

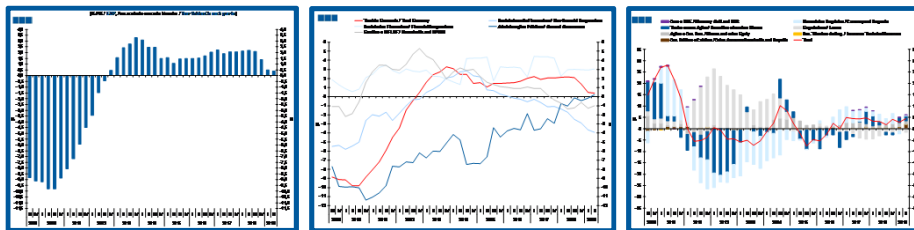
Estatísticas Temáticas de Conjuntura

Short-term Thematic Statistics

- N^o 4/2019 -

23 de outubro de 2019

October, 23, 2019



Contas Nacionais Trimestrais Financeiras por Sector Institucional *Quarterly Financial National Accounts by Institutional Sector*

- 2^o Trimestre de 2019 -
- 2nd Quarter, 2019 -

Fonte / *Source*: Banco de Portugal

Índice / *Index*

1. Conta Financeira - Transações / *Financial Account - Transactions*

1.1. Economia Portuguesa / *Portuguese Economy*

Capacidade/Necessidade Líquida de Financiamento / *Net Lending/Net Borrowing*
Variação de Passivos vis-à-vis com o Resto do Mundo / *Liabilities Change vis-à-vis the Rest of the World*

1.2. Sociedades não Financeiras / *Non-financial Corporations*

Capacidade/Necessidade Líquida de Financiamento / *Net Lending/Net Borrowing*
Variação de Passivos / *Liabilities Change*

1.3. Sociedades Financeiras / *Financial Corporations*

Capacidade/Necessidade Líquida de Financiamento / *Net Lending/Net Borrowing*
Variação de Passivos / *Liabilities Change*

1.4. Administrações Públicas / *General Government*

Capacidade/Necessidade Líquida de Financiamento / *Net Lending/Net Borrowing*
Variação de Passivos / *Liabilities Change*

1.5. Famílias + ISFLSF / *Households + NPISH*

Capacidade/Necessidade Líquida de Financiamento / *Net Lending/Net Borrowing*
Variação de Passivos / *Liabilities Change*
Variação de Ativos / *Assets Change*

Índice / *Index*

2. Patrimónios Financeiros / *Financial Assets and Liabilities*

2.1. Economia Portuguesa / *Portuguese Economy*

Património Financeiro Líquido / *Net Financial Wealth*

Total de Passivos vis-à-vis com o Resto do Mundo / *Total Liabilities vis-à-vis the Rest of the World*

2.2. Sociedades não Financeiras / *Non-financial Corporations*

Património Financeiro Líquido / *Net Financial Wealth*

Dívida Bruta / *Gross Debt*

Rácio *Debt-to-Equity* / *Debt-to-Equity Ratio*

2.3. Sociedades Financeiras / *Financial Corporations*

Património Financeiro Líquido / *Net Financial Wealth*

Dívida Financeira Bruta / *Gross Financial Debt*

Rácio *Debt-to-Equity* / *Debt-to-Equity Ratio*

2.4. Administrações Públicas / *General Government*

Património Financeiro Líquido / *Net Financial Wealth*

Total de Passivos / *Total Liabilities*

2.5. Famílias + ISFLSF / *Households + NPISH*

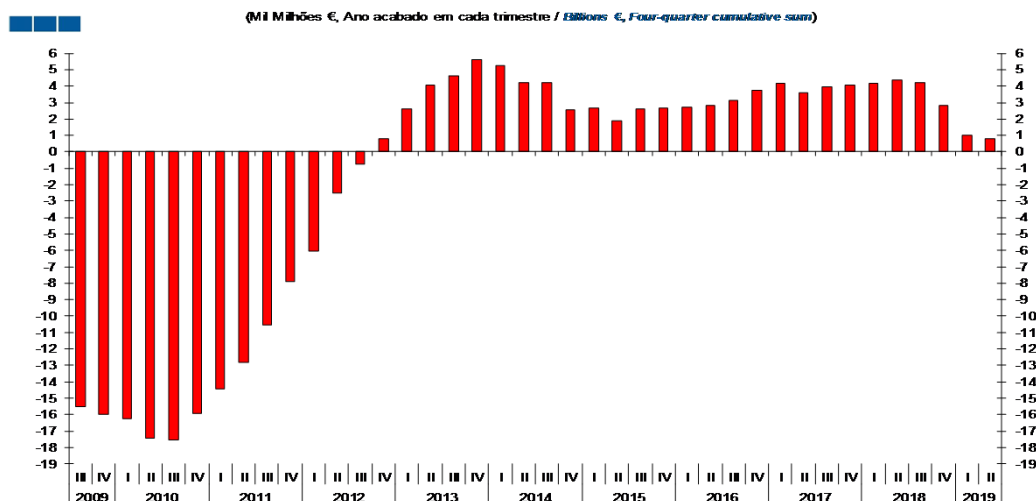
Património Financeiro Líquido / *Net Financial Wealth*

Dívida Bruta Total / *Total Gross Debt*

Numerário e Depósitos / *Currency and Deposits*

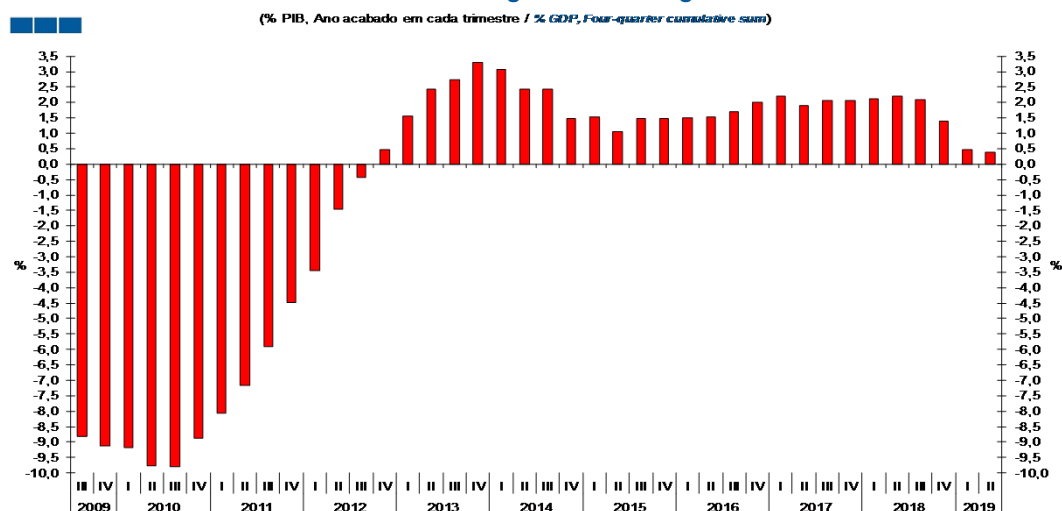
1. Conta Financeira - Transações / *Financial Account - Transactions*
 1.1. Economia Portuguesa / *Portuguese Economy*

Gráfico / *Graph* 1.1.1.
 Capacidade/Necessidade Líquida de Financiamento
Net Lending/Net Borrowing



	2014		2015		2016				2017				2018				2019			
	III	IV	I	II	III	IV	I	II	III	IV	I	II	III	IV	I	II				
Cap./Nec. Líq. de Financiamento / <i>Net Lending/Net Borrowing</i>	4,2	2,6	2,7	1,9	2,6	2,7	2,7	2,8	3,1	3,8	4,2	3,6	4,0	4,1	4,2	4,4	4,2	2,8	1,0	0,8

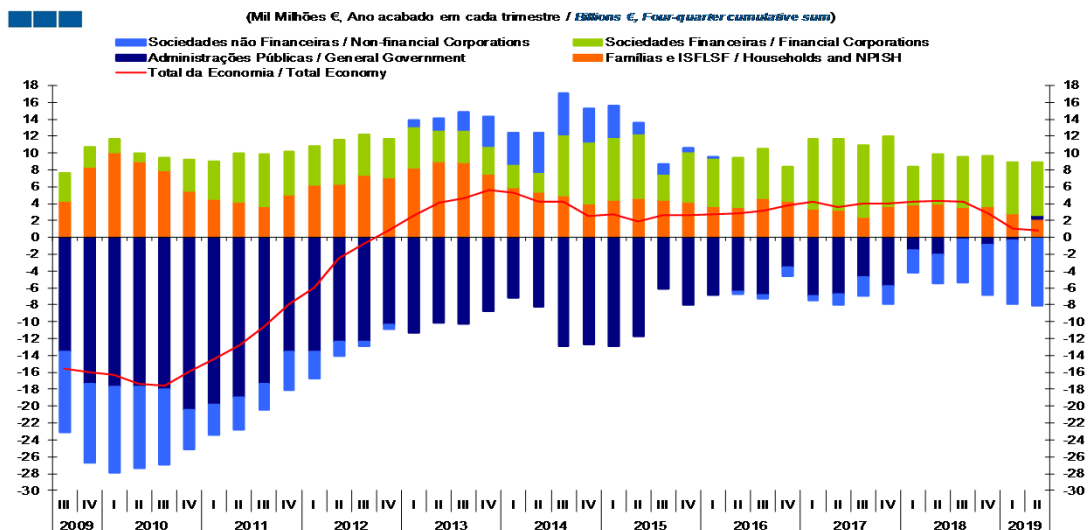
Gráfico / *Graph* 1.1.2.
 Capacidade/Necessidade Líquida de Financiamento
Net Lending/Net Borrowing



	2014		2015		2016				2017				2018				2019			
	III	IV	I	II	III	IV	I	II	III	IV	I	II	III	IV	I	II				
Cap./Nec. Líq. de Financiamento / <i>Net Lending/Net Borrowing</i>	2,4	1,5	1,5	1,1	1,5	1,5	1,5	1,5	1,7	2,0	2,2	1,9	2,1	2,1	2,1	2,2	2,1	1,4	0,5	0,4

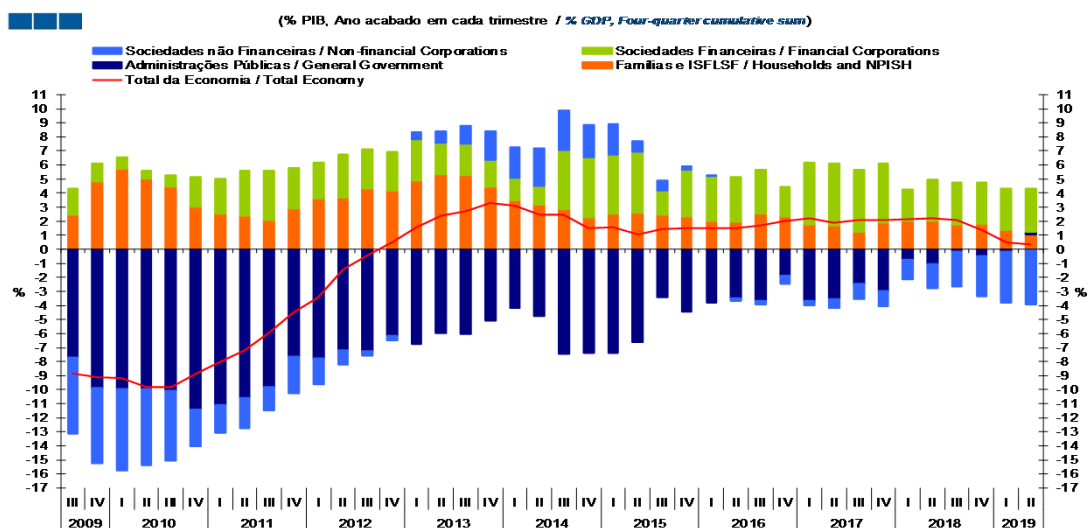
1. Conta Financeira - Transações / *Financial Account - Transactions*
 1.1. Economia Portuguesa / *Portuguese Economy*

Gráfico / *Graph 1.1.4.*
 Capacidade/Necessidade Líquida de Financiamento por Sector Institucional
Net Lending/Net Borrowing by Institutional Sector



	2014		2015		2016		2017		2018		2019									
	III	IV	I	II	III	IV	I	II	III	IV	I	II								
Sociedades não Financeiras / <i>Non-financial Corporations</i>	4,9	4,0	3,8	1,3	1,2	0,5	0,1	-0,3	-0,5	-1,0	-0,5	-1,2	-2,2	-2,2	-3,4	-5,1	-5,9	-7,5	-8,1	
Sociedades Financeiras / <i>Financial Corporations</i>	7,3	7,3	7,4	7,7	3,1	5,9	5,8	5,9	5,8	4,0	8,3	8,4	8,5	8,3	4,5	5,9	6,0	6,0	6,0	6,3
Administrações Públicas / <i>General Government</i>	-12,9	-12,7	-12,9	-11,7	-6,1	-8,0	-6,9	-6,4	-6,8	-3,5	-6,9	-6,8	-4,7	-5,8	-1,5	-2,1	-0,3	-0,9	-0,4	0,5
Famílias e ISFLSF / <i>Households and NPISH</i>	4,9	4,0	4,5	4,6	4,4	4,2	3,7	3,6	4,6	4,3	3,3	3,3	2,4	3,7	3,9	4,0	3,6	3,7	2,8	2,2
Total da Economia / <i>Total Economy</i>	4,2	2,6	2,7	1,9	2,6	2,7	2,7	2,8	3,1	3,8	4,2	3,6	4,0	4,1	4,2	4,4	4,2	2,8	1,0	0,8

Gráfico / *Graph 1.1.5.*
 Capacidade/Necessidade Líquida de Financiamento por Sector Institucional
Net Lending/Net Borrowing by Institutional Sector

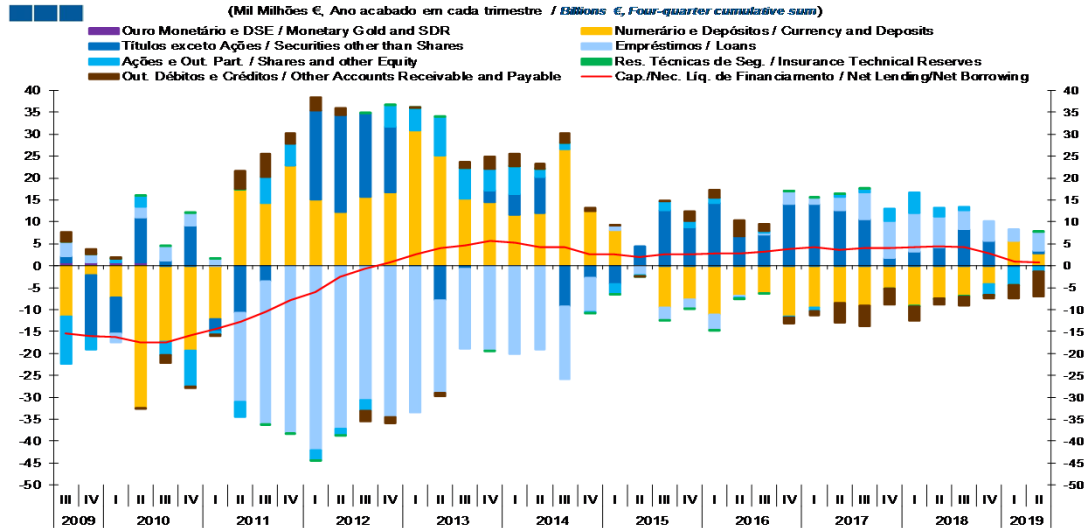


	2014		2015		2016		2017		2018		2019									
	III	IV	I	II	III	IV	I	II	III	IV	I	II								
Sociedades não Financeiras / <i>Non-financial Corporations</i>	2,8	2,3	2,2	0,7	0,7	0,3	0,1	-0,2	-0,3	-0,6	-0,3	-0,7	-1,1	-1,1	-1,4	-1,7	-2,5	-2,9	-3,6	-3,9
Sociedades Financeiras / <i>Financial Corporations</i>	4,2	4,2	4,2	4,4	1,7	3,3	3,2	3,2	3,1	2,2	4,4	4,4	4,4	4,2	2,3	2,9	3,0	3,0	2,9	3,0
Administrações Públicas / <i>General Government</i>	-7,4	-7,4	-7,4	-6,6	-3,4	-4,4	-3,8	-3,5	-3,7	-1,9	-3,7	-3,6	-2,4	-3,0	-0,8	-1,0	-0,1	-0,4	-0,2	0,2
Famílias e ISFLSF / <i>Households and NPISH</i>	2,8	2,3	2,5	2,6	2,5	2,4	2,0	1,9	2,5	2,3	1,8	1,7	1,3	1,9	2,0	2,0	1,8	1,8	1,4	1,0
Total da Economia / <i>Total Economy</i>	2,4	1,5	1,5	1,1	1,5	1,5	1,5	1,5	1,7	2,0	2,2	1,9	2,1	2,1	2,1	2,2	2,1	1,4	0,5	0,4

1. Conta Financeira - Transações / *Financial Account - Transactions*
 1.1. Economia Portuguesa / *Portuguese Economy*

Gráfico / *Graph 1.1.7.*

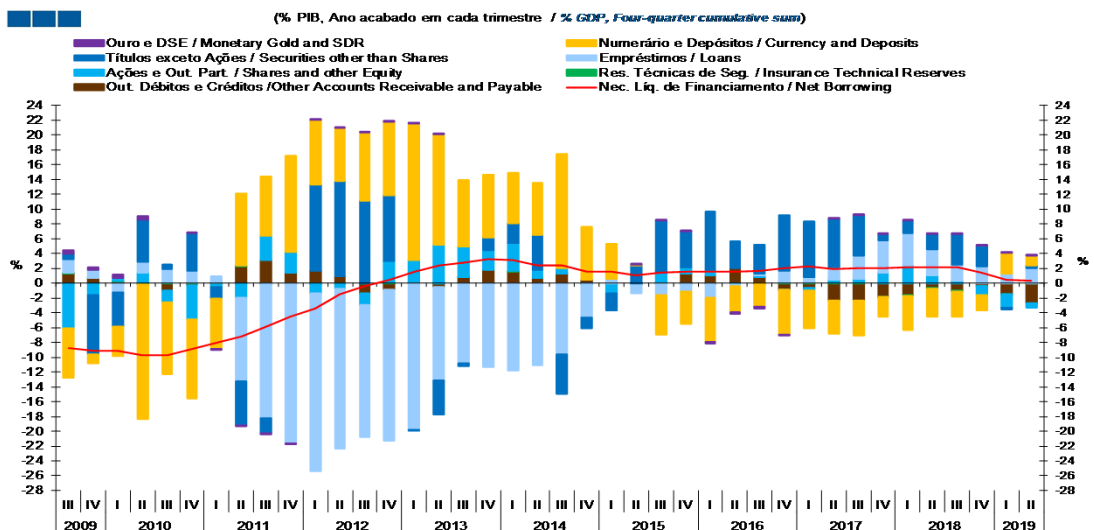
Capacidade/Necessidade Líquida de Financiamento por Instrumento Financeiro
Net Lending/Net Borrowing by Financial Instrument



	2015		2016		2017		2018		2019	
	III	IV	I	II	III	IV	I	II	III	IV
Ouro Monetário e DSE / <i>Monetary Gold and SDR</i>	0,0	0,0	0,0	0,0	0,0	-0,3	-0,3	0,0	0,0	0,0
Numerário e Depósitos / <i>Currency and Deposits</i>	26,6	12,4	8,1	0,2	-9,5	-7,7	-10,7	-6,4	-5,9	-11,2
Títulos exceto Ações / <i>Securities other than Shares</i>	-9,3	-2,7	-4,1	4,2	12,6	8,6	14,3	6,7	7,2	14,0
Empréstimos / <i>Loans</i>	-16,7	-7,9	1,1	-2,1	-2,8	-2,0	-3,5	-0,4	0,3	2,9
Ações e Out. Part. / <i>Shares and other Equity</i>	1,3	-0,1	-2,3	-0,2	2,1	1,5	1,3	-0,2	0,5	-0,1
Res. Técnicas de Seg. / <i>Insurance Technical Reserves</i>	0,0	0,0	-0,1	-0,1	-0,1	-0,2	-0,1	-0,2	-0,2	0,1
Out. Débitos e Créditos / <i>Other Accounts Receivable and Payable</i>	2,2	0,8	0,0	-0,1	0,4	2,3	1,9	3,6	1,6	-1,6
Cap./Nec. Líq. de Financiamento / <i>Net Lending/Net Borrowing</i>	4,2	2,6	2,7	1,9	2,6	2,7	2,7	2,8	3,1	3,8

Gráfico / *Graph 1.1.8.*

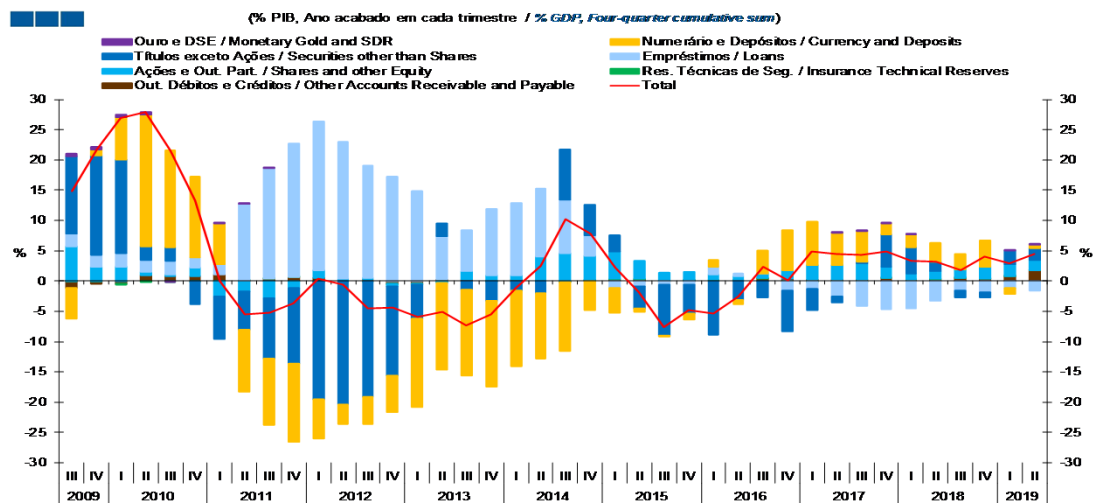
Capacidade/Necessidade Líquida de Financiamento por Instrumento Financeiro
Net Lending/Net Borrowing by Financial Instrument



	2014		2015		2016		2017		2018		2019	
	III	IV	I	II	III	IV	I	II	III	IV	I	II
Ouro Monetário e DSE / <i>Monetary Gold and SDR</i>	0,0	0,0	0,0	0,0	0,0	0,0	-0,2	-0,2	-0,2	0,0	0,0	0,0
Numerário e Depósitos / <i>Currency and Deposits</i>	15,4	7,2	4,7	0,1	-5,3	-4,3	-5,9	-3,5	-3,2	-6,0	-5,0	-4,4
Títulos exceto Ações / <i>Securities other than Shares</i>	-5,4	-1,6	-2,4	2,4	7,1	4,8	7,9	3,7	3,9	7,5	7,5	6,6
Empréstimos / <i>Loans</i>	-9,6	-4,6	0,6	-1,2	-1,6	-1,1	-2,0	-0,2	0,1	1,6	0,7	1,6
Ações e Out. Part. / <i>Shares and other Equity</i>	0,7	0,0	-1,3	-0,1	1,2	0,8	0,7	-0,1	0,3	-0,1	-0,4	0,4
Res. Técnicas de Seg. / <i>Insurance Technical Reserves</i>	0,0	0,0	-0,1	0,0	0,0	-0,1	-0,1	-0,1	-0,1	0,0	0,1	0,1
Out. Débitos e Créditos / <i>Other Accounts Receivable and Payable</i>	1,3	0,5	0,0	-0,1	0,2	1,3	1,0	2,0	0,8	-0,9	-0,6	-2,4
Cap./Nec. Líq. de Financiamento / <i>Net Lending/Net Borrowing</i>	2,4	1,5	1,5	1,1	1,5	1,5	1,5	1,5	1,7	2,0	2,2	1,9

1. Conta Financeira - Transações / *Financial Account - Transactions*
1.1. Economia Portuguesa / *Portuguese Economy*

Gráfico / *Graph* 1.1.9.
Variação de Passivos vis-à-vis com o Resto do Mundo
Liabilities Change vis-à-vis the Rest of the World

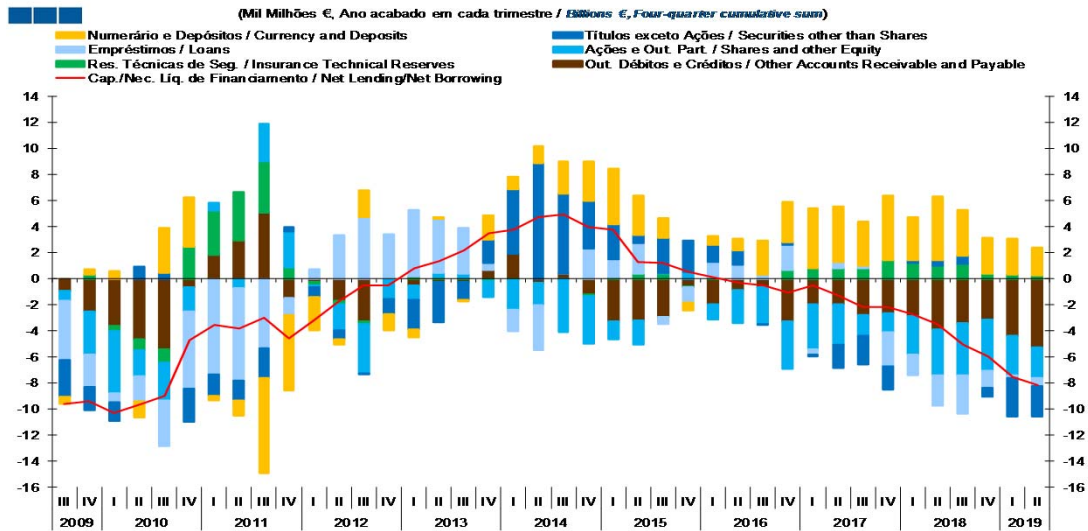


Nota / *Note*: Passivos da Economia Portuguesa vis-à-vis com o Resto do Mundo é igual aos activos da Conta do Resto do Mundo / *Portuguese Economy Liabilities vis-à-vis the Rest of the World are equal to assets of the Rest of the World Account*

	2014		2015				2016				2017				2018				2019		
	III	IV	I	II	III	IV	I	II	III	IV	I	II	III	IV	I	II	III	IV	I	II	
Ouro Monetário e DSE / <i>Monetary Gold and SDR</i>	0,0	0,0	0,0	0,0	0,0	0,0	0,0	0,0	0,0	0,0	0,0	0,0	0,0	0,0	0,0	0,0	0,0	0,0	0,0	0,0	0,0
Numerário e Depósitos / <i>Currency and Deposits</i>	-11,5	-4,8	-4,1	-0,5	0,0	-1,0	1,2	-0,6	3,8	6,5	7,1	5,3	5,0	1,8	2,2	3,1	2,5	4,4	-1,0	0,5	
Títulos exceto Ações / <i>Securities other than Shares</i>	8,3	5,1	2,7	-3,6	-8,4	-4,8	-8,9	-3,2	-2,6	-6,7	-3,5	-1,0	0,4	5,4	4,3	1,6	-1,1	-0,8	2,2	2,0	
Empréstimos / <i>Loans</i>	8,9	3,4	-1,2	-0,9	-0,5	-0,5	1,2	0,3	0,0	-1,6	-1,2	-2,5	-4,0	-4,6	-4,5	-3,2	-1,6	-1,9	-1,1	-1,5	
Ações e Out. Part. / <i>Shares and other Equity</i>	4,6	4,0	4,5	2,9	1,4	1,4	0,9	0,7	0,7	1,4	2,4	2,3	2,6	1,7	1,0	1,3	1,5	2,0	1,9	1,7	
Res. Técnicas de Seg. / <i>Insurance Technical Reserves</i>	0,0	0,0	0,1	0,1	0,1	0,1	0,1	0,1	0,1	0,0	0,0	0,0	0,0	0,0	0,0	0,0	0,0	0,0	0,0	0,0	
Out. Débitos e Créditos / <i>Other Accounts Receivable and Payable</i>	-0,1	0,2	0,3	0,3	-0,1	0,0	0,1	0,1	0,4	0,4	0,2	0,3	0,3	0,6	0,3	0,3	0,5	0,3	0,8	1,8	
Cap./Nec. Liq. de Financiamento / <i>Net Lending/Net Borrowing</i>	10,2	7,9	2,3	-1,8	-7,6	-4,8	-5,3	-2,6	2,4	0,1	4,9	4,4	4,3	4,9	3,3	3,1	1,8	4,1	2,9	4,5	

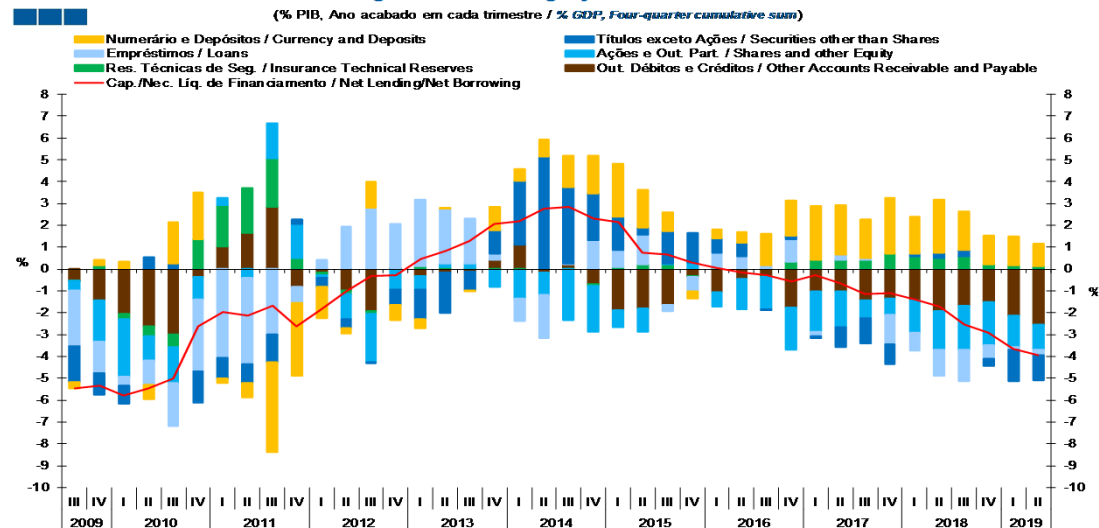
1. Conta Financeira - Transações / *Financial Account - Transactions*
1.2. Sociedades não Financeiras / *Non-financial Corporations*

Gráfico / *Graph 1.2.1.*
Capacidade/Necessidade Líquida de Financiamento por Instrumento Financeiro
Net Lending/Net Borrowing by Financial Instrument



	2014 III	IV	2015 I	II	III	IV	2016 I	II	III	IV	2017 I	II	III	IV	2018 I	II	III	IV	2019 I	II
Numerário e Depósitos / <i>Currency and Deposits</i>	2,5	3,0	4,3	3,1	1,5	-0,6	0,7	0,9	2,6	3,1	4,6	4,3	3,4	5,0	3,3	4,9	3,5	2,7	2,7	2,2
Títulos exceto Ações / <i>Securities other than Shares</i>	6,1	3,7	2,6	0,6	2,6	2,4	1,3	1,1	0,0	0,2	-0,2	-1,8	-2,2	-1,8	0,2	0,4	0,6	-0,7	-3,0	-2,3
Empréstimos / <i>Loans</i>	0,0	2,3	1,4	2,4	-0,5	-1,2	1,2	1,1	0,3	1,9	-0,4	0,5	0,2	-2,7	-1,6	-2,4	-3,0	-1,3	-0,2	-0,6
Ações e Out. Part. / <i>Shares and other Equity</i>	-4,0	-3,6	-1,4	-1,9	0,1	0,5	-1,2	-2,5	-2,8	-3,6	-3,4	-3,1	-1,6	-1,4	-2,9	-3,5	-4,0	-4,0	-3,0	-2,4
Res. Técnicas de Seg. / <i>Insurance Technical Reserves</i>	0,0	-0,1	0,1	0,4	0,4	-0,1	0,1	0,0	0,0	0,6	0,8	0,8	0,8	1,4	1,2	1,0	1,1	0,4	0,3	0,2
Out. Débitos e Créditos / <i>Other Accounts Receivable and Payable</i>	0,4	-1,2	-3,3	-3,2	-2,9	-0,6	-1,9	-0,8	-0,6	-3,3	-2,0	-1,9	-2,8	-2,6	-2,9	-3,9	-3,4	-3,1	-4,4	-5,3
Cap./Nec. Líq. de Financiamento / <i>Net Lending/Net Borrowing</i>	4,9	4,0	3,8	1,3	1,2	0,5	0,1	-0,3	-0,5	-1,0	-0,5	-1,2	-2,2	-2,2	-2,7	-3,4	-5,1	-5,9	-7,5	-8,1

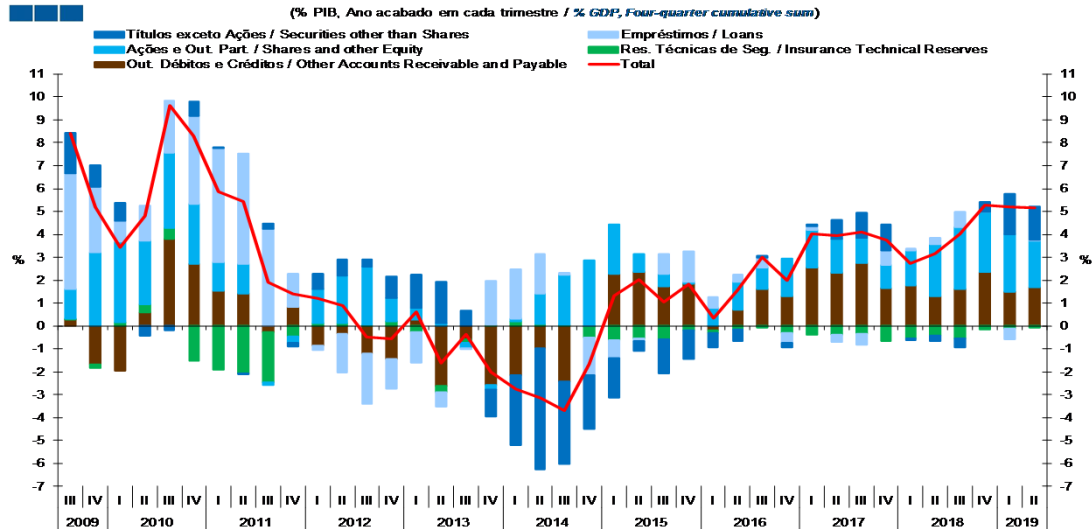
Gráfico / *Graph 1.2.2.*
Capacidade/Necessidade Líquida de Financiamento por Instrumento Financeiro
Net Lending/Net Borrowing by Financial Instrument



	2014 III	IV	2015 I	II	III	IV	2016 I	II	III	IV	2017 I	II	III	IV	2018 I	II	III	IV	2019 I	II
Numerário e Depósitos / <i>Currency and Deposits</i>	1,4	1,7	2,4	1,7	0,9	-0,3	0,4	0,5	1,4	1,6	2,4	2,3	1,8	2,5	1,7	2,4	1,8	1,3	1,3	1,0
Títulos exceto Ações / <i>Securities other than Shares</i>	3,5	2,1	1,5	0,3	1,5	1,4	0,7	0,6	0,0	0,1	-0,1	-0,9	-1,1	-0,9	0,1	0,2	0,3	-0,3	-1,5	-1,1
Empréstimos / <i>Loans</i>	0,0	1,3	0,8	1,3	-0,3	-0,7	0,7	0,6	0,2	1,0	-0,2	0,3	0,1	-1,4	-0,8	-1,2	-1,5	-0,6	-0,1	-0,3
Ações e Out. Part. / <i>Shares and other Equity</i>	-2,3	-2,1	-0,8	-1,0	0,1	0,3	-0,7	-1,4	-1,5	-1,9	-1,8	-1,6	-0,8	-0,7	-1,5	-1,8	-2,0	-1,9	-1,5	-1,1
Res. Técnicas de Seg. / <i>Insurance Technical Reserves</i>	0,0	-0,1	0,1	0,2	0,2	-0,1	0,1	0,0	0,0	0,3	0,4	0,4	0,4	0,7	0,6	0,5	0,6	0,2	0,2	0,1
Out. Débitos e Créditos / <i>Other Accounts Receivable and Payable</i>	0,2	-0,7	-1,9	-1,8	-1,6	-0,3	-1,1	-0,5	-0,3	-1,8	-1,0	-1,0	-1,4	-1,3	-1,4	-1,9	-1,7	-1,5	-2,1	-2,5
Cap./Nec. Líq. de Financiamento / <i>Net Lending/Net Borrowing</i>	2,8	2,3	2,2	0,7	0,7	0,3	0,1	-0,2	-0,3	-0,6	-0,3	-0,7	-1,1	-1,1	-1,4	-1,7	-2,5	-2,9	-3,6	-3,9

1. Conta Financeira - Transações / *Financial Account - Transactions*
 1.2. Sociedades não Financeiras / *Non-financial Corporations*

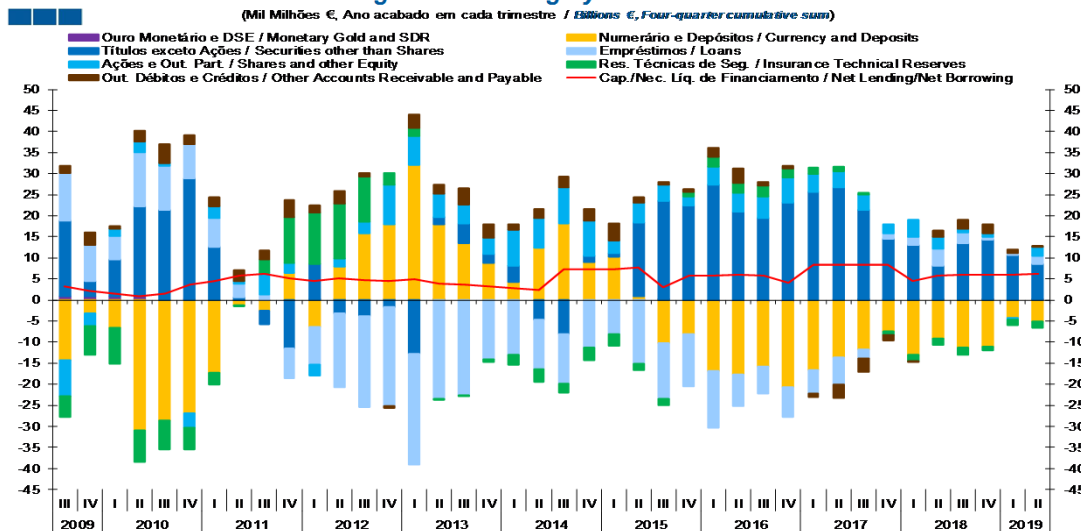
Gráfico / *Graph* 1.2.4.
 Variação de Passivos
Liabilities Change



	2014		2015		2016		2017		2018		2019									
	III	IV	I	II	III	IV	I	II	III	IV	I	II								
Títulos exceto Ações / Securities other than Shares	-3,6	-2,4	-1,8	-0,4	-1,5	-1,3	-0,6	-0,5	0,1	-0,2	0,1	0,8	1,1	1,1	-0,1	-0,2	-0,4	0,4	1,8	1,5
Empréstimos / Loans	0,1	-1,6	-0,7	-0,1	0,8	1,3	0,5	0,3	0,4	-0,4	0,2	-0,3	-0,5	0,6	0,1	0,3	0,7	0,0	-0,4	0,0
Ações e Out. Part. / Shares and other Equity	2,2	2,9	2,2	0,8	0,5	0,1	0,8	1,2	1,0	1,7	1,6	1,5	1,1	1,0	1,5	2,3	2,7	2,6	2,5	2,0
Res. Técnicas de Seg. / Insurance Technical Reserves	0,0	-0,5	-0,6	-0,6	-0,6	-0,2	-0,1	-0,1	-0,1	-0,3	-0,4	-0,4	-0,4	-0,7	-0,5	-0,4	-0,5	-0,2	-0,1	-0,1
Out. Débitos e Créditos / Other Accounts Receivable and Payable	-2,4	0,0	2,3	2,4	1,7	1,8	-0,2	0,7	1,6	1,3	2,6	2,3	2,8	1,6	1,8	1,3	1,6	2,4	1,5	1,7
Total	-3,7	-1,6	1,3	2,0	1,1	1,8	0,3	1,6	3,0	2,0	4,0	3,9	4,1	3,8	2,7	3,2	4,0	5,3	5,2	5,1

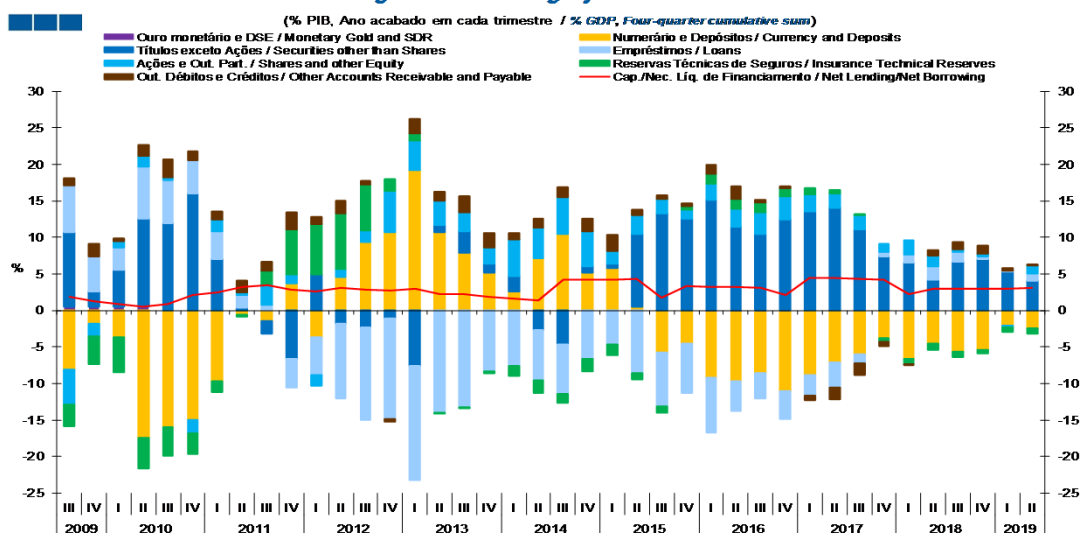
1. Conta Financeira - Transações / *Financial Account - Transactions*
 1.3. Sociedades Financeiras / *Financial Corporations*

Gráfico / *Graph 1.3.1.*
 Capacidade/Necessidade Líquida de Financiamento por Instrumento Financeiro
Net Lending/Net Borrowing by Financial Instrument



	2009		2010		2011		2012		2013		2014		2015		2016		2017		2018		2019	
	III	IV	I	II	III	IV	I	II	III	IV	I	II	III	IV	I	II	III	IV	I	II	III	IV
Ouro Monetário e DSE / <i>Monetary Gold and SDR</i>	0,0	0,0	0,0	0,0	0,0	0,0	0,0	0,0	0,0	-0,3	-0,3	-0,3	-0,3	0,0	0,0	0,0	0,0	0,0	0,0	0,0	0,0	0,0
Numerário e Depósitos / <i>Currency and Deposits</i>	18,2	9,0	10,2	0,8	-10,2	-8,2	-16,5	-17,3	-15,5	-20,3	-16,5	-13,6	-11,7	-7,4	-13,1	-9,2	-11,3	-11,0	-4,3	-5,1		
Títulos exceto Ações / <i>Securities other than Shares</i>	-8,1	1,4	0,9	17,6	23,6	22,5	27,5	20,9	19,4	23,2	25,6	26,8	21,5	14,5	13,0	8,3	13,4	14,4	10,8	8,5		
Empréstimos / <i>Loans</i>	-11,7	-11,4	-8,1	-15,1	-13,3	-12,2	-13,5	-7,6	-6,3	-7,1	-5,5	-6,5	-2,2	1,3	2,0	3,9	2,7	0,7	0,3	1,9		
Ações e Out. Part. / <i>Shares and other Equity</i>	8,7	8,4	3,1	4,6	3,7	2,2	4,1	4,6	5,2	5,9	4,3	3,8	3,6	2,1	4,1	2,9	0,8	0,8	-0,5	2,2		
Res. Técnicas de Seg. / <i>Insurance Technical Reserves</i>	-2,2	-3,0	-2,7	-1,6	-1,4	0,9	2,5	2,4	2,5	2,1	1,5	1,0	0,4	-1,0	-1,4	-1,5	-1,6	-1,0	-1,2	-1,5		
Out. Débitos e Créditos / <i>Other Accounts Receivable and Payable</i>	2,4	2,9	4,0	1,2	0,7	0,7	2,0	3,3	0,9	0,6	-1,1	-3,1	-3,1	-1,2	-0,1	1,6	2,0	2,2	0,9	0,2		
Cap./Nec. Líq. de Financiamento / <i>Net Lending/Net Borrowing</i>	7,3	7,3	7,4	7,7	3,1	5,9	5,8	5,9	5,8	4,0	8,3	8,4	8,5	8,3	4,5	5,9	6,0	6,0	6,0	6,3		

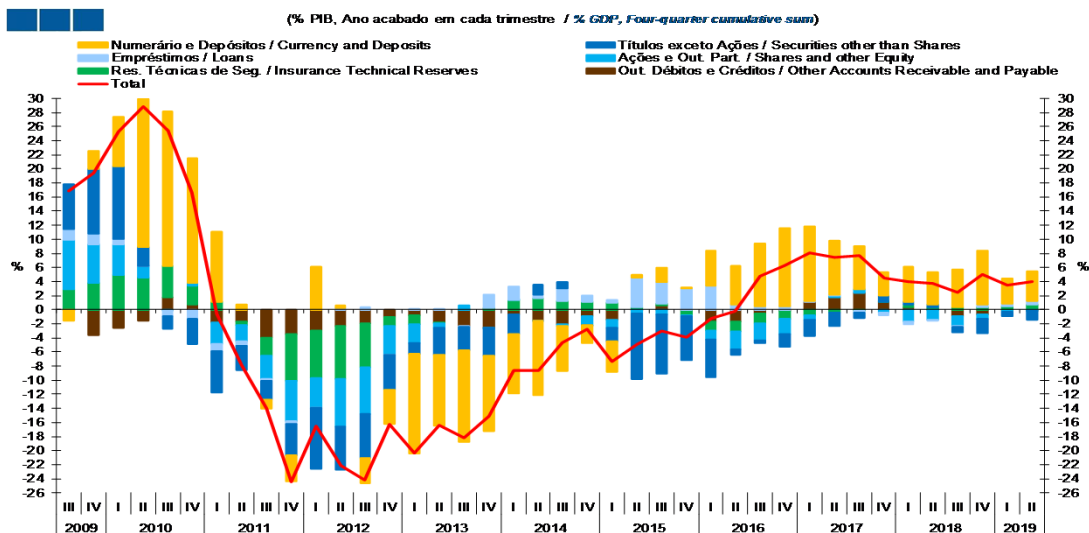
Gráfico / *Graph 1.3.2.*
 Capacidade/Necessidade Líquida de Financiamento por Instrumento Financeiro
Net Lending/Net Borrowing by Financial Instrument



	2009		2010		2011		2012		2013		2014		2015		2016		2017		2018		2019	
	III	IV	I	II	III	IV	I	II	III	IV	I	II	III	IV	I	II	III	IV	I	II	III	IV
Ouro Monetário e DSE / <i>Monetary Gold and SDR</i>	0,0	0,0	0,0	0,0	0,0	0,0	-0,2	-0,2	-0,2	-0,2	0,0	0,0	0,0	0,0	0,0	0,0	0,0	0,0	0,0	0,0	0,0	
Numerário e Depósitos / <i>Currency and Deposits</i>	10,5	5,2	5,8	0,5	-5,7	-4,5	-9,1	-9,5	-8,4	-10,9	-8,8	-7,1	-6,1	-3,8	-6,6	-4,6	-5,6	-5,4	-2,1	-2,4		
Títulos exceto Ações / <i>Securities other than Shares</i>	-4,7	0,8	0,5	10,0	13,3	12,5	15,1	11,4	10,5	12,4	13,6	14,0	11,1	7,4	6,6	4,1	6,6	7,1	5,2	4,1		
Empréstimos / <i>Loans</i>	-6,7	-6,6	-4,6	-8,5	-7,5	-6,8	-7,5	-4,1	-3,4	-3,8	-2,9	-3,4	-1,1	0,7	1,0	1,9	1,4	0,3	0,1	0,9		
Ações e Out. Part. / <i>Shares and other Equity</i>	5,0	4,8	1,8	2,6	2,1	1,2	2,3	2,5	2,8	3,2	2,3	2,0	1,9	1,1	2,0	1,4	0,4	0,4	-0,2	1,1		
Res. Técnicas de Seg. / <i>Insurance Technical Reserves</i>	-1,2	-1,7	-1,5	-0,9	-0,8	0,5	1,4	1,3	1,3	1,1	0,8	0,5	0,2	-0,5	-0,7	-0,8	-0,8	-0,5	-0,6	-0,7		
Out. Débitos e Créditos / <i>Other Accounts Receivable and Payable</i>	1,4	1,7	2,3	0,7	0,4	0,4	1,1	1,8	0,5	0,3	-0,6	-1,6	-1,6	-0,6	-0,1	0,8	1,0	1,1	0,4	0,1		
Cap./Nec. Líq. de Financiamento / <i>Net Lending/Net Borrowing</i>	4,2	4,2	4,2	4,4	1,7	3,3	3,2	3,2	3,1	2,2	4,4	4,4	4,4	4,2	2,3	2,9	3,0	3,0	2,9	3,0		

1. Conta Financeira - Transações / *Financial Account - Transactions*
 1.3. Sociedades Financeiras / *Financial Corporations*

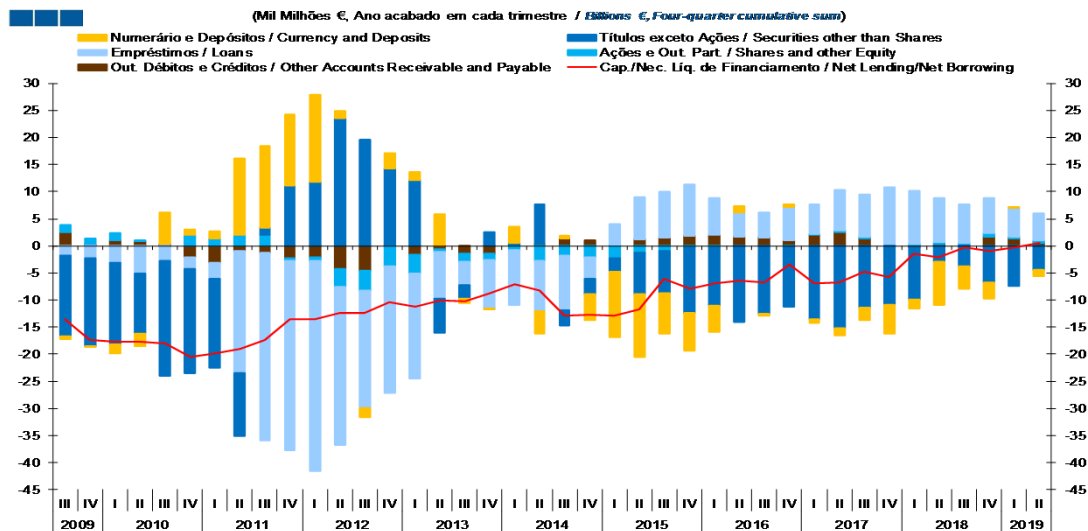
Gráfico / *Graph* 1.3.3.
 Variação de Passivos
Liabilities Change



	2014		2015		2016		2017		2018		2019									
	III	IV	I	II	III	IV	I	II	III	IV	I	II								
Numerário e Depósitos / Currency and Deposits	-6,4	-2,6	-4,4	0,4	2,1	0,2	5,0	5,5	8,9	11,1	10,5	7,6	6,1	3,3	4,9	4,6	5,3	7,7	3,6	4,2
Títulos exceto Ações / Securities other than Shares	0,9	0,0	-1,9	-9,4	-8,4	-6,3	-5,3	-0,8	-0,3	-1,8	-2,3	-1,9	-0,9	0,9	0,4	0,3	-0,8	-2,1	-0,7	-1,2
Empréstimos / Loans	1,8	0,9	0,4	4,2	3,1	3,0	3,4	0,7	0,5	0,5	0,2	0,1	-0,2	-0,4	-0,3	-0,1	-0,1	0,3	0,3	0,4
Ações e Out. Part. / Shares and other Equity	-0,3	-1,3	-1,2	-0,4	-0,7	-0,1	-1,2	-2,6	-2,4	-2,2	-0,7	0,3	0,6	-0,4	-1,7	-1,4	-1,4	-0,6	-0,1	-0,1
Res. Técnicas de Seg. / Insurance Technical Reserves	1,2	1,2	1,0	0,4	0,2	-0,6	-1,4	-1,4	-1,3	-1,1	-0,8	-0,4	-0,1	0,1	0,3	0,4	0,4	0,4	0,5	0,8
Out. Débitos e Créditos / Other Accounts Receivable and Payable	-2,0	-0,9	-1,4	-0,1	0,6	-0,2	-1,6	-1,7	-0,6	-0,1	1,1	1,8	2,3	1,1	0,4	0,0	-0,9	-0,7	-0,1	-0,1
Total	-4,7	-2,8	-7,4	-4,9	-3,1	-4,0	-1,2	-0,2	4,7	6,3	8,1	7,5	7,7	4,5	4,0	3,7	2,5	5,0	3,5	4,0

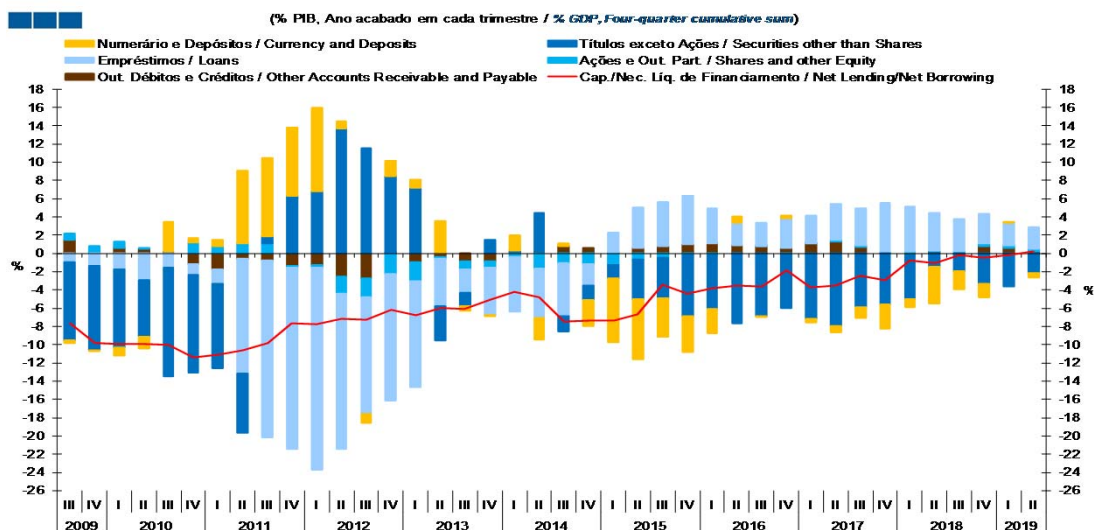
1. Conta Financeira - Transações / *Financial Account - Transactions*
1.4. Administrações Públicas / *General Government*

Gráfico / *Graph* 1.4.1.
Capacidade/Necessidade Líquida de Financiamento por Instrumento Financeiro
Net Lending/Net Borrowing by Financial Instrument



	2015				2016				2017				2018				2019			
	III	IV	I	II	III	IV	I	II	III	IV	I	II	III	IV	I	II				
Numerário e Depósitos / <i>Currency and Deposits</i>	0,4	-4,9	-12,2	-11,6	-7,5	-7,1	-4,8	1,3	-0,3	0,5	-0,7	-1,4	-2,3	-5,3	-1,6	-8,0	-4,0	-2,9	0,1	-1,1
Títulos exceto Ações / <i>Securities other than Shares</i>	-2,9	-2,8	-2,5	-7,7	-7,9	-12,1	-10,8	-14,0	-12,6	-11,1	-13,5	-15,1	-11,4	-10,9	-9,7	-2,9	-3,8	-6,8	-7,5	-4,4
Empréstimos / <i>Loans</i>	-10,0	-4,0	3,9	7,8	8,6	9,4	6,9	4,4	4,6	6,1	5,6	7,4	7,8	10,6	9,7	8,2	7,1	6,5	5,3	5,0
Ações e Out. Part. / <i>Shares and other Equity</i>	-1,8	-2,1	-2,2	-1,2	-0,9	-0,3	-0,3	0,0	0,1	-0,1	0,1	0,4	0,4	0,2	0,4	0,3	0,5	0,6	0,5	0,5
Out. Débitos e Créditos / <i>Other Accounts Receivable and Payable</i>	1,4	1,1	0,2	1,1	1,4	1,8	2,0	1,6	1,5	1,1	2,0	2,5	1,3	0,1	-0,3	0,4	0,0	1,7	1,3	0,5
Cap./Nec. Líq. de Financiamento / <i>Net Lending/Net Borrowing</i>	-12,9	-12,7	-12,9	-11,7	-6,1	-8,0	-6,9	-6,4	-6,8	-3,5	-6,9	-6,8	-4,7	-5,8	-1,5	-2,1	-0,3	-0,9	-0,4	0,5

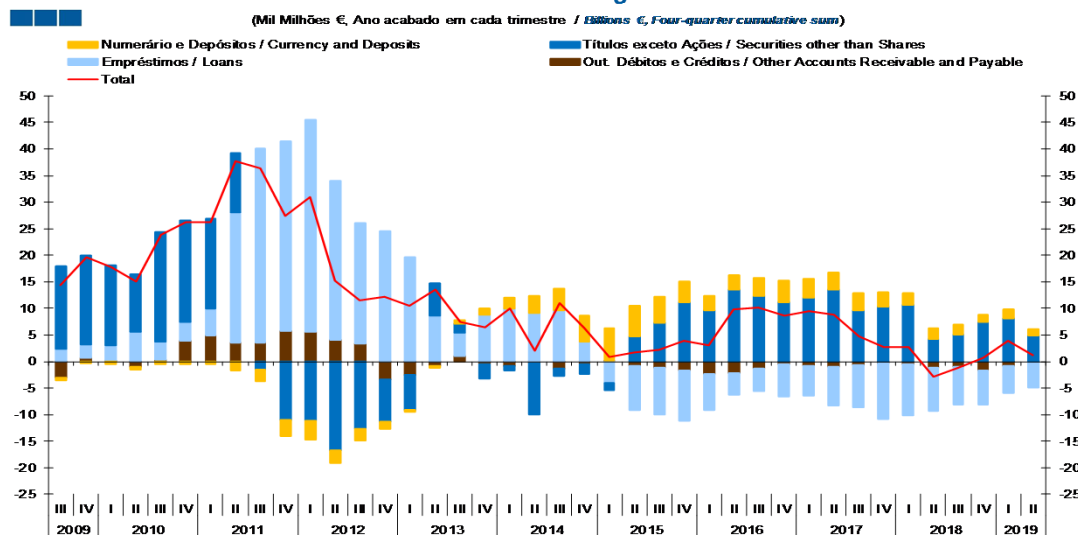
Gráfico / *Graph* 1.4.2.
Capacidade/Necessidade Líquida de Financiamento por Instrumento Financeiro
Net Lending/Net Borrowing by Financial Instrument



	2015				2016				2017				2018				2019			
	III	IV	I	II	III	IV	I	II	III	IV	I	II	III	IV	I	II				
Numerário e Depósitos / <i>Currency and Deposits</i>	0,2	-2,8	-7,0	-6,5	-4,2	-3,9	-2,7	0,7	-0,2	0,3	-0,3	-0,8	-1,2	-2,7	-0,8	-4,0	-2,0	-1,4	0,0	-0,5
Títulos exceto Ações / <i>Securities other than Shares</i>	-1,6	-1,6	-1,4	-4,3	-4,4	-6,7	-6,0	-7,7	-6,8	-6,0	-7,2	-7,9	-5,9	-5,6	-4,9	-1,5	-1,9	-3,3	-3,6	-2,1
Empréstimos / <i>Loans</i>	-5,8	-2,3	2,2	4,4	4,8	5,2	3,8	2,4	2,5	3,3	3,0	3,9	4,0	5,4	4,9	4,1	3,5	3,2	2,6	2,4
Ações e Out. Part. / <i>Shares and other Equity</i>	-1,1	-1,2	-1,3	-0,7	-0,5	-0,1	-0,1	0,0	0,0	0,0	0,1	0,2	0,2	0,1	0,2	0,2	0,3	0,3	0,2	0,2
Out. Débitos e Créditos / <i>Other Accounts Receivable and Payable</i>	0,8	0,6	0,1	0,6	0,8	1,0	1,1	0,9	0,8	0,6	1,1	1,3	0,7	0,0	-0,1	0,2	0,0	0,8	0,6	0,2
Cap./Nec. Líq. de Financiamento / <i>Net Lending/Net Borrowing</i>	-7,4	-7,4	-7,4	-6,6	-3,4	-4,4	-3,8	-3,5	-3,7	-1,9	-3,7	-3,6	-2,4	-3,0	-0,8	-1,0	-0,1	-0,4	-0,2	0,2

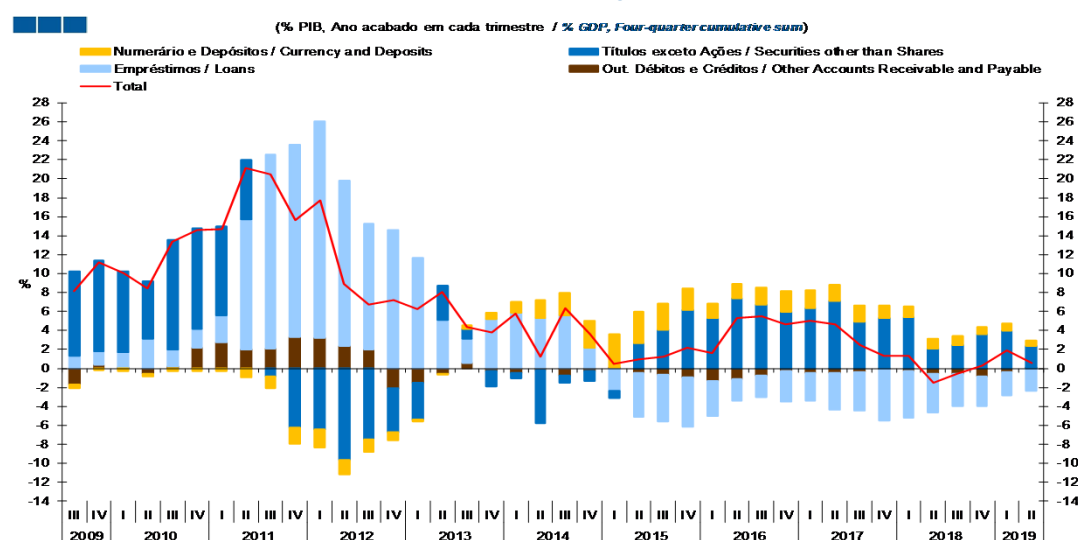
1. Conta Financeira - Transações / *Financial Account - Transactions*
1.4. Administrações Públicas / *General Government*

Gráfico / *Graph* 1.4.3.
Variação de Passivos
Liabilities Change



	III	IV	2015		III	IV	2016		III	IV	2017		III	IV	2018		III	IV	2019	
Numerário e Depósitos / <i>Currency and Deposits</i>	4,1	4,9	6,2	5,7	5,0	4,0	2,7	2,8	3,4	4,0	3,5	3,3	3,2	2,7	2,2	2,1	1,9	1,4	1,7	1,2
Títulos exceto Ações / <i>Securities other than Shares</i>	-1,3	-1,9	-1,3	4,8	7,2	11,2	9,6	13,5	12,4	11,2	12,0	13,5	9,6	10,3	10,7	4,2	5,1	7,4	8,1	4,9
Empréstimos / <i>Loans</i>	9,6	3,7	-4,1	-8,2	-8,8	-9,3	-6,7	-4,1	-4,2	-6,1	-5,6	-7,4	-7,8	-10,6	-9,7	-8,1	-7,0	-6,4	-5,2	-4,9
Out. Débitos e Créditos / <i>Other Accounts Receivable and Payable</i>	-1,4	-0,5	0,1	-0,9	-1,2	-1,8	-2,4	-2,1	-1,4	-0,5	-0,9	-1,0	-0,7	-0,3	-0,5	-1,1	-1,1	-1,7	-0,8	0,0
Total	11,0	6,3	0,9	1,6	2,1	3,9	3,0	9,7	10,2	8,6	9,5	8,9	4,7	2,7	2,7	-3,0	-1,2	0,6	3,9	1,2

Gráfico / *Graph* 1.4.4.
Variação de Passivos
Liabilities Change

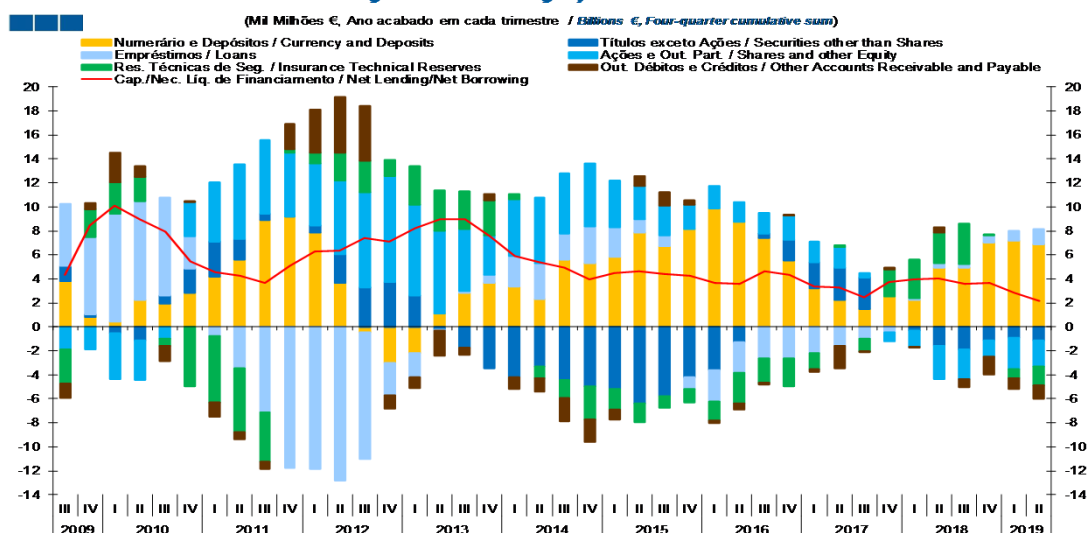


	III	IV	2015		III	IV	2016		III	IV	2017		III	IV	2018		III	IV	2019	
Numerário e Depósitos / <i>Currency and Deposits</i>	2,3	2,8	3,5	3,3	2,8	2,2	1,5	1,5	1,8	2,1	1,9	1,7	1,7	1,4	1,1	1,1	0,9	0,7	0,8	0,6
Títulos exceto Ações / <i>Securities other than Shares</i>	-0,8	-1,1	-0,8	2,7	4,0	6,2	5,3	7,3	6,7	6,0	6,4	7,1	5,0	5,3	5,4	2,1	2,5	3,6	4,0	2,4
Empréstimos / <i>Loans</i>	5,6	2,1	-2,3	-4,6	-4,9	-5,2	-3,7	-2,2	-2,3	-3,3	-3,0	-3,9	-4,0	-5,4	-4,9	-4,1	-3,5	-3,2	-2,5	-2,4
Out. Débitos e Créditos / <i>Other Accounts Receivable and Payable</i>	-0,8	-0,3	0,1	-0,5	-0,7	-1,0	-1,3	-1,2	-0,8	-0,3	-0,5	-0,5	-0,4	-0,1	-0,3	-0,6	-0,5	-0,9	-0,4	0,0
Total	6,4	3,6	0,5	0,9	1,2	2,2	1,6	5,3	5,5	4,6	5,1	4,7	2,5	1,4	1,4	-1,5	-0,6	0,3	1,9	0,6

1. Conta Financeira - Transações / Financial Account - Transactions

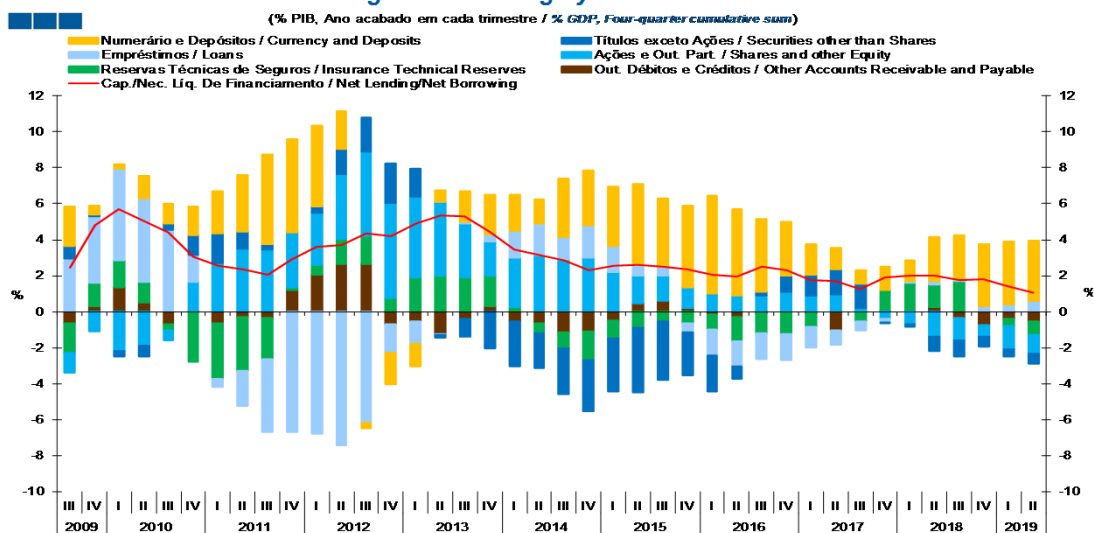
1.5. Famílias + ISFLSF / Households + NPISH

Gráfico / Graph 1.5.1.
Capacidade/Necessidade Líquida de Financiamento por Instrumento Financeiro
Net Lending/Net Borrowing by Financial Instrument



	III	IV	2015	I	II	III	IV	2016	I	II	III	IV	2017	I	II	III	IV	2018	I	II	III	IV	2019	I	II
Numerário e Depósitos / Currency and Deposits	5,6	5,3	5,8	7,8	6,7	8,2	9,9	8,8	7,4	5,5	3,2	2,3	1,5	2,5	2,3	5,0	4,9	7,0	7,2	6,9					
Títulos exceto Ações / Securities other than Shares	-4,4	-5,0	-5,1	-6,4	-5,8	-4,2	-3,6	-1,3	0,4	1,7	2,2	2,7	2,6	0,0	-0,3	-1,6	-1,9	-1,1	-0,9	-1,2					
Empréstimos / Loans	2,2	3,1	2,5	1,1	1,0	-1,0	-2,7	-2,6	-2,6	-2,2	-1,6	-1,0	-0,5	0,1	0,3	0,3	0,6	0,8	1,3						
Ações e Out. Part. / Shares and other Equity	5,0	5,2	3,9	2,8	2,4	2,0	1,9	1,7	1,7	2,0	1,7	1,7	0,4	-0,7	-1,4	-2,7	-2,5	-1,3	-2,6	-2,1					
Res. Técnicas de Seg. / Insurance Technical Reserves	-1,5	-2,7	-1,7	-1,6	-1,0	-1,1	-1,5	-2,5	-2,1	-2,3	-1,4	0,1	-1,0	2,3	3,2	2,5	3,4	0,1	-0,8	-1,6					
Out. Débitos e Créditos / Other Accounts Receivable and Payable	-2,0	-1,9	-0,8	0,8	1,1	0,4	-0,2	-0,5	-0,2	0,0	-0,2	-1,9	0,0	0,1	0,0	0,5	-0,7	-1,5	-0,8	-1,1					
Cap./Nec. Líq. de Financiamento / Net Lending/Net Borrowing	4,9	4,0	4,5	4,6	4,4	4,2	3,7	3,6	4,6	4,3	3,3	3,3	2,4	3,7	3,9	4,0	3,6	3,7	2,8	2,2					

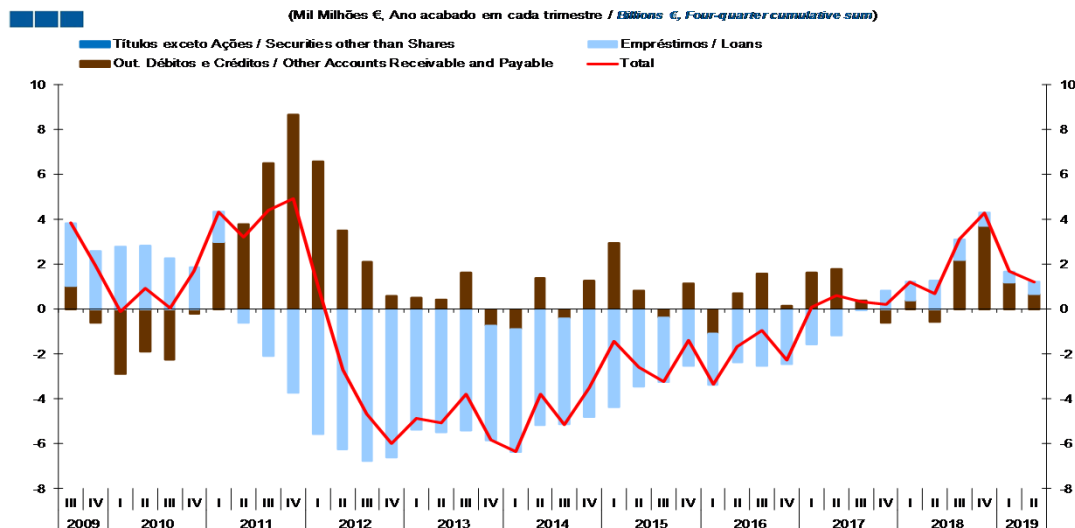
Gráfico / Graph 1.5.2.
Capacidade/Necessidade Líquida de Financiamento por Instrumento Financeiro
Net Lending/Net Borrowing by Financial Instrument



	III	IV	2015	I	II	III	IV	2016	I	II	III	IV	2017	I	II	III	IV	2018	I	II	III	IV	2019	I	II
Numerário e Depósitos / Currency and Deposits	3,2	3,1	3,3	4,4	3,8	4,5	5,4	4,8	4,0	3,0	1,7	1,2	0,8	1,3	1,1	2,5	2,4	3,5	3,5	3,3					
Títulos exceto Ações / Securities other than Shares	-2,5	-2,9	-2,9	-3,6	-3,3	-2,4	-2,0	-0,7	0,2	0,9	1,2	1,4	1,4	0,0	-0,1	-0,8	-0,9	-0,6	-0,4	-0,6					
Empréstimos / Loans	1,3	1,8	1,4	0,6	0,5	-0,5	-1,5	-1,4	-1,4	-1,4	-1,2	-0,8	-0,5	-0,2	0,1	0,2	0,1	0,3	0,4	0,6					
Ações e Out. Part. / Shares and other Equity	2,9	3,0	2,2	1,6	1,4	1,1	1,0	0,9	0,9	1,1	0,9	0,9	0,2	-0,4	-0,7	-1,4	-1,2	-0,7	-1,3	-1,0					
Res. Técnicas de Seg. / Insurance Technical Reserves	-0,9	-1,6	-1,0	-0,9	-0,5	-0,6	-0,9	-1,4	-1,1	-1,3	-0,7	0,1	-0,5	1,2	1,6	1,3	1,7	0,0	-0,4	-0,8					
Out. Débitos e Créditos / Other Accounts Receivable and Payable	-1,1	-1,1	-0,5	0,4	0,6	0,2	-0,1	-0,3	-0,1	0,0	-0,1	-1,0	0,0	0,1	0,0	0,2	-0,3	-0,7	-0,4	-0,5					
Cap./Nec. Líq. de Financiamento / Net Lending/Net Borrowing	2,8	2,3	2,5	2,6	2,5	2,4	2,0	1,9	2,5	2,3	1,8	1,7	1,3	1,9	2,0	2,0	1,8	1,8	1,4	1,0					

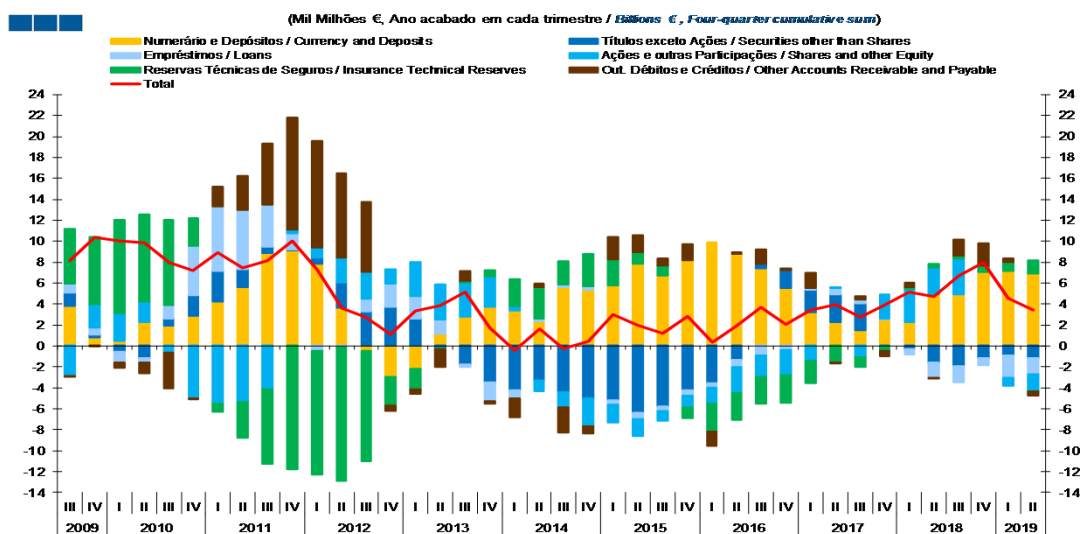
1. Conta Financeira - Transações / *Financial Account - Transactions*
1.5. Famílias + ISFLSF / *Households + NPISH*

Gráfico / *Graph* 1.5.3.
Variação de Passivos
Liabilities Change



	III	IV	2015	I	II	III	IV	2016	I	II	III	IV	2017	I	II	III	IV	2018	I	II	III	IV	2019	I	II
Títulos exceto Ações / <i>Securities other than Shares</i>	0,0	0,0	0,0	0,0	0,0	0,0	0,0	0,0	0,0	0,0	0,0	0,0	0,0	0,0	0,0	0,0	0,0	0,0	0,0	0,0	0,0	0,0	0,0	0,0	0,0
Empréstimos / <i>Loans</i>	-4,7	-4,8	-4,4	-3,4	-2,8	-2,5	-2,3	-2,4	-2,5	-2,4	-1,6	-1,2	-0,1	0,8	0,8	1,3	0,9	0,6	0,5	0,5					
Out. Débitos e Créditos / <i>Other Accounts Receivable and Payable</i>	-0,4	1,3	2,9	0,8	-0,4	1,1	-1,1	0,7	1,6	0,2	1,6	1,8	0,4	-0,6	0,4	-0,6	2,2	3,7	1,2	0,7					
Total	-5,1	-3,5	-1,4	-2,6	-3,2	-1,4	-3,4	-1,7	-1,0	-2,3	0,1	0,6	0,3	0,2	1,2	0,7	3,1	4,3	1,7	1,2					

Gráfico / *Graph* 1.5.4.
Variação de Ativos
Assets Change

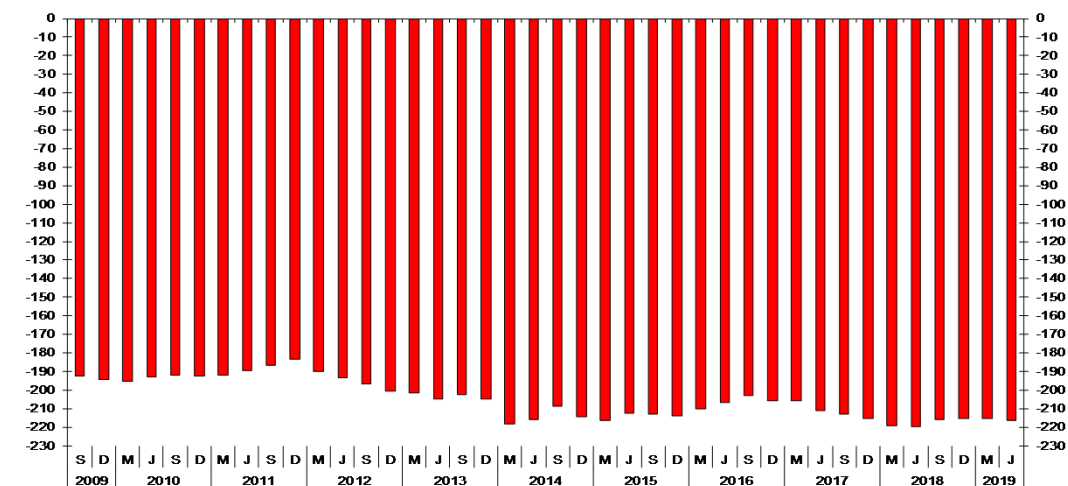


	III	IV	2015	I	II	III	IV	2016	I	II	III	IV	2017	I	II	III	IV	2018	I	II	III	IV	2019	I	II
Numerário e Depósitos / <i>Currency and Deposits</i>	5,6	5,3	5,8	7,8	6,7	8,2	9,9	8,8	7,4	5,5	3,2	2,3	1,5	2,5	2,3	5,0	4,9	7,0	7,2	6,9					
Títulos exceto Ações / <i>Securities other than Shares</i>	-4,4	-5,0	-5,1	-6,4	-5,8	-4,2	-3,6	-1,3	0,4	1,7	2,2	2,7	2,6	0,0	-0,3	-1,6	-1,9	-1,1	-0,9	-1,2					
Empréstimos / <i>Loans</i>	0,3	0,4	-0,5	-0,6	-0,4	-0,6	-0,4	-0,7	-0,9	-0,4	0,1	0,5	0,3	0,1	-0,6	-1,5	-1,6	-0,7	-2,1	-1,6					
Ações e Out. Part. / <i>Shares and other Equity</i>	-1,5	-2,7	-1,7	-1,6	-1,0	-1,1	-1,5	-2,5	-2,1	-2,3	-1,4	0,1	-1,0	2,3	3,2	2,5	3,4	0,1	-0,8	-1,6					
Res. Técnicas de Seg. / <i>Insurance Technical Reserves</i>	2,2	3,1	2,5	1,1	1,0	-1,0	-2,7	-2,6	-2,6	-2,2	-1,6	-1,0	-0,5	0,1	0,3	0,3	0,6	0,8	1,3						
Out. Débitos e Créditos / <i>Other Accounts Receivable and Payable</i>	-2,4	-0,6	2,1	1,6	0,7	1,5	-1,3	0,2	1,4	0,2	1,5	-0,2	0,4	-0,5	0,4	-0,1	1,5	2,2	0,3	-0,4					
Total	-0,2	0,5	3,0	2,0	1,2	2,8	0,3	1,9	3,7	2,0	3,4	3,9	2,8	3,9	5,1	4,7	6,7	8,0	4,5	3,4					

2. Patrimónios Financeiros / *Financial Assets and Liabilities*
2.1. Economia Portuguesa / *Portuguese Economy*

Gráfico / *Graph* 2.1.1.
Património Financeiro Líquido
Net Financial Wealth

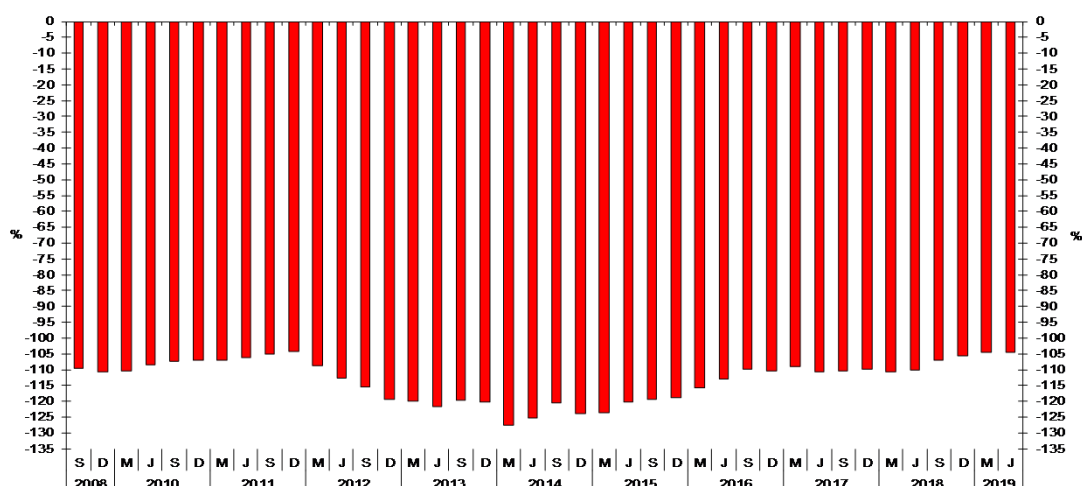
(Mil Milhões € / *Billions €*)



	2014		2015		2016		2017		2018		2019								
	S	D	M	J	S	D	M	J	S	D	M	J							
Património Financeiro Líquido <i>Net Financial Wealth</i>	-208,6	-214,2	-216,3	-212,4	-212,8	-213,7	-210,3	-206,8	-203,0	-205,8	-205,6	-211,2	-213,1	-215,4	-219,0	-219,9	-215,8	-215,2	-216,4

Gráfico / *Graph* 2.1.2.
Património Financeiro Líquido
Net Financial Wealth

(% PIB, Ano acabado em cada trimestre / *% GDP, Four-quarter cumulated sum*)



	2014		2015		2016		2017		2018		2019									
	S	D	M	J	S	D	M	J	S	D	M	J								
Património Financeiro Líquido <i>Net Financial Wealth</i>	-120,5	-123,8	-123,7	-120,3	-119,4	-118,9	-115,8	-112,9	-109,8	-110,3	-109,1	-110,7	-110,4	-109,9	-110,7	-110,1	-107,0	-105,6	-104,6	-104,5

Nota: Património Financeiro Líquido = Ativos Financeiros - Passivos Financeiros
Total da Economia (S.1)

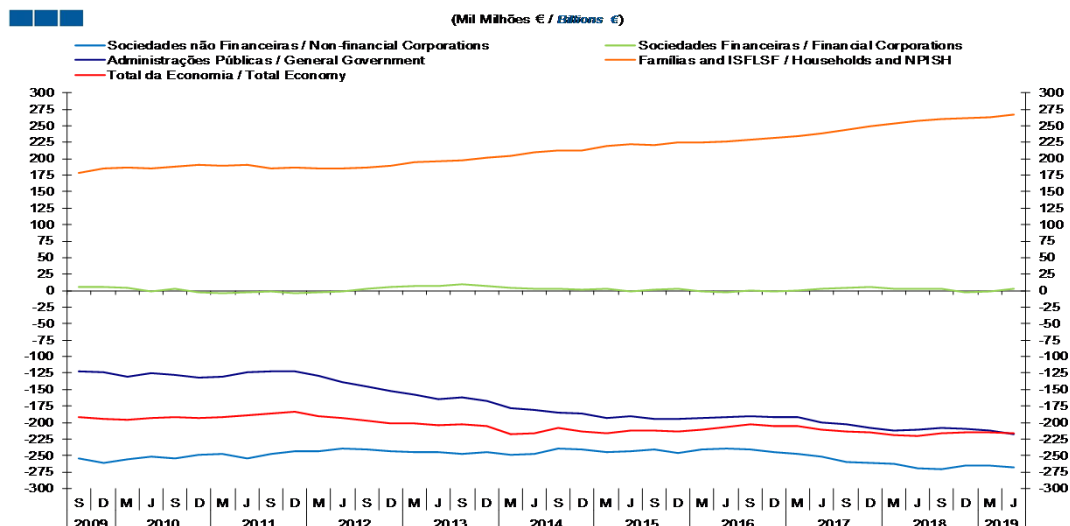
*Note: Net Financial Wealth = Financial Assets - Financial Liabilities
Total Economy (S.1)*

2. Patrimónios Financeiros / Financial Assets and Liabilities

2.1. Economia Portuguesa / Portuguese Economy

Gráfico / Graph 2.1.3.
Património Financeiro Líquido por Sector Institucional
Net Financial Wealth by Institutional Sector

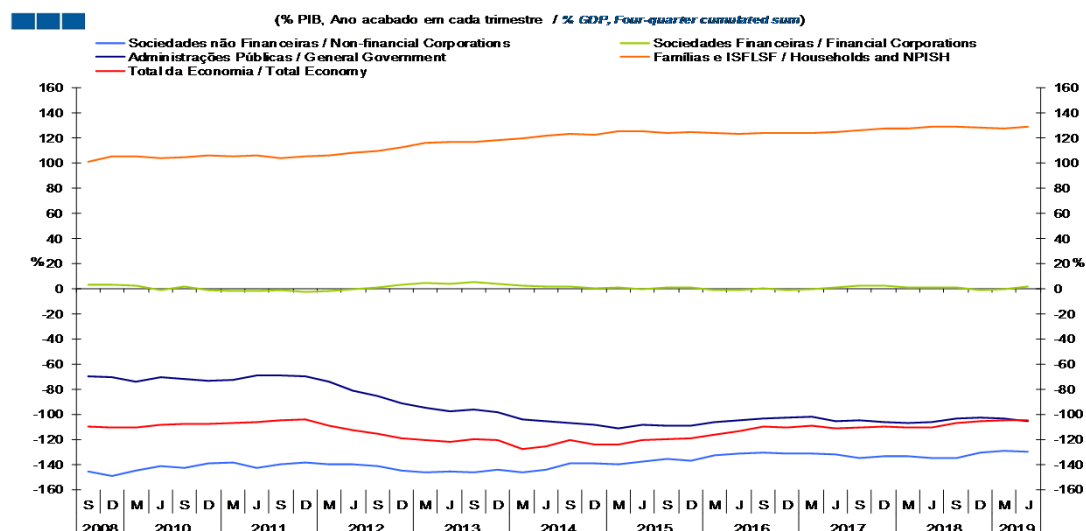
(Mil Mhões € / Billions €)



	2014		2015				2016				2017				2018				2019	
	S	D	M	J	S	D	M	J	S	D	M	J	S	D	M	J	S	D	M	J
Sociedades não financeiras / Non-financial Corporations	-240,0	-240,6	-244,4	-242,9	-240,9	-246,0	-240,4	-239,4	-241,0	-244,7	-247,5	-251,7	-259,5	-261,6	-263,0	-269,2	-270,9	-265,8	-265,5	-268,6
Sociedades Financeiras / Financial Corporations	2,9	0,9	2,2	-0,6	1,8	2,7	-1,6	-2,2	0,2	-1,7	0,0	2,3	4,6	5,1	2,6	2,9	2,8	-2,5	-1,1	3,2
Famílias e ISFLSF / Households and NPISH	213,1	212,2	219,7	221,7	220,9	224,7	224,8	226,3	228,9	232,1	234,3	238,7	243,8	249,6	253,1	257,6	260,3	262,1	263,1	266,8
Administrações Públicas / General Government	-184,7	-186,8	-193,8	-190,6	-194,5	-195,2	-193,1	-191,6	-191,1	-191,4	-192,4	-200,6	-202,0	-208,5	-211,7	-211,2	-207,9	-209,0	-211,7	-217,8
Total da Economia / Total Economy	-208,6	-214,2	-216,3	-212,4	-212,8	-213,7	-210,3	-206,8	-203,0	-205,8	-205,6	-211,2	-213,1	-215,4	-219,0	-219,9	-215,8	-215,2	-215,2	-216,4

Gráfico / Graph 2.1.4.
Património Financeiro Líquido por Sector Institucional
Net Financial Wealth by Institutional Sector

(% PIB, Ano acabado em cada trimestre / % GDP, Four-quarter cumulated sum)

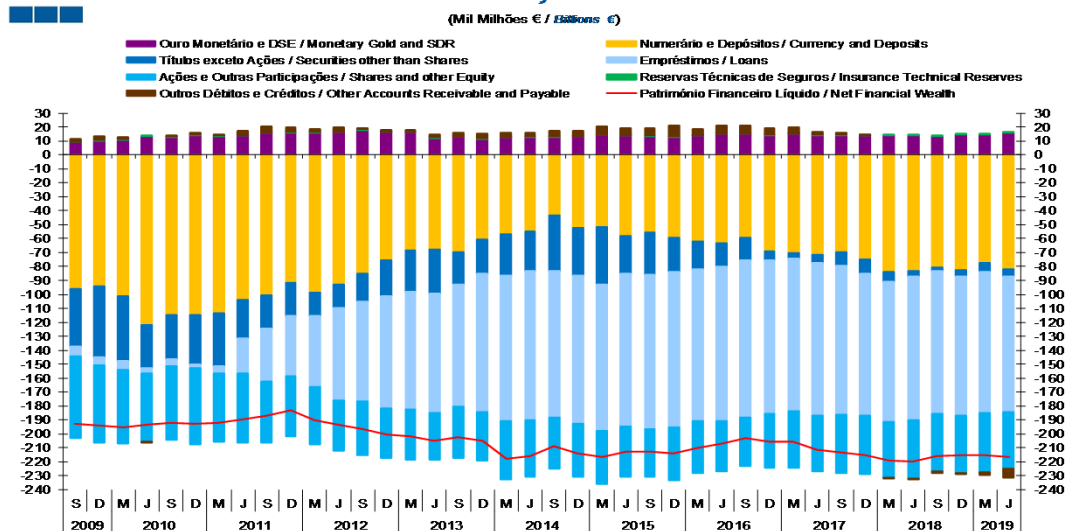


	2014		2015				2016				2017				2018				2019	
	S	D	M	J	S	D	M	J	S	D	M	J	S	D	M	J	S	D	M	J
Sociedades não financeiras / Non-financial Corporations	-138,6	-139,0	-139,8	-137,5	-135,2	-136,9	-132,4	-130,7	-130,4	-131,2	-131,4	-131,9	-134,4	-133,5	-132,9	-134,8	-134,4	-130,4	-129,0	-129,7
Sociedades Financeiras / Financial Corporations	1,7	0,5	1,3	-0,3	1,0	1,5	-0,9	-1,2	0,1	-0,9	0,0	1,2	2,4	2,6	1,3	1,5	1,4	-1,2	-0,5	1,6
Administrações Públicas / General Government	-106,6	-107,9	-110,9	-107,9	-109,1	-108,6	-106,4	-104,6	-103,4	-102,7	-102,1	-105,1	-104,6	-106,4	-107,0	-105,8	-103,1	-102,5	-102,9	-105,2
Famílias e ISFLSF / Households and NPISH	123,1	122,6	125,6	125,5	123,9	125,0	123,8	123,6	123,9	124,4	124,3	125,1	126,3	127,4	127,9	129,1	129,1	128,5	127,8	128,8
Total da Economia / Total Economy	-120,5	-123,8	-123,7	-120,3	-119,4	-118,9	-115,8	-112,9	-109,8	-110,3	-109,1	-110,7	-110,4	-109,9	-110,7	-110,1	-107,0	-105,6	-104,6	-104,5

2. Patrimónios Financeiros / Financial Assets and Liabilities

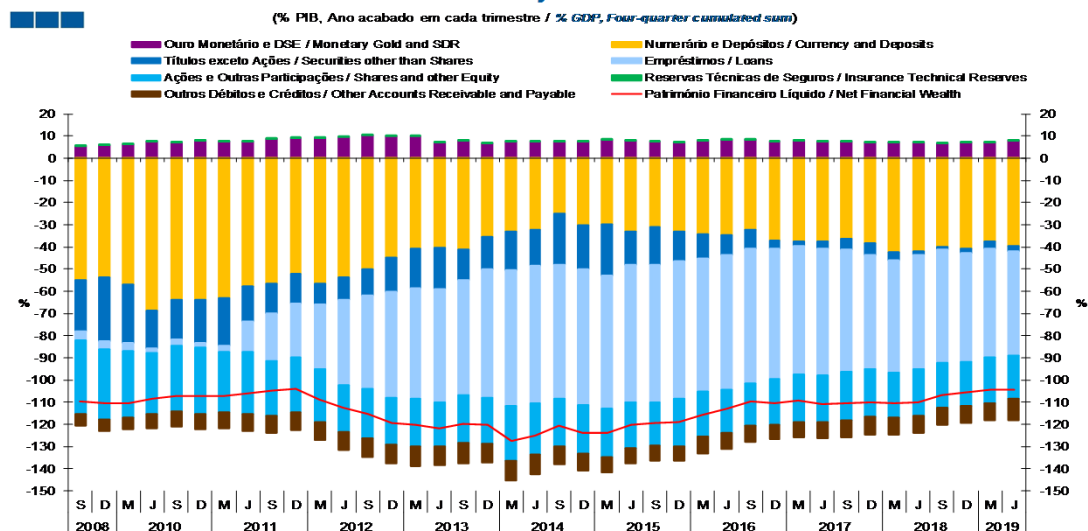
2.1. Economia Portuguesa / Portuguese Economy

Gráfico / Graph 2.1.5.
Património Financeiro Líquido por Instrumento Financeiro
Net Financial Wealth by Financial Instrument



	2014		2015		2016		2017		2018		2019									
	S	D	M	J	S	D	M	J	S	D	M	J								
Ouro Monetário e DSE / Monetary Gold and SDR	12,8	13,1	14,6	13,9	13,3	13,0	14,0	15,3	14,2	15,0	14,1	14,0	13,9	13,9	13,8	13,2	14,4	14,9	15,9	
Numerário e Depósitos / Currency and Deposits	-43,5	-52,1	-52,0	-58,1	-55,6	-59,5	-62,2	-63,6	-59,6	-69,3	-70,6	-71,9	-69,9	-75,0	-83,9	-83,5	-80,5	-82,9	-77,4	-82,3
Títulos exceto Ações / Securities other than Shares	-39,6	-34,4	-40,7	-27,0	-30,2	-24,2	-20,0	-16,2	-15,9	-6,5	-3,9	-5,9	-9,7	-10,0	-6,9	-3,8	-2,5	-4,2	-6,3	-4,8
Empréstimos / Loans	-104,8	-106,4	-104,9	-109,6	-110,5	-111,2	-108,6	-111,3	-112,4	-110,0	-109,3	-109,3	-106,3	-101,5	-100,7	-102,8	-102,7	-100,0	-101,1	-97,3
Ações e Out. Part. / Shares and other Equity	-37,0	-37,6	-38,3	-36,1	-34,5	-38,6	-37,3	-35,8	-34,9	-38,1	-40,4	-39,7	-42,1	-42,0	-39,9	-42,1	-41,0	-41,1	-42,5	-40,4
Res. Técnicas de Seg. / Insurance Technical Reserves	0,5	0,4	0,3	0,4	0,4	0,2	0,2	0,2	0,2	0,3	0,3	0,4	0,4	0,2	0,2	0,2	0,2	0,2	0,2	0,2
Out. Débitos e Créditos / Other Accounts Receivable and Payable	4,0	3,8	5,7	5,1	5,4	7,6	4,5	5,7	5,4	4,8	4,3	2,1	1,4	0,0	-0,7	-0,7	-1,5	-0,7	-2,0	-6,7
Património Financeiro Líquido / Net Financial Wealth	-208,6	-214,2	-216,3	-212,4	-212,8	-213,7	-210,3	-206,8	-203,0	-205,8	-205,6	-211,2	-213,1	-215,4	-219,0	-219,9	-215,8	-215,2	-215,2	-216,4

Gráfico / Graph 2.1.6.
Património Financeiro Líquido por Instrumento Financeiro
Net Financial Wealth by Financial Instrument



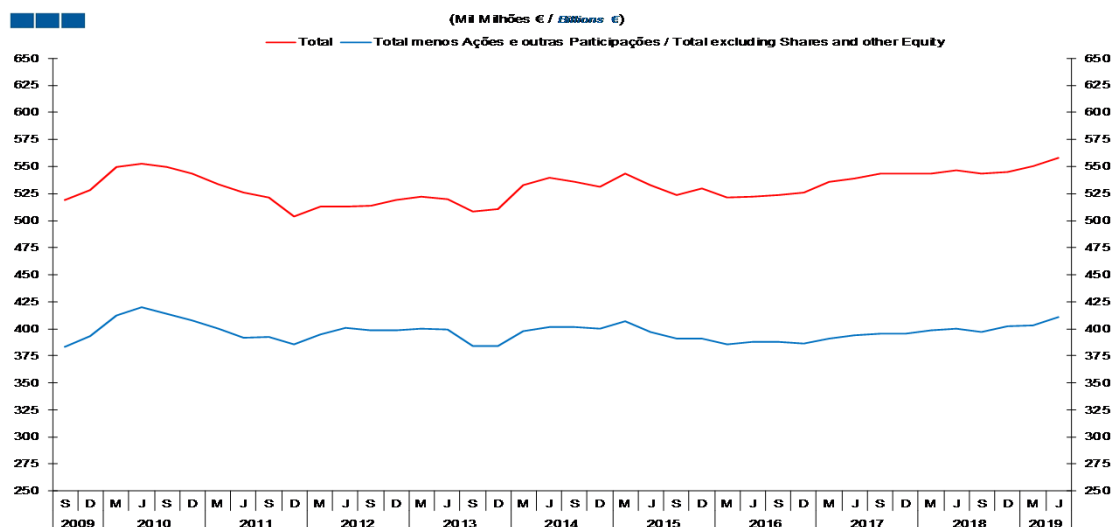
	2014		2015		2016		2017		2018		2019									
	S	D	M	J	S	D	M	J	S	D	M	J								
Ouro Monetário e DSE / Monetary Gold and SDR	7,4	7,6	8,3	7,9	7,5	7,2	7,7	8,3	7,6	7,9	7,4	7,3	7,1	7,0	6,9	6,6	7,1	7,2	7,7	
Numerário e Depósitos / Currency and Deposits	-25,1	-30,1	-29,7	-32,9	-31,2	-33,1	-34,3	-34,7	-32,3	-37,2	-37,4	-37,7	-36,2	-38,3	-42,4	-41,8	-39,9	-40,7	-37,6	-39,7
Títulos exceto Ações / Securities other than Shares	-22,9	-19,9	-23,3	-15,3	-16,9	-13,5	-11,0	-8,8	-8,6	-3,5	-2,1	-3,1	-5,0	-5,1	-3,5	-1,9	-1,2	-2,1	-3,1	-2,3
Empréstimos / Loans	-60,5	-61,5	-60,0	-62,1	-62,0	-61,9	-59,8	-60,8	-60,9	-59,0	-58,0	-57,3	-55,1	-51,8	-50,9	-51,5	-50,9	-49,0	-49,1	-47,0
Ações e Out. Part. / Shares and other Equity	-21,4	-21,7	-21,9	-20,5	-19,4	-21,5	-20,5	-19,6	-18,9	-20,4	-21,4	-20,8	-21,8	-21,4	-20,2	-21,1	-20,4	-20,1	-20,7	-19,5
Res. Técnicas de Seg. / Insurance Technical Reserves	0,3	0,2	0,2	0,2	0,2	0,1	0,1	0,1	0,1	0,1	0,2	0,2	0,2	0,1	0,1	0,1	0,1	0,1	0,1	
Out. Débitos e Créditos / Other Accounts Receivable and Payable	-8,3	-7,7	-6,8	-6,9	-6,8	-6,4	-7,5	-7,2	-7,2	-6,7	-7,1	-7,5	-7,6	-7,9	-7,8	-7,6	-7,6	-7,9	-9,7	
Património Financeiro Líquido / Net Financial Wealth	-120,5	-123,8	-123,7	-120,3	-119,4	-118,9	-115,8	-112,9	-109,8	-110,3	-109,1	-110,7	-110,4	-109,9	-110,7	-110,1	-107,0	-105,6	-104,6	-104,5

Nota: / Note: Património Financeiro Líquido = Ativos Financeiros - Passivos Financeiros; DSE - Direitos de Saque Especiais /
Net Financial Wealth = Financial Assets - Financial Liabilities; SDR - Special Drawing Rights

2. Patrimónios Financeiros / *Financial Assets and Liabilities*

2.1. Economia Portuguesa / *Portuguese Economy*

Gráfico / *Graph 2.1.7.*
Total de Passivos *vis-à-vis* com o Resto do Mundo
Total Liabilities vis-à-vis the Rest of the World

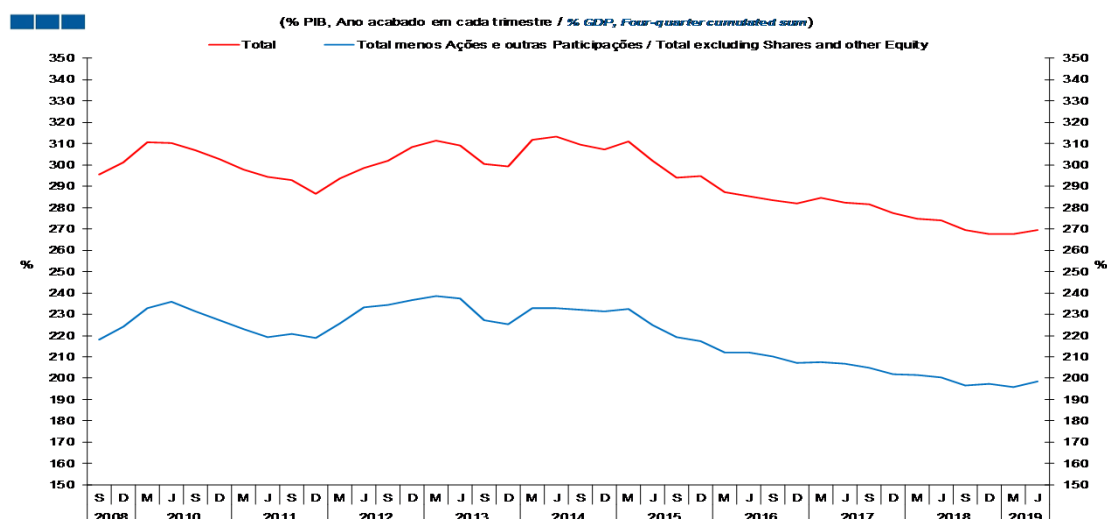


(Mil Milhões € / *Billions €*)

— Total — Total menos Ações e outras Participações / Total excluding Shares and other Equity

	2014		2015		2016		2017		2018		2019									
	S	D	M	J	S	D	M	J	S	D	M	J								
Total menos Ações e outras participações / <i>Total excluding Shares and other Equity</i>	401,7	400,4	406,7	397,2	390,8	390,7	385,3	388,1	388,2	386,3	391,1	394,2	395,4	395,6	398,7	400,2	396,7	402,3	403,4	411,1
Total	536,2	531,4	543,7	533,2	523,8	529,9	521,5	522,4	523,8	526,1	536,2	539,0	543,5	543,8	543,6	546,7	543,4	545,4	550,6	558,2

Gráfico / *Graph 2.1.8.*
Total de Passivos *vis-à-vis* com o Resto do Mundo
Total Liabilities vis-à-vis the Rest of the World



(% PIB, Ano acabado em cada trimestre / *% GDP, Four-quarter cumulated sum*)

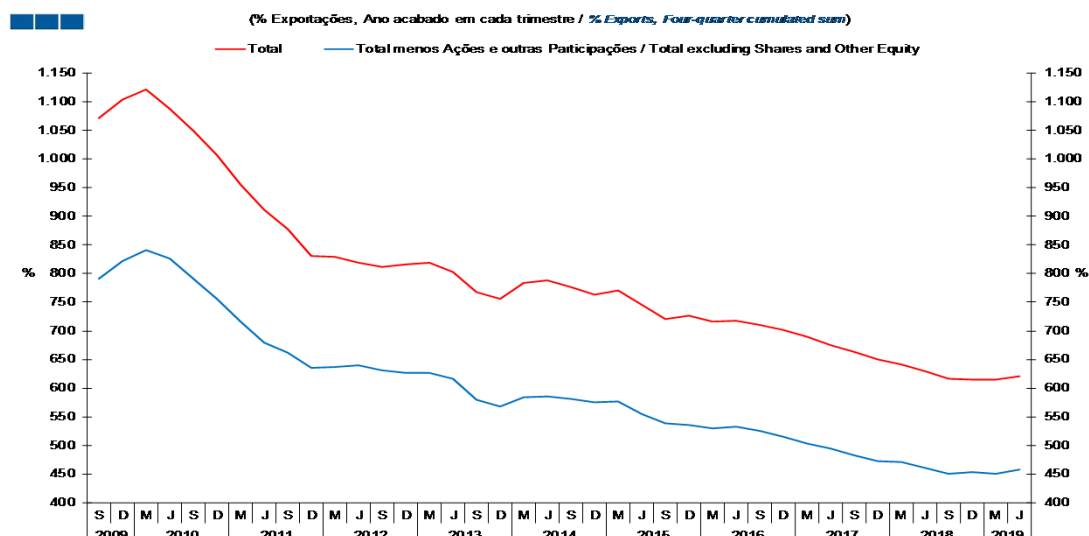
— Total — Total menos Ações e outras Participações / Total excluding Shares and other Equity

	2014		2015		2016		2017		2018		2019									
	S	D	M	J	S	D	M	J	S	D	M	J								
Total menos Ações e outras participações / <i>Total excluding Shares and other Equity</i>	232,0	231,4	232,6	224,8	219,3	217,4	212,2	211,9	210,1	207,1	207,6	206,7	204,8	201,9	201,5	200,5	196,7	197,3	196,0	198,5
Total	309,7	307,1	311,0	301,8	293,9	294,9	287,3	285,2	283,5	282,1	284,6	282,5	281,5	277,5	274,7	273,9	269,5	267,5	267,6	269,5

2. Patrimónios Financeiros / *Financial Assets and Liabilities*

2.1. Economia Portuguesa / *Portuguese Economy*

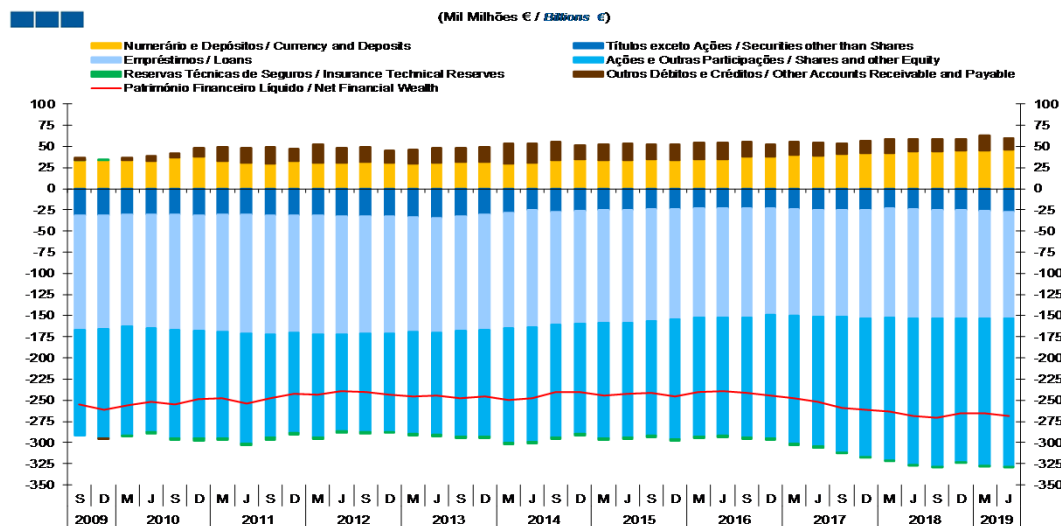
Gráfico / *Graph 2.1.9.*
Total de Passivos *vis-à-vis* com o Resto do Mundo
Total Liabilities vis-à-vis the Rest of the World



	2014		2015		2016		2017		2018		2019									
	S	D	M	J	S	D	M	J	S	D	M	J								
Total menos Ações e outras participações / Total excluding Shares and other Equity	581,8	575,3	576,7	554,9	538,0	535,3	529,3	533,0	526,1	515,1	503,2	494,1	482,6	472,6	470,6	460,9	450,0	453,4	450,2	457,2
Total	776,7	763,6	770,9	744,9	721,2	726,0	716,4	717,3	709,8	701,6	689,8	675,5	663,4	649,6	641,6	629,6	616,2	614,7	614,6	620,9

2. Patrimónios Financeiros / Financial Assets and Liabilities
2.2. Sociedades não Financeiras / Non-financial Corporations

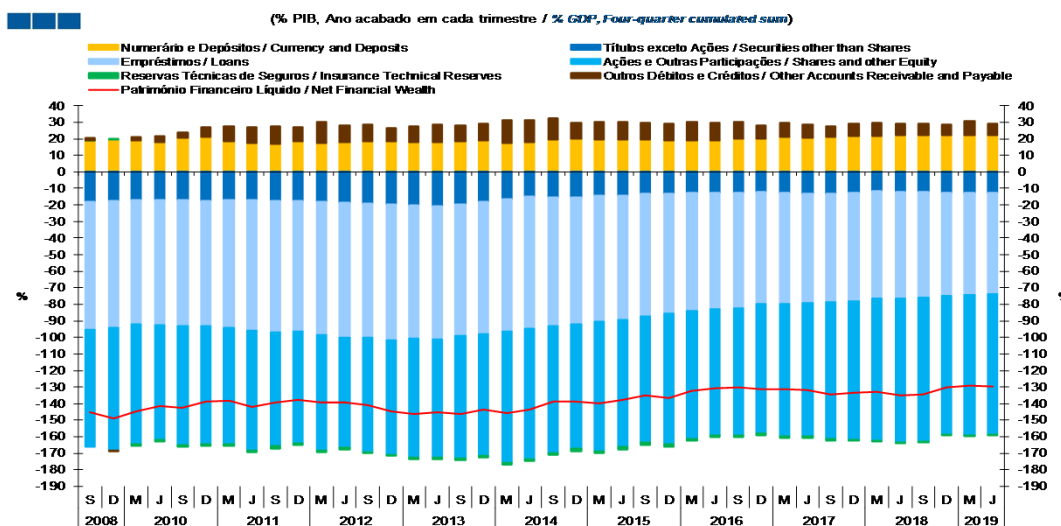
Gráfico / Graph 2.2.1.
Património Financeiro Líquido por Instrumento Financeiro
Net Financial Wealth by Financial Instrument



(Mil Milhões € / Billions €)

	2014		2015		2016		2017		2018		2019									
	S	D	M	J	S	D	M	J	S	D	M	J								
Numerário e Depósitos / Currency and Deposits	33,4	34,6	34,1	34,1	34,7	34,1	34,7	35,1	37,5	37,5	39,6	39,4	40,6	42,1	42,5	44,0	44,2	45,0	45,5	46,3
Títulos exceto Ações / Securities other than Shares	-26,8	-26,7	-25,5	-24,8	-23,8	-23,9	-23,4	-23,0	-23,1	-22,9	-23,7	-24,8	-25,3	-24,9	-23,5	-24,4	-24,8	-25,5	-26,5	-26,7
Empréstimos / Loans	-134,2	-133,1	-133,1	-133,3	-132,0	-130,4	-129,1	-129,4	-129,0	-126,1	-126,6	-126,5	-126,2	-128,2	-128,3	-128,4	-128,5	-127,6	-126,5	-126,8
Ações e Out. Part. / Shares and other Equity	-133,4	-129,6	-136,5	-135,8	-135,6	-141,5	-140,2	-139,0	-142,3	-145,9	-150,8	-153,5	-160,0	-163,8	-169,0	-173,6	-175,1	-170,0	-174,9	-174,5
Res. Técnicas de Seg. / Insurance Technical Reserves	-1,8	-2,5	-2,1	-2,3	-2,4	-2,2	-2,3	-2,2	-2,1	-2,2	-2,0	-1,9	-1,7	-1,3	-1,3	-1,3	-1,2	-1,1	-0,8	-0,7
Out. Débitos e Créditos / Other Accounts Receivable and Payable	22,7	16,6	18,7	19,2	18,3	18,1	19,8	19,2	18,0	15,0	16,1	15,6	13,1	14,5	16,6	14,5	14,4	13,4	17,8	13,8
Património Financeiro Líquido / Net Financial Wealth	-240,0	-240,6	-244,4	-242,9	-240,9	-246,0	-240,4	-239,4	-241,0	-244,7	-247,5	-251,7	-259,5	-261,6	-263,0	-269,2	-270,9	-265,8	-265,5	-268,6

Gráfico / Graph 2.2.2.
Património Financeiro Líquido por Instrumento Financeiro
Net Financial Wealth by Financial Instrument



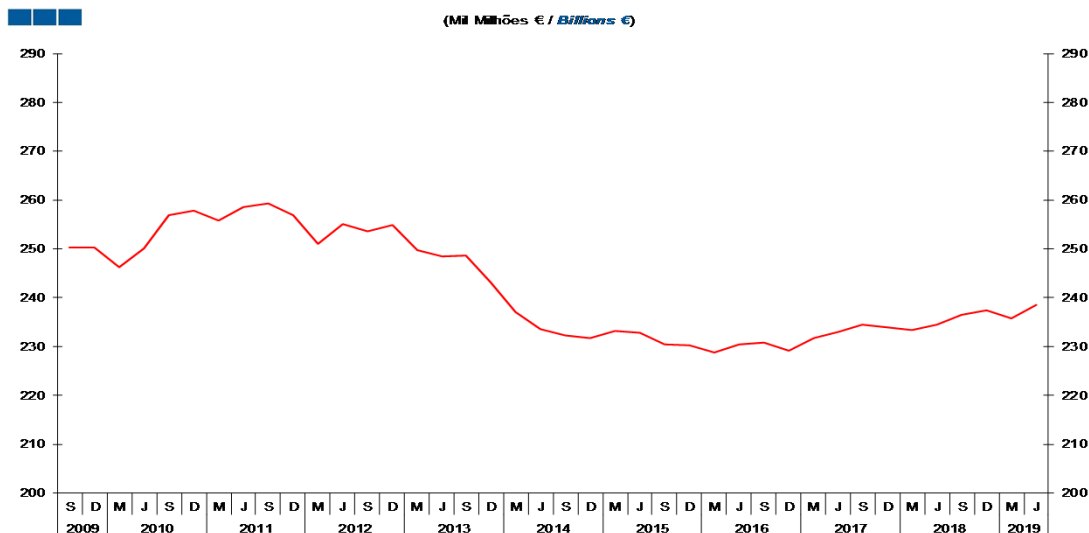
(% PIB, Ano acabado em cada trimestre / % GDP, Four-quarter cumulated sum)

	2014		2015		2016		2017		2018		2019									
	S	D	M	J	S	D	M	J	S	D	M	J								
Numerário e Depósitos / Currency and Deposits	19,3	20,0	19,5	19,3	19,4	19,0	19,1	19,2	20,3	20,1	21,0	20,7	21,0	21,5	21,5	22,1	21,9	22,1	22,1	22,3
Títulos exceto Ações / Securities other than Shares	-15,4	-15,4	-14,6	-14,1	-13,4	-13,3	-12,9	-12,6	-12,5	-12,3	-12,6	-13,0	-13,1	-12,7	-11,9	-12,2	-12,3	-12,5	-12,9	-12,9
Empréstimos / Loans	-77,5	-76,9	-76,1	-75,5	-74,1	-72,6	-71,1	-70,7	-69,8	-67,6	-67,2	-66,3	-65,4	-65,4	-64,8	-64,3	-63,7	-62,6	-61,5	-61,2
Ações e Out. Part. / Shares and other Equity	-77,0	-74,9	-78,1	-76,9	-76,1	-78,8	-77,2	-75,9	-77,0	-78,2	-80,0	-80,5	-82,9	-83,6	-85,4	-87,0	-86,8	-83,4	-85,0	-84,3
Res. Técnicas de Seg. / Insurance Technical Reserves	-1,1	-1,4	-1,2	-1,3	-1,3	-1,2	-1,2	-1,1	-1,2	-1,1	-1,1	-1,0	-0,9	-0,7	-0,7	-0,6	-0,6	-0,5	-0,4	-0,3
Out. Débitos e Créditos / Other Accounts Receivable and Payable	13,1	9,6	10,7	10,9	10,3	10,1	10,9	10,5	9,7	8,0	8,5	8,2	6,8	7,4	8,4	7,3	7,2	6,6	8,7	6,7
Património Financeiro Líquido / Net Financial Wealth	-138,6	-139,0	-139,8	-137,5	-135,2	-136,9	-132,4	-130,7	-130,4	-131,2	-131,4	-131,9	-134,4	-133,5	-132,9	-134,8	-134,4	-130,4	-129,0	-129,7

2. Patrimónios Financeiros / *Financial Assets and Liabilities*
2.2. Sociedades não Financeiras / *Non-financial Corporations*

Gráfico / *Graph* 2.2.3.
Dívida Bruta
Gross Debt

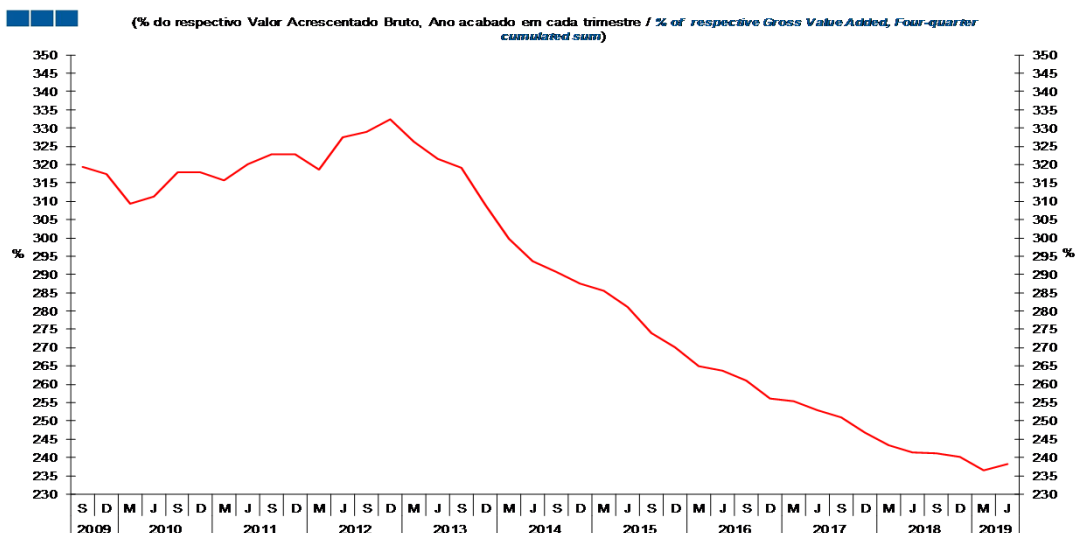
(Milhões de € / *Billions of €*)



	2014		2015		2016		2017		2018		2019									
	S	D	M	J	S	D	M	J	S	D	M	J								
Dívida Bruta / <i>Gross Debt</i>	232,4	231,6	233,2	232,8	230,4	230,3	228,9	230,4	230,8	229,1	231,7	233,0	234,4	233,9	233,4	234,4	236,6	237,4	235,7	238,6

Gráfico / *Graph* 2.2.4.
Dívida Bruta
Gross Debt

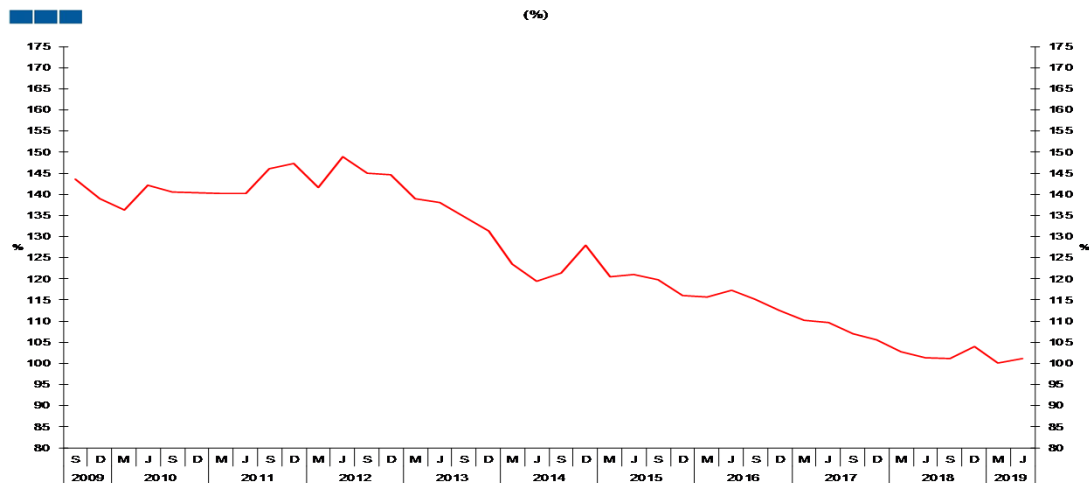
(% do respectivo Valor Acrescentado Bruto, Ano acabado em cada trimestre / *% of respective Gross Value Added, Four-quarter cumulated sum*)



	2014		2015		2016		2017		2018		2019									
	S	D	M	J	S	D	M	J	S	D	M	J								
Dívida Bruta / <i>Gross Debt</i>	290,7	287,5	285,6	281,2	273,9	270,0	265,0	263,6	261,0	256,0	255,5	252,8	251,0	246,8	243,4	241,3	241,2	240,2	236,6	238,2

2. Patrimónios Financeiros / *Financial Assets and Liabilities*
2.2. Sociedades não Financeiras / *Non-financial Corporations*

Gráfico / *Graph* 2.2.5.
Rácio *Debt-to-Equity*
Debt-to-Equity Ratio



Nota: Debt - Inclui Títulos exceto ações (F.3), Empréstimos (F.4) e Outros Débitos e Créditos (F.7)
Equity - Inclui Ações e outras Participações (F.5)
Nota: Debt - Includes Securities other than Shares (F.3), Loans (F.4) and Other Accounts Receivable and Payable (F.7)
Equity - Includes Shares and other Equity (F.5)

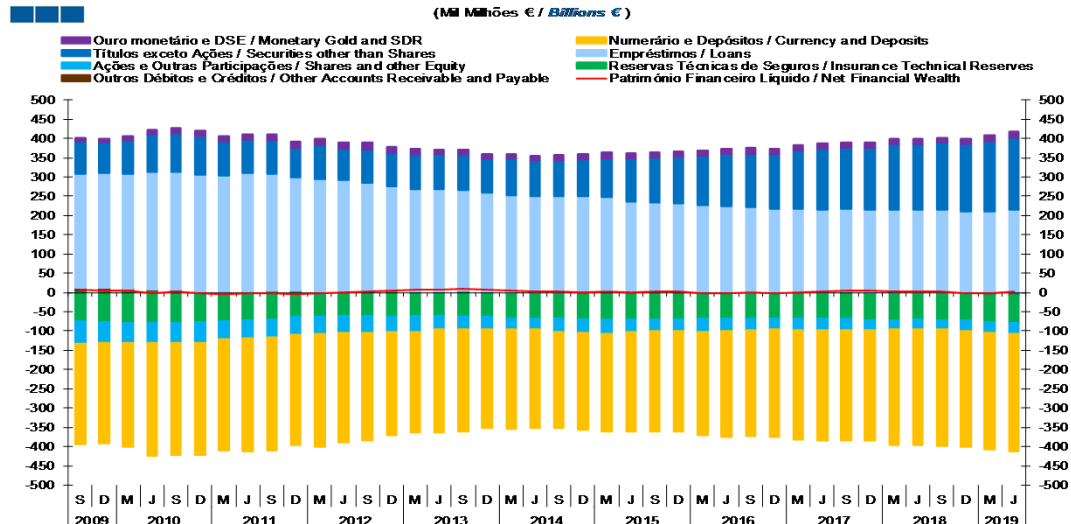
	2014		2015		2016		2017		2018		2019									
	S	D	M	J	S	D	M	J	S	D	M	J								
Rácio Debt-to-Equity / <i>Debt-to-Equity Ratio</i>	121,4	128,0	120,5	121,0	119,7	116,1	115,7	117,4	115,2	112,5	110,2	109,6	107,1	105,5	102,8	101,3	101,2	104,0	100,2	101,2

2. Patrimónios Financeiros / Financial Assets and Liabilities

2.3. Sociedades Financeiras / Financial Corporations

Gráfico / Graph 2.3.1.
Património Financeiro Líquido por Instrumento Financeiro
Net Financial Wealth by Financial Instrument

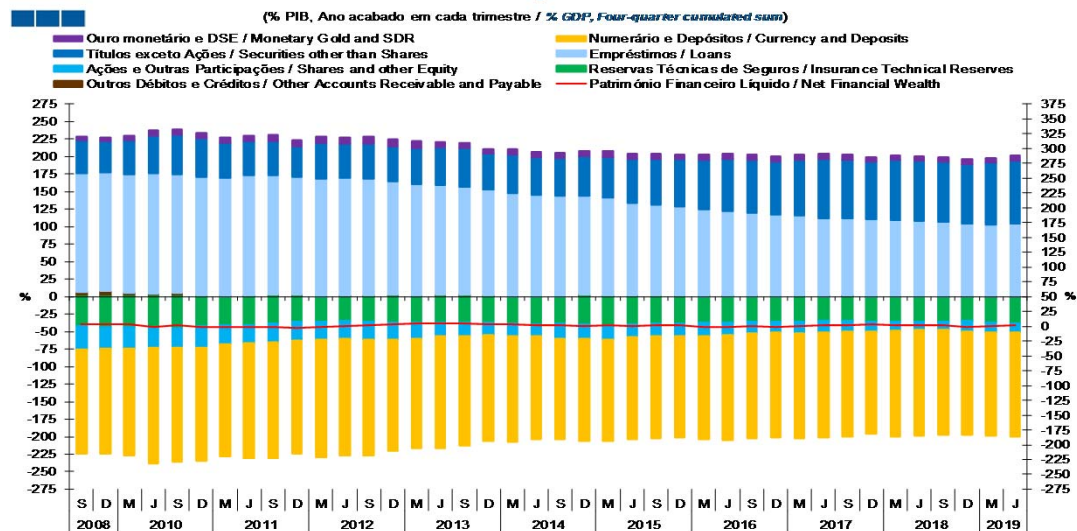
(Miliões de € / Billions €)



	2014		2015		2016		2017		2018		2019									
	S	D	M	J	S	D	M	J	S	D	M	J								
Ouro Monetário e DSE / Monetary Gold and SDR	12,8	13,1	14,6	13,9	13,3	13,0	14,0	15,3	15,3	14,2	15,0	14,1	14,0	13,9	13,8	13,2	14,4	14,9	15,9	
Numerário e Depósitos / Currency and Deposits	-248,8	-253,1	-252,0	-258,4	-262,0	-261,5	-267,7	-274,8	-275,7	-280,6	-283,5	-288,1	-288,1	-287,6	-299,7	-301,1	-303,2	-300,9	-302,1	-306,2
Títulos exceto Ações / Securities other than Shares	93,6	96,8	101,5	110,9	117,2	121,9	128,1	134,7	138,0	142,1	151,2	160,6	160,3	160,4	169,1	171,3	173,7	174,4	182,3	186,7
Empréstimos / Loans	248,8	245,4	243,7	235,1	231,7	228,5	226,2	223,6	220,7	216,8	215,4	212,5	214,3	215,9	215,8	214,7	215,2	211,2	210,6	214,9
Ações e Out. Part. / Shares and other Equity	-36,8	-35,0	-37,6	-32,6	-30,3	-31,6	-34,2	-33,9	-31,5	-27,7	-32,1	-30,5	-29,3	-25,6	-23,8	-24,3	-23,8	-29,4	-29,0	-29,0
Res. Técnicas de Seg. / Insurance Technical Reserves	-66,8	-69,4	-70,6	-69,9	-69,0	-68,9	-67,9	-66,9	-66,4	-66,7	-66,6	-66,6	-67,6	-69,7	-69,6	-69,7	-69,8	-70,1	-71,2	-72,1
Out. Débitos e Créditos / Other Accounts Receivable and Payable	0,8	4,1	3,6	1,5	1,8	2,2	0,9	0,9	0,9	1,3	1,6	1,3	2,0	-1,3	-2,2	-0,9	-1,6	-1,2	-5,6	-6,0
Património Financeiro Líquido / Net Financial Wealth	2,9	0,9	2,2	-0,6	1,8	2,7	-1,6	-2,2	0,2	-1,7	0,0	2,3	4,6	5,1	2,6	2,9	2,8	-2,5	-1,1	3,2

Gráfico / Graph 2.3.2.
Património Financeiro Líquido por Instrumento Financeiro
Net Financial Wealth by Financial Instrument

(% PIB, Ano acabado em cada trimestre / % GDP, Four-quarters cumulated sum)

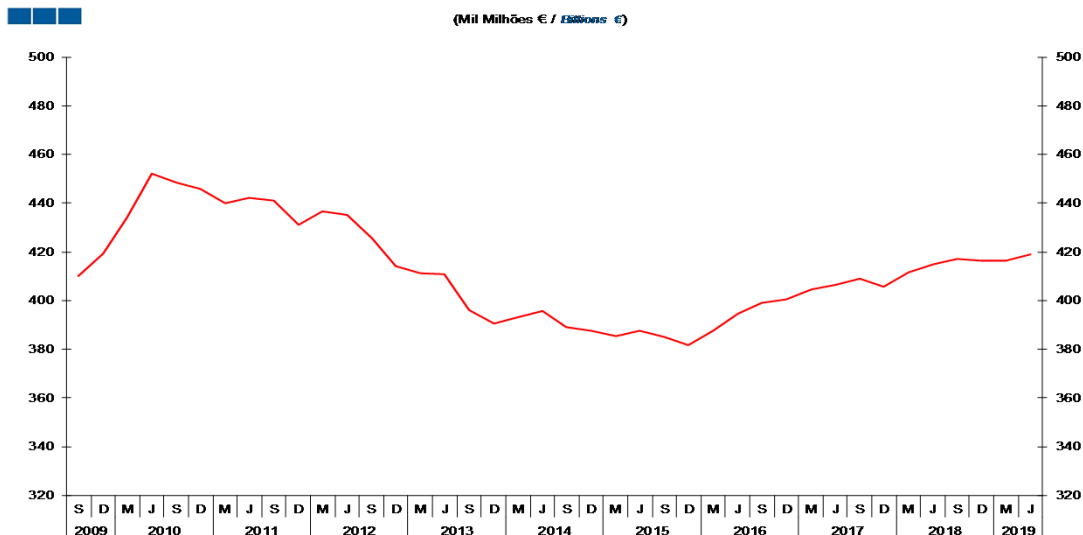


	2014		2015		2016		2017		2018		2019									
	S	D	M	J	S	D	M	J	S	D	M	J								
Ouro Monetário e DSE / Monetary Gold and SDR	7,4	7,6	8,3	7,9	7,5	7,2	7,7	8,3	8,3	7,6	7,9	7,4	7,3	7,1	7,0	6,9	6,6	7,1	7,2	7,7
Numerário e Depósitos / Currency and Deposits	-143,7	-146,2	-144,1	-146,3	-147,0	-145,5	-147,4	-150,1	-149,2	-150,5	-150,5	-151,0	-149,2	-146,8	-151,4	-150,8	-150,4	-147,6	-146,8	-147,9
Títulos exceto Ações / Securities other than Shares	54,1	55,9	58,1	62,8	65,8	67,9	70,6	73,6	74,7	76,2	80,3	84,2	83,0	81,8	85,5	85,8	86,2	85,6	88,6	90,1
Empréstimos / Loans	143,7	141,8	139,4	133,1	130,0	127,2	124,6	122,1	119,4	116,2	114,3	111,4	111,0	110,2	109,1	107,5	106,7	103,6	102,3	103,8
Ações e Out. Part. / Shares and other Equity	-21,1	-20,2	-21,5	-18,5	-17,0	-17,6	-18,9	-18,5	-17,0	-14,9	-17,0	-16,0	-15,2	-13,1	-12,0	-12,2	-11,8	-14,4	-14,1	-14,0
Res. Técnicas de Seg. / Insurance Technical Reserves	-38,6	-40,1	-40,4	-39,6	-38,7	-38,3	-37,4	-36,5	-35,9	-35,8	-35,4	-34,9	-35,0	-35,6	-35,2	-34,9	-34,6	-34,4	-34,6	-34,8
Out. Débitos e Créditos / Other Accounts Receivable and Payable	0,5	2,3	2,0	0,8	1,0	1,2	0,5	0,5	0,5	0,7	0,9	0,7	1,0	-0,7	-1,1	-0,5	-0,8	-0,6	-2,7	-2,9
Património Financeiro Líquido / Net Financial Wealth	1,7	0,5	1,3	-0,3	1,0	1,5	-0,9	-1,2	0,1	-0,9	0,0	1,2	2,4	2,6	1,3	1,5	1,4	-1,2	-0,5	1,6

2. Patrimónios Financeiros / *Financial Assets and Liabilities*
2.3. Sociedades Financeiras / *Financial Corporations*

Gráfico / *Graph* 2.3.3.
Dívida Financeira Bruta
Gross Financial Debt

(Mil Milhões € / *Billions €*)

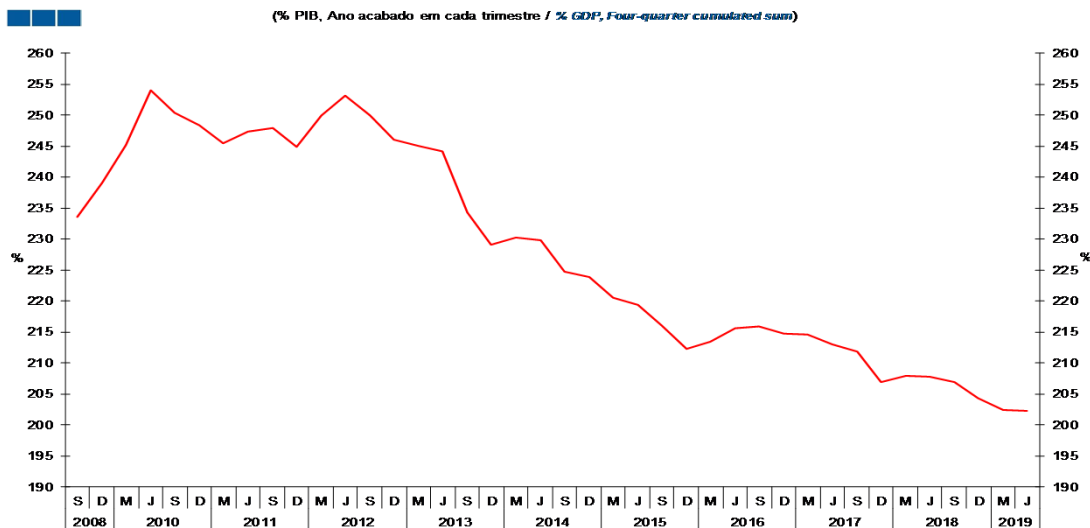


2014	2015				2016				2017				2018				2019			
S	D	M	J	S	D	M	J	S	D	M	J	S	D	M	J	S	D	M	J	
389,2	387,5	385,5	387,5	385,0	381,6	387,6	394,7	399,0	400,5	404,5	406,5	409,0	405,6	411,6	414,8	417,2	416,5	416,6	419,0	

Dívida Financeira Bruta /
Gross Financial Debt

Gráfico / *Graph* 2.3.4.
Dívida Financeira Bruta
Gross Financial Debt

(% PIB, Ano acabado em cada trimestre / *% GDP, Four-quarter cumulated sum*)

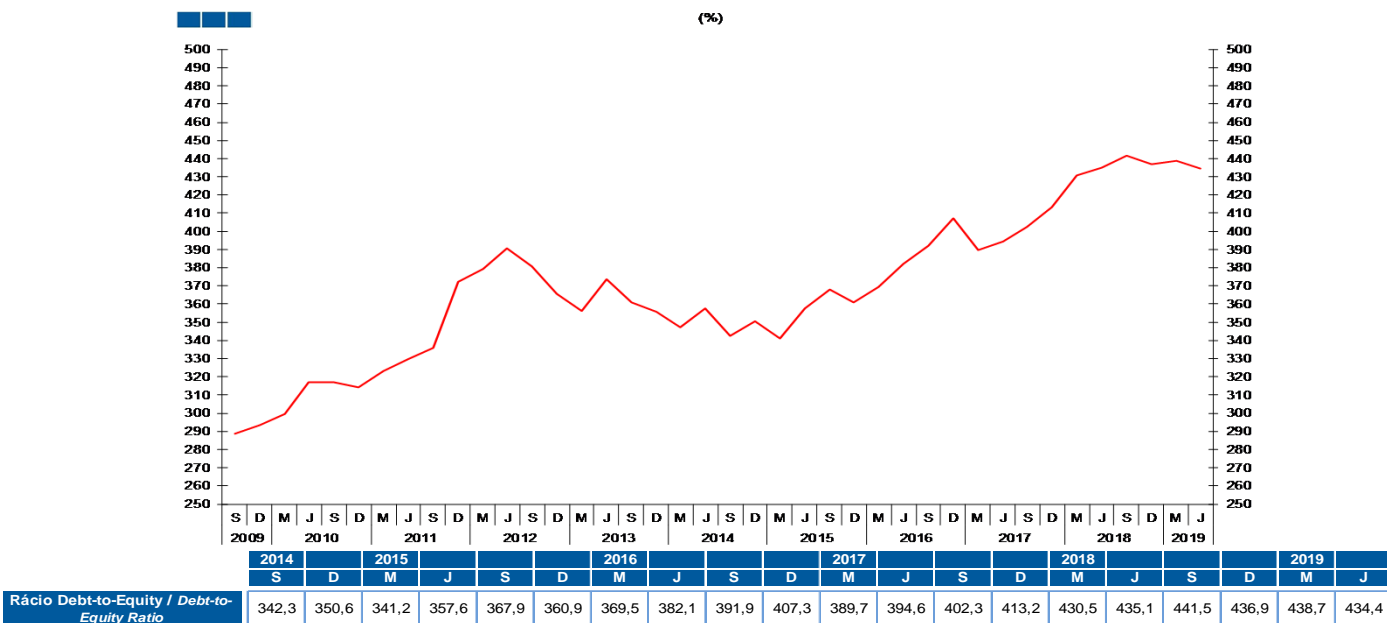


2014	2015				2016				2017				2018				2019			
S	D	M	J	S	D	M	J	S	D	M	J	S	D	M	J	S	D	M	J	
224,8	223,9	220,5	219,4	216,0	212,3	213,5	215,6	216,0	214,8	214,7	213,1	211,8	207,0	208,0	207,8	206,9	204,3	202,4	202,3	

Dívida Financeira Bruta /
Gross Financial Debt

2. Patrimónios Financeiros / *Financial Assets and Liabilities*
2.3. Sociedades Financeiras / *Financial Corporations*

Gráfico / *Graph* 2.3.5.
Rácio *Debt-to-Equity*
Debt-to-Equity Ratio



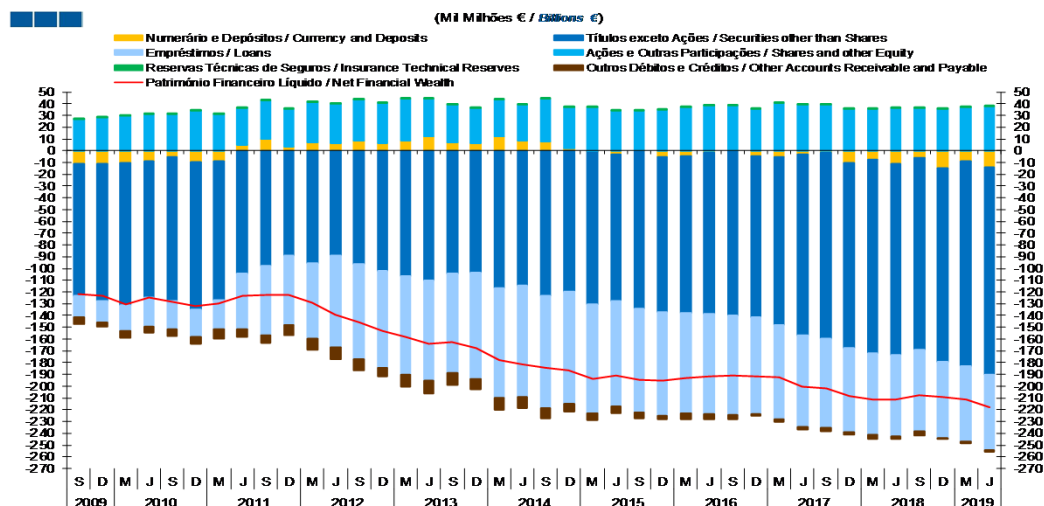
Nota: Debt - Inclui Numerário e Depósitos (F.2), Títulos exceto ações (F.3), Empréstimos (F.4) e Outros Débitos e Créditos (F.7)
Equity - Inclui Ações e outras Participações (F.5)

Note: Debt - Includes Currency and Deposits (F.2), Securities other than Shares (F.3), Loans (F.4) and Other Accounts Receivable and Payable (F.7)
Equity - Includes Shares and other Equity (F.5)

2. Patrimónios Financeiros / *Financial Assets and Liabilities*

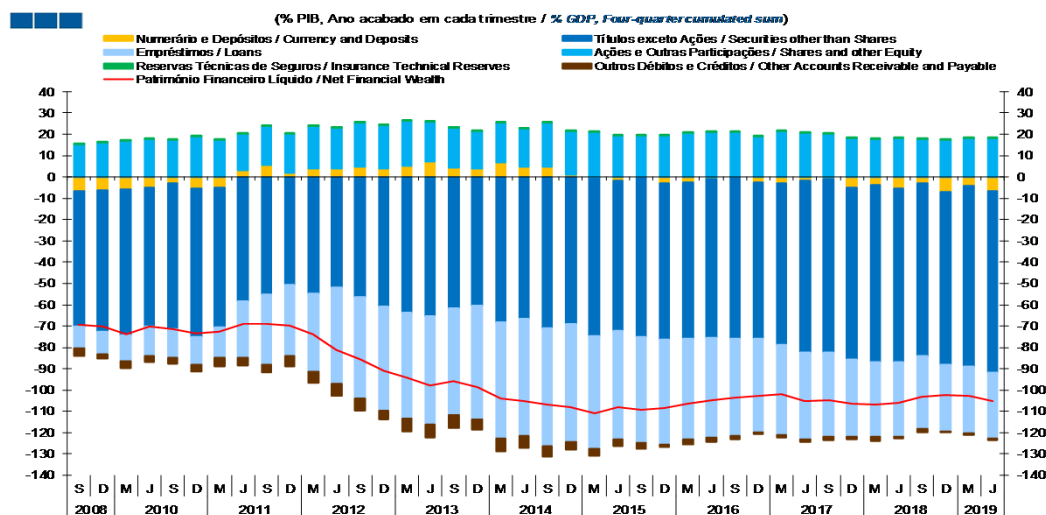
2.4. Administrações Públicas / *General Government*

Gráfico / *Graph 2.4.1.*
Património Financeiro Líquido por Instrumento Financeiro
Net Financial Wealth by Financial Instrument



	2014		2015				2016				2017				2018				2019	
	S	D	M	J	S	D	M	J	S	D	M	J	S	D	M	J	S	D	M	J
Numerário e Depósitos / <i>Currency and Deposits</i>	8,0	1,9	0,0	-2,8	0,8	-5,1	-4,8	-1,7	0,4	-4,8	-5,6	-3,1	-1,8	-10,1	-7,3	-11,2	-5,9	-14,7	-9,0	-14,1
Títulos exceto Ações / <i>Securities other than Shares</i>	-123,0	-119,3	-130,4	-124,7	-133,8	-131,9	-133,0	-136,6	-140,3	-136,5	-142,6	-153,8	-157,5	-157,6	-164,4	-162,2	-163,5	-164,6	-173,8	-175,9
Empréstimos / <i>Loans</i>	-95,8	-96,0	-92,6	-89,6	-88,8	-88,6	-85,3	-85,5	-84,5	-82,5	-80,2	-77,8	-76,3	-71,1	-69,7	-69,5	-69,2	-64,5	-64,4	-64,4
Ações e Out. Part. / <i>Shares and other Equity</i>	36,3	34,9	36,9	34,3	33,6	34,6	37,1	38,3	38,3	35,5	40,5	39,0	39,1	35,4	35,6	36,1	36,0	35,8	37,1	37,8
Res. Técnicas de Seg. / <i>Insurance Technical Reserves</i>	0,1	0,1	0,1	0,1	0,1	0,1	0,1	0,1	0,1	0,1	0,1	0,1	0,1	0,1	0,1	0,1	0,1	0,1	0,1	0,1
Out. Débitos e Créditos / <i>Other Accounts Receivable and Payable</i>	-8,4	-6,4	-5,8	-5,8	-4,5	-2,4	-5,1	-4,1	-3,1	-1,2	-1,8	-2,3	-3,0	-2,8	-3,6	-2,2	-3,0	-0,9	-1,6	-1,2
Património Financeiro Líquido / <i>Net Financial Wealth</i>	-184,7	-186,8	-193,8	-190,6	-194,5	-195,2	-193,1	-191,6	-191,1	-191,4	-192,4	-200,6	-202,0	-208,5	-211,7	-211,2	-207,9	-209,0	-211,7	-217,8

Gráfico / *Graph 2.4.2.*
Património Financeiro Líquido por Instrumento Financeiro
Net Financial Wealth by Financial Instrument



	2014		2015				2016				2017				2018				2019	
	S	D	M	J	S	D	M	J	S	D	M	J	S	D	M	J	S	D	M	J
Numerário e Depósitos / <i>Currency and Deposits</i>	4,6	1,1	0,0	-1,6	0,5	-2,8	-2,7	-0,9	0,2	-2,6	-3,0	-1,6	-0,9	-5,1	-3,7	-5,6	-2,9	-7,2	-4,4	-6,8
Títulos exceto Ações / <i>Securities other than Shares</i>	-71,1	-68,9	-74,6	-70,6	-75,1	-73,4	-73,3	-74,6	-75,9	-73,2	-75,7	-80,6	-81,6	-80,5	-83,1	-81,3	-81,1	-80,7	-84,5	-84,9
Empréstimos / <i>Loans</i>	-55,3	-55,5	-53,0	-50,7	-49,8	-49,3	-47,0	-46,7	-45,7	-44,2	-42,6	-40,8	-39,5	-36,3	-35,2	-34,8	-34,3	-31,6	-31,3	-31,1
Ações e Out. Part. / <i>Shares and other Equity</i>	21,0	20,1	21,1	19,4	18,8	19,2	20,4	20,9	20,7	19,0	21,5	20,5	20,2	18,0	18,0	18,1	17,8	17,5	18,0	18,2
Res. Técnicas de Seg. / <i>Insurance Technical Reserves</i>	0,0	0,0	0,0	0,0	0,0	0,0	0,0	0,0	0,0	0,0	0,0	0,0	0,0	0,0	0,0	0,0	0,0	0,0	0,0	0,0
Out. Débitos e Créditos / <i>Other Accounts Receivable and Payable</i>	-4,8	-3,7	-3,3	-3,3	-2,5	-1,3	-2,8	-2,2	-1,7	-0,6	-1,0	-1,2	-1,5	-1,4	-1,8	-1,1	-1,5	-0,5	-0,8	-0,6
Património Financeiro Líquido / <i>Net Financial Wealth</i>	-106,6	-107,9	-110,9	-107,9	-109,1	-108,6	-106,4	-104,6	-103,4	-102,7	-102,1	-105,1	-104,6	-106,4	-107,0	-105,8	-103,1	-102,5	-102,9	-105,2

2. Patrimónios Financeiros / *Financial Assets and Liabilities*
2.4. Administrações Públicas / *General Government*

Gráfico / *Graph* 2.4.3.
Total de Passivos
Total Liabilities

(Mil Miliões € / *Billions €*)

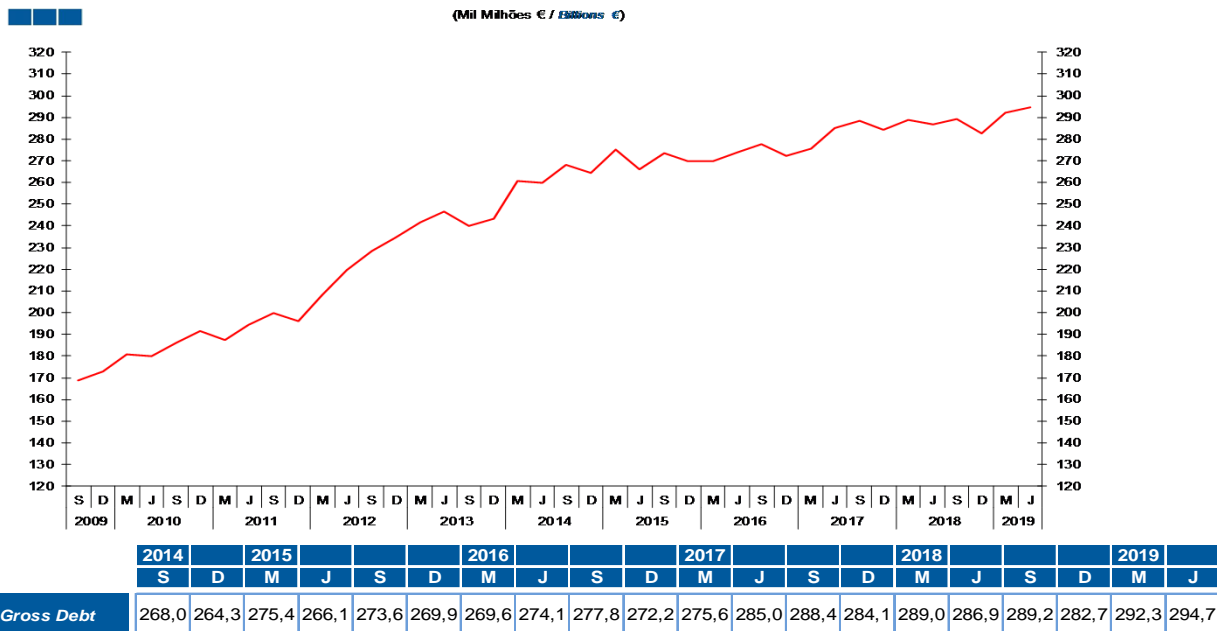
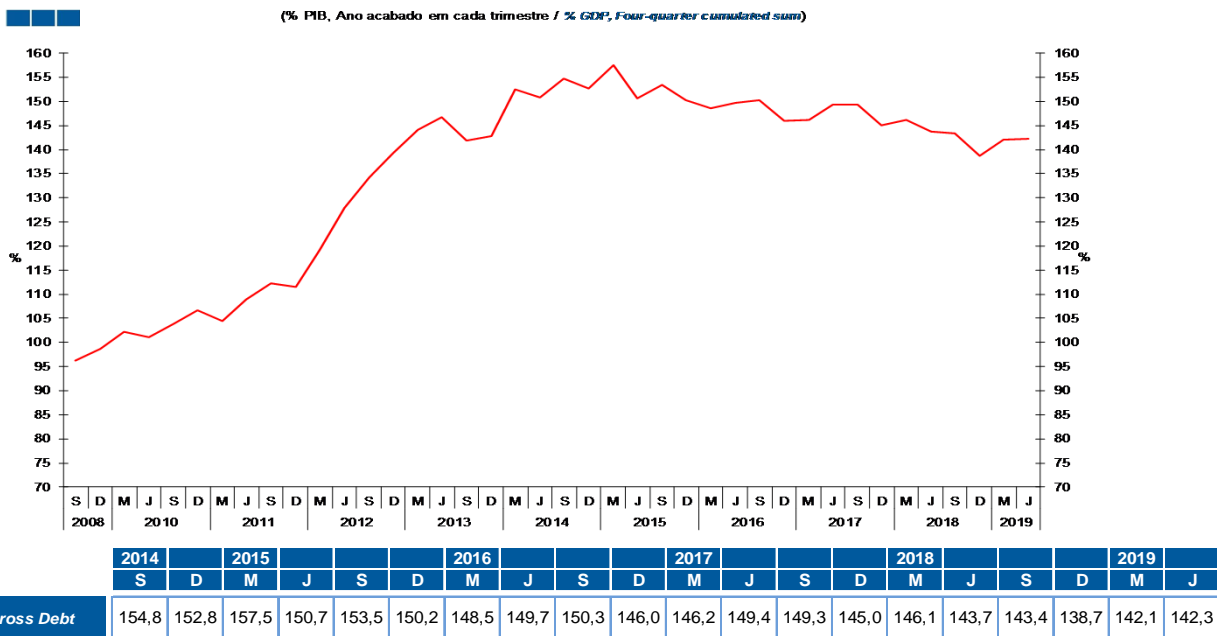


Gráfico / *Graph* 2.4.4.
Total de Passivos
Total Liabilities

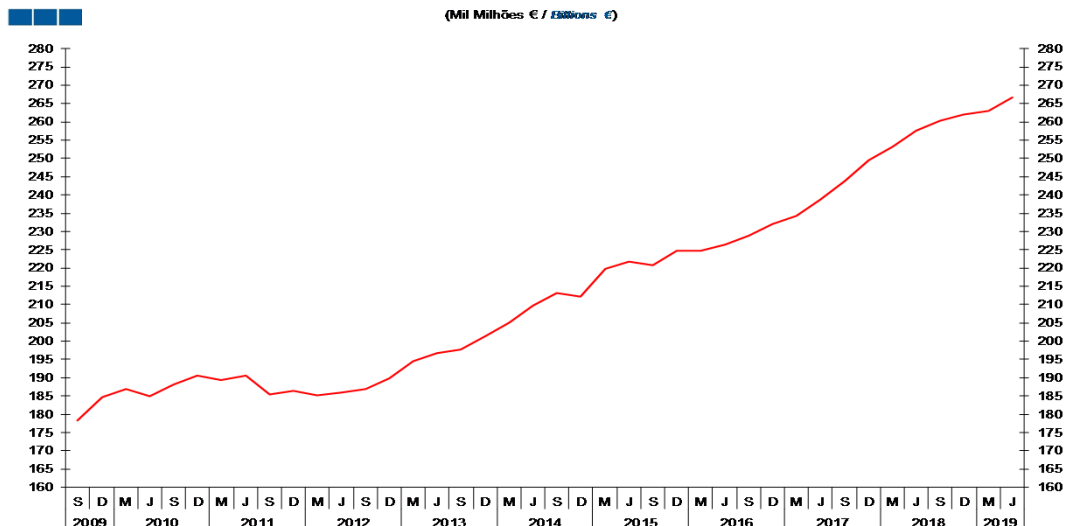
(% PIB, Ano acabado em cada trimestre / *% GDP, Four-quarter cumulated sum*)



2. Patrimónios Financeiros / *Financial Assets and Liabilities*
2.5. Famílias + ISFLSF / *Households + NPISH*

Gráfico / *Graph* 2.5.1.
Património Financeiro Líquido
Net Financial Wealth

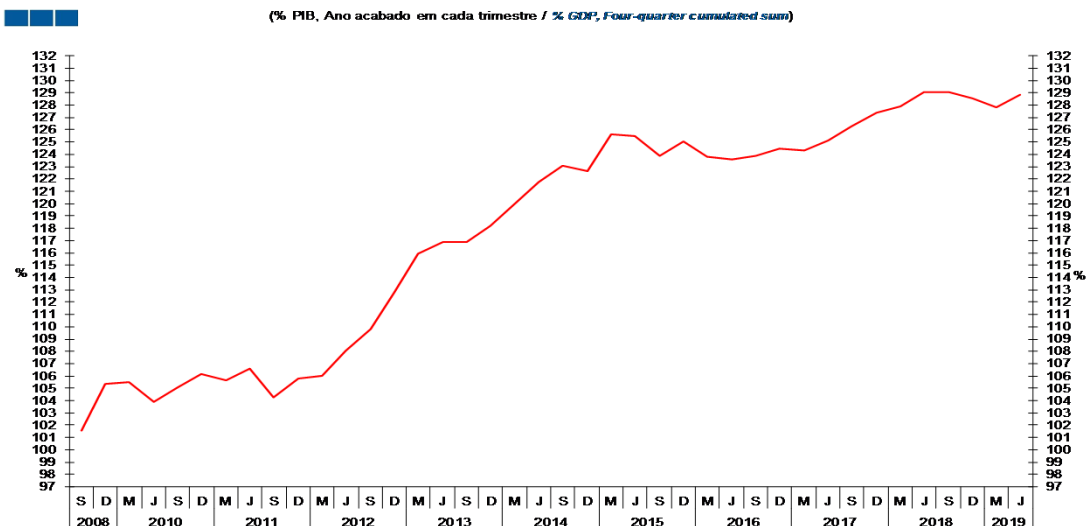
(Mil Milhões € / *Billions €*)



	2014		2015		2016		2017		2018		2019									
	S	D	M	J	S	D	M	J	S	D	M	J								
Património Financeiro Líquido <i>Net Financial Wealth</i>	213,1	212,2	219,7	221,7	220,9	224,7	224,8	226,3	228,9	232,1	234,3	238,7	243,8	249,6	253,1	257,6	260,3	262,1	263,1	266,8

Gráfico / *Graph* 2.5.2.
Património Financeiro Líquido
Net Financial Wealth

(% PIB, Ano acabado em cada trimestre / *% GDP, Four-quarter cumulated sum*)



	2014		2015		2016		2017		2018		2019									
	S	D	M	J	S	D	M	J	S	D	M	J								
Património Financeiro Líquido <i>Net Financial Wealth</i>	123,1	122,6	125,6	125,5	123,9	125,0	123,8	123,6	123,9	124,4	124,3	125,1	126,3	127,4	127,9	129,1	129,1	128,5	127,8	128,8

2. Patrimónios Financeiros / *Financial Assets and Liabilities*
 2.5. Famílias + ISFLSF / *Households + NPISH*

Gráfico / *Graph* 2.5.3.
 Total de Passivos
Total Liabilities

(Mil Milhões € / *Billions €*)

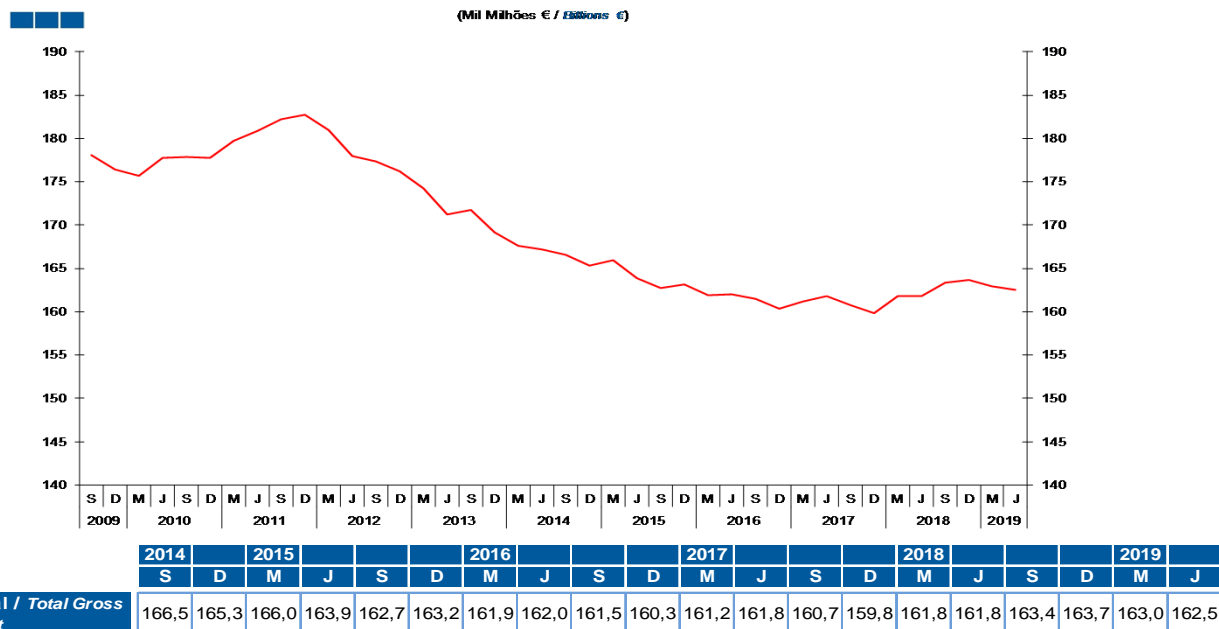
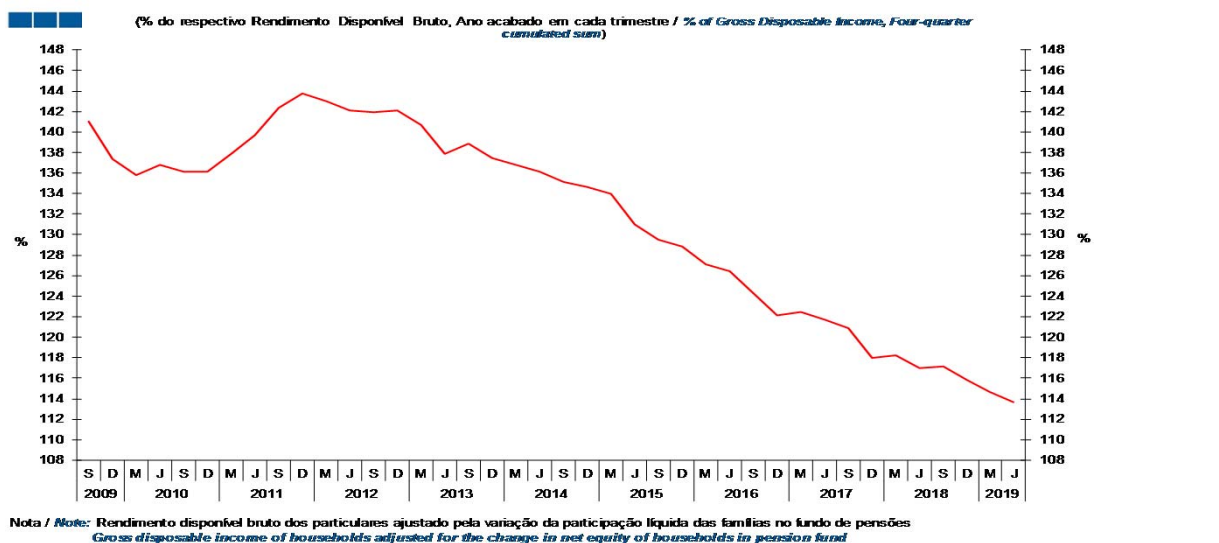


Gráfico / *Graph* 2.5.4.
 Total de Passivos
Total Liabilities

(% do respectivo Rendimento Disponível Bruto, Ano acabado em cada trimestre / *% of Gross Disposable Income, Four-quarter cumulated sum*)

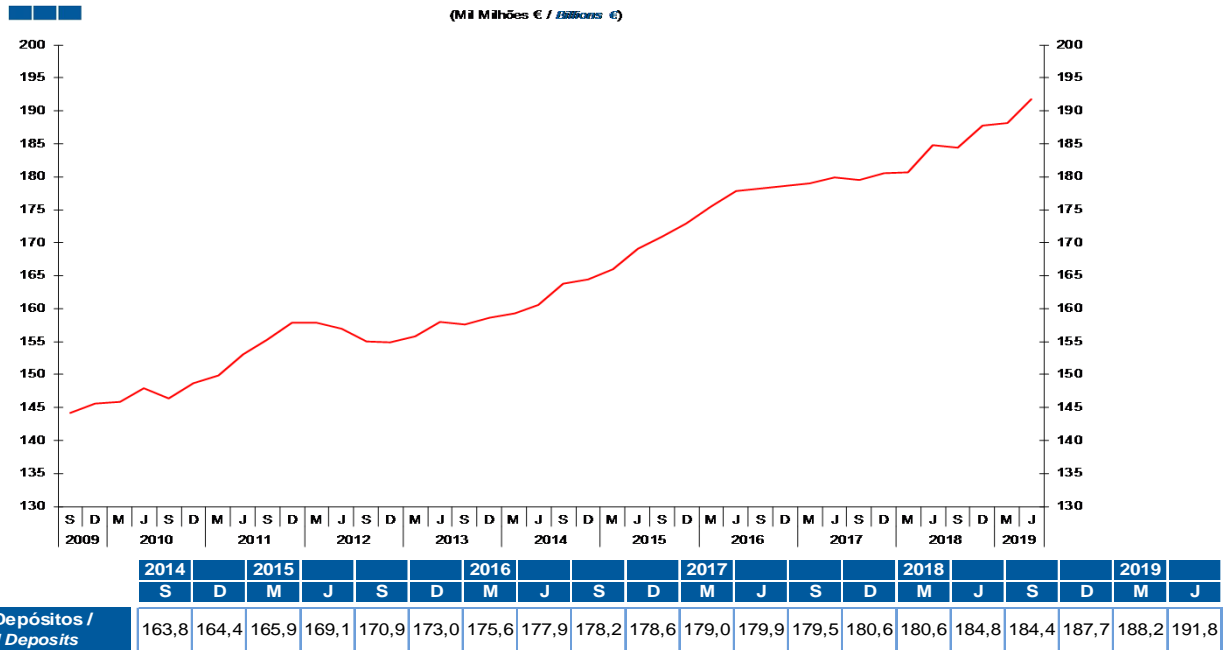


Nota / *Note*: Rendimento disponível bruto dos particulares ajustado pela variação da participação líquida das famílias no fundo de pensões
Gross disposable income of households adjusted for the change in net equity of households in pension fund

2. Patrimónios Financeiros / *Financial Assets and Liabilities*
2.5. Famílias + ISFLSF / *Households + NPISH*

Gráfico / *Graph* 2.5.5.
Numerário e Depósitos
Currency and Deposits

(Milhões € / *Billions €*)



Numerário e Depósitos /
Currency and Deposits