

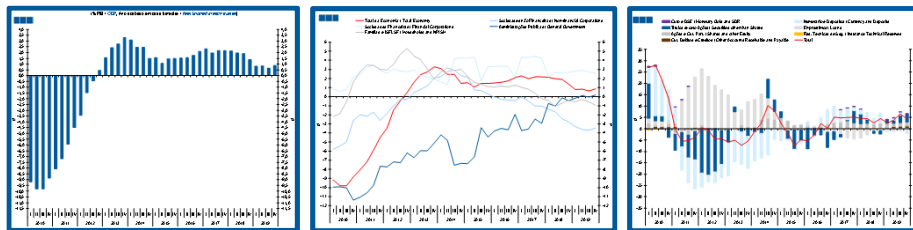
# Estatísticas Temáticas de Conjuntura

## Short-term Thematic Statistics

- Nº 2/2020 -

22 de abril de 2020

April, 22, 2020



# Contas Nacionais Trimestrais Financeiras por Sector Institucional Quarterly Financial National Accounts by Institutional Sector

- 4º Trimestre de 2019 -  
- 4th Quarter, 2019 -

Fonte / *Source*: Banco de Portugal

## Índice / *Index*

### 1. Conta Financeira - Transações / *Financial Account - Transactions*

#### 1.1. Economia Portuguesa / *Portuguese Economy*

Capacidade/Necessidade Líquida de Financiamento / *Net Lending/Net Borrowing*  
Variação de Passivos vis-à-vis com o Resto do Mundo / *Liabilities Change vis-à-vis the Rest of the World*

#### 1.2. Sociedades não Financeiras / *Non-financial Corporations*

Capacidade/Necessidade Líquida de Financiamento / *Net Lending/Net Borrowing*  
Variação de Passivos / *Liabilities Change*

#### 1.3. Sociedades Financeiras / *Financial Corporations*

Capacidade/Necessidade Líquida de Financiamento / *Net Lending/Net Borrowing*  
Variação de Passivos / *Liabilities Change*

#### 1.4. Administrações Públicas / *General Government*

Capacidade/Necessidade Líquida de Financiamento / *Net Lending/Net Borrowing*  
Variação de Passivos / *Liabilities Change*

#### 1.5. Famílias + ISFLSF / *Households + NPISH*

Capacidade/Necessidade Líquida de Financiamento / *Net Lending/Net Borrowing*  
Variação de Passivos / *Liabilities Change*  
Variação de Ativos / *Assets Change*

## Índice / *Index*

### 2. Patrimónios Financeiros / *Financial Assets and Liabilities*

#### 2.1. Economia Portuguesa / *Portuguese Economy*

Património Financeiro Líquido / *Net Financial Wealth*

Total de Passivos vis-à-vis com o Resto do Mundo / *Total Liabilities vis-à-vis the Rest of the World*

#### 2.2. Sociedades não Financeiras / *Non-financial Corporations*

Património Financeiro Líquido / *Net Financial Wealth*

Dívida Bruta / *Gross Debt*

Rácio *Debt-to-Equity* / *Debt-to-Equity Ratio*

#### 2.3. Sociedades Financeiras / *Financial Corporations*

Património Financeiro Líquido / *Net Financial Wealth*

Dívida Financeira Bruta / *Gross Financial Debt*

Rácio *Debt-to-Equity* / *Debt-to-Equity Ratio*

#### 2.4. Administrações Públicas / *General Government*

Património Financeiro Líquido / *Net Financial Wealth*

Total de Passivos / *Total Liabilities*

#### 2.5. Famílias + ISFLSF / *Households + NPISH*

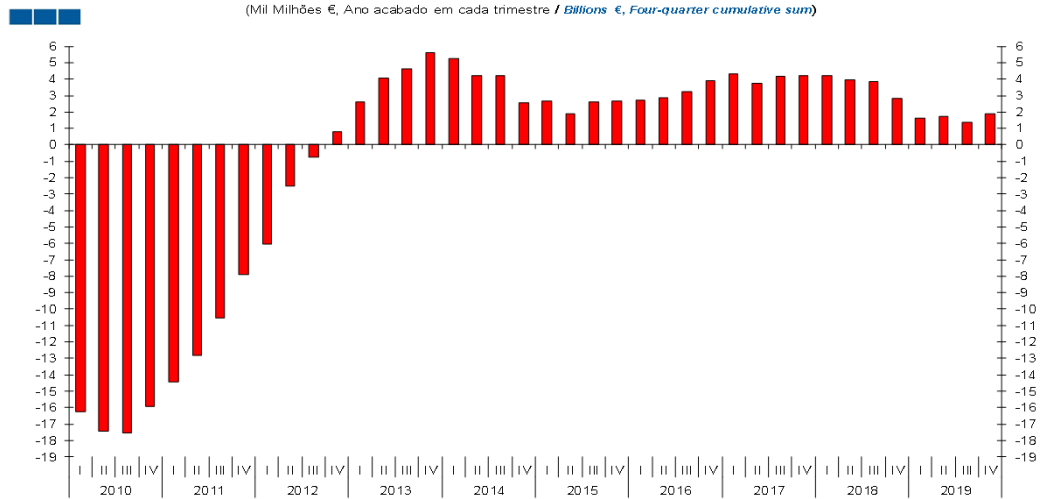
Património Financeiro Líquido / *Net Financial Wealth*

Dívida Bruta Total / *Total Gross Debt*

Numerário e Depósitos / *Currency and Deposits*

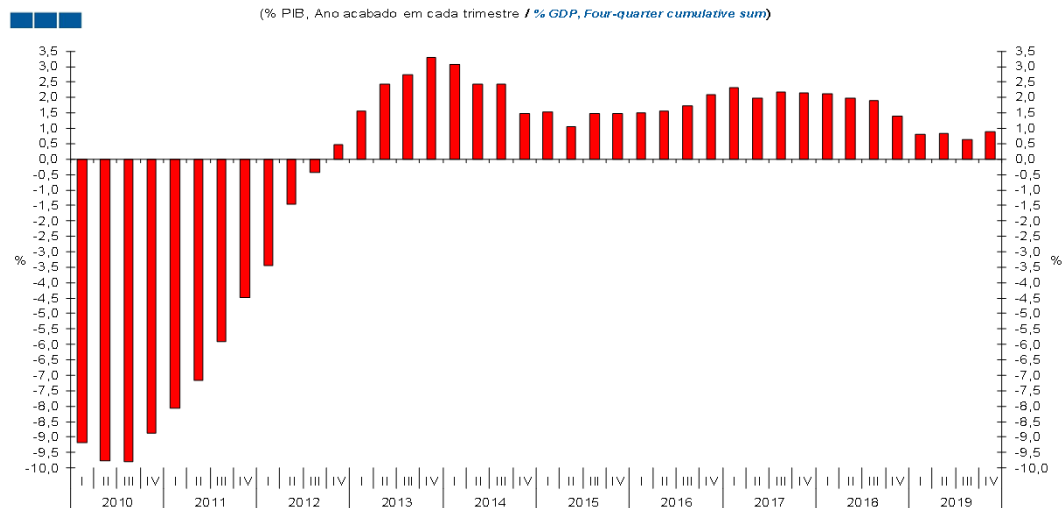
1. Conta Financeira - Transações / *Financial Account - Transactions*  
 1.1. Economia Portuguesa / *Portuguese Economy*

Gráfico / *Graph* 1.1.1.  
 Capacidade/Necessidade Líquida de Financiamento  
*Net Lending/Net Borrowing*



	2015				2016				2017				2018				2019			
	I	II	III	IV	I	II	III	IV	I	II	III	IV	I	II	III	IV	I	II	III	IV
Cap./Nec. Líq. de Financiamento / <i>Net Lending/Net Borrowing</i>	2,7	1,9	2,6	2,7	2,7	2,9	3,2	3,9	4,3	3,8	4,2	4,2	4,2	3,9	3,8	2,8	1,7	1,7	1,4	1,9

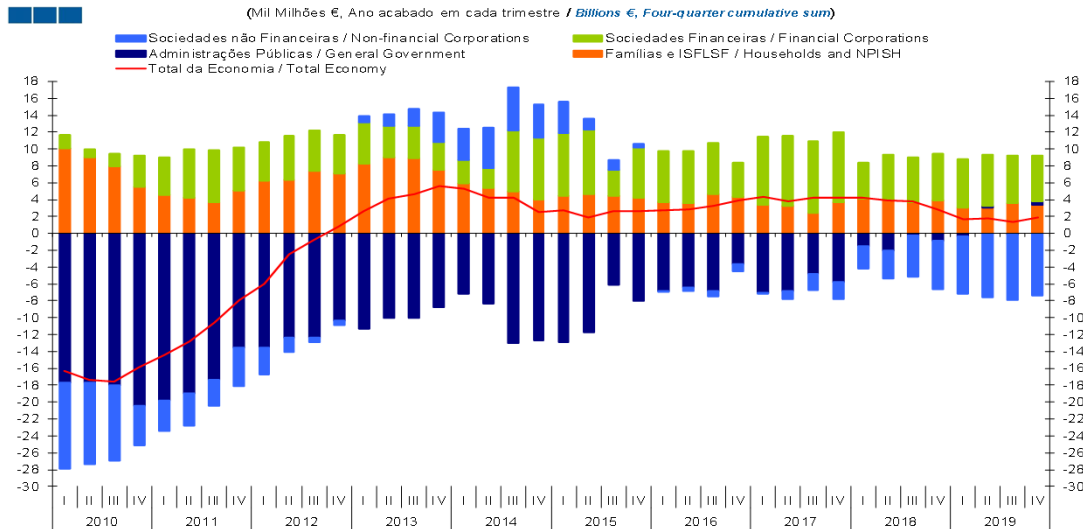
Gráfico / *Graph* 1.1.2.  
 Capacidade/Necessidade Líquida de Financiamento  
*Net Lending/Net Borrowing*



	2015				2016				2017				2018				2019			
	I	II	III	IV	I	II	III	IV	I	II	III	IV	I	II	III	IV	I	II	III	IV
Cap./Nec. Líq. de Financiamento / <i>Net Lending/Net Borrowing</i>	1,5	1,1	1,5	1,5	1,5	1,6	1,7	2,1	2,3	2,0	2,2	2,2	2,1	2,0	1,9	1,4	0,8	0,8	0,6	0,9

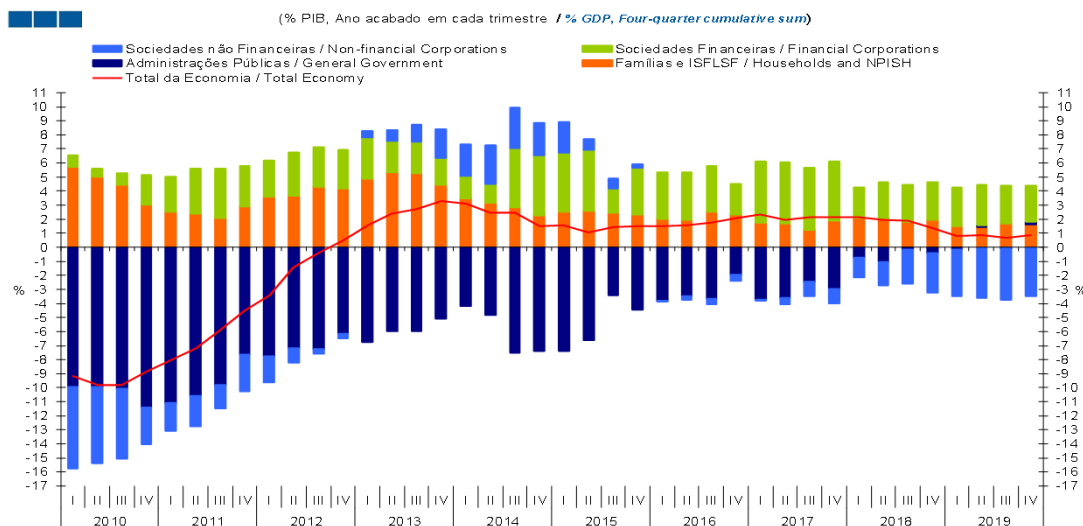
1. Conta Financeira - Transações / *Financial Account - Transactions*  
 1.1. Economia Portuguesa / *Portuguese Economy*

Gráfico / *Graph 1.1.4.*  
 Capacidade/Necessidade Líquida de Financiamento por Sector Institucional  
*Net Lending/Net Borrowing by Institutional Sector*



	2015				2016				2017				2018				2019			
	I	II	III	IV	I	II	III	IV	I	II	III	IV	I	II	III	IV	I	II	III	IV
Sociedades não Financeiras / <i>Non-Financial Corporations</i>	3,8	1,3	1,2	0,5	-0,1	-0,5	-0,7	-0,8	-0,1	-0,9	-2,0	-2,0	-2,7	-3,3	-4,9	-5,7	-6,8	-7,5	-7,8	-7,4
Sociedades Financeiras / <i>Financial Corporations</i>	7,4	7,7	3,1	5,9	6,0	6,2	6,1	4,0	8,1	8,3	8,5	8,3	4,3	5,3	5,3	5,5	5,8	6,0	5,7	5,4
Administrações Públicas / <i>General Government</i>	-12,9	-11,7	-6,1	-8,0	-6,9	-6,4	-6,8	-3,6	-7,0	-6,9	-4,8	-5,8	-1,5	-2,1	-0,3	-0,9	-0,3	0,3	-0,1	0,4
Famílias e ISFLSF / <i>Households and NPISH</i>	4,5	4,6	4,4	4,2	3,7	3,6	4,6	4,3	3,3	3,3	2,4	3,7	4,1	4,1	3,7	3,9	3,1	3,0	3,6	3,4
Total da Economia / <i>Total Economy</i>	2,7	1,9	2,6	2,7	2,7	2,9	3,2	3,9	4,3	3,8	4,2	4,2	4,2	3,9	3,8	2,8	1,7	1,7	1,4	1,9

Gráfico / *Graph 1.1.5.*  
 Capacidade/Necessidade Líquida de Financiamento por Sector Institucional  
*Net Lending/Net Borrowing by Institutional Sector*

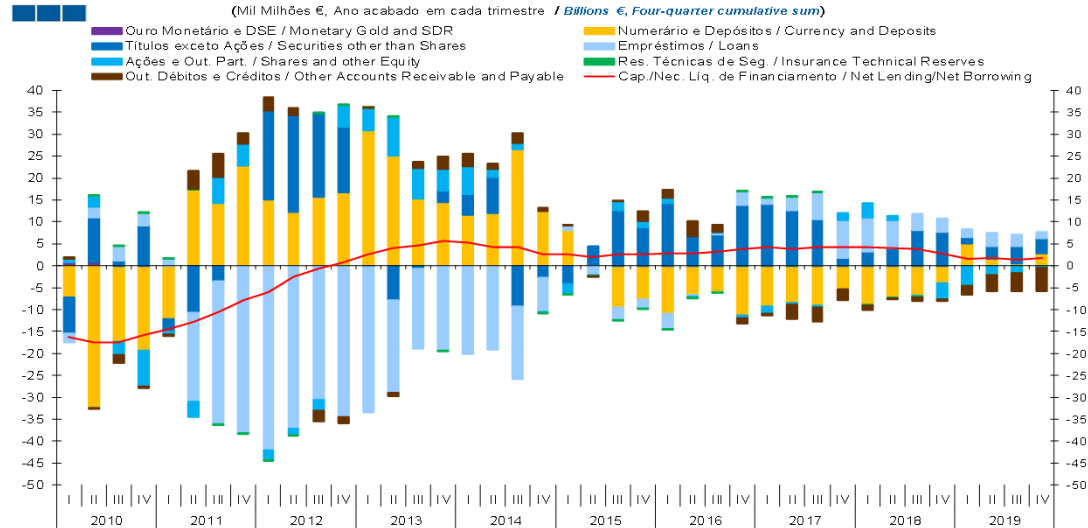


	2015				2016				2017				2018				2019			
	I	II	III	IV	I	II	III	IV	I	II	III	IV	I	II	III	IV	I	II	III	IV
Sociedades não Financeiras / <i>Non-Financial Corporations</i>	2,2	0,7	0,7	0,3	-0,1	-0,3	-0,4	-0,5	-0,1	-0,5	-1,0	-1,0	-1,4	-1,7	-2,4	-2,8	-3,3	-3,6	-3,7	-3,5
Sociedades Financeiras / <i>Financial Corporations</i>	4,2	4,4	1,7	3,3	3,3	3,4	3,3	2,2	4,3	4,3	4,4	4,2	2,2	2,6	2,6	2,7	2,8	2,9	2,7	2,6
Administrações Públicas / <i>General Government</i>	-7,4	-6,6	-3,4	-4,4	-3,8	-3,5	-3,7	-1,9	-3,7	-3,6	-2,5	-3,0	-0,8	-1,0	-0,1	-0,4	-0,2	0,1	-0,1	0,2
Famílias e ISFLSF / <i>Households and NPISH</i>	2,5	2,6	2,5	2,4	2,0	1,9	2,5	2,3	1,8	1,7	1,3	1,9	2,1	2,0	1,8	1,9	1,5	1,5	1,7	1,6
Total da Economia / <i>Total Economy</i>	1,5	1,1	1,5	1,5	1,5	1,6	1,7	2,1	2,3	2,0	2,2	2,2	2,1	2,0	1,9	1,4	0,8	0,8	0,6	0,9

1. Conta Financeira - Transações / *Financial Account - Transactions*  
 1.1. Economia Portuguesa / *Portuguese Economy*

Gráfico / *Graph 1.1.7.*

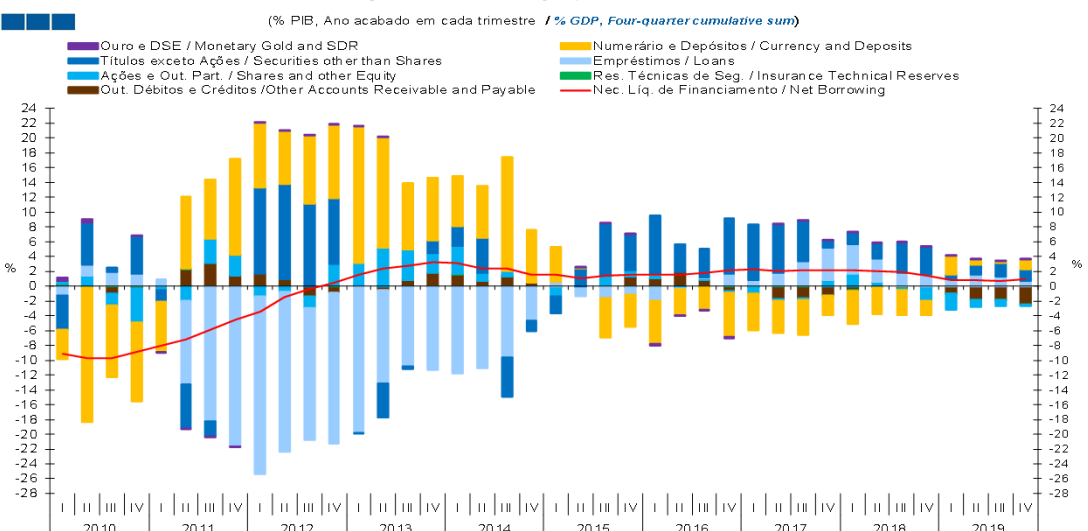
Capacidade/Necessidade Líquida de Financiamento por Instrumento Financeiro  
*Net Lending/Net Borrowing by Financial Instrument*



	2015				2016				2017				2018				2019			
	I	II	III	IV	I	II	III	IV	I	II	III	IV	I	II	III	IV	I	II	III	IV
Ouro Monetário e DSE / <i>Monetary Gold and SDR</i>	0,0	0,0	0,0	0,0	-0,3	-0,3	-0,3	-0,3	0,0	0,0	0,0	0,0	0,0	0,0	0,0	0,0	0,0	0,0	0,0	0,0
Numerário e Depósitos / <i>Currency and Deposits</i>	8,1	0,2	-9,5	-7,7	-10,5	-6,2	-5,7	-11,0	-9,4	-8,4	-9,1	-5,3	-9,0	-7,2	-6,9	-4,0	5,2	1,6	0,6	2,7
Titulos exceto Ações / <i>Securities other than Shares</i>	-4,1	4,2	12,6	8,6	14,3	6,7	7,2	14,0	14,1	12,6	10,5	1,8	3,3	4,1	8,2	7,8	1,3	2,8	3,8	3,5
Empréstimos / <i>Loans</i>	1,1	-2,1	-2,8	-2,0	-3,5	-0,4	0,3	2,9	1,4	3,2	6,2	8,6	7,7	6,3	3,6	3,1	1,9	3,2	2,8	1,4
Ações e Out. Part. / <i>Shares and other Equity</i>	-2,3	-0,2	2,1	1,5	1,1	-0,3	0,3	-0,6	-1,5	-0,4	-0,5	1,6	3,4	1,1	-0,2	-3,5	-4,6	-2,0	-1,8	-0,6
Res. Técnicas de Seg. / <i>Insurance Technical Reserves</i>	-0,1	-0,1	-0,1	-0,2	-0,1	-0,2	-0,2	0,1	0,2	0,2	0,2	-0,1	-0,1	-0,2	-0,2	-0,1	0,0	0,0	0,0	0,0
Out. Débitos e Créditos / <i>Other Accounts Receivable and Payable</i>	0,0	-0,1	0,4	2,3	1,8	3,6	1,6	-1,2	-0,4	-3,4	-3,2	-2,4	-1,1	-0,2	-0,7	-0,4	-2,0	-3,8	-4,0	-5,2
Cap./Nec. Líq. de Financiamento / <i>Net Lending/Net Borrowing</i>	2,7	1,9	2,6	2,7	2,7	2,9	3,2	3,9	4,3	3,8	4,2	4,2	4,2	3,9	3,8	2,8	1,7	1,7	1,4	1,9

Gráfico / *Graph 1.1.8.*

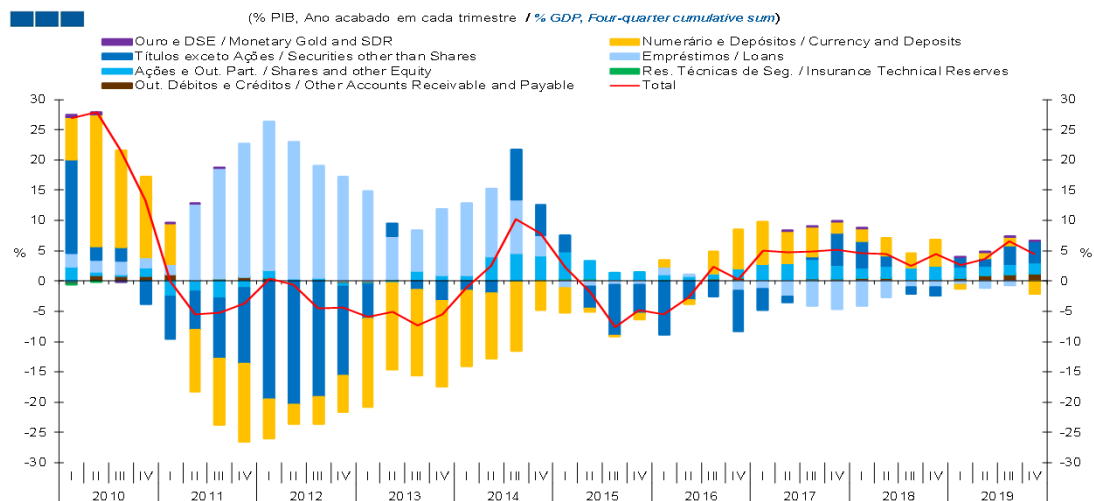
Capacidade/Necessidade Líquida de Financiamento por Instrumento Financeiro  
*Net Lending/Net Borrowing by Financial Instrument*



	2015				2016				2017				2018				2019			
	I	II	III	IV	I	II	III	IV	I	II	III	IV	I	II	III	IV	I	II	III	IV
Ouro Monetário e DSE / <i>Monetary Gold and SDR</i>	0,0	0,0	0,0	0,0	-0,2	-0,2	-0,2	-0,2	0,0	0,0	0,0	0,0	0,0	0,0	0,0	0,0	0,0	0,0	0,0	0,0
Numerário e Depósitos / <i>Currency and Deposits</i>	4,7	0,1	-5,3	-4,3	-5,8	-3,4	-3,1	-5,9	-5,0	-4,4	-4,7	-2,7	-4,5	-3,6	-3,4	-2,0	2,5	0,8	0,3	1,3
Titulos exceto Ações / <i>Securities other than Shares</i>	-2,4	2,4	7,1	4,8	7,9	3,7	3,9	7,5	7,5	6,6	5,4	0,9	1,6	2,0	4,1	3,8	0,6	1,4	1,8	1,6
Empréstimos / <i>Loans</i>	0,6	-1,2	-1,6	-1,1	-2,0	-0,2	0,2	1,6	0,7	1,7	3,2	4,4	3,9	3,2	1,8	1,5	0,9	1,5	1,3	0,7
Ações e Out. Part. / <i>Shares and other Equity</i>	-1,3	-0,1	1,2	0,8	0,6	-0,1	0,2	-0,3	-0,8	-0,2	-0,3	0,8	1,7	0,5	-0,1	-1,7	-2,2	-1,0	-0,9	-0,3
Res. Técnicas de Seg. / <i>Insurance Technical Reserves</i>	-0,1	0,0	0,0	-0,1	-0,1	-0,1	-0,1	0,1	0,1	0,1	0,1	0,0	-0,1	-0,1	-0,1	0,0	0,0	0,0	0,0	0,0
Out. Débitos e Créditos / <i>Other Accounts Receivable and Payable</i>	0,0	-0,1	0,2	1,3	1,0	2,0	0,9	-0,6	-0,2	-1,8	-1,6	-1,2	-0,6	-0,1	-0,3	-0,2	-1,0	-1,8	-1,9	-2,5
Cap./Nec. Líq. de Financiamento / <i>Net Lending/Net Borrowing</i>	1,5	1,1	1,5	1,5	1,5	1,6	1,7	2,1	2,3	2,0	2,2	2,2	2,1	2,0	1,9	1,4	0,8	0,8	0,6	0,9

1. Conta Financeira - Transações / *Financial Account - Transactions*  
1.1. Economia Portuguesa / *Portuguese Economy*

Gráfico / *Graph* 1.1.9.  
Variação de Passivos vis-à-vis com o Resto do Mundo  
*Liabilities Change vis-à-vis the Rest of the World*

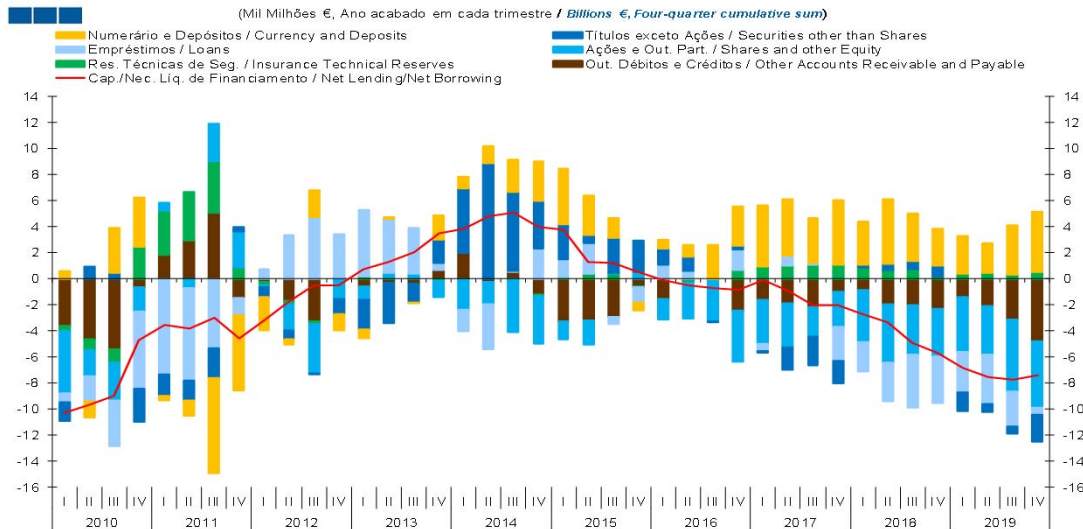


Nota / *Note*: Passivos da Economia Portuguesa vis-à-vis com o Resto do Mundo é igual aos activos da Conta do Resto do Mundo / *Portuguese Economy Liabilities vis-à-vis the Rest of the World are equal to assets of the Rest of the World Account*

	2015				2016				2017				2018				2019			
	I	II	III	IV	I	II	III	IV	I	II	III	IV	I	II	III	IV	I	II	III	IV
Ouro Monetário e DSE / <i>Monetary Gold and SDR</i>	0,0	0,0	0,0	0,0	0,0	0,0	0,0	0,0	0,0	0,0	0,0	0,0	0,0	0,0	0,0	0,0	0,0	0,0	0,0	0,0
Numerário e Depósitos / <i>Currency and Deposits</i>	-4,1	-0,5	0,0	-1,0	1,1	-0,7	3,7	6,4	7,1	5,3	5,0	1,8	2,1	3,0	2,5	4,5	-0,8	1,0	1,3	-2,1
Títulos exceto Ações / <i>Securities other than Shares</i>	2,7	-3,6	-8,4	-4,8	-8,9	-3,2	-2,6	-6,7	-3,5	-1,0	0,4	5,4	4,4	1,7	-1,1	-1,4	1,6	1,3	3,1	3,5
Empréstimos / <i>Loans</i>	-1,2	-0,9	-0,5	-0,5	1,2	0,3	0,0	-1,6	-1,2	-2,5	-4,1	-4,6	-4,1	-2,7	-1,0	-1,0	-0,6	-1,1	-0,7	0,0
Ações e Out. Part. / <i>Shares and other Equity</i>	4,5	2,9	1,4	1,4	0,9	0,7	0,8	1,6	2,7	2,8	3,1	2,2	1,7	1,9	1,9	2,2	1,9	1,5	1,7	1,8
Res. Técnicas de Seg. / <i>Insurance Technical Reserves</i>	0,1	0,1	0,1	0,1	0,1	0,1	0,1	0,0	0,0	0,0	0,0	0,0	0,0	0,0	0,0	0,0	0,0	0,0	0,0	0,0
Out. Débitos e Créditos / <i>Other Accounts Receivable and Payable</i>	0,3	0,3	-0,1	0,0	0,1	0,0	0,3	0,5	0,0	0,2	0,5	0,4	0,5	0,6	0,3	0,2	0,5	0,9	1,1	1,2
Cap./Nec. Liq. de Financiamento / <i>Net Lending/Net Borrowing</i>	2,3	-1,8	-7,6	-4,8	-5,4	-2,7	2,3	0,2	5,0	4,7	4,9	5,1	4,6	4,4	2,6	4,5	2,6	3,6	6,5	4,4

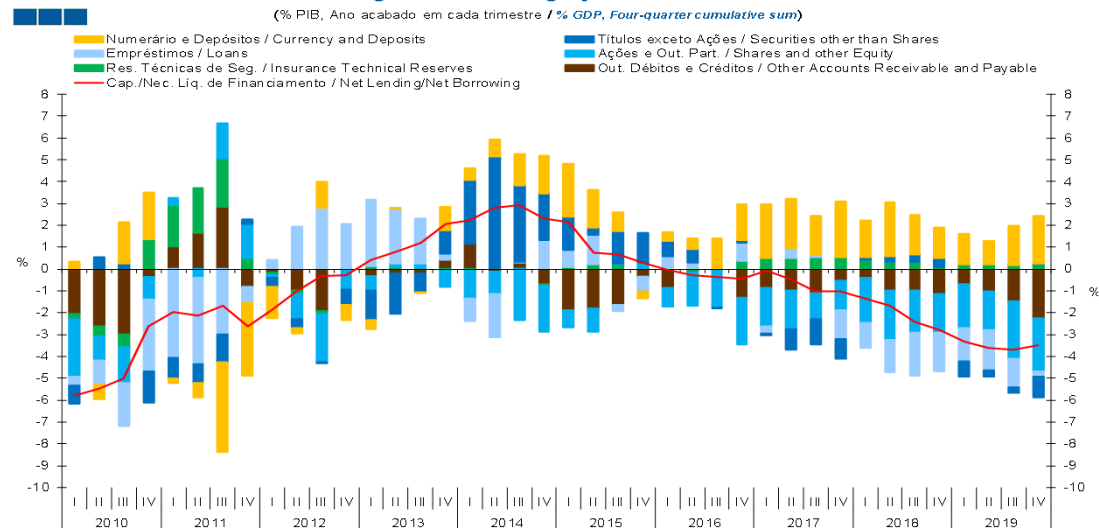
1. Conta Financeira - Transações / *Financial Account - Transactions*  
 1.2. Sociedades não Financeiras / *Non-financial Corporations*

Gráfico / *Graph 1.2.1.*  
 Capacidade/Necessidade Líquida de Financiamento por Instrumento Financeiro  
*Net Lending/Net Borrowing by Financial Instrument*



	2015				2016				2017				2018				2019			
	I	II	III	IV	I	II	III	IV	I	II	III	IV	I	II	III	IV	I	II	III	IV
Numerário e Depósitos / <i>Currency and Deposits</i>	4,3	3,1	1,5	-0,6	0,7	0,9	2,6	3,1	4,6	4,3	3,4	5,0	3,4	4,9	3,6	2,8	2,9	2,3	3,8	4,6
Títulos exceto Ações / <i>Securities other than Shares</i>	2,6	0,6	2,6	2,4	1,3	1,1	0,0	0,2	-0,2	-1,8	-2,2	-1,8	0,2	0,5	0,7	0,8	-1,4	-0,6	-0,6	-2,0
Empréstimos / <i>Loans</i>	1,4	2,4	-0,5	-1,2	1,1	0,6	0,0	1,6	-0,6	0,8	0,2	-2,6	-2,2	-3,0	-4,0	-3,6	-3,1	-3,8	-2,7	-0,5
Ações e Out. Part. / <i>Shares and other Equity</i>	-1,4	-1,9	0,1	0,5	-1,5	-2,8	-3,2	-3,9	-3,4	-3,4	-2,3	-2,7	-4,0	-4,5	-3,8	-3,6	-4,2	-3,7	-5,5	-5,2
Res. Técnicas de Seg. / <i>Insurance Technical Reserves</i>	0,1	0,4	0,4	-0,1	0,0	-0,1	-0,1	0,7	1,0	1,0	1,1	1,1	0,8	0,7	0,7	0,2	0,4	0,4	0,3	0,5
Out. Débitos e Créditos / <i>Other Accounts Receivable and Payable</i>	-3,3	-3,2	-2,9	-0,6	-1,6	-0,2	0,0	-2,5	-1,6	-1,9	-2,1	-1,0	-0,8	-2,0	-2,0	-2,3	-1,4	-2,1	-3,1	-4,8
Cap./Nec. Líq. de Financiamento / <i>Net Lending/Net Borrowing</i>	3,8	1,3	1,2	0,5	-0,1	-0,5	-0,7	-0,8	-0,1	-0,9	-2,0	-2,0	-2,7	-3,3	-4,9	-5,7	-6,8	-7,5	-7,8	-7,4

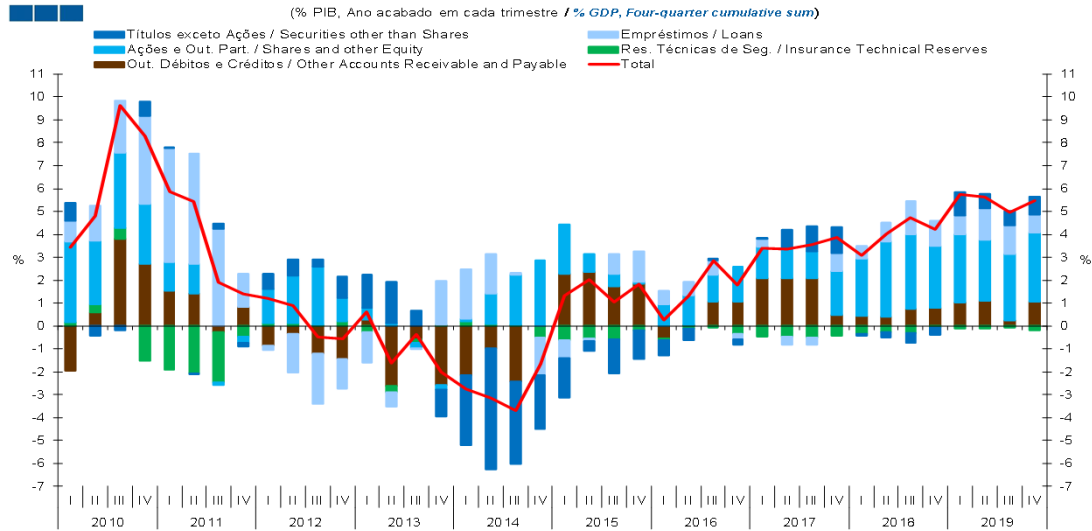
Gráfico / *Graph 1.2.2.*  
 Capacidade/Necessidade Líquida de Financiamento por Instrumento Financeiro  
*Net Lending/Net Borrowing by Financial Instrument*



	2015				2016				2017				2018				2019			
	I	II	III	IV	I	II	III	IV	I	II	III	IV	I	II	III	IV	I	II	III	IV
Numerário e Depósitos / <i>Currency and Deposits</i>	2,4	1,7	0,9	-0,3	0,4	0,5	1,4	1,6	2,5	2,3	1,8	2,5	1,7	2,5	1,8	1,4	1,4	1,1	1,8	2,2
Títulos exceto Ações / <i>Securities other than Shares</i>	1,5	0,3	1,5	1,4	0,7	0,6	0,0	0,1	-0,1	-0,9	-1,1	-0,9	0,1	0,2	0,3	0,4	-0,7	-0,3	-0,3	-1,0
Empréstimos / <i>Loans</i>	0,8	1,3	-0,3	-0,7	0,6	0,3	0,0	0,8	-0,3	0,4	0,1	-1,3	-1,1	-1,5	-2,0	-1,7	-1,5	-1,8	-1,3	-0,3
Ações e Out. Part. / <i>Shares and other Equity</i>	-0,8	-1,0	0,1	0,3	-0,9	-1,5	-1,7	-2,1	-1,8	-1,8	-1,2	-1,4	-2,0	-2,2	-1,9	-1,8	-2,0	-1,8	-2,6	-2,4
Res. Técnicas de Seg. / <i>Insurance Technical Reserves</i>	0,1	0,2	0,2	-0,1	0,0	-0,1	0,0	0,4	0,5	0,5	0,6	0,5	0,4	0,3	0,3	0,1	0,2	0,2	0,2	0,3
Out. Débitos e Créditos / <i>Other Accounts Receivable and Payable</i>	-1,9	-1,8	-1,6	-0,3	-0,9	-0,1	0,0	-1,3	-0,9	-1,0	-1,1	-0,5	-0,4	-1,0	-1,0	-1,1	-0,7	-1,0	-1,5	-2,2
Cap./Nec. Líq. de Financiamento / <i>Net Lending/Net Borrowing</i>	2,2	0,7	0,7	0,3	-0,1	-0,3	-0,4	-0,5	-0,1	-0,5	-1,0	-1,0	-1,4	-1,7	-2,4	-2,8	-3,3	-3,6	-3,7	-3,5

1. Conta Financeira - Transações / *Financial Account - Transactions*  
 1.2. Sociedades não Financeiras / *Non-financial Corporations*

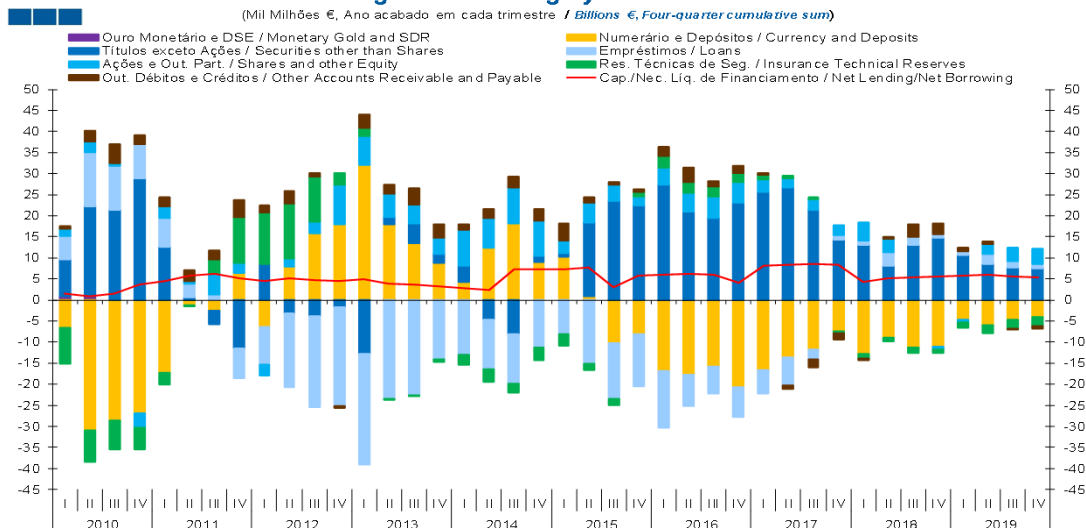
Gráfico / *Graph 1.2.4.*  
 Variação de Passivos / *Liabilities Change*



	2015				2016				2017				2018				2019			
	I	II	III	IV	I	II	III	IV	I	II	III	IV	I	II	III	IV	I	II	III	IV
Títulos exceto Ações / Securities other than Shares	-1,8	-0,4	-1,5	-1,3	-0,6	-0,5	0,1	-0,2	0,1	0,8	1,1	1,1	-0,1	-0,2	-0,4	-0,3	1,0	0,6	0,6	0,8
Empréstimos / Loans	-0,7	-0,1	0,8	1,3	0,6	0,6	0,6	-0,2	0,3	-0,4	-0,3	0,8	0,6	0,8	1,4	1,1	0,8	1,4	1,3	0,8
Ações e Out. Part. / Shares and other Equity	2,2	0,8	0,5	0,1	1,0	1,3	1,2	1,6	1,4	1,3	1,2	1,9	2,5	3,3	3,3	2,7	3,0	2,7	2,9	3,0
Res. Técnicas de Seg. / Insurance Technical Reserves	-0,6	-0,6	-0,6	-0,2	-0,1	-0,1	-0,1	-0,4	-0,5	-0,5	-0,5	-0,4	-0,3	-0,3	-0,3	-0,1	-0,1	-0,1	-0,1	-0,2
Out. Débitos e Créditos / Other Accounts Receivable and Payable	2,3	2,4	1,7	1,8	-0,6	0,0	1,1	1,0	2,1	2,1	2,1	0,5	0,4	0,4	0,8	0,8	1,0	1,1	0,2	1,1
<b>Total</b>	<b>1,3</b>	<b>2,0</b>	<b>1,1</b>	<b>1,8</b>	<b>0,2</b>	<b>1,3</b>	<b>2,9</b>	<b>1,8</b>	<b>3,4</b>	<b>3,4</b>	<b>3,6</b>	<b>3,9</b>	<b>3,1</b>	<b>4,0</b>	<b>4,7</b>	<b>4,2</b>	<b>5,7</b>	<b>5,6</b>	<b>5,0</b>	<b>5,5</b>

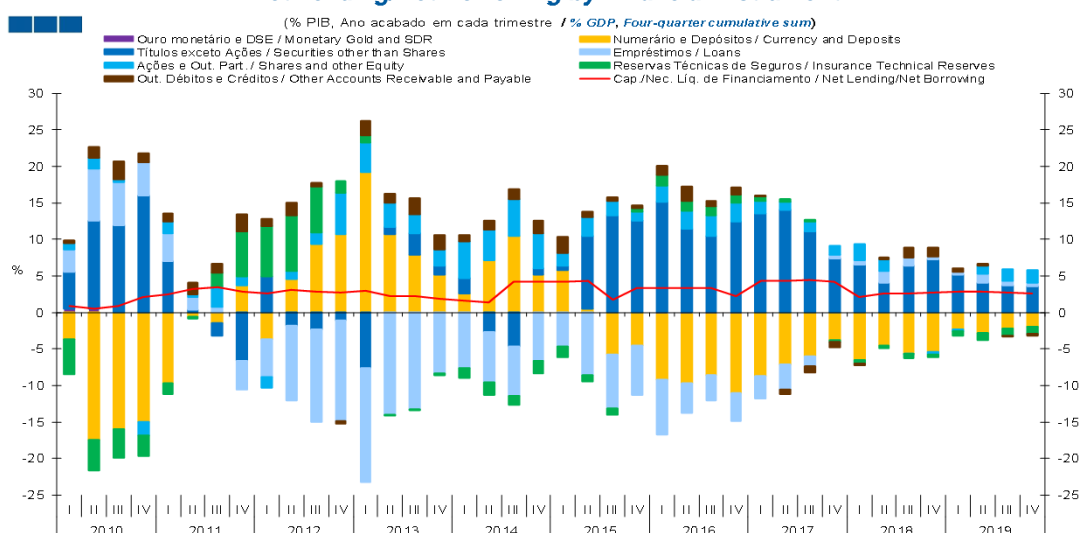
1. Conta Financeira - Transações / *Financial Account - Transactions*  
1.3. Sociedades Financeiras / *Financial Corporations*

Gráfico / *Graph 1.3.1.*  
Capacidade/Necessidade Líquida de Financiamento por Instrumento Financeiro  
*Net Lending/Net Borrowing by Financial Instrument*



	2015				2016				2017				2018				2019			
	I	II	III	IV	I	II	III	IV	I	II	III	IV	I	II	III	IV	I	II	III	IV
Ouro Monetário e DSE / <i>Monetary Gold and SDR</i>	0,0	0,0	0,0	0,0	-0,3	-0,3	-0,3	-0,3	0,0	0,0	0,0	0,0	0,0	0,0	0,0	0,0	0,0	0,0	0,0	0,0
Numerário e Depósitos / <i>Currency and Deposits</i>	10,2	0,8	-10,2	-8,2	-16,5	-17,3	-15,5	-20,3	-16,5	-13,6	-11,7	-7,4	-12,9	-9,0	-11,4	-11,0	-4,7	-6,0	-4,6	-4,1
Títulos exceto Ações / <i>Securities other than Shares</i>	0,9	17,6	23,6	22,5	27,5	20,9	19,4	23,2	25,6	26,8	21,5	14,4	13,0	8,1	13,0	14,8	10,8	8,5	7,8	7,5
Empréstimos / <i>Loans</i>	-8,1	-15,1	-13,3	-12,2	-13,5	-7,6	-6,3	-7,1	-5,6	-6,6	-2,4	1,0	1,2	3,3	2,0	0,8	0,7	2,5	1,3	1,2
Ações e Out. Part. / <i>Shares and other Equity</i>	3,1	4,6	3,7	2,2	4,0	4,5	5,1	4,9	3,0	2,1	2,6	2,4	4,3	3,1	0,0	-0,7	-0,6	2,3	3,3	3,6
Res. Técnicas de Seg. / <i>Insurance Technical Reserves</i>	-2,7	-1,6	-1,4	0,9	2,6	2,5	2,3	2,0	1,2	0,5	0,4	-0,5	-1,0	-0,8	-1,2	-0,9	-1,3	-1,9	-2,1	-2,1
Out. Débitos e Créditos / <i>Other Accounts Receivable and Payable</i>	4,0	1,2	0,7	0,7	2,2	3,5	1,4	1,7	0,4	-1,0	-1,8	-1,5	-0,3	0,6	2,8	2,5	0,9	0,6	0,0	-0,7
Cap./Nec. Líq. de Financiamento / <i>Net Lending/Net Borrowing</i>	7,4	7,7	3,1	5,9	6,0	6,2	6,1	4,0	8,1	8,3	8,5	8,3	4,3	5,3	5,3	5,5	5,8	6,0	5,7	5,4

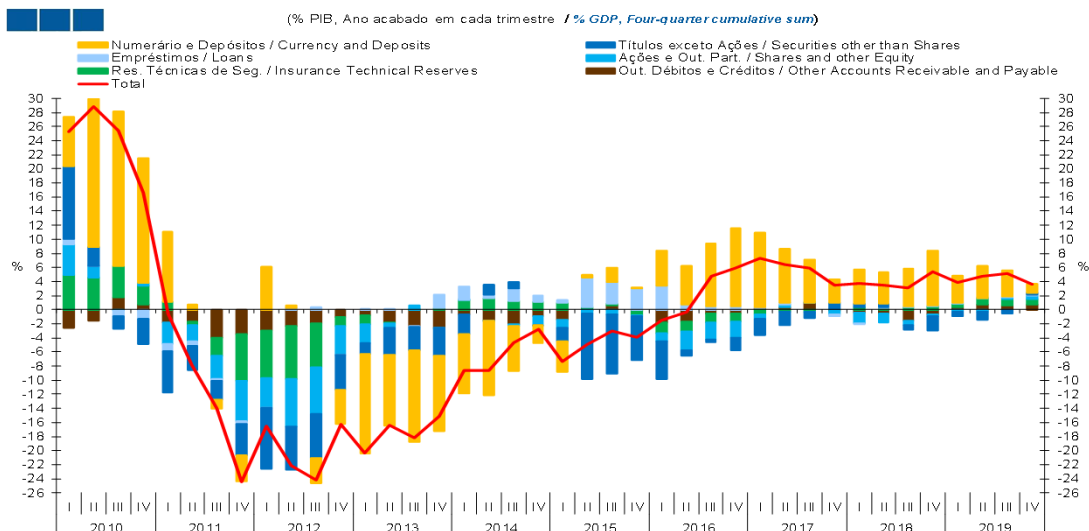
Gráfico / *Graph 1.3.2.*  
Capacidade/Necessidade Líquida de Financiamento por Instrumento Financeiro  
*Net Lending/Net Borrowing by Financial Instrument*



	2015				2016				2017				2018				2019			
	I	II	III	IV	I	II	III	IV	I	II	III	IV	I	II	III	IV	I	II	III	IV
Ouro Monetário e DSE / <i>Monetary Gold and SDR</i>	0,0	0,0	0,0	0,0	-0,2	-0,2	-0,2	-0,2	0,0	0,0	0,0	0,0	0,0	0,0	0,0	0,0	0,0	0,0	0,0	0,0
Numerário e Depósitos / <i>Currency and Deposits</i>	5,8	0,5	-5,7	-4,5	-9,1	-9,5	-8,4	-10,9	-8,8	-7,1	-6,0	-3,8	-6,5	-4,5	-5,6	-5,4	-2,3	-2,9	-2,2	-1,9
Títulos exceto Ações / <i>Securities other than Shares</i>	0,5	10,0	13,3	12,5	15,1	11,4	10,5	12,4	13,6	14,0	11,1	7,3	6,6	4,1	6,5	7,2	5,2	4,1	3,7	3,5
Empréstimos / <i>Loans</i>	-4,6	-8,5	-7,5	-6,8	-7,4	-4,1	-3,4	-3,8	-3,0	-3,5	-1,3	0,5	0,6	1,7	1,0	0,4	0,4	1,2	0,6	0,5
Ações e Out. Part. / <i>Shares and other Equity</i>	1,8	2,6	2,1	1,2	2,2	2,4	2,8	2,6	1,6	1,1	1,3	1,2	2,2	1,5	0,0	-0,3	-0,3	1,1	1,6	1,7
Res. Técnicas de Seg. / <i>Insurance Technical Reserves</i>	-1,5	-0,9	-0,8	0,5	1,4	1,4	1,3	1,1	0,6	0,3	0,2	-0,3	-0,5	-0,4	-0,6	-0,4	-0,6	-0,9	-1,0	-1,0
Out. Débitos e Créditos / <i>Other Accounts Receivable and Payable</i>	2,3	0,7	0,4	0,4	1,2	1,9	0,7	0,9	0,2	-0,5	-0,9	-0,8	-0,1	0,3	1,4	1,2	0,4	0,3	0,0	-0,3
Cap./Nec. Líq. de Financiamento / <i>Net Lending/Net Borrowing</i>	4,2	4,4	1,7	3,3	3,3	3,4	3,3	2,2	4,3	4,3	4,4	4,2	2,2	2,6	2,6	2,7	2,8	2,9	2,7	2,6

1. Conta Financeira - Transações / *Financial Account - Transactions*  
1.3. Sociedades Financeiras / *Financial Corporations*

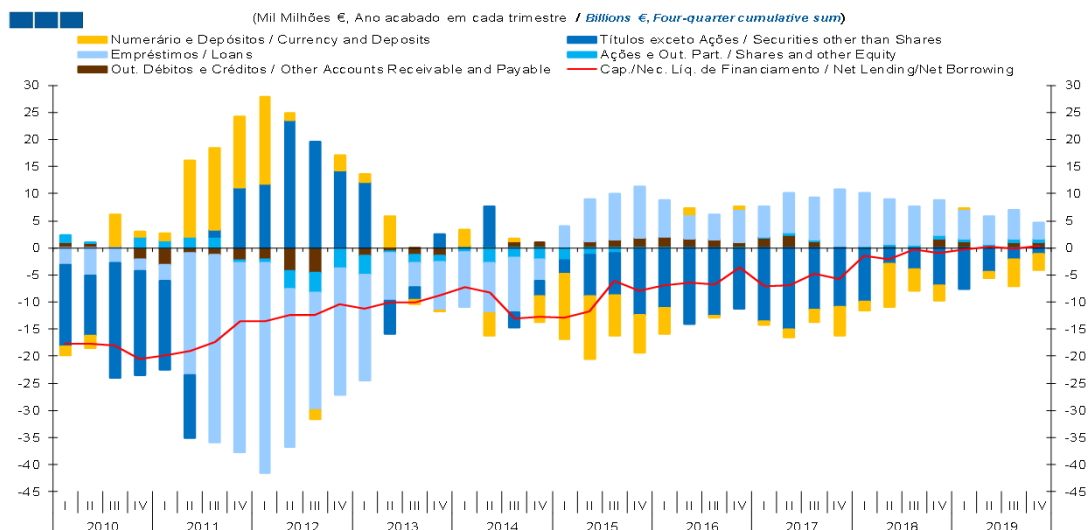
Gráfico / *Graph* 1.3.3.  
Variação de Passivos  
*Liabilities Change*



	2015				2016				2017				2018				2019			
	I	II	III	IV	I	II	III	IV	I	II	III	IV	I	II	III	IV	I	II	III	IV
Numerário e Depósitos / <i>Currency and Deposits</i>	-4,4	0,4	2,1	0,2	5,0	5,5	8,9	11,1	10,5	7,6	6,1	3,3	4,8	4,5	5,3	7,7	3,8	4,5	3,7	1,3
Títulos exceto Ações / <i>Securities other than Shares</i>	-1,9	-9,4	-8,4	-6,3	-5,3	-0,8	-0,3	-1,8	-2,3	-1,9	-0,9	0,9	0,5	0,4	-0,6	-2,1	-0,7	-1,2	-0,5	0,2
Empréstimos / <i>Loans</i>	0,4	4,2	3,1	3,0	3,4	0,7	0,5	0,5	0,2	0,2	0,0	-0,2	-0,1	0,2	0,1	0,2	0,1	0,1	0,2	0,1
Ações e Out. Part. / <i>Shares and other Equity</i>	-1,2	-0,4	-0,7	-0,1	-1,2	-2,6	-2,4	-2,2	-0,6	0,4	0,0	-0,5	-1,5	-1,4	-0,7	-0,3	-0,2	-0,3	0,2	0,5
Res. Técnicas de Seg. / <i>Insurance Technical Reserves</i>	1,0	0,4	0,2	-0,6	-1,4	-1,4	-1,2	-1,1	-0,7	-0,3	-0,3	0,1	0,4	0,2	0,4	0,4	0,6	0,8	1,0	0,8
Out. Débitos e Créditos / <i>Other Accounts Receivable and Payable</i>	-1,4	-0,1	0,6	-0,2	-1,9	-1,7	-0,6	-0,6	0,2	0,3	1,0	-0,2	-0,4	-0,5	-1,5	-0,6	0,4	0,8	0,6	0,7
<b>Total</b>	<b>-7,4</b>	<b>-4,9</b>	<b>-3,1</b>	<b>-4,0</b>	<b>-1,4</b>	<b>-0,3</b>	<b>4,8</b>	<b>5,9</b>	<b>7,4</b>	<b>6,4</b>	<b>5,9</b>	<b>3,4</b>	<b>3,7</b>	<b>3,4</b>	<b>3,0</b>	<b>5,4</b>	<b>3,9</b>	<b>4,7</b>	<b>5,2</b>	<b>3,6</b>

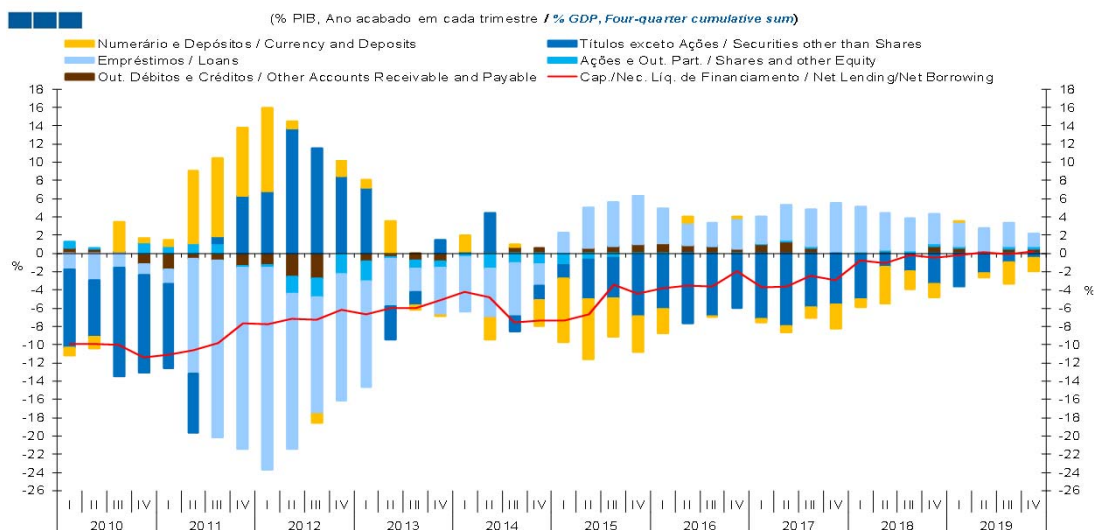
1. Conta Financeira - Transações / *Financial Account - Transactions*  
1.4. Administrações Públicas / *General Government*

Gráfico / *Graph 1.4.1.*  
Capacidade/Necessidade Líquida de Financiamento por Instrumento Financeiro  
*Net Lending/Net Borrowing by Financial Instrument*



	2015				2016				2017				2018				2019			
	I	II	III	IV	I	II	III	IV	I	II	III	IV	I	II	III	IV	I	II	III	IV
Numerário e Depósitos / <i>Currency and Deposits</i>	-12,2	-11,6	-7,5	-7,1	-4,8	1,3	-0,3	0,5	-0,7	-1,4	-2,3	-5,3	-1,6	-8,0	-4,0	-2,9	0,1	-1,1	-5,0	-3,1
Títulos exceto Ações / <i>Securities other than Shares</i>	-2,5	-7,7	-7,9	-12,1	-10,8	-14,0	-12,6	-11,1	-13,5	-15,1	-11,4	-10,9	-9,7	-2,9	-3,8	-6,9	-7,5	-4,4	-2,1	-1,1
Empréstimos / <i>Loans</i>	3,9	7,8	8,6	9,4	6,9	4,5	4,6	6,1	5,6	7,4	7,8	10,6	9,7	8,1	7,1	6,6	5,4	5,2	5,3	2,9
Ações e Out. Part. / <i>Shares and other Equity</i>	-2,2	-1,2	-0,9	-0,3	-0,3	0,0	0,0	-0,1	0,1	0,4	0,4	0,2	0,4	0,3	0,6	0,7	0,5	0,5	0,6	0,7
Out. Débitos e Créditos / <i>Other Accounts Receivable and Payable</i>	0,2	1,1	1,4	1,8	2,0	1,6	1,5	1,0	1,9	2,4	1,2	0,0	-0,3	0,4	-0,2	1,6	1,2	0,2	1,1	1,1
Cap./Nec. Líq. de Financiamento / <i>Net Lending/Net Borrowing</i>	-12,9	-11,7	-6,1	-8,0	-6,9	-6,4	-6,8	-3,6	-7,0	-6,9	-4,8	-5,8	-1,5	-2,1	-0,3	-0,9	-0,3	0,3	-0,1	0,4

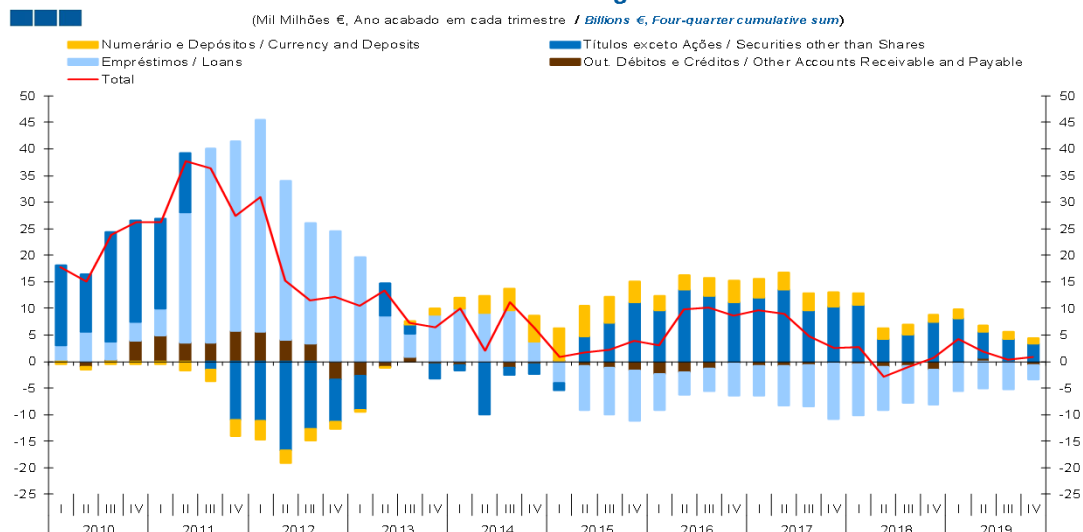
Gráfico / *Graph 1.4.2.*  
Capacidade/Necessidade Líquida de Financiamento por Instrumento Financeiro  
*Net Lending/Net Borrowing by Financial Instrument*



	2015				2016				2017				2018				2019			
	I	II	III	IV	I	II	III	IV	I	II	III	IV	I	II	III	IV	I	II	III	IV
Numerário e Depósitos / <i>Currency and Deposits</i>	-7,0	-6,5	-4,2	-3,9	-2,7	0,7	-0,2	0,3	-0,3	-0,8	-1,2	-2,7	-0,8	-4,0	-2,0	-1,4	0,0	-0,6	-2,4	-1,5
Títulos exceto Ações / <i>Securities other than Shares</i>	-1,4	-4,3	-4,4	-6,7	-6,0	-7,7	-6,8	-6,0	-7,2	-7,9	-5,9	-5,6	-4,9	-1,5	-1,9	-3,4	-3,6	-2,1	-1,0	-0,5
Empréstimos / <i>Loans</i>	2,2	4,4	4,8	5,2	3,8	2,4	2,5	3,3	3,0	3,9	4,0	5,4	4,9	4,1	3,5	3,2	2,6	2,5	2,5	1,3
Ações e Out. Part. / <i>Shares and other Equity</i>	-1,3	-0,7	-0,5	-0,1	-0,1	0,0	0,0	0,0	0,1	0,2	0,2	0,1	0,2	0,2	0,3	0,3	0,2	0,2	0,3	0,3
Out. Débitos e Créditos / <i>Other Accounts Receivable and Payable</i>	0,1	0,6	0,8	1,0	1,1	0,9	0,8	0,5	1,0	1,3	0,6	0,0	-0,1	0,2	-0,1	0,8	0,6	0,1	0,5	0,5
Cap./Nec. Líq. de Financiamento / <i>Net Lending/Net Borrowing</i>	-7,4	-6,6	-3,4	-4,4	-3,8	-3,5	-3,7	-1,9	-3,7	-3,6	-2,5	-3,0	-0,8	-1,0	-0,1	-0,4	-0,2	0,1	-0,1	0,2

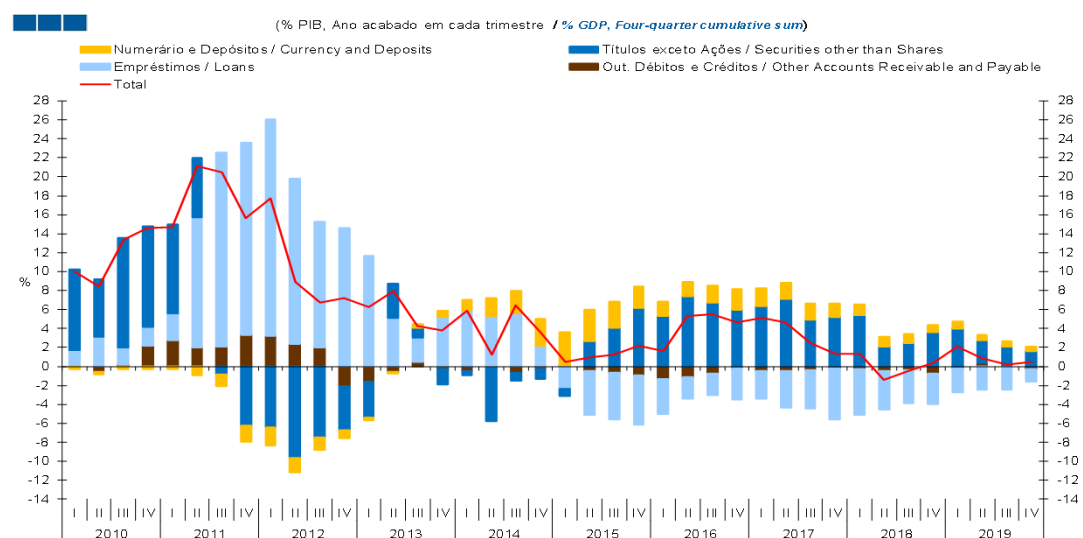
1. Conta Financeira - Transações / *Financial Account - Transactions*  
1.4. Administrações Públicas / *General Government*

Gráfico / *Graph* 1.4.3.  
Variação de Passivos  
*Liabilities Change*



	2015				2016				2017				2018				2019			
	I	II	III	IV	I	II	III	IV	I	II	III	IV	I	II	III	IV	I	II	III	IV
Numerário e Depósitos / <i>Currency and Deposits</i>	6,2	5,7	5,0	4,0	2,7	2,8	3,4	4,0	3,5	3,3	3,2	2,7	2,2	2,1	1,9	1,4	1,7	1,2	1,3	0,9
Títulos exceto Ações / <i>Securities other than Shares</i>	-1,3	4,8	7,2	11,2	9,6	13,5	12,4	11,2	12,0	13,5	9,6	10,3	10,7	4,2	5,0	7,4	8,2	4,9	4,2	3,4
Empréstimos / <i>Loans</i>	-4,1	-8,2	-8,8	-9,3	-6,8	-4,1	-4,2	-6,1	-5,6	-7,4	-7,8	-10,6	-9,7	-8,1	-7,1	-6,5	-5,3	-5,1	-5,2	-2,7
Out. Débitos e Créditos / <i>Other Accounts Receivable and Payable</i>	0,1	-0,9	-1,2	-1,8	-2,4	-2,1	-1,4	-0,4	-0,8	-0,9	-0,7	-0,3	-0,5	-1,0	-0,8	-1,6	-0,3	0,7	0,1	-0,7
<b>Total</b>	<b>0,9</b>	<b>1,6</b>	<b>2,1</b>	<b>3,9</b>	<b>3,0</b>	<b>9,8</b>	<b>10,2</b>	<b>8,7</b>	<b>9,6</b>	<b>8,9</b>	<b>4,8</b>	<b>2,5</b>	<b>2,7</b>	<b>-2,8</b>	<b>-0,9</b>	<b>0,7</b>	<b>4,2</b>	<b>1,8</b>	<b>0,4</b>	<b>0,9</b>

Gráfico / *Graph* 1.4.4.  
Variação de Passivos  
*Liabilities Change*

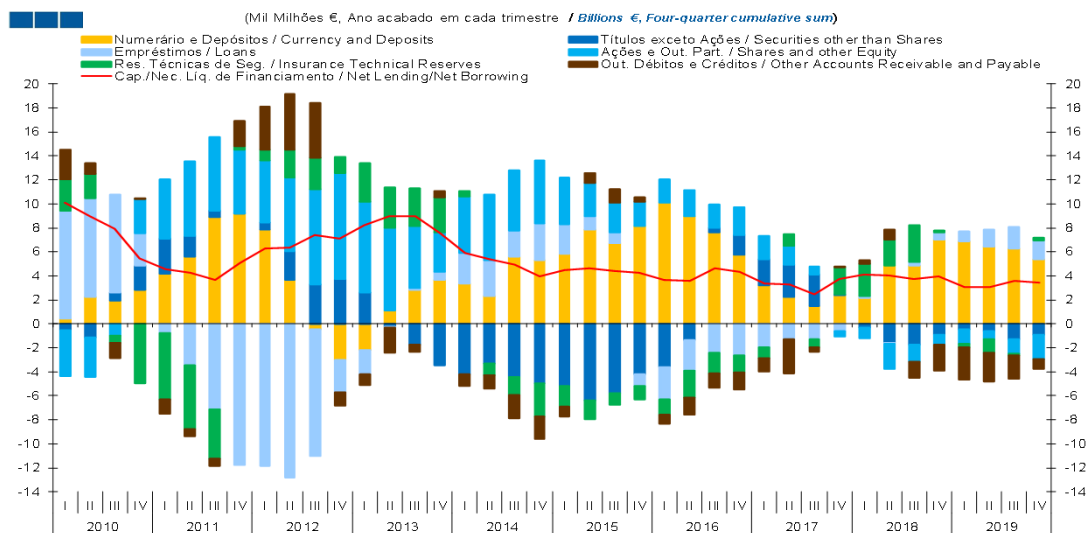


	2015				2016				2017				2018				2019			
	I	II	III	IV	I	II	III	IV	I	II	III	IV	I	II	III	IV	I	II	III	IV
Numerário e Depósitos / <i>Currency and Deposits</i>	3,5	3,3	2,8	2,2	1,5	1,5	1,8	2,1	1,9	1,7	1,7	1,4	1,1	1,1	0,9	0,7	0,8	0,6	0,6	0,4
Títulos exceto Ações / <i>Securities other than Shares</i>	-0,8	2,7	4,0	6,2	5,3	7,3	6,7	6,0	6,4	7,1	5,0	5,3	5,4	2,1	2,5	3,6	4,0	2,4	2,0	1,6
Empréstimos / <i>Loans</i>	-2,3	-4,6	-4,9	-5,2	-3,7	-2,2	-2,3	-3,3	-3,0	-3,9	-4,0	-5,4	-4,9	-4,1	-3,5	-3,2	-2,6	-2,4	-2,5	-1,3
Out. Débitos e Créditos / <i>Other Accounts Receivable and Payable</i>	0,1	-0,5	-0,7	-1,0	-1,3	-1,1	-0,7	-0,2	-0,4	-0,5	-0,4	-0,2	-0,3	-0,5	-0,4	-0,8	-0,1	0,3	0,1	-0,3
<b>Total</b>	<b>0,5</b>	<b>0,9</b>	<b>1,2</b>	<b>2,2</b>	<b>1,7</b>	<b>5,3</b>	<b>5,5</b>	<b>4,7</b>	<b>5,1</b>	<b>4,7</b>	<b>2,5</b>	<b>1,3</b>	<b>1,4</b>	<b>-1,4</b>	<b>-0,5</b>	<b>0,4</b>	<b>2,1</b>	<b>0,9</b>	<b>0,2</b>	<b>0,4</b>

1. Conta Financeira - Transações / Financial Account - Transactions

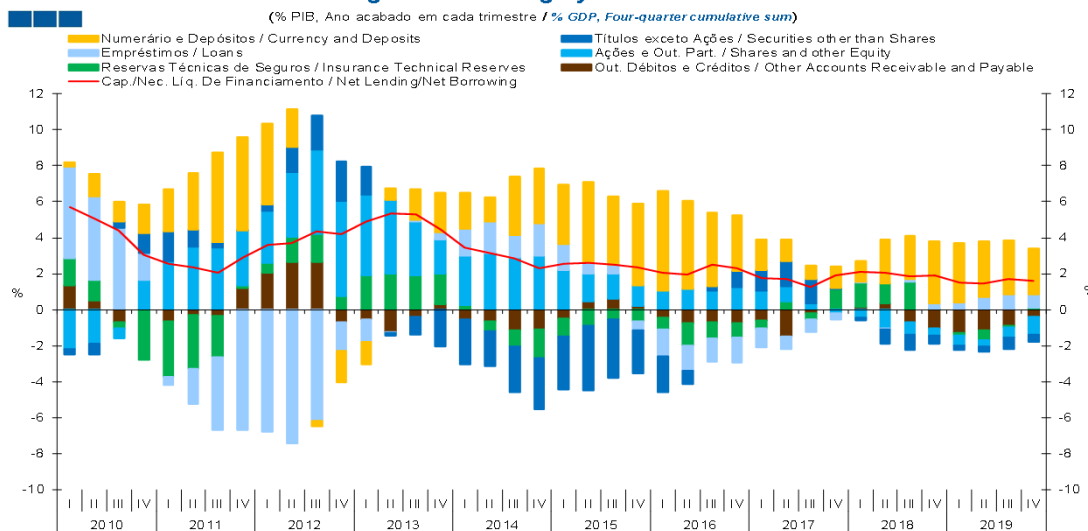
1.5. Famílias + ISFLSF / Households + NPISH

Gráfico / Graph 1.5.1.  
Capacidade/Necessidade Líquida de Financiamento por Instrumento Financeiro  
Net Lending/Net Borrowing by Financial Instrument



	2015				2016				2017				2018				2019			
	I	II	III	IV	I	II	III	IV	I	II	III	IV	I	II	III	IV	I	II	III	IV
Numerário e Depósitos / Currency and Deposits	5,8	7,8	6,7	8,2	10,1	9,0	7,6	5,7	3,2	2,3	1,5	2,4	2,2	4,9	4,8	7,1	6,9	6,4	6,3	5,4
Títulos exceto Ações / Securities other than Shares	-5,1	-6,4	-5,8	-4,2	-3,6	-1,3	0,4	1,7	2,2	2,7	2,6	0,1	-0,3	-1,6	-1,7	-0,9	-0,5	-0,6	-1,3	-0,9
Empréstimos / Loans	2,5	1,1	1,0	-1,0	-2,7	-2,6	-2,4	-2,6	-2,0	-1,3	-1,3	-0,6	0,1	-0,1	0,3	0,6	0,8	1,5	1,8	1,6
Ações e Out. Part. / Shares and other Equity	3,9	2,8	2,4	2,0	2,0	2,1	2,0	2,3	2,0	1,6	0,7	-0,4	-0,9	-2,1	-1,5	-0,8	-1,2	-0,7	-1,2	-2,1
Res. Técnicas de Seg. / Insurance Technical Reserves	-1,7	-1,6	-1,0	-1,1	-1,2	-2,2	-1,7	-1,5	-0,8	0,9	-0,7	2,2	2,7	2,2	3,1	0,2	-0,3	-1,1	-0,2	0,3
Out. Débitos e Créditos / Other Accounts Receivable and Payable	-0,8	0,8	1,1	0,4	-0,8	-1,4	-1,2	-1,4	-1,1	-2,9	-0,4	0,1	0,3	0,8	-1,4	-2,2	-2,7	-2,4	-1,9	-0,8
Cap./Nec. Líq. de Financiamento / Net Lending/Net Borrowing	4,5	4,6	4,4	4,2	3,7	3,6	4,6	4,3	3,3	3,3	2,4	3,7	4,1	4,1	3,7	3,9	3,1	3,0	3,6	3,4

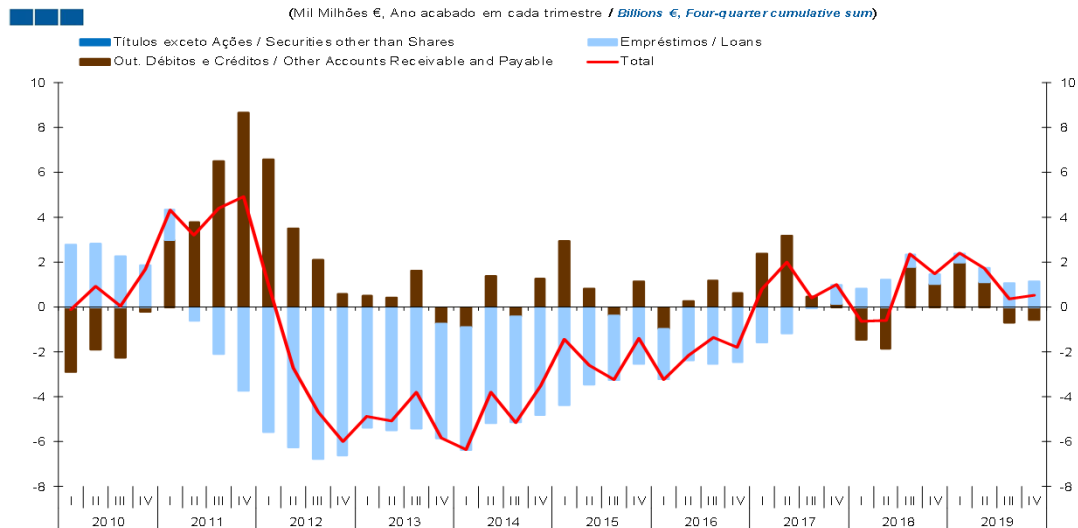
Gráfico / Graph 1.5.2.  
Capacidade/Necessidade Líquida de Financiamento por Instrumento Financeiro  
Net Lending/Net Borrowing by Financial Instrument



	2015				2016				2017				2018				2019			
	I	II	III	IV	I	II	III	IV	I	II	III	IV	I	II	III	IV	I	II	III	IV
Numerário e Depósitos / Currency and Deposits	3,3	4,4	3,8	4,5	5,5	4,9	4,1	3,1	1,7	1,2	0,8	1,2	1,1	2,4	2,4	3,5	3,3	3,1	3,0	2,5
Títulos exceto Ações / Securities other than Shares	-2,9	-3,6	-3,3	-2,4	-2,0	-0,7	0,2	0,9	1,2	1,4	1,4	0,0	-0,1	-0,8	-0,8	-0,5	-0,2	-0,3	-0,6	-0,4
Empréstimos / Loans	1,4	0,6	0,5	-0,5	-1,5	-1,4	-1,3	-1,4	-1,1	-0,7	-0,7	-0,3	0,1	0,0	0,2	0,3	0,4	0,7	0,9	0,7
Ações e Out. Part. / Shares and other Equity	2,2	1,6	1,4	1,1	1,1	1,2	1,1	1,2	1,0	0,8	0,4	-0,2	-0,5	-1,1	-0,7	-0,4	-0,6	-0,3	-0,6	-1,0
Res. Técnicas de Seg. / Insurance Technical Reserves	-1,0	-0,9	-0,5	-0,6	-0,7	-1,2	-0,9	-0,8	-0,4	0,5	-0,3	1,1	1,4	1,1	1,5	0,1	-0,1	-0,5	-0,1	0,1
Out. Débitos e Créditos / Other Accounts Receivable and Payable	-0,5	0,4	0,6	0,2	-0,4	-0,7	-0,7	-0,7	-0,6	-1,5	-0,2	0,0	0,2	0,4	-0,7	-1,1	-1,3	-1,2	-0,9	-0,4
Cap./Nec. Líq. de Financiamento / Net Lending/Net Borrowing	2,5	2,6	2,5	2,4	2,0	1,9	2,5	2,3	1,8	1,7	1,3	1,9	2,1	2,0	1,8	1,9	1,5	1,5	1,7	1,6

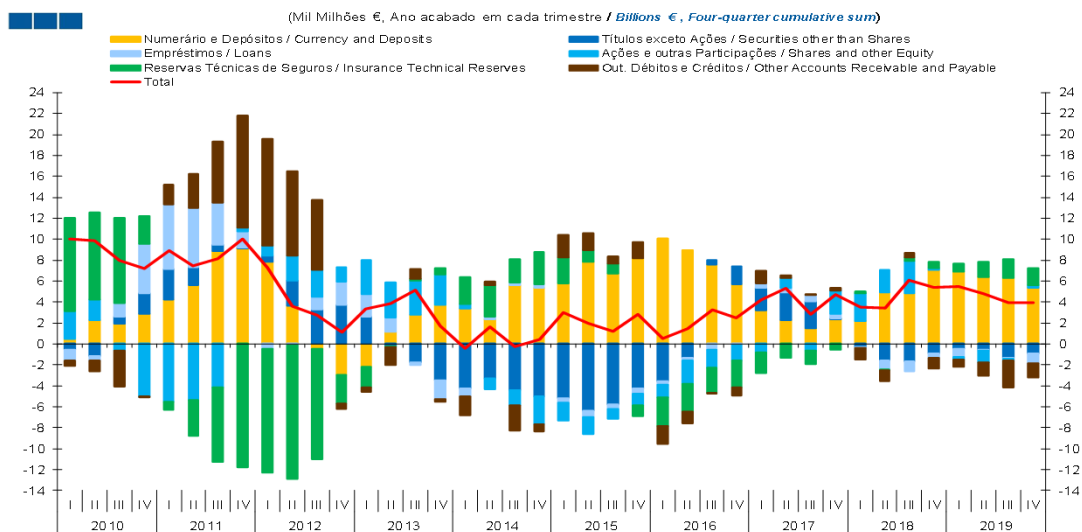
1. Conta Financeira - Transações / *Financial Account - Transactions*  
1.5. Famílias + ISFLSF / *Households + NPISH*

Gráfico / *Graph* 1.5.3.  
Variação de Passivos  
*Liabilities Change*



	2015				2016				2017				2018				2019			
	I	II	III	IV	I	II	III	IV	I	II	III	IV	I	II	III	IV	I	II	III	IV
Títulos exceto Ações / <i>Securities other than Shares</i>	0,0	0,0	0,0	0,0	0,0	0,0	0,0	0,0	0,0	0,0	0,0	0,0	0,0	0,0	0,0	0,0	0,0	0,0	0,0	0,0
Empréstimos / <i>Loans</i>	-4,4	-3,4	-2,8	-2,5	-2,3	-2,4	-2,5	-2,4	-1,6	-1,2	-0,1	0,8	0,8	1,2	0,6	0,4	0,4	0,6	1,1	1,1
Out. Débitos e Créditos / <i>Other Accounts Receivable and Payable</i>	2,9	0,8	-0,4	1,1	-1,0	0,3	1,2	0,6	2,4	3,2	0,5	0,2	-1,4	-1,8	1,8	1,0	2,0	1,1	-0,7	-0,6
<b>Total</b>	<b>-1,4</b>	<b>-2,6</b>	<b>-3,2</b>	<b>-1,4</b>	<b>-3,2</b>	<b>-2,1</b>	<b>-1,4</b>	<b>-1,8</b>	<b>0,8</b>	<b>2,0</b>	<b>0,4</b>	<b>1,0</b>	<b>-0,6</b>	<b>-0,6</b>	<b>2,4</b>	<b>1,5</b>	<b>2,4</b>	<b>1,8</b>	<b>0,4</b>	<b>0,5</b>

Gráfico / *Graph* 1.5.4.  
Variação de Ativos  
*Assets Change*



	2015				2016				2017				2018				2019			
	I	II	III	IV	I	II	III	IV	I	II	III	IV	I	II	III	IV	I	II	III	IV
Numerário e Depósitos / <i>Currency and Deposits</i>	5,8	7,8	6,7	8,2	10,1	9,0	7,6	5,7	3,2	2,3	1,5	2,4	2,2	4,9	4,8	7,1	6,9	6,4	6,3	5,4
Títulos exceto Ações / <i>Securities other than Shares</i>	-5,1	-6,4	-5,8	-4,2	-3,6	-1,3	0,4	1,7	2,2	2,7	2,6	0,1	-0,3	-1,6	-1,7	-0,9	-0,5	-0,6	-1,3	-0,9
Empréstimos / <i>Loans</i>	-0,5	-0,6	-0,4	-0,6	-0,3	-0,3	-0,5	-0,1	0,4	0,4	0,6	0,4	-0,1	-0,9	-0,9	-0,4	-0,7	-0,1	-0,1	-0,9
Ações e Out. Part. / <i>Shares and other Equity</i>	-1,7	-1,6	-1,0	-1,1	-1,2	-2,2	-1,7	-1,5	-0,8	0,9	-0,7	2,2	2,7	2,2	3,1	0,2	-0,3	-1,1	-0,2	0,3
Res. Técnicas de Seg. / <i>Insurance Technical Reserves</i>	2,5	1,1	1,0	-1,0	-2,7	-2,6	-2,4	-2,6	-2,0	-1,3	-1,3	-0,6	0,1	-0,1	0,3	0,6	0,8	1,5	1,8	1,6
Out. Débitos e Créditos / <i>Other Accounts Receivable and Payable</i>	2,1	1,6	0,7	1,5	-1,7	-1,1	-0,1	-0,7	1,2	0,3	0,1	0,2	-1,1	-1,1	0,4	-1,1	-0,7	-1,3	-2,6	-1,4
<b>Total</b>	<b>3,0</b>	<b>2,0</b>	<b>1,2</b>	<b>2,8</b>	<b>0,5</b>	<b>1,4</b>	<b>3,3</b>	<b>2,5</b>	<b>4,2</b>	<b>5,3</b>	<b>2,8</b>	<b>4,7</b>	<b>3,5</b>	<b>3,5</b>	<b>6,1</b>	<b>5,4</b>	<b>5,5</b>	<b>4,8</b>	<b>3,9</b>	<b>4,0</b>

2. Patrimónios Financeiros / *Financial Assets and Liabilities*  
2.1. Economia Portuguesa / *Portuguese Economy*

Gráfico / *Graph* 2.1.1.  
Património Financeiro Líquido  
*Net Financial Wealth*

(Mil Milhões € / *Billions* €)

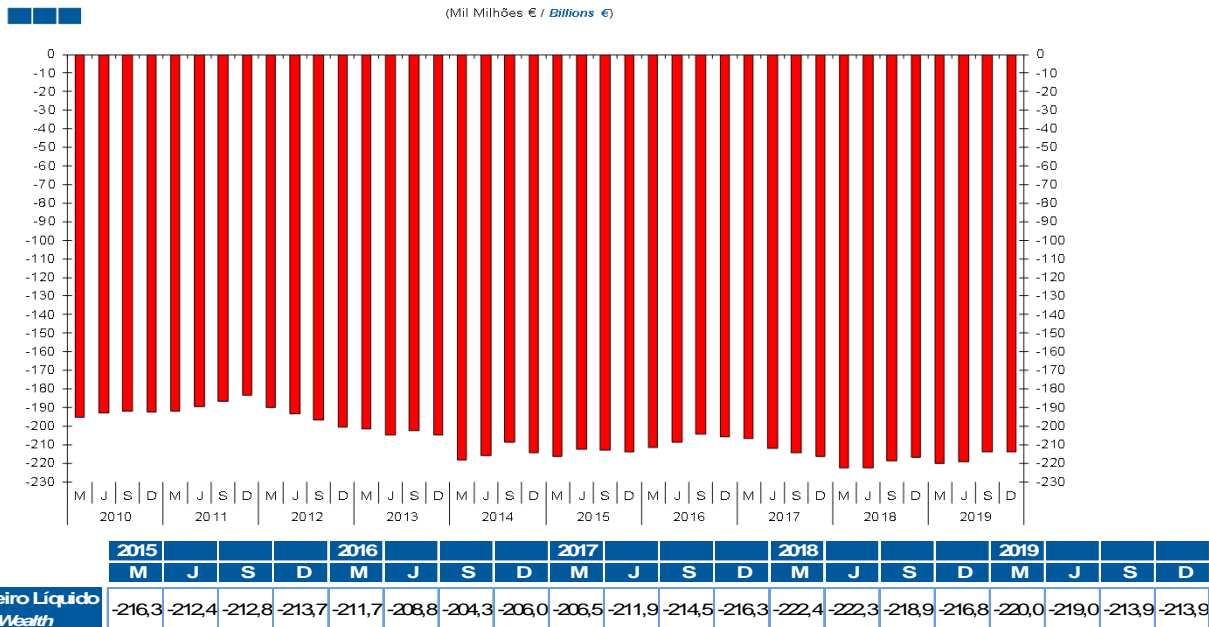
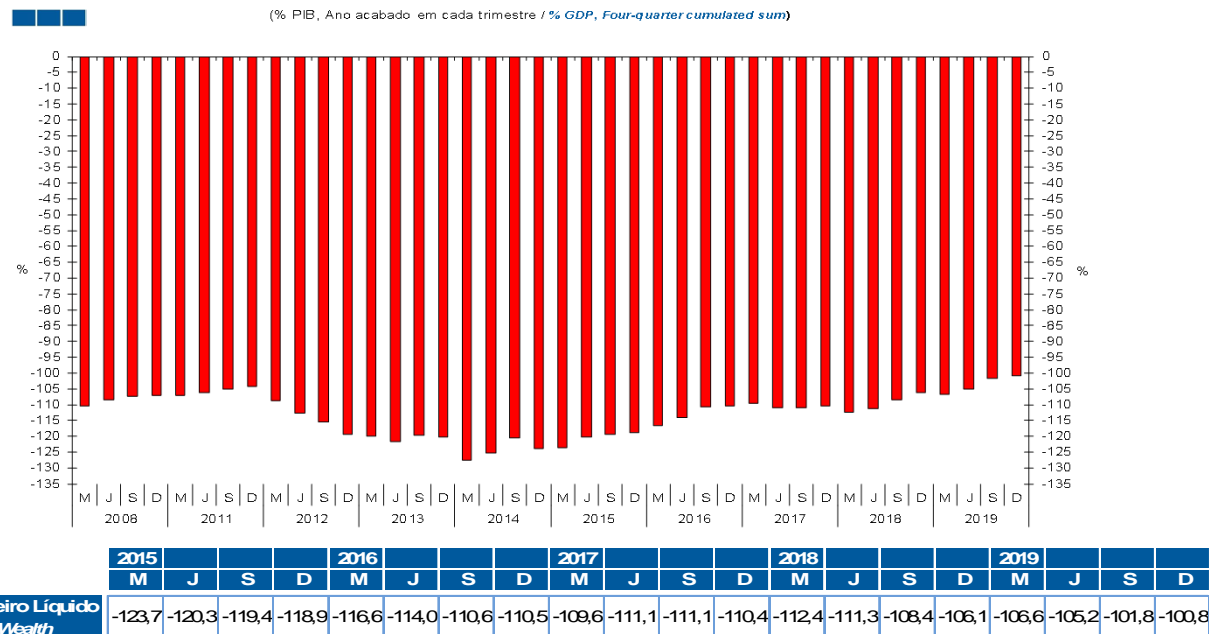


Gráfico / *Graph* 2.1.2.  
Património Financeiro Líquido  
*Net Financial Wealth*

(% PIB, Ano acabado em cada trimestre / *% GDP, Four-quarter cumulated sum*)



Nota: Património Financeiro Líquido = Ativos Financeiros - Passivos Financeiros  
Total da Economia (S.1)

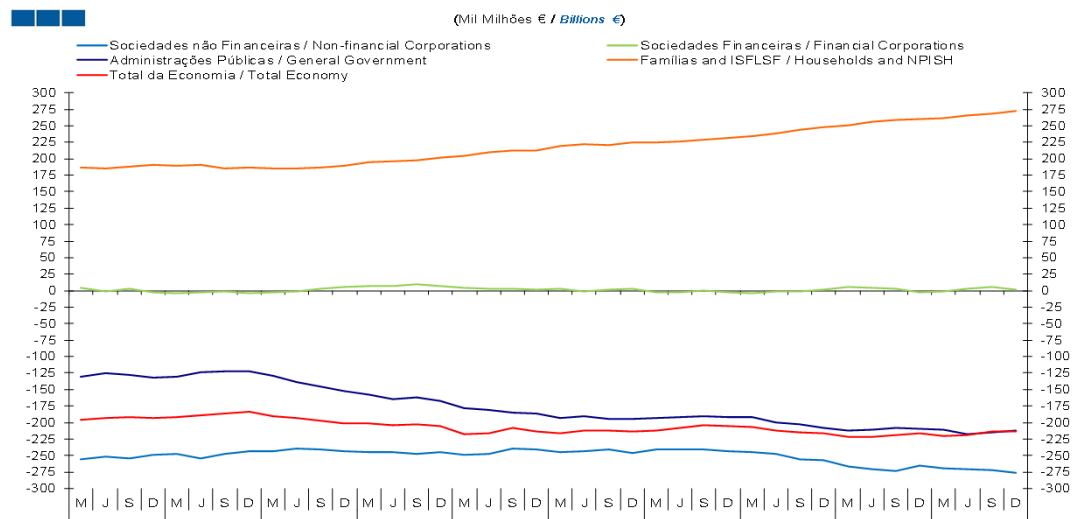
Note: *Net Financial Wealth* = *Financial Assets* - *Financial Liabilities*  
*Total Economy (S.1)*

## 2. Patrimónios Financeiros / Financial Assets and Liabilities

### 2.1. Economia Portuguesa / Portuguese Economy

Gráfico / Graph 2.1.3.  
Património Financeiro Líquido por Sector Institucional  
Net Financial Wealth by Institutional Sector

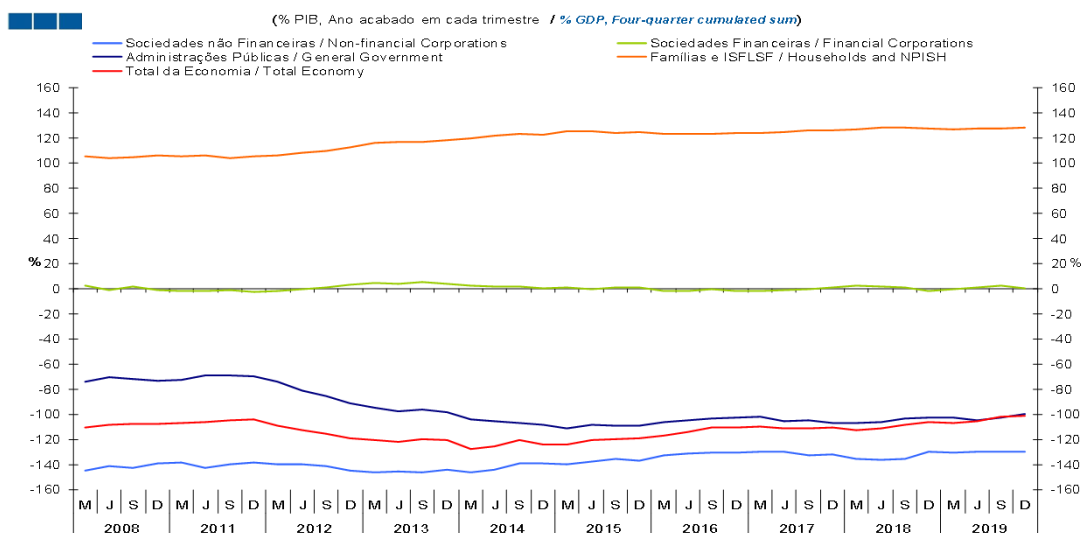
(Mil Milhões € / Billions €)



	2015				2016				2017				2018				2019			
	M	J	S	D	M	J	S	D	M	J	S	D	M	J	S	D	M	J	S	D
Sociedades não financeiras / Non-financial Corporations	-244,4	-242,9	-240,9	-246,0	-240,4	-240,1	-241,1	-242,9	-244,4	-247,7	-255,2	-257,5	-267,3	-271,1	-273,1	-265,3	-268,9	-270,4	-272,5	-275,8
Sociedades Financeiras / Financial Corporations	2,2	-0,6	1,8	2,7	-2,8	-3,2	-0,5	-2,9	-3,5	-1,9	-0,8	1,8	5,5	3,7	2,7	-3,2	-0,9	3,1	5,7	1,3
Famílias e ISFLSF / Households and NPISH	219,7	221,7	220,9	224,7	224,6	226,2	228,3	231,2	233,7	238,2	243,5	248,0	251,2	256,3	259,1	260,7	261,2	265,5	267,7	272,8
Administrações Públicas / General Government	-193,8	-190,6	-194,5	-195,2	-193,1	-191,6	-191,1	-191,4	-192,4	-200,5	-202,0	-206,6	-211,8	-211,2	-207,7	-208,9	-211,5	-217,3	-214,8	-212,2
Total da Economia / Total Economy	-216,3	-212,4	-212,8	-213,7	-211,7	-208,8	-204,3	-206,0	-206,5	-211,9	-214,5	-216,3	-222,4	-222,3	-218,9	-216,8	-220,0	-219,0	-213,9	-213,9

Gráfico / Graph 2.1.4.  
Património Financeiro Líquido por Sector Institucional  
Net Financial Wealth by Institutional Sector

(% PIB, Ano acabado em cada trimestre / % GDP, Four-quarter cumulated sum)

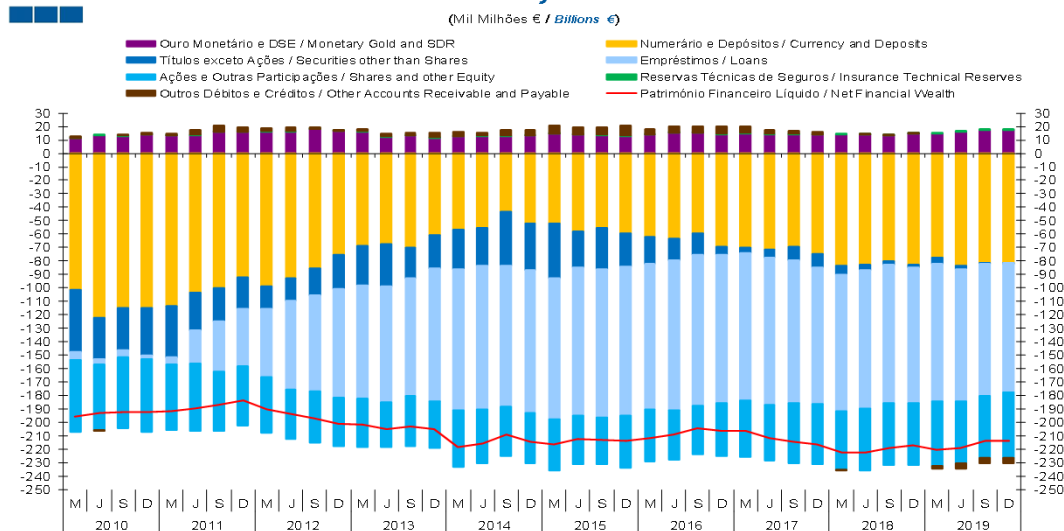


	2015				2016				2017				2018				2019			
	M	J	S	D	M	J	S	D	M	J	S	D	M	J	S	D	M	J	S	D
Sociedades não financeiras / Non-financial Corporations	-139,8	-137,5	-135,2	-136,9	-132,4	-131,1	-130,5	-130,2	-129,7	-129,8	-132,2	-131,4	-135,1	-135,7	-135,3	-129,8	-130,3	-129,8	-129,7	-129,9
Sociedades Financeiras / Financial Corporations	1,3	-0,3	1,0	1,5	-1,5	-1,8	-0,3	-1,5	-1,8	-1,0	-0,4	0,9	2,8	1,8	1,4	-1,6	-0,4	1,5	2,7	0,6
Administrações Públicas / General Government	-110,9	-107,9	-109,1	-108,6	-106,4	-104,6	-103,4	-102,6	-102,1	-105,1	-104,6	-106,5	-107,0	-105,7	-102,9	-102,3	-102,5	-104,3	-102,2	-100,0
Famílias e ISFLSF / Households and NPISH	125,6	125,5	123,9	125,0	123,7	123,5	123,6	124,0	124,0	124,9	126,1	126,6	127,0	128,3	128,3	127,6	126,6	127,5	127,5	128,5
Total da Economia / Total Economy	-123,7	-120,3	-119,4	-118,9	-116,6	-114,0	-110,6	-110,5	-109,6	-111,1	-111,1	-110,4	-112,4	-111,3	-108,4	-106,1	-106,6	-105,2	-101,8	-100,8

## 2. Patrimónios Financeiros / Financial Assets and Liabilities

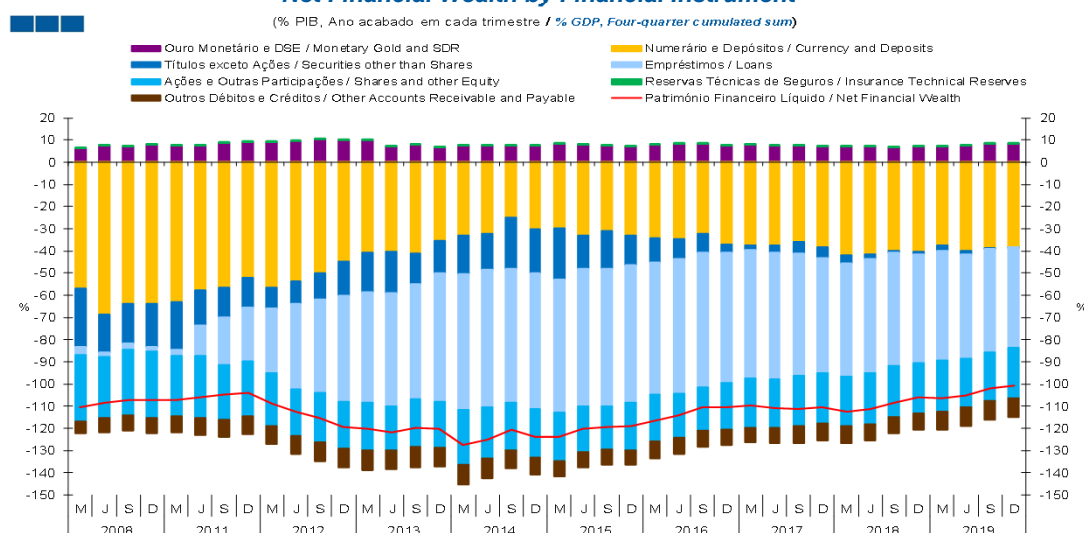
### 2.1. Economia Portuguesa / Portuguese Economy

Gráfico / Graph 2.1.5.  
Património Financeiro Líquido por Instrumento Financeiro  
Net Financial Wealth by Financial Instrument



	2015				2016				2017				2018				2019			
	M	J	S	D	M	J	S	D	M	J	S	D	M	J	S	D	M	J	S	D
Ouro Monetário e DSE / Monetary Gold and SDR	14,6	13,9	13,3	13,0	14,0	15,3	15,3	14,2	15,0	14,1	14,0	13,9	13,9	13,8	13,2	14,4	14,9	15,9	17,4	17,3
Numerário e Depósitos / Currency and Deposits	-52,0	-58,1	-55,6	-59,5	-62,0	-63,4	-59,4	-69,1	-70,3	-71,6	-69,7	-74,9	-83,5	-83,1	-80,3	-82,7	-77,6	-83,1	-81,3	-81,4
Títulos exceto Ações / Securities other than Shares	-40,7	-27,0	-30,2	-24,2	-20,0	-16,2	-15,9	-6,5	-3,9	-5,9	-9,7	-9,9	-6,7	-3,7	-2,4	-2,0	-4,8	-3,3	-0,7	0,0
Empréstimos / Loans	-104,9	-109,6	-110,5	-111,2	-108,6	-111,3	-112,4	-110,0	-109,3	-109,2	-106,3	-101,5	-101,4	-103,0	-103,0	-100,7	-101,8	-97,9	-98,5	-96,1
Ações e Out. Part. / Shares and other Equity	-38,3	-36,1	-34,5	-38,6	-38,3	-36,9	-35,9	-38,4	-42,2	-41,8	-44,4	-44,9	-43,6	-46,1	-46,0	-46,0	-48,3	-46,1	-45,9	-48,6
Res. Técnicas de Seg. / Insurance Technical Reserves	0,3	0,4	0,4	0,2	0,2	0,2	0,2	0,3	0,3	0,4	0,4	0,2	0,2	0,2	0,2	0,1	0,2	0,2	0,2	0,1
Out. Débitos e Créditos / Other Accounts Receivable and Payable	5,7	5,1	5,4	7,6	4,0	4,6	4,9	5,7	5,0	3,3	2,1	1,6	-0,3	0,5	0,4	1,1	-1,6	-3,6	-4,1	-4,3
Património Financeiro Líquido / Net Financial Wealth	-216,3	-212,4	-212,8	-213,7	-211,7	-208,8	-204,3	-206,0	-206,5	-211,9	-214,5	-216,3	-222,4	-222,3	-218,9	-216,8	-220,0	-219,0	-213,9	-213,9

Gráfico / Graph 2.1.6.  
Património Financeiro Líquido por Instrumento Financeiro  
Net Financial Wealth by Financial Instrument

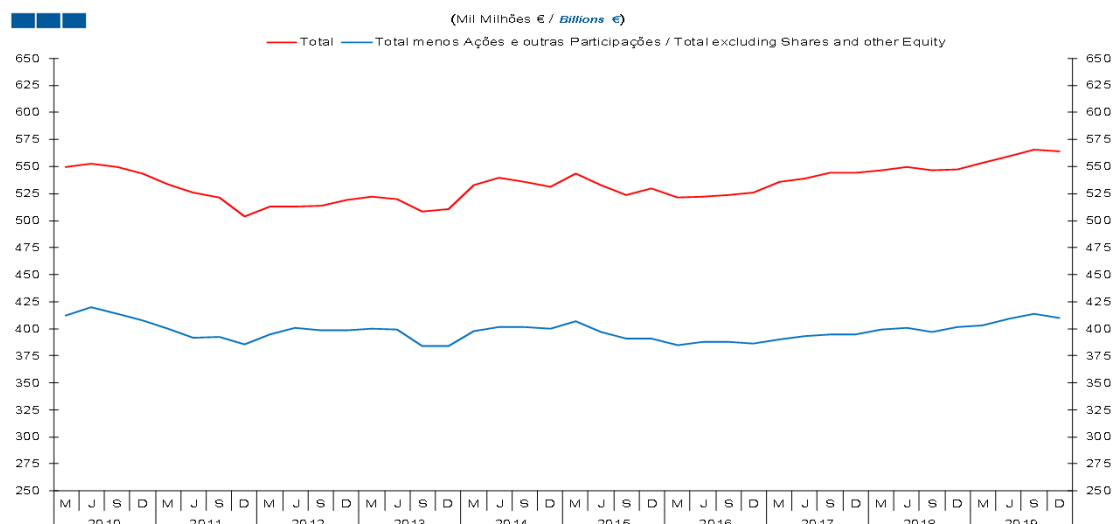


	2015				2016				2017				2018				2019			
	M	J	S	D	M	J	S	D	M	J	S	D	M	J	S	D	M	J	S	D
Ouro Monetário e DSE / Monetary Gold and SDR	8,3	7,9	7,5	7,2	7,7	8,3	8,3	7,6	7,9	7,4	7,3	7,1	7,0	6,9	6,5	7,1	7,2	7,7	8,3	8,2
Numerário e Depósitos / Currency and Deposits	-29,7	-32,9	-31,2	-33,1	-34,2	-34,6	-32,1	-37,1	-37,3	-37,5	-36,1	-38,2	-42,2	-41,6	-39,8	-40,5	-37,6	-39,9	-38,7	-38,3
Títulos exceto Ações / Securities other than Shares	-23,3	-15,3	-16,9	-13,5	-11,0	-8,8	-8,6	-3,5	-2,1	-3,1	-5,0	-5,0	-3,4	-1,8	-1,2	-1,0	-2,3	-1,6	-0,3	0,0
Empréstimos / Loans	-60,0	-62,1	-62,0	-61,9	-59,8	-60,8	-60,8	-59,0	-58,0	-57,3	-55,0	-51,8	-51,2	-51,6	-51,0	-49,3	-49,3	-47,0	-46,9	-45,3
Ações e Out. Part. / Shares and other Equity	-21,9	-20,5	-19,4	-21,5	-21,1	-20,1	-19,4	-21,1	-22,4	-21,9	-23,0	-22,9	-22,0	-23,1	-22,8	-22,5	-23,4	-22,2	-21,8	-22,9
Res. Técnicas de Seg. / Insurance Technical Reserves	0,2	0,2	0,2	0,1	0,1	0,1	0,1	0,1	0,2	0,2	0,2	0,1	0,1	0,1	0,1	0,1	0,1	0,1	0,1	0,1
Out. Débitos e Créditos / Other Accounts Receivable and Payable	-6,8	-6,9	-6,8	-6,4	-7,4	-7,1	-7,2	-6,7	-6,6	-7,0	-7,4	-7,6	-8,1	-7,5	-7,4	-7,4	-7,8	-8,4	-8,5	-8,4
Património Financeiro Líquido / Net Financial Wealth	-123,7	-120,3	-119,4	-118,9	-116,6	-114,0	-110,6	-110,5	-109,6	-111,1	-111,1	-110,4	-112,4	-111,3	-108,4	-106,1	-106,6	-105,2	-101,8	-100,8

## 2. Patrimónios Financeiros / *Financial Assets and Liabilities*

### 2.1. Economia Portuguesa / *Portuguese Economy*

Gráfico / *Graph 2.1.7.*  
Total de Passivos *vis-à-vis* com o Resto do Mundo  
*Total Liabilities vis-à-vis the Rest of the World*

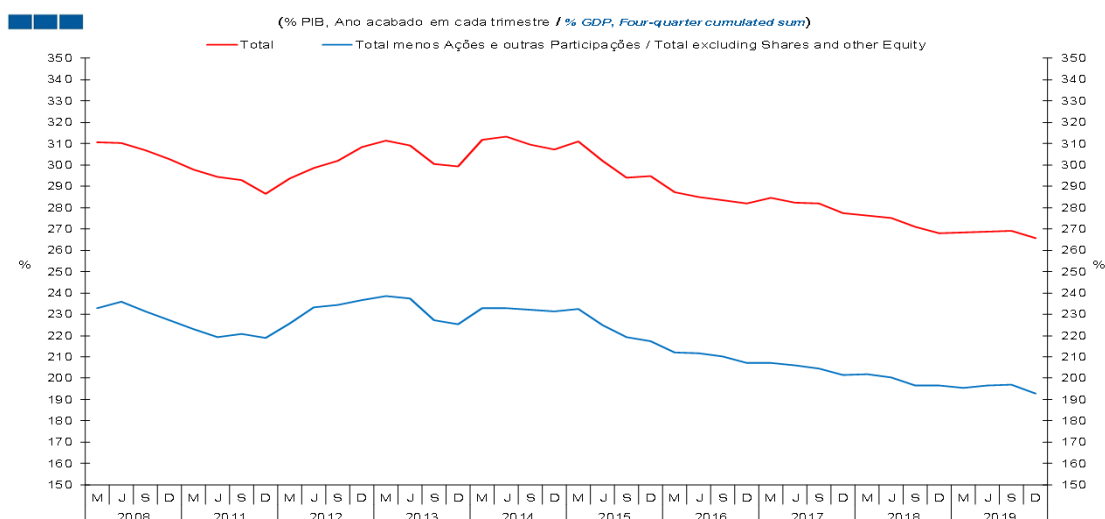


(Mil Milhões € / *Billions €*)

— Total — Total menos Ações e outras Participações / Total excluding Shares and other Equity

	2015				2016				2017				2018				2019			
	M	J	S	D	M	J	S	D	M	J	S	D	M	J	S	D	M	J	S	D
Total menos Ações e outras participações / <i>Total excluding Shares and other Equity</i>	406,7	397,2	390,8	390,7	385,1	387,8	388,1	386,1	390,0	393,0	394,7	394,5	399,4	400,5	397,2	401,6	403,4	409,2	413,8	409,7
<b>Total</b>	543,7	533,2	523,8	529,9	521,3	522,1	523,7	526,1	535,9	538,8	544,0	543,9	546,6	549,6	546,9	547,3	553,7	559,2	565,6	564,4

Gráfico / *Graph 2.1.8.*  
Total de Passivos *vis-à-vis* com o Resto do Mundo  
*Total Liabilities vis-à-vis the Rest of the World*



(% PIB, Ano acabado em cada trimestre / *% GDP, Four-quarter cumulated sum*)

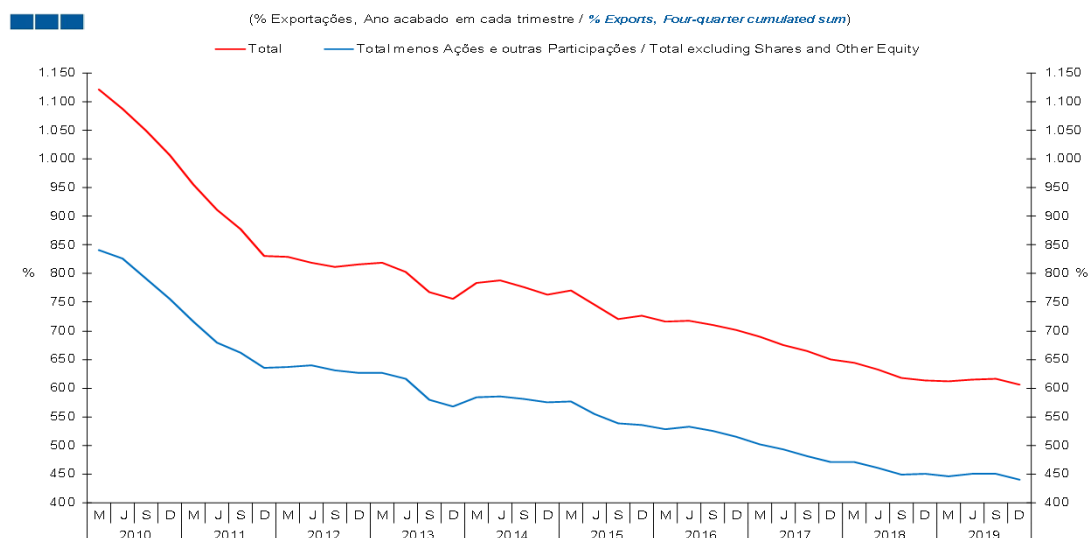
— Total — Total menos Ações e outras Participações / Total excluding Shares and other Equity

	2015				2016				2017				2018				2019			
	M	J	S	D	M	J	S	D	M	J	S	D	M	J	S	D	M	J	S	D
Total menos Ações e outras participações / <i>Total excluding Shares and other Equity</i>	232,6	224,8	219,3	217,4	212,1	211,8	210,0	207,0	207,0	206,0	204,4	201,3	201,9	200,5	196,7	196,6	195,5	196,5	197,0	193,0
<b>Total</b>	311,0	301,8	293,9	294,9	287,1	285,1	283,4	282,1	284,4	282,4	281,8	277,6	276,2	275,2	270,9	267,9	268,3	268,5	269,3	265,9

## 2. Patrimónios Financeiros / *Financial Assets and Liabilities*

### 2.1. Economia Portuguesa / *Portuguese Economy*

Gráfico / *Graph 2.1.9.*  
Total de Passivos *vis-à-vis* com o Resto do Mundo  
*Total Liabilities vis-à-vis the Rest of the World*

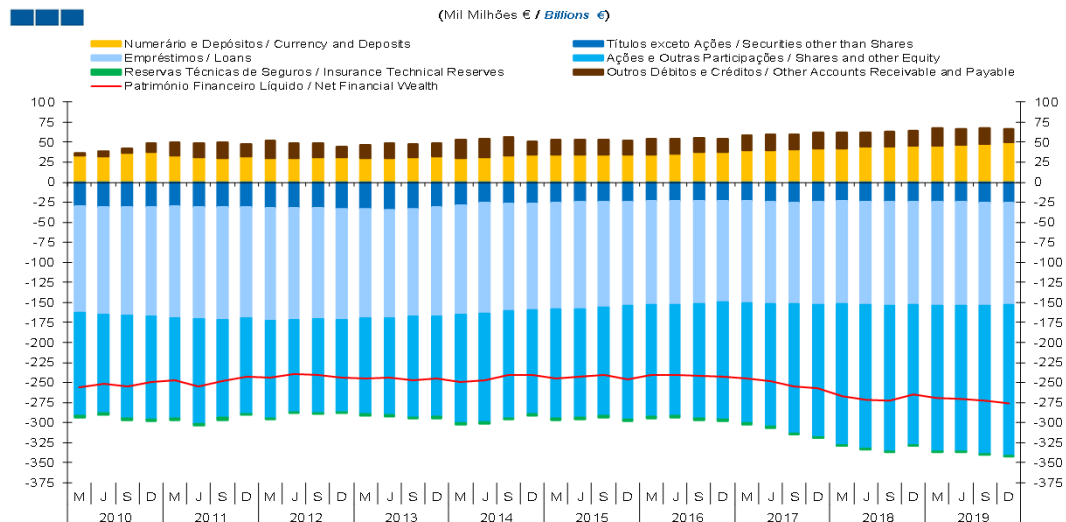


	2015				2016				2017				2018				2019			
	M	J	S	D	M	J	S	D	M	J	S	D	M	J	S	D	M	J	S	D
Total menos Ações e outras participações / Total excluding Shares and other Equity	576,7	554,9	538,0	535,3	528,9	532,6	525,9	514,9	501,8	492,6	481,8	471,3	471,3	460,5	448,6	449,8	446,0	449,8	450,9	440,1
Total	770,9	744,9	721,2	726,0	716,0	717,0	709,6	701,6	689,4	675,3	664,1	649,7	644,9	632,0	617,7	612,9	612,1	614,7	616,3	606,2

2. Patrimónios Financeiros / Financial Assets and Liabilities  
2.2. Sociedades não Financeiras / Non-financial Corporations

Gráfico / Graph 2.2.1.  
Património Financeiro Líquido por Instrumento Financeiro  
Net Financial Wealth by Financial Instrument

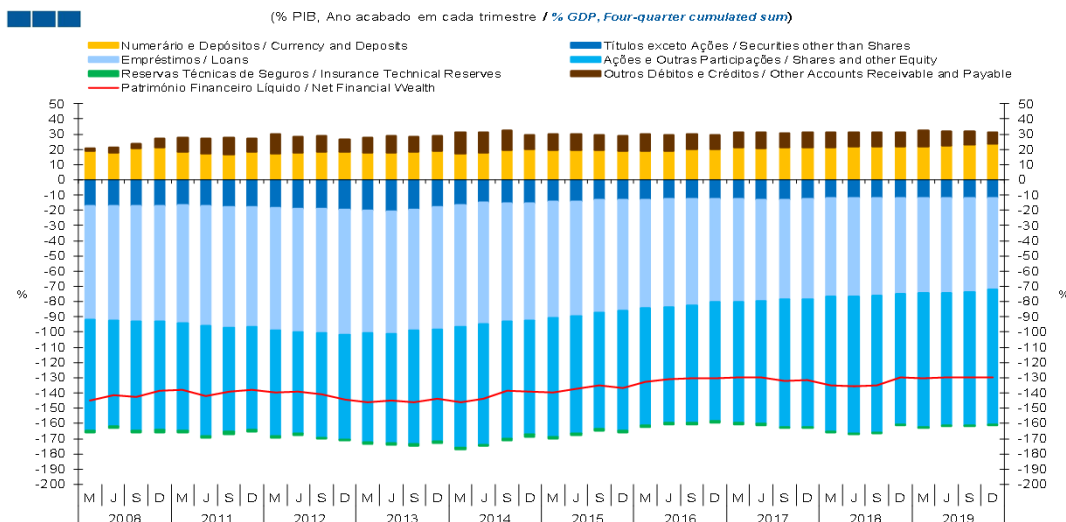
(Mil Milhões € / Billions €)



	2015				2016				2017				2018				2019			
	M	J	S	D	M	J	S	D	M	J	S	D	M	J	S	D	M	J	S	D
Numerário e Depósitos / Currency and Deposits	34,1	34,1	34,7	34,1	34,7	35,1	37,5	37,5	39,6	39,4	40,6	42,1	42,5	44,0	44,2	45,0	45,6	46,4	48,2	49,6
Títulos exceto Ações / Securities other than Shares	-25,5	-24,8	-23,8	-23,9	-23,5	-23,0	-23,1	-22,9	-23,7	-24,8	-25,3	-24,9	-23,6	-24,3	-24,7	-23,9	-24,8	-24,9	-25,2	-25,9
Empréstimos / Loans	-133,1	-133,3	-132,0	-130,4	-129,1	-129,8	-129,2	-126,4	-126,9	-126,7	-126,5	-123,2	-123,5	-123,4	-129,2	-129,1	-129,1	-129,6	-129,2	-127,0
Ações e Out. Part. / Shares and other Equity	-136,5	-136,8	-136,6	-141,5	-140,2	-139,0	-142,3	-146,1	-150,0	-153,7	-161,3	-164,7	-175,5	-179,6	-181,4	-175,0	-181,3	-181,1	-184,3	-183,3
Res. Técnicas de Seg. / Insurance Technical Reserves	-2,1	-2,3	-2,4	-2,2	-2,3	-2,2	-2,1	-2,2	-2,0	-1,9	-1,7	-1,3	-1,3	-1,3	-1,2	-1,0	-1,0	-1,0	-0,9	-0,9
Out. Débitos e Créditos / Other Accounts Receivable and Payable	18,7	19,2	18,3	18,1	19,9	18,8	18,1	17,2	18,7	19,9	19,1	19,5	19,1	18,6	19,2	18,8	21,7	19,9	18,9	16,7
Património Financeiro Líquido / Net Financial Wealth	-244,4	-242,9	-240,9	-246,0	-240,4	-240,1	-241,1	-242,9	-244,4	-247,7	-255,2	-257,5	-267,3	-271,1	-273,1	-265,3	-268,9	-270,4	-272,5	-275,8

Gráfico / Graph 2.2.2.  
Património Financeiro Líquido por Instrumento Financeiro  
Net Financial Wealth by Financial Instrument

(% PIB, Ano acabado em cada trimestre / % GDP, Four-quarter cumulated sum)



	2015				2016				2017				2018				2019			
	M	J	S	D	M	J	S	D	M	J	S	D	M	J	S	D	M	J	S	D
Numerário e Depósitos / Currency and Deposits	19,5	19,3	19,4	19,0	19,1	19,2	20,3	20,1	21,0	20,7	21,0	21,5	21,5	22,0	21,9	22,0	22,1	22,3	22,9	23,4
Títulos exceto Ações / Securities other than Shares	-14,6	-14,1	-13,4	-13,3	-12,9	-12,6	-12,5	-12,3	-12,6	-13,0	-13,1	-12,7	-11,9	-12,2	-12,2	-11,7	-12,0	-12,0	-12,0	-12,2
Empréstimos / Loans	-78,1	-75,5	-74,1	-72,6	-71,1	-70,9	-69,9	-67,8	-67,4	-66,4	-65,5	-65,4	-64,9	-64,3	-64,0	-63,2	-62,6	-62,2	-61,5	-60,8
Ações e Out. Part. / Shares and other Equity	-78,1	-76,9	-76,1	-78,8	-77,2	-75,9	-77,0	-78,3	-79,6	-80,6	-83,6	-84,1	-88,7	-89,9	-89,8	-85,7	-87,8	-87,0	-87,7	-88,7
Res. Técnicas de Seg. / Insurance Technical Reserves	-1,2	-1,3	-1,3	-1,2	-1,2	-1,2	-1,1	-1,2	-1,1	-1,0	-0,9	-0,6	-0,7	-0,7	-0,6	-0,5	-0,5	-0,5	-0,4	-0,4
Out. Débitos e Créditos / Other Accounts Receivable and Payable	10,7	10,9	10,3	10,1	11,0	10,3	9,8	9,2	9,9	10,5	9,9	9,9	9,6	9,3	9,5	9,2	10,5	9,5	9,0	7,9
Património Financeiro Líquido / Net Financial Wealth	-139,8	-137,5	-135,2	-136,9	-132,4	-131,1	-130,5	-130,2	-129,7	-129,8	-132,2	-131,4	-135,1	-135,7	-135,3	-129,8	-130,3	-129,8	-129,7	-129,9

## 2. Patrimónios Financeiros / *Financial Assets and Liabilities* 2.2. Sociedades não Financeiras / *Non-financial Corporations*

Gráfico / *Graph* 2.2.3.  
Dívida Bruta  
*Gross Debt*

(Mil Milhões € / *Billions* €)

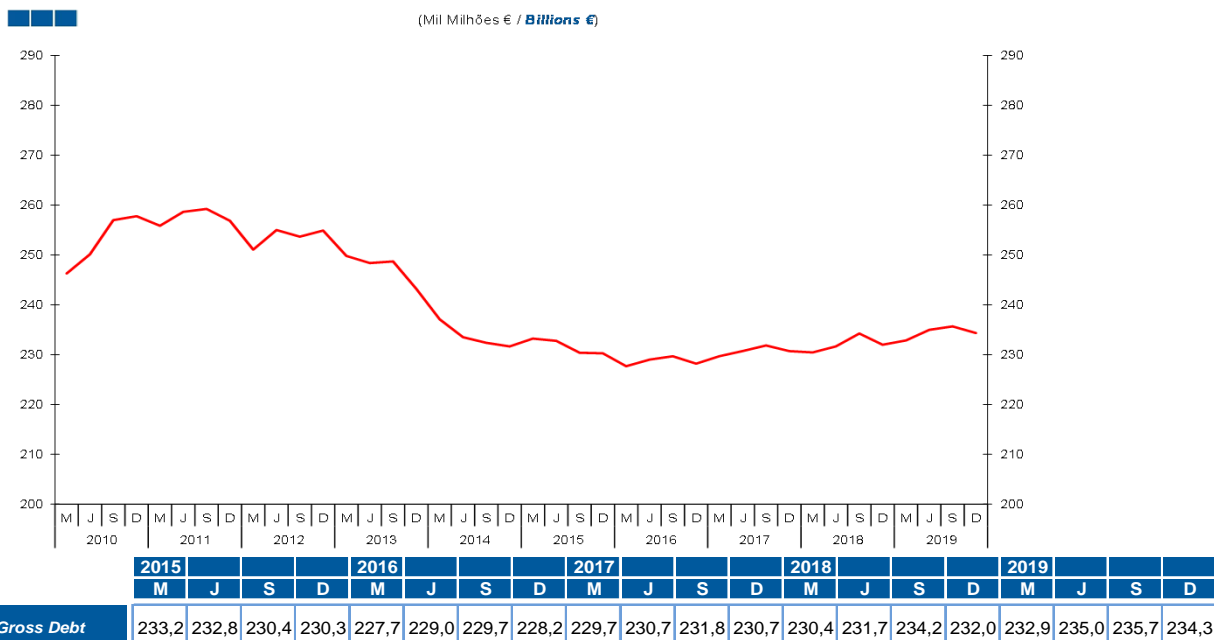
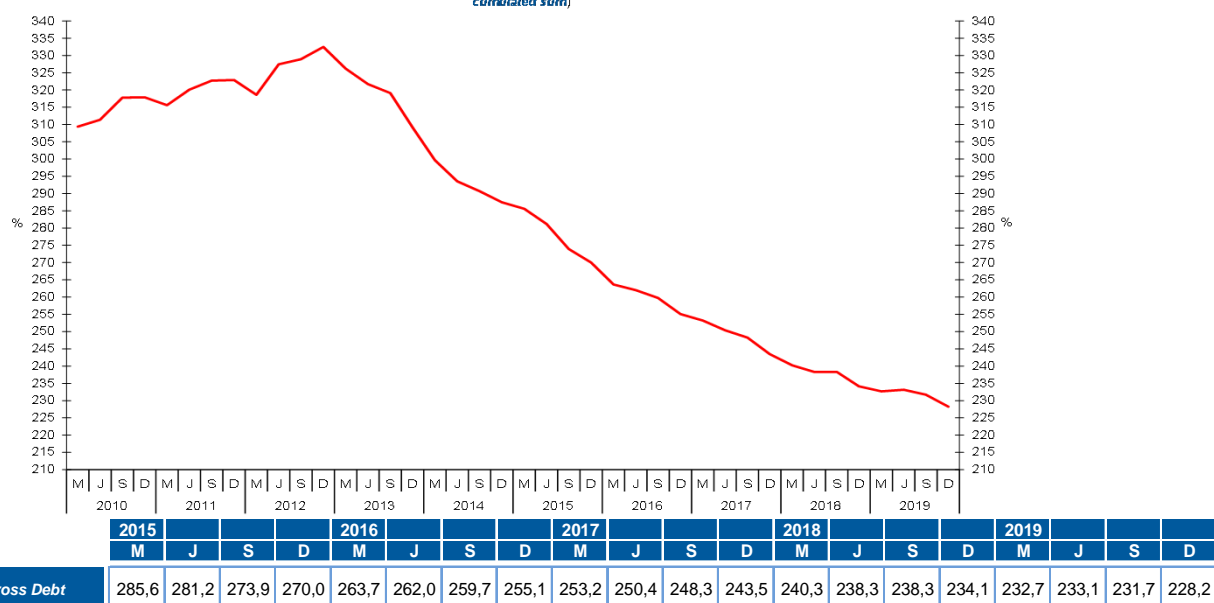


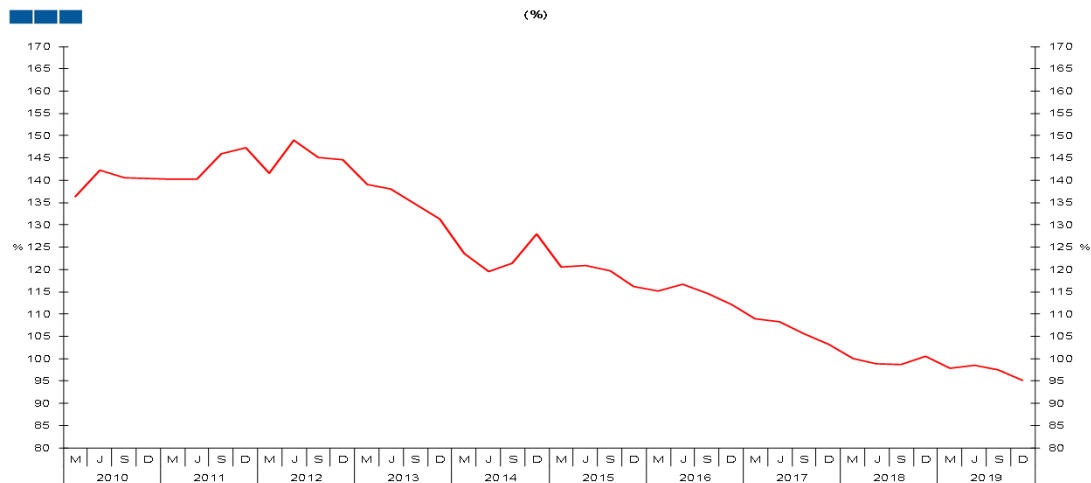
Gráfico / *Graph* 2.2.4.  
Dívida Bruta  
*Gross Debt*

(% do respectivo Valor Acrescentado Bruto, Ano acabado em cada trimestre / *% of respective Gross Value Added, Four-quarter cumulated sum*)



2. Patrimónios Financeiros / *Financial Assets and Liabilities*  
2.2. Sociedades não Financeiras / *Non-financial Corporations*

Gráfico / *Graph 2.2.5.*  
Rácio *Debt-to-Equity*  
*Debt-to-Equity Ratio*



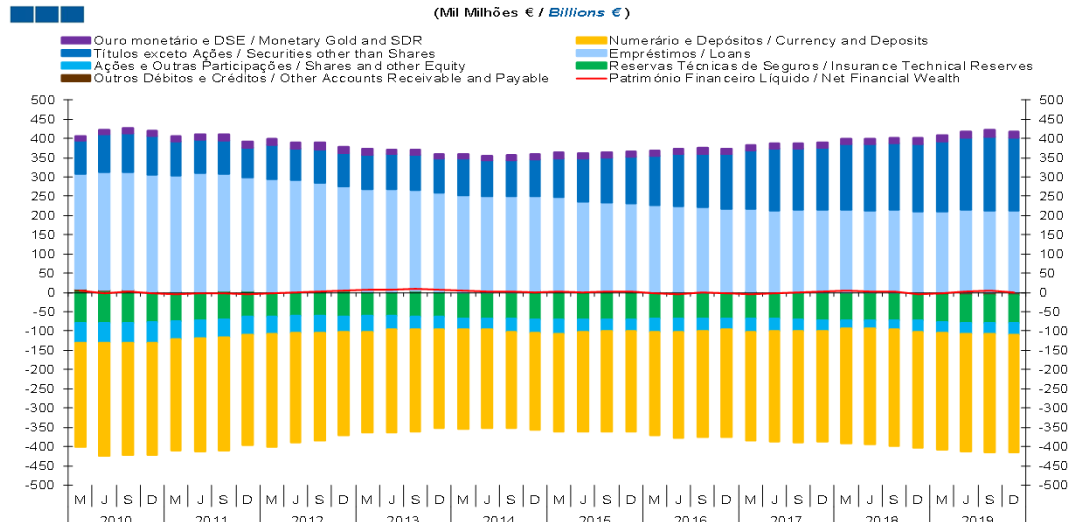
Nota: Debt - Inclui Títulos exceto ações (F.3), Empréstimos (F.4) e Outros Débitos e Créditos (F.7)  
Equity - Inclui Ações e outras Participações (F.5)  
Note: Debt - Includes Securities other than Shares (F.3), Loans (F.4) and Other Accounts Receivable and Payable (F.7)  
Equity - Includes Shares and other Equity (F.5)

	2015				2016				2017				2018				2019			
	M	J	S	D	M	J	S	D	M	J	S	D	M	J	S	D	M	J	S	D
Rácio Debt-to-Equity / <i>Debt-to-Equity Ratio</i>	120,5	121,0	119,7	116,1	115,1	116,7	114,6	112,1	108,9	108,3	105,5	103,2	100,1	98,8	98,7	100,5	97,9	98,6	97,5	95,2

2. Patrimónios Financeiros / Financial Assets and Liabilities  
2.3. Sociedades Financeiras / Financial Corporations

Gráfico / Graph 2.3.1.  
Património Financeiro Líquido por Instrumento Financeiro  
Net Financial Wealth by Financial Instrument

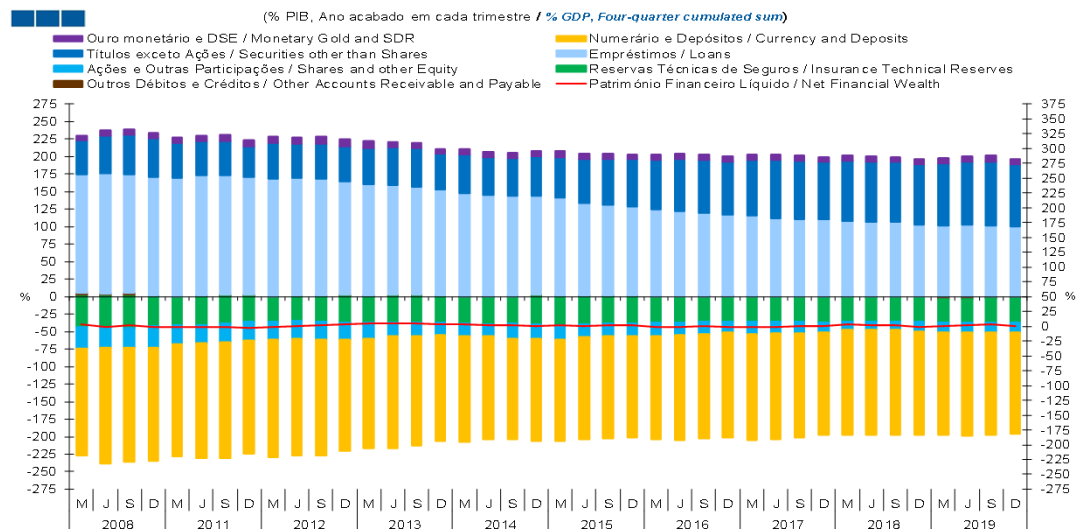
(Mil Milhões € / Billions €)



	2015				2016				2017				2018				2019			
	M	J	S	D	M	J	S	D	M	J	S	D	M	J	S	D	M	J	S	D
Ouro Monetário e DSE / Monetary Gold and SDR	14,6	13,9	13,3	13,0	14,0	15,3	15,3	14,2	15,0	14,1	14,0	13,9	13,9	13,8	13,2	14,4	14,9	15,9	17,4	17,3
Numerário e Depósitos / Currency and Deposits	-252,0	-258,4	-262,0	-261,5	-267,7	-274,8	-275,8	-280,6	-283,5	-288,1	-288,2	-287,6	-299,4	-300,8	-303,1	-300,8	-302,3	-306,8	-307,9	-306,5
Títulos exceto Ações / Securities other than Shares	101,5	110,9	117,2	121,9	128,1	134,7	138,0	142,1	151,2	160,6	160,3	160,5	169,7	171,8	174,0	175,3	182,6	186,7	191,3	188,9
Empréstimos / Loans	243,7	235,1	231,7	228,5	226,2	220,7	216,8	215,5	212,5	214,2	215,7	214,8	213,7	214,0	210,9	210,2	214,8	213,7	211,9	
Ações e Outras Participações / Shares and other Equity	-37,6	-32,6	-30,3	-31,6	-35,3	-35,0	-32,5	-28,8	-34,9	-32,6	-30,4	-27,5	-20,5	-22,6	-22,7	-23,6	-23,5	-28,1	-23,3	-30,0
Res. Técnicas de Seg. / Insurance Technical Reserves	-70,6	-69,9	-69,0	-68,9	-67,9	-66,9	-66,4	-66,8	-67,0	-67,1	-67,8	-69,1	-68,9	-69,3	-69,3	-69,5	-70,4	-71,6	-72,2	-73,2
Out. Débitos e Créditos / Other Accounts Receivable and Payable	3,6	1,5	1,8	2,2	0,7	1,0	1,3	1,3	1,2	-0,1	-1,8	-3,2	-3,1	-2,5	-2,5	-2,8	-6,5	-6,7	-6,3	-6,2
Património Financeiro Líquido / Net Financial Wealth	2,2	-0,6	1,8	2,7	-2,8	-3,2	-0,5	-2,9	-3,5	-1,9	-0,8	1,8	5,5	3,7	2,7	-3,2	-0,9	3,1	5,7	1,3

Gráfico / Graph 2.3.2.  
Património Financeiro Líquido por Instrumento Financeiro  
Net Financial Wealth by Financial Instrument

(% PIB, Ano acabado em cada trimestre / % GDP, Four-quarter cumulated sum)

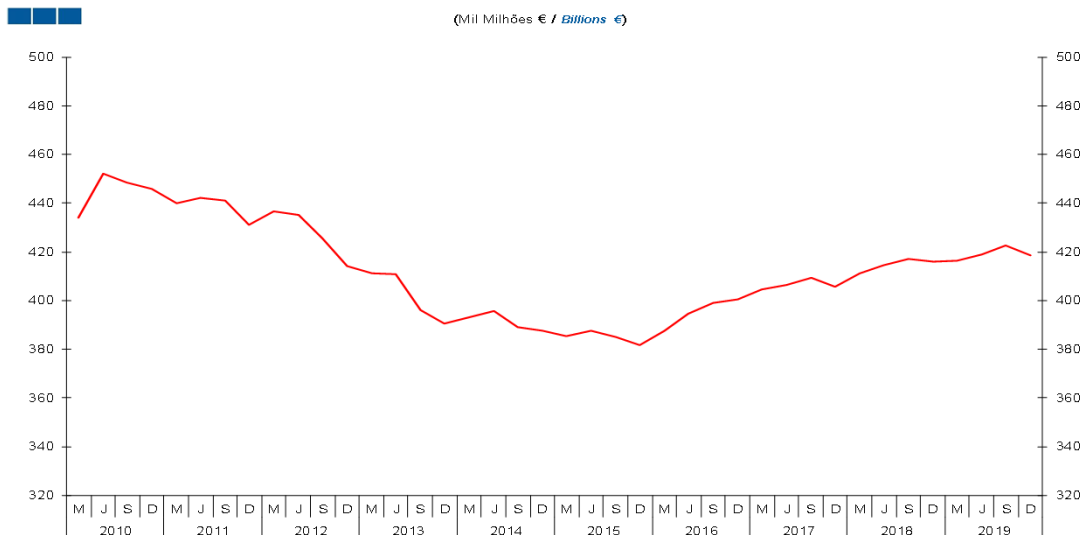


	2015				2016				2017				2018				2019			
	M	J	S	D	M	J	S	D	M	J	S	D	M	J	S	D	M	J	S	D
Ouro Monetário e DSE / Monetary Gold and SDR	8,3	7,9	7,5	7,2	7,7	8,3	8,3	7,6	7,9	7,4	7,3	7,1	7,0	6,9	6,5	7,1	7,2	7,7	8,3	8,2
Numerário e Depósitos / Currency and Deposits	-144,1	-146,3	-147,0	-145,5	-147,4	-150,1	-149,2	-150,5	-150,5	-151,0	-149,2	-146,8	-151,3	-150,6	-150,1	-147,2	-146,5	-147,3	-146,6	-144,4
Títulos exceto Ações / Securities other than Shares	58,1	62,8	65,8	67,9	70,6	73,6	74,7	76,2	80,3	84,2	83,0	81,9	85,7	86,0	86,2	85,8	88,5	89,7	91,1	89,0
Empréstimos / Loans	139,4	133,1	130,0	127,2	124,6	122,1	119,4	116,2	114,3	111,4	110,9	110,1	108,5	107,0	106,0	103,2	101,9	103,1	101,7	99,8
Ações e Out. Part. / Shares and other Equity	-21,5	-18,5	-17,0	-17,6	-19,4	-19,1	-17,6	-15,4	-18,5	-17,1	-15,8	-14,1	-10,3	-11,3	-11,3	-14,5	-13,8	-13,5	-13,9	-14,1
Res. Técnicas de Seg. / Insurance Technical Reserves	-40,4	-39,6	-38,7	-38,3	-37,4	-36,5	-35,9	-35,8	-35,5	-35,2	-35,1	-35,3	-34,8	-34,5	-34,3	-34,0	-34,1	-34,4	-34,4	-34,5
Out. Débitos e Créditos / Other Accounts Receivable and Payable	2,0	0,8	1,0	1,2	0,4	0,5	0,7	0,7	0,6	-0,1	-0,9	-1,6	-1,6	-1,2	-1,2	-1,4	-3,1	-3,2	-3,0	-2,9
Património Financeiro Líquido / Net Financial Wealth	1,3	-0,3	1,0	1,5	-1,5	-1,8	-0,3	-1,5	-1,8	-1,0	-0,4	0,9	2,8	1,8	1,4	-1,6	-0,4	1,5	2,7	0,6

2. Patrimónios Financeiros / *Financial Assets and Liabilities*  
2.3. Sociedades Financeiras / *Financial Corporations*

Gráfico / *Graph* 2.3.3.  
Dívida Financeira Bruta  
*Gross Financial Debt*

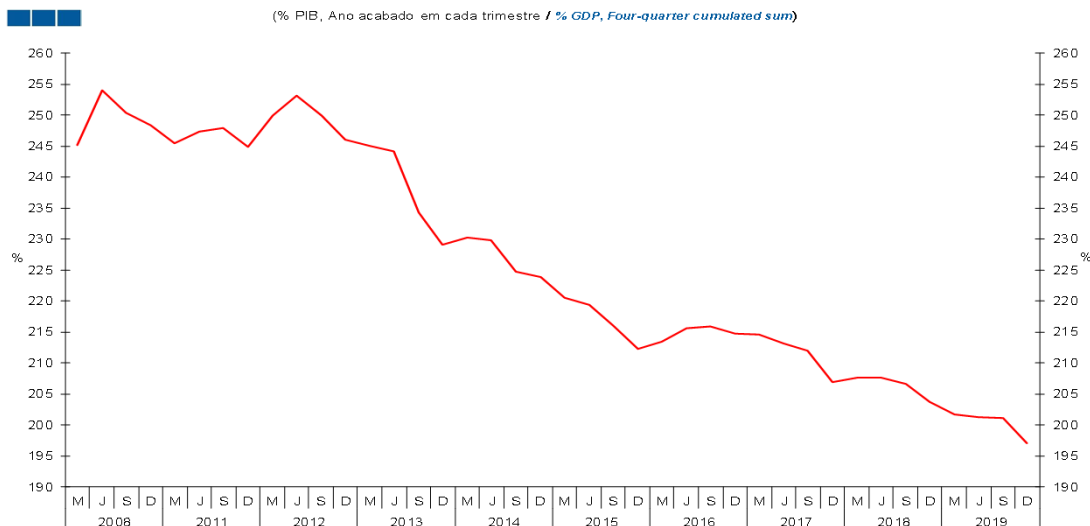
(Mil Milhões € / *Billions* €)



	2015				2016				2017				2018				2019			
	M	J	S	D	M	J	S	D	M	J	S	D	M	J	S	D	M	J	S	D
<b>Dívida Financeira Bruta /</b> <b>Gross Financial Debt</b>	385,5	387,5	385,0	381,6	387,6	394,7	399,1	400,5	404,5	406,6	409,2	405,6	411,0	414,7	417,2	416,2	416,4	419,1	422,5	418,4

Gráfico / *Graph* 2.3.4.  
Dívida Financeira Bruta  
*Gross Financial Debt*

(% PIB, Ano acabado em cada trimestre / *% GDP, Four-quarter cumulated sum*)



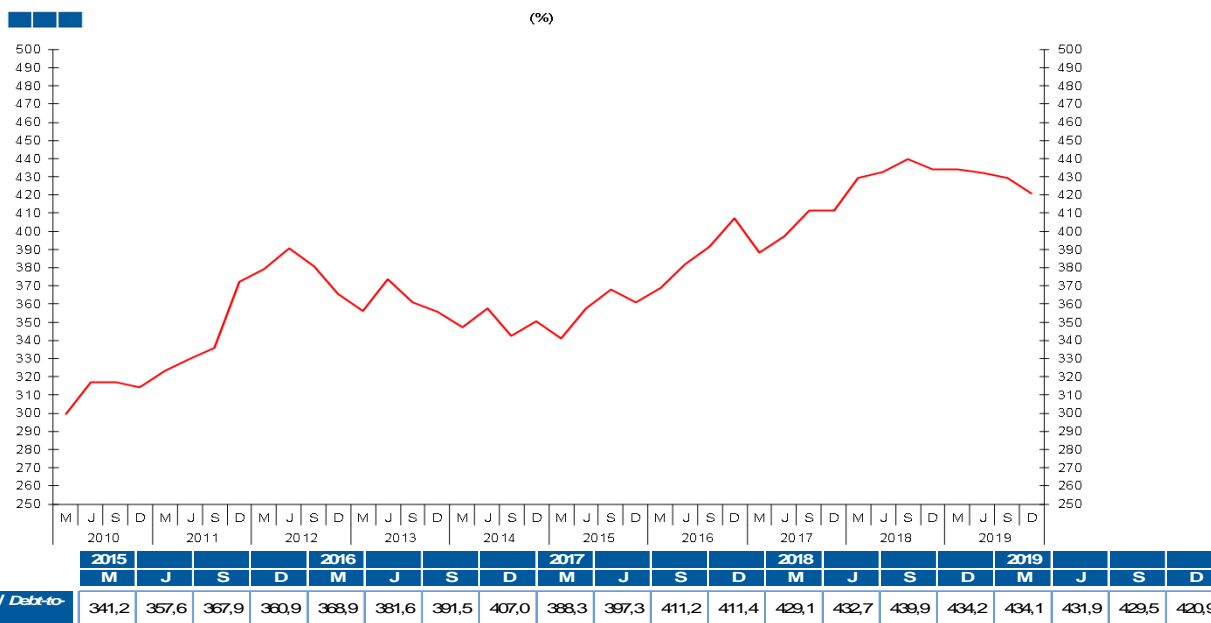
	2015				2016				2017				2018				2019			
	M	J	S	D	M	J	S	D	M	J	S	D	M	J	S	D	M	J	S	D
<b>Dívida Financeira Bruta /</b> <b>Gross Financial Debt</b>	220,5	219,4	216,0	212,3	213,5	215,6	216,0	214,8	214,7	213,1	211,9	207,0	207,7	207,6	206,6	203,7	201,8	201,3	201,1	197,1

## 2. Patrimónios Financeiros / *Financial Assets and Liabilities*

### 2.3. Sociedades Financeiras / *Financial Corporations*

Gráfico / *Graph* 2.3.5.  
Rácio *Debt-to-Equity*  
*Debt-to-Equity Ratio*

(%)

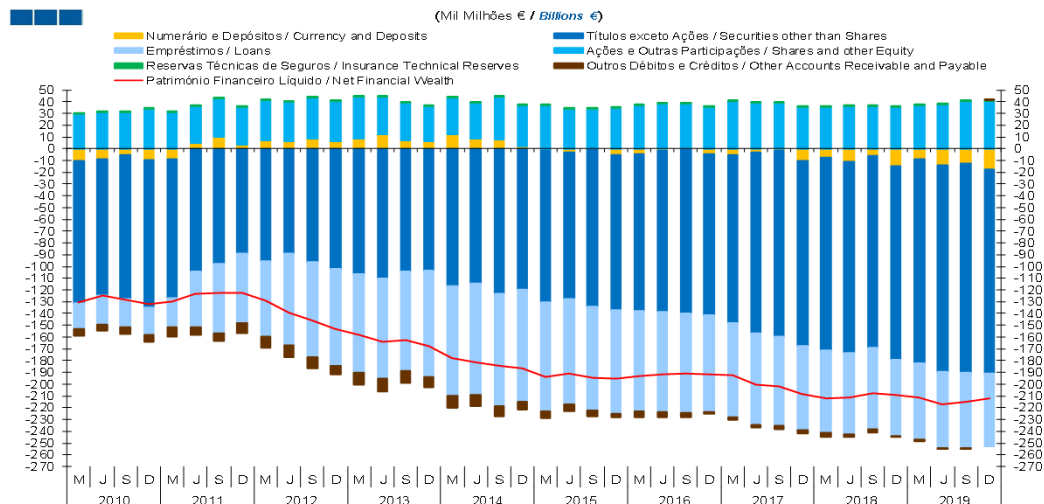


Nota: Debt - Inclui Numerário e Depósitos (F.2), Títulos exceto ações (F.3), Empréstimos (F.4) e Outros Débitos e Créditos (F.7)  
Equity - Inclui Ações e outras Participações (F.5)

Note: Debt - Includes Currency and Deposits (F.2), Securities other than Shares (F.3), Loans (F.4) and Other Accounts Receivable and Payable (F.7)  
Equity - Includes Shares and other Equity (F.5)

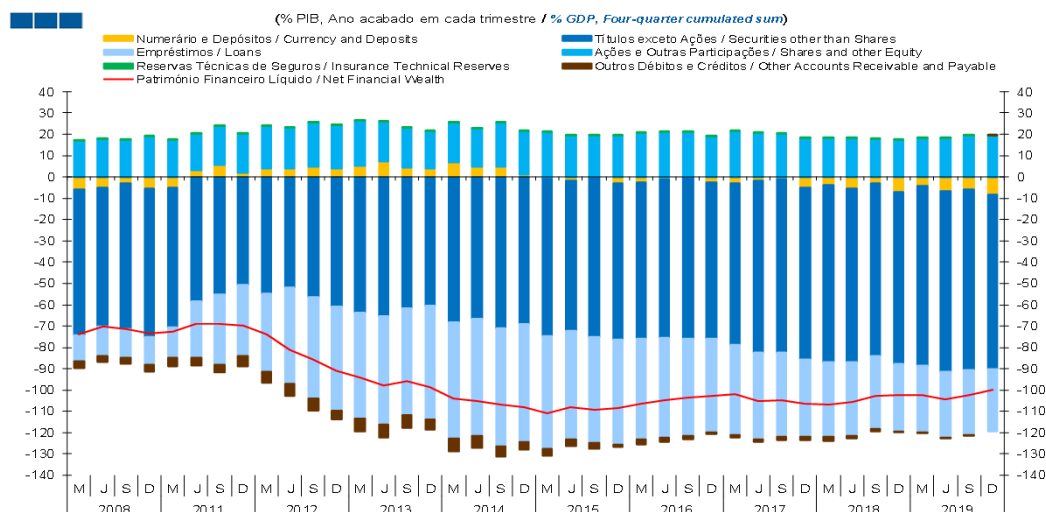
2. Patrimónios Financeiros / *Financial Assets and Liabilities*  
2.4. Administrações Públicas / *General Government*

Gráfico / *Graph 2.4.1.*  
Património Financeiro Líquido por Instrumento Financeiro  
*Net Financial Wealth by Financial Instrument*



	2015				2016				2017				2018				2019			
	M	J	S	D	M	J	S	D	M	J	S	D	M	J	S	D	M	J	S	D
Numerário e Depósitos / <i>Currency and Deposits</i>	0,0	-2,8	0,8	-5,1	-4,8	-1,7	0,4	-4,8	-5,6	-3,1	-1,8	-10,1	-7,3	-11,2	-5,9	-14,7	-8,9	-14,1	-12,6	-17,8
Títulos exceto Ações / <i>Securities other than Shares</i>	-130,4	-124,7	-133,8	-131,9	-133,0	-136,6	-140,3	-136,5	-142,6	-153,8	-157,5	-157,6	-164,3	-162,1	-163,3	-164,5	-173,7	-175,7	-177,4	-173,5
Empréstimos / <i>Loans</i>	-92,6	-89,6	-88,8	-88,6	-85,4	-85,6	-84,6	-82,5	-80,3	-77,9	-76,3	-71,3	-69,9	-69,7	-69,4	-64,6	-64,5	-64,4	-64,1	-61,9
Ações e Out. Part. / <i>Shares and other Equity</i>	36,9	34,3	33,6	34,6	37,1	38,3	38,3	36,5	40,5	39,1	39,2	35,5	35,6	36,2	36,1	35,8	37,2	37,9	40,6	41,0
Res. Técnicas de Seg. / <i>Insurance Technical Reserves</i>	0,1	0,1	0,1	0,1	0,1	0,1	0,1	0,1	0,1	0,1	0,1	0,1	0,1	0,1	0,1	0,1	0,1	0,1	0,1	0,1
Out. Débitos e Créditos / <i>Other Accounts Receivable and Payable</i>	-5,8	-5,8	-4,5	-2,4	-5,0	-4,0	-3,0	-1,2	-1,8	-2,3	-3,0	-2,9	-3,7	-2,2	-2,9	-0,9	-1,5	-0,9	-1,3	0,1
Património Financeiro Líquido / <i>Net Financial Wealth</i>	-193,8	-190,6	-194,5	-195,2	-193,1	-191,6	-191,1	-191,4	-192,4	-200,5	-202,0	-208,6	-211,8	-211,2	-207,7	-208,9	-211,5	-217,3	-214,8	-212,2

Gráfico / *Graph 2.4.2.*  
Património Financeiro Líquido por Instrumento Financeiro  
*Net Financial Wealth by Financial Instrument*



	2015				2016				2017				2018				2019			
	M	J	S	D	M	J	S	D	M	J	S	D	M	J	S	D	M	J	S	D
Numerário e Depósitos / <i>Currency and Deposits</i>	0,0	-1,6	0,5	-2,8	-2,7	-0,9	0,2	-2,6	-3,0	-1,6	-0,9	-5,1	-3,7	-5,6	-2,9	-7,2	-4,3	-6,8	-6,0	-8,4
Títulos exceto Ações / <i>Securities other than Shares</i>	-74,6	-70,6	-75,1	-73,4	-73,3	-74,6	-75,9	-73,2	-75,7	-80,6	-81,6	-80,4	-83,0	-81,2	-80,9	-80,5	-84,2	-84,4	-84,4	-81,7
Empréstimos / <i>Loans</i>	-53,0	-50,7	-49,8	-49,3	-47,0	-46,8	-45,8	-44,3	-42,6	-40,8	-39,5	-36,4	-35,3	-34,9	-34,4	-31,6	-31,2	-30,9	-30,5	-29,2
Ações e Out. Part. / <i>Shares and other Equity</i>	21,1	19,4	18,8	19,2	20,4	20,9	20,7	19,0	21,5	20,5	20,3	18,1	18,0	18,1	17,9	17,5	18,0	18,2	19,3	19,3
Res. Técnicas de Seg. / <i>Insurance Technical Reserves</i>	0,0	0,0	0,0	0,0	0,0	0,0	0,0	0,0	0,0	0,0	0,0	0,0	0,0	0,0	0,0	0,0	0,0	0,0	0,0	0,0
Out. Débitos e Créditos / <i>Other Accounts Receivable and Payable</i>	-3,3	-3,3	-2,5	-1,3	-2,8	-2,2	-1,6	-0,6	-1,0	-1,2	-1,6	-1,5	-1,9	-1,1	-1,4	-0,5	-0,7	-0,4	-0,6	0,0
Património Financeiro Líquido / <i>Net Financial Wealth</i>	-110,9	-107,9	-109,1	-108,6	-106,4	-104,6	-103,4	-102,6	-102,1	-105,1	-104,6	-106,5	-107,0	-106,7	-102,9	-102,3	-102,5	-104,3	-102,2	-100,0

2. Patrimónios Financeiros / *Financial Assets and Liabilities*  
2.4. Administrações Públicas / *General Government*

Gráfico / *Graph* 2.4.3.  
Total de Passivos  
*Total Liabilities*

(Mil Milhões € / *Billions €*)

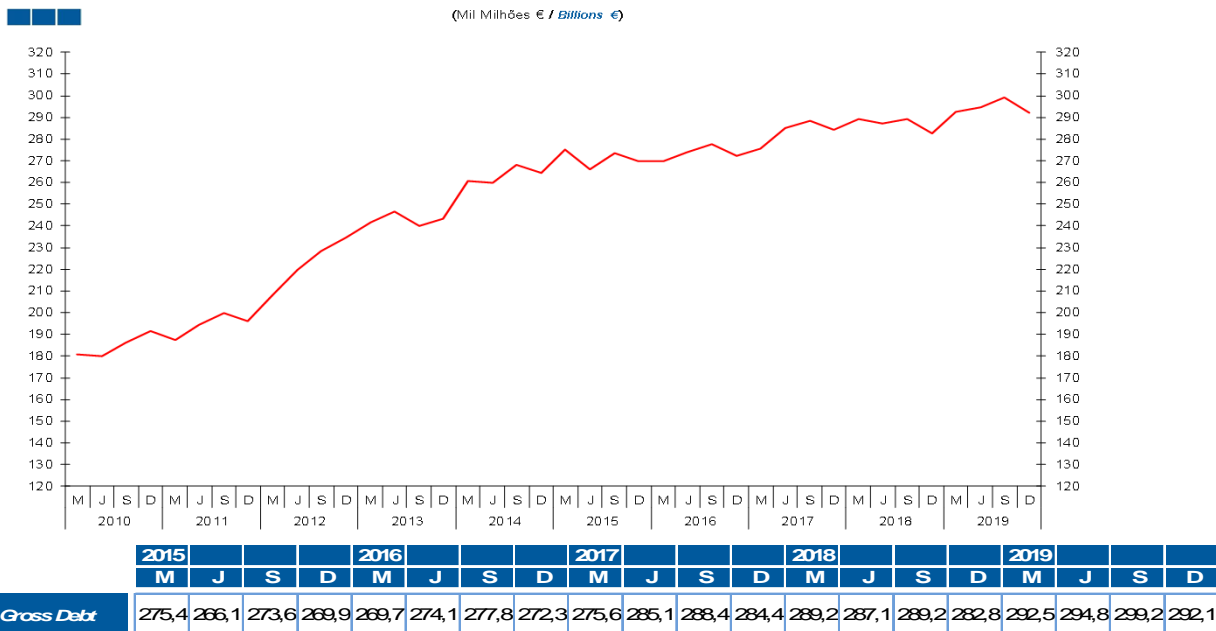
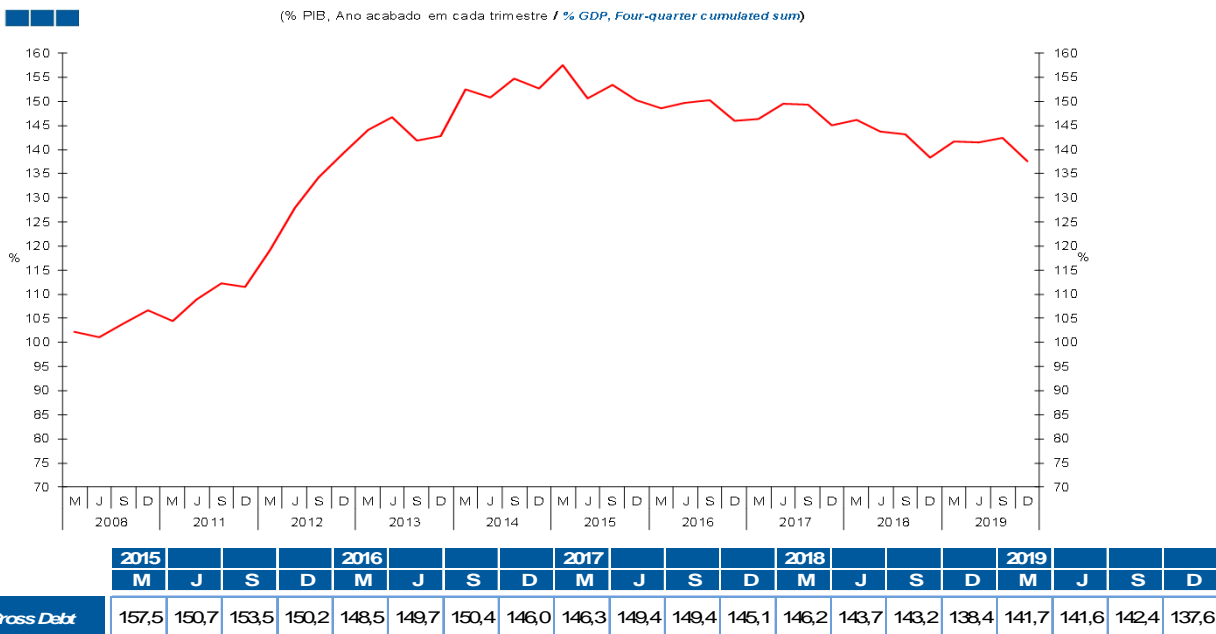


Gráfico / *Graph* 2.4.4.  
Total de Passivos  
*Total Liabilities*

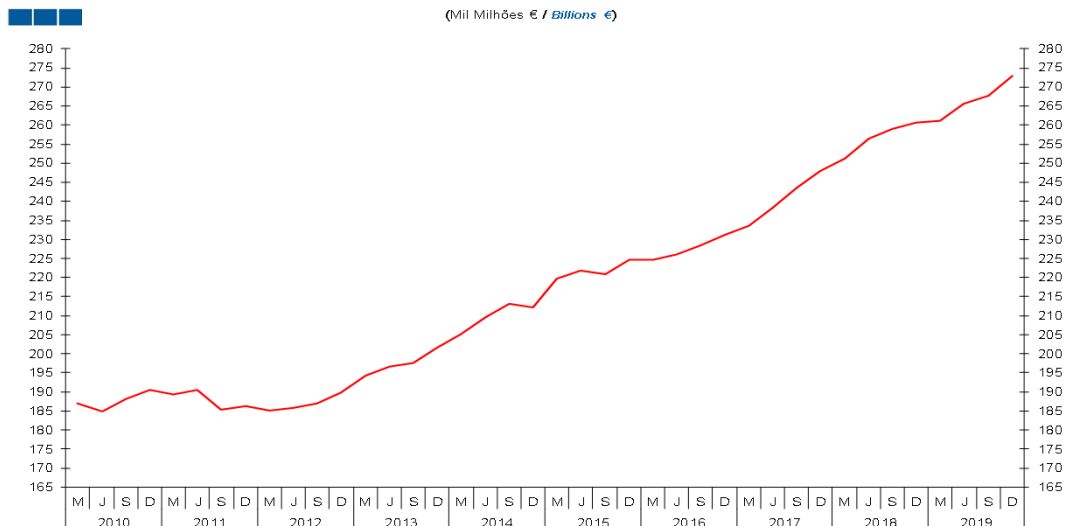
(% PIB, Ano acabado em cada trimestre / *% GDP, Four-quarter cumulated sum*)



2. Patrimónios Financeiros / *Financial Assets and Liabilities*  
2.5. Famílias + ISFLSF / *Households + NPISH*

Gráfico / *Graph* 2.5.1.  
Património Financeiro Líquido  
*Net Financial Wealth*

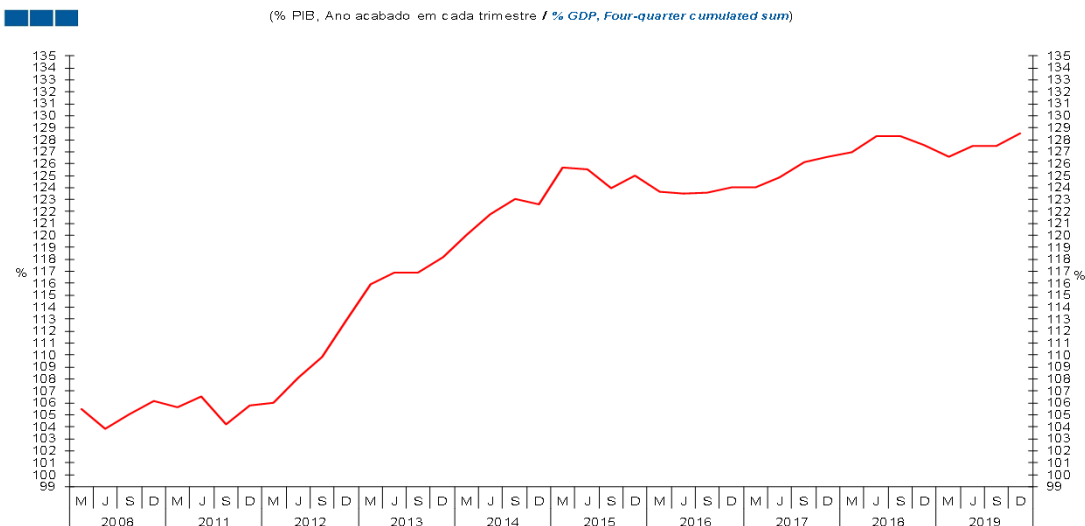
(Mil Milhões € / *Billions €*)



	2015				2016				2017				2018				2019			
	M	J	S	D	M	J	S	D	M	J	S	D	M	J	S	D	M	J	S	D
<b>Património Financeiro Líquido</b> <i>Net Financial Wealth</i>	219,7	221,7	220,9	224,7	224,6	226,2	228,3	231,2	233,7	238,2	243,5	248,0	251,2	256,3	259,1	260,7	261,2	265,5	267,7	272,8

Gráfico / *Graph* 2.5.2.  
Património Financeiro Líquido  
*Net Financial Wealth*

(% PIB, Ano acabado em cada trimestre / *% GDP, Four-quarter cumulated sum*)

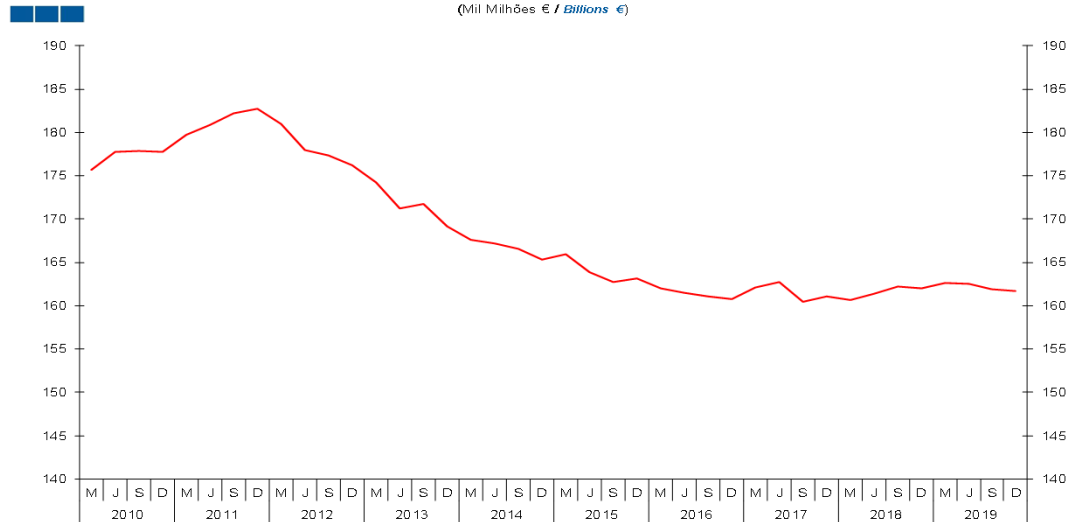


	2015				2016				2017				2018				2019			
	M	J	S	D	M	J	S	D	M	J	S	D	M	J	S	D	M	J	S	D
<b>Património Financeiro Líquido</b> <i>Net Financial Wealth</i>	125,6	125,5	123,9	125,0	123,7	123,5	123,6	124,0	124,0	124,9	126,1	126,6	127,0	128,3	128,3	127,6	126,6	127,5	127,5	128,5

2. Patrimónios Financeiros / *Financial Assets and Liabilities*  
2.5. Famílias + ISFLSF / *Households + NPISH*

Gráfico / *Graph* 2.5.3.  
Total de Passivos  
*Total Liabilities*

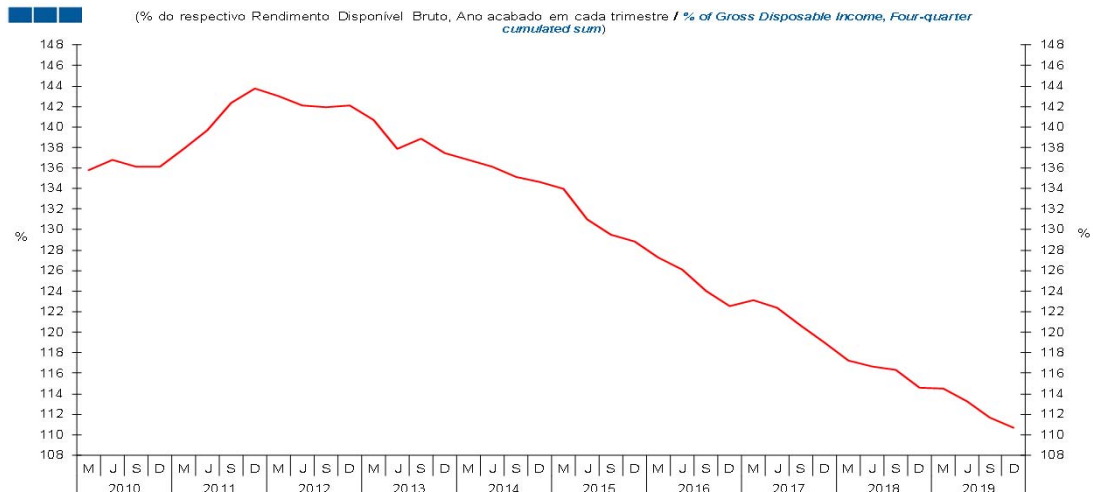
(Mil Milhões € / *Billions* €)



Dívida Bruta Total / <i>Total Gross Debt</i>	2015				2016				2017				2018				2019			
	M	J	S	D	M	J	S	D	M	J	S	D	M	J	S	D	M	J	S	D
	166,0	163,9	162,7	163,2	162,0	161,5	161,1	160,8	162,1	162,8	160,4	161,1	160,7	161,4	162,2	162,0	162,6	162,6	161,9	161,7

Gráfico / *Graph* 2.5.4.  
Total de Passivos  
*Total Liabilities*

(% do respectivo Rendimento Disponível Bruto, Ano acabado em cada trimestre / *% of Gross Disposable Income, Four-quarter cumulated sum*)



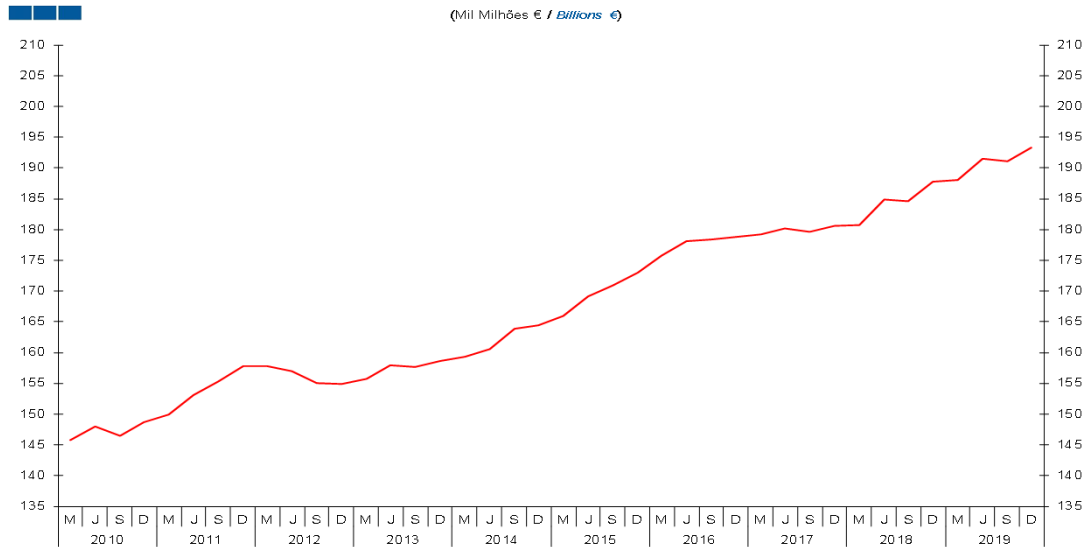
Nbta / *Note*: Rendimento disponível bruto dos particulares ajustado pela variação da participação líquida das famílias no fundo de pensões / *Gross disposable income of households adjusted for the change in net equity of households in pension fund*

Dívida Bruta Total / <i>Total Gross Debt</i>	2014				2016				2017				2018				2019			
	M	J	S	D	M	J	S	D	M	J	S	D	M	J	S	D	M	J	S	D
	134,0	131,0	129,5	128,9	127,2	126,1	124,0	122,5	123,2	122,4	120,6	118,9	117,3	116,7	116,3	114,6	114,5	113,2	111,7	110,7

2. Patrimónios Financeiros / *Financial Assets and Liabilities*  
2.5. Famílias + ISFLSF / *Households + NPISH*

Gráfico / *Graph* 2.5.5.  
Numerário e Depósitos  
*Currency and Deposits*

(Mil Milhões € / *Billions €*)



	2015				2016				2017				2018				2019			
	M	J	S	D	M	J	S	D	M	J	S	D	M	J	S	D	M	J	S	D
<b>Numerário e Depósitos / <i>Currency and Deposits</i></b>	165,9	169,1	170,9	173,0	175,8	178,1	178,4	178,8	179,2	180,2	179,7	180,6	180,8	184,9	184,6	187,8	188,0	191,4	191,1	193,3