

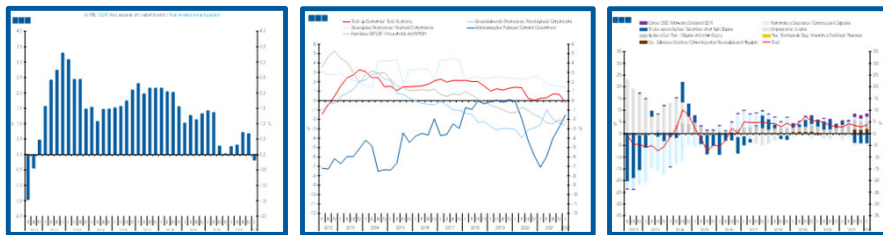
Estatísticas Temáticas de Conjuntura

Short-term Thematic Statistics

- Nº 3/2022 -

11 de julho de 2022

July, 11, 2022



Contas Nacionais Trimestrais Financeiras por Sector Institucional *Quarterly Financial National Accounts by Institutional Sector*

- 1º Trimestre de 2022 -
- 1st Quarter, 2022 -

Fonte / *Source*: Banco de Portugal

Índice / *Index*

1. Conta Financeira - Transações / *Financial Account - Transactions*

1.1. Economia Portuguesa / *Portuguese Economy*

Capacidade/Necessidade Líquida de Financiamento / *Net Lending/Net Borrowing*

Variação de Passivos vis-à-vis com o Resto do Mundo / *Liabilities Change vis-à-vis the Rest of the World*

1.2. Sociedades não Financeiras / *Non-financial Corporations*

Capacidade/Necessidade Líquida de Financiamento / *Net Lending/Net Borrowing*

Variação de Passivos / *Liabilities Change*

1.3. Sociedades Financeiras / *Financial Corporations*

Capacidade/Necessidade Líquida de Financiamento / *Net Lending/Net Borrowing*

Variação de Passivos / *Liabilities Change*

1.4. Administrações Públicas / *General Government*

Capacidade/Necessidade Líquida de Financiamento / *Net Lending/Net Borrowing*

Variação de Passivos / *Liabilities Change*

1.5. Famílias + ISFLSF / *Households + NPISH*

Capacidade/Necessidade Líquida de Financiamento / *Net Lending/Net Borrowing*

Variação de Passivos / *Liabilities Change*

Variação de Ativos / *Assets Change*

Índice / *Index*

2. Patrimónios Financeiros / *Financial Assets and Liabilities*

2.1. Economia Portuguesa / *Portuguese Economy*

Património Financeiro Líquido / *Net Financial Wealth*

Total de Passivos vis-à-vis com o Resto do Mundo / *Total Liabilities vis-à-vis the Rest of the World*

2.2. Sociedades não Financeiras / *Non-financial Corporations*

Património Financeiro Líquido / *Net Financial Wealth*

Dívida Bruta / *Gross Debt*

Rácio *Debt-to-Equity* / *Debt-to-Equity Ratio*

2.3. Sociedades Financeiras / *Financial Corporations*

Património Financeiro Líquido / *Net Financial Wealth*

Dívida Financeira Bruta / *Gross Financial Debt*

Rácio *Debt-to-Equity* / *Debt-to-Equity Ratio*

2.4. Administrações Públicas / *General Government*

Património Financeiro Líquido / *Net Financial Wealth*

Total de Passivos / *Total Liabilities*

2.5. Famílias + ISFLSF / *Households + NPISH*

Património Financeiro Líquido / *Net Financial Wealth*

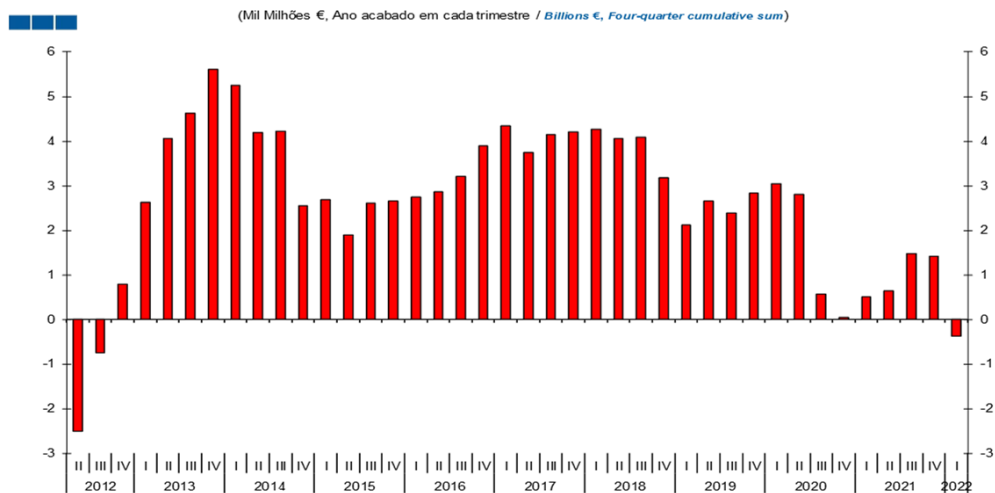
Dívida Bruta Total / *Total Gross Debt*

Numerário e Depósitos / *Currency and Deposits*

1. Conta Financeira - Transações / *Financial Account - Transactions*

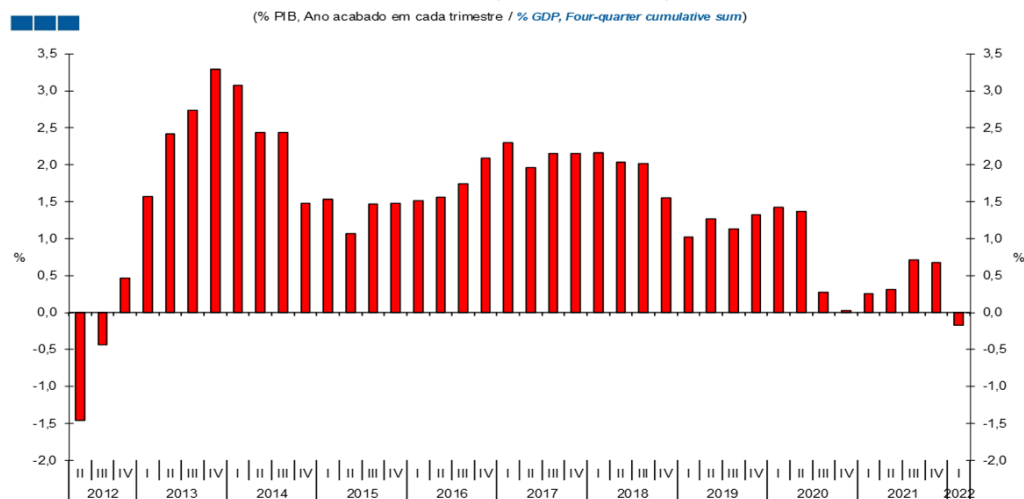
1.1. Economia Portuguesa / *Portuguese Economy*

Gráfico / *Graph* 1.1.1.
 Capacidade/Necessidade Líquida de Financiamento
Net Lending/Net Borrowing



Cap./Nec. Líq. de Financiamento / <i>Net Lending/ Net Borrowing</i>	2017			2018			2019			2020			2021			2022				
	II	III	IV	I	II	III	IV	I	II	III	IV	I	II	III	IV	I				
	3,7	4,2	4,2	4,3	4,1	4,1	3,2	2,1	2,7	2,4	2,8	3,0	2,8	0,6	0,0	0,5	0,6	1,5	1,4	-0,4

Gráfico / *Graph* 1.1.2.
 Capacidade/Necessidade Líquida de Financiamento
Net Lending/Net Borrowing

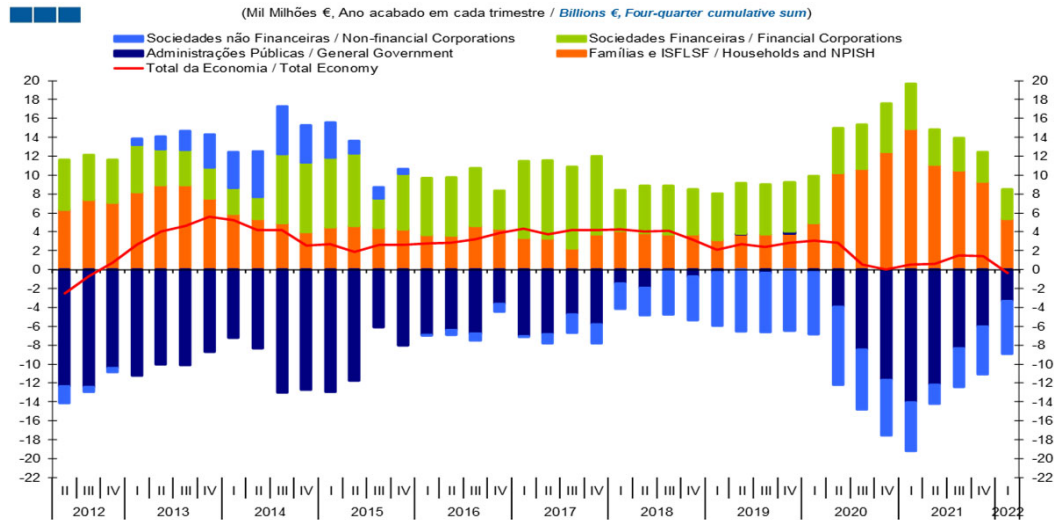


Cap./Nec. Líq. de Financiamento / <i>Net Lending/ Net Borrowing</i>	2017			2018			2019			2020			2021			2022				
	II	III	IV	I	II	III	IV	I	II	III	IV	I	II	III	IV	I				
	2,0	2,2	2,2	2,2	2,0	2,0	1,5	1,0	1,3	1,1	1,3	1,4	1,4	0,3	0,0	0,3	0,3	0,7	0,7	-0,2

1. Conta Financeira - Transações / *Financial Account - Transactions*

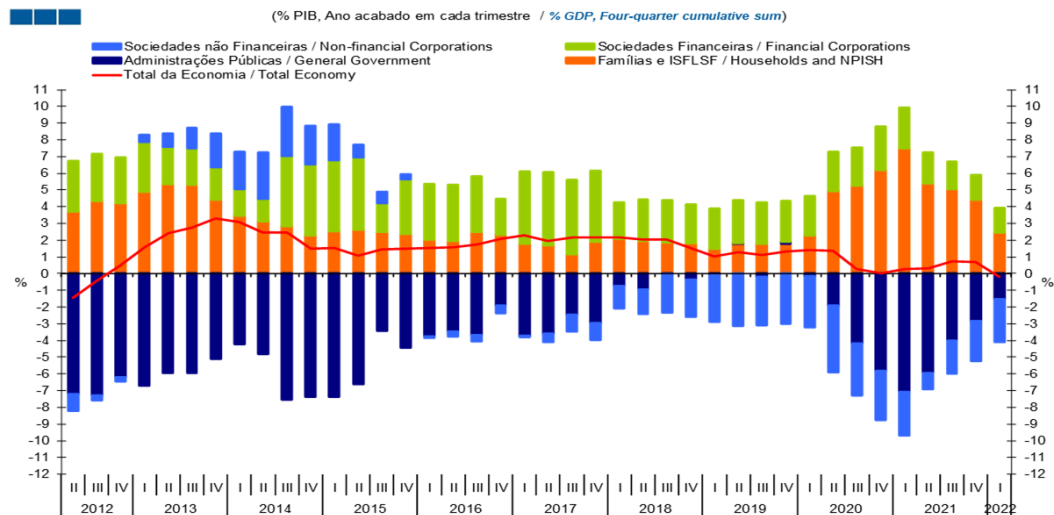
1.1. Economia Portuguesa / *Portuguese Economy*

Gráfico / *Graph 1.1.4.*
 Capacidade/Necessidade Líquida de Financiamento por Sector Institucional
Net Lending/Net Borrowing by Institutional Sector



	2017			2018			2019			2020			2021			2022				
	II	III	IV	I	II	III	IV	I	II	III	IV	I	II	III	IV	I	II	III	IV	
Sociedades não Financeiras / <i>Non-Financial Corporations</i>	-0,9	-1,9	-2,0	-2,7	-2,9	-4,7	-4,6	-5,7	-6,5	-6,2	-6,4	-6,6	-8,2	-6,3	-5,8	-5,1	-2,0	-4,1	-5,1	-5,6
Sociedades Financeiras / <i>Financial Corporations</i>	8,3	8,6	8,3	4,4	5,0	5,1	4,8	4,9	5,4	5,2	5,2	5,0	4,8	4,7	5,2	4,8	3,7	3,4	3,1	3,2
Administrações Públicas / <i>General Government</i>	-6,9	-4,8	-5,8	-1,5	-1,9	-0,1	-0,7	-0,3	0,1	-0,4	0,2	-0,3	-4,0	-8,5	-11,7	-14,0	-12,2	-8,3	-6,0	-3,3
Famílias e ISFLSF / <i>Households and NPISH</i>	3,3	2,3	3,7	4,1	3,9	3,8	3,7	3,1	3,7	3,8	3,8	4,9	10,2	10,6	12,4	14,9	11,1	10,5	9,3	5,3
Total da Economia / <i>Total Economy</i>	3,7	4,2	4,2	4,3	4,1	4,1	3,2	2,1	2,7	2,4	2,8	3,0	2,8	0,6	0,0	0,5	0,6	1,5	1,4	-0,4

Gráfico / *Graph 1.1.5.*
 Capacidade/Necessidade Líquida de Financiamento por Sector Institucional
Net Lending/Net Borrowing by Institutional Sector



	2017			2018			2019			2020			2021			2022				
	II	III	IV	I	II	III	IV	I	II	III	IV	I	II	III	IV	I	II	III	IV	
Sociedades não Financeiras / <i>Non-Financial Corporations</i>	-0,5	-1,0	-1,0	-1,4	-1,5	-2,3	-2,2	-2,7	-3,1	-2,9	-3,0	-3,1	-4,0	-3,1	-2,9	-2,6	-1,0	-2,0	-2,4	-2,6
Sociedades Financeiras / <i>Financial Corporations</i>	4,3	4,5	4,2	2,2	2,5	2,5	2,3	2,4	2,6	2,5	2,4	2,3	2,3	2,3	2,6	2,4	1,8	1,6	1,5	1,5
Administrações Públicas / <i>General Government</i>	-3,6	-2,5	-3,0	-0,7	-0,9	0,0	-0,3	-0,1	0,1	-0,2	0,1	-0,1	-1,9	-4,2	-5,8	-7,1	-5,9	-4,0	-2,8	-1,5
Famílias e ISFLSF / <i>Households and NPISH</i>	1,7	1,2	1,9	2,1	2,0	1,9	1,8	1,5	1,8	1,8	1,8	2,3	4,9	5,2	6,2	7,5	5,4	5,0	4,4	2,5
Total da Economia / <i>Total Economy</i>	2,0	2,2	2,2	2,2	2,0	2,0	1,5	1,0	1,3	1,1	1,3	1,4	1,4	0,3	0,0	0,3	0,3	0,7	0,7	-0,2

1. Conta Financeira - Transações / *Financial Account - Transactions*

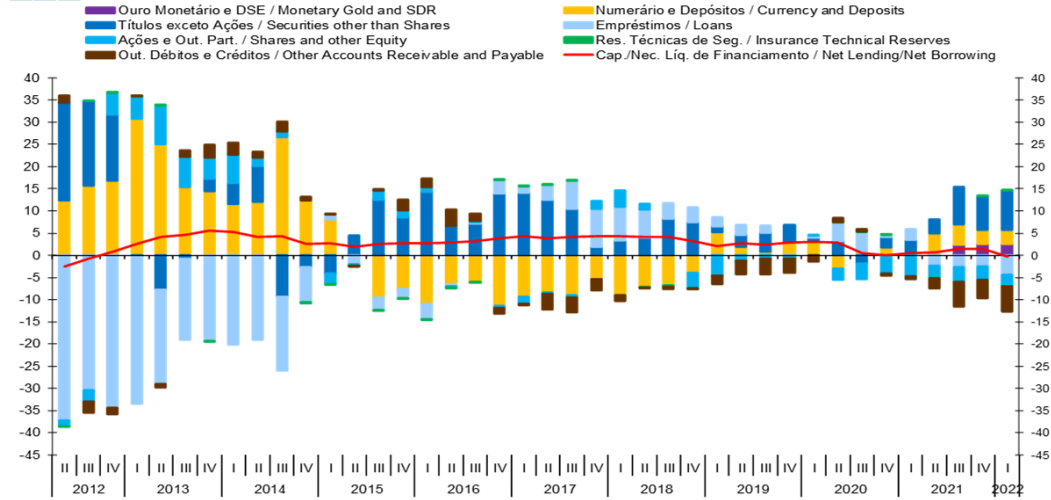
1.1. Economia Portuguesa / *Portuguese Economy*

Gráfico / *Graph 1.1.7.*

Capacidade/Necessidade Líquida de Financiamento por Instrumento Financeiro

Net Lending/Net Borrowing by Financial Instrument

(Mil Milhões €, Ano acabado em cada trimestre / *Billions €, Four-quarter cumulative sum*)



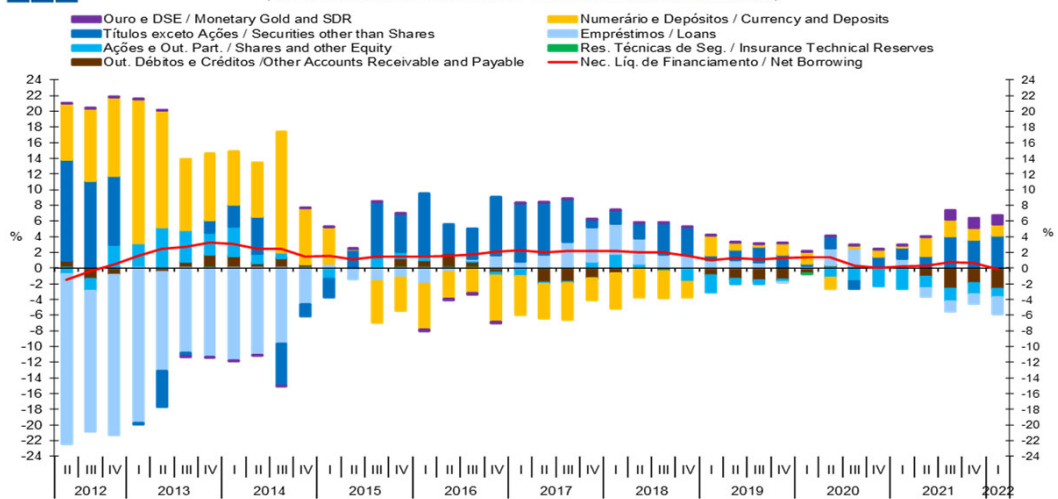
	2012			2013			2014			2015			2016			2017			2018			2019			2020			2021			2022		
	II	III	IV	I	II	III	IV	I	II	III	IV	I	II	III	IV	I	II	III	IV	I	II	III	IV	I	II	III	IV	I					
Ouro Monetário e DSE / <i>Monetary Gold and SDR</i>	0,0	0,0	0,0	0,0	0,0	0,0	0,0	0,0	0,0	0,0	0,0	0,0	0,0	0,0	0,0	0,0	0,0	0,0	0,0	0,0	0,0	0,0	0,0	0,0	0,0	0,0	0,0	2,5	2,6	2,6			
Numerário e Depósitos / <i>Currency and Deposits</i>	-8,4	-9,1	-5,3	-9,0	-7,2	-6,9	-4,0	5,3	1,8	0,9	3,0	3,2	-3,0	0,7	1,7	0,7	4,9	4,5	3,2	3,0													
Títulos exceto Ações / <i>Securities other than Shares</i>	12,6	10,5	1,9	3,3	4,0	8,2	7,5	1,3	2,8	4,2	3,8	0,7	3,2	-1,9	2,4	2,7	3,2	8,4	7,6	9,0													
Empréstimos / <i>Loans</i>	3,2	6,2	8,6	7,7	6,3	3,5	3,3	2,1	2,2	1,6	-0,1	0,5	4,3	4,5	0,5	2,4	-2,3	-2,7	-2,6	-4,5													
Ações e Out. Part. / <i>Shares and other Equity</i>	-0,3	-0,4	1,7	3,5	1,2	0,0	-3,4	-4,6	-1,3	-0,8	-0,6	0,0	-2,5	-3,4	-4,2	-4,8	-2,8	-3,3	-3,0	-2,5													
Res. Técnicas de Seg. / <i>Insurance Technical Reserves</i>	0,2	0,2	0,0	-0,1	-0,2	-0,2	-0,1	0,0	0,0	0,0	-0,1	0,0	0,0	0,1	0,0	0,0	0,0	0,0	0,0	0,1													
Out. Débitos e Créditos / <i>Other Accounts Receivable and Payable</i>	-3,5	-3,3	-2,6	-1,3	-0,2	-0,6	-0,2	-1,9	-2,9	-3,4	-3,2	-1,5	0,8	0,5	-0,5	-0,5	-2,3	-5,5	-4,0	-5,7													
Cap./Nec. Líq. de Financiamento / <i>Net Lending/Net Borrowing</i>	3,7	4,2	4,2	4,3	4,1	4,1	3,2	2,1	2,7	2,4	2,8	3,0	2,8	0,6	0,0	0,5	0,6	1,5	1,4	-0,4													

Gráfico / *Graph 1.1.8.*

Capacidade/Necessidade Líquida de Financiamento por Instrumento Financeiro

Net Lending/Net Borrowing by Financial Instrument

(% PIB, Ano acabado em cada trimestre / *% GDP, Four-quarter cumulative sum*)

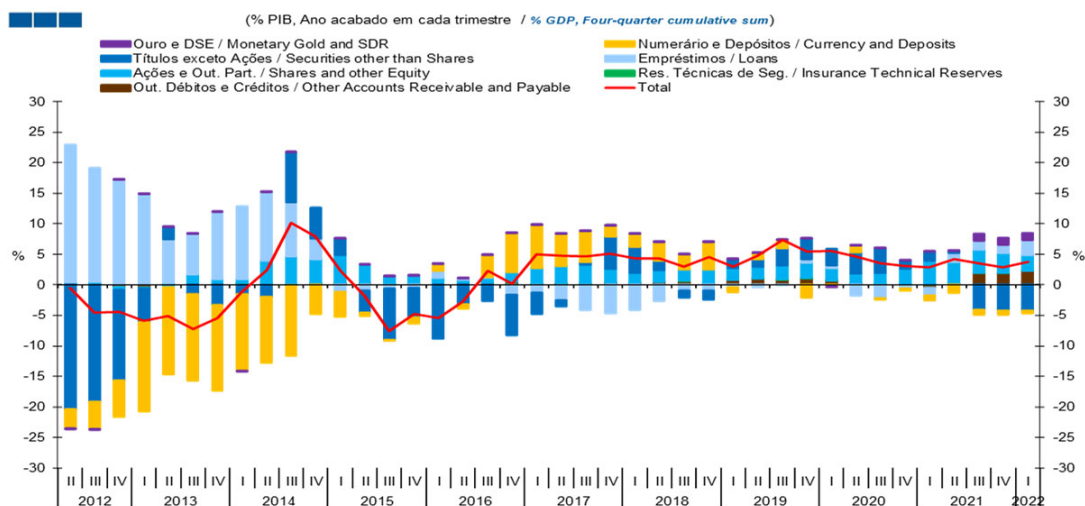


	2017			2018			2019			2020			2021			2022				
	II	III	IV	I	II	III	IV	I	II	III	IV	I	II	III	IV	I				
Ouro Monetário e DSE / <i>Monetary Gold and SDR</i>	0,0	0,0	0,0	0,0	0,0	0,0	0,0	0,0	0,0	0,0	0,0	0,0	0,0	0,0	0,0	1,2	1,2	1,2		
Numerário e Depósitos / <i>Currency and Deposits</i>	-4,4	-4,7	-2,7	-4,5	-3,6	-3,4	-2,0	2,5	0,9	0,4	1,4	1,5	-1,5	0,4	0,9	0,3	2,4	2,2	1,5	1,4
Títulos exceto Ações / <i>Securities other than Shares</i>	6,6	5,5	1,0	1,7	2,0	4,0	3,6	0,6	1,3	2,0	1,8	0,3	1,5	-0,9	1,2	1,4	1,6	4,0	3,6	4,1
Empréstimos / <i>Loans</i>	1,7	3,2	4,4	3,9	3,2	1,7	1,6	1,0	1,1	0,7	0,0	0,3	2,1	2,2	0,3	1,2	-1,1	-1,3	-1,2	-2,1
Ações e Out. Part. / <i>Shares and other Equity</i>	-0,2	-0,2	0,9	1,8	0,6	0,0	-1,7	-2,2	-0,6	-0,4	-0,3	0,0	-1,2	-1,7	-2,1	-2,4	-1,4	-1,6	-1,4	-1,2
Res. Técnicas de Seg. / <i>Insurance Technical Reserves</i>	0,1	0,1	0,0	0,0	-0,1	-0,1	0,0	0,0	0,0	0,0	0,0	0,0	0,0	0,0	0,0	0,0	0,0	0,0	0,0	0,0
Out. Débitos e Créditos / <i>Other Accounts Receivable and Payable</i>	-1,8	-1,7	-1,3	-0,6	-0,1	-0,3	-0,1	-0,9	-1,4	-1,6	-1,5	-0,7	0,4	0,3	-0,2	-0,3	-1,1	-2,6	-1,9	-2,6
Cap./Nec. Líq. de Financiamento / <i>Net Lending/Net Borrowing</i>	2,0	2,2	2,2	2,2	2,0	2,0	1,5	1,0	1,3	1,1	1,3	1,4	1,4	0,3	0,0	0,3	0,3	0,7	0,7	-0,2

1. Conta Financeira - Transações / Financial Account - Transactions

1.1. Economia Portuguesa / Portuguese Economy

Gráfico / Graph 1.1.9.
Variação de Passivos vis-à-vis com o Resto do Mundo
Liabilities Change vis-à-vis the Rest of the World



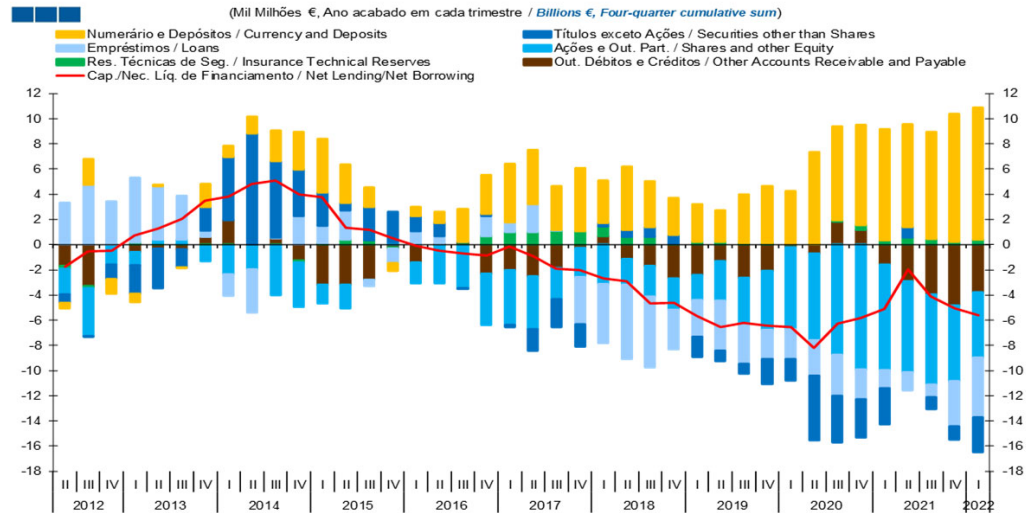
Nota / Note: Passivos da Economia Portuguesa vis-à-vis com o Resto do Mundo é igual aos activos da Conta do Resto do Mundo / Portuguese Economy Liabilities vis-à-vis the Rest of the World are equal to assets of the Rest of the World Account

	2017			2018			2019			2020			2021			2022				
	II	III	IV	I	II	III	IV	I	II	III	IV	I	II	III	IV	I	II	III	IV	I
Ouro Monetário e DSE / Monetary Gold and SDR	0,0	0,0	0,0	0,0	0,0	0,0	0,0	0,0	0,0	0,0	0,0	0,0	0,0	0,0	0,0	0,0	0,0	1,2	1,1	1,1
Numerário e Depósitos / Currency and Deposits	5,3	5,0	1,8	2,1	3,0	2,5	4,5	-0,7	1,0	1,3	-2,1	-0,3	1,1	-0,2	-0,4	-0,8	-1,3	-0,8	-0,6	-0,4
Títulos exceto Ações / Securities other than Shares	-1,0	0,4	5,3	4,3	1,7	-1,1	-1,5	1,5	1,1	2,9	3,3	2,7	3,5	4,0	1,3	1,5	0,3	-4,1	-4,3	-4,3
Empréstimos / Loans	-2,5	-4,1	-4,6	-4,1	-2,7	-1,0	-1,0	-0,4	-0,4	-0,1	0,6	0,4	-1,8	-2,1	-0,4	-1,3	1,5	1,4	1,4	2,5
Ações e Out. Part. / Shares and other Equity	2,8	3,1	2,2	1,6	1,9	1,9	2,2	1,8	2,0	2,2	2,5	2,1	1,8	2,0	2,7	3,9	3,5	3,8	3,3	2,7
Res. Técnicas de Seg. / Insurance Technical Reserves	0,0	0,0	0,0	0,0	0,0	0,0	0,0	0,0	0,0	0,0	0,0	0,0	0,0	0,0	0,0	0,0	0,0	0,0	0,0	0,0
Out. Débitos e Créditos / Other Accounts Receivable and Payable	0,2	0,2	0,4	0,3	0,5	0,7	0,3	0,8	1,0	0,9	1,1	0,7	0,1	-0,1	-0,2	-0,5	0,2	2,0	1,9	2,3
Cap./Nec. Liq. de Financiamento / Net Lending/Net Borrowing	4,8	4,7	5,1	4,3	4,4	3,0	4,5	3,0	4,8	7,3	5,5	5,6	4,7	3,6	3,1	2,9	4,2	3,5	2,9	3,8

1. Conta Financeira - Transações / *Financial Account - Transactions*

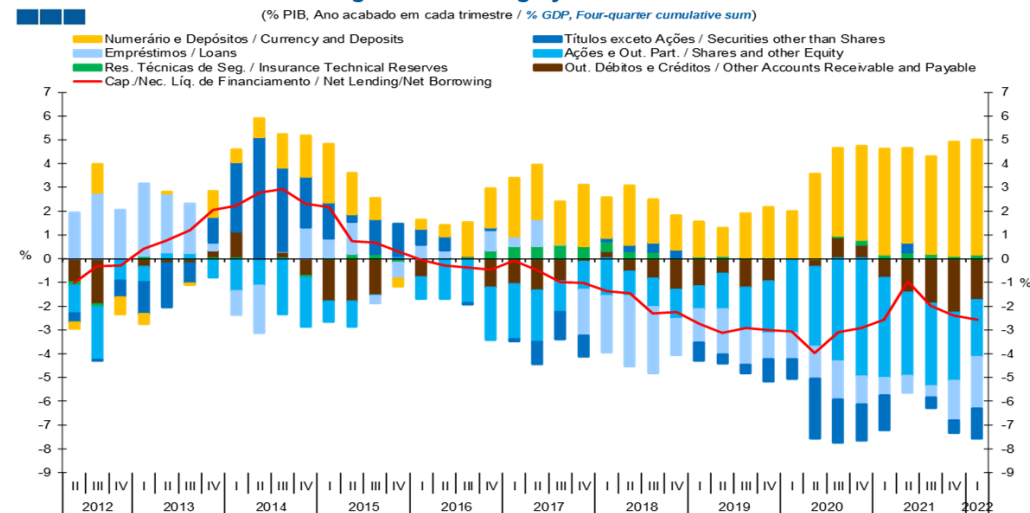
1.2. Sociedades não Financeiras / *Non-financial Corporations*

Gráfico / *Graph 1.2.1.*
Capacidade/Necessidade Líquida de Financiamento por Instrumento Financeiro
Net Lending/Net Borrowing by Financial Instrument



	2017			2018			2019			2020			2021			2022				
	II	III	IV	I	II	III	IV	I	II	III	IV	I	II	III	IV	I				
Numerário e Depósitos / <i>Currency and Deposits</i>	4,3	3,4	5,0	3,4	5,0	3,7	2,9	3,0	2,5	3,9	4,5	4,2	7,3	7,4	7,9	8,8	8,2	8,5	10,2	10,4
Titulos exceto Ações / <i>Securities other than Shares</i>	-1,8	-2,2	-1,7	0,3	0,5	0,8	0,7	-1,6	-0,8	-0,7	-2,0	-1,7	-5,2	-3,7	-3,1	-2,9	0,8	-0,9	-1,1	-2,8
Empréstimos / <i>Loans</i>	2,2	0,1	-3,8	-4,7	-5,9	-5,6	-3,1	-2,9	-4,0	-3,2	-2,3	-2,4	-2,8	-3,3	-2,4	-1,4	-1,4	-1,0	-3,5	-4,7
Ações e Out. Part. / <i>Shares and other Equity</i>	-4,2	-2,5	-2,3	-3,1	-2,0	-2,4	-2,5	-2,0	-3,1	-3,6	-4,7	-6,5	-6,9	-8,8	-9,9	-8,4	-7,2	-7,2	-6,0	-5,2
Res. Técnicas de Seg. / <i>Insurance Technical Reserves</i>	1,0	1,1	1,1	0,8	0,6	0,6	0,1	0,2	0,2	0,1	0,1	0,0	0,0	0,1	0,4	0,3	0,6	0,5	0,2	0,4
Out. Débitos e Créditos / <i>Other Accounts Receivable and Payable</i>	-2,5	-1,9	-0,3	0,7	-1,1	-1,7	-2,7	-2,4	-1,3	-2,6	-2,1	-0,2	-0,7	1,9	1,2	-1,6	-2,9	-4,0	-4,8	-3,8
Cap./Nec. Líq. de Financiamento / <i>Net Lending/Net Borrowing</i>	-0,9	-1,9	-2,0	-2,7	-2,9	-4,7	-4,6	-5,7	-6,5	-6,2	-6,4	-6,6	-8,2	-6,3	-5,8	-5,1	-2,0	-4,1	-5,1	-5,6

Gráfico / *Graph 1.2.2.*
Capacidade/Necessidade Líquida de Financiamento por Instrumento Financeiro
Net Lending/Net Borrowing by Financial Instrument

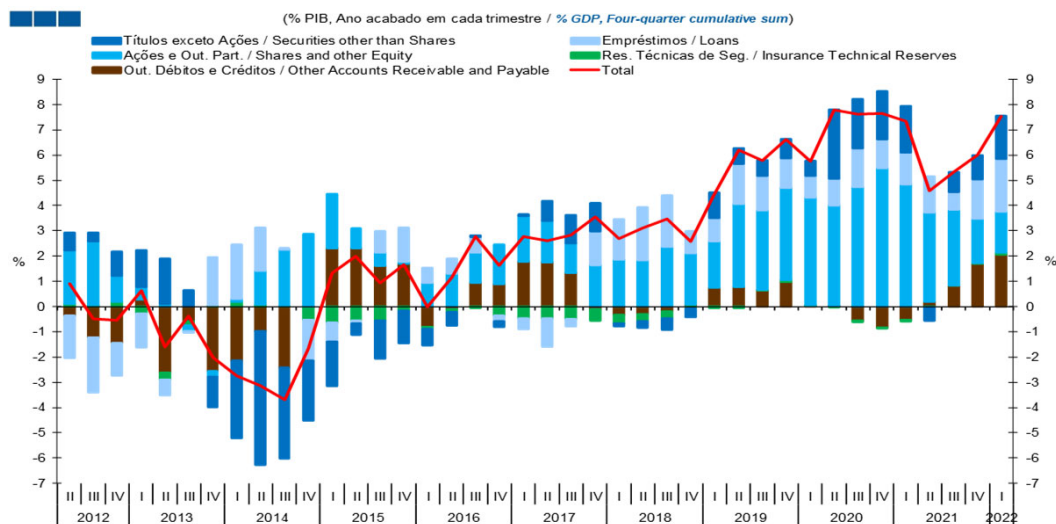


	2017			2018			2019			2020			2021			2022				
	II	III	IV	I	II	III	IV	I	II	III	IV	I	II	III	IV	I				
Numerário e Depósitos / <i>Currency and Deposits</i>	2,3	1,8	2,5	1,7	2,5	1,8	1,4	1,5	1,2	1,8	2,1	2,0	3,6	3,7	4,0	4,5	4,0	4,1	4,8	4,8
Titulos exceto Ações / <i>Securities other than Shares</i>	-0,9	-1,1	-0,9	0,1	0,3	0,4	0,3	-0,8	-0,4	-0,3	-0,9	-0,8	-2,5	-1,8	-1,5	-1,5	0,4	-0,4	-0,5	-1,3
Empréstimos / <i>Loans</i>	1,1	0,0	-1,9	-2,4	-2,9	-2,8	-1,5	-1,4	-1,9	-1,5	-1,1	-1,1	-1,3	-1,6	-1,2	-0,7	-0,7	-0,5	-1,7	-2,2
Ações e Out. Part. / <i>Shares and other Equity</i>	-2,2	-1,3	-1,2	-1,6	-1,0	-1,2	-1,2	-1,0	-1,5	-1,7	-2,2	-3,0	-3,4	-4,3	-5,0	-4,2	-3,5	-3,5	-2,9	-2,4
Res. Técnicas de Seg. / <i>Insurance Technical Reserves</i>	0,5	0,6	0,5	0,4	0,3	0,3	0,0	0,1	0,1	0,0	0,1	0,0	0,0	0,1	0,2	0,2	0,3	0,2	0,1	0,2
Out. Débitos e Créditos / <i>Other Accounts Receivable and Payable</i>	-1,3	-1,0	-0,1	0,3	-0,6	-0,8	-1,3	-1,2	-0,6	-1,2	-1,0	-0,1	-0,3	0,9	0,6	-0,8	-1,4	-1,9	-2,3	-1,7
Cap./Nec. Líq. de Financiamento / <i>Net Lending/Net Borrowing</i>	-0,5	-1,0	-1,0	-1,4	-1,5	-2,3	-2,2	-2,7	-3,1	-2,9	-3,0	-3,1	-4,0	-3,1	-2,9	-2,6	-1,0	-2,0	-2,4	-2,6

1. Conta Financeira - Transações / *Financial Account - Transactions*

1.2. Sociedades não Financeiras / *Non-financial Corporations*

Gráfico / *Graph* 1.2.4.
 Variação de Passivos / *Liabilities Change*



	2017			2018			2019			2020			2021			2022				
	II	III	IV	I	II	III	IV	I	II	III	IV	I	II	III	IV	I	II	III	IV	I
Titulos exceto Ações / Securities other than Shares	0,8	1,1	1,1	-0,1	-0,2	-0,5	-0,3	1,0	0,6	0,6	0,8	0,6	2,7	1,9	1,9	1,9	-0,5	0,8	1,0	1,7
Empréstimos / Loans	-1,1	-0,3	1,3	1,6	2,1	2,1	0,9	0,9	1,6	1,4	1,2	0,9	1,0	1,5	1,2	1,3	1,4	0,7	1,6	2,1
Ações e Out. Part. / Shares and other Equity	1,6	1,2	1,6	1,9	1,8	2,4	2,0	1,8	3,3	3,1	3,6	4,3	4,0	4,7	5,5	4,8	3,5	3,0	1,8	1,6
Res. Técnicas de Seg. / Insurance Technical Reserves	-0,5	-0,5	-0,4	-0,3	-0,3	-0,3	-0,1	-0,1	-0,1	0,0	0,1	0,0	0,0	0,0	0,0	-0,1	0,0	0,0	0,0	0,1
Out. Débitos e Créditos / Other Accounts Receivable and Payable	1,8	1,3	-0,1	-0,3	-0,3	-0,2	0,1	0,8	0,8	0,6	1,0	0,0	0,0	-0,6	-0,8	-0,5	0,2	0,8	1,7	2,1
Total	2,6	2,8	3,6	2,7	3,1	3,5	2,6	4,4	6,2	5,8	6,6	5,8	7,8	7,6	7,6	7,4	4,6	5,3	6,0	7,6

1. Conta Financeira - Transações / Financial Account - Transactions

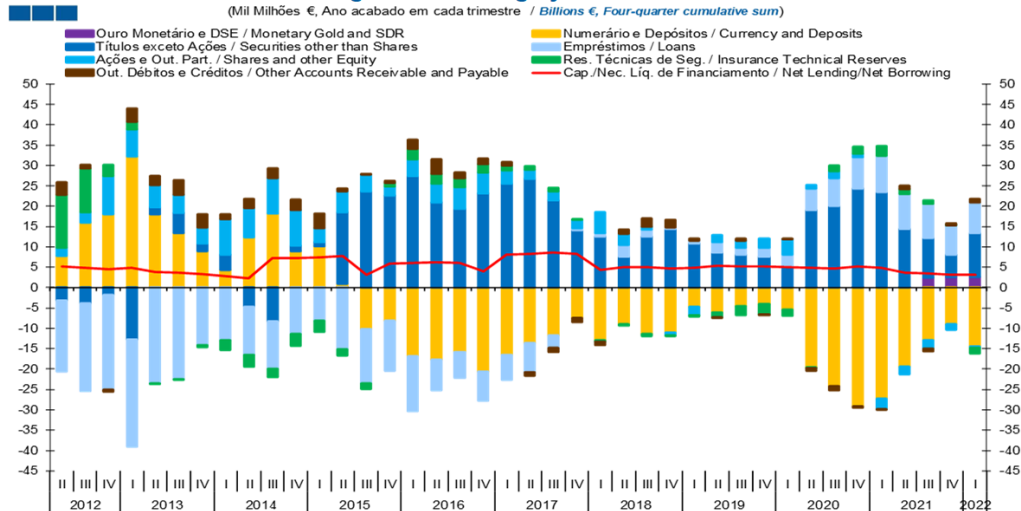
1.3. Sociedades Financeiras / Financial Corporations

Gráfico / Graph 1.3.1.

Capacidade/Necessidade Líquida de Financiamento por Instrumento Financeiro

Net Lending/Net Borrowing by Financial Instrument

(Mil Milhões €, Ano acabado em cada trimestre / Billions €, Four-quarter cumulative sum)



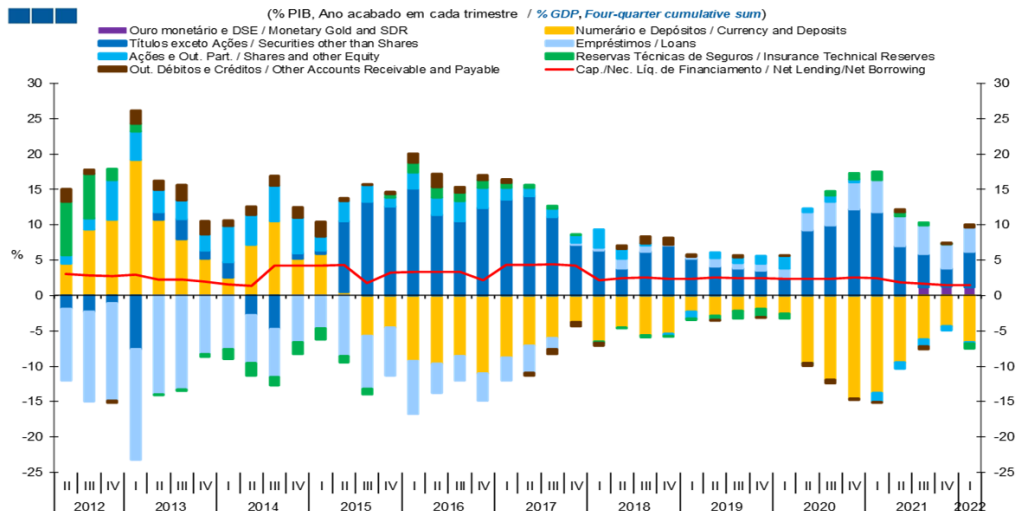
	2018				2019				2020				2021				2022			
	II	III	IV	I	II	III	IV	I	II	III	IV	I	II	III	IV	I	II			
Ouro Monetário e DSE / Monetary Gold and SDR	0,0	0,0	0,0	0,0	0,0	0,0	0,0	0,0	0,0	0,0	0,0	0,0	0,0	0,0	0,0	0,0	2,5	2,6	2,6	
Numerário e Depósitos / Currency and Deposits	-13,6	-11,7	-7,4	-12,8	-9,0	-11,4	-11,0	-4,8	-6,0	-4,6	-4,1	-5,4	-19,6	-24,2	-29,1	-27,3	-19,5	-12,9	-9,1	-14,4
Títulos exceto Ações / Securities other than Shares	26,8	21,5	14,0	12,6	7,6	12,6	14,5	10,8	8,6	8,1	7,6	5,3	19,0	20,1	24,4	23,4	14,3	9,7	5,5	10,8
Empréstimos / Loans	-7,2	-3,1	0,6	0,8	2,9	1,7	0,3	0,7	2,6	1,6	2,1	2,8	5,3	6,8	7,6	9,0	8,7	8,5	7,2	7,5
Ações e Out. Part. / Shares and other Equity	2,2	2,3	2,1	5,1	2,8	0,6	-0,8	-1,9	1,7	1,8	2,3	3,8	0,9	1,7	0,8	-2,5	-1,8	-2,1	-1,2	-0,3
Res. Técnicas de Seg. / Insurance Technical Reserves	0,8	0,8	0,1	-0,4	-0,2	-0,5	-0,1	-0,5	-1,3	-2,2	-2,5	-1,5	-0,2	1,3	1,8	2,3	1,2	0,9	0,0	-1,5
Out. Débitos e Créditos / Other Accounts Receivable and Payable	-0,8	-1,2	-1,1	-0,9	1,0	2,1	1,9	0,6	-0,2	0,5	-0,2	0,0	-0,7	-1,0	-0,4	-0,1	0,7	-0,7	0,5	0,9
Cap./Nec. Líq. de Financiamento / Net Lending/Net Borrowing	8,3	8,6	8,3	4,4	5,0	5,1	4,8	4,9	5,4	5,2	5,2	5,0	4,8	4,7	5,2	4,8	3,7	3,4	3,1	3,2

Gráfico / Graph 1.3.2.

Capacidade/Necessidade Líquida de Financiamento por Instrumento Financeiro

Net Lending/Net Borrowing by Financial Instrument

(% PIB, Ano acabado em cada trimestre / % GDP, Four-quarter cumulative sum)

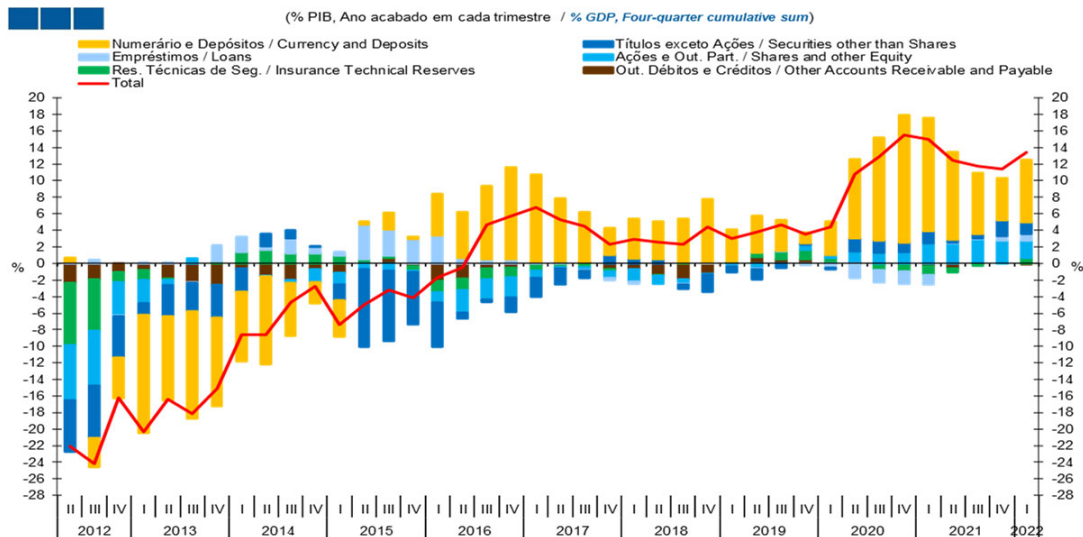


	2018				2019				2020				2021				2022			
	II	III	IV	I	II	III	IV	I	II	III	IV	I	II	III	IV	I	II			
Ouro Monetário e DSE / Monetary Gold and SDR	0,0	0,0	0,0	0,0	0,0	0,0	0,0	0,0	0,0	0,0	0,0	0,0	0,0	0,0	0,0	0,0	1,2	1,2	1,2	
Numerário e Depósitos / Currency and Deposits	-7,1	-6,0	-3,8	-6,5	-4,5	-5,6	-5,4	-2,3	-2,9	-2,2	-1,9	-2,5	-9,5	-11,9	-14,5	-13,8	-9,5	-6,2	-4,3	-6,6
Títulos exceto Ações / Securities other than Shares	14,1	11,1	7,2	6,3	3,8	6,2	7,1	5,2	4,1	3,8	3,5	2,5	9,2	9,9	12,2	11,8	7,0	4,7	2,6	5,0
Empréstimos / Loans	-3,8	-1,6	0,3	0,4	1,4	0,8	0,1	0,3	1,2	0,8	1,0	1,3	2,6	3,4	3,8	4,5	4,2	4,1	3,4	3,5
Ações e Out. Part. / Shares and other Equity	1,1	1,2	1,0	2,6	1,4	0,3	-0,4	-0,9	0,8	0,8	1,1	1,8	0,4	0,8	0,4	-1,3	-0,9	-1,0	-0,6	-0,2
Res. Técnicas de Seg. / Insurance Technical Reserves	0,4	0,4	0,1	-0,2	-0,1	-0,3	0,0	-0,2	-0,6	-1,0	-1,2	-0,7	-0,1	0,6	0,9	1,2	0,6	0,4	0,0	-0,7
Out. Débitos e Créditos / Other Accounts Receivable and Payable	-0,4	-0,6	-0,6	-0,5	0,5	1,0	0,9	0,3	-0,1	0,2	-0,1	0,0	-0,3	-0,5	-0,2	-0,1	0,4	-0,3	0,2	0,4
Cap./Nec. Líq. de Financiamento / Net Lending/Net Borrowing	4,3	4,5	4,2	2,2	2,5	2,5	2,3	2,4	2,6	2,5	2,4	2,3	2,3	2,3	2,6	2,4	1,8	1,6	1,5	1,5

1. Conta Financeira - Transações / Financial Account - Transactions

1.3. Sociedades Financeiras / Financial Corporations

Gráfico / Graph 1.3.3.
Variação de Passivos
Liabilities Change

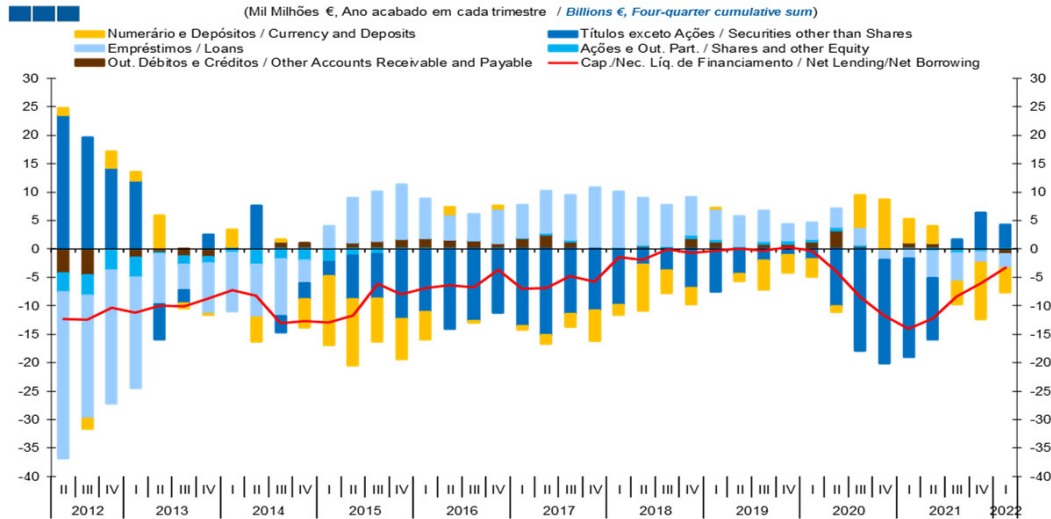


	2017			2018			2019			2020			2021			2022				
	II	III	IV	I	II	III	IV	I	II	III	IV	I	II	III	IV	I	II			
Numerário e Depósitos / Currency and Deposits	7,6	6,0	3,3	4,8	4,5	5,3	7,7	3,8	4,5	3,7	1,3	4,0	9,6	12,4	15,4	13,6	10,6	7,3	5,1	7,4
Títulos exceto Ações / Securities other than Shares	-1,9	-0,9	1,0	0,5	0,5	-0,6	-2,1	-0,7	-1,2	-0,5	0,2	-0,1	1,5	1,5	1,2	1,5	0,4	0,6	1,9	1,4
Empréstimos / Loans	0,2	-0,1	-0,2	-0,2	0,0	-0,1	0,0	-0,1	-0,1	0,1	-0,2	-0,5	-1,8	-1,5	-1,5	-1,1	0,0	0,0	0,5	0,8
Ações e Out. Part. / Shares and other Equity	-0,2	-0,4	-0,8	-1,5	-1,0	-0,5	-0,1	-0,3	-0,6	-0,1	0,5	0,3	1,4	1,3	1,4	2,5	2,5	2,9	2,8	2,0
Res. Técnicas de Seg. / Insurance Technical Reserves	-0,5	-0,5	-0,3	0,0	-0,1	0,1	0,0	0,2	0,5	1,0	1,2	0,7	0,1	-0,6	-0,7	-1,0	-0,5	-0,3	0,0	0,7
Out. Débitos e Créditos / Other Accounts Receivable and Payable	0,0	0,2	-0,7	-0,7	-1,4	-2,0	-1,2	0,1	0,7	0,5	0,5	0,0	0,0	-0,2	-0,3	-0,4	-0,6	0,1	0,0	-0,1
Total	5,3	4,5	2,3	2,9	2,6	2,3	4,4	3,0	3,8	4,7	3,5	4,4	10,8	12,9	15,5	15,0	12,4	11,8	11,4	13,4

1. Conta Financeira - Transações / *Financial Account - Transactions*

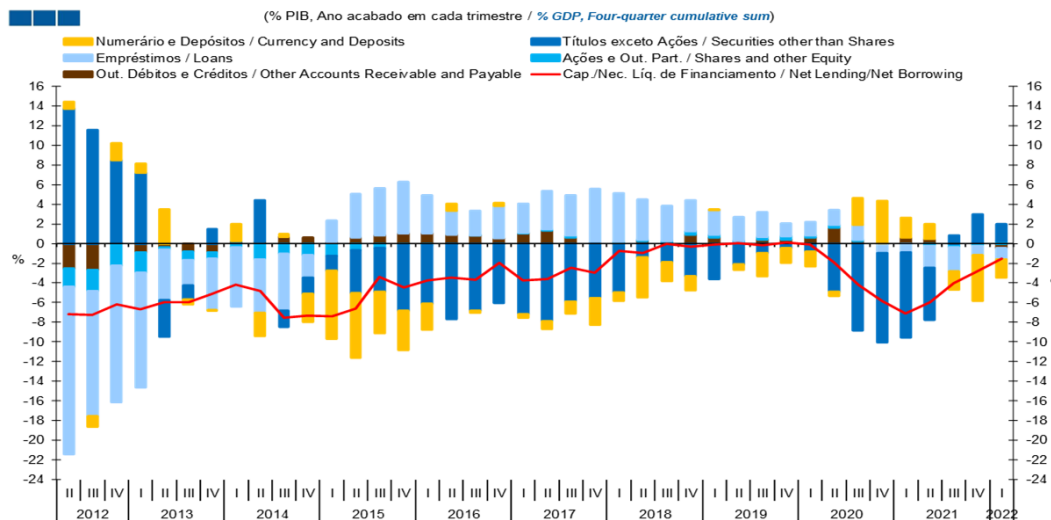
1.4. Administrações Públicas / *General Government*

Gráfico / *Graph 1.4.1.*
Capacidade/Necessidade Líquida de Financiamento por Instrumento Financeiro
Net Lending/Net Borrowing by Financial Instrument



	2018			2019				2020				2021				2022				
	II	III	IV	I	II	III	IV	I	II	III	IV	I	II	III	IV	I	II	III	IV	I
Numerário e Depósitos / <i>Currency and Deposits</i>	-1,5	-2,3	-5,3	-1,7	-8,0	-4,0	-2,9	0,1	-1,2	-5,0	-3,1	-3,1	-1,0	5,6	8,6	4,0	3,0	-3,9	-9,9	-4,2
Títulos exceto Ações / <i>Securities other than Shares</i>	-15,1	-11,4	-10,9	-9,7	-2,8	-3,8	-6,8	-7,5	-4,4	-2,1	-1,0	-1,8	-10,0	-17,9	-18,2	-17,2	-10,8	1,7	6,0	3,8
Empréstimos / <i>Loans</i>	7,4	7,8	10,6	9,7	8,1	7,1	6,5	5,3	5,1	5,3	2,8	2,8	3,2	3,1	-1,7	-1,6	-4,7	-5,0	-1,9	-2,5
Ações e Out. Part. / <i>Shares and other Equity</i>	0,4	0,4	0,2	0,4	0,3	0,6	0,7	0,5	0,5	0,6	0,7	0,6	0,6	0,3	0,1	-0,1	-0,4	-0,5	-0,5	0,5
Out. Débitos e Créditos / <i>Other Accounts Receivable and Payable</i>	2,5	1,3	0,1	-0,2	0,5	0,0	1,9	1,3	0,1	0,9	0,9	1,2	3,3	0,5	-0,1	1,2	1,0	-0,3	0,3	-0,9
Cap./Nec. Líq. de Financiamento / <i>Net Lending/Net Borrowing</i>	-6,9	-4,8	-5,8	-1,5	-1,9	-0,1	-0,7	-0,3	0,1	-0,4	0,2	-0,3	-4,0	-8,5	-11,7	-14,0	-12,2	-8,3	-6,0	-3,3

Gráfico / *Graph 1.4.2.*
Capacidade/Necessidade Líquida de Financiamento por Instrumento Financeiro
Net Lending/Net Borrowing by Financial Instrument

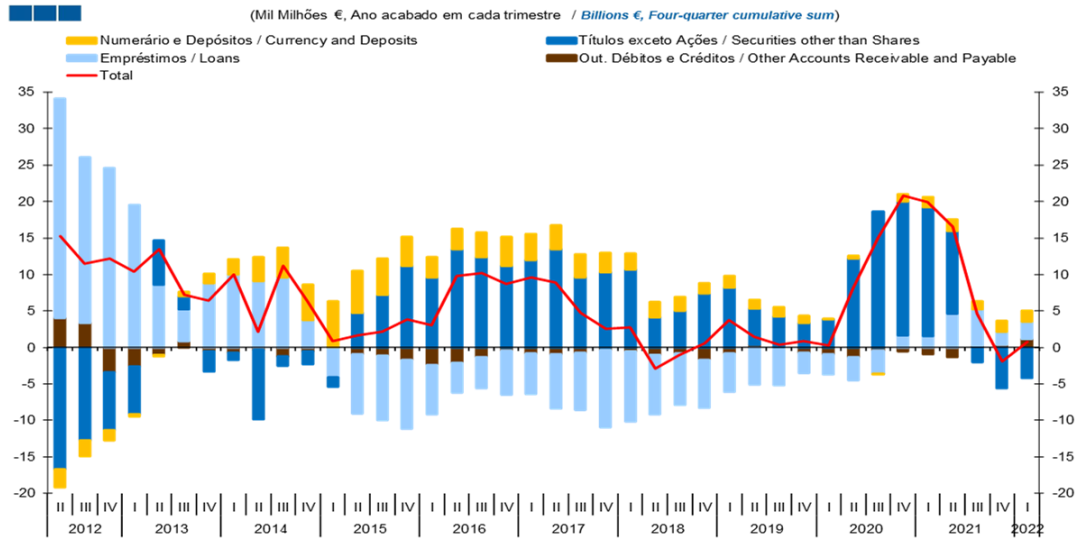


	2018			2019				2020				2021				2022				
	II	III	IV	I	II	III	IV	I	II	III	IV	I	II	III	IV	I	II	III	IV	I
Numerário e Depósitos / <i>Currency and Deposits</i>	-0,8	-1,2	-2,7	-0,8	-4,0	-2,0	-1,4	0,1	-0,6	-2,3	-1,4	-1,5	-0,5	2,8	4,3	2,0	1,5	-1,9	-4,7	-1,9
Títulos exceto Ações / <i>Securities other than Shares</i>	-7,9	-5,9	-5,6	-4,9	-1,4	-1,9	-3,3	-3,6	-2,1	-1,0	-0,5	-0,8	-4,9	-8,8	-9,1	-8,7	-5,3	0,8	2,8	1,8
Empréstimos / <i>Loans</i>	3,9	4,0	5,4	4,9	4,1	3,5	3,2	2,6	2,4	2,5	1,3	1,3	1,5	1,5	-0,9	-0,8	-2,3	-2,4	-0,9	-1,1
Ações e Out. Part. / <i>Shares and other Equity</i>	0,2	0,2	0,1	0,2	0,2	0,3	0,3	0,3	0,2	0,3	0,3	0,3	0,3	0,1	0,0	-0,1	-0,2	-0,3	-0,3	0,2
Out. Débitos e Créditos / <i>Other Accounts Receivable and Payable</i>	1,3	0,6	0,0	-0,1	0,2	0,0	0,9	0,6	0,0	0,4	0,4	0,6	1,6	0,2	-0,1	0,6	0,5	-0,1	0,1	-0,4
Cap./Nec. Líq. de Financiamento / <i>Net Lending/Net Borrowing</i>	-3,6	-2,5	-3,0	-0,7	-0,9	0,0	-0,3	-0,1	0,1	-0,2	0,1	-0,1	-1,9	-4,2	-5,8	-7,1	-5,9	-4,0	-2,8	-1,5

1. Conta Financeira - Transações / Financial Account - Transactions

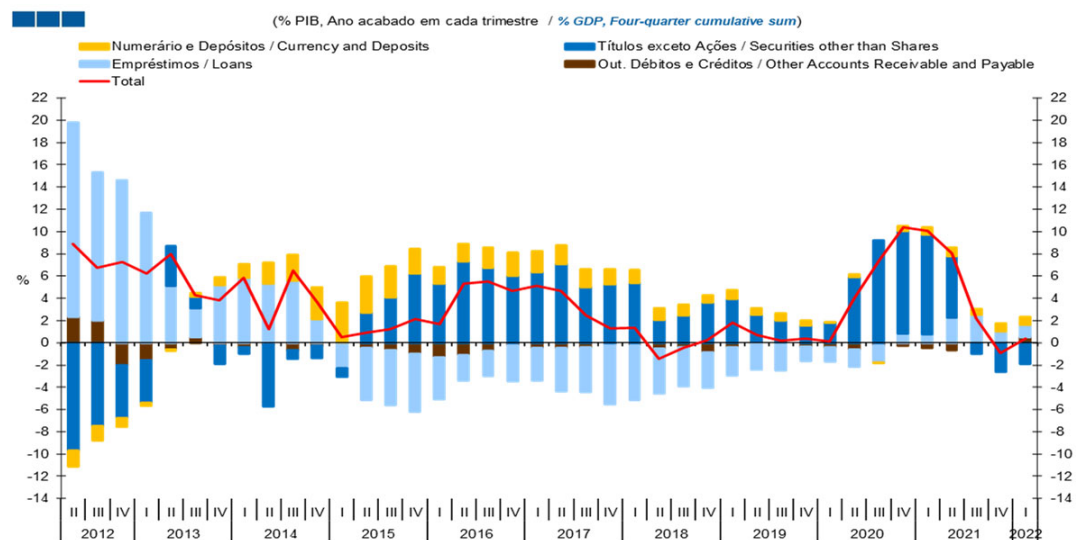
1.4. Administrações Públicas / General Government

Gráfico / Graph 1.4.3.
Variação de Passivos
Liabilities Change



	2018				2019				2020				2021				2022			
	II	III	IV	I	II	III	IV	I	II	III	IV	I	II	III	IV	I				
Numerário e Depósitos / Currency and Deposits	3,3	3,2	2,7	2,2	2,1	1,9	1,4	1,7	1,2	1,3	0,9	0,1	0,5	0,0	1,0	1,3	1,6	1,0	1,4	1,4
Títulos exceto Ações / Securities other than Shares	13,5	9,6	10,3	10,7	4,1	5,0	7,4	8,2	4,9	4,1	3,4	3,8	12,2	18,6	18,4	17,7	11,4	-2,0	-5,6	-4,2
Empréstimos / Loans	-7,4	-7,8	-10,6	-9,7	-8,1	-7,1	-6,5	-5,3	-5,0	-5,2	-2,7	-2,8	-3,2	-3,1	1,6	1,5	4,6	5,0	1,8	2,4
Out. Débitos e Créditos / Other Accounts Receivable and Payable	-0,9	-0,7	-0,3	-0,5	-1,0	-0,8	-1,8	-0,8	0,4	0,1	-0,8	-0,9	-1,3	-0,5	-0,5	-1,0	-1,3	0,3	0,3	1,1
Total	8,9	4,7	2,5	2,7	-2,9	-1,0	0,5	3,8	1,4	0,3	0,8	0,2	8,1	15,0	20,8	20,0	16,5	4,6	-1,9	0,8

Gráfico / Graph 1.4.4.
Variação de Passivos
Liabilities Change

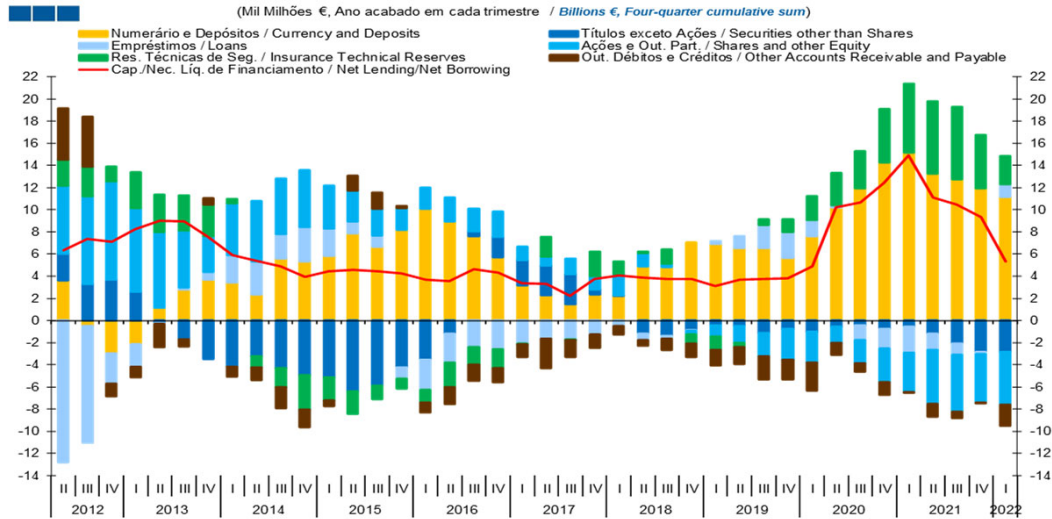


	2018				2019				2020				2021				2022			
	II	III	IV	I	II	III	IV	I	II	III	IV	I	II	III	IV	I				
Numerário e Depósitos / Currency and Deposits	1,7	1,7	1,4	1,1	1,1	0,9	0,7	0,8	0,6	0,6	0,4	0,0	0,2	0,0	0,5	0,7	0,8	0,5	0,7	0,7
Títulos exceto Ações / Securities other than Shares	7,1	5,0	5,3	5,4	2,1	2,5	3,6	3,9	2,3	2,0	1,6	1,8	5,9	9,2	9,2	9,0	5,5	-1,0	-2,6	-1,9
Empréstimos / Loans	-3,9	-4,0	-5,4	-4,9	-4,1	-3,5	-3,2	-2,5	-2,4	-2,5	-1,3	-1,3	-1,6	-1,5	0,8	0,8	2,2	2,4	0,9	1,1
Out. Débitos e Créditos / Other Accounts Receivable and Payable	-0,5	-0,4	-0,2	-0,2	-0,5	-0,4	-0,9	-0,4	0,2	0,1	-0,4	-0,4	-0,6	-0,2	-0,3	-0,5	-0,6	0,1	0,2	0,5
Total	4,7	2,5	1,3	1,4	-1,4	-0,5	0,3	1,8	0,7	0,2	0,4	0,1	4,0	7,4	10,4	10,1	8,1	2,2	-0,9	0,4

1. Conta Financeira - Transações / *Financial Account - Transactions*

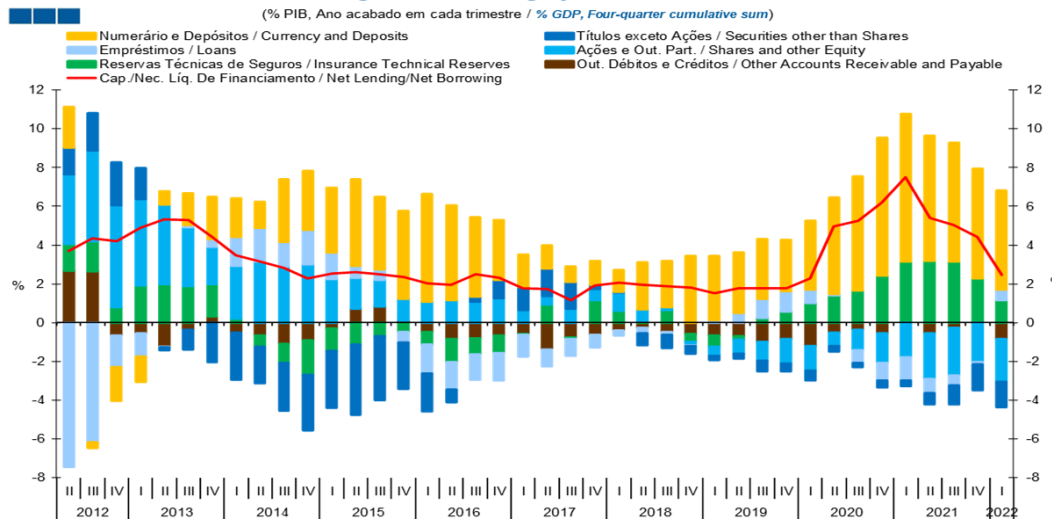
1.5. Famílias + ISFLSF / *Households + NPISH*

Gráfico / *Graph 1.5.1.*
Capacidade/Necessidade Líquida de Financiamento por Instrumento Financeiro
Net Lending/Net Borrowing by Financial Instrument



	2018				2019				2020				2021				2022			
	II	III	IV	I	II	III	IV	I	II	III	IV	I	II	III	IV	I				
Numerário e Depósitos / <i>Currency and Deposits</i>	2,3	1,5	2,4	2,2	4,9	4,8	7,0	6,9	6,6	6,5	5,6	7,6	10,2	11,9	14,3	15,1	13,2	12,8	11,9	11,2
Títulos exceto Ações / <i>Securities other than Shares</i>	2,7	2,7	0,5	0,1	-1,2	-1,4	-0,9	-0,4	-0,5	-1,1	-0,8	-1,0	-0,6	-0,5	-0,7	-0,6	-1,2	-2,1	-2,8	-2,8
Empréstimos / <i>Loans</i>	-1,6	-1,7	-1,3	-0,5	-0,5	-0,3	-0,1	0,2	1,0	2,1	2,3	1,5	0,2	-1,3	-1,8	-2,4	-1,5	-1,0	-0,2	1,2
Ações e Out. Part. / <i>Shares and other Equity</i>	0,9	1,4	1,2	1,9	1,2	0,3	-0,3	-1,0	-1,5	-2,1	-2,8	-2,8	-1,5	-2,1	-3,0	-3,5	-4,9	-5,1	-4,3	-4,8
Res. Técnicas de Seg. / <i>Insurance Technical Reserves</i>	1,8	-0,1	2,2	1,2	0,1	1,3	-0,9	-1,2	-0,4	0,5	1,2	2,2	2,9	3,4	4,8	6,2	6,5	6,5	4,8	2,5
Out. Débitos e Créditos / <i>Other Accounts Receivable and Payable</i>	-2,7	-1,5	-1,2	-0,8	-0,6	-1,0	-1,2	-1,4	-1,5	-2,1	-1,8	-2,6	-1,1	-0,8	-1,1	0,0	-1,1	-0,6	0,0	-1,9
Cap./Nec. Líq. de Financiamento / <i>Net Lending/Net Borrowing</i>	3,3	2,3	3,7	4,1	3,9	3,8	3,7	3,1	3,7	3,8	3,8	4,9	10,2	10,6	12,4	14,9	11,1	10,5	9,3	5,3

Gráfico / *Graph 1.5.2.*
Capacidade/Necessidade Líquida de Financiamento por Instrumento Financeiro
Net Lending/Net Borrowing by Financial Instrument

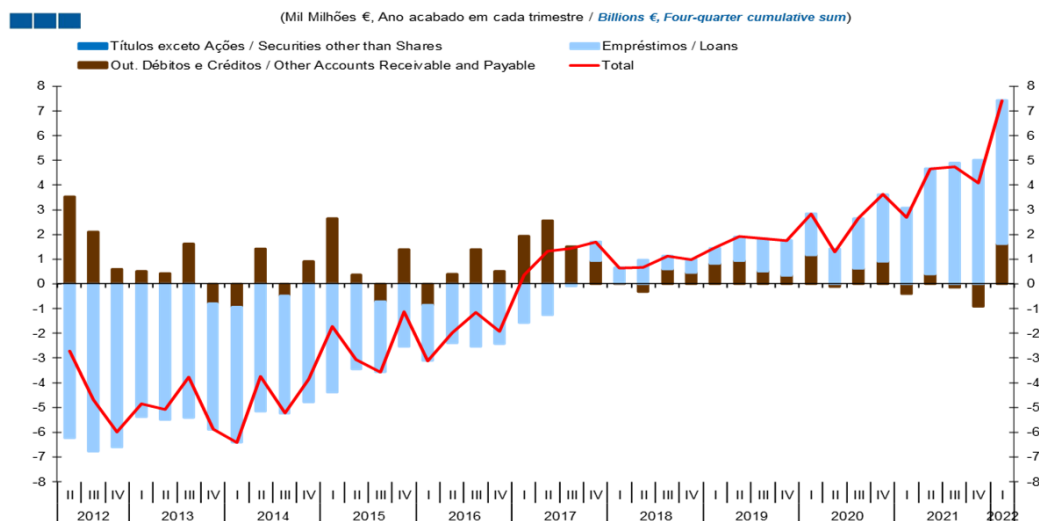


	2017			2018			2019			2020			2021			2022				
	II	III	IV	I	II	III	IV	I	II	III	IV	I	II	III	IV	I				
Numerário e Depósitos / <i>Currency and Deposits</i>	1,2	0,8	1,2	1,1	2,4	2,4	3,4	3,3	3,1	3,1	2,6	3,6	5,0	5,9	7,1	7,6	6,4	6,1	5,7	5,1
Títulos exceto Ações / <i>Securities other than Shares</i>	1,4	1,4	0,2	0,0	-0,6	-0,7	-0,4	-0,2	-0,3	-0,5	-0,4	-0,5	-0,3	-0,2	-0,4	-0,3	-0,6	-1,0	-1,3	-1,3
Empréstimos / <i>Loans</i>	-0,9	-0,9	-0,6	-0,2	-0,3	-0,1	0,0	0,1	0,5	1,0	1,1	0,7	0,1	-0,7	-0,9	-1,2	-0,7	-0,5	-0,1	0,5
Ações e Out. Part. / <i>Shares and other Equity</i>	0,5	0,7	0,6	1,0	0,6	0,2	-0,2	-0,5	-0,7	-1,0	-1,3	-1,3	-0,7	-1,0	-1,5	-1,8	-2,4	-2,5	-2,1	-2,2
Res. Técnicas de Seg. / <i>Insurance Technical Reserves</i>	0,9	-0,1	1,1	0,6	0,1	0,6	-0,4	-0,6	-0,2	0,2	0,6	1,0	1,4	1,7	2,4	3,1	3,2	3,1	2,3	1,2
Out. Débitos e Créditos / <i>Other Accounts Receivable and Payable</i>	-1,4	-0,8	-0,6	-0,4	-0,3	-0,5	-0,6	-0,7	-0,7	-1,0	-0,8	-1,2	-0,5	-0,4	-0,6	0,0	-0,6	-0,3	0,0	-0,9
Cap./Nec. Líq. de Financiamento / <i>Net Lending/Net Borrowing</i>	1,7	1,2	1,9	2,1	2,0	1,9	1,8	1,5	1,8	1,8	1,8	2,3	4,9	5,2	6,2	7,5	5,4	5,0	4,4	2,5

1. Conta Financeira - Transações / Financial Account - Transactions

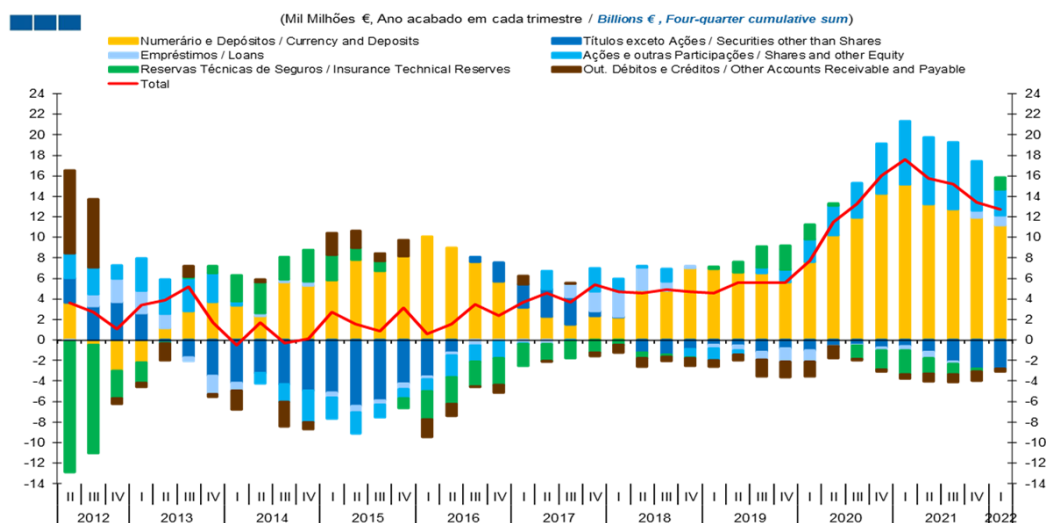
1.5. Famílias + ISFLSF / Households + NPISH

Gráfico / Graph 1.5.3.
Variação de Passivos
Liabilities Change



	2018				2019				2020				2021				2022			
	II	III	IV	I	II	III	IV	I	II	III	IV	I	II	III	IV	I	II	III	IV	I
Títulos exceto Ações / Securities other than Shares	0,0	0,0	0,0	0,0	0,0	0,0	0,0	0,0	0,0	0,0	0,0	0,0	0,0	0,0	0,0	0,0	0,0	0,0	0,0	0,0
Empréstimos / Loans	-1,2	-0,1	0,8	0,6	1,0	0,5	0,5	0,6	1,0	1,3	1,4	1,7	1,4	2,0	2,7	3,1	4,3	4,9	5,0	5,8
Out. Débitos e Créditos / Other Accounts Receivable and Payable	2,6	1,5	0,9	0,0	-0,3	0,6	0,5	0,8	0,9	0,5	0,3	1,2	-0,1	0,6	0,9	-0,4	0,4	-0,2	-0,9	1,6
Total	1,3	1,4	1,7	0,6	0,7	1,1	1,0	1,5	1,9	1,8	1,8	2,8	1,3	2,6	3,6	2,7	4,7	4,7	4,1	7,4

Gráfico / Graph 1.5.4.
Variação de Ativos
Assets Change



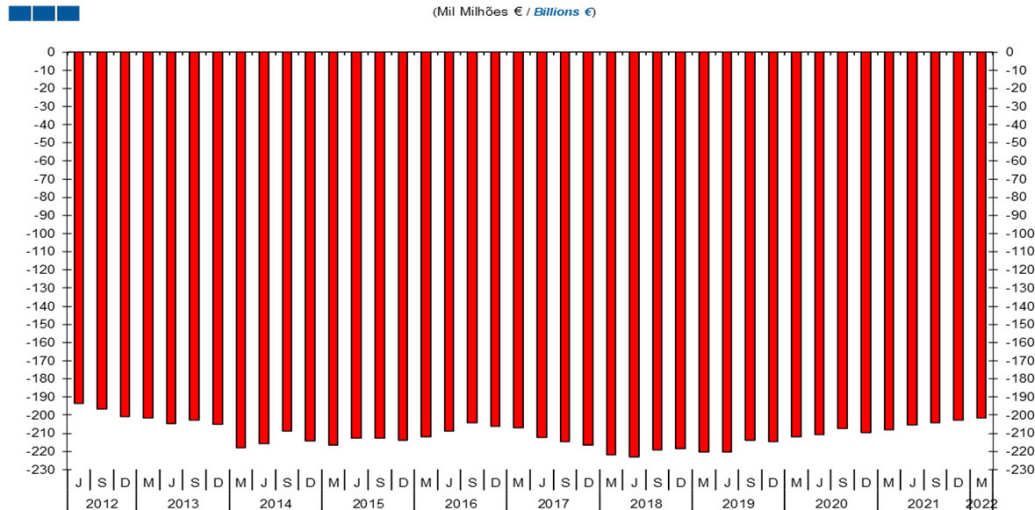
	2018				2019				2020				2021				2022			
	II	III	IV	I	II	III	IV	I	II	III	IV	I	II	III	IV	I	II	III	IV	I
Numerário e Depósitos / Currency and Deposits	2,3	1,5	2,4	2,2	4,9	4,8	7,0	6,9	6,6	6,5	5,6	7,6	10,2	11,9	14,3	15,1	13,2	12,8	11,9	11,2
Títulos exceto Ações / Securities other than Shares	2,7	2,7	0,5	0,1	-1,2	-1,4	-0,9	-0,4	-0,5	-1,1	-0,8	-1,0	-0,6	-0,5	-0,7	-0,6	-1,2	-2,1	-2,8	-2,8
Empréstimos / Loans	-0,4	1,3	1,9	2,5	2,2	0,9	0,2	-0,4	-0,5	-0,8	-1,3	-1,1	0,0	-0,1	-0,3	-0,4	-0,6	-0,2	0,7	1,0
Ações e Out. Part. / Shares and other Equity	1,8	-0,1	2,2	1,2	0,1	1,3	-0,9	-1,2	-0,4	0,5	1,2	2,2	2,9	3,4	4,8	6,2	6,5	6,5	4,8	2,5
Res. Técnicas de Seg. / Insurance Technical Reserves	-1,6	-1,7	-1,3	-0,5	-0,5	-0,3	-0,1	0,2	1,0	2,1	2,3	1,5	0,2	-1,3	-1,8	-2,4	-1,5	-1,0	-0,2	1,2
Out. Débitos e Créditos / Other Accounts Receivable and Payable	-0,1	0,0	-0,3	-0,8	-0,9	-0,4	-0,7	-0,6	-0,6	-1,6	-1,5	-1,4	-1,2	-0,2	-0,2	-0,4	-0,8	-0,7	-0,9	-0,2
Total	4,6	3,7	5,4	4,7	4,6	4,9	4,7	4,6	5,6	5,6	5,6	7,7	11,5	13,3	16,0	17,6	15,8	15,2	13,4	12,8

2. Patrimónios Financeiros / Financial Assets and Liabilities

2.1. Economia Portuguesa / Portuguese Economy

Gráfico / Graph 2.1.1.
Património Financeiro Líquido
Net Financial Wealth

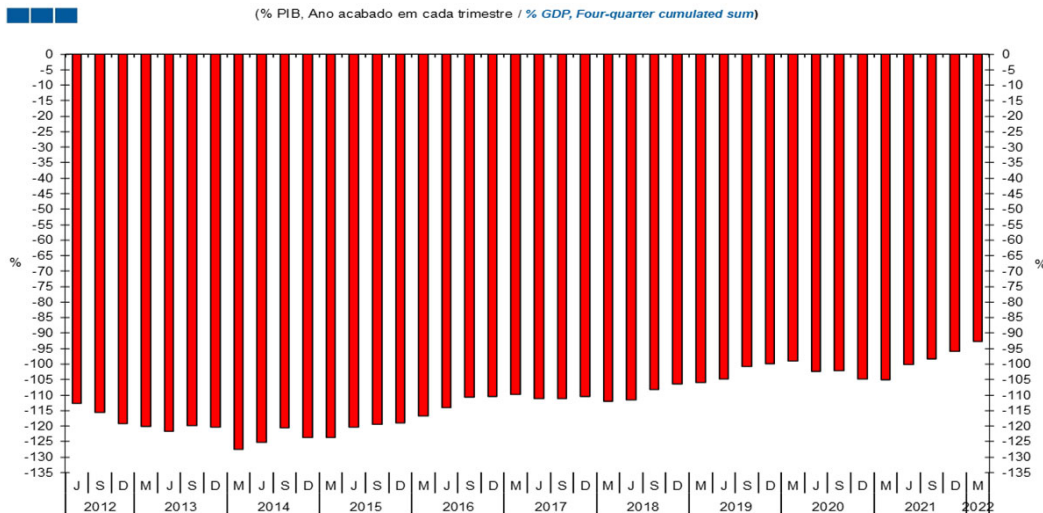
(Mil Miliões € / Billions €)



	2017			2018			2019			2020			2021			2022				
	J	S	D	M	J	S	D	M	J	S	D	M	J	S	D	M				
Património Financeiro Líquido / Net Financial Wealth	-212,2	-214,4	-216,3	-221,6	-222,9	-219,1	-218,2	-220,1	-220,2	-213,9	-214,3	-212,0	-210,8	-207,2	-209,7	-208,1	-205,4	-204,3	-202,6	-201,7

Gráfico / Graph 2.1.2.
Património Financeiro Líquido
Net Financial Wealth

(% PIB, Ano acabado em cada trimestre / % GDP, Four-quarter cumulated sum)



	2017			2018			2019			2020			2021			2022				
	J	S	D	M	J	S	D	M	J	S	D	M	J	S	D	M				
Património Financeiro Líquido / Net Financial Wealth	-111,2	-111,0	-110,4	-112,0	-111,5	-108,3	-106,4	-106,0	-104,8	-100,9	-100,0	-99,1	-102,4	-102,1	-104,8	-105,0	-100,1	-98,2	-95,9	-92,8

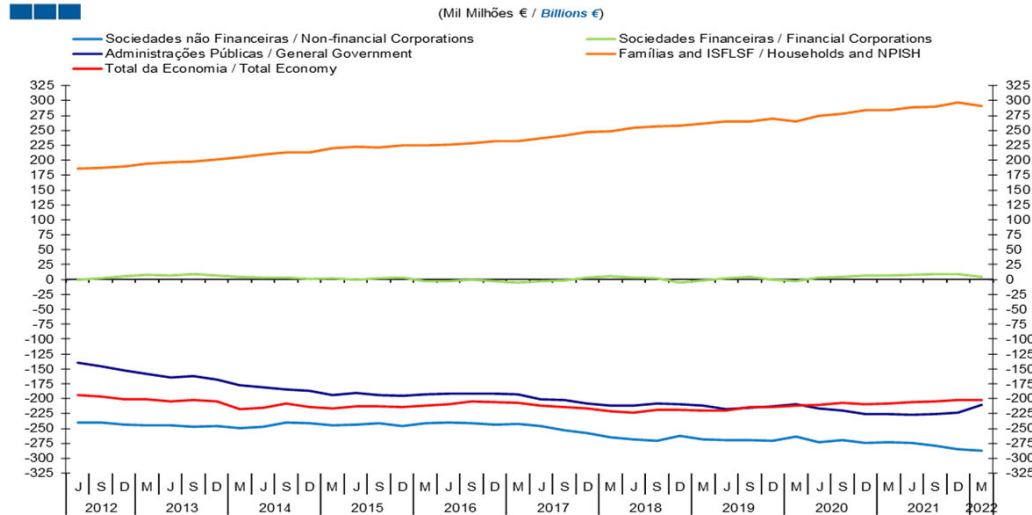
Nota: Património Financeiro Líquido = Ativos Financeiros - Passivos Financeiros
Total da Economia (S.1)

Note: Net Financial Wealth = Financial Assets - Financial Liabilities
Total Economy (S.1)

2. Patrimónios Financeiros / Financial Assets and Liabilities

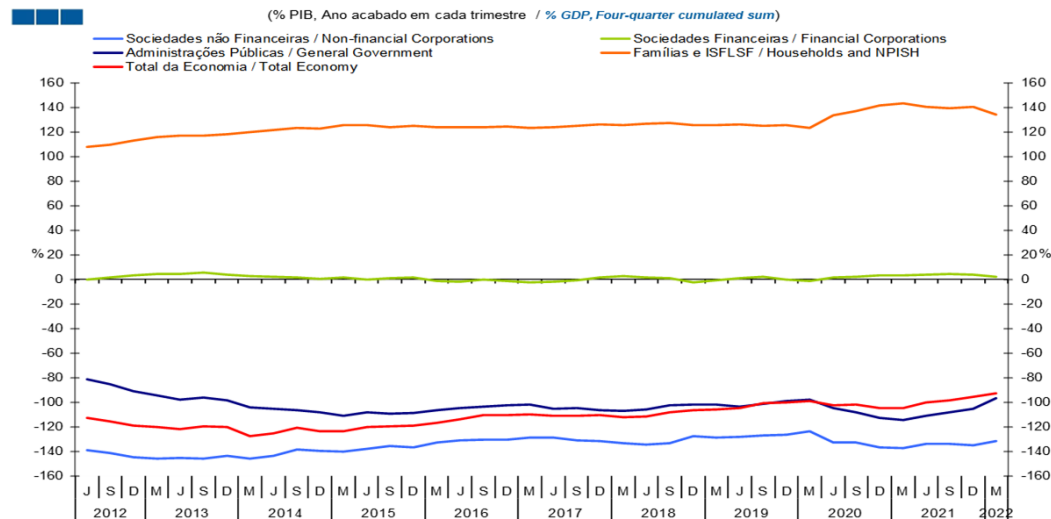
2.1. Economia Portuguesa / Portuguese Economy

Gráfico / Graph 2.1.3.
Património Financeiro Líquido por Sector Institucional
Net Financial Wealth by Institutional Sector



	2017			2018			2019			2020			2021			2022				
	J	S	D	M	J	S	D	M	J	S	D	M	J	S	D	M	J	S	D	M
Sociedades não financeiras / Non-financial Corporations	-245,4	-252,6	-258,1	-264,4	-268,5	-270,3	-262,5	-268,0	-269,6	-268,9	-271,0	-264,1	-272,8	-269,9	-273,9	-272,5	-274,5	-278,4	-285,2	-286,7
Sociedades Financeiras / Financial Corporations	-3,0	-1,2	2,7	5,6	2,9	1,5	-5,2	-1,4	2,2	4,8	-0,5	-3,3	3,3	4,3	6,5	6,2	8,1	9,5	8,5	4,5
Famílias e ISFLSF / Households and NPISH	236,7	241,3	247,6	249,1	254,0	257,3	258,3	261,1	264,8	264,9	269,6	264,5	274,7	278,0	283,4	284,5	288,5	290,0	297,0	291,2
Administrações Públicas / General Government	-200,5	-202,0	-208,5	-211,9	-211,3	-207,5	-208,8	-211,9	-217,6	-214,7	-212,5	-209,2	-216,0	-219,6	-225,7	-226,3	-227,5	-225,4	-223,0	-210,8
Total da Economia / Total Economy	-212,2	-214,4	-216,3	-221,6	-222,9	-219,1	-218,2	-220,1	-220,2	-213,9	-214,3	-212,0	-210,8	-207,2	-209,7	-208,1	-205,4	-204,3	-202,6	-201,7

Gráfico / Graph 2.1.4.
Património Financeiro Líquido por Sector Institucional
Net Financial Wealth by Institutional Sector



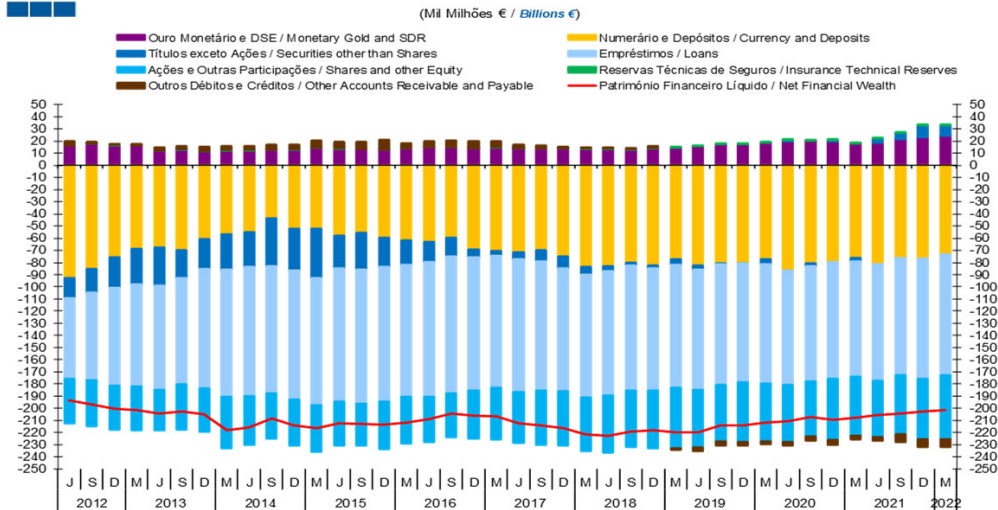
	2017			2018			2019			2020			2021			2022				
	J	S	D	M	J	S	D	M	J	S	D	M	J	S	D	M	J	S	D	M
Sociedades não financeiras / Non-financial Corporations	-128,6	-130,8	-131,7	-133,6	-134,3	-133,6	-127,9	-129,0	-128,4	-126,8	-126,4	-123,4	-132,5	-133,0	-136,9	-137,5	-133,8	-133,8	-135,0	-131,9
Sociedades Financeiras / Financial Corporations	-1,6	-0,6	1,4	2,8	1,4	0,8	-2,6	-0,7	1,0	2,3	-0,2	-1,5	1,6	2,1	3,2	3,2	3,9	4,6	4,0	2,1
Administrações Públicas / General Government	-105,1	-104,6	-106,4	-107,0	-105,7	-102,6	-101,8	-102,1	-103,6	-101,2	-99,1	-97,8	-104,9	-108,2	-112,8	-114,2	-110,9	-108,4	-105,5	-97,0
Famílias e ISFLSF / Households and NPISH	124,1	125,0	126,4	125,8	127,1	127,1	125,9	125,8	126,1	124,9	125,8	123,6	133,5	137,0	141,6	143,6	140,6	139,4	140,6	134,0
Total da Economia / Total Economy	-111,2	-111,0	-110,4	-112,0	-111,5	-108,3	-106,4	-106,0	-104,8	-100,9	-100,0	-99,1	-102,4	-102,1	-104,8	-105,0	-100,1	-98,2	-95,9	-92,8

2. Patrimónios Financeiros / Financial Assets and Liabilities

2.1. Economia Portuguesa / Portuguese Economy

Gráfico / Graph 2.1.5.

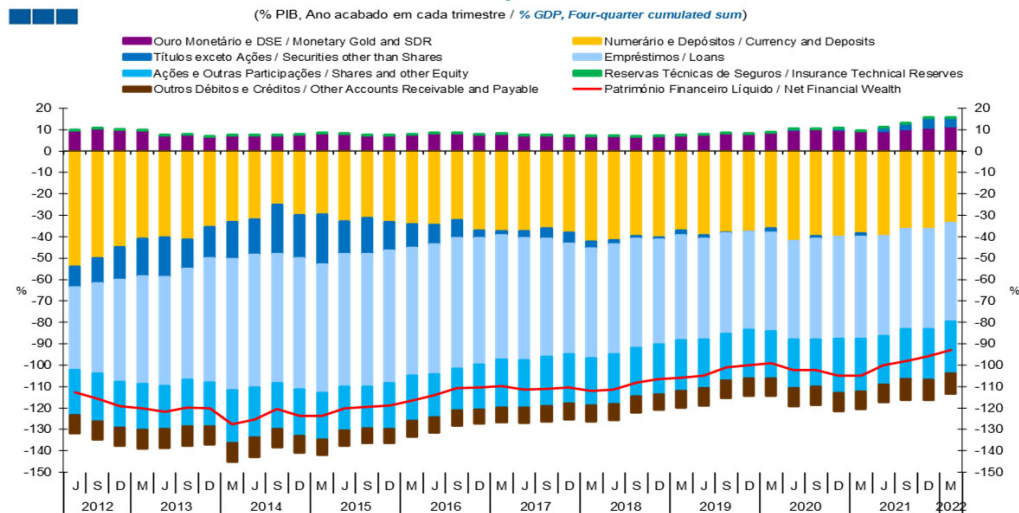
Património Financeiro Líquido por Instrumento Financeiro Net Financial Wealth by Financial Instrument



	2017			2018			2019			2020			2021			2022				
	J	S	D	M	J	S	D	M	J	S	D	M	J	S	D	M				
Ouro Monetário e DSE / Monetary Gold and SDR	14,1	14,0	13,9	13,9	13,8	13,2	14,4	14,9	15,9	17,4	17,3	18,7	20,1	20,5	19,6	18,3	18,9	21,5	23,1	24,7
Numerário e Depósitos / Currency and Deposits	-71,6	-69,7	-74,9	-83,5	-83,0	-80,2	-82,7	-77,4	-82,7	-80,8	-81,0	-77,2	-86,5	-80,7	-79,9	-76,4	-81,2	-76,1	-76,7	-73,2
Títulos exceto Ações / Securities other than Shares	-5,9	-9,7	-9,8	-6,8	-3,9	-2,5	-2,2	-4,7	-3,2	-0,4	0,0	-4,3	1,0	-2,6	1,5	-2,8	3,5	5,5	9,7	8,5
Empréstimos / Loans	-109,1	-106,1	-101,3	-101,2	-102,9	-103,0	-100,5	-101,1	-99,2	-100,0	-97,8	-98,5	-94,5	-95,1	-95,9	-94,7	-96,2	-97,1	-99,1	-99,7
Ações e Out. Part. / Shares and other Equity	-41,9	-44,5	-44,8	-43,8	-46,5	-46,3	-47,5	-49,7	-47,2	-46,0	-48,9	-47,2	-47,1	-45,1	-50,2	-49,0	-46,3	-48,2	-50,1	-52,7
Res. Técnicas de Seg. / Insurance Technical Reserves	0,4	0,4	0,2	0,2	0,2	0,2	0,2	0,2	0,2	0,2	0,1	0,2	0,2	0,2	0,1	0,2	0,2	0,2	0,2	0,2
Out. Débitos e Créditos / Other Accounts Receivable and Payable	2,9	2,2	1,4	0,4	0,4	0,5	1,0	-1,3	-3,0	-3,3	-3,1	-2,7	-3,0	-3,5	-4,0	-2,8	-3,2	-6,8	-6,2	-6,1
Património Financeiro Líquido / Net Financial Wealth	-212,2	-214,4	-216,3	-221,6	-222,9	-219,1	-218,2	-220,1	-220,2	-213,9	-214,3	-212,0	-210,8	-207,2	-209,7	-208,1	-205,4	-204,3	-202,6	-201,7

Gráfico / Graph 2.1.6.

Património Financeiro Líquido por Instrumento Financeiro Net Financial Wealth by Financial Instrument



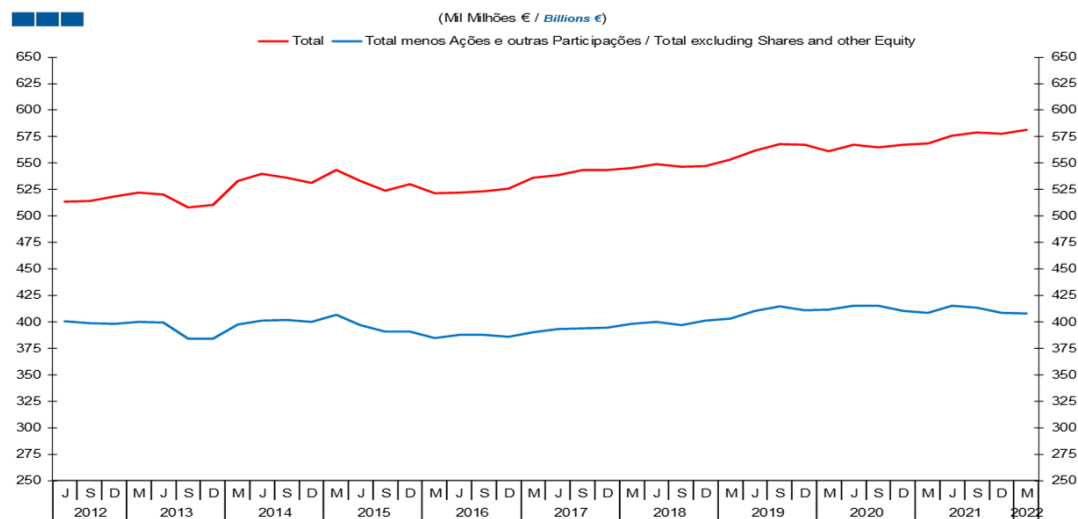
	2017			2018			2019			2020			2021			2022				
	J	S	D	M	J	S	D	M	J	S	D	M	J	S	D	M				
Ouro Monetário e DSE / Monetary Gold and SDR	7,4	7,3	7,1	7,0	6,9	6,5	7,0	7,2	7,6	8,2	8,1	8,7	9,8	10,1	9,8	9,3	9,2	10,3	10,9	11,4
Numerário e Depósitos / Currency and Deposits	-37,5	-36,1	-38,2	-42,2	-41,5	-39,6	-40,3	-37,3	-39,4	-38,1	-37,8	-36,1	-42,0	-39,8	-39,9	-38,5	-39,6	-36,6	-36,3	-33,7
Títulos exceto Ações / Securities other than Shares	-3,1	-5,0	-5,0	-3,4	-1,9	-1,2	-1,1	-2,2	-1,5	-0,2	0,0	-2,0	0,5	-1,3	0,7	-1,4	1,7	2,7	4,6	3,9
Empréstimos / Loans	-57,2	-55,0	-51,7	-51,1	-51,5	-50,9	-49,0	-48,7	-47,2	-47,2	-45,6	-46,0	-45,9	-46,9	-47,9	-47,8	-46,9	-46,7	-46,9	-45,9
Ações e Out. Part. / Shares and other Equity	-21,9	-23,0	-22,9	-22,1	-23,2	-22,9	-23,2	-24,0	-22,5	-21,7	-22,8	-22,1	-22,9	-22,2	-25,1	-24,7	-22,6	-23,2	-23,7	-24,2
Res. Técnicas de Seg. / Insurance Technical Reserves	0,2	0,2	0,1	0,1	0,1	0,1	0,1	0,1	0,1	0,1	0,0	0,1	0,1	0,1	0,1	0,1	0,1	0,1	0,1	0,1
Out. Débitos e Créditos / Other Accounts Receivable and Payable	-7,1	-7,3	-7,6	-7,6	-7,4	-7,4	-7,4	-7,7	-8,3	-8,2	-8,1	-8,0	-8,3	-8,4	-8,6	-8,0	-8,2	-9,7	-9,5	-9,4
Património Financeiro Líquido / Net Financial Wealth	-111,2	-111,0	-110,4	-112,0	-111,5	-108,3	-106,4	-106,0	-104,8	-100,9	-100,0	-99,1	-102,4	-102,1	-104,8	-105,0	-100,1	-98,2	-95,9	-92,8

Nota: / Note: Património Financeiro Líquido = Ativos Financeiros - Passivos Financeiros; DSE - Direitos de Saque Especiais /
Net Financial Wealth = Financial Assets - Financial Liabilities; SDR - Special Drawing Rights

2. Patrimónios Financeiros / *Financial Assets and Liabilities*

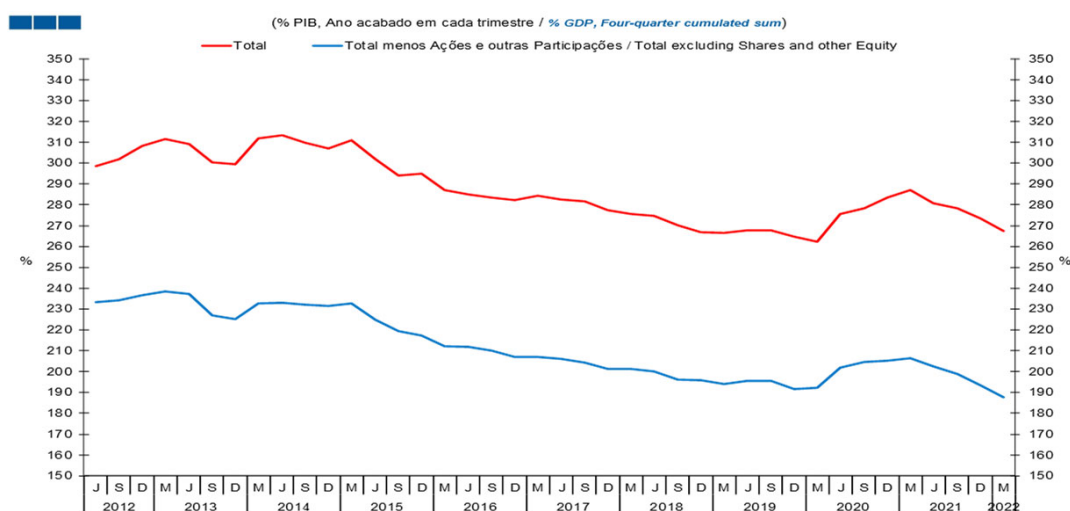
2.1. Economia Portuguesa / *Portuguese Economy*

Gráfico / *Graph 2.1.7.*
Total de Passivos *vis-à-vis* com o Resto do Mundo
Total Liabilities vis-à-vis the Rest of the World



	2017			2018			2019			2020			2021			2022				
	J	S	D	M	J	S	D	M	J	S	D	M	J	S	D	M	J	S	D	M
Total menos Ações e outras participações / Total excluding Shares and other Equity	393,2	394,2	394,3	398,3	400,2	397,2	401,6	403,2	410,7	414,9	410,9	411,4	415,6	415,4	410,4	408,8	415,1	413,3	408,5	408,0
Total	538,9	543,6	543,7	545,5	549,3	546,9	547,3	553,4	562,1	568,0	567,3	561,0	567,3	564,8	567,4	568,8	575,8	579,1	577,9	581,3

Gráfico / *Graph 2.1.8.*
Total de Passivos *vis-à-vis* com o Resto do Mundo
Total Liabilities vis-à-vis the Rest of the World

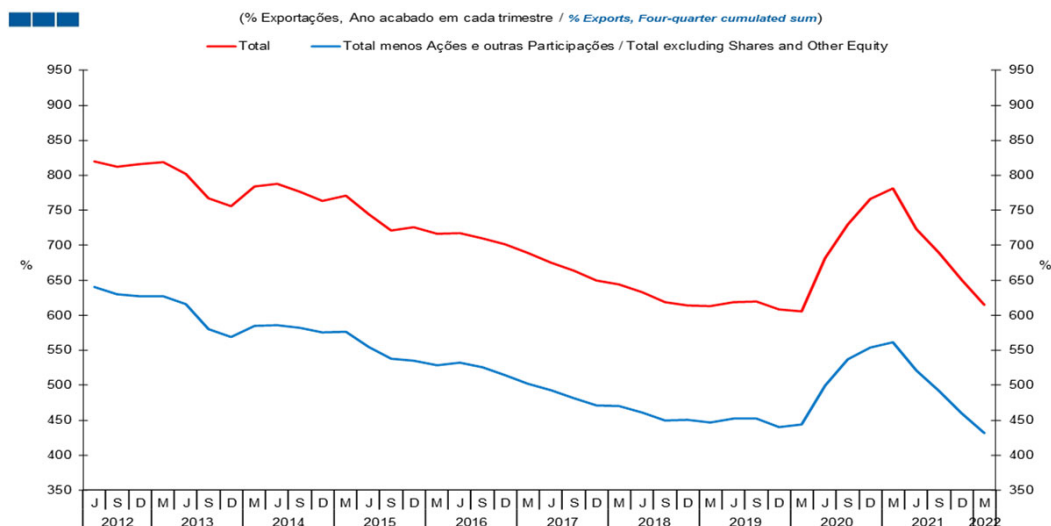


	2017			2018			2019			2020			2021			2022				
	J	S	D	M	J	S	D	M	J	S	D	M	J	S	D	M	J	S	D	M
Total menos Ações e outras participações / Total excluding Shares and other Equity	206,1	204,2	201,2	201,3	200,2	196,3	195,7	194,2	195,6	195,6	191,7	192,3	201,9	204,7	205,1	206,3	202,4	198,7	193,4	187,7
Total	282,5	281,5	277,5	275,6	274,8	270,3	266,7	266,5	267,6	267,8	264,7	262,2	275,6	278,4	283,6	287,0	280,7	278,4	273,5	267,4

2. Patrimónios Financeiros / *Financial Assets and Liabilities*

2.1. Economia Portuguesa / *Portuguese Economy*

Gráfico / *Graph 2.1.9.*
Total de Passivos *vis-à-vis* com o Resto do Mundo
Total Liabilities vis-à-vis the Rest of the World

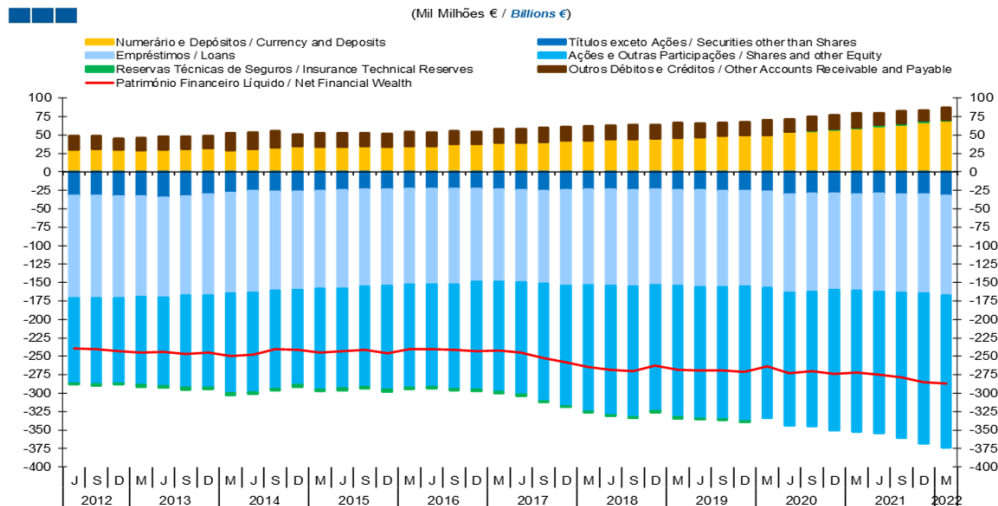


	2017			2018			2019			2020			2021			2022				
	J	S	D	M	J	S	D	M	J	S	D	M	J	S	D	M				
Total menos Ações e outras participações / Total excluding Shares and other Equity	492,7	481,2	471,0	470,5	460,9	449,4	450,5	446,6	452,1	452,3	440,5	444,2	499,1	536,8	553,9	561,4	520,9	492,0	460,0	431,5
Total	675,4	663,6	649,5	644,4	632,7	618,8	613,9	613,1	618,8	619,3	608,3	605,7	681,4	730,0	765,8	781,0	722,5	689,2	650,6	614,7

2. Patrimónios Financeiros / Financial Assets and Liabilities

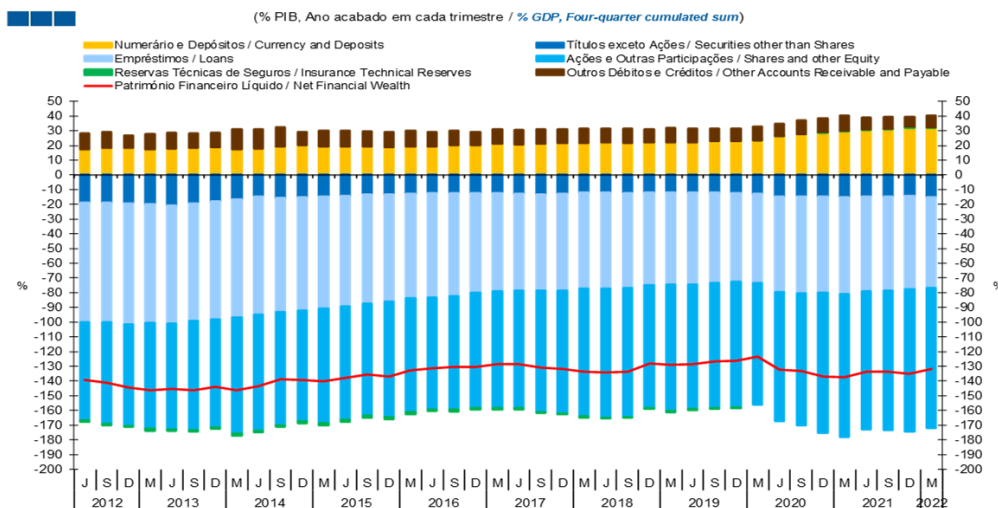
2.2. Sociedades não Financeiras / Non-financial Corporations

Gráfico / Graph 2.2.1.
Património Financeiro Líquido por Instrumento Financeiro
Net Financial Wealth by Financial Instrument



	2017			2018			2019			2020			2021			2022				
	J	S	D	J	S	D	J	S	D	J	S	D	J	S	D	J	S	D		
Numerário e Depósitos / Currency and Deposits	39,4	40,6	42,1	42,5	44,0	44,3	45,1	45,8	46,7	48,4	49,7	50,0	54,1	55,7	57,4	58,7	62,1	64,2	67,7	69,5
Títulos exceto Ações / Securities other than Shares	-24,8	-25,4	-24,9	-23,5	-24,3	-24,7	-24,1	-25,1	-25,2	-25,5	-26,1	-27,1	-30,7	-29,4	-29,5	-30,1	-29,9	-30,4	-30,6	-32,7
Empréstimos / Loans	-125,3	-126,6	-129,4	-129,6	-130,0	-130,9	-129,9	-129,6	-130,9	-131,0	-129,2	-130,0	-132,9	-133,7	-130,9	-130,8	-132,9	-133,2	-133,9	-134,6
Ações e Out. Part. / Shares and other Equity	-152,1	-159,0	-163,4	-171,8	-175,2	-177,1	-170,7	-178,5	-178,1	-179,4	-183,1	-177,0	-180,4	-181,7	-190,4	-191,6	-191,4	-197,0	-203,6	-206,5
Res. Técnicas de Seg. / Insurance Technical Reserves	-1,8	-1,6	-1,3	-1,4	-1,4	-1,2	-1,1	-1,2	-1,2	-0,2	0,0	0,3	0,4	0,5	1,1	1,0	1,3	1,3	1,4	1,3
Out. Débitos e Créditos / Other Accounts Receivable and Payable	19,2	19,5	18,8	19,4	18,4	19,4	18,4	20,7	19,1	18,6	17,8	19,8	16,7	18,6	18,5	20,2	16,3	16,8	14,0	16,4
Património Financeiro Líquido / Net Financial Wealth	-245,4	-252,6	-258,1	-264,4	-268,5	-270,3	-262,5	-268,0	-269,6	-268,9	-271,0	-264,1	-272,8	-269,9	-273,9	-272,5	-274,5	-278,4	-285,2	-286,7

Gráfico / Graph 2.2.2.
Património Financeiro Líquido por Instrumento Financeiro
Net Financial Wealth by Financial Instrument



	2017			2018			2019			2020			2021			2022				
	J	S	D	J	S	D	J	S	D	J	S	D	J	S	D	J	S	D		
Numerário e Depósitos / Currency and Deposits	20,7	21,0	21,5	21,5	22,0	21,9	22,0	22,1	22,2	22,8	23,2	23,4	26,3	27,5	28,7	29,6	30,3	30,8	32,0	32,0
Títulos exceto Ações / Securities other than Shares	-13,0	-13,1	-12,7	-11,9	-12,2	-12,2	-11,7	-12,1	-12,0	-12,0	-12,2	-12,7	-14,9	-14,5	-14,7	-15,2	-14,6	-14,6	-15,0	-15,0
Empréstimos / Loans	-65,7	-65,6	-66,1	-65,5	-65,0	-64,7	-63,3	-62,4	-62,3	-60,3	-60,7	-64,5	-65,9	-65,4	-66,0	-64,8	-64,0	-63,4	-61,9	
Ações e Out. Part. / Shares and other Equity	-79,7	-82,4	-83,4	-86,8	-87,6	-87,5	-83,2	-85,9	-84,8	-84,6	-85,4	-82,7	-87,6	-89,5	-95,2	-96,7	-93,3	-94,7	-96,4	-95,0
Res. Técnicas de Seg. / Insurance Technical Reserves	-1,0	-0,8	-0,6	-0,7	-0,7	-0,6	-0,5	-0,6	-0,6	-0,1	0,0	0,1	0,2	0,3	0,5	0,5	0,6	0,6	0,6	0,6
Out. Débitos e Créditos / Other Accounts Receivable and Payable	10,0	10,1	9,6	9,8	9,2	9,6	8,9	9,9	9,1	8,8	8,3	9,2	8,1	9,2	9,2	10,2	8,0	8,1	6,6	7,6
Património Financeiro Líquido / Net Financial Wealth	-128,6	-130,8	-131,7	-133,6	-134,3	-133,6	-127,9	-129,0	-128,4	-126,8	-126,4	-123,4	-132,5	-133,0	-136,9	-137,5	-133,8	-133,8	-135,0	-131,9

2. Patrimónios Financeiros / *Financial Assets and Liabilities*

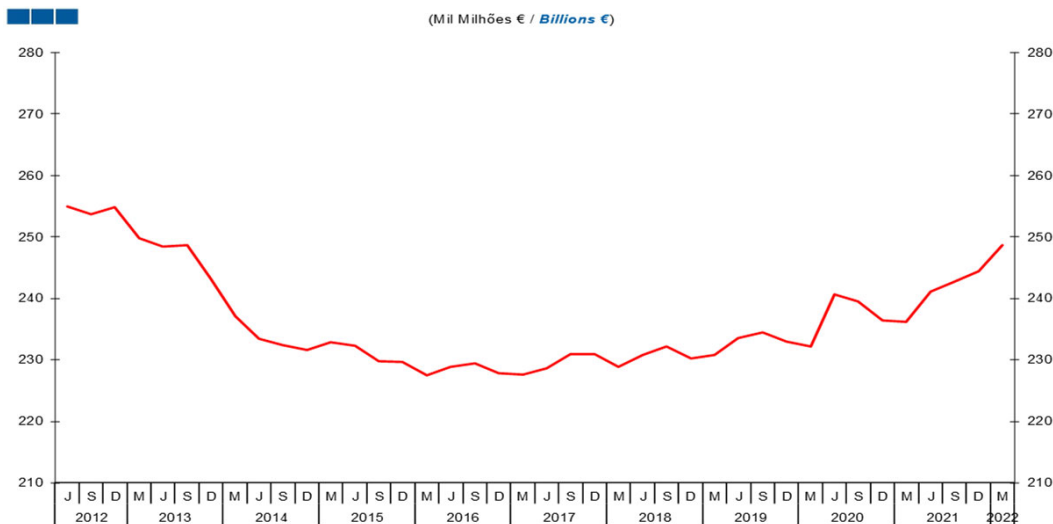
2.2. Sociedades não Financeiras / *Non-financial Corporations*

Gráfico / *Graph* 2.2.3.

Dívida Bruta

Gross Debt

(Mil Mlhões € / *Billions* €)



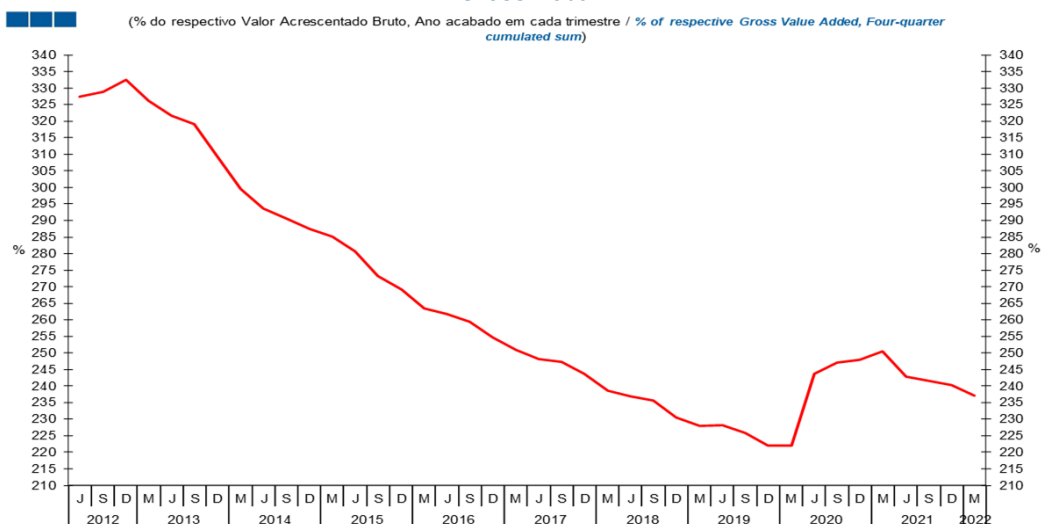
	2017				2018				2019				2020				2021				2022			
	J	S	D	M	J	S	D	M	J	S	D	M	J	S	D	M	J	S	D	M	J	S	D	M
Dívida Bruta / <i>Gross Debt</i>	228,6	230,9	230,9	228,8	230,8	232,2	230,3	230,8	233,6	234,4	233,0	232,2	240,7	239,5	236,4	236,2	241,1	242,7	244,5	248,6				

Gráfico / *Graph* 2.2.4.

Dívida Bruta

Gross Debt

(% do respectivo Valor Acrescentado Bruto, Ano acabado em cada trimestre / % of respective *Gross Value Added, Four-quarter cumulated sum*)

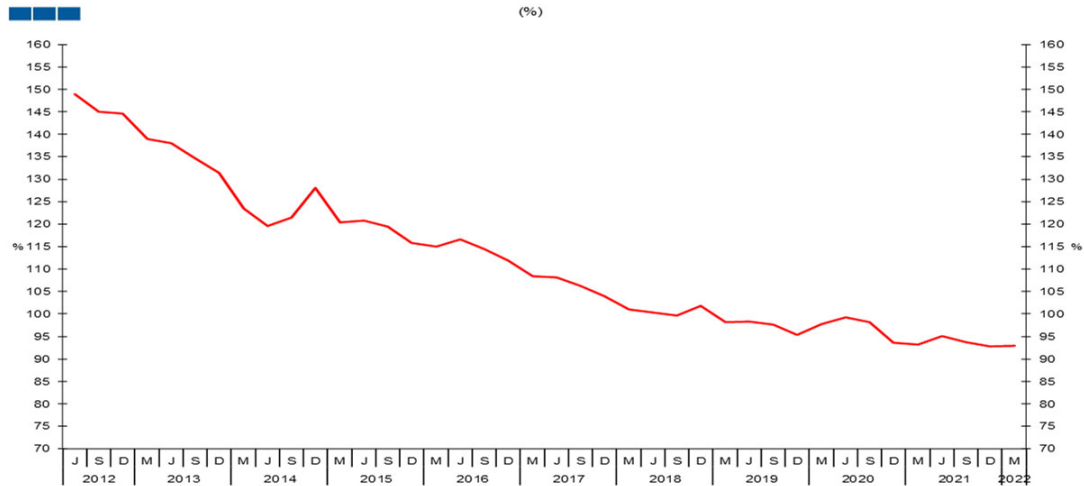


	2017				2018				2019				2020				2021				2022			
	J	S	D	M	J	S	D	M	J	S	D	M	J	S	D	M	J	S	D	M	J	S	D	M
Dívida Bruta / <i>Gross Debt</i>	248,2	247,3	243,6	238,6	237,0	235,5	230,6	227,9	228,1	225,8	222,1	221,9	243,6	247,0	247,9	250,4	242,7	241,7	240,3	237,2				

2. Patrimónios Financeiros / *Financial Assets and Liabilities*

2.2. Sociedades não Financeiras / *Non-financial Corporations*

Gráfico / *Graph 2.2.5.*
Rácio *Debt-to-Equity*
Debt-to-Equity Ratio

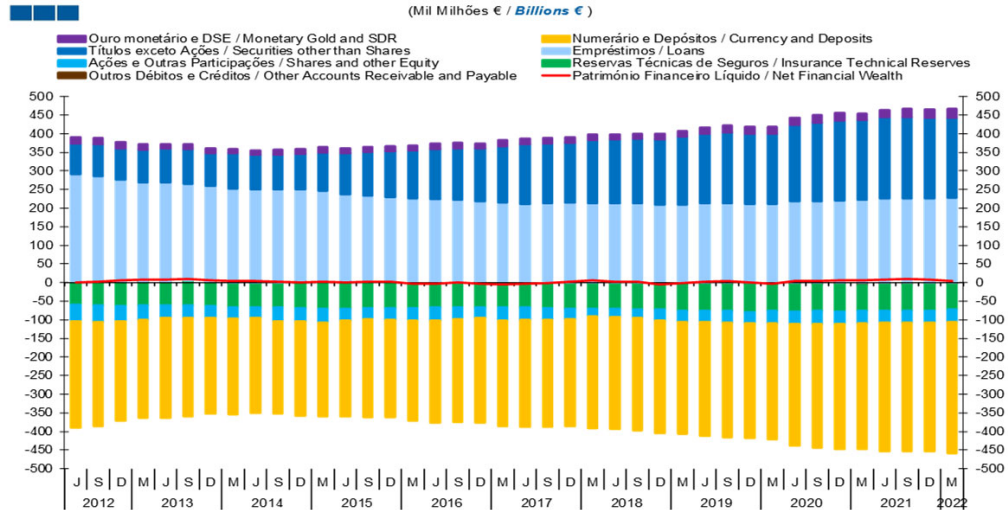


Nota: Debt - Inclui Títulos exceto ações (F.3), Empréstimos (F.4) e Outros Débitos e Créditos (F.7)
Equity - Inclui Ações e outras Participações (F.5)
Note: Debt - Includes Securities other than Shares (F.3), Loans (F.4) and Other Accounts Receivable and Payable (F.7)
Equity - Includes Shares and other Equity (F.5)

Rácio Debt-to-Equity / <i>Debt-to-Equity Ratio</i>	2017			2018			2019			2020			2021			2022				
	J	S	D	M	J	S	D	M	J	S	D	M	J	S	D	M				
	108,2	106,3	103,9	101,0	100,3	99,7	101,8	98,2	98,3	97,6	95,4	97,8	99,2	98,2	93,7	93,1	95,1	93,8	92,8	92,9

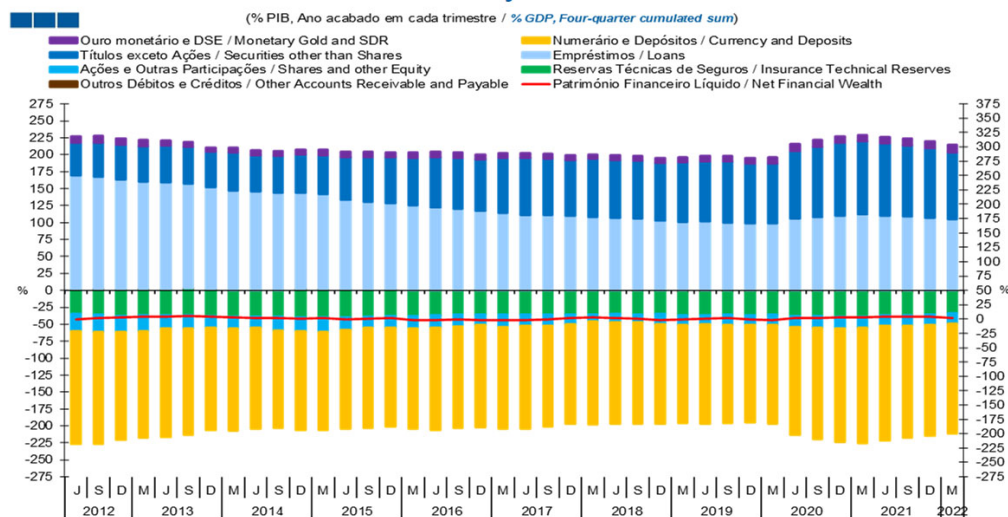
2. Patrimónios Financeiros / *Financial Assets and Liabilities*
2.3. Sociedades Financeiras / *Financial Corporations*

Gráfico / *Graph 2.3.1.*
Património Financeiro Líquido por Instrumento Financeiro
Net Financial Wealth by Financial Instrument



	2017			2018			2019			2020			2021			2022				
	J	S	D	J	S	D	J	S	D	J	S	D	J	S	D	J	S	D		
Ouro Monetário e DSE / <i>Monetary Gold and SDR</i>	14,1	14,0	13,9	13,9	13,8	13,2	14,4	14,9	15,9	17,4	17,3	18,7	20,1	20,5	19,6	18,3	18,9	21,5	23,1	24,7
Numerário e Depósitos / <i>Currency and Deposits</i>	-288,0	-288,1	-287,5	-299,3	-300,8	-303,0	-300,7	-302,2	-306,9	-307,9	-306,5	-310,7	-327,1	-332,1	-335,2	-337,4	-346,0	-344,9	-345,1	-352,2
Titulos exceto Ações / <i>Securities other than Shares</i>	160,5	160,2	160,5	169,5	171,4	173,9	175,1	182,8	186,9	191,6	188,9	188,2	205,2	210,1	215,6	214,4	218,4	217,8	216,3	214,5
Empréstimos / <i>Loans</i>	212,0	213,7	215,4	213,9	212,9	213,3	210,0	209,4	213,2	212,5	211,3	211,9	218,0	219,3	219,9	221,9	225,9	226,8	225,9	227,6
Ações e Out. Part. / <i>Shares and other Equity</i>	-32,9	-30,8	-27,8	-20,9	-23,1	-23,3	-30,9	-29,8	-29,2	-30,9	-30,9	-33,6	-34,3	-35,8	-34,5	-32,9	-32,3	-31,7	-32,3	-33,5
Res. Técnicas de Seg. / <i>Insurance Technical Reserves</i>	-67,0	-67,6	-68,8	-68,6	-68,6	-69,1	-69,4	-70,0	-71,3	-71,9	-74,1	-71,9	-72,5	-71,8	-72,1	-70,8	-71,1	-71,2	-72,2	-69,8
Out. Débitos e Créditos / <i>Other Accounts Receivable and Payable</i>	-0,6	-1,7	-2,1	-2,0	-1,8	-2,5	-2,8	-5,4	-5,4	-5,0	-5,5	-4,9	-5,1	-4,9	-5,8	-6,3	-4,7	-5,4	-3,9	-3,2
Património Financeiro Líquido / <i>Net Financial Wealth</i>	-3,0	-1,2	2,7	5,6	2,9	1,5	-5,2	-1,4	2,2	4,8	-0,5	-3,3	3,3	4,3	6,5	6,2	8,1	9,5	8,5	4,5

Gráfico / *Graph 2.3.2.*
Património Financeiro Líquido por Instrumento Financeiro
Net Financial Wealth by Financial Instrument



	2017			2018			2019			2020			2021			2022				
	J	S	D	J	S	D	J	S	D	J	S	D	J	S	D	J	S	D		
Ouro Monetário e DSE / <i>Monetary Gold and SDR</i>	7,4	7,3	7,1	7,0	6,9	6,5	7,0	7,2	7,6	8,2	8,1	8,7	9,8	10,1	9,8	9,3	9,2	10,3	10,9	11,4
Numerário e Depósitos / <i>Currency and Deposits</i>	-151,0	-149,2	-146,7	-151,2	-150,4	-149,8	-146,6	-145,6	-146,1	-145,2	-143,0	-145,2	-158,9	-163,7	-167,5	-170,3	-168,7	-165,8	-163,3	-162,0
Titulos exceto Ações / <i>Securities other than Shares</i>	84,1	83,0	81,9	85,6	85,7	85,9	85,3	88,0	89,0	90,3	88,1	88,0	99,7	103,5	107,8	108,2	106,5	104,7	102,4	98,7
Empréstimos / <i>Loans</i>	111,1	110,7	109,9	108,1	106,5	105,4	102,4	100,8	101,5	100,2	98,6	99,0	105,9	108,1	109,9	112,0	110,1	109,1	106,9	104,7
Ações e Out. Part. / <i>Shares and other Equity</i>	-17,3	-15,9	-14,2	-10,5	-11,6	-11,5	-15,0	-14,3	-13,9	-14,6	-14,4	-15,7	-16,7	-17,7	-17,3	-16,6	-15,7	-15,2	-15,3	-15,4
Res. Técnicas de Seg. / <i>Insurance Technical Reserves</i>	-35,1	-35,0	-35,1	-34,7	-34,3	-34,1	-33,8	-33,7	-33,9	-33,9	-34,6	-33,6	-35,2	-35,4	-36,0	-35,7	-34,7	-34,2	-34,2	-32,1
Out. Débitos e Créditos / <i>Other Accounts Receivable and Payable</i>	-0,3	-0,9	-1,1	-1,0	-0,9	-1,2	-1,4	-2,6	-2,6	-2,3	-2,6	-2,3	-2,5	-2,4	-2,9	-3,2	-2,3	-2,6	-1,8	-1,5
Património Financeiro Líquido / <i>Net Financial Wealth</i>	-1,6	-0,6	1,4	2,8	1,4	0,8	-2,6	-0,7	1,0	2,3	-0,2	-1,5	1,6	2,1	3,2	3,2	3,9	4,6	4,0	2,1

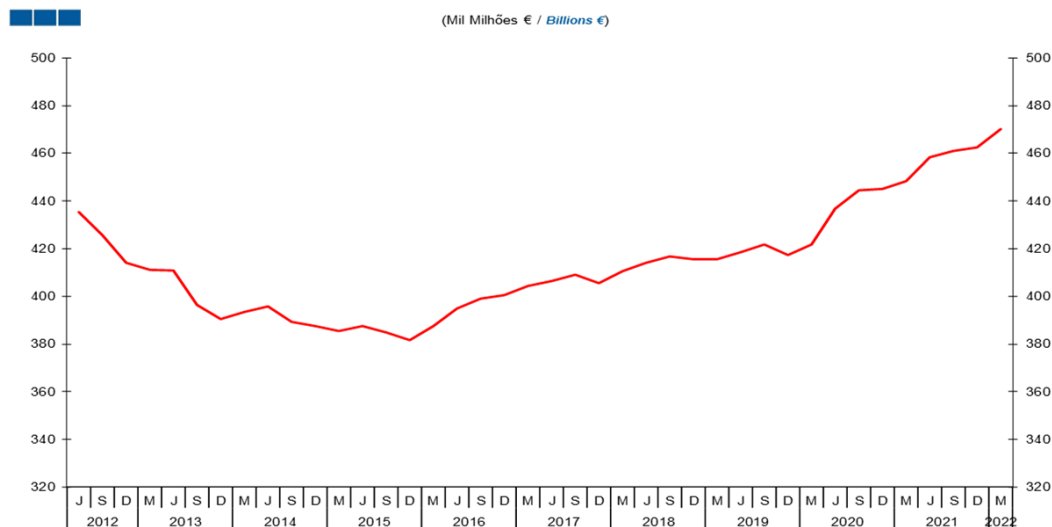
Nota / *Note:* Património Financeiro Líquido = Ativos Financeiros - Passivos Financeiros /
Net Financial Wealth = Financial Assets - Financial Liabilities

2. Patrimónios Financeiros / *Financial Assets and Liabilities*

2.3. Sociedades Financeiras / *Financial Corporations*

Gráfico / *Graph* 2.3.3.
Dívida Financeira Bruta
Gross Financial Debt

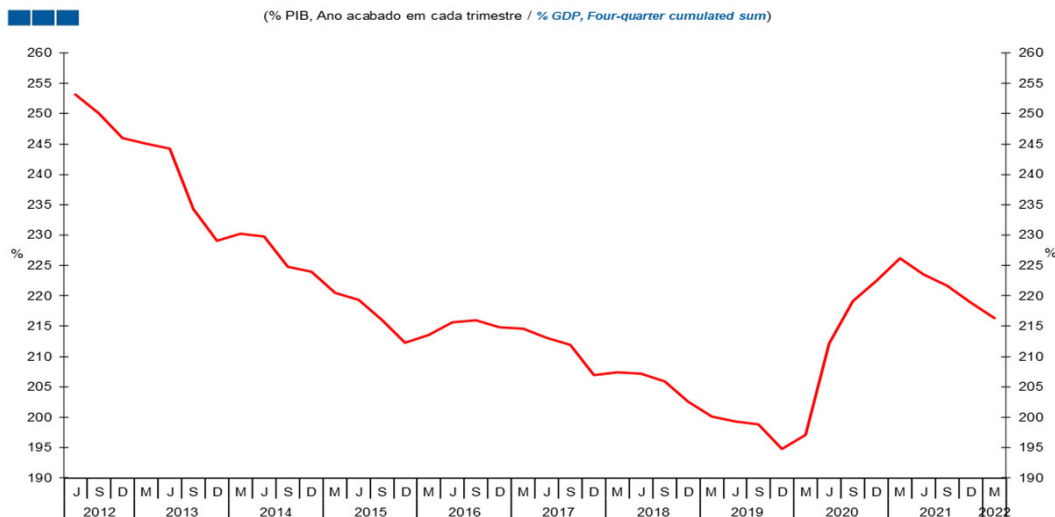
(Mil Milhões € / *Billions €*)



	2017			2018			2019			2020			2021			2022				
	J	S	D	M	J	S	D	M	J	S	D	M	J	S	D	M	J	S	D	M
Dívida Financeira Bruta / <i>Gross Financial Debt</i>	406,4	409,1	405,4	410,5	414,2	416,6	415,6	415,5	418,6	421,8	417,4	421,6	436,7	444,6	445,2	448,3	458,4	461,1	462,4	470,2

Gráfico / *Graph* 2.3.4.
Dívida Financeira Bruta
Gross Financial Debt

(% PIB, Ano acabado em cada trimestre / *% GDP, Four-quarter cumulated sum*)



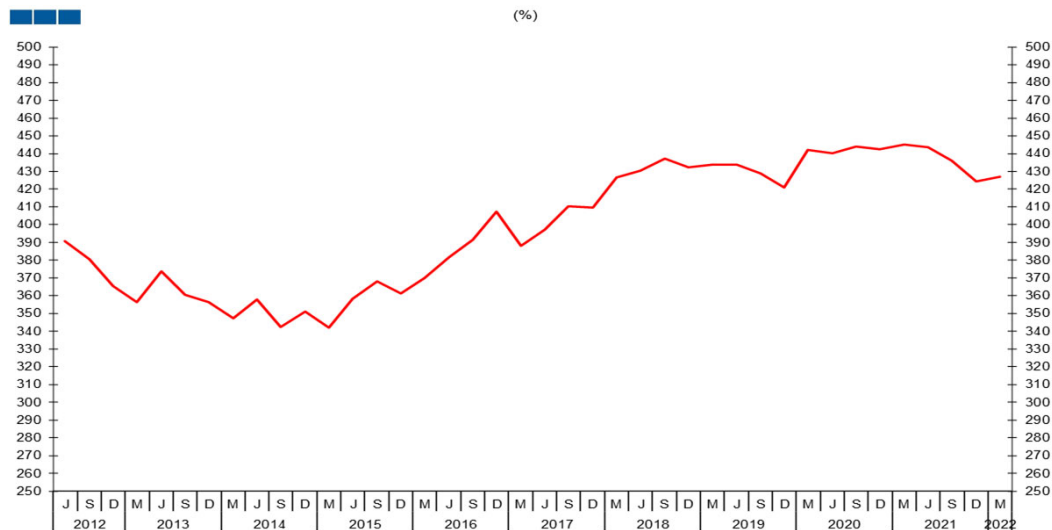
	2017			2018			2019			2020			2021			2022				
	J	S	D	M	J	S	D	M	J	S	D	M	J	S	D	M	J	S	D	M
Dívida Financeira Bruta / <i>Gross Financial Debt</i>	213,0	211,9	206,9	207,4	207,2	205,9	202,5	200,1	199,3	198,9	194,7	197,0	212,1	219,1	222,5	226,2	223,5	221,7	218,9	216,3

2. Patrimónios Financeiros / *Financial Assets and Liabilities*

2.3. Sociedades Financeiras / *Financial Corporations*

Gráfico / *Graph 2.3.5.*
Rácio *Debt-to-Equity*
Debt-to-Equity Ratio

(%)



Rácio Debt-to-Equity / <i>Debt-to-Equity Ratio</i>	2017			2018			2019			2020			2021			2022				
	J	S	D	M	J	S	D	M	J	S	D	M	J	S	D	M	J	S	D	M
	397,0	410,3	409,6	426,6	430,4	437,1	432,2	433,9	433,8	428,8	420,8	442,1	440,2	444,1	442,6	445,2	443,6	436,1	424,2	426,9

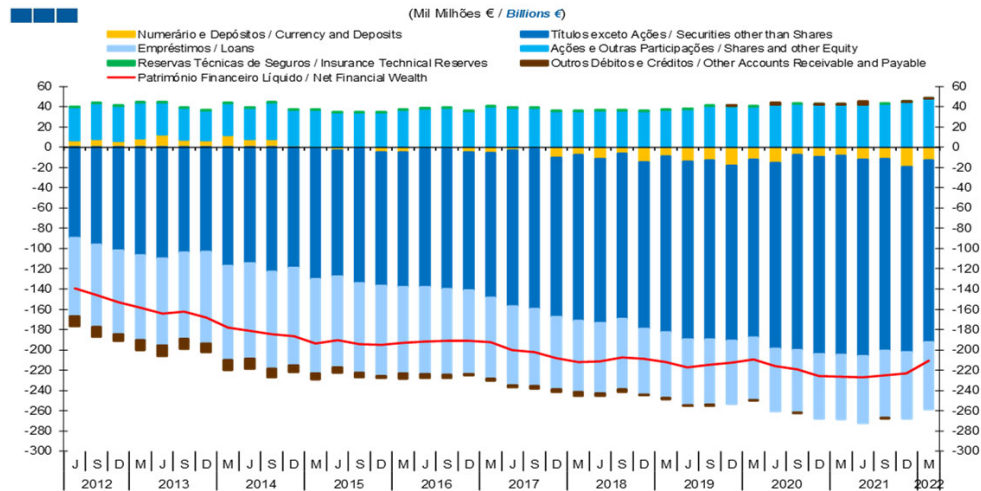
Nota: Debt - Inclui Numerário e Depósitos (F.2), Títulos exceto ações (F.3), Empréstimos (F.4) e Outros Débitos e Créditos (F.7)

Equity - Inclui Ações e outras Participações (F.5)

Note: Debt - Includes Currency and Deposits (F.2), Securities other than Shares (F.3), Loans (F.4) and Other Accounts Receivable and Payable (F.7)
Equity - Includes Shares and other Equity (F.5)

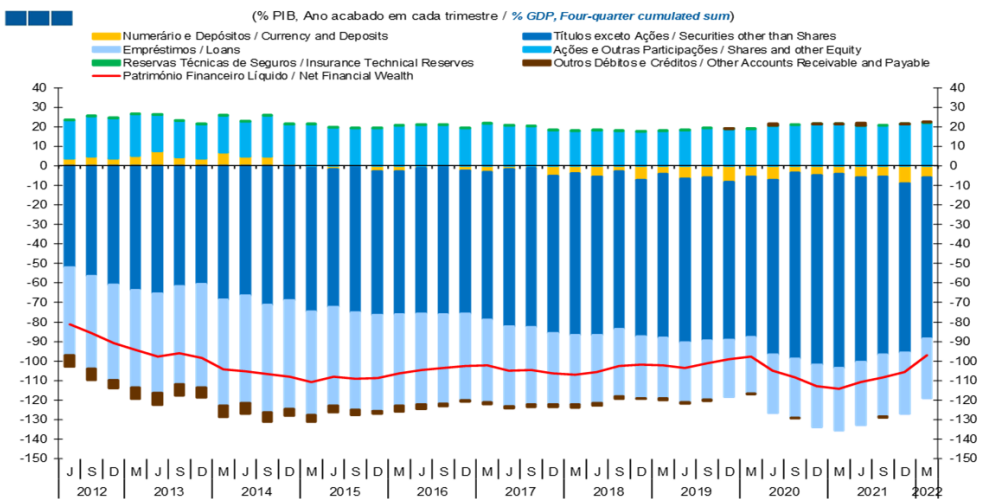
2. Patrimónios Financeiros / *Financial Assets and Liabilities*
2.4. Administrações Públicas / *General Government*

Gráfico / *Graph 2.4.1.*
Património Financeiro Líquido por Instrumento Financeiro
Net Financial Wealth by Financial Instrument



	2017			2018			2019			2020			2021			2022				
	J	S	D	M	J	S	D	M	J	S	D	M	J	S	D	M	J	S	D	M
Numerário e Depósitos / <i>Currency and Deposits</i>	-3,2	-1,9	-10,1	-7,4	-11,2	-6,0	-14,7	-9,0	-14,1	-12,7	-17,8	-12,2	-15,3	-7,3	-9,5	-8,4	-12,4	-11,3	-19,3	-12,5
Títulos exceto Ações / <i>Securities other than Shares</i>	-153,8	-157,5	-157,6	-164,3	-162,1	-163,3	-164,5	-173,7	-175,7	-177,4	-173,5	-175,5	-183,6	-193,3	-194,5	-196,5	-193,8	-189,7	-182,9	-179,9
Empréstimos / <i>Loans</i>	-77,8	-76,3	-71,3	-69,9	-69,8	-69,4	-64,8	-64,6	-64,5	-64,2	-62,1	-61,9	-61,5	-61,2	-63,9	-63,6	-66,3	-66,2	-65,8	-66,1
Ações e Out. Part. / <i>Shares and other Equity</i>	39,1	39,2	35,5	35,6	36,2	36,1	35,9	37,2	38,0	40,6	40,7	40,6	42,2	42,7	42,5	41,9	42,4	42,9	44,8	48,1
Res. Técnicas de Seg. / <i>Insurance Technical Reserves</i>	0,1	0,1	0,1	0,1	0,1	0,1	0,1	0,1	0,1	0,1	0,1	0,1	0,1	0,1	0,1	0,1	0,1	0,1	0,1	0,1
Out. Débitos e Créditos / <i>Other Accounts Receivable and Payable</i>	-2,2	-2,9	-2,8	-3,7	-2,2	-2,7	-0,8	-1,8	-1,1	-1,0	0,2	-0,2	2,2	-0,5	0,1	0,7	2,9	-0,9	0,5	0,0
Património Financeiro Líquido / <i>Net Financial Wealth</i>	-200,5	-202,0	-208,5	-211,9	-211,3	-207,5	-208,8	-211,9	-217,6	-214,7	-212,5	-209,2	-216,0	-219,6	-225,7	-226,3	-227,5	-225,4	-223,0	-210,8

Gráfico / *Graph 2.4.2.*
Património Financeiro Líquido por Instrumento Financeiro
Net Financial Wealth by Financial Instrument



	2017			2018			2019			2020			2021			2022				
	J	S	D	M	J	S	D	M	J	S	D	M	J	S	D	M	J	S	D	M
Numerário e Depósitos / <i>Currency and Deposits</i>	-1,7	-1,0	-5,2	-3,7	-5,6	-3,0	-7,2	-4,3	-6,7	-6,0	-8,3	-5,7	-7,4	-3,6	-4,8	-4,3	-6,1	-5,4	-9,1	-5,8
Títulos exceto Ações / <i>Securities other than Shares</i>	-80,6	-81,6	-80,4	-83,0	-81,1	-80,7	-80,2	-83,6	-83,7	-83,6	-81,0	-82,0	-89,2	-95,3	-97,2	-99,2	-94,5	-91,2	-86,5	-82,8
Empréstimos / <i>Loans</i>	-40,8	-39,5	-36,4	-35,3	-34,9	-34,3	-31,6	-31,1	-30,7	-30,3	-29,0	-28,9	-29,9	-30,1	-31,9	-32,1	-32,3	-31,8	-31,1	-30,4
Ações e Out. Part. / <i>Shares and other Equity</i>	20,5	20,3	18,1	18,0	18,1	17,9	17,5	17,9	18,1	19,2	19,0	19,0	20,5	21,1	21,2	21,2	20,7	20,6	21,2	22,1
Res. Técnicas de Seg. / <i>Insurance Technical Reserves</i>	0,0	0,0	0,0	0,0	0,0	0,0	0,0	0,0	0,0	0,0	0,0	0,0	0,0	0,0	0,0	0,0	0,0	0,0	0,0	0,0
Out. Débitos e Créditos / <i>Other Accounts Receivable and Payable</i>	-1,2	-1,5	-1,4	-1,9	-1,1	-1,3	-0,4	-0,9	-0,5	-0,5	0,1	-0,1	1,0	-0,3	0,1	0,4	1,4	-0,4	0,2	0,0
Património Financeiro Líquido / <i>Net Financial Wealth</i>	-105,1	-104,6	-106,4	-107,0	-105,7	-102,6	-101,8	-102,1	-103,6	-101,2	-99,1	-97,8	-104,9	-108,2	-112,8	-114,2	-110,9	-108,4	-105,5	-97,0

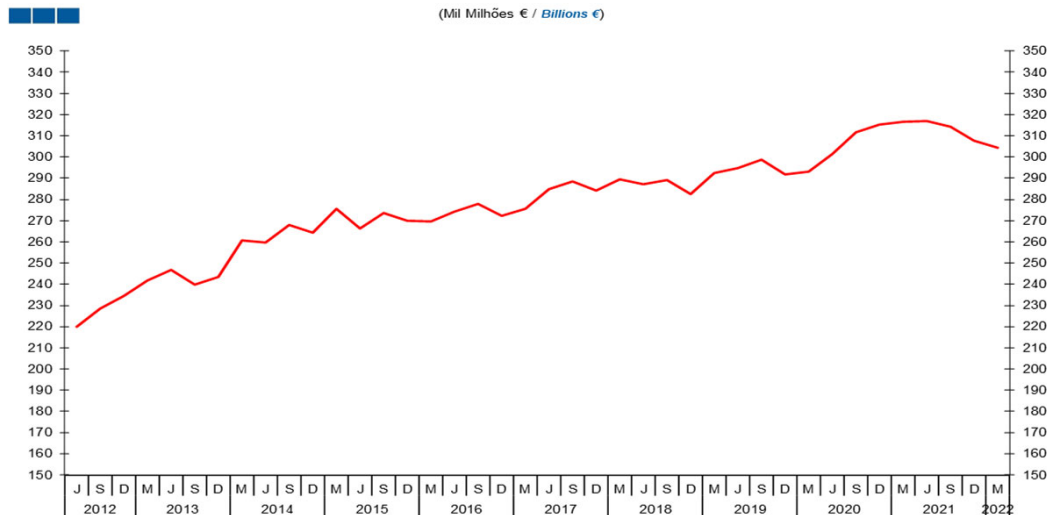
Nota / *Note:* Património Financeiro Líquido = Ativos Financeiros - Passivos Financeiros /
Net Financial Wealth = Financial Assets - Financial Liabilities

2. Patrimónios Financeiros / *Financial Assets and Liabilities*

2.4. Administrações Públicas / *General Government*

Gráfico / *Graph* 2.4.3.
Total de Passivos
Total Liabilities

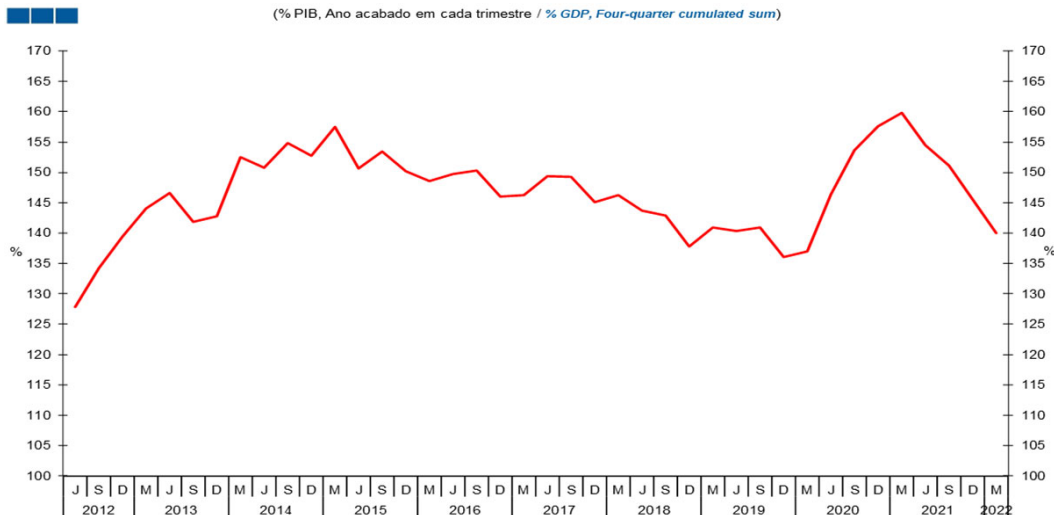
(Mil Milhões € / *Billions €*)



	2017			2018			2019			2020			2021			2022				
	J	S	D	M	J	S	D	M	J	S	D	M	J	S	D	M	J	S	D	M
Dívida Bruta / <i>Gross Debt</i>	285,0	288,3	284,2	289,4	287,2	289,1	282,6	292,6	294,7	298,8	291,7	293,1	301,3	311,7	315,4	316,6	317,0	314,3	307,6	304,4

Gráfico / *Graph* 2.4.4.
Total de Passivos
Total Liabilities

(% PIB, Ano acabado em cada trimestre / *% GDP, Four-quarter cumulated sum*)



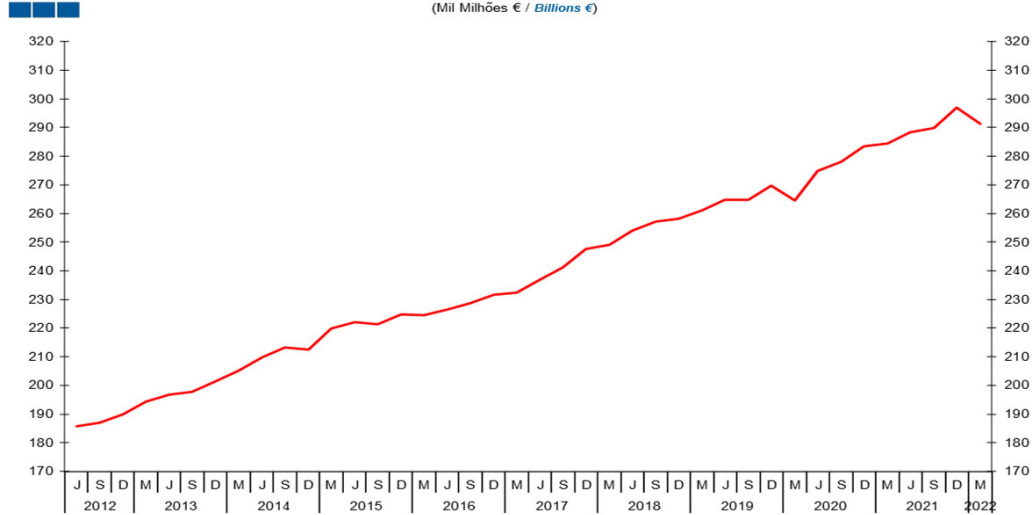
	2017			2018			2019			2020			2021			2022				
	J	S	D	M	J	S	D	M	J	S	D	M	J	S	D	M	J	S	D	M
Dívida Bruta / <i>Gross Debt</i>	149,4	149,3	145,1	146,2	143,7	142,9	137,7	140,9	140,3	140,9	136,1	137,0	146,4	153,6	157,6	159,8	154,5	151,1	145,6	140,0

2. Patrimónios Financeiros / *Financial Assets and Liabilities*

2.5. Famílias + ISFLSF / *Households + NPISH*

Gráfico / *Graph* 2.5.1.
Património Financeiro Líquido
Net Financial Wealth

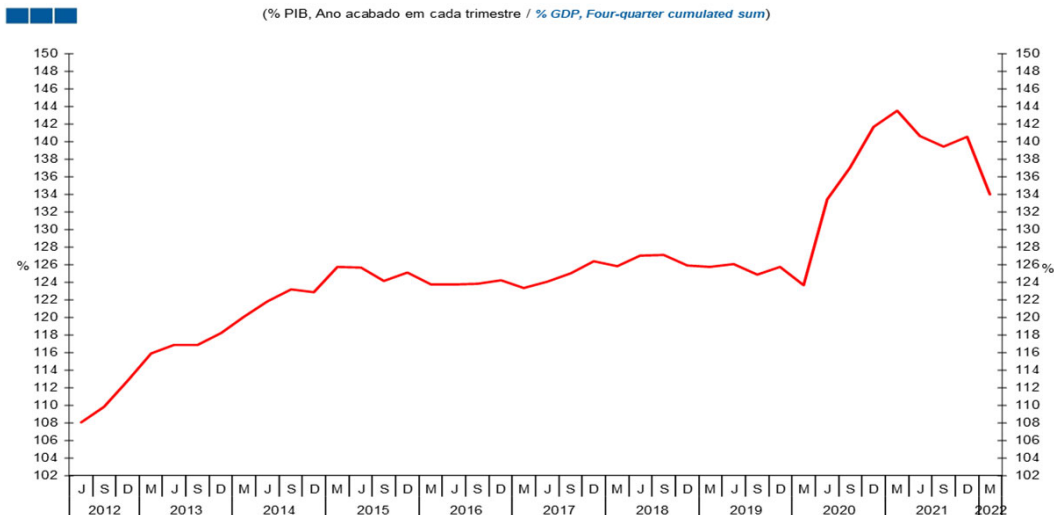
(Mil Milhões € / *Billions €*)



	2017				2018				2019				2020				2021				2022			
	J	S	D	M	J	S	D	M	J	S	D	M	J	S	D	M	J	S	D	M	J	S	D	M
Património Financeiro Líquido / <i>Net Financial Wealth</i>	236,7	241,3	247,6	249,1	254,0	257,3	258,3	261,1	264,8	264,9	269,6	264,5	274,7	278,0	283,4	284,5	288,5	290,0	297,0	291,2				

Gráfico / *Graph* 2.5.2.
Património Financeiro Líquido
Net Financial Wealth

(% PIB, Ano acabado em cada trimestre / *% GDP, Four-quarter cumulated sum*)



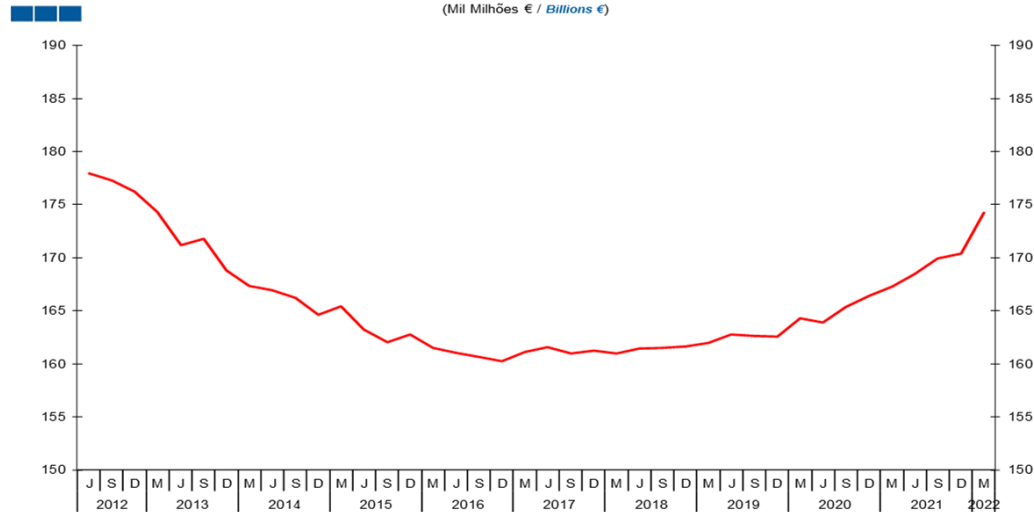
	2017				2018				2019				2020				2021				2022			
	J	S	D	M	J	S	D	M	J	S	D	M	J	S	D	M	J	S	D	M	J	S	D	M
Património Financeiro Líquido / <i>Net Financial Wealth</i>	124,1	125,0	126,4	125,8	127,1	127,1	125,9	125,8	126,1	124,9	125,8	123,6	133,5	137,0	141,6	143,6	140,6	139,4	140,6	134,0				

2. Patrimónios Financeiros / *Financial Assets and Liabilities*

2.5. Famílias + ISFLSF / *Households + NPISH*

Gráfico / *Graph* 2.5.3.
Total de Passivos
Total Liabilities

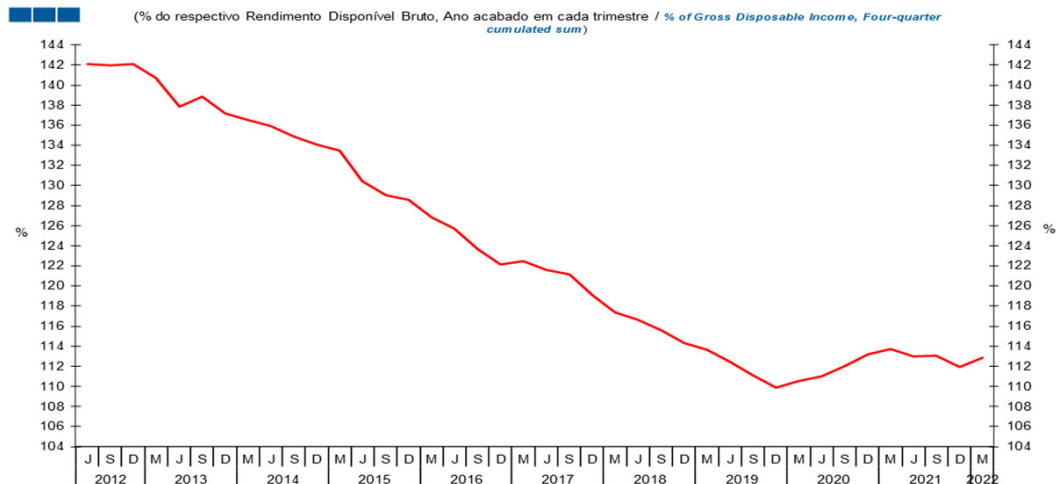
(Mil Milhões € / *Billions €*)



	2017			2018			2019			2020			2021			2022				
	J	S	D	M	J	S	D	M	J	S	D	M	J	S	D	M	J	S	D	M
Dívida Bruta Total / <i>Total Gross Debt</i>	161,6	161,0	161,3	161,0	161,4	161,5	161,6	162,0	162,8	162,6	162,6	164,3	163,9	165,4	166,4	167,3	168,5	170,0	170,4	174,2

Gráfico / *Graph* 2.5.4.
Total de Passivos
Total Liabilities

(% do respectivo Rendimento Disponível Bruto, Ano acabado em cada trimestre / *% of Gross Disposable Income, Four-quarter cumulated sum*)



Nota / *Note*: Rendimento disponível bruto dos particulares ajustado pela variação da participação líquida das famílias no fundo de pensões
Gross disposable income of households adjusted for the change in net equity of households in pension fund

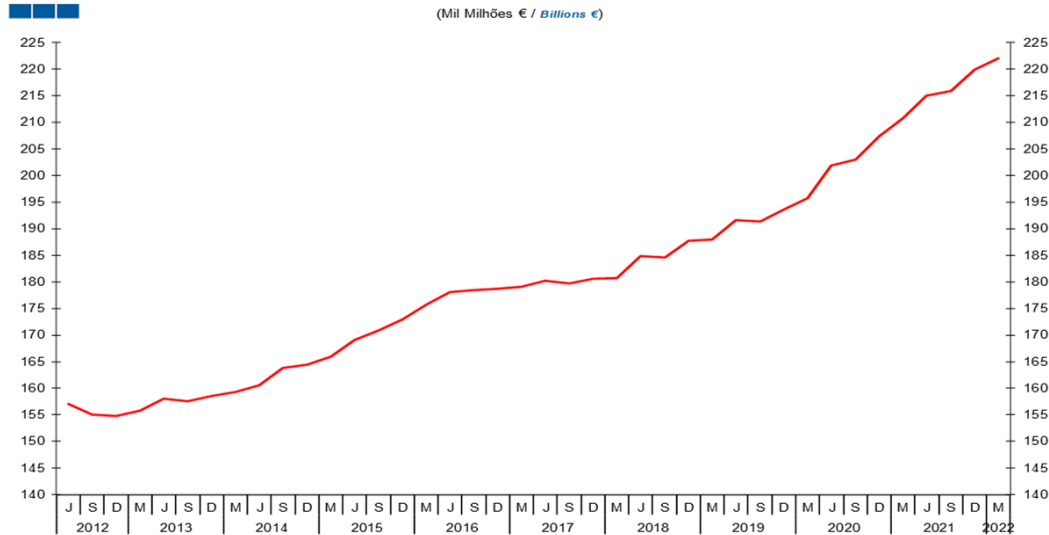
	2017			2018			2019			2020			2021			2022				
	J	S	D	M	J	S	D	M	J	S	D	M	J	S	D	M	J	S	D	M
Dívida Bruta Total / <i>Total Gross Debt</i>	121,6	121,1	119,1	117,4	116,6	115,6	114,3	113,6	112,5	111,1	109,9	110,5	111,0	112,0	113,2	113,8	113,0	113,1	111,9	112,9

2. Patrimónios Financeiros / *Financial Assets and Liabilities*

2.5. Famílias + ISFLSF / *Households + NPISH*

Gráfico / *Graph* 2.5.5.
Numerário e Depósitos
Currency and Deposits

(Mil Milhões € / *Billions €*)



	2017			2018			2019			2020			2021			2022				
	J	S	D	M	J	S	D	M	J	S	D	M	J	S	D	M				
Numerário e Depósitos / <i>Currency and Deposits</i>	180,2	179,7	180,6	180,7	184,9	184,6	187,8	188,0	191,6	191,4	193,6	195,7	201,9	203,0	207,5	210,7	215,1	216,0	219,9	222,1