

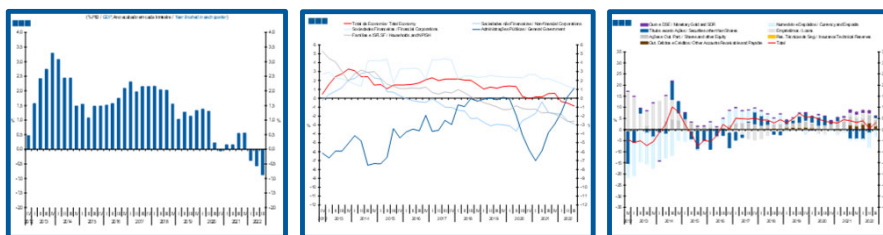
# Estatísticas Temáticas de Conjuntura

## Short-term Thematic Statistics

- N° 1/2023 -

16 de janeiro de 2023

January, 16, 2023



# Contas Nacionais Trimestrais Financeiras

## Quarterly Financial National Accounts

- 3º Trimestre de 2022 -  
- 3rd Quarter, 2022 -

Fonte / Source: Banco de Portugal

## Índice / *Index*

### 1. Conta Financeira - Transações / *Financial Account - Transactions*

#### 1.1. Economia Portuguesa / *Portuguese Economy*

Capacidade/Necessidade Líquida de Financiamento / *Net Lending/Net Borrowing*  
Variação de Passivos vis-à-vis com o Resto do Mundo / *Liabilities Change vis-à-vis the Rest of the World*

#### 1.2. Sociedades não Financeiras / *Non-financial Corporations*

Capacidade/Necessidade Líquida de Financiamento / *Net Lending/Net Borrowing*  
Variação de Passivos / *Liabilities Change*

#### 1.3. Sociedades Financeiras / *Financial Corporations*

Capacidade/Necessidade Líquida de Financiamento / *Net Lending/Net Borrowing*  
Variação de Passivos / *Liabilities Change*

#### 1.4. Administrações Públicas / *General Government*

Capacidade/Necessidade Líquida de Financiamento / *Net Lending/Net Borrowing*  
Variação de Passivos / *Liabilities Change*

#### 1.5. Famílias + ISFLSF / *Households + NPISH*

Capacidade/Necessidade Líquida de Financiamento / *Net Lending/Net Borrowing*  
Variação de Passivos / *Liabilities Change*  
Variação de Ativos / *Assets Change*

## Índice / *Index*

### 2. Patrimónios Financeiros / *Financial Assets and Liabilities*

#### 2.1. Economia Portuguesa / *Portuguese Economy*

Património Financeiro Líquido / *Net Financial Wealth*

Total de Passivos vis-à-vis com o Resto do Mundo / *Total Liabilities vis-à-vis the Rest of the World*

#### 2.2. Sociedades não Financeiras / *Non-financial Corporations*

Património Financeiro Líquido / *Net Financial Wealth*

Dívida Bruta / *Gross Debt*

Rácio *Debt-to-Equity* / *Debt-to-Equity Ratio*

#### 2.3. Sociedades Financeiras / *Financial Corporations*

Património Financeiro Líquido / *Net Financial Wealth*

Dívida Financeira Bruta / *Gross Financial Debt*

Rácio *Debt-to-Equity* / *Debt-to-Equity Ratio*

#### 2.4. Administrações Públicas / *General Government*

Património Financeiro Líquido / *Net Financial Wealth*

Total de Passivos / *Total Liabilities*

#### 2.5. Famílias + ISFLSF / *Households + NPISH*

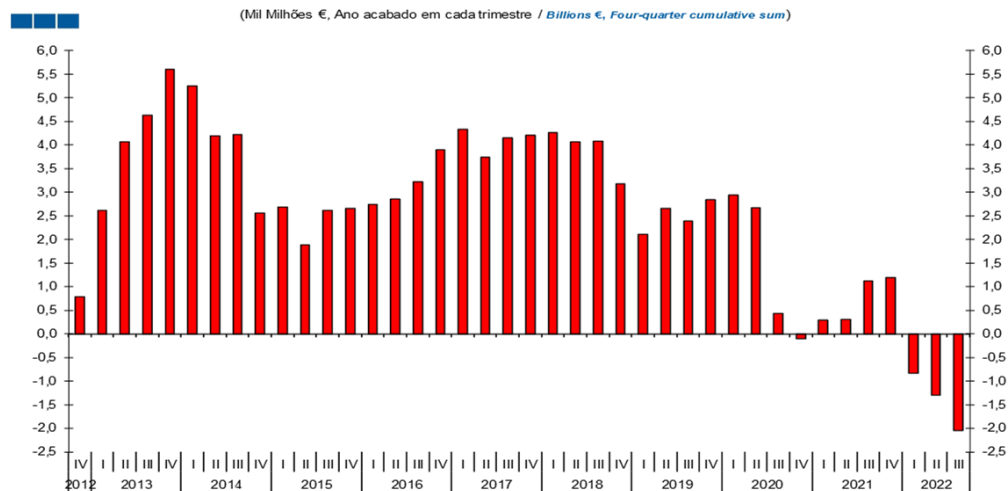
Património Financeiro Líquido / *Net Financial Wealth*

Dívida Bruta Total / *Total Gross Debt*

Numerário e Depósitos / *Currency and Deposits*

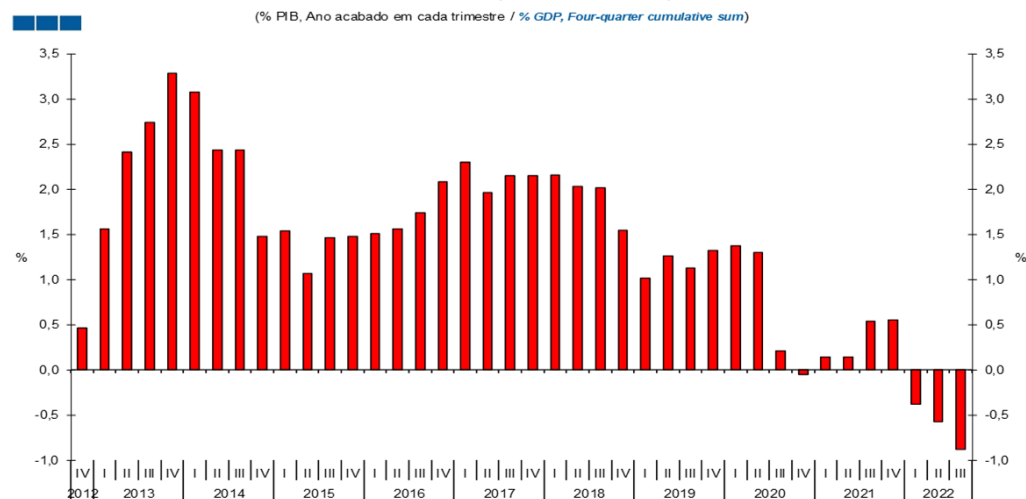
1. Conta Financeira - Transações / *Financial Account - Transactions*  
 1.1. Economia Portuguesa / *Portuguese Economy*

Gráfico / *Graph* 1.1.1.  
 Capacidade/Necessidade Líquida de Financiamento  
*Net Lending/Net Borrowing*



Cap./Nec. Líq. de Financiamento / <i>Net Lending/ Net Borrowing</i>	2017				2018				2019				2020				2021				2022			
	IV	I	II	III	IV	I	II	III	IV	I	II	III	IV	I	II	III	IV	I	II	III	IV	I	II	III
	4,2	4,3	4,1	4,1	3,2	2,1	2,7	2,4	2,8	2,9	2,7	0,4	-0,1	0,3	0,3	1,1	1,2	-0,8	-1,3	-2,1				

Gráfico / *Graph* 1.1.2.  
 Capacidade/Necessidade Líquida de Financiamento  
*Net Lending/Net Borrowing*

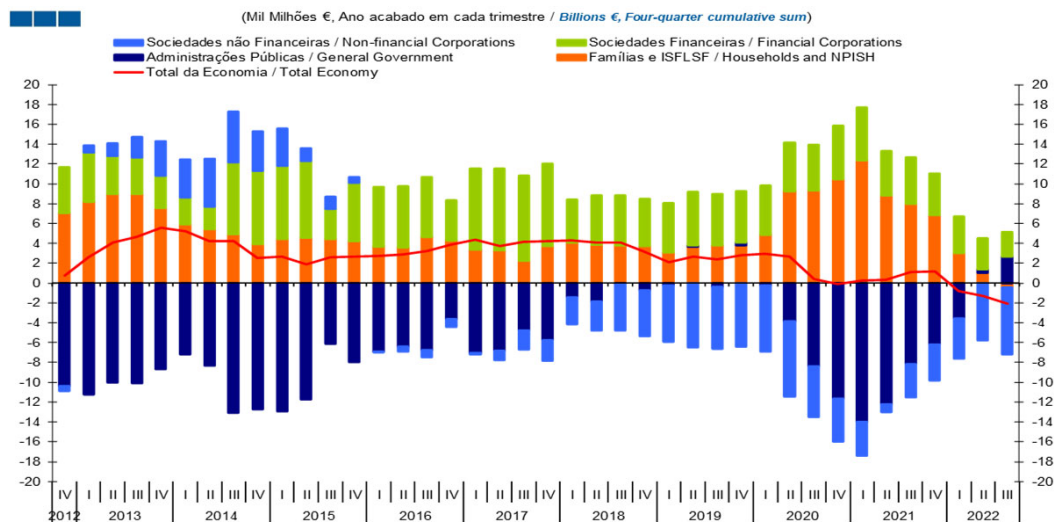


Cap./Nec. Líq. de Financiamento / <i>Net Lending/ Net Borrowing</i>	2017				2018				2019				2020				2021				2022			
	IV	I	II	III	IV	I	II	III	IV	I	II	III	IV	I	II	III	IV	I	II	III	IV	I	II	III
	2,2	2,2	2,0	2,0	1,5	1,0	1,3	1,1	1,3	1,4	1,3	0,2	-0,1	0,1	0,1	0,5	0,6	-0,4	-0,6	-0,9				

## 1. Conta Financeira - Transações / Financial Account - Transactions

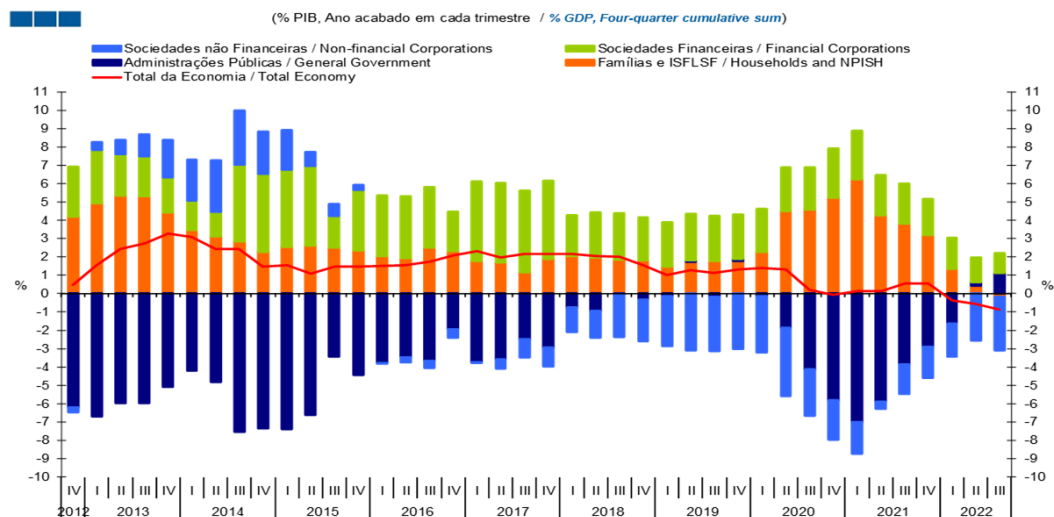
### 1.1. Economia Portuguesa / Portuguese Economy

Gráfico / Graph 1.1.4.  
Capacidade/Necessidade Líquida de Financiamento por Sector Institucional  
Net Lending/Net Borrowing by Institutional Sector



	2017				2018				2019				2020				2021				2022			
	IV	I	II	III	IV	I	II	III	IV	I	II	III	IV	I	II	III	IV	I	II	III	IV	I	II	III
Sociedades não Financeiras / Non-Financial Corporations	-2,0	-2,7	-2,9	-4,7	-4,6	-5,7	-6,5	-6,2	-6,4	-6,6	-7,6	-5,1	-4,3	-3,4	-0,8	-3,4	-3,6	-4,0	-5,8	-6,8				
Sociedades Financeiras / Financial Corporations	8,3	4,4	5,0	5,1	4,8	4,9	5,4	5,2	5,2	5,0	4,9	4,6	5,4	5,3	4,5	4,7	4,2	3,7	3,1	2,5				
Administrações Públicas / General Government	-5,8	-1,5	-1,9	-0,1	-0,7	-0,3	0,1	-0,4	0,2	-0,3	-3,9	-8,4	-11,7	-14,0	-12,2	-8,2	-6,2	-3,6	0,4	2,7				
Famílias e ISFLSF / Households and NPISH	3,7	4,1	3,9	3,8	3,7	3,1	3,7	3,8	3,8	4,8	9,3	9,3	10,5	12,4	8,8	8,0	6,8	3,0	1,0	-0,4				
Total da Economia / Total Economy	4,2	4,3	4,1	4,1	3,2	2,1	2,7	2,4	2,8	2,9	2,7	0,4	-0,1	0,3	0,3	1,1	1,2	-0,8	-1,3	-2,1				

Gráfico / Graph 1.1.5.  
Capacidade/Necessidade Líquida de Financiamento por Sector Institucional  
Net Lending/Net Borrowing by Institutional Sector

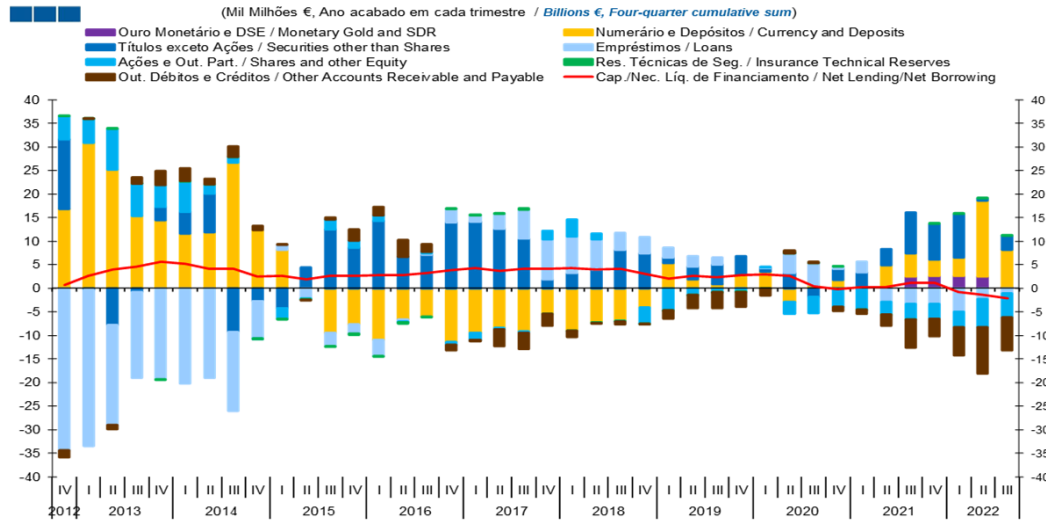


	2017				2018				2019				2020				2021				2022			
	IV	I	II	III	IV	I	II	III	IV	I	II	III	IV	I	II	III	IV	I	II	III	IV	I	II	III
Sociedades não Financeiras / Non-Financial Corporations	-1,0	-1,4	-1,5	-2,3	-2,2	-2,7	-3,1	-2,9	-3,0	-3,1	-3,7	-2,5	-2,1	-1,7	-0,4	-1,6	-1,7	-1,8	-2,5	-2,9				
Sociedades Financeiras / Financial Corporations	4,2	2,2	2,5	2,5	2,3	2,4	2,6	2,5	2,4	2,3	2,4	2,3	2,7	2,7	2,2	2,2	2,0	1,7	1,4	1,1				
Administrações Públicas / General Government	-3,0	-0,7	-0,9	0,0	-0,3	-0,1	0,1	-0,2	0,1	-0,1	-1,9	-4,1	-5,8	-7,0	-5,9	-3,9	-2,9	-1,6	0,2	1,1				
Famílias e ISFLSF / Households and NPISH	1,9	2,1	2,0	1,9	1,8	1,5	1,7	1,8	1,8	2,3	4,5	4,6	5,2	6,2	4,3	3,8	3,2	1,4	0,4	-0,2				
Total da Economia / Total Economy	2,2	2,2	2,0	2,0	1,5	1,0	1,3	1,1	1,3	1,4	1,3	0,2	-0,1	0,1	0,1	0,5	0,6	-0,4	-0,6	-0,9				

1. Conta Financeira - Transações / *Financial Account - Transactions*  
1.1. Economia Portuguesa / *Portuguese Economy*

Gráfico / *Graph 1.1.7.*

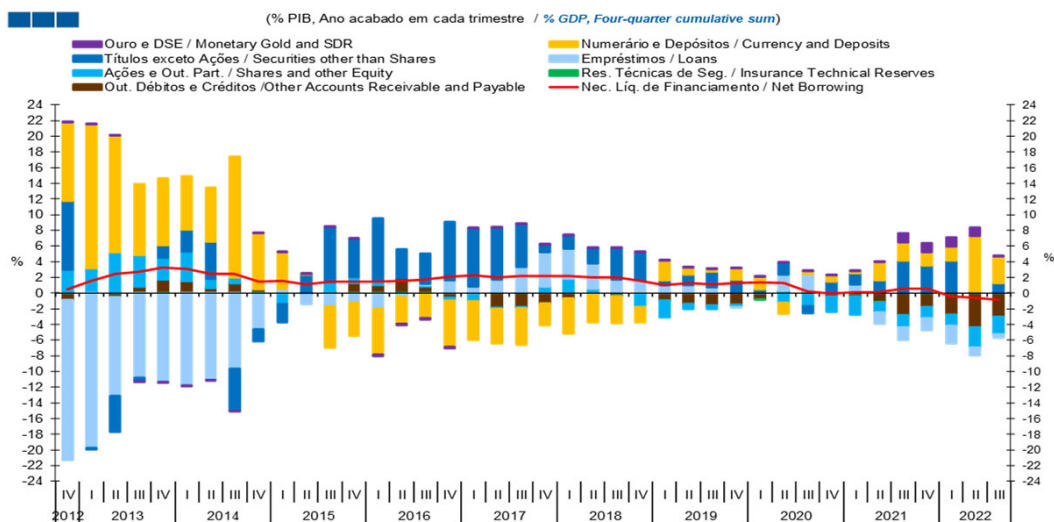
Capacidade/Necessidade Líquida de Financiamento por Instrumento Financeiro  
*Net Lending/Net Borrowing by Financial Instrument*



	2018				2019				2020				2021				2022			
	IV	I	II	III	IV	I	II	III	IV	I	II	III	IV	I	II	III	IV	I	II	III
Ouro Monetário e DSE / <i>Monetary Gold and SDR</i>	0,0	0,0	0,0	0,0	0,0	0,0	0,0	0,0	0,0	0,0	0,0	0,0	0,0	0,0	0,0	0,0	2,5	2,6	2,6	0,3
Numerário e Depósitos / <i>Currency and Deposits</i>	-5,3	-9,0	-7,2	-6,9	-4,0	5,3	1,8	0,9	3,0	3,5	-2,8	0,7	1,7	0,6	4,9	4,9	3,6	4,0	16,0	7,9
Títulos exceto Ações / <i>Securities other than Shares</i>	1,9	3,3	4,0	8,2	7,5	1,3	2,8	4,2	3,8	0,7	3,2	-1,8	2,5	2,8	3,3	8,6	7,6	9,2	0,4	2,9
Empréstimos / <i>Loans</i>	8,6	7,7	6,3	3,5	3,3	2,1	2,2	1,6	-0,1	0,3	4,2	4,5	0,4	2,3	-2,9	-3,3	-3,3	-5,0	-2,2	-1,0
Ações e Out. Part. / <i>Shares and other Equity</i>	1,7	3,5	1,2	0,0	-3,4	-4,6	-1,3	-0,8	-0,6	0,0	-2,5	-3,4	-3,9	-4,5	-2,6	-3,3	-3,1	-3,3	-6,0	-5,2
Res. Técnicas de Seg. / <i>Insurance Technical Reserves</i>	0,0	-0,1	-0,2	-0,2	-0,1	0,0	0,0	0,0	-0,1	0,0	0,0	0,1	0,0	0,0	0,0	0,0	0,0	0,1	0,1	0,1
Out. Débitos e Créditos / <i>Other Accounts Receivable and Payable</i>	-2,6	-1,3	-0,2	-0,6	-0,2	-1,9	-2,9	-3,4	-3,2	-1,6	0,6	0,4	-0,9	-0,9	-2,4	-5,9	-3,8	-6,0	-9,8	-7,0
Cap./Nec. Líq. de Financiamento / <i>Net Lending/Net Borrowing</i>	4,2	4,3	4,1	4,1	3,2	2,1	2,7	2,4	2,8	2,9	2,7	0,4	-0,1	0,3	0,3	1,1	1,2	-0,8	-1,3	-2,1

Gráfico / *Graph 1.1.8.*

Capacidade/Necessidade Líquida de Financiamento por Instrumento Financeiro  
*Net Lending/Net Borrowing by Financial Instrument*

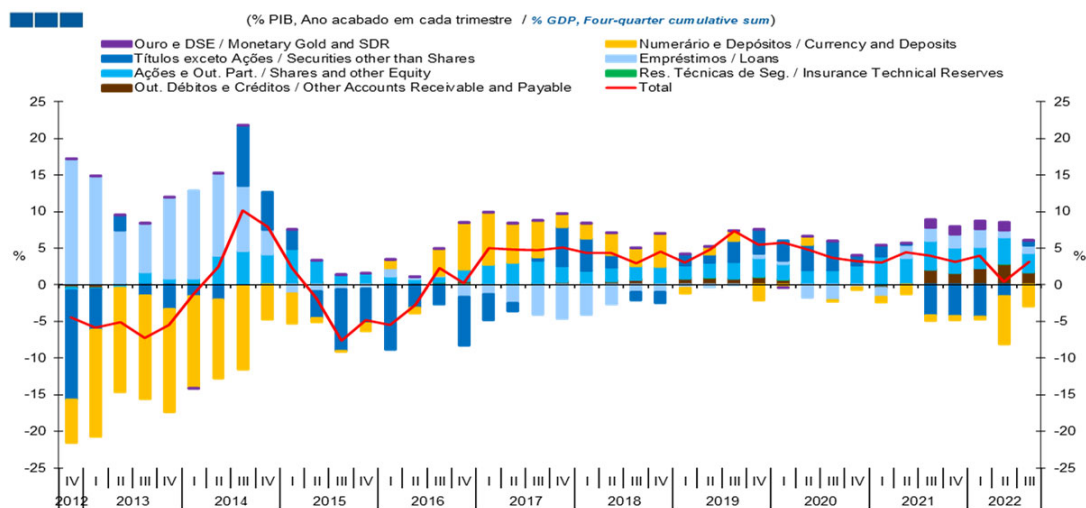


	2017				2018				2019				2020				2021				2022		
	IV	I	II	III	IV	I	II	III	IV	I	II	III	IV	I	II	III	IV	I	II	III			
Ouro Monetário e DSE / <i>Monetary Gold and SDR</i>	0,0	0,0	0,0	0,0	0,0	0,0	0,0	0,0	0,0	0,0	0,0	0,0	0,0	0,0	0,0	0,0	0,0	0,0	1,2	1,2	1,2	1,1	0,1
Numerário e Depósitos / <i>Currency and Deposits</i>	-2,7	-4,5	-3,6	-3,4	-2,0	2,5	0,9	0,4	1,4	1,6	-1,4	0,4	0,9	0,3	2,4	2,3	1,7	1,8	7,0	3,4			
Títulos exceto Ações / <i>Securities other than Shares</i>	1,0	1,7	2,0	4,0	3,6	0,6	1,3	2,0	1,8	0,3	1,6	-0,9	1,2	1,4	1,6	4,1	3,5	4,1	0,2	1,2			
Empréstimos / <i>Loans</i>	4,4	3,9	3,2	1,7	1,6	1,0	1,1	0,7	0,0	0,1	2,0	2,2	0,2	1,1	-1,4	-1,6	-1,5	-2,3	-1,0	-0,5			
Ações e Out. Part. / <i>Shares and other Equity</i>	0,9	1,8	0,6	0,0	-1,7	-2,2	-0,6	-0,4	-0,3	0,0	-1,2	-1,7	-1,9	-2,3	-1,3	-1,6	-1,5	-1,5	-2,6	-2,2			
Res. Técnicas de Seg. / <i>Insurance Technical Reserves</i>	0,0	0,0	-0,1	-0,1	0,0	0,0	0,0	0,0	0,0	0,0	0,0	0,0	0,0	0,0	0,0	0,0	0,0	0,0	0,0	0,0			
Out. Débitos e Créditos / <i>Other Accounts Receivable and Payable</i>	-1,3	-0,6	-0,1	-0,3	-0,1	-0,9	-1,4	-1,6	-1,5	-0,7	0,3	0,2	-0,4	-0,4	-1,2	-2,8	-1,8	-2,7	-4,3	-3,0			
Cap./Nec. Líq. de Financiamento / <i>Net Lending/Net Borrowing</i>	2,2	2,2	2,0	2,0	1,5	1,0	1,3	1,1	1,3	1,4	1,3	0,2	-0,1	0,1	0,1	0,5	0,6	-0,4	-0,6	-0,9			

## 1. Conta Financeira - Transações / Financial Account - Transactions

### 1.1. Economia Portuguesa / Portuguese Economy

Gráfico / Graph 1.1.9.  
Variação de Passivos vis-à-vis com o Resto do Mundo  
Liabilities Change vis-à-vis the Rest of the World

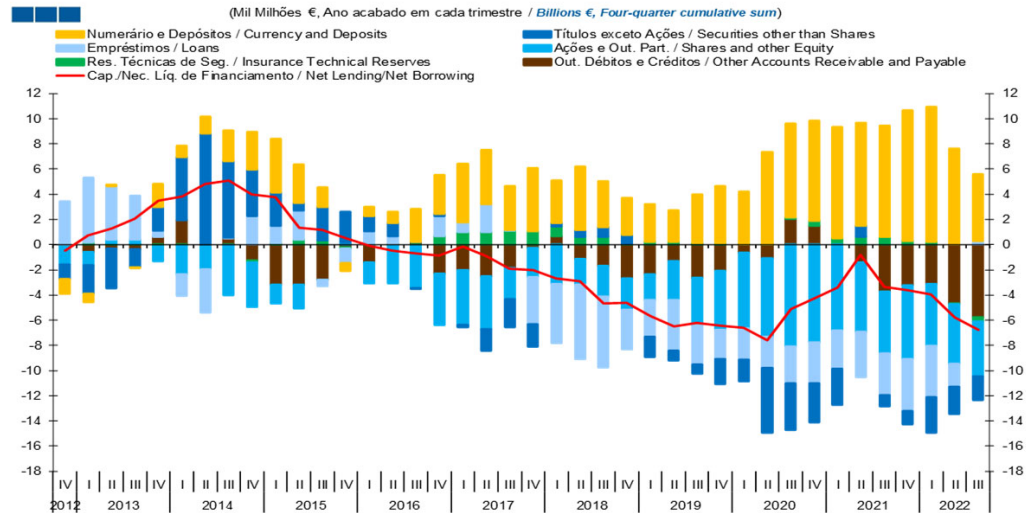


Nota / Note: Passivos da Economia Portuguesa vis-à-vis com o Resto do Mundo é igual aos activos da Conta do Resto do Mundo / Portuguese Economy Liabilities vis-à-vis the Rest of the World are equal to assets of the Rest of the World Account

	2017				2018				2019				2020				2021				2022		
	IV	I	II	III	IV	I	II	III	IV	I	II	III	IV	I	II	III	IV	I	II	III			
Ouro Monetário e DSE / Monetary Gold and SDR	0,0	0,0	0,0	0,0	0,0	0,0	0,0	0,0	0,0	0,0	0,0	0,0	0,0	0,0	0,0	1,1	1,1	1,1	1,1	0,0			
Numerário e Depósitos / Currency and Deposits	1,8	2,1	3,0	2,5	4,5	-0,7	1,0	1,3	-2,1	-0,3	1,1	-0,2	-0,4	-0,8	-1,3	-0,8	-0,6	-0,4	-6,6	-3,0			
Títulos exceto Ações / Securities other than Shares	5,3	4,3	1,7	-1,1	-1,5	1,5	1,1	2,9	3,3	2,7	3,5	3,9	1,3	1,5	0,2	-4,1	-4,2	-4,3	-1,5	0,7			
Empréstimos / Loans	-4,6	-4,1	-2,7	-1,0	-1,0	-0,4	-0,4	-0,1	0,6	0,5	-1,7	-2,1	-0,3	-1,2	1,8	1,8	1,7	2,5	0,9	1,1			
Ações e Out. Part. / Shares and other Equity	2,2	1,6	1,9	1,9	2,2	1,8	2,0	2,2	2,5	2,1	1,8	2,0	2,7	3,9	3,5	3,9	3,5	2,9	3,6	2,6			
Res. Técnicas de Seg. / Insurance Technical Reserves	0,0	0,0	0,0	0,0	0,0	0,0	0,0	0,0	0,0	0,0	0,0	0,0	0,0	0,0	0,0	0,0	0,0	0,0	0,0	0,0			
Out. Débitos e Créditos / Other Accounts Receivable and Payable	0,4	0,3	0,5	0,7	0,3	0,8	1,0	0,9	1,1	0,7	0,1	0,0	0,0	-0,4	0,2	2,1	1,6	2,3	2,9	1,7			
Cap./Nec. Liq. de Financiamento / Net Lending/Net Borrowing	5,1	4,3	4,4	3,0	4,5	3,0	4,8	7,3	5,5	5,8	4,8	3,7	3,3	3,0	4,4	3,9	3,1	4,0	0,4	3,1			

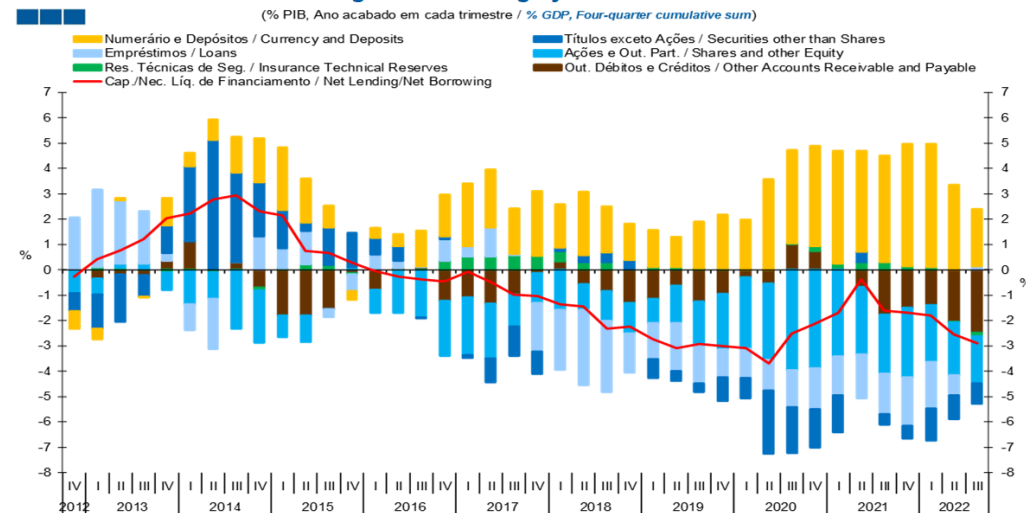
1. Conta Financeira - Transações / *Financial Account - Transactions*  
1.2. Sociedades não Financeiras / *Non-financial Corporations*

Gráfico / *Graph 1.2.1.*  
Capacidade/Necessidade Líquida de Financiamento por Instrumento Financeiro  
*Net Lending/Net Borrowing by Financial Instrument*



	2017			2018			2019			2020			2021			2022				
	IV	I	II	III	IV	I	II	III	IV	I	II	III	IV	I	II	III	IV			
Numerário e Depósitos / <i>Currency and Deposits</i>	5,0	3,4	5,0	3,7	2,9	3,0	2,5	3,9	4,5	4,2	7,3	7,4	7,9	8,8	8,2	8,8	10,3	10,7	7,6	5,3
Títulos exceto Ações / <i>Securities other than Shares</i>	-1,7	0,3	0,5	0,8	0,7	-1,6	-0,8	-0,7	-2,0	-1,7	-5,2	-3,7	-3,1	-2,9	0,9	-0,8	-1,0	-2,8	-2,1	-1,9
Empréstimos / <i>Loans</i>	-3,8	-4,7	-5,9	-5,6	-3,1	-2,9	-4,0	-3,2	-2,3	-2,4	-2,5	-3,0	-3,3	-3,0	-3,6	-3,3	-4,1	-4,1	-1,8	0,3
Ações e Out. Part. / <i>Shares and other Equity</i>	-2,3	-3,1	-2,0	-2,4	-2,5	-2,0	-3,1	-3,6	-4,7	-6,0	-6,2	-8,1	-7,8	-6,8	-5,5	-4,9	-5,8	-4,9	-4,8	-4,3
Res. Técnicas de Seg. / <i>Insurance Technical Reserves</i>	1,1	0,8	0,6	0,6	0,1	0,2	0,2	0,1	0,1	0,0	0,0	0,1	0,4	0,4	0,6	0,6	0,3	0,3	-0,1	-0,3
Out. Débitos e Créditos / <i>Other Accounts Receivable and Payable</i>	-0,3	0,7	-1,1	-1,7	-2,7	-2,4	-1,3	-2,6	-2,1	-0,6	-1,1	2,0	1,5	0,1	-1,4	-3,8	-3,2	-3,1	-4,7	-5,8
Cap./Nec. Líq. de Financiamento / <i>Net Lending/Net Borrowing</i>	-2,0	-2,7	-2,9	-4,7	-4,6	-5,7	-6,5	-6,2	-6,4	-6,6	-7,6	-5,1	-4,3	-3,4	-0,8	-3,4	-3,6	-4,0	-5,8	-6,8

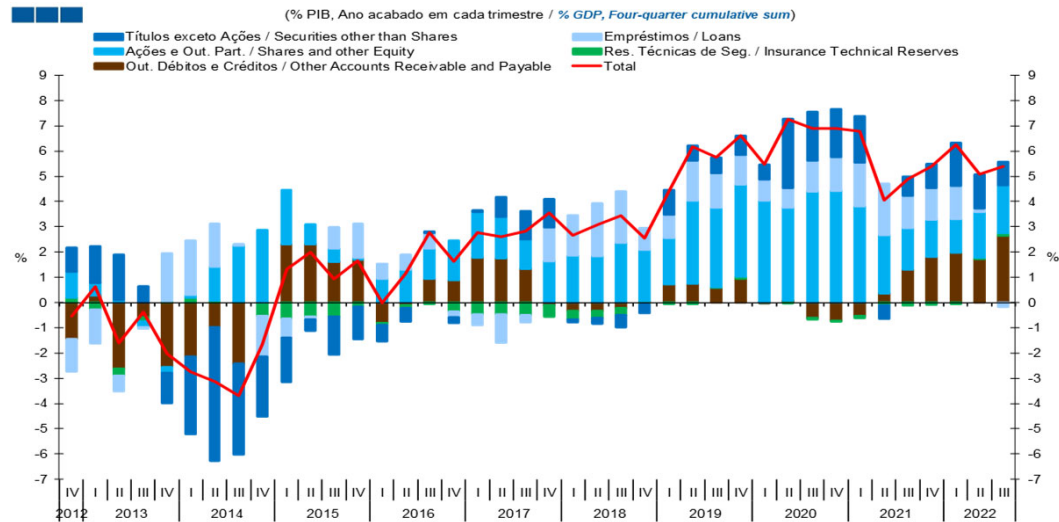
Gráfico / *Graph 1.2.2.*  
Capacidade/Necessidade Líquida de Financiamento por Instrumento Financeiro  
*Net Lending/Net Borrowing by Financial Instrument*



	2017			2018			2019			2020			2021			2022				
	IV	I	II	III	IV	I	II	III	IV	I	II	III	IV	I	II	III	IV			
Numerário e Depósitos / <i>Currency and Deposits</i>	2,5	1,7	2,5	1,8	1,4	1,5	1,2	1,8	2,1	2,0	3,6	3,7	3,9	4,4	4,0	4,2	4,8	4,8	3,4	2,3
Títulos exceto Ações / <i>Securities other than Shares</i>	-0,9	0,1	0,3	0,4	0,3	-0,8	-0,4	-0,3	-0,9	-0,8	-2,5	-1,8	-1,5	-1,4	0,4	-0,4	-0,5	-1,3	-0,9	-0,8
Empréstimos / <i>Loans</i>	-1,9	-2,4	-2,9	-2,8	-1,5	-1,4	-1,9	-1,5	-1,1	-1,1	-1,2	-1,5	-1,6	-1,5	-1,7	-1,6	-1,9	-1,8	-0,8	0,1
Ações e Out. Part. / <i>Shares and other Equity</i>	-1,2	-1,6	-1,0	-1,2	-1,2	-1,0	-1,5	-1,7	-2,2	-2,8	-3,0	-4,0	-3,9	-3,4	-2,7	-2,3	-2,7	-2,2	-2,1	-1,9
Res. Técnicas de Seg. / <i>Insurance Technical Reserves</i>	0,5	0,4	0,3	0,3	0,0	0,1	0,1	0,0	0,1	0,0	0,0	0,1	0,2	0,2	0,3	0,3	0,1	0,1	0,0	-0,1
Out. Débitos e Créditos / <i>Other Accounts Receivable and Payable</i>	-0,1	0,3	-0,6	-0,8	-1,3	-1,1	-0,6	-1,2	-1,0	-0,3	-0,5	1,0	0,7	0,0	-0,7	-1,8	-1,5	-1,4	-2,0	-2,5
Cap./Nec. Líq. de Financiamento / <i>Net Lending/Net Borrowing</i>	-1,0	-1,4	-1,5	-2,3	-2,2	-2,7	-3,1	-2,9	-3,0	-3,1	-3,7	-2,5	-2,1	-1,7	-0,4	-1,6	-1,7	-1,8	-2,5	-2,9

1. Conta Financeira - Transações / *Financial Account - Transactions*  
1.2. Sociedades não Financeiras / *Non-financial Corporations*

Gráfico / *Graph* 1.2.4.  
Variação de Passivos / *Liabilities Change*



	2017				2018				2019				2020				2021				2022		
	IV	I	II	III	IV	I	II	III	IV	I	II	III	IV	I	II	III	IV	I	II	III			
Titulos exceto Ações / <i>Securities other than Shares</i>	1,1	-0,1	-0,2	-0,5	-0,3	1,0	0,6	0,6	0,8	0,6	2,7	1,9	1,9	1,8	-0,6	0,7	1,0	1,7	1,3	0,9			
Empréstimos / <i>Loans</i>	1,3	1,6	2,1	2,1	0,9	0,9	1,6	1,4	1,2	0,8	0,8	1,2	1,4	1,7	2,0	1,3	1,2	1,3	0,1	-0,2			
Ações e Out. Part. / <i>Shares and other Equity</i>	1,6	1,9	1,8	2,4	2,0	1,8	3,3	3,1	3,6	4,0	3,7	4,4	4,4	3,8	2,3	1,7	1,5	1,3	1,8	1,9			
Res. Técnicas de Seg. / <i>Insurance Technical Reserves</i>	-0,4	-0,3	-0,3	-0,3	-0,1	-0,1	-0,1	0,0	0,1	0,0	0,0	0,0	0,0	-0,1	-0,1	-0,1	-0,1	-0,1	0,1	0,1			
Out. Débitos e Créditos / <i>Other Accounts Receivable and Payable</i>	-0,1	-0,3	-0,3	-0,2	0,1	0,7	0,8	0,6	1,0	0,0	0,1	-0,6	-0,7	-0,5	0,4	1,3	1,8	2,0	1,7	2,6			
<b>Total</b>	<b>3,6</b>	<b>2,7</b>	<b>3,1</b>	<b>3,4</b>	<b>2,6</b>	<b>4,4</b>	<b>6,2</b>	<b>5,7</b>	<b>6,6</b>	<b>5,5</b>	<b>7,3</b>	<b>6,9</b>	<b>6,9</b>	<b>6,8</b>	<b>4,1</b>	<b>4,9</b>	<b>5,4</b>	<b>6,3</b>	<b>5,1</b>	<b>5,4</b>			

## 1. Conta Financeira - Transações / Financial Account - Transactions

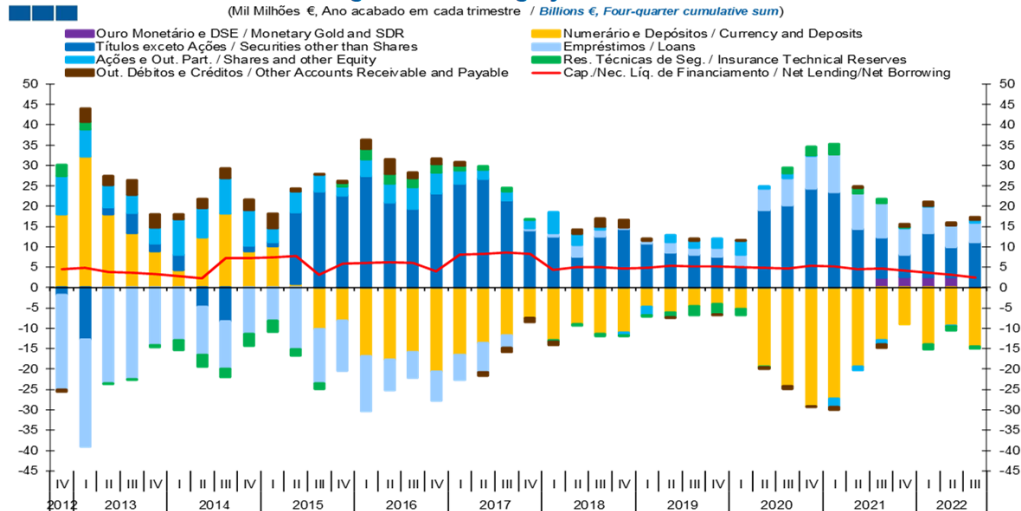
### 1.3. Sociedades Financeiras / Financial Corporations

Gráfico / Graph 1.3.1.

#### Capacidade/Necessidade Líquida de Financiamento por Instrumento Financeiro

##### Net Lending/Net Borrowing by Financial Instrument

(Mil Milhões €, Ano acabado em cada trimestre / Billions €, Four-quarter cumulative sum)



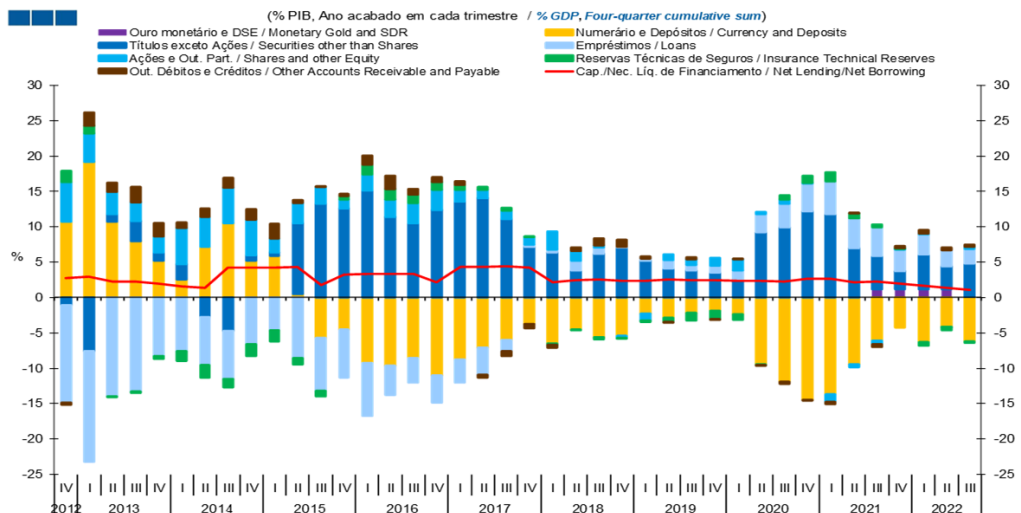
	2018				2019				2020				2021				2022				
	IV	I	II	III	IV	I	II	III	IV	I	II	III	IV	I	II	III	IV	I	II	III	
Ouro Monetário e DSE / Monetary Gold and SDR	0,0	0,0	0,0	0,0	0,0	0,0	0,0	0,0	0,0	0,0	0,0	0,0	0,0	0,0	0,0	2,5	2,6	2,6	0,3		
Numerário e Depósitos / Currency and Deposits	-7,4	-12,8	-9,0	-11,4	-11,0	-4,8	-6,0	-4,6	-4,1	-5,2	-19,4	-24,2	-29,1	-27,3	-19,5	-12,8	-9,1	-13,9	-9,4	-14,4	
Títulos exceto Ações / Securities other than Shares	14,0	12,6	7,6	12,6	14,5	10,8	8,6	8,1	7,6	5,3	19,0	20,2	24,4	23,5	14,4	9,9	5,5	10,9	7,4	10,9	
Empréstimos / Loans	0,6	0,8	2,9	1,7	0,3	0,7	2,6	1,6	2,1	2,8	5,3	6,8	7,9	9,3	8,9	8,4	6,6	6,3	5,3	4,9	
Ações e Out. Part. / Shares and other Equity	2,1	5,1	2,8	0,6	-0,8	-1,9	1,7	1,8	2,3	3,5	0,5	1,2	0,3	-2,0	-0,8	-1,0	0,2	0,3	0,0	0,7	
Res. Técnicas de Seg. / Insurance Technical Reserves	0,1	-0,4	-0,2	-0,5	-0,1	-0,5	-1,3	-2,2	-2,5	-1,5	-0,2	1,3	1,9	2,5	1,4	1,0	0,1	-1,1	-1,1	-0,5	
Out. Débitos e Créditos / Other Accounts Receivable and Payable	-1,1	-0,9	1,0	2,1	1,9	0,6	-0,2	0,5	-0,2	0,1	-0,4	-0,6	-0,1	-0,6	0,2	-0,9	0,7	1,1	0,8	0,7	
Cap./Nec. Líq. de Financiamento / Net Lending/Net Borrowing	8,3	4,4	5,0	5,1	4,8	4,9	5,4	5,2	5,2	5,0	4,9	4,6	5,4	5,3	4,5	4,7	4,2	3,7	3,1	2,5	

Gráfico / Graph 1.3.2.

#### Capacidade/Necessidade Líquida de Financiamento por Instrumento Financeiro

##### Net Lending/Net Borrowing by Financial Instrument

(% PIB, Ano acabado em cada trimestre / % GDP, Four-quarter cumulative sum)

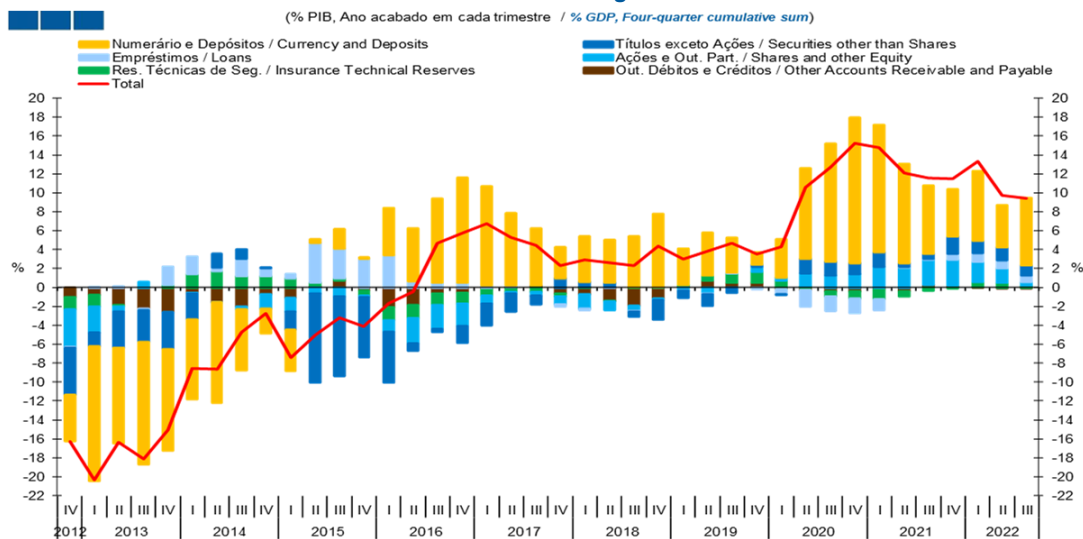


	2017				2018				2019				2020				2021				2022		
	IV	I	II	III	IV	I	II	III	IV	I	II	III	IV	I	II	III	IV	I	II	III			
Ouro Monetário e DSE / Monetary Gold and SDR	0,0	0,0	0,0	0,0	0,0	0,0	0,0	0,0	0,0	0,0	0,0	0,0	0,0	0,0	0,0	1,2	1,2	1,2	1,1	0,1			
Numerário e Depósitos / Currency and Deposits	-3,8	-6,5	-4,5	-5,6	-5,4	-2,3	-2,9	-2,2	-1,9	-2,4	-9,4	-11,9	-14,5	-13,7	-9,4	-6,1	-4,2	-6,3	-4,1	-6,2			
Títulos exceto Ações / Securities other than Shares	7,2	6,3	3,8	6,2	7,1	5,2	4,1	3,8	3,5	2,5	9,2	9,9	12,2	11,8	6,9	4,7	2,6	4,9	3,2	4,7			
Empréstimos / Loans	0,3	0,4	1,4	0,8	0,1	0,3	1,2	0,8	1,0	1,3	2,6	3,3	3,9	4,7	4,3	4,0	3,1	2,9	2,3	2,1			
Ações e Out. Part. / Shares and other Equity	1,0	2,6	1,4	0,3	-0,4	-0,9	0,8	0,8	1,1	1,6	0,2	0,6	0,1	-1,0	-0,4	-0,5	0,1	0,1	0,0	0,3			
Res. Técnicas de Seg. / Insurance Technical Reserves	0,1	-0,2	-0,1	-0,3	0,0	-0,2	-0,6	-1,0	-1,2	-0,7	-0,1	0,6	1,0	1,2	0,7	0,5	0,1	-0,5	-0,5	-0,2			
Out. Débitos e Créditos / Other Accounts Receivable and Payable	-0,6	-0,5	0,5	1,0	0,9	0,3	-0,1	0,2	-0,1	0,0	-0,2	-0,3	-0,1	-0,3	0,1	-0,4	0,3	0,5	0,4	0,3			
Cap./Nec. Líq. de Financiamento / Net Lending/Net Borrowing	4,2	2,2	2,5	2,5	2,3	2,4	2,6	2,5	2,4	2,3	2,4	2,3	2,7	2,7	2,2	2,2	2,0	1,7	1,4	1,1			

## 1. Conta Financeira - Transações / *Financial Account - Transactions*

### 1.3. Sociedades Financeiras / *Financial Corporations*

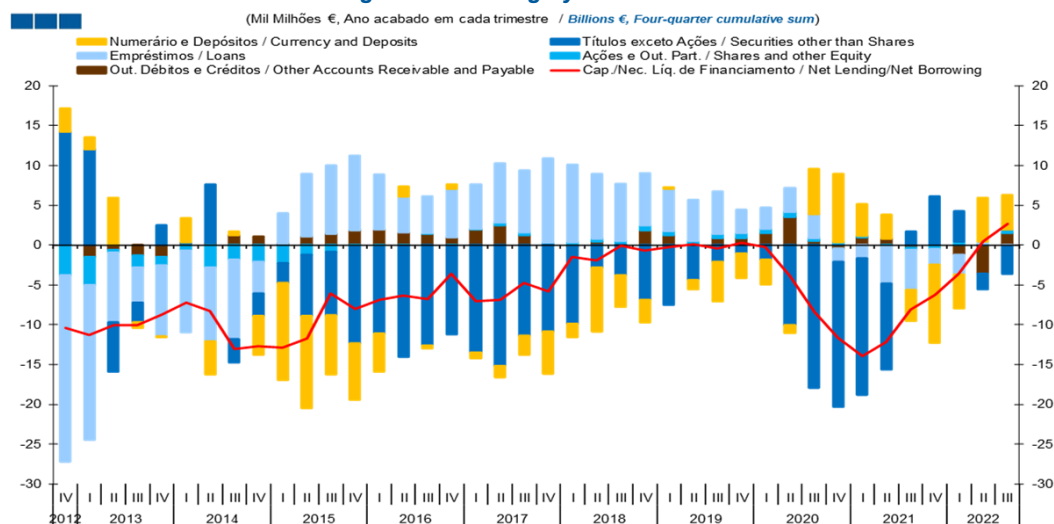
Gráfico / *Graph* 1.3.3.  
Variação de Passivos  
*Liabilities Change*



	2017			2018			2019			2020			2021			2022				
	IV	I	II	III	IV	I	II	III	IV	I	II	III	IV	I	II	III	IV	I	II	III
<b>Numerário e Depósitos / Currency and Deposits</b>	3,3	4,8	4,5	5,3	7,7	3,8	4,5	3,7	1,3	4,0	9,6	12,4	15,3	13,5	10,5	7,2	5,0	7,3	4,5	7,1
<b>Títulos exceto Ações / Securities other than Shares</b>	1,0	0,5	0,5	-0,6	-2,1	-0,7	-1,2	-0,5	0,2	-0,1	1,5	1,5	1,2	1,5	0,4	0,5	1,8	1,3	1,3	1,1
<b>Empréstimos / Loans</b>	-0,2	-0,2	0,0	-0,1	0,0	-0,1	-0,1	0,1	-0,2	-0,5	-1,8	-1,5	-1,5	-1,1	0,1	0,1	0,6	0,9	0,8	0,8
<b>Ações e Out. Part. / Shares and other Equity</b>	-0,8	-1,5	-1,0	-0,5	-0,1	-0,3	-0,6	-0,1	0,5	0,3	1,4	1,3	1,4	2,2	2,1	2,7	2,8	2,2	1,5	0,3
<b>Res. Técnicas de Seg. / Insurance Technical Reserves</b>	-0,3	0,0	-0,1	0,1	0,0	0,2	0,5	1,0	1,2	0,7	0,1	-0,6	-0,8	-1,1	-0,5	-0,3	0,0	0,6	0,5	0,2
<b>Out. Débitos e Créditos / Other Accounts Receivable and Payable</b>	-0,7	-0,7	-1,4	-2,0	-1,2	0,1	0,7	0,5	0,5	-0,2	-0,3	-0,4	-0,4	-0,2	-0,4	0,3	0,2	0,0	-0,1	-0,1
<b>Total</b>	2,3	2,9	2,6	2,3	4,4	3,0	3,8	4,7	3,5	4,3	10,6	12,7	15,2	14,8	12,1	11,6	11,5	13,3	9,7	9,4

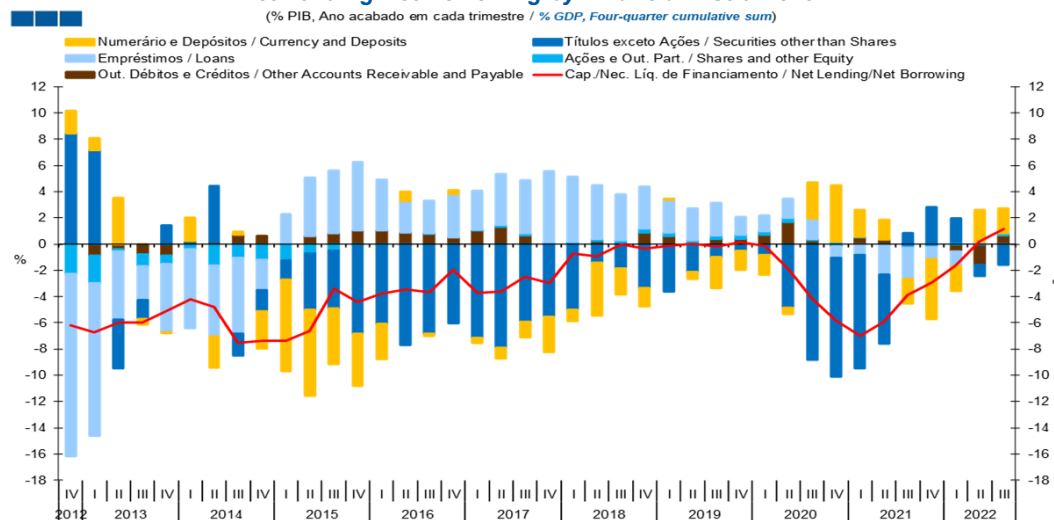
1. Conta Financeira - Transações / *Financial Account - Transactions*  
1.4. Administrações Públicas / *General Government*

Gráfico / *Graph 1.4.1.*  
Capacidade/Necessidade Líquida de Financiamento por Instrumento Financeiro  
*Net Lending/Net Borrowing by Financial Instrument*



	2018				2019				2020				2021				2022			
	IV	I	II	III	IV	I	II	III	IV	I	II	III	IV	I	II	III	IV	I	II	III
Numerário e Depósitos / <i>Currency and Deposits</i>	-5,3	-1,7	-8,0	-4,0	-2,9	0,1	-1,2	-5,0	-3,1	-3,1	-1,0	5,6	8,6	4,0	3,0	-3,9	-9,9	-4,2	5,5	4,3
Títulos exceto Ações / <i>Securities other than Shares</i>	-10,9	-9,7	-2,8	-3,8	-6,8	-7,5	-4,4	-2,1	-1,0	-1,8	-10,0	-17,9	-18,2	-17,2	-10,8	1,7	6,0	3,8	-1,9	-3,5
Empréstimos / <i>Loans</i>	10,6	9,7	8,1	7,1	6,5	5,3	5,1	5,3	2,8	2,6	3,0	3,1	-1,7	-1,6	-4,7	-5,1	-1,9	-2,5	0,2	-0,2
Ações e Out. Part. / <i>Shares and other Equity</i>	0,2	0,4	0,3	0,6	0,7	0,5	0,5	0,6	0,7	0,6	0,6	0,3	0,3	0,1	-0,2	-0,3	-0,5	0,5	0,2	0,5
Out. Débitos e Créditos / <i>Other Accounts Receivable and Payable</i>	0,1	-0,2	0,5	0,0	1,9	1,3	0,1	0,9	0,9	1,5	3,5	0,6	-0,4	1,0	0,8	-0,3	0,1	-1,2	-3,6	1,5
Cap./Nec. Líq. de Financiamento / <i>Net Lending/Net Borrowing</i>	-5,8	-1,5	-1,9	-0,1	-0,7	-0,3	0,1	-0,4	0,2	-0,3	-3,9	-8,4	-11,7	-14,0	-12,2	-8,2	-6,2	-3,6	0,4	2,7

Gráfico / *Graph 1.4.2.*  
Capacidade/Necessidade Líquida de Financiamento por Instrumento Financeiro  
*Net Lending/Net Borrowing by Financial Instrument*

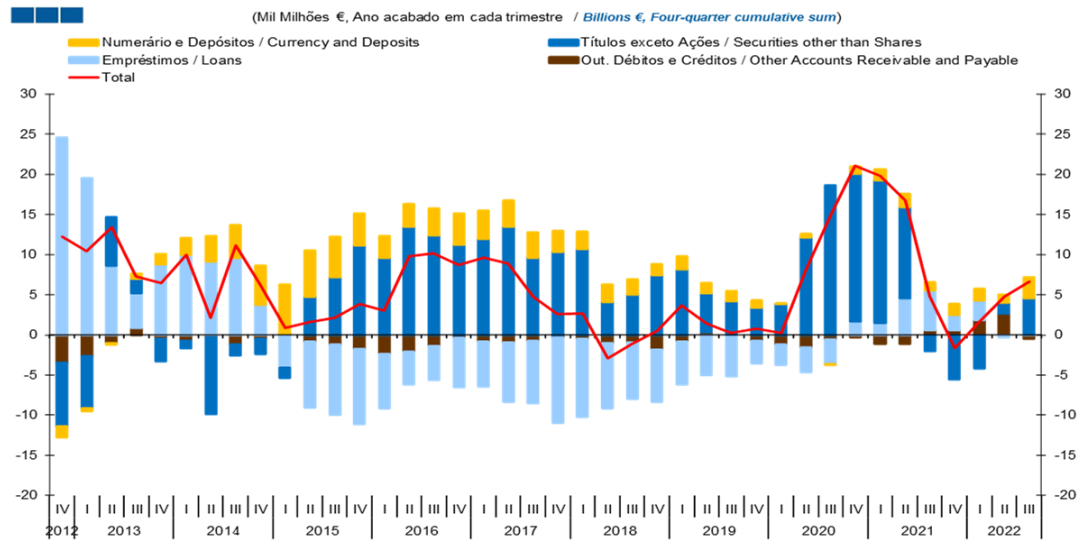


	2017				2018				2019				2020				2021				2022		
	IV	I	II	III	IV	I	II	III	IV	I	II	III	IV	I	II	III	IV	I	II	III			
Numerário e Depósitos / <i>Currency and Deposits</i>	-2,7	-0,8	-4,0	-2,0	-1,4	0,1	-0,6	-2,3	-1,4	-1,5	-0,5	2,8	4,3	2,0	1,5	-1,9	-4,6	-1,9	2,4	1,8			
Títulos exceto Ações / <i>Securities other than Shares</i>	-5,6	-4,9	-1,4	-1,9	-3,3	-3,6	-2,1	-1,0	-0,5	-0,8	-4,9	-8,8	-9,1	-8,7	-5,2	0,8	2,8	1,7	-0,8	-1,5			
Empréstimos / <i>Loans</i>	5,4	4,9	4,1	3,5	3,2	2,6	2,4	2,5	1,3	1,2	1,5	1,5	-0,9	-0,8	-2,3	-2,4	-0,9	-1,1	0,1	-0,1			
Ações e Out. Part. / <i>Shares and other Equity</i>	0,1	0,2	0,2	0,3	0,3	0,3	0,2	0,3	0,3	0,3	0,3	0,1	0,2	0,1	-0,1	-0,1	-0,3	0,2	0,1	0,2			
Out. Débitos e Créditos / <i>Other Accounts Receivable and Payable</i>	0,0	-0,1	0,2	0,0	0,9	0,6	0,0	0,4	0,4	0,7	1,7	0,3	-0,2	0,5	0,4	-0,1	0,0	-0,6	-1,6	0,7			
Cap./Nec. Líq. de Financiamento / <i>Net Lending/Net Borrowing</i>	-3,0	-0,7	-0,9	0,0	-0,3	-0,1	0,1	-0,2	0,1	-0,1	-1,9	-4,1	-5,8	-7,0	-5,9	-3,9	-2,9	-1,6	0,2	1,1			

## 1. Conta Financeira - Transações / Financial Account - Transactions

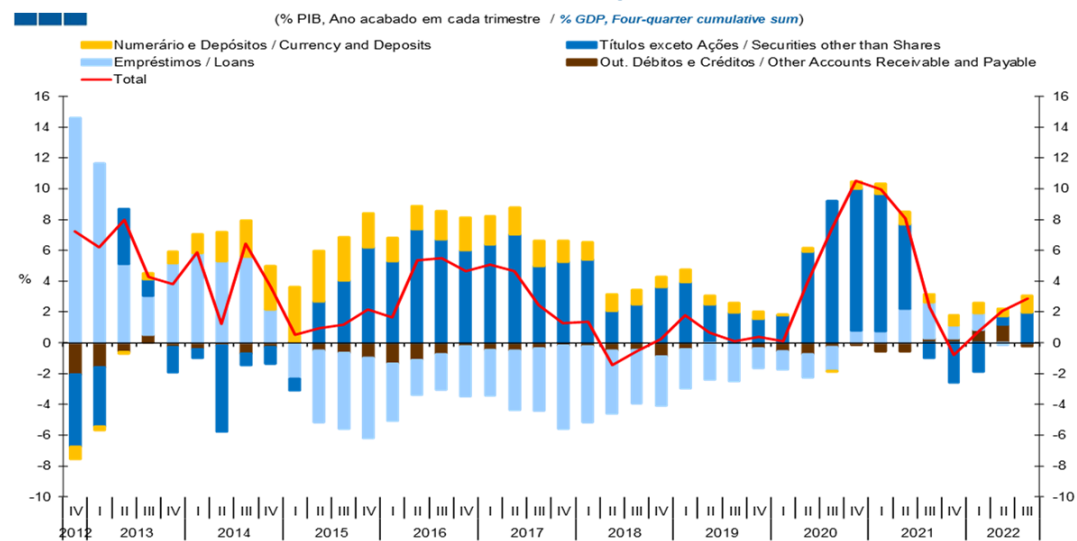
### 1.4. Administrações Públicas / General Government

Gráfico / Graph 1.4.3.  
Variação de Passivos  
Liabilities Change



	2018			2019			2020			2021			2022							
	IV	I	II	III	IV	I	II	III	IV	I	II	III	IV	I	II	III				
Numerário e Depósitos / Currency and Deposits	2,7	2,2	2,1	1,9	1,4	1,7	1,2	1,3	0,9	0,1	0,5	0,0	1,0	1,3	1,6	1,0	1,4	1,4	1,0	2,6
Títulos exceto Ações / Securities other than Shares	10,3	10,7	4,1	5,0	7,4	8,2	4,9	4,1	3,4	3,8	12,2	18,6	18,4	17,7	11,4	-2,0	-5,6	-4,2	1,3	4,5
Empréstimos / Loans	-10,6	-9,7	-8,1	-7,1	-6,5	-5,3	-5,0	-5,2	-2,7	-2,5	-3,1	-3,1	1,6	1,5	4,6	5,0	1,8	2,4	-0,3	0,0
Out. Débitos e Créditos / Other Accounts Receivable and Payable	-0,3	-0,5	-1,1	-0,9	-1,8	-0,9	0,3	0,0	-0,8	-1,2	-1,5	-0,6	-0,3	-1,1	-1,1	0,6	0,6	1,9	2,7	-0,5
<b>Total</b>	<b>2,5</b>	<b>2,7</b>	<b>-2,9</b>	<b>-1,1</b>	<b>0,5</b>	<b>3,7</b>	<b>1,4</b>	<b>0,2</b>	<b>0,8</b>	<b>0,2</b>	<b>8,0</b>	<b>14,9</b>	<b>21,1</b>	<b>19,8</b>	<b>16,7</b>	<b>4,9</b>	<b>-1,7</b>	<b>1,6</b>	<b>4,7</b>	<b>6,6</b>

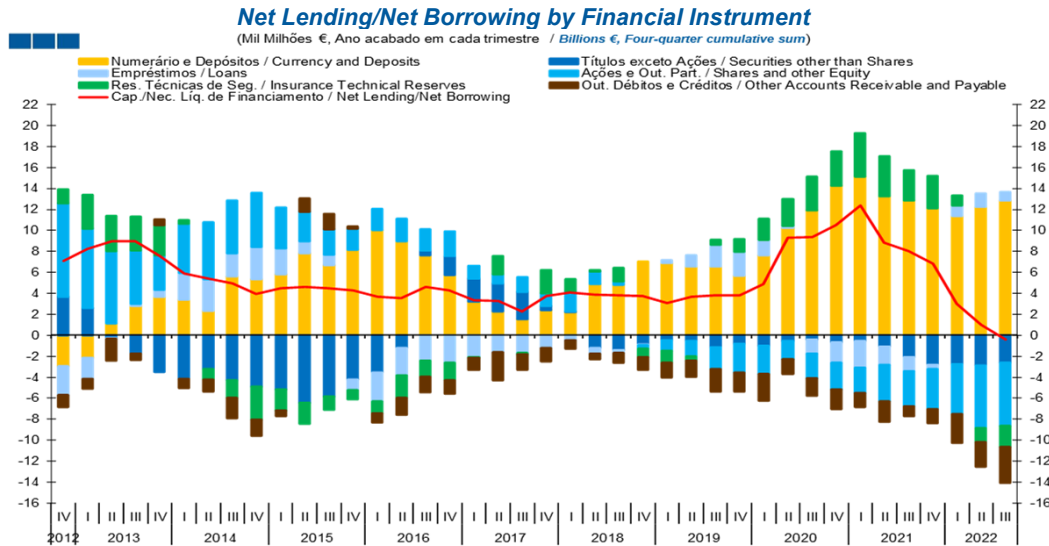
Gráfico / Graph 1.4.4.  
Variação de Passivos  
Liabilities Change



	2018			2019			2020			2021			2022							
	IV	I	II	III	IV	I	II	III	IV	I	II	III	IV	I	II	III				
Numerário e Depósitos / Currency and Deposits	1,4	1,1	1,1	0,9	0,7	0,8	0,6	0,6	0,4	0,0	0,2	0,0	0,5	0,7	0,8	0,5	0,7	0,7	0,5	1,1
Títulos exceto Ações / Securities other than Shares	5,3	5,4	2,1	2,5	3,6	3,9	2,3	2,0	1,6	1,8	5,9	9,2	9,2	8,9	5,5	-1,0	-2,6	-1,9	0,6	1,9
Empréstimos / Loans	-5,4	-4,9	-4,1	-3,5	-3,2	-2,5	-2,4	-2,5	-1,3	-1,2	-1,5	-1,5	0,8	0,8	2,2	2,4	0,9	1,1	-0,1	0,0
Out. Débitos e Créditos / Other Accounts Receivable and Payable	-0,2	-0,2	-0,5	-0,5	-0,9	-0,4	0,1	0,0	-0,4	-0,6	-0,7	-0,3	-0,1	-0,6	-0,5	0,3	0,3	0,8	1,2	-0,2
<b>Total</b>	<b>1,3</b>	<b>1,4</b>	<b>-1,5</b>	<b>-0,5</b>	<b>0,2</b>	<b>1,8</b>	<b>0,7</b>	<b>0,1</b>	<b>0,4</b>	<b>0,1</b>	<b>3,9</b>	<b>7,4</b>	<b>10,5</b>	<b>10,0</b>	<b>8,1</b>	<b>2,3</b>	<b>-0,8</b>	<b>0,7</b>	<b>2,1</b>	<b>2,9</b>

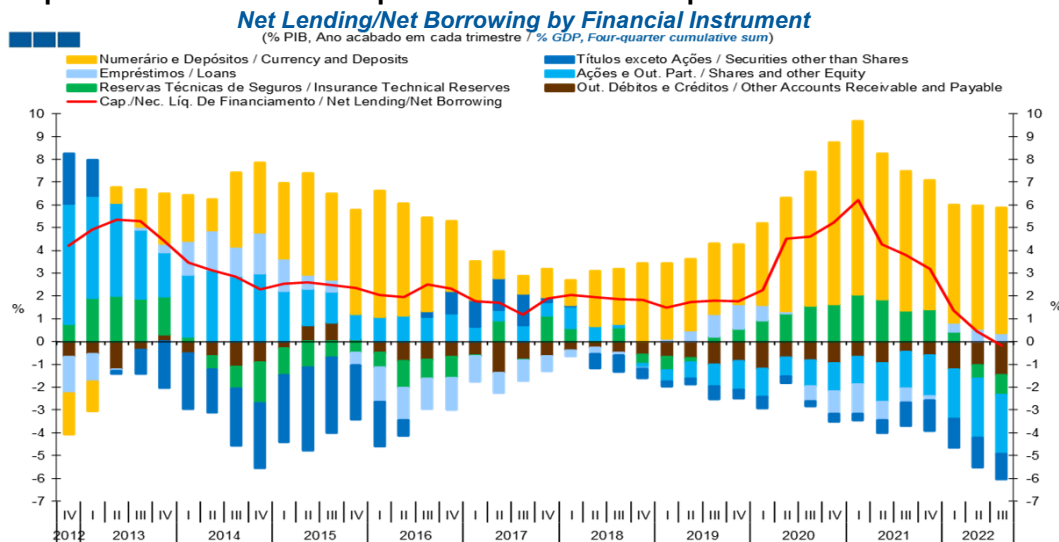
1. Conta Financeira - Transações / *Financial Account - Transactions*  
1.5. Famílias + ISFLSF / *Households + NPISH*

Gráfico / *Graph 1.5.1.*  
Capacidade/Necessidade Líquida de Financiamento por Instrumento Financeiro



	2018				2019				2020				2021				2022			
	IV	I	II	III	IV	I	II	III	IV	I	II	III	IV	I	II	III	IV	I	II	III
Numerário e Depósitos / <i>Currency and Deposits</i>	2,4	2,2	4,9	4,8	7,0	6,9	6,6	6,5	5,6	7,6	10,2	11,9	14,3	15,1	13,2	12,9	12,1	11,4	12,3	12,8
Títulos exceto Ações / <i>Securities other than Shares</i>	0,5	0,1	-1,2	-1,4	-0,9	-0,4	-0,5	-1,1	-0,8	-1,0	-0,6	-0,4	-0,7	-0,5	-1,1	-2,1	-2,8	-2,7	-2,9	-2,6
Empréstimos / <i>Loans</i>	-1,3	-0,5	-0,5	-0,3	-0,1	0,2	1,0	2,1	2,3	1,5	0,2	-1,3	-2,0	-2,6	-1,7	-1,3	-0,4	0,9	1,3	0,8
Ações e Out. Part. / <i>Shares and other Equity</i>	1,2	1,9	1,2	0,3	-0,3	-1,0	-1,5	-2,1	-2,8	-2,7	-1,7	-2,4	-2,5	-2,4	-3,5	-3,4	-3,9	-4,8	-5,9	-6,1
Res. Técnicas de Seg. / <i>Insurance Technical Reserves</i>	2,2	1,2	0,1	1,3	-0,9	-1,2	-0,4	0,5	1,2	2,0	2,6	3,2	3,3	4,1	3,9	2,9	3,1	0,9	-1,3	-2,0
Out. Débitos e Créditos / <i>Other Accounts Receivable and Payable</i>	-1,2	-0,8	-0,6	-1,0	-1,2	-1,4	-1,5	-2,1	-1,8	-2,5	-1,4	-1,7	-1,9	-1,4	-2,0	-1,0	-1,3	-2,7	-2,4	-3,4
Cap./Nec. Liq. de Financiamento / <i>Net Lending/Net Borrowing</i>	3,7	4,1	3,9	3,8	3,7	3,1	3,7	3,8	3,8	4,8	9,3	9,3	10,5	12,4	8,8	8,0	6,8	3,0	1,0	-0,4

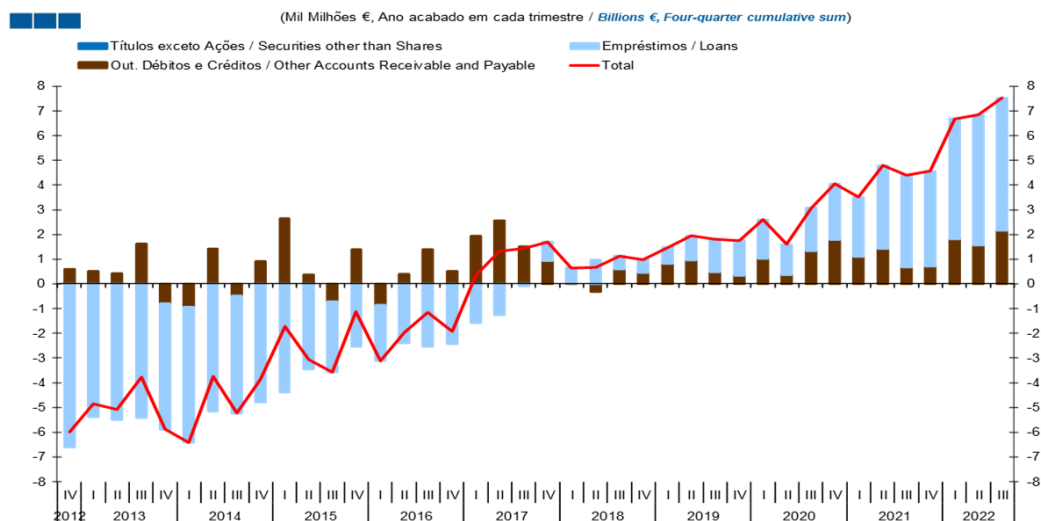
Gráfico / *Graph 1.5.2.*  
Capacidade/Necessidade Líquida de Financiamento por Instrumento Financeiro



	2017				2018				2019				2020				2021				2022		
	IV	I	II	III	IV	I	II	III	IV	I	II	III	IV	I	II	III	IV	I	II	III			
Numerário e Depósitos / <i>Currency and Deposits</i>	1,2	1,1	2,4	2,4	3,4	3,3	3,1	3,1	2,6	3,6	5,0	5,9	7,1	7,6	6,4	6,1	5,7	5,2	5,4	5,5			
Títulos exceto Ações / <i>Securities other than Shares</i>	0,2	0,0	-0,6	-0,7	-0,4	-0,2	-0,3	-0,5	-0,4	-0,5	-0,3	-0,2	-0,3	-0,3	-0,5	-1,0	-1,3	-1,2	-1,3	-1,1			
Empréstimos / <i>Loans</i>	-0,6	-0,2	-0,3	-0,1	0,0	0,1	0,5	1,0	1,1	0,7	0,1	-0,7	-1,0	-1,3	-0,8	-0,6	-0,2	0,4	0,6	0,4			
Ações e Out. Part. / <i>Shares and other Equity</i>	0,6	1,0	0,6	0,2	-0,2	-0,5	-0,7	-1,0	-1,3	-1,2	-0,8	-1,2	-1,3	-1,2	-1,7	-1,6	-1,8	-2,2	-2,6	-2,6			
Res. Técnicas de Seg. / <i>Insurance Technical Reserves</i>	1,1	0,6	0,1	0,6	-0,4	-0,6	-0,2	0,2	0,6	0,9	1,3	1,6	1,6	2,1	1,9	1,4	1,4	0,4	-0,6	-0,9			
Out. Débitos e Créditos / <i>Other Accounts Receivable and Payable</i>	-0,6	-0,4	-0,3	-0,5	-0,6	-0,7	-0,7	-1,0	-0,8	-1,2	-0,7	-0,8	-0,9	-0,7	-1,0	-0,5	-0,6	-1,2	-1,0	-1,5			
Cap./Nec. Liq. de Financiamento / <i>Net Lending/Net Borrowing</i>	1,9	2,1	2,0	1,9	1,8	1,5	1,7	1,8	1,8	2,3	4,5	4,6	5,2	6,2	4,3	3,8	3,2	1,4	0,4	-0,2			

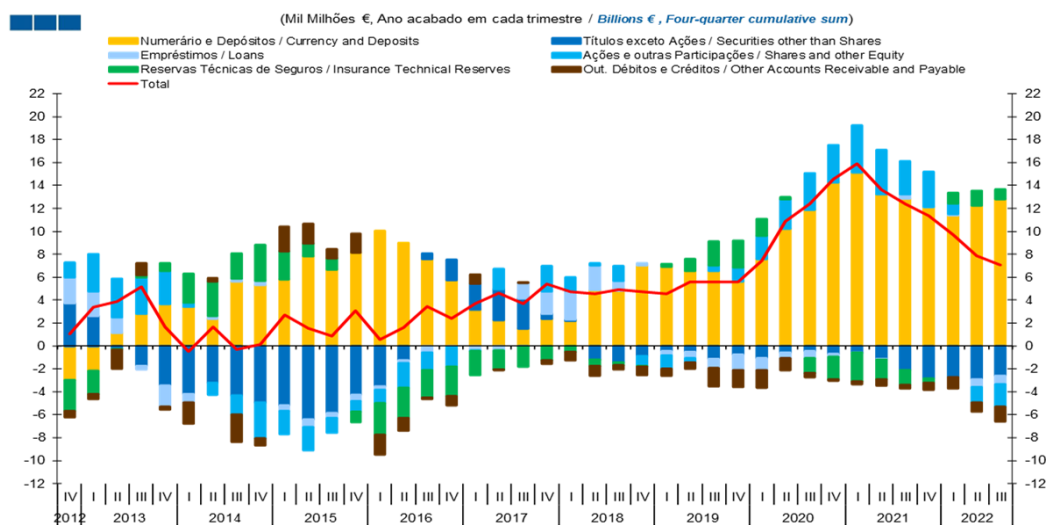
1. Conta Financeira - Transações / *Financial Account - Transactions*  
1.5. Famílias + ISFLSF / *Households + NPISH*

Gráfico / *Graph* 1.5.3.  
Variação de Passivos  
*Liabilities Change*



	2018			2019			2020			2021			2022			
	IV	I	II	III	IV	I	II	III	IV	I	II	III	IV	I	II	III
Títulos exceto Ações / <i>Securities other than Shares</i>	0,0	0,0	0,0	0,0	0,0	0,0	0,0	0,0	0,0	0,0	0,0	0,0	0,0	0,0	0,0	0,0
Empréstimos / <i>Loans</i>	0,8	0,6	1,0	0,5	0,5	0,6	1,0	1,3	1,4	1,6	1,2	1,7	2,2	2,4	3,4	3,7
Out. Débitos e Créditos / <i>Other Accounts Receivable and Payable</i>	0,9	0,0	-0,3	0,6	0,5	0,8	1,0	0,5	0,3	1,0	0,4	1,3	1,8	1,1	1,4	0,7
<b>Total</b>	<b>1,7</b>	<b>0,6</b>	<b>0,7</b>	<b>1,1</b>	<b>1,0</b>	<b>1,5</b>	<b>1,9</b>	<b>1,8</b>	<b>1,8</b>	<b>2,6</b>	<b>1,6</b>	<b>3,1</b>	<b>4,0</b>	<b>3,5</b>	<b>4,8</b>	<b>4,4</b>

Gráfico / *Graph* 1.5.4.  
Variação de Ativos  
*Assets Change*



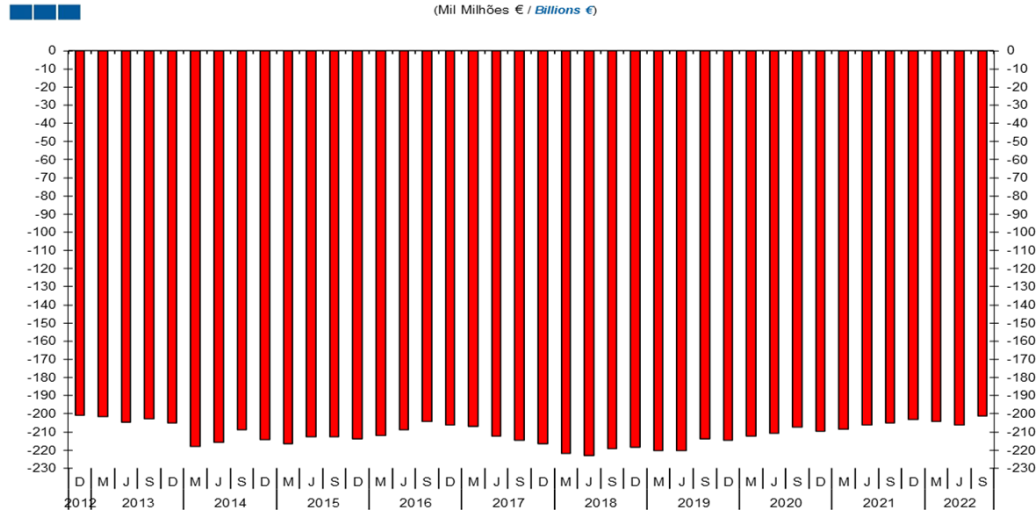
	2018			2019			2020			2021			2022			
	IV	I	II	III	IV	I	II	III	IV	I	II	III	IV	I	II	III
Numerário e Depósitos / <i>Currency and Deposits</i>	2,4	2,2	4,9	4,8	7,0	6,9	6,6	6,5	5,6	7,6	10,2	11,9	14,3	15,1	13,2	12,9
Títulos exceto Ações / <i>Securities other than Shares</i>	0,5	0,1	-1,2	-1,4	-0,9	-0,4	-0,5	-1,1	-0,8	-1,0	-0,6	-0,4	-0,7	-0,5	-1,1	-2,1
Empréstimos / <i>Loans</i>	1,9	2,5	2,2	0,9	0,2	-0,4	-0,5	-0,8	-1,3	-1,1	-0,5	-0,6	-0,3	0,0	-0,1	0,4
Ações e Out. Part. / <i>Shares and other Equity</i>	2,2	1,2	0,1	1,3	-0,9	-1,2	-0,4	0,5	1,2	2,0	2,6	3,2	3,3	4,1	3,9	2,9
Res. Técnicas de Seg. / <i>Insurance Technical Reserves</i>	-1,3	-0,5	-0,5	-0,3	-0,1	0,2	1,0	2,1	2,3	1,5	0,2	-1,3	-2,0	-2,6	-1,7	-1,3
Out. Débitos e Créditos / <i>Other Accounts Receivable and Payable</i>	-0,3	-0,8	-0,9	-0,4	-0,7	-0,6	-0,6	-1,6	-1,5	-1,5	-1,1	-0,3	-0,1	-0,3	-0,6	-0,3
<b>Total</b>	<b>5,4</b>	<b>4,7</b>	<b>4,6</b>	<b>4,9</b>	<b>4,7</b>	<b>4,6</b>	<b>5,6</b>	<b>5,6</b>	<b>5,6</b>	<b>7,4</b>	<b>10,9</b>	<b>12,4</b>	<b>14,5</b>	<b>15,9</b>	<b>13,6</b>	<b>12,4</b>

## 2. Patrimónios Financeiros / *Financial Assets and Liabilities*

### 2.1. Economia Portuguesa / *Portuguese Economy*

Gráfico / *Graph* 2.1.1.  
Património Financeiro Líquido  
*Net Financial Wealth*

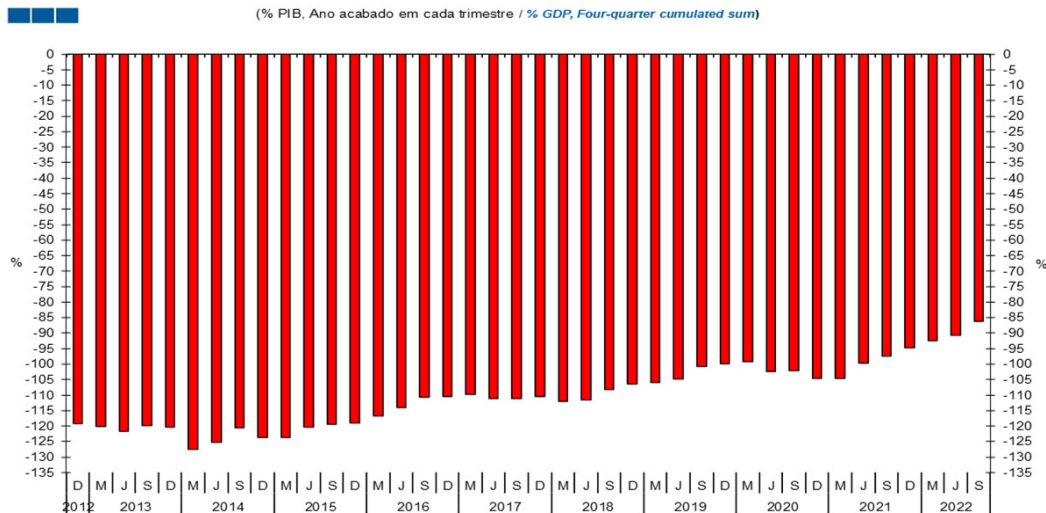
(Mil Milhões € / *Billions €*)



	2017		2018		2019		2020		2021		2022									
	D	M	J	S	D	M	J	S	D	M	J	S								
Património Financeiro Líquido / <i>Net Financial Wealth</i>	-216,3	-221,6	-222,9	-219,1	-218,2	-220,1	-220,2	-213,9	-214,3	-212,1	-210,8	-207,4	-209,7	-208,4	-206,0	-204,8	-203,1	-204,3	-206,1	-201,1

Gráfico / *Graph* 2.1.2.  
Património Financeiro Líquido  
*Net Financial Wealth*

(% PIB, Ano acabado em cada trimestre / *% GDP, Four-quarter cumulated sum*)



	2017		2018		2019		2020		2021		2022									
	D	M	J	S	D	M	J	S	D	M	J	S								
Património Financeiro Líquido / <i>Net Financial Wealth</i>	-110,4	-112,0	-111,5	-108,3	-106,4	-106,0	-104,8	-100,9	-100,0	-99,2	-102,4	-102,2	-104,6	-104,7	-99,6	-97,4	-94,7	-92,4	-90,6	-86,3

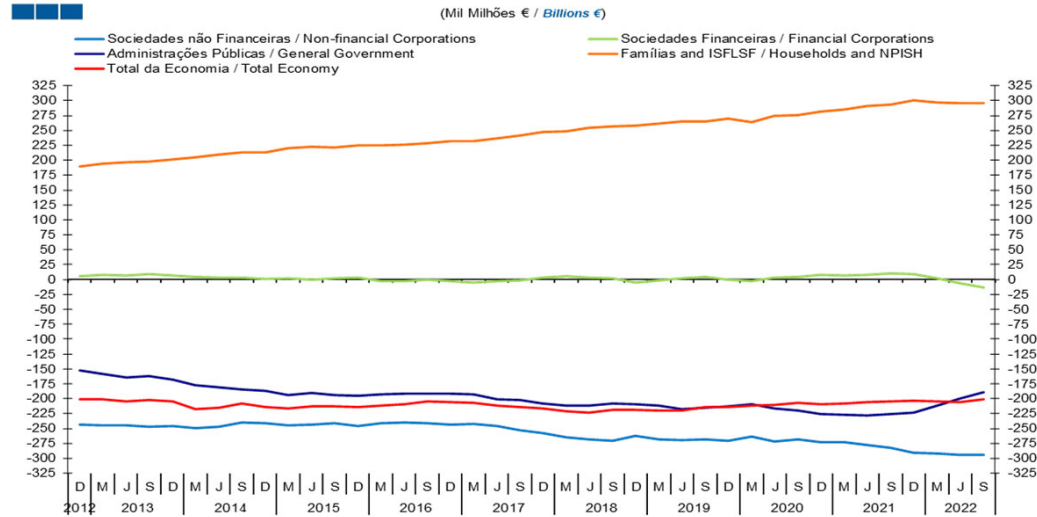
Nota: Património Financeiro Líquido = Ativos Financeiros - Passivos Financeiros  
Total da Economia (S.1)

Note: *Net Financial Wealth = Financial Assets - Financial Liabilities*  
*Total Economy (S.1)*

## 2. Patrimónios Financeiros / Financial Assets and Liabilities

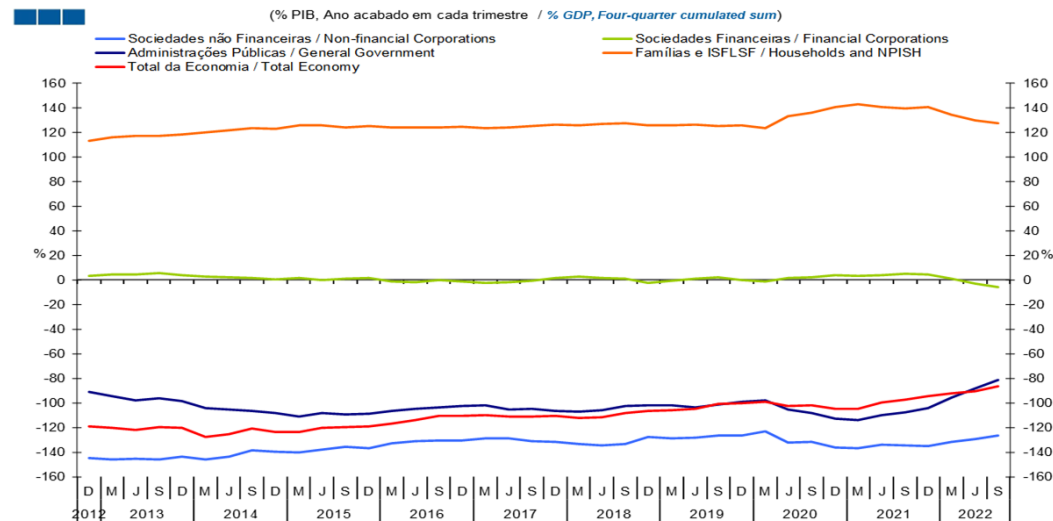
### 2.1. Economia Portuguesa / Portuguese Economy

Gráfico / Graph 2.1.3.  
Património Financeiro Líquido por Sector Institucional  
Net Financial Wealth by Institutional Sector



	2017				2018				2019				2020				2021				2022			
	D	M	J	S	D	M	J	S	D	M	J	S	D	M	J	S	D	M	J	S	D	M	J	S
Sociedades não financeiras / Non-financial Corporations	-258,1	-264,4	-268,4	-270,3	-262,4	-267,9	-269,4	-268,8	-270,9	-263,7	-271,9	-267,7	-273,3	-272,9	-277,3	-282,7	-290,1	-291,6	-294,6	-294,3				
Sociedades Financeiras / Financial Corporations	2,7	5,6	2,9	1,5	-5,2	-1,4	2,2	4,8	-0,5	-3,3	3,3	4,3	7,6	6,6	8,4	10,1	9,5	2,5	-6,8	-13,3				
Famílias e ISFLSF / Households and NPISH	247,6	249,1	254,0	257,3	258,3	261,1	264,8	264,9	269,6	264,3	274,1	276,0	281,9	284,6	290,6	293,6	300,9	296,4	295,4	296,3				
Administrações Públicas / General Government	-208,5	-211,9	-211,4	-207,6	-208,9	-212,0	-217,7	-214,8	-212,6	-209,4	-216,3	-220,0	-225,9	-226,7	-227,7	-225,8	-223,3	-211,6	-200,1	-189,7				
Total da Economia / Total Economy	-216,3	-221,6	-222,9	-219,1	-218,2	-220,1	-220,2	-213,9	-214,3	-212,1	-210,8	-207,4	-209,7	-208,4	-206,0	-204,8	-203,1	-204,3	-206,1	-201,1				

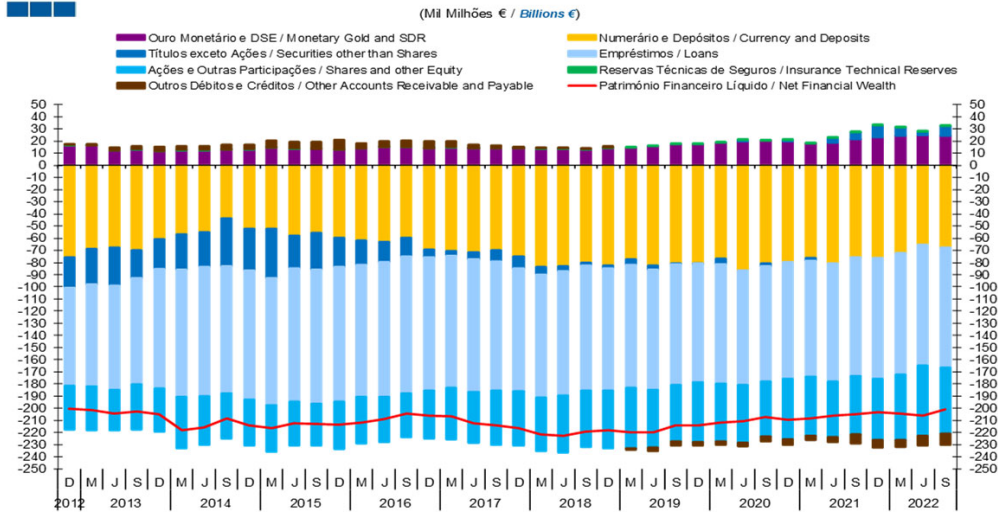
Gráfico / Graph 2.1.4.  
Património Financeiro Líquido por Sector Institucional  
Net Financial Wealth by Institutional Sector



	2017				2018				2019				2020				2021				2022			
	D	M	J	S	D	M	J	S	D	M	J	S	D	M	J	S	D	M	J	S	D	M	J	S
Sociedades não financeiras / Non-financial Corporations	-131,7	-133,6	-134,2	-133,6	-127,9	-129,0	-128,3	-126,7	-126,4	-123,3	-132,1	-131,8	-136,3	-137,1	-134,1	-134,4	-135,3	-131,8	-129,5	-126,3				
Sociedades Financeiras / Financial Corporations	1,4	2,8	1,4	0,8	-2,6	-0,7	1,0	2,3	-0,2	-1,5	1,6	2,1	3,8	3,3	4,1	4,8	4,4	1,1	-3,0	-5,7				
Administrações Públicas / General Government	-106,4	-107,1	-105,7	-102,6	-101,8	-102,1	-103,7	-101,3	-99,2	-97,9	-105,1	-108,3	-112,7	-113,9	-110,1	-107,4	-104,1	-95,7	-88,0	-81,4				
Famílias e ISFLSF / Households and NPISH	126,4	125,8	127,1	127,1	125,9	125,7	126,1	124,9	125,8	123,5	133,2	135,9	140,6	142,9	140,6	139,6	140,3	134,0	129,9	127,1				
Total da Economia / Total Economy	-110,4	-112,0	-111,5	-108,3	-106,4	-106,0	-104,8	-100,9	-100,0	-99,2	-102,4	-102,2	-104,6	-104,7	-99,6	-97,4	-94,7	-92,4	-90,6	-86,3				

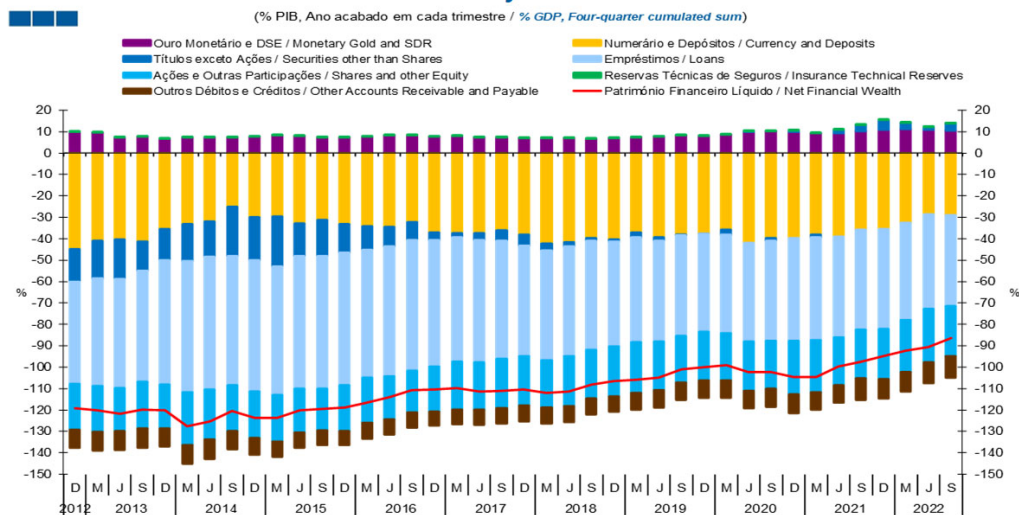
2. Patrimónios Financeiros / *Financial Assets and Liabilities*  
2.1. Economia Portuguesa / *Portuguese Economy*

Gráfico / *Graph 2.1.5.*  
Património Financeiro Líquido por Instrumento Financeiro  
*Net Financial Wealth by Financial Instrument*



	2017				2018				2019				2020				2021				2022			
	D	M	J	S	D	M	J	S	D	M	J	S	D	M	J	S	D	M	J	S	D	M	J	S
Ouro Monetário e DSE / <i>Monetary Gold and SDR</i>	13,9	13,9	13,8	13,2	14,4	14,9	15,9	17,4	17,3	18,7	20,1	20,5	19,6	18,3	18,9	21,5	23,1	24,7	24,8	24,6				
Numerário e Depósitos / <i>Currency and Deposits</i>	-74,9	-83,5	-83,0	-80,2	-82,7	-77,4	-82,7	-80,8	-81,0	-76,9	-86,3	-80,7	-79,9	-76,1	-81,0	-75,6	-76,3	-72,2	-65,2	-67,8				
Títulos exceto Ações / <i>Securities other than Shares</i>	-9,8	-6,8	-3,9	-2,5	-2,2	-4,7	-3,2	-0,4	0,0	-4,3	1,0	-2,5	1,6	-2,6	3,7	5,9	9,6	6,3	3,0	7,8				
Empréstimos / <i>Loans</i>	-101,3	-101,2	-102,9	-103,0	-100,5	-101,1	-99,2	-100,0	-97,8	-98,8	-94,7	-95,2	-95,9	-95,2	-97,1	-97,8	-99,7	-100,4	-100,0	-98,7				
Ações e Out. Part. / <i>Shares and other Equity</i>	-44,8	-43,8	-46,5	-46,3	-47,5	-49,7	-47,2	-46,0	-48,9	-47,4	-47,3	-45,0	-49,9	-48,7	-46,0	-48,1	-50,1	-53,6	-57,4	-54,6				
Res. Técnicas de Seg. / <i>Insurance Technical Reserves</i>	0,2	0,2	0,2	0,2	0,2	0,2	0,2	0,2	0,1	0,2	0,2	0,2	0,1	0,2	0,2	0,2	0,2	0,2	0,2	0,2				
Out. Débitos e Créditos / <i>Other Accounts Receivable and Payable</i>	1,4	0,4	0,4	0,5	1,0	-1,3	-3,0	-3,3	-3,1	-2,7	-2,9	-3,8	-4,4	-3,3	-3,7	-7,5	-6,5	-5,9	-8,0	-8,9				
Património Financeiro Líquido / <i>Net Financial Wealth</i>	-216,3	-221,6	-222,9	-219,1	-218,2	-220,1	-220,2	-213,9	-214,3	-212,1	-210,8	-207,4	-209,7	-208,4	-206,0	-204,8	-203,1	-204,3	-206,1	-201,1				

Gráfico / *Graph 2.1.6.*  
Património Financeiro Líquido por Instrumento Financeiro  
*Net Financial Wealth by Financial Instrument*



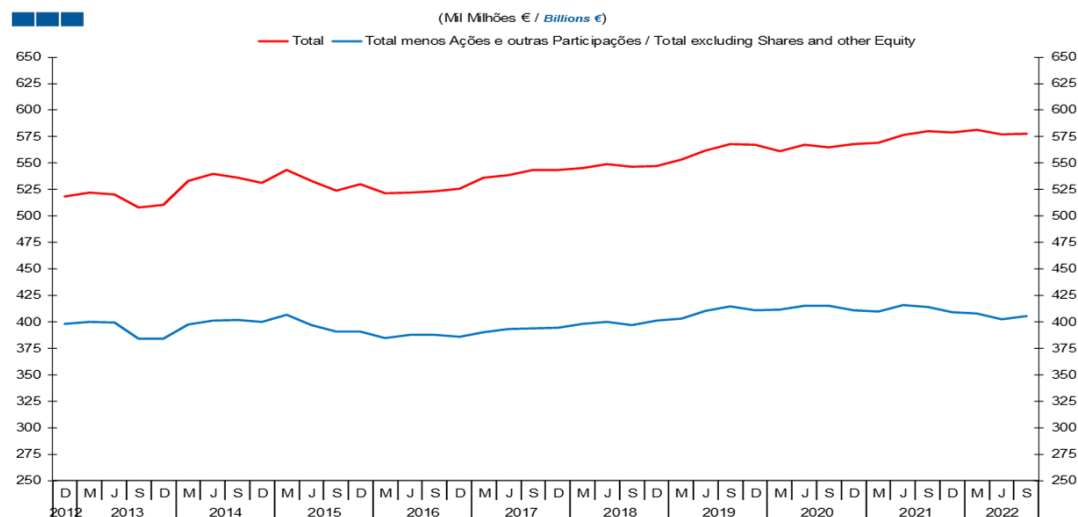
	2017				2018				2019				2020				2021				2022			
	D	M	J	S	D	M	J	S	D	M	J	S	D	M	J	S	D	M	J	S	D	M	J	S
Ouro Monetário e DSE / <i>Monetary Gold and SDR</i>	7,1	7,0	6,9	6,5	7,0	7,2	7,6	8,1	8,1	8,7	9,8	10,1	9,8	9,2	9,1	10,2	10,8	11,2	10,9	10,6				
Numerário e Depósitos / <i>Currency and Deposits</i>	-38,2	-42,2	-41,5	-39,6	-40,3	-37,3	-39,4	-38,1	-37,8	-36,0	-41,9	-39,7	-39,8	-38,2	-39,2	-36,0	-35,6	-32,6	-28,7	-29,1				
Títulos exceto Ações / <i>Securities other than Shares</i>	-5,0	-3,4	-1,9	-1,2	-1,1	-2,2	-1,5	-0,2	0,0	-2,0	0,5	-1,2	0,8	-1,3	1,8	2,8	4,5	2,9	1,3	3,4				
Empréstimos / <i>Loans</i>	-51,7	-51,1	-51,5	-50,9	-49,0	-48,7	-47,2	-45,6	-46,2	-46,0	-46,9	-47,8	-47,8	-47,0	-46,5	-46,5	-45,4	-44,0	-42,4					
Ações e Out. Part. / <i>Shares and other Equity</i>	-22,9	-22,1	-23,2	-22,9	-23,2	-23,9	-22,5	-21,7	-22,8	-22,2	-23,0	-22,2	-24,9	-24,5	-22,2	-22,9	-23,3	-24,3	-25,2	-23,4				
Res. Técnicas de Seg. / <i>Insurance Technical Reserves</i>	0,1	0,1	0,1	0,1	0,1	0,1	0,1	0,0	0,1	0,1	0,1	0,1	0,1	0,1	0,1	0,1	0,1	0,1	0,1	0,1				
Out. Débitos e Créditos / <i>Other Accounts Receivable and Payable</i>	-7,6	-7,6	-7,4	-7,4	-7,4	-7,7	-8,3	-8,2	-8,1	-8,0	-8,3	-8,5	-8,8	-8,1	-8,2	-9,8	-9,3	-9,0	-9,7	-9,9				
Património Financeiro Líquido / <i>Net Financial Wealth</i>	-110,4	-112,0	-111,5	-108,3	-106,4	-106,0	-104,8	-100,9	-100,0	-99,2	-102,4	-102,2	-104,6	-104,7	-99,6	-97,4	-94,7	-92,4	-90,6	-86,3				

Nota: / *Note:* Património Financeiro Líquido = Ativos Financeiros - Passivos Financeiros; DSE - Direitos de Saque Especiais / *Net Financial Wealth = Financial Assets - Financial Liabilities; SDR - Special Drawing Rights*

## 2. Patrimónios Financeiros / Financial Assets and Liabilities

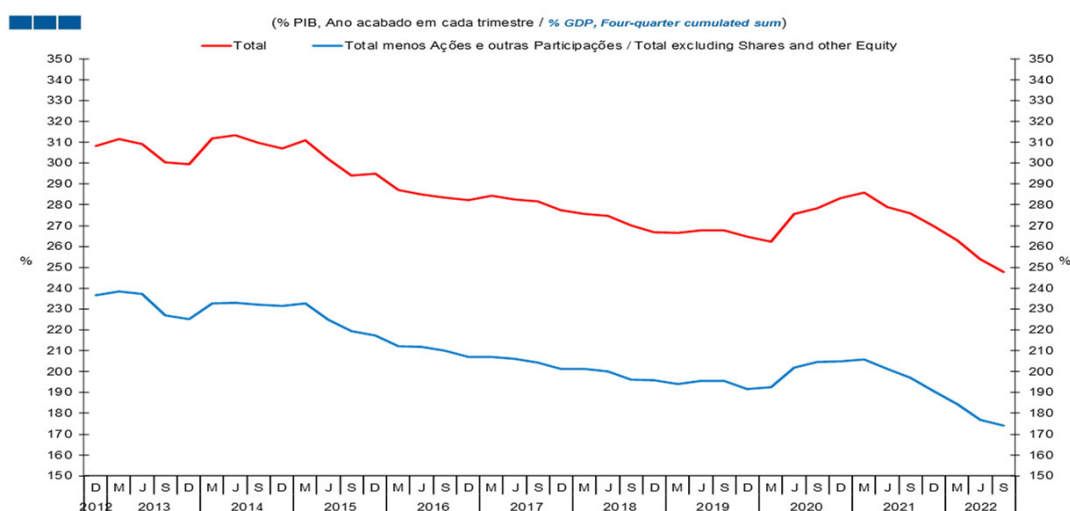
### 2.1. Economia Portuguesa / Portuguese Economy

Gráfico / Graph 2.1.7.  
Total de Passivos *vis-à-vis* com o Resto do Mundo  
Total Liabilities *vis-à-vis* the Rest of the World



	2017				2018				2019				2020				2021				2022			
	D	M	J	S	D	M	J	S	D	M	J	S	D	M	J	S	D	M	J	S	D	M	J	S
Total menos Ações e outras participações / Total excluding Shares and other Equity	394,3	398,3	400,2	397,2	401,6	403,2	410,7	414,9	410,9	411,6	415,6	415,7	410,9	409,6	415,9	414,3	409,1	407,8	402,3	405,7				
Total	543,7	545,5	549,3	546,9	547,3	553,4	562,1	568,0	567,3	561,3	567,5	565,0	567,7	569,4	576,5	580,2	578,9	581,6	577,3	577,6				

Gráfico / Graph 2.1.8.  
Total de Passivos *vis-à-vis* com o Resto do Mundo  
Total Liabilities *vis-à-vis* the Rest of the World

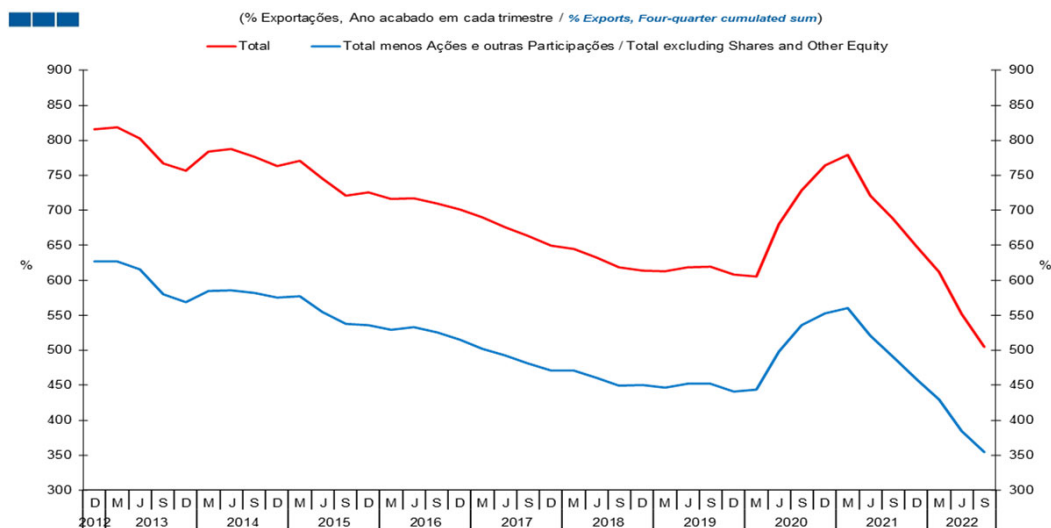


	2017				2018				2019				2020				2021				2022			
	D	M	J	S	D	M	J	S	D	M	J	S	D	M	J	S	D	M	J	S	D	M	J	S
Total menos Ações e outras participações / Total excluding Shares and other Equity	201,2	201,3	200,2	196,3	195,7	194,2	195,5	195,6	191,7	192,4	201,9	204,7	204,9	205,7	201,2	197,0	190,7	184,4	176,9	174,1				
Total	277,5	275,6	274,8	270,3	266,7	266,5	267,6	267,8	264,7	262,4	275,7	278,2	283,1	286,0	278,8	275,9	269,9	263,0	253,8	247,9				

## 2. Patrimónios Financeiros / *Financial Assets and Liabilities*

### 2.1. Economia Portuguesa / *Portuguese Economy*

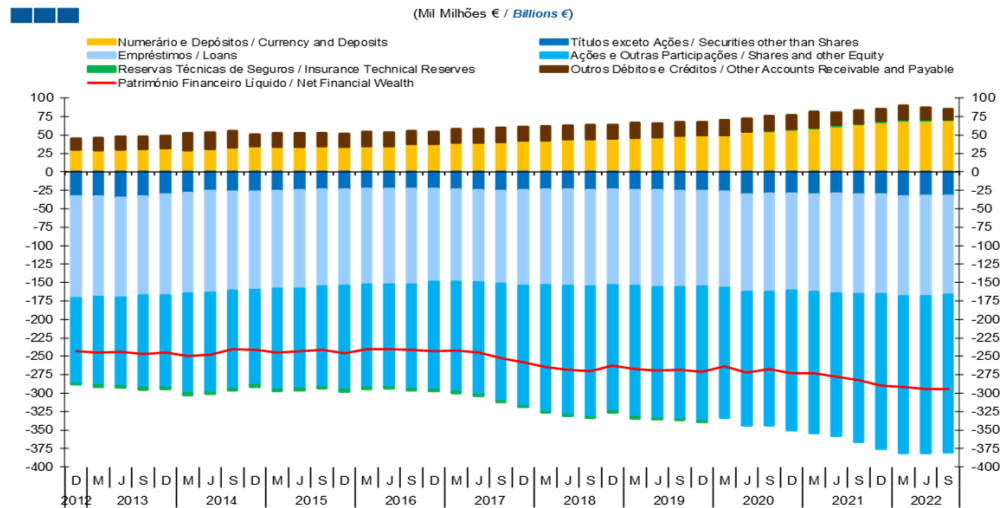
Gráfico / *Graph* 2.1.9.  
Total de Passivos *vis-à-vis* com o Resto do Mundo  
*Total Liabilities vis-à-vis the Rest of the World*



	2017				2018				2019				2020				2021				2022			
	D	M	J	S	D	M	J	S	D	M	J	S	D	M	J	S	D	M	J	S	D	M	J	S
Total menos Ações e outras participações / Total excluding Shares and other Equity	471,0	470,5	460,9	449,4	450,5	446,6	452,1	452,3	440,5	443,9	498,1	535,5	553,1	560,5	520,3	491,0	458,5	429,3	384,5	354,7				
Total	649,5	644,4	632,7	618,8	613,9	613,1	618,8	619,3	608,3	605,4	680,0	727,9	764,3	779,2	721,2	687,6	648,9	612,1	551,7	504,9				

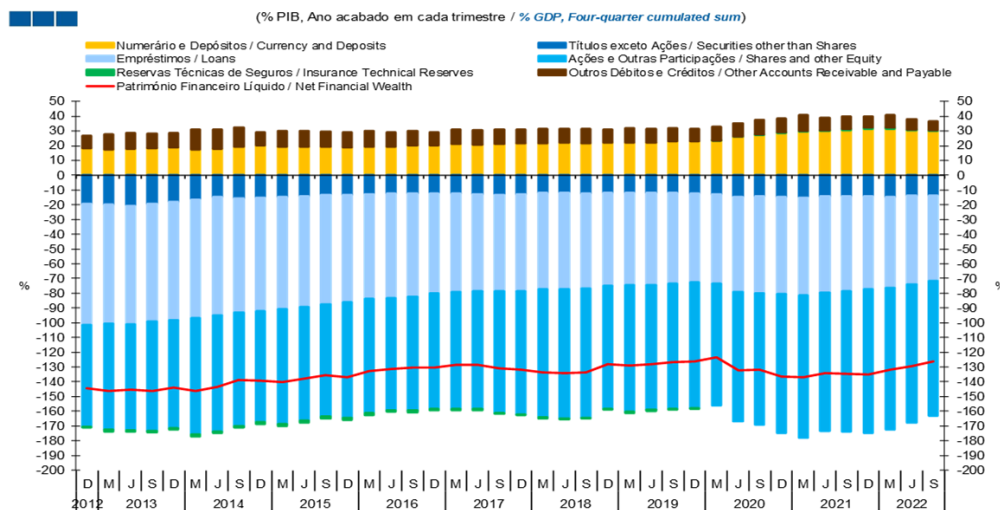
2. Patrimónios Financeiros / *Financial Assets and Liabilities*  
2.2. Sociedades não Financeiras / *Non-financial Corporations*

Gráfico / *Graph 2.2.1.*  
Património Financeiro Líquido por Instrumento Financeiro  
*Net Financial Wealth by Financial Instrument*



	2017				2018				2019				2020				2021				2022			
	D	M	J	S	D	M	J	S	D	M	J	S	D	M	J	S	D	M	J	S	D	M	J	S
Numerário e Depósitos / <i>Currency and Deposits</i>	42,1	42,5	44,0	44,3	45,1	45,8	46,7	48,4	49,7	50,0	54,1	55,7	57,4	58,7	62,1	64,5	67,9	69,5	69,8	70,0				
Títulos exceto Ações / <i>Securities other than Shares</i>	-24,9	-23,5	-24,3	-24,7	-24,1	-25,1	-25,2	-25,5	-26,1	-27,1	-30,6	-29,4	-29,5	-30,0	-29,8	-30,3	-30,6	-32,8	-31,9	-32,2				
Empréstimos / <i>Loans</i>	-129,4	-129,6	-130,0	-130,9	-129,9	-129,6	-130,9	-131,0	-129,2	-130,1	-132,6	-133,4	-131,7	-132,4	-134,8	-135,2	-135,6	-135,8	-136,4	-134,8				
Ações e Out. Part. / <i>Shares and other Equity</i>	-163,4	-171,8	-175,2	-177,1	-170,7	-178,5	-178,1	-179,4	-183,1	-176,7	-180,7	-180,7	-189,1	-191,9	-193,6	-200,5	-209,0	-213,0	-213,2	-212,9				
Res. Técnicas de Seg. / <i>Insurance Technical Reserves</i>	-1,3	-1,4	-1,4	-1,2	-1,1	-1,2	-1,2	-0,2	0,0	0,3	0,4	0,5	1,1	1,3	1,4	1,5	1,7	1,6	1,1	0,9				
Out. Débitos e Créditos / <i>Other Accounts Receivable and Payable</i>	18,8	19,4	18,5	19,4	18,4	20,7	19,3	18,8	17,9	19,9	17,5	19,5	18,6	21,5	17,4	17,4	15,4	18,8	16,0	14,7				
Património Financeiro Líquido / <i>Net Financial Wealth</i>	-258,1	-264,4	-268,4	-270,3	-262,4	-267,9	-269,4	-268,8	-270,9	-263,7	-271,9	-267,7	-273,3	-272,9	-277,3	-282,7	-290,1	-291,6	-294,6	-294,3				

Gráfico / *Graph 2.2.2.*  
Património Financeiro Líquido por Instrumento Financeiro  
*Net Financial Wealth by Financial Instrument*

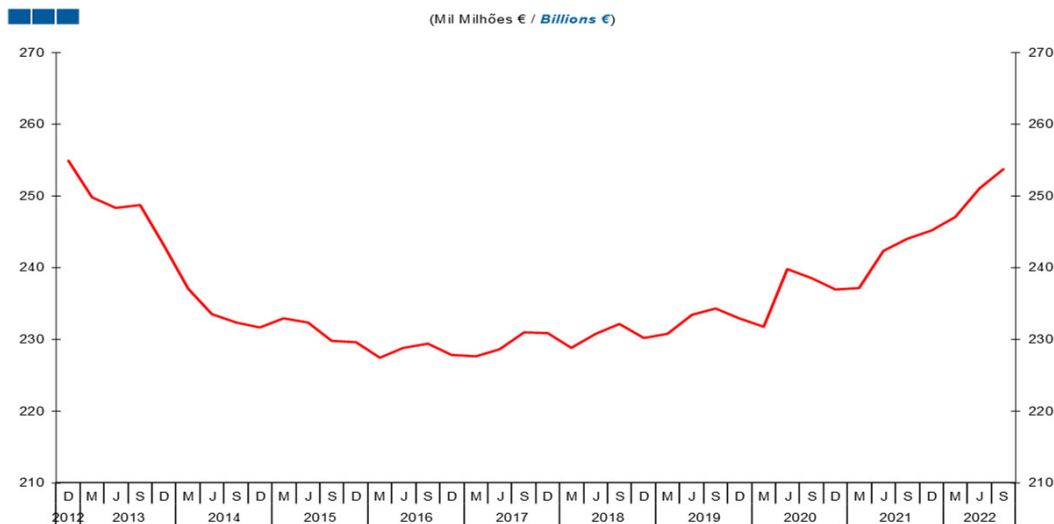


	2017				2018				2019				2020				2021				2022			
	D	M	J	S	D	M	J	S	D	M	J	S	D	M	J	S	D	M	J	S	D	M	J	S
Numerário e Depósitos / <i>Currency and Deposits</i>	21,5	21,5	22,0	21,9	22,0	22,1	22,2	22,8	23,2	23,4	26,3	27,4	28,6	29,5	30,1	30,7	31,7	31,4	30,7	30,1				
Títulos exceto Ações / <i>Securities other than Shares</i>	-12,7	-11,9	-12,2	-12,2	-11,7	-12,1	-12,0	-12,0	-12,2	-12,2	-14,9	-14,5	-14,7	-15,1	-14,4	-14,4	-14,3	-14,8	-14,0	-13,8				
Empréstimos / <i>Loans</i>	-66,1	-65,5	-65,0	-64,7	-63,3	-62,4	-62,3	-61,7	-60,3	-60,8	-64,4	-65,7	-65,7	-66,5	-65,2	-64,3	-63,2	-61,4	-60,0	-57,9				
Ações e Out. Part. / <i>Shares and other Equity</i>	-83,4	-86,8	-87,6	-87,5	-83,2	-85,9	-84,8	-84,6	-85,4	-82,6	-87,8	-89,0	-94,3	-96,4	-93,7	-95,4	-97,5	-96,3	-93,7	-91,4				
Res. Técnicas de Seg. / <i>Insurance Technical Reserves</i>	-0,6	-0,7	-0,7	-0,6	-0,5	-0,6	-0,6	-0,1	0,0	0,1	0,2	0,3	0,5	0,6	0,7	0,7	0,8	0,7	0,5	0,4				
Out. Débitos e Créditos / <i>Other Accounts Receivable and Payable</i>	9,6	9,8	9,2	9,6	9,0	10,0	9,2	8,9	8,3	9,3	8,5	9,6	9,3	10,8	8,4	8,3	7,2	8,5	7,0	6,3				
Património Financeiro Líquido / <i>Net Financial Wealth</i>	-131,7	-133,6	-134,2	-133,6	-127,9	-129,0	-128,3	-126,7	-126,4	-123,3	-132,1	-131,8	-136,3	-137,1	-134,1	-134,4	-135,3	-131,8	-129,5	-126,3				

2. Patrimónios Financeiros / *Financial Assets and Liabilities*  
2.2. Sociedades não Financeiras / *Non-financial Corporations*

Gráfico / *Graph* 2.2.3.  
Dívida Bruta  
*Gross Debt*

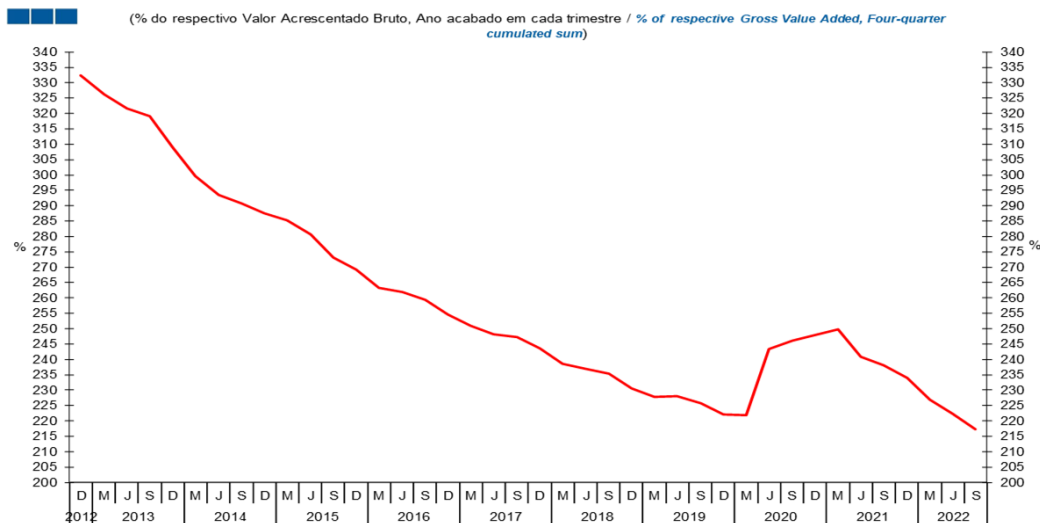
(Mil Milhões € / *Billions* €)



	2017				2018				2019				2020				2021				2022			
	D	M	J	S	D	M	J	S	D	M	J	S	D	M	J	S	D	M	J	S	D	M	J	S
Dívida Bruta / <i>Gross Debt</i>	230,9	228,8	230,8	232,2	230,2	230,7	233,5	234,3	232,9	231,8	239,8	238,6	237,0	237,1	242,3	244,1	245,2	247,0	251,1	253,8				

Gráfico / *Graph* 2.2.4.  
Dívida Bruta  
*Gross Debt*

(% do respectivo Valor Acrescentado Bruto, Ano acabado em cada trimestre / % of respective *Gross Value Added, Four-quarter cumulated sum*)

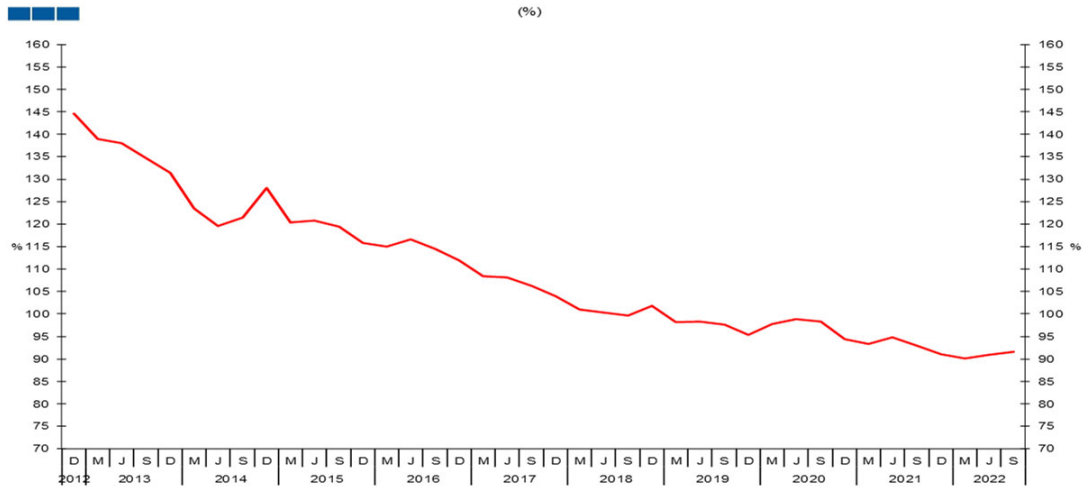


	2017				2018				2019				2020				2021				2022			
	D	M	J	S	D	M	J	S	D	M	J	S	D	M	J	S	D	M	J	S	D	M	J	S
Dívida Bruta / <i>Gross Debt</i>	243,6	238,6	236,9	235,4	230,5	227,8	228,0	225,8	222,0	221,9	243,3	246,1	248,0	249,7	240,8	238,1	234,1	226,9	222,3	217,2				

## 2. Patrimónios Financeiros / *Financial Assets and Liabilities*

### 2.2. Sociedades não Financeiras / *Non-financial Corporations*

Gráfico / *Graph 2.2.5.*  
Rácio *Debt-to-Equity*  
*Debt-to-Equity Ratio*

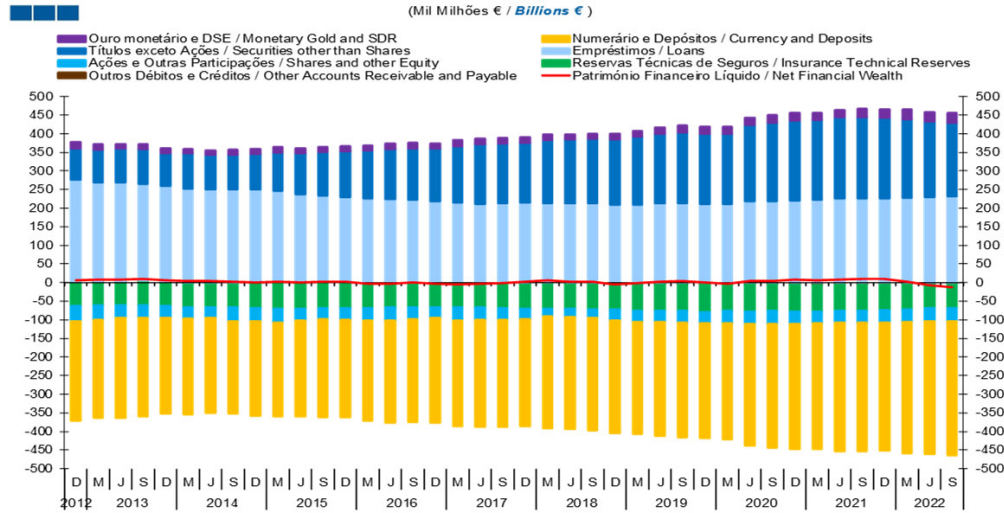


Nota: Debt - Inclui Títulos exceto ações (F.3), Empréstimos (F.4) e Outros Débitos e Créditos (F.7)  
Equity - Inclui Ações e outras Participações (F.5)  
Note: Debt - Includes Securities other than Shares (F.3), Loans (F.4) and Other Accounts Receivable and Payable (F.7)  
Equity - Includes Shares and other Equity (F.5)

Rácio Debt-to-Equity / <i>Debt-to-Equity Ratio</i>	2017				2018				2019				2020				2021				2022				
	D	M	J	S	D	M	J	S	D	M	J	S	D	M	J	S	D	M	J	S	D	M	J	S	
	103,9	101,0	100,3	99,7	101,8	98,1	98,2	97,6	95,4	97,8	98,8	98,2	94,4	93,4	94,8	92,9	91,0	90,1	90,9	91,5					

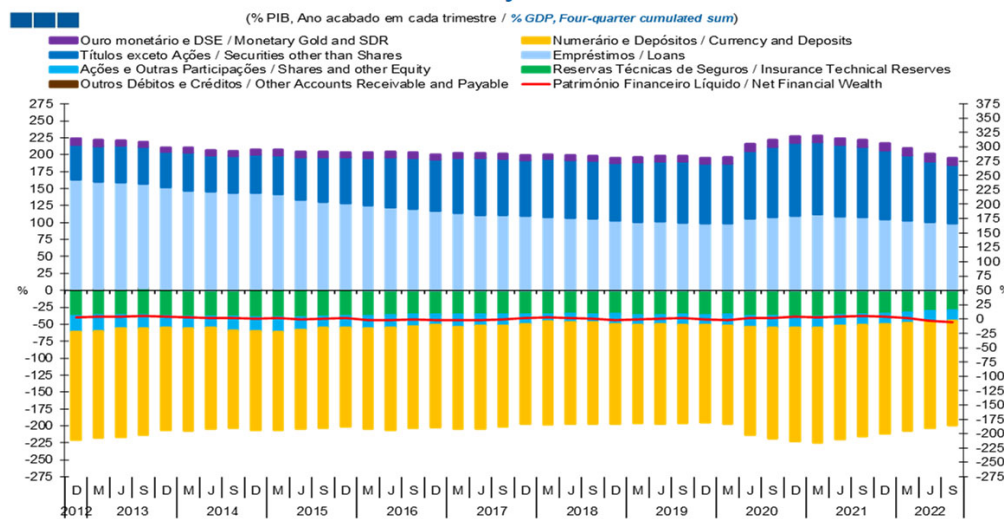
2. Patrimónios Financeiros / Financial Assets and Liabilities  
2.3. Sociedades Financeiras / Financial Corporations

Gráfico / Graph 2.3.1.  
Património Financeiro Líquido por Instrumento Financeiro  
Net Financial Wealth by Financial Instrument



	2017				2018				2019				2020				2021				2022			
	D	M	J	S	D	M	J	S	D	M	J	S	D	M	J	S	D	M	J	S	D	M	J	S
Ouro Monetário e DSE / Monetary Gold and SDR	13,9	13,9	13,8	13,2	14,4	14,9	15,9	17,4	17,3	18,7	20,1	20,5	19,6	18,3	18,9	21,5	23,1	24,7	24,8	24,6				
Numerário e Depósitos / Currency and Deposits	-287,5	-299,3	-300,8	-303,0	-300,7	-302,2	-306,9	-307,9	-306,5	-310,5	-327,0	-332,1	-335,2	-337,1	-345,8	-344,9	-345,0	-351,5	-356,0	-360,4				
Titulos exceto Ações / Securities other than Shares	160,5	169,5	171,4	173,9	175,1	182,8	186,9	191,6	188,9	188,2	205,2	210,1	215,7	214,4	218,4	217,9	216,2	212,5	203,0	199,1				
Empréstimos / Loans	215,4	213,9	212,9	213,3	210,0	209,4	213,2	212,5	211,3	211,8	218,0	219,2	220,2	222,1	225,8	226,6	225,9	227,1	229,7	231,0				
Ações e Out. Part. / Shares and other Equity	-27,8	-20,9	-23,1	-23,3	-30,9	-29,8	-29,2	-30,9	-30,9	-33,6	-34,3	-35,8	-34,5	-32,9	-32,3	-31,7	-32,7	-34,2	-35,4	-35,6				
Res. Técnicas de Seg. / Insurance Technical Reserves	-68,8	-68,6	-68,6	-69,1	-69,4	-70,0	-71,3	-71,9	-74,1	-71,9	-72,5	-71,8	-72,1	-70,9	-71,1	-71,1	-71,6	-69,8	-67,4	-66,3				
Out. Débitos e Créditos / Other Accounts Receivable and Payable	-2,1	-2,0	-1,8	-2,5	-2,8	-5,4	-5,4	-5,0	-5,5	-5,1	-5,2	-4,8	-5,2	-6,4	-4,6	-4,9	-3,0	-2,9	-2,0	-2,1				
Património Financeiro Líquido / Net Financial Wealth	2,7	5,6	2,9	1,5	-5,2	-1,4	2,2	4,8	-0,5	-3,3	3,3	4,3	7,6	6,6	8,4	10,1	9,5	2,5	-6,8	-13,3				

Gráfico / Graph 2.3.2.  
Património Financeiro Líquido por Instrumento Financeiro  
Net Financial Wealth by Financial Instrument



	2017				2018				2019				2020				2021				2022			
	D	M	J	S	D	M	J	S	D	M	J	S	D	M	J	S	D	M	J	S	D	M	J	S
Ouro Monetário e DSE / Monetary Gold and SDR	7,1	7,0	6,9	6,5	7,0	7,2	7,6	8,2	8,1	8,7	9,8	10,1	9,8	9,2	9,1	10,2	10,8	11,2	10,9	10,6				
Numerário e Depósitos / Currency and Deposits	-146,7	-151,2	-150,4	-149,8	-146,6	-145,5	-146,1	-145,2	-143,0	-145,1	-158,8	-163,5	-167,2	-169,3	-167,3	-164,0	-160,9	-158,9	-156,5	-154,6				
Titulos exceto Ações / Securities other than Shares	81,9	85,6	85,7	85,9	85,3	88,0	89,0	90,3	88,1	88,0	99,7	103,5	107,6	107,7	105,7	103,6	100,8	96,1	89,2	85,4				
Empréstimos / Loans	109,9	108,1	106,5	105,4	102,4	100,8	101,5	100,2	98,6	99,0	105,9	107,9	109,8	111,6	109,2	107,8	105,3	102,7	101,0	99,1				
Ações e Out. Part. / Shares and other Equity	-14,2	-10,5	-11,6	-11,5	-15,0	-14,3	-13,9	-14,6	-14,4	-15,7	-16,7	-17,6	-17,2	-16,5	-15,6	-15,1	-15,2	-15,5	-15,6	-15,3				
Res. Técnicas de Seg. / Insurance Technical Reserves	-35,1	-34,7	-34,3	-34,1	-33,8	-33,7	-33,9	-33,9	-34,6	-33,6	-35,2	-35,3	-36,0	-35,6	-34,4	-33,8	-33,4	-31,6	-29,6	-28,4				
Out. Débitos e Créditos / Other Accounts Receivable and Payable	-1,1	-1,0	-0,9	-1,2	-1,4	-2,6	-2,6	-2,3	-2,6	-2,4	-2,5	-2,4	-2,6	-3,2	-2,2	-2,3	-1,4	-1,3	-0,9	-0,9				
Património Financeiro Líquido / Net Financial Wealth	1,4	2,8	1,4	0,8	-2,6	-0,7	1,0	2,3	-0,2	-1,5	1,6	2,1	3,8	3,3	4,1	4,8	4,4	1,1	-3,0	-5,7				

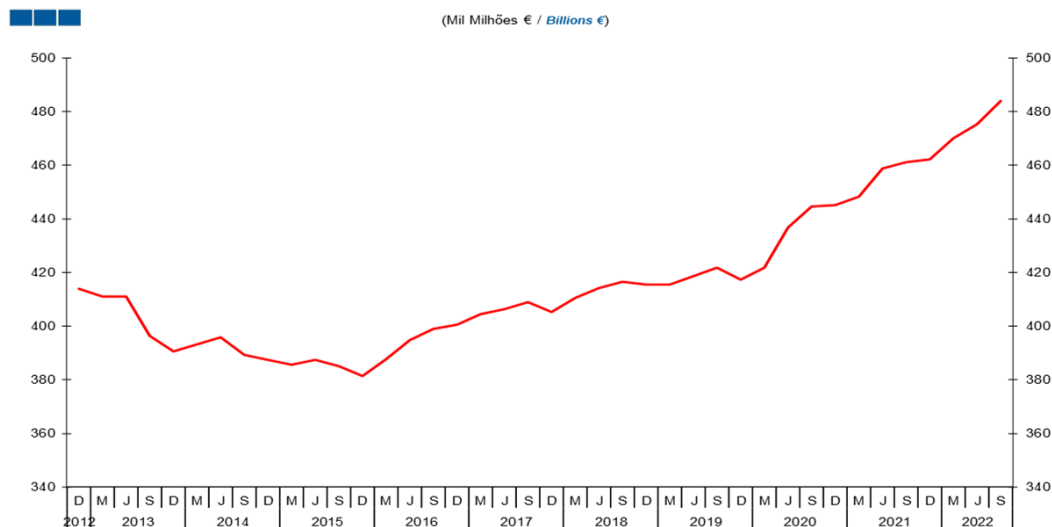
Nota / Note: Património Financeiro Líquido = Ativos Financeiros - Passivos Financeiros /  
Net Financial Wealth = Financial Assets - Financial Liabilities

## 2. Patrimónios Financeiros / *Financial Assets and Liabilities*

### 2.3. Sociedades Financeiras / *Financial Corporations*

Gráfico / *Graph* 2.3.3.  
Dívida Financeira Bruta  
*Gross Financial Debt*

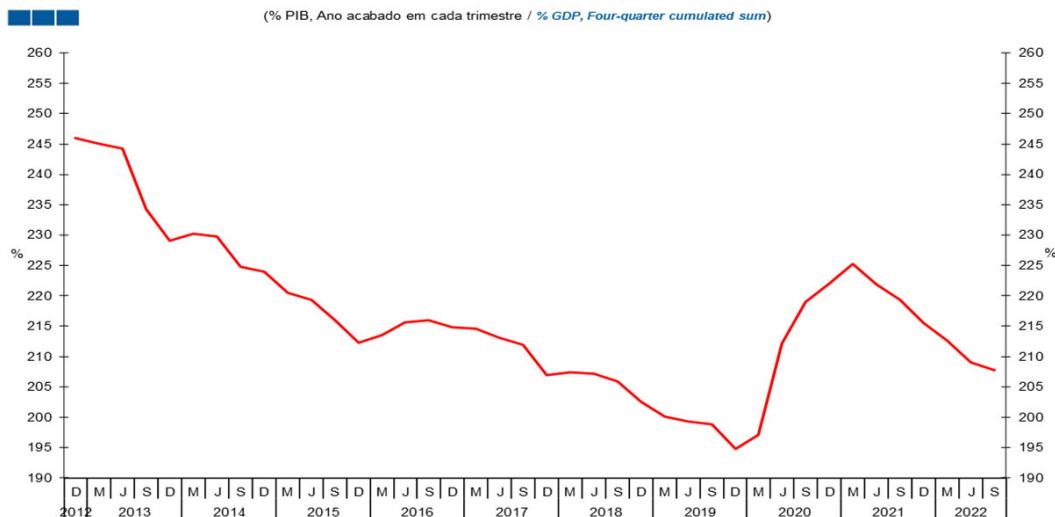
(Mil Milhões € / *Billions €*)



	2017				2018				2019				2020				2021				2022			
	D	M	J	S	D	M	J	S	D	M	J	S	D	M	J	S	D	M	J	S	D	M	J	S
Dívida Financeira Bruta / <i>Gross Financial Debt</i>	405,4	410,5	414,2	416,6	415,6	415,5	418,6	421,8	417,4	421,7	436,7	444,7	445,2	448,4	458,7	461,3	462,2	470,1	475,4	484,0				

Gráfico / *Graph* 2.3.4.  
Dívida Financeira Bruta  
*Gross Financial Debt*

(% PIB, Ano acabado em cada trimestre / *% GDP, Four-quarter cumulated sum*)

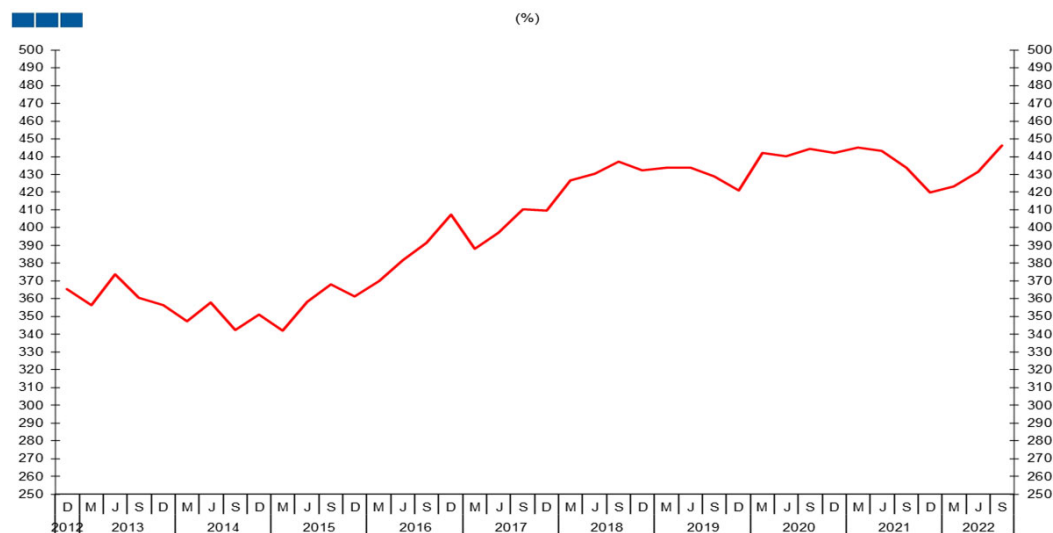


	2017				2018				2019				2020				2021				2022			
	D	M	J	S	D	M	J	S	D	M	J	S	D	M	J	S	D	M	J	S	D	M	J	S
Dívida Financeira Bruta / <i>Gross Financial Debt</i>	206,9	207,4	207,2	205,9	202,5	200,1	199,3	198,9	194,7	197,1	212,2	219,0	222,0	225,2	221,9	219,3	215,5	212,6	209,0	207,7				

## 2. Patrimónios Financeiros / *Financial Assets and Liabilities*

### 2.3. Sociedades Financeiras / *Financial Corporations*

Gráfico / *Graph* 2.3.5.  
Rácio *Debt-to-Equity*  
*Debt-to-Equity Ratio*  
(%)



	2017				2018				2019				2020				2021				2022			
	D	M	J	S	D	M	J	S	D	M	J	S	D	M	J	S	D	M	J	S	D	M	J	S
Rácio <i>Debt-to-Equity</i> / <i>Debt-to-Equity Ratio</i>	409,6	426,6	430,4	437,1	432,2	433,9	433,8	428,8	420,8	442,2	440,3	444,2	442,1	445,3	443,4	433,8	419,7	423,2	431,6	446,1				

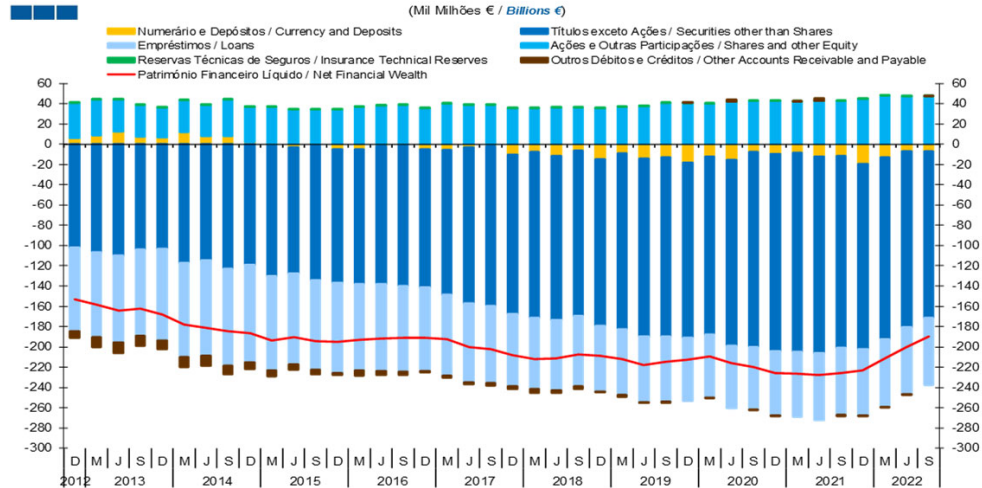
Nota: Debt - Inclui Numerário e Depósitos (F.2), Títulos exceto ações (F.3), Empréstimos (F.4) e Outros Débitos e Créditos (F.7)

Equity - Inclui Ações e outras Participações (F.5)

Note: *Debt* - Includes Currency and Deposits (F.2), Securities other than Shares (F.3), Loans (F.4) and Other Accounts Receivable and Payable (F.7)  
*Equity* - Includes Shares and other Equity (F.5)

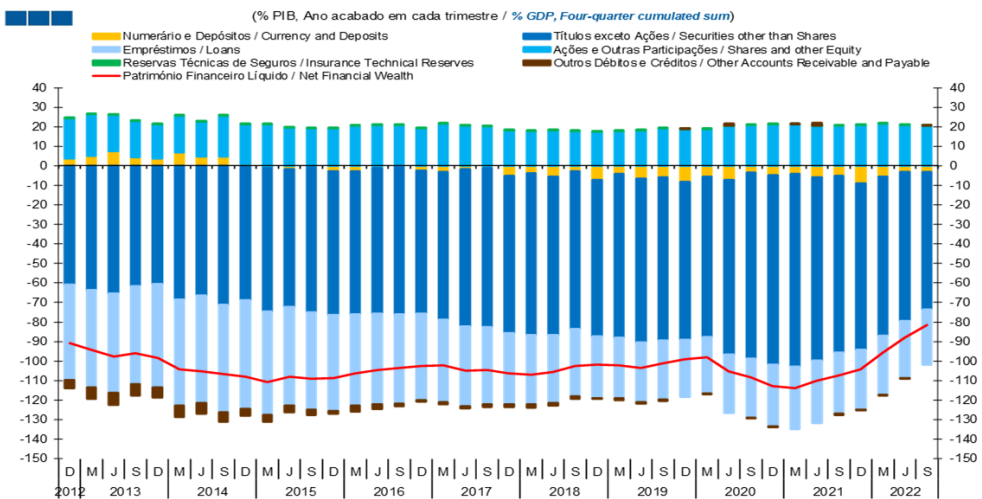
2. Patrimónios Financeiros / *Financial Assets and Liabilities*  
2.4. Administrações Públicas / *General Government*

Gráfico / *Graph 2.4.1.*  
Património Financeiro Líquido por Instrumento Financeiro  
*Net Financial Wealth by Financial Instrument*



	2017				2018				2019				2020				2021				2022			
	D	M	J	S	D	M	J	S	D	M	J	S	D	M	J	S	D	M	J	S	D	M	J	S
Numerário e Depósitos / <i>Currency and Deposits</i>	-10,1	-7,4	-11,2	-6,0	-14,7	-9,0	-14,1	-12,7	-17,8	-12,2	-15,3	-7,3	-9,5	-8,4	-12,4	-11,3	-19,3	-12,5	-6,8	-7,0				
Títulos exceto Ações / <i>Securities other than Shares</i>	-157,6	-164,3	-162,1	-163,3	-164,5	-173,7	-175,7	-177,4	-173,5	-175,5	-183,6	-193,3	-194,5	-196,5	-193,8	-189,7	-182,9	-180,2	-173,9	-164,2				
Empréstimos / <i>Loans</i>	-71,3	-69,9	-69,8	-69,4	-64,8	-64,6	-64,5	-64,2	-62,1	-62,2	-61,7	-61,2	-63,9	-63,9	-66,4	-66,2	-65,8	-66,4	-66,2	-66,4				
Ações e Out. Part. / <i>Shares and other Equity</i>	35,5	35,6	36,2	36,1	35,9	37,2	38,0	40,6	40,7	40,6	42,2	42,7	42,7	42,1	42,6	43,2	45,0	48,1	47,5	47,6				
Res. Técnicas de Seg. / <i>Insurance Technical Reserves</i>	0,1	0,1	0,1	0,1	0,1	0,1	0,1	0,1	0,1	0,1	0,1	0,1	0,1	0,1	0,1	0,1	0,1	0,1	0,1	0,1				
Out. Débitos e Créditos / <i>Other Accounts Receivable and Payable</i>	-2,8	-3,7	-2,3	-2,7	-0,8	-1,9	-1,2	-1,2	0,2	-0,1	2,0	-0,9	-0,3	0,3	2,7	-1,5	-0,1	-0,4	-0,5	0,6				
Património Financeiro Líquido / <i>Net Financial Wealth</i>	-208,5	-211,9	-211,4	-207,6	-208,9	-212,0	-217,7	-214,8	-212,6	-209,4	-216,3	-220,0	-225,9	-226,7	-227,7	-225,8	-223,3	-211,6	-200,1	-189,7				

Gráfico / *Graph 2.4.2.*  
Património Financeiro Líquido por Instrumento Financeiro  
*Net Financial Wealth by Financial Instrument*



	2017				2018				2019				2020				2021				2022			
	D	M	J	S	D	M	J	S	D	M	J	S	D	M	J	S	D	M	J	S	D	M	J	S
Numerário e Depósitos / <i>Currency and Deposits</i>	-5,2	-3,7	-5,6	-3,0	-7,2	-4,3	-6,7	-6,0	-8,3	-5,7	-7,4	-3,6	-4,8	-4,2	-6,0	-5,4	-9,0	-5,7	-3,0	-3,0				
Títulos exceto Ações / <i>Securities other than Shares</i>	-80,4	-83,0	-81,1	-80,7	-80,2	-83,6	-83,7	-83,6	-81,0	-82,0	-89,2	-95,2	-97,0	-98,7	-93,7	-90,2	-85,3	-81,5	-76,5	-70,5				
Empréstimos / <i>Loans</i>	-36,4	-35,3	-34,9	-34,3	-31,6	-31,1	-30,7	-30,3	-29,0	-29,1	-30,0	-30,1	-31,9	-32,1	-32,1	-31,5	-30,7	-30,0	-29,1	-28,5				
Ações e Out. Part. / <i>Shares and other Equity</i>	18,1	18,0	18,1	17,9	17,5	17,9	18,1	19,2	19,0	19,0	20,5	21,0	21,3	21,2	20,6	20,5	21,0	21,8	20,9	20,4				
Res. Técnicas de Seg. / <i>Insurance Technical Reserves</i>	0,0	0,0	0,0	0,0	0,0	0,0	0,0	0,0	0,0	0,0	0,0	0,0	0,0	0,0	0,0	0,0	0,0	0,0	0,0	0,0				
Out. Débitos e Créditos / <i>Other Accounts Receivable and Payable</i>	-1,4	-1,9	-1,1	-1,4	-0,4	-0,9	-0,6	-0,6	0,1	-0,1	1,0	-0,4	-0,2	0,1	1,3	-0,7	0,0	-0,2	-0,2	0,3				
Património Financeiro Líquido / <i>Net Financial Wealth</i>	-106,4	-107,1	-105,7	-102,6	-101,8	-102,1	-103,7	-101,3	-99,2	-97,9	-105,1	-108,3	-112,7	-113,9	-110,1	-107,4	-104,1	-95,7	-88,0	-81,4				

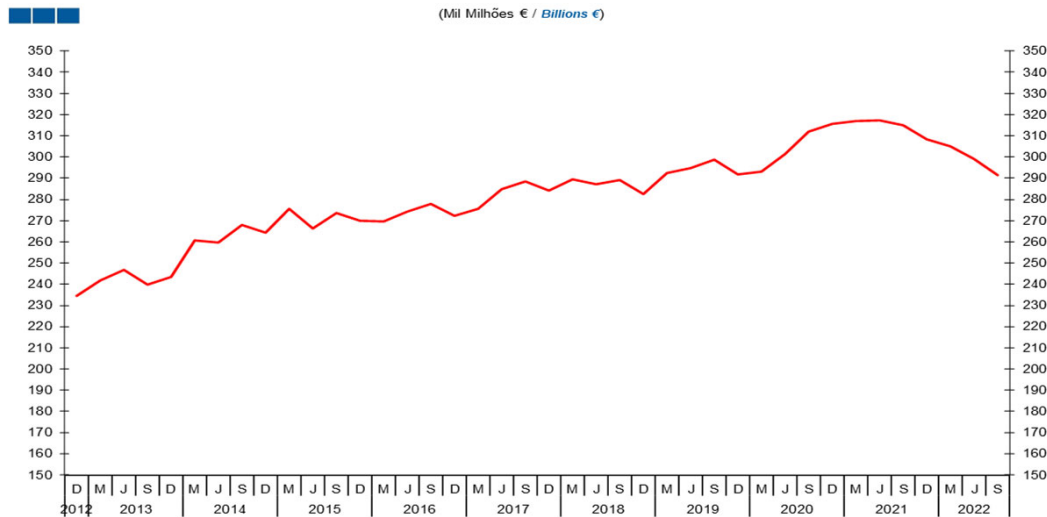
Nota / *Note:* Património Financeiro Líquido = Ativos Financeiros - Passivos Financeiros /  
*Net Financial Wealth = Financial Assets - Financial Liabilities*

## 2. Patrimónios Financeiros / *Financial Assets and Liabilities*

### 2.4. Administrações Públicas / *General Government*

Gráfico / *Graph 2.4.3.*  
Total de Passivos  
*Total Liabilities*

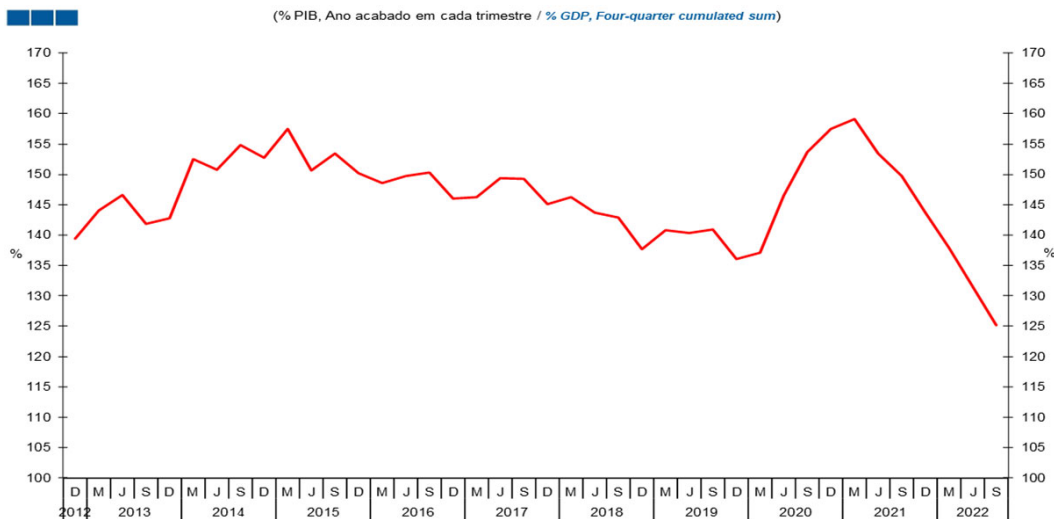
(Mil Milhões € / *Billions €*)



	2017		2018		2019		2020		2021		2022									
	D	M	J	S	D	M	J	S	D	M	J	S								
<b>Dívida Bruta / <i>Gross Debt</i></b>	284,2	289,4	287,2	289,1	282,6	292,5	294,7	298,8	291,7	293,2	301,5	312,0	315,8	316,9	317,3	315,0	308,2	305,1	299,1	291,5

Gráfico / *Graph 2.4.4.*  
Total de Passivos  
*Total Liabilities*

(% PIB, Ano acabado em cada trimestre / *% GDP, Four-quarter cumulated sum*)



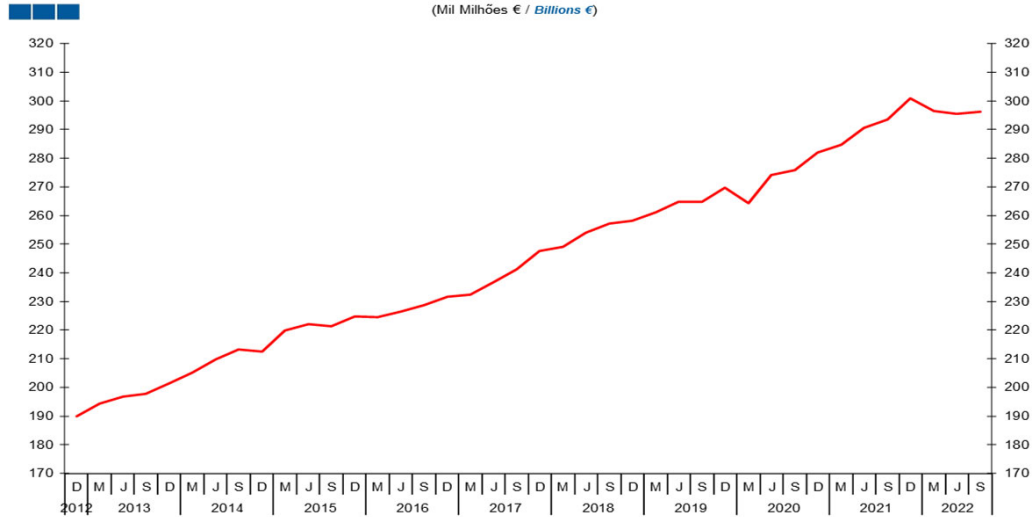
	2017		2018		2019		2020		2021		2022									
	D	M	J	S	D	M	J	S	D	M	J	S								
<b>Dívida Bruta / <i>Gross Debt</i></b>	145,1	146,2	143,7	142,9	137,7	140,9	140,3	140,9	136,1	137,1	146,5	153,6	157,5	159,1	153,4	149,8	143,7	138,0	131,5	125,1

## 2. Patrimónios Financeiros / *Financial Assets and Liabilities*

### 2.5. Famílias + ISFLSF / *Households + NPISH*

Gráfico / *Graph 2.5.1.*  
Património Financeiro Líquido  
*Net Financial Wealth*

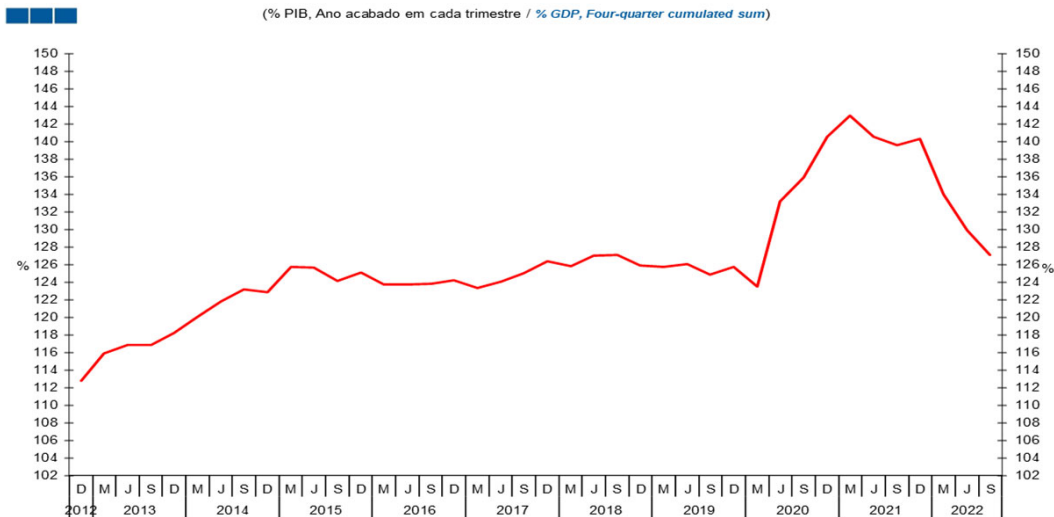
(Mil Milhões € / *Billions €*)



	2017				2018				2019				2020				2021				2022			
	D	M	J	S	D	M	J	S	D	M	J	S	D	M	J	S	D	M	J	S	D	M	J	S
Património Financeiro Líquido / <i>Net Financial Wealth</i>	247,6	249,1	254,0	257,3	258,3	261,1	264,8	264,9	269,6	264,3	274,1	276,0	281,9	284,6	290,6	293,6	300,9	296,4	295,4	296,3				

Gráfico / *Graph 2.5.2.*  
Património Financeiro Líquido  
*Net Financial Wealth*

(% PIB, Ano acabado em cada trimestre / *% GDP, Four-quarter cumulated sum*)



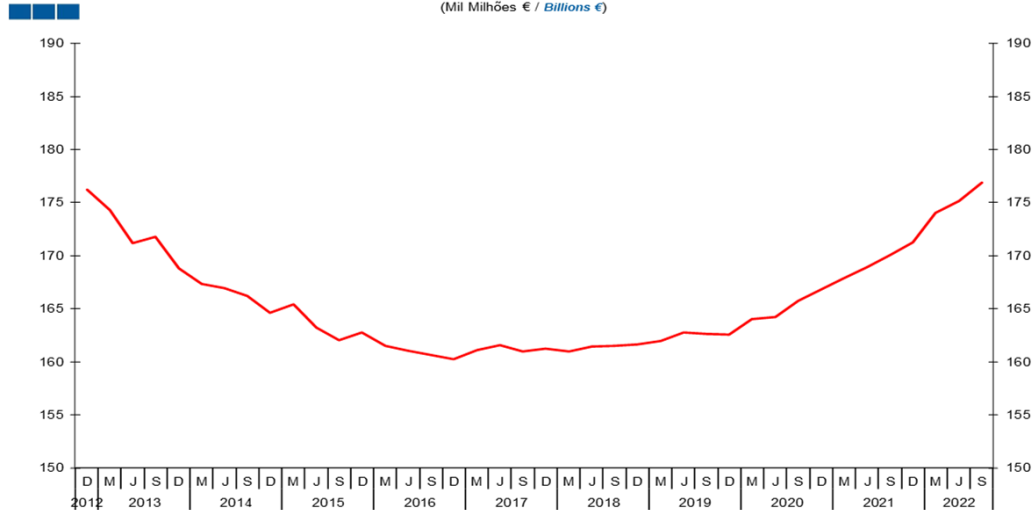
	2017				2018				2019				2020				2021				2022			
	D	M	J	S	D	M	J	S	D	M	J	S	D	M	J	S	D	M	J	S	D	M	J	S
Património Financeiro Líquido / <i>Net Financial Wealth</i>	126,4	125,8	127,1	127,1	125,9	125,7	126,1	124,9	125,8	123,5	133,2	135,9	140,6	142,9	140,6	139,6	140,3	134,0	129,9	127,1				

## 2. Patrimónios Financeiros / Financial Assets and Liabilities

### 2.5. Famílias + ISFLSF / Households + NPISH

Gráfico / Graph 2.5.3.  
Total de Passivos  
Total Liabilities

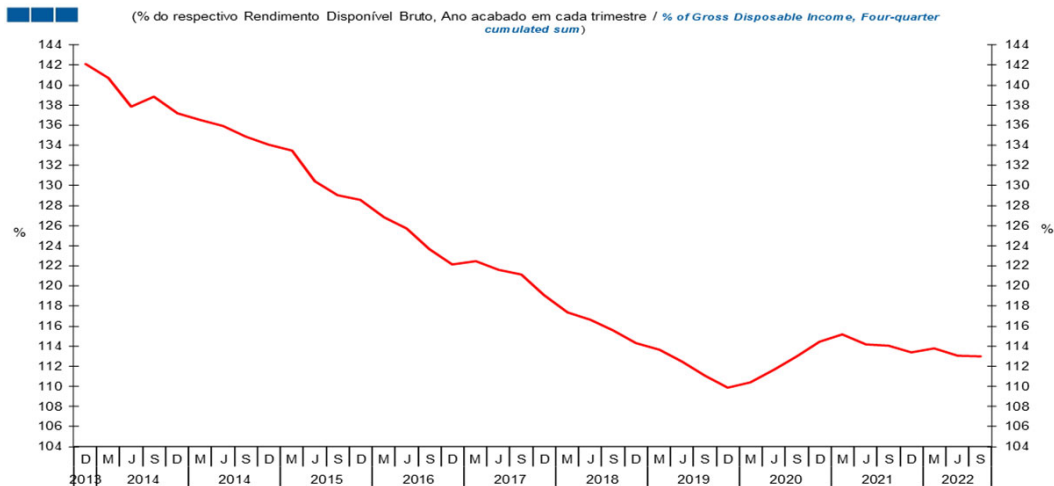
(Mil Milhões € / Billions €)



	2017		2018				2019				2020				2021				2022			
	D	M	J	S	D	M	J	S	D	M	J	S	D	M	J	S	D	M	J	S		
Dívida Bruta Total / Total Gross Debt	161,3	161,0	161,4	161,5	161,6	162,0	162,8	162,6	162,6	164,1	164,3	165,8	166,8	167,9	168,9	170,0	171,3	174,1	175,2	176,9		

Gráfico / Graph 2.5.4.  
Total de Passivos  
Total Liabilities

(% do respectivo Rendimento Disponível Bruto, Ano acabado em cada trimestre / % of Gross Disposable Income, Four-quarter cumulated sum)



Nota / Note: Rendimento disponível bruto dos particulares ajustado pela variação da participação líquida das famílias no fundo de pensões  
Gross disposable income of households adjusted for the change in net equity of households in pension fund

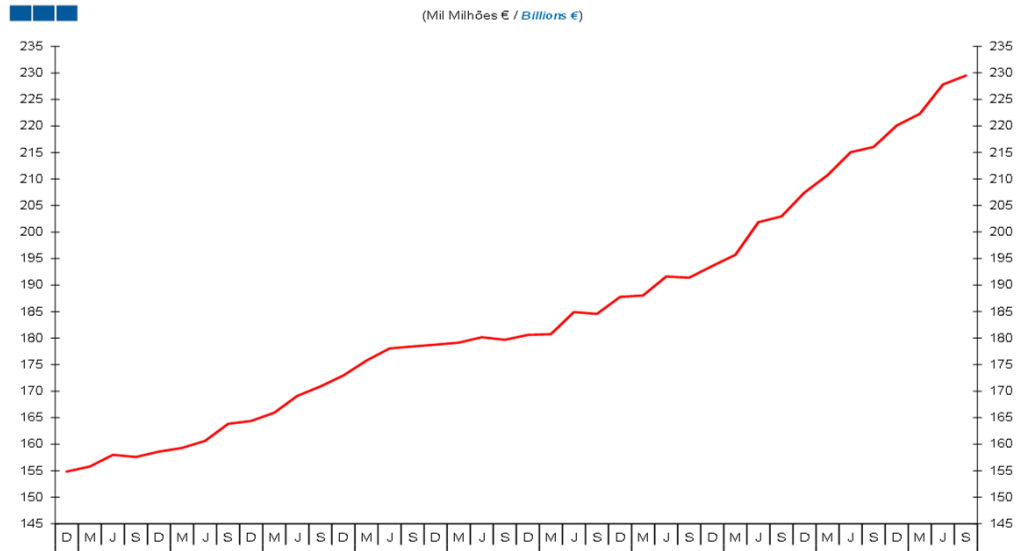
	2017		2018				2019				2020				2021				2022			
	D	M	J	S	D	M	J	S	D	M	J	S	D	M	J	S	D	M	J	S		
Dívida Bruta Total / Total Gross Debt	119,1	117,4	116,6	115,6	114,3	113,6	112,5	111,1	109,9	110,4	111,6	113,0	114,4	115,2	114,2	114,0	113,4	113,8	113,0	113,0		

## 2. Patrimónios Financeiros / *Financial Assets and Liabilities*

### 2.5. Famílias + ISFLSF / *Households + NPISH*

Gráfico / *Graph* 2.5.5.  
Numerário e Depósitos / *Currency and Deposits*

(Mil Milhões € / *Billions €*)



Numerário e Depósitos / <i>Currency and Deposits</i>	2017		2018				2019				2020				2021				2022			
	D	M	J	S	D	M	J	S	D	M	J	S	D	M	J	S	D	M	J	S		
	180,6	180,7	184,9	184,6	187,8	188,0	191,6	191,4	193,6	195,7	201,9	202,9	207,4	210,7	215,1	216,1	220,1	222,3	227,8	229,5		