

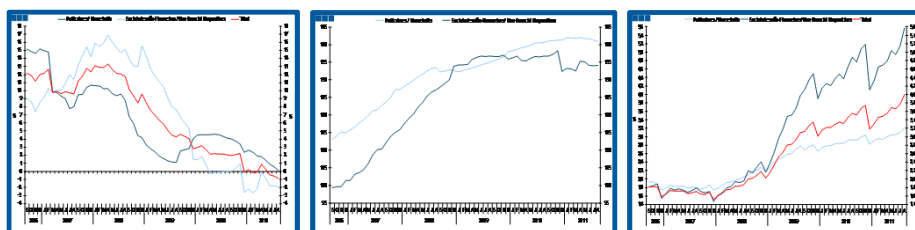
Estatísticas Temáticas de Conjuntura

Short-term Thematic Statistics

- Nº 3/2011 -

20 de Outubro de 2011

October, 20, 2011



Crédito ao Sector Privado *Credit to Private Sector*

- Agosto de 2011 -

- August, 2011 -

Fonte / *Source:* BdP

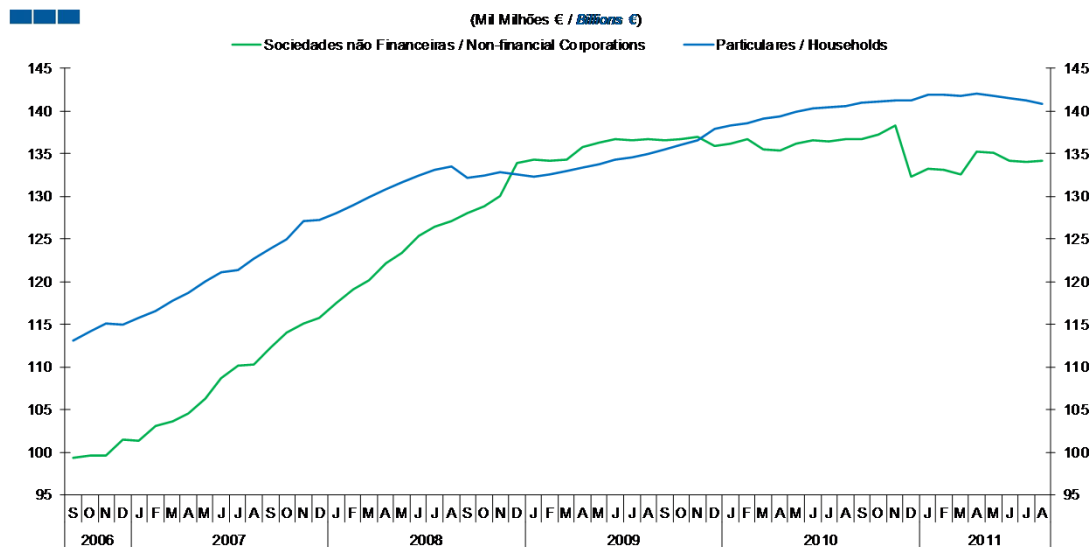
Índice / Index

	Página / Page
1. Total	
Empréstimos Concedidos / <i>Granted Loans</i>	3
Variação dos Empréstimos Concedidos / <i>Granted Loans Change</i>	3
Estrutura dos Empréstimos Concedidos / <i>Granted Loans Structure</i>	4
Empréstimos Concedidos de Cobrança Duvidosa / <i>Non-performing Granted Loans</i>	5
Percentagem dos Empréstimos Concedidos de Cobrança Duvidosa / <i>Percentage of Total Non-performing Loans</i>	5
Estrutura dos Empréstimos Concedidos de Cobrança Duvidosa / <i>Non-performing Granted Loans Structure</i>	6
Prazo dos Empréstimos Concedidos / <i>Granted Loans Term</i>	7
2. Sociedades Não Financeiras / <i>Non-Financial Corporations</i>	
Empréstimos Concedidos por Ramo de Actividade / <i>Granted Loans by Branch of Activity</i>	8
Variação dos Empréstimos Concedidos por Ramo de Actividade / <i>Granted Loans Change by Branch of Activity</i>	8
Estrutura dos Empréstimos Concedidos por Ramo de Actividade / <i>Granted Loans Structure by Branch of Activity</i>	9
Empréstimos Concedidos de Cobrança Duvidosa por Ramo de Actividade / <i>Non-performing Granted Loans by Branch of Activity</i>	10
Percentagem dos Empréstimos Concedidos de Cobrança Duvidosa por Ramo de Actividade / <i>Percentage of Non-performing Granted Loans by Branch of Activity</i>	10
Estrutura dos Empréstimos Concedidos de Cobrança Duvidosa por Ramo de Actividade / <i>Non-performing Granted Loans Structure by Branch of Activity</i>	11
Prazo dos Empréstimos Concedidos / <i>Granted Loans Term</i>	12
3. Particulares / <i>Households</i>	
Empréstimos Concedidos por Destino / <i>Granted Loans by Purpose</i>	13
Variação dos Empréstimos Concedidos por Destino / <i>Granted Loans Change by Purpose</i>	13
Estrutura dos Empréstimos Concedidos por Destino / <i>Granted Loans Structure by Purpose</i>	14
Empréstimos Concedidos de Cobrança Duvidosa por Destino / <i>Non-performing Granted Loans by Purpose</i>	15
Percentagem dos Empréstimos Concedidos de Cobrança Duvidosa por Destino / <i>Percentage of Non-performing Granted Loans by Purpose</i>	15
Estrutura dos Empréstimos Concedidos de Cobrança Duvidosa por Destino / <i>Non-performing Granted Loans Structure by Purpose</i>	16
Prazo dos Empréstimos Concedidos / <i>Granted Loans Term</i>	17

1. Total

Gráfico / Graph 1.1.
Empréstimos Concedidos
Granted Loans

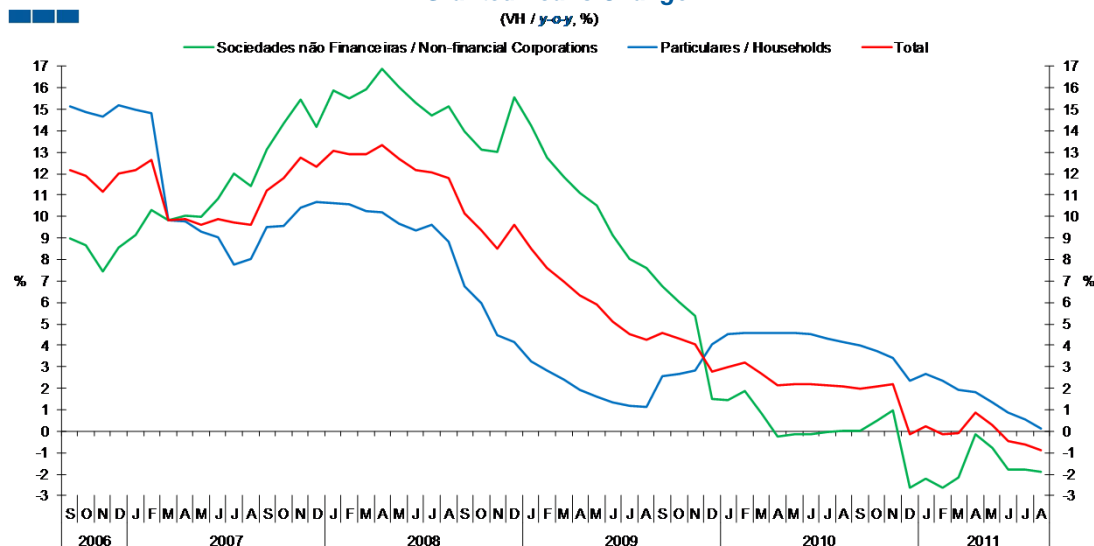
(Milhões € / Billions €)



	2009				2010				2011															
	S	O	N	D	J	F	M	A	M	J	J	A	S	O	N	D	J	F	M	A	M	J	J	A
Sociedades Não Financeiras \ Non-financial Corporations	136,6	136,7	137,0	135,9	136,2	136,7	135,5	135,4	136,2	136,6	136,5	136,7	136,7	137,3	138,3	132,3	133,2	133,1	132,5	135,2	135,1	134,1	134,0	134,1
Particulares \ Households	135,5	136,0	136,6	138,0	138,3	138,6	139,1	139,4	139,9	140,4	140,5	140,6	141,0	141,1	141,2	141,2	141,9	141,9	141,8	142,0	141,8	141,6	141,2	140,8

Gráfico / Graph 1.2.
Variação dos Empréstimos Concedidos
Granted Loans Change

(M / y-o-y, %)



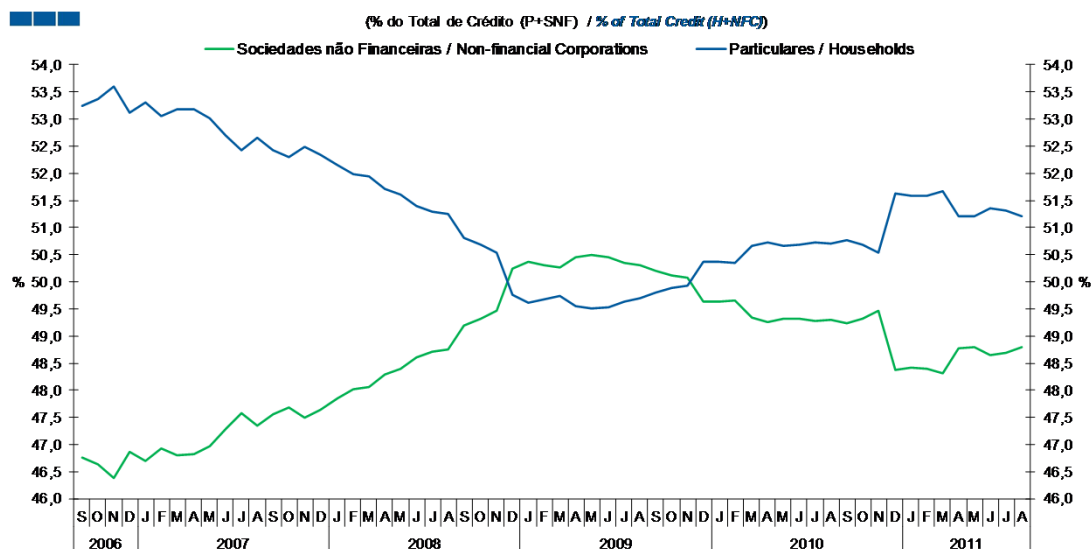
	2009				2010				2011															
	S	O	N	D	J	F	M	A	M	J	J	A	S	O	N	D	J	F	M	A	M	J	J	A
Sociedades Não Financeiras \ Non-financial Corporations	6,7	6,0	5,4	1,5	1,4	1,9	0,8	-0,3	-0,1	-0,2	-0,1	0,0	0,0	0,5	0,9	-2,6	-2,2	-2,7	-2,2	-0,1	-0,8	-1,8	-1,8	-1,9
Particulares \ Households	2,5	2,7	2,8	4,1	4,5	4,6	4,6	4,6	4,6	4,5	4,3	4,1	4,0	3,7	3,4	2,4	2,7	2,3	1,9	1,8	1,4	0,9	0,5	0,1
Total	4,6	4,3	4,1	2,8	3,0	3,2	2,7	2,1	2,2	2,2	2,1	2,1	2,0	2,1	2,2	-0,1	0,3	-0,1	-0,1	0,9	0,3	-0,4	-0,6	-0,9

Nota: Particulares - Inclui crédito a emigrantes; Sociedades não Financeiras - Inclui crédito titulado

Note: Households - Includes credit to emigrants; Non-Financial Corporations - Includes loans represented by securities

1. Total

Gráfico / Graph 1.3.
Estrutura dos Empréstimos Concedidos
Granted Loans Structure



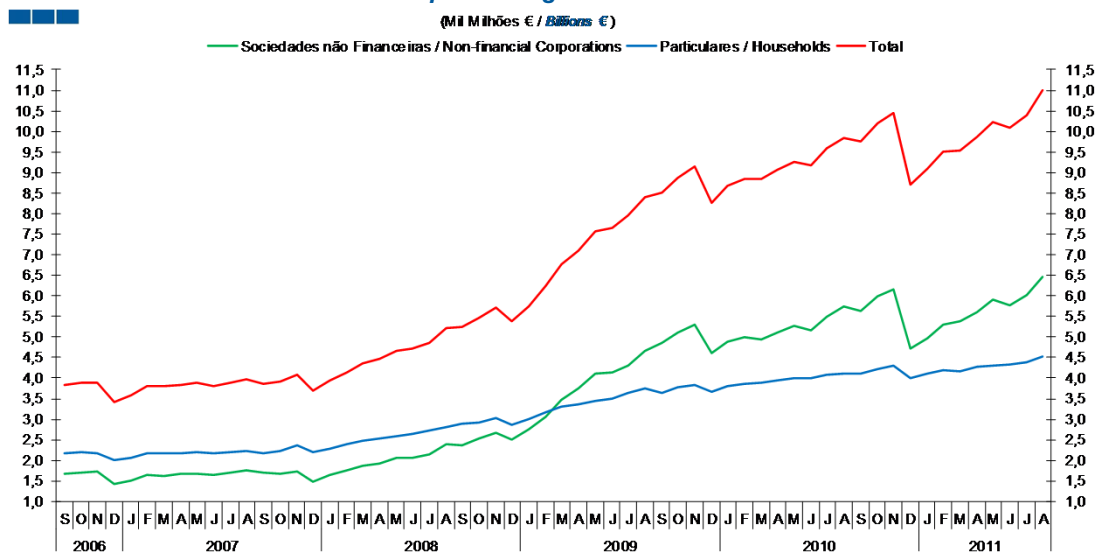
	2009				2010				2011																
	S	O	N	D	J	F	M	A	M	J	J	A	S	O	N	D	J	F	M	A	M	J	J	A	
Sociedades Não Financeiras \ Non-financial Corporations	50,2	50,1	50,1	49,6	49,6	49,7	49,3	49,3	49,3	49,3	49,3	49,3	49,3	49,2	49,3	49,5	48,4	48,4	48,4	48,3	48,8	48,8	48,6	48,7	48,8
Particulares \ Households	49,8	49,9	49,9	50,4	50,4	50,3	50,7	50,7	50,7	50,7	50,7	50,7	50,7	50,8	50,7	50,5	51,6	51,6	51,6	51,7	51,2	51,2	51,4	51,3	51,2

Nota: Particulares - Inclui crédito a emigrantes; Sociedades não Financeiras - Inclui crédito titulado

Note: Households - Includes credit to emigrants; Non-Financial Corporations - Includes loans represented by securities

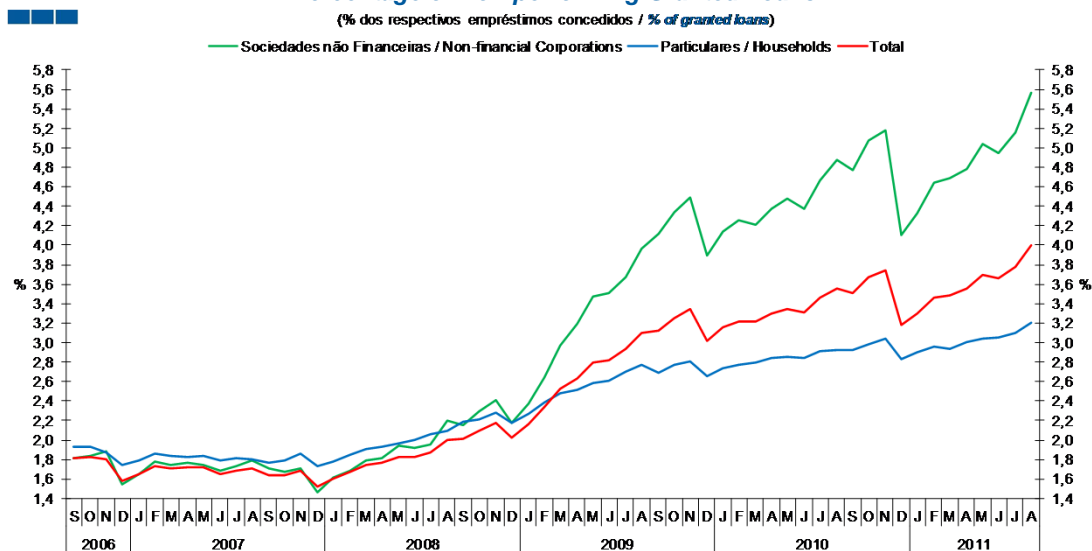
1. Total

Gráfico / Graph 1.4.
Empréstimos Concedidos de Cobrança Duvidosa
Non-performing Granted Loans



	2009				2010				2011															
	S	O	N	D	J	F	M	A	M	J	J	A	S	O	N	D	J	F	M	A	M	J	J	A
Sociedades Não Financeiras \ Non-financial Corporations	4,9	5,1	5,3	4,6	4,9	5,0	4,9	5,1	5,3	5,2	5,5	5,7	5,6	6,0	6,2	4,7	5,0	5,3	5,4	5,6	5,9	5,8	6,0	6,5
Particulares \ Households	3,6	3,8	3,8	3,7	3,8	3,8	3,9	4,0	4,0	4,0	4,1	4,1	4,1	4,2	4,3	4,0	4,1	4,2	4,2	4,3	4,3	4,3	4,4	4,5
Total	8,5	8,9	9,1	8,3	8,7	8,9	8,8	9,1	9,2	9,2	9,6	9,9	9,7	10,2	10,5	8,7	9,1	9,5	9,5	9,9	10,2	10,1	10,4	11,0

Gráfico / Graph 1.5.
Percentagem dos Empréstimos Concedidos de Cobrança Duvidosa
Percentage of Non-performing Granted Loans



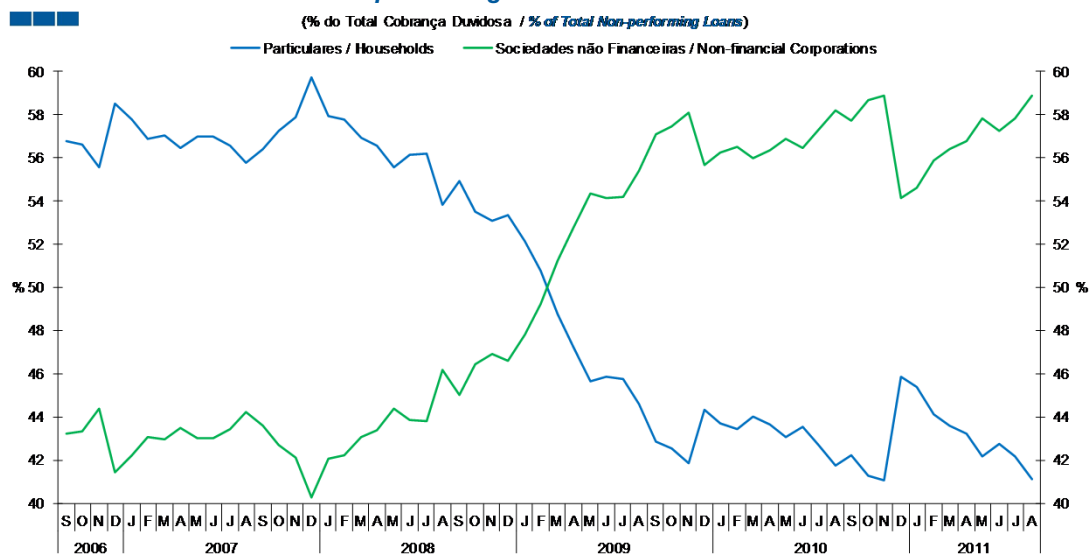
	2009				2010				2011															
	S	O	N	D	J	F	M	A	M	J	J	A	S	O	N	D	J	F	M	A	M	J	J	A
Sociedades Não Financeiras \ Non-financial Corporations	4,1	4,3	4,5	3,9	4,1	4,3	4,2	4,4	4,5	4,4	4,7	4,9	4,8	5,1	5,2	4,1	4,3	4,6	4,7	4,8	5,0	4,9	5,2	5,6
Particulares \ Households	2,7	2,8	2,8	2,7	2,7	2,8	2,8	2,8	2,8	2,8	2,9	2,9	2,9	3,0	3,0	2,8	2,9	3,0	2,9	3,0	3,0	3,0	3,1	3,2
Total	3,1	3,3	3,3	3,0	3,2	3,2	3,2	3,3	3,3	3,3	3,5	3,6	3,5	3,7	3,7	3,2	3,3	3,5	3,5	3,6	3,7	3,7	3,8	4,0

Nota: Particulares - Inclui crédito a emigrantes; Sociedades não Financeiras - Não inclui crédito titulado

Note: Households - Includes credit to emigrants; Non-Financial Corporations - Does not include loans represented by securities

1. Total

Gráfico / Graph 1.6.
Estrutura dos Empréstimos Concedidos de Cobrança Duvidosa
Non-performing Granted Loans Structure



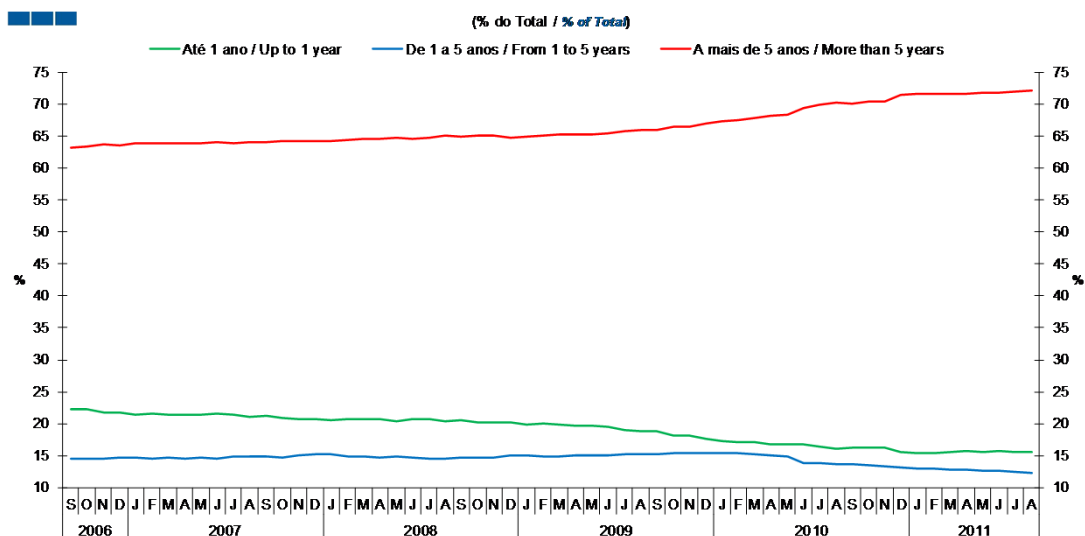
	2009				2010				2011															
	S	O	N	D	J	F	M	A	M	J	J	A	S	O	N	D	J	F	M	A	M	J	J	A
Sociedades Não Financeiras Non-financial Corporations	57,1	57,5	58,1	55,7	56,3	56,5	56,0	56,3	56,9	56,5	57,3	58,2	57,7	58,7	58,9	54,1	54,6	55,9	56,4	56,8	57,8	57,2	57,8	58,9
Particulares \ Households	42,9	42,5	41,9	44,3	43,7	43,5	44,0	43,7	43,1	43,5	42,7	41,8	42,3	41,3	41,1	45,9	45,4	44,1	43,6	43,2	42,2	42,8	42,2	41,1

Nota: Particulares - Inclui crédito a emigrantes; Sociedades não Financeiras - Não inclui crédito titulado

Note: Households - Includes credit to emigrants; Non-Financial Corporations - Does not include loans represented by securities

1. Total

Gráfico / Graph 1.7.
Prazo dos Empréstimos Concedidos
Granted Loans Term



	2009				2010				2011																
	S	O	N	D	J	F	M	A	M	J	J	A	S	O	N	D	J	F	M	A	M	J	J	A	
Até 1 ano \ Up to 1 year	18,8	18,2	18,2	17,6	17,3	17,1	17,1	16,8	16,8	16,7	16,4	16,1	16,3	16,2	16,3	15,5	15,4	15,5	15,6	15,7	15,6	15,7	15,6	15,5	15,5
1 a 5 anos \ 1 to 5 years	15,2	15,4	15,4	15,5	15,4	15,4	15,1	15,0	14,9	13,9	13,8	13,8	13,7	13,5	13,4	13,1	13,0	12,9	12,8	12,8	12,7	12,6	12,5	12,4	12,4
Mais de 5 anos \ More than 5 years	66,0	66,4	66,4	66,9	67,3	67,5	67,8	68,2	68,3	69,4	69,8	70,1	70,1	70,3	70,4	71,4	71,6	71,6	71,6	71,5	71,7	71,7	72,0	72,1	72,1

Nota: Particulares - Inclui crédito a emigrantes; Sociedades não Financeiras - Não inclui crédito titulado

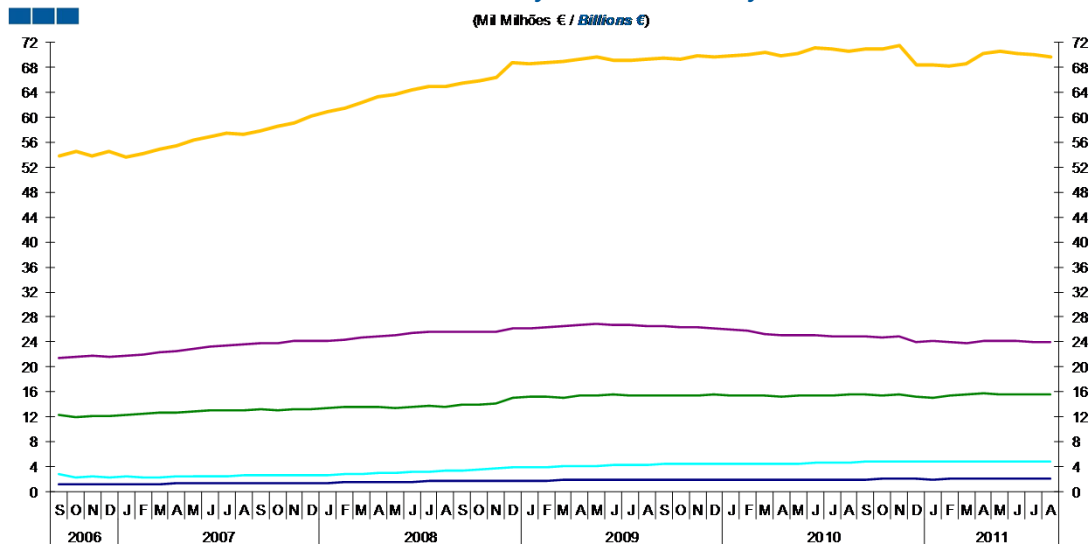
Note: Households - Includes credit to emigrants; Non-Financial Corporations - Does not include loans represented by securities

2. Sociedades não Financeiras / Non-Financial Corporations

- Agricultura, silvicultura e pesca / Agriculture, forestry and fishing (A)
- Energia, água e resíduos / Energy, water and waste (D+E)
- Serviços / Services (G-J;K(64202);L-N;P-U)
- Indústrias / Industries (B+C)
- Construção / Construction (F)
- Total

Gráfico / Graph 2.1.
Empréstimos Concedidos por Ramo de Actividade
Granted Loans by Branch of Activity

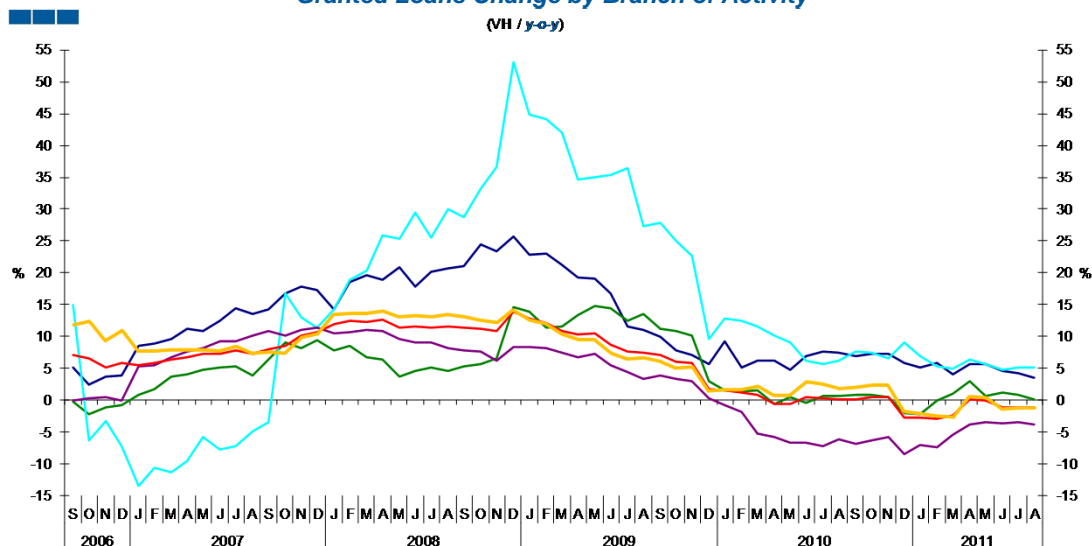
(Mil Miliões € / Billions €)



	2009				2010				2011															
	S	O	N	D	J	F	M	A	M	J	J	A	S	O	N	D	J	F	M	A	M	J	J	A
Agricultura, silvicultura e pesca \ Agriculture, forestry and fishing	1,9	1,9	1,9	1,9	1,9	1,9	2,0	2,0	2,0	2,0	2,0	2,0	2,0	2,0	2,0	2,0	2,0	2,0	2,1	2,1	2,1	2,1	2,1	2,1
Construção \ Construction	26,6	26,4	26,4	26,2	26,0	25,9	25,2	25,1	25,1	25,1	24,8	24,8	24,8	24,8	24,9	24,0	24,2	24,0	23,9	24,2	24,2	24,0	23,9	23,9
Energia, água e resíduos \ Energy, water and waste	4,5	4,5	4,5	4,4	4,5	4,5	4,6	4,6	4,6	4,6	4,6	4,6	4,8	4,9	4,8	4,8	4,8	4,8	4,9	4,8	4,8	4,9	4,9	4,9
Indústrias \ Industries	15,4	15,4	15,5	15,6	15,5	15,4	15,3	15,5	15,5	15,5	15,5	15,5	15,6	15,5	15,6	15,3	15,1	15,4	15,6	15,8	15,6	15,7	15,6	15,6
Serviços \ Services	69,4	69,3	69,8	69,7	69,8	70,0	70,4	69,8	70,3	71,2	70,8	70,5	70,8	71,0	71,5	68,4	68,3	68,2	68,5	70,2	70,5	70,2	70,0	69,7

Gráfico / Graph 2.2.
Variação dos Empréstimos Concedidos por Ramo de Actividade
Granted Loans Change by Branch of Activity

(% / y-o-y)



	2009				2010				2011															
	S	O	N	D	J	F	M	A	M	J	J	A	S	O	N	D	J	F	M	A	M	J	J	A
Agricultura, silvicultura e pesca \ Agriculture, forestry and fishing	10,0	7,8	7,1	5,6	9,3	5,1	6,2	6,2	4,8	7,0	7,7	7,4	7,0	7,3	7,3	5,9	5,1	5,8	4,0	5,6	5,6	4,5	4,2	3,6
Construção \ Construction	4,0	3,3	3,0	0,3	-0,8	-1,8	-5,1	-5,7	-6,6	-6,6	-7,1	-6,1	-6,7	-6,2	-5,8	-8,4	-7,1	-7,4	-5,4	-3,7	-3,4	-3,5	-3,5	-3,7
Energia, água e resíduos \ Energy, water and waste	27,9	24,9	22,7	9,6	12,8	12,5	11,6	10,2	9,1	6,3	5,6	6,1	7,6	7,5	6,5	9,1	7,0	5,3	5,0	6,3	5,7	4,8	5,2	5,2
Indústrias \ Industries	11,2	10,8	10,1	3,1	1,7	1,4	1,6	-0,5	0,6	-0,4	0,6	0,6	0,9	0,8	0,5	-1,9	-2,1	0,0	1,1	3,0	0,7	1,3	0,9	0,2
Serviços \ Services	6,2	5,1	5,3	1,4	1,7	1,7	2,2	0,7	0,8	2,9	2,5	1,9	2,1	2,4	2,4	-1,7	-2,0	-2,5	-2,6	0,5	0,4	-1,4	-1,2	-1,1
Total	7,0	6,1	5,9	1,7	1,6	1,3	0,8	-0,5	-0,6	0,5	0,3	0,2	0,2	0,5	0,6	-2,7	-2,7	-2,8	-2,3	0,2	-0,1	-1,1	-1,1	-1,2

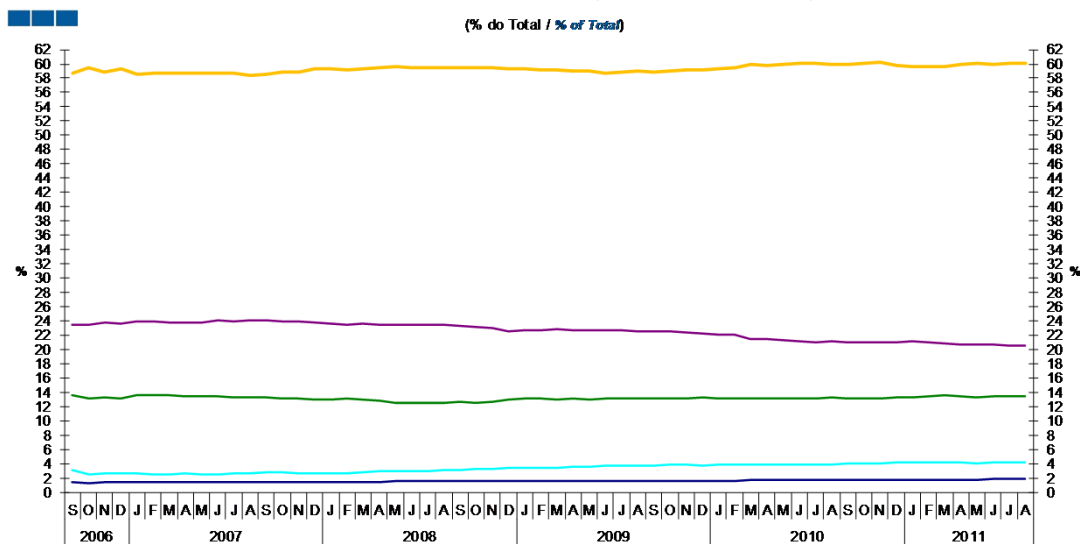
Nota: Não inclui crédito titulado.

Note: Does not include loans represented by securities

2. Sociedades não Financeiras / Non-Financial Corporations

- Agricultura, silvicultura e pesca / Agriculture, forestry and fishing (A)
- Energia, água e resíduos / Energy, water and waste (D+E)
- Serviços / Services (G-J;K(64202);L-N;P-U)
- Indústrias / Industries (B+C)
- Construção / Construction (F)
- Total

Gráfico / Graph 2.3.
Estrutura dos Empréstimos Concedidos por Ramo de Actividade
Granted Loans Structure by Branch of Activity



	2009				2010				2011																
	S	O	N	D	J	F	M	A	M	J	J	A	S	O	N	D	J	F	M	A	M	J	J	A	
Agricultura, silvicultura e pesca \ Agriculture, forestry and fishing	1,6	1,6	1,6	1,6	1,6	1,6	1,7	1,7	1,7	1,7	1,7	1,7	1,7	1,7	1,7	1,8	1,8	1,8	1,8	1,8	1,8	1,8	1,8	1,8	1,8
Construção \ Construction	22,6	22,5	22,3	22,3	22,1	22,0	21,5	21,5	21,4	21,2	21,1	21,1	21,0	21,0	20,9	21,0	21,1	21,0	20,8	20,7	20,7	20,7	20,6	20,6	20,6
Energia, água e resíduos \ Energy, water and waste	3,8	3,8	3,8	3,8	3,8	3,9	3,9	3,9	3,9	3,9	3,9	3,9	4,1	4,1	4,1	4,2	4,2	4,2	4,2	4,1	4,1	4,1	4,2	4,2	4,2
Indústrias \ Industries	13,1	13,1	13,1	13,2	13,1	13,1	13,1	13,1	13,2	13,1	13,2	13,2	13,2	13,1	13,1	13,3	13,2	13,5	13,6	13,5	13,3	13,4	13,4	13,4	13,4
Serviços \ Services	58,9	59,0	59,1	59,1	59,3	59,4	59,9	59,8	59,9	60,1	60,1	60,0	60,0	60,1	60,2	59,7	59,7	59,6	59,7	59,9	60,1	60,0	60,1	60,0	60,0

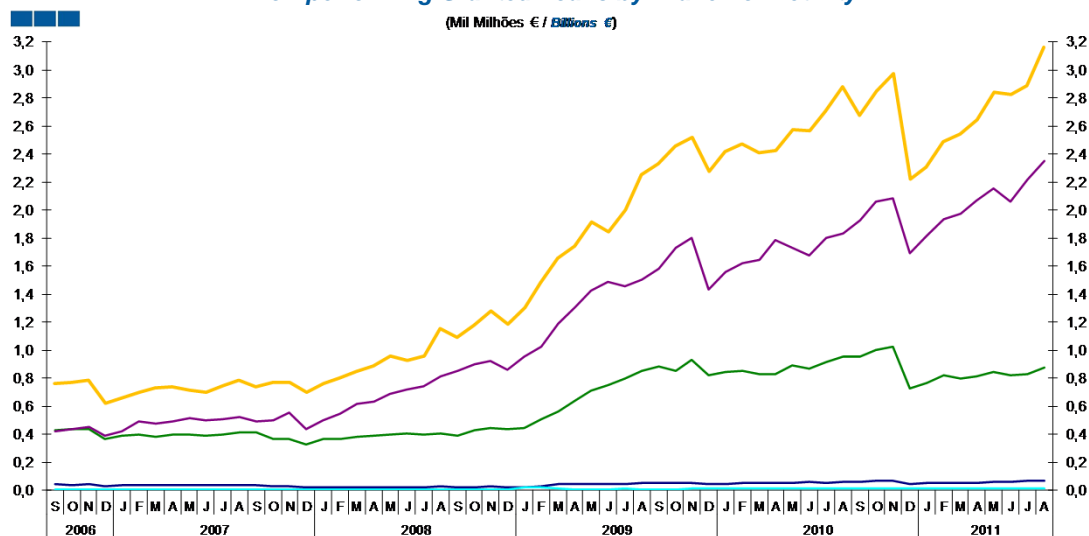
Nota: Não inclui crédito titulado.

Note: Does not include loans represented by securities

2. Sociedades não Financeiras / Non-Financial Corporations

- Agricultura, silvicultura e pesca / Agriculture, forestry and fishing (A)
- Energia, água e resíduos / Energy, water and waste (D+E)
- Serviços / Services (G-J;K(64202);L-N;P-U)
- Indústrias / Industries (B+C)
- Construção / Construction (F)
- Total

Gráfico / Graph 2.4.
Empréstimos Concedidos de Cobrança Duvidosa por Ramo de Actividade
Non-performing Granted Loans by Branch of Activity

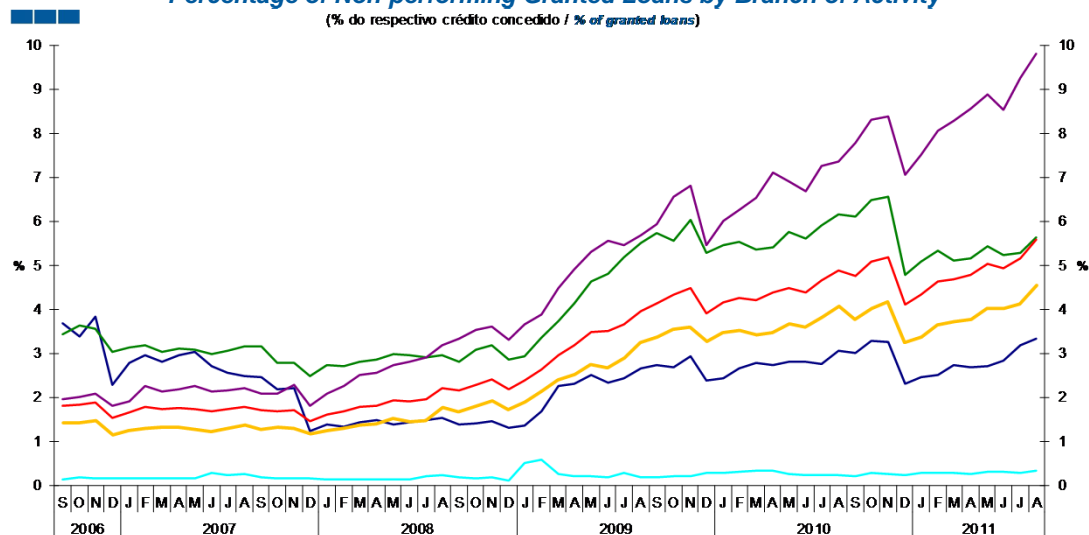


(Mil Milhões € / Billions €)

	2009				2010								2011											
	S	O	N	D	J	F	M	A	M	J	J	A	S	O	N	D	J	F	M	A	M	J	J	A
Agricultura, silvicultura e pesca \ Agriculture, forestry and fishing	0,1	0,1	0,1	0,0	0,0	0,1	0,1	0,1	0,1	0,1	0,1	0,1	0,1	0,1	0,1	0,0	0,1	0,1	0,1	0,1	0,1	0,1	0,1	0,1
Construção \ Construction	1,6	1,7	1,8	1,4	1,6	1,6	1,6	1,8	1,7	1,7	1,8	1,8	1,9	2,1	2,1	1,7	1,8	1,9	2,0	2,1	2,2	2,1	2,2	2,3
Energia, água e resíduos \ Energy, water and waste	0,0	0,0	0,0	0,0	0,0	0,0	0,0	0,0	0,0	0,0	0,0	0,0	0,0	0,0	0,0	0,0	0,0	0,0	0,0	0,0	0,0	0,0	0,0	0,0
Indústrias \ Industries	0,9	0,9	0,9	0,8	0,8	0,9	0,8	0,8	0,9	0,9	0,9	1,0	1,0	1,0	1,0	0,7	0,8	0,8	0,8	0,8	0,8	0,8	0,8	0,9
Serviços \ Services	2,3	2,5	2,5	2,3	2,4	2,5	2,4	2,4	2,6	2,6	2,7	2,9	2,7	2,9	3,0	2,2	2,3	2,5	2,5	2,6	2,8	2,8	2,9	3,2

Gráfico / Graph 2.5.

Percentagem dos Empréstimos Concedidos de Cobrança Duvidosa por Ramo de Actividade Percentage of Non-performing Granted Loans by Branch of Activity



(% do respectivo crédito concedido / % of granted loans)

	2009				2010								2011											
	S	O	N	D	J	F	M	A	M	J	J	A	S	O	N	D	J	F	M	A	M	J	J	A
Agricultura, silvicultura e pesca \ Agriculture, forestry and fishing	2,7	2,7	2,9	2,4	2,4	2,6	2,8	2,7	2,8	2,8	2,8	3,1	3,0	3,3	3,3	2,3	2,5	2,5	2,7	2,7	2,7	2,8	3,2	3,3
Construção \ Construction	5,9	6,6	6,8	5,5	6,0	6,3	6,5	7,1	6,9	6,7	7,3	7,4	7,8	8,3	8,4	7,1	7,5	8,1	8,3	8,6	8,9	8,5	9,2	9,8
Energia, água e resíduos \ Energy, water and waste	0,2	0,2	0,2	0,3	0,3	0,3	0,3	0,3	0,3	0,2	0,2	0,2	0,2	0,3	0,2	0,2	0,3	0,3	0,3	0,3	0,3	0,3	0,3	0,3
Indústrias \ Industries	5,7	5,5	6,0	5,3	5,5	5,5	5,4	5,4	5,8	5,6	5,9	6,2	6,1	6,5	6,6	4,8	5,1	5,3	5,1	5,2	5,4	5,2	5,3	5,6
Serviços \ Services	3,4	3,5	3,6	3,3	3,5	3,5	3,4	3,5	3,7	3,6	3,8	4,1	3,8	4,0	4,2	3,2	3,4	3,7	3,7	3,8	4,0	4,0	4,1	4,5
Total	4,1	4,3	4,5	3,9	4,1	4,3	4,2	4,4	4,5	4,4	4,7	4,9	4,8	5,1	5,2	4,1	4,3	4,6	4,7	4,8	5,0	4,9	5,2	5,6

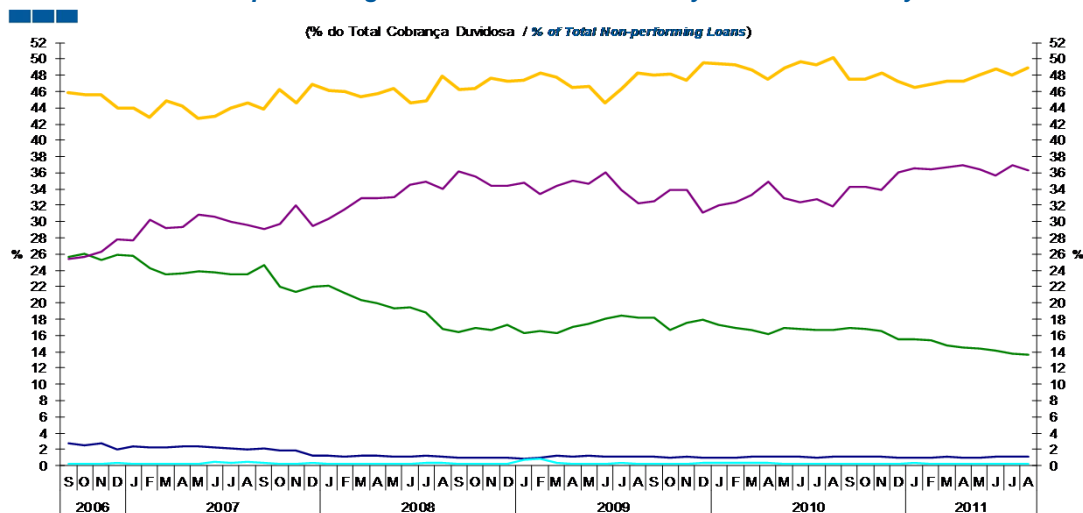
Nota: Não inclui crédito titulado.

Note: Does not include loans represented by securities

2. Sociedades não Financeiras / Non-Financial Corporations

- Agricultura, silvicultura e pesca / Agriculture, forestry and fishing (A)
- Energia, água e resíduos / Energy, water and waste (D+E)
- Serviços / Services (G-J;K(64202);L-N;P-U)
- Indústrias / Industries (B+C)
- Construção / Construction (F)
- Total

Gráfico / Graph 2.6.
Estrutura dos Empréstimos Concedidos de Cobrança Duvidosa por Ramo de Actividade
Non-performing Granted Loans Structure by Branch of Activity



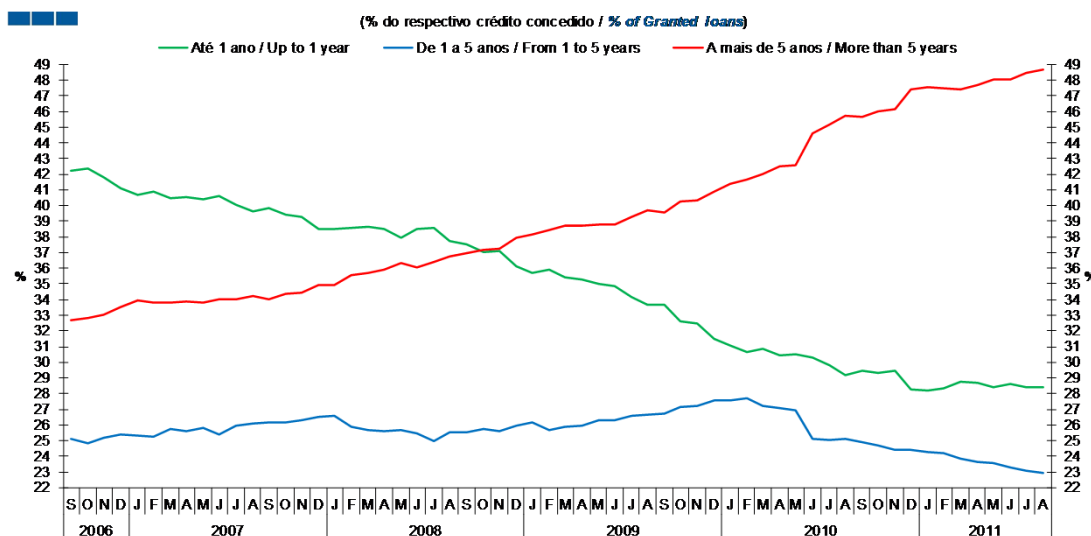
Nota: Não inclui crédito titulado

Note: Does not include loans represented by securities

	2009				2010												2011								
	S	O	N	D	J	F	M	A	M	J	J	A	S	O	N	D	J	F	M	A	M	J	J	A	
Agricultura, silvicultura e pesca \ Agriculture, forestry and fishing	1,1	1,0	1,1	1,0	1,0	1,0	1,1	1,1	1,1	1,1	1,0	1,1	1,1	1,1	1,1	1,0	1,0	1,0	1,0	1,0	1,0	1,1	1,1	1,1	1,1
Construção \ Construction	32,5	33,9	33,9	31,2	32,0	32,4	33,3	35,0	32,9	32,3	32,8	31,9	34,3	34,3	33,9	36,0	36,6	36,4	36,7	37,0	36,4	35,7	36,9	36,2	36,2
Energia, água e resíduos \ Energy, water and waste	0,2	0,2	0,2	0,3	0,3	0,3	0,3	0,2	0,2	0,2	0,2	0,2	0,2	0,2	0,2	0,3	0,3	0,3	0,2	0,2	0,3	0,3	0,2	0,2	0,2
Indústrias \ Industries	18,2	16,7	17,5	18,0	17,3	17,0	16,7	16,2	16,9	16,8	16,7	16,7	16,9	16,8	16,6	15,5	15,5	15,5	14,8	14,6	14,3	14,2	13,8	13,6	13,6
Serviços \ Services	48,0	48,1	47,4	49,6	49,5	49,3	48,6	47,5	48,9	49,6	49,3	50,1	47,5	47,5	48,3	47,2	46,6	46,9	47,2	47,2	48,0	48,8	48,0	48,9	48,9

2. Sociedades não Financeiras / Non-Financial Corporations

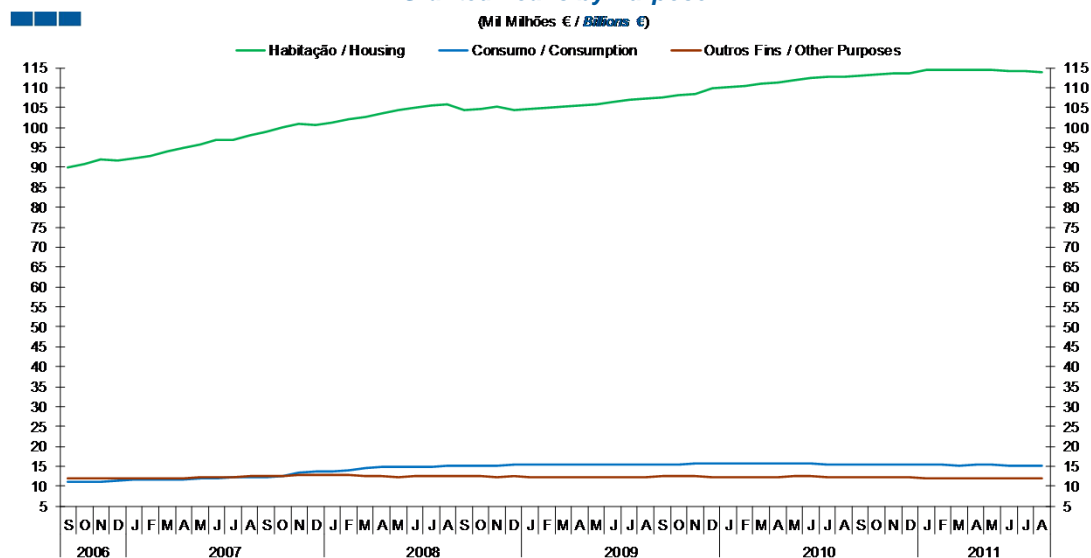
Gráfico / Graph 2.7.
Prazo dos Empréstimos Concedidos
Granted Loans Term



	2009				2010				2011															
	S	O	N	D	J	F	M	A	M	J	J	A	S	O	N	D	J	F	M	A	M	J	J	A
Até 1 ano \ Up to 1 year	33,7	32,6	32,5	31,5	31,1	30,7	30,8	30,4	30,5	30,3	29,8	29,2	29,5	29,3	29,4	28,2	28,2	28,3	28,7	28,7	28,4	28,6	28,4	28,4
1 a 5 anos \ 1 to 5 years	26,7	27,1	27,2	27,6	27,6	27,7	27,2	27,1	26,9	25,1	25,0	25,1	24,9	24,7	24,4	24,4	24,3	24,2	23,8	23,6	23,5	23,3	23,1	22,9
Mais de 5 anos \ More than 5 years	39,6	40,3	40,3	40,9	41,3	41,7	42,0	42,5	42,6	44,6	45,2	45,7	45,6	46,0	46,1	47,4	47,5	47,5	47,4	47,7	48,1	48,1	48,5	48,6

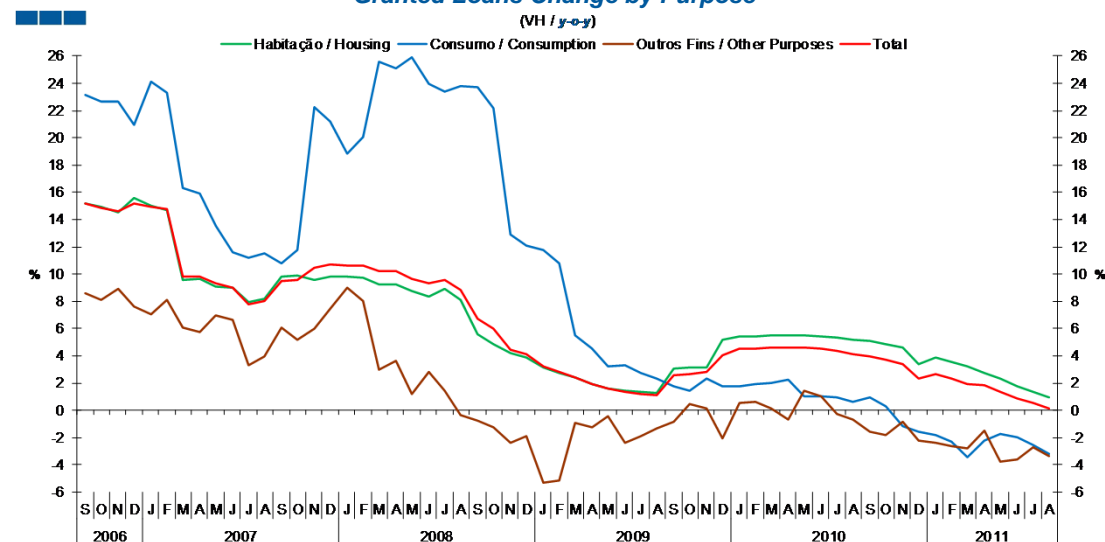
3. Particulares / Households

Gráfico / Graph 3.1.
Empréstimos Concedidos por Destino
Granted Loans by Purpose



	2009				2010				2011				2011											
	S	O	N	D	J	F	M	A	M	J	J	A	S	O	N	D	J	F	M	A	M	J	J	A
Habitação \ Housing	107,7	108,1	108,5	109,8	110,2	110,5	111,0	111,4	111,8	112,3	112,6	112,8	113,1	113,3	113,5	113,6	114,5	114,5	114,5	114,5	114,4	114,3	114,1	113,9
Consumo \ Consumption	15,4	15,4	15,6	15,7	15,7	15,8	15,8	15,6	15,6	15,5	15,5	15,5	15,5	15,4	15,5	15,4	15,4	15,2	15,5	15,3	15,3	15,1	15,0	
Outros Fins \ Other Purposes	12,5	12,5	12,4	12,4	12,3	12,3	12,3	12,2	12,5	12,3	12,3	12,3	12,3	12,3	12,1	12,0	12,0	12,0	12,1	12,1	12,0	12,0	11,9	

Gráfico / Graph 3.2.
Variação dos Empréstimos Concedidos por Destino
Granted Loans Change by Purpose

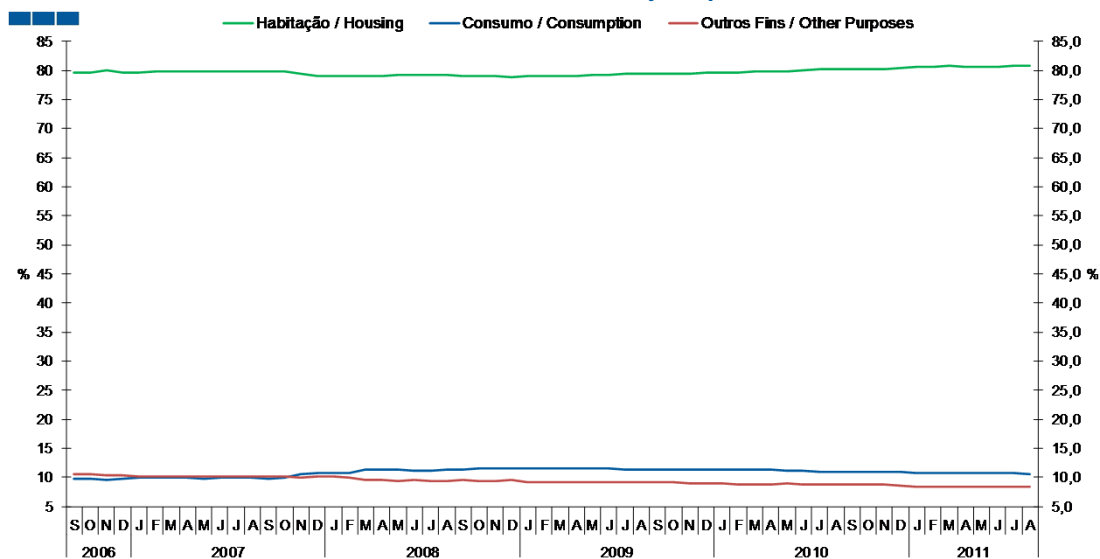


	2009				2010				2011				2011											
	S	O	N	D	J	F	M	A	M	J	J	A	S	O	N	D	J	F	M	A	M	J	J	A
Habitação \ Housing	3,1	3,1	3,2	5,1	5,4	5,4	5,5	5,5	5,5	5,5	5,4	5,2	5,1	4,8	4,6	3,4	3,9	3,6	3,2	2,8	2,4	1,8	1,3	1,0
Consumo \ Consumption	1,8	1,4	2,4	1,8	1,8	2,0	2,0	2,3	1,1	1,0	1,0	0,6	0,9	0,3	-1,2	-1,6	-1,8	-2,3	-3,4	-2,2	-1,7	-1,9	-2,6	-3,2
Outros Fins \ Other Purposes	-0,9	0,4	0,2	-2,0	0,6	0,6	0,2	-0,7	1,5	1,0	-0,3	-0,7	-1,5	-1,8	-0,9	-2,2	-2,4	-2,6	-2,7	-1,5	-3,8	-3,6	-2,7	-3,4
Total	2,5	2,7	2,8	4,1	4,5	4,6	4,6	4,6	4,6	4,5	4,3	4,1	4,0	3,7	3,4	2,4	2,7	2,3	1,9	1,8	1,4	0,9	0,5	0,1

Nota: Inclui crédito a emigrantes
Note: Includes credit to emigrants

3. Particulares / Households

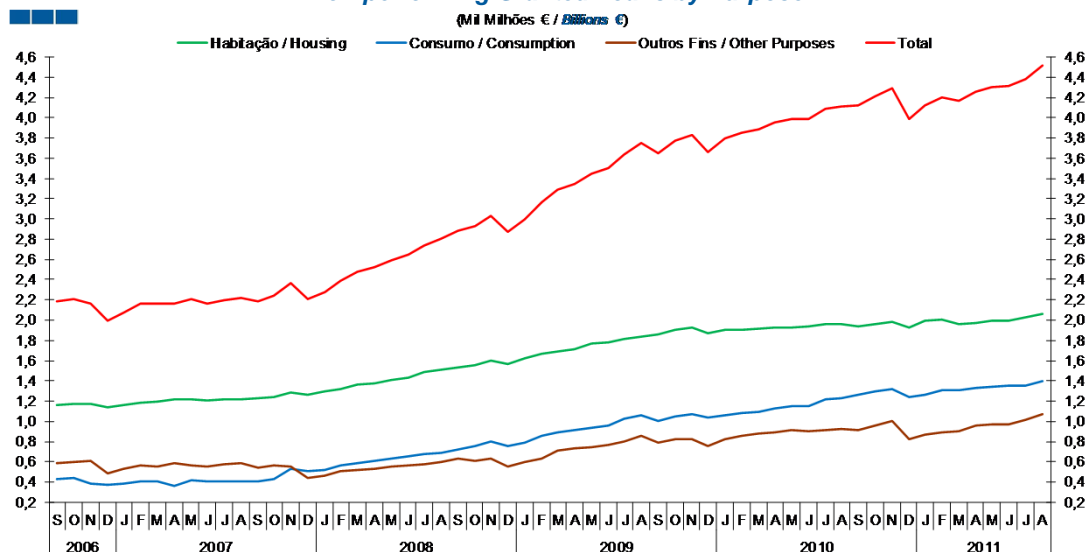
Gráfico / Graph 3.3.
Estrutura dos Empréstimos Concedidos por Destino
Granted Loans Structure by Purpose



	2009				2010				2011				2011											
	S	O	N	D	J	F	M	A	M	J	J	A	S	O	N	D	J	F	M	A	M	J	J	A
Habitação \ Housing	79,4	79,4	79,5	79,6	79,7	79,7	79,8	79,9	79,9	80,0	80,2	80,2	80,3	80,3	80,3	80,4	80,7	80,7	80,8	80,6	80,7	80,7	80,8	80,9
Consumo \ Consumption	11,4	11,3	11,4	11,4	11,4	11,4	11,3	11,3	11,1	11,1	11,1	11,0	11,0	11,0	10,9	11,0	10,9	10,8	10,7	10,9	10,8	10,8	10,7	10,7
Outros Fins \ Other Purposes	9,2	9,2	9,1	9,0	8,9	8,9	8,9	8,8	9,0	8,9	8,8	8,7	8,7	8,7	8,7	8,6	8,5	8,5	8,5	8,5	8,5	8,5	8,5	8,4

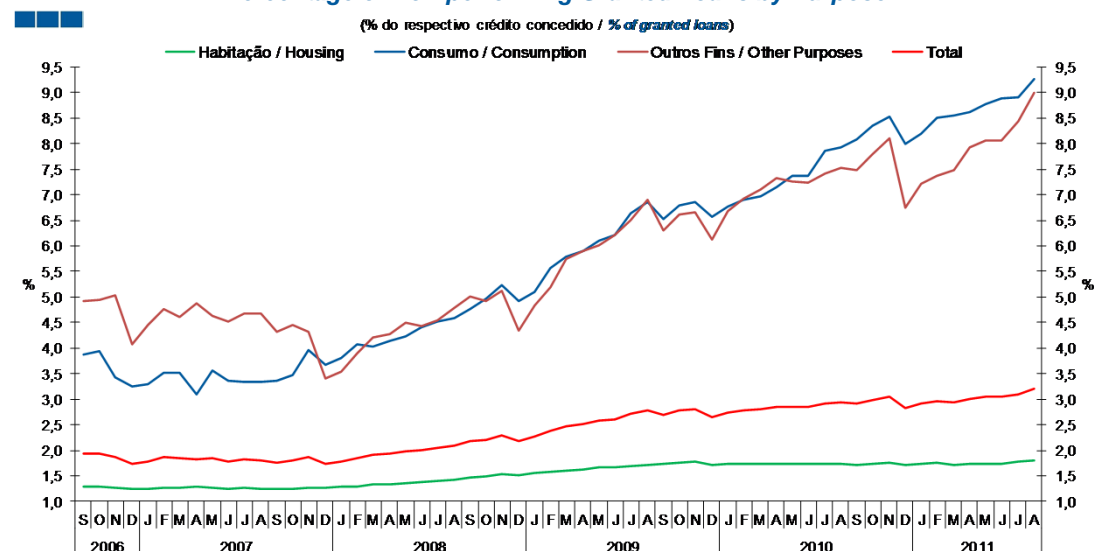
3. Particulares / Households

Gráfico / Graph 3.4.
Empréstimos Concedidos de Cobrança Duvidosa por Destino
Non-performing Granted Loans by Purpose



	2009				2010				2011															
	S	O	N	D	J	F	M	A	M	J	J	A	S	O	N	D	J	F	M	A	M	J	J	A
Habitação \ Housing	1,9	1,9	1,9	1,9	1,9	1,9	1,9	1,9	1,9	1,9	2,0	2,0	1,9	2,0	2,0	1,9	2,0	2,0	2,0	2,0	2,0	2,0	2,0	2,1
Consumo \ Consumption	1,0	1,0	1,1	1,0	1,1	1,1	1,1	1,1	1,2	1,1	1,2	1,2	1,3	1,3	1,3	1,2	1,3	1,3	1,3	1,3	1,3	1,4	1,3	1,4
Outros Fins \ Other Purposes	0,8	0,8	0,8	0,8	0,8	0,9	0,9	0,9	0,9	0,9	0,9	0,9	0,9	1,0	1,0	0,8	0,9	0,9	0,9	1,0	1,0	1,0	1,0	1,1
Total	3,6	3,8	3,8	3,7	3,8	3,9	4,0	4,0	4,0	4,1	4,1	4,1	4,2	4,3	4,0	4,1	4,2	4,2	4,2	4,3	4,3	4,3	4,4	4,5

Gráfico / Graph 3.5.
Percentagem dos Empréstimos Concedidos de Cobrança Duvidosa por Destino
Percentage of Non-performing Granted Loans by Purpose



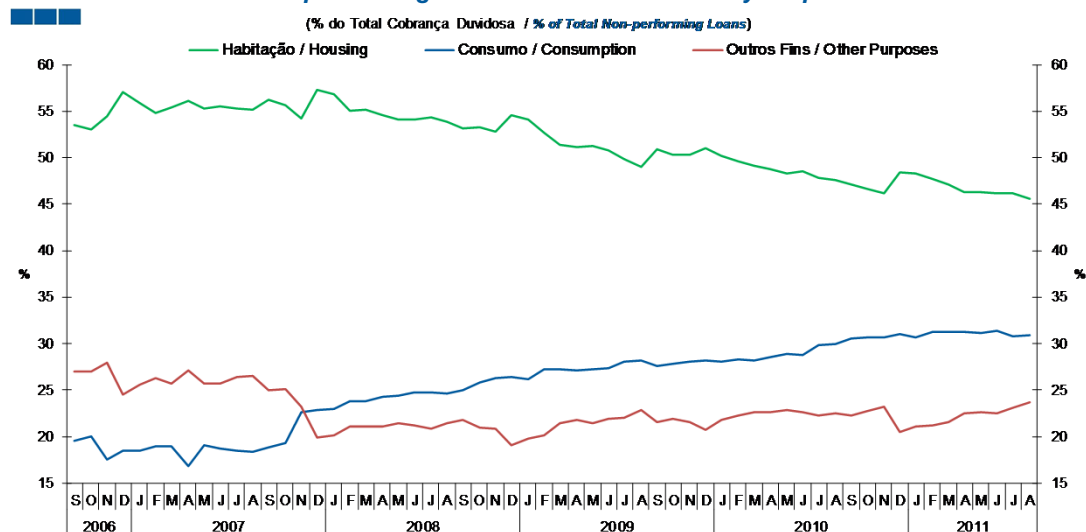
	2009				2010				2011															
	S	O	N	D	J	F	M	A	M	J	J	A	S	O	N	D	J	F	M	A	M	J	J	A
Habitação \ Housing	1,7	1,8	1,8	1,7	1,7	1,7	1,7	1,7	1,7	1,7	1,7	1,7	1,7	1,7	1,7	1,7	1,7	1,7	1,7	1,7	1,7	1,7	1,8	1,8
Consumo \ Consumption	6,5	6,8	6,9	6,6	6,8	6,9	7,0	7,1	7,4	7,4	7,9	7,9	8,1	8,4	8,5	8,0	8,2	8,5	8,6	8,6	8,8	8,9	8,9	9,3
Outros Fins \ Other Purposes	6,3	6,6	6,6	6,1	6,7	6,9	7,1	7,3	7,3	7,2	7,4	7,5	7,5	7,8	8,1	6,8	7,2	7,4	7,5	7,9	8,1	8,1	8,4	9,0
Total	2,7	2,8	2,8	2,7	2,7	2,8	2,8	2,8	2,8	2,8	2,9	2,9	2,9	3,0	3,0	2,8	2,9	3,0	2,9	3,0	3,0	3,0	3,1	3,2

Nota: Inclui crédito a emigrantes.

Note: Includes credit to emigrants.

3. Particulares / Households

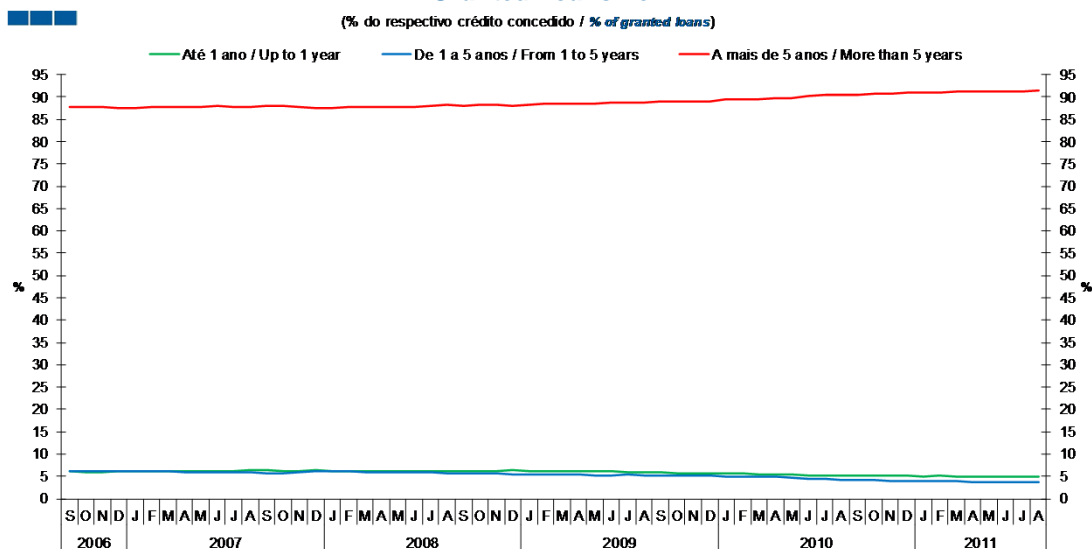
Gráfico / Graph 3.6.
Estrutura dos Empréstimos Concedidos de Cobrança Duvidosa por Destino
Non-performing Granted Loans Structure by Purpose



	2009				2010												2011							
	S	O	N	D	J	F	M	A	M	J	J	A	S	O	N	D	J	F	M	A	M	J	J	A
Habitação \ Housing	50,9	50,3	50,4	51,1	50,1	49,5	49,2	48,8	48,3	48,6	47,9	47,6	47,2	46,6	46,1	48,4	48,3	47,7	47,2	46,3	46,3	46,1	46,2	45,5
Consumo \ Consumption	27,6	27,8	28,0	28,2	28,1	28,2	28,5	28,9	28,8	29,9	29,9	30,5	30,7	30,6	31,0	30,6	31,2	31,3	31,2	31,2	31,4	30,8	30,8	
Outros Fins \ Other Purposes	21,6	21,9	21,6	20,7	21,8	22,2	22,6	22,7	22,8	22,6	22,3	22,5	22,3	22,7	23,2	20,5	21,1	21,1	21,6	22,5	22,6	22,4	23,1	23,6

3. Particulares / Households

Gráfico / Graph 3.7.
Prazo dos Empréstimos Concedidos
Granted Loans Term



	2009				2010				2011															
	S	O	N	D	J	F	M	A	M	J	J	A	S	O	N	D	J	F	M	A	M	J	J	A
Até 1 ano \ Up to 1 year	5,8	5,8	5,8	5,7	5,6	5,6	5,5	5,4	5,4	5,3	5,2	5,2	5,2	5,2	5,2	5,1	5,1	5,1	5,0	5,0	5,0	5,0	4,9	4,9
1 a 5 anos \ 1 to 5 years	5,2	5,2	5,2	5,1	5,0	5,0	5,0	4,9	4,8	4,4	4,3	4,3	4,2	4,1	4,1	3,9	3,9	3,8	3,8	3,8	3,8	3,8	3,7	3,7
Mais de 5 anos \ More than 5 years	88,9	89,0	89,0	89,1	89,4	89,4	89,5	89,6	89,9	90,3	90,4	90,5	90,5	90,7	90,8	90,9	91,1	91,1	91,2	91,2	91,2	91,3	91,3	91,4