

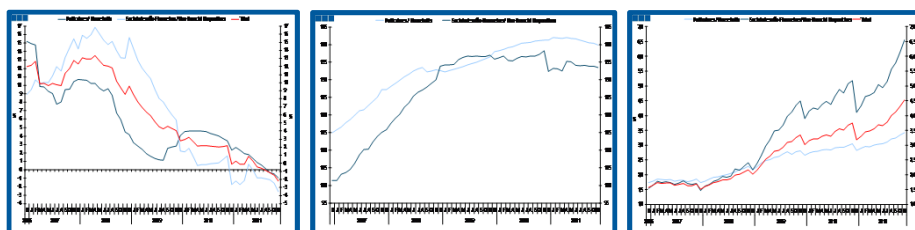
# Estatísticas Temáticas de Conjuntura

## *Short-term Thematic Statistics*

- Nº 1/2012 -

19 de Janeiro de 2012

*January, 19, 2012*



## Crédito ao Setor Privado

### *Credit to Private Sector*

- Novembro de 2011 -

*- November, 2011 -*

Fonte / *Source:* Banco de Portugal

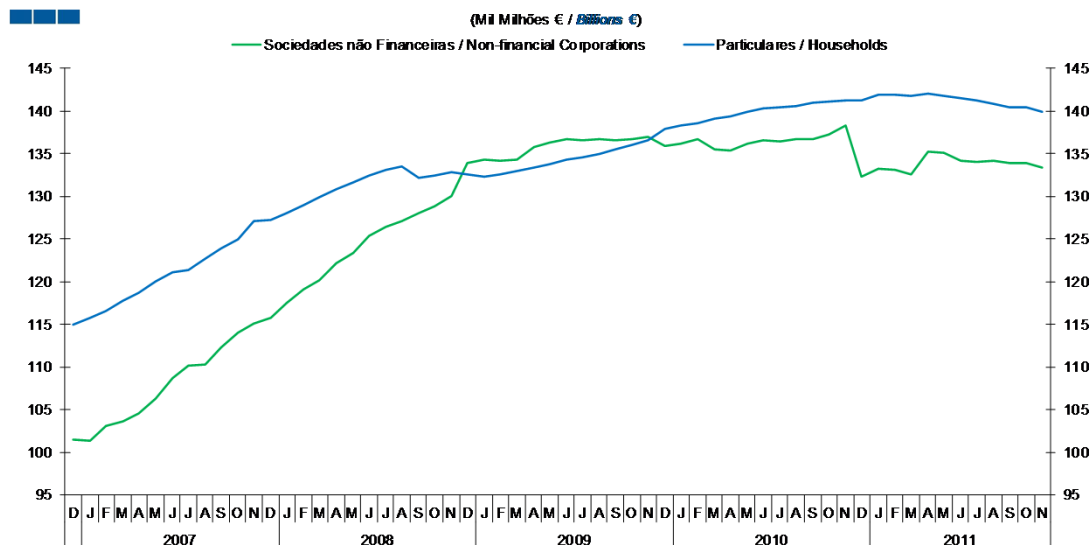
## Índice / Index

	Página / Page
<b>1. Total</b>	
Empréstimos Concedidos / <i>Granted Loans</i>	3-4
Empréstimos Concedidos de Cobrança Duvidosa / <i>Non-performing Granted Loans</i>	5-6
Prazo dos Empréstimos Concedidos / <i>Granted Loans Term</i>	7
<b>2. Sociedades Não Financeiras / <i>Non-Financial Corporations</i></b>	
Empréstimos Concedidos por Ramo de Atividade / <i>Granted Loans by Branch of Activity</i>	8-9
Empréstimos Concedidos de Cobrança Duvidosa por Ramo de Atividade / <i>Non-performing Granted Loans by Branch of Activity</i>	10-11
Prazo dos Empréstimos Concedidos / <i>Granted Loans Term</i>	12
<b>3. Particulares / <i>Households</i></b>	
Empréstimos Concedidos por Destino / <i>Granted Loans by Purpose</i>	13-14
Empréstimos Concedidos de Cobrança Duvidosa por Destino / <i>Non-performing Granted Loans by Purpose</i>	15-16
Prazo dos Empréstimos Concedidos / <i>Granted Loans Term</i>	17

## 1. Total

Gráfico / Graph 1.1.  
Empréstimos Concedidos  
Granted Loans

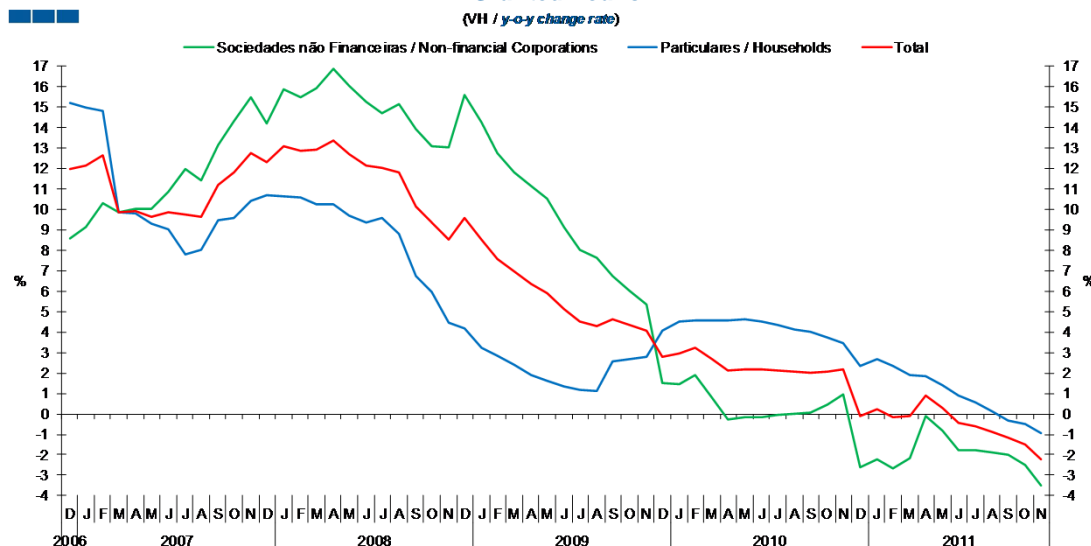
(Milhões € / Billions €)



	2009		2010												2011									
	D	J	F	M	A	M	J	J	A	S	O	N	D	J	F	M	A	M	J	J	A	S	O	N
Sociedades Não Financeiras \ Non-financial Corporations	135,9	136,2	136,7	135,5	135,4	136,2	136,6	136,5	136,7	136,7	137,3	138,3	132,3	133,2	133,1	132,5	135,2	135,1	134,1	134,0	134,1	133,9	133,9	133,4
Particulares \ Households	138,0	138,3	138,6	139,1	139,4	139,9	140,4	140,5	140,6	141,0	141,1	141,2	141,2	141,9	141,9	141,8	142,0	141,8	141,6	141,2	140,8	140,5	140,4	139,9

Gráfico / Graph 1.2.  
Empréstimos Concedidos  
Granted Loans

(VH / y-o-y change rate)



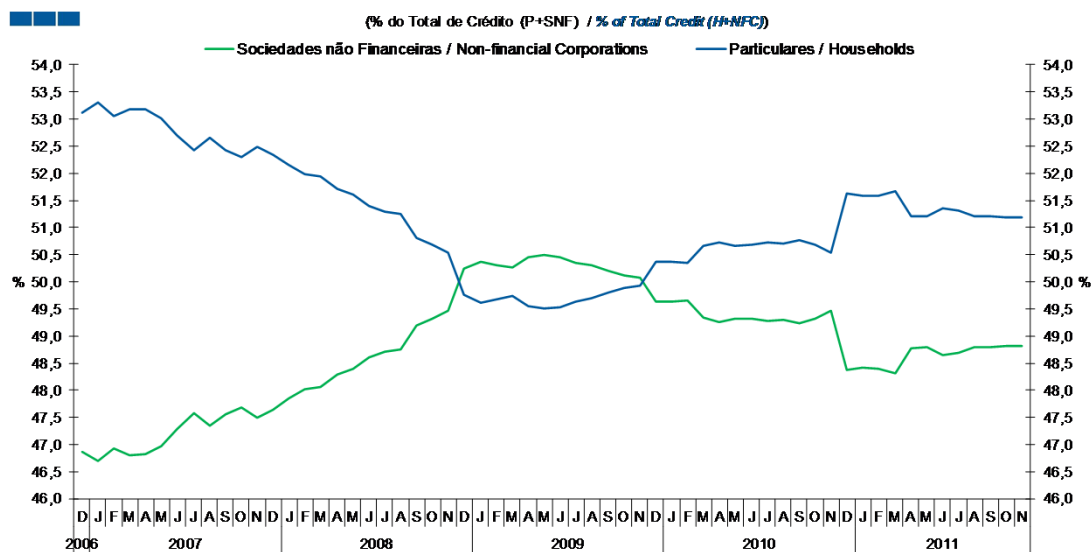
	2009		2010												2011									
	D	J	F	M	A	M	J	J	A	S	O	N	D	J	F	M	A	M	J	J	A	S	O	N
Sociedades Não Financeiras \ Non-financial Corporations	1,5	1,4	1,9	0,8	-0,3	-0,1	-0,2	-0,1	0,0	0,0	0,5	0,9	-2,6	-2,2	-2,7	-2,2	-0,1	-0,8	-1,8	-1,8	-1,9	-2,0	-2,5	-3,5
Particulares \ Households	4,1	4,5	4,6	4,6	4,6	4,6	4,5	4,3	4,1	4,0	3,7	3,4	2,4	2,7	2,3	1,9	1,8	1,4	0,9	0,5	0,1	-0,3	-0,5	-0,9
Total	2,8	3,0	3,2	2,7	2,1	2,2	2,2	2,1	2,1	2,0	2,1	2,2	-0,1	0,3	-0,1	-0,1	0,9	0,3	-0,4	-0,6	-0,9	-1,2	-1,5	-2,2

Nota: Particulares - Inclui crédito a emigrantes; Sociedades não Financeiras - Inclui crédito titulado

Note: Households - Includes credit to emigrants; Non-Financial Corporations - Includes loans represented by securities

## 1. Total

Gráfico / Graph 1.3.  
Empréstimos Concedidos  
Granted Loans



	2009		2010												2011									
	D	J	F	M	A	M	J	J	A	S	O	N	D	J	F	M	A	M	J	J	A	S	O	N
Sociedades Não Financeiras \ Non-financial Corporations	49,6	49,6	49,7	49,3	49,3	49,3	49,3	49,3	49,3	49,2	49,3	49,5	48,4	48,4	48,4	48,3	48,8	48,8	48,6	48,7	48,8	48,8	48,8	48,8
Particulares \ Households	50,4	50,4	50,3	50,7	50,7	50,7	50,7	50,7	50,7	50,8	50,7	50,5	51,6	51,6	51,6	51,7	51,2	51,2	51,4	51,3	51,2	51,2	51,2	51,2

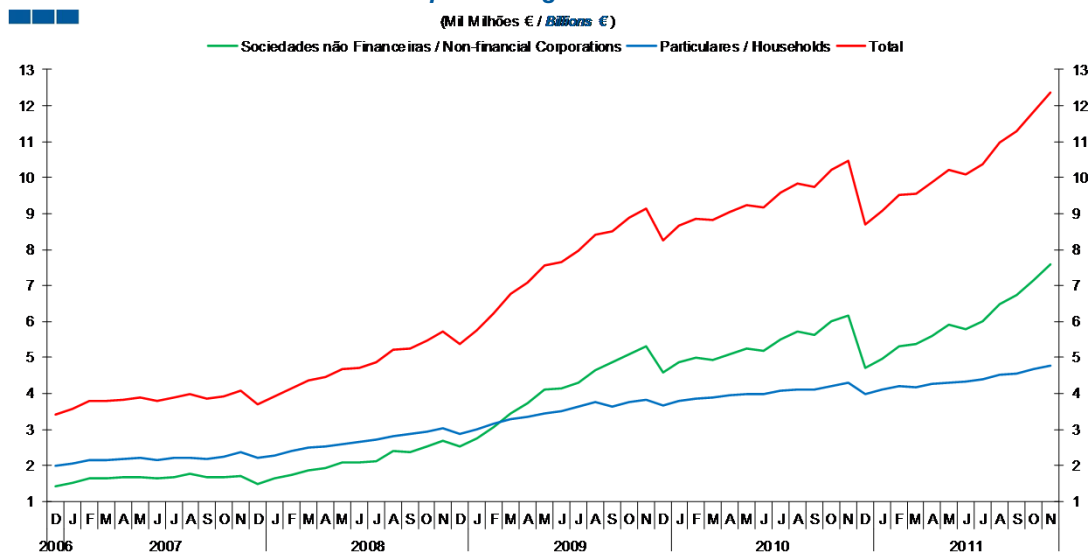
Nota: Particulares - Inclui crédito a emigrantes; Sociedades não Financeiras - Inclui crédito titulado

Note: Households - Includes credit to emigrants; Non-Financial Corporations - Includes loans represented by securities

## 1. Total

Gráfico / Graph 1.4.  
Empréstimos Concedidos de Cobrança Duvidosa  
Non-performing Granted Loans

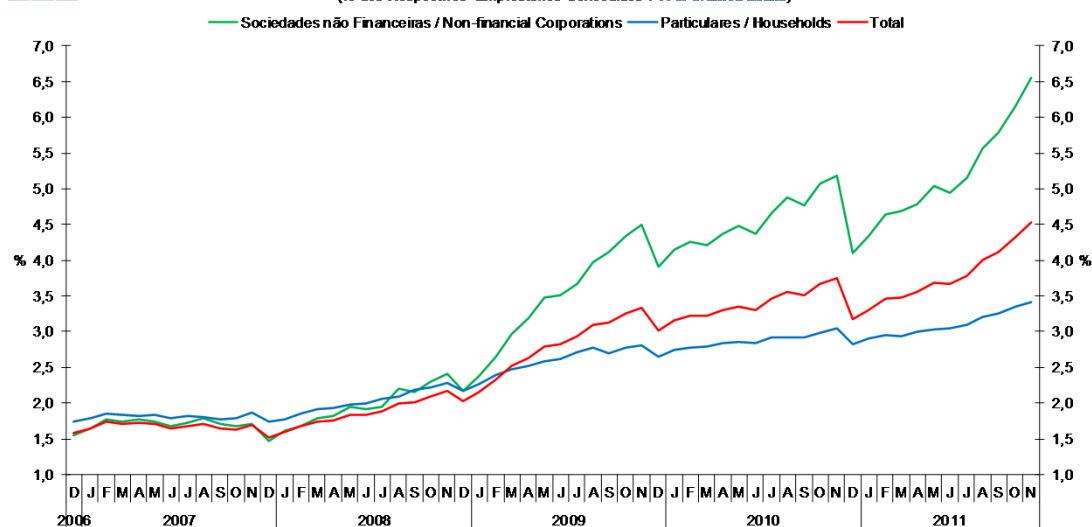
(Mil Milhões € / Billions €)



	2009				2010				2011															
	D	J	F	M	A	M	J	J	A	S	O	N	D	J	F	M	A	M	J	J	A	S	O	N
Sociedades Não Financeiras \ Non-financial Corporations	4,6	4,9	5,0	4,9	5,1	5,3	5,2	5,5	5,7	5,6	6,0	6,2	4,7	5,0	5,3	5,4	5,6	5,9	5,8	6,0	6,5	6,7	7,1	7,6
Particulares \ Households	3,7	3,8	3,8	3,9	4,0	4,0	4,0	4,1	4,1	4,1	4,2	4,3	4,0	4,1	4,2	4,2	4,3	4,3	4,3	4,4	4,5	4,6	4,7	4,8
<b>Total</b>	<b>8,3</b>	<b>8,7</b>	<b>8,9</b>	<b>8,8</b>	<b>9,1</b>	<b>9,2</b>	<b>9,2</b>	<b>9,6</b>	<b>9,9</b>	<b>9,7</b>	<b>10,2</b>	<b>10,5</b>	<b>8,7</b>	<b>9,1</b>	<b>9,5</b>	<b>9,5</b>	<b>9,9</b>	<b>10,2</b>	<b>10,1</b>	<b>10,4</b>	<b>11,0</b>	<b>11,3</b>	<b>11,8</b>	<b>12,4</b>

Gráfico / Graph 1.5.  
Empréstimos Concedidos de Cobrança Duvidosa  
Non-performing Granted Loans

(% dos Respetivos Empréstimos Concedidos / % of Granted Loans)



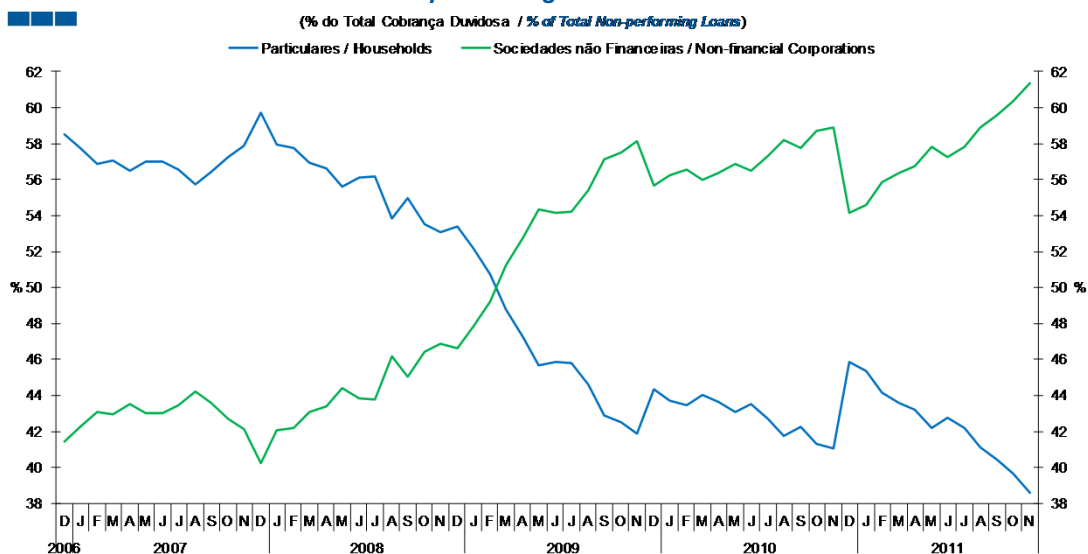
	2009				2010				2011															
	D	J	F	M	A	M	J	J	A	S	O	N	D	J	F	M	A	M	J	J	A	S	O	N
Sociedades Não Financeiras \ Non-financial Corporations	3,9	4,1	4,3	4,2	4,4	4,5	4,4	4,7	4,9	4,8	5,1	5,2	4,1	4,3	4,6	4,7	4,8	5,0	4,9	5,2	5,6	5,8	6,2	6,5
Particulares \ Households	2,7	2,7	2,8	2,8	2,8	2,8	2,8	2,9	2,9	2,9	3,0	3,0	2,8	2,9	3,0	2,9	3,0	3,0	3,0	3,1	3,2	3,2	3,3	3,4
<b>Total</b>	<b>3,0</b>	<b>3,2</b>	<b>3,2</b>	<b>3,2</b>	<b>3,3</b>	<b>3,3</b>	<b>3,3</b>	<b>3,5</b>	<b>3,6</b>	<b>3,5</b>	<b>3,7</b>	<b>3,7</b>	<b>3,2</b>	<b>3,3</b>	<b>3,5</b>	<b>3,5</b>	<b>3,6</b>	<b>3,7</b>	<b>3,7</b>	<b>3,8</b>	<b>4,0</b>	<b>4,1</b>	<b>4,3</b>	<b>4,5</b>

Nota: Particulares - Inclui crédito a emigrantes; Sociedades não Financeiras - Não inclui crédito titulado

Note: Households - Includes credit to emigrants; Non-Financial Corporations - Does not include loans represented by securities

## 1. Total

Gráfico / Graph 1.6.  
Empréstimos Concedidos de Cobrança Duvidosa  
Non-performing Granted Loans



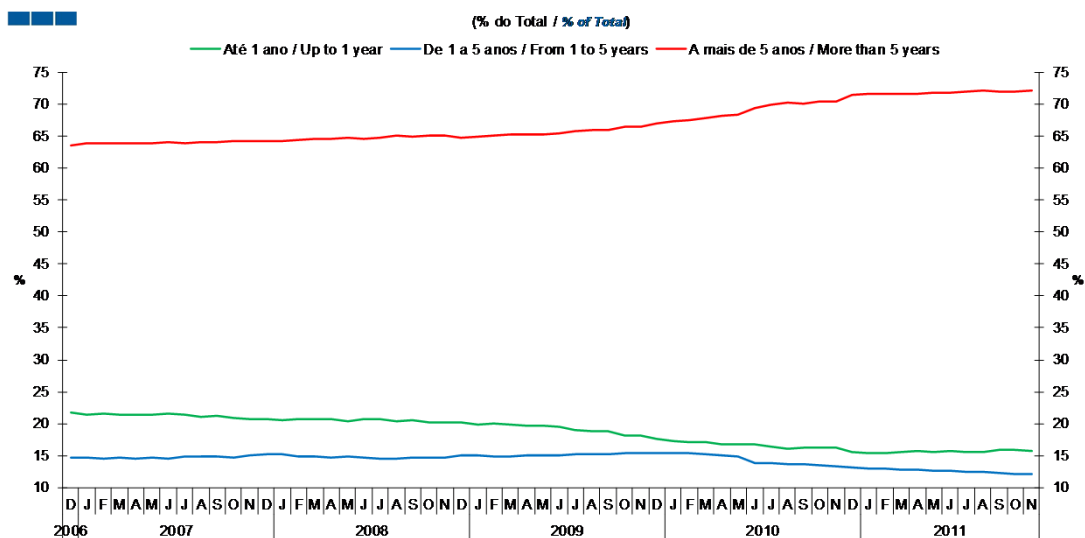
	2009												2010												2011											
	D	J	F	M	A	M	J	J	A	S	O	N	D	J	F	M	A	M	J	J	A	S	O	N												
Sociedades Não Financeiras Non-financial Corporations	55,7	56,3	56,5	56,0	56,3	56,9	56,5	57,3	58,2	57,7	58,7	58,9	54,1	54,6	55,9	56,4	56,8	57,8	57,2	57,8	58,9	59,6	60,3	61,4												
Particulares Households	44,3	43,7	43,5	44,0	43,7	43,1	43,5	42,7	41,8	42,3	41,3	41,1	45,9	45,4	44,1	43,6	43,2	42,2	42,8	42,2	41,1	40,4	39,7	38,6												

Nota: Particulares - Inclui crédito a emigrantes; Sociedades não Financeiras - Não inclui crédito titulado

Note: Households - Includes credit to emigrants; Non-Financial Corporations - Does not include loans represented by securities

## 1. Total

Gráfico / Graph 1.7.  
Prazo dos Empréstimos Concedidos  
Granted Loans Term



	2009		2010												2011											
	D	J	F	M	A	M	J	J	A	S	O	N	D	J	F	M	A	M	J	J	A	S	O	N		
Até 1 ano \ Up to 1 year	17,6	17,3	17,1	17,1	16,8	16,8	16,7	16,4	16,1	16,3	16,2	16,3	15,5	15,4	15,5	15,6	15,7	15,6	15,7	15,5	15,5	15,9	15,8			
1 a 5 anos \ 1 to 5 years	15,5	15,4	15,4	15,1	15,0	14,9	13,9	13,8	13,8	13,7	13,5	13,4	13,1	13,0	12,9	12,8	12,8	12,7	12,6	12,5	12,4	12,2	12,2	12,1		
Mais de 5 anos \ More than 5 years	66,9	67,3	67,5	67,8	68,2	68,3	69,4	69,8	70,1	70,1	70,3	70,4	71,4	71,6	71,6	71,6	71,5	71,7	71,7	72,0	72,1	71,9	72,0	72,1		

Nota: Particulares - Inclui crédito a emigrantes; Sociedades não Financeiras - Não inclui crédito titulado

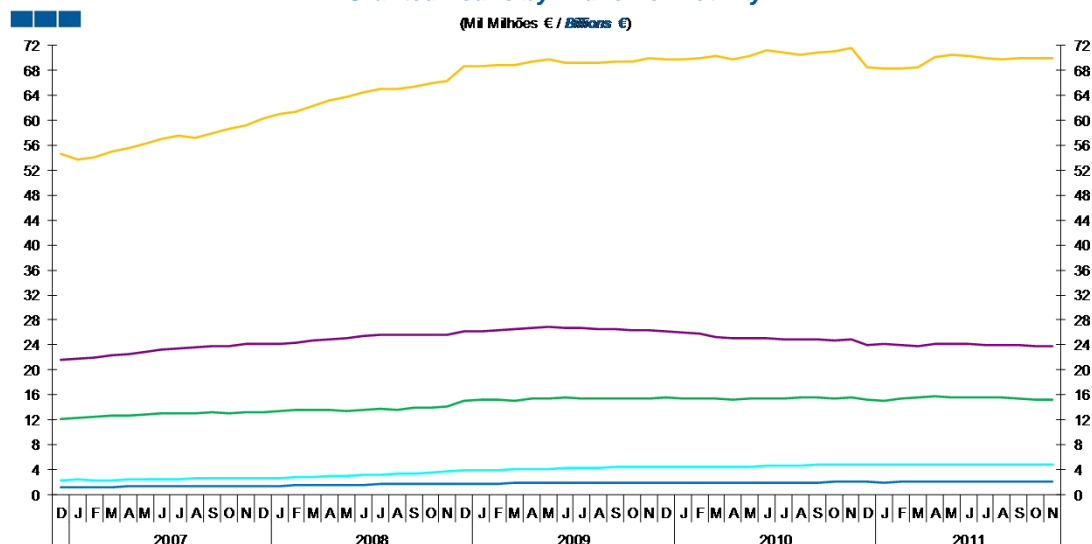
Note: Households - Includes credit to emigrants; Non-Financial Corporations - Does not include loans represented by securities

## 2. Sociedades não Financeiras / Non-Financial Corporations

- Agricultura, silvicultura e pesca / Agriculture, forestry and fishing (A)
- Energia, água e resíduos / Energy, water and waste (D+E)
- Serviços / Services (G-J;K(64202):L-N;P-U)
- Indústrias / Industries (B+C)
- Construção / Construction (F)
- Total

Gráfico / Graph 2.1.  
Empréstimos Concedidos por Ramo de Atividade  
Granted Loans by Branch of Activity

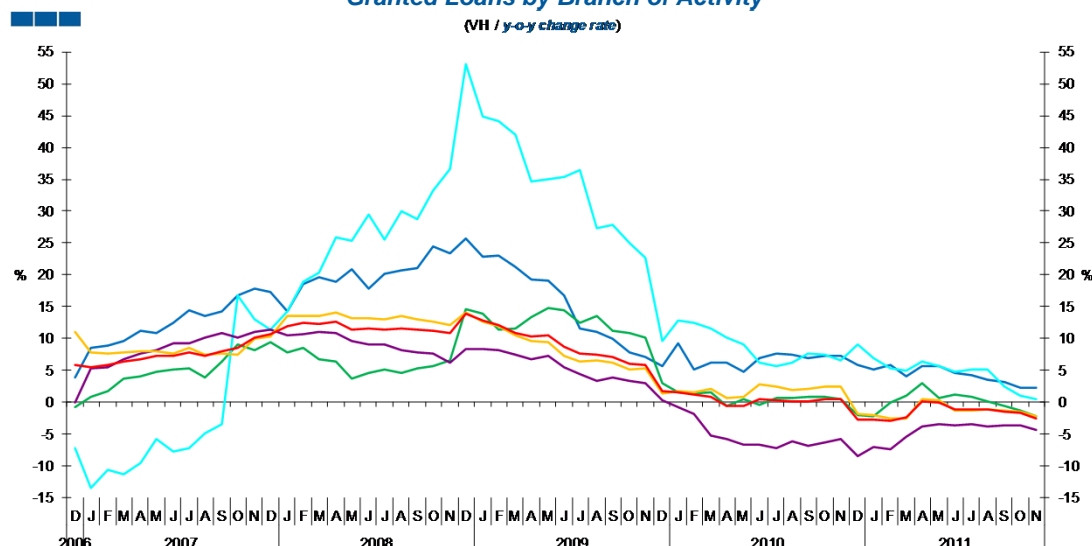
(Milhões € / Millions €)



	2009		2010		2011																				
	D	J	F	M	A	M	J	J	A	S	O	N	D	J	F	M	A	M	J	J	A	S	O	N	
Agricultura, silvicultura e pesca \ Agriculture, forestry and fishing	1,9	1,9	1,9	2,0	2,0	2,0	2,0	2,0	2,0	2,0	2,0	2,0	2,0	2,0	2,0	2,1	2,1	2,1	2,1	2,1	2,1	2,1	2,1	2,1	2,1
Indústria \ Industry	15,6	15,5	15,4	15,4	15,3	15,5	15,5	15,5	15,5	15,6	15,5	15,6	15,3	15,1	15,4	15,6	15,8	15,6	15,7	15,6	15,6	15,5	15,3	15,2	
Energia, água e resíduos \ Energy, water and waste	4,4	4,5	4,5	4,6	4,6	4,6	4,6	4,6	4,6	4,8	4,9	4,8	4,8	4,8	4,8	4,8	4,9	4,8	4,8	4,9	4,9	4,9	4,9	4,9	
Construção \ Construction	26,2	26,0	25,9	25,2	25,1	25,1	25,1	24,8	24,8	24,8	24,8	24,9	24,0	24,2	24,0	23,9	24,2	24,2	24,2	24,0	23,9	23,9	23,9	23,8	
Serviços \ Services	69,7	69,8	70,0	70,4	69,8	70,3	71,2	70,8	70,5	70,8	71,0	71,5	68,4	68,3	68,2	68,5	70,2	70,5	70,2	70,0	69,7	70,0	69,9	70,0	

Gráfico / Graph 2.2.  
Empréstimos Concedidos por Ramo de Atividade  
Granted Loans by Branch of Activity

(% / y-o-y change rate)



	2009		2010		2011																			
	D	J	F	M	A	M	J	J	A	S	O	N	D	J	F	M	A	M	J	J	A	S	O	N
Agricultura, silvicultura e pesca \ Agriculture, forestry and fishing	5,6	9,3	5,1	6,2	6,2	4,8	7,0	7,7	7,4	7,0	7,3	7,3	5,9	5,1	5,8	4,0	5,6	5,6	4,5	4,2	3,6	3,2	2,2	2,3
Indústria \ Industry	3,1	1,7	1,4	1,6	-0,5	0,6	-0,4	0,6	0,6	0,9	0,8	0,5	-1,9	-2,1	0,0	1,1	3,0	0,7	1,3	0,9	0,2	-0,6	-1,3	-2,2
Energia, água e resíduos \ Energy, water and waste	9,6	12,8	12,5	11,6	10,2	9,1	6,3	5,6	6,1	7,6	7,5	6,5	9,1	7,0	5,3	5,0	6,3	5,7	4,8	5,2	5,2	2,4	1,1	0,4
Construção \ Construction	0,3	-0,8	-1,8	-5,1	-5,7	-6,6	-6,6	-7,1	-6,1	-6,7	-6,2	-5,8	-8,4	-7,1	-7,4	-5,4	-3,7	-3,4	-3,5	-3,5	-3,7	-3,5	-3,6	-4,4
Serviços \ Services	1,4	1,7	1,7	2,2	0,7	0,8	2,9	2,5	1,9	2,1	2,4	2,4	-1,7	-2,0	-2,5	-2,6	0,5	0,4	-1,4	-1,2	-1,1	-1,2	-1,5	-2,2
Total	1,7	1,6	1,3	0,8	-0,5	-0,6	0,5	0,3	0,2	0,2	0,5	0,6	-2,7	-2,7	-2,8	-2,3	0,2	-0,1	-1,1	-1,1	-1,2	-1,4	-1,7	-2,5

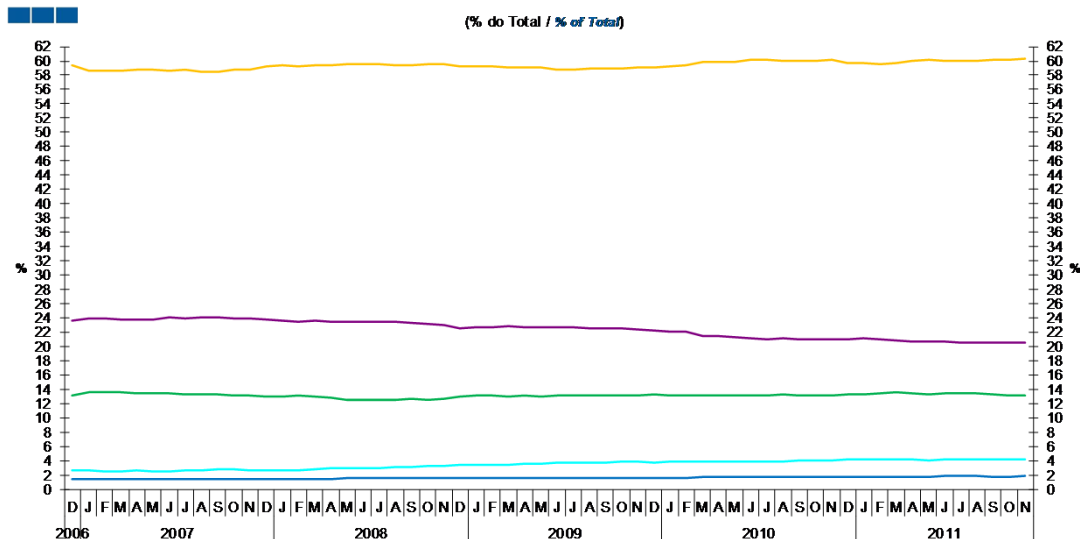
Nota: Não inclui crédito titulado.

Note: Does not include loans represented by securities

## 2. Sociedades não Financeiras / Non-Financial Corporations

- Agricultura, silvicultura e pesca / Agriculture, forestry and fishing (A)
- Energia, água e resíduos / Energy, water and waste (D+E)
- Serviços / Services (G-J;K(64202);L-N;P-U)
- Indústrias / Industries (B+C)
- Construção / Construction (F)
- Total

Gráfico / Graph 2.3.  
Empréstimos Concedidos por Ramo de Atividade  
Granted Loans by Branch of Activity



	2009		2010		2011																				
	D	J	F	M	A	M	J	J	A	S	O	N	D	J	F	M	A	M	J	J	A	S	O	N	
Agricultura, silvicultura e pesca \ Agriculture, forestry and fishing	1,6	1,6	1,6	1,7	1,7	1,7	1,7	1,7	1,7	1,7	1,7	1,7	1,7	1,8	1,8	1,8	1,8	1,8	1,8	1,8	1,8	1,8	1,8	1,8	1,8
Indústria \ Industry	13,2	13,1	13,1	13,1	13,1	13,2	13,1	13,2	13,2	13,2	13,1	13,1	13,3	13,2	13,5	13,6	13,5	13,3	13,4	13,4	13,4	13,3	13,2	13,1	13,1
Energia, água e resíduos \ Energy, water and waste	3,8	3,8	3,9	3,9	3,9	3,9	3,9	3,9	3,9	4,1	4,1	4,1	4,2	4,2	4,2	4,2	4,1	4,1	4,1	4,2	4,2	4,2	4,2	4,2	4,2
Construção \ Construction	22,3	22,1	22,0	21,5	21,5	21,4	21,2	21,1	21,1	21,0	21,0	20,9	21,0	21,1	21,0	20,8	20,7	20,7	20,7	20,6	20,6	20,6	20,6	20,5	20,5
Serviços \ Services	59,1	59,3	59,4	59,9	59,8	59,9	60,1	60,1	60,0	60,0	60,1	60,2	59,7	59,7	59,6	59,7	59,9	60,1	60,0	60,1	60,0	60,1	60,2	60,4	60,4

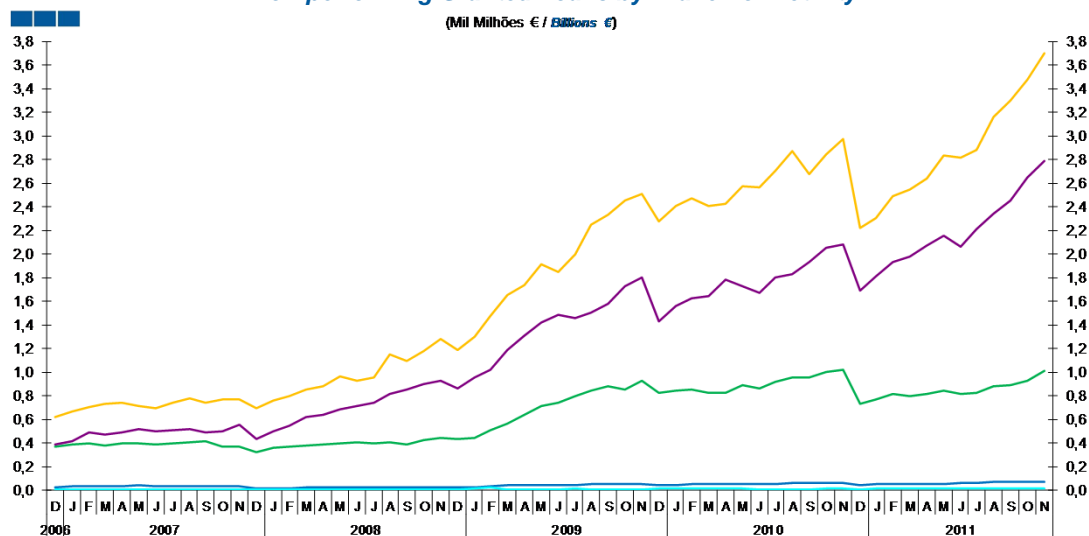
Nota: Não inclui crédito titulado.

Note: Does not include loans represented by securities

## 2. Sociedades não Financeiras / Non-Financial Corporations

- Agricultura, silvicultura e pesca / Agriculture, forestry and fishing (A)
- Energia, água e resíduos / Energy, water and waste (D+E)
- Serviços / Services (G-J;K(64202);L-N;P-U)
- Indústrias / Industries (B+C)
- Construção / Construction (F)
- Total

Gráfico / Graph 2.4.  
Empréstimos Concedidos de Cobrança Duvidosa por Ramo de Atividade  
Non-performing Granted Loans by Branch of Activity

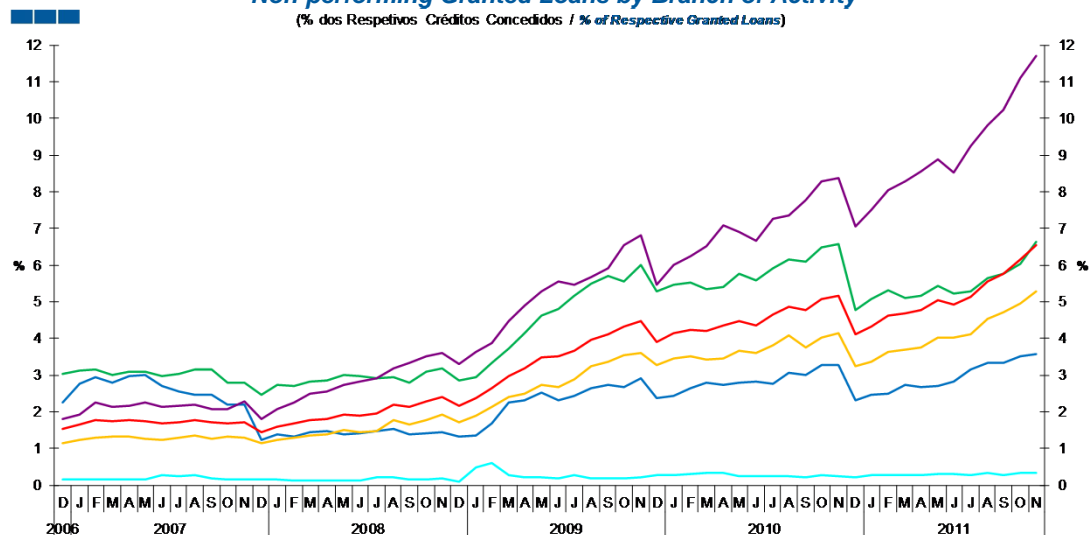


(Milhões € / Billions €)

	2009		2010												2011											
	D	J	F	M	A	M	J	J	A	S	O	N	D	J	F	M	A	M	J	J	A	S	O	N		
Agricultura, silvicultura e pesca \ Agriculture, forestry and fishing	0,0	0,0	0,1	0,1	0,1	0,1	0,1	0,1	0,1	0,1	0,1	0,1	0,0	0,1	0,1	0,1	0,1	0,1	0,1	0,1	0,1	0,1	0,1	0,1	0,1	
Indústria \ Industry	0,8	0,8	0,9	0,8	0,8	0,9	0,9	0,9	1,0	1,0	1,0	1,0	0,7	0,8	0,8	0,8	0,8	0,8	0,8	0,8	0,9	0,9	0,9	0,9	1,0	
Energia, água e resíduos \ Energy, water and waste	0,0	0,0	0,0	0,0	0,0	0,0	0,0	0,0	0,0	0,0	0,0	0,0	0,0	0,0	0,0	0,0	0,0	0,0	0,0	0,0	0,0	0,0	0,0	0,0	0,0	
Construção \ Construction	1,4	1,6	1,6	1,6	1,8	1,7	1,7	1,8	1,8	1,9	2,1	2,1	1,7	1,8	1,9	2,0	2,1	2,2	2,1	2,2	2,3	2,5	2,7	2,8		
Serviços \ Services	2,3	2,4	2,5	2,4	2,4	2,6	2,6	2,7	2,9	2,7	2,9	3,0	2,2	2,3	2,5	2,5	2,6	2,8	2,8	2,9	3,2	3,3	3,5	3,7		

Gráfico / Graph 2.5.  
Empréstimos Concedidos de Cobrança Duvidosa por Ramo de Atividade  
Non-performing Granted Loans by Branch of Activity

(% dos Respetivos Créditos Concedidos / % of Respective Granted Loans)



	2009		2010												2011											
	D	J	F	M	A	M	J	J	A	S	O	N	D	J	F	M	A	M	J	J	A	S	O	N		
Agricultura, silvicultura e pesca \ Agriculture, forestry and fishing	2,4	2,4	2,6	2,8	2,7	2,8	2,8	2,8	3,1	3,0	3,3	3,3	2,3	2,5	2,5	2,7	2,7	2,7	2,8	3,2	3,3	3,3	3,5	3,6		
Indústria \ Industry	5,3	5,5	5,5	5,4	5,4	5,8	5,6	5,9	6,2	6,1	6,5	6,6	4,8	5,1	5,3	5,1	5,2	5,4	5,2	5,3	5,6	5,8	6,0	6,7		
Energia, água e resíduos \ Energy, water and waste	0,3	0,3	0,3	0,3	0,3	0,2	0,2	0,2	0,2	0,2	0,3	0,2	0,2	0,3	0,3	0,3	0,3	0,3	0,3	0,3	0,3	0,3	0,3	0,3		
Construção \ Construction	5,5	6,0	6,3	6,5	7,1	6,9	6,7	7,3	7,4	7,8	8,3	8,4	7,1	7,5	8,1	8,3	8,6	8,9	8,5	9,2	9,8	10,2	11,1	11,7		
Serviços \ Services	3,3	3,5	3,5	3,4	3,5	3,7	3,6	3,8	4,1	3,8	4,0	4,2	3,2	3,4	3,7	3,7	3,8	4,0	4,0	4,1	4,5	4,7	5,0	5,3		
Total	3,9	4,1	4,3	4,2	4,4	4,5	4,4	4,7	4,9	4,8	5,1	5,2	4,1	4,3	4,6	4,7	4,8	5,0	4,9	5,2	5,6	5,8	6,2	6,5		

Nota: Não inclui crédito titulado.

Note: Does not include loans represented by securities

## 2. Sociedades não Financeiras / Non-Financial Corporations

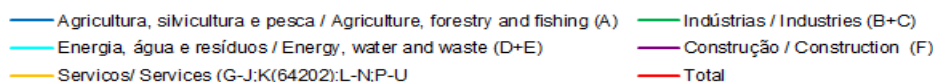
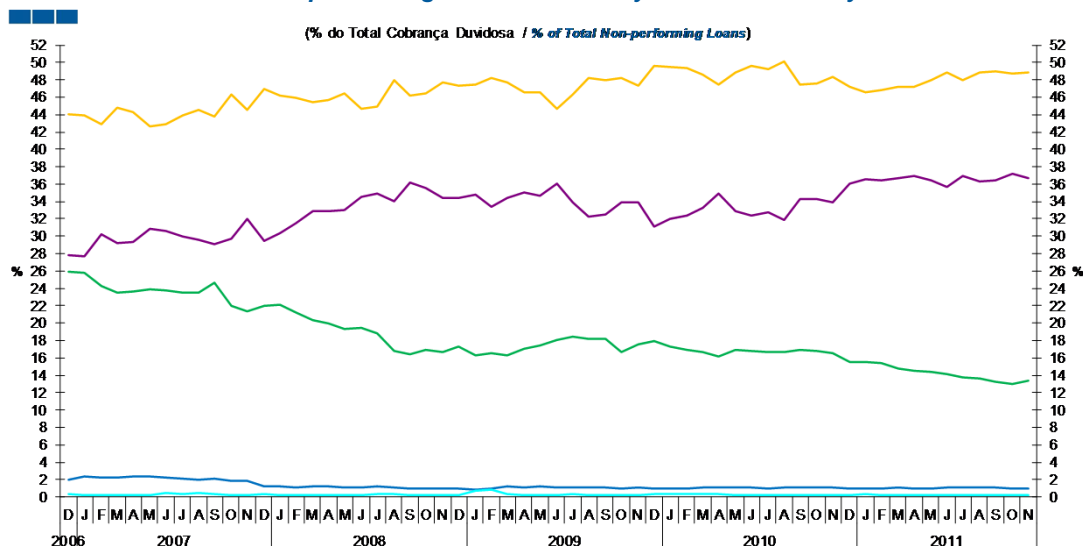


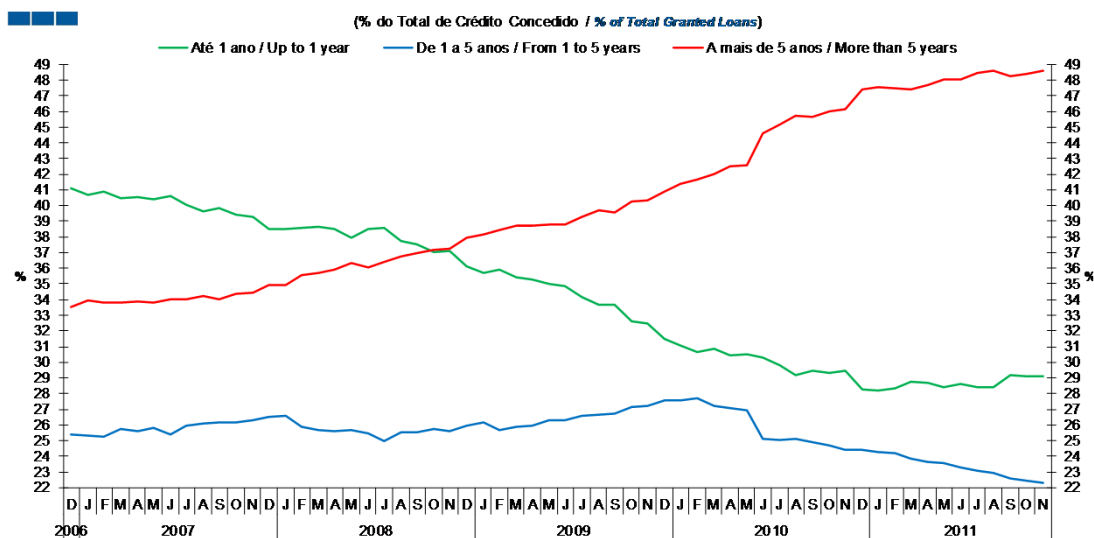
Gráfico / Graph 2.6.  
Empréstimos Concedidos de Cobrança Duvidosa por Ramo de Atividade  
Non-performing Granted Loans by Branch of Activity



	2009		2010		2011																			
	D	J	F	M	A	M	J	J	A	S	O	N	D	J	F	M	A	M	J	J	A	S	O	N
Agricultura, silvicultura e pesca \ Agriculture, forestry and fishing	1,0	1,0	1,0	1,1	1,1	1,1	1,1	1,0	1,1	1,1	1,1	1,1	1,0	1,0	1,0	1,0	1,0	1,0	1,0	1,1	1,1	1,0	1,0	1,0
Indústria \ Industry	18,0	17,3	17,0	16,7	16,2	16,9	16,8	16,7	16,7	16,9	16,8	16,6	15,5	15,5	15,5	14,8	14,6	14,3	14,2	13,8	13,6	13,3	13,0	13,3
Energia, água e resíduos \ Energy, water and waste	0,3	0,3	0,3	0,3	0,3	0,2	0,2	0,2	0,2	0,2	0,2	0,2	0,2	0,3	0,3	0,3	0,2	0,3	0,3	0,2	0,2	0,2	0,2	0,2
Construção \ Construction	31,2	32,0	32,4	33,3	35,0	32,9	32,3	32,8	31,9	34,3	34,3	33,9	36,0	36,6	36,4	36,7	37,0	36,4	35,7	36,9	36,2	36,5	37,1	36,7
Serviços \ Services	49,6	49,5	49,3	48,6	47,5	48,9	49,6	49,3	50,1	47,5	47,5	48,3	47,2	46,6	46,9	47,2	47,2	48,0	48,8	48,0	48,9	49,0	48,7	48,8

## 2. Sociedades não Financeiras / Non-Financial Corporations

Gráfico / Graph 2.7.  
Prazo dos Empréstimos Concedidos  
Granted Loans Term



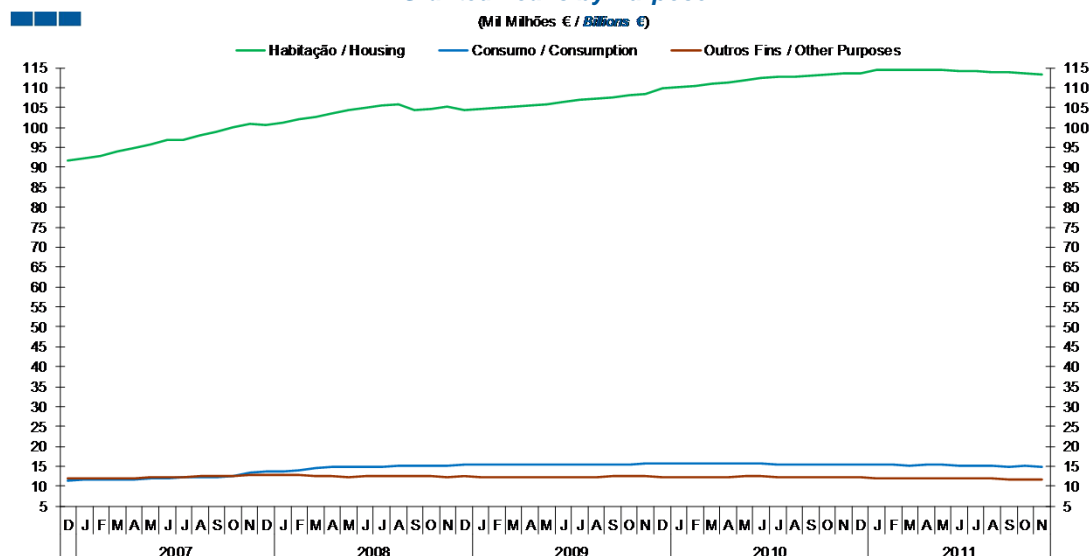
	2009		2010												2011									
	D	J	F	M	A	M	J	J	A	S	O	N	D	J	F	M	A	M	J	J	A	S	O	N
Até 1 ano \ Up to 1 year	31,5	31,1	30,7	30,8	30,4	30,5	30,3	29,8	29,2	29,5	29,3	29,4	28,2	28,2	28,3	28,7	28,7	28,4	28,6	28,4	28,4	29,1	29,1	29,1
1 a 5 anos \ 1 to 5 years	27,6	27,6	27,7	27,2	27,1	26,9	25,1	25,0	25,1	24,9	24,7	24,4	24,4	24,3	24,2	23,8	23,6	23,5	23,3	23,1	23,0	22,6	22,5	22,3
Mais de 5 anos \ More than 5 years	40,9	41,3	41,7	42,0	42,5	42,6	44,6	45,2	45,7	45,6	46,0	46,1	47,4	47,5	47,5	47,4	47,7	48,1	48,1	48,5	48,6	48,3	48,4	48,6

Nota: Inclui crédito titulado

Note: Includes loans represented by securities

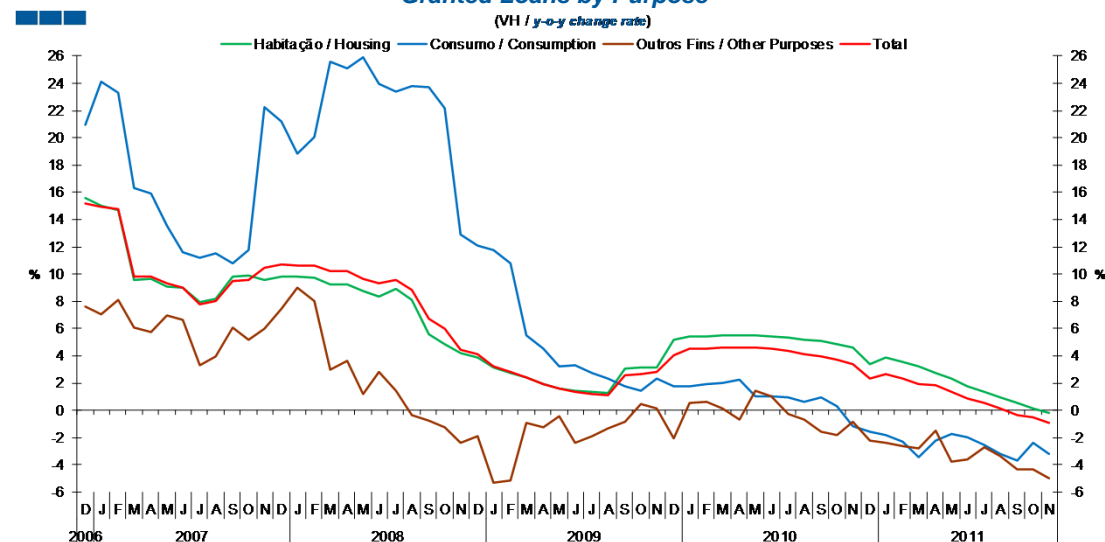
### 3. Particulares / Households

Gráfico / Graph 3.1.  
Empréstimos Concedidos por Destino  
Granted Loans by Purpose



	2009		2010												2011											
	D	J	F	M	A	M	J	J	A	S	O	N	D	J	F	M	A	M	J	J	A	S	O	N		
Habitação \ Housing	109,8	110,2	110,5	111,0	111,4	111,8	112,3	112,6	112,8	113,1	113,3	113,5	113,6	114,5	114,5	114,5	114,5	114,4	114,3	114,1	113,9	113,8	113,5	113,3		
Consumo \ Consumption	15,7	15,7	15,7	15,8	15,8	15,6	15,6	15,5	15,5	15,5	15,5	15,4	15,5	15,4	15,4	15,2	15,5	15,3	15,3	15,1	15,0	15,0	15,1	15,0		
Outros Fins \ Other Purposes	12,4	12,3	12,3	12,3	12,2	12,5	12,5	12,3	12,3	12,3	12,3	12,3	12,1	12,0	12,0	12,0	12,1	12,1	12,0	12,0	11,9	11,8	11,8	11,7		

Gráfico / Graph 3.2.  
Empréstimos Concedidos por Destino  
Granted Loans by Purpose

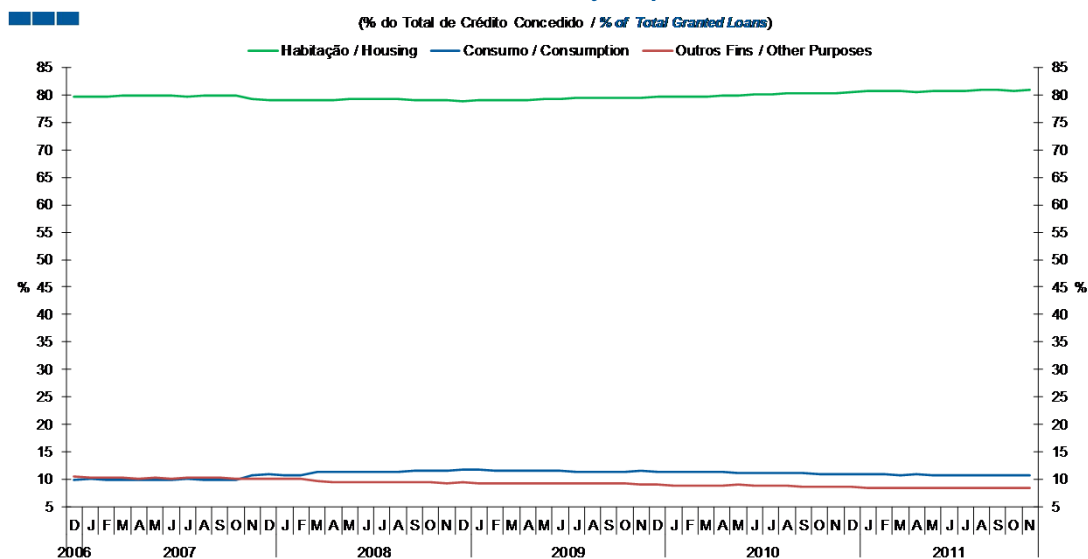


	2009		2010												2011											
	D	J	F	M	A	M	J	J	A	S	O	N	D	J	F	M	A	M	J	J	A	S	O	N		
Habitação \ Housing	5,1	5,4	5,4	5,5	5,5	5,5	5,5	5,4	5,2	5,1	4,8	4,6	3,4	3,9	3,6	3,2	2,8	2,4	1,8	1,3	1,0	0,6	0,2	-0,2		
Consumo \ Consumption	1,8	1,8	2,0	2,0	2,3	1,1	1,0	1,0	0,6	0,9	0,3	-1,2	-1,6	-1,8	-2,3	-3,4	-2,2	-1,7	-1,9	-2,6	-3,2	-3,7	-2,4	-3,2		
Outros Fins \ Other Purposes	-2,0	0,6	0,6	0,2	-0,7	1,5	1,0	-0,3	-0,7	-1,5	-1,8	-0,9	-2,2	-2,4	-2,6	-2,7	-1,5	-3,8	-3,6	-2,7	-3,4	-4,3	-4,3	-5,0		
Total	4,1	4,5	4,6	4,6	4,6	4,5	4,3	4,1	4,0	3,7	3,4	2,4	2,7	2,3	1,9	1,8	1,4	0,9	0,5	0,1	-0,3	-0,5	-0,9			

Nota: Inclui crédito a emigrantes  
Note: Includes credit to emigrants

### 3. Particulares / Households

Gráfico / Graph 3.3.  
Empréstimos Concedidos por Destino  
Granted Loans by Purpose



	2009		2010					2011					2011											
	D	J	F	M	A	M	J	J	A	S	O	N	D	J	F	M	A	M	J	J	A	S	O	N
Habitação \ Housing	79,6	79,7	79,7	79,8	79,9	79,9	80,0	80,2	80,2	80,3	80,3	80,3	80,4	80,7	80,7	80,8	80,6	80,7	80,7	80,8	80,9	81,0	80,8	81,0
Consumo \ Consumption	11,4	11,4	11,4	11,3	11,3	11,1	11,1	11,1	11,0	11,0	11,0	10,9	11,0	10,9	10,8	10,7	10,9	10,8	10,8	10,7	10,7	10,7	10,8	10,7
Outros Fins \ Other Purposes	9,0	8,9	8,9	8,9	8,8	9,0	8,9	8,8	8,7	8,7	8,7	8,7	8,6	8,5	8,5	8,5	8,5	8,5	8,5	8,5	8,4	8,4	8,4	8,4

### 3. Particulares / Households

Gráfico / Graph 3.4.  
Empréstimos Concedidos de Cobrança Duvidosa por Destino  
Non-performing Granted Loans by Purpose

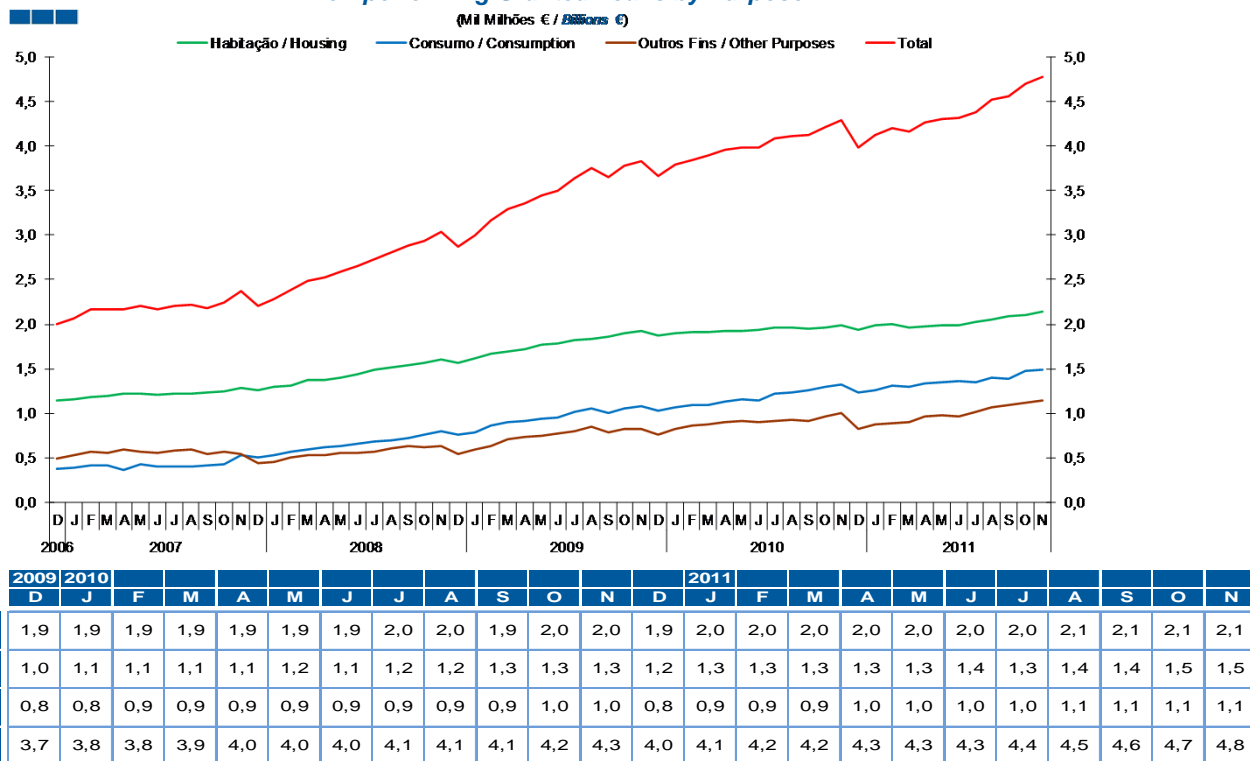
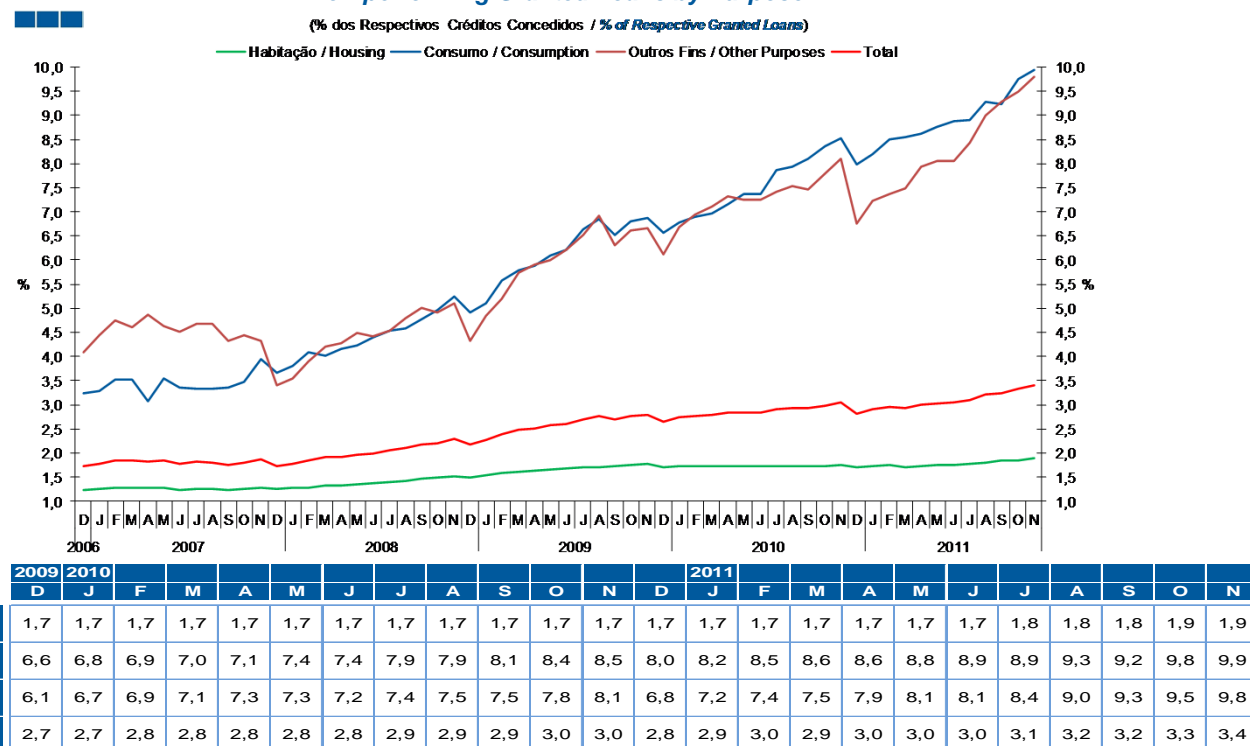


Gráfico / Graph 3.5.  
Empréstimos Concedidos de Cobrança Duvidosa por Destino  
Non-performing Granted Loans by Purpose

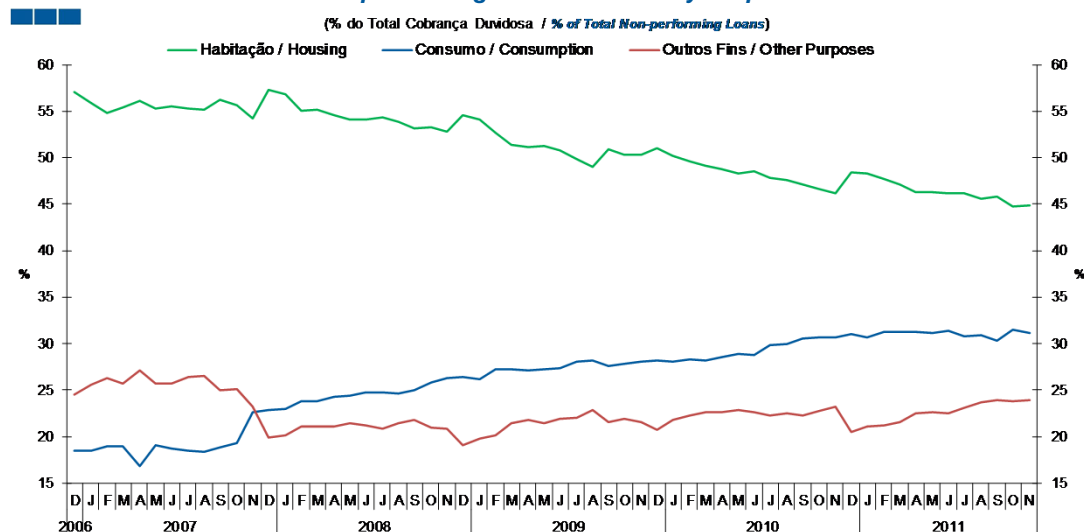


Nota: Inclui crédito a emigrantes.

Note: Includes credit to emigrants.

### 3. Particulares / Households

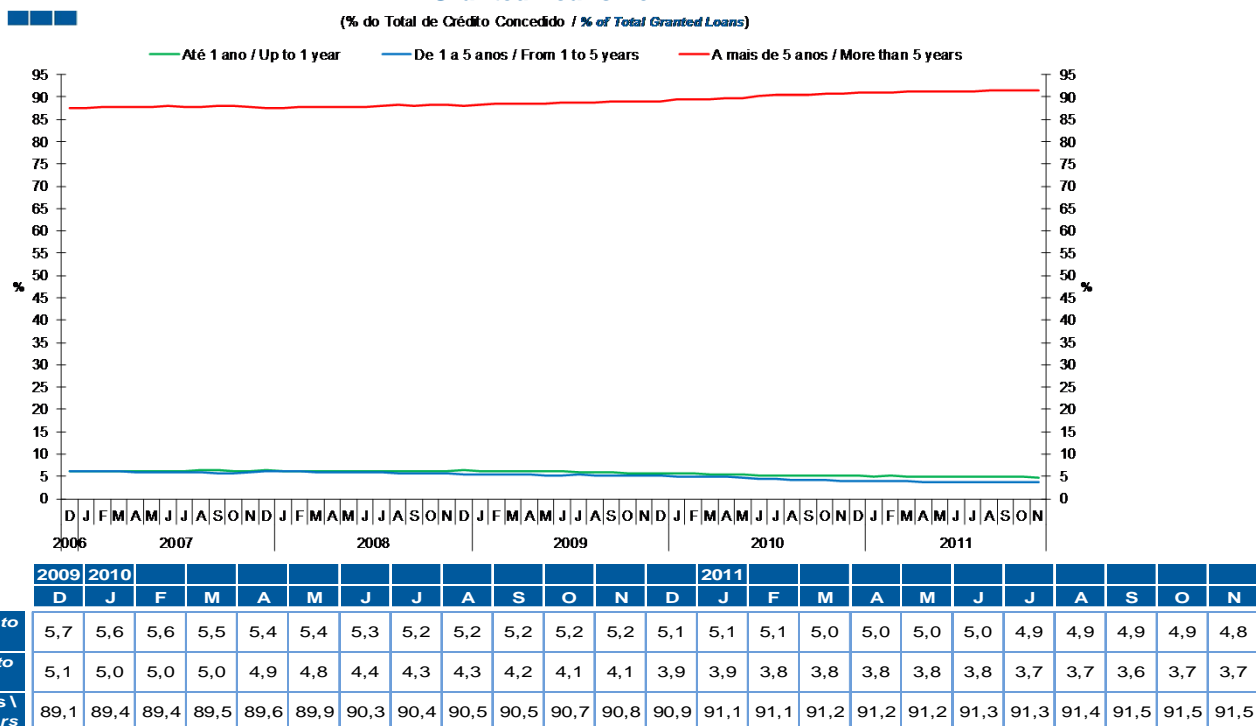
Gráfico / Graph 3.6.  
Empréstimos Concedidos de Cobrança Duvidosa por Destino  
Non-performing Granted Loans by Purpose



	2009		2010					2011					2011											
	D	J	F	M	A	M	J	J	A	S	O	N	D	J	F	M	A	M	J	J	A	S	O	N
Habitação \ Housing	51,1	50,1	49,5	49,2	48,8	48,3	48,6	47,9	47,6	47,2	46,6	46,1	48,4	48,3	47,7	47,2	46,3	46,3	46,1	46,2	45,5	45,8	44,7	44,9
Consumo \ Consumption	28,2	28,1	28,2	28,2	28,5	28,9	28,8	29,9	29,9	30,5	30,7	30,6	31,0	30,6	31,2	31,3	31,2	31,2	31,4	30,8	30,8	30,3	31,4	31,1
Outros Fins \ Other Purposes	20,7	21,8	22,2	22,6	22,7	22,8	22,6	22,3	22,5	22,3	22,7	23,2	20,5	21,1	21,1	21,6	22,5	22,6	22,4	23,1	23,6	23,9	23,8	24,0

### 3. Particulares / Households

Gráfico / Graph 3.7.  
Prazo dos Empréstimos Concedidos  
Granted Loans Term



Nota: Inclui crédito a emigrantes.  
Note: Includes credit to emigrants.