

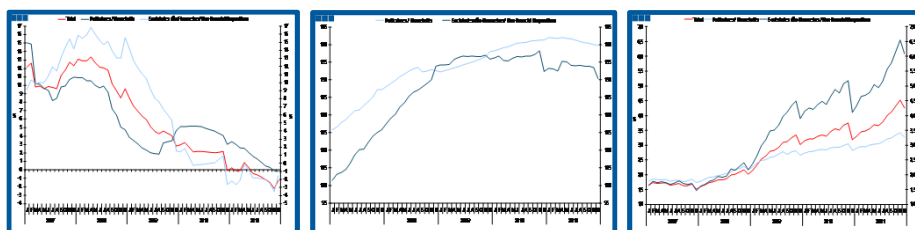
Estatísticas Temáticas de Conjuntura

Short-term Thematic Statistics

- Nº 2/2012 -

20 de Fevereiro de 2012

February, 20, 2012



Crédito ao Setor Privado

Credit to Private Sector

- Dezembro de 2012 -

- December, 2012 -

Fonte / *Source:* Banco de Portugal

Nota: Todas as séries apresentadas são saldos de fim de período do balanço das Outras Instituições Financeiras Monetárias.

Note: All series are end of period balances of Other Monetary Financial Institutions.

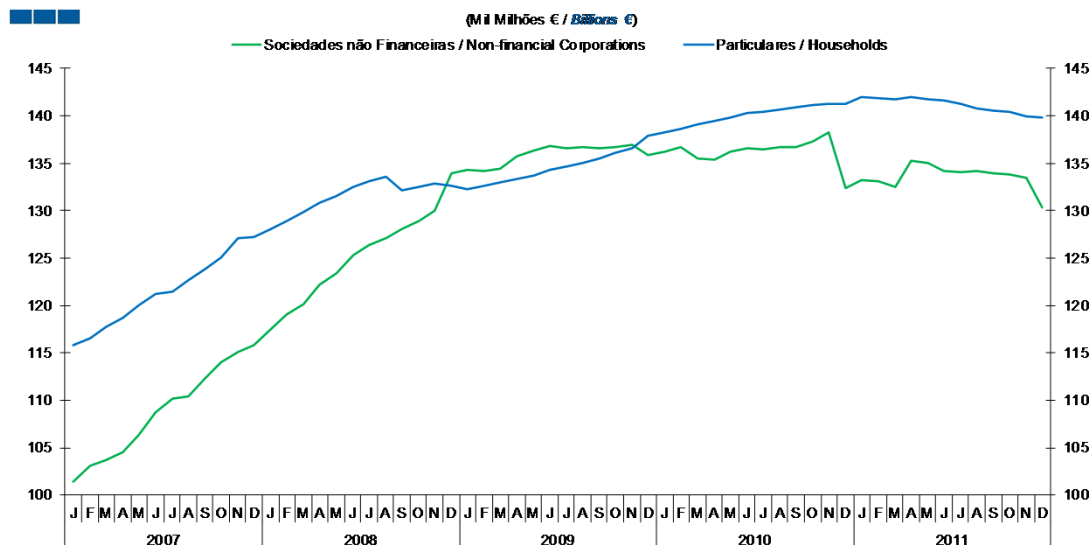
Índice / Index

	Página / Page
1. Total	
Empréstimos Concedidos / <i>Granted Loans</i>	3-4
Empréstimos Concedidos de Cobrança Duvidosa / <i>Non-performing Granted Loans</i>	5-6
Prazo dos Empréstimos Concedidos / <i>Granted Loans Term</i>	7
2. Sociedades Não Financeiras / <i>Non-Financial Corporations</i>	
Empréstimos Concedidos por Ramo de Atividade / <i>Granted Loans by Branch of Activity</i>	8-9
Empréstimos Concedidos de Cobrança Duvidosa por Ramo de Atividade / <i>Non-performing Granted Loans by Branch of Activity</i>	10-11
Prazo dos Empréstimos Concedidos / <i>Granted Loans Term</i>	12
3. Particulares / <i>Households</i>	
Empréstimos Concedidos por Destino / <i>Granted Loans by Purpose</i>	13-14
Empréstimos Concedidos de Cobrança Duvidosa por Destino / <i>Non-performing Granted Loans by Purpose</i>	15-16
Prazo dos Empréstimos Concedidos / <i>Granted Loans Term</i>	17

1. Total

Gráfico / Graph 1.1.
Empréstimos Concedidos
Granted Loans

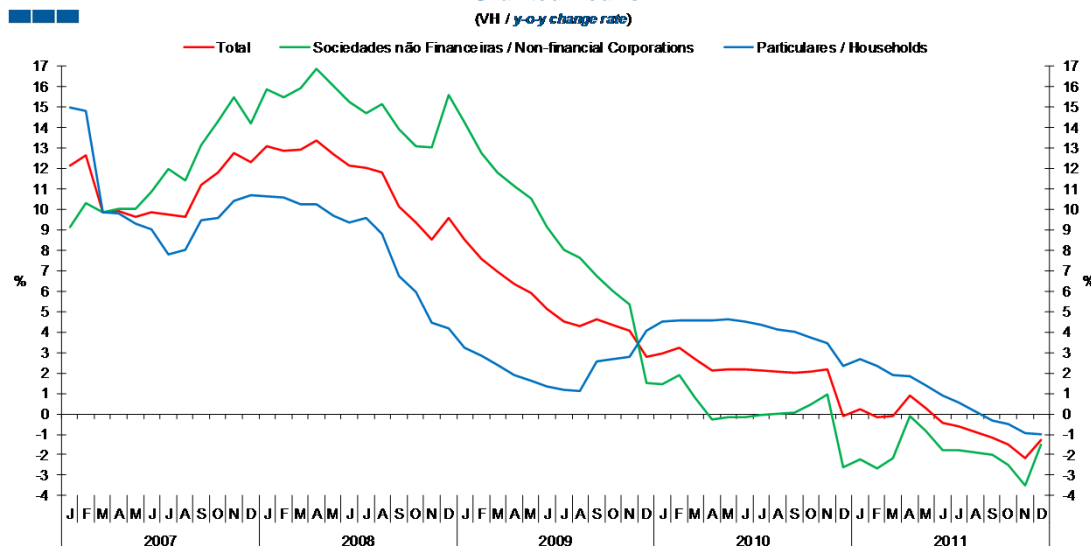
(Miliões de € / Billions €)



	2010												2011											
	J	F	M	A	M	J	J	A	S	O	N	D	J	F	M	A	M	J	J	A	S	O	N	D
Sociedades Não Financeiras / Non-financial Corporations	136,2	136,7	135,5	135,4	136,2	136,6	136,5	136,7	136,7	137,3	138,3	132,3	133,2	133,1	132,5	135,2	135,1	134,1	134,0	134,1	133,9	133,9	133,5	130,3
Particulares / Households	138,3	138,6	139,1	139,4	139,9	140,4	140,5	140,6	141,0	141,1	141,2	141,2	141,9	141,9	141,8	142,0	141,8	141,6	141,2	140,8	140,5	140,4	139,9	139,8

Gráfico / Graph 1.2.
Empréstimos Concedidos
Granted Loans

(VH / y-o-y change rate)



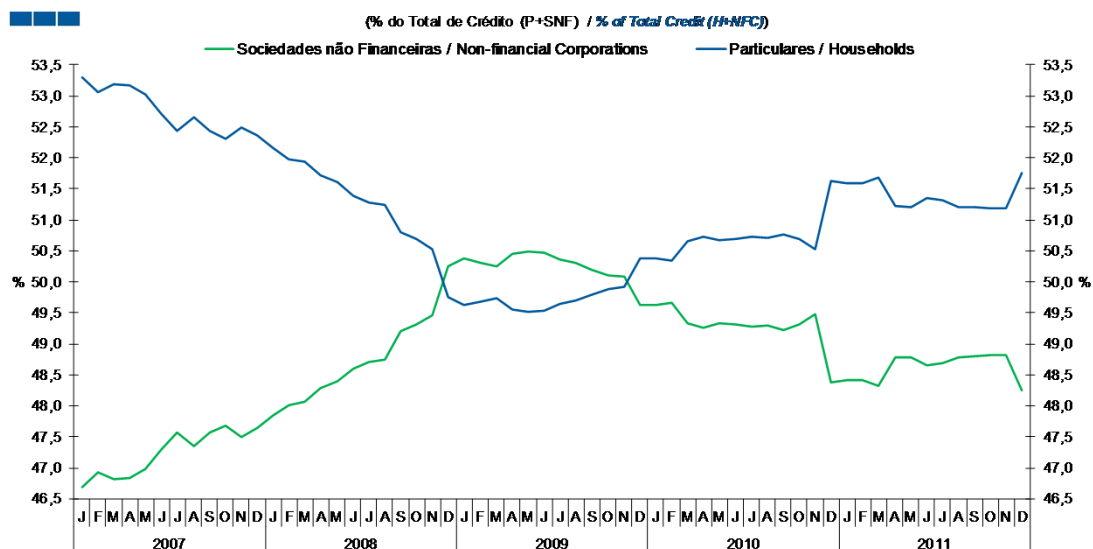
	2010												2011											
	J	F	M	A	M	J	J	A	S	O	N	D	J	F	M	A	M	J	J	A	S	O	N	D
Sociedades Não Financeiras / Non-financial Corporations	1,4	1,9	0,8	-0,3	-0,1	-0,2	-0,1	0,0	0,0	0,5	0,9	-2,6	-2,2	-2,7	-2,2	-0,1	-0,8	-1,8	-1,8	-1,9	-2,0	-2,5	-3,5	-1,5
Particulares / Households	4,5	4,6	4,6	4,6	4,6	4,5	4,3	4,1	4,0	3,7	3,4	2,4	2,7	2,3	1,9	1,8	1,4	0,9	0,5	0,1	-0,3	-0,5	-0,9	-1,0
Total	3,0	3,2	2,7	2,1	2,2	2,2	2,1	2,1	2,0	2,1	2,2	-0,1	0,3	-0,1	-0,1	0,9	0,3	-0,4	-0,6	-0,9	-1,2	-1,5	-2,2	-1,3

Nota: Particulares - Inclui crédito a emigrantes; Sociedades não Financeiras - Inclui crédito titulado

Note: Households - Includes credit to emigrants; Non-Financial Corporations - Includes loans represented by securities

1. Total

Gráfico / Graph 1.3.
Empréstimos Concedidos
Granted Loans



	2010												2011											
	J	F	M	A	M	J	J	A	S	O	N	D	J	F	M	A	M	J	J	A	S	O	N	D
Sociedades Não Financeiras / Non-financial Corporations	49,6	49,7	49,3	49,3	49,3	49,3	49,3	49,3	49,2	49,3	49,5	48,4	48,4	48,4	48,3	48,8	48,8	48,6	48,7	48,8	48,8	48,8	48,2	
Particulares / Households	50,4	50,3	50,7	50,7	50,7	50,7	50,7	50,7	50,8	50,7	50,5	51,6	51,6	51,6	51,7	51,2	51,2	51,4	51,3	51,2	51,2	51,2	51,8	

Nota: Particulares - Inclui crédito a emigrantes; Sociedades não Financeiras - Inclui crédito titulado

Note: Households - Includes credit to emigrants; Non-Financial Corporations - Includes loans represented by securities

1. Total

Gráfico / Graph 1.4.
Empréstimos Concedidos de Cobrança Duvidosa
Non-performing Granted Loans

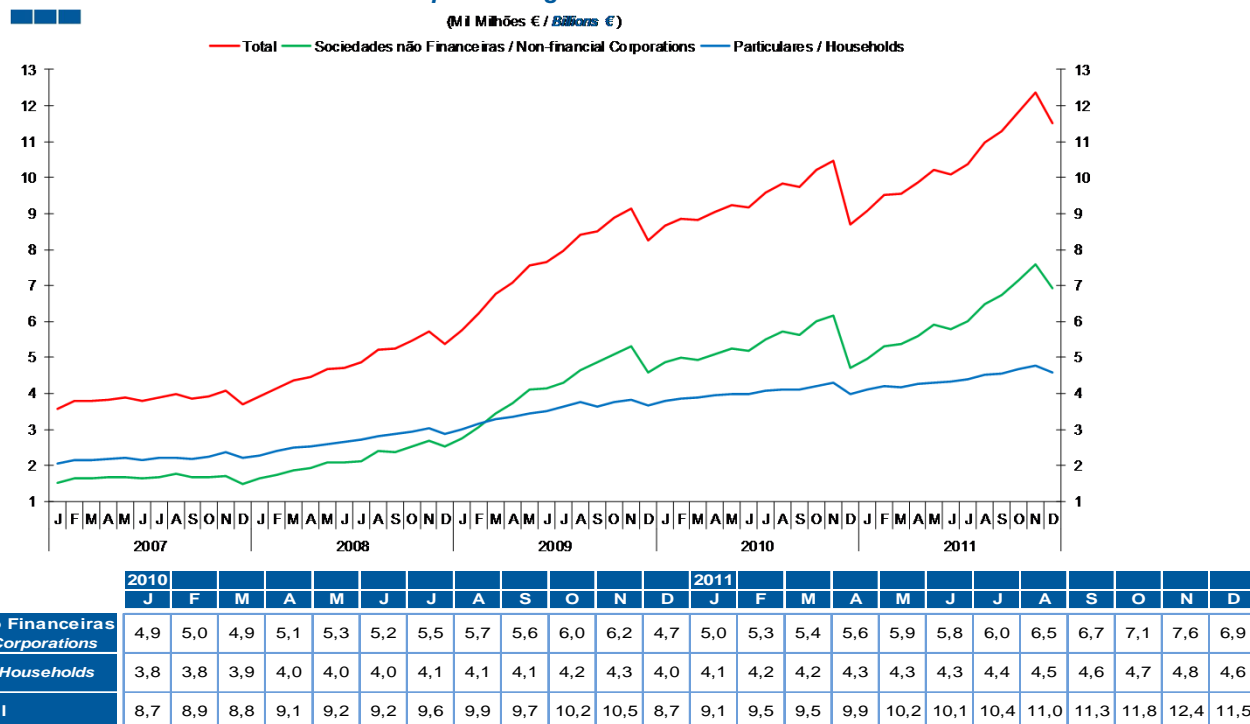
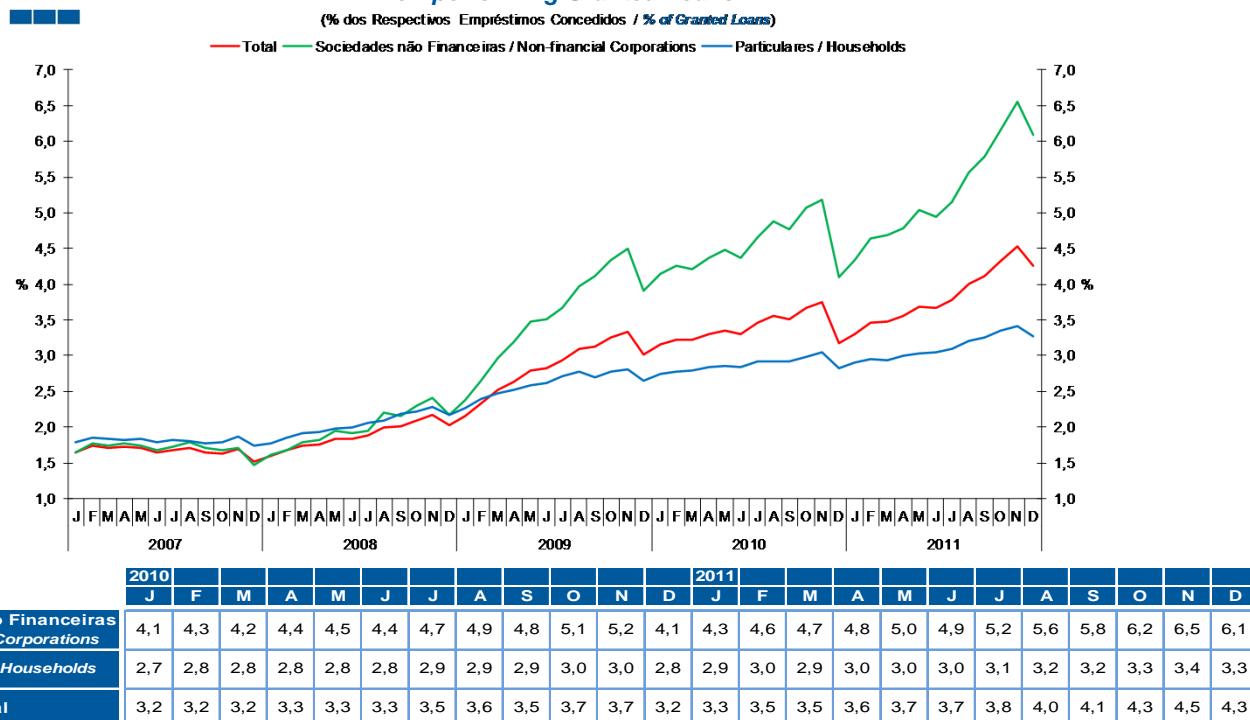


Gráfico / Graph 1.5.
Empréstimos Concedidos de Cobrança Duvidosa
Non-performing Granted Loans

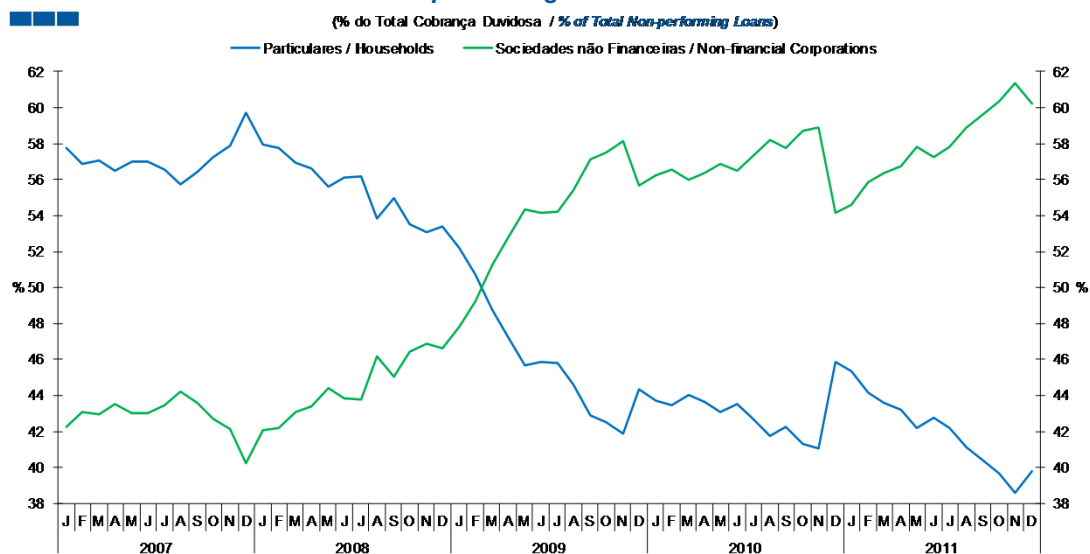


Nota: Particulares - Inclui crédito a emigrantes; Sociedades não Financeiras - Não inclui crédito titulado

Note: Households - Includes credit to emigrants; Non-Financial Corporations - Does not include loans represented by securities

1. Total

Gráfico / Graph 1.6.
Empréstimos Concedidos de Cobrança Duvidosa
Non-performing Granted Loans



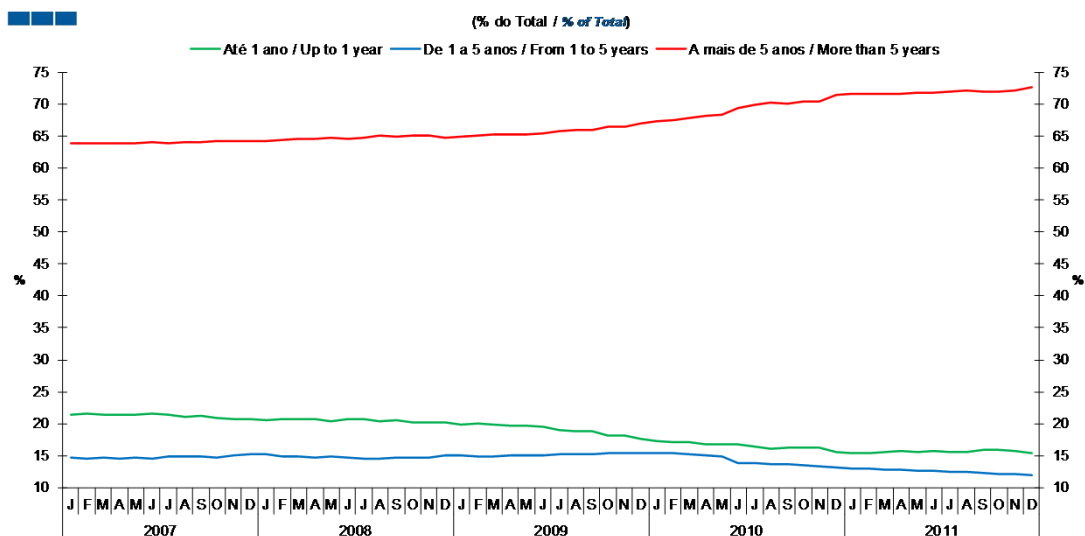
	2010												2011											
	J	F	M	A	M	J	J	A	S	O	N	D	J	F	M	A	M	J	J	A	S	O	N	D
Sociedades Não Financeiras / Non-financial Corporations	56,3	56,5	56,0	56,3	56,9	56,5	57,3	58,2	57,7	58,7	58,9	54,1	54,6	55,9	56,4	56,8	57,8	57,2	57,8	58,9	59,6	60,3	61,4	60,2
Particulares / Households	43,7	43,5	44,0	43,7	43,1	43,5	42,7	41,8	42,3	41,3	41,1	45,9	45,4	44,1	43,6	43,2	42,2	42,8	42,2	41,1	40,4	39,7	38,6	39,8

Nota: Particulares - Inclui crédito a emigrantes; Sociedades não Financeiras - Não inclui crédito titulado

Note: Households - Includes credit to emigrants; Non-Financial Corporations - Does not include loans represented by securities

1. Total

Gráfico / Graph 1.7.
Prazo dos Empréstimos Concedidos
Granted Loans Term



	2010												2011											
	J	F	M	A	M	J	J	A	S	O	N	D	J	F	M	A	M	J	J	A	S	O	N	D
Até 1 ano / Up to 1 year	17,3	17,1	17,1	16,8	16,8	16,7	16,4	16,1	16,3	16,2	16,3	15,5	15,4	15,5	15,6	15,7	15,6	15,7	15,5	15,5	15,9	15,8	15,4	
1 a 5 anos / 1 to 5 years	15,4	15,4	15,1	15,0	14,9	13,9	13,8	13,8	13,7	13,5	13,4	13,1	13,0	12,9	12,8	12,8	12,7	12,6	12,5	12,4	12,2	12,2	12,0	
Mais de 5 anos / More than 5 years	67,3	67,5	67,8	68,2	68,3	69,4	69,8	70,1	70,1	70,3	70,4	71,4	71,6	71,6	71,6	71,5	71,7	71,7	72,0	72,1	71,9	72,0	72,1	72,6

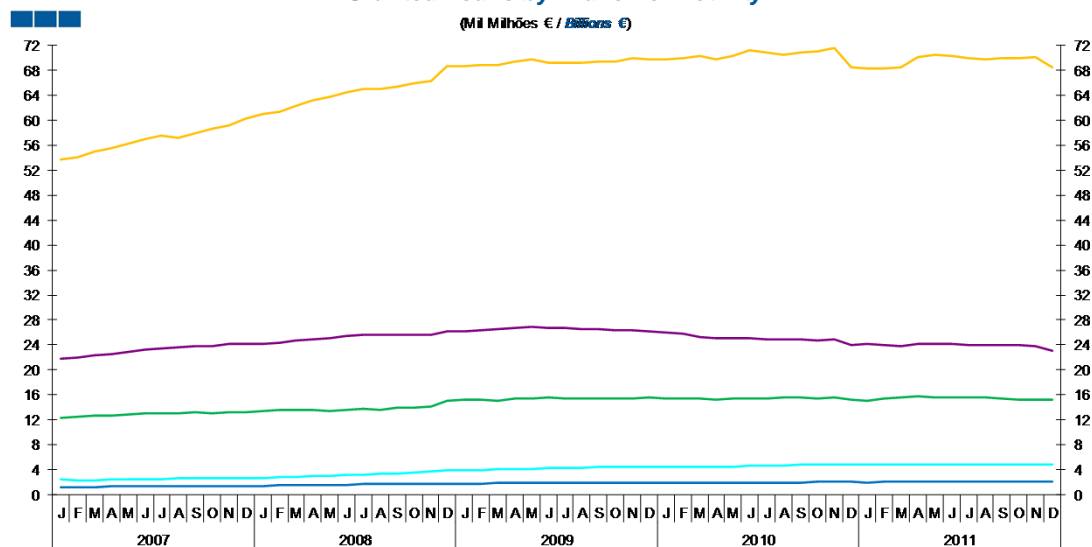
Nota: Particulares - Inclui crédito a emigrantes; Sociedades não Financeiras - Não inclui crédito titulado

Note: Households - Includes credit to emigrants; Non-Financial Corporations - Does not include loans represented by securities

2. Sociedades não Financeiras / Non-Financial Corporations

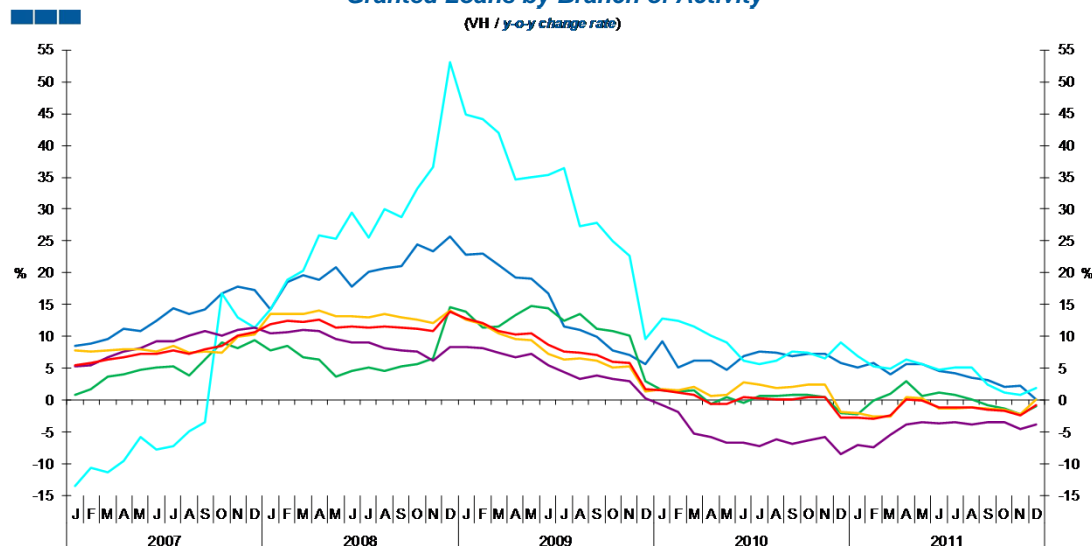
- Agricultura, silvicultura e pesca / Agriculture, forestry and fishing (A)
- Energia, água e resíduos / Energy, water and waste (D+E)
- Serviços / Services (G-J;K(64202):L-N;P-U)
- Indústrias / Industries (B+C)
- Construção / Construction (F)
- Total

Gráfico / Graph 2.1.
Empréstimos Concedidos por Ramo de Atividade
Granted Loans by Branch of Activity



	2010												2011											
	J	F	M	A	M	J	J	A	S	O	N	D	J	F	M	A	M	J	J	A	S	O	N	D
Agricultura, silvicultura e pesca / Agriculture, forestry and fishing	1,9	1,9	2,0	2,0	2,0	2,0	2,0	2,0	2,0	2,0	2,0	2,0	2,0	2,0	2,1	2,1	2,1	2,1	2,1	2,1	2,1	2,1	2,1	2,0
Indústria / Industry	15,5	15,4	15,4	15,3	15,5	15,5	15,5	15,5	15,6	15,5	15,6	15,3	15,1	15,4	15,6	15,8	15,6	15,7	15,6	15,6	15,5	15,3	15,2	15,2
Energia, água e resíduos / Energy, water and waste	4,5	4,5	4,6	4,6	4,6	4,6	4,6	4,6	4,8	4,9	4,8	4,8	4,8	4,8	4,8	4,9	4,8	4,8	4,9	4,9	4,9	4,9	4,9	4,9
Construção / Construction	26,0	25,9	25,2	25,1	25,1	25,1	24,8	24,8	24,8	24,8	24,9	24,0	24,2	24,0	23,9	24,2	24,2	24,2	24,0	23,9	24,0	23,9	23,8	23,1
Serviços / Services	69,8	70,0	70,4	69,8	70,3	71,2	70,8	70,5	70,8	71,0	71,5	68,4	68,3	68,2	68,5	70,2	70,5	70,2	70,0	69,7	70,0	69,9	70,0	68,5

Gráfico / Graph 2.2.
Empréstimos Concedidos por Ramo de Atividade
Granted Loans by Branch of Activity



	2010												2011											
	J	F	M	A	M	J	J	A	S	O	N	D	J	F	M	A	M	J	J	A	S	O	N	D
Agricultura, silvicultura e pesca / Agriculture, forestry and fishing	9,3	5,1	6,2	6,2	4,8	7,0	7,7	7,4	7,0	7,3	7,3	5,9	5,1	5,8	4,0	5,6	5,6	4,5	4,2	3,6	3,1	2,2	2,3	0,1
Indústria / Industry	1,7	1,4	1,6	-0,5	0,6	-0,4	0,6	0,6	0,9	0,8	0,5	-1,9	-2,1	0,0	1,1	3,0	0,7	1,3	0,9	0,2	-0,7	-1,3	-2,2	-0,9
Energia, água e resíduos / Energy, water and waste	12,8	12,5	11,6	10,2	9,1	6,3	5,6	6,1	7,6	7,5	6,5	9,1	7,0	5,3	5,0	6,3	5,7	4,8	5,2	5,2	2,5	1,2	0,8	2,0
Construção / Construction	-0,8	-1,8	-5,1	-5,7	-6,6	-6,6	-7,1	-6,1	-6,7	-6,2	-5,8	-8,4	-7,1	-7,4	-5,4	-3,7	-3,4	-3,5	-3,5	-3,7	-3,5	-3,4	-4,5	-3,7
Serviços / Services	1,7	1,7	2,2	0,7	0,8	2,9	2,5	1,9	2,1	2,4	2,4	-1,7	-2,0	-2,5	-2,6	0,5	0,4	-1,4	-1,2	-1,1	-1,2	-1,5	-2,1	0,1
Total	1,6	1,3	0,8	-0,5	-0,6	0,5	0,3	0,2	0,2	0,5	0,6	-2,7	-2,7	-2,8	-2,3	0,2	-0,1	-1,1	-1,1	-1,2	-1,4	-1,7	-2,4	-0,8

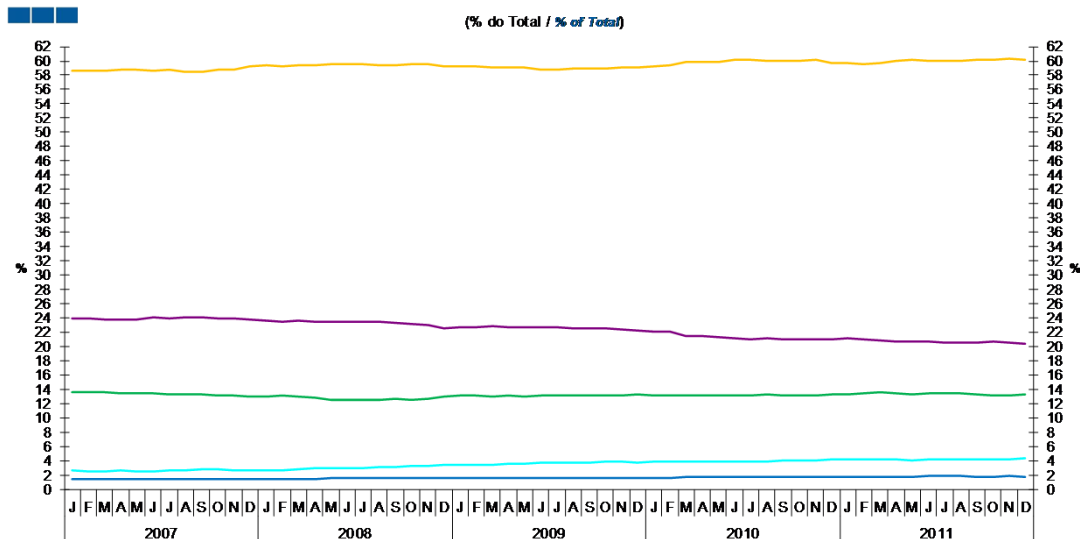
Nota: Não inclui crédito titulado.

Note: Does not include loans represented by securities

2. Sociedades não Financeiras / Non-Financial Corporations

- Agricultura, silvicultura e pesca / Agriculture, forestry and fishing (A)
- Energia, água e resíduos / Energy, water and waste (D+E)
- Serviços/ Services (G-J;K(64202);L-N;P-U)
- Indústrias / Industries (B+C)
- Construção / Construction (F)
- Total

Gráfico / Graph 2.3.
Empréstimos Concedidos por Ramo de Atividade
Granted Loans by Branch of Activity



	2010												2011											
	J	F	M	A	M	J	J	A	S	O	N	D	J	F	M	A	M	J	J	A	S	O	N	D
Agricultura, silvicultura e pesca / Agriculture, forestry and fishing	1,6	1,6	1,7	1,7	1,7	1,7	1,7	1,7	1,7	1,7	1,7	1,8	1,8	1,8	1,8	1,8	1,8	1,8	1,8	1,8	1,8	1,8	1,8	1,8
Indústria / Industry	13,1	13,1	13,1	13,1	13,2	13,1	13,2	13,2	13,2	13,1	13,1	13,3	13,2	13,5	13,6	13,5	13,3	13,4	13,4	13,4	13,3	13,2	13,1	13,3
Energia, água e resíduos / Energy, water and waste	3,8	3,9	3,9	3,9	3,9	3,9	3,9	3,9	4,1	4,1	4,1	4,2	4,2	4,2	4,2	4,1	4,1	4,1	4,2	4,2	4,2	4,2	4,2	4,3
Construção / Construction	22,1	22,0	21,5	21,5	21,4	21,2	21,1	21,1	21,0	21,0	20,9	21,0	21,1	21,0	20,8	20,7	20,7	20,7	20,6	20,6	20,6	20,6	20,5	20,3
Serviços / Services	59,3	59,4	59,9	59,8	59,9	60,1	60,1	60,0	60,0	60,1	60,2	59,7	59,7	59,6	59,7	59,9	60,1	60,0	60,1	60,0	60,1	60,2	60,4	60,2

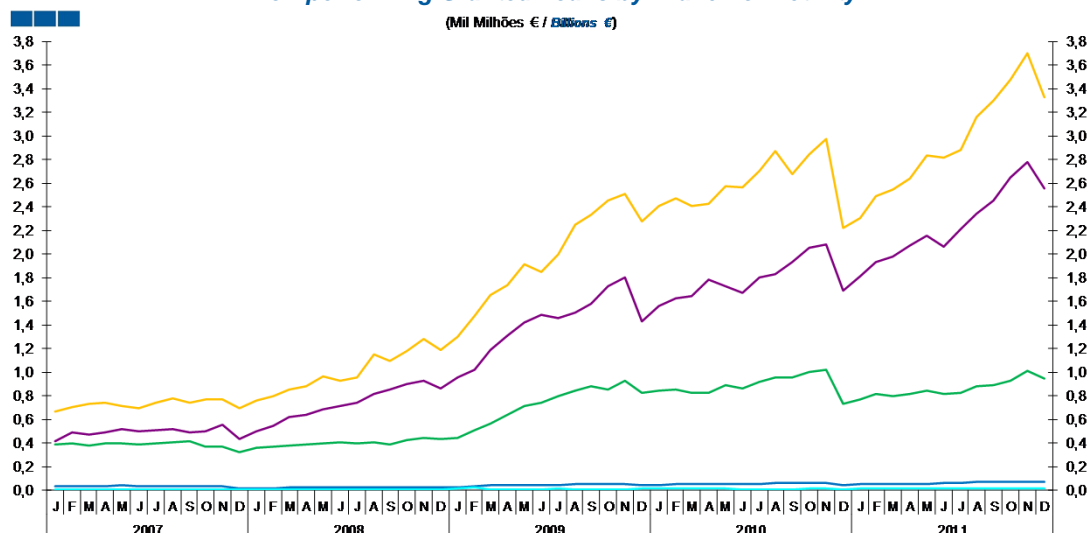
Nota: Não inclui crédito titulado.

Note: Does not include loans represented by securities

2. Sociedades não Financeiras / Non-Financial Corporations

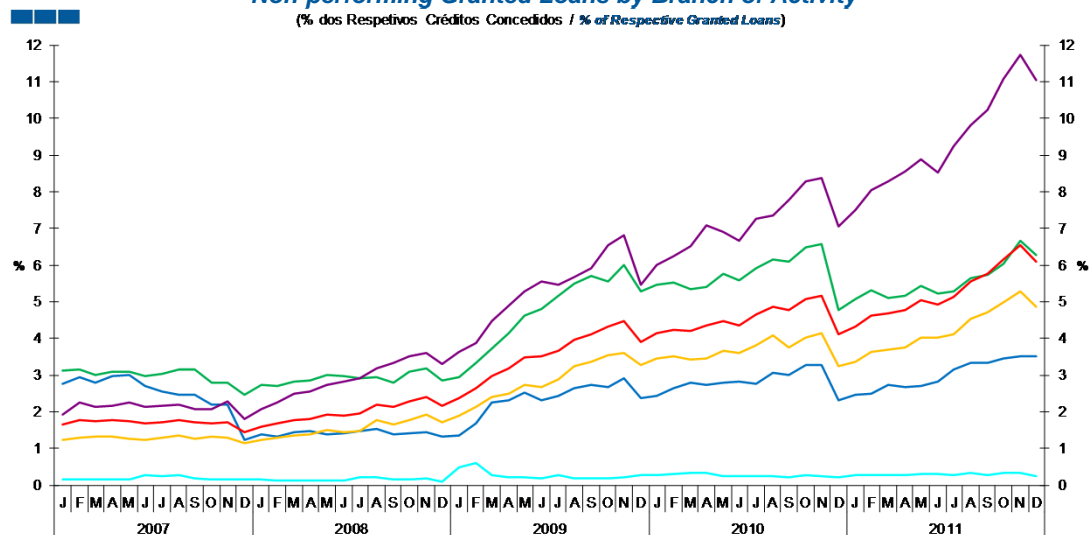
- Agricultura, silvicultura e pesca / Agriculture, forestry and fishing (A)
- Energia, água e resíduos / Energy, water and waste (D+E)
- Serviços / Services (G-J;K(64202);L-N;P-U)
- Indústrias / Industries (B+C)
- Construção / Construction (F)
- Total

Gráfico / Graph 2.4.
Empréstimos Concedidos de Cobrança Duvidosa por Ramo de Atividade
Non-performing Granted Loans by Branch of Activity



	2010												2011											
	J	F	M	A	M	J	J	A	S	O	N	D	J	F	M	A	M	J	J	A	S	O	N	D
Agricultura, silvicultura e pesca / Agriculture, forestry and fishing	0,0	0,1	0,1	0,1	0,1	0,1	0,1	0,1	0,1	0,1	0,1	0,0	0,1	0,1	0,1	0,1	0,1	0,1	0,1	0,1	0,1	0,1	0,1	0,1
Indústria / Industry	0,8	0,9	0,8	0,8	0,9	0,9	0,9	1,0	1,0	1,0	1,0	0,7	0,8	0,8	0,8	0,8	0,8	0,8	0,8	0,9	0,9	0,9	1,0	1,0
Energia, água e resíduos / Energy, water and waste	0,0	0,0	0,0	0,0	0,0	0,0	0,0	0,0	0,0	0,0	0,0	0,0	0,0	0,0	0,0	0,0	0,0	0,0	0,0	0,0	0,0	0,0	0,0	
Construção / Construction	1,6	1,6	1,6	1,8	1,7	1,7	1,8	1,8	1,9	2,1	2,1	1,7	1,8	1,9	2,0	2,1	2,2	2,1	2,2	2,3	2,5	2,7	2,8	2,6
Serviços / Services	2,4	2,5	2,4	2,4	2,6	2,6	2,7	2,9	2,7	2,9	3,0	2,2	2,3	2,5	2,5	2,6	2,8	2,8	2,9	3,2	3,3	3,5	3,7	3,3

Gráfico / Graph 2.5.
Empréstimos Concedidos de Cobrança Duvidosa por Ramo de Atividade
Non-performing Granted Loans by Branch of Activity



	2010												2011											
	J	F	M	A	M	J	J	A	S	O	N	D	J	F	M	A	M	J	J	A	S	O	N	D
Agricultura, silvicultura e pesca / Agriculture, forestry and fishing	2,4	2,6	2,8	2,7	2,8	2,8	2,8	3,1	3,0	3,3	3,3	2,3	2,5	2,5	2,7	2,7	2,7	2,8	3,2	3,3	3,3	3,5	3,5	3,5
Indústria / Industry	5,5	5,5	5,4	5,4	5,8	5,6	5,9	6,2	6,1	6,5	6,6	4,8	5,1	5,3	5,1	5,2	5,4	5,2	5,3	5,6	5,8	6,0	6,7	6,3
Energia, água e resíduos / Energy, water and waste	0,3	0,3	0,3	0,3	0,3	0,2	0,2	0,2	0,2	0,3	0,2	0,2	0,3	0,3	0,3	0,3	0,3	0,3	0,3	0,3	0,3	0,3	0,3	0,3
Construção / Construction	6,0	6,3	6,5	7,1	6,9	6,7	7,3	7,4	7,8	8,3	8,4	7,1	7,5	8,1	8,3	8,6	8,9	8,5	9,2	9,8	10,2	11,1	11,7	11,1
Serviços / Services	3,5	3,5	3,4	3,5	3,7	3,6	3,8	4,1	3,8	4,0	4,2	3,2	3,4	3,7	3,7	3,8	4,0	4,0	4,1	4,5	4,7	5,0	5,3	4,9
Total	4,1	4,3	4,2	4,4	4,5	4,4	4,7	4,9	4,8	5,1	5,2	4,1	4,3	4,6	4,7	4,8	5,0	4,9	5,2	5,6	5,8	6,2	6,5	6,1

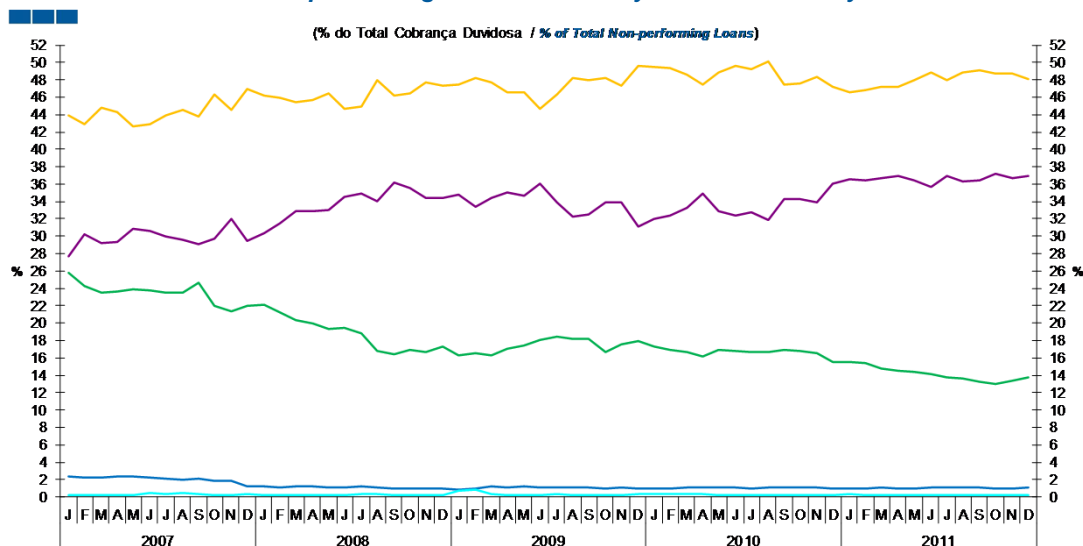
Nota: Não inclui crédito titulado.

Note: Does not include loans represented by securities

2. Sociedades não Financeiras / Non-Financial Corporations

- Agricultura, silvicultura e pesca / Agriculture, forestry and fishing (A)
- Energia, água e resíduos / Energy, water and waste (D+E)
- Serviços/ Services (G-J;K(64202):L-N;P-U)
- Indústrias / Industries (B+C)
- Construção / Construction (F)
- Total

Gráfico / Graph 2.6.
Empréstimos Concedidos de Cobrança Duvidosa por Ramo de Atividade
Non-performing Granted Loans by Branch of Activity

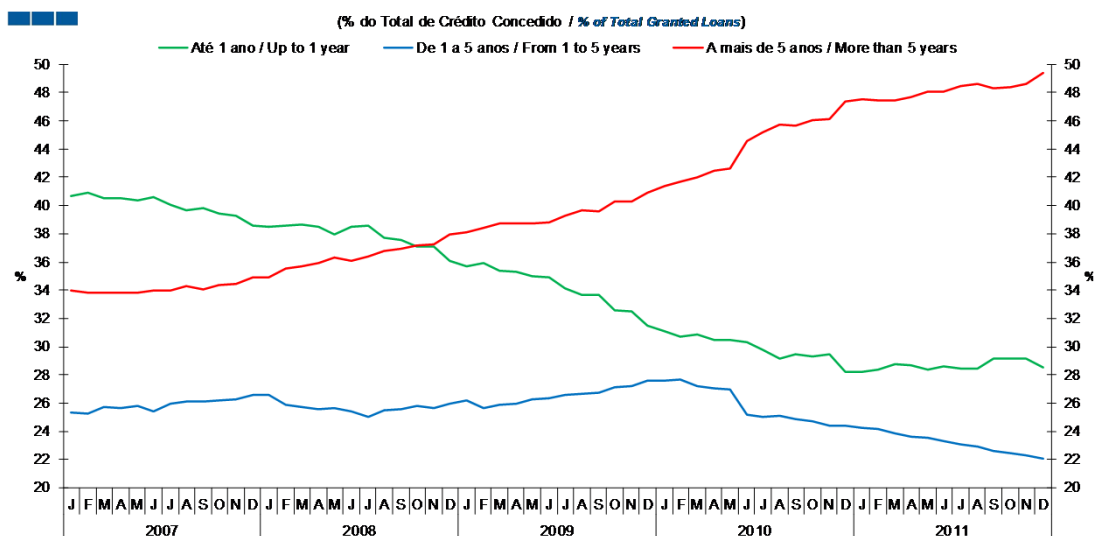


	2010												2011											
	J	F	M	A	M	J	J	A	S	O	N	D	J	F	M	A	M	J	J	A	S	O	N	D
Agricultura, silvicultura e pesca / Agriculture, forestry and fishing	1,0	1,0	1,1	1,1	1,1	1,1	1,0	1,1	1,1	1,1	1,1	1,0	1,0	1,0	1,0	1,0	1,0	1,0	1,1	1,0	1,0	1,0	1,0	
Indústria / Industry	17,3	17,0	16,7	16,2	16,9	16,8	16,7	16,7	16,9	16,8	16,6	15,5	15,5	15,5	14,8	14,6	14,3	14,2	13,8	13,6	13,2	12,9	13,3	13,7
Energia, água e resíduos / Energy, water and waste	0,3	0,3	0,3	0,3	0,2	0,2	0,2	0,2	0,2	0,2	0,2	0,2	0,3	0,3	0,3	0,2	0,3	0,3	0,2	0,2	0,2	0,2	0,2	0,2
Construção / Construction	32,0	32,4	33,3	35,0	32,9	32,3	32,8	31,9	34,3	34,3	33,9	36,0	36,6	36,4	36,7	37,0	36,4	35,7	36,9	36,2	36,4	37,2	36,7	36,9
Serviços / Services	49,5	49,3	48,6	47,5	48,9	49,6	49,3	50,1	47,5	47,5	48,3	47,2	46,6	46,9	47,2	47,2	48,0	48,8	48,0	48,9	49,0	48,7	48,8	48,1

Nota: Não inclui crédito titulado
Note: Does not include loans represented by securities

2. Sociedades não Financeiras / Non-Financial Corporations

Gráfico / Graph 2.7.
Prazo dos Empréstimos Concedidos
Granted Loans Term



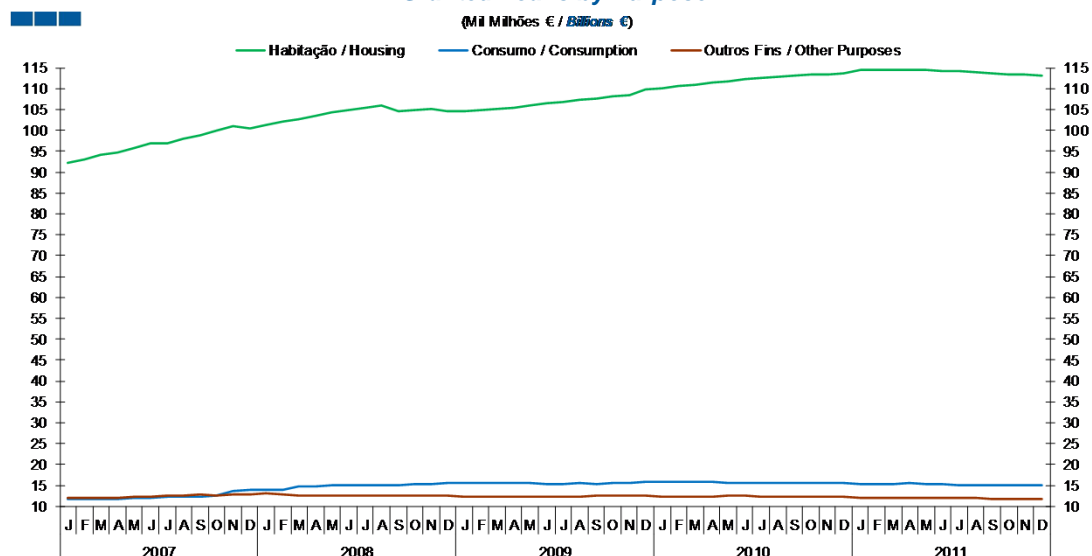
	2010												2011												
	J	F	M	A	M	J	J	A	S	O	N	D	J	F	M	A	M	J	J	A	S	O	N	D	
Até 1 ano / Up to 1 year	31,1	30,7	30,8	30,4	30,5	30,3	29,8	29,2	29,5	29,3	29,4	28,2	28,2	28,3	28,7	28,7	28,4	28,6	28,4	28,4	29,1	29,1	29,1	28,5	
1 a 5 anos / 1 to 5 years	27,6	27,7	27,2	27,1	26,9	25,1	25,0	25,1	24,9	24,7	24,4	24,4	24,3	24,2	23,8	23,6	23,5	23,3	23,3	23,1	23,0	22,6	22,5	22,3	22,1
Mais de 5 anos / More than 5 years	41,3	41,7	42,0	42,5	42,6	44,6	45,2	45,7	45,6	46,0	46,1	47,4	47,5	47,5	47,4	47,7	48,1	48,1	48,5	48,6	48,3	48,4	48,6	49,4	

Nota: Inclui crédito titulado

Note: Includes loans represented by securities

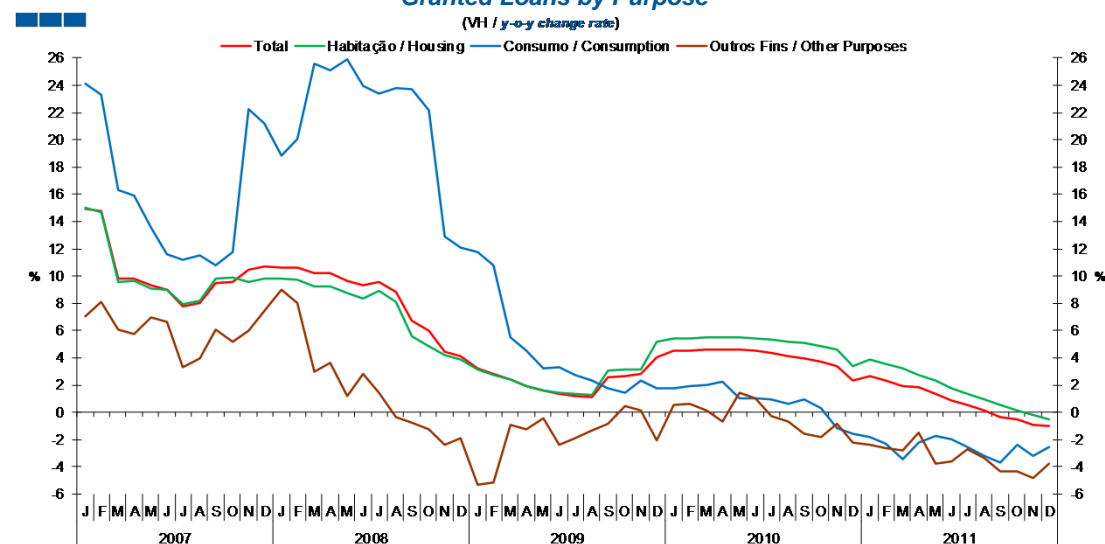
3. Particulares / Households

Gráfico / Graph 3.1.
Empréstimos Concedidos por Destino
Granted Loans by Purpose



	2010												2011											
	J	F	M	A	M	J	J	A	S	O	N	D	J	F	M	A	M	J	J	A	S	O	N	D
Habitação / Housing	110,2	110,5	111,0	111,4	111,8	112,3	112,6	112,8	113,1	113,3	113,5	113,6	114,5	114,5	114,5	114,5	114,4	114,3	114,1	113,9	113,8	113,5	113,3	113,0
Consumo / Consumption	15,7	15,7	15,8	15,8	15,6	15,6	15,5	15,5	15,5	15,5	15,4	15,5	15,4	15,4	15,2	15,5	15,3	15,3	15,1	15,0	15,0	15,1	15,0	15,1
Outros Fins / Other Purposes	12,3	12,3	12,3	12,2	12,5	12,5	12,3	12,3	12,3	12,3	12,3	12,1	12,0	12,0	12,0	12,1	12,1	12,0	12,0	11,9	11,8	11,8	11,7	11,7

Gráfico / Graph 3.2.
Empréstimos Concedidos por Destino
Granted Loans by Purpose

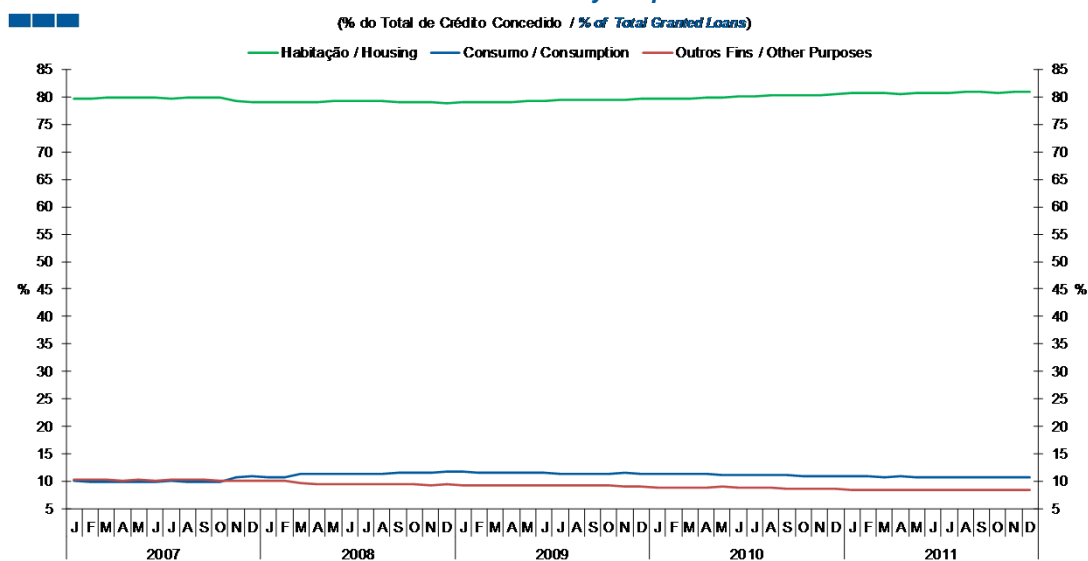


	2010												2011											
	J	F	M	A	M	J	J	A	S	O	N	D	J	F	M	A	M	J	J	A	S	O	N	D
Habitação / Housing	5,4	5,4	5,5	5,5	5,5	5,5	5,4	5,2	5,1	4,8	4,6	3,4	3,9	3,6	3,2	2,8	2,4	1,8	1,3	1,0	0,6	0,2	-0,2	-0,5
Consumo / Consumption	1,8	2,0	2,0	2,3	1,1	1,0	1,0	0,6	0,9	0,3	-1,2	-1,6	-1,8	-2,3	-3,4	-2,2	-1,7	-1,9	-2,6	-3,2	-3,7	-2,4	-3,2	-2,5
Outros Fins / Other Purposes	0,6	0,6	0,2	-0,7	1,5	1,0	-0,3	-0,7	-1,5	-1,8	-0,9	-2,2	-2,4	-2,6	-2,7	-1,5	-3,8	-3,6	-2,7	-3,4	-4,3	-4,3	-4,8	-3,8
Total	4,5	4,6	4,6	4,6	4,6	4,5	4,3	4,1	4,0	3,7	3,4	2,4	2,7	2,3	1,9	1,8	1,4	0,9	0,5	0,1	-0,3	-0,5	-0,9	-1,0

Nota: Inclui crédito a emigrantes
Note: Includes credit to emigrants

3. Particulares / Households

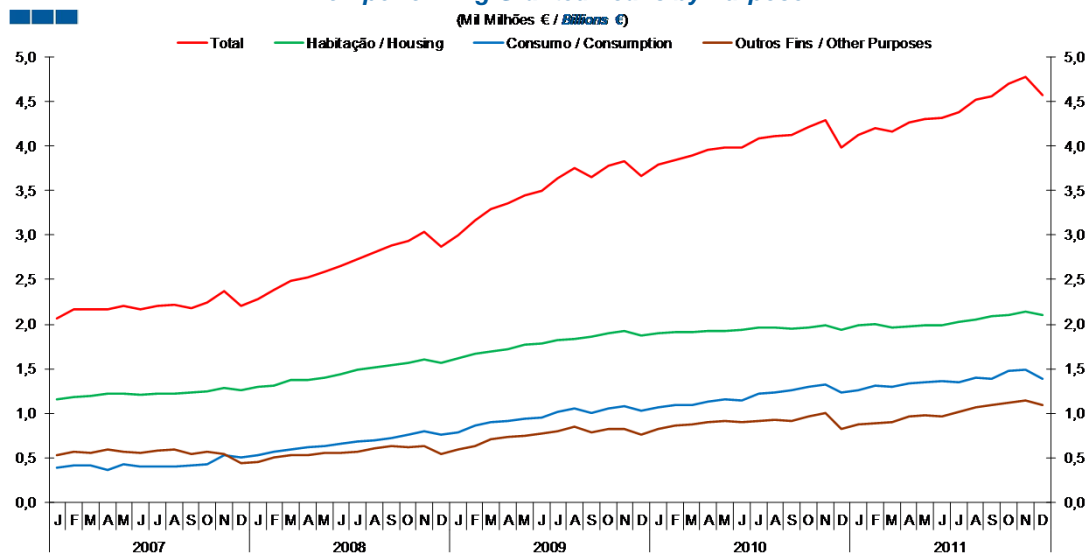
Gráfico / Graph 3.3.
Empréstimos Concedidos por Destino
Granted Loans by Purpose



	2010												2011											
	J	F	M	A	M	J	J	A	S	O	N	D	J	F	M	A	M	J	J	A	S	O	N	D
Habitação / Housing	79,7	79,7	79,8	79,9	79,9	80,0	80,2	80,2	80,3	80,3	80,3	80,4	80,7	80,8	80,6	80,7	80,7	80,8	80,9	81,0	80,8	80,9	80,9	
Consumo / Consumption	11,4	11,4	11,3	11,3	11,1	11,1	11,1	11,0	11,0	11,0	10,9	11,0	10,9	10,8	10,7	10,9	10,8	10,8	10,7	10,7	10,8	10,7	10,8	
Outros Fins / Other Purposes	8,9	8,9	8,9	8,8	9,0	8,9	8,8	8,7	8,7	8,7	8,7	8,6	8,5	8,5	8,5	8,5	8,5	8,5	8,5	8,4	8,4	8,4	8,3	

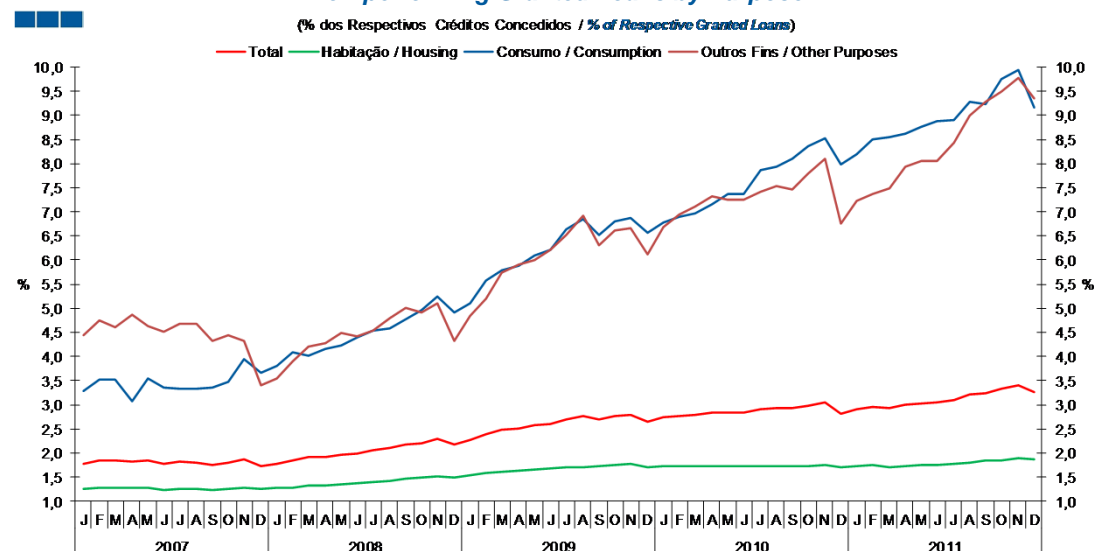
3. Particulares / Households

Gráfico / Graph 3.4.
Empréstimos Concedidos de Cobrança Duvidosa por Destino
Non-performing Granted Loans by Purpose



	2010												2011												
	J	F	M	A	M	J	J	A	S	O	N	D	J	F	M	A	M	J	J	A	S	O	N	D	
Habitação / Housing	1,9	1,9	1,9	1,9	1,9	1,9	2,0	2,0	1,9	2,0	2,0	1,9	2,0	2,0	2,0	2,0	2,0	2,0	2,0	2,1	2,1	2,1	2,1	2,1	
Consumo / Consumption	1,1	1,1	1,1	1,1	1,2	1,1	1,2	1,2	1,3	1,3	1,3	1,2	1,3	1,3	1,3	1,3	1,3	1,4	1,3	1,4	1,4	1,4	1,5	1,5	1,4
Outros Fins / Other Purposes	0,8	0,9	0,9	0,9	0,9	0,9	0,9	0,9	0,9	1,0	1,0	0,8	0,9	0,9	0,9	1,0	1,0	1,0	1,0	1,1	1,1	1,1	1,1	1,1	
Total	3,8	3,8	3,9	4,0	4,0	4,0	4,1	4,1	4,1	4,2	4,3	4,0	4,1	4,2	4,2	4,3	4,3	4,3	4,4	4,5	4,6	4,7	4,8	4,6	

Gráfico / Graph 3.5.
Empréstimos Concedidos de Cobrança Duvidosa por Destino
Non-performing Granted Loans by Purpose



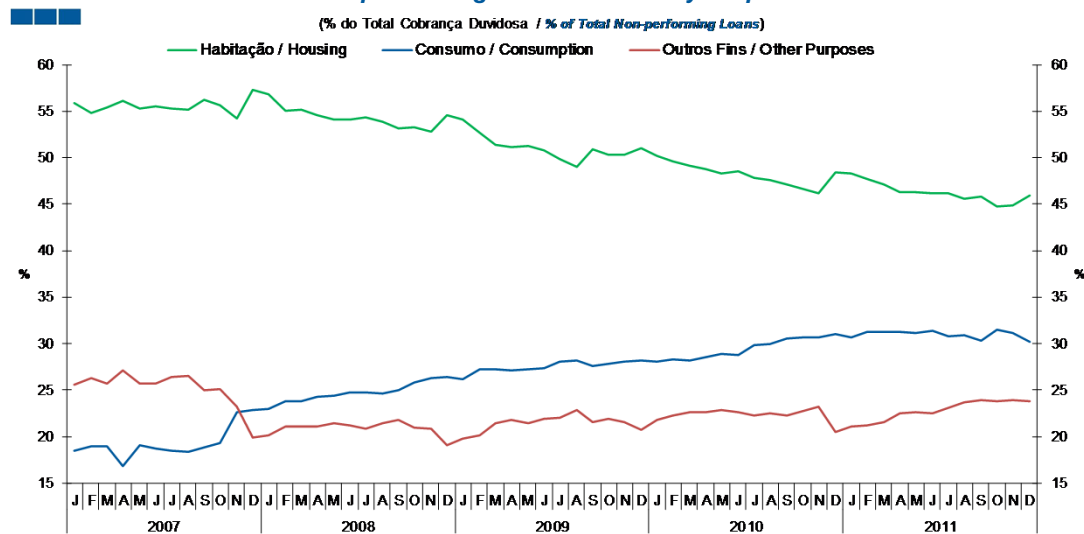
	2010												2011												
	J	F	M	A	M	J	J	A	S	O	N	D	J	F	M	A	M	J	J	A	S	O	N	D	
Habitação / Housing	1,7	1,7	1,7	1,7	1,7	1,7	1,7	1,7	1,7	1,7	1,7	1,7	1,7	1,7	1,7	1,7	1,7	1,7	1,7	1,8	1,8	1,8	1,9	1,9	1,9
Consumo / Consumption	6,8	6,9	7,0	7,1	7,4	7,4	7,9	7,9	8,1	8,4	8,5	8,0	8,2	8,5	8,6	8,6	8,8	8,9	8,9	9,3	9,2	9,8	9,9	9,2	
Outros Fins / Other Purposes	6,7	6,9	7,1	7,3	7,3	7,2	7,4	7,5	7,5	7,8	8,1	6,8	7,2	7,4	7,5	7,9	8,1	8,1	8,4	9,0	9,3	9,5	9,8	9,4	
Total	2,7	2,8	2,8	2,8	2,8	2,8	2,9	2,9	2,9	3,0	3,0	2,8	2,9	3,0	2,9	3,0	3,0	3,0	3,1	3,2	3,2	3,3	3,4	3,3	

Nota: Inclui crédito a emigrantes.

Note: Includes credit to emigrants.

3. Particulares / Households

Gráfico / Graph 3.6.
Empréstimos Concedidos de Cobrança Duvidosa por Destino
Non-performing Granted Loans by Purpose

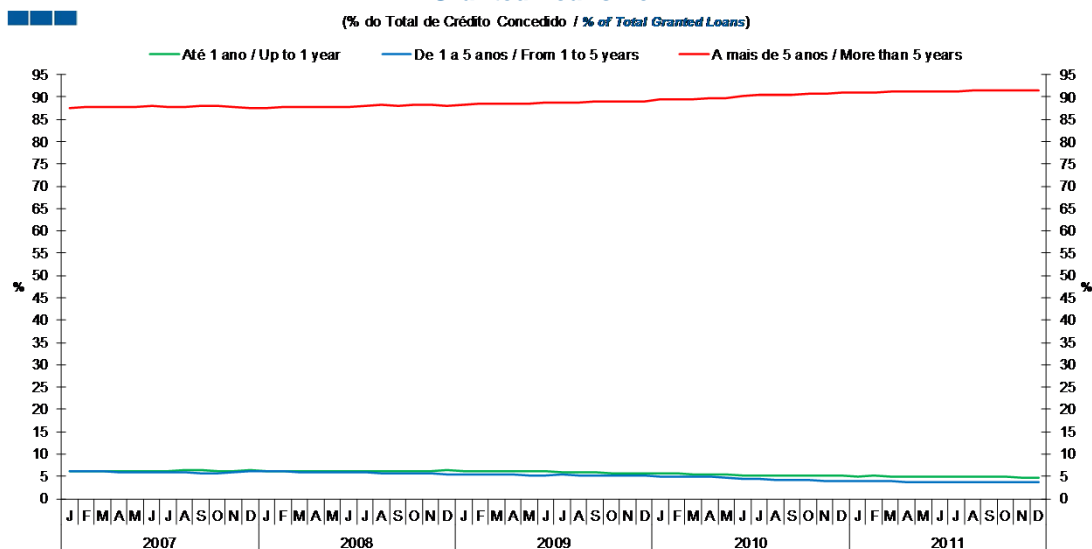


	2010												2011											
	J	F	M	A	M	J	J	A	S	O	N	D	J	F	M	A	M	J	J	A	S	O	N	D
Habitação / Housing	50,1	49,5	49,2	48,8	48,3	48,6	47,9	47,6	47,2	46,6	46,1	48,4	48,3	47,7	47,2	46,3	46,3	46,1	46,2	45,5	45,8	44,7	44,9	45,9
Consumo / Consumption	28,1	28,2	28,2	28,5	28,9	28,8	29,9	29,9	30,5	30,7	30,6	31,0	30,6	31,2	31,3	31,2	31,2	31,4	30,8	30,8	30,3	31,4	31,1	30,2
Outros Fins / Other Purposes	21,8	22,2	22,6	22,7	22,8	22,6	22,3	22,5	22,3	22,7	23,2	20,5	21,1	21,1	21,6	22,5	22,6	22,4	23,1	23,6	23,9	23,8	24,0	23,8

Nota: Inclui crédito a emigrantes.
Note: Includes credit to emigrants.

3. Particulares / Households

Gráfico / Graph 3.7.
Prazo dos Empréstimos Concedidos
Granted Loans Term



	2010												2011											
	J	F	M	A	M	J	J	A	S	O	N	D	J	F	M	A	M	J	J	A	S	O	N	D
Até 1 ano / Up to 1 year	5,6	5,6	5,5	5,4	5,4	5,3	5,2	5,2	5,2	5,2	5,1	5,1	5,1	5,1	5,0	5,0	5,0	5,0	4,9	4,9	4,9	4,9	4,8	4,8
1 a 5 anos / 1 to 5 years	5,0	5,0	5,0	4,9	4,8	4,4	4,3	4,3	4,2	4,1	4,1	3,9	3,9	3,8	3,8	3,8	3,8	3,8	3,7	3,7	3,6	3,7	3,7	3,7
Mais de 5 anos / More than 5 years	89,4	89,4	89,5	89,6	89,9	90,3	90,4	90,5	90,5	90,7	90,8	90,9	91,1	91,1	91,2	91,2	91,2	91,3	91,3	91,4	91,5	91,5	91,5	91,5