

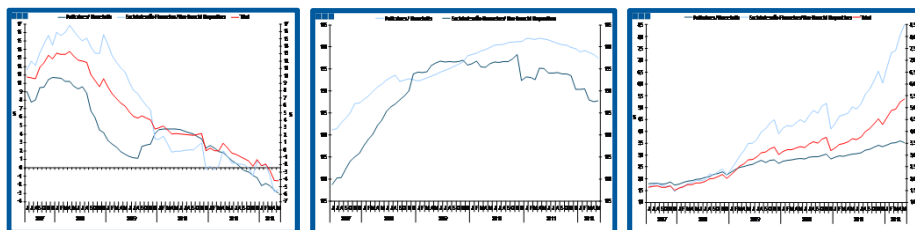
Estatísticas Temáticas de Conjuntura

Short-term Thematic Statistics

- Nº 7/2012 -

19 de Julho de 2012

July, 19, 2012



Crédito ao Setor Privado *Credit to Private Sector*

- Maio de 2012 -

- May, 2012 -

Fonte / *Source:* Banco de Portugal

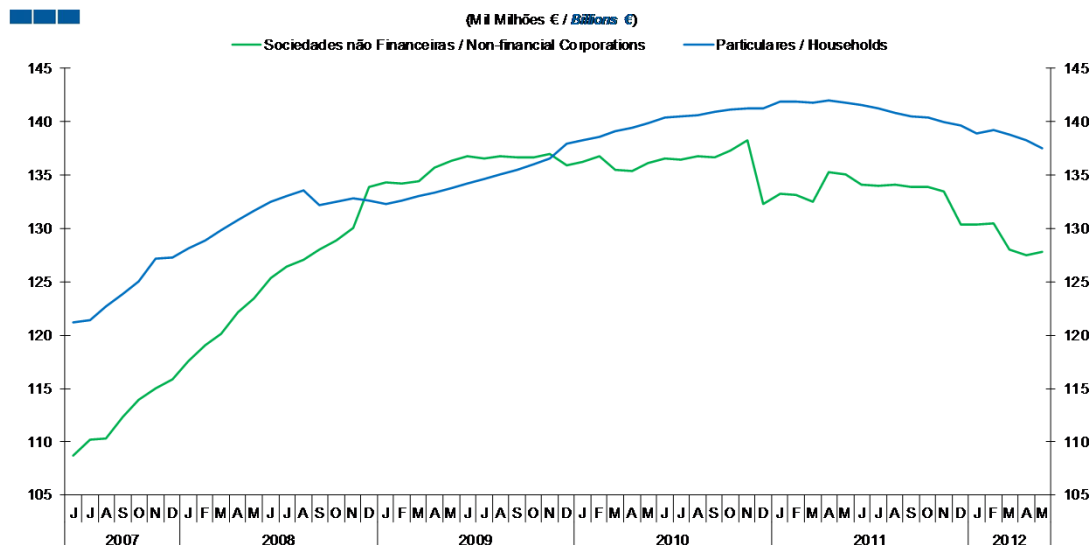
Índice / Index

	Página / Page
1. Total	
Empréstimos Concedidos / <i>Granted Loans</i>	3-4
Empréstimos Concedidos de Cobrança Duvidosa / <i>Non-performing Granted Loans</i>	5-6
Prazo dos Empréstimos Concedidos / <i>Granted Loans Term</i>	7
2. Sociedades Não Financeiras / <i>Non-Financial Corporations</i>	
Empréstimos Concedidos por Ramo de Atividade / <i>Granted Loans by Branch of Activity</i>	8-9
Empréstimos Concedidos de Cobrança Duvidosa por Ramo de Atividade / <i>Non-performing Granted Loans by Branch of Activity</i>	10-11
Prazo dos Empréstimos Concedidos / <i>Granted Loans Term</i>	12
3. Particulares / <i>Households</i>	
Empréstimos Concedidos por Destino / <i>Granted Loans by Purpose</i>	13-14
Empréstimos Concedidos de Cobrança Duvidosa por Destino / <i>Non-performing Granted Loans by Purpose</i>	15-16
Prazo dos Empréstimos Concedidos / <i>Granted Loans Term</i>	17

1. Total

Gráfico / Graph 1.1.
Empréstimos Concedidos
Granted Loans

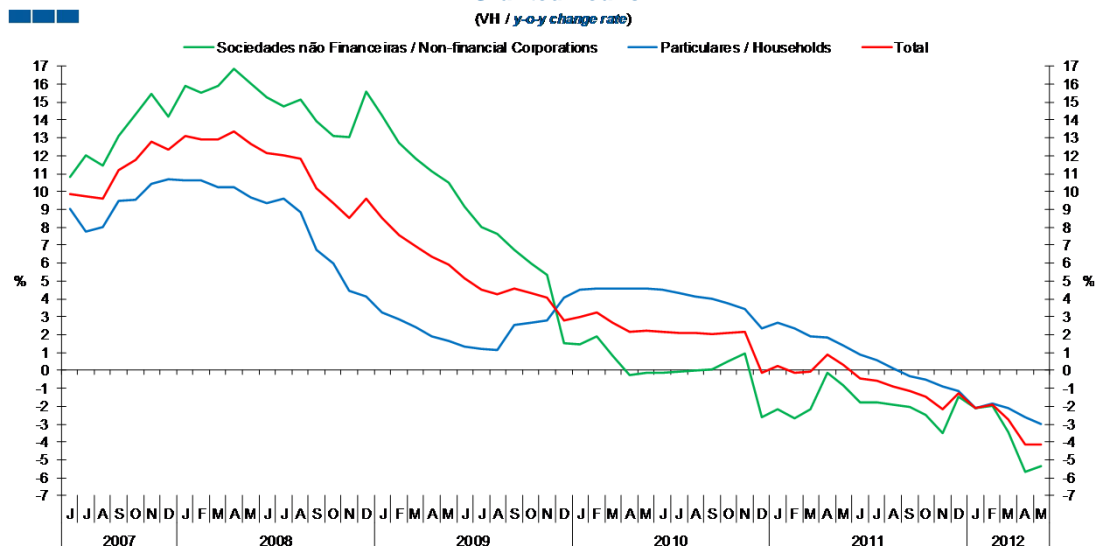
(Miliões de € / Billions €)



	2010					2011					2012													
	J	J	A	S	O	N	D	J	F	M	A	M	J	J	A	S	O	N	D	J	F	M	A	M
Sociedades Não Financeiras / Non-financial Corporations	136,6	136,5	136,7	136,7	137,3	138,3	132,3	133,2	133,1	132,5	135,2	135,1	134,1	134,0	134,1	133,9	133,9	133,4	130,4	130,4	130,5	128,0	127,5	127,8
Particulares / Households	140,4	140,5	140,6	141,0	141,1	141,2	141,2	141,9	141,9	141,8	142,0	141,8	141,6	141,2	140,8	140,5	140,4	139,9	139,6	138,9	139,2	138,8	138,3	137,5

Gráfico / Graph 1.2.
Empréstimos Concedidos
Granted Loans

(VH / y-o-y change rate)



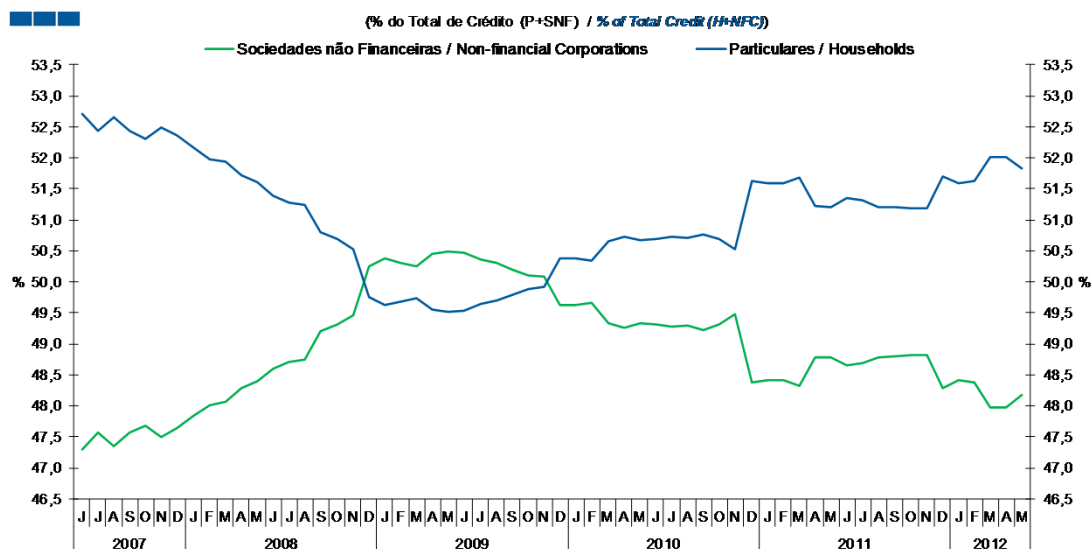
	2010					2011					2012													
	J	J	A	S	O	N	D	J	F	M	A	M	J	J	A	S	O	N	D	J	F	M	A	M
Sociedades Não Financeiras / Non-financial Corporations	-0,2	-0,1	0,0	0,0	0,5	0,9	-2,6	-2,2	-2,7	-2,2	-0,1	-0,8	-1,8	-1,8	-1,9	-2,0	-2,5	-3,5	-1,5	-2,1	-2,0	-3,4	-5,7	-5,4
Particulares / Households	4,5	4,3	4,1	4,0	3,7	3,4	2,4	2,7	2,3	1,9	1,8	1,4	0,9	0,5	0,1	-0,3	-0,5	-0,9	-1,1	-2,1	-1,9	-2,1	-2,6	-3,0
Total	2,2	2,1	2,1	2,0	2,1	2,2	-0,1	0,3	-0,1	-0,1	0,9	0,3	-0,4	-0,6	-0,9	-1,2	-1,5	-2,2	-1,3	-2,1	-1,9	-2,8	-4,1	-4,2

Nota: Particulares - Inclui crédito a emigrantes; Sociedades não Financeiras - Inclui crédito titulado

Note: Households - Includes credit to emigrants; Non-Financial Corporations - Includes loans represented by securities

1. Total

Gráfico / Graph 1.3.
Empréstimos Concedidos
Granted Loans



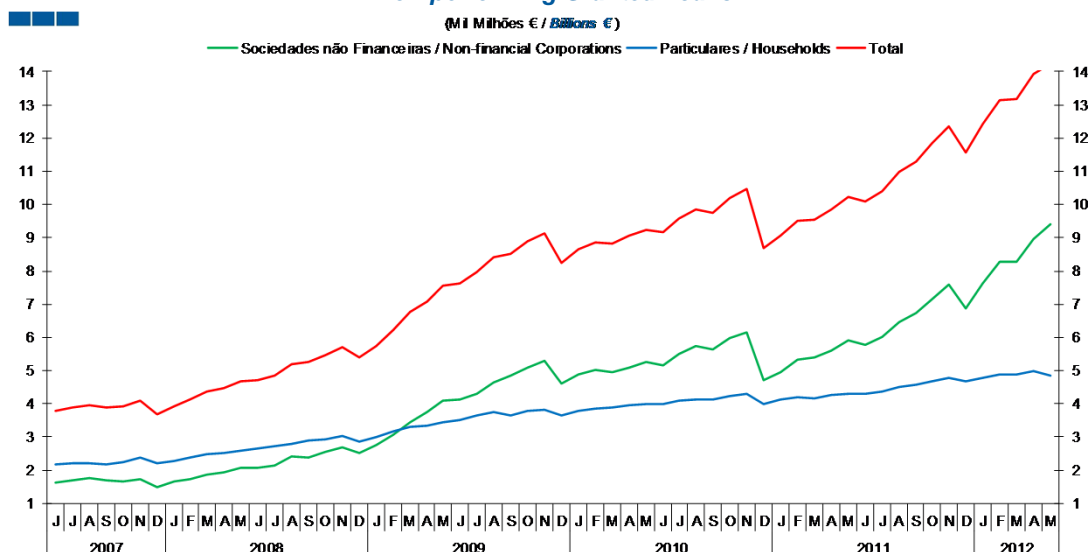
	2010							2011							2012									
	J	J	A	S	O	N	D	J	F	M	A	M	J	J	A	S	O	N	D	J	F	M	A	M
Sociedades Não Financeiras / Non-financial Corporations	49,3	49,3	49,3	49,2	49,3	49,5	48,4	48,4	48,4	48,3	48,8	48,8	48,6	48,7	48,8	48,8	48,8	48,8	48,3	48,4	48,4	48,0	48,0	48,2
Particulares / Households	50,7	50,7	50,7	50,8	50,7	50,5	51,6	51,6	51,6	51,7	51,2	51,2	51,4	51,3	51,2	51,2	51,2	51,2	51,7	51,6	51,6	52,0	52,0	51,8

Nota: Particulares - Inclui crédito a emigrantes; Sociedades não Financeiras - Inclui crédito titulado

Note: Households - Includes credit to emigrants; Non-Financial Corporations - Includes loans represented by securities

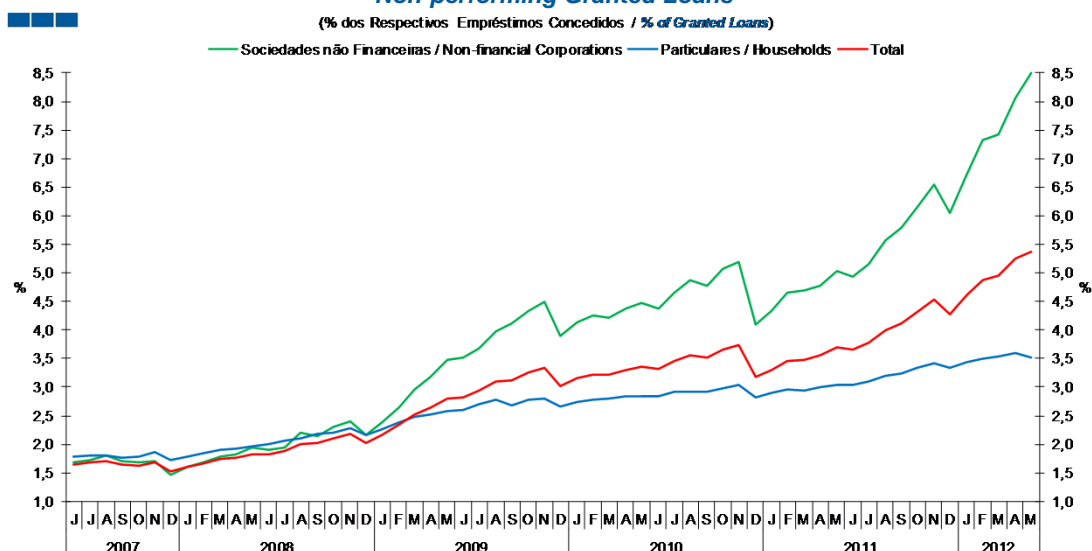
1. Total

Gráfico / Graph 1.4.
Empréstimos Concedidos de Cobrança Duvidosa
Non-performing Granted Loans



	2010					2011					2012													
	J	J	A	S	O	N	D	J	F	M	A	M	J	J	A	S	O	N	D	J	F	M	A	M
Sociedades Não Financeiras / Non-financial Corporations	5,2	5,5	5,7	5,6	6,0	6,2	4,7	5,0	5,3	5,4	5,6	5,9	5,8	6,0	6,5	6,7	7,1	7,6	6,9	7,6	8,3	8,3	9,0	9,4
Particulares / Households	4,0	4,1	4,1	4,1	4,2	4,3	4,0	4,1	4,2	4,2	4,3	4,3	4,3	4,4	4,5	4,6	4,7	4,8	4,7	4,8	4,9	4,9	5,0	4,8
Total	9,2	9,6	9,9	9,7	10,2	10,5	8,7	9,1	9,5	9,5	9,9	10,2	10,1	10,4	11,0	11,3	11,8	12,4	11,6	12,4	13,2	13,2	13,9	14,3

Gráfico / Graph 1.5.
Empréstimos Concedidos de Cobrança Duvidosa
Non-performing Granted Loans



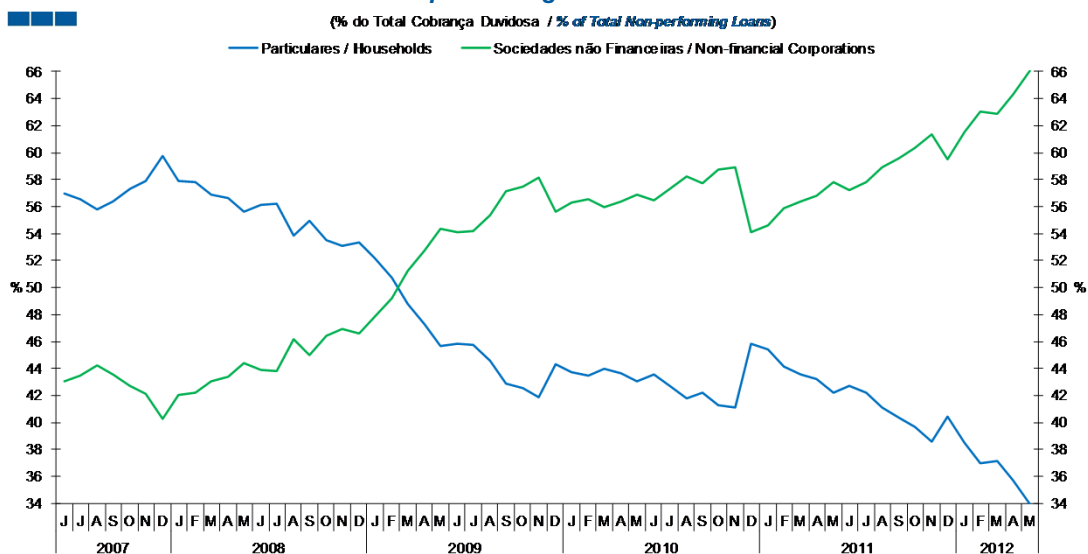
	2010					2011					2012													
	J	J	A	S	O	N	D	J	F	M	A	M	J	J	A	S	O	N	D	J	F	M	A	M
Sociedades Não Financeiras / Non-financial Corporations	4,4	4,7	4,9	4,8	5,1	5,2	4,1	4,3	4,6	4,7	4,8	5,0	4,9	5,2	5,6	5,8	6,2	6,5	6,0	6,7	7,3	7,4	8,1	8,5
Particulares / Households	2,8	2,9	2,9	2,9	3,0	3,0	2,8	2,9	3,0	2,9	3,0	3,0	3,0	3,1	3,2	3,2	3,3	3,4	3,3	3,4	3,5	3,5	3,6	3,5
Total	3,3	3,5	3,6	3,5	3,7	3,7	3,2	3,3	3,5	3,5	3,6	3,7	3,7	3,8	4,0	4,1	4,3	4,5	4,3	4,6	4,9	4,9	5,2	5,4

Nota: Particulares - Inclui crédito a emigrantes; Sociedades não Financeiras - Não inclui crédito titulado

Note: Households - Includes credit to emigrants; Non-Financial Corporations - Does not include loans represented by securities

1. Total

Gráfico / Graph 1.6.
Empréstimos Concedidos de Cobrança Duvidosa
Non-performing Granted Loans



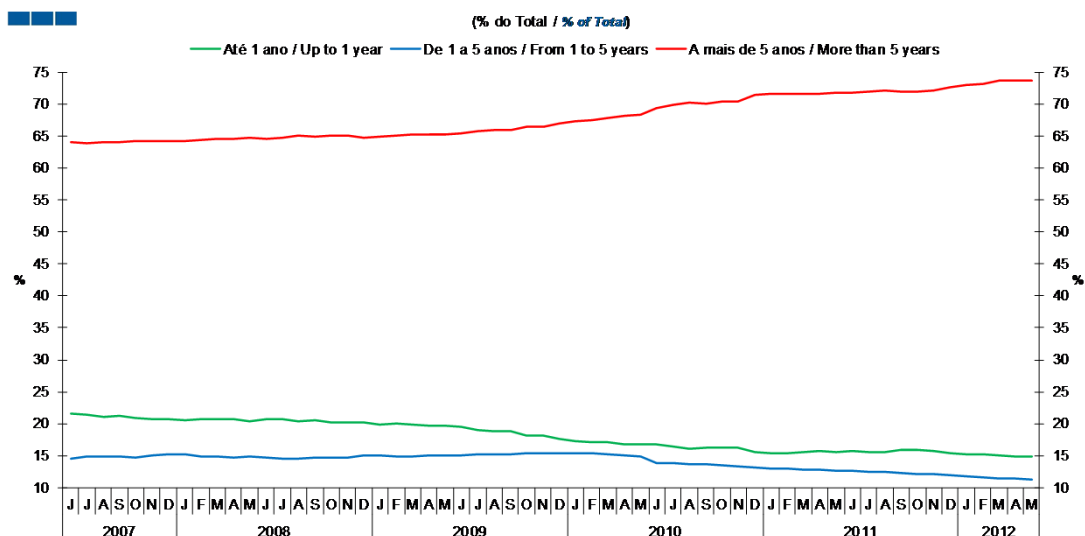
	2010												2011					2012						
	J	J	A	S	O	N	D	J	F	M	A	M	J	J	A	S	O	N	D	J	F	M	A	M
Sociedades Não Financeiras / Non-financial Corporations	56,5	57,3	58,2	57,7	58,7	58,9	54,1	54,6	55,9	56,4	56,8	57,8	57,2	57,8	58,9	59,6	60,3	61,4	59,5	61,5	63,0	62,9	64,3	66,1
Particulares / Households	43,5	42,7	41,8	42,3	41,3	41,1	45,9	45,4	44,1	43,6	43,2	42,2	42,8	42,2	41,1	40,4	39,7	38,6	40,5	38,5	37,0	37,1	35,7	33,9

Nota: Particulares - Inclui crédito a emigrantes; Sociedades não Financeiras - Não inclui crédito titulado

Note: Households - Includes credit to emigrants; Non-Financial Corporations - Does not include loans represented by securities

1. Total

Gráfico / Graph 1.7.
Prazo dos Empréstimos Concedidos
Granted Loans Term

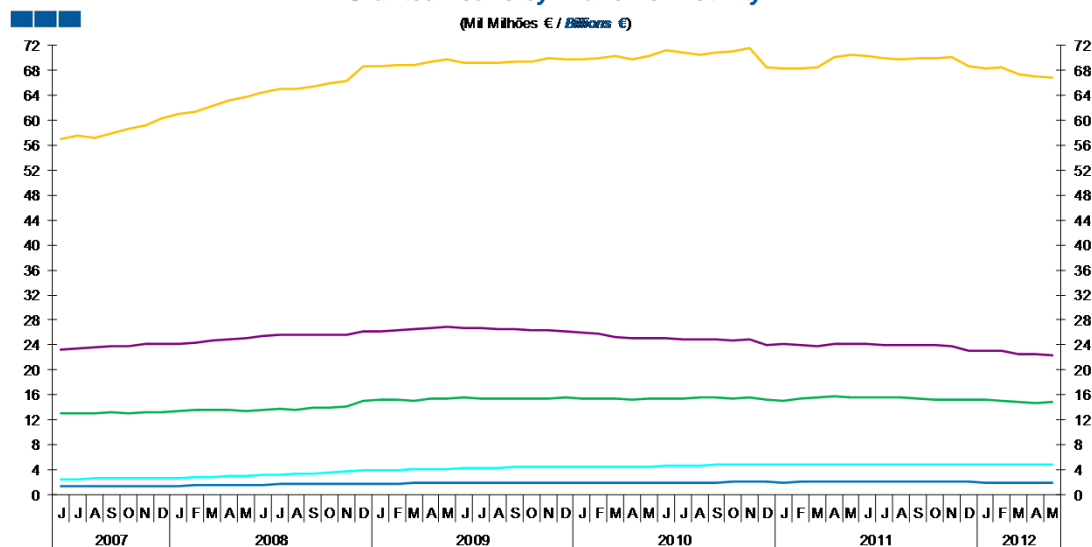


	2010					2011					2012													
	J	J	A	S	O	N	D	J	F	M	A	M	J	J	A	S	O	N	D	J	F	M	A	M
Até 1 ano / Up to 1 year	16,7	16,4	16,1	16,3	16,2	16,3	15,5	15,4	15,5	15,6	15,7	15,6	15,7	15,5	15,5	15,9	15,9	15,8	15,4	15,2	15,2	15,0	14,9	14,9
1 a 5 anos / 1 to 5 years	13,9	13,8	13,8	13,7	13,5	13,4	13,1	13,0	12,9	12,8	12,8	12,7	12,6	12,5	12,4	12,2	12,2	12,1	12,0	11,8	11,6	11,4	11,4	11,3
Mais de 5 anos / More than 5 years	69,4	69,8	70,1	70,1	70,3	70,4	71,4	71,6	71,6	71,6	71,5	71,7	71,7	72,0	72,1	71,9	72,0	72,1	72,6	72,9	73,1	73,6	73,7	73,7

2. Sociedades não Financeiras / Non-Financial Corporations

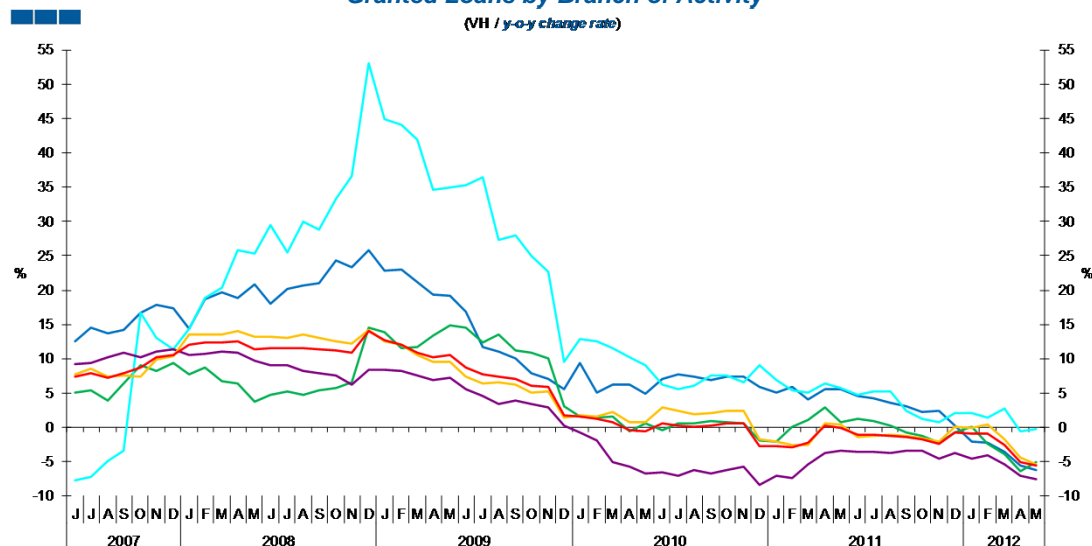
- Agricultura, silvicultura e pesca / Agriculture, forestry and fishing (A)
- Energia, água e resíduos / Energy, water and waste (D+E)
- Serviços / Services (G-J;K(64202):L-N;P-U)
- Indústrias / Industries (B+C)
- Construção / Construction (F)
- Total

Gráfico / Graph 2.1.
Empréstimos Concedidos por Ramo de Atividade
Granted Loans by Branch of Activity



	2010					2011					2012													
	J	J	A	S	O	N	D	J	F	M	A	M	J	J	A	S	O	N	D	J	F	M	A	M
Agricultura, silvicultura e pesca / Agriculture, forestry and fishing	2,0	2,0	2,0	2,0	2,0	2,0	2,0	2,0	2,1	2,1	2,1	2,1	2,1	2,1	2,1	2,1	2,1	2,0	2,0	2,0	2,0	2,0	2,0	
Indústria / Industry	15,5	15,5	15,5	15,6	15,5	15,6	15,3	15,1	15,4	15,6	15,8	15,6	15,7	15,6	15,6	15,5	15,3	15,2	15,2	15,2	15,0	15,0	14,8	14,8
Energia, água e resíduos / Energy, water and waste	4,6	4,6	4,6	4,8	4,9	4,8	4,8	4,8	4,8	4,8	4,9	4,8	4,8	4,9	4,9	4,9	4,9	4,9	4,9	4,9	4,8	4,9	4,8	4,8
Construção / Construction	25,1	24,8	24,8	24,8	24,8	24,9	24,0	24,2	24,0	23,9	24,2	24,2	24,2	24,0	23,9	24,0	23,9	23,8	23,1	23,1	23,0	22,6	22,5	22,4
Serviços / Services	71,2	70,8	70,5	70,8	71,0	71,5	68,4	68,3	68,2	68,5	70,2	70,5	70,2	70,0	69,7	70,0	69,9	70,0	68,6	68,2	68,4	67,3	67,1	66,7

Gráfico / Graph 2.2.
Empréstimos Concedidos por Ramo de Atividade
Granted Loans by Branch of Activity



	2010					2011					2012													
	J	J	A	S	O	N	D	J	F	M	A	M	J	J	A	S	O	N	D	J	F	M	A	M
Agricultura, silvicultura e pesca / Agriculture, forestry and fishing	7,0	7,7	7,4	7,0	7,3	7,3	5,9	5,1	5,8	4,0	5,6	5,6	4,5	4,2	3,6	3,1	2,2	2,4	0,2	-2,0	-2,2	-3,6	-5,5	-6,2
Indústria / Industry	-0,4	0,6	0,6	0,9	0,8	0,5	-1,9	-2,1	0,0	1,1	3,0	0,7	1,3	0,9	0,2	-0,7	-1,3	-2,2	-0,8	0,1	-2,4	-3,9	-6,3	-5,0
Energia, água e resíduos / Energy, water and waste	6,3	5,6	6,1	7,6	7,5	6,5	9,1	7,0	5,3	5,0	6,3	5,7	4,8	5,2	5,2	2,5	1,2	0,8	2,1	2,1	1,4	2,7	-0,6	-0,3
Construção / Construction	-6,6	-7,1	-6,1	-6,7	-6,2	-5,8	-8,4	-7,1	-7,4	-5,4	-3,7	-3,4	-3,5	-3,5	-3,7	-3,5	-3,4	-4,5	-3,7	-4,5	-4,1	-5,4	-7,0	-7,5
Serviços / Services	2,9	2,5	1,9	2,1	2,4	2,4	-1,7	-2,0	-2,5	-2,6	0,5	0,4	-1,4	-1,2	-1,1	-1,2	-1,5	-2,1	0,1	-0,1	0,4	-1,7	-4,4	-5,4
Total	0,5	0,3	0,2	0,2	0,5	0,6	-2,7	-2,7	-2,8	-2,3	0,2	-0,1	-1,1	-1,1	-1,2	-1,4	-1,7	-2,4	-0,7	-1,0	-1,0	-2,6	-5,1	-5,6

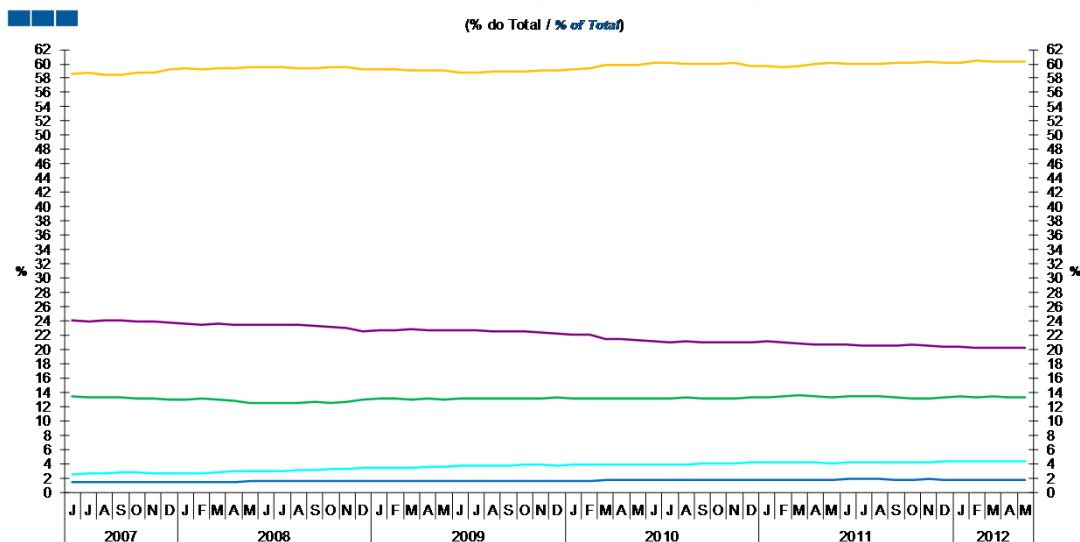
Nota: Não inclui crédito titulado.

Note: Does not include loans represented by securities

2. Sociedades não Financeiras / Non-Financial Corporations

- Agricultura, silvicultura e pesca / Agriculture, forestry and fishing (A)
- Energia, água e resíduos / Energy, water and waste (D+E)
- Serviços / Services (G-J;K(64202);L-N;P-U)
- Indústrias / Industries (B+C)
- Construção / Construction (F)
- Total

Gráfico / Graph 2.3.
Empréstimos Concedidos por Ramo de Atividade
Granted Loans by Branch of Activity



	2010												2011												2012			
	J	J	A	S	O	N	D	J	F	M	A	M	J	J	A	S	O	N	D	J	F	M	A	M				
Agricultura, silvicultura e pesca / Agriculture, forestry and fishing	1,7	1,7	1,7	1,7	1,7	1,7	1,8	1,8	1,8	1,8	1,8	1,8	1,8	1,8	1,8	1,8	1,8	1,8	1,8	1,8	1,8	1,8	1,8	1,8				
Indústria / Industry	13,1	13,2	13,2	13,2	13,1	13,1	13,3	13,2	13,5	13,6	13,5	13,3	13,4	13,4	13,4	13,3	13,2	13,1	13,3	13,4	13,3	13,4	13,3	13,4				
Energia, água e resíduos / Energy, water and waste	3,9	3,9	3,9	4,1	4,1	4,1	4,2	4,2	4,2	4,2	4,1	4,1	4,1	4,2	4,2	4,2	4,2	4,2	4,3	4,3	4,3	4,4	4,3	4,3				
Construção / Construction	21,2	21,1	21,1	21,0	21,0	20,9	21,0	21,1	21,0	20,8	20,7	20,7	20,7	20,6	20,6	20,6	20,6	20,5	20,3	20,3	20,3	20,2	20,2	20,2				
Serviços / Services	60,1	60,1	60,0	60,0	60,1	60,2	59,7	59,7	59,6	59,7	59,9	60,1	60,0	60,1	60,0	60,1	60,2	60,4	60,2	60,4	60,2	60,4	60,3	60,3				

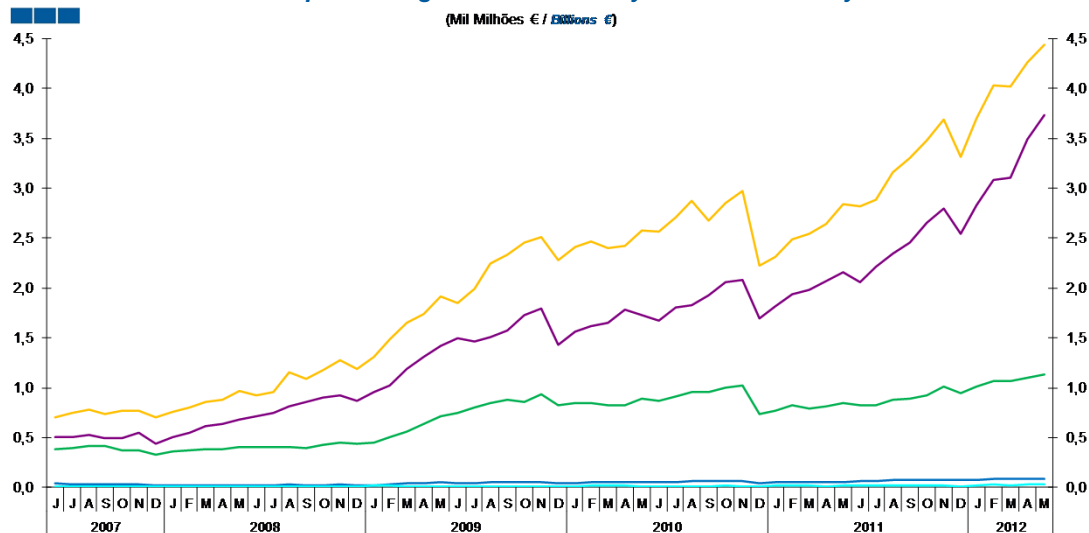
Nota: Não inclui crédito titulado.

Note: Does not include loans represented by securities

2. Sociedades não Financeiras / Non-Financial Corporations

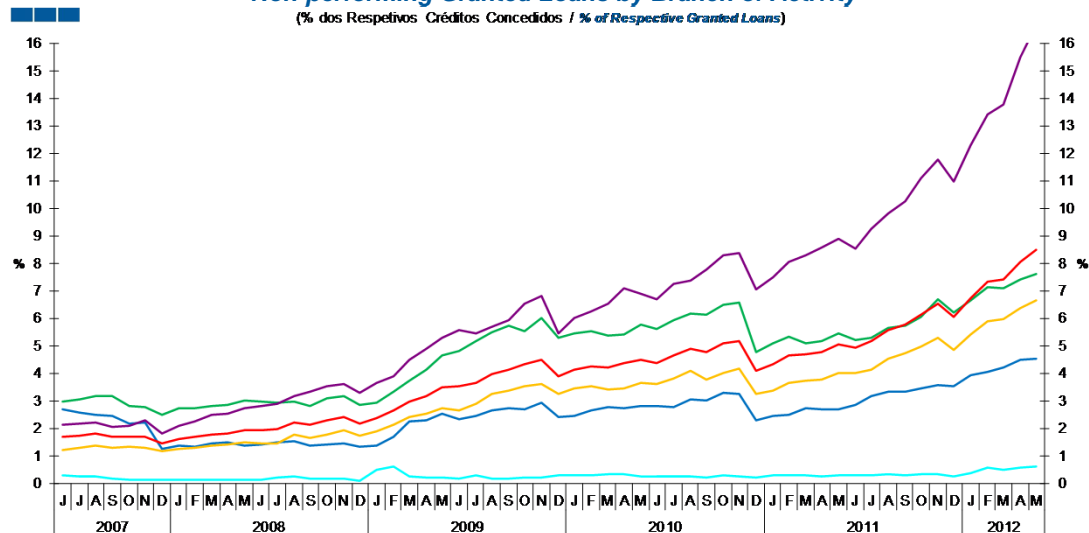
- Agricultura, silvicultura e pesca / Agriculture, forestry and fishing (A)
- Energia, água e resíduos / Energy, water and waste (D+E)
- Serviços / Services (G-J;K(64202);L-N;P-U)
- Indústrias / Industries (B+C)
- Construção / Construction (F)
- Total

Gráfico / Graph 2.4.
Empréstimos Concedidos de Cobrança Duvidosa por Ramo de Atividade
Non-performing Granted Loans by Branch of Activity



	2010												2011					2012						
	J	J	A	S	O	N	D	J	F	M	A	M	J	J	A	S	O	N	D	J	F	M	A	M
Agricultura, silvicultura e pesca / Agriculture, forestry and fishing	0,1	0,1	0,1	0,1	0,1	0,1	0,0	0,1	0,1	0,1	0,1	0,1	0,1	0,1	0,1	0,1	0,1	0,1	0,1	0,1	0,1	0,1	0,1	0,1
Indústria / Industry	0,9	0,9	1,0	1,0	1,0	1,0	0,7	0,8	0,8	0,8	0,8	0,8	0,8	0,8	0,9	0,9	0,9	1,0	0,9	1,0	1,1	1,1	1,1	1,1
Energia, água e resíduos / Energy, water and waste	0,0	0,0	0,0	0,0	0,0	0,0	0,0	0,0	0,0	0,0	0,0	0,0	0,0	0,0	0,0	0,0	0,0	0,0	0,0	0,0	0,0	0,0	0,0	0,0
Construção / Construction	1,7	1,8	1,8	1,9	2,1	2,1	1,7	1,8	1,9	2,0	2,1	2,2	2,1	2,2	2,3	2,5	2,7	2,8	2,5	2,8	3,1	3,1	3,5	3,7
Serviços / Services	2,6	2,7	2,9	2,7	2,9	3,0	2,2	2,3	2,5	2,5	2,6	2,8	2,8	2,9	3,2	3,3	3,5	3,7	3,3	3,7	4,0	4,0	4,3	4,4

Gráfico / Graph 2.5.
Empréstimos Concedidos de Cobrança Duvidosa por Ramo de Atividade
Non-performing Granted Loans by Branch of Activity



	2010												2011					2012						
	J	J	A	S	O	N	D	J	F	M	A	M	J	J	A	S	O	N	D	J	F	M	A	M
Agricultura, silvicultura e pesca / Agriculture, forestry and fishing	2,8	2,8	3,1	3,0	3,3	3,3	2,3	2,5	2,5	2,7	2,7	2,7	2,8	3,2	3,3	3,3	3,5	3,6	3,5	3,9	4,1	4,2	4,5	4,5
Indústria / Industry	5,6	5,9	6,2	6,1	6,5	6,6	4,8	5,1	5,3	5,1	5,2	5,4	5,2	5,3	5,6	5,8	6,0	6,7	6,2	6,6	7,1	7,1	7,4	7,6
Energia, água e resíduos / Energy, water and waste	0,2	0,2	0,2	0,2	0,3	0,2	0,2	0,3	0,3	0,3	0,3	0,3	0,3	0,3	0,3	0,3	0,3	0,3	0,3	0,4	0,6	0,5	0,6	0,6
Construção / Construction	6,7	7,3	7,4	7,8	8,3	8,4	7,1	7,5	8,1	8,3	8,6	8,9	8,5	9,2	9,8	10,2	11,1	11,8	11,0	12,3	13,4	13,8	15,5	16,6
Serviços / Services	3,6	3,8	4,1	3,8	4,0	4,2	3,2	3,4	3,7	3,7	3,8	4,0	4,0	4,1	4,5	4,7	5,0	5,3	4,8	5,4	5,9	6,0	6,4	6,7
Total	4,4	4,7	4,9	4,8	5,1	5,2	4,1	4,3	4,6	4,7	4,8	5,0	4,9	5,2	5,6	5,8	6,2	6,5	6,0	6,7	7,3	7,4	8,1	8,5

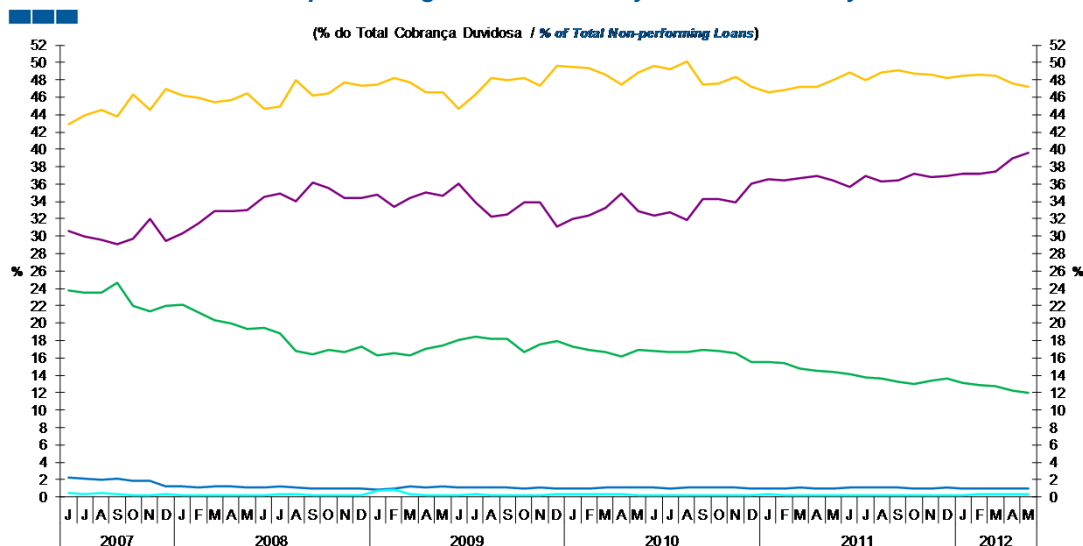
Nota: Não inclui crédito titulado.

Note: Does not include loans represented by securities

2. Sociedades não Financeiras / Non-Financial Corporations

— Agricultura, silvicultura e pesca / Agriculture, forestry and fishing (A) — Indústrias / Industries (B+C)
— Energia, água e resíduos / Energy, water and waste (D+E) — Construção / Construction (F)
— Serviços/ Services (G-J;K(64202):L-N;P-U) — Total

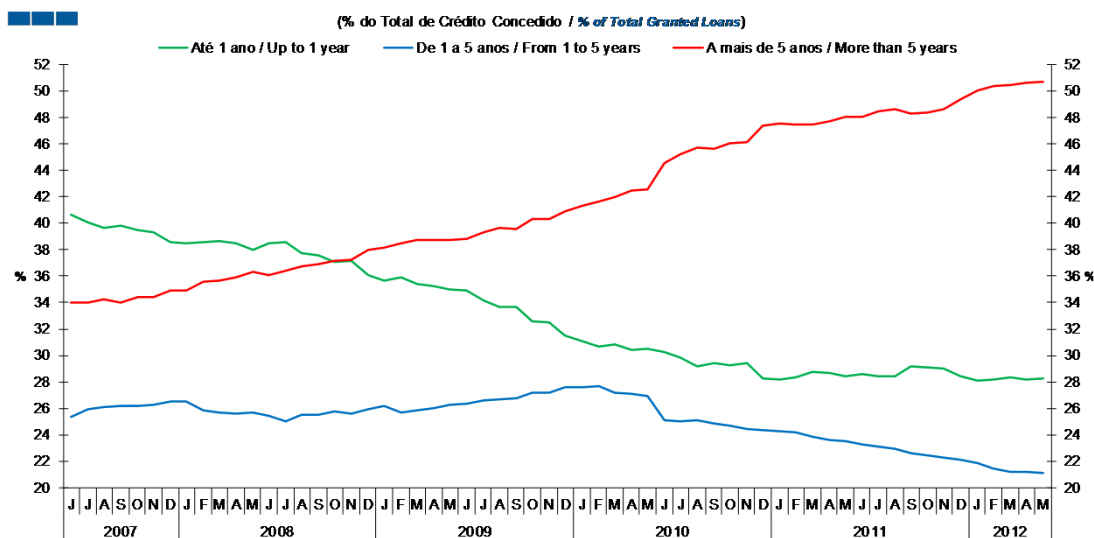
Gráfico / Graph 2.6.
Empréstimos Concedidos de Cobrança Duvidosa por Ramo de Atividade
Non-performing Granted Loans by Branch of Activity



	2010												2011					2012						
	J	J	A	S	O	N	D	J	F	M	A	M	J	J	A	S	O	N	D	J	F	M	A	M
Agricultura, silvicultura e pesca / Agriculture, forestry and fishing	1,1	1,0	1,1	1,1	1,1	1,1	1,0	1,0	1,0	1,0	1,0	1,0	1,0	1,1	1,1	1,0	1,0	1,0	1,0	1,0	1,0	1,0	1,0	1,0
Indústria / Industry	16,8	16,7	16,7	16,9	16,8	16,6	15,5	15,5	15,5	14,8	14,6	14,3	14,2	13,8	13,6	13,2	12,9	13,4	13,7	13,2	12,9	12,8	12,2	12,0
Energia, água e resíduos / Energy, water and waste	0,2	0,2	0,2	0,2	0,2	0,2	0,2	0,3	0,3	0,3	0,2	0,3	0,3	0,2	0,2	0,2	0,2	0,2	0,2	0,2	0,3	0,3	0,3	0,3
Construção / Construction	32,3	32,8	31,9	34,3	34,3	33,9	36,0	36,6	36,4	36,7	37,0	36,4	35,7	36,9	36,2	36,4	37,2	36,8	36,9	37,1	37,2	37,5	38,9	39,6
Serviços / Services	49,6	49,3	50,1	47,5	47,5	48,3	47,2	46,6	46,9	47,2	47,2	48,0	48,8	48,0	48,9	49,0	48,7	48,6	48,2	48,4	48,6	48,4	47,6	47,1

2. Sociedades não Financeiras / Non-Financial Corporations

Gráfico / Graph 2.7.
Prazo dos Empréstimos Concedidos
Granted Loans Term



	2010					2011					2012													
	J	J	A	S	O	N	D	J	F	M	A	M	J	J	A	S	O	N	D	J	F	M	A	M
Até 1 ano / Up to 1 year	30,3	29,8	29,2	29,5	29,3	29,4	28,2	28,2	28,3	28,7	28,7	28,4	28,6	28,4	28,4	29,1	29,1	29,0	28,5	28,1	28,2	28,3	28,2	28,2
1 a 5 anos / 1 to 5 years	25,1	25,0	25,1	24,9	24,7	24,4	24,4	24,3	24,2	23,8	23,6	23,5	23,3	23,1	23,0	22,6	22,5	22,3	22,1	21,9	21,5	21,2	21,2	21,1
Mais de 5 anos / More than 5 years	44,6	45,2	45,7	45,6	46,0	46,1	47,4	47,5	47,5	47,4	47,7	48,1	48,1	48,5	48,6	48,3	48,4	48,6	49,4	50,0	50,3	50,4	50,6	50,7

Nota: Inclui crédito titulado

Note: Includes loans represented by securities

3. Particulares / Households

Gráfico / Graph 3.1.
Empréstimos Concedidos por Destino
Granted Loans by Purpose

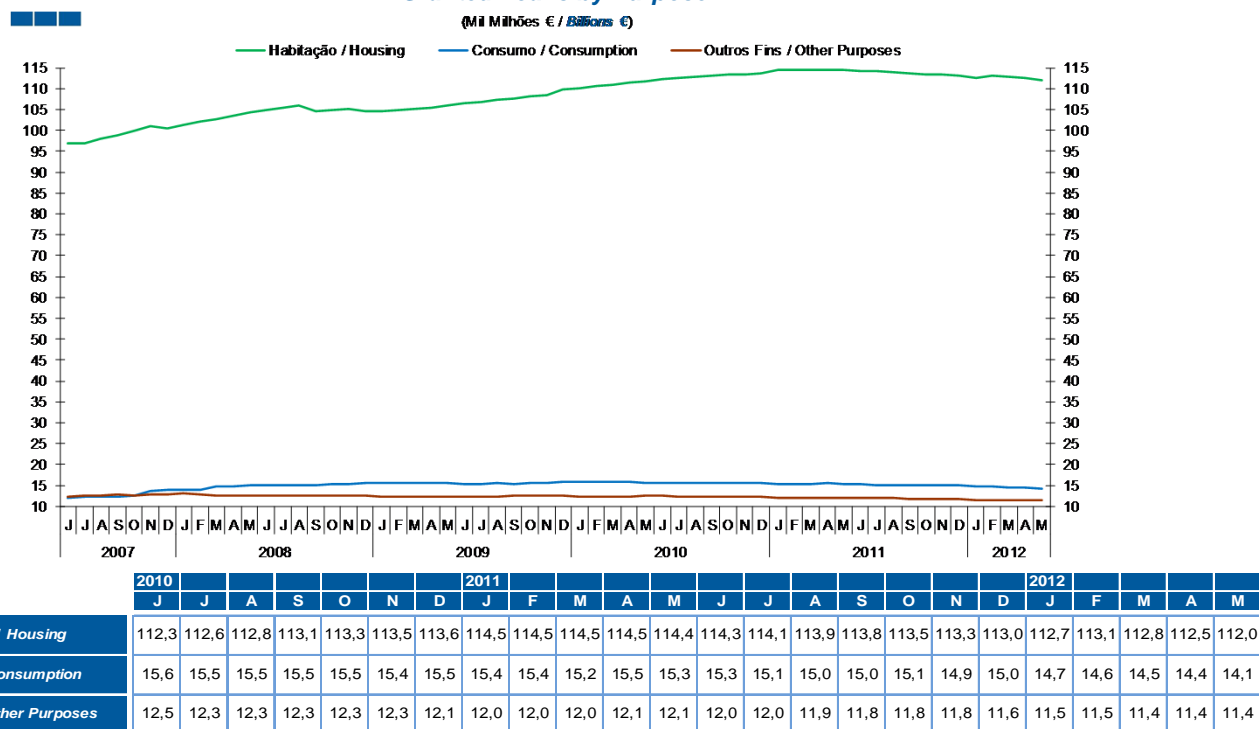
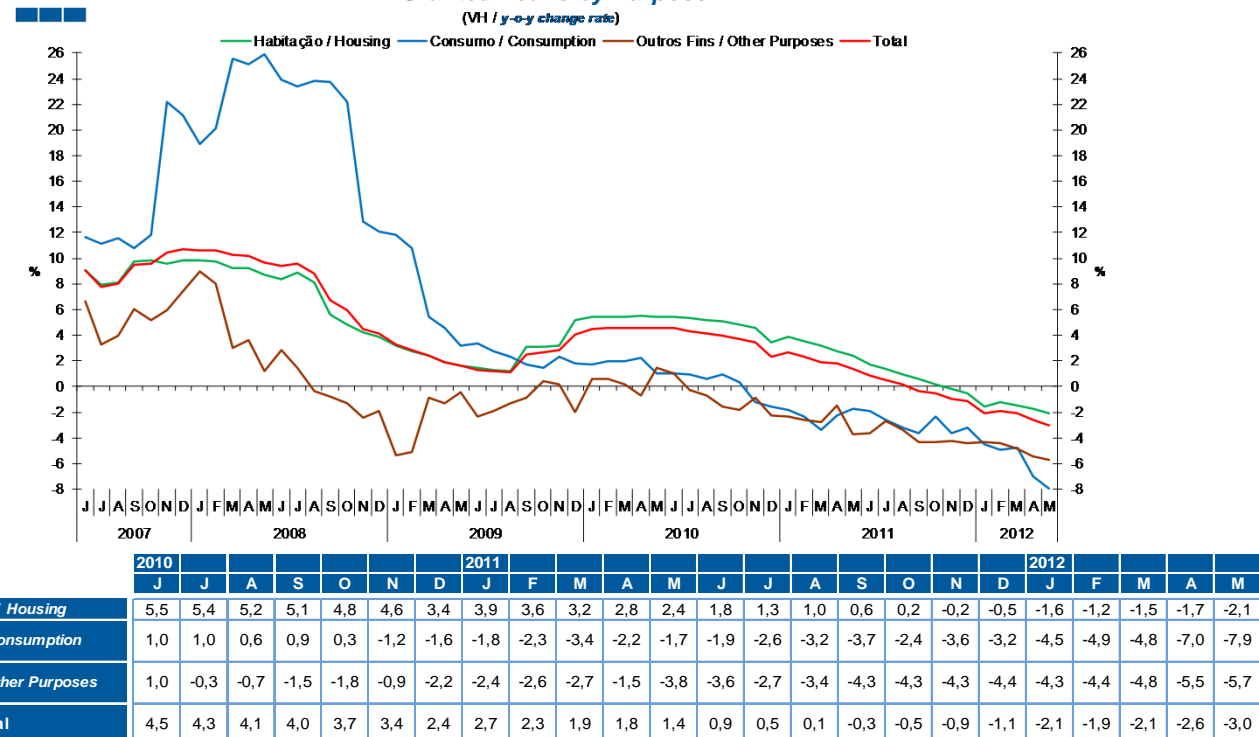


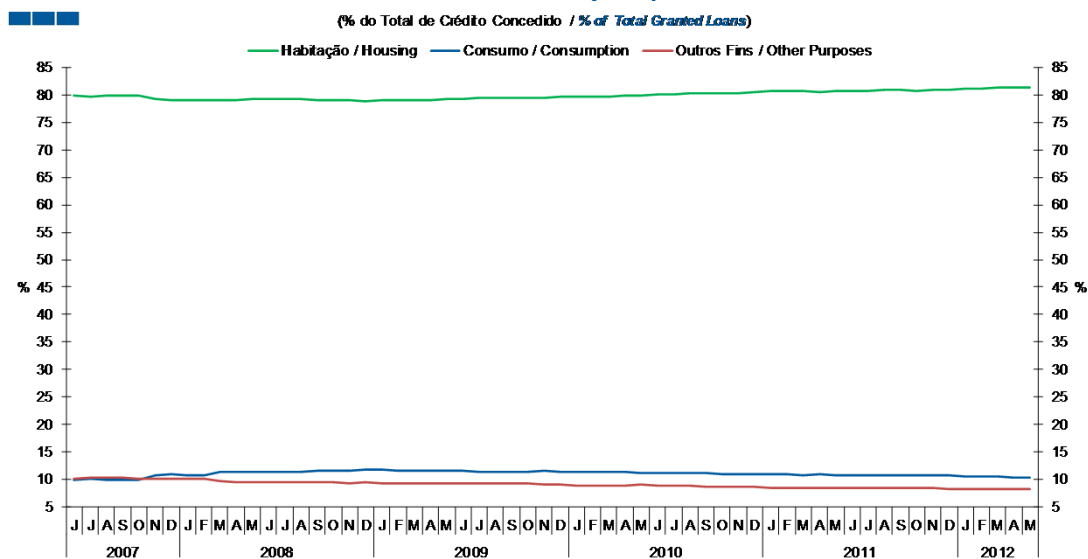
Gráfico / Graph 3.2.
Empréstimos Concedidos por Destino
Granted Loans by Purpose



Nota: Inclui crédito a emigrantes
Note: Includes credit to emigrants

3. Particulares / Households

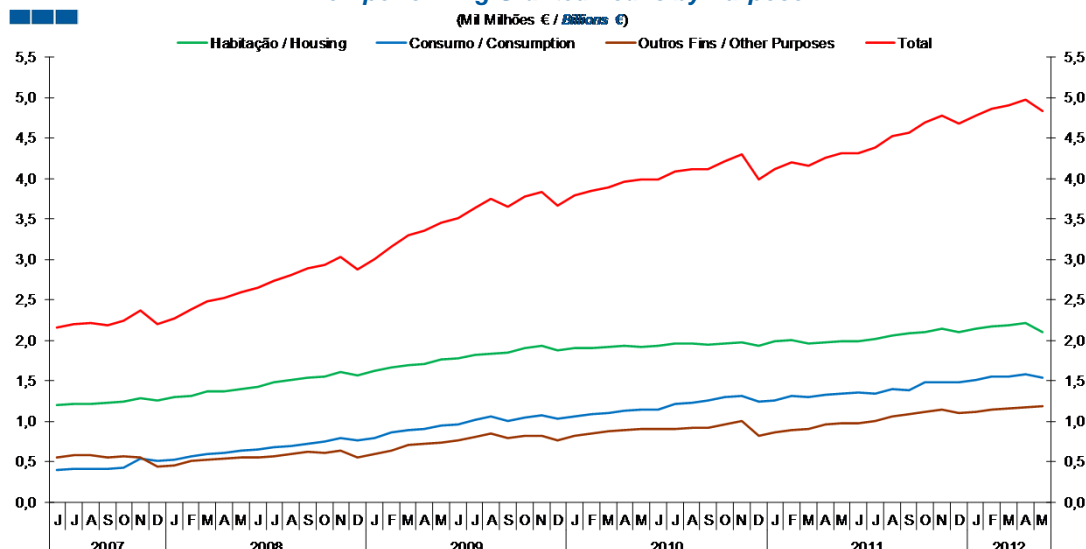
Gráfico / Graph 3.3.
Empréstimos Concedidos por Destino
Granted Loans by Purpose



	2010					2011											2012							
	J	J	A	S	O	N	D	J	F	M	A	M	J	J	A	S	O	N	D	J	F	M	A	M
Habitação / Housing	80,0	80,2	80,2	80,3	80,3	80,3	80,4	80,7	80,7	80,8	80,6	80,7	80,7	80,8	80,9	81,0	80,8	80,9	81,0	81,1	81,2	81,3	81,4	81,5
Consumo / Consumption	11,1	11,1	11,0	11,0	11,0	10,9	11,0	10,9	10,8	10,7	10,9	10,8	10,8	10,7	10,7	10,8	10,6	10,7	10,6	10,6	10,5	10,5	10,4	10,3
Outros Fins / Other Purposes	8,9	8,8	8,7	8,7	8,7	8,7	8,6	8,5	8,5	8,5	8,5	8,5	8,5	8,5	8,4	8,4	8,4	8,4	8,3	8,3	8,3	8,2	8,2	8,3

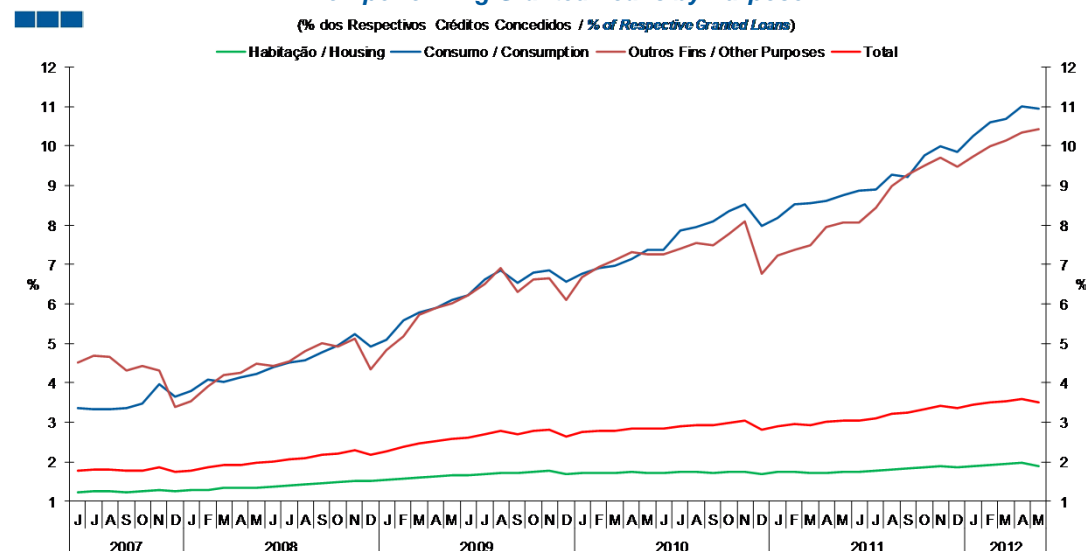
3. Particulares / Households

Gráfico / Graph 3.4.
Empréstimos Concedidos de Cobrança Duvidosa por Destino
Non-performing Granted Loans by Purpose



	2010												2011					2012							
	J	J	A	S	O	N	D	J	F	M	A	M	J	J	A	S	O	N	D	J	F	M	A	M	
Habitação / Housing	1,9	2,0	2,0	1,9	2,0	2,0	1,9	2,0	2,0	2,0	2,0	2,0	2,0	2,0	2,1	2,1	2,1	2,1	2,1	2,1	2,2	2,2	2,2	2,1	
Consumo / Consumption	1,1	1,2	1,2	1,3	1,3	1,3	1,2	1,3	1,3	1,3	1,3	1,3	1,4	1,3	1,4	1,4	1,5	1,5	1,5	1,5	1,5	1,5	1,6	1,6	1,5
Outros Fins / Other Purposes	0,9	0,9	0,9	0,9	1,0	1,0	0,8	0,9	0,9	0,9	1,0	1,0	1,0	1,0	1,1	1,1	1,1	1,1	1,1	1,1	1,1	1,2	1,2	1,2	
Total	4,0	4,1	4,1	4,1	4,2	4,3	4,0	4,1	4,2	4,2	4,3	4,3	4,3	4,4	4,5	4,6	4,7	4,8	4,7	4,8	4,9	4,9	5,0	4,8	

Gráfico / Graph 3.5.
Empréstimos Concedidos de Cobrança Duvidosa por Destino
Non-performing Granted Loans by Purpose

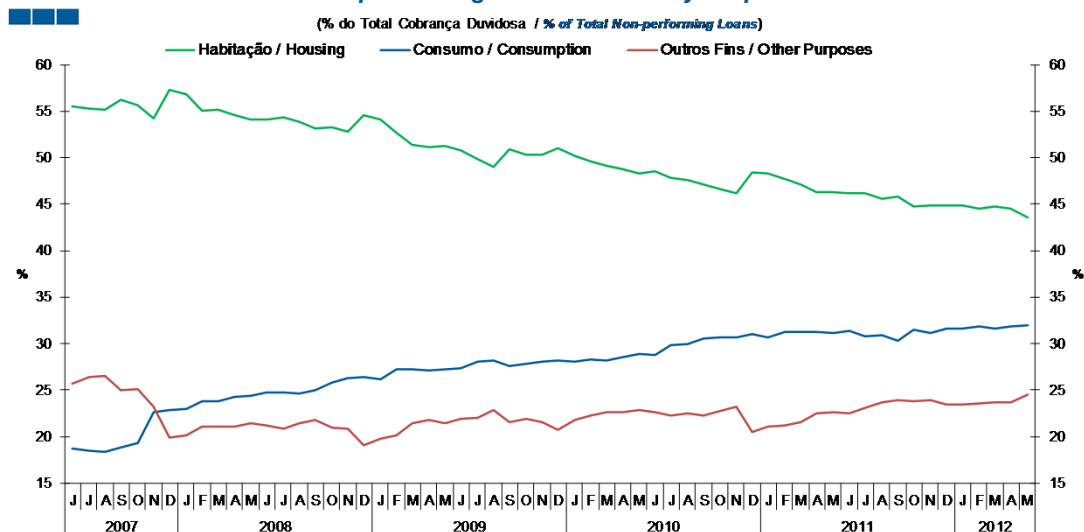


	2010												2011					2012						
	J	J	A	S	O	N	D	J	F	M	A	M	J	J	A	S	O	N	D	J	F	M	A	M
Habitação / Housing	1,7	1,7	1,7	1,7	1,7	1,7	1,7	1,7	1,7	1,7	1,7	1,7	1,7	1,8	1,8	1,8	1,9	1,9	1,9	1,9	1,9	1,9	2,0	1,9
Consumo / Consumption	7,4	7,9	7,9	8,1	8,4	8,5	8,0	8,2	8,5	8,6	8,6	8,8	8,9	8,9	9,3	9,2	9,8	10,0	9,9	10,2	10,6	10,7	11,0	11,0
Outros Fins / Other Purposes	7,2	7,4	7,5	7,5	7,8	8,1	6,8	7,2	7,4	7,5	7,9	8,1	8,1	8,4	9,0	9,3	9,5	9,7	9,5	9,7	10,0	10,1	10,3	10,4
Total	2,8	2,9	2,9	2,9	3,0	3,0	2,8	2,9	3,0	2,9	3,0	3,0	3,0	3,1	3,2	3,2	3,3	3,4	3,3	3,4	3,5	3,5	3,6	3,5

Nota: Inclui crédito a emigrantes.
Note: Includes credit to emigrants.

3. Particulares / Households

Gráfico / Graph 3.6.
Empréstimos Concedidos de Cobrança Duvidosa por Destino
Non-performing Granted Loans by Purpose

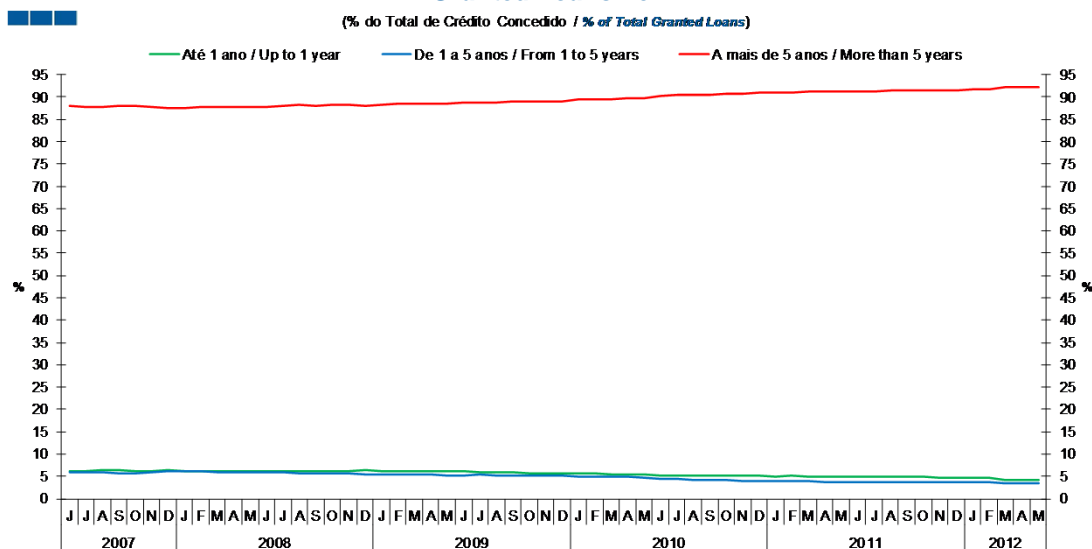


	2010					2011											2012							
	J	J	A	S	O	N	D	J	F	M	A	M	J	J	A	S	O	N	D	J	F	M	A	M
Habitação / Housing	48,6	47,9	47,6	47,2	46,6	46,1	48,4	48,3	47,7	47,2	46,3	46,3	46,1	46,2	45,5	45,8	44,7	44,9	44,9	44,9	44,6	44,7	44,5	43,6
Consumo / Consumption	28,8	29,9	29,9	30,5	30,7	30,6	31,0	30,6	31,2	31,3	31,2	31,2	31,4	30,8	30,8	30,3	31,4	31,1	31,6	31,6	31,8	31,7	31,8	31,9
Outros Fins / Other Purposes	22,6	22,3	22,5	22,3	22,7	23,2	20,5	21,1	21,1	21,6	22,5	22,6	22,4	23,1	23,6	23,9	23,8	24,0	23,5	23,5	23,6	23,6	23,7	24,5

Nota: Inclui crédito a emigrantes.
Note: Includes credit to emigrants.

3. Particulares / Households

Gráfico / Graph 3.7.
Prazo dos Empréstimos Concedidos
Granted Loans Term



	2010						2011										2012								
	J	J	A	S	O	N	D	J	F	M	A	M	J	J	A	S	O	N	D	J	F	M	A	M	
Até 1 ano / Up to 1 year	5,3	5,2	5,2	5,2	5,2	5,2	5,1	5,1	5,1	5,0	5,0	5,0	5,0	4,9	4,9	4,9	4,9	4,8	4,8	4,7	4,7	4,3	4,3	4,2	
1 a 5 anos / 1 to 5 years	4,4	4,3	4,3	4,2	4,1	4,1	3,9	3,9	3,8	3,8	3,8	3,8	3,8	3,7	3,7	3,6	3,7	3,7	3,7	3,7	3,7	3,6	3,5	3,5	3,5
Mais de 5 anos / More than 5 years	90,3	90,4	90,5	90,5	90,7	90,8	90,9	91,1	91,1	91,2	91,2	91,2	91,3	91,3	91,4	91,5	91,5	91,5	91,5	91,6	91,7	92,2	92,2	92,3	