

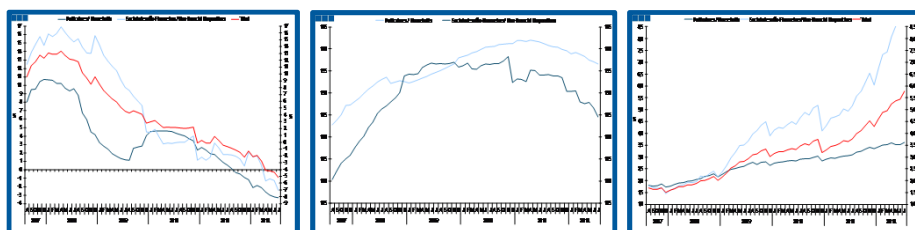
# Estatísticas Temáticas de Conjuntura

## *Short-term Thematic Statistics*

- Nº 9/2012 -

20 de Setembro de 2012

*September, 20, 2012*



## Crédito ao Setor Privado *Credit to Private Sector*

- Julho de 2012 -

*- July, 2012 -*

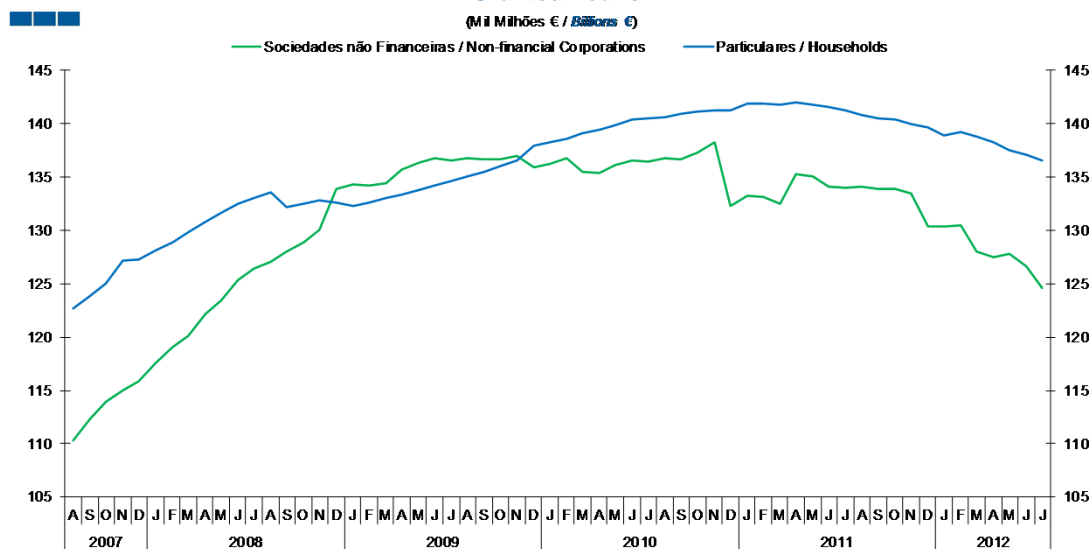
Fonte / *Source:* Banco de Portugal

## Índice / Index

	Página / Page
<b>1. Total</b>	
Empréstimos Concedidos / <i>Granted Loans</i>	3-4
Empréstimos Concedidos de Cobrança Duvidosa / <i>Non-performing Granted Loans</i>	5-6
Prazo dos Empréstimos Concedidos / <i>Granted Loans Term</i>	7
<b>2. Sociedades Não Financeiras / <i>Non-Financial Corporations</i></b>	
Empréstimos Concedidos por Ramo de Atividade / <i>Granted Loans by Branch of Activity</i>	8-9
Empréstimos Concedidos de Cobrança Duvidosa por Ramo de Atividade / <i>Non-performing Granted Loans by Branch of Activity</i>	10-11
Prazo dos Empréstimos Concedidos / <i>Granted Loans Term</i>	12
<b>3. Particulares / <i>Households</i></b>	
Empréstimos Concedidos por Destino / <i>Granted Loans by Purpose</i>	13-14
Empréstimos Concedidos de Cobrança Duvidosa por Destino / <i>Non-performing Granted Loans by Purpose</i>	15-16
Prazo dos Empréstimos Concedidos / <i>Granted Loans Term</i>	17

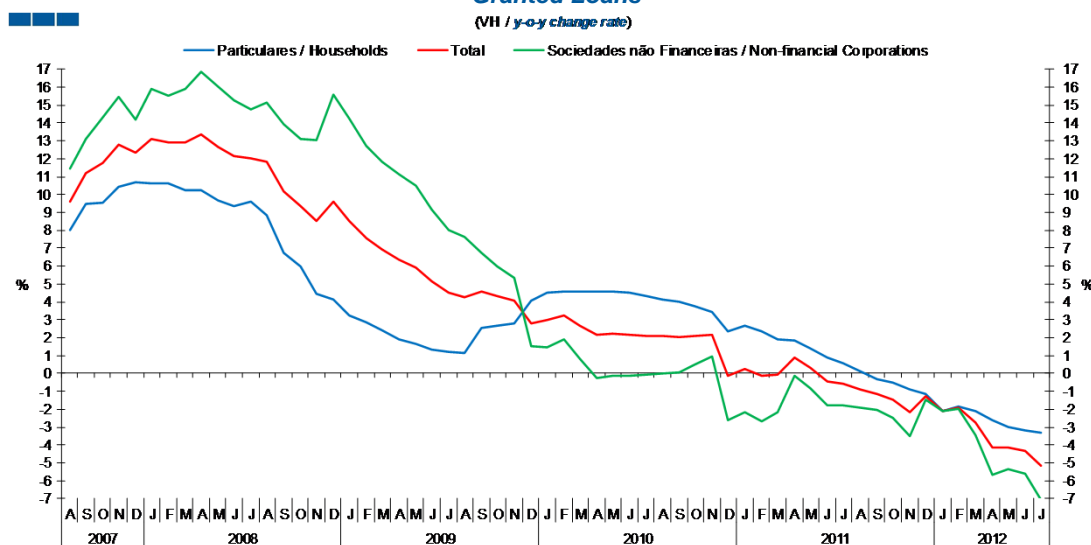
## 1. Total

Gráfico / Graph 1.1.  
Empréstimos Concedidos  
Granted Loans



	2010					2011												2012						
	A	S	O	N	D	J	F	M	A	M	J	J	A	S	O	N	D	J	F	M	A	M	J	J
Sociedades Não Financeiras / Non-financial Corporations	136,7	136,7	137,3	138,3	132,3	133,2	133,1	132,5	135,2	135,1	134,1	134,0	134,1	133,9	133,9	133,4	130,4	130,4	130,5	128,0	127,5	127,8	126,6	124,6
Particulares / Households	140,6	141,0	141,1	141,2	141,2	141,9	141,9	141,8	142,0	141,8	141,6	141,2	140,8	140,5	140,4	139,9	139,6	138,9	139,2	138,8	138,3	137,5	137,1	136,6

Gráfico / Graph 1.2.  
Empréstimos Concedidos  
Granted Loans



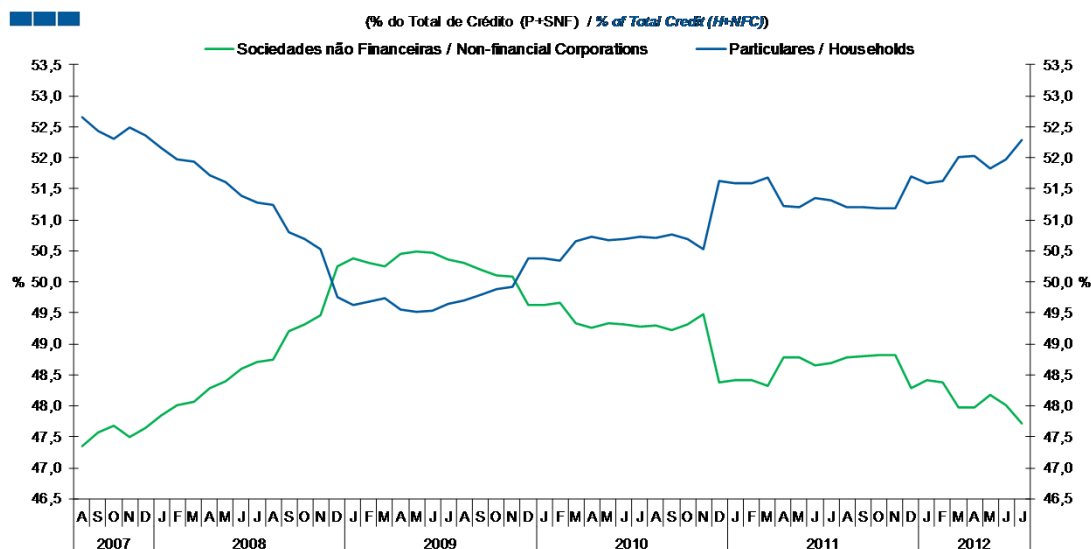
	2010					2011												2012						
	A	S	O	N	D	J	F	M	A	M	J	J	A	S	O	N	D	J	F	M	A	M	J	J
Sociedades Não Financeiras / Non-financial Corporations	0,0	0,0	0,5	0,9	-2,6	-2,2	-2,7	-2,2	-0,1	-0,8	-1,8	-1,8	-1,9	-2,0	-2,5	-3,5	-1,5	-2,1	-2,0	-3,4	-5,7	-5,4	-5,6	-7,1
Particulares / Households	4,1	4,0	3,7	3,4	2,4	2,7	2,3	1,9	1,8	1,4	0,9	0,5	0,1	-0,3	-0,5	-0,9	-1,1	-2,1	-1,9	-2,1	-2,6	-3,0	-3,2	-3,3
Total	2,1	2,0	2,1	2,2	-0,1	0,3	-0,1	-0,1	0,9	0,3	-0,4	-0,6	-0,9	-1,2	-1,5	-2,2	-1,3	-2,1	-1,9	-2,8	-4,1	-4,2	-4,4	-5,1

Nota: Particulares - Inclui crédito a emigrantes; Sociedades não Financeiras - Inclui crédito titulado

Note: Households - Includes credit to emigrants; Non-Financial Corporations - Includes loans represented by securities

## 1. Total

Gráfico / Graph 1.3.  
Empréstimos Concedidos  
Granted Loans



	2010					2011					2012													
	A	S	O	N	D	J	F	M	A	M	J	J	A	S	O	N	D	J	F	M	A	M	J	J
Sociedades Não Financeiras / Non-financial Corporations	49,3	49,2	49,3	49,5	48,4	48,4	48,4	48,3	48,8	48,8	48,6	48,7	48,8	48,8	48,8	48,8	48,3	48,4	48,4	48,0	48,0	48,2	48,0	47,7
Particulares / Households	50,7	50,8	50,7	50,5	51,6	51,6	51,6	51,7	51,2	51,2	51,4	51,3	51,2	51,2	51,2	51,2	51,7	51,6	51,6	52,0	52,0	51,8	52,0	52,3

## 1. Total

Gráfico / Graph 1.4.  
Empréstimos Concedidos de Cobrança Duvidosa  
Non-performing Granted Loans

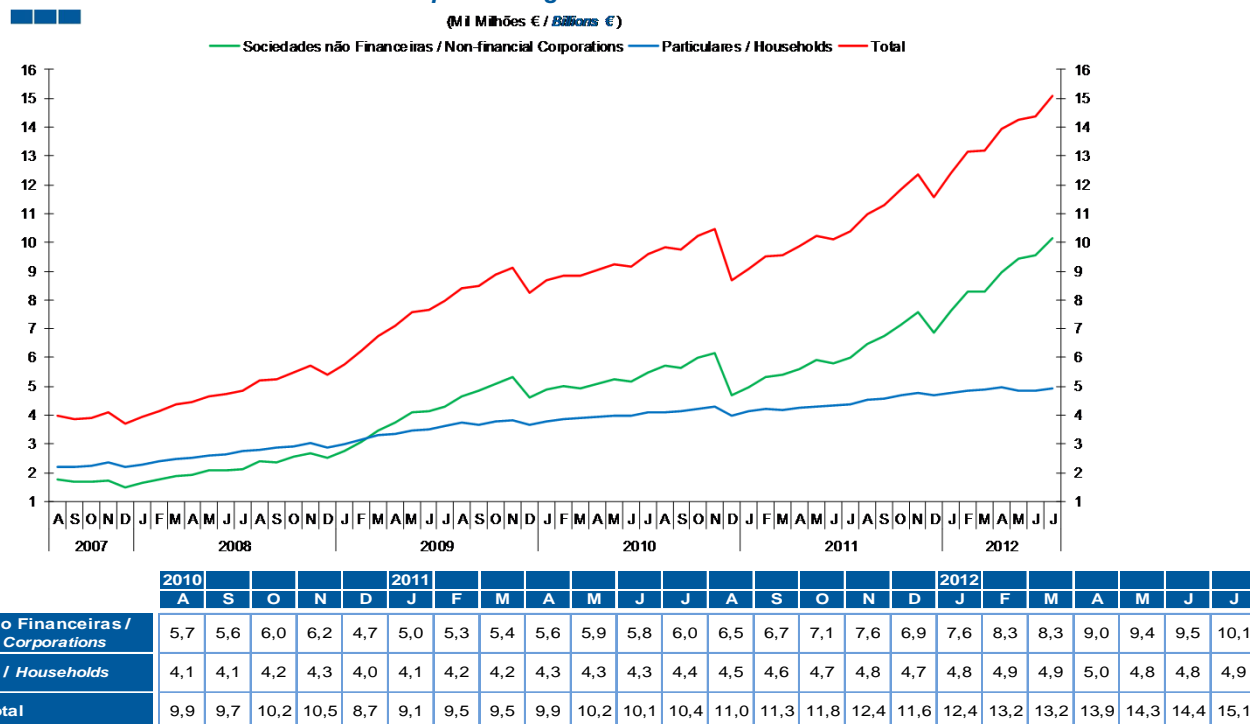
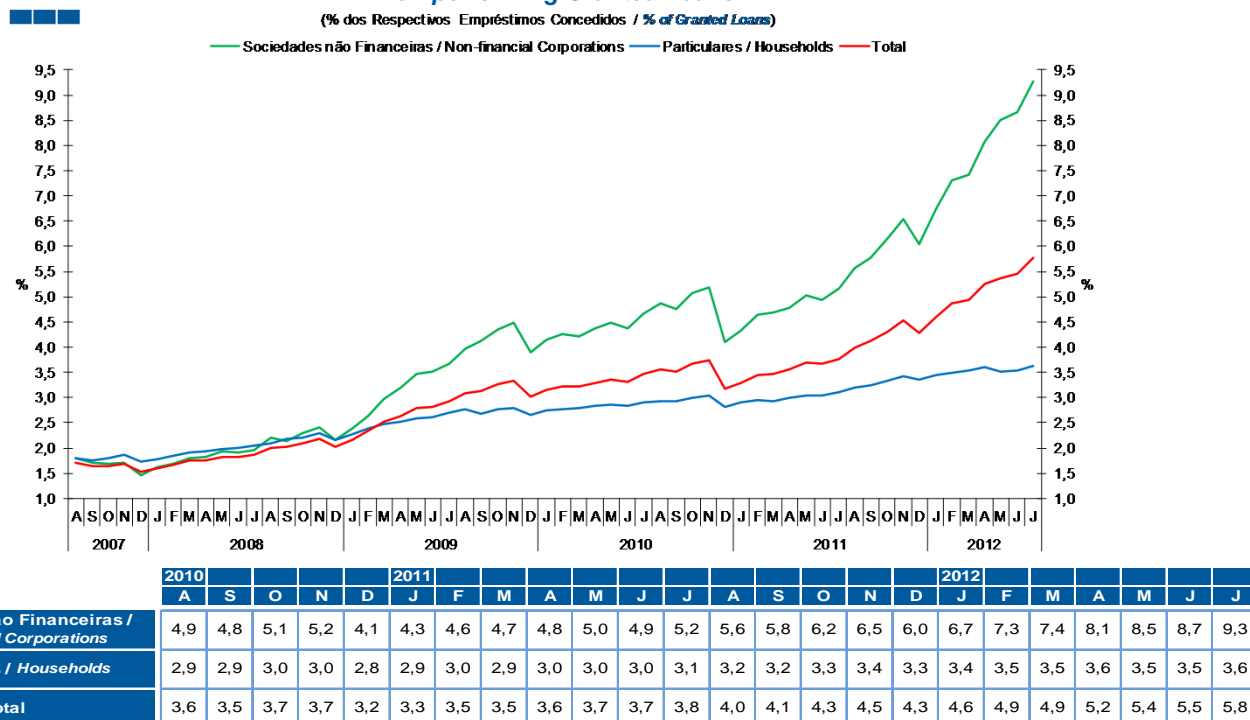


Gráfico / Graph 1.5.  
Empréstimos Concedidos de Cobrança Duvidosa  
Non-performing Granted Loans

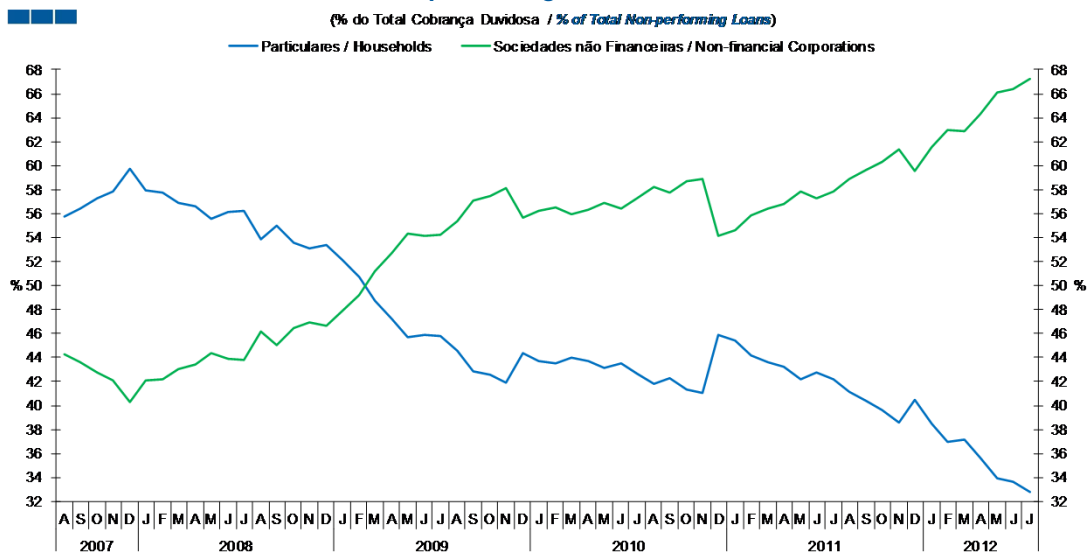


Nota: Particulares - Inclui crédito a emigrantes; Sociedades não Financeiras - Não inclui crédito titulado

Note: Households - Includes credit to emigrants; Non-Financial Corporations - Does not include loans represented by securities

## 1. Total

Gráfico / Graph 1.6.  
Empréstimos Concedidos de Cobrança Duvidosa  
Non-performing Granted Loans



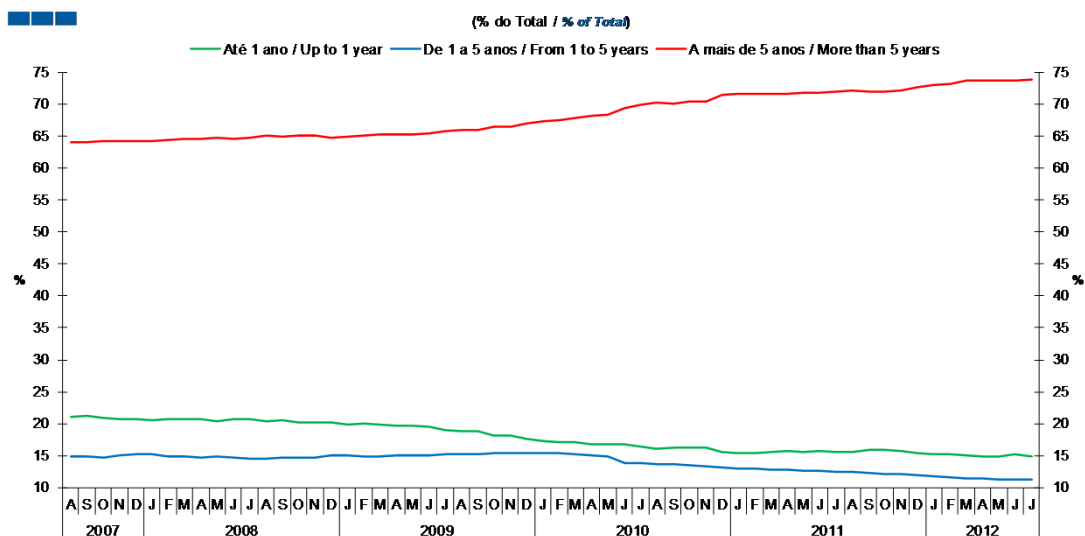
	2010					2011												2012						
	A	S	O	N	D	J	F	M	A	M	J	J	A	S	O	N	D	J	F	M	A	M	J	J
Sociedades Não Financeiras / Non-financial Corporations	58,2	57,7	58,7	58,9	54,1	54,6	55,9	56,4	56,8	57,8	57,2	57,8	58,9	59,6	60,3	61,4	59,5	61,5	63,0	62,9	64,3	66,1	66,4	67,2
Particulares / Households	41,8	42,3	41,3	41,1	45,9	45,4	44,1	43,6	43,2	42,2	42,8	42,2	41,1	40,4	39,7	38,6	40,5	38,5	37,0	37,1	35,7	33,9	33,6	32,8

Nota: Particulares - Inclui crédito a emigrantes; Sociedades não Financeiras - Não inclui crédito titulado

Note: Households - Includes credit to emigrants; Non-Financial Corporations - Does not include loans represented by securities

## 1. Total

Gráfico / Graph 1.7.  
Prazo dos Empréstimos Concedidos  
Granted Loans Term



	2010					2011					2012													
	A	S	O	N	D	J	F	M	A	M	J	J	A	S	O	N	D	J	F	M	A	M	J	J
Até 1 ano / Up to 1 year	16,1	16,3	16,2	16,3	15,5	15,4	15,5	15,6	15,7	15,6	15,7	15,5	15,5	15,9	15,9	15,8	15,4	15,2	15,2	15,0	14,9	14,9	15,2	14,9
1 a 5 anos / 1 to 5 years	13,8	13,7	13,5	13,4	13,1	13,0	12,9	12,8	12,8	12,7	12,6	12,5	12,4	12,2	12,2	12,1	12,0	11,8	11,6	11,4	11,4	11,3	11,2	11,3
Mais de 5 anos / More than 5 years	70,1	70,1	70,3	70,4	71,4	71,6	71,6	71,6	71,5	71,7	71,7	72,0	72,1	71,9	72,0	72,1	72,6	72,9	73,1	73,6	73,7	73,7	73,6	73,8

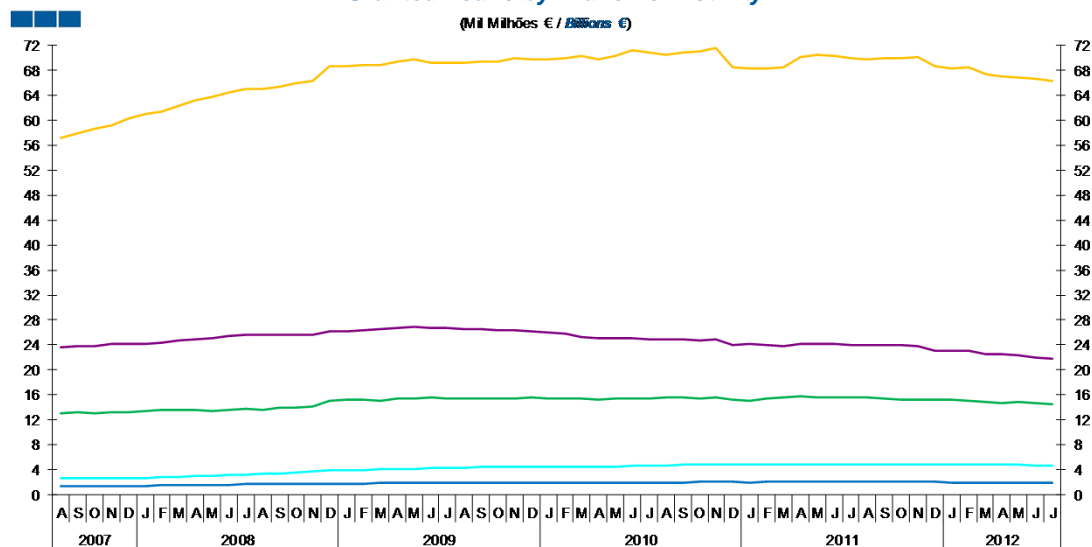
Nota: Particulares - Inclui crédito a emigrantes; Sociedades não Financeiras - Não inclui crédito titulado

Note: Households - Includes credit to emigrants; Non-Financial Corporations - Does not include loans represented by securities

## 2. Sociedades não Financeiras / Non-Financial Corporations

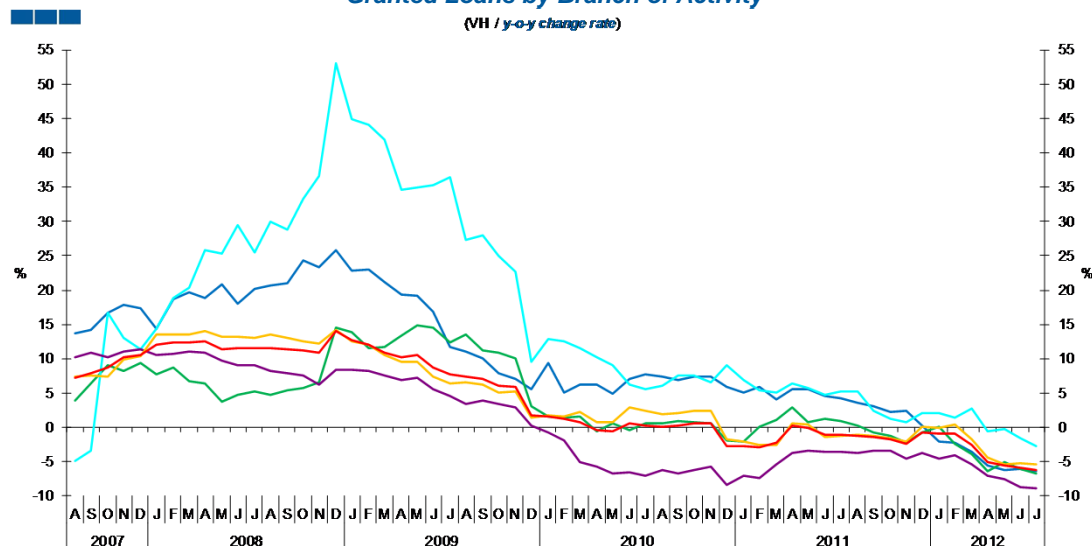
- Agricultura, silvicultura e pesca / Agriculture, forestry and fishing (A)
- Energia, água e resíduos / Energy, water and waste (D+E)
- Serviços / Services (G-J;K(64202):L-N;P-U)
- Indústrias / Industries (B+C)
- Construção / Construction (F)
- Total

Gráfico / Graph 2.1.  
Empréstimos Concedidos por Ramo de Atividade  
Granted Loans by Branch of Activity



	2010					2011					2012														
	A	S	O	N	D	J	F	M	A	M	J	J	A	S	O	N	D	J	F	M	A	M	J	J	
Agricultura, silvicultura e pesca / Agriculture, forestry and fishing	2,0	2,0	2,0	2,0	2,0	2,0	2,0	2,1	2,1	2,1	2,1	2,1	2,1	2,1	2,1	2,0	2,0	2,0	2,0	2,0	2,0	2,0	2,0	2,0	2,0
Indústria / Industry	15,5	15,6	15,5	15,6	15,3	15,1	15,4	15,6	15,8	15,6	15,7	15,6	15,6	15,5	15,3	15,2	15,2	15,0	15,0	14,8	14,8	14,8	14,7	14,6	14,6
Energia, água e resíduos / Energy, water and waste	4,6	4,8	4,9	4,8	4,8	4,8	4,8	4,8	4,9	4,8	4,8	4,9	4,9	4,9	4,9	4,9	4,9	4,8	4,9	4,8	4,8	4,8	4,8	4,7	4,7
Construção / Construction	24,8	24,8	24,8	24,9	24,0	24,2	24,0	23,9	24,2	24,2	24,2	24,0	23,9	24,0	23,9	23,8	23,1	23,1	23,0	22,6	22,5	22,4	22,1	21,8	21,8
Serviços / Services	70,5	70,8	71,0	71,5	68,4	68,3	68,2	68,5	70,2	70,5	70,2	70,0	69,7	70,0	69,9	70,0	68,6	68,2	68,4	67,3	67,1	66,7	66,6	66,2	66,2

Gráfico / Graph 2.2.  
Empréstimos Concedidos por Ramo de Atividade  
Granted Loans by Branch of Activity



	2010					2011					2012														
	A	S	O	N	D	J	F	M	A	M	J	J	A	S	O	N	D	J	F	M	A	M	J	J	
Agricultura, silvicultura e pesca / Agriculture, forestry and fishing	7,4	7,0	7,3	7,3	5,9	5,1	5,8	4,0	5,6	5,6	4,5	4,2	3,6	3,1	2,2	2,4	0,2	-2,0	-2,2	-3,6	-5,5	-6,2	-6,1	-6,3	-6,3
Indústria / Industry	0,6	0,9	0,8	0,5	-1,9	-2,1	0,0	1,1	3,0	0,7	1,3	0,9	0,2	-0,7	-1,3	-2,2	-0,8	0,1	-2,4	-3,9	-6,3	-5,0	-6,1	-6,7	-6,7
Energia, água e resíduos / Energy, water and waste	6,1	7,6	7,5	6,5	9,1	7,0	5,3	5,0	6,3	5,7	4,8	5,2	5,2	2,5	1,2	0,8	2,1	2,1	1,4	2,7	-0,6	-0,2	-1,5	-2,7	-2,7
Construção / Construction	-6,1	-6,7	-6,2	-5,8	-8,4	-7,1	-7,4	-5,4	-3,7	-3,4	-3,5	-3,5	-3,7	-3,5	-3,4	-4,5	-3,7	-4,5	-4,1	-5,4	-7,0	-7,5	-8,7	-8,8	-8,8
Serviços / Services	1,9	2,1	2,4	2,4	-1,7	-2,0	-2,5	-2,6	0,5	0,4	-1,4	-1,2	-1,1	-1,2	-1,5	-2,1	0,1	-0,1	0,4	-1,8	-4,4	-5,4	-5,2	-5,4	-5,4
Total	0,2	0,2	0,5	0,6	-2,7	-2,7	-2,8	-2,3	0,2	-0,1	-1,1	-1,1	-1,2	-1,4	-1,7	-2,4	-0,7	-1,0	-1,0	-2,7	-5,1	-5,6	-5,9	-6,2	-6,2

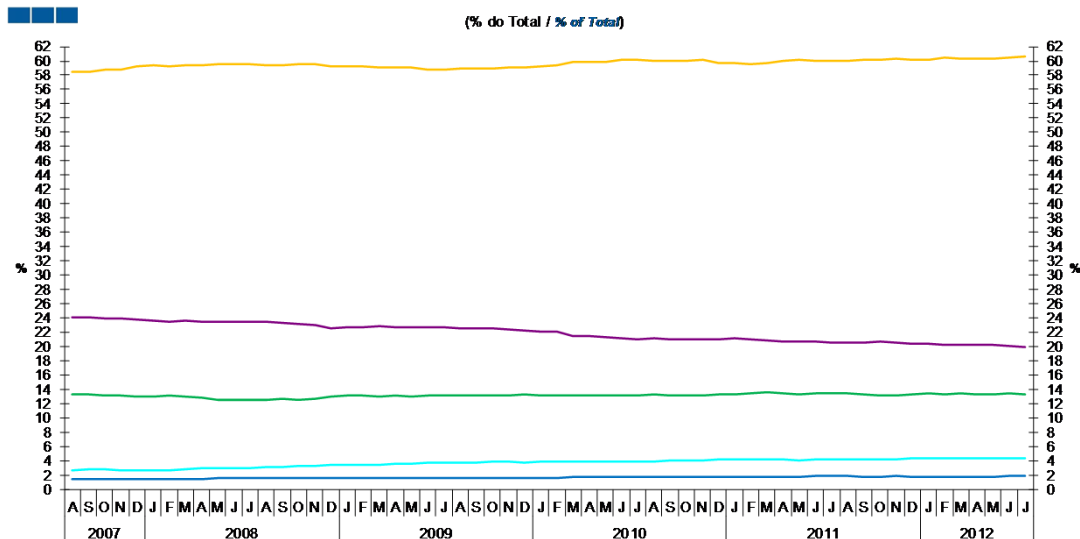
Nota: Não inclui crédito titulado.

Note: Does not include loans represented by securities

## 2. Sociedades não Financeiras / Non-Financial Corporations

- Agricultura, silvicultura e pesca / Agriculture, forestry and fishing (A)
- Energia, água e resíduos / Energy, water and waste (D+E)
- Serviços / Services (G-J;K(64202);L-N;P-U)
- Indústrias / Industries (B+C)
- Construção / Construction (F)
- Total

Gráfico / Graph 2.3.  
Empréstimos Concedidos por Ramo de Atividade  
Granted Loans by Branch of Activity



	2010				2011				2012																
	A	S	O	N	D	J	F	M	A	M	J	J	A	S	O	N	D	J	F	M	A	M	J	J	
Agricultura, silvicultura e pesca / Agriculture, forestry and fishing	1,7	1,7	1,7	1,7	1,8	1,8	1,8	1,8	1,8	1,8	1,8	1,8	1,8	1,8	1,8	1,8	1,8	1,8	1,8	1,8	1,8	1,8	1,8	1,8	1,8
Indústria / Industry	13,2	13,2	13,1	13,1	13,3	13,2	13,5	13,6	13,5	13,3	13,4	13,4	13,4	13,3	13,2	13,1	13,3	13,4	13,3	13,4	13,3	13,4	13,4	13,3	13,3
Energia, água e resíduos / Energy, water and waste	3,9	4,1	4,1	4,1	4,2	4,2	4,2	4,2	4,1	4,1	4,1	4,2	4,2	4,2	4,2	4,2	4,3	4,3	4,3	4,4	4,3	4,3	4,3	4,3	4,3
Construção / Construction	21,1	21,0	21,0	20,9	21,0	21,1	21,0	20,8	20,7	20,7	20,7	20,6	20,6	20,6	20,6	20,5	20,3	20,3	20,3	20,2	20,2	20,2	20,0	20,0	20,0
Serviços / Services	60,0	60,0	60,1	60,2	59,7	59,7	59,6	59,7	59,9	60,1	60,0	60,1	60,0	60,1	60,2	60,4	60,2	60,2	60,4	60,2	60,3	60,3	60,5	60,5	60,5

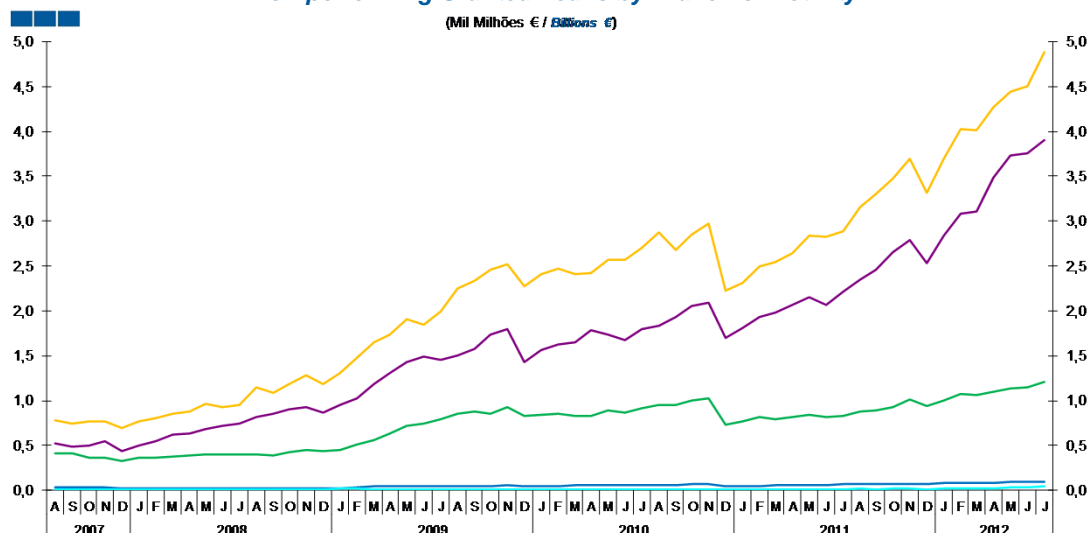
Nota: Não inclui crédito titulado.

Note: Does not include loans represented by securities

## 2. Sociedades não Financeiras / Non-Financial Corporations

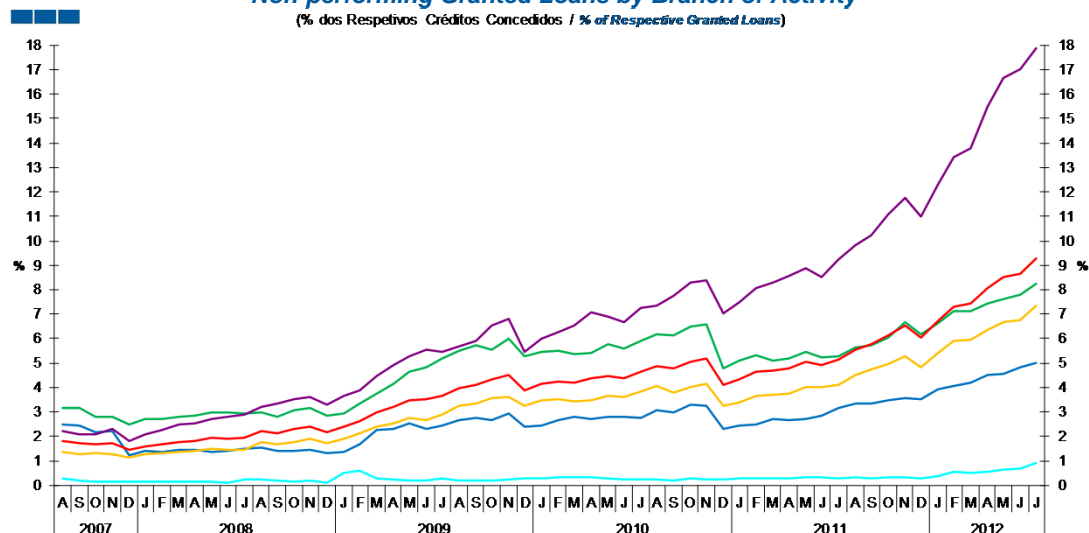
- Agricultura, silvicultura e pesca / Agriculture, forestry and fishing (A)
- Energia, água e resíduos / Energy, water and waste (D+E)
- Serviços / Services (G-J;K(64202);L-N;P-U)
- Indústrias / Industries (B+C)
- Construção / Construction (F)
- Total

Gráfico / Graph 2.4.  
Empréstimos Concedidos de Cobrança Duvidosa por Ramo de Atividade  
Non-performing Granted Loans by Branch of Activity



	2010					2011												2012							
	A	S	O	N	D	J	F	M	A	M	J	J	A	S	O	N	D	J	F	M	A	M	J	J	
Agricultura, silvicultura e pesca / Agriculture, forestry and fishing	0,1	0,1	0,1	0,1	0,0	0,1	0,1	0,1	0,1	0,1	0,1	0,1	0,1	0,1	0,1	0,1	0,1	0,1	0,1	0,1	0,1	0,1	0,1	0,1	
Indústria / Industry	1,0	1,0	1,0	1,0	0,7	0,8	0,8	0,8	0,8	0,8	0,8	0,8	0,8	0,9	0,9	0,9	1,0	0,9	1,0	1,1	1,1	1,1	1,1	1,2	1,2
Energia, água e resíduos / Energy, water and waste	0,0	0,0	0,0	0,0	0,0	0,0	0,0	0,0	0,0	0,0	0,0	0,0	0,0	0,0	0,0	0,0	0,0	0,0	0,0	0,0	0,0	0,0	0,0	0,0	
Construção / Construction	1,8	1,9	2,1	2,1	1,7	1,8	1,9	2,0	2,1	2,2	2,1	2,2	2,3	2,5	2,7	2,8	2,5	2,8	3,1	3,1	3,5	3,7	3,8	3,9	
Serviços / Services	2,9	2,7	2,9	3,0	2,2	2,3	2,5	2,5	2,6	2,8	2,8	2,9	3,2	3,3	3,5	3,7	3,3	3,7	4,0	4,0	4,3	4,4	4,5	4,9	

Gráfico / Graph 2.5.  
Empréstimos Concedidos de Cobrança Duvidosa por Ramo de Atividade  
Non-performing Granted Loans by Branch of Activity



	2010					2011												2012						
	A	S	O	N	D	J	F	M	A	M	J	J	A	S	O	N	D	J	F	M	A	M	J	J
Agricultura, silvicultura e pesca / Agriculture, forestry and fishing	3,1	3,0	3,3	3,3	2,3	2,5	2,5	2,7	2,7	2,7	2,8	3,2	3,3	3,3	3,5	3,6	3,5	3,9	4,1	4,2	4,5	4,5	4,8	5,0
Indústria / Industry	6,2	6,1	6,5	6,6	4,8	5,1	5,3	5,1	5,2	5,4	5,2	5,3	5,6	5,8	6,0	6,7	6,2	6,6	7,1	7,1	7,4	7,6	7,8	8,3
Energia, água e resíduos / Energy, water and waste	0,2	0,2	0,3	0,2	0,2	0,3	0,3	0,3	0,3	0,3	0,3	0,3	0,3	0,3	0,3	0,3	0,3	0,4	0,6	0,5	0,6	0,6	0,7	0,9
Construção / Construction	7,4	7,8	8,3	8,4	7,1	7,5	8,1	8,3	8,6	8,9	8,5	9,2	9,8	10,2	11,1	11,8	11,0	12,3	13,4	13,8	15,5	16,6	17,0	17,9
Serviços / Services	4,1	3,8	4,0	4,2	3,2	3,4	3,7	3,7	3,8	4,0	4,0	4,1	4,5	4,7	5,0	5,3	4,8	5,4	5,9	6,0	6,4	6,7	6,8	7,4
Total	4,9	4,8	5,1	5,2	4,1	4,3	4,6	4,7	4,8	5,0	4,9	5,2	5,6	5,8	6,2	6,5	6,0	6,7	7,3	7,4	8,1	8,5	8,7	9,3

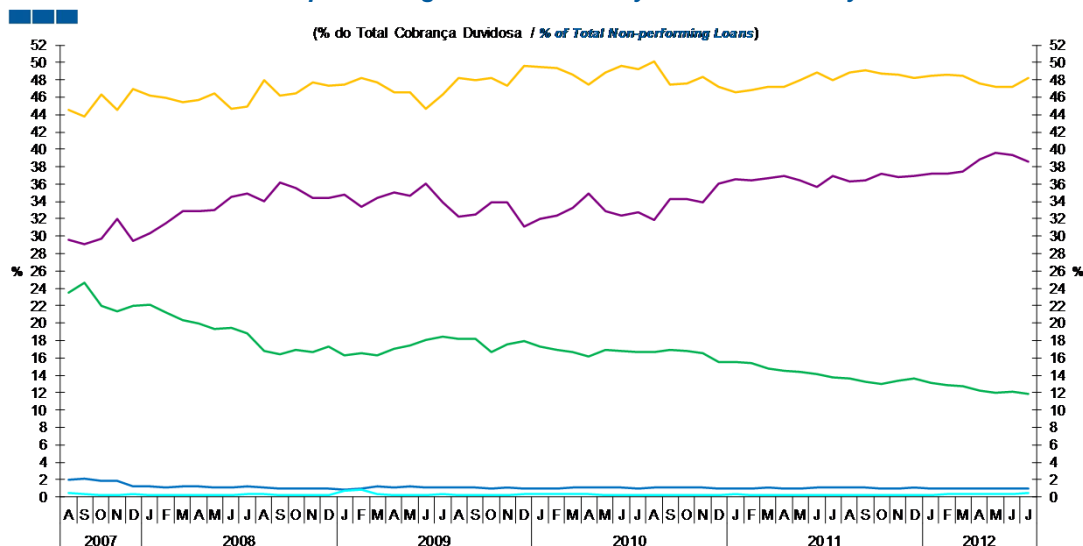
Nota: Não inclui crédito titulado.

Note: Does not include loans represented by securities

## 2. Sociedades não Financeiras / Non-Financial Corporations

— Agricultura, silvicultura e pesca / Agriculture, forestry and fishing (A) — Indústrias / Industries (B+C)  
— Energia, água e resíduos / Energy, water and waste (D+E) — Construção / Construction (F)  
— Serviços/ Services (G-J;K(64202):L-N;P-U) — Total

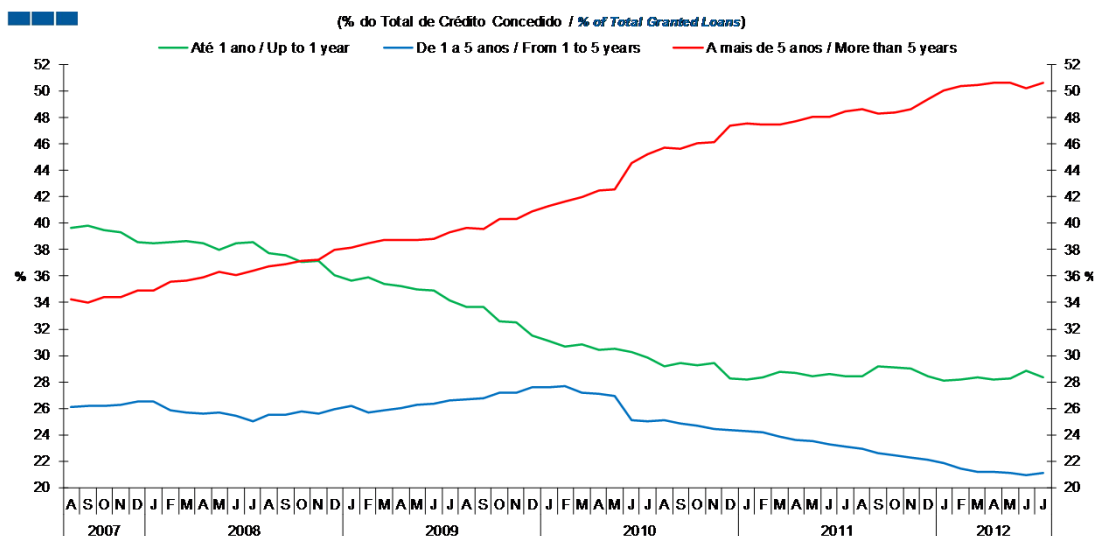
Gráfico / Graph 2.6.  
Empréstimos Concedidos de Cobrança Duvidosa por Ramo de Atividade  
Non-performing Granted Loans by Branch of Activity



	2010					2011					2012														
	A	S	O	N	D	J	F	M	A	M	J	J	A	S	O	N	D	J	F	M	A	M	J	J	
Agricultura, silvicultura e pesca / Agriculture, forestry and fishing	1,1	1,1	1,1	1,1	1,0	1,0	1,0	1,0	1,0	1,0	1,0	1,1	1,1	1,0	1,0	1,0	1,0	1,0	1,0	1,0	1,0	1,0	1,0	1,0	1,0
Indústria / Industry	16,7	16,9	16,8	16,6	15,5	15,5	15,5	14,8	14,6	14,3	14,2	13,8	13,6	13,2	12,9	13,4	13,7	13,2	12,9	12,8	12,2	12,0	12,1	11,9	11,9
Energia, água e resíduos / Energy, water and waste	0,2	0,2	0,2	0,2	0,2	0,3	0,3	0,3	0,2	0,3	0,3	0,2	0,2	0,2	0,2	0,2	0,2	0,2	0,3	0,3	0,3	0,3	0,3	0,3	0,4
Construção / Construction	31,9	34,3	34,3	33,9	36,0	36,6	36,4	36,7	37,0	36,4	35,7	36,9	36,2	36,4	37,2	36,8	36,9	37,1	37,2	37,5	38,9	39,6	39,4	38,5	38,5
Serviços / Services	50,1	47,5	47,5	48,3	47,2	46,6	46,9	47,2	47,2	48,0	48,8	48,0	48,9	49,0	48,7	48,6	48,2	48,4	48,6	48,4	47,6	47,1	47,2	48,2	48,2

## 2. Sociedades não Financeiras / Non-Financial Corporations

Gráfico / Graph 2.7.  
Prazo dos Empréstimos Concedidos  
Granted Loans Term



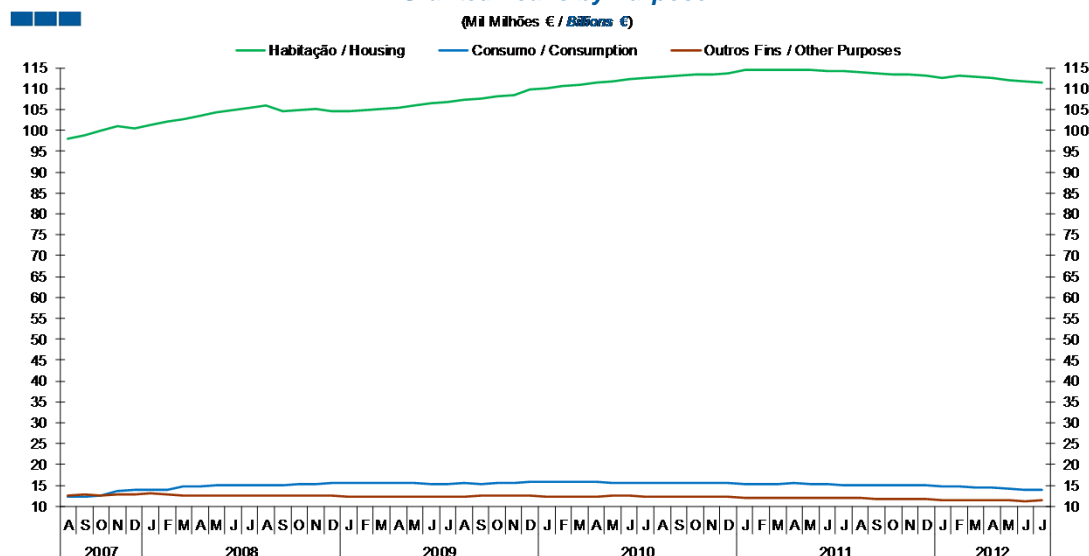
	2010			2011					2012															
	A	S	O	N	D	J	F	M	A	M	J	J	A	S	O	N	D	J	F	M	A	M	J	J
Até 1 ano / Up to 1 year	29,2	29,5	29,3	29,4	28,2	28,2	28,3	28,7	28,7	28,4	28,6	28,4	28,4	29,1	29,1	29,0	28,5	28,1	28,2	28,3	28,2	28,2	28,9	28,3
1 a 5 anos / 1 to 5 years	25,1	24,9	24,7	24,4	24,4	24,3	24,2	23,8	23,6	23,5	23,3	23,1	23,0	22,6	22,5	22,3	22,1	21,9	21,5	21,2	21,2	21,1	20,9	21,1
Mais de 5 anos / More than 5 years	45,7	45,6	46,0	46,1	47,4	47,5	47,5	47,4	47,7	48,1	48,1	48,5	48,6	48,3	48,4	48,6	49,4	50,0	50,3	50,5	50,6	50,6	50,2	50,6

Nota: Inclui crédito titulado

Note: Includes loans represented by securities

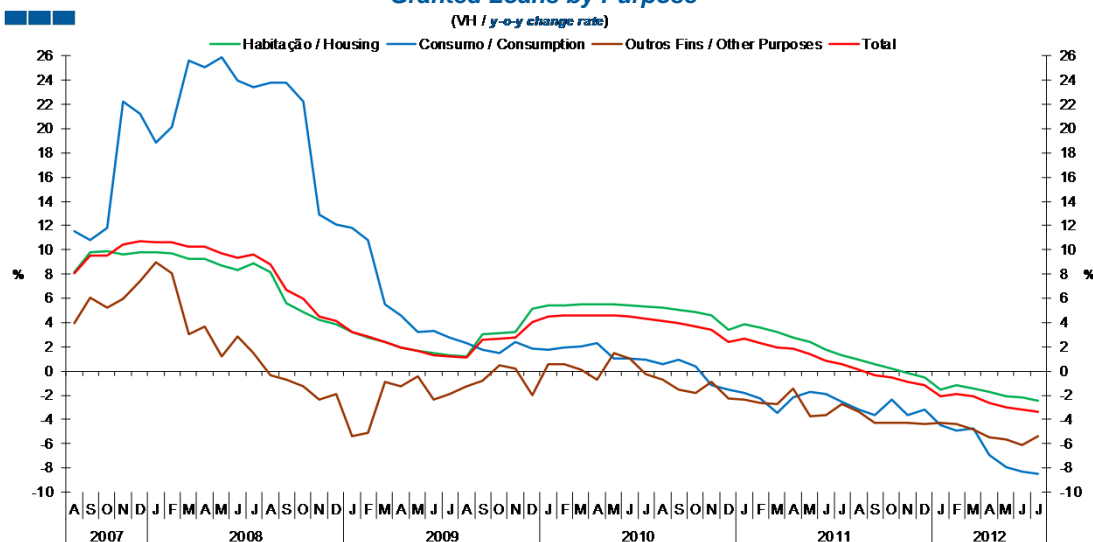
### 3. Particulares / Households

Gráfico / Graph 3.1.  
Empréstimos Concedidos por Destino  
Granted Loans by Purpose



	2010					2011					2012													
	A	S	O	N	D	J	F	M	A	M	J	J	A	S	O	N	D	J	F	M	A	M	J	J
Habitação / Housing	112,8	113,1	113,3	113,5	113,6	114,5	114,5	114,5	114,5	114,4	114,3	114,1	113,9	113,8	113,5	113,3	113,0	112,7	113,1	112,8	112,5	112,0	111,8	111,4
Consumo / Consumption	15,5	15,5	15,5	15,4	15,5	15,4	15,4	15,2	15,5	15,3	15,3	15,1	15,0	15,0	15,1	14,9	15,0	14,7	14,6	14,5	14,4	14,1	14,0	13,9
Outros Fins / Other Purposes	12,3	12,3	12,3	12,3	12,1	12,0	12,0	12,0	12,1	12,1	12,0	12,0	11,9	11,8	11,8	11,8	11,6	11,5	11,5	11,4	11,4	11,4	11,3	11,3

Gráfico / Graph 3.2.  
Empréstimos Concedidos por Destino  
Granted Loans by Purpose

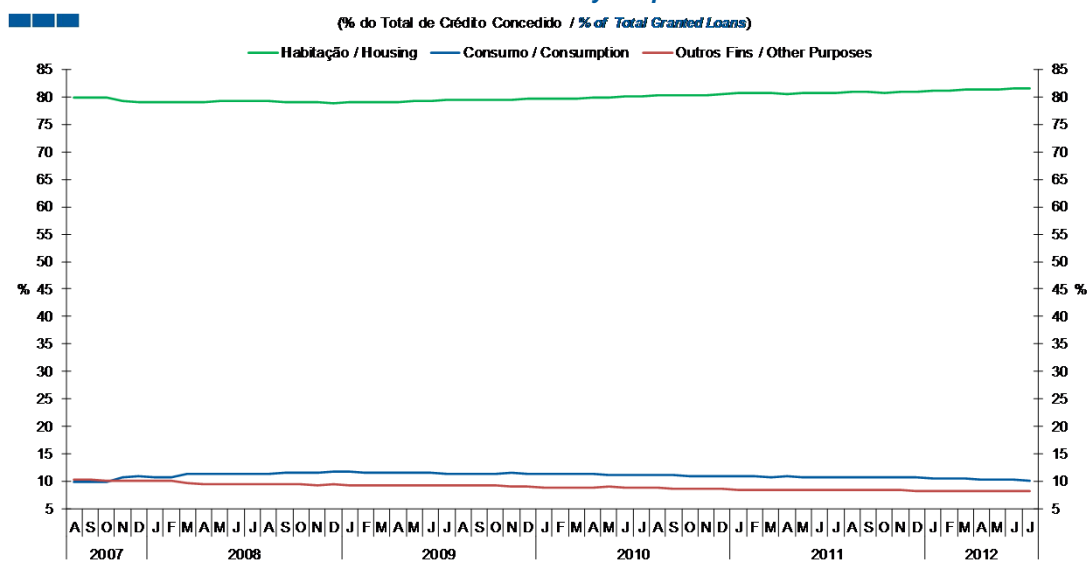


	2010					2011					2012													
	A	S	O	N	D	J	F	M	A	M	J	J	A	S	O	N	D	J	F	M	A	M	J	J
Habitação / Housing	5,2	5,1	4,8	4,6	3,4	3,9	3,6	3,2	2,8	2,4	1,8	1,3	1,0	0,6	0,2	-0,2	-0,5	-1,6	-1,2	-1,5	-1,7	-2,1	-2,2	-2,4
Consumo / Consumption	0,6	0,9	0,3	-1,2	-1,6	-1,8	-2,3	-3,4	-2,2	-1,7	-1,9	-2,6	-3,2	-3,7	-2,4	-3,6	-3,2	-4,5	-4,9	-4,8	-7,0	-7,9	-8,3	-8,4
Outros Fins / Other Purposes	-0,7	-1,5	-1,8	-0,9	-2,2	-2,4	-2,6	-2,7	-1,5	-3,8	-3,6	-2,7	-3,4	-4,3	-4,3	-4,3	-4,4	-4,3	-4,4	-4,8	-5,5	-5,7	-6,1	-5,4
Total	4,1	4,0	3,7	3,4	2,4	2,7	2,3	1,9	1,8	1,4	0,9	0,5	0,1	-0,3	-0,5	-0,9	-1,1	-2,1	-1,9	-2,1	-2,6	-3,0	-3,2	-3,3

Nota: Inclui crédito a emigrantes  
Note: Includes credit to emigrants

### 3. Particulares / Households

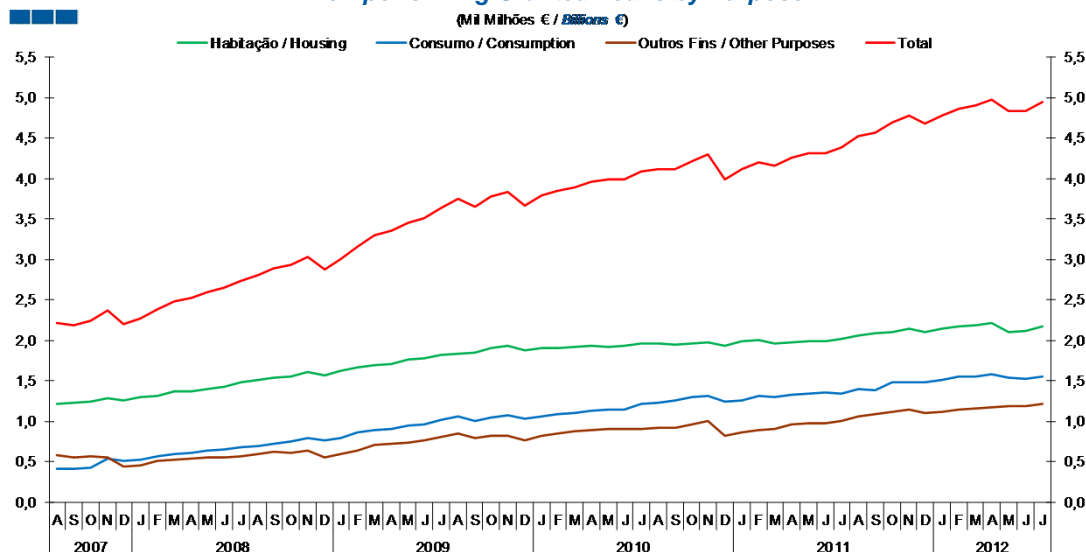
Gráfico / Graph 3.3.  
Empréstimos Concedidos por Destino  
Granted Loans by Purpose



	2010					2011												2012						
	A	S	O	N	D	J	F	M	A	M	J	J	A	S	O	N	D	J	F	M	A	M	J	J
Habitação / Housing	80,2	80,3	80,3	80,3	80,4	80,7	80,7	80,8	80,6	80,7	80,7	80,8	80,9	81,0	80,8	80,9	81,0	81,1	81,2	81,3	81,4	81,5	81,6	81,6
Consumo / Consumption	11,0	11,0	11,0	10,9	11,0	10,9	10,8	10,7	10,9	10,8	10,8	10,7	10,7	10,7	10,8	10,6	10,7	10,6	10,5	10,5	10,4	10,3	10,2	10,2
Outros Fins / Other Purposes	8,7	8,7	8,7	8,7	8,6	8,5	8,5	8,5	8,5	8,5	8,5	8,5	8,4	8,4	8,4	8,4	8,3	8,3	8,3	8,2	8,2	8,3	8,2	8,3

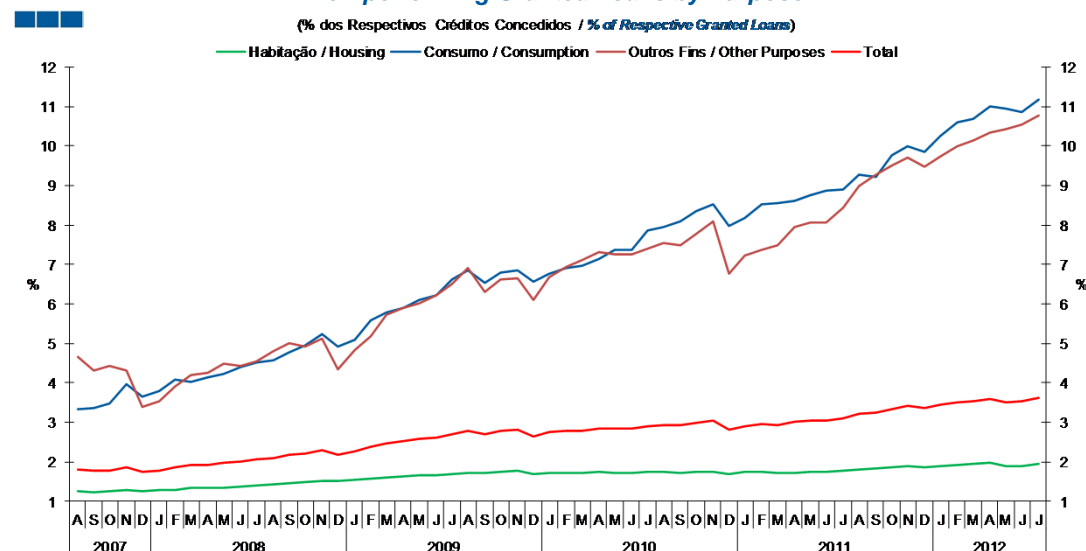
### 3. Particulares / Households

Gráfico / Graph 3.4.  
Empréstimos Concedidos de Cobrança Duvidosa por Destino  
Non-performing Granted Loans by Purpose



	2010					2011												2012						
	A	S	O	N	D	J	F	M	A	M	J	J	A	S	O	N	D	J	F	M	A	M	J	J
Habitação / Housing	2,0	1,9	2,0	2,0	1,9	2,0	2,0	2,0	2,0	2,0	2,0	2,0	2,1	2,1	2,1	2,1	2,1	2,1	2,2	2,2	2,2	2,1	2,1	2,2
Consumo / Consumption	1,2	1,3	1,3	1,3	1,2	1,3	1,3	1,3	1,3	1,3	1,4	1,3	1,4	1,4	1,5	1,5	1,5	1,5	1,5	1,6	1,6	1,5	1,5	1,5
Outros Fins / Other Purposes	0,9	0,9	1,0	1,0	0,8	0,9	0,9	0,9	1,0	1,0	1,0	1,0	1,1	1,1	1,1	1,1	1,1	1,1	1,1	1,2	1,2	1,2	1,2	1,2
Total	4,1	4,1	4,2	4,3	4,0	4,1	4,2	4,2	4,3	4,3	4,3	4,4	4,5	4,6	4,7	4,8	4,7	4,8	4,9	4,9	5,0	4,8	4,8	4,9

Gráfico / Graph 3.5.  
Empréstimos Concedidos de Cobrança Duvidosa por Destino  
Non-performing Granted Loans by Purpose

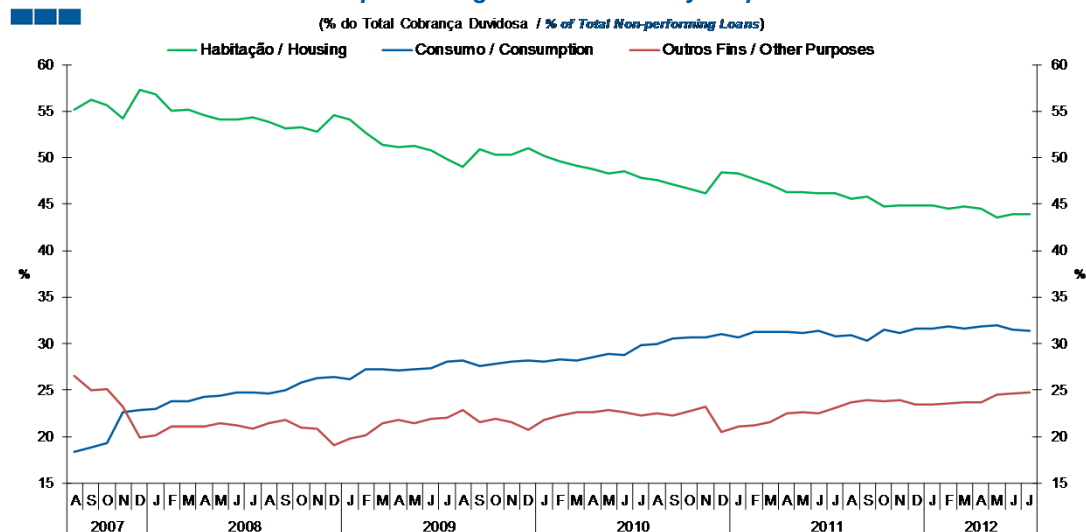


	2010					2011												2012						
	A	S	O	N	D	J	F	M	A	M	J	J	A	S	O	N	D	J	F	M	A	M	J	J
Habitação / Housing	1,7	1,7	1,7	1,7	1,7	1,7	1,7	1,7	1,7	1,7	1,7	1,8	1,8	1,8	1,9	1,9	1,9	1,9	1,9	1,9	2,0	1,9	1,9	2,0
Consumo / Consumption	7,9	8,1	8,4	8,5	8,0	8,2	8,5	8,6	8,6	8,8	8,9	8,9	9,3	9,2	9,8	10,0	9,9	10,2	10,6	10,7	11,0	11,0	10,9	11,2
Outros Fins / Other Purposes	7,5	7,5	7,8	8,1	6,8	7,2	7,4	7,5	7,9	8,1	8,1	8,4	9,0	9,3	9,5	9,7	9,5	9,7	10,0	10,1	10,3	10,4	10,6	10,8
Total	2,9	2,9	3,0	3,0	2,8	2,9	3,0	2,9	3,0	3,0	3,0	3,1	3,2	3,2	3,3	3,4	3,3	3,4	3,5	3,5	3,6	3,5	3,5	3,6

Nota: Inclui crédito a emigrantes.  
Note: Includes credit to emigrants.

### 3. Particulares / Households

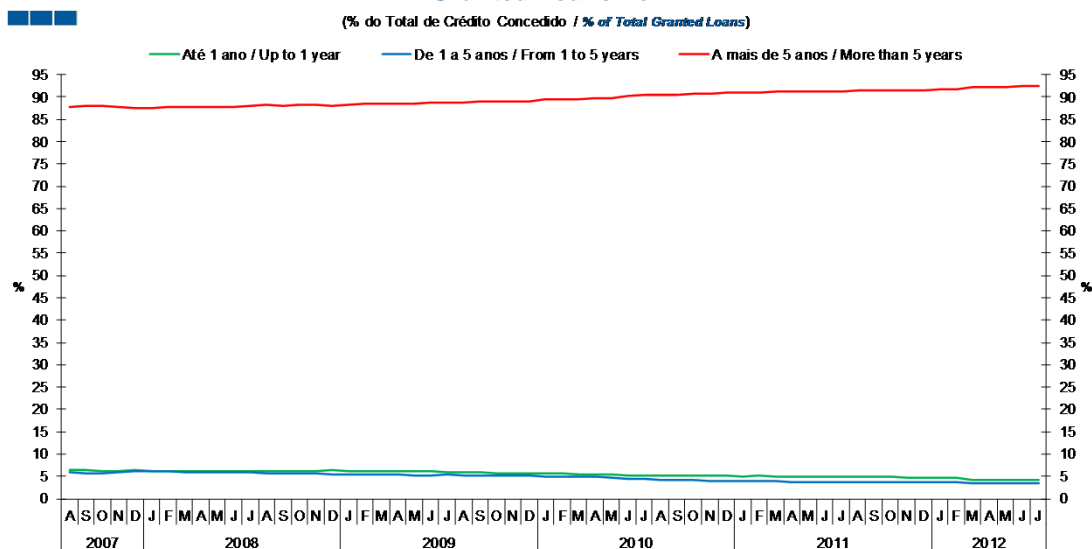
Gráfico / Graph 3.6.  
Empréstimos Concedidos de Cobrança Duvidosa por Destino  
Non-performing Granted Loans by Purpose



	2010					2011												2012						
	A	S	O	N	D	J	F	M	A	M	J	J	A	S	O	N	D	J	F	M	A	M	J	J
Habitação / Housing	47,6	47,2	46,6	46,1	48,4	48,3	47,7	47,2	46,3	46,3	46,1	46,2	45,5	45,8	44,7	44,9	44,9	44,9	44,6	44,7	44,5	43,6	43,9	44,0
Consumo / Consumption	29,9	30,5	30,7	30,6	31,0	30,6	31,2	31,3	31,2	31,2	31,4	30,8	30,8	30,3	31,4	31,1	31,6	31,6	31,8	31,7	31,8	31,9	31,4	31,3
Outros Fins / Other Purposes	22,5	22,3	22,7	23,2	20,5	21,1	21,1	21,6	22,5	22,6	22,4	23,1	23,6	23,9	23,8	24,0	23,5	23,5	23,6	23,6	23,7	24,5	24,6	24,7

### 3. Particulares / Households

Gráfico / Graph 3.7.  
Prazo dos Empréstimos Concedidos  
Granted Loans Term



	2010					2011												2012						
	A	S	O	N	D	J	F	M	A	M	J	J	A	S	O	N	D	J	F	M	A	M	J	J
Até 1 ano / Up to 1 year	5,2	5,2	5,2	5,2	5,1	5,1	5,1	5,0	5,0	5,0	5,0	4,9	4,9	4,9	4,9	4,8	4,8	4,7	4,7	4,3	4,3	4,2	4,2	4,2
1 a 5 anos / 1 to 5 years	4,3	4,2	4,1	4,1	3,9	3,9	3,8	3,8	3,8	3,8	3,8	3,7	3,7	3,6	3,7	3,7	3,7	3,7	3,6	3,5	3,5	3,5	3,4	3,4
Mais de 5 anos / More than 5 years	90,5	90,5	90,7	90,8	90,9	91,1	91,1	91,2	91,2	91,2	91,3	91,3	91,4	91,5	91,5	91,5	91,5	91,6	91,7	92,2	92,2	92,3	92,4	92,4