

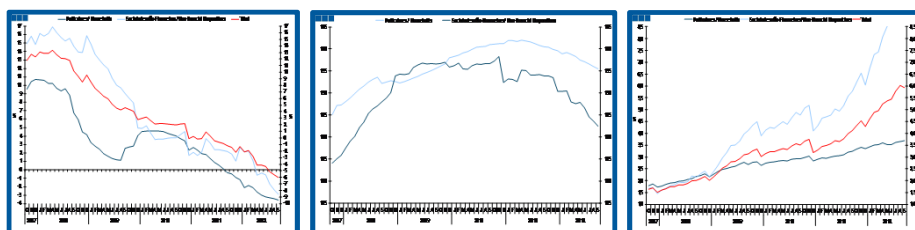
Estatísticas Temáticas de Conjuntura

Short-term Thematic Statistics

- Nº 11/2012 -

22 de Novembro de 2012

November, 22, 2012



Crédito ao Setor Privado *Credit to Private Sector*

- Setembro de 2012 -

- September, 2012 -

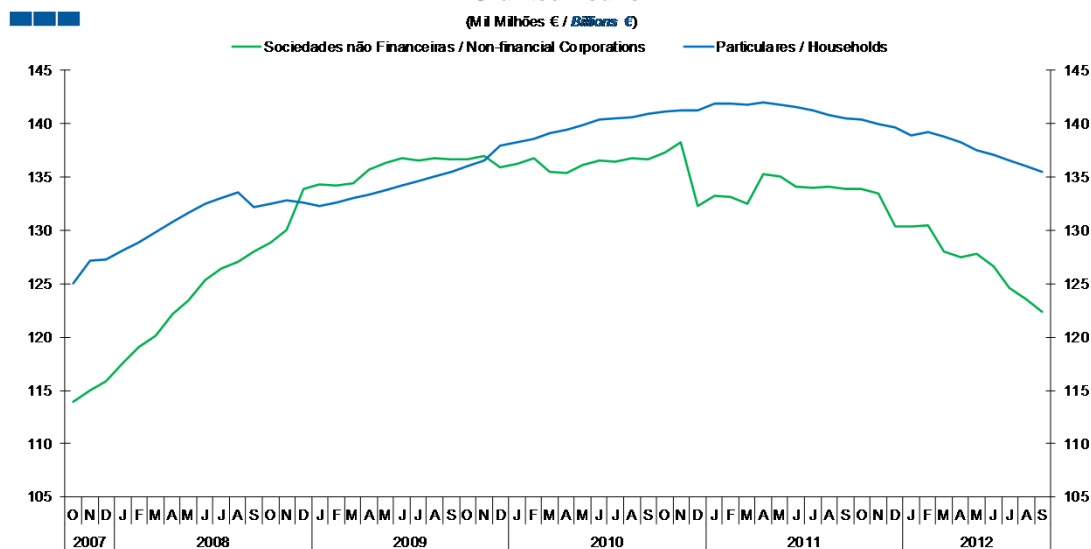
Fonte / *Source:* Banco de Portugal

Índice / Index

	Página / Page
1. Total	
Empréstimos Concedidos / <i>Granted Loans</i>	3-4
Empréstimos Concedidos de Cobrança Duvidosa / <i>Non-performing Granted Loans</i>	5-6
Prazo dos Empréstimos Concedidos / <i>Granted Loans Term</i>	7
2. Sociedades Não Financeiras / <i>Non-Financial Corporations</i>	
Empréstimos Concedidos por Ramo de Atividade / <i>Granted Loans by Branch of Activity</i>	8-9
Empréstimos Concedidos de Cobrança Duvidosa por Ramo de Atividade / <i>Non-performing Granted Loans by Branch of Activity</i>	10-11
Prazo dos Empréstimos Concedidos / <i>Granted Loans Term</i>	12
3. Particulares / <i>Households</i>	
Empréstimos Concedidos por Destino / <i>Granted Loans by Purpose</i>	13-14
Empréstimos Concedidos de Cobrança Duvidosa por Destino / <i>Non-performing Granted Loans by Purpose</i>	15-16
Prazo dos Empréstimos Concedidos / <i>Granted Loans Term</i>	17

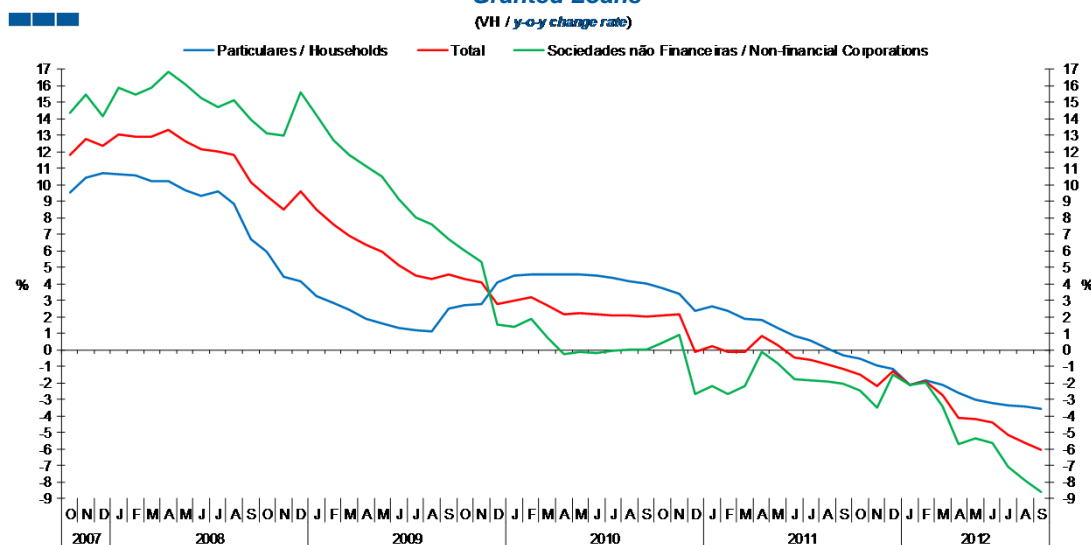
1. Total

Gráfico / Graph 1.1.
Empréstimos Concedidos
Granted Loans



	2010			2011					2012															
	O	N	D	J	F	M	A	M	J	J	A	S	O	N	D	J	F	M	A	M	J	J	A	S
Sociedades Não Financeiras / Non-financial Corporations	137,3	138,3	132,3	133,2	133,1	132,5	135,2	135,1	134,1	134,0	134,1	133,9	133,9	133,4	130,4	130,4	130,5	128,0	127,5	127,8	126,6	124,6	123,5	122,4
Particulares / Households	141,1	141,2	141,2	141,9	141,9	141,8	142,0	141,8	141,6	141,2	140,8	140,5	140,4	139,9	139,6	138,9	139,2	138,8	138,3	137,5	137,1	136,6	136,0	135,5

Gráfico / Graph 1.2.
Empréstimos Concedidos
Granted Loans



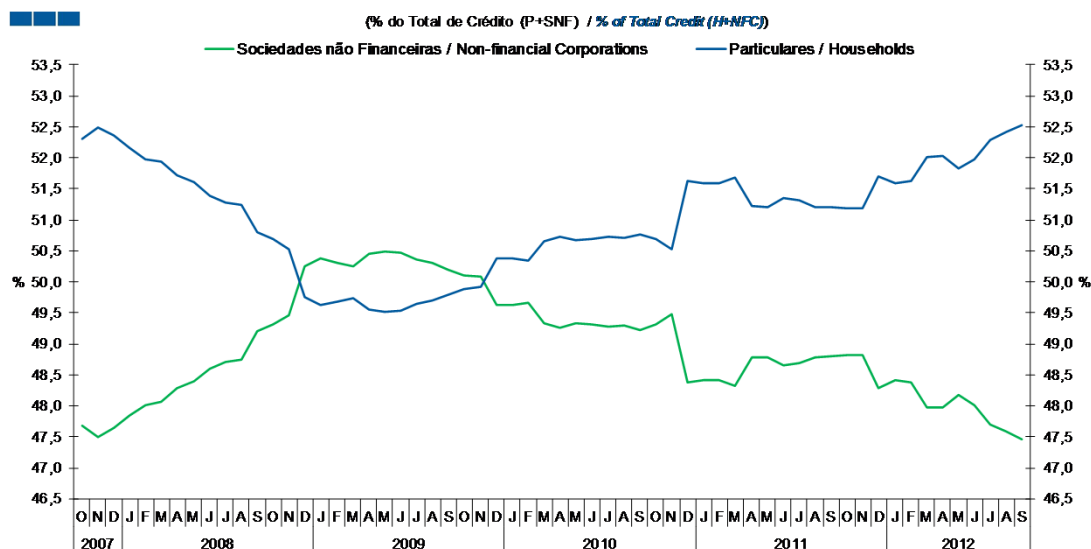
	2010			2011					2012															
	O	N	D	J	F	M	A	M	J	J	A	S	O	N	D	J	F	M	A	M	J	J	A	S
Sociedades Não Financeiras / Non-financial Corporations	0,5	0,9	-2,6	-2,2	-2,7	-2,2	-0,1	-0,8	-1,8	-1,8	-1,9	-2,0	-2,5	-3,5	-1,5	-2,1	-2,0	-3,4	-5,7	-5,4	-5,6	-7,1	-7,9	-8,6
Particulares / Households	3,7	3,4	2,4	2,7	2,3	1,9	1,8	1,4	0,9	0,5	0,1	-0,3	-0,5	-0,9	-1,1	-1,9	-1,9	-2,1	-2,6	-3,0	-3,2	-3,3	-3,4	-3,6
Total	2,1	2,2	-0,1	0,3	-0,1	-0,1	0,9	0,3	-0,4	-0,6	-0,9	-1,2	-1,5	-2,2	-1,3	-2,1	-1,9	-2,8	-4,1	-4,2	-4,4	-5,1	-5,6	-6,0

Nota: Particulares - Inclui crédito a emigrantes; Sociedades não Financeiras - Inclui crédito titulado

Note: Households - Includes credit to emigrants; Non-Financial Corporations - Includes loans represented by securities

1. Total

Gráfico / Graph 1.3.
Empréstimos Concedidos
Granted Loans



	2010			2011												2012									
	O	N	D	J	F	M	A	M	J	J	A	S	O	N	D	J	F	M	A	M	J	J	A	S	
Sociedades Não Financeiras / Non-financial Corporations	49,3	49,5	48,4	48,4	48,4	48,3	48,8	48,8	48,6	48,7	48,8	48,8	48,8	48,8	48,8	48,4	48,4	48,0	48,0	48,2	48,0	47,7	47,6	47,5	
Particulares / Households	50,7	50,5	51,6	51,6	51,6	51,7	51,2	51,2	51,4	51,3	51,2	51,2	51,2	51,2	51,2	51,7	51,6	51,6	52,0	52,0	51,8	52,0	52,3	52,4	52,5

1. Total

Gráfico / Graph 1.4.
Empréstimos Concedidos de Cobrança Duvidosa
Non-performing Granted Loans

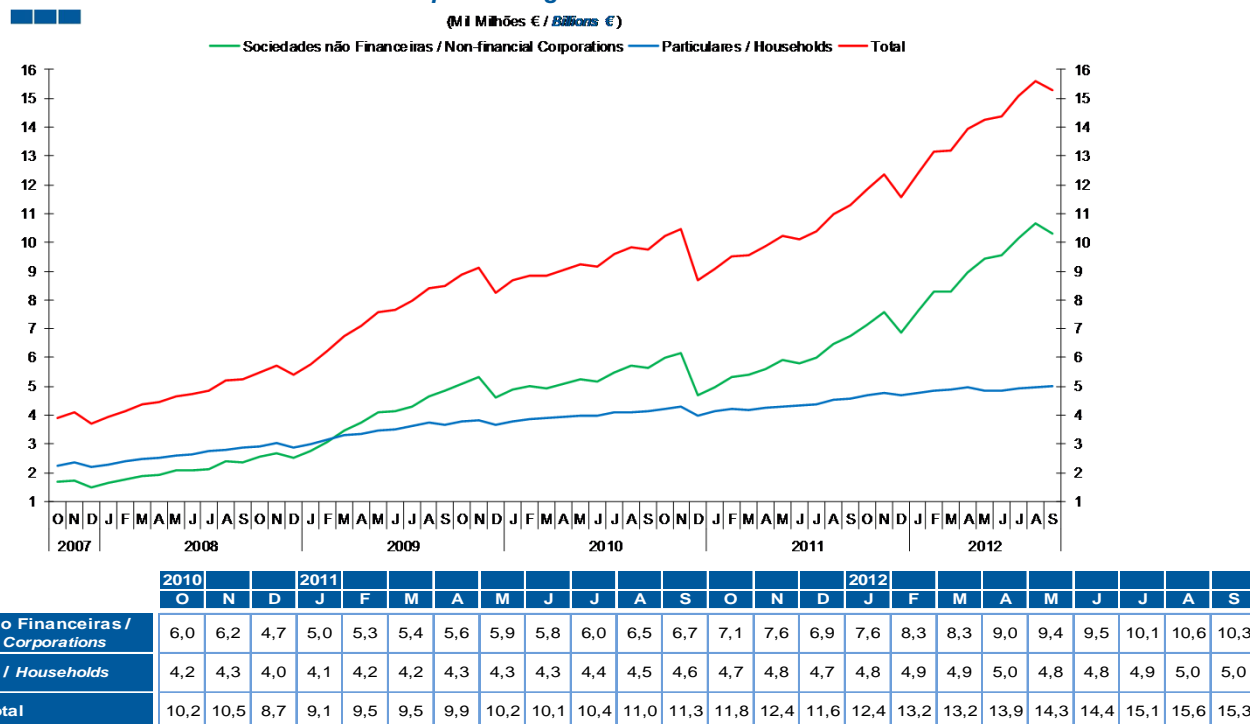
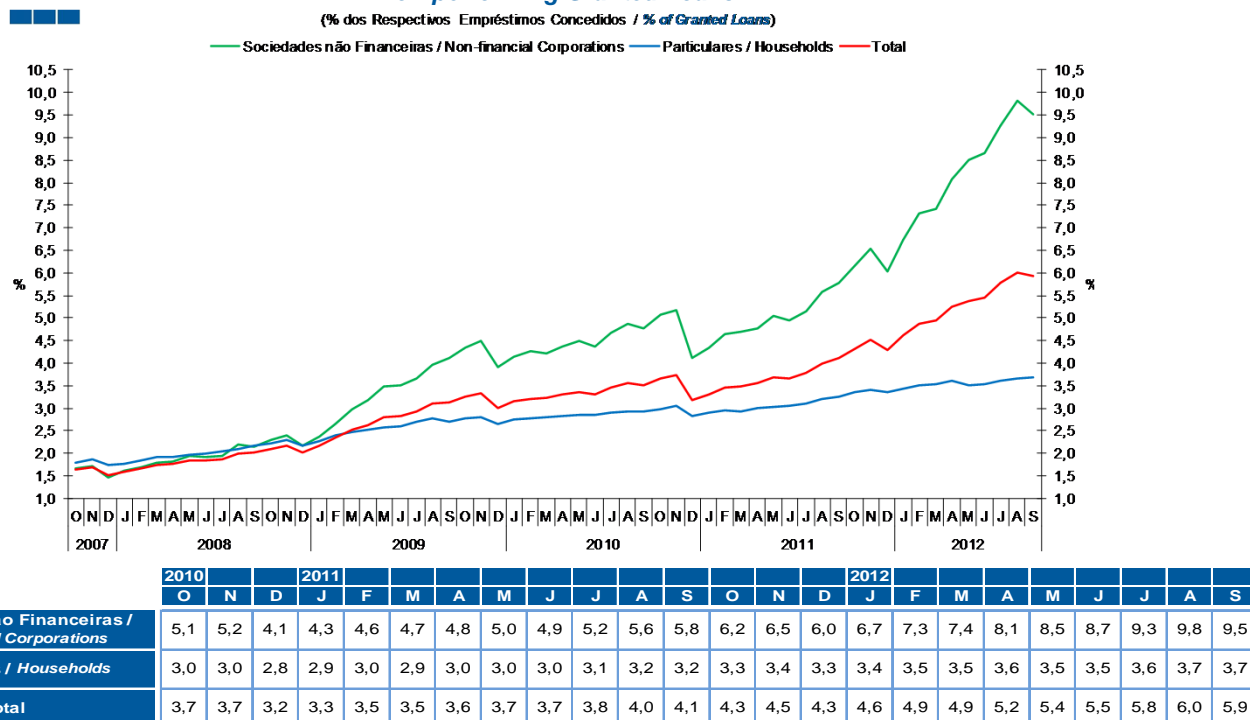


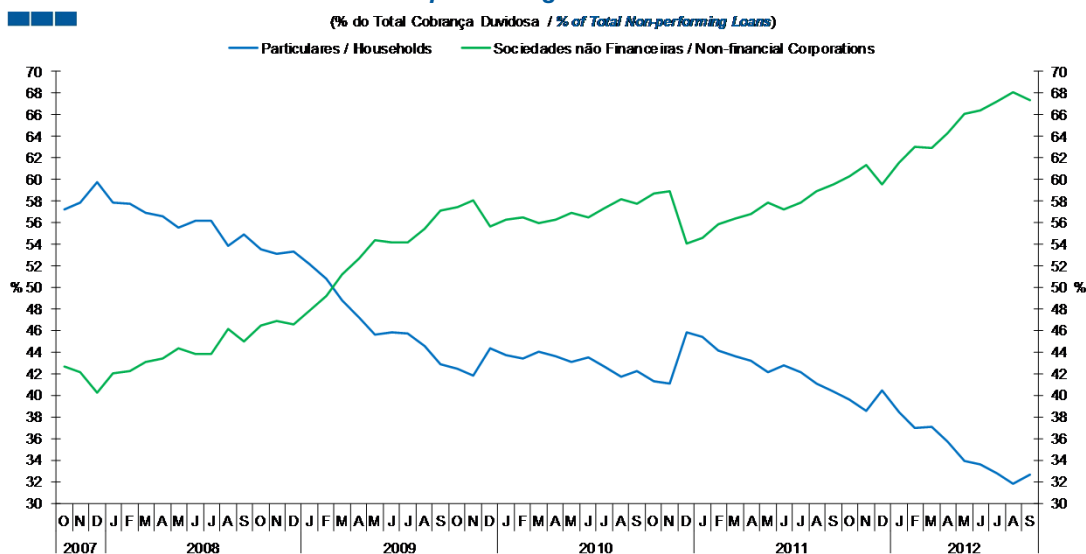
Gráfico / Graph 1.5.
Empréstimos Concedidos de Cobrança Duvidosa
Non-performing Granted Loans



Nota: Particulares - Inclui crédito a emigrantes; Sociedades não Financeiras - Não inclui crédito titulado
Note: Households - Includes credit to emigrants; Non-Financial Corporations - Does not include loans represented by securities

1. Total

Gráfico / Graph 1.6.
Empréstimos Concedidos de Cobrança Duvidosa
Non-performing Granted Loans



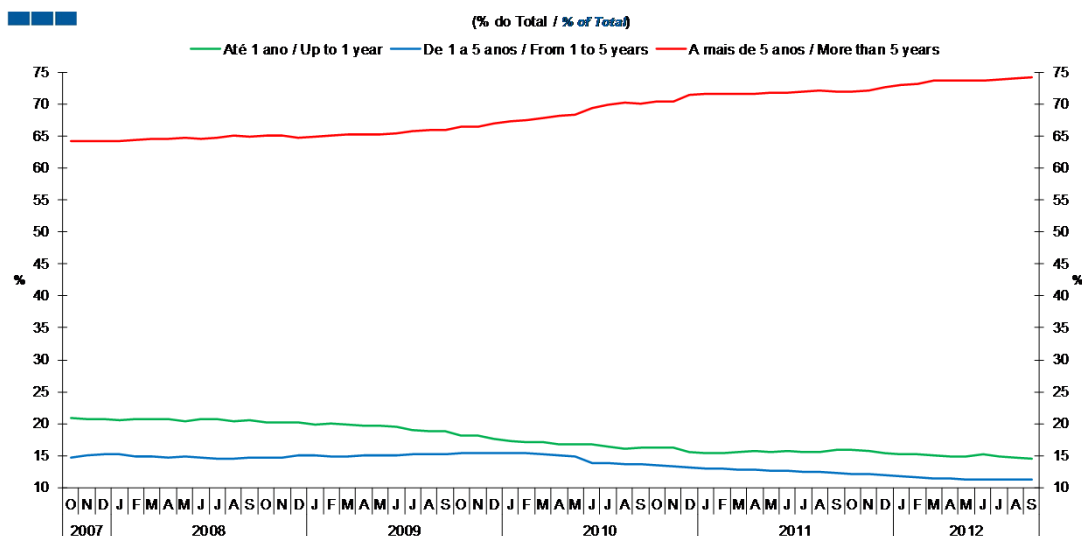
	2010			2011					2012															
	O	N	D	J	F	M	A	M	J	J	A	S	O	N	D	J	F	M	A	M	J	J	A	S
Sociedades Não Financeiras / Non-financial Corporations	58,7	58,9	54,1	54,6	55,9	56,4	56,8	57,8	57,2	57,8	58,9	59,6	60,3	61,4	59,5	61,5	63,0	62,9	64,3	66,1	66,4	67,2	68,1	67,3
Particulares / Households	41,3	41,1	45,9	45,4	44,1	43,6	43,2	42,2	42,8	42,2	41,1	40,4	39,7	38,6	40,5	38,5	37,0	37,1	35,7	33,9	33,6	32,8	31,9	32,7

Nota: Particulares - Inclui crédito a emigrantes; Sociedades não Financeiras - Não inclui crédito titulado

Note: Households - Includes credit to emigrants; Non-Financial Corporations - Does not include loans represented by securities

1. Total

Gráfico / Graph 1.7.
Prazo dos Empréstimos Concedidos
Granted Loans Term



	2010			2011					2012															
	O	N	D	J	F	M	A	M	J	J	A	S	O	N	D	J	F	M	A	M	J	J	A	S
Até 1 ano / Up to 1 year	16,2	16,3	15,5	15,4	15,5	15,6	15,7	15,6	15,7	15,5	15,5	15,9	15,9	15,8	15,4	15,2	15,2	15,0	14,9	14,9	15,2	14,9	14,6	14,6
1 a 5 anos / 1 to 5 years	13,5	13,4	13,1	13,0	12,9	12,8	12,8	12,7	12,6	12,5	12,4	12,2	12,2	12,1	12,0	11,8	11,6	11,4	11,4	11,3	11,2	11,3	11,3	11,2
Mais de 5 anos / More than 5 years	70,3	70,4	71,4	71,6	71,6	71,5	71,7	71,7	72,0	72,1	71,9	72,0	72,1	72,6	72,9	73,1	73,6	73,7	73,7	73,6	73,8	74,1	74,2	

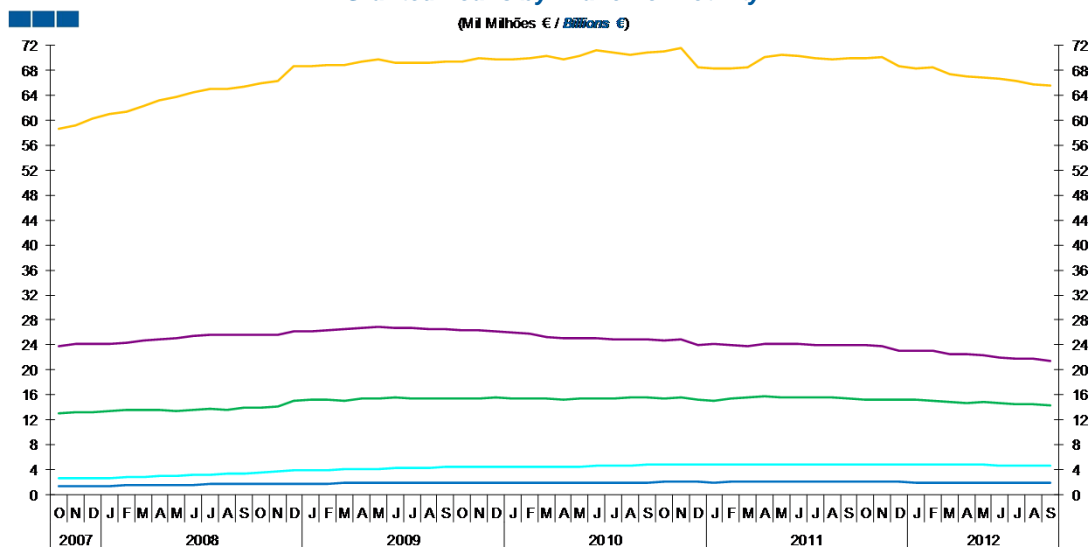
Nota: Particulares - Inclui crédito a emigrantes; Sociedades não Financeiras - Não inclui crédito titulado

Note: Households - Includes credit to emigrants; Non-Financial Corporations - Does not include loans represented by securities

2. Sociedades não Financeiras / Non-Financial Corporations

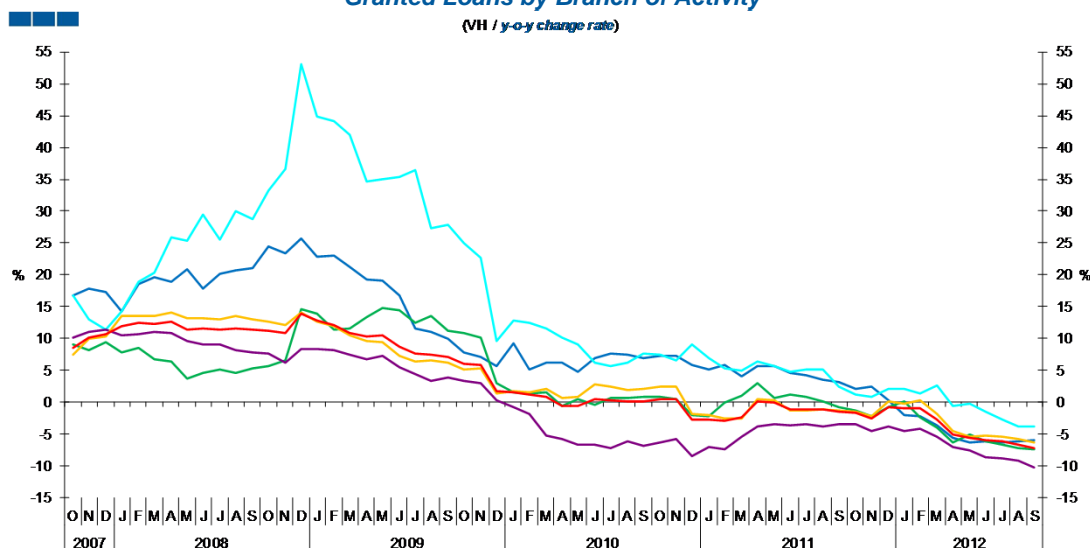
- Agricultura, silvicultura e pesca / Agriculture, forestry and fishing (A)
- Energia, água e resíduos / Energy, water and waste (D+E)
- Serviços/ Services (G-J;K(64202):L-N;P-U)
- Indústrias / Industries (B+C)
- Construção / Construction (F)
- Total

Gráfico / Graph 2.1.
Empréstimos Concedidos por Ramo de Atividade
Granted Loans by Branch of Activity



	2010			2011												2012									
	O	N	D	J	F	M	A	M	J	J	A	S	O	N	D	J	F	M	A	M	J	J	A	S	
Agricultura, silvicultura e pesca / Agriculture, forestry and fishing	2,0	2,0	2,0	2,0	2,0	2,1	2,1	2,1	2,1	2,1	2,1	2,1	2,1	2,1	2,0	2,0	2,0	2,0	2,0	2,0	2,0	2,0	2,0	2,0	2,0
Indústria / Industry	15,5	15,6	15,3	15,1	15,4	15,6	15,8	15,6	15,7	15,6	15,5	15,3	15,3	15,2	15,2	15,0	15,0	15,0	14,8	14,8	14,7	14,6	14,4	14,3	14,3
Energia, água e resíduos / Energy, water and waste	4,9	4,8	4,8	4,8	4,8	4,8	4,9	4,8	4,8	4,9	4,9	4,9	4,9	4,9	4,9	4,9	4,8	4,9	4,8	4,8	4,8	4,8	4,7	4,7	4,7
Construção / Construction	24,8	24,9	24,0	24,2	24,0	23,9	24,2	24,2	24,2	24,0	23,9	24,0	23,9	23,8	23,1	23,1	23,0	22,6	22,5	22,4	22,1	21,8	21,7	21,5	21,5
Serviços / Services	71,0	71,5	68,4	68,3	68,2	68,5	70,2	70,5	70,2	70,0	69,7	70,0	69,9	70,0	68,6	68,2	68,4	67,3	67,1	66,7	66,6	66,2	65,7	65,5	65,5

Gráfico / Graph 2.2.
Empréstimos Concedidos por Ramo de Atividade
Granted Loans by Branch of Activity



	2010			2011												2012									
	O	N	D	J	F	M	A	M	J	J	A	S	O	N	D	J	F	M	A	M	J	J	A	S	
Agricultura, silvicultura e pesca / Agriculture, forestry and fishing	7,3	7,3	5,9	5,1	5,8	4,0	5,6	5,6	4,5	4,2	3,6	3,1	2,2	2,4	0,2	-2,0	-2,2	-3,6	-5,5	-6,2	-6,1	-6,3	-6,2	-5,9	-5,9
Indústria / Industry	0,8	0,5	-1,9	-2,1	0,0	1,1	3,0	0,7	1,3	0,9	0,2	-0,7	-1,3	-2,2	-0,8	0,1	-2,4	-3,9	-6,3	-5,0	-6,1	-6,7	-7,3	-7,4	-7,4
Energia, água e resíduos / Energy, water and waste	7,5	6,5	9,1	7,0	5,3	5,0	6,3	5,7	4,8	5,2	5,2	2,5	1,2	0,8	2,1	2,1	1,4	2,7	-0,6	-0,2	-1,5	-2,7	-3,8	-3,9	-3,9
Construção / Construction	-6,2	-5,8	-8,4	-7,1	-7,4	-5,4	-3,7	-3,4	-3,5	-3,5	-3,7	-3,5	-3,4	-4,5	-3,7	-4,5	-4,1	-5,4	-7,0	-7,5	-8,7	-8,8	-9,1	-10,3	-10,3
Serviços / Services	2,4	2,4	-1,7	-2,0	-2,5	-2,6	0,5	0,4	-1,4	-1,2	-1,1	-1,2	-1,5	-2,1	0,1	-0,1	0,4	-1,8	-4,4	-5,4	-5,2	-5,4	-5,8	-6,3	-6,3
Total	0,5	0,6	-2,7	-2,7	-2,8	-2,3	0,2	-0,1	-1,1	-1,1	-1,2	-1,4	-1,7	-2,4	-0,7	-1,0	-1,0	-2,7	-5,1	-5,6	-5,9	-6,2	-6,6	-7,2	-7,2

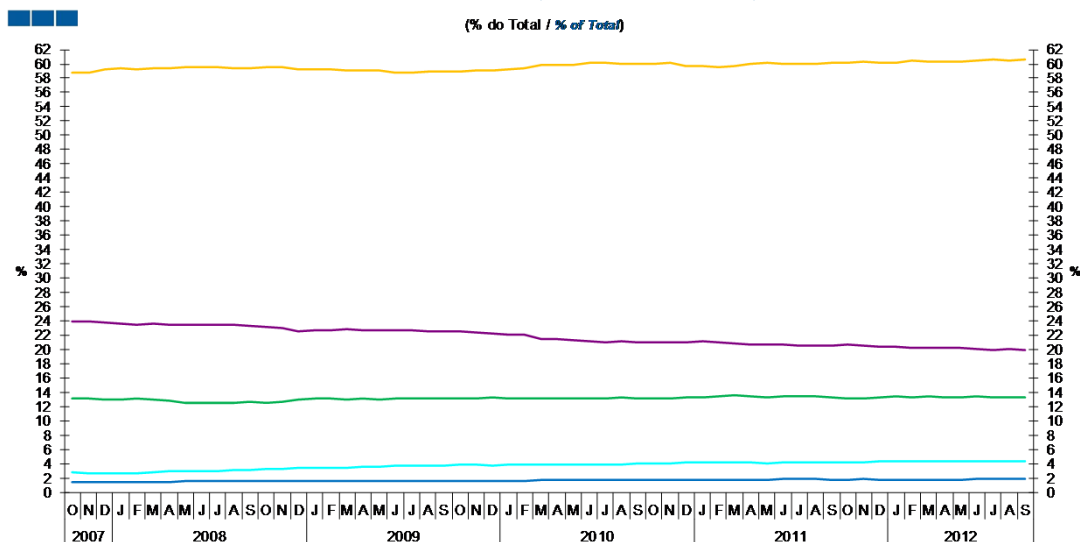
Nota: Não inclui crédito titulado.

Note: Does not include loans represented by securities

2. Sociedades não Financeiras / Non-Financial Corporations

- Agricultura, silvicultura e pesca / Agriculture, forestry and fishing (A)
- Energia, água e resíduos / Energy, water and waste (D+E)
- Serviços / Services (G-J;K(64202);L-N;P-U)
- Indústrias / Industries (B+C)
- Construção / Construction (F)
- Total

Gráfico / Graph 2.3.
Empréstimos Concedidos por Ramo de Atividade
Granted Loans by Branch of Activity



	2010			2011					2012					2012											
	O	N	D	J	F	M	A	M	J	J	A	S	O	N	D	J	F	M	A	M	J	J	A	S	
Agricultura, silvicultura e pesca / Agriculture, forestry and fishing	1,7	1,7	1,8	1,8	1,8	1,8	1,8	1,8	1,8	1,8	1,8	1,8	1,8	1,8	1,8	1,8	1,8	1,8	1,8	1,8	1,8	1,8	1,8	1,8	1,8
Indústria / Industry	13,1	13,1	13,3	13,2	13,5	13,6	13,5	13,3	13,4	13,4	13,4	13,3	13,2	13,1	13,3	13,4	13,3	13,4	13,3	13,4	13,4	13,3	13,3	13,3	13,3
Energia, água e resíduos / Energy, water and waste	4,1	4,1	4,2	4,2	4,2	4,2	4,1	4,1	4,1	4,2	4,2	4,2	4,2	4,2	4,3	4,3	4,3	4,4	4,3	4,3	4,3	4,3	4,3	4,3	4,4
Construção / Construction	21,0	20,9	21,0	21,1	21,0	20,8	20,7	20,7	20,7	20,6	20,6	20,6	20,6	20,5	20,3	20,3	20,3	20,2	20,2	20,2	20,0	20,0	20,0	20,0	19,9
Serviços / Services	60,1	60,2	59,7	59,7	59,6	59,7	59,9	60,1	60,0	60,1	60,0	60,1	60,2	60,4	60,2	60,2	60,4	60,2	60,3	60,3	60,5	60,5	60,5	60,5	60,6

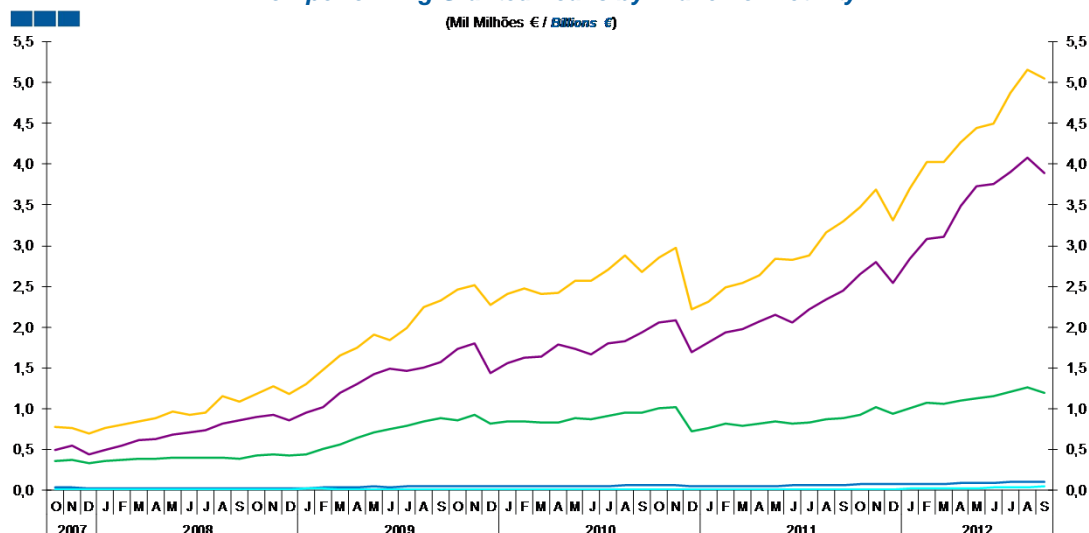
Nota: Não inclui crédito titulado.

Note: Does not include loans represented by securities

2. Sociedades não Financeiras / Non-Financial Corporations

- Agricultura, silvicultura e pesca / Agriculture, forestry and fishing (A)
- Energia, água e resíduos / Energy, water and waste (D+E)
- Serviços/ Services (G-J;K(64202);L-N;P-U)
- Indústrias / Industries (B+C)
- Construção / Construction (F)
- Total

Gráfico / Graph 2.4.
Empréstimos Concedidos de Cobrança Duvidosa por Ramo de Atividade
Non-performing Granted Loans by Branch of Activity

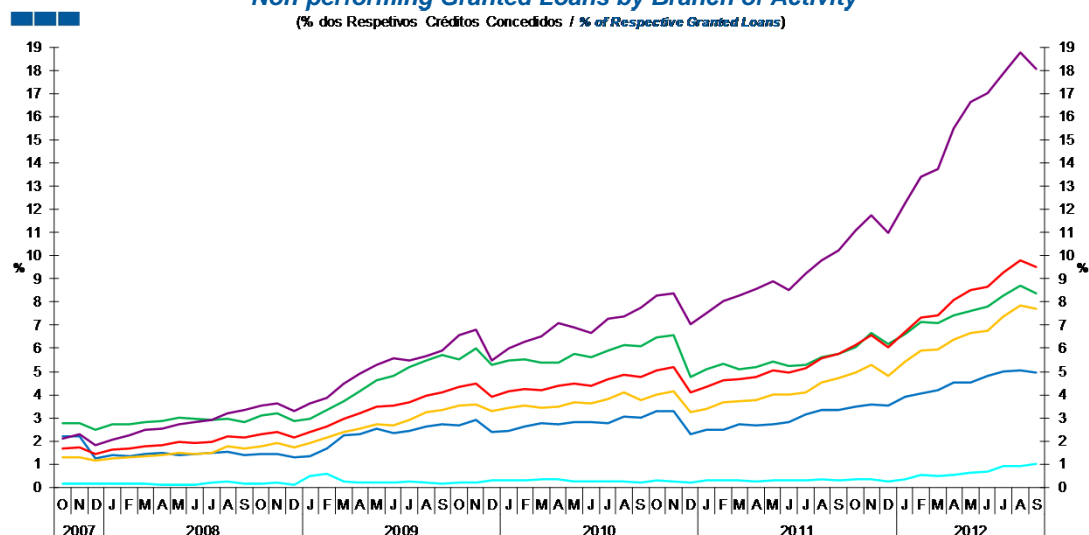


(Milhões € / Millions €)

	2010			2011					2012																
	O	N	D	J	F	M	A	M	J	J	A	S	O	N	D	J	F	M	A	M	J	J	A	S	
Agricultura, silvicultura e pesca / Agriculture, forestry and fishing	0,1	0,1	0,0	0,1	0,1	0,1	0,1	0,1	0,1	0,1	0,1	0,1	0,1	0,1	0,1	0,1	0,1	0,1	0,1	0,1	0,1	0,1	0,1	0,1	0,1
Indústria / Industry	1,0	1,0	0,7	0,8	0,8	0,8	0,8	0,8	0,8	0,8	0,9	0,9	0,9	1,0	0,9	1,0	1,1	1,1	1,1	1,1	1,1	1,2	1,2	1,3	1,2
Energia, água e resíduos / Energy, water and waste	0,0	0,0	0,0	0,0	0,0	0,0	0,0	0,0	0,0	0,0	0,0	0,0	0,0	0,0	0,0	0,0	0,0	0,0	0,0	0,0	0,0	0,0	0,0	0,0	0,0
Construção / Construction	2,1	2,1	1,7	1,8	1,9	2,0	2,1	2,2	2,1	2,2	2,3	2,5	2,7	2,8	2,5	2,8	3,1	3,1	3,5	3,7	3,8	3,9	4,1	3,9	
Serviços / Services	2,9	3,0	2,2	2,3	2,5	2,5	2,6	2,8	2,8	2,9	3,2	3,3	3,5	3,7	3,3	3,7	4,0	4,0	4,3	4,4	4,5	4,9	5,2	5,1	

Gráfico / Graph 2.5.
Empréstimos Concedidos de Cobrança Duvidosa por Ramo de Atividade
Non-performing Granted Loans by Branch of Activity

(% dos Respetivos Créditos Concedidos / % of Respective Granted Loans)



	2010			2011					2012																
	O	N	D	J	F	M	A	M	J	J	A	S	O	N	D	J	F	M	A	M	J	J	A	S	
Agricultura, silvicultura e pesca / Agriculture, forestry and fishing	3,3	3,3	2,3	2,5	2,5	2,7	2,7	2,7	2,8	3,2	3,3	3,3	3,5	3,6	3,5	3,9	4,1	4,2	4,5	4,5	4,8	5,0	5,1	5,0	
Indústria / Industry	6,5	6,6	4,8	5,1	5,3	5,1	5,2	5,4	5,2	5,3	5,6	5,8	6,0	6,7	6,2	6,6	7,1	7,1	7,4	7,6	7,8	8,3	8,7	8,4	
Energia, água e resíduos / Energy, water and waste	0,3	0,2	0,2	0,3	0,3	0,3	0,3	0,3	0,3	0,3	0,3	0,3	0,3	0,3	0,3	0,4	0,6	0,5	0,6	0,6	0,7	0,9	0,9	1,0	
Construção / Construction	8,3	8,4	7,1	7,5	8,1	8,3	8,6	8,9	8,5	9,2	9,8	10,2	11,1	11,8	11,0	12,3	13,4	13,8	15,5	16,6	17,0	17,9	18,8	18,1	
Serviços / Services	4,0	4,2	3,2	3,4	3,7	3,7	3,8	4,0	4,0	4,1	4,5	4,7	5,0	5,3	4,8	5,4	5,9	6,0	6,4	6,7	6,8	7,4	7,9	7,7	
Total	5,1	5,2	4,1	4,3	4,6	4,7	4,8	5,0	4,9	5,2	5,6	5,8	6,2	6,5	6,0	6,7	7,3	7,4	8,1	8,5	8,7	9,3	9,8	9,5	

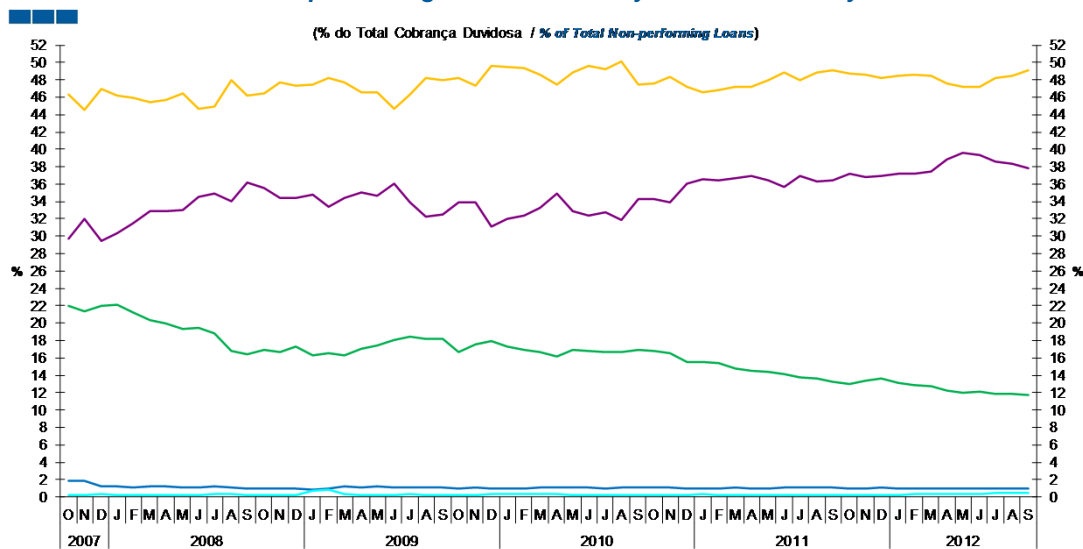
Nota: Não inclui crédito titulado.

Note: Does not include loans represented by securities

2. Sociedades não Financeiras / Non-Financial Corporations

— Agricultura, silvicultura e pesca / Agriculture, forestry and fishing (A) — Indústrias / Industries (B+C)
— Energia, água e resíduos / Energy, water and waste (D+E) — Construção / Construction (F)
— Serviços/ Services (G-J;K(64202):L-N;P-U) — Total

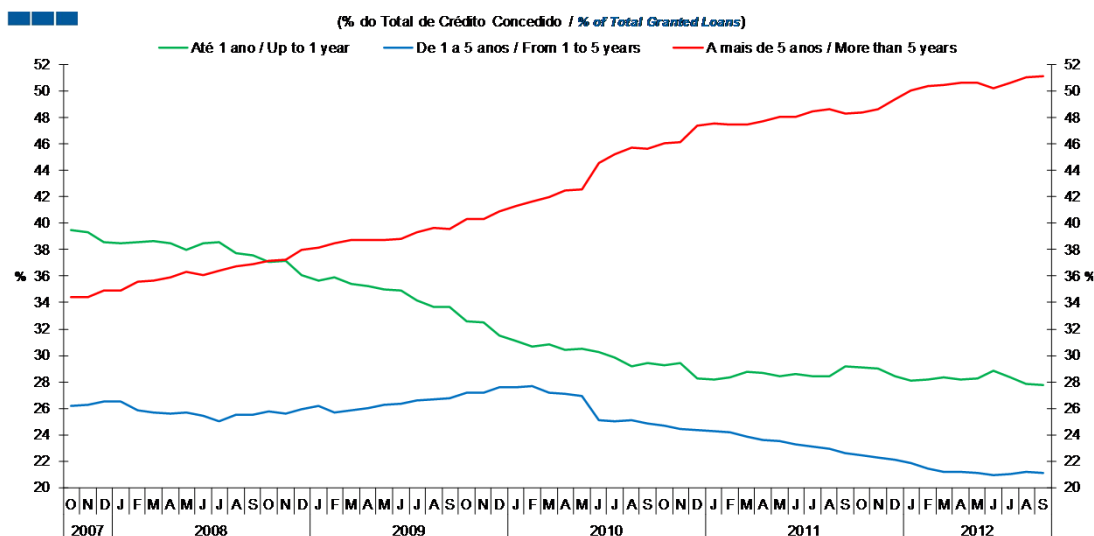
Gráfico / Graph 2.6.
Empréstimos Concedidos de Cobrança Duvidosa por Ramo de Atividade
Non-performing Granted Loans by Branch of Activity



	2010			2011				2012																
	O	N	D	J	F	M	A	M	J	J	A	S	O	N	D	J	F	M	A	M	J	J	A	S
Agricultura, silvicultura e pesca / Agriculture, forestry and fishing	1,1	1,1	1,0	1,0	1,0	1,0	1,0	1,0	1,0	1,1	1,1	1,0	1,0	1,0	1,0	1,0	1,0	1,0	1,0	1,0	1,0	1,0	0,9	1,0
Indústria / Industry	16,8	16,6	15,5	15,5	15,5	14,8	14,6	14,3	14,2	13,8	13,6	13,2	12,9	13,4	13,7	13,2	12,9	12,8	12,2	12,0	12,1	11,9	11,8	11,7
Energia, água e resíduos / Energy, water and waste	0,2	0,2	0,2	0,3	0,3	0,3	0,2	0,3	0,3	0,2	0,2	0,2	0,2	0,2	0,2	0,2	0,3	0,3	0,3	0,3	0,3	0,4	0,4	0,5
Construção / Construction	34,3	33,9	36,0	36,6	36,4	36,7	37,0	36,4	35,7	36,9	36,2	36,4	37,2	36,8	36,9	37,1	37,2	37,5	38,9	39,6	39,4	38,5	38,3	37,8
Serviços / Services	47,5	48,3	47,2	46,6	46,9	47,2	47,2	48,0	48,8	48,0	48,9	49,0	48,7	48,6	48,2	48,4	48,6	48,4	47,6	47,1	47,2	48,1	48,5	49,1

2. Sociedades não Financeiras / Non-Financial Corporations

Gráfico / Graph 2.7.
Prazo dos Empréstimos Concedidos
Granted Loans Term



	2010			2011												2012								
	O	N	D	J	F	M	A	M	J	J	A	S	O	N	D	J	F	M	A	M	J	J	A	S
Até 1 ano / Up to 1 year	29,3	29,4	28,2	28,2	28,3	28,7	28,7	28,4	28,6	28,4	28,4	29,1	29,1	29,0	28,5	28,1	28,2	28,3	28,2	28,2	28,9	28,4	27,8	27,7
1 a 5 anos / 1 to 5 years	24,7	24,4	24,4	24,3	24,2	23,8	23,6	23,5	23,3	23,1	23,0	22,6	22,5	22,3	22,1	21,9	21,5	21,2	21,2	21,1	20,9	21,1	21,2	21,1
Mais de 5 anos / More than 5 years	46,0	46,1	47,4	47,5	47,5	47,4	47,7	48,1	48,1	48,5	48,6	48,3	48,4	48,6	49,4	50,0	50,3	50,5	50,6	50,6	50,2	50,6	51,0	51,1

Nota: Inclui crédito titulado

Note: Includes loans represented by securities

3. Particulares / Households

Gráfico / Graph 3.1.
Empréstimos Concedidos por Destino
Granted Loans by Purpose

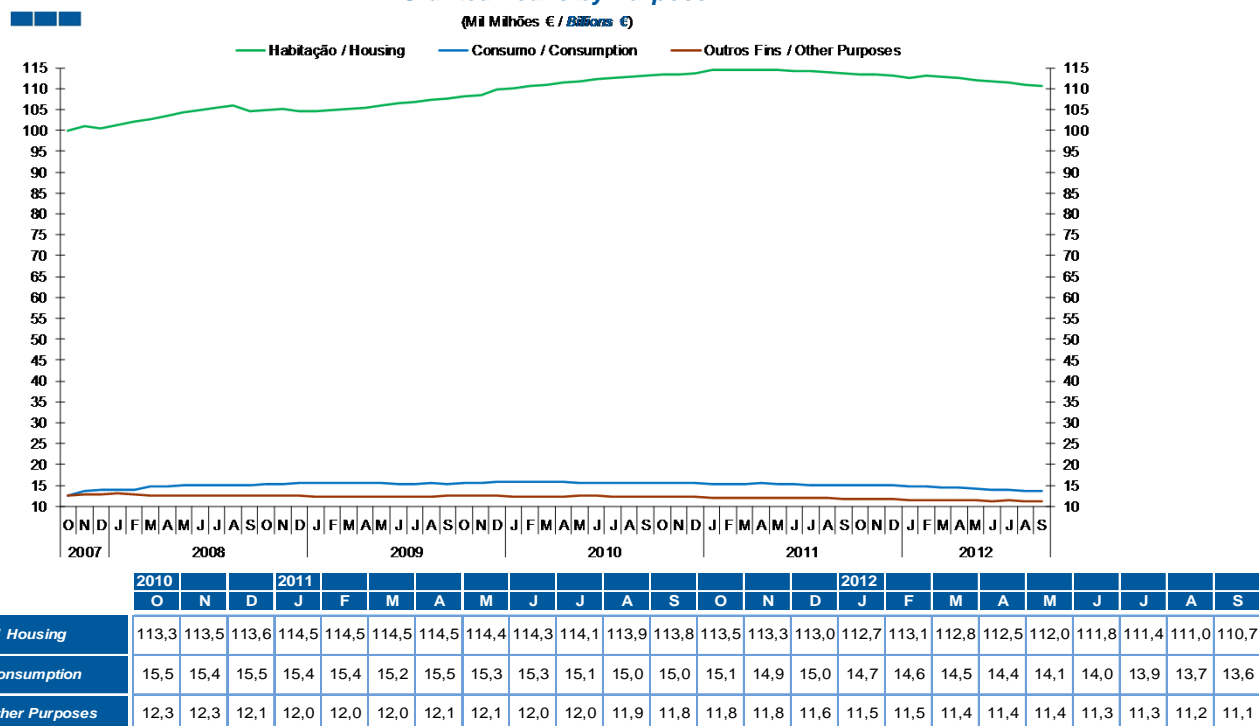
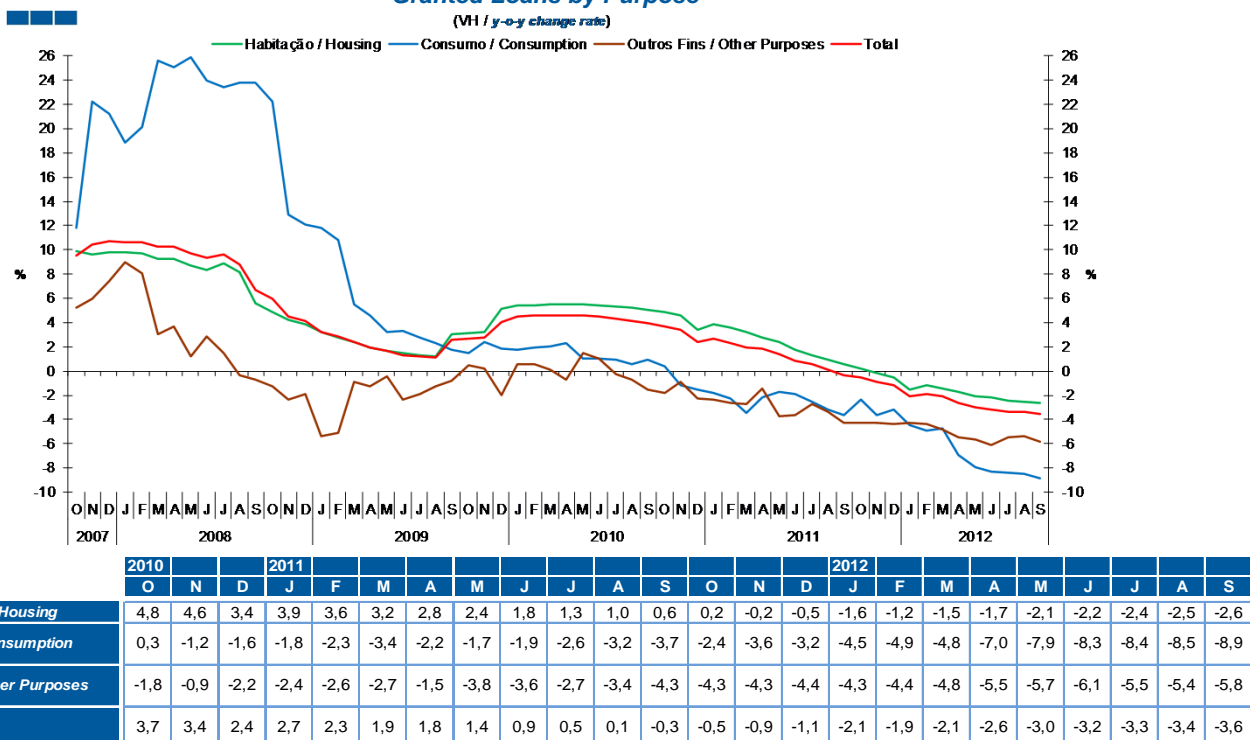


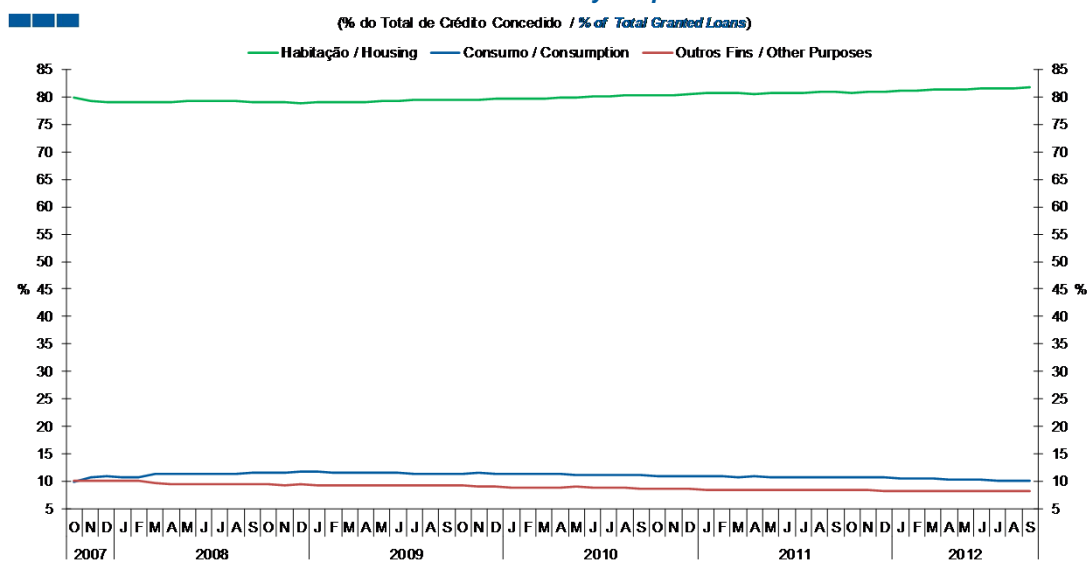
Gráfico / Graph 3.2.
Empréstimos Concedidos por Destino
Granted Loans by Purpose



Nota: Inclui crédito a emigrantes
Note: Includes credit to emigrants

3. Particulares / Households

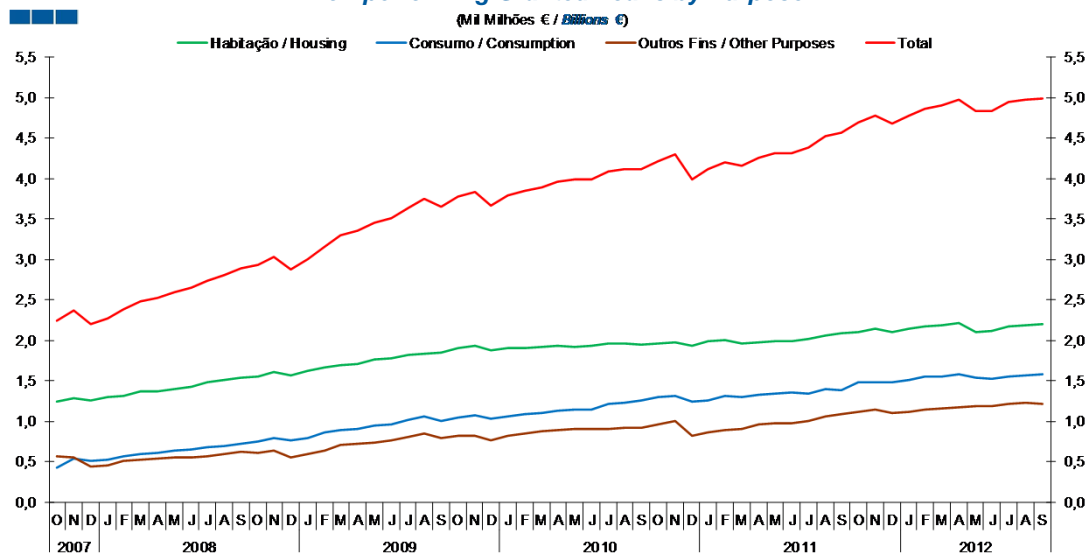
Gráfico / Graph 3.3.
Empréstimos Concedidos por Destino
Granted Loans by Purpose



	2010			2011					2012															
	O	N	D	J	F	M	A	M	J	J	A	S	O	N	D	J	F	M	A	M	J	J	A	S
Habitação / Housing	80,3	80,3	80,4	80,7	80,7	80,8	80,6	80,7	80,7	80,8	80,9	81,0	80,8	80,9	81,0	81,1	81,2	81,3	81,4	81,5	81,6	81,6	81,6	81,8
Consumo / Consumption	11,0	10,9	11,0	10,9	10,8	10,7	10,9	10,8	10,8	10,7	10,7	10,7	10,8	10,6	10,7	10,6	10,5	10,5	10,4	10,3	10,2	10,2	10,1	10,1
Outros Fins / Other Purposes	8,7	8,7	8,6	8,5	8,5	8,5	8,5	8,5	8,5	8,5	8,4	8,4	8,4	8,4	8,3	8,3	8,3	8,2	8,2	8,3	8,2	8,3	8,3	8,2

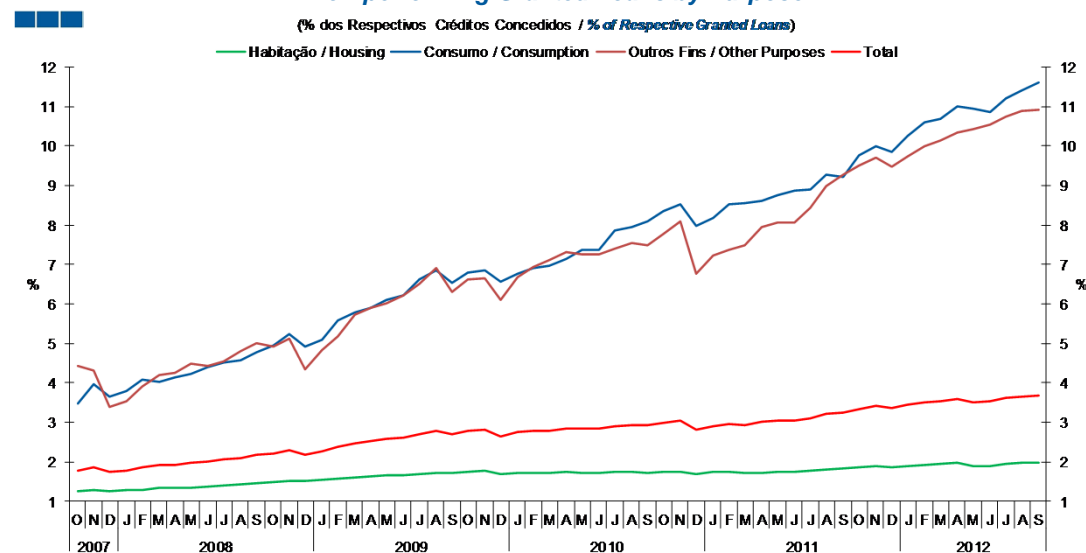
3. Particulares / Households

Gráfico / Graph 3.4.
Empréstimos Concedidos de Cobrança Duvidosa por Destino
Non-performing Granted Loans by Purpose



	2010			2011								2012													
	O	N	D	J	F	M	A	M	J	J	A	S	O	N	D	J	F	M	A	M	J	J	A	S	
Habitação / Housing	2,0	2,0	1,9	2,0	2,0	2,0	2,0	2,0	2,0	2,0	2,1	2,1	2,1	2,1	2,1	2,1	2,2	2,2	2,2	2,1	2,1	2,2	2,2	2,2	2,2
Consumo / Consumption	1,3	1,3	1,2	1,3	1,3	1,3	1,3	1,3	1,4	1,3	1,4	1,4	1,5	1,5	1,5	1,5	1,5	1,6	1,6	1,5	1,5	1,6	1,6	1,6	1,6
Outros Fins / Other Purposes	1,0	1,0	0,8	0,9	0,9	0,9	1,0	1,0	1,0	1,0	1,1	1,1	1,1	1,1	1,1	1,1	1,1	1,2	1,2	1,2	1,2	1,2	1,2	1,2	1,2
Total	4,2	4,3	4,0	4,1	4,2	4,2	4,3	4,3	4,3	4,4	4,5	4,6	4,7	4,8	4,7	4,8	4,9	4,9	5,0	4,8	4,8	4,9	5,0	5,0	5,0

Gráfico / Graph 3.5.
Empréstimos Concedidos de Cobrança Duvidosa por Destino
Non-performing Granted Loans by Purpose

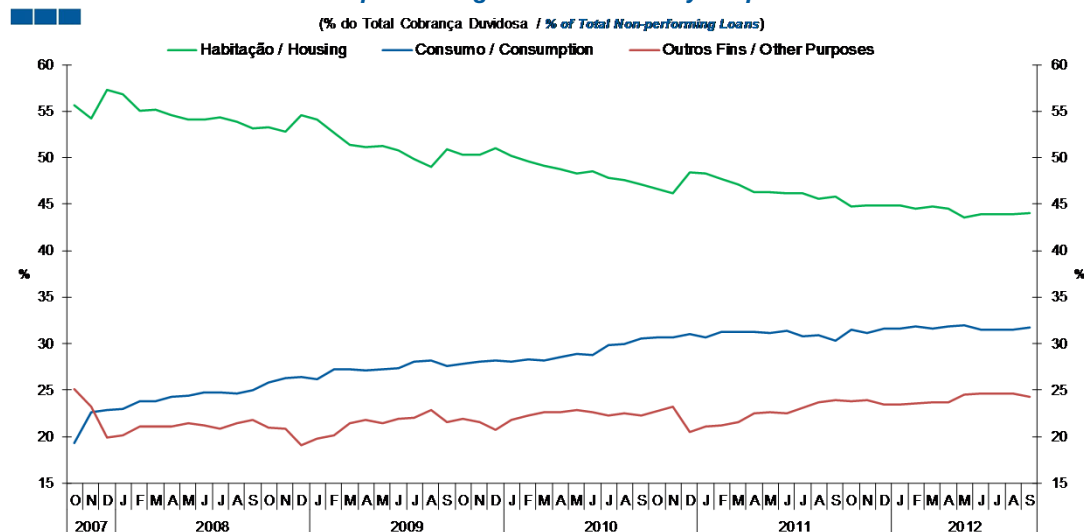


	2010			2011								2012													
	O	N	D	J	F	M	A	M	J	J	A	S	O	N	D	J	F	M	A	M	J	J	A	S	
Habitação / Housing	1,7	1,7	1,7	1,7	1,7	1,7	1,7	1,7	1,7	1,8	1,8	1,8	1,9	1,9	1,9	1,9	1,9	1,9	2,0	1,9	1,9	2,0	2,0	2,0	2,0
Consumo / Consumption	8,4	8,5	8,0	8,2	8,5	8,6	8,6	8,8	8,9	8,9	9,3	9,2	9,8	10,0	9,9	10,2	10,6	10,7	11,0	11,0	10,9	11,2	11,4	11,6	11,6
Outros Fins / Other Purposes	7,8	8,1	6,8	7,2	7,4	7,5	7,9	8,1	8,1	8,4	9,0	9,3	9,5	9,7	9,5	9,7	10,0	10,1	10,3	10,4	10,6	10,7	10,9	10,9	
Total	3,0	3,0	2,8	2,9	3,0	2,9	3,0	3,0	3,0	3,1	3,2	3,2	3,3	3,4	3,3	3,4	3,5	3,5	3,6	3,5	3,5	3,6	3,7	3,7	3,7

Nota: Inclui crédito a emigrantes.
Note: Includes credit to emigrants.

3. Particulares / Households

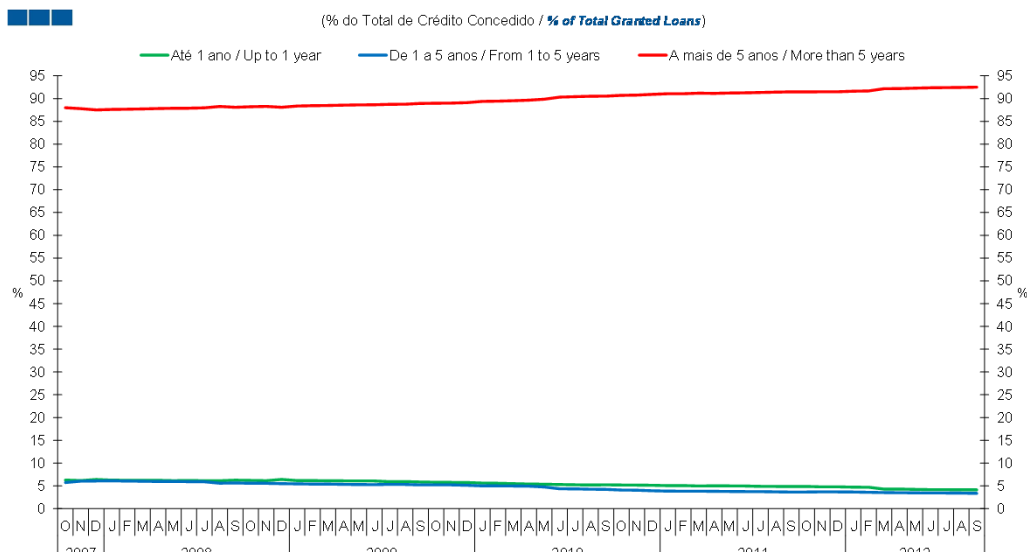
Gráfico / Graph 3.6.
Empréstimos Concedidos de Cobrança Duvidosa por Destino
Non-performing Granted Loans by Purpose



	2010			2011												2012								
	O	N	D	J	F	M	A	M	J	J	A	S	O	N	D	J	F	M	A	M	J	J	A	S
Habitação / Housing	46,6	46,1	48,4	48,3	47,7	47,2	46,3	46,3	46,1	46,2	45,5	45,8	44,7	44,9	44,9	44,9	44,6	44,7	44,5	43,6	43,9	44,0	43,9	44,1
Consumo / Consumption	30,7	30,6	31,0	30,6	31,2	31,3	31,2	31,2	31,4	30,8	30,8	30,3	31,4	31,1	31,6	31,6	31,8	31,7	31,8	31,9	31,4	31,5	31,5	31,7
Outros Fins / Other Purposes	22,7	23,2	20,5	21,1	21,1	21,6	22,5	22,6	22,4	23,1	23,6	23,9	23,8	24,0	23,5	23,5	23,6	23,6	23,7	24,5	24,6	24,6	24,6	24,2

3. Particulares / Households

Gráfico / Graph 3.7.
Prazo dos Empréstimos Concedidos
Granted Loans Term



	2010			2011					2012															
	O	N	D	J	F	M	A	M	J	J	A	S	O	N	D	J	F	M	A	M	J	J	A	S
Até 1 ano / Up to 1 year	5,2	5,2	5,1	5,1	5,1	5,0	5,0	5,0	5,0	4,9	4,9	4,9	4,9	4,8	4,8	4,7	4,7	4,3	4,3	4,2	4,2	4,2	4,1	4,1
1 a 5 anos / 1 to 5 years	4,1	4,1	3,9	3,9	3,8	3,8	3,8	3,8	3,8	3,7	3,7	3,6	3,7	3,7	3,7	3,7	3,6	3,5	3,5	3,5	3,4	3,4	3,4	3,4
Mais de 5 anos / More than 5 years	90,7	90,8	90,9	91,1	91,1	91,2	91,2	91,2	91,3	91,3	91,4	91,5	91,5	91,5	91,5	91,6	91,7	92,2	92,2	92,3	92,4	92,4	92,4	92,5