

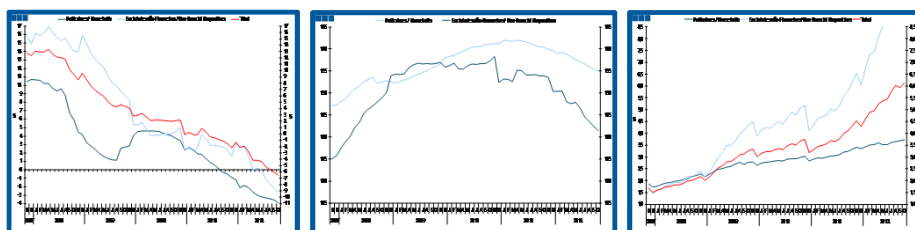
Estatísticas Temáticas de Conjuntura

Short-term Thematic Statistics

- Nº 12/2012 -

20 de Dezembro de 2012

December, 20, 2012



Crédito ao Setor Privado *Credit to Private Sector*

- Outubro de 2012 -

- October, 2012 -

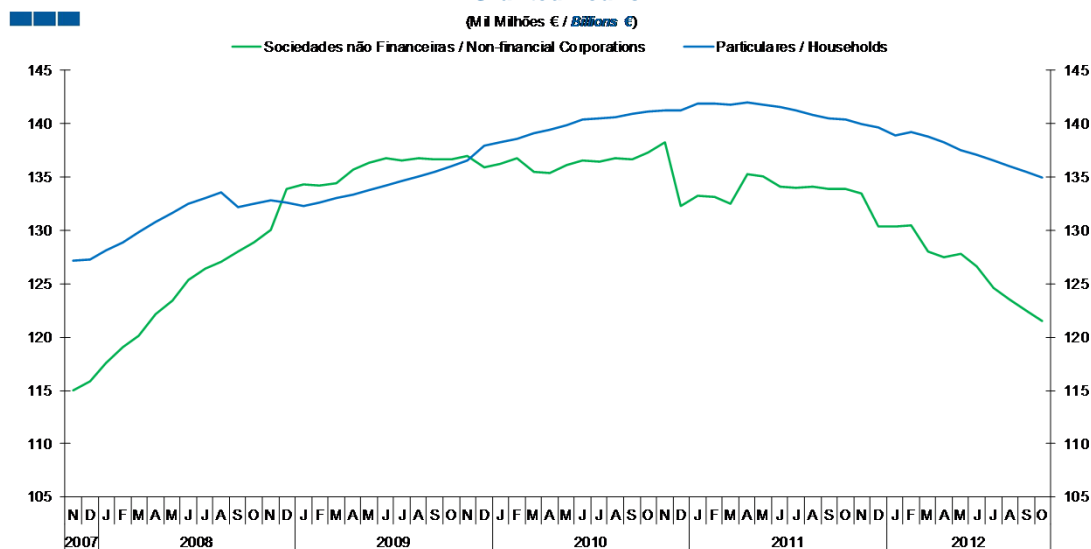
Fonte / *Source:* Banco de Portugal

Índice / Index

| | Página / Page |
|---|------------------|
| 1. Total | |
| Empréstimos Concedidos / <i>Granted Loans</i> | 3-4 |
| Empréstimos Concedidos de Cobrança Duvidosa / <i>Non-performing Granted Loans</i> | 5-6 |
| Prazo dos Empréstimos Concedidos / <i>Granted Loans Term</i> | 7 |
| 2. Sociedades Não Financeiras / <i>Non-Financial Corporations</i> | |
| Empréstimos Concedidos por Ramo de Atividade / <i>Granted Loans by Branch of Activity</i> | 8-9 |
| Empréstimos Concedidos de Cobrança Duvidosa por Ramo de Atividade / <i>Non-performing Granted Loans by Branch of Activity</i> | 10-11 |
| Prazo dos Empréstimos Concedidos / <i>Granted Loans Term</i> | 12 |
| 3. Particulares / <i>Households</i> | |
| Empréstimos Concedidos por Destino / <i>Granted Loans by Purpose</i> | 13-14 |
| Empréstimos Concedidos de Cobrança Duvidosa por Destino / <i>Non-performing Granted Loans by Purpose</i> | 15-16 |
| Prazo dos Empréstimos Concedidos / <i>Granted Loans Term</i> | 17 |

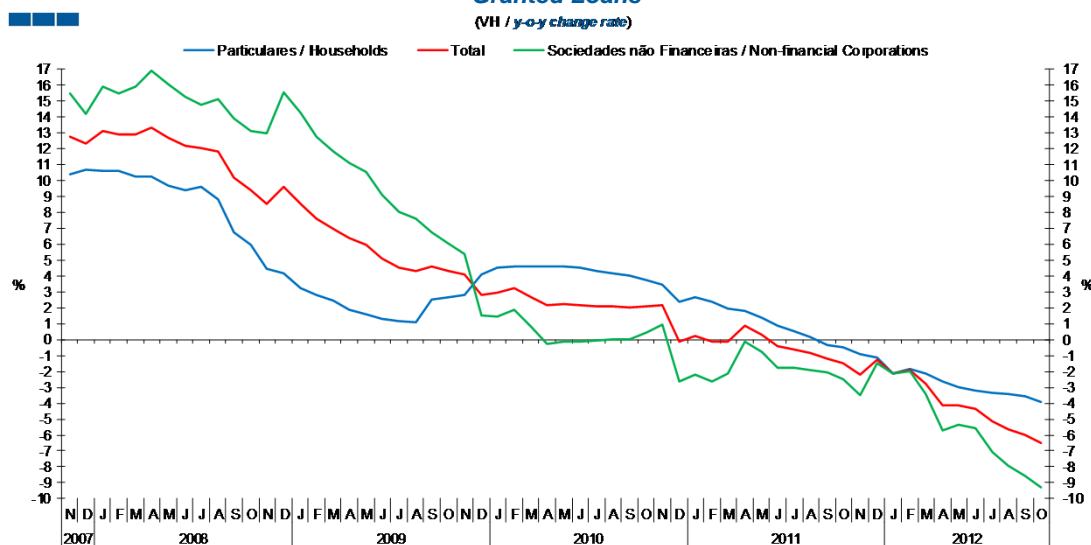
1. Total

Gráfico / Graph 1.1.
Empréstimos Concedidos
Granted Loans



| | 2010 | | 2011 | | | | | | | | | | | | 2012 | | | | | | | | | |
|---|-------|-------|-------|-------|-------|-------|-------|-------|-------|-------|-------|-------|-------|-------|-------|-------|-------|-------|-------|-------|-------|-------|-------|-------|
| | N | D | J | F | M | A | M | J | J | A | S | O | N | D | J | F | M | A | M | J | J | A | S | O |
| Societades Não Financeiras / Non-financial Corporations | 138,3 | 132,3 | 133,2 | 133,1 | 132,5 | 135,2 | 135,1 | 134,1 | 134,0 | 134,1 | 133,9 | 133,9 | 133,4 | 130,4 | 130,4 | 130,5 | 128,0 | 127,5 | 127,8 | 126,6 | 124,6 | 123,5 | 122,4 | 121,5 |
| Particulares / Households | 141,2 | 141,2 | 141,9 | 141,9 | 141,8 | 142,0 | 141,8 | 141,6 | 141,2 | 140,8 | 140,5 | 140,4 | 139,9 | 139,6 | 138,9 | 139,2 | 138,8 | 138,3 | 137,5 | 137,1 | 136,6 | 136,0 | 135,5 | 134,9 |

Gráfico / Graph 1.2.
Empréstimos Concedidos
Granted Loans

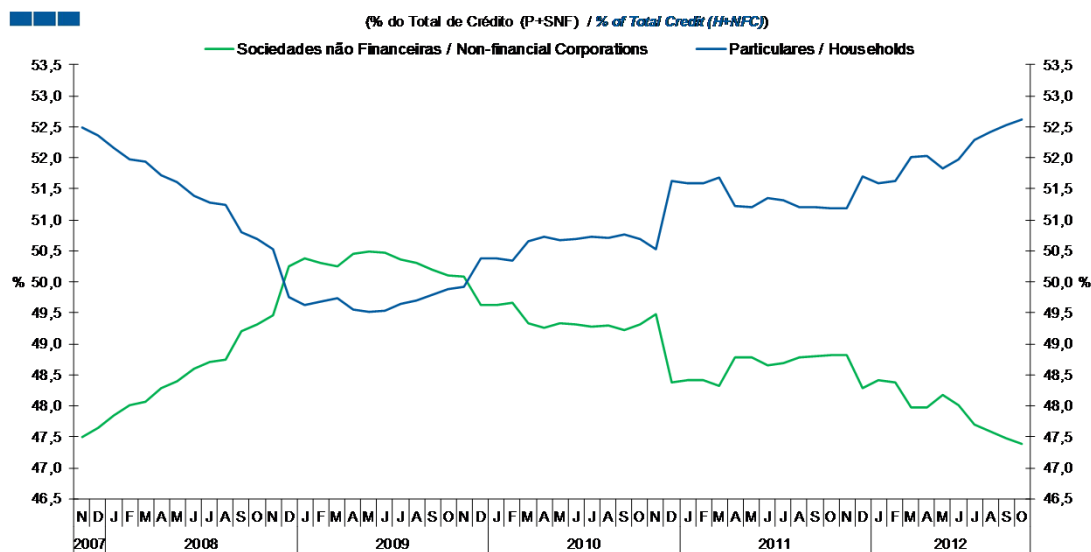


| | 2010 | | 2011 | | | | | | | | | | | | 2012 | | | | | | | | | |
|---|------|------|------|------|------|------|------|------|------|------|------|------|------|------|------|------|------|------|------|------|------|------|------|------|
| | N | D | J | F | M | A | M | J | J | A | S | O | N | D | J | F | M | A | M | J | J | A | S | O |
| Societades Não Financeiras / Non-financial Corporations | 0,9 | -2,6 | -2,2 | -2,7 | -2,2 | -0,1 | -0,8 | -1,8 | -1,8 | -1,9 | -2,0 | -2,5 | -3,5 | -1,5 | -2,1 | -2,0 | -3,4 | -5,7 | -5,4 | -5,6 | -7,1 | -7,9 | -8,6 | -9,3 |
| Particulares / Households | 3,4 | 2,4 | 2,7 | 2,3 | 1,9 | 1,8 | 1,4 | 0,9 | 0,5 | 0,1 | -0,3 | -0,5 | -0,9 | -1,1 | -2,1 | -1,9 | -2,1 | -2,6 | -3,0 | -3,2 | -3,3 | -3,4 | -3,6 | -3,9 |
| Total | 2,2 | -0,1 | 0,3 | -0,1 | -0,1 | 0,9 | 0,3 | -0,4 | -0,6 | -0,9 | -1,2 | -1,5 | -2,2 | -1,3 | -2,1 | -1,9 | -2,8 | -4,1 | -4,2 | -4,4 | -5,1 | -5,6 | -6,0 | -6,5 |

Nota: Particulares - Inclui crédito a emigrantes; Societades não Financeiras - Inclui crédito titulado
Note: Households - Includes credit to emigrants; Non-Financial Corporations - Includes loans represented by securities

1. Total

Gráfico / Graph 1.3.
Empréstimos Concedidos
Granted Loans



| | 2010 | | 2011 | | | | | 2012 | | | | | | | | | | | | | | | | |
|--|------|------|------|------|------|------|------|------|------|------|------|------|------|------|------|------|------|------|------|------|------|------|------|------|
| | N | D | J | F | M | A | M | J | J | A | S | O | N | D | J | F | M | A | M | J | J | A | S | O |
| Sociedades Não Financeiras / Non-financial Corporations | 49,5 | 48,4 | 48,4 | 48,4 | 48,3 | 48,8 | 48,8 | 48,6 | 48,7 | 48,8 | 48,8 | 48,8 | 48,8 | 48,3 | 48,4 | 48,4 | 48,0 | 48,0 | 48,2 | 48,0 | 47,7 | 47,6 | 47,5 | 47,4 |
| Particulares / Households | 50,5 | 51,6 | 51,6 | 51,6 | 51,7 | 51,2 | 51,2 | 51,4 | 51,3 | 51,2 | 51,2 | 51,2 | 51,2 | 51,7 | 51,6 | 51,6 | 52,0 | 52,0 | 51,8 | 52,0 | 52,3 | 52,4 | 52,5 | 52,6 |

1. Total

Gráfico / Graph 1.4.
Empréstimos Concedidos de Cobrança Duvidosa
Non-performing Granted Loans

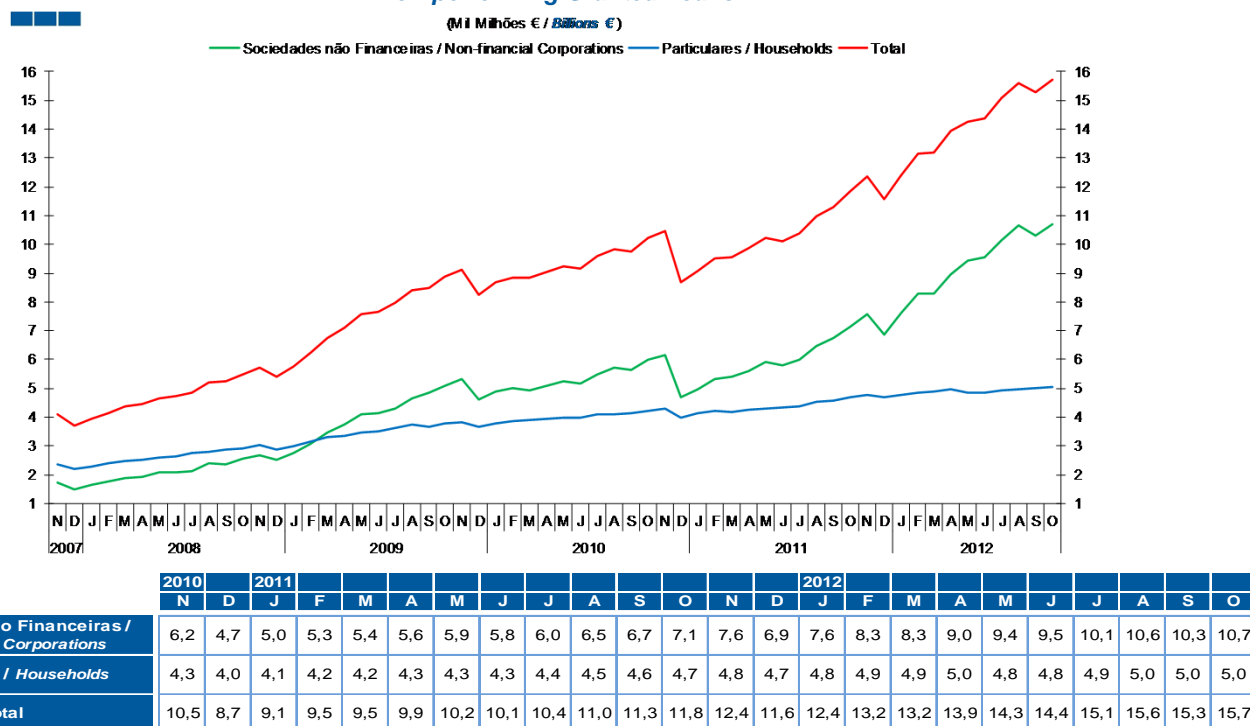
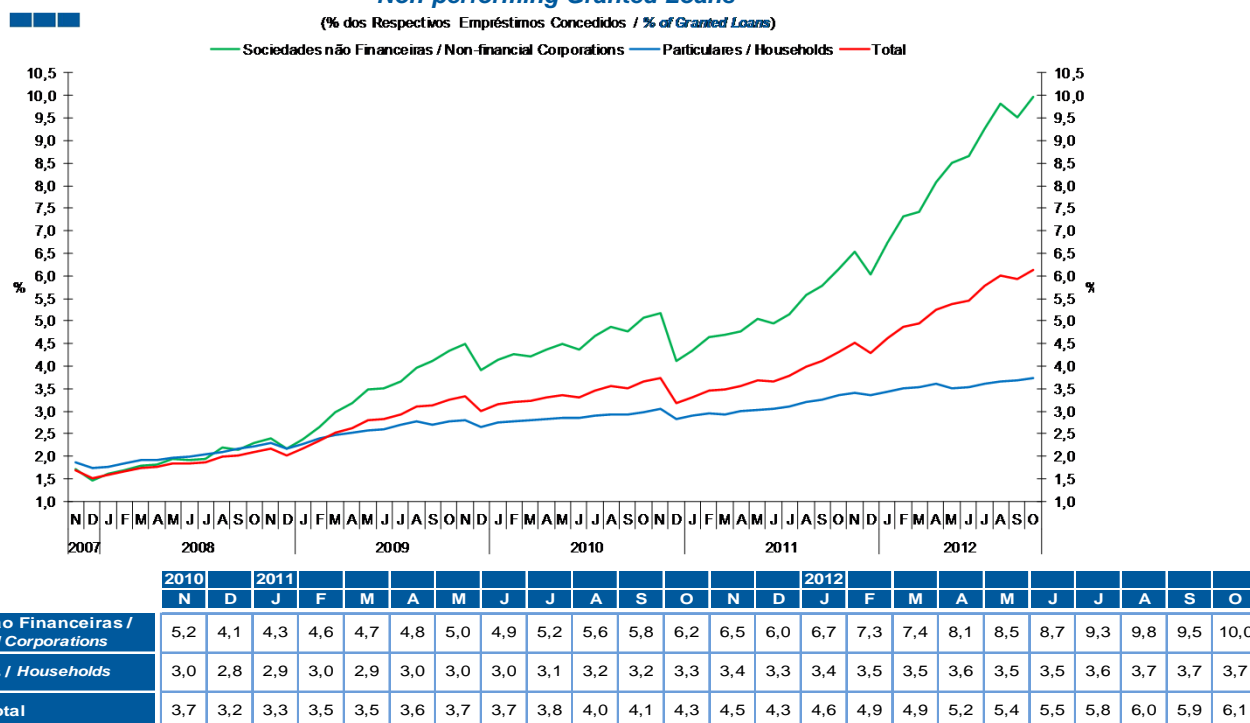


Gráfico / Graph 1.5.
Empréstimos Concedidos de Cobrança Duvidosa
Non-performing Granted Loans

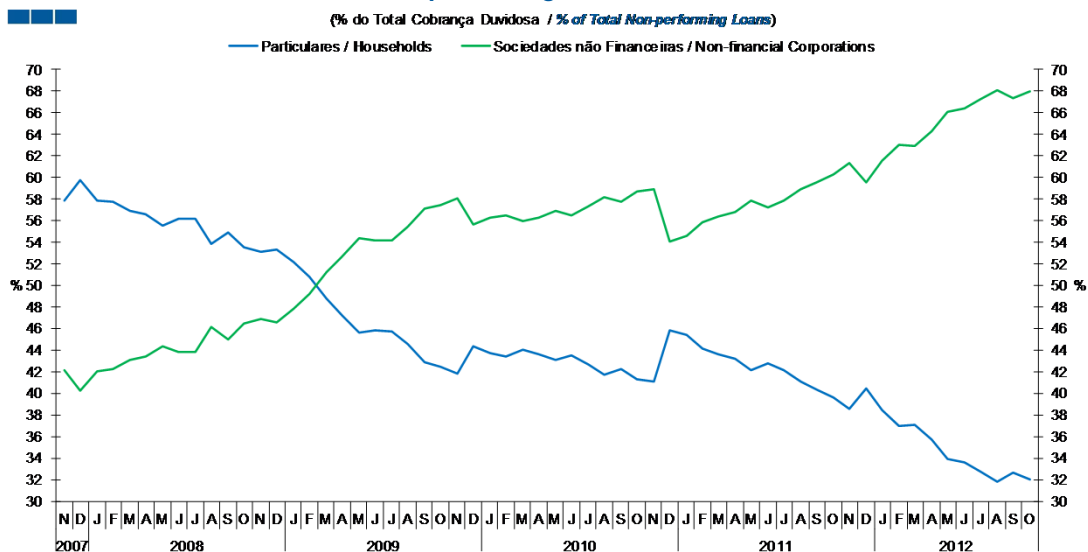


Nota: Particulares - Inclui crédito a emigrantes; Sociedades não Financeiras - Não inclui crédito titulado

Note: Households - Includes credit to emigrants; Non-Financial Corporations - Does not include loans represented by securities

1. Total

Gráfico / Graph 1.6.
Empréstimos Concedidos de Cobrança Duvidosa
Non-performing Granted Loans



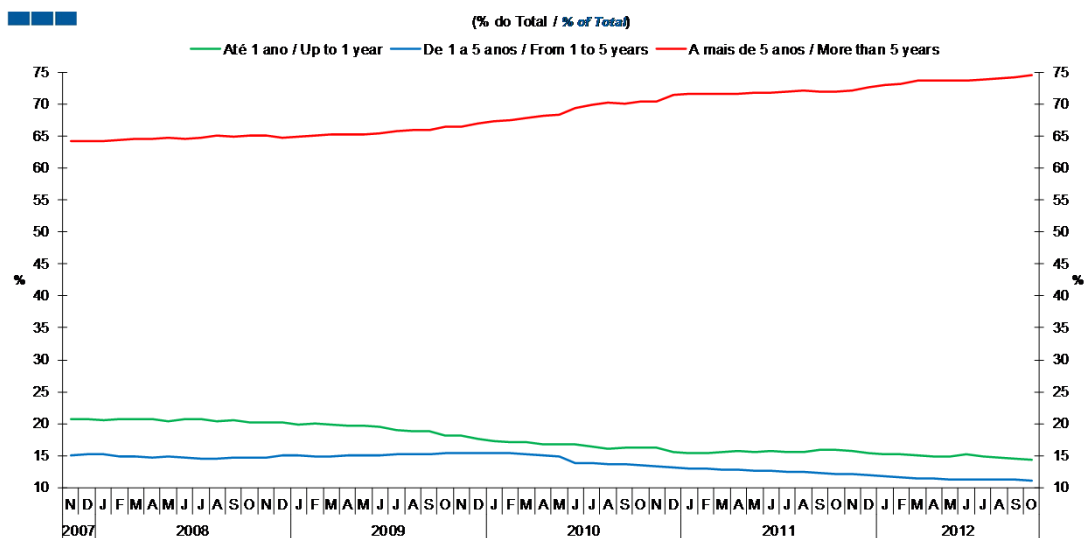
| | 2010 | | 2011 | | | | | 2012 | | | | | | | | | | | | | | | | |
|--|------|------|------|------|------|------|------|------|------|------|------|------|------|------|------|------|------|------|------|------|------|------|------|------|
| | N | D | J | F | M | A | M | J | J | A | S | O | N | D | J | F | M | A | M | J | J | A | S | O |
| Sociedades Não Financeiras / Non-financial Corporations | 58,9 | 54,1 | 54,6 | 55,9 | 56,4 | 56,8 | 57,8 | 57,2 | 57,8 | 58,9 | 59,6 | 60,3 | 61,4 | 59,5 | 61,5 | 63,0 | 62,9 | 64,3 | 66,1 | 66,4 | 67,2 | 68,1 | 67,3 | 68,0 |
| Particulares / Households | 41,1 | 45,9 | 45,4 | 44,1 | 43,6 | 43,2 | 42,2 | 42,8 | 42,2 | 41,1 | 40,4 | 39,7 | 38,6 | 40,5 | 38,5 | 37,0 | 37,1 | 35,7 | 33,9 | 33,6 | 32,8 | 31,9 | 32,7 | 32,0 |

Nota: Particulares - Inclui crédito a emigrantes; Sociedades não Financeiras - Não inclui crédito titulado

Note: Households - Includes credit to emigrants; Non-Financial Corporations - Does not include loans represented by securities

1. Total

Gráfico / Graph 1.7.
Prazo dos Empréstimos Concedidos
Granted Loans Term

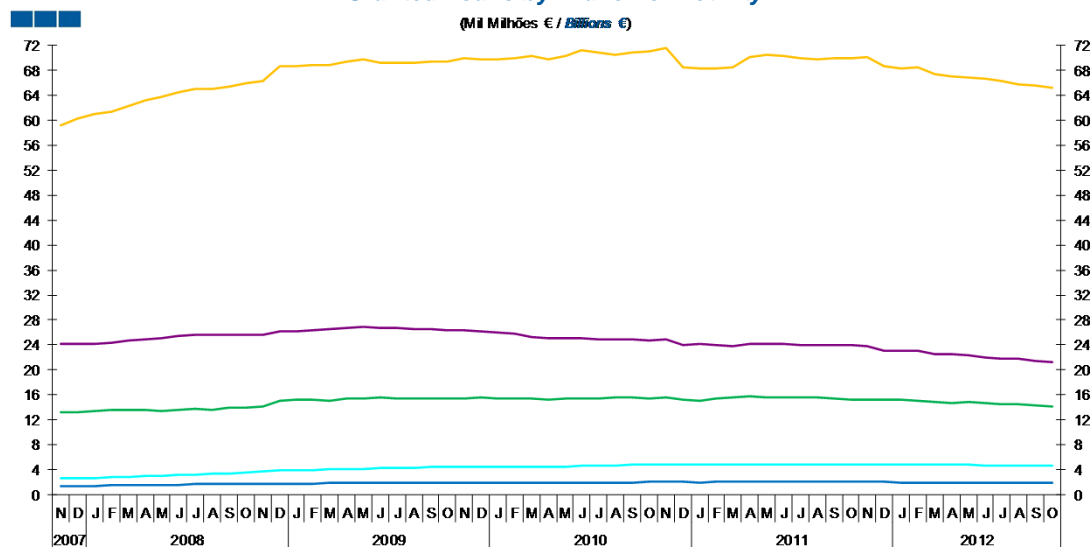


| | 2010 | | 2011 | | | | | 2012 | | | | | | | | | | | | | | | | |
|------------------------------------|------|------|------|------|------|------|------|------|------|------|------|------|------|------|------|------|------|------|------|------|------|------|------|------|
| | N | D | J | F | M | A | M | J | J | A | S | O | N | D | J | F | M | A | M | J | J | A | S | O |
| Até 1 ano / Up to 1 year | 16,3 | 15,5 | 15,4 | 15,5 | 15,6 | 15,7 | 15,6 | 15,7 | 15,5 | 15,5 | 15,9 | 15,9 | 15,8 | 15,4 | 15,2 | 15,2 | 15,0 | 14,9 | 14,9 | 15,2 | 14,9 | 14,6 | 14,6 | 14,5 |
| 1 a 5 anos / 1 to 5 years | 13,4 | 13,1 | 13,0 | 12,9 | 12,8 | 12,8 | 12,7 | 12,6 | 12,5 | 12,4 | 12,2 | 12,2 | 12,1 | 12,0 | 11,8 | 11,6 | 11,4 | 11,4 | 11,3 | 11,2 | 11,3 | 11,3 | 11,2 | 11,1 |
| Mais de 5 anos / More than 5 years | 70,4 | 71,4 | 71,6 | 71,6 | 71,6 | 71,5 | 71,7 | 71,7 | 72,0 | 72,1 | 71,9 | 72,0 | 72,1 | 72,6 | 72,9 | 73,1 | 73,6 | 73,7 | 73,7 | 73,6 | 73,8 | 74,1 | 74,2 | 74,4 |

2. Sociedades não Financeiras / Non-Financial Corporations

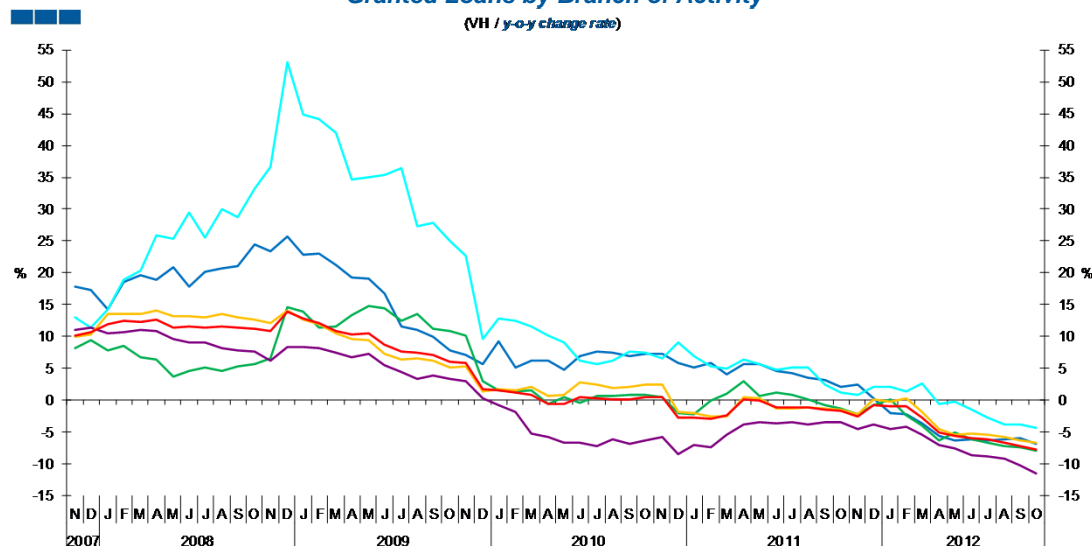
- Agricultura, silvicultura e pesca / Agriculture, forestry and fishing (A)
- Energia, água e resíduos / Energy, water and waste (D+E)
- Serviços / Services (G-J;K(64202):L-N;P-U)
- Indústrias / Industries (B+C)
- Construção / Construction (F)
- Total

Gráfico / Graph 2.1.
Empréstimos Concedidos por Ramo de Atividade
Granted Loans by Branch of Activity



| | 2010 | | 2011 | | | | | 2012 | | | | | | | | | | | | | | | | | |
|---|------|------|------|------|------|------|------|------|------|------|------|------|------|------|------|------|------|------|------|------|------|------|------|------|------|
| | N | D | J | F | M | A | M | J | J | A | S | O | N | D | J | F | M | A | M | J | J | A | S | O | |
| Agricultura, silvicultura e pesca / Agriculture, forestry and fishing | 2,0 | 2,0 | 2,0 | 2,0 | 2,1 | 2,1 | 2,1 | 2,1 | 2,1 | 2,1 | 2,1 | 2,1 | 2,1 | 2,0 | 2,0 | 2,0 | 2,0 | 2,0 | 2,0 | 2,0 | 2,0 | 2,0 | 2,0 | 2,0 | 1,9 |
| Indústria / Industry | 15,6 | 15,3 | 15,1 | 15,4 | 15,6 | 15,8 | 15,6 | 15,7 | 15,6 | 15,6 | 15,5 | 15,3 | 15,2 | 15,2 | 15,2 | 15,0 | 15,0 | 14,8 | 14,8 | 14,7 | 14,6 | 14,4 | 14,3 | 14,1 | 14,1 |
| Energia, água e resíduos / Energy, water and waste | 4,8 | 4,8 | 4,8 | 4,8 | 4,8 | 4,9 | 4,8 | 4,8 | 4,9 | 4,9 | 4,9 | 4,9 | 4,9 | 4,9 | 4,9 | 4,8 | 4,9 | 4,8 | 4,8 | 4,8 | 4,8 | 4,7 | 4,7 | 4,7 | 4,7 |
| Construção / Construction | 24,9 | 24,0 | 24,2 | 24,0 | 23,9 | 24,2 | 24,2 | 24,2 | 24,0 | 23,9 | 24,0 | 23,9 | 23,8 | 23,1 | 23,1 | 23,0 | 22,6 | 22,5 | 22,4 | 22,1 | 21,8 | 21,7 | 21,5 | 21,2 | 21,2 |
| Serviços / Services | 71,5 | 68,4 | 68,3 | 68,2 | 68,5 | 70,2 | 70,5 | 70,2 | 70,0 | 69,7 | 70,0 | 69,9 | 70,0 | 68,6 | 68,2 | 68,4 | 67,3 | 67,1 | 66,7 | 66,6 | 66,2 | 65,7 | 65,5 | 65,2 | 65,2 |

Gráfico / Graph 2.2.
Empréstimos Concedidos por Ramo de Atividade
Granted Loans by Branch of Activity



| | 2010 | | 2011 | | | | | 2012 | | | | | | | | | | | | | | | | | |
|---|------|------|------|------|------|------|------|------|------|------|------|------|------|------|------|------|------|------|------|------|------|------|-------|-------|-------|
| | N | D | J | F | M | A | M | J | J | A | S | O | N | D | J | F | M | A | M | J | J | A | S | O | |
| Agricultura, silvicultura e pesca / Agriculture, forestry and fishing | 7,3 | 5,9 | 5,1 | 5,8 | 4,0 | 5,6 | 5,6 | 4,5 | 4,2 | 3,6 | 3,1 | 2,2 | 2,4 | 0,2 | -2,0 | -2,2 | -3,6 | -5,5 | -6,2 | -6,1 | -6,3 | -6,2 | -6,0 | -6,8 | -6,8 |
| Indústria / Industry | 0,5 | -1,9 | -2,1 | 0,0 | 1,1 | 3,0 | 0,7 | 1,3 | 0,9 | 0,2 | -0,7 | -1,3 | -2,2 | -0,8 | 0,1 | -2,4 | -3,9 | -6,3 | -5,0 | -6,1 | -6,7 | -7,3 | -7,4 | -7,9 | -7,9 |
| Energia, água e resíduos / Energy, water and waste | 6,5 | 9,1 | 7,0 | 5,3 | 5,0 | 6,3 | 5,7 | 4,8 | 5,2 | 5,2 | 2,5 | 1,2 | 0,8 | 2,1 | 2,1 | 1,4 | 2,7 | -0,6 | -0,2 | -1,5 | -2,7 | -3,8 | -3,9 | -4,4 | -4,4 |
| Construção / Construction | -5,8 | -8,4 | -7,1 | -7,4 | -5,4 | -3,7 | -3,4 | -3,5 | -3,5 | -3,7 | -3,5 | -3,4 | -4,5 | -3,7 | -4,5 | -4,1 | -5,4 | -7,0 | -7,5 | -8,7 | -8,8 | -9,1 | -10,3 | -11,4 | -11,4 |
| Serviços / Services | 2,4 | -1,7 | -2,0 | -2,5 | -2,6 | 0,5 | 0,4 | -1,4 | -1,2 | -1,1 | -1,2 | -1,5 | -2,1 | 0,1 | -0,1 | 0,4 | -1,8 | -4,4 | -5,4 | -5,2 | -5,4 | -5,8 | -6,3 | -6,7 | -6,7 |
| Total | 0,6 | -2,7 | -2,7 | -2,8 | -2,3 | 0,2 | -0,1 | -1,1 | -1,1 | -1,2 | -1,4 | -1,7 | -2,4 | -0,7 | -1,0 | -1,0 | -2,7 | -5,1 | -5,6 | -5,9 | -6,2 | -6,6 | -7,2 | -7,7 | -7,7 |

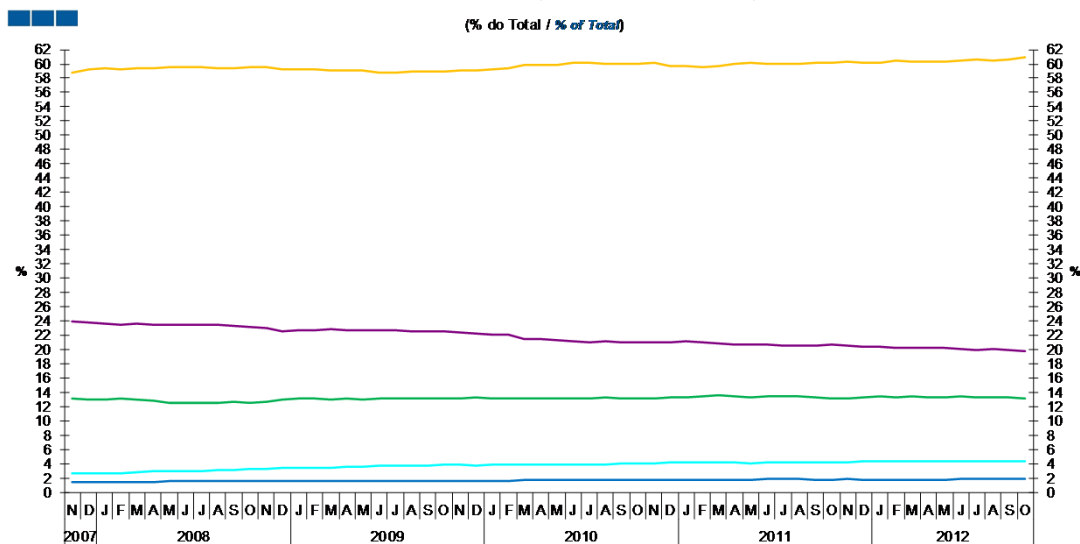
Nota: Não inclui crédito titulado.

Note: Does not include loans represented by securities

2. Sociedades não Financeiras / Non-Financial Corporations

- Agricultura, silvicultura e pesca / Agriculture, forestry and fishing (A)
- Energia, água e resíduos / Energy, water and waste (D+E)
- Serviços/ Services (G-J;K(64202);L-N;P-U)
- Indústrias / Industries (B+C)
- Construção / Construction (F)
- Total

Gráfico / Graph 2.3.
Empréstimos Concedidos por Ramo de Atividade
Granted Loans by Branch of Activity



| | 2010 | | 2011 | | | | | 2012 | | | | | | | | | | | | | | | | |
|--|------|------|------|------|------|------|------|------|------|------|------|------|------|------|------|------|------|------|------|------|------|------|------|------|
| | N | D | J | F | M | A | M | J | J | A | S | O | N | D | J | F | M | A | M | J | J | A | S | O |
| Agricultura, silvicultura e pesca / Agriculture, forestry and fishing | 1,7 | 1,8 | 1,8 | 1,8 | 1,8 | 1,8 | 1,8 | 1,8 | 1,8 | 1,8 | 1,8 | 1,8 | 1,8 | 1,8 | 1,8 | 1,8 | 1,8 | 1,8 | 1,8 | 1,8 | 1,8 | 1,8 | 1,8 | 1,8 |
| Indústria / Industry | 13,1 | 13,3 | 13,2 | 13,5 | 13,6 | 13,5 | 13,3 | 13,4 | 13,4 | 13,4 | 13,3 | 13,2 | 13,1 | 13,3 | 13,4 | 13,3 | 13,4 | 13,3 | 13,4 | 13,4 | 13,3 | 13,3 | 13,3 | 13,2 |
| Energia, água e resíduos / Energy, water and waste | 4,1 | 4,2 | 4,2 | 4,2 | 4,2 | 4,1 | 4,1 | 4,1 | 4,2 | 4,2 | 4,2 | 4,2 | 4,2 | 4,3 | 4,3 | 4,3 | 4,4 | 4,3 | 4,3 | 4,3 | 4,3 | 4,3 | 4,4 | 4,4 |
| Construção / Construction | 20,9 | 21,0 | 21,1 | 21,0 | 20,8 | 20,7 | 20,7 | 20,7 | 20,6 | 20,6 | 20,6 | 20,6 | 20,5 | 20,3 | 20,3 | 20,3 | 20,2 | 20,2 | 20,2 | 20,0 | 20,0 | 20,0 | 19,9 | 19,8 |
| Serviços / Services | 60,2 | 59,7 | 59,7 | 59,6 | 59,7 | 59,9 | 60,1 | 60,0 | 60,1 | 60,0 | 60,1 | 60,2 | 60,4 | 60,2 | 60,2 | 60,4 | 60,2 | 60,3 | 60,3 | 60,5 | 60,5 | 60,5 | 60,6 | 60,9 |

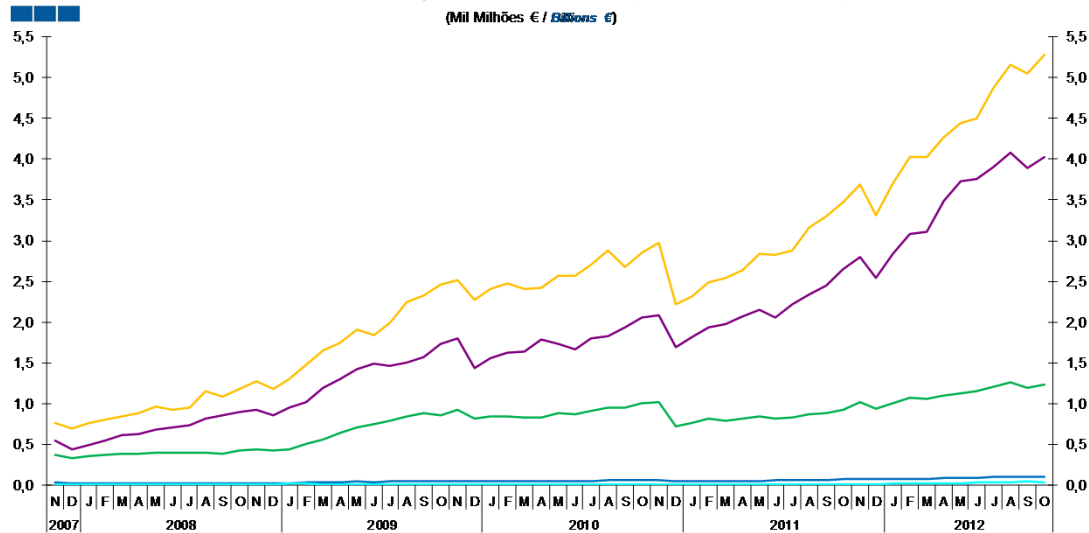
Nota: Não inclui crédito titulado.

Note: Does not include loans represented by securities

2. Sociedades não Financeiras / Non-Financial Corporations

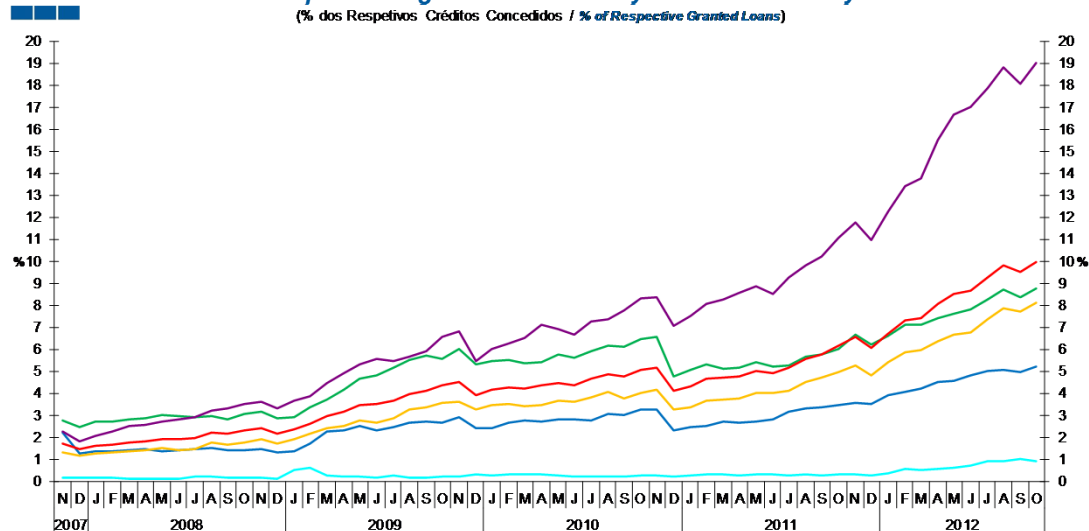
- Agricultura, silvicultura e pesca / Agriculture, forestry and fishing (A)
- Energia, água e resíduos / Energy, water and waste (D+E)
- Serviços / Services (G-J;K(64202);L-N;P-U)
- Indústrias / Industries (B+C)
- Construção / Construction (F)
- Total

Gráfico / Graph 2.4.
Empréstimos Concedidos de Cobrança Duvidosa por Ramo de Atividade
Non-performing Granted Loans by Branch of Activity



| | 2010 | | 2011 | | | | | | | | | | 2012 | | | | | | | | | | | | |
|---|------|-----|------|-----|-----|-----|-----|-----|-----|-----|-----|-----|------|-----|-----|-----|-----|-----|-----|-----|-----|-----|-----|-----|-----|
| | N | D | J | F | M | A | M | J | J | A | S | O | N | D | J | F | M | A | M | J | J | A | S | O | |
| Agricultura, silvicultura e pesca / Agriculture, forestry and fishing | 0,1 | 0,0 | 0,1 | 0,1 | 0,1 | 0,1 | 0,1 | 0,1 | 0,1 | 0,1 | 0,1 | 0,1 | 0,1 | 0,1 | 0,1 | 0,1 | 0,1 | 0,1 | 0,1 | 0,1 | 0,1 | 0,1 | 0,1 | 0,1 | 0,1 |
| Indústria / Industry | 1,0 | 0,7 | 0,8 | 0,8 | 0,8 | 0,8 | 0,8 | 0,8 | 0,8 | 0,9 | 0,9 | 0,9 | 1,0 | 0,9 | 1,0 | 1,1 | 1,1 | 1,1 | 1,1 | 1,2 | 1,2 | 1,3 | 1,2 | 1,2 | |
| Energia, água e resíduos / Energy, water and waste | 0,0 | 0,0 | 0,0 | 0,0 | 0,0 | 0,0 | 0,0 | 0,0 | 0,0 | 0,0 | 0,0 | 0,0 | 0,0 | 0,0 | 0,0 | 0,0 | 0,0 | 0,0 | 0,0 | 0,0 | 0,0 | 0,0 | 0,0 | 0,0 | |
| Construção / Construction | 2,1 | 1,7 | 1,8 | 1,9 | 2,0 | 2,1 | 2,2 | 2,1 | 2,2 | 2,3 | 2,5 | 2,7 | 2,8 | 2,5 | 2,8 | 3,1 | 3,1 | 3,5 | 3,7 | 3,8 | 3,9 | 4,1 | 3,9 | 4,0 | |
| Serviços / Services | 3,0 | 2,2 | 2,3 | 2,5 | 2,5 | 2,6 | 2,8 | 2,8 | 2,9 | 3,2 | 3,3 | 3,5 | 3,7 | 3,3 | 3,7 | 4,0 | 4,0 | 4,3 | 4,4 | 4,5 | 4,9 | 5,2 | 5,1 | 5,3 | |

Gráfico / Graph 2.5.
Empréstimos Concedidos de Cobrança Duvidosa por Ramo de Atividade
Non-performing Granted Loans by Branch of Activity



| | 2010 | | 2011 | | | | | | | | | | 2012 | | | | | | | | | | | |
|---|------|-----|------|-----|-----|-----|-----|-----|-----|-----|------|------|------|------|------|------|------|------|------|------|------|------|------|------|
| | N | D | J | F | M | A | M | J | J | A | S | O | N | D | J | F | M | A | M | J | J | A | S | O |
| Agricultura, silvicultura e pesca / Agriculture, forestry and fishing | 3,3 | 2,3 | 2,5 | 2,5 | 2,7 | 2,7 | 2,7 | 2,8 | 3,2 | 3,3 | 3,3 | 3,5 | 3,6 | 3,5 | 3,9 | 4,1 | 4,2 | 4,5 | 4,5 | 4,8 | 5,0 | 5,1 | 5,0 | 5,2 |
| Indústria / Industry | 6,6 | 4,8 | 5,1 | 5,3 | 5,1 | 5,2 | 5,4 | 5,2 | 5,3 | 5,6 | 5,8 | 6,0 | 6,7 | 6,2 | 6,6 | 7,1 | 7,1 | 7,4 | 7,6 | 7,8 | 8,3 | 8,7 | 8,4 | 8,8 |
| Energia, água e resíduos / Energy, water and waste | 0,2 | 0,2 | 0,3 | 0,3 | 0,3 | 0,3 | 0,3 | 0,3 | 0,3 | 0,3 | 0,3 | 0,3 | 0,3 | 0,3 | 0,4 | 0,6 | 0,5 | 0,6 | 0,6 | 0,7 | 0,9 | 0,9 | 1,0 | 0,9 |
| Construção / Construction | 8,4 | 7,1 | 7,5 | 8,1 | 8,3 | 8,6 | 8,9 | 8,5 | 9,2 | 9,8 | 10,2 | 11,1 | 11,8 | 11,0 | 12,3 | 13,4 | 13,8 | 15,5 | 16,6 | 17,0 | 17,9 | 18,8 | 18,1 | 19,0 |
| Serviços / Services | 4,2 | 3,2 | 3,4 | 3,7 | 3,7 | 3,8 | 4,0 | 4,0 | 4,1 | 4,5 | 4,7 | 5,0 | 5,3 | 4,8 | 5,4 | 5,9 | 6,0 | 6,4 | 6,7 | 6,8 | 7,4 | 7,9 | 7,7 | 8,1 |
| Total | 5,2 | 4,1 | 4,3 | 4,6 | 4,7 | 4,8 | 5,0 | 4,9 | 5,2 | 5,6 | 5,8 | 6,2 | 6,5 | 6,0 | 6,7 | 7,3 | 7,4 | 8,1 | 8,5 | 8,7 | 9,3 | 9,8 | 9,5 | 10,0 |

Nota: Não inclui crédito titulado.

Note: Does not include loans represented by securities

2. Sociedades não Financeiras / Non-Financial Corporations

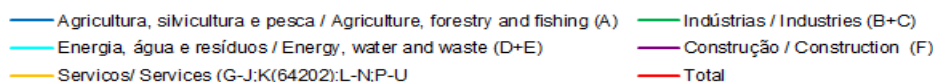
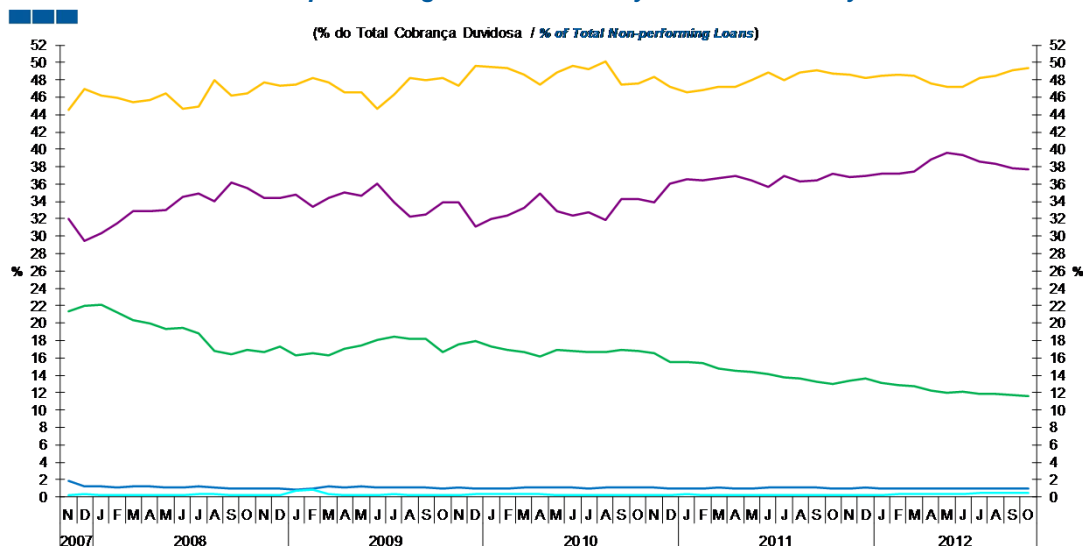


Gráfico / Graph 2.6.
Empréstimos Concedidos de Cobrança Duvidosa por Ramo de Atividade
Non-performing Granted Loans by Branch of Activity



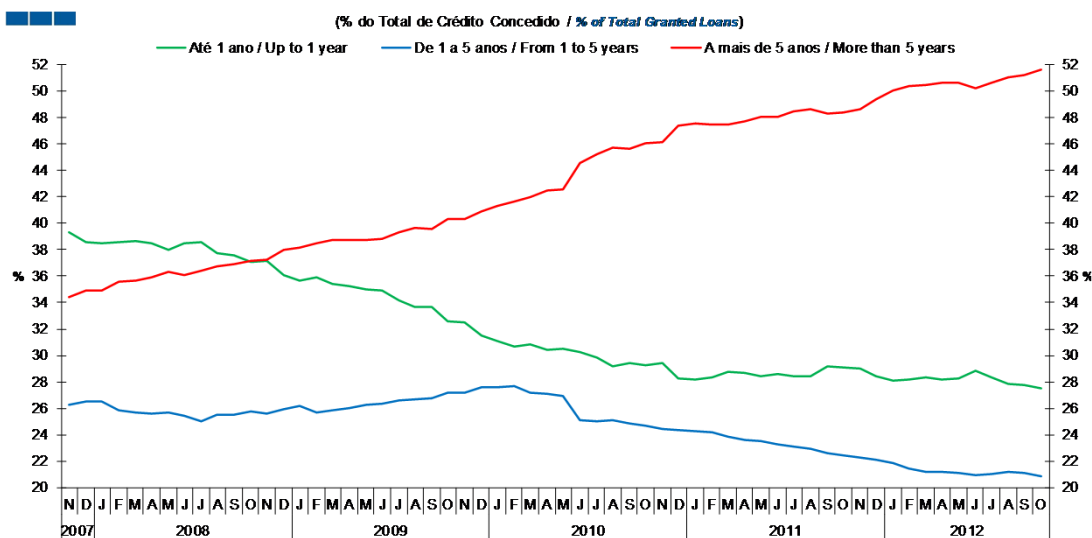
| | 2010 | | 2011 | | 2009 | | 2008 | | 2007 | | 2012 | | 2011 | | 2010 | | 2009 | | 2008 | | 2007 | | | | |
|---|------|------|------|------|------|------|------|------|------|------|------|------|------|------|------|------|------|------|------|------|------|------|------|------|------|
| | N | D | J | F | M | A | M | J | J | A | S | O | N | D | J | F | M | A | M | J | J | A | S | O | |
| Agricultura, silvicultura e pesca / Agriculture, forestry and fishing | 1,1 | 1,0 | 1,0 | 1,0 | 1,0 | 1,0 | 1,0 | 1,0 | 1,0 | 1,1 | 1,1 | 1,0 | 1,0 | 1,0 | 1,0 | 1,0 | 1,0 | 1,0 | 1,0 | 1,0 | 1,0 | 0,9 | 1,0 | 0,9 | |
| Indústria / Industry | 16,6 | 15,5 | 15,5 | 15,5 | 14,8 | 14,6 | 14,3 | 14,2 | 13,8 | 13,6 | 13,2 | 12,9 | 13,4 | 13,7 | 13,2 | 12,9 | 12,8 | 12,2 | 12,0 | 12,1 | 11,9 | 11,8 | 11,7 | 11,6 | |
| Energia, água e resíduos / Energy, water and waste | 0,2 | 0,2 | 0,3 | 0,3 | 0,2 | 0,3 | 0,3 | 0,2 | 0,2 | 0,2 | 0,2 | 0,2 | 0,2 | 0,2 | 0,2 | 0,3 | 0,3 | 0,3 | 0,3 | 0,3 | 0,4 | 0,4 | 0,5 | 0,4 | |
| Construção / Construction | 33,9 | 36,0 | 36,6 | 36,4 | 36,7 | 37,0 | 36,4 | 35,7 | 36,9 | 36,2 | 36,4 | 37,2 | 36,8 | 36,9 | 37,1 | 37,2 | 37,5 | 38,9 | 39,6 | 39,4 | 39,4 | 38,5 | 38,3 | 37,8 | 37,7 |
| Serviços / Services | 48,3 | 47,2 | 46,6 | 46,9 | 47,2 | 47,2 | 48,0 | 48,8 | 48,0 | 48,9 | 49,0 | 48,7 | 48,6 | 48,2 | 48,4 | 48,6 | 48,4 | 47,6 | 47,1 | 47,2 | 48,1 | 48,5 | 49,1 | 49,4 | |

Nota: Não inclui crédito titulado

Note: Does not include loans represented by securities

2. Sociedades não Financeiras / Non-Financial Corporations

Gráfico / Graph 2.7.
Prazo dos Empréstimos Concedidos
Granted Loans Term



| | 2010 | | 2011 | | | | | 2012 | | | | | | | | | | | | | | | | |
|------------------------------------|------|------|------|------|------|------|------|------|------|------|------|------|------|------|------|------|------|------|------|------|------|------|------|------|
| | N | D | J | F | M | A | M | J | J | A | S | O | N | D | J | F | M | A | M | J | J | A | S | O |
| Até 1 ano / Up to 1 year | 29,4 | 28,2 | 28,2 | 28,3 | 28,7 | 28,7 | 28,4 | 28,6 | 28,4 | 28,4 | 29,1 | 29,1 | 29,0 | 28,5 | 28,1 | 28,2 | 28,3 | 28,2 | 28,2 | 28,9 | 28,4 | 27,8 | 27,7 | 27,5 |
| 1 a 5 anos / 1 to 5 years | 24,4 | 24,4 | 24,3 | 24,2 | 23,8 | 23,6 | 23,5 | 23,3 | 23,1 | 23,0 | 22,6 | 22,5 | 22,3 | 22,1 | 21,9 | 21,5 | 21,2 | 21,2 | 21,1 | 20,9 | 21,1 | 21,2 | 21,1 | 20,9 |
| Mais de 5 anos / More than 5 years | 46,1 | 47,4 | 47,5 | 47,5 | 47,4 | 47,7 | 48,1 | 48,1 | 48,5 | 48,6 | 48,3 | 48,4 | 48,6 | 49,4 | 50,0 | 50,3 | 50,5 | 50,6 | 50,6 | 50,2 | 50,6 | 51,0 | 51,2 | 51,6 |

Nota: Inclui crédito titulado

Note: Includes loans represented by securities

3. Particulares / Households

Gráfico / Graph 3.1.
Empréstimos Concedidos por Destino
Granted Loans by Purpose

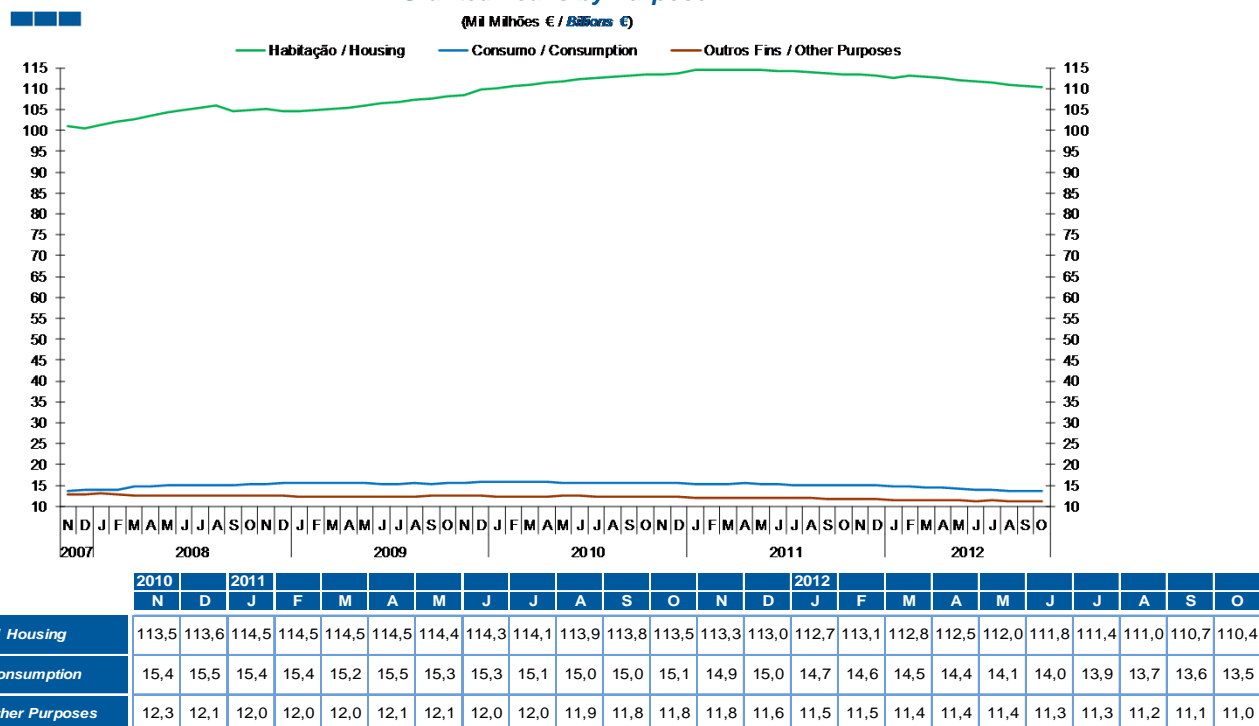
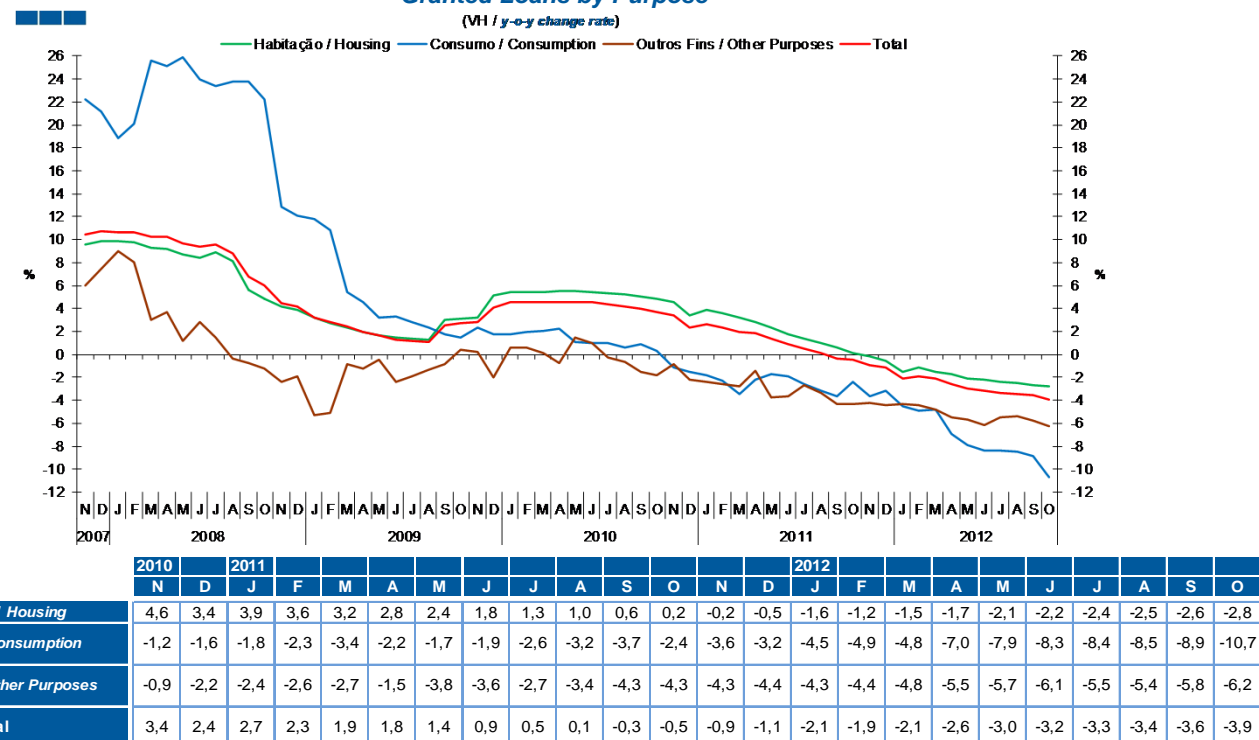


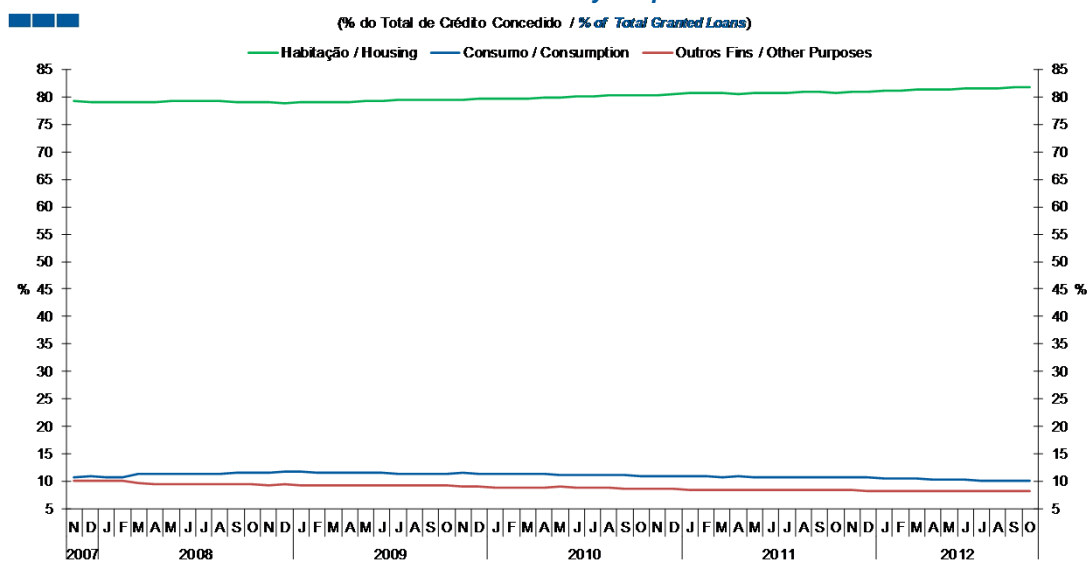
Gráfico / Graph 3.2.
Empréstimos Concedidos por Destino
Granted Loans by Purpose



Nota: Inclui crédito a emigrantes
Note: Includes credit to emigrants

3. Particulares / Households

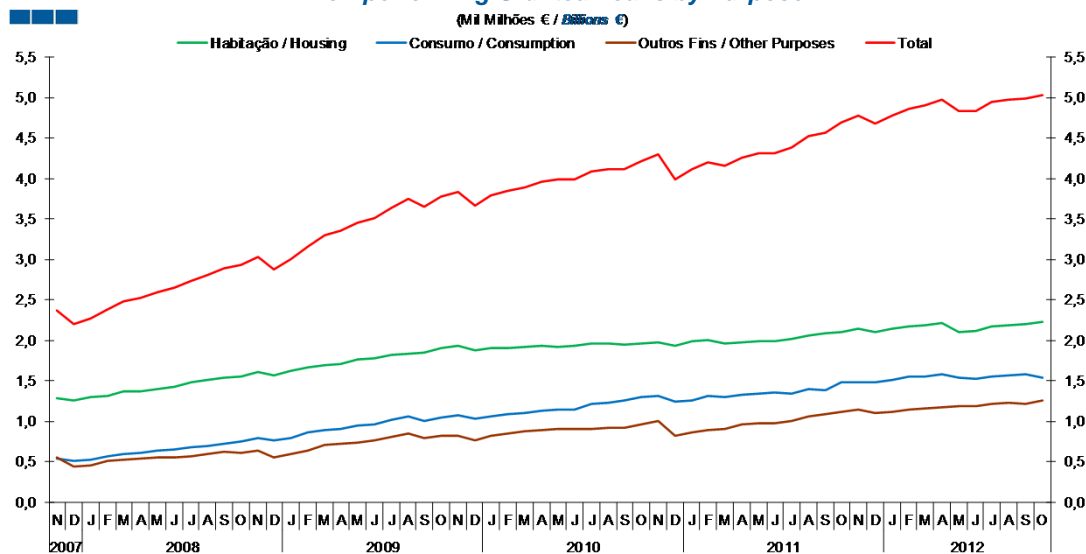
Gráfico / Graph 3.3.
Empréstimos Concedidos por Destino
Granted Loans by Purpose



| | 2010 | | 2011 | | | | | | | | | | | | 2012 | | | | | | | | | |
|------------------------------|------|------|------|------|------|------|------|------|------|------|------|------|------|------|------|------|------|------|------|------|------|------|------|------|
| | N | D | J | F | M | A | M | J | J | A | S | O | N | D | J | F | M | A | M | J | J | A | S | O |
| Habitação / Housing | 80,3 | 80,4 | 80,7 | 80,7 | 80,8 | 80,6 | 80,7 | 80,7 | 80,8 | 80,9 | 81,0 | 80,8 | 80,9 | 81,0 | 81,1 | 81,2 | 81,3 | 81,4 | 81,5 | 81,6 | 81,6 | 81,6 | 81,8 | 81,8 |
| Consumo / Consumption | 10,9 | 11,0 | 10,9 | 10,8 | 10,7 | 10,9 | 10,8 | 10,8 | 10,7 | 10,7 | 10,7 | 10,8 | 10,6 | 10,7 | 10,6 | 10,5 | 10,5 | 10,4 | 10,3 | 10,2 | 10,2 | 10,1 | 10,1 | 10,0 |
| Outros Fins / Other Purposes | 8,7 | 8,6 | 8,5 | 8,5 | 8,5 | 8,5 | 8,5 | 8,5 | 8,5 | 8,4 | 8,4 | 8,4 | 8,4 | 8,4 | 8,3 | 8,3 | 8,3 | 8,2 | 8,2 | 8,3 | 8,2 | 8,3 | 8,3 | 8,2 |

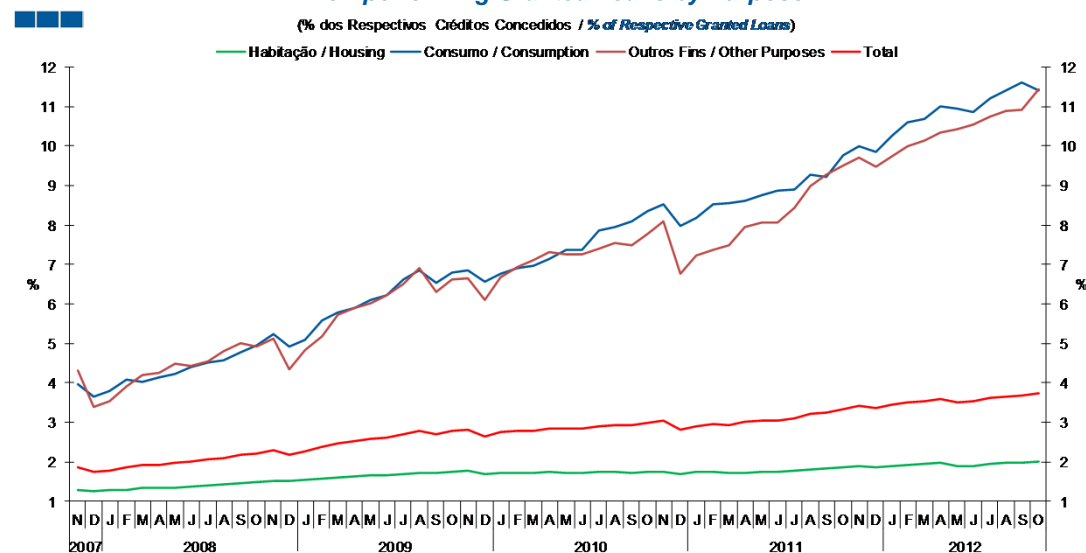
3. Particulares / Households

Gráfico / Graph 3.4.
Empréstimos Concedidos de Cobrança Duvidosa por Destino
Non-performing Granted Loans by Purpose



| | 2010 | | 2011 | | | | | | | | | | | | 2012 | | | | | | | | | | |
|------------------------------|------|-----|------|-----|-----|-----|-----|-----|-----|-----|-----|-----|-----|-----|------|-----|-----|-----|-----|-----|-----|-----|-----|-----|-----|
| | N | D | J | F | M | A | M | J | J | A | S | O | N | D | J | F | M | A | M | J | J | A | S | O | |
| Habitação / Housing | 2,0 | 1,9 | 2,0 | 2,0 | 2,0 | 2,0 | 2,0 | 2,0 | 2,0 | 2,1 | 2,1 | 2,1 | 2,1 | 2,1 | 2,1 | 2,2 | 2,2 | 2,2 | 2,1 | 2,1 | 2,2 | 2,2 | 2,2 | 2,2 | 2,2 |
| Consumo / Consumption | 1,3 | 1,2 | 1,3 | 1,3 | 1,3 | 1,3 | 1,3 | 1,4 | 1,3 | 1,4 | 1,4 | 1,5 | 1,5 | 1,5 | 1,5 | 1,5 | 1,6 | 1,6 | 1,5 | 1,5 | 1,6 | 1,6 | 1,6 | 1,6 | 1,5 |
| Outros Fins / Other Purposes | 1,0 | 0,8 | 0,9 | 0,9 | 0,9 | 1,0 | 1,0 | 1,0 | 1,0 | 1,1 | 1,1 | 1,1 | 1,1 | 1,1 | 1,1 | 1,1 | 1,2 | 1,2 | 1,2 | 1,2 | 1,2 | 1,2 | 1,2 | 1,2 | 1,3 |
| Total | 4,3 | 4,0 | 4,1 | 4,2 | 4,2 | 4,3 | 4,3 | 4,3 | 4,4 | 4,5 | 4,6 | 4,7 | 4,8 | 4,7 | 4,8 | 4,9 | 4,9 | 5,0 | 4,8 | 4,8 | 4,9 | 5,0 | 5,0 | 5,0 | 5,0 |

Gráfico / Graph 3.5.
Empréstimos Concedidos de Cobrança Duvidosa por Destino
Non-performing Granted Loans by Purpose

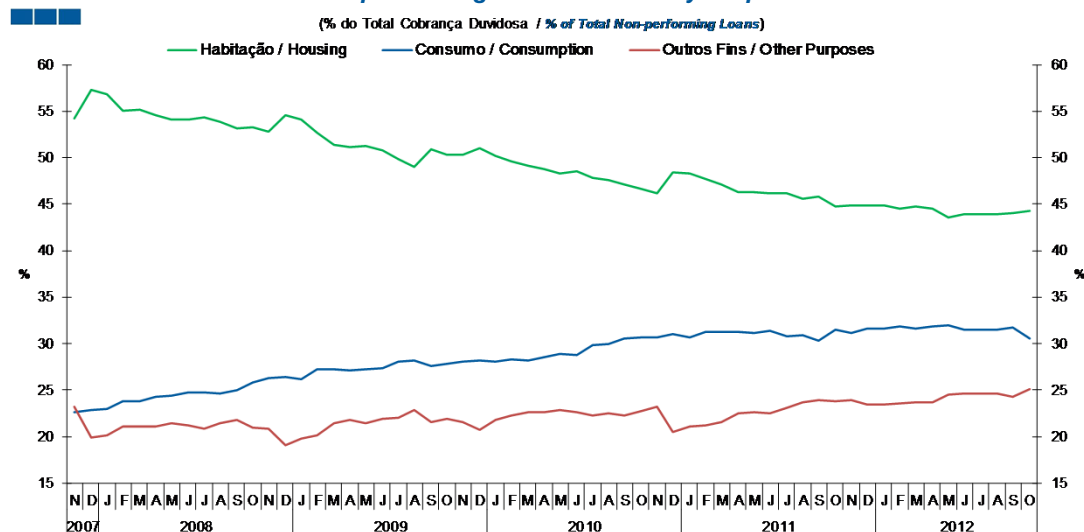


| | 2010 | | 2011 | | | | | | | | | | | | 2012 | | | | | | | | | |
|------------------------------|------|-----|------|-----|-----|-----|-----|-----|-----|-----|-----|-----|------|-----|------|------|------|------|------|------|------|------|------|------|
| | N | D | J | F | M | A | M | J | J | A | S | O | N | D | J | F | M | A | M | J | J | A | S | O |
| Habitação / Housing | 1,7 | 1,7 | 1,7 | 1,7 | 1,7 | 1,7 | 1,7 | 1,7 | 1,8 | 1,8 | 1,8 | 1,9 | 1,9 | 1,9 | 1,9 | 1,9 | 1,9 | 2,0 | 1,9 | 1,9 | 2,0 | 2,0 | 2,0 | 2,0 |
| Consumo / Consumption | 8,5 | 8,0 | 8,2 | 8,5 | 8,6 | 8,6 | 8,8 | 8,9 | 8,9 | 9,3 | 9,2 | 9,8 | 10,0 | 9,9 | 10,2 | 10,6 | 10,7 | 11,0 | 11,0 | 10,9 | 11,2 | 11,4 | 11,6 | 11,4 |
| Outros Fins / Other Purposes | 8,1 | 6,8 | 7,2 | 7,4 | 7,5 | 7,9 | 8,1 | 8,1 | 8,4 | 9,0 | 9,3 | 9,5 | 9,7 | 9,5 | 9,7 | 10,0 | 10,1 | 10,3 | 10,4 | 10,6 | 10,7 | 10,9 | 10,9 | 11,4 |
| Total | 3,0 | 2,8 | 2,9 | 3,0 | 2,9 | 3,0 | 3,0 | 3,0 | 3,1 | 3,2 | 3,2 | 3,3 | 3,4 | 3,3 | 3,4 | 3,5 | 3,5 | 3,6 | 3,5 | 3,5 | 3,6 | 3,7 | 3,7 | 3,7 |

Nota: Inclui crédito a emigrantes.
Note: Includes credit to emigrants.

3. Particulares / Households

Gráfico / Graph 3.6.
Empréstimos Concedidos de Cobrança Duvidosa por Destino
Non-performing Granted Loans by Purpose

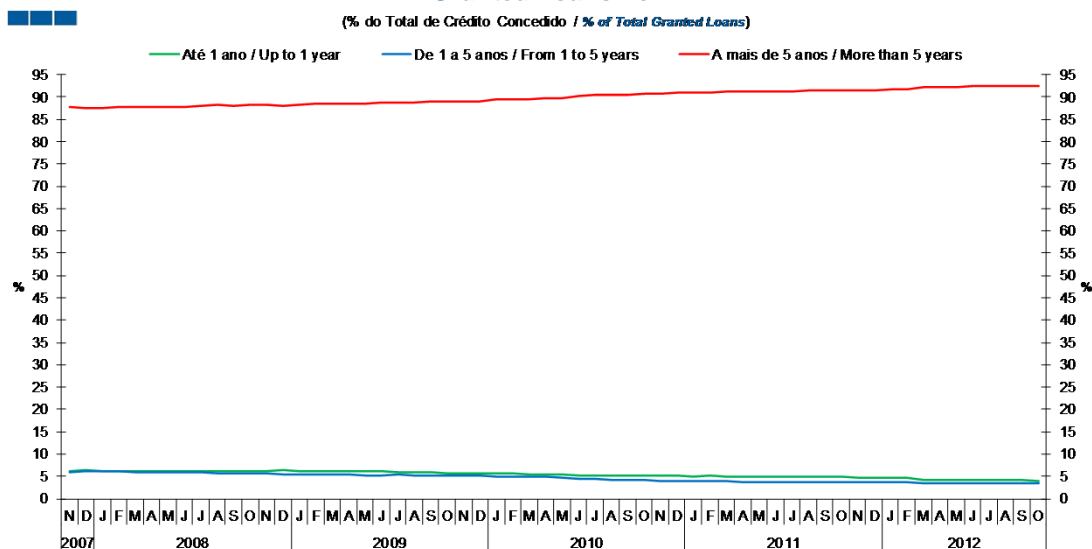


| | 2010 | | 2011 | | | | | | | | | | | | 2012 | | | | | | | | | |
|------------------------------|------|------|------|------|------|------|------|------|------|------|------|------|------|------|------|------|------|------|------|------|------|------|------|------|
| | N | D | J | F | M | A | M | J | J | A | S | O | N | D | J | F | M | A | M | J | J | A | S | O |
| Habitação / Housing | 46,1 | 48,4 | 48,3 | 47,7 | 47,2 | 46,3 | 46,3 | 46,1 | 46,2 | 45,5 | 45,8 | 44,7 | 44,9 | 44,9 | 44,9 | 44,6 | 44,7 | 44,5 | 43,6 | 43,9 | 44,0 | 43,9 | 44,1 | 44,3 |
| Consumo / Consumption | 30,6 | 31,0 | 30,6 | 31,2 | 31,3 | 31,2 | 31,2 | 31,4 | 30,8 | 30,8 | 30,3 | 31,4 | 31,1 | 31,6 | 31,6 | 31,8 | 31,7 | 31,8 | 31,9 | 31,4 | 31,5 | 31,5 | 31,7 | 30,6 |
| Outros Fins / Other Purposes | 23,2 | 20,5 | 21,1 | 21,1 | 21,6 | 22,5 | 22,6 | 22,4 | 23,1 | 23,6 | 23,9 | 23,8 | 24,0 | 23,5 | 23,5 | 23,6 | 23,6 | 23,7 | 24,5 | 24,6 | 24,6 | 24,6 | 24,2 | 25,1 |

Nota: Inclui crédito a emigrantes.
Note: Includes credit to emigrants.

3. Particulares / Households

Gráfico / Graph 3.7.
Prazo dos Empréstimos Concedidos
Granted Loans Term



| | 2010 | | 2011 | | | | | | | | | | | | 2012 | | | | | | | | | |
|------------------------------------|------|------|------|------|------|------|------|------|------|------|------|------|------|------|------|------|------|------|------|------|------|------|------|------|
| | N | D | J | F | M | A | M | J | J | A | S | O | N | D | J | F | M | A | M | J | J | A | S | O |
| Até 1 ano / Up to 1 year | 5,2 | 5,1 | 5,1 | 5,1 | 5,0 | 5,0 | 5,0 | 5,0 | 4,9 | 4,9 | 4,9 | 4,9 | 4,8 | 4,8 | 4,7 | 4,7 | 4,3 | 4,3 | 4,2 | 4,2 | 4,2 | 4,1 | 4,1 | 4,1 |
| 1 a 5 anos / 1 to 5 years | 4,1 | 3,9 | 3,9 | 3,8 | 3,8 | 3,8 | 3,8 | 3,8 | 3,7 | 3,7 | 3,6 | 3,7 | 3,7 | 3,7 | 3,7 | 3,6 | 3,5 | 3,5 | 3,5 | 3,4 | 3,4 | 3,4 | 3,4 | 3,4 |
| Mais de 5 anos / More than 5 years | 90,8 | 90,9 | 91,1 | 91,1 | 91,2 | 91,2 | 91,2 | 91,3 | 91,3 | 91,4 | 91,5 | 91,5 | 91,5 | 91,5 | 91,6 | 91,7 | 92,2 | 92,2 | 92,3 | 92,4 | 92,4 | 92,4 | 92,5 | 92,6 |