

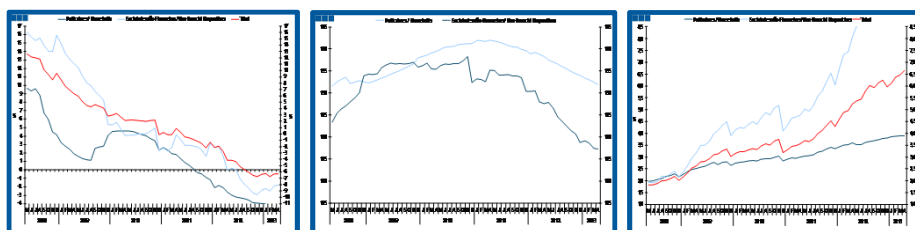
# Estatísticas Temáticas de Conjuntura

## *Short-term Thematic Statistics*

- Nº 6/2013 -

25 de Junho de 2013

*June, 25, 2013*



## Crédito ao Setor Privado *Credit to Private Sector*

- Abril de 2013 -

*- April, 2013 -*

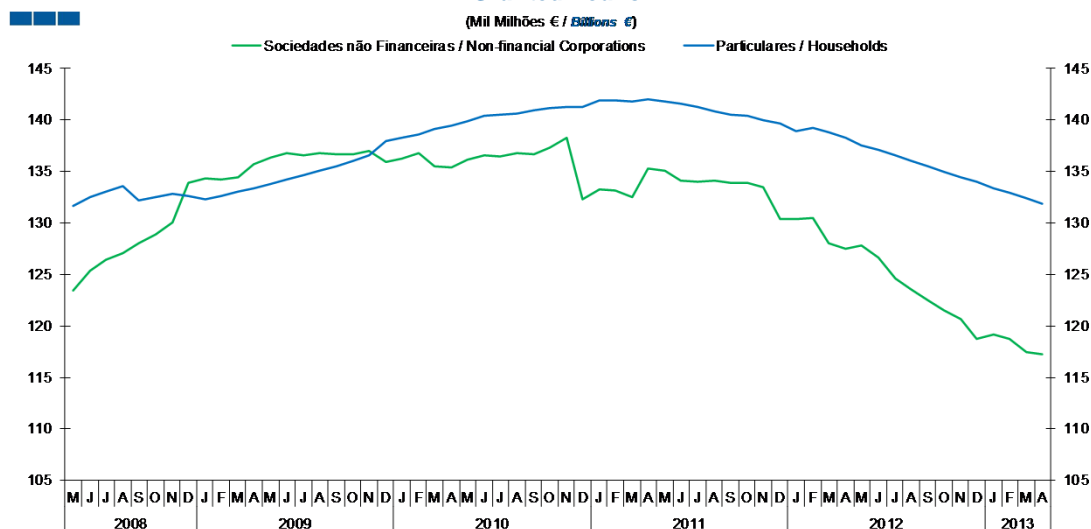
Fonte / *Source:* Banco de Portugal

## Índice / Index

	Página / Page
<b>1. Total</b>	
Empréstimos Concedidos / <i>Granted Loans</i>	3-4
Empréstimos Concedidos de Cobrança Duvidosa / <i>Non-performing Granted Loans</i>	5-6
Prazo dos Empréstimos Concedidos / <i>Granted Loans Term</i>	7
<b>2. Sociedades Não Financeiras / <i>Non-Financial Corporations</i></b>	
Empréstimos Concedidos por Ramo de Atividade / <i>Granted Loans by Branch of Activity</i>	8-9
Empréstimos Concedidos de Cobrança Duvidosa por Ramo de Atividade / <i>Non-performing Granted Loans by Branch of Activity</i>	10-11
Prazo dos Empréstimos Concedidos / <i>Granted Loans Term</i>	12
<b>3. Particulares / <i>Households</i></b>	
Empréstimos Concedidos por Destino / <i>Granted Loans by Purpose</i>	13-14
Empréstimos Concedidos de Cobrança Duvidosa por Destino / <i>Non-performing Granted Loans by Purpose</i>	15-16
Prazo dos Empréstimos Concedidos / <i>Granted Loans Term</i>	17

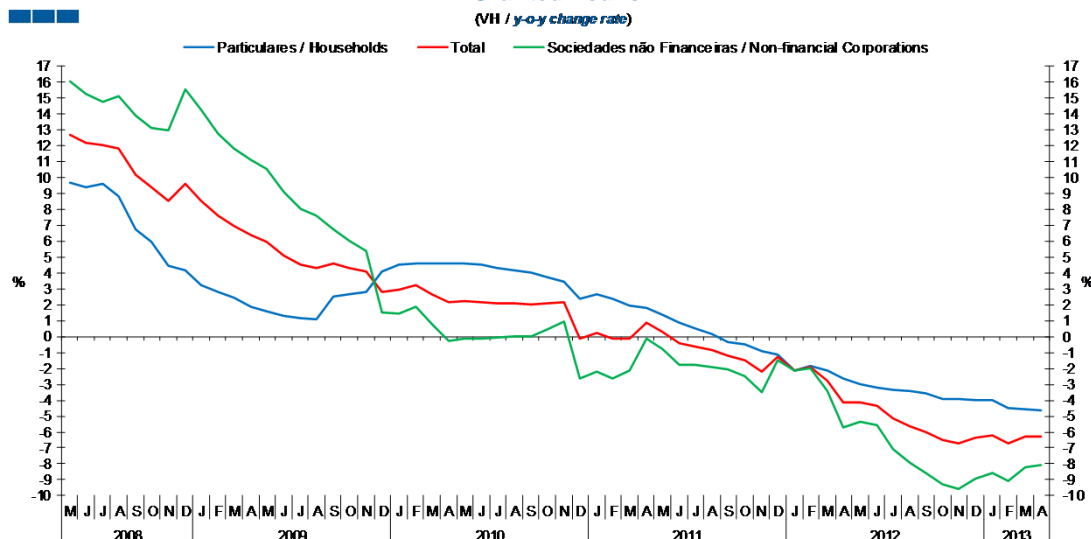
## 1. Total

Gráfico / Graph 1.1.  
Empréstimos Concedidos  
Granted Loans



	2011												2012												2013			
	M	J	J	A	S	O	N	D	J	F	M	A	M	J	J	A	S	O	N	D	J	F	M	A				
Sociedades Não Financeiras / Non-financial Corporations	135,1	134,1	134,0	134,1	133,9	133,9	133,4	130,4	130,4	130,5	128,0	127,5	127,8	126,6	124,6	123,5	122,4	121,5	120,7	118,8	119,2	118,7	117,5	117,2				
Particulares / Households	141,8	141,6	141,2	140,8	140,5	140,4	139,9	139,6	138,9	139,2	138,8	138,3	137,5	137,1	136,6	136,0	135,5	134,9	134,4	134,0	133,4	133,0	132,4	131,8				

Gráfico / Graph 1.2.  
Empréstimos Concedidos  
Granted Loans



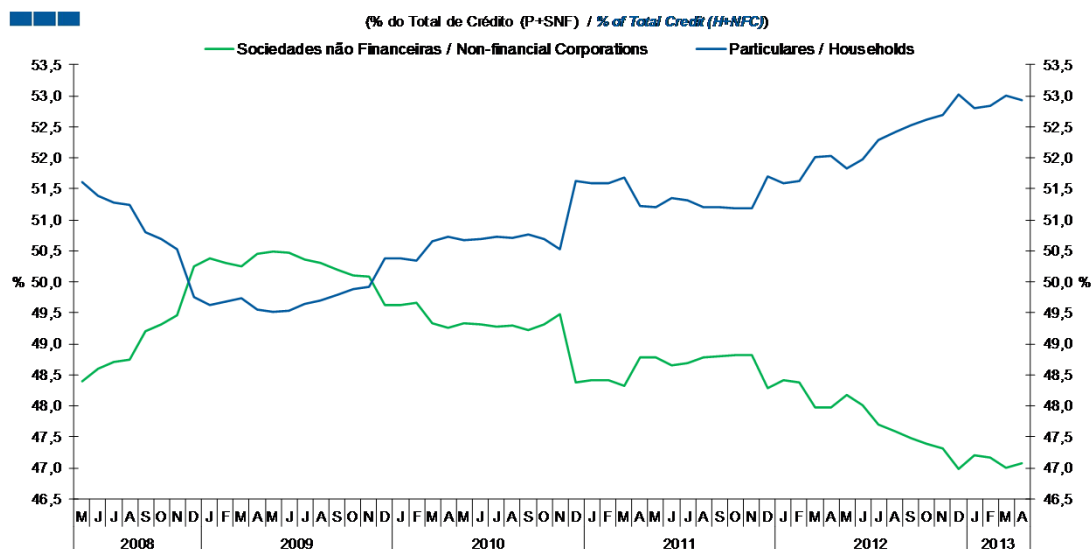
	2011												2012												2013			
	M	J	J	A	S	O	N	D	J	F	M	A	M	J	J	A	S	O	N	D	J	F	M	A				
Sociedades Não Financeiras / Non-financial Corporations	-0,8	-1,8	-1,8	-1,9	-2,0	-2,5	-3,5	-1,5	-2,1	-2,0	-3,4	-5,7	-5,4	-5,6	-7,1	-7,9	-8,6	-9,3	-9,6	-8,9	-8,6	-9,0	-8,2	-8,1				
Particulares / Households	1,4	0,9	0,5	0,1	-0,3	-0,5	-0,9	-1,1	-2,1	-1,9	-2,1	-2,6	-3,0	-3,2	-3,3	-3,4	-3,6	-3,9	-4,0	-4,0	-4,0	-4,5	-4,5	-4,7				
Total	0,3	-0,4	-0,6	-0,9	-1,2	-1,5	-2,2	-1,3	-2,1	-1,9	-2,8	-4,1	-4,2	-4,4	-5,1	-5,6	-6,0	-6,5	-6,7	-6,4	-6,2	-6,7	-6,3	-6,3				

Nota: Particulares - Inclui crédito a emigrantes; Sociedades não Financeiras - Inclui crédito titulado

Note: Households - Includes credit to emigrants; Non-Financial Corporations - Includes loans represented by securities

## 1. Total

Gráfico / Graph 1.3.  
Empréstimos Concedidos  
Granted Loans



	2011												2012												2013			
	M	J	J	A	S	O	N	D	J	F	M	A	M	J	J	A	S	O	N	D	J	F	M	A				
Sociedades Não Financeiras / Non-financial Corporations	48,8	48,6	48,7	48,8	48,8	48,8	48,8	48,3	48,4	48,4	48,0	48,0	48,2	48,0	47,7	47,6	47,5	47,4	47,3	47,0	47,2	47,2	47,0	47,1				
Particulares / Households	51,2	51,4	51,3	51,2	51,2	51,2	51,2	51,7	51,6	51,6	52,0	52,0	51,8	52,0	52,3	52,4	52,5	52,6	52,7	53,0	52,8	52,8	53,0	52,9				

## 1. Total

Gráfico / Graph 1.4.  
Empréstimos Concedidos de Cobrança Duvidosa  
Non-performing Granted Loans

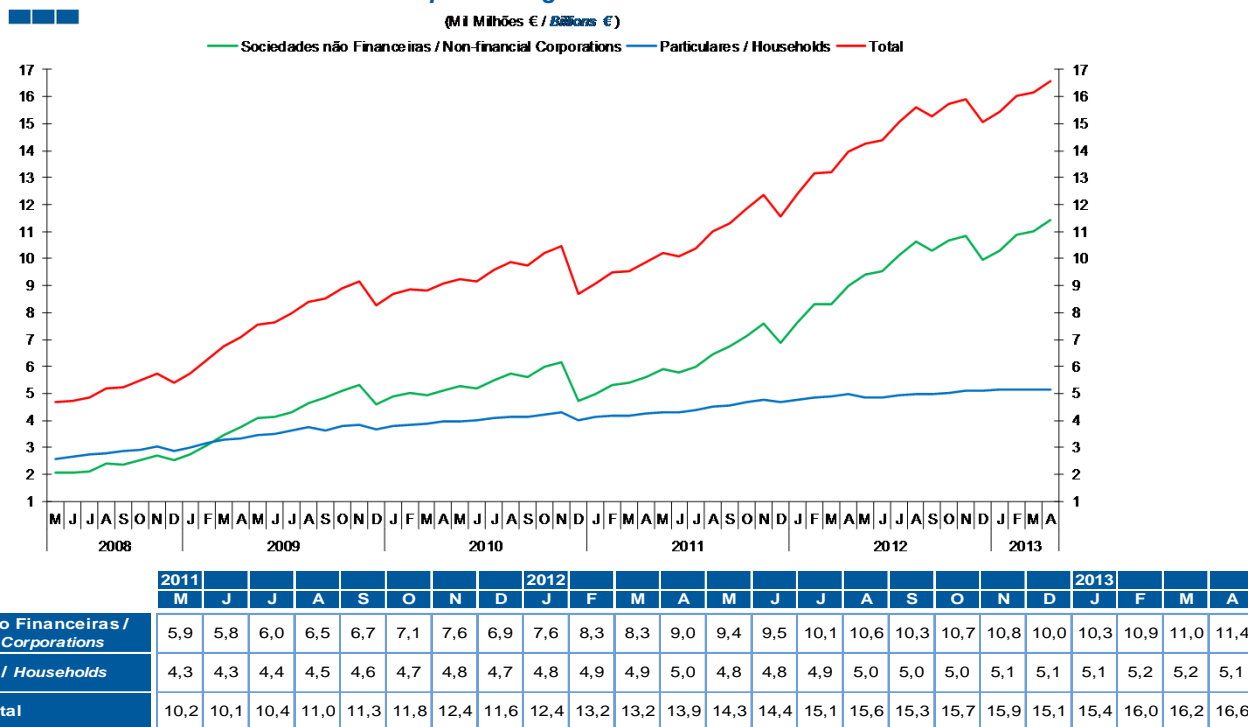
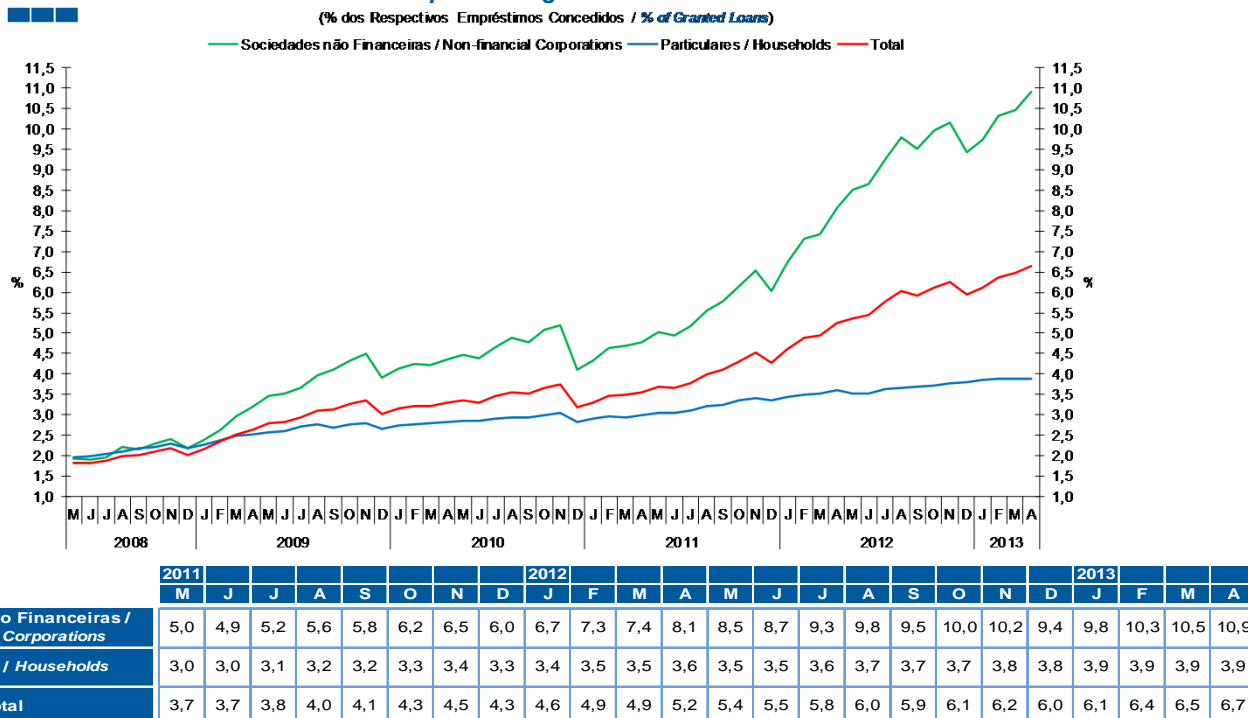


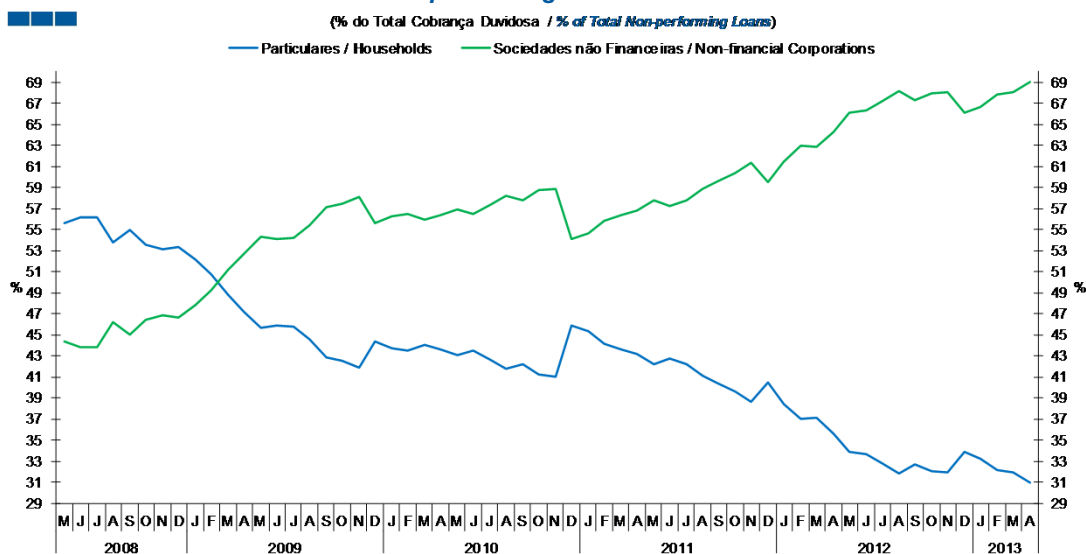
Gráfico / Graph 1.5.  
Empréstimos Concedidos de Cobrança Duvidosa  
Non-performing Granted Loans



Nota: Particulares - Inclui crédito a emigrantes; Sociedades não Financeiras - Não inclui crédito titulado  
Note: Households - Includes credit to emigrants; Non-Financial Corporations - Does not include loans represented by securities

## 1. Total

Gráfico / Graph 1.6.  
Empréstimos Concedidos de Cobrança Duvidosa  
Non-performing Granted Loans



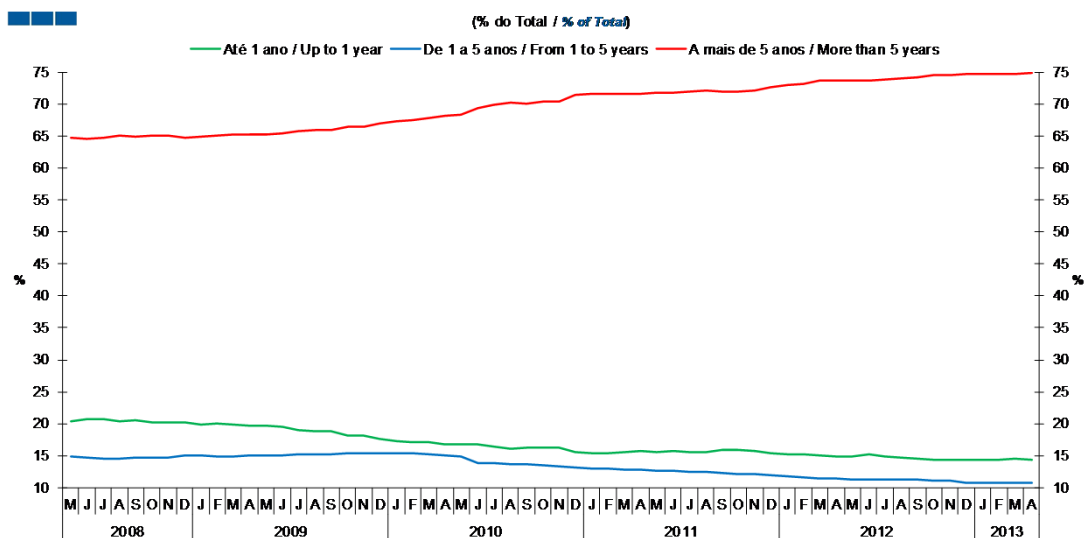
	2011												2012												2013			
	M	J	J	A	S	O	N	D	J	F	M	A	M	J	J	A	S	O	N	D	J	F	M	A				
Sociedades Não Financeiras / Non-financial Corporations	57,8	57,2	57,8	58,9	59,6	60,3	61,4	59,5	61,5	63,0	62,9	64,3	66,1	66,4	67,2	68,1	67,3	68,0	68,1	66,1	66,7	67,8	68,1	69,0				
Particulares / Households	42,2	42,8	42,2	41,1	40,4	39,7	38,6	40,5	38,5	37,0	37,1	35,7	33,9	33,6	32,8	31,9	32,7	32,0	31,9	33,9	33,3	32,2	31,9	31,0				

Nota: Particulares - Inclui crédito a emigrantes; Sociedades não Financeiras - Não inclui crédito titulado

Note: Households - Includes credit to emigrants; Non-Financial Corporations - Does not include loans represented by securities

## 1. Total

Gráfico / Graph 1.7.  
Prazo dos Empréstimos Concedidos  
Granted Loans Term



	2011				2012				2013															
	M	J	J	A	S	O	N	D	J	F	M	A	M	J	J	A	S	O	N	D	J	F	M	A
Até 1 ano / Up to 1 year	15,6	15,7	15,5	15,5	15,9	15,9	15,8	15,4	15,2	15,2	15,0	14,9	14,9	15,2	14,9	14,6	14,6	14,5	14,4	14,4	14,4	14,4	14,5	14,4
1 a 5 anos / 1 to 5 years	12,7	12,6	12,5	12,4	12,2	12,2	12,1	12,0	11,8	11,6	11,4	11,4	11,3	11,2	11,3	11,2	11,1	11,1	11,1	10,8	10,8	10,8	10,8	10,8
Mais de 5 anos / More than 5 years	71,7	71,7	72,0	72,1	71,9	72,0	72,1	72,6	72,9	73,1	73,6	73,7	73,7	73,6	73,8	74,1	74,2	74,4	74,5	74,8	74,7	74,7	74,7	74,8

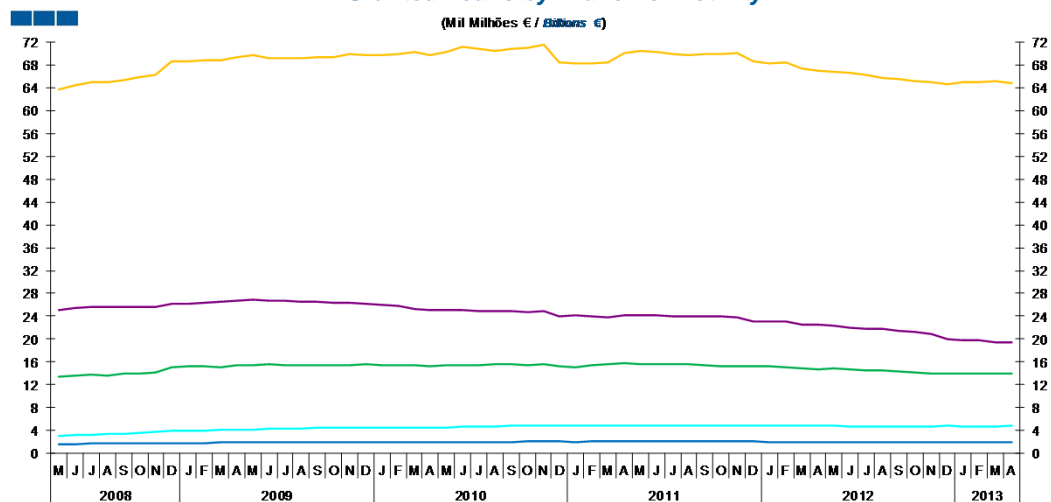
Nota: Particulares - Inclui crédito a emigrantes; Sociedades não Financeiras - Não inclui crédito titulado

Note: Households - Includes credit to emigrants; Non-Financial Corporations - Does not include loans represented by securities

## 2. Sociedades não Financeiras / Non-Financial Corporations

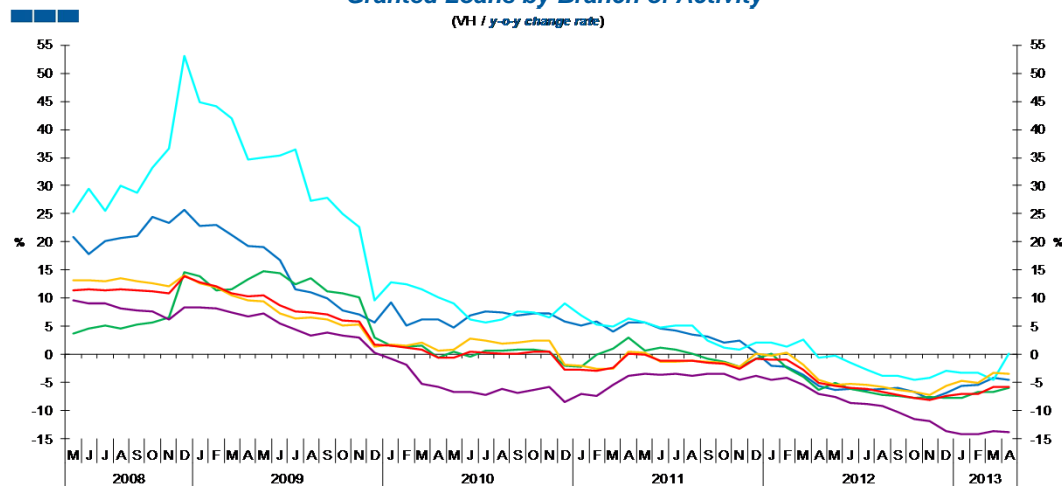
- Agricultura, silvicultura e pesca / Agriculture, forestry and fishing (A)
- Energia, água e resíduos / Energy, water and waste (D+E)
- Serviços / Services (G-J;K(64202):L-N;P-U)
- Indústrias / Industries (B+C)
- Construção / Construction (F)
- Total

Gráfico / Graph 2.1.  
Empréstimos Concedidos por Ramo de Atividade  
Granted Loans by Branch of Activity



	2011												2012												2013			
	M	J	J	A	S	O	N	D	J	F	M	A	M	J	J	A	S	O	N	D	J	F	M	A				
Agricultura, silvicultura e pesca / Agriculture, forestry and fishing	2,1	2,1	2,1	2,1	2,1	2,1	2,1	2,0	2,0	2,0	2,0	2,0	2,0	2,0	2,0	2,0	2,0	1,9	1,9	1,9	1,9	1,9	1,9	1,9				
Indústria / Industry	15,6	15,7	15,6	15,6	15,5	15,3	15,2	15,2	15,0	15,0	14,8	14,8	14,7	14,6	14,4	14,3	14,1	14,1	14,0	14,0	14,0	14,0	14,0	13,9				
Energia, água e resíduos / Energy, water and waste	4,8	4,8	4,9	4,9	4,9	4,9	4,9	4,9	4,9	4,8	4,9	4,8	4,8	4,8	4,7	4,7	4,7	4,7	4,7	4,8	4,8	4,7	4,7	4,8				
Construção / Construction	24,2	24,2	24,0	23,9	24,0	23,9	23,8	23,1	23,0	22,6	22,5	22,4	22,1	21,8	21,7	21,5	21,2	21,0	20,0	19,8	19,7	19,5	19,4					
Serviços / Services	70,5	70,2	70,0	69,7	70,0	69,9	70,0	68,6	68,2	68,4	67,3	67,1	66,7	66,6	66,2	65,7	65,5	65,2	65,0	64,7	65,1	65,0	65,2	64,7				

Gráfico / Graph 2.2.  
Empréstimos Concedidos por Ramo de Atividade  
Granted Loans by Branch of Activity



	2011												2012												2013			
	M	J	J	A	S	O	N	D	J	F	M	A	M	J	J	A	S	O	N	D	J	F	M	A				
Agricultura, silvicultura e pesca / Agriculture, forestry and fishing	5,6	4,5	4,2	3,6	3,1	2,2	2,4	0,2	-2,0	-2,2	-3,6	-5,5	-6,2	-6,1	-6,3	-6,2	-6,0	-6,7	-7,8	-6,8	-5,5	-5,3	-4,1	-4,4				
Indústria / Industry	0,7	1,3	0,9	0,2	-0,7	-1,3	-2,2	-0,8	0,1	-2,4	-3,9	-6,3	-5,0	-6,1	-6,7	-7,3	-7,4	-7,8	-7,6	-7,7	-7,7	-6,7	-6,6	-6,0				
Energia, água e resíduos / Energy, water and waste	5,7	4,8	5,2	5,2	2,5	1,2	0,8	2,1	2,1	1,4	2,7	-0,6	-0,2	-1,5	-2,7	-3,8	-3,9	-4,4	-4,2	-2,9	-3,3	-3,3	-4,5	0,2				
Construção / Construction	-3,4	-3,5	-3,5	-3,7	-3,5	-3,4	-4,5	-3,7	-4,5	-4,1	-5,4	-7,0	-7,5	-8,7	-8,8	-9,1	####	-11,5	-11,7	-13,6	-14,1	-14,2	-13,6	-13,9				
Serviços / Services	0,4	-1,4	-1,2	-1,1	-1,2	-1,5	-2,1	0,1	-0,1	0,4	-1,8	-4,4	-5,4	-5,2	-5,4	-5,8	-6,3	-6,7	-7,1	-5,6	-4,7	-5,1	-3,2	-3,5				
Total	-0,1	-1,1	-1,1	-1,2	-1,4	-1,7	-2,4	-0,7	-1,0	-1,0	-2,7	-5,1	-5,6	-5,9	-6,2	-6,6	-7,2	-7,7	-8,0	-7,4	-7,0	-7,1	-5,8	-5,8				

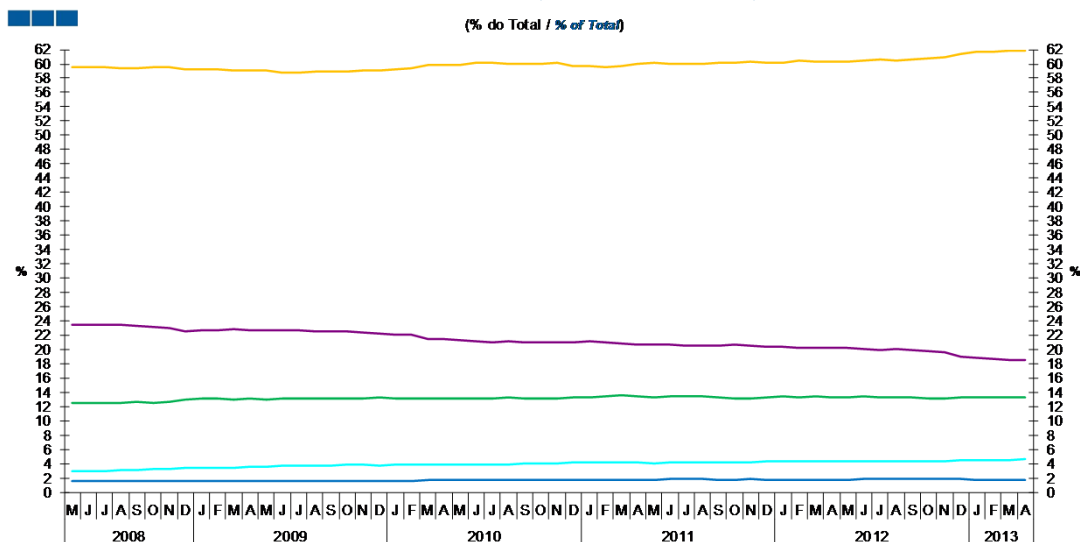
Nota: Não inclui crédito titulado.

Note: Does not include loans represented by securities

## 2. Sociedades não Financeiras / Non-Financial Corporations

- Agricultura, silvicultura e pesca / Agriculture, forestry and fishing (A)
- Energia, água e resíduos / Energy, water and waste (D+E)
- Serviços / Services (G-J;K(64202);L-N;P-U)
- Indústrias / Industries (B+C)
- Construção / Construction (F)
- Total

Gráfico / Graph 2.3.  
Empréstimos Concedidos por Ramo de Atividade  
Granted Loans by Branch of Activity



	2011								2012								2013							
	M	J	J	A	S	O	N	D	J	F	M	A	M	J	J	A	S	O	N	D	J	F	M	A
Agricultura, silvicultura e pesca / Agriculture, forestry and fishing	1,8	1,8	1,8	1,8	1,8	1,8	1,8	1,8	1,8	1,8	1,8	1,8	1,8	1,8	1,8	1,8	1,8	1,8	1,8	1,8	1,8	1,8	1,8	1,8
Indústria / Industry	13,3	13,4	13,4	13,4	13,3	13,2	13,1	13,3	13,4	13,3	13,4	13,3	13,4	13,4	13,3	13,3	13,2	13,2	13,3	13,3	13,3	13,3	13,3	13,3
Energia, água e resíduos / Energy, water and waste	4,1	4,1	4,2	4,2	4,2	4,2	4,2	4,3	4,3	4,3	4,4	4,3	4,3	4,3	4,3	4,4	4,4	4,4	4,4	4,5	4,5	4,4	4,5	4,6
Construção / Construction	20,7	20,7	20,6	20,6	20,6	20,6	20,5	20,3	20,3	20,3	20,2	20,2	20,2	20,0	20,0	20,0	19,9	19,8	19,7	19,0	18,8	18,7	18,5	18,5
Serviços / Services	60,1	60,0	60,1	60,0	60,1	60,2	60,4	60,2	60,2	60,4	60,2	60,3	60,3	60,5	60,5	60,5	60,6	60,8	61,0	61,4	61,7	61,7	61,9	61,8

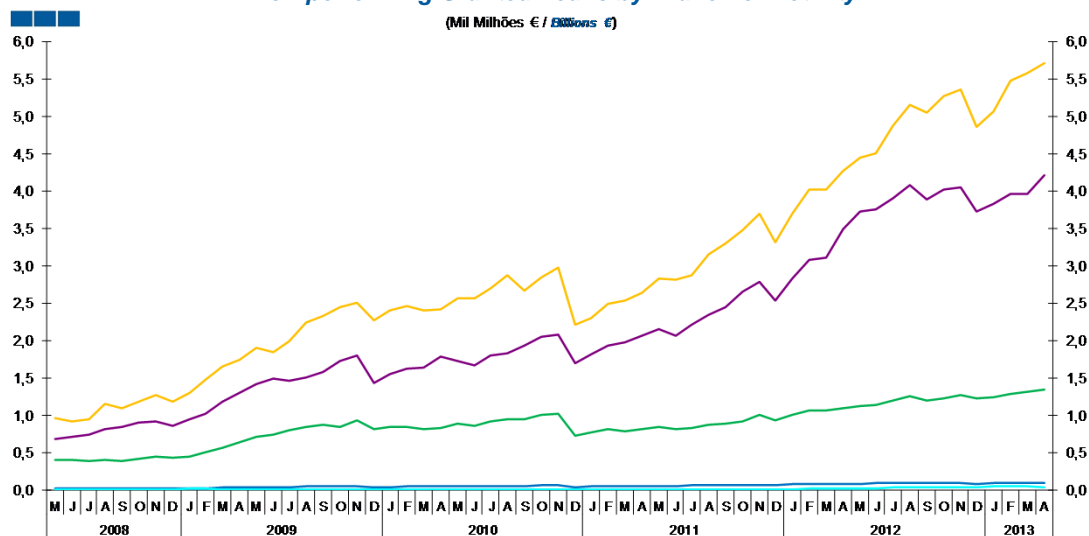
Nota: Não inclui crédito titulado.

Note: Does not include loans represented by securities

## 2. Sociedades não Financeiras / Non-Financial Corporations

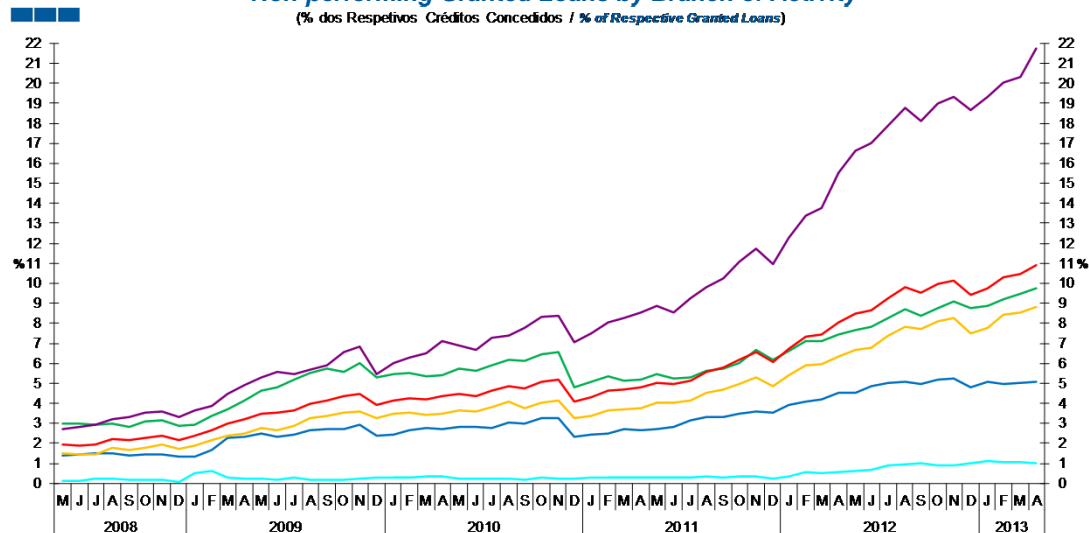
- Agricultura, silvicultura e pesca / Agriculture, forestry and fishing (A)
- Energia, água e resíduos / Energy, water and waste (D+E)
- Serviços / Services (G-J;K(64202):L-N;P-U)
- Indústrias / Industries (B+C)
- Construção / Construction (F)
- Total

Gráfico / Graph 2.4.  
Empréstimos Concedidos de Cobrança Duvidosa por Ramo de Atividade  
Non-performing Granted Loans by Branch of Activity



	2011												2012												2013			
	M	J	J	A	S	O	N	D	J	F	M	A	M	J	J	A	S	O	N	D	J	F	M	A				
Agricultura, silvicultura e pesca / Agriculture, forestry and fishing	0,1	0,1	0,1	0,1	0,1	0,1	0,1	0,1	0,1	0,1	0,1	0,1	0,1	0,1	0,1	0,1	0,1	0,1	0,1	0,1	0,1	0,1	0,1	0,1	0,1	0,1	0,1	
Indústria / Industry	0,8	0,8	0,8	0,9	0,9	0,9	1,0	0,9	1,0	1,1	1,1	1,1	1,2	1,2	1,3	1,2	1,2	1,3	1,2	1,2	1,3	1,2	1,3	1,4	1,4	1,3	1,3	
Energia, água e resíduos / Energy, water and waste	0,0	0,0	0,0	0,0	0,0	0,0	0,0	0,0	0,0	0,0	0,0	0,0	0,0	0,0	0,0	0,0	0,0	0,0	0,0	0,0	0,0	0,0	0,0	0,1	0,1	0,0	0,0	
Construção / Construction	2,2	2,1	2,2	2,3	2,5	2,7	2,8	2,5	2,8	3,1	3,1	3,5	3,7	3,8	3,9	4,1	3,9	4,0	4,1	3,7	3,8	4,0	4,0	4,2	4,2	4,0	4,0	
Serviços / Services	2,8	2,8	2,9	3,2	3,3	3,5	3,7	3,3	3,7	4,0	4,0	4,3	4,4	4,5	4,9	5,2	5,1	5,3	5,4	4,9	5,1	5,5	5,6	5,7	5,7	5,6	5,7	

Gráfico / Graph 2.5.  
Empréstimos Concedidos de Cobrança Duvidosa por Ramo de Atividade  
Non-performing Granted Loans by Branch of Activity



	2011												2012												2013			
	M	J	J	A	S	O	N	D	J	F	M	A	M	J	J	A	S	O	N	D	J	F	M	A				
Agricultura, silvicultura e pesca / Agriculture, forestry and fishing	2,7	2,8	3,2	3,3	3,3	3,5	3,6	3,5	3,9	4,1	4,2	4,5	4,5	4,8	5,0	5,1	5,0	5,2	5,2	4,8	5,1	5,0	5,0	5,1				
Indústria / Industry	5,4	5,2	5,3	5,6	5,8	6,0	6,7	6,2	6,6	7,1	7,1	7,4	7,6	7,8	8,3	8,7	8,4	8,8	9,1	8,7	8,9	9,2	9,5	9,8				
Energia, água e resíduos / Energy, water and waste	0,3	0,3	0,3	0,3	0,3	0,3	0,3	0,3	0,4	0,6	0,5	0,6	0,6	0,7	0,9	0,9	1,0	0,9	0,9	1,0	1,1	1,1	1,0	1,0				
Construção / Construction	8,9	8,5	9,2	9,8	10,2	11,1	11,8	11,0	12,3	13,4	13,8	15,5	16,6	17,0	17,9	18,8	18,1	19,0	19,3	18,7	19,3	20,1	20,3	21,7				
Serviços / Services	4,0	4,0	4,1	4,5	4,7	5,0	5,3	4,8	5,4	5,9	6,0	6,4	6,7	6,8	7,4	7,9	7,7	8,1	8,2	7,5	7,8	8,4	8,6	8,8				
Total	5,0	4,9	5,2	5,6	5,8	6,2	6,5	6,0	6,7	7,3	7,4	8,1	8,5	8,7	9,3	9,8	9,5	10,0	10,2	9,4	9,8	10,3	10,5	10,9				

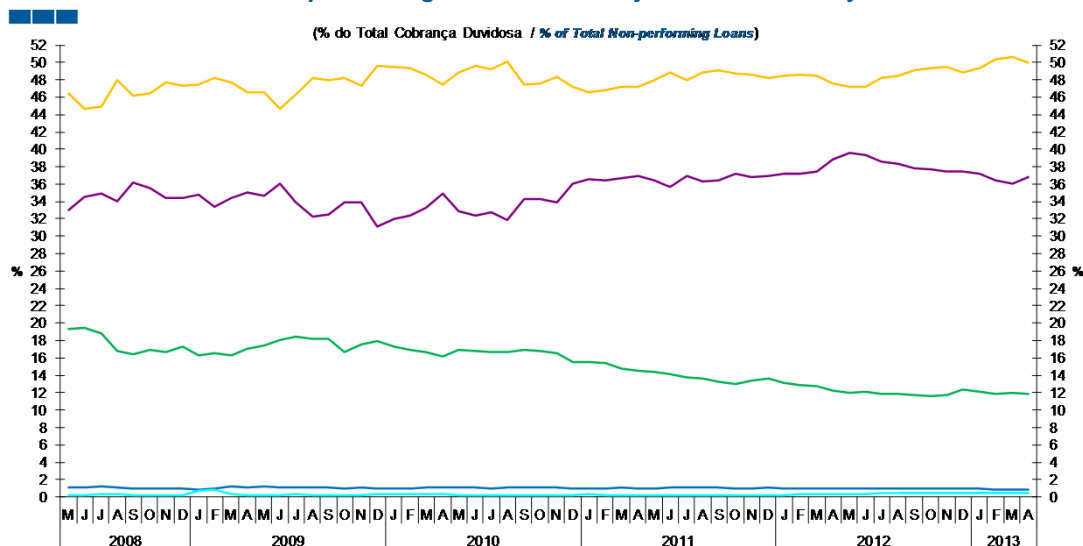
Nota: Não inclui crédito titulado.

Note: Does not include loans represented by securities

## 2. Sociedades não Financeiras / Non-Financial Corporations

— Agricultura, silvicultura e pesca / Agriculture, forestry and fishing (A) — Indústrias / Industries (B+C)  
— Energia, água e resíduos / Energy, water and waste (D+E) — Construção / Construction (F)  
— Serviços/ Services (G-J;K(64202):L-N;P-U) — Total

Gráfico / Graph 2.6.  
Empréstimos Concedidos de Cobrança Duvidosa por Ramo de Atividade  
Non-performing Granted Loans by Branch of Activity



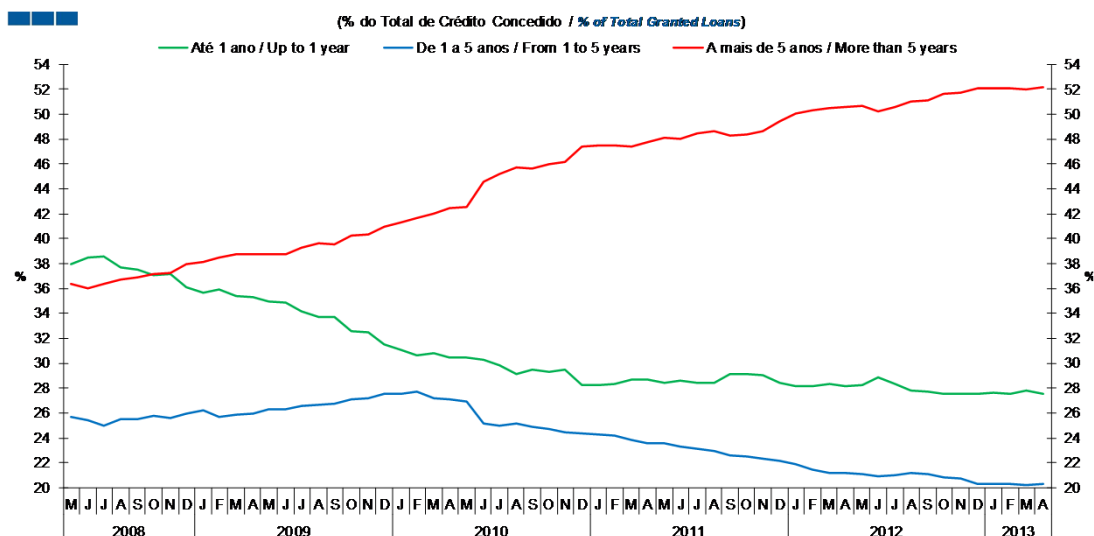
	2011												2012												2013			
	M	J	J	A	S	O	N	D	J	F	M	A	M	J	J	A	S	O	N	D	J	F	M	A				
Agricultura, silvicultura e pesca / Agriculture, forestry and fishing	1,0	1,0	1,1	1,1	1,0	1,0	1,0	1,0	1,0	1,0	1,0	1,0	1,0	1,0	1,0	0,9	1,0	0,9	0,9	0,9	0,9	0,9	0,9	0,8				
Indústria / Industry	14,3	14,2	13,8	13,6	13,2	12,9	13,4	13,7	13,2	12,9	12,8	12,2	12,0	12,1	11,9	11,8	11,7	11,6	11,8	12,3	12,1	11,8	12,0	11,8				
Energia, água e resíduos / Energy, water and waste	0,3	0,3	0,2	0,2	0,2	0,2	0,2	0,2	0,2	0,3	0,3	0,3	0,3	0,3	0,4	0,4	0,5	0,4	0,4	0,5	0,5	0,5	0,4	0,4				
Construção / Construction	36,4	35,7	36,9	36,2	36,4	37,2	36,8	36,9	37,1	37,2	37,5	38,9	39,6	39,4	38,5	38,3	37,8	37,7	37,4	37,5	37,2	36,4	36,0	36,9				
Serviços / Services	48,0	48,8	48,0	48,9	49,0	48,7	48,6	48,2	48,4	48,6	48,4	47,6	47,1	47,2	48,1	48,5	49,1	49,4	49,5	48,8	49,3	50,4	50,6	50,0				

Nota: Não inclui crédito titulado

Note: Does not include loans represented by securities

## 2. Sociedades não Financeiras / Non-Financial Corporations

Gráfico / Graph 2.7.  
Prazo dos Empréstimos Concedidos  
Granted Loans Term



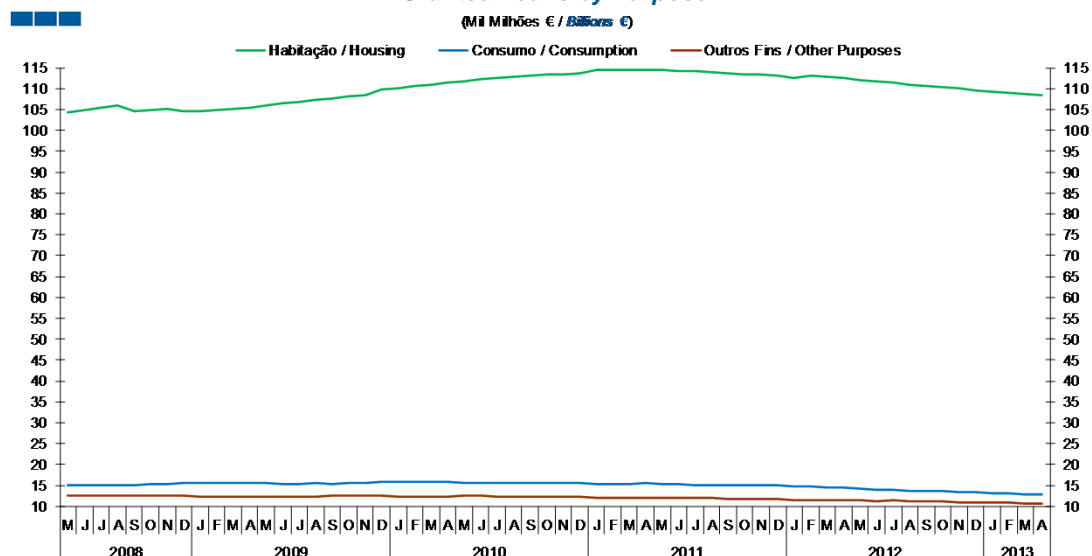
	2011												2012					2013						
	M	J	J	A	S	O	N	D	J	F	M	A	M	J	J	A	S	O	N	D	J	F	M	A
Até 1 ano / Up to 1 year	28,4	28,6	28,4	28,4	29,1	29,1	29,0	28,5	28,1	28,2	28,3	28,2	28,2	28,9	28,4	27,8	27,7	27,5	27,5	27,5	27,7	27,6	27,8	27,6
1 a 5 anos / 1 to 5 years	23,5	23,3	23,1	23,0	22,6	22,5	22,3	22,1	21,9	21,5	21,2	21,2	21,1	20,9	21,1	21,2	21,1	20,9	20,8	20,3	20,3	20,3	20,2	20,3
Mais de 5 anos / More than 5 years	48,1	48,1	48,5	48,6	48,3	48,4	48,6	49,4	50,0	50,3	50,5	50,6	50,6	50,2	50,6	51,0	51,2	51,6	51,7	52,1	52,1	52,1	52,0	52,2

Nota: Inclui crédito titulado

Note: Includes loans represented by securities

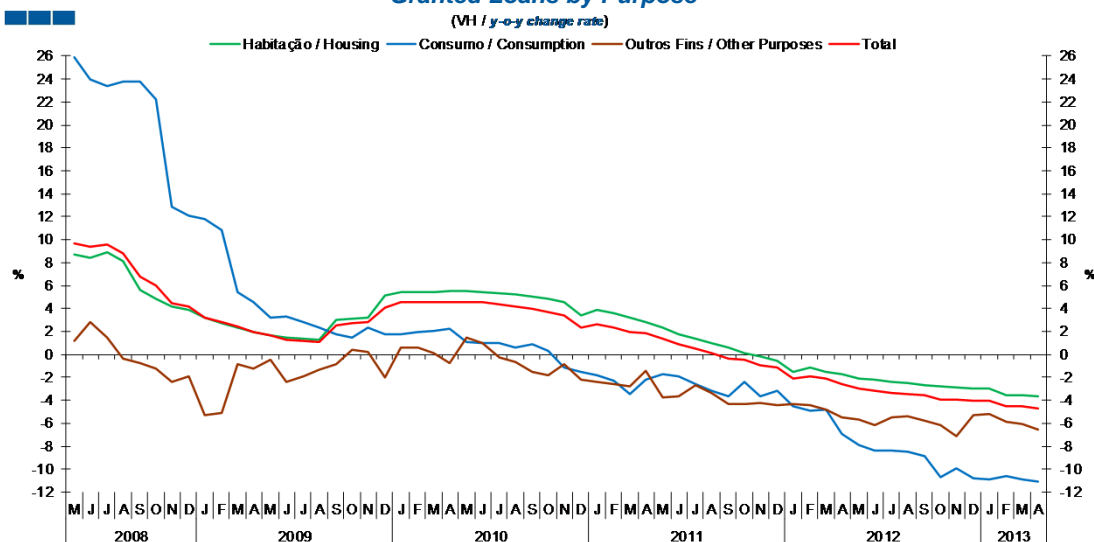
### 3. Particulares / Households

Gráfico / Graph 3.1.  
Empréstimos Concedidos por Destino  
Granted Loans by Purpose



	2011												2012												2013			
	M	J	J	A	S	O	N	D	J	F	M	A	M	J	J	A	S	O	N	D	J	F	M	A				
Habitação / Housing	114,4	114,3	114,1	113,9	113,8	113,5	113,3	113,0	112,7	113,1	112,8	112,5	112,0	111,8	111,4	111,0	110,7	110,4	110,0	109,7	109,3	109,1	108,8	108,4				
Consumo / Consumption	15,3	15,3	15,1	15,0	15,0	15,1	14,9	15,0	14,7	14,6	14,5	14,4	14,1	14,0	13,9	13,7	13,6	13,5	13,4	13,4	13,1	13,1	12,9	12,8				
Outros Fins / Other Purposes	12,1	12,0	12,0	11,9	11,8	11,8	11,8	11,6	11,5	11,5	11,4	11,4	11,4	11,3	11,3	11,2	11,1	11,0	10,9	11,0	10,9	10,8	10,7	10,7				

Gráfico / Graph 3.2.  
Empréstimos Concedidos por Destino  
Granted Loans by Purpose

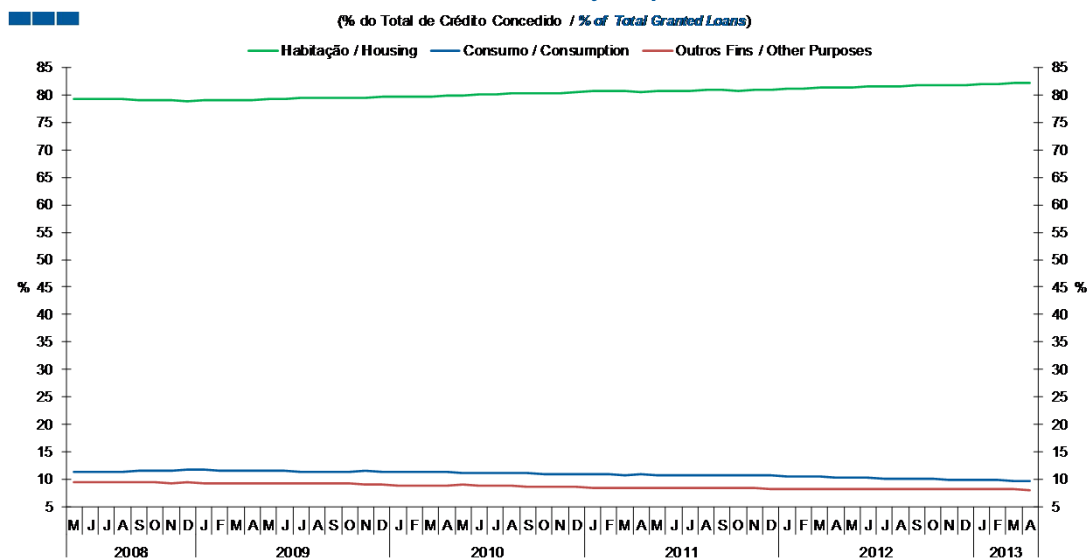


	2011												2012												2013			
	M	J	J	A	S	O	N	D	J	F	M	A	M	J	J	A	S	O	N	D	J	F	M	A				
Habitação / Housing	2,4	1,8	1,3	1,0	0,6	0,2	-0,2	-0,5	-1,6	-1,2	-1,5	-1,7	-2,1	-2,2	-2,4	-2,5	-2,6	-2,8	-2,8	-3,0	-3,0	-3,6	-3,6	-3,7				
Consumo / Consumption	-1,7	-1,9	-2,6	-3,2	-3,7	-2,4	-3,6	-3,2	-4,5	-4,9	-4,8	-7,0	-7,9	-8,3	-8,4	-8,5	-8,9	-10,7	-9,9	-10,8	-10,9	-10,6	-10,8	-11,1				
Outros Fins / Other Purposes	-3,8	-3,6	-2,7	-3,4	-4,3	-4,3	-4,3	-4,4	-4,3	-4,4	-4,8	-5,5	-5,7	-6,1	-5,5	-5,4	-5,8	-6,2	-7,1	-5,3	-5,2	-5,9	-6,1	-6,5				
Total	1,4	0,9	0,5	0,1	-0,3	-0,5	-0,9	-1,1	-2,1	-1,9	-2,1	-2,6	-3,0	-3,2	-3,3	-3,4	-3,6	-3,9	-4,0	-4,0	-4,0	-4,5	-4,5	-4,7				

Nota: Inclui crédito a emigrantes  
Note: Includes credit to emigrants

### 3. Particulares / Households

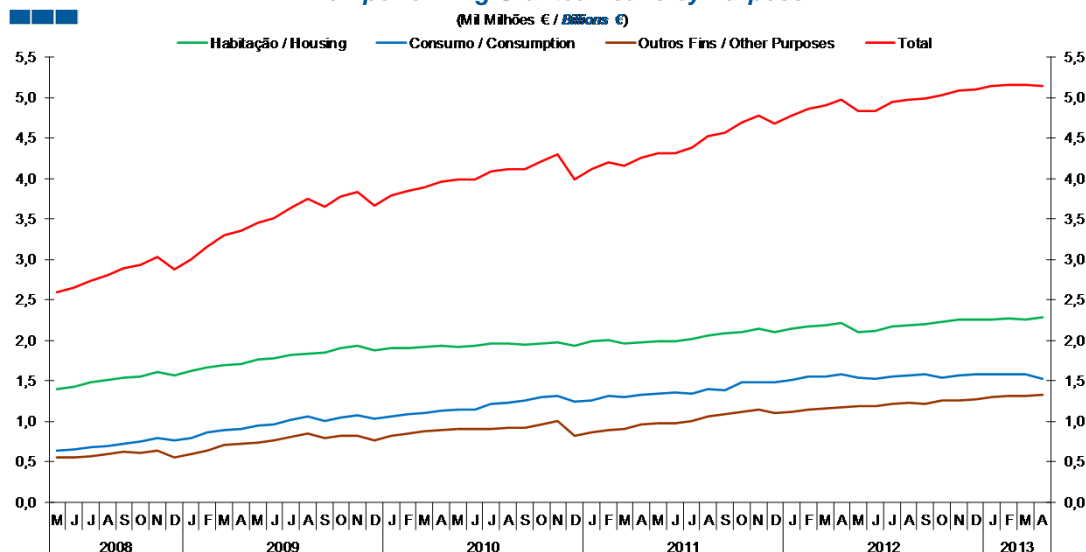
Gráfico / Graph 3.3.  
Empréstimos Concedidos por Destino  
Granted Loans by Purpose



	2011					2012												2013						
	M	J	J	A	S	O	N	D	J	F	M	A	M	J	J	A	S	O	N	D	J	F	M	A
Habitação / Housing	80,7	80,7	80,8	80,9	81,0	80,8	80,9	81,0	81,1	81,2	81,3	81,4	81,5	81,6	81,6	81,6	81,8	81,8	81,9	81,8	82,0	82,0	82,1	82,2
Consumo / Consumption	10,8	10,8	10,7	10,7	10,7	10,8	10,6	10,7	10,6	10,5	10,5	10,4	10,3	10,2	10,2	10,1	10,1	10,0	10,0	10,0	9,8	9,8	9,8	9,7
Outros Fins / Other Purposes	8,5	8,5	8,5	8,4	8,4	8,4	8,4	8,3	8,3	8,3	8,2	8,2	8,3	8,2	8,3	8,3	8,2	8,2	8,1	8,2	8,2	8,1	8,1	8,1

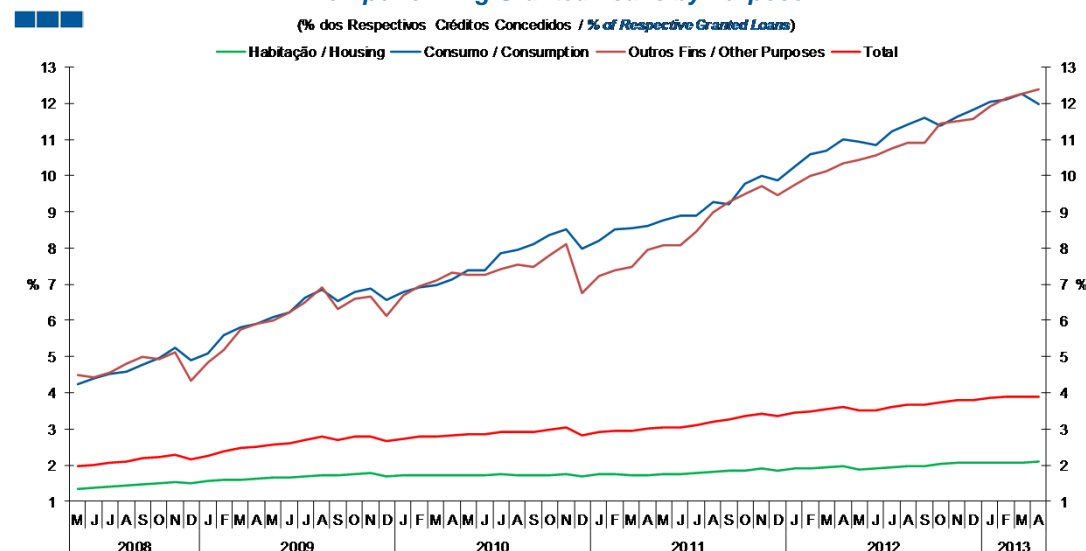
### 3. Particulares / Households

Gráfico / Graph 3.4.  
Empréstimos Concedidos de Cobrança Duvidosa por Destino  
Non-performing Granted Loans by Purpose



	2011												2012												2013			
	M	J	J	A	S	O	N	D	J	F	M	A	M	J	J	A	S	O	N	D	J	F	M	A				
Habitação / Housing	2,0	2,0	2,0	2,1	2,1	2,1	2,1	2,1	2,1	2,2	2,2	2,2	2,1	2,1	2,2	2,2	2,2	2,2	2,3	2,3	2,3	2,3	2,3	2,3	2,3	2,3	2,3	
Consumo / Consumption	1,3	1,4	1,3	1,4	1,4	1,5	1,5	1,5	1,5	1,5	1,6	1,6	1,5	1,5	1,6	1,6	1,6	1,5	1,6	1,6	1,6	1,6	1,5	1,6	1,6	1,6	1,5	
Outros Fins / Other Purposes	1,0	1,0	1,0	1,1	1,1	1,1	1,1	1,1	1,1	1,1	1,2	1,2	1,2	1,2	1,2	1,2	1,2	1,2	1,3	1,3	1,3	1,3	1,3	1,3	1,3	1,3	1,3	
Total	4,3	4,3	4,4	4,5	4,6	4,7	4,8	4,7	4,8	4,9	4,9	5,0	4,8	4,8	4,9	5,0	5,0	5,0	5,1	5,1	5,1	5,2	5,2	5,1	5,2	5,2	5,1	

Gráfico / Graph 3.5.  
Empréstimos Concedidos de Cobrança Duvidosa por Destino  
Non-performing Granted Loans by Purpose

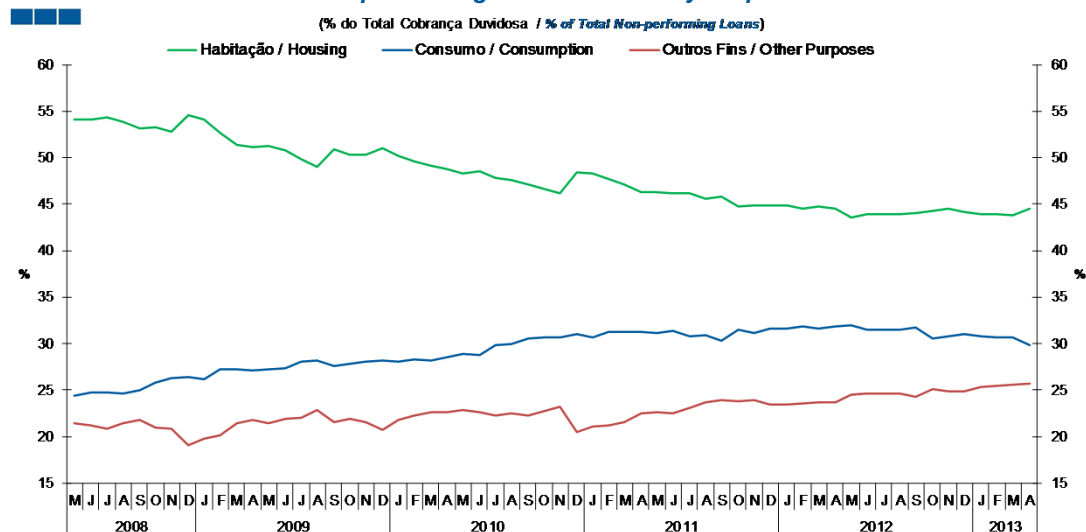


	2011												2012												2013			
	M	J	J	A	S	O	N	D	J	F	M	A	M	J	J	A	S	O	N	D	J	F	M	A				
Habitação / Housing	1,7	1,7	1,8	1,8	1,8	1,9	1,9	1,9	1,9	1,9	1,9	2,0	1,9	1,9	2,0	2,0	2,0	2,0	2,1	2,1	2,1	2,1	2,1	2,1	2,1	2,1	2,1	
Consumo / Consumption	8,8	8,9	8,9	9,3	9,2	9,8	10,0	9,9	10,2	10,6	10,7	11,0	11,0	10,9	11,2	11,4	11,6	11,4	11,6	11,8	12,0	12,1	12,3	12,0	12,3	12,3	12,0	
Outros Fins / Other Purposes	8,1	8,1	8,4	9,0	9,3	9,5	9,7	9,5	9,7	10,0	10,1	10,3	10,4	10,6	10,7	10,9	10,9	11,4	11,5	11,6	11,9	12,1	12,3	12,4	12,4	12,4	12,4	
Total	3,0	3,0	3,1	3,2	3,2	3,3	3,4	3,3	3,4	3,5	3,5	3,6	3,5	3,5	3,6	3,7	3,7	3,7	3,8	3,8	3,9	3,9	3,9	3,9	3,9	3,9	3,9	

Nota: Inclui crédito a emigrantes.  
Note: Includes credit to emigrants.

### 3. Particulares / Households

Gráfico / Graph 3.6.  
Empréstimos Concedidos de Cobrança Duvidosa por Destino  
Non-performing Granted Loans by Purpose

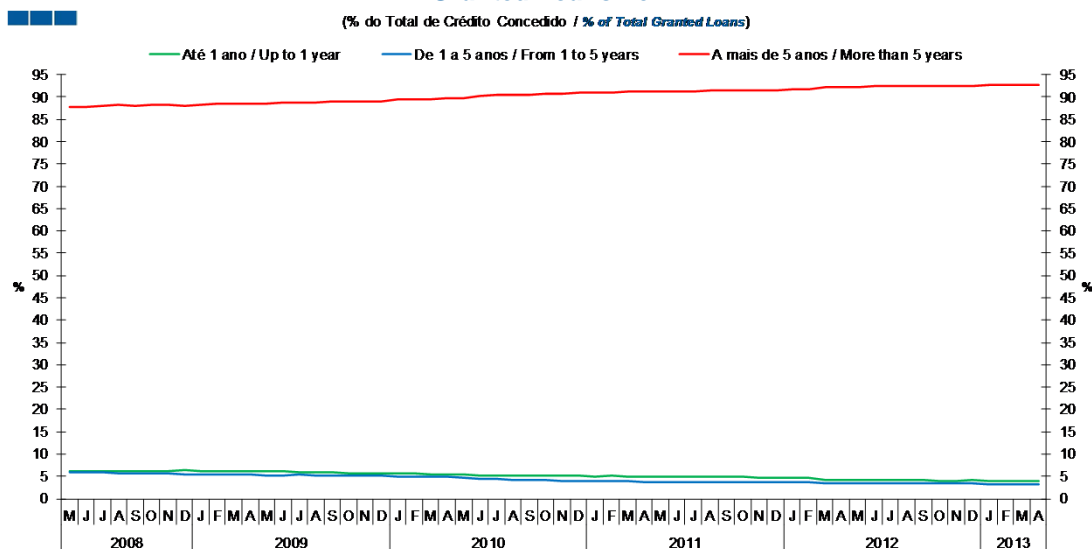


	2011												2012												2013			
	M	J	J	A	S	O	N	D	J	F	M	A	M	J	J	A	S	O	N	D	J	F	M	A				
<b>Habitação / Housing</b>	46,3	46,1	46,2	45,5	45,8	44,7	44,9	44,9	44,9	44,6	44,7	44,5	43,6	43,9	44,0	43,9	44,1	44,3	44,5	44,2	43,9	43,9	43,8	44,5				
<b>Consumo / Consumption</b>	31,2	31,4	30,8	30,8	30,3	31,4	31,1	31,6	31,6	31,8	31,7	31,8	31,9	31,4	31,5	31,5	31,7	30,6	30,7	31,0	30,7	30,7	30,7	29,8				
<b>Outros Fins / Other Purposes</b>	22,6	22,4	23,1	23,6	23,9	23,8	24,0	23,5	23,5	23,6	23,6	23,7	24,5	24,6	24,6	24,6	24,2	25,1	24,8	24,9	25,3	25,4	25,5	25,7				

Nota: Inclui crédito a emigrantes.  
Note: Includes credit to emigrants.

### 3. Particulares / Households

Gráfico / Graph 3.7.  
Prazo dos Empréstimos Concedidos  
Granted Loans Term



	2011				2012												2013							
	M	J	J	A	S	O	N	D	J	F	M	A	M	J	J	A	S	O	N	D	J	F	M	A
Até 1 ano / Up to 1 year	5,0	5,0	4,9	4,9	4,9	4,9	4,8	4,8	4,7	4,7	4,3	4,3	4,2	4,2	4,2	4,1	4,1	4,1	4,0	4,1	4,0	4,0	4,0	3,9
1 a 5 anos / 1 to 5 years	3,8	3,8	3,7	3,7	3,6	3,7	3,7	3,7	3,7	3,6	3,5	3,5	3,5	3,4	3,4	3,4	3,4	3,4	3,4	3,3	3,3	3,3	3,3	3,2
Mais de 5 anos / More than 5 years	91,2	91,3	91,3	91,4	91,5	91,5	91,5	91,5	91,6	91,7	92,2	92,2	92,3	92,4	92,4	92,4	92,5	92,6	92,6	92,6	92,7	92,7	92,8	92,8