

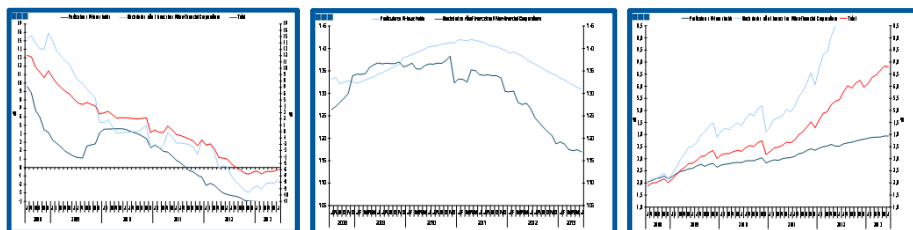
Estatísticas Temáticas de Conjuntura

Short-term Thematic Statistics

- Nº 8/2013 -

22 de Agosto de 2013

August, 22, 2013



Crédito ao Setor Privado Credit to Private Sector

- Junho de 2013 -

- June, 2013 -

Fonte / Source: Banco de Portugal

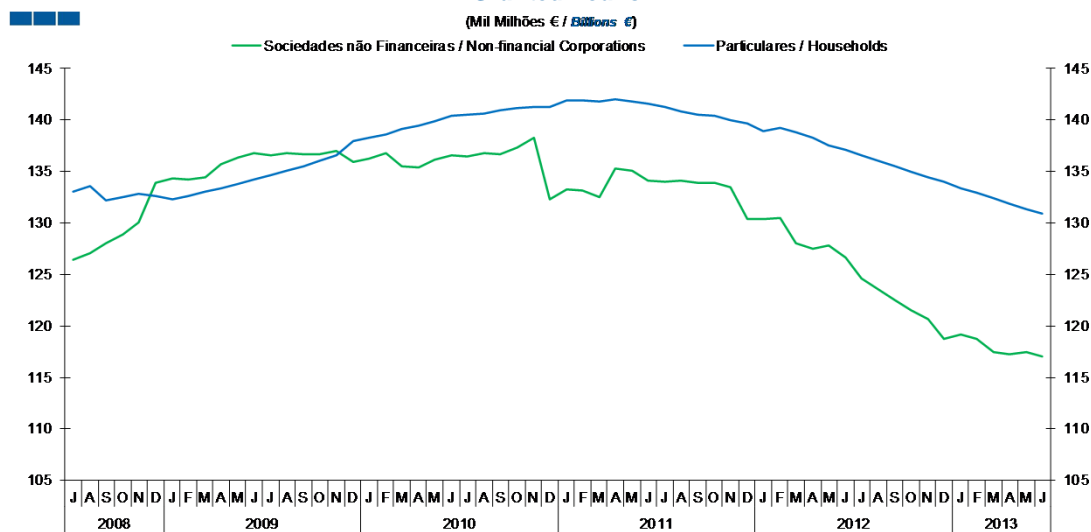
Nota: Todas as séries apresentadas são saldos de fim de período do balanço das Outras Instituições Financeiras Monetárias.
Note: All series are end of period balances of Other Monetary Financial Institutions.

Índice / Index

	Página / Page
1. Total	
Empréstimos Concedidos / <i>Granted Loans</i>	3-4
Empréstimos Concedidos de Cobrança Duvidosa / <i>Non-performing Granted Loans</i>	5-6
Prazo dos Empréstimos Concedidos / <i>Granted Loans Term</i>	7
2. Sociedades Não Financeiras / <i>Non-Financial Corporations</i>	
Empréstimos Concedidos por Ramo de Atividade / <i>Granted Loans by Branch of Activity</i>	8-9
Empréstimos Concedidos de Cobrança Duvidosa por Ramo de Atividade / <i>Non-performing Granted Loans by Branch of Activity</i>	10-11
Prazo dos Empréstimos Concedidos / <i>Granted Loans Term</i>	12
3. Particulares / <i>Households</i>	
Empréstimos Concedidos por Destino / <i>Granted Loans by Purpose</i>	13-14
Empréstimos Concedidos de Cobrança Duvidosa por Destino / <i>Non-performing Granted Loans by Purpose</i>	15-16
Prazo dos Empréstimos Concedidos / <i>Granted Loans Term</i>	17

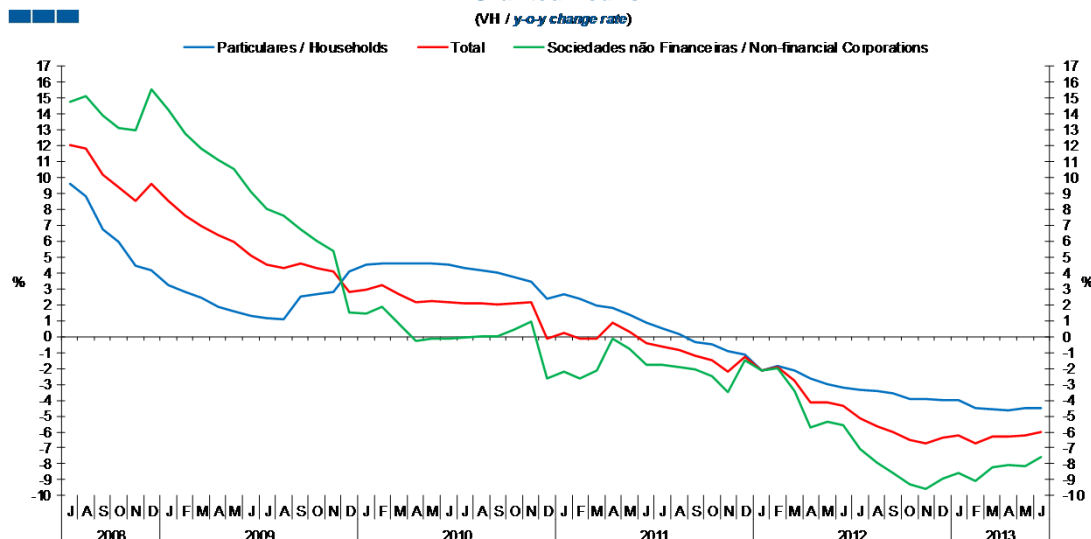
1. Total

Gráfico / Graph 1.1.
Empréstimos Concedidos
Granted Loans



	2011					2012												2013						
	J	A	S	O	N	D	J	F	M	A	M	J	J	A	S	O	N	D	J	F	M	A	M	J
Sociedades Não Financeiras / Non-financial Corporations	134,0	134,1	133,9	133,9	133,4	130,4	130,4	130,5	128,0	127,5	127,8	126,6	124,6	123,5	122,4	121,5	120,7	118,8	119,2	118,7	117,5	117,2	117,5	117,0
Particulares / Households	141,2	140,8	140,5	140,4	139,9	139,6	138,9	139,2	138,8	138,3	137,5	137,1	136,6	136,0	135,5	134,9	134,4	134,0	133,4	133,0	132,4	131,8	131,3	130,9

Gráfico / Graph 1.2.
Empréstimos Concedidos
Granted Loans



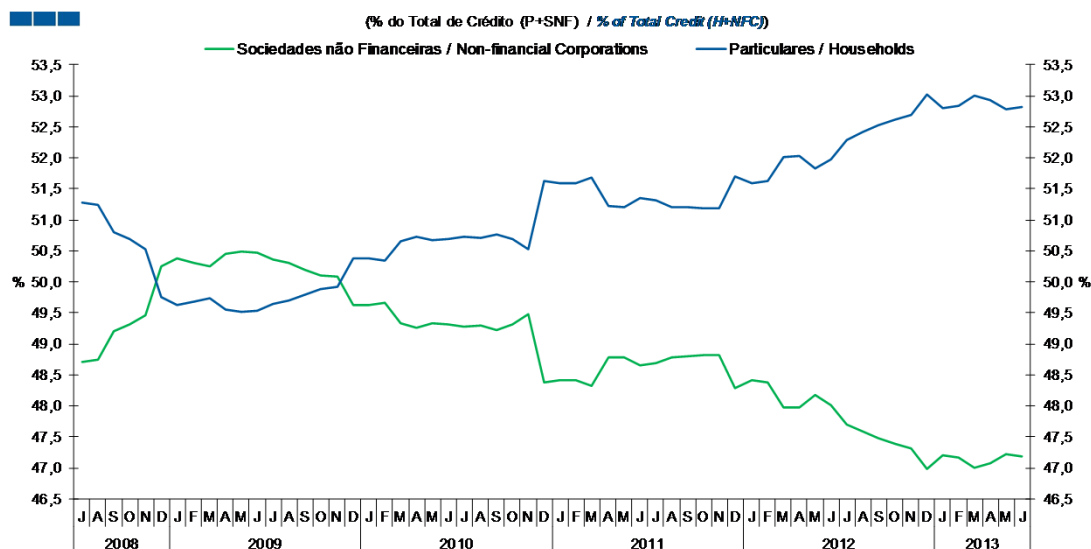
	2011					2012												2013						
	J	A	S	O	N	D	J	F	M	A	M	J	J	A	S	O	N	D	J	F	M	A	M	J
Sociedades Não Financeiras / Non-financial Corporations	-1,8	-1,9	-2,0	-2,5	-3,5	-1,5	-2,1	-2,0	-3,4	-5,7	-5,4	-5,6	-7,1	-7,9	-8,6	-9,3	-9,6	-8,9	-8,6	-9,0	-8,2	-8,1	-8,1	-7,6
Particulares / Households	0,5	0,1	-0,3	-0,5	-0,9	-1,1	-2,1	-1,9	-2,1	-2,6	-3,0	-3,2	-3,3	-3,4	-3,6	-3,9	-4,0	-4,0	-4,0	-4,5	-4,5	-4,7	-4,5	-4,5
Total	-0,6	-0,9	-1,2	-1,5	-2,2	-1,3	-2,1	-1,9	-2,8	-4,1	-4,2	-4,4	-5,1	-5,6	-6,0	-6,5	-6,7	-6,4	-6,2	-6,7	-6,3	-6,3	-6,2	-6,0

Nota: Particulares - Inclui crédito a emigrantes; Sociedades não Financeiras - Inclui crédito titulado

Note: Households - Includes credit to emigrants; Non-Financial Corporations - Includes loans represented by securities

1. Total

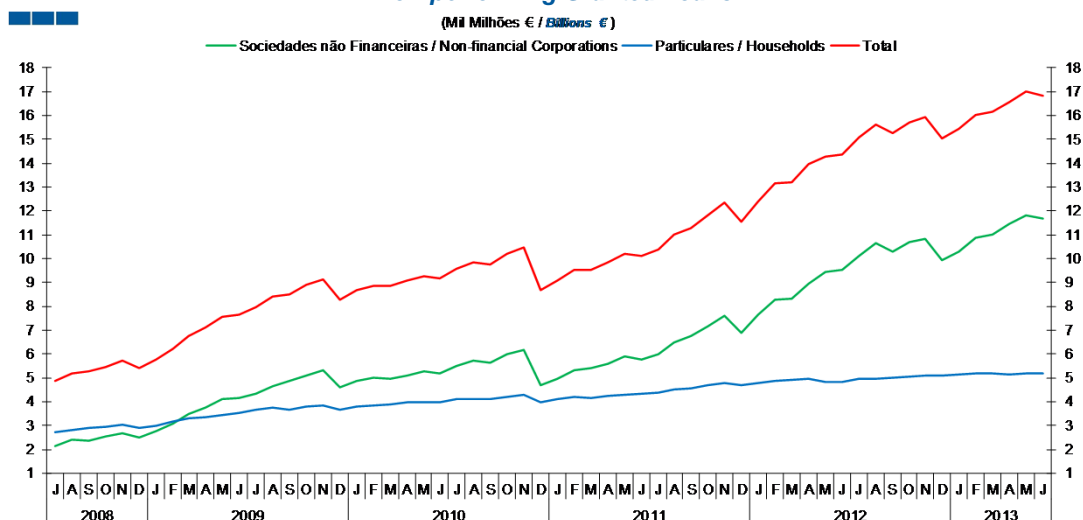
Gráfico / Graph 1.3.
Empréstimos Concedidos
Granted Loans



	2011					2012					2013														
	J	A	S	O	N	D	J	F	M	A	M	J	J	A	S	O	N	D	J	F	M	A	M	J	
Sociedades Não Financeiras / Non-financial Corporations	48,7	48,8	48,8	48,8	48,8	48,3	48,4	48,0	48,0	48,2	48,0	47,7	47,6	47,5	47,4	47,3	47,0	47,2	47,2	47,0	47,1	47,2	47,2		
Particulares / Households	51,3	51,2	51,2	51,2	51,2	51,7	51,6	51,6	52,0	52,0	51,8	52,0	52,3	52,4	52,5	52,6	52,7	53,0	52,8	53,0	52,8	53,0	52,9	52,8	52,8

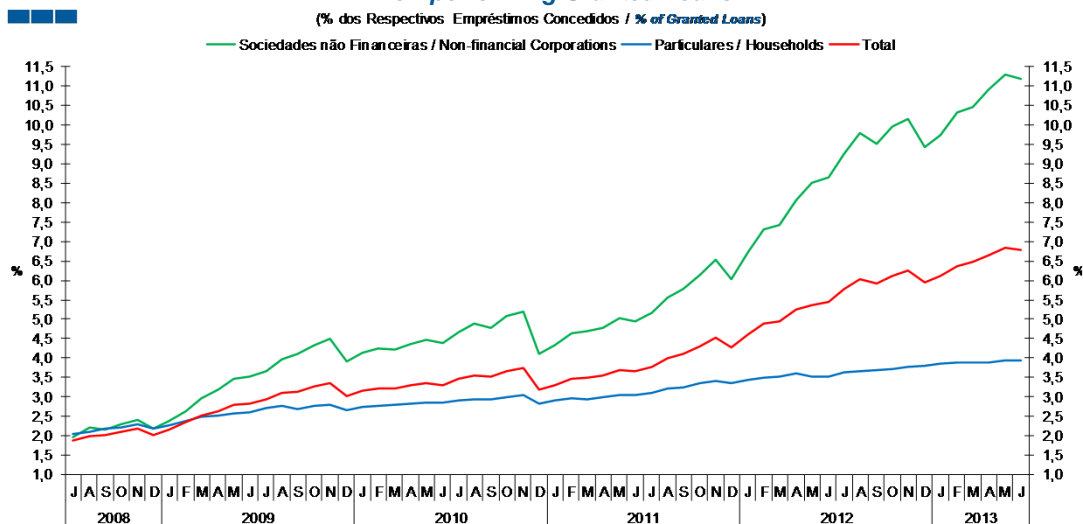
1. Total

Gráfico / Graph 1.4.
Empréstimos Concedidos de Cobrança Duvidosa
Non-performing Granted Loans



	2011					2012												2013						
	J	A	S	O	N	D	J	F	M	A	M	J	J	A	S	O	N	D	J	F	M	A	M	J
Sociedades Não Financeiras / Non-financial Corporations	6,0	6,5	6,7	7,1	7,6	6,9	7,6	8,3	8,3	9,0	9,4	9,5	10,1	10,6	10,3	10,7	10,8	10,0	10,3	10,9	11,0	11,4	11,8	11,7
Particulares / Households	4,4	4,5	4,6	4,7	4,8	4,7	4,8	4,9	4,9	5,0	4,8	4,8	4,9	5,0	5,0	5,0	5,1	5,1	5,1	5,2	5,2	5,1	5,2	5,2
Total	10,4	11,0	11,3	11,8	12,4	11,6	12,4	13,2	13,2	13,9	14,3	14,4	15,1	15,6	15,3	15,7	15,9	15,1	15,4	16,0	16,2	16,6	17,0	16,8

Gráfico / Graph 1.5.
Empréstimos Concedidos de Cobrança Duvidosa
Non-performing Granted Loans



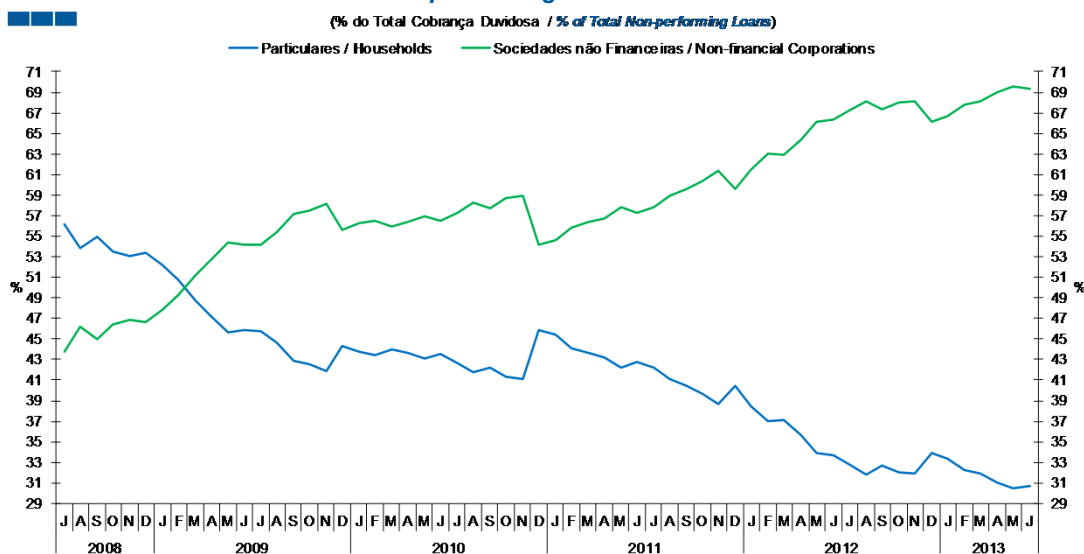
	2011					2012												2013						
	J	A	S	O	N	D	J	F	M	A	M	J	J	A	S	O	N	D	J	F	M	A	M	J
Sociedades Não Financeiras / Non-financial Corporations	5,2	5,6	5,8	6,2	6,5	6,0	6,7	7,3	7,4	8,1	8,5	8,7	9,3	9,8	9,5	10,0	10,2	9,4	9,8	10,3	10,5	10,9	11,3	11,2
Particulares / Households	3,1	3,2	3,2	3,3	3,4	3,3	3,4	3,5	3,5	3,6	3,5	3,5	3,6	3,7	3,7	3,7	3,8	3,8	3,9	3,9	3,9	3,9	3,9	3,9
Total	3,8	4,0	4,1	4,3	4,5	4,3	4,6	4,9	4,9	5,2	5,4	5,5	5,8	6,0	5,9	6,1	6,2	6,0	6,1	6,4	6,5	6,7	6,8	6,8

Nota: Particulares - Inclui crédito a emigrantes; Sociedades não Financeiras - Não inclui crédito titulado

Note: Households - Includes credit to emigrants; Non-Financial Corporations - Does not include loans represented by securities

1. Total

Gráfico / Graph 1.6.
Empréstimos Concedidos de Cobrança Duvidosa
Non-performing Granted Loans



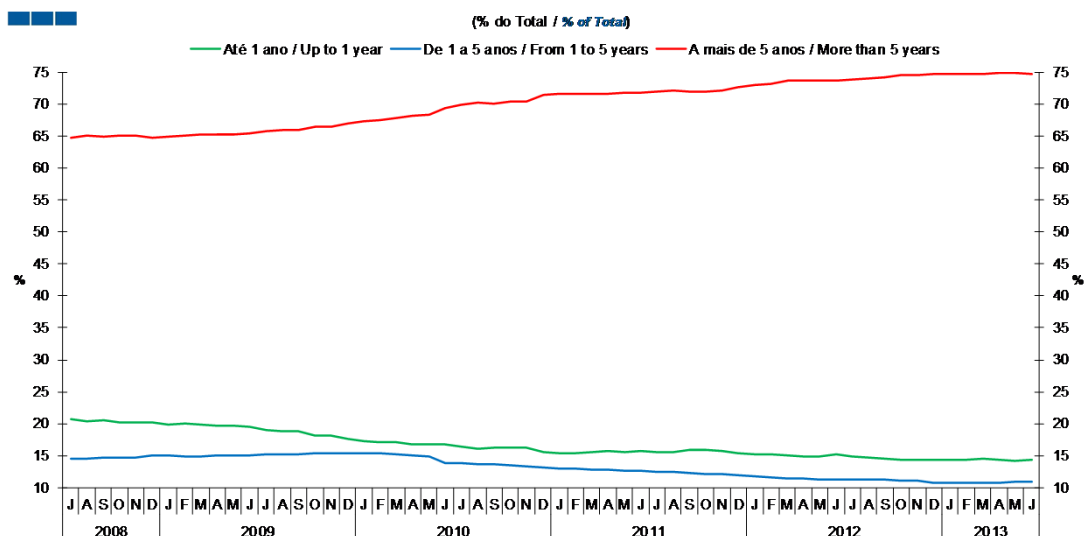
	2011					2012					2013													
	J	A	S	O	N	D	J	F	M	A	M	J	J	A	S	O	N	D	J	F	M	A	M	J
Sociedades Não Financeiras / Non-financial Corporations	57,8	58,9	59,6	60,3	61,4	59,5	61,5	63,0	62,9	64,3	66,1	66,4	67,2	68,1	67,3	68,0	68,1	66,1	66,7	67,8	68,1	69,0	69,5	69,3
Particulares / Households	42,2	41,1	40,4	39,7	38,6	40,5	38,5	37,0	37,1	35,7	33,9	33,6	32,8	31,9	32,7	32,0	31,9	33,9	33,3	32,2	31,9	31,0	30,5	30,7

Nota: Particulares - Inclui crédito a emigrantes; Sociedades não Financeiras - Não inclui crédito titulado

Note: Households - Includes credit to emigrants; Non-Financial Corporations - Does not include loans represented by securities

1. Total

Gráfico / Graph 1.7.
Prazo dos Empréstimos Concedidos
Granted Loans Term



	2011					2012												2013						
	J	A	S	O	N	D	J	F	M	A	M	J	J	A	S	O	N	D	J	F	M	A	M	J
Até 1 ano / Up to 1 year	15,5	15,5	15,9	15,9	15,8	15,4	15,2	15,2	15,0	14,9	14,9	15,2	14,9	14,6	14,6	14,5	14,4	14,4	14,4	14,4	14,5	14,4	14,2	14,4
1 a 5 anos / 1 to 5 years	12,5	12,4	12,2	12,2	12,1	12,0	11,8	11,6	11,4	11,4	11,3	11,2	11,3	11,2	11,1	11,1	10,8	10,8	10,8	10,8	10,8	10,8	10,9	10,9
Mais de 5 anos / More than 5 years	72,0	72,1	71,9	72,0	72,1	72,6	72,9	73,1	73,6	73,7	73,7	73,6	73,8	74,1	74,2	74,4	74,5	74,8	74,7	74,7	74,7	74,8	74,9	74,7

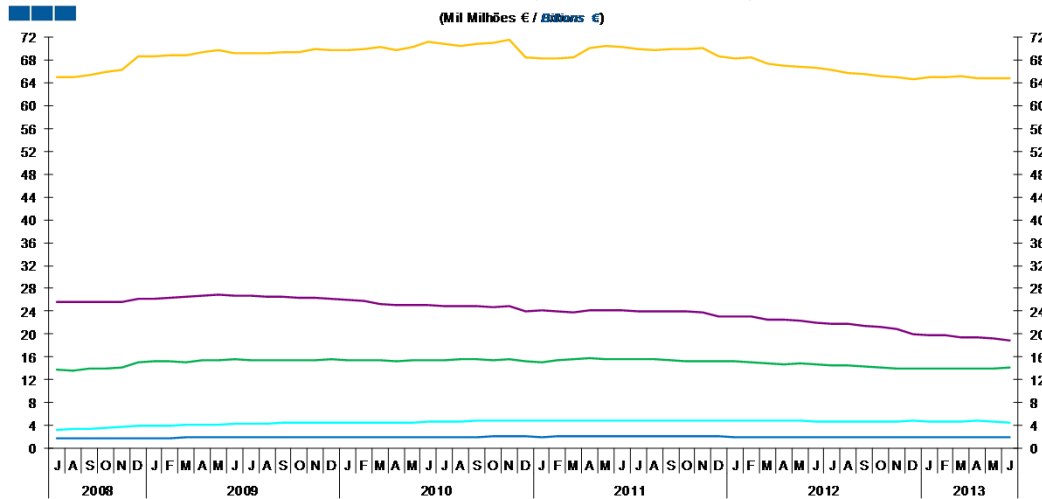
Nota: Particulares - Inclui crédito a emigrantes; Sociedades não Financeiras - Não inclui crédito titulado

Note: Households - Includes credit to emigrants; Non-Financial Corporations - Does not include loans represented by securities

2. Sociedades não Financeiras / Non-Financial Corporations

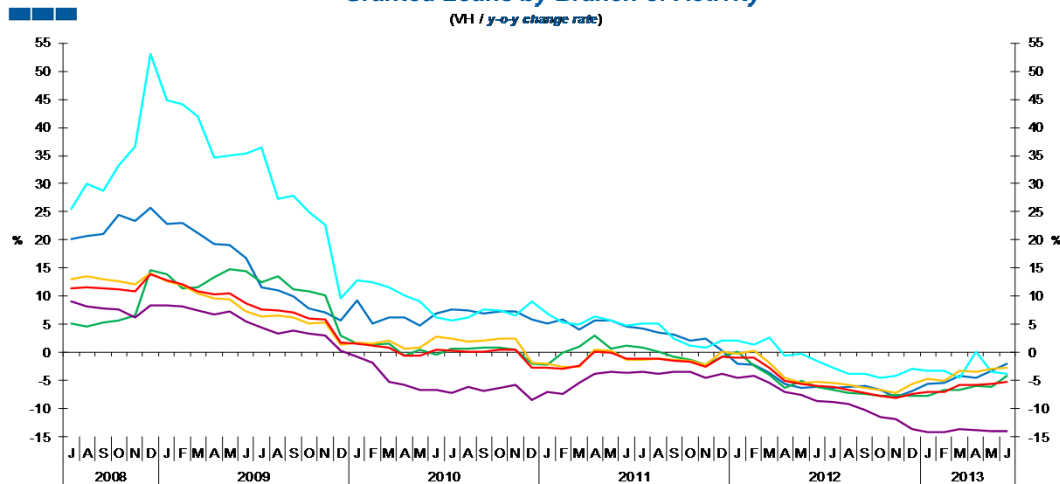
- Agricultura, silvicultura e pesca / Agriculture, forestry and fishing (A)
- Energia, água e resíduos / Energy, water and waste (D+E)
- Serviços / Services (G-J;K(64202):L-N;P-U)
- Indústrias / Industries (B+C)
- Construção / Construction (F)
- Total

Gráfico / Graph 2.1.
Empréstimos Concedidos por Ramo de Atividade
Granted Loans by Branch of Activity



	2011						2012						2013											
	J	A	S	O	N	D	J	F	M	A	M	J	J	A	S	O	N	D	J	F	M	A	M	J
Agricultura, silvicultura e pesca / Agriculture, forestry and fishing	2,1	2,1	2,1	2,1	2,1	2,0	2,0	2,0	2,0	2,0	2,0	2,0	2,0	2,0	2,0	2,0	1,9	1,9	1,9	1,9	1,9	1,9	1,9	1,9
Indústria / Industry	15,6	15,6	15,5	15,3	15,2	15,2	15,2	15,0	15,0	14,8	14,8	14,7	14,6	14,4	14,3	14,1	14,1	14,0	14,0	14,0	14,0	13,9	13,9	14,1
Energia, água e resíduos / Energy, water and waste	4,9	4,9	4,9	4,9	4,9	4,9	4,9	4,8	4,9	4,8	4,8	4,8	4,7	4,7	4,7	4,7	4,7	4,8	4,8	4,7	4,7	4,8	4,6	4,6
Construção / Construction	24,0	23,9	24,0	23,9	23,8	23,1	23,1	23,0	22,6	22,5	22,4	22,1	21,8	21,7	21,5	21,2	21,0	20,0	19,8	19,7	19,5	19,4	19,0	
Serviços / Services	70,0	69,7	70,0	69,9	70,0	68,6	68,2	68,4	67,3	67,1	66,7	66,6	66,2	65,7	65,5	65,2	65,0	64,7	65,1	65,0	65,2	64,7	64,7	

Gráfico / Graph 2.2.
Empréstimos Concedidos por Ramo de Atividade
Granted Loans by Branch of Activity



	2011						2012						2013											
	J	A	S	O	N	D	J	F	M	A	M	J	J	A	S	O	N	D	J	F	M	A	M	J
Agricultura, silvicultura e pesca / Agriculture, forestry and fishing	4,2	3,6	3,1	2,2	2,4	0,2	-2,0	-2,2	-3,6	-5,5	-6,2	-6,1	-6,3	-6,2	-6,0	-6,7	-7,8	-6,8	-5,5	-5,3	-4,1	-4,4	-3,3	-1,9
Indústria / Industry	0,9	0,2	-0,7	-1,3	-2,2	-0,8	0,1	-2,4	-3,9	-6,3	-5,0	-6,1	-6,7	-7,3	-7,4	-7,8	-7,6	-7,7	-7,7	-6,7	-6,6	-6,0	-6,1	-4,2
Energia, água e resíduos / Energy, water and waste	5,2	5,2	2,5	1,2	0,8	2,1	2,1	1,4	2,7	-0,6	-0,2	-1,5	-2,7	-3,8	-3,9	-4,4	-4,2	-2,9	-3,3	-3,3	-4,5	0,2	-3,4	-3,7
Construção / Construction	-3,5	-3,7	-3,5	-3,4	-4,5	-3,7	-4,5	-4,1	-5,4	-7,0	-7,5	-8,7	-8,8	-9,1	####	-11,5	-11,7	-13,6	-14,1	-14,2	-13,6	-13,9	-14,0	-14,0
Serviços / Services	-1,2	-1,1	-1,2	-1,5	-2,1	0,1	-0,1	0,4	-1,8	-4,4	-5,4	-5,2	-5,4	-5,8	-6,3	-6,7	-7,1	-5,6	-4,7	-5,1	-3,2	-3,5	-2,9	-2,7
Total	-1,1	-1,2	-1,4	-1,7	-2,4	-0,7	-1,0	-1,0	-2,7	-5,1	-5,6	-5,9	-6,2	-6,6	-7,2	-7,7	-8,0	-7,4	-7,0	-7,1	-5,8	-5,8	-5,6	-5,2

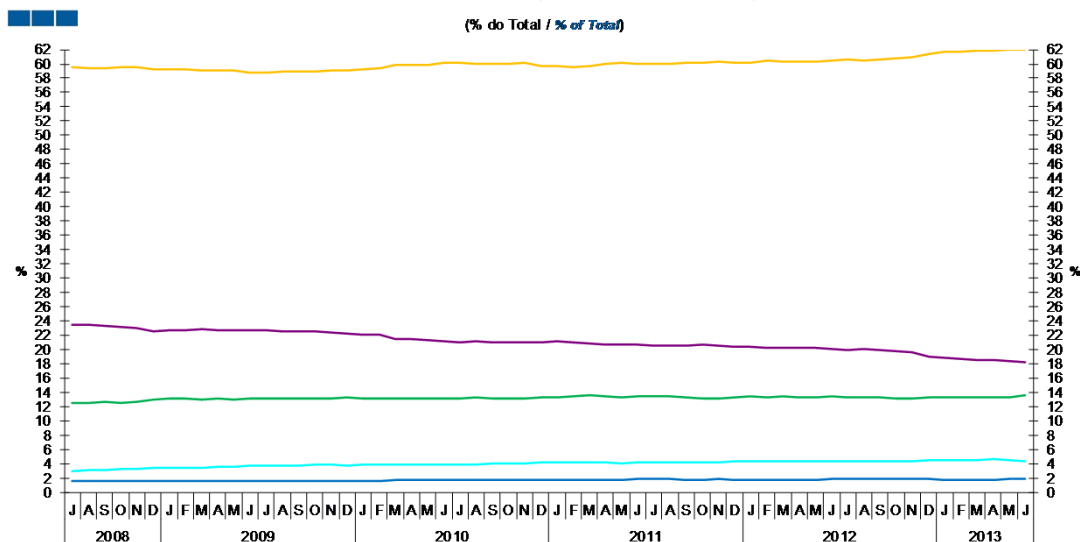
Nota: Não inclui crédito titulado.

Note: Does not include loans represented by securities

2. Sociedades não Financeiras / Non-Financial Corporations

- Agricultura, silvicultura e pesca / Agriculture, forestry and fishing (A)
- Energia, água e resíduos / Energy, water and waste (D+E)
- Serviços / Services (G-J;K(64202);L-N;P-U)
- Indústrias / Industries (B+C)
- Construção / Construction (F)
- Total

Gráfico / Graph 2.3.
Empréstimos Concedidos por Ramo de Atividade
Granted Loans by Branch of Activity



	2011					2012					2013														
	J	A	S	O	N	D	J	F	M	A	M	J	J	A	S	O	N	D	J	F	M	A	M	J	
Agricultura, silvicultura e pesca / Agriculture, forestry and fishing	1,8	1,8	1,8	1,8	1,8	1,8	1,8	1,8	1,8	1,8	1,8	1,8	1,8	1,8	1,8	1,8	1,8	1,8	1,8	1,8	1,8	1,8	1,8	1,8	1,9
Indústria / Industry	13,4	13,4	13,3	13,2	13,1	13,3	13,4	13,3	13,4	13,3	13,4	13,4	13,3	13,3	13,3	13,2	13,3	13,3	13,3	13,3	13,3	13,3	13,3	13,3	13,5
Energia, água e resíduos / Energy, water and waste	4,2	4,2	4,2	4,2	4,2	4,3	4,3	4,3	4,4	4,3	4,3	4,3	4,3	4,3	4,3	4,4	4,4	4,4	4,5	4,5	4,4	4,5	4,6	4,4	4,4
Construção / Construction	20,6	20,6	20,6	20,6	20,5	20,3	20,3	20,2	20,2	20,2	20,0	20,0	20,0	20,0	19,9	19,8	19,7	19,0	18,8	18,7	18,5	18,5	18,4	18,2	
Serviços / Services	60,1	60,0	60,1	60,2	60,4	60,2	60,4	60,2	60,3	60,3	60,5	60,5	60,5	60,5	60,6	60,8	61,0	61,4	61,7	61,9	61,8	62,0	62,0		

Nota: Não inclui crédito titulado.

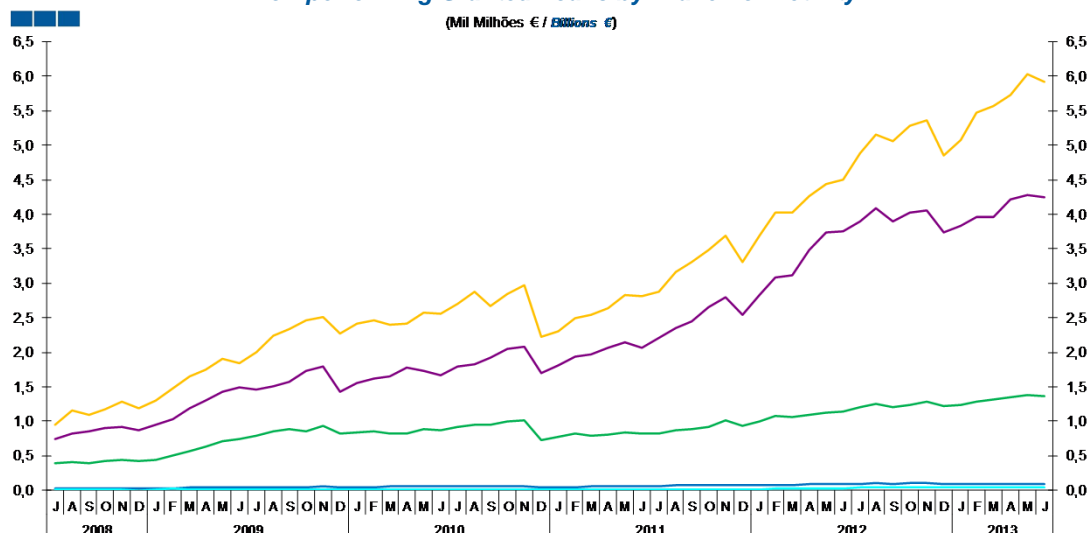
Note: Does not include loans represented by securities

2. Sociedades não Financeiras / Non-Financial Corporations

- Agricultura, silvicultura e pesca / Agriculture, forestry and fishing (A)
- Energia, água e resíduos / Energy, water and waste (D+E)
- Serviços / Services (G-J;K(64202):L-N;P-U)
- Indústrias / Industries (B+C)
- Construção / Construction (F)
- Total

Gráfico / Graph 2.4.

Empréstimos Concedidos de Cobrança Duvidosa por Ramo de Atividade Non-performing Granted Loans by Branch of Activity



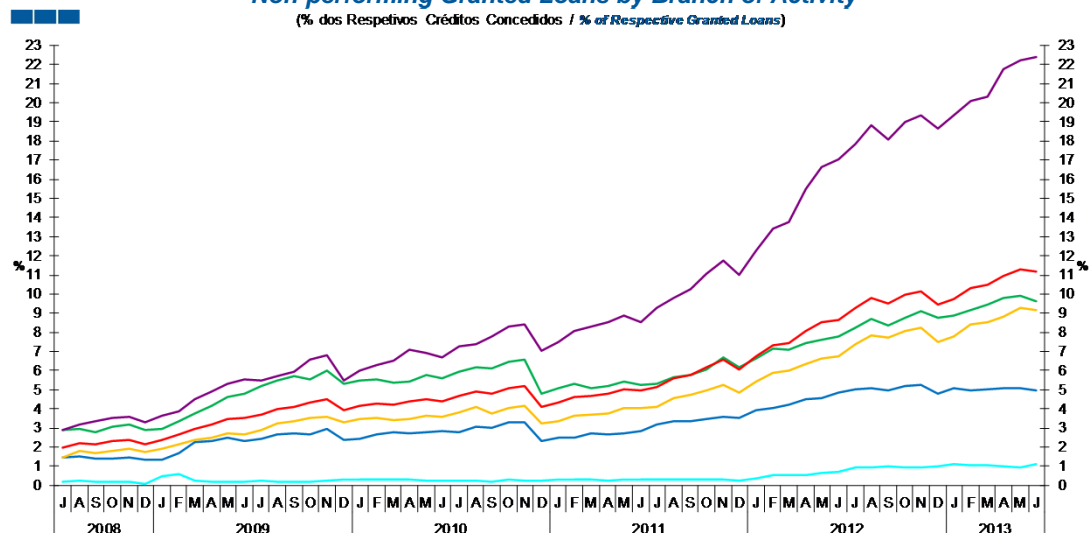
(Mil Milhões € / Billions €)

	2011						2012						2013											
	J	A	S	O	N	D	J	F	M	A	M	J	J	A	S	O	N	D	J	F	M	A	M	J
Agricultura, silvicultura e pesca / Agriculture, forestry and fishing	0,1	0,1	0,1	0,1	0,1	0,1	0,1	0,1	0,1	0,1	0,1	0,1	0,1	0,1	0,1	0,1	0,1	0,1	0,1	0,1	0,1	0,1	0,1	0,1
Indústria / Industry	0,8	0,9	0,9	0,9	1,0	0,9	1,0	1,1	1,1	1,1	1,1	1,2	1,2	1,3	1,2	1,2	1,3	1,2	1,2	1,3	1,3	1,4	1,4	1,4
Energia, água e resíduos / Energy, water and waste	0,0	0,0	0,0	0,0	0,0	0,0	0,0	0,0	0,0	0,0	0,0	0,0	0,0	0,0	0,0	0,0	0,0	0,0	0,1	0,1	0,0	0,0	0,0	0,1
Construção / Construction	2,2	2,3	2,5	2,7	2,8	2,5	2,8	3,1	3,1	3,5	3,7	3,8	3,9	4,1	3,9	4,0	4,1	3,7	3,8	4,0	4,0	4,2	4,3	4,2
Serviços / Services	2,9	3,2	3,3	3,5	3,7	3,3	3,7	4,0	4,0	4,3	4,4	4,5	4,9	5,2	5,1	5,3	5,4	4,9	5,1	5,5	5,6	5,7	6,0	5,9

Gráfico / Graph 2.5.

Empréstimos Concedidos de Cobrança Duvidosa por Ramo de Atividade Non-performing Granted Loans by Branch of Activity

(% dos Respetivos Créditos Concedidos / % of Respective Granted Loans)



	2011						2012						2013											
	J	A	S	O	N	D	J	F	M	A	M	J	J	A	S	O	N	D	J	F	M	A	M	J
Agricultura, silvicultura e pesca / Agriculture, forestry and fishing	3,2	3,3	3,3	3,5	3,6	3,5	3,9	4,1	4,2	4,5	4,5	4,8	5,0	5,1	5,0	5,2	5,2	4,8	5,1	5,0	5,0	5,1	5,1	5,0
Indústria / Industry	5,3	5,6	5,8	6,0	6,7	6,2	6,6	7,1	7,1	7,4	7,6	7,8	8,3	8,7	8,4	8,8	9,1	8,7	8,9	9,2	9,5	9,8	9,9	9,6
Energia, água e resíduos / Energy, water and waste	0,3	0,3	0,3	0,3	0,3	0,4	0,6	0,5	0,6	0,6	0,6	0,7	0,9	0,9	1,0	0,9	0,9	1,0	1,1	1,1	1,0	1,0	0,9	1,1
Construção / Construction	9,2	9,8	10,2	11,1	11,8	11,0	12,3	13,4	13,8	15,5	16,6	17,0	17,9	18,8	18,1	19,0	19,3	18,7	19,3	20,1	20,3	21,7	22,2	22,4
Serviços / Services	4,1	4,5	4,7	5,0	5,3	4,8	5,4	5,9	6,0	6,4	6,7	6,8	7,4	7,9	7,7	8,1	8,2	7,5	7,8	8,4	8,6	8,8	9,3	9,1
Total	5,2	5,6	5,8	6,2	6,5	6,0	6,7	7,3	7,4	8,1	8,5	8,7	9,3	9,8	9,5	10,0	10,2	9,4	9,8	10,3	10,5	10,9	11,3	11,2

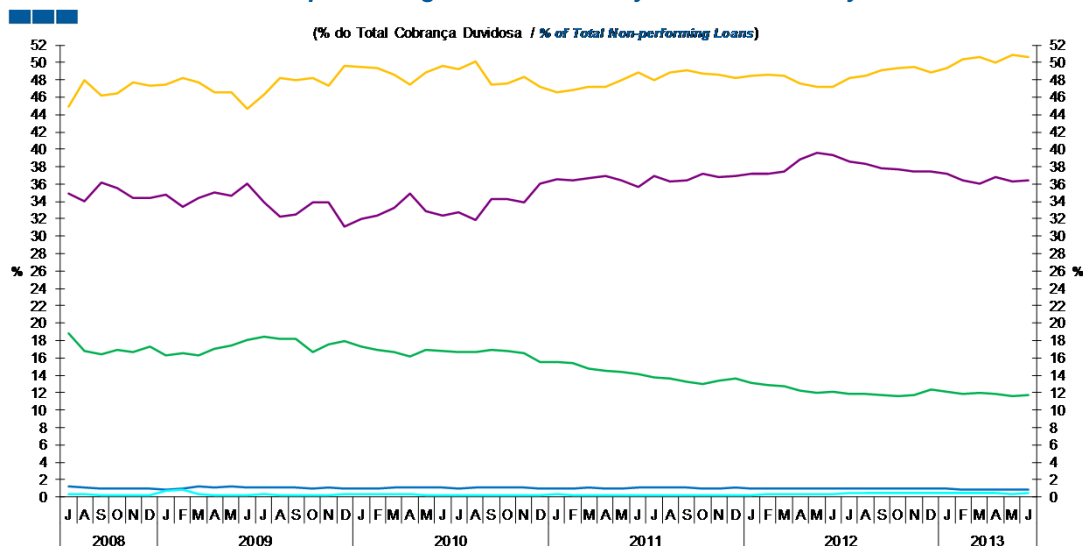
Nota: Não inclui crédito titulado.

Note: Does not include loans represented by securities

2. Sociedades não Financeiras / Non-Financial Corporations

— Agricultura, silvicultura e pesca / Agriculture, forestry and fishing (A) — Indústrias / Industries (B+C)
— Energia, água e resíduos / Energy, water and waste (D+E) — Construção / Construction (F)
— Serviços/ Services (G-J;K(64202):L-N;P-U) — Total

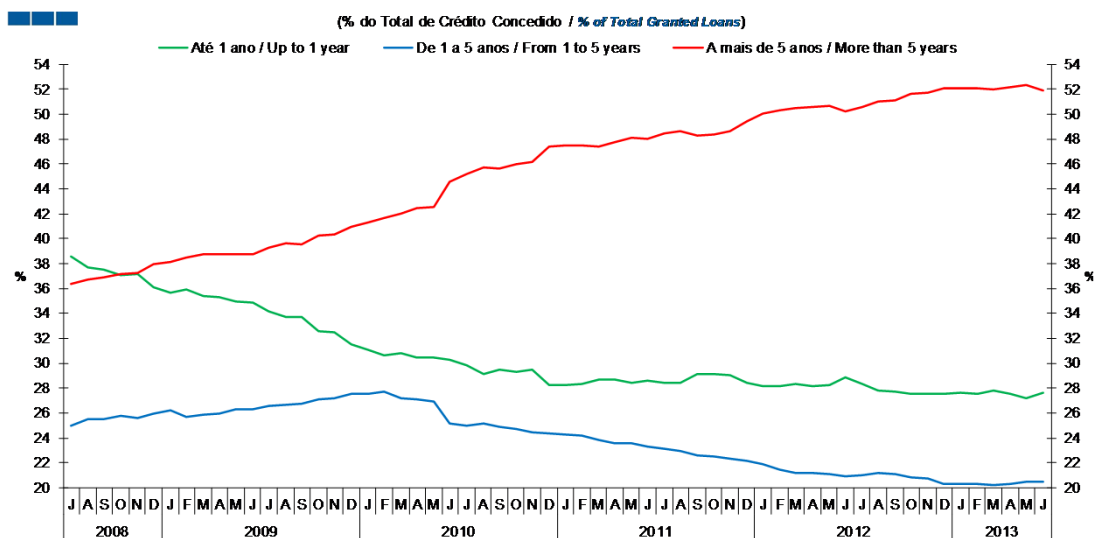
Gráfico / Graph 2.6.
Empréstimos Concedidos de Cobrança Duvidosa por Ramo de Atividade
Non-performing Granted Loans by Branch of Activity



	2011												2012					2013						
	J	A	S	O	N	D	J	F	M	A	M	J	J	A	S	O	N	D	J	F	M	A	M	J
Agricultura, silvicultura e pesca / Agriculture, forestry and fishing	1,1	1,1	1,0	1,0	1,0	1,0	1,0	1,0	1,0	1,0	1,0	1,0	1,0	0,9	1,0	0,9	0,9	0,9	0,9	0,9	0,9	0,8	0,8	0,8
Indústria / Industry	13,8	13,6	13,2	12,9	13,4	13,7	13,2	12,9	12,8	12,2	12,0	12,1	11,9	11,8	11,7	11,6	11,8	12,3	12,1	11,8	12,0	11,8	11,6	11,7
Energia, água e resíduos / Energy, water and waste	0,2	0,2	0,2	0,2	0,2	0,2	0,2	0,3	0,3	0,3	0,3	0,3	0,4	0,4	0,5	0,4	0,4	0,5	0,5	0,5	0,4	0,4	0,4	0,4
Construção / Construction	36,9	36,2	36,4	37,2	36,8	36,9	37,1	37,2	37,5	38,9	39,6	39,4	38,5	38,3	37,8	37,7	37,4	37,5	37,2	36,4	36,0	36,9	36,2	36,4
Serviços / Services	48,0	48,9	49,0	48,7	48,6	48,2	48,4	48,6	48,4	47,6	47,1	47,2	48,1	48,5	49,1	49,4	49,5	48,8	49,3	50,4	50,6	50,0	50,9	50,7

2. Sociedades não Financeiras / Non-Financial Corporations

Gráfico / Graph 2.7.
Prazo dos Empréstimos Concedidos
Granted Loans Term



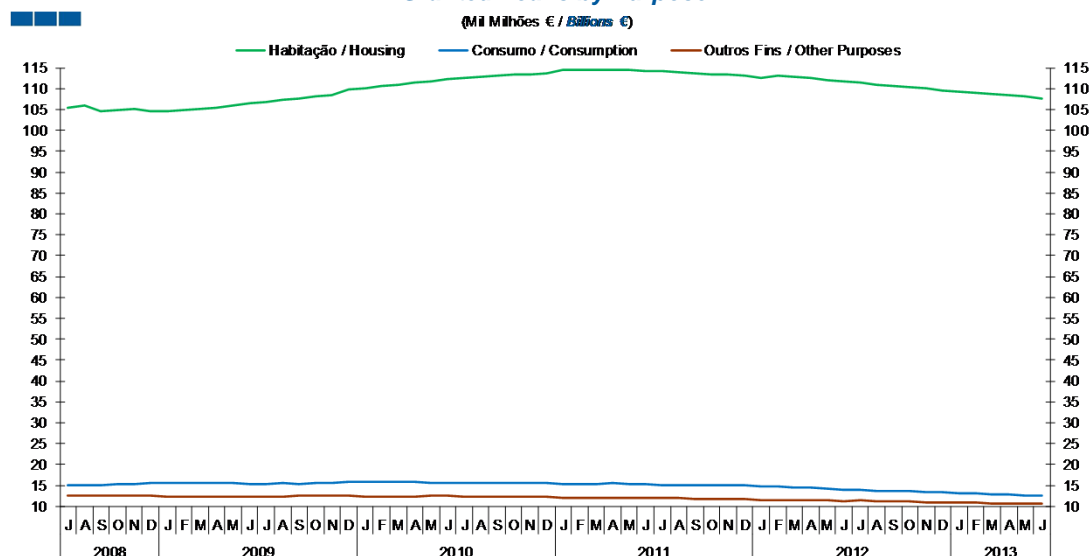
	2011					2012												2013						
	J	A	S	O	N	D	J	F	M	A	M	J	J	A	S	O	N	D	J	F	M	A	M	J
Até 1 ano / Up to 1 year	28,4	28,4	29,1	29,1	29,0	28,5	28,1	28,2	28,3	28,2	28,2	28,9	28,4	27,8	27,7	27,5	27,5	27,5	27,7	27,6	27,8	27,6	27,2	27,6
1 a 5 anos / 1 to 5 years	23,1	23,0	22,6	22,5	22,3	22,1	21,9	21,5	21,2	21,2	21,1	20,9	21,1	21,2	21,1	20,9	20,8	20,3	20,3	20,3	20,2	20,3	20,5	20,5
Mais de 5 anos / More than 5 years	48,5	48,6	48,3	48,4	48,6	49,4	50,0	50,3	50,5	50,6	50,6	50,2	50,6	51,0	51,2	51,6	51,7	52,1	52,1	52,1	52,0	52,2	52,3	51,9

Nota: Inclui crédito titulado

Note: Includes loans represented by securities

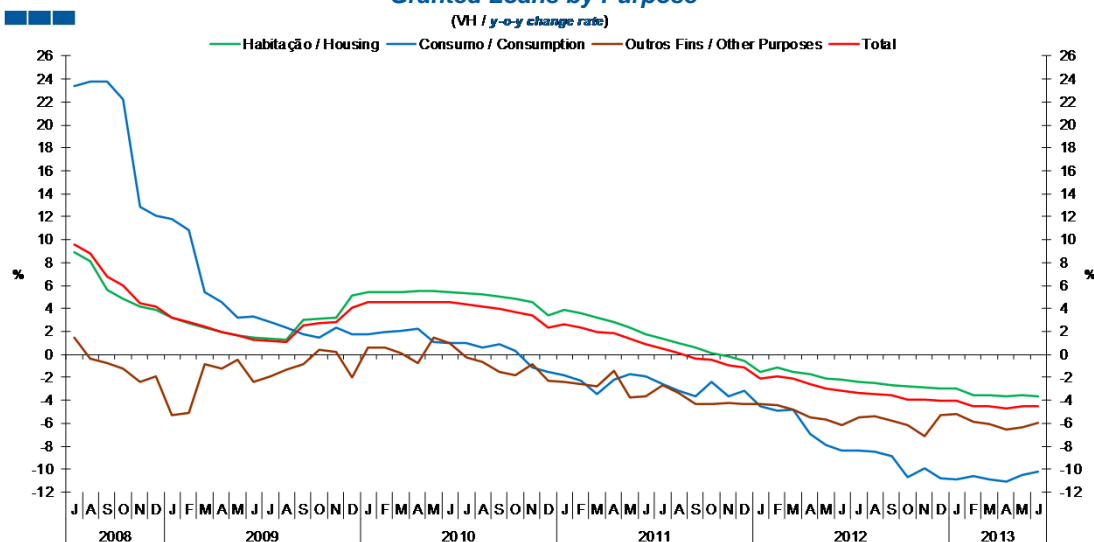
3. Particulares / Households

Gráfico / Graph 3.1.
Empréstimos Concedidos por Destino
Granted Loans by Purpose



	2011					2012					2013													
	J	A	S	O	N	D	J	F	M	A	M	J	J	A	S	O	N	D	J	F	M	A	M	J
Habitação / Housing	114,1	113,9	113,8	113,5	113,3	113,0	112,7	113,1	112,8	112,5	112,0	111,8	111,4	111,0	110,7	110,4	110,0	109,7	109,3	109,1	108,8	108,4	108,0	107,7
Consumo / Consumption	15,1	15,0	15,0	15,1	14,9	15,0	14,7	14,6	14,5	14,4	14,1	14,0	13,9	13,7	13,6	13,5	13,4	13,4	13,1	13,1	12,9	12,8	12,6	12,6
Outros Fins / Other Purposes	12,0	11,9	11,8	11,8	11,8	11,6	11,5	11,5	11,4	11,4	11,4	11,3	11,3	11,2	11,1	11,0	10,9	11,0	10,9	10,8	10,7	10,7	10,6	10,6

Gráfico / Graph 3.2.
Empréstimos Concedidos por Destino
Granted Loans by Purpose

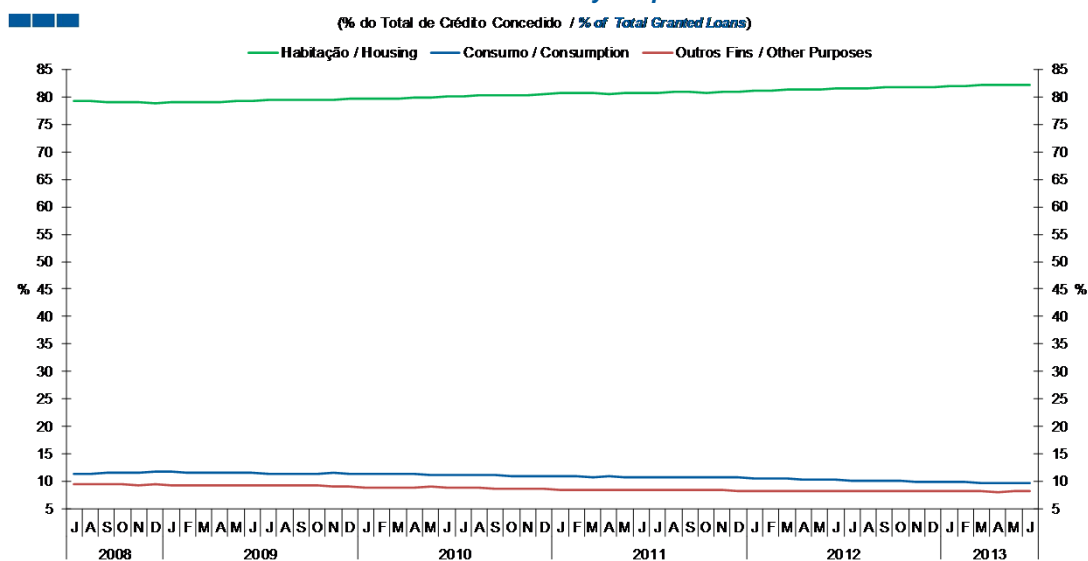


	2011					2012					2013													
	J	A	S	O	N	D	J	F	M	A	M	J	J	A	S	O	N	D	J	F	M	A	M	J
Habitação / Housing	1,3	1,0	0,6	0,2	-0,2	-0,5	-1,6	-1,2	-1,5	-1,7	-2,1	-2,2	-2,4	-2,5	-2,6	-2,8	-2,8	-3,0	-3,0	-3,6	-3,6	-3,7	-3,6	-3,6
Consumo / Consumption	-2,6	-3,2	-3,7	-2,4	-3,6	-3,2	-4,5	-4,9	-4,8	-7,0	-7,9	-8,3	-8,4	-8,5	-8,9	-10,7	-9,9	-10,8	-10,9	-10,6	-10,8	-11,1	-10,5	-10,2
Outros Fins / Other Purposes	-2,7	-3,4	-4,3	-4,3	-4,3	-4,4	-4,3	-4,4	-4,8	-5,5	-5,7	-6,1	-5,5	-5,4	-5,8	-6,2	-7,1	-5,3	-5,2	-5,9	-6,1	-6,5	-6,4	-6,0
Total	0,5	0,1	-0,3	-0,5	-0,9	-1,1	-2,1	-1,9	-2,1	-2,6	-3,0	-3,2	-3,3	-3,4	-3,6	-3,9	-4,0	-4,0	-4,0	-4,5	-4,5	-4,7	-4,5	-4,5

Nota: Inclui crédito a emigrantes
Note: Includes credit to emigrants

3. Particulares / Households

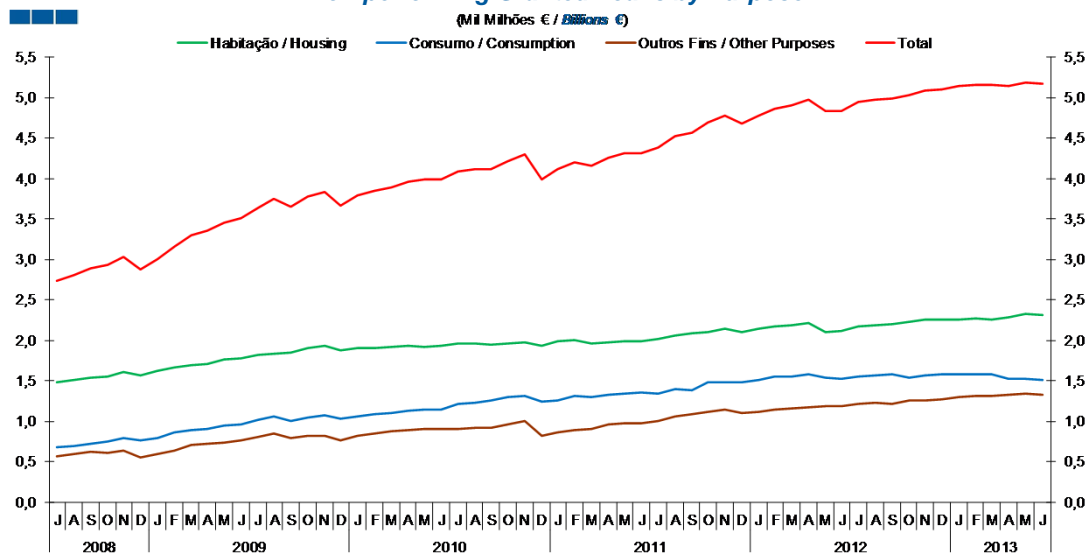
Gráfico / Graph 3.3.
Empréstimos Concedidos por Destino
Granted Loans by Purpose



	2011					2012											2013							
	J	A	S	O	N	D	J	F	M	A	M	J	J	A	S	O	N	D	J	F	M	A	M	J
Habitação / Housing	80,8	80,9	81,0	80,8	80,9	81,0	81,1	81,2	81,3	81,4	81,5	81,6	81,6	81,6	81,8	81,8	81,9	81,8	82,0	82,0	82,1	82,2	82,3	82,3
Consumo / Consumption	10,7	10,7	10,7	10,8	10,6	10,7	10,6	10,5	10,5	10,4	10,3	10,2	10,2	10,1	10,1	10,0	10,0	10,0	9,8	9,8	9,8	9,7	9,6	9,6
Outros Fins / Other Purposes	8,5	8,4	8,4	8,4	8,4	8,3	8,3	8,3	8,2	8,2	8,3	8,2	8,3	8,2	8,2	8,1	8,2	8,2	8,1	8,1	8,1	8,1	8,1	8,1

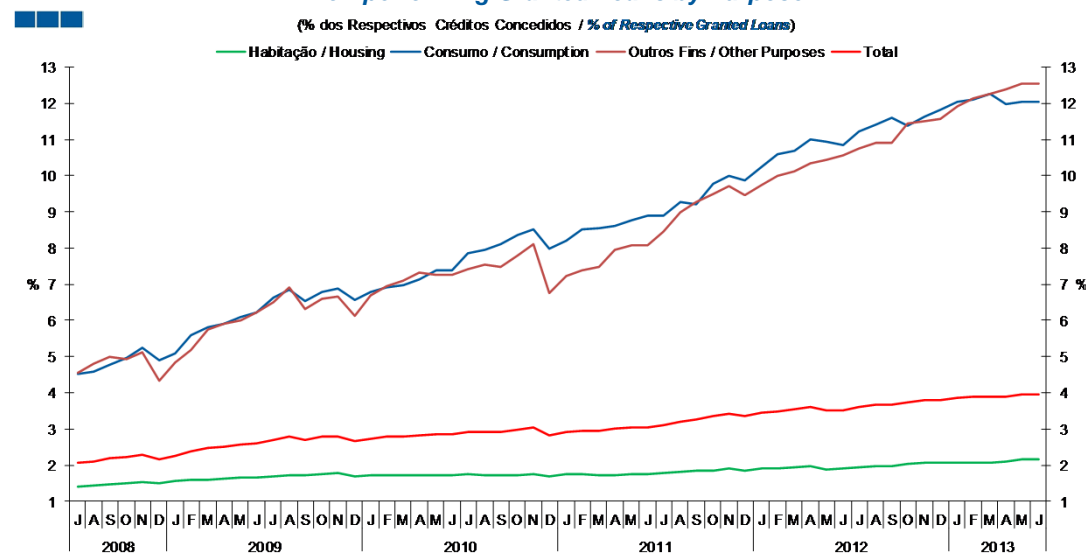
3. Particulares / Households

Gráfico / Graph 3.4.
Empréstimos Concedidos de Cobrança Duvidosa por Destino
Non-performing Granted Loans by Purpose



	2011						2012												2013					
	J	A	S	O	N	D	J	F	M	A	M	J	J	A	S	O	N	D	J	F	M	A	M	J
Habitação / Housing	2,0	2,1	2,1	2,1	2,1	2,1	2,1	2,2	2,2	2,2	2,1	2,1	2,2	2,2	2,2	2,2	2,3	2,3	2,3	2,3	2,3	2,3	2,3	2,3
Consumo / Consumption	1,3	1,4	1,4	1,5	1,5	1,5	1,5	1,5	1,6	1,6	1,5	1,5	1,6	1,6	1,6	1,5	1,6	1,6	1,6	1,6	1,6	1,5	1,5	1,5
Outros Fins / Other Purposes	1,0	1,1	1,1	1,1	1,1	1,1	1,1	1,1	1,2	1,2	1,2	1,2	1,2	1,2	1,2	1,3	1,3	1,3	1,3	1,3	1,3	1,3	1,3	1,3
Total	4,4	4,5	4,6	4,7	4,8	4,7	4,8	4,9	4,9	5,0	4,8	4,8	4,9	5,0	5,0	5,1	5,1	5,1	5,2	5,2	5,1	5,2	5,2	5,2

Gráfico / Graph 3.5.
Empréstimos Concedidos de Cobrança Duvidosa por Destino
Non-performing Granted Loans by Purpose



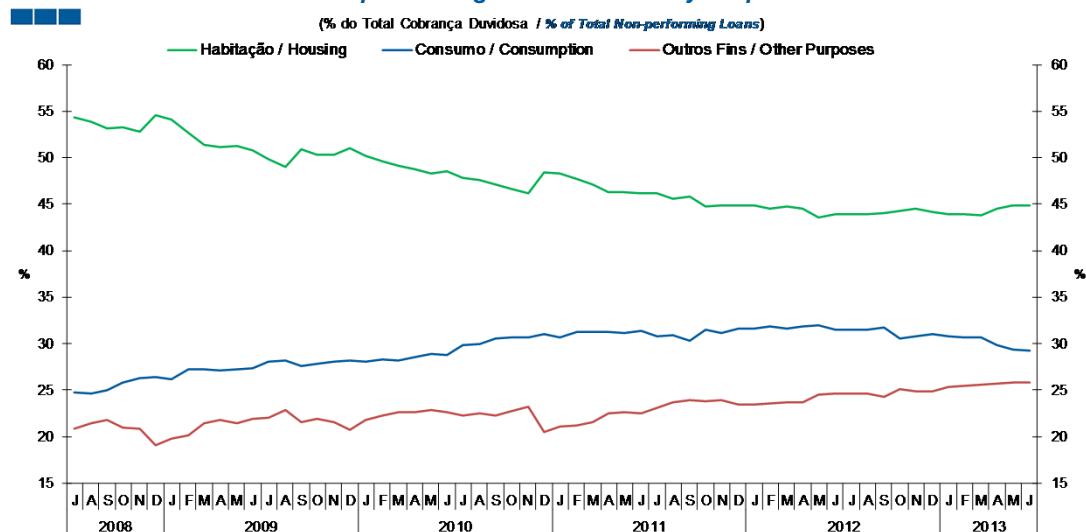
	2011						2012												2013					
	J	A	S	O	N	D	J	F	M	A	M	J	J	A	S	O	N	D	J	F	M	A	M	J
Habitação / Housing	1,8	1,8	1,8	1,9	1,9	1,9	1,9	1,9	1,9	2,0	1,9	1,9	2,0	2,0	2,0	2,0	2,1	2,1	2,1	2,1	2,1	2,1	2,1	2,2
Consumo / Consumption	8,9	9,3	9,2	9,8	10,0	9,9	10,2	10,6	10,7	11,0	11,0	10,9	11,2	11,4	11,6	11,4	11,6	11,8	12,0	12,1	12,3	12,0	12,0	12,0
Outros Fins / Other Purposes	8,4	9,0	9,3	9,5	9,7	9,5	9,7	10,0	10,1	10,3	10,4	10,6	10,7	10,9	10,9	11,4	11,5	11,6	11,9	12,1	12,3	12,4	12,5	12,5
Total	3,1	3,2	3,2	3,3	3,4	3,3	3,4	3,5	3,5	3,6	3,5	3,5	3,6	3,7	3,7	3,7	3,8	3,8	3,9	3,9	3,9	3,9	3,9	3,9

Nota: Inclui crédito a emigrantes.

Note: Includes credit to emigrants.

3. Particulares / Households

Gráfico / Graph 3.6.
Empréstimos Concedidos de Cobrança Duvidosa por Destino
Non-performing Granted Loans by Purpose

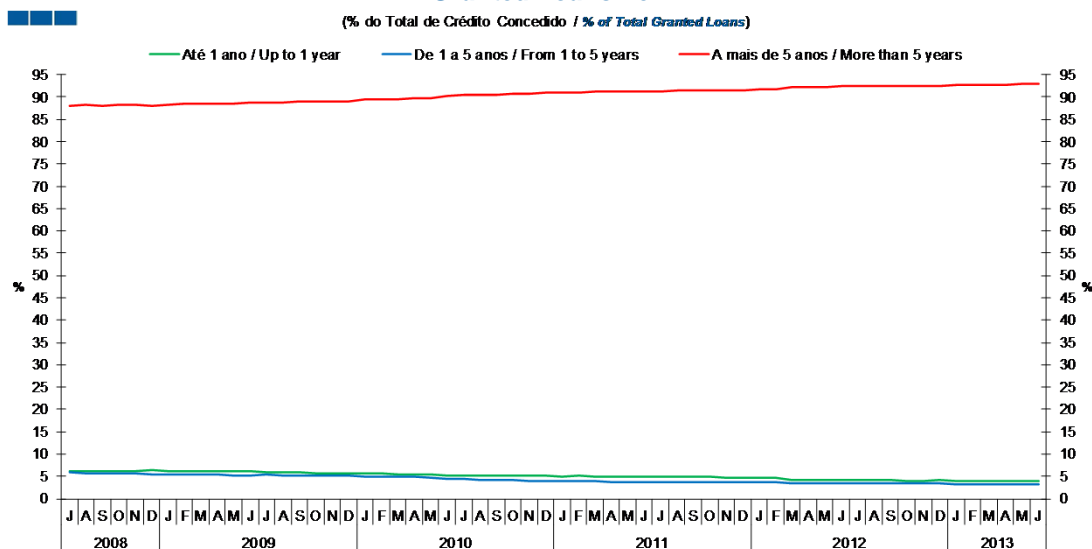


	2011					2012												2013						
	J	A	S	O	N	D	J	F	M	A	M	J	J	A	S	O	N	D	J	F	M	A	M	J
Habitação / Housing	46,2	45,5	45,8	44,7	44,9	44,9	44,9	44,6	44,7	44,5	43,6	43,9	44,0	43,9	44,1	44,3	44,5	44,2	43,9	43,9	43,8	44,5	44,8	44,9
Consumo / Consumption	30,8	30,8	30,3	31,4	31,1	31,6	31,6	31,8	31,7	31,8	31,9	31,4	31,5	31,5	31,7	30,6	30,7	31,0	30,7	30,7	30,7	29,8	29,3	29,3
Outros Fins / Other Purposes	23,1	23,6	23,9	23,8	24,0	23,5	23,5	23,6	23,6	23,7	24,5	24,6	24,6	24,6	24,2	25,1	24,8	24,9	25,3	25,4	25,5	25,7	25,8	25,8

Nota: Inclui crédito a emigrantes.
Note: Includes credit to emigrants.

3. Particulares / Households

Gráfico / Graph 3.7.
Prazo dos Empréstimos Concedidos
Granted Loans Term



	2011					2012											2013							
	J	A	S	O	N	D	J	F	M	A	M	J	J	A	S	O	N	D	J	F	M	A	M	J
Até 1 ano / Up to 1 year	4,9	4,9	4,9	4,9	4,8	4,8	4,7	4,7	4,3	4,3	4,2	4,2	4,2	4,1	4,1	4,1	4,0	4,1	4,0	4,0	4,0	3,9	3,9	3,9
1 a 5 anos / 1 to 5 years	3,7	3,7	3,6	3,7	3,7	3,7	3,7	3,6	3,5	3,5	3,5	3,4	3,4	3,4	3,4	3,4	3,4	3,3	3,3	3,3	3,3	3,2	3,2	3,2
Mais de 5 anos / More than 5 years	91,3	91,4	91,5	91,5	91,5	91,5	91,6	91,7	92,2	92,2	92,3	92,4	92,4	92,4	92,5	92,6	92,6	92,6	92,7	92,7	92,8	92,8	92,9	92,9