

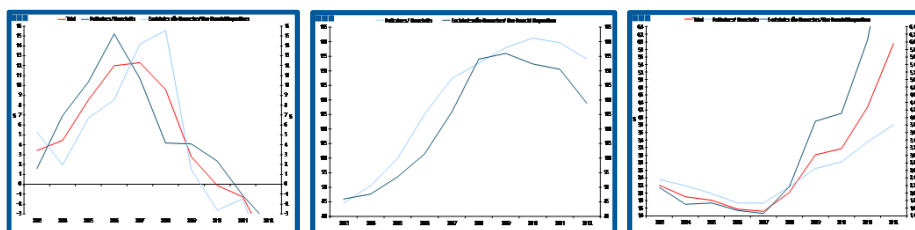
# Estatísticas Temáticas de Conjuntura

## *Short-term Thematic Statistics*

Edição / *Release* 2012

21 de Fevereiro de 2013

*February, 21, 2013*



## Crédito ao Setor Privado *Credit to Private Sector*

- 2002 a 2012 -

*- 2002 to 2012 -*

Dados Anuais  
*Annual Data*

Fonte / *Source*: Banco de Portugal

## Índice / Index

	Página / Page
<b>1. Total</b>	
Empréstimos Concedidos / <i>Granted Loans</i>	3-4
Empréstimos Concedidos de Cobrança Duvidosa / <i>Non-performing Granted Loans</i>	5-6
Prazo dos Empréstimos Concedidos / <i>Granted Loans Term</i>	7
<b>2. Sociedades Não Financeiras / <i>Non-Financial Corporations</i></b>	
Empréstimos Concedidos por Ramo de Atividade / <i>Granted Loans by Branch of Activity</i>	8-9
Empréstimos Concedidos de Cobrança Duvidosa por Ramo de Atividade / <i>Non-performing Granted Loans by Branch of Activity</i>	10-11
Prazo dos Empréstimos Concedidos / <i>Granted Loans Term</i>	12
<b>3. Particulares / <i>Households</i></b>	
Empréstimos Concedidos por Destino / <i>Granted Loans by Purpose</i>	13-14
Empréstimos Concedidos de Cobrança Duvidosa por Destino / <i>Non-performing Granted Loans by Purpose</i>	15-16
Prazo dos Empréstimos Concedidos / <i>Granted Loans Term</i>	17

## 1. Total

Gráfico / Graph 1.1.  
Empréstimos Concedidos  
Granted Loans

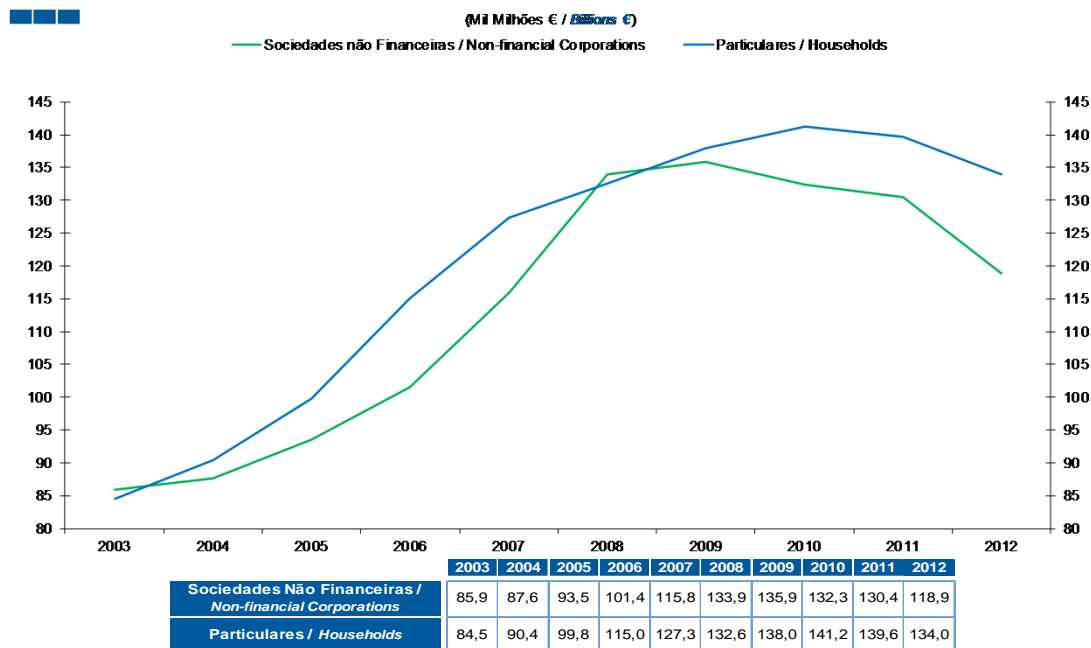
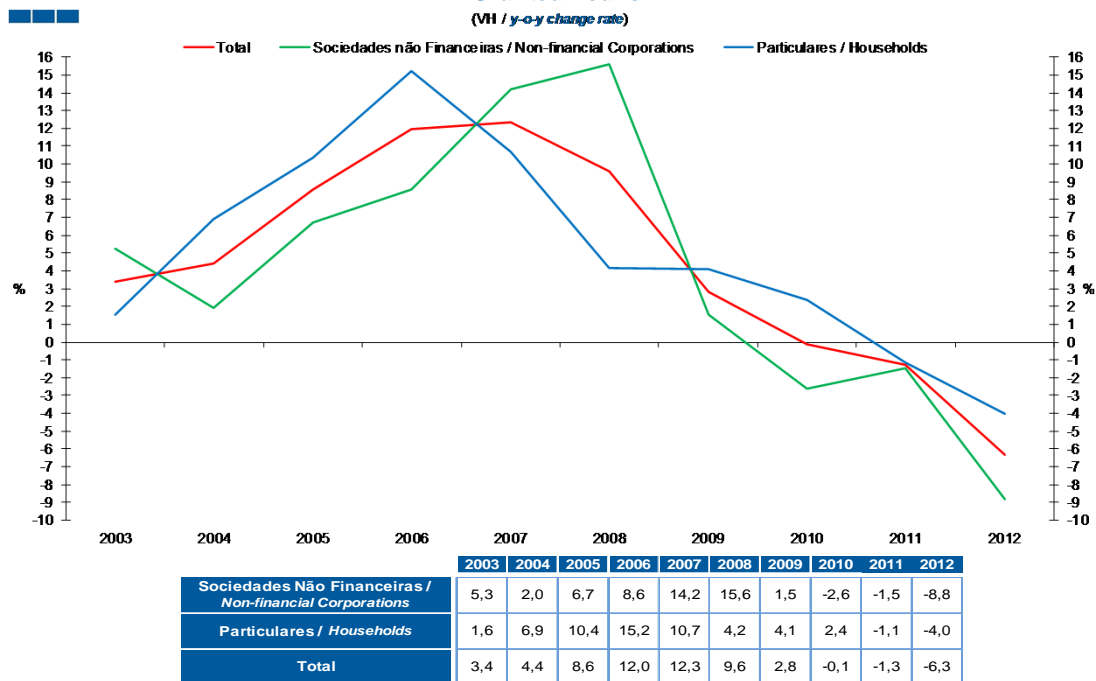


Gráfico / Graph 1.2.  
Empréstimos Concedidos  
Granted Loans

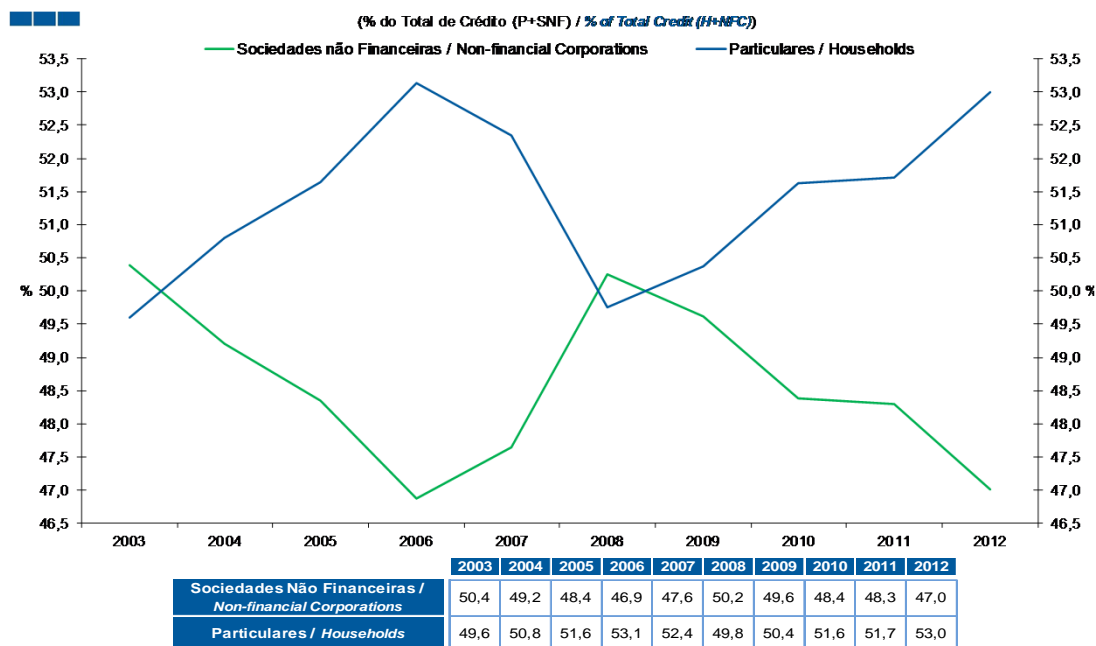


Nota: Particulares - Inclui crédito a emigrantes; Sociedades não Financeiras - Inclui crédito titulado

Note: Households - Includes credit to emigrants; Non-Financial Corporations - Includes loans represented by securities

## 1. Total

Gráfico / Graph 1.3.  
Empréstimos Concedidos  
Granted Loans



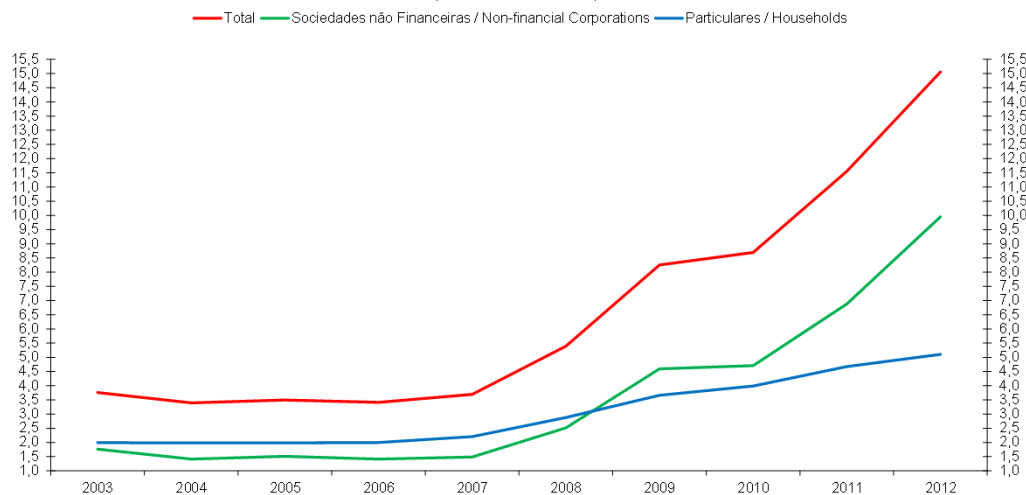
Nota: Particulares - Inclui crédito a emigrantes; Sociedades não Financeiras - Inclui crédito titulado

Note: Households - Includes credit to emigrants; Non-Financial Corporations - Includes loans represented by securities

## 1. Total

**Gráfico / Graph 1.4.**  
**Empréstimos Concedidos de Cobrança Duvidosa**  
**Non-performing Granted Loans**

(Mil Milhões € / Billions €)

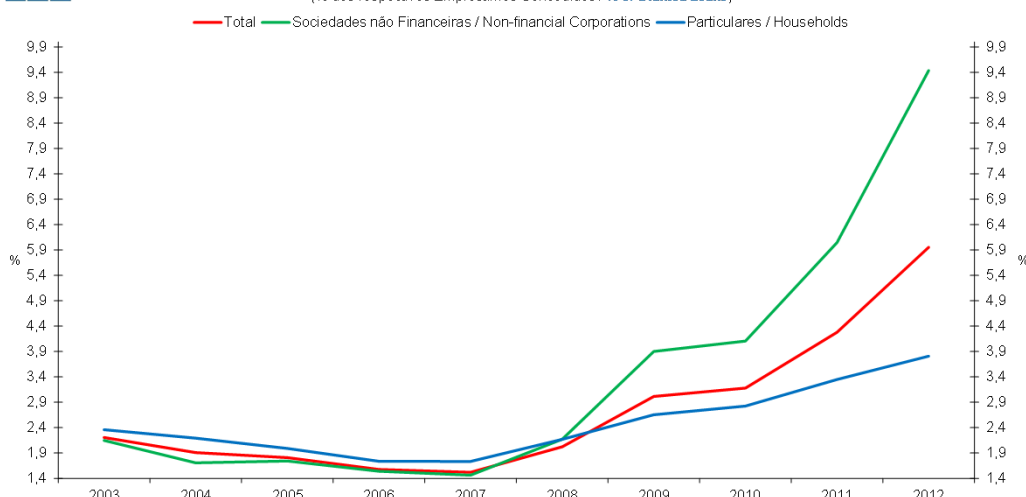


Nota: Particulares - Inclui crédito a emigrantes; Sociedades não Financeiras - Não inclui crédito titulado

	2003	2004	2005	2006	2007	2008	2009	2010	2011	2012
Sociedades Não Financeiras / Non-financial Corporations	1,8	1,4	1,5	1,4	1,5	2,5	4,6	4,7	6,9	10,0
Particulares / Households	2,0	2,0	2,0	2,0	2,2	2,9	3,7	4,0	4,7	5,1
<b>Total</b>	<b>3,8</b>	<b>3,4</b>	<b>3,5</b>	<b>3,4</b>	<b>3,7</b>	<b>5,4</b>	<b>8,3</b>	<b>8,7</b>	<b>11,6</b>	<b>15,1</b>

**Gráfico / Graph 1.5.**  
**Empréstimos Concedidos de Cobrança Duvidosa**  
**Non-performing Granted Loans**

(% dos respectivos Empréstimos Concedidos / % of Granted Loans)



Nota: Particulares - Inclui crédito a emigrantes; Sociedades não Financeiras - Não inclui crédito titulado

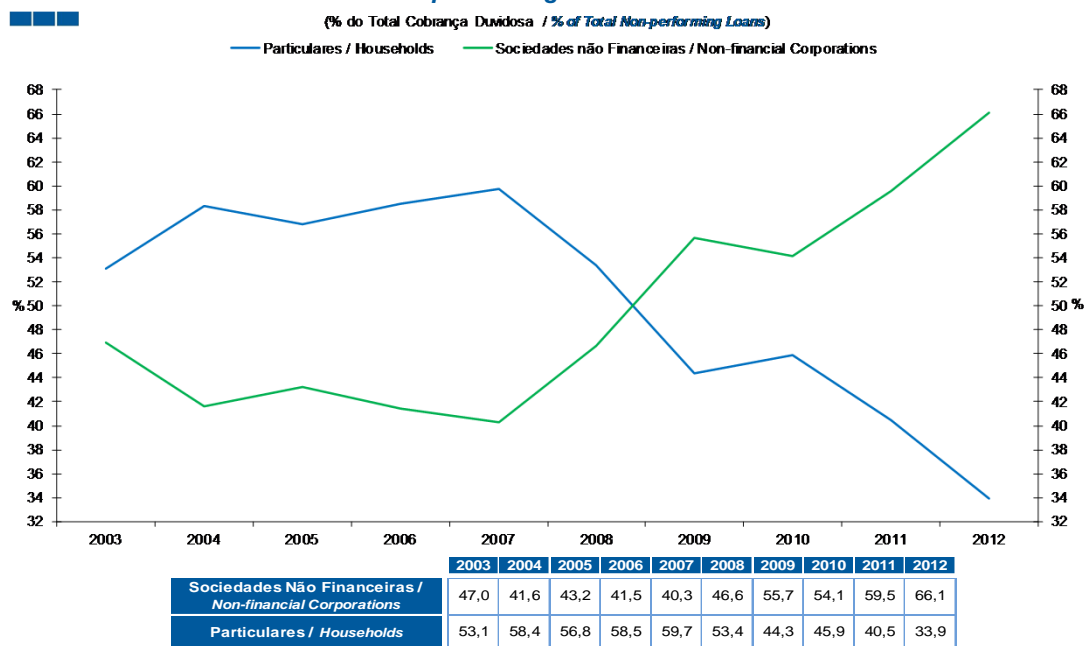
	2003	2004	2005	2006	2007	2008	2009	2010	2011	2012
Sociedades Não Financeiras / Non-financial Corporations	2,1	1,7	1,7	1,5	1,5	2,2	3,9	4,1	6,0	9,4
Particulares / Households	2,4	2,2	2,0	1,7	1,7	2,2	2,7	2,8	3,3	3,8
<b>Total</b>	<b>2,2</b>	<b>1,9</b>	<b>1,8</b>	<b>1,6</b>	<b>1,5</b>	<b>2,0</b>	<b>3,0</b>	<b>3,2</b>	<b>4,3</b>	<b>6,0</b>

Nota: Particulares - Inclui crédito a emigrantes; Sociedades não Financeiras - Não inclui crédito titulado

Note: Households - Includes credit to emigrants; Non-Financial Corporations - Does not include loans represented by securities

## 1. Total

Gráfico / Graph 1.6.  
Empréstimos Concedidos de Cobrança Duvidosa  
Non-performing Granted Loans

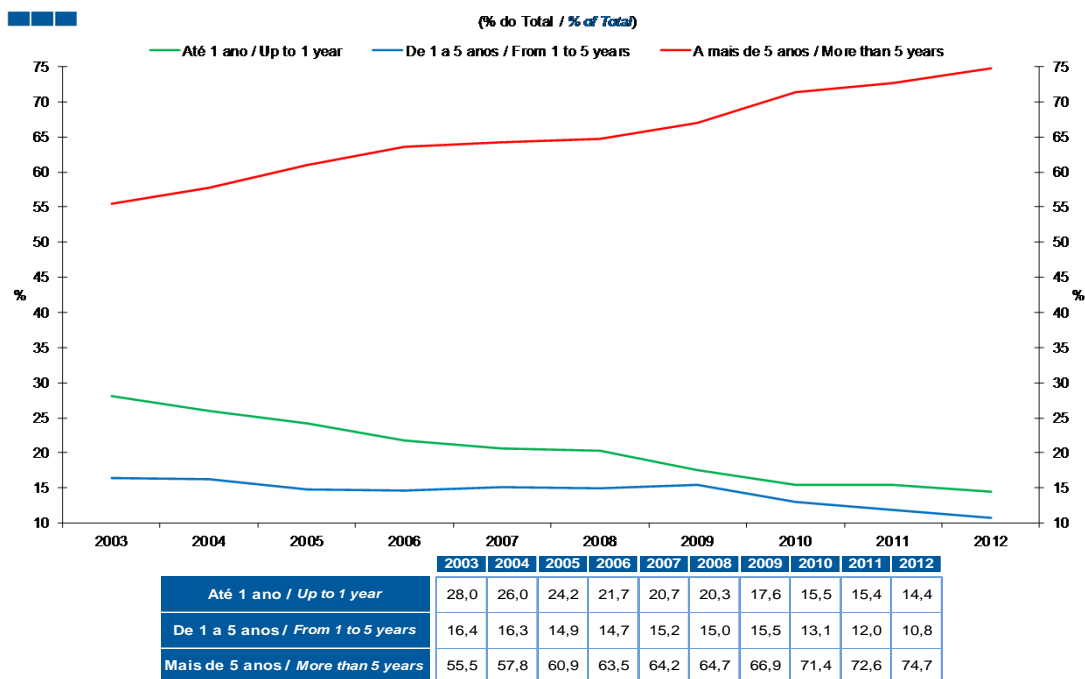


Nota: Particulares - Inclui crédito a emigrantes; Sociedades não Financeiras - Não inclui crédito titulado

Note: Households - Includes credit to emigrants; Non-Financial Corporations - Does not include loans represented by securities

## 1. Total

Gráfico / Graph 1.7.  
Prazo dos Empréstimos Concedidos  
Granted Loans Term



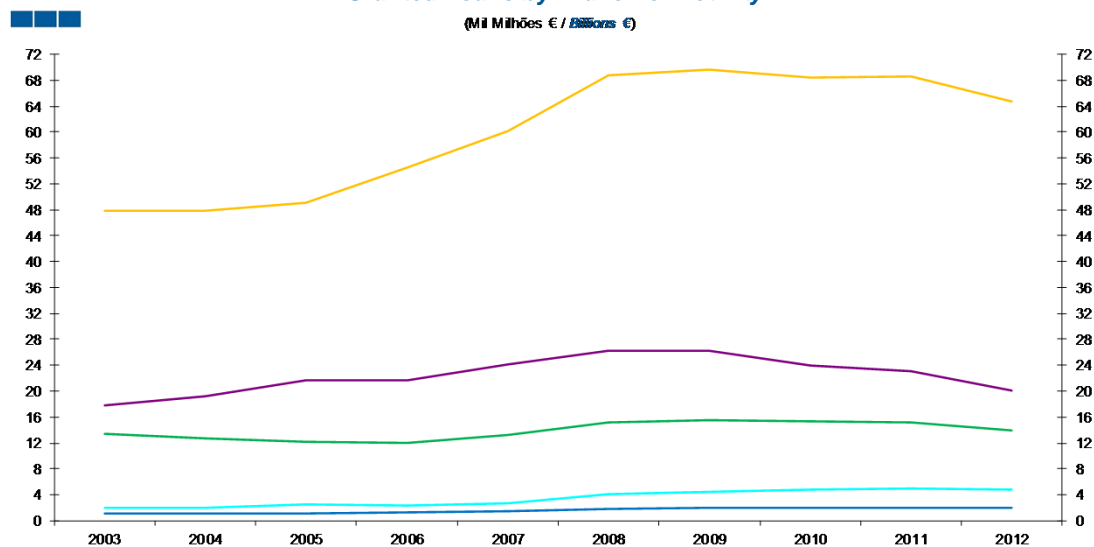
Nota: Particulares - Inclui crédito a emigrantes; Sociedades não Financeiras - Não inclui crédito titulado

Note: Households - Includes credit to emigrants; Non-Financial Corporations - Does not include loans represented by securities

## 2. Sociedades não Financeiras / Non-Financial Corporations

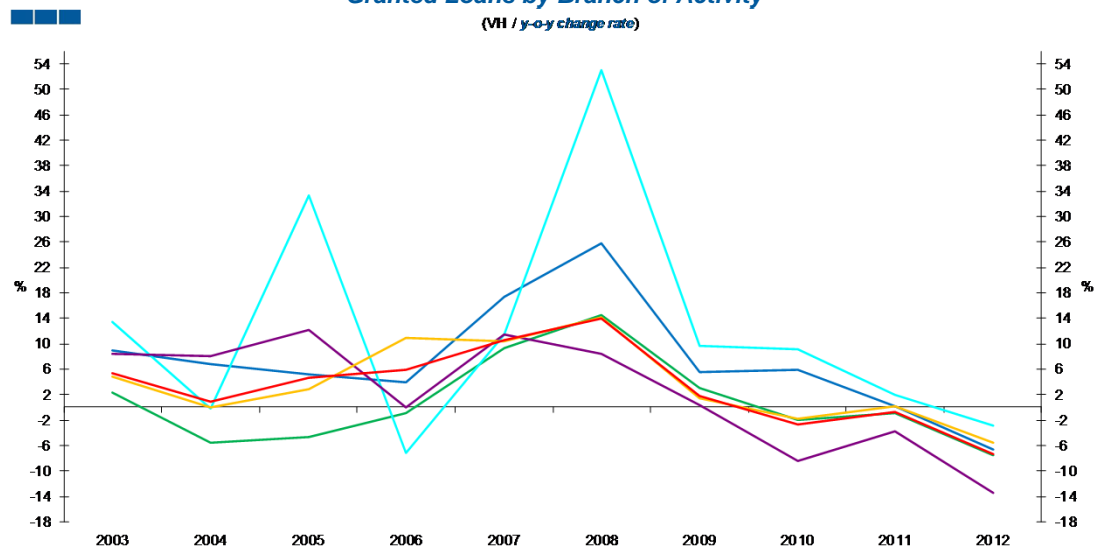
- Agricultura, silvicultura e pesca / Agriculture, forestry and fishing (A)
- Energia, água e resíduos / Energy, water and waste (D+E)
- Serviços / Services (G-J;K(64202):L-N;P-U)
- Indústrias / Industries (B+C)
- Construção / Construction (F)
- Total

Gráfico / Graph 2.1.  
Empréstimos Concedidos por Ramo de Atividade  
Granted Loans by Branch of Activity



	2003	2004	2005	2006	2007	2008	2009	2010	2011	2012
Agricultura, silvicultura e pesca / Agriculture, forestry and fishing	1,1	1,1	1,2	1,2	1,4	1,8	1,9	2,0	2,0	1,9
Construção / Construction	17,9	19,3	21,7	21,7	24,1	26,2	26,2	24,0	23,1	20,0
Energia, água e resíduos / Energy, water and waste	1,9	1,9	2,6	2,4	2,6	4,0	4,4	4,8	4,9	4,8
Indústrias / Industries	13,5	12,8	12,2	12,1	13,2	15,1	15,6	15,3	15,2	14,0
Serviços / Services	47,8	47,8	49,1	54,5	60,2	68,7	69,7	68,4	68,6	64,8

Gráfico / Graph 2.2.  
Empréstimos Concedidos por Ramo de Atividade  
Granted Loans by Branch of Activity



	2003	2004	2005	2006	2007	2008	2009	2010	2011	2012
Agricultura, silvicultura e pesca / Agriculture, forestry and fishing	9,0	6,8	5,1	4,0	17,4	25,8	5,6	5,9	0,2	-6,6
Construção / Construction	8,5	8,0	12,2	0,1	11,4	8,3	0,3	-8,4	-3,7	-13,5
Energia, água e resíduos / Energy, water and waste	13,4	-0,2	33,4	-7,2	11,4	53,0	9,6	9,1	2,1	-2,8
Indústrias / Industries	2,4	-5,5	-4,6	-0,8	9,4	14,6	3,1	-1,9	-0,8	-7,6
Serviços / Services	4,8	0,0	2,8	11,0	10,4	14,1	1,4	-1,7	0,1	-5,5
Total	5,4	0,9	4,6	6,0	10,6	14,0	1,7	-2,7	-0,7	-7,3

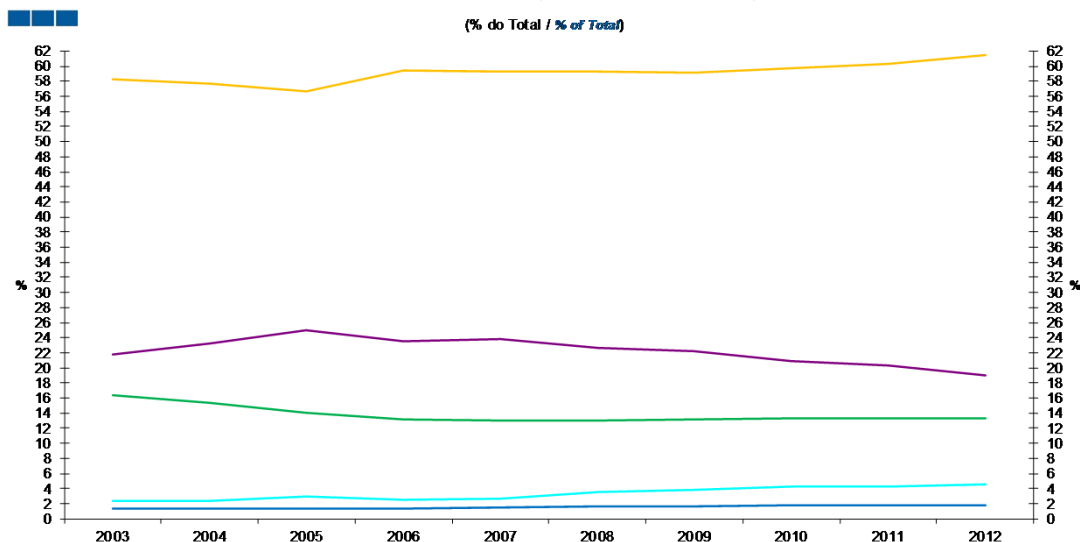
Nota: Não inclui crédito titulado.

Note: Does not include loans represented by securities

## 2. Sociedades não Financeiras / Non-Financial Corporations

- Agricultura, silvicultura e pesca / Agriculture, forestry and fishing (A)
- Energia, água e resíduos / Energy, water and waste (D+E)
- Serviços / Services (G-J;K(64202);L-N;P-U)
- Indústrias / Industries (B+C)
- Construção / Construction (F)
- Total

Gráfico / Graph 2.3.  
Empréstimos Concedidos por Ramo de Atividade  
Granted Loans by Branch of Activity



	2003	2004	2005	2006	2007	2008	2009	2010	2011	2012
Agricultura, silvicultura e pesca / Agriculture, forestry and fishing	1,3	1,4	1,4	1,3	1,4	1,6	1,6	1,8	1,8	1,8
Construção / Construction	21,7	23,3	25,0	23,6	23,8	22,6	22,3	21,0	20,3	19,0
Energia, água e resíduos / Energy, water and waste	2,3	2,3	2,9	2,6	2,6	3,5	3,8	4,2	4,3	4,5
Indústrias / Industries	16,4	15,4	14,0	13,1	13,0	13,1	13,2	13,3	13,3	13,3
Serviços / Services	58,2	57,7	56,7	59,4	59,2	59,3	59,1	59,7	60,2	61,4

Nota: Não inclui crédito titulado.

Note: Does not include loans represented by securities

## 2. Sociedades não Financeiras / Non-Financial Corporations

- Agricultura, silvicultura e pesca / Agriculture, forestry and fishing (A)
- Energia, água e resíduos / Energy, water and waste (D+E)
- Serviços / Services (G-J;K(64202);L-N;P-U)
- Indústrias / Industries (B+C)
- Construção / Construction (F)
- Total

Gráfico / Graph 2.4.  
Empréstimos Concedidos de Cobrança Duvidosa por Ramo de Atividade  
Non-performing Granted Loans by Branch of Activity

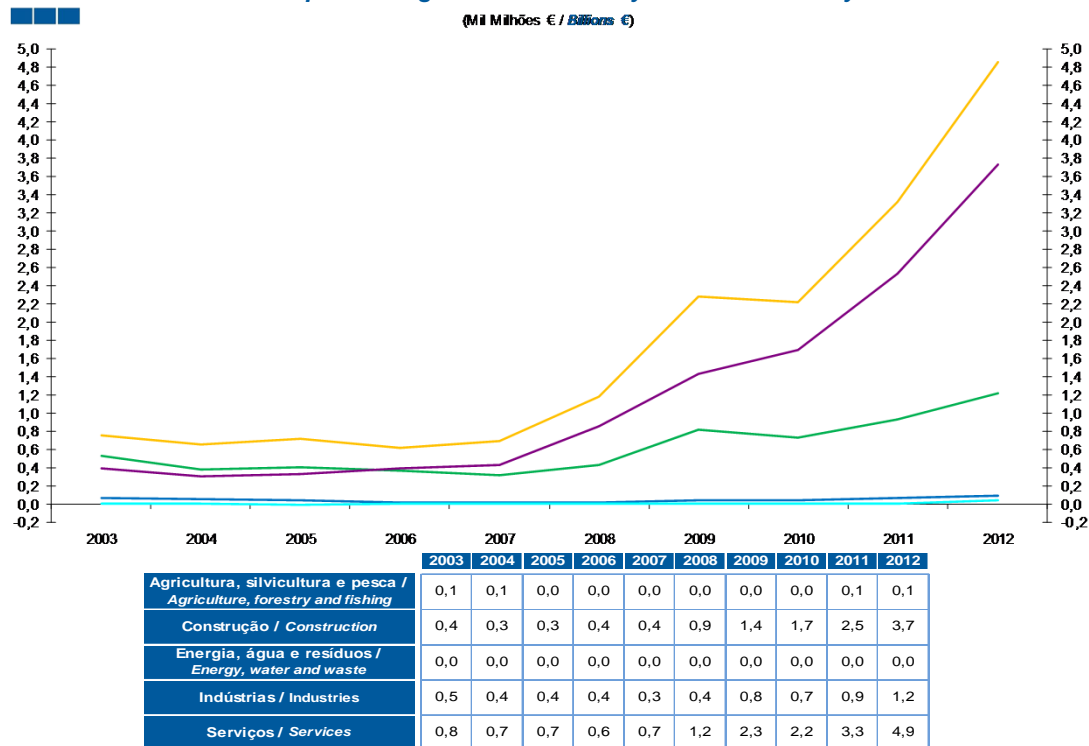
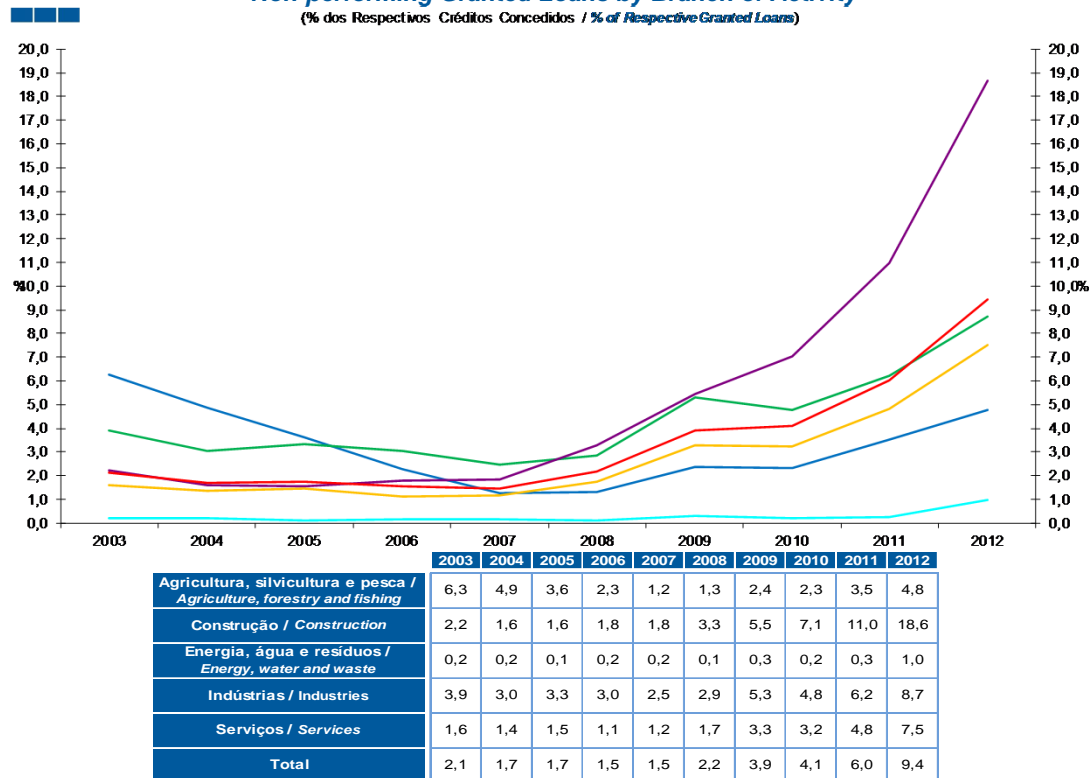


Gráfico / Graph 2.5.  
Empréstimos Concedidos de Cobrança Duvidosa por Ramo de Atividade  
Non-performing Granted Loans by Branch of Activity



Nota: Não inclui crédito titulado.

Note: Does not include loans represented by securities

## 2. Sociedades não Financeiras / Non-Financial Corporations

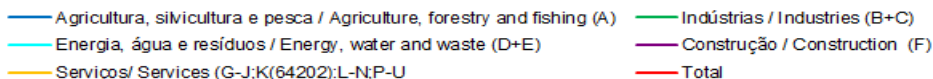
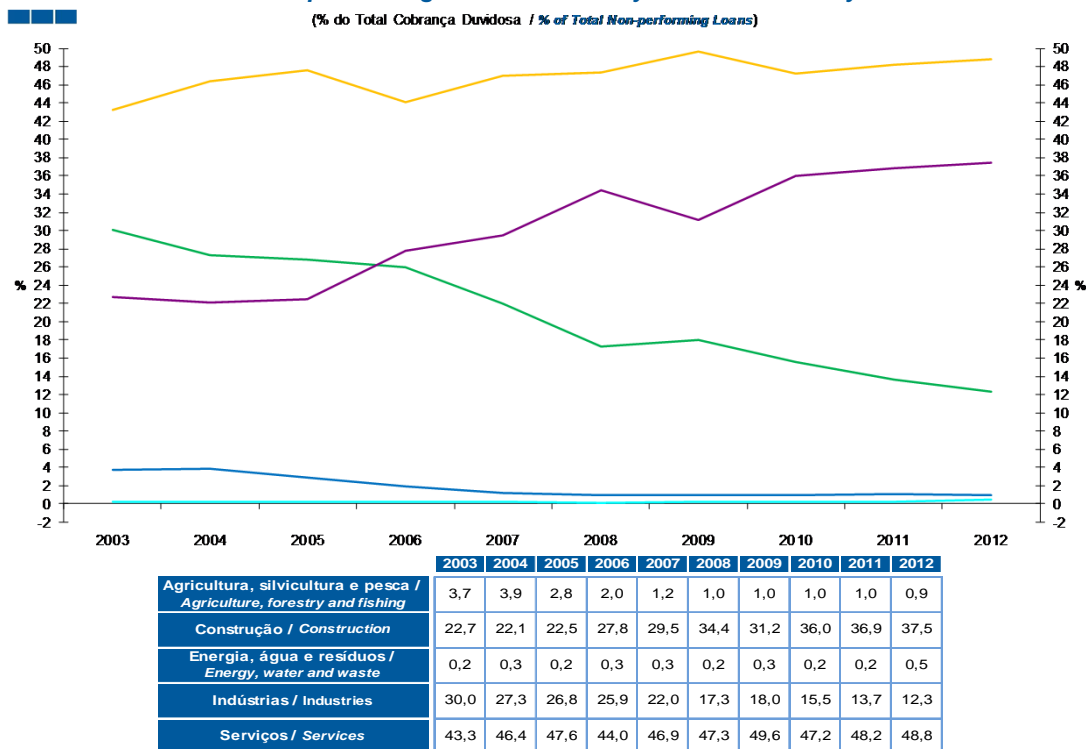
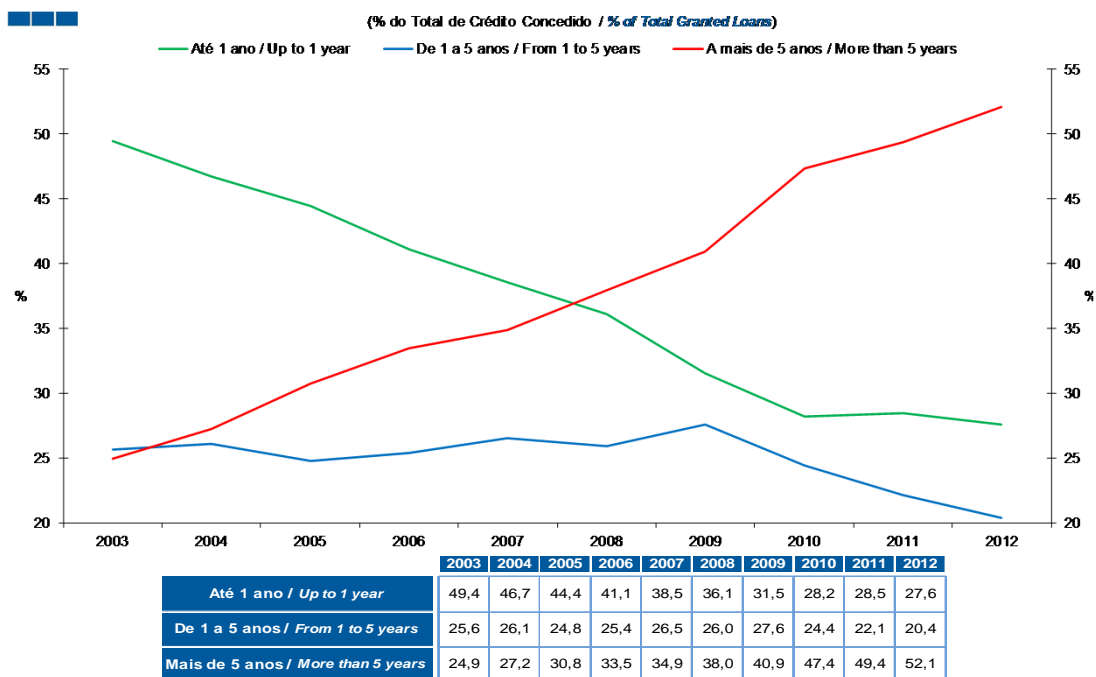


Gráfico / Graph 2.6.  
Empréstimos Concedidos de Cobrança Duvidosa por Ramo de Atividade  
Non-performing Granted Loans by Branch of Activity



## 2. Sociedades não Financeiras / Non-Financial Corporations

Gráfico / Graph 2.7.  
Prazo dos Empréstimos Concedidos  
Granted Loans Term



Nota: Inclui crédito titulado

Note: Includes loans represented by securities

### 3. Particulares / Households

Gráfico / Graph 3.1.  
Empréstimos Concedidos por Destino  
Granted Loans by Purpose

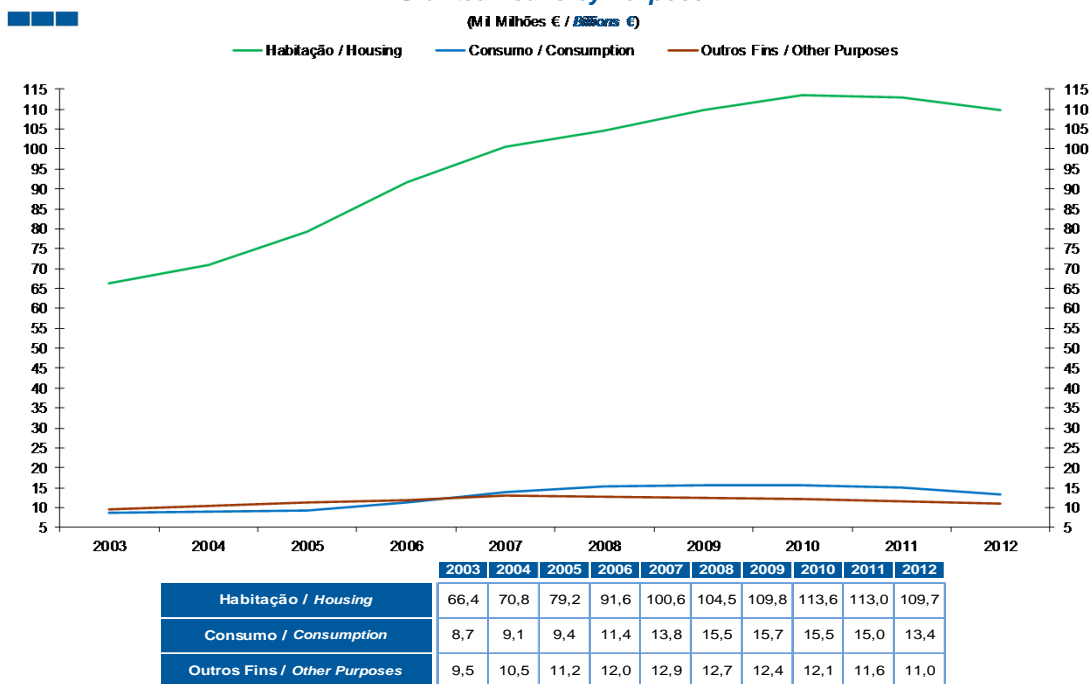
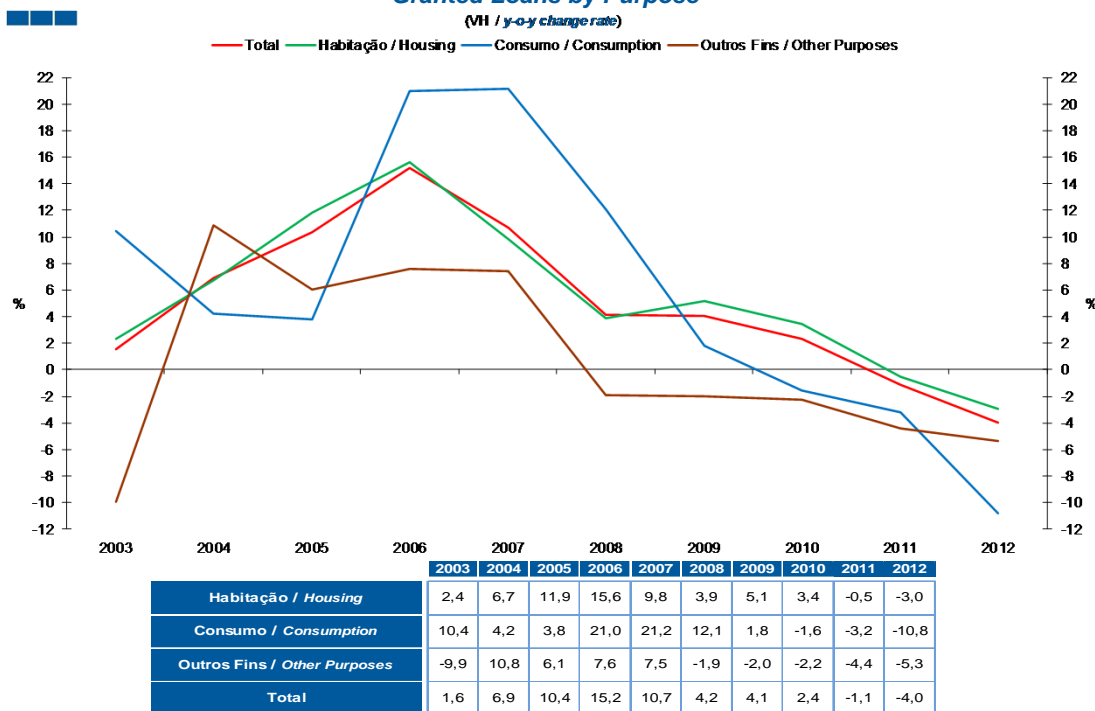


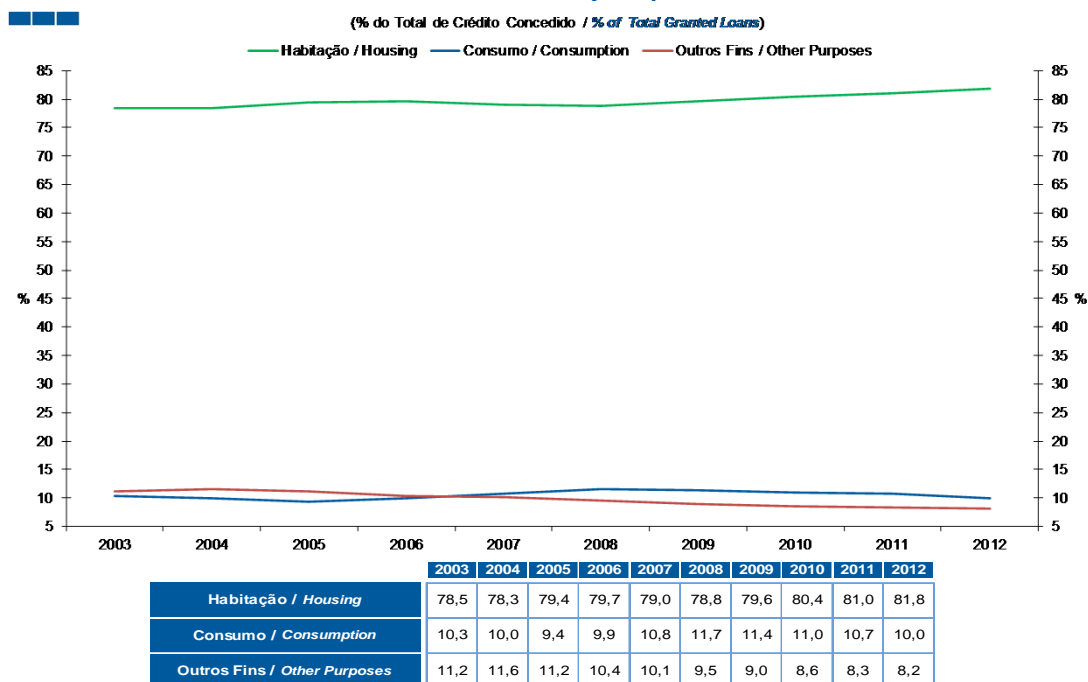
Gráfico / Graph 3.2.  
Empréstimos Concedidos por Destino  
Granted Loans by Purpose



Nota: Inclui crédito a emigrantes  
Note: Includes credit to emigrants

### 3. Particulares / Households

Gráfico / Graph 3.3.  
Empréstimos Concedidos por Destino  
Granted Loans by Purpose



### 3. Particulares / Households

Gráfico / Graph 3.4.  
Empréstimos Concedidos de Cobrança Duvidosa por Destino  
Non-performing Granted Loans by Purpose

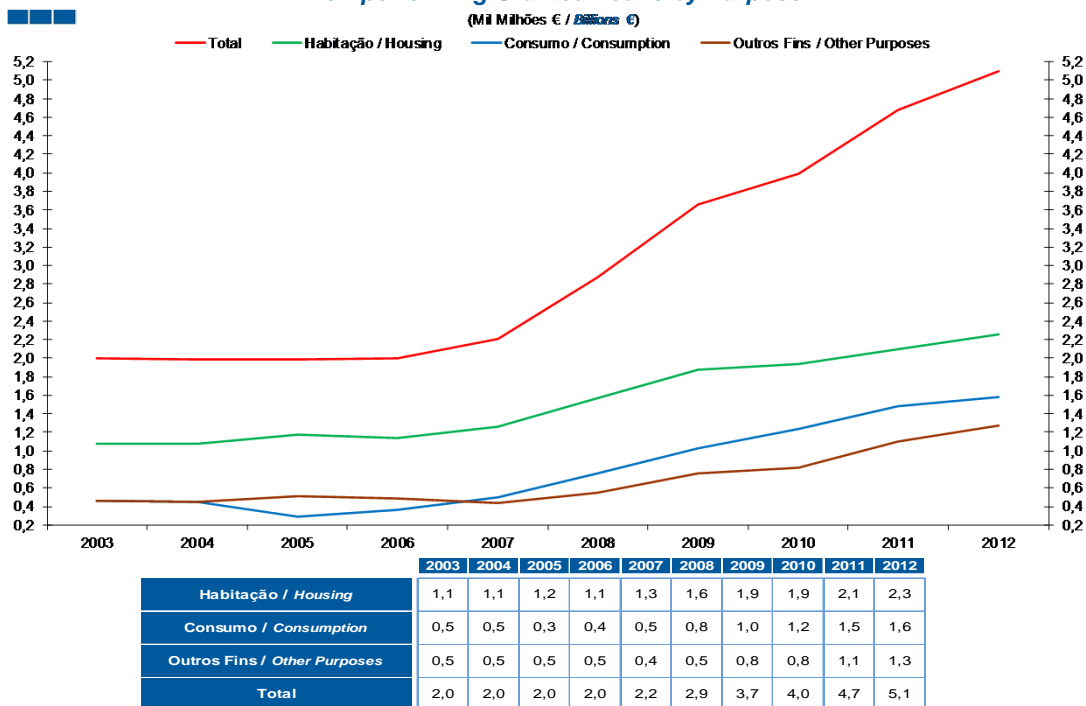
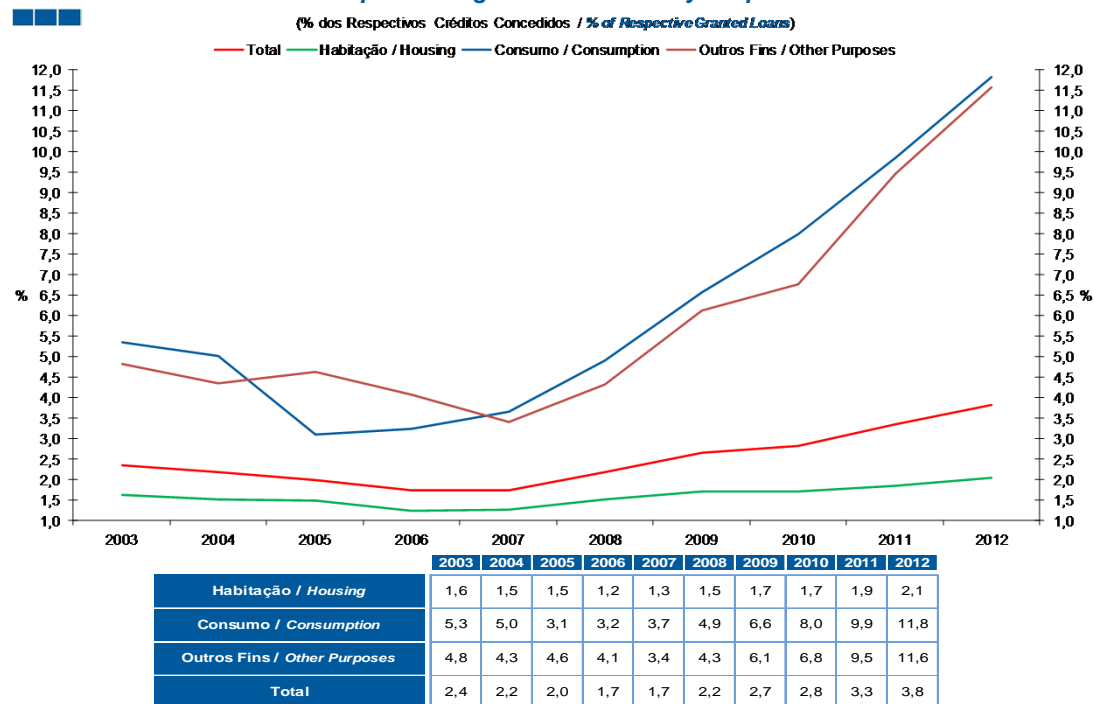


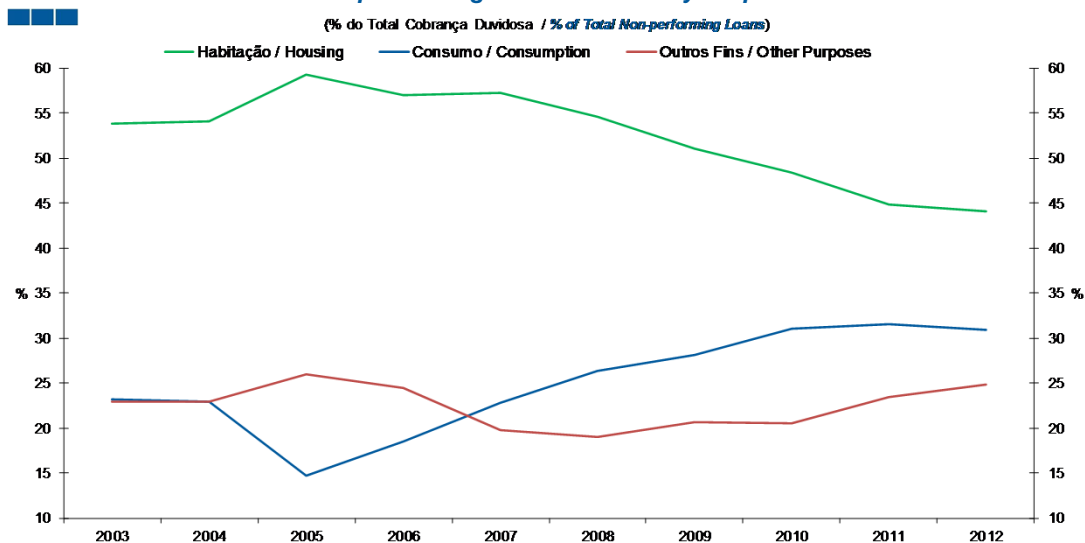
Gráfico / Graph 3.5.  
Empréstimos Concedidos de Cobrança Duvidosa por Destino  
Non-performing Granted Loans by Purpose



Nota: Inclui crédito a emigrantes.  
Note: Includes credit to emigrants.

### 3. Particulares / Households

Gráfico / Graph 3.6.  
Empréstimos Concedidos de Cobrança Duvidosa por Destino  
Non-performing Granted Loans by Purpose



	2003	2004	2005	2006	2007	2008	2009	2010	2011	2012
Habitação / Housing	53,8	54,1	59,3	57,0	57,3	54,6	51,1	48,4	44,9	44,2
Consumo / Consumption	23,3	22,9	14,7	18,5	22,9	26,4	28,2	31,0	31,6	31,0
Outros Fins / Other Purposes	23,0	23,0	26,0	24,5	19,8	19,0	20,7	20,5	23,5	24,9

### 3. Particulares / Households

Gráfico / Graph 3.7.  
Prazo dos Empréstimos Concedidos  
Granted Loans Term

