

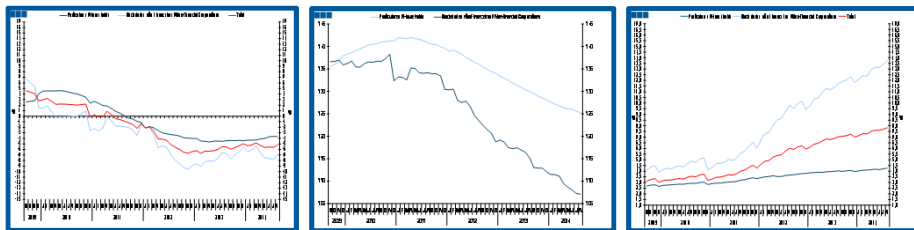
Estatísticas Temáticas de Conjuntura

Short-term Thematic Statistics

- Nº 10/2014 -

13 de novembro de 2014

November, 13, 2014



Crédito ao Setor Privado

Credit to Private Sector

- Agosto de 2014 -

- August, 2014 -

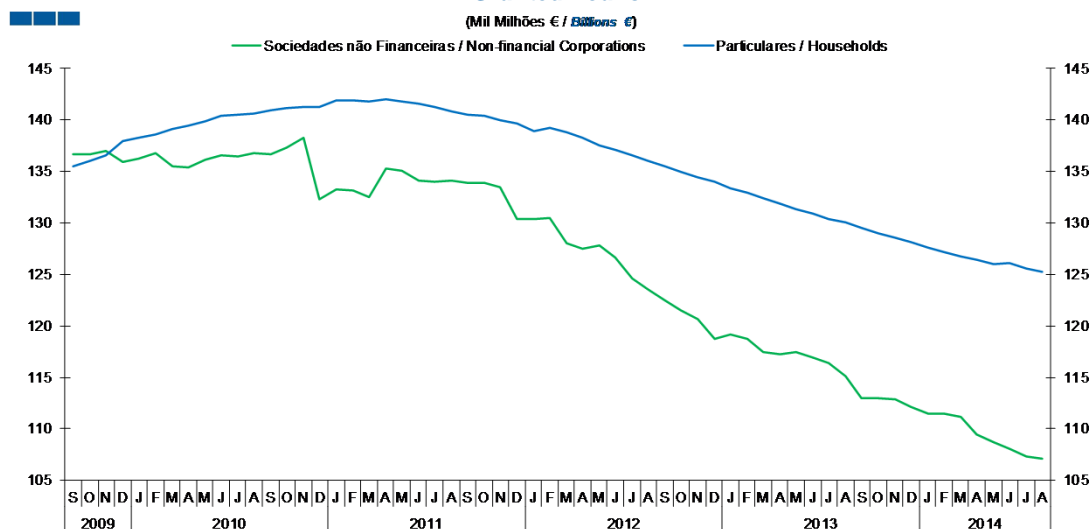
Fonte / *Source:* Banco de Portugal

Índice / *Index*

	Página / <i>Page</i>
1. Total	
Empréstimos Concedidos / <i>Granted Loans</i>	3-4
Empréstimos Concedidos de Cobrança Duvidosa / <i>Non-performing Granted Loans</i>	5-6
Prazo dos Empréstimos Concedidos / <i>Granted Loans Term</i>	7
2. Sociedades Não Financeiras / <i>Non-Financial Corporations</i>	
Empréstimos Concedidos por Ramo de Atividade / <i>Granted Loans by Branch of Activity</i>	8-9
Empréstimos Concedidos de Cobrança Duvidosa por Ramo de Atividade / <i>Non-performing Granted Loans by Branch of Activity</i>	10-11
Prazo dos Empréstimos Concedidos / <i>Granted Loans Term</i>	12
3. Particulares / <i>Households</i>	
Empréstimos Concedidos por Destino / <i>Granted Loans by Purpose</i>	13-14
Empréstimos Concedidos de Cobrança Duvidosa por Destino / <i>Non-performing Granted Loans by Purpose</i>	15-16
Prazo dos Empréstimos Concedidos / <i>Granted Loans Term</i>	17

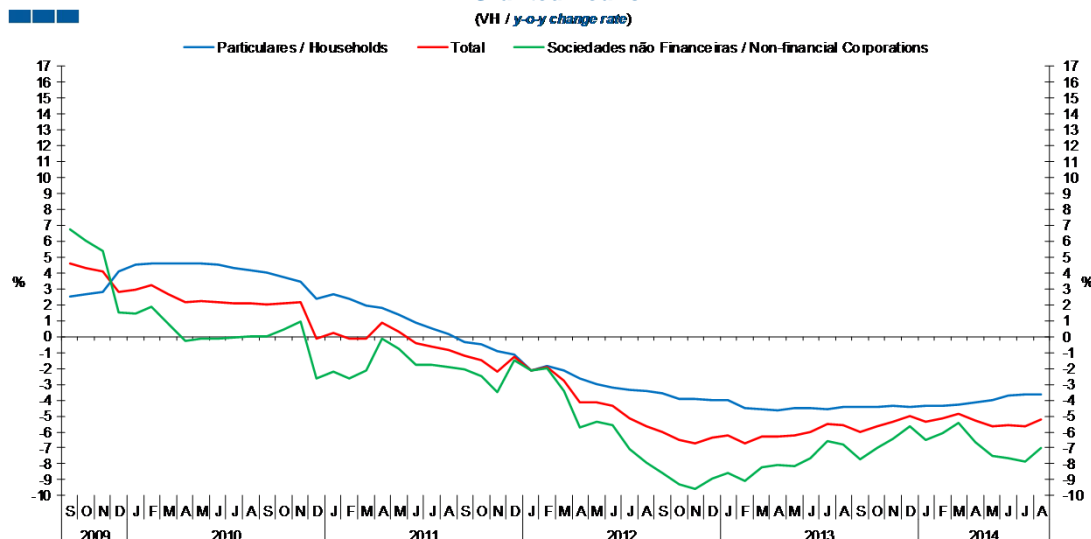
1. Total

Gráfico / Graph 1.1.
Empréstimos Concedidos
Granted Loans



	2012				2013												2014							
	S	O	N	D	J	F	M	A	M	J	J	A	S	O	N	D	J	F	M	A	M	J	J	A
Sociedades Não Financeiras / Non-financial Corporations	122,4	121,5	120,7	118,8	119,2	118,7	117,5	117,2	117,5	117,0	116,4	115,2	113,0	113,0	112,9	112,1	111,5	111,5	111,1	109,5	108,7	108,1	107,3	107,1
Particulares / Households	135,5	134,9	134,4	134,0	133,4	133,0	132,4	131,8	131,3	130,9	130,4	130,0	129,5	129,0	128,5	128,1	127,6	127,2	126,8	126,4	126,0	126,1	125,6	125,3

Gráfico / Graph 1.2.
Empréstimos Concedidos
Granted Loans



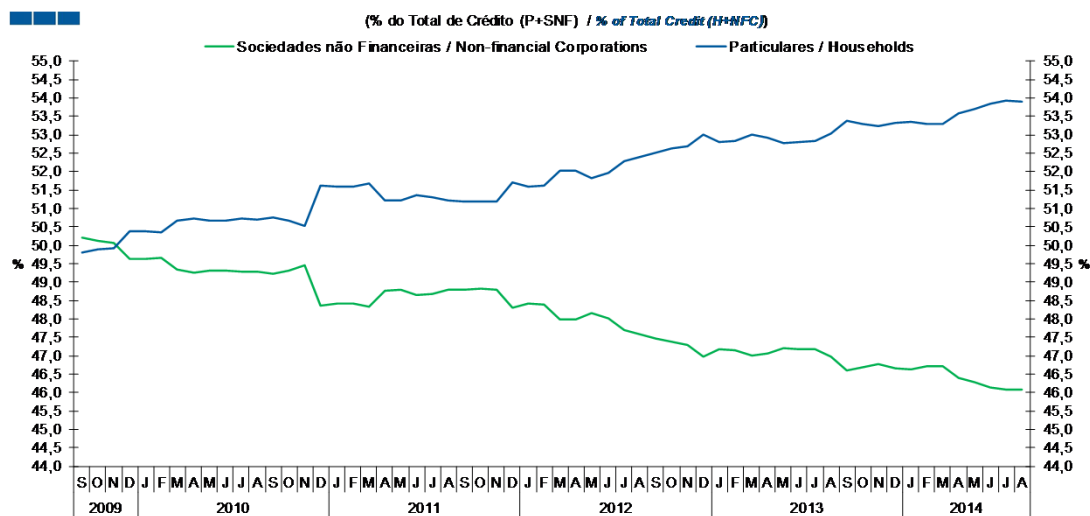
	2012				2013												2014							
	S	O	N	D	J	F	M	A	M	J	J	A	S	O	N	D	J	F	M	A	M	J	J	A
Sociedades Não Financeiras / Non-financial Corporations	-8,6	-9,3	-9,6	-8,9	-8,6	-9,0	-8,2	-8,1	-8,1	-7,6	-6,5	-6,8	-7,7	-7,0	-6,4	-5,6	-6,5	-6,1	-5,4	-6,6	-7,5	-7,6	-7,8	-7,0
Particulares / Households	-3,6	-3,9	-4,0	-4,0	-4,0	-4,5	-4,5	-4,7	-4,5	-4,5	-4,5	-4,4	-4,4	-4,4	-4,4	-4,4	-4,3	-4,3	-4,3	-4,1	-4,0	-3,7	-3,7	-3,6
Total	-6,0	-6,5	-6,7	-6,4	-6,2	-6,7	-6,3	-6,3	-6,2	-6,0	-5,5	-5,5	-6,0	-5,7	-5,3	-5,0	-5,3	-5,2	-4,8	-5,3	-5,7	-5,6	-5,6	-5,2

Nota: Particulares - Inclui crédito a emigrantes; Sociedades não Financeiras - Inclui crédito titulado

Note: Households - Includes credit to emigrants; Non-Financial Corporations - Includes loans represented by securities

1. Total

Gráfico / Graph 1.3.
 Empréstimos Concedidos
 Granted Loans

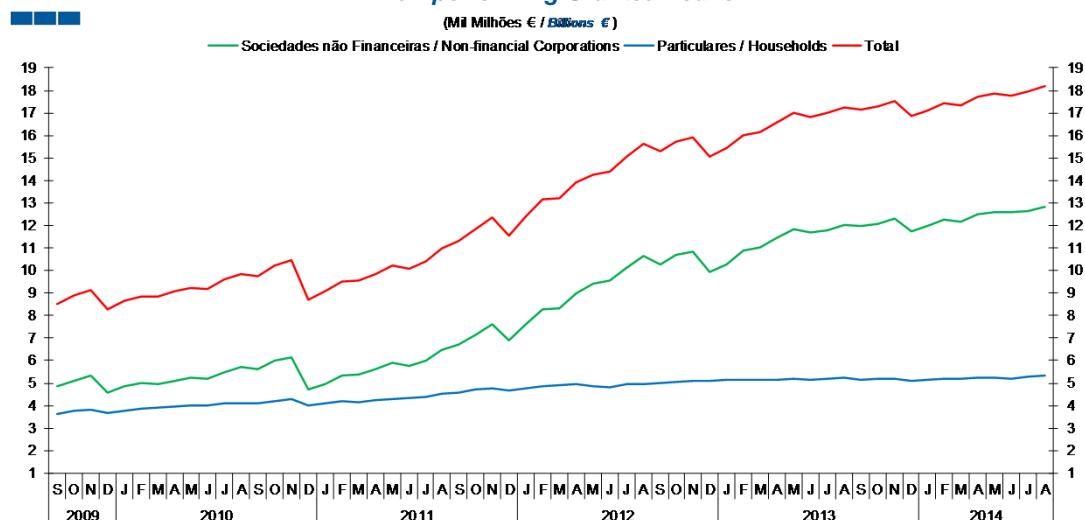


Nota: Particulares - Inclui crédito a emigrantes; Sociidades não Financeiras - Inclui crédito titulado

	2012				2013												2014							
	S	O	N	D	J	F	M	A	M	J	J	A	S	O	N	D	J	F	M	A	M	J	J	A
Sociidades Não Financeiras / Non-financial Corporations	47,5	47,4	47,3	47,0	47,2	47,2	47,0	47,1	47,2	47,2	47,2	47,0	46,6	46,7	46,8	46,7	46,6	46,7	46,7	46,4	46,3	46,2	46,1	46,1
Particulares / Households	52,5	52,6	52,7	53,0	52,8	52,8	53,0	52,9	52,8	52,8	52,8	53,0	53,4	53,3	53,2	53,3	53,4	53,3	53,3	53,6	53,7	53,8	53,9	53,9

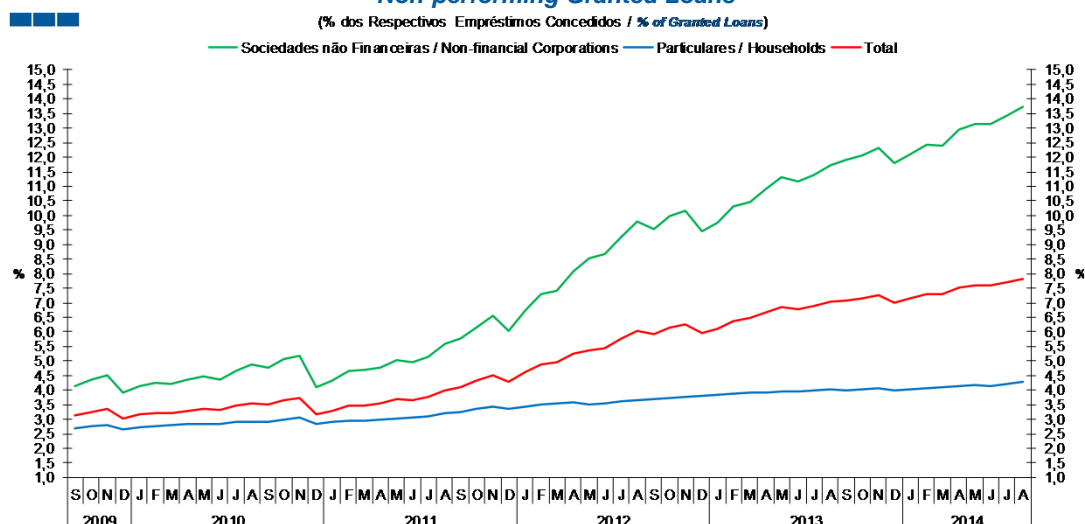
1. Total

Gráfico / Graph 1.4.
 Empréstimos Concedidos de Cobrança Duvidosa
 Non-performing Granted Loans



	2012				2013												2014							
	S	O	N	D	J	F	M	A	M	J	J	A	S	O	N	D	J	F	M	A	M	J	J	A
Sociedades Não Financeiras / Non-financial Corporations	10,3	10,7	10,8	10,0	10,3	10,9	11,0	11,4	11,8	11,7	11,8	12,0	12,0	12,1	12,3	11,7	12,0	12,3	12,2	12,5	12,6	12,6	12,7	12,8
Particulares / Households	5,0	5,0	5,1	5,1	5,1	5,2	5,2	5,1	5,2	5,2	5,2	5,2	5,2	5,2	5,2	5,1	5,1	5,2	5,2	5,2	5,3	5,2	5,3	5,3
Total	15,3	15,7	15,9	15,1	15,4	16,0	16,2	16,6	17,0	16,8	17,0	17,3	17,2	17,3	17,5	16,8	17,1	17,4	17,4	17,7	17,9	17,8	17,9	18,2

Gráfico / Graph 1.5.
 Empréstimos Concedidos de Cobrança Duvidosa
 Non-performing Granted Loans

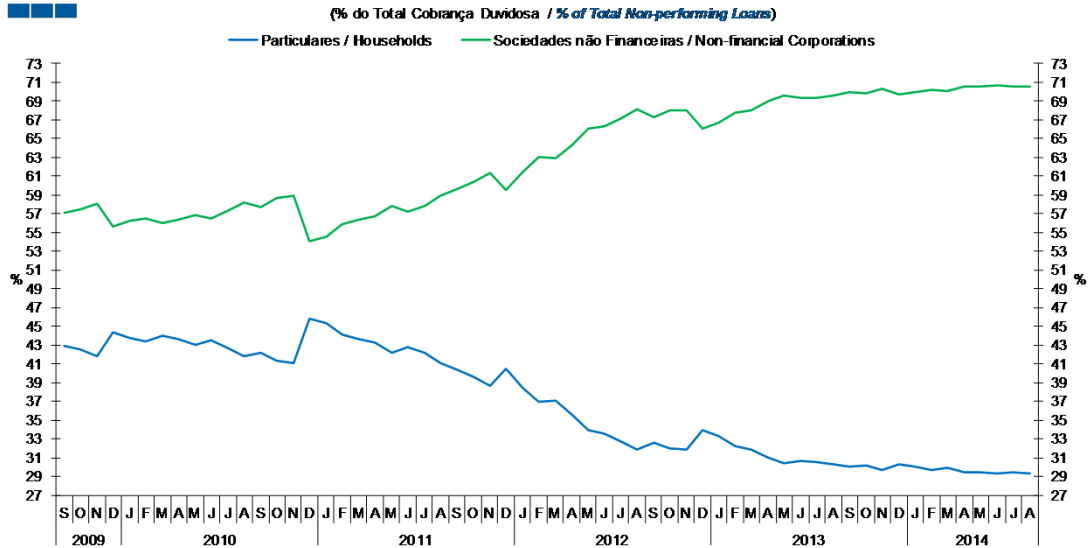


	2012				2013												2014							
	S	O	N	D	J	F	M	A	M	J	J	A	S	O	N	D	J	F	M	A	M	J	J	A
Sociedades Não Financeiras / Non-financial Corporations	9,5	10,0	10,2	9,4	9,8	10,3	10,5	10,9	11,3	11,2	11,4	11,7	11,9	12,1	12,3	11,8	12,1	12,4	12,4	13,0	13,1	13,2	13,4	13,8
Particulares / Households	3,7	3,7	3,8	3,8	3,9	3,9	3,9	3,9	3,9	3,9	4,0	4,0	4,0	4,0	4,0	4,0	4,0	4,1	4,1	4,1	4,2	4,1	4,2	4,3
Total	5,9	6,1	6,2	6,0	6,1	6,4	6,5	6,7	6,8	6,8	6,9	7,0	7,1	7,1	7,3	7,0	7,1	7,3	7,3	7,5	7,6	7,6	7,7	7,8

Nota: Particulares - Inclui crédito a emigrantes; Sociedades não Financeiras - Não inclui crédito titulado
 Note: Households - Includes credit to emigrants; Non-Financial Corporations - Does not include loans represented by securities

1. Total

Gráfico / Graph 1.6.
 Empréstimos Concedidos de Cobrança Duvidosa
 Non-performing Granted Loans

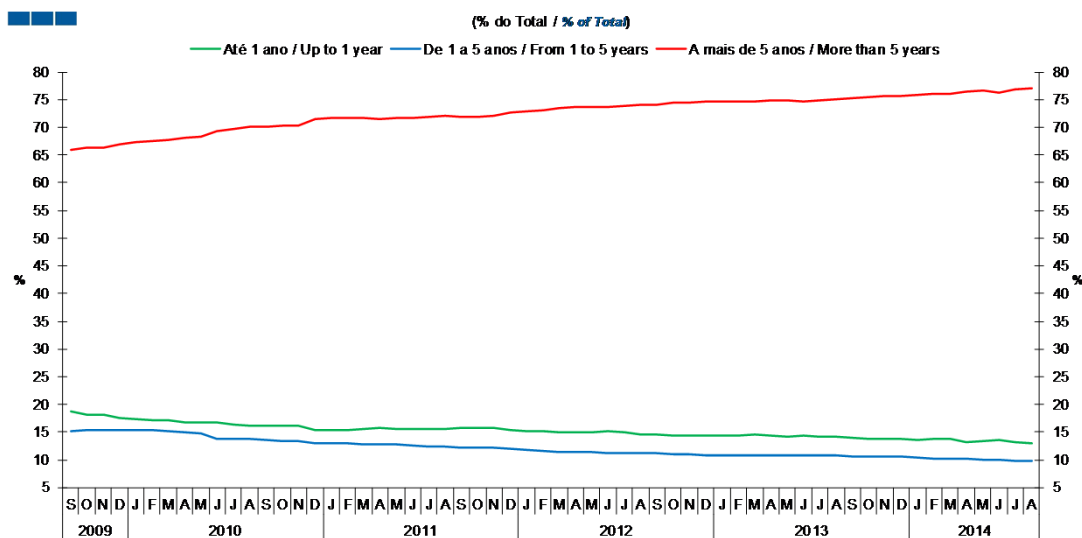


	2012				2013				2014															
	S	O	N	D	J	F	M	A	M	J	J	A	S	O	N	D	J	F	M	A	M	J	J	A
Sociedades Não Financeiras / Non-financial Corporations	67,3	68,0	68,1	66,1	66,7	67,8	68,1	69,0	69,5	69,3	69,4	69,7	69,9	69,9	70,3	69,7	69,9	70,2	70,1	70,5	70,6	70,7	70,5	70,6
Particulares / Households	32,7	32,0	31,9	33,9	33,3	32,2	31,9	31,0	30,5	30,7	30,6	30,3	30,1	30,1	29,7	30,3	30,1	29,8	29,9	29,5	29,4	29,3	29,5	29,4

Nota: Particulares - Inclui crédito a emigrantes; Sociedades não Financeiras - Não inclui crédito titulado
 Note: Households - Includes credit to emigrants; Non-Financial Corporations - Does not include loans represented by securities

1. Total

Gráfico / Graph 1.7.
 Prazo dos Empréstimos Concedidos
 Granted Loans Term

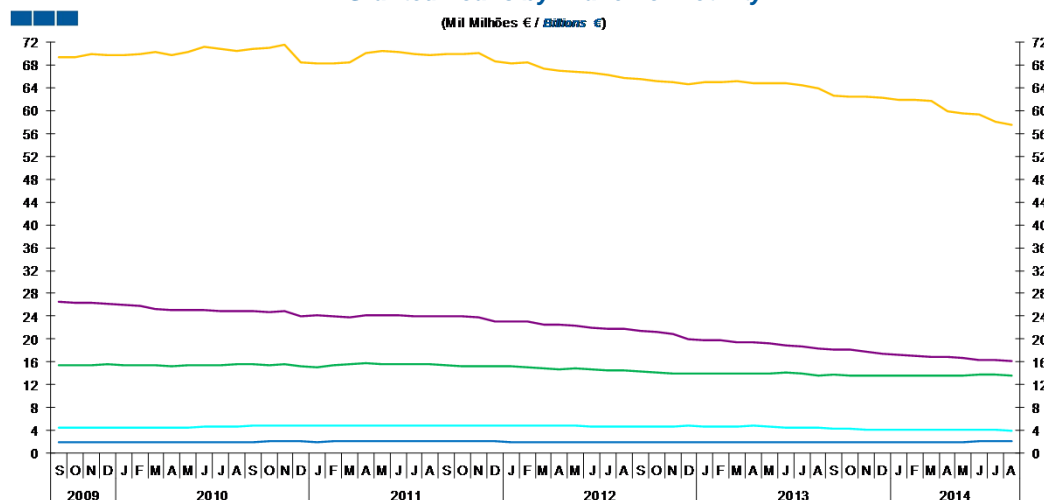


	2012				2013												2014							
	S	O	N	D	J	F	M	A	M	J	J	A	S	O	N	D	J	F	M	A	M	J	J	A
Até 1 ano / Up to 1 year	14,6	14,5	14,4	14,4	14,4	14,4	14,5	14,4	14,2	14,4	14,2	14,2	13,9	13,8	13,7	13,8	13,6	13,7	13,8	13,3	13,3	13,6	13,2	13,1
1 a 5 anos / 1 to 5 years	11,2	11,1	11,1	10,8	10,8	10,8	10,8	10,8	10,9	10,9	10,9	10,8	10,7	10,7	10,6	10,6	10,5	10,3	10,2	10,2	10,1	10,1	9,9	9,9
Mais de 5 anos / More than 5 years	74,2	74,4	74,5	74,8	74,7	74,7	74,7	74,8	74,9	74,7	74,8	75,0	75,3	75,5	75,6	75,6	75,9	76,0	76,0	76,5	76,6	76,3	76,9	77,0

2. Sociedades não Financeiras / Non-Financial Corporations

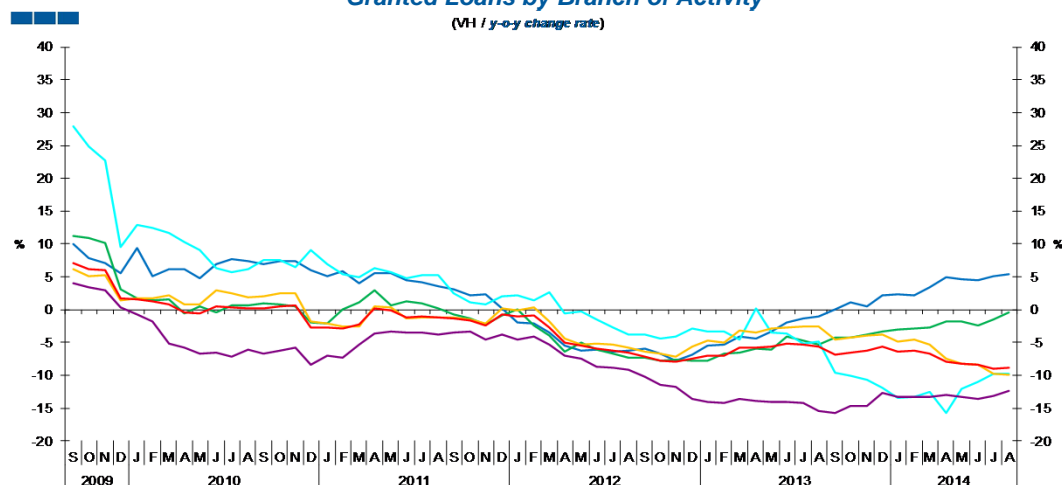
— Agricultura, silvicultura e pesca / Agriculture, forestry and fishing (A) — Indústrias / Industries (B+C)
— Energia, água e resíduos / Energy, water and waste (D+E) — Construção / Construction (F)
— Serviços / Services (G-J;K(64202):L-N;P-U) — Total

Gráfico / Graph 2.1.
Empréstimos Concedidos por Ramo de Atividade
Granted Loans by Branch of Activity



	2012				2013				2014															
	S	O	N	D	J	F	M	A	M	J	J	A	S	O	N	D	J	F	M	A	M	J	J	A
Agricultura, silvicultura e pesca / Agriculture, forestry and fishing	2,0	1,9	1,9	1,9	1,9	1,9	1,9	1,9	1,9	1,9	2,0	2,0	2,0	2,0	1,9	1,9	1,9	1,9	2,0	2,0	2,0	2,0	2,0	2,1
Indústria / Industry	14,3	14,1	14,1	14,0	14,0	14,0	14,0	13,9	13,9	14,1	13,9	13,7	13,5	13,5	13,5	13,6	13,6	13,6	13,6	13,6	13,6	13,6	13,8	13,6
Energia, água e resíduos / Energy, water and waste	4,7	4,7	4,7	4,8	4,8	4,7	4,7	4,8	4,6	4,6	4,5	4,5	4,3	4,2	4,2	4,2	4,1	4,1	4,1	4,1	4,1	4,1	4,0	4,0
Construção / Construction	21,5	21,2	21,0	20,0	19,8	19,7	19,5	19,4	19,3	19,0	18,7	18,4	18,1	18,1	17,9	17,5	17,2	17,1	16,9	16,9	16,7	16,4	16,3	16,1
Serviços / Services	65,5	65,2	65,0	64,7	65,1	65,0	65,2	64,7	64,8	64,7	64,5	63,9	62,6	62,4	62,5	62,2	61,9	62,0	61,7	59,9	59,5	59,3	58,1	57,6

Gráfico / Graph 2.2.
Empréstimos Concedidos por Ramo de Atividade
Granted Loans by Branch of Activity



	2012				2013				2014															
	S	O	N	D	J	F	M	A	M	J	J	A	S	O	N	D	J	F	M	A	M	J	J	A
Agricultura, silvicultura e pesca / Agriculture, forestry and fishing	-6,0	-6,7	-7,8	-6,8	-5,5	-5,3	-4,1	-4,4	-3,3	-1,9	-1,4	-1,0	0,1	1,1	0,5	2,1	2,3	2,1	3,4	5,0	4,6	4,5	5,1	5,3
Indústria / Industry	-7,4	-7,8	-7,6	-7,7	-7,7	-6,7	-6,6	-6,0	-6,1	-4,2	-4,7	-5,3	-4,2	-4,2	-3,8	-3,3	-3,0	-2,9	-2,8	-1,8	-1,8	-2,4	-1,4	-0,4
Energia, água e resíduos / Energy, water and waste	-3,9	-4,4	-4,2	-2,9	-3,3	-3,3	-4,5	0,2	-3,4	-3,7	-5,2	-4,9	-9,7	-10,2	-10,7	-12,0	-13,5	-13,3	-12,5	-15,7	-12,0	-11,0	-9,8	-9,7
Construção / Construction	#####	#####	#####	-13,6	-14,1	-14,2	-13,6	-13,9	-14,0	-14,0	-14,3	-15,4	-15,8	-14,7	-14,7	-12,7	-13,3	-13,3	-13,3	-12,9	-13,3	-13,6	-13,2	-12,3
Serviços / Services	-6,3	-6,7	-7,1	-5,6	-4,7	-5,1	-3,2	-3,5	-2,9	-2,7	-2,6	-2,6	-4,5	-4,3	-4,0	-3,8	-4,9	-4,6	-5,4	-7,5	-8,2	-8,4	-9,8	-10,0
Total	-7,2	-7,7	-8,0	-7,4	-7,0	-7,1	-5,8	-5,8	-5,6	-5,2	-5,3	-5,6	-6,9	-6,5	-6,3	-5,7	-6,5	-6,3	-6,6	-7,9	-8,2	-8,4	-9,0	-8,8

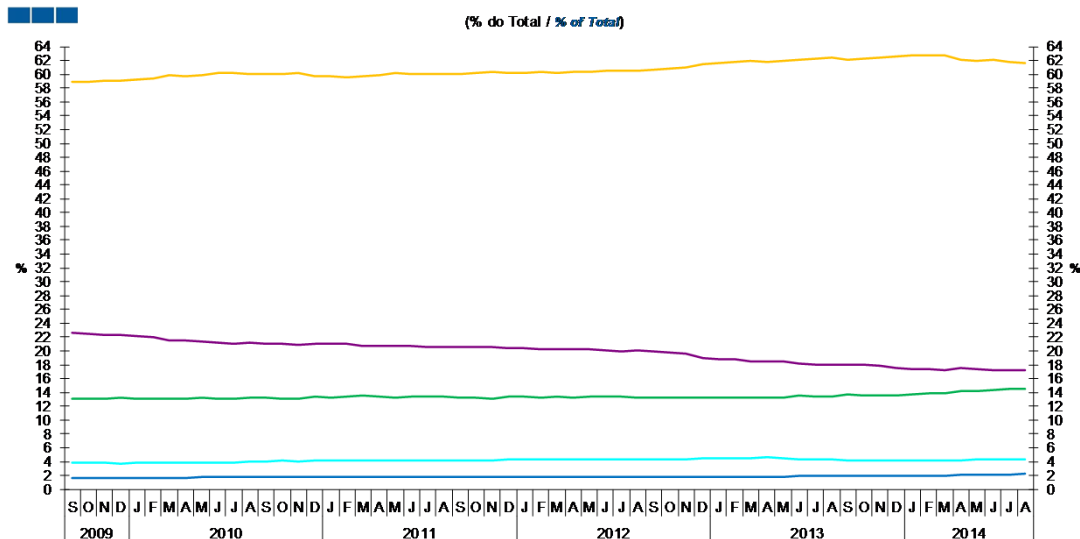
Nota: Não inclui crédito titulado.

Note: Does not include loans represented by securities

2. Sociedades não Financeiras / Non-Financial Corporations

- Agricultura, silvicultura e pesca / Agriculture, forestry and fishing (A)
- Energia, água e resíduos / Energy, water and waste (D+E)
- Serviços / Services (G-J;K(64202);L-N;P-U)
- Indústrias / Industries (B+C)
- Construção / Construction (F)
- Total

Gráfico / Graph 2.3.
Empréstimos Concedidos por Ramo de Atividade
Granted Loans by Branch of Activity



	2012				2013				2014															
	S	O	N	D	J	F	M	A	M	J	J	A	S	O	N	D	J	F	M	A	M	J	J	A
Agricultura, silvicultura e pesca / Agriculture, forestry and fishing	1,8	1,8	1,8	1,8	1,8	1,8	1,8	1,8	1,8	1,9	1,9	1,9	2,0	2,0	1,9	2,0	1,9	2,0	2,0	2,1	2,1	2,1	2,2	2,2
Indústria / Industry	13,3	13,2	13,2	13,3	13,3	13,3	13,3	13,3	13,3	13,5	13,4	13,4	13,6	13,5	13,5	13,6	13,7	13,8	13,8	14,1	14,2	14,4	14,6	14,6
Energia, água e resíduos / Energy, water and waste	4,4	4,4	4,4	4,5	4,5	4,4	4,5	4,6	4,4	4,4	4,3	4,4	4,2	4,2	4,2	4,2	4,2	4,1	4,2	4,2	4,3	4,3	4,3	4,3
Construção / Construction	19,9	19,8	19,7	19,0	18,8	18,7	18,5	18,4	18,4	18,2	18,1	17,9	18,0	18,0	17,9	17,6	17,4	17,3	17,2	17,5	17,4	17,2	17,3	17,2
Serviços / Services	60,6	60,8	61,0	61,4	61,7	61,7	61,9	61,8	62,0	62,0	62,3	62,4	62,2	62,3	62,5	62,6	62,7	62,8	62,8	62,1	62,0	62,0	61,7	61,7

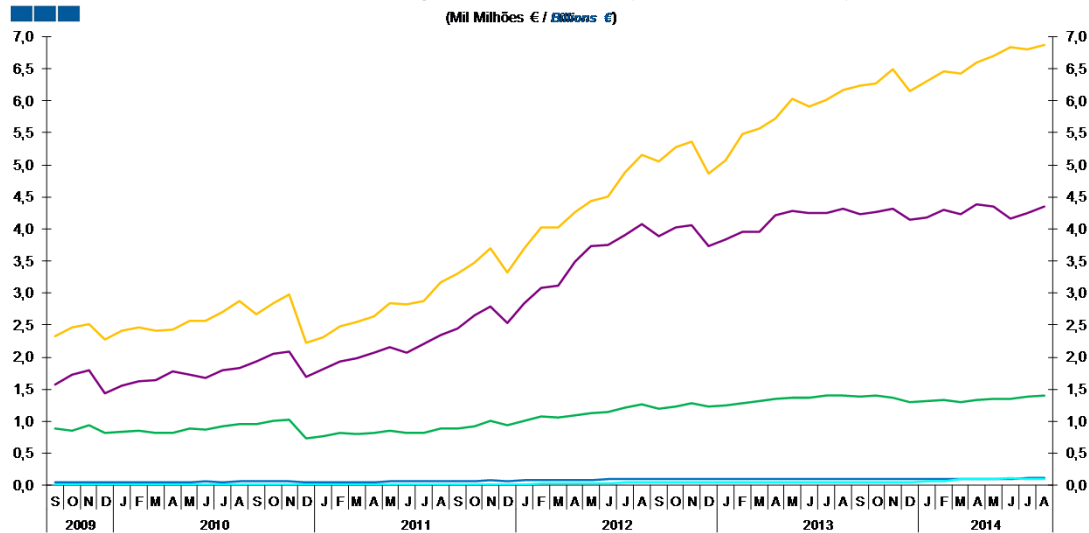
Nota: Não inclui crédito titulado.

Note: Does not include loans represented by securities

2. Sociedades não Financeiras / Non-Financial Corporations

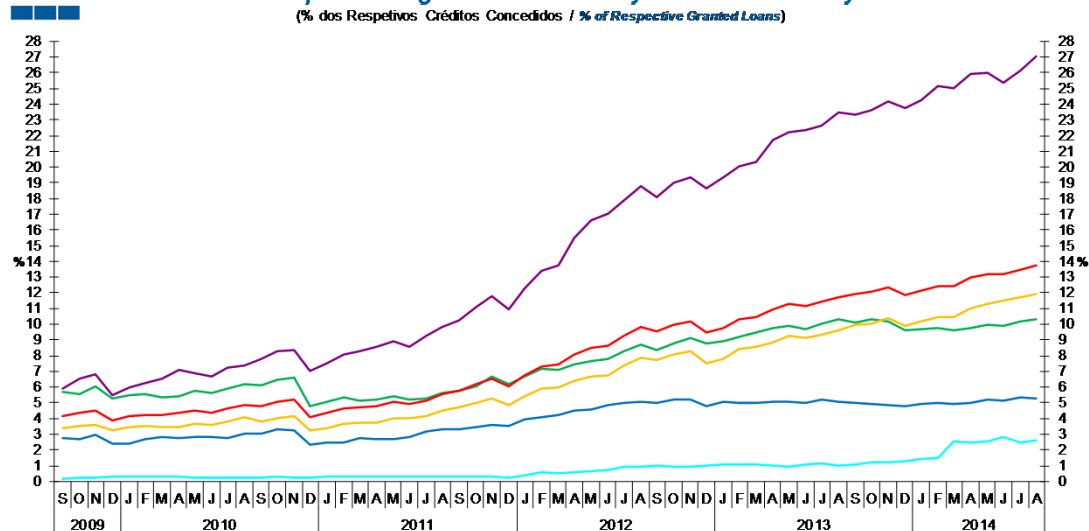
- Agricultura, silvicultura e pesca / Agriculture, forestry and fishing (A)
- Energia, água e resíduos / Energy, water and waste (D+E)
- Serviços / Services (G-J;K(64202);L-N;P-U)
- Indústrias / Industries (B+C)
- Construção / Construction (F)
- Total

Gráfico / Graph 2.4.
Empréstimos Concedidos de Cobrança Duvidosa por Ramo de Atividade
Non-performing Granted Loans by Branch of Activity



	2012				2013												2014							
	S	O	N	D	J	F	M	A	M	J	J	A	S	O	N	D	J	F	M	A	M	J	J	A
Agricultura, silvicultura e pesca / Agriculture, forestry and fishing	0,1	0,1	0,1	0,1	0,1	0,1	0,1	0,1	0,1	0,1	0,1	0,1	0,1	0,1	0,1	0,1	0,1	0,1	0,1	0,1	0,1	0,1	0,1	0,1
Indústria / Industry	1,2	1,2	1,3	1,2	1,2	1,3	1,3	1,4	1,4	1,4	1,4	1,4	1,4	1,4	1,4	1,3	1,3	1,3	1,3	1,3	1,3	1,4	1,4	1,4
Energia, água e resíduos / Energy, water and waste	0,0	0,0	0,0	0,0	0,1	0,1	0,0	0,0	0,0	0,1	0,1	0,0	0,0	0,1	0,1	0,1	0,1	0,1	0,1	0,1	0,1	0,1	0,1	0,1
Construção / Construction	3,9	4,0	4,1	3,7	3,8	4,0	4,0	4,2	4,3	4,2	4,2	4,3	4,2	4,3	4,3	4,2	4,2	4,2	4,3	4,2	4,4	4,3	4,2	4,4
Serviços / Services	5,1	5,3	5,4	4,9	5,1	5,5	5,6	5,7	6,0	5,9	6,0	6,2	6,2	6,3	6,5	6,1	6,3	6,5	6,4	6,6	6,7	6,8	6,8	6,9

Gráfico / Graph 2.5.
Empréstimos Concedidos de Cobrança Duvidosa por Ramo de Atividade
Non-performing Granted Loans by Branch of Activity



	2012				2013												2014							
	S	O	N	D	J	F	M	A	M	J	J	A	S	O	N	D	J	F	M	A	M	J	J	A
Agricultura, silvicultura e pesca / Agriculture, forestry and fishing	5,0	5,2	5,2	4,8	5,1	5,0	5,0	5,1	5,1	5,0	5,2	5,1	5,0	4,9	4,8	4,8	4,9	5,0	4,9	5,0	5,2	5,2	5,3	5,3
Indústria / Industry	8,4	8,8	9,1	8,7	8,9	9,2	9,5	9,8	9,9	9,6	10,0	10,3	10,1	10,3	10,2	9,6	9,7	9,8	9,6	9,8	9,9	9,9	10,1	10,3
Energia, água e resíduos / Energy, water and waste	1,0	0,9	0,9	1,0	1,1	1,1	1,0	1,0	0,9	1,1	1,1	1,0	1,1	1,2	1,2	1,3	1,4	1,5	2,5	2,5	2,6	2,8	2,5	2,6
Construção / Construction	18,1	19,0	19,3	18,7	19,3	20,1	20,3	21,7	22,2	22,4	22,7	23,5	23,3	23,6	24,1	23,8	24,3	25,1	25,0	25,9	26,0	25,4	26,1	27,1
Serviços / Services	7,7	8,1	8,2	7,5	7,8	8,4	8,6	8,8	9,3	9,1	9,3	9,6	10,0	10,0	10,4	9,9	10,2	10,4	10,4	11,0	11,3	11,5	11,7	11,9
Total	9,5	10,0	10,2	9,4	9,8	10,3	10,5	10,9	11,3	11,2	11,4	11,7	11,9	12,1	12,3	11,8	12,1	12,4	12,4	13,0	13,1	13,2	13,4	13,8

Nota: Não inclui crédito titulado.
Note: Does not include loans represented by securities

2. Sociedades não Financeiras / Non-Financial Corporations

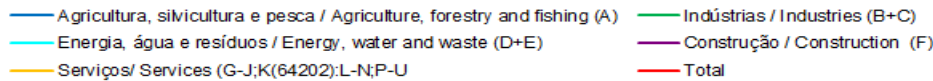
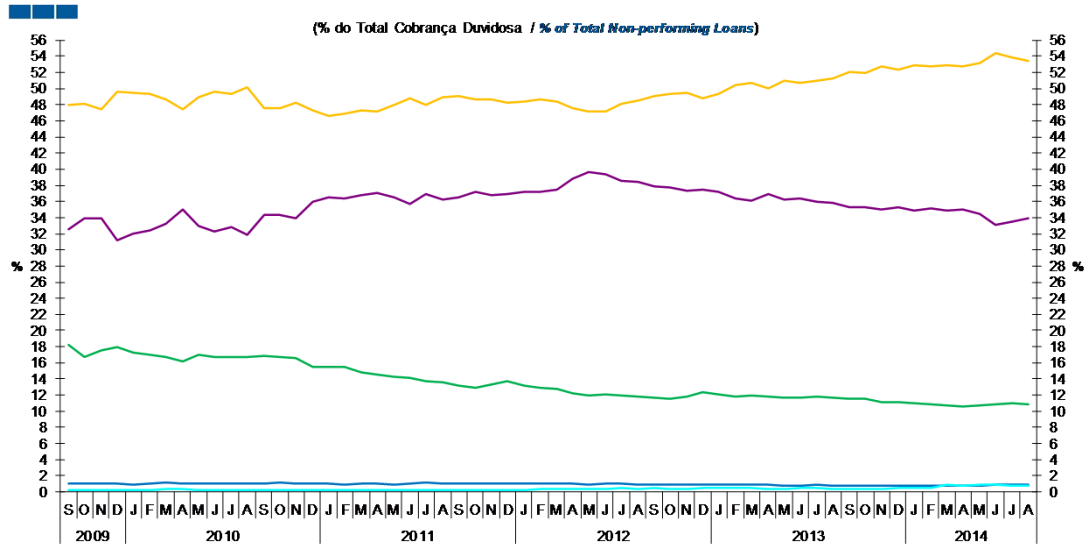


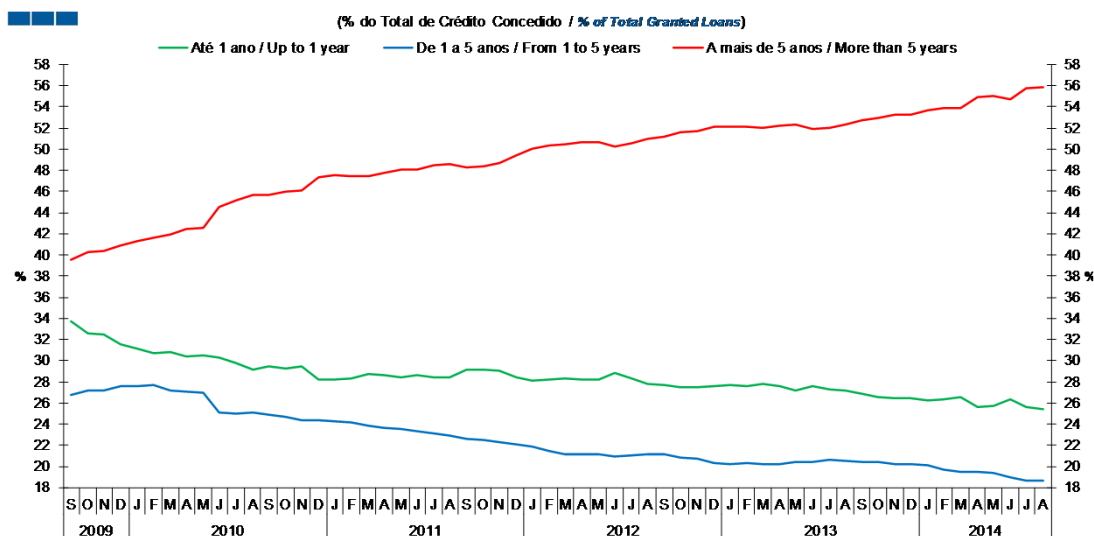
Gráfico / Graph 2.6.
Empréstimos Concedidos de Cobrança Duvidosa por Ramo de Atividade
Non-performing Granted Loans by Branch of Activity



	2012				2013				2014															
	S	O	N	D	J	F	M	A	M	J	J	A	S	O	N	D	J	F	M	A	M	J	J	A
Agricultura, silvicultura e pesca / Agriculture, forestry and fishing	1,0	0,9	0,9	0,9	0,9	0,9	0,9	0,8	0,8	0,8	0,9	0,8	0,8	0,8	0,8	0,8	0,8	0,8	0,8	0,8	0,8	0,8	0,9	0,8
Indústria / Industry	11,7	11,6	11,8	12,3	12,1	11,8	12,0	11,8	11,6	11,7	11,8	11,7	11,6	11,6	11,2	11,1	11,0	10,8	10,7	10,7	10,7	10,8	11,0	10,9
Energia, água e resíduos / Energy, water and waste	0,5	0,4	0,4	0,5	0,5	0,5	0,4	0,4	0,4	0,4	0,4	0,4	0,4	0,4	0,5	0,5	0,5	0,9	0,8	0,8	0,9	0,8	0,8	
Construção / Construction	37,8	37,7	37,4	37,5	37,2	36,4	36,0	36,9	36,2	36,4	35,9	35,9	35,2	35,3	35,0	35,3	34,9	35,1	34,8	35,0	34,5	33,1	33,5	33,9
Serviços / Services	49,1	49,4	49,5	48,8	49,3	50,4	50,6	50,0	50,9	50,7	51,0	51,3	52,0	51,9	52,7	52,3	52,8	52,8	52,8	52,7	53,1	54,4	53,8	53,5

2. Sociedades não Financeiras / Non-Financial Corporations

Gráfico / Graph 2.7.
 Prazo dos Empréstimos Concedidos
 Granted Loans Term

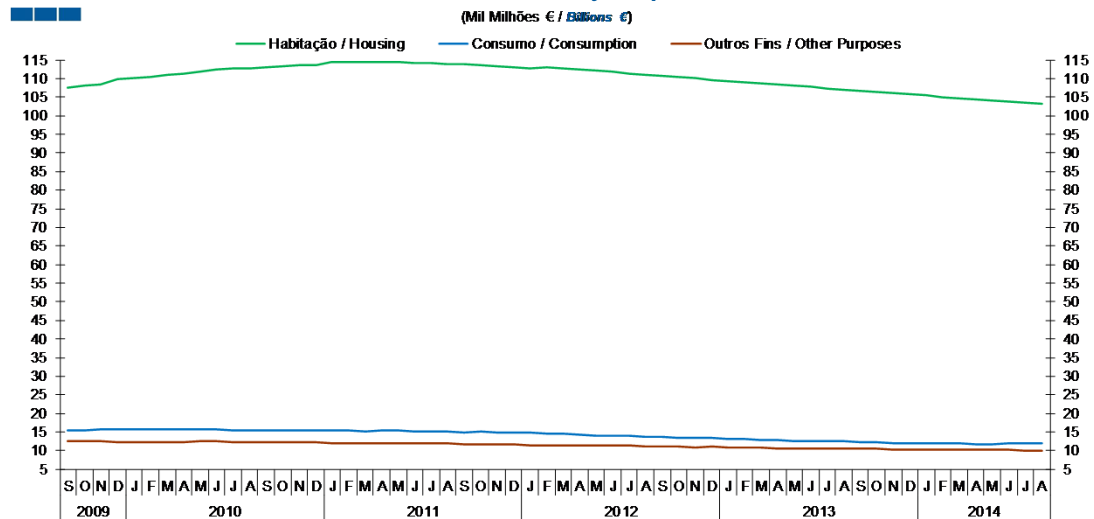


	2012				2013				2014															
	S	O	N	D	J	F	M	A	M	J	J	A	S	O	N	D	J	F	M	A	M	J	J	A
Até 1 ano / Up to 1 year	27,7	27,5	27,5	27,5	27,7	27,6	27,8	27,6	27,2	27,6	27,3	27,2	26,8	26,6	26,5	26,5	26,2	26,4	26,6	25,6	25,7	26,3	25,6	25,5
1 a 5 anos / 1 to 5 years	21,1	20,9	20,8	20,3	20,3	20,3	20,2	20,3	20,5	20,5	20,6	20,5	20,4	20,4	20,3	20,2	20,1	19,7	19,5	19,5	19,3	19,0	18,7	18,7
Mais de 5 anos / More than 5 years	51,2	51,6	51,7	52,1	52,1	52,1	52,0	52,2	52,3	51,9	52,1	52,3	52,7	53,0	53,2	53,3	53,6	53,9	53,9	54,9	55,0	54,7	55,7	55,8

Nota: Inclui crédito titulado
 Note: Includes loans represented by securities

3. Particulares / Households

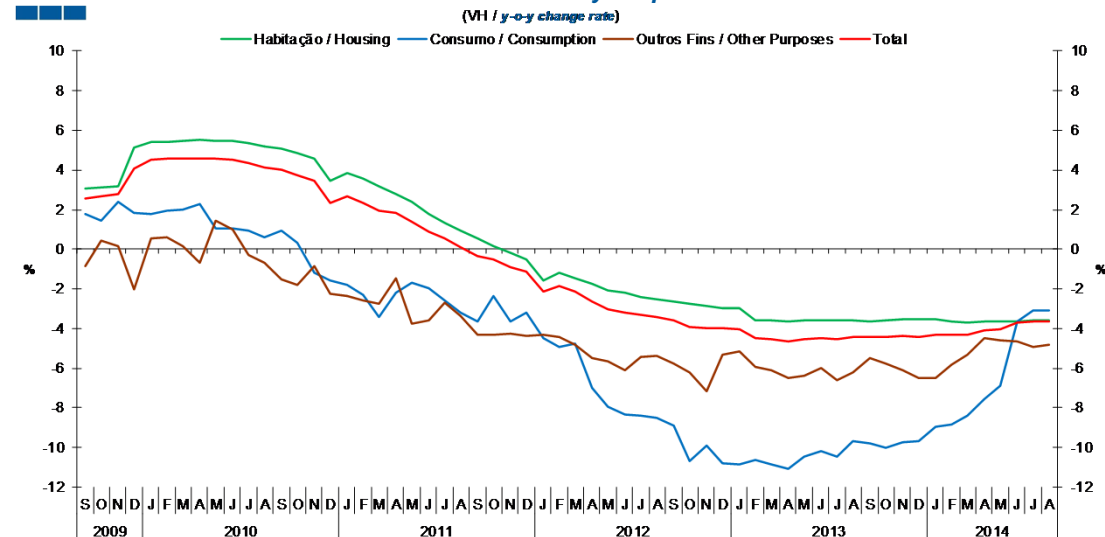
Gráfico / Graph 3.1.
 Empréstimos Concedidos por Destino
 Granted Loans by Purpose



Nota: Inclui crédito a emigrantes.

	2012				2013												2014							
	S	O	N	D	J	F	M	A	M	J	J	A	S	O	N	D	J	F	M	A	M	J	J	A
Habitação / Housing	110,7	110,4	110,0	109,7	109,3	109,1	108,8	108,4	108,0	107,7	107,4	107,1	106,7	106,4	106,2	105,8	105,4	105,1	104,7	104,4	104,1	103,8	103,5	103,2
Consumo / Consumption	13,6	13,5	13,4	13,4	13,1	13,1	12,9	12,8	12,6	12,6	12,4	12,4	12,3	12,2	12,1	11,9	11,9	11,8	11,8	11,8	11,8	12,1	12,0	12,0
Outros Fins / Other Purposes	11,1	11,0	10,9	11,0	10,9	10,8	10,7	10,7	10,6	10,6	10,6	10,5	10,5	10,4	10,3	10,3	10,2	10,2	10,2	10,2	10,2	10,1	10,0	10,0

Gráfico / Graph 3.2.
 Empréstimos Concedidos por Destino
 Granted Loans by Purpose

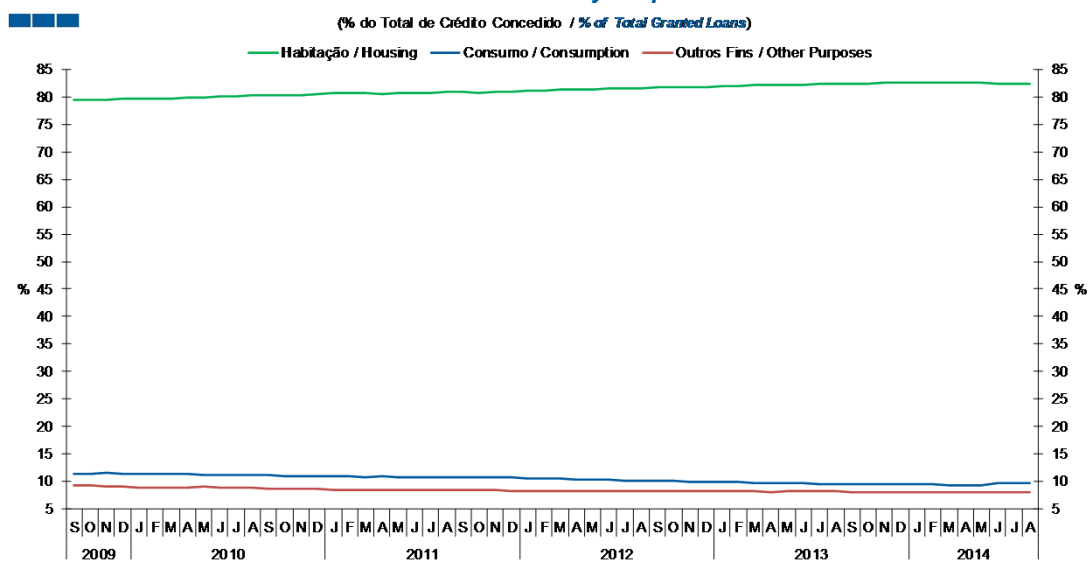


	2012				2013												2014							
	S	O	N	D	J	F	M	A	M	J	J	A	S	O	N	D	J	F	M	A	M	J	J	A
Habitação / Housing	-2,6	-2,8	-2,8	-3,0	-3,0	-3,6	-3,6	-3,7	-3,6	-3,6	-3,6	-3,6	-3,6	-3,6	-3,5	-3,6	-3,6	-3,7	-3,7	-3,7	-3,6	-3,6	-3,6	-3,6
Consumo / Consumption	-8,9	-10,7	-9,9	-10,8	-10,9	-10,6	-10,8	-11,1	-10,5	-10,2	-10,5	-9,7	-9,8	-10,0	-9,8	-9,7	-9,0	-8,8	-8,4	-7,6	-6,9	-3,6	-3,1	-3,1
Outros Fins / Other Purposes	-5,8	-6,2	-7,1	-5,3	-5,2	-5,9	-6,1	-6,5	-6,4	-6,0	-6,6	-6,2	-5,5	-5,7	-6,1	-6,5	-6,5	-5,8	-5,3	-4,5	-4,6	-4,6	-4,9	-4,8
Total	-3,6	-3,9	-4,0	-4,0	-4,0	-4,5	-4,5	-4,7	-4,5	-4,5	-4,5	-4,4	-4,4	-4,4	-4,4	-4,3	-4,3	-4,3	-4,3	-4,1	-4,0	-3,7	-3,7	-3,6

Nota: Inclui crédito a emigrantes
 Note: Includes credit to emigrants

3. Particulares / Households

Gráfico / Graph 3.3.
 Empréstimos Concedidos por Destino
 Granted Loans by Purpose

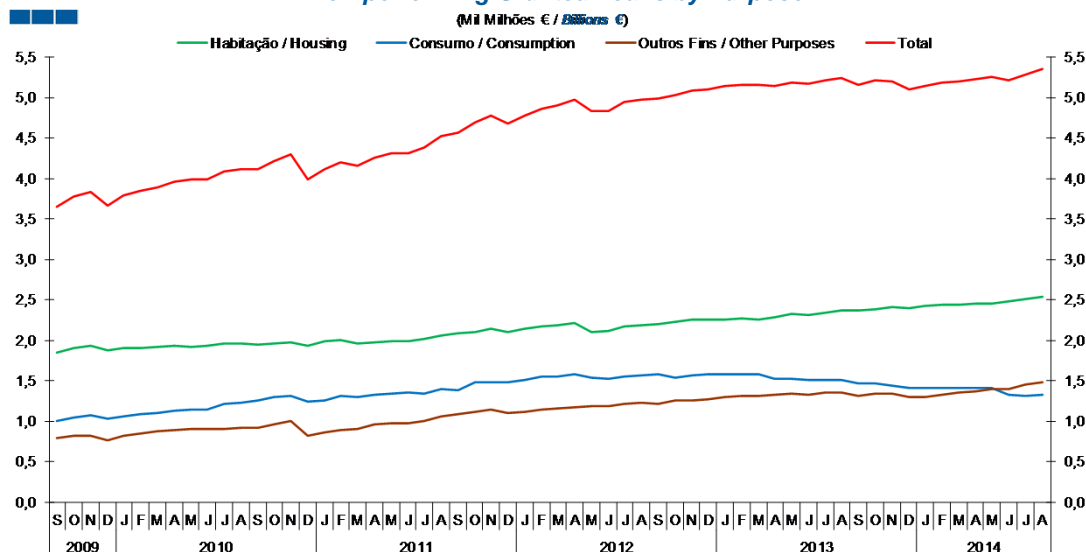


	2012				2013								2014												
	S	O	N	D	J	F	M	A	M	J	J	A	S	O	N	D	J	F	M	A	M	J	J	A	
Habitação / Housing	81,8	81,8	81,9	81,8	82,0	82,0	82,1	82,2	82,3	82,3	82,4	82,3	82,4	82,5	82,6	82,6	82,6	82,6	82,6	82,6	82,6	82,6	82,4	82,4	82,4
Consumo / Consumption	10,1	10,0	10,0	10,0	9,8	9,8	9,8	9,7	9,6	9,6	9,5	9,5	9,5	9,4	9,4	9,4	9,4	9,4	9,3	9,3	9,3	9,3	9,6	9,6	9,6
Outros Fins / Other Purposes	8,2	8,2	8,1	8,2	8,2	8,1	8,1	8,1	8,1	8,1	8,1	8,1	8,1	8,1	8,1	8,0	8,0	8,0	8,0	8,0	8,1	8,1	8,0	8,0	8,0

Nota: Inclui crédito a emigrantes
 Note: Includes credit to emigrants

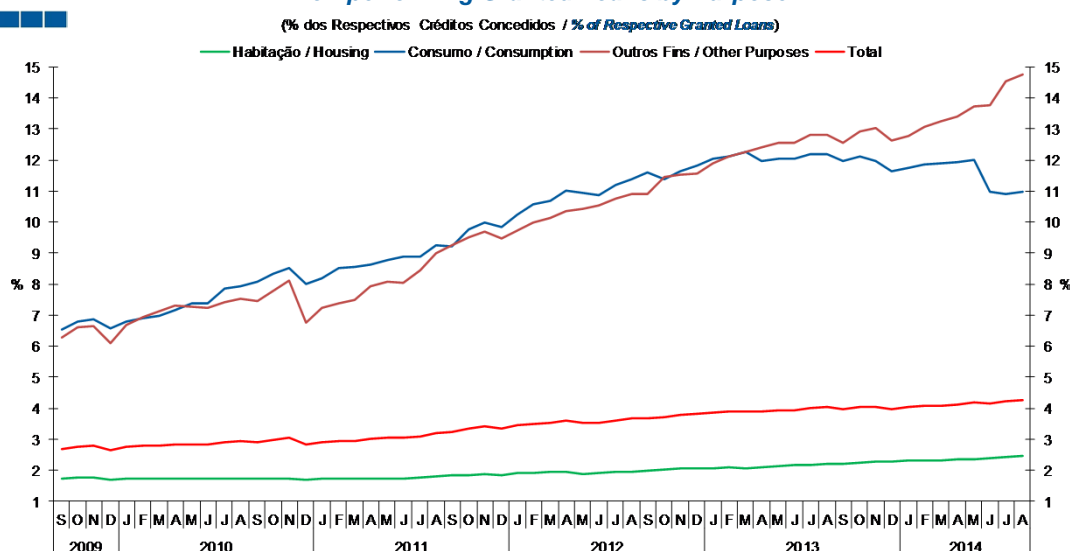
3. Particulares / Households

Gráfico / Graph 3.4.
Empréstimos Concedidos de Cobrança Duvidosa por Destino
Non-performing Granted Loans by Purpose



	2012				2013												2014							
	S	O	N	D	J	F	M	A	M	J	J	A	S	O	N	D	J	F	M	A	M	J	J	A
Habitação / Housing	2,2	2,2	2,3	2,3	2,3	2,3	2,3	2,3	2,3	2,3	2,3	2,4	2,4	2,4	2,4	2,4	2,4	2,4	2,4	2,5	2,5	2,5	2,5	
Consumo / Consumption	1,6	1,5	1,6	1,6	1,6	1,6	1,6	1,5	1,5	1,5	1,5	1,5	1,5	1,5	1,4	1,4	1,4	1,4	1,4	1,4	1,4	1,3	1,3	1,3
Outros Fins / Other Purposes	1,2	1,3	1,3	1,3	1,3	1,3	1,3	1,3	1,3	1,3	1,4	1,4	1,3	1,3	1,3	1,3	1,3	1,3	1,3	1,4	1,4	1,4	1,5	1,5
Total	5,0	5,0	5,1	5,1	5,1	5,2	5,2	5,1	5,2	5,2	5,2	5,2	5,2	5,2	5,2	5,1	5,1	5,2	5,2	5,2	5,3	5,2	5,3	5,3

Gráfico / Graph 3.5.
Empréstimos Concedidos de Cobrança Duvidosa por Destino
Non-performing Granted Loans by Purpose

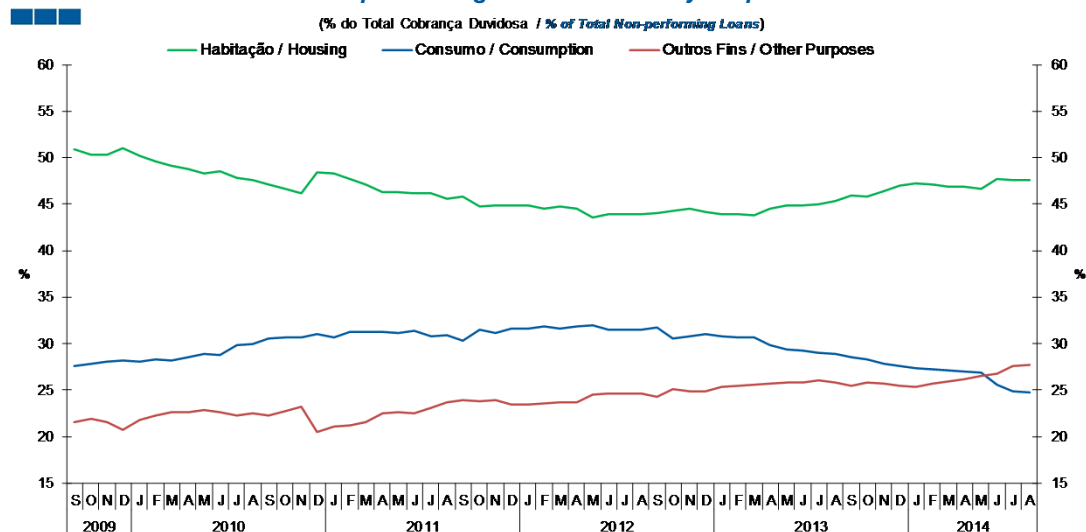


	2012				2013												2014							
	S	O	N	D	J	F	M	A	M	J	J	A	S	O	N	D	J	F	M	A	M	J	J	A
Habitação / Housing	2,0	2,0	2,1	2,1	2,1	2,1	2,1	2,1	2,1	2,2	2,2	2,2	2,2	2,2	2,3	2,3	2,3	2,3	2,3	2,4	2,4	2,4	2,5	
Consumo / Consumption	11,6	11,4	11,6	11,8	12,0	12,1	12,3	12,0	12,0	12,0	12,2	12,2	12,0	12,1	12,0	11,7	11,8	11,9	11,9	11,9	12,0	11,0	10,9	11,0
Outros Fins / Other Purposes	10,9	11,4	11,5	11,6	11,9	12,1	12,3	12,4	12,5	12,5	12,8	12,8	12,6	12,9	13,0	12,6	12,8	13,1	13,3	13,4	13,7	13,8	14,5	14,8
Total	3,7	3,7	3,8	3,8	3,9	3,9	3,9	3,9	3,9	3,9	4,0	4,0	4,0	4,0	4,0	4,0	4,0	4,1	4,1	4,1	4,2	4,1	4,2	4,3

Nota: Inclui crédito a emigrantes.
Note: Includes credit to emigrants.

3. Particulares / Households

Gráfico / Graph 3.6.
 Empréstimos Concedidos de Cobrança Duvidosa por Destino
 Non-performing Granted Loans by Purpose

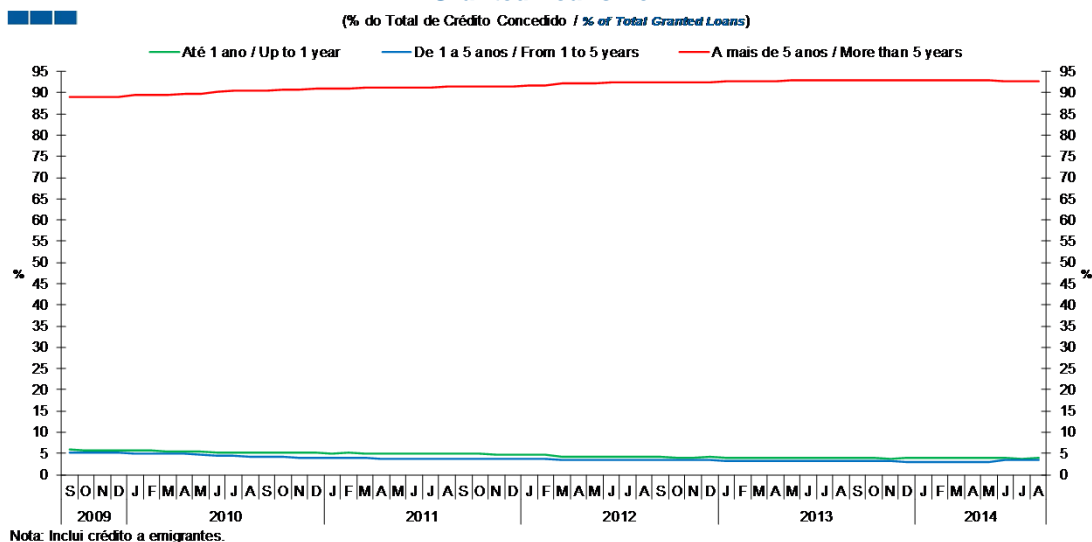


	2012				2013												2014							
	S	O	N	D	J	F	M	A	M	J	J	A	S	O	N	D	J	F	M	A	M	J	J	A
Habitação / Housing	44,1	44,3	44,5	44,2	43,9	43,9	43,8	44,5	44,8	44,9	45,0	45,3	45,9	45,9	46,5	47,0	47,3	47,1	46,9	46,9	46,7	47,7	47,6	47,6
Consumo / Consumption	31,7	30,6	30,7	31,0	30,7	30,7	30,7	29,8	29,3	29,3	29,0	28,9	28,6	28,3	27,8	27,6	27,4	27,2	27,1	27,0	26,9	25,5	24,8	24,7
Outros Fins / Other Purposes	24,2	25,1	24,8	24,9	25,3	25,4	25,5	25,7	25,8	25,8	26,0	25,8	25,5	25,8	25,7	25,4	25,4	25,7	26,0	26,1	26,5	26,8	27,6	27,7

Nota: Inclui crédito a emigrantes.
 Note: Includes credit to emigrants.

3. Particulares / Households

Gráfico / Graph 3.7.
 Prazo dos Empréstimos Concedidos
 Granted Loans Term



	2012				2013												2014							
	S	O	N	D	J	F	M	A	M	J	J	A	S	O	N	D	J	F	M	A	M	J	J	A
Até 1 ano / Up to 1 year	4,1	4,1	4,0	4,1	4,0	4,0	4,0	3,9	3,9	3,9	3,9	3,9	3,9	3,8	3,8	3,9	3,9	3,9	3,9	3,9	3,9	3,9	3,8	3,9
1 a 5 anos / 1 to 5 years	3,4	3,4	3,4	3,3	3,3	3,3	3,3	3,2	3,2	3,2	3,2	3,2	3,2	3,1	3,1	3,1	3,1	3,1	3,1	3,0	3,1	3,4	3,4	3,4
Mais de 5 anos / More than 5 years	92,5	92,6	92,6	92,6	92,7	92,7	92,8	92,8	92,9	92,9	92,9	92,9	92,9	93,0	93,1	93,0	93,1	93,0	93,1	93,0	93,0	92,7	92,8	92,8