

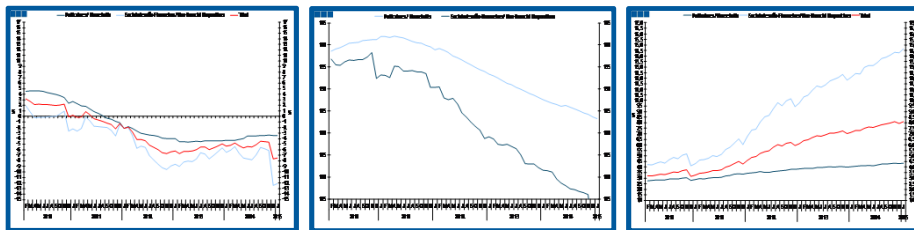
Estatísticas Temáticas de Conjuntura

Short-term Thematic Statistics

- Nº 3/2015 -

31 de março de 2015

March, 31, 2015



Crédito ao Setor Privado

Credit to Private Sector

- Janeiro de 2015 -

- January, 2015 -

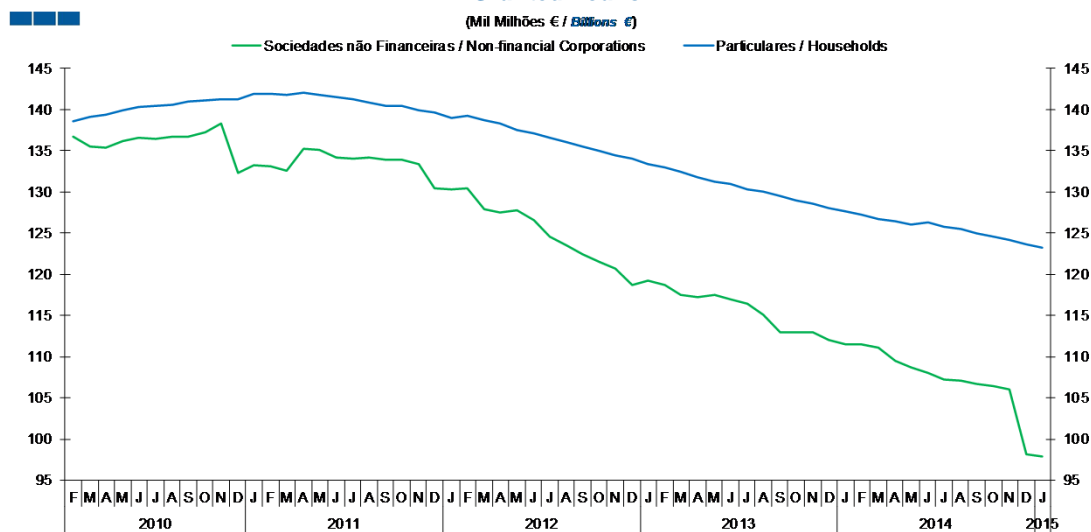
Fonte / *Source:* Banco de Portugal

Índice / Index

	Página / Page
1. Total	
Empréstimos Concedidos / <i>Granted Loans</i>	3-4
Empréstimos Concedidos de Cobrança Duvidosa / <i>Non-performing Granted Loans</i>	5-6
Prazo dos Empréstimos Concedidos / <i>Granted Loans Term</i>	7
2. Sociedades Não Financeiras / <i>Non-Financial Corporations</i>	
Empréstimos Concedidos por Ramo de Atividade / <i>Granted Loans by Branch of Activity</i>	8-9
Empréstimos Concedidos de Cobrança Duvidosa por Ramo de Atividade / <i>Non-performing Granted Loans by Branch of Activity</i>	10-11
Prazo dos Empréstimos Concedidos / <i>Granted Loans Term</i>	12
3. Particulares / <i>Households</i>	
Empréstimos Concedidos por Destino / <i>Granted Loans by Purpose</i>	13-14
Empréstimos Concedidos de Cobrança Duvidosa por Destino / <i>Non-performing Granted Loans by Purpose</i>	15-16
Prazo dos Empréstimos Concedidos / <i>Granted Loans Term</i>	17

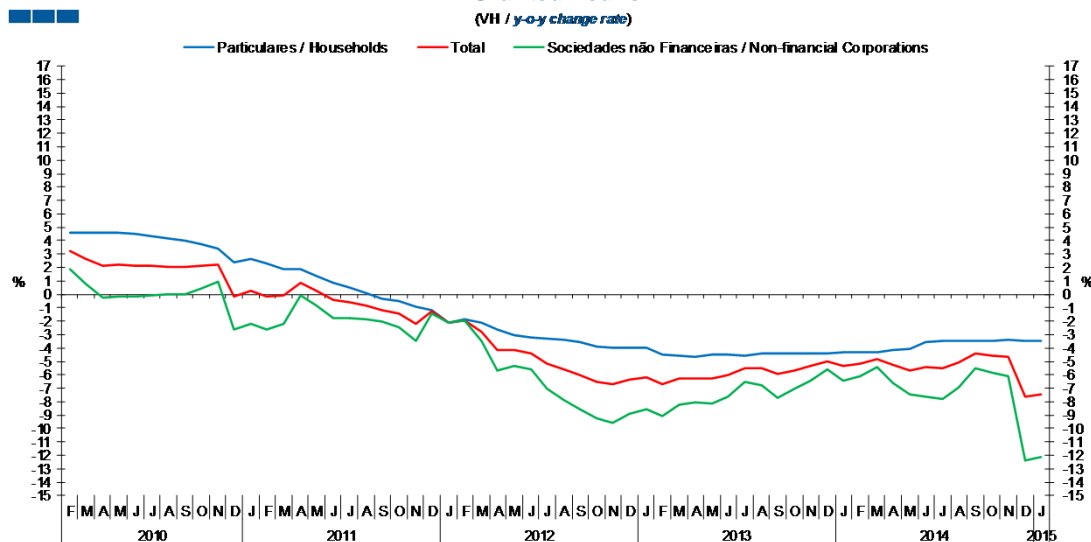
1. Total

Gráfico / Graph 1.1.
Empréstimos Concedidos
Granted Loans



	2013												2014												2015
	F	M	A	M	J	J	A	S	O	N	D	J	F	M	A	M	J	J	A	S	O	N	D	J	
Sociedades Não Financeiras / Non-financial Corporations	118,7	117,5	117,2	117,5	117,0	116,4	115,2	113,0	113,0	112,9	112,1	111,5	111,5	111,1	109,5	108,7	108,1	107,3	107,1	106,8	106,4	106,0	98,2	97,9	
Particulares / Households	133,0	132,4	131,8	131,3	130,9	130,4	130,0	129,5	129,0	128,5	128,1	127,6	127,2	126,8	126,4	126,0	126,3	125,8	125,5	125,0	124,5	124,2	123,7	123,2	

Gráfico / Graph 1.2.
Empréstimos Concedidos
Granted Loans



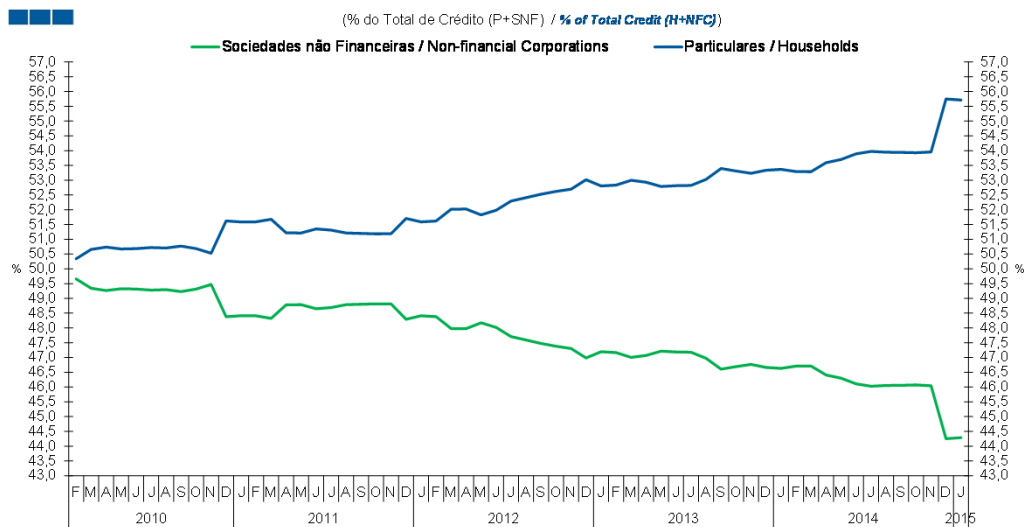
	2013												2014												2015
	F	M	A	M	J	J	A	S	O	N	D	J	F	M	A	M	J	J	A	S	O	N	D	J	
Sociedades Não Financeiras / Non-financial Corporations	-9,0	-8,2	-8,1	-8,1	-7,6	-6,5	-6,8	-7,7	-7,0	-6,4	-5,6	-6,5	-6,1	-5,4	-6,6	-7,5	-7,6	-7,8	-7,0	-5,5	-5,8	-6,1	-12,4	-12,1	
Particulares / Households	-4,5	-4,5	-4,7	-4,5	-4,5	-4,5	-4,4	-4,4	-4,4	-4,4	-4,4	-4,3	-4,3	-4,3	-4,1	-4,0	-3,5	-3,5	-3,5	-3,5	-3,4	-3,4	-3,5	-3,4	
Total	-6,7	-6,3	-6,3	-6,2	-6,0	-5,5	-5,5	-6,0	-5,7	-5,3	-5,0	-5,3	-5,2	-4,8	-5,3	-5,7	-5,5	-5,5	-5,1	-4,4	-4,5	-4,7	-7,6	-7,5	

Nota: Particulares - Inclui crédito a emigrantes; Sociedades não Financeiras - Inclui crédito titulado

Note: Households - Includes credit to emigrants; Non-Financial Corporations - Includes loans represented by securities

1. Total

**Gráfico / Graph 1.3.
 Empréstimos Concedidos
 Granted Loans**



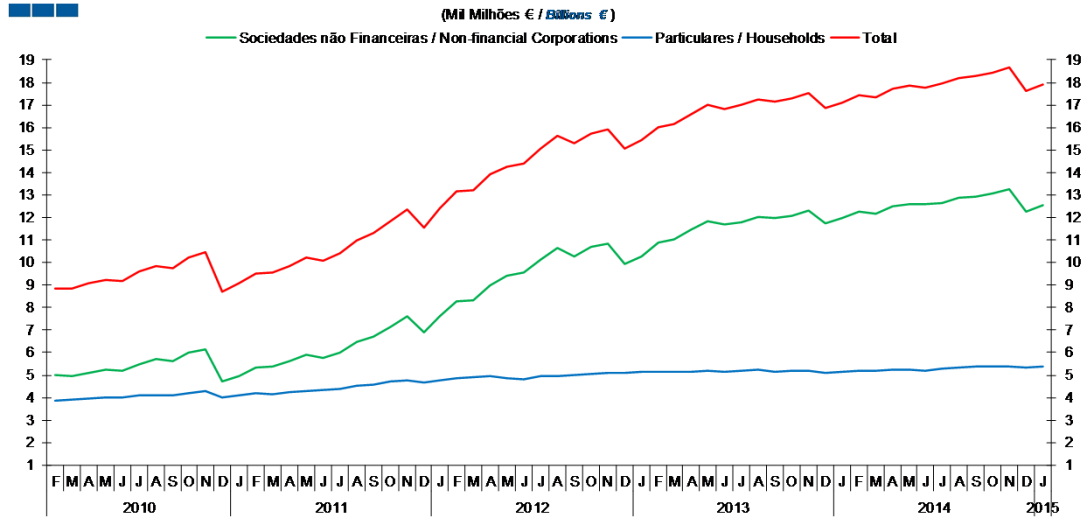
Nota: Particulares - Inclui crédito a emigrantes; Sociedades não Financeiras - Inclui crédito titulado

	2013												2014												2015	
	F	M	A	M	J	J	A	S	O	N	D	J	F	M	A	M	J	J	A	S	O	N	D	J		
Sociedades Não Financeiras / Non-financial Corporations	47,2	47,0	47,1	47,2	47,2	47,2	47,0	46,6	46,7	46,6	46,7	46,6	46,7	46,7	46,4	46,3	46,1	46,0	46,1	46,1	46,0	44,3	44,3			
Particulares / Households	52,8	53,0	52,9	52,8	52,8	52,8	53,0	53,4	53,3	53,2	53,3	53,4	53,3	53,3	53,6	53,7	53,9	54,0	53,9	53,9	54,0	55,7	55,7			

Nota: Particulares - Inclui crédito a emigrantes; Sociedades não Financeiras - Inclui crédito titulado
 Note: Households - Includes credit to emigrants; Non-Financial Corporations - Includes loans represented by securities

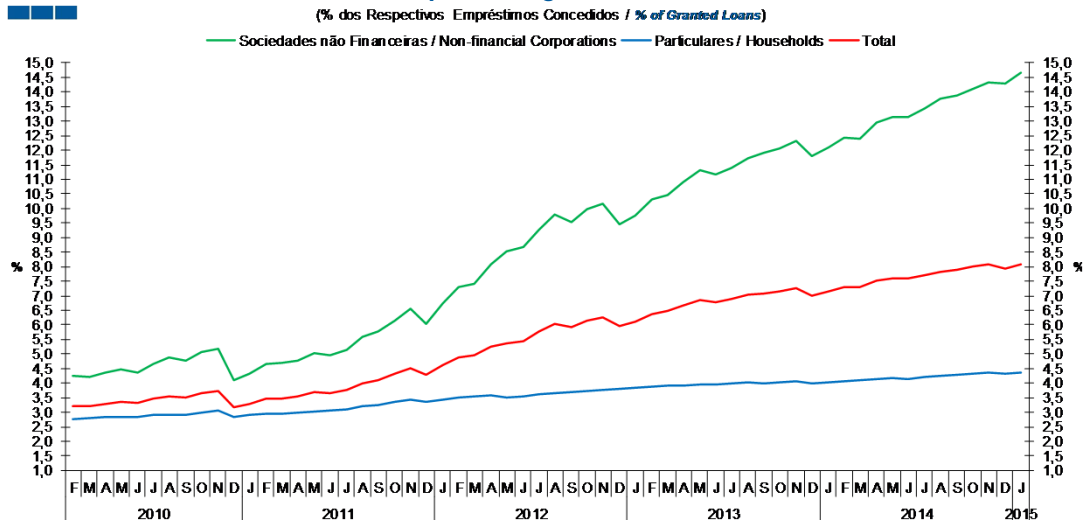
1. Total

Gráfico / Graph 1.4.
 Empréstimos Concedidos de Cobrança Duvidosa
 Non-performing Granted Loans



	2013												2014												2015
	F	M	A	M	J	J	A	S	O	N	D	J	F	M	A	M	J	J	A	S	O	N	D	J	
Sociedades Não Financeiras / Non-financial Corporations	10,9	11,0	11,4	11,8	11,7	11,8	12,0	12,0	12,1	12,3	11,7	12,0	12,3	12,2	12,5	12,6	12,6	12,7	12,9	12,9	13,1	13,2	12,3	12,5	
Particulares / Households	5,2	5,2	5,1	5,2	5,2	5,2	5,2	5,2	5,2	5,2	5,1	5,1	5,2	5,2	5,2	5,3	5,2	5,3	5,3	5,4	5,4	5,4	5,3	5,4	
Total	16,0	16,2	16,6	17,0	16,8	17,0	17,3	17,2	17,3	17,5	16,8	17,1	17,4	17,4	17,7	17,9	17,8	17,9	18,2	18,3	18,4	18,6	17,6	17,9	

Gráfico / Graph 1.5.
 Empréstimos Concedidos de Cobrança Duvidosa
 Non-performing Granted Loans

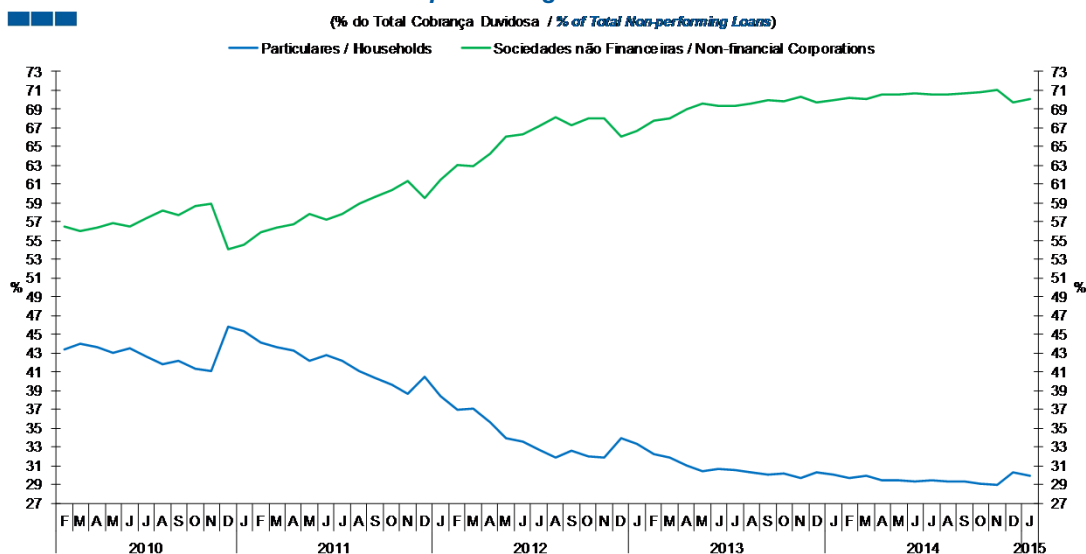


	2013												2014												2015
	F	M	A	M	J	J	A	S	O	N	D	J	F	M	A	M	J	J	A	S	O	N	D	J	
Sociedades Não Financeiras / Non-financial Corporations	10,3	10,5	10,9	11,3	11,2	11,4	11,7	11,9	12,1	12,3	11,8	12,1	12,4	12,4	13,0	13,1	13,2	13,4	13,8	13,9	14,1	14,3	14,3	14,6	
Particulares / Households	3,9	3,9	3,9	3,9	3,9	4,0	4,0	4,0	4,0	4,0	4,0	4,0	4,1	4,1	4,1	4,2	4,1	4,2	4,3	4,3	4,3	4,3	4,3	4,4	
Total	6,4	6,5	6,7	6,8	6,8	6,9	7,0	7,1	7,1	7,3	7,0	7,1	7,3	7,3	7,5	7,6	7,6	7,7	7,8	7,9	8,0	8,1	7,9	8,1	

Nota: Particulares - Inclui crédito a emigrantes; Sociedades não Financeiras - Não inclui crédito titulado
 Note: Households - Includes credit to emigrants; Non-Financial Corporations - Does not include loans represented by securities

1. Total

Gráfico / Graph 1.6.
 Empréstimos Concedidos de Cobrança Duvidosa
 Non-performing Granted Loans

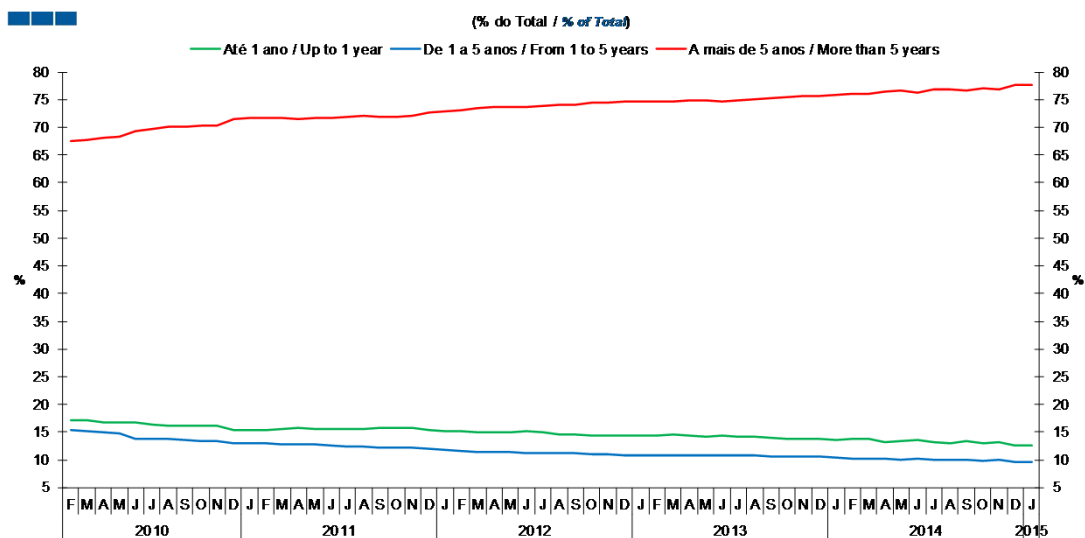


	2013												2014												2015
	F	M	A	M	J	J	A	S	O	N	D	J	F	M	A	M	J	J	A	S	O	N	D	J	
Sociedades Não Financeiras / Non-financial Corporations	67,8	68,1	69,0	69,5	69,3	69,4	69,7	69,9	70,3	69,7	69,9	70,2	70,1	70,5	70,6	70,7	70,5	70,6	70,7	70,9	71,1	69,7	70,0		
Particulares / Households	32,2	31,9	31,0	30,5	30,7	30,6	30,3	30,1	30,1	29,7	30,3	30,1	29,8	29,9	29,5	29,4	29,3	29,5	29,4	29,3	29,1	28,9	30,3	30,0	

Nota: Particulares - Inclui crédito a emigrantes; Sociedades não Financeiras - Não inclui crédito titulado
 Note: Households - Includes credit to emigrants; Non-Financial Corporations - Does not include loans represented by securities

1. Total

Gráfico / Graph 1.7.
 Prazo dos Empréstimos Concedidos
 Granted Loans Term

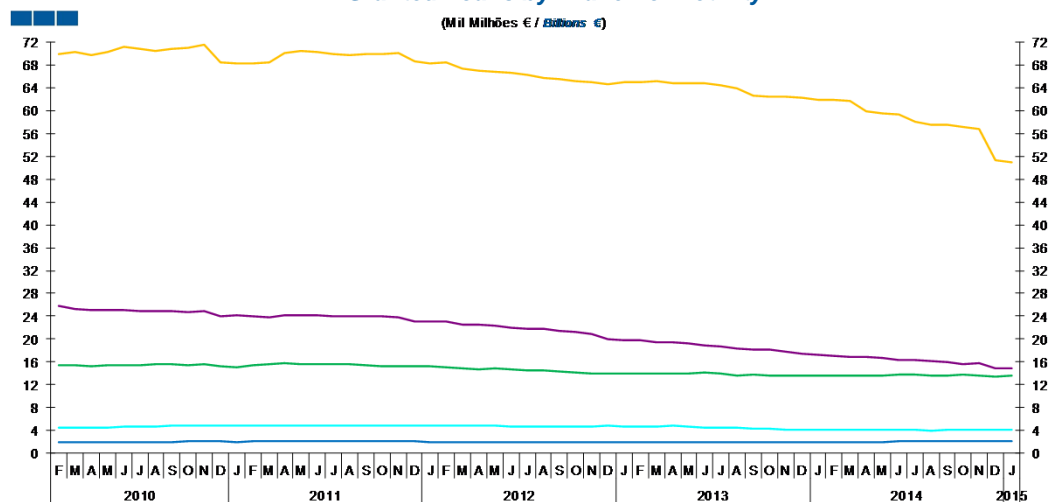


	2013												2014												2015	
	F	M	A	M	J	J	A	S	O	N	D	J	F	M	A	M	J	J	A	S	O	N	D	J		
Até 1 ano / Up to 1 year	14,4	14,5	14,4	14,2	14,4	14,2	14,2	13,9	13,8	13,7	13,8	13,6	13,7	13,8	13,3	13,3	13,5	13,1	13,1	13,3	13,1	13,1	12,6	12,7		
1 a 5 anos / 1 to 5 years	10,8	10,8	10,8	10,9	10,9	10,9	10,8	10,7	10,7	10,6	10,6	10,5	10,3	10,2	10,2	10,1	10,2	10,0	10,0	10,0	9,8	10,1	9,7	9,6		
Mais de 5 anos / More than 5 years	74,7	74,7	74,8	74,9	74,7	74,8	75,0	75,3	75,5	75,6	75,6	75,9	76,0	76,0	76,5	76,6	76,2	76,8	76,9	76,7	77,1	76,8	77,7	77,7		

2. Sociedades não Financeiras / Non-Financial Corporations

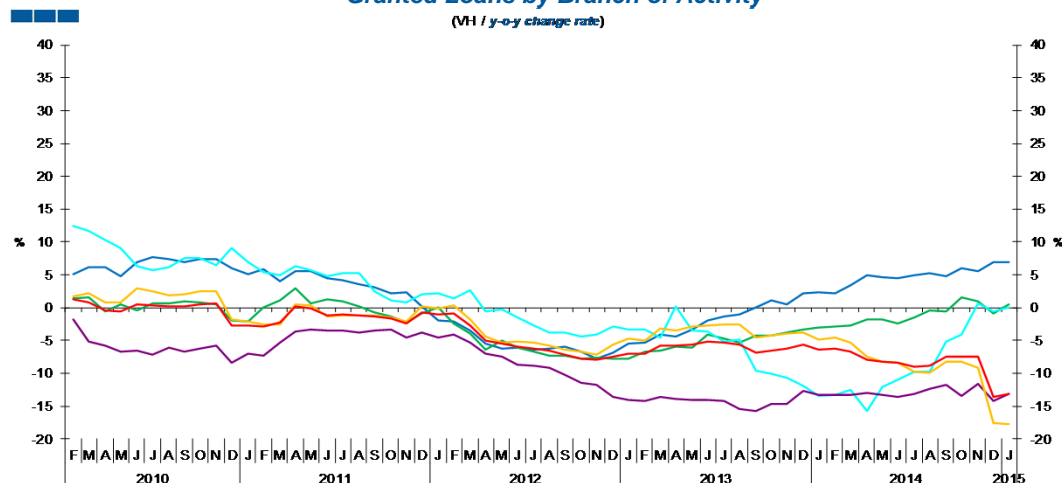
— Agricultura, silvicultura e pesca / Agriculture, forestry and fishing (A) — Indústrias / Industries (B+C)
— Energia, água e resíduos / Energy, water and waste (D+E) — Construção / Construction (F)
— Serviços / Services (G-J;K(64202):L-N;P-U) — Total

Gráfico / Graph 2.1.
Empréstimos Concedidos por Ramo de Atividade
Granted Loans by Branch of Activity



	2013												2014												2015	
	F	M	A	M	J	J	A	S	O	N	D	J	F	M	A	M	J	J	A	S	O	N	D	J		
Agricultura, silvicultura e pesca / Agriculture, forestry and fishing	1,9	1,9	1,9	1,9	1,9	2,0	2,0	2,0	2,0	1,9	1,9	1,9	1,9	2,0	2,0	2,0	2,0	2,1	2,1	2,1	2,1	2,1	2,1	2,1		
Indústria / Industry	14,0	14,0	13,9	13,9	14,1	13,9	13,7	13,5	13,5	13,5	13,6	13,6	13,6	13,6	13,6	13,8	13,7	13,6	13,7	13,7	13,7	13,4	13,6			
Energia, água e resíduos / Energy, water and waste	4,7	4,7	4,8	4,6	4,6	4,5	4,5	4,3	4,2	4,2	4,2	4,1	4,1	4,1	4,1	4,1	4,0	4,0	4,0	4,0	4,2	4,2	4,1			
Construção / Construction	19,7	19,5	19,4	19,3	19,0	18,7	18,4	18,1	18,1	17,9	17,5	17,2	17,1	16,9	16,9	16,7	16,4	16,3	16,1	16,0	15,6	15,8	15,0	14,9		
Serviços / Services	65,0	65,2	64,7	64,8	64,7	64,5	63,9	62,6	62,4	62,5	62,2	61,9	62,0	61,7	59,9	59,5	59,3	58,1	57,6	57,5	57,2	56,7	51,3	50,9		

Gráfico / Graph 2.2.
Empréstimos Concedidos por Ramo de Atividade
Granted Loans by Branch of Activity



	2013												2014												2015	
	F	M	A	M	J	J	A	S	O	N	D	J	F	M	A	M	J	J	A	S	O	N	D	J		
Agricultura, silvicultura e pesca / Agriculture, forestry and fishing	-5,3	-4,1	-4,4	-3,3	-1,9	-1,4	-1,0	0,1	1,1	0,5	2,1	2,3	2,1	3,4	5,0	4,6	4,4	5,0	5,2	4,7	6,1	5,5	7,0	7,0		
Indústria / Industry	-6,7	-6,6	-6,0	-6,1	-4,2	-4,7	-5,3	-4,2	-4,2	-3,8	-3,3	-3,0	-2,9	-2,8	-1,8	-1,8	-2,4	-1,4	-0,4	-0,5	1,6	1,0	-0,9	0,5		
Energia, água e resíduos / Energy, water and waste	-3,3	-4,5	0,2	-3,4	-3,7	-5,2	-4,9	-9,7	-10,2	-10,7	-12,0	-13,5	-13,3	-12,5	-15,7	-12,0	-11,0	-9,8	-9,7	-5,2	-4,2	0,6	-0,6	0,1		
Construção / Construction	-14,2	-13,6	-13,9	-14,0	-14,0	-14,3	-15,4	-15,8	-14,7	-14,7	-12,7	-13,3	-13,3	-13,3	-12,9	-13,3	-13,6	-13,2	-12,3	-11,8	-13,5	-11,7	-14,3	-13,1		
Serviços / Services	-5,1	-3,2	-3,5	-2,9	-2,7	-2,6	-2,6	-4,5	-4,3	-4,0	-3,8	-4,9	-4,6	-5,4	-7,5	-8,2	-8,4	-9,8	-9,9	-8,2	-8,3	-9,1	-17,6	-17,7		
Total	-7,1	-5,8	-5,8	-5,6	-5,2	-5,3	-5,6	-6,9	-6,5	-6,3	-5,7	-6,5	-6,3	-6,6	-7,9	-8,2	-8,4	-9,0	-8,8	-7,4	-7,4	-7,5	-13,5	-13,2		

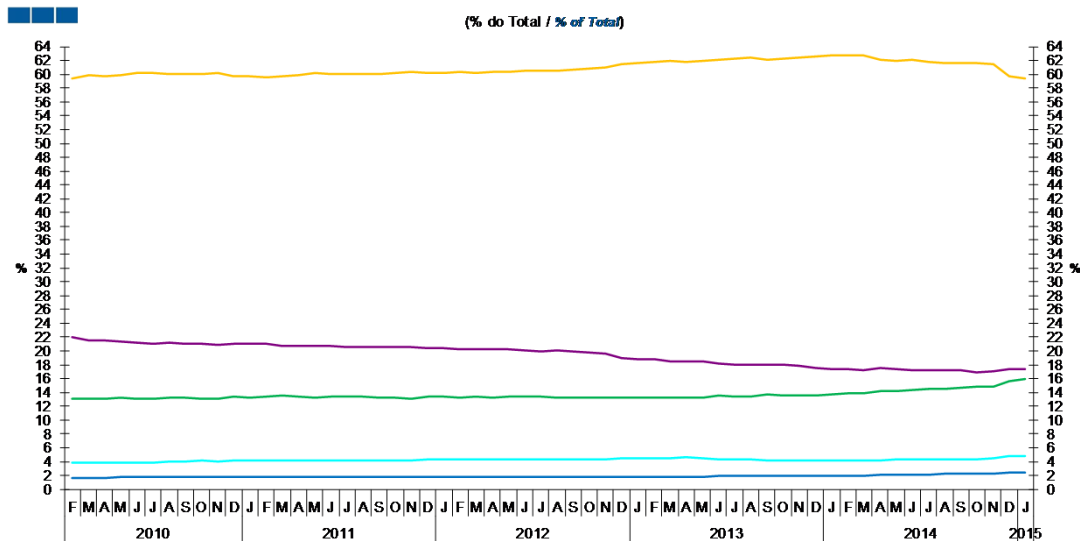
Nota: Não inclui crédito titulado.

Note: Does not include loans represented by securities

2. Sociedades não Financeiras / Non-Financial Corporations

- Agricultura, silvicultura e pesca / Agriculture, forestry and fishing (A)
- Energia, água e resíduos / Energy, water and waste (D+E)
- Serviços/ Services (G-J;K(64202);L-N;P-U)
- Indústrias / Industries (B+C)
- Construção / Construction (F)
- Total

Gráfico / Graph 2.3.
 Empréstimos Concedidos por Ramo de Atividade
 Granted Loans by Branch of Activity



	2013												2014												2015	
	F	M	A	M	J	J	A	S	O	N	D	J	F	M	A	M	J	J	A	S	O	N	D	J		
Agricultura, silvicultura e pesca / Agriculture, forestry and fishing	1,8	1,8	1,8	1,8	1,9	1,9	1,9	2,0	2,0	1,9	2,0	1,9	2,0	2,0	2,1	2,1	2,1	2,2	2,2	2,2	2,2	2,2	2,4	2,4		
Indústria / Industry	13,3	13,3	13,3	13,3	13,5	13,4	13,4	13,6	13,5	13,5	13,6	13,7	13,8	13,8	14,1	14,2	14,4	14,6	14,6	14,6	14,8	14,8	15,6	15,9		
Energia, água e resíduos / Energy, water and waste	4,4	4,5	4,6	4,4	4,4	4,3	4,4	4,2	4,2	4,2	4,2	4,2	4,1	4,2	4,2	4,3	4,3	4,3	4,3	4,3	4,4	4,5	4,9	4,8		
Construção / Construction	18,7	18,5	18,5	18,4	18,2	18,1	17,9	18,0	18,0	17,9	17,6	17,4	17,3	17,2	17,5	17,4	17,2	17,3	17,2	17,1	16,9	17,1	17,4	17,4		
Serviços / Services	61,7	61,9	61,8	62,0	62,0	62,3	62,4	62,2	62,3	62,5	62,6	62,7	62,8	62,8	62,1	62,0	62,0	61,7	61,7	61,7	61,7	61,4	59,7	59,4		

Nota: Não inclui crédito titulado.

Note: Does not include loans represented by securities

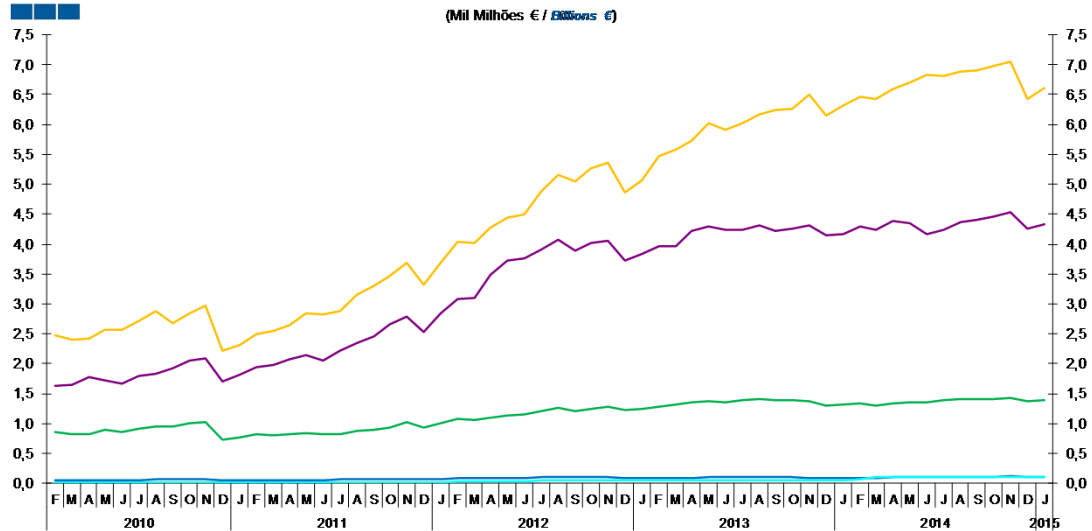
2. Sociedades não Financeiras / Non-Financial Corporations

- Agricultura, silvicultura e pesca / Agriculture, forestry and fishing (A)
- Energia, água e resíduos / Energy, water and waste (D+E)
- Serviços / Services (G-J;K(64202);L-N;P-U)
- Indústrias / Industries (B+C)
- Construção / Construction (F)
- Total

Gráfico / Graph 2.4.

Empréstimos Concedidos de Cobrança Duvidosa por Ramo de Atividade Non-performing Granted Loans by Branch of Activity

(Mil Milhões € / Billions €)

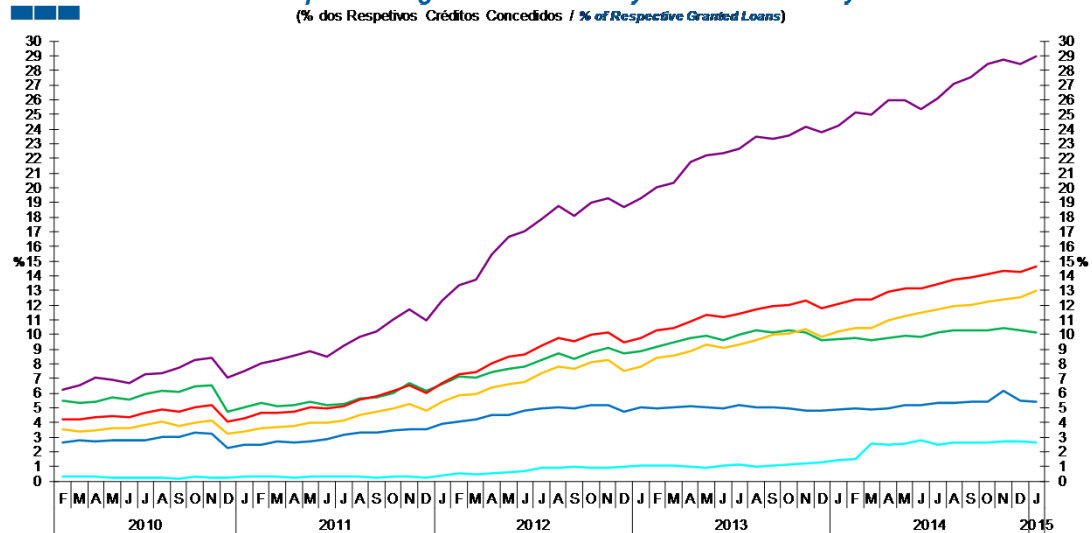


	2013												2014												2015
	F	M	A	M	J	J	A	S	O	N	D	J	F	M	A	M	J	J	A	S	O	N	D	J	
Agricultura, silvicultura e pesca / Agriculture, forestry and fishing	0,1	0,1	0,1	0,1	0,1	0,1	0,1	0,1	0,1	0,1	0,1	0,1	0,1	0,1	0,1	0,1	0,1	0,1	0,1	0,1	0,1	0,1	0,1	0,1	
Indústria / Industry	1,3	1,3	1,4	1,4	1,4	1,4	1,4	1,4	1,4	1,4	1,3	1,3	1,3	1,3	1,3	1,4	1,4	1,4	1,4	1,4	1,4	1,4	1,4	1,4	
Energia, água e resíduos / Energy, water and waste	0,1	0,0	0,0	0,0	0,1	0,1	0,0	0,0	0,1	0,1	0,1	0,1	0,1	0,1	0,1	0,1	0,1	0,1	0,1	0,1	0,1	0,1	0,1		
Construção / Construction	4,0	4,0	4,2	4,3	4,2	4,2	4,3	4,2	4,3	4,3	4,2	4,2	4,3	4,2	4,4	4,3	4,2	4,2	4,4	4,4	4,5	4,5	4,3	4,3	
Serviços / Services	5,5	5,6	5,7	6,0	5,9	6,0	6,2	6,2	6,3	6,5	6,1	6,3	6,5	6,4	6,6	6,7	6,8	6,8	6,9	6,9	7,0	7,0	6,4	6,6	

Gráfico / Graph 2.5.

Empréstimos Concedidos de Cobrança Duvidosa por Ramo de Atividade Non-performing Granted Loans by Branch of Activity

(% dos Respetivos Créditos Concedidos / % of Respective Granted Loans)



	2013												2014												2015
	F	M	A	M	J	J	A	S	O	N	D	J	F	M	A	M	J	J	A	S	O	N	D	J	
Agricultura, silvicultura e pesca / Agriculture, forestry and fishing	5,0	5,0	5,1	5,1	5,0	5,2	5,1	5,0	4,9	4,8	4,8	4,9	5,0	4,9	5,0	5,2	5,2	5,3	5,4	5,4	5,4	6,1	5,5	5,4	
Indústria / Industry	9,2	9,5	9,8	9,9	9,6	10,0	10,3	10,1	10,3	10,2	9,6	9,7	9,8	9,6	9,8	9,9	9,9	10,1	10,3	10,3	10,3	10,5	10,3	10,2	
Energia, água e resíduos / Energy, water and waste	1,1	1,0	1,0	0,9	1,1	1,1	1,0	1,1	1,2	1,2	1,3	1,4	1,5	2,5	2,5	2,6	2,8	2,5	2,6	2,6	2,6	2,7	2,7	2,7	
Construção / Construction	20,1	20,3	21,7	22,2	22,4	22,7	23,5	23,3	23,6	24,1	23,8	24,3	25,1	25,0	25,9	26,0	25,4	26,1	27,1	27,6	28,5	28,7	28,4	28,9	
Serviços / Services	8,4	8,6	8,8	9,3	9,1	9,3	9,6	10,0	10,0	10,4	9,9	10,2	10,4	10,4	11,0	11,3	11,5	11,7	11,9	12,0	12,2	12,4	12,5	13,0	
Total	10,3	10,5	10,9	11,3	11,2	11,4	11,7	11,9	12,1	12,3	11,8	12,1	12,4	12,4	13,0	13,1	13,2	13,4	13,8	13,9	14,1	14,3	14,3	14,6	

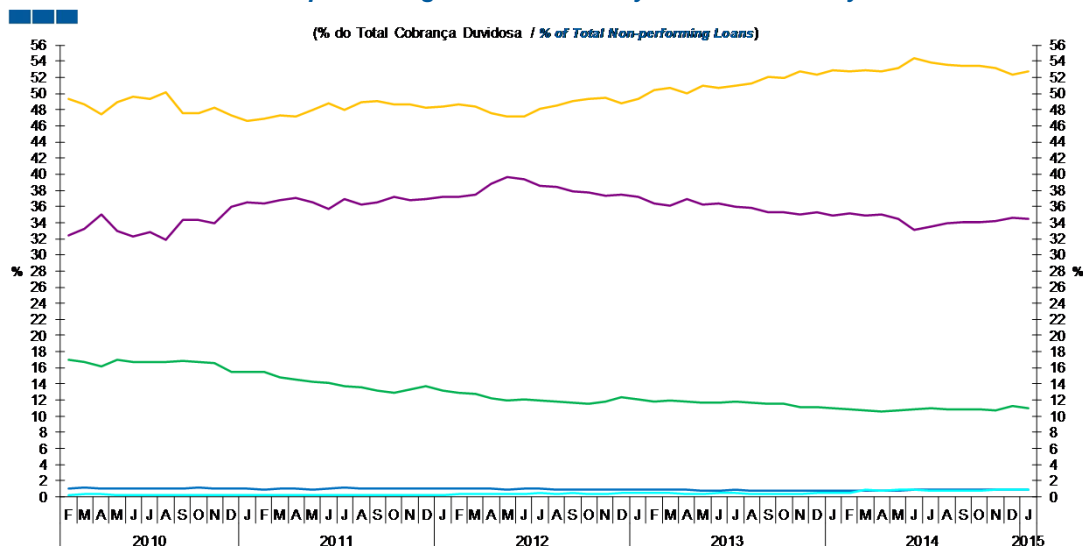
Nota: Não inclui crédito titulado.

Note: Does not include loans represented by securities

2. Sociedades não Financeiras / Non-Financial Corporations

— Agricultura, silvicultura e pesca / Agriculture, forestry and fishing (A) — Indústrias / Industries (B+C)
 — Energia, água e resíduos / Energy, water and waste (D+E) — Construção / Construction (F)
 — Serviços/ Services (G-J;K(64202):L-N;P-U) — Total

Gráfico / Graph 2.6.
 Empréstimos Concedidos de Cobrança Duvidosa por Ramo de Atividade
 Non-performing Granted Loans by Branch of Activity

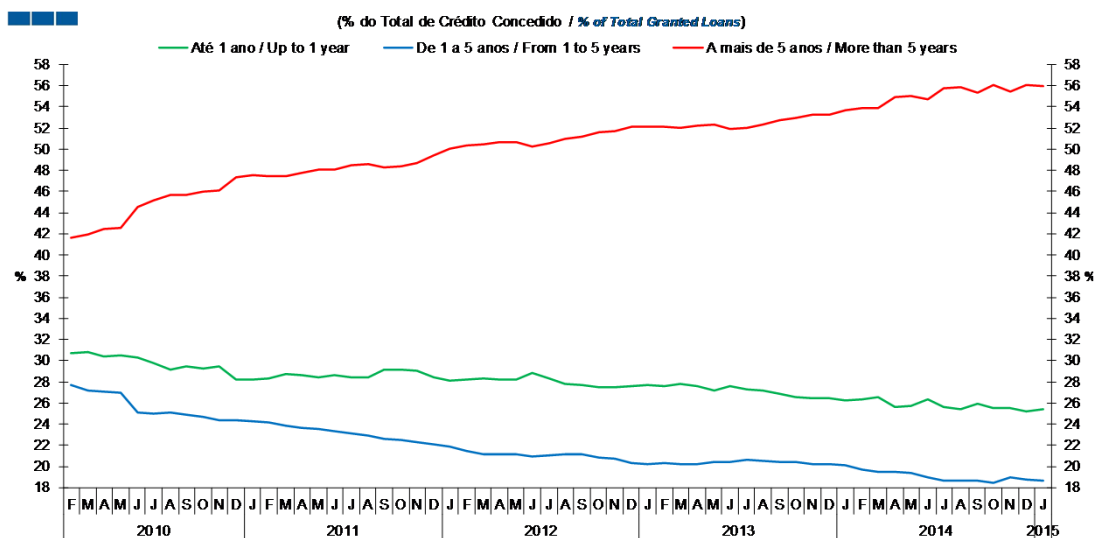


	2013												2014												2015
	F	M	A	M	J	J	A	S	O	N	D	J	F	M	A	M	J	J	A	S	O	N	D	J	
Agricultura, silvicultura e pesca / Agriculture, forestry and fishing	0,9	0,9	0,8	0,8	0,8	0,9	0,8	0,8	0,8	0,8	0,8	0,8	0,8	0,8	0,8	0,8	0,8	0,9	0,9	0,9	0,9	1,0	0,9	0,9	
Indústria / Industry	11,8	12,0	11,8	11,6	11,7	11,8	11,7	11,6	11,6	11,2	11,1	11,0	10,8	10,7	10,7	10,7	10,8	11,0	10,9	10,8	10,8	11,3	11,0		
Energia, água e resíduos / Energy, water and waste	0,5	0,4	0,4	0,4	0,4	0,4	0,4	0,4	0,4	0,4	0,5	0,5	0,5	0,9	0,8	0,8	0,9	0,8	0,8	0,8	0,8	0,9	0,9		
Construção / Construction	36,4	36,0	36,9	36,2	36,4	35,9	35,9	35,2	35,3	35,0	35,3	34,9	35,1	34,8	35,0	34,5	33,1	33,5	33,9	34,1	34,1	34,2	34,6	34,5	
Serviços / Services	50,4	50,6	50,0	50,9	50,7	51,0	51,3	52,0	51,9	52,7	52,3	52,8	52,8	52,8	52,7	53,1	54,4	53,8	53,5	53,4	53,4	53,2	52,3	52,7	

Nota: Não inclui crédito titulado
 Note: Does not include loans represented by securities

2. Sociedades não Financeiras / Non-Financial Corporations

Gráfico / Graph 2.7.
 Prazo dos Empréstimos Concedidos
 Granted Loans Term

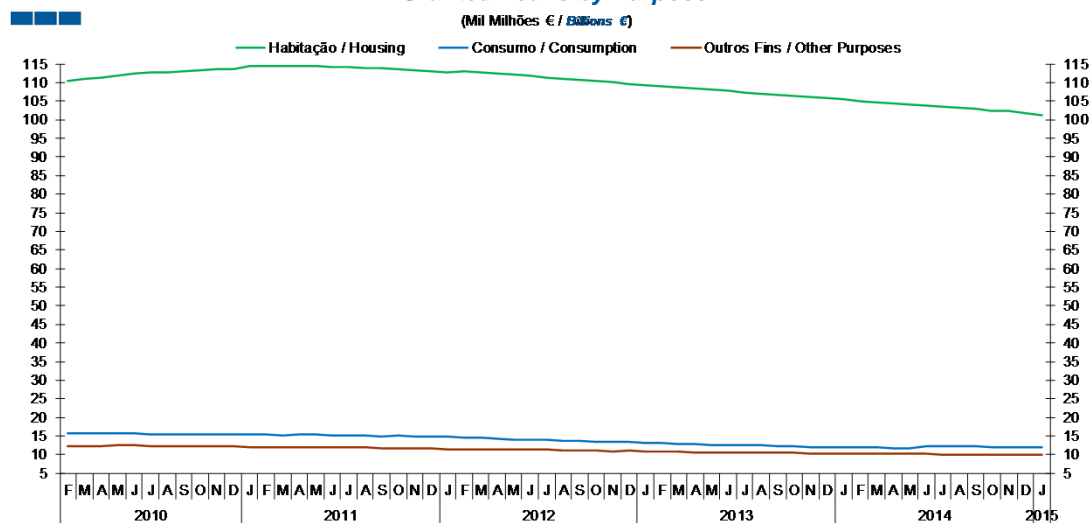


	2013												2014												2015	
	F	M	A	M	J	J	A	S	O	N	D	J	F	M	A	M	J	J	A	S	O	N	D	J		
Até 1 ano / Up to 1 year	27,6	27,8	27,6	27,2	27,6	27,3	27,2	26,8	26,6	26,5	26,5	26,2	26,4	26,6	25,6	25,7	26,3	25,6	25,5	26,0	25,5	25,6	25,2	25,4		
1 a 5 anos / 1 to 5 years	20,3	20,2	20,3	20,5	20,5	20,6	20,5	20,4	20,4	20,3	20,2	20,1	19,7	19,5	19,5	19,3	19,0	18,7	18,7	18,7	18,4	19,0	18,8	18,6		
Mais de 5 anos / More than 5 years	52,1	52,0	52,2	52,3	51,9	52,1	52,3	52,7	53,0	53,2	53,3	53,6	53,9	53,9	54,9	55,0	54,7	55,7	55,8	55,3	56,0	55,4	56,0	55,9		

Nota: Inclui crédito titulado
 Note: Includes loans represented by securities

3. Particulares / Households

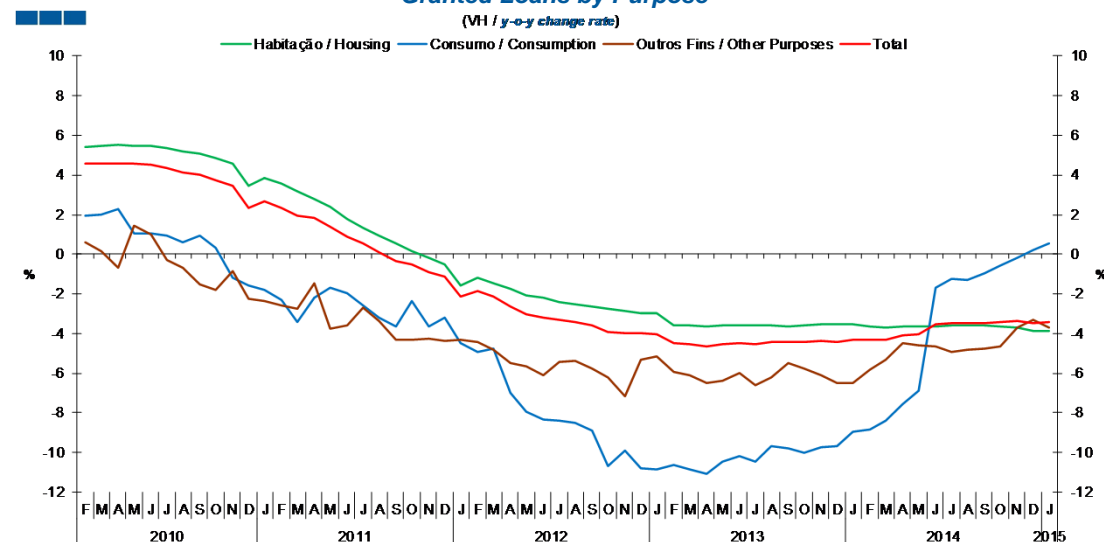
Gráfico / Graph 3.1.
 Empréstimos Concedidos por Destino
 Granted Loans by Purpose



Nota: Inclui crédito a emigrantes.

	2013												2014												2015
	F	M	A	M	J	J	A	S	O	N	D	J	F	M	A	M	J	J	A	S	O	N	D	J	
Habitação / Housing	109,1	108,8	108,4	108,0	107,7	107,4	107,1	106,7	106,4	106,2	105,8	105,4	105,1	104,7	104,4	104,1	103,8	103,5	103,2	102,9	102,5	102,2	101,7	101,4	
Consumo / Consumption	13,1	12,9	12,8	12,6	12,6	12,4	12,3	12,2	12,1	12,1	11,9	11,9	11,8	11,8	11,8	12,4	12,3	12,3	12,2	12,1	12,1	12,1	12,0		
Outros Fins / Other Purposes	10,8	10,7	10,7	10,6	10,6	10,6	10,5	10,5	10,4	10,3	10,3	10,2	10,2	10,2	10,2	10,2	10,1	10,0	10,0	10,0	9,9	9,9	9,9	9,8	

Gráfico / Graph 3.2.
 Empréstimos Concedidos por Destino
 Granted Loans by Purpose

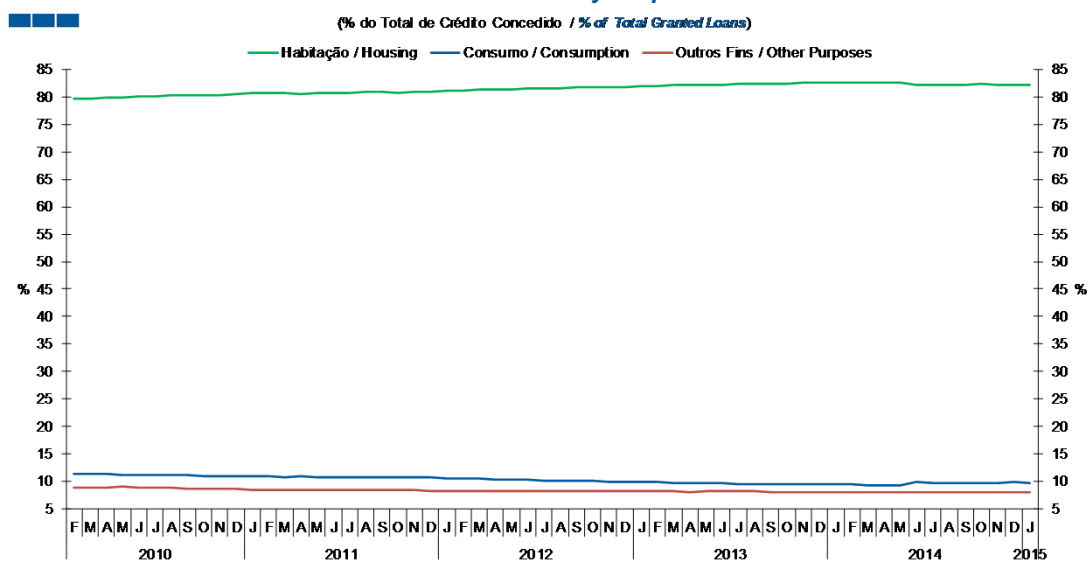


	2013												2014												2015
	F	M	A	M	J	J	A	S	O	N	D	J	F	M	A	M	J	J	A	S	O	N	D	J	
Habitação / Housing	-3,6	-3,6	-3,7	-3,6	-3,6	-3,6	-3,6	-3,6	-3,6	-3,5	-3,6	-3,6	-3,7	-3,7	-3,7	-3,6	-3,6	-3,6	-3,6	-3,7	-3,7	-3,9	-3,9		
Consumo / Consumption	-10,6	-10,8	-11,1	-10,5	-10,2	-10,5	-9,7	-9,8	-10,0	-9,8	-9,7	-9,0	-8,8	-8,4	-7,6	-6,9	-1,7	-1,2	-1,3	-1,0	-0,6	-0,2	0,2	0,6	
Outros Fins / Other Purposes	-5,9	-6,1	-6,5	-6,4	-6,0	-6,6	-6,2	-5,5	-5,7	-6,1	-6,5	-6,5	-5,8	-5,3	-4,5	-4,6	-4,6	-4,9	-4,8	-4,7	-4,6	-3,7	-3,3	-3,7	
Total	-4,5	-4,5	-4,7	-4,5	-4,5	-4,5	-4,4	-4,4	-4,4	-4,4	-4,4	-4,3	-4,3	-4,3	-4,1	-4,0	-3,5	-3,5	-3,5	-3,5	-3,4	-3,4	-3,5	-3,4	

Nota: Inclui crédito a emigrantes
 Note: Includes credit to emigrants

3. Particulares / Households

Gráfico / Graph 3.3.
 Empréstimos Concedidos por Destino
 Granted Loans by Purpose

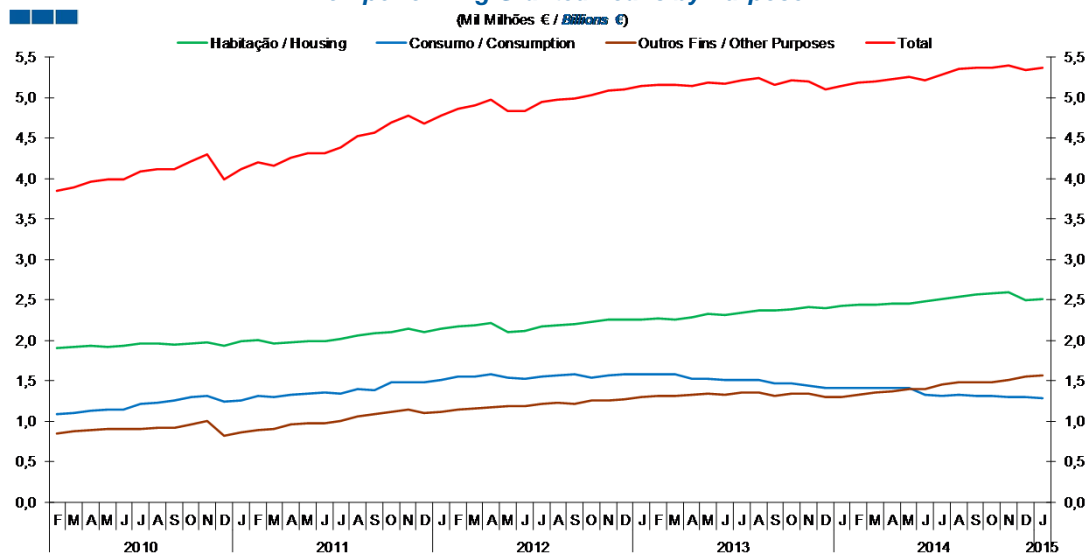


	2013												2014												2015
	F	M	A	M	J	J	A	S	O	N	D	J	F	M	A	M	J	J	A	S	O	N	D	J	
Habitação / Housing	82,0	82,1	82,2	82,3	82,3	82,4	82,3	82,4	82,5	82,6	82,6	82,6	82,6	82,6	82,6	82,6	82,2	82,3	82,2	82,3	82,3	82,3	82,2	82,3	
Consumo / Consumption	9,8	9,8	9,7	9,6	9,6	9,5	9,5	9,5	9,4	9,4	9,4	9,4	9,4	9,3	9,3	9,3	9,8	9,7	9,8	9,7	9,7	9,7	9,8	9,7	
Outros Fins / Other Purposes	8,1	8,1	8,1	8,1	8,1	8,1	8,1	8,1	8,1	8,0	8,0	8,0	8,0	8,0	8,0	8,1	8,0	8,0	8,0	8,0	8,0	8,0	8,0	8,0	

Nota: Inclui crédito a emigrantes
 Note: Includes credit to emigrants

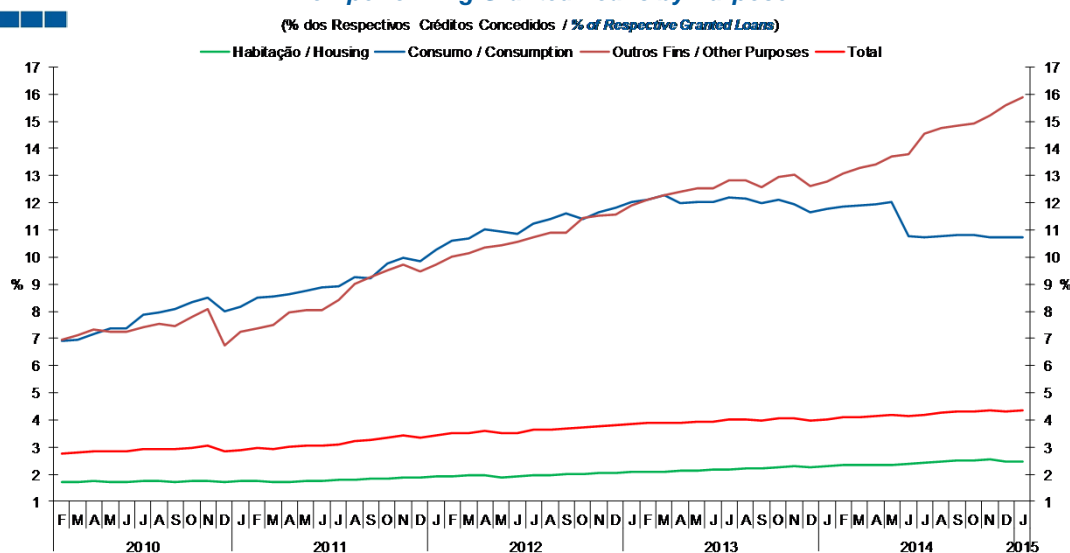
3. Particulares / Households

Gráfico / Graph 3.4.
 Empréstimos Concedidos de Cobrança Duvidosa por Destino
 Non-performing Granted Loans by Purpose



	2013												2014												2015
	F	M	A	M	J	J	A	S	O	N	D	J	F	M	A	M	J	J	A	S	O	N	D	J	
Habitação / Housing	2,3	2,3	2,3	2,3	2,3	2,3	2,4	2,4	2,4	2,4	2,4	2,4	2,4	2,4	2,4	2,4	2,5	2,5	2,5	2,5	2,6	2,6	2,6	2,5	2,5
Consumo / Consumption	1,6	1,6	1,5	1,5	1,5	1,5	1,5	1,5	1,5	1,4	1,4	1,4	1,4	1,4	1,4	1,4	1,3	1,3	1,3	1,3	1,3	1,3	1,3	1,3	1,3
Outros Fins / Other Purposes	1,3	1,3	1,3	1,3	1,3	1,4	1,4	1,3	1,3	1,3	1,3	1,3	1,3	1,3	1,4	1,4	1,4	1,5	1,5	1,5	1,5	1,5	1,5	1,5	1,6
Total	5,2	5,2	5,1	5,2	5,2	5,2	5,2	5,2	5,2	5,2	5,1	5,1	5,2	5,2	5,2	5,3	5,2	5,3	5,3	5,4	5,4	5,4	5,3	5,4	

Gráfico / Graph 3.5.
 Empréstimos Concedidos de Cobrança Duvidosa por Destino
 Non-performing Granted Loans by Purpose

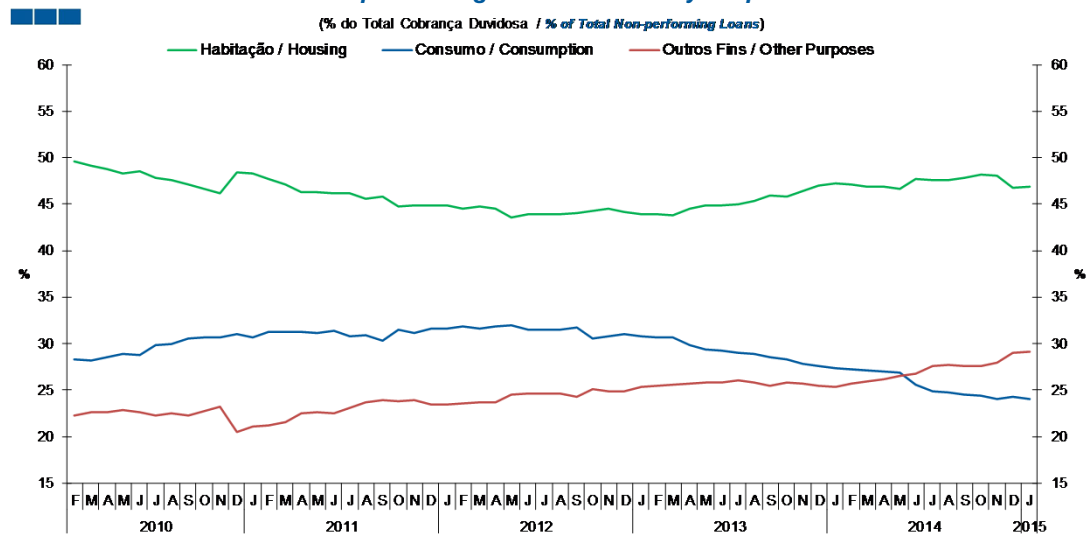


	2013												2014												2015
	F	M	A	M	J	J	A	S	O	N	D	J	F	M	A	M	J	J	A	S	O	N	D	J	
Habitação / Housing	2,1	2,1	2,1	2,1	2,2	2,2	2,2	2,2	2,2	2,3	2,3	2,3	2,3	2,3	2,3	2,4	2,4	2,4	2,5	2,5	2,5	2,5	2,5	2,5	
Consumo / Consumption	12,1	12,3	12,0	12,0	12,0	12,2	12,2	12,0	12,1	12,0	11,7	11,8	11,9	11,9	11,9	12,0	10,8	10,7	10,8	10,8	10,8	10,7	10,7	10,7	
Outros Fins / Other Purposes	12,1	12,3	12,4	12,5	12,5	12,8	12,8	12,6	12,9	13,0	12,6	12,8	13,1	13,3	13,4	13,7	13,8	14,5	14,8	14,8	14,9	15,2	15,6	15,9	
Total	3,9	3,9	3,9	3,9	3,9	4,0	4,0	4,0	4,0	4,0	4,0	4,0	4,1	4,1	4,1	4,2	4,1	4,2	4,3	4,3	4,3	4,3	4,3	4,4	

Nota: Inclui crédito a emigrantes.
 Note: Includes credit to emigrants.

3. Particulares / Households

Gráfico / Graph 3.6.
 Empréstimos Concedidos de Cobrança Duvidosa por Destino
 Non-performing Granted Loans by Purpose

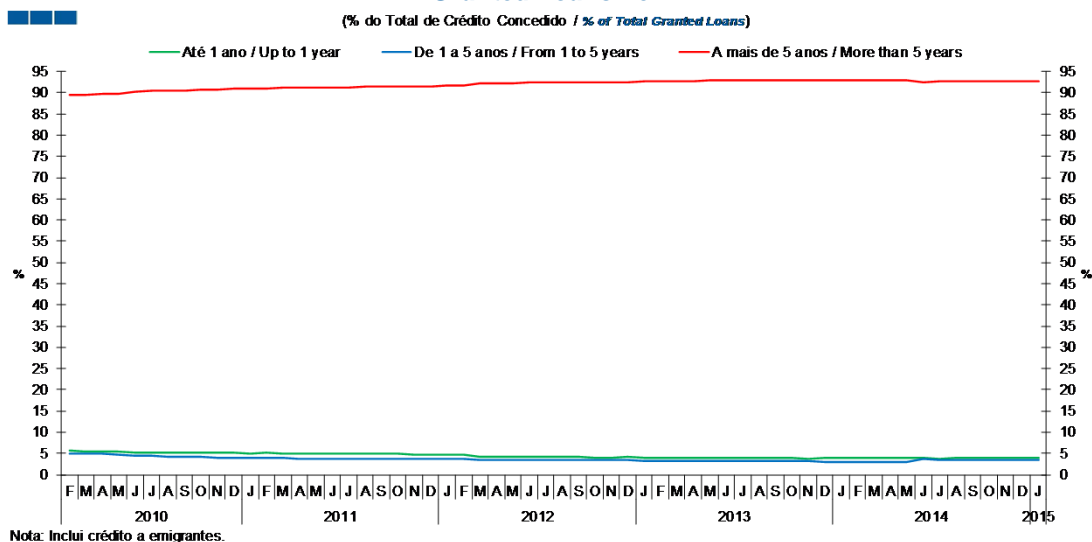


	2013												2014												2015	
	F	M	A	M	J	J	A	S	O	N	D	J	F	M	A	M	J	J	A	S	O	N	D	J		
Habitação / Housing	43,9	43,8	44,5	44,8	44,9	45,0	45,3	45,9	45,9	46,5	47,0	47,3	47,1	46,9	46,9	46,7	47,7	47,6	47,6	47,9	48,1	48,1	46,8	46,8		
Consumo / Consumption	30,7	30,7	29,8	29,3	29,3	29,0	28,9	28,6	28,3	27,8	27,6	27,4	27,2	27,1	27,0	26,9	25,5	24,8	24,7	24,5	24,3	24,0	24,3	24,0		
Outros Fins / Other Purposes	25,4	25,5	25,7	25,8	25,8	26,0	25,8	25,5	25,8	25,7	25,4	25,4	25,7	26,0	26,1	26,5	26,8	27,6	27,7	27,6	27,5	27,9	28,9	29,2		

Nota: Inclui crédito a emigrantes.
 Note: Includes credit to emigrants.

3. Particulares / Households

Gráfico / Graph 3.7.
 Prazo dos Empréstimos Concedidos
 Granted Loans Term



Nota: Inclui crédito a emigrantes.

	2013												2014												2015	
	F	M	A	M	J	J	A	S	O	N	D	J	F	M	A	M	J	J	A	S	O	N	D	J		
Até 1 ano / Up to 1 year	4,0	4,0	3,9	3,9	3,9	3,9	3,9	3,9	3,8	3,8	3,9	3,9	3,9	3,9	3,9	3,9	3,9	3,8	3,9	3,8	3,9	3,9	3,9	3,9	3,9	
1 a 5 anos / 1 to 5 years	3,3	3,3	3,2	3,2	3,2	3,2	3,2	3,2	3,1	3,1	3,1	3,1	3,1	3,1	3,1	3,0	3,1	3,6	3,6	3,5	3,4	3,4	3,4	3,4	3,4	
Mais de 5 anos / More than 5 years	92,7	92,8	92,8	92,9	92,9	92,9	92,9	92,9	93,0	93,1	93,0	93,1	93,0	93,1	93,0	93,0	92,6	92,6	92,6	92,7	92,7	92,7	92,7	92,7	92,8	

Nota: Inclui crédito a emigrantes.
 Note: Includes credit to emigrants.