

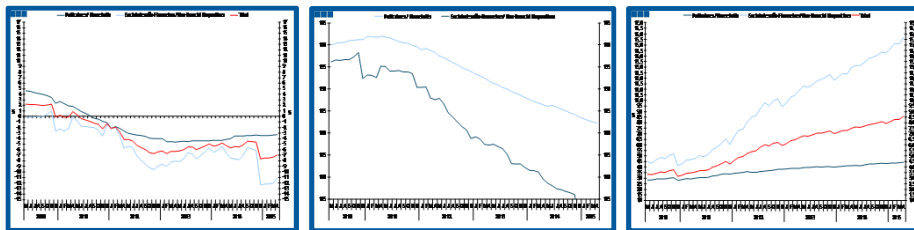
Estatísticas Temáticas de Conjuntura

Short-term Thematic Statistics

- Nº 6/2015 -

23 de junho de 2015

June, 23, 2015



Crédito ao Setor Privado *Credit to Private Sector*

- Abril de 2015 -

- April, 2015 -

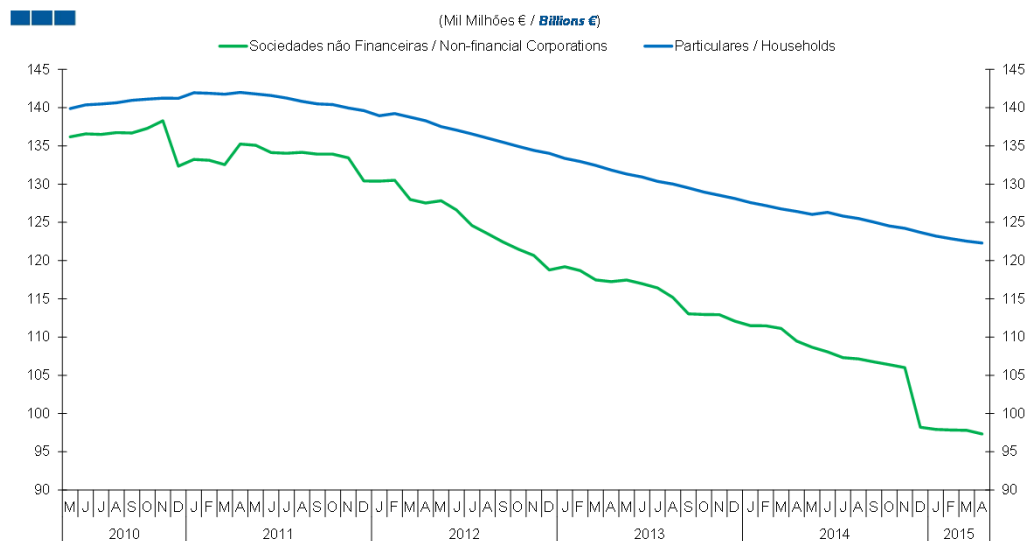
Fonte / *Source*: Banco de Portugal

Índice / Index

	Página / Page
1. Total	
Empréstimos Concedidos / <i>Granted Loans</i>	3-4
Empréstimos Concedidos de Cobrança Duvidosa / <i>Non-performing Granted Loans</i>	5-6
Prazo dos Empréstimos Concedidos / <i>Granted Loans Term</i>	7
2. Sociedades Não Financeiras / <i>Non-Financial Corporations</i>	
Empréstimos Concedidos por Ramo de Atividade / <i>Granted Loans by Branch of Activity</i>	8-9
Empréstimos Concedidos de Cobrança Duvidosa por Ramo de Atividade / <i>Non-performing Granted Loans by Branch of Activity</i>	10-11
Prazo dos Empréstimos Concedidos / <i>Granted Loans Term</i>	12
3. Particulares / <i>Households</i>	
Empréstimos Concedidos por Destino / <i>Granted Loans by Purpose</i>	13-14
Empréstimos Concedidos de Cobrança Duvidosa por Destino / <i>Non-performing Granted Loans by Purpose</i>	15-16
Prazo dos Empréstimos Concedidos / <i>Granted Loans Term</i>	17

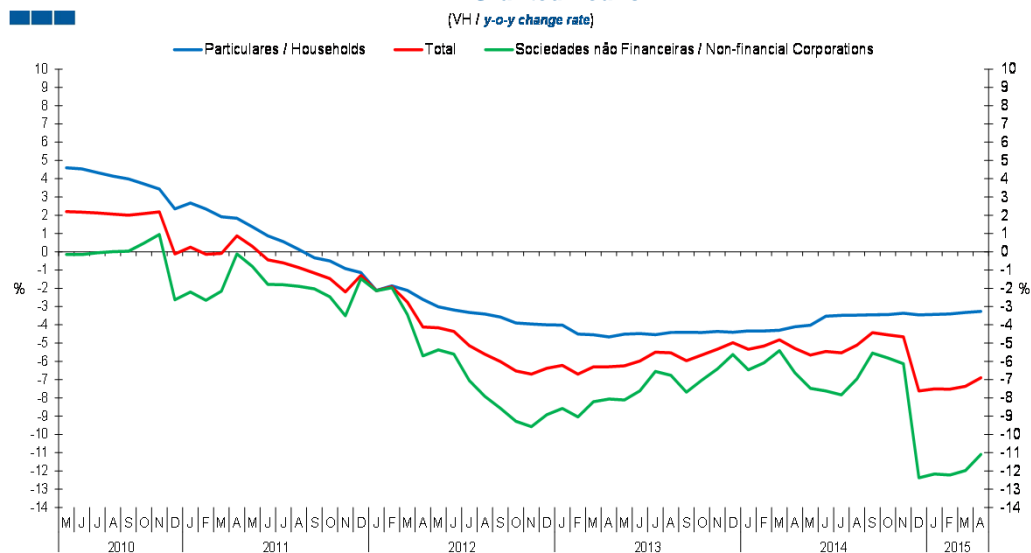
1. Total

Gráfico / Graph 1.1.
Empréstimos Concedidos
Granted Loans



	2013												2014												2015				
	M	J	J	A	S	O	N	D	J	F	M	A	M	J	J	A	S	O	N	D	J	F	M	A					
Sociedades Não Financeiras / Non-financial Corporations	117,5	117,0	116,4	115,2	113,0	113,0	112,9	112,1	111,5	111,5	111,1	109,5	108,7	108,1	107,3	107,1	106,8	106,4	106,0	98,2	97,9	97,8	97,8	97,3					
Particulares / Households	131,3	130,9	130,4	130,0	129,5	129,0	128,5	128,1	127,6	127,2	126,8	126,4	126,0	126,3	125,8	125,5	125,0	124,5	124,2	123,7	123,2	122,9	122,5	122,3					

Gráfico / Graph 1.2.
Empréstimos Concedidos
Granted Loans

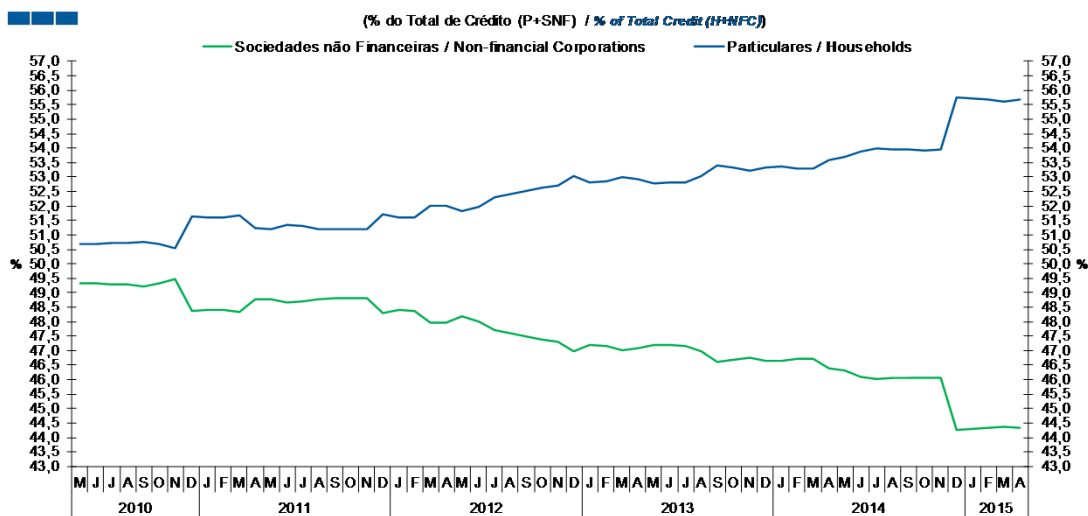


	2013												2014												2015				
	M	J	J	A	S	O	N	D	J	F	M	A	M	J	J	A	S	O	N	D	J	F	M	A					
Sociedades Não Financeiras / Non-financial Corporations	-8,1	-7,6	-6,5	-6,8	-7,7	-7,0	-6,4	-5,6	-6,5	-6,1	-5,4	-6,6	-7,5	-7,6	-7,8	-7,0	-5,5	-5,8	-6,1	-12,4	-12,2	-12,2	-12,0	-11,1					
Particulares / Households	-4,5	-4,5	-4,5	-4,4	-4,4	-4,4	-4,4	-4,4	-4,3	-4,3	-4,3	-4,1	-4,0	-3,5	-3,5	-3,5	-3,5	-3,4	-3,4	-3,5	-3,4	-3,4	-3,3	-3,3					
Total	-6,2	-6,0	-5,5	-5,5	-6,0	-5,7	-5,3	-5,0	-5,3	-5,2	-4,8	-5,3	-5,7	-5,5	-5,5	-5,1	-4,4	-4,5	-4,7	-7,6	-7,5	-7,5	-7,4	-6,9					

Nota: Particulares - Inclui crédito a emigrantes; Sociedades não Financeiras - Inclui crédito titulado
Note: Households - Includes credit to emigrants; Non-Financial Corporations - Includes loans represented by securities

1. Total

Gráfico / Graph 1.3.
 Empréstimos Concedidos
 Granted Loans

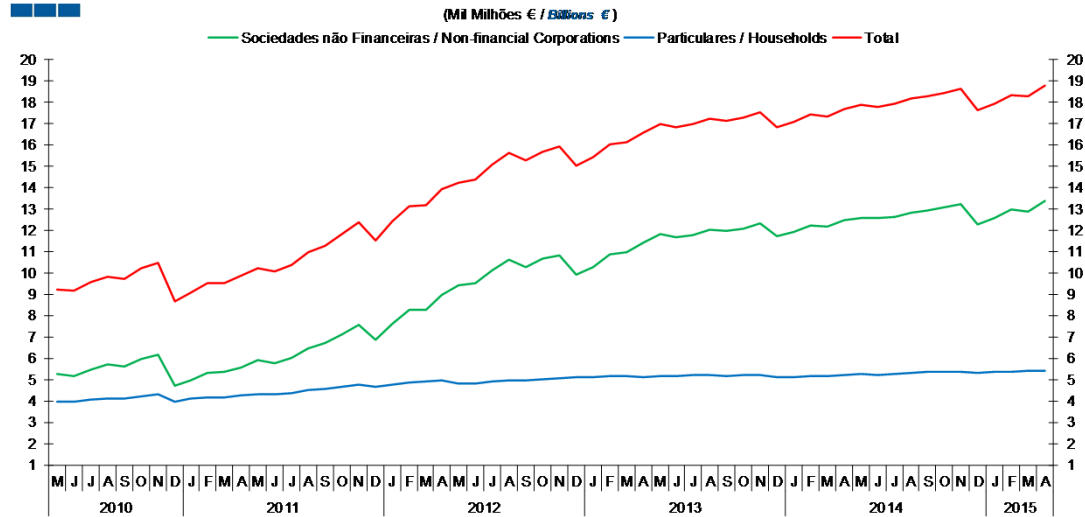


Nota: Particulares - Inclui crédito a emigrantes; Sociedades não Financeiras - Inclui crédito titulado

	2013							2014							2015									
	M	J	J	A	S	O	N	D	J	F	M	A	M	J	J	A	S	O	N	D	J	F	M	A
Sociedades Não Financeiras / Non-financial Corporations	47,2	47,2	47,2	47,0	46,6	46,7	46,8	46,7	46,6	46,7	46,7	46,4	46,3	46,1	46,0	46,1	46,1	46,1	46,0	44,3	44,3	44,3	44,4	44,3
Particulares / Households	52,8	52,8	52,8	53,0	53,4	53,3	53,2	53,3	53,4	53,3	53,3	53,6	53,7	53,9	54,0	53,9	53,9	53,9	54,0	55,7	55,7	55,7	55,6	55,7

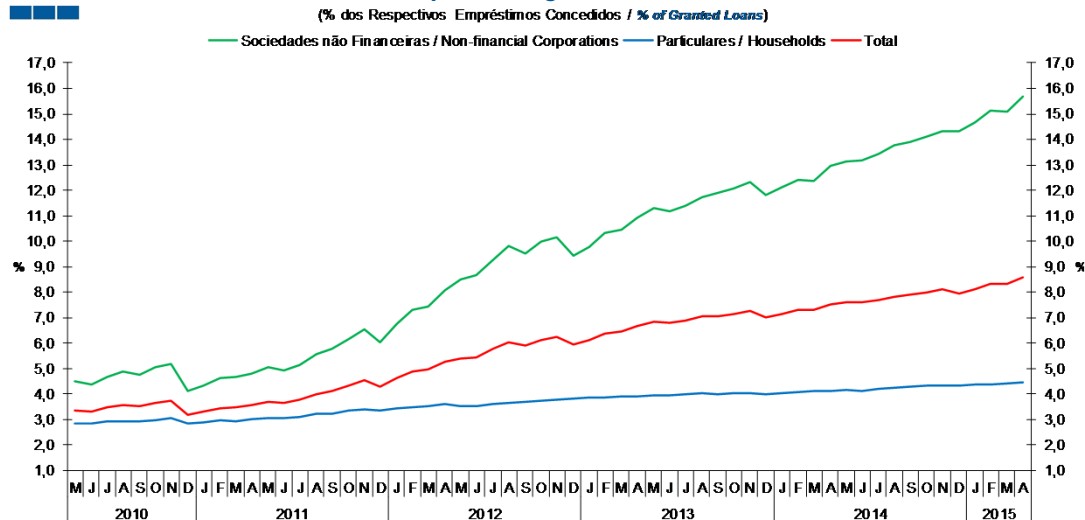
1. Total

Gráfico / Graph 1.4.
Empréstimos Concedidos de Cobrança Duvidosa
Non-performing Granted Loans



	2013												2014												2015			
	M	J	J	A	S	O	N	D	J	F	M	A	M	J	J	A	S	O	N	D	J	F	M	A				
Sociedades Não Financeiras / Non-financial Corporations	11,8	11,7	11,8	12,0	12,0	12,1	12,3	11,7	12,0	12,3	12,2	12,5	12,6	12,6	12,7	12,9	12,9	13,1	13,2	12,3	12,6	13,0	12,9	13,4				
Particulares / Households	5,2	5,2	5,2	5,2	5,2	5,2	5,1	5,1	5,2	5,2	5,2	5,3	5,2	5,3	5,3	5,4	5,4	5,4	5,3	5,4	5,4	5,4	5,4					
Total	17,0	16,8	17,0	17,3	17,2	17,3	17,5	16,8	17,1	17,4	17,4	17,7	17,9	17,8	17,9	18,2	18,3	18,4	18,6	17,6	17,9	18,3	18,3	18,8				

Gráfico / Graph 1.5.
Empréstimos Concedidos de Cobrança Duvidosa
Non-performing Granted Loans

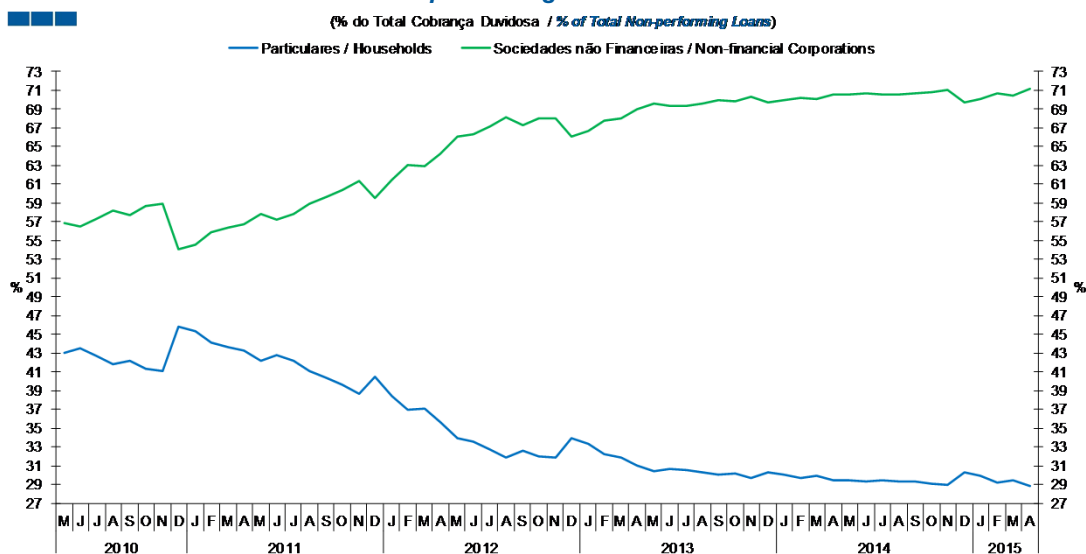


	2013												2014												2015			
	M	J	J	A	S	O	N	D	J	F	M	A	M	J	J	A	S	O	N	D	J	F	M	A				
Sociedades Não Financeiras / Non-financial Corporations	11,3	11,2	11,4	11,7	11,9	12,1	12,3	11,8	12,1	12,4	12,4	13,0	13,1	13,2	13,4	13,8	13,9	14,1	14,3	14,3	14,7	15,1	15,1	15,7				
Particulares / Households	3,9	3,9	4,0	4,0	4,0	4,0	4,0	4,0	4,0	4,1	4,1	4,1	4,2	4,1	4,2	4,3	4,3	4,3	4,3	4,3	4,4	4,4	4,4	4,4				
Total	6,8	6,8	6,9	7,0	7,1	7,1	7,3	7,0	7,1	7,3	7,3	7,5	7,6	7,6	7,7	7,8	7,9	8,0	8,1	7,9	8,1	8,3	8,3	8,6				

Nota: Particulares - Inclui crédito a emigrantes; Sociedades não Financeiras - Não inclui crédito titulado
Note: Households - Includes credit to emigrants; Non-Financial Corporations - Does not include loans represented by securities

1. Total

Gráfico / Graph 1.6.
 Empréstimos Concedidos de Cobrança Duvidosa
 Non-performing Granted Loans

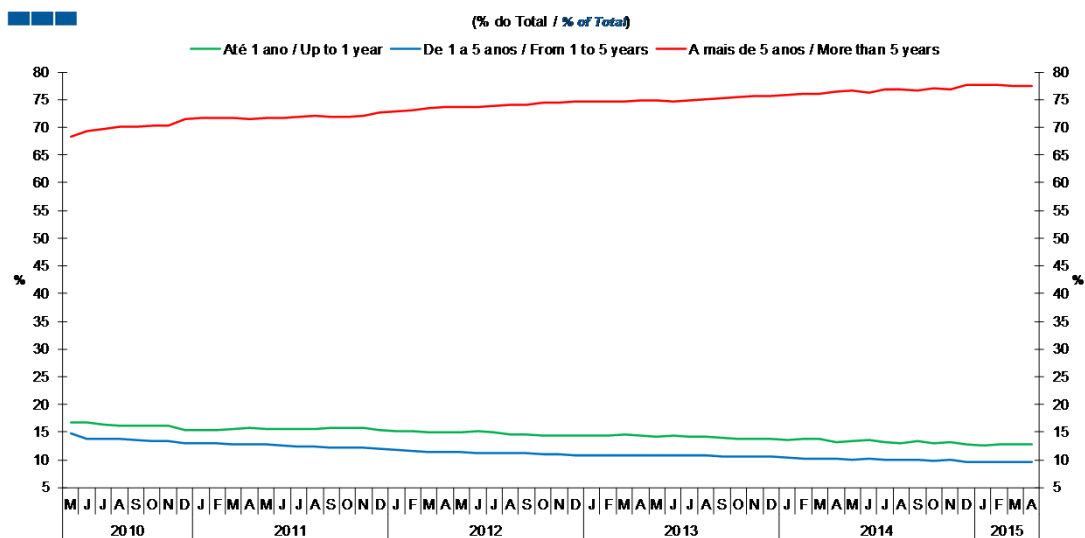


	2013												2014				2015							
	M	J	J	A	S	O	N	D	J	F	M	A	M	J	J	A	S	O	N	D	J	F	M	A
Sociedades Não Financeiras / Non-financial Corporations	69,5	69,3	69,4	69,7	69,9	69,9	70,3	69,9	70,2	70,1	70,5	70,6	70,7	70,5	70,6	70,7	70,9	71,1	69,7	70,1	70,7	70,5	71,1	
Particulares / Households	30,5	30,7	30,6	30,3	30,1	30,1	29,7	30,3	30,1	29,8	29,9	29,5	29,4	29,3	29,5	29,4	29,3	29,1	28,9	30,3	29,9	29,3	29,5	28,9

Nota: Particulares - Inclui crédito a emigrantes; Sociedades não Financeiras - Não inclui crédito titulado
 Note: Households - Includes credit to emigrants; Non-Financial Corporations - Does not include loans represented by securities

1. Total

Gráfico / Graph 1.7.
 Prazo dos Empréstimos Concedidos
 Granted Loans Term

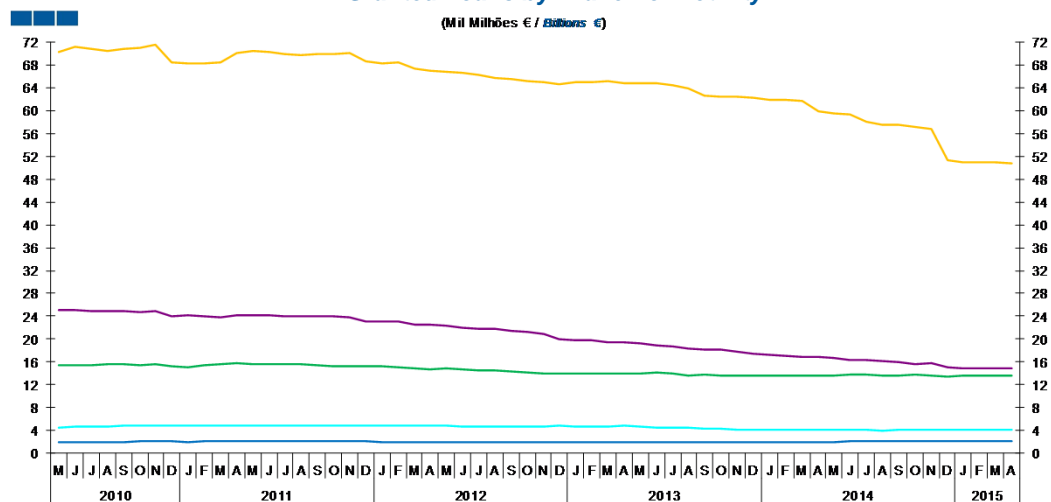


	2013												2014												2015			
	M	J	J	A	S	O	N	D	J	F	M	A	M	J	J	A	S	O	N	D	J	F	M	A				
Até 1 ano / Up to 1 year	14,2	14,4	14,2	14,2	13,9	13,8	13,7	13,8	13,6	13,7	13,8	13,3	13,3	13,5	13,1	13,1	13,3	13,1	13,1	12,7	12,7	12,8	12,8	12,8				
1 a 5 anos / 1 to 5 years	10,9	10,9	10,9	10,8	10,7	10,7	10,6	10,6	10,5	10,3	10,2	10,2	10,1	10,2	10,0	10,0	10,0	9,8	10,1	9,7	9,6	9,6	9,7	9,7				
Mais de 5 anos / More than 5 years	74,9	74,7	74,8	75,0	75,3	75,5	75,6	75,6	75,9	76,0	76,0	76,5	76,6	76,2	76,8	76,9	76,7	77,1	76,8	77,6	77,7	77,6	77,5	77,5				

2. Sociedades não Financeiras / Non-Financial Corporations

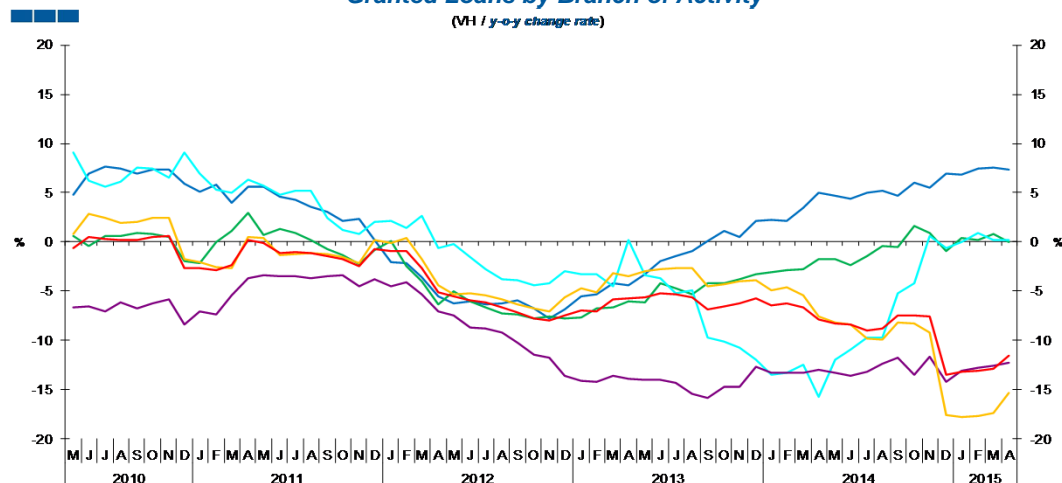
— Agricultura, silvicultura e pesca / Agriculture, forestry and fishing (A) — Indústrias / Industries (B+C)
— Energia, água e resíduos / Energy, water and waste (D+E) — Construção / Construction (F)
— Serviços / Services (G-J;K(64202):L-N;P-U) — Total

Gráfico / Graph 2.1.
Empréstimos Concedidos por Ramo de Atividade
Granted Loans by Branch of Activity



	2013												2014												2015			
	M	J	J	A	S	O	N	D	J	F	M	A	M	J	J	A	S	O	N	D	J	F	M	A				
Agricultura, silvicultura e pesca / Agriculture, forestry and fishing	1,9	1,9	2,0	2,0	2,0	2,0	1,9	1,9	1,9	1,9	2,0	2,0	2,0	2,0	2,0	2,1	2,1	2,1	2,1	2,1	2,1	2,1	2,1	2,1				
Indústria / Industry	13,9	14,1	13,9	13,7	13,7	13,5	13,5	13,5	13,6	13,6	13,6	13,6	13,6	13,8	13,7	13,6	13,7	13,7	13,7	13,7	13,4	13,6	13,7	13,6				
Energia, água e resíduos / Energy, water and waste	4,6	4,6	4,5	4,5	4,3	4,2	4,2	4,2	4,1	4,1	4,1	4,1	4,1	4,1	4,0	4,0	4,0	4,0	4,2	4,2	4,1	4,1	4,1	4,1				
Construção / Construction	19,3	19,0	18,7	18,4	18,1	18,1	17,9	17,5	17,2	17,1	16,9	16,9	16,7	16,4	16,3	16,1	16,0	15,6	15,8	15,0	14,9	14,9	14,8	14,8				
Serviços / Services	64,8	64,7	64,5	63,9	62,6	62,4	62,5	62,2	61,9	62,0	61,7	59,9	59,5	59,3	58,1	57,6	57,5	57,2	56,7	51,3	50,9	51,0	50,9	50,7				

Gráfico / Graph 2.2.
Empréstimos Concedidos por Ramo de Atividade
Granted Loans by Branch of Activity



	2013												2014												2015			
	M	J	J	A	S	O	N	D	J	F	M	A	M	J	J	A	S	O	N	D	J	F	M	A				
Agricultura, silvicultura e pesca / Agriculture, forestry and fishing	-3,3	-1,9	-1,4	-1,0	0,1	1,1	0,5	2,1	2,3	2,1	3,4	5,0	4,6	4,4	5,0	5,2	4,7	6,1	5,5	7,0	6,9	7,4	7,6	7,3				
Indústria / Industry	-6,1	-4,2	-4,7	-5,3	-4,2	-4,2	-3,8	-3,3	-3,0	-2,9	-2,8	-1,8	-1,8	-2,4	-1,4	-0,4	-0,5	1,6	1,0	-0,9	0,4	0,2	0,8	0,0				
Energia, água e resíduos / Energy, water and waste	-3,4	-3,7	-5,2	-4,9	-9,7	-10,2	-10,7	-12,0	-13,5	-13,3	-12,5	-15,7	-12,0	-11,0	-9,8	-9,7	-5,2	-4,2	0,6	-0,6	0,0	1,0	0,2	0,2				
Construção / Construction	-14,0	-14,0	-14,3	-15,4	-15,8	-14,7	-14,7	-12,7	-13,3	-13,3	-13,3	-12,9	-13,3	-13,6	-13,2	-12,3	-11,8	-13,5	-11,7	-14,2	-13,1	-12,8	-12,6	-12,2				
Serviços / Services	-2,9	-2,7	-2,6	-2,6	-4,5	-4,3	-4,0	-3,8	-4,9	-4,6	-5,4	-7,5	-8,2	-8,4	-9,8	-9,9	-8,2	-8,3	-9,1	-17,6	-17,7	-17,7	-17,4	-15,3				
Total	-5,6	-5,2	-5,3	-5,6	-6,9	-6,5	-6,3	-5,7	-6,5	-6,3	-6,6	-7,9	-8,2	-8,4	-9,0	-8,8	-7,4	-7,4	-7,5	-13,5	-13,2	-13,1	-12,8	-11,5				

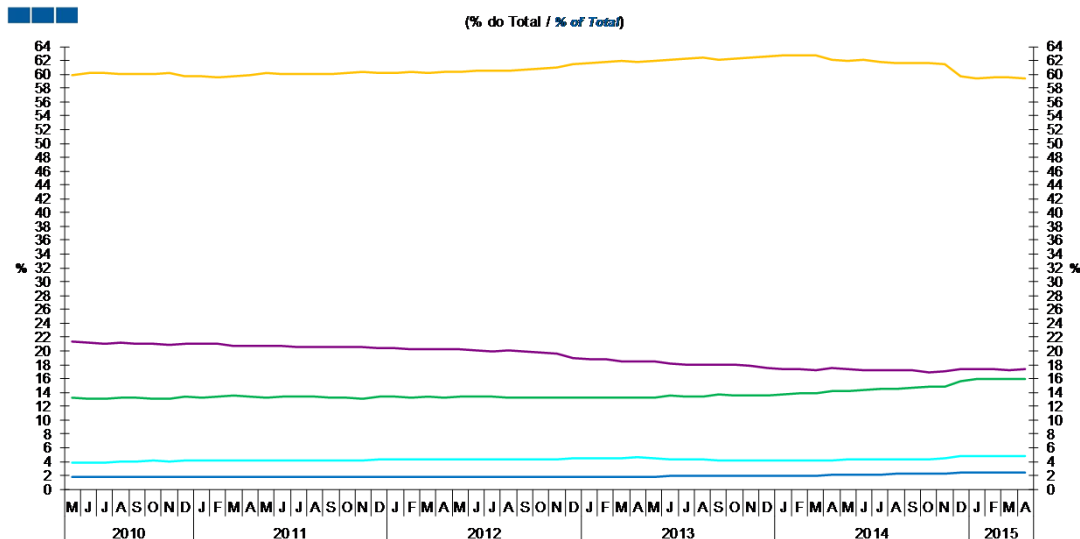
Nota: Não inclui crédito titulado.

Note: Does not include loans represented by securities

2. Sociedades não Financeiras / Non-Financial Corporations

- Agricultura, silvicultura e pesca / Agriculture, forestry and fishing (A)
- Energia, água e resíduos / Energy, water and waste (D+E)
- Serviços/ Services (G-J;K(64202);L-N;P-U)
- Indústrias / Industries (B+C)
- Construção / Construction (F)
- Total

Gráfico / Graph 2.3.
Empréstimos Concedidos por Ramo de Atividade
Granted Loans by Branch of Activity



	2013												2014					2015						
	M	J	J	A	S	O	N	D	J	F	M	A	M	J	J	A	S	O	N	D	J	F	M	A
Agricultura, silvicultura e pesca / Agriculture, forestry and fishing	1,8	1,9	1,9	1,9	2,0	2,0	1,9	2,0	1,9	2,0	2,0	2,1	2,1	2,1	2,2	2,2	2,2	2,2	2,2	2,4	2,4	2,4	2,5	2,5
Indústria / Industry	13,3	13,5	13,4	13,4	13,6	13,5	13,5	13,6	13,7	13,8	13,8	14,1	14,2	14,4	14,6	14,6	14,8	14,8	15,6	15,9	15,9	16,0	16,0	
Energia, água e resíduos / Energy, water and waste	4,4	4,4	4,3	4,4	4,2	4,2	4,2	4,2	4,2	4,1	4,2	4,2	4,3	4,3	4,3	4,3	4,4	4,5	4,9	4,8	4,8	4,8	4,8	
Construção / Construction	18,4	18,2	18,1	17,9	18,0	18,0	17,9	17,6	17,4	17,3	17,2	17,5	17,4	17,2	17,3	17,2	17,1	16,9	17,1	17,4	17,4	17,3	17,4	
Serviços / Services	62,0	62,0	62,3	62,4	62,2	62,3	62,5	62,6	62,7	62,8	62,8	62,1	62,0	62,0	61,7	61,7	61,7	61,7	61,4	59,7	59,5	59,5	59,4	

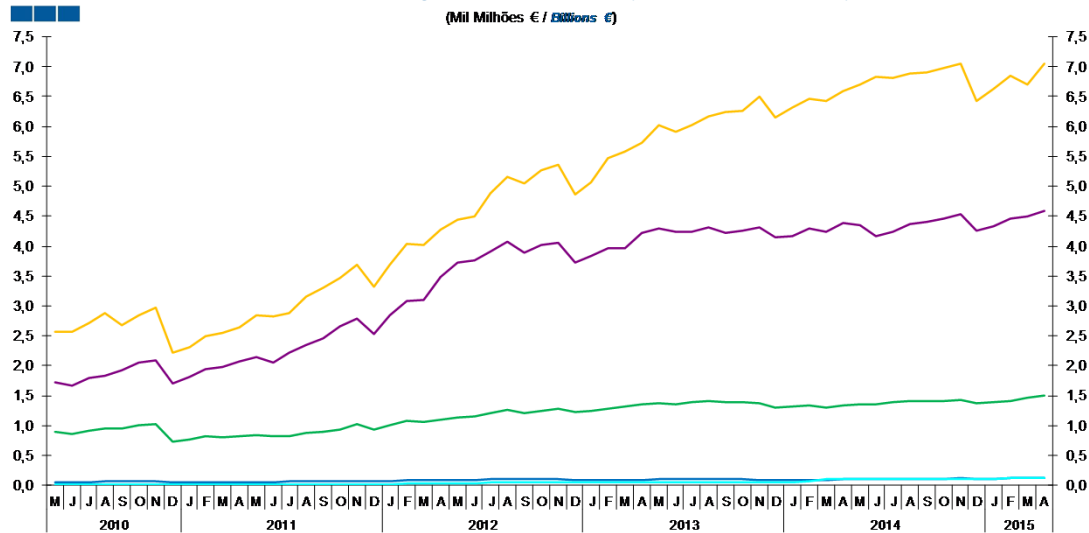
Nota: Não inclui crédito titulado.

Note: Does not include loans represented by securities

2. Sociedades não Financeiras / Non-Financial Corporations

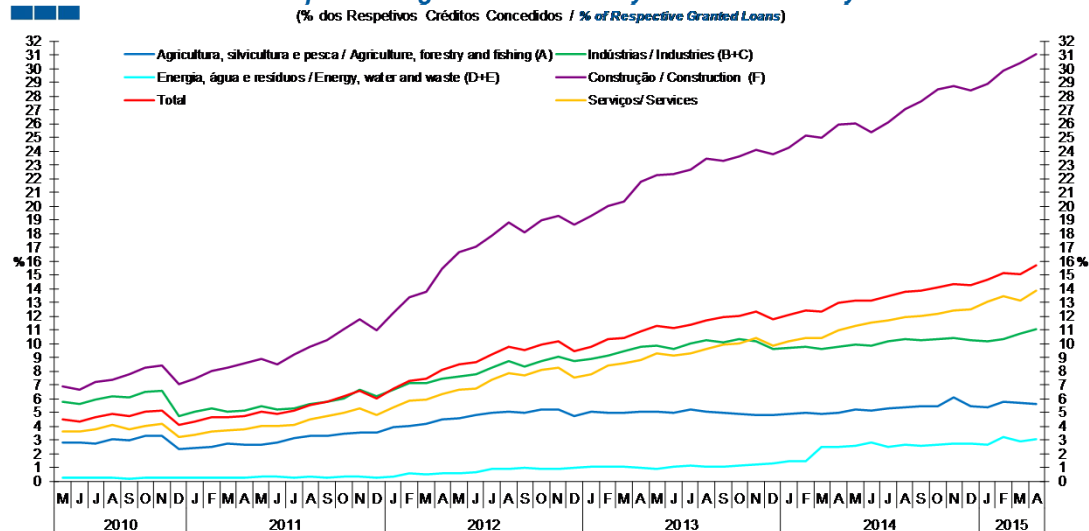
- Agricultura, silvicultura e pesca / Agriculture, forestry and fishing (A)
- Energia, água e resíduos / Energy, water and waste (D+E)
- Serviços / Services (G-J;K(64202);L-N;P-U)
- Indústrias / Industries (B+C)
- Construção / Construction (F)
- Total

Gráfico / Graph 2.4.
Empréstimos Concedidos de Cobrança Duvidosa por Ramo de Atividade
Non-performing Granted Loans by Branch of Activity



	2013				2014												2015							
	M	J	J	A	S	O	N	D	J	F	M	A	M	J	J	A	S	O	N	D	J	F	M	A
Agricultura, silvicultura e pesca / Agriculture, forestry and fishing	0,1	0,1	0,1	0,1	0,1	0,1	0,1	0,1	0,1	0,1	0,1	0,1	0,1	0,1	0,1	0,1	0,1	0,1	0,1	0,1	0,1	0,1	0,1	0,1
Indústria / Industry	1,4	1,4	1,4	1,4	1,4	1,4	1,4	1,3	1,3	1,3	1,3	1,3	1,4	1,4	1,4	1,4	1,4	1,4	1,4	1,4	1,4	1,4	1,5	1,5
Energia, água e resíduos / Energy, water and waste	0,0	0,1	0,1	0,0	0,0	0,1	0,1	0,1	0,1	0,1	0,1	0,1	0,1	0,1	0,1	0,1	0,1	0,1	0,1	0,1	0,1	0,1	0,1	0,1
Construção / Construction	4,3	4,2	4,2	4,3	4,2	4,3	4,3	4,2	4,2	4,3	4,2	4,4	4,3	4,2	4,2	4,4	4,4	4,5	4,5	4,3	4,3	4,5	4,5	4,6
Serviços / Services	6,0	5,9	6,0	6,2	6,2	6,3	6,5	6,1	6,3	6,5	6,4	6,6	6,7	6,8	6,8	6,9	6,9	7,0	7,0	6,4	6,6	6,9	6,7	7,0

Gráfico / Graph 2.5.
Empréstimos Concedidos de Cobrança Duvidosa por Ramo de Atividade
Non-performing Granted Loans by Branch of Activity



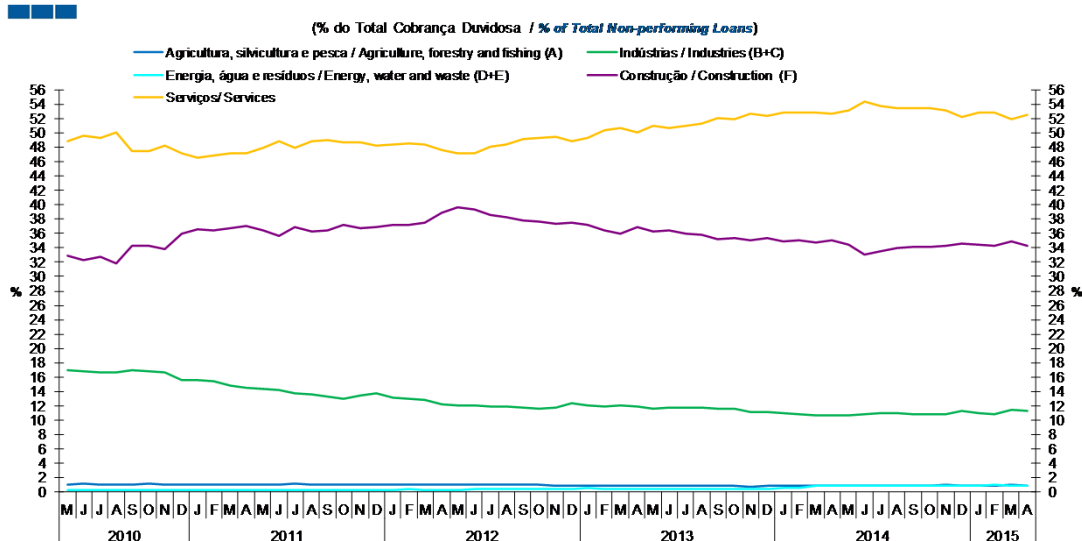
	2013				2014												2015							
	M	J	J	A	S	O	N	D	J	F	M	A	M	J	J	A	S	O	N	D	J	F	M	A
Agricultura, silvicultura e pesca / Agriculture, forestry and fishing	5,1	5,0	5,2	5,1	5,0	4,9	4,8	4,8	4,9	5,0	4,9	5,0	5,2	5,2	5,3	5,4	5,4	5,4	6,1	5,5	5,4	5,8	5,7	5,6
Indústria / Industry	9,9	9,6	10,0	10,3	10,1	10,3	10,2	9,6	9,7	9,8	9,6	9,8	9,9	9,9	10,1	10,3	10,3	10,3	10,5	10,3	10,2	10,3	10,8	11,0
Energia, água e resíduos / Energy, water and waste	0,9	1,1	1,1	1,0	1,1	1,2	1,2	1,3	1,4	1,5	2,5	2,5	2,6	2,8	2,5	2,6	2,6	2,6	2,7	2,7	2,7	3,2	2,9	3,1
Construção / Construction	22,2	22,4	22,7	23,5	23,3	23,6	24,1	23,8	24,3	25,1	25,0	25,9	26,0	25,4	26,1	27,1	27,6	28,5	28,7	28,4	28,9	29,8	30,4	31,0
Serviços / Services	9,3	9,1	9,3	9,6	10,0	10,0	10,4	9,9	10,2	10,4	11,0	11,3	11,5	11,7	11,9	12,0	12,2	12,4	12,4	12,5	13,0	13,4	13,1	13,9
Total	11,3	11,2	11,4	11,7	11,9	12,1	12,3	11,8	12,1	12,4	12,4	13,0	13,1	13,2	13,4	13,8	13,9	14,1	14,3	14,3	14,7	15,1	15,1	15,7

Nota: Não inclui crédito titulado.
Note: Does not include loans represented by securities

2. Sociedades não Financeiras / Non-Financial Corporations

— Agricultura, silvicultura e pesca / Agriculture, forestry and fishing (A) — Indústrias / Industries (B+C)
— Energia, água e resíduos / Energy, water and waste (D+E) — Construção / Construction (F)
— Serviços/ Services (G-J;K(64202):L-N;P-U) — Total

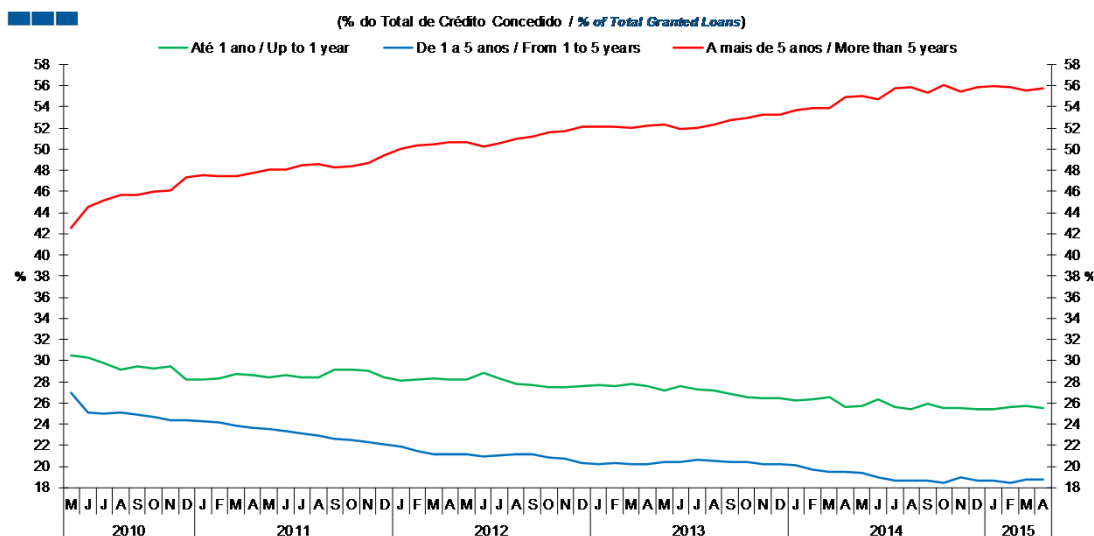
Gráfico / Graph 2.6.
Empréstimos Concedidos de Cobrança Duvidosa por Ramo de Atividade
Non-performing Granted Loans by Branch of Activity



	2013												2014					2015						
	M	J	J	A	S	O	N	D	J	F	M	A	M	J	J	A	S	O	N	D	J	F	M	A
Agricultura, silvicultura e pesca / Agriculture, forestry and fishing	0,8	0,8	0,9	0,8	0,8	0,8	0,8	0,8	0,8	0,8	0,8	0,8	0,8	0,8	0,9	0,9	0,9	0,9	1,0	0,9	0,9	0,9	0,9	0,9
Indústria / Industry	11,6	11,7	11,8	11,7	11,6	11,6	11,2	11,1	11,0	10,8	10,7	10,7	10,7	10,8	11,0	10,9	10,8	10,8	10,8	11,2	11,0	10,9	11,4	11,2
Energia, água e resíduos / Energy, water and waste	0,4	0,4	0,4	0,4	0,4	0,4	0,4	0,5	0,5	0,5	0,9	0,8	0,8	0,9	0,8	0,8	0,8	0,8	0,9	0,9	0,9	1,0	0,9	0,9
Construção / Construction	36,2	36,4	35,9	35,9	35,2	35,3	35,0	35,3	34,9	35,1	34,8	35,0	34,5	33,1	33,5	33,9	34,1	34,1	34,2	34,6	34,4	34,3	34,8	34,3
Serviços / Services	50,9	50,7	51,0	51,3	52,0	51,9	52,7	52,3	52,8	52,8	52,8	52,7	53,1	54,4	53,8	53,5	53,4	53,4	53,2	52,3	52,8	52,8	51,9	52,6

2. Sociedades não Financeiras / Non-Financial Corporations

Gráfico / Graph 2.7.
 Prazo dos Empréstimos Concedidos
 Granted Loans Term

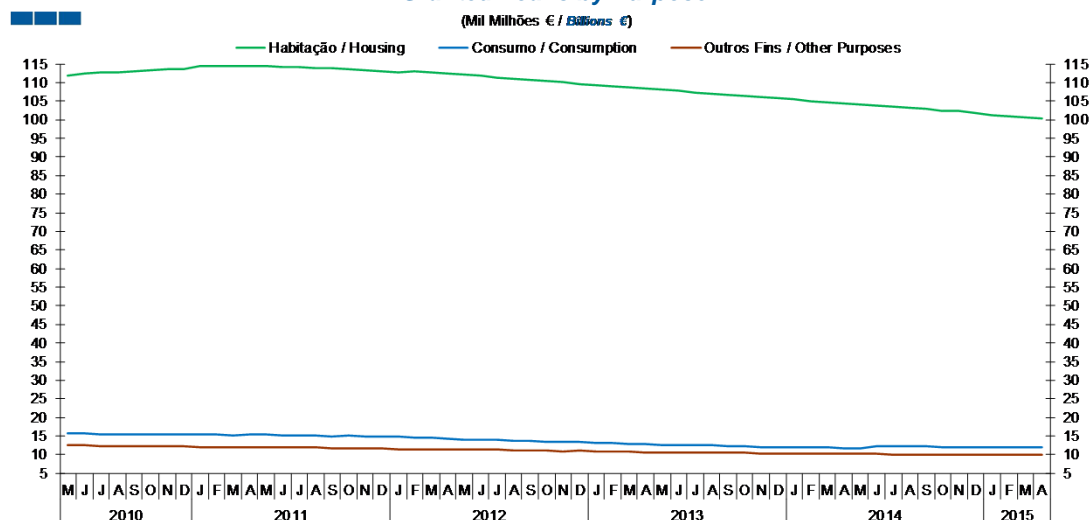


	2013				2014				2015														
	M	J	J	A	S	O	N	D	J	F	M	A	M	J	F	M	A						
Até 1 ano / Up to 1 year	27,2	27,6	27,3	27,2	26,8	26,6	26,5	26,2	26,4	26,6	25,6	25,7	26,3	25,6	25,5	26,0	25,5	25,6	25,4	25,4	25,7	25,7	25,5
1 a 5 anos / 1 to 5 years	20,5	20,5	20,6	20,5	20,4	20,4	20,3	20,2	20,1	19,7	19,5	19,5	19,3	19,0	18,7	18,7	18,4	19,0	18,7	18,6	18,5	18,7	18,8
Mais de 5 anos / More than 5 years	52,3	51,9	52,1	52,3	52,7	53,0	53,2	53,3	53,6	53,9	53,9	54,9	55,0	54,7	55,7	55,8	55,3	56,0	55,4	55,9	56,0	55,9	55,6

Nota: Inclui crédito titulado
 Note: Includes loans represented by securities

3. Particulares / Households

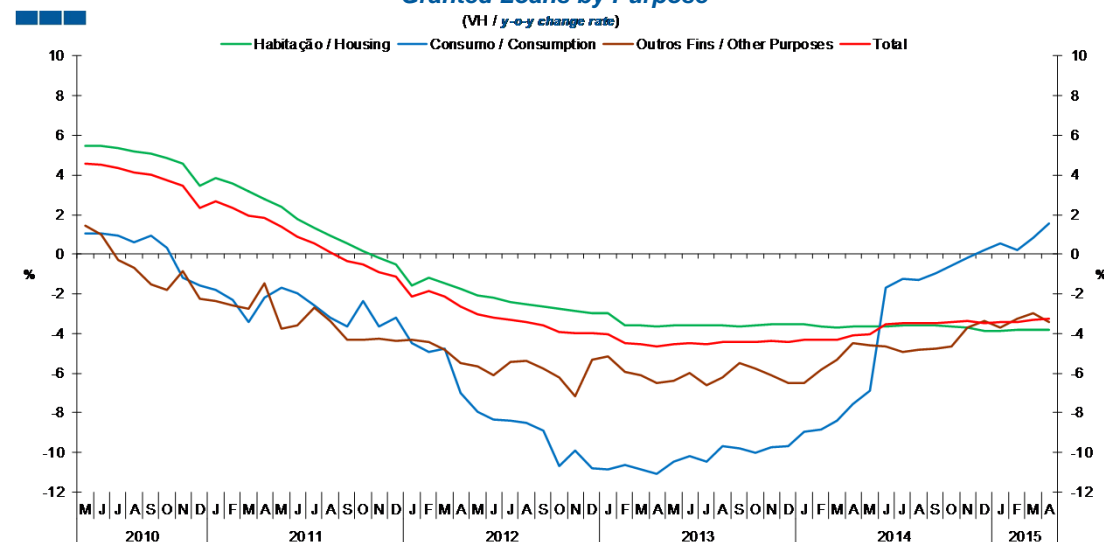
Gráfico / Graph 3.1.
 Empréstimos Concedidos por Destino
 Granted Loans by Purpose



Nota: Inclui crédito a emigrantes.

	2013												2014												2015			
	M	J	J	A	S	O	N	D	J	F	M	A	M	J	J	A	S	O	N	D	J	F	M	A				
Habitação / Housing	108,0	107,7	107,4	107,1	106,7	106,4	106,2	105,8	105,4	105,1	104,7	104,4	104,1	103,8	103,5	103,2	102,9	102,5	102,2	101,7	101,4	101,1	100,7	100,5				
Consumo / Consumption	12,6	12,6	12,4	12,4	12,3	12,2	12,1	12,1	11,9	11,9	11,8	11,8	11,8	12,4	12,3	12,3	12,2	12,1	12,1	12,1	12,0	11,9	11,9	12,0				
Outros Fins / Other Purposes	10,6	10,6	10,6	10,5	10,5	10,4	10,3	10,3	10,2	10,2	10,2	10,2	10,2	10,1	10,0	10,0	10,0	9,9	9,9	9,9	9,8	9,9	9,9	9,8				

Gráfico / Graph 3.2.
 Empréstimos Concedidos por Destino
 Granted Loans by Purpose



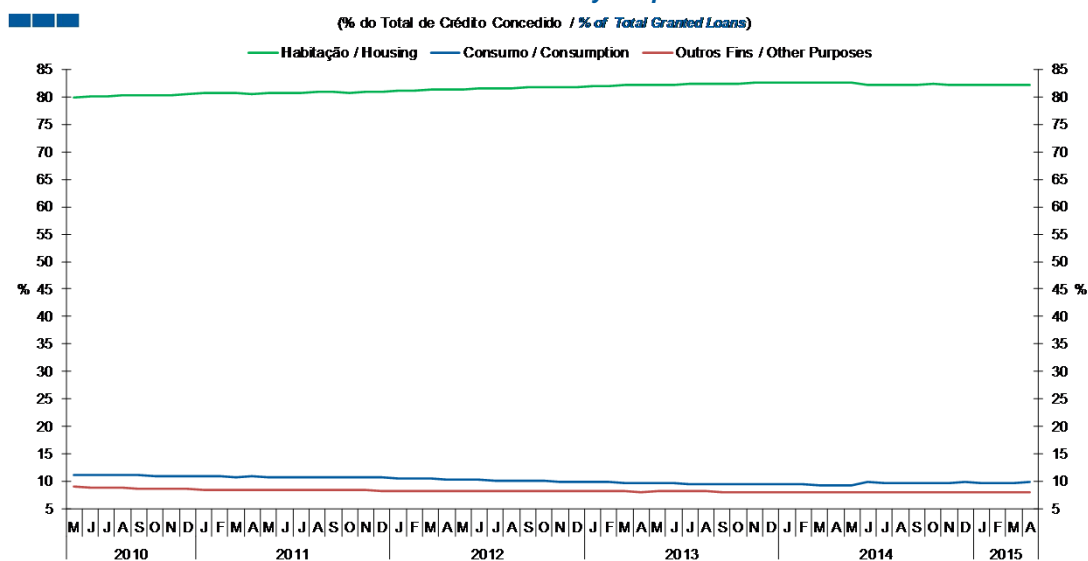
	2013												2014												2015			
	M	J	J	A	S	O	N	D	J	F	M	A	M	J	J	A	S	O	N	D	J	F	M	A				
Habitação / Housing	-3,6	-3,6	-3,6	-3,6	-3,6	-3,6	-3,5	-3,6	-3,6	-3,7	-3,7	-3,7	-3,6	-3,6	-3,6	-3,6	-3,7	-3,7	-3,7	-3,9	-3,9	-3,8	-3,8	-3,8				
Consumo / Consumption	-10,5	-10,2	-10,5	-9,7	-9,8	-10,0	-9,8	-9,7	-9,0	-8,8	-8,4	-7,6	-6,9	-1,7	-1,2	-1,3	-1,0	-0,6	-0,2	0,2	0,6	0,2	0,8	1,5				
Outros Fins / Other Purposes	-6,4	-6,0	-6,6	-6,2	-5,5	-5,7	-6,1	-6,5	-6,5	-5,8	-5,3	-4,5	-4,6	-4,6	-4,9	-4,8	-4,7	-4,6	-3,7	-3,3	-3,7	-3,2	-3,0	-3,4				
Total	-4,5	-4,5	-4,5	-4,4	-4,4	-4,4	-4,4	-4,4	-4,3	-4,3	-4,3	-4,1	-4,0	-3,5	-3,5	-3,5	-3,5	-3,4	-3,4	-3,5	-3,4	-3,4	-3,3	-3,3				

Nota: Inclui crédito a emigrantes

Note: Includes credit to emigrants

3. Particulares / Households

Gráfico / Graph 3.3.
 Empréstimos Concedidos por Destino
 Granted Loans by Purpose

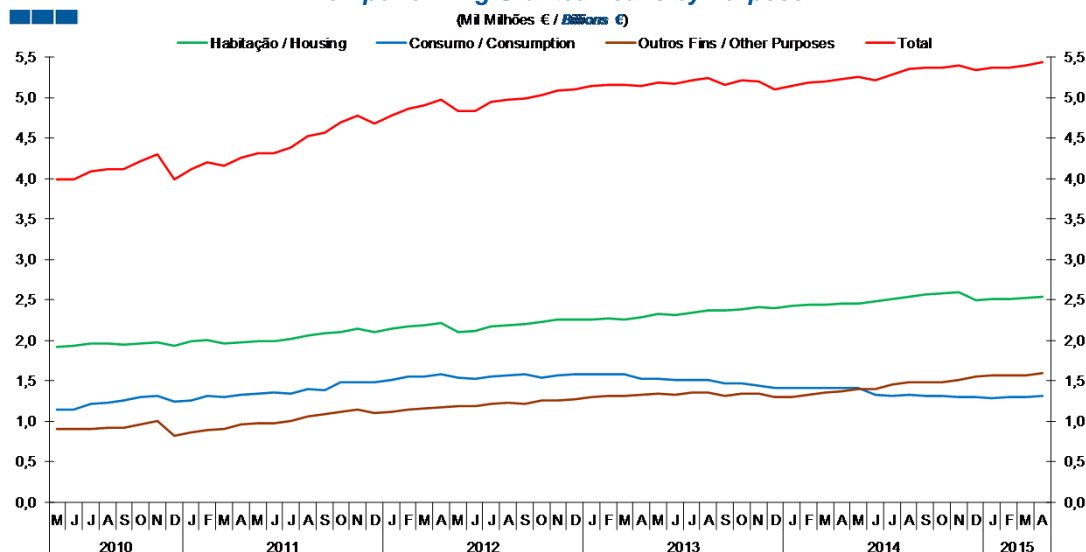


	2013												2014												2015			
	M	J	J	A	S	O	N	D	J	F	M	A	M	J	J	A	S	O	N	D	J	F	M	A				
Habitação / Housing	82,3	82,3	82,4	82,3	82,4	82,5	82,6	82,6	82,6	82,6	82,6	82,6	82,6	82,6	82,2	82,3	82,3	82,3	82,3	82,2	82,3	82,3	82,2	82,3	82,2	82,1		
Consumo / Consumption	9,6	9,6	9,5	9,5	9,5	9,4	9,4	9,4	9,4	9,4	9,3	9,3	9,3	9,3	9,8	9,7	9,8	9,7	9,7	9,7	9,8	9,8	9,7	9,7	9,8			
Outros Fins / Other Purposes	8,1	8,1	8,1	8,1	8,1	8,1	8,0	8,0	8,0	8,0	8,0	8,0	8,1	8,1	8,0	8,0	8,0	8,0	8,0	8,0	8,0	8,0	8,0	8,0	8,0			

Nota: Inclui crédito a emigrantes
 Note: Includes credit to emigrants

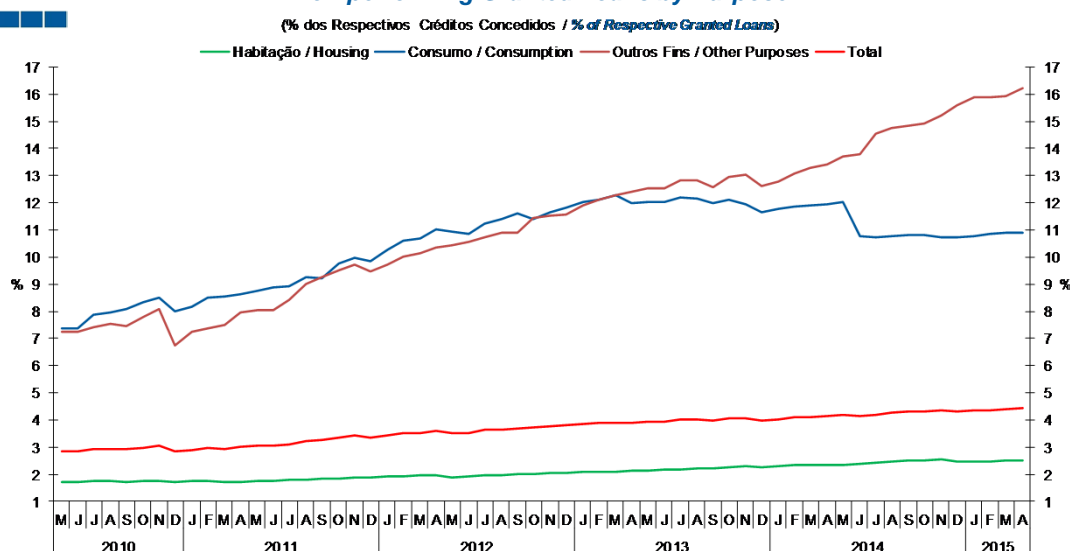
3. Particulares / Households

Gráfico / Graph 3.4.
 Empréstimos Concedidos de Cobrança Duvidosa por Destino
 Non-performing Granted Loans by Purpose



	2013				2014				2015															
	M	J	J	A	S	O	N	D	J	F	M	A	M	J	J	A	S	O	N	D	J	F	M	A
Habitação / Housing	2,3	2,3	2,3	2,4	2,4	2,4	2,4	2,4	2,4	2,4	2,4	2,4	2,5	2,5	2,5	2,5	2,6	2,6	2,6	2,5	2,5	2,5	2,5	2,5
Consumo / Consumption	1,5	1,5	1,5	1,5	1,5	1,5	1,4	1,4	1,4	1,4	1,4	1,4	1,4	1,3	1,3	1,3	1,3	1,3	1,3	1,3	1,3	1,3	1,3	1,3
Outros Fins / Other Purposes	1,3	1,3	1,4	1,4	1,3	1,3	1,3	1,3	1,3	1,3	1,3	1,4	1,4	1,4	1,5	1,5	1,5	1,5	1,5	1,6	1,6	1,6	1,6	1,6
Total	5,2	5,2	5,2	5,2	5,2	5,2	5,1	5,1	5,2	5,2	5,2	5,3	5,2	5,3	5,3	5,4	5,4	5,4	5,4	5,3	5,4	5,4	5,4	5,4

Gráfico / Graph 3.5.
 Empréstimos Concedidos de Cobrança Duvidosa por Destino
 Non-performing Granted Loans by Purpose

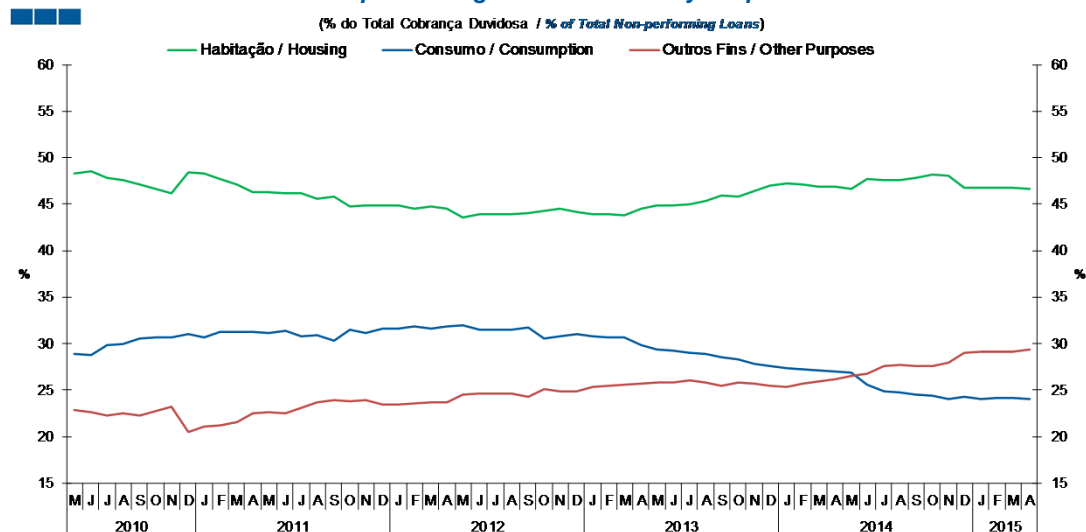


	2013				2014				2015															
	M	J	J	A	S	O	N	D	J	F	M	A	M	J	J	A	S	O	N	D	J	F	M	A
Habitação / Housing	2,1	2,2	2,2	2,2	2,2	2,2	2,3	2,3	2,3	2,3	2,3	2,3	2,4	2,4	2,4	2,5	2,5	2,5	2,5	2,5	2,5	2,5	2,5	2,5
Consumo / Consumption	12,0	12,0	12,2	12,2	12,0	12,1	12,0	11,7	11,8	11,9	11,9	11,9	12,0	10,8	10,7	10,8	10,8	10,8	10,7	10,7	10,8	10,8	10,9	10,9
Outros Fins / Other Purposes	12,5	12,5	12,8	12,8	12,6	12,9	13,0	12,6	12,8	13,1	13,3	13,4	13,7	13,8	14,5	14,8	14,8	14,9	15,2	15,6	15,9	15,9	15,9	16,2
Total	3,9	3,9	4,0	4,0	4,0	4,0	4,0	4,0	4,0	4,1	4,1	4,1	4,2	4,1	4,2	4,3	4,3	4,3	4,3	4,3	4,4	4,4	4,4	4,4

Nota: Inclui crédito a emigrantes.
 Note: Includes credit to emigrants.

3. Particulares / Households

Gráfico / Graph 3.6.
 Empréstimos Concedidos de Cobrança Duvidosa por Destino
 Non-performing Granted Loans by Purpose

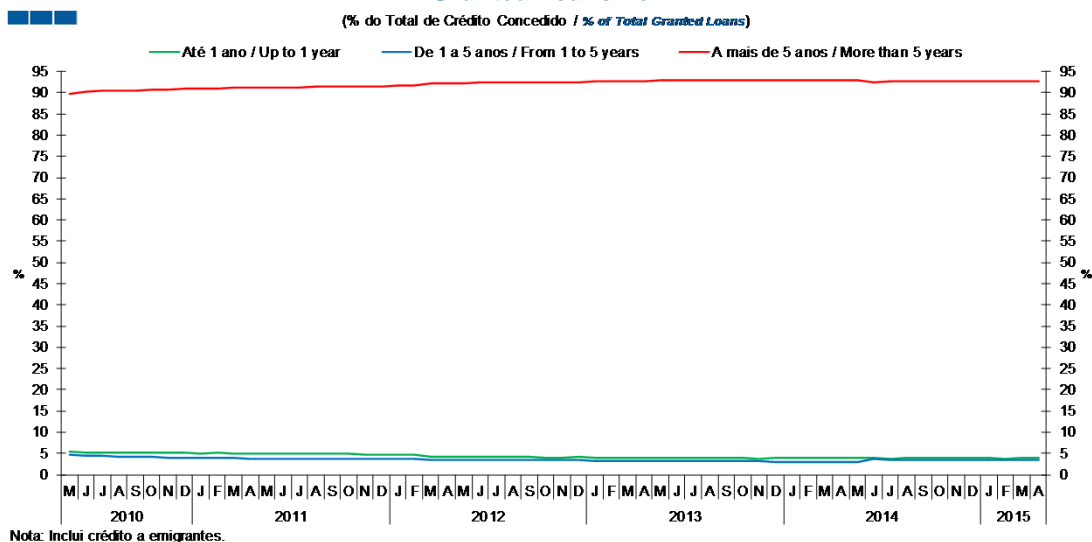


	2013												2014												2015			
	M	J	J	A	S	O	N	D	J	F	M	A	M	J	J	A	S	O	N	D	J	F	M	A				
Habitação / Housing	44,8	44,9	45,0	45,3	45,9	45,9	46,5	47,0	47,3	47,1	46,9	46,9	46,7	47,7	47,6	47,6	47,9	48,1	48,1	46,8	46,8	46,8	46,6					
Consumo / Consumption	29,3	29,3	29,0	28,9	28,6	28,3	27,8	27,6	27,4	27,2	27,1	27,0	26,9	25,5	24,8	24,7	24,5	24,3	24,0	24,3	24,1	24,1	24,0					
Outros Fins / Other Purposes	25,8	25,8	26,0	25,8	25,5	25,8	25,7	25,4	25,4	25,7	26,0	26,1	26,5	26,8	27,6	27,7	27,6	27,5	27,9	29,0	29,1	29,1	29,4					

Nota: Inclui crédito a emigrantes.
 Note: Includes credit to emigrants.

3. Particulares / Households

Gráfico / Graph 3.7.
 Prazo dos Empréstimos Concedidos
 Granted Loans Term



	2013							2014							2015									
	M	J	J	A	S	O	N	D	J	F	M	A	M	J	J	A	S	O	N	D	J	F	M	A
Até 1 ano / Up to 1 year	3,9	3,9	3,9	3,9	3,9	3,8	3,8	3,9	3,9	3,9	3,9	3,9	3,9	3,9	3,8	3,9	3,9	3,8	3,9	3,9	3,9	3,8	3,8	3,9
1 a 5 anos / 1 to 5 years	3,2	3,2	3,2	3,2	3,2	3,1	3,1	3,1	3,1	3,1	3,1	3,0	3,1	3,6	3,6	3,5	3,4	3,4	3,4	3,4	3,4	3,4	3,4	3,4
Mais de 5 anos / More than 5 years	92,9	92,9	92,9	92,9	92,9	93,0	93,1	93,0	93,1	93,0	93,1	93,0	93,0	92,6	92,6	92,6	92,7	92,7	92,7	92,7	92,8	92,8	92,8	92,8

Nota: Inclui crédito a emigrantes.
 Note: Includes credit to emigrants.