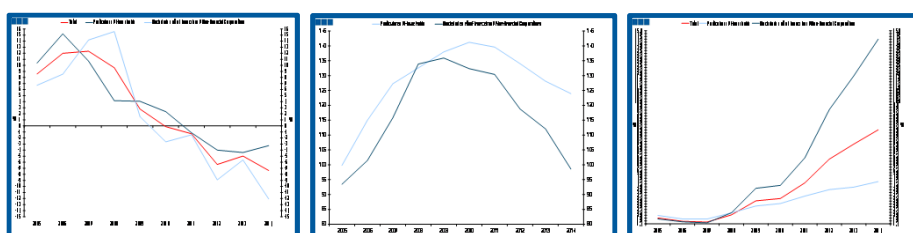


Estatísticas Temáticas de Conjuntura

Short-term Thematic Statistics

24 de fevereiro de 2015

February, 24, 2015



Crédito ao Setor Privado

Credit to Private Sector

- 2005 a 2014 -

- 2005 to 2014 -

Dados Anuais

Annual Data

Fonte / *Source:* Banco de Portugal

Índice / Index

	Página / Page
1. Total	
Empréstimos Concedidos / <i>Granted Loans</i>	3-4
Empréstimos Concedidos de Cobrança Duvidosa / <i>Non-performing Granted Loans</i>	5-6
Prazo dos Empréstimos Concedidos / <i>Granted Loans Term</i>	7
2. Sociedades Não Financeiras / <i>Non-Financial Corporations</i>	
Empréstimos Concedidos por Ramo de Atividade / <i>Granted Loans by Branch of Activity</i>	8-9
Empréstimos Concedidos de Cobrança Duvidosa por Ramo de Atividade / <i>Non-performing Granted Loans by Branch of Activity</i>	10-11
Prazo dos Empréstimos Concedidos / <i>Granted Loans Term</i>	12
3. Particulares / <i>Households</i>	
Empréstimos Concedidos por Destino / <i>Granted Loans by Purpose</i>	13-14
Empréstimos Concedidos de Cobrança Duvidosa por Destino / <i>Non-performing Granted Loans by Purpose</i>	15-16
Prazo dos Empréstimos Concedidos / <i>Granted Loans Term</i>	17

1. Total

Gráfico / Graph 1.1.
Empréstimos Concedidos
Granted Loans

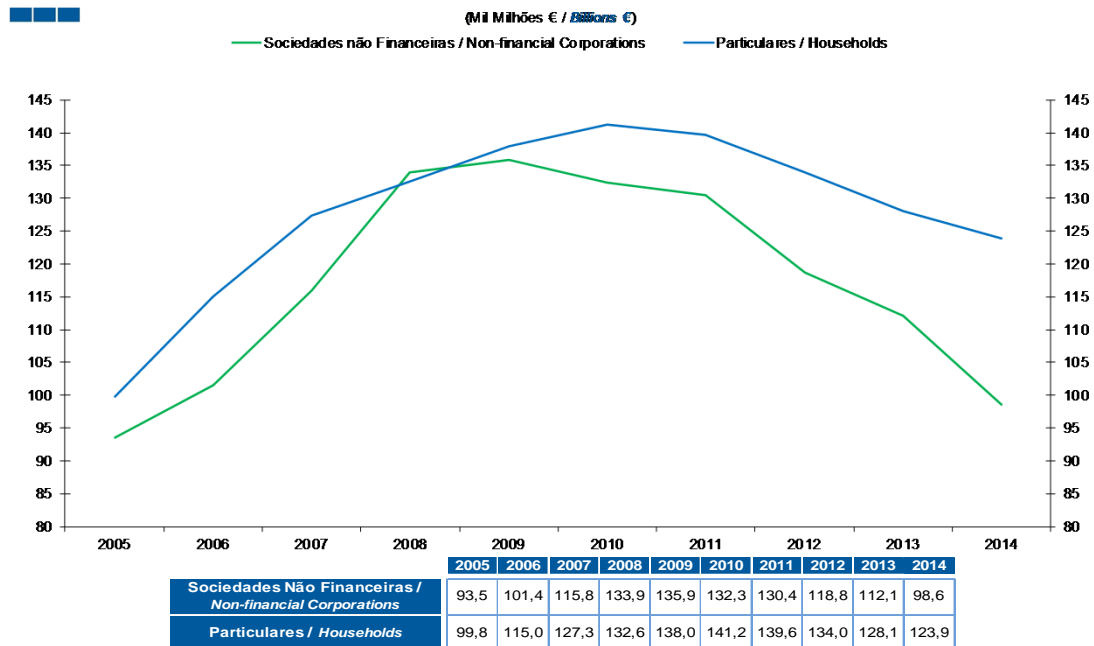
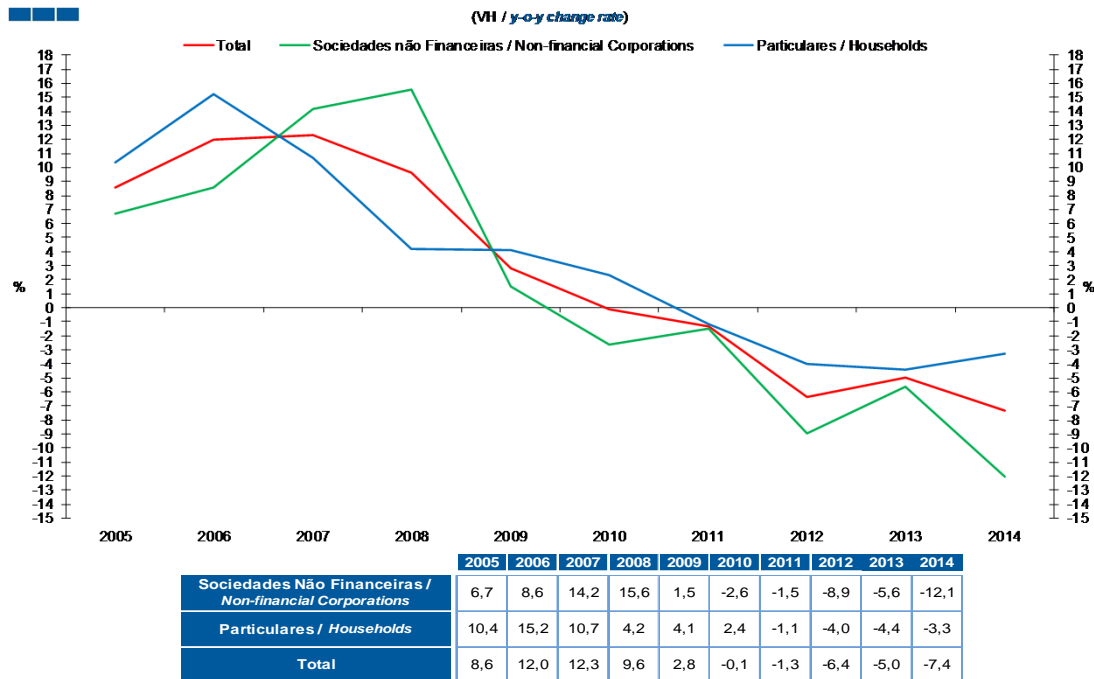


Gráfico / Graph 1.2.
Empréstimos Concedidos
Granted Loans

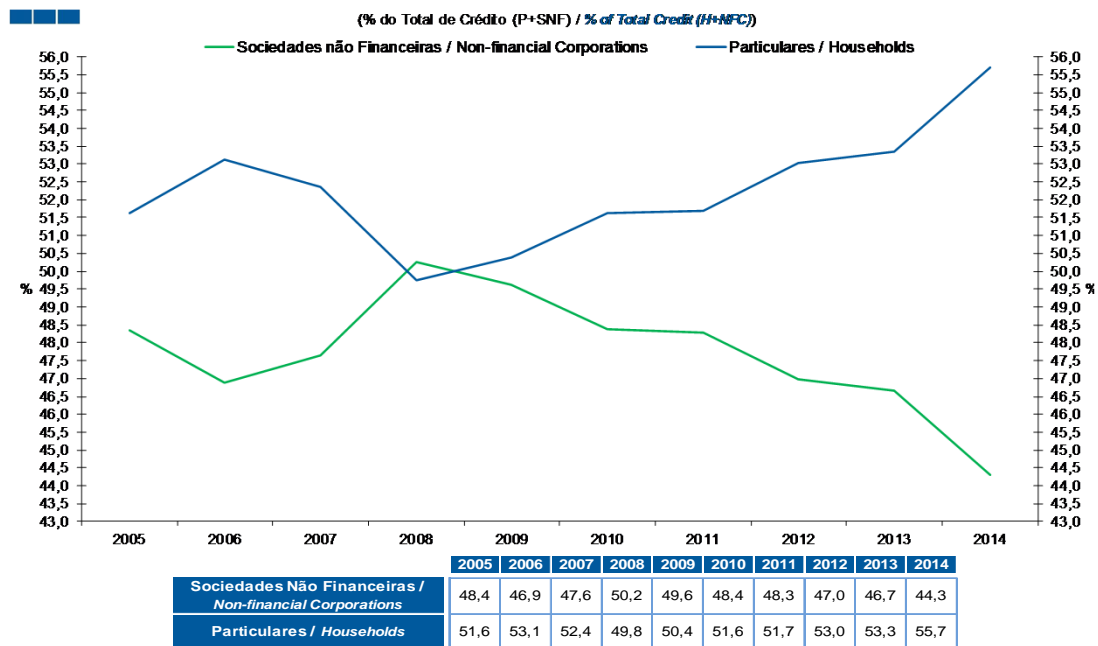


Nota: Particulares - Inclui crédito a emigrantes; Sociedades não Financeiras - Inclui crédito titulado

Note: Households - Includes credit to emigrants; Non-Financial Corporations - Includes loans represented by securities

1. Total

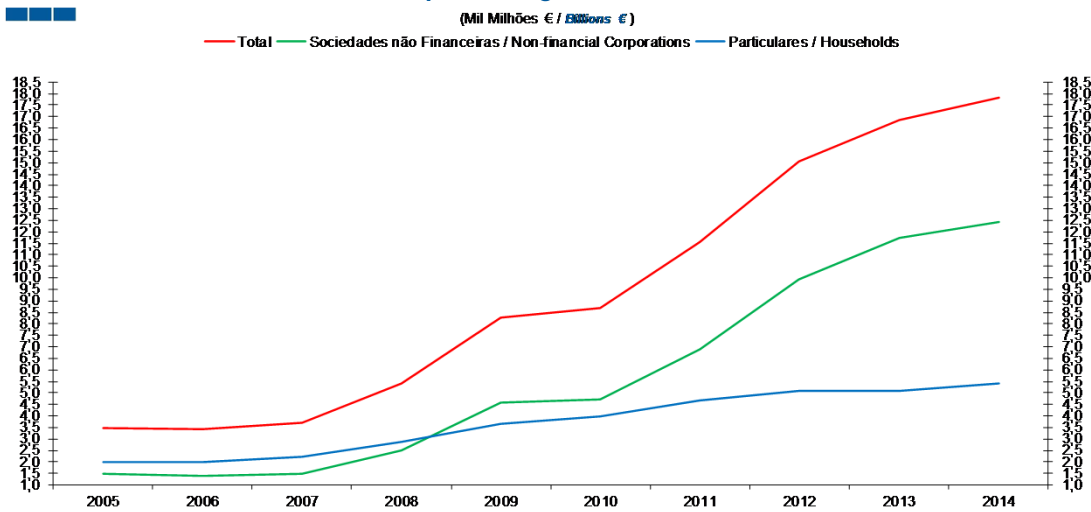
Gráfico / Graph 1.3.
Empréstimos Concedidos
Granted Loans



Nota: Particulares - Inclui crédito a emigrantes; Sociedades não Financeiras - Inclui crédito titulado
Note: Households - Includes credit to emigrants; Non-Financial Corporations - Includes loans represented by securities

1. Total

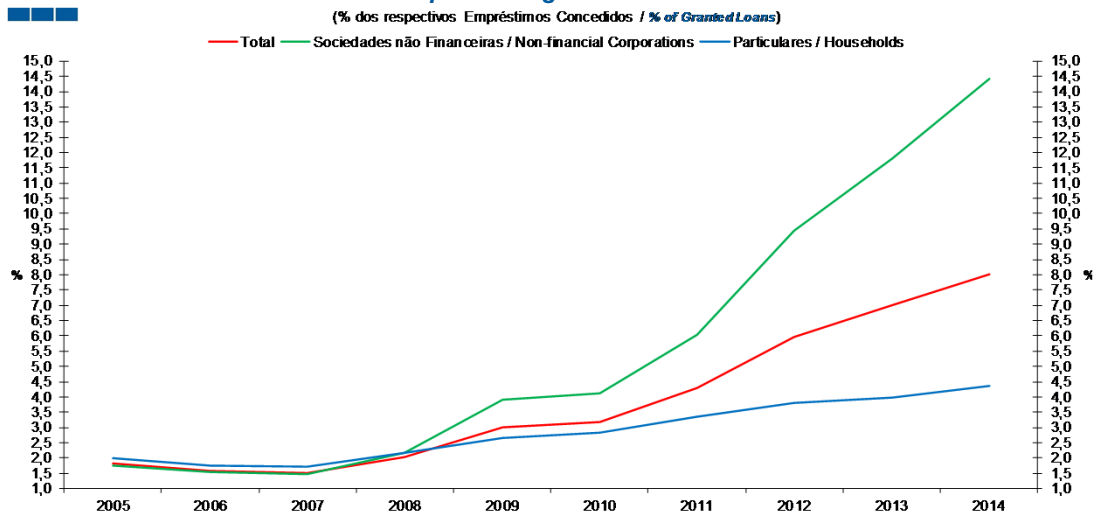
Gráfico / Graph 1.4.
Empréstimos Concedidos de Cobrança Duvidosa
Non-performing Granted Loans



Nota: Particulares - Inclui crédito a emigrantes; Sociedades não Financeiras - Não inclui crédito titulado

	2005	2006	2007	2008	2009	2010	2011	2012	2013	2014
Sociedades Não Financeiras / Non-financial Corporations	1,5	1,4	1,5	2,5	4,6	4,7	6,9	10,0	11,7	12,4
Particulares / Households	2,0	2,0	2,2	2,9	3,7	4,0	4,7	5,1	5,1	5,4
Total	3,5	3,4	3,7	5,4	8,3	8,7	11,6	15,1	16,8	17,8

Gráfico / Graph 1.5.
Empréstimos Concedidos de Cobrança Duvidosa
Non-performing Granted Loans



Nota: Particulares - Inclui crédito a emigrantes; Sociedades não Financeiras - Não inclui crédito titulado

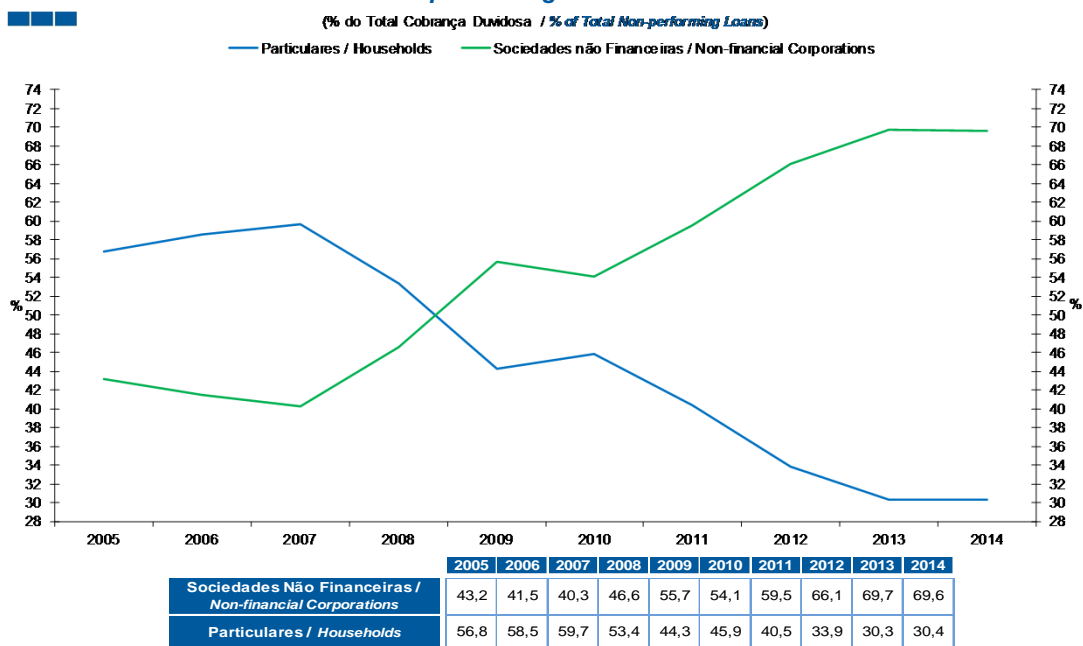
	2005	2006	2007	2008	2009	2010	2011	2012	2013	2014
Sociedades Não Financeiras / Non-financial Corporations	1,7	1,5	1,5	2,2	3,9	4,1	6,0	9,4	11,8	14,4
Particulares / Households	2,0	1,7	1,7	2,2	2,7	2,8	3,3	3,8	4,0	4,4
Total	1,8	1,6	1,5	2,0	3,0	3,2	4,3	6,0	7,0	8,0

Nota: Particulares - Inclui crédito a emigrantes; Sociedades não Financeiras - Não inclui crédito titulado

Note: Households - Includes credit to emigrants; Non-Financial Corporations - Does not include loans represented by securities

1. Total

Gráfico / Graph 1.6.
Empréstimos Concedidos de Cobrança Duvidosa
Non-performing Granted Loans

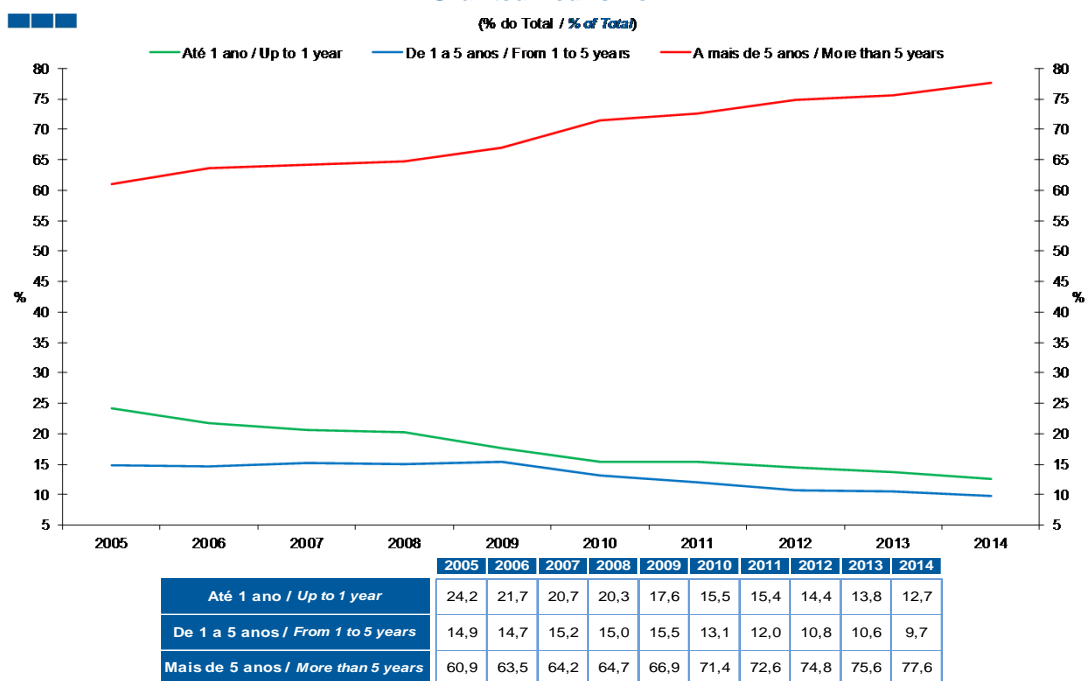


Nota: Particulares - Inclui crédito a emigrantes; Sociedades não Financeiras - Não inclui crédito titulado

Note: Households - Includes credit to emigrants; Non-Financial Corporations - Does not include loans represented by securities

1. Total

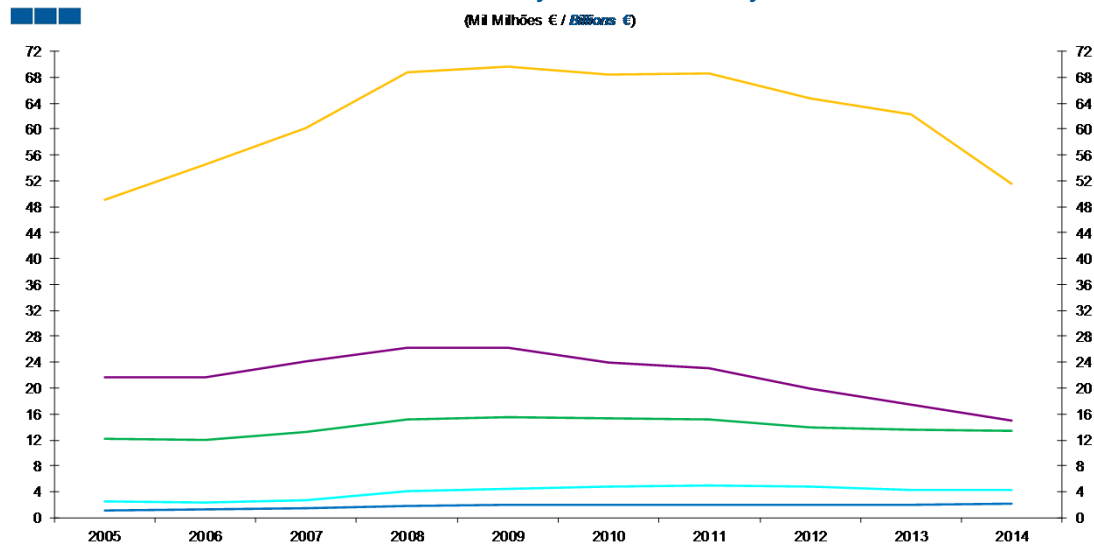
Gráfico / Graph 1.7.
 Prazo dos Empréstimos Concedidos
 Granted Loans Term



2. Sociedades não Financeiras / Non-Financial Corporations

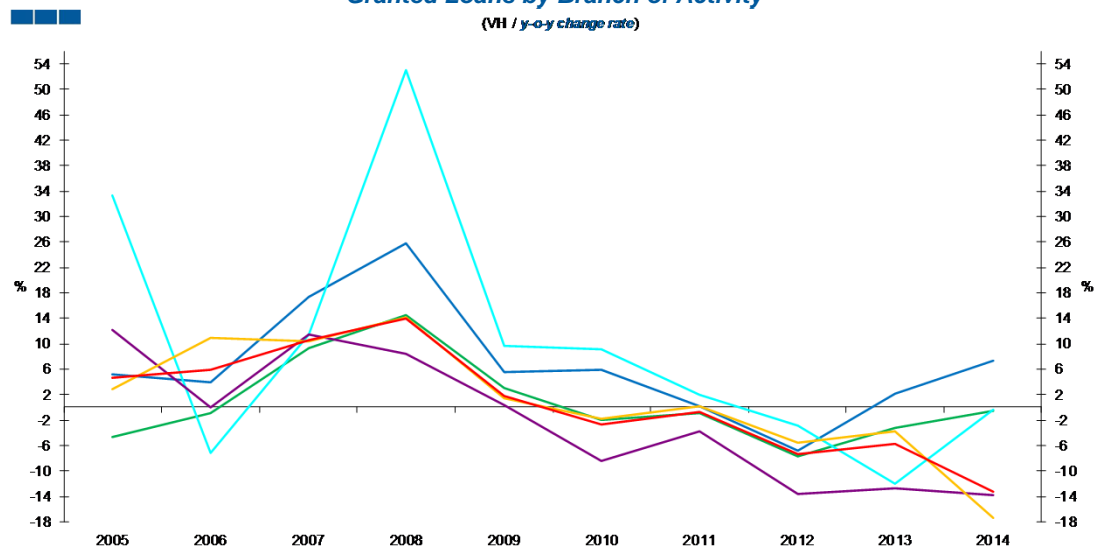
- Agricultura, silvicultura e pesca / Agriculture, forestry and fishing (A)
- Energia, água e resíduos / Energy, water and waste (D+E)
- Serviços/ Services (G-J;K(64202):L-N;P-U)
- Indústrias / Industries (B+C)
- Construção / Construction (F)
- Total

Gráfico / Graph 2.1.
Empréstimos Concedidos por Ramo de Atividade
Granted Loans by Branch of Activity



	2005	2006	2007	2008	2009	2010	2011	2012	2013	2014
Agricultura, silvicultura e pesca / Agriculture, forestry and fishing	1,2	1,2	1,4	1,8	1,9	2,0	2,0	1,9	1,9	2,1
Construção / Construction	21,7	21,7	24,1	26,2	26,2	24,0	23,1	20,0	17,5	15,1
Energia, água e resíduos / Energy, water and waste	2,6	2,4	2,6	4,0	4,4	4,8	4,9	4,8	4,2	4,2
Indústrias / Industries	12,2	12,1	13,2	15,1	15,6	15,3	15,2	14,0	13,5	13,5
Serviços / Services	49,1	54,5	60,2	68,7	69,7	68,4	68,6	64,7	62,2	51,5

Gráfico / Graph 2.2.
Empréstimos Concedidos por Ramo de Atividade
Granted Loans by Branch of Activity



	2005	2006	2007	2008	2009	2010	2011	2012	2013	2014
Agricultura, silvicultura e pesca / Agriculture, forestry and fishing	5,1	4,0	17,4	25,8	5,6	5,9	0,2	-6,8	2,1	7,3
Construção / Construction	12,2	0,1	11,4	8,3	0,3	-8,4	-3,7	-13,6	-12,7	-13,7
Energia, água e resíduos / Energy, water and waste	33,4	-7,2	11,4	53,0	9,6	9,1	2,1	-2,9	-12,0	-0,4
Indústrias / Industries	-4,6	-0,8	9,4	14,6	3,1	-1,9	-0,8	-7,7	-3,3	-0,6
Serviços / Services	2,8	11,0	10,4	14,1	1,4	-1,7	0,1	-5,6	-3,8	-17,3
Total	4,6	6,0	10,6	14,0	1,7	-2,7	-0,7	-7,4	-5,7	-13,2

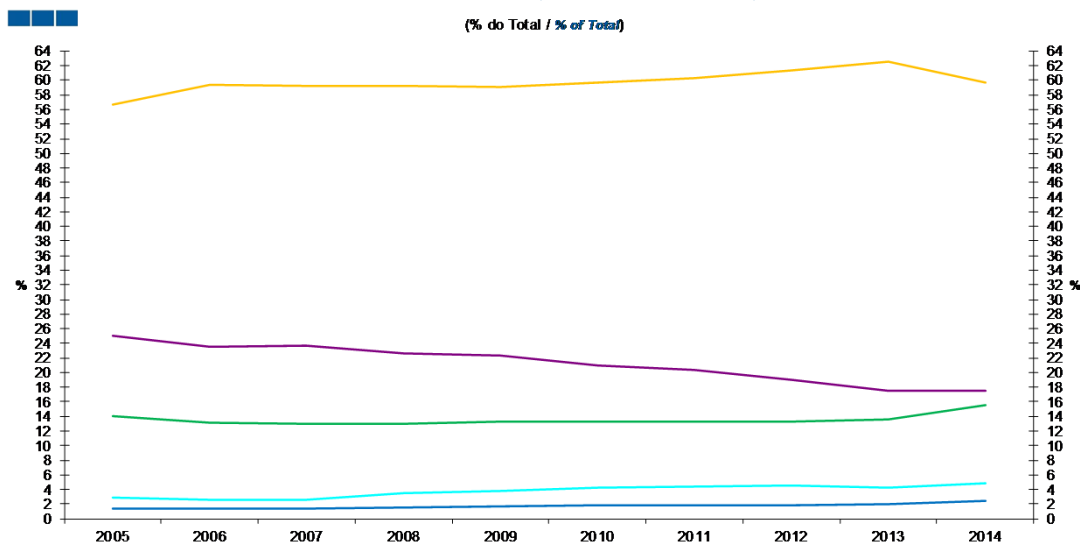
Nota: Não inclui crédito titulado.

Note: Does not include loans represented by securities

2. Sociedades não Financeiras / Non-Financial Corporations

- Agricultura, silvicultura e pesca / Agriculture, forestry and fishing (A)
- Energia, água e resíduos / Energy, water and waste (D+E)
- Serviços / Services (G-J;K(64202);L-N;P-U)
- Indústrias / Industries (B+C)
- Construção / Construction (F)
- Total

Gráfico / Graph 2.3.
Empréstimos Concedidos por Ramo de Atividade
Granted Loans by Branch of Activity



	2005	2006	2007	2008	2009	2010	2011	2012	2013	2014
Agricultura, silvicultura e pesca / Agriculture, forestry and fishing	1,4	1,3	1,4	1,6	1,6	1,8	1,8	1,8	2,0	2,4
Construção / Construction	25,0	23,6	23,8	22,6	22,3	21,0	20,3	19,0	17,6	17,5
Energia, água e resíduos / Energy, water and waste	2,9	2,6	2,6	3,5	3,8	4,2	4,3	4,5	4,2	4,9
Indústrias / Industries	14,0	13,1	13,0	13,1	13,2	13,3	13,3	13,3	13,6	15,6
Serviços / Services	56,7	59,4	59,2	59,3	59,1	59,7	60,2	61,4	62,6	59,7

Nota: Não inclui crédito titulado.

Note: Does not include loans represented by securities

2. Sociedades não Financeiras / Non-Financial Corporations

- Agricultura, silvicultura e pesca / Agriculture, forestry and fishing (A)
- Energia, água e resíduos / Energy, water and waste (D+E)
- Serviços / Services (G-J;K(64202);L-N;P-U)
- Indústrias / Industries (B+C)
- Construção / Construction (F)
- Total

Gráfico / Graph 2.4.
Empréstimos Concedidos de Cobrança Duvidosa por Ramo de Atividade
Non-performing Granted Loans by Branch of Activity

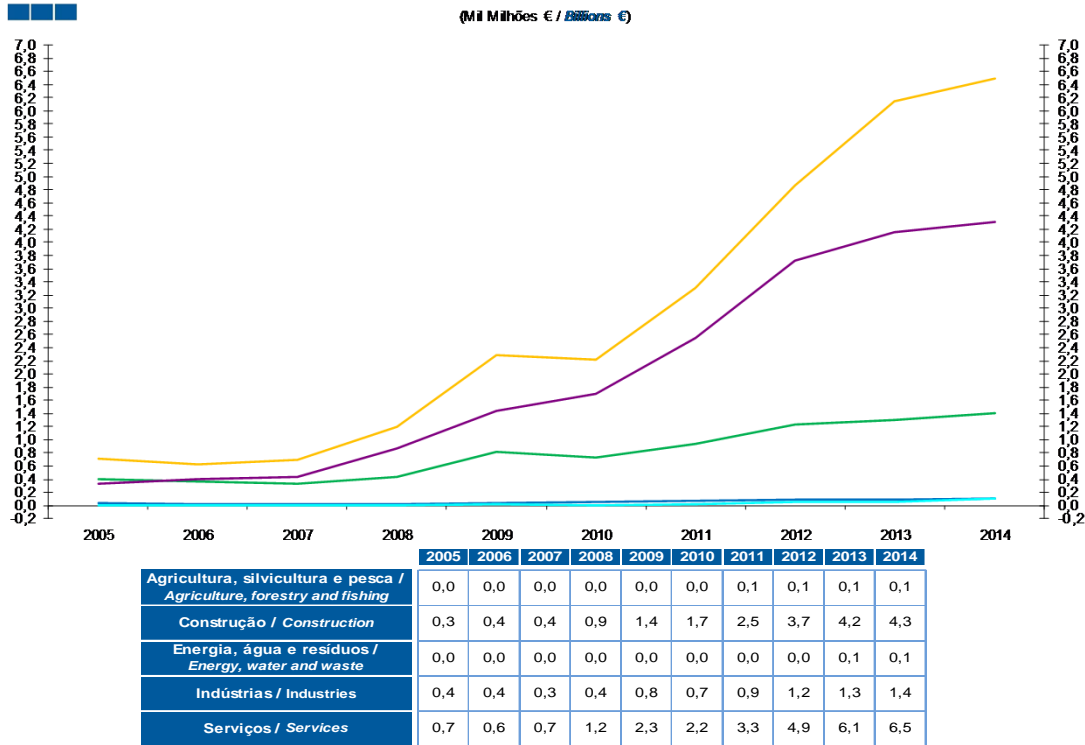
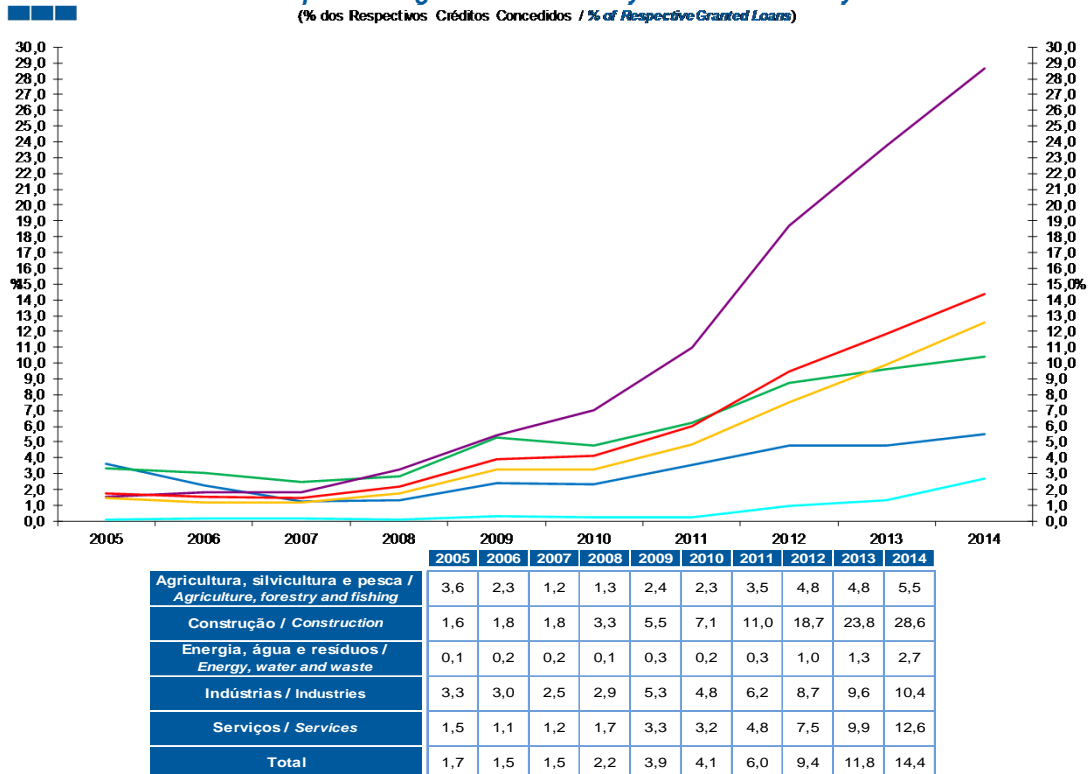


Gráfico / Graph 2.5.
Empréstimos Concedidos de Cobrança Duvidosa por Ramo de Atividade
Non-performing Granted Loans by Branch of Activity



Nota: Não inclui crédito titulado.

Note: Does not include loans represented by securities

2. Sociedades não Financeiras / Non-Financial Corporations

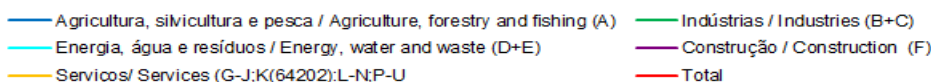
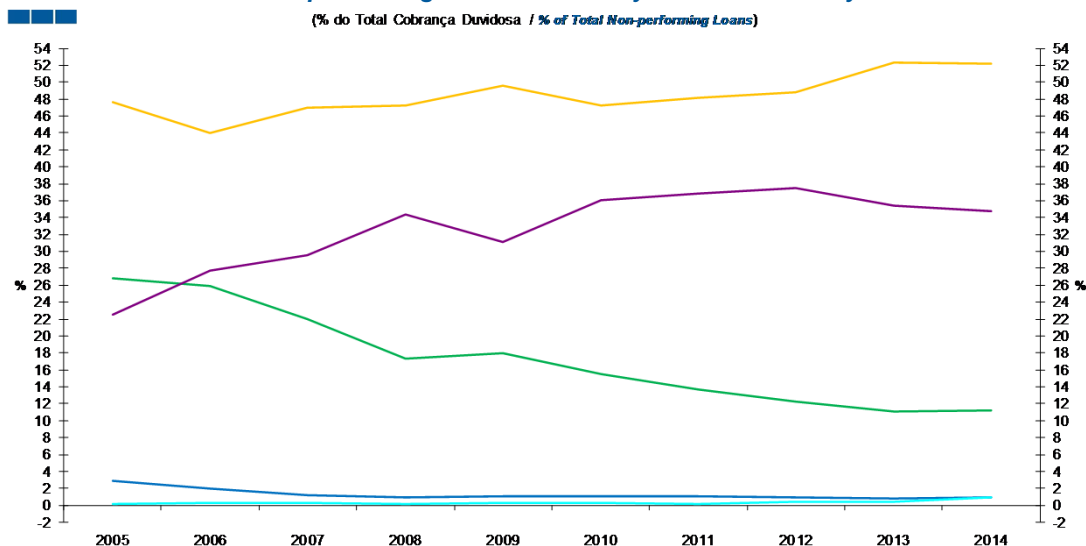


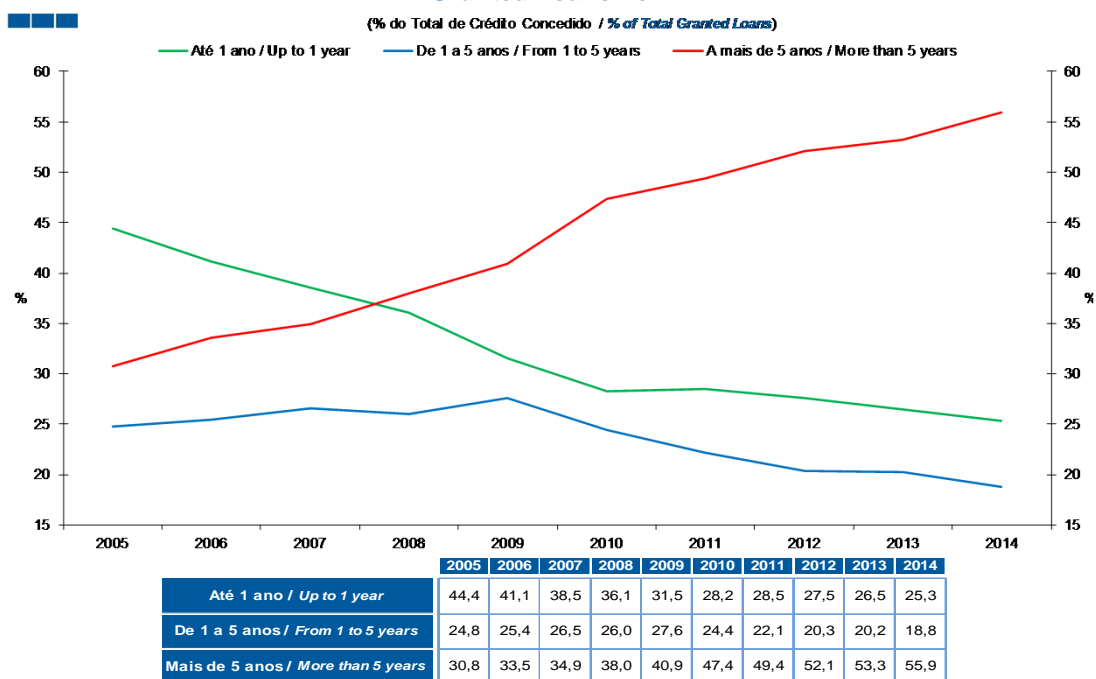
Gráfico / Graph 2.6.
 Empréstimos Concedidos de Cobrança Duvidosa por Ramo de Atividade
 Non-performing Granted Loans by Branch of Activity



	2005	2006	2007	2008	2009	2010	2011	2012	2013	2014
Agricultura, silvicultura e pesca / Agriculture, forestry and fishing	2,8	2,0	1,2	1,0	1,0	1,0	1,0	0,9	0,8	0,9
Construção / Construction	22,5	27,8	29,5	34,4	31,2	36,0	36,9	37,5	35,3	34,7
Energia, água e resíduos / Energy, water and waste	0,2	0,3	0,3	0,2	0,3	0,2	0,2	0,5	0,5	0,9
Indústrias / Industries	26,8	25,9	22,0	17,3	18,0	15,5	13,7	12,3	11,1	11,2
Serviços / Services	47,6	44,0	46,9	47,3	49,6	47,2	48,2	48,8	52,3	52,2

2. Sociedades não Financeiras / Non-Financial Corporations

Gráfico / Graph 2.7.
 Prazo dos Empréstimos Concedidos
 Granted Loans Term



Nota: Inclui crédito titulado

Note: Includes loans represented by securities

3. Particulares / Households

Gráfico / Graph 3.1.
Empréstimos Concedidos por Destino
Granted Loans by Purpose

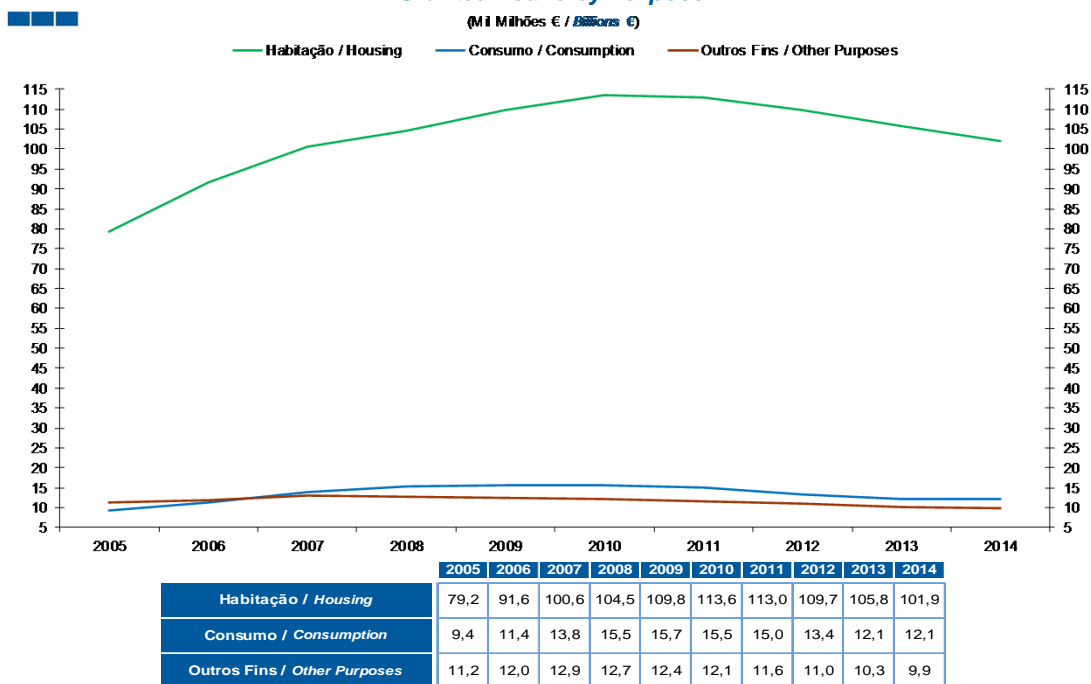
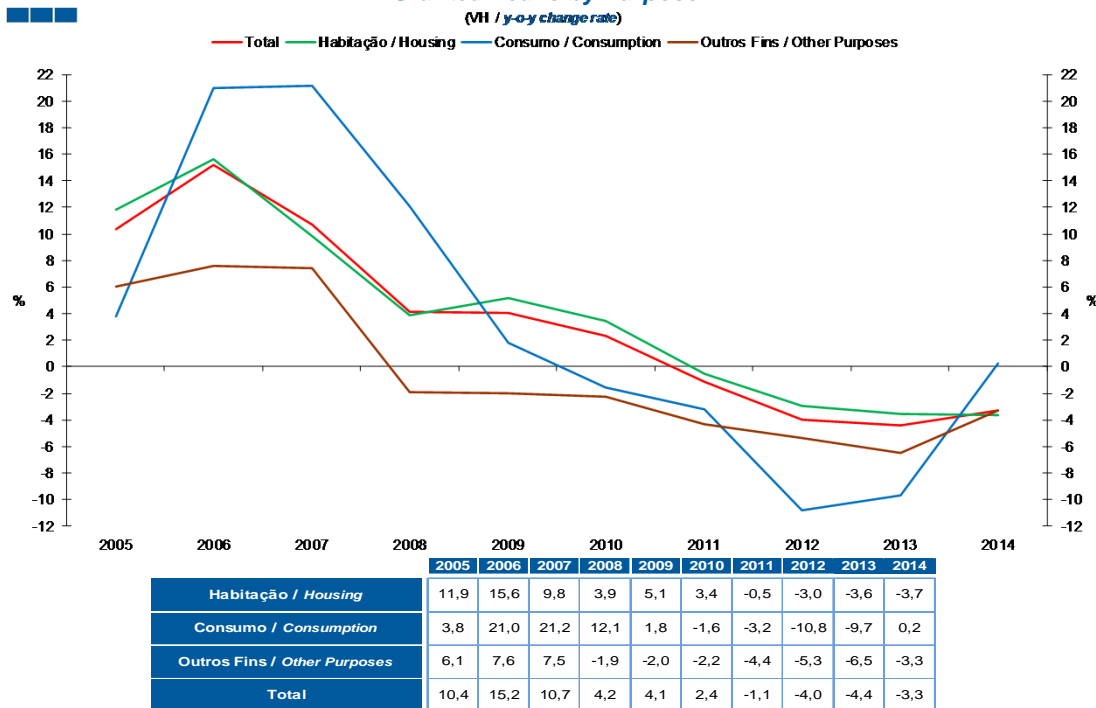


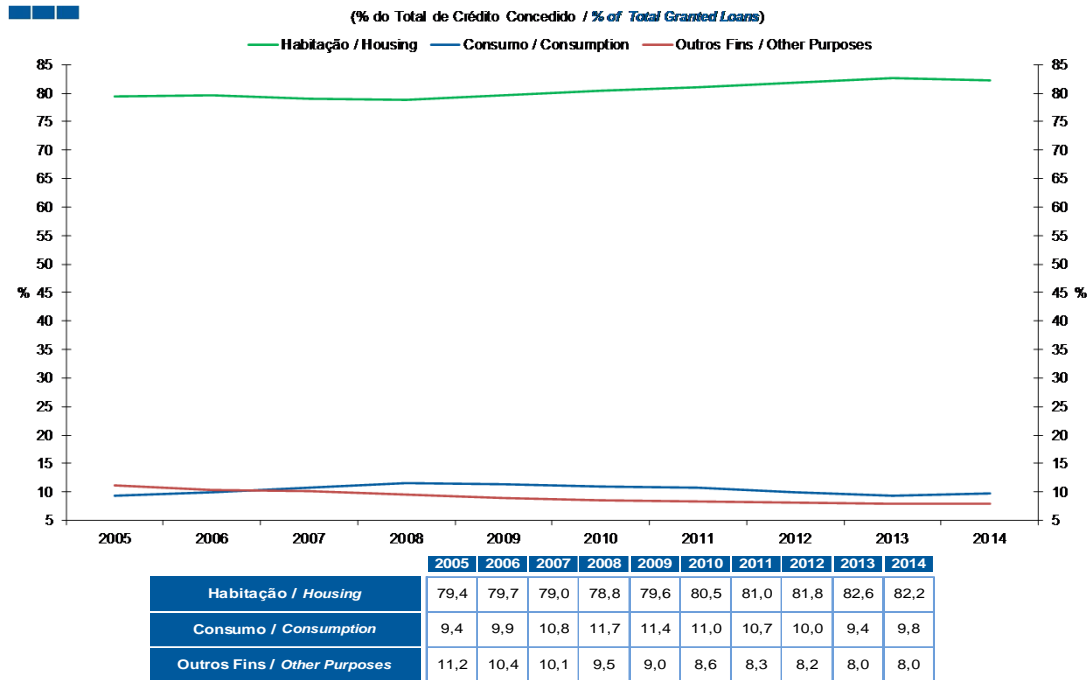
Gráfico / Graph 3.2.
Empréstimos Concedidos por Destino
Granted Loans by Purpose



Nota: Inclui crédito a emigrantes
Note: Includes credit to emigrants

3. Particulares / Households

Gráfico / Graph 3.3.
 Empréstimos Concedidos por Destino
 Granted Loans by Purpose



Nota: Inclui crédito a emigrantes
 Note: Includes credit to emigrants

3. Particulares / Households

Gráfico / Graph 3.4.
 Empréstimos Concedidos de Cobrança Duvidosa por Destino
 Non-performing Granted Loans by Purpose

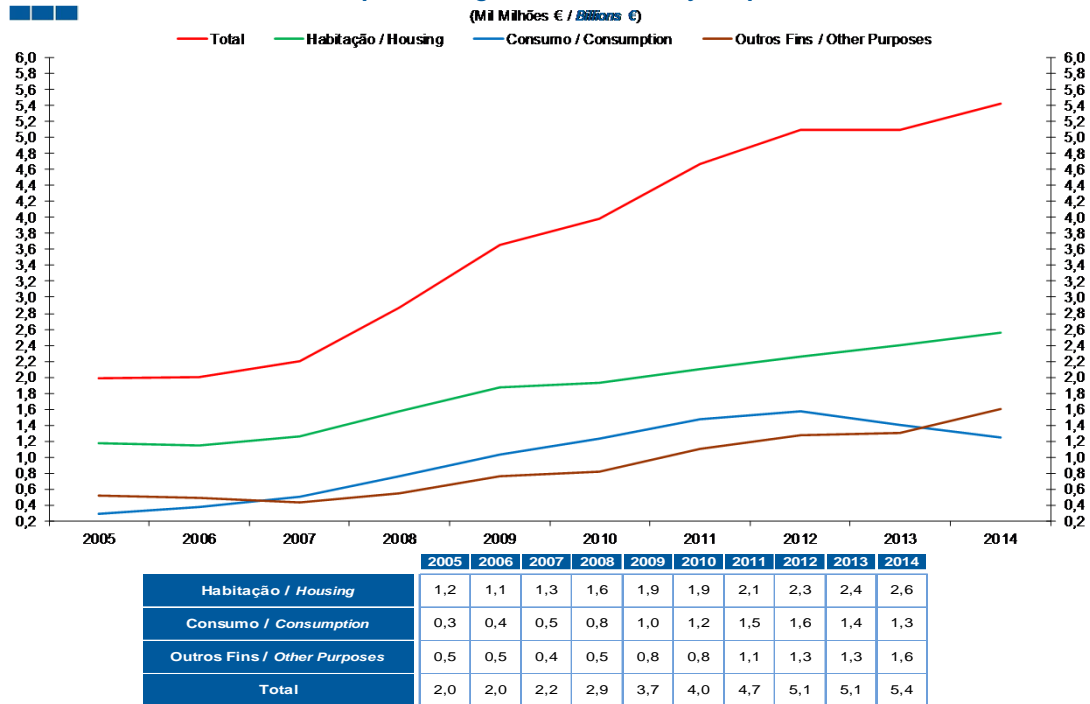
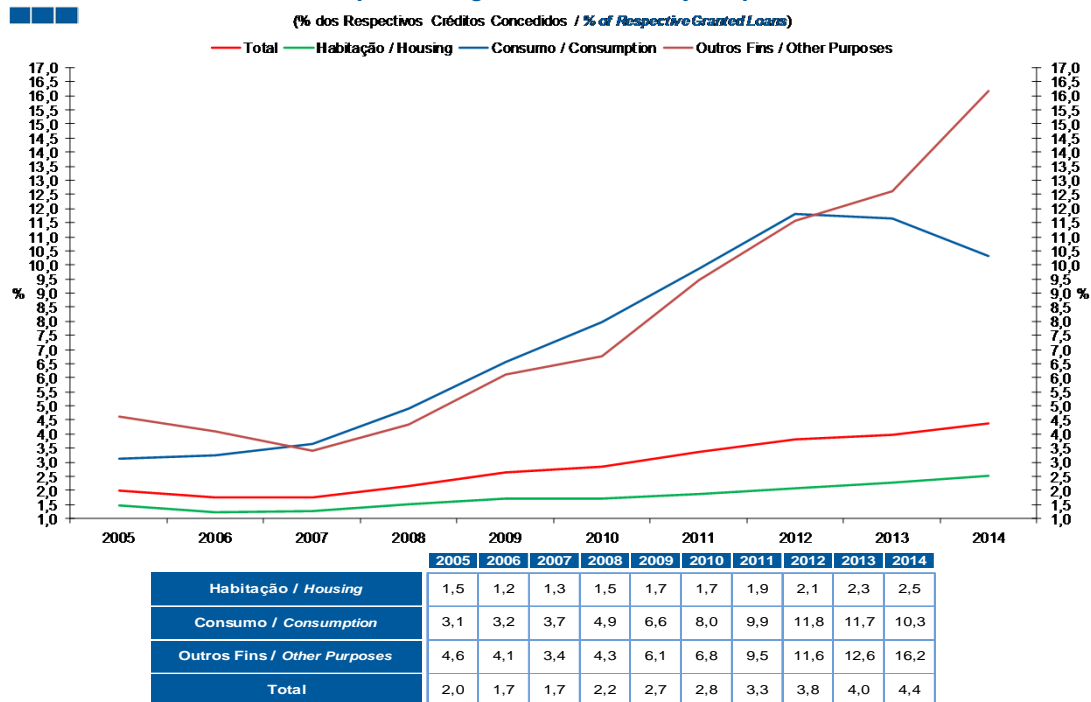


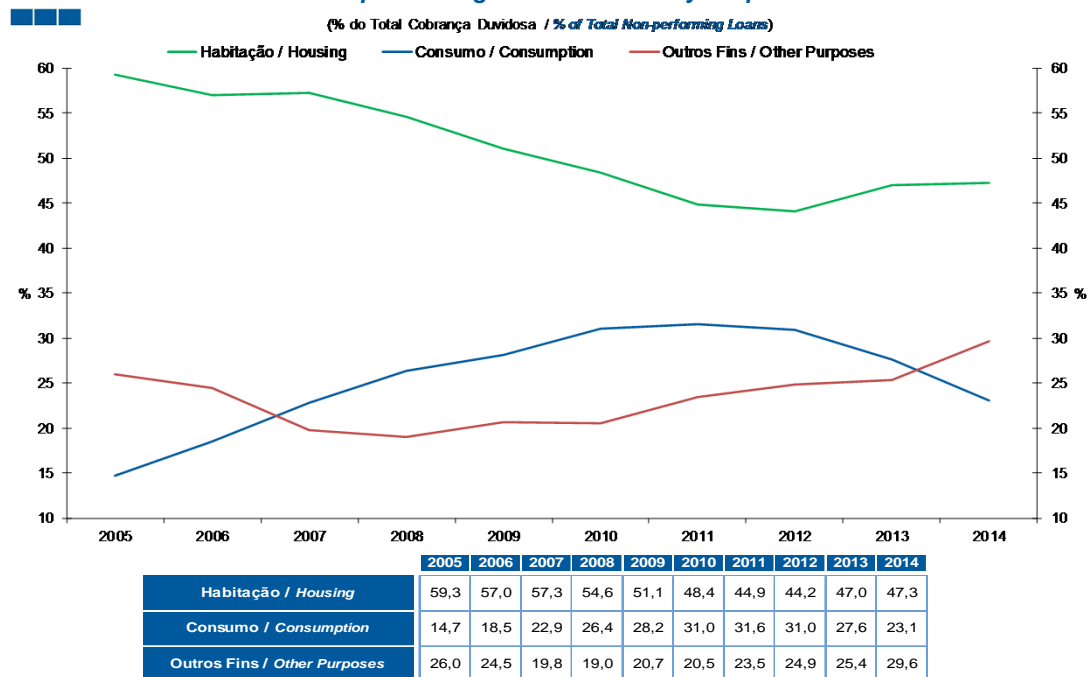
Gráfico / Graph 3.5.
 Empréstimos Concedidos de Cobrança Duvidosa por Destino
 Non-performing Granted Loans by Purpose



Nota: Inclui crédito a emigrantes.
 Note: Includes credit to emigrants.

3. Particulares / Households

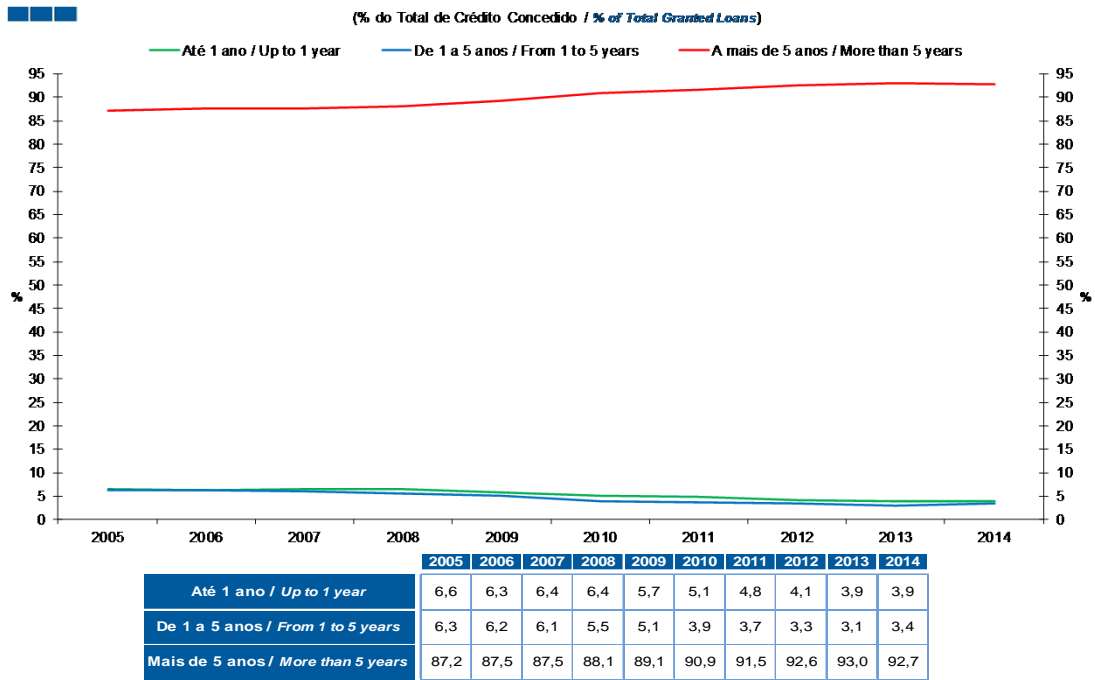
Gráfico / Graph 3.6.
 Empréstimos Concedidos de Cobrança Duvidosa por Destino
 Non-performing Granted Loans by Purpose



Nota: Inclui crédito a emigrantes.
 Note: Includes credit to emigrants.

3. Particulares / Households

Gráfico / Graph 3.7.
 Prazo dos Empréstimos Concedidos
 Granted Loans Term



Nota: Inclui crédito a emigrantes.
 Note: Includes credit to emigrants.