

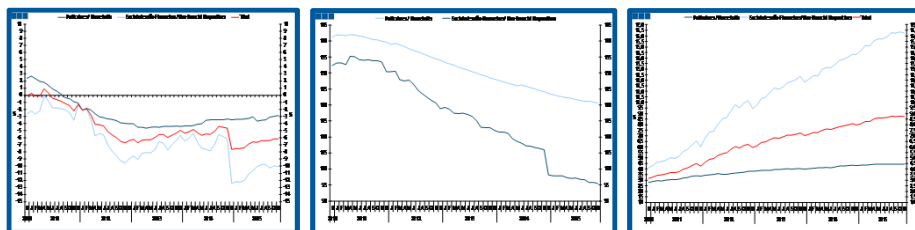
Estatísticas Temáticas de Conjuntura

Short-term Thematic Statistics

- Nº 1/2016 -

25 de janeiro de 2016

January, 25, 2016



Crédito ao Setor Privado

Credit to Private Sector

- Novembro de 2015 -

- November, 2015 -

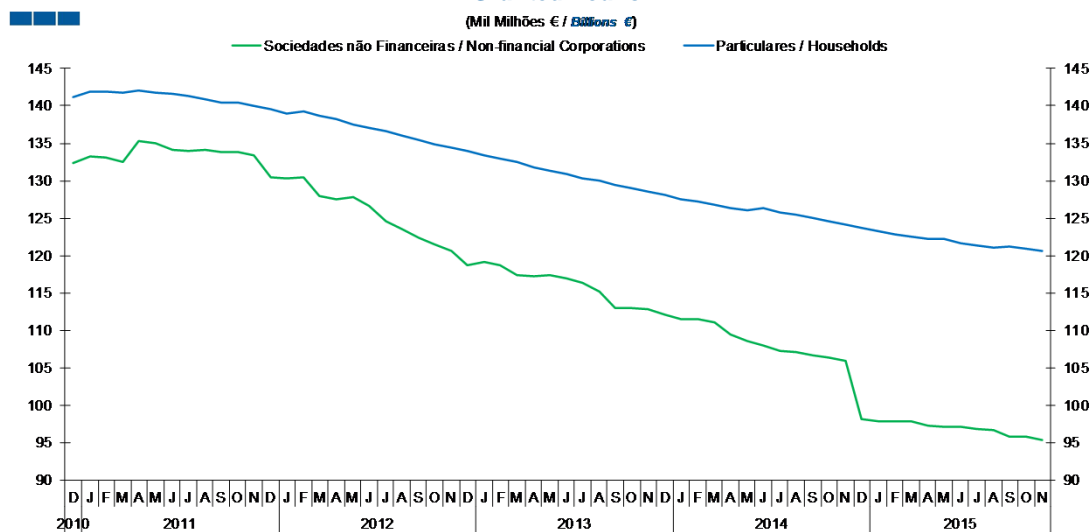
Fonte / *Source:* Banco de Portugal

Índice / Index

	Página / Page
1. Total	
Empréstimos Concedidos / <i>Granted Loans</i>	3-4
Empréstimos Concedidos de Cobrança Duvidosa / <i>Non-performing Granted Loans</i>	5-6
Prazo dos Empréstimos Concedidos / <i>Granted Loans Term</i>	7
2. Sociedades Não Financeiras / <i>Non-Financial Corporations</i>	
Empréstimos Concedidos por Ramo de Atividade / <i>Granted Loans by Branch of Activity</i>	8-9
Empréstimos Concedidos de Cobrança Duvidosa por Ramo de Atividade / <i>Non-performing Granted Loans by Branch of Activity</i>	10-11
Prazo dos Empréstimos Concedidos / <i>Granted Loans Term</i>	12
3. Particulares / <i>Households</i>	
Empréstimos Concedidos por Destino / <i>Granted Loans by Purpose</i>	13-14
Empréstimos Concedidos de Cobrança Duvidosa por Destino / <i>Non-performing Granted Loans by Purpose</i>	15-16
Prazo dos Empréstimos Concedidos / <i>Granted Loans Term</i>	17

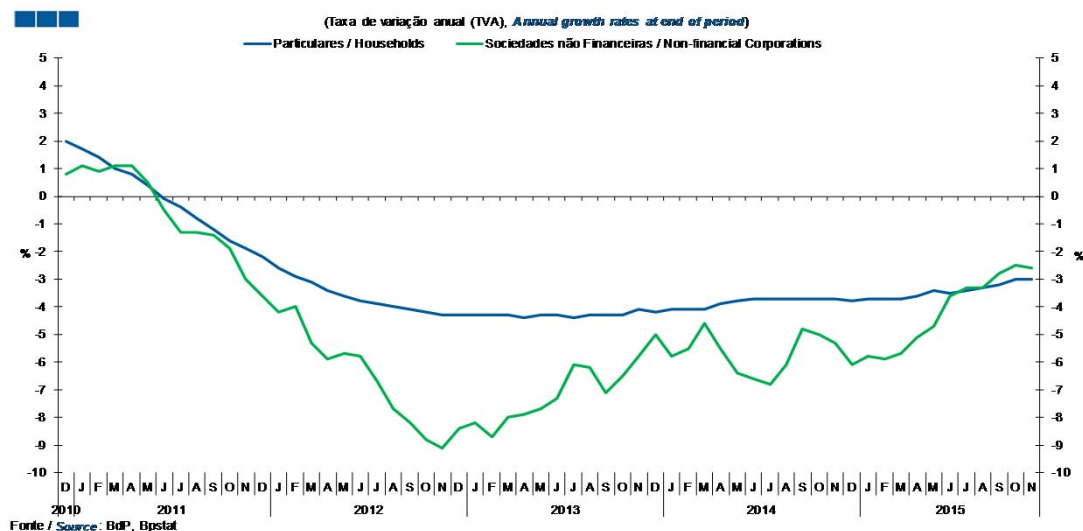
1. Total

Gráfico / Graph 1.1.
 Empréstimos Concedidos
 Granted Loans



	2013				2014				2015															
	D	J	F	M	A	M	J	J	A	S	O	N	D	J	F	M	A	M	J	J	A	S	O	N
Societades Não Financeiras / Non-financial Corporations	112,1	111,5	111,5	111,1	109,5	108,7	108,1	107,3	107,1	106,8	106,4	106,0	98,2	97,9	97,8	97,8	97,3	97,1	97,2	96,8	96,7	95,8	95,8	95,3
Particulares / Households	128,1	127,6	127,2	126,8	126,4	126,0	126,3	125,8	125,5	125,0	124,5	124,2	123,7	123,2	122,9	122,5	122,3	122,2	121,7	121,4	121,1	121,2	120,9	120,7

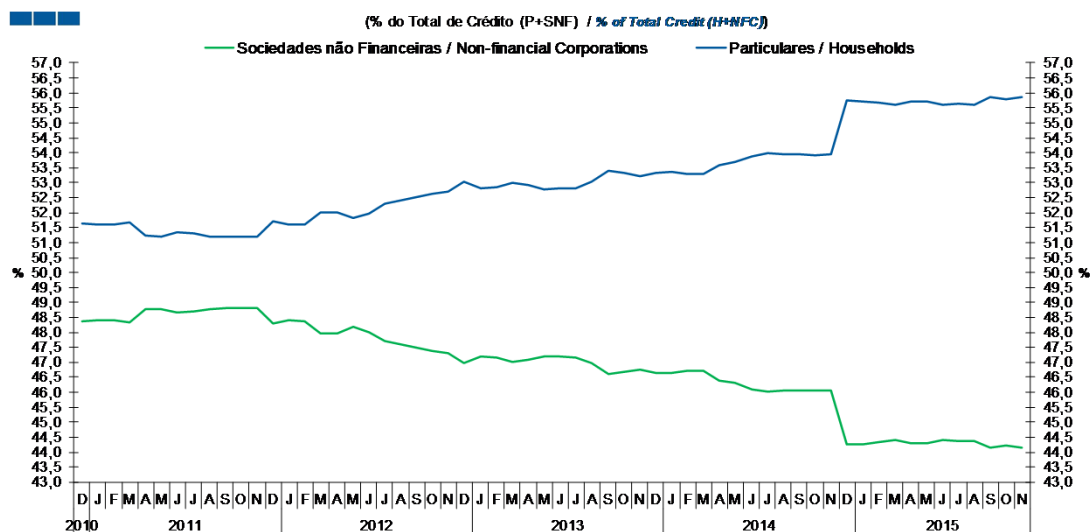
Gráfico / Graph 1.2.
 Empréstimos Concedidos
 Granted Loans



Nota: Particulares - Inclui crédito a emigrantes; Societades não Financeiras - Inclui crédito titulado
 Note: Households - Includes credit to emigrants; Non-Financial Corporations - Includes loans represented by securities

1. Total

Gráfico / Graph 1.3.
 Empréstimos Concedidos
 Granted Loans

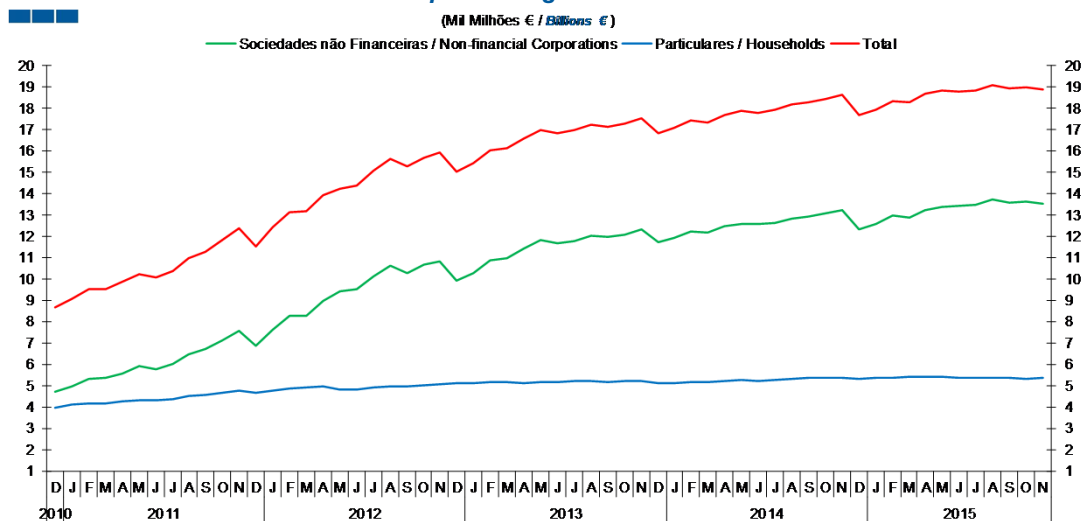


	2013		2014		2015																				
	D	J	F	M	A	M	J	J	A	S	O	N	D	J	F	M	A	M	J	J	A	S	O	N	
Sociedades Não Financeiras / Non-financial Corporations	46,7	46,6	46,7	46,7	46,4	46,3	46,1	46,0	46,1	46,1	46,1	46,0	44,2	44,3	44,3	44,4	44,3	44,3	44,4	44,4	44,4	44,4	44,2	44,2	44,1
Particulares / Households	53,3	53,4	53,3	53,3	53,6	53,7	53,9	54,0	53,9	53,9	53,9	54,0	55,8	55,7	55,7	55,6	55,7	55,7	55,6	55,6	55,6	55,6	55,8	55,8	55,9

Nota: Particulares - Inclui crédito a emigrantes; Sociedades não Financeiras - Inclui crédito titulado
 Note: Households - Includes credit to emigrants; Non-Financial Corporations - Includes loans represented by securities

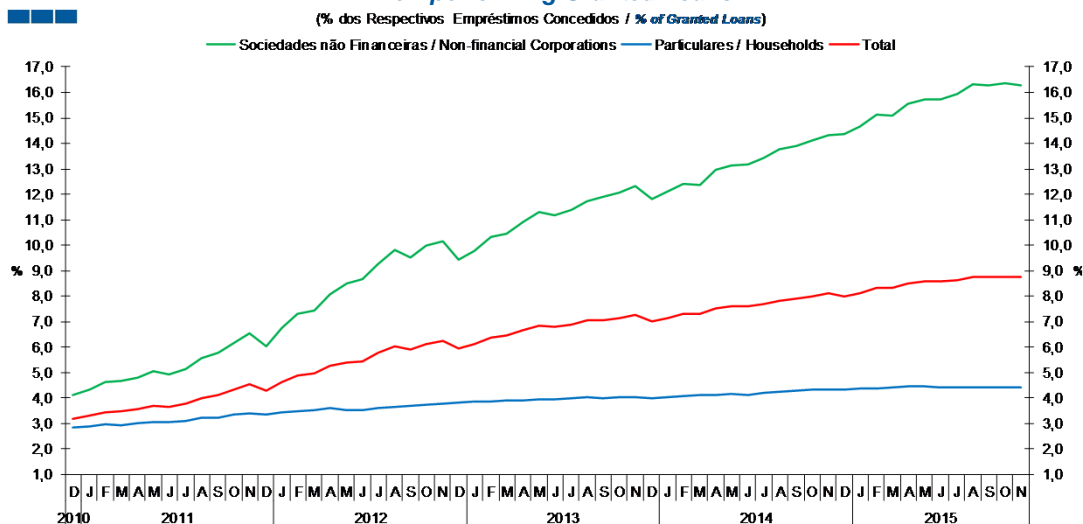
1. Total

Gráfico / Graph 1.4.
Empréstimos Concedidos de Cobrança Duvidosa
Non-performing Granted Loans



	2013		2014												2015									
	D	J	F	M	A	M	J	J	A	S	O	N	D	J	F	M	A	M	J	J	A	S	O	N
Societades Não Financeiras / Non-financial Corporations	11,7	12,0	12,3	12,2	12,5	12,6	12,6	12,7	12,9	12,9	13,1	13,2	12,3	12,6	13,0	12,9	13,3	13,4	13,4	13,5	13,7	13,6	13,6	13,5
Particulares / Households	5,1	5,1	5,2	5,2	5,2	5,3	5,2	5,3	5,3	5,4	5,4	5,4	5,3	5,4	5,4	5,4	5,4	5,4	5,4	5,4	5,4	5,4	5,3	5,3
Total	16,8	17,1	17,4	17,4	17,7	17,9	17,8	17,9	18,2	18,3	18,4	18,6	17,7	17,9	18,3	18,3	18,7	18,9	18,8	18,9	19,1	19,0	19,0	18,9

Gráfico / Graph 1.5.
Empréstimos Concedidos de Cobrança Duvidosa
Non-performing Granted Loans

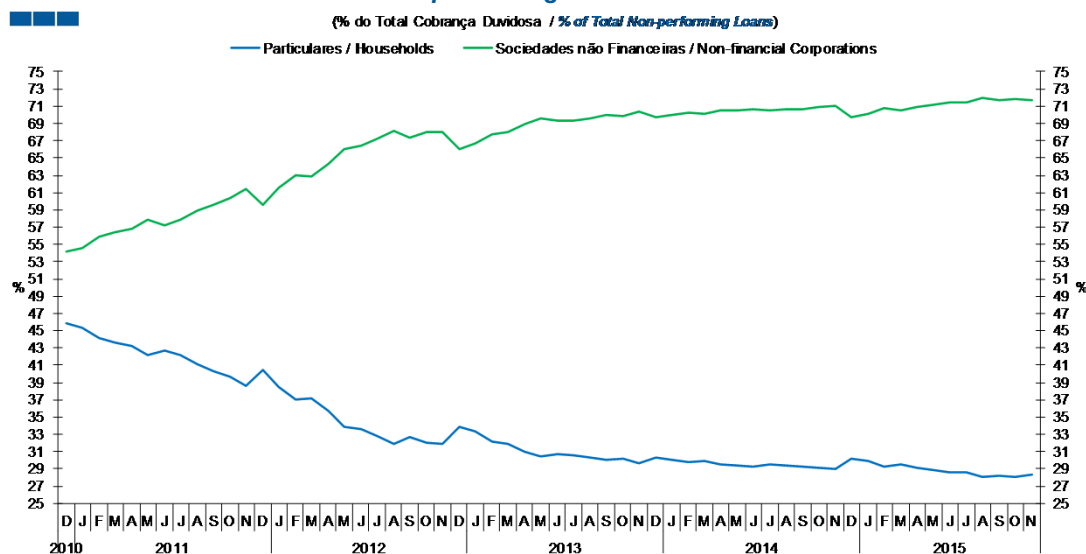


	2013		2014												2015									
	D	J	F	M	A	M	J	J	A	S	O	N	D	J	F	M	A	M	J	J	A	S	O	N
Societades Não Financeiras / Non-financial Corporations	11,8	12,1	12,4	12,4	13,0	13,1	13,2	13,4	13,8	13,9	14,1	14,3	14,3	14,7	15,1	15,1	15,6	15,7	15,7	15,9	16,3	16,3	16,4	16,3
Particulares / Households	4,0	4,0	4,1	4,1	4,1	4,2	4,1	4,2	4,3	4,3	4,3	4,3	4,3	4,4	4,4	4,4	4,4	4,5	4,4	4,4	4,4	4,4	4,4	4,4
Total	7,0	7,1	7,3	7,3	7,5	7,6	7,6	7,7	7,8	7,9	8,0	8,1	8,0	8,1	8,3	8,3	8,5	8,6	8,6	8,6	8,8	8,7	8,8	8,7

Nota: Particulares - Inclui crédito a emigrantes; Societades não Financeiras - Não inclui crédito titulado
Note: Households - Includes credit to emigrants; Non-Financial Corporations - Does not include loans represented by securities

1. Total

Gráfico / Graph 1.6.
 Empréstimos Concedidos de Cobrança Duvidosa
 Non-performing Granted Loans

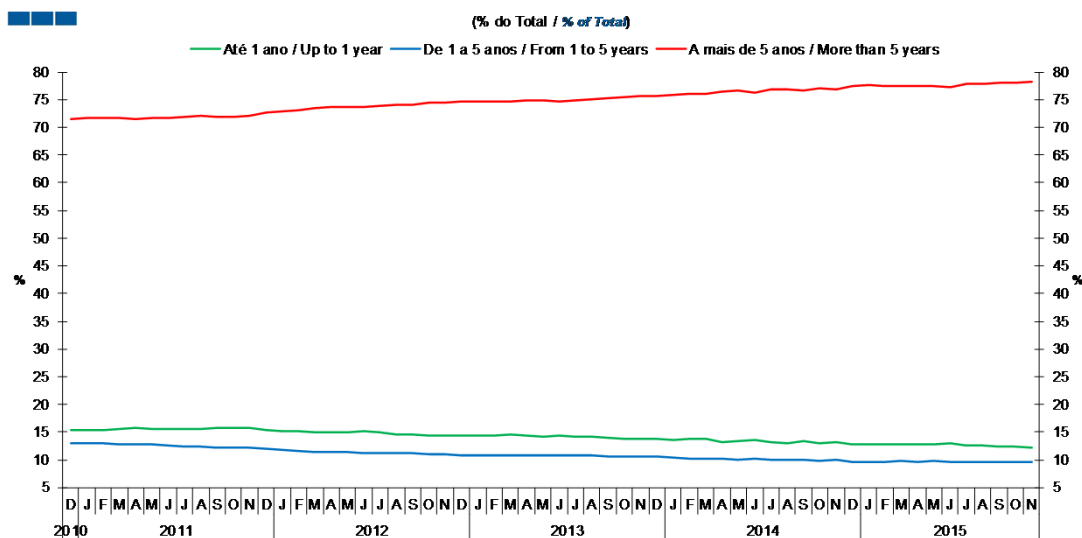


	2013												2014												2015											
	D	J	F	M	A	M	J	J	A	S	O	N	D	J	F	M	A	M	J	J	A	S	O	N	D	J	F	M	A	M	J	J	A	S	O	N
Sociedades Não Financeiras / Non-financial Corporations	69,7	69,9	70,2	70,1	70,5	70,6	70,7	70,5	70,6	70,7	70,9	71,1	69,8	70,1	70,7	70,5	70,9	71,1	71,4	71,4	71,9	71,8	71,9	71,7												
Particulares / Households	30,3	30,1	29,8	29,9	29,5	29,4	29,3	29,5	29,4	29,3	29,1	28,9	30,2	29,9	29,3	29,5	29,1	28,9	28,6	28,6	28,1	28,2	28,1	28,3												

Nota: Particulares - Inclui crédito a emigrantes; Sociedades não Financeiras - Não inclui crédito titulado
 Note: Households - Includes credit to emigrants; Non-Financial Corporations - Does not include loans represented by securities

1. Total

Gráfico / Graph 1.7.
 Prazo dos Empréstimos Concedidos
 Granted Loans Term

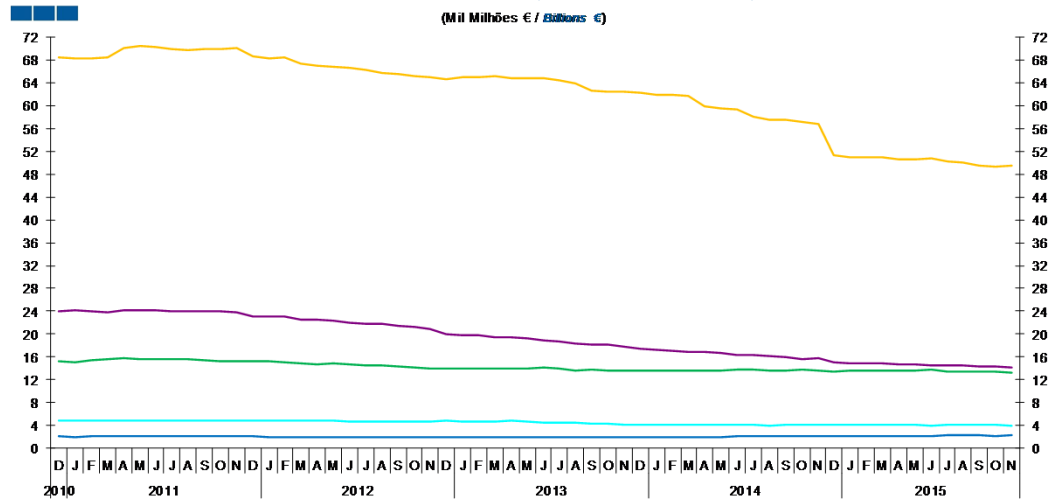


	2013		2014		2015																			
	D	J	F	M	A	M	J	J	A	S	O	N	D	J	F	M	A	M	J	J	A	S	O	N
Até 1 ano / Up to 1 year	13,8	13,6	13,7	13,8	13,3	13,3	13,5	13,1	13,1	13,3	13,1	13,1	12,8	12,7	12,8	12,9	12,8	12,8	13,0	12,6	12,6	12,4	12,3	12,2
1 a 5 anos / 1 to 5 years	10,6	10,5	10,3	10,2	10,2	10,1	10,2	10,0	10,0	10,0	9,8	10,1	9,7	9,7	9,6	9,8	9,7	9,8	9,7	9,6	9,6	9,6	9,6	9,6
Mais de 5 anos / More than 5 years	75,6	75,9	76,0	76,0	76,5	76,6	76,2	76,8	76,9	76,7	77,1	76,8	77,5	77,6	77,5	77,4	77,5	77,4	77,3	77,9	77,9	78,0	78,1	78,2

2. Sociedades não Financeiras / Non-Financial Corporations

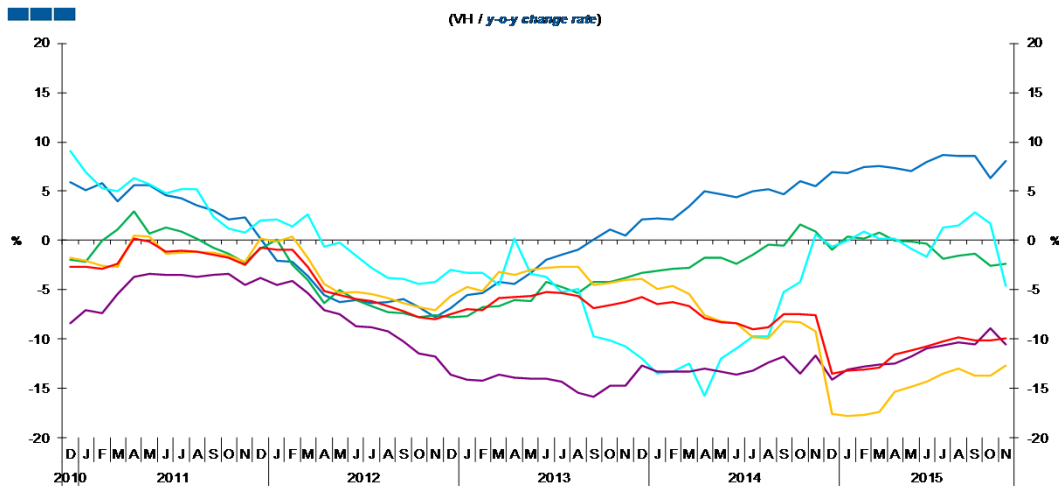
- Agricultura, silvicultura e pesca / Agriculture, forestry and fishing (A)
- Energia, água e resíduos / Energy, water and waste (D+E)
- Serviços/ Services (G-J;K(64202):L-N;P-U)
- Indústrias / Industries (B+C)
- Construção / Construction (F)
- Total

Gráfico / Graph 2.1.
 Empréstimos Concedidos por Ramo de Atividade
 Granted Loans by Branch of Activity



	2013		2014		2015																				
	D	J	F	M	A	M	J	J	A	S	O	N	D	J	F	M	A	M	J	J	A	S	O	N	
Agricultura, silvicultura e pesca / Agriculture, forestry and fishing	1,9	1,9	1,9	2,0	2,0	2,0	2,0	2,1	2,1	2,1	2,1	2,1	2,1	2,1	2,1	2,1	2,1	2,1	2,2	2,2	2,2	2,2	2,2	2,2	2,2
Indústria / Industry	13,5	13,6	13,6	13,6	13,6	13,6	13,8	13,7	13,6	13,7	13,7	13,7	13,4	13,6	13,6	13,7	13,6	13,6	13,7	13,5	13,4	13,5	13,4	13,5	13,3
Energia, água e resíduos / Energy, water and waste	4,2	4,1	4,1	4,1	4,1	4,1	4,1	4,0	4,0	4,0	4,0	4,2	4,2	4,1	4,1	4,1	4,1	4,0	4,0	4,1	4,1	4,2	4,1	4,0	
Construção / Construction	17,5	17,2	17,1	16,9	16,9	16,7	16,4	16,3	16,1	16,0	15,6	15,8	15,0	14,9	14,9	14,8	14,8	14,8	14,6	14,5	14,4	14,3	14,2	14,1	
Serviços / Services	62,2	61,9	62,0	61,7	59,9	59,5	59,3	58,1	57,6	57,5	57,2	56,7	51,3	50,9	51,0	50,9	50,7	50,7	50,8	50,3	50,1	49,6	49,4	49,6	

Gráfico / Graph 2.2.
 Empréstimos Concedidos por Ramo de Atividade
 Granted Loans by Branch of Activity



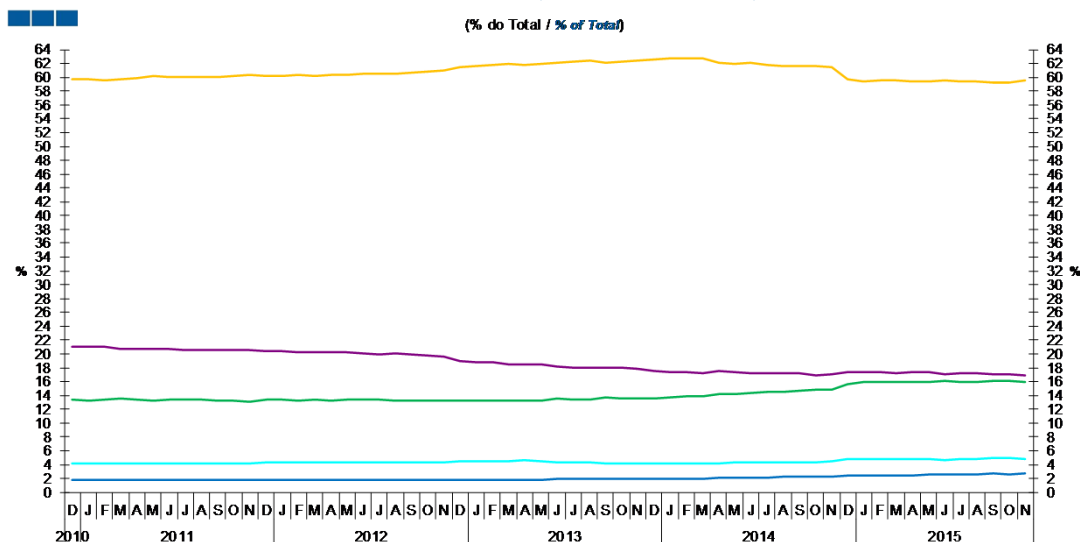
	2013		2014		2015																			
	D	J	F	M	A	M	J	J	A	S	O	N	D	J	F	M	A	M	J	J	A	S	O	N
Agricultura, silvicultura e pesca / Agriculture, forestry and fishing	2,1	2,3	2,1	3,4	5,0	4,6	4,4	5,0	5,2	4,7	6,1	5,5	6,9	6,9	7,4	7,6	7,3	7,1	8,0	8,6	8,6	8,5	6,3	8,0
Indústria / Industry	-3,3	-3,0	-2,9	-2,8	-1,8	-1,8	-2,4	-1,4	-0,4	-0,5	1,6	1,0	-0,9	0,4	0,2	0,8	-0,1	-0,1	-0,4	-1,8	-1,5	-1,3	-2,6	-2,4
Energia, água e resíduos / Energy, water and waste	-12,0	-13,5	-13,3	-12,5	-15,7	-12,0	-11,0	-9,8	-9,7	-5,2	-4,2	0,6	-0,6	0,0	1,0	0,2	0,2	-0,8	-1,6	1,4	1,5	2,8	1,8	-4,6
Construção / Construction	-12,7	-13,3	-13,3	-13,3	-12,9	-13,3	-13,6	-13,2	-12,3	-11,8	-13,5	-11,7	-14,1	-13,1	-12,8	-12,6	-12,5	-11,7	-10,9	-10,6	-10,3	-10,6	-8,9	-10,5
Serviços / Services	-3,8	-4,9	-4,6	-5,4	-7,5	-8,2	-8,4	-9,8	-9,9	-8,2	-8,3	-9,1	-17,6	-17,7	-17,7	-17,4	-15,4	-14,8	-14,3	-13,5	-13,0	-13,7	-13,7	-12,6
Total	-5,7	-6,5	-6,3	-6,6	-7,9	-8,2	-8,4	-9,0	-8,8	-7,4	-7,4	-7,5	-13,5	-13,2	-13,1	-12,8	-11,6	-11,1	-10,7	-10,2	-9,8	-10,2	-10,1	-9,9

Nota: Não inclui crédito titulado.
 Note: Does not include loans represented by securities

2. Sociedades não Financeiras / Non-Financial Corporations

- Agricultura, silvicultura e pesca / Agriculture, forestry and fishing (A)
- Energia, água e resíduos / Energy, water and waste (D+E)
- Serviços / Services (G-J;K(64202);L-N;P-U)
- Indústrias / Industries (B+C)
- Construção / Construction (F)
- Total

Gráfico / Graph 2.3.
 Empréstimos Concedidos por Ramo de Atividade
 Granted Loans by Branch of Activity



	2013		2014		2015																				
	D	J	F	M	A	M	J	J	A	S	O	N	D	J	F	M	A	M	J	J	A	S	O	N	
Agricultura, silvicultura e pesca / Agriculture, forestry and fishing	2,0	1,9	2,0	2,0	2,1	2,1	2,1	2,2	2,2	2,2	2,2	2,2	2,4	2,4	2,4	2,5	2,5	2,5	2,6	2,6	2,6	2,7	2,7	2,7	2,7
Indústria / Industry	13,6	13,7	13,8	13,8	14,1	14,2	14,4	14,6	14,6	14,6	14,8	14,8	15,6	15,9	15,9	16,0	16,0	16,0	16,1	15,9	15,9	16,1	16,1	16,0	16,0
Energia, água e resíduos / Energy, water and waste	4,2	4,2	4,1	4,2	4,2	4,3	4,3	4,3	4,3	4,3	4,4	4,5	4,9	4,8	4,8	4,8	4,8	4,7	4,7	4,8	4,9	5,0	4,9	4,8	4,8
Construção / Construction	17,6	17,4	17,3	17,2	17,5	17,4	17,2	17,3	17,2	17,1	16,9	17,1	17,4	17,4	17,4	17,3	17,3	17,3	17,1	17,2	17,1	17,1	17,1	17,0	17,0
Serviços / Services	62,6	62,7	62,8	62,8	62,1	62,0	62,0	61,7	61,7	61,7	61,7	61,4	59,7	59,5	59,5	59,5	59,4	59,4	59,5	59,4	59,4	59,2	59,2	59,2	59,5

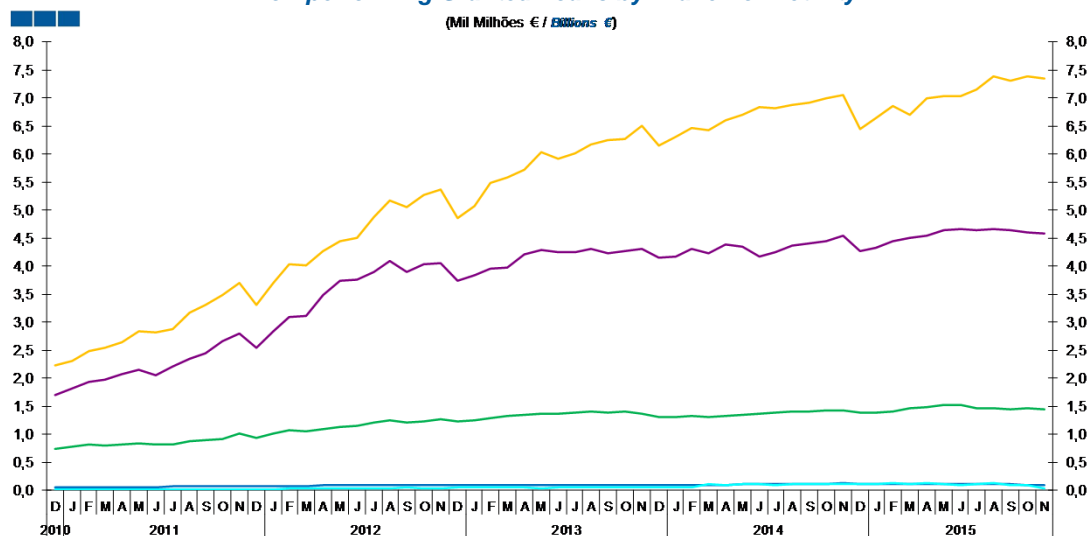
Nota: Não inclui crédito titulado.

Note: Does not include loans represented by securities

2. Sociedades não Financeiras / Non-Financial Corporations

- Agricultura, silvicultura e pesca / Agriculture, forestry and fishing (A)
- Energia, água e resíduos / Energy, water and waste (D+E)
- Serviços/ Services (G-J;K(64202);L-N;P-U)
- Indústrias / Industries (B+C)
- Construção / Construction (F)
- Total

Gráfico / Graph 2.4.
Empréstimos Concedidos de Cobrança Duvidosa por Ramo de Atividade
Non-performing Granted Loans by Branch of Activity

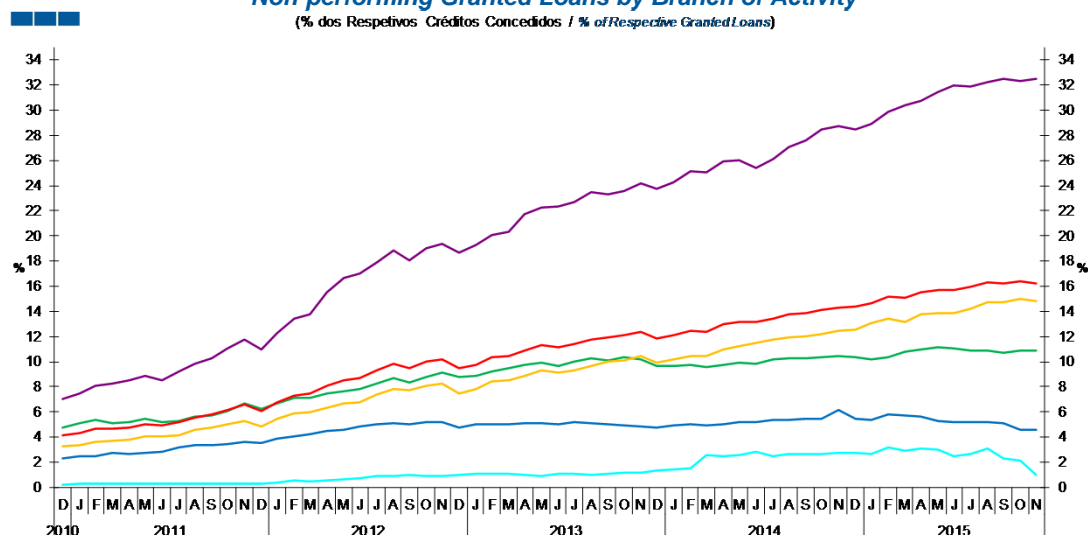


(Milhões de € / Millions €)

	2013		2014		2015																			
	D	J	F	M	A	M	J	J	A	S	O	N	D	J	F	M	A	M	J	J	A	S	O	N
Agricultura, silvicultura e pesca / Agriculture, forestry and fishing	0,1	0,1	0,1	0,1	0,1	0,1	0,1	0,1	0,1	0,1	0,1	0,1	0,1	0,1	0,1	0,1	0,1	0,1	0,1	0,1	0,1	0,1	0,1	0,1
Indústria / Industry	1,3	1,3	1,3	1,3	1,3	1,4	1,4	1,4	1,4	1,4	1,4	1,4	1,4	1,4	1,4	1,5	1,5	1,5	1,5	1,5	1,5	1,4	1,5	1,5
Energia, água e resíduos / Energy, water and waste	0,1	0,1	0,1	0,1	0,1	0,1	0,1	0,1	0,1	0,1	0,1	0,1	0,1	0,1	0,1	0,1	0,1	0,1	0,1	0,1	0,1	0,1	0,1	0,0
Construção / Construction	4,2	4,2	4,3	4,2	4,4	4,3	4,2	4,2	4,4	4,4	4,5	4,5	4,3	4,3	4,5	4,5	4,5	4,6	4,7	4,6	4,7	4,6	4,6	4,6
Serviços / Services	6,1	6,3	6,5	6,4	6,6	6,7	6,8	6,8	6,9	6,9	7,0	7,0	6,4	6,6	6,9	6,7	7,0	7,0	7,0	7,1	7,4	7,3	7,4	7,4

Gráfico / Graph 2.5.
Empréstimos Concedidos de Cobrança Duvidosa por Ramo de Atividade
Non-performing Granted Loans by Branch of Activity

(% dos Respetivos Créditos Concedidos / % of Respective Granted Loans)



	2013		2014		2015																			
	D	J	F	M	A	M	J	J	A	S	O	N	D	J	F	M	A	M	J	J	A	S	O	N
Agricultura, silvicultura e pesca / Agriculture, forestry and fishing	4,8	4,9	5,0	4,9	5,0	5,2	5,2	5,3	5,4	5,4	5,4	6,1	5,5	5,4	5,8	5,7	5,6	5,3	5,2	5,2	5,1	4,6	4,6	
Indústria / Industry	9,6	9,7	9,8	9,6	9,8	9,9	9,9	10,1	10,3	10,3	10,3	10,5	10,3	10,2	10,3	10,8	11,0	11,1	11,1	10,8	10,9	10,7	10,9	10,9
Energia, água e resíduos / Energy, water and waste	1,3	1,4	1,5	2,5	2,5	2,6	2,8	2,5	2,6	2,6	2,6	2,7	2,7	2,7	3,2	2,9	3,1	3,0	2,5	2,6	3,1	2,3	2,2	1,0
Construção / Construction	23,8	24,3	25,1	25,0	25,9	26,0	25,4	26,1	27,1	27,6	28,5	28,7	28,5	28,9	29,8	30,4	30,8	31,4	31,9	31,9	32,2	32,5	32,3	32,5
Serviços / Services	9,9	10,2	10,4	10,4	11,0	11,3	11,5	11,7	11,9	12,0	12,2	12,4	12,6	13,0	13,4	13,1	13,8	13,9	13,8	14,2	14,7	14,8	15,0	14,8
Total	11,8	12,1	12,4	12,4	13,0	13,1	13,2	13,4	13,8	13,9	14,1	14,3	14,3	14,7	15,1	15,1	15,6	15,7	15,7	15,9	16,3	16,3	16,4	16,3

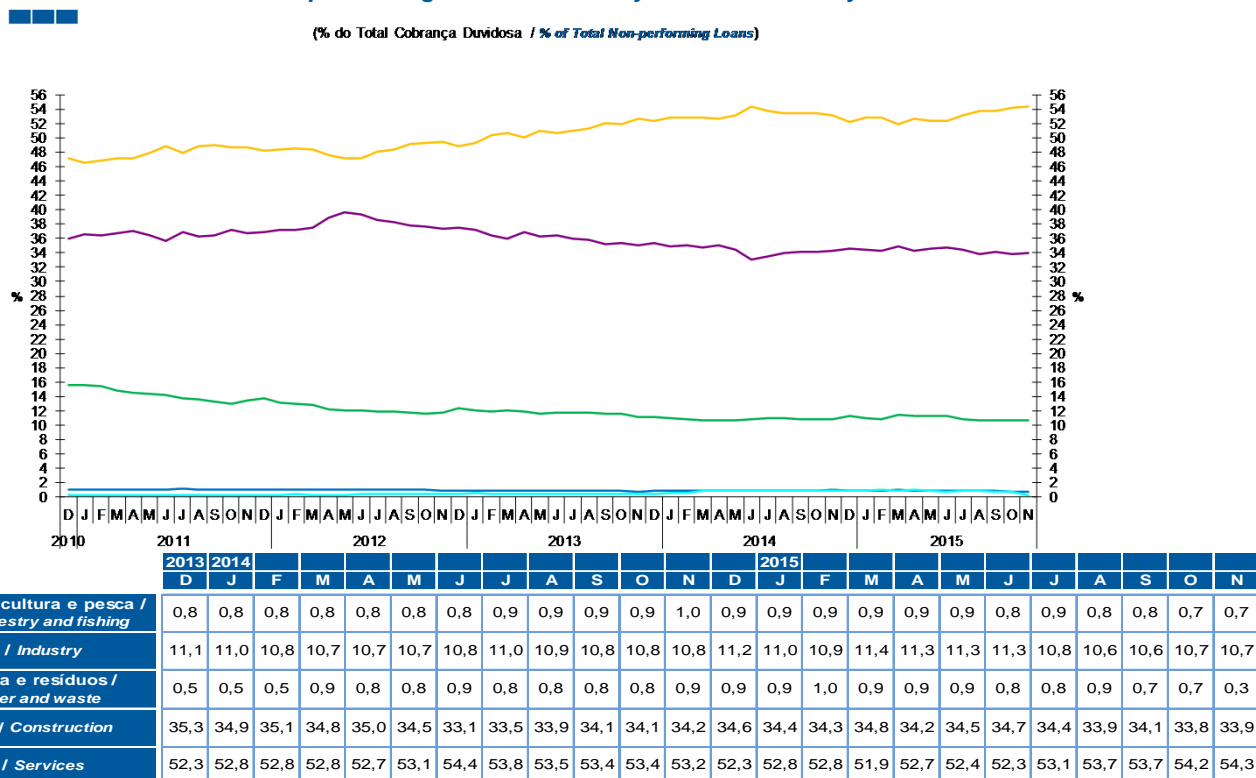
Nota: Não inclui crédito titulado.

Note: Does not include loans represented by securities

2. Sociedades não Financeiras / Non-Financial Corporations

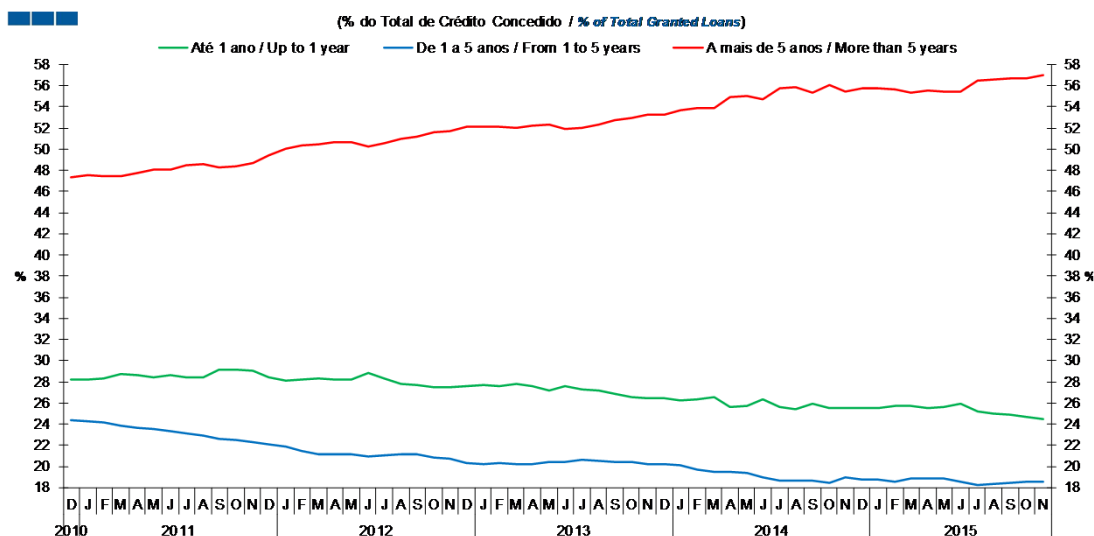
— Agricultura, silvicultura e pesca / Agriculture, forestry and fishing (A) — Indústrias / Industries (B+C)
 — Energia, água e resíduos / Energy, water and waste (D+E) — Construção / Construction (F)
 — Serviços/ Services (G-J;K(64202):L-N;P-U) — Total

Gráfico / Graph 2.6.
 Empréstimos Concedidos de Cobrança Duvidosa por Ramo de Atividade
 Non-performing Granted Loans by Branch of Activity



2. Sociedades não Financeiras / Non-Financial Corporations

Gráfico / Graph 2.7.
 Prazo dos Empréstimos Concedidos
 Granted Loans Term



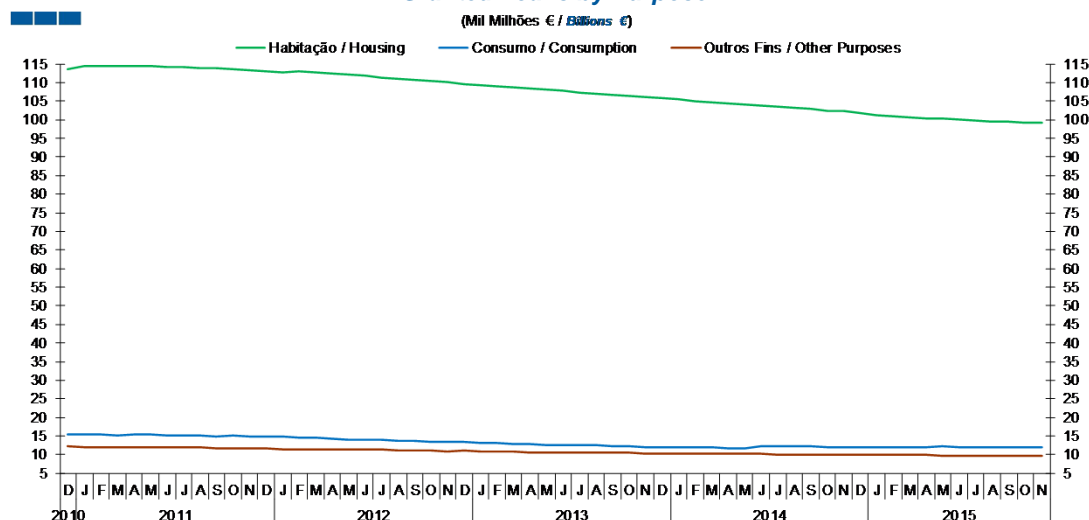
	2013		2014		2015																			
	D	J	F	M	A	M	J	J	A	S	O	N	D	J	F	M	A	M	J	J	A	S	O	N
Até 1 ano / Up to 1 year	26,5	26,2	26,4	26,6	25,6	25,7	26,3	25,6	25,5	26,0	25,5	25,6	25,5	25,5	25,7	25,8	25,6	25,6	26,0	25,2	25,1	24,9	24,7	24,5
1 a 5 anos / 1 to 5 years	20,2	20,1	19,7	19,5	19,5	19,3	19,0	18,7	18,7	18,7	18,4	19,0	18,8	18,7	18,6	18,9	18,9	18,9	18,6	18,3	18,4	18,4	18,6	18,5
Mais de 5 anos / More than 5 years	53,3	53,6	53,9	53,9	54,9	55,0	54,7	55,7	55,8	55,3	56,0	55,4	55,7	55,8	55,7	55,4	55,5	55,5	55,5	56,5	56,6	56,6	56,7	57,0

Nota: Inclui crédito titulado

Note: Includes loans represented by securities

3. Particulares / Households

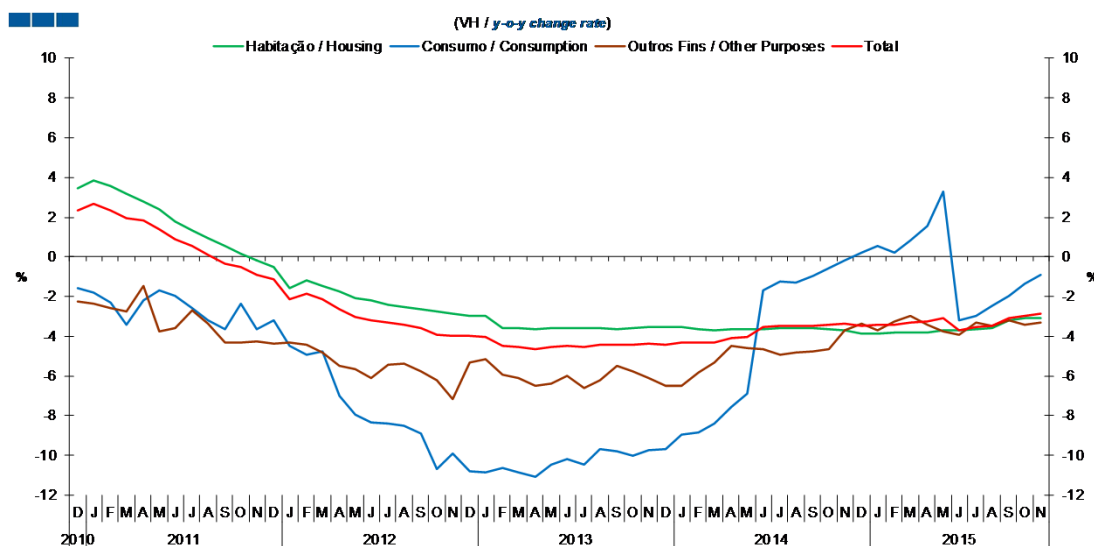
Gráfico / Graph 3.1.
Empréstimos Concedidos por Destino
Granted Loans by Purpose



Nota: Inclui crédito a emigrantes.

	2013		2014												2015											
	D	J	F	M	A	M	J	J	A	S	O	N	D	J	F	M	A	M	J	J	A	S	O	N		
Habitação / Housing	105,8	105,4	105,1	104,7	104,4	104,1	103,8	103,5	103,2	102,9	102,5	102,2	101,7	101,4	101,1	100,7	100,5	100,3	100,0	99,8	99,5	99,6	99,3	99,1		
Consumo / Consumption	12,1	11,9	11,9	11,8	11,8	12,4	12,3	12,3	12,2	12,1	12,1	12,1	12,0	11,9	11,9	12,0	12,1	12,0	11,9	11,9	11,9	11,9	11,9	12,0		
Outros Fins / Other Purposes	10,3	10,2	10,2	10,2	10,2	10,1	10,0	10,0	10,0	9,9	9,9	9,9	9,8	9,9	9,9	9,8	9,8	9,7	9,7	9,7	9,7	9,6	9,6	9,6		

Gráfico / Graph 3.2.
Empréstimos Concedidos por Destino
Granted Loans by Purpose



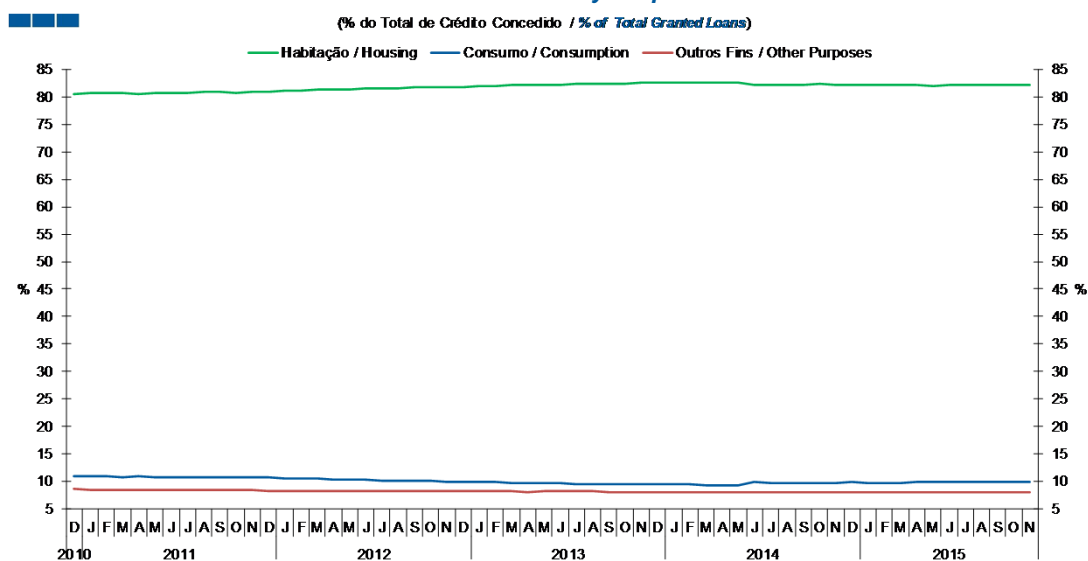
	2013		2014												2015											
	D	J	F	M	A	M	J	J	A	S	O	N	D	J	F	M	A	M	J	J	A	S	O	N		
Habitação / Housing	-3,6	-3,6	-3,7	-3,7	-3,7	-3,6	-3,6	-3,6	-3,6	-3,7	-3,7	-3,9	-3,9	-3,8	-3,8	-3,8	-3,7	-3,7	-3,6	-3,6	-3,2	-3,1	-3,1			
Consumo / Consumption	-9,7	-9,0	-8,8	-8,4	-7,6	-6,9	-1,7	-1,2	-1,3	-1,0	-0,6	-0,2	0,2	0,6	0,2	0,8	1,5	3,3	-3,2	-3,0	-2,5	-2,0	-1,3	-0,9		
Outros Fins / Other Purposes	-6,5	-6,5	-5,8	-5,3	-4,5	-4,6	-4,6	-4,9	-4,8	-4,7	-4,6	-3,7	-3,3	-3,7	-3,2	-3,0	-3,4	-3,7	-3,9	-3,3	-3,5	-3,2	-3,4	-3,3		
Total	-4,4	-4,3	-4,3	-4,3	-4,1	-4,0	-3,5	-3,5	-3,5	-3,5	-3,4	-3,4	-3,5	-3,4	-3,4	-3,3	-3,3	-3,1	-3,7	-3,5	-3,5	-3,1	-2,9	-2,9		

Nota: Inclui crédito a emigrantes

Note: Includes credit to emigrants

3. Particulares / Households

Gráfico / Graph 3.3.
 Empréstimos Concedidos por Destino
 Granted Loans by Purpose

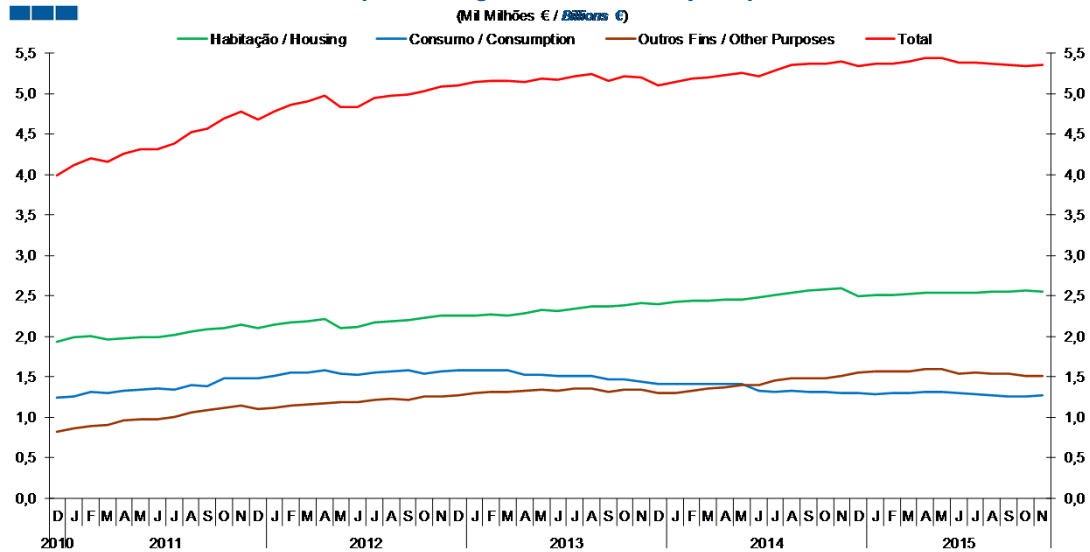


	2013		2014														2015								
	D	J	F	M	A	M	J	J	A	S	O	N	D	J	F	M	A	M	J	J	A	S	O	N	
Habitação / Housing	82,6	82,6	82,6	82,6	82,6	82,6	82,2	82,3	82,2	82,3	82,3	82,3	82,2	82,3	82,3	82,2	82,1	82,1	82,2	82,2	82,1	82,2	82,2	82,2	82,1
Consumo / Consumption	9,4	9,4	9,4	9,3	9,3	9,3	9,8	9,7	9,8	9,7	9,7	9,7	9,8	9,8	9,7	9,7	9,8	9,9	9,8	9,8	9,9	9,9	9,9	9,9	9,9
Outros Fins / Other Purposes	8,0	8,0	8,0	8,0	8,1	8,1	8,0	8,0	8,0	8,0	8,0	8,0	8,0	8,0	8,0	8,0	8,0	8,0	8,0	8,0	8,0	8,0	8,0	8,0	7,9

Nota: Inclui crédito a emigrantes
 Note: Includes credit to emigrants

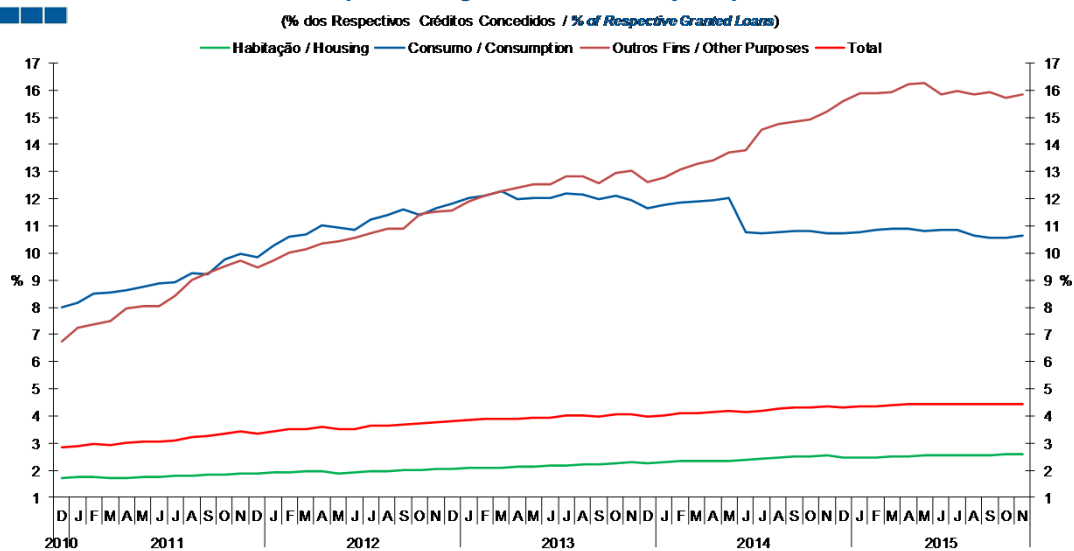
3. Particulares / Households

Gráfico / Graph 3.4.
 Empréstimos Concedidos de Cobrança Duvidosa por Destino
 Non-performing Granted Loans by Purpose



	2013		2014														2015							
	D	J	F	M	A	M	J	J	A	S	O	N	D	J	F	M	A	M	J	J	A	S	O	N
Habitação / Housing	2,4	2,4	2,4	2,4	2,4	2,5	2,5	2,5	2,5	2,6	2,6	2,6	2,5	2,5	2,5	2,5	2,5	2,5	2,5	2,5	2,6	2,6	2,6	2,6
Consumo / Consumption	1,4	1,4	1,4	1,4	1,4	1,4	1,3	1,3	1,3	1,3	1,3	1,3	1,3	1,3	1,3	1,3	1,3	1,3	1,3	1,3	1,3	1,3	1,3	1,3
Outros Fins / Other Purposes	1,3	1,3	1,3	1,3	1,4	1,4	1,4	1,5	1,5	1,5	1,5	1,5	1,5	1,6	1,6	1,6	1,6	1,6	1,5	1,6	1,5	1,5	1,5	1,5
Total	5,1	5,1	5,2	5,2	5,2	5,3	5,2	5,3	5,3	5,4	5,4	5,4	5,3	5,4	5,4	5,4	5,4	5,4	5,4	5,4	5,4	5,4	5,3	5,3

Gráfico / Graph 3.5.
 Empréstimos Concedidos de Cobrança Duvidosa por Destino
 Non-performing Granted Loans by Purpose

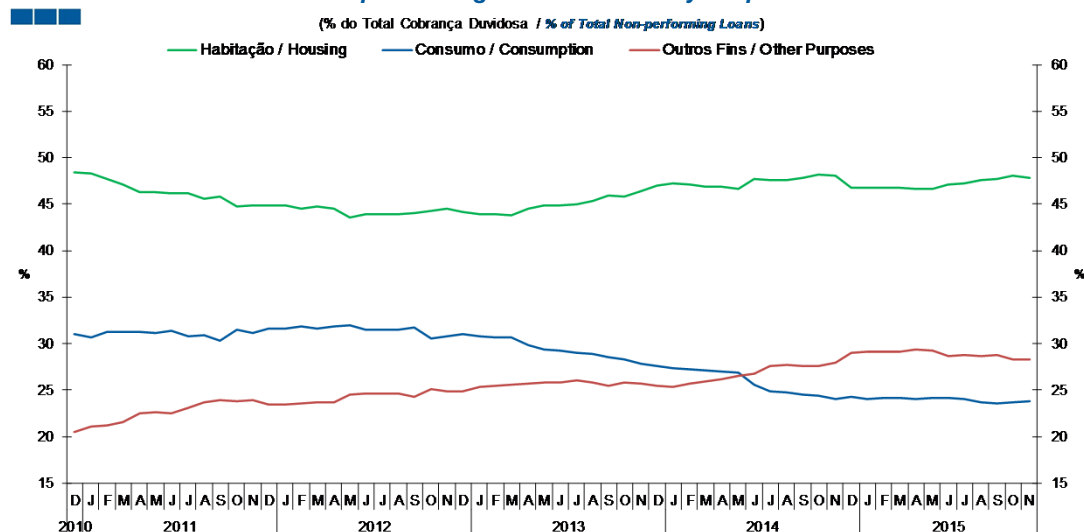


	2013		2014														2015							
	D	J	F	M	A	M	J	J	A	S	O	N	D	J	F	M	A	M	J	J	A	S	O	N
Habitação / Housing	2,3	2,3	2,3	2,3	2,3	2,4	2,4	2,4	2,5	2,5	2,5	2,5	2,5	2,5	2,5	2,5	2,5	2,5	2,5	2,5	2,6	2,6	2,6	2,6
Consumo / Consumption	11,7	11,8	11,9	11,9	11,9	12,0	10,8	10,7	10,8	10,8	10,8	10,7	10,7	10,8	10,8	10,9	10,9	10,8	10,9	10,9	10,6	10,6	10,6	10,6
Outros Fins / Other Purposes	12,6	12,8	13,1	13,3	13,4	13,7	13,8	14,5	14,8	14,8	14,9	15,2	15,6	15,9	15,9	15,9	16,2	16,3	15,9	16,0	15,9	15,9	15,7	15,8
Total	4,0	4,0	4,1	4,1	4,1	4,2	4,1	4,2	4,3	4,3	4,3	4,3	4,3	4,4	4,4	4,4	4,4	4,5	4,4	4,4	4,4	4,4	4,4	4,4

Nota: Inclui crédito a emigrantes.
 Note: Includes credit to emigrants.

3. Particulares / Households

Gráfico / Graph 3.6.
 Empréstimos Concedidos de Cobrança Duvidosa por Destino
 Non-performing Granted Loans by Purpose

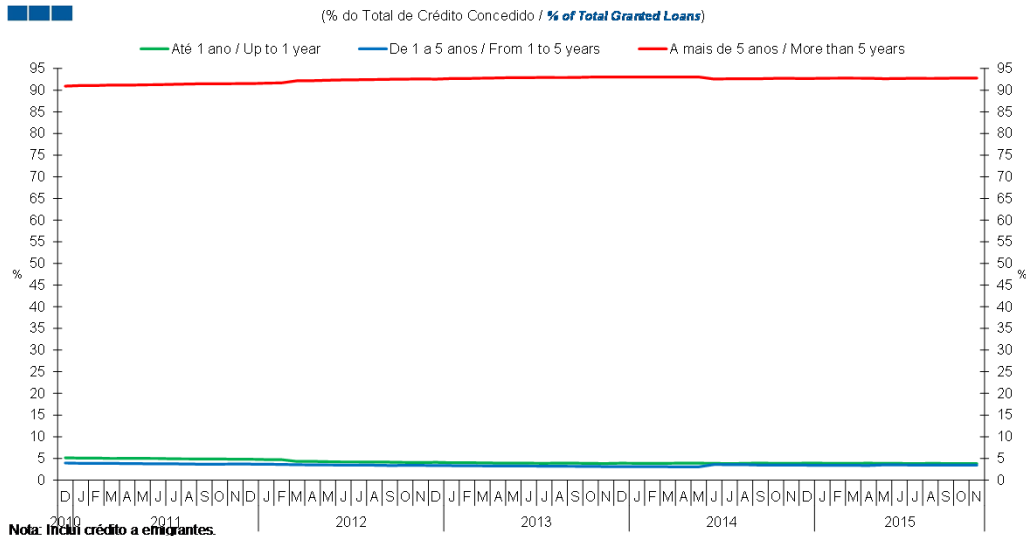


	2013		2014												2015									
	D	J	F	M	A	M	J	J	A	S	O	N	D	J	F	M	A	M	J	J	A	S	O	N
Habitação / Housing	47,0	47,3	47,1	46,9	46,9	46,7	47,7	47,6	47,6	47,9	48,1	48,1	46,8	46,8	46,8	46,6	46,7	47,2	47,2	47,6	47,7	48,1	47,8	
Consumo / Consumption	27,6	27,4	27,2	27,1	27,0	26,9	25,5	24,8	24,7	24,5	24,3	24,0	24,3	24,1	24,1	24,1	24,0	24,1	24,1	24,0	23,7	23,6	23,6	23,8
Outros Fins / Other Purposes	25,4	25,4	25,7	26,0	26,1	26,5	26,8	27,6	27,7	27,6	27,5	27,9	29,0	29,1	29,1	29,4	29,2	28,7	28,8	28,6	28,7	28,3	28,3	

Nota: Inclui crédito a emigrantes.
 Note: Includes credit to emigrants.

3. Particulares / Households

Gráfico / Graph 3.7.
 Prazo dos Empréstimos Concedidos
 Granted Loans Term



	2013				2014				2015															
	D	J	F	M	A	M	J	J	A	S	O	N	D	J	F	M	A	M	J	J	A	S	O	N
Até 1 ano / Up to 1 year	3,9	3,9	3,9	3,9	3,9	3,9	3,9	3,8	3,9	3,9	3,8	3,9	3,9	3,9	3,8	3,9	3,9	3,8	3,8	3,8	3,9	3,8	3,8	3,8
1 a 5 anos / 1 to 5 years	3,1	3,1	3,1	3,1	3,0	3,1	3,6	3,6	3,5	3,4	3,4	3,4	3,4	3,4	3,4	3,4	3,4	3,5	3,5	3,5	3,4	3,4	3,4	3,4
Mais de 5 anos / More than 5 years	93,0	93,1	93,0	93,1	93,0	93,0	92,6	92,6	92,6	92,7	92,7	92,7	92,7	92,7	92,8	92,8	92,7	92,7	92,7	92,8	92,7	92,8	92,8	92,8