

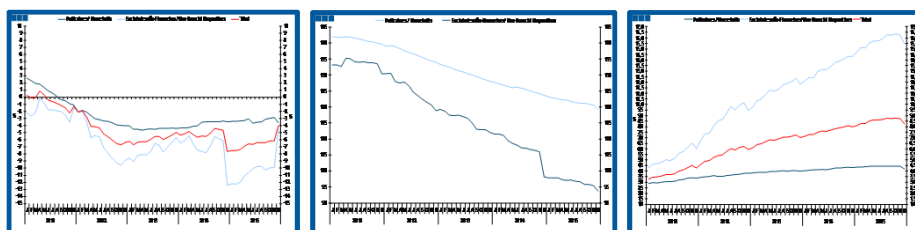
Estatísticas Temáticas de Conjuntura

Short-term Thematic Statistics

- Nº 2/2016 -

24 de fevereiro de 2016

February, 24, 2016



Crédito ao Sector Privado *Credit to Private Sector*

- Dezembro de 2015 -

- December, 2015 -

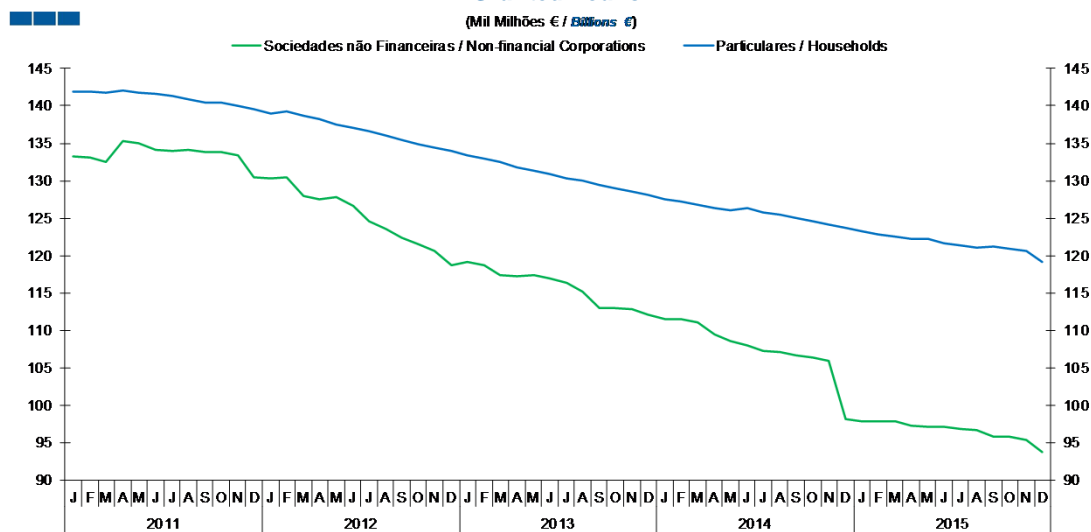
Fonte / *Source:* Banco de Portugal

Índice / Index

	Página / Page
1. Total	
Empréstimos Concedidos / <i>Granted Loans</i>	3-4
Empréstimos Concedidos de Cobrança Duvidosa / <i>Overdue Granted Loans</i>	5-6
Prazo dos Empréstimos Concedidos / <i>Granted Loans Term</i>	7
2. Sociedades Não Financeiras / <i>Non-Financial Corporations</i>	
Empréstimos Concedidos por Ramo de Atividade / <i>Granted Loans by Branch of Activity</i>	8-9
Empréstimos Concedidos de Cobrança Duvidosa por Ramo de Atividade / <i>Overdue Granted Loans by Branch of Activity</i>	10-11
Prazo dos Empréstimos Concedidos / <i>Granted Loans Term</i>	12
3. Particulares / <i>Households</i>	
Empréstimos Concedidos por Destino / <i>Granted Loans by Purpose</i>	13-14
Empréstimos Concedidos de Cobrança Duvidosa por Finalidade / Overdue <i>Granted Loans by Purpose</i>	15-16
Prazo dos Empréstimos Concedidos / <i>Granted Loans Term</i>	17

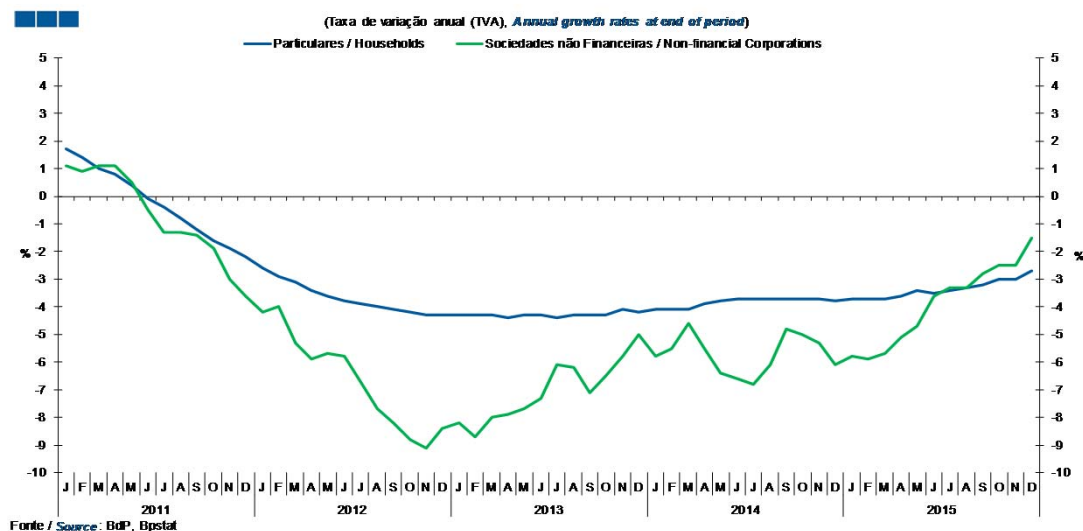
1. Total

Gráfico / Graph 1.1.
Empréstimos Concedidos
Granted Loans



	2014												2015											
	J	F	M	A	M	J	J	A	S	O	N	D	J	F	M	A	M	J	J	A	S	O	N	D
Sociedades Não Financeiras / Non-financial Corporations	111,5	111,5	111,1	109,5	108,7	108,1	107,3	107,1	106,8	106,4	106,0	98,2	97,9	97,8	97,8	97,3	97,1	97,2	96,8	96,7	95,8	95,8	95,4	93,7
Particulares / Households	127,6	127,2	126,8	126,4	126,0	126,3	125,8	125,5	125,0	124,5	124,2	123,7	123,2	122,9	122,5	122,3	122,2	121,7	121,4	121,1	121,2	120,9	120,7	119,2

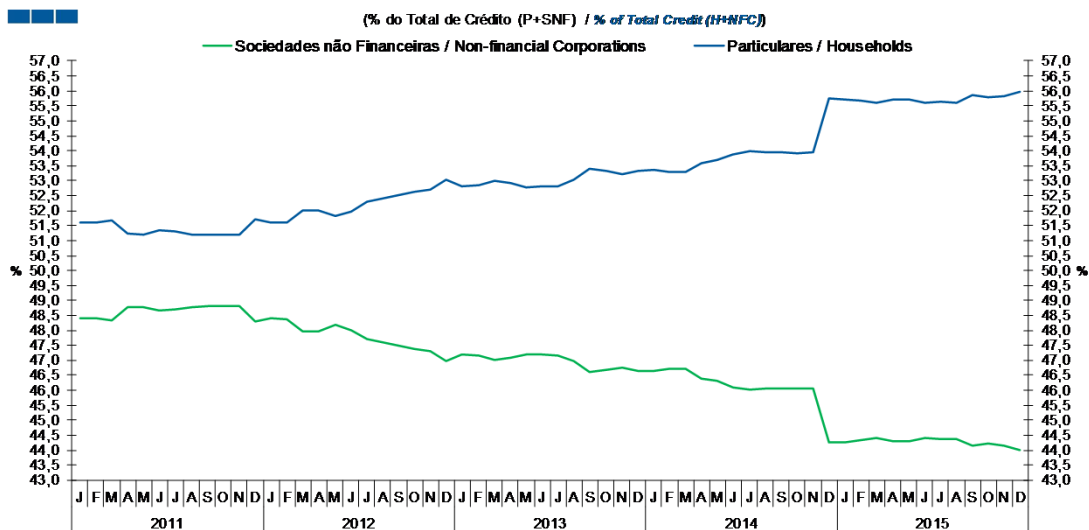
Gráfico / Graph 1.2.
Empréstimos Concedidos
Granted Loans



Nota: Particulares - Inclui crédito a emigrantes; Sociedades não Financeiras - Inclui crédito titulado
Note: Households - Includes credit to emigrants; Non-Financial Corporations - Includes loans represented by securities

1. Total

Gráfico / Graph 1.3.
 Empréstimos Concedidos
 Granted Loans

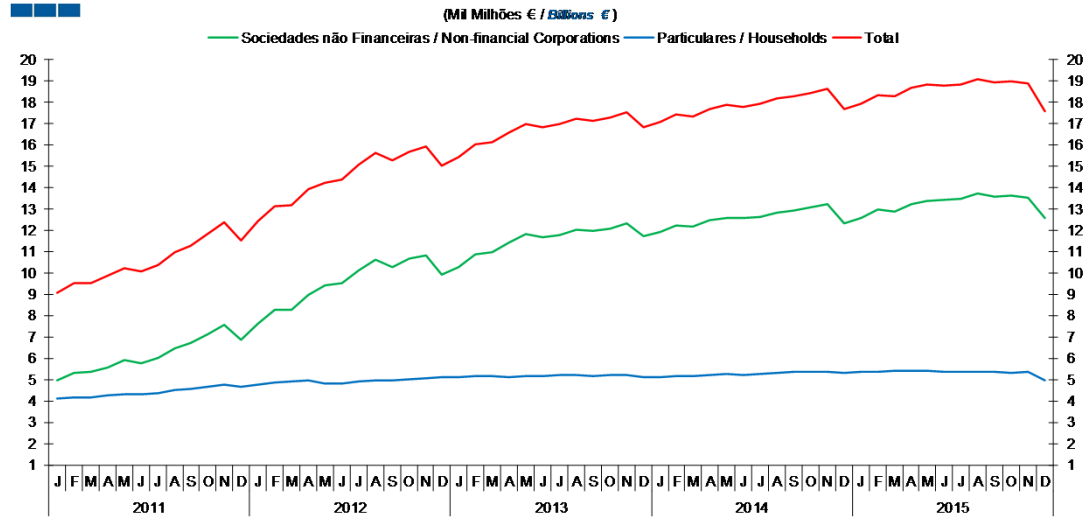


	2014												2015											
	J	F	M	A	M	J	J	A	S	O	N	D	J	F	M	A	M	J	J	A	S	O	N	D
Sociedades Não Financeiras / Non-financial Corporations	46,6	46,7	46,7	46,4	46,3	46,1	46,0	46,1	46,1	46,0	44,2	44,3	44,3	44,4	44,3	44,3	44,4	44,4	44,4	44,2	44,2	44,2	44,0	
Particulares / Households	53,4	53,3	53,3	53,6	53,7	53,9	54,0	53,9	53,9	54,0	55,8	55,7	55,7	55,6	55,7	55,7	55,6	55,6	55,6	55,8	55,8	55,8	56,0	

Nota: Particulares - Inclui crédito a emigrantes; Sociedades não Financeiras - Inclui crédito titulado
 Note: Households - Includes credit to emigrants; Non-Financial Corporations - Includes loans represented by securities

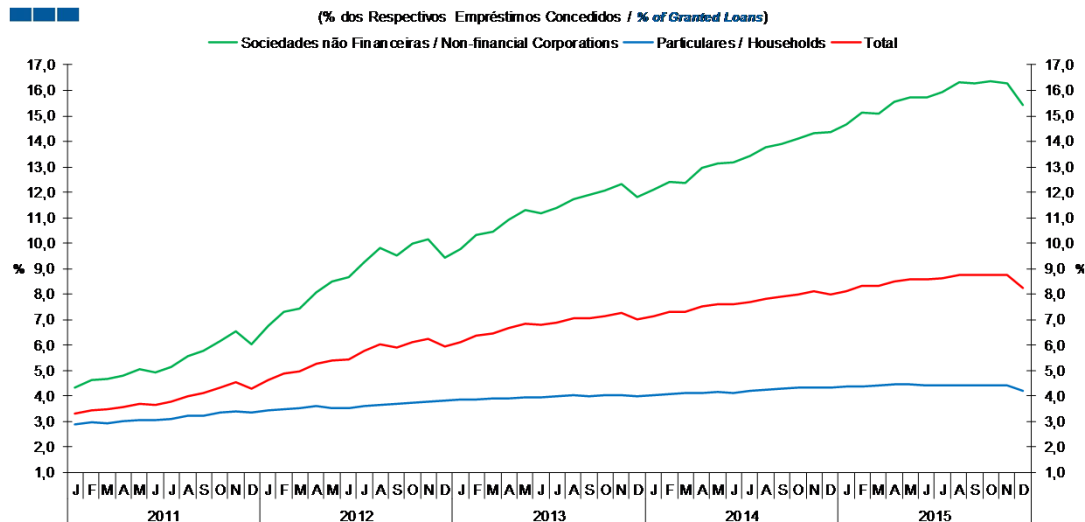
1. Total

Gráfico / Graph 1.4.
Empréstimos Concedidos de Cobrança Duvidosa
Overdue Granted Loans



	2014												2015											
	J	F	M	A	M	J	J	A	S	O	N	D	J	F	M	A	M	J	J	A	S	O	N	D
Societades Não Financeiras / Non-financial Corporations	12,0	12,3	12,2	12,5	12,6	12,6	12,7	12,9	12,9	13,1	13,2	12,3	12,6	13,0	12,9	13,3	13,4	13,4	13,5	13,7	13,6	13,6	13,5	12,6
Particulares / Households	5,1	5,2	5,2	5,2	5,3	5,2	5,3	5,3	5,4	5,4	5,4	5,3	5,4	5,4	5,4	5,4	5,4	5,4	5,4	5,4	5,4	5,3	5,3	5,0
Total	17,1	17,4	17,4	17,7	17,9	17,8	17,9	18,2	18,3	18,4	18,6	17,7	17,9	18,3	18,3	18,7	18,9	18,8	18,9	19,1	19,0	19,0	18,9	17,6

Gráfico / Graph 1.5.
Empréstimos Concedidos de Cobrança Duvidosa
Overdue Granted Loans

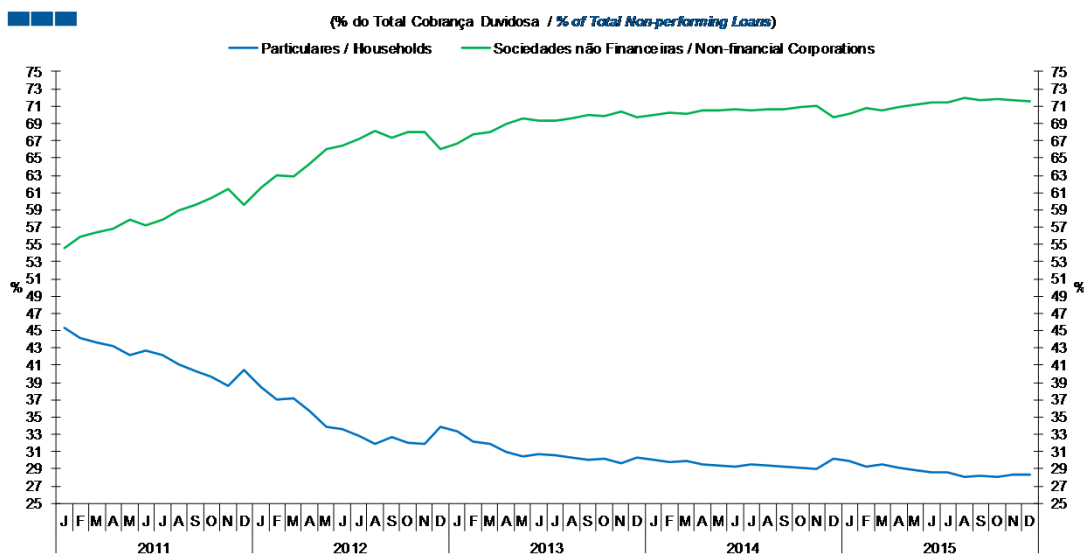


	2014												2015											
	J	F	M	A	M	J	J	A	S	O	N	D	J	F	M	A	M	J	J	A	S	O	N	D
Societades Não Financeiras / Non-financial Corporations	12,1	12,4	12,4	13,0	13,1	13,2	13,4	13,8	13,9	14,1	14,3	14,3	14,7	15,1	15,1	15,6	15,7	15,7	15,9	16,3	16,3	16,4	16,3	15,4
Particulares / Households	4,0	4,1	4,1	4,1	4,2	4,1	4,2	4,3	4,3	4,3	4,3	4,3	4,4	4,4	4,4	4,4	4,5	4,4	4,4	4,4	4,4	4,4	4,4	4,2
Total	7,1	7,3	7,3	7,5	7,6	7,6	7,7	7,8	7,9	8,0	8,1	8,0	8,1	8,3	8,3	8,5	8,6	8,6	8,6	8,8	8,7	8,8	8,7	8,3

Nota: Particulares - Inclui crédito a emigrantes; Societades não Financeiras - Não inclui crédito titulado
Note: Households - Includes credit to emigrants; Non-Financial Corporations - Does not include loans represented by securities

1. Total

Gráfico / Graph 1.6.
 Empréstimos Concedidos de Cobrança Duvidosa
 Overdue Granted Loans

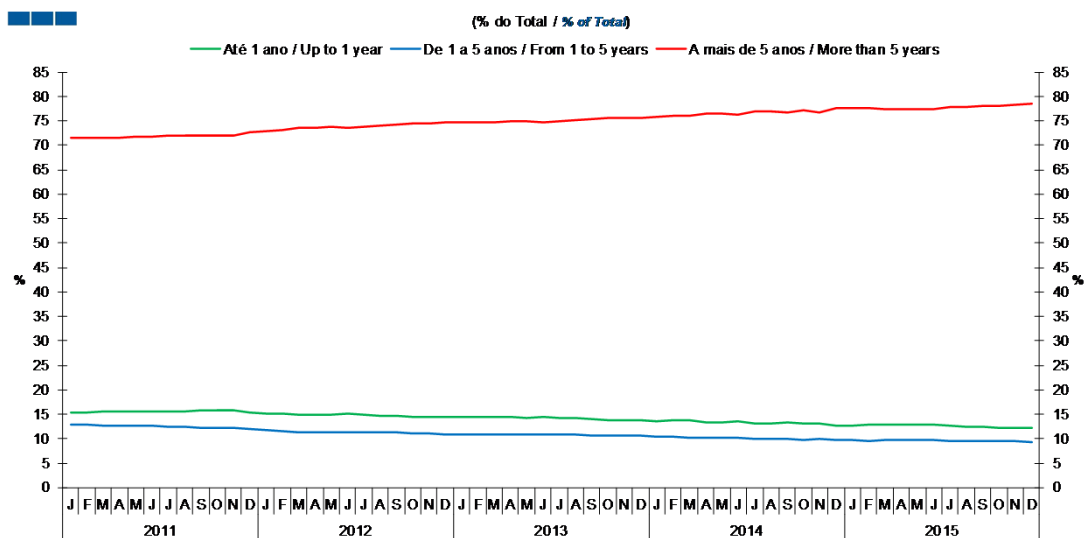


	2014												2015											
	J	F	M	A	M	J	J	A	S	O	N	D	J	F	M	A	M	J	J	A	S	O	N	D
Sociedades Não Financeiras / Non-financial Corporations	69,9	70,2	70,1	70,5	70,6	70,7	70,5	70,6	70,7	70,9	71,1	69,8	70,1	70,7	70,5	70,9	71,1	71,4	71,4	71,9	71,8	71,9	71,7	71,6
Particulares / Households	30,1	29,8	29,9	29,5	29,4	29,3	29,5	29,4	29,3	29,1	28,9	30,2	29,9	29,3	29,5	29,1	28,9	28,6	28,6	28,1	28,2	28,1	28,3	28,4

Nota: Particulares - Inclui crédito a emigrantes; Sociedades não Financeiras - Não inclui crédito titulado
 Note: Households - Includes credit to emigrants; Non-Financial Corporations - Does not include loans represented by securities

1. Total

Gráfico / Graph 1.7.
 Prazo dos Empréstimos Concedidos
 Granted Loans Term

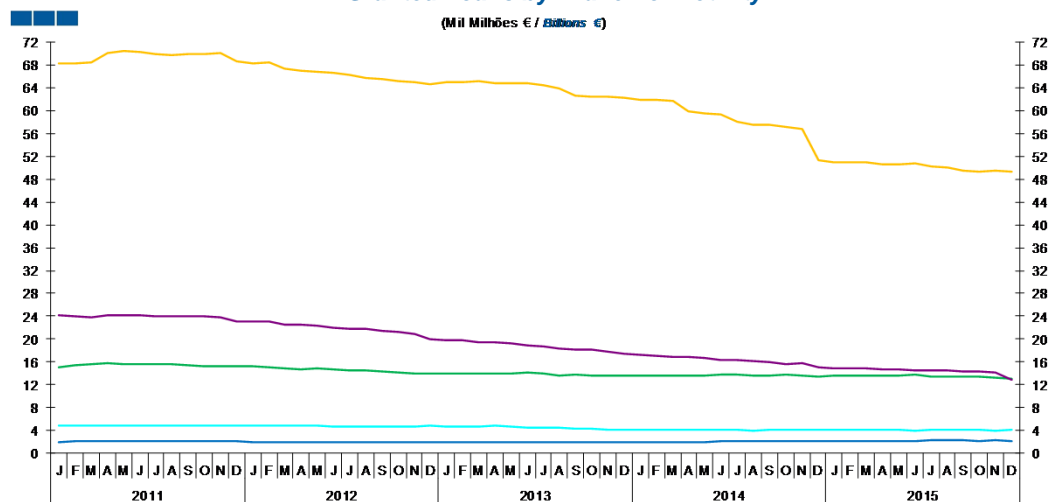


	2014												2015											
	J	F	M	A	M	J	J	A	S	O	N	D	J	F	M	A	M	J	J	A	S	O	N	D
Até 1 ano / Up to 1 year	13,6	13,7	13,8	13,3	13,3	13,5	13,1	13,3	13,1	13,1	12,8	12,7	12,8	12,9	12,8	12,8	13,0	12,6	12,6	12,4	12,3	12,2	12,2	
1 a 5 anos / 1 to 5 years	10,5	10,3	10,2	10,2	10,1	10,2	10,0	10,0	10,0	9,8	10,1	9,7	9,7	9,6	9,8	9,7	9,8	9,7	9,6	9,6	9,6	9,6	9,3	
Mais de 5 anos / More than 5 years	75,9	76,0	76,0	76,5	76,6	76,2	76,8	76,9	76,7	77,1	76,8	77,5	77,6	77,5	77,4	77,5	77,4	77,3	77,9	77,9	78,0	78,1	78,2	78,5

2. Sociedades não Financeiras / Non-Financial Corporations

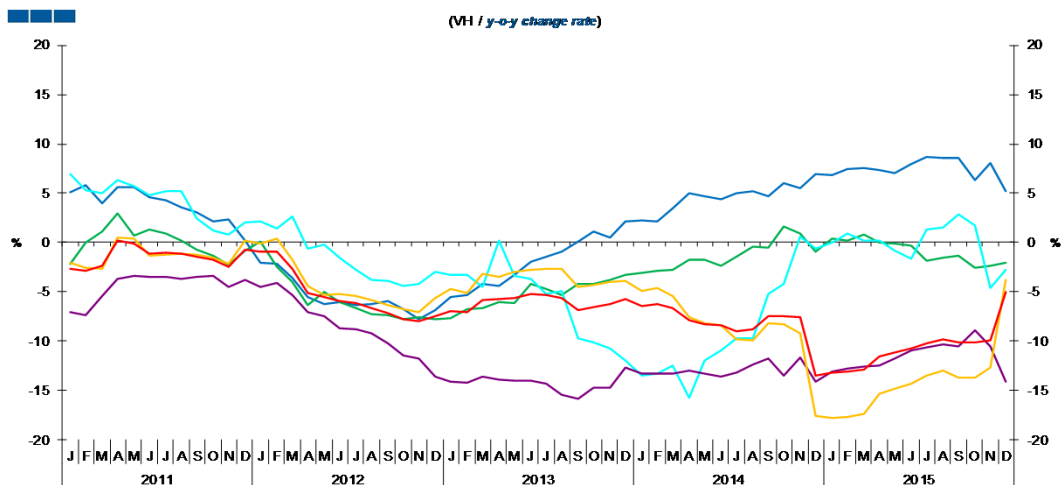
— Agricultura, silvicultura e pesca / Agriculture, forestry and fishing (A) — Indústrias / Industries (B+C)
— Energia, água e resíduos / Energy, water and waste (D+E) — Construção / Construction (F)
— Serviços / Services (G-J;K(64202):L-N;P-U) — Total

Gráfico / Graph 2.1.
Empréstimos Concedidos por Ramo de Atividade
Granted Loans by Branch of Activity



	2014												2015											
	J	F	M	A	M	J	J	A	S	O	N	D	J	F	M	A	M	J	J	A	S	O	N	D
Agricultura, silvicultura e pesca / Agriculture, forestry and fishing	1,9	1,9	2,0	2,0	2,0	2,0	2,0	2,1	2,1	2,1	2,1	2,1	2,1	2,1	2,1	2,1	2,1	2,2	2,2	2,2	2,2	2,2	2,2	2,2
Indústria / Industry	13,6	13,6	13,6	13,6	13,6	13,8	13,7	13,6	13,7	13,7	13,7	13,4	13,6	13,6	13,7	13,6	13,6	13,7	13,5	13,4	13,5	13,4	13,3	13,1
Energia, água e resíduos / Energy, water and waste	4,1	4,1	4,1	4,1	4,1	4,1	4,0	4,0	4,0	4,0	4,2	4,2	4,1	4,1	4,1	4,1	4,0	4,0	4,1	4,1	4,2	4,1	4,0	4,1
Construção / Construction	17,2	17,1	16,9	16,9	16,7	16,4	16,3	16,1	16,0	15,6	15,8	15,0	14,9	14,9	14,8	14,8	14,8	14,6	14,5	14,4	14,3	14,2	14,1	12,9
Serviços / Services	61,9	62,0	61,7	59,9	59,5	59,3	58,1	57,6	57,5	57,2	56,7	51,3	50,9	51,0	50,9	50,7	50,7	50,8	50,3	50,1	49,6	49,4	49,6	49,3

Gráfico / Graph 2.2.
Empréstimos Concedidos por Ramo de Atividade
Granted Loans by Branch of Activity



	2014												2015											
	J	F	M	A	M	J	J	A	S	O	N	D	J	F	M	A	M	J	J	A	S	O	N	D
Agricultura, silvicultura e pesca / Agriculture, forestry and fishing	2,3	2,1	3,4	5,0	4,6	4,4	5,0	5,2	4,7	6,1	5,5	6,9	6,9	7,4	7,6	7,3	7,1	8,0	8,6	8,6	8,5	6,3	8,0	5,3
Indústria / Industry	-3,0	-2,9	-2,8	-1,8	-1,8	-2,4	-1,4	-0,4	-0,5	1,6	1,0	-0,9	0,4	0,2	0,8	-0,1	-0,1	-0,4	-1,8	-1,5	-1,3	-2,6	-2,4	-2,1
Energia, água e resíduos / Energy, water and waste	-13,5	-13,3	-12,5	-15,7	-12,0	-11,0	-9,8	-9,7	-5,2	-4,2	0,6	-0,6	0,0	1,0	0,2	0,2	-0,8	-1,6	1,4	1,5	2,8	1,8	-4,6	-2,7
Construção / Construction	-13,3	-13,3	-13,3	-12,9	-13,3	-13,6	-13,2	-12,3	-11,8	-13,5	-11,7	-14,1	-13,1	-12,8	-12,6	-12,5	-11,7	-10,9	-10,6	-10,3	-10,6	-8,9	-10,5	-14,1
Serviços / Services	-4,9	-4,6	-5,4	-7,5	-8,2	-8,4	-9,8	-9,9	-8,2	-8,3	-9,1	-17,6	-17,7	-17,7	-17,4	-15,4	-14,8	-14,3	-13,5	-13,0	-13,7	-13,7	-12,6	-3,8
Total	-6,5	-6,3	-6,6	-7,9	-8,2	-8,4	-9,0	-8,8	-7,4	-7,4	-7,5	-13,5	-13,2	-13,1	-12,8	-11,6	-11,1	-10,7	-10,2	-9,8	-10,2	-10,1	-9,9	-5,0

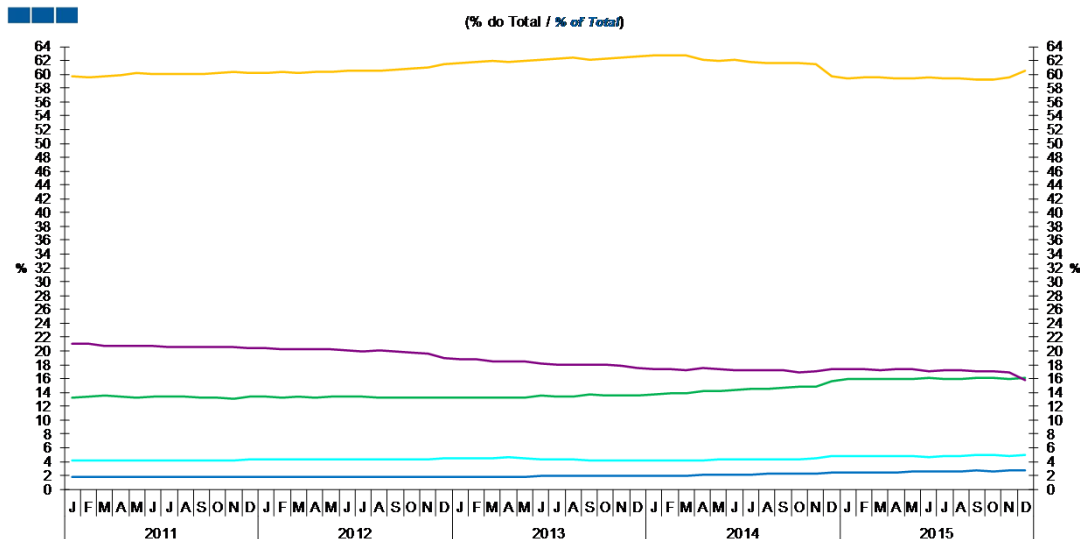
Nota: Não inclui crédito titulado.

Note: Does not include loans represented by securities

2. Sociedades não Financeiras / Non-Financial Corporations

- Agricultura, silvicultura e pesca / Agriculture, forestry and fishing (A)
- Energia, água e resíduos / Energy, water and waste (D+E)
- Serviços / Services (G-J;K(64202);L-N;P-U)
- Indústrias / Industries (B+C)
- Construção / Construction (F)
- Total

Gráfico / Graph 2.3.
Empréstimos Concedidos por Ramo de Atividade
Granted Loans by Branch of Activity



	2014												2015											
	J	F	M	A	M	J	J	A	S	O	N	D	J	F	M	A	M	J	J	A	S	O	N	D
Agricultura, silvicultura e pesca / Agriculture, forestry and fishing	1,9	2,0	2,0	2,1	2,1	2,1	2,2	2,2	2,2	2,2	2,2	2,4	2,4	2,4	2,5	2,5	2,5	2,6	2,6	2,6	2,7	2,7	2,7	2,7
Indústria / Industry	13,7	13,8	13,8	14,1	14,2	14,4	14,6	14,6	14,8	14,8	15,6	15,9	15,9	16,0	16,0	16,0	16,1	15,9	15,9	16,1	16,1	16,0	16,1	
Energia, água e resíduos / Energy, water and waste	4,2	4,1	4,2	4,2	4,3	4,3	4,3	4,3	4,3	4,4	4,5	4,9	4,8	4,8	4,8	4,7	4,7	4,8	4,9	5,0	4,9	4,8	5,0	
Construção / Construction	17,4	17,3	17,2	17,5	17,4	17,2	17,3	17,2	17,1	16,9	17,1	17,4	17,4	17,4	17,3	17,3	17,1	17,2	17,1	17,1	17,1	17,0	15,8	
Serviços / Services	62,7	62,8	62,8	62,1	62,0	62,0	61,7	61,7	61,7	61,7	61,4	59,7	59,5	59,5	59,5	59,4	59,4	59,5	59,4	59,2	59,2	59,5	60,5	

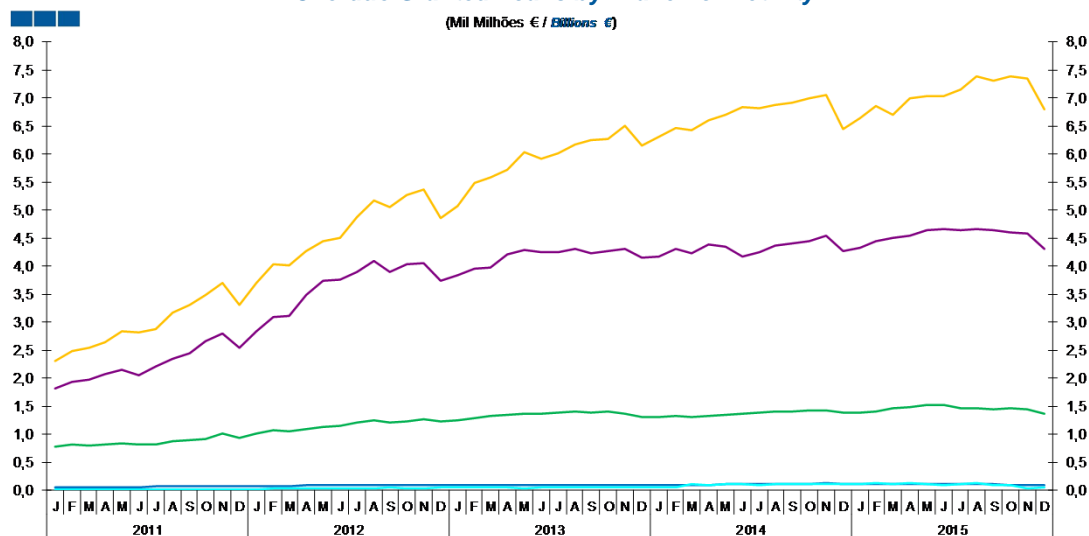
Nota: Não inclui crédito titulado.

Note: Does not include loans represented by securities

2. Sociedades não Financeiras / Non-Financial Corporations

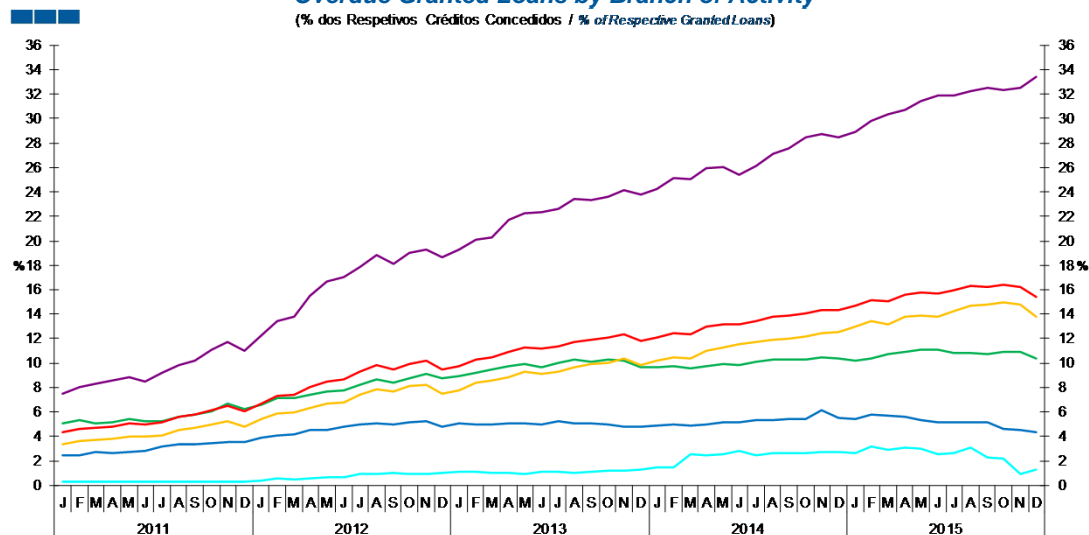
- Agricultura, silvicultura e pesca / Agriculture, forestry and fishing (A)
- Energia, água e resíduos / Energy, water and waste (D+E)
- Serviços/ Services (G-J;K(64202);L-N;P-U)
- Indústrias / Industries (B+C)
- Construção / Construction (F)
- Total

Gráfico / Graph 2.4.
Empréstimos Concedidos de Cobrança Duvidosa por Ramo de Atividade
Overdue Granted Loans by Branch of Activity



	2014												2015											
	J	F	M	A	M	J	J	A	S	O	N	D	J	F	M	A	M	J	J	A	S	O	N	D
Agricultura, silvicultura e pesca / Agriculture, forestry and fishing	0,1	0,1	0,1	0,1	0,1	0,1	0,1	0,1	0,1	0,1	0,1	0,1	0,1	0,1	0,1	0,1	0,1	0,1	0,1	0,1	0,1	0,1	0,1	0,1
Indústria / Industry	1,3	1,3	1,3	1,3	1,4	1,4	1,4	1,4	1,4	1,4	1,4	1,4	1,4	1,4	1,5	1,5	1,5	1,5	1,5	1,5	1,4	1,5	1,5	1,4
Energia, água e resíduos / Energy, water and waste	0,1	0,1	0,1	0,1	0,1	0,1	0,1	0,1	0,1	0,1	0,1	0,1	0,1	0,1	0,1	0,1	0,1	0,1	0,1	0,1	0,1	0,1	0,0	0,1
Construção / Construction	4,2	4,3	4,2	4,4	4,3	4,2	4,2	4,4	4,4	4,5	4,5	4,3	4,3	4,5	4,5	4,5	4,6	4,7	4,6	4,7	4,6	4,6	4,6	4,3
Serviços / Services	6,3	6,5	6,4	6,6	6,7	6,8	6,8	6,9	6,9	7,0	7,0	6,4	6,6	6,9	6,7	7,0	7,0	7,0	7,1	7,4	7,3	7,4	7,4	6,8

Gráfico / Graph 2.5.
Empréstimos Concedidos de Cobrança Duvidosa por Ramo de Atividade
Overdue Granted Loans by Branch of Activity



	2014												2015											
	J	F	M	A	M	J	J	A	S	O	N	D	J	F	M	A	M	J	J	A	S	O	N	D
Agricultura, silvicultura e pesca / Agriculture, forestry and fishing	4,9	5,0	4,9	5,0	5,2	5,2	5,3	5,4	5,4	5,4	6,1	5,5	5,4	5,8	5,7	5,6	5,3	5,2	5,2	5,2	5,1	4,6	4,6	4,4
Indústria / Industry	9,7	9,8	9,6	9,8	9,9	9,9	10,1	10,3	10,3	10,3	10,5	10,3	10,2	10,3	10,8	11,0	11,1	11,1	10,8	10,9	10,7	10,9	10,9	10,4
Energia, água e resíduos / Energy, water and waste	1,4	1,5	2,5	2,5	2,6	2,8	2,5	2,6	2,6	2,6	2,7	2,7	2,7	3,2	2,9	3,1	3,0	2,5	2,6	3,1	2,3	2,2	1,0	1,3
Construção / Construction	24,3	25,1	25,0	25,9	26,0	25,4	26,1	27,1	27,6	28,5	28,7	28,5	28,9	29,8	30,4	30,8	31,4	31,9	31,9	32,2	32,5	32,3	32,5	33,4
Serviços / Services	10,2	10,4	10,4	11,0	11,3	11,5	11,7	11,9	12,0	12,2	12,4	12,6	13,0	13,4	13,1	13,8	13,9	13,8	14,2	14,7	14,7	15,0	14,8	13,8
Total	12,1	12,4	12,4	13,0	13,1	13,2	13,4	13,8	13,9	14,1	14,3	14,3	14,7	15,1	15,1	15,6	15,7	15,7	15,9	16,3	16,3	16,4	16,3	15,4

Nota: Não inclui crédito titulado.

Note: Does not include loans represented by securities

2. Sociedades não Financeiras / Non-Financial Corporations

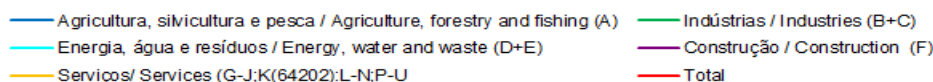
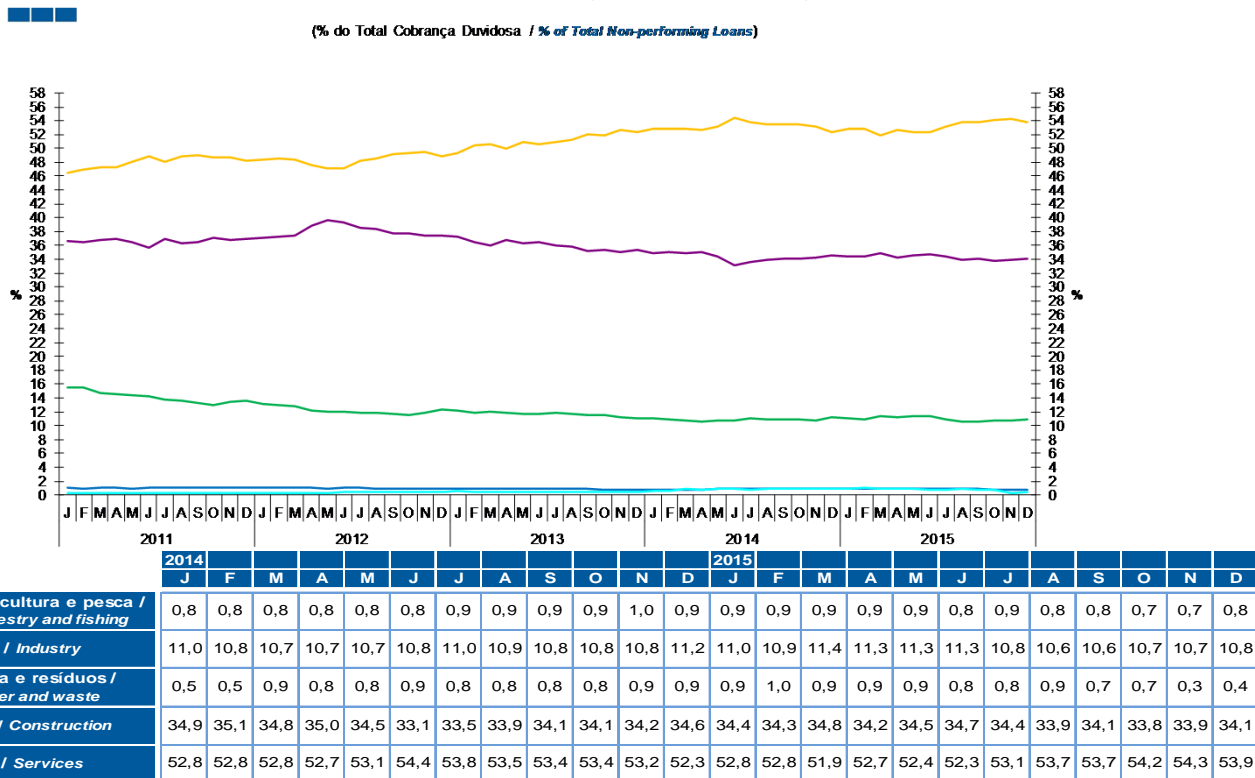
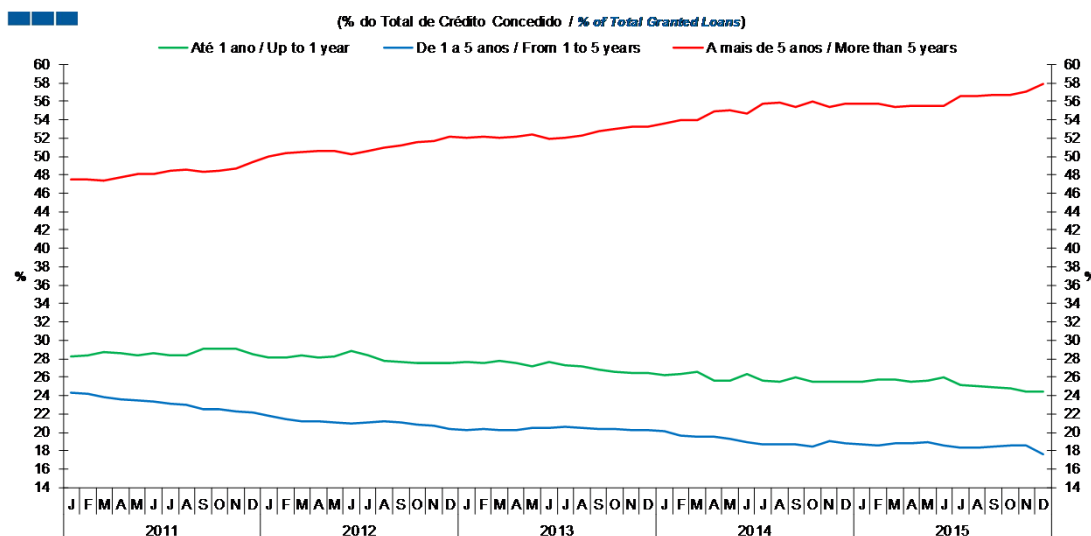


Gráfico / Graph 2.6.
 Empréstimos Concedidos de Cobrança Duvidosa por Ramo de Atividade
 Overdue Granted Loans by Branch of Activity



2. Sociedades não Financeiras / Non-Financial Corporations

Gráfico / Graph 2.7.
 Prazo dos Empréstimos Concedidos
 Granted Loans Term



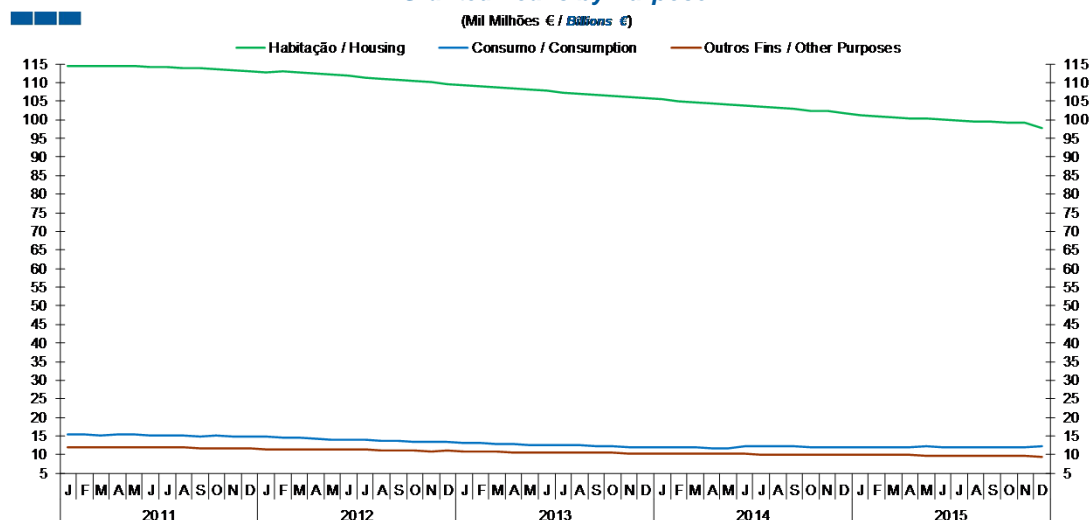
	2014												2015											
	J	F	M	A	M	J	J	A	S	O	N	D	J	F	M	A	M	J	J	A	S	O	N	D
Até 1 ano / Up to 1 year	26,2	26,4	26,6	25,6	25,7	26,3	25,6	25,5	26,0	25,5	25,6	25,5	25,5	25,7	25,8	25,6	25,6	26,0	25,2	25,1	24,9	24,7	24,5	24,5
1 a 5 anos / 1 to 5 years	20,1	19,7	19,5	19,5	19,3	19,0	18,7	18,7	18,7	18,4	19,0	18,8	18,7	18,6	18,9	18,9	18,9	18,6	18,3	18,4	18,4	18,6	18,5	17,7
Mais de 5 anos / More than 5 years	53,6	53,9	53,9	54,9	55,0	54,7	55,7	55,8	55,3	56,0	55,4	55,7	55,8	55,7	55,4	55,5	55,5	55,5	56,5	56,6	56,6	56,7	57,0	57,8

Nota: Inclui crédito titulado

Note: Includes loans represented by securities

3. Particulares / Households

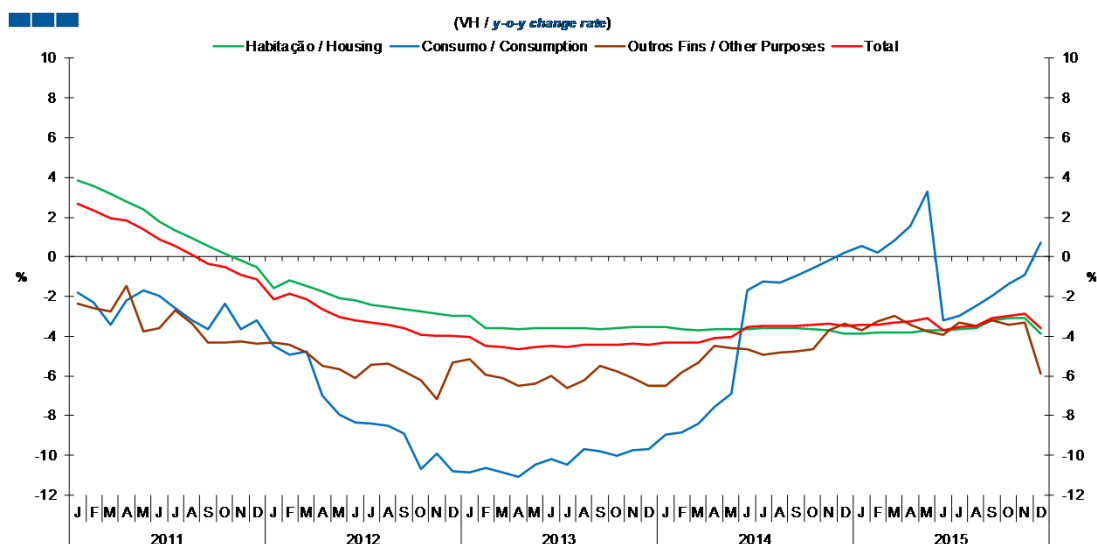
Gráfico / Graph 3.1.
 Empréstimos Concedidos por Finalidade
 Granted Loans by Purpose



Nota: Inclui crédito a emigrantes.

	2014												2015											
	J	F	M	A	M	J	J	A	S	O	N	D	J	F	M	A	M	J	J	A	S	O	N	D
Habitação / Housing	105,4	105,1	104,7	104,4	104,1	103,8	103,5	103,2	102,9	102,5	102,2	101,7	101,4	101,1	100,7	100,5	100,3	100,0	99,8	99,5	99,6	99,3	99,1	97,7
Consumo / Consumption	11,9	11,9	11,8	11,8	11,8	12,4	12,3	12,3	12,2	12,1	12,1	12,1	12,0	11,9	11,9	12,0	12,1	12,0	11,9	11,9	11,9	11,9	12,0	12,2
Outros Fins / Other Purposes	10,2	10,2	10,2	10,2	10,2	10,1	10,0	10,0	10,0	9,9	9,9	9,9	9,8	9,9	9,9	9,8	9,8	9,7	9,7	9,7	9,6	9,6	9,6	9,3

Gráfico / Graph 3.2.
 Empréstimos Concedidos por Finalidade
 Granted Loans by Purpose

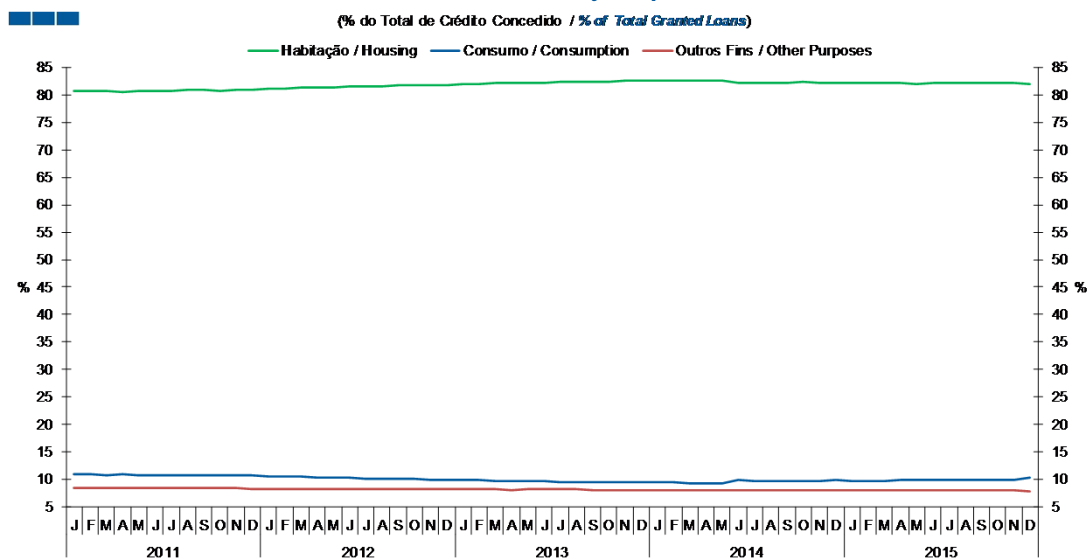


	2014												2015											
	J	F	M	A	M	J	J	A	S	O	N	D	J	F	M	A	M	J	J	A	S	O	N	D
Habitação / Housing	-3,6	-3,7	-3,7	-3,7	-3,6	-3,6	-3,6	-3,6	-3,7	-3,7	-3,9	-3,9	-3,8	-3,8	-3,8	-3,7	-3,7	-3,6	-3,6	-3,2	-3,1	-3,1	-3,9	
Consumo / Consumption	-9,0	-8,8	-8,4	-7,6	-6,9	-1,7	-1,2	-1,3	-1,0	-0,6	-0,2	0,2	0,6	0,2	0,8	1,5	3,3	-3,2	-3,0	-2,5	-2,0	-1,3	-0,9	0,7
Outros Fins / Other Purposes	-6,5	-5,8	-5,3	-4,5	-4,6	-4,6	-4,9	-4,8	-4,7	-4,6	-3,7	-3,3	-3,7	-3,2	-3,0	-3,4	-3,7	-3,9	-3,3	-3,5	-3,2	-3,4	-3,3	-5,9
Total	-4,3	-4,3	-4,3	-4,1	-4,0	-3,5	-3,5	-3,5	-3,5	-3,4	-3,4	-3,5	-3,4	-3,4	-3,3	-3,3	-3,1	-3,7	-3,5	-3,5	-3,1	-2,9	-2,9	-3,6

Nota: Inclui crédito a emigrantes
 Note: Includes credit to emigrants

3. Particulares / Households

Gráfico / Graph 3.3.
 Empréstimos Concedidos por Finalidade
 Granted Loans by Purpose

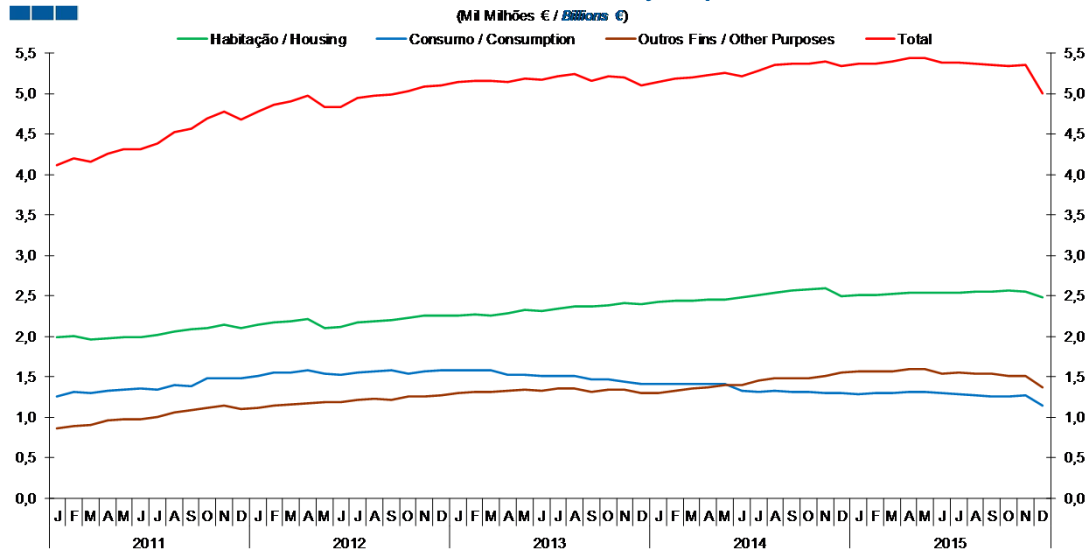


	2014												2015											
	J	F	M	A	M	J	J	A	S	O	N	D	J	F	M	A	M	J	J	A	S	O	N	D
Habitação / Housing	82,6	82,6	82,6	82,6	82,6	82,2	82,3	82,2	82,3	82,3	82,3	82,2	82,3	82,3	82,2	82,1	82,1	82,2	82,2	82,1	82,2	82,2	82,1	82,0
Consumo / Consumption	9,4	9,4	9,3	9,3	9,3	9,8	9,7	9,8	9,7	9,7	9,7	9,8	9,8	9,7	9,7	9,8	9,9	9,8	9,8	9,9	9,9	9,9	9,9	10,2
Outros Fins / Other Purposes	8,0	8,0	8,0	8,1	8,1	8,0	8,0	8,0	8,0	8,0	8,0	8,0	8,0	8,0	8,0	8,0	8,0	8,0	8,0	8,0	8,0	7,9	7,9	7,8

Nota: Inclui crédito a emigrantes
 Note: Includes credit to emigrants

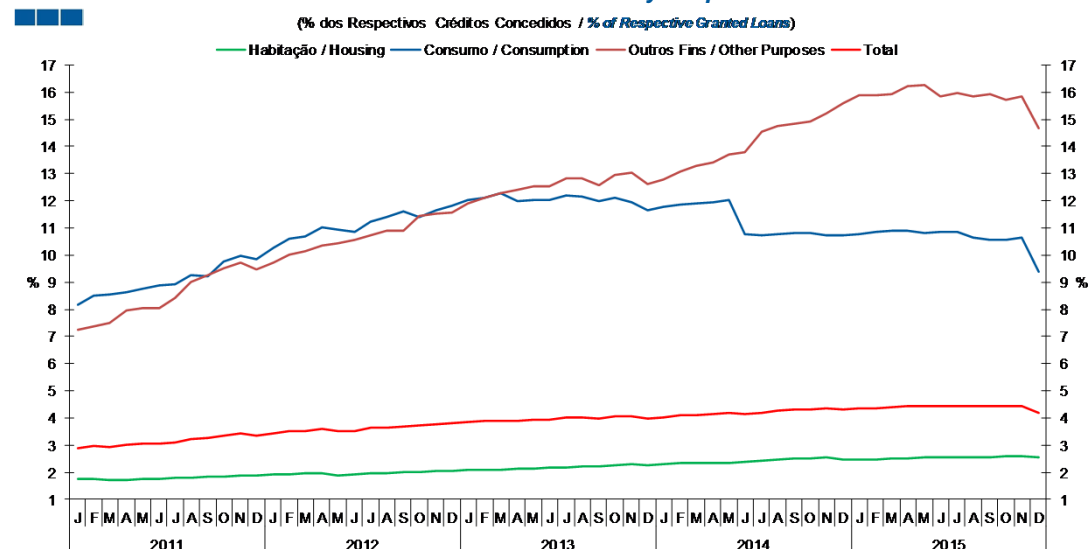
3. Particulares / Households

Gráfico / Graph 3.4.
 Empréstimos Concedidos de Cobrança Duvidosa por Finalidade
 Overdue Granted Loans by Purpose



	2014												2015											
	J	F	M	A	M	J	J	A	S	O	N	D	J	F	M	A	M	J	J	A	S	O	N	D
Habitação / Housing	2,4	2,4	2,4	2,4	2,5	2,5	2,5	2,5	2,6	2,6	2,6	2,5	2,5	2,5	2,5	2,5	2,5	2,5	2,5	2,6	2,6	2,6	2,6	2,5
Consumo / Consumption	1,4	1,4	1,4	1,4	1,4	1,3	1,3	1,3	1,3	1,3	1,3	1,3	1,3	1,3	1,3	1,3	1,3	1,3	1,3	1,3	1,3	1,3	1,3	1,1
Outros Fins / Other Purposes	1,3	1,3	1,3	1,4	1,4	1,4	1,5	1,5	1,5	1,5	1,5	1,5	1,6	1,6	1,6	1,6	1,6	1,6	1,5	1,6	1,5	1,5	1,5	1,4
Total	5,1	5,2	5,2	5,2	5,3	5,2	5,3	5,3	5,4	5,4	5,4	5,3	5,4	5,4	5,4	5,4	5,4	5,4	5,4	5,4	5,4	5,3	5,3	5,0

Gráfico / Graph 3.5.
 Empréstimos Concedidos de Cobrança Duvidosa por Finalidade
 Overdue Granted Loans by Purpose

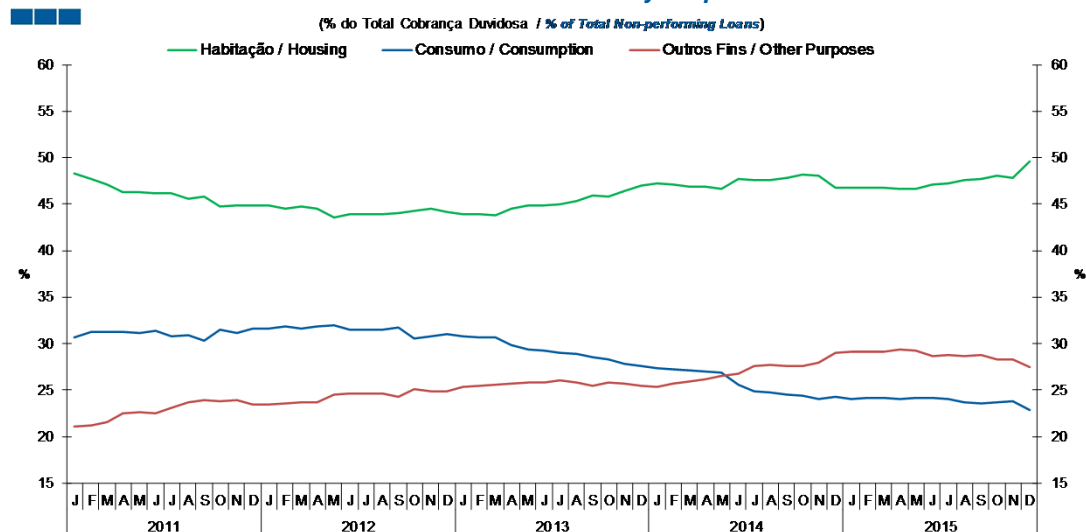


	2014												2015											
	J	F	M	A	M	J	J	A	S	O	N	D	J	F	M	A	M	J	J	A	S	O	N	D
Habitação / Housing	2,3	2,3	2,3	2,3	2,4	2,4	2,4	2,5	2,5	2,5	2,5	2,5	2,5	2,5	2,5	2,5	2,5	2,5	2,5	2,6	2,6	2,6	2,6	2,5
Consumo / Consumption	11,8	11,9	11,9	11,9	12,0	10,8	10,7	10,8	10,8	10,8	10,7	10,7	10,8	10,8	10,9	10,9	10,8	10,9	10,9	10,6	10,6	10,6	10,6	9,4
Outros Fins / Other Purposes	12,8	13,1	13,3	13,4	13,7	13,8	14,5	14,8	14,8	14,9	15,2	15,6	15,9	15,9	15,9	16,2	16,3	15,9	16,0	15,9	15,9	15,7	15,8	14,7
Total	4,0	4,1	4,1	4,1	4,2	4,1	4,2	4,3	4,3	4,3	4,3	4,3	4,4	4,4	4,4	4,4	4,5	4,4	4,4	4,4	4,4	4,4	4,4	4,2

Nota: Inclui crédito a emigrantes.
 Note: Includes credit to emigrants.

3. Particulares / Households

Gráfico / Graph 3.6.
 Empréstimos Concedidos de Cobrança Duvidosa por Finalidade
 Overdue Granted Loans by Purpose

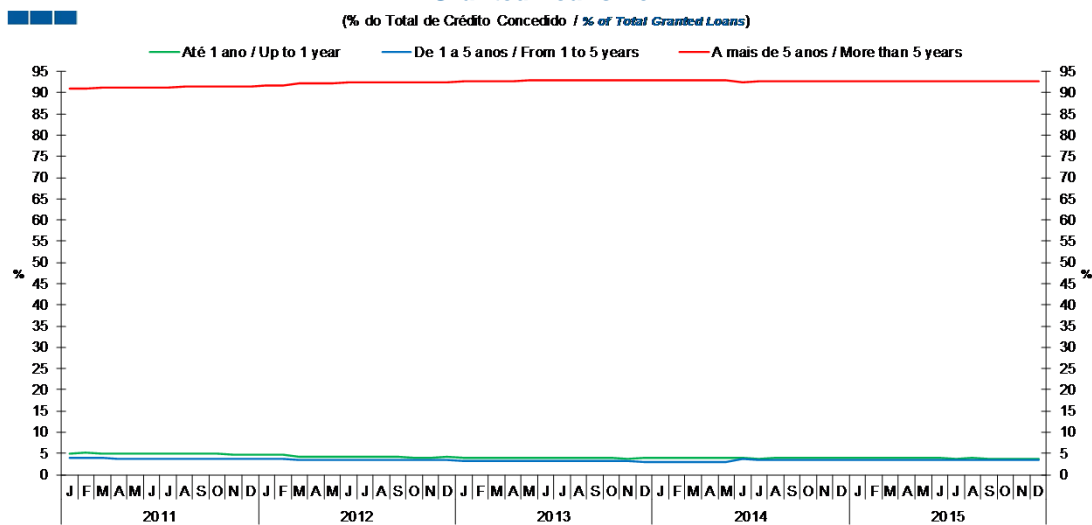


	2014												2015											
	J	F	M	A	M	J	J	A	S	O	N	D	J	F	M	A	M	J	J	A	S	O	N	D
Habitação / Housing	47,3	47,1	46,9	46,9	46,7	47,7	47,6	47,6	47,9	48,1	48,1	46,8	46,8	46,8	46,8	46,6	46,7	47,2	47,2	47,6	47,7	48,1	47,8	49,6
Consumo / Consumption	27,4	27,2	27,1	27,0	26,9	25,5	24,8	24,7	24,5	24,3	24,0	24,3	24,1	24,1	24,1	24,0	24,1	24,1	24,0	23,7	23,6	23,6	23,8	22,9
Outros Fins / Other Purposes	25,4	25,7	26,0	26,1	26,5	26,8	27,6	27,7	27,6	27,5	27,9	29,0	29,1	29,1	29,1	29,4	29,2	28,7	28,8	28,6	28,7	28,3	28,3	27,4

Nota: Inclui crédito a emigrantes.
 Note: Includes credit to emigrants.

3. Particulares / Households

Gráfico / Graph 3.7.
 Prazo dos Empréstimos Concedidos
 Granted Loans Term



Nota: Inclui crédito a emigrantes.

	2014												2015											
	J	F	M	A	M	J	J	A	S	O	N	D	J	F	M	A	M	J	J	A	S	O	N	D
Até 1 ano / Up to 1 year	3,9	3,9	3,9	3,9	3,9	3,9	3,8	3,9	3,9	3,8	3,9	3,9	3,9	3,8	3,9	3,9	3,8	3,8	3,8	3,9	3,8	3,8	3,8	3,8
1 a 5 anos / 1 to 5 years	3,1	3,1	3,1	3,0	3,1	3,6	3,6	3,5	3,4	3,4	3,4	3,4	3,4	3,4	3,4	3,4	3,5	3,5	3,5	3,4	3,4	3,4	3,4	3,6
Mais de 5 anos / More than 5 years	93,1	93,0	93,1	93,0	93,0	92,6	92,6	92,6	92,7	92,7	92,7	92,7	92,7	92,8	92,8	92,7	92,7	92,7	92,8	92,7	92,8	92,8	92,8	92,7

Nota: Inclui crédito a emigrantes.
 Note: Includes credit to emigrants.