

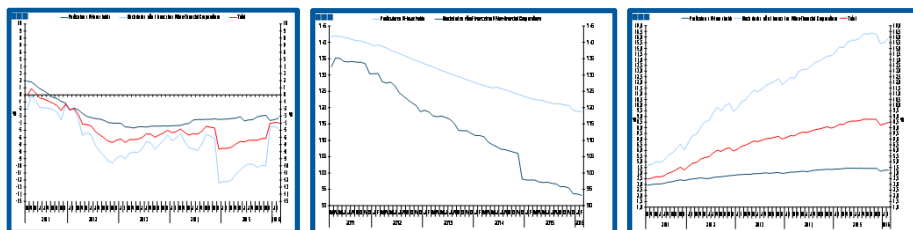
# Estatísticas Temáticas de Conjuntura

## *Short-term Thematic Statistics*

- Nº 4/2016 -

21 de abril de 2016

*April, 21, 2016*



## Crédito ao Sector Privado *Credit to Private Sector*

- Fevereiro de 2016 -

*- February, 2016 -*

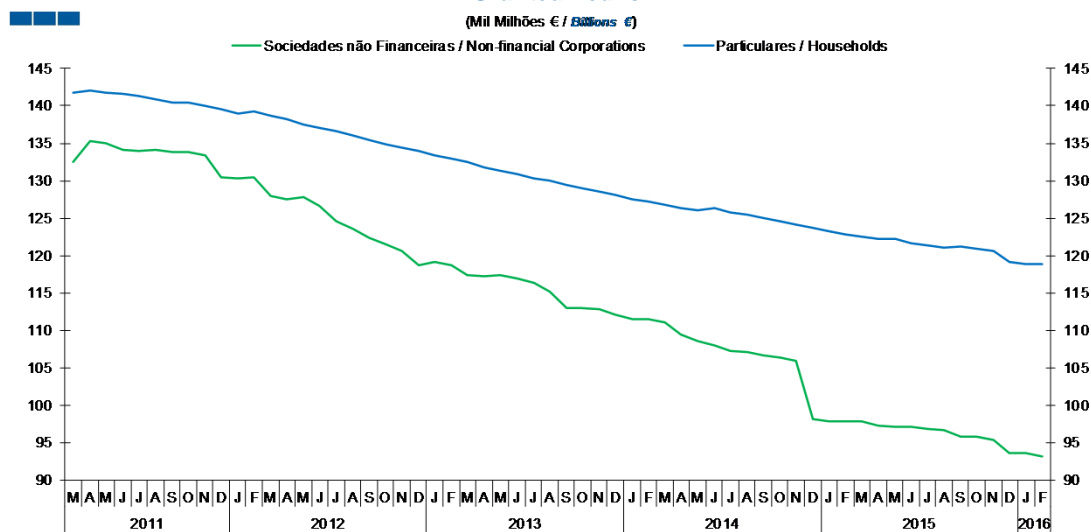
Fonte / *Source:* Banco de Portugal

## Índice / *Index*

	Página / <i>Page</i>
<b>1. Total</b>	
Empréstimos Concedidos / <i>Granted Loans</i>	3-4
Crédito Vencido / Non-performing Loans	5-6
Prazo dos Empréstimos Concedidos / <i>Granted Loans Term</i>	7
<b>2. Sociedades Não Financeiras / <i>Non-Financial Corporations</i></b>	
Empréstimos Concedidos por Ramo de Atividade / <i>Granted Loans by Branch of Activity</i>	8-9
Crédito Vencido por Ramo de Atividade / Non-performing Granted Loans by Branch of Activity	10-11
Prazo dos Empréstimos Concedidos / <i>Granted Loans Term</i>	12
<b>3. Particulares / <i>Households</i></b>	
Empréstimos Concedidos por Destino / <i>Granted Loans by Purpose</i>	13-14
Crédito Vencido por Finalidade / Non-performing Loans by Purpose	15-16
Prazo dos Empréstimos Concedidos / <i>Granted Loans Term</i>	17

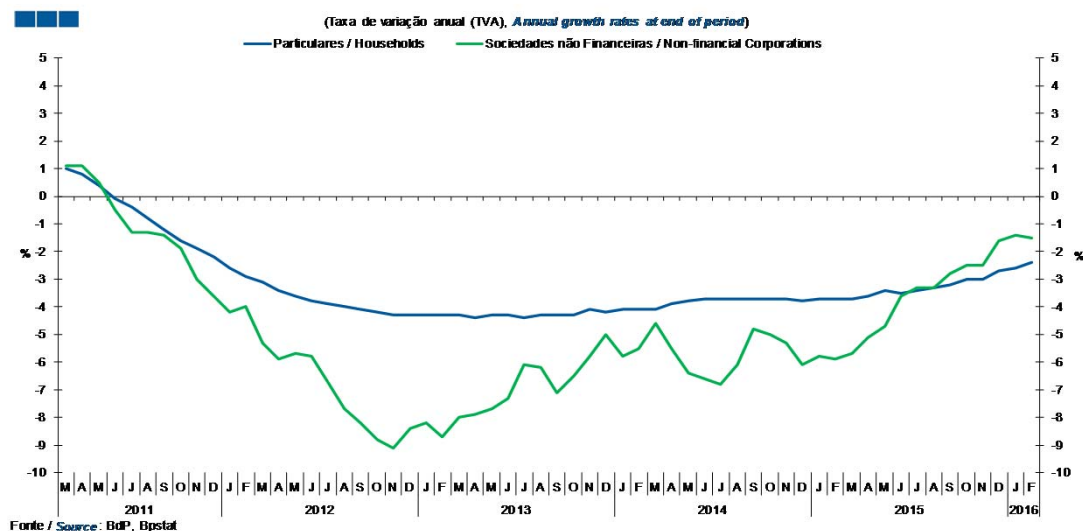
# 1. Total

Gráfico / Graph 1.1.  
 Empréstimos Concedidos  
 Granted Loans



	2014												2015												2016	
	M	A	M	J	J	A	S	O	N	D	J	F	M	A	M	J	J	A	S	O	N	D	J	F		
Sociedades Não Financeiras / Non-financial Corporations	111,1	109,5	108,7	108,1	107,3	107,1	106,8	106,4	106,0	98,2	97,9	97,8	97,8	97,3	97,1	97,2	96,8	96,7	95,8	95,8	95,4	93,7	93,6	93,2		
Particulares / Households	126,8	126,4	126,0	126,3	125,8	125,5	125,0	124,5	124,2	123,7	123,2	122,9	122,5	122,3	122,2	121,7	121,4	121,1	121,2	120,9	120,7	119,2	118,9	118,8		

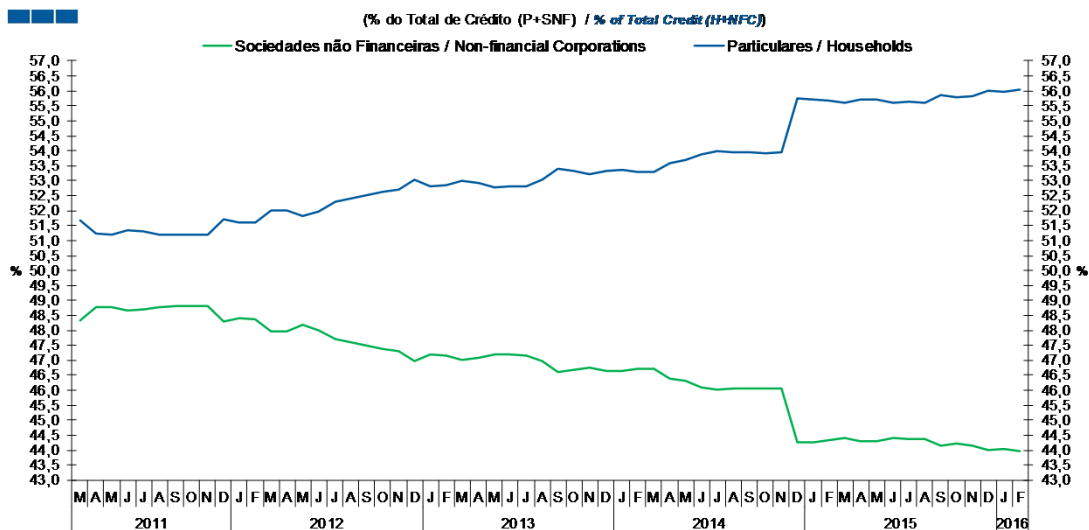
Gráfico / Graph 1.2.  
 Empréstimos Concedidos  
 Granted Loans



Nota: Particulares - Inclui crédito a emigrantes; Sociedades não Financeiras - Inclui crédito titulado  
 Note: Households - Includes credit to emigrants; Non-Financial Corporations - Includes loans represented by securities

# 1. Total

Gráfico / Graph 1.3.  
 Empréstimos Concedidos  
 Granted Loans

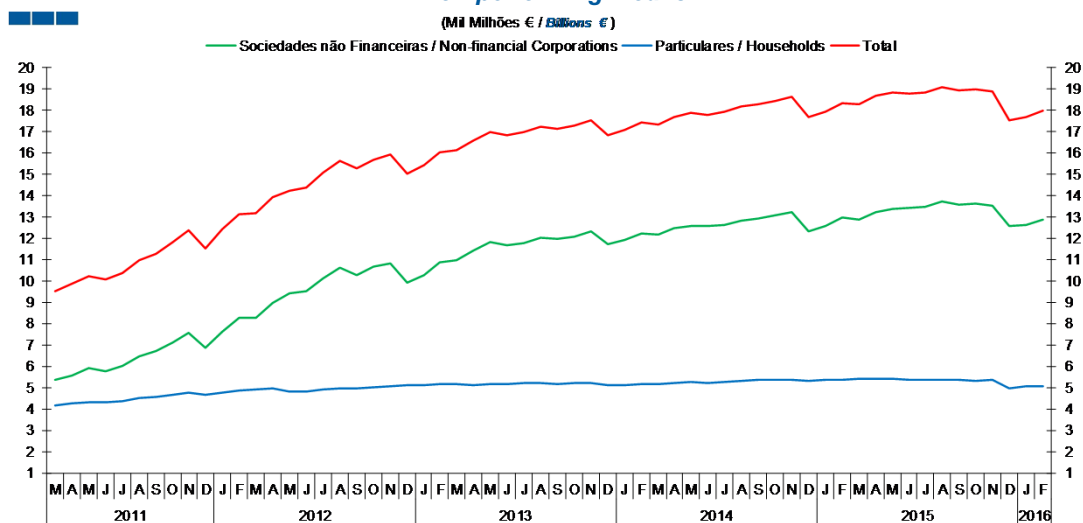


	2014												2015												2016	
	M	A	M	J	J	A	S	O	N	D	J	F	M	A	M	J	J	A	S	O	N	D	J	F		
Sociedades Não Financeiras / Non-financial Corporations	46,7	46,4	46,3	46,1	46,0	46,1	46,1	46,1	46,0	44,2	44,3	44,3	44,4	44,3	44,3	44,4	44,4	44,4	44,2	44,2	44,0	44,0	44,0	44,0		
Particulares / Households	53,3	53,6	53,7	53,9	54,0	53,9	53,9	53,9	54,0	55,8	55,7	55,7	55,6	55,7	55,7	55,6	55,6	55,6	55,8	55,8	55,8	56,0	56,0	56,0		

Nota: Particulares - Inclui crédito a emigrantes; Sociedades não Financeiras - Inclui crédito titulado  
 Note: Households - Includes credit to emigrants; Non-Financial Corporations - Includes loans represented by securities

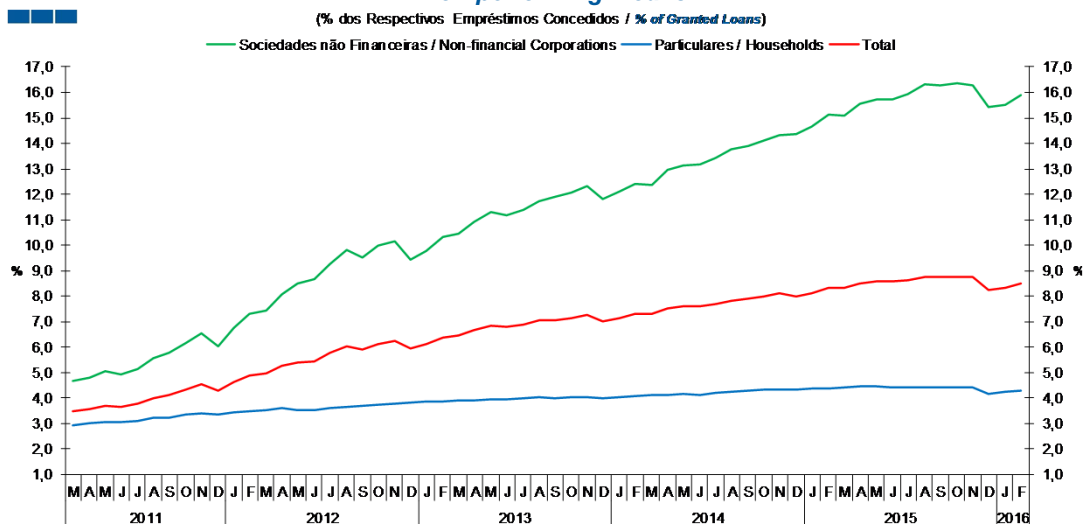
# 1. Total

Gráfico / Graph 1.4.  
 Crédito Vencido  
 Non-performing Loans



	2014												2015												2016	
	M	A	M	J	J	A	S	O	N	D	J	F	M	A	M	J	J	A	S	O	N	D	J	F		
Sociedades Não Financeiras / Non-financial Corporations	12,2	12,5	12,6	12,6	12,7	12,9	12,9	13,1	13,2	12,3	12,6	13,0	12,9	13,3	13,4	13,4	13,5	13,7	13,6	13,6	13,5	12,6	12,6	12,9		
Particulares / Households	5,2	5,2	5,3	5,2	5,3	5,3	5,4	5,4	5,4	5,3	5,4	5,4	5,4	5,4	5,4	5,4	5,4	5,4	5,4	5,3	5,3	5,0	5,1	5,1		
<b>Total</b>	<b>17,4</b>	<b>17,7</b>	<b>17,9</b>	<b>17,8</b>	<b>17,9</b>	<b>18,2</b>	<b>18,3</b>	<b>18,4</b>	<b>18,6</b>	<b>17,7</b>	<b>17,9</b>	<b>18,3</b>	<b>18,3</b>	<b>18,7</b>	<b>18,9</b>	<b>18,8</b>	<b>18,9</b>	<b>19,1</b>	<b>19,0</b>	<b>19,0</b>	<b>18,9</b>	<b>17,6</b>	<b>17,7</b>	<b>18,0</b>		

Gráfico / Graph 1.5.  
 Crédito Vencido  
 Non-performing Loans

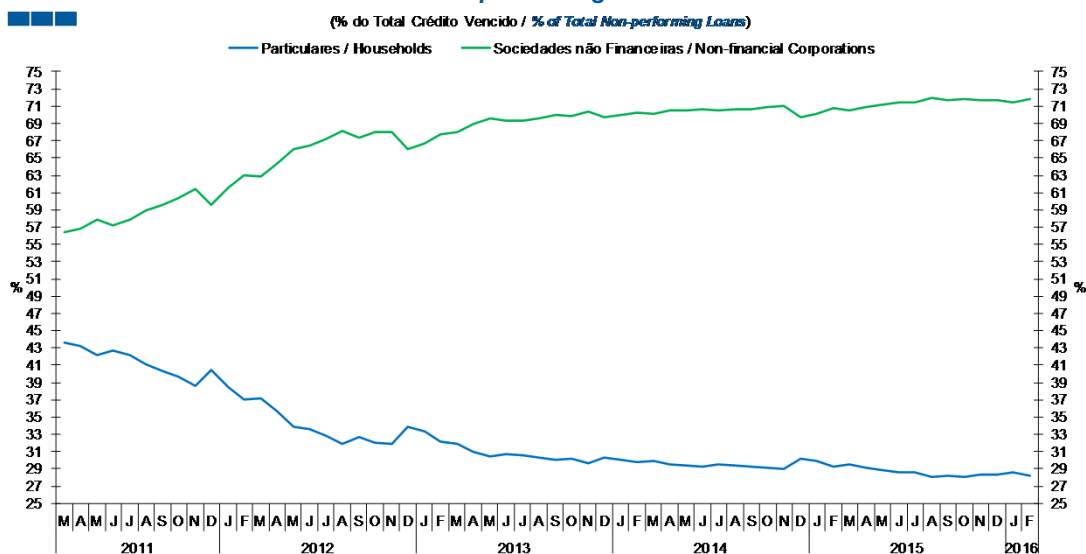


	2014												2015												2016	
	M	A	M	J	J	A	S	O	N	D	J	F	M	A	M	J	J	A	S	O	N	D	J	F		
Sociedades Não Financeiras / Non-financial Corporations	12,4	13,0	13,1	13,2	13,4	13,8	13,9	14,1	14,3	14,3	14,7	15,1	15,1	15,6	15,7	15,7	15,9	16,3	16,3	16,4	16,3	15,4	15,5	15,9		
Particulares / Households	4,1	4,1	4,2	4,1	4,2	4,3	4,3	4,3	4,3	4,3	4,4	4,4	4,4	4,4	4,5	4,4	4,4	4,4	4,4	4,4	4,4	4,2	4,3	4,3		
<b>Total</b>	<b>7,3</b>	<b>7,5</b>	<b>7,6</b>	<b>7,6</b>	<b>7,7</b>	<b>7,8</b>	<b>7,9</b>	<b>8,0</b>	<b>8,1</b>	<b>8,0</b>	<b>8,1</b>	<b>8,3</b>	<b>8,3</b>	<b>8,5</b>	<b>8,6</b>	<b>8,6</b>	<b>8,6</b>	<b>8,8</b>	<b>8,7</b>	<b>8,8</b>	<b>8,7</b>	<b>8,2</b>	<b>8,3</b>	<b>8,5</b>		

Nota: Particulares - Inclui crédito a emigrantes; Sociedades não Financeiras - Não inclui crédito titulado  
 Note: Households - Includes credit to emigrants; Non-Financial Corporations - Does not include loans represented by securities

## 1. Total

Gráfico / Graph 1.6.  
 Crédito Vencido  
 Non-performing Loans

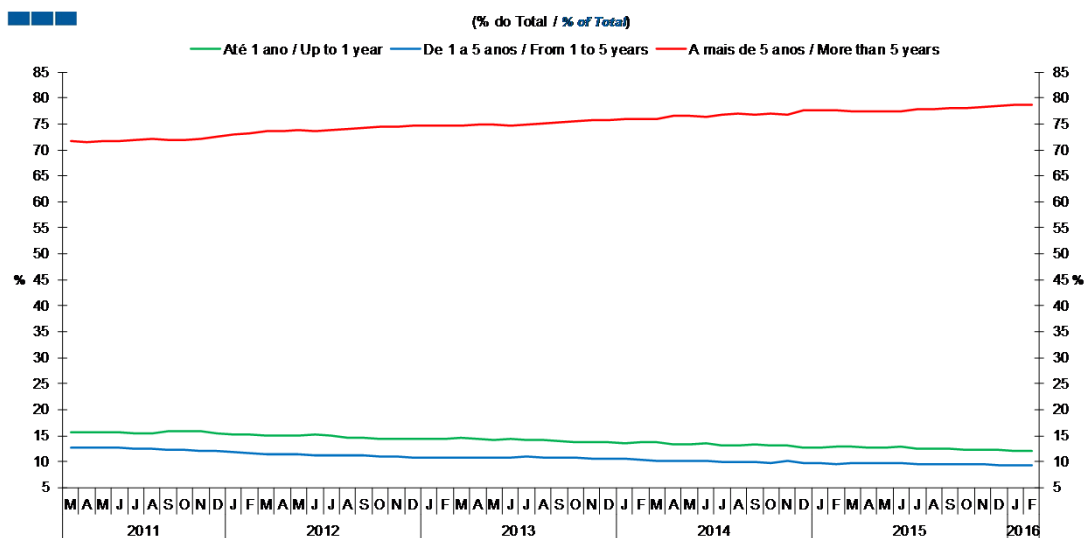


	2014												2015												2016	
	M	A	M	J	J	A	S	O	N	D	J	F	M	A	M	J	J	A	S	O	N	D	J	F		
<b>Sociedades Não Financeiras / Non-financial Corporations</b>	70,1	70,5	70,6	70,7	70,5	70,6	70,7	70,9	71,1	69,8	70,1	70,7	70,5	70,9	71,1	71,4	71,4	71,9	71,8	71,9	71,7	71,7	71,4	71,8		
<b>Particulares / Households</b>	29,9	29,5	29,4	29,3	29,5	29,4	29,3	29,1	28,9	30,2	29,9	29,3	29,5	29,1	28,9	28,6	28,6	28,1	28,2	28,1	28,3	28,3	28,6	28,2		

Nota: Particulares - Inclui crédito a emigrantes; Sociedades não Financeiras - Não inclui crédito titulado  
 Note: Households - Includes credit to emigrants; Non-Financial Corporations - Does not include loans represented by securities

## 1. Total

Gráfico / Graph 1.7.  
 Prazo dos Empréstimos Concedidos  
 Granted Loans Term

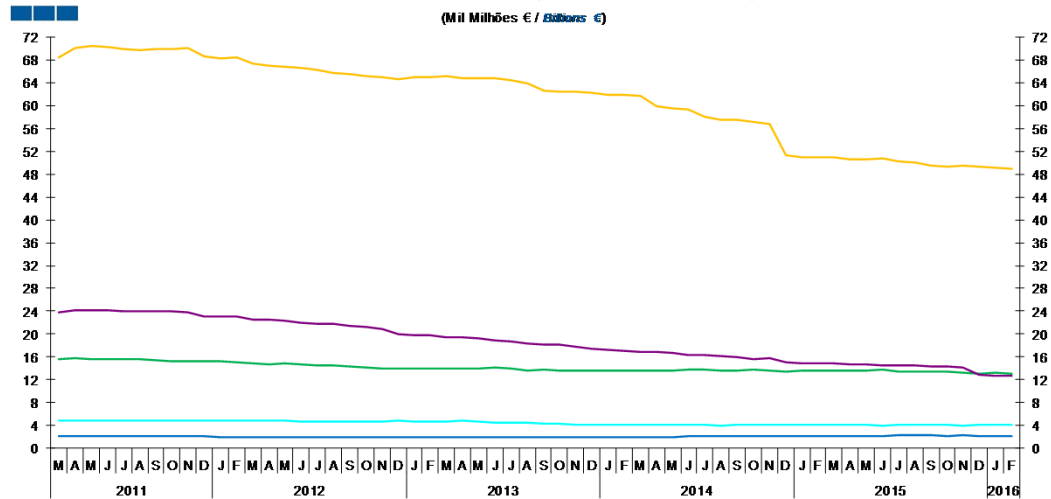


	2014												2015												2016	
	M	A	M	J	J	A	S	O	N	D	J	F	M	A	M	J	J	A	S	O	N	D	J	F		
Até 1 ano / Up to 1 year	13,8	13,3	13,3	13,5	13,1	13,1	13,3	13,1	13,1	12,8	12,7	12,8	12,9	12,8	13,0	12,6	12,6	12,4	12,3	12,2	12,2	12,1	12,1			
1 a 5 anos / 1 to 5 years	10,2	10,2	10,1	10,2	10,0	10,0	10,0	9,8	10,1	9,7	9,7	9,6	9,8	9,7	9,8	9,7	9,6	9,6	9,6	9,6	9,3	9,3	9,2			
Mais de 5 anos / More than 5 years	76,0	76,5	76,6	76,2	76,8	76,9	76,7	77,1	76,8	77,5	77,6	77,5	77,4	77,5	77,4	77,3	77,9	77,9	78,0	78,1	78,2	78,5	78,6			

## 2. Sociedades não Financeiras / Non-Financial Corporations

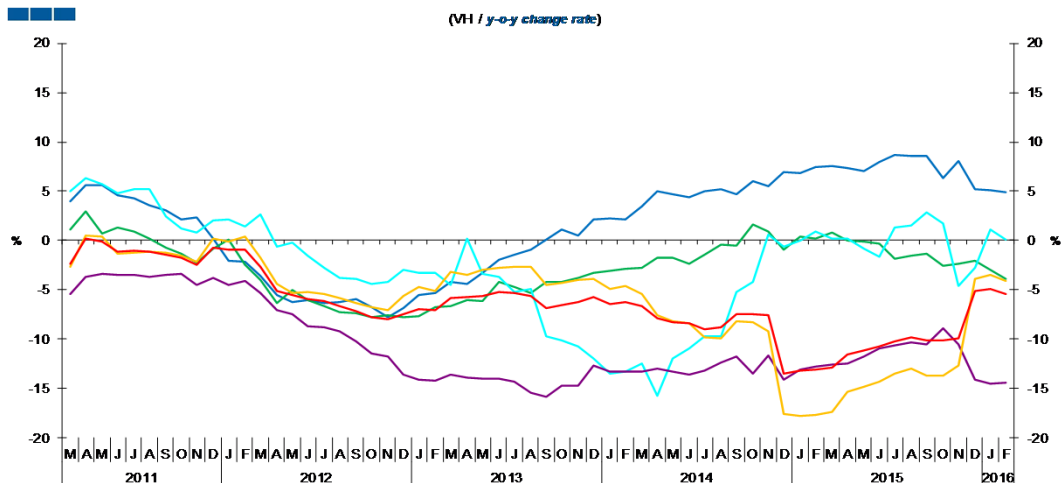
— Agricultura, silvicultura e pesca / Agriculture, forestry and fishing (A) — Indústrias / Industries (B+C)  
— Energia, água e resíduos / Energy, water and waste (D+E) — Construção / Construction (F)  
— Serviços / Services (G-J;K(64202):L-N;P-U) — Total

Gráfico / Graph 2.1.  
Empréstimos Concedidos por Ramo de Atividade  
Granted Loans by Branch of Activity



	2014												2015												2016	
	M	A	M	J	J	A	S	O	N	D	J	F	M	A	M	J	J	A	S	O	N	D	J	F		
Agricultura, silvicultura e pesca / Agriculture, forestry and fishing	2,0	2,0	2,0	2,0	2,0	2,1	2,1	2,1	2,1	2,1	2,1	2,1	2,1	2,1	2,1	2,2	2,2	2,2	2,2	2,2	2,2	2,2	2,2	2,2		
Indústria / Industry	13,6	13,6	13,6	13,8	13,7	13,6	13,7	13,7	13,7	13,4	13,6	13,6	13,7	13,6	13,6	13,7	13,5	13,4	13,5	13,4	13,3	13,1	13,2	13,1		
Energia, água e resíduos / Energy, water and waste	4,1	4,1	4,1	4,1	4,0	4,0	4,0	4,0	4,2	4,2	4,1	4,1	4,1	4,1	4,0	4,0	4,1	4,1	4,2	4,1	4,0	4,1	4,2	4,1		
Construção / Construction	16,9	16,9	16,7	16,4	16,3	16,1	16,0	15,6	15,8	15,0	14,9	14,9	14,8	14,8	14,8	14,6	14,5	14,4	14,3	14,2	14,1	12,9	12,8	12,8		
Serviços / Services	61,7	59,9	59,5	59,3	58,1	57,6	57,5	57,2	56,7	51,3	50,9	51,0	50,9	50,7	50,7	50,8	50,3	50,1	49,6	49,4	49,6	49,3	49,1	49,0		

Gráfico / Graph 2.2.  
Empréstimos Concedidos por Ramo de Atividade  
Granted Loans by Branch of Activity



	2014												2015												2016	
	M	A	M	J	J	A	S	O	N	D	J	F	M	A	M	J	J	A	S	O	N	D	J	F		
Agricultura, silvicultura e pesca / Agriculture, forestry and fishing	3,4	5,0	4,6	4,4	5,0	5,2	4,7	6,1	5,5	6,9	6,9	7,4	7,6	7,3	7,1	8,0	8,6	8,6	8,5	6,3	8,0	5,3	5,1	4,9		
Indústria / Industry	-2,8	-1,8	-1,8	-2,4	-1,4	-0,4	-0,5	1,6	1,0	-0,9	0,4	0,2	0,8	-0,1	-0,1	-0,4	-1,8	-1,5	-1,3	-2,6	-2,4	-2,1	-3,0	-3,9		
Energia, água e resíduos / Energy, water and waste	-12,5	-15,7	-12,0	-11,0	-9,8	-9,7	-5,2	-4,2	0,6	-0,6	0,0	1,0	0,2	0,2	-0,8	-1,6	1,4	1,5	2,8	1,8	-4,6	-2,7	1,1	0,1		
Construção / Construction	-13,3	-12,9	-13,3	-13,6	-13,2	-12,3	-11,8	-13,5	-11,7	-14,1	-13,1	-12,8	-12,6	-12,5	-11,7	-10,9	-10,6	-10,3	-10,6	-8,9	-10,5	-14,1	-14,5	-14,4		
Serviços / Services	-5,4	-7,5	-8,2	-8,4	-9,8	-9,9	-8,2	-8,3	-9,1	-17,6	-17,7	-17,7	-17,4	-15,4	-14,8	-14,3	-13,5	-13,0	-13,7	-13,7	-12,6	-3,8	-3,5	-4,0		
Total	-6,6	-7,9	-8,2	-8,4	-9,0	-8,8	-7,4	-7,4	-7,5	-13,5	-13,2	-13,1	-12,8	-11,6	-11,1	-10,7	-10,2	-9,8	-10,2	-10,1	-9,9	-5,1	-4,9	-5,4		

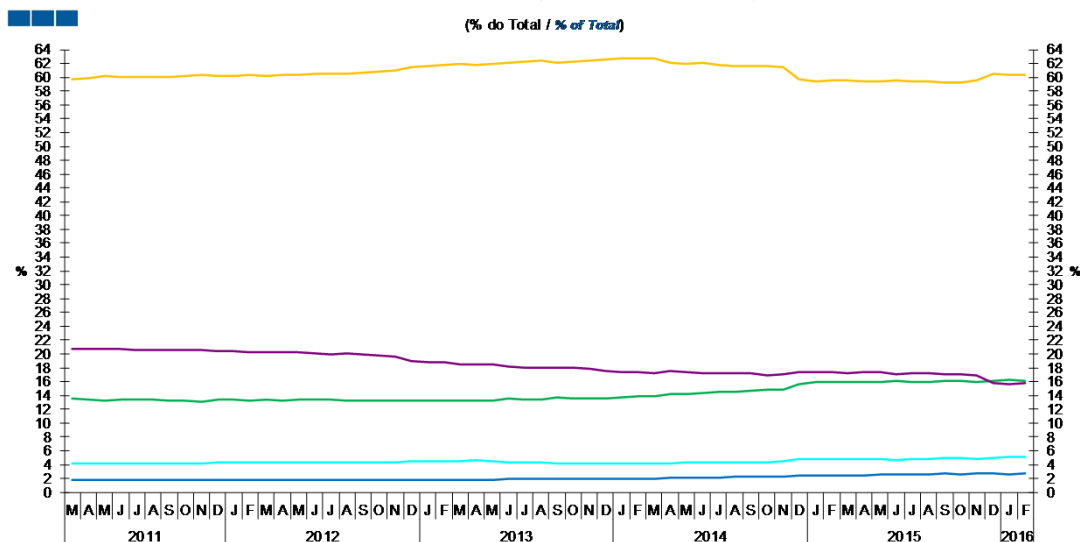
Nota: Não inclui crédito titulado.

Note: Does not include loans represented by securities

## 2. Sociedades não Financeiras / Non-Financial Corporations

- Agricultura, silvicultura e pesca / Agriculture, forestry and fishing (A)
- Energia, água e resíduos / Energy, water and waste (D+E)
- Serviços/ Services (G-J;K(64202);L-N;P-U)
- Indústrias / Industries (B+C)
- Construção / Construction (F)
- Total

Gráfico / Graph 2.3.  
 Empréstimos Concedidos por Ramo de Atividade  
 Granted Loans by Branch of Activity



	2014												2015												2016	
	M	A	M	J	J	A	S	O	N	D	J	F	M	A	M	J	J	A	S	O	N	D	J	F		
Agricultura, silvicultura e pesca / Agriculture, forestry and fishing	2,0	2,1	2,1	2,1	2,2	2,2	2,2	2,2	2,2	2,4	2,4	2,4	2,5	2,5	2,5	2,6	2,6	2,6	2,7	2,7	2,7	2,7	2,7	2,7		
Indústria / Industry	13,8	14,1	14,2	14,4	14,6	14,6	14,6	14,8	14,8	15,6	15,9	15,9	16,0	16,0	16,0	16,1	15,9	15,9	16,1	16,1	16,0	16,1	16,2	16,2		
Energia, água e resíduos / Energy, water and waste	4,2	4,2	4,3	4,3	4,3	4,3	4,3	4,4	4,5	4,9	4,8	4,8	4,8	4,8	4,7	4,7	4,8	4,9	5,0	4,9	4,8	5,0	5,1	5,1		
Construção / Construction	17,2	17,5	17,4	17,2	17,3	17,2	17,1	16,9	17,1	17,4	17,4	17,4	17,3	17,3	17,3	17,1	17,2	17,1	17,1	17,1	17,0	15,8	15,7	15,7		
Serviços / Services	62,8	62,1	62,0	62,0	61,7	61,7	61,7	61,7	61,4	59,7	59,5	59,5	59,5	59,4	59,4	59,5	59,4	59,2	59,2	59,5	60,5	60,3	60,4	60,4		

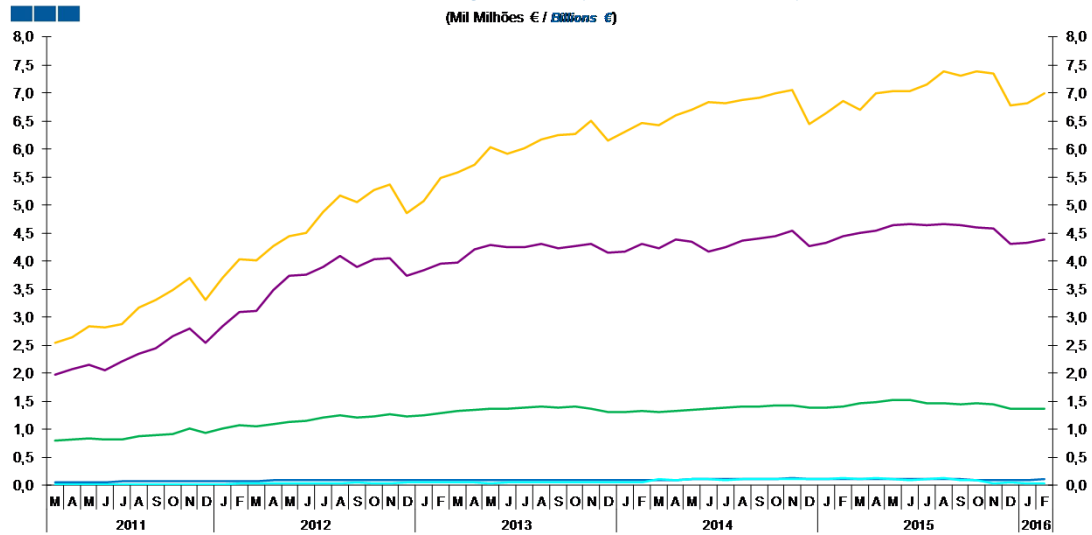
Nota: Não inclui crédito titulado.

Note: Does not include loans represented by securities

## 2. Sociedades não Financeiras / Non-Financial Corporations

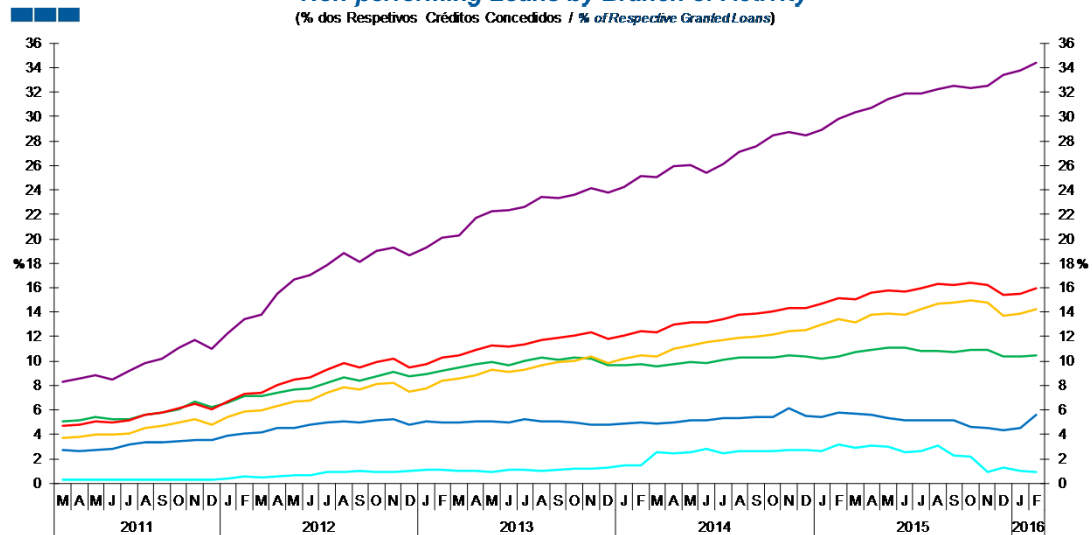
- Agricultura, silvicultura e pesca / Agriculture, forestry and fishing (A)
- Energia, água e resíduos / Energy, water and waste (D+E)
- Serviços/ Services (G-J;K(64202);L-N;P-U)
- Indústrias / Industries (B+C)
- Construção / Construction (F)
- Total

Gráfico / Graph 2.4.  
Crédito Vencido por Ramo de Atividade  
Non-performing Loans by Branch of Activity



	2014												2015												2016	
	M	A	M	J	J	A	S	O	N	D	J	F	M	A	M	J	J	A	S	O	N	D	J	F		
Agricultura, silvicultura e pesca / Agriculture, forestry and fishing	0,1	0,1	0,1	0,1	0,1	0,1	0,1	0,1	0,1	0,1	0,1	0,1	0,1	0,1	0,1	0,1	0,1	0,1	0,1	0,1	0,1	0,1	0,1	0,1		
Indústria / Industry	1,3	1,3	1,4	1,4	1,4	1,4	1,4	1,4	1,4	1,4	1,4	1,4	1,5	1,5	1,5	1,5	1,5	1,5	1,4	1,5	1,5	1,4	1,4	1,4		
Energia, água e resíduos / Energy, water and waste	0,1	0,1	0,1	0,1	0,1	0,1	0,1	0,1	0,1	0,1	0,1	0,1	0,1	0,1	0,1	0,1	0,1	0,1	0,1	0,0	0,1	0,0	0,0	0,0		
Construção / Construction	4,2	4,4	4,3	4,2	4,2	4,4	4,4	4,5	4,5	4,3	4,3	4,5	4,5	4,5	4,6	4,7	4,6	4,7	4,6	4,6	4,6	4,3	4,3	4,4		
Serviços / Services	6,4	6,6	6,7	6,8	6,8	6,9	6,9	7,0	7,0	6,4	6,6	6,9	6,7	7,0	7,0	7,0	7,1	7,4	7,3	7,4	7,4	6,8	6,8	7,0		

Gráfico / Graph 2.5.  
Crédito Vencido por Ramo de Atividade  
Non-performing Loans by Branch of Activity



	2014												2015												2016	
	M	A	M	J	J	A	S	O	N	D	J	F	M	A	M	J	J	A	S	O	N	D	J	F		
Agricultura, silvicultura e pesca / Agriculture, forestry and fishing	4,9	5,0	5,2	5,2	5,3	5,4	5,4	5,4	6,1	5,5	5,4	5,8	5,7	5,6	5,3	5,2	5,2	5,2	5,1	4,6	4,6	4,4	4,5	5,6		
Indústria / Industry	9,6	9,8	9,9	9,9	10,1	10,3	10,3	10,3	10,5	10,3	10,2	10,3	10,8	11,0	11,1	11,1	10,8	10,9	10,7	10,9	10,9	10,4	10,4	10,5		
Energia, água e resíduos / Energy, water and waste	2,5	2,5	2,6	2,8	2,5	2,6	2,6	2,6	2,7	2,7	2,7	3,2	2,9	3,1	3,0	2,5	2,6	3,1	2,3	2,2	1,0	1,3	1,0	0,9		
Construção / Construction	25,0	25,9	26,0	25,4	26,1	27,1	27,6	28,5	28,7	28,5	28,9	29,8	30,4	30,8	31,4	31,9	31,9	32,2	32,5	32,3	32,5	33,4	33,8	34,4		
Serviços / Services	10,4	11,0	11,3	11,5	11,7	11,9	12,0	12,2	12,4	12,6	13,0	13,4	13,1	13,8	13,9	13,8	14,2	14,7	14,8	15,0	14,8	13,7	13,9	14,3		
Total	12,4	13,0	13,1	13,2	13,4	13,8	13,9	14,1	14,3	14,3	14,7	15,1	15,1	15,6	15,7	15,7	15,9	16,3	16,3	16,4	16,3	15,4	15,5	15,9		

Nota: Não inclui crédito titulado.

Note: Does not include loans represented by securities

## 2. Sociedades não Financeiras / Non-Financial Corporations

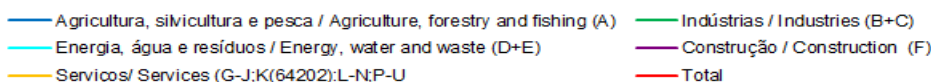
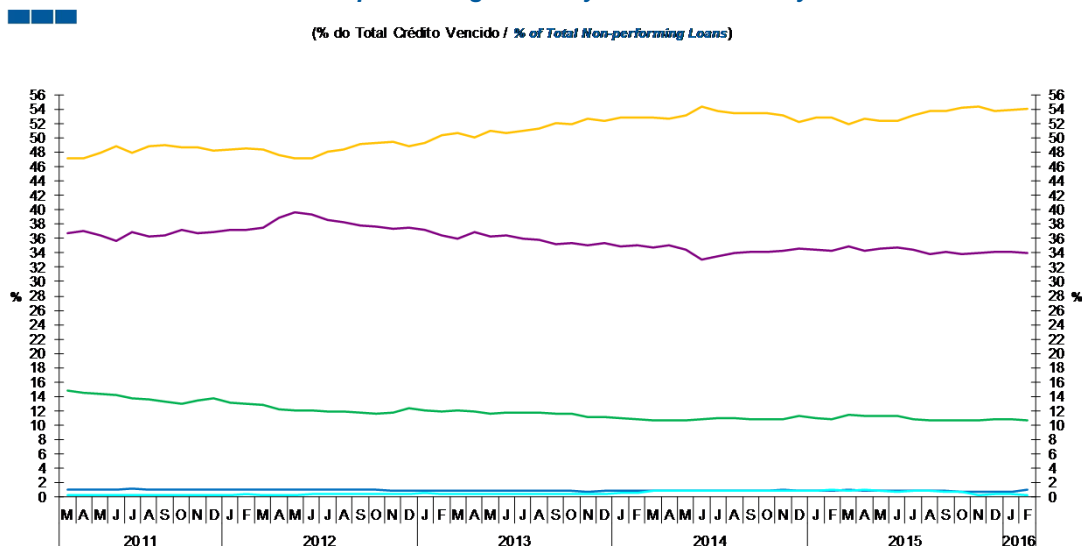


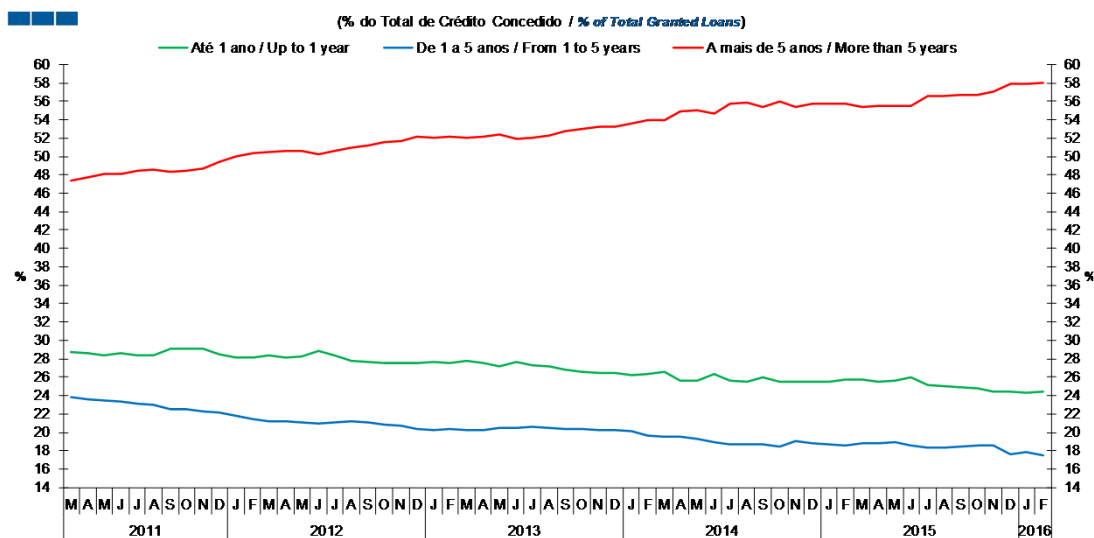
Gráfico / Graph 2.6.  
 Crédito Vencido  
 Non-performing Loans by Branch of Activity



	2014												2015												2016	
	M	A	M	J	J	A	S	O	N	D	J	F	M	A	M	J	J	A	S	O	N	D	J	F		
Agricultura, silvicultura e pesca / Agriculture, forestry and fishing	0,8	0,8	0,8	0,8	0,9	0,9	0,9	0,9	1,0	0,9	0,9	0,9	0,9	0,9	0,9	0,8	0,9	0,8	0,8	0,7	0,7	0,8	0,8	0,9		
Indústria / Industry	10,7	10,7	10,7	10,8	11,0	10,9	10,8	10,8	10,8	11,2	11,0	10,9	11,4	11,3	11,3	11,3	10,8	10,6	10,6	10,7	10,7	10,8	10,9	10,6		
Energia, água e resíduos / Energy, water and waste	0,9	0,8	0,8	0,9	0,8	0,8	0,8	0,8	0,9	0,9	0,9	1,0	0,9	0,9	0,9	0,8	0,8	0,9	0,7	0,7	0,3	0,4	0,3	0,3		
Construção / Construction	34,8	35,0	34,5	33,1	33,5	33,9	34,1	34,1	34,2	34,6	34,4	34,3	34,8	34,2	34,5	34,7	34,4	33,9	34,1	33,8	33,9	34,2	34,1	34,0		
Serviços / Services	52,8	52,7	53,1	54,4	53,8	53,5	53,4	53,4	53,2	52,3	52,8	52,8	51,9	52,7	52,4	52,3	53,1	53,7	53,7	54,2	54,3	53,8	53,9	54,1		

## 2. Sociedades não Financeiras / Non-Financial Corporations

Gráfico / Graph 2.7.  
 Prazo dos Empréstimos Concedidos  
 Granted Loans Term



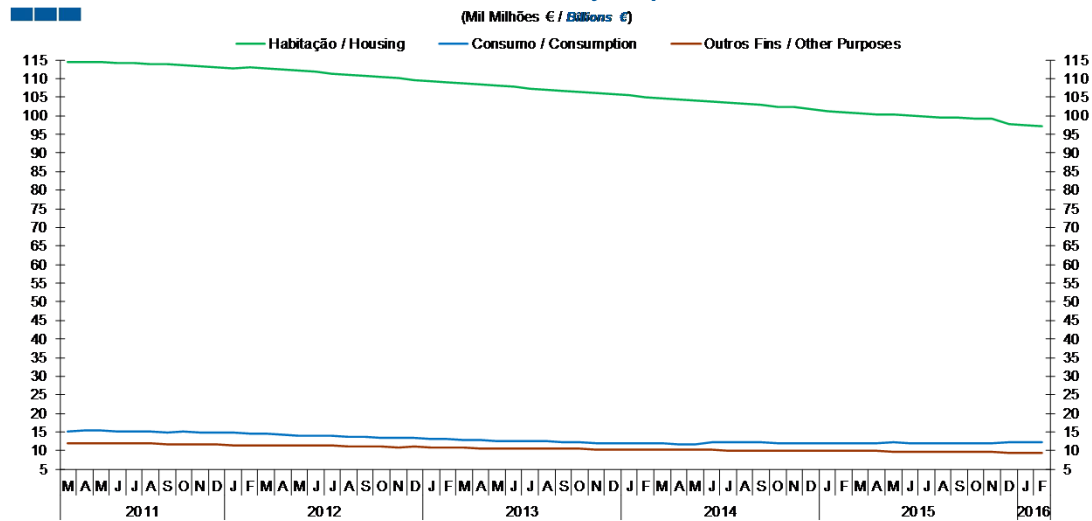
	2014		2014		2014		2014		2014		2015		2015		2015		2015		2016		2016			
	M	A	M	J	J	A	S	O	N	D	J	F	M	A	M	J	J	A	S	O	N	D	J	F
Até 1 ano / Up to 1 year	26,6	25,6	25,7	26,3	25,6	25,5	26,0	25,5	25,6	25,5	25,5	25,7	25,8	25,6	25,6	26,0	25,2	25,1	24,9	24,7	24,5	24,5	24,3	24,4
1 a 5 anos / 1 to 5 years	19,5	19,5	19,3	19,0	18,7	18,7	18,7	18,4	19,0	18,8	18,7	18,6	18,9	18,9	18,9	18,6	18,3	18,4	18,4	18,6	18,5	17,7	17,8	17,5
Mais de 5 anos / More than 5 years	53,9	54,9	55,0	54,7	55,7	55,8	55,3	56,0	55,4	55,7	55,8	55,7	55,4	55,5	55,5	55,5	56,5	56,6	56,6	56,7	57,0	57,8	57,9	58,0

Nota: Inclui crédito titulado

Note: Includes loans represented by securities

### 3. Particulares / Households

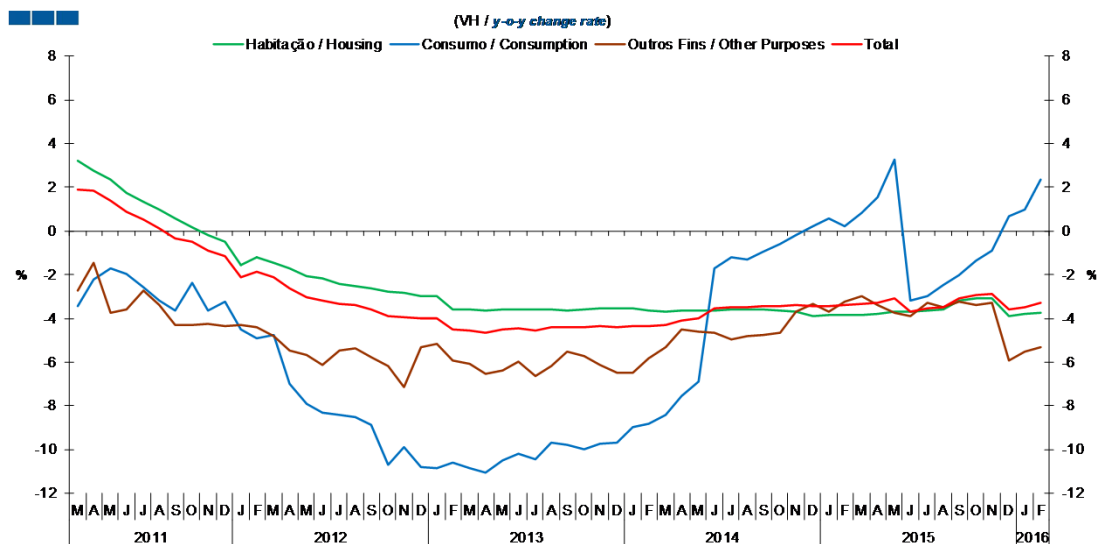
Gráfico / Graph 3.1.  
 Empréstimos Concedidos por Finalidade  
 Granted Loans by Purpose



Nota: Inclui crédito a emigrantes.

	2014												2015												2016		
	M	A	M	J	J	A	S	O	N	D	J	F	M	A	M	J	J	A	S	O	N	D	J	F			
Habitação / Housing	104,7	104,4	104,1	103,8	103,5	103,2	102,9	102,5	102,2	101,7	101,4	101,1	100,7	100,5	100,3	100,0	99,8	99,5	99,6	99,3	99,1	97,7	97,5	97,3			
Consumo / Consumption	11,8	11,8	11,8	12,4	12,3	12,3	12,2	12,1	12,1	12,1	12,0	11,9	11,9	12,0	12,1	12,0	11,9	11,9	11,9	11,9	12,0	12,2	12,1	12,2			
Outros Fins / Other Purposes	10,2	10,2	10,2	10,1	10,0	10,0	10,0	9,9	9,9	9,9	9,8	9,9	9,9	9,8	9,8	9,7	9,7	9,7	9,6	9,6	9,6	9,3	9,3	9,3			

Gráfico / Graph 3.2.  
 Empréstimos Concedidos por Finalidade  
 Granted Loans by Purpose



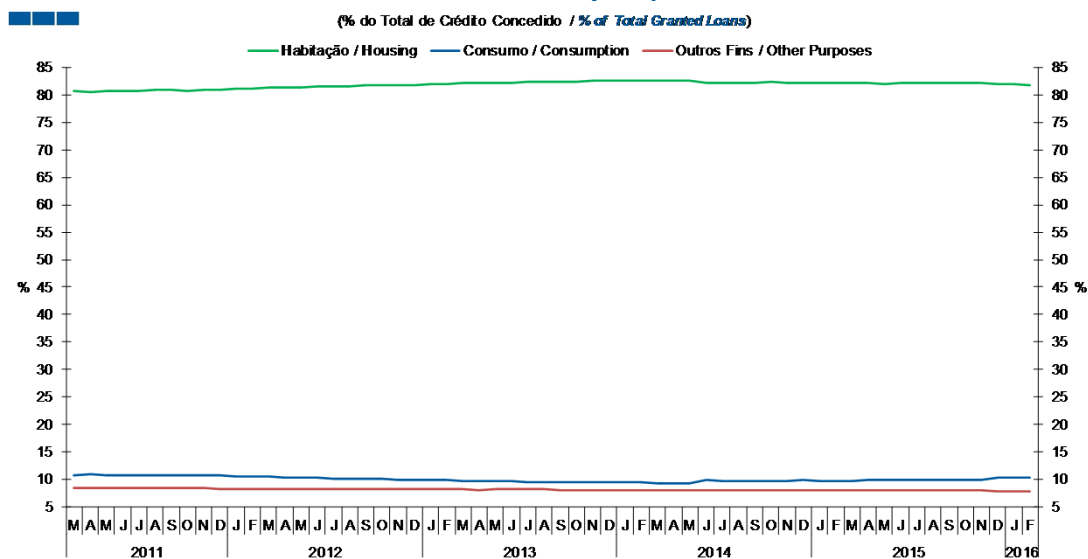
	2014												2015												2016		
	M	A	M	J	J	A	S	O	N	D	J	F	M	A	M	J	J	A	S	O	N	D	J	F			
Habitação / Housing	-3,7	-3,7	-3,6	-3,6	-3,6	-3,6	-3,7	-3,7	-3,9	-3,9	-3,8	-3,8	-3,8	-3,7	-3,6	-3,6	-3,2	-3,1	-3,1	-3,1	-3,9	-3,8	-3,8				
Consumo / Consumption	-8,4	-7,6	-6,9	-1,7	-1,2	-1,3	-1,0	-0,6	-0,2	0,2	0,6	0,2	0,8	1,5	3,3	-3,2	-3,0	-2,5	-2,0	-1,3	-0,9	0,7	1,0	2,4			
Outros Fins / Other Purposes	-5,3	-4,5	-4,6	-4,6	-4,9	-4,8	-4,7	-4,6	-3,7	-3,3	-3,7	-3,2	-3,0	-3,4	-3,7	-3,9	-3,3	-3,5	-3,2	-3,4	-3,3	-5,9	-5,5	-5,3			
Total	-4,3	-4,1	-4,0	-3,5	-3,5	-3,5	-3,5	-3,4	-3,4	-3,5	-3,4	-3,4	-3,3	-3,3	-3,1	-3,7	-3,5	-3,5	-3,1	-2,9	-2,9	-3,6	-3,5	-3,3			

Nota: Inclui crédito a emigrantes

Note: Includes credit to emigrants

### 3. Particulares / Households

Gráfico / Graph 3.3.  
 Empréstimos Concedidos por Finalidade  
 Granted Loans by Purpose

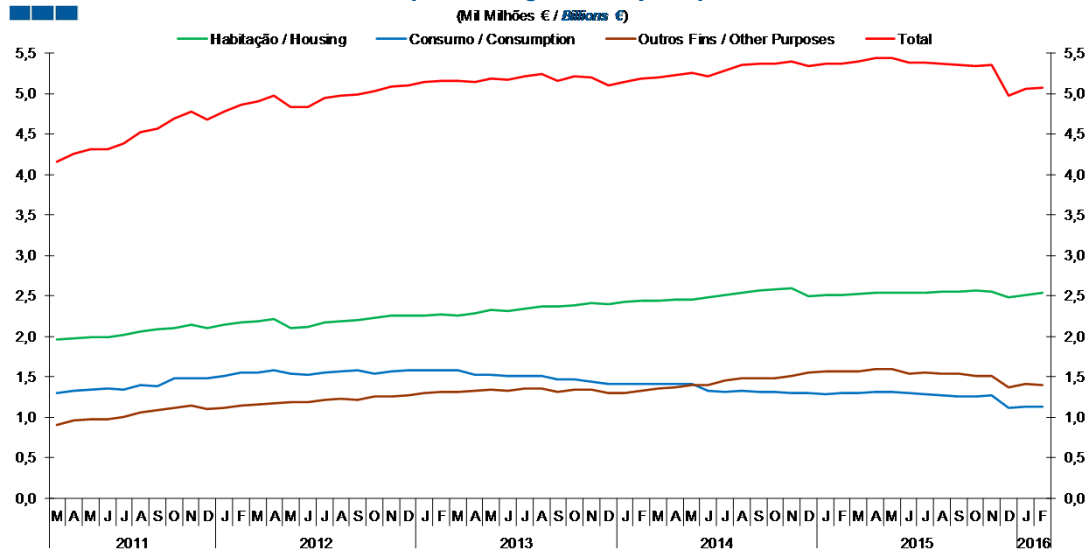


	2014					2015					2016													
	M	A	M	J	J	A	S	O	N	D	J	F	M	A	M	J	J	A	S	O	N	D	J	F
Habitação / Housing	82,6	82,6	82,6	82,2	82,3	82,2	82,3	82,3	82,3	82,2	82,3	82,3	82,2	82,1	82,1	82,2	82,2	82,1	82,2	82,2	82,1	82,0	82,0	81,9
Consumo / Consumption	9,3	9,3	9,3	9,8	9,7	9,8	9,7	9,7	9,7	9,8	9,8	9,7	9,7	9,8	9,9	9,8	9,8	9,9	9,9	9,9	9,9	10,2	10,2	10,3
Outros Fins / Other Purposes	8,0	8,1	8,1	8,0	8,0	8,0	8,0	8,0	8,0	8,0	8,0	8,0	8,0	8,0	8,0	8,0	8,0	8,0	8,0	7,9	7,9	7,8	7,8	7,9

Nota: Inclui crédito a emigrantes  
 Note: Includes credit to emigrants

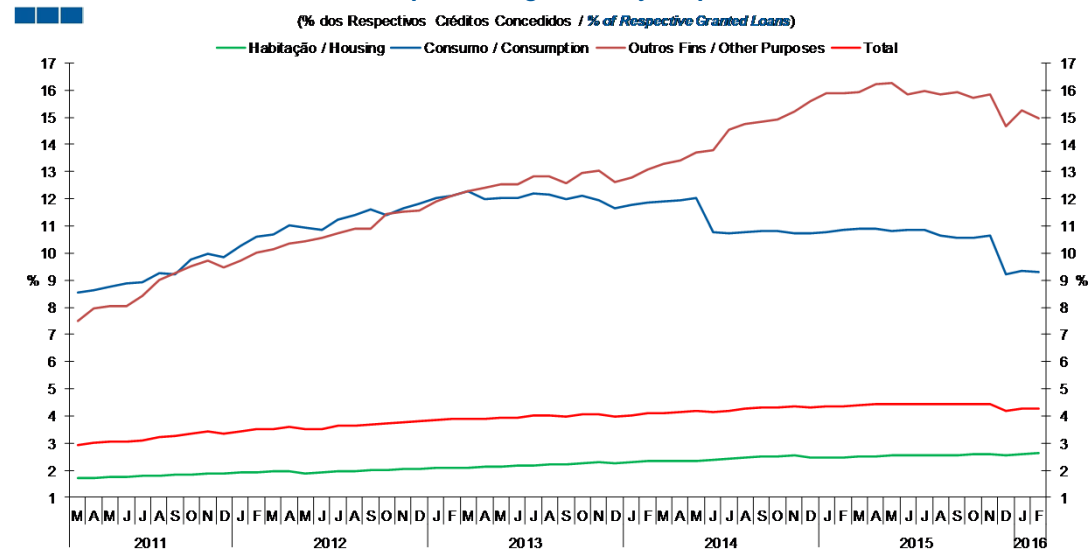
### 3. Particulares / Households

Gráfico / Graph 3.4.  
 Crédito Vencido por Finalidade  
 Non-performing Loans by Purpose



	2014												2015												2016	
	M	A	M	J	J	A	S	O	N	D	J	F	M	A	M	J	J	A	S	O	N	D	J	F		
Habitação / Housing	2,4	2,4	2,5	2,5	2,5	2,5	2,6	2,6	2,6	2,5	2,5	2,5	2,5	2,5	2,5	2,5	2,5	2,6	2,6	2,6	2,6	2,5	2,5	2,5		
Consumo / Consumption	1,4	1,4	1,4	1,3	1,3	1,3	1,3	1,3	1,3	1,3	1,3	1,3	1,3	1,3	1,3	1,3	1,3	1,3	1,3	1,3	1,3	1,1	1,1	1,1		
Outros Fins / Other Purposes	1,3	1,4	1,4	1,4	1,5	1,5	1,5	1,5	1,5	1,5	1,6	1,6	1,6	1,6	1,6	1,5	1,6	1,5	1,5	1,5	1,5	1,4	1,4	1,4		
Total	5,2	5,2	5,3	5,2	5,3	5,3	5,4	5,4	5,4	5,3	5,4	5,4	5,4	5,4	5,4	5,4	5,4	5,4	5,3	5,3	5,0	5,1	5,1			

Gráfico / Graph 3.5.  
 Crédito Vencido por Finalidade  
 Non-performing Loans by Purpose

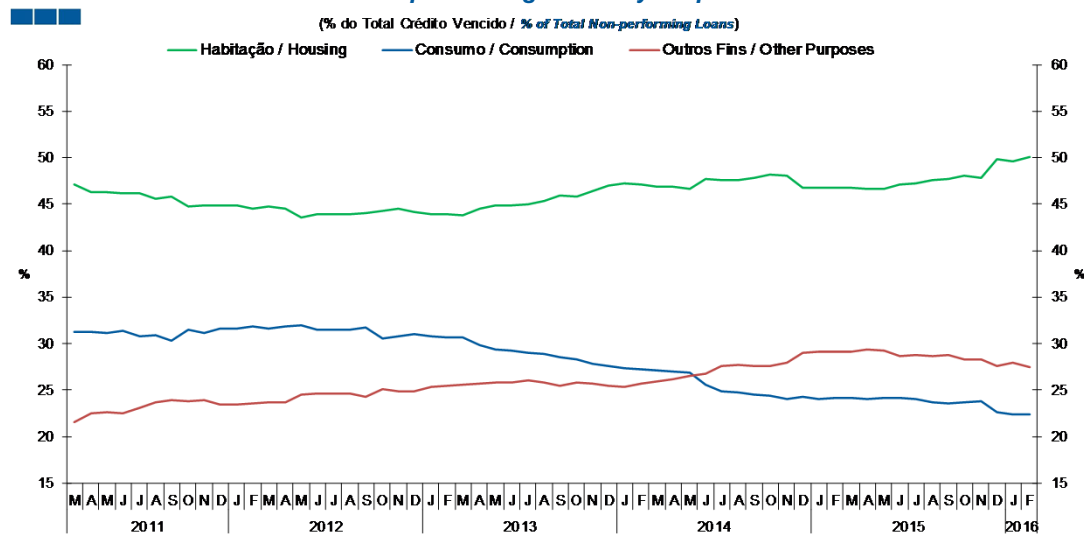


	2014												2015												2016	
	M	A	M	J	J	A	S	O	N	D	J	F	M	A	M	J	J	A	S	O	N	D	J	F		
Habitação / Housing	2,3	2,3	2,4	2,4	2,4	2,5	2,5	2,5	2,5	2,5	2,5	2,5	2,5	2,5	2,5	2,5	2,5	2,6	2,6	2,6	2,6	2,5	2,6	2,6		
Consumo / Consumption	11,9	11,9	12,0	10,8	10,7	10,8	10,8	10,8	10,7	10,7	10,8	10,8	10,9	10,9	10,8	10,9	10,9	10,6	10,6	10,6	10,6	9,2	9,4	9,3		
Outros Fins / Other Purposes	13,3	13,4	13,7	13,8	14,5	14,8	14,8	14,9	15,2	15,6	15,9	15,9	15,9	16,2	16,3	15,9	16,0	15,9	15,9	15,7	15,8	14,7	15,2	15,0		
Total	4,1	4,1	4,2	4,1	4,2	4,3	4,3	4,3	4,3	4,3	4,4	4,4	4,4	4,4	4,5	4,4	4,4	4,4	4,4	4,4	4,4	4,2	4,3	4,3		

Nota: Inclui crédito a emigrantes.  
 Note: Includes credit to emigrants.

### 3. Particulares / Households

Gráfico / Graph 3.6.  
 Crédito Vencido por Finalidade  
 Non-performing Loans by Purpose

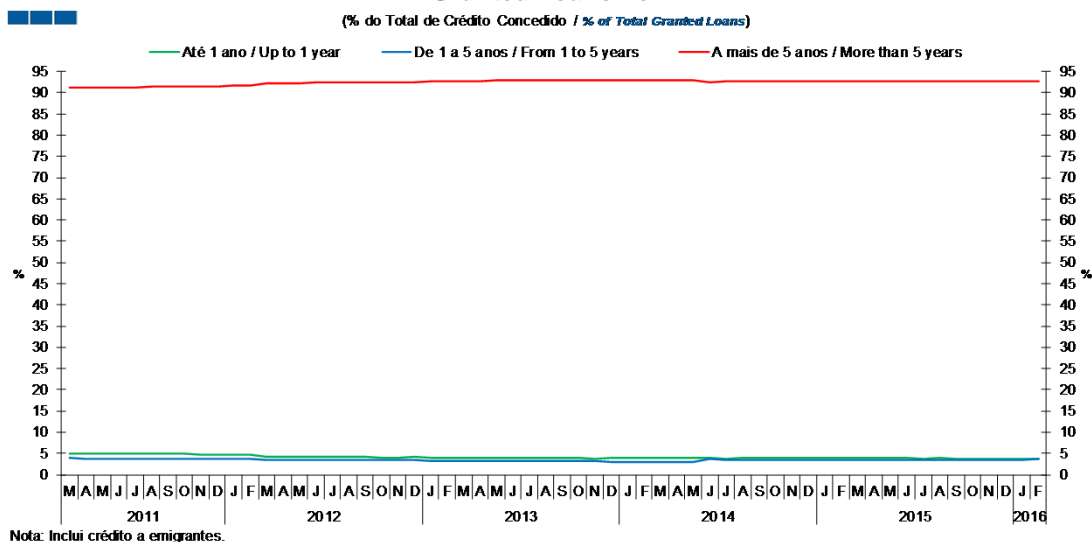


	2014												2015												2016	
	M	A	M	J	J	A	S	O	N	D	J	F	M	A	M	J	J	A	S	O	N	D	J	F		
<b>Habitação / Housing</b>	46,9	46,9	46,7	47,7	47,6	47,6	47,9	48,1	48,1	46,8	46,8	46,8	46,8	46,6	46,7	47,2	47,2	47,6	47,7	48,1	47,8	49,9	49,6	50,1		
<b>Consumo / Consumption</b>	27,1	27,0	26,9	25,5	24,8	24,7	24,5	24,3	24,0	24,3	24,1	24,1	24,1	24,0	24,1	24,1	24,0	23,7	23,6	23,6	23,8	22,6	22,4	22,4		
<b>Outros Fins / Other Purposes</b>	26,0	26,1	26,5	26,8	27,6	27,7	27,6	27,5	27,9	29,0	29,1	29,1	29,1	29,4	29,2	28,7	28,8	28,6	28,7	28,3	28,3	27,6	28,0	27,5		

Nota: Inclui crédito a emigrantes.  
 Note: Includes credit to emigrants.

### 3. Particulares / Households

Gráfico / Graph 3.7.  
 Prazo dos Empréstimos Concedidos  
 Granted Loans Term



Nota: Inclui crédito a emigrantes.

	2014										2015										2016		
	M	A	M	J	J	A	S	O	N	D	J	F	M	A	M	J	J	A	S	O	N	D	J
Até 1 ano / Up to 1 year	3,9	3,9	3,9	3,9	3,8	3,9	3,9	3,8	3,9	3,9	3,9	3,8	3,9	3,9	3,8	3,8	3,8	3,9	3,8	3,8	3,8	3,7	3,7
1 a 5 anos / 1 to 5 years	3,1	3,0	3,1	3,6	3,6	3,5	3,4	3,4	3,4	3,4	3,4	3,4	3,4	3,4	3,5	3,5	3,5	3,4	3,4	3,4	3,4	3,6	3,6
Mais de 5 anos / More than 5 years	93,1	93,0	93,0	92,6	92,6	92,6	92,7	92,7	92,7	92,7	92,7	92,8	92,8	92,7	92,7	92,7	92,7	92,8	92,8	92,8	92,7	92,7	92,7

Nota: Inclui crédito a emigrantes.  
 Note: Includes credit to emigrants.