

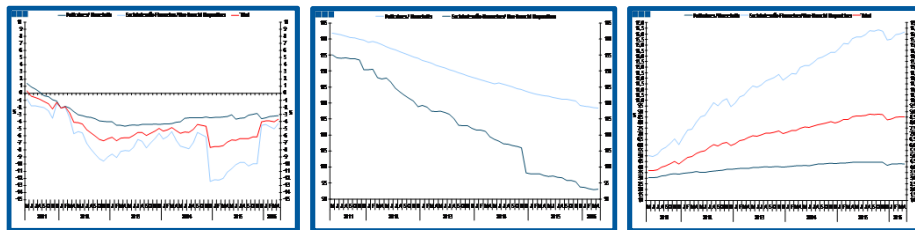
Estatísticas Temáticas de Conjuntura

Short-term Thematic Statistics

- Nº 6/2016 -

24 de junho de 2016

June, 24, 2016



Crédito ao Sector Privado *Credit to Private Sector*

- Abril de 2016 -

- April, 2016 -

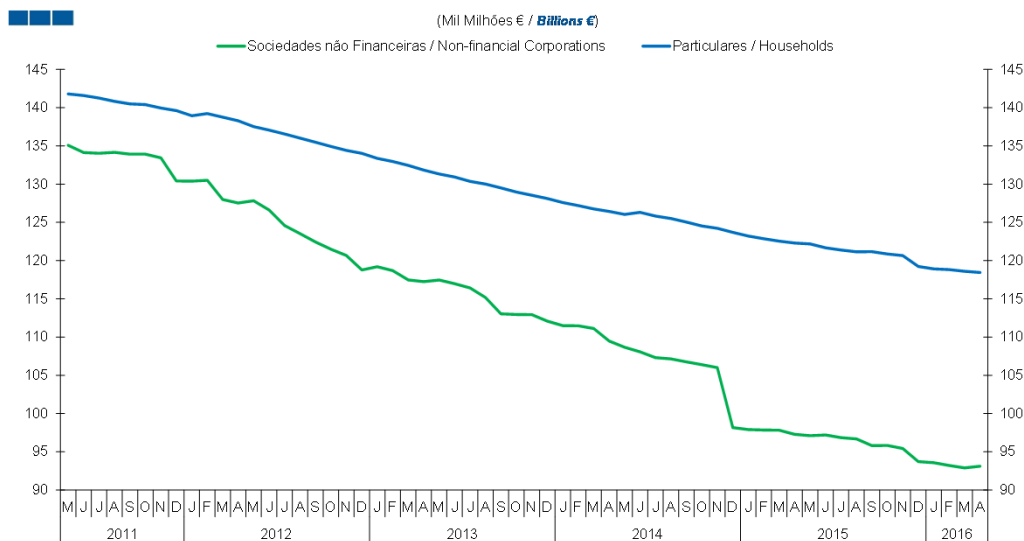
Fonte / *Source:* Banco de Portugal

Índice / *Index*

	Página / <i>Page</i>
1. Total	
Empréstimos Concedidos / <i>Granted Loans</i>	3-4
Crédito Vencido / Overdue Loans	5-6
Prazo dos Empréstimos Concedidos / <i>Granted Loans Term</i>	7
2. Sociedades Não Financeiras / <i>Non-Financial Corporations</i>	
Empréstimos Concedidos por Ramo de Atividade / <i>Granted Loans by Branch of Activity</i>	8-9
Crédito Vencido por Ramo de Atividade / Overdue Granted Loans by Branch of Activity	10-11
Prazo dos Empréstimos Concedidos / <i>Granted Loans Term</i>	12
3. Particulares / <i>Households</i>	
Empréstimos Concedidos por Destino / <i>Granted Loans by Purpose</i>	13-14
Crédito Vencido por Finalidade / Overdue Loans by Purpose	15-16
Prazo dos Empréstimos Concedidos / <i>Granted Loans Term</i>	17

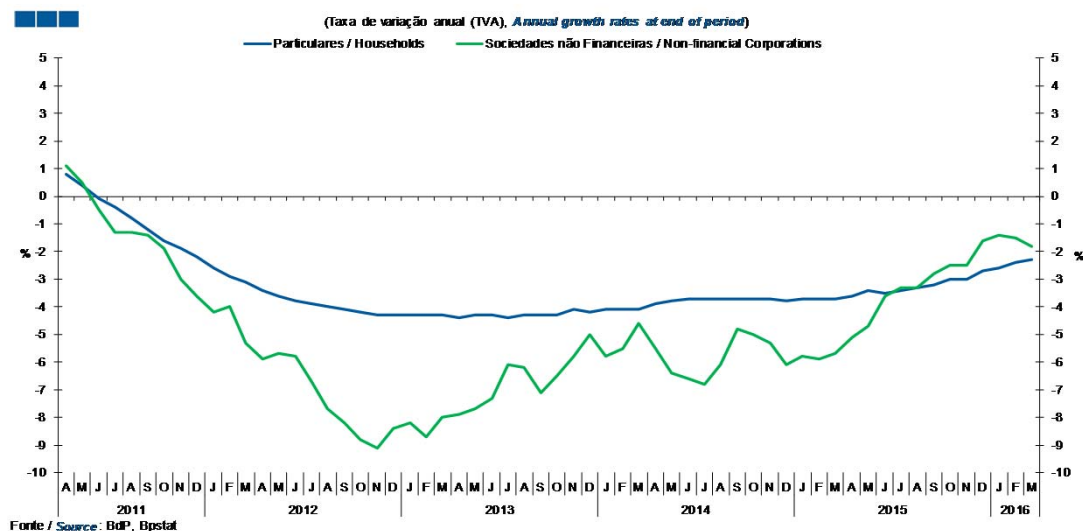
1. Total

Gráfico / Graph 1.1.
 Empréstimos Concedidos
 Granted Loans



	2014												2015				2016							
	M	J	J	A	S	O	N	D	J	F	M	A	M	J	J	A	S	O	N	D	J	F	M	A
Sociiedades Não Financeiras / Non-financial Corporations	108,7	108,1	107,3	107,1	106,8	106,4	106,0	98,2	97,9	97,8	97,8	97,3	97,1	97,2	96,8	96,7	95,8	95,8	95,4	93,7	93,6	93,2	92,9	93,1
Particulares / Households	126,0	126,3	125,8	125,5	125,0	124,5	124,2	123,7	123,2	122,9	122,5	122,3	122,2	121,7	121,4	121,1	121,2	120,9	120,7	119,2	118,9	118,8	118,6	118,4

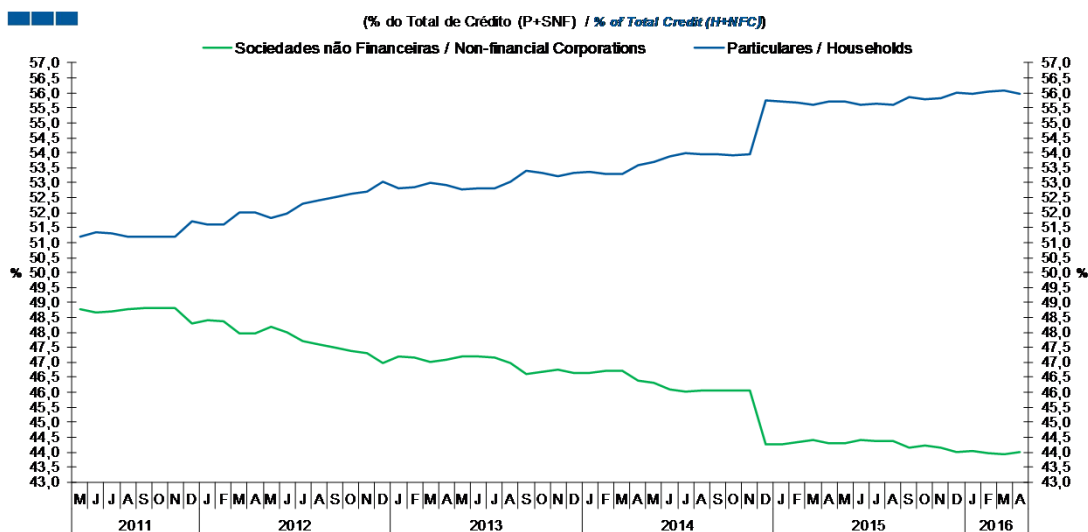
Gráfico / Graph 1.2.
 Empréstimos Concedidos
 Granted Loans



Nota: Particulares - Inclui crédito a emigrantes; Sociiedades não Financeiras - Inclui crédito titulado
 Note: Households - Includes credit to emigrants; Non-Financial Corporations - Includes loans represented by securities

1. Total

Gráfico / Graph 1.3.
 Empréstimos Concedidos
 Granted Loans

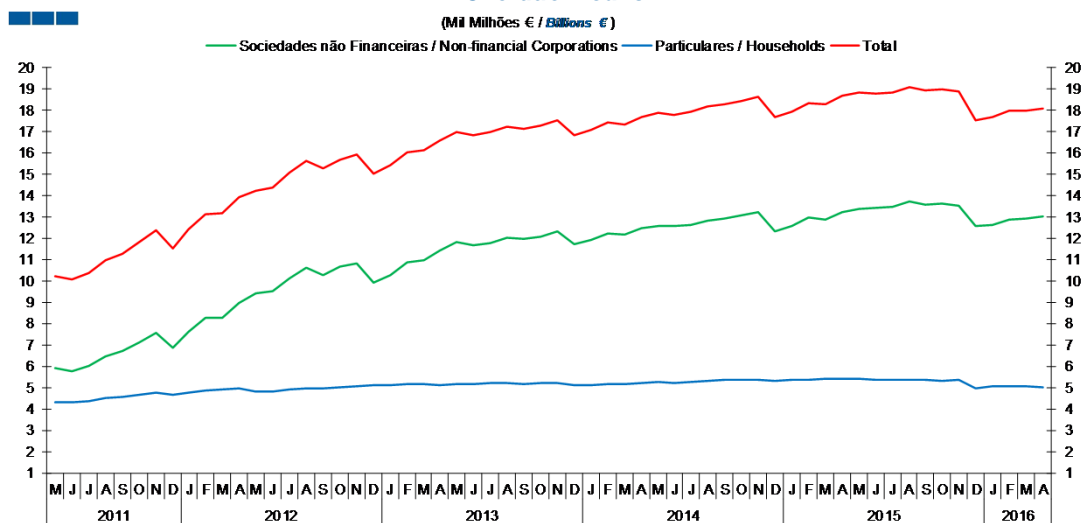


	2014												2015												2016			
	M	J	J	A	S	O	N	D	J	F	M	A	M	J	J	A	S	O	N	D	J	F	M	A				
Sociedades Não Financeiras / Non-financial Corporations	46,3	46,1	46,0	46,1	46,1	46,0	44,2	44,3	44,3	44,4	44,3	44,3	44,4	44,4	44,4	44,2	44,2	44,2	44,0	44,0	44,0	43,9	44,0					
Particulares / Households	53,7	53,9	54,0	53,9	53,9	53,9	54,0	55,8	55,7	55,7	55,6	55,7	55,7	55,6	55,6	55,6	55,8	55,8	55,8	56,0	56,0	56,0	56,1	56,0				

Nota: Particulares - Inclui crédito a emigrantes; Sociedades não Financeiras - Inclui crédito titulado
 Note: Households - Includes credit to emigrants; Non-Financial Corporations - Includes loans represented by securities

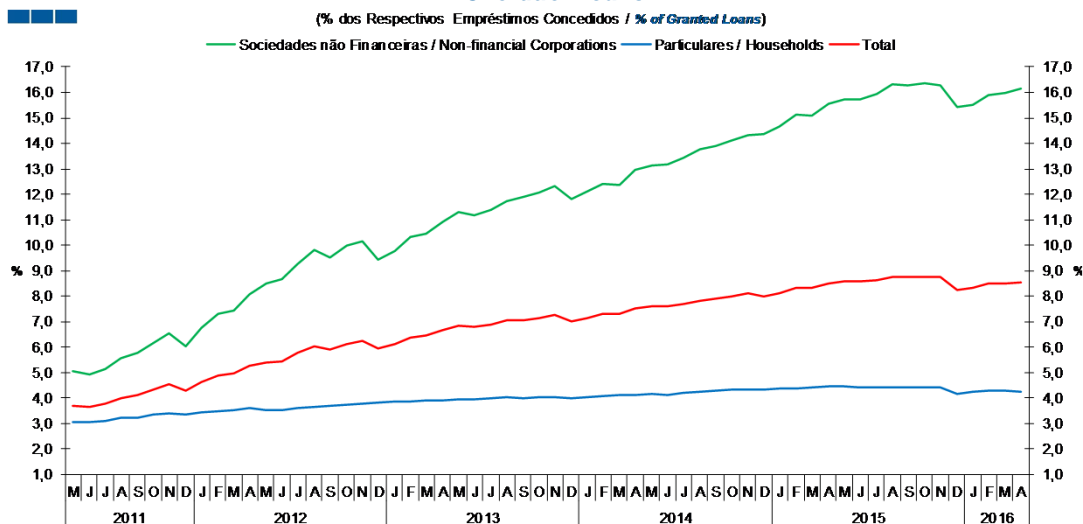
1. Total

Gráfico / Graph 1.4.
Crédito Vencido
Overdue Loans



	2014												2015												2016			
	M	J	J	A	S	O	N	D	J	F	M	A	M	J	J	A	S	O	N	D	J	F	M	A				
Societades Não Financeiras / Non-financial Corporations	12,6	12,6	12,7	12,9	12,9	13,1	13,2	12,3	12,6	13,0	12,9	13,3	13,4	13,4	13,5	13,7	13,6	13,6	13,5	12,6	12,6	12,9	12,9	13,0				
Particulares / Households	5,3	5,2	5,3	5,3	5,4	5,4	5,4	5,3	5,4	5,4	5,4	5,4	5,4	5,4	5,4	5,4	5,4	5,3	5,3	5,0	5,1	5,1	5,1	5,0				
Total	17,9	17,8	17,9	18,2	18,3	18,4	18,6	17,7	17,9	18,3	18,3	18,7	18,9	18,8	18,9	19,1	19,0	18,9	17,6	17,7	18,0	18,0	18,1	18,1				

Gráfico / Graph 1.5.
Crédito Vencido
Overdue Loans

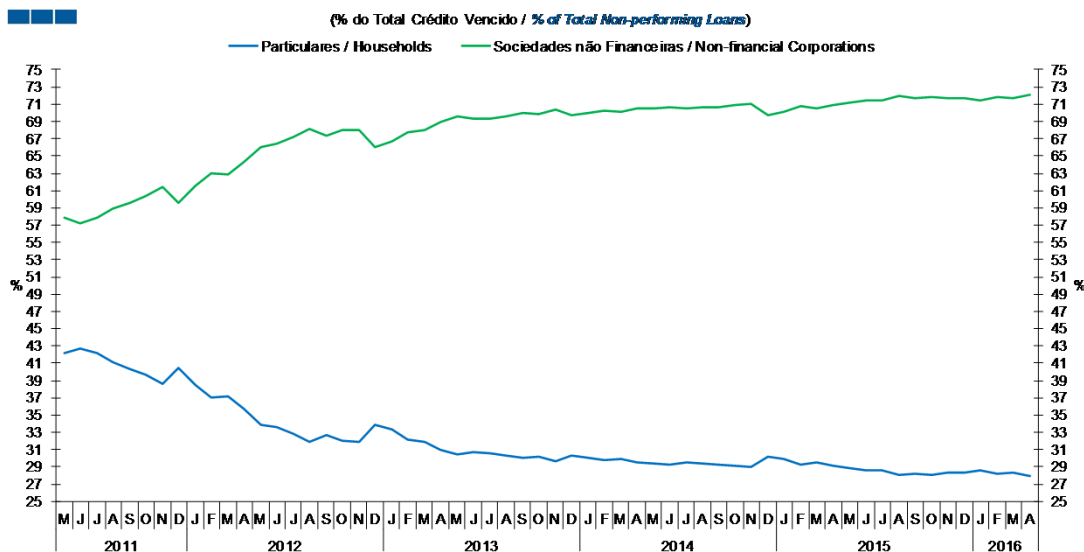


	2014												2015												2016			
	M	J	J	A	S	O	N	D	J	F	M	A	M	J	J	A	S	O	N	D	J	F	M	A				
Societades Não Financeiras / Non-financial Corporations	13,1	13,2	13,4	13,8	13,9	14,1	14,3	14,3	14,7	15,1	15,1	15,6	15,7	15,7	15,9	16,3	16,3	16,4	16,3	15,4	15,5	15,9	16,0	16,2				
Particulares / Households	4,2	4,1	4,2	4,3	4,3	4,3	4,3	4,3	4,4	4,4	4,4	4,4	4,5	4,4	4,4	4,4	4,4	4,4	4,4	4,2	4,3	4,3	4,3	4,3				
Total	7,6	7,6	7,7	7,8	7,9	8,0	8,1	8,0	8,1	8,3	8,3	8,5	8,6	8,6	8,6	8,8	8,7	8,8	8,7	8,2	8,3	8,5	8,5	8,5				

Nota: Particulares - Inclui crédito a emigrantes; Societades não Financeiras - Não inclui crédito titulado
Note: Households - Includes credit to emigrants; Non-Financial Corporations - Does not include loans represented by securities

1. Total

Gráfico / Graph 1.6.
 Crédito Vencido
 Overdue Loans

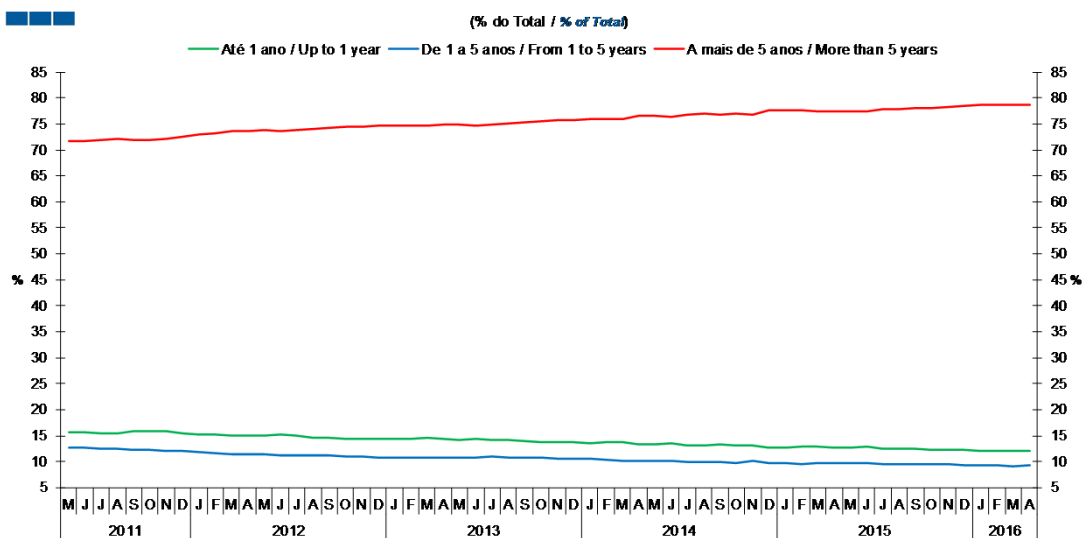


	2014					2015					2016													
	M	J	J	A	S	O	N	D	J	F	M	A	M	J	J	A	S	O	N	D	J	F	M	A
Sociedades Não Financeiras / Non-financial Corporations	70,6	70,7	70,5	70,6	70,7	70,9	71,1	69,8	70,1	70,7	70,5	70,9	71,1	71,4	71,4	71,9	71,8	71,9	71,7	71,7	71,4	71,8	71,7	72,1
Particulares / Households	29,4	29,3	29,5	29,4	29,3	29,1	28,9	30,2	29,9	29,3	29,5	29,1	28,9	28,6	28,6	28,1	28,2	28,1	28,3	28,3	28,6	28,2	28,3	27,9

Nota: Particulares - Inclui crédito a emigrantes; Sociedades não Financeiras - Não inclui crédito titulado
 Note: Households - Includes credit to emigrants; Non-Financial Corporations - Does not include loans represented by securities

1. Total

Gráfico / Graph 1.7.
 Prazo dos Empréstimos Concedidos
 Granted Loans Term

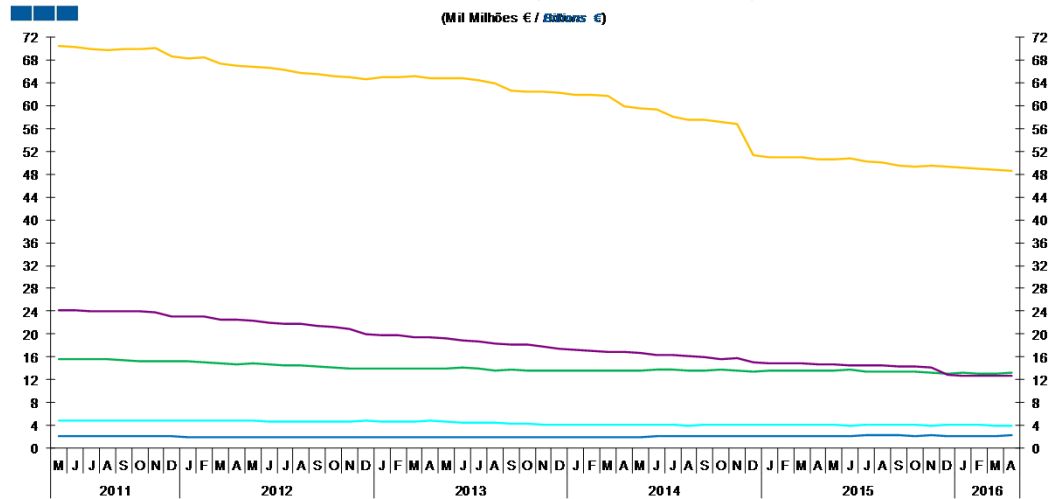


	2014												2015												2016			
	M	J	J	A	S	O	N	D	J	F	M	A	M	J	J	A	S	O	N	D	J	F	M	A				
Até 1 ano / Up to 1 year	13,3	13,5	13,1	13,1	13,3	13,1	13,1	12,8	12,7	12,8	12,9	12,8	12,8	13,0	12,6	12,6	12,4	12,3	12,2	12,2	12,1	12,1	12,1	12,0				
1 a 5 anos / 1 to 5 years	10,1	10,2	10,0	10,0	10,0	9,8	10,1	9,7	9,7	9,6	9,8	9,7	9,8	9,7	9,6	9,6	9,6	9,6	9,6	9,3	9,3	9,2	9,2	9,2				
Mais de 5 anos / More than 5 years	76,6	76,2	76,8	76,9	76,7	77,1	76,8	77,5	77,6	77,5	77,4	77,5	77,4	77,3	77,9	77,9	78,0	78,1	78,2	78,5	78,6	78,7	78,8					

2. Sociedades não Financeiras / Non-Financial Corporations

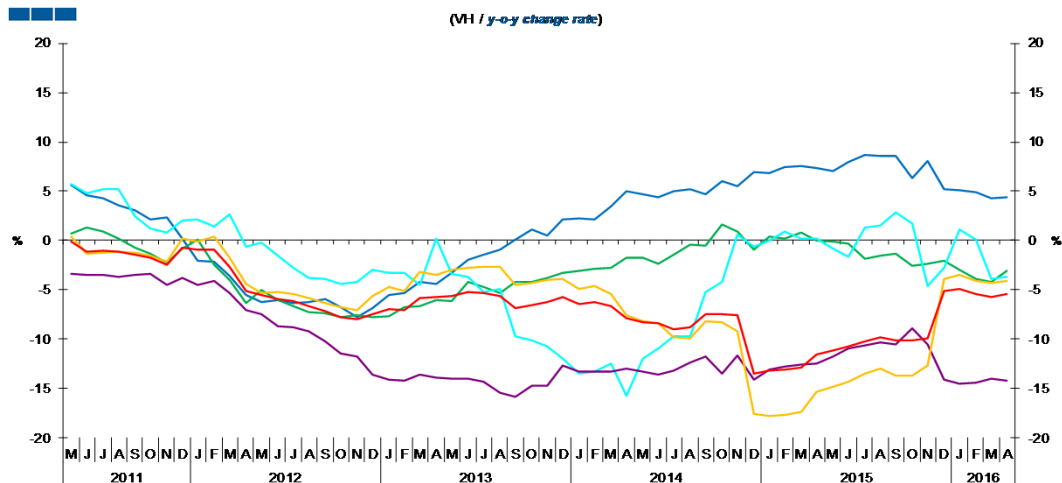
— Agricultura, silvicultura e pesca / Agriculture, forestry and fishing (A) — Indústrias / Industries (B+C)
— Energia, água e resíduos / Energy, water and waste (D+E) — Construção / Construction (F)
— Serviços / Services (G-J;K(64202):L-N;P-U) — Total

Gráfico / Graph 2.1.
Empréstimos Concedidos por Ramo de Atividade
Granted Loans by Branch of Activity



	2014												2015												2016			
	M	J	J	A	S	O	N	D	J	F	M	A	M	J	J	A	S	O	N	D	J	F	M	A				
Agricultura, silvicultura e pesca / Agriculture, forestry and fishing	2,0	2,0	2,0	2,1	2,1	2,1	2,1	2,1	2,1	2,1	2,1	2,1	2,1	2,2	2,2	2,2	2,2	2,2	2,2	2,2	2,2	2,2	2,2	2,2				
Indústria / Industry	13,6	13,8	13,7	13,6	13,7	13,7	13,7	13,4	13,6	13,6	13,7	13,6	13,6	13,7	13,5	13,4	13,5	13,4	13,3	13,1	13,2	13,1	13,1	13,2				
Energia, água e resíduos / Energy, water and waste	4,1	4,1	4,0	4,0	4,0	4,0	4,2	4,2	4,1	4,1	4,1	4,1	4,0	4,0	4,1	4,1	4,2	4,1	4,0	4,1	4,2	4,1	3,9	3,9				
Construção / Construction	16,7	16,4	16,3	16,1	16,0	15,6	15,8	15,0	14,9	14,9	14,8	14,8	14,8	14,6	14,5	14,4	14,3	14,2	14,1	12,9	12,8	12,8	12,7	12,7				
Serviços / Services	59,5	59,3	58,1	57,6	57,5	57,2	56,7	51,3	50,9	51,0	50,9	50,7	50,7	50,8	50,3	50,1	49,6	49,4	49,6	49,3	49,1	49,0	48,7	48,6				

Gráfico / Graph 2.2.
Empréstimos Concedidos por Ramo de Atividade
Granted Loans by Branch of Activity



	2014												2015												2016			
	M	J	J	A	S	O	N	D	J	F	M	A	M	J	J	A	S	O	N	D	J	F	M	A				
Agricultura, silvicultura e pesca / Agriculture, forestry and fishing	4,6	4,4	5,0	5,2	4,7	6,1	5,5	6,9	6,9	7,4	7,6	7,3	7,1	8,0	8,6	8,6	8,5	6,3	8,0	5,3	5,1	4,9	4,3	4,4				
Indústria / Industry	-1,8	-2,4	-1,4	-0,4	-0,5	1,6	1,0	-0,9	0,4	0,2	0,8	-0,1	-0,1	-0,4	-1,8	-1,5	-1,3	-2,6	-2,4	-2,1	-3,0	-3,9	-4,2	-3,0				
Energia, água e resíduos / Energy, water and waste	-12,0	-11,0	-9,8	-9,7	-5,2	-4,2	0,6	-0,6	0,0	1,0	0,2	0,2	-0,8	-1,6	1,4	1,5	2,8	1,8	-4,6	-2,7	1,1	0,1	-3,9	-3,7				
Construção / Construction	-13,3	-13,6	-13,2	-12,3	-11,8	-13,5	-11,7	-14,1	-13,1	-12,8	-12,6	-12,5	-11,7	-10,9	-10,6	-10,3	-10,6	-8,9	-10,5	-14,1	-14,5	-14,4	-14,0	-14,2				
Serviços / Services	-8,2	-8,4	-9,8	-9,9	-8,2	-8,3	-9,1	-17,6	-17,7	-17,7	-17,4	-15,4	-14,8	-14,3	-13,5	-13,0	-13,7	-13,7	-12,6	-3,8	-3,5	-4,0	-4,3	-4,1				
Total	-8,2	-8,4	-9,0	-8,8	-7,4	-7,4	-7,5	-13,5	-13,2	-13,1	-12,8	-11,6	-11,1	-10,7	-10,2	-9,8	-10,2	-10,1	-9,9	-5,1	-4,9	-5,4	-5,7	-5,4				

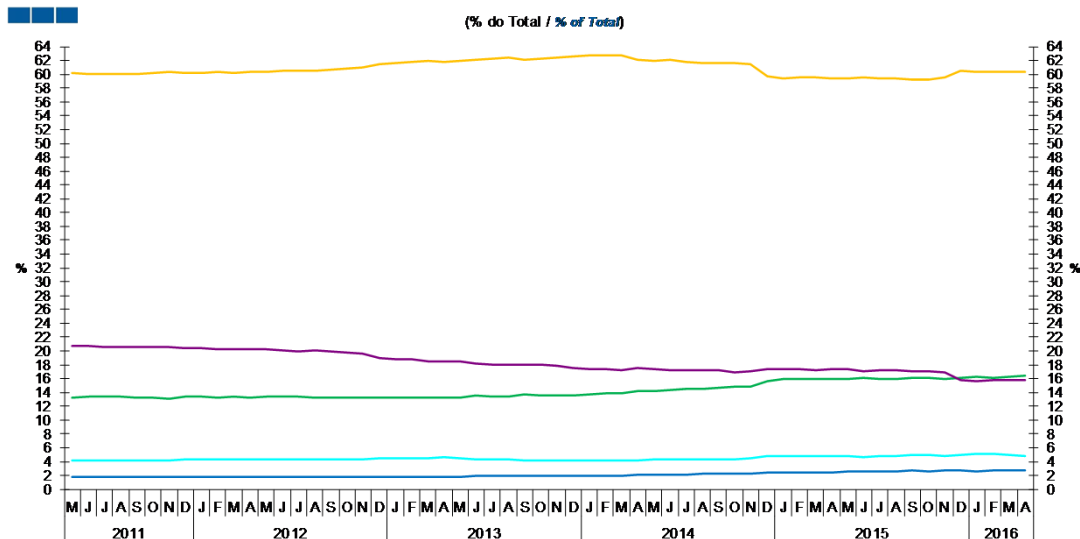
Nota: Não inclui crédito titulado.

Note: Does not include loans represented by securities

2. Sociedades não Financeiras / Non-Financial Corporations

- Agricultura, silvicultura e pesca / Agriculture, forestry and fishing (A)
- Energia, água e resíduos / Energy, water and waste (D+E)
- Serviços/ Services (G-J;K(64202);L-N;P-U)
- Indústrias / Industries (B+C)
- Construção / Construction (F)
- Total

Gráfico / Graph 2.3.
Empréstimos Concedidos por Ramo de Atividade
Granted Loans by Branch of Activity



	2014								2015								2016							
	M	J	J	A	S	O	N	D	J	F	M	A	M	J	J	A	S	O	N	D	J	F	M	A
Agricultura, silvicultura e pesca / Agriculture, forestry and fishing	2,1	2,1	2,2	2,2	2,2	2,2	2,2	2,4	2,4	2,4	2,5	2,5	2,5	2,6	2,6	2,6	2,7	2,7	2,7	2,7	2,7	2,7	2,7	2,8
Indústria / Industry	14,2	14,4	14,6	14,6	14,6	14,8	14,8	15,6	15,9	15,9	16,0	16,0	16,0	16,1	15,9	15,9	16,1	16,1	16,0	16,1	16,2	16,2	16,3	16,4
Energia, água e resíduos / Energy, water and waste	4,3	4,3	4,3	4,3	4,3	4,4	4,5	4,9	4,8	4,8	4,8	4,8	4,7	4,7	4,8	4,9	5,0	4,9	4,8	5,0	5,1	5,1	4,9	4,9
Construção / Construction	17,4	17,2	17,3	17,2	17,1	16,9	17,1	17,4	17,4	17,4	17,3	17,3	17,3	17,1	17,2	17,1	17,1	17,1	17,0	15,8	15,7	15,7	15,8	15,7
Serviços / Services	62,0	62,0	61,7	61,7	61,7	61,7	61,4	59,7	59,5	59,5	59,5	59,4	59,4	59,5	59,4	59,4	59,2	59,2	59,5	60,5	60,3	60,4	60,4	60,3

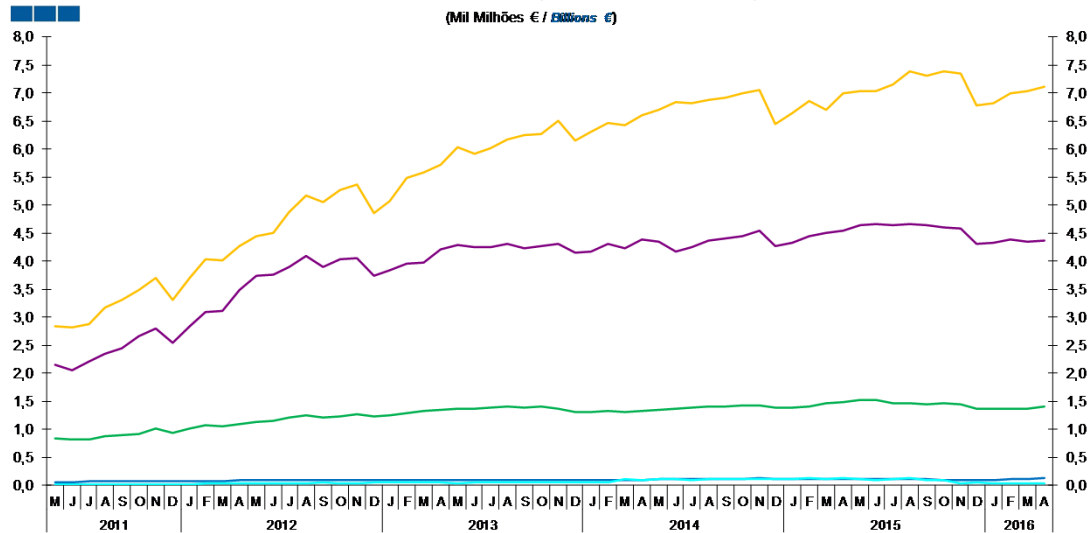
Nota: Não inclui crédito titulado.

Note: Does not include loans represented by securities

2. Sociedades não Financeiras / Non-Financial Corporations

- Agricultura, silvicultura e pesca / Agriculture, forestry and fishing (A)
- Energia, água e resíduos / Energy, water and waste (D+E)
- Serviços/ Services (G-J;K(64202);L-N;P-U)
- Indústrias / Industries (B+C)
- Construção / Construction (F)
- Total

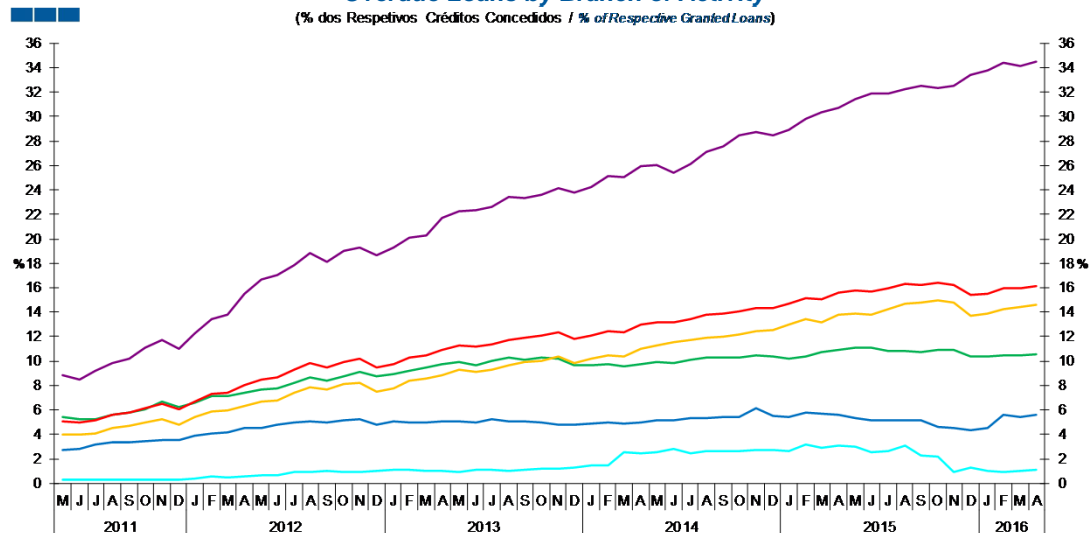
Gráfico / Graph 2.4.
Crédito Vencido por Ramo de Atividade
Overdue Loans by Branch of Activity



	2014												2015												2016			
	M	J	J	A	S	O	N	D	J	F	M	A	M	J	J	A	S	O	N	D	J	F	M	A				
Agricultura, silvicultura e pesca / Agriculture, forestry and fishing	0,1	0,1	0,1	0,1	0,1	0,1	0,1	0,1	0,1	0,1	0,1	0,1	0,1	0,1	0,1	0,1	0,1	0,1	0,1	0,1	0,1	0,1	0,1	0,1	0,1	0,1	0,1	
Indústria / Industry	1,4	1,4	1,4	1,4	1,4	1,4	1,4	1,4	1,4	1,4	1,5	1,5	1,5	1,5	1,5	1,5	1,5	1,4	1,5	1,5	1,4	1,4	1,4	1,4	1,4	1,4	1,4	
Energia, água e resíduos / Energy, water and waste	0,1	0,1	0,1	0,1	0,1	0,1	0,1	0,1	0,1	0,1	0,1	0,1	0,1	0,1	0,1	0,1	0,1	0,1	0,0	0,1	0,0	0,0	0,0	0,0	0,0	0,0	0,0	
Construção / Construction	4,3	4,2	4,2	4,4	4,4	4,5	4,5	4,3	4,3	4,5	4,5	4,5	4,6	4,7	4,6	4,7	4,6	4,6	4,6	4,6	4,3	4,3	4,4	4,3	4,4	4,4	4,4	
Serviços / Services	6,7	6,8	6,8	6,9	6,9	7,0	7,0	6,4	6,6	6,9	6,7	7,0	7,0	7,0	7,0	7,1	7,4	7,3	7,4	7,4	6,8	6,8	7,0	7,0	7,1	7,1	7,1	

Gráfico / Graph 2.5.
Crédito Vencido por Ramo de Atividade
Overdue Loans by Branch of Activity

(% dos Respetivos Créditos Concedidos / % of Respective Granted Loans)



	2014												2015												2016			
	M	J	J	A	S	O	N	D	J	F	M	A	M	J	J	A	S	O	N	D	J	F	M	A				
Agricultura, silvicultura e pesca / Agriculture, forestry and fishing	5,2	5,2	5,3	5,4	5,4	5,4	6,1	5,5	5,4	5,8	5,7	5,6	5,3	5,2	5,2	5,2	5,1	4,6	4,6	4,4	4,5	5,6	5,5	5,6	5,6			
Indústria / Industry	9,9	9,9	10,1	10,3	10,3	10,3	10,5	10,3	10,2	10,3	10,8	11,0	11,1	11,1	10,8	10,9	10,7	10,9	10,9	10,4	10,4	10,5	10,5	10,6	10,6			
Energia, água e resíduos / Energy, water and waste	2,6	2,8	2,5	2,6	2,6	2,6	2,7	2,7	2,7	3,2	2,9	3,1	3,0	2,5	2,6	3,1	2,3	2,2	1,0	1,3	1,0	0,9	1,0	1,1	1,1			
Construção / Construction	26,0	25,4	26,1	27,1	27,6	28,5	28,7	28,5	28,9	29,8	30,4	30,8	31,4	31,9	31,9	32,2	32,5	32,3	32,5	33,4	33,8	34,4	34,2	34,5	34,5			
Serviços / Services	11,3	11,5	11,7	11,9	12,0	12,2	12,4	12,6	13,0	13,4	13,1	13,8	13,9	13,8	14,2	14,7	14,8	15,0	14,8	13,7	13,9	14,3	14,4	14,6	14,6			
Total	13,1	13,2	13,4	13,8	13,9	14,1	14,3	14,3	14,7	15,1	15,1	15,6	15,7	15,7	15,9	16,3	16,3	16,4	16,3	15,4	15,5	15,9	16,0	16,2	16,2			

Nota: Não inclui crédito titulado.

Note: Does not include loans represented by securities

2. Sociedades não Financeiras / Non-Financial Corporations

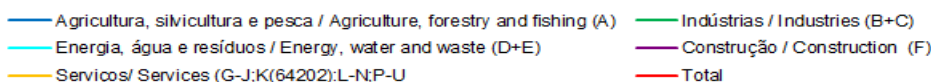
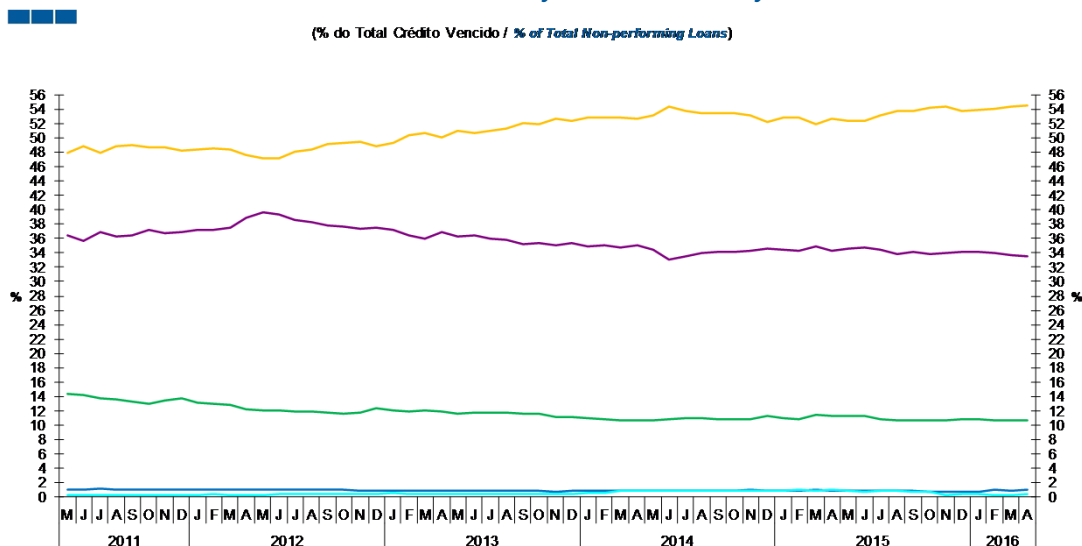


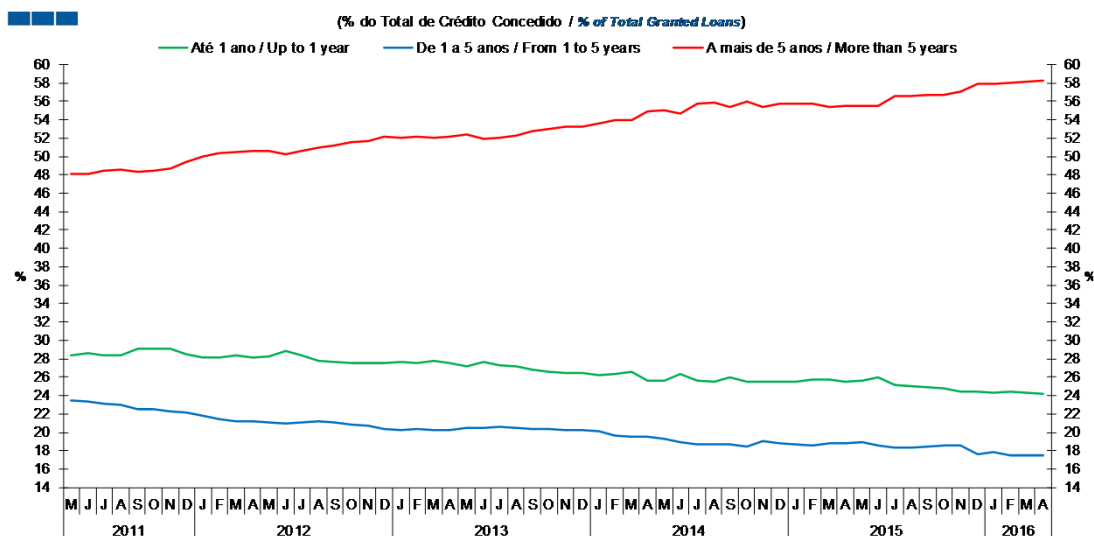
Gráfico / Graph 2.6.
 Crédito Vencido
 Overdue Loans by Branch of Activity



	2014					2015					2016													
	M	J	J	A	S	O	N	D	J	F	M	A	M	J	J	A	S	O	N	D	J	F	M	A
Agricultura, silvicultura e pesca / Agriculture, forestry and fishing	0,8	0,8	0,9	0,9	0,9	0,9	1,0	0,9	0,9	0,9	0,9	0,9	0,9	0,8	0,9	0,8	0,8	0,7	0,7	0,8	0,8	0,9	0,9	1,0
Indústria / Industry	10,7	10,8	11,0	10,9	10,8	10,8	11,2	11,0	10,9	11,4	11,3	11,3	11,3	10,8	10,6	10,6	10,7	10,7	10,8	10,8	10,9	10,6	10,7	10,7
Energia, água e resíduos / Energy, water and waste	0,8	0,9	0,8	0,8	0,8	0,9	0,9	0,9	1,0	0,9	0,9	0,9	0,9	0,8	0,8	0,9	0,7	0,7	0,3	0,4	0,3	0,3	0,3	0,3
Construção / Construction	34,5	33,1	33,5	33,9	34,1	34,1	34,2	34,6	34,4	34,3	34,8	34,2	34,5	34,7	34,4	33,9	34,1	33,8	33,9	34,2	34,1	34,0	33,7	33,5
Serviços / Services	53,1	54,4	53,8	53,5	53,4	53,4	53,2	52,3	52,8	52,8	51,9	52,7	52,4	52,3	53,1	53,7	54,2	54,3	53,8	53,9	54,1	54,4	54,4	54,5

2. Sociedades não Financeiras / Non-Financial Corporations

Gráfico / Graph 2.7.
 Prazo dos Empréstimos Concedidos
 Granted Loans Term

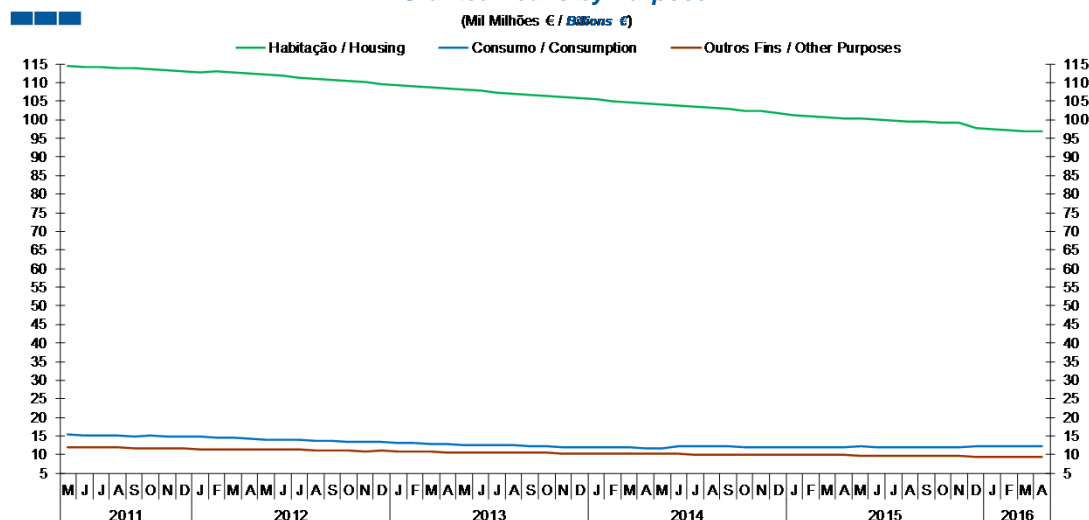


	2014		2015		2016																			
	M	J	J	A	S	O	N	D	J	F	M	A	M	J	J	A	S	O	N	D	J	F	M	A
Até 1 ano / Up to 1 year	25,7	26,3	25,6	25,5	26,0	25,5	25,6	25,5	25,5	25,7	25,8	25,6	25,6	26,0	25,2	25,1	24,9	24,7	24,5	24,5	24,3	24,4	24,3	24,2
1 a 5 anos / 1 to 5 years	19,3	19,0	18,7	18,7	18,7	18,4	19,0	18,8	18,7	18,6	18,9	18,9	18,9	18,6	18,3	18,4	18,4	18,6	18,5	17,7	17,8	17,5	17,5	17,6
Mais de 5 anos / More than 5 years	55,0	54,7	55,7	55,8	55,3	56,0	55,4	55,7	55,8	55,7	55,4	55,5	55,5	55,5	56,5	56,6	56,6	56,7	57,0	57,8	57,9	58,0	58,2	58,3

Nota: Inclui crédito titulado
 Note: Includes loans represented by securities

3. Particulares / Households

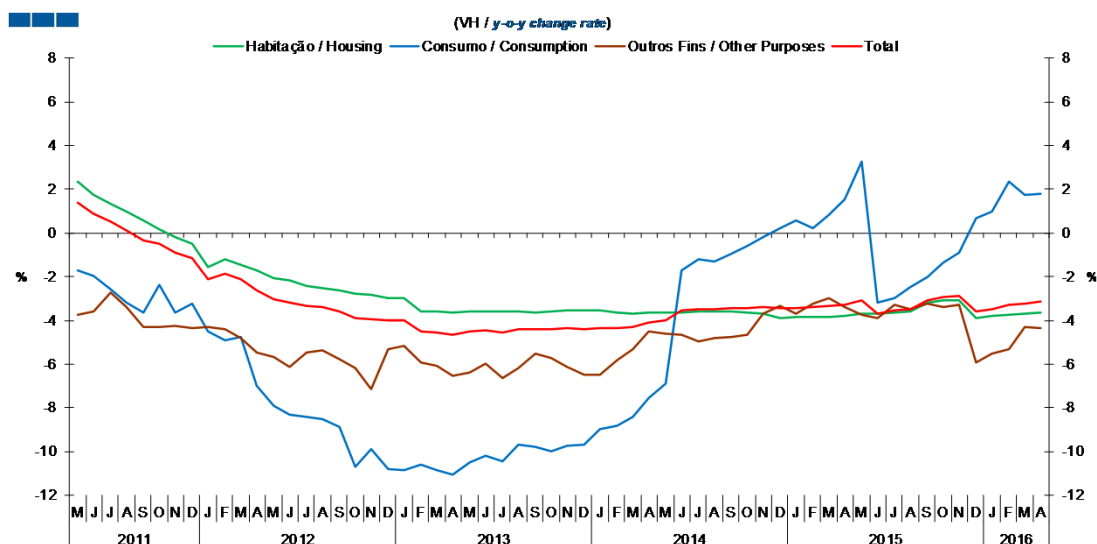
Gráfico / Graph 3.1.
Empréstimos Concedidos por Finalidade
Granted Loans by Purpose



Nota: Inclui crédito a emigrantes.

	2014												2015												2016			
	M	J	J	A	S	O	N	D	J	F	M	A	M	J	J	A	S	O	N	D	J	F	M	A				
Habitação / Housing	104,1	103,8	103,5	103,2	102,9	102,5	102,2	101,7	101,4	101,1	100,7	100,5	100,3	100,0	99,8	99,5	99,6	99,3	99,1	97,7	97,5	97,3	97,0	96,8				
Consumo / Consumption	11,8	12,4	12,3	12,3	12,2	12,1	12,1	12,0	11,9	11,9	12,0	12,1	12,0	11,9	11,9	11,9	11,9	12,0	12,2	12,1	12,2	12,1	12,2					
Outros Fins / Other Purposes	10,2	10,1	10,0	10,0	10,0	9,9	9,9	9,9	9,8	9,9	9,9	9,8	9,8	9,7	9,7	9,7	9,6	9,6	9,6	9,3	9,3	9,3	9,4	9,4				

Gráfico / Graph 3.2.
Empréstimos Concedidos por Finalidade
Granted Loans by Purpose



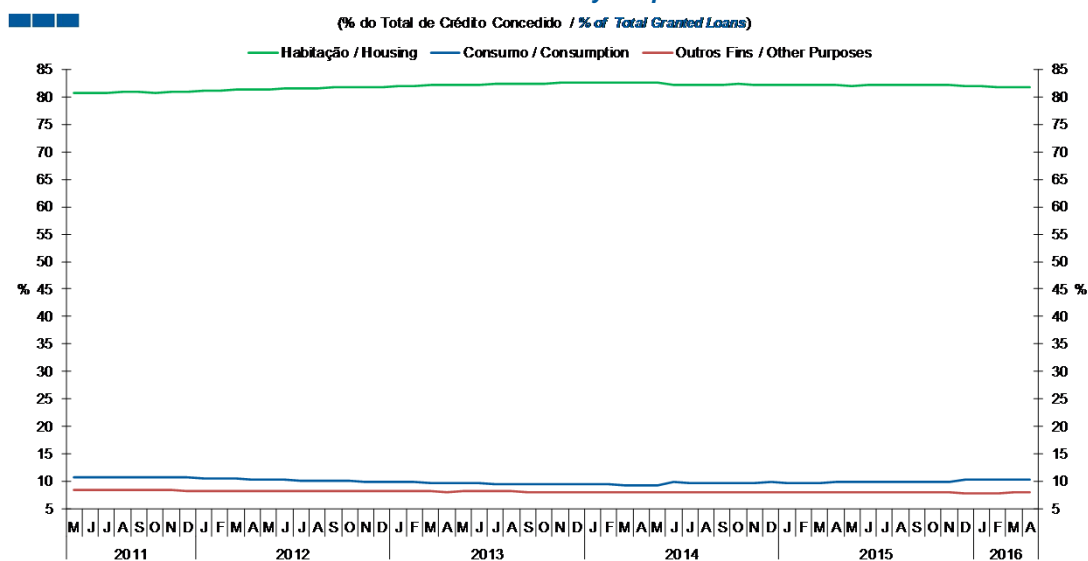
	2014												2015												2016			
	M	J	J	A	S	O	N	D	J	F	M	A	M	J	J	A	S	O	N	D	J	F	M	A				
Habitação / Housing	-3,6	-3,6	-3,6	-3,6	-3,6	-3,7	-3,7	-3,9	-3,9	-3,8	-3,8	-3,7	-3,7	-3,6	-3,6	-3,2	-3,1	-3,1	-3,9	-3,8	-3,8	-3,7	-3,6					
Consumo / Consumption	-6,9	-1,7	-1,2	-1,3	-1,0	-0,6	-0,2	0,2	0,6	0,2	0,8	1,5	3,3	-3,2	-3,0	-2,5	-2,0	-1,3	-0,9	0,7	1,0	2,4	1,7	1,8				
Outros Fins / Other Purposes	-4,6	-4,6	-4,9	-4,8	-4,7	-4,6	-3,7	-3,3	-3,7	-3,2	-3,0	-3,4	-3,7	-3,9	-3,3	-3,5	-3,2	-3,4	-3,3	-5,9	-5,5	-5,3	-4,3	-4,3				
Total	-4,0	-3,5	-3,5	-3,5	-3,5	-3,4	-3,4	-3,5	-3,4	-3,4	-3,3	-3,3	-3,1	-3,7	-3,5	-3,5	-3,1	-2,9	-2,9	-3,6	-3,5	-3,3	-3,2	-3,2				

Nota: Inclui crédito a emigrantes

Note: Includes credit to emigrants

3. Particulares / Households

Gráfico / Graph 3.3.
 Empréstimos Concedidos por Finalidade
 Granted Loans by Purpose

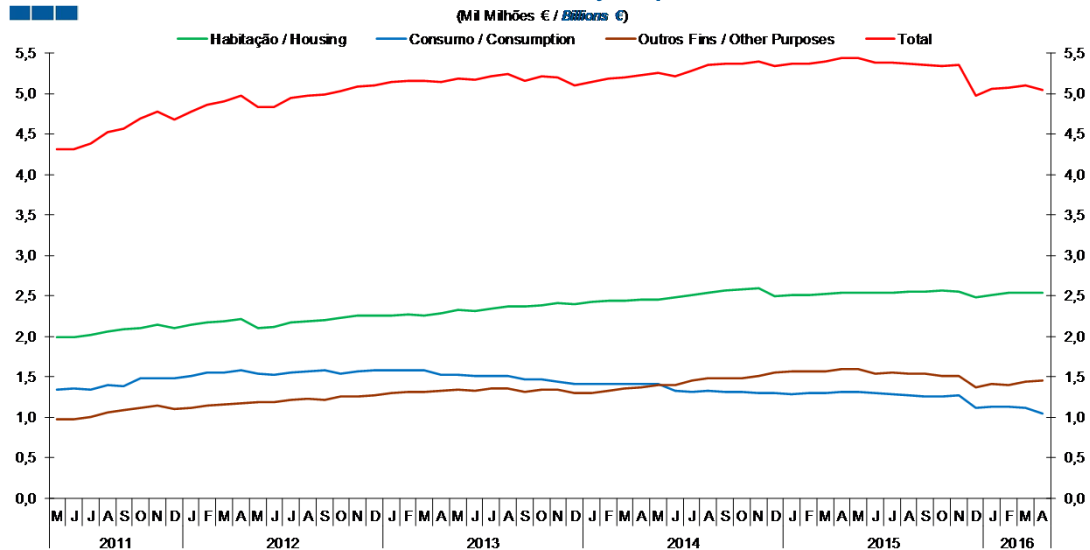


	2014												2015												2016			
	M	J	J	A	S	O	N	D	J	F	M	A	M	J	J	A	S	O	N	D	J	F	M	A				
Habitação / Housing	82,6	82,2	82,3	82,2	82,3	82,3	82,3	82,2	82,3	82,3	82,2	82,1	82,1	82,2	82,2	82,1	82,2	82,2	82,1	82,0	82,0	81,9	81,8	81,7				
Consumo / Consumption	9,3	9,8	9,7	9,8	9,7	9,7	9,7	9,8	9,8	9,7	9,7	9,8	9,9	9,8	9,8	9,9	9,9	9,9	9,9	10,2	10,2	10,3	10,2	10,3				
Outros Fins / Other Purposes	8,1	8,0	8,0	8,0	8,0	8,0	8,0	8,0	8,0	8,0	8,0	8,0	8,0	8,0	8,0	8,0	8,0	7,9	7,9	7,8	7,8	7,9	8,0	7,9				

Nota: Inclui crédito a emigrantes
 Note: Includes credit to emigrants

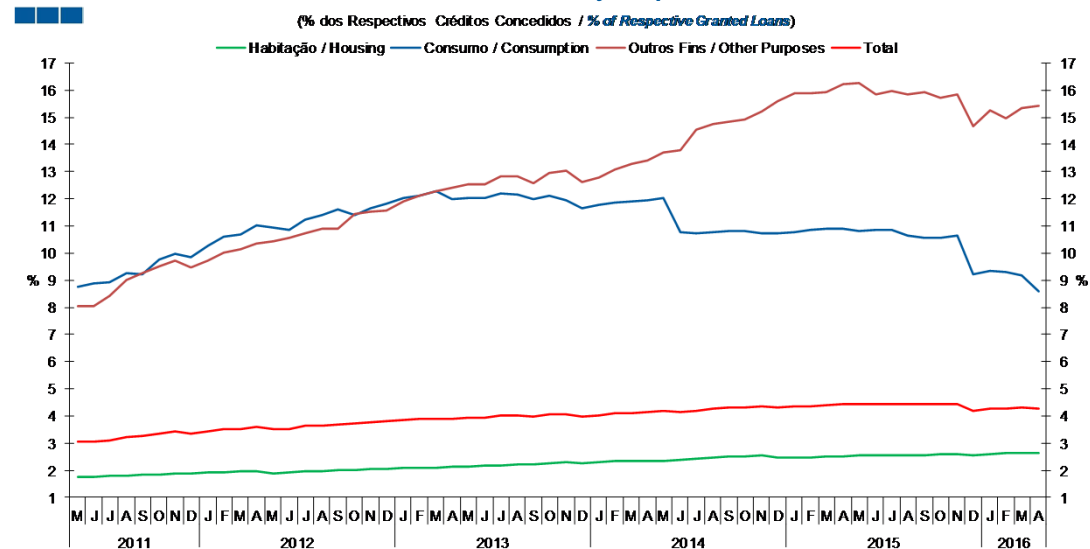
3. Particulares / Households

Gráfico / Graph 3.4.
 Crédito Vencido por Finalidade
 Overdue Loans by Purpose



	2014												2015												2016			
	M	J	J	A	S	O	N	D	J	F	M	A	M	J	J	A	S	O	N	D	J	F	M	A				
Habitação / Housing	2,5	2,5	2,5	2,5	2,6	2,6	2,6	2,5	2,5	2,5	2,5	2,5	2,5	2,5	2,5	2,6	2,6	2,6	2,6	2,5	2,5	2,5	2,5	2,5				
Consumo / Consumption	1,4	1,3	1,3	1,3	1,3	1,3	1,3	1,3	1,3	1,3	1,3	1,3	1,3	1,3	1,3	1,3	1,3	1,3	1,3	1,1	1,1	1,1	1,1	1,0				
Outros Fins / Other Purposes	1,4	1,4	1,5	1,5	1,5	1,5	1,5	1,5	1,6	1,6	1,6	1,6	1,6	1,5	1,6	1,5	1,5	1,5	1,5	1,4	1,4	1,4	1,4	1,5				
Total	5,3	5,2	5,3	5,3	5,4	5,4	5,4	5,3	5,4	5,4	5,4	5,4	5,4	5,4	5,4	5,4	5,4	5,3	5,3	5,0	5,1	5,1	5,1	5,0				

Gráfico / Graph 3.5.
 Crédito Vencido por Finalidade
 Overdue Loans by Purpose

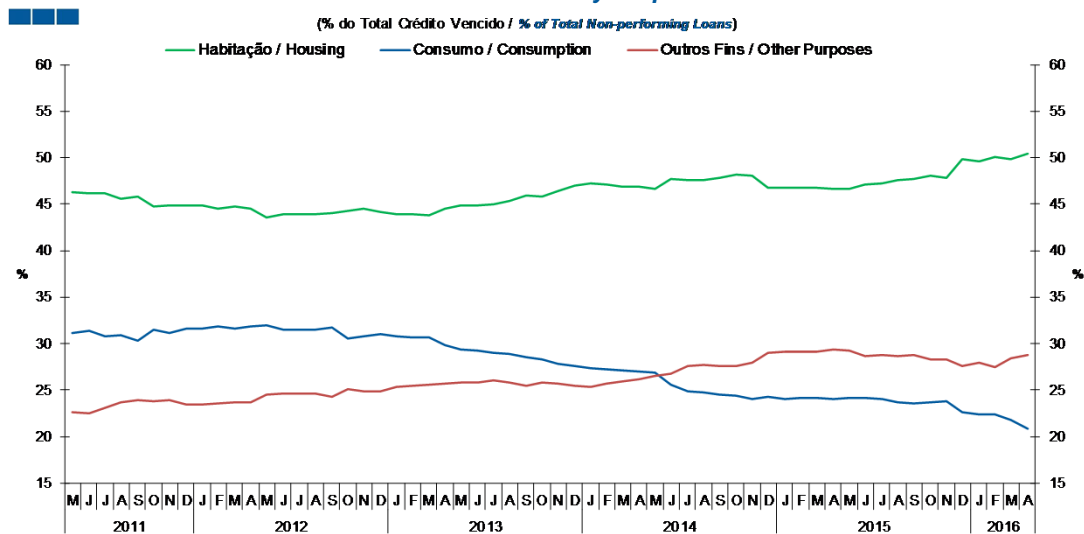


	2014												2015												2016			
	M	J	J	A	S	O	N	D	J	F	M	A	M	J	J	A	S	O	N	D	J	F	M	A				
Habitação / Housing	2,4	2,4	2,4	2,5	2,5	2,5	2,5	2,5	2,5	2,5	2,5	2,5	2,5	2,5	2,5	2,6	2,6	2,6	2,6	2,5	2,6	2,6	2,6	2,6				
Consumo / Consumption	12,0	10,8	10,7	10,8	10,8	10,8	10,7	10,7	10,8	10,8	10,9	10,9	10,8	10,9	10,9	10,6	10,6	10,6	10,6	9,2	9,4	9,3	9,2	8,6				
Outros Fins / Other Purposes	13,7	13,8	14,5	14,8	14,8	14,9	15,2	15,6	15,9	15,9	15,9	16,2	16,3	15,9	16,0	15,9	15,9	15,7	15,8	14,7	15,2	15,0	15,3	15,4				
Total	4,2	4,1	4,2	4,3	4,3	4,3	4,3	4,3	4,4	4,4	4,4	4,4	4,5	4,4	4,4	4,4	4,4	4,4	4,4	4,2	4,3	4,3	4,3	4,3				

Nota: Inclui crédito a emigrantes.
 Note: Includes credit to emigrants.

3. Particulares / Households

Gráfico / Graph 3.6.
 Crédito Vencido por Finalidade
 Overdue Loans by Purpose

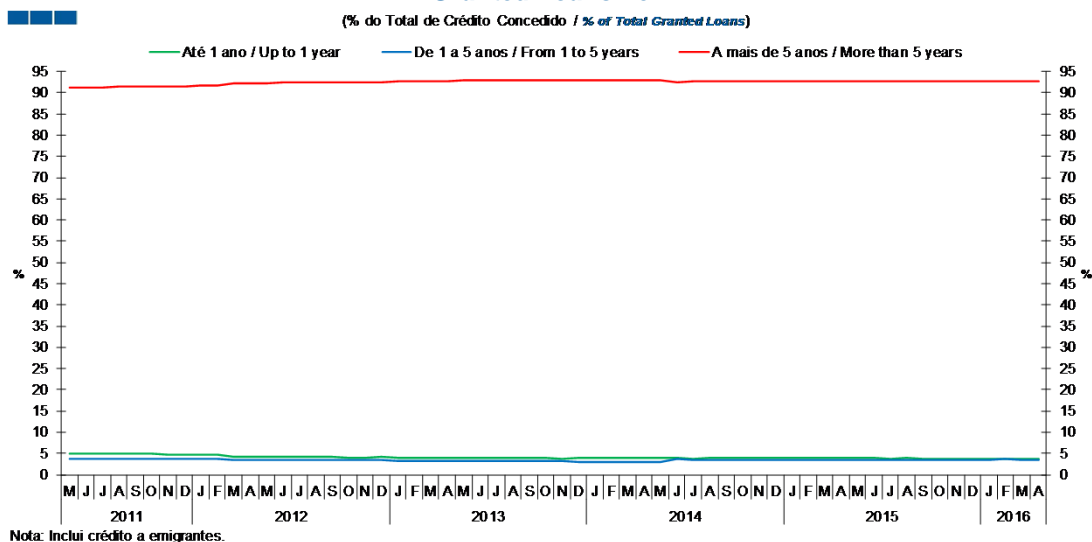


	2014												2015												2016			
	M	J	J	A	S	O	N	D	J	F	M	A	M	J	J	A	S	O	N	D	J	F	M	A				
Habitação / Housing	46,7	47,7	47,6	47,6	47,9	48,1	48,1	46,8	46,8	46,8	46,6	46,7	47,2	47,2	47,6	47,7	48,1	47,8	49,9	49,6	50,1	49,8	50,4					
Consumo / Consumption	26,9	25,5	24,8	24,7	24,5	24,3	24,0	24,3	24,1	24,1	24,1	24,0	24,1	24,0	23,7	23,6	23,6	23,8	22,6	22,4	22,4	21,8	20,8					
Outros Fins / Other Purposes	26,5	26,8	27,6	27,7	27,6	27,5	27,9	29,0	29,1	29,1	29,4	29,2	28,7	28,8	28,6	28,7	28,3	28,3	27,6	28,0	27,5	28,4	28,8					

Nota: Inclui crédito a emigrantes.
 Note: Includes credit to emigrants.

3. Particulares / Households

Gráfico / Graph 3.7.
 Prazo dos Empréstimos Concedidos
 Granted Loans Term



Nota: Inclui crédito a emigrantes.

	2014								2015								2016							
	M	J	J	A	S	O	N	D	J	F	M	A	M	J	J	A	S	O	N	D	J	F	M	A
Até 1 ano / Up to 1 year	3,9	3,9	3,8	3,9	3,9	3,8	3,9	3,9	3,9	3,8	3,9	3,9	3,8	3,8	3,9	3,8	3,8	3,8	3,8	3,8	3,7	3,7	3,7	3,7
1 a 5 anos / 1 to 5 years	3,1	3,6	3,6	3,5	3,4	3,4	3,4	3,4	3,4	3,4	3,4	3,4	3,5	3,5	3,5	3,4	3,4	3,4	3,4	3,6	3,5	3,6	3,6	3,5
Mais de 5 anos / More than 5 years	93,0	92,6	92,6	92,6	92,7	92,7	92,7	92,7	92,7	92,8	92,8	92,7	92,7	92,7	92,8	92,7	92,8	92,8	92,8	92,7	92,7	92,7	92,7	92,7

Nota: Inclui crédito a emigrantes.
 Note: Includes credit to emigrants.