

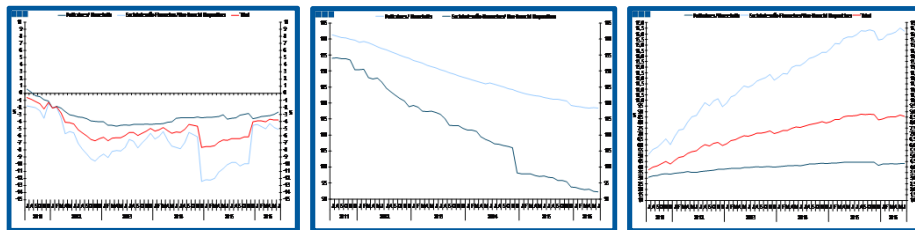
# Estatísticas Temáticas de Conjuntura

## *Short-term Thematic Statistics*

- Nº 8/2016 -

5 de setembro de 2016

*September, 05, 2016*



## Crédito ao Sector Privado *Credit to Private Sector*

- Junho de 2016 -

*- June, 2016 -*

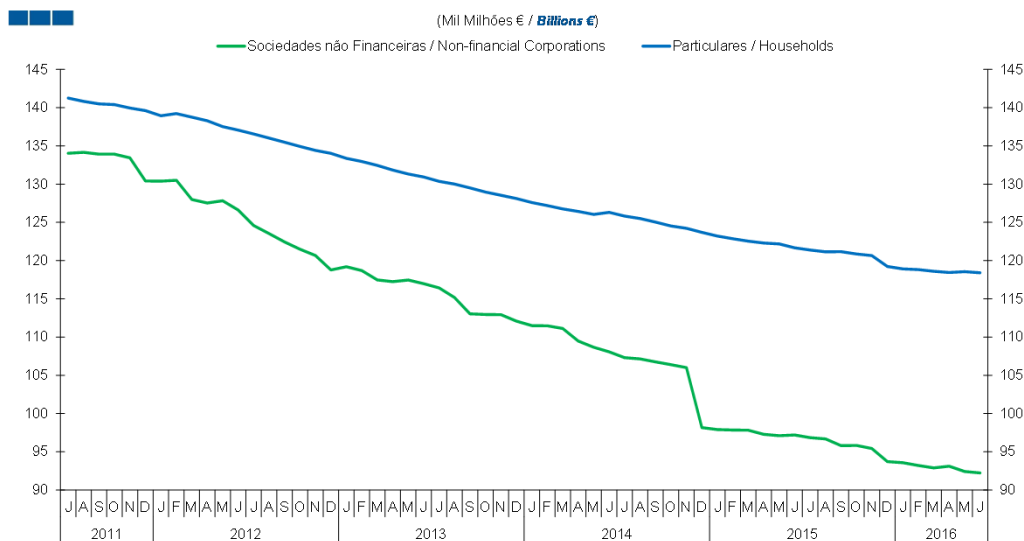
Fonte / *Source:* Banco de Portugal

## Índice / *Index*

	Página / <i>Page</i>
<b>1. Total</b>	
Empréstimos Concedidos / <i>Granted Loans</i>	3-4
Crédito Vencido / <i>Overdue Loans</i>	5-6
Prazo dos Empréstimos Concedidos / <i>Granted Loans Term</i>	7
<b>2. Sociedades Não Financeiras / <i>Non-Financial Corporations</i></b>	
Empréstimos Concedidos por Ramo de Atividade / <i>Granted Loans by Branch of Activity</i>	8-9
Crédito Vencido por Ramo de Atividade / <i>Overdue Granted Loans by Branch of Activity</i>	10-11
Prazo dos Empréstimos Concedidos / <i>Granted Loans Term</i>	12
<b>3. Particulares / <i>Households</i></b>	
Empréstimos Concedidos por Destino / <i>Granted Loans by Purpose</i>	13-14
Crédito Vencido por Finalidade / <i>Overdue Loans by Purpose</i>	15-16
Prazo dos Empréstimos Concedidos / <i>Granted Loans Term</i>	17

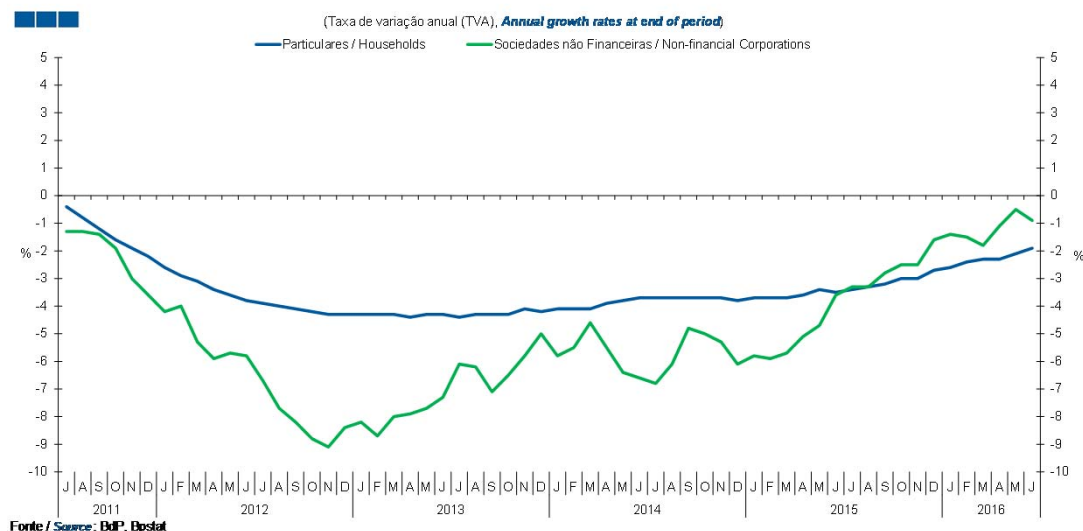
# 1. Total

**Gráfico / Graph 1.1.**  
**Empréstimos Concedidos**  
**Granted Loans**



	2014					2015												2016						
	J	A	S	O	N	D	J	F	M	A	M	J	J	A	S	O	N	D	J	F	M	A	M	J
<b>Sociedades Não Financeiras / Non-financial Corporations</b>	107,3	107,1	106,8	106,4	106,0	98,2	97,9	97,8	97,8	97,3	97,1	97,2	96,8	96,7	95,8	95,8	95,4	93,7	93,6	93,2	92,9	93,1	92,4	92,2
<b>Particulares / Households</b>	125,8	125,5	125,0	124,5	124,2	123,7	123,2	122,9	122,5	122,3	122,2	121,7	121,4	121,1	121,2	120,9	120,7	119,2	118,9	118,8	118,6	118,4	118,6	118,4

**Gráfico / Graph 1.2.**  
**Empréstimos Concedidos**  
**Granted Loans**

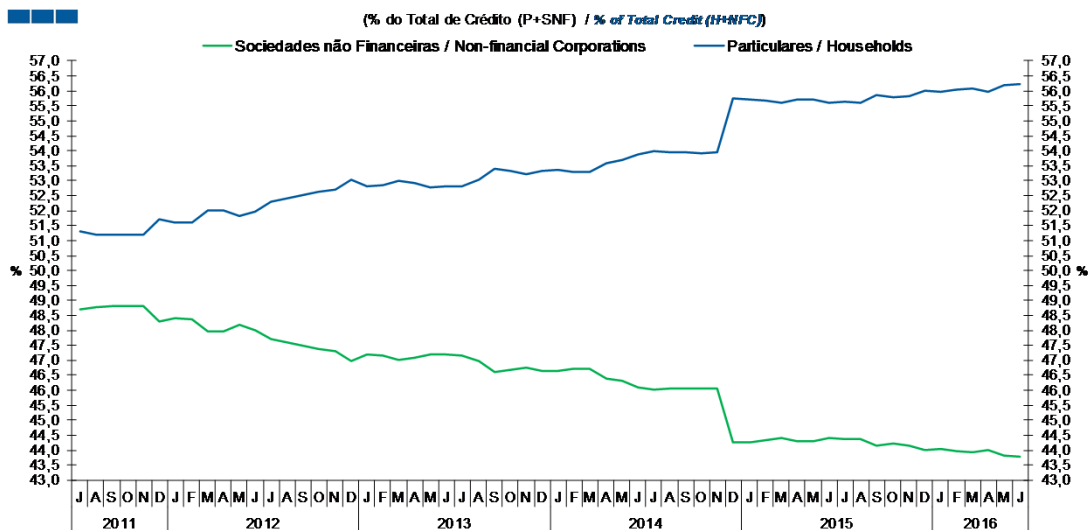


Fonte / Source: Bdp, Bpstat

Nota: Particulares - Inclui crédito a emigrantes; Sociedades não Financeiras - Inclui crédito titulado  
 Note: Households - Includes credit to emigrants; Non-Financial Corporations - Includes loans represented by securities

# 1. Total

Gráfico / Graph 1.3.  
 Empréstimos Concedidos  
 Granted Loans

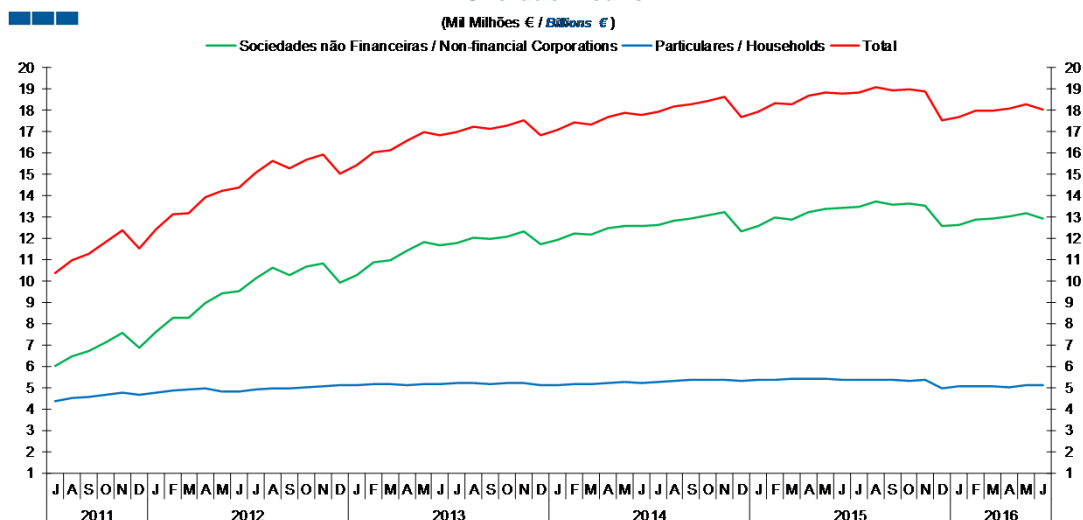


	2014					2015											2016							
	J	A	S	O	N	D	J	F	M	A	M	J	J	A	S	O	N	D	J	F	M	A	M	J
Sociedades Não Financeiras / Non-financial Corporations	46,0	46,1	46,1	46,1	46,0	44,2	44,3	44,3	44,4	44,3	44,3	44,4	44,4	44,4	44,2	44,2	44,2	44,0	44,0	44,0	43,9	44,0	43,8	43,8
Particulares / Households	54,0	53,9	53,9	53,9	54,0	55,8	55,7	55,7	55,6	55,7	55,7	55,6	55,6	55,6	55,8	55,8	55,8	56,0	56,0	56,0	56,1	56,0	56,2	56,2

Nota: Particulares - Inclui crédito a emigrantes; Sociedades não Financeiras - Inclui crédito titulado  
 Note: Households - Includes credit to emigrants; Non-Financial Corporations - Includes loans represented by securities

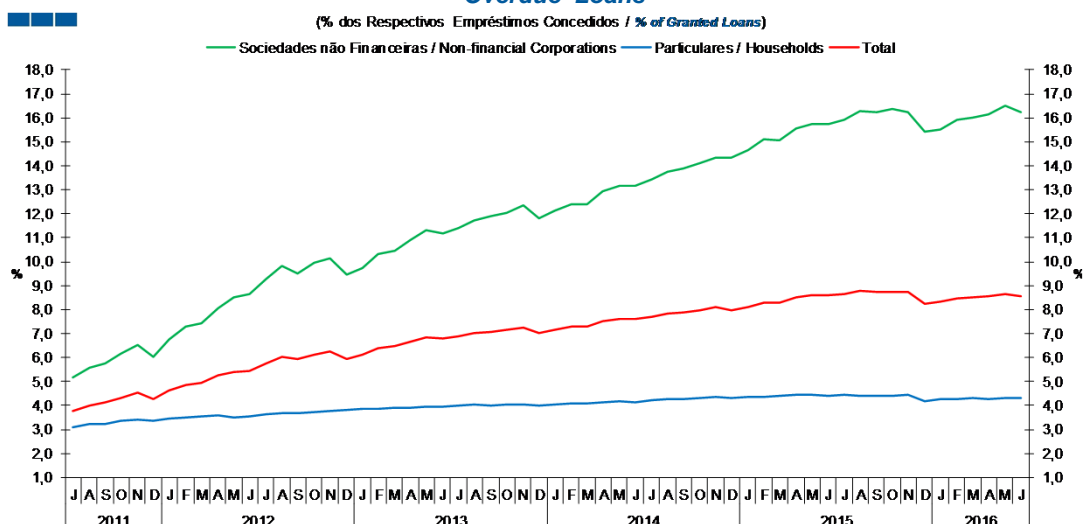
## 1. Total

Gráfico / Graph 1.4.  
Crédito Vencido  
Overdue Loans



	2014					2015												2016						
	J	A	S	O	N	D	J	F	M	A	M	J	J	A	S	O	N	D	J	F	M	A	M	J
Societades Não Financeiras / Non-financial Corporations	12,7	12,9	12,9	13,1	13,2	12,3	12,6	13,0	12,9	13,3	13,4	13,4	13,5	13,7	13,6	13,6	13,5	12,6	12,6	12,9	12,9	13,0	13,2	12,9
Particulares / Households	5,3	5,3	5,4	5,4	5,4	5,3	5,4	5,4	5,4	5,4	5,4	5,4	5,4	5,4	5,4	5,3	5,3	5,0	5,1	5,1	5,1	5,0	5,1	5,1
<b>Total</b>	<b>17,9</b>	<b>18,2</b>	<b>18,3</b>	<b>18,4</b>	<b>18,6</b>	<b>17,7</b>	<b>17,9</b>	<b>18,3</b>	<b>18,3</b>	<b>18,7</b>	<b>18,9</b>	<b>18,8</b>	<b>18,9</b>	<b>19,1</b>	<b>19,0</b>	<b>19,0</b>	<b>18,9</b>	<b>17,6</b>	<b>17,7</b>	<b>18,0</b>	<b>18,0</b>	<b>18,1</b>	<b>18,3</b>	<b>18,1</b>

Gráfico / Graph 1.5.  
Crédito Vencido  
Overdue Loans



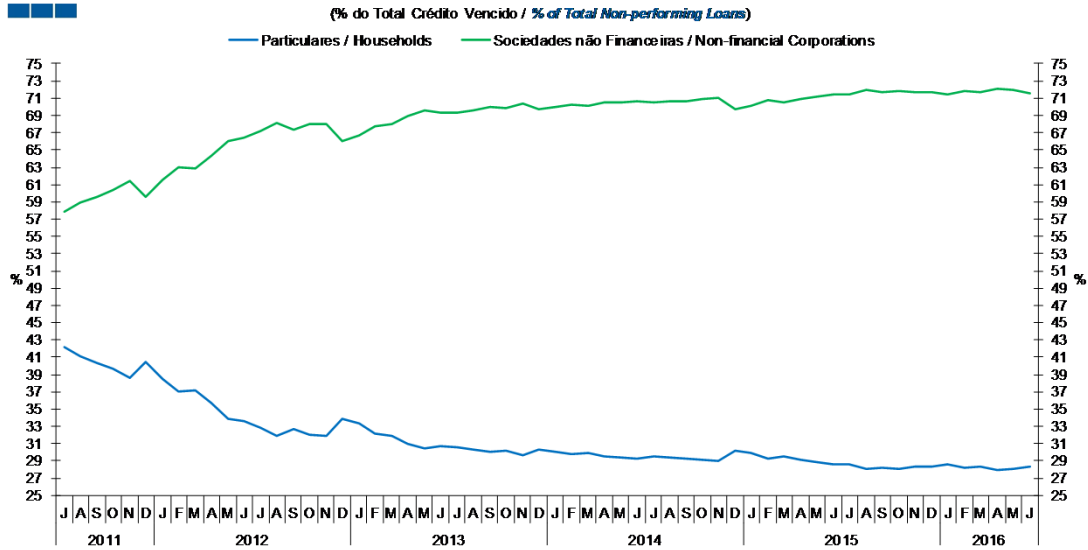
	2014					2015												2016						
	J	A	S	O	N	D	J	F	M	A	M	J	J	A	S	O	N	D	J	F	M	A	M	J
Societades Não Financeiras / Non-financial Corporations	13,4	13,8	13,9	14,1	14,3	14,3	14,7	15,1	15,1	15,6	15,7	15,7	15,9	16,3	16,3	16,4	16,3	15,4	15,5	15,9	16,0	16,2	16,5	16,2
Particulares / Households	4,2	4,3	4,3	4,3	4,3	4,3	4,4	4,4	4,4	4,4	4,5	4,4	4,4	4,4	4,4	4,4	4,4	4,2	4,3	4,3	4,3	4,3	4,3	4,3
<b>Total</b>	<b>7,7</b>	<b>7,8</b>	<b>7,9</b>	<b>8,0</b>	<b>8,1</b>	<b>8,0</b>	<b>8,1</b>	<b>8,3</b>	<b>8,3</b>	<b>8,5</b>	<b>8,6</b>	<b>8,6</b>	<b>8,6</b>	<b>8,8</b>	<b>8,7</b>	<b>8,8</b>	<b>8,7</b>	<b>8,2</b>	<b>8,3</b>	<b>8,5</b>	<b>8,5</b>	<b>8,5</b>	<b>8,7</b>	<b>8,6</b>

Nota: Particulares - Inclui crédito a emigrantes; Societades não Financeiras - Não inclui crédito titulado

Note: Households - Includes credit to emigrants; Non-Financial Corporations - Does not include loans represented by securities

# 1. Total

Gráfico / Graph 1.6.  
 Crédito Vencido  
 Overdue Loans

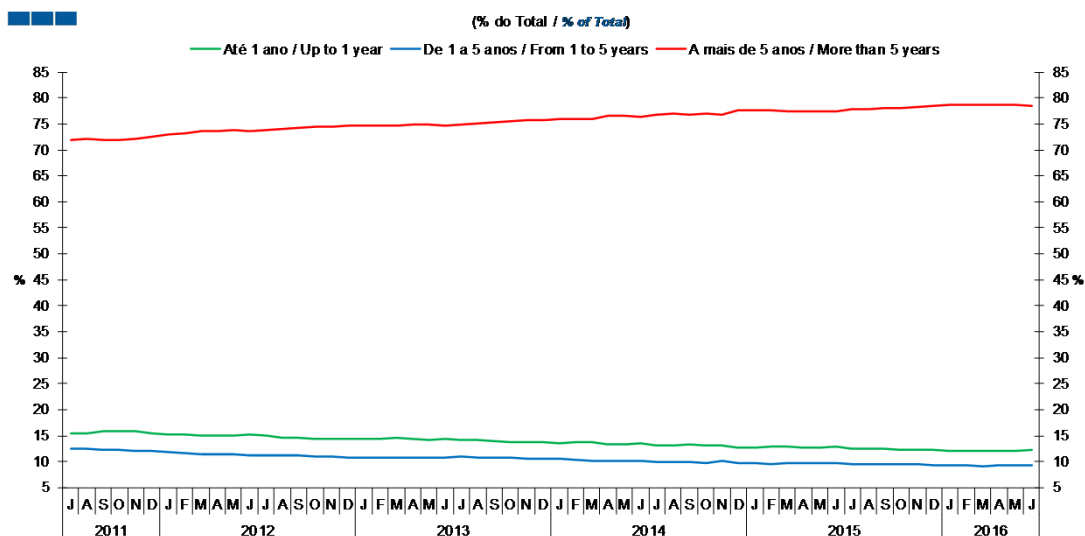


	2014					2015					2016													
	J	A	S	O	N	D	J	F	M	A	M	J	J	A	S	O	N	D	J	F	M	A	M	J
Sociedades Não Financeiras / Non-financial Corporations	70,5	70,6	70,7	70,9	71,1	69,8	70,1	70,7	70,5	70,9	71,1	71,4	71,4	71,9	71,8	71,9	71,7	71,7	71,4	71,8	71,7	72,1	72,0	71,6
Particulares / Households	29,5	29,4	29,3	29,1	28,9	30,2	29,9	29,3	29,5	29,1	28,9	28,6	28,6	28,1	28,2	28,1	28,3	28,3	28,6	28,2	28,3	27,9	28,0	28,4

Nota: Particulares - Inclui crédito a emigrantes; Sociedades não Financeiras - Não inclui crédito titulado  
 Note: Households - Includes credit to emigrants; Non-Financial Corporations - Does not include loans represented by securities

## 1. Total

Gráfico / Graph 1.7.  
 Prazo dos Empréstimos Concedidos  
 Granted Loans Term

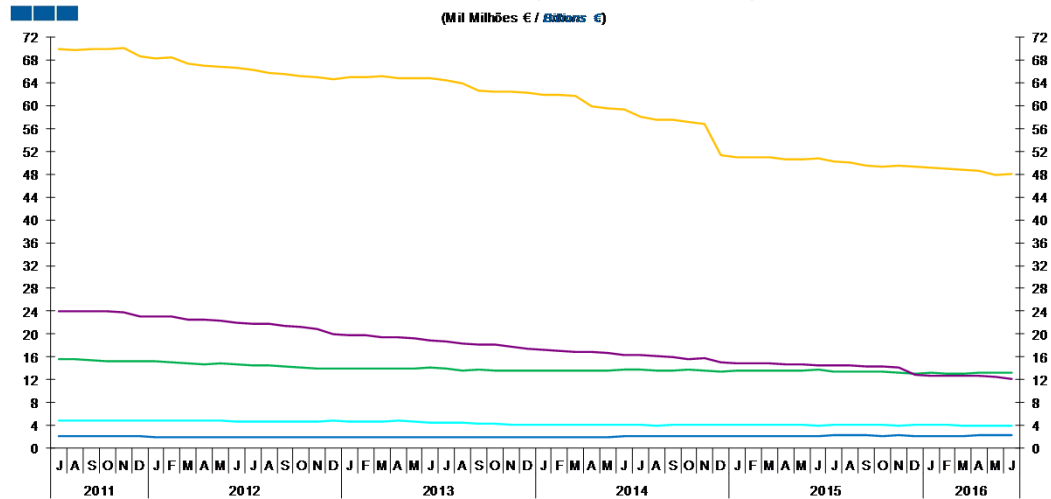


	2014					2015												2016						
	J	A	S	O	N	D	J	F	M	A	M	J	J	A	S	O	N	D	J	F	M	A	M	J
Até 1 ano / Up to 1 year	13,1	13,1	13,3	13,1	13,1	12,8	12,7	12,8	12,9	12,8	12,8	13,0	12,6	12,6	12,4	12,3	12,2	12,2	12,1	12,1	12,1	12,0	12,0	12,3
1 a 5 anos / 1 to 5 years	10,0	10,0	10,0	9,8	10,1	9,7	9,7	9,6	9,8	9,7	9,8	9,7	9,6	9,6	9,6	9,6	9,6	9,3	9,3	9,2	9,2	9,2	9,3	9,3
Mais de 5 anos / More than 5 years	76,8	76,9	76,7	77,1	76,8	77,5	77,6	77,5	77,4	77,5	77,4	77,3	77,9	77,9	78,0	78,1	78,2	78,5	78,6	78,6	78,7	78,8	78,7	78,5

## 2. Sociedades não Financeiras / Non-Financial Corporations

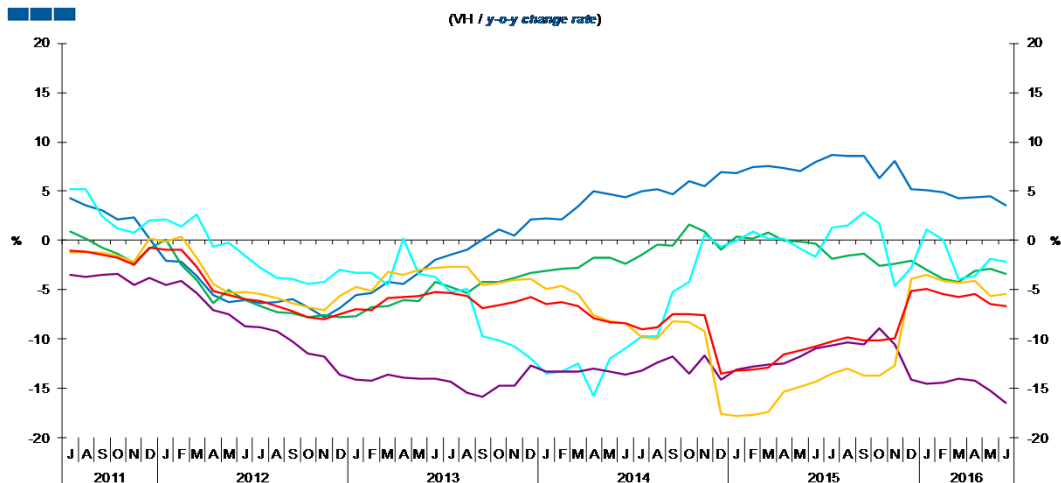
- Agricultura, silvicultura e pesca / Agriculture, forestry and fishing (A)
- Energia, água e resíduos / Energy, water and waste (D+E)
- Serviços / Services (G-J;K(64202):L-N;P-U)
- Indústrias / Industries (B+C)
- Construção / Construction (F)
- Total

Gráfico / Graph 2.1.  
 Empréstimos Concedidos por Ramo de Atividade  
 Granted Loans by Branch of Activity



	2014						2015												2016					
	J	A	S	O	N	D	J	F	M	A	M	J	J	A	S	O	N	D	J	F	M	A	M	J
Agricultura, silvicultura e pesca / Agriculture, forestry and fishing	2,0	2,1	2,1	2,1	2,1	2,1	2,1	2,1	2,1	2,1	2,1	2,2	2,2	2,2	2,2	2,2	2,2	2,2	2,2	2,2	2,2	2,2	2,2	2,3
Indústria / Industry	13,7	13,6	13,7	13,7	13,7	13,4	13,6	13,6	13,7	13,6	13,6	13,7	13,5	13,4	13,5	13,4	13,3	13,1	13,2	13,1	13,1	13,2	13,2	13,3
Energia, água e resíduos / Energy, water and waste	4,0	4,0	4,0	4,0	4,2	4,2	4,1	4,1	4,1	4,1	4,0	4,0	4,1	4,1	4,2	4,1	4,0	4,1	4,2	4,1	3,9	3,9	4,0	3,9
Construção / Construction	16,3	16,1	16,0	15,6	15,8	15,0	14,9	14,8	14,8	14,8	14,8	14,6	14,5	14,4	14,3	14,2	14,1	12,9	12,8	12,8	12,7	12,7	12,5	12,2
Serviços / Services	58,1	57,6	57,5	57,2	56,7	51,3	50,9	51,0	50,9	50,7	50,7	50,8	50,3	50,1	49,6	49,4	49,6	49,3	49,1	49,0	48,7	48,6	47,8	48,0

Gráfico / Graph 2.2.  
 Empréstimos Concedidos por Ramo de Atividade  
 Granted Loans by Branch of Activity



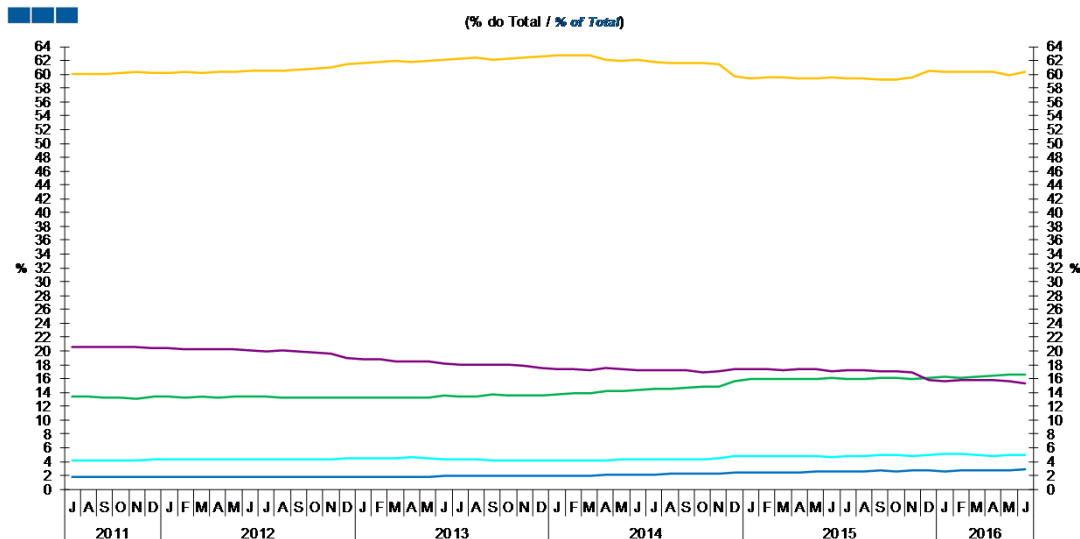
	2014						2015												2016					
	J	A	S	O	N	D	J	F	M	A	M	J	J	A	S	O	N	D	J	F	M	A	M	J
Agricultura, silvicultura e pesca / Agriculture, forestry and fishing	5,0	5,2	4,7	6,1	5,5	6,9	6,9	7,4	7,6	7,3	7,1	8,0	8,6	8,6	8,5	6,3	8,0	5,3	5,1	4,9	4,3	4,4	4,5	3,6
Indústria / Industry	-1,4	-0,4	-0,5	1,6	1,0	-0,9	0,4	0,2	0,8	-0,1	-0,1	-0,4	-1,8	-1,5	-1,3	-2,6	-2,4	-2,1	-3,0	-3,9	-4,2	-3,0	-2,8	-3,4
Energia, água e resíduos / Energy, water and waste	-9,8	-9,7	-5,2	-4,2	0,6	-0,6	0,0	1,0	0,2	0,2	-0,8	-1,6	1,4	1,5	2,8	1,8	-4,6	-2,7	1,1	0,1	-3,9	-3,6	-1,9	-2,2
Construção / Construction	-13,2	-12,3	-11,8	-13,5	-11,7	-14,1	-13,1	-12,8	-12,6	-12,5	-11,7	-10,9	-10,6	-10,3	-10,6	-8,9	-10,5	-14,1	-14,5	-14,4	-14,0	-14,2	-15,3	-16,4
Serviços / Services	-9,8	-9,9	-8,2	-8,3	-9,1	-17,6	-17,7	-17,7	-17,4	-15,4	-14,8	-14,3	-13,5	-13,0	-13,7	-13,7	-12,6	-3,8	-3,5	-4,0	-4,3	-4,1	-5,7	-5,5
Total	-9,0	-8,8	-7,4	-7,4	-7,5	-13,5	-13,2	-13,1	-12,8	-11,6	-11,1	-10,7	-10,2	-9,8	-10,2	-10,1	-9,9	-5,1	-4,9	-5,4	-5,7	-5,4	-6,4	-6,6

Nota: Não inclui crédito titulado.  
 Note: Does not include loans represented by securities

## 2. Sociedades não Financeiras / Non-Financial Corporations

- Agricultura, silvicultura e pesca / Agriculture, forestry and fishing (A)
- Energia, água e resíduos / Energy, water and waste (D+E)
- Serviços / Services (G-J;K(64202);L-N;P-U)
- Indústrias / Industries (B+C)
- Construção / Construction (F)
- Total

**Gráfico / Graph 2.3.**  
**Empréstimos Concedidos por Ramo de Atividade**  
**Granted Loans by Branch of Activity**



	2014						2015						2016											
	J	A	S	O	N	D	J	F	M	A	M	J	J	A	S	O	N	D	J	F	M	A	M	J
<b>Agricultura, silvicultura e pesca / Agriculture, forestry and fishing</b>	2,2	2,2	2,2	2,2	2,2	2,4	2,4	2,4	2,5	2,5	2,5	2,6	2,6	2,6	2,7	2,7	2,7	2,7	2,7	2,7	2,7	2,8	2,8	2,9
<b>Indústria / Industry</b>	14,6	14,6	14,6	14,8	14,8	15,6	15,9	15,9	16,0	16,0	16,0	16,1	15,9	15,9	16,1	16,1	16,0	16,1	16,2	16,2	16,3	16,4	16,6	16,6
<b>Energia, água e resíduos / Energy, water and waste</b>	4,3	4,3	4,3	4,4	4,5	4,9	4,8	4,8	4,8	4,8	4,7	4,7	4,8	4,9	5,0	4,9	4,8	5,0	5,1	5,1	4,9	4,9	5,0	4,9
<b>Construção / Construction</b>	17,3	17,2	17,1	16,9	17,1	17,4	17,4	17,4	17,3	17,3	17,3	17,1	17,2	17,1	17,1	17,1	17,0	15,8	15,7	15,7	15,8	15,7	15,7	15,3
<b>Serviços / Services</b>	61,7	61,7	61,7	61,7	61,4	59,7	59,5	59,5	59,5	59,4	59,4	59,5	59,4	59,4	59,2	59,2	59,5	60,5	60,3	60,4	60,4	60,3	59,9	60,3

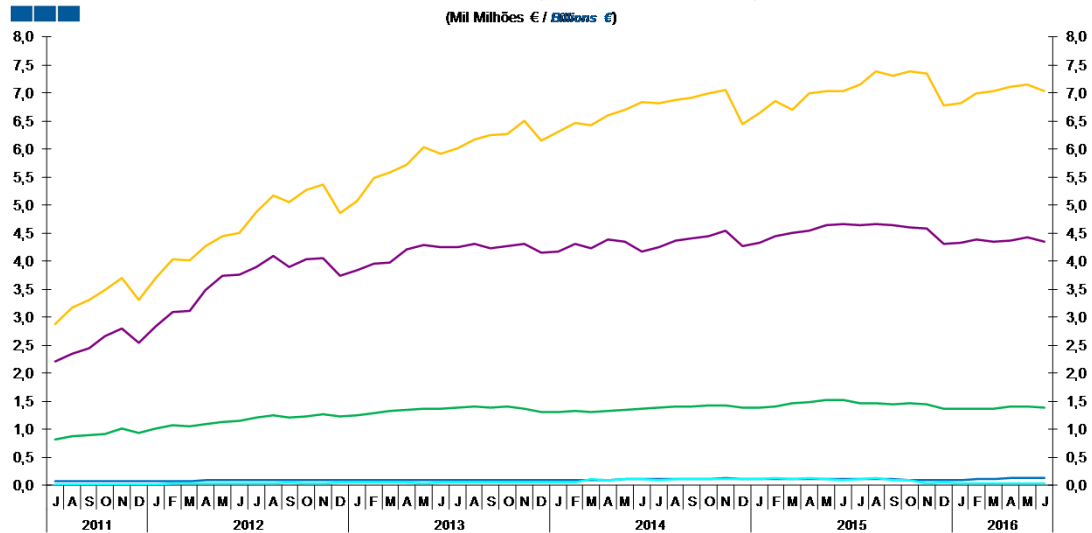
Nota: Não inclui crédito titulado.

Note: Does not include loans represented by securities

## 2. Sociedades não Financeiras / Non-Financial Corporations

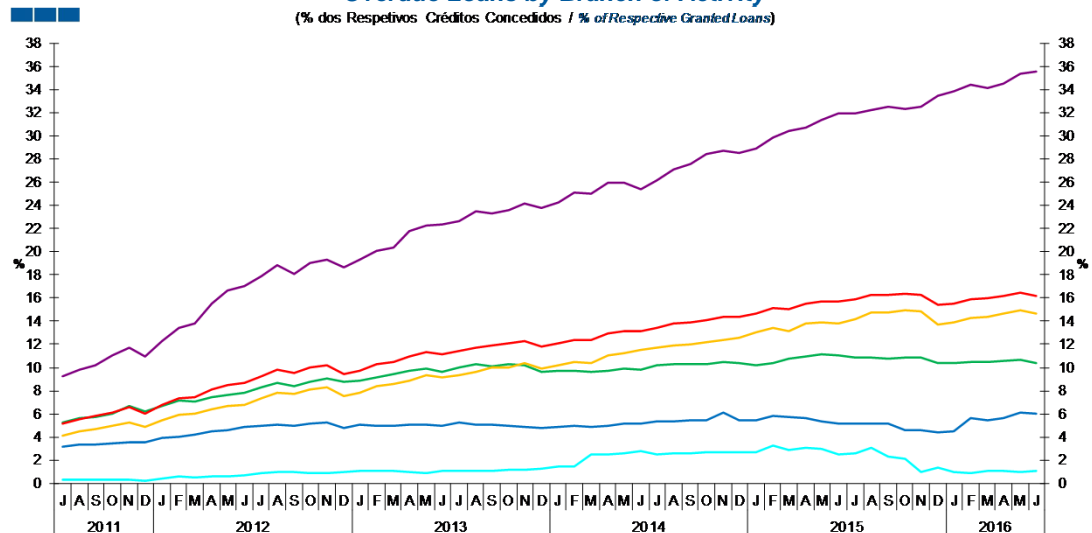
- Agricultura, silvicultura e pesca / Agriculture, forestry and fishing (A)
- Energia, água e resíduos / Energy, water and waste (D+E)
- Serviços / Services (G-J;K(64202);L-N;P-U)
- Indústrias / Industries (B+C)
- Construção / Construction (F)
- Total

Gráfico / Graph 2.4.  
Crédito Vencido por Ramo de Atividade  
Overdue Loans by Branch of Activity



	2014					2015					2016													
	J	A	S	O	N	D	J	F	M	A	M	J	J	A	S	O	N	D	J	F	M	A	M	J
Agricultura, silvicultura e pesca / Agriculture, forestry and fishing	0,1	0,1	0,1	0,1	0,1	0,1	0,1	0,1	0,1	0,1	0,1	0,1	0,1	0,1	0,1	0,1	0,1	0,1	0,1	0,1	0,1	0,1	0,1	0,1
Indústria / Industry	1,4	1,4	1,4	1,4	1,4	1,4	1,4	1,4	1,5	1,5	1,5	1,5	1,5	1,5	1,4	1,5	1,5	1,4	1,4	1,4	1,4	1,4	1,4	1,4
Energia, água e resíduos / Energy, water and waste	0,1	0,1	0,1	0,1	0,1	0,1	0,1	0,1	0,1	0,1	0,1	0,1	0,1	0,1	0,1	0,1	0,0	0,1	0,0	0,0	0,0	0,0	0,0	0,0
Construção / Construction	4,2	4,4	4,4	4,5	4,5	4,3	4,3	4,5	4,5	4,5	4,6	4,7	4,6	4,7	4,6	4,6	4,6	4,3	4,3	4,4	4,3	4,4	4,4	4,3
Serviços / Services	6,8	6,9	6,9	7,0	7,0	6,4	6,6	6,9	6,7	7,0	7,0	7,0	7,1	7,4	7,3	7,4	7,4	6,8	6,8	7,0	7,0	7,1	7,1	7,0

Gráfico / Graph 2.5.  
Crédito Vencido por Ramo de Atividade  
Overdue Loans by Branch of Activity



	2014					2015					2016													
	J	A	S	O	N	D	J	F	M	A	M	J	J	A	S	O	N	D	J	F	M	A	M	J
Agricultura, silvicultura e pesca / Agriculture, forestry and fishing	5,3	5,4	5,4	5,4	6,1	5,5	5,4	5,8	5,7	5,6	5,3	5,2	5,2	5,2	5,1	4,6	4,6	4,4	4,5	5,6	5,5	5,6	6,1	6,0
Indústria / Industry	10,1	10,3	10,3	10,3	10,5	10,3	10,2	10,3	10,8	11,0	11,1	11,1	10,8	10,9	10,7	10,9	10,9	10,4	10,4	10,5	10,5	10,6	10,7	10,4
Energia, água e resíduos / Energy, water and waste	2,5	2,6	2,6	2,6	2,7	2,7	2,7	3,2	2,9	3,1	3,0	2,5	2,6	3,1	2,3	2,2	1,0	1,3	1,0	0,9	1,0	1,1	1,0	1,1
Construção / Construction	26,1	27,1	27,6	28,5	28,7	28,5	28,9	29,8	30,4	30,8	31,4	31,9	31,9	32,2	32,5	32,3	32,5	33,4	33,8	34,4	34,2	34,5	35,4	35,6
Serviços / Services	11,7	11,9	12,0	12,2	12,4	12,6	13,0	13,4	13,1	13,8	13,9	13,8	14,2	14,7	14,8	15,0	14,8	13,7	13,9	14,3	14,4	14,6	15,0	14,6
Total	13,4	13,8	13,9	14,1	14,3	14,3	14,7	15,1	15,1	15,6	15,7	15,7	15,9	16,3	16,3	16,4	16,3	15,4	15,5	15,9	16,0	16,2	16,5	16,2

Nota: Não inclui crédito titulado.

Note: Does not include loans represented by securities

## 2. Sociedades não Financeiras / Non-Financial Corporations

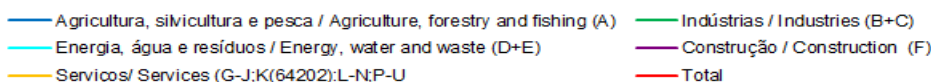
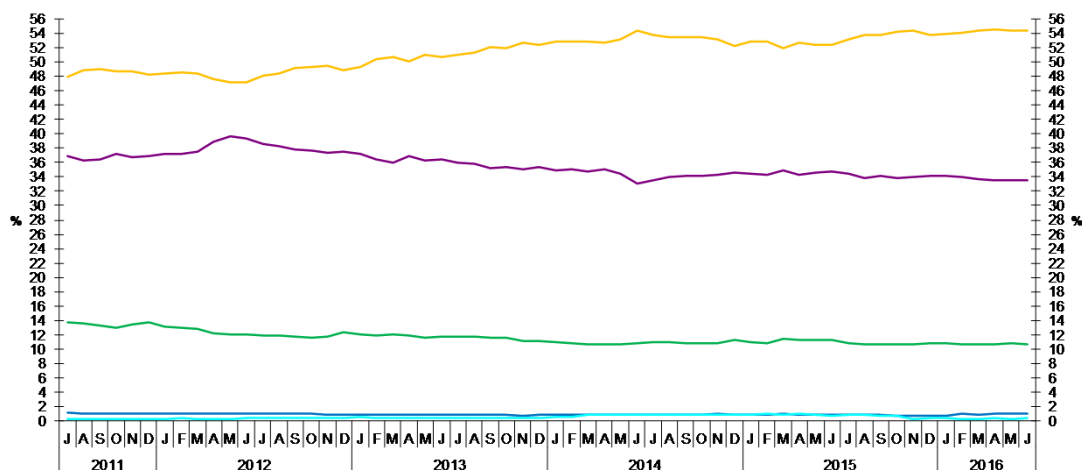


Gráfico / Graph 2.6.  
 Crédito Vencido  
 Overdue Loans by Branch of Activity

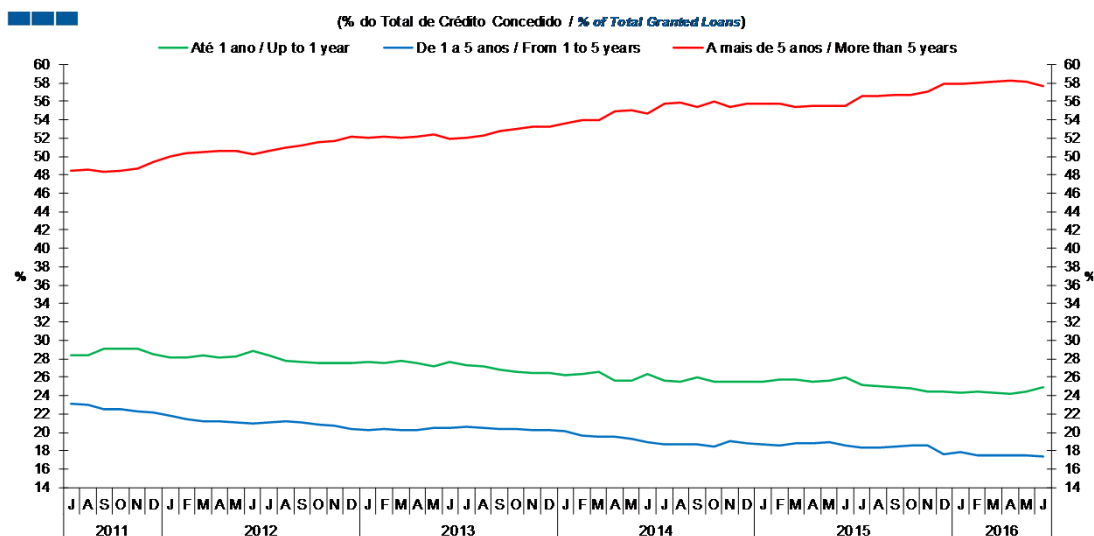
(% do Total Crédito Vencido / % of Total Non-performing Loans)



	2014												2015					2016						
	J	A	S	O	N	D	J	F	M	A	M	J	J	A	S	O	N	D	J	F	M	A	M	J
Agricultura, silvicultura e pesca / Agriculture, forestry and fishing	0,9	0,9	0,9	0,9	1,0	0,9	0,9	0,9	0,9	0,9	0,9	0,8	0,9	0,8	0,8	0,7	0,7	0,8	0,8	0,9	0,9	1,0	1,0	1,1
Indústria / Industry	11,0	10,9	10,8	10,8	10,8	11,2	11,0	10,9	11,4	11,3	11,3	11,3	10,8	10,6	10,6	10,7	10,7	10,8	10,9	10,6	10,7	10,7	10,8	10,7
Energia, água e resíduos / Energy, water and waste	0,8	0,8	0,8	0,8	0,9	0,9	0,9	1,0	0,9	0,9	0,9	0,8	0,8	0,9	0,7	0,7	0,3	0,4	0,3	0,3	0,3	0,3	0,3	0,3
Construção / Construction	33,5	33,9	34,1	34,1	34,2	34,6	34,4	34,3	34,8	34,2	34,5	34,7	34,4	33,9	34,1	33,8	33,9	34,2	34,1	34,0	33,7	33,5	33,6	33,5
Serviços / Services	53,8	53,5	53,4	53,4	53,2	52,3	52,8	52,8	51,9	52,7	52,4	52,3	53,1	53,7	53,7	54,2	54,3	53,8	53,9	54,1	54,4	54,5	54,3	54,4

## 2. Sociedades não Financeiras / Non-Financial Corporations

Gráfico / Graph 2.7.  
 Prazo dos Empréstimos Concedidos  
 Granted Loans Term

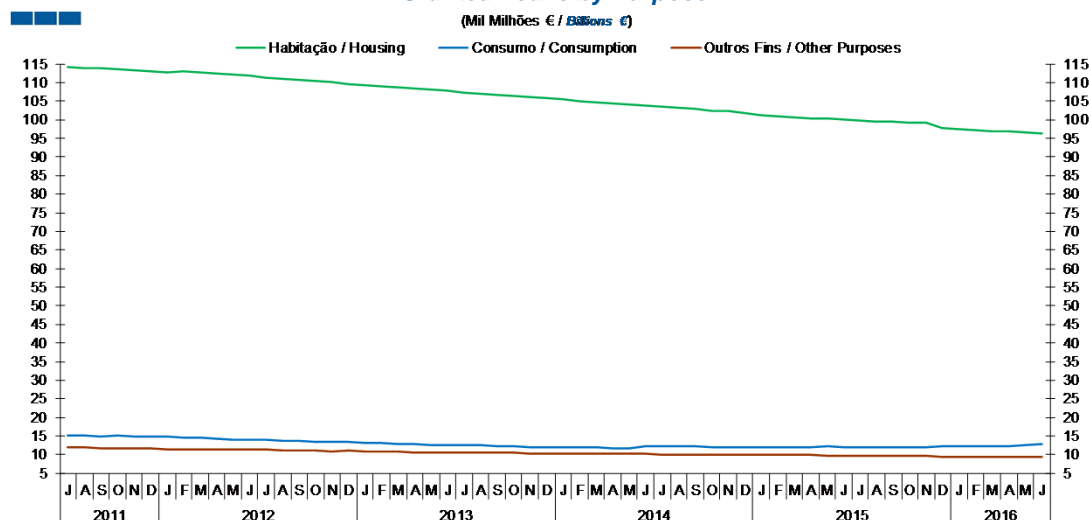


	2014					2015					2016													
	J	A	S	O	N	D	J	F	M	A	M	J	J	A	S	O	N	D	J	F	M	A	M	J
Até 1 ano / Up to 1 year	25,6	25,5	26,0	25,5	25,6	25,5	25,7	25,8	25,6	25,6	26,0	25,2	25,1	24,9	24,7	24,5	24,5	24,3	24,4	24,3	24,2	24,4	25,0	
1 a 5 anos / 1 to 5 years	18,7	18,7	18,7	18,4	19,0	18,8	18,7	18,6	18,9	18,9	18,6	18,3	18,4	18,4	18,6	18,5	17,7	17,8	17,5	17,5	17,6	17,5	17,4	
Mais de 5 anos / More than 5 years	55,7	55,8	55,3	56,0	55,4	55,7	55,8	55,7	55,4	55,5	55,5	55,5	56,5	56,6	56,6	56,7	57,0	57,8	57,9	58,0	58,2	58,3	58,1	57,7

Nota: Inclui crédito titulado  
 Note: Includes loans represented by securities

### 3. Particulares / Households

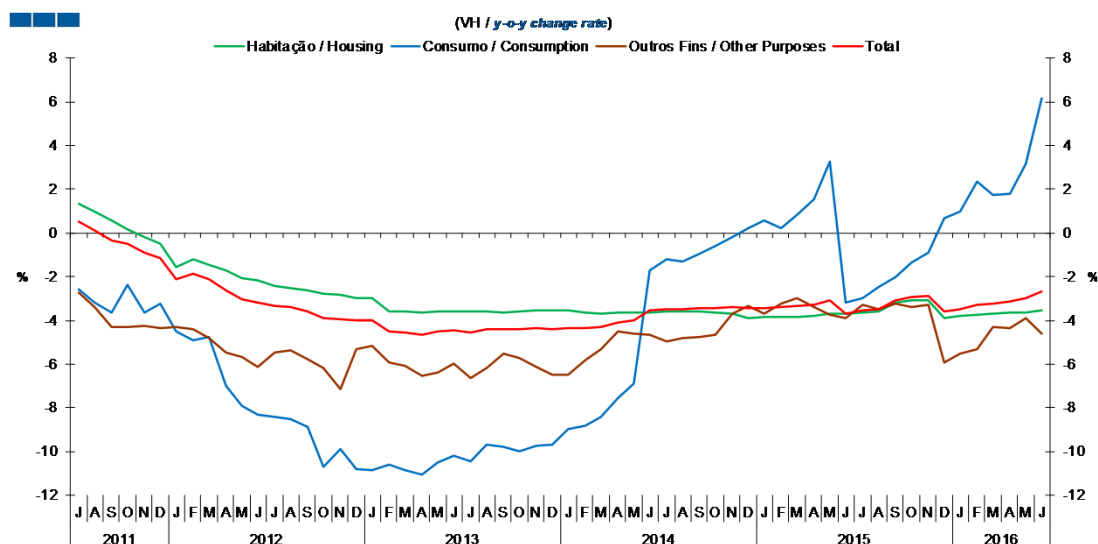
Gráfico / Graph 3.1.  
Empréstimos Concedidos por Finalidade  
Granted Loans by Purpose



Nota: Inclui crédito a emigrantes.

	2014						2015						2016											
	J	A	S	O	N	D	J	F	M	A	M	J	J	A	S	O	N	D	J	F	M	A	M	J
Habituação / Housing	103,5	103,2	102,9	102,5	102,2	101,7	101,4	101,1	100,7	100,5	100,3	100,0	99,8	99,5	99,6	99,3	99,1	97,7	97,5	97,3	97,0	96,8	96,6	96,4
Consumo / Consumption	12,3	12,3	12,2	12,1	12,1	12,1	12,0	11,9	11,9	12,0	12,1	12,0	11,9	11,9	11,9	11,9	12,0	12,2	12,1	12,2	12,1	12,2	12,5	12,7
Outros Fins / Other Purposes	10,0	10,0	10,0	9,9	9,9	9,9	9,8	9,9	9,9	9,8	9,8	9,7	9,7	9,7	9,6	9,6	9,6	9,3	9,3	9,4	9,4	9,4	9,4	9,3

Gráfico / Graph 3.2.  
Empréstimos Concedidos por Finalidade  
Granted Loans by Purpose



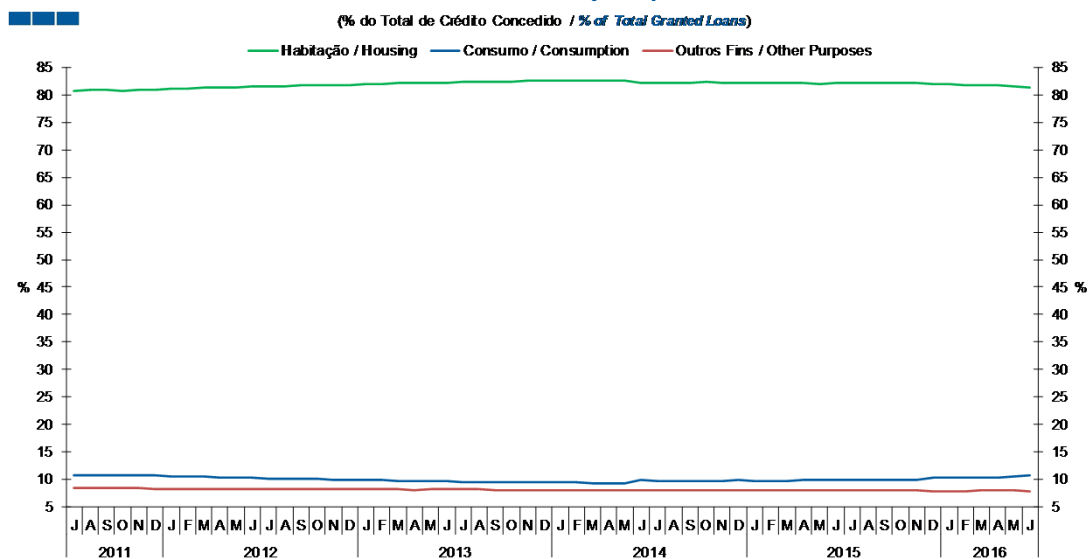
	2014						2015						2016											
	J	A	S	O	N	D	J	F	M	A	M	J	J	A	S	O	N	D	J	F	M	A	M	J
Habituação / Housing	-3,6	-3,6	-3,6	-3,7	-3,7	-3,9	-3,9	-3,8	-3,8	-3,8	-3,7	-3,7	-3,6	-3,6	-3,2	-3,1	-3,1	-3,9	-3,8	-3,8	-3,7	-3,6	-3,6	-3,6
Consumo / Consumption	-1,2	-1,3	-1,0	-0,6	-0,2	0,2	0,6	0,2	0,8	1,5	3,3	-3,2	-3,0	-2,5	-2,0	-1,3	-0,9	0,7	1,0	2,4	1,7	1,8	3,2	6,2
Outros Fins / Other Purposes	-4,9	-4,8	-4,7	-4,6	-3,7	-3,3	-3,7	-3,2	-3,0	-3,4	-3,7	-3,9	-3,3	-3,5	-3,2	-3,4	-3,3	-5,9	-5,5	-5,3	-4,3	-4,3	-3,9	-4,6
Total	-3,5	-3,5	-3,5	-3,4	-3,4	-3,5	-3,4	-3,4	-3,3	-3,3	-3,1	-3,7	-3,5	-3,5	-3,1	-2,9	-2,9	-3,6	-3,5	-3,3	-3,2	-3,2	-3,0	-2,7

Nota: Inclui crédito a emigrantes

Note: Includes credit to emigrants

### 3. Particulares / Households

Gráfico / Graph 3.3.  
 Empréstimos Concedidos por Finalidade  
 Granted Loans by Purpose

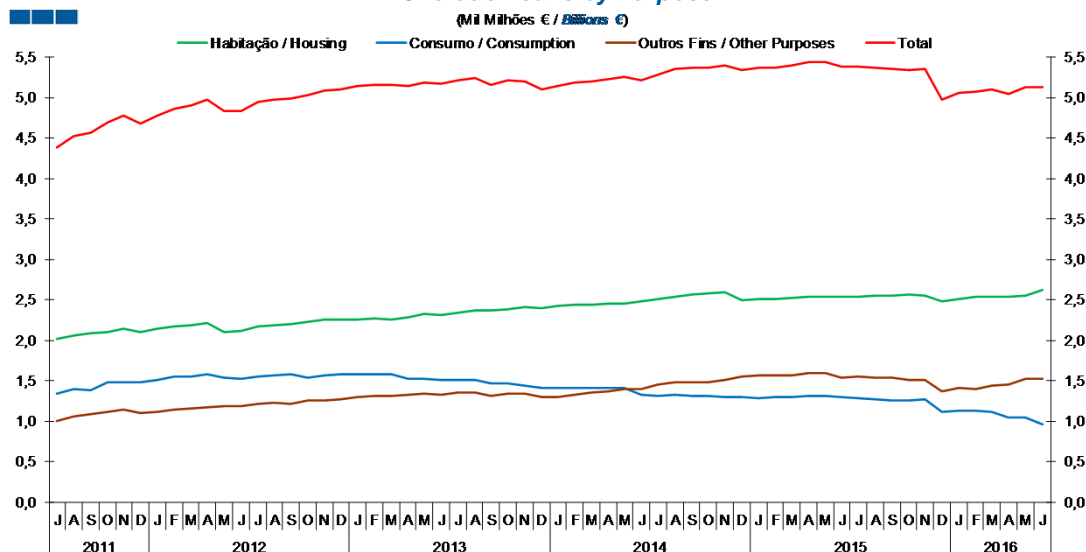


	2014					2015											2016								
	J	A	S	O	N	D	J	F	M	A	M	J	J	A	S	O	N	D	J	F	M	A	M	J	
Habitação / Housing	82,3	82,2	82,3	82,3	82,3	82,2	82,3	82,3	82,3	82,2	82,1	82,1	82,2	82,2	82,1	82,2	82,2	82,1	82,0	82,0	81,9	81,8	81,7	81,5	81,4
Consumo / Consumption	9,7	9,8	9,7	9,7	9,7	9,8	9,8	9,7	9,7	9,8	9,9	9,8	9,8	9,9	9,9	9,9	9,9	10,2	10,2	10,3	10,2	10,3	10,6	10,7	
Outros Fins / Other Purposes	8,0	8,0	8,0	8,0	8,0	8,0	8,0	8,0	8,0	8,0	8,0	8,0	8,0	8,0	8,0	7,9	7,9	7,8	7,8	7,9	8,0	7,9	7,9	7,8	

Nota: Inclui crédito a emigrantes  
 Note: Includes credit to emigrants

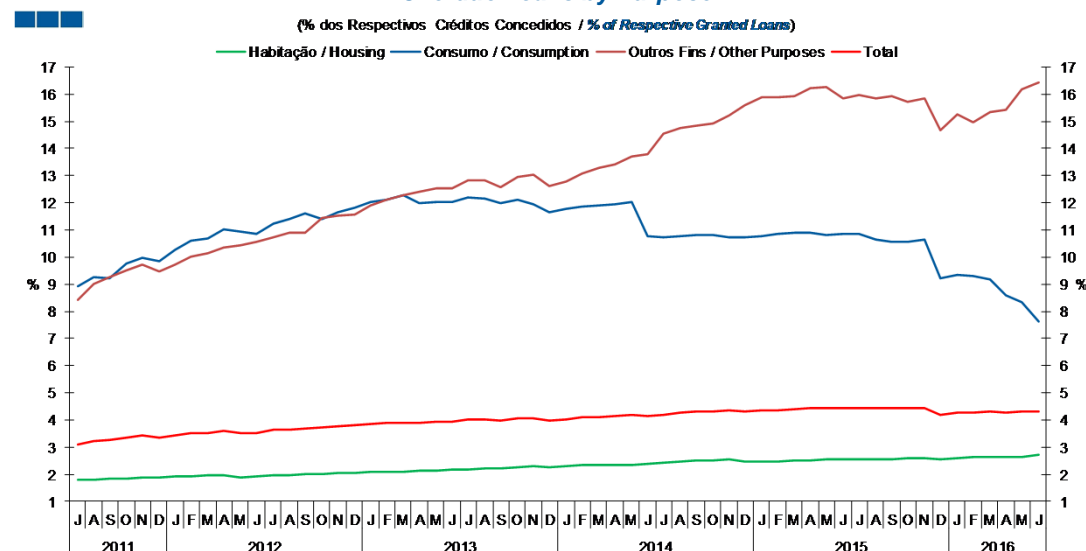
### 3. Particulares / Households

Gráfico / Graph 3.4.  
Crédito Vencido por Finalidade  
Overdue Loans by Purpose



	2014					2015					2016														
	J	A	S	O	N	D	J	F	M	A	M	J	J	A	S	O	N	D	J	F	M	A	M	J	
Habitação / Housing	2,5	2,5	2,6	2,6	2,6	2,5	2,5	2,5	2,5	2,5	2,5	2,5	2,5	2,6	2,6	2,6	2,6	2,5	2,5	2,5	2,5	2,5	2,6	2,6	2,6
Consumo / Consumption	1,3	1,3	1,3	1,3	1,3	1,3	1,3	1,3	1,3	1,3	1,3	1,3	1,3	1,3	1,3	1,3	1,1	1,1	1,1	1,1	1,1	1,0	1,0	1,0	1,0
Outros Fins / Other Purposes	1,5	1,5	1,5	1,5	1,5	1,5	1,6	1,6	1,6	1,6	1,6	1,5	1,6	1,5	1,5	1,5	1,5	1,4	1,4	1,4	1,4	1,5	1,5	1,5	1,5
Total	5,3	5,3	5,4	5,4	5,4	5,3	5,4	5,4	5,4	5,4	5,4	5,4	5,4	5,4	5,3	5,3	5,0	5,1	5,1	5,1	5,1	5,0	5,1	5,1	5,1

Gráfico / Graph 3.5.  
Crédito Vencido por Finalidade  
Overdue Loans by Purpose

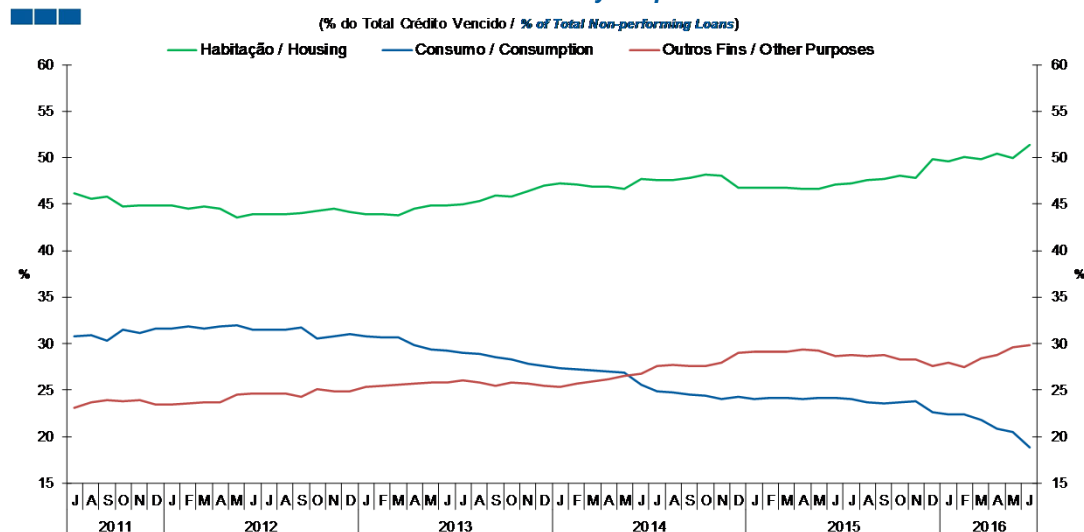


	2014					2015					2016													
	J	A	S	O	N	D	J	F	M	A	M	J	J	A	S	O	N	D	J	F	M	A	M	J
Habitação / Housing	2,4	2,5	2,5	2,5	2,5	2,5	2,5	2,5	2,5	2,5	2,5	2,5	2,5	2,6	2,6	2,6	2,6	2,5	2,6	2,6	2,6	2,6	2,6	2,7
Consumo / Consumption	10,7	10,8	10,8	10,8	10,7	10,7	10,8	10,9	10,9	10,8	10,9	10,9	10,9	10,6	10,6	10,6	10,6	9,2	9,4	9,3	9,2	8,6	8,4	7,6
Outros Fins / Other Purposes	14,5	14,8	14,8	14,9	15,2	15,6	15,9	15,9	16,2	16,3	15,9	16,0	15,9	15,9	15,7	15,8	14,7	15,2	15,0	15,3	15,4	16,2	16,4	16,4
Total	4,2	4,3	4,3	4,3	4,3	4,3	4,4	4,4	4,4	4,4	4,5	4,4	4,4	4,4	4,4	4,4	4,4	4,2	4,3	4,3	4,3	4,3	4,3	4,3

Nota: Inclui crédito a emigrantes.  
Note: Includes credit to emigrants.

### 3. Particulares / Households

Gráfico / Graph 3.6.  
 Crédito Vencido por Finalidade  
 Overdue Loans by Purpose

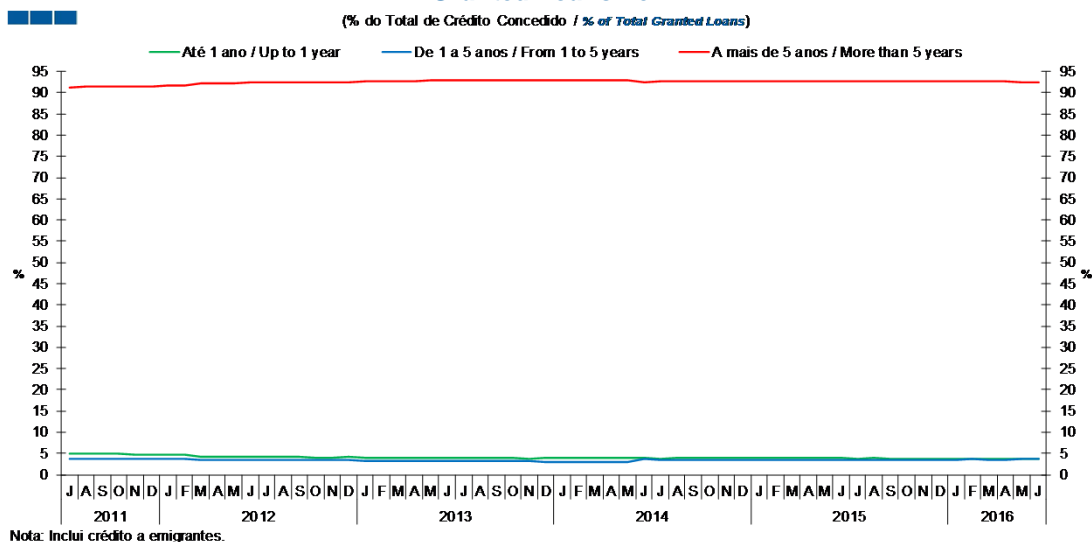


	2014					2015												2016					
	J	A	S	O	N	D	J	F	M	A	M	J	J	A	S	O	N	D	J	F	M	A	M
Habitação / Housing	47,6	47,6	47,9	48,1	48,1	46,8	46,8	46,8	46,6	46,7	47,2	47,2	47,6	47,7	48,1	47,8	49,9	49,6	50,1	49,8	50,4	49,9	51,3
Consumo / Consumption	24,8	24,7	24,5	24,3	24,0	24,3	24,1	24,1	24,0	24,1	24,1	24,0	23,7	23,6	23,6	23,8	22,6	22,4	22,4	21,8	20,8	20,4	18,9
Outros Fins / Other Purposes	27,6	27,7	27,6	27,5	27,9	29,0	29,1	29,1	29,4	29,2	28,7	28,8	28,6	28,7	28,3	28,3	27,6	28,0	27,5	28,4	28,8	29,7	29,8

Nota: Inclui crédito a emigrantes.  
 Note: Includes credit to emigrants.

### 3. Particulares / Households

Gráfico / Graph 3.7.  
 Prazo dos Empréstimos Concedidos  
 Granted Loans Term



	2014						2015						2016											
	J	A	S	O	N	D	J	F	M	A	M	J	J	A	S	O	N	D	J	F	M	A	M	J
Até 1 ano / Up to 1 year	3,8	3,9	3,9	3,8	3,9	3,9	3,9	3,8	3,9	3,9	3,8	3,8	3,8	3,9	3,8	3,8	3,8	3,8	3,7	3,7	3,7	3,7	3,7	3,7
1 a 5 anos / 1 to 5 years	3,6	3,5	3,4	3,4	3,4	3,4	3,4	3,4	3,4	3,4	3,5	3,5	3,5	3,4	3,4	3,4	3,4	3,6	3,5	3,6	3,6	3,5	3,8	3,8
Mais de 5 anos / More than 5 years	92,6	92,6	92,7	92,7	92,7	92,7	92,7	92,8	92,8	92,7	92,7	92,7	92,8	92,7	92,8	92,8	92,8	92,7	92,7	92,7	92,7	92,7	92,5	92,5

Nota: Inclui crédito a emigrantes.  
 Note: Includes credit to emigrants.