

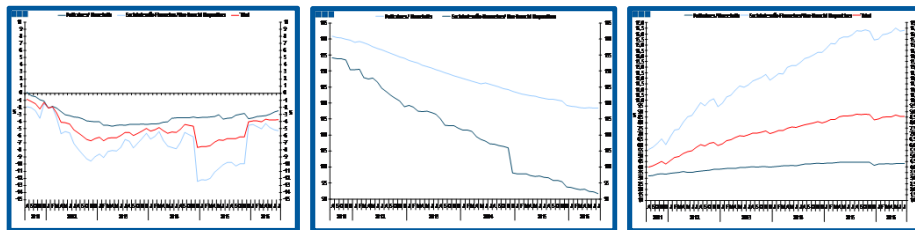
Estatísticas Temáticas de Conjuntura

Short-term Thematic Statistics

- Nº 9/2016 -

23 de setembro de 2016

September, 23, 2016



Crédito ao Sector Privado *Credit to Private Sector*

- Julho de 2016 -

- July, 2016 -

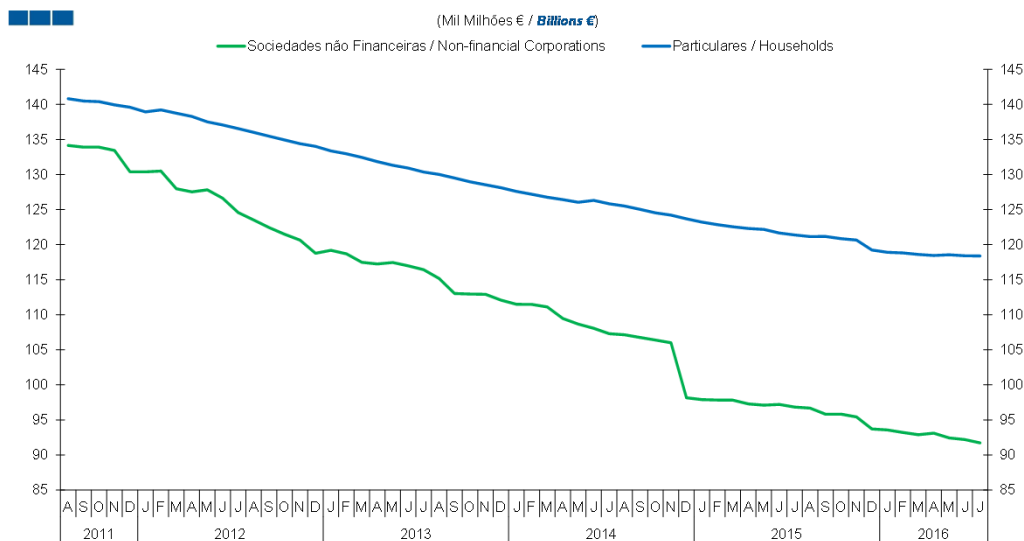
Fonte / *Source:* Banco de Portugal

Índice / *Index*

	Página / <i>Page</i>
1. Total	
Empréstimos Concedidos / <i>Granted Loans</i>	3-4
Crédito Vencido / Overdue Loans	5-6
Prazo dos Empréstimos Concedidos / <i>Granted Loans Term</i>	7
2. Sociedades Não Financeiras / <i>Non-Financial Corporations</i>	
Empréstimos Concedidos por Ramo de Atividade / <i>Granted Loans by Branch of Activity</i>	8-9
Crédito Vencido por Ramo de Atividade / Overdue Granted Loans by Branch of Activity	10-11
Prazo dos Empréstimos Concedidos / <i>Granted Loans Term</i>	12
3. Particulares / <i>Households</i>	
Empréstimos Concedidos por Destino / <i>Granted Loans by Purpose</i>	13-14
Crédito Vencido por Finalidade / Overdue Loans by Purpose	15-16
Prazo dos Empréstimos Concedidos / <i>Granted Loans Term</i>	17

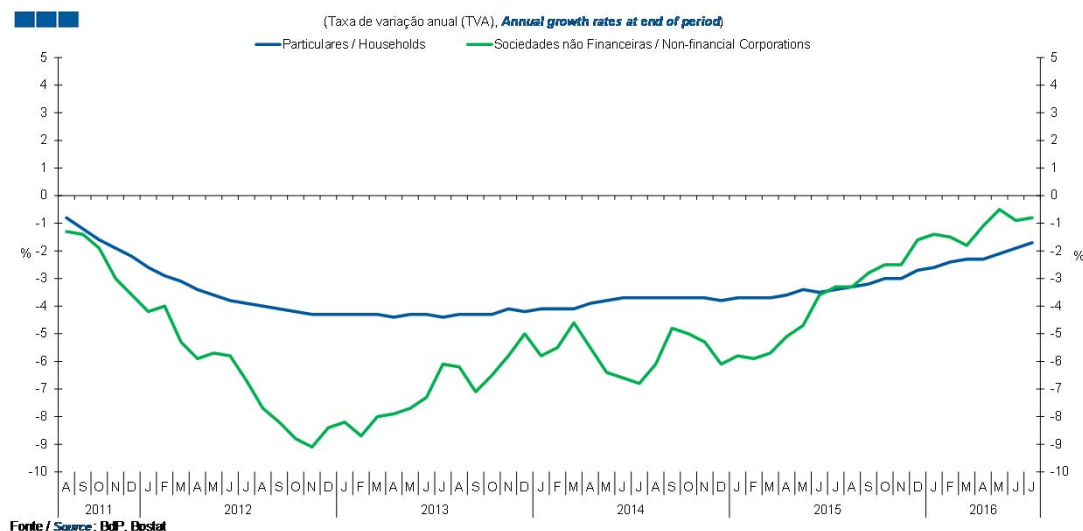
1. Total

Gráfico / Graph 1.1.
Empréstimos Concedidos
Granted Loans



	2014					2015												2016						
	A	S	O	N	D	J	F	M	A	M	J	J	A	S	O	N	D	J	F	M	A	M	J	J
Societades Não Financeiras / Non-financial Corporations	107,1	106,8	106,4	106,0	98,2	97,9	97,8	97,8	97,3	97,1	97,2	96,8	96,7	95,8	95,8	95,4	93,7	93,6	93,2	92,9	93,1	92,4	92,2	91,7
Particulares / Households	125,5	125,0	124,5	124,2	123,7	123,2	122,9	122,5	122,3	122,2	121,7	121,4	121,1	121,2	120,9	120,7	119,2	118,9	118,8	118,6	118,4	118,4	118,4	118,4

Gráfico / Graph 1.2.
Empréstimos Concedidos
Granted Loans

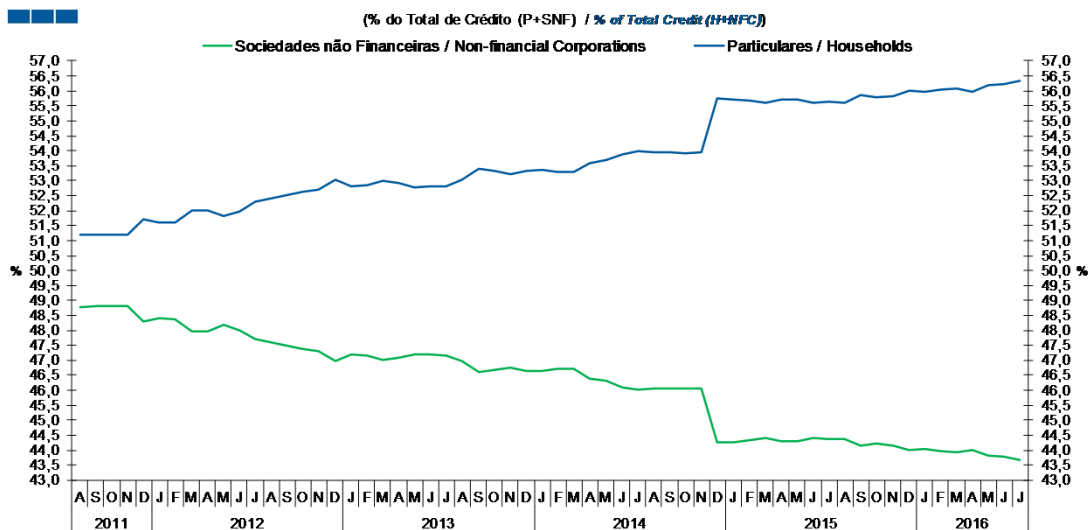


Fonte / Source: Bdp, Bpsat

Nota: Particulares - Inclui crédito a emigrantes; Societades não Financeiras - Inclui crédito titulado
 Note: Households - Includes credit to emigrants; Non-Financial Corporations - Includes loans represented by securities

1. Total

Gráfico / Graph 1.3.
 Empréstimos Concedidos
 Granted Loans

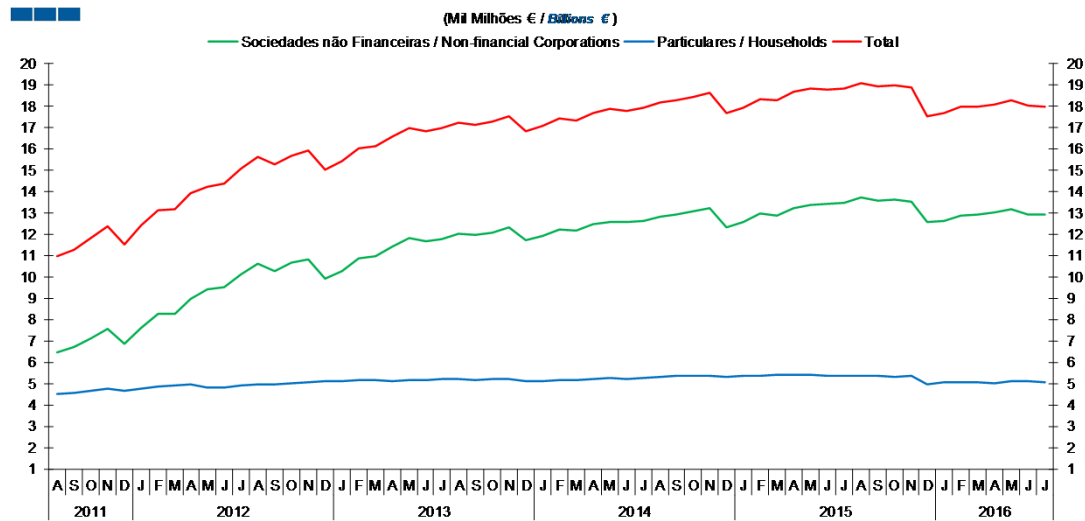


	2014					2015												2016						
	A	S	O	N	D	J	F	M	A	M	J	J	A	S	O	N	D	J	F	M	A	M	J	J
Sociedades Não Financeiras / Non-financial Corporations	46,1	46,1	46,1	46,0	44,2	44,3	44,3	44,4	44,3	44,3	44,4	44,4	44,4	44,2	44,2	44,2	44,0	44,0	44,0	43,9	44,0	43,8	43,8	43,7
Particulares / Households	53,9	53,9	53,9	54,0	55,8	55,7	55,6	55,7	55,7	55,7	55,6	55,6	55,6	55,8	55,8	55,8	56,0	56,0	56,0	56,1	56,0	56,2	56,2	56,3

Nota: Particulares - Inclui crédito a emigrantes; Sociedades não Financeiras - Inclui crédito titulado
 Note: Households - Includes credit to emigrants; Non-Financial Corporations - Includes loans represented by securities

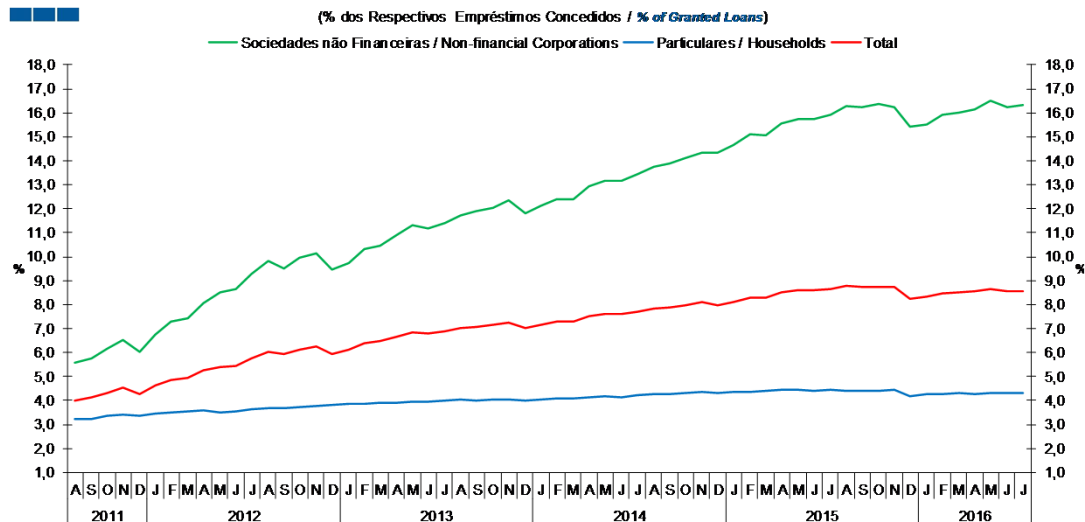
1. Total

Gráfico / Graph 1.4.
Crédito Vencido
Overdue Loans



	2014					2015												2016						
	A	S	O	N	D	J	F	M	A	M	J	J	A	S	O	N	D	J	F	M	A	M	J	J
Societades Não Financeiras / Non-financial Corporations	12,9	12,9	13,1	13,2	12,3	12,6	13,0	12,9	13,3	13,4	13,4	13,5	13,7	13,6	13,6	13,5	12,6	12,6	12,9	12,9	13,0	13,2	12,9	12,9
Particulares / Households	5,3	5,4	5,4	5,4	5,3	5,4	5,4	5,4	5,4	5,4	5,4	5,4	5,4	5,4	5,3	5,3	5,0	5,1	5,1	5,1	5,0	5,1	5,1	5,1
Total	18,2	18,3	18,4	18,6	17,7	17,9	18,3	18,3	18,7	18,9	18,8	18,9	19,1	19,0	19,0	18,9	17,6	17,7	18,0	18,0	18,1	18,3	18,1	18,0

Gráfico / Graph 1.5.
Crédito Vencido
Overdue Loans

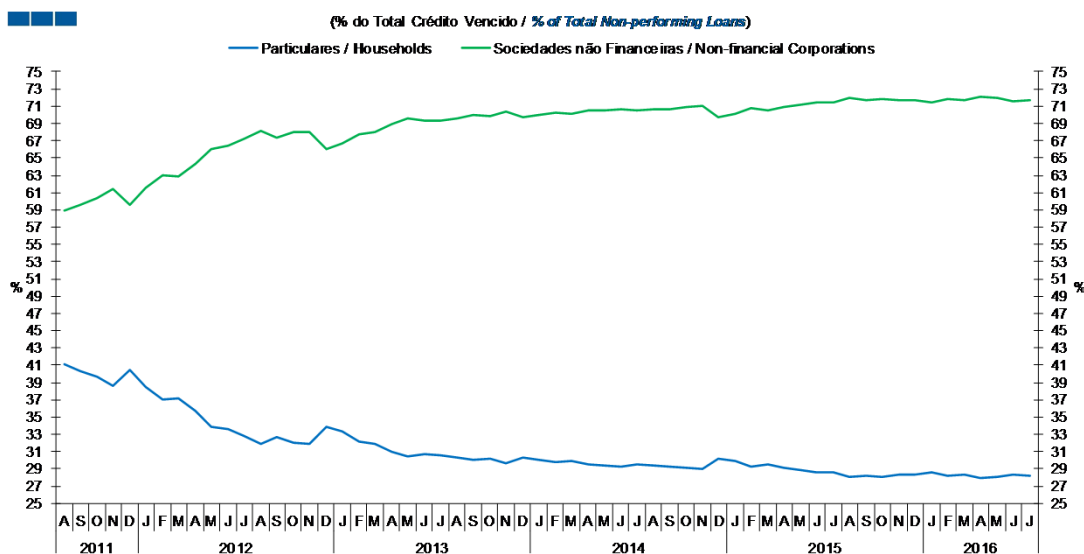


	2014					2015												2016						
	A	S	O	N	D	J	F	M	A	M	J	J	A	S	O	N	D	J	F	M	A	M	J	J
Societades Não Financeiras / Non-financial Corporations	13,8	13,9	14,1	14,3	14,3	14,7	15,1	15,1	15,6	15,7	15,7	15,9	16,3	16,3	16,4	16,3	15,4	15,5	15,9	16,0	16,2	16,5	16,2	16,3
Particulares / Households	4,3	4,3	4,3	4,3	4,3	4,4	4,4	4,4	4,4	4,5	4,4	4,4	4,4	4,4	4,4	4,4	4,2	4,3	4,3	4,3	4,3	4,3	4,3	4,3
Total	7,8	7,9	8,0	8,1	8,0	8,1	8,3	8,3	8,5	8,6	8,6	8,6	8,8	8,7	8,8	8,7	8,2	8,3	8,5	8,5	8,5	8,7	8,6	8,6

Nota: Particulares - Inclui crédito a emigrantes; Societades não Financeiras - Não inclui crédito titulado
Note: Households - Includes credit to emigrants; Non-Financial Corporations - Does not include loans represented by securities

1. Total

Gráfico / Graph 1.6.
 Crédito Vencido
 Overdue Loans

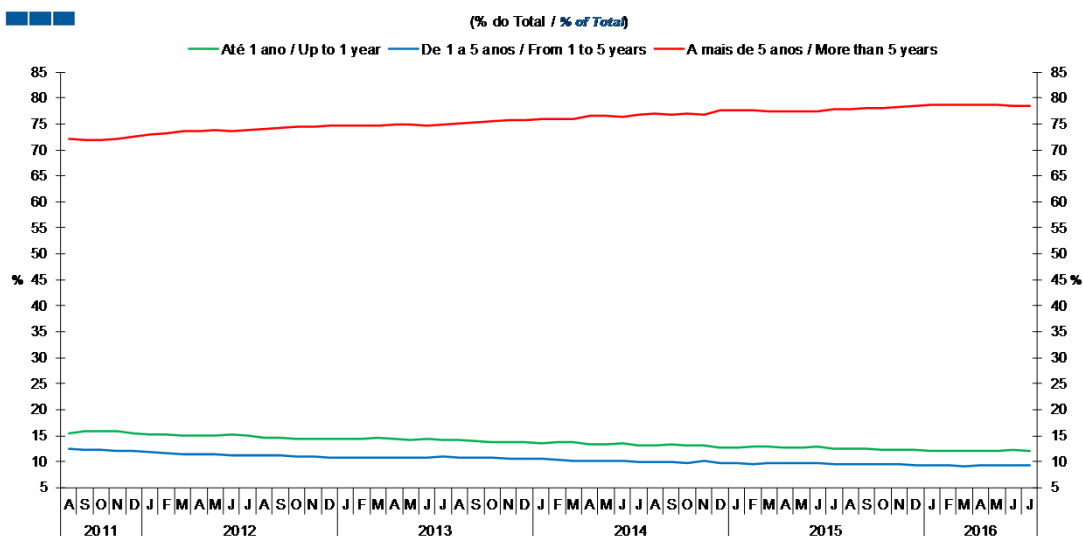


	2014					2015												2016						
	A	S	O	N	D	J	F	M	A	M	J	J	A	S	O	N	D	J	F	M	A	M	J	J
Sociedades Não Financeiras / Non-financial Corporations	70,6	70,7	70,9	71,1	69,8	70,1	70,7	70,5	70,9	71,1	71,4	71,4	71,9	71,8	71,9	71,7	71,7	71,4	71,8	71,7	72,1	72,0	71,6	71,7
Particulares / Households	29,4	29,3	29,1	28,9	30,2	29,9	29,3	29,5	29,1	28,9	28,6	28,6	28,1	28,2	28,1	28,3	28,3	28,6	28,2	28,3	27,9	28,0	28,4	28,3

Nota: Particulares - Inclui crédito a emigrantes; Sociedades não Financeiras - Não inclui crédito titulado
 Note: Households - Includes credit to emigrants; Non-Financial Corporations - Does not include loans represented by securities

1. Total

Gráfico / Graph 1.7.
 Prazo dos Empréstimos Concedidos
 Granted Loans Term

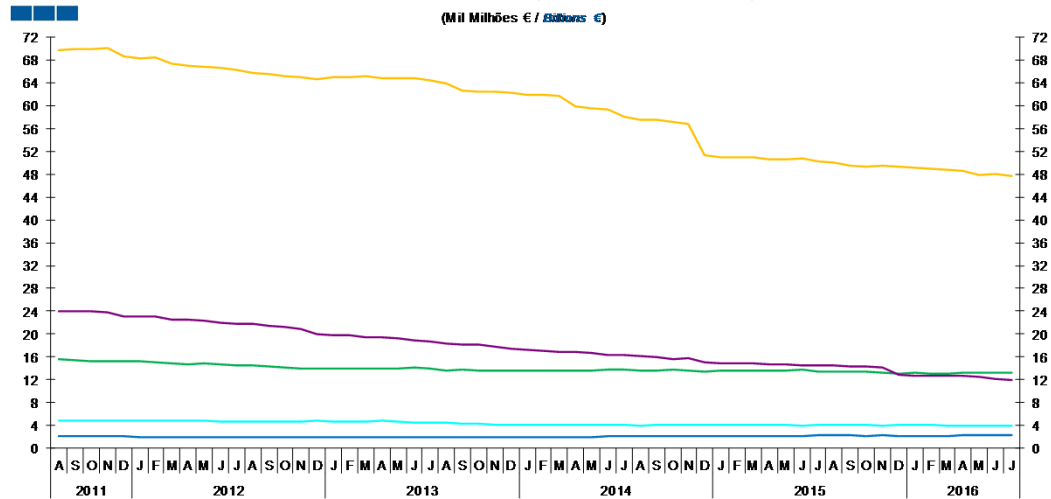


	2014					2015												2016						
	A	S	O	N	D	J	F	M	A	M	J	J	A	S	O	N	D	J	F	M	A	M	J	J
Até 1 ano / Up to 1 year	13,1	13,3	13,1	13,1	12,8	12,7	12,8	12,9	12,8	12,8	13,0	12,6	12,6	12,4	12,3	12,2	12,2	12,1	12,1	12,1	12,0	12,0	12,3	12,1
1 a 5 anos / 1 to 5 years	10,0	10,0	9,8	10,1	9,7	9,7	9,6	9,8	9,7	9,8	9,7	9,6	9,6	9,6	9,6	9,3	9,3	9,2	9,2	9,2	9,2	9,3	9,3	9,3
Mais de 5 anos / More than 5 years	76,9	76,7	77,1	76,8	77,5	77,6	77,5	77,4	77,5	77,4	77,3	77,9	77,9	78,0	78,1	78,2	78,5	78,6	78,6	78,7	78,8	78,7	78,5	78,6

2. Sociedades não Financeiras / Non-Financial Corporations

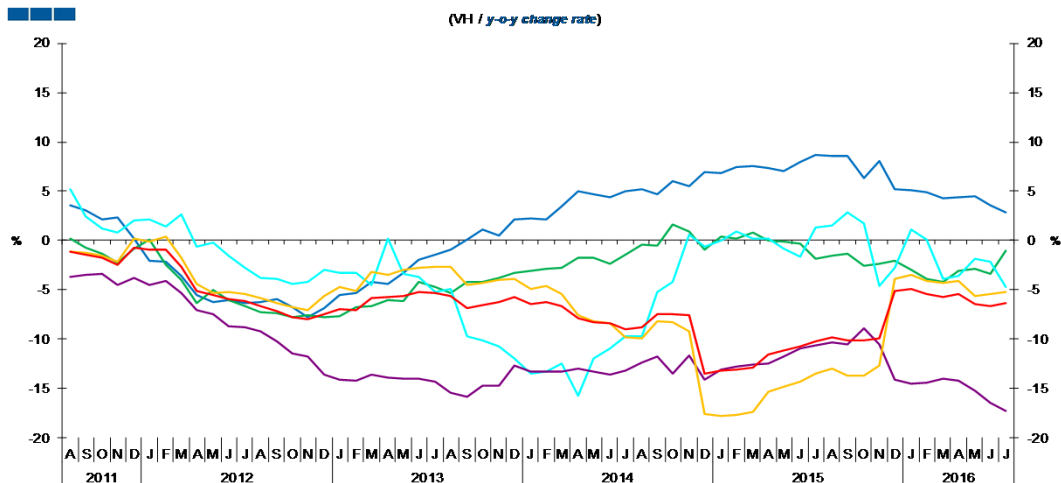
- Agricultura, silvicultura e pesca / Agriculture, forestry and fishing (A)
- Energia, água e resíduos / Energy, water and waste (D+E)
- Serviços / Services (G-J;K(64202):L-N;P-U)
- Indústrias / Industries (B+C)
- Construção / Construction (F)
- Total

Gráfico / Graph 2.1.
Empréstimos Concedidos por Ramo de Atividade
Granted Loans by Branch of Activity



	2014					2015					2016													
	A	S	O	N	D	J	F	M	A	M	J	J	A	S	O	N	D	J	F	M	A	M	J	J
Agricultura, silvicultura e pesca / Agriculture, forestry and fishing	2,1	2,1	2,1	2,1	2,1	2,1	2,1	2,1	2,1	2,1	2,2	2,2	2,2	2,2	2,2	2,2	2,2	2,2	2,2	2,2	2,2	2,2	2,3	2,3
Indústria / Industry	13,6	13,7	13,7	13,7	13,4	13,6	13,6	13,7	13,6	13,6	13,7	13,5	13,4	13,5	13,4	13,3	13,1	13,2	13,1	13,1	13,2	13,2	13,3	13,3
Energia, água e resíduos / Energy, water and waste	4,0	4,0	4,0	4,2	4,2	4,1	4,1	4,1	4,1	4,0	4,0	4,1	4,1	4,2	4,1	4,0	4,1	4,2	4,1	3,9	3,9	4,0	3,9	3,9
Construção / Construction	16,1	16,0	15,6	15,8	15,0	14,9	14,9	14,8	14,8	14,8	14,6	14,5	14,4	14,3	14,2	14,1	12,9	12,8	12,8	12,7	12,7	12,5	12,2	12,0
Serviços / Services	57,6	57,5	57,2	56,7	51,3	50,9	51,0	50,9	50,7	50,7	50,8	50,3	50,1	49,6	49,4	49,6	49,3	49,1	49,0	48,7	48,6	47,8	48,0	47,7

Gráfico / Graph 2.2.
Empréstimos Concedidos por Ramo de Atividade
Granted Loans by Branch of Activity



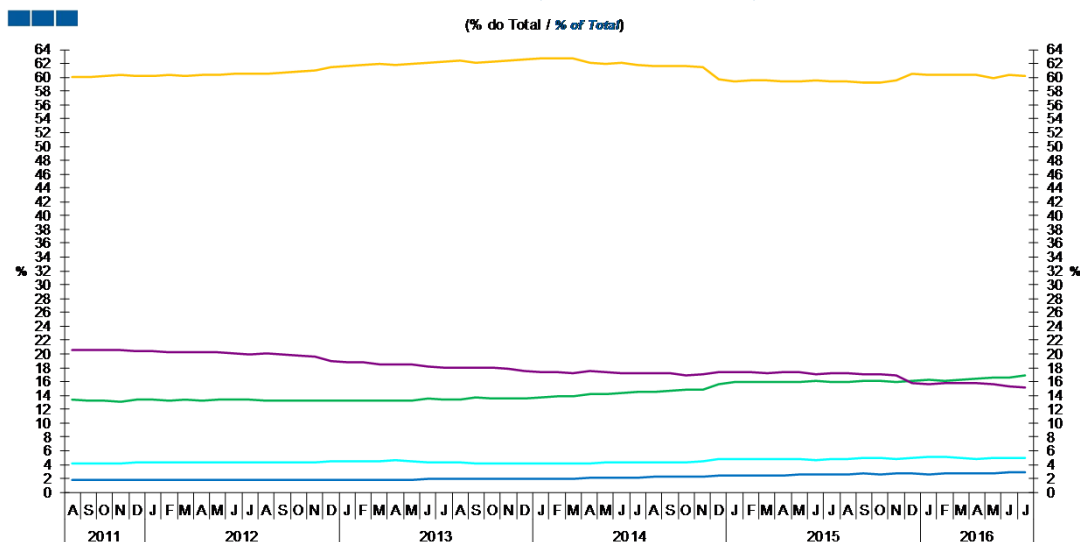
	2014					2015					2016													
	A	S	O	N	D	J	F	M	A	M	J	J	A	S	O	N	D	J	F	M	A	M	J	J
Agricultura, silvicultura e pesca / Agriculture, forestry and fishing	5,2	4,7	6,1	5,5	6,9	6,9	7,4	7,6	7,3	7,1	8,0	8,6	8,6	8,5	6,3	8,0	5,3	5,1	4,9	4,3	4,4	4,5	3,6	2,9
Indústria / Industry	-0,4	-0,5	1,6	1,0	-0,9	0,4	0,2	0,8	-0,1	-0,1	-0,4	-1,8	-1,5	-1,3	-2,6	-2,4	-2,1	-3,0	-3,9	-4,2	-3,0	-2,8	-3,4	-1,0
Energia, água e resíduos / Energy, water and waste	-9,7	-5,2	-4,2	0,6	-0,6	0,0	1,0	0,2	0,2	-0,8	-1,6	1,4	1,5	2,8	1,8	-4,6	-2,7	1,1	0,1	-3,9	-3,6	-1,9	-2,2	-4,7
Construção / Construction	-12,3	-11,8	-13,5	-11,7	-14,1	-13,1	-12,8	-12,6	-12,5	-11,7	-10,9	-10,6	-10,3	-10,6	-8,9	-10,5	-14,1	-14,5	-14,4	-14,0	-14,2	-15,3	-16,4	-17,3
Serviços / Services	-9,9	-8,2	-8,3	-9,1	-17,6	-17,7	-17,7	-17,4	-15,4	-14,8	-14,3	-13,5	-13,0	-13,7	-13,7	-12,6	-3,8	-3,5	-4,0	-4,3	-4,1	-5,7	-5,5	-5,2
Total	-8,8	-7,4	-7,4	-7,5	-13,5	-13,2	-13,1	-12,8	-11,6	-11,1	-10,7	-10,2	-9,8	-10,2	-10,1	-9,9	-5,1	-4,9	-5,4	-5,7	-5,4	-6,4	-6,6	-6,4

Nota: Não inclui crédito titulado.
Note: Does not include loans represented by securities

2. Sociedades não Financeiras / Non-Financial Corporations

- Agricultura, silvicultura e pesca / Agriculture, forestry and fishing (A)
- Energia, água e resíduos / Energy, water and waste (D+E)
- Serviços / Services (G-J;K(64202);L-N;P-U)
- Indústrias / Industries (B+C)
- Construção / Construction (F)
- Total

Gráfico / Graph 2.3.
 Empréstimos Concedidos por Ramo de Atividade
 Granted Loans by Branch of Activity



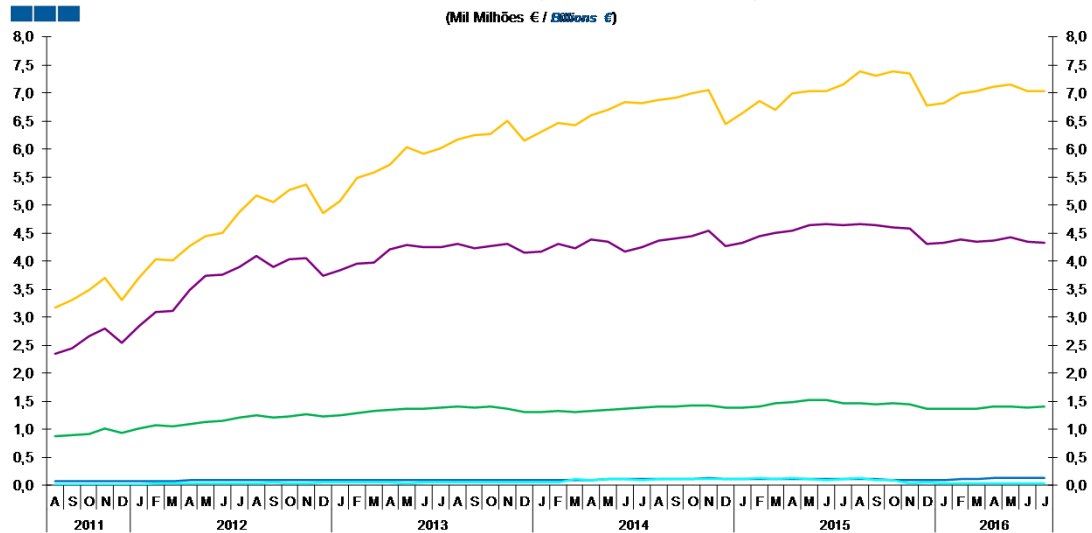
	2014					2015					2016													
	A	S	O	N	D	J	F	M	A	M	J	J	A	S	O	N	D	J	F	M	A	M	J	J
Agricultura, silvicultura e pesca / Agriculture, forestry and fishing	2,2	2,2	2,2	2,2	2,4	2,4	2,4	2,5	2,5	2,5	2,6	2,6	2,6	2,7	2,7	2,7	2,7	2,7	2,7	2,7	2,8	2,8	2,9	2,9
Indústria / Industry	14,6	14,6	14,8	14,8	15,6	15,9	15,9	16,0	16,0	16,0	16,1	15,9	15,9	16,1	16,1	16,0	16,1	16,2	16,2	16,3	16,4	16,6	16,6	16,8
Energia, água e resíduos / Energy, water and waste	4,3	4,3	4,4	4,5	4,9	4,8	4,8	4,8	4,8	4,7	4,7	4,8	4,9	5,0	4,9	4,8	5,0	5,1	5,1	4,9	4,9	5,0	4,9	4,9
Construção / Construction	17,2	17,1	16,9	17,1	17,4	17,4	17,4	17,3	17,3	17,1	17,2	17,1	17,1	17,1	17,1	17,0	15,8	15,7	15,7	15,8	15,7	15,7	15,3	15,2
Serviços / Services	61,7	61,7	61,7	61,4	59,7	59,5	59,5	59,5	59,4	59,4	59,5	59,4	59,4	59,2	59,2	59,5	60,5	60,3	60,4	60,4	60,3	59,9	60,3	60,2

Nota: Não inclui crédito titulado.
 Note: Does not include loans represented by securities

2. Sociedades não Financeiras / Non-Financial Corporations

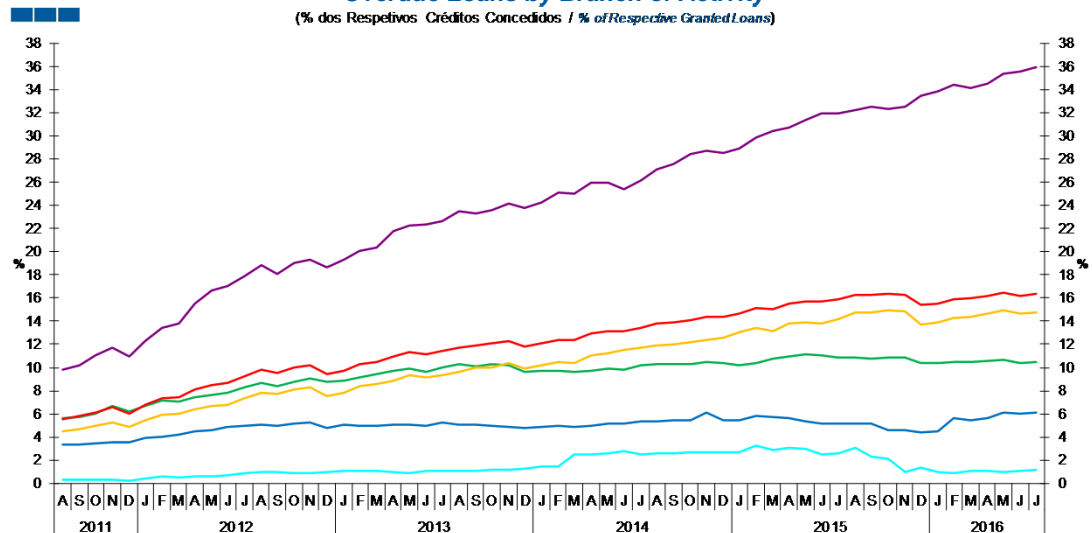
- Agricultura, silvicultura e pesca / Agriculture, forestry and fishing (A)
- Energia, água e resíduos / Energy, water and waste (D+E)
- Serviços/ Services (G-J;K(64202);L-N;P-U)
- Indústrias / Industries (B+C)
- Construção / Construction (F)
- Total

Gráfico / Graph 2.4.
Crédito Vencido por Ramo de Atividade
Overdue Loans by Branch of Activity



	2014					2015					2016														
	A	S	O	N	D	J	F	M	A	M	J	J	A	S	O	N	D	J	F	M	A	M	J	J	
Agricultura, silvicultura e pesca / Agriculture, forestry and fishing	0,1	0,1	0,1	0,1	0,1	0,1	0,1	0,1	0,1	0,1	0,1	0,1	0,1	0,1	0,1	0,1	0,1	0,1	0,1	0,1	0,1	0,1	0,1	0,1	0,1
Indústria / Industry	1,4	1,4	1,4	1,4	1,4	1,4	1,4	1,5	1,5	1,5	1,5	1,5	1,5	1,4	1,5	1,5	1,4	1,4	1,4	1,4	1,4	1,4	1,4	1,4	1,4
Energia, água e resíduos / Energy, water and waste	0,1	0,1	0,1	0,1	0,1	0,1	0,1	0,1	0,1	0,1	0,1	0,1	0,1	0,1	0,1	0,0	0,1	0,0	0,0	0,0	0,0	0,0	0,0	0,0	0,0
Construção / Construction	4,4	4,4	4,5	4,5	4,3	4,3	4,5	4,5	4,5	4,6	4,7	4,6	4,7	4,6	4,6	4,6	4,3	4,3	4,4	4,3	4,4	4,4	4,4	4,3	4,3
Serviços / Services	6,9	6,9	7,0	7,0	6,4	6,6	6,9	6,7	7,0	7,0	7,0	7,1	7,4	7,3	7,4	7,4	6,8	6,8	7,0	7,0	7,1	7,1	7,0	7,0	7,0

Gráfico / Graph 2.5.
Crédito Vencido por Ramo de Atividade
Overdue Loans by Branch of Activity



	2014					2015					2016													
	A	S	O	N	D	J	F	M	A	M	J	J	A	S	O	N	D	J	F	M	A	M	J	J
Agricultura, silvicultura e pesca / Agriculture, forestry and fishing	5,4	5,4	5,4	6,1	5,5	5,4	5,8	5,7	5,6	5,3	5,2	5,2	5,2	5,1	4,6	4,6	4,4	4,5	5,6	5,5	5,6	6,1	6,0	6,1
Indústria / Industry	10,3	10,3	10,3	10,5	10,3	10,2	10,3	10,8	11,0	11,1	11,1	10,8	10,9	10,7	10,9	10,9	10,4	10,4	10,5	10,5	10,6	10,7	10,4	10,5
Energia, água e resíduos / Energy, water and waste	2,6	2,6	2,6	2,7	2,7	2,7	3,2	2,9	3,1	3,0	2,5	2,6	3,1	2,3	2,2	1,0	1,3	1,0	0,9	1,0	1,1	1,0	1,1	1,1
Construção / Construction	27,1	27,6	28,5	28,7	28,5	28,9	29,8	30,4	30,8	31,4	31,9	31,9	32,2	32,5	32,3	32,5	33,4	33,8	34,4	34,2	34,5	35,4	35,6	36,0
Serviços / Services	11,9	12,0	12,2	12,4	12,6	13,0	13,4	13,1	13,8	13,9	13,8	14,2	14,7	14,8	15,0	14,8	13,7	13,9	14,3	14,4	14,6	15,0	14,6	14,7
Total	13,8	13,9	14,1	14,3	14,3	14,7	15,1	15,1	15,6	15,7	15,7	15,9	16,3	16,3	16,4	16,3	15,4	15,5	15,9	16,0	16,2	16,5	16,2	16,3

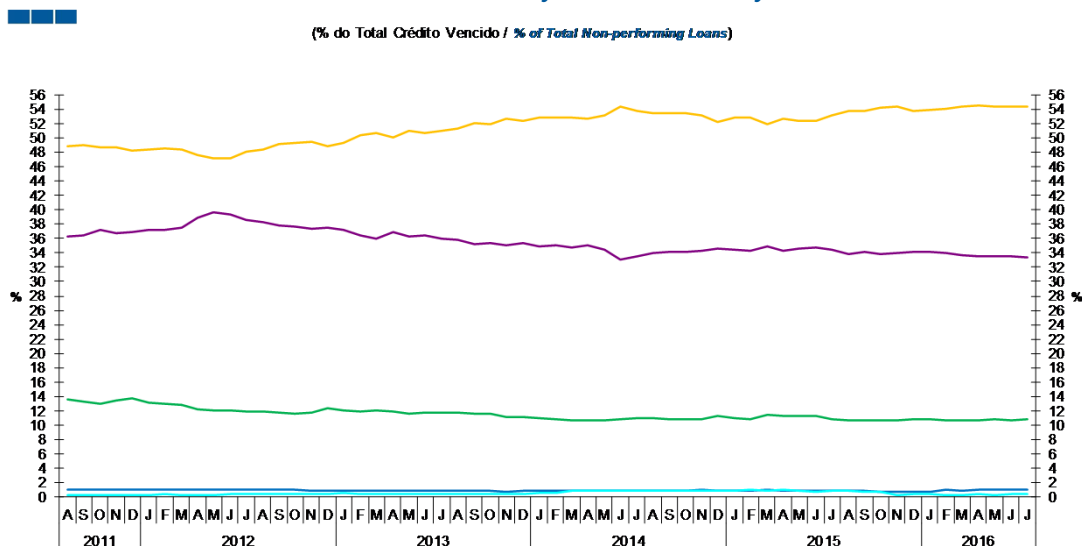
Nota: Não inclui crédito titulado.

Note: Does not include loans represented by securities

2. Sociedades não Financeiras / Non-Financial Corporations

- Agricultura, silvicultura e pesca / Agriculture, forestry and fishing (A)
- Energia, água e resíduos / Energy, water and waste (D+E)
- Serviços/ Services (G-J;K(64202):L-N;P-U)
- Indústrias / Industries (B+C)
- Construção / Construction (F)
- Total

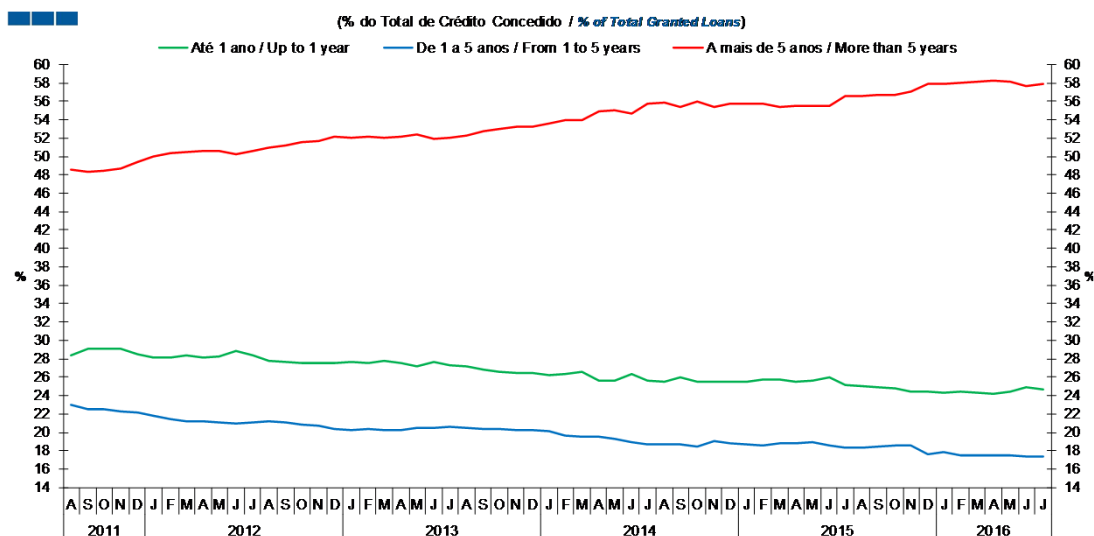
Gráfico / Graph 2.6.
Crédito Vencido
Overdue Loans by Branch of Activity



	2014				2015				2016															
	A	S	O	N	D	J	F	M	A	M	J	J	A	S	O	N	D	J	F	M	A	M	J	J
Agricultura, silvicultura e pesca / Agriculture, forestry and fishing	0,9	0,9	0,9	1,0	0,9	0,9	0,9	0,9	0,9	0,9	0,8	0,9	0,8	0,8	0,7	0,7	0,8	0,8	0,9	0,9	1,0	1,0	1,1	1,1
Indústria / Industry	10,9	10,8	10,8	10,8	11,2	11,0	10,9	11,4	11,3	11,3	11,3	10,8	10,6	10,6	10,7	10,7	10,8	10,9	10,6	10,7	10,7	10,8	10,7	10,8
Energia, água e resíduos / Energy, water and waste	0,8	0,8	0,8	0,9	0,9	0,9	1,0	0,9	0,9	0,9	0,8	0,8	0,9	0,7	0,7	0,3	0,4	0,3	0,3	0,3	0,3	0,3	0,3	0,3
Construção / Construction	33,9	34,1	34,1	34,2	34,6	34,4	34,3	34,8	34,2	34,5	34,7	34,4	33,9	34,1	33,8	33,9	34,2	34,1	34,0	33,7	33,5	33,6	33,5	33,4
Serviços / Services	53,5	53,4	53,4	53,2	52,3	52,8	52,8	51,9	52,7	52,4	52,3	53,1	53,7	53,7	54,2	54,3	53,8	53,9	54,1	54,4	54,5	54,3	54,4	54,4

2. Sociedades não Financeiras / Non-Financial Corporations

Gráfico / Graph 2.7.
 Prazo dos Empréstimos Concedidos
 Granted Loans Term



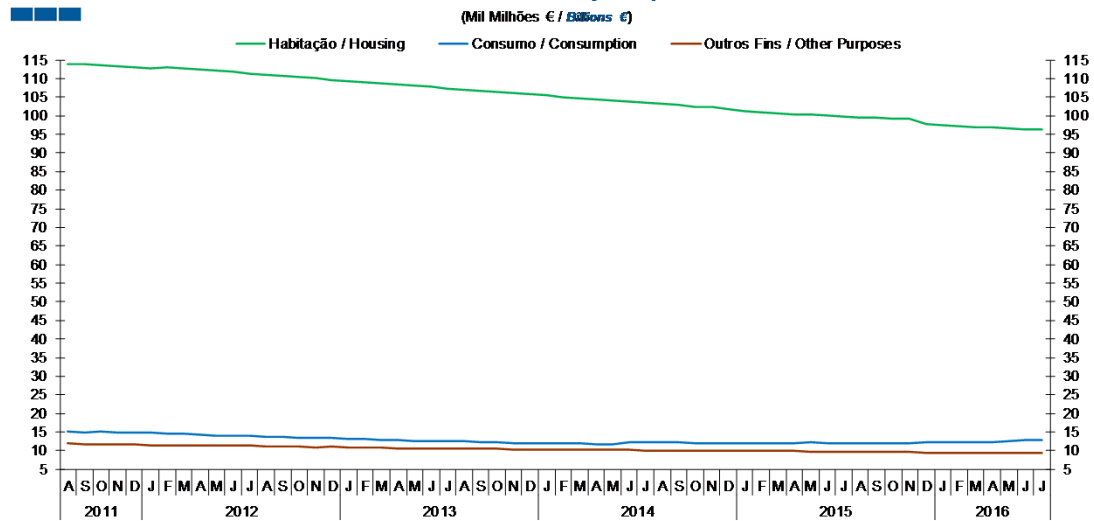
	2014					2015					2016													
	A	S	O	N	D	J	F	M	A	M	J	J	A	S	O	N	D	J	F	M	A	M	J	J
Até 1 ano / Up to 1 year	25,5	26,0	25,5	25,6	25,5	25,5	25,7	25,8	25,6	25,6	26,0	25,2	25,1	24,9	24,7	24,5	24,5	24,3	24,4	24,3	24,2	24,4	25,0	24,7
1 a 5 anos / 1 to 5 years	18,7	18,7	18,4	19,0	18,8	18,7	18,6	18,9	18,9	18,9	18,6	18,3	18,4	18,4	18,6	18,5	17,7	17,8	17,5	17,5	17,6	17,5	17,4	17,4
Mais de 5 anos / More than 5 years	55,8	55,3	56,0	55,4	55,7	55,8	55,7	55,4	55,5	55,5	55,5	56,5	56,6	56,6	56,7	57,0	57,8	57,9	58,0	58,2	58,3	58,1	57,7	57,9

Nota: Inclui crédito titulado

Note: Includes loans represented by securities

3. Particulares / Households

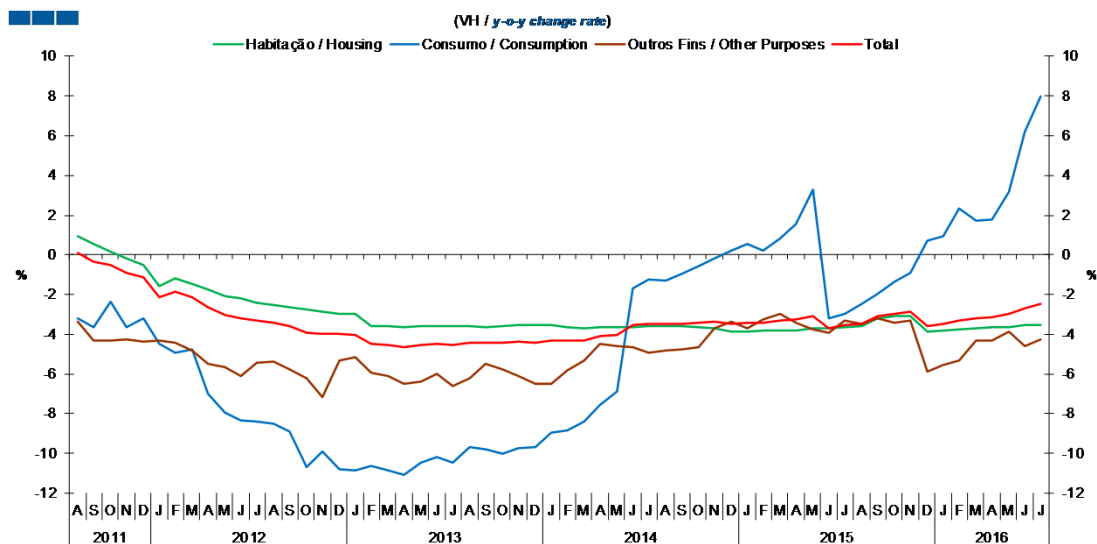
Gráfico / Graph 3.1.
 Empréstimos Concedidos por Finalidade
 Granted Loans by Purpose



Nota: Inclui crédito a emigrantes.

	2014					2015												2016						
	A	S	O	N	D	J	F	M	A	M	J	J	A	S	O	N	D	J	F	M	A	M	J	J
Habitação / Housing	103,2	102,9	102,5	102,2	101,7	101,4	101,1	100,7	100,5	100,3	100,0	99,8	99,5	99,6	99,3	99,1	97,7	97,5	97,3	97,0	96,8	96,6	96,4	96,2
Consumo / Consumption	12,3	12,2	12,1	12,1	12,1	12,0	11,9	11,9	12,0	12,1	12,0	11,9	11,9	11,9	11,9	12,0	12,2	12,1	12,2	12,1	12,2	12,5	12,7	12,9
Outros Fins / Other Purposes	10,0	10,0	9,9	9,9	9,9	9,8	9,9	9,9	9,8	9,8	9,7	9,7	9,7	9,6	9,6	9,6	9,3	9,3	9,3	9,4	9,4	9,4	9,3	9,3

Gráfico / Graph 3.2.
 Empréstimos Concedidos por Finalidade
 Granted Loans by Purpose



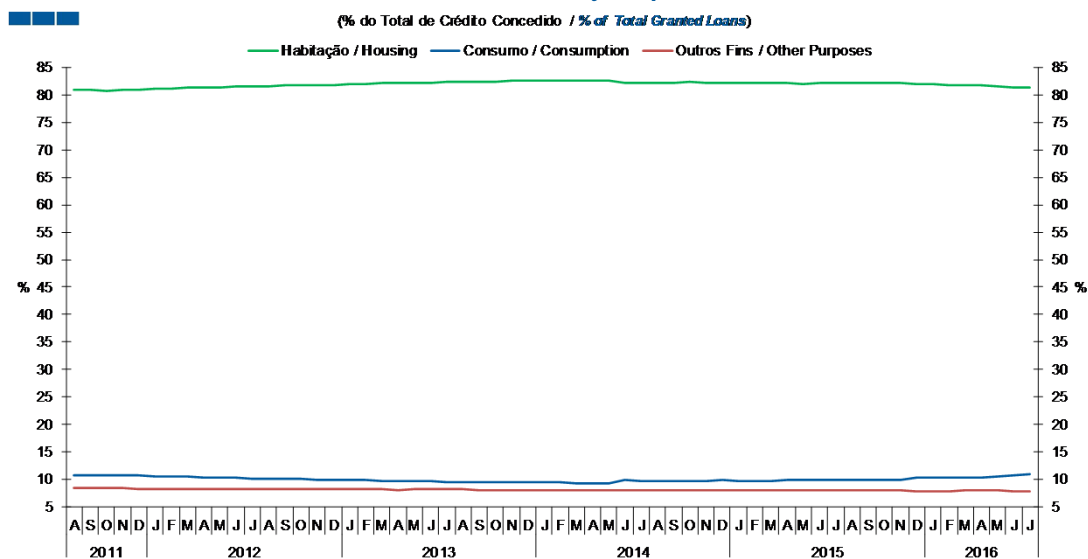
	2014					2015												2016						
	A	S	O	N	D	J	F	M	A	M	J	J	A	S	O	N	D	J	F	M	A	M	J	J
Habitação / Housing	-3,6	-3,6	-3,7	-3,7	-3,9	-3,9	-3,8	-3,8	-3,8	-3,7	-3,7	-3,6	-3,6	-3,2	-3,1	-3,1	-3,9	-3,8	-3,8	-3,7	-3,6	-3,6	-3,6	-3,5
Consumo / Consumption	-1,3	-1,0	-0,6	-0,2	0,2	0,6	0,2	0,8	1,5	3,3	-3,2	-3,0	-2,5	-2,0	-1,3	-0,9	0,7	1,0	2,4	1,7	1,8	3,2	6,2	8,0
Outros Fins / Other Purposes	-4,8	-4,7	-4,6	-3,7	-3,3	-3,7	-3,2	-3,0	-3,4	-3,7	-3,9	-3,3	-3,5	-3,2	-3,4	-3,3	-5,9	-5,5	-5,3	-4,3	-4,3	-3,9	-4,6	-4,2
Total	-3,5	-3,5	-3,4	-3,4	-3,5	-3,4	-3,4	-3,3	-3,3	-3,1	-3,7	-3,5	-3,5	-3,1	-2,9	-2,9	-3,6	-3,5	-3,3	-3,2	-3,2	-3,0	-2,7	-2,5

Nota: Inclui crédito a emigrantes

Note: Includes credit to emigrants

3. Particulares / Households

Gráfico / Graph 3.3.
 Empréstimos Concedidos por Finalidade
 Granted Loans by Purpose

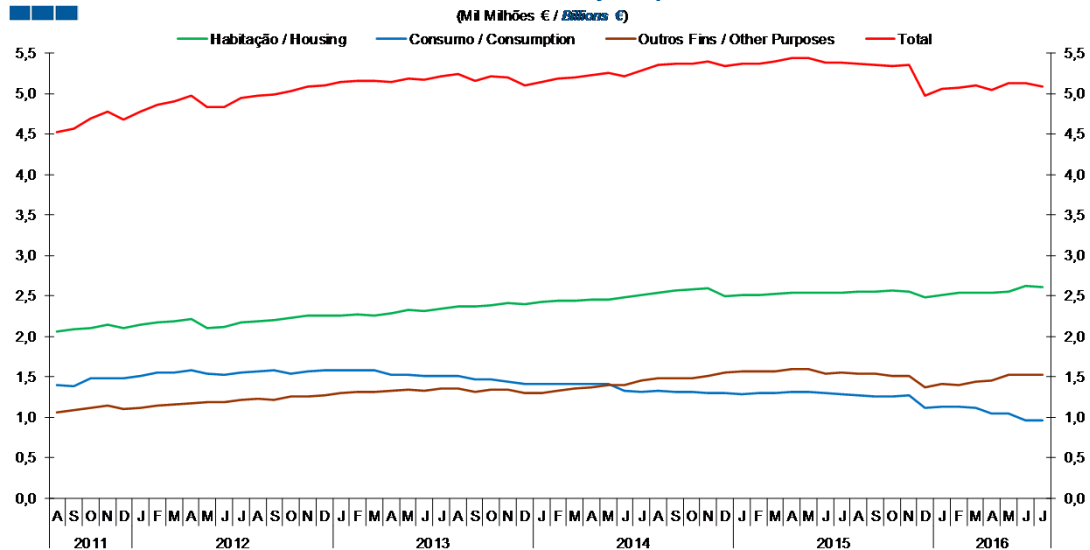


	2014					2015					2016													
	A	S	O	N	D	J	F	M	A	M	J	J	A	S	O	N	D	J	F	M	A	M	J	J
Habitação / Housing	82,2	82,3	82,3	82,3	82,2	82,3	82,3	82,2	82,1	82,1	82,2	82,2	82,1	82,2	82,2	82,1	82,0	82,0	81,9	81,8	81,7	81,5	81,4	81,3
Consumo / Consumption	9,8	9,7	9,7	9,7	9,8	9,8	9,7	9,7	9,8	9,9	9,8	9,8	9,9	9,9	9,9	10,2	10,2	10,3	10,2	10,3	10,6	10,7	10,9	
Outros Fins / Other Purposes	8,0	8,0	8,0	8,0	8,0	8,0	8,0	8,0	8,0	8,0	8,0	8,0	8,0	8,0	7,9	7,9	7,8	7,8	7,9	8,0	7,9	7,9	7,8	7,9

Nota: Inclui crédito a emigrantes
 Note: Includes credit to emigrants

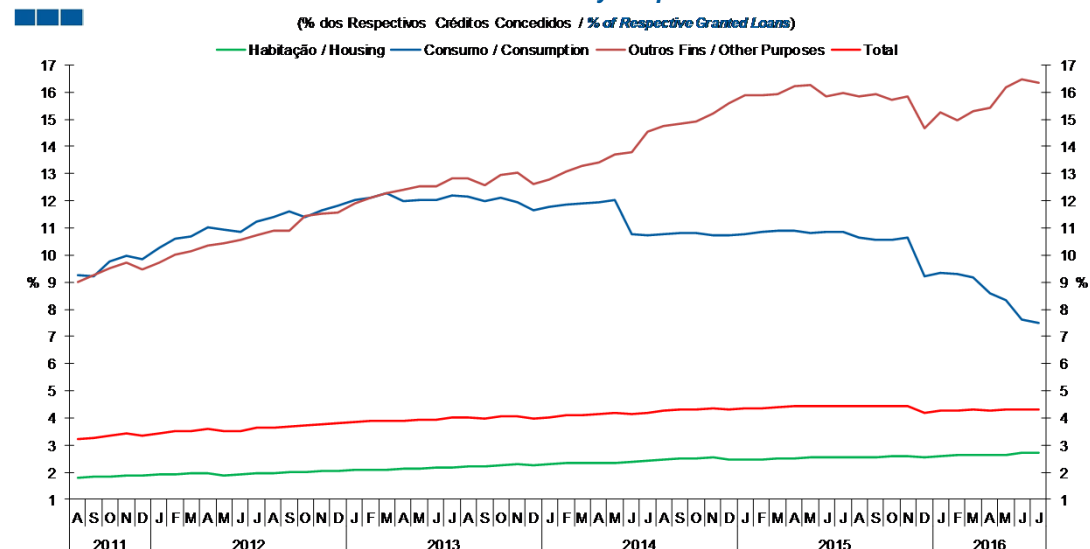
3. Particulares / Households

Gráfico / Graph 3.4.
Crédito Vencido por Finalidade
Overdue Loans by Purpose



	2014					2015					2016														
	A	S	O	N	D	J	F	M	A	M	J	J	A	S	O	N	D	J	F	M	A	M	J	J	
Habitação / Housing	2,5	2,6	2,6	2,6	2,5	2,5	2,5	2,5	2,5	2,5	2,5	2,5	2,6	2,6	2,6	2,6	2,5	2,5	2,5	2,5	2,5	2,5	2,6	2,6	2,6
Consumo / Consumption	1,3	1,3	1,3	1,3	1,3	1,3	1,3	1,3	1,3	1,3	1,3	1,3	1,3	1,3	1,3	1,1	1,1	1,1	1,1	1,0	1,0	1,0	1,0	1,0	1,0
Outros Fins / Other Purposes	1,5	1,5	1,5	1,5	1,5	1,6	1,6	1,6	1,6	1,6	1,5	1,6	1,5	1,5	1,5	1,5	1,4	1,4	1,4	1,4	1,5	1,5	1,5	1,5	1,5
Total	5,3	5,4	5,4	5,4	5,3	5,4	5,4	5,4	5,4	5,4	5,4	5,4	5,4	5,4	5,3	5,3	5,0	5,1	5,1	5,0	5,1	5,1	5,1	5,1	5,1

Gráfico / Graph 3.5.
Crédito Vencido por Finalidade
Overdue Loans by Purpose

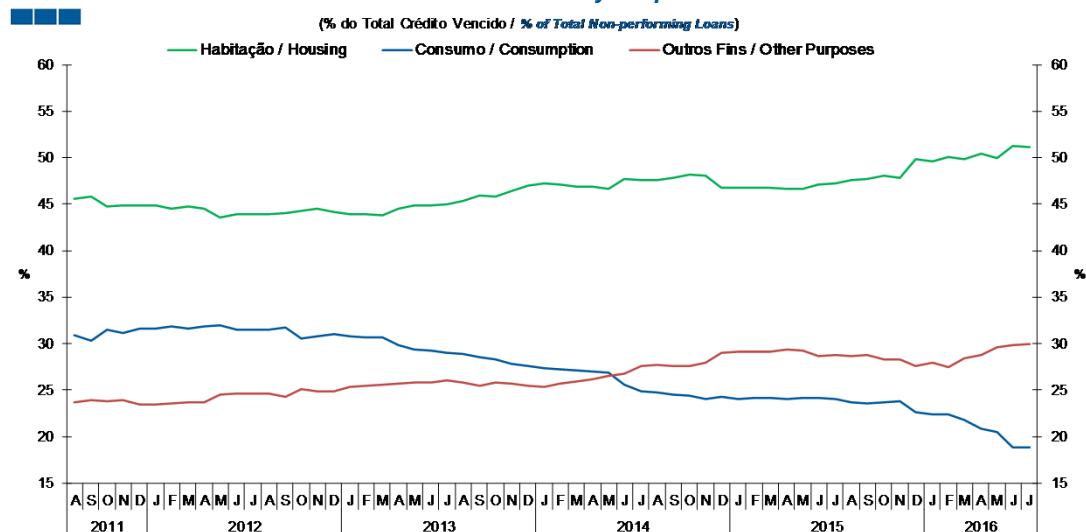


	2014					2015					2016													
	A	S	O	N	D	J	F	M	A	M	J	J	A	S	O	N	D	J	F	M	A	M	J	J
Habitação / Housing	2,5	2,5	2,5	2,5	2,5	2,5	2,5	2,5	2,5	2,5	2,5	2,5	2,6	2,6	2,6	2,6	2,5	2,6	2,6	2,6	2,6	2,6	2,7	2,7
Consumo / Consumption	10,8	10,8	10,8	10,7	10,7	10,8	10,8	10,9	10,9	10,8	10,9	10,9	10,6	10,6	10,6	10,6	9,2	9,4	9,3	9,2	8,6	8,4	7,6	7,5
Outros Fins / Other Purposes	14,8	14,8	14,9	15,2	15,6	15,9	15,9	15,9	16,2	16,3	15,9	16,0	15,9	15,9	15,7	15,8	14,7	15,2	15,0	15,3	15,4	16,2	16,5	16,4
Total	4,3	4,3	4,3	4,3	4,3	4,4	4,4	4,4	4,4	4,5	4,4	4,4	4,4	4,4	4,4	4,4	4,2	4,3	4,3	4,3	4,3	4,3	4,3	4,3

Nota: Inclui crédito a emigrantes.
Note: Includes credit to emigrants.

3. Particulares / Households

Gráfico / Graph 3.6.
 Crédito Vencido por Finalidade
 Overdue Loans by Purpose

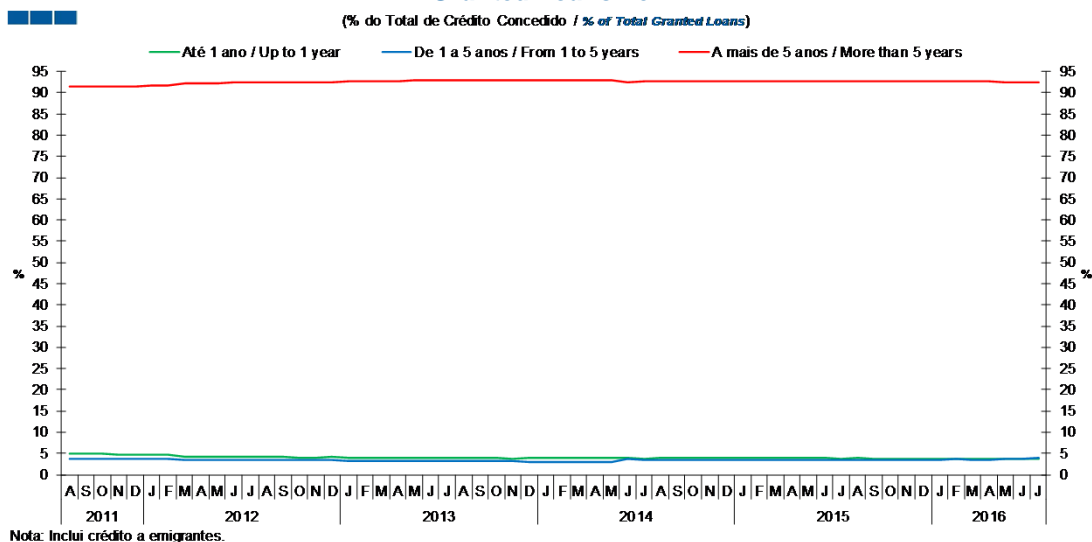


	2014					2015												2016						
	A	S	O	N	D	J	F	M	A	M	J	J	A	S	O	N	D	J	F	M	A	M	J	J
Habitação / Housing	47,6	47,9	48,1	48,1	46,8	46,8	46,8	46,8	46,6	46,7	47,2	47,2	47,6	47,7	48,1	47,8	49,9	49,6	50,1	49,8	50,4	49,9	51,3	51,2
Consumo / Consumption	24,7	24,5	24,3	24,0	24,3	24,1	24,1	24,0	24,1	24,1	24,1	24,0	23,7	23,6	23,8	22,6	22,4	22,4	21,8	20,8	20,4	18,9	18,9	
Outros Fins / Other Purposes	27,7	27,6	27,5	27,9	29,0	29,1	29,1	29,1	29,4	29,2	28,7	28,8	28,6	28,7	28,3	28,3	27,6	28,0	27,5	28,4	28,8	29,7	29,8	29,9

Nota: Inclui crédito a emigrantes.
 Note: Includes credit to emigrants.

3. Particulares / Households

Gráfico / Graph 3.7.
 Prazo dos Empréstimos Concedidos
 Granted Loans Term



Nota: Inclui crédito a emigrantes.

	2014					2015												2016							
	A	S	O	N	D	J	F	M	A	M	J	J	A	S	O	N	D	J	F	M	A	M	J	J	
Até 1 ano / Up to 1 year	3,9	3,9	3,8	3,9	3,9	3,9	3,8	3,9	3,9	3,8	3,8	3,8	3,9	3,8	3,8	3,8	3,8	3,7	3,7	3,7	3,7	3,7	3,7	3,7	
1 a 5 anos / 1 to 5 years	3,5	3,4	3,4	3,4	3,4	3,4	3,4	3,4	3,4	3,5	3,5	3,5	3,4	3,4	3,4	3,4	3,6	3,5	3,6	3,6	3,6	3,5	3,8	3,8	3,9
Mais de 5 anos / More than 5 years	92,6	92,7	92,7	92,7	92,7	92,7	92,8	92,8	92,7	92,7	92,7	92,8	92,7	92,8	92,8	92,8	92,7	92,7	92,7	92,7	92,7	92,5	92,5	92,4	

Nota: Inclui crédito a emigrantes.
 Note: Includes credit to emigrants.