

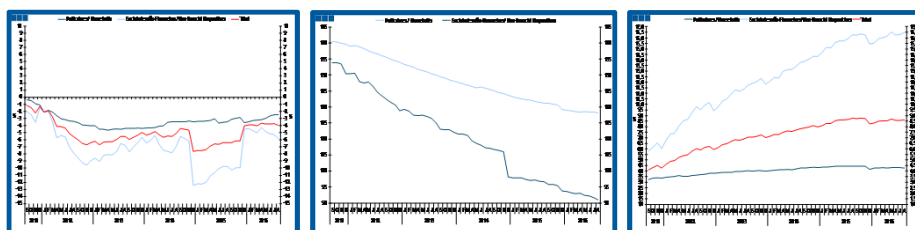
Estatísticas Temáticas de Conjuntura

Short-term Thematic Statistics

- Nº 10/2016 -

24 de outubro de 2016

October, 24, 2016



Crédito ao Sector Privado *Credit to Private Sector*

- Agosto de 2016 -

- August, 2016 -

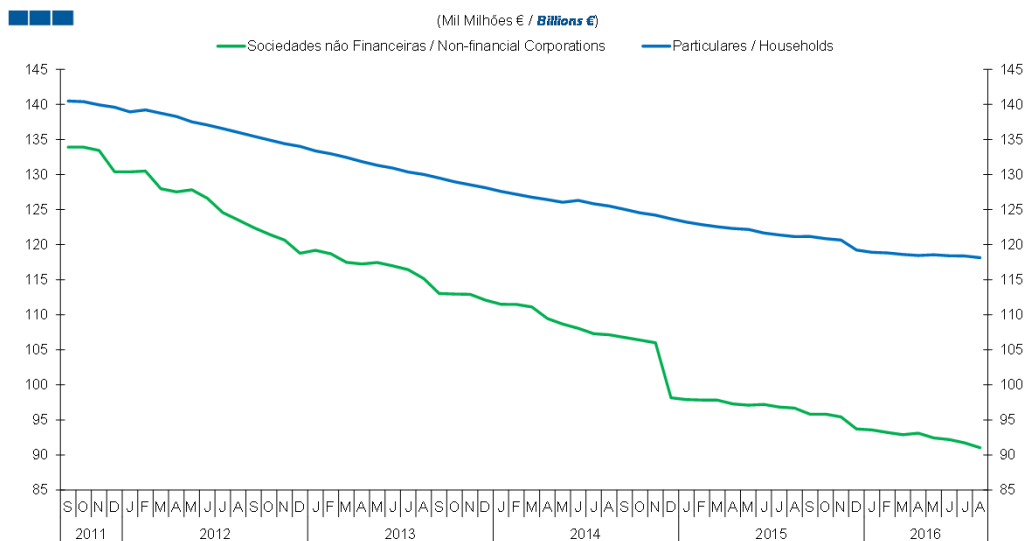
Fonte / *Source:* Banco de Portugal

Índice / *Index*

| | Página / <i>Page</i> |
|---|-------------------------|
| 1. Total | |
| Empréstimos Concedidos / <i>Granted Loans</i> | 3-4 |
| Crédito Vencido / Overdue Loans | 5-6 |
| Prazo dos Empréstimos Concedidos / <i>Granted Loans Term</i> | 7 |
| 2. Sociedades Não Financeiras / <i>Non-Financial Corporations</i> | |
| Empréstimos Concedidos por Ramo de Atividade / <i>Granted Loans by Branch of Activity</i> | 8-9 |
| Crédito Vencido por Ramo de Atividade / Overdue Granted Loans by Branch of Activity | 10-11 |
| Prazo dos Empréstimos Concedidos / <i>Granted Loans Term</i> | 12 |
| 3. Particulares / <i>Households</i> | |
| Empréstimos Concedidos por Destino / <i>Granted Loans by Purpose</i> | 13-14 |
| Crédito Vencido por Finalidade / Overdue Loans by Purpose | 15-16 |
| Prazo dos Empréstimos Concedidos / <i>Granted Loans Term</i> | 17 |

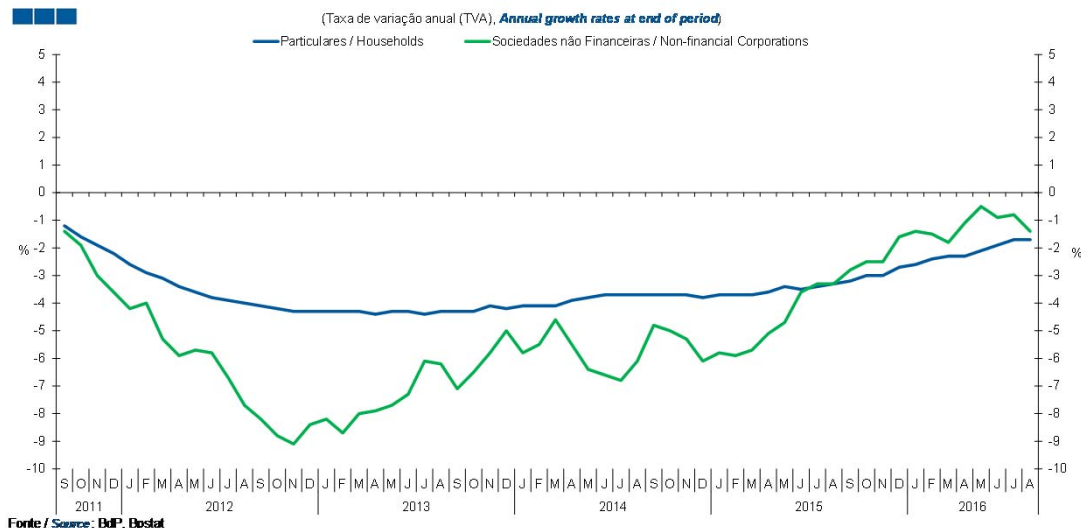
1. Total

Gráfico / Graph 1.1.
Empréstimos Concedidos
Granted Loans



| | 2014 | | | | 2015 | | | | | | | | | | | | 2016 | | | | | | | | |
|--|-------|-------|-------|-------|-------|-------|-------|-------|-------|-------|-------|-------|-------|-------|-------|-------|-------|-------|-------|-------|-------|-------|-------|-------|-------|
| | S | O | N | D | J | F | M | A | M | J | J | A | S | O | N | D | J | F | M | A | M | J | J | A | |
| Societades Não Financeiras / Non-financial Corporations | 106,8 | 106,4 | 106,0 | 98,2 | 97,9 | 97,8 | 97,8 | 97,3 | 97,1 | 97,2 | 96,8 | 96,7 | 95,8 | 95,8 | 95,4 | 93,7 | 93,6 | 93,2 | 92,9 | 93,1 | 92,4 | 92,2 | 91,7 | 91,0 | |
| Particulares / Households | 125,0 | 124,5 | 124,2 | 123,7 | 123,2 | 122,9 | 122,5 | 122,3 | 122,2 | 121,7 | 121,4 | 121,1 | 121,2 | 120,9 | 120,7 | 119,2 | 118,9 | 118,8 | 118,6 | 118,4 | 118,6 | 118,4 | 118,4 | 118,4 | 118,1 |

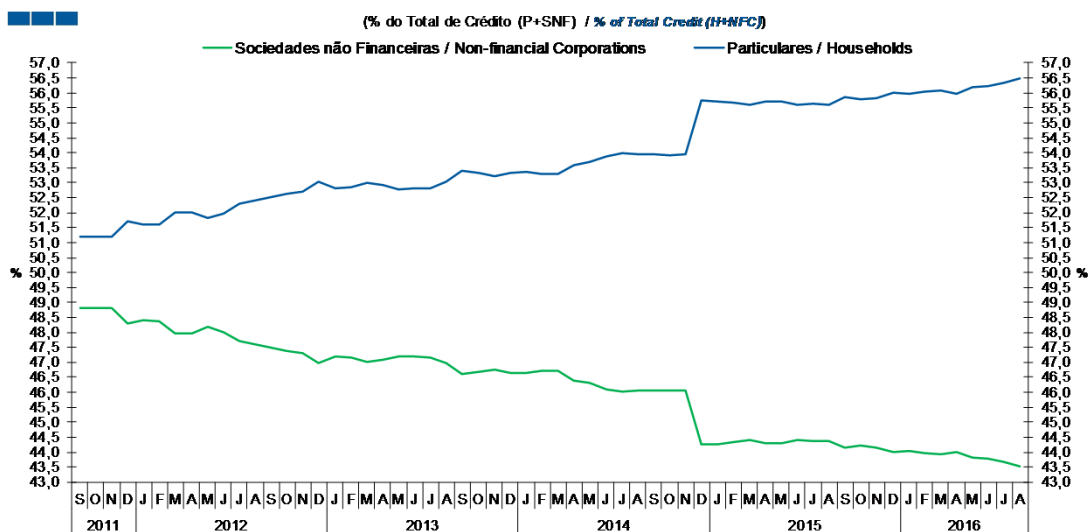
Gráfico / Graph 1.2.
Empréstimos Concedidos
Granted Loans



Nota: Particulares - Inclui crédito a emigrantes; Societades não Financeiras - Inclui crédito titulado
 Note: Households - Includes credit to emigrants; Non-Financial Corporations - Includes loans represented by securities

1. Total

Gráfico / Graph 1.3.
 Empréstimos Concedidos
 Granted Loans

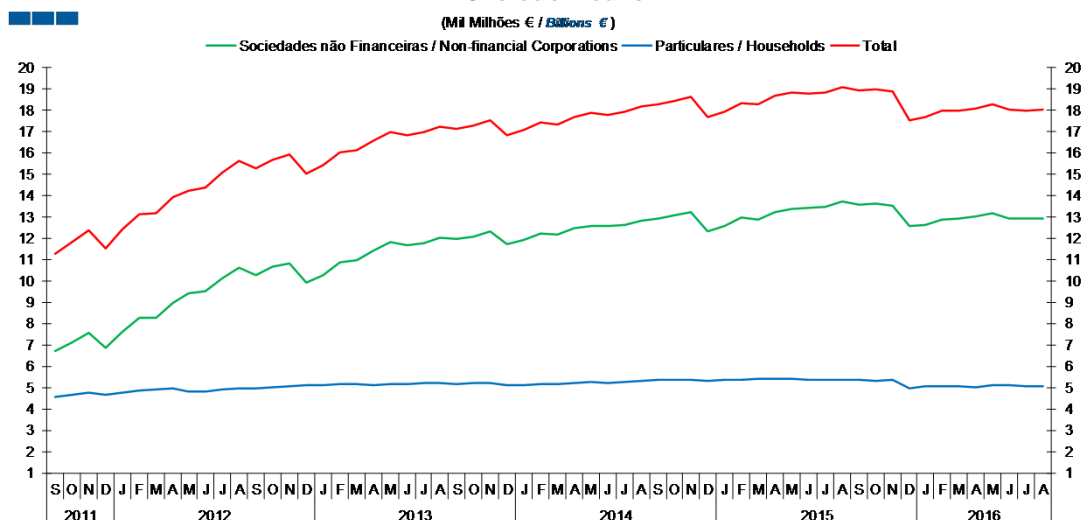


| | 2014 | | | | 2015 | | | | | | | | | | | | 2016 | | | | | | | |
|--|------|------|------|------|------|------|------|------|------|------|------|------|------|------|------|------|------|------|------|------|------|------|------|------|
| | S | O | N | D | J | F | M | A | M | J | J | A | S | O | N | D | J | F | M | A | M | J | J | A |
| Sociedades Não Financeiras / Non-financial Corporations | 46,1 | 46,1 | 46,0 | 44,2 | 44,3 | 44,3 | 44,4 | 44,3 | 44,3 | 44,4 | 44,4 | 44,4 | 44,2 | 44,2 | 44,2 | 44,0 | 44,0 | 44,0 | 43,9 | 44,0 | 43,8 | 43,8 | 43,7 | 43,5 |
| Particulares / Households | 53,9 | 53,9 | 54,0 | 55,8 | 55,7 | 55,7 | 55,6 | 55,7 | 55,7 | 55,6 | 55,6 | 55,6 | 55,8 | 55,8 | 55,8 | 56,0 | 56,0 | 56,0 | 56,1 | 56,0 | 56,2 | 56,2 | 56,3 | 56,5 |

Nota: Particulares - Inclui crédito a emigrantes; Sociedades não Financeiras - Inclui crédito titulado
 Note: Households - Includes credit to emigrants; Non-Financial Corporations - Includes loans represented by securities

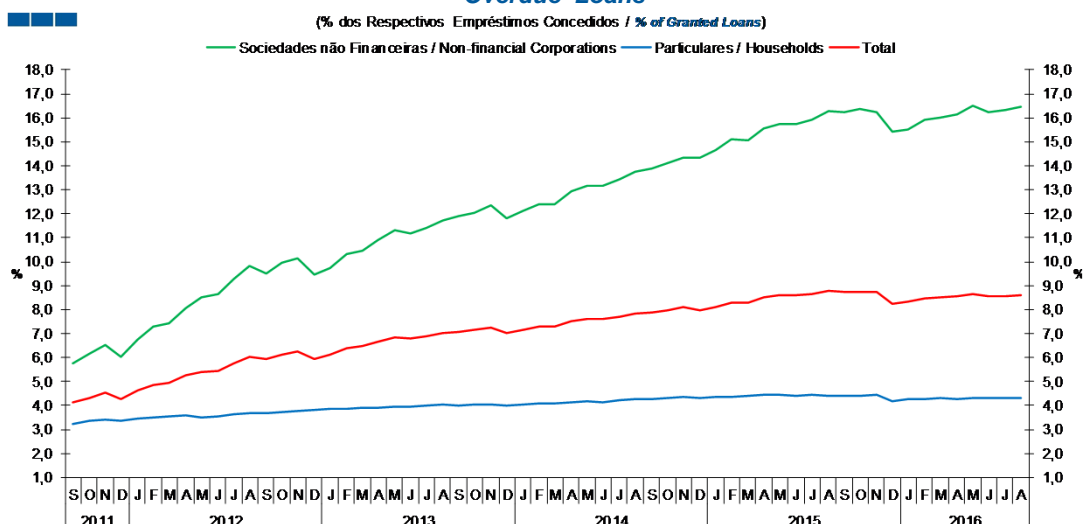
1. Total

Gráfico / Graph 1.4.
Crédito Vencido
Overdue Loans



| | 2014 | | | | 2015 | | | | | | | | | | | | 2016 | | | | | | | |
|---|------|------|------|------|------|------|------|------|------|------|------|------|------|------|------|------|------|------|------|------|------|------|------|------|
| | S | O | N | D | J | F | M | A | M | J | J | A | S | O | N | D | J | F | M | A | M | J | J | A |
| Societades Não Financeiras / Non-financial Corporations | 12,9 | 13,1 | 13,2 | 12,3 | 12,6 | 13,0 | 12,9 | 13,3 | 13,4 | 13,4 | 13,5 | 13,7 | 13,6 | 13,6 | 13,5 | 12,6 | 12,6 | 12,9 | 12,9 | 13,0 | 13,2 | 12,9 | 12,9 | 13,0 |
| Particulares / Households | 5,4 | 5,4 | 5,4 | 5,3 | 5,4 | 5,4 | 5,4 | 5,4 | 5,4 | 5,4 | 5,4 | 5,4 | 5,4 | 5,3 | 5,3 | 5,0 | 5,1 | 5,1 | 5,1 | 5,0 | 5,1 | 5,1 | 5,1 | 5,1 |
| Total | 18,3 | 18,4 | 18,6 | 17,7 | 17,9 | 18,3 | 18,3 | 18,7 | 18,9 | 18,8 | 18,9 | 19,1 | 19,0 | 19,0 | 18,9 | 17,6 | 17,7 | 18,0 | 18,0 | 18,1 | 18,3 | 18,1 | 18,0 | 18,0 |

Gráfico / Graph 1.5.
Crédito Vencido
Overdue Loans

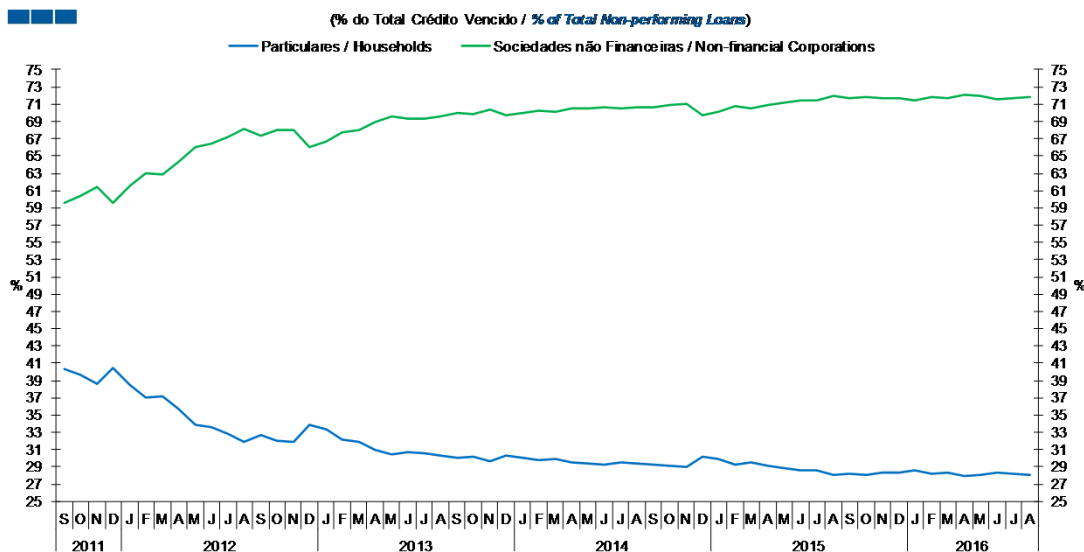


| | 2014 | | | | 2015 | | | | | | | | | | | | 2016 | | | | | | | |
|---|------|------|------|------|------|------|------|------|------|------|------|------|------|------|------|------|------|------|------|------|------|------|------|------|
| | S | O | N | D | J | F | M | A | M | J | J | A | S | O | N | D | J | F | M | A | M | J | J | A |
| Societades Não Financeiras / Non-financial Corporations | 13,9 | 14,1 | 14,3 | 14,3 | 14,7 | 15,1 | 15,1 | 15,6 | 15,7 | 15,7 | 15,9 | 16,3 | 16,3 | 16,4 | 16,3 | 15,4 | 15,5 | 15,9 | 16,0 | 16,2 | 16,5 | 16,2 | 16,3 | 16,5 |
| Particulares / Households | 4,3 | 4,3 | 4,3 | 4,3 | 4,4 | 4,4 | 4,4 | 4,4 | 4,5 | 4,4 | 4,4 | 4,4 | 4,4 | 4,4 | 4,4 | 4,2 | 4,3 | 4,3 | 4,3 | 4,3 | 4,3 | 4,3 | 4,3 | 4,3 |
| Total | 7,9 | 8,0 | 8,1 | 8,0 | 8,1 | 8,3 | 8,3 | 8,5 | 8,6 | 8,6 | 8,6 | 8,8 | 8,7 | 8,8 | 8,7 | 8,2 | 8,3 | 8,5 | 8,5 | 8,5 | 8,7 | 8,6 | 8,6 | 8,6 |

Nota: Particulares - Inclui crédito a emigrantes; Societades não Financeiras - Não inclui crédito titulado
Note: Households - Includes credit to emigrants; Non-Financial Corporations - Does not include loans represented by securities

1. Total

Gráfico / Graph 1.6.
 Crédito Vencido
 Overdue Loans

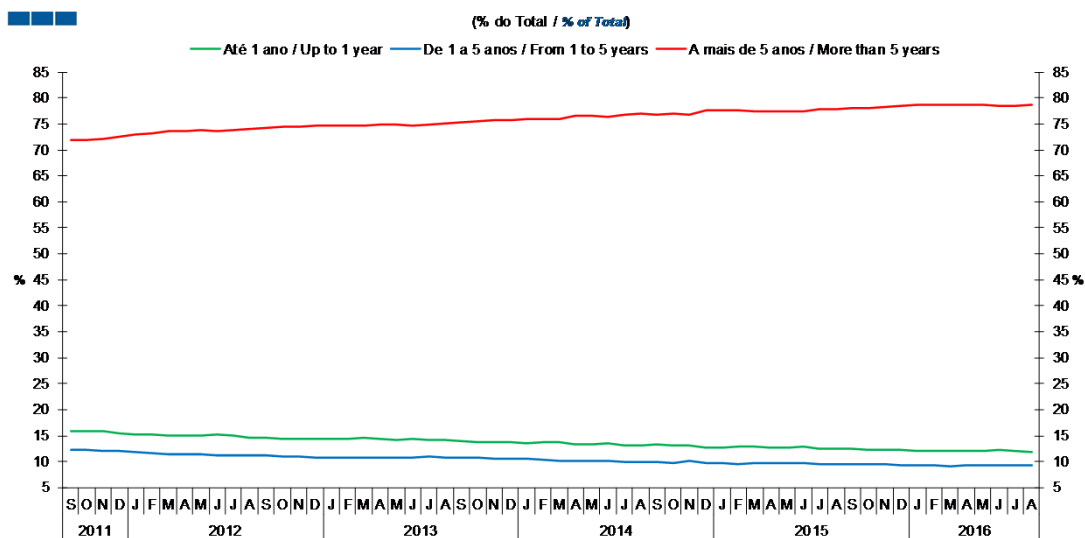


| | 2014 | | | | 2015 | | | | 2016 | | | | | | | | | | | | | | | |
|--|------|------|------|------|------|------|------|------|------|------|------|------|------|------|------|------|------|------|------|------|------|------|------|------|
| | S | O | N | D | J | F | M | A | M | J | J | A | S | O | N | D | J | F | M | A | M | J | J | A |
| Sociedades Não Financeiras / Non-financial Corporations | 70,7 | 70,9 | 71,1 | 69,8 | 70,1 | 70,7 | 70,5 | 70,9 | 71,1 | 71,4 | 71,4 | 71,9 | 71,8 | 71,9 | 71,7 | 71,7 | 71,4 | 71,8 | 71,7 | 72,1 | 72,0 | 71,6 | 71,7 | 71,9 |
| Particulares / Households | 29,3 | 29,1 | 28,9 | 30,2 | 29,9 | 29,3 | 29,5 | 29,1 | 28,9 | 28,6 | 28,6 | 28,1 | 28,2 | 28,1 | 28,3 | 28,3 | 28,6 | 28,2 | 28,3 | 27,9 | 28,0 | 28,4 | 28,3 | 28,1 |

Nota: Particulares - Inclui crédito a emigrantes; Sociedades não Financeiras - Não inclui crédito titulado
 Note: Households - Includes credit to emigrants; Non-Financial Corporations - Does not include loans represented by securities

1. Total

Gráfico / Graph 1.7.
 Prazo dos Empréstimos Concedidos
 Granted Loans Term

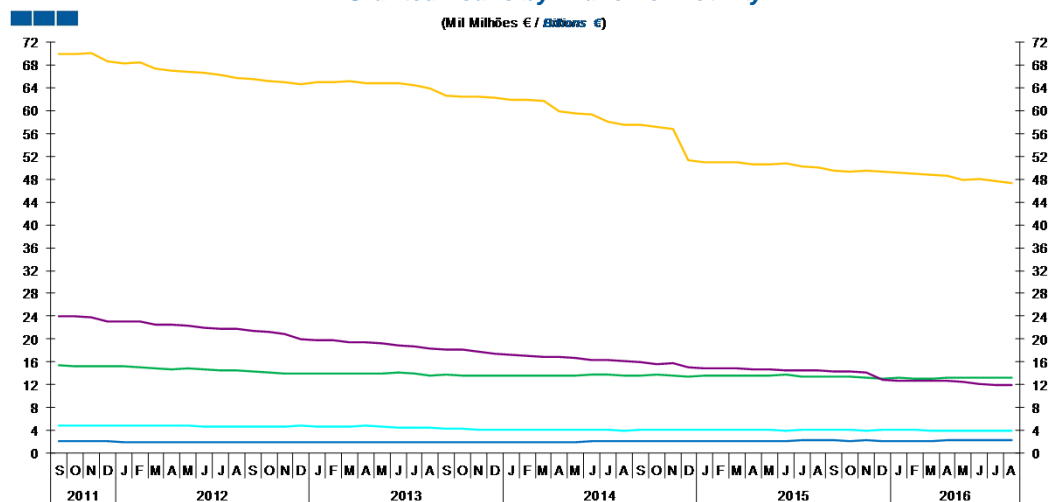


| | 2014 | | | | 2015 | | | | | | | | | | | | 2016 | | | | | | | |
|------------------------------------|------|------|------|------|------|------|------|------|------|------|------|------|------|------|------|------|------|------|------|------|------|------|------|------|
| | S | O | N | D | J | F | M | A | M | J | J | A | S | O | N | D | J | F | M | A | M | J | J | A |
| Até 1 ano / Up to 1 year | 13,3 | 13,1 | 13,1 | 12,8 | 12,7 | 12,8 | 12,9 | 12,8 | 12,8 | 13,0 | 12,6 | 12,6 | 12,4 | 12,3 | 12,2 | 12,2 | 12,1 | 12,1 | 12,1 | 12,0 | 12,0 | 12,3 | 12,1 | 11,9 |
| 1 a 5 anos / 1 to 5 years | 10,0 | 9,8 | 10,1 | 9,7 | 9,7 | 9,6 | 9,8 | 9,7 | 9,8 | 9,7 | 9,6 | 9,6 | 9,6 | 9,6 | 9,6 | 9,3 | 9,3 | 9,2 | 9,2 | 9,2 | 9,3 | 9,3 | 9,3 | 9,3 |
| Mais de 5 anos / More than 5 years | 76,7 | 77,1 | 76,8 | 77,5 | 77,6 | 77,5 | 77,4 | 77,5 | 77,4 | 77,3 | 77,9 | 77,9 | 78,0 | 78,1 | 78,2 | 78,5 | 78,6 | 78,6 | 78,7 | 78,8 | 78,7 | 78,5 | 78,6 | 78,8 |

2. Sociedades não Financeiras / Non-Financial Corporations

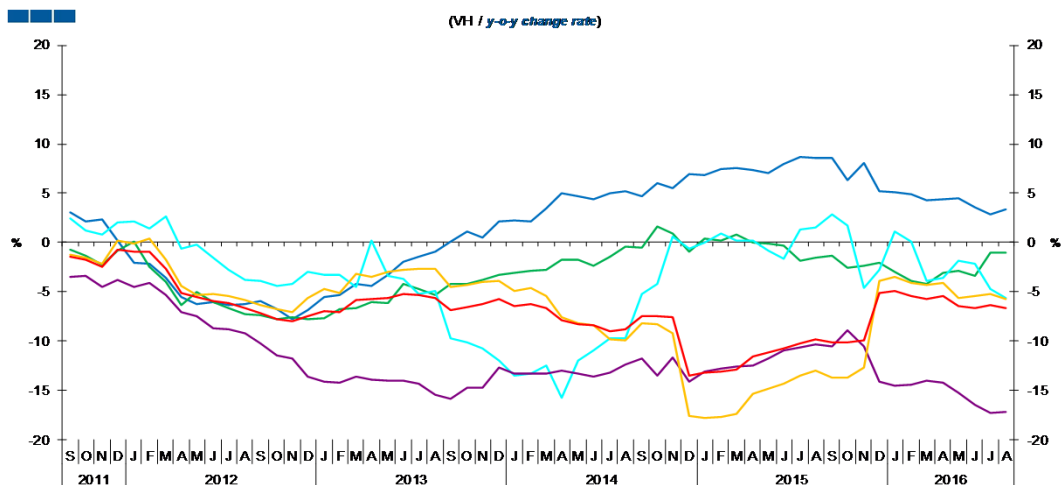
— Agricultura, silvicultura e pesca / Agriculture, forestry and fishing (A) — Indústrias / Industries (B+C)
— Energia, água e resíduos / Energy, water and waste (D+E) — Construção / Construction (F)
— Serviços / Services (G-J;K(64202):L-N;P-U) — Total

Gráfico / Graph 2.1.
Empréstimos Concedidos por Ramo de Atividade
Granted Loans by Branch of Activity



| | 2014 | | | | 2015 | | | | | | | | | | | | 2016 | | | | | | | |
|---|------|------|------|------|------|------|------|------|------|------|------|------|------|------|------|------|------|------|------|------|------|------|------|------|
| | S | O | N | D | J | F | M | A | M | J | J | A | S | O | N | D | J | F | M | A | M | J | J | A |
| Agricultura, silvicultura e pesca / Agriculture, forestry and fishing | 2,1 | 2,1 | 2,1 | 2,1 | 2,1 | 2,1 | 2,1 | 2,1 | 2,1 | 2,2 | 2,2 | 2,2 | 2,2 | 2,2 | 2,2 | 2,2 | 2,2 | 2,2 | 2,2 | 2,2 | 2,2 | 2,3 | 2,3 | 2,3 |
| Indústria / Industry | 13,7 | 13,7 | 13,7 | 13,4 | 13,6 | 13,6 | 13,7 | 13,6 | 13,6 | 13,7 | 13,5 | 13,4 | 13,5 | 13,4 | 13,3 | 13,1 | 13,2 | 13,1 | 13,1 | 13,2 | 13,2 | 13,3 | 13,3 | 13,3 |
| Energia, água e resíduos / Energy, water and waste | 4,0 | 4,0 | 4,2 | 4,2 | 4,1 | 4,1 | 4,1 | 4,1 | 4,0 | 4,0 | 4,1 | 4,1 | 4,2 | 4,1 | 4,0 | 4,1 | 4,2 | 4,1 | 3,9 | 3,9 | 4,0 | 3,9 | 3,9 | 3,9 |
| Construção / Construction | 16,0 | 15,6 | 15,8 | 15,0 | 14,9 | 14,9 | 14,8 | 14,8 | 14,8 | 14,6 | 14,5 | 14,4 | 14,3 | 14,2 | 14,1 | 12,9 | 12,8 | 12,8 | 12,7 | 12,7 | 12,5 | 12,2 | 12,0 | 12,0 |
| Serviços / Services | 57,5 | 57,2 | 56,7 | 51,3 | 50,9 | 51,0 | 50,9 | 50,7 | 50,7 | 50,8 | 50,3 | 50,1 | 49,6 | 49,4 | 49,6 | 49,3 | 49,1 | 49,0 | 48,7 | 48,6 | 47,8 | 47,7 | 47,7 | 47,2 |

Gráfico / Graph 2.2.
Empréstimos Concedidos por Ramo de Atividade
Granted Loans by Branch of Activity



| | 2014 | | | | 2015 | | | | | | | | | | | | 2016 | | | | | | | |
|---|-------|-------|-------|-------|-------|-------|-------|-------|-------|-------|-------|-------|-------|-------|-------|-------|-------|-------|-------|-------|-------|-------|-------|-------|
| | S | O | N | D | J | F | M | A | M | J | J | A | S | O | N | D | J | F | M | A | M | J | J | A |
| Agricultura, silvicultura e pesca / Agriculture, forestry and fishing | 4,7 | 6,1 | 5,5 | 6,9 | 6,9 | 7,4 | 7,6 | 7,3 | 7,1 | 8,0 | 8,6 | 8,6 | 8,5 | 6,3 | 8,0 | 5,3 | 5,1 | 4,9 | 4,3 | 4,4 | 4,5 | 3,6 | 2,9 | 3,3 |
| Indústria / Industry | -0,5 | 1,6 | 1,0 | -0,9 | 0,4 | 0,2 | 0,8 | -0,1 | -0,1 | -0,4 | -1,8 | -1,5 | -1,3 | -2,6 | -2,4 | -2,1 | -3,0 | -3,9 | -4,2 | -3,0 | -2,8 | -3,4 | -1,0 | -1,0 |
| Energia, água e resíduos / Energy, water and waste | -5,2 | -4,2 | 0,6 | -0,6 | 0,0 | 1,0 | 0,2 | 0,2 | -0,8 | -1,6 | 1,4 | 1,5 | 2,8 | 1,8 | -4,6 | -2,7 | 1,1 | 0,1 | -3,9 | -3,6 | -1,9 | -2,2 | -4,7 | -5,6 |
| Construção / Construction | -11,8 | -13,5 | -11,7 | -14,1 | -13,1 | -12,8 | -12,6 | -12,5 | -11,7 | -10,9 | -10,6 | -10,3 | -10,6 | -8,9 | -10,5 | -14,1 | -14,5 | -14,4 | -14,0 | -14,2 | -15,3 | -16,4 | -17,3 | -17,2 |
| Serviços / Services | -8,2 | -8,3 | -9,1 | -17,6 | -17,7 | -17,7 | -17,4 | -15,4 | -14,8 | -14,3 | -13,5 | -13,0 | -13,7 | -13,7 | -12,6 | -3,8 | -3,5 | -4,0 | -4,3 | -4,1 | -5,7 | -5,5 | -5,2 | -5,7 |
| Total | -7,4 | -7,4 | -7,5 | -13,5 | -13,2 | -13,1 | -12,8 | -11,6 | -11,1 | -10,7 | -10,2 | -9,8 | -10,2 | -10,1 | -9,9 | -5,1 | -4,9 | -5,4 | -5,7 | -5,4 | -6,4 | -6,6 | -6,4 | -6,7 |

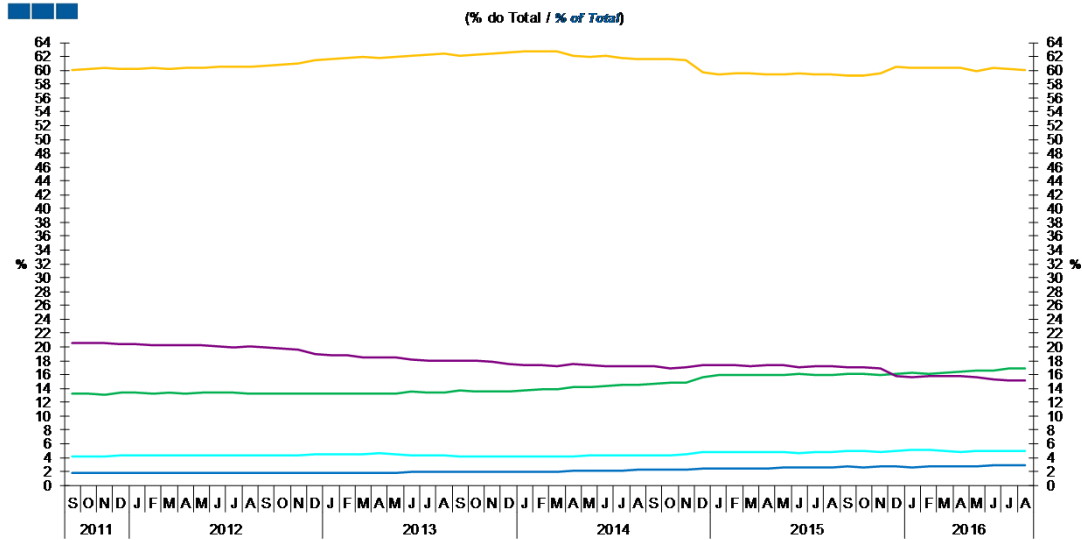
Nota: Não inclui crédito titulado.

Note: Does not include loans represented by securities

2. Sociedades não Financeiras / Non-Financial Corporations

- Agricultura, silvicultura e pesca / Agriculture, forestry and fishing (A)
- Energia, água e resíduos / Energy, water and waste (D+E)
- Serviços/ Services (G-J;K(64202);L-N;P-U)
- Indústrias / Industries (B+C)
- Construção / Construction (F)
- Total

Gráfico / Graph 2.3.
Empréstimos Concedidos por Ramo de Atividade
Granted Loans by Branch of Activity



| | 2014 | | | | 2015 | | | | 2016 | | | | | | | | | | | | | | | |
|--|------|------|------|------|------|------|------|------|------|------|------|------|------|------|------|------|------|------|------|------|------|------|------|------|
| | S | O | N | D | J | F | M | A | M | J | J | A | S | O | N | D | J | F | M | A | M | J | J | A |
| Agricultura, silvicultura e pesca / Agriculture, forestry and fishing | 2,2 | 2,2 | 2,2 | 2,4 | 2,4 | 2,4 | 2,5 | 2,5 | 2,5 | 2,6 | 2,6 | 2,6 | 2,7 | 2,7 | 2,7 | 2,7 | 2,7 | 2,7 | 2,7 | 2,8 | 2,8 | 2,9 | 2,9 | 2,9 |
| Indústria / Industry | 14,6 | 14,8 | 14,8 | 15,6 | 15,9 | 15,9 | 16,0 | 16,0 | 16,1 | 16,1 | 15,9 | 15,9 | 16,1 | 16,1 | 16,0 | 16,1 | 16,2 | 16,2 | 16,3 | 16,4 | 16,6 | 16,6 | 16,8 | 16,9 |
| Energia, água e resíduos / Energy, water and waste | 4,3 | 4,4 | 4,5 | 4,9 | 4,8 | 4,8 | 4,8 | 4,8 | 4,7 | 4,7 | 4,8 | 4,9 | 5,0 | 4,9 | 4,8 | 5,0 | 5,1 | 5,1 | 4,9 | 4,9 | 5,0 | 4,9 | 4,9 | 4,9 |
| Construção / Construction | 17,1 | 16,9 | 17,1 | 17,4 | 17,4 | 17,4 | 17,3 | 17,3 | 17,3 | 17,1 | 17,2 | 17,1 | 17,1 | 17,1 | 17,0 | 15,8 | 15,7 | 15,7 | 15,8 | 15,7 | 15,7 | 15,3 | 15,2 | 15,2 |
| Serviços / Services | 61,7 | 61,7 | 61,4 | 59,7 | 59,5 | 59,5 | 59,5 | 59,4 | 59,4 | 59,5 | 59,4 | 59,4 | 59,2 | 59,2 | 59,5 | 60,5 | 60,3 | 60,4 | 60,4 | 60,3 | 59,9 | 60,3 | 60,2 | 60,1 |

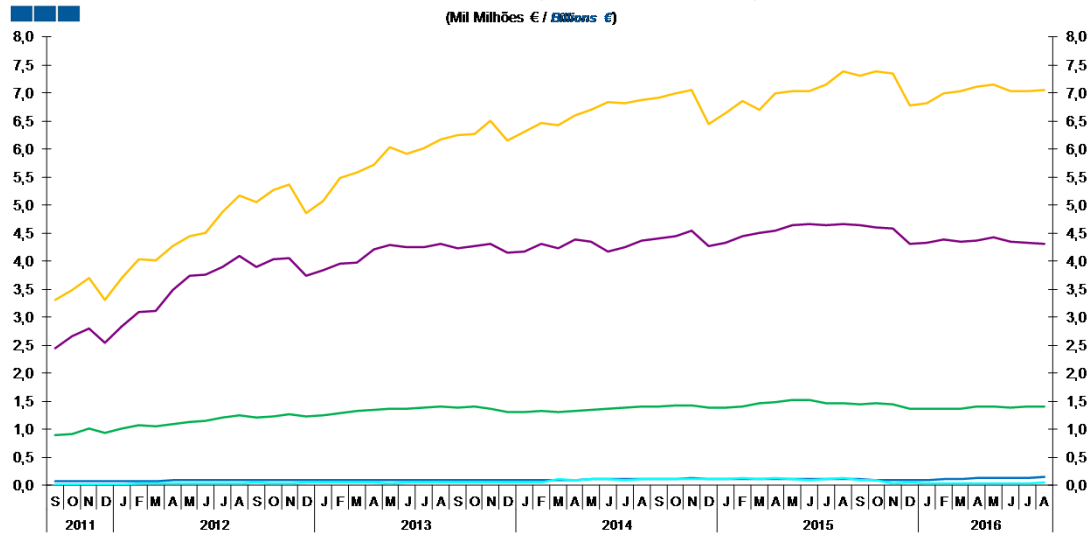
Nota: Não inclui crédito titulado.

Note: Does not include loans represented by securities

2. Sociedades não Financeiras / Non-Financial Corporations

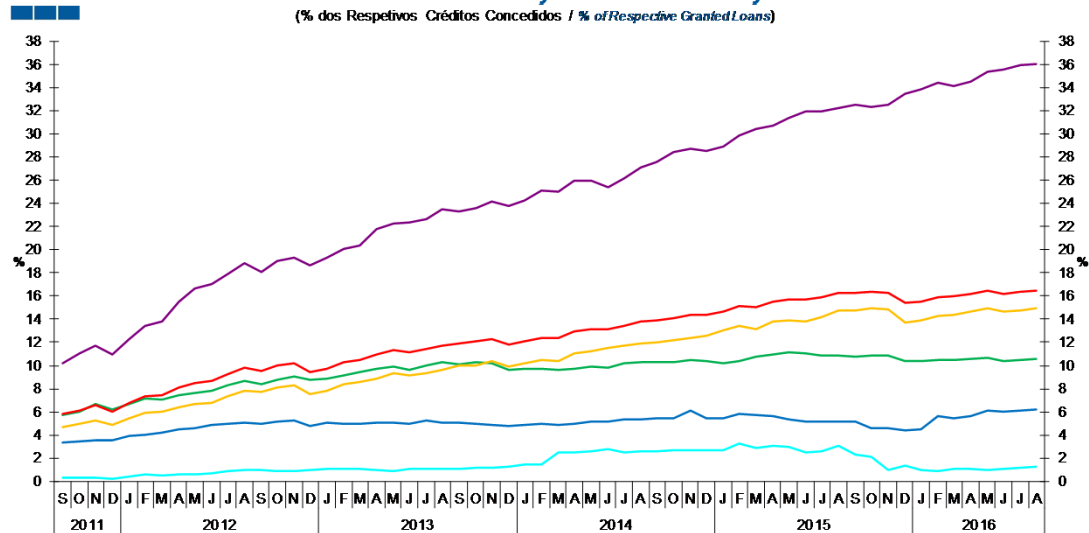
- Agricultura, silvicultura e pesca / Agriculture, forestry and fishing (A)
- Energia, água e resíduos / Energy, water and waste (D+E)
- Serviços/ Services (G-J;K(64202);L-N;P-U)
- Indústrias / Industries (B+C)
- Construção / Construction (F)
- Total

Gráfico / Graph 2.4.
Crédito Vencido por Ramo de Atividade
Overdue Loans by Branch of Activity



| | 2014 | | | | 2015 | | | | 2016 | | | | | | | | | | | | | | | |
|---|------|-----|-----|-----|------|-----|-----|-----|------|-----|-----|-----|-----|-----|-----|-----|-----|-----|-----|-----|-----|-----|-----|-----|
| | S | O | N | D | J | F | M | A | M | J | J | A | S | O | N | D | J | F | M | A | M | J | J | A |
| Agricultura, silvicultura e pesca / Agriculture, forestry and fishing | 0,1 | 0,1 | 0,1 | 0,1 | 0,1 | 0,1 | 0,1 | 0,1 | 0,1 | 0,1 | 0,1 | 0,1 | 0,1 | 0,1 | 0,1 | 0,1 | 0,1 | 0,1 | 0,1 | 0,1 | 0,1 | 0,1 | 0,1 | 0,1 |
| Indústria / Industry | 1,4 | 1,4 | 1,4 | 1,4 | 1,4 | 1,4 | 1,5 | 1,5 | 1,5 | 1,5 | 1,5 | 1,5 | 1,4 | 1,5 | 1,5 | 1,4 | 1,4 | 1,4 | 1,4 | 1,4 | 1,4 | 1,4 | 1,4 | 1,4 |
| Energia, água e resíduos / Energy, water and waste | 0,1 | 0,1 | 0,1 | 0,1 | 0,1 | 0,1 | 0,1 | 0,1 | 0,1 | 0,1 | 0,1 | 0,1 | 0,1 | 0,1 | 0,0 | 0,1 | 0,0 | 0,0 | 0,0 | 0,0 | 0,0 | 0,0 | 0,0 | 0,0 |
| Construção / Construction | 4,4 | 4,5 | 4,5 | 4,3 | 4,3 | 4,5 | 4,5 | 4,5 | 4,6 | 4,7 | 4,6 | 4,7 | 4,6 | 4,6 | 4,6 | 4,3 | 4,3 | 4,4 | 4,3 | 4,4 | 4,4 | 4,4 | 4,3 | 4,3 |
| Serviços / Services | 6,9 | 7,0 | 7,0 | 6,4 | 6,6 | 6,9 | 6,7 | 7,0 | 7,0 | 7,0 | 7,1 | 7,4 | 7,3 | 7,4 | 7,4 | 6,8 | 6,8 | 7,0 | 7,0 | 7,1 | 7,1 | 7,0 | 7,0 | 7,1 |

Gráfico / Graph 2.5.
Crédito Vencido por Ramo de Atividade
Overdue Loans by Branch of Activity



| | 2014 | | | | 2015 | | | | 2016 | | | | | | | | | | | | | | | |
|---|------|------|------|------|------|------|------|------|------|------|------|------|------|------|------|------|------|------|------|------|------|------|------|------|
| | S | O | N | D | J | F | M | A | M | J | J | A | S | O | N | D | J | F | M | A | M | J | J | A |
| Agricultura, silvicultura e pesca / Agriculture, forestry and fishing | 5,4 | 5,4 | 6,1 | 5,5 | 5,4 | 5,8 | 5,7 | 5,6 | 5,3 | 5,2 | 5,2 | 5,1 | 4,6 | 4,6 | 4,4 | 4,5 | 5,6 | 5,5 | 5,6 | 6,1 | 6,0 | 6,1 | 6,2 | |
| Indústria / Industry | 10,3 | 10,3 | 10,5 | 10,3 | 10,2 | 10,3 | 10,8 | 11,0 | 11,1 | 11,1 | 10,8 | 10,9 | 10,7 | 10,9 | 10,9 | 10,4 | 10,4 | 10,5 | 10,5 | 10,6 | 10,7 | 10,4 | 10,5 | 10,6 |
| Energia, água e resíduos / Energy, water and waste | 2,6 | 2,6 | 2,7 | 2,7 | 2,7 | 3,2 | 2,9 | 3,1 | 3,0 | 2,5 | 2,6 | 3,1 | 2,3 | 2,2 | 1,0 | 1,3 | 1,0 | 0,9 | 1,0 | 1,1 | 1,0 | 1,1 | 1,1 | 1,2 |
| Construção / Construction | 27,6 | 28,5 | 28,7 | 28,5 | 28,9 | 29,8 | 30,4 | 30,8 | 31,4 | 31,9 | 31,9 | 32,2 | 32,5 | 32,3 | 32,5 | 33,4 | 33,8 | 34,4 | 34,2 | 34,5 | 35,4 | 35,6 | 36,0 | 36,0 |
| Serviços / Services | 12,0 | 12,2 | 12,4 | 12,6 | 13,0 | 13,4 | 13,1 | 13,8 | 13,9 | 13,8 | 14,2 | 14,7 | 14,8 | 15,0 | 14,8 | 13,7 | 13,9 | 14,3 | 14,4 | 14,6 | 15,0 | 14,6 | 14,7 | 14,9 |
| Total | 13,9 | 14,1 | 14,3 | 14,3 | 14,7 | 15,1 | 15,1 | 15,6 | 15,7 | 15,7 | 15,9 | 16,3 | 16,3 | 16,4 | 16,3 | 15,4 | 15,5 | 15,9 | 16,0 | 16,2 | 16,5 | 16,2 | 16,3 | 16,5 |

Nota: Não inclui crédito titulado.

Note: Does not include loans represented by securities

2. Sociedades não Financeiras / Non-Financial Corporations

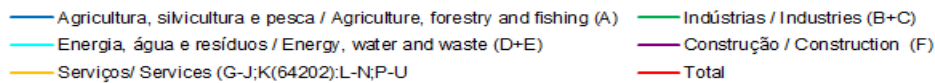
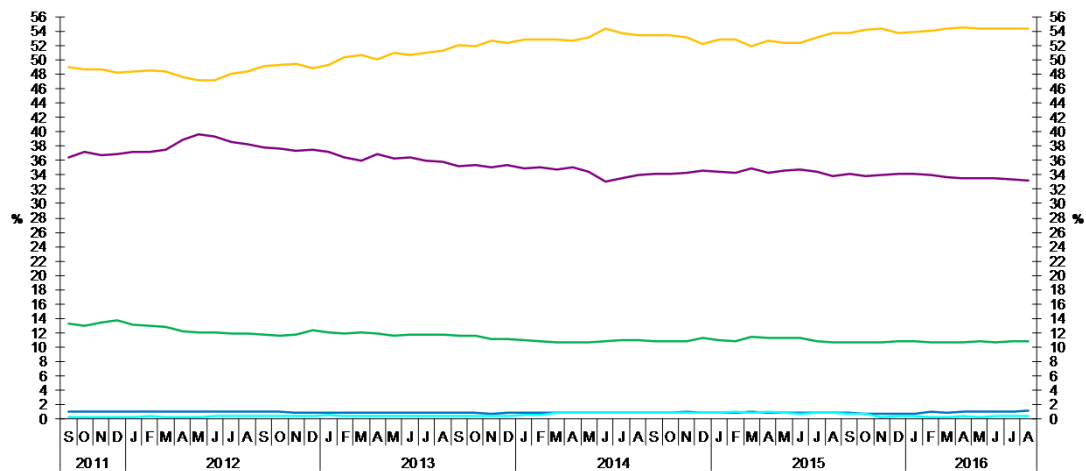


Gráfico / Graph 2.6.
Crédito Vencido
Overdue Loans by Branch of Activity

(% do Total Crédito Vencido / % of Total Non-performing Loans)



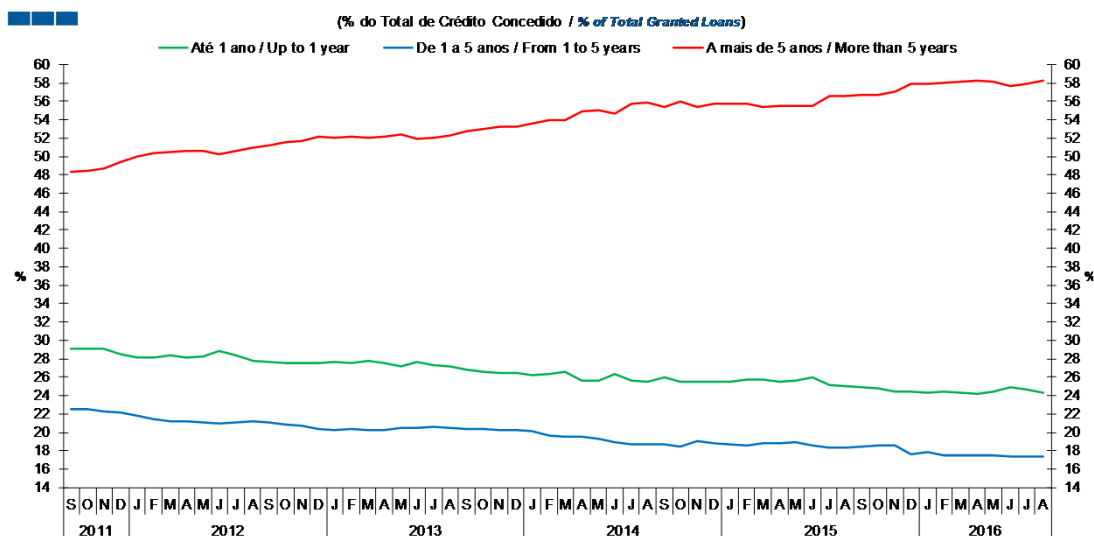
| | 2014 | | | | 2015 | | | | 2016 | | | | 2016 | | | | | | | | | | | |
|---|------|------|------|------|------|------|------|------|------|------|------|------|------|------|------|------|------|------|------|------|------|------|------|------|
| | S | O | N | D | J | F | M | A | M | J | J | A | S | O | N | D | J | F | M | A | M | J | J | A |
| Agricultura, silvicultura e pesca / Agriculture, forestry and fishing | 0,9 | 0,9 | 1,0 | 0,9 | 0,9 | 0,9 | 0,9 | 0,9 | 0,9 | 0,8 | 0,9 | 0,8 | 0,8 | 0,7 | 0,7 | 0,8 | 0,8 | 0,9 | 0,9 | 1,0 | 1,0 | 1,1 | 1,1 | 1,1 |
| Indústria / Industry | 10,8 | 10,8 | 10,8 | 11,2 | 11,0 | 10,9 | 11,4 | 11,3 | 11,3 | 11,3 | 10,8 | 10,6 | 10,6 | 10,7 | 10,7 | 10,8 | 10,9 | 10,6 | 10,7 | 10,7 | 10,8 | 10,7 | 10,8 | 10,9 |
| Energia, água e resíduos / Energy, water and waste | 0,8 | 0,8 | 0,9 | 0,9 | 0,9 | 1,0 | 0,9 | 0,9 | 0,9 | 0,8 | 0,8 | 0,9 | 0,7 | 0,7 | 0,3 | 0,4 | 0,3 | 0,3 | 0,3 | 0,3 | 0,3 | 0,3 | 0,3 | 0,4 |
| Construção / Construction | 34,1 | 34,1 | 34,2 | 34,6 | 34,4 | 34,3 | 34,8 | 34,2 | 34,5 | 34,7 | 34,4 | 33,9 | 34,1 | 33,8 | 33,9 | 34,2 | 34,1 | 34,0 | 33,7 | 33,5 | 33,6 | 33,5 | 33,4 | 33,2 |
| Serviços / Services | 53,4 | 53,4 | 53,2 | 52,3 | 52,8 | 52,8 | 51,9 | 52,7 | 52,4 | 52,3 | 53,1 | 53,7 | 53,7 | 54,2 | 54,3 | 53,8 | 53,9 | 54,1 | 54,4 | 54,5 | 54,3 | 54,4 | 54,4 | 54,4 |

Nota: Não inclui crédito titulado

Note: Does not include loans represented by securities

2. Sociedades não Financeiras / Non-Financial Corporations

Gráfico / Graph 2.7.
 Prazo dos Empréstimos Concedidos
 Granted Loans Term

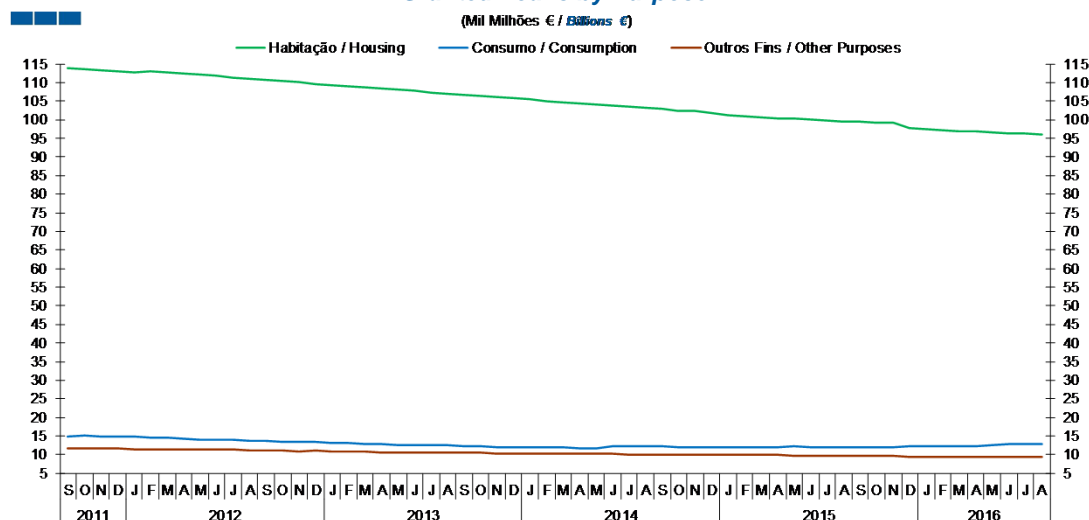


| | 2014 | | | | 2015 | | | | 2016 | | | | | | | | | | | | | | | |
|------------------------------------|------|------|------|------|------|------|------|------|------|------|------|------|------|------|------|------|------|------|------|------|------|------|------|------|
| | S | O | N | D | J | F | M | A | M | J | J | A | S | O | N | D | J | F | M | A | M | J | J | A |
| Até 1 ano / Up to 1 year | 26,0 | 25,5 | 25,6 | 25,5 | 25,5 | 25,7 | 25,8 | 25,6 | 25,6 | 26,0 | 25,2 | 25,1 | 24,9 | 24,7 | 24,5 | 24,5 | 24,3 | 24,4 | 24,3 | 24,2 | 24,4 | 25,0 | 24,7 | 24,4 |
| 1 a 5 anos / 1 to 5 years | 18,7 | 18,4 | 19,0 | 18,8 | 18,7 | 18,6 | 18,9 | 18,9 | 18,9 | 18,6 | 18,3 | 18,4 | 18,4 | 18,6 | 18,5 | 17,7 | 17,8 | 17,5 | 17,5 | 17,6 | 17,5 | 17,4 | 17,4 | 17,4 |
| Mais de 5 anos / More than 5 years | 55,3 | 56,0 | 55,4 | 55,7 | 55,8 | 55,7 | 55,4 | 55,5 | 55,5 | 55,5 | 56,5 | 56,6 | 56,6 | 56,7 | 57,0 | 57,8 | 57,9 | 58,0 | 58,2 | 58,3 | 58,1 | 57,7 | 57,9 | 58,2 |

Nota: Inclui crédito titulado
 Note: Includes loans represented by securities

3. Particulares / Households

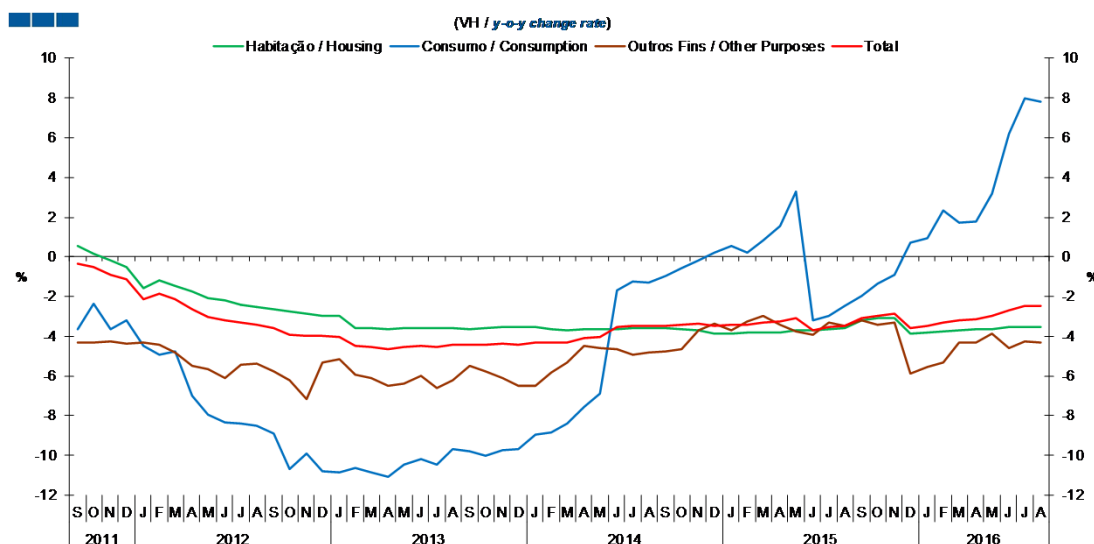
Gráfico / Graph 3.1.
Empréstimos Concedidos por Finalidade
Granted Loans by Purpose



Nota: Inclui crédito a emigrantes.

| | 2014 | | | | 2015 | | | | 2016 | | | | | | | | | | | | | | | |
|------------------------------|-------|-------|-------|-------|-------|-------|-------|-------|-------|-------|------|------|------|------|------|------|------|------|------|------|------|------|------|------|
| | S | O | N | D | J | F | M | A | M | J | J | A | S | O | N | D | J | F | M | A | M | J | J | A |
| Habitação / Housing | 102,9 | 102,5 | 102,2 | 101,7 | 101,4 | 101,1 | 100,7 | 100,5 | 100,3 | 100,0 | 99,8 | 99,5 | 99,6 | 99,3 | 99,1 | 97,7 | 97,5 | 97,3 | 97,0 | 96,8 | 96,6 | 96,4 | 96,2 | 96,0 |
| Consumo / Consumption | 12,2 | 12,1 | 12,1 | 12,1 | 12,0 | 11,9 | 11,9 | 12,0 | 12,1 | 12,0 | 11,9 | 11,9 | 11,9 | 11,9 | 12,0 | 12,2 | 12,1 | 12,2 | 12,1 | 12,2 | 12,5 | 12,7 | 12,9 | 12,9 |
| Outros Fins / Other Purposes | 10,0 | 9,9 | 9,9 | 9,9 | 9,8 | 9,9 | 9,9 | 9,8 | 9,8 | 9,7 | 9,7 | 9,7 | 9,6 | 9,6 | 9,6 | 9,3 | 9,3 | 9,3 | 9,4 | 9,4 | 9,4 | 9,3 | 9,3 | 9,3 |

Gráfico / Graph 3.2.
Empréstimos Concedidos por Finalidade
Granted Loans by Purpose



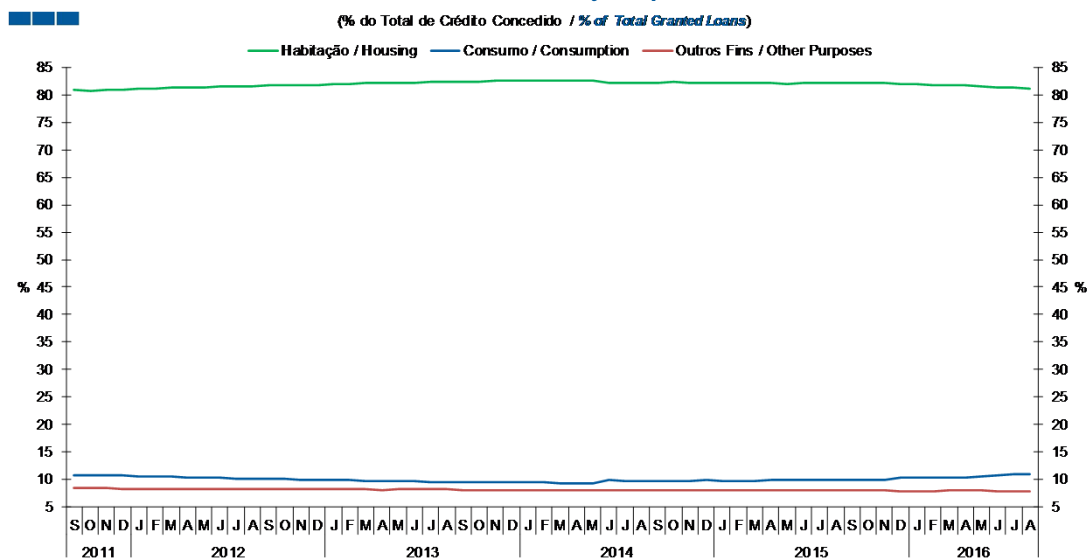
| | 2014 | | | | 2015 | | | | 2016 | | | | | | | | | | | | | | | |
|------------------------------|------|------|------|------|------|------|------|------|------|------|------|------|------|------|------|------|------|------|------|------|------|------|------|------|
| | S | O | N | D | J | F | M | A | M | J | J | A | S | O | N | D | J | F | M | A | M | J | J | A |
| Habitação / Housing | -3,6 | -3,7 | -3,7 | -3,9 | -3,9 | -3,8 | -3,8 | -3,8 | -3,7 | -3,7 | -3,6 | -3,6 | -3,2 | -3,1 | -3,1 | -3,9 | -3,8 | -3,8 | -3,7 | -3,6 | -3,6 | -3,6 | -3,5 | -3,5 |
| Consumo / Consumption | -1,0 | -0,6 | -0,2 | 0,2 | 0,6 | 0,2 | 0,8 | 1,5 | 3,3 | -3,2 | -3,0 | -2,5 | -2,0 | -1,3 | -0,9 | 0,7 | 1,0 | 2,4 | 1,7 | 1,8 | 3,2 | 6,2 | 8,0 | 7,8 |
| Outros Fins / Other Purposes | -4,7 | -4,6 | -3,7 | -3,3 | -3,7 | -3,2 | -3,0 | -3,4 | -3,7 | -3,9 | -3,3 | -3,5 | -3,2 | -3,4 | -3,3 | -5,9 | -5,5 | -5,3 | -4,3 | -4,3 | -3,9 | -4,6 | -4,2 | -4,3 |
| Total | -3,5 | -3,4 | -3,4 | -3,5 | -3,4 | -3,4 | -3,3 | -3,3 | -3,1 | -3,7 | -3,5 | -3,5 | -3,1 | -2,9 | -2,9 | -3,6 | -3,5 | -3,3 | -3,2 | -3,2 | -3,0 | -2,7 | -2,5 | -2,5 |

Nota: Inclui crédito a emigrantes

Note: Includes credit to emigrants

3. Particulares / Households

Gráfico / Graph 3.3.
 Empréstimos Concedidos por Finalidade
 Granted Loans by Purpose

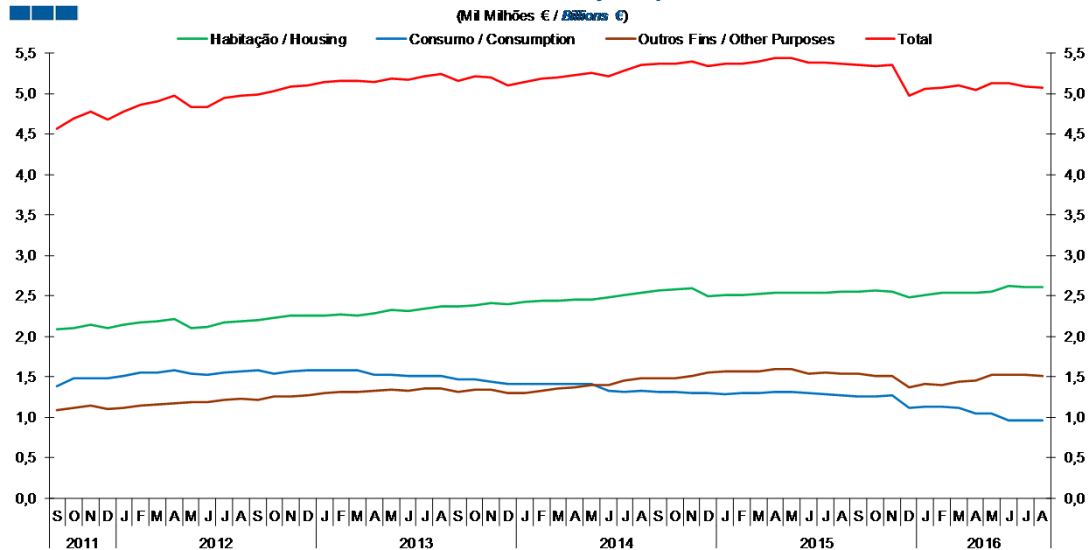


| | 2014 | | | | 2015 | | | | 2016 | | | | 2016 | | | | | | | | | | | |
|------------------------------|------|------|------|------|------|------|------|------|------|------|------|------|------|------|------|------|------|------|------|------|------|------|------|------|
| | S | O | N | D | J | F | M | A | M | J | J | A | S | O | N | D | J | F | M | A | M | J | J | A |
| Habitação / Housing | 82,3 | 82,3 | 82,3 | 82,2 | 82,3 | 82,3 | 82,2 | 82,1 | 82,1 | 82,2 | 82,2 | 82,1 | 82,2 | 82,2 | 82,1 | 82,0 | 82,0 | 81,9 | 81,8 | 81,7 | 81,5 | 81,4 | 81,3 | 81,3 |
| Consumo / Consumption | 9,7 | 9,7 | 9,7 | 9,8 | 9,8 | 9,7 | 9,7 | 9,8 | 9,9 | 9,8 | 9,8 | 9,9 | 9,9 | 9,9 | 9,9 | 10,2 | 10,2 | 10,3 | 10,2 | 10,3 | 10,6 | 10,7 | 10,9 | 10,9 |
| Outros Fins / Other Purposes | 8,0 | 8,0 | 8,0 | 8,0 | 8,0 | 8,0 | 8,0 | 8,0 | 8,0 | 8,0 | 8,0 | 8,0 | 8,0 | 7,9 | 7,9 | 7,8 | 7,8 | 7,9 | 8,0 | 7,9 | 7,9 | 7,8 | 7,9 | 7,8 |

Nota: Inclui crédito a emigrantes
 Note: Includes credit to emigrants

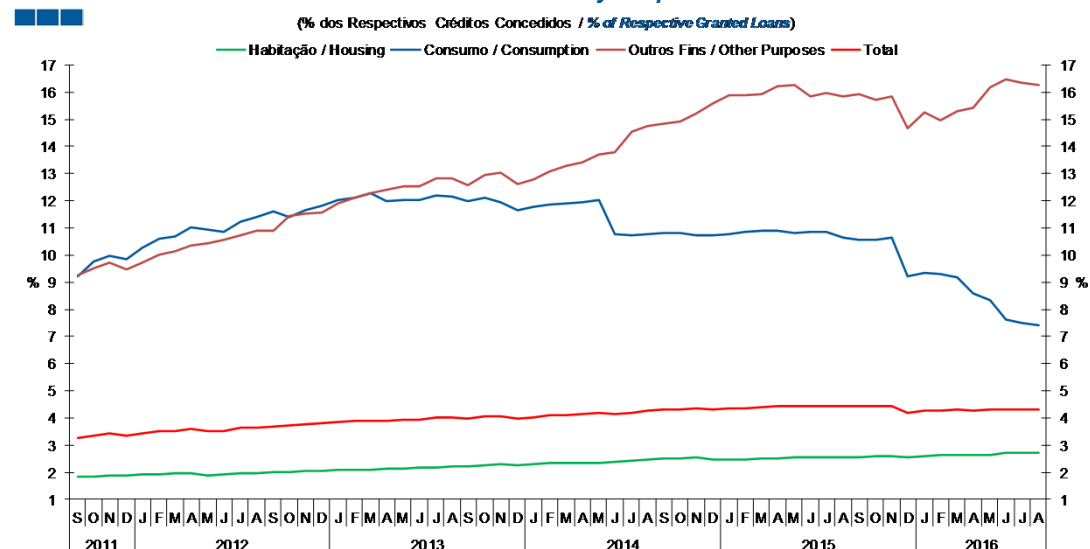
3. Particulares / Households

Gráfico / Graph 3.4.
Crédito Vencido por Finalidade
Overdue Loans by Purpose



| | 2014 | | | | 2015 | | | | | | | | | | | | 2016 | | | | | | | |
|------------------------------|------|-----|-----|-----|------|-----|-----|-----|-----|-----|-----|-----|-----|-----|-----|-----|------|-----|-----|-----|-----|-----|-----|-----|
| | S | O | N | D | J | F | M | A | M | J | J | A | S | O | N | D | J | F | M | A | M | J | J | A |
| Habitação / Housing | 2,6 | 2,6 | 2,6 | 2,5 | 2,5 | 2,5 | 2,5 | 2,5 | 2,5 | 2,5 | 2,5 | 2,6 | 2,6 | 2,6 | 2,6 | 2,5 | 2,5 | 2,5 | 2,5 | 2,5 | 2,6 | 2,6 | 2,6 | 2,6 |
| Consumo / Consumption | 1,3 | 1,3 | 1,3 | 1,3 | 1,3 | 1,3 | 1,3 | 1,3 | 1,3 | 1,3 | 1,3 | 1,3 | 1,3 | 1,3 | 1,1 | 1,1 | 1,1 | 1,1 | 1,0 | 1,0 | 1,0 | 1,0 | 1,0 | 1,0 |
| Outros Fins / Other Purposes | 1,5 | 1,5 | 1,5 | 1,5 | 1,6 | 1,6 | 1,6 | 1,6 | 1,6 | 1,5 | 1,6 | 1,5 | 1,5 | 1,5 | 1,5 | 1,4 | 1,4 | 1,4 | 1,4 | 1,5 | 1,5 | 1,5 | 1,5 | 1,5 |
| Total | 5,4 | 5,4 | 5,4 | 5,3 | 5,4 | 5,4 | 5,4 | 5,4 | 5,4 | 5,4 | 5,4 | 5,4 | 5,4 | 5,3 | 5,3 | 5,0 | 5,1 | 5,1 | 5,1 | 5,0 | 5,1 | 5,1 | 5,1 | 5,1 |

Gráfico / Graph 3.5.
Crédito Vencido por Finalidade
Overdue Loans by Purpose

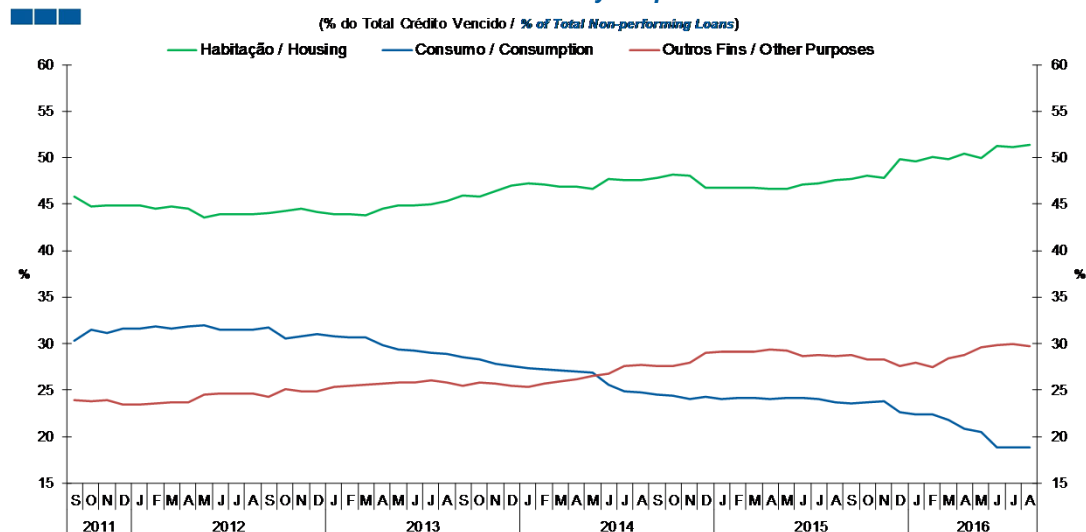


| | 2014 | | | | 2015 | | | | | | | | | | | | 2016 | | | | | | | |
|------------------------------|------|------|------|------|------|------|------|------|------|------|------|------|------|------|------|------|------|------|------|------|------|------|------|------|
| | S | O | N | D | J | F | M | A | M | J | J | A | S | O | N | D | J | F | M | A | M | J | J | A |
| Habitação / Housing | 2,5 | 2,5 | 2,5 | 2,5 | 2,5 | 2,5 | 2,5 | 2,5 | 2,5 | 2,5 | 2,5 | 2,6 | 2,6 | 2,6 | 2,6 | 2,5 | 2,6 | 2,6 | 2,6 | 2,6 | 2,6 | 2,7 | 2,7 | 2,7 |
| Consumo / Consumption | 10,8 | 10,8 | 10,7 | 10,7 | 10,8 | 10,8 | 10,9 | 10,9 | 10,8 | 10,9 | 10,9 | 10,6 | 10,6 | 10,6 | 9,2 | 9,4 | 9,3 | 9,2 | 8,6 | 8,4 | 7,6 | 7,5 | 7,4 | 7,4 |
| Outros Fins / Other Purposes | 14,8 | 14,9 | 15,2 | 15,6 | 15,9 | 15,9 | 15,9 | 16,2 | 16,3 | 15,9 | 16,0 | 15,9 | 15,9 | 15,7 | 15,8 | 14,7 | 15,2 | 15,0 | 15,3 | 15,4 | 16,2 | 16,5 | 16,4 | 16,3 |
| Total | 4,3 | 4,3 | 4,3 | 4,3 | 4,4 | 4,4 | 4,4 | 4,4 | 4,5 | 4,4 | 4,4 | 4,4 | 4,4 | 4,4 | 4,4 | 4,2 | 4,3 | 4,3 | 4,3 | 4,3 | 4,3 | 4,3 | 4,3 | 4,3 |

Nota: Inclui crédito a emigrantes.
Note: Includes credit to emigrants.

3. Particulares / Households

Gráfico / Graph 3.6.
 Crédito Vencido por Finalidade
 Overdue Loans by Purpose

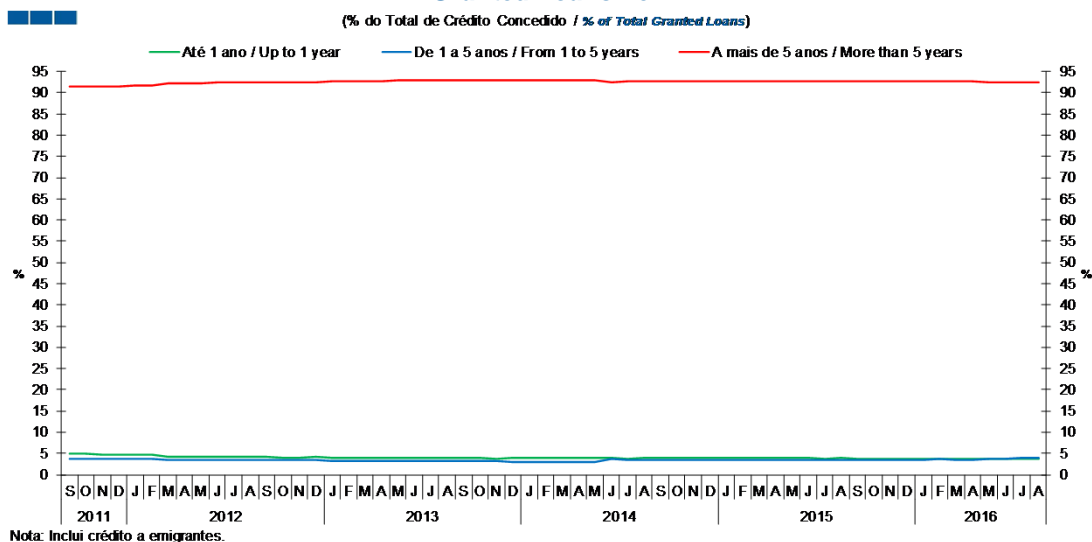


| | 2014 | | | | 2015 | | | | | | | | | | | | 2016 | | | | | | |
|-------------------------------------|------|------|------|------|------|------|------|------|------|------|------|------|------|------|------|------|------|------|------|------|------|------|------|
| | S | O | N | D | J | F | M | A | M | J | J | A | S | O | N | D | J | F | M | A | M | J | J |
| Habitação / Housing | 47,9 | 48,1 | 48,1 | 46,8 | 46,8 | 46,8 | 46,6 | 46,7 | 47,2 | 47,2 | 47,6 | 47,7 | 48,1 | 47,8 | 49,9 | 49,6 | 50,1 | 49,8 | 50,4 | 49,9 | 51,3 | 51,2 | 51,4 |
| Consumo / Consumption | 24,5 | 24,3 | 24,0 | 24,3 | 24,1 | 24,1 | 24,0 | 24,1 | 24,1 | 24,0 | 23,7 | 23,6 | 23,6 | 23,8 | 22,6 | 22,4 | 22,4 | 21,8 | 20,8 | 20,4 | 18,9 | 18,9 | 18,8 |
| Outros Fins / Other Purposes | 27,6 | 27,5 | 27,9 | 29,0 | 29,1 | 29,1 | 29,4 | 29,2 | 28,7 | 28,8 | 28,6 | 28,7 | 28,3 | 28,3 | 27,6 | 28,0 | 27,5 | 28,4 | 28,8 | 29,7 | 29,8 | 29,9 | 29,7 |

Nota: Inclui crédito a emigrantes.
 Note: Includes credit to emigrants.

3. Particulares / Households

Gráfico / Graph 3.7.
 Prazo dos Empréstimos Concedidos
 Granted Loans Term



Nota: Inclui crédito a emigrantes.

| | 2014 | | | | 2015 | | | | | | | | | | | | 2016 | | | | | | | | |
|------------------------------------|------|------|------|------|------|------|------|------|------|------|------|------|------|------|------|------|------|------|------|------|------|------|------|------|------|
| | S | O | N | D | J | F | M | A | M | J | J | A | S | O | N | D | J | F | M | A | M | J | J | A | |
| Até 1 ano / Up to 1 year | 3,9 | 3,8 | 3,9 | 3,9 | 3,9 | 3,8 | 3,9 | 3,9 | 3,8 | 3,8 | 3,8 | 3,9 | 3,8 | 3,8 | 3,8 | 3,8 | 3,7 | 3,7 | 3,7 | 3,7 | 3,7 | 3,7 | 3,7 | 3,7 | 3,7 |
| 1 a 5 anos / 1 to 5 years | 3,4 | 3,4 | 3,4 | 3,4 | 3,4 | 3,4 | 3,4 | 3,4 | 3,5 | 3,5 | 3,5 | 3,4 | 3,4 | 3,4 | 3,4 | 3,6 | 3,5 | 3,6 | 3,6 | 3,5 | 3,8 | 3,8 | 3,9 | 3,9 | 3,9 |
| Mais de 5 anos / More than 5 years | 92,7 | 92,7 | 92,7 | 92,7 | 92,7 | 92,8 | 92,8 | 92,7 | 92,7 | 92,7 | 92,8 | 92,7 | 92,8 | 92,8 | 92,8 | 92,7 | 92,7 | 92,7 | 92,7 | 92,7 | 92,5 | 92,5 | 92,4 | 92,4 | 92,4 |

Nota: Inclui crédito a emigrantes.
 Note: Includes credit to emigrants.