

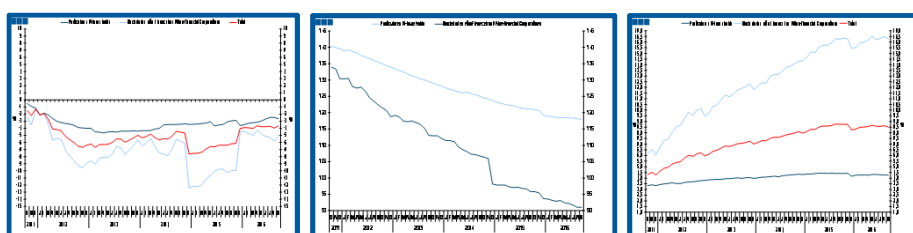
# Estatísticas Temáticas de Conjuntura

## *Short-term Thematic Statistics*

- Nº 11/2016 -

24 de novembro de 2016

*November, 24, 2016*



## Crédito ao Sector Privado *Credit to Private Sector*

- Setembro de 2016 -

*- September, 2016 -*

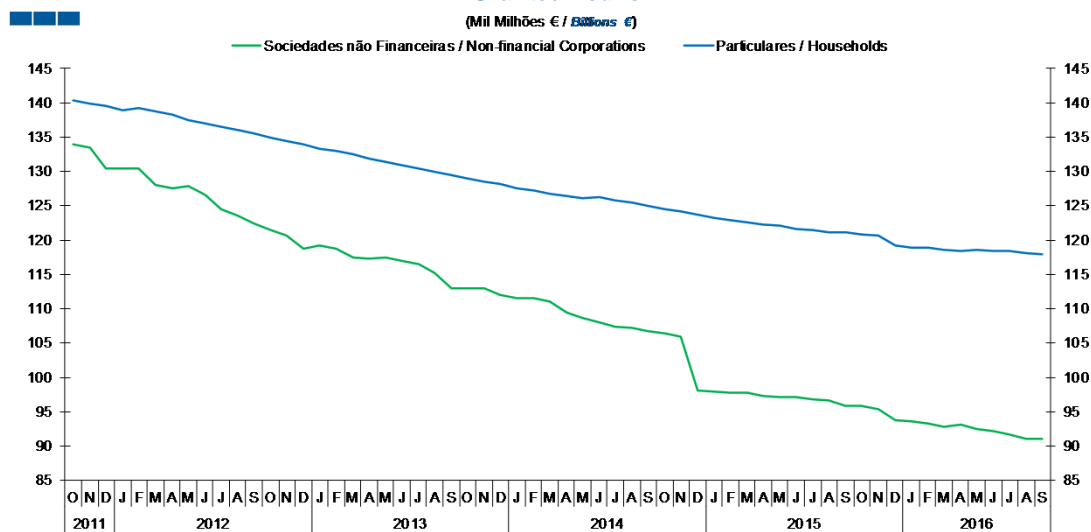
Fonte / *Source:* Banco de Portugal

## Índice / *Index*

	Página / <i>Page</i>
<b>1. Total</b>	
Empréstimos Concedidos / <i>Granted Loans</i>	3-4
Crédito Vencido / Overdue Loans	5-6
Prazo dos Empréstimos Concedidos / <i>Granted Loans Term</i>	7
<b>2. Sociedades Não Financeiras / <i>Non-Financial Corporations</i></b>	
Empréstimos Concedidos por Ramo de Atividade / <i>Granted Loans by Branch of Activity</i>	8-9
Crédito Vencido por Ramo de Atividade / Overdue Granted Loans by Branch of Activity	10-11
Prazo dos Empréstimos Concedidos / <i>Granted Loans Term</i>	12
<b>3. Particulares / <i>Households</i></b>	
Empréstimos Concedidos por Destino / <i>Granted Loans by Purpose</i>	13-14
Crédito Vencido por Finalidade / Overdue Loans by Purpose	15-16
Prazo dos Empréstimos Concedidos / <i>Granted Loans Term</i>	17

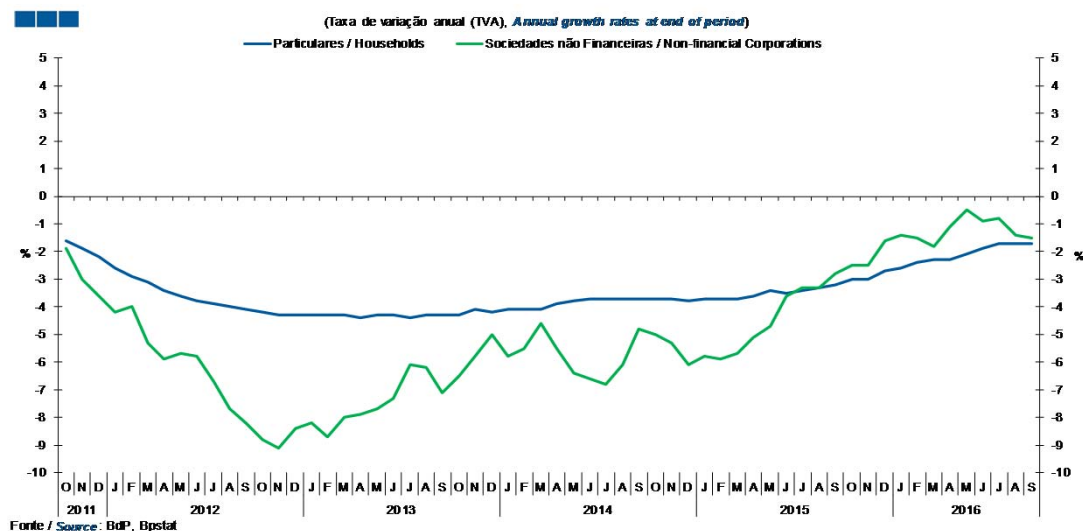
# 1. Total

Gráfico / Graph 1.1.  
 Empréstimos Concedidos  
 Granted Loans



	2014			2015					2016															
	O	N	D	J	F	M	A	M	J	J	A	S	O	N	D	J	F	M	A	M	J	J	A	S
Societades Não Financeiras / Non-financial Corporations	106,4	106,0	98,2	97,9	97,8	97,8	97,3	97,1	97,2	96,8	96,7	95,8	95,8	95,4	93,7	93,6	93,2	92,9	93,1	92,4	92,2	91,7	91,0	91,1
Particulares / Households	124,5	124,2	123,7	123,2	122,9	122,5	122,3	122,2	121,7	121,4	121,1	121,2	120,9	120,7	119,2	118,9	118,8	118,6	118,4	118,6	118,4	118,4	118,1	118,0

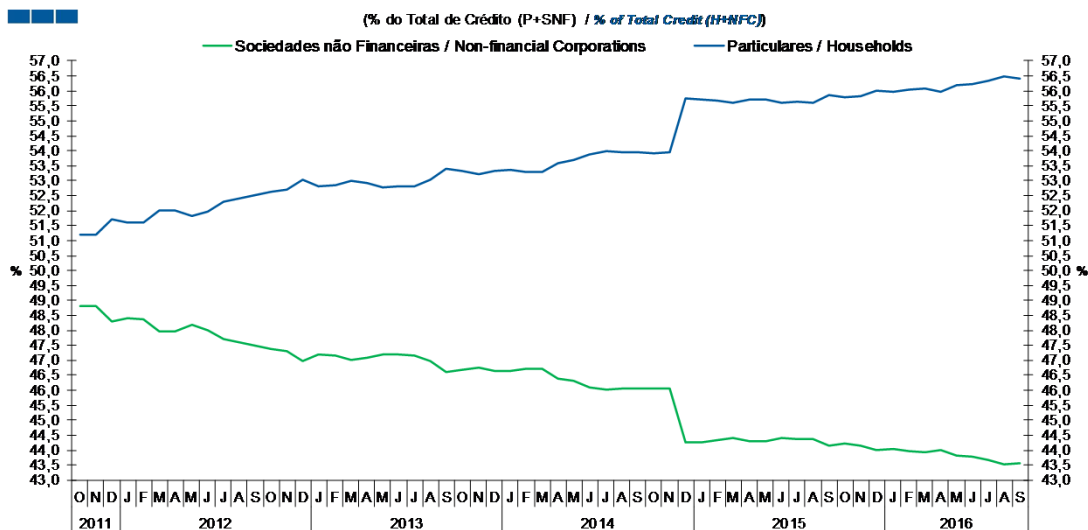
Gráfico / Graph 1.2.  
 Empréstimos Concedidos  
 Granted Loans



Nota: Particulares - Inclui crédito a emigrantes; Societades não Financeiras - Inclui crédito titulado  
 Note: Households - Includes credit to emigrants; Non-Financial Corporations - Includes loans represented by securities

# 1. Total

Gráfico / Graph 1.3.  
 Empréstimos Concedidos  
 Granted Loans

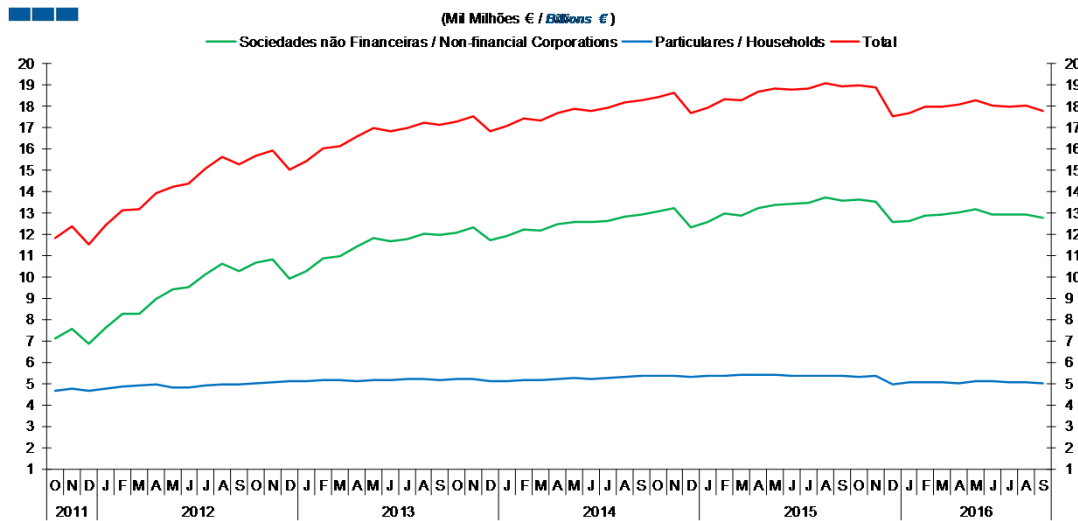


	2014			2015												2016								
	O	N	D	J	F	M	A	M	J	J	A	S	O	N	D	J	F	M	A	M	J	J	A	S
Sociedades Não Financeiras / Non-financial Corporations	46,1	46,0	44,2	44,3	44,3	44,4	44,3	44,3	44,4	44,4	44,4	44,2	44,2	44,2	44,0	44,0	44,0	43,9	44,0	43,8	43,8	43,7	43,5	43,6
Particulares / Households	53,9	54,0	55,8	55,7	55,7	55,6	55,7	55,7	55,6	55,6	55,6	55,8	55,8	55,8	56,0	56,0	56,0	56,1	56,0	56,2	56,2	56,3	56,5	56,4

Nota: Particulares - Inclui crédito a emigrantes; Sociedades não Financeiras - Inclui crédito titulado  
 Note: Households - Includes credit to emigrants; Non-Financial Corporations - Includes loans represented by securities

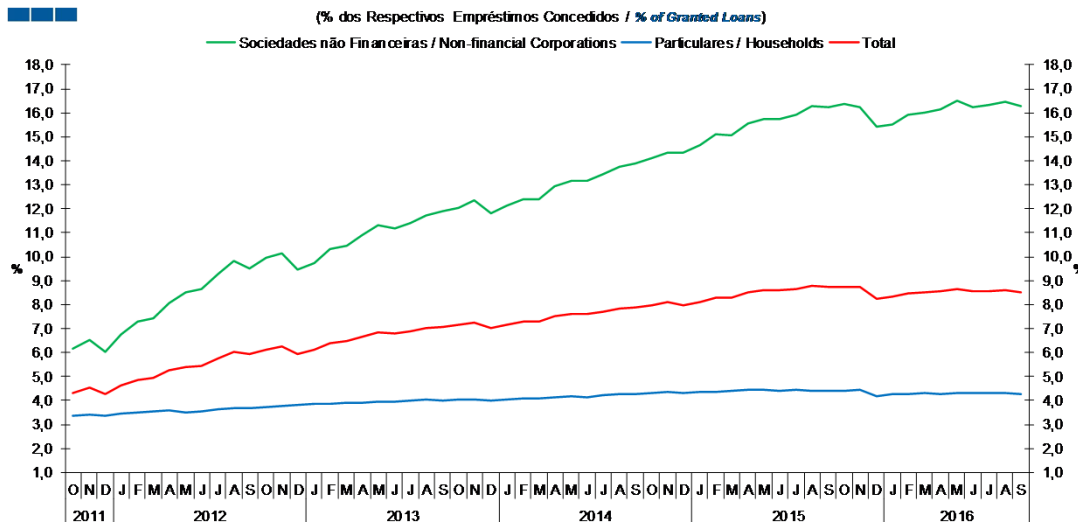
# 1. Total

Gráfico / Graph 1.4.  
 Crédito Vencido  
 Overdue Loans



	2014			2015												2016								
	O	N	D	J	F	M	A	M	J	J	A	S	O	N	D	J	F	M	A	M	J	J	A	S
Sociedades Não Financeiras / Non-financial Corporations	13,1	13,2	12,3	12,6	13,0	12,9	13,3	13,4	13,4	13,5	13,7	13,6	13,6	13,5	12,6	12,6	12,9	12,9	13,0	13,2	12,9	12,9	13,0	12,8
Particulares / Households	5,4	5,4	5,3	5,4	5,4	5,4	5,4	5,4	5,4	5,4	5,4	5,4	5,3	5,3	5,0	5,1	5,1	5,1	5,0	5,1	5,1	5,1	5,1	5,0
<b>Total</b>	<b>18,4</b>	<b>18,6</b>	<b>17,7</b>	<b>17,9</b>	<b>18,3</b>	<b>18,3</b>	<b>18,7</b>	<b>18,9</b>	<b>18,8</b>	<b>18,9</b>	<b>19,1</b>	<b>19,0</b>	<b>19,0</b>	<b>18,9</b>	<b>17,6</b>	<b>17,7</b>	<b>18,0</b>	<b>18,0</b>	<b>18,1</b>	<b>18,3</b>	<b>18,1</b>	<b>18,0</b>	<b>18,0</b>	<b>17,8</b>

Gráfico / Graph 1.5.  
 Crédito Vencido  
 Overdue Loans

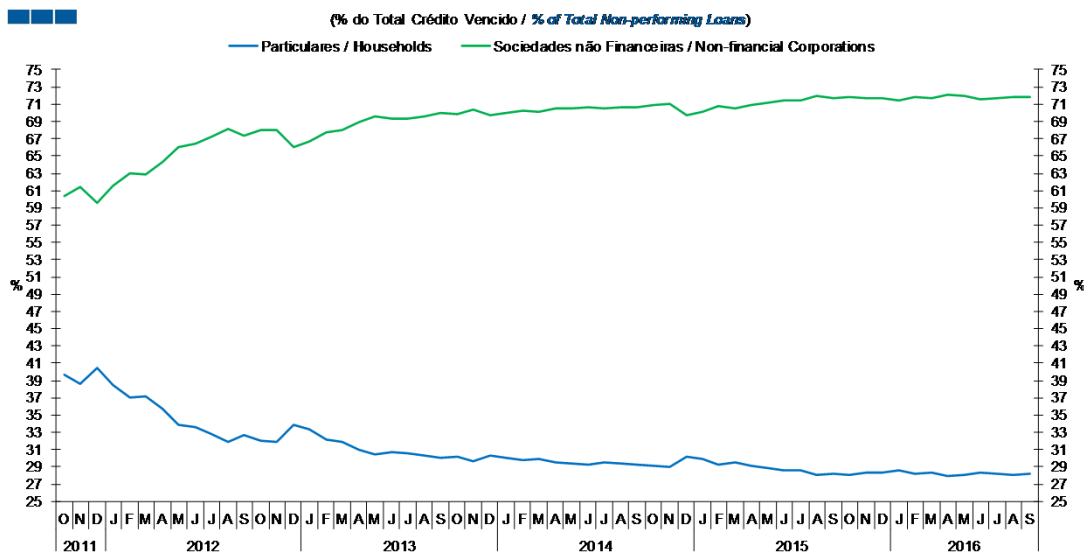


	2014			2015												2016								
	O	N	D	J	F	M	A	M	J	J	A	S	O	N	D	J	F	M	A	M	J	J	A	S
Sociedades Não Financeiras / Non-financial Corporations	14,1	14,3	14,3	14,7	15,1	15,1	15,6	15,7	15,7	15,9	16,3	16,3	16,4	16,3	15,4	15,5	15,9	16,0	16,2	16,5	16,2	16,3	16,5	16,3
Particulares / Households	4,3	4,3	4,3	4,4	4,4	4,4	4,4	4,5	4,4	4,4	4,4	4,4	4,4	4,4	4,2	4,3	4,3	4,3	4,3	4,3	4,3	4,3	4,3	4,2
<b>Total</b>	<b>8,0</b>	<b>8,1</b>	<b>8,0</b>	<b>8,1</b>	<b>8,3</b>	<b>8,3</b>	<b>8,5</b>	<b>8,6</b>	<b>8,6</b>	<b>8,6</b>	<b>8,8</b>	<b>8,7</b>	<b>8,8</b>	<b>8,7</b>	<b>8,2</b>	<b>8,3</b>	<b>8,5</b>	<b>8,5</b>	<b>8,5</b>	<b>8,7</b>	<b>8,6</b>	<b>8,6</b>	<b>8,6</b>	<b>8,5</b>

Nota: Particulares - Inclui crédito a emigrantes; Sociedades não Financeiras - Não inclui crédito titulado  
 Note: Households - Includes credit to emigrants; Non-Financial Corporations - Does not include loans represented by securities

# 1. Total

Gráfico / Graph 1.6.  
 Crédito Vencido  
 Overdue Loans

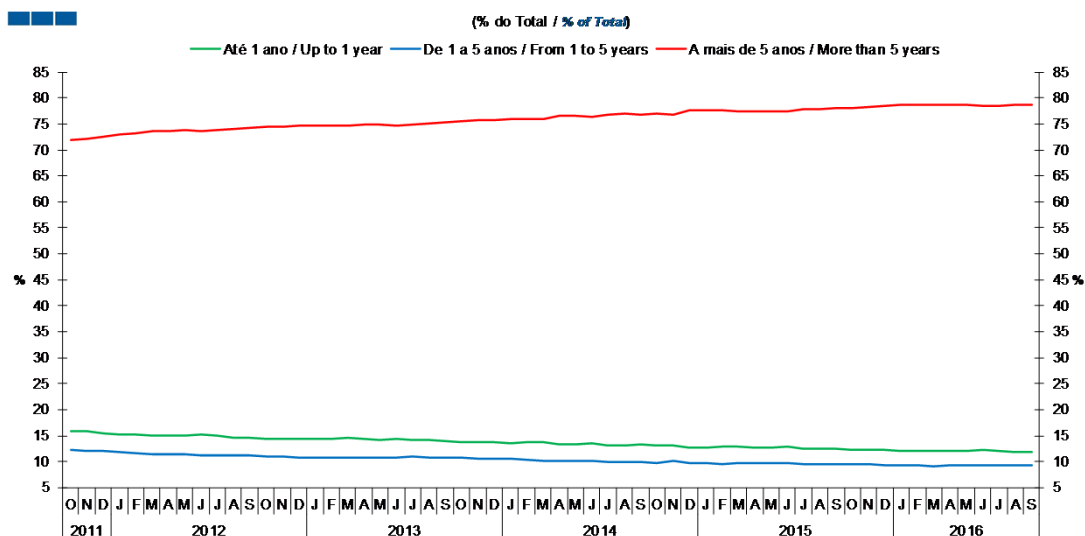


	2014			2015					2016															
	O	N	D	J	F	M	A	M	J	J	A	S	O	N	D	J	F	M	A	M	J	J	A	S
<b>Sociedades Não Financeiras / Non-financial Corporations</b>	70,9	71,1	69,8	70,1	70,7	70,5	70,9	71,1	71,4	71,4	71,9	71,8	71,9	71,7	71,7	71,4	71,8	71,7	72,1	72,0	71,6	71,7	71,9	71,8
<b>Particulares / Households</b>	29,1	28,9	30,2	29,9	29,3	29,5	29,1	28,9	28,6	28,6	28,1	28,2	28,1	28,3	28,3	28,6	28,2	28,3	27,9	28,0	28,4	28,3	28,1	28,2

Nota: Particulares - Inclui crédito a emigrantes; Sociedades não Financeiras - Não inclui crédito titulado  
 Note: Households - Includes credit to emigrants; Non-Financial Corporations - Does not include loans represented by securities

## 1. Total

Gráfico / Graph 1.7.  
 Prazo dos Empréstimos Concedidos  
 Granted Loans Term

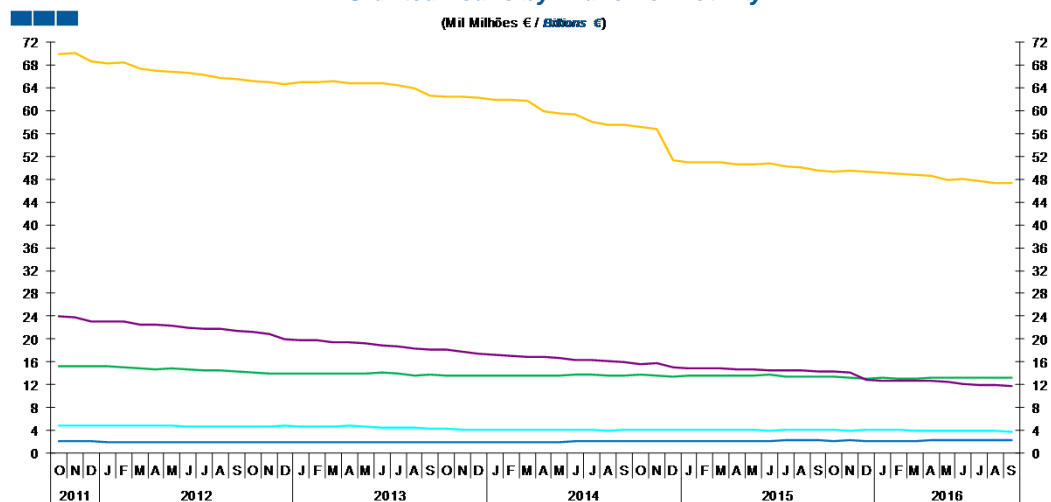


	2014			2015												2016								
	O	N	D	J	F	M	A	M	J	J	A	S	O	N	D	J	F	M	A	M	J	J	A	S
Até 1 ano / Up to 1 year	13,1	13,1	12,8	12,7	12,8	12,9	12,8	12,8	13,0	12,6	12,6	12,4	12,3	12,2	12,2	12,1	12,1	12,1	12,0	12,0	12,3	12,1	12,0	11,9
1 a 5 anos / 1 to 5 years	9,8	10,1	9,7	9,7	9,6	9,8	9,7	9,8	9,7	9,6	9,6	9,6	9,6	9,6	9,3	9,3	9,2	9,2	9,2	9,3	9,3	9,3	9,3	9,3
Mais de 5 anos / More than 5 years	77,1	76,8	77,5	77,6	77,5	77,4	77,5	77,4	77,3	77,9	77,9	78,0	78,1	78,2	78,5	78,6	78,6	78,7	78,8	78,7	78,5	78,6	78,8	78,8

## 2. Sociedades não Financeiras / Non-Financial Corporations

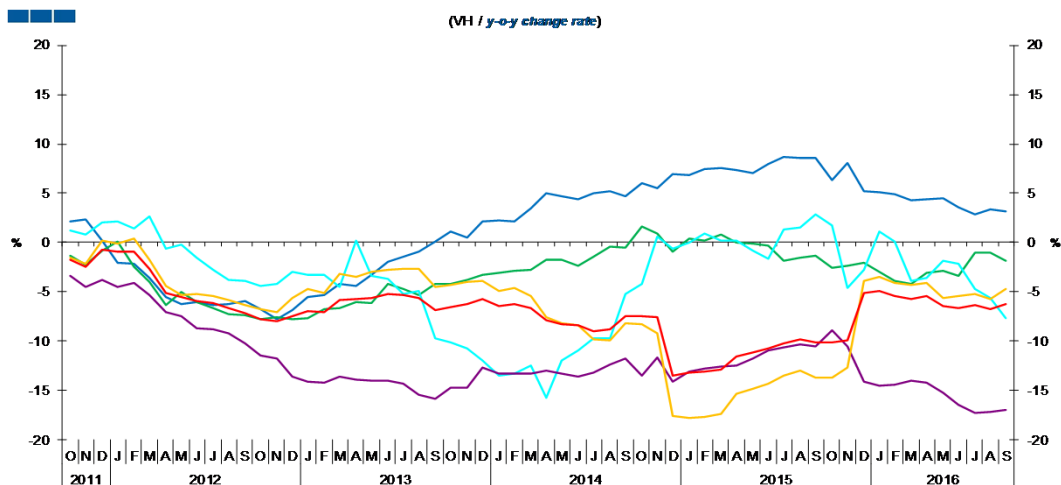
— Agricultura, silvicultura e pesca / Agriculture, forestry and fishing (A) — Indústrias / Industries (B+C)  
— Energia, água e resíduos / Energy, water and waste (D+E) — Construção / Construction (F)  
— Serviços / Services (G-J;K(64202):L-N;P-U) — Total

Gráfico / Graph 2.1.  
Empréstimos Concedidos por Ramo de Atividade  
Granted Loans by Branch of Activity



	2014			2015												2016								
	O	N	D	J	F	M	A	M	J	J	A	S	O	N	D	J	F	M	A	M	J	J	A	S
Agricultura, silvicultura e pesca / Agriculture, forestry and fishing	2,1	2,1	2,1	2,1	2,1	2,1	2,1	2,1	2,2	2,2	2,2	2,2	2,2	2,2	2,2	2,2	2,2	2,2	2,2	2,2	2,3	2,3	2,3	2,3
Indústria / Industry	13,7	13,7	13,4	13,6	13,6	13,7	13,6	13,6	13,7	13,5	13,4	13,5	13,4	13,3	13,1	13,2	13,1	13,1	13,2	13,2	13,3	13,3	13,3	13,2
Energia, água e resíduos / Energy, water and waste	4,0	4,2	4,2	4,1	4,1	4,1	4,1	4,0	4,0	4,1	4,1	4,2	4,1	4,0	4,1	4,2	4,1	3,9	3,9	4,0	3,9	3,9	3,9	3,8
Construção / Construction	15,6	15,8	15,0	14,9	14,9	14,8	14,8	14,6	14,5	14,4	14,3	14,2	14,1	12,9	12,8	12,8	12,7	12,7	12,5	12,2	12,0	12,0	11,9	
Serviços / Services	57,2	56,7	51,3	50,9	51,0	50,9	50,7	50,8	50,3	50,1	49,6	49,4	49,6	49,3	49,1	49,0	48,7	48,6	47,8	48,0	47,7	47,2	47,2	

Gráfico / Graph 2.2.  
Empréstimos Concedidos por Ramo de Atividade  
Granted Loans by Branch of Activity



	2014			2015												2016								
	O	N	D	J	F	M	A	M	J	J	A	S	O	N	D	J	F	M	A	M	J	J	A	S
Agricultura, silvicultura e pesca / Agriculture, forestry and fishing	6,1	5,5	6,9	6,9	7,4	7,6	7,3	7,1	8,0	8,6	8,6	8,5	6,3	8,0	5,3	5,1	4,9	4,3	4,4	4,5	3,6	2,9	3,3	3,2
Indústria / Industry	1,6	1,0	-0,9	0,4	0,2	0,8	-0,1	-0,1	-0,4	-1,8	-1,5	-1,3	-2,6	-2,4	-2,1	-3,0	-3,9	-4,2	-3,0	-2,8	-3,4	-1,0	-1,0	-1,8
Energia, água e resíduos / Energy, water and waste	-4,2	0,6	-0,6	0,0	1,0	0,2	0,2	-0,8	-1,6	1,4	1,5	2,8	1,8	-4,6	-2,7	1,1	0,1	-3,9	-3,6	-1,9	-2,2	-4,7	-5,7	-7,6
Construção / Construction	-13,5	-11,7	-14,1	-13,1	-12,8	-12,6	-12,5	-11,7	-10,9	-10,6	-10,3	-10,6	-8,9	-10,5	-14,1	-14,5	-14,4	-14,0	-14,2	-15,3	-16,4	-17,3	-17,2	-17,0
Serviços / Services	-8,3	-9,1	-17,6	-17,7	-17,7	-17,4	-15,4	-14,8	-14,3	-13,5	-13,0	-13,7	-13,7	-12,6	-3,8	-3,5	-4,0	-4,3	-4,1	-5,7	-5,5	-5,2	-5,7	-4,7
Total	-7,4	-7,5	-13,5	-13,2	-13,1	-12,8	-11,6	-11,1	-10,7	-10,2	-9,8	-10,2	-10,1	-9,9	-5,1	-4,9	-5,4	-5,7	-5,4	-6,4	-6,6	-6,4	-6,7	-6,3

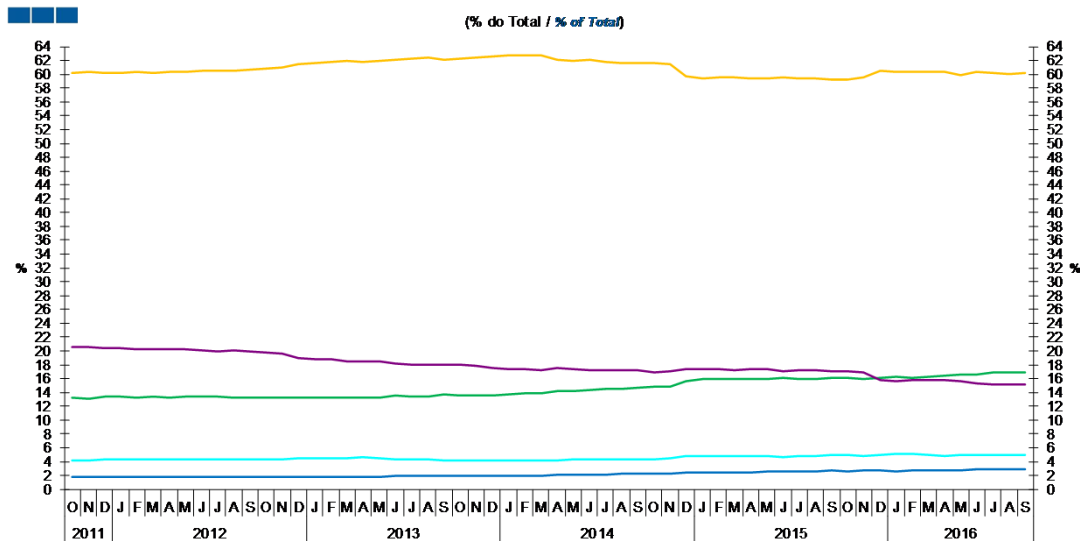
Nota: Não inclui crédito titulado.

Note: Does not include loans represented by securities

## 2. Sociedades não Financeiras / Non-Financial Corporations

- Agricultura, silvicultura e pesca / Agriculture, forestry and fishing (A)
- Energia, água e resíduos / Energy, water and waste (D+E)
- Serviços / Services (G-J;K(64202);L-N;P-U)
- Indústrias / Industries (B+C)
- Construção / Construction (F)
- Total

Gráfico / Graph 2.3.  
Empréstimos Concedidos por Ramo de Atividade  
Granted Loans by Branch of Activity



	2014			2015					2016															
	O	N	D	J	F	M	A	M	J	J	A	S	O	N	D	J	F	M	A	M	J	J	A	S
Agricultura, silvicultura e pesca / Agriculture, forestry and fishing	2,2	2,2	2,4	2,4	2,4	2,5	2,5	2,5	2,6	2,6	2,6	2,7	2,7	2,7	2,7	2,7	2,7	2,7	2,8	2,8	2,9	2,9	2,9	2,9
Indústria / Industry	14,8	14,8	15,6	15,9	15,9	16,0	16,0	16,0	16,1	15,9	15,9	16,1	16,1	16,0	16,1	16,2	16,2	16,3	16,4	16,6	16,6	16,8	16,9	16,8
Energia, água e resíduos / Energy, water and waste	4,4	4,5	4,9	4,8	4,8	4,8	4,8	4,7	4,7	4,8	4,9	5,0	4,9	4,8	5,0	5,1	5,1	4,9	4,9	5,0	4,9	4,9	4,9	4,9
Construção / Construction	16,9	17,1	17,4	17,4	17,4	17,3	17,3	17,3	17,1	17,2	17,1	17,1	17,1	17,0	15,8	15,7	15,7	15,8	15,7	15,7	15,3	15,2	15,2	15,1
Serviços / Services	61,7	61,4	59,7	59,5	59,5	59,5	59,4	59,4	59,5	59,4	59,4	59,2	59,2	59,5	60,5	60,3	60,4	60,4	60,3	59,9	60,3	60,2	60,1	60,2

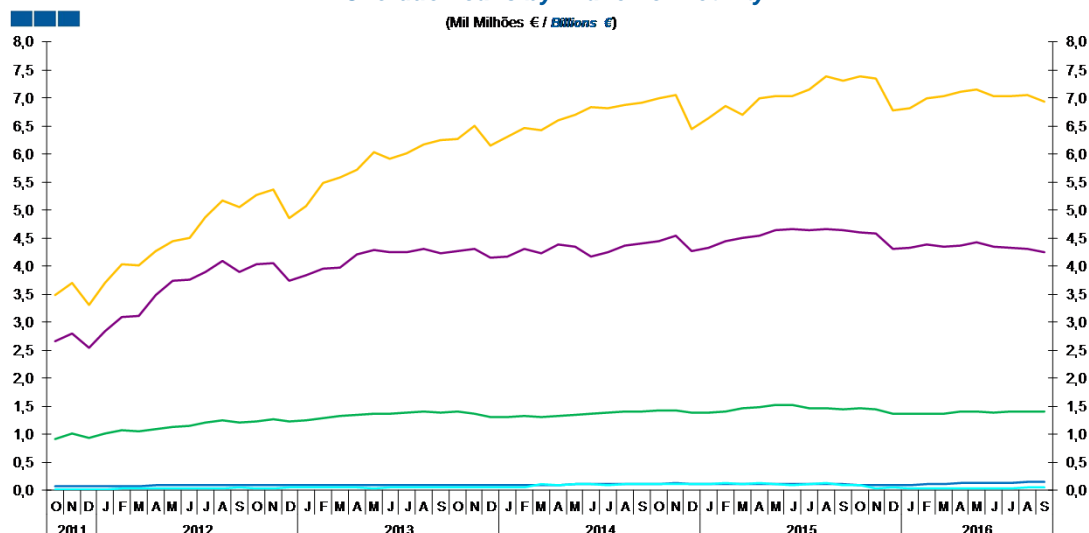
Nota: Não inclui crédito titulado.

Note: Does not include loans represented by securities

## 2. Sociedades não Financeiras / Non-Financial Corporations

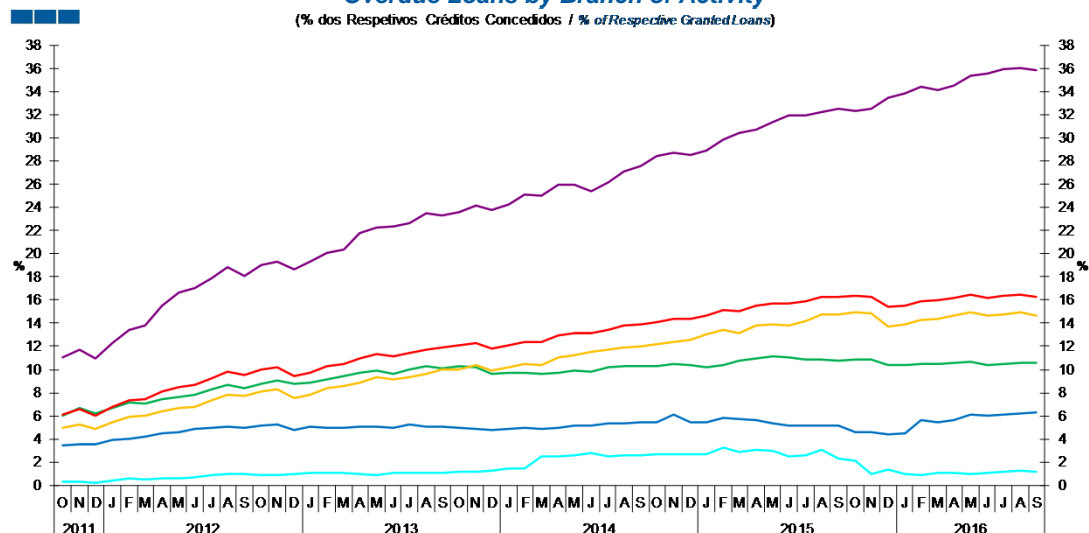
- Agricultura, silvicultura e pesca / Agriculture, forestry and fishing (A)
- Energia, água e resíduos / Energy, water and waste (D+E)
- Serviços/ Services (G-J;K(64202);L-N;P-U)
- Indústrias / Industries (B+C)
- Construção / Construction (F)
- Total

Gráfico / Graph 2.4.  
Crédito Vencido por Ramo de Atividade  
Overdue Loans by Branch of Activity



	2014			2015					2016																
	O	N	D	J	F	M	A	M	J	J	A	S	O	N	D	J	F	M	A	M	J	J	A	S	
Agricultura, silvicultura e pesca / Agriculture, forestry and fishing	0,1	0,1	0,1	0,1	0,1	0,1	0,1	0,1	0,1	0,1	0,1	0,1	0,1	0,1	0,1	0,1	0,1	0,1	0,1	0,1	0,1	0,1	0,1	0,1	0,1
Indústria / Industry	1,4	1,4	1,4	1,4	1,4	1,5	1,5	1,5	1,5	1,5	1,5	1,4	1,5	1,5	1,4	1,4	1,4	1,4	1,4	1,4	1,4	1,4	1,4	1,4	1,4
Energia, água e resíduos / Energy, water and waste	0,1	0,1	0,1	0,1	0,1	0,1	0,1	0,1	0,1	0,1	0,1	0,1	0,1	0,0	0,1	0,0	0,0	0,0	0,0	0,0	0,0	0,0	0,0	0,0	0,0
Construção / Construction	4,5	4,5	4,3	4,3	4,5	4,5	4,5	4,6	4,7	4,6	4,7	4,6	4,6	4,6	4,3	4,3	4,4	4,3	4,4	4,4	4,4	4,3	4,3	4,3	4,3
Serviços / Services	7,0	7,0	6,4	6,6	6,9	6,7	7,0	7,0	7,0	7,1	7,4	7,3	7,4	7,4	6,8	6,8	7,0	7,0	7,1	7,1	7,0	7,0	7,1	6,9	

Gráfico / Graph 2.5.  
Crédito Vencido por Ramo de Atividade  
Overdue Loans by Branch of Activity



	2014			2015					2016															
	O	N	D	J	F	M	A	M	J	J	A	S	O	N	D	J	F	M	A	M	J	J	A	S
Agricultura, silvicultura e pesca / Agriculture, forestry and fishing	5,4	6,1	5,5	5,4	5,8	5,7	5,6	5,3	5,2	5,2	5,2	5,1	4,6	4,6	4,4	4,5	5,6	5,5	5,6	6,1	6,0	6,1	6,2	6,3
Indústria / Industry	10,3	10,5	10,3	10,2	10,3	10,8	11,0	11,1	11,1	10,8	10,9	10,7	10,9	10,9	10,4	10,4	10,5	10,5	10,6	10,7	10,4	10,5	10,6	10,6
Energia, água e resíduos / Energy, water and waste	2,6	2,7	2,7	2,7	3,2	2,9	3,1	3,0	2,5	2,6	3,1	2,3	2,2	1,0	1,3	1,0	0,9	1,0	1,1	1,0	1,1	1,1	1,2	1,2
Construção / Construction	28,5	28,7	28,5	28,9	29,8	30,4	30,8	31,4	31,9	31,9	32,2	32,5	32,3	32,5	33,4	33,8	34,4	34,2	34,5	35,4	35,6	36,0	36,0	35,9
Serviços / Services	12,2	12,4	12,6	13,0	13,4	13,1	13,8	13,9	13,8	14,2	14,7	14,8	15,0	14,8	13,7	13,9	14,3	14,4	14,6	15,0	14,6	14,7	14,9	14,7
Total	14,1	14,3	14,3	14,7	15,1	15,1	15,6	15,7	15,7	15,9	16,3	16,3	16,4	16,3	15,4	15,5	15,9	16,0	16,2	16,5	16,2	16,3	16,5	16,3

Nota: Não inclui crédito titulado.

Note: Does not include loans represented by securities

## 2. Sociedades não Financeiras / Non-Financial Corporations

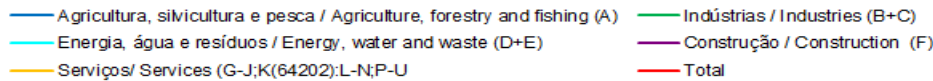
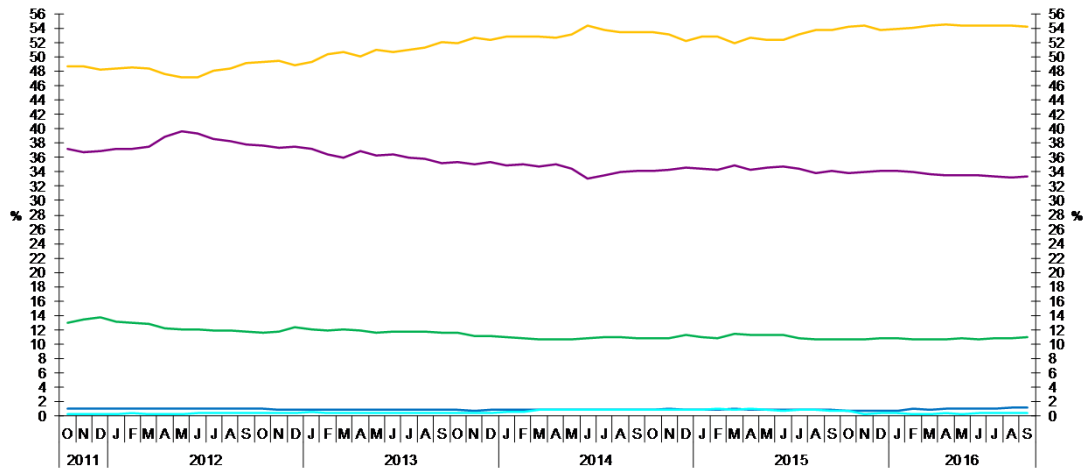


Gráfico / Graph 2.6.  
Crédito Vencido  
Overdue Loans by Branch of Activity

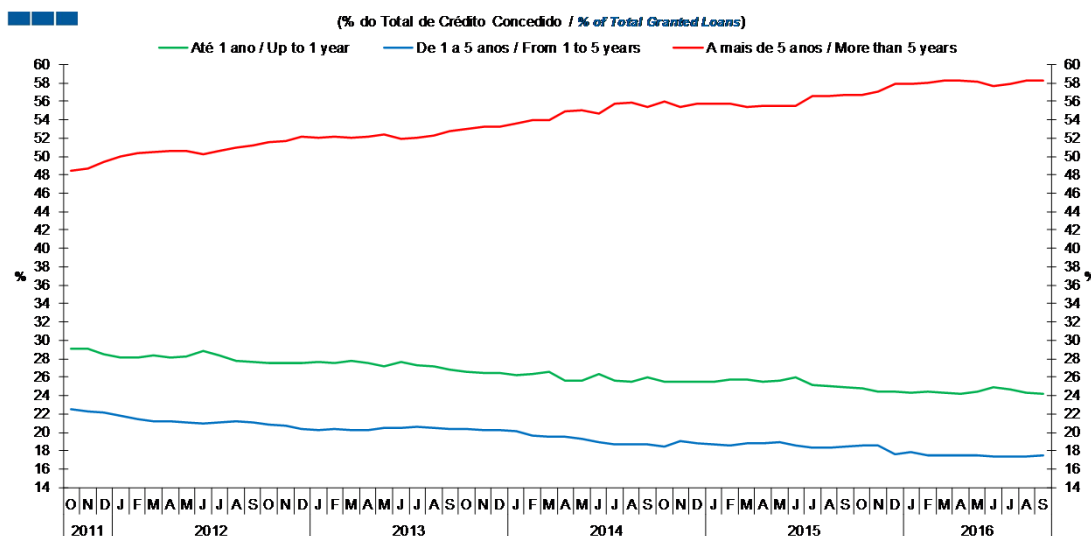
(% do Total Crédito Vencido / % of Total Non-performing Loans)



	2014			2015				2016																
	O	N	D	J	F	M	A	M	J	J	A	S	O	N	D	J	F	M	A	M	J	J	A	S
Agricultura, silvicultura e pesca / Agriculture, forestry and fishing	0,9	1,0	0,9	0,9	0,9	0,9	0,9	0,9	0,8	0,9	0,8	0,8	0,7	0,7	0,8	0,8	0,9	0,9	1,0	1,0	1,1	1,1	1,1	1,1
Indústria / Industry	10,8	10,8	11,2	11,0	10,9	11,4	11,3	11,3	11,3	10,8	10,6	10,6	10,7	10,7	10,8	10,9	10,6	10,7	10,7	10,8	10,7	10,8	10,9	11,0
Energia, água e resíduos / Energy, water and waste	0,8	0,9	0,9	0,9	1,0	0,9	0,9	0,9	0,8	0,8	0,9	0,7	0,7	0,3	0,4	0,3	0,3	0,3	0,3	0,3	0,3	0,3	0,4	0,4
Construção / Construction	34,1	34,2	34,6	34,4	34,3	34,8	34,2	34,5	34,7	34,4	33,9	34,1	33,8	33,9	34,2	34,1	34,0	33,7	33,5	33,6	33,5	33,4	33,2	33,3
Serviços / Services	53,4	53,2	52,3	52,8	52,8	51,9	52,7	52,4	52,3	53,1	53,7	53,7	54,2	54,3	53,8	53,9	54,1	54,4	54,5	54,3	54,4	54,4	54,4	54,2

## 2. Sociedades não Financeiras / Non-Financial Corporations

Gráfico / Graph 2.7.  
 Prazo dos Empréstimos Concedidos  
 Granted Loans Term



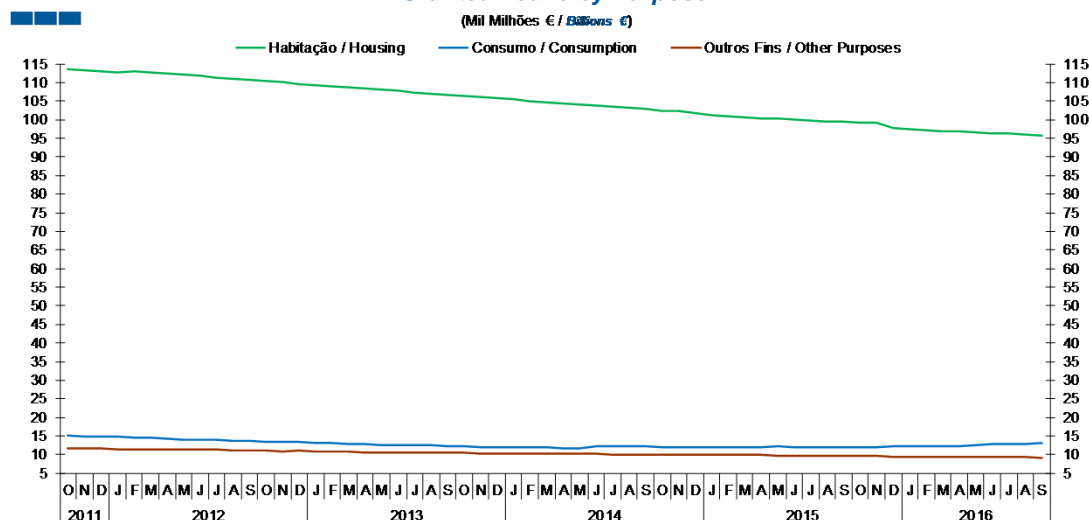
	2014			2015					2016															
	O	N	D	J	F	M	A	M	J	J	A	S	O	N	D	J	F	M	A	M	J	J	A	S
Até 1 ano / Up to 1 year	25,5	25,6	25,5	25,5	25,7	25,8	25,6	25,6	26,0	25,2	25,1	24,9	24,7	24,5	24,5	24,3	24,4	24,3	24,2	24,4	25,0	24,7	24,4	24,2
1 a 5 anos / 1 to 5 years	18,4	19,0	18,8	18,7	18,6	18,9	18,9	18,9	18,6	18,3	18,4	18,4	18,6	18,5	17,7	17,8	17,5	17,5	17,6	17,5	17,4	17,4	17,4	17,5
Mais de 5 anos / More than 5 years	56,0	55,4	55,7	55,8	55,7	55,4	55,5	55,5	55,5	56,5	56,6	56,6	56,7	57,0	57,8	57,9	58,0	58,2	58,3	58,1	57,7	57,9	58,2	58,3

Nota: Inclui crédito titulado

Note: Includes loans represented by securities

### 3. Particulares / Households

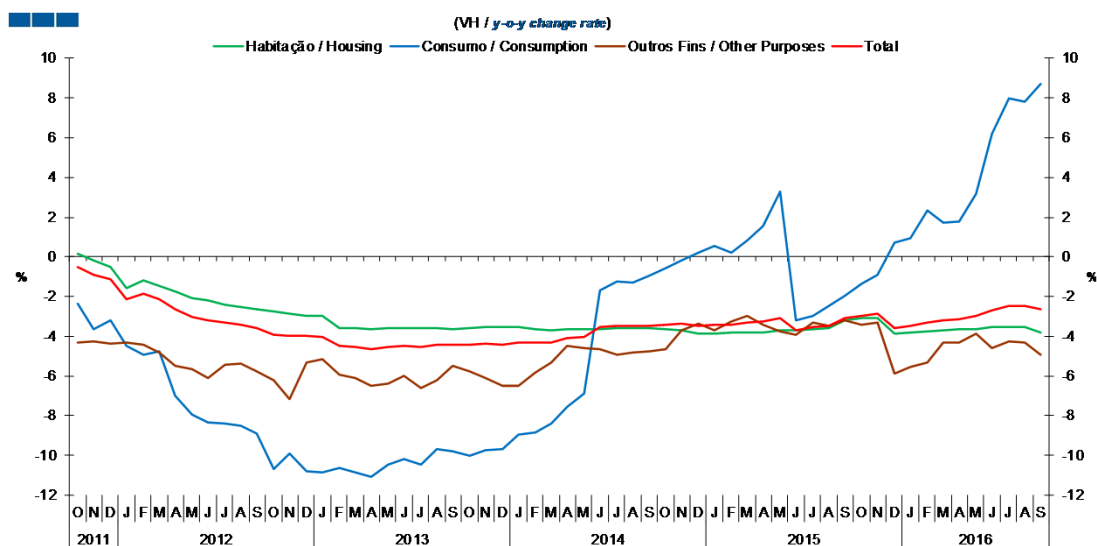
Gráfico / Graph 3.1.  
 Empréstimos Concedidos por Finalidade  
 Granted Loans by Purpose



Nota: Inclui crédito a emigrantes.

	2014			2015												2016								
	O	N	D	J	F	M	A	M	J	J	A	S	O	N	D	J	F	M	A	M	J	J	A	S
Habitação / Housing	102,5	102,2	101,7	101,4	101,1	100,7	100,5	100,3	100,0	99,8	99,5	99,6	99,3	99,1	97,7	97,5	97,3	97,0	96,8	96,6	96,4	96,2	96,0	95,8
Consumo / Consumption	12,1	12,1	12,1	12,0	11,9	11,9	12,0	12,1	12,0	11,9	11,9	11,9	11,9	12,0	12,2	12,1	12,2	12,1	12,2	12,5	12,7	12,9	12,9	13,0
Outros Fins / Other Purposes	9,9	9,9	9,9	9,8	9,9	9,9	9,8	9,8	9,7	9,7	9,7	9,6	9,6	9,6	9,3	9,3	9,3	9,4	9,4	9,4	9,3	9,3	9,3	9,2

Gráfico / Graph 3.2.  
 Empréstimos Concedidos por Finalidade  
 Granted Loans by Purpose



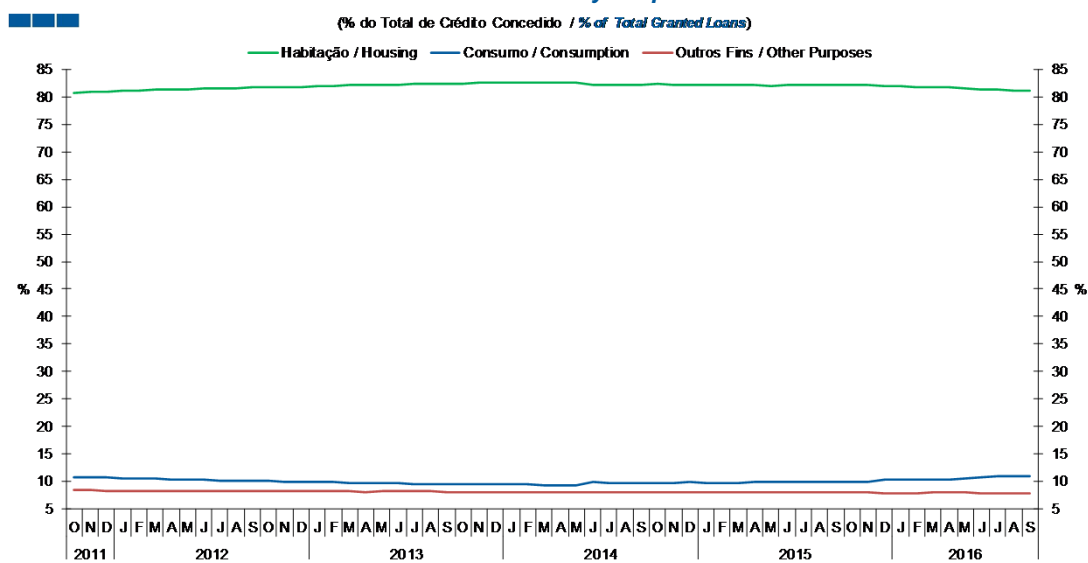
	2014			2015												2016								
	O	N	D	J	F	M	A	M	J	J	A	S	O	N	D	J	F	M	A	M	J	J	A	S
Habitação / Housing	-3,7	-3,7	-3,9	-3,9	-3,8	-3,8	-3,8	-3,7	-3,7	-3,6	-3,6	-3,2	-3,1	-3,1	-3,9	-3,8	-3,8	-3,7	-3,6	-3,6	-3,6	-3,5	-3,5	-3,8
Consumo / Consumption	-0,6	-0,2	0,2	0,6	0,2	0,8	1,5	3,3	-3,2	-3,0	-2,5	-2,0	-1,3	-0,9	0,7	1,0	2,4	1,7	1,8	3,2	6,2	8,0	7,8	8,7
Outros Fins / Other Purposes	-4,6	-3,7	-3,3	-3,7	-3,2	-3,0	-3,4	-3,7	-3,9	-3,3	-3,5	-3,2	-3,4	-3,3	-5,9	-5,5	-5,3	-4,3	-4,3	-3,9	-4,6	-4,2	-4,3	-4,9
Total	-3,4	-3,4	-3,5	-3,4	-3,4	-3,3	-3,3	-3,1	-3,7	-3,5	-3,5	-3,1	-2,9	-2,9	-3,6	-3,5	-3,3	-3,2	-3,2	-3,0	-2,7	-2,5	-2,5	-2,7

Nota: Inclui crédito a emigrantes

Note: Includes credit to emigrants

### 3. Particulares / Households

Gráfico / Graph 3.3.  
 Empréstimos Concedidos por Finalidade  
 Granted Loans by Purpose

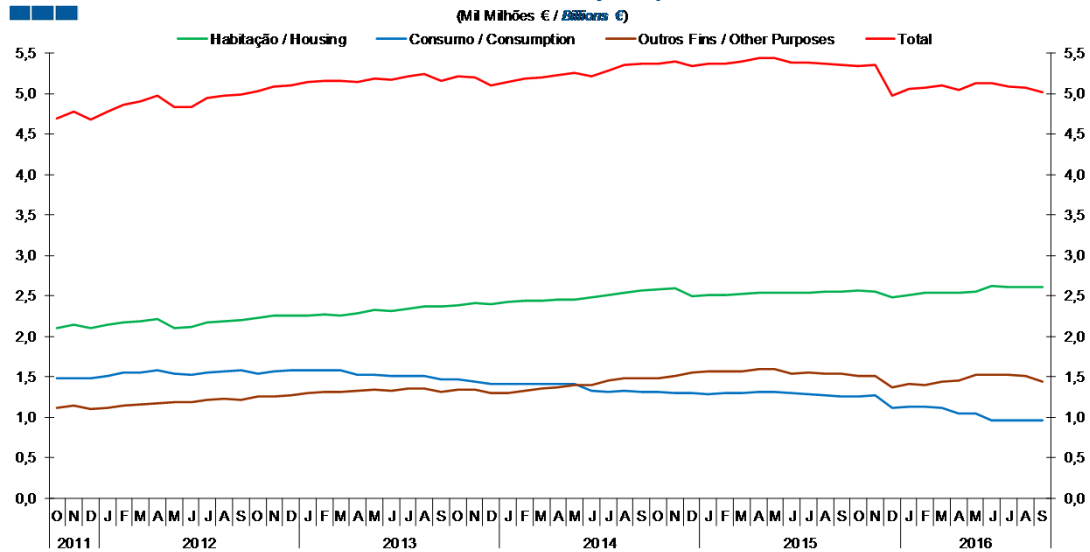


	2014			2015					2016															
	O	N	D	J	F	M	A	M	J	J	A	S	O	N	D	J	F	M	A	M	J	J	A	S
Habitação / Housing	82,3	82,3	82,2	82,3	82,3	82,2	82,1	82,1	82,2	82,2	82,1	82,2	82,2	82,1	82,0	82,0	81,9	81,8	81,7	81,5	81,4	81,3	81,3	81,2
Consumo / Consumption	9,7	9,7	9,8	9,8	9,7	9,7	9,8	9,9	9,8	9,8	9,9	9,9	9,9	9,9	10,2	10,2	10,3	10,2	10,3	10,6	10,7	10,9	10,9	11,0
Outros Fins / Other Purposes	8,0	8,0	8,0	8,0	8,0	8,0	8,0	8,0	8,0	8,0	8,0	8,0	7,9	7,9	7,8	7,8	7,9	8,0	7,9	7,9	7,8	7,9	7,8	7,8

Nota: Inclui crédito a emigrantes  
 Note: Includes credit to emigrants

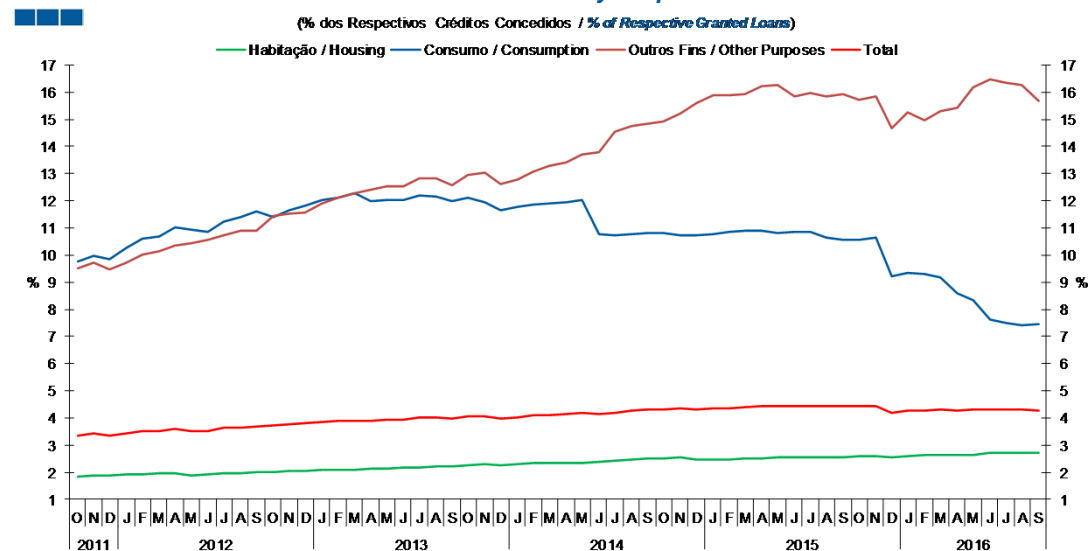
### 3. Particulares / Households

Gráfico / Graph 3.4.  
 Crédito Vencido por Finalidade  
 Overdue Loans by Purpose



	2014			2015					2016																
	O	N	D	J	F	M	A	M	J	J	A	S	O	N	D	J	F	M	A	M	J	J	A	S	
Habitação / Housing	2,6	2,6	2,5	2,5	2,5	2,5	2,5	2,5	2,5	2,5	2,6	2,6	2,6	2,6	2,5	2,5	2,5	2,5	2,5	2,6	2,6	2,6	2,6	2,6	2,6
Consumo / Consumption	1,3	1,3	1,3	1,3	1,3	1,3	1,3	1,3	1,3	1,3	1,3	1,3	1,3	1,3	1,1	1,1	1,1	1,1	1,1	1,0	1,0	1,0	1,0	1,0	1,0
Outros Fins / Other Purposes	1,5	1,5	1,5	1,6	1,6	1,6	1,6	1,6	1,5	1,6	1,5	1,5	1,5	1,5	1,4	1,4	1,4	1,4	1,4	1,5	1,5	1,5	1,5	1,5	1,4
Total	5,4	5,4	5,3	5,4	5,4	5,4	5,4	5,4	5,4	5,4	5,4	5,4	5,3	5,3	5,0	5,1	5,1	5,1	5,0	5,1	5,1	5,1	5,1	5,1	5,0

Gráfico / Graph 3.5.  
 Crédito Vencido por Finalidade  
 Overdue Loans by Purpose

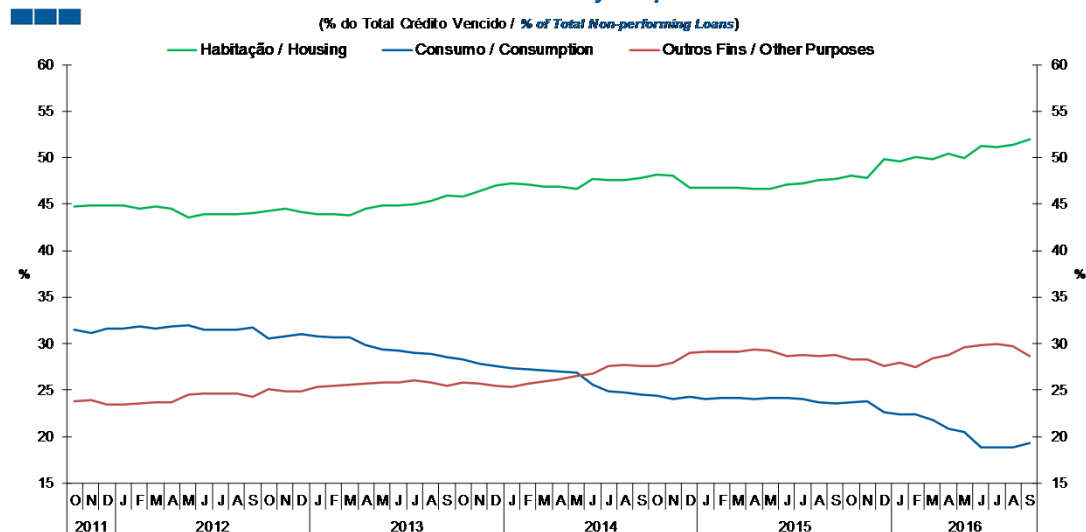


	2014			2015					2016																
	O	N	D	J	F	M	A	M	J	J	A	S	O	N	D	J	F	M	A	M	J	J	A	S	
Habitação / Housing	2,5	2,5	2,5	2,5	2,5	2,5	2,5	2,5	2,5	2,5	2,6	2,6	2,6	2,6	2,5	2,6	2,6	2,6	2,6	2,6	2,7	2,7	2,7	2,7	2,7
Consumo / Consumption	10,8	10,7	10,7	10,8	10,8	10,9	10,9	10,8	10,9	10,9	10,6	10,6	10,6	10,6	9,2	9,4	9,3	9,2	8,6	8,4	7,6	7,5	7,4	7,5	7,5
Outros Fins / Other Purposes	14,9	15,2	15,6	15,9	15,9	15,9	16,2	16,3	15,9	16,0	15,9	15,9	15,7	15,8	14,7	15,2	15,0	15,3	15,4	16,2	16,5	16,4	16,3	15,7	15,7
Total	4,3	4,3	4,3	4,4	4,4	4,4	4,4	4,5	4,4	4,4	4,4	4,4	4,4	4,4	4,2	4,3	4,3	4,3	4,3	4,3	4,3	4,3	4,3	4,3	4,2

Nota: Inclui crédito a emigrantes.  
 Note: Includes credit to emigrants.

### 3. Particulares / Households

Gráfico / Graph 3.6.  
 Crédito Vencido por Finalidade  
 Overdue Loans by Purpose

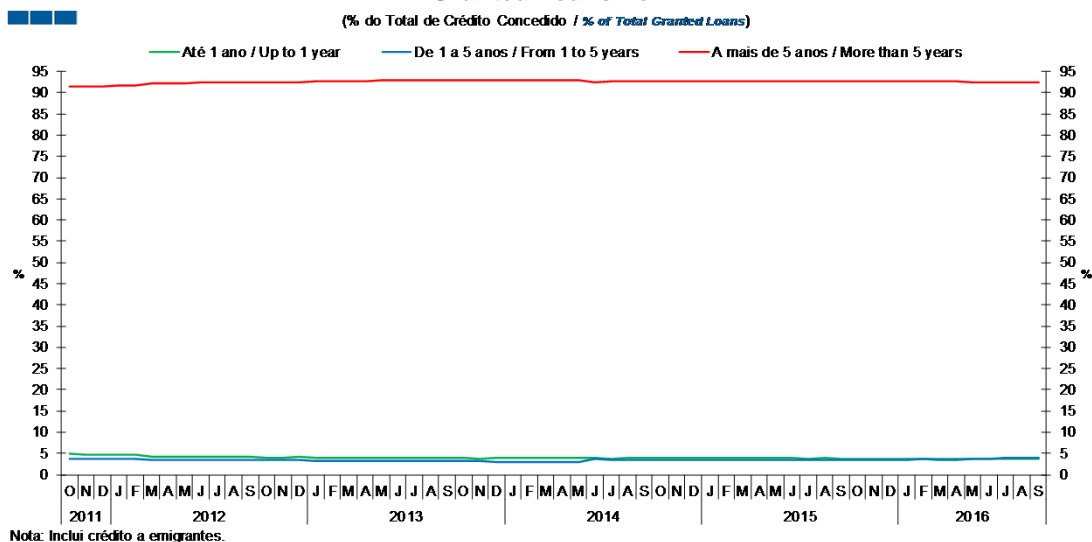


	2014			2015												2016								
	O	N	D	J	F	M	A	M	J	J	A	S	O	N	D	J	F	M	A	M	J	J	A	S
<b>Habitação / Housing</b>	48,1	48,1	46,8	46,8	46,8	46,8	46,6	46,7	47,2	47,2	47,6	47,7	48,1	47,8	49,9	49,6	50,1	49,8	50,4	49,9	51,3	51,2	51,4	52,0
<b>Consumo / Consumption</b>	24,3	24,0	24,3	24,1	24,1	24,1	24,0	24,1	24,1	24,0	23,7	23,6	23,6	23,8	22,6	22,4	22,4	21,8	20,8	20,4	18,9	18,9	18,8	19,3
<b>Outros Fins / Other Purposes</b>	27,5	27,9	29,0	29,1	29,1	29,1	29,4	29,2	28,7	28,8	28,6	28,7	28,3	28,3	27,6	28,0	27,5	28,4	28,8	29,7	29,8	29,9	29,7	28,7

Nota: Inclui crédito a emigrantes.  
 Note: Includes credit to emigrants.

### 3. Particulares / Households

Gráfico / Graph 3.7.  
 Prazo dos Empréstimos Concedidos  
 Granted Loans Term



	2014			2015					2016															
	O	N	D	J	F	M	A	M	J	J	A	S	O	N	D	J	F	M	A	M	J	J	A	S
Até 1 ano / Up to 1 year	3,8	3,9	3,9	3,9	3,8	3,9	3,9	3,8	3,8	3,8	3,9	3,8	3,8	3,8	3,8	3,7	3,7	3,7	3,7	3,7	3,7	3,7	3,7	3,7
1 a 5 anos / 1 to 5 years	3,4	3,4	3,4	3,4	3,4	3,4	3,4	3,5	3,5	3,5	3,4	3,4	3,4	3,4	3,6	3,5	3,6	3,6	3,5	3,8	3,8	3,9	3,9	3,9
Mais de 5 anos / More than 5 years	92,7	92,7	92,7	92,7	92,8	92,8	92,7	92,7	92,7	92,8	92,7	92,8	92,8	92,8	92,8	92,7	92,7	92,7	92,7	92,5	92,5	92,4	92,4	92,4