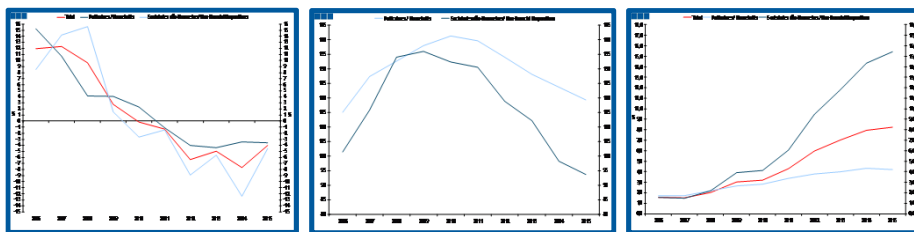


Estatísticas Temáticas de Conjuntura

Short-term Thematic Statistics

24 de fevereiro de 2016

February, 24, 2016



Crédito ao Sector Privado

Credit to Private Sector

- 2006 a 2015 -

- 2006 to 2015 -

Dados Anuais

Annual Data

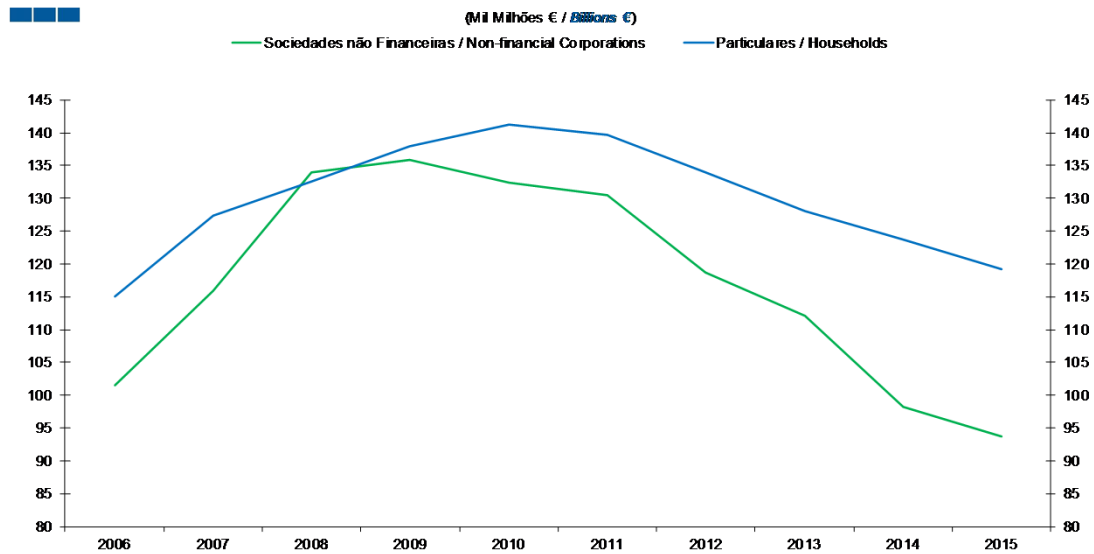
Fonte / *Source:* Banco de Portugal

Índice / Index

	Página / Page
1. Total	
Empréstimos Concedidos / <i>Granted Loans</i>	3-4
Empréstimos Concedidos de Cobrança Duvidosa / <i>Overdue Granted Loans</i>	5-6
Prazo dos Empréstimos Concedidos / <i>Granted Loans Term</i>	7
2. Sociedades Não Financeiras / <i>Non-Financial Corporations</i>	
Empréstimos Concedidos por Ramo de Atividade / <i>Granted Loans by Branch of Activity</i>	8-9
Empréstimos Concedidos de Cobrança Duvidosa por Ramo de Atividade / <i>Overdue Granted Loans by Branch of Activity</i>	10-11
Prazo dos Empréstimos Concedidos / <i>Granted Loans Term</i>	12
3. Particulares / <i>Households</i>	
Empréstimos Concedidos por Destino / <i>Granted Loans by Purpose</i>	13-14
Empréstimos Concedidos de Cobrança Duvidosa por Finalidade / <i>Overdue Granted Loans by Purpose</i>	15-16
Prazo dos Empréstimos Concedidos / <i>Granted Loans Term</i>	17

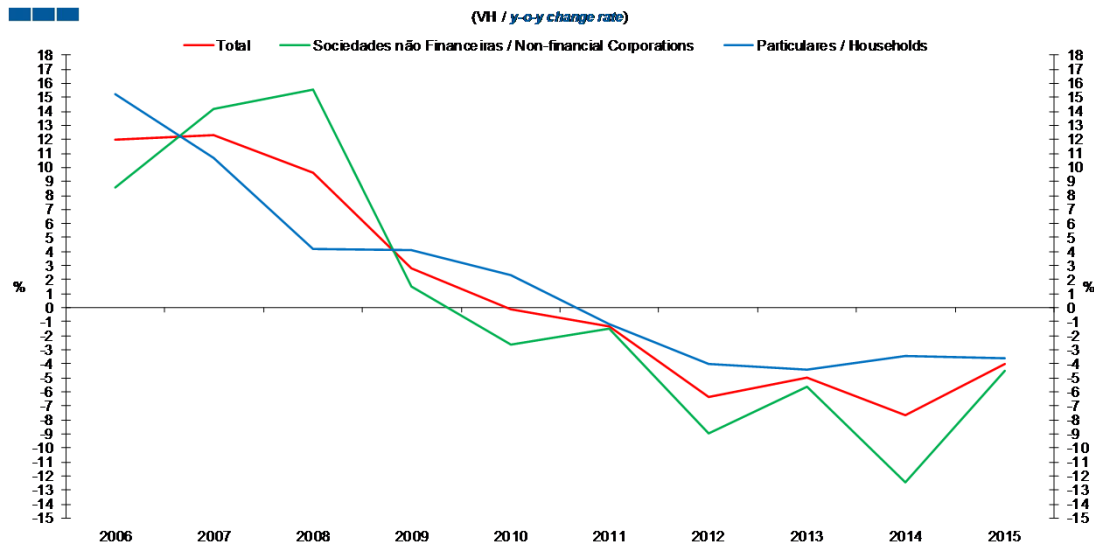
1. Total

Gráfico / Graph 1.1.
Empréstimos Concedidos
Granted Loans



	2006	2007	2008	2009	2010	2011	2012	2013	2014	2015
Sociedades Não Financeiras / Non-financial Corporations	101,4	115,8	133,9	135,9	132,3	130,4	118,8	112,1	98,2	93,7
Particulares / Households	115,0	127,3	132,6	138,0	141,2	139,6	134,0	128,1	123,7	119,2

Gráfico / Graph 1.2.
Empréstimos Concedidos
Granted Loans



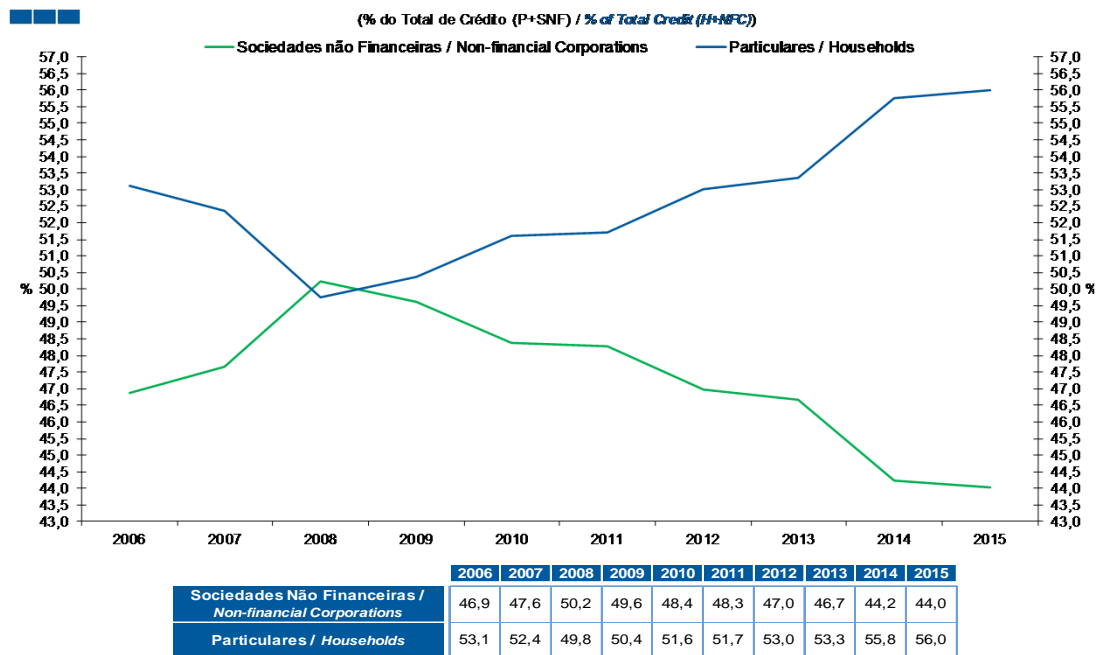
	2006	2007	2008	2009	2010	2011	2012	2013	2014	2015
Sociedades Não Financeiras / Non-financial Corporations	8,6	14,2	15,6	1,5	-2,6	-1,5	-8,9	-5,6	-12,4	-4,5
Particulares / Households	15,2	10,7	4,2	4,1	2,4	-1,1	-4,0	-4,4	-3,5	-3,6
Total	12,0	12,3	9,6	2,8	-0,1	-1,3	-6,4	-5,0	-7,6	-4,0

Nota: Particulares - Inclui crédito a emigrantes; Sociedades não Financeiras - Inclui crédito titulado

Note: Households - Includes credit to emigrants; Non-Financial Corporations - Includes loans represented by securities

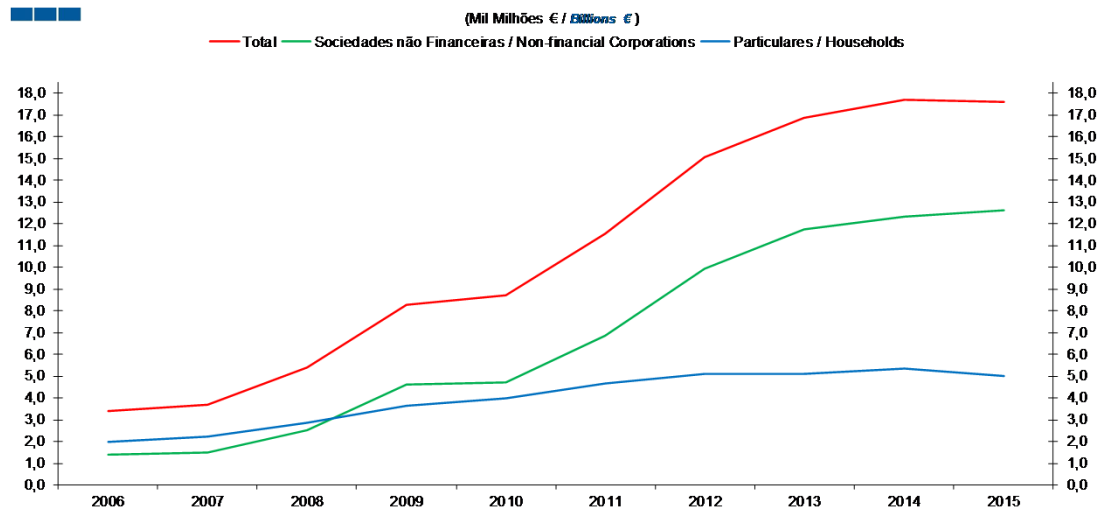
1. Total

Gráfico / Graph 1.3.
Empréstimos Concedidos
Granted Loans



1. Total

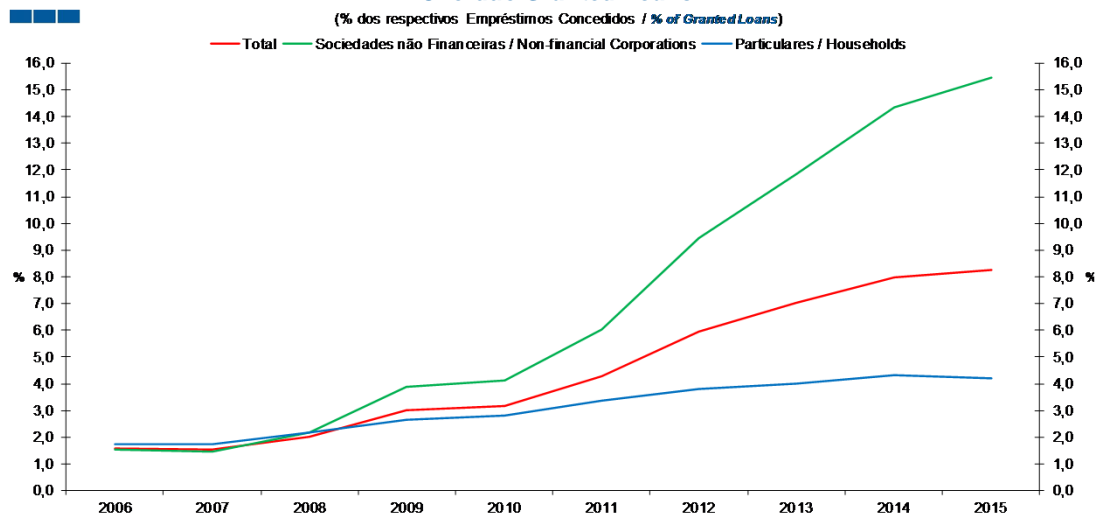
Gráfico / Graph 1.4.
Empréstimos Concedidos de Cobrança Duvidosa
Overdue Granted Loans



Nota: Particulares - Inclui crédito a emigrantes; Sociedades não Financeiras - Não inclui crédito titulado

	2006	2007	2008	2009	2010	2011	2012	2013	2014	2015
Sociedades Não Financeiras / Non-financial Corporations	1,4	1,5	2,5	4,6	4,7	6,9	10,0	11,7	12,3	12,6
Particulares / Households	2,0	2,2	2,9	3,7	4,0	4,7	5,1	5,1	5,3	5,0
Total	3,4	3,7	5,4	8,3	8,7	11,6	15,1	16,8	17,7	17,6

Gráfico / Graph 1.5.
Empréstimos Concedidos de Cobrança Duvidosa
Overdue Granted Loans



Nota: Particulares - Inclui crédito a emigrantes; Sociedades não Financeiras - Não inclui crédito titulado

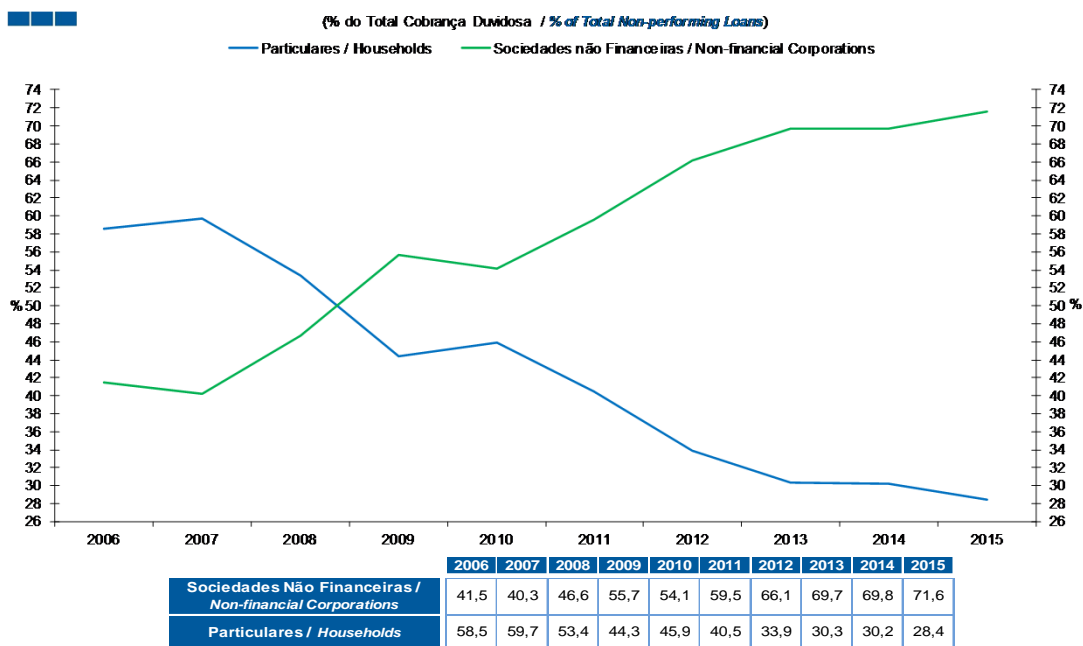
	2006	2007	2008	2009	2010	2011	2012	2013	2014	2015
Sociedades Não Financeiras / Non-financial Corporations	1,5	1,5	2,2	3,9	4,1	6,0	9,4	11,8	14,3	15,4
Particulares / Households	1,7	1,7	2,2	2,7	2,8	3,3	3,8	4,0	4,3	4,2
Total	1,6	1,5	2,0	3,0	3,2	4,3	6,0	7,0	8,0	8,3

Nota: Particulares - Inclui crédito a emigrantes; Sociedades não Financeiras - Não inclui crédito titulado

Note: Households - Includes credit to emigrants; Non-Financial Corporations - Does not include loans represented by securities

1. Total

Gráfico / Graph 1.6.
 Empréstimos Concedidos de Cobrança Duvidosa
 Overdue Granted Loans

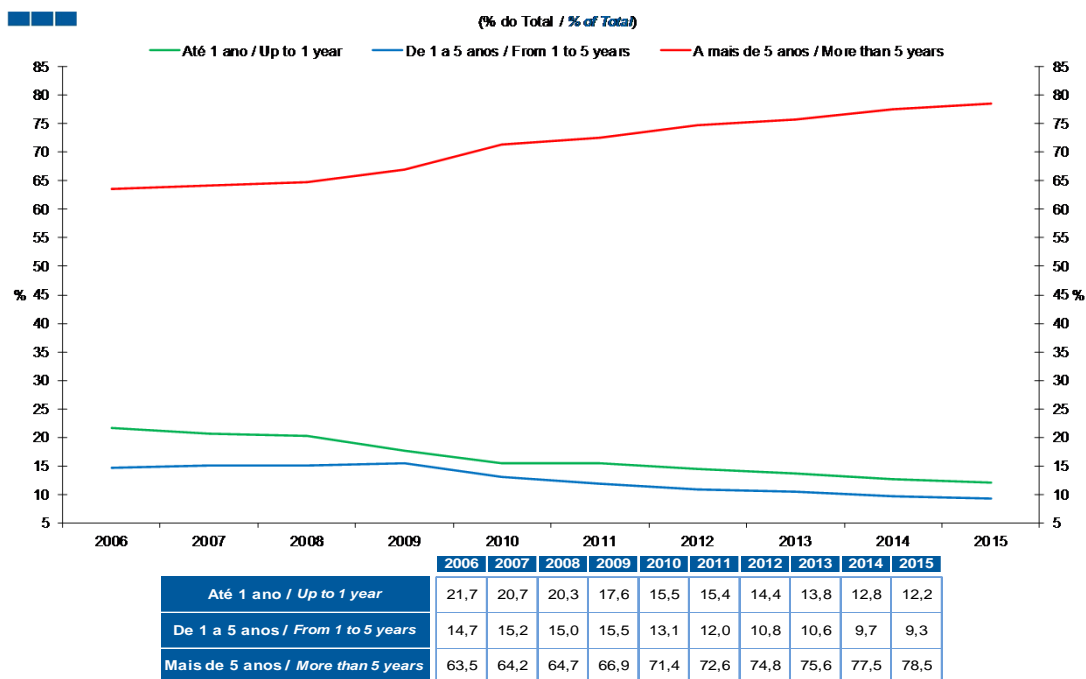


Nota: Particulares - Inclui crédito a emigrantes; Sociedades não Financeiras - Não inclui crédito titulado

Note: Households - Includes credit to emigrants; Non-Financial Corporations - Does not include loans represented by securities

1. Total

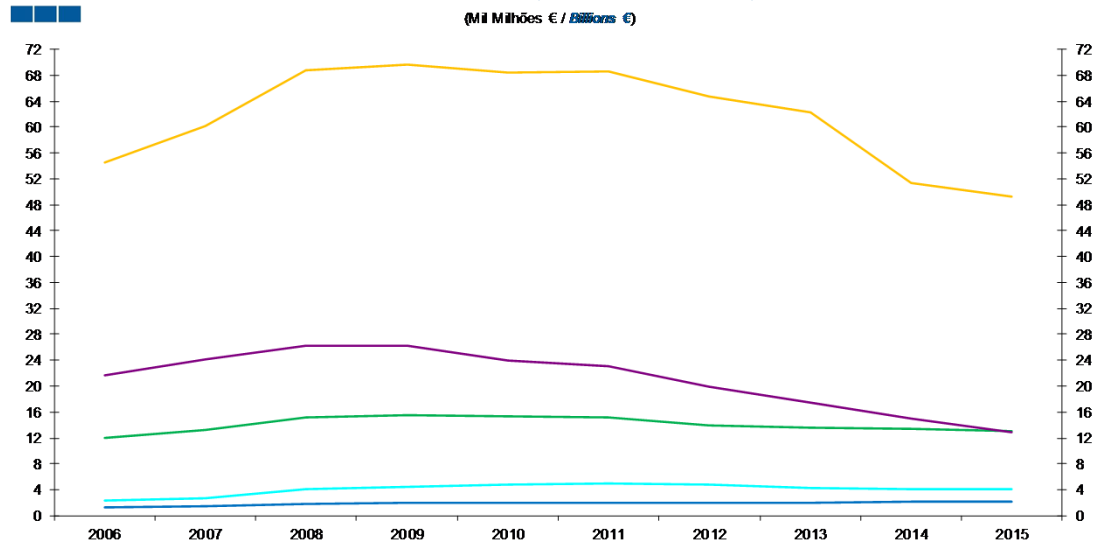
Gráfico / Graph 1.7.
 Prazo dos Empréstimos Concedidos
 Granted Loans Term



2. Sociedades não Financeiras / Non-Financial Corporations

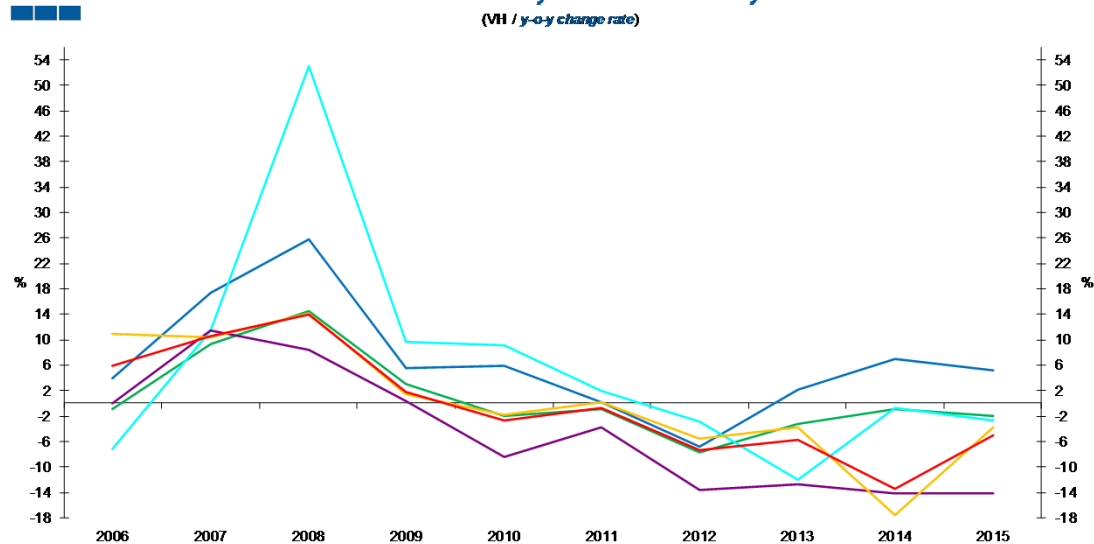
- Agricultura, silvicultura e pesca / Agriculture, forestry and fishing (A)
- Energia, água e resíduos / Energy, water and waste (D+E)
- Serviços/ Services (G-J;K(64202):L-N;P-U)
- Indústrias / Industries (B+C)
- Construção / Construction (F)
- Total

Gráfico / Graph 2.1.
Empréstimos Concedidos por Ramo de Atividade
Granted Loans by Branch of Activity



	2006	2007	2008	2009	2010	2011	2012	2013	2014	2015
Agricultura, silvicultura e pesca / Agriculture, forestry and fishing	1,2	1,4	1,8	1,9	2,0	2,0	1,9	1,9	2,1	2,2
Construção / Construction	21,7	24,1	26,2	26,2	24,0	23,1	20,0	17,5	15,0	12,9
Energia, água e resíduos / Energy, water and waste	2,4	2,6	4,0	4,4	4,8	4,9	4,8	4,2	4,2	4,1
Indústrias / Industries	12,1	13,2	15,1	15,6	15,3	15,2	14,0	13,5	13,4	13,1
Serviços / Services	54,5	60,2	68,7	69,7	68,4	68,6	64,7	62,2	51,3	49,3

Gráfico / Graph 2.2.
Empréstimos Concedidos por Ramo de Atividade
Granted Loans by Branch of Activity



	2006	2007	2008	2009	2010	2011	2012	2013	2014	2015
Agricultura, silvicultura e pesca / Agriculture, forestry and fishing	4,0	17,4	25,8	5,6	5,9	0,2	-6,8	2,1	6,9	5,3
Construção / Construction	0,1	11,4	8,3	0,3	-8,4	-3,7	-13,6	-12,7	-14,1	-14,1
Energia, água e resíduos / Energy, water and waste	-7,2	11,4	53,0	9,6	9,1	2,1	-2,9	-12,0	-0,6	-2,7
Indústrias / Industries	-0,8	9,4	14,6	3,1	-1,9	-0,8	-7,7	-3,3	-0,9	-2,1
Serviços / Services	11,0	10,4	14,1	1,4	-1,7	0,1	-5,6	-3,8	-17,6	-3,8
Total	6,0	10,6	14,0	1,7	-2,7	-0,7	-7,4	-5,7	-13,5	-5,0

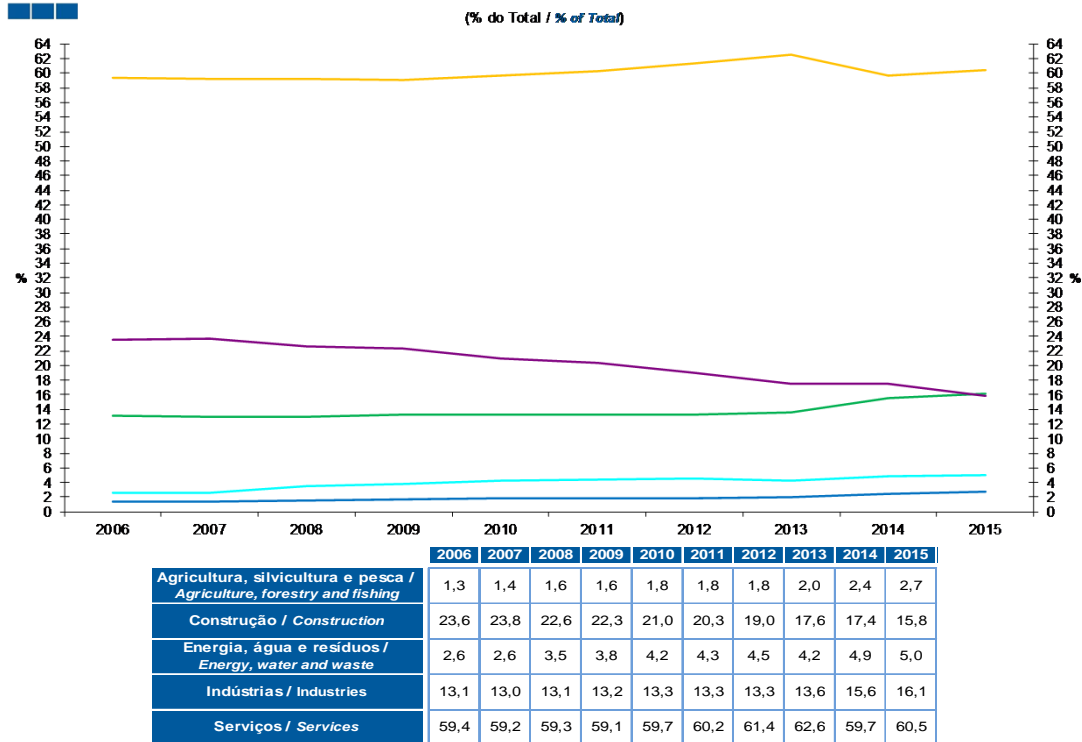
Nota: Não inclui crédito titulado.

Note: Does not include loans represented by securities

2. Sociedades não Financeiras / Non-Financial Corporations

- Agricultura, silvicultura e pesca / Agriculture, forestry and fishing (A)
- Energia, água e resíduos / Energy, water and waste (D+E)
- Serviços / Services (G-J;K(64202);L-N;P-U)
- Indústrias / Industries (B+C)
- Construção / Construction (F)
- Total

Gráfico / Graph 2.3.
Empréstimos Concedidos por Ramo de Atividade
Granted Loans by Branch of Activity



Nota: Não inclui crédito titulado.

Note: Does not include loans represented by securities

2. Sociedades não Financeiras / Non-Financial Corporations

- Agricultura, silvicultura e pesca / Agriculture, forestry and fishing (A)
- Energia, água e resíduos / Energy, water and waste (D+E)
- Serviços / Services (G-J;K(64202);L-N;P-U)
- Indústrias / Industries (B+C)
- Construção / Construction (F)
- Total

Gráfico / Graph 2.4.
Empréstimos Concedidos de Cobrança Duvidosa por Ramo de Atividade
Overdue Granted Loans by Branch of Activity

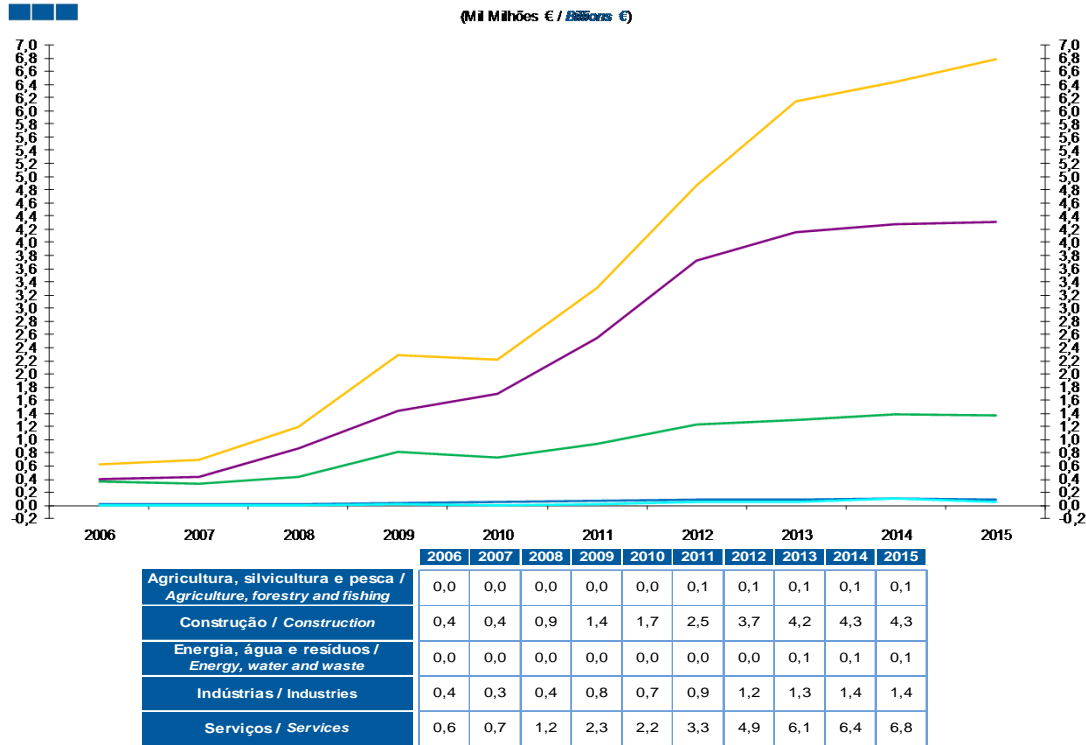
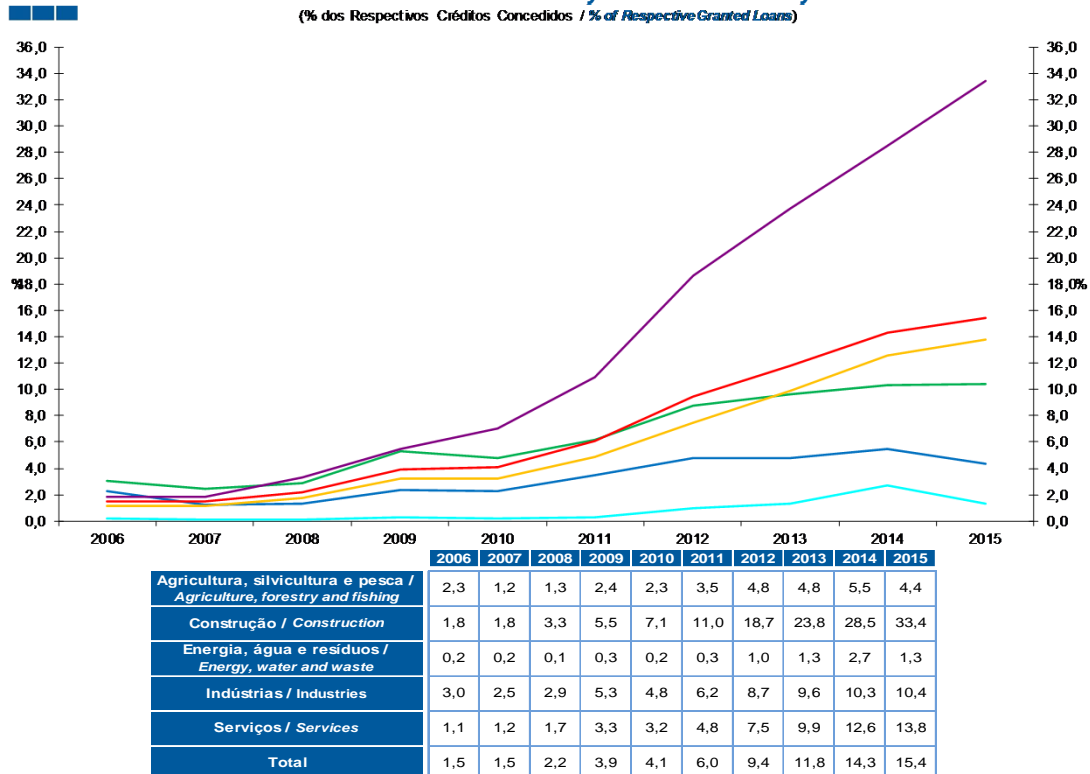


Gráfico / Graph 2.5.
Empréstimos Concedidos de Cobrança Duvidosa por Ramo de Atividade
Overdue Granted Loans by Branch of Activity



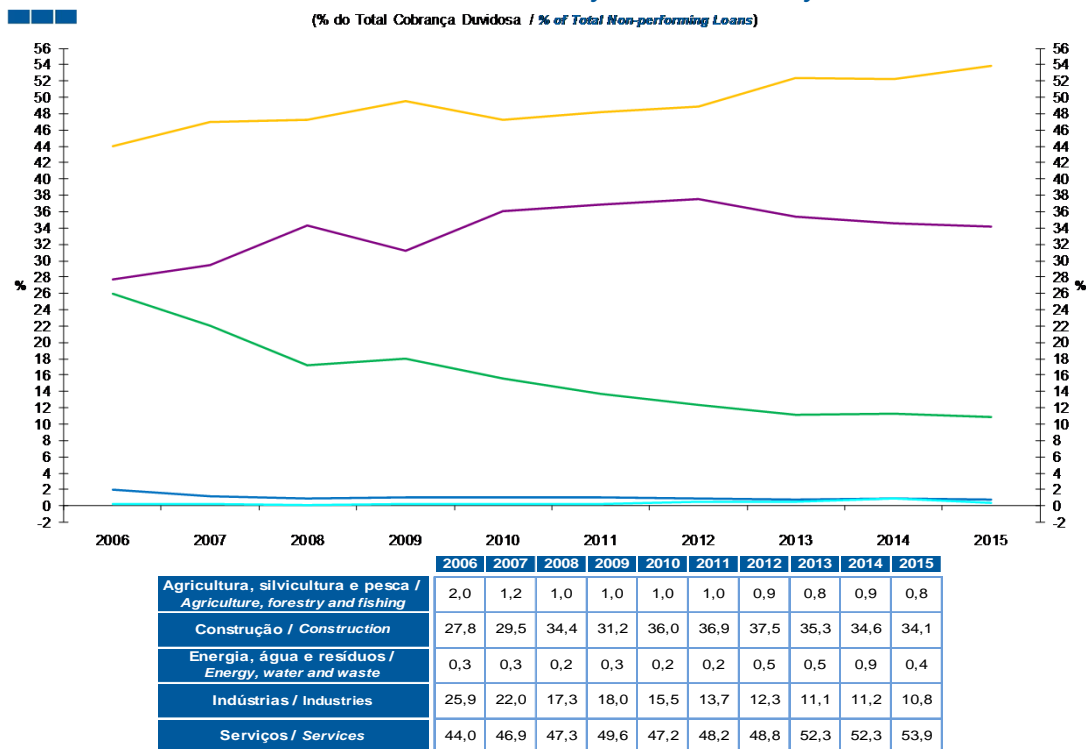
Nota: Não inclui crédito titulado.

Note: Does not include loans represented by securities

2. Sociedades não Financeiras / Non-Financial Corporations

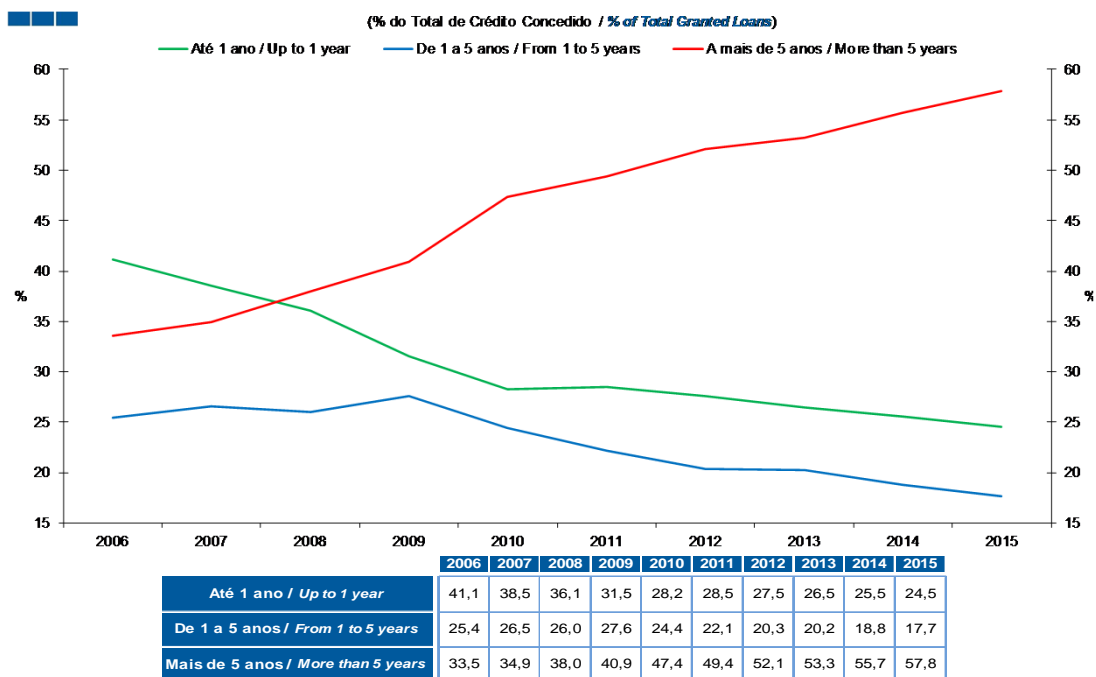
— Agricultura, silvicultura e pesca / Agriculture, forestry and fishing (A) — Indústrias / Industries (B+C)
 — Energia, água e resíduos / Energy, water and waste (D+E) — Construção / Construction (F)
 — Serviços/ Services (G-J;K(64202):L-N;P-U) — Total

Gráfico / Graph 2.6.
 Empréstimos Concedidos de Cobrança Duvidosa por Ramo de Atividade
 Overdue Granted Loans by Branch of Activity



2. Sociedades não Financeiras / Non-Financial Corporations

Gráfico / Graph 2.7.
 Prazo dos Empréstimos Concedidos
 Granted Loans Term



Nota: Inclui crédito titulado
 Note: Includes loans represented by securities

3. Particulares / Households

Gráfico / Graph 3.1.
 Empréstimos Concedidos por Finalidade
 Granted Loans by Purpose

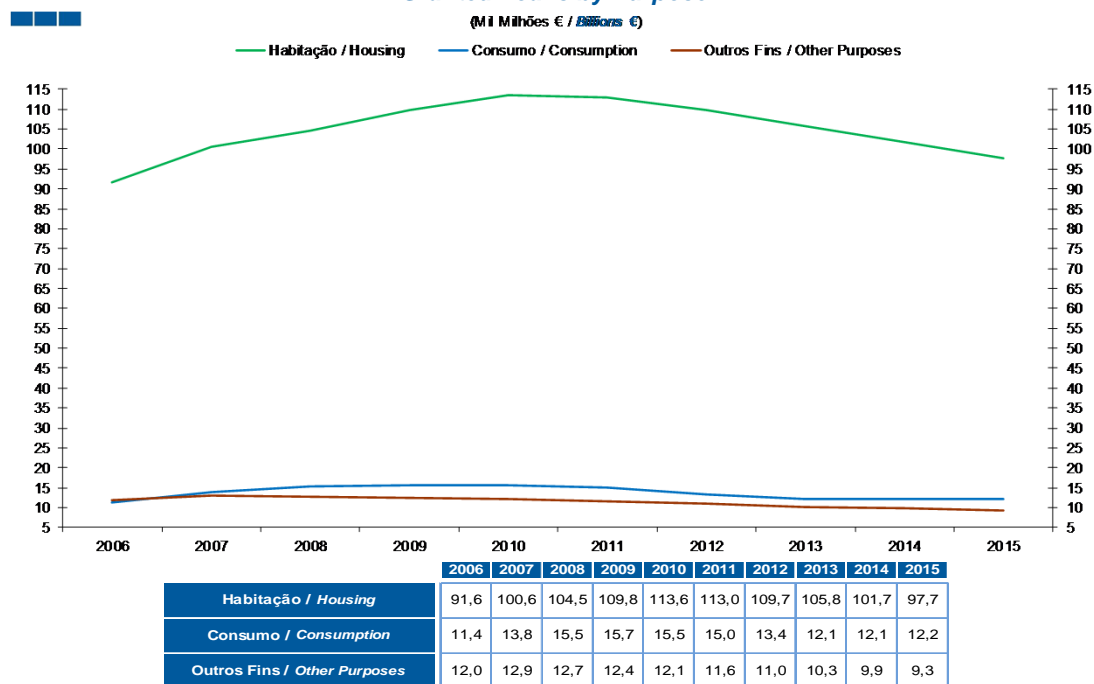
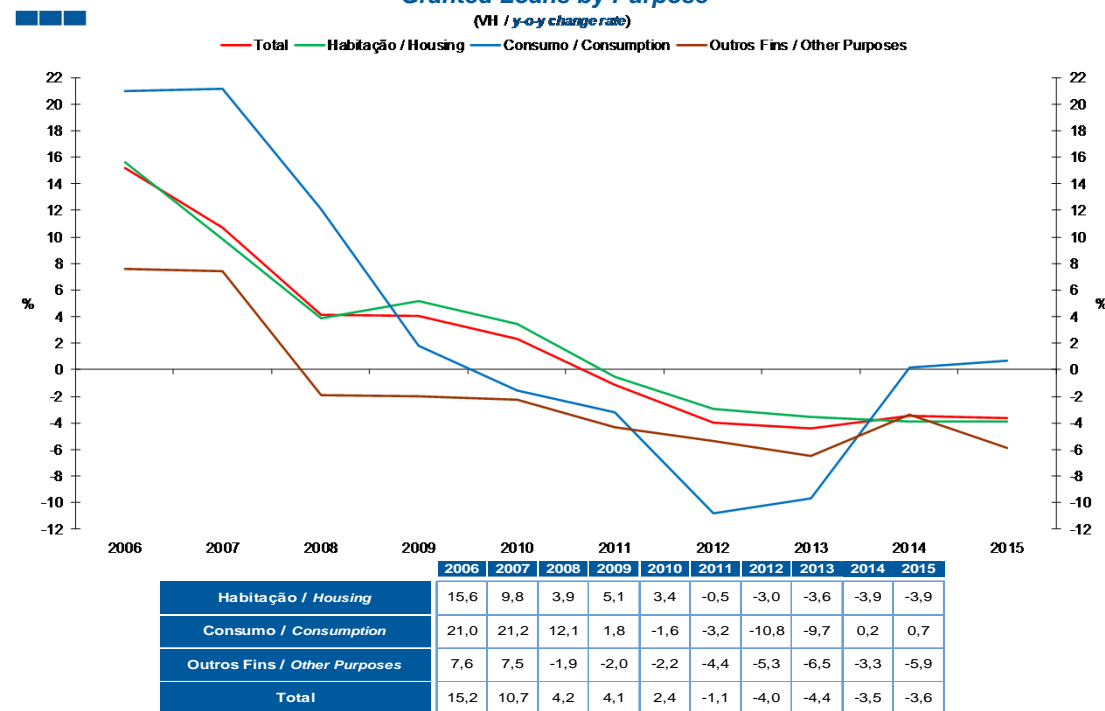


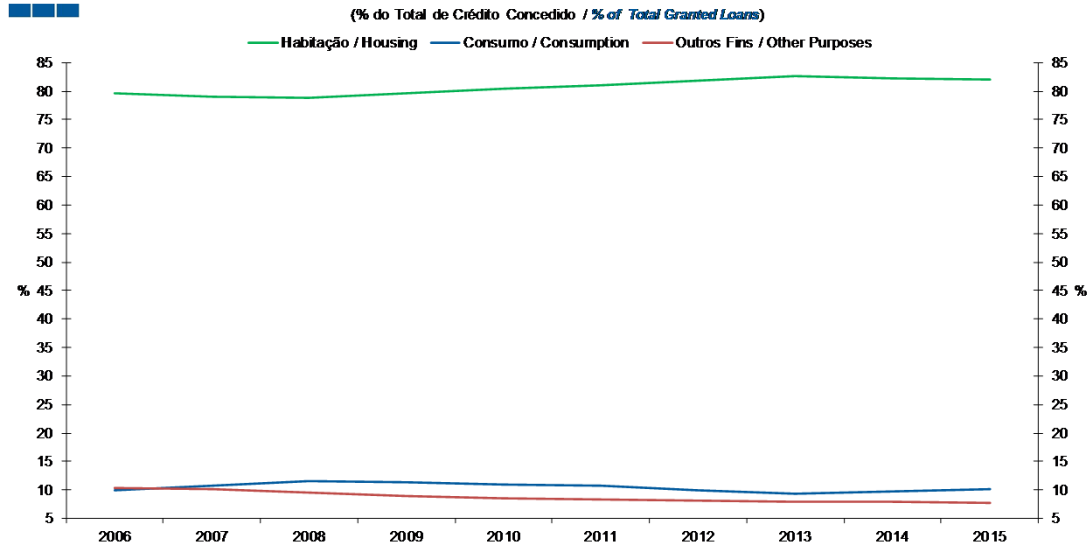
Gráfico / Graph 3.2.
 Empréstimos Concedidos por Finalidade
 Granted Loans by Purpose



Nota: Inclui crédito a emigrantes
 Note: Includes credit to emigrants

3. Particulares / Households

Gráfico / Graph 3.3.
 Empréstimos Concedidos por Finalidade
 Granted Loans by Purpose



	2006	2007	2008	2009	2010	2011	2012	2013	2014	2015
Habitação / Housing	79,7	79,0	78,8	79,6	80,5	81,0	81,8	82,6	82,2	82,0
Consumo / Consumption	9,9	10,8	11,7	11,4	11,0	10,7	10,0	9,4	9,8	10,2
Outros Fins / Other Purposes	10,4	10,1	9,5	9,0	8,6	8,3	8,2	8,0	8,0	7,8

3. Particulares / Households

Gráfico / Graph 3.4.
 Empréstimos Concedidos de Cobrança Duvidosa por Finalidade
 Overdue Granted Loans by Purpose

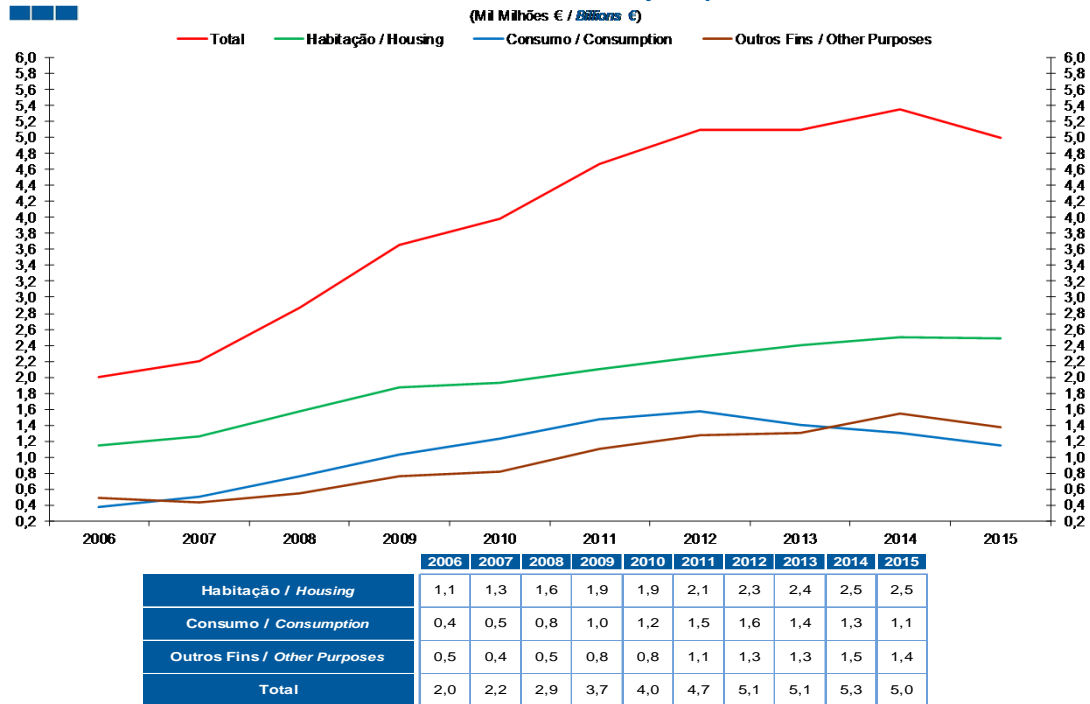
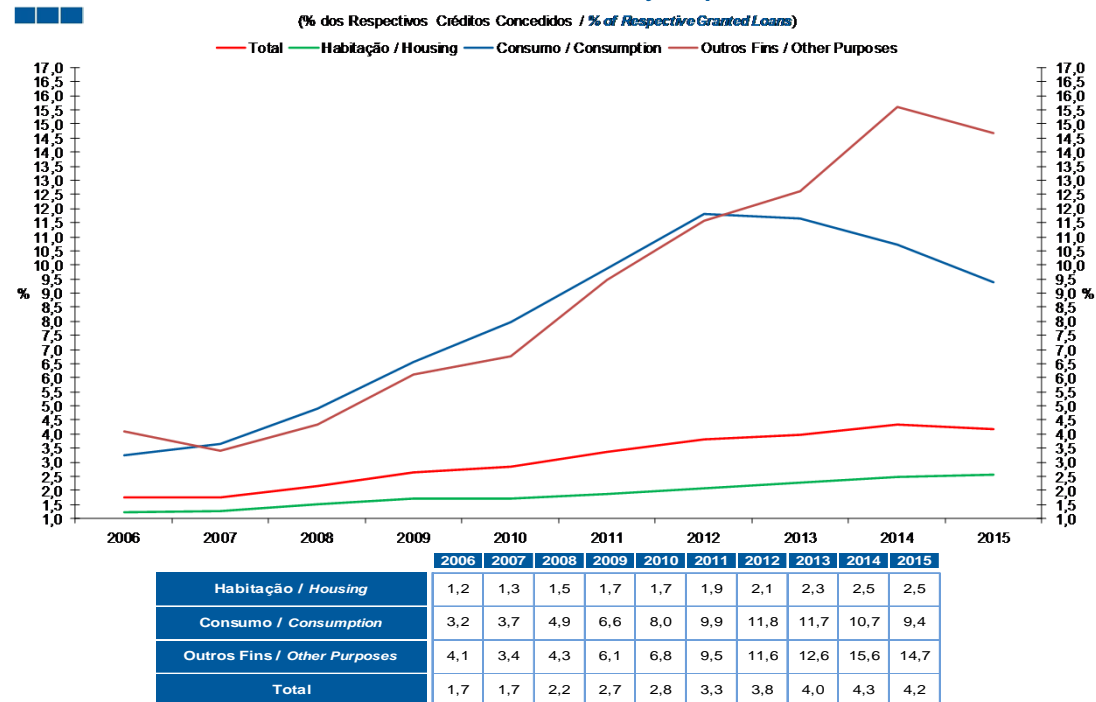


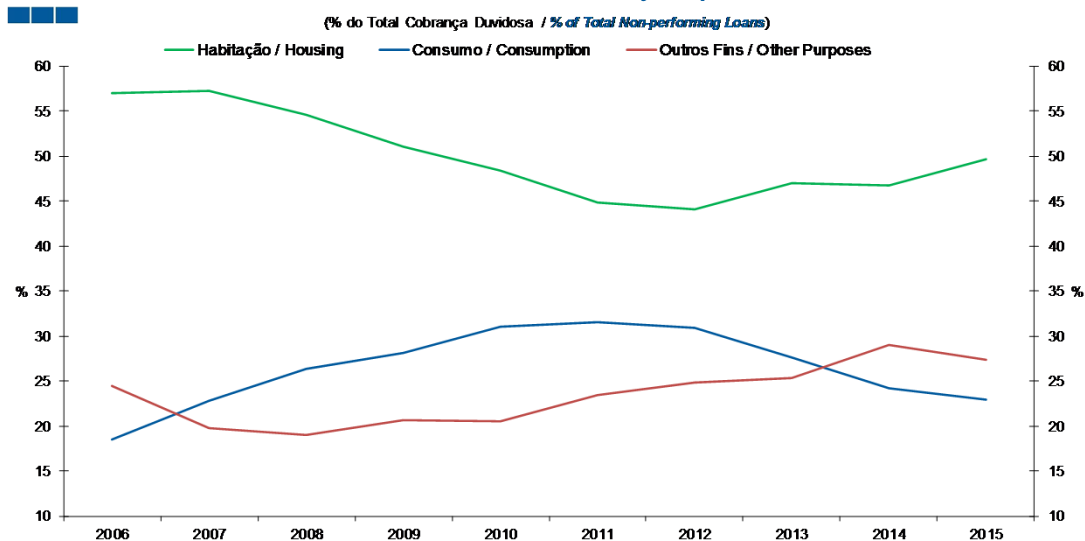
Gráfico / Graph 3.5.
 Empréstimos Concedidos de Cobrança Duvidosa por Finalidade
 Overdue Granted Loans by Purpose



Nota: Inclui crédito a emigrantes.
 Note: Includes credit to emigrants.

3. Particulares / Households

Gráfico / Graph 3.6.
 Empréstimos Concedidos de Cobrança Duvidosa por Finalidade
 Overdue Granted Loans by Purpose

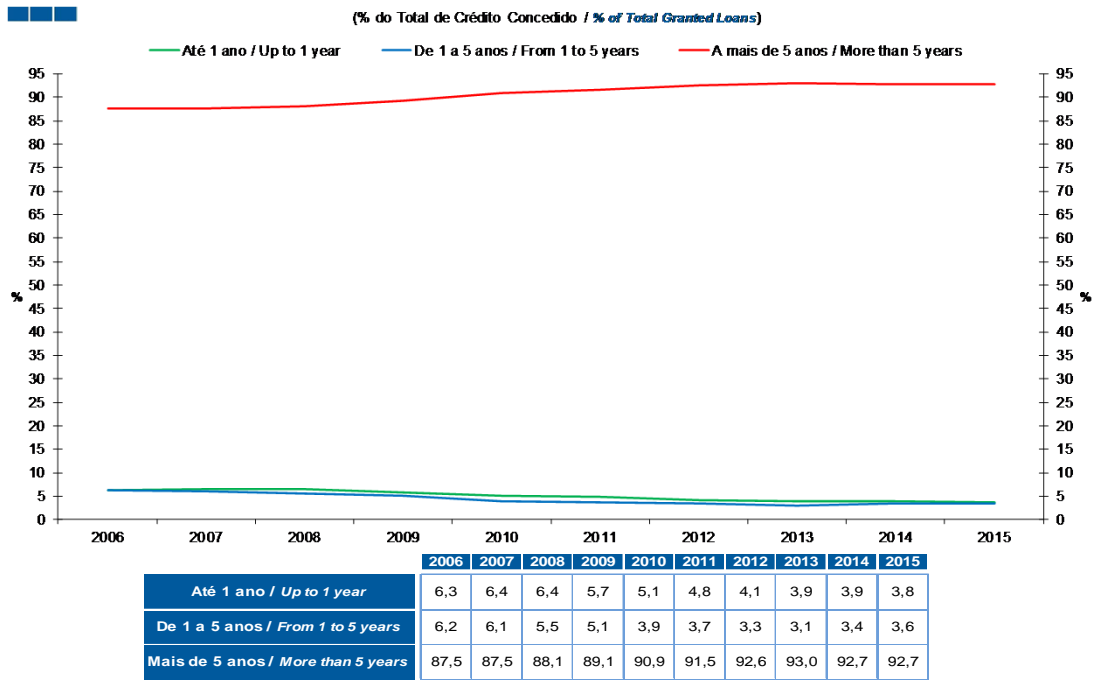


	2006	2007	2008	2009	2010	2011	2012	2013	2014	2015
Habitação / Housing	57,0	57,3	54,6	51,1	48,4	44,9	44,2	47,0	46,8	49,6
Consumo / Consumption	18,5	22,9	26,4	28,2	31,0	31,6	31,0	27,6	24,3	22,9
Outros Fins / Other Purposes	24,5	19,8	19,0	20,7	20,5	23,5	24,9	25,4	29,0	27,4

Nota: Inclui crédito a emigrantes.
 Note: Includes credit to emigrants.

3. Particulares / Households

Gráfico / Graph 3.7.
 Prazo dos Empréstimos Concedidos
 Granted Loans Term



Nota: Inclui crédito a emigrantes.
 Note: Includes credit to emigrants.