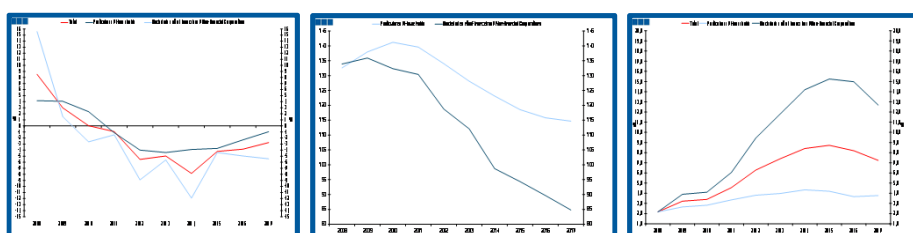


Estatísticas Temáticas de Conjuntura

Short-term Thematic Statistics

5 de março de 2018
March, 05, 2018



Crédito ao Sector Privado

Credit to Private Sector

- 2008 a 2017 -
- 2008 to 2017 -

Dados Anuais
Annual Data

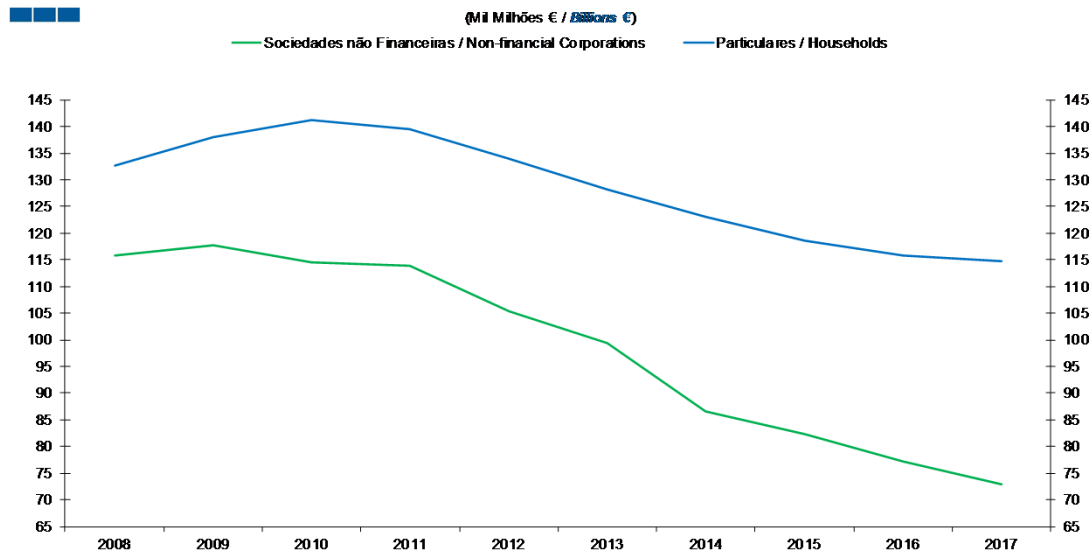
Fonte / Source: Banco de Portugal

Índice / Index

	Página / Page
1. Total	
Empréstimos Concedidos / <i>Granted Loans</i>	3-4
Empréstimos Concedidos de Cobrança Duvidosa / <i>Overdue Granted Loans</i>	5-6
Prazo dos Empréstimos Concedidos / <i>Granted Loans Term</i>	7
2. Sociedades Não Financeiras / <i>Non-Financial Corporations</i>	
Empréstimos Concedidos por Ramo de Atividade / <i>Granted Loans by Branch of Activity</i>	8-9
Empréstimos Concedidos de Cobrança Duvidosa por Ramo de Atividade / <i>Overdue Granted Loans by Branch of Activity</i>	10-11
Prazo dos Empréstimos Concedidos / <i>Granted Loans Term</i>	12
3. Particulares / <i>Households</i>	
Empréstimos Concedidos por Destino / <i>Granted Loans by Purpose</i>	13-14
Empréstimos Concedidos de Cobrança Duvidosa por Finalidade / <i>Overdue Granted Loans by Purpose</i>	15-16
Prazo dos Empréstimos Concedidos / <i>Granted Loans Term</i>	17

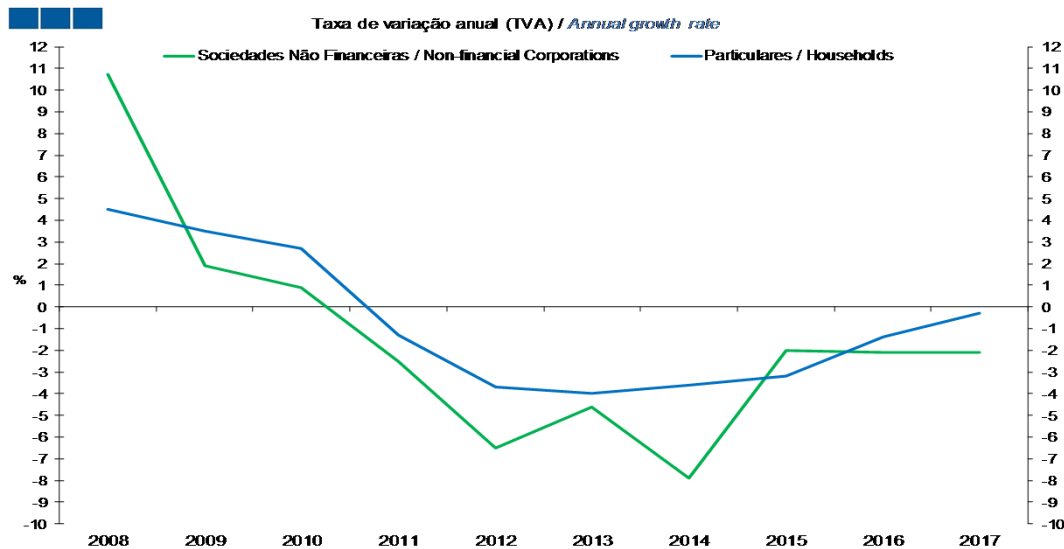
1. Total

Gráfico / Graph 1.1.
Empréstimos Concedidos
Granted Loans



	2008	2009	2010	2011	2012	2013	2014	2015	2016	2017
Sociedades Não Financeiras / Non-financial Corporations	115,8	117,8	114,6	113,8	105,4	99,4	86,5	82,2	77,2	73,0
Particulares / Households	132,6	138,0	141,2	139,6	134,0	128,1	123,1	118,5	115,8	114,7

Gráfico / Graph 1.2.
Empréstimos Concedidos
Granted Loans

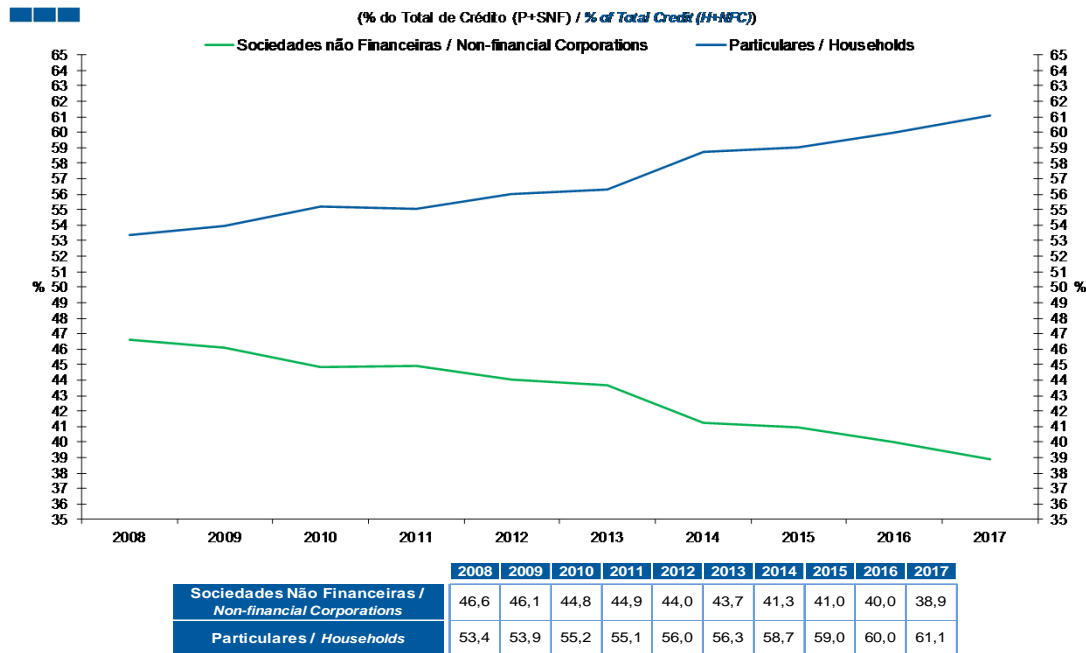


	2008	2009	2010	2011	2012	2013	2014	2015	2016	2017
Sociedades Não Financeiras / Non-financial Corporations	4,5	3,5	2,7	-1,3	-3,7	-4,0	-3,6	-3,2	-1,4	-0,3
Particulares / Households	10,7	1,9	0,9	-2,5	-6,5	-4,6	-7,9	-2,0	-2,1	-2,1

Nota: Particulares - Inclui crédito a emigrantes; Sociedades não Financeiras - Não inclui crédito titulado
Note: Households - Includes credit to emigrants; Non-Financial Corporations - Securities not included

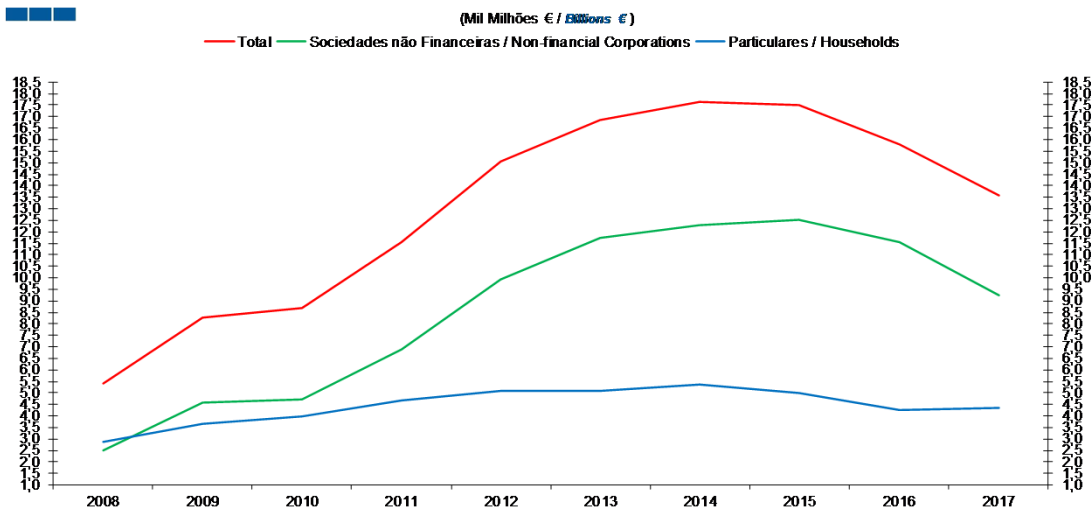
1. Total

Gráfico / Graph 1.3.
Empréstimos Concedidos
Granted Loans



1. Total

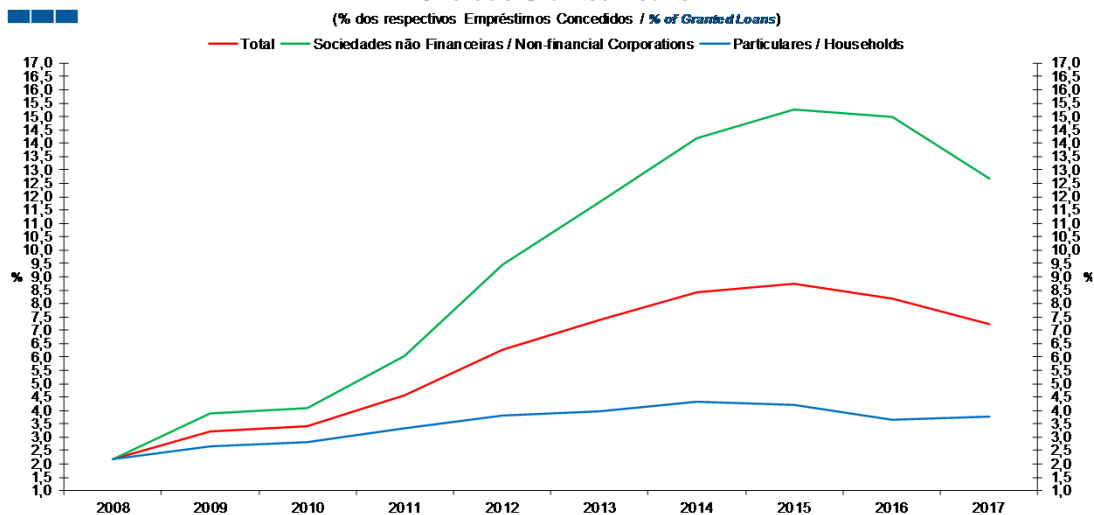
Gráfico / Graph 1.4.
Empréstimos Concedidos de Cobrança Duvidosa
Overdue Granted Loans



Nota: Particulares - Inclui crédito a emigrantes; Sociedades não Financeiras - Não inclui crédito titulado

	2008	2009	2010	2011	2012	2013	2014	2015	2016	2017
Sociedades Não Financeiras / Non-financial Corporations	2,5	4,6	4,7	6,9	10,0	11,7	12,3	12,5	11,6	9,3
Particulares / Households	2,9	3,7	4,0	4,7	5,1	5,1	5,3	5,0	4,2	4,3
Total	5,4	8,3	8,7	11,6	15,1	16,8	17,6	17,5	15,8	13,6

Gráfico / Graph 1.5.
Empréstimos Concedidos de Cobrança Duvidosa
Overdue Granted Loans



Nota: Particulares - Inclui crédito a emigrantes; Sociedades não Financeiras - Não inclui crédito titulado

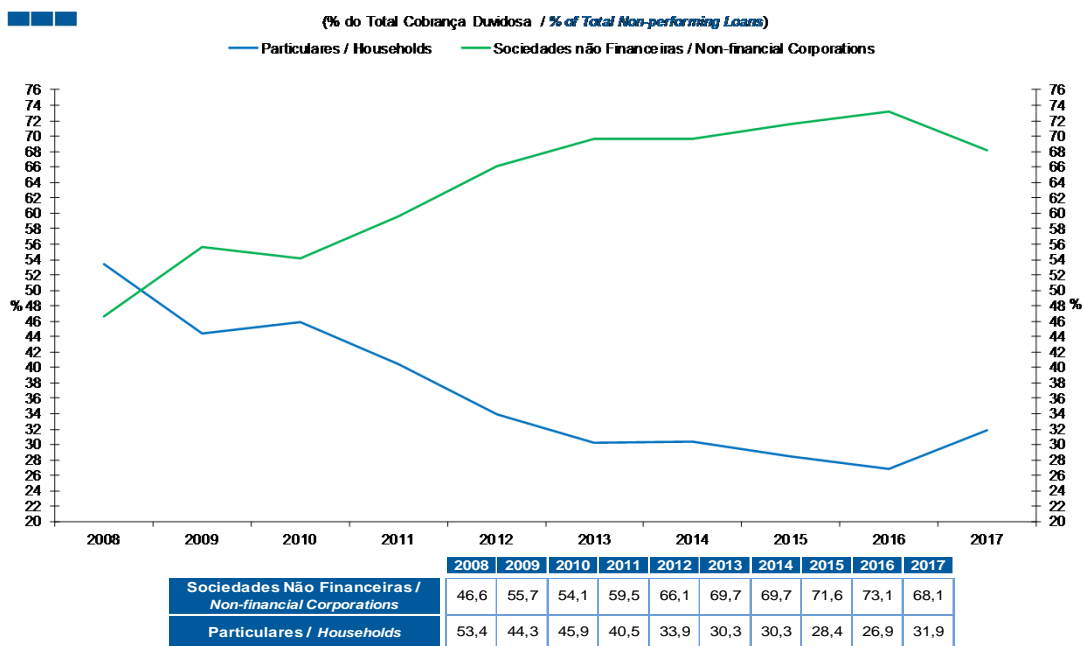
	2008	2009	2010	2011	2012	2013	2014	2015	2016	2017
Sociedades Não Financeiras / Non-financial Corporations	2,2	3,9	4,1	6,0	9,4	11,8	14,2	15,2	15,0	12,7
Particulares / Households	2,2	2,7	2,8	3,3	3,8	4,0	4,3	4,2	3,7	3,8
Total	2,2	3,2	3,4	4,6	6,3	7,4	8,4	8,7	8,2	7,2

Nota: Particulares - Inclui crédito a emigrantes; Sociedades não Financeiras - Não inclui crédito titulado

Note: Households - Includes credit to emigrants; Non-Financial Corporations - Does not include loans represented by securities

1. Total

Gráfico / Graph 1.6.
 Empréstimos Concedidos de Cobrança Duvidosa
 Overdue Granted Loans

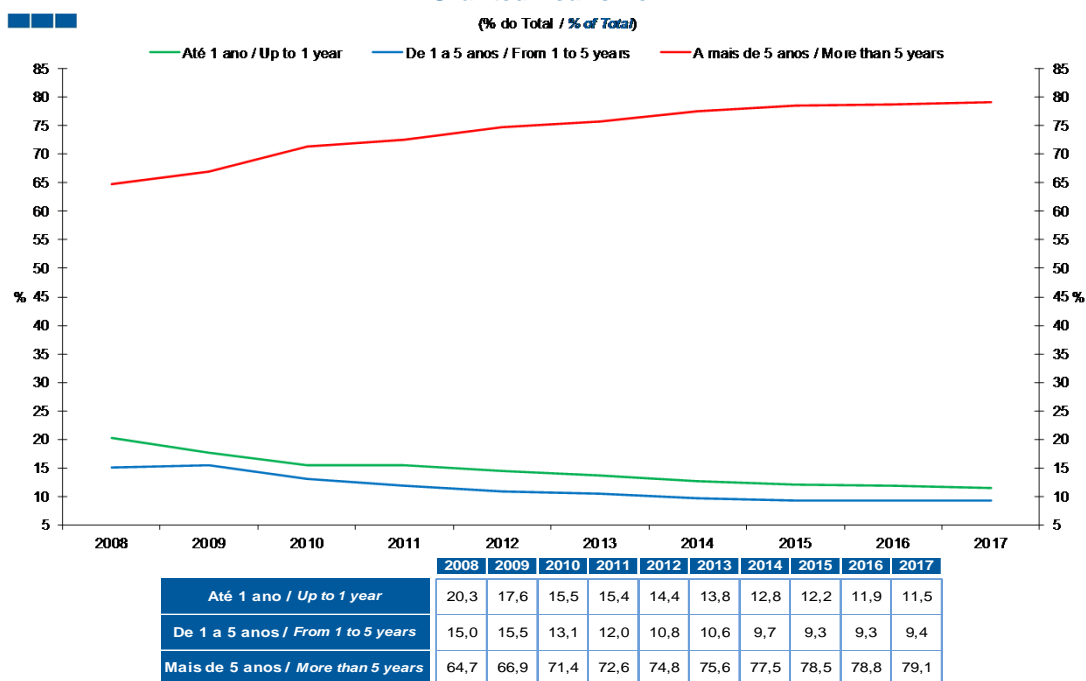


Nota: Particulares - Inclui crédito a emigrantes; Sociedades não Financeiras - Não inclui crédito titulado

Note: Households - Includes credit to emigrants; Non-Financial Corporations - Does not include loans represented by securities

1. Total

Gráfico / Graph 1.7.
 Prazo dos Empréstimos Concedidos
 Granted Loans Term



Nota: Particulares - Inclui crédito a emigrantes; Sociedades não Financeiras - Não inclui crédito titulado

Note: Households - Includes credit to emigrants; Non-Financial Corporations - Does not include loans represented by securities

2. Sociedades não Financeiras / Non-Financial Corporations

- Agricultura, silvicultura e pesca / Agriculture, forestry and fishing
- Energia, água e resíduos / Energy, water and waste
- Comércio / Trade
- Act. Imobiliárias / Real Estate
- Ind. Transformadora / Manufacturing
- Construção / Construction
- Aloj. Restauração / Accomodation and food service

Gráfico / Graph 2.1.
Empréstimos Concedidos por Ramo de Atividade
Granted Loans by Branch of Activity

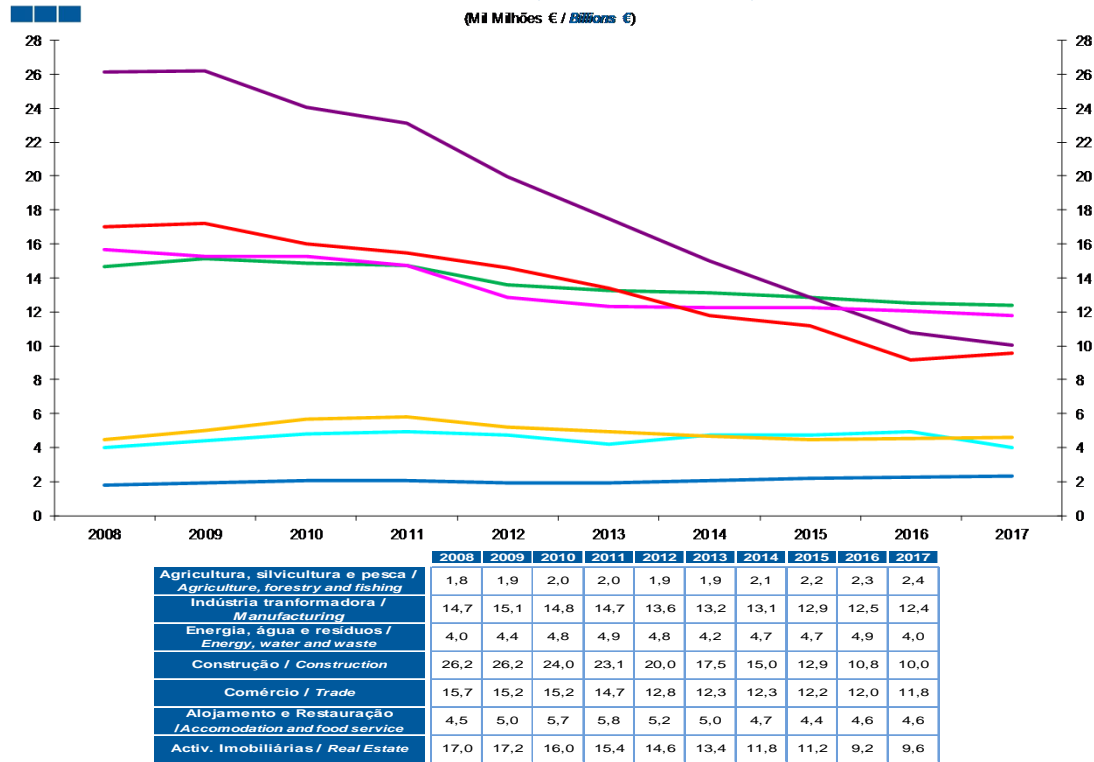
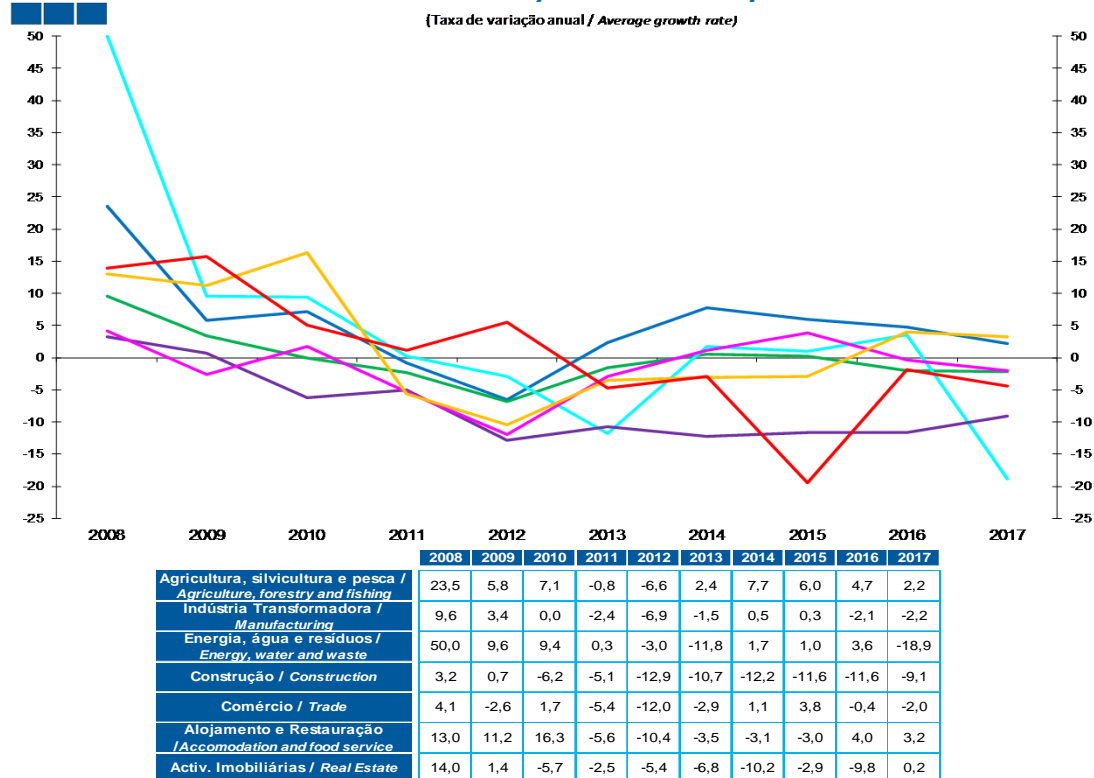


Gráfico / Graph 2.2.
Empréstimos Concedidos por Ramo de Atividade
Granted Loans by Branch of Activity



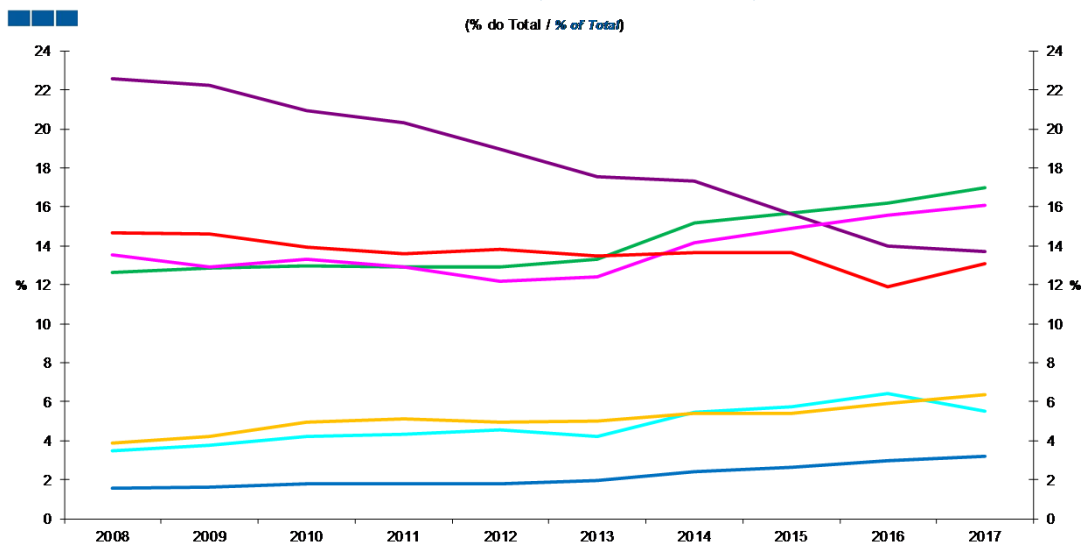
Nota: Não inclui crédito titulado.

Note: Does not include loans represented by securities

2. Sociedades não Financeiras / Non-Financial Corporations

- Agricultura, silvicultura e pesca / Agriculture, forestry and fishing
- Energia, água e resíduos / Energy, water and waste
- Comércio / Trade
- Act. Imobiliárias / Real Estate
- Ind. Transformadora / Manufacturing
- Construção / Construction
- Aloj. Restauração / Accommodation and food service

Gráfico / Graph 2.3.
Empréstimos Concedidos por Ramo de Atividade
Granted Loans by Branch of Activity



	2008	2009	2010	2011	2012	2013	2014	2015	2016	2017
Agricultura, silvicultura e pesca / Agriculture, forestry and fishing	1,6	1,6	1,8	1,8	1,8	2,0	2,4	2,7	3,0	3,2
Indústria transformadora / Manufacturing	12,7	12,8	13,0	12,9	12,9	13,3	15,2	15,7	16,2	17,0
Energia, água e resíduos / Energy, water and waste	3,5	3,8	4,2	4,3	4,5	4,2	5,5	5,8	6,4	5,5
Construção / Construction	22,6	22,3	21,0	20,3	19,0	17,6	17,3	15,6	14,0	13,7
Comércio / Trade	13,5	12,9	13,3	12,9	12,2	12,4	14,2	14,9	15,6	16,1
Alojamento e Restauração / Accommodation and food service	3,9	4,2	5,0	5,1	4,9	5,0	5,4	5,4	5,9	6,3
Activ. Imobiliárias / Real Estate	14,7	14,6	13,9	13,6	13,8	13,5	13,7	13,6	11,9	13,1

Nota: Não inclui crédito titulado.

Note: Does not include loans represented by securities

2. Sociedades não Financeiras / Non-Financial Corporations

- Agricultura, silvicultura e pesca / Agriculture, forestry and fishing
- Energia, água e resíduos / Energy, water and waste
- Comércio / Trade
- Act. Imobiliárias / Real Estate
- Ind. Transformadora / Manufacturing
- Construção / Construction
- Aloj. Restauração / Accommodation and food service

Gráfico / Graph 2.4.
Empréstimos Concedidos de Cobrança Duvidosa por Ramo de Atividade
Overdue Granted Loans by Branch of Activity

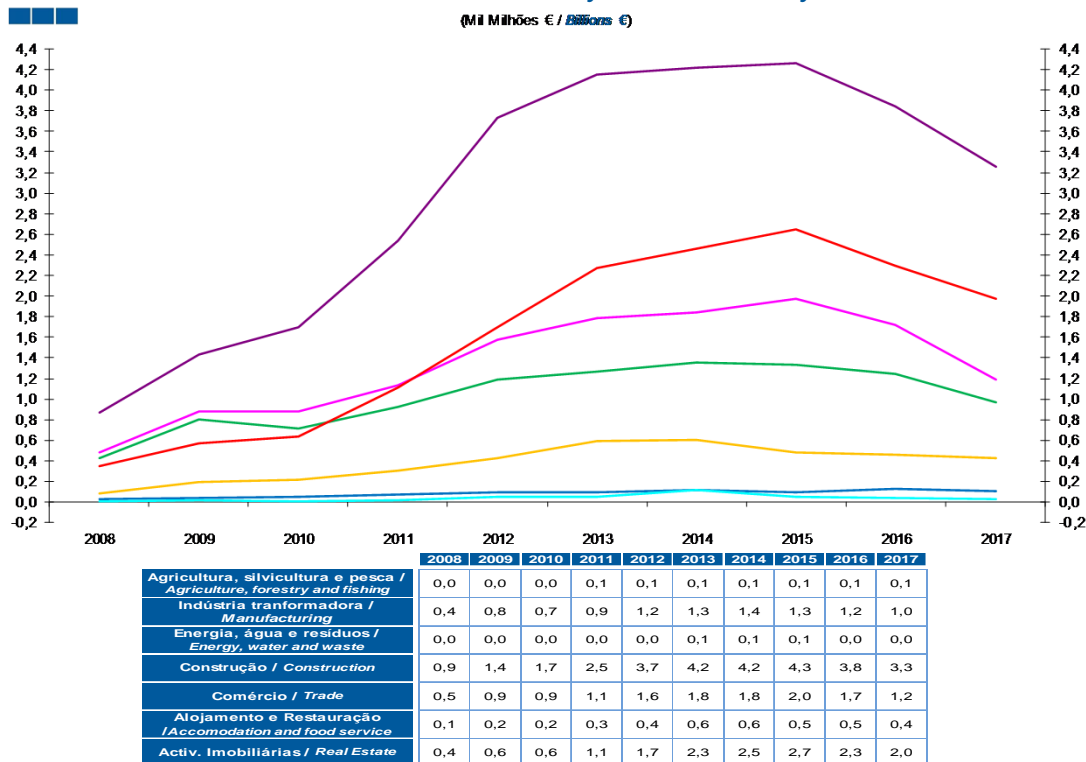
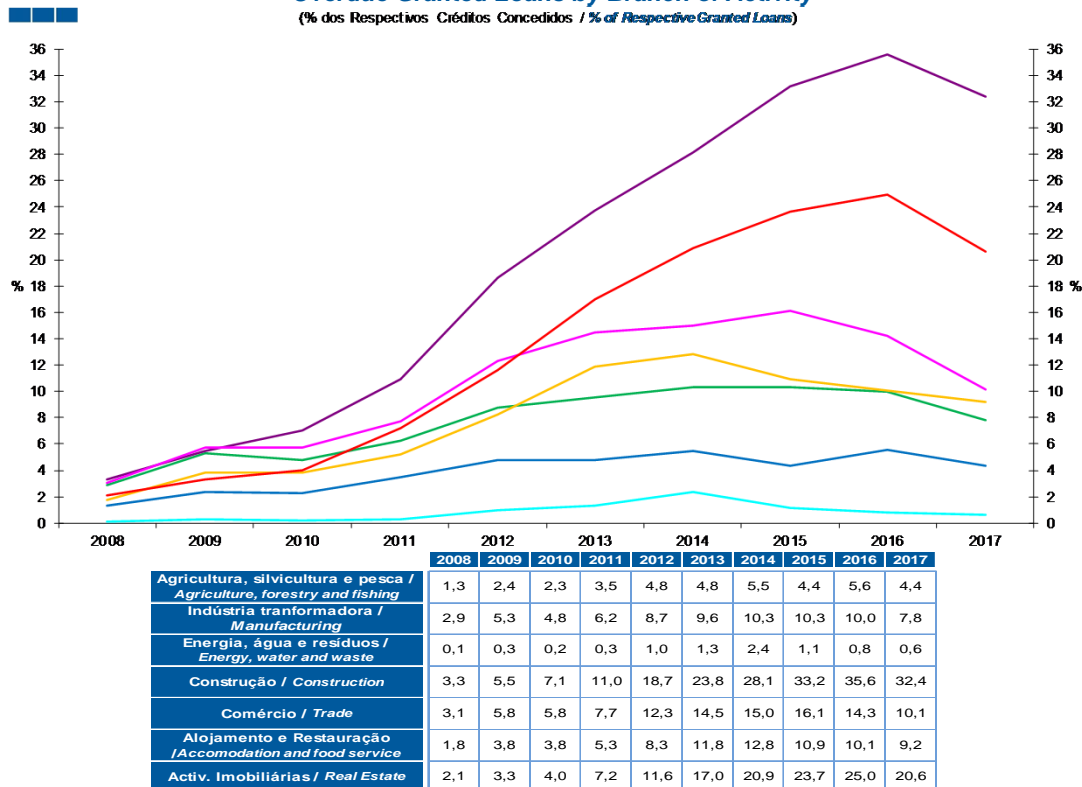


Gráfico / Graph 2.5.
Empréstimos Concedidos de Cobrança Duvidosa por Ramo de Atividade
Overdue Granted Loans by Branch of Activity



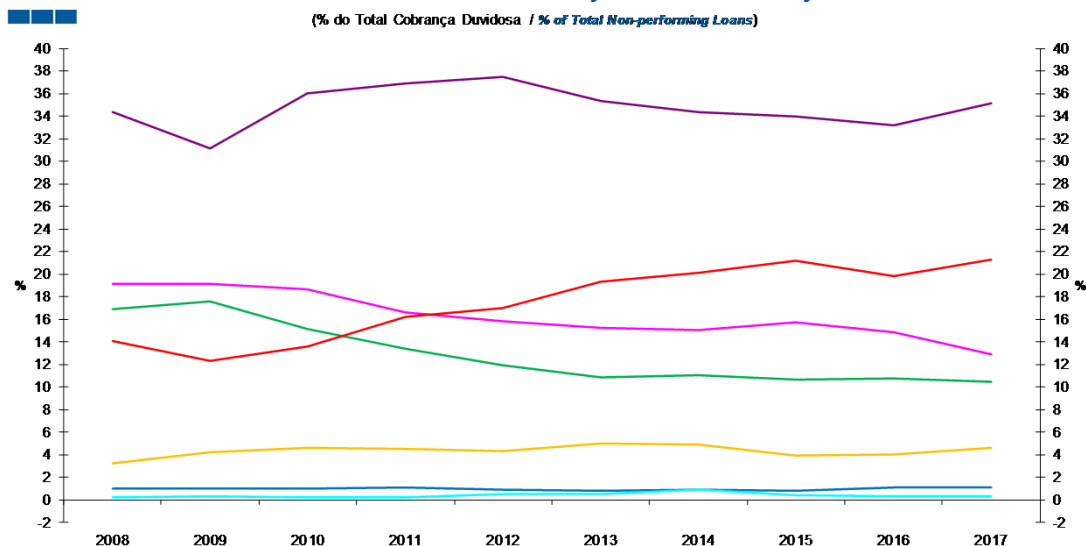
Nota: Não inclui crédito titulado.

Note: Does not include loans represented by securities

2. Sociedades não Financeiras / Non-Financial Corporations

- Agricultura, silvicultura e pesca / Agriculture, forestry and fishing
- Energia, água e resíduos / Energy, water and waste
- Comércio / Trade
- Act. Imobiliárias / Real Estate
- Ind. Transformadora / Manufacturing
- Construção / Construction
- Aloj. Restauração / Accomodation and food service

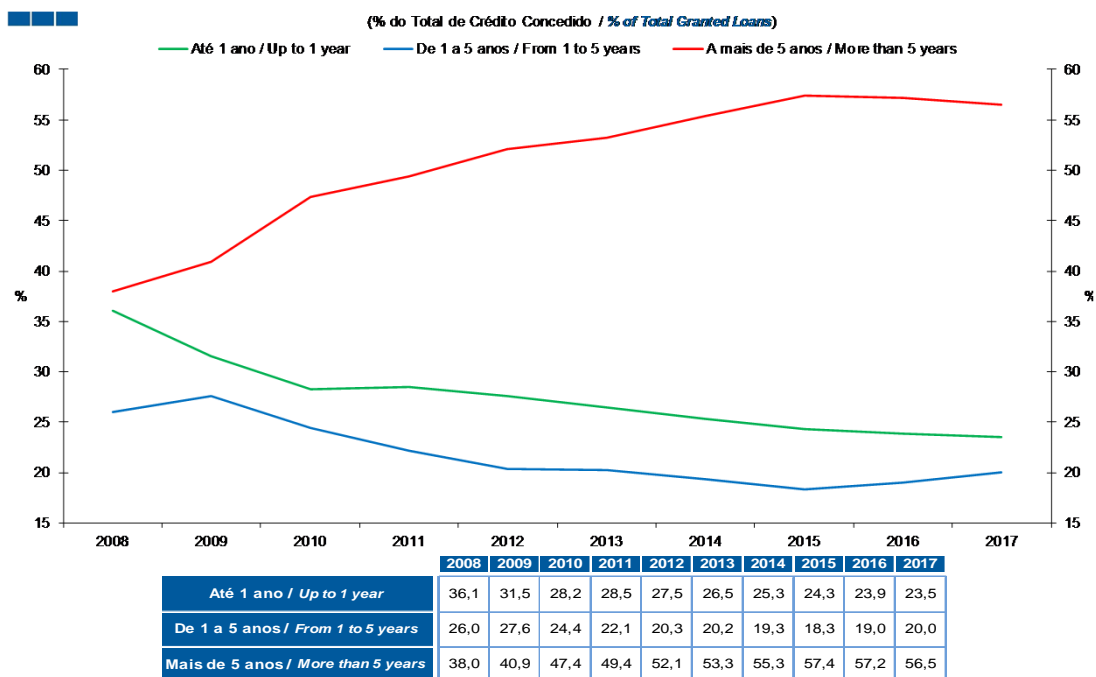
Gráfico / Graph 2.6.
Empréstimos Concedidos de Cobrança Duvidosa por Ramo de Atividade
Overdue Granted Loans by Branch of Activity



	2008	2009	2010	2011	2012	2013	2014	2015	2016	2017
Agricultura, silvicultura e pesca / Agriculture, forestry and fishing	1,0	1,0	1,0	1,0	0,9	0,8	0,9	0,8	1,1	1,1
Indústria transformadora / Manufacturing	16,9	17,5	15,1	13,4	11,9	10,8	11,0	10,6	10,8	10,4
Energia, água e resíduos / Energy, water and waste	0,2	0,3	0,2	0,2	0,5	0,5	0,9	0,4	0,3	0,3
Construção / Construction	34,4	31,2	36,0	36,9	37,5	35,3	34,3	34,0	33,2	35,1
Comércio / Trade	19,2	19,1	18,6	16,5	15,8	15,2	15,0	15,7	14,8	12,9
Alojamento e Restauração / Accomodation and food service	3,2	4,2	4,6	4,4	4,3	5,0	4,9	3,9	4,0	4,6
Activ. Imobiliárias / Real Estate	14,0	12,3	13,6	16,2	17,0	19,4	20,1	21,2	19,8	21,3

2. Sociedades não Financeiras / Non-Financial Corporations

Gráfico / Graph 2.7.
 Prazo dos Empréstimos Concedidos
 Granted Loans Term

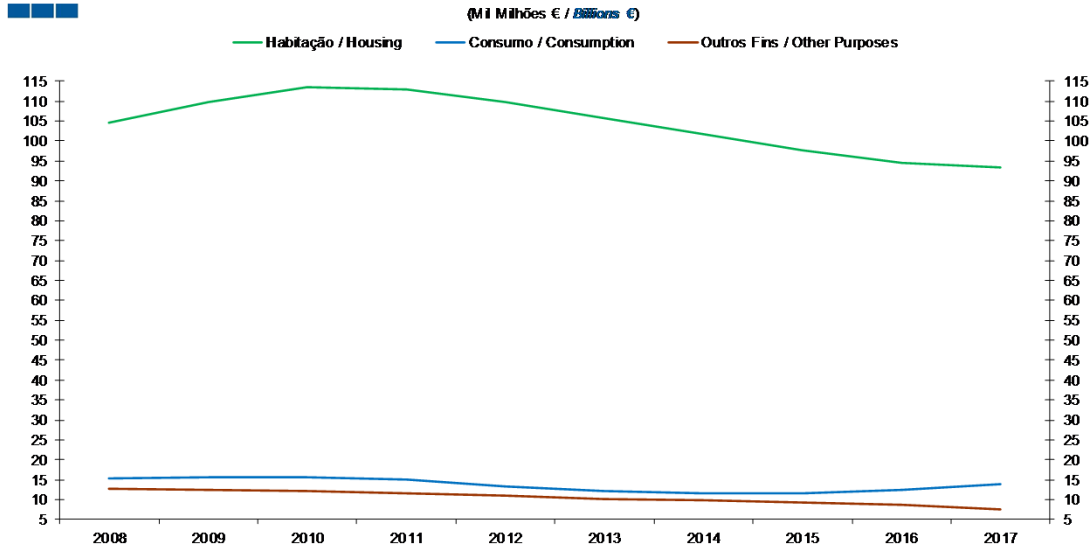


Nota: Não inclui crédito titulado

Note: Loans represented by securities not included

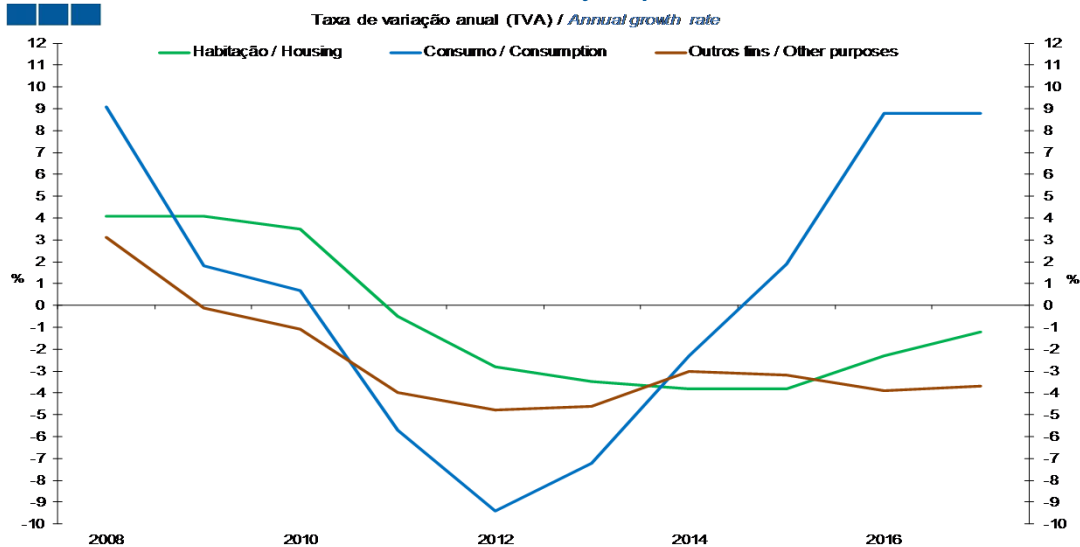
3. Particulares / Households

Gráfico / Graph 3.1.
 Empréstimos Concedidos por Finalidade
 Granted Loans by Purpose



	2008	2009	2010	2011	2012	2013	2014	2015	2016	2017
Habitação / Housing	104,5	109,8	113,6	113,0	109,7	105,8	101,7	97,7	94,6	93,2
Consumo / Consumption	15,5	15,7	15,5	15,0	13,4	12,1	11,5	11,5	12,5	13,9
Outros Fins / Other Purposes	12,7	12,4	12,1	11,6	11,0	10,3	9,9	9,3	8,8	7,6

Gráfico / Graph 3.2.
 Empréstimos Concedidos por Finalidade
 Granted Loans by Purpose

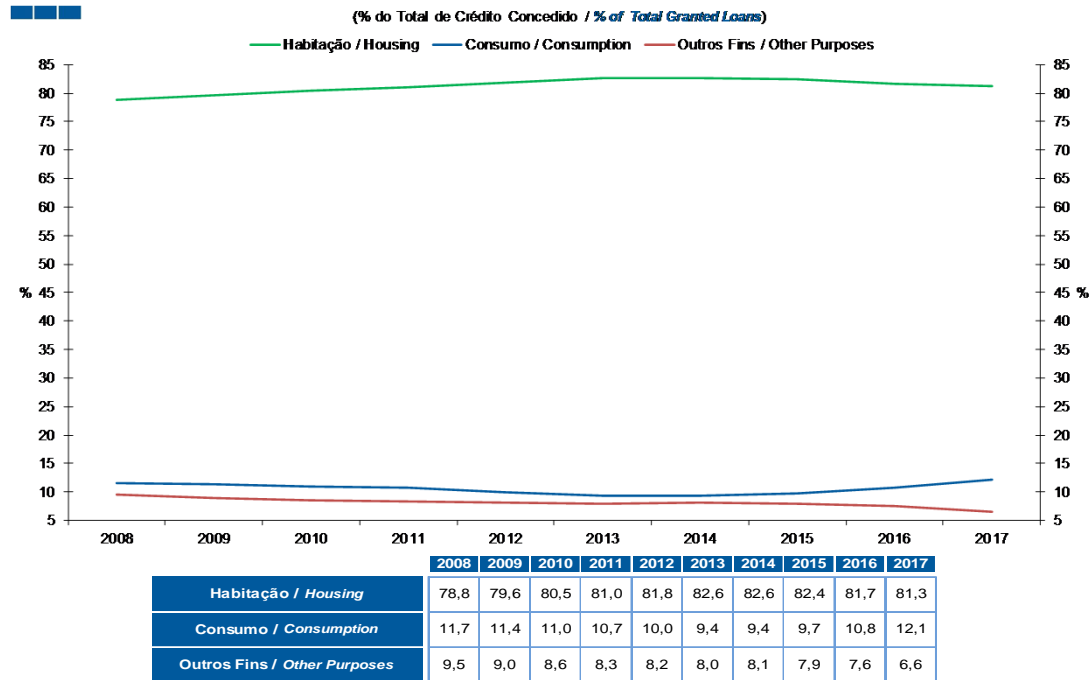


	2008	2009	2010	2011	2012	2013	2014	2015	2016	2017
Habitação / Housing	4,1	4,1	3,5	-0,5	-2,8	-3,5	-3,8	-3,8	-2,3	-1,2
Consumo / Consumption	9,1	1,8	0,7	-5,7	-9,4	-7,2	-2,3	1,9	8,8	8,8
Outros fins / Other purposes	3,1	-0,1	-1,1	-4,0	-4,8	-4,6	-3,0	-3,2	-3,9	-3,7

Nota: Inclui crédito a emigrantes
 Note: Includes credit to emigrants

3. Particulares / Households

Gráfico / Graph 3.3.
 Empréstimos Concedidos por Finalidade
 Granted Loans by Purpose



Nota: Inclui crédito a emigrantes
 Note: Includes credit to emigrants

3. Particulares / Households

Gráfico / Graph 3.4.
 Empréstimos Concedidos de Cobrança Duvidosa por Finalidade
 Overdue Granted Loans by Purpose

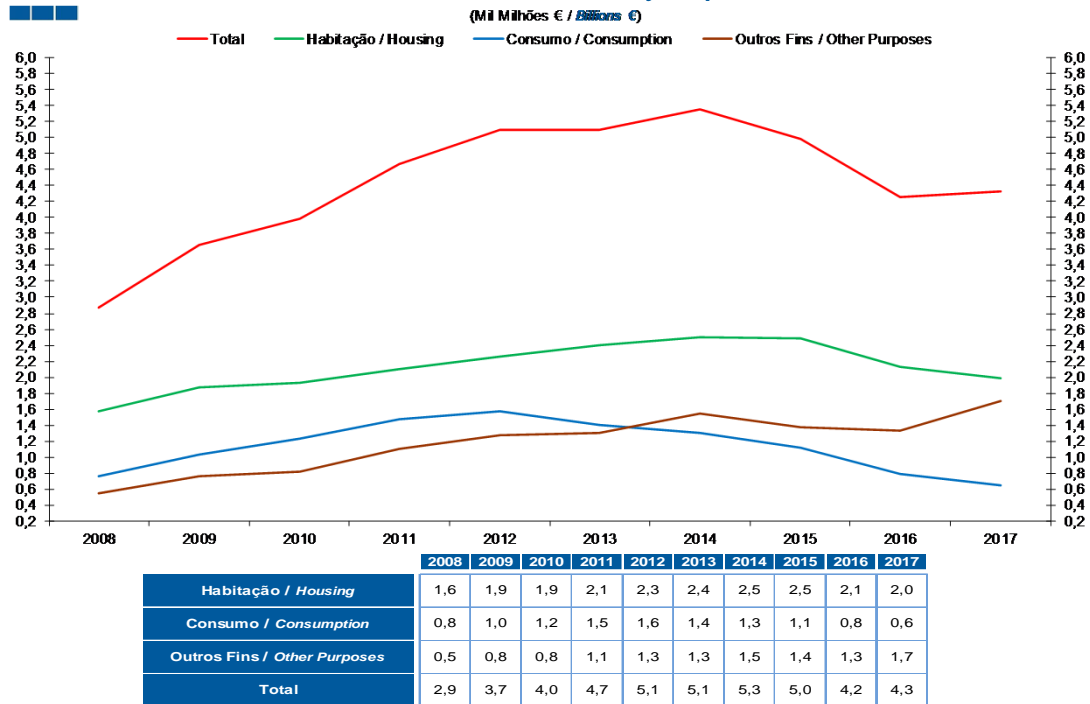
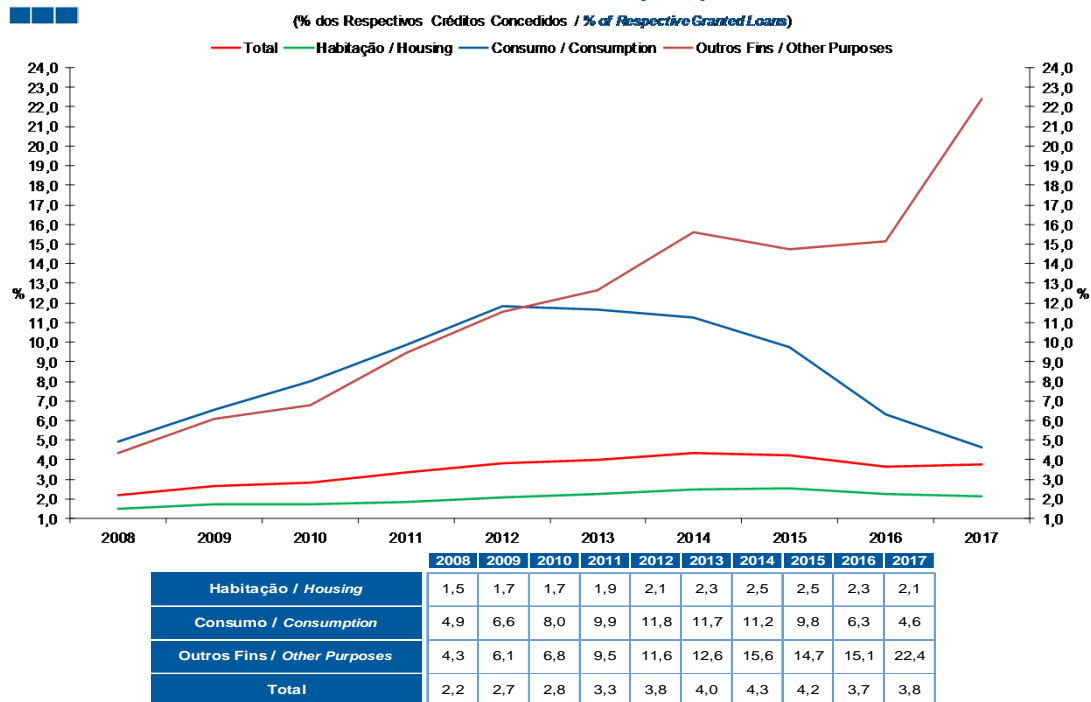


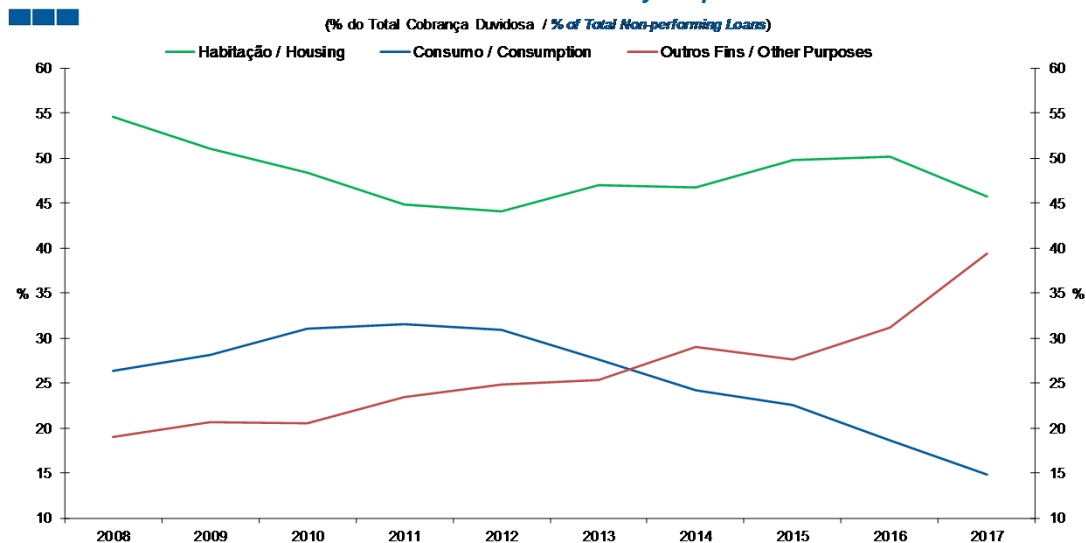
Gráfico / Graph 3.5.
 Empréstimos Concedidos de Cobrança Duvidosa por Finalidade
 Overdue Granted Loans by Purpose



Nota: Inclui crédito a emigrantes.
 Note: Includes credit to emigrants.

3. Particulares / Households

Gráfico / Graph 3.6.
 Empréstimos Concedidos de Cobrança Duvidosa por Finalidade
 Overdue Granted Loans by Purpose

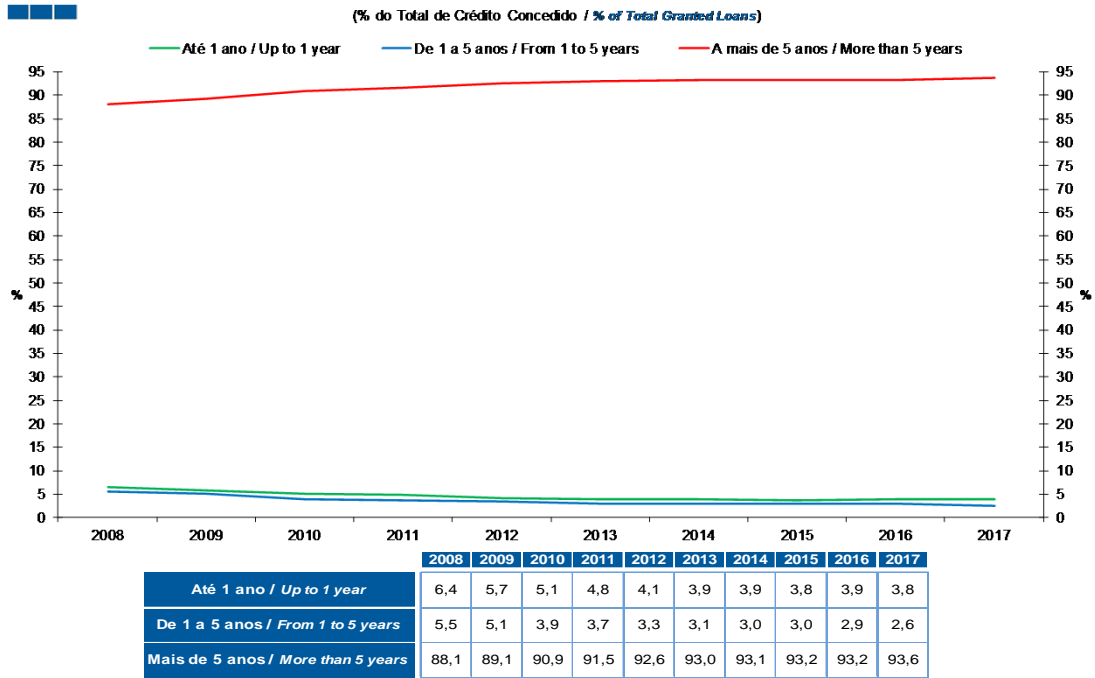


	2008	2009	2010	2011	2012	2013	2014	2015	2016	2017
Habitação / Housing	54,6	51,1	48,4	44,9	44,2	47,0	46,8	49,8	50,2	45,8
Consumo / Consumption	26,4	28,2	31,0	31,6	31,0	27,6	24,3	22,6	18,6	14,8
Outros Fins / Other Purposes	19,0	20,7	20,5	23,5	24,9	25,4	29,0	27,6	31,2	39,4

Nota: Inclui crédito a emigrantes.
 Note: Includes credit to emigrants.

3. Particulares / Households

Gráfico / Graph 3.7.
 Prazo dos Empréstimos Concedidos
 Granted Loans Term



Nota: Inclui crédito a emigrantes.
 Note: Includes credit to emigrants.