

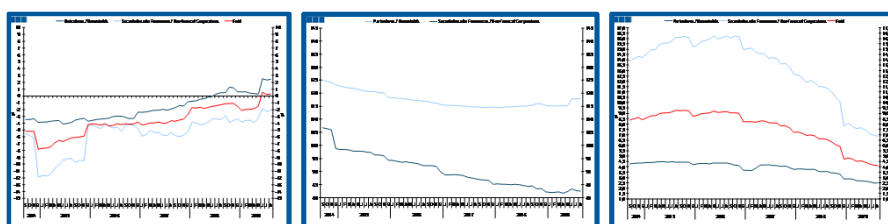
Estatísticas Temáticas de Conjuntura

Short-term Thematic Statistics

- Nº 10/2019 -

22 de outubro de 2019

October, 22, 2019



Crédito ao Sector Privado

Credit to Private Sector

- Agosto de 2019 -

- August, 2019 -

Fonte / *Source*: Banco de Portugal

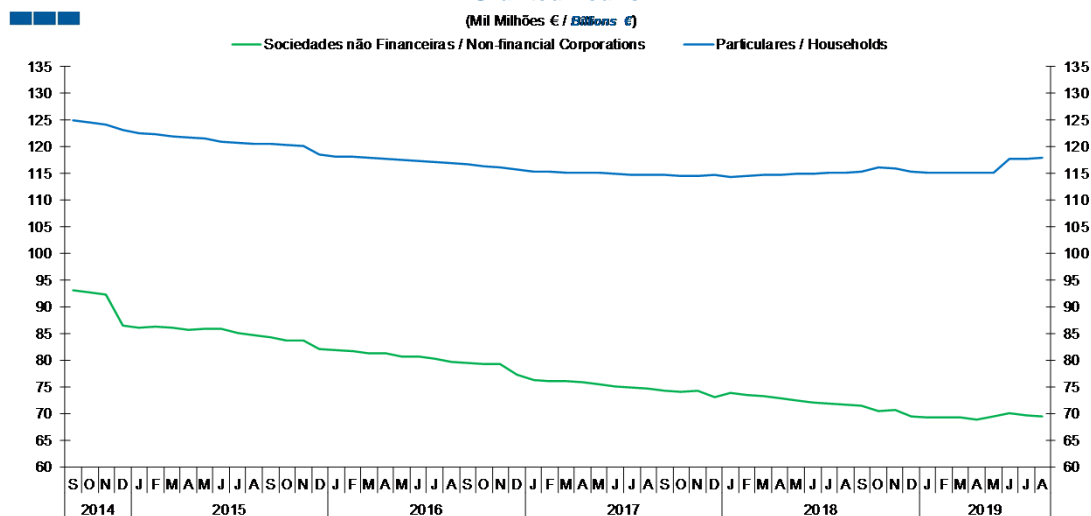
Nota: Todas as séries apresentadas são saldos de fim de período do balanço das Outras Instituições Financeiras Monetárias.
Note: All series are end of period balances of Other Monetary Financial Institutions.

Índice / *Index*

| | Página / <i>Page</i> |
|--|-------------------------|
| 1. Total | |
| Empréstimos Concedidos / <i>Granted Loans</i> | 3-4 |
| Crédito Vencido / <i>Overdue Loans</i> | 5-6 |
| Prazo dos Empréstimos Concedidos / <i>Granted Loans Term</i> | 7 |
| 2. Sociedades Não Financeiras / <i>Non-Financial Corporations</i> | |
| Empréstimos Concedidos por Ramo de Atividade / <i>Granted Loans by Branch of Activity</i> | 8-9 |
| Crédito Vencido por Ramo de Atividade / <i>Overdue Granted Loans by Branch of Activity</i> | 10-11 |
| Prazo dos Empréstimos Concedidos / <i>Granted Loans Term</i> | 12 |
| 3. Particulares / <i>Households</i> | |
| Empréstimos Concedidos por Destino / <i>Granted Loans by Purpose</i> | 13-14 |
| Crédito Vencido por Finalidade / <i>Overdue Loans by Purpose</i> | 15-16 |
| Prazo dos Empréstimos Concedidos / <i>Granted Loans Term</i> | 17 |

1. Total

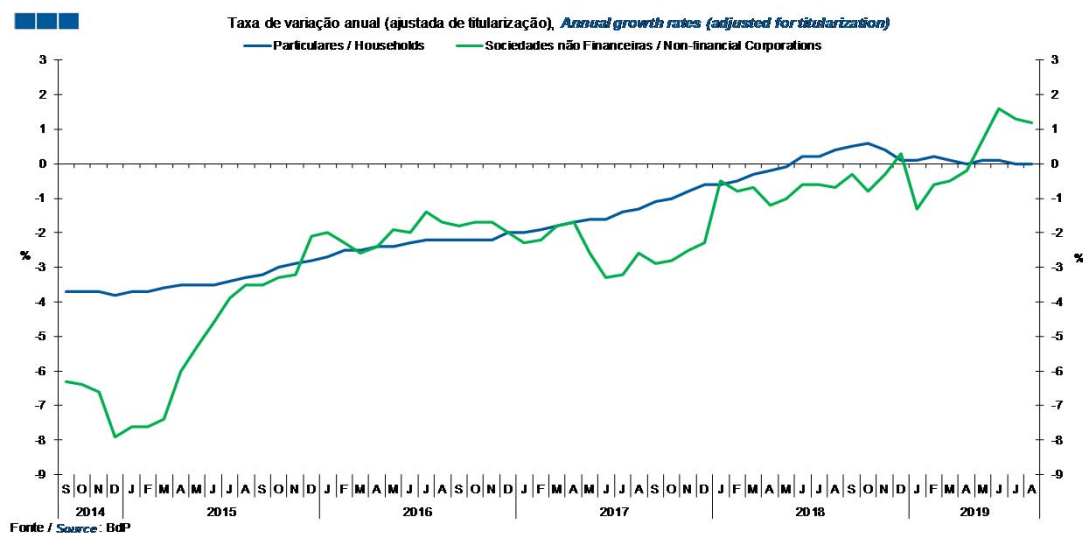
Gráfico / Graph 1.1.
Empréstimos Concedidos
Granted Loans



Fonte / Source: Bdp

| | 2017 | | | | 2018 | | | | | | | | | | | | 2019 | | | | | | | |
|---|-------|-------|-------|-------|-------|-------|-------|-------|-------|-------|-------|-------|-------|-------|-------|-------|-------|-------|-------|-------|-------|-------|-------|-------|
| | S | O | N | D | J | F | M | A | M | J | J | A | S | O | N | D | J | F | M | A | M | J | J | A |
| Sociedades Não Financeiras / Non-financial Corporations | 74,3 | 74,2 | 74,3 | 73,1 | 74,0 | 73,7 | 73,4 | 72,9 | 72,6 | 72,2 | 72,0 | 71,8 | 71,6 | 70,6 | 70,8 | 69,6 | 69,4 | 69,3 | 69,3 | 69,0 | 69,5 | 70,2 | 69,7 | 69,5 |
| Particulares / Households | 114,8 | 114,6 | 114,5 | 114,7 | 114,5 | 114,5 | 114,7 | 114,8 | 114,9 | 115,0 | 115,1 | 115,2 | 115,3 | 116,1 | 115,9 | 115,3 | 115,1 | 115,1 | 115,1 | 115,1 | 115,2 | 117,9 | 117,7 | 118,1 |

Gráfico / Graph 1.2.
Empréstimos Concedidos
Granted Loans



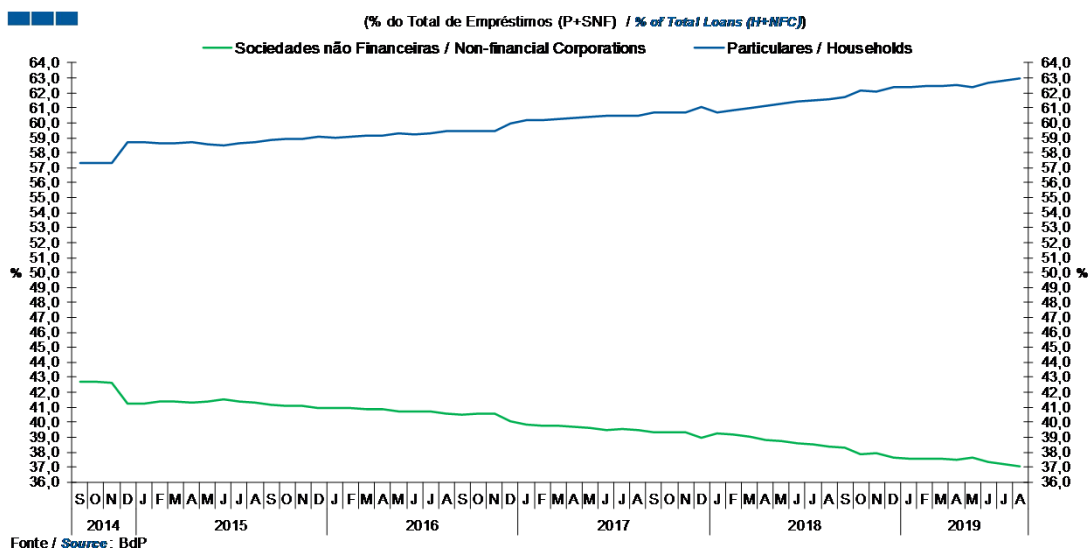
Fonte / Source: Bdp

| | 2018 | | | | 2019 | | | | | | | | | | | | | | | | | | | |
|---|------|------|------|------|------|------|------|------|------|------|------|------|------|------|------|-----|------|------|------|------|-----|-----|-----|-----|
| | S | O | N | D | J | F | M | A | M | J | J | A | S | O | N | D | J | F | M | A | M | J | J | A |
| Sociedades Não Financeiras / Non-financial Corporations | -2,9 | -2,8 | -2,5 | -2,3 | -0,5 | -0,8 | -0,7 | -1,2 | -1,0 | -0,6 | -0,6 | -0,7 | -0,3 | -0,8 | -0,3 | 0,3 | -1,3 | -0,6 | -0,5 | -0,2 | 0,7 | 1,6 | 1,3 | 1,2 |
| Particulares / Households | -1,1 | -1,0 | -0,8 | -0,6 | -0,6 | -0,5 | -0,3 | -0,2 | -0,1 | 0,2 | 0,2 | 0,4 | 0,5 | 0,6 | 0,4 | 0,1 | 0,1 | 0,2 | 0,1 | 0,0 | 0,1 | 0,1 | 0,0 | 0,0 |

Nota: Particulares - Inclui crédito a emigrantes; Sociedades não Financeiras - Não inclui crédito titulado
Note: Households - Includes credit to emigrants; Non-Financial Corporations - Securities not included

1. Total

Gráfico / Graph 1.3.
 Empréstimos Concedidos
 Granted Loans

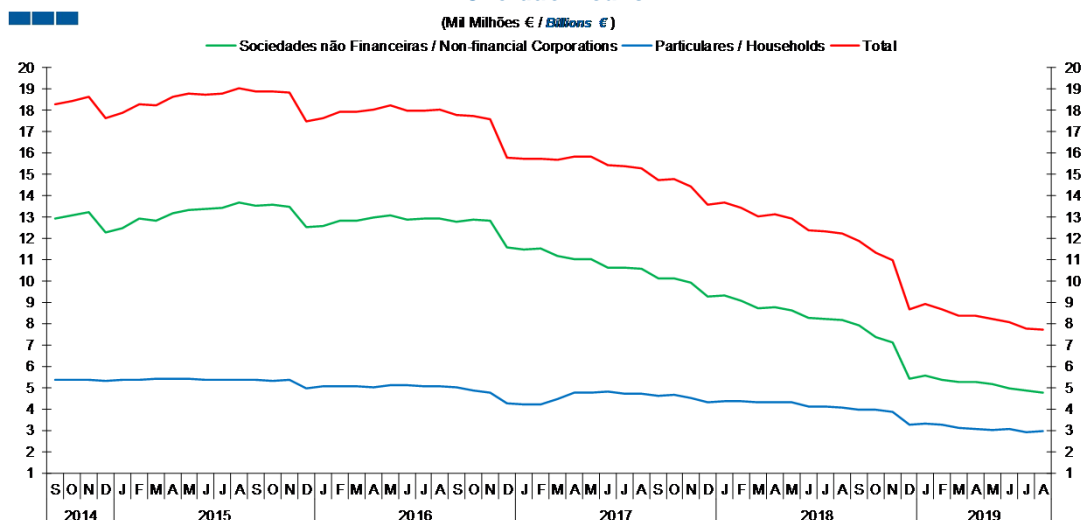


| | 2017 | | | | 2018 | | | | | | | | | | | | 2019 | | | | | | | |
|--|------|------|------|------|------|------|------|------|------|------|------|------|------|------|------|------|------|------|------|------|------|------|------|------|
| | S | O | N | D | J | F | M | A | M | J | J | A | S | O | N | D | J | F | M | A | M | J | J | A |
| Sociedades Não Financeiras / Non-financial Corporations | 39,3 | 39,3 | 39,3 | 38,9 | 39,3 | 39,1 | 39,0 | 38,8 | 38,7 | 38,6 | 38,5 | 38,4 | 38,3 | 37,8 | 37,9 | 37,6 | 37,6 | 37,6 | 37,6 | 37,5 | 37,6 | 37,3 | 37,2 | 37,1 |
| Particulares / Households | 60,7 | 60,7 | 60,7 | 61,1 | 60,7 | 60,9 | 61,0 | 61,2 | 61,3 | 61,4 | 61,5 | 61,6 | 61,7 | 62,2 | 62,1 | 62,4 | 62,4 | 62,4 | 62,4 | 62,5 | 62,4 | 62,7 | 62,8 | 62,9 |

Nota: Particulares - Inclui crédito a emigrantes; Sociedades não Financeiras - não Inclui crédito titulado
 Note: Households - Includes credit to emigrants; Non-Financial Corporations - Loans represented by securities not included

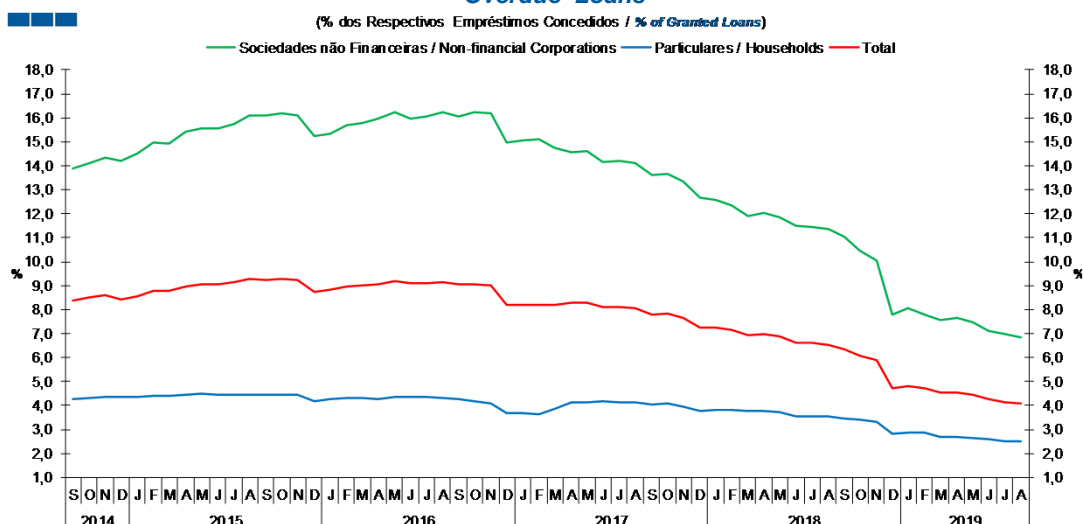
1. Total

Gráfico / Graph 1.4.
Crédito Vencido
Overdue Loans



| | 2017 | | | | 2018 | | | | 2019 | | | | | | | | | | | | | | | |
|---|------|------|------|------|------|------|------|------|------|------|------|------|------|------|------|-----|-----|-----|-----|-----|-----|-----|-----|-----|
| | S | O | N | D | J | F | M | A | M | J | J | A | S | O | N | D | J | F | M | A | M | J | J | A |
| Societades Não Financeiras / Non-financial Corporations | 10,1 | 10,1 | 9,9 | 9,3 | 9,3 | 9,1 | 8,7 | 8,8 | 8,6 | 8,3 | 8,2 | 8,2 | 7,9 | 7,4 | 7,1 | 5,4 | 5,6 | 5,4 | 5,3 | 5,3 | 5,2 | 5,0 | 4,9 | 4,8 |
| Particulares / Households | 4,6 | 4,7 | 4,5 | 4,3 | 4,4 | 4,4 | 4,3 | 4,3 | 4,3 | 4,1 | 4,1 | 4,1 | 4,0 | 4,0 | 3,9 | 3,3 | 3,3 | 3,3 | 3,1 | 3,1 | 3,0 | 3,1 | 2,9 | 3,0 |
| Total | 14,8 | 14,8 | 14,4 | 13,6 | 13,7 | 13,4 | 13,1 | 13,1 | 12,9 | 12,4 | 12,4 | 12,2 | 11,9 | 11,4 | 11,0 | 8,7 | 8,9 | 8,7 | 8,4 | 8,4 | 8,2 | 8,1 | 7,8 | 7,7 |

Gráfico / Graph 1.5.
Crédito Vencido
Overdue Loans

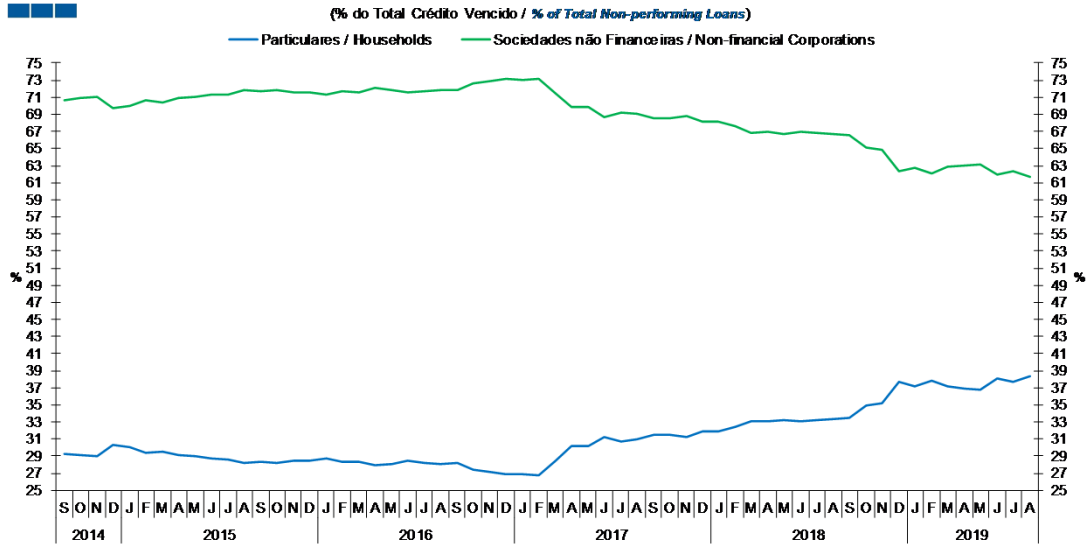


| | 2017 | | | | 2018 | | | | 2019 | | | | | | | | | | | | | | | |
|---|------|------|------|------|------|------|------|------|------|------|------|------|------|------|------|-----|-----|-----|-----|-----|-----|-----|-----|-----|
| | S | O | N | D | J | F | M | A | M | J | J | A | S | O | N | D | J | F | M | A | M | J | J | A |
| Societades Não Financeiras / Non-financial Corporations | 13,6 | 13,7 | 13,3 | 12,7 | 12,6 | 12,3 | 11,9 | 12,1 | 11,9 | 11,5 | 11,5 | 11,4 | 11,0 | 10,5 | 10,1 | 7,8 | 8,1 | 7,8 | 7,6 | 7,7 | 7,5 | 7,1 | 7,0 | 6,8 |
| Particulares / Households | 4,0 | 4,1 | 3,9 | 3,8 | 3,8 | 3,8 | 3,8 | 3,8 | 3,7 | 3,6 | 3,6 | 3,5 | 3,4 | 3,4 | 3,3 | 2,8 | 2,9 | 2,9 | 2,7 | 2,7 | 2,6 | 2,6 | 2,5 | 2,5 |
| Total | 7,8 | 7,8 | 7,6 | 7,2 | 7,3 | 7,1 | 6,9 | 7,0 | 6,9 | 6,6 | 6,6 | 6,5 | 6,4 | 6,1 | 5,9 | 4,7 | 4,8 | 4,7 | 4,5 | 4,5 | 4,5 | 4,3 | 4,2 | 4,1 |

Nota: Particulares - Inclui crédito a emigrantes; Societades não Financeiras - Não inclui crédito titulado
Note: Households - Includes credit to emigrants; Non-Financial Corporations - Does not include loans represented by securities

1. Total

Gráfico / Graph 1.6.
 Crédito Vencido
 Overdue Loans

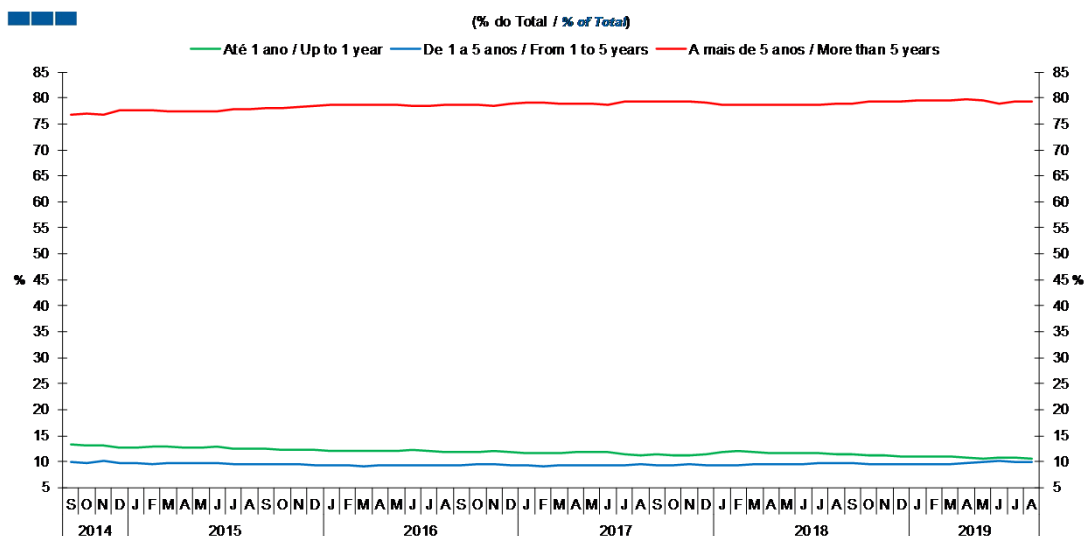


| | 2017 | | | | 2018 | | | | 2019 | | | | | | | | | | | | | | | |
|--|------|------|------|------|------|------|------|------|------|------|------|------|------|------|------|------|------|------|------|------|------|------|------|------|
| | S | O | N | D | J | F | M | A | M | J | J | A | S | O | N | D | J | F | M | A | M | J | J | A |
| Sociedades Não Financeiras / Non-financial Corporations | 68,6 | 68,5 | 68,7 | 68,1 | 68,2 | 67,6 | 66,9 | 67,0 | 66,7 | 67,0 | 66,8 | 66,7 | 66,5 | 65,1 | 64,9 | 62,4 | 62,8 | 62,1 | 62,9 | 63,1 | 63,2 | 61,9 | 62,3 | 61,7 |
| Particulares / Households | 31,4 | 31,5 | 31,2 | 31,9 | 31,8 | 32,4 | 33,1 | 33,0 | 33,3 | 33,0 | 33,2 | 33,3 | 33,5 | 34,9 | 35,1 | 37,6 | 37,2 | 37,9 | 37,1 | 36,9 | 36,8 | 38,1 | 37,7 | 38,3 |

Note: Households - Includes credit to emigrants; Non-Financial Corporations - Does not include loans represented by securities

1. Total

Gráfico / Graph 1.7.
 Prazo dos Empréstimos Concedidos
 Granted Loans Term

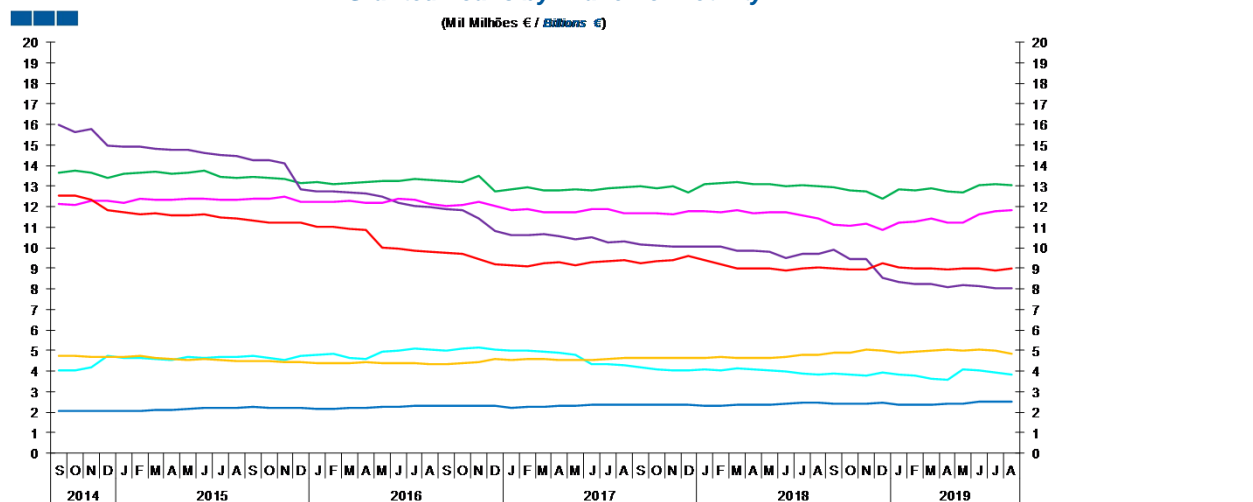


| | 2017 | | | | 2018 | | | | | | | | | | | | 2019 | | | | | | | |
|------------------------------------|------|------|------|------|------|------|------|------|------|------|------|------|------|------|------|------|------|------|------|------|------|------|------|------|
| | S | O | N | D | J | F | M | A | M | J | J | A | S | O | N | D | J | F | M | A | M | J | J | A |
| Até 1 ano / Up to 1 year | 11,3 | 11,3 | 11,3 | 11,5 | 11,9 | 12,0 | 11,9 | 11,7 | 11,7 | 11,7 | 11,6 | 11,4 | 11,4 | 11,2 | 11,2 | 11,1 | 10,9 | 10,9 | 11,0 | 10,7 | 10,6 | 10,9 | 10,8 | 10,7 |
| 1 a 5 anos / 1 to 5 years | 9,4 | 9,4 | 9,4 | 9,4 | 9,4 | 9,3 | 9,5 | 9,5 | 9,5 | 9,5 | 9,7 | 9,8 | 9,8 | 9,5 | 9,5 | 9,5 | 9,5 | 9,5 | 9,5 | 9,6 | 9,9 | 10,2 | 10,0 | 10,0 |
| Mais de 5 anos / More than 5 years | 79,2 | 79,3 | 79,3 | 79,1 | 78,7 | 78,7 | 78,6 | 78,7 | 78,8 | 78,7 | 78,8 | 78,8 | 78,8 | 78,9 | 79,3 | 79,3 | 79,4 | 79,6 | 79,5 | 79,6 | 79,5 | 79,0 | 79,2 | 79,4 |

2. Sociedades não Financeiras / Non-Financial Corporations

- Agricultura, silvicultura e pesca / Agriculture, forestry and fishing
- Energia, água e resíduos / Energy, water and waste
- Comércio / Trade
- Act. Imobiliárias / Real Estate
- Ind. Transformadora / Manufacturing
- Construção / Construction
- Alojaj. Restauração / Accomodation and food service

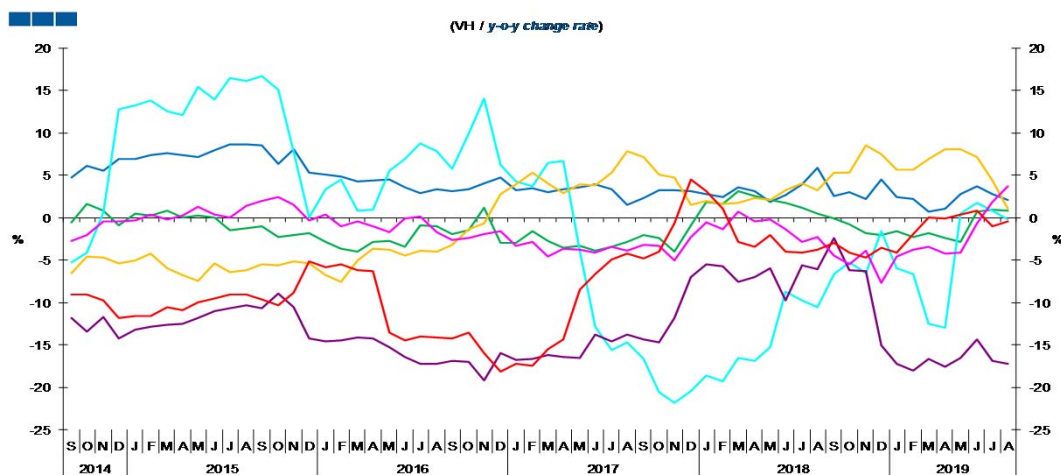
Gráfico / Graph 2.1.
Empréstimos Concedidos por Ramo de Atividade
Granted Loans by Branch of Activity



(Milhões € / Billions €)

| | 2017 | | | | 2018 | | | | | | | | | | | | 2019 | | | | | | | |
|--|------|------|------|------|------|------|------|------|------|------|------|------|------|------|------|------|------|------|------|------|------|------|------|------|
| | S | O | N | D | J | F | M | A | M | J | J | A | S | O | N | D | J | F | M | A | M | J | J | A |
| Agricultura, silvicultura e pesca / Agriculture, forestry and fishing | 2,4 | 2,4 | 2,4 | 2,4 | 2,3 | 2,3 | 2,3 | 2,4 | 2,4 | 2,4 | 2,5 | 2,5 | 2,4 | 2,4 | 2,4 | 2,5 | 2,3 | 2,4 | 2,4 | 2,4 | 2,4 | 2,5 | 2,5 | 2,5 |
| Indústria Transformadora / Manufacturing | 12,7 | 12,6 | 12,7 | 12,4 | 12,8 | 12,9 | 12,9 | 12,8 | 12,8 | 12,7 | 12,8 | 12,7 | 12,7 | 12,5 | 12,5 | 12,1 | 12,6 | 12,6 | 12,7 | 12,5 | 12,5 | 12,8 | 12,9 | 12,8 |
| Energia, água e resíduos / Energy, water and waste | 4,2 | 4,1 | 4,0 | 4,0 | 4,1 | 4,0 | 4,1 | 4,1 | 4,0 | 4,0 | 3,9 | 3,8 | 3,9 | 3,9 | 3,8 | 4,0 | 3,8 | 3,8 | 3,6 | 3,6 | 4,1 | 4,0 | 3,9 | 3,8 |
| Construção / Construction | 10,2 | 10,1 | 10,1 | 10,0 | 10,0 | 10,0 | 9,9 | 9,8 | 9,8 | 9,5 | 9,7 | 9,7 | 9,9 | 9,5 | 9,4 | 8,5 | 8,3 | 8,2 | 8,2 | 8,1 | 8,2 | 8,1 | 8,1 | 8,0 |
| Comércio / Trade | 11,7 | 11,7 | 11,6 | 11,8 | 11,8 | 11,7 | 11,8 | 11,7 | 11,7 | 11,7 | 11,6 | 11,4 | 11,1 | 11,1 | 11,2 | 10,9 | 11,2 | 11,3 | 11,4 | 11,2 | 11,2 | 11,6 | 11,8 | 11,8 |
| Alojamento e Restauração / Accomodation and food service | 4,6 | 4,6 | 4,6 | 4,6 | 4,6 | 4,7 | 4,7 | 4,6 | 4,6 | 4,7 | 4,8 | 4,8 | 4,9 | 4,9 | 5,0 | 5,0 | 4,9 | 4,9 | 5,0 | 5,0 | 5,0 | 5,0 | 4,9 | |
| Activ. Imobiliárias / Real Estate | 9,3 | 9,3 | 9,4 | 9,6 | 9,4 | 9,2 | 9,0 | 9,0 | 9,0 | 8,9 | 9,0 | 9,0 | 9,0 | 8,9 | 9,0 | 9,2 | 9,0 | 9,0 | 9,0 | 9,0 | 9,0 | 8,9 | 9,0 | |

Gráfico / Graph 2.2.
Empréstimos Concedidos por Ramo de Atividade
Granted Loans by Branch of Activity



(% / y-o-y change rate)

| | 2017 | | | | 2018 | | | | | | | | | | | | 2019 | | | | | | | |
|--|-------|-------|-------|-------|-------|-------|-------|-------|-------|------|------|-------|------|------|------|-------|-------|-------|-------|-------|-------|-------|-------|-------|
| | S | O | N | D | J | F | M | A | M | J | J | A | S | O | N | D | J | F | M | A | M | J | J | A |
| Agricultura, silvicultura e pesca / Agriculture, forestry and fishing | 2,3 | 3,2 | 3,2 | 3,1 | 2,7 | 2,4 | 3,6 | 3,1 | 1,8 | 2,6 | 3,9 | 5,9 | 2,5 | 3,0 | 2,2 | 4,4 | 2,4 | 2,2 | 0,7 | 1,1 | 2,8 | 3,7 | 2,8 | 2,1 |
| Indústria Transformadora / Manufacturing | -2,1 | -2,4 | -4,0 | -0,8 | 1,9 | 1,6 | 3,1 | 2,5 | 2,1 | 1,8 | 1,1 | 0,5 | -0,1 | -0,8 | -1,8 | -2,1 | -1,5 | -2,3 | -1,8 | -2,4 | -2,9 | 0,7 | 0,9 | 0,8 |
| Energia, água e resíduos / Energy, water and waste | -16,7 | -20,5 | -21,8 | -20,4 | -18,6 | -19,3 | -16,5 | -16,9 | -15,3 | -8,7 | -9,7 | -10,5 | -6,7 | -5,3 | -6,6 | -1,5 | -5,9 | -6,6 | -12,5 | -12,9 | 0,5 | 1,7 | 0,8 | -0,2 |
| Construção / Construction | -14,3 | -14,7 | -11,8 | -7,0 | -5,5 | -5,7 | -7,5 | -7,0 | -6,0 | -9,7 | -5,6 | -6,1 | -2,4 | -6,2 | -6,3 | -15,0 | -17,2 | -18,0 | -16,6 | -17,6 | -16,5 | -14,4 | -16,8 | -17,2 |
| Comércio / Trade | -3,2 | -3,3 | -5,1 | -2,3 | -0,5 | -1,3 | 0,7 | -0,4 | -0,2 | -1,4 | -2,9 | -2,3 | -4,4 | -5,5 | -3,9 | -7,7 | -4,5 | -3,8 | -3,4 | -4,2 | -4,1 | -0,7 | 1,9 | 3,6 |
| Alojamento e Restauração / Accomodation and food service | 7,2 | 5,1 | 4,8 | 1,5 | 2,0 | 1,6 | 1,7 | 2,3 | 2,1 | 3,2 | 4,1 | 3,2 | 5,3 | 5,3 | 8,5 | 7,4 | 5,7 | 5,7 | 6,9 | 8,0 | 8,0 | 7,2 | 4,4 | 1,1 |
| Activ. Imobiliárias / Real Estate | -4,8 | -4,0 | -0,6 | 4,4 | 3,1 | 1,0 | -2,8 | -3,4 | -2,0 | -4,0 | -4,2 | -3,8 | -2,9 | -4,2 | -4,7 | -3,5 | -4,1 | -1,9 | 0,0 | 0,0 | 0,4 | 0,8 | -1,0 | -0,4 |

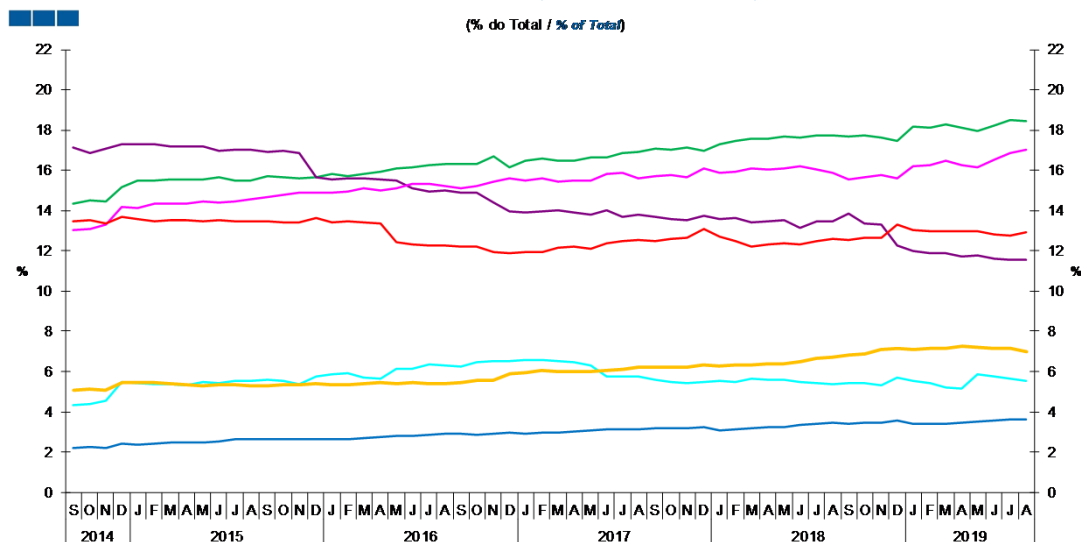
Nota: Não inclui crédito titulado.

Note: Does not include loans represented by securities

2. Sociedades não Financeiras / Non-Financial Corporations

- Agricultura, silvicultura e pesca / Agriculture, forestry and fishing
- Energia, água e resíduos / Energy, water and waste
- Comércio / Trade
- Act. Imobiliárias / Real Estate
- Ind. Transformadora / Manufacturing
- Construção / Construction
- Aloj. Restauração / Accommodation and food service

Gráfico / Graph 2.3.
Empréstimos Concedidos por Ramo de Atividade
Granted Loans by Branch of Activity



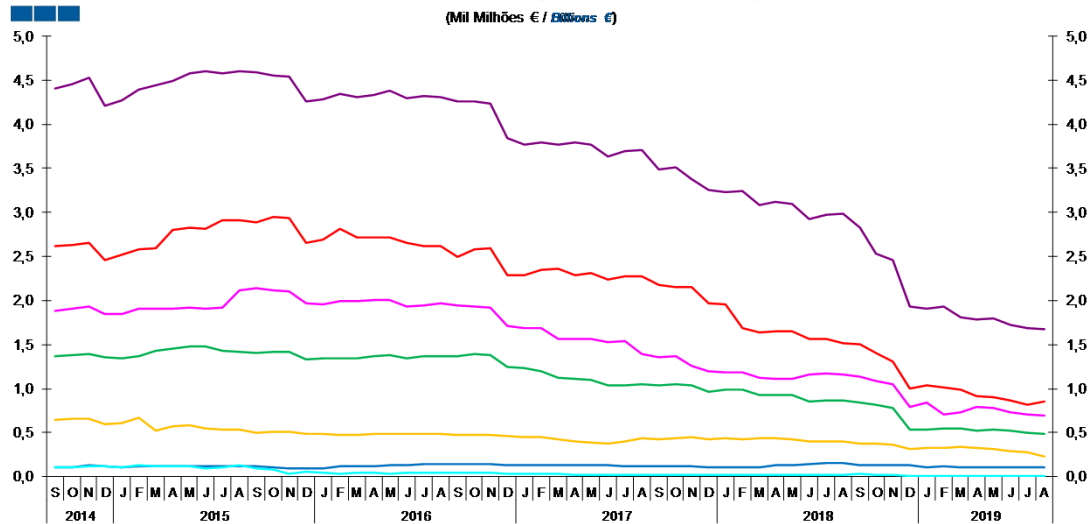
| | 2017 | | | | 2018 | | | | 2019 | | | | 2019 | | | | | | | | | | | | |
|---|------|------|------|------|------|------|------|------|------|------|------|------|------|------|------|------|------|------|------|------|------|------|------|------|-----|
| | S | O | N | D | J | F | M | A | M | J | J | A | S | O | N | D | J | F | M | A | M | J | J | A | |
| Agricultura, silvicultura e pesca / Agriculture, forestry and fishing | 3,2 | 3,2 | 3,2 | 3,2 | 3,1 | 3,1 | 3,2 | 3,2 | 3,3 | 3,4 | 3,4 | 3,4 | 3,4 | 3,4 | 3,4 | 3,5 | 3,4 | 3,4 | 3,4 | 3,5 | 3,5 | 3,5 | 3,6 | 3,6 | 3,6 |
| Indústria Transformadora / Manufacturing | 17,1 | 17,0 | 17,1 | 17,0 | 17,3 | 17,5 | 17,6 | 17,6 | 17,7 | 17,6 | 17,7 | 17,7 | 17,7 | 17,7 | 17,6 | 17,4 | 18,2 | 18,1 | 18,3 | 18,1 | 17,9 | 18,2 | 18,5 | 18,5 | |
| Energia, água e resíduos / Energy, water and waste | 5,6 | 5,5 | 5,4 | 5,5 | 5,5 | 5,5 | 5,6 | 5,6 | 5,6 | 5,5 | 5,4 | 5,4 | 5,4 | 5,4 | 5,3 | 5,7 | 5,5 | 5,4 | 5,2 | 5,2 | 5,9 | 5,7 | 5,6 | 5,5 | |
| Construção / Construction | 13,7 | 13,6 | 13,5 | 13,7 | 13,6 | 13,4 | 13,5 | 13,5 | 13,2 | 13,5 | 13,5 | 13,9 | 13,4 | 13,3 | 12,3 | 12,0 | 11,9 | 11,9 | 11,7 | 11,8 | 11,6 | 11,6 | 11,6 | 11,5 | |
| Comércio / Trade | 15,7 | 15,8 | 15,6 | 16,1 | 15,9 | 15,9 | 16,1 | 16,1 | 16,1 | 16,2 | 16,1 | 15,9 | 15,6 | 15,7 | 15,8 | 15,6 | 16,2 | 16,3 | 16,5 | 16,2 | 16,1 | 16,6 | 16,9 | 17,0 | |
| Alojamento e Restauração / Accommodation and food service | 6,2 | 6,2 | 6,2 | 6,3 | 6,3 | 6,3 | 6,3 | 6,4 | 6,4 | 6,5 | 6,6 | 6,7 | 6,8 | 6,9 | 7,1 | 7,2 | 7,1 | 7,1 | 7,2 | 7,3 | 7,2 | 7,2 | 7,2 | 7,0 | |
| Activ. Imobiliárias / Real Estate | 12,5 | 12,6 | 12,6 | 13,1 | 12,7 | 12,5 | 12,2 | 12,3 | 12,4 | 12,3 | 12,5 | 12,6 | 12,6 | 12,6 | 12,6 | 13,3 | 13,0 | 13,0 | 13,0 | 13,0 | 13,0 | 12,8 | 12,7 | 12,9 | |

Nota: Não inclui crédito titulado.
Note: Does not include loans represented by securities

2. Sociedades não Financeiras / Non-Financial Corporations

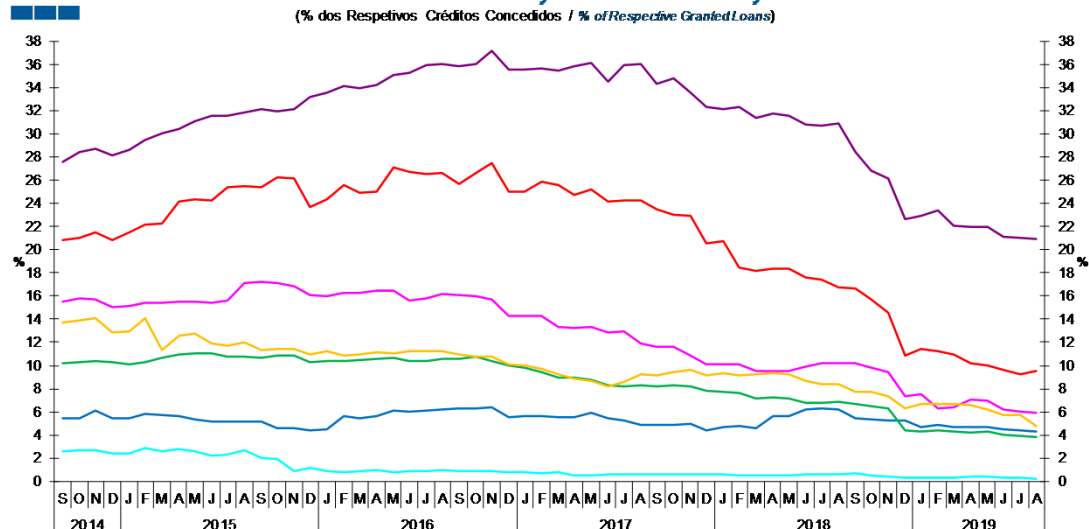
- Agricultura, silvicultura e pesca / Agriculture, forestry and fishing
- Energia, água e resíduos / Energy, water and waste
- Comércio / Trade
- Act. Imobiliárias / Real Estate
- Ind. Transformadora / Manufacturing
- Construção / Construction
- Aloj. Restauração / Accomodation and food service

Gráfico / Graph 2.4.
Crédito Vencido por Ramo de Atividade
Overdue Loans by Branch of Activity



| | 2017 | | | | 2018 | | | | 2019 | | | | 2019 | | | | | | | | | | | |
|---|------|-----|-----|-----|------|-----|-----|-----|------|-----|-----|-----|------|-----|-----|-----|-----|-----|-----|-----|-----|-----|-----|-----|
| | S | O | N | D | J | F | M | A | M | J | J | A | S | O | N | D | J | F | M | A | M | J | J | A |
| Agricultura, silvicultura e pesca / Agriculture, forestry and fishing | 0,1 | 0,1 | 0,1 | 0,1 | 0,1 | 0,1 | 0,1 | 0,1 | 0,1 | 0,2 | 0,2 | 0,2 | 0,1 | 0,1 | 0,1 | 0,1 | 0,1 | 0,1 | 0,1 | 0,1 | 0,1 | 0,1 | 0,1 | 0,1 |
| Indústria Transformadora / Manufacturing | 1,0 | 1,1 | 1,0 | 1,0 | 1,0 | 1,0 | 0,9 | 0,9 | 0,9 | 0,9 | 0,9 | 0,9 | 0,8 | 0,8 | 0,8 | 0,5 | 0,5 | 0,6 | 0,5 | 0,5 | 0,5 | 0,5 | 0,5 | 0,5 |
| Energia, água e resíduos / Energy, water and waste | 0,0 | 0,0 | 0,0 | 0,0 | 0,0 | 0,0 | 0,0 | 0,0 | 0,0 | 0,0 | 0,0 | 0,0 | 0,0 | 0,0 | 0,0 | 0,0 | 0,0 | 0,0 | 0,0 | 0,0 | 0,0 | 0,0 | 0,0 | 0,0 |
| Construção / Construction | 3,5 | 3,5 | 3,4 | 3,3 | 3,2 | 3,2 | 3,1 | 3,1 | 3,1 | 2,9 | 3,0 | 3,0 | 2,8 | 2,5 | 2,5 | 1,9 | 1,9 | 1,9 | 1,8 | 1,8 | 1,8 | 1,7 | 1,7 | 1,7 |
| Comércio / Trade | 1,4 | 1,4 | 1,3 | 1,2 | 1,2 | 1,1 | 1,1 | 1,1 | 1,1 | 1,2 | 1,2 | 1,1 | 1,1 | 1,1 | 1,1 | 0,8 | 0,8 | 0,7 | 0,7 | 0,8 | 0,8 | 0,7 | 0,7 | 0,7 |
| Alojamento e Restauração / Accomodation and food service | 0,4 | 0,4 | 0,4 | 0,4 | 0,4 | 0,4 | 0,4 | 0,4 | 0,4 | 0,4 | 0,4 | 0,4 | 0,4 | 0,4 | 0,4 | 0,3 | 0,3 | 0,3 | 0,3 | 0,3 | 0,3 | 0,3 | 0,3 | 0,2 |
| Activ. Imobiliárias / Real Estate | 2,2 | 2,2 | 2,2 | 2,0 | 2,0 | 1,7 | 1,6 | 1,6 | 1,6 | 1,6 | 1,6 | 1,5 | 1,5 | 1,4 | 1,3 | 1,0 | 1,0 | 1,0 | 1,0 | 0,9 | 0,9 | 0,9 | 0,8 | 0,9 |

Gráfico / Graph 2.5.
Crédito Vencido por Ramo de Atividade
Overdue Loans by Branch of Activity



| | 2017 | | | | 2018 | | | | 2019 | | | | 2019 | | | | | | | | | | | |
|---|------|------|------|------|------|------|------|------|------|------|------|------|------|------|------|------|------|------|------|------|------|------|------|------|
| | S | O | N | D | J | F | M | A | M | J | J | A | S | O | N | D | J | F | M | A | M | J | J | A |
| Agricultura, silvicultura e pesca / Agriculture, forestry and fishing | 4,9 | 4,9 | 5,0 | 4,4 | 4,7 | 4,8 | 4,6 | 5,6 | 5,6 | 6,2 | 6,3 | 6,2 | 5,5 | 5,4 | 5,3 | 5,2 | 4,6 | 4,9 | 4,7 | 4,7 | 4,7 | 4,5 | 4,4 | 4,4 |
| Indústria Transformadora / Manufacturing | 8,2 | 8,3 | 8,2 | 7,8 | 7,7 | 7,6 | 7,2 | 7,3 | 7,2 | 6,7 | 6,8 | 6,8 | 6,7 | 6,5 | 6,3 | 4,4 | 4,3 | 4,4 | 4,3 | 4,2 | 4,3 | 4,1 | 3,9 | 3,8 |
| Energia, água e resíduos / Energy, water and waste | 0,6 | 0,6 | 0,6 | 0,6 | 0,6 | 0,5 | 0,5 | 0,5 | 0,5 | 0,6 | 0,6 | 0,6 | 0,7 | 0,5 | 0,5 | 0,3 | 0,3 | 0,3 | 0,4 | 0,4 | 0,4 | 0,3 | 0,3 | 0,2 |
| Construção / Construction | 34,4 | 34,8 | 33,5 | 32,4 | 32,2 | 32,3 | 31,3 | 31,8 | 31,6 | 30,8 | 30,7 | 30,9 | 28,4 | 26,8 | 26,1 | 22,7 | 23,0 | 23,4 | 22,1 | 22,0 | 22,0 | 21,1 | 21,0 | 21,0 |
| Comércio / Trade | 11,6 | 11,7 | 10,8 | 10,1 | 10,1 | 10,1 | 9,5 | 9,5 | 9,5 | 10,0 | 10,1 | 10,2 | 10,2 | 9,8 | 9,5 | 7,3 | 7,5 | 6,3 | 6,4 | 7,0 | 7,0 | 6,2 | 6,0 | 5,9 |
| Alojamento e Restauração / Accomodation and food service | 9,2 | 9,4 | 9,6 | 9,2 | 9,3 | 9,2 | 9,3 | 9,3 | 9,2 | 8,6 | 8,4 | 8,4 | 7,7 | 7,7 | 7,3 | 6,3 | 6,7 | 6,7 | 6,7 | 6,6 | 6,2 | 5,8 | 5,7 | 4,8 |
| Activ. Imobiliárias / Real Estate | 23,5 | 23,1 | 22,9 | 20,6 | 20,7 | 18,4 | 18,2 | 18,3 | 18,3 | 17,6 | 17,4 | 16,7 | 16,7 | 15,7 | 14,6 | 10,9 | 11,4 | 11,2 | 11,0 | 10,2 | 10,0 | 9,7 | 9,2 | 9,5 |

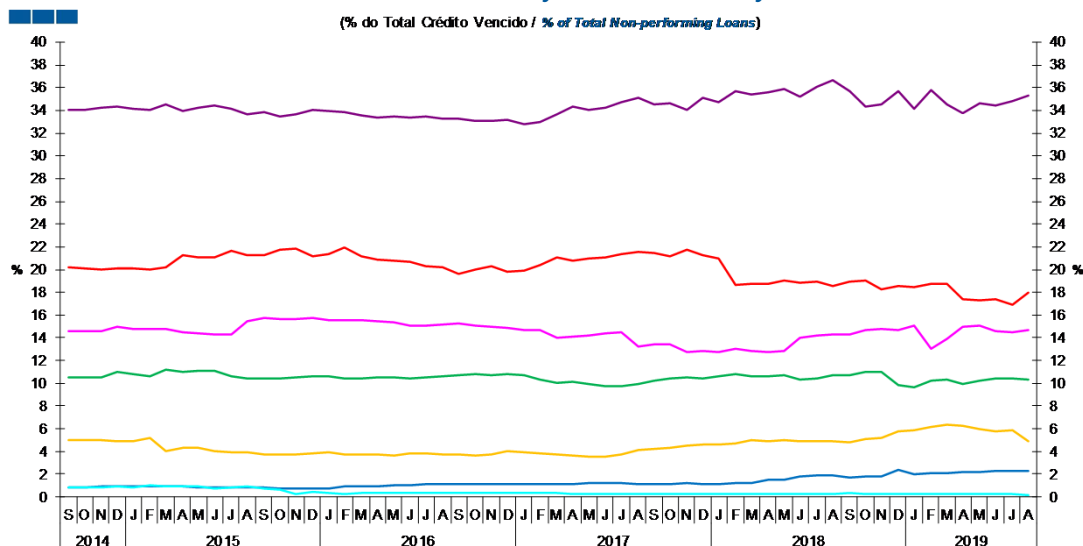
Nota: Não inclui crédito titulado.

Note: Does not include loans represented by securities

2. Sociedades não Financeiras / Non-Financial Corporations

- Agricultura, silvicultura e pesca / Agriculture, forestry and fishing
- Energia, água e resíduos / Energy, water and waste
- Comércio / Trade
- Act. Imobiliárias / Real Estate
- Ind. Transformadora / Manufacturing
- Construção / Construction
- Alojam. Restauração / Accommodation and food service

Gráfico / Graph 2.6.
 Crédito Vencido
 Overdue Loans by Branch of Activity

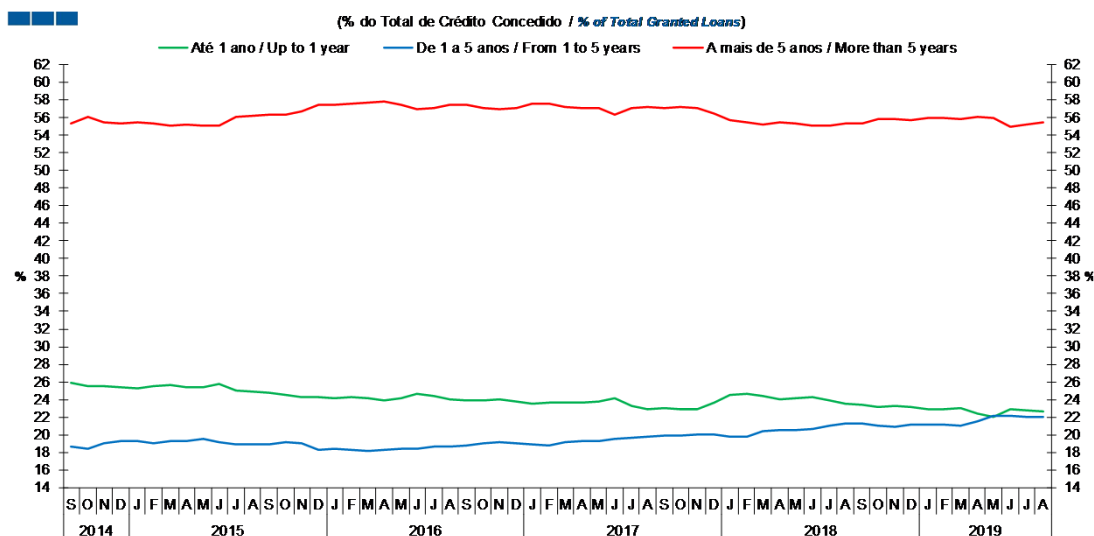


| | 2017 | | | | 2018 | | | | | | | | | | | | 2019 | | | | | | | |
|---|------|------|------|------|------|------|------|------|------|------|------|------|------|------|------|------|------|------|------|------|------|------|------|------|
| | S | O | N | D | J | F | M | A | M | J | J | A | S | O | N | D | J | F | M | A | M | J | J | A |
| Agricultura, silvicultura e pesca / Agriculture, forestry and fishing | 1,1 | 1,1 | 1,2 | 1,1 | 1,2 | 1,2 | 1,2 | 1,5 | 1,5 | 1,8 | 1,9 | 1,9 | 1,7 | 1,8 | 1,8 | 2,4 | 1,9 | 2,1 | 2,1 | 2,1 | 2,2 | 2,3 | 2,3 | 2,3 |
| Indústria Transformadora / Manufacturing | 10,2 | 10,4 | 10,5 | 10,4 | 10,6 | 10,8 | 10,6 | 10,6 | 10,7 | 10,3 | 10,5 | 10,7 | 10,7 | 11,0 | 11,0 | 9,9 | 9,6 | 10,2 | 10,3 | 9,9 | 10,2 | 10,4 | 10,4 | 10,3 |
| Energia, água e resíduos / Energy, water and waste | 0,3 | 0,3 | 0,3 | 0,3 | 0,3 | 0,2 | 0,3 | 0,3 | 0,3 | 0,3 | 0,3 | 0,3 | 0,4 | 0,3 | 0,2 | 0,2 | 0,2 | 0,2 | 0,2 | 0,3 | 0,3 | 0,3 | 0,2 | 0,2 |
| Construção / Construction | 34,5 | 34,6 | 34,1 | 35,1 | 34,7 | 35,7 | 35,4 | 35,6 | 35,9 | 35,2 | 36,0 | 36,6 | 35,7 | 34,3 | 34,5 | 35,7 | 34,1 | 35,7 | 34,6 | 33,7 | 34,6 | 34,4 | 34,8 | 35,3 |
| Comércio / Trade | 13,4 | 13,5 | 12,7 | 12,9 | 12,7 | 13,0 | 12,9 | 12,7 | 12,9 | 14,0 | 14,2 | 14,3 | 14,3 | 14,6 | 14,8 | 14,7 | 15,1 | 13,1 | 13,9 | 14,9 | 15,1 | 14,5 | 14,5 | 14,7 |
| Alojamento e Restauração / Accommodation and food service | 4,2 | 4,3 | 4,5 | 4,6 | 4,6 | 4,7 | 4,9 | 4,9 | 5,0 | 4,9 | 4,9 | 4,9 | 4,8 | 5,1 | 5,2 | 5,8 | 5,9 | 6,2 | 6,4 | 6,3 | 6,0 | 5,8 | 5,9 | 4,9 |
| Activ. Imobiliárias / Real Estate | 21,5 | 21,2 | 21,7 | 21,3 | 21,0 | 18,6 | 18,7 | 18,7 | 19,1 | 18,9 | 19,0 | 18,5 | 19,0 | 19,0 | 18,3 | 18,6 | 18,5 | 18,7 | 18,8 | 17,4 | 17,3 | 17,4 | 16,9 | 18,0 |

Nota: Não inclui crédito titulado
 Note: Does not include loans represented by securities

2. Sociedades não Financeiras / Non-Financial Corporations

Gráfico / Graph 2.7.
 Prazo dos Empréstimos Concedidos
 Granted Loans Term



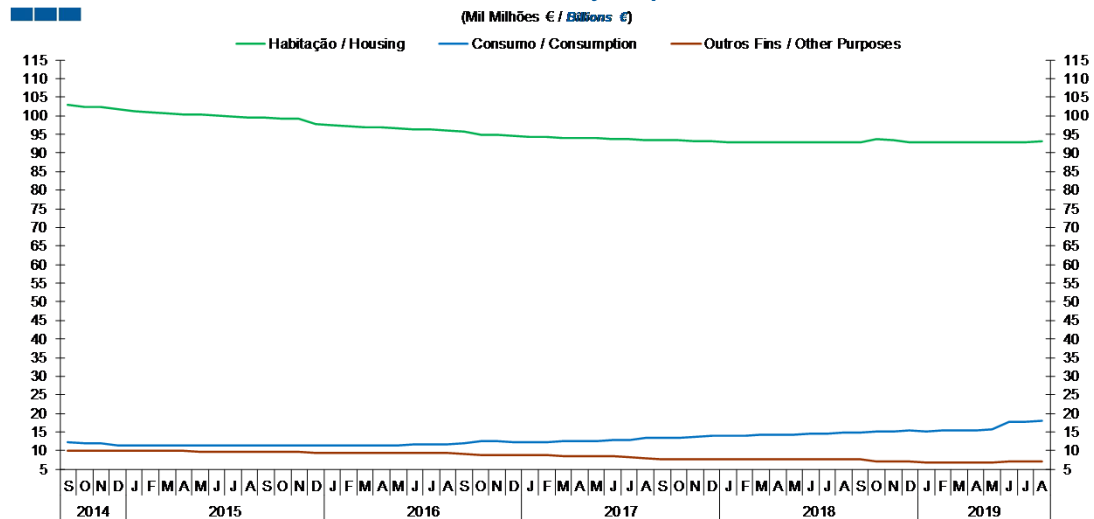
| | 2017 | | | | 2018 | | | | 2019 | | | | | | | | | | | | | | | |
|------------------------------------|------|------|------|------|------|------|------|------|------|------|------|------|------|------|------|------|------|------|------|------|------|------|------|------|
| | S | O | N | D | J | F | M | A | M | J | J | A | S | O | N | D | J | F | M | A | M | J | J | A |
| Até 1 ano / Up to 1 year | 23,1 | 22,9 | 22,9 | 23,6 | 24,5 | 24,7 | 24,4 | 24,1 | 24,1 | 24,3 | 23,9 | 23,5 | 23,4 | 23,2 | 23,3 | 23,2 | 22,9 | 23,0 | 23,1 | 22,4 | 22,0 | 22,9 | 22,8 | 22,6 |
| 1 a 5 anos / 1 to 5 years | 19,9 | 19,9 | 20,0 | 20,0 | 19,8 | 19,8 | 20,4 | 20,5 | 20,5 | 20,6 | 21,0 | 21,3 | 21,3 | 21,0 | 20,9 | 21,1 | 21,2 | 21,1 | 21,1 | 21,5 | 22,1 | 22,1 | 22,0 | 22,0 |
| Mais de 5 anos / More than 5 years | 57,1 | 57,1 | 57,1 | 56,4 | 55,6 | 55,5 | 55,2 | 55,4 | 55,3 | 55,1 | 55,1 | 55,3 | 55,3 | 55,8 | 55,9 | 55,7 | 55,9 | 55,9 | 55,9 | 56,1 | 55,9 | 55,0 | 55,2 | 55,4 |

Nota: Inclui crédito titulado

Note: Includes loans represented by securities

3. Particulares / Households

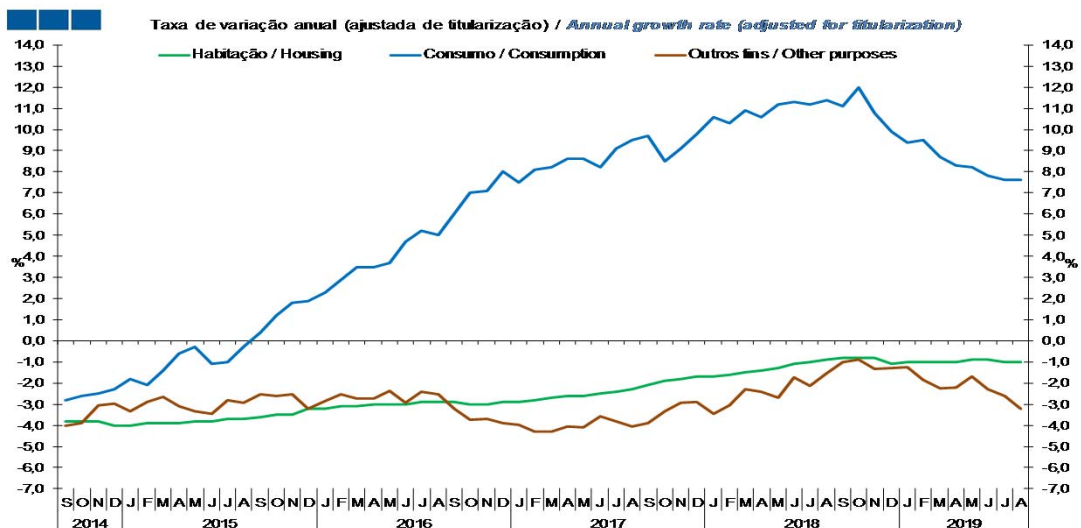
Gráfico / Graph 3.1.
 Empréstimos Concedidos por Finalidade
 Granted Loans by Purpose



Nota: Inclui crédito a emigrantes.

| | 2017 | | | | 2018 | | | | | | | | | | | | 2019 | | | | | | | | |
|------------------------------|------|------|------|------|------|------|------|------|------|------|------|------|------|------|------|------|------|------|------|------|------|------|------|------|------|
| | S | O | N | D | J | F | M | A | M | J | J | A | S | O | N | D | J | F | M | A | M | J | J | A | |
| Habitação / Housing | 93,5 | 93,4 | 93,2 | 93,2 | 93,0 | 92,9 | 92,9 | 92,8 | 92,8 | 92,8 | 92,9 | 92,9 | 92,9 | 92,9 | 93,6 | 93,5 | 93,0 | 92,9 | 92,9 | 92,9 | 92,8 | 92,9 | 93,0 | 92,9 | 93,1 |
| Consumo / Consumption | 13,5 | 13,5 | 13,6 | 13,9 | 14,0 | 14,0 | 14,2 | 14,3 | 14,4 | 14,5 | 14,6 | 14,8 | 14,9 | 15,3 | 15,2 | 15,3 | 15,3 | 15,4 | 15,5 | 15,5 | 15,6 | 17,8 | 17,8 | 18,0 | |
| Outros Fins / Other Purposes | 7,8 | 7,7 | 7,7 | 7,6 | 7,5 | 7,6 | 7,5 | 7,6 | 7,7 | 7,6 | 7,6 | 7,6 | 7,5 | 7,2 | 7,1 | 7,0 | 6,9 | 6,9 | 6,8 | 6,8 | 6,8 | 7,1 | 7,0 | 7,0 | |

Gráfico / Graph 3.2.
 Empréstimos Concedidos por Finalidade
 Granted Loans by Purpose

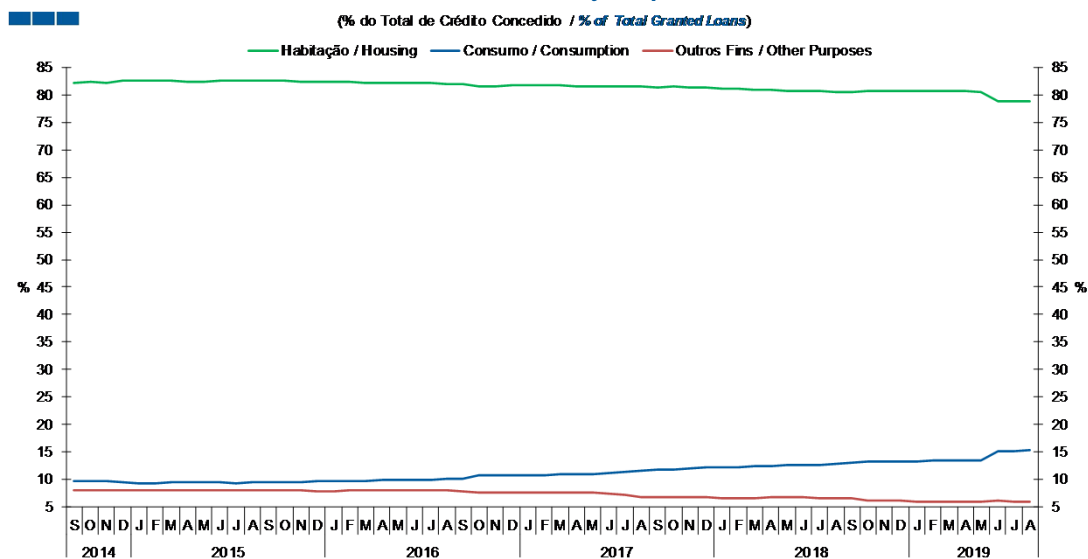


| | 2017 | | | | 2018 | | | | | | | | | | | | 2019 | | | | | | | | |
|------------------------------|------|------|------|------|------|------|------|------|------|------|------|------|------|------|------|------|------|------|------|------|------|------|------|------|--|
| | S | O | N | D | J | F | M | A | M | J | J | A | S | O | N | D | J | F | M | A | M | J | J | A | |
| Habitação / Housing | -2,1 | -1,9 | -1,8 | -1,7 | -1,7 | -1,6 | -1,5 | -1,4 | -1,3 | -1,1 | -1,0 | -0,9 | -0,8 | -0,8 | -0,8 | -1,1 | -1,0 | -1,0 | -1,0 | -1,0 | -0,9 | -0,9 | -1,0 | -1,0 | |
| Consumo / Consumption | 9,7 | 8,5 | 9,1 | 9,8 | 10,6 | 10,3 | 10,9 | 10,6 | 11,2 | 11,3 | 11,2 | 11,4 | 11,1 | 12,0 | 10,8 | 9,9 | 9,4 | 9,5 | 8,7 | 8,3 | 8,2 | 7,8 | 7,6 | 7,6 | |
| Outros fins / Other purposes | -3,9 | -3,3 | -3,0 | -2,9 | -3,5 | -3,0 | -2,3 | -2,4 | -2,7 | -1,7 | -2,1 | -1,5 | -1,0 | -0,9 | -1,3 | -1,3 | -1,2 | -1,9 | -2,3 | -2,2 | -1,7 | -2,3 | -2,6 | -3,2 | |

Nota: Inclui crédito a emigrantes
 Note: Includes credit to emigrants

3. Particulares / Households

Gráfico / Graph 3.3.
 Empréstimos Concedidos por Finalidade
 Granted Loans by Purpose

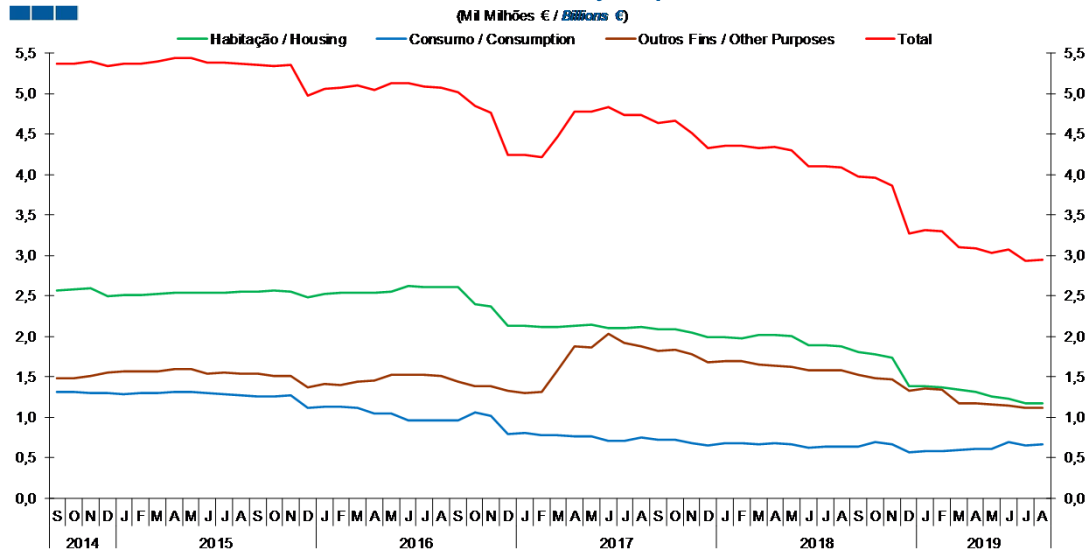


| | 2017 | | | | 2018 | | | | 2019 | | | | 2019 | | | | | | | | | | | |
|------------------------------|------|------|------|------|------|------|------|------|------|------|------|------|------|------|------|------|------|------|------|------|------|------|------|------|
| | S | O | N | D | J | F | M | A | M | J | J | A | S | O | N | D | J | F | M | A | M | J | J | A |
| Habitação / Housing | 81,5 | 81,5 | 81,4 | 81,3 | 81,2 | 81,1 | 81,0 | 80,9 | 80,8 | 80,7 | 80,7 | 80,6 | 80,6 | 80,6 | 80,7 | 80,7 | 80,7 | 80,7 | 80,7 | 80,6 | 80,6 | 78,9 | 78,9 | 78,8 |
| Consumo / Consumption | 11,8 | 11,8 | 11,9 | 12,1 | 12,2 | 12,3 | 12,4 | 12,5 | 12,5 | 12,6 | 12,7 | 12,8 | 12,9 | 13,2 | 13,1 | 13,3 | 13,3 | 13,3 | 13,4 | 13,5 | 13,5 | 15,1 | 15,1 | 15,3 |
| Outros Fins / Other Purposes | 6,8 | 6,8 | 6,7 | 6,6 | 6,6 | 6,6 | 6,6 | 6,7 | 6,7 | 6,6 | 6,6 | 6,6 | 6,5 | 6,2 | 6,2 | 6,1 | 6,0 | 6,0 | 5,9 | 5,9 | 5,9 | 6,0 | 6,0 | 5,9 |

Nota: Inclui crédito a emigrantes
 Note: Includes credit to emigrants

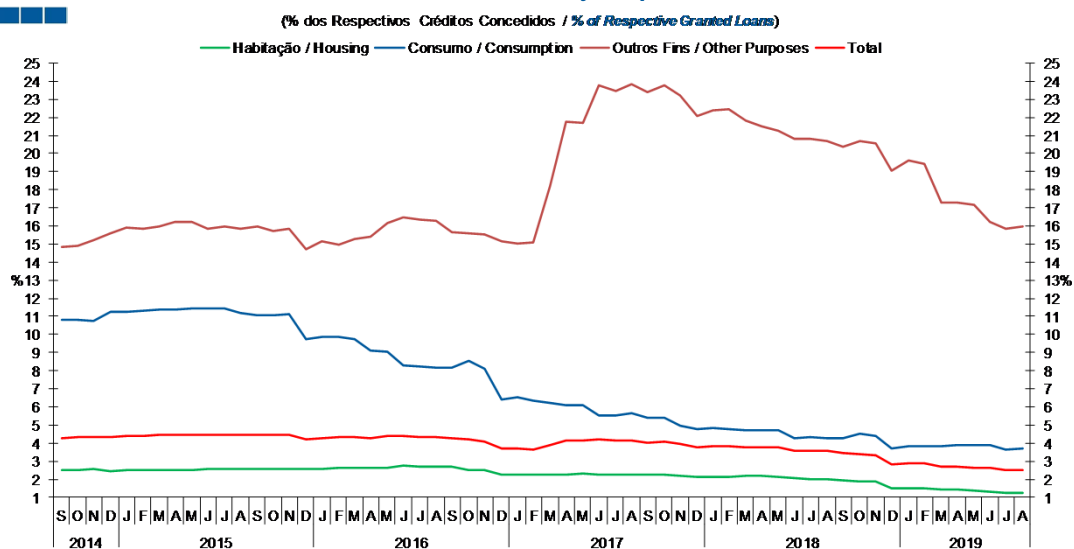
3. Particulares / Households

Gráfico / Graph 3.4.
 Crédito Vencido por Finalidade
 Overdue Loans by Purpose



| | 2017 | | | | 2018 | | | | | | | | | | | | 2019 | | | | | | | | |
|------------------------------|------|-----|-----|-----|------|-----|-----|-----|-----|-----|-----|-----|-----|-----|-----|-----|------|-----|-----|-----|-----|-----|-----|-----|-----|
| | S | O | N | D | J | F | M | A | M | J | J | A | S | O | N | D | J | F | M | A | M | J | J | A | |
| Habituação / Housing | 2,1 | 2,1 | 2,0 | 2,0 | 2,0 | 2,0 | 2,0 | 2,0 | 2,0 | 1,9 | 1,9 | 1,9 | 1,8 | 1,8 | 1,7 | 1,4 | 1,4 | 1,4 | 1,3 | 1,3 | 1,3 | 1,3 | 1,2 | 1,2 | 1,2 |
| Consumo / Consumption | 0,7 | 0,7 | 0,7 | 0,7 | 0,7 | 0,7 | 0,7 | 0,7 | 0,7 | 0,6 | 0,6 | 0,6 | 0,6 | 0,7 | 0,7 | 0,6 | 0,6 | 0,6 | 0,6 | 0,6 | 0,6 | 0,6 | 0,7 | 0,7 | 0,7 |
| Outros Fins / Other Purposes | 1,8 | 1,8 | 1,8 | 1,7 | 1,7 | 1,7 | 1,6 | 1,6 | 1,6 | 1,6 | 1,6 | 1,6 | 1,5 | 1,5 | 1,5 | 1,3 | 1,4 | 1,3 | 1,2 | 1,2 | 1,2 | 1,1 | 1,1 | 1,1 | 1,1 |
| Total | 4,6 | 4,7 | 4,5 | 4,3 | 4,4 | 4,4 | 4,3 | 4,3 | 4,3 | 4,1 | 4,1 | 4,1 | 4,0 | 4,0 | 3,9 | 3,3 | 3,3 | 3,3 | 3,1 | 3,1 | 3,0 | 3,1 | 2,9 | 3,0 | |

Gráfico / Graph 3.5.
 Crédito Vencido por Finalidade
 Overdue Loans by Purpose

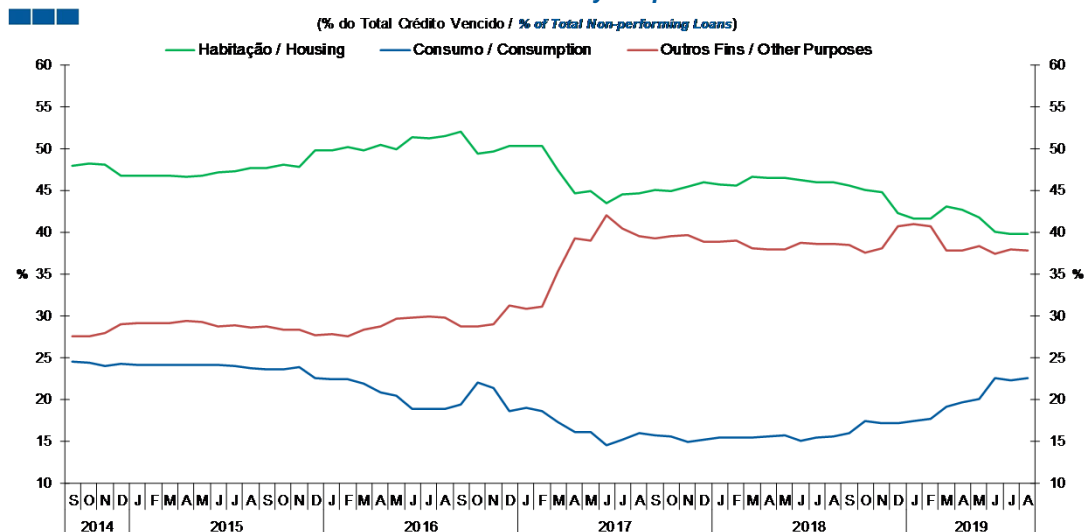


| | 2017 | | | | 2018 | | | | | | | | | | | | 2019 | | | | | | | | |
|------------------------------|------|------|------|------|------|------|------|------|------|------|------|------|------|------|------|------|------|------|------|------|------|------|------|------|------|
| | S | O | N | D | J | F | M | A | M | J | J | A | S | O | N | D | J | F | M | A | M | J | J | A | |
| Habituação / Housing | 2,2 | 2,2 | 2,2 | 2,1 | 2,1 | 2,1 | 2,2 | 2,2 | 2,2 | 2,0 | 2,0 | 2,0 | 2,0 | 1,9 | 1,9 | 1,5 | 1,5 | 1,5 | 1,4 | 1,4 | 1,4 | 1,4 | 1,3 | 1,3 | 1,3 |
| Consumo / Consumption | 5,4 | 5,4 | 4,9 | 4,8 | 4,8 | 4,8 | 4,7 | 4,7 | 4,7 | 4,3 | 4,3 | 4,3 | 4,3 | 4,5 | 4,4 | 3,7 | 3,8 | 3,8 | 3,8 | 3,9 | 3,9 | 3,9 | 3,7 | 3,7 | 3,7 |
| Outros Fins / Other Purposes | 23,4 | 23,7 | 23,2 | 22,1 | 22,4 | 22,4 | 21,8 | 21,5 | 21,2 | 20,8 | 20,8 | 20,7 | 20,3 | 20,7 | 20,6 | 19,0 | 19,6 | 19,4 | 17,3 | 17,3 | 17,1 | 16,2 | 15,9 | 16,0 | 16,0 |
| Total | 4,0 | 4,1 | 3,9 | 3,8 | 3,8 | 3,8 | 3,8 | 3,8 | 3,7 | 3,6 | 3,6 | 3,5 | 3,4 | 3,4 | 3,3 | 2,8 | 2,9 | 2,9 | 2,7 | 2,7 | 2,6 | 2,6 | 2,5 | 2,5 | |

Nota: Inclui crédito a emigrantes.
 Note: Includes credit to emigrants.

3. Particulares / Households

Gráfico / Graph 3.6.
 Crédito Vencido por Finalidade
 Overdue Loans by Purpose

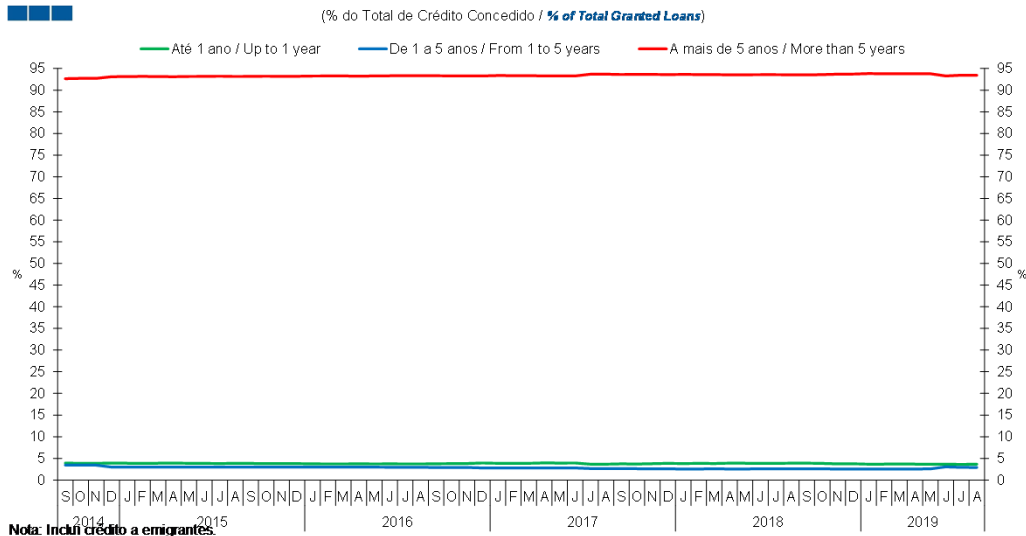


| | 2017 | | | | 2018 | | | | | | | | | | | | 2019 | | | | | | | |
|-------------------------------------|------|------|------|------|------|------|------|------|------|------|------|------|------|------|------|------|------|------|------|------|------|------|------|------|
| | S | O | N | D | J | F | M | A | M | J | J | A | S | O | N | D | J | F | M | A | M | J | J | A |
| Habitação / Housing | 45,1 | 45,0 | 45,4 | 46,0 | 45,7 | 45,5 | 46,6 | 46,4 | 46,5 | 46,2 | 45,9 | 45,9 | 45,6 | 45,0 | 44,8 | 42,2 | 41,6 | 41,6 | 43,1 | 42,6 | 41,7 | 40,0 | 39,8 | 39,7 |
| Consumo / Consumption | 15,7 | 15,6 | 15,0 | 15,2 | 15,5 | 15,5 | 15,4 | 15,6 | 15,6 | 15,1 | 15,4 | 15,5 | 16,0 | 17,4 | 17,2 | 17,2 | 17,5 | 17,7 | 19,1 | 19,6 | 20,0 | 22,6 | 22,2 | 22,5 |
| Outros Fins / Other Purposes | 39,2 | 39,4 | 39,6 | 38,8 | 38,8 | 39,0 | 38,0 | 37,9 | 37,9 | 38,8 | 38,6 | 38,6 | 38,4 | 37,6 | 38,0 | 40,6 | 40,9 | 40,7 | 37,8 | 37,8 | 38,3 | 37,4 | 38,0 | 37,8 |

Nota: Inclui crédito a emigrantes.
 Note: Includes credit to emigrants.

3. Particulares / Households

Gráfico / Graph 3.7.
 Prazo dos Empréstimos Concedidos
 Granted Loans Term



Nota: Inclui crédito a emigrantes.

| | 2017 | | | | 2018 | | | | 2019 | | | | | | | | | | | | | | | | |
|------------------------------------|------|------|------|------|------|------|------|------|------|------|------|------|------|------|------|------|------|------|------|------|------|------|------|------|------|
| | S | O | N | D | J | F | M | A | M | J | J | A | S | O | N | D | J | F | M | A | M | J | J | A | |
| Até 1 ano / Up to 1 year | 3,7 | 3,7 | 3,8 | 3,8 | 3,8 | 3,8 | 3,8 | 3,9 | 3,9 | 3,8 | 3,8 | 3,9 | 3,9 | 3,8 | 3,7 | 3,8 | 3,7 | 3,7 | 3,7 | 3,7 | 3,7 | 3,6 | 3,7 | 3,6 | 3,7 |
| 1 a 5 anos / 1 to 5 years | 2,6 | 2,6 | 2,6 | 2,6 | 2,6 | 2,6 | 2,6 | 2,6 | 2,6 | 2,6 | 2,6 | 2,6 | 2,6 | 2,6 | 2,6 | 2,5 | 2,5 | 2,5 | 2,5 | 2,5 | 2,6 | 2,6 | 3,1 | 2,9 | 2,9 |
| Mais de 5 anos / More than 5 years | 93,6 | 93,7 | 93,6 | 93,6 | 93,6 | 93,6 | 93,6 | 93,5 | 93,6 | 93,6 | 93,6 | 93,5 | 93,5 | 93,6 | 93,7 | 93,7 | 93,8 | 93,8 | 93,8 | 93,8 | 93,8 | 93,8 | 93,3 | 93,5 | 93,4 |