

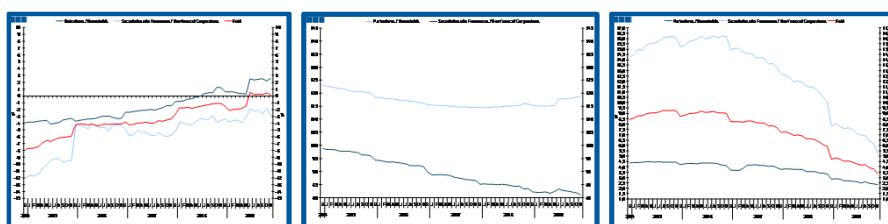
Estatísticas Temáticas de Conjuntura

Short-term Thematic Statistics

- Nº 1/2020 -

22 de janeiro de 2020

January, 22, 2020



Crédito ao Sector Privado

Credit to Private Sector

- Novembro de 2019 -

- November, 2019 -

Fonte / *Source*: Banco de Portugal

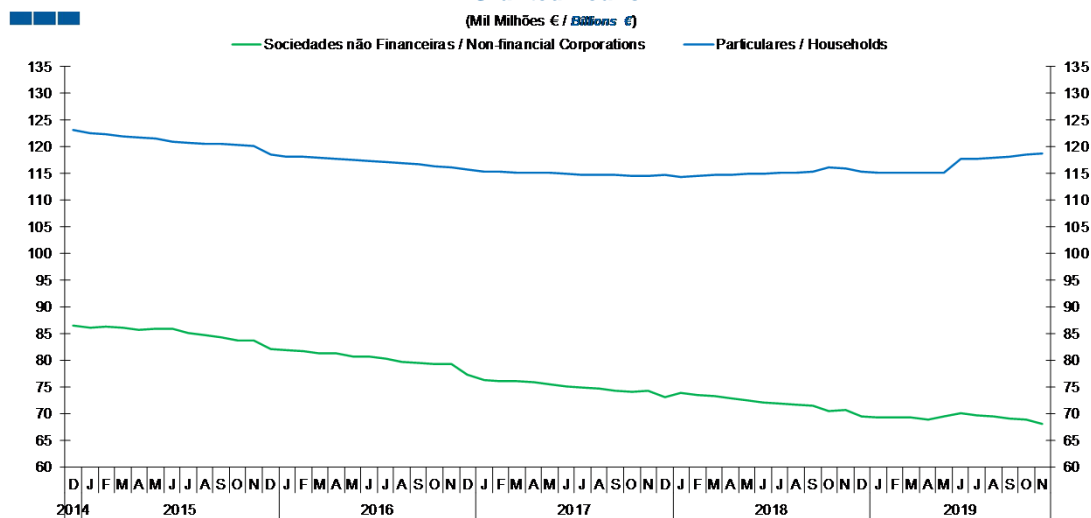
Nota: Todas as séries apresentadas são saldos de fim de período do balanço das Outras Instituições Financeiras Monetárias.
Note: All series are end of period balances of Other Monetary Financial Institutions.

Índice / *Index*

	Página / <i>Page</i>
1. Total	
Empréstimos Concedidos / <i>Granted Loans</i>	3-4
Crédito Vencido / <i>Overdue Loans</i>	5-6
Prazo dos Empréstimos Concedidos / <i>Granted Loans Term</i>	7
2. Sociedades Não Financeiras / <i>Non-Financial Corporations</i>	
Empréstimos Concedidos por Ramo de Atividade / <i>Granted Loans by Branch of Activity</i>	8-9
Crédito Vencido por Ramo de Atividade / <i>Overdue Granted Loans by Branch of Activity</i>	10-11
Prazo dos Empréstimos Concedidos / <i>Granted Loans Term</i>	12
3. Particulares / <i>Households</i>	
Empréstimos Concedidos por Destino / <i>Granted Loans by Purpose</i>	13-14
Crédito Vencido por Finalidade / <i>Overdue Loans by Purpose</i>	15-16
Prazo dos Empréstimos Concedidos / <i>Granted Loans Term</i>	17

1. Total

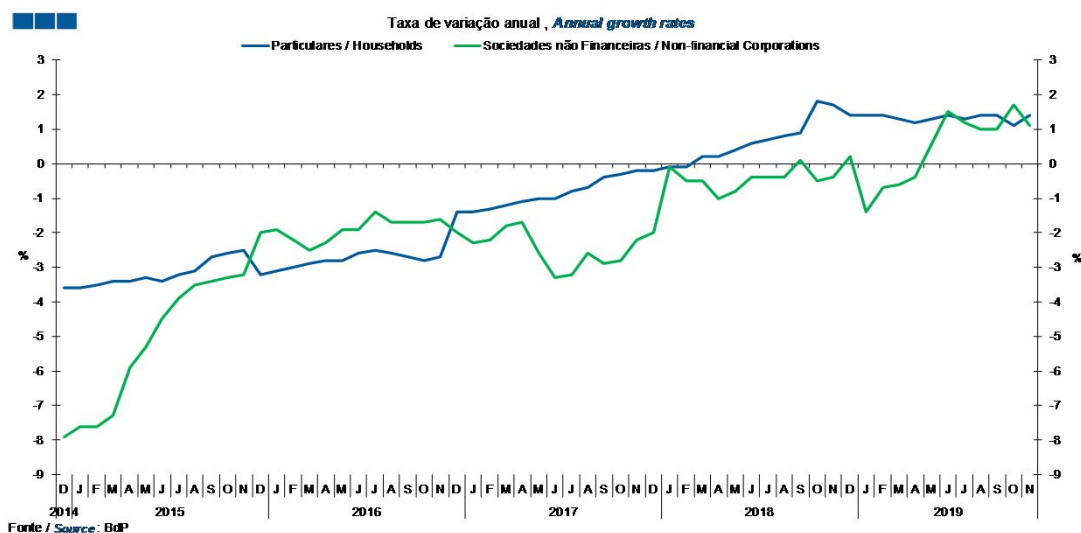
Gráfico / Graph 1.1.
Empréstimos Concedidos
Granted Loans



Fonte / Source: Bdp

	2017		2018												2019											
	D	J	F	M	A	M	J	J	A	S	O	N	D	J	F	M	A	M	J	J	A	S	O	N		
Sociedades Não Financeiras / Non-financial Corporations	73,1	74,0	73,7	73,4	72,9	72,6	72,2	72,0	71,8	71,6	70,6	70,8	69,6	69,4	69,3	69,3	69,0	69,5	70,2	69,7	69,5	69,1	69,0	68,2		
Particulares / Households	114,7	114,5	114,5	114,7	114,8	114,9	115,0	115,1	115,2	115,3	116,1	115,9	115,3	115,1	115,1	115,1	115,1	115,2	117,9	117,7	118,1	118,2	118,7	118,8		

Gráfico / Graph 1.2.
Empréstimos Concedidos
Granted Loans



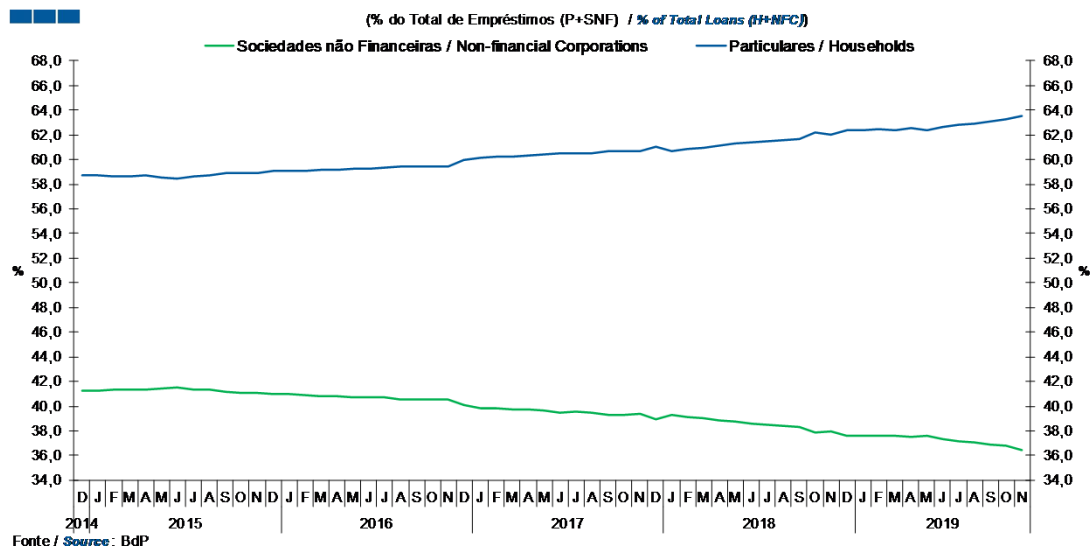
Fonte / Source: Bdp

	2018												2019											
	D	J	F	M	A	M	J	J	A	S	O	N	D	J	F	M	A	M	J	J	A	S	O	N
Sociedades Não Financeiras / Non-financial Corporations	-2,0	-0,1	-0,5	-0,5	-1,0	-0,8	-0,4	-0,4	-0,4	0,1	-0,5	-0,4	0,2	-1,4	-0,7	-0,6	-0,4	0,6	1,5	1,2	1,0	1,0	1,7	1,1
Particulares / Households	-0,2	-0,1	-0,1	0,2	0,2	0,4	0,6	0,7	0,8	0,9	1,8	1,7	1,4	1,4	1,4	1,3	1,2	1,3	1,4	1,3	1,4	1,4	1,1	1,4

Nota: Particulares - Inclui crédito a emigrantes; Sociedades não Financeiras - Não inclui crédito titulado
Note: Households - Includes credit to emigrants; Non-Financial Corporations - Securities not included

1. Total

Gráfico / Graph 1.3.
 Empréstimos Concedidos
 Granted Loans

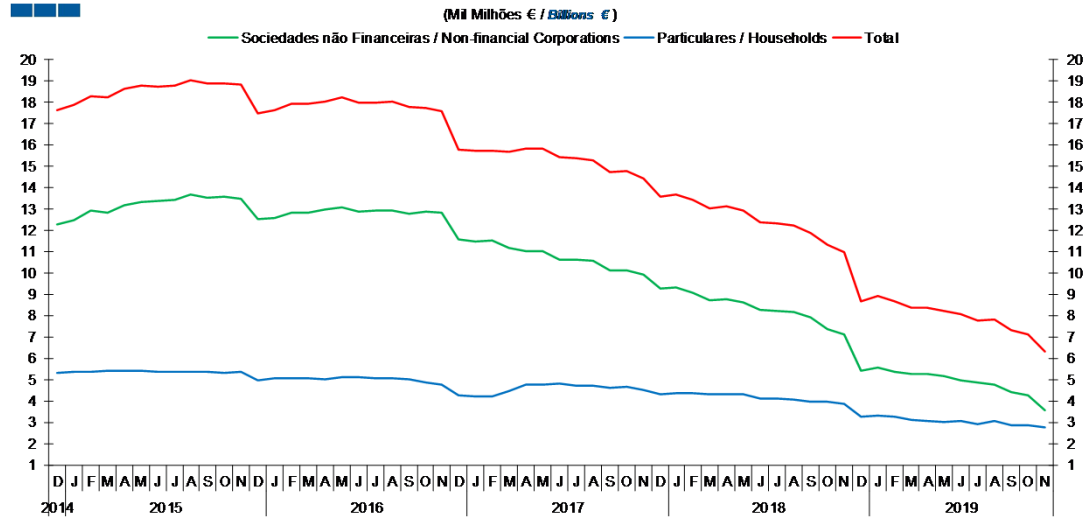


	2017		2018		2019																			
	D	J	F	M	A	M	J	J	A	S	O	N	D	J	F	M	A	M	J	J	A	S	O	N
Sociedades Não Financeiras / Non-financial Corporations	38,9	39,3	39,1	39,0	38,8	38,7	38,6	38,5	38,4	38,3	37,8	37,9	37,6	37,6	37,6	37,6	37,5	37,6	37,3	37,2	37,1	36,9	36,8	36,4
Particulares / Households	61,1	60,7	60,9	61,0	61,2	61,3	61,4	61,5	61,6	61,7	62,2	62,1	62,4	62,4	62,4	62,4	62,5	62,4	62,7	62,8	62,9	63,1	63,2	63,6

Nota: Particulares - Inclui crédito a emigrantes; Sociedades não Financeiras - não inclui crédito titulado
 Note: Households - Includes credit to emigrants; Non-Financial Corporations - Loans represented by securities not included

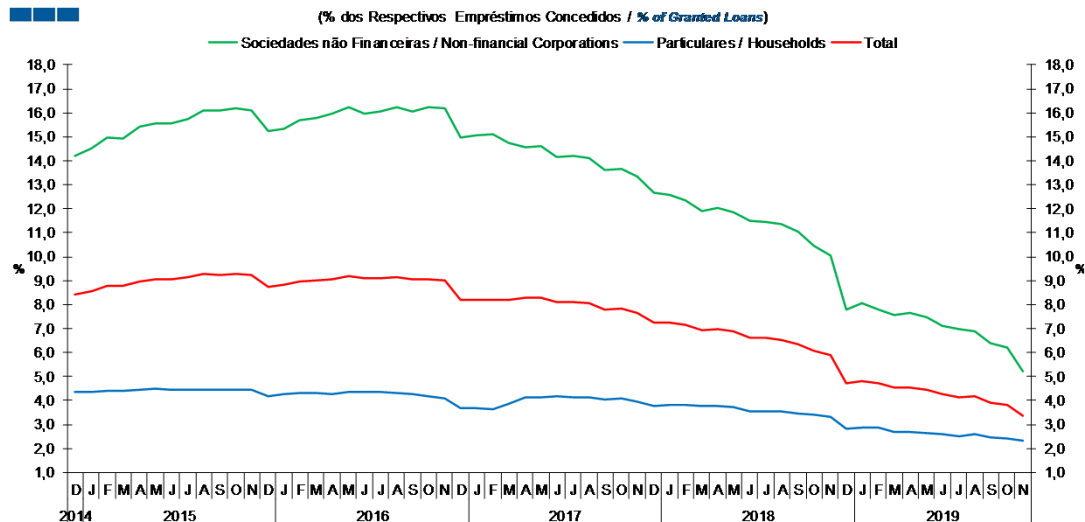
1. Total

Gráfico / Graph 1.4.
Crédito Vencido
Overdue Loans



	2017		2018		2019																			
	D	J	F	M	A	M	J	J	A	S	O	N	D	J	F	M	A	M	J	J	A	S	O	N
Societades Não Financeiras / Non-financial Corporations	9,3	9,3	9,1	8,7	8,8	8,6	8,3	8,2	8,2	7,9	7,4	7,1	5,4	5,6	5,4	5,3	5,3	5,2	5,0	4,9	4,8	4,4	4,3	3,6
Particulares / Households	4,3	4,4	4,4	4,3	4,3	4,3	4,1	4,1	4,1	4,0	4,0	3,9	3,3	3,3	3,3	3,1	3,1	3,0	3,1	2,9	3,1	2,9	2,9	2,8
Total	13,6	13,7	13,4	13,1	13,1	12,9	12,4	12,2	11,9	11,4	11,0	8,7	8,9	8,7	8,4	8,4	8,2	8,1	7,8	7,9	7,3	7,2	6,3	

Gráfico / Graph 1.5.
Crédito Vencido
Overdue Loans

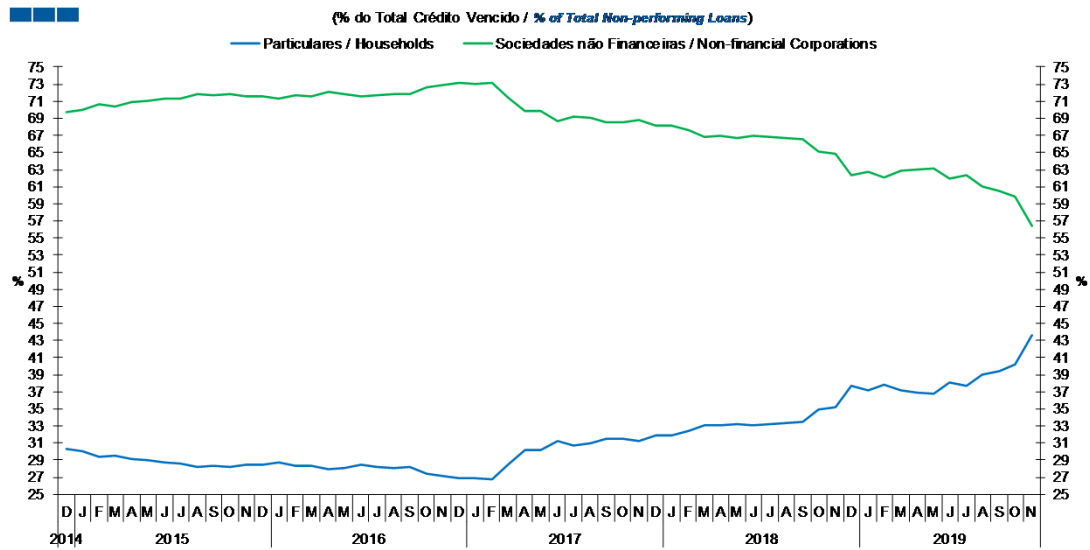


	2017		2018		2019																			
	D	J	F	M	A	M	J	J	A	S	O	N	D	J	F	M	A	M	J	J	A	S	O	N
Societades Não Financeiras / Non-financial Corporations	12,7	12,6	12,3	11,9	12,1	11,9	11,5	11,5	11,4	11,0	10,5	10,1	7,8	8,1	7,8	7,6	7,7	7,5	7,1	7,0	6,9	6,4	6,2	5,2
Particulares / Households	3,8	3,8	3,8	3,8	3,8	3,7	3,6	3,6	3,5	3,4	3,4	3,3	2,8	2,9	2,9	2,7	2,7	2,6	2,6	2,5	2,6	2,4	2,4	2,3
Total	7,2	7,3	7,1	6,9	7,0	6,9	6,6	6,6	6,5	6,4	6,1	5,9	4,7	4,8	4,7	4,5	4,5	4,5	4,3	4,2	4,2	3,9	3,8	3,4

Nota: Particulares - Inclui crédito a emigrantes; Societades não Financeiras - Não inclui crédito titulado
Note: Households - Includes credit to emigrants; Non-Financial Corporations - Does not include loans represented by securities

1. Total

Gráfico / Graph 1.6.
 Crédito Vencido
 Overdue Loans

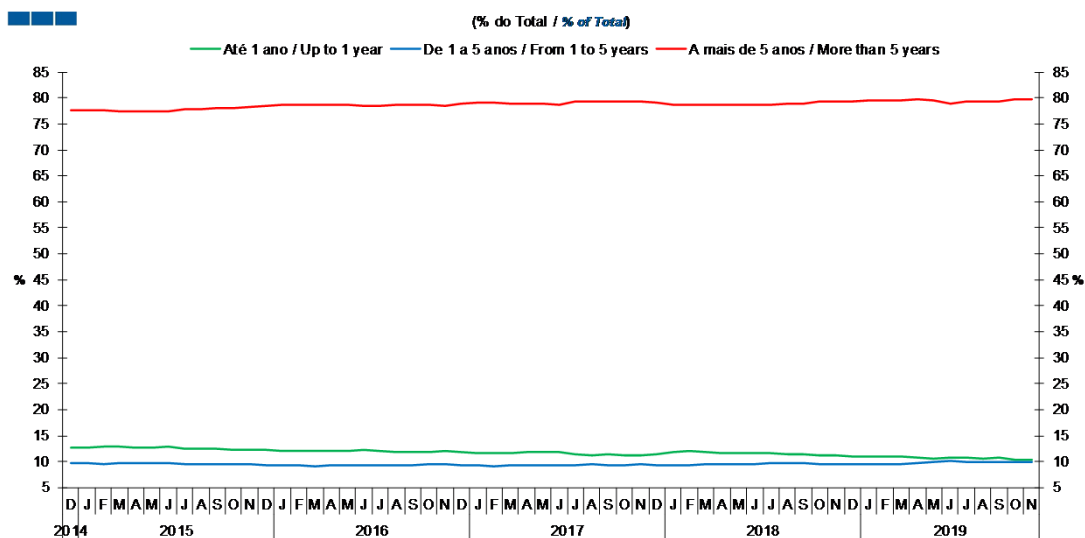


	2017												2018												2019											
	D	J	F	M	A	M	J	J	A	S	O	N	D	J	F	M	A	M	J	J	A	S	O	N	D	J	F	M	A	M	J	J	A	S	O	N
Sociedades Não Financeiras / Non-financial Corporations	68,1	68,2	67,6	66,9	67,0	66,7	67,0	66,8	66,7	66,5	65,1	64,9	62,4	62,8	62,1	62,9	63,1	63,2	61,9	62,3	61,0	60,5	59,8	56,4												
Particulares / Households	31,9	31,8	32,4	33,1	33,0	33,3	33,0	33,2	33,3	33,5	34,9	35,1	37,6	37,2	37,9	37,1	36,9	36,8	38,1	37,7	39,0	39,5	40,2	43,6												

Note: Households - Includes credit to emigrants; Non-Financial Corporations - Does not include loans represented by securities

1. Total

Gráfico / Graph 1.7.
 Prazo dos Empréstimos Concedidos
 Granted Loans Term

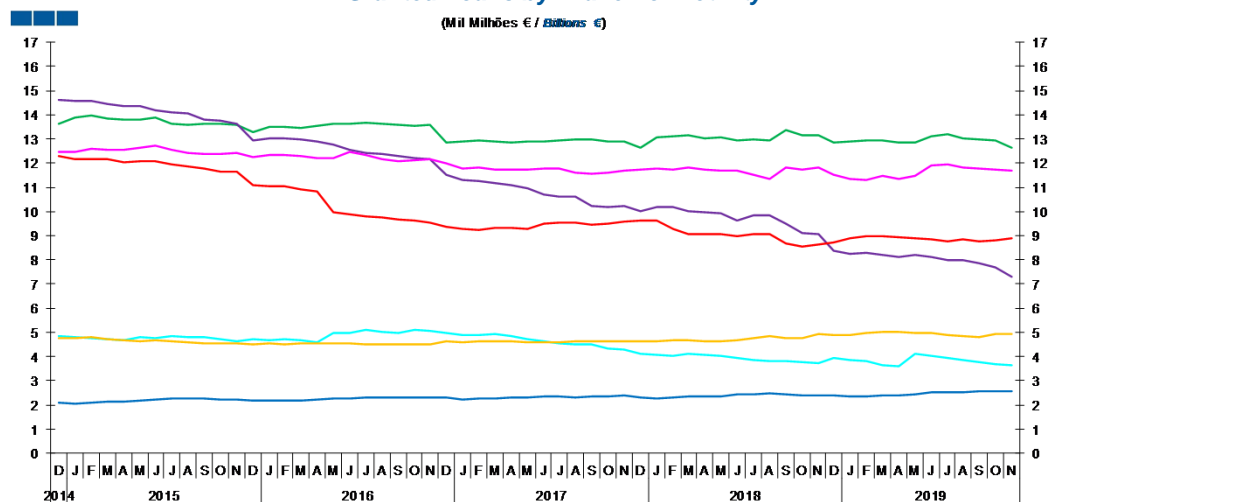


	2017		2018		2019																			
	D	J	F	M	A	M	J	J	A	S	O	N	D	J	F	M	A	M	J	J	A	S	O	N
Até 1 ano / Up to 1 year	11,5	11,9	12,0	11,9	11,7	11,7	11,7	11,6	11,4	11,4	11,2	11,2	11,1	10,9	10,9	11,0	10,7	10,6	10,9	10,8	10,7	10,7	10,4	10,4
1 a 5 anos / 1 to 5 years	9,4	9,4	9,3	9,5	9,5	9,5	9,5	9,7	9,8	9,8	9,5	9,5	9,5	9,5	9,5	9,5	9,6	9,9	10,2	10,0	10,0	9,9	9,9	9,9
Mais de 5 anos / More than 5 years	79,1	78,7	78,7	78,6	78,7	78,8	78,7	78,8	78,8	78,9	79,3	79,3	79,4	79,6	79,6	79,5	79,6	79,5	79,0	79,2	79,4	79,4	79,6	79,7

2. Sociedades não Financeiras / Non-Financial Corporations

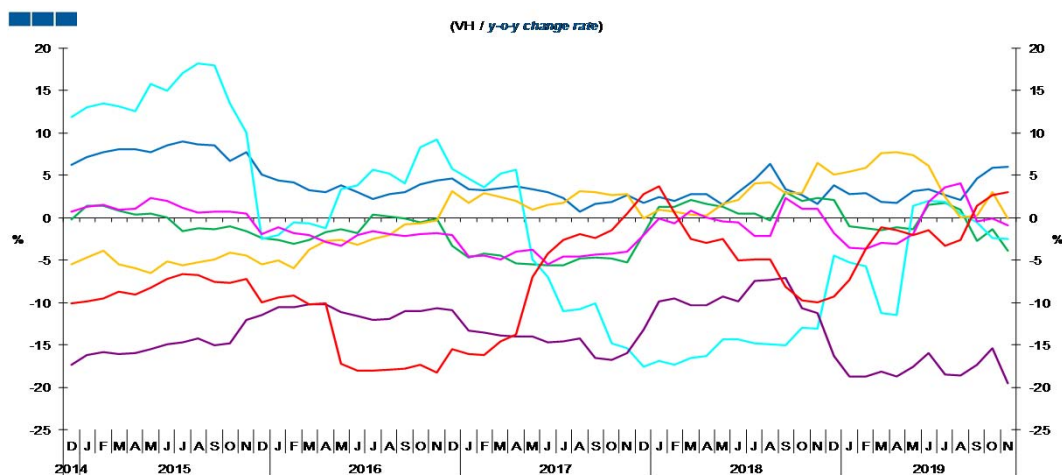
- Agricultura, silvicultura e pesca / Agriculture, forestry and fishing
- Energia, água e resíduos / Energy, water and waste
- Comércio / Trade
- Act. Imobiliárias / Real Estate
- Ind. Transformadora / Manufacturing
- Construção / Construction
- Alojaj. Restauração / Accomodation and food service

Gráfico / Graph 2.1.
Empréstimos Concedidos por Ramo de Atividade
Granted Loans by Branch of Activity



	2017		2018		2019																			
	D	J	F	M	A	M	J	J	A	S	O	N	D	J	F	M	A	M	J	J	A	S	O	N
Agricultura, silvicultura e pesca / Agriculture, forestry and fishing	2,3	2,3	2,3	2,3	2,4	2,4	2,4	2,5	2,5	2,4	2,4	2,4	2,4	2,3	2,4	2,4	2,4	2,4	2,5	2,5	2,5	2,5	2,6	2,6
Indústria Transformadora / Manufacturing	12,4	12,8	12,8	12,9	12,8	12,8	12,7	12,7	12,7	13,1	12,9	12,9	12,6	12,7	12,7	12,7	12,6	12,6	12,9	13,0	12,8	12,7	12,7	12,4
Energia, água e resíduos / Energy, water and waste	4,1	4,1	4,0	4,1	4,1	4,0	4,0	3,9	3,8	3,8	3,8	3,7	3,9	3,9	3,8	3,7	3,6	4,1	4,0	3,9	3,8	3,8	3,7	3,6
Construção / Construction	10,0	10,2	10,2	10,0	10,0	9,9	9,6	9,8	9,8	9,5	9,1	9,1	8,4	8,3	8,3	8,2	8,1	8,2	8,1	8,0	8,0	7,9	7,7	7,3
Comércio / Trade	11,7	11,8	11,7	11,8	11,7	11,7	11,5	11,4	11,8	11,7	11,8	11,5	11,4	11,3	11,5	11,4	11,5	11,9	11,9	11,8	11,8	11,7	11,7	11,7
Alojamento e Restauração / Accomodation and food service	4,6	4,6	4,7	4,7	4,6	4,6	4,7	4,8	4,8	4,8	4,8	4,9	4,9	4,9	5,0	5,0	5,0	5,0	4,9	4,8	4,8	4,9	4,9	4,9
Activ. Imobiliárias / Real Estate	9,6	9,6	9,3	9,1	9,1	9,1	9,0	9,1	9,1	8,7	8,6	8,6	8,7	8,9	9,0	9,0	8,9	8,9	8,9	8,8	8,8	8,8	8,8	8,9

Gráfico / Graph 2.2.
Empréstimos Concedidos por Ramo de Atividade
Granted Loans by Branch of Activity



	2017		2018		2019																			
	D	J	F	M	A	M	J	J	A	S	O	N	D	J	F	M	A	M	J	J	A	S	O	N
Agricultura, silvicultura e pesca / Agriculture, forestry and fishing	1,7	2,4	2,0	2,8	2,7	1,5	3,0	4,5	6,3	3,3	2,6	1,6	3,8	2,8	2,9	1,8	1,8	3,2	3,3	2,7	2,1	4,6	5,9	6,0
Indústria Transformadora / Manufacturing	-1,9	1,3	1,2	2,1	1,6	1,2	0,5	0,5	-0,3	3,1	2,0	2,3	2,1	-1,0	-1,2	-1,4	-1,2	-1,4	1,5	1,8	1,0	-2,8	-1,3	-3,9
Energia, água e resíduos / Energy, water and waste	-17,5	-16,9	-17,4	-16,5	-16,3	-14,4	-14,3	-14,8	-14,9	-15,0	-12,9	-13,1	-4,5	-5,2	-5,8	-11,2	-11,5	1,4	1,9	1,8	0,5	-0,5	-2,4	-2,5
Construção / Construction	-13,2	-9,9	-9,6	-10,3	-10,3	-9,3	-9,9	-7,4	-7,3	-7,1	-10,7	-11,2	-16,3	-18,7	-18,7	-18,1	-18,7	-17,5	-15,9	-18,5	-18,6	-17,4	-15,4	-19,5
Comércio / Trade	-2,1	0,0	-0,6	0,9	0,0	-0,4	-0,6	-2,1	-2,1	2,3	1,0	1,0	-1,9	-3,6	-3,7	-3,0	-3,1	-2,0	1,9	3,5	4,0	-0,4	-0,1	-0,9
Alojamento e Restauração / Accomodation and food service	-0,1	0,9	0,7	0,3	0,3	1,6	2,1	4,0	4,2	2,9	2,9	6,4	5,1	5,5	5,9	7,6	7,7	7,4	6,1	2,5	0,0	0,2	3,0	-0,1
Activ. Imobiliárias / Real Estate	2,8	3,8	0,6	-2,5	-3,0	-2,5	-5,0	-4,9	-4,9	-8,2	-9,7	-10,0	-9,3	-7,3	-3,7	-1,1	-1,5	-2,0	-1,5	-3,4	-2,7	1,4	2,6	3,0

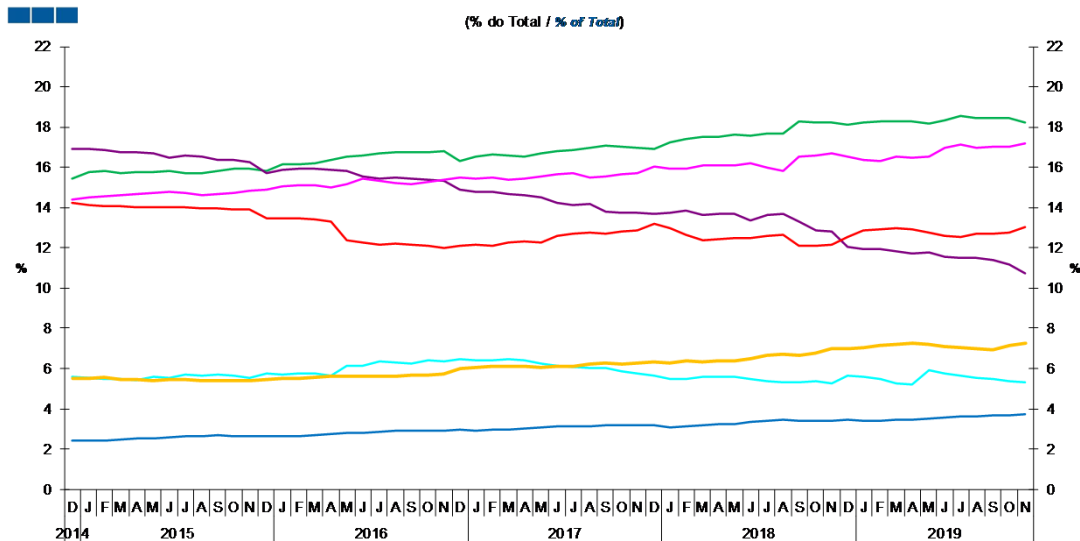
Nota: Não inclui crédito titulado.

Note: Does not include loans represented by securities

2. Sociedades não Financeiras / Non-Financial Corporations

- Agricultura, silvicultura e pesca / Agriculture, forestry and fishing
- Energia, água e resíduos / Energy, water and waste
- Comércio / Trade
- Act. Imobiliárias / Real Estate
- Ind. Transformadora / Manufacturing
- Construção / Construction
- Aloj. Restauração / Accommodation and food service

Gráfico / Graph 2.3.
Empréstimos Concedidos por Ramo de Atividade
Granted Loans by Branch of Activity



	2017		2018		2019																			
	D	J	F	M	A	M	J	J	A	S	O	N	D	J	F	M	A	M	J	J	A	S	O	N
Agricultura, silvicultura e pesca / Agriculture, forestry and fishing	3,2	3,1	3,1	3,2	3,2	3,2	3,4	3,4	3,4	3,4	3,4	3,4	3,5	3,4	3,4	3,4	3,5	3,5	3,6	3,6	3,6	3,7	3,7	3,7
Indústria Transformadora / Manufacturing	16,9	17,3	17,4	17,5	17,5	17,6	17,6	17,7	17,7	18,3	18,2	18,2	18,1	18,2	18,3	18,3	18,3	18,2	18,3	18,6	18,4	18,4	18,4	18,2
Energia, água e resíduos / Energy, water and waste	5,6	5,5	5,5	5,6	5,6	5,6	5,5	5,4	5,3	5,3	5,4	5,2	5,7	5,6	5,5	5,3	5,2	5,9	5,7	5,5	5,5	5,4	5,3	
Construção / Construction	13,7	13,7	13,8	13,6	13,7	13,7	13,4	13,6	13,7	13,3	12,9	12,8	12,0	11,9	11,9	11,8	11,7	11,8	11,5	11,5	11,5	11,4	11,2	10,7
Comércio / Trade	16,0	15,9	15,9	16,1	16,1	16,1	16,2	16,0	15,8	16,5	16,6	16,7	16,5	16,4	16,3	16,5	16,5	16,5	17,0	17,1	17,0	17,0	17,0	17,2
Alojamento e Restauração / Accommodation and food service	6,3	6,3	6,4	6,3	6,4	6,4	6,5	6,6	6,7	6,7	6,8	7,0	7,0	7,1	7,2	7,2	7,3	7,2	7,1	7,0	7,0	6,9	7,1	7,2
Activ. Imobiliárias / Real Estate	13,2	13,0	12,6	12,4	12,4	12,5	12,5	12,6	12,6	12,1	12,1	12,2	12,6	12,8	12,9	13,0	12,9	12,8	12,6	12,6	12,7	12,7	12,7	13,0

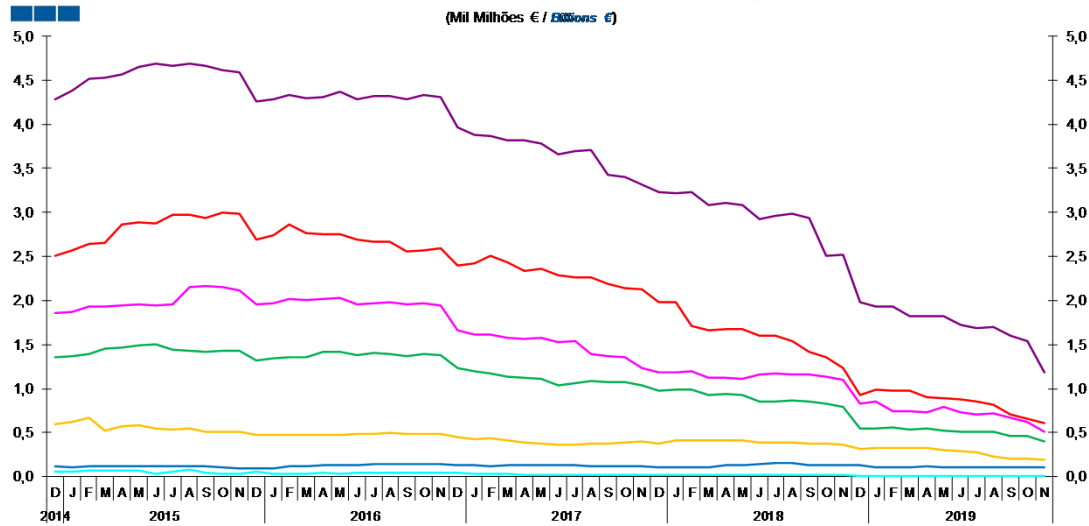
Nota: Não inclui crédito titulado.

Note: Does not include loans represented by securities

2. Sociedades não Financeiras / Non-Financial Corporations

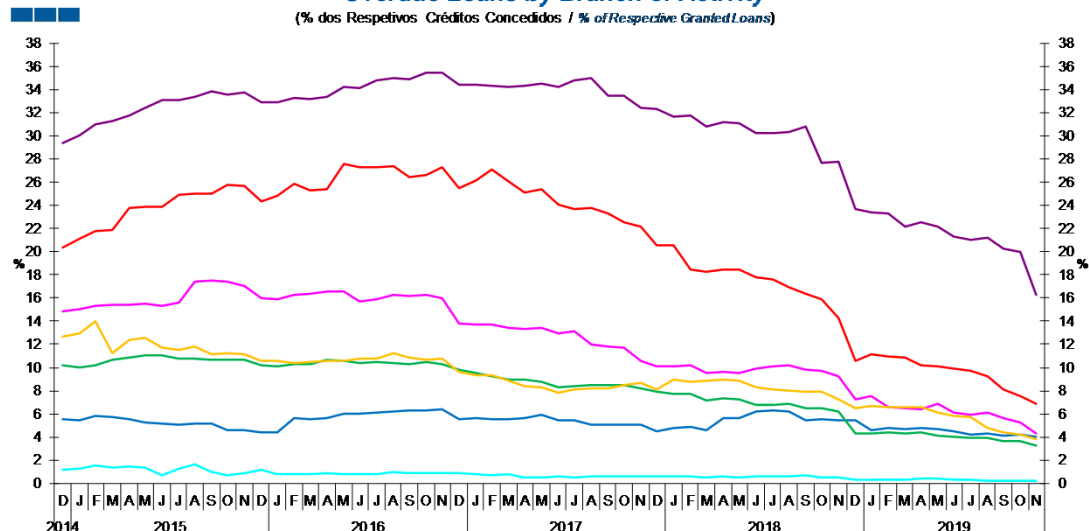
- Agricultura, silvicultura e pesca / Agriculture, forestry and fishing
- Energia, água e resíduos / Energy, water and waste
- Comércio / Trade
- Act. Imobiliárias / Real Estate
- Ind. Transformadora / Manufacturing
- Construção / Construction
- Aloj. Restauração / Accomodation and food service

Gráfico / Graph 2.4.
Crédito Vencido por Ramo de Atividade
Overdue Loans by Branch of Activity



	2017		2018		2019																				
	D	J	F	M	A	M	J	J	A	S	O	N	D	J	F	M	A	M	J	J	A	S	O	N	
Agricultura, silvicultura e pesca / Agriculture, forestry and fishing	0,1	0,1	0,1	0,1	0,1	0,1	0,2	0,2	0,2	0,1	0,1	0,1	0,1	0,1	0,1	0,1	0,1	0,1	0,1	0,1	0,1	0,1	0,1	0,1	0,1
Indústria Transformadora / Manufacturing	1,0	1,0	1,0	0,9	0,9	0,9	0,9	0,9	0,9	0,9	0,8	0,8	0,5	0,5	0,6	0,5	0,6	0,5	0,5	0,5	0,5	0,5	0,5	0,5	0,4
Energia, água e resíduos / Energy, water and waste	0,0	0,0	0,0	0,0	0,0	0,0	0,0	0,0	0,0	0,0	0,0	0,0	0,0	0,0	0,0	0,0	0,0	0,0	0,0	0,0	0,0	0,0	0,0	0,0	0,0
Construção / Construction	3,2	3,2	3,2	3,1	3,1	3,1	2,9	3,0	3,0	2,9	2,5	2,5	2,0	1,9	1,9	1,8	1,8	1,8	1,7	1,7	1,7	1,6	1,5	1,2	
Comércio / Trade	1,2	1,2	1,2	1,1	1,1	1,1	1,2	1,2	1,2	1,2	1,1	1,1	0,8	0,9	0,7	0,7	0,8	0,7	0,8	0,7	0,7	0,7	0,6	0,5	
Alojamento e Restauração / Accomodation and food service	0,4	0,4	0,4	0,4	0,4	0,4	0,4	0,4	0,4	0,4	0,4	0,4	0,3	0,3	0,3	0,3	0,3	0,3	0,3	0,3	0,2	0,2	0,2	0,2	
Activ. Imobiliárias / Real Estate	2,0	2,0	1,7	1,7	1,7	1,7	1,6	1,6	1,5	1,4	1,4	1,2	0,9	1,0	1,0	0,9	0,9	0,9	0,8	0,8	0,7	0,7	0,6		

Gráfico / Graph 2.5.
Crédito Vencido por Ramo de Atividade
Overdue Loans by Branch of Activity



	2017		2018		2019																			
	D	J	F	M	A	M	J	J	A	S	O	N	D	J	F	M	A	M	J	J	A	S	O	N
Agricultura, silvicultura e pesca / Agriculture, forestry and fishing	4,5	4,8	4,9	4,6	5,7	5,6	6,2	6,3	6,2	5,5	5,5	5,4	5,4	4,6	4,8	4,7	4,7	4,7	4,5	4,2	4,3	4,1	4,2	4,0
Indústria Transformadora / Manufacturing	7,9	7,8	7,7	7,2	7,3	7,2	6,7	6,8	6,8	6,5	6,5	6,2	4,3	4,3	4,4	4,3	4,4	4,2	4,0	3,9	4,0	3,6	3,7	3,3
Energia, água e resíduos / Energy, water and waste	0,6	0,6	0,6	0,6	0,6	0,6	0,6	0,6	0,6	0,7	0,5	0,5	0,3	0,4	0,3	0,4	0,4	0,4	0,3	0,3	0,3	0,2	0,3	0,3
Construção / Construction	32,3	31,7	31,8	30,8	31,2	31,1	30,3	30,2	30,3	30,9	27,7	27,8	23,7	23,4	23,3	22,2	22,6	22,2	21,3	21,0	21,2	20,3	20,0	16,3
Comércio / Trade	10,1	10,1	10,2	9,5	9,6	9,5	9,9	10,1	10,2	9,8	9,7	9,3	7,2	7,5	6,6	6,5	6,4	6,9	6,1	6,0	6,1	5,7	5,3	4,3
Alojamento e Restauração / Accomodation and food service	8,1	8,9	8,8	8,9	8,9	8,9	8,3	8,1	8,0	7,9	7,9	7,3	6,5	6,6	6,6	6,6	6,6	6,1	5,8	5,7	4,8	4,4	4,3	3,8
Activ. Imobiliárias / Real Estate	20,5	20,6	18,4	18,3	18,5	18,4	17,8	17,6	17,0	16,3	15,9	14,3	10,6	11,2	11,0	10,9	10,1	10,1	9,9	9,7	9,3	8,1	7,5	6,9

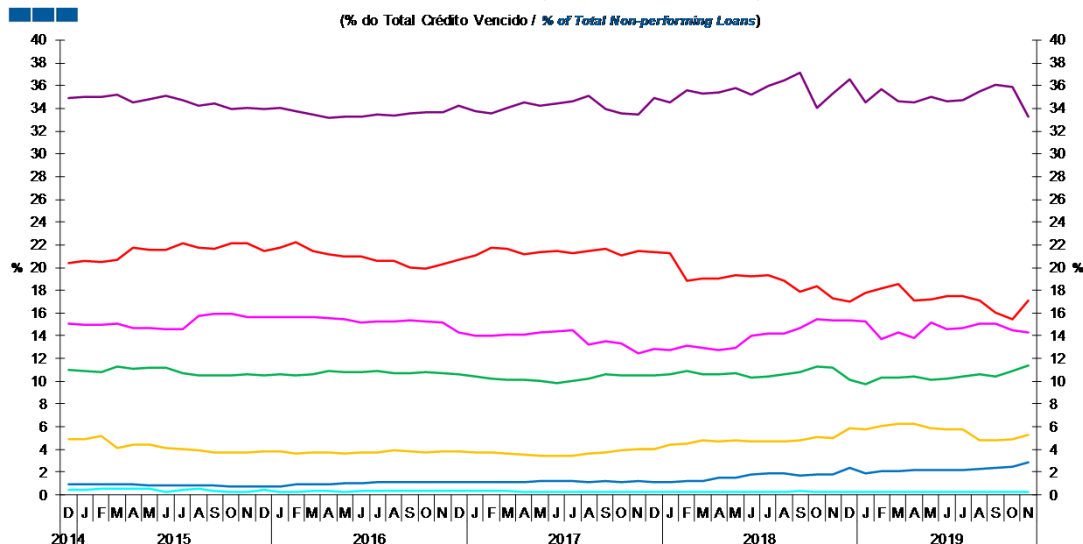
Nota: Não inclui crédito titulado.

Note: Does not include loans represented by securities

2. Sociedades não Financeiras / Non-Financial Corporations

- Agricultura, silvicultura e pesca / Agriculture, forestry and fishing
- Energia, água e resíduos / Energy, water and waste
- Comércio / Trade
- Act. Imobiliárias / Real Estate
- Ind. Transformadora / Manufacturing
- Construção / Construction
- Aloj. Restauração / Accommodation and food service

Gráfico / Graph 2.6.
Crédito Vencido
Overdue Loans by Branch of Activity



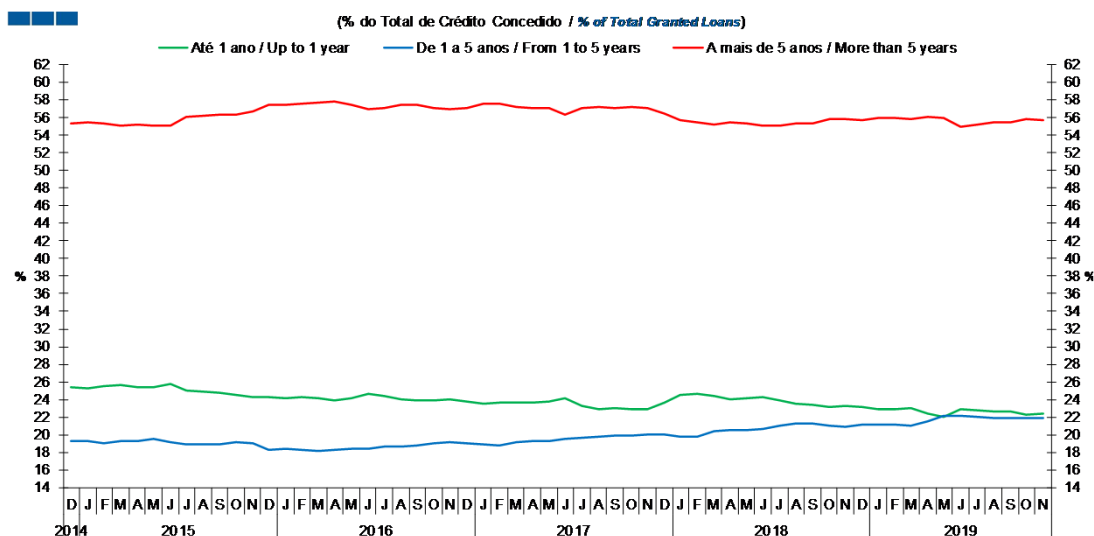
	2017		2018		2019																			
	D	J	F	M	A	M	J	J	A	S	O	N	D	J	F	M	A	M	J	J	A	S	O	N
Agricultura, silvicultura e pesca / Agriculture, forestry and fishing	1,1	1,2	1,2	1,2	1,5	1,5	1,8	1,9	1,9	1,7	1,8	1,8	2,4	1,9	2,1	2,1	2,2	2,2	2,2	2,2	2,3	2,4	2,5	2,9
Indústria Transformadora / Manufacturing	10,5	10,6	10,9	10,6	10,6	10,7	10,3	10,4	10,6	10,8	11,3	11,2	10,1	9,8	10,3	10,3	10,4	10,1	10,3	10,4	10,6	10,4	10,9	11,3
Energia, água e resíduos / Energy, water and waste	0,3	0,3	0,3	0,3	0,3	0,3	0,3	0,3	0,3	0,3	0,2	0,3	0,2	0,2	0,2	0,3	0,3	0,3	0,3	0,2	0,2	0,2	0,2	0,3
Construção / Construction	34,9	34,6	35,6	35,3	35,4	35,8	35,2	36,0	36,5	37,1	34,0	35,3	36,6	34,5	35,7	34,6	34,6	35,0	34,6	34,7	35,4	36,0	35,9	33,3
Comércio / Trade	12,8	12,8	13,1	12,9	12,8	12,9	14,0	14,2	14,2	14,7	15,4	15,4	15,4	15,2	13,7	14,2	13,8	15,2	14,6	14,6	15,1	15,1	14,5	14,3
Alojamento e Restauração / Accommodation and food service	4,1	4,4	4,5	4,8	4,7	4,8	4,7	4,7	4,7	4,8	5,1	5,0	5,8	5,8	6,1	6,3	6,3	5,9	5,8	5,8	4,8	4,8	4,9	5,3
Activ. Imobiliárias / Real Estate	21,3	21,2	18,9	19,0	19,0	19,4	19,3	19,3	18,9	17,9	18,4	17,3	17,0	17,8	18,2	18,6	17,1	17,2	17,5	17,5	17,1	16,0	15,4	17,1

Nota: Não inclui crédito titulado

Note: Does not include loans represented by securities

2. Sociedades não Financeiras / Non-Financial Corporations

Gráfico / Graph 2.7.
 Prazo dos Empréstimos Concedidos
 Granted Loans Term



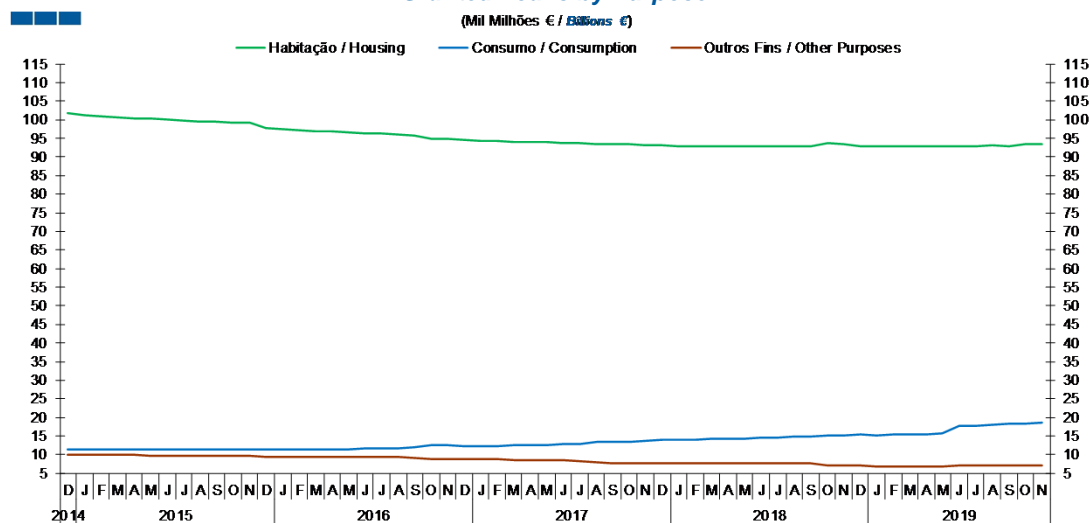
	2017		2018												2019									
	D	J	F	M	A	M	J	J	A	S	O	N	D	J	F	M	A	M	J	J	A	S	O	N
Até 1 ano / Up to 1 year	23,6	24,5	24,7	24,4	24,1	24,1	24,3	23,9	23,5	23,4	23,2	23,3	23,2	22,9	23,0	23,1	22,4	22,0	22,9	22,8	22,6	22,7	22,2	22,5
1 a 5 anos / 1 to 5 years	20,0	19,8	19,8	20,4	20,5	20,5	20,6	21,0	21,3	21,3	21,0	20,9	21,1	21,2	21,1	21,1	21,5	22,1	22,1	22,0	21,9	21,9	21,9	21,9
Mais de 5 anos / More than 5 years	56,4	55,6	55,5	55,2	55,4	55,3	55,1	55,1	55,3	55,3	55,8	55,9	55,7	55,9	55,9	55,9	56,1	55,9	55,0	55,2	55,4	55,4	55,9	55,6

Nota: Inclui crédito titulado

Note: Includes loans represented by securities

3. Particulares / Households

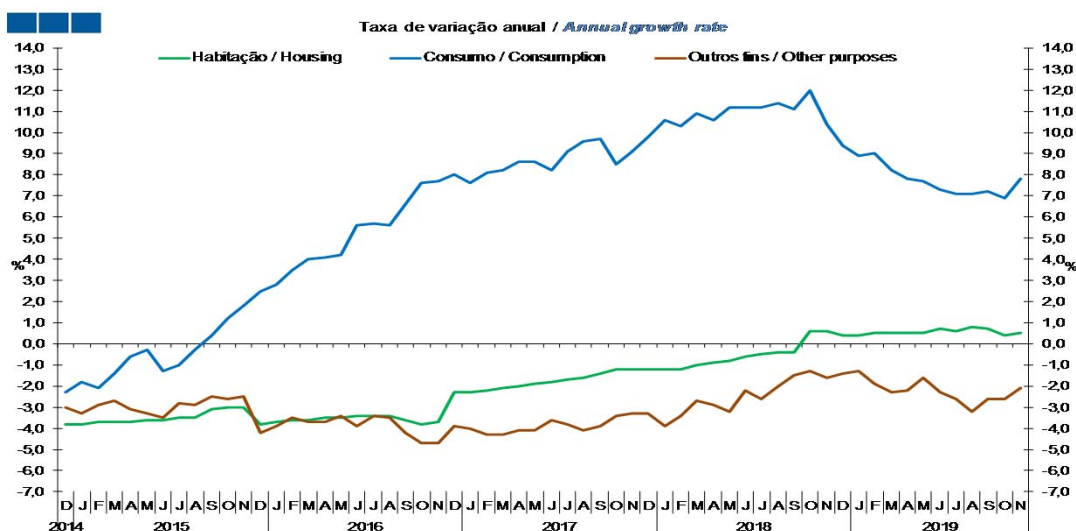
Gráfico / Graph 3.1.
Empréstimos Concedidos por Finalidade
Granted Loans by Purpose



Nota: Inclui crédito a emigrantes.

	2017		2018												2019											
	D	J	F	M	A	M	J	J	A	S	O	N	D	J	F	M	A	M	J	J	A	S	O	N		
Habitação / Housing	93,2	93,0	92,9	92,9	92,8	92,8	92,8	92,9	92,9	92,9	93,6	93,5	93,0	92,9	92,9	92,9	92,9	93,0	92,9	93,1	93,0	93,4	93,4	93,4		
Consumo / Consumption	13,9	14,0	14,0	14,2	14,3	14,4	14,5	14,6	14,8	14,9	15,3	15,2	15,3	15,3	15,4	15,5	15,5	15,6	17,8	17,8	18,0	18,2	18,3	18,5		
Outros Fins / Other Purposes	7,6	7,5	7,6	7,5	7,6	7,7	7,6	7,6	7,6	7,5	7,2	7,1	7,0	6,9	6,9	6,8	6,8	6,8	7,1	7,0	7,0	7,0	7,0	7,0		

Gráfico / Graph 3.2.
Empréstimos Concedidos por Finalidade
Granted Loans by Purpose

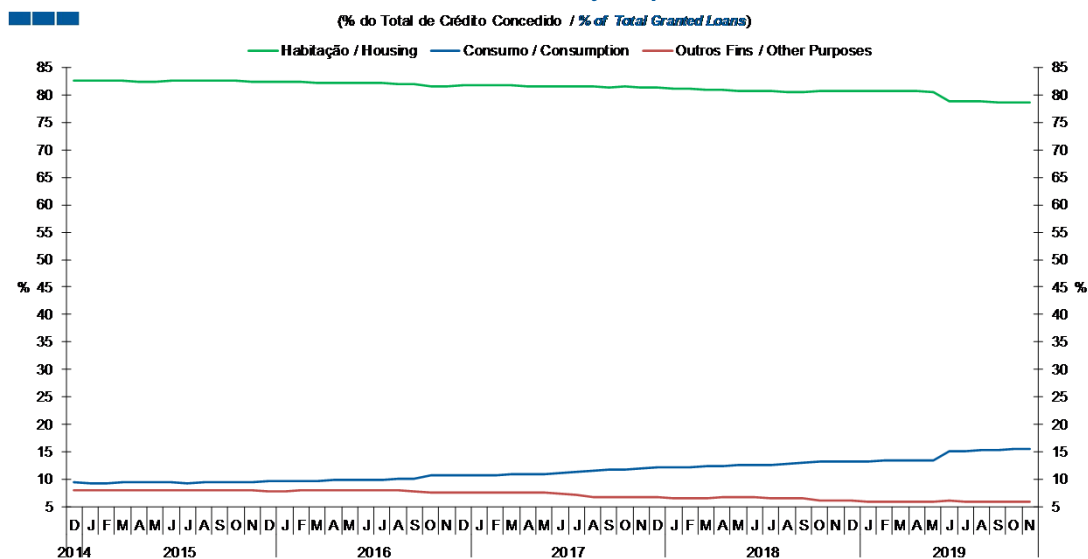


	2017		2018												2019											
	D	J	F	M	A	M	J	J	A	S	O	N	D	J	F	M	A	M	J	J	A	S	O	N		
Habitação / Housing	-1,2	-1,2	-1,2	-1,0	-0,9	-0,8	-0,6	-0,5	-0,4	-0,4	0,6	0,6	0,4	0,4	0,5	0,5	0,5	0,5	0,7	0,6	0,8	0,7	0,4	0,5		
Consumo / Consumption	9,8	10,6	10,3	10,9	10,6	11,2	11,2	11,2	11,4	11,1	12,0	10,4	9,4	8,9	9,0	8,2	7,8	7,7	7,3	7,1	7,1	7,2	6,9	7,8		
Outros fins / Other purposes	-3,3	-3,9	-3,4	-2,7	-2,9	-3,2	-2,2	-2,6	-2,0	-1,5	-1,3	-1,6	-1,4	-1,3	-1,9	-2,3	-2,2	-1,6	-2,3	-2,6	-3,2	-2,6	-2,6	-2,1		

Nota: Inclui crédito a emigrantes
Note: Includes credit to emigrants

3. Particulares / Households

Gráfico / Graph 3.3.
 Empréstimos Concedidos por Finalidade
 Granted Loans by Purpose

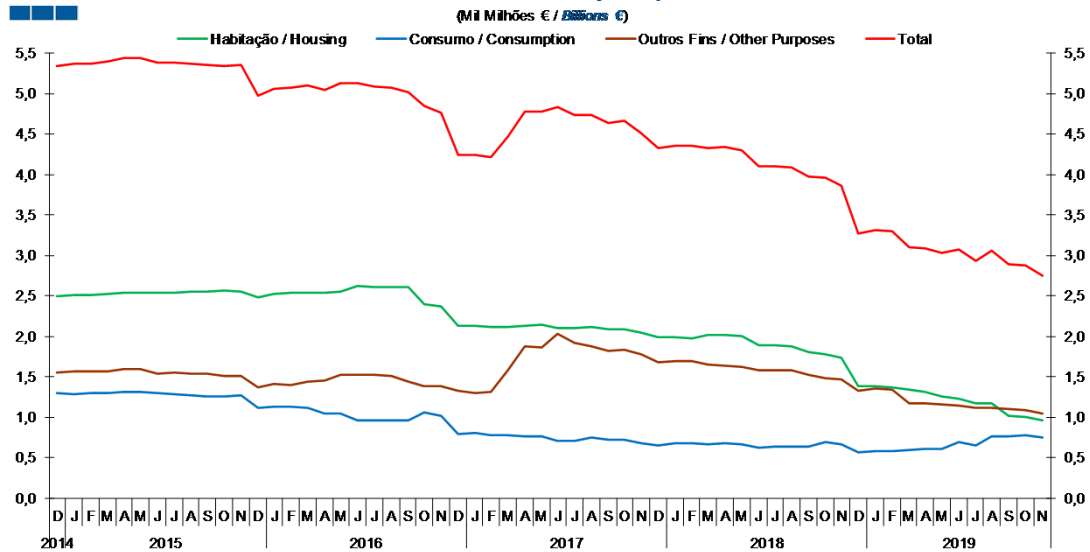


	2017		2018					2019															
	D	J	F	M	A	M	J	J	A	S	O	N	D	J	F	M	A	M	J	J	A	S	O
Habitação / Housing	81,3	81,2	81,1	81,0	80,9	80,8	80,7	80,7	80,6	80,6	80,6	80,7	80,7	80,7	80,7	80,6	80,6	78,9	78,9	78,8	78,7	78,7	78,6
Consumo / Consumption	12,1	12,2	12,3	12,4	12,5	12,5	12,6	12,7	12,8	12,9	13,2	13,1	13,3	13,3	13,4	13,5	13,5	15,1	15,1	15,3	15,4	15,4	15,6
Outros Fins / Other Purposes	6,6	6,6	6,6	6,6	6,7	6,7	6,6	6,6	6,6	6,5	6,2	6,2	6,1	6,0	6,0	5,9	5,9	5,9	6,0	6,0	5,9	5,9	5,9

Nota: Inclui crédito a emigrantes
 Note: Includes credit to emigrants

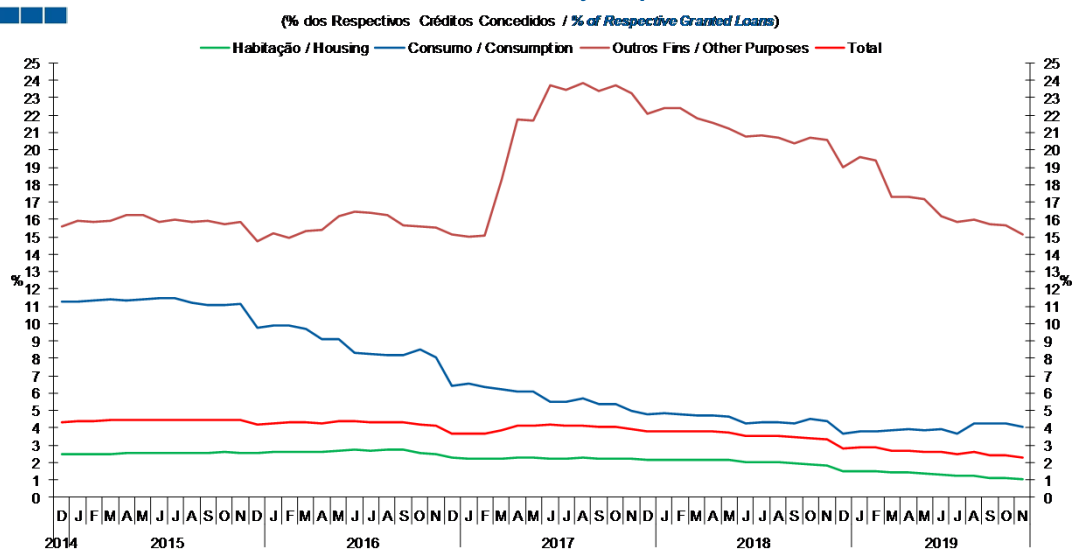
3. Particulares / Households

Gráfico / Graph 3.4.
Crédito Vencido por Finalidade
Overdue Loans by Purpose



	2017		2018		2019																			
	D	J	F	M	A	M	J	J	A	S	O	N	D	J	F	M	A	M	J	J	A	S	O	N
Habitação / Housing	2,0	2,0	2,0	2,0	2,0	2,0	1,9	1,9	1,9	1,8	1,8	1,7	1,4	1,4	1,4	1,3	1,3	1,3	1,2	1,2	1,2	1,0	1,0	1,0
Consumo / Consumption	0,7	0,7	0,7	0,7	0,7	0,7	0,6	0,6	0,6	0,6	0,7	0,7	0,6	0,6	0,6	0,6	0,6	0,6	0,7	0,7	0,8	0,8	0,8	0,7
Outros Fins / Other Purposes	1,7	1,7	1,7	1,6	1,6	1,6	1,6	1,6	1,6	1,5	1,5	1,5	1,3	1,4	1,3	1,2	1,2	1,2	1,1	1,1	1,1	1,1	1,1	1,1
Total	4,3	4,4	4,4	4,3	4,3	4,3	4,1	4,1	4,1	4,0	4,0	3,9	3,3	3,3	3,3	3,1	3,1	3,0	3,1	2,9	3,1	2,9	2,9	2,8

Gráfico / Graph 3.5.
Crédito Vencido por Finalidade
Overdue Loans by Purpose

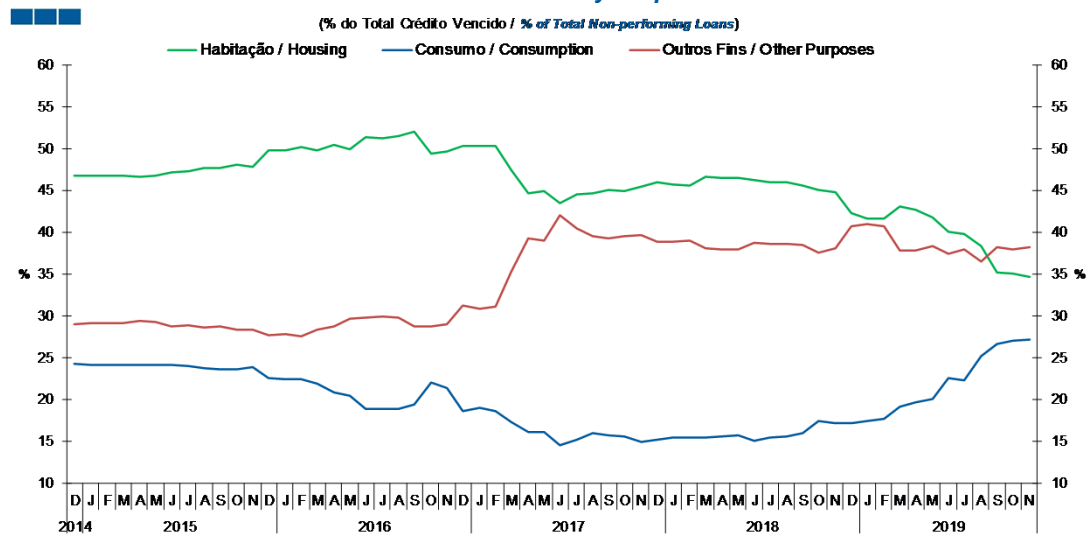


	2017		2018		2019																			
	D	J	F	M	A	M	J	J	A	S	O	N	D	J	F	M	A	M	J	J	A	S	O	N
Habitação / Housing	2,1	2,1	2,1	2,2	2,2	2,2	2,0	2,0	2,0	2,0	1,9	1,9	1,5	1,5	1,5	1,4	1,4	1,4	1,3	1,3	1,3	1,1	1,1	1,0
Consumo / Consumption	4,8	4,8	4,8	4,7	4,7	4,7	4,3	4,3	4,3	4,3	4,5	4,4	3,7	3,8	3,8	3,8	3,9	3,9	3,9	3,7	4,3	4,2	4,2	4,0
Outros Fins / Other Purposes	22,1	22,4	22,4	21,8	21,5	21,2	20,8	20,8	20,7	20,3	20,7	20,6	19,0	19,6	19,4	17,3	17,3	17,1	16,2	15,9	16,0	15,7	15,7	15,1
Total	3,8	3,8	3,8	3,8	3,8	3,7	3,6	3,6	3,5	3,4	3,4	3,3	2,8	2,9	2,9	2,7	2,7	2,6	2,6	2,5	2,6	2,4	2,4	2,3

Nota: Inclui crédito a emigrantes.
Note: Includes credit to emigrants.

3. Particulares / Households

Gráfico / Graph 3.6.
 Crédito Vencido por Finalidade
 Overdue Loans by Purpose

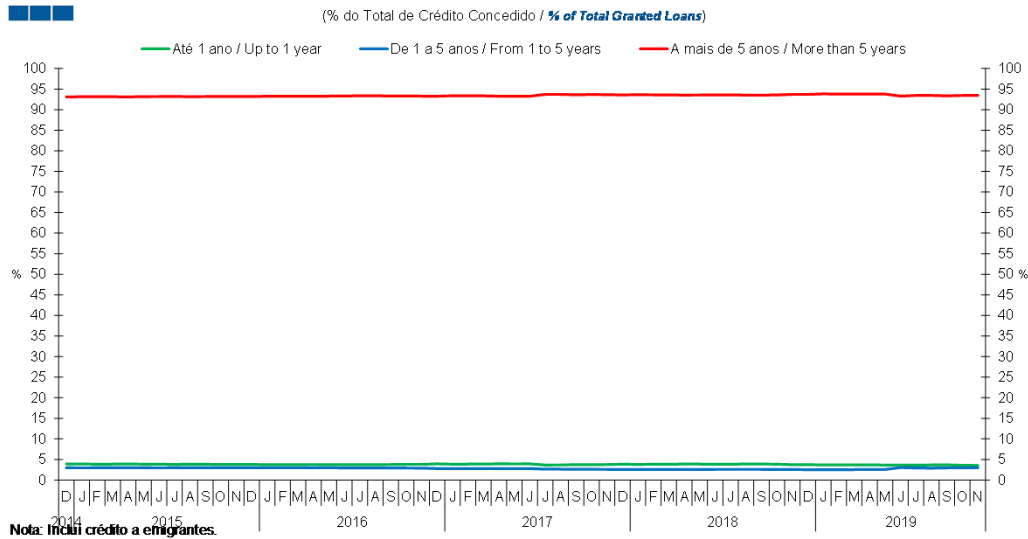


	2017		2018		2019																			
	D	J	F	M	A	M	J	J	A	S	O	N	D	J	F	M	A	M	J	J	A	S	O	N
Habitação / Housing	46,0	45,7	45,5	46,6	46,4	46,5	46,2	45,9	45,9	45,6	45,0	44,8	42,2	41,6	41,6	43,1	42,6	41,7	40,0	39,8	38,3	35,1	35,0	34,7
Consumo / Consumption	15,2	15,5	15,5	15,4	15,6	15,6	15,1	15,4	15,5	16,0	17,4	17,2	17,2	17,5	17,7	19,1	19,6	20,0	22,6	22,2	25,2	26,7	27,0	27,2
Outros Fins / Other Purposes	38,8	38,8	39,0	38,0	37,9	37,9	38,8	38,6	38,6	38,4	37,6	38,0	40,6	40,9	40,7	37,8	37,8	38,3	37,4	38,0	36,5	38,2	37,9	38,2

Nota: Inclui crédito a emigrantes.
 Note: Includes credit to emigrants.

3. Particulares / Households

Gráfico / Graph 3.7.
 Prazo dos Empréstimos Concedidos
 Granted Loans Term



	2017				2018				2019															
	D	J	F	M	A	M	J	J	A	S	O	N	D	J	F	M	A	M	J	J	A	S	O	N
Até 1 ano / Up to 1 year	3,8	3,8	3,8	3,8	3,9	3,9	3,8	3,8	3,9	3,9	3,8	3,7	3,8	3,7	3,7	3,7	3,7	3,6	3,7	3,6	3,7	3,7	3,6	3,6
1 a 5 anos / 1 to 5 years	2,6	2,6	2,6	2,6	2,6	2,6	2,6	2,6	2,6	2,6	2,6	2,6	2,5	2,5	2,5	2,5	2,6	2,6	3,1	2,9	2,9	3,0	3,0	3,0
Mais de 5 anos / More than 5 years	93,6	93,6	93,6	93,6	93,5	93,6	93,6	93,6	93,5	93,5	93,6	93,7	93,7	93,8	93,8	93,8	93,8	93,8	93,3	93,5	93,4	93,4	93,5	93,5