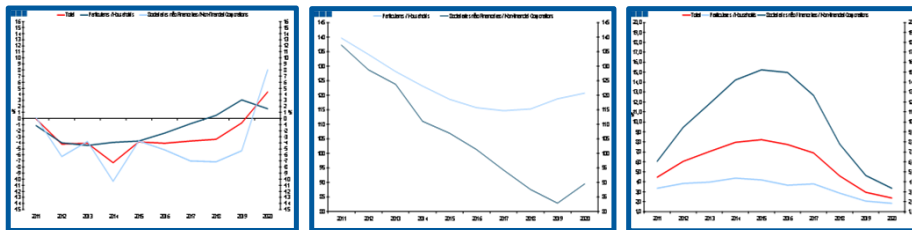


Estatísticas Temáticas de Conjuntura

Short-term Thematic Statistics

3 de março de 2021
March, 03, 2021



Crédito ao Sector Privado

Credit to Private Sector

- 2011 a 2020 -
- 2011 to 2020 -

Dados Anuais
Annual Data

Fonte / *Source*: Banco de Portugal

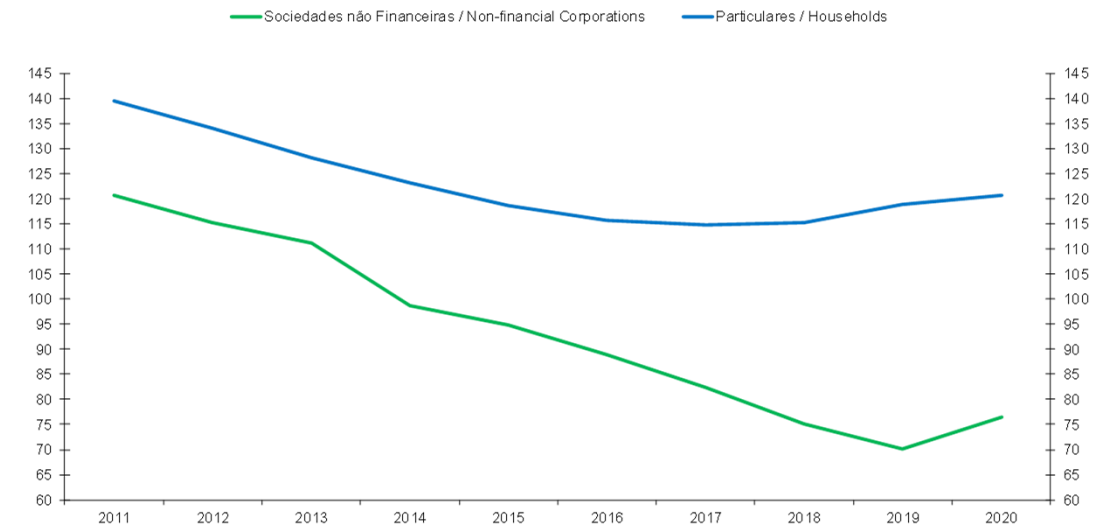
Índice / Index

	Página / Page
1. Total	
Empréstimos Concedidos / <i>Granted Loans</i>	3-4
Empréstimos Concedidos de Cobrança Duvidosa / <i>Overdue Granted Loans</i>	5-6
Prazo dos Empréstimos Concedidos / <i>Granted Loans Term</i>	7
2. Sociedades Não Financeiras / <i>Non-Financial Corporations</i>	
Empréstimos Concedidos por Ramo de Atividade / <i>Granted Loans by Branch of Activity</i>	8-9
Empréstimos Concedidos de Cobrança Duvidosa por Ramo de Atividade / <i>Overdue Granted Loans by Branch of Activity</i>	10-11
Prazo dos Empréstimos Concedidos / <i>Granted Loans Term</i>	12
3. Particulares / <i>Households</i>	
Empréstimos Concedidos por Destino / <i>Granted Loans by Purpose</i>	13-14
Empréstimos Concedidos de Cobrança Duvidosa por Finalidade / <i>Overdue Granted Loans by Purpose</i>	15-16
Prazo dos Empréstimos Concedidos / <i>Granted Loans Term</i>	17

1. Total

Gráfico / Graph 1.1.
Empréstimos Concedidos
Granted Loans

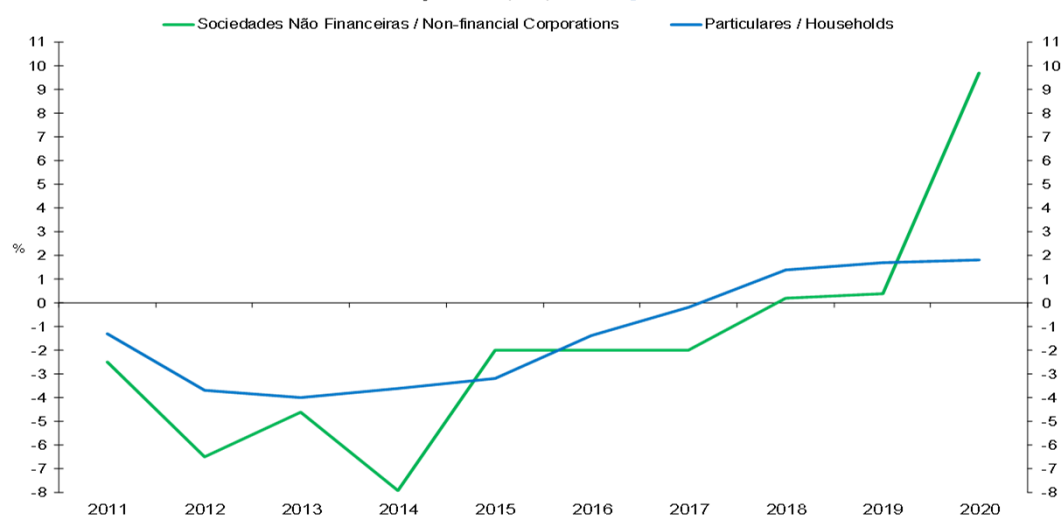
(Mil Milhões € / Billions €)



	2011	2012	2013	2014	2015	2016	2017	2018	2019	2020
Sociedades Não Financeiras / Non-financial Corporations	120,7	115,3	111,1	98,8	94,8	88,9	82,4	75,0	70,1	76,4
Particulares / Households	139,6	134,0	128,1	123,1	118,5	115,7	114,7	115,3	118,8	120,8

Gráfico / Graph 1.2.
Empréstimos Concedidos
Granted Loans

Taxa de variação anual (TVA) / Annual growth rate

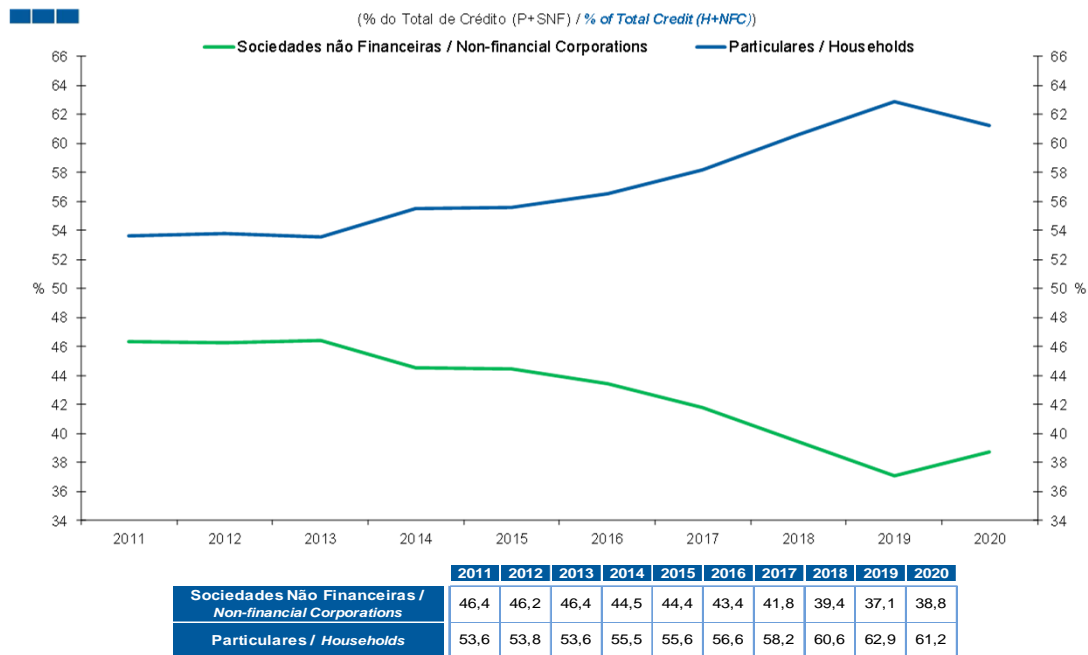


	2011	2012	2013	2014	2015	2016	2017	2018	2019	2020
Sociedades Não Financeiras / Non-financial Corporations	-1,3	-3,7	-4,0	-3,6	-3,2	-1,4	-0,2	1,4	1,7	1,8
Particulares / Households	-2,5	-6,5	-4,6	-7,9	-2,0	-2,0	-2,0	0,2	0,4	9,7

Nota: Particulares - Inclui crédito a emigrantes; Sociedades não Financeiras - Não inclui crédito titulado
Note: Households - Includes credit to emigrants; Non-Financial Corporations - Securities not included

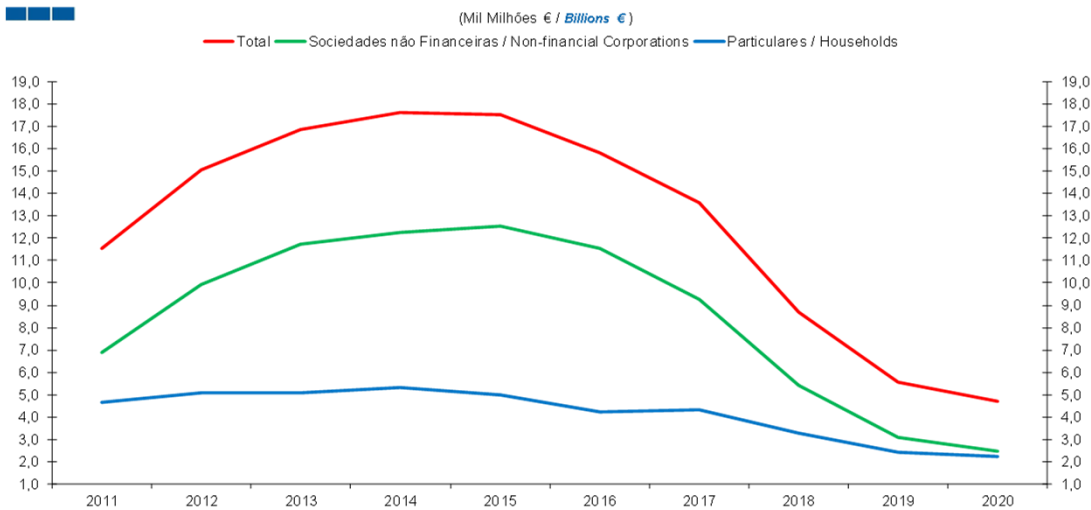
1. Total

**Gráfico / Graph 1.3.
Empréstimos Concedidos
Granted Loans**



1. Total

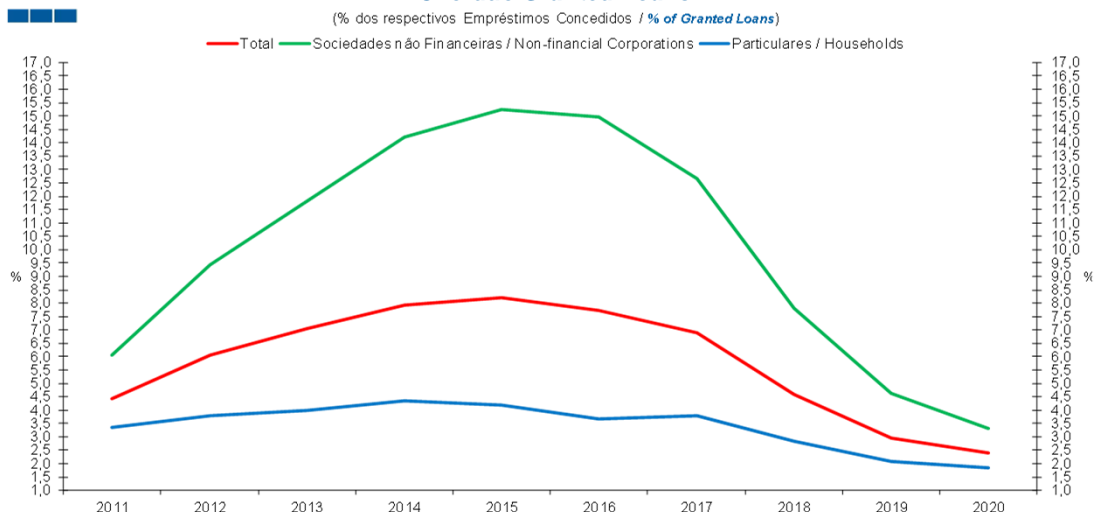
Gráfico / Graph 1.4.
Empréstimos Concedidos de Cobrança Duvidosa
Overdue Granted Loans



Nota: Particulares - Inclui crédito a emigrantes; Sociedades não Financeiras - Não inclui crédito titulado

	2011	2012	2013	2014	2015	2016	2017	2018	2019	2020
Sociedades Não Financeiras / Non-financial Corporations	6,9	10,0	11,7	12,3	12,5	11,6	9,3	5,4	3,1	2,5
Particulares / Households	4,7	5,1	5,1	5,3	5,0	4,2	4,3	3,3	2,5	2,2
Total	11,6	15,1	16,8	17,6	17,5	15,8	13,6	8,7	5,6	4,7

Gráfico / Graph 1.5.
Empréstimos Concedidos de Cobrança Duvidosa
Overdue Granted Loans



Nota: Particulares - Inclui crédito a emigrantes; Sociedades não Financeiras - Não inclui crédito titulado

	2011	2012	2013	2014	2015	2016	2017	2018	2019	2020
Sociedades Não Financeiras / Non-financial Corporations	6,0	9,4	11,8	14,2	15,2	15,0	12,7	7,8	4,6	3,3
Particulares / Households	3,3	3,8	4,0	4,3	4,2	3,7	3,8	2,8	2,1	1,8
Total	4,4	6,0	7,0	7,9	8,2	7,7	6,9	4,6	2,9	2,4

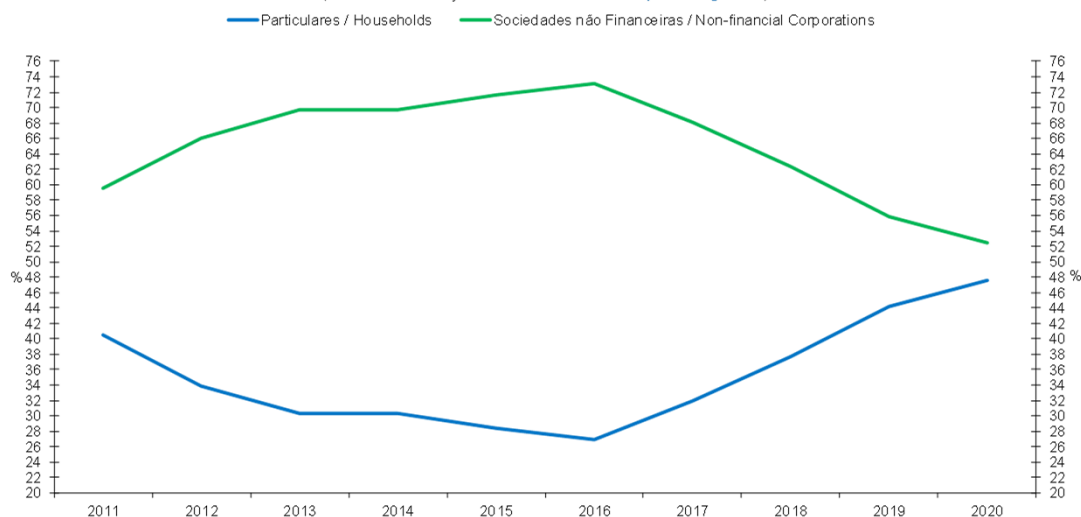
Nota: Particulares - Inclui crédito a emigrantes; Sociedades não Financeiras - Não inclui crédito titulado

Note: Households - Includes credit to emigrants; Non-Financial Corporations - Does not include loans represented by securities

1. Total

Gráfico / Graph 1.6.
Empréstimos Concedidos de Cobrança Duvidosa
Overdue Granted Loans

(% do Total Cobrança Duvidosa / % of Total Non-performing Loans)



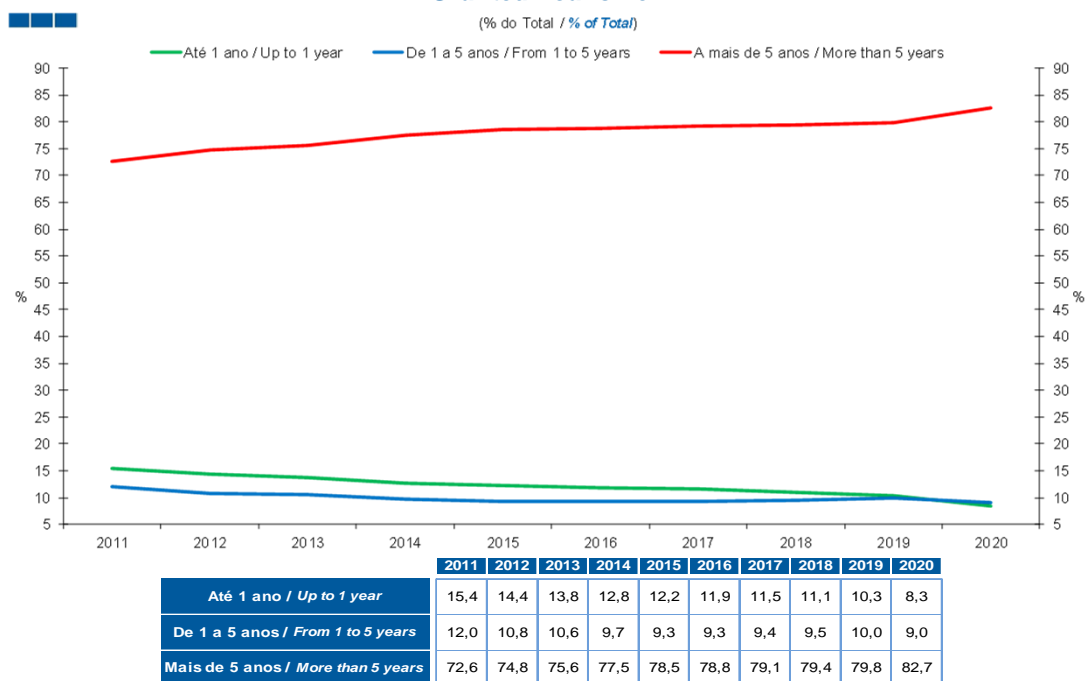
	2011	2012	2013	2014	2015	2016	2017	2018	2019	2020
Sociedades Não Financeiras / Non-financial Corporations	59,5	66,1	69,7	69,7	71,6	73,1	68,1	62,4	55,9	52,5
Particulares / Households	40,5	33,9	30,3	30,3	28,4	26,9	31,9	37,6	44,1	47,6

Nota: Particulares - Inclui crédito a emigrantes; Sociedades não Financeiras - Não inclui crédito titulado

Note: Households - Includes credit to emigrants; Non-Financial Corporations - Does not include loans represented by securities

1. Total

Gráfico / Graph 1.7.
 Prazo dos Empréstimos Concedidos
 Granted Loans Term



2. Sociedades não Financeiras / Non-Financial Corporations

- Agricultura, silvicultura e pesca / Agriculture, forestry and fishing
- Energia, água e resíduos / Energy, water and waste
- Comércio / Trade
- Act. Imobiliárias / Real Estate
- Ind. Transformadora / Manufacturing
- Construção / Construction
- Aloj. Restauração / Accomodation and food service

Gráfico / Graph 2.1.
Empréstimos Concedidos por Ramo de Atividade
Granted Loans by Branch of Activity

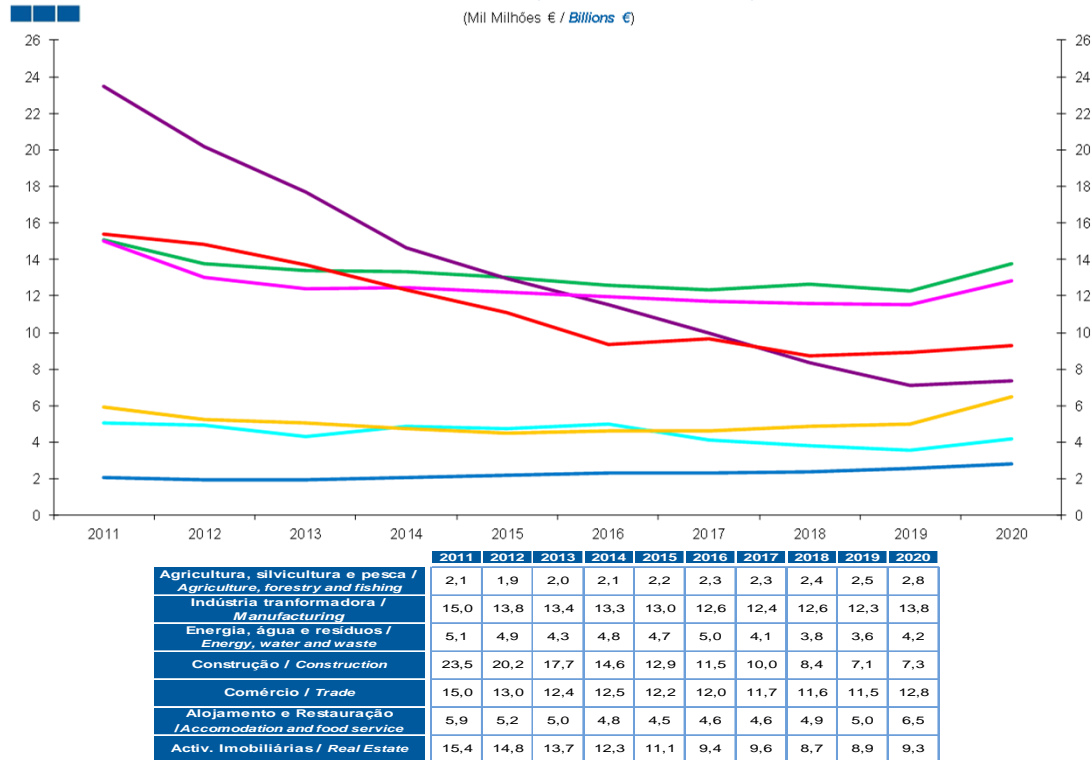
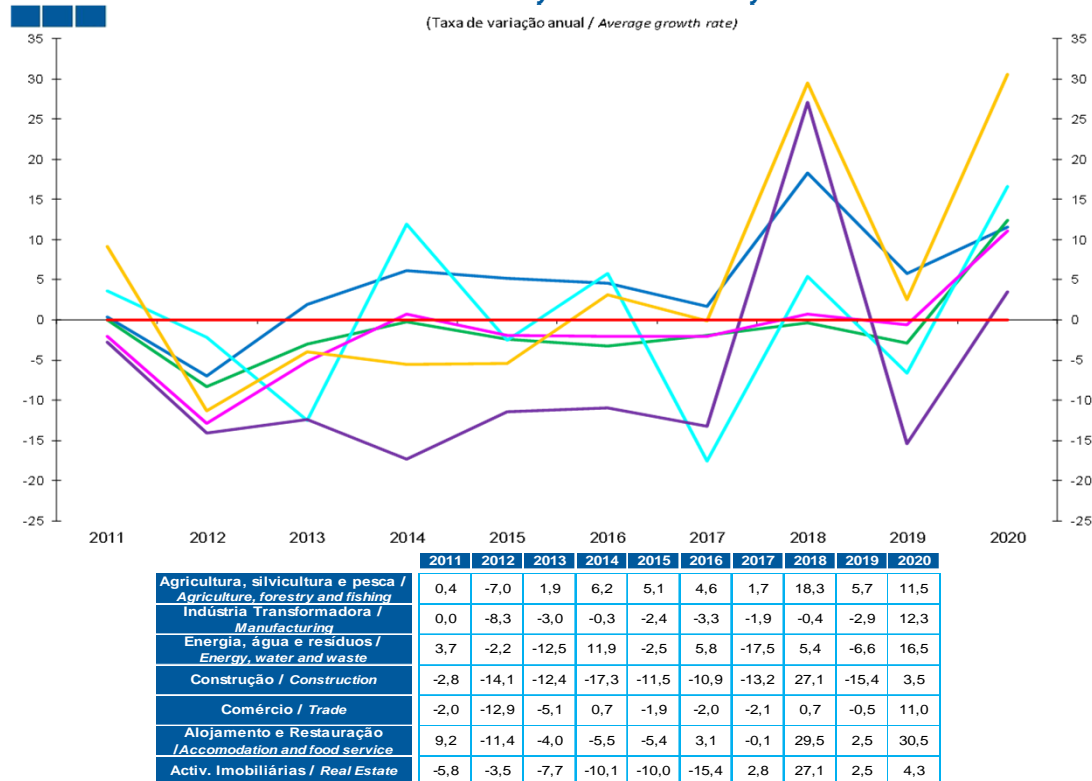


Gráfico / Graph 2.2.
Empréstimos Concedidos por Ramo de Atividade
Granted Loans by Branch of Activity



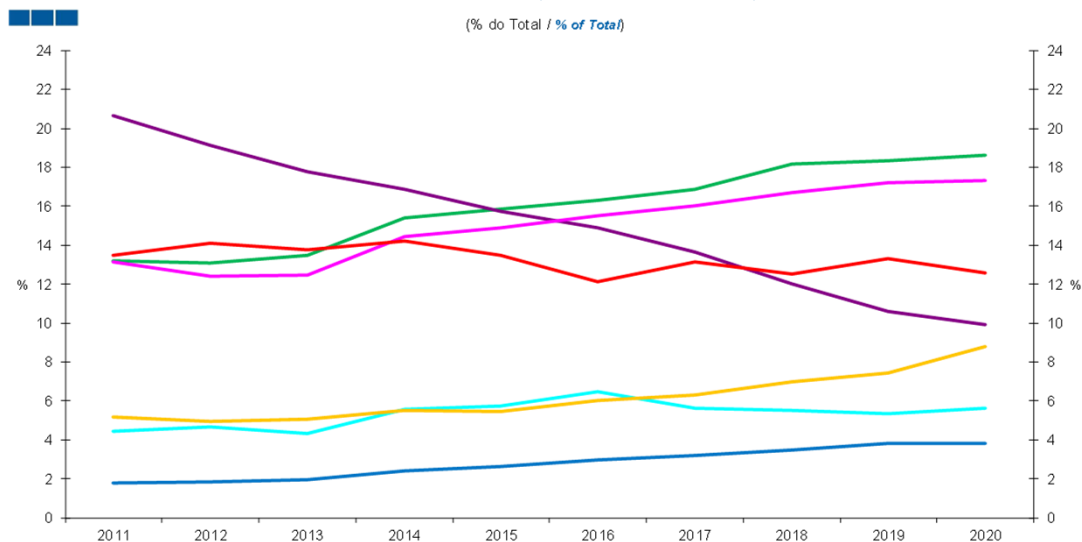
Nota: Não inclui crédito titulado.

Note: Does not include loans represented by securities

2. Sociedades não Financeiras / Non-Financial Corporations

- Agricultura, silvicultura e pesca / Agriculture, forestry and fishing
- Energia, água e resíduos / Energy, water and waste
- Comércio / Trade
- Act. Imobiliárias / Real Estate
- Ind. Transformadora / Manufacturing
- Construção / Construction
- Aloj. Restauração / Accommodation and food service

Gráfico / Graph 2.3.
Empréstimos Concedidos por Ramo de Atividade
Granted Loans by Branch of Activity



	2011	2012	2013	2014	2015	2016	2017	2018	2019	2020
Agricultura, silvicultura e pesca / Agriculture, forestry and fishing	1,8	1,8	2,0	2,4	2,7	3,0	3,2	3,5	3,8	3,8
Indústria transformadora / Manufacturing	13,2	13,1	13,5	15,4	15,8	16,3	16,9	18,2	18,3	18,7
Energia, água e resíduos / Energy, water and waste	4,4	4,7	4,4	5,6	5,7	6,5	5,6	5,5	5,3	5,6
Construção / Construction	20,6	19,1	17,8	16,9	15,7	14,9	13,7	12,0	10,6	9,9
Comércio / Trade	13,2	12,4	12,5	14,4	14,9	15,5	16,0	16,7	17,2	17,3
Alojamento e Restauração / Accommodation and food service	5,2	5,0	5,1	5,5	5,5	6,0	6,3	7,0	7,4	8,8
Activ. Imobiliárias / Real Estate	13,5	14,1	13,8	14,2	13,5	12,1	13,2	12,5	13,3	12,6

Nota: Não inclui crédito titulado.

Note: Does not include loans represented by securities

2. Sociedades não Financeiras / Non-Financial Corporations

- Agricultura, silvicultura e pesca / Agriculture, forestry and fishing
- Energia, água e resíduos / Energy, water and waste
- Comércio / Trade
- Act. Imobiliárias / Real Estate
- Ind. Transformadora / Manufacturing
- Construção / Construction
- Aloj. Restauração / Accommodation and food service

Gráfico / Graph 2.4.
Empréstimos Concedidos de Cobrança Duvidosa por Ramo de Atividade
Overdue Granted Loans by Branch of Activity

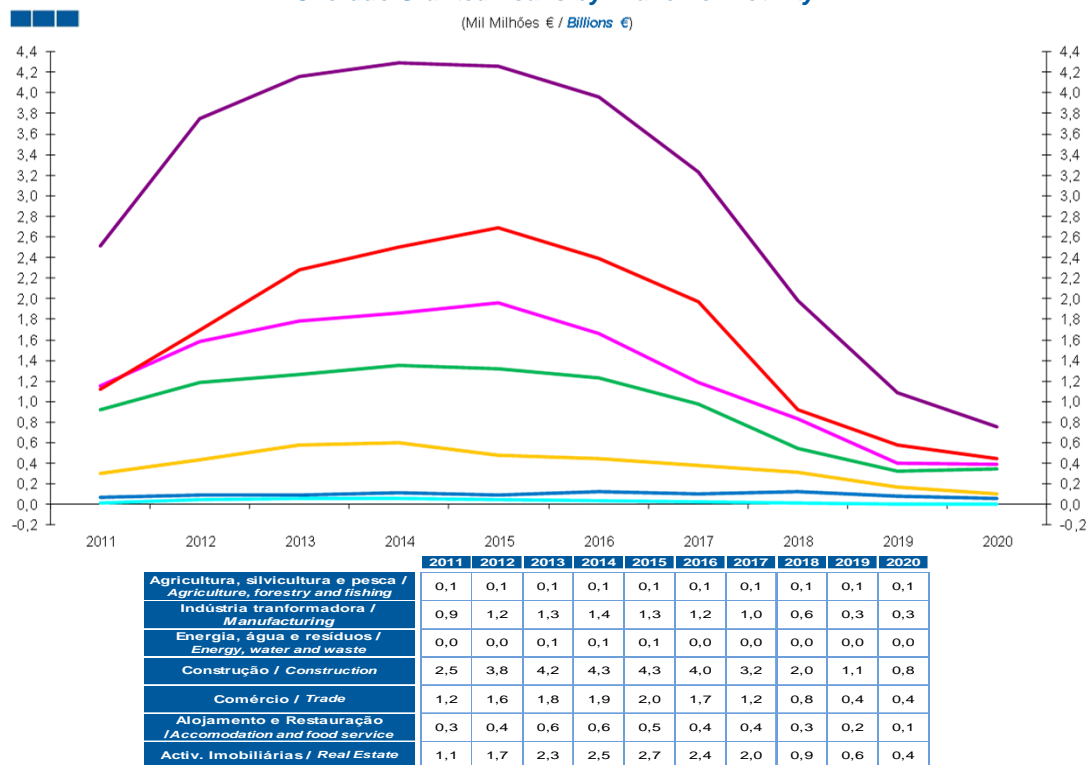
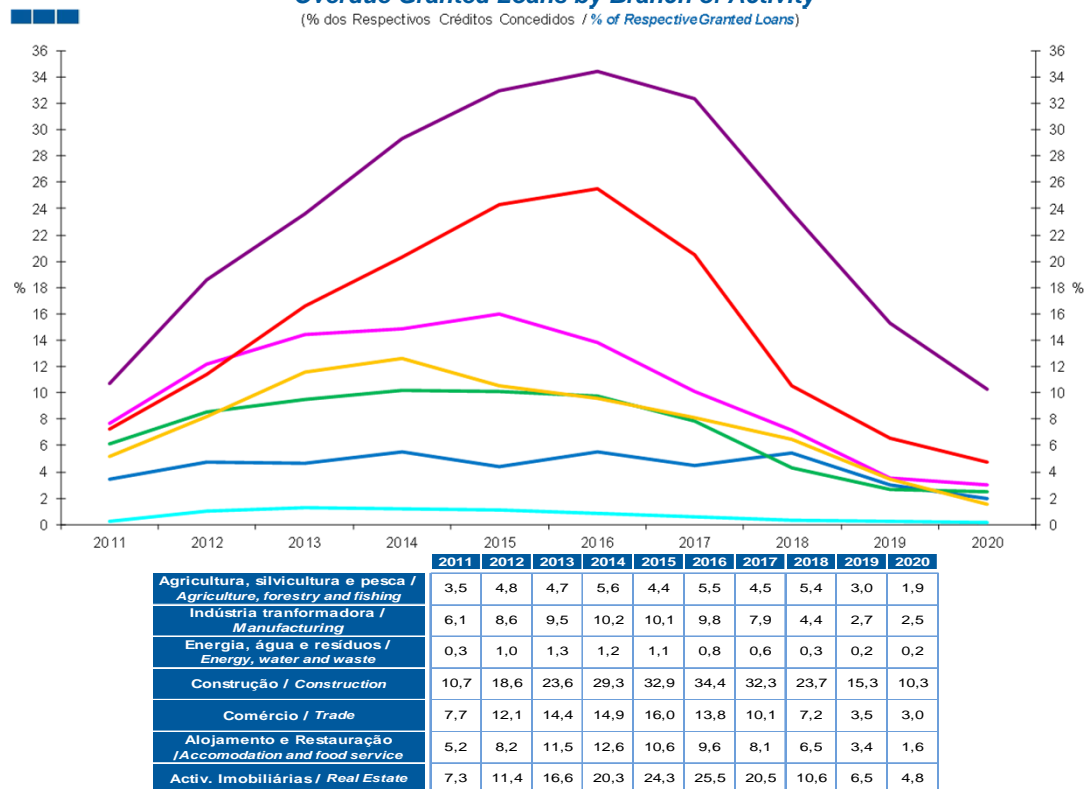


Gráfico / Graph 2.5.
Empréstimos Concedidos de Cobrança Duvidosa por Ramo de Atividade
Overdue Granted Loans by Branch of Activity



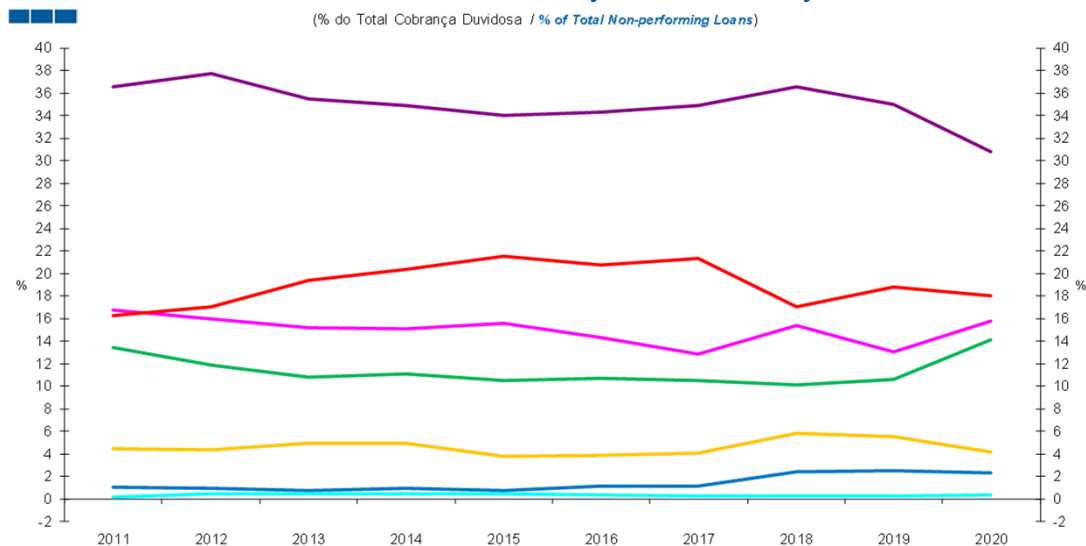
Nota: Não inclui crédito titulado.

Note: Does not include loans represented by securities

2. Sociedades não Financeiras / Non-Financial Corporations

- Agricultura, silvicultura e pesca / Agriculture, forestry and fishing
- Energia, água e resíduos / Energy, water and waste
- Comércio / Trade
- Act. Imobiliárias / Real Estate
- Ind. Transformadora / Manufacturing
- Construção / Construction
- Aloj. Restauração / Accomodation and food service

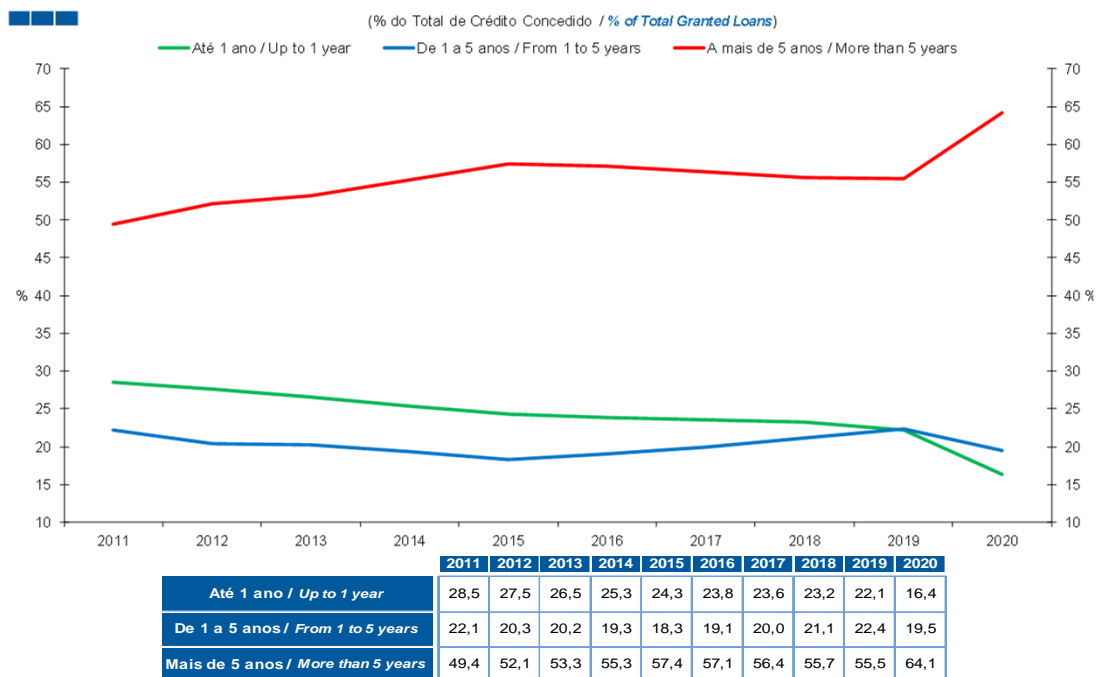
Gráfico / Graph 2.6.
Empréstimos Concedidos de Cobrança Duvidosa por Ramo de Atividade
Overdue Granted Loans by Branch of Activity



	2011	2012	2013	2014	2015	2016	2017	2018	2019	2020
Agricultura, silvicultura e pesca / Agriculture, forestry and fishing	1,0	0,9	0,8	0,9	0,8	1,1	1,1	2,4	2,4	2,2
Indústria transformadora / Manufacturing	13,4	11,9	10,8	11,0	10,5	10,6	10,5	10,1	10,6	14,1
Energia, água e resíduos / Energy, water and waste	0,2	0,5	0,5	0,5	0,4	0,4	0,3	0,2	0,3	0,3
Construção / Construction	36,6	37,7	35,5	34,9	34,0	34,3	34,9	36,6	35,0	30,7
Comércio / Trade	16,8	15,9	15,2	15,1	15,6	14,3	12,8	15,4	13,0	15,7
Alojamento e Restauração / Accomodation and food service	4,4	4,3	5,0	4,9	3,8	3,9	4,1	5,8	5,5	4,2
Activ. Imobiliárias / Real Estate	16,2	17,0	19,4	20,4	21,5	20,7	21,3	17,0	18,7	18,0

2. Sociedades não Financeiras / Non-Financial Corporations

Gráfico / Graph 2.7.
 Prazo dos Empréstimos Concedidos
 Granted Loans Term

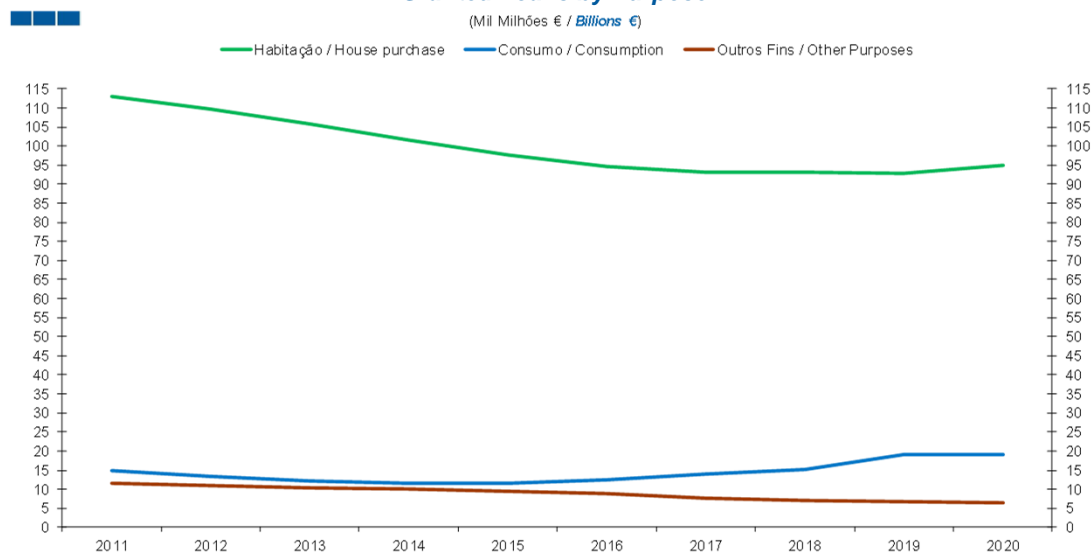


Nota: Não inclui crédito titulado

Note: Loans represented by securities not included

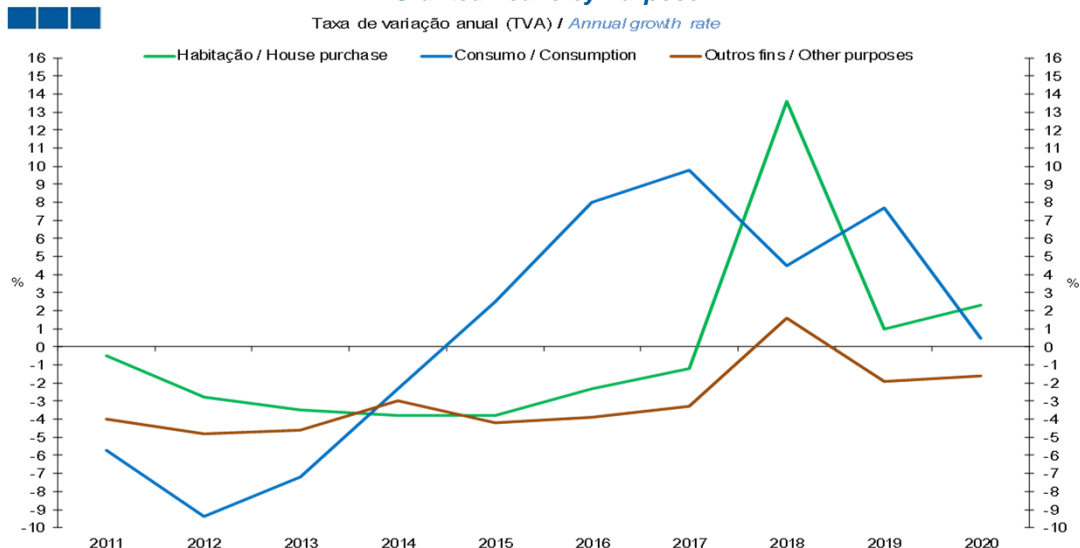
3. Particulares / Households

Gráfico / Graph 3.1.
Empréstimos Concedidos por Finalidade
Granted Loans by Purpose



	2011	2012	2013	2014	2015	2016	2017	2018	2019	2020
Habitação / House purchase	113,0	109,7	105,8	101,7	97,7	94,6	93,2	93,0	92,8	95,0
Consumo / Consumption	15,0	13,4	12,1	11,5	11,5	12,4	13,9	15,3	19,2	19,2
Outros Fins / Other Purposes	11,6	11,0	10,3	9,9	9,3	8,8	7,6	7,0	6,8	6,5

Gráfico / Graph 3.2.
Empréstimos Concedidos por Finalidade
Granted Loans by Purpose

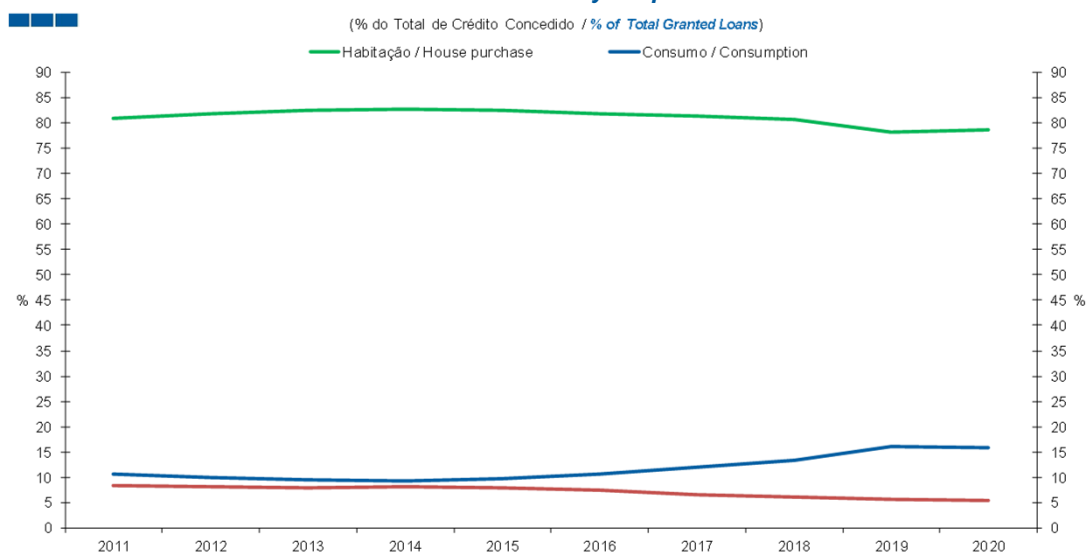


	2011	2012	2013	2014	2015	2016	2017	2018	2019	2020
Habitação / House purchase	-0,5	-2,8	-3,5	-3,8	-3,8	-2,3	-1,2	13,6	1,0	2,3
Consumo / Consumption	-5,7	-9,4	-7,2	-2,3	2,5	8,0	9,8	4,5	7,7	0,5
Outros fins / Other purposes	-4,0	-4,8	-4,6	-3,0	-4,2	-3,9	-3,3	1,6	-1,9	-1,6

Nota: Inclui crédito a emigrantes
Note: Includes credit to emigrants

3. Particulares / Households

Gráfico / Graph 3.3.
 Empréstimos Concedidos por Finalidade
 Granted Loans by Purpose



	2011	2012	2013	2014	2015	2016	2017	2018	2019	2020
Habitação / House purchase	81,0	81,8	82,6	82,6	82,4	81,7	81,3	80,7	78,1	78,7
Consumo / Consumption	10,7	10,0	9,4	9,4	9,7	10,7	12,1	13,3	16,2	15,9
Outros Fins / Other Purposes	8,3	8,2	8,0	8,1	7,9	7,6	6,6	6,1	5,7	5,4

Nota: Inclui crédito a emigrantes
 Note: Includes credit to emigrants

3. Particulares / Households

Gráfico / Graph 3.4.
 Empréstimos Concedidos de Cobrança Duvidosa por Finalidade
 Overdue Granted Loans by Purpose

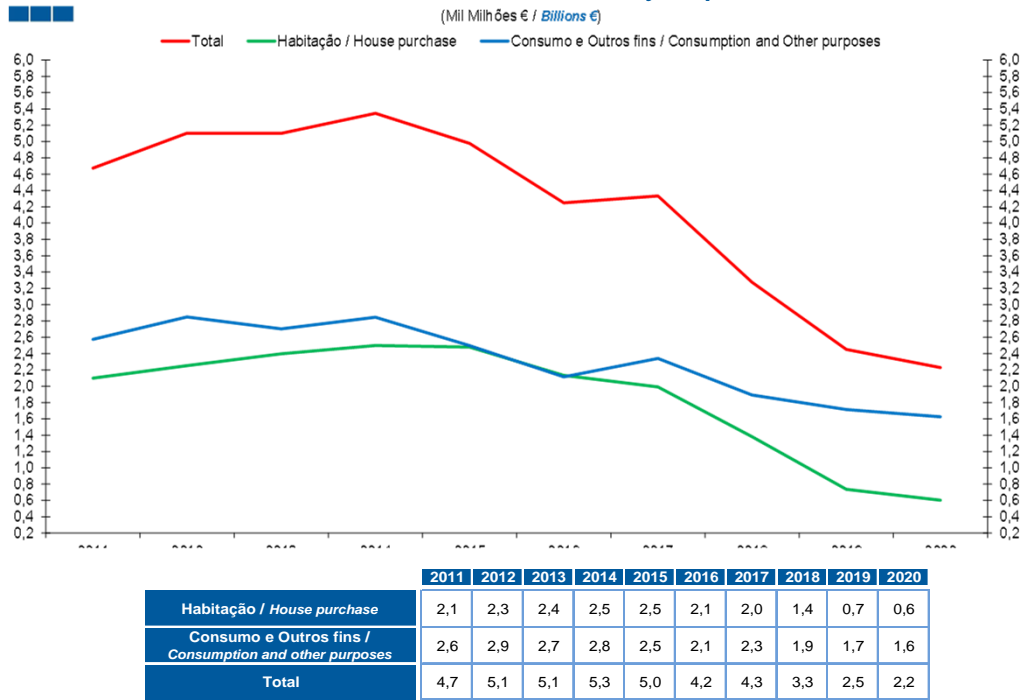
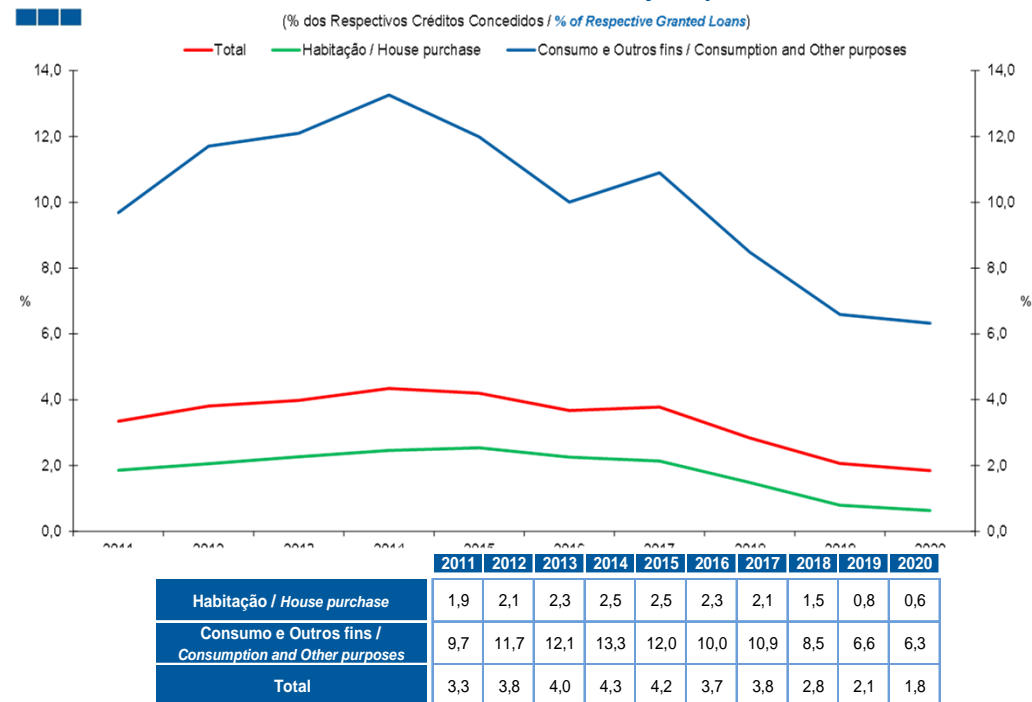


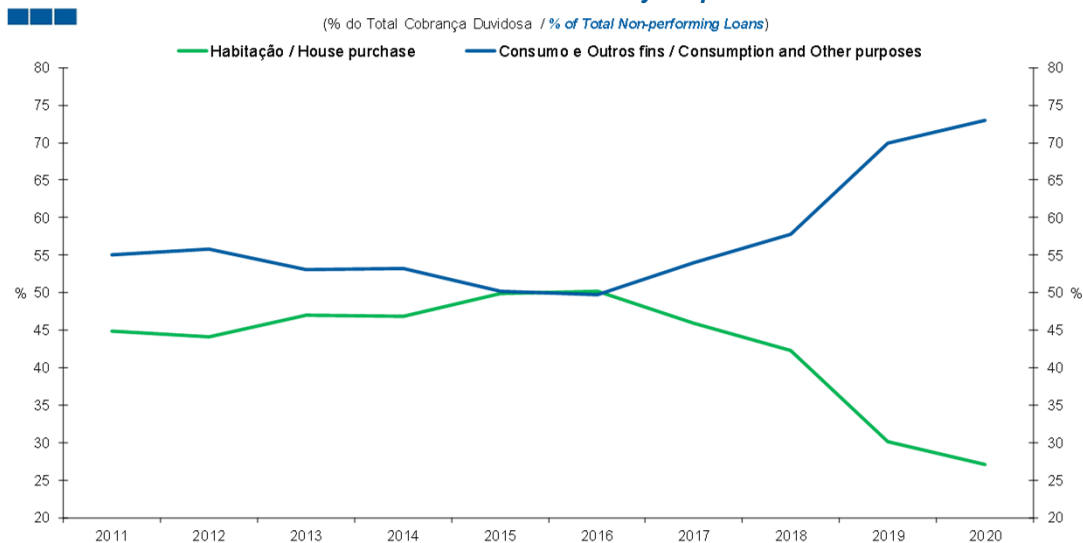
Gráfico / Graph 3.5.
 Empréstimos Concedidos de Cobrança Duvidosa por Finalidade
 Overdue Granted Loans by Purpose



Nota: Inclui crédito a emigrantes.
 Note: Includes credit to emigrants.

3. Particulares / Households

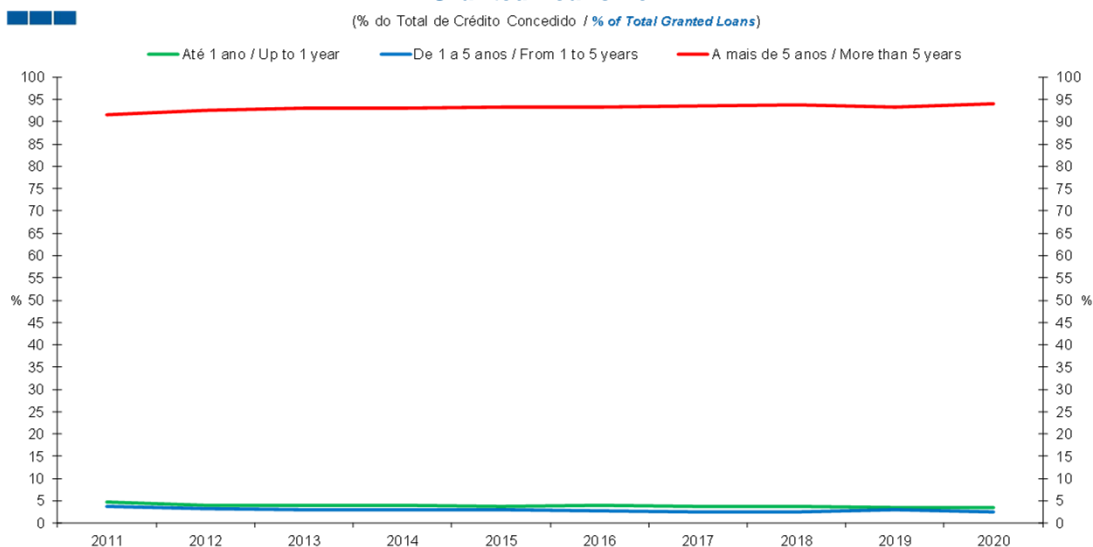
Gráfico / Graph 3.6.
 Empréstimos Concedidos de Cobrança Duvidosa por Finalidade
 Overdue Granted Loans by Purpose



	2011	2012	2013	2014	2015	2016	2017	2018	2019	2020
Habitação / House purchase	44,9	44,1	47,0	46,8	49,8	50,2	46,0	42,2	30,1	27,0
Consumo e Outros fins / Consumption and Other purposes	55,1	55,9	53,0	53,2	50,2	49,8	54,0	57,8	69,9	73,0

3. Particulares / Households

Gráfico / Graph 3.7.
 Prazo dos Empréstimos Concedidos
 Granted Loans Term



	2011	2012	2013	2014	2015	2016	2017	2018	2019	2020
Até 1 ano / Up to 1 year	4,8	4,1	3,9	3,9	3,8	3,9	3,8	3,8	3,6	3,4
De 1 a 5 anos / From 1 to 5 years	3,7	3,3	3,1	3,0	3,0	2,8	2,6	2,5	3,0	2,6
Mais de 5 anos / More than 5 years	91,5	92,6	93,0	93,1	93,2	93,3	93,6	93,7	93,4	94,0

Nota: Inclui crédito a emigrantes.
 Note: Includes credit to emigrants.