

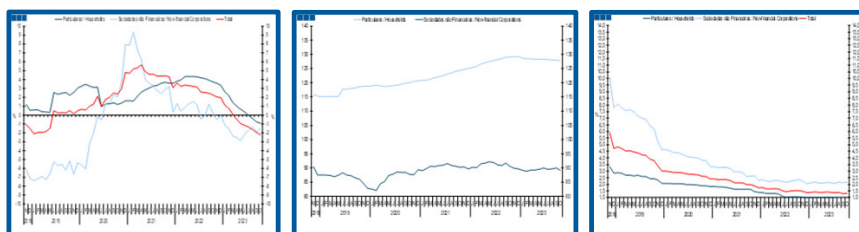
Estatísticas Temáticas de Conjuntura

Short-term Thematic Statistics

- Nº 11/2023 -

28 de novembro de 2023

November, 28, 2023



Crédito ao Sector Privado *Credit to Private Sector*

- Outubro de 2023 -

- October, 2023 -

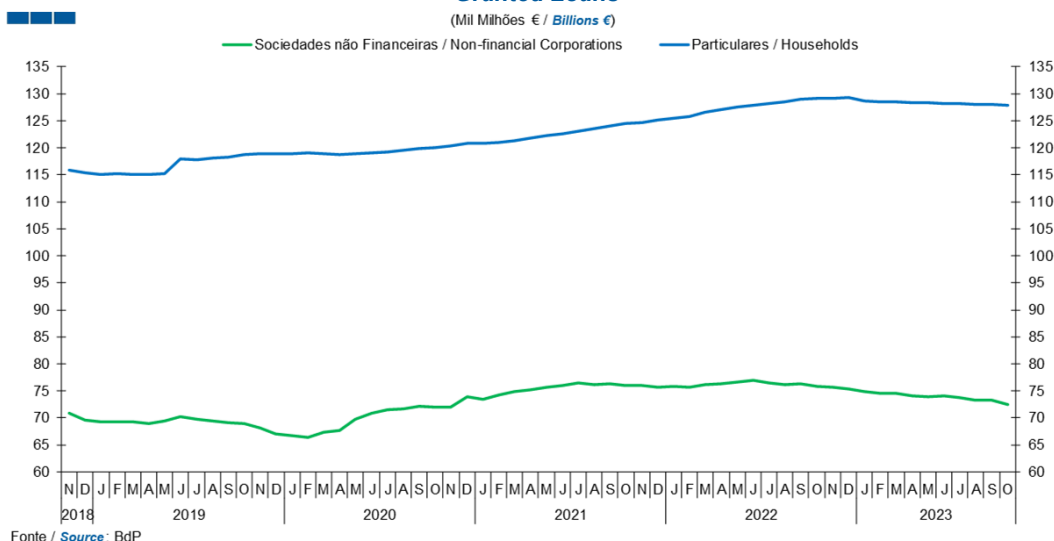
Fonte / *Source:* Banco de Portugal

Índice / *Index*

	Página / <i>Page</i>
1. Total	
Empréstimos Concedidos / <i>Granted Loans</i>	3-4
Crédito Vencido / <i>Overdue Loans</i>	5-6
Prazo dos Empréstimos Concedidos / <i>Granted Loans Term</i>	7
2. Sociedades Não Financeiras / <i>Non-Financial Corporations</i>	
Empréstimos Concedidos por Ramo de Atividade / <i>Granted Loans by Branch of Activity</i>	8-9
Crédito Vencido por Ramo de Atividade / <i>Overdue Granted Loans by Branch of Activity</i>	10-11
Prazo dos Empréstimos Concedidos / <i>Granted Loans Term</i>	12
3. Particulares / <i>Households</i>	
Empréstimos Concedidos por Destino / <i>Granted Loans by Purpose</i>	13-14
Crédito Vencido por Finalidade / <i>Overdue Loans by Purpose</i>	15-16
Prazo dos Empréstimos Concedidos / <i>Granted Loans Term</i>	17

1. Total

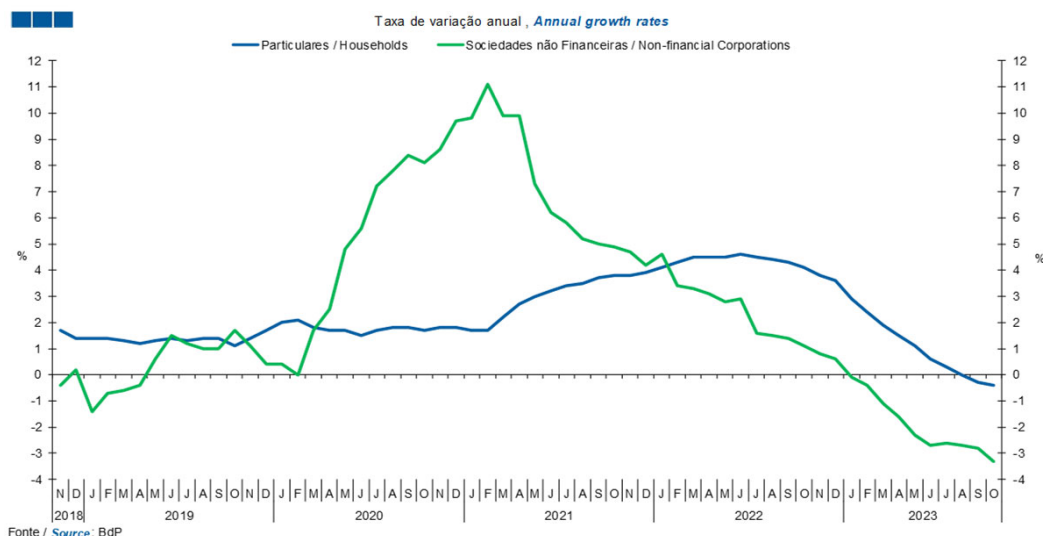
Gráfico / Graph 1.1.
Empréstimos Concedidos
Granted Loans



Fonte / Source: BdP

	2021		2022					2023																
	N	D	J	F	M	A	M	J	J	A	S	O	N	D	J	F	M	A	M	J	J	A	S	O
Sociedades Não Financeiras / Non-financial Corporations	76,0	75,7	75,9	75,8	76,1	76,4	76,7	77,0	76,5	76,1	76,4	75,9	75,6	75,4	74,9	74,6	74,6	74,1	73,9	74,2	73,7	73,3	73,3	72,5
Particulares / Households	124,7	125,1	125,4	125,7	126,6	127,0	127,5	127,8	128,2	128,6	129,0	129,1	129,2	129,3	128,7	128,4	128,4	128,3	128,3	128,3	126,1	128,0	128,0	127,9

Gráfico / Graph 1.2.
Empréstimos Concedidos
Granted Loans



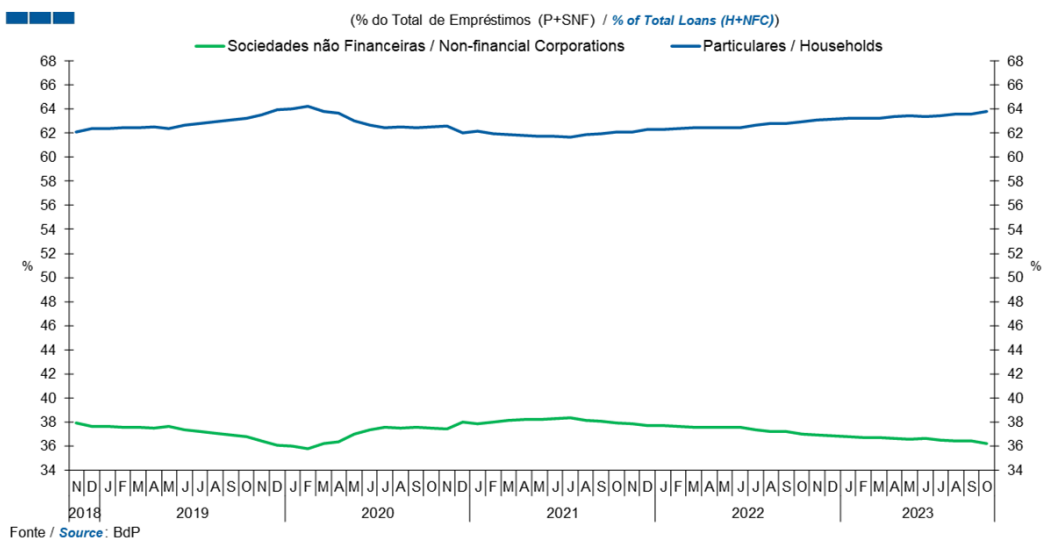
Fonte / Source: BdP

	2021		2022					2023																
	N	D	J	F	M	A	M	J	J	A	S	O	N	D	J	F	M	A	M	J	J	A	S	O
Sociedades Não Financeiras / Non-financial Corporations	4,7	4,2	4,6	3,4	3,3	3,1	2,8	2,9	1,6	1,5	1,4	1,1	0,8	0,6	-0,1	-0,4	-1,1	-1,6	-2,3	-2,7	-2,6	-2,7	-2,8	-3,3
Particulares / Households	3,8	3,9	4,1	4,3	4,5	4,5	4,5	4,6	4,5	4,4	4,3	4,1	3,8	3,6	2,9	2,4	1,9	1,5	1,1	0,6	0,3	0,0	-0,3	-0,4

Nota: Particulares - Inclui crédito a emigrantes; Sociedades não Financeiras - Não inclui crédito titulado
Note: Households - Includes credit to emigrants; Non-Financial Corporations - Securities not included

1. Total

Gráfico / Graph 1.3.
Empréstimos Concedidos
Granted Loans

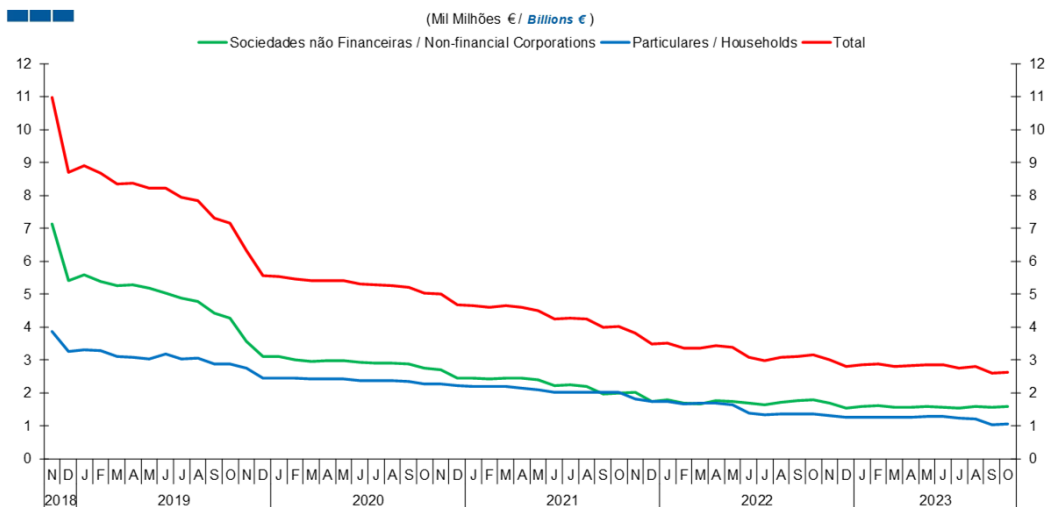


	2021		2022												2023									
	N	D	J	F	M	A	M	J	J	A	S	O	N	D	J	F	M	A	M	J	J	A	S	O
Sociedades Não Financeiras / Non-financial Corporations	37,9	37,7	37,7	37,6	37,6	37,5	37,6	37,6	37,4	37,2	37,2	37,0	36,9	36,8	36,8	36,7	36,7	36,6	36,5	36,6	36,5	36,4	36,4	36,2
Particulares / Households	62,1	62,3	62,3	62,4	62,4	62,5	62,4	62,4	62,6	62,8	62,8	63,0	63,1	63,2	63,2	63,3	63,3	63,4	63,5	63,4	63,5	63,6	63,6	63,8

1. Total

Gráfico / Graph 1.4.
Crédito Vencido
Overdue Loans

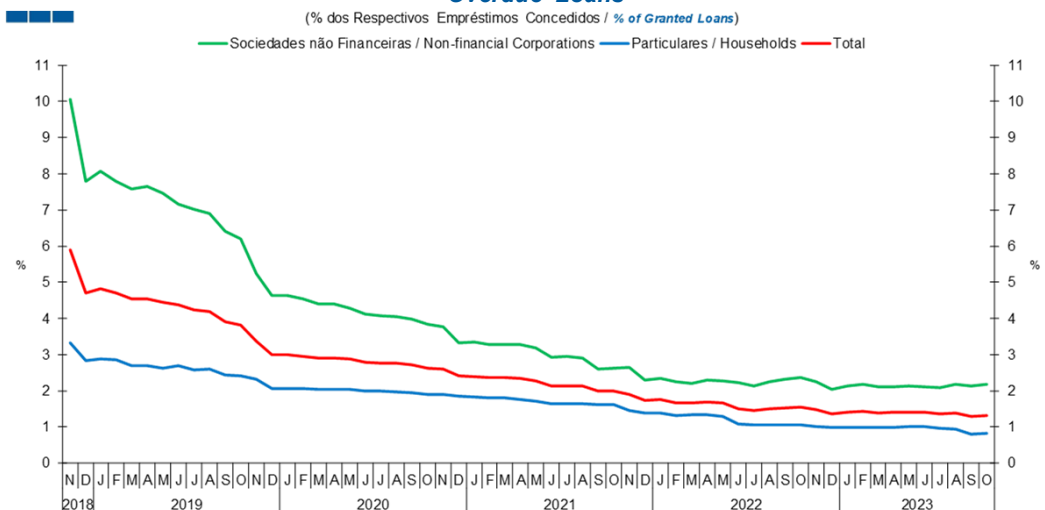
(Mil Milhões € / Billions €)



	2021		2022												2023									
	N	D	J	F	M	A	M	J	J	A	S	O	N	D	J	F	M	A	M	J	J	A	S	O
Sociedades Não Financeiras / Non-financial Corporations	2,0	1,7	1,8	1,7	1,7	1,8	1,7	1,7	1,6	1,7	1,8	1,8	1,7	1,5	1,6	1,6	1,6	1,6	1,6	1,6	1,5	1,6	1,6	1,6
Particulares / Households	1,8	1,7	1,7	1,7	1,7	1,7	1,6	1,4	1,3	1,4	1,4	1,4	1,3	1,3	1,3	1,3	1,3	1,3	1,3	1,3	1,2	1,2	1,0	1,1
Total	3,8	3,5	3,5	3,4	3,4	3,4	3,4	3,1	3,0	3,1	3,1	3,2	3,0	2,8	2,9	2,9	2,8	2,8	2,9	2,8	2,8	2,8	2,6	2,6

Gráfico / Graph 1.5.
Crédito Vencido
Overdue Loans

(% dos Respectivos Empréstimos Concedidos / % of Granted Loans)

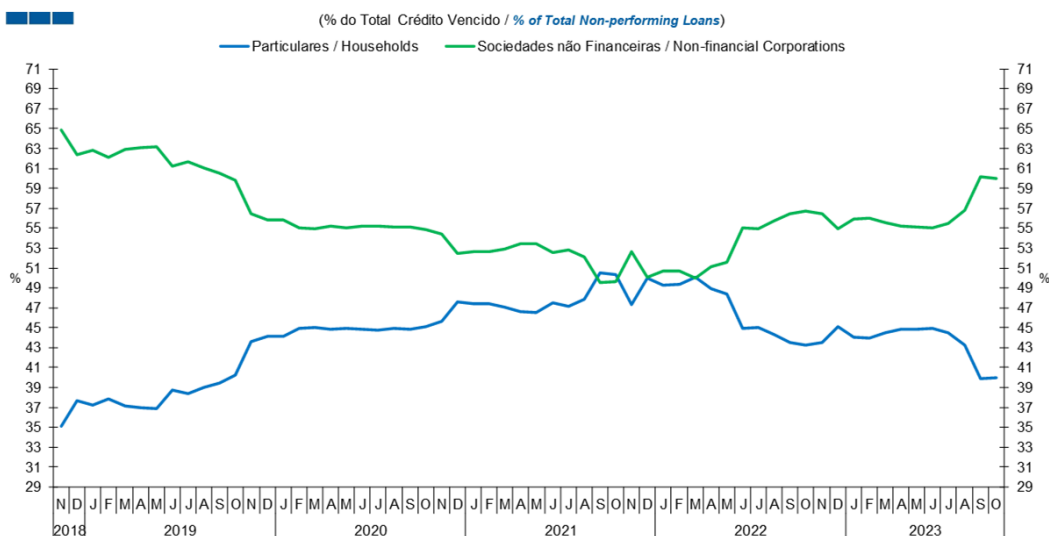


	2021		2022												2023									
	N	D	J	F	M	A	M	J	J	A	S	O	N	D	J	F	M	A	M	J	J	A	S	O
Sociedades Não Financeiras / Non-financial Corporations	2,65	2,30	2,35	2,25	2,20	2,31	2,28	2,21	2,14	2,25	2,31	2,36	2,25	2,04	2,13	2,17	2,10	2,11	2,14	2,12	2,08	2,17	2,13	2,18
Particulares / Households	1,45	1,39	1,39	1,32	1,33	1,33	1,28	1,09	1,05	1,06	1,05	1,06	1,01	0,98	0,98	0,99	0,98	0,99	1,00	1,00	0,96	0,95	0,81	0,82
Total	1,90	1,73	1,75	1,67	1,66	1,69	1,66	1,51	1,45	1,50	1,52	1,54	1,47	1,37	1,40	1,43	1,39	1,40	1,42	1,41	1,37	1,39	1,29	1,31

Nota: Particulares - Inclui crédito a emigrantes; Sociedades não Financeiras - Não inclui crédito titulado
Note: Households - Includes credit to emigrants; Non-Financial Corporations - Does not include loans represented by securities

1. Total

Gráfico / Graph 1.6.
Crédito Vencido
Overdue Loans

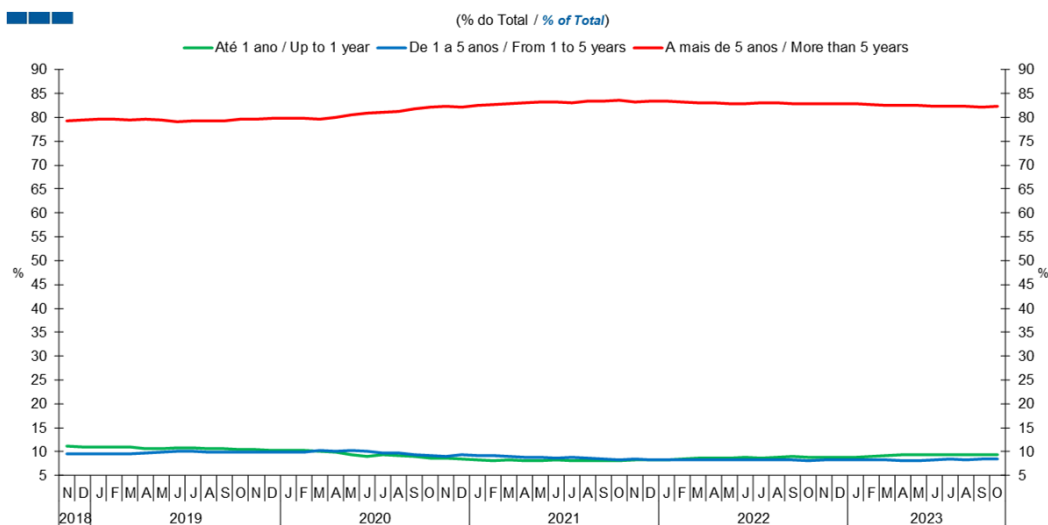


	N	D	J	F	M	A	M	J	J	A	S	O	N	D	J	F	M	A	M	J	J	A	S	O
Sociedades Não Financeiras / Non-financial Corporations	52,6	50,0	50,7	50,7	50,0	51,1	51,6	55,1	55,0	55,7	56,5	56,7	56,5	54,9	55,9	56,0	55,5	55,2	55,2	55,0	55,5	56,8	60,2	60,0
Particulares / Households	47,4	50,0	49,3	49,3	50,0	48,9	48,4	44,9	45,0	44,3	43,5	43,3	43,5	45,1	44,1	44,0	44,5	44,8	44,8	45,0	44,5	43,2	39,8	40,0

Note: Households - Includes credit to emigrants; Non-Financial Corporations - Does not include loans represented by securities

1. Total

Gráfico / Graph 1.7.
Prazo dos Empréstimos Concedidos
Granted Loans Term

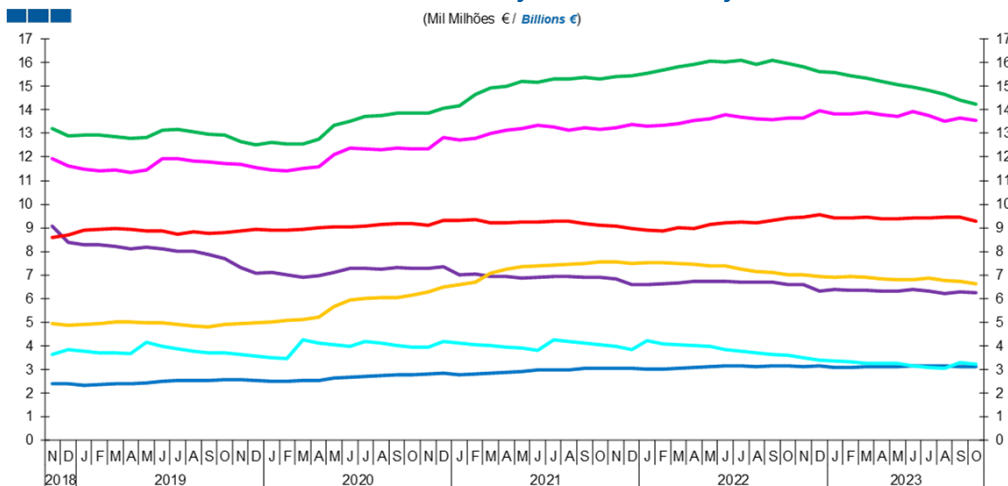


	2021					2022					2023													
	N	D	J	F	M	A	M	J	J	A	S	O	N	D	J	F	M	A	M	J	J	A	S	O
Até 1 ano / Up to 1 year	8,4	8,3	8,3	8,5	8,6	8,7	8,7	8,8	8,7	8,7	8,9	8,9	8,9	8,9	9,0	9,2	9,3	9,3	9,4	9,3	9,3	9,4	9,4	9,4
1 a 5 anos / 1 to 5 years	8,4	8,4	8,4	8,3	8,3	8,3	8,4	8,3	8,3	8,3	8,2	8,2	8,3	8,3	8,2	8,2	8,1	8,2	8,3	8,4	8,3	8,5	8,4	8,4
Mais de 5 anos / More than 5 years	83,2	83,3	83,3	83,2	83,1	83,0	82,9	82,9	83,0	83,0	82,8	82,9	82,9	82,8	82,7	82,6	82,5	82,5	82,3	82,3	82,4	82,1	82,2	82,2

2. Sociedades não Financeiras / Non-Financial Corporations

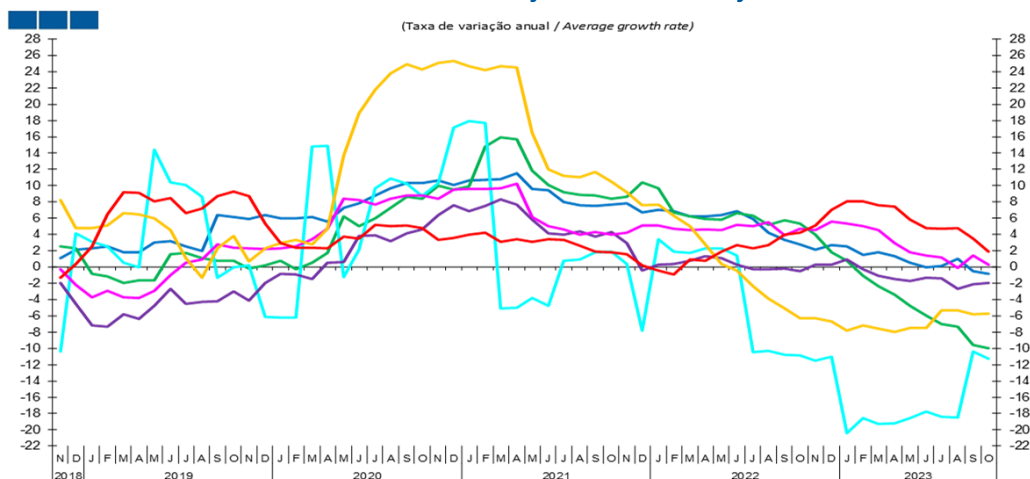
- Agricultura, silvicultura e pesca / Agriculture, forestry and fishing
- Energia, água e resíduos / Energy, water and waste
- Comércio / Trade
- Act. Imobiliárias / Real Estate
- Ind. Transformadora / Manufacturing
- Construção / Construction
- Aloj. Restauração / Accomodation and food service

Gráfico / Graph 2.1.
Empréstimos Concedidos por Ramo de Atividade
Granted Loans by Branch of Activity



	2021			2022												2023									
	N	D	J	F	M	A	M	J	J	A	S	O	N	D	J	F	M	A	M	J	J	A	S	O	
Agricultura, silvicultura e pesca / Agriculture, forestry and fishing	3,1	3,0	3,0	3,0	3,0	3,1	3,1	3,2	3,2	3,1	3,1	3,1	3,1	3,1	3,1	3,1	3,1	3,1	3,1	3,1	3,1	3,1	3,1	3,1	3,1
Indústria Transformadora / Manufacturing	15,1	15,2	15,3	15,4	15,6	15,7	15,8	15,8	15,8	15,7	15,9	15,7	15,6	15,4	15,3	15,2	15,1	14,9	14,8	14,7	14,6	14,4	14,2	14,0	
Energia, água e resíduos / Energy, water and waste	4,0	3,8	4,2	4,1	4,0	4,0	4,0	3,8	3,8	3,7	3,6	3,6	3,5	3,4	3,4	3,3	3,3	3,2	3,2	3,2	3,1	3,0	3,3	3,2	
Construção / Construction	6,8	6,6	6,6	6,6	6,7	6,7	6,7	6,7	6,7	6,7	6,7	6,6	6,6	6,3	6,4	6,4	6,3	6,3	6,3	6,4	6,3	6,2	6,3	6,3	
Comércio / Trade	13,2	13,4	13,3	13,3	13,4	13,6	13,6	13,8	13,7	13,6	13,6	13,6	13,6	13,9	13,8	13,8	13,9	13,8	13,7	13,9	13,8	13,5	13,6	13,5	
Alojamento e Restauração / Accomodation and food service	7,5	7,5	7,5	7,5	7,5	7,5	7,4	7,4	7,2	7,2	7,1	7,0	7,0	6,9	6,9	6,9	6,9	6,9	6,8	6,8	6,9	6,8	6,7	6,6	
Activ. Imobiliárias / Real Estate	9,1	9,0	8,9	8,9	9,0	9,0	9,1	9,2	9,2	9,2	9,3	9,4	9,5	9,6	9,4	9,4	9,5	9,4	9,4	9,4	9,4	9,5	9,4	9,3	

Gráfico / Graph 2.2.
Empréstimos Concedidos por Ramo de Atividade
Granted Loans by Branch of Activity



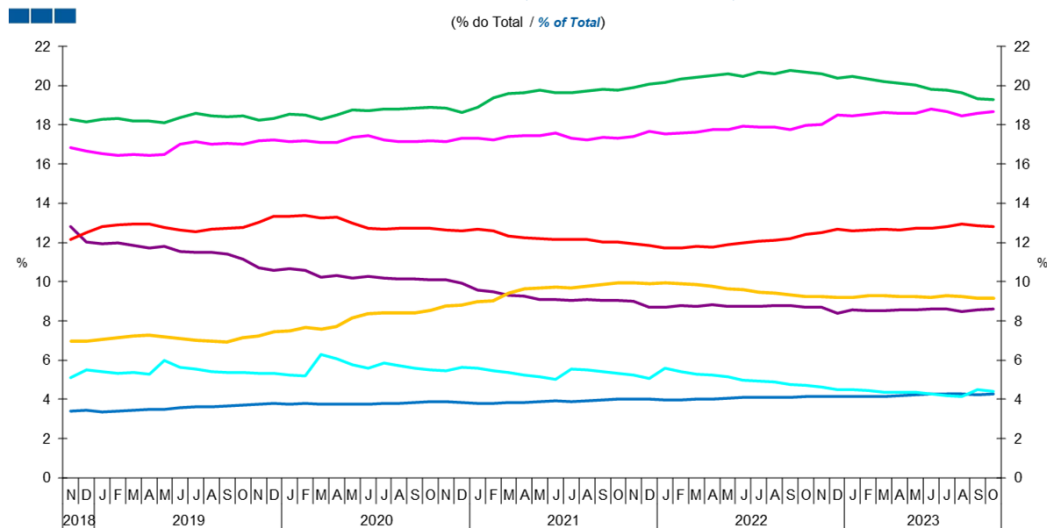
	2021			2022												2023									
	N	D	J	F	M	A	M	J	J	A	S	O	N	D	J	F	M	A	M	J	J	A	S	O	
Agricultura, silvicultura e pesca / Agriculture, forestry and fishing	7,8	6,7	7,0	6,9	6,2	6,2	6,4	6,9	5,9	4,2	3,3	2,8	2,1	2,7	2,5	1,5	1,8	1,3	0,5	0,0	0,1	1,0	-0,5	-0,8	
Indústria Transformadora / Manufacturing	8,6	10,4	9,7	6,7	6,2	5,9	5,8	6,6	6,3	5,2	5,7	5,3	4,0	1,8	0,8	-1,1	-2,4	-3,4	-4,8	-6,0	-7,0	-7,3	-9,6	-10,0	
Energia, água e resíduos / Energy, water and waste	0,4	-7,8	3,4	1,9	1,7	2,3	2,3	1,4	-10,5	-10,3	-10,8	-10,9	-11,5	-11,0	-20,4	-18,6	-19,3	-19,2	-18,6	-17,8	-18,4	-18,5	-10,4	-11,3	
Construção / Construction	2,9	-0,4	0,3	0,4	0,8	1,3	1,1	0,3	-0,3	-0,3	-0,2	-0,5	0,3	0,3	0,9	-0,3	-1,1	-1,5	-1,7	-1,3	-1,4	-2,7	-2,1	-2,0	
Comércio / Trade	4,2	5,1	5,1	4,7	4,5	4,6	4,5	5,2	5,0	5,5	3,9	4,7	4,5	5,6	5,3	5,0	4,5	2,9	1,8	1,4	1,2	-0,1	1,4	0,3	
Alojamento e Restauração / Accomodation and food service	9,2	7,6	7,7	6,3	5,0	2,8	0,4	-0,4	-2,4	-3,9	-5,1	-6,3	-6,3	-6,7	-7,8	-7,2	-7,6	-8,0	-7,5	-7,5	-5,3	-5,3	-5,8	-5,7	
Activ. Imobiliárias / Real Estate	1,6	0,2	-0,4	-0,9	0,9	0,8	1,9	2,7	2,3	2,7	4,0	4,2	5,1	7,0	8,1	8,1	7,6	7,4	5,8	4,8	4,7	4,8	3,5	1,9	

Nota: Não inclui crédito titulado.
Note: Does not include loans represented by securities

2. Sociedades não Financeiras / Non-Financial Corporations

- Agricultura, silvicultura e pesca / Agriculture, forestry and fishing
- Energia, água e resíduos / Energy, water and waste
- Comércio / Trade
- Act. Imobiliárias / Real Estate
- Ind. Transformadora / Manufacturing
- Construção / Construction
- Aloj. Restauração / Accomodation and food service

Gráfico / Graph 2.3.
Empréstimos Concedidos por Ramo de Atividade
Granted Loans by Branch of Activity



	2021		2022												2023											
	N	D	J	F	M	A	M	J	J	A	S	O	N	D	J	F	M	A	M	J	J	A	S	O		
Agricultura, silvicultura e pesca / Agriculture, forestry and fishing	4,0	4,0	4,0	4,0	4,0	4,0	4,1	4,1	4,1	4,1	4,1	4,1	4,1	4,1	4,2	4,1	4,1	4,2	4,2	4,2	4,3	4,3	4,3	4,3	4,3	
Indústria Transformadora / Manufacturing	19,9	20,1	20,2	20,3	20,4	20,5	20,6	20,5	20,7	20,6	20,8	20,7	20,6	20,4	20,5	20,3	20,2	20,1	20,1	19,8	19,8	19,6	19,3	19,3	19,3	
Energia, água e resíduos / Energy, water and waste	5,2	5,1	5,6	5,4	5,3	5,2	5,2	5,0	4,9	4,9	4,8	4,7	4,6	4,5	4,5	4,5	4,4	4,4	4,4	4,3	4,2	4,2	4,5	4,4		
Construção / Construction	9,0	8,7	8,7	8,8	8,8	8,8	8,8	8,7	8,7	8,8	8,8	8,7	8,7	8,4	8,5	8,5	8,5	8,5	8,6	8,6	8,6	8,5	8,5	8,6		
Comércio / Trade	17,4	17,7	17,5	17,6	17,7	17,8	17,9	17,9	17,9	17,9	17,8	18,0	18,0	18,5	18,5	18,5	18,6	18,6	18,6	18,8	18,7	18,5	18,6	18,7		
Alojamento e Restauração / Accomodation and food service	9,9	9,9	9,9	9,9	9,8	9,8	9,6	9,6	9,5	9,4	9,3	9,2	9,3	9,2	9,2	9,3	9,3	9,2	9,2	9,2	9,3	9,3	9,2	9,1		
Activ. Imobiliárias / Real Estate	11,9	11,8	11,7	11,7	11,8	11,8	11,9	12,0	12,1	12,1	12,2	12,4	12,5	12,7	12,6	12,6	12,7	12,6	12,7	12,7	12,8	12,9	12,9	12,8		

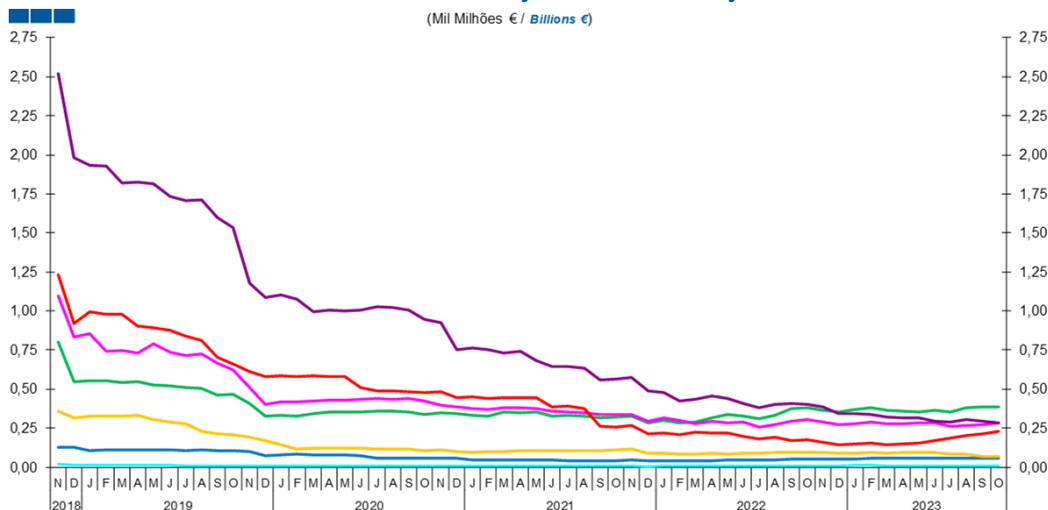
Nota: Não inclui crédito titulado.

Note: Does not include loans represented by securities

2. Sociedades não Financeiras / Non-Financial Corporations

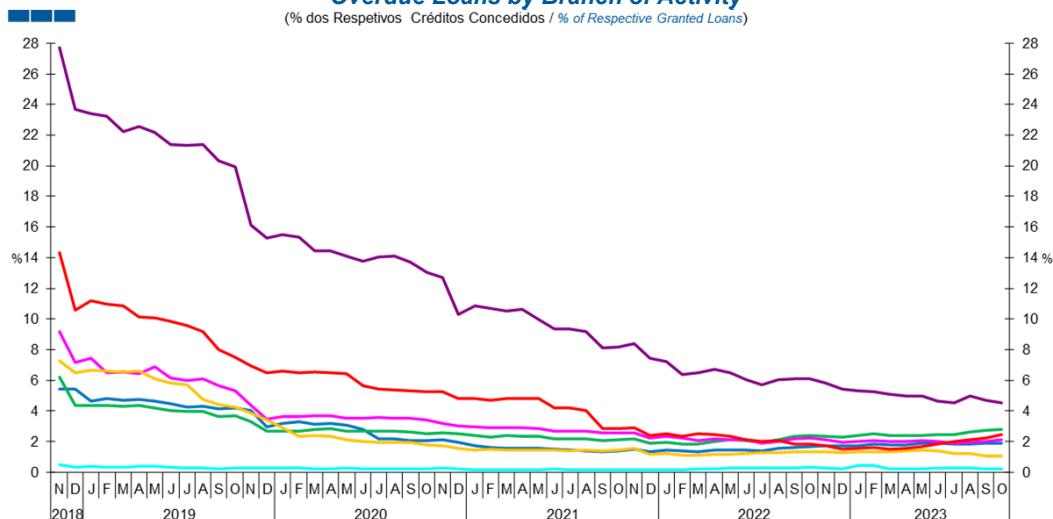
- Agricultura, silvicultura e pesca / Agriculture, forestry and fishing
- Energia, água e resíduos / Energy, water and waste
- Comércio / Trade
- Act. Imobiliárias / Real Estate
- Ind. Transformadora / Manufacturing
- Construção / Construction
- Aloj. Restauração / Accomodation and food service

Gráfico / Graph 2.4.
Crédito Vencido por Ramo de Atividade
Overdue Loans by Branch of Activity



	2021		2022												2023										
	N	D	J	F	M	A	M	J	J	A	S	O	N	D	J	F	M	A	M	J	J	A	S	O	
Agricultura, silvicultura e pesca / Agriculture, forestry and fishing	0,0	0,0	0,0	0,0	0,0	0,0	0,0	0,0	0,0	0,0	0,1	0,1	0,1	0,1	0,1	0,1	0,1	0,1	0,1	0,1	0,1	0,1	0,1	0,1	0,1
Indústria Transformadora / Manufacturing	0,3	0,3	0,3	0,3	0,3	0,3	0,3	0,3	0,3	0,3	0,4	0,4	0,4	0,4	0,4	0,4	0,4	0,4	0,4	0,4	0,4	0,4	0,4	0,4	0,4
Energia, água e resíduos / Energy, water and waste	0,0	0,0	0,0	0,0	0,0	0,0	0,0	0,0	0,0	0,0	0,0	0,0	0,0	0,0	0,0	0,0	0,0	0,0	0,0	0,0	0,0	0,0	0,0	0,0	0,0
Construção / Construction	0,6	0,5	0,5	0,4	0,4	0,5	0,4	0,4	0,4	0,4	0,4	0,4	0,4	0,3	0,3	0,3	0,3	0,3	0,3	0,3	0,3	0,3	0,3	0,3	0,3
Comércio / Trade	0,3	0,3	0,3	0,3	0,3	0,3	0,3	0,3	0,3	0,3	0,3	0,3	0,3	0,3	0,3	0,3	0,3	0,3	0,3	0,3	0,3	0,3	0,3	0,3	0,3
Alojamento e Restauração / Accomodation and food service	0,1	0,1	0,1	0,1	0,1	0,1	0,1	0,1	0,1	0,1	0,1	0,1	0,1	0,1	0,1	0,1	0,1	0,1	0,1	0,1	0,1	0,1	0,1	0,1	0,1
Activ. Imobiliárias / Real Estate	0,3	0,2	0,2	0,2	0,2	0,2	0,2	0,2	0,2	0,2	0,2	0,2	0,2	0,1	0,1	0,2	0,1	0,1	0,2	0,2	0,2	0,2	0,2	0,2	0,2

Gráfico / Graph 2.5.
Crédito Vencido por Ramo de Atividade
Overdue Loans by Branch of Activity



	2021		2022												2023									
	N	D	J	F	M	A	M	J	J	A	S	O	N	D	J	F	M	A	M	J	J	A	S	O
Agricultura, silvicultura e pesca / Agriculture, forestry and fishing	1,5	1,4	1,4	1,4	1,3	1,4	1,5	1,5	1,4	1,5	1,6	1,7	1,7	1,7	1,7	1,9	1,8	1,8	1,9	1,9	1,9	1,8	1,9	1,9
Indústria Transformadora / Manufacturing	2,2	1,9	1,9	1,9	1,9	2,0	2,1	2,1	2,0	2,1	2,4	2,4	2,4	2,3	2,4	2,5	2,4	2,4	2,4	2,5	2,4	2,7	2,7	2,8
Energia, água e resíduos / Energy, water and waste	0,2	0,1	0,2	0,2	0,2	0,2	0,2	0,3	0,3	0,3	0,3	0,3	0,3	0,2	0,4	0,4	0,2	0,2	0,2	0,3	0,3	0,3	0,2	0,2
Construção / Construction	8,4	7,5	7,2	6,4	6,5	6,7	6,5	6,1	5,7	6,0	6,1	6,1	5,8	5,4	5,3	5,3	5,1	5,0	5,0	4,7	4,5	5,0	4,7	4,5
Comércio / Trade	2,5	2,2	2,4	2,3	2,1	2,2	2,1	2,1	1,9	2,0	2,2	2,2	2,1	2,0	2,0	2,1	2,0	2,0	2,1	2,0	1,9	2,0	2,0	2,1
Alojamento e Restauração / Accomodation and food service	1,6	1,2	1,2	1,1	1,1	1,2	1,2	1,2	1,3	1,3	1,3	1,4	1,4	1,3	1,3	1,4	1,3	1,4	1,4	1,4	1,2	1,2	1,1	1,0
Activ. Imobiliárias / Real Estate	2,9	2,4	2,5	2,4	2,5	2,4	2,4	2,1	2,0	2,1	1,8	1,9	1,7	1,5	1,6	1,6	1,5	1,6	1,7	1,8	2,0	2,1	2,3	2,5

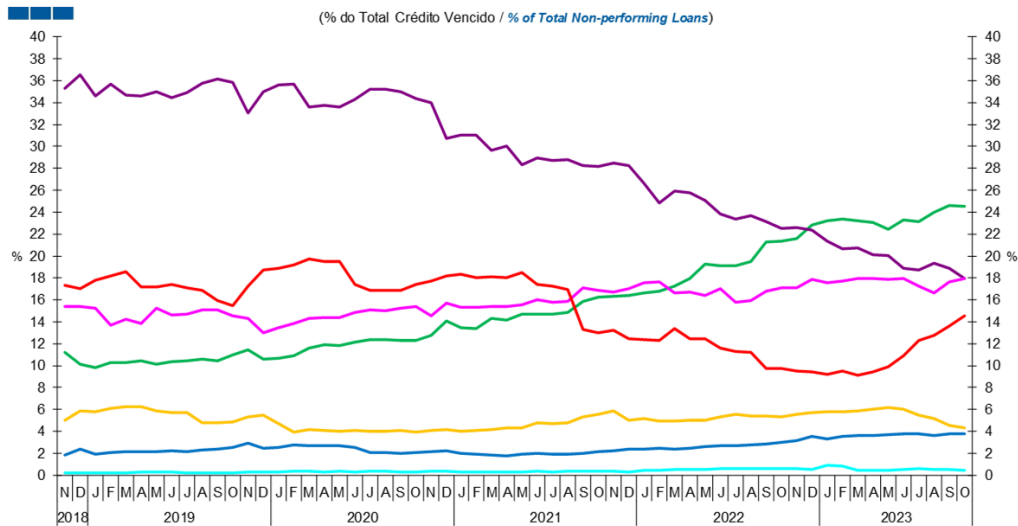
Nota: Não inclui crédito titulado.

Note: Does not include loans represented by securities

2. Sociedades não Financeiras / Non-Financial Corporations

- Agricultura, silvicultura e pesca / Agriculture, forestry and fishing
- Energia, água e resíduos / Energy, water and waste
- Comércio / Trade
- Act. Imobiliárias / Real Estate
- Ind. Transformadora / Manufacturing
- Construção / Construction
- Aloj. Restauração / Accomodation and food service

Gráfico / Graph 2.6.
Crédito Vencido
Overdue Loans by Branch of Activity

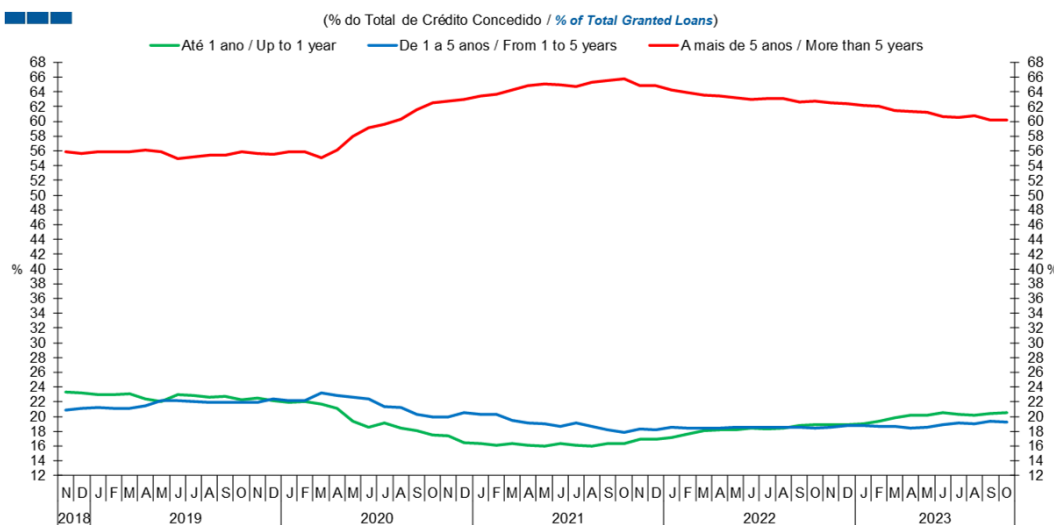


	2021		2022												2023											
	N	D	J	F	M	A	M	J	J	A	S	O	N	D	J	F	M	A	M	J	J	A	S	O		
Agricultura, silvicultura e pesca / Agriculture, forestry and fishing	2,3	2,4	2,4	2,4	2,4	2,5	2,6	2,7	2,7	2,8	2,9	3,0	3,2	3,5	3,3	3,5	3,6	3,6	3,7	3,8	3,8	3,6	3,8	3,8		
Indústria Transformadora / Manufacturing	16,3	16,4	16,6	16,8	17,2	18,0	19,3	19,1	19,1	19,5	21,2	21,3	21,6	22,8	23,2	23,4	23,2	23,0	22,4	23,3	23,1	24,0	24,6	24,5		
Energia, água e resíduos / Energy, water and waste	0,3	0,3	0,4	0,5	0,5	0,6	0,6	0,6	0,6	0,6	0,6	0,6	0,6	0,5	0,9	0,9	0,4	0,4	0,5	0,6	0,6	0,5	0,5	0,5		
Construção / Construction	28,5	28,2	26,6	24,8	25,9	25,8	25,1	23,9	23,4	23,6	23,2	22,5	22,6	22,4	21,3	20,7	20,7	20,1	20,0	18,9	18,7	19,4	18,9	18,0		
Comércio / Trade	16,7	17,1	17,6	17,7	16,6	16,7	16,4	17,0	15,8	15,9	16,8	17,1	17,1	17,9	17,6	17,7	17,9	17,9	17,9	17,9	17,2	16,7	17,6	18,0		
Alojamento e Restauração / Accomodation and food service	5,8	5,0	5,2	4,9	5,0	5,0	5,0	5,3	5,6	5,4	5,4	5,3	5,6	5,7	5,8	5,8	5,9	6,0	6,2	6,1	5,5	5,2	4,5	4,4		
Activ. Imobiliárias / Real Estate	13,2	12,4	12,4	12,3	13,4	12,4	12,4	11,6	11,3	11,2	9,7	9,8	9,5	9,4	9,2	9,5	9,1	9,5	9,9	10,9	12,3	12,7	13,6	14,6		

Nota: Não inclui crédito titulado
Note: Does not include loans represented by securities

2. Sociedades não Financeiras / Non-Financial Corporations

Gráfico / Graph 2.7.
Prazo dos Empréstimos Concedidos
Granted Loans Term

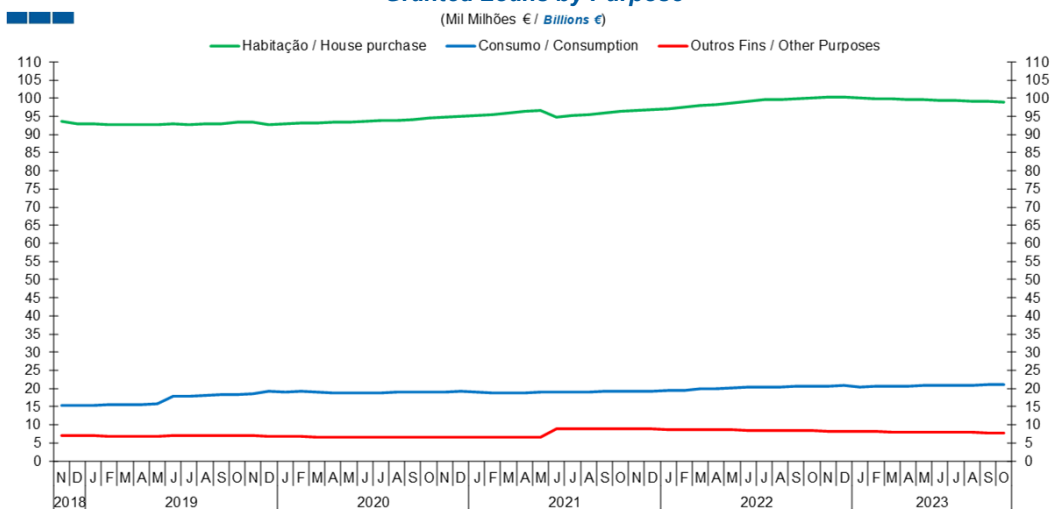


	2021		2022												2023									
	N	D	J	F	M	A	M	J	J	A	S	O	N	D	J	F	M	A	M	J	J	A	S	O
Até 1 ano / Up to 1 year	16,9	16,9	17,1	17,6	18,0	18,2	18,2	18,4	18,3	18,4	18,8	18,9	18,9	18,9	19,0	19,4	19,8	20,2	20,2	20,5	20,3	20,2	20,4	20,5
1 a 5 anos / 1 to 5 years	18,3	18,3	18,6	18,4	18,4	18,4	18,6	18,6	18,6	18,6	18,5	18,4	18,5	18,7	18,8	18,6	18,7	18,4	18,5	18,9	19,2	19,1	19,4	19,2
Mais de 5 anos / More than 5 years	64,8	64,9	64,3	64,0	63,6	63,4	63,2	63,0	63,1	63,0	62,6	62,7	62,5	62,4	62,2	62,0	61,5	61,4	61,3	60,6	60,5	60,7	60,2	60,2

Nota: Inclui crédito titulado
Note: Includes loans represented by securities

3. Particulares / Households

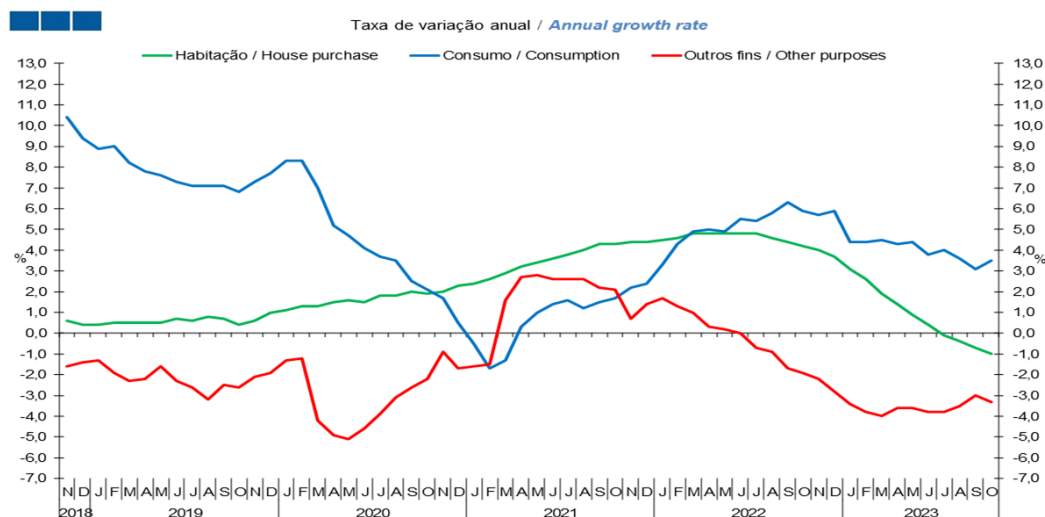
Gráfico / Graph 3.1.
Empréstimos Concedidos por Finalidade
Granted Loans by Purpose



Nota: Inclui crédito a emigrantes.

	2021			2022												2023								
	N	D	J	F	M	A	M	J	J	A	S	O	N	D	J	F	M	A	M	J	J	A	S	O
Habitación / House purchase	96,6	96,9	97,2	97,4	97,9	98,3	98,7	99,2	99,5	99,7	100,0	100,1	100,2	100,3	100,1	99,8	99,7	99,6	99,5	99,5	99,3	99,2	99,2	99,0
Consumo / Consumption	19,2	19,2	19,5	19,5	19,9	20,0	20,1	20,3	20,3	20,5	20,7	20,7	20,7	20,8	20,5	20,5	20,6	20,7	20,8	20,9	20,9	20,9	21,0	21,1
Outros Fins / Other Purposes	9,0	8,9	8,7	8,7	8,7	8,7	8,7	8,4	8,4	8,4	8,3	8,3	8,3	8,2	8,1	8,1	8,1	8,0	8,0	7,9	7,9	7,9	7,8	7,8

Gráfico / Graph 3.2.
Empréstimos Concedidos por Finalidade
Granted Loans by Purpose

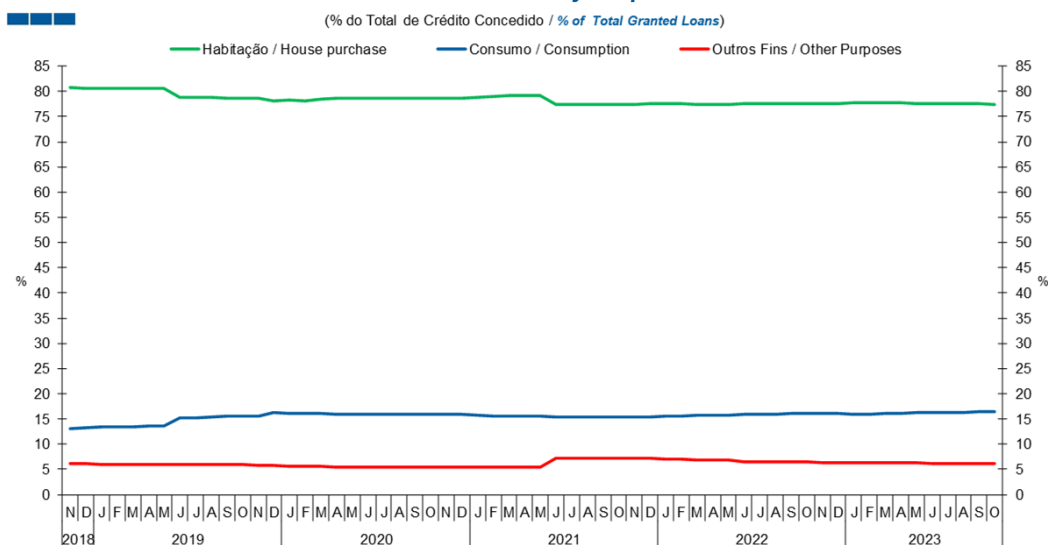


	2021			2022												2023								
	N	D	J	F	M	A	M	J	J	A	S	O	N	D	J	F	M	A	M	J	J	A	S	O
Habitación / House purchase	4,4	4,4	4,5	4,6	4,8	4,8	4,8	4,8	4,8	4,6	4,4	4,2	4,0	3,7	3,1	2,6	1,9	1,4	0,9	0,4	-0,1	-0,4	-0,7	-1,0
Consumo / Consumption	2,2	2,4	3,3	4,3	4,9	5,0	4,9	5,5	5,4	5,8	6,3	5,9	5,7	5,9	4,4	4,4	4,5	4,3	4,4	3,8	4,0	3,6	3,1	3,5
Outros fins / Other purposes	0,7	1,4	1,7	1,3	1,0	0,3	0,2	0,0	-0,7	-0,9	-1,7	-1,9	-2,2	-2,8	-3,4	-3,8	-4,0	-3,6	-3,6	-3,8	-3,8	-3,5	-3,0	-3,3

Nota: Inclui crédito a emigrantes
Note: Includes credit to emigrants

3. Particulares / Households

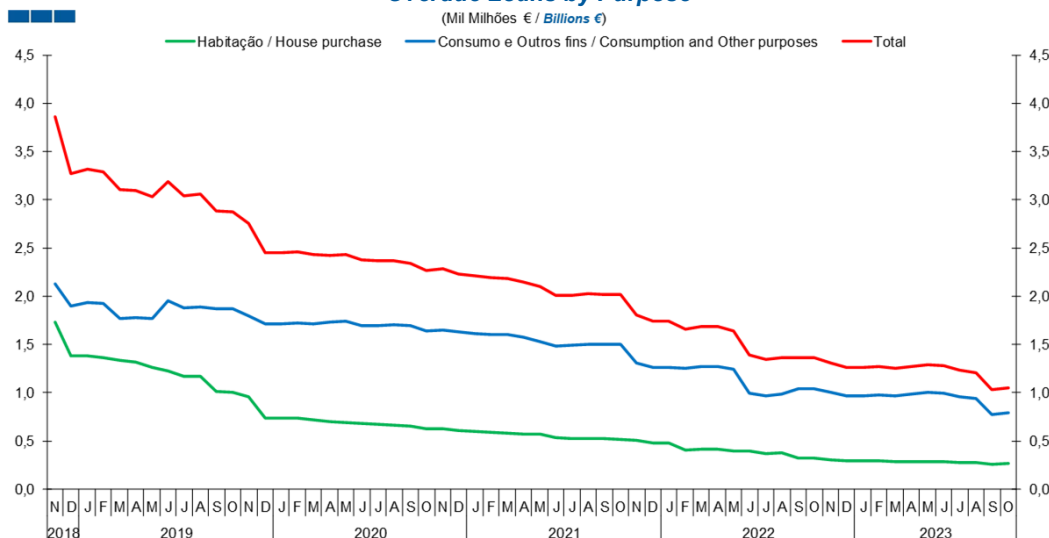
Gráfico / Graph 3.3.
Empréstimos Concedidos por Finalidade
Granted Loans by Purpose



	2021		2022										2023												
	N	D	J	F	M	A	M	J	J	A	S	O	N	D	J	F	M	A	M	J	J	A	S	O	
Habitación / House purchase	77,4	77,5	77,5	77,5	77,4	77,4	77,5	77,6	77,6	77,6	77,5	77,5	77,6	77,6	77,8	77,7	77,7	77,7	77,6	77,5	77,5	77,5	77,5	77,5	77,5
Consumo / Consumption	15,4	15,4	15,5	15,5	15,8	15,8	15,8	15,9	15,9	15,9	16,0	16,0	16,1	15,9	16,0	16,1	16,1	16,2	16,2	16,3	16,3	16,3	16,4	16,5	16,5
Outros Fins / Other Purposes	7,2	7,1	7,0	6,9	6,9	6,9	6,8	6,6	6,5	6,5	6,5	6,5	6,4	6,3	6,3	6,3	6,3	6,2	6,2	6,2	6,2	6,2	6,1	6,1	6,1

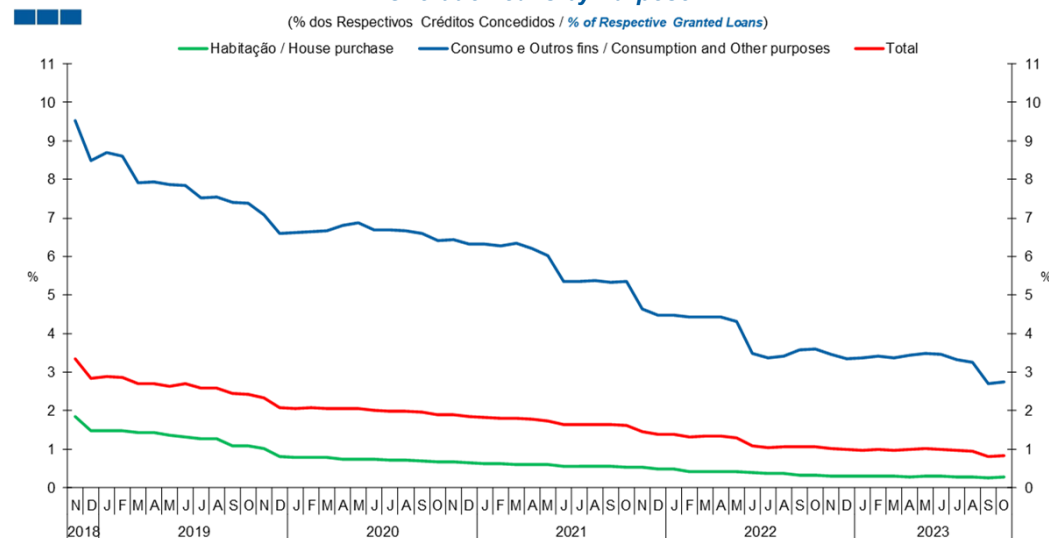
3. Particulares / Households

Gráfico / Graph 3.4.
Crédito Vencido por Finalidade
Overdue Loans by Purpose



	2021		2022												2023										
	N	D	J	F	M	A	M	J	J	A	S	O	N	D	J	F	M	A	M	J	J	A	S	O	
Habitação / House purchase	0,5	0,5	0,5	0,4	0,4	0,4	0,4	0,4	0,4	0,4	0,3	0,3	0,3	0,3	0,3	0,3	0,3	0,3	0,3	0,3	0,3	0,3	0,3	0,3	
Consumo e Outros Fins / Consumption and Other Purposes	1,3	1,3	1,3	1,2	1,3	1,3	1,2	1,0	1,0	1,0	1,0	1,0	1,0	1,0	1,0	1,0	1,0	1,0	1,0	1,0	1,0	1,0	0,9	0,8	0,8
Total	1,8	1,7	1,7	1,7	1,7	1,7	1,6	1,4	1,3	1,4	1,4	1,4	1,3	1,3	1,3	1,3	1,3	1,3	1,3	1,3	1,2	1,2	1,0	1,1	

Gráfico / Graph 3.5.
Crédito Vencido por Finalidade
Overdue Loans by Purpose

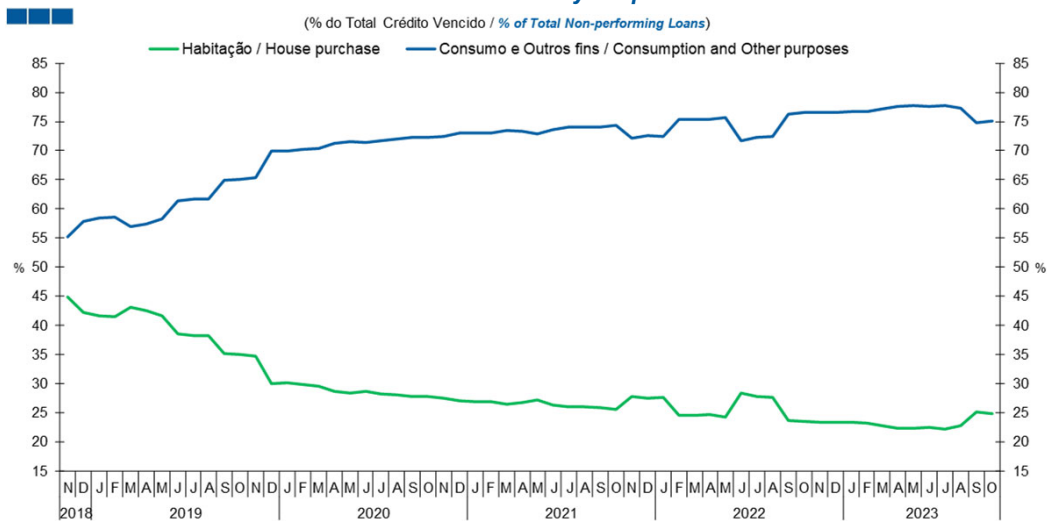


	2021		2022												2023										
	N	D	J	F	M	A	M	J	J	A	S	O	N	D	J	F	M	A	M	J	J	A	S	O	
Habitação / House purchase	0,5	0,5	0,5	0,4	0,4	0,4	0,4	0,4	0,4	0,4	0,3	0,3	0,3	0,3	0,3	0,3	0,3	0,3	0,3	0,3	0,3	0,3	0,3	0,3	
Consumo e Outros Fins / Consumption and Other Purposes	4,6	4,5	4,5	4,4	4,4	4,4	4,3	3,5	3,4	3,4	3,6	3,6	3,5	3,3	3,4	3,4	3,4	3,4	3,4	3,5	3,4	3,3	3,2	2,7	2,7
Total	1,5	1,4	1,4	1,3	1,3	1,3	1,3	1,1	1,0	1,1	1,1	1,1	1,0	1,0	1,0	1,0	1,0	1,0	1,0	1,0	1,0	0,9	0,8	0,8	

Nota: Inclui crédito a emigrantes.
Note: Includes credit to emigrants.

3. Particulares / Households

Gráfico / Graph 3.6.
Crédito Vencido por Finalidade
Overdue Loans by Purpose

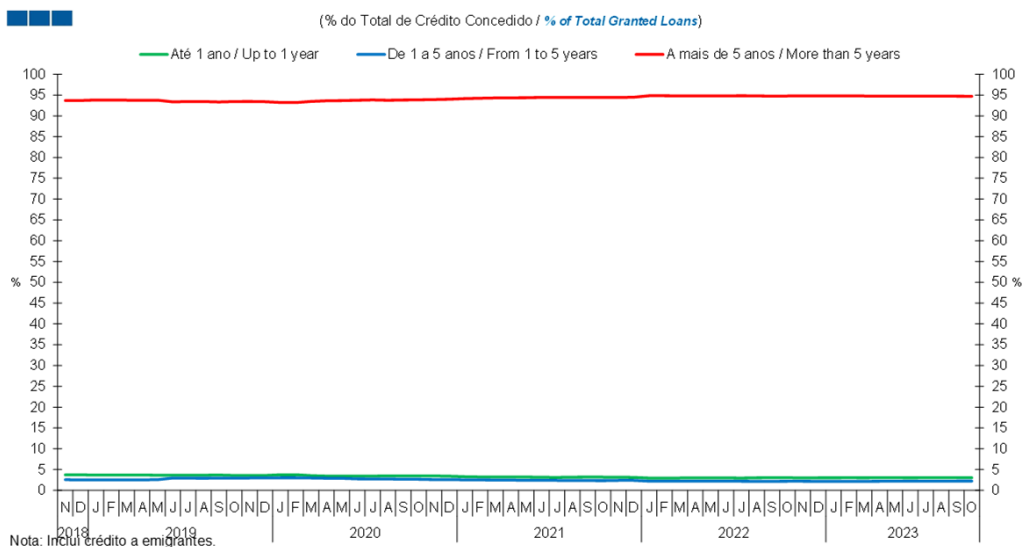


	2021		2022												2023									
	N	D	J	F	M	A	M	J	J	A	S	O	N	D	J	F	M	A	M	J	J	A	S	O
Habitação / House purchase	27,8	27,5	27,6	24,6	24,6	24,6	24,3	28,4	27,7	27,6	23,7	23,5	23,4	23,4	23,3	23,2	22,8	22,3	22,3	22,4	22,2	22,7	25,2	24,9
Consumo e Outros Fins / Consumption and Other Purposes	72,2	72,5	72,4	75,4	75,4	75,4	75,7	71,6	72,3	72,4	76,3	76,5	76,6	76,6	76,7	76,8	77,2	77,7	77,7	77,5	77,7	77,2	74,8	75,1

Nota: Inclui crédito a emigrantes.
Note: Includes credit to emigrants.

3. Particulares / Households

Gráfico / Graph 3.7.
Prazo dos Empréstimos Concedidos
Granted Loans Term



	2021		2022					2023					2023											
	N	D	J	F	M	A	M	J	J	A	S	O	N	D	J	F	M	A	M	J	J	A	S	O
Até 1 ano / Up to 1 year	3,2	3,1	3,0	3,0	3,0	3,0	3,0	3,0	3,0	3,0	3,1	3,0	3,0	3,0	3,0	3,1	3,0	3,1	3,1	3,0	3,0	3,0	3,0	3,0
1 a 5 anos / 1 to 5 years	2,4	2,4	2,2	2,2	2,2	2,2	2,2	2,2	2,2	2,2	2,2	2,2	2,2	2,2	2,2	2,2	2,2	2,2	2,2	2,2	2,2	2,2	2,2	2,2
Mais de 5 anos / More than 5 years	94,4	94,5	94,8	94,8	94,8	94,8	94,8	94,8	94,8	94,8	94,8	94,8	94,8	94,8	94,8	94,8	94,8	94,7	94,7	94,8	94,8	94,7	94,7	94,7