

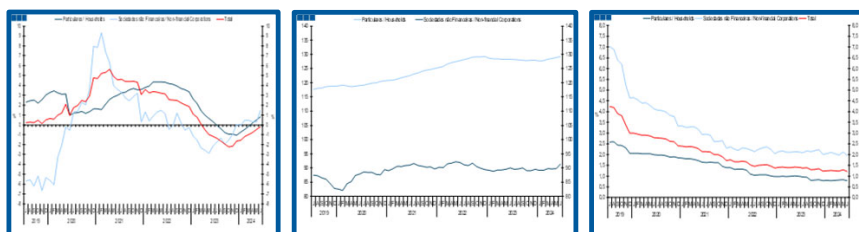
# Estatísticas Temáticas de Conjuntura

## *Short-term Thematic Statistics*

- Nº 7/2024 -

25 de julho de 2024

*July, 25, 2024*



## Crédito ao Sector Privado *Credit to Private Sector*

- Junho de 2024 -

*- June, 2024 -*

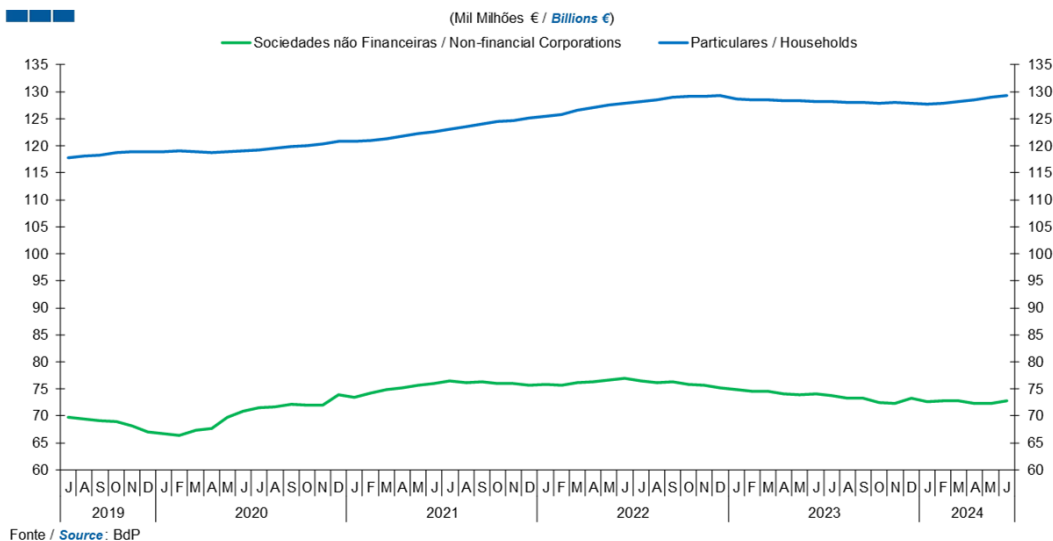
Fonte / *Source:* Banco de Portugal

## Índice / *Index*

	Página / <i>Page</i>
<b>1. Total</b>	
Empréstimos Concedidos / <i>Granted Loans</i>	3-4
Crédito Vencido / <i>Overdue Loans</i>	5-6
Prazo dos Empréstimos Concedidos / <i>Granted Loans Term</i>	7
<b>2. Sociedades Não Financeiras / <i>Non-Financial Corporations</i></b>	
Empréstimos Concedidos por Ramo de Atividade / <i>Granted Loans by Branch of Activity</i>	8-9
Crédito Vencido por Ramo de Atividade / <i>Overdue Granted Loans by Branch of Activity</i>	10-11
Prazo dos Empréstimos Concedidos / <i>Granted Loans Term</i>	12
<b>3. Particulares / <i>Households</i></b>	
Empréstimos Concedidos por Destino / <i>Granted Loans by Purpose</i>	13-14
Crédito Vencido por Finalidade / <i>Overdue Loans by Purpose</i>	15-16
Prazo dos Empréstimos Concedidos / <i>Granted Loans Term</i>	17

# 1. Total

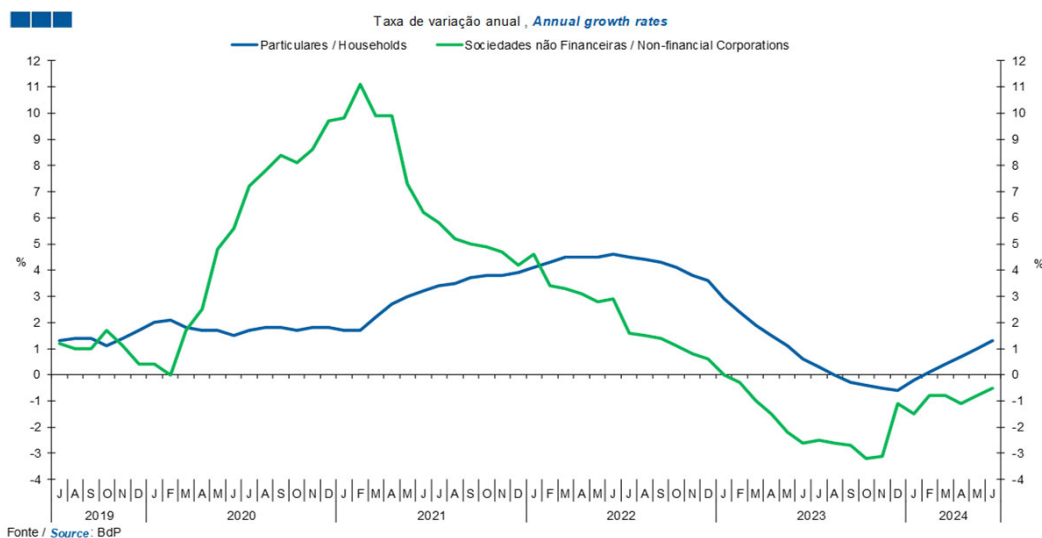
Gráfico / Graph 1.1.  
Emprestimos Concedidos  
Granted Loans



Fonte / Source: BdP

	2022					2023												2024					
	J	A	S	O	N	D	J	F	M	A	M	J	J	A	S	O	N	D	J	F	M	A	M
Sociedades Não Financeiras / Non-financial Corporations	76,5	76,1	76,4	75,9	75,6	75,2	74,9	74,6	74,1	73,9	74,2	73,7	73,3	73,3	72,5	72,4	73,3	72,6	72,7	72,8	72,3	72,3	72,8
Particulares / Households	128,2	128,6	129,0	129,1	129,2	129,3	128,7	128,4	128,3	128,3	128,3	128,1	128,0	128,0	127,9	127,9	127,9	127,7	127,9	126,2	128,5	128,9	129,3

Gráfico / Graph 1.2.  
Emprestimos Concedidos  
Granted Loans



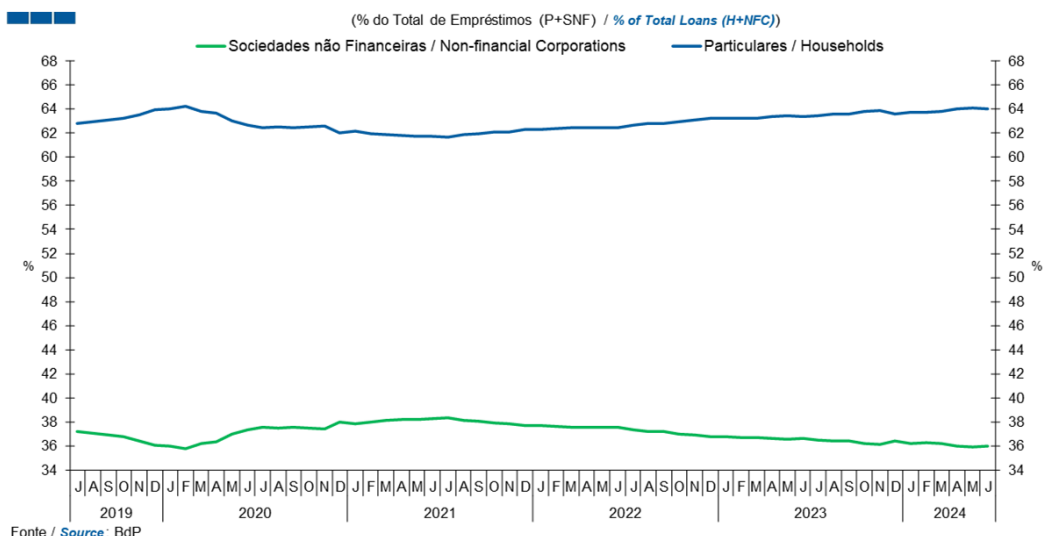
Fonte / Source: BdP

	2023												2024											
	J	A	S	O	N	D	J	F	M	A	M	J	J	A	S	O	N	D	J	F	M	A	M	J
Sociedades Não Financeiras / Non-financial Corporations	1,6	1,5	1,4	1,1	0,8	0,6	0,0	-0,3	-1,0	-1,5	-2,2	-2,6	-2,5	-2,6	-2,7	-3,2	-3,1	-1,1	-1,5	-0,8	-0,8	-1,1	-0,8	-0,5
Particulares / Households	4,5	4,4	4,3	4,1	3,8	3,6	2,9	2,4	1,9	1,5	1,1	0,6	0,3	0,0	-0,3	-0,4	-0,5	-0,6	-0,2	0,1	0,4	0,7	1,0	1,3

Nota: Particulares - Inclui crédito a emigrantes; Sociedades não Financeiras - Não inclui crédito titulado  
Note: Households - Includes credit to emigrants; Non-Financial Corporations - Securities not included

# 1. Total

**Gráfico / Graph 1.3.**  
**Empréstimos Concedidos**  
**Granted Loans**



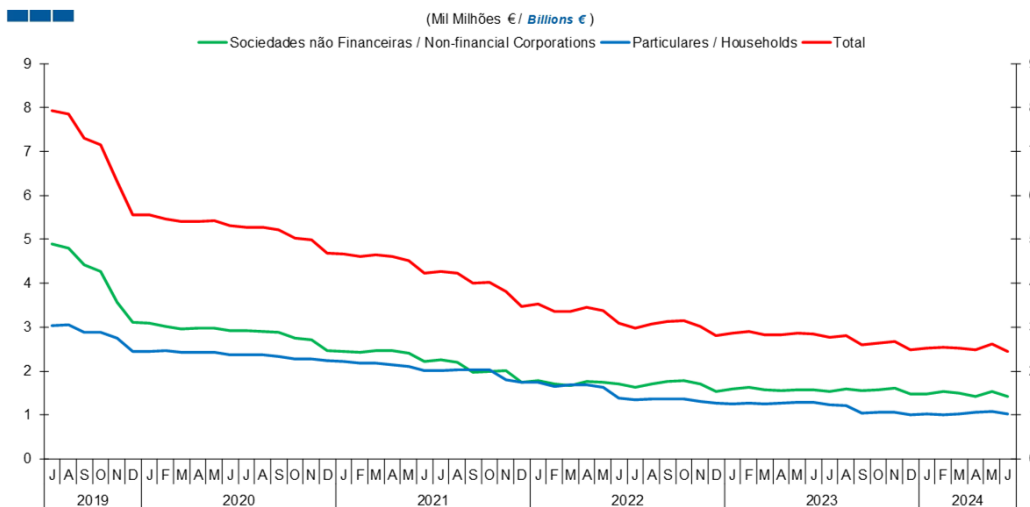
	2022						2023						2024											
	J	A	S	O	N	D	J	F	M	A	M	J	J	A	S	O	N	D	J	F	M	A	M	J
Sociidades Não Financeiras / Non-financial Corporations	37,4	37,2	37,2	37,0	36,9	36,8	36,8	36,7	36,7	36,6	36,5	36,6	36,5	36,4	36,4	36,2	36,1	36,4	36,2	36,3	36,2	36,0	35,9	36,0
Particulares / Households	62,6	62,8	62,8	63,0	63,1	63,2	63,2	63,3	63,3	63,4	63,5	63,4	63,5	63,6	63,6	63,8	63,9	63,6	63,8	63,7	63,8	64,0	64,1	64,0

Nota: Particulares - Inclui crédito a emigrantes; Sociidades não Financeiras - não inclui crédito titulado  
Note: Households - Includes credit to emigrants; Non-Financial Corporations - Loans represented by securities not included

# 1. Total

Gráfico / Graph 1.4.  
Crédito Vencido  
Overdue Loans

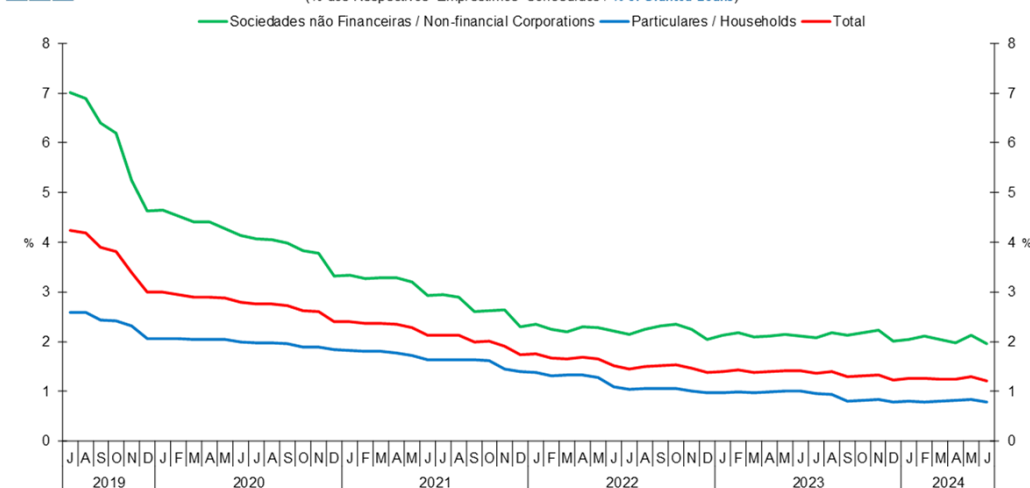
(Mil Milhões € / Billions €)



	2022					2023					2024													
	J	A	S	O	N	D	J	F	M	A	M	J	J	A	S	O	N	D	J	F	M	A	M	J
Sociedades Não Financeiras / Non-financial Corporations	1,6	1,7	1,8	1,8	1,7	1,5	1,6	1,6	1,6	1,6	1,6	1,6	1,5	1,6	1,6	1,6	1,6	1,5	1,5	1,5	1,5	1,4	1,5	1,4
Particulares / Households	1,3	1,4	1,4	1,4	1,3	1,3	1,3	1,3	1,3	1,3	1,3	1,3	1,2	1,2	1,0	1,1	1,1	1,0	1,0	1,0	1,0	1,1	1,1	1,0
Total	3,0	3,1	3,1	3,2	3,0	2,8	2,9	2,9	2,8	2,8	2,9	2,8	2,8	2,8	2,6	2,6	2,7	2,5	2,5	2,5	2,5	2,5	2,6	2,4

Gráfico / Graph 1.5.  
Crédito Vencido  
Overdue Loans

(% dos Respetivos Empréstimos Concedidos / % of Granted Loans)

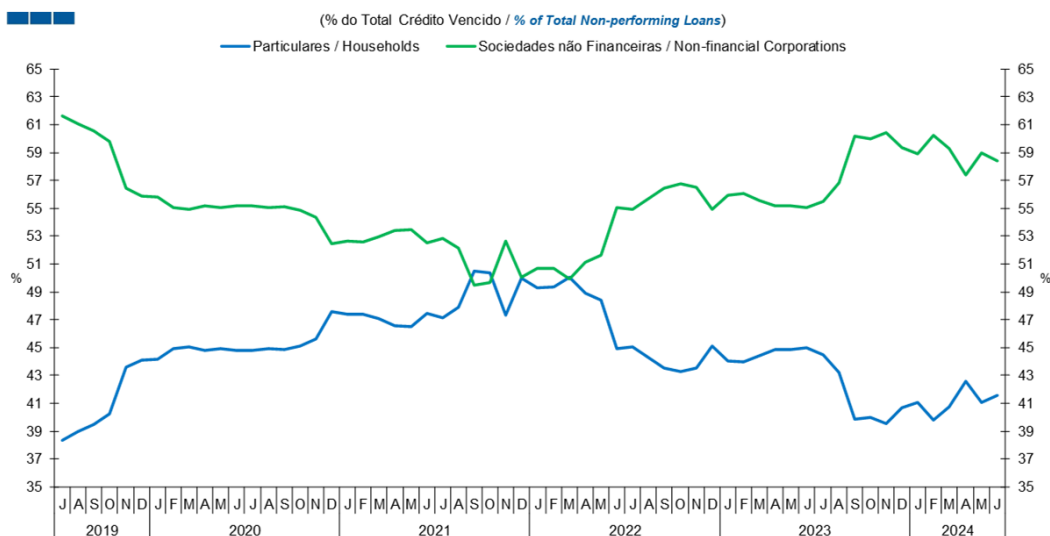


	2022					2023					2024													
	J	A	S	O	N	D	J	F	M	A	M	J	J	A	S	O	N	D	J	F	M	A	M	J
Sociedades Não Financeiras / Non-financial Corporations	2,14	2,25	2,31	2,36	2,25	2,05	2,13	2,17	2,10	2,11	2,14	2,12	2,08	2,17	2,13	2,18	2,24	2,01	2,04	2,11	2,05	1,97	2,13	1,96
Particulares / Households	1,05	1,06	1,05	1,06	1,01	0,98	0,98	0,99	0,98	0,99	1,00	1,00	0,96	0,95	0,81	0,82	0,83	0,79	0,81	0,79	0,80	0,82	0,83	0,79
Total	1,45	1,50	1,52	1,54	1,47	1,37	1,40	1,43	1,39	1,40	1,42	1,41	1,37	1,39	1,29	1,31	1,34	1,23	1,26	1,27	1,25	1,24	1,30	1,21

Nota: Particulares - Inclui crédito a emigrantes; Sociedades não Financeiras - Não inclui crédito titulado  
Note: Households - Includes credit to emigrants; Non-Financial Corporations - Does not include loans represented by securities

# 1. Total

**Gráfico / Graph 1.6.**  
**Crédito Vencido**  
**Overdue Loans**

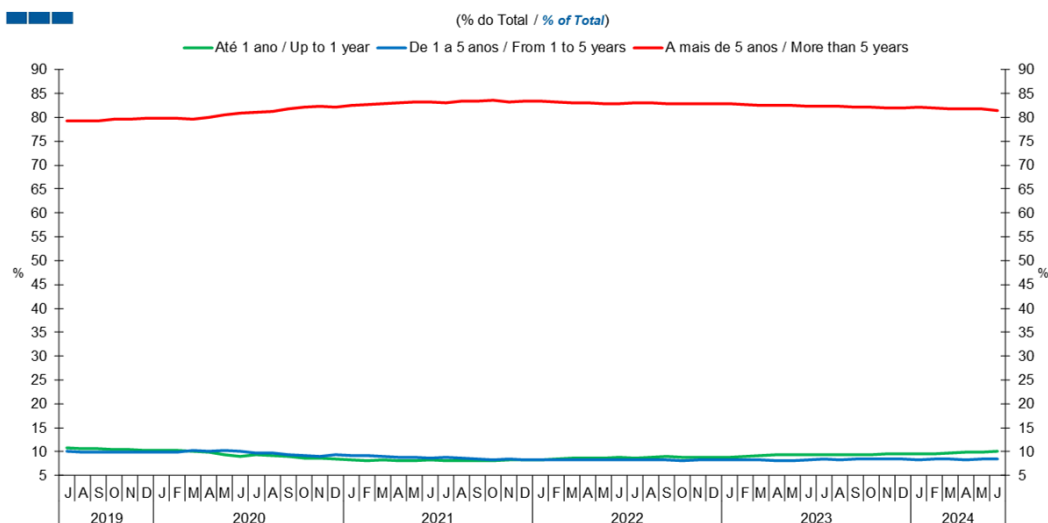


	2022					2023												2024						
	J	A	S	O	N	D	J	F	M	A	M	J	J	A	S	O	N	D	J	F	M	A	M	J
<b>Sociedades Não Financeiras / Non-financial Corporations</b>	55,0	55,7	56,5	56,7	56,5	54,9	55,9	56,0	55,5	55,2	55,2	55,0	55,5	56,8	60,2	60,0	60,4	59,3	58,9	60,2	59,3	57,4	59,0	58,4
<b>Particulares / Households</b>	45,0	44,3	43,5	43,3	43,5	45,1	44,1	44,0	44,5	44,8	44,8	45,0	44,5	43,2	39,8	40,0	39,6	40,7	41,1	39,8	40,7	42,6	41,0	41,6

Note: Households - Includes credit to emigrants; Non-Financial Corporations - Does not include loans represented by securities

## 1. Total

Gráfico / Graph 1.7.  
Prazo dos Empréstimos Concedidos  
Granted Loans Term

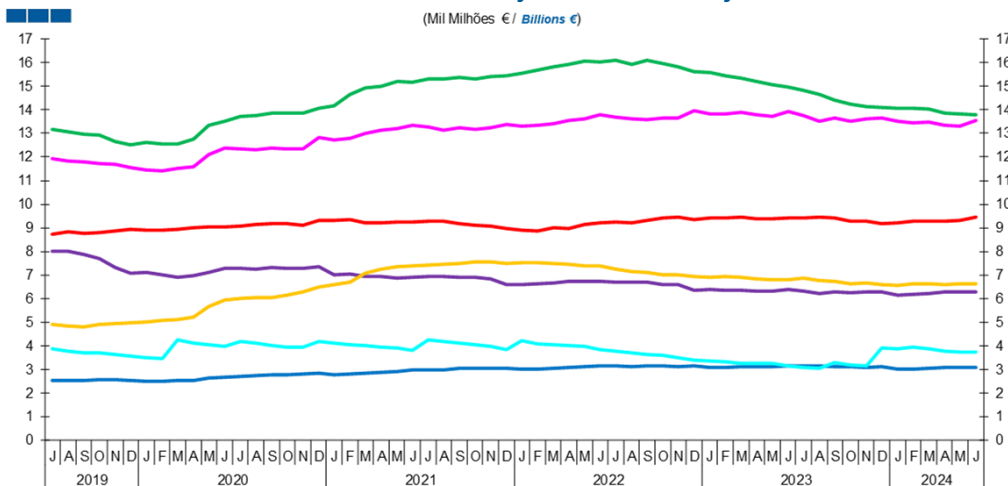


	2022					2023					2024													
	J	A	S	O	N	D	J	F	M	A	M	J	J	A	S	O	N	D	J	F	M	A	M	J
Até 1 ano / Up to 1 year	8,7	8,7	8,9	8,9	8,9	8,9	8,9	9,0	9,2	9,3	9,3	9,4	9,3	9,3	9,4	9,4	9,5	9,6	9,5	9,6	9,7	9,9	9,9	10,0
1 a 5 anos / 1 to 5 years	8,3	8,3	8,3	8,2	8,2	8,3	8,3	8,2	8,2	8,1	8,2	8,3	8,4	8,3	8,5	8,5	8,5	8,4	8,4	8,4	8,4	8,4	8,4	8,4
Mais de 5 anos / More than 5 years	83,0	83,0	82,8	82,9	82,9	82,9	82,8	82,7	82,6	82,5	82,5	82,3	82,3	82,4	82,2	82,1	82,0	82,0	82,1	82,0	81,9	81,7	81,7	81,5

## 2. Sociedades não Financeiras / Non-Financial Corporations

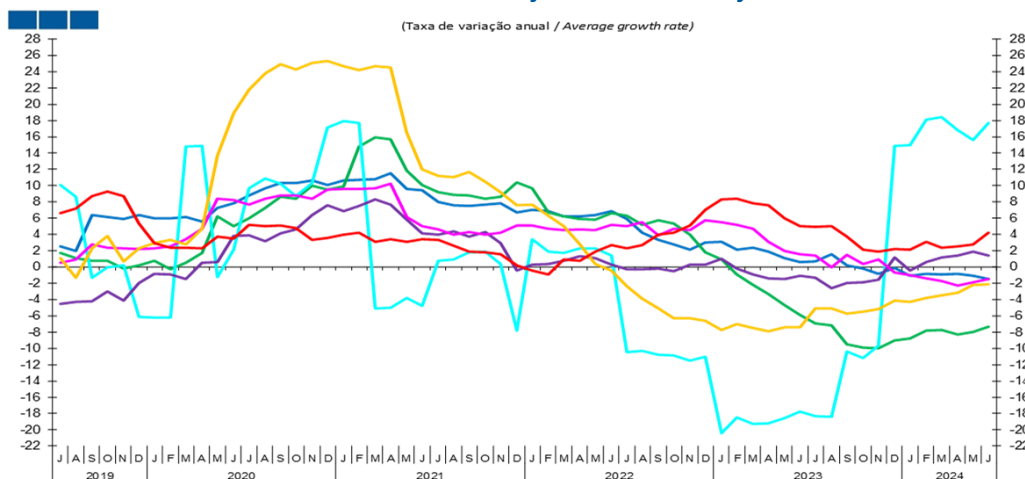
- Agricultura, silvicultura e pesca / Agriculture, forestry and fishing
- Ind. Transformadora / Manufacturing
- Energia, água e resíduos / Energy, water and waste
- Construção / Construction
- Comércio / Trade
- Aloj. Restauração / Accomodation and food service
- Act. Imobiliárias / Real Estate

Gráfico / Graph 2.1.  
Empréstimos Concedidos por Ramo de Atividade  
Granted Loans by Branch of Activity



	2022						2023						2024											
	J	A	S	O	N	D	J	F	M	A	M	J	J	A	S	O	N	D	J	F	M	A	M	J
Agricultura, silvicultura e pesca / Agriculture, forestry and fishing	3,2	3,1	3,1	3,1	3,1	3,1	3,1	3,1	3,1	3,1	3,1	3,2	3,1	3,1	3,1	3,1	3,1	3,1	3,0	3,0	3,0	3,1	3,1	3,1
Indústria Transformadora / Manufacturing	15,8	15,7	15,9	15,7	15,6	15,4	15,3	15,2	15,1	14,9	14,8	14,7	14,6	14,4	14,2	14,0	13,9	13,8	13,8	13,8	13,6	13,6	13,6	13,6
Energia, água e resíduos / Energy, water and waste	3,8	3,7	3,6	3,6	3,5	3,4	3,4	3,3	3,3	3,2	3,2	3,2	3,1	3,0	3,3	3,2	3,2	3,9	3,9	3,9	3,9	3,8	3,7	3,7
Construção / Construction	6,7	6,7	6,7	6,6	6,6	6,3	6,4	6,4	6,3	6,3	6,3	6,4	6,3	6,2	6,3	6,3	6,3	6,3	6,2	6,2	6,2	6,3	6,3	6,3
Comércio / Trade	13,7	13,6	13,6	13,6	13,6	13,9	13,8	13,9	13,8	13,7	13,9	13,8	13,5	13,6	13,5	13,6	13,7	13,5	13,4	13,5	13,3	13,3	13,3	13,6
Alojamento e Restauração / Accomodation and food service	7,2	7,2	7,1	7,0	7,0	6,9	6,9	6,9	6,9	6,9	6,8	6,8	6,9	6,8	6,7	6,6	6,7	6,6	6,6	6,6	6,6	6,6	6,6	6,6
Activ. Imobiliárias / Real Estate	9,2	9,2	9,3	9,4	9,5	9,4	9,4	9,4	9,5	9,4	9,4	9,4	9,4	9,5	9,4	9,3	9,3	9,2	9,2	9,3	9,3	9,3	9,3	9,4

Gráfico / Graph 2.2.  
Empréstimos Concedidos por Ramo de Atividade  
Granted Loans by Branch of Activity



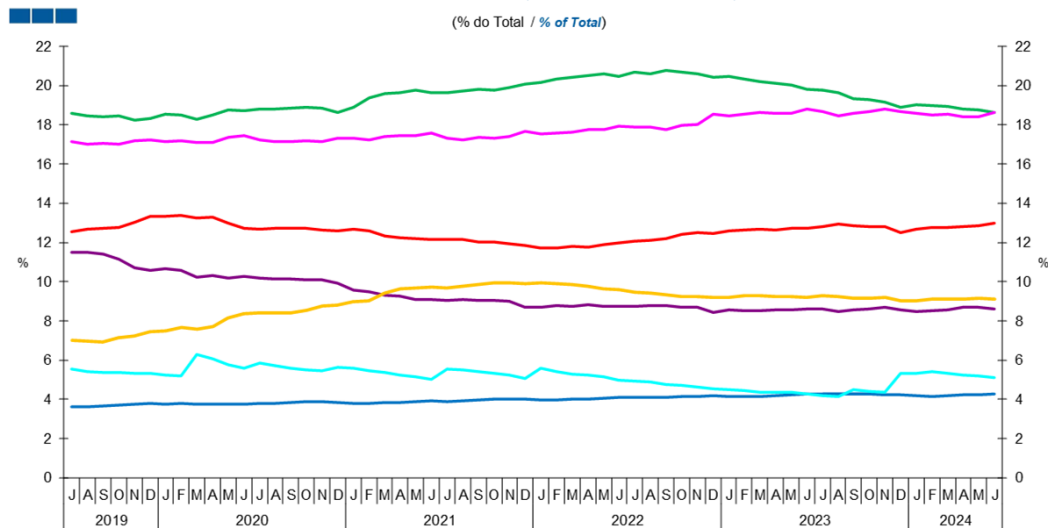
	2022						2023						2024											
	J	A	S	O	N	D	J	F	M	A	M	J	J	A	S	O	N	D	J	F	M	A	M	J
Agricultura, silvicultura e pesca / Agriculture, forestry and fishing	5,9	4,2	3,3	2,8	2,1	3,0	3,1	2,1	2,4	1,9	1,1	0,6	0,7	1,6	0,2	-0,2	-0,8	-0,1	-1,1	-0,8	-0,9	-0,8	-1,1	-1,5
Indústria Transformadora / Manufacturing	6,3	5,2	5,7	5,3	4,0	1,8	0,9	-0,9	-2,2	-3,3	-4,7	-5,9	-6,9	-7,2	-9,5	-9,9	-10,0	-9,0	-8,8	-7,8	-7,7	-8,3	-8,0	-7,3
Energia, água e resíduos / Energy, water and waste	-10,5	-10,3	-10,8	-10,9	-11,5	-11,0	-20,4	-18,5	-19,3	-19,2	-18,6	-17,8	-18,3	-18,4	-10,4	-11,2	-9,7	14,9	15,0	18,1	18,4	16,8	15,6	17,7
Construção / Construction	-0,3	-0,3	-0,2	-0,5	0,3	0,3	1,0	-0,2	-0,9	-1,4	-1,5	-1,1	-1,3	-2,6	-2,0	-1,9	-1,6	1,2	-0,4	0,6	1,2	1,4	1,9	1,4
Comércio / Trade	5,0	5,5	3,9	4,7	4,5	5,7	5,5	5,2	4,7	3,1	2,0	1,6	1,4	0,0	1,5	0,4	0,9	-0,7	-1,0	-1,4	-1,7	-2,3	-1,9	-1,5
Alojamento e Restauração / Accomodation and food service	-2,4	-3,9	-5,1	-6,3	-6,3	-6,6	-7,7	-7,0	-7,5	-7,9	-7,4	-7,4	-5,1	-5,1	-5,7	-5,5	-5,2	-4,1	-4,3	-3,8	-3,5	-3,2	-2,2	-2,1
Activ. Imobiliárias / Real Estate	2,3	2,7	4,0	4,2	5,1	7,0	8,3	8,4	7,8	7,6	6,0	5,0	4,9	5,0	3,7	2,1	1,9	2,2	2,1	3,1	2,4	2,5	2,8	4,2

Nota: Não inclui crédito titulado.  
Note: Does not include loans represented by securities

## 2. Sociedades não Financeiras / Non-Financial Corporations

- Agricultura, silvicultura e pesca / Agriculture, forestry and fishing
- Energia, água e resíduos / Energy, water and waste
- Comércio / Trade
- Act. Imobiliárias / Real Estate
- Ind. Transformadora / Manufacturing
- Construção / Construction
- Aloj. Restauração / Accomodation and food service

**Gráfico / Graph 2.3.**  
**Empréstimos Concedidos por Ramo de Atividade**  
**Granted Loans by Branch of Activity**



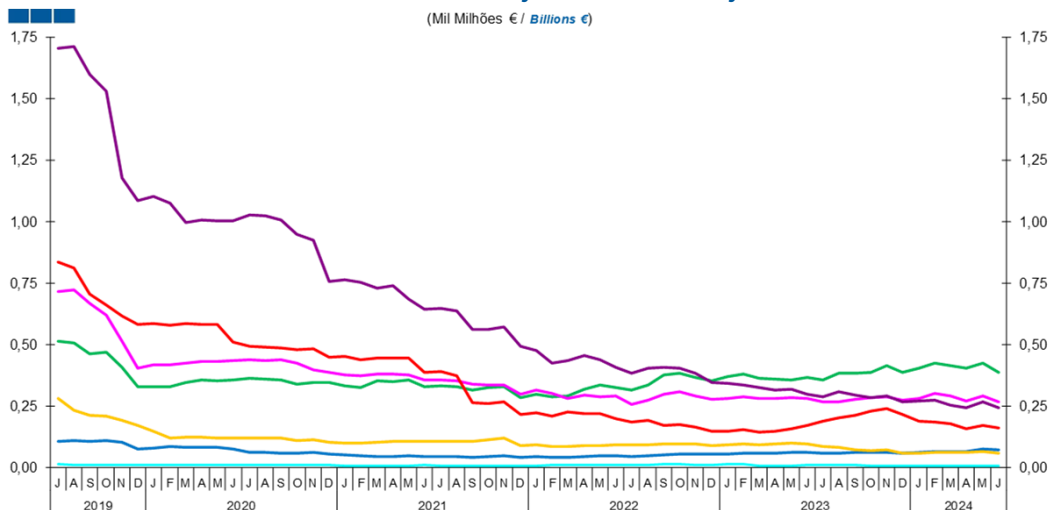
	2022					2023												2024					
	J	A	S	O	N	D	J	F	M	A	M	J	J	A	S	O	N	D	J	F	M	A	M
Agricultura, silvicultura e pesca / Agriculture, forestry and fishing	4,1	4,1	4,1	4,1	4,1	4,2	4,1	4,1	4,2	4,2	4,2	4,3	4,3	4,3	4,3	4,3	4,3	4,2	4,2	4,2	4,2	4,2	4,3
Indústria Transformadora / Manufacturing	20,7	20,6	20,8	20,7	20,6	20,4	20,5	20,3	20,2	20,1	20,1	19,8	19,8	19,6	19,3	19,3	19,2	18,9	19,0	19,0	18,9	18,8	18,6
Energia, água e resíduos / Energy, water and waste	4,9	4,9	4,8	4,7	4,6	4,5	4,5	4,5	4,4	4,4	4,4	4,3	4,2	4,2	4,5	4,4	4,4	5,3	5,3	5,4	5,3	5,2	5,1
Construção / Construction	8,7	8,8	8,8	8,7	8,7	8,4	8,5	8,5	8,5	8,5	8,6	8,6	8,6	8,5	8,6	8,6	8,7	8,6	8,5	8,5	8,6	8,7	8,6
Comércio / Trade	17,9	17,9	17,8	18,0	18,0	18,5	18,5	18,5	18,6	18,6	18,6	18,7	18,5	18,6	18,7	18,8	18,7	18,6	18,5	18,5	18,4	18,4	18,6
Alojamento e Restauração / Accomodation and food service	9,5	9,4	9,3	9,2	9,3	9,2	9,2	9,3	9,3	9,2	9,2	9,2	9,3	9,3	9,2	9,2	9,2	9,0	9,0	9,1	9,1	9,1	9,1
Activ. Imobiliárias / Real Estate	12,1	12,1	12,2	12,4	12,5	12,4	12,6	12,6	12,7	12,6	12,7	12,7	12,8	12,9	12,8	12,8	12,5	12,7	12,8	12,8	12,8	12,9	13,0

Nota: Não inclui crédito titulado.  
Note: Does not include loans represented by securities

## 2. Sociedades não Financeiras / Non-Financial Corporations

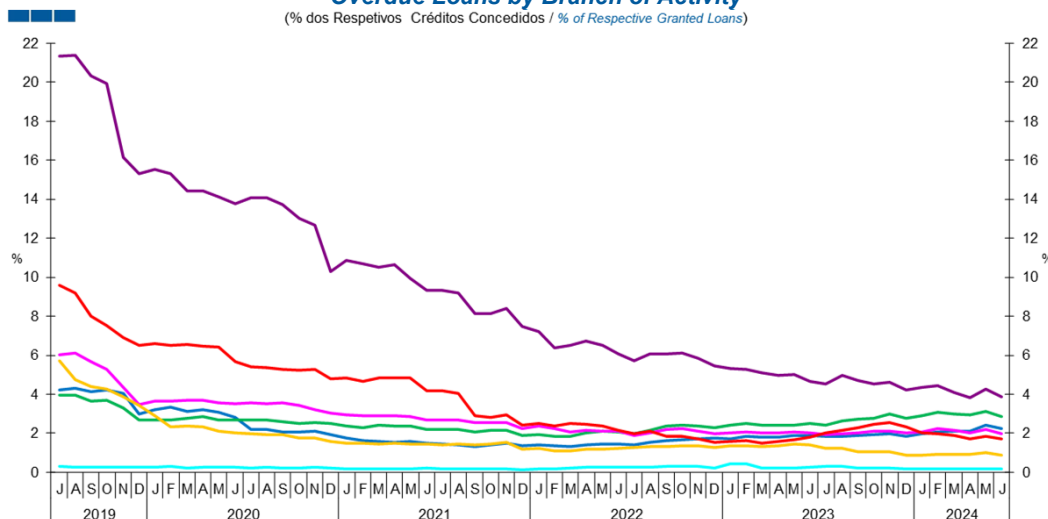
- Agricultura, silvicultura e pesca / Agriculture, forestry and fishing
- Energia, água e resíduos / Energy, water and waste
- Comércio / Trade
- Act. Imobiliárias / Real Estate
- Ind. Transformadora / Manufacturing
- Construção / Construction
- Aloj. Restauração / Accomodation and food service

Gráfico / Graph 2.4.  
Crédito Vencido por Ramo de Atividade  
Overdue Loans by Branch of Activity



	2022												2023												2024				
	J	A	S	O	N	D	J	F	M	A	M	J	J	A	S	O	N	D	J	F	M	A	M	J					
Agricultura, silvicultura e pesca / Agriculture, forestry and fishing	0,0	0,0	0,1	0,1	0,1	0,1	0,1	0,1	0,1	0,1	0,1	0,1	0,1	0,1	0,1	0,1	0,1	0,1	0,1	0,1	0,1	0,1	0,1	0,1					
Indústria Transformadora / Manufacturing	0,3	0,3	0,4	0,4	0,4	0,4	0,4	0,4	0,4	0,4	0,4	0,4	0,4	0,4	0,4	0,4	0,4	0,4	0,4	0,4	0,4	0,4	0,4	0,4					
Energia, água e resíduos / Energy, water and waste	0,0	0,0	0,0	0,0	0,0	0,0	0,0	0,0	0,0	0,0	0,0	0,0	0,0	0,0	0,0	0,0	0,0	0,0	0,0	0,0	0,0	0,0	0,0	0,0					
Construção / Construction	0,4	0,4	0,4	0,4	0,4	0,3	0,3	0,3	0,3	0,3	0,3	0,3	0,3	0,3	0,3	0,3	0,3	0,3	0,3	0,3	0,3	0,2	0,3	0,2					
Comércio / Trade	0,3	0,3	0,3	0,3	0,3	0,3	0,3	0,3	0,3	0,3	0,3	0,3	0,3	0,3	0,3	0,3	0,3	0,3	0,3	0,3	0,3	0,3	0,3	0,3					
Alojamento e Restauração / Accomodation and food service	0,1	0,1	0,1	0,1	0,1	0,1	0,1	0,1	0,1	0,1	0,1	0,1	0,1	0,1	0,1	0,1	0,1	0,1	0,1	0,1	0,1	0,1	0,1	0,1					
Activ. Imobiliárias / Real Estate	0,2	0,2	0,2	0,2	0,2	0,1	0,1	0,2	0,1	0,1	0,2	0,2	0,2	0,2	0,2	0,2	0,2	0,2	0,2	0,2	0,2	0,2	0,2	0,2					

Gráfico / Graph 2.5.  
Crédito Vencido por Ramo de Atividade  
Overdue Loans by Branch of Activity



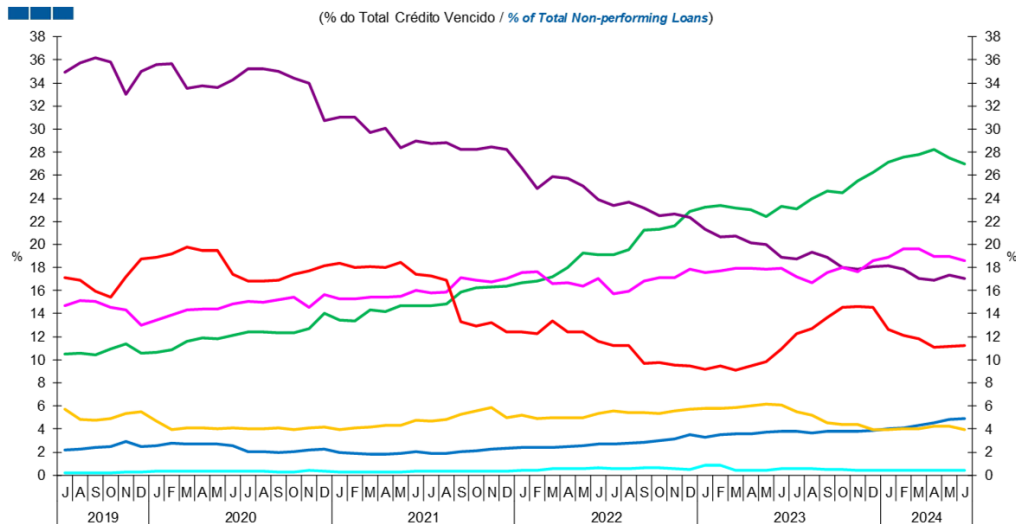
	2022												2023												2024				
	J	A	S	O	N	D	J	F	M	A	M	J	J	A	S	O	N	D	J	F	M	A	M	J					
Agricultura, silvicultura e pesca / Agriculture, forestry and fishing	1,4	1,5	1,6	1,7	1,7	1,7	1,7	1,9	1,8	1,8	1,9	1,9	1,9	1,8	1,9	1,9	2,0	1,8	2,0	2,1	2,1	2,1	2,4	2,3					
Indústria Transformadora / Manufacturing	2,0	2,1	2,4	2,4	2,4	2,3	2,4	2,5	2,4	2,4	2,4	2,5	2,4	2,7	2,7	2,8	3,0	2,8	2,9	3,1	3,0	3,0	3,1	2,8					
Energia, água e resíduos / Energy, water and waste	0,3	0,3	0,3	0,3	0,3	0,2	0,4	0,4	0,2	0,2	0,2	0,3	0,3	0,3	0,2	0,2	0,2	0,2	0,2	0,2	0,2	0,2	0,2	0,2					
Construção / Construction	5,7	6,0	6,1	6,1	5,8	5,4	5,3	5,3	5,1	5,0	5,0	4,7	4,5	5,0	4,7	4,5	4,6	4,2	4,4	4,4	4,1	3,8	4,3	3,9					
Comércio / Trade	1,9	2,0	2,2	2,2	2,1	2,0	2,0	2,1	2,0	2,0	2,1	2,0	1,9	2,0	2,0	2,1	2,1	2,0	2,1	2,2	2,2	2,0	2,2	2,0					
Alojamento e Restauração / Accomodation and food service	1,3	1,3	1,3	1,4	1,4	1,3	1,3	1,4	1,3	1,4	1,4	1,4	1,2	1,2	1,1	1,0	1,1	0,9	0,9	0,9	0,9	0,9	1,0	0,9					
Activ. Imobiliárias / Real Estate	2,0	2,1	1,8	1,9	1,7	1,6	1,6	1,6	1,5	1,6	1,7	1,8	2,0	2,1	2,3	2,5	2,6	2,3	2,0	2,0	1,9	1,7	1,8	1,7					

Nota: Não inclui crédito titulado.  
Note: Does not include loans represented by securities

## 2. Sociedades não Financeiras / Non-Financial Corporations

- Agricultura, silvicultura e pesca / Agriculture, forestry and fishing
- Energia, água e resíduos / Energy, water and waste
- Comércio / Trade
- Act. Imobiliárias / Real Estate
- Ind. Transformadora / Manufacturing
- Construção / Construction
- Aloj. Restauração / Accomodation and food service

**Gráfico / Graph 2.6.**  
**Crédito Vencido**  
**Overdue Loans by Branch of Activity**

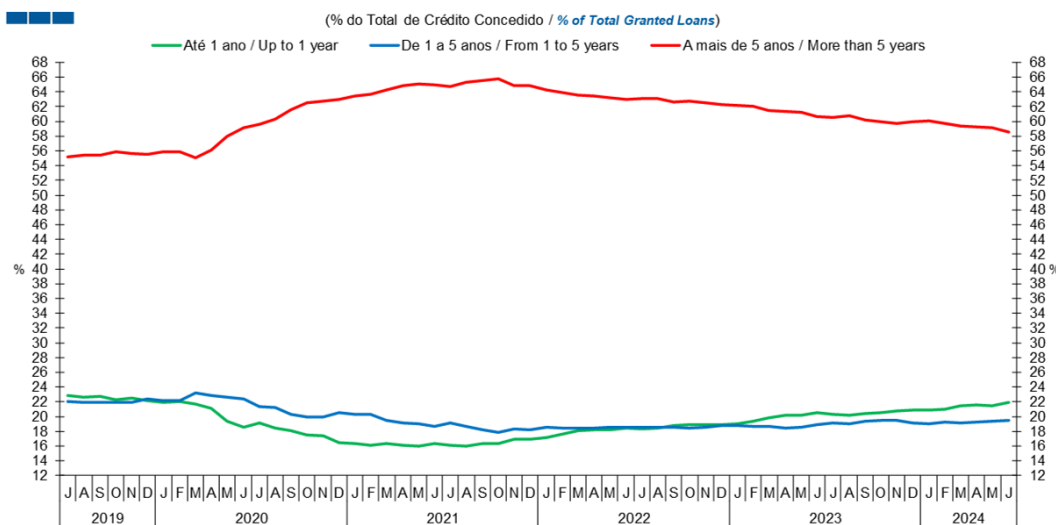


	2022						2023						2024											
	J	A	S	O	N	D	J	F	M	A	M	J	J	A	S	O	N	D	J	F	M	A	M	J
Agricultura, silvicultura e pesca / Agriculture, forestry and fishing	2,7	2,8	2,9	3,0	3,2	3,5	3,3	3,5	3,6	3,6	3,7	3,8	3,8	3,6	3,8	3,8	3,8	3,9	4,0	4,1	4,4	4,5	4,8	4,9
Indústria Transformadora / Manufacturing	19,1	19,5	21,2	21,3	21,6	22,8	23,2	23,4	23,2	23,0	22,4	23,3	23,1	24,0	24,6	24,5	25,5	26,2	27,1	27,6	27,8	28,3	27,5	27,0
Energia, água e resíduos / Energy, water and waste	0,6	0,6	0,6	0,6	0,6	0,5	0,9	0,9	0,4	0,4	0,5	0,6	0,6	0,5	0,5	0,5	0,4	0,4	0,4	0,5	0,4	0,4	0,4	0,4
Construção / Construction	23,4	23,6	23,2	22,5	22,6	22,4	21,3	20,7	20,7	20,1	20,0	18,9	18,7	19,4	18,9	18,0	17,9	18,1	18,1	17,8	17,1	16,9	17,4	17,1
Comércio / Trade	15,8	15,9	16,8	17,1	17,1	17,9	17,6	17,7	17,9	17,9	17,9	17,9	17,2	16,7	17,6	18,0	17,7	18,6	18,9	19,6	19,6	19,0	18,9	18,6
Alojamento e Restauração / Accomodation and food service	5,6	5,4	5,4	5,3	5,6	5,7	5,8	5,8	5,9	6,0	6,2	6,1	5,5	5,2	4,5	4,4	4,4	3,9	4,0	4,0	4,0	4,2	4,3	4,0
Activ. Imobiliárias / Real Estate	11,3	11,2	9,7	9,8	9,5	9,4	9,2	9,5	9,1	9,5	9,9	10,9	12,3	12,7	13,6	14,6	14,6	14,6	12,7	12,1	11,8	11,1	11,1	11,2

Nota: Não inclui crédito titulado  
Note: Does not include loans represented by securities

## 2. Sociedades não Financeiras / Non-Financial Corporations

Gráfico / Graph 2.7.  
Prazo dos Empréstimos Concedidos  
Granted Loans Term

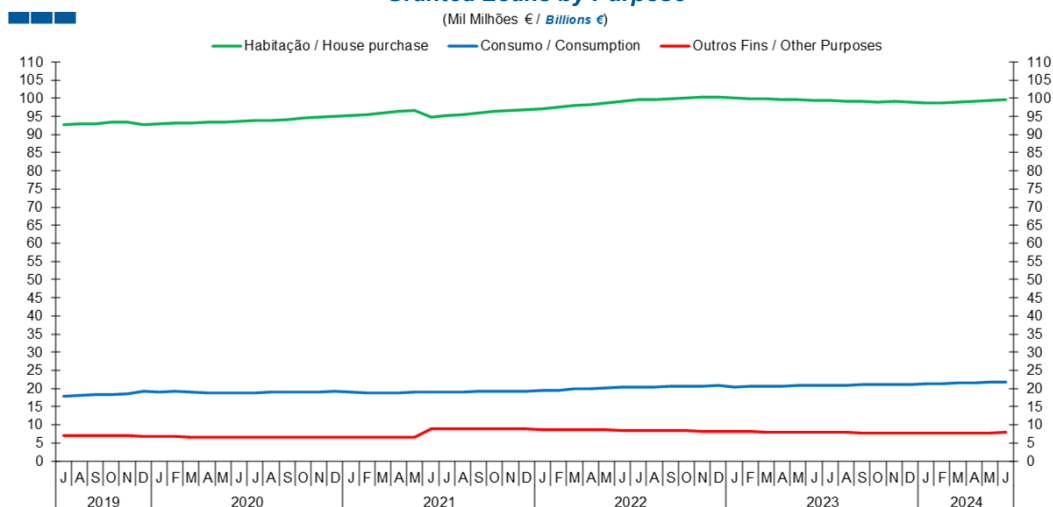


	2022					2023					2024													
	J	A	S	O	N	D	J	F	M	A	M	J	J	A	S	O	N	D	J	F	M	A	M	J
Até 1 ano / Up to 1 year	18,3	18,4	18,8	18,9	18,9	18,9	19,0	19,4	19,8	20,2	20,2	20,5	20,3	20,2	20,4	20,5	20,8	20,9	20,8	21,0	21,5	21,5	21,5	22,0
1 a 5 anos / 1 to 5 years	18,6	18,6	18,5	18,4	18,5	18,8	18,8	18,6	18,7	18,4	18,5	18,9	19,2	19,1	19,4	19,5	19,5	19,1	19,1	19,2	19,1	19,2	19,4	19,5
Mais de 5 anos / More than 5 years	63,1	63,0	62,6	62,7	62,5	62,3	62,2	62,0	61,5	61,4	61,3	60,6	60,5	60,7	60,2	59,9	59,7	60,0	60,1	59,7	59,4	59,2	59,1	58,6

Nota: Inclui crédito titulado  
Note: Includes loans represented by securities

### 3. Particulares / Households

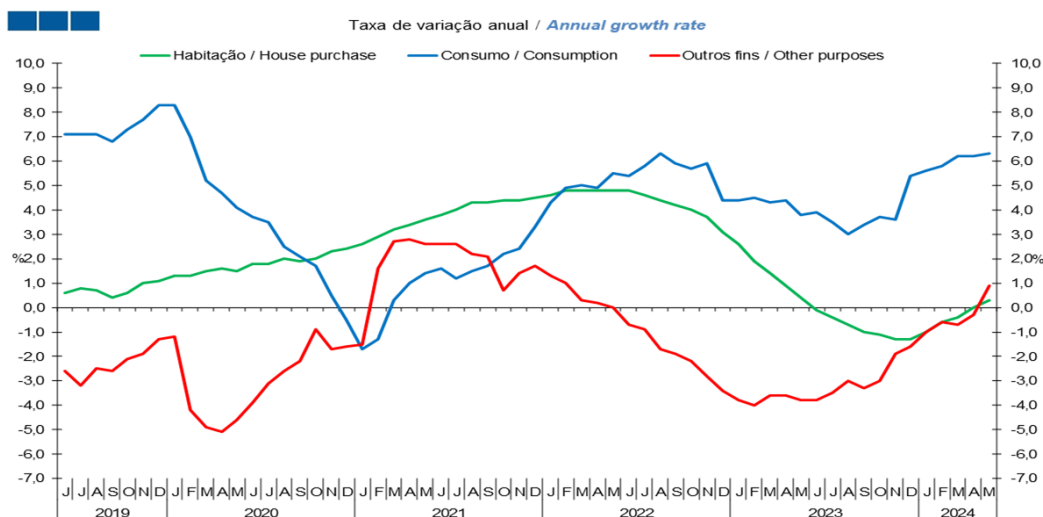
Gráfico / Graph 3.1.  
Empréstimos Concedidos por Finalidade  
Granted Loans by Purpose



Nota: Inclui crédito a emigrantes.

	2022						2023						2024											
	J	A	S	O	N	D	J	F	M	A	M	J	J	A	S	O	N	D	J	F	M	A	M	J
Habitación / House purchase	99,5	99,7	100,0	100,1	100,2	100,3	100,1	99,8	99,7	99,6	99,5	99,5	99,3	99,2	99,2	99,0	99,1	98,9	98,7	98,7	99,0	99,2	99,4	99,7
Consumo / Consumption	20,3	20,5	20,7	20,7	20,7	20,8	20,5	20,5	20,6	20,7	20,8	20,9	20,9	20,9	21,0	21,1	21,1	21,2	21,2	21,3	21,4	21,6	21,7	21,7
Outros Fins / Other Purposes	8,4	8,4	8,3	8,3	8,3	8,2	8,1	8,1	8,1	8,0	8,0	7,9	7,9	7,9	7,8	7,8	7,7	7,8	7,8	7,8	7,8	7,8	7,8	7,9

Gráfico / Graph 3.2.  
Empréstimos Concedidos por Finalidade  
Granted Loans by Purpose

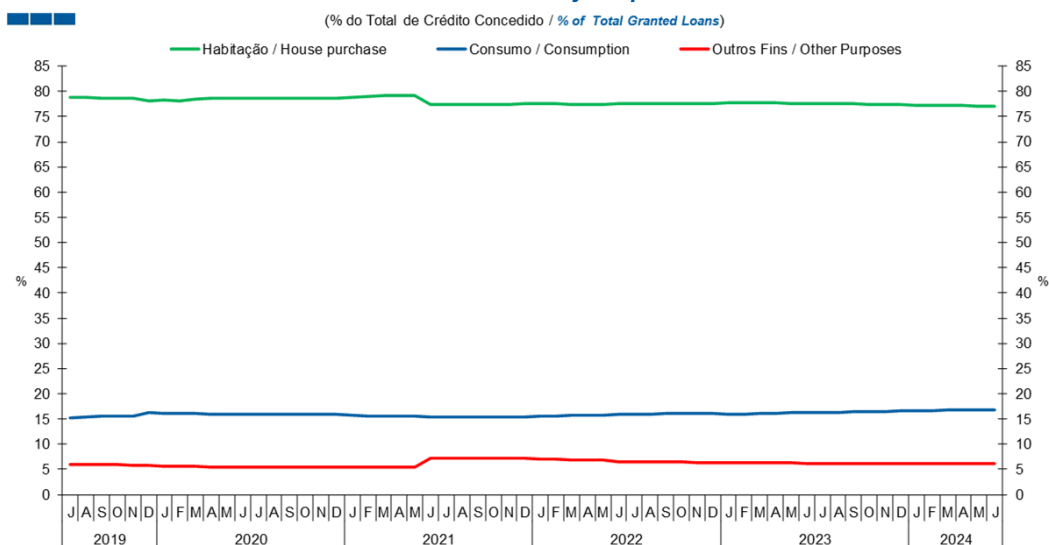


	2022						2023						2024											
	J	A	S	O	N	D	J	F	M	A	M	J	J	A	S	O	N	D	J	F	M	A	M	J
Habitación / House purchase	4,8	4,6	4,4	4,2	4,0	3,7	3,1	2,6	1,9	1,4	0,9	0,4	-0,1	-0,4	-0,7	-1,0	-1,1	-1,3	-1,3	-1,0	-0,6	-0,4	0,0	0,3
Consumo / Consumption	5,4	5,8	6,3	5,9	5,7	5,9	4,4	4,4	4,5	4,3	4,4	3,8	3,9	3,5	3,0	3,4	3,7	3,6	5,4	5,6	5,8	6,2	6,2	6,3
Outros fins / Other purposes	-0,7	-0,9	-1,7	-1,9	-2,2	-2,8	-3,4	-3,8	-4,0	-3,6	-3,6	-3,8	-3,8	-3,5	-3,0	-3,3	-3,0	-1,9	-1,6	-1,0	-0,6	-0,7	-0,3	0,9

Nota: Inclui crédito a emigrantes  
Note: Includes credit to emigrants

### 3. Particulares / Households

Gráfico / Graph 3.3.  
Empréstimos Concedidos por Finalidade  
Granted Loans by Purpose

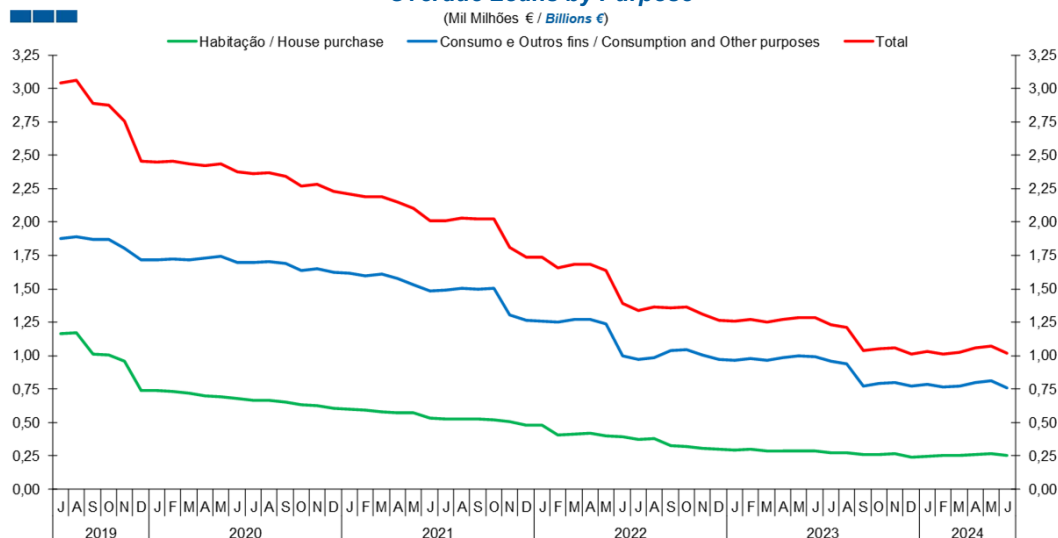


	2022						2023						2024										
	J	A	S	O	N	D	J	F	M	A	M	J	J	A	S	O	N	D	J	F	M	A	M
Habitación / House purchase	77,6	77,6	77,5	77,5	77,6	77,6	77,8	77,7	77,7	77,7	77,6	77,5	77,5	77,5	77,4	77,3	77,3	77,2	77,2	77,1	77,1	77,1	77,1
Consumo / Consumption	15,9	15,9	16,0	16,0	16,0	16,1	15,9	16,0	16,1	16,1	16,2	16,3	16,3	16,4	16,5	16,5	16,6	16,6	16,7	16,7	16,8	16,8	16,8
Outros Fins / Other Purposes	6,5	6,5	6,5	6,5	6,4	6,3	6,3	6,3	6,3	6,2	6,2	6,2	6,2	6,1	6,1	6,1	6,1	6,1	6,1	6,1	6,1	6,1	6,1

Nota: Inclui crédito a emigrantes  
Note: Includes credit to emigrants

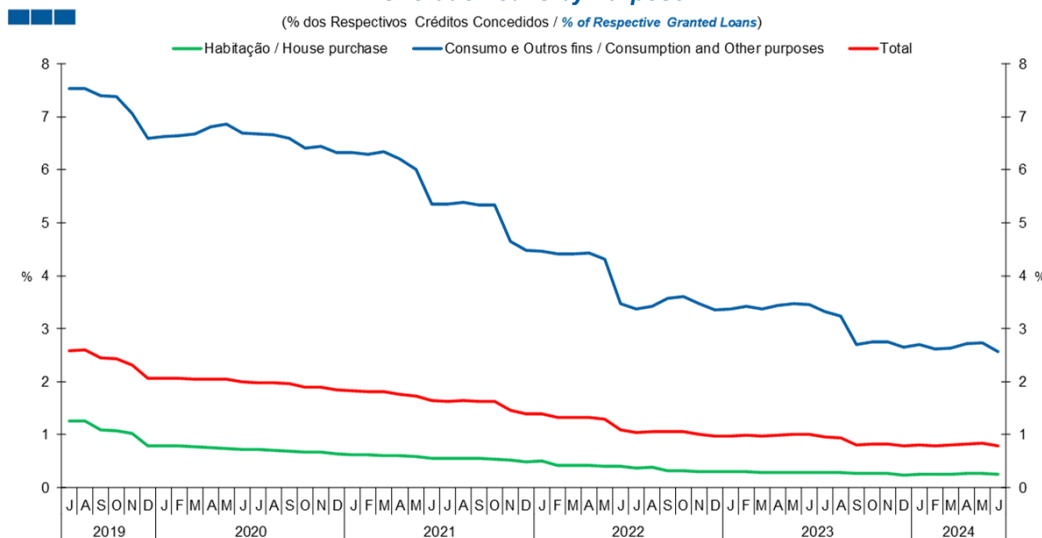
### 3. Particulares / Households

Gráfico / Graph 3.4.  
Crédito Vencido por Finalidade  
Overdue Loans by Purpose



	2022					2023					2024													
	J	A	S	O	N	D	J	F	M	A	M	J	J	A	S	O	N	D	J	F	M	A	M	J
Habitação / House purchase	0,4	0,4	0,3	0,3	0,3	0,3	0,3	0,3	0,3	0,3	0,3	0,3	0,3	0,3	0,3	0,3	0,3	0,2	0,2	0,2	0,3	0,3	0,3	0,3
Consumo e Outros Fins / Consumption and Other Purposes	1,0	1,0	1,0	1,0	1,0	1,0	1,0	1,0	1,0	1,0	1,0	1,0	1,0	0,9	0,8	0,8	0,8	0,8	0,8	0,8	0,8	0,8	0,8	0,8
Total	1,3	1,4	1,4	1,4	1,3	1,3	1,3	1,3	1,3	1,3	1,3	1,3	1,2	1,2	1,0	1,1	1,1	1,0	1,0	1,0	1,0	1,1	1,1	1,0

Gráfico / Graph 3.5.  
Crédito Vencido por Finalidade  
Overdue Loans by Purpose

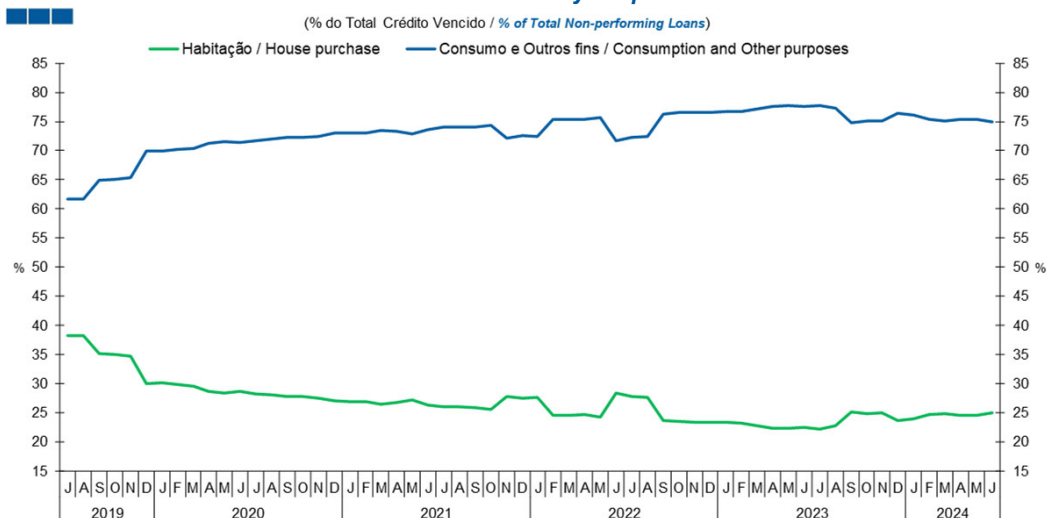


	2022					2023					2024													
	J	A	S	O	N	D	J	F	M	A	M	J	J	A	S	O	N	D	J	F	M	A	M	J
Habitação / House purchase	0,4	0,4	0,3	0,3	0,3	0,3	0,3	0,3	0,3	0,3	0,3	0,3	0,3	0,3	0,3	0,3	0,3	0,2	0,3	0,3	0,3	0,3	0,3	0,3
Consumo e Outros Fins / Consumption and Other Purposes	3,4	3,4	3,6	3,6	3,5	3,3	3,4	3,4	3,4	3,5	3,4	3,3	3,2	2,7	2,7	2,8	2,7	2,7	2,6	2,6	2,7	2,7	2,6	2,6
Total	1,0	1,1	1,1	1,1	1,0	1,0	1,0	1,0	1,0	1,0	1,0	1,0	1,0	0,9	0,8	0,8	0,8	0,8	0,8	0,8	0,8	0,8	0,8	0,8

Nota: Inclui crédito a emigrantes.  
Note: Includes credit to emigrants.

### 3. Particulares / Households

Gráfico / Graph 3.6.  
Crédito Vencido por Finalidade  
Overdue Loans by Purpose

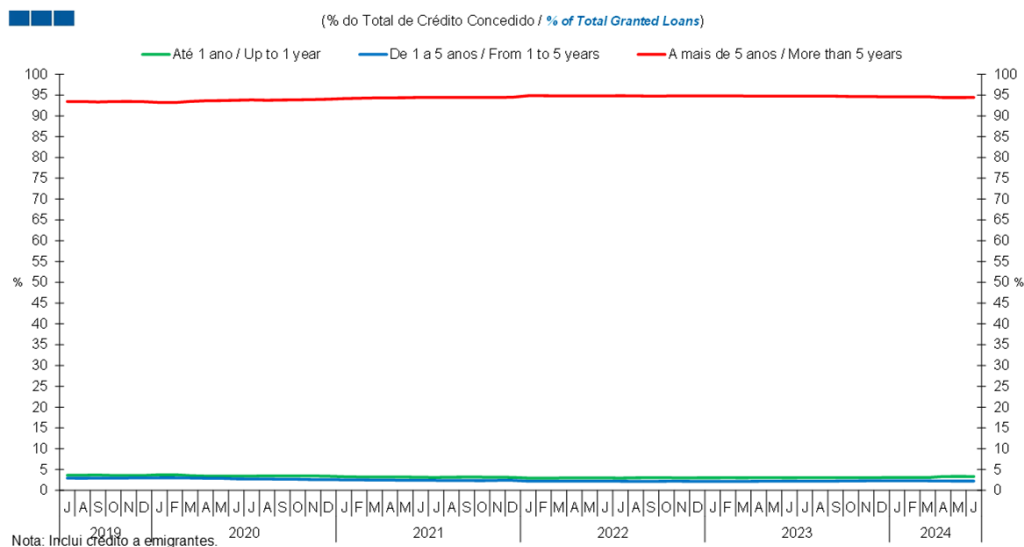


	2022					2023												2024							
	J	A	S	O	N	D	J	F	M	A	M	J	J	A	S	O	N	D	J	F	M	A	M	J	
Habitação / House purchase	27,7	27,6	23,7	23,5	23,4	23,4	23,3	23,2	22,8	22,3	22,3	22,3	22,4	22,2	22,7	25,2	24,9	25,0	23,6	23,9	24,7	24,9	24,6	24,6	25,0
Consumo e Outros Fins / Consumption and Other Purposes	72,3	72,4	76,3	76,5	76,6	76,6	76,7	76,8	77,2	77,7	77,7	77,5	77,7	77,2	74,8	75,1	75,0	76,4	76,1	75,3	75,1	75,4	75,4	75,0	75,0

Nota: Inclui crédito a emigrantes.  
Note: Includes credit to emigrants.

### 3. Particulares / Households

Gráfico / Graph 3.7.  
Prazo dos Empréstimos Concedidos  
Granted Loans Term



	2022					2023					2024														
	J	A	S	O	N	D	J	F	M	A	M	J	J	A	S	O	N	D	J	F	M	A	M	J	
Até 1 ano / Up to 1 year	3,0	3,0	3,1	3,0	3,0	3,0	3,0	3,1	3,0	3,1	3,1	3,0	3,0	3,0	3,1	3,1	3,1	3,1	3,1	3,1	3,1	3,3	3,3	3,3	3,3
1 a 5 anos / 1 to 5 years	2,2	2,2	2,2	2,2	2,2	2,2	2,2	2,2	2,2	2,2	2,2	2,2	2,2	2,2	2,3	2,3	2,3	2,3	2,3	2,3	2,3	2,2	2,2	2,2	2,2
Mais de 5 anos / More than 5 years	94,8	94,8	94,8	94,8	94,8	94,8	94,8	94,8	94,7	94,7	94,8	94,8	94,7	94,7	94,7	94,7	94,6	94,6	94,6	94,6	94,6	94,4	94,4	94,4	94,4