

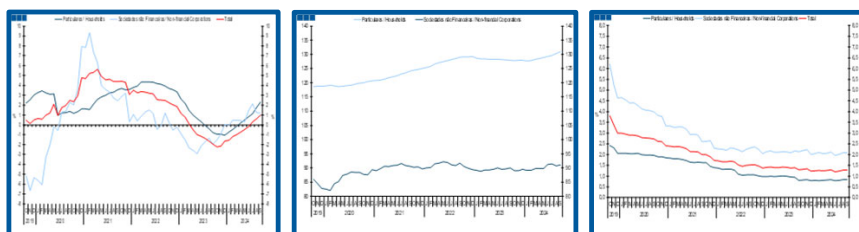
# Estatísticas Temáticas de Conjuntura

## Short-term Thematic Statistics

- Nº 10/2024 -

25 de outubro de 2024

October, 25, 2024



## Crédito ao Sector Privado Credit to Private Sector

- Setembro de 2024 -

- September, 2024 -

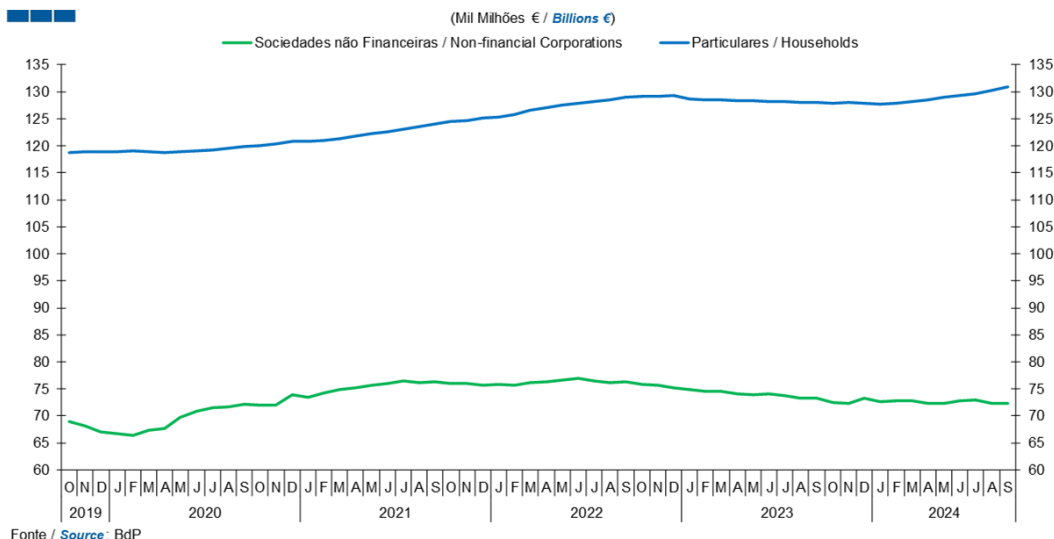
Fonte / Source: Banco de Portugal

## Índice / *Index*

	Página / <i>Page</i>
<b>1. Total</b>	
Empréstimos Concedidos / <i>Granted Loans</i>	3-4
Crédito Vencido / <i>Overdue Loans</i>	5-6
Prazo dos Empréstimos Concedidos / <i>Granted Loans Term</i>	7
<b>2. Sociedades Não Financeiras / <i>Non-Financial Corporations</i></b>	
Empréstimos Concedidos por Ramo de Atividade / <i>Granted Loans by Branch of Activity</i>	8-9
Crédito Vencido por Ramo de Atividade / <i>Overdue Granted Loans by Branch of Activity</i>	10-11
Prazo dos Empréstimos Concedidos / <i>Granted Loans Term</i>	12
<b>3. Particulares / <i>Households</i></b>	
Empréstimos Concedidos por Destino / <i>Granted Loans by Purpose</i>	13-14
Crédito Vencido por Finalidade / <i>Overdue Loans by Purpose</i>	15-16
Prazo dos Empréstimos Concedidos / <i>Granted Loans Term</i>	17

# 1. Total

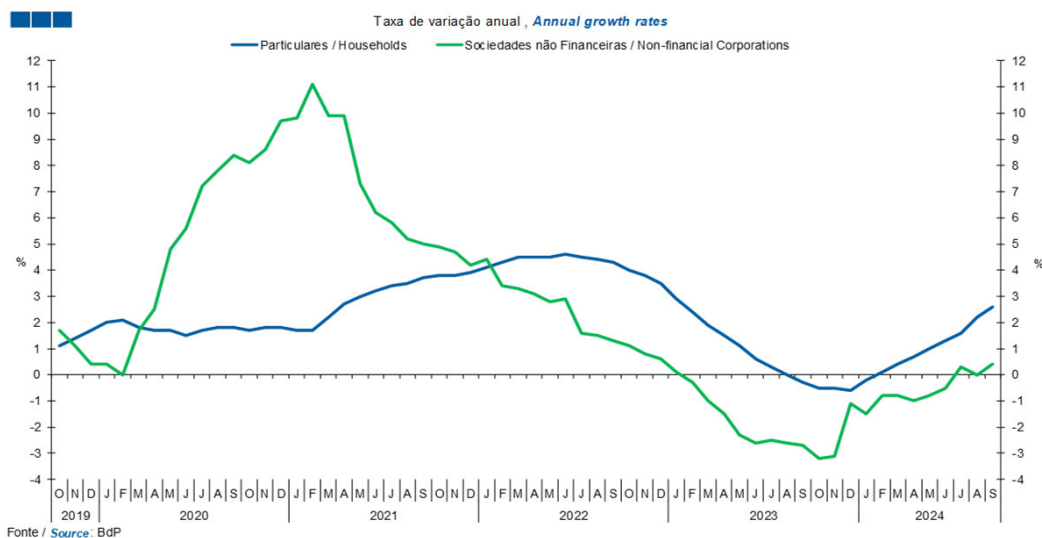
Gráfico / Graph 1.1.  
Emprestimos Concedidos  
Granted Loans



Fonte / Source: BdP

	2022				2023				2024															
	O	N	D	J	F	M	A	M	J	J	A	S	O	N	D	J	F	M	A	M	J	J	A	S
Societades Não Financeiras / Non-financial Corporations	75,9	75,6	75,2	74,9	74,6	74,6	74,1	73,9	74,2	73,7	73,3	73,3	72,5	72,4	73,3	72,6	72,7	72,8	72,4	72,3	72,7	72,9	72,3	72,3
Particulares / Households	129,1	129,2	129,3	128,7	128,4	128,4	128,3	128,3	128,3	128,1	128,0	128,0	127,9	127,9	127,9	127,7	127,9	128,2	128,5	128,9	129,3	129,6	130,3	130,9

Gráfico / Graph 1.2.  
Emprestimos Concedidos  
Granted Loans



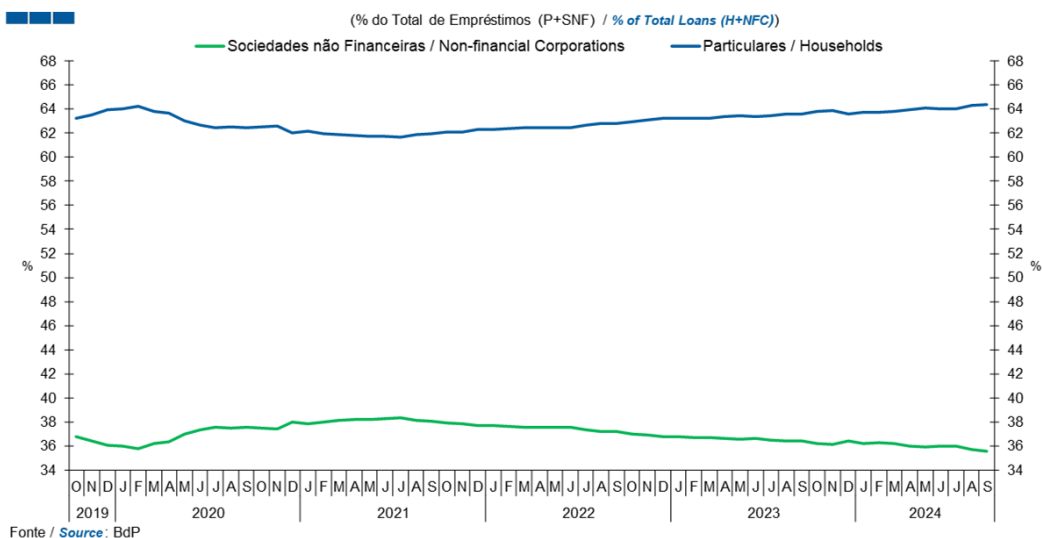
Fonte / Source: BdP

	2023				2024																			
	O	N	D	J	F	M	A	M	J	J	A	S	O	N	D	J	F	M	A	M	J	J	A	S
Societades Não Financeiras / Non-financial Corporations	1,1	0,8	0,6	0,1	-0,3	-1,0	-1,5	-2,3	-2,6	-2,5	-2,6	-2,7	-3,2	-3,1	-1,1	-1,5	-0,8	-0,8	-1,0	-0,8	-0,5	0,3	0,0	0,4
Particulares / Households	4,0	3,8	3,5	2,9	2,4	1,9	1,5	1,1	0,6	0,3	0,0	-0,3	-0,5	-0,5	-0,6	-0,2	0,1	0,4	0,7	1,0	1,3	1,6	2,2	2,6

Nota: Particulares - Inclui crédito a emigrantes; Societades não Financeiras - Não inclui crédito titulado  
Note: Households - Includes credit to emigrants; Non-Financial Corporations - Securities not included

# 1. Total

**Gráfico / Graph 1.3.**  
**Empréstimos Concedidos**  
**Granted Loans**



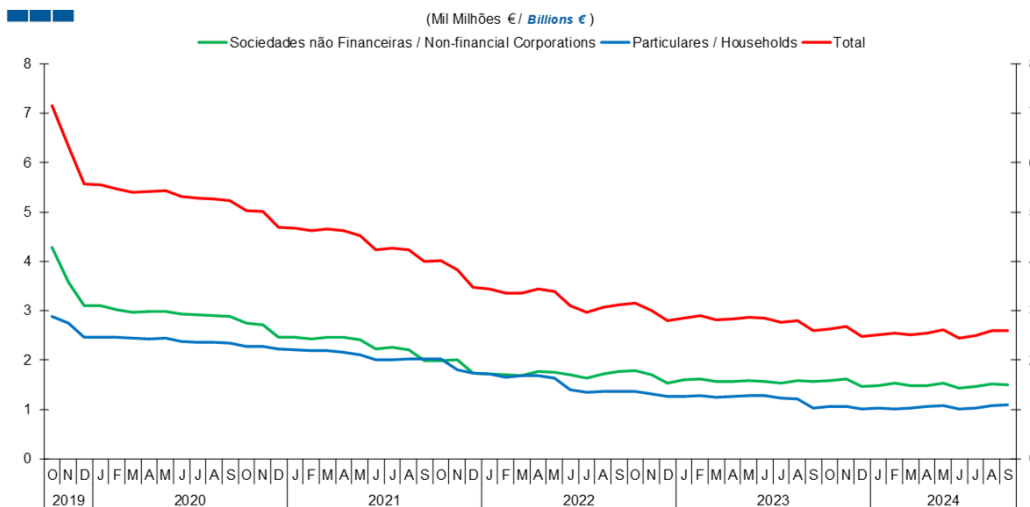
	2022			2023												2024								
	O	N	D	J	F	M	A	M	J	J	A	S	O	N	D	J	F	M	A	M	J	J	A	S
Sociiedades Não Financeiras / Non-financial Corporations	37,0	36,9	36,8	36,8	36,7	36,7	36,6	36,5	36,6	36,5	36,4	36,4	36,2	36,1	36,4	36,2	36,3	36,2	36,0	35,9	36,0	36,0	35,7	35,6
Particulares / Households	63,0	63,1	63,2	63,2	63,3	63,3	63,4	63,5	63,4	63,5	63,6	63,6	63,8	63,9	63,6	63,8	63,7	63,8	64,0	64,1	64,0	64,0	64,3	64,4

Nota: Particulares - Inclui crédito a emigrantes; Sociiedades não Financeiras - não inclui crédito titulado  
Note: Households - Includes credit to emigrants; Non-Financial Corporations - Loans represented by securities not included

# 1. Total

**Gráfico / Graph 1.4.**  
**Crédito Vencido**  
**Overdue Loans**

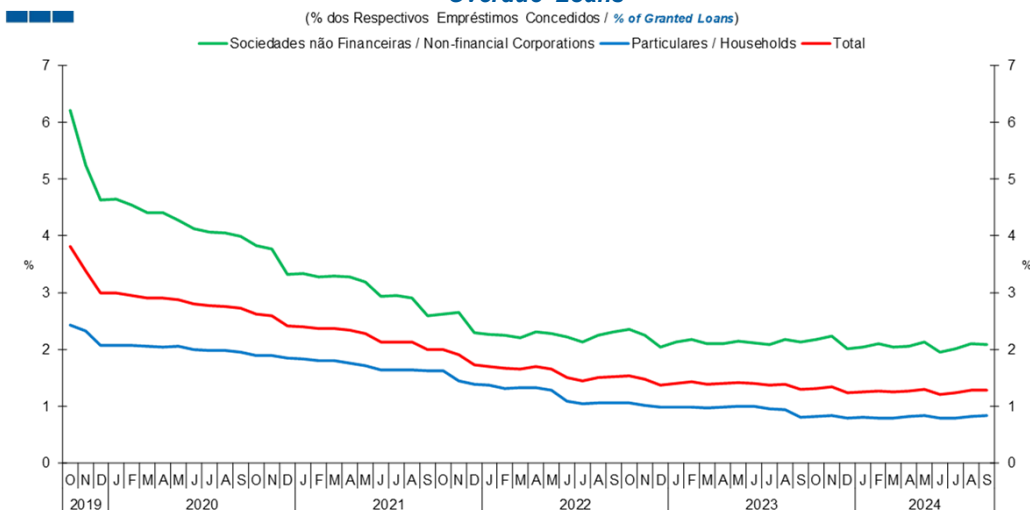
(Mil Milhões € / Billions €)



	2022			2023												2024								
	O	N	D	J	F	M	A	M	J	J	A	S	O	N	D	J	F	M	A	M	J	J	A	S
<b>Sociedades Não Financeiras / Non-financial Corporations</b>	1,8	1,7	1,5	1,6	1,6	1,6	1,6	1,6	1,6	1,5	1,6	1,6	1,6	1,6	1,5	1,5	1,5	1,5	1,5	1,5	1,4	1,5	1,5	1,5
<b>Particulares / Households</b>	1,4	1,3	1,3	1,3	1,3	1,3	1,3	1,3	1,3	1,2	1,2	1,0	1,1	1,1	1,0	1,0	1,0	1,0	1,1	1,1	1,0	1,0	1,1	1,1
<b>Total</b>	3,2	3,0	2,8	2,9	2,9	2,8	2,8	2,9	2,8	2,8	2,8	2,6	2,6	2,7	2,5	2,5	2,5	2,5	2,5	2,5	2,6	2,4	2,5	2,6

**Gráfico / Graph 1.5.**  
**Crédito Vencido**  
**Overdue Loans**

(% dos Respectivos Empréstimos Concedidos / % of Granted Loans)

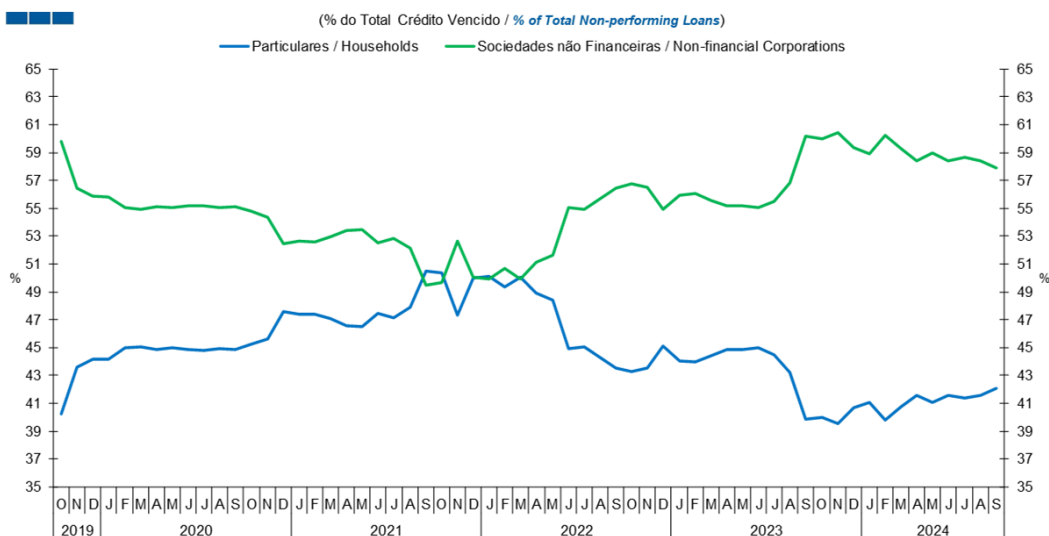


	2022			2023												2024								
	O	N	D	J	F	M	A	M	J	J	A	S	O	N	D	J	F	M	A	M	J	J	A	S
<b>Sociedades Não Financeiras / Non-financial Corporations</b>	2,36	2,25	2,05	2,13	2,17	2,10	2,11	2,14	2,12	2,08	2,17	2,13	2,18	2,24	2,01	2,04	2,11	2,05	2,05	2,13	1,96	2,00	2,10	2,08
<b>Particulares / Households</b>	1,06	1,01	0,98	0,98	0,99	0,98	0,99	1,00	1,00	0,96	0,95	0,81	0,82	0,83	0,79	0,81	0,79	0,80	0,82	0,83	0,78	0,80	0,83	0,84
<b>Total</b>	1,54	1,47	1,37	1,40	1,43	1,39	1,40	1,42	1,41	1,37	1,39	1,29	1,31	1,34	1,23	1,26	1,27	1,25	1,27	1,30	1,21	1,23	1,28	1,28

Nota: Particulares - Inclui crédito a emigrantes; Sociedades não Financeiras - Não inclui crédito titulado  
Note: Households - Includes credit to emigrants; Non-Financial Corporations - Does not include loans represented by securities

# 1. Total

**Gráfico / Graph 1.6.**  
**Crédito Vencido**  
**Overdue Loans**

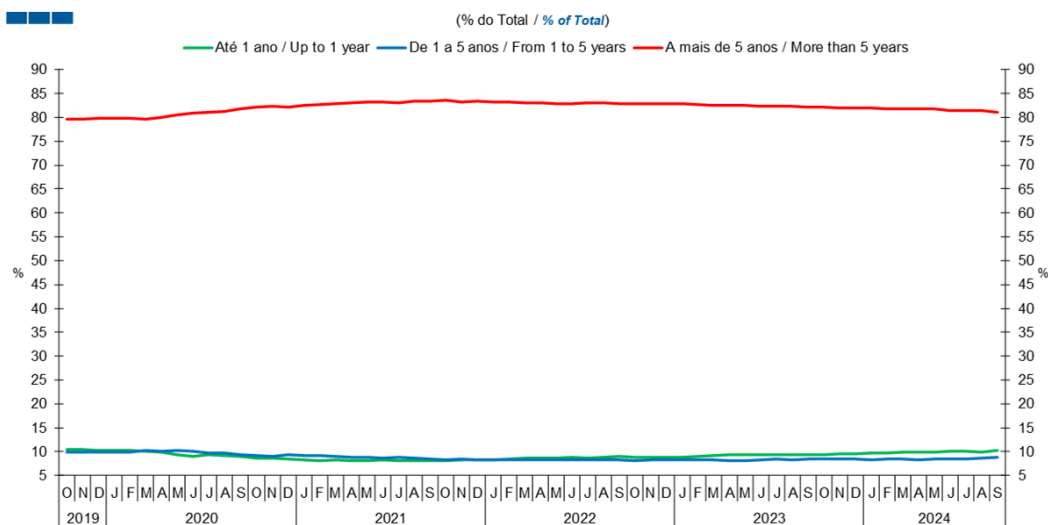


	2022			2023												2024								
	O	N	D	J	F	M	A	M	J	J	A	S	O	N	D	J	F	M	A	M	J	J	A	S
<b>Sociedades Não Financeiras / Non-financial Corporations</b>	56,7	56,5	54,9	55,9	56,0	55,5	55,2	55,2	55,0	55,5	56,8	60,2	60,0	60,4	59,3	58,9	60,2	59,3	58,4	59,0	58,4	58,6	58,4	57,9
<b>Particulares / Households</b>	43,3	43,5	45,1	44,1	44,0	44,5	44,8	44,8	45,0	44,5	43,2	39,8	40,0	39,6	40,7	41,1	39,8	40,7	41,6	41,0	41,6	41,4	41,6	42,1

Note: Households - Includes credit to emigrants; Non-Financial Corporations - Does not include loans represented by securities

# 1. Total

**Gráfico / Graph 1.7.**  
**Prazo dos Empréstimos Concedidos**  
**Granted Loans Term**



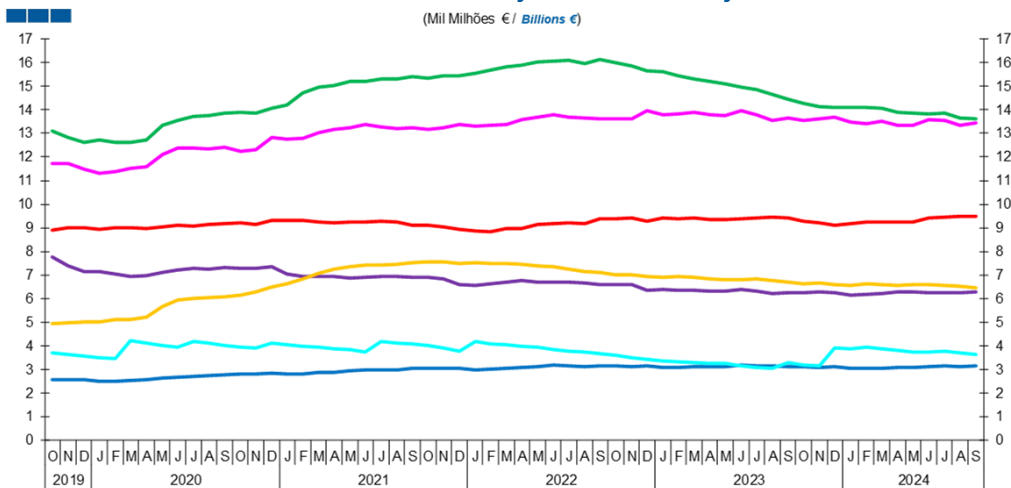
	2022				2023				2024															
	O	N	D	J	F	M	A	M	J	J	A	S	O	N	D	J	F	M	A	M	J	J	A	S
<b>Até 1 ano / Up to 1 year</b>	8,9	8,9	8,9	8,9	9,0	9,2	9,3	9,3	9,4	9,3	9,3	9,4	9,4	9,5	9,6	9,7	9,7	9,9	9,9	9,9	10,0	10,1	9,9	10,2
<b>1 a 5 anos / 1 to 5 years</b>	8,2	8,2	8,3	8,3	8,2	8,2	8,1	8,2	8,3	8,4	8,3	8,5	8,5	8,5	8,4	8,4	8,4	8,4	8,4	8,4	8,4	8,5	8,6	8,8
<b>Mais de 5 anos / More than 5 years</b>	82,9	82,9	82,9	82,8	82,7	82,6	82,5	82,5	82,3	82,3	82,4	82,2	82,1	82,0	82,0	82,0	81,8	81,7	81,7	81,7	81,5	81,4	81,5	81,0

Nota: Particulares - Inclui crédito a emigrantes; Sociedades não Financeiras - Não inclui crédito titulado  
Note: Households - Includes credit to emigrants; Non-Financial Corporations - Does not include loans represented by securities

## 2. Sociedades não Financeiras / Non-Financial Corporations

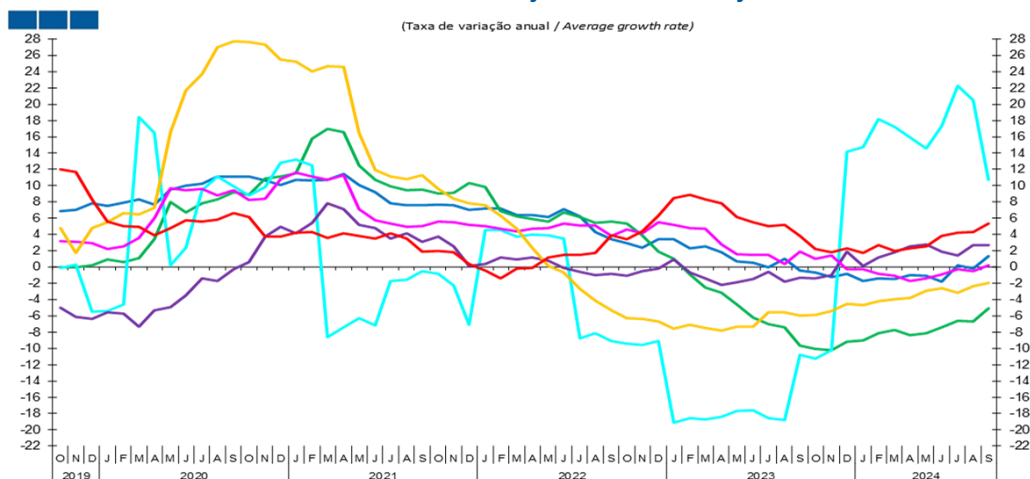
- Agricultura, silvicultura e pesca / Agriculture, forestry and fishing
- Ind. Transformadora / Manufacturing
- Energia, água e resíduos / Energy, water and waste
- Construção / Construction
- Comércio / Trade
- Aloj. Restauração / Accomodation and food service
- Act. Imobiliárias / Real Estate

Gráfico / Graph 2.1.  
Empréstimos Concedidos por Ramo de Atividade  
Granted Loans by Branch of Activity



	2022			2023												2024									
	O	N	D	J	F	M	A	M	J	J	A	S	O	N	D	J	F	M	A	M	J	J	A	S	
Agricultura, silvicultura e pesca / Agriculture, forestry and fishing	3,1	3,1	3,1	3,1	3,1	3,1	3,1	3,1	3,2	3,2	3,1	3,1	3,1	3,1	3,1	3,0	3,0	3,1	3,1	3,1	3,1	3,1	3,1	3,1	3,1
Indústria Transformadora / Manufacturing	15,7	15,6	15,4	15,3	15,2	15,0	14,9	14,8	14,7	14,6	14,4	14,2	14,0	13,9	13,9	13,8	13,8	13,8	13,6	13,6	13,6	13,6	13,4	13,4	13,4
Energia, água e resíduos / Energy, water and waste	3,6	3,5	3,4	3,4	3,3	3,3	3,3	3,3	3,2	3,1	3,1	3,3	3,2	3,2	3,9	3,9	3,9	3,9	3,8	3,7	3,7	3,8	3,7	3,6	3,6
Construção / Construction	6,6	6,6	6,3	6,4	6,4	6,3	6,3	6,3	6,4	6,3	6,2	6,3	6,2	6,3	6,3	6,1	6,2	6,2	6,3	6,3	6,2	6,2	6,2	6,3	6,3
Comércio / Trade	13,6	13,6	14,0	13,8	13,8	13,9	13,8	13,8	13,9	13,8	13,6	13,7	13,6	13,6	13,7	13,5	13,4	13,5	13,4	13,4	13,6	13,6	13,3	13,4	13,4
Alojamento e Restauração / Accomodation and food service	7,0	7,0	6,9	6,9	6,9	6,9	6,8	6,8	6,8	6,8	6,8	6,7	6,6	6,7	6,6	6,5	6,6	6,6	6,6	6,6	6,6	6,6	6,5	6,4	6,4
Activ. Imobiliárias / Real Estate	9,4	9,4	9,3	9,4	9,4	9,4	9,3	9,4	9,4	9,4	9,4	9,4	9,3	9,2	9,1	9,2	9,2	9,2	9,2	9,3	9,4	9,4	9,5	9,5	9,5

Gráfico / Graph 2.2.  
Empréstimos Concedidos por Ramo de Atividade  
Granted Loans by Branch of Activity



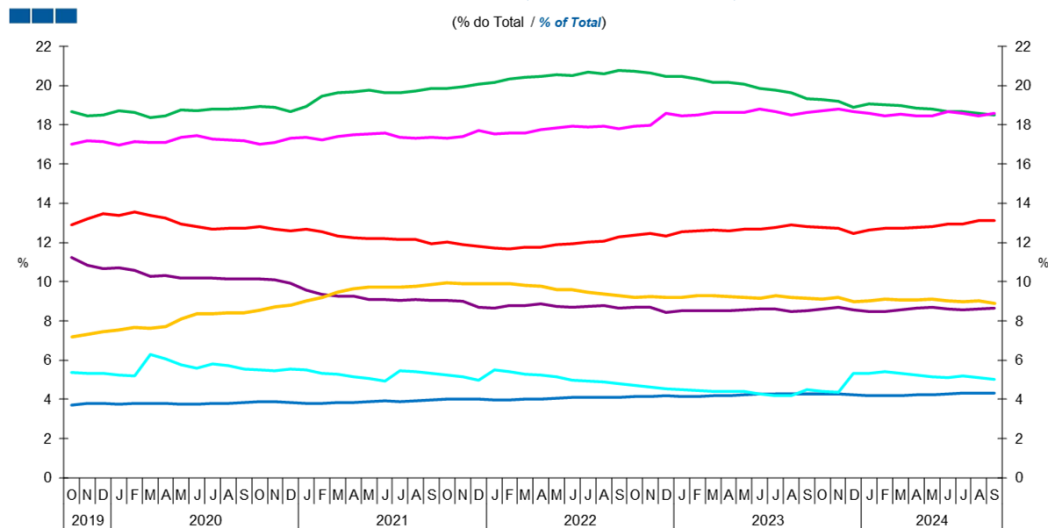
	2022			2023												2024									
	O	N	D	J	F	M	A	M	J	J	A	S	O	N	D	J	F	M	A	M	J	J	A	S	
Agricultura, silvicultura e pesca / Agriculture, forestry and fishing	2,9	2,4	3,4	3,4	2,3	2,5	1,8	0,7	0,5	0,0	1,0	-0,4	-0,7	-1,2	-0,8	-1,7	-1,4	-1,5	-1,0	-1,1	-1,8	0,2	-0,2	1,3	1,3
Indústria Transformadora / Manufacturing	5,3	3,9	1,9	1,0	-0,9	-2,5	-3,2	-4,6	-6,2	-7,0	-7,4	-9,7	-10,1	-10,2	-9,2	-9,0	-8,1	-7,7	-8,4	-8,1	-7,4	-6,6	-6,7	-5,1	-5,1
Energia, água e resíduos / Energy, water and waste	-9,4	-9,6	-9,1	-19,1	-18,6	-18,7	-18,4	-17,7	-17,6	-18,6	-18,8	-10,8	-11,3	-10,2	14,2	14,7	18,2	17,2	15,9	14,6	17,3	22,3	20,5	10,7	10,7
Construção / Construction	-1,1	-0,5	-0,2	0,9	-0,7	-1,4	-2,2	-1,9	-1,5	-0,6	-1,8	-1,3	-1,4	-1,0	1,9	0,1	1,2	1,8	2,5	2,8	1,9	1,4	2,7	2,7	
Comércio / Trade	4,6	4,1	5,5	5,2	4,8	4,7	2,8	1,6	1,5	1,5	0,4	1,9	1,0	1,4	-0,3	-0,3	-0,8	-1,1	-1,7	-1,4	-0,9	-0,3	-0,5	0,2	
Alojamento e Restauração / Accomodation and food service	-6,3	-6,4	-6,7	-7,6	-7,1	-7,5	-7,8	-7,3	-7,3	-5,6	-5,6	-6,0	-5,9	-5,4	-4,5	-4,7	-4,2	-4,0	-3,8	-2,9	-2,6	-3,2	-2,4	-2,0	-2,0
Activ. Imobiliárias / Real Estate	3,4	4,4	6,3	8,5	8,9	8,3	7,8	6,1	5,5	5,0	5,2	3,8	2,2	1,8	2,3	1,7	2,7	2,0	2,3	2,5	3,8	4,2	4,3	5,3	5,3

Nota: Não inclui crédito titulado.  
Note: Does not include loans represented by securities

## 2. Sociedades não Financeiras / Non-Financial Corporations

- Agricultura, silvicultura e pesca / Agriculture, forestry and fishing
- Energia, água e resíduos / Energy, water and waste
- Comércio / Trade
- Act. Imobiliárias / Real Estate
- Ind. Transformadora / Manufacturing
- Construção / Construction
- Aloj. Restauração / Accomodation and food service

**Gráfico / Graph 2.3.**  
**Empréstimos Concedidos por Ramo de Atividade**  
**Granted Loans by Branch of Activity**



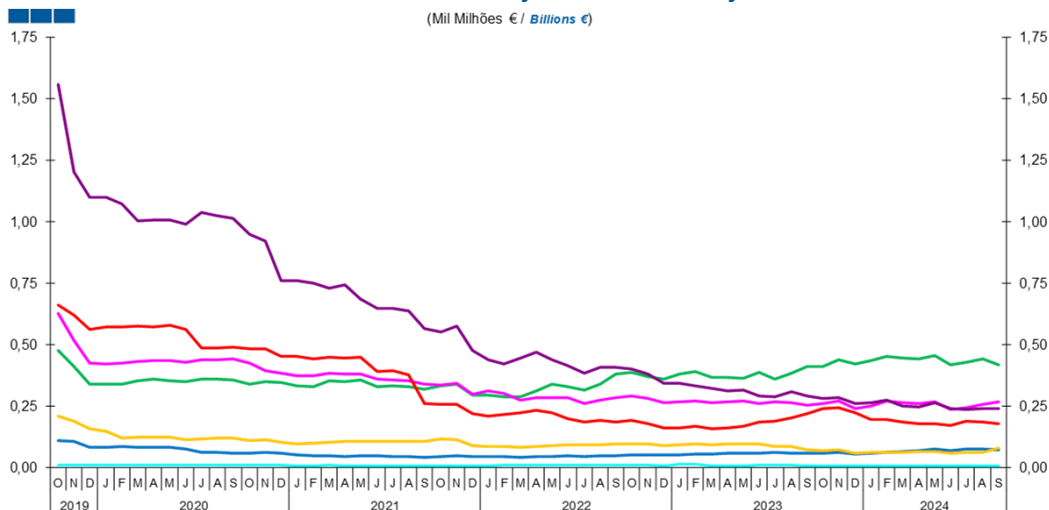
	2022			2023												2024									
	O	N	D	J	F	M	A	M	J	J	A	S	O	N	D	J	F	M	A	M	J	J	A	S	
Agricultura, silvicultura e pesca / Agriculture, forestry and fishing	4,1	4,1	4,2	4,1	4,1	4,2	4,2	4,2	4,3	4,3	4,3	4,3	4,3	4,3	4,2	4,2	4,2	4,2	4,2	4,3	4,3	4,3	4,3	4,3	4,3
Indústria Transformadora / Manufacturing	20,7	20,6	20,4	20,5	20,4	20,2	20,2	20,1	19,8	19,8	19,7	19,3	19,3	19,2	18,9	19,1	19,0	19,0	18,9	18,8	18,7	18,7	18,6	18,5	18,5
Energia, água e resíduos / Energy, water and waste	4,7	4,6	4,5	4,5	4,5	4,4	4,4	4,4	4,3	4,2	4,2	4,5	4,4	4,4	5,3	5,3	5,4	5,3	5,2	5,2	5,1	5,2	5,1	5,0	5,0
Construção / Construction	8,7	8,7	8,4	8,5	8,5	8,5	8,5	8,6	8,6	8,6	8,5	8,5	8,6	8,7	8,6	8,5	8,5	8,5	8,7	8,7	8,6	8,6	8,6	8,7	8,7
Comércio / Trade	17,9	18,0	18,6	18,4	18,5	18,6	18,6	18,6	18,8	18,7	18,5	18,6	18,7	18,8	18,7	18,6	18,4	18,6	18,5	18,5	18,7	18,6	18,4	18,6	18,6
Alojamento e Restauração / Accomodation and food service	9,2	9,2	9,2	9,2	9,3	9,3	9,2	9,2	9,2	9,3	9,2	9,1	9,1	9,2	9,0	9,0	9,1	9,1	9,1	9,1	9,0	9,0	9,0	8,9	8,9
Activ. Imobiliárias / Real Estate	12,4	12,4	12,3	12,6	12,6	12,6	12,6	12,7	12,7	12,8	12,9	12,8	12,8	12,7	12,5	12,6	12,7	12,7	12,8	12,8	12,9	13,0	13,1	13,1	13,1

Nota: Não inclui crédito titulado.  
Note: Does not include loans represented by securities

## 2. Sociedades não Financeiras / Non-Financial Corporations

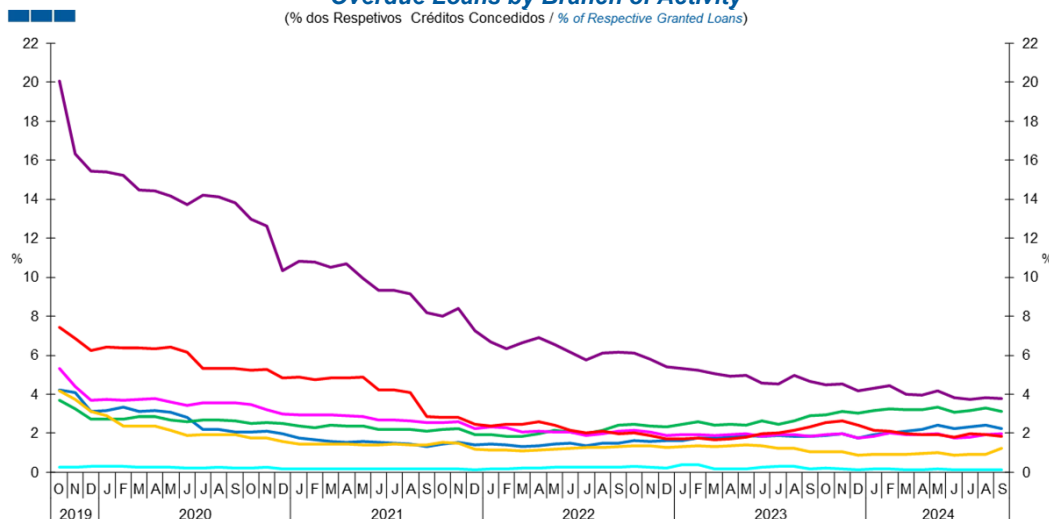
- Agricultura, silvicultura e pesca / Agriculture, forestry and fishing
- Energia, água e resíduos / Energy, water and waste
- Comércio / Trade
- Act. Imobiliárias / Real Estate
- Ind. Transformadora / Manufacturing
- Construção / Construction
- Aloj. Restauração / Accomodation and food service

Gráfico / Graph 2.4.  
Crédito Vencido por Ramo de Atividade  
Overdue Loans by Branch of Activity



	2022			2023												2024									
	O	N	D	J	F	M	A	M	J	J	A	S	O	N	D	J	F	M	A	M	J	J	A	S	
Agricultura, silvicultura e pesca / Agriculture, forestry and fishing	0,1	0,0	0,1	0,1	0,1	0,1	0,1	0,1	0,1	0,1	0,1	0,1	0,1	0,1	0,1	0,1	0,1	0,1	0,1	0,1	0,1	0,1	0,1	0,1	0,1
Indústria Transformadora / Manufacturing	0,4	0,4	0,4	0,4	0,4	0,4	0,4	0,4	0,4	0,4	0,4	0,4	0,4	0,4	0,4	0,4	0,4	0,4	0,4	0,4	0,5	0,4	0,4	0,4	0,4
Energia, água e resíduos / Energy, water and waste	0,0	0,0	0,0	0,0	0,0	0,0	0,0	0,0	0,0	0,0	0,0	0,0	0,0	0,0	0,0	0,0	0,0	0,0	0,0	0,0	0,0	0,0	0,0	0,0	0,0
Construção / Construction	0,4	0,4	0,3	0,3	0,3	0,3	0,3	0,3	0,3	0,3	0,3	0,3	0,3	0,3	0,3	0,3	0,3	0,2	0,2	0,3	0,2	0,2	0,2	0,2	0,2
Comércio / Trade	0,3	0,3	0,3	0,3	0,3	0,3	0,3	0,3	0,3	0,3	0,3	0,3	0,3	0,3	0,3	0,2	0,2	0,3	0,3	0,3	0,3	0,2	0,2	0,3	0,3
Alojamento e Restauração / Accomodation and food service	0,1	0,1	0,1	0,1	0,1	0,1	0,1	0,1	0,1	0,1	0,1	0,1	0,1	0,1	0,1	0,1	0,1	0,1	0,1	0,1	0,1	0,1	0,1	0,1	0,1
Activ. Imobiliárias / Real Estate	0,2	0,2	0,2	0,2	0,2	0,2	0,2	0,2	0,2	0,2	0,2	0,2	0,2	0,2	0,2	0,2	0,2	0,2	0,2	0,2	0,2	0,2	0,2	0,2	0,2

Gráfico / Graph 2.5.  
Crédito Vencido por Ramo de Atividade  
Overdue Loans by Branch of Activity



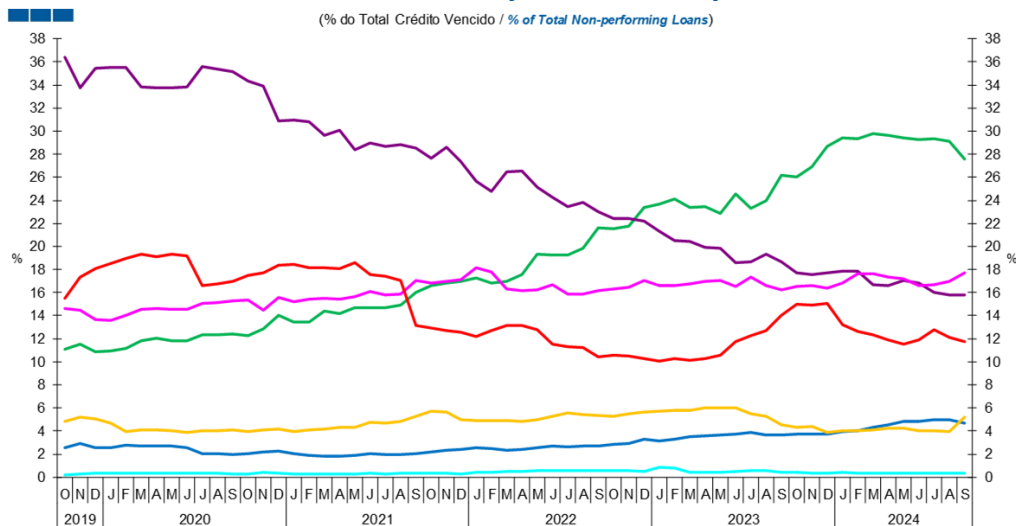
	2022			2023												2024									
	O	N	D	J	F	M	A	M	J	J	A	S	O	N	D	J	F	M	A	M	J	J	A	S	
Agricultura, silvicultura e pesca / Agriculture, forestry and fishing	1,6	1,6	1,6	1,6	1,7	1,8	1,8	1,9	1,8	1,9	1,9	1,8	1,9	2,0	1,8	1,9	2,0	2,1	2,2	2,4	2,2	2,3	2,4	2,2	
Indústria Transformadora / Manufacturing	2,4	2,4	2,3	2,5	2,6	2,4	2,5	2,4	2,6	2,5	2,7	2,9	2,9	3,1	3,0	3,1	3,3	3,2	3,2	3,3	3,1	3,1	3,3	3,1	
Energia, água e resíduos / Energy, water and waste	0,3	0,3	0,2	0,4	0,4	0,2	0,2	0,2	0,2	0,3	0,3	0,2	0,2	0,2	0,1	0,2	0,2	0,1	0,1	0,2	0,1	0,1	0,1	0,1	
Construção / Construction	6,1	5,8	5,4	5,3	5,2	5,0	4,9	5,0	4,6	4,5	4,9	4,7	4,5	4,5	4,2	4,3	4,4	4,0	3,9	4,2	3,8	3,7	3,8	3,8	
Comércio / Trade	2,1	2,1	1,9	1,9	2,0	1,9	1,9	2,0	1,9	1,9	1,9	1,9	1,9	2,0	1,8	1,9	2,0	1,9	1,9	2,0	1,7	1,8	1,9	2,0	
Alojamento e Restauração / Accomodation and food service	1,3	1,3	1,3	1,3	1,4	1,3	1,4	1,4	1,4	1,2	1,2	1,1	1,0	1,1	0,9	0,9	0,9	0,9	0,9	1,0	1,0	0,9	0,9	0,9	1,2
Activ. Imobiliárias / Real Estate	2,0	1,9	1,7	1,7	1,8	1,7	1,7	1,8	2,0	2,0	2,1	2,3	2,6	2,6	2,4	2,1	2,1	2,0	1,9	1,9	1,8	2,0	1,9	1,9	

Nota: Não inclui crédito titulado.  
Note: Does not include loans represented by securities

## 2. Sociedades não Financeiras / Non-Financial Corporations

- Agricultura, silvicultura e pesca / Agriculture, forestry and fishing
- Energia, água e resíduos / Energy, water and waste
- Comércio / Trade
- Act. Imobiliárias / Real Estate
- Ind. Transformadora / Manufacturing
- Construção / Construction
- Aloj. Restauração / Accomodation and food service

**Gráfico / Graph 2.6.**  
**Crédito Vencido**  
**Overdue Loans by Branch of Activity**

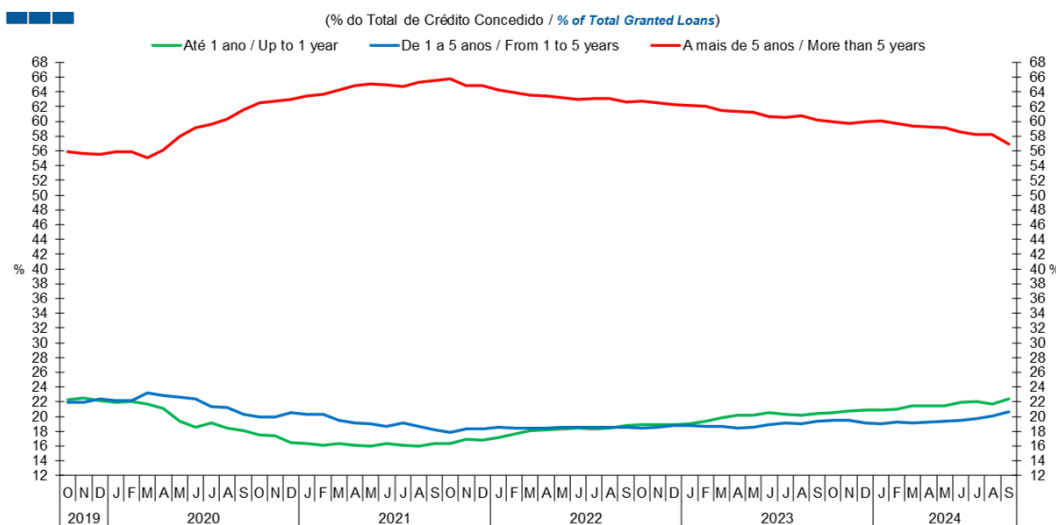


	2022			2023												2024								
	O	N	D	J	F	M	A	M	J	J	A	S	O	N	D	J	F	M	A	M	J	J	A	S
Agricultura, silvicultura e pesca / Agriculture, forestry and fishing	2,8	2,9	3,3	3,2	3,3	3,5	3,6	3,7	3,7	3,8	3,7	3,7	3,7	3,8	3,8	4,0	4,0	4,3	4,5	4,8	4,9	5,0	5,0	4,7
Indústria Transformadora / Manufacturing	21,5	21,8	23,4	23,7	24,1	23,4	23,5	22,8	24,5	23,3	24,0	26,2	26,1	26,9	28,7	29,4	29,4	29,8	29,7	29,4	29,3	29,3	29,1	27,6
Energia, água e resíduos / Energy, water and waste	0,6	0,6	0,5	0,8	0,8	0,4	0,4	0,4	0,5	0,6	0,6	0,4	0,4	0,4	0,4	0,4	0,4	0,4	0,4	0,4	0,4	0,4	0,4	0,3
Construção / Construction	22,4	22,4	22,2	21,4	20,5	20,4	19,9	19,8	18,6	18,6	19,3	18,7	17,7	17,6	17,7	17,8	17,8	16,7	16,6	17,1	16,9	16,0	15,8	15,8
Comércio / Trade	16,3	16,4	17,1	16,6	16,6	16,8	17,0	17,1	16,6	17,3	16,6	16,2	16,5	16,6	16,4	16,8	17,6	17,6	17,4	17,2	16,6	16,7	17,0	17,7
Alojamento e Restauração / Accomodation and food service	5,3	5,5	5,7	5,7	5,8	5,8	6,0	6,0	6,0	5,5	5,3	4,5	4,4	4,4	3,9	4,0	4,0	4,1	4,2	4,2	4,0	4,0	3,9	5,2
Activ. Imobiliárias / Real Estate	10,6	10,5	10,3	10,0	10,3	10,1	10,2	10,6	11,8	12,3	12,7	14,1	15,0	14,9	15,1	13,2	12,6	12,4	11,9	11,5	11,9	12,8	12,1	11,7

Nota: Não inclui crédito titulado  
Note: Does not include loans represented by securities

## 2. Sociedades não Financeiras / Non-Financial Corporations

Gráfico / Graph 2.7.  
Prazo dos Empréstimos Concedidos  
Granted Loans Term

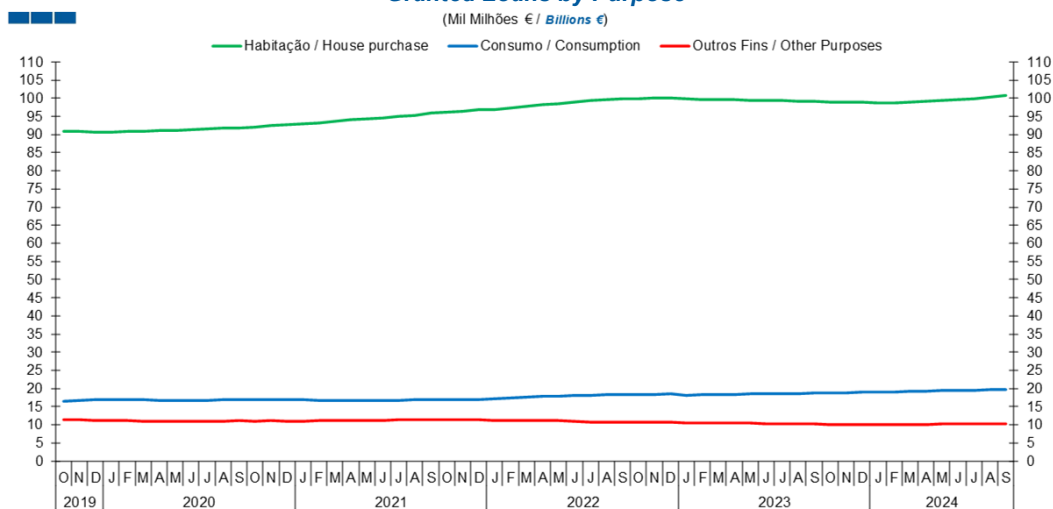


	2022			2023					2024															
	O	N	D	J	F	M	A	M	J	J	A	S	O	N	D	J	F	M	A	M	J	J	A	S
Até 1 ano / Up to 1 year	18,9	18,9	18,9	19,0	19,4	19,8	20,2	20,2	20,5	20,3	20,2	20,4	20,5	20,8	20,9	20,8	21,0	21,5	21,5	21,5	22,0	22,1	21,7	22,4
1 a 5 anos / 1 to 5 years	18,4	18,5	18,8	18,8	18,6	18,7	18,4	18,5	18,9	19,2	19,1	19,4	19,5	19,5	19,1	19,1	19,2	19,1	19,2	19,4	19,5	19,7	20,1	20,6
Mais de 5 anos / More than 5 years	62,7	62,5	62,3	62,2	62,0	61,5	61,4	61,3	60,6	60,5	60,7	60,2	59,9	59,7	60,0	60,1	59,7	59,4	59,2	59,1	58,5	58,2	58,2	56,9

Nota: Inclui crédito titulado  
Note: Includes loans represented by securities

### 3. Particulares / Households

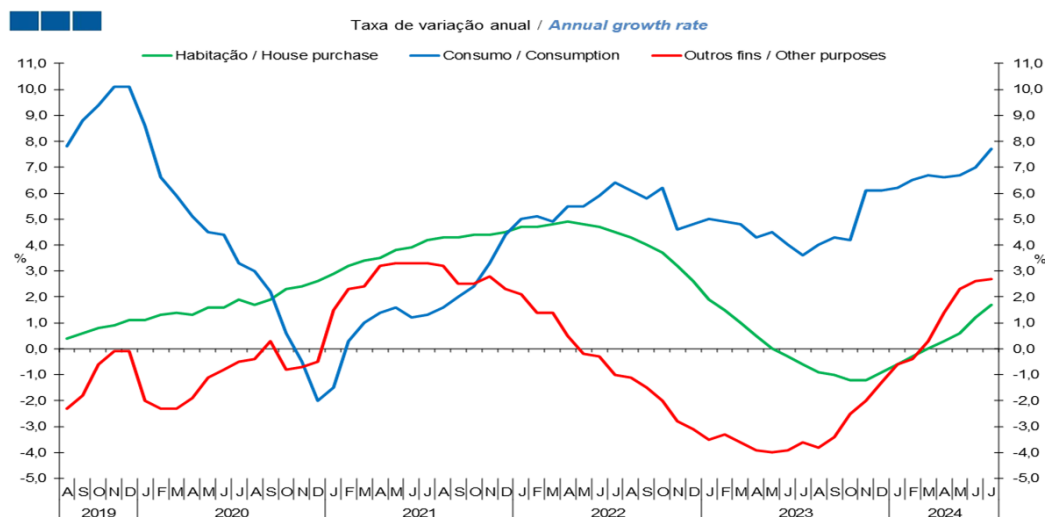
Gráfico / Graph 3.1.  
Empréstimos Concedidos por Finalidade  
Granted Loans by Purpose



Nota: Inclui crédito a emigrantes.

	2022			2023					2024															
	O	N	D	J	F	M	A	M	J	J	A	S	O	N	D	J	F	M	A	M	J	J	A	S
Habitación / House purchase	99,9	100,1	100,2	99,9	99,7	99,6	99,5	99,5	99,4	99,3	99,2	99,1	99,0	99,0	98,9	98,7	99,0	99,2	99,4	99,7	99,8	100,4	100,8	
Consumo / Consumption	18,4	18,4	18,4	18,2	18,3	18,4	18,4	18,5	18,6	18,6	18,6	18,7	18,8	18,8	18,9	19,0	19,0	19,2	19,3	19,4	19,4	19,5	19,6	19,8
Outros Fins / Other Purposes	10,8	10,7	10,7	10,6	10,5	10,5	10,4	10,4	10,3	10,3	10,3	10,1	10,1	10,1	10,1	10,1	10,1	10,1	10,1	10,2	10,2	10,3	10,3	

Gráfico / Graph 3.2.  
Empréstimos Concedidos por Finalidade  
Granted Loans by Purpose

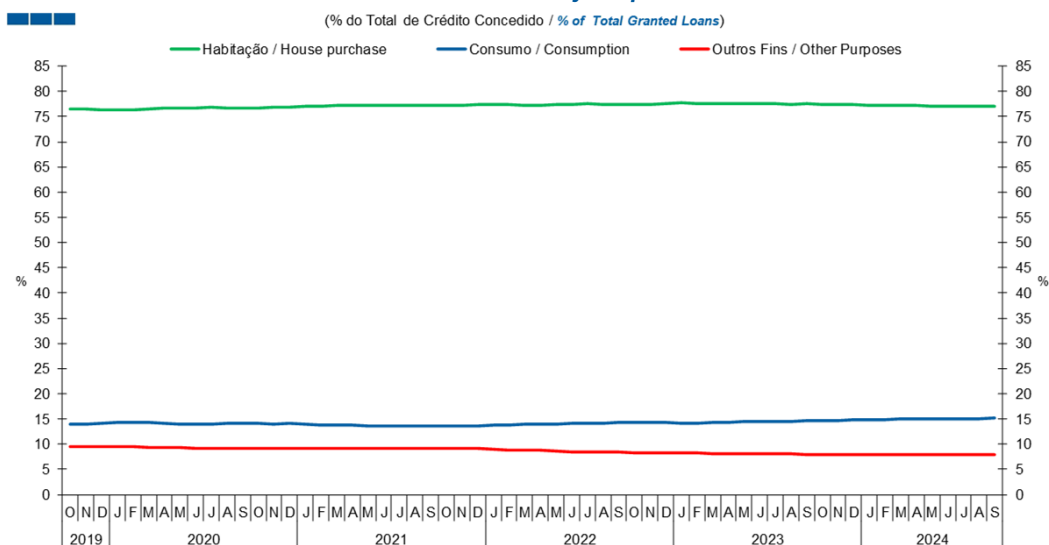


	2022			2023					2024															
	O	N	D	J	F	M	A	M	J	J	A	S	O	N	D	J	F	M	A	M	J	J	A	S
Habitación / House purchase	4,3	4,0	3,7	3,2	2,6	1,9	1,5	1,0	0,5	0,0	-0,3	-0,6	-0,9	-1,0	-1,2	-1,2	-0,9	-0,6	-0,3	0,0	0,3	0,6	1,2	1,7
Consumo / Consumption	6,1	5,8	6,2	4,6	4,8	5,0	4,9	4,8	4,3	4,5	4,0	3,6	4,0	4,3	4,2	6,1	6,1	6,2	6,5	6,7	6,6	6,7	7,0	7,7
Outros fins / Other purposes	-1,1	-1,5	-2,0	-2,8	-3,1	-3,5	-3,3	-3,6	-3,9	-4,0	-3,9	-3,6	-3,8	-3,4	-2,5	-2,0	-1,3	-0,6	-0,4	0,3	1,4	2,3	2,6	2,7

Nota: Inclui crédito a emigrantes  
Note: Includes credit to emigrants

### 3. Particulares / Households

Gráfico / Graph 3.3.  
Empréstimos Concedidos por Finalidade  
Granted Loans by Purpose

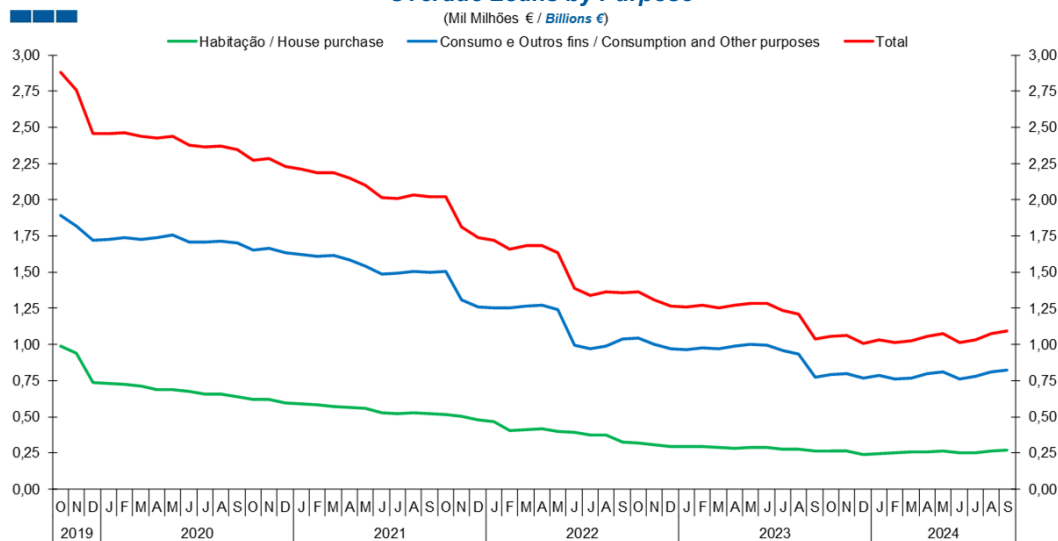


	2022			2023												2024									
	O	N	D	J	F	M	A	M	J	J	A	S	O	N	D	J	F	M	A	M	J	J	A	S	
Habitación / House purchase	77,4	77,5	77,5	77,7	77,6	77,6	77,6	77,5	77,5	77,5	77,4	77,5	77,4	77,4	77,3	77,3	77,2	77,2	77,1	77,1	77,1	77,0	77,0	77,0	77,0
Consumo / Consumption	14,2	14,2	14,3	14,1	14,2	14,3	14,3	14,4	14,5	14,5	14,5	14,6	14,7	14,7	14,8	14,9	14,9	14,9	15,0	15,0	15,0	15,0	15,1	15,1	15,1
Outros Fins / Other Purposes	8,3	8,3	8,2	8,2	8,2	8,1	8,1	8,1	8,0	8,0	8,0	7,9	7,9	7,9	7,9	7,9	7,9	7,9	7,9	7,9	7,9	7,9	7,9	7,9	7,9

Nota: Inclui crédito a emigrantes  
Note: Includes credit to emigrants

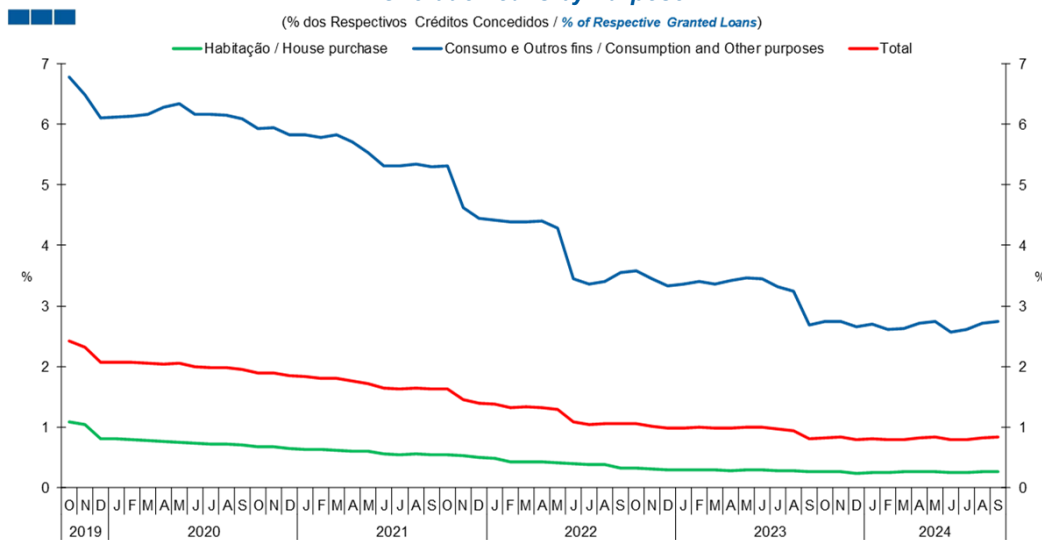
### 3. Particulares / Households

Gráfico / Graph 3.4.  
Crédito Vencido por Finalidade  
Overdue Loans by Purpose



	2022			2023												2024									
	O	N	D	J	F	M	A	M	J	J	A	S	O	N	D	J	F	M	A	M	J	J	A	S	
Habitação / House purchase	0,3	0,3	0,3	0,3	0,3	0,3	0,3	0,3	0,3	0,3	0,3	0,3	0,3	0,3	0,3	0,2	0,2	0,2	0,3	0,3	0,3	0,3	0,3	0,3	0,3
Consumo e Outros Fins / Consumption and Other Purposes	1,0	1,0	1,0	1,0	1,0	1,0	1,0	1,0	1,0	1,0	0,9	0,8	0,8	0,8	0,8	0,8	0,8	0,8	0,8	0,8	0,8	0,8	0,8	0,8	0,8
Total	1,4	1,3	1,3	1,3	1,3	1,3	1,3	1,3	1,3	1,2	1,2	1,0	1,1	1,1	1,0	1,0	1,0	1,0	1,1	1,1	1,0	1,0	1,1	1,1	

Gráfico / Graph 3.5.  
Crédito Vencido por Finalidade  
Overdue Loans by Purpose

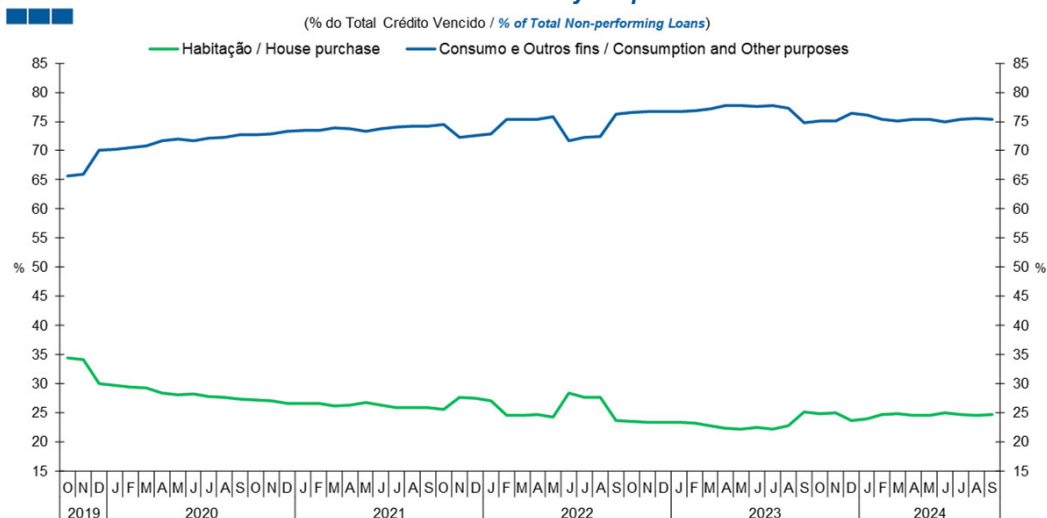


	2022			2023												2024								
	O	N	D	J	F	M	A	M	J	J	A	S	O	N	D	J	F	M	A	M	J	J	A	S
Habitação / House purchase	0,3	0,3	0,3	0,3	0,3	0,3	0,3	0,3	0,3	0,3	0,3	0,3	0,3	0,3	0,2	0,3	0,3	0,3	0,3	0,3	0,3	0,3	0,3	0,3
Consumo e Outros Fins / Consumption and Other Purposes	3,6	3,4	3,3	3,4	3,4	3,4	3,4	3,5	3,4	3,3	3,2	2,7	2,7	2,8	2,7	2,7	2,6	2,6	2,7	2,7	2,6	2,6	2,7	2,7
Total	1,1	1,0	1,0	1,0	1,0	1,0	1,0	1,0	1,0	1,0	0,9	0,8	0,8	0,8	0,8	0,8	0,8	0,8	0,8	0,8	0,8	0,8	0,8	0,8

Nota: Inclui crédito a emigrantes.  
Note: Includes credit to emigrants.

### 3. Particulares / Households

Gráfico / Graph 3.6.  
Crédito Vencido por Finalidade  
Overdue Loans by Purpose

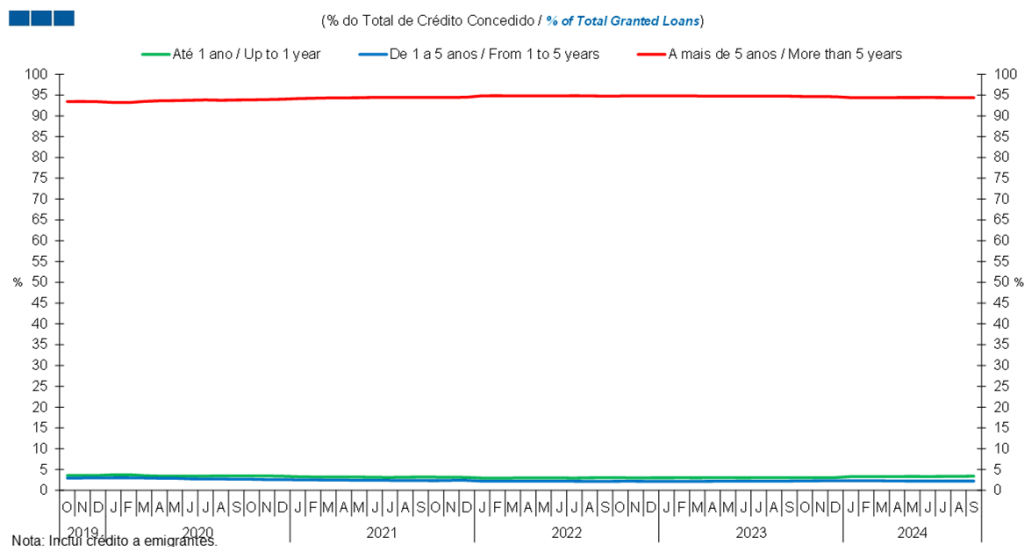


	2022			2023							2024													
	O	N	D	J	F	M	A	M	J	J	A	S	O	N	D	J	F	M	A	M	J	J	A	S
Habitação / House purchase	23,5	23,4	23,4	23,3	23,2	22,8	22,3	22,3	22,4	22,2	22,7	25,2	24,9	25,0	23,6	23,9	24,7	24,9	24,6	24,6	25,0	24,6	24,5	24,7
Consumo e Outros Fins / Consumption and Other Purposes	76,5	76,6	76,6	76,7	76,8	77,2	77,7	77,7	77,6	77,8	77,3	74,8	75,1	75,0	76,4	76,1	75,3	75,1	75,4	75,4	75,0	75,4	75,5	75,3

Nota: Inclui crédito a emigrantes.  
Note: Includes credit to emigrants.

### 3. Particulares / Households

Gráfico / Graph 3.7.  
Prazo dos Empréstimos Concedidos  
Granted Loans Term



	2022			2023												2024								
	O	N	D	J	F	M	A	M	J	J	A	S	O	N	D	J	F	M	A	M	J	J	A	S
Até 1 ano / Up to 1 year	3,0	3,0	3,0	3,0	3,1	3,0	3,1	3,1	3,0	3,0	3,0	3,0	3,1	3,1	3,1	3,3	3,3	3,3	3,3	3,3	3,3	3,4	3,4	3,4
1 a 5 anos / 1 to 5 years	2,2	2,2	2,2	2,2	2,2	2,2	2,2	2,2	2,2	2,2	2,2	2,2	2,3	2,3	2,3	2,3	2,3	2,3	2,2	2,2	2,2	2,2	2,2	2,2
Mais de 5 anos / More than 5 years	94,8	94,8	94,8	94,8	94,8	94,8	94,7	94,7	94,8	94,8	94,7	94,7	94,7	94,7	94,6	94,4	94,4	94,4	94,4	94,4	94,4	94,4	94,4	94,4