

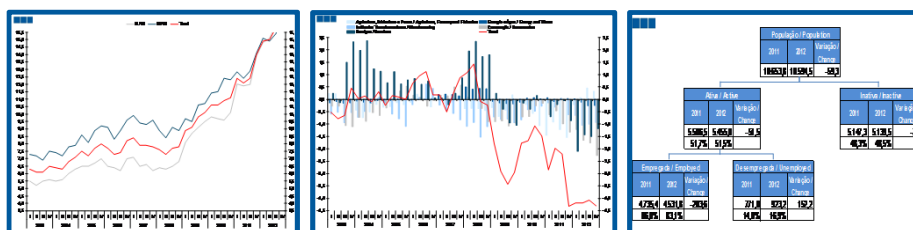
Estatísticas Temáticas de Conjuntura

Short-term Thematic Statistics

- Nº 1/2013 -

18 de Fevereiro de 2013

February, 18, 2013



Estatísticas do Emprego

Labour Statistics

- 4º Trimestre de 2012 -

- 4th Quarter of 2012 -

Fonte: Instituto Nacional de Estatística

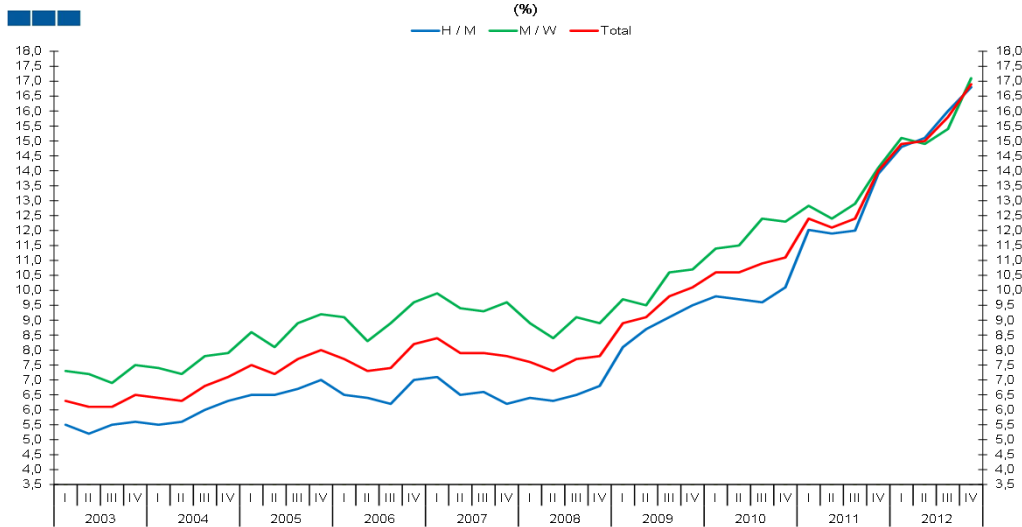
Source: Statistics Portugal

Índice / *Index*

	Página / <i>Page</i>
1. Principais Indicadores / <i>Main Indicators</i>	
Taxa de Desemprego / <i>Unemployment Rate</i>	3
Taxa de Atividade / <i>Activity Rate</i>	3
Taxa de Atividade e de Desemprego / <i>Activity and Unemployment Rate</i>	4
População Ativa, Inativa, Empregada e Desempregada / <i>Active, Inactive, Employed and Unemployed Population</i>	5
População Ativa e Inativa / <i>Active and Inactive Population</i>	5
População Ativa, Empregada e Desempregada / <i>Active, Employed and Unemployed Population</i>	6
Desemprego de longa duração (12 meses ou mais) / <i>Long-term Unemployment (12 months or longer)</i>	7
2. Regiões Nuts II / <i>Nuts II regions</i>	
Taxa de Desemprego / <i>Unemployment Rate</i>	8
3. Ramos de Atividade / <i>Industries</i>	
População Empregada / <i>Employed Population</i>	9
Estrutura da População Empregada / <i>Employed Population Structure</i>	9
Variação Homóloga da População Empregada / <i>Employed Population Annual Change</i>	10
Contributo (p.p.) para a Variação Homóloga (%) do Emprego / <i>Contribution (p.p.) to Employment Annual Change (%)</i>	10
População Desempregada / <i>Unemployed Population</i>	11
Estrutura da População Desempregada / <i>Unemployed Population Structure</i>	11
Variação Homóloga da População Desempregada / <i>Unemployed Population Annual Change</i>	12
4. Faixa Etária / <i>Age Groups</i>	
População Empregada / <i>Employed Population</i>	13
Estrutura da População Empregada / <i>Employed Population Structure</i>	13
Variação Homóloga da População Empregada / <i>Employed Population Annual Change</i>	14
População Desempregada / <i>Unemployed Population</i>	15
Variação Homóloga da População Desempregada / <i>Unemployed Population Annual Change</i>	15
Taxa de Desemprego / <i>Unemployment Rate</i>	16
População Inativa / <i>Inactive Population</i>	17
Estrutura da População Inativa / <i>Inactive Population Structure</i>	17
5. Grau de Ensino / <i>Highest Level of Education Attained</i>	
População Empregada / <i>Employed Population</i>	18
Variação Homóloga da População Empregada / <i>Employed Population Annual Change</i>	18
População Desempregada / <i>Unemployed Population</i>	19
Variação Homóloga da População Desempregada / <i>Unemployed Population Annual Change</i>	19
Taxa de Desemprego / <i>Unemployment Rate</i>	20
6. Árvore do Emprego - GEE / <i>Employment Tree - GEE</i>	
Árvore do Emprego - GEE / <i>Employment Tree - GEE</i>	21

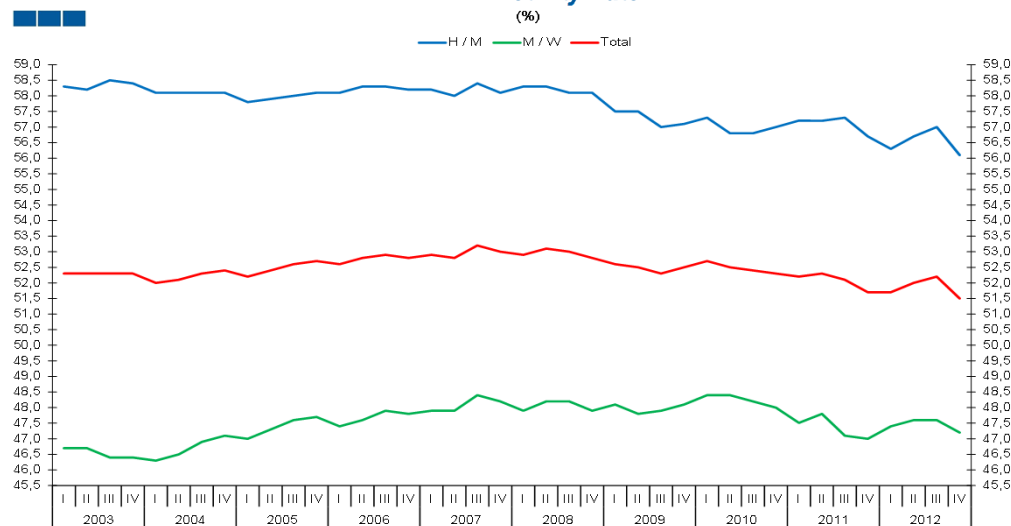
1. Principais Indicadores / Main Indicators

Gráfico / Graph 1.1.
Taxa de Desemprego
Unemployment Rate
(%)



	2007				2008				2009				2010				2011				2012			
	I	II	III	IV	I	II	III	IV	I	II	III	IV	I	II	III	IV	I	II	III	IV	I	II	III	IV
H / M	7,1	6,5	6,6	6,2	6,4	6,3	6,5	6,8	8,1	8,7	9,1	9,5	9,8	9,7	9,6	10,1	12,0	11,9	12,0	13,9	14,8	15,1	16,0	16,8
M / W	9,9	9,4	9,3	9,6	8,9	8,4	9,1	8,9	9,7	9,5	10,6	10,7	11,4	11,5	12,4	12,3	12,8	12,4	12,9	14,1	15,1	14,9	15,4	17,1
Total	8,4	7,9	7,9	7,8	7,6	7,3	7,7	7,8	8,9	9,1	9,8	10,1	10,6	10,6	10,9	11,1	12,4	12,1	12,4	14,0	14,9	15,0	15,8	16,9

Gráfico / Graph 1.2.
Taxa de Atividade
Activity Rate
(%)

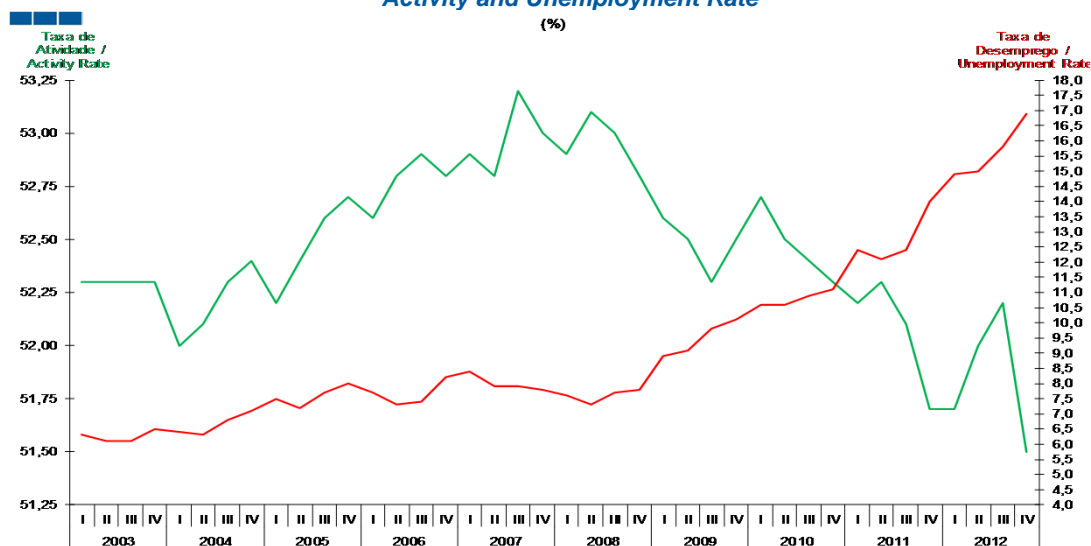


Fonte / Source: INE

	2007				2008				2009				2010				2011				2012			
	I	II	III	IV	I	II	III	IV	I	II	III	IV	I	II	III	IV	I	II	III	IV	I	II	III	IV
H / M	58,2	58,0	58,4	58,1	58,3	58,3	58,1	58,1	57,5	57,5	57,0	57,1	57,3	56,8	56,8	57,0	57,2	57,2	57,3	56,7	56,3	56,7	57,0	56,1
M / W	47,9	47,9	48,4	48,2	47,9	48,2	48,2	47,9	48,1	47,8	47,9	48,1	48,4	48,4	48,2	48,0	47,5	47,8	47,1	47,0	47,4	47,6	47,6	47,2
Total	52,9	52,8	53,2	53,0	52,9	53,1	53,0	52,8	52,6	52,5	52,3	52,5	52,7	52,5	52,4	52,3	52,2	52,3	52,1	51,7	51,7	52,0	52,2	51,5

1. Principais Indicadores / Main Indicators

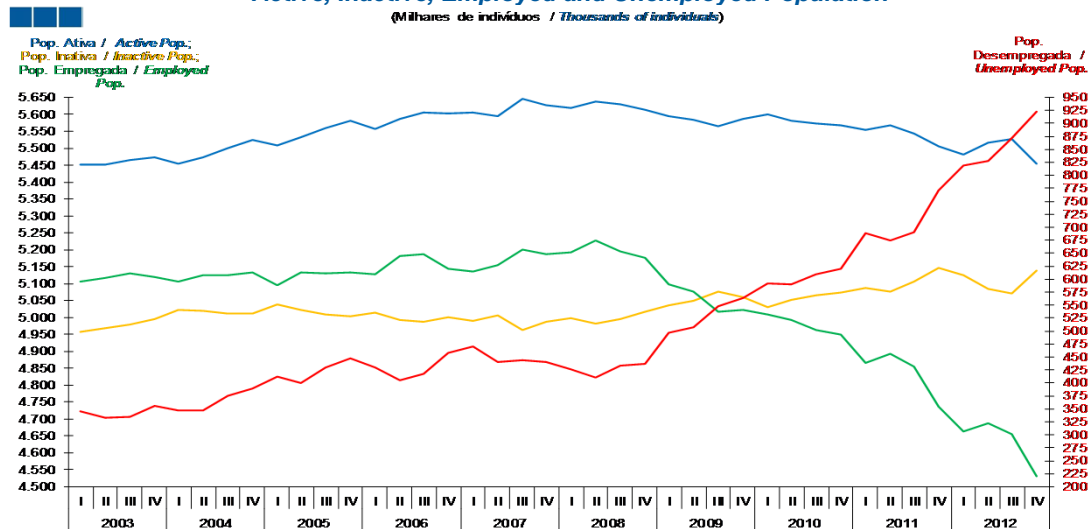
Gráfico / Graph 1.3.
Taxa de Atividade e de Desemprego
Activity and Unemployment Rate
(%)



	2007				2008				2009				2010				2011				2012			
	I	II	III	IV	I	II	III	IV	I	II	III	IV	I	II	III	IV	I	II	III	IV	I	II	III	IV
Taxa de Atividade / Activity Rate	52,9	52,8	53,2	53,0	52,9	53,1	53,0	52,8	52,6	52,5	52,3	52,5	52,7	52,5	52,4	52,3	52,2	52,3	52,1	51,7	51,7	52,0	52,2	51,5
Taxa de Desemprego / Unemployment Rate	8,4	7,9	7,9	7,8	7,6	7,3	7,7	7,8	8,9	9,1	9,8	10,1	10,6	10,6	10,9	11,1	12,4	12,1	12,4	14,0	14,9	15,0	15,8	16,9

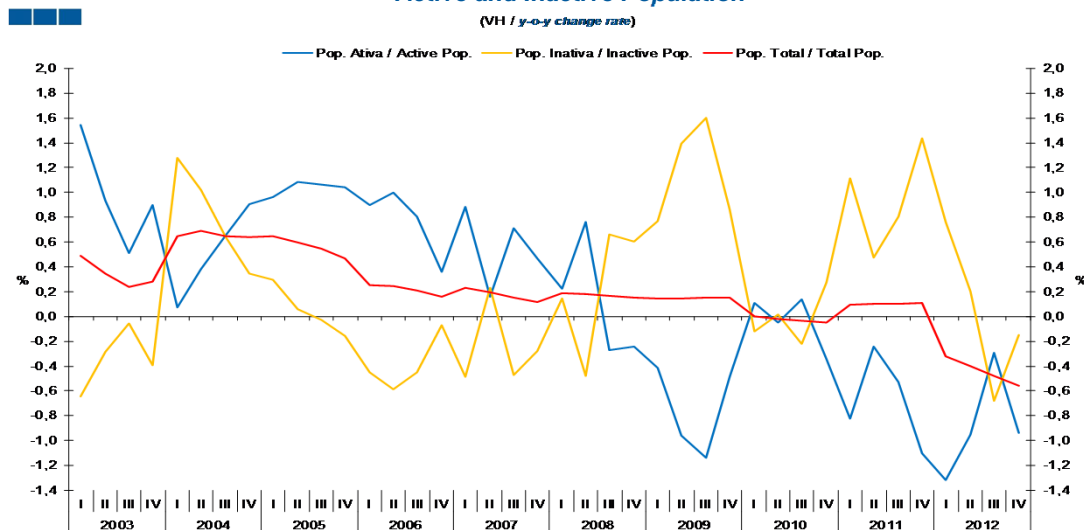
1. Principais Indicadores / Main Indicators

Gráfico / Graph 1.4.
População Ativa, Inativa, Empregada e Desempregada
Active, Inactive, Employed and Unemployed Population



	2007				2008				2009				2010				2011				2012			
	I	II	III	IV	I	II	III	IV	I	II	III	IV	I	II	III	IV	I	II	III	IV	I	II	III	IV
População Ativa / Active Population	5.606	5.595	5.645	5.628	5.618	5.638	5.630	5.614	5.595	5.584	5.565	5.587	5.601	5.581	5.573	5.568	5.555	5.568	5.543	5.507	5.482	5.515	5.527	5.455
População Inativa / Inactive Population	4.990	5.005	4.963	4.987	4.997	4.981	4.996	5.017	5.036	5.051	5.076	5.061	5.030	5.051	5.065	5.075	5.086	5.075	5.105	5.147	5.125	5.086	5.071	5.140
População Empregada / Employed Population	5.136	5.155	5.200	5.188	5.191	5.228	5.196	5.176	5.099	5.076	5.018	5.024	5.009	4.992	4.964	4.949	4.866	4.893	4.854	4.735	4.663	4.688	4.656	4.532
População Desempregada / Unemployed Population	470	441	444	440	427	410	434	438	496	508	548	563	592	590	609	619	689	675	690	771	819	827	871	923

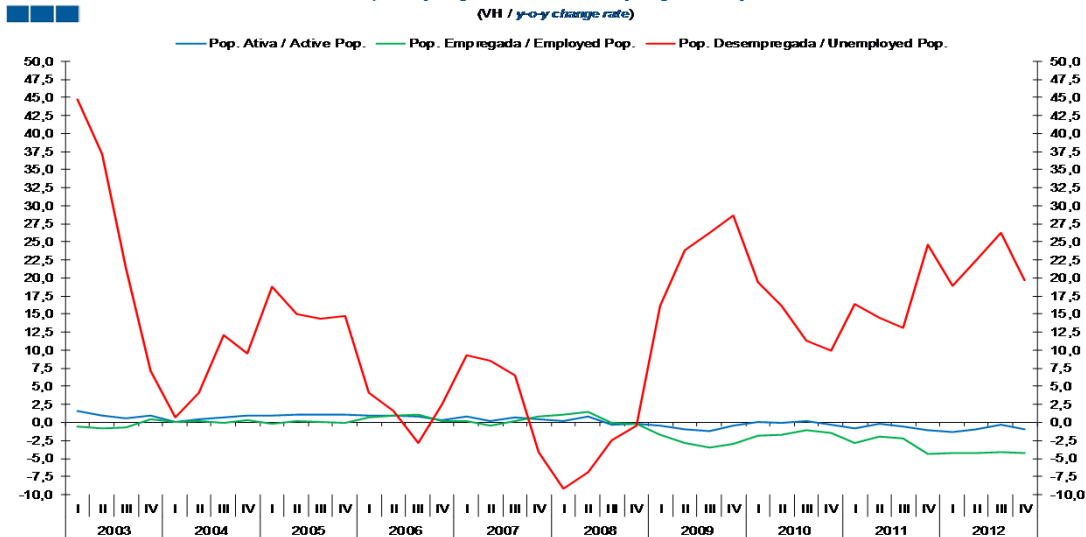
Gráfico / Graph 1.5.
População Ativa e Inativa
Active and Inactive Population



	2007				2008				2009				2010				2011				2012			
	I	II	III	IV	I	II	III	IV	I	II	III	IV	I	II	III	IV	I	II	III	IV	I	II	III	IV
População Ativa / Active Population	0,9	0,2	0,7	0,5	0,2	0,8	-0,3	-0,2	-0,4	-1,0	-1,1	-0,5	0,1	0,0	0,1	-0,3	-0,8	-0,2	-0,5	-1,1	-1,3	-0,9	-0,3	-0,9
População Inativa / Inactive Population	-0,5	0,2	-0,5	-0,3	0,1	-0,5	0,7	0,6	0,8	1,4	1,6	0,9	-0,1	0,0	-0,2	0,3	1,1	0,5	0,8	1,4	0,8	0,2	-0,7	-0,2
População Total / Total Population	0,2	0,2	0,2	0,1	0,2	0,2	0,2	0,2	0,1	0,1	0,1	0,2	0,0	0,0	0,0	0,0	0,1	0,1	0,1	0,1	-0,3	-0,4	-0,5	-0,6

1. Principais Indicadores / Main Indicators

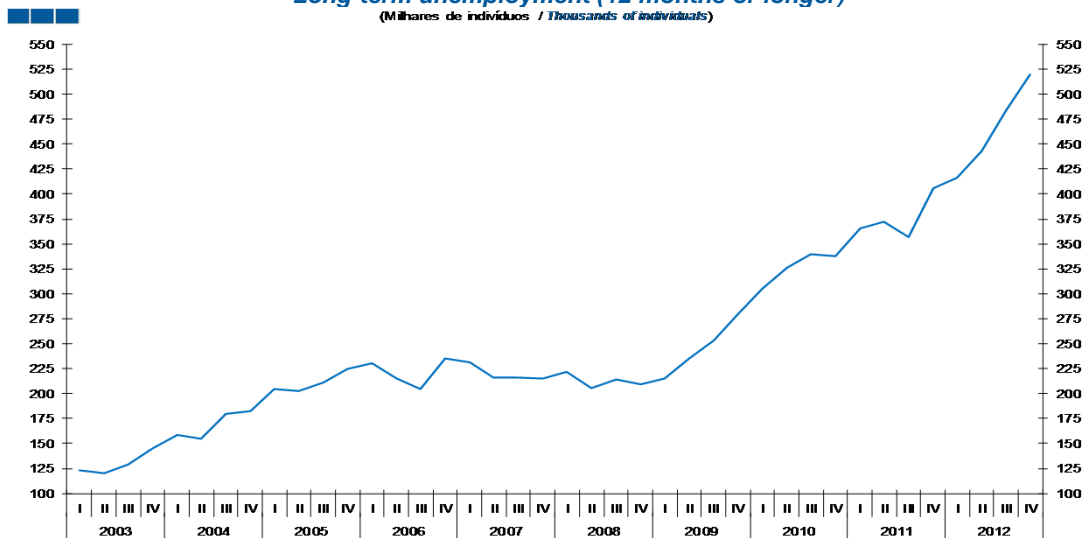
Gráfico / Graph 1.6.
População Ativa, Empregada e Desempregada
Active, Employed and Unemployed Population
(VII / y-o-y change rate)



	2007				2008				2009				2010				2011				2012			
	I	II	III	IV	I	II	III	IV	I	II	III	IV	I	II	III	IV	I	II	III	IV	I	II	III	IV
População Ativa / Active Population	0,9	0,2	0,7	0,5	0,2	0,8	-0,3	-0,2	-0,4	-1,0	-1,1	-0,5	0,1	0,0	0,1	-0,3	-0,8	-0,2	-0,5	-1,1	-1,3	-0,9	-0,3	-0,9
População Empregada / Employed Population	0,2	-0,5	0,3	0,9	1,1	1,4	-0,1	-0,2	-1,8	-2,9	-3,4	-3,0	-1,8	-1,7	-1,1	-1,5	-2,8	-2,0	-2,2	-4,3	-4,2	-4,2	-4,1	-4,3
População Desempregada / Unemployed Population	9,4	8,6	6,5	-4,2	-9,1	-6,9	-2,4	-0,4	16,1	23,9	26,3	28,7	19,4	16,2	11,3	9,9	16,3	14,4	13,2	24,6	18,9	22,5	26,3	19,7

1. Principais Indicadores / Main Indicators

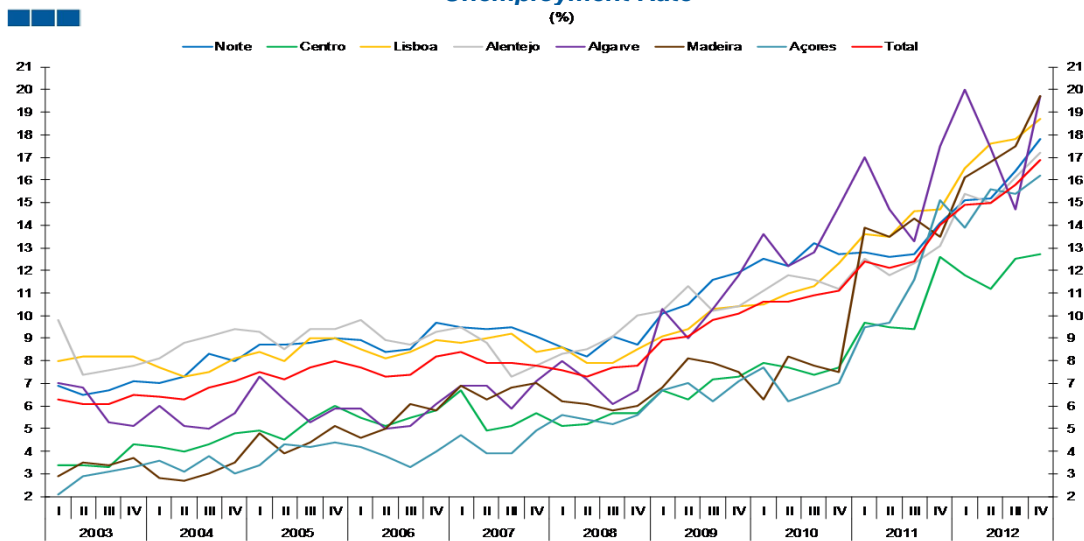
Gráfico / Graph 1.7.
Desemprego de longa-duração (12 meses ou mais)
Long-term unemployment (12 months or longer)
(Milhares de indivíduos / Thousands of individuals)



Desempregados de LD / LT Unemployed People	2007				2008				2009				2010				2011				2012			
	I	II	III	IV	I	II	III	IV	I	II	III	IV	I	II	III	IV	I	II	III	IV	I	II	III	IV
	231	216	216	215	222	206	214	209	215	235	253	279	305	326	339	338	365	372	356	406	416	443	484	520

2. Regiões Nuts II / Nuts II Regions

Gráfico / Graph 2.1.
Taxa de Desemprego
Unemployment Rate
(%)

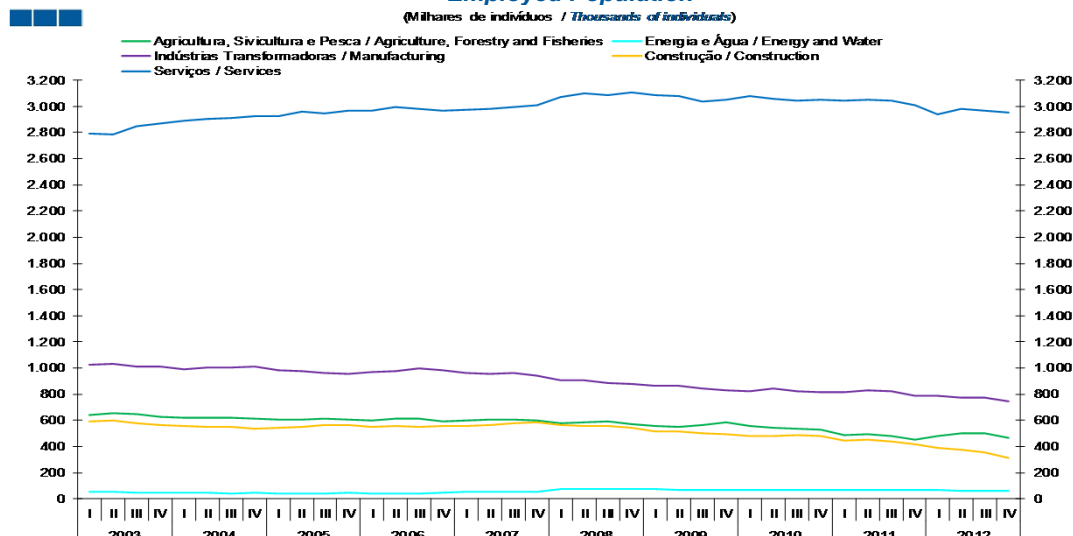


	2007				2008				2009				2010				2011				2012			
	I	II	III	IV	I	II	III	IV	I	II	III	IV	I	II	III	IV	I	II	III	IV	I	II	III	IV
Norte	9,5	9,4	9,5	9,1	8,6	8,2	9,1	8,7	10,1	10,5	11,6	11,9	12,5	12,2	13,2	12,7	12,8	12,6	12,7	14,1	15,1	15,2	16,4	17,8
Centro	6,7	4,9	5,1	5,7	5,1	5,2	5,7	5,7	6,7	6,3	7,2	7,3	7,9	7,7	7,4	7,7	9,7	9,5	9,4	12,6	11,8	11,2	12,5	12,7
Lisboa	8,8	9,0	9,2	8,4	8,6	7,9	7,9	8,5	9,1	9,4	10,3	10,4	10,5	11,0	11,3	12,3	13,6	13,5	14,6	14,7	16,5	17,6	17,8	18,7
Alentejo	9,5	8,8	7,3	7,8	8,3	8,5	9,1	10,0	10,2	11,3	10,2	10,4	11,1	11,8	11,6	11,2	12,5	11,8	12,3	13,1	15,4	15,0	16,1	17,2
Algarve	6,9	6,9	5,9	7,1	8,0	7,2	6,1	6,7	10,3	9,0	10,3	11,8	13,6	12,2	12,8	14,8	17,0	14,7	13,3	17,5	20,0	17,4	14,7	19,7
Madeira	6,9	6,3	6,8	7,0	6,2	6,1	5,8	6,0	6,8	8,1	7,9	7,5	6,3	8,2	7,8	7,5	13,9	13,5	14,3	13,5	16,1	16,8	17,5	19,7
Açores	4,7	3,9	3,9	4,9	5,6	5,4	5,2	5,6	6,7	7,0	6,2	7,1	7,7	6,2	6,6	7,0	9,5	9,7	11,6	15,1	13,9	15,6	15,4	16,2
Total	8,4	7,9	7,9	7,8	7,6	7,3	7,7	7,8	8,9	9,1	9,8	10,1	10,6	10,6	10,9	11,1	12,4	12,1	12,4	14,0	14,9	15,0	15,8	16,9

3. Ramos de Atividade / Industries

Gráfico / Graph 3.1.
População Empregada
Employed Population

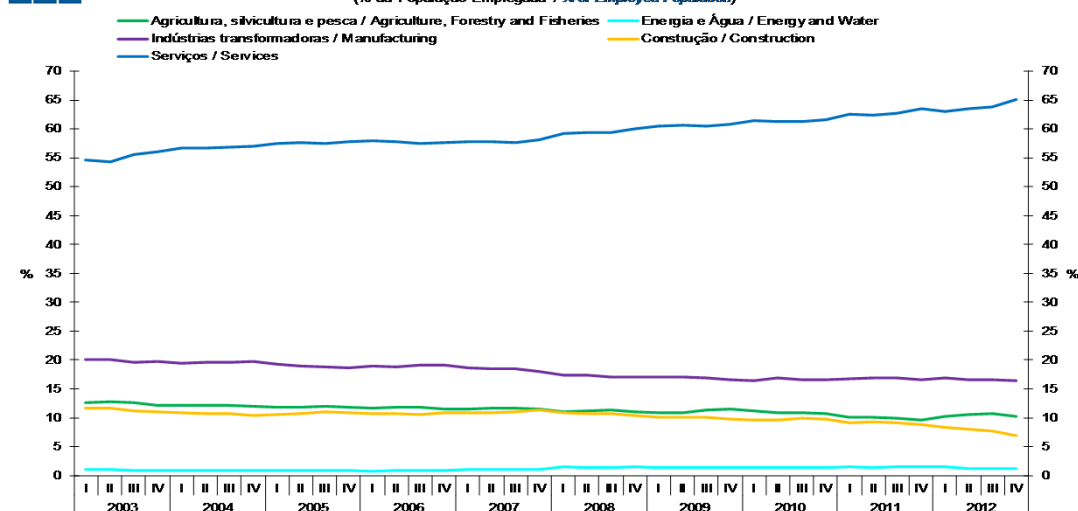
(Milhares de indivíduos / Thousands of individuals)



	2007				2008				2009				2010				2011				2012			
	I	II	III	IV	I	II	III	IV	I	II	III	IV	I	II	III	IV	I	II	III	IV	I	II	III	IV
Agricultura, Silvicultura e Pesca / Agriculture, Forestry and Fisheries	595	606	609	596	576	587	589	572	559	551	567	582	560	541	539	529	487	496	479	453	477	499	501	468
Energia e Água / Energy and Water	52	54	53	55	77	75	75	77	73	68	66	67	67	70	69	68	71	66	71	69	71	60	58	57
Indústrias Transformadoras / Manufacturing	960	954	965	938	904	906	886	880	867	864	844	831	825	842	821	818	819	826	821	787	787	776	772	743
Construção / Construction	557	561	578	588	561	559	559	541	515	514	503	491	479	478	490	483	447	455	441	418	388	375	356	311
Serviços / Services	2.972	2.981	2.996	3.013	3.073	3.101	3.086	3.106	3.085	3.080	3.037	3.052	3.078	3.060	3.045	3.051	3.042	3.050	3.043	3.009	2.940	2.979	2.970	2.953

Gráfico / Graph 3.2.
Estrutura da População Empregada - 4º Trimestre de 2012
Employed Population Structure - 4th Quarter of 2012

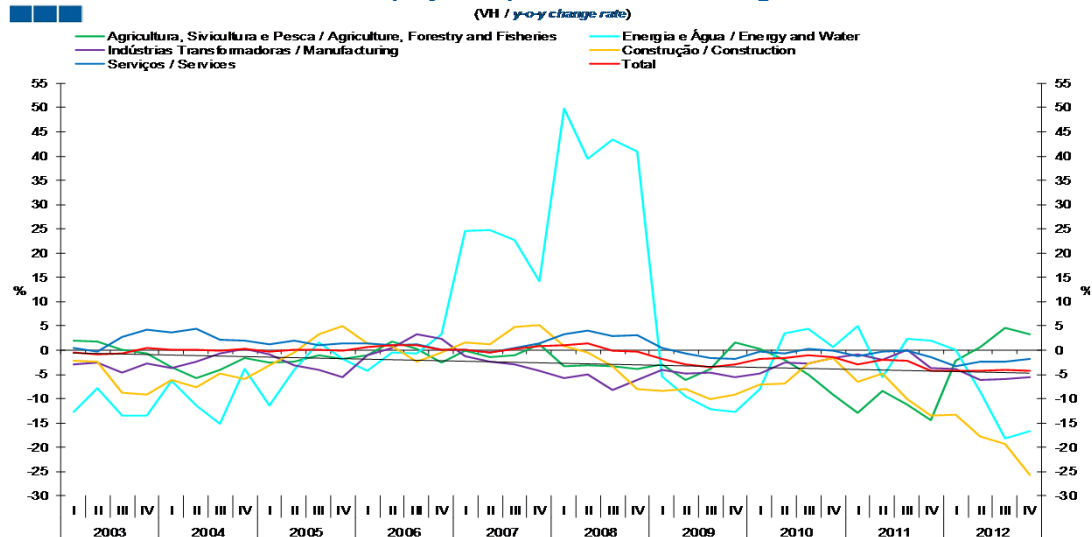
(% da População Empregada / % of Employed Population)



	2007				2008				2009				2010				2011				2012			
	I	II	III	IV	I	II	III	IV	I	II	III	IV	I	II	III	IV	I	II	III	IV	I	II	III	IV
Agricultura, Silvicultura e Pesca / Agriculture, Forestry and Fisheries	11,6	11,8	11,7	11,5	11,1	11,2	11,3	11,1	11,0	10,9	11,3	11,6	11,2	10,8	10,9	10,7	10,0	10,1	9,9	9,6	10,2	10,6	10,8	10,3
Energia e Água / Energy and Water	1,0	1,0	1,0	1,1	1,5	1,4	1,4	1,5	1,4	1,3	1,3	1,3	1,3	1,4	1,4	1,4	1,5	1,3	1,5	1,5	1,5	1,3	1,2	1,3
Indústrias Transformadoras / Manufacturing	18,7	18,5	18,6	18,1	17,4	17,3	17,0	17,0	17,0	17,0	16,8	16,6	16,5	16,9	16,5	16,5	16,8	16,9	16,9	16,6	16,9	16,5	16,6	16,4
Construção / Construction	10,8	10,9	11,1	11,3	10,8	10,7	10,8	10,4	10,1	10,1	10,0	9,8	9,6	9,6	9,9	9,8	9,2	9,3	9,1	8,8	8,3	8,0	7,6	6,9
Serviços / Services	57,9	57,8	57,6	58,1	59,2	59,3	59,4	60,0	60,5	60,7	60,5	60,8	61,4	61,3	61,3	61,7	62,5	62,3	62,7	63,5	63,1	63,5	63,8	65,2

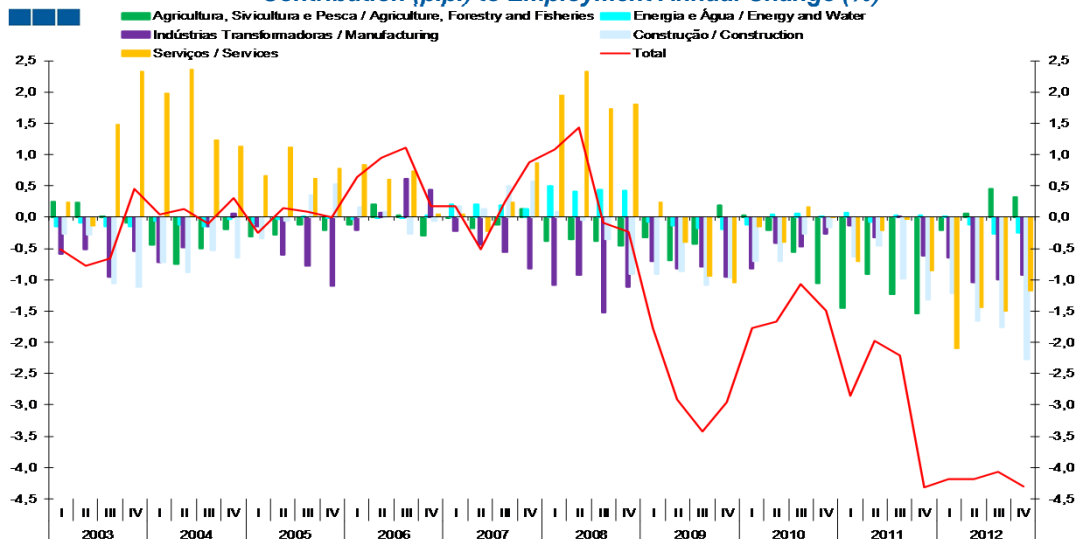
3. Ramos de Atividade / Industries

Gráfico / Graph 3.3.
Variação Homóloga da População Empregada
Employed Population Annual Change



	2007				2008				2009				2010				2011				2012			
	I	II	III	IV	I	II	III	IV	I	II	III	IV	I	II	III	IV	I	II	III	IV	I	II	III	IV
Agricultura, Silvicultura e Pesca / Agriculture, Forestry and Fisheries	-0,2	-1,5	-1,0	1,1	-3,3	-3,0	-3,2	-3,9	-3,0	-6,1	-3,8	1,7	0,2	-1,9	-4,9	-9,1	-13,0	-8,4	-11,3	-14,4	-2,1	0,6	4,7	3,3
Energia e Água / Energy and Water	24,6	24,7	22,7	14,3	49,8	39,4	43,4	40,9	-5,4	-9,5	-12,1	-12,8	-7,9	3,6	4,4	0,7	5,1	-5,6	2,3	2,1	0,1	-8,6	-18,2	-16,7
Indústrias Transformadoras / Manufacturing	-1,2	-2,4	-2,9	-4,3	-5,8	-5,0	-8,2	-6,1	-4,0	-4,7	-4,7	-5,6	-4,8	-2,5	-2,8	-1,6	-0,8	-1,9	0,0	-3,7	-3,9	-6,1	-5,9	-5,6
Construção / Construction	1,6	1,3	4,7	5,3	0,8	-0,4	-3,2	-8,0	-8,3	-8,1	-10,0	-9,2	-7,0	-6,9	-2,6	-1,6	-6,6	-4,8	-10,0	-13,5	-13,3	-17,7	-19,3	-25,6
Serviços / Services	0,1	-0,4	0,4	1,5	3,4	4,0	3,0	3,1	0,4	-0,7	-1,6	-1,7	-0,2	-0,7	0,3	0,0	-1,2	-0,3	-0,1	-1,4	-3,4	-2,3	-2,4	-1,9
Total	0,2	-0,5	0,3	0,9	1,1	1,4	-0,1	-0,2	-1,8	-2,9	-3,4	-3,0	-1,8	-1,7	-1,1	-1,5	-2,8	-2,0	-2,2	-4,3	-4,2	-4,2	-4,1	-4,3

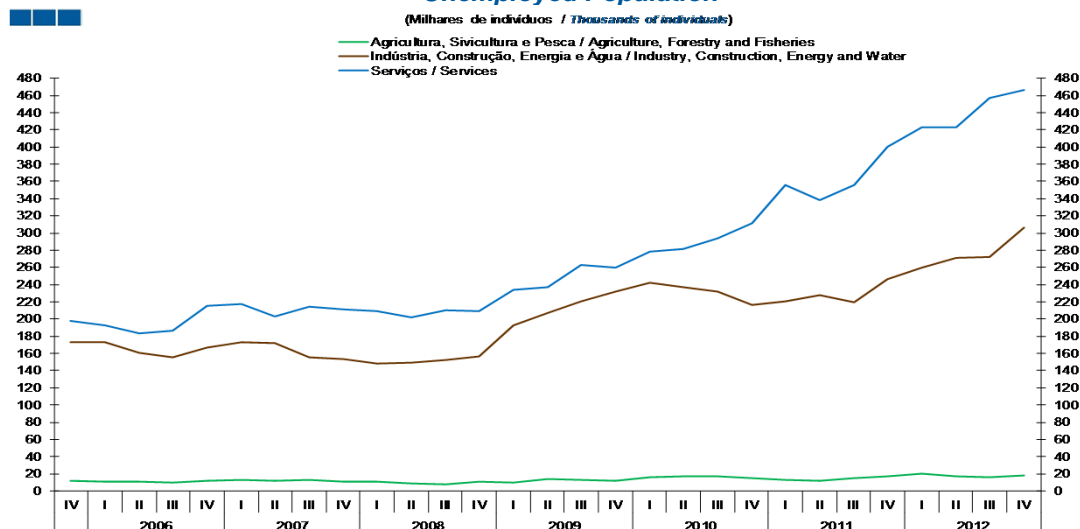
Gráfico / Graph 3.4.
Contributo (p.p.) para a Variação Homóloga (%) do Emprego
Contribution (p.p.) to Employment Annual Change (%)



	2007				2008				2009				2010				2011				2012			
	I	II	III	IV	I	II	III	IV	I	II	III	IV	I	II	III	IV	I	II	III	IV	I	II	III	IV
Agricultura, Silvicultura e Pesca / Agriculture, Forestry and Fisheries	0,0	-0,2	-0,1	0,1	-0,4	-0,4	-0,4	-0,5	-0,3	-0,7	-0,4	0,2	0,0	-0,2	-0,6	-1,1	-1,4	-0,9	-1,2	-1,5	-0,2	0,1	0,5	0,3
Energia e Água / Energy and Water	0,2	0,2	0,2	0,1	0,5	0,4	0,4	0,4	-0,1	-0,1	-0,2	-0,2	-0,1	0,0	0,1	0,0	0,1	-0,1	0,0	0,0	0,0	-0,1	-0,3	-0,2
Indústrias Transformadoras / Manufacturing	-0,2	-0,4	-0,6	-0,8	-1,1	-0,9	-1,5	-1,1	-0,7	-0,8	-0,8	-0,9	-0,8	-0,4	-0,5	-0,3	-0,1	-0,3	0,0	-0,6	-0,7	-1,0	-1,0	-0,9
Construção / Construction	0,2	0,1	0,5	0,6	0,1	0,0	-0,4	-0,9	-0,9	-0,9	-1,1	-1,0	-0,7	-0,7	-0,3	-0,2	-0,6	-0,5	-1,0	-1,3	-1,2	-1,7	-1,8	-2,3
Serviços / Services	0,0	-0,2	0,2	0,9	2,0	2,3	1,7	1,8	0,2	-0,4	-1,0	-1,0	-0,1	-0,4	0,2	0,0	-0,7	-0,2	0,0	-0,9	-2,1	-1,4	-1,5	-1,2
Total	0,2	-0,5	0,3	0,9	1,1	1,4	-0,1	-0,2	-1,8	-2,9	-3,4	-3,0	-1,8	-1,7	-1,1	-1,5	-2,8	-2,0	-2,2	-4,3	-4,2	-4,2	-4,1	-4,3

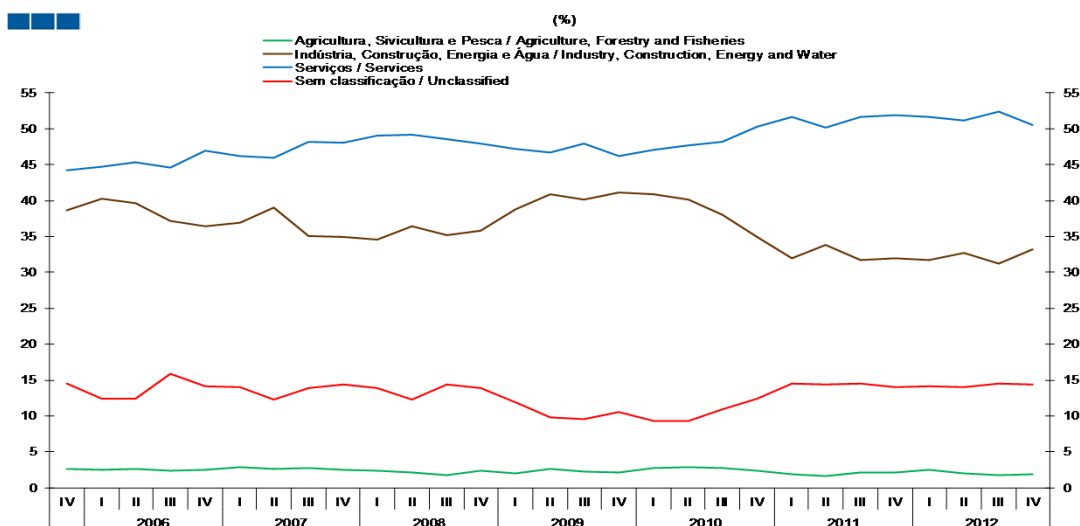
3. Ramos de Atividade / Industries

Gráfico / Graph 3.5.
População Desempregada
Unemployed Population



	2007				2008				2009				2010				2011				2012			
	I	II	III	IV	I	II	III	IV	I	II	III	IV	I	II	III	IV	I	II	III	IV	I	II	III	IV
Agricultura, Silvicultura e Pesca / Agriculture, Forestry and Fisheries	13	12	13	11	10	9	8	11	10	14	13	12	17	17	17	15	13	12	15	17	20	17	16	18
Indústria, Construção, Energia e Água / Industry, Construction, Energy and Water	173	172	156	154	148	149	153	157	192	208	220	232	242	237	232	216	220	228	219	247	260	271	272	306
Serviços / Services	217	203	214	211	209	202	211	210	234	237	262	260	279	281	294	311	355	338	356	400	423	423	457	466

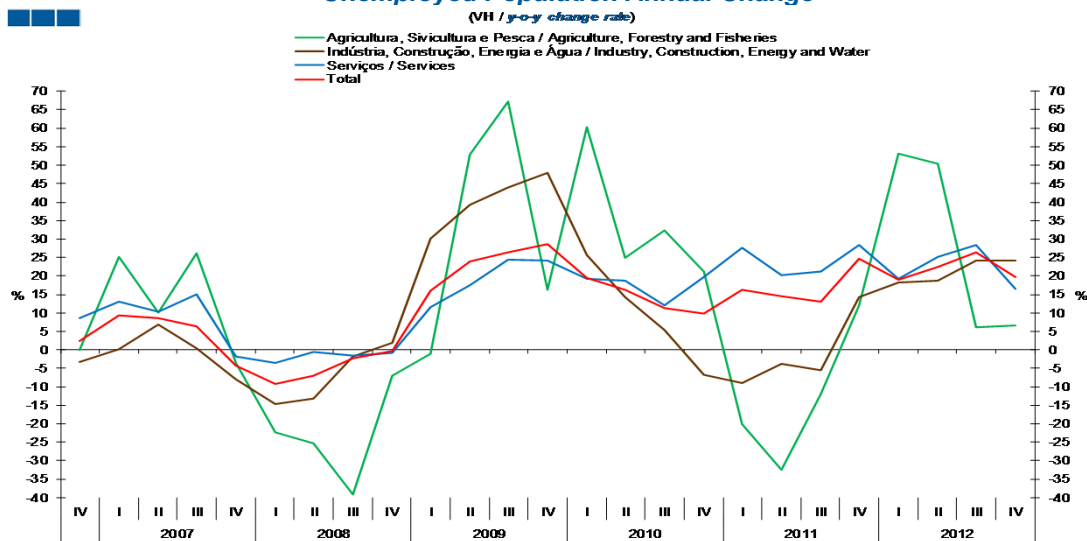
Gráfico / Graph 3.6.
Estrutura da População Desempregada - 4º Trimestre de 2012
Unemployed Population Structure - 4th Quarter of 2012



	2007				2008				2009				2010				2011				2012			
	I	II	III	IV	I	II	III	IV	I	II	III	IV	I	II	III	IV	I	II	III	IV	I	II	III	IV
Agricultura, Silvicultura e Pesca / Agriculture, Forestry and Fisheries	2,9	2,7	2,8	2,6	2,4	2,2	1,8	2,4	2,1	2,7	2,3	2,2	2,8	2,9	2,8	2,4	1,9	1,7	2,1	2,2	2,5	2,1	1,8	1,9
Indústria, Construção, Energia e Água / Industry, Construction, Energy and Water	36,9	39,0	35,0	34,9	34,6	36,4	35,2	35,8	38,8	40,9	40,2	41,1	40,8	40,2	38,1	34,9	31,9	33,8	31,8	32,0	31,7	32,7	31,3	33,2
Serviços / Services	46,2	46,0	48,2	48,1	49,0	49,2	48,6	47,9	47,1	46,6	47,9	46,2	47,0	47,7	48,2	50,3	51,6	50,1	51,6	51,9	51,7	51,2	52,4	50,5
Sem Classificação / Unclassified	14,1	12,3	14,0	14,4	13,9	12,3	14,4	13,9	12,0	9,8	9,6	10,6	9,4	9,3	11,0	12,5	14,6	14,4	14,5	14,0	14,1	14,0	14,5	14,4

3. Ramos de Atividade / Industries

Gráfico / Graph 3.7.
Variação Homóloga da População Desempregada
Unemployed Population Annual Change

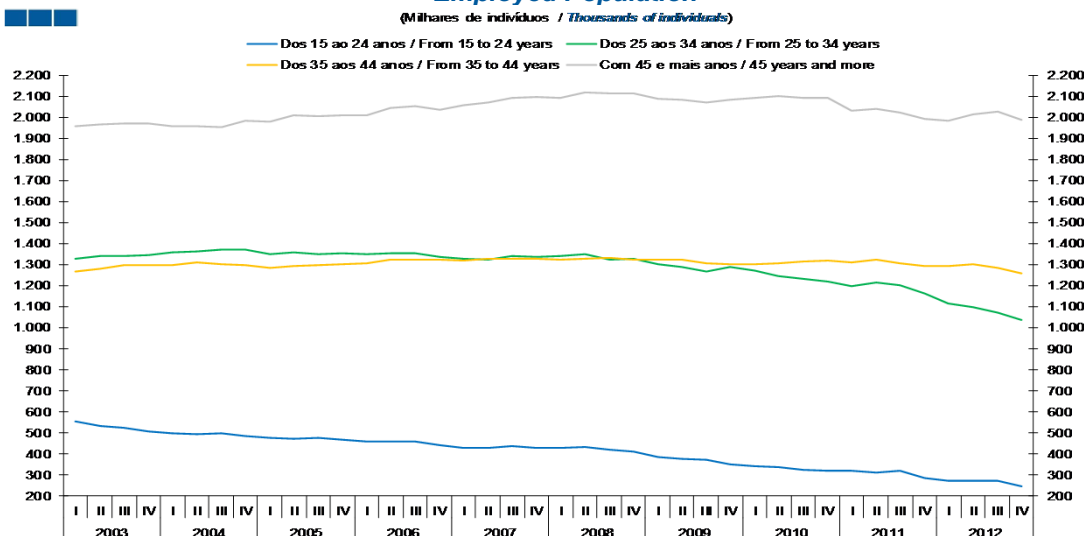


	2007		2008				2009				2010				2011				2012			
	III	IV	I	II	III	IV	I	II	III	IV	I	II	III	IV	I	II	III	IV	I	II	III	IV
Agricultura, Silvicultura e Pesca / Agriculture, Forestry and Fisheries	26,3	-3,4	-22,4	-25,2	-39,2	-7,1	-1,0	52,8	67,1	16,2	60,2	25,0	32,3	21,3	-20,0	-32,4	-11,9	12,2	53,0	50,4	6,1	6,6
Indústria, Construção, Energia e Água / Industry, Construction, Energy and Water	0,3	-8,0	-14,7	-13,1	-1,9	2,0	30,2	39,2	44,0	47,8	25,6	14,2	5,4	-6,7	-9,0	-3,7	-5,6	14,3	18,2	18,6	24,3	24,1
Serviços / Services	15,0	-1,7	-3,6	-0,5	-1,6	-0,9	11,7	17,5	24,5	24,2	19,2	18,7	11,9	19,6	27,6	20,3	21,1	28,5	19,2	25,1	28,4	16,5
Total	6,5	-4,2	-9,1	-6,9	-2,4	-0,4	16,1	23,9	26,3	28,7	19,4	16,2	11,3	9,9	16,3	14,4	13,2	24,6	18,9	22,5	26,3	19,7

4. Faixa Etária / Age Groups

Gráfico / Graph 4.1.
População Empregada
Employed Population

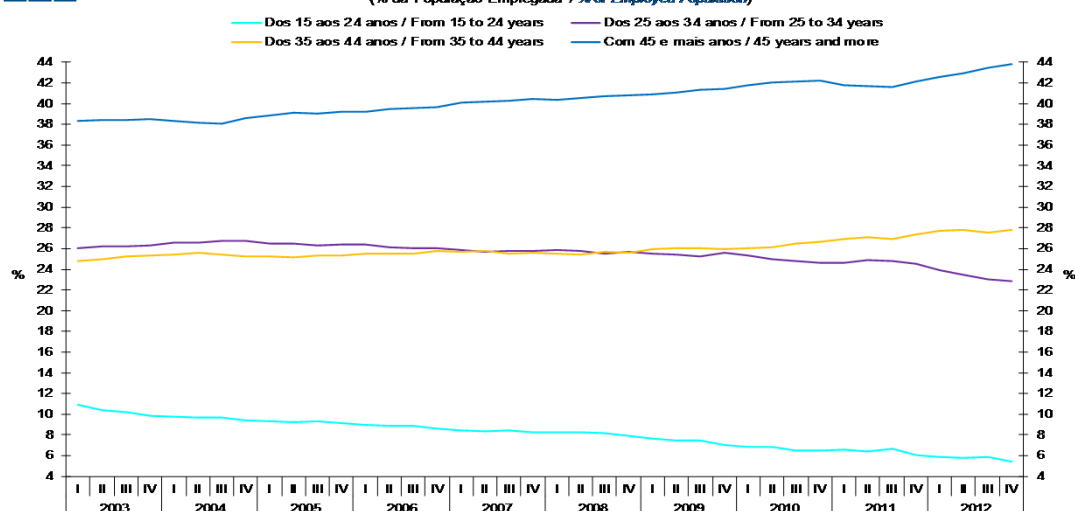
(Milhares de indivíduos / Thousands of individuals)



	2007				2008				2009				2010				2011				2012			
	I	II	III	IV	I	II	III	IV	I	II	III	IV	I	II	III	IV	I	II	III	IV	I	II	III	IV
15 - 24 Anos / 15 - 24 Years old	432	431	439	429	431	432	423	411	388	378	374	351	343	340	323	320	322	312	322	285	272	272	274	247
25 - 34 Anos / 25 - 34 Years old	1.327	1.325	1.341	1.335	1.342	1.348	1.326	1.330	1.302	1.290	1.267	1.287	1.269	1.246	1.231	1.219	1.200	1.216	1.204	1.161	1.113	1.099	1.073	1.037
35 - 44 Anos / 35 - 44 Years old	1.319	1.327	1.328	1.327	1.325	1.329	1.334	1.324	1.323	1.324	1.304	1.303	1.303	1.306	1.316	1.320	1.312	1.326	1.308	1.295	1.293	1.304	1.284	1.261
+ 45 Anos / + 45 Years old	2.058	2.072	2.093	2.097	2.094	2.119	2.114	2.112	2.086	2.084	2.072	2.083	2.093	2.100	2.093	2.091	2.032	2.040	2.020	1.994	1.984	2.014	2.025	1.987

Gráfico / Graph 4.2.
Estrutura da População Empregada - 4º Trimestre de 2012
Employed Population Structure - 4th Quarter of 2012

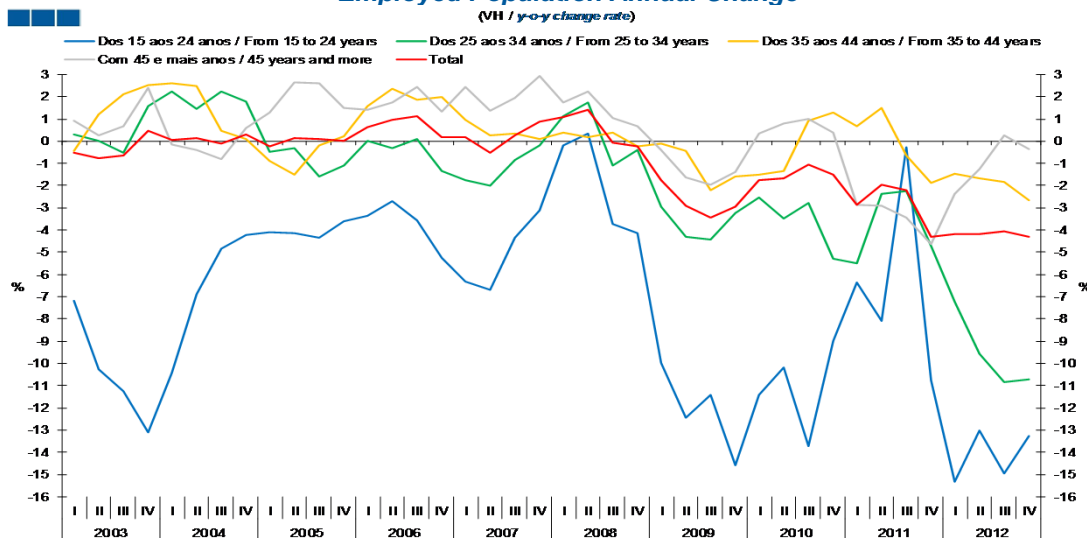
(% da População Empregada / % of Employed Population)



	2007				2008				2009				2010				2011				2012			
	I	II	III	IV	I	II	III	IV	I	II	III	IV	I	II	III	IV	I	II	III	IV	I	II	III	IV
15 - 24 Anos / 15 - 24 Years old	8,4	8,4	8,4	8,3	8,3	8,3	8,1	7,9	7,6	7,5	7,5	7,0	6,9	6,8	6,5	6,5	6,6	6,4	6,6	6,0	5,8	5,8	5,9	5,5
25 - 34 Anos / 25 - 34 Years old	25,8	25,7	25,8	25,7	25,9	25,8	25,5	25,7	25,5	25,4	25,2	25,6	25,3	25,0	24,8	24,6	24,7	24,8	24,8	24,5	23,9	23,5	23,0	22,9
35 - 44 Anos / 35 - 44 Years old	25,7	25,7	25,5	25,6	25,5	25,4	25,7	25,6	25,9	26,1	26,0	25,9	26,0	26,2	26,5	26,7	27,0	27,1	26,9	27,3	27,7	27,8	27,6	27,8
+ 45 Anos / + 45 Years old	40,1	40,2	40,2	40,4	40,3	40,5	40,7	40,8	40,9	41,1	41,3	41,5	41,8	42,1	42,2	42,3	41,8	41,7	41,6	42,1	42,6	43,0	43,5	43,9

4. Faixa Etária / Age Groups

Gráfico / Graph 4.3.
Variação Homóloga da População Empregada
Employed Population Annual Change
(VH / y-o-y change rate)

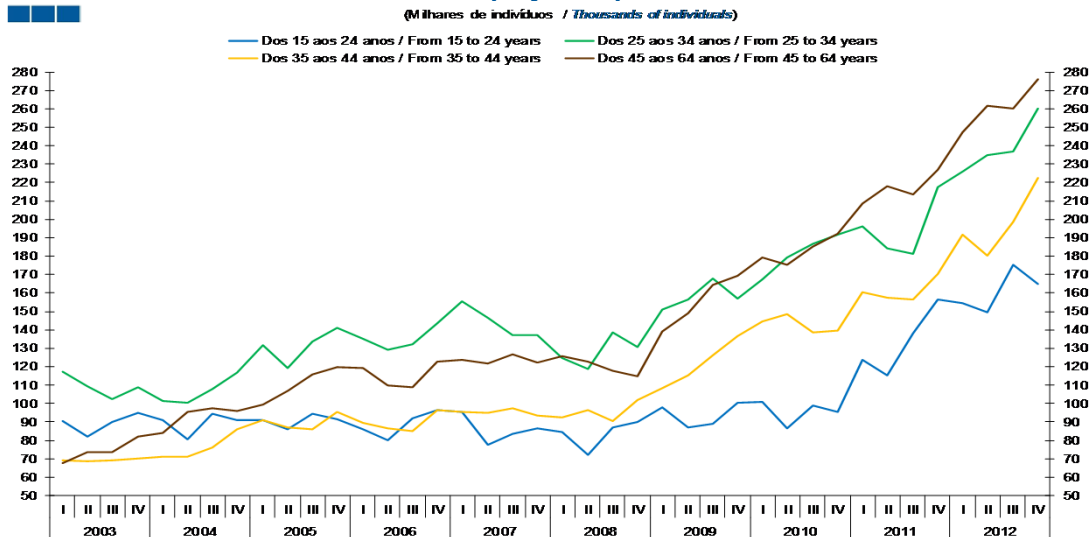


	2007				2008				2009				2010				2011				2012			
	I	II	III	IV	I	II	III	IV	I	II	III	IV	I	II	III	IV	I	II	III	IV	I	II	III	IV
15 - 24 Anos / 15 - 24 Years old	-6,3	-6,7	-4,4	-3,1	-0,2	0,3	-3,7	-4,2	-10,0	-12,5	-11,4	-14,6	-11,4	-10,2	-13,7	-9,0	-6,3	-8,1	-0,3	-10,8	-15,3	-13,0	-15,0	-13,3
25 - 34 Anos / 25 - 34 Years old	-1,8	-2,0	-0,9	-0,2	1,1	1,7	-1,1	-0,4	-3,0	-4,3	-4,4	-3,2	-2,5	-3,5	-2,8	-5,3	-5,5	-2,4	-2,3	-4,7	-7,2	-9,6	-10,8	-10,7
35 - 44 Anos / 35 - 44 Years old	0,9	0,3	0,4	0,1	0,4	0,2	0,4	-0,2	-0,1	-0,4	-2,2	-1,6	-1,5	-1,3	0,9	1,3	0,7	1,5	-0,7	-1,9	-1,5	-1,7	-1,8	-2,7
+ 45 Anos / + 45 Years old	2,5	1,4	1,9	2,9	1,8	2,3	1,0	0,7	-0,4	-1,6	-2,0	-1,4	0,3	0,8	1,0	0,4	-2,9	-2,9	-3,5	-4,6	-2,4	-1,3	0,3	-0,4
Total	0,2	-0,5	0,3	0,9	1,1	1,4	-0,1	-0,2	-1,8	-2,9	-3,4	-3,0	-1,8	-1,7	-1,1	-1,5	-2,8	-2,0	-2,2	-4,3	-4,2	-4,2	-4,1	-4,3

4. Faixa Etária / Age Groups

Gráfico / Graph 4.4.
População Desempregada
Unemployed Population

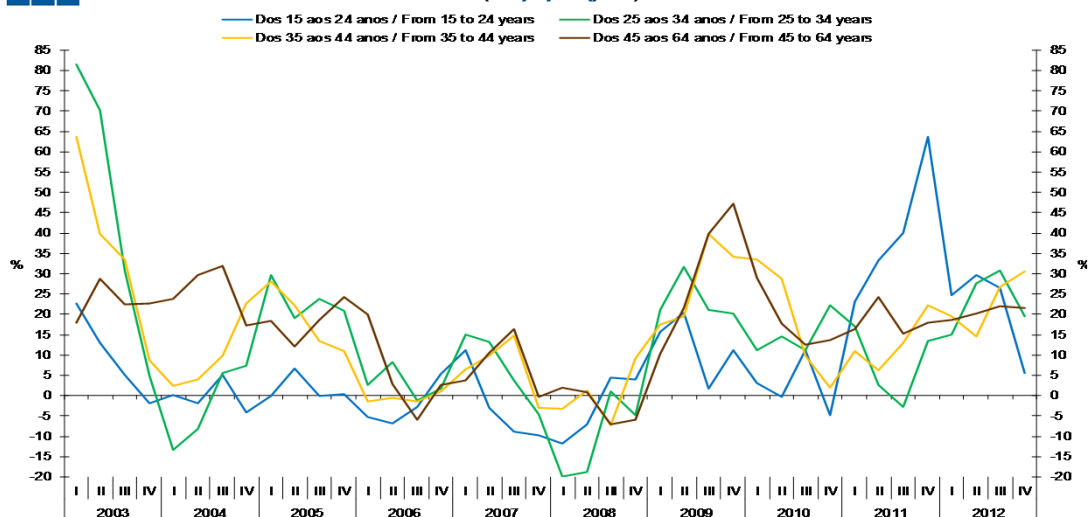
(Milhares de indivíduos / Thousands of individuals)



	2007				2008				2009				2010				2011				2012			
	I	II	III	IV	I	II	III	IV	I	II	III	IV	I	II	III	IV	I	II	III	IV	I	II	III	IV
15 - 24 Anos / 15 - 24 Years old	96	78	84	87	84	72	87	90	98	87	89	100	101	87	99	96	124	116	138	156	154	150	175	165
25 - 34 Anos / 25 - 34 Years old	155	146	137	137	125	119	139	131	151	157	168	157	168	179	187	192	196	184	181	217	226	235	237	260
35 - 44 Anos / 35 - 44 Years old	95	95	97	93	92	96	90	102	108	115	126	137	145	148	139	139	160	158	157	170	192	181	199	222
45 - 65 Anos / 45 - 65 Years old	124	122	127	122	126	123	118	115	139	149	165	169	179	176	185	192	208	218	213	227	247	262	260	276

Gráfico / Graph 4.5.
Variação Homóloga da População Desempregada
Unemployed Population Annual Change

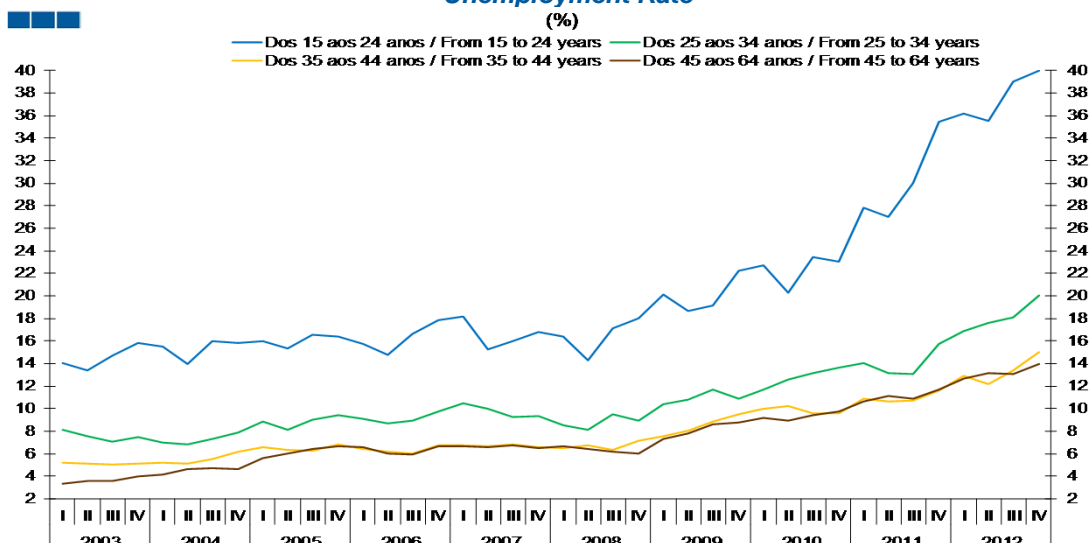
(% / y-o-y change rate)



	2007				2008				2009				2010				2011				2012			
	I	II	III	IV	I	II	III	IV	I	II	III	IV	I	II	III	IV	I	II	III	IV	I	II	III	IV
15 - 24 Anos / 15 - 24 Years old	11,2	-3,0	-8,9	-9,9	-11,7	-7,1	4,4	4,0	15,8	20,5	1,8	11,2	3,1	-0,3	11,3	-4,8	23,0	33,4	40,0	63,7	24,6	29,6	26,6	5,5
25 - 34 Anos / 25 - 34 Years old	15,1	13,3	3,7	-4,5	-19,9	-18,8	1,1	-4,8	21,1	31,6	21,2	20,2	11,1	14,6	11,2	22,2	17,0	2,7	-2,8	13,3	15,1	27,6	30,8	19,6
35 - 44 Anos / 35 - 44 Years old	6,5	9,9	14,9	-2,9	-3,3	1,3	-7,2	9,1	17,6	19,5	39,8	34,2	33,5	28,8	9,8	1,9	10,9	6,2	12,9	22,2	19,6	14,6	26,7	30,5
45 - 65 Anos / 45 - 65 Years old	3,7	10,5	16,3	-0,2	1,9	0,9	-7,0	-6,0	10,3	21,6	39,8	47,1	28,9	17,7	12,5	13,7	16,4	24,2	15,2	17,9	18,7	20,1	22,0	21,6

4. Faixa Etária / Age Groups

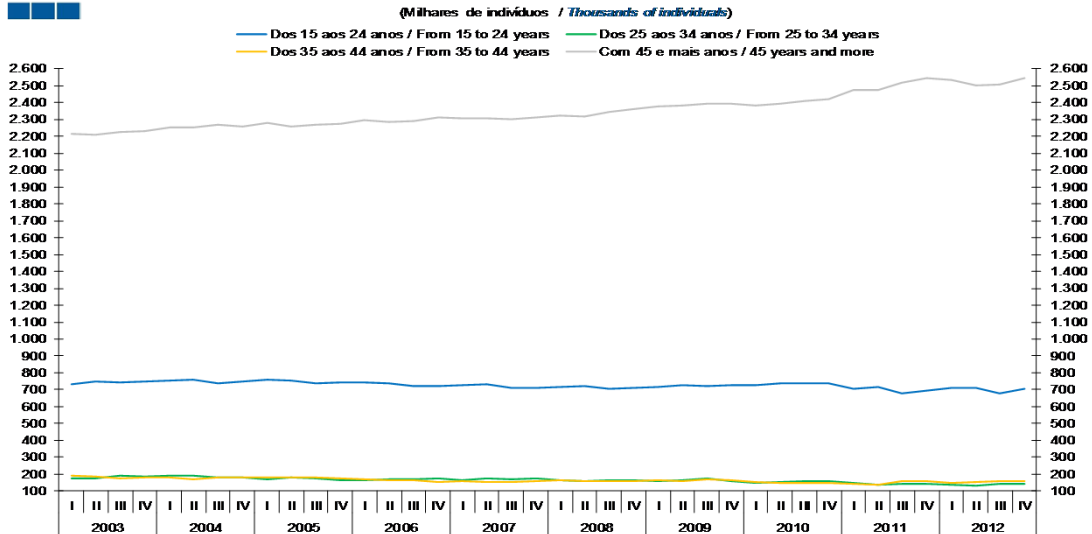
Gráfico / Graph 4.6.
Taxa de desemprego
Unemployment Rate
(%)



	2007				2008				2009				2010				2011				2012			
	I	II	III	IV	I	II	III	IV	I	II	III	IV	I	II	III	IV	I	II	III	IV	I	II	III	IV
15 - 24 Anos / 15 - 24 Years old	18,1	15,3	16,0	16,8	16,4	14,3	17,1	18,0	20,1	18,7	19,2	22,2	22,7	20,3	23,4	23,0	27,8	27,0	30,0	35,4	36,2	35,5	39,0	40,0
25 - 34 Anos / 25 - 34 Years old	10,5	9,9	9,3	9,3	8,5	8,1	9,5	8,9	10,4	10,8	11,7	10,9	11,7	12,6	13,2	13,6	14,0	13,2	13,1	15,8	16,9	17,6	18,1	20,0
35 - 44 Anos / 35 - 44 Years old	6,7	6,7	6,8	6,6	6,5	6,8	6,3	7,1	7,6	8,0	8,8	9,5	10,0	10,2	9,5	9,6	10,9	10,6	10,7	11,6	12,9	12,2	13,4	15,0
45 - 65 Anos / 45 - 65 Years old	6,7	6,5	6,7	6,5	6,7	6,4	6,2	6,0	7,3	7,8	8,6	8,8	9,2	9,0	9,4	9,7	10,6	11,1	10,9	11,6	12,6	13,2	13,1	13,9

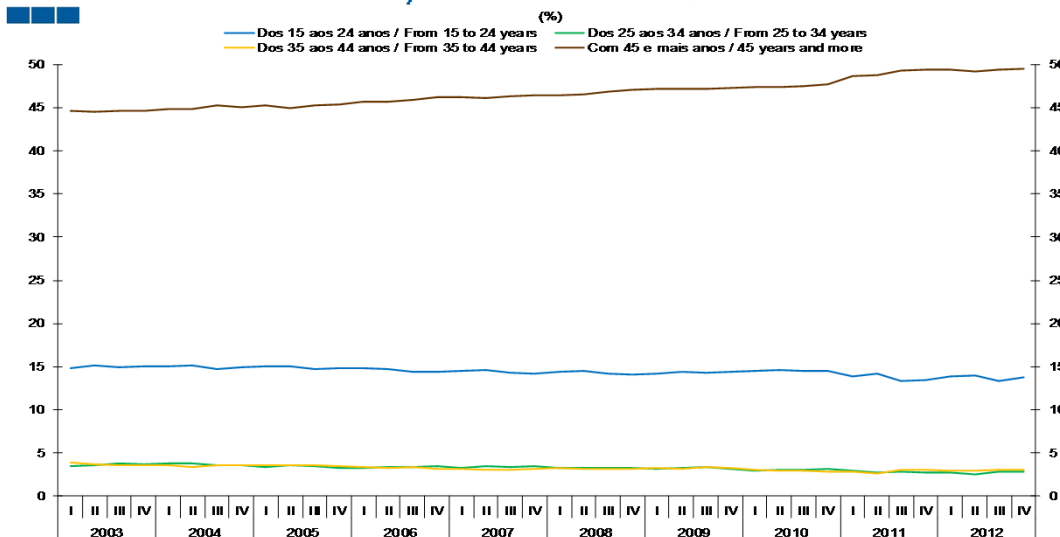
4. Faixa Etária / Age Groups

Gráfico / Graph 4.7.
População Inativa
Inactive Population



	2007				2008				2009				2010				2011				2012			
	I	II	III	IV	I	II	III	IV	I	II	III	IV	I	II	III	IV	I	II	III	IV	I	II	III	IV
15 - 24 Anos / 15 - 24 Years old	726	734	710	708	719	720	707	709	716	729	723	728	729	740	737	737	707	718	679	692	710	710	676	708
25 - 34 Anos / 25 - 34 Years old	165	174	168	174	166	161	162	164	161	163	173	161	148	155	157	160	149	137	145	144	138	131	143	144
35 - 44 Anos / 35 - 44 Years old	158	154	152	158	163	157	160	160	166	160	171	164	153	148	149	146	144	135	156	158	149	152	157	159
+ 45 Anos / + 45 Years old	2.305	2.308	2.299	2.314	2.323	2.317	2.342	2.363	2.376	2.382	2.395	2.396	2.384	2.394	2.408	2.419	2.476	2.475	2.516	2.545	2.535	2.503	2.508	2.544

Gráfico / Graph 4.8.
Estrutura da População Inativa - 4º Trimestre de 2012
Inactive Population Structure - 4th Quarter of 2012

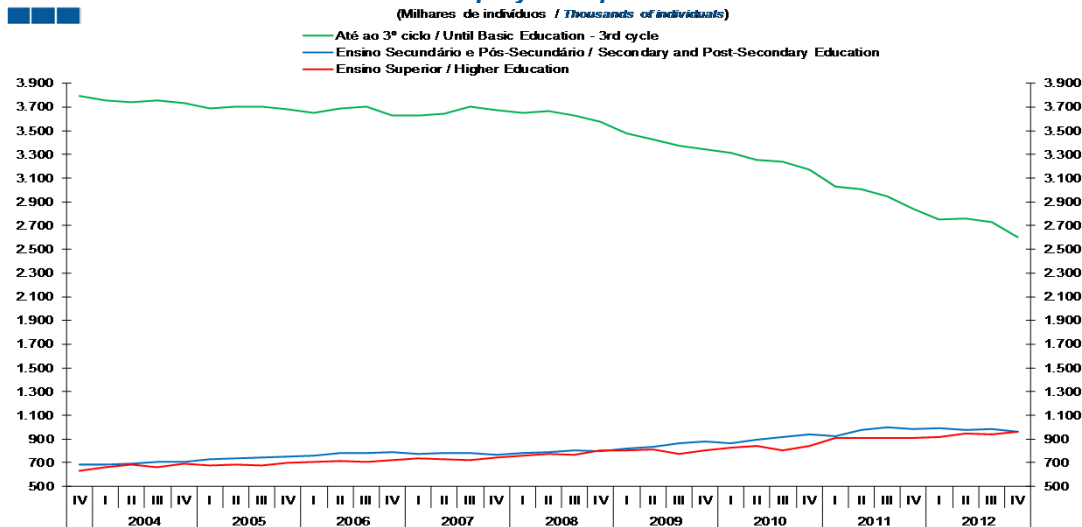


	2007				2008				2009				2010				2011				2012			
	I	II	III	IV	I	II	III	IV	I	II	III	IV	I	II	III	IV	I	II	III	IV	I	II	III	IV
15 - 24 Anos / 15 - 24 Years old	14,6	14,7	14,3	14,2	14,4	14,5	14,2	14,1	14,2	14,4	14,3	14,4	14,5	14,6	14,5	14,5	13,9	14,2	13,3	13,4	13,9	14,0	13,3	13,8
25 - 34 Anos / 25 - 34 Years old	3,3	3,5	3,4	3,5	3,3	3,2	3,2	3,3	3,2	3,2	3,4	3,2	2,9	3,1	3,1	3,2	2,9	2,7	2,8	2,8	2,7	2,6	2,8	2,8
35 - 44 Anos / 35 - 44 Years old	3,2	3,1	3,1	3,2	3,3	3,2	3,2	3,2	3,3	3,2	3,4	3,2	3,0	2,9	2,9	2,9	2,8	2,7	3,1	3,1	2,9	3,0	3,1	3,1
+ 45 Anos / + 45 Years old	46,2	46,1	46,3	46,4	46,5	46,5	46,9	47,1	47,2	47,2	47,2	47,3	47,4	47,4	47,5	47,7	48,7	48,8	49,3	49,5	49,5	49,2	49,4	49,5

5. Grau de Ensino / Highest Level of Education Attained

Gráfico / Graph 5.1.
População Empregada
Employed Population

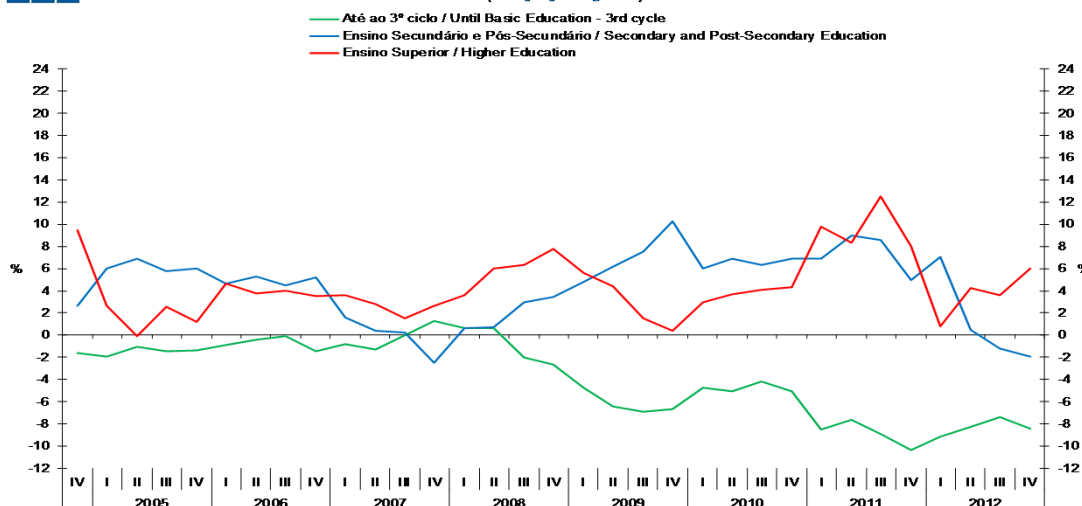
(Milhares de indivíduos / Thousands of individuals)



	2007				2008				2009				2010				2011				2012			
	I	II	III	IV	I	II	III	IV	I	II	III	IV	I	II	III	IV	I	II	III	IV	I	II	III	IV
Até ao 3º ciclo / Until Basic Education (3rd cycle)	3.625	3.640	3.701	3.675	3.649	3.663	3.628	3.578	3.476	3.429	3.377	3.340	3.313	3.256	3.237	3.170	3.030	3.007	2.947	2.843	2.754	2.759	2.730	2.604
Ensino Secundário e Pós-Secundário / Secondary and Post-Secondary Education	775	783	781	768	780	789	804	795	817	837	865	876	866	895	919	937	926	976	998	984	991	980	985	965
Ensino Superior / Higher Education	736	732	719	745	763	776	764	804	806	810	776	807	830	840	808	842	911	910	909	909	918	949	942	964

Gráfico / Graph 5.2.
Variação Homóloga da População Empregada
Employed Population Annual Change

(VH / y-o-y change rate)

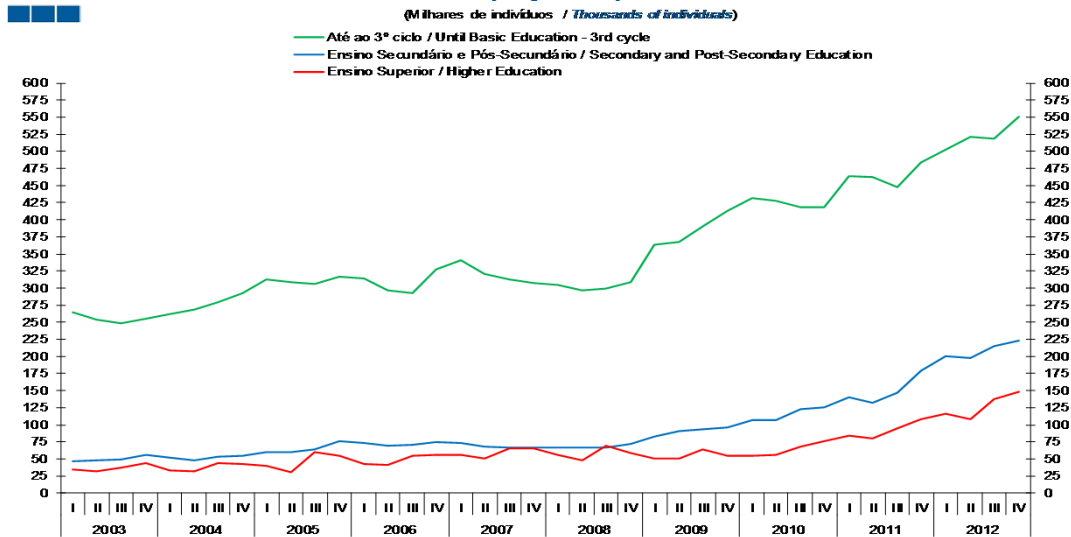


	2007				2008				2009				2010				2011				2012			
	I	II	III	IV	I	II	III	IV	I	II	III	IV	I	II	III	IV	I	II	III	IV	I	II	III	IV
Até ao 3º ciclo / Until Basic Education (3rd cycle)	-0,8	-1,3	0,0	1,3	0,7	0,6	-2,0	-2,6	-4,7	-6,4	-6,9	-6,6	-4,7	-5,0	-4,2	-5,1	-8,5	-7,6	-9,0	-10,3	-9,1	-8,2	-7,4	-8,4
Ensino Secundário e Pós-Secundário / Secondary and Post-Secondary Education	1,6	0,4	0,2	-2,5	0,6	0,8	3,0	3,4	4,8	6,2	7,5	10,3	6,0	6,9	6,3	6,9	6,9	9,0	8,6	5,0	7,1	0,5	-1,2	-1,9
Ensino Superior / Higher Education	3,6	2,8	1,5	2,7	3,6	6,0	6,3	7,8	5,6	4,4	1,5	0,4	3,0	3,7	4,1	4,3	9,8	8,3	12,5	8,0	0,8	4,3	3,6	6,0

5. Grau de Ensino / Highest Level of Education Attained

Gráfico / Graph 5.3.
População Desempregada
Unemployed Population

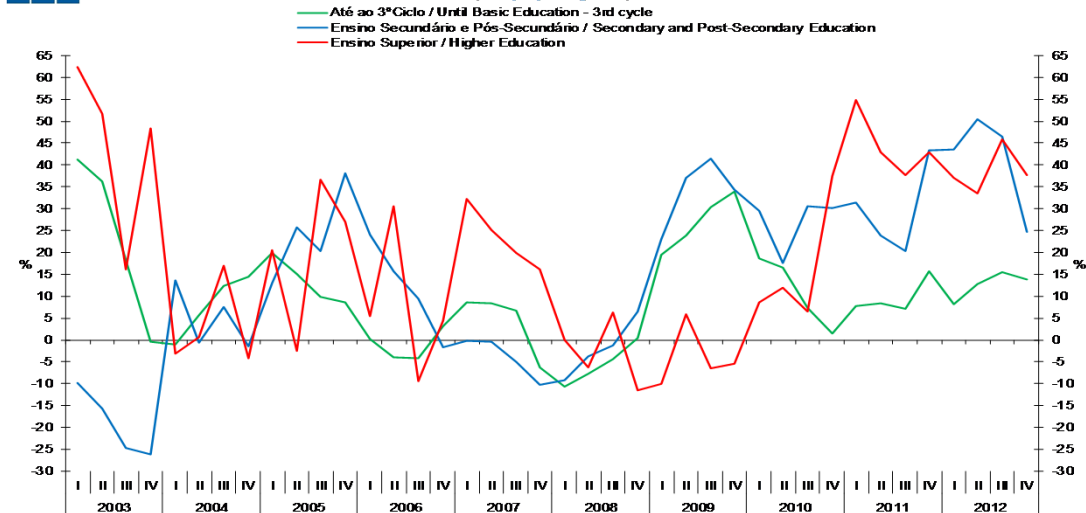
(Milhares de indivíduos / Thousands of individuals)



	2007				2008				2009				2010				2011				2012			
	I	II	III	IV	I	II	III	IV	I	II	III	IV	I	II	III	IV	I	II	III	IV	I	II	III	IV
Até ao 3º ciclo / Until Basic Education (3rd cycle)	341	321	313	307	304	296	299	308	363	367	390	412	431	427	419	419	464	463	448	484	503	522	518	551
Ensino Secundário e Pós-Secundário / Secondary and Post-Secondary Education	74	69	67	67	67	66	66	71	82	90	94	96	107	106	122	125	140	132	147	179	201	198	216	223
Ensino Superior / Higher Education	56	51	65	66	56	48	69	58	50	50	64	55	55	56	69	76	85	81	94	108	116	108	138	149

Gráfico / Graph 5.4.
Variação Homóloga da População Desempregada
Unemployed Population Annual Change

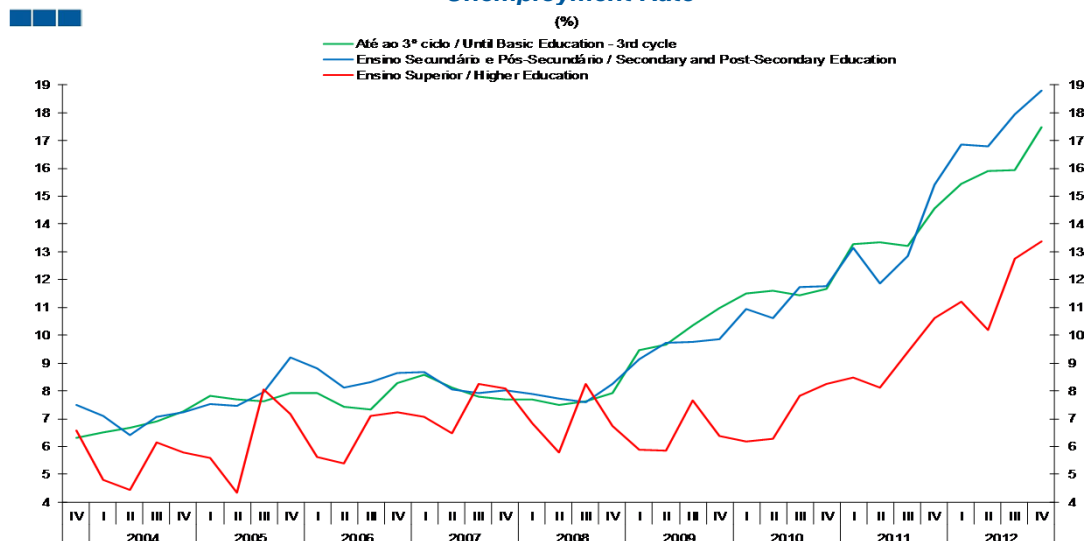
(VH / y-o-y change rate)



	2007				2008				2009				2010				2011				2012			
	I	II	III	IV	I	II	III	IV	I	II	III	IV	I	II	III	IV	I	II	III	IV	I	II	III	IV
Até ao 3º ciclo / Until Basic Education (3rd cycle)	8,5	8,4	6,8	-6,3	-10,6	-7,8	-4,4	0,4	19,4	23,9	30,4	33,9	18,7	16,4	7,4	1,5	7,7	8,4	7,1	15,7	8,2	12,7	15,6	13,9
Ensino Secundário e Pós-Secundário / Secondary and Post-Secondary Education	-0,1	-0,4	-5,0	-10,2	-9,1	-3,8	-1,3	6,4	23,1	37,0	41,5	34,3	29,6	17,5	30,5	30,2	31,5	23,8	20,4	43,4	43,5	50,3	46,4	24,7
Ensino Superior / Higher Education	32,2	25,1	19,8	16,1	0,0	-6,3	6,2	-11,4	-10,0	5,9	-6,4	-5,3	8,5	11,9	6,5	37,5	54,8	42,9	37,7	42,9	37,0	33,5	45,8	37,6

5. Grau de Ensino / Highest Level of Education Attained

Gráfico / Graph 5.5.
Taxa de desemprego
Unemployment Rate



	2007				2008				2009				2010				2011				2012			
	I	II	III	IV	I	II	III	IV	I	II	III	IV	I	II	III	IV	I	II	III	IV	I	II	III	IV
Até ao 3º ciclo / Until Basic Education (3rd cycle)	8,6	8,1	7,8	7,7	7,7	7,5	7,6	7,9	9,5	9,7	10,3	11,0	11,5	11,6	11,5	11,7	13,3	13,3	13,2	14,5	15,4	15,9	15,9	17,5
Ensino Secundário e Pós-Secundário / Secondary and Post-Secondary Education	8,7	8,1	7,9	8,0	7,9	7,7	7,6	8,2	9,1	9,7	9,8	9,9	10,9	10,6	11,7	11,8	13,1	11,9	12,9	15,4	16,9	16,8	17,9	18,8
Ensino Superior / Higher Education	7,1	6,5	8,3	8,1	6,8	5,8	8,2	6,7	5,9	5,9	7,7	6,4	6,2	6,3	7,8	8,2	8,5	8,1	9,4	10,6	11,2	10,2	12,7	13,4

6. Árvore do Emprego - GEE / Employment Tree - GEE

Tabela / Table 6.1.
Árvore do Emprego - GEE
Employment Tree - GEE

4º Trimestre de 2012 / 4th Quarter of 2012

(Milhares de indivíduos / Thousands of individuals)

Variação Homóloga / Annual Change

Variação em Cadeia / Quarterly Change

População / Population					
2011			2012		
		Variação / Change			Variação / Change
10.653,8	10.594,5	-59,3			
Ativa / Active			Inativa / Inactive		
2011			2012		
		Variação / Change			Variação / Change
5.506,5	5.455,0	-51,5	5.147,3	5.139,5	-7,8
51,7%	51,5%		48,3%	48,5%	
Empregada / Employed			Desempregada / Unemployed		
2011			2012		
		Variação / Change			Variação / Change
4.735,4	4.531,8	-203,6	771,0	923,2	152,2
86,0%	83,1%		14,0%	16,9%	

População / Population					
III		IV		Variação / Change	
10.598,0	10.594,5	-3,5			
Ativa / Active			Inativa / Inactive		
III			IV		
		Variação / Change			Variação / Change
5.527,2	5.455,0	-72,2	5.070,8	5.139,5	68,7
52,2%	51,5%		47,8%	48,5%	
Empregada / Employed			Desempregada / Unemployed		
III			IV		
		Variação / Change			Variação / Change
4.656,3	4.531,8	-124,5	870,9	923,2	52,3
84,2%	83,1%		15,8%	16,9%	

Cálculos / Calculations: GEE