

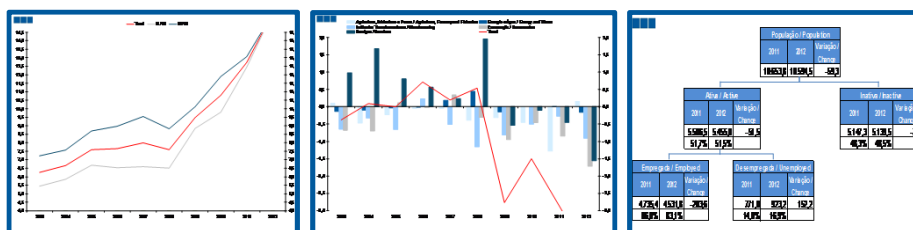
# Estatísticas Temáticas de Conjuntura

## Short-term Thematic Statistics

Edição / Release 2012

18 de Fevereiro de 2013

February, 18, 2013



# Estatísticas do Emprego

## Labour Statistics

- 2002 a 2012 -

- 2002 to 2012 -

## Dados Anuais

### Annual Data

Fonte: Instituto Nacional de Estatística

Source: Statistics Portugal

Nota: Quebra de série em 2011 devido a alteração metodológica sem retropolação.  
Note: Series break in 2011 due to methodological changes without backward projection.

## Índice / Index

	Página / Page
<b>1. Principais Indicadores / Main Indicators</b>	
Taxa de Desemprego / <i>Unemployment Rate</i>	3
Taxa de Atividade / <i>Activity Rate</i>	3
Taxa de Atividade e de Desemprego / <i>Activity and Unemployment Rate</i>	4
População Ativa, Inativa, Empregada e Desempregada / <i>Active, Inactive, Employed and Unemployed Population</i>	5
População Ativa e Inativa / <i>Active and Inactive Population</i>	5
População Ativa, Empregada e Desempregada / <i>Active, Employed and Unemployed Population</i>	6
Desemprego de longa duração (12 meses ou mais) / <i>Long-term Unemployment (12 months or longer)</i>	7
<b>2. Regiões Nuts II / Nuts II regions</b>	
Taxa de Desemprego / <i>Unemployment Rate</i>	8
<b>3. Ramos de Atividade / Industries</b>	
População Empregada / <i>Employed Population</i>	9
Estrutura da População Empregada / <i>Employed Population Structure</i>	9
Variação Homóloga da População Empregada / <i>Employed Population Annual Change</i>	10
Contributo (p.p.) para a Variação Homóloga (%) do Emprego / <i>Contribution (p.p.) to Employment Annual Change (%)</i>	10
População Desempregada / <i>Unemployed Population</i>	11
Estrutura da População Desempregada / <i>Unemployed Population Structure</i>	11
Variação Homóloga da População Desempregada / <i>Unemployed Population Annual Change</i>	12
<b>4. Faixa Etária / Age Groups</b>	
População Empregada / <i>Employed Population</i>	13
Estrutura da População Empregada / <i>Employed Population Structure</i>	13
Variação Homóloga da População Empregada / <i>Employed Population Annual Change</i>	14
População Desempregada / <i>Unemployed Population</i>	15
Variação Homóloga da População Desempregada / <i>Unemployed Population Annual Change</i>	15
Taxa de Desemprego / <i>Unemployment Rate</i>	16
População Inativa / <i>Inactive Population</i>	17
Estrutura da População Inativa / <i>Inactive Population Structure</i>	17
<b>5. Grau de Ensino / Highest Level of Education Attained</b>	
População Empregada / <i>Employed Population</i>	18
Variação Homóloga da População Empregada / <i>Employed Population Annual Change</i>	18
População Desempregada / <i>Unemployed Population</i>	19
Variação Homóloga da População Desempregada / <i>Unemployed Population Annual Change</i>	19
Taxa de Desemprego / <i>Unemployment Rate</i>	20
<b>6. Árvore do Emprego - GEE / Employment Tree - GEE</b>	
Árvore do Emprego - GEE / <i>Employment Tree - GEE</i>	21

## 1. Principais Indicadores / Main Indicators

Gráfico / Graph 1.1.  
Taxa de Desemprego  
Unemployment Rate

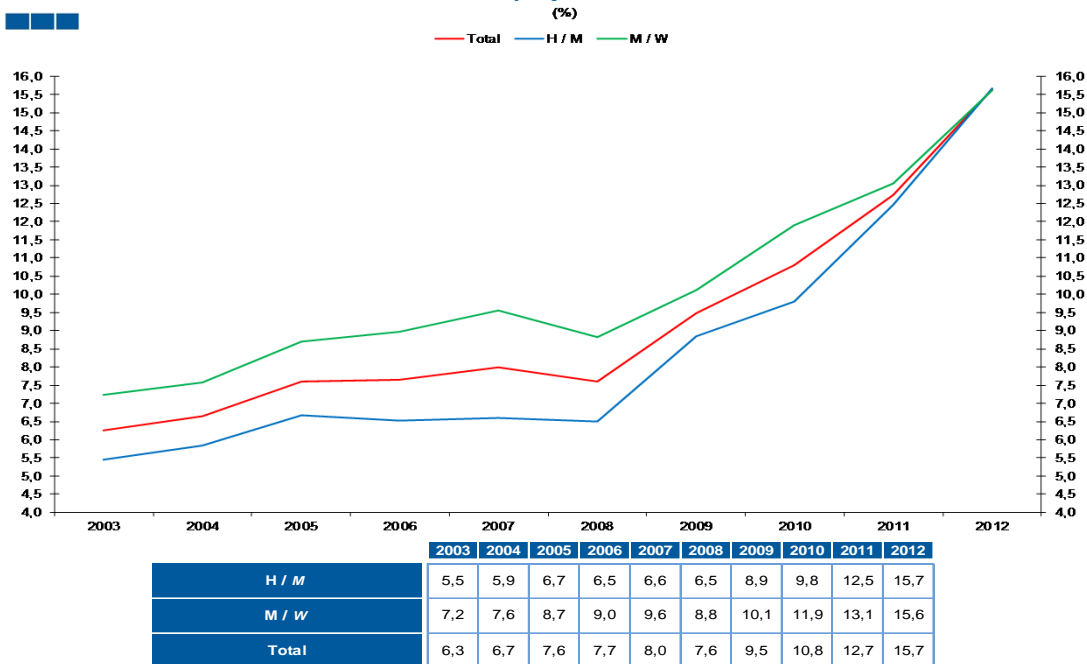
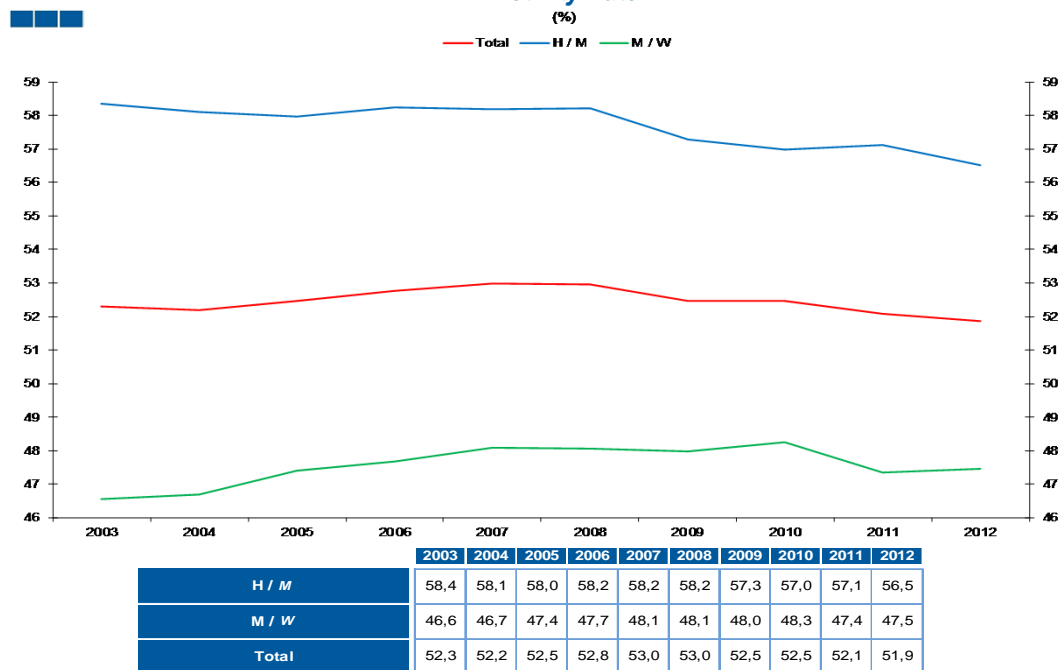
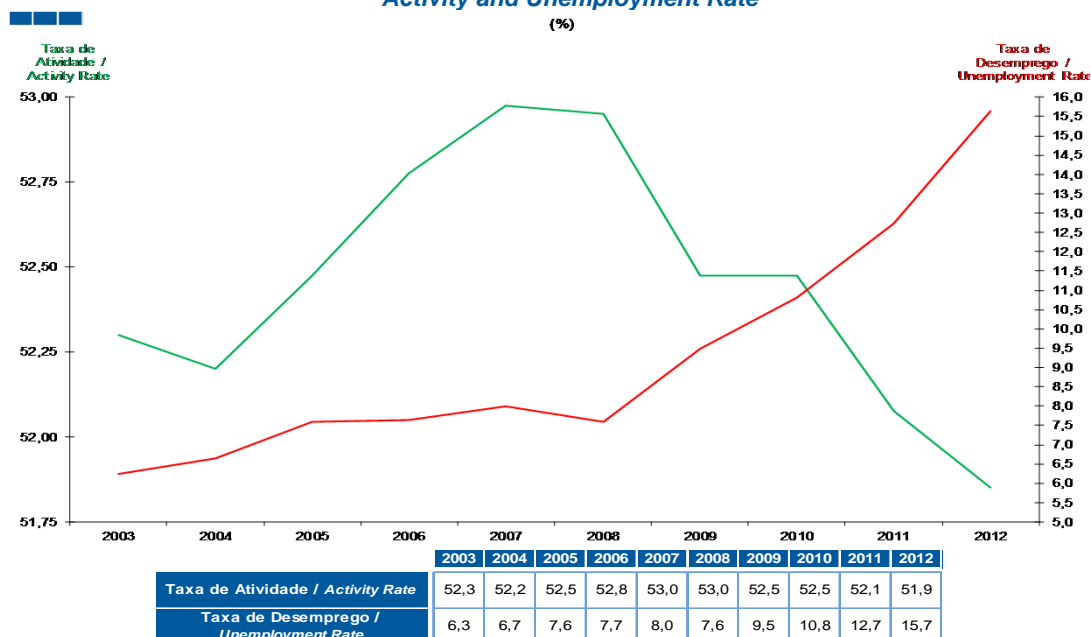


Gráfico / Graph 1.2.  
Taxa de Atividade  
Activity Rate



## 1. Principais Indicadores / Main Indicators

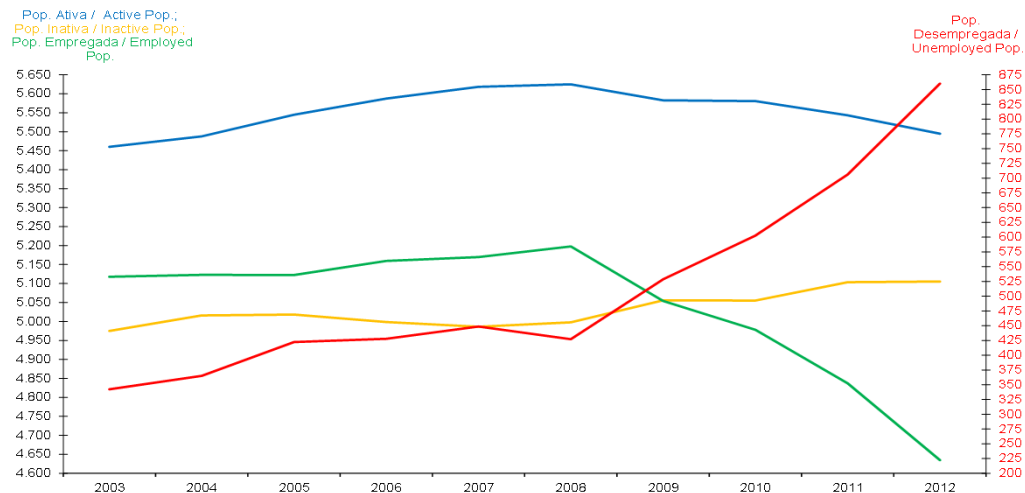
Gráfico / Graph 1.3.  
Taxa de Atividade e de Desemprego  
Activity and Unemployment Rate  
(%)



## 1. Principais Indicadores / Main Indicators

Gráfico / Graph 1.4.  
População Ativa, Inativa, Empregada e Desempregada  
Active, Inactive, Employed and Unemployed Population

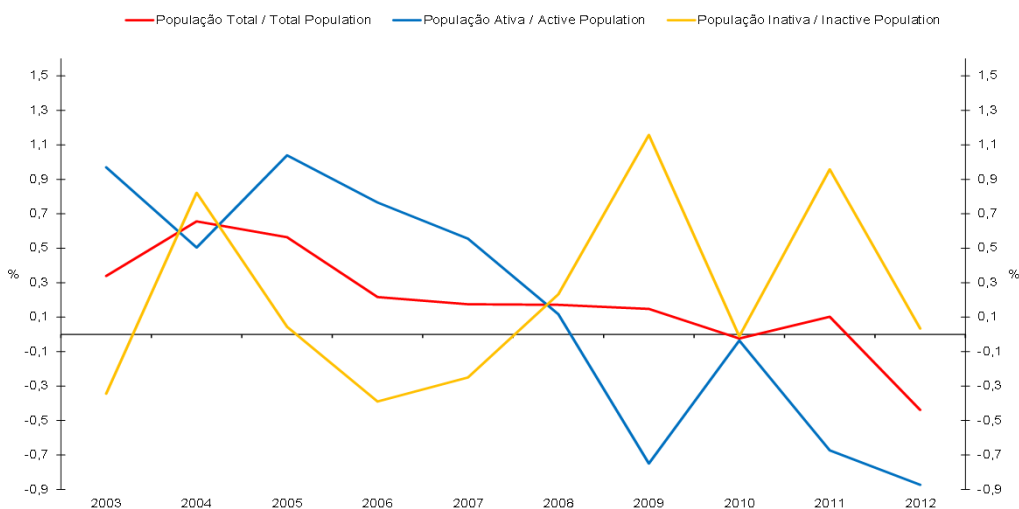
(Milhares de indivíduos / Thousands of individuals)



	2003	2004	2005	2006	2007	2008	2009	2010	2011	2012
População Ativa / Active Population	5.460	5.488	5.545	5.587	5.618	5.625	5.583	5.581	5.543	5.495
População Inativa / Inactive Population	4.975	5.016	5.018	4.999	4.986	4.998	5.056	5.055	5.104	5.105
População Empregada / Employed Population	5.118	5.123	5.123	5.159	5.170	5.198	5.054	4.978	4.837	4.635
População Desempregada / Unemployed Population	342	365	422	428	449	427	529	603	706	860

Gráfico / Graph 1.5.  
População Ativa e Inativa  
Active and Inactive Population

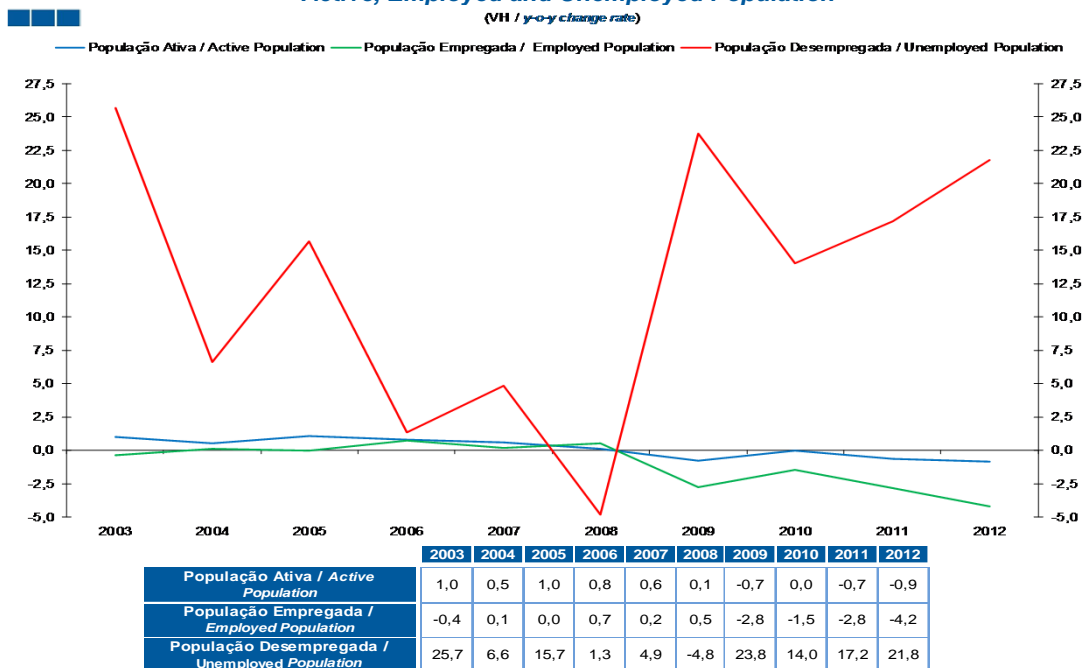
(VH / y-o-y change rate)



	2003	2004	2005	2006	2007	2008	2009	2010	2011	2012
População Ativa / Active Population	1,0	0,5	1,0	0,8	0,6	0,1	-0,7	0,0	-0,7	-0,9
População Inativa / Inactive Population	-0,3	0,8	0,0	-0,4	-0,3	0,2	1,2	0,0	1,0	0,0
População Total / Total Population	0,3	0,7	0,6	0,2	0,2	0,2	0,1	0,0	0,1	-0,4

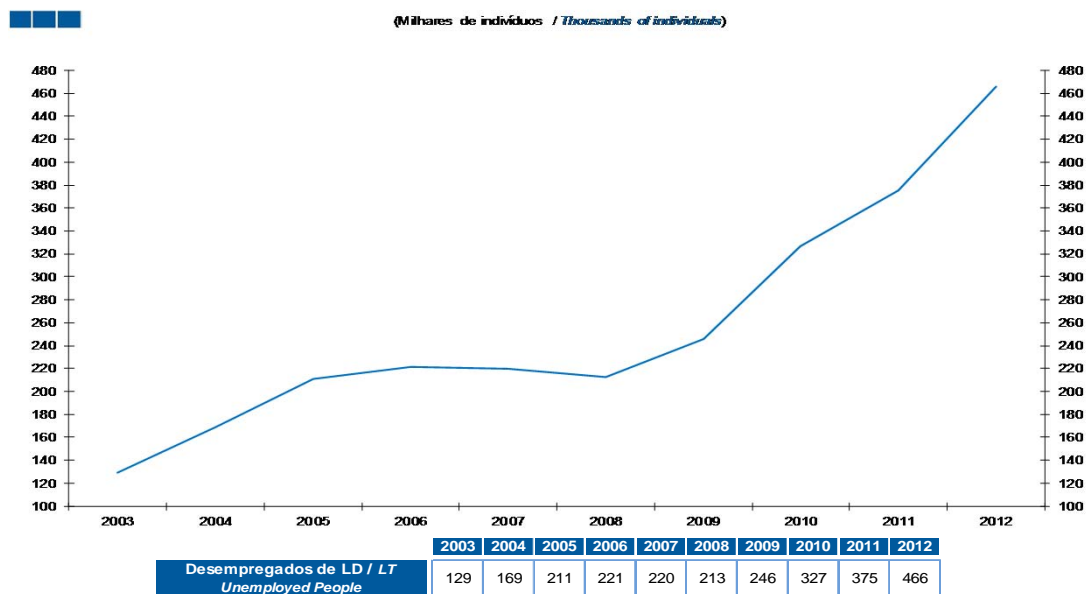
## 1. Principais Indicadores / Main Indicators

Gráfico / Graph 1.6.  
População Ativa, Empregada e Desempregada  
Active, Employed and Unemployed Population  
(VH / y-o-y change rate)



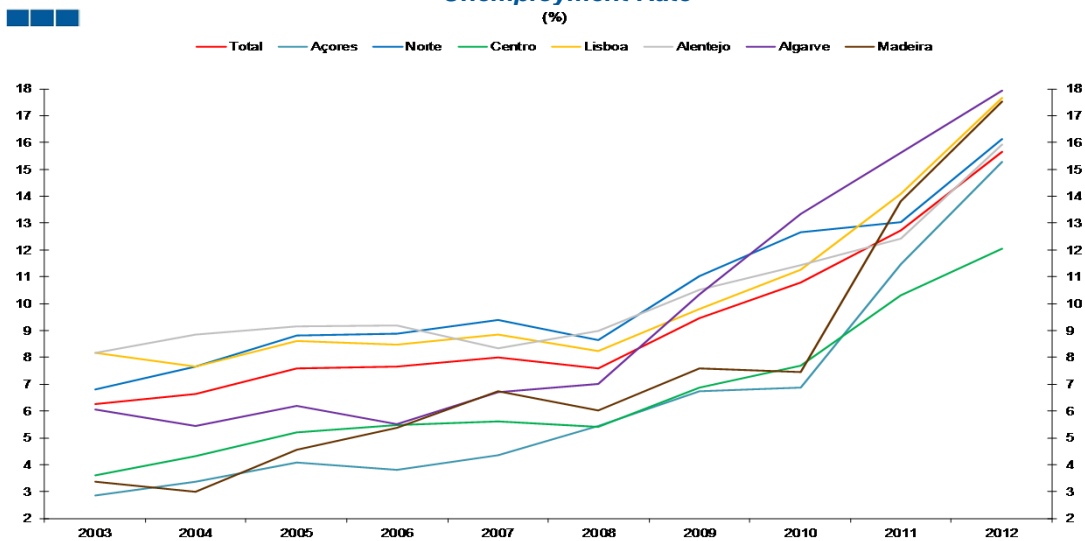
## 1. Principais Indicadores / Main Indicators

Gráfico / Graph 1.7.  
Desemprego de longa-duração (12 meses ou mais)  
Long-term unemployment (12 months or longer)



## 2. Regiões Nuts II / Nuts II Regions

Gráfico / Graph 2.1.  
Taxa de Desemprego  
Unemployment Rate  
(%)

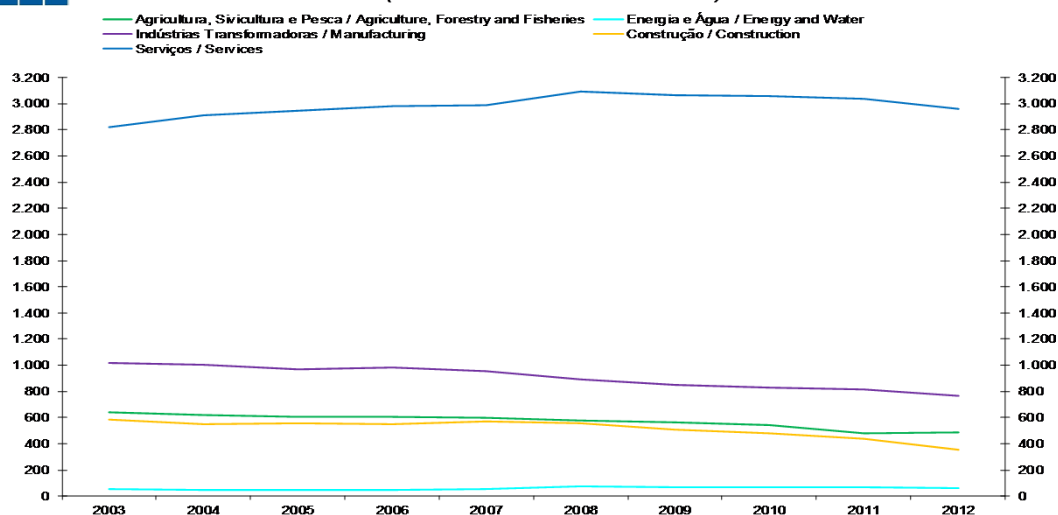


	2003	2004	2005	2006	2007	2008	2009	2010	2011	2012
Norte	6,8	7,7	8,8	8,9	9,4	8,7	11,0	12,7	13,1	16,1
Centro	3,6	4,3	5,2	5,5	5,6	5,4	6,9	7,7	10,3	12,1
Lisboa	8,2	7,7	8,6	8,5	8,9	8,2	9,8	11,3	14,1	17,7
Alentejo	8,2	8,9	9,2	9,2	8,4	9,0	10,5	11,4	12,4	15,9
Algarve	6,1	5,5	6,2	5,5	6,7	7,0	10,4	13,4	15,6	18,0
Açores	2,9	3,4	4,1	3,8	4,4	5,5	6,8	6,9	11,5	15,3
Madeira	3,4	3,0	4,6	5,4	6,8	6,0	7,6	7,5	13,8	17,5
Total	6,3	6,7	7,6	7,7	8,0	7,6	9,5	10,8	12,7	15,7

### 3. Ramos de Atividade / Industries

Gráfico / Graph 3.1.  
População Empregada  
Employed Population

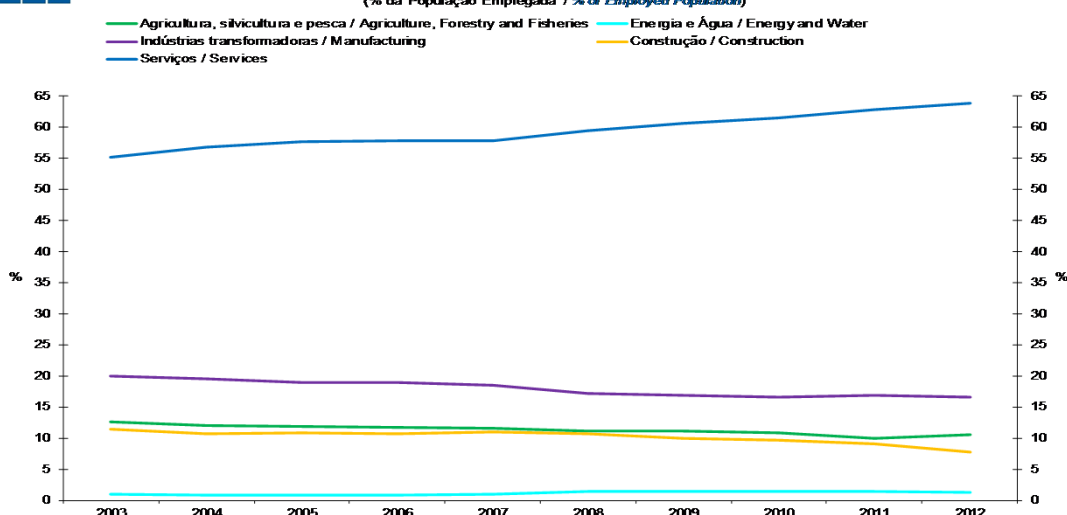
(Milhares de indivíduos / Thousands of individuals)



	2003	2004	2005	2006	2007	2008	2009	2010	2011	2012
Agricultura, Silvicultura e Pesca / Agriculture, Forestry and Fisheries	642	618	606	604	601	581	565	542	478	486
Energia e Água / Energy and Water	50	46	44	44	53	76	68	68	69	62
Indústrias Transformadoras / Manufacturing	1.019	1.002	969	980	954	894	852	827	813	770
Construção / Construction	584	548	554	553	571	555	506	482	440	357
Serviços / Services	2.823	2.909	2.950	2.978	2.990	3.092	3.064	3.059	3.036	2.960

Gráfico / Graph 3.2.  
Estrutura da População Empregada  
Employed Population Structure

(% da População Empregada / % of Employed Population)



	2003	2004	2005	2006	2007	2008	2009	2010	2011	2012
Agricultura, Silvicultura e Pesca / Agriculture, Forestry and Fisheries	12,5	12,1	11,8	11,7	11,6	11,2	11,2	10,9	9,9	10,5
Energia e Água / Energy and Water	1,0	0,9	0,9	0,8	1,0	1,5	1,4	1,4	1,4	1,3
Indústrias Transformadoras / Manufacturing	19,9	19,6	18,9	19,0	18,5	17,2	16,8	16,6	16,8	16,6
Construção / Construction	11,4	10,7	10,8	10,7	11,0	10,7	10,0	9,7	9,1	7,7
Serviços / Services	55,2	56,8	57,6	57,7	57,8	59,5	60,6	61,4	62,8	63,9

### 3. Ramos de Atividade / Industries

Gráfico / Graph 3.3.  
Variação Homóloga da População Empregada  
Employed Population Annual Change

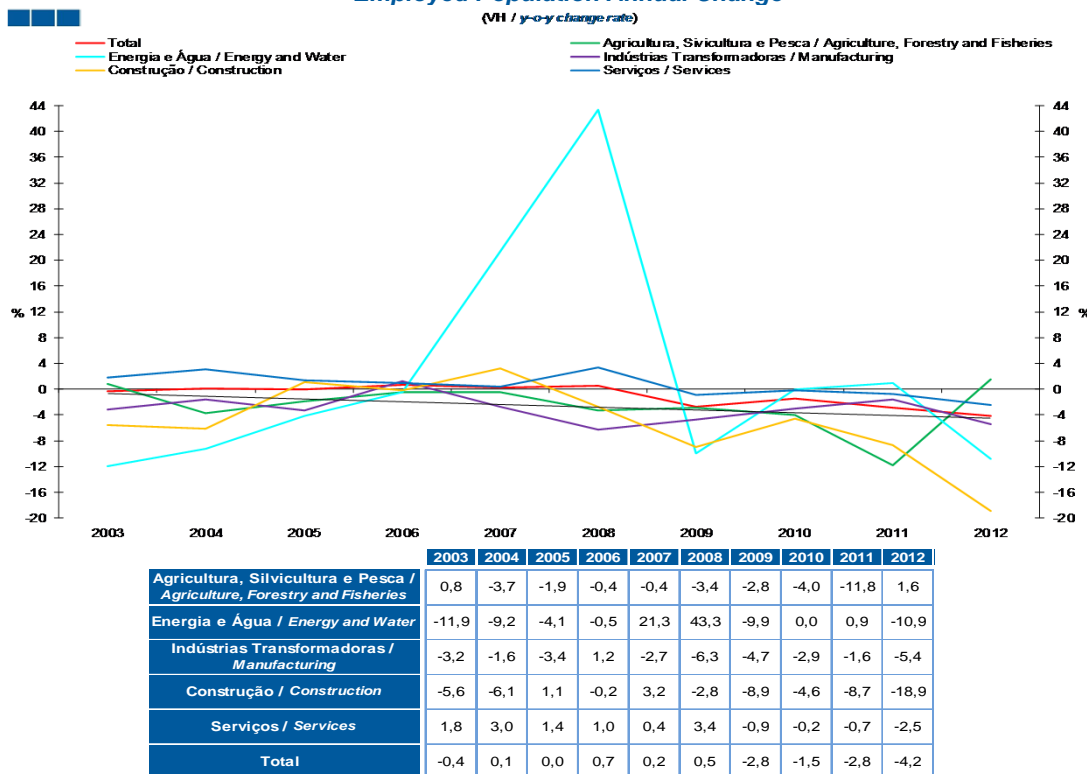
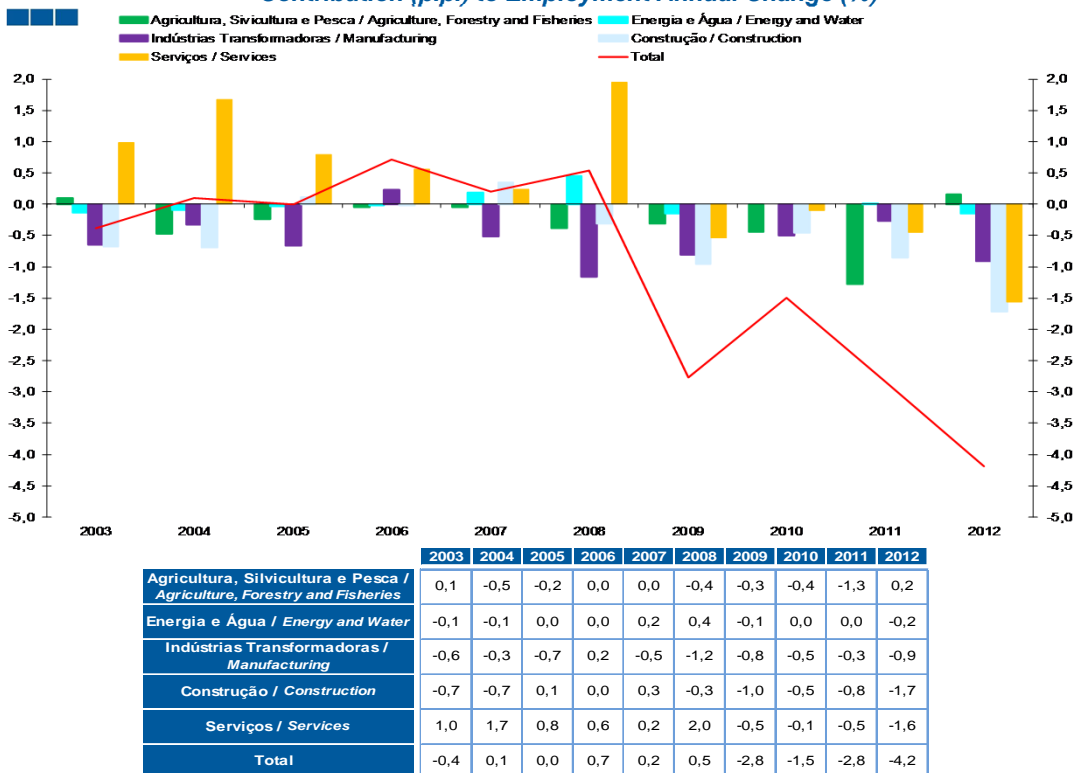


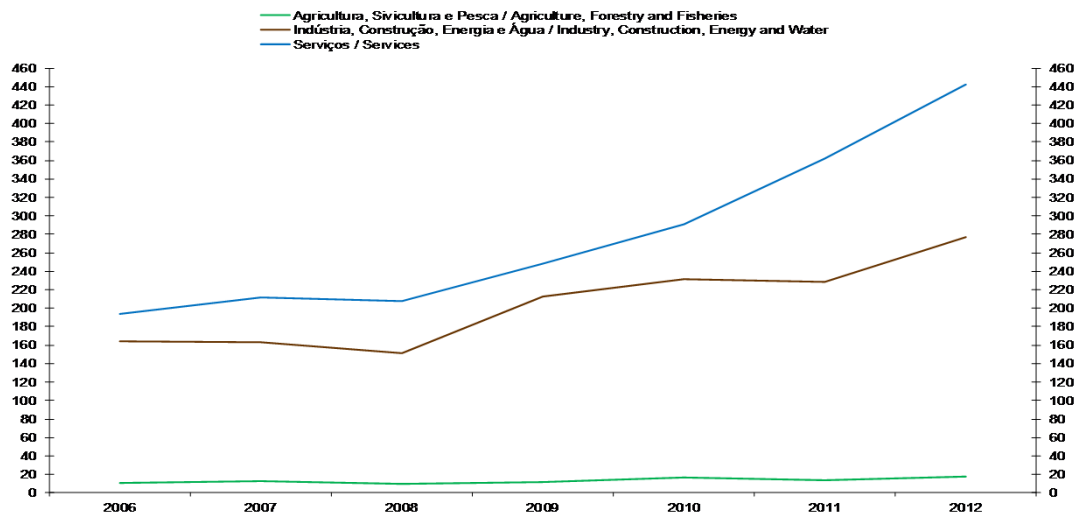
Gráfico / Graph 3.4.  
Contributo (p.p.) para a Variação Homóloga (%) do Emprego  
Contribution (p.p.) to Employment Annual Change (%)



### 3. Ramos de Atividade / Industries

Gráfico / Graph 3.5.  
População Desempregada  
Unemployed Population

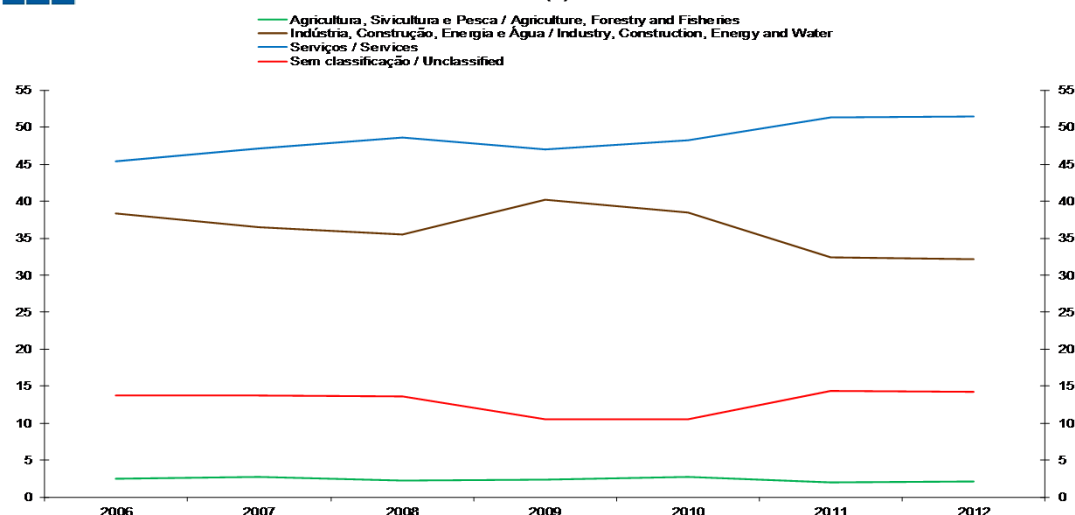
(Milhares de indivíduos / Thousands of individuals)



	2006	2007	2008	2009	2010	2011	2012
Agricultura, Silvicultura e Pesca / Agriculture, Forestry and Fisheries	11	12	9	12	16	14	18
Indústria, Construção, Energia e Água / Industry, Construction, Energy and Water	164	164	152	213	232	229	277
Serviços / Services	194	211	208	248	291	362	442

Gráfico / Graph 3.6.  
Estrutura da População Desempregada  
Unemployed Population Structure

(%)

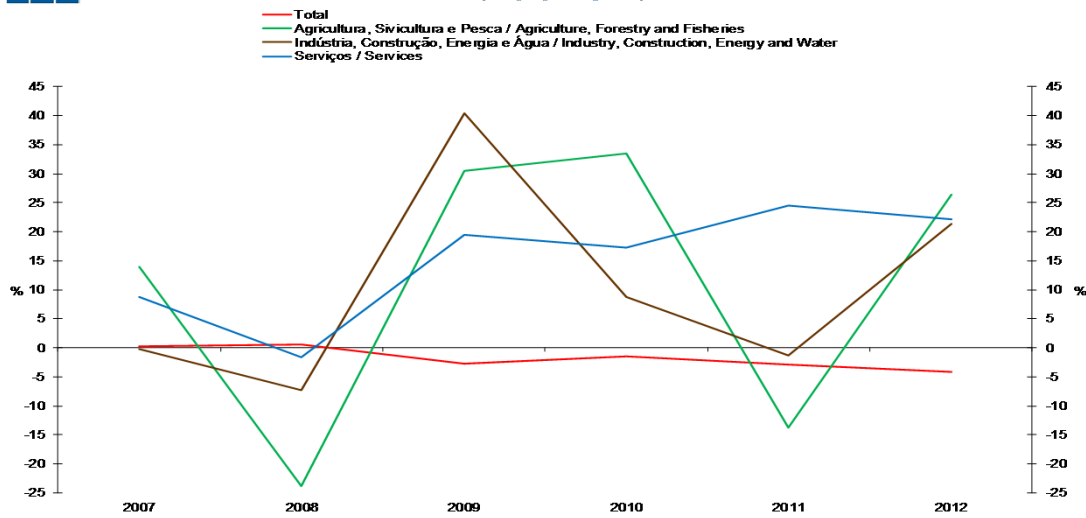


	2006	2007	2008	2009	2010	2011	2012
Agricultura, Silvicultura e Pesca / Agriculture, Forestry and Fisheries	2,5	2,7	2,2	2,3	2,7	2,0	2,1
Indústria, Construção, Energia e Água / Industry, Construction, Energy and Water	38,4	36,4	35,5	40,2	38,5	32,4	32,2
Serviços / Services	45,4	47,1	48,7	47,0	48,3	51,3	51,4
Sem Classificação / Unclassified	13,7	13,7	13,6	10,5	10,5	14,4	14,3

### 3. Ramos de Atividade / Industries

Gráfico / Graph 3.7.  
Variação Homóloga da População Desempregada  
Unemployed Population Annual Change

(VI / y-o-y change rate)

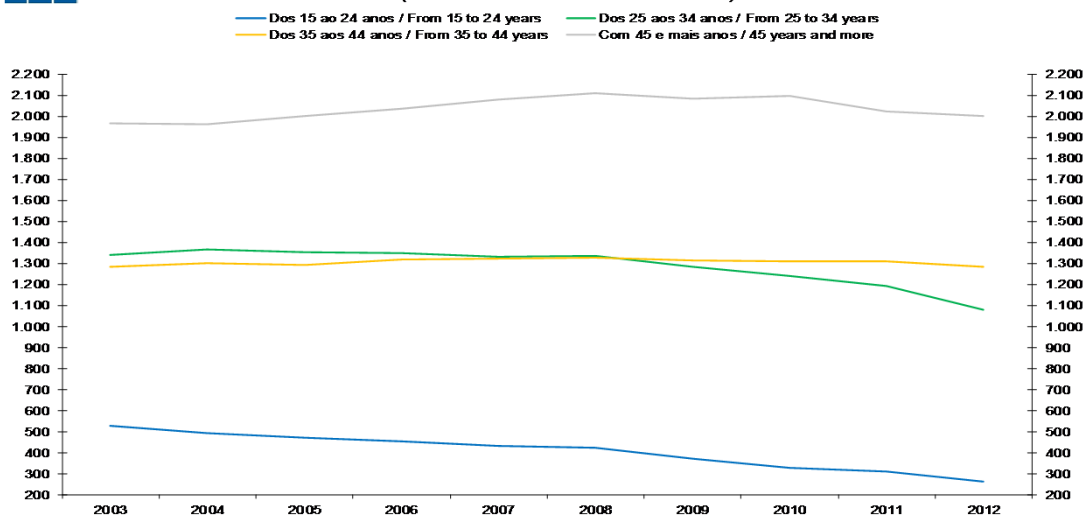


	2007	2008	2009	2010	2011	2012
Agricultura, Silvicultura e Pesca / Agriculture, Forestry and Fisheries	13,9	-23,8	30,5	33,4	-13,8	26,4
Indústria, Construção, Energia e Água / Industry, Construction, Energy and Water	-0,2	-7,3	40,4	8,8	-1,3	21,4
Serviços / Services	8,8	-1,7	19,5	17,3	24,4	22,1
Total	0,2	0,5	-2,8	-1,5	-2,8	-4,2

## 4. Faixa Etária / Age Groups

Gráfico / Graph 4.1.  
População Empregada  
Employed Population

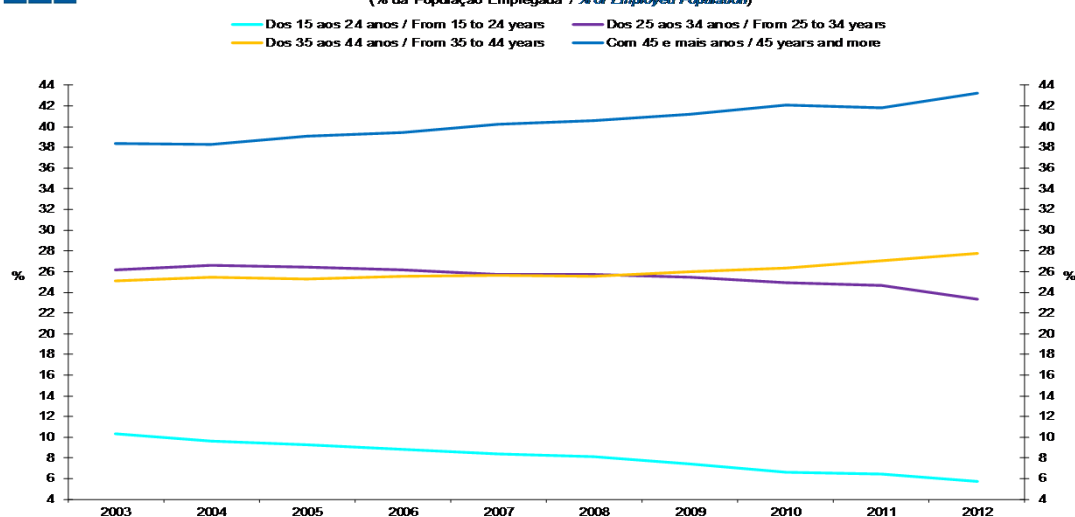
(Milhares de indivíduos / Thousands of individuals)



	2003	2004	2005	2006	2007	2008	2009	2010	2011	2012
15 - 24 Anos / 15 - 24 Years old	529	494	474	456	432	424	373	331	310	266
25 - 34 Anos / 25 - 34 Years old	1,340	1,365	1,353	1,348	1,332	1,336	1,287	1,241	1,195	1,081
35 - 44 Anos / 35 - 44 Years old	1,284	1,302	1,295	1,320	1,325	1,328	1,313	1,311	1,310	1,285
+ 45 Anos / + 45 Years old	1,965	1,962	2,001	2,036	2,080	2,110	2,081	2,094	2,022	2,003

Gráfico / Graph 4.2.  
Estrutura da População Empregada  
Employed Population Structure

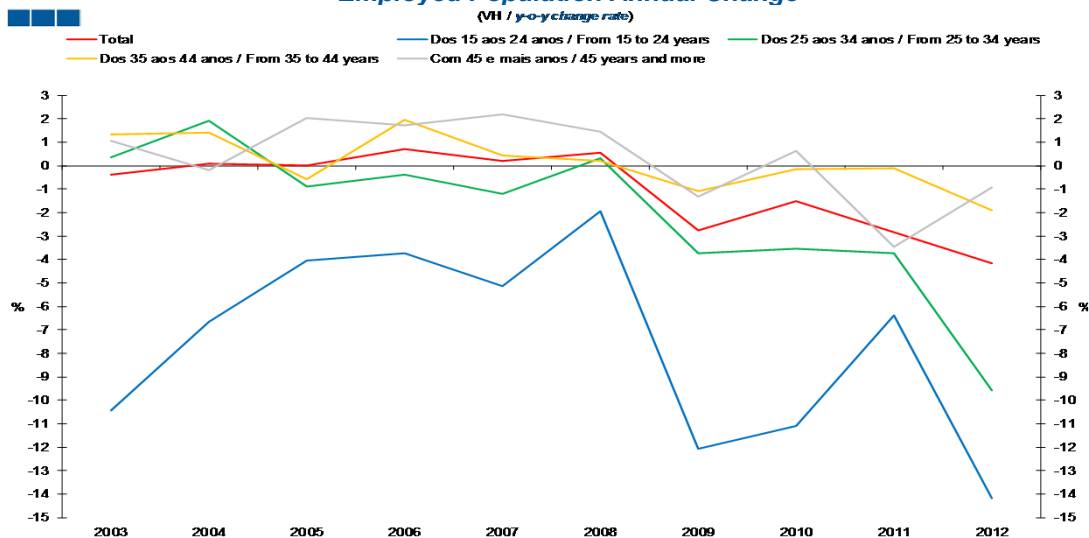
(% da População Empregada / % of Employed Population)



	2003	2004	2005	2006	2007	2008	2009	2010	2011	2012
15 - 24 Anos / 15 - 24 Years old	10,3	9,6	9,2	8,8	8,4	8,2	7,4	6,7	6,4	5,7
25 - 34 Anos / 25 - 34 Years old	26,2	26,7	26,4	26,1	25,8	25,7	25,5	24,9	24,7	23,3
35 - 44 Anos / 35 - 44 Years old	25,1	25,4	25,3	25,6	25,6	25,5	26,0	26,3	27,1	27,7
+ 45 Anos / + 45 Years old	38,4	38,3	39,1	39,5	40,2	40,6	41,2	42,1	41,8	43,2

## 4. Faixa Etária / Age Groups

Gráfico / Graph 4.3.  
Variação Homóloga da População Empregada  
Employed Population Annual Change



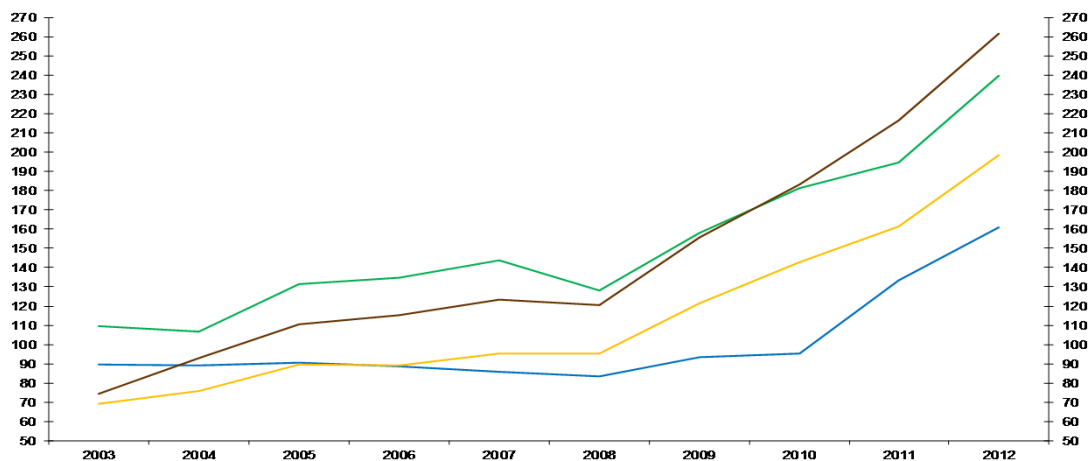
	2003	2004	2005	2006	2007	2008	2009	2010	2011	2012
15 - 24 Anos / 15 - 24 Years old	-10,4	-6,7	-4,0	-3,7	-5,1	-1,9	-12,1	-11,1	-6,4	-14,2
25 - 34 Anos / 25 - 34 Years old	0,3	1,9	-0,9	-0,4	-1,2	0,3	-3,7	-3,5	-3,7	-9,6
35 - 44 Anos / 35 - 44 Years old	1,3	1,4	-0,6	1,9	0,4	0,2	-1,1	-0,2	-0,1	-1,9
+ 45 Anos / + 45 Years old	1,1	-0,2	2,0	1,7	2,2	1,4	-1,3	0,6	-3,5	-0,9
Total	-0,4	0,1	0,0	0,7	0,2	0,5	-2,8	-1,5	-2,8	-4,2

## 4. Faixa Etária / Age Groups

Gráfico / Graph 4.4.  
População Desempregada  
Unemployed Population

(Milhares de indivíduos / Thousands of individuals)

— Dos 15 aos 24 anos / From 15 to 24 years — Dos 25 aos 34 anos / From 25 to 34 years  
— Dos 35 aos 44 anos / From 35 to 44 years — Dos 45 aos 64 anos / From 45 to 64 years

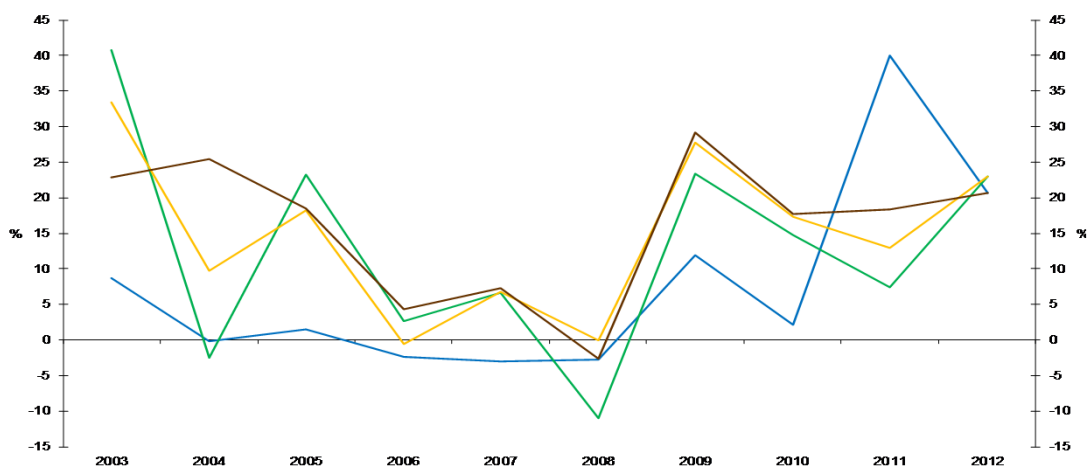


	2003	2004	2005	2006	2007	2008	2009	2010	2011	2012
15 - 24 Anos / 15 - 24 Years old	89	89	91	88	86	83	93	95	134	161
25 - 34 Anos / 25 - 34 Years old	109	107	131	135	144	128	158	181	195	239
35 - 44 Anos / 35 - 44 Years old	69	76	90	89	95	95	122	143	161	198
45 - 65 Anos / 45 - 65 Years old	74	93	110	115	123	120	155	183	217	261

Gráfico / Graph 4.5.  
Variação Homóloga da População Desempregada  
Unemployed Population Annual Change

(VH / y-o-y change rate)

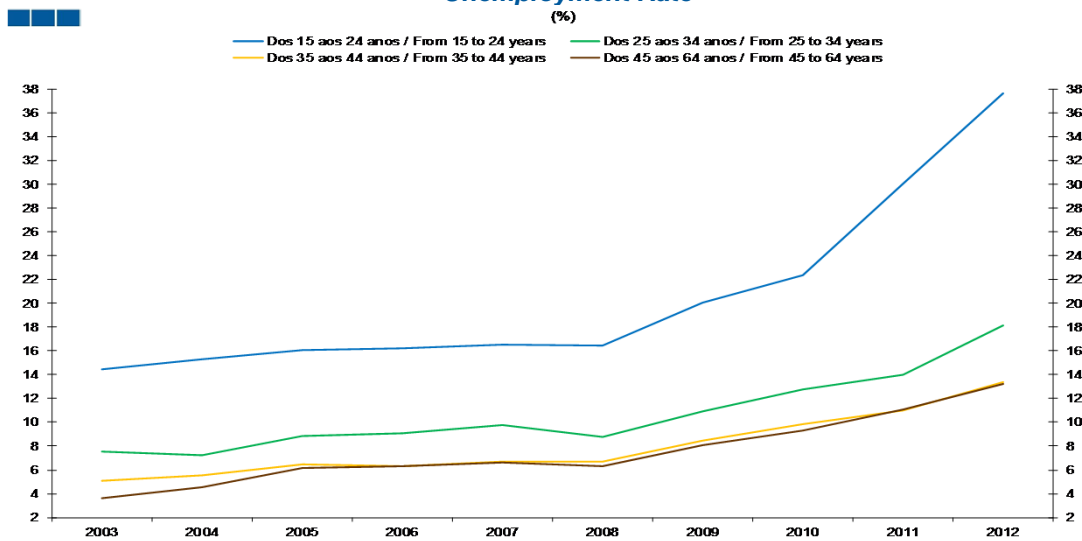
— Dos 15 aos 24 anos / From 15 to 24 years — Dos 25 aos 34 anos / From 25 to 34 years  
— Dos 35 aos 44 anos / From 35 to 44 years — Dos 45 aos 64 anos / From 45 to 64 years



	2003	2004	2005	2006	2007	2008	2009	2010	2011	2012
15 - 24 Anos / 15 - 24 Years old	8,8	-0,2	1,5	-2,3	-3,0	-2,8	11,9	2,1	39,9	20,6
25 - 34 Anos / 25 - 34 Years old	40,8	-2,5	23,3	2,7	6,7	-11,0	23,3	14,8	7,4	23,0
35 - 44 Anos / 35 - 44 Years old	33,4	9,8	18,2	-0,6	6,8	-0,1	27,8	17,4	12,9	23,0
45 - 65 Anos / 45 - 65 Years old	22,9	25,5	18,4	4,3	7,2	-2,6	29,2	17,8	18,3	20,6

## 4. Faixa Etária / Age Groups

Gráfico / Graph 4.6.  
Taxa de desemprego  
Unemployment Rate

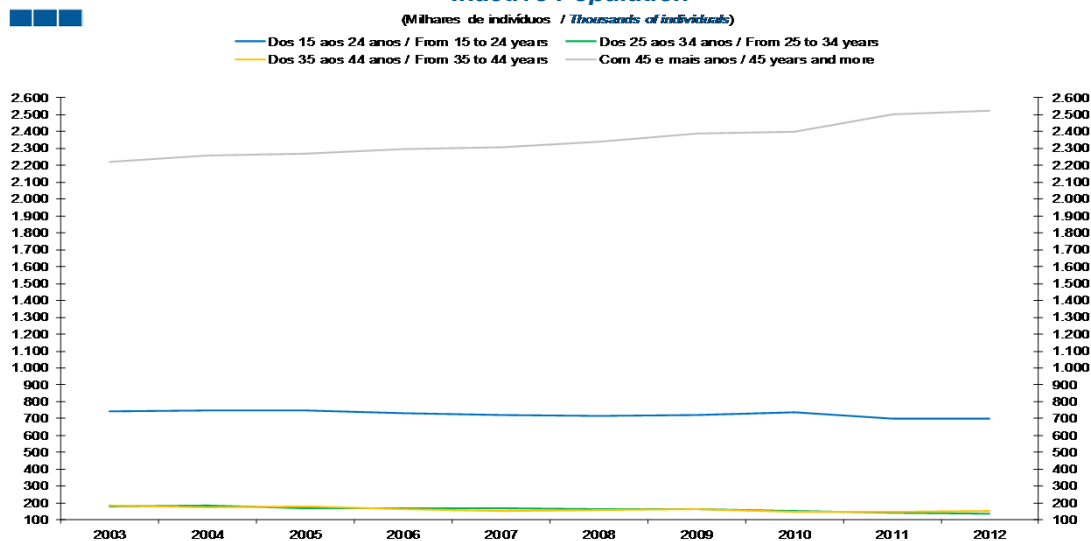


	2003	2004	2005	2006	2007	2008	2009	2010	2011	2012
15 - 24 Anos / 15 - 24 Years old	14,5	15,3	16,1	16,3	16,6	16,4	20,1	22,4	30,1	37,7
25 - 34 Anos / 25 - 34 Years old	7,5	7,2	8,9	9,1	9,8	8,7	10,9	12,8	14,0	18,2
35 - 44 Anos / 35 - 44 Years old	5,1	5,5	6,5	6,3	6,7	6,7	8,5	9,8	11,0	13,4
45 - 65 Anos / 45 - 65 Years old	3,6	4,5	6,2	6,3	6,6	6,3	8,1	9,3	11,1	13,2

## 4. Faixa Etária / Age Groups

Gráfico / Graph 4.7.  
População Inativa  
Inactive Population

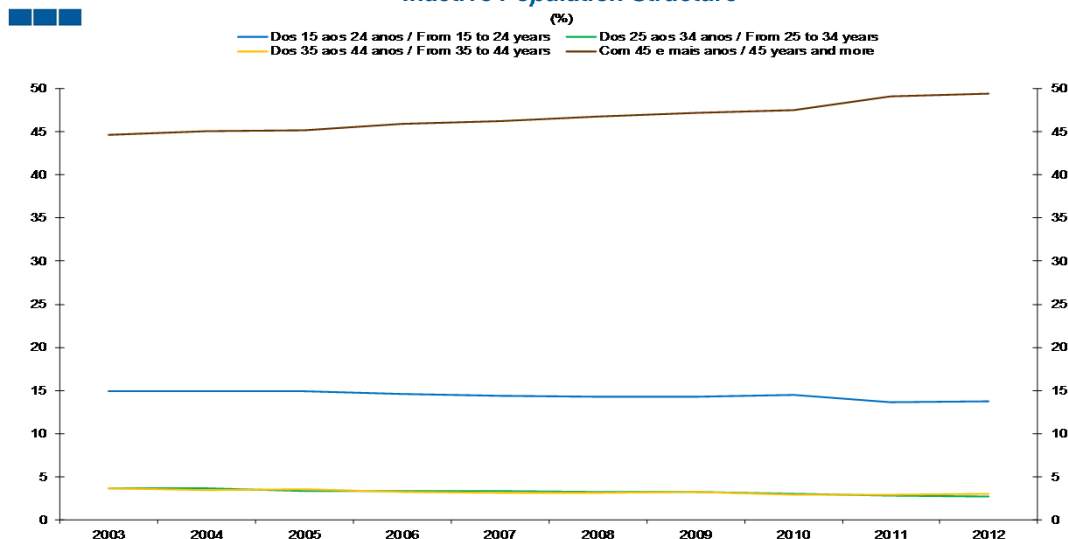
(Milhares de indivíduos / Thousands of individuals)



	2003	2004	2005	2006	2007	2008	2009	2010	2011	2012
15 - 24 Anos / 15 - 24 Years old	744	749	749	730	720	714	724	736	699	701
25 - 34 Anos / 25 - 34 Years old	182	185	171	170	170	163	164	155	143	139
35 - 44 Anos / 35 - 44 Years old	184	177	179	164	155	160	165	149	148	154
+ 45 Anos / + 45 Years old	2.220	2.259	2.268	2.294	2.306	2.336	2.387	2.401	2.503	2.522

Gráfico / Graph 4.8.  
Estrutura da População Inativa  
Inactive Population Structure

(%)



	2003	2004	2005	2006	2007	2008	2009	2010	2011	2012
15 - 24 Anos / 15 - 24 Years old	15,0	14,9	14,9	14,6	14,4	14,3	14,3	14,6	13,7	13,7
25 - 34 Anos / 25 - 34 Years old	3,7	3,7	3,4	3,4	3,4	3,3	3,3	3,1	2,8	2,7
35 - 44 Anos / 35 - 44 Years old	3,7	3,5	3,6	3,3	3,1	3,2	3,3	2,9	2,9	3,0
+ 45 Anos / + 45 Years old	44,6	45,0	45,2	45,9	46,3	46,7	47,2	47,5	49,0	49,4

## 5. Grau de Ensino / Highest Level of Education Attained

Gráfico / Graph 5.1.  
População Empregada  
Employed Population

(Milhares de indivíduos / Thousands of individuals)

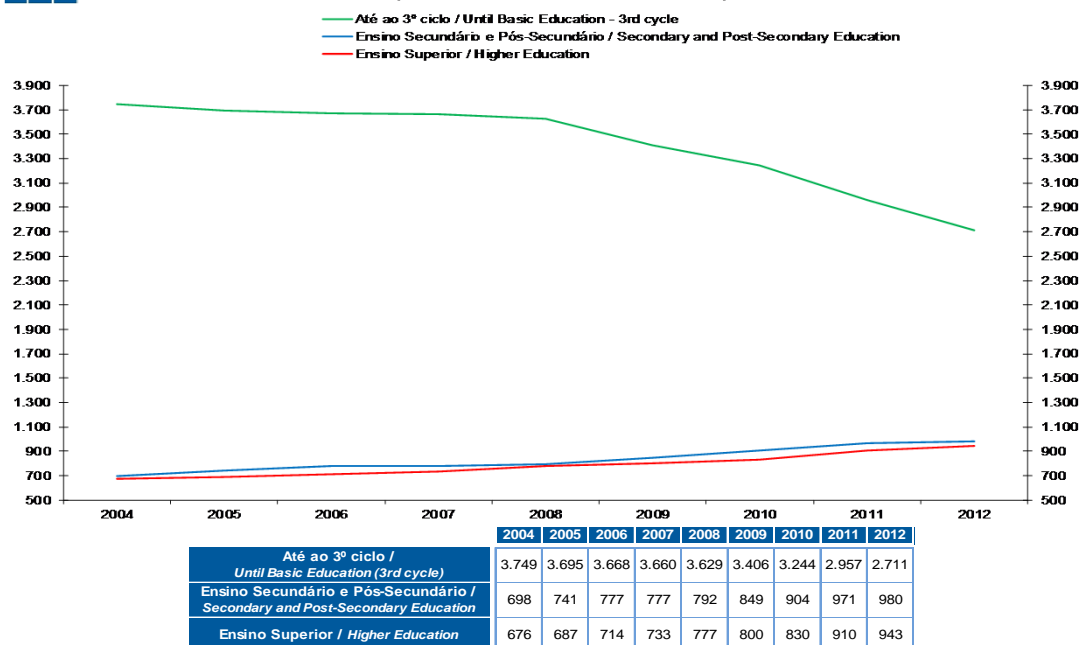
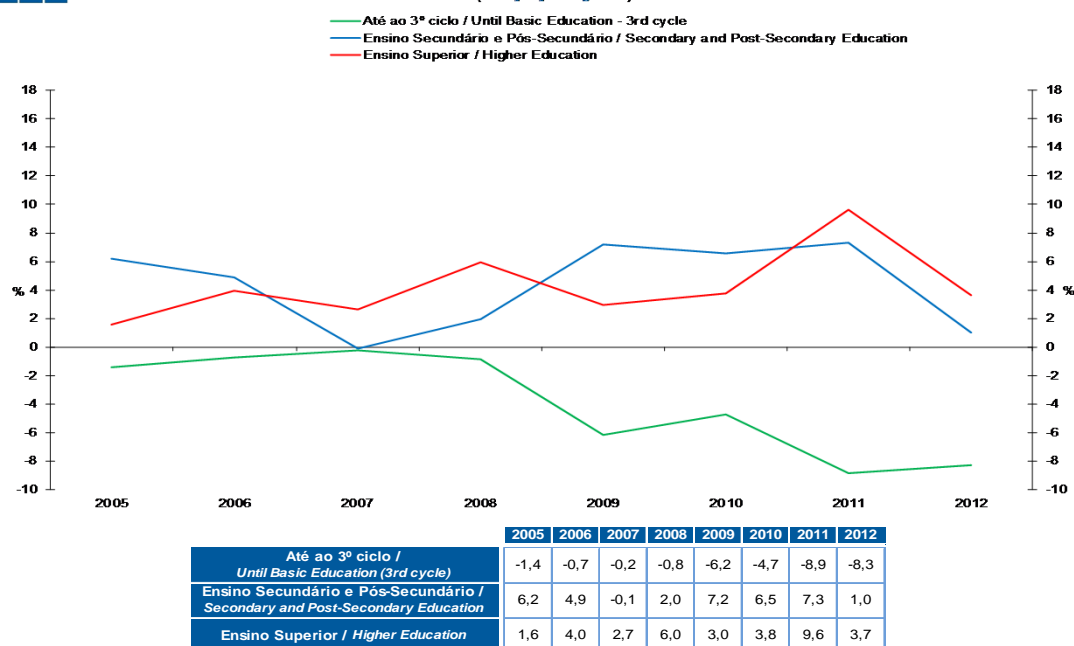


Gráfico / Graph 5.2.  
Variação Homóloga da População Empregada  
Employed Population Annual Change

(VH / y-o-y change rate)

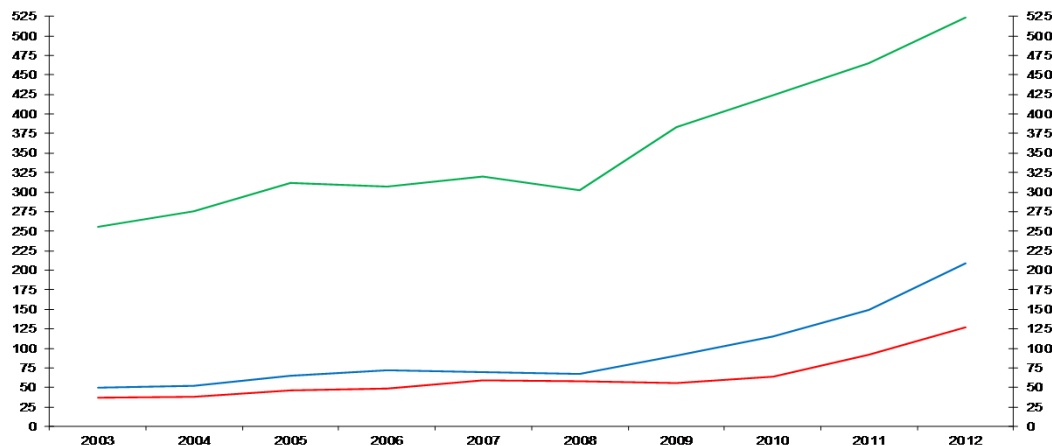


## 5. Grau de Ensino / Highest Level of Education Attained

Gráfico / Graph 5.3.  
População Desempregada  
Unemployed Population

(Milhares de indivíduos / Thousands of individuals)

— Até ao 3º ciclo / Until Basic Education - 3rd cycle  
— Ensino Secundário e Pós-Secundário / Secondary and Post-Secondary Education  
— Ensino Superior / Higher Education

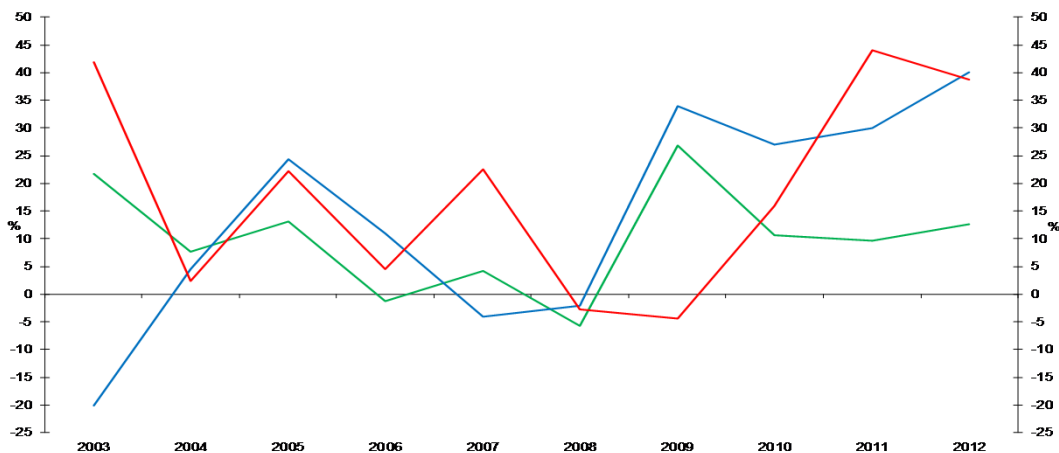


	2003	2004	2005	2006	2007	2008	2009	2010	2011	2012
Até ao 3º ciclo / Until Basic Education (3rd cycle)	255	275	311	308	320	302	383	424	465	523
Ensino Secundário e Pós-Secundário / Secondary and Post-Secondary Education	50	52	65	72	69	68	91	115	149	209
Ensino Superior / Higher Education	37	38	46	48	59	58	55	64	92	127

Gráfico / Graph 5.4.  
Variação Homóloga da População Desempregada  
Unemployed Population Annual Change

(VH / y-o-y change rate)

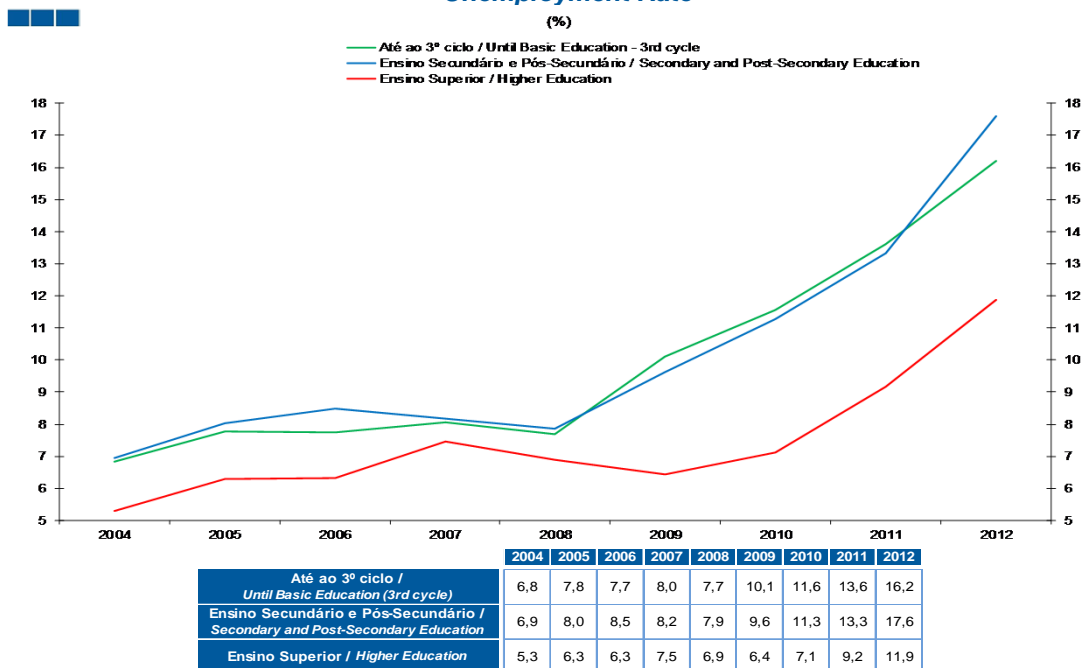
— Até ao 3ºCiclo / Until Basic Education - 3rd cycle  
— Ensino Secundário e Pós-Secundário / Secondary and Post-Secondary Education  
— Ensino Superior / Higher Education



	2003	2004	2005	2006	2007	2008	2009	2010	2011	2012
Até ao 3º ciclo / Until Basic Education (3rd cycle)	21,7	7,7	13,1	-1,2	4,1	-5,7	26,9	10,6	9,7	12,6
Ensino Secundário e Pós-Secundário / Secondary and Post-Secondary Education	-20,1	4,5	24,4	11,0	-4,0	-2,1	33,9	27,0	30,0	40,1
Ensino Superior / Higher Education	41,9	2,4	22,1	4,6	22,5	-2,8	-4,5	16,0	44,0	38,7

## 5. Grau de Ensino / Highest Level of Education Attained

Gráfico / Graph 5.5.  
Taxa de desemprego  
Unemployment Rate



## 6. Árvore do Emprego - GEE / Employment Tree - GEE

Tabela / Table 6.1.  
Árvore do Emprego - GEE  
Employment Tree - GEE

2012 (Milhares de indivíduos / Thousands of individuals)					
<b>População / Population</b>					
2011		2012		Variação / Change	
10.646,7		10.600,0		-46,7	
<b>Ativa / Active</b>			<b>Inativa / Inactive</b>		
2011		2012		Variação / Change	
5.543,2		5.494,8		-48,4	
52,1%		51,8%			
2011		2012		Variação / Change	
5.103,5		5.105,2		1,7	
47,9%		48,2%			
<b>Empregada / Employed</b>			<b>Desempregada / Unemployed</b>		
2011		2012		Variação / Change	
4.837,0		4.634,7		-202,3	
87,3%		84,3%			
2011		2012		Variação / Change	
706,1		860,1		154,0	
12,7%		15,7%			

Cálculos / Calculations: GEE