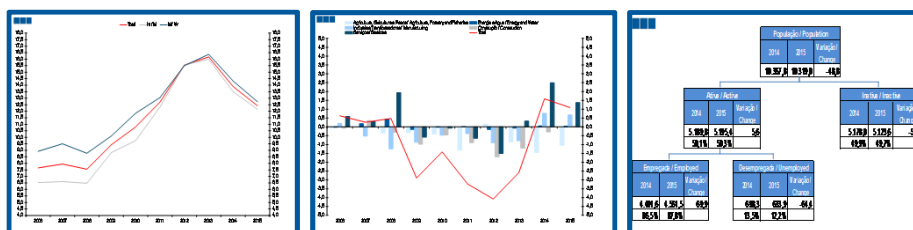


# Estatísticas Temáticas de Conjuntura

## Short-term Thematic Statistics

12 de fevereiro de 2016  
February, 12, 2016



# Estatísticas do Emprego

## Labour Statistics

- 2006 a 2015 -  
- 2006 to 2015 -

Dados Anuais  
Annual Data

Fonte: Instituto Nacional de Estatística  
Source: Statistics Portugal

## Índice / Index

	Página / Page
<b>1. Principais Indicadores / Main Indicators</b>	
Taxa de Desemprego / <i>Unemployment Rate</i>	3
Taxa de Atividade / <i>Activity Rate</i>	3
Taxa de Atividade e de Desemprego / <i>Activity and Unemployment Rate</i>	4
População Ativa, Inativa, Empregada e Desempregada / <i>Active, Inactive, Employed and Unemployed Population</i>	5
População Ativa e Inativa / <i>Active and Inactive Population</i>	5
População Ativa, Empregada e Desempregada / <i>Active, Employed and Unemployed Population</i>	6
Desemprego de longa duração (12 meses ou mais) / <i>Long-term Unemployment (12 months or longer)</i>	7
<b>2. Regiões Nuts II / Nuts II regions</b>	
Taxa de Desemprego / <i>Unemployment Rate</i>	8
<b>3. Ramos de Atividade / Industries</b>	
População Empregada / <i>Employed Population</i>	9
Estrutura da População Empregada / <i>Employed Population Structure</i>	9
Variação Homóloga da População Empregada / <i>Employed Population Annual Change</i>	10
Contributo (p.p.) para a Variação Homóloga (%) do Emprego / <i>Contribution (p.p.) to Employment Annual Change (%)</i>	10
População Desempregada / <i>Unemployed Population</i>	11
Estrutura da População Desempregada / <i>Unemployed Population Structure</i>	11
Variação Homóloga da População Desempregada / <i>Unemployed Population Annual Change</i>	12
<b>4. Faixa Etária / Age Groups</b>	
População Empregada / <i>Employed Population</i>	13
Estrutura da População Empregada / <i>Employed Population Structure</i>	13
Variação Homóloga da População Empregada / <i>Employed Population Annual Change</i>	14
População Desempregada / <i>Unemployed Population</i>	15
Variação Homóloga da População Desempregada / <i>Unemployed Population Annual Change</i>	15
Taxa de Desemprego / <i>Unemployment Rate</i>	16
População Inativa / <i>Inactive Population</i>	17
Estrutura da População Inativa / <i>Inactive Population Structure</i>	17
<b>5. Grau de Ensino / Highest Level of Education Attained</b>	
População Empregada / <i>Employed Population</i>	18
Variação Homóloga da População Empregada / <i>Employed Population Annual Change</i>	18
População Desempregada / <i>Unemployed Population</i>	19
Variação Homóloga da População Desempregada / <i>Unemployed Population Annual Change</i>	19
Taxa de Desemprego / <i>Unemployment Rate</i>	20
<b>6. Árvore do Emprego - GEE / Employment Tree - GEE</b>	
Árvore do Emprego - GEE / <i>Employment Tree - GEE</i>	21

## 1. Principais Indicadores / Main Indicators

Gráfico / Graph 1.1.  
Taxa de Desemprego  
Unemployment Rate

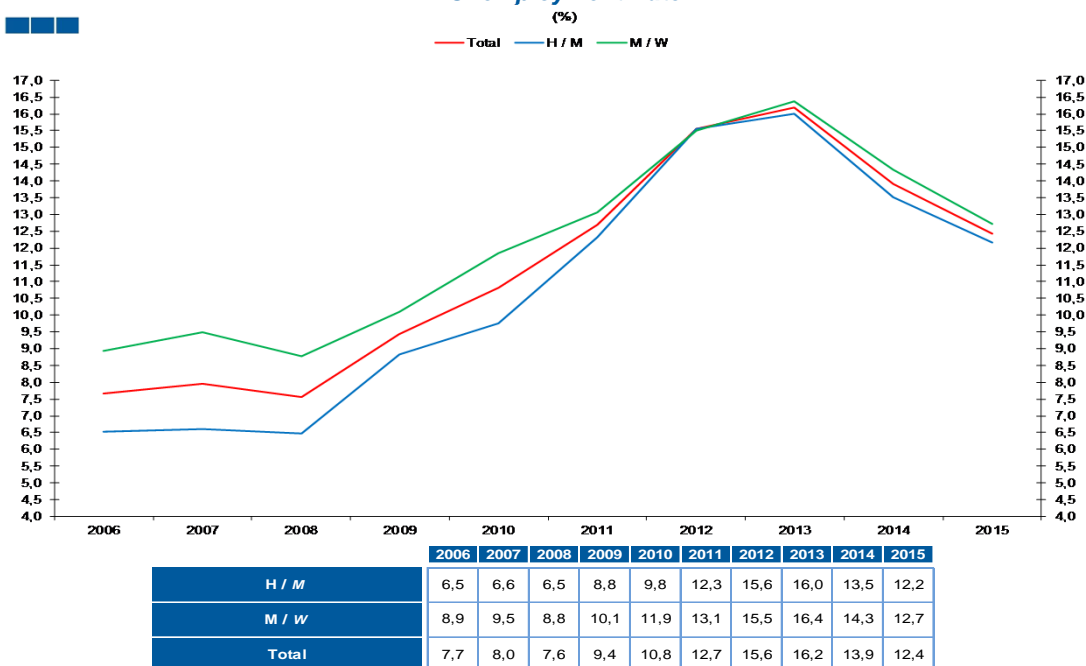
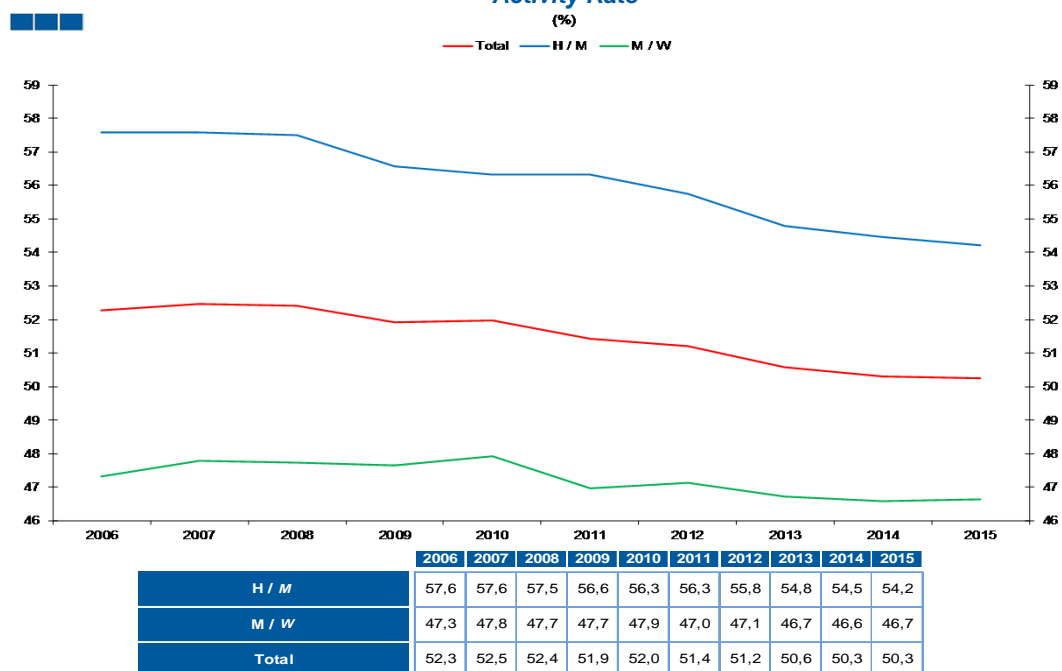
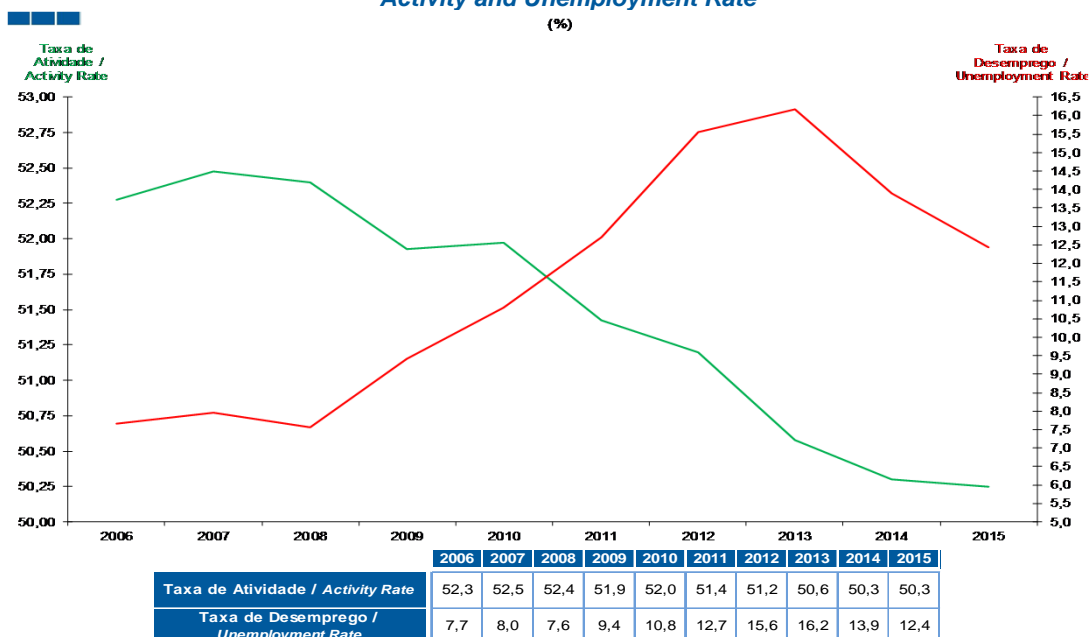


Gráfico / Graph 1.2.  
Taxa de Atividade  
Activity Rate



## 1. Principais Indicadores / Main Indicators

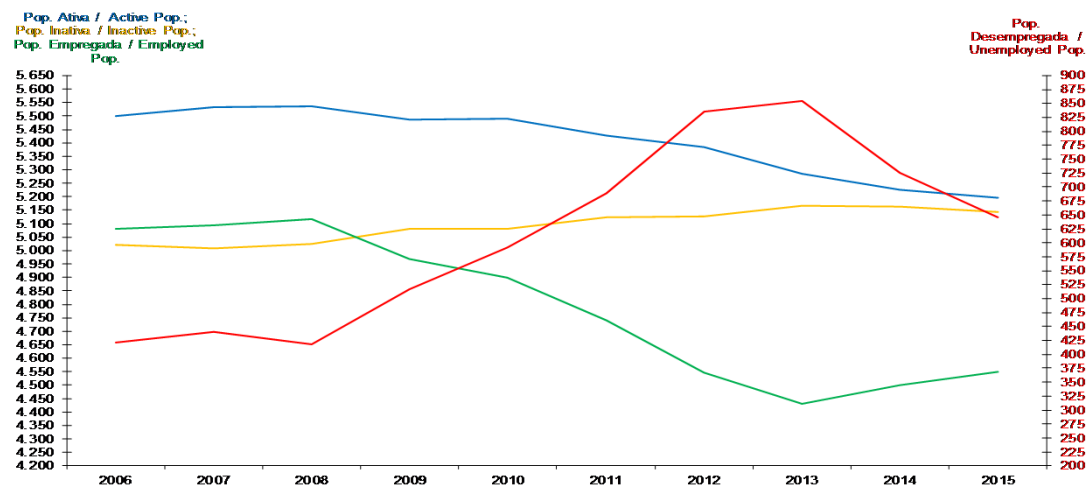
Gráfico / Graph 1.3.  
Taxa de Atividade e de Desemprego  
Activity and Unemployment Rate  
(%)



## 1. Principais Indicadores / Main Indicators

Gráfico / Graph 1.4.  
População Ativa, Inativa, Empregada e Desempregada  
Active, Inactive, Employed and Unemployed Population

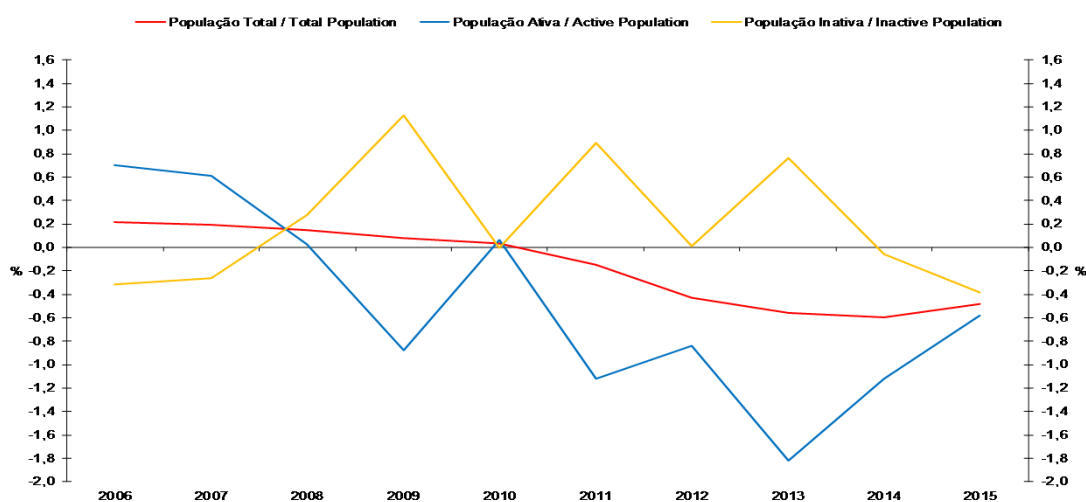
(Milhares de indivíduos / Thousands of individuals)



	2006	2007	2008	2009	2010	2011	2012	2013	2014	2015
População Ativa / Active Population	5.500	5.533	5.535	5.486	5.490	5.428	5.383	5.285	5.226	5.195
População Inativa / Inactive Population	5.022	5.009	5.023	5.080	5.080	5.125	5.125	5.165	5.162	5.142
População Empregada / Employed Population	5.079	5.093	5.117	4.969	4.898	4.740	4.547	4.429	4.500	4.549
População Desempregada / Unemployed Population	421	441	418	517	591	688	836	855	726	647

Gráfico / Graph 1.5.  
População Ativa e Inativa  
Active and Inactive Population

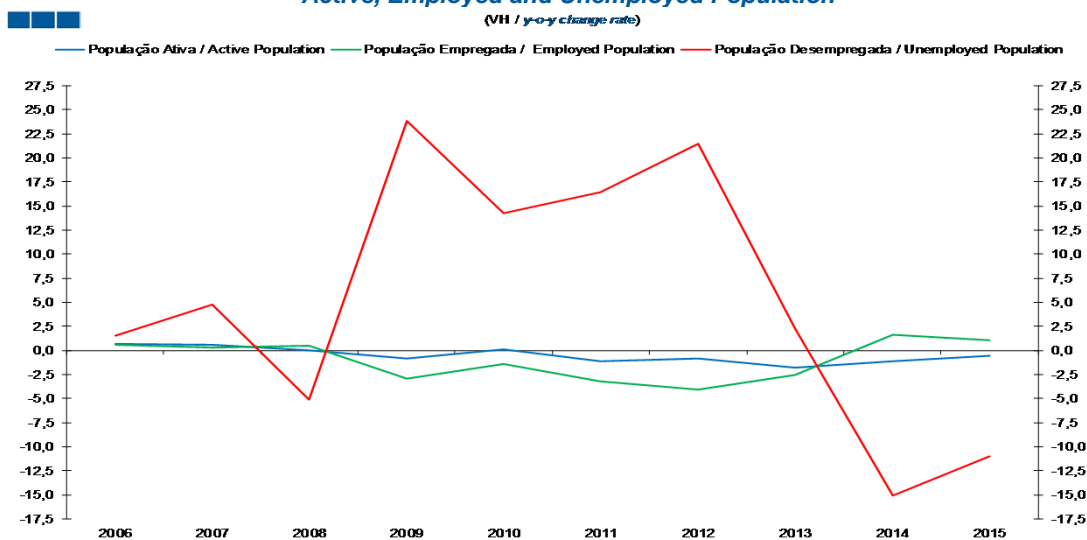
(% / y-o-y change rate)



	2006	2007	2008	2009	2010	2011	2012	2013	2014	2015
População Ativa / Active Population	0,7	0,6	0,0	-0,9	0,1	-1,1	-0,8	-1,8	-1,1	-0,6
População Inativa / Inactive Population	-0,3	-0,3	0,3	1,1	0,0	0,9	0,0	0,8	-0,1	-0,4
População Total / Total Population	0,2	0,2	0,1	0,1	0,0	-0,2	-0,4	-0,6	-0,6	-0,5

## 1. Principais Indicadores / Main Indicators

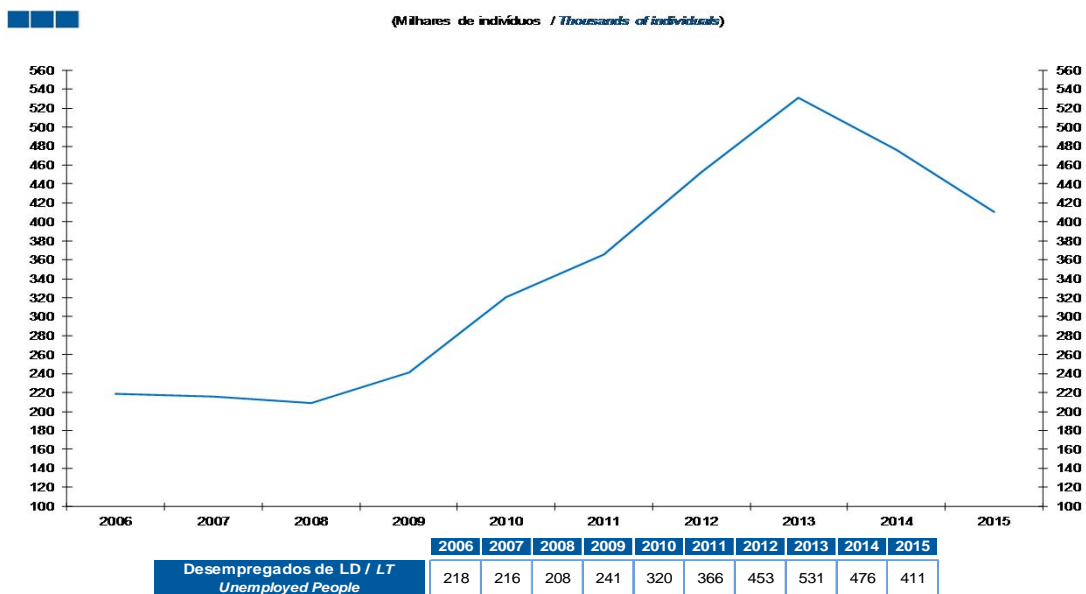
Gráfico / Graph 1.6.  
População Ativa, Empregada e Desempregada  
Active, Employed and Unemployed Population



	2006	2007	2008	2009	2010	2011	2012	2013	2014	2015
População Ativa / Active Population	0,7	0,6	0,0	-0,9	0,1	-1,1	-0,8	-1,8	-1,1	-0,6
População Empregada / Employed Population	0,6	0,3	0,5	-2,9	-1,4	-3,2	-4,1	-2,6	1,6	1,1
População Desempregada / Unemployed Population	1,6	4,8	-5,1	23,8	14,3	16,4	21,4	2,3	-15,1	-11,0

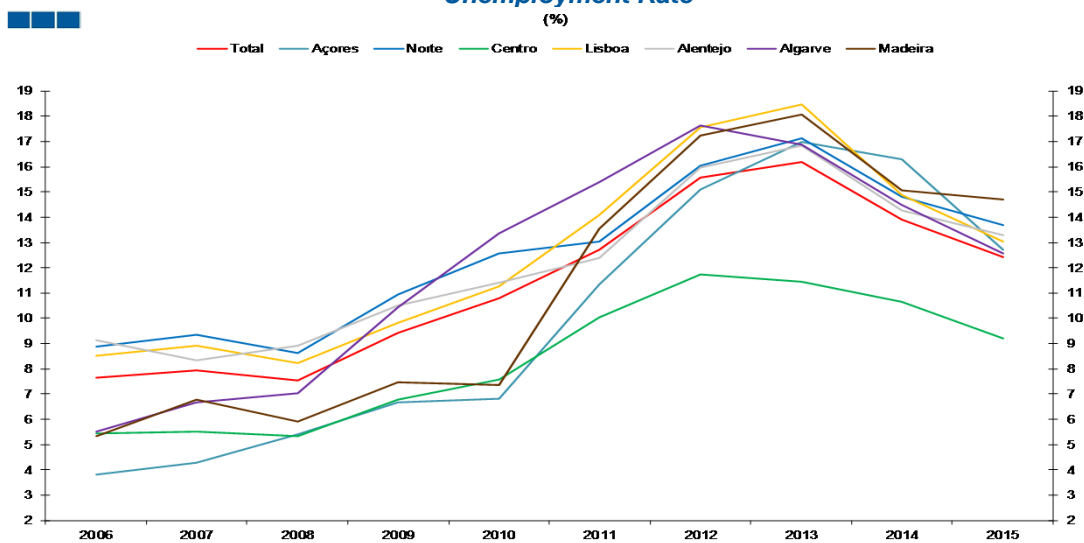
## 1. Principais Indicadores / Main Indicators

Gráfico / Graph 1.7.  
Desemprego de longa-duração (12 meses ou mais)  
Long-term unemployment (12 months or longer)



## 2. Regiões Nuts II / Nuts II Regions

Gráfico / Graph 2.1.  
Taxa de Desemprego  
Unemployment Rate  
(%)



	2006	2007	2008	2009	2010	2011	2012	2013	2014	2015
Norte	8,9	9,4	8,6	10,9	12,6	13,0	16,0	17,1	14,8	13,7
Centro	5,5	5,5	5,3	6,8	7,6	10,1	11,7	11,5	10,7	9,2
Lisboa	8,5	8,9	8,2	9,8	11,3	14,1	17,6	18,5	14,9	13,1
Alentejo	9,1	8,4	8,9	10,5	11,4	12,4	16,0	16,9	14,3	13,3
Algarve	5,5	6,7	7,0	10,4	13,4	15,4	17,6	16,9	14,5	12,6
Açores	3,8	4,3	5,4	6,7	6,8	11,3	15,1	17,0	16,3	12,7
Madeira	5,4	6,8	5,9	7,5	7,4	13,6	17,2	18,1	15,1	14,7
Total	7,7	8,0	7,6	9,4	10,8	12,7	15,6	16,2	13,9	12,4

### 3. Ramos de Atividade / Industries

Gráfico / Graph 3.1.  
População Empregada  
Employed Population

(Milhares de indivíduos / Thousands of individuals)

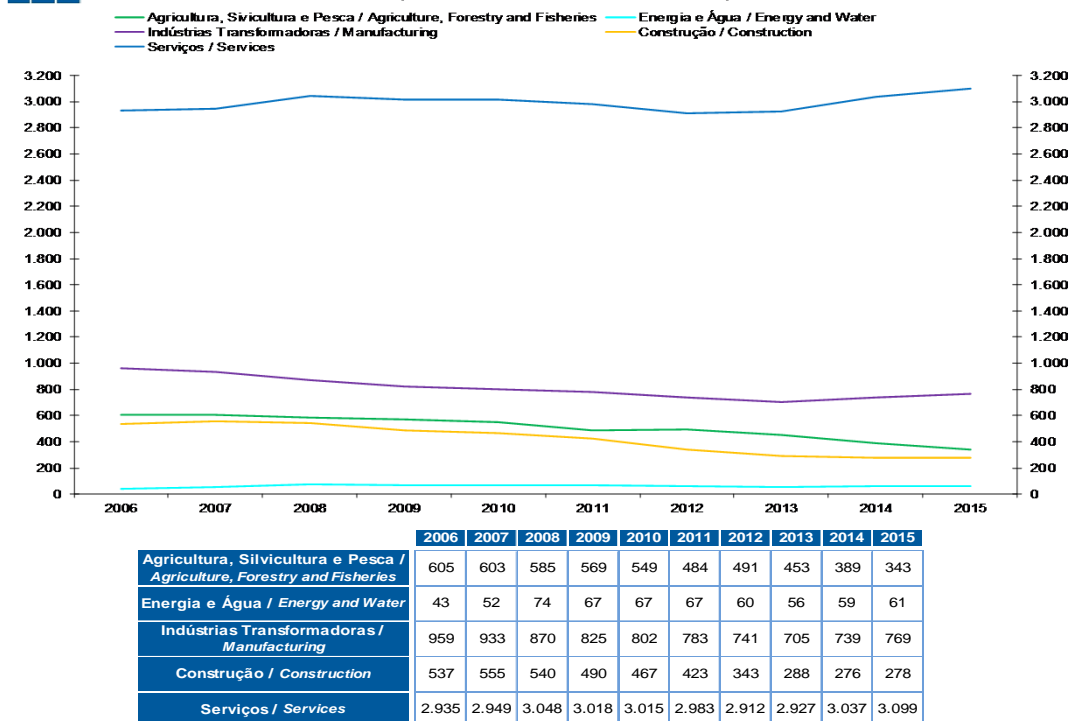
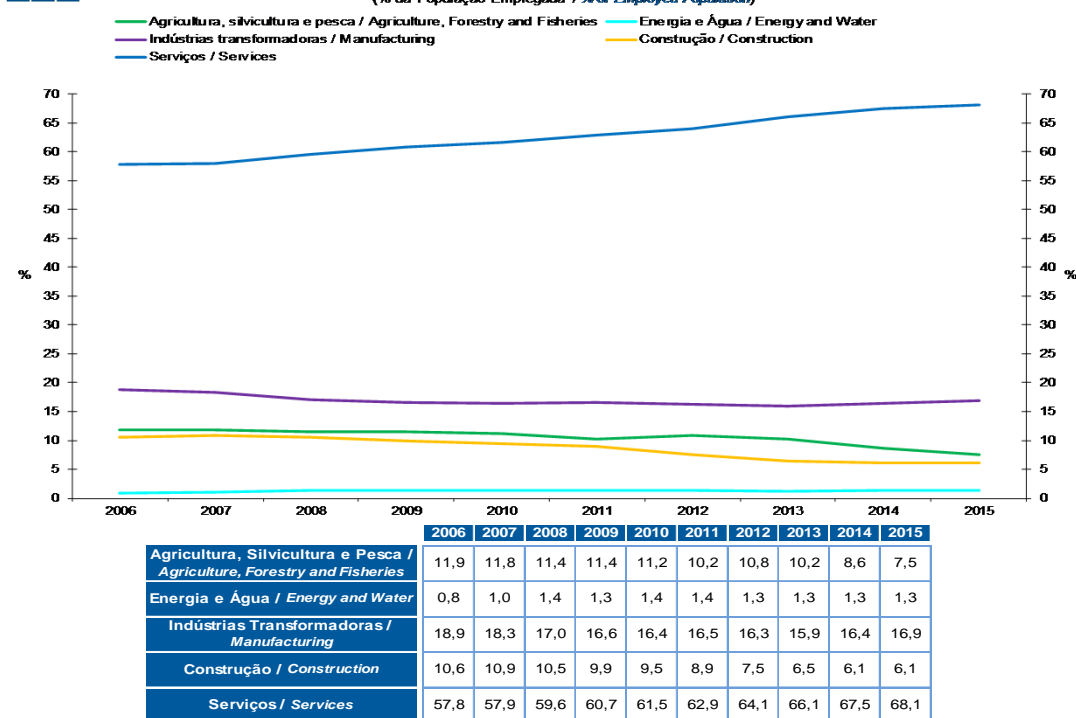


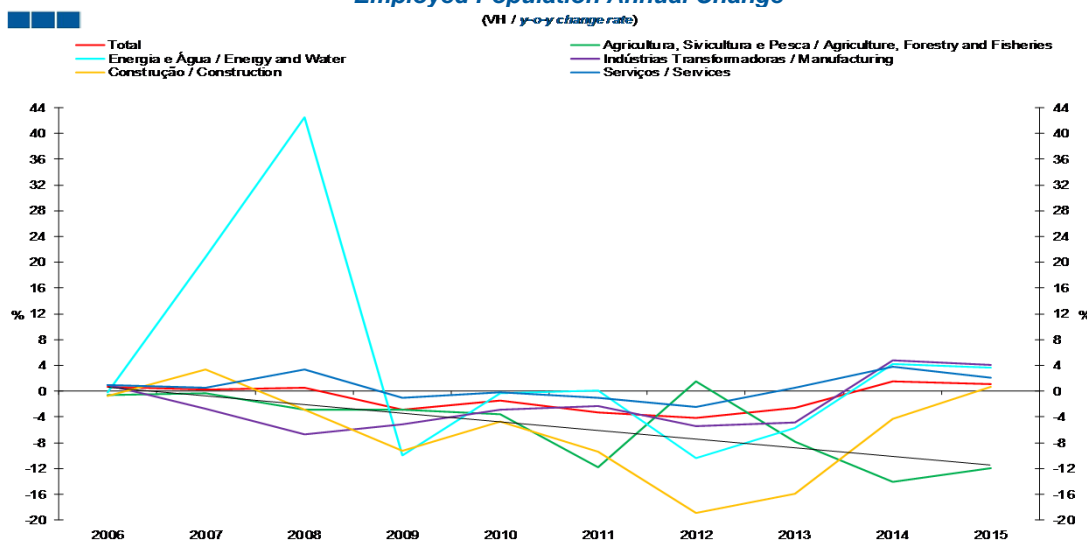
Gráfico / Graph 3.2.  
Estrutura da População Empregada  
Employed Population Structure

(% da População Empregada / % of Employed Population)



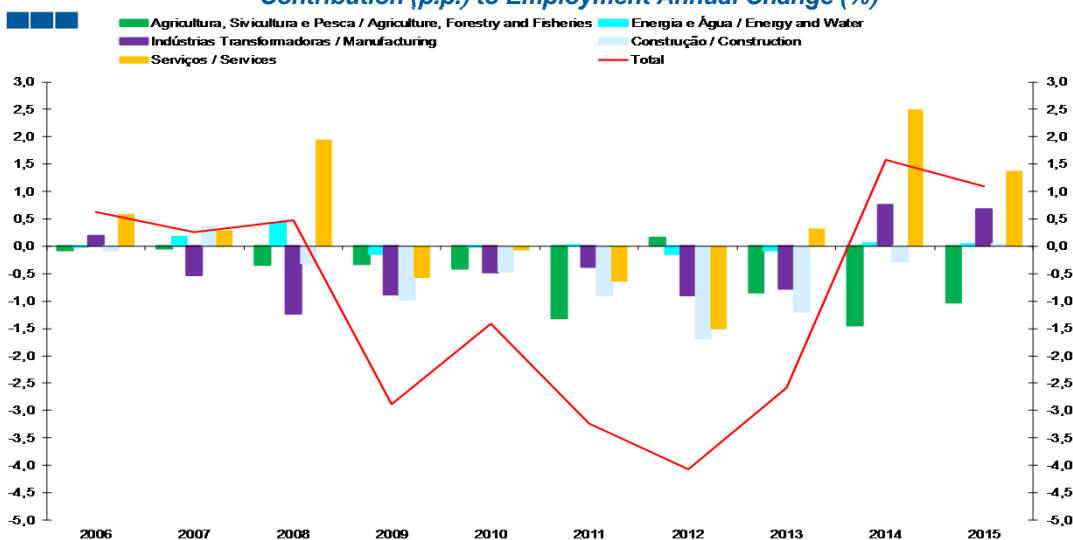
### 3. Ramos de Atividade / Industries

Gráfico / Graph 3.3.  
Variação Homóloga da População Empregada  
Employed Population Annual Change



	2006	2007	2008	2009	2010	2011	2012	2013	2014	2015
Agricultura, Silvicultura e Pesca / Agriculture, Forestry and Fisheries	-0,6	-0,3	-2,9	-2,8	-3,6	-11,8	1,5	-7,8	-14,1	-12,0
Energia e Água / Energy and Water	-0,2	20,8	42,5	-10,0	-0,3	0,1	-10,3	-5,7	4,2	3,6
Indústrias Transformadoras / Manufacturing	1,0	-2,8	-6,7	-5,1	-2,8	-2,3	-5,4	-4,8	4,8	4,1
Construção / Construction	-0,7	3,4	-2,8	-9,2	-4,7	-9,4	-18,9	-15,9	-4,4	0,6
Serviços / Services	1,0	0,5	3,3	-1,0	-0,1	-1,0	-2,4	0,5	3,8	2,0
Total	0,6	0,3	0,5	-2,9	-1,4	-3,2	-4,1	-2,6	1,6	1,1

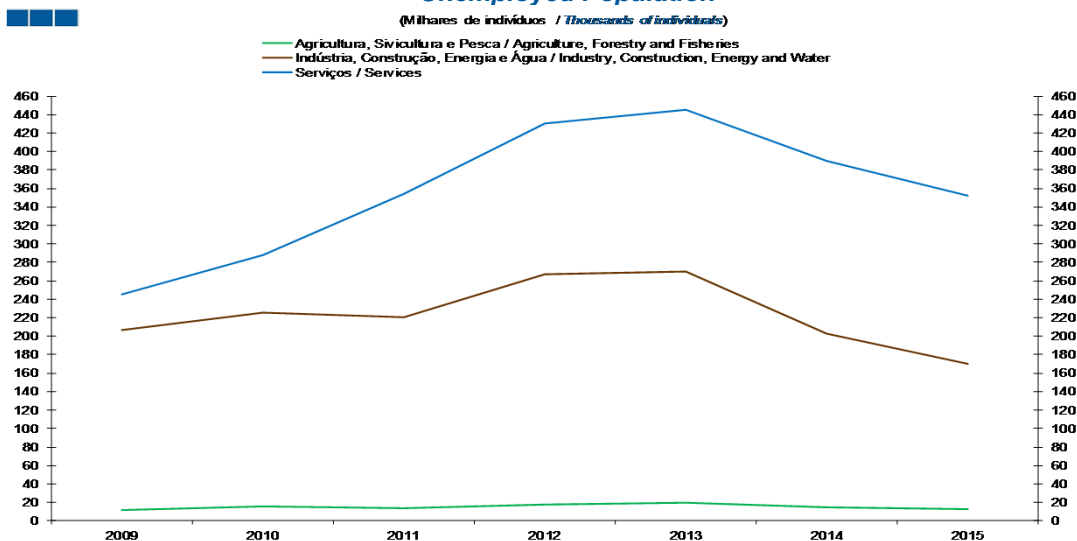
Gráfico / Graph 3.4.  
Contributo (p.p.) para a Variação Homóloga (%) do Emprego  
Contribution (p.p.) to Employment Annual Change (%)



	2006	2007	2008	2009	2010	2011	2012	2013	2014	2015
Agricultura, Silvicultura e Pesca / Agriculture, Forestry and Fisheries	-0,1	0,0	-0,3	-0,3	-0,4	-1,3	0,2	-0,8	-1,4	-1,0
Energia e Água / Energy and Water	0,0	0,2	0,4	-0,1	0,0	0,0	-0,1	-0,1	0,1	0,0
Indústrias Transformadoras / Manufacturing	0,2	-0,5	-1,2	-0,9	-0,5	-0,4	-0,9	-0,8	0,8	0,7
Construção / Construction	-0,1	0,4	-0,3	-1,0	-0,5	-0,9	-1,7	-1,2	-0,3	0,0
Serviços / Services	0,6	0,3	1,9	-0,6	-0,1	-0,6	-1,5	0,3	2,5	1,4
Total	0,6	0,3	0,5	-2,9	-1,4	-3,2	-4,1	-2,6	1,6	1,1

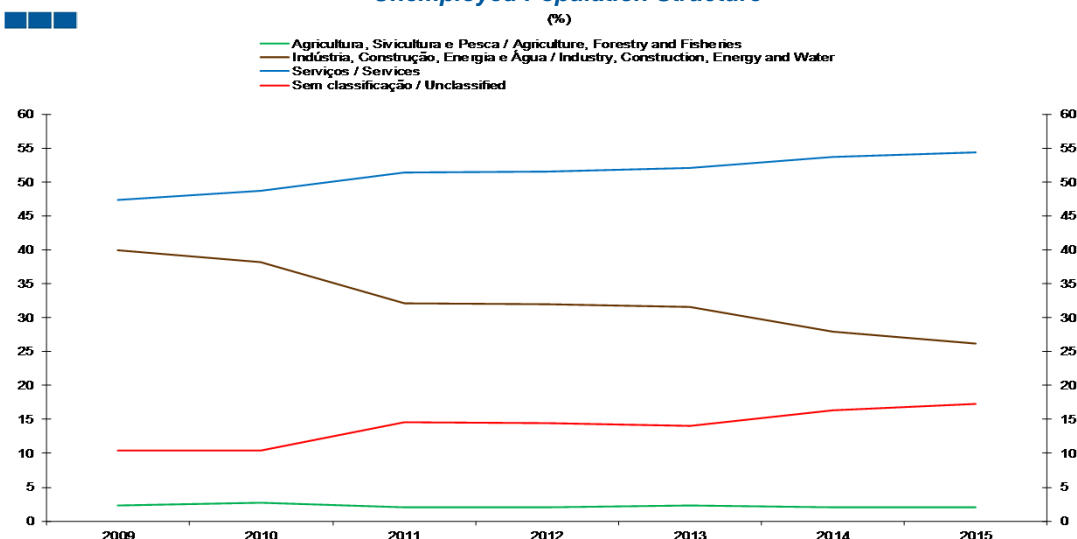
### 3. Ramos de Atividade / Industries

Gráfico / Graph 3.5.  
População Desempregada  
Unemployed Population



	2009	2010	2011	2012	2013	2014	2015
Agricultura, Silvicultura e Pesca / Agriculture, Forestry and Fisheries	12	16	14	17	20	15	13
Indústria, Construção, Energia e Água / Industry, Construction, Energy and Water	207	226	221	267	270	203	170
Serviços / Services	245	288	354	431	445	390	352

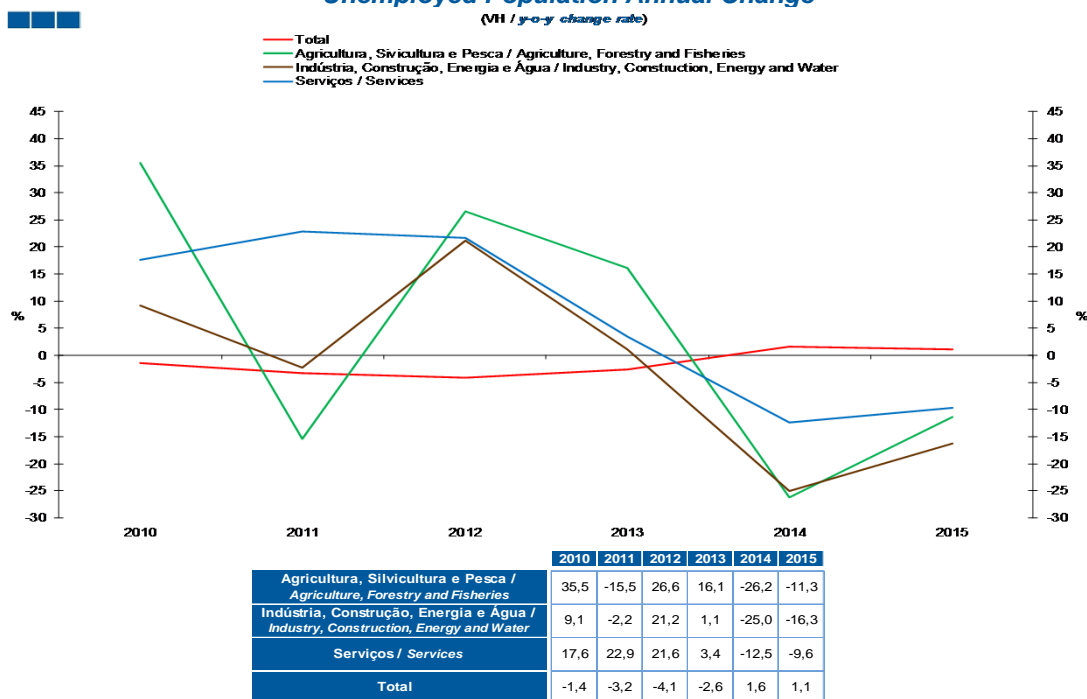
Gráfico / Graph 3.6.  
Estrutura da População Desempregada  
Unemployed Population Structure



	2009	2010	2011	2012	2013	2014	2015
Agricultura, Silvicultura e Pesca / Agriculture, Forestry and Fisheries	2,3	2,7	2,0	2,1	2,3	2,0	2,0
Indústria, Construção, Energia e Água / Industry, Construction, Energy and Water	39,9	38,2	32,1	32,0	31,5	27,9	26,2
Serviços / Services	47,3	48,7	51,4	51,5	52,1	53,7	54,5
Sem Classificação / Unclassified	10,4	10,4	14,5	14,4	14,0	16,4	17,3

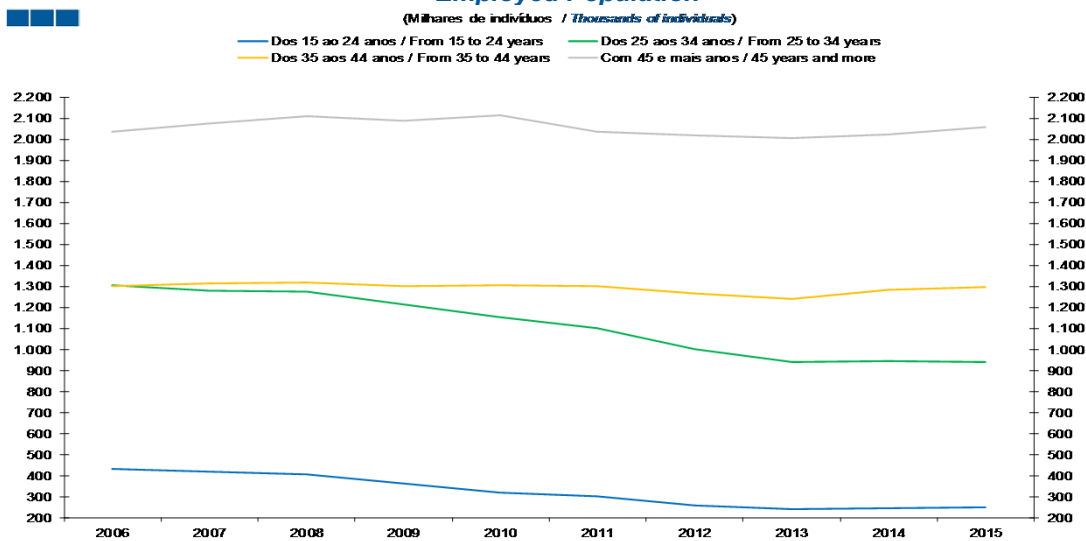
### 3. Ramos de Atividade / Industries

Gráfico / Graph 3.7.  
Variação Homóloga da População Desempregada  
Unemployed Population Annual Change



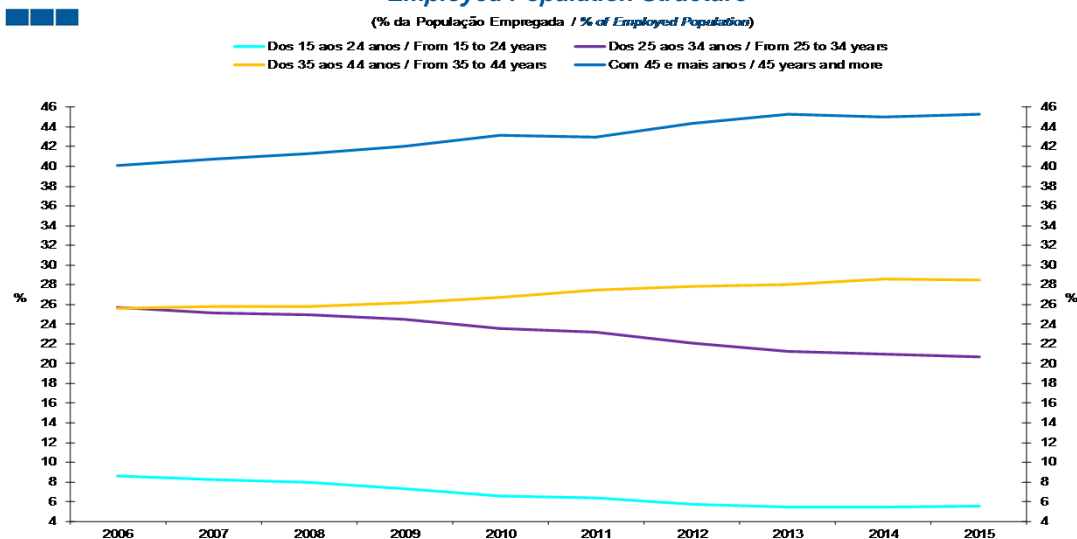
## 4. Faixa Etária / Age Groups

Gráfico / Graph 4.1.  
População Empregada  
Employed Population



	2006	2007	2008	2009	2010	2011	2012	2013	2014	2015
15 - 24 Anos / 15 - 24 Years old	435	421	408	363	323	305	260	241	247	251
25 - 34 Anos / 25 - 34 Years old	1.307	1.281	1.278	1.216	1.156	1.100	1.002	942	945	942
35 - 44 Anos / 35 - 44 Years old	1.302	1.314	1.320	1.301	1.307	1.300	1.266	1.240	1.284	1.296
+ 45 Anos / + 45 Years old	2.035	2.076	2.111	2.089	2.112	2.035	2.019	2.006	2.024	2.059

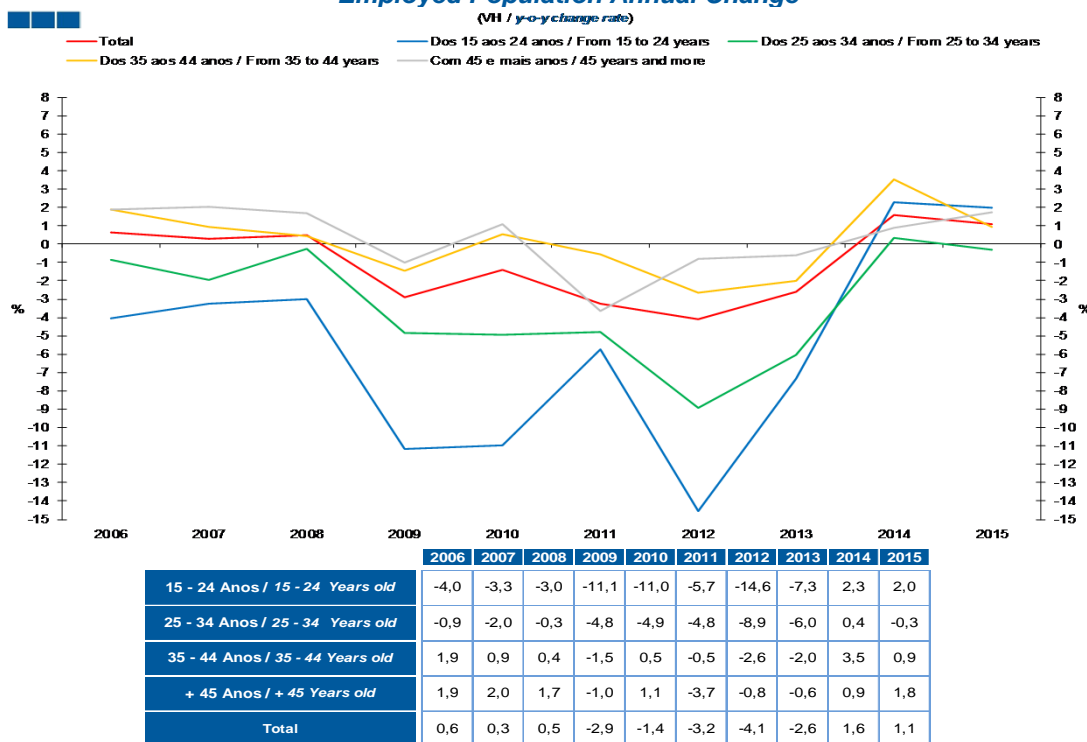
Gráfico / Graph 4.2.  
Estrutura da População Empregada  
Employed Population Structure



	2006	2007	2008	2009	2010	2011	2012	2013	2014	2015
15 - 24 Anos / 15 - 24 Years old	8,6	8,3	8,0	7,3	6,6	6,4	5,7	5,4	5,5	5,5
25 - 34 Anos / 25 - 34 Years old	25,7	25,2	25,0	24,5	23,6	23,2	22,0	21,3	21,0	20,7
35 - 44 Anos / 35 - 44 Years old	25,6	25,8	25,8	26,2	26,7	27,4	27,8	28,0	28,5	28,5
+ 45 Anos / + 45 Years old	40,1	40,8	41,3	42,1	43,1	42,9	44,4	45,3	45,0	45,3

## 4. Faixa Etária / Age Groups

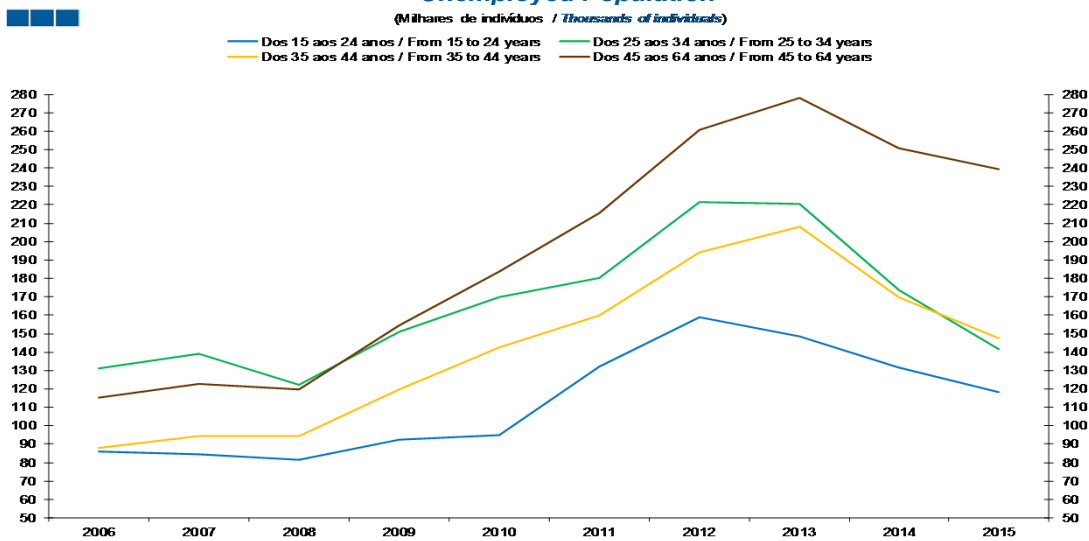
Gráfico / Graph 4.3.  
Variação Homóloga da População Empregada  
Employed Population Annual Change



## 4. Faixa Etária / Age Groups

Gráfico / Graph 4.4.  
População Desempregada  
Unemployed Population

(Milhares de indivíduos / Thousands of individuals)



	2006	2007	2008	2009	2010	2011	2012	2013	2014	2015
15 - 24 Anos / 15 - 24 Years old	86	85	82	92	95	132	159	148	131	118
25 - 34 Anos / 25 - 34 Years old	131	139	122	151	170	180	222	221	174	142
35 - 44 Anos / 35 - 44 Years old	88	94	94	120	143	160	194	208	170	147
45 - 65 Anos / 45 - 65 Years old	115	123	120	154	184	216	261	278	251	239

Gráfico / Graph 4.5.  
Variação Homóloga da População Desempregada  
Unemployed Population Annual Change

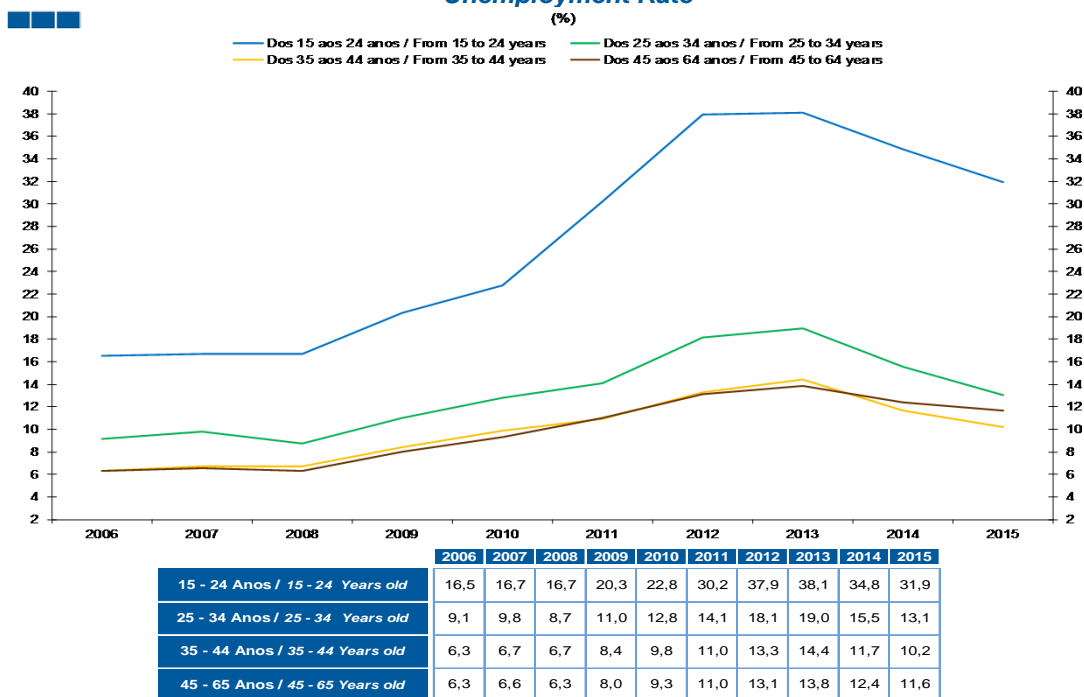
(VH / y-o-y change rate)



	2006	2007	2008	2009	2010	2011	2012	2013	2014	2015
15 - 24 Anos / 15 - 24 Years old	-2,1	-1,6	-3,5	13,3	2,9	38,9	20,3	-6,6	-11,4	-10,2
25 - 34 Anos / 25 - 34 Years old	2,6	5,9	-12,0	23,3	12,6	6,3	22,8	-0,4	-21,3	-18,5
35 - 44 Anos / 35 - 44 Years old	-0,6	7,0	0,1	27,0	19,0	12,1	21,5	7,1	-18,3	-13,3
45 - 65 Anos / 45 - 65 Years old	5,0	6,6	-2,5	29,0	19,0	17,4	21,0	6,6	-9,7	-4,6

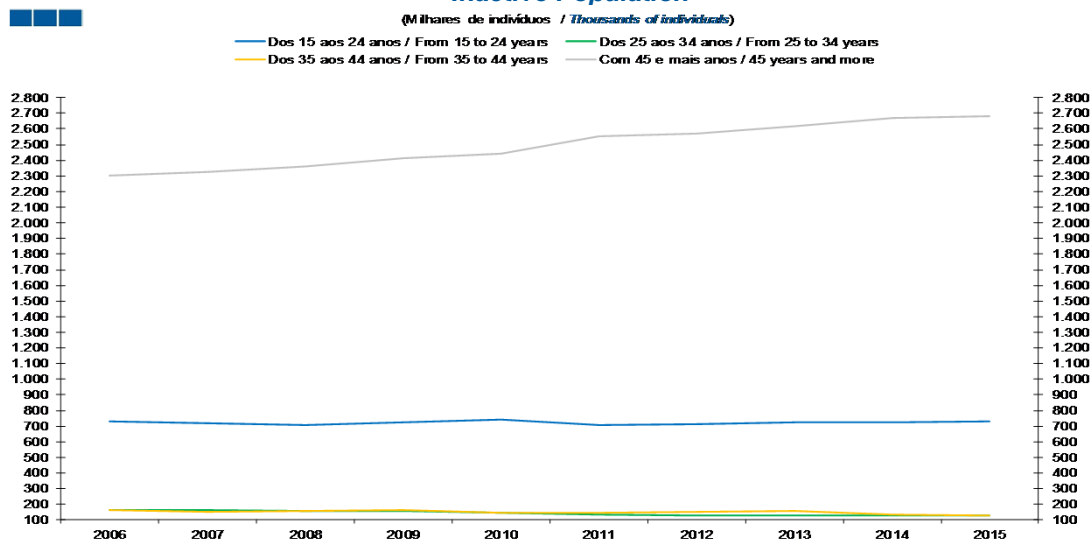
## 4. Faixa Etária / Age Groups

Gráfico / Graph 4.6.  
Taxa de desemprego  
Unemployment Rate



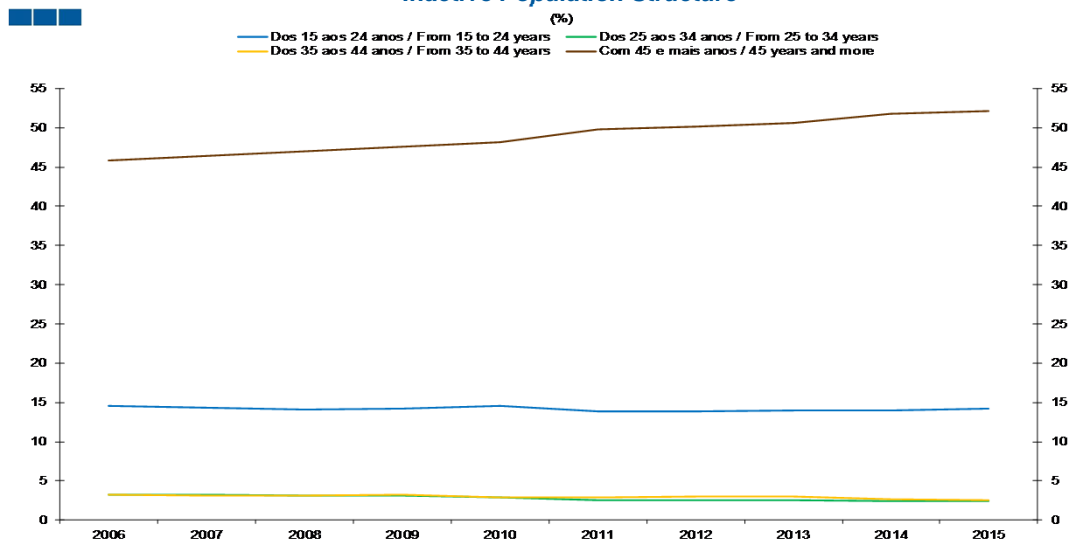
## 4. Faixa Etária / Age Groups

Gráfico / Graph 4.7.  
População Inativa  
Inactive Population



	2006	2007	2008	2009	2010	2011	2012	2013	2014	2015
15 - 24 Anos / 15 - 24 Years old	730	718	708	721	740	708	711	723	724	733
25 - 34 Anos / 25 - 34 Years old	166	165	157	156	145	132	129	130	127	128
35 - 44 Anos / 35 - 44 Years old	161	154	159	162	147	147	152	157	137	128
+ 45 Anos / + 45 Years old	2.303	2.323	2.362	2.415	2.444	2.555	2.573	2.617	2.670	2.683

Gráfico / Graph 4.8.  
Estrutura da População Inativa  
Inactive Population Structure



	2006	2007	2008	2009	2010	2011	2012	2013	2014	2015
15 - 24 Anos / 15 - 24 Years old	14,5	14,3	14,1	14,2	14,6	13,8	13,9	14,0	14,0	14,2
25 - 34 Anos / 25 - 34 Years old	3,3	3,3	3,1	3,1	2,9	2,6	2,5	2,5	2,5	2,5
35 - 44 Anos / 35 - 44 Years old	3,2	3,1	3,2	3,2	2,9	2,9	3,0	3,0	2,7	2,5
+ 45 Anos / + 45 Years old	45,9	46,4	47,0	47,5	48,1	49,8	50,2	50,7	51,7	52,2

## 5. Grau de Ensino / Highest Level of Education Attained

Gráfico / Graph 5.1.  
População Empregada  
Employed Population

(Milhares de indivíduos / Thousands of individuals)

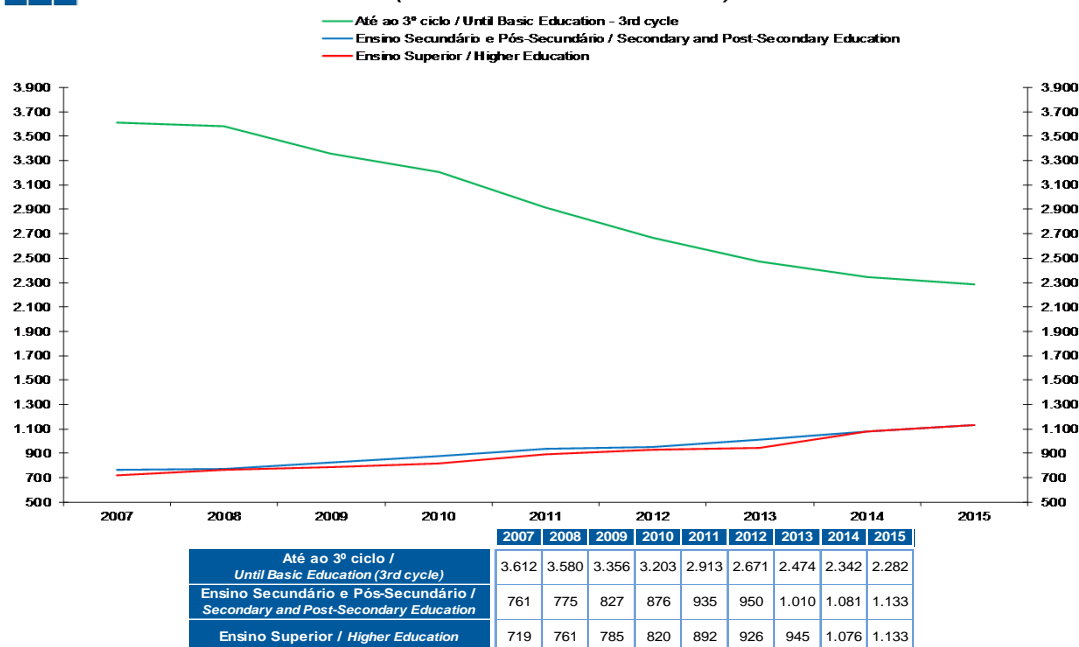
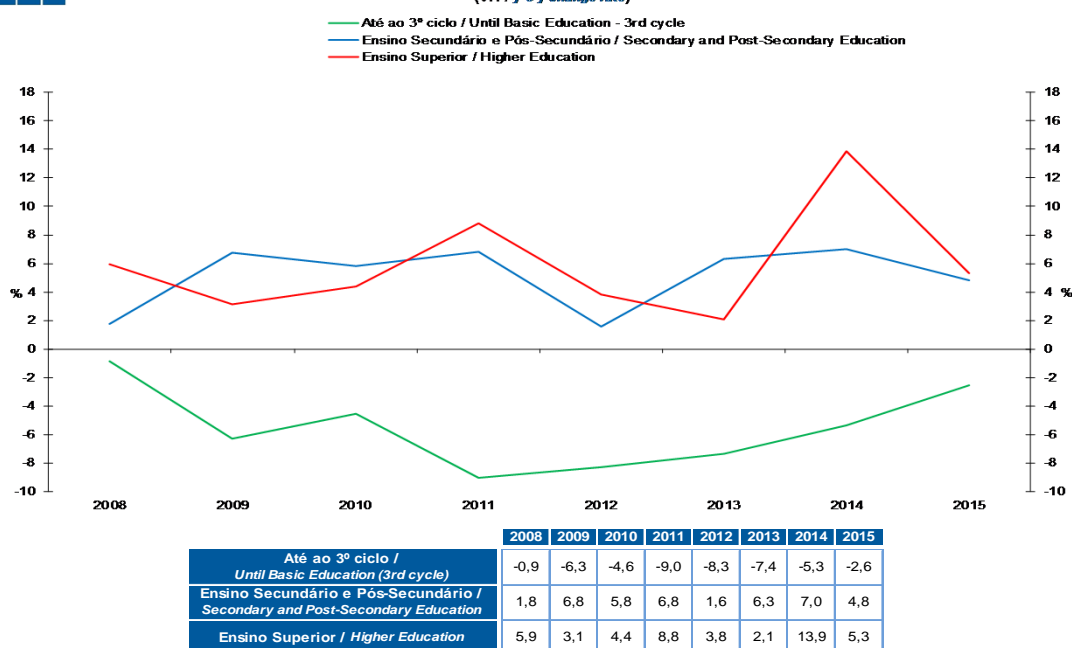


Gráfico / Graph 5.2.  
Variação Homóloga da População Empregada  
Employed Population Annual Change

(VH / y-o-y change rate)

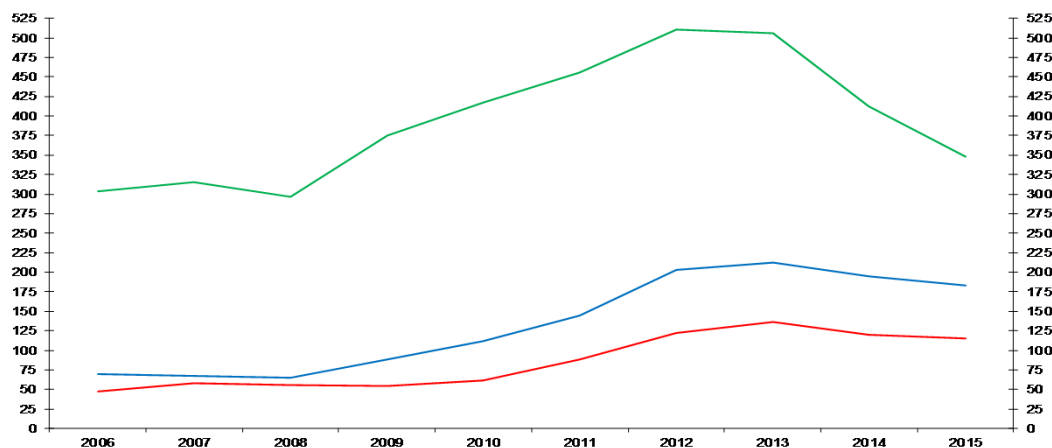


## 5. Grau de Ensino / Highest Level of Education Attained

Gráfico / Graph 5.3.  
População Desempregada  
Unemployed Population

(Milhares de indivíduos / Thousands of individuals)

— Até ao 3º ciclo / Until Basic Education - 3rd cycle  
— Ensino Secundário e Pós-Secundário / Secondary and Post-Secondary Education  
— Ensino Superior / Higher Education

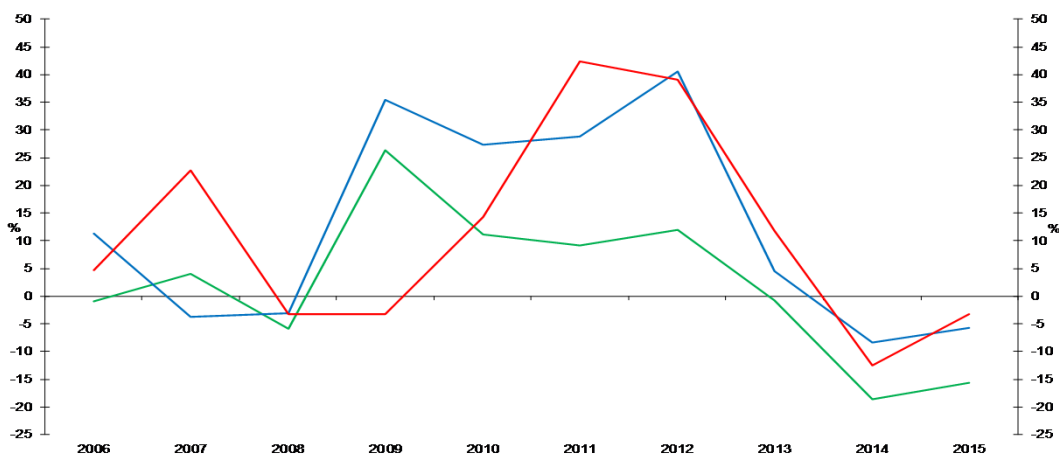


	2006	2007	2008	2009	2010	2011	2012	2013	2014	2015
Até ao 3º ciclo / Until Basic Education (3rd cycle)	304	316	297	375	417	456	510	506	412	348
Ensino Secundário e Pós-Secundário / Secondary and Post-Secondary Education	70	67	65	88	112	145	203	213	195	184
Ensino Superior / Higher Education	47	58	56	54	62	88	122	137	119	115

Gráfico / Graph 5.4.  
Variação Homóloga da População Desempregada  
Unemployed Population Annual Change

(VH /  $y - y_{-1}$  change rate)

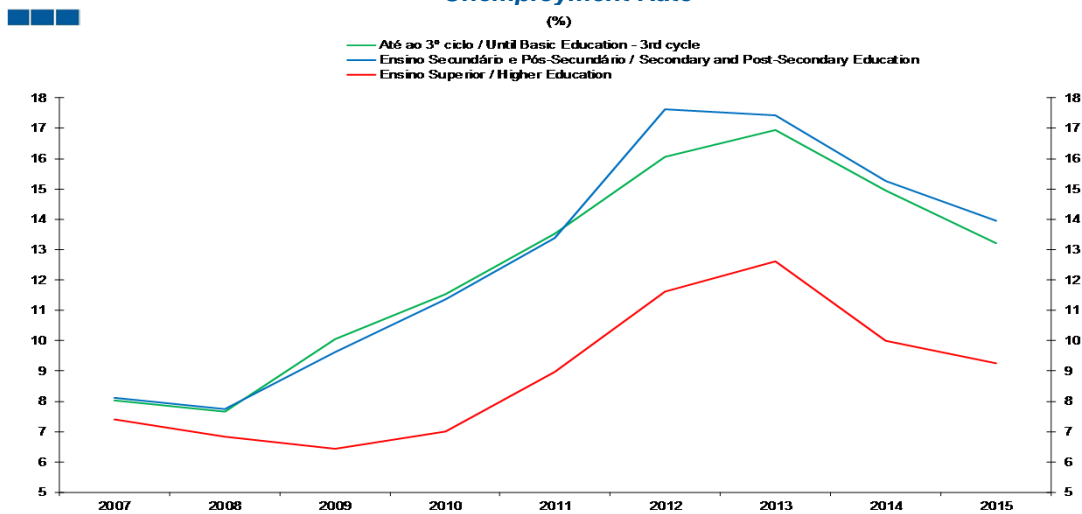
— Até ao 3ºCiclo / Until Basic Education - 3rd cycle  
— Ensino Secundário e Pós-Secundário / Secondary and Post-Secondary Education  
— Ensino Superior / Higher Education



	2006	2007	2008	2009	2010	2011	2012	2013	2014	2015
Até ao 3º ciclo / Until Basic Education (3rd cycle)	-0,9	4,0	-6,0	26,3	11,2	9,2	12,0	-0,8	-18,6	-15,6
Ensino Secundário e Pós-Secundário / Secondary and Post-Secondary Education	11,3	-3,7	-3,1	35,4	27,3	28,9	40,6	4,5	-8,4	-5,7
Ensino Superior / Higher Education	4,7	22,6	-3,2	-3,2	14,2	42,4	39,0	11,8	-12,5	-3,3

## 5. Grau de Ensino / Highest Level of Education Attained

Gráfico / Graph 5.5.  
Taxa de desemprego  
Unemployment Rate



Fonte / Source: INE

	2007	2008	2009	2010	2011	2012	2013	2014	2015
Até ao 3º ciclo / Until Basic Education (3rd cycle)	8,0	7,7	10,1	11,5	13,5	16,1	17,0	14,9	13,2
Ensino Secundário e Pós-Secundário / Secondary and Post-Secondary Education	8,1	7,8	9,6	11,3	13,4	17,6	17,4	15,3	13,9
Ensino Superior / Higher Education	7,4	6,8	6,4	7,0	9,0	11,6	12,6	10,0	9,2

## 6. Árvore do Emprego - GEE / Employment Tree - GEE

Tabela / Table 6.1.  
Árvore do Emprego - GEE  
Employment Tree - GEE

2013 (Milhares de indivíduos / Thousands of individuals)					
<b>População / Population</b>					
2014		2015		Variação / Change	
10.387,3		10.337,2		-50,1	
<b>Ativa / Active</b>			<b>Inativa / Inactive</b>		
2014		2015		Variação / Change	
5.225,6		5.195,2		-30,4	
50,3%		50,3%			
2014		2015		Variação / Change	
5.161,7		5.142,0		-19,7	
49,7%		49,7%			
<b>Empregada / Employed</b>			<b>Desempregada / Unemployed</b>		
2014		2015		Variação / Change	
4.499,6		4.548,7		49,1	
86,1%		87,6%			
2014		2015		Variação / Change	
726,1		646,5		-79,6	
13,9%		12,4%			

Cálculos / Calculations: GEE