

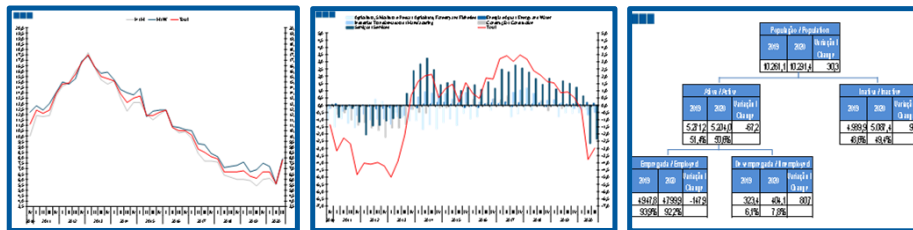
Estatísticas Temáticas de Conjuntura

Short-term Thematic Statistics

- Nº 4/2020 -

4 de novembro de 2020

November, 04, 2020



Estatísticas do Emprego

Labour Statistics

- 3º Trimestre de 2020 -

- 3rd Quarter of 2020 -

Fonte: Instituto Nacional de Estatística

Source: Statistics Portugal

Nota: Quebra de série no 1º Trimestre de 2011 devido a alteração metodológica sem retroprojeção.

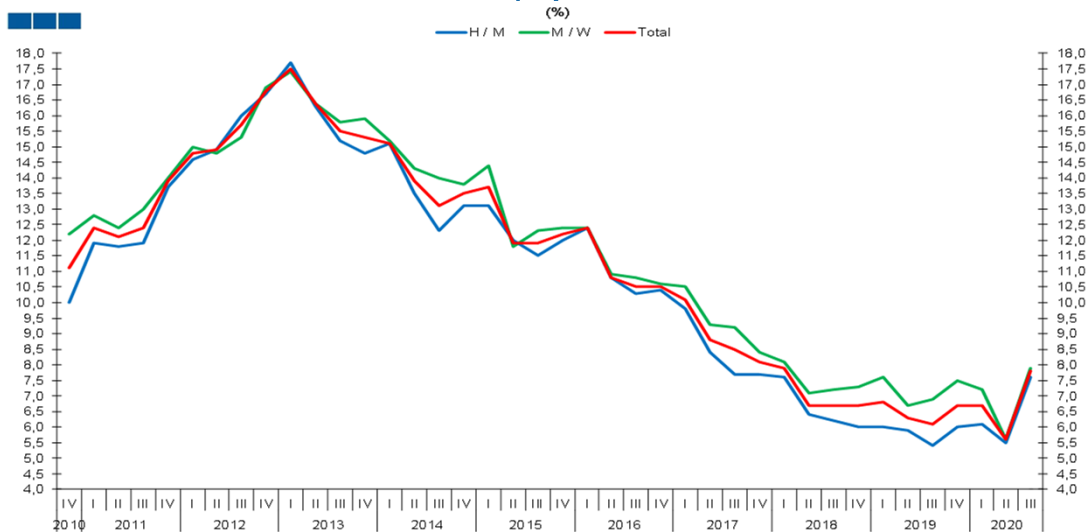
Note: Series break in the 1st quarter of 2011 due to methodological changes without backward projection.

Índice / *Index*

	Página / <i>Page</i>
1. Principais Indicadores / <i>Main Indicators</i>	
Taxa de Desemprego / <i>Unemployment Rate</i>	3
Taxa de Atividade / <i>Activity Rate</i>	3
Taxa de Atividade e de Desemprego / <i>Activity and Unemployment Rate</i>	4
População Ativa, Inativa, Empregada e Desempregada / <i>Active, Inactive, Employed and Unemployed Population</i>	5
População Ativa e Inativa / <i>Active and Inactive Population</i>	5
População Ativa, Empregada e Desempregada / <i>Active, Employed and Unemployed Population</i>	6
Desemprego de longa duração (12 meses ou mais) / <i>Long-term Unemployment (12 months or longer)</i>	7
2. Regiões Nuts II / <i>Nuts II regions</i>	
Taxa de Desemprego / <i>Unemployment Rate</i>	8
3. Ramos de Atividade / <i>Industries</i>	
População Empregada / <i>Employed Population</i>	9
Estrutura da População Empregada / <i>Employed Population Structure</i>	9
Variação Homóloga da População Empregada / <i>Employed Population Annual Change</i>	10
Contributo (p.p.) para a Variação Homóloga (%) do Emprego / <i>Contribution (p.p.) to Employment Annual Change (%)</i>	10
População Desempregada / <i>Unemployed Population</i>	11
Estrutura da População Desempregada / <i>Unemployed Population Structure</i>	11
Variação Homóloga da População Desempregada / <i>Unemployed Population Annual Change</i>	12
4. Faixa Etária / <i>Age Groups</i>	
População Empregada / <i>Employed Population</i>	13
Estrutura da População Empregada / <i>Employed Population Structure</i>	13
Variação Homóloga da População Empregada / <i>Employed Population Annual Change</i>	14
População Desempregada / <i>Unemployed Population</i>	15
Variação Homóloga da População Desempregada / <i>Unemployed Population Annual Change</i>	15
Taxa de Desemprego / <i>Unemployment Rate</i>	16
População Inativa / <i>Inactive Population</i>	17
Estrutura da População Inativa / <i>Inactive Population Structure</i>	17
5. Grau de Ensino / <i>Highest Level of Education Attained</i>	
População Empregada / <i>Employed Population</i>	18
Variação Homóloga da População Empregada / <i>Employed Population Annual Change</i>	18
População Desempregada / <i>Unemployed Population</i>	19
Variação Homóloga da População Desempregada / <i>Unemployed Population Annual Change</i>	19
Taxa de Desemprego / <i>Unemployment Rate</i>	20
6. Árvore do Emprego - GEE / <i>Employment Tree - GEE</i>	
Árvore do Emprego - GEE / <i>Employment Tree - GEE</i>	21

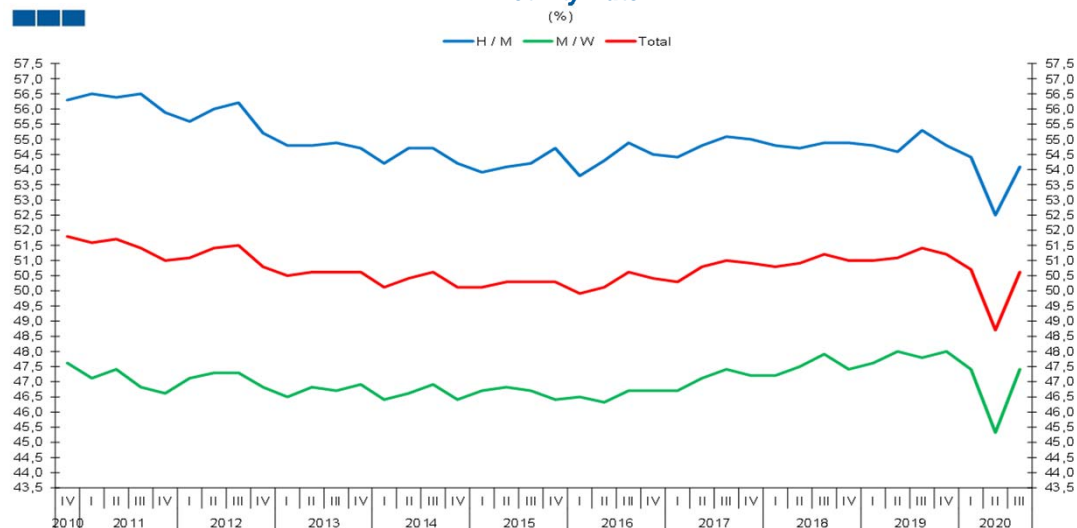
1. Principais Indicadores / Main Indicators

Gráfico / Graph 1.1.
Taxa de Desemprego
Unemployment Rate



	2014	2015				2016				2017					2018					2019				2020			
	IV	I	II	III	IV	I	II	III	IV	I	II	III	IV	I	II	III	IV	I	II	III	IV	I	II	III	I	II	III
H / M	13,1	13,1	12,0	11,5	12,0	12,4	10,8	10,3	10,4	9,8	8,4	7,7	7,7	7,6	6,4	6,2	6,0	6,0	5,9	5,4	6,0	6,1	5,5	7,6			
M / W	13,8	14,4	11,8	12,3	12,4	12,4	10,9	10,8	10,6	10,5	9,3	9,2	8,4	8,1	7,1	7,2	7,3	7,6	6,7	6,9	7,5	7,2	5,6	7,9			
Total	13,5	13,7	11,9	11,9	12,2	12,4	10,8	10,5	10,5	10,1	8,8	8,5	8,1	7,9	6,7	6,7	6,7	6,8	6,3	6,1	6,7	6,7	5,6	7,8			

Gráfico / Graph 1.2.
Taxa de Atividade
Activity Rate

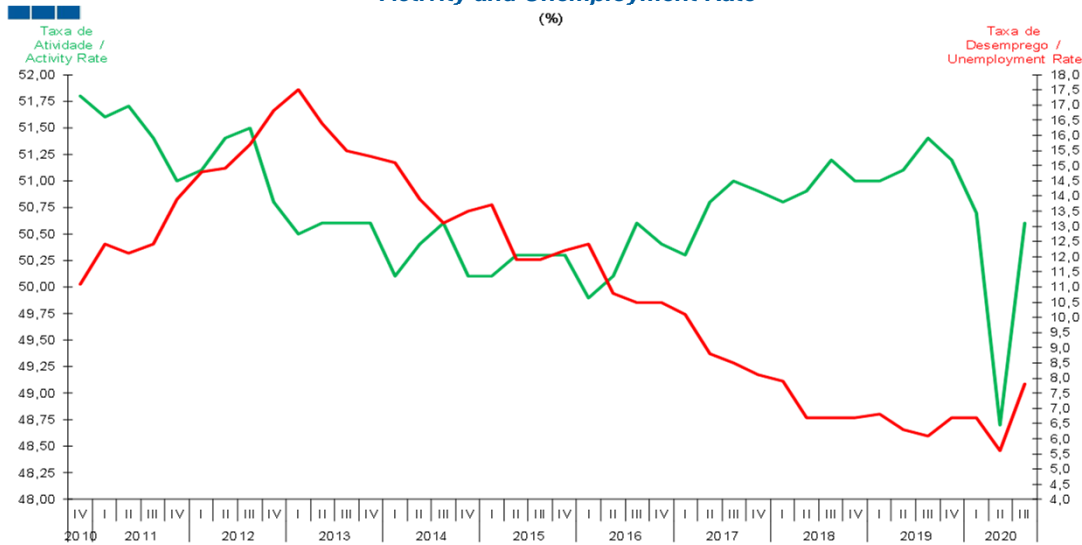


	2014	2015				2016				2017					2018					2019				2020			
	IV	I	II	III	IV	I	II	III	IV	I	II	III	IV	I	II	III	IV	I	II	III	IV	I	II	III	I	II	III
H / M	54,2	53,9	54,1	54,2	54,7	53,8	54,3	54,9	54,5	54,4	54,8	55,1	55,0	54,8	54,7	54,9	54,9	54,8	54,6	55,3	54,8	54,4	52,5	54,1			
M / W	46,4	46,7	46,8	46,7	46,4	46,5	46,3	46,7	46,7	46,7	47,1	47,4	47,2	47,2	47,5	47,9	47,4	47,6	48,0	47,8	48,0	47,4	45,3	47,4			
Total	50,1	50,1	50,3	50,3	50,3	49,9	50,1	50,6	50,4	50,3	50,8	51,0	50,9	50,8	50,9	51,2	51,0	51,0	51,1	51,4	51,2	50,7	48,7	50,6			

Nota: Quebra de série no 1º Trimestre de 2011 devido a alteração metodológica sem retroprojeção.
Note: Series break in the 1st quarter 2011 due to methodological changes without backward projection.

1. Principais Indicadores / Main Indicators

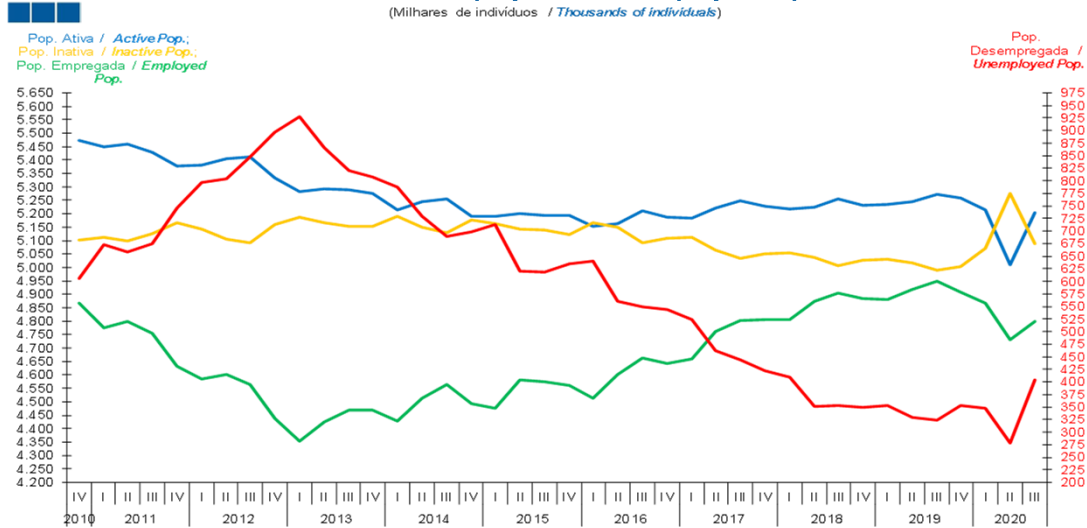
Gráfico / Graph 1.3.
Taxa de Atividade e de Desemprego
Activity and Unemployment Rate
(%)



	2014				2015				2016				2017				2018				2019				2020		
	IV	I	II	III	IV	I	II	III	IV	I	II	III	IV	I	II	III	IV	I	II	III	IV	I	II	III			
Taxa de Atividade / Activity Rate	50,1	50,1	50,3	50,3	50,3	49,9	50,1	50,6	50,4	50,3	50,8	51,0	50,9	50,8	50,9	51,2	51,0	51,0	51,1	51,4	51,2	50,7	48,7	50,6			
Taxa de Desemprego / Unemployment Rate	13,5	13,7	11,9	11,9	12,2	12,4	10,8	10,5	10,5	10,1	8,8	8,5	8,1	7,9	6,7	6,7	6,7	6,8	6,3	6,1	6,7	6,7	5,6	7,8			

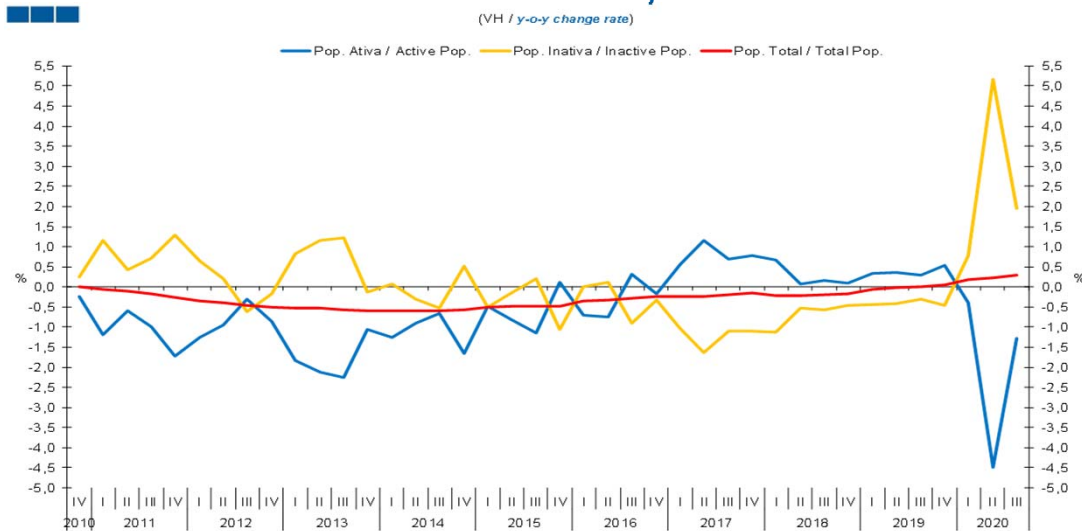
1. Principais Indicadores / Main Indicators

Gráfico / Graph 1.4.
População Ativa, Inativa, Empregada e Desempregada
Active, Inactive, Employed and Unemployed Population



	2014				2015				2016				2017				2018				2019				2020			
	IV	I	II	III	IV	I	II	III	IV	I	II	III	IV	I	II	III	IV	I	II	III	IV	I	II	III	IV	I	II	III
População Ativa / Active Population	5.190	5.190	5.201	5.194	5.195	5.153	5.162	5.211	5.187	5.182	5.222	5.247	5.227	5.217	5.226	5.256	5.232	5.234	5.245	5.271	5.260	5.214	5.010	5.204				
População Inativa / Inactive Population	5.178	5.165	5.142	5.138	5.124	5.165	5.149	5.091	5.107	5.112	5.065	5.035	5.051	5.054	5.038	5.006	5.028	5.031	5.017	4.990	5.005	5.070	5.276	5.087				
População Empregada / Employed Population	4.492	4.477	4.581	4.575	4.562	4.513	4.603	4.662	4.644	4.658	4.760	4.803	4.805	4.807	4.874	4.903	4.883	4.880	4.917	4.948	4.908	4.866	4.731	4.800				
População Desempregada / Unemployed Population	698	713	620	619	634	640	559	550	543	524	461	444	422	410	352	353	349	354	329	323	352	348	278	404				

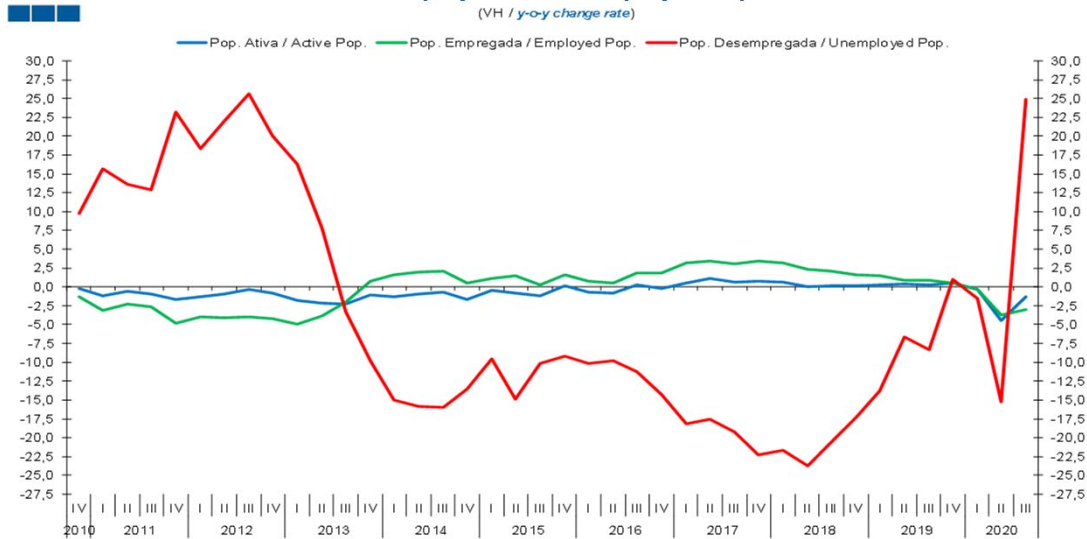
Gráfico / Graph 1.5.
População Ativa e Inativa
Active and Inactive Population



	2014				2015				2016				2017				2018				2019				2020			
	IV	I	II	III	IV	I	II	III	IV	I	II	III	IV	I	II	III	IV	I	II	III	IV	I	II	III	IV	I	II	III
População Ativa / Active Population	-1,6	-0,5	-0,8	-1,1	0,1	-0,7	-0,8	0,3	-0,2	0,6	1,2	0,7	0,8	0,7	0,1	0,2	0,1	0,3	0,4	0,3	0,5	-0,4	-4,5	-1,3				
População Inativa / Inactive Population	0,5	-0,5	-0,2	0,2	-1,1	0,0	0,1	-0,9	-0,3	-1,0	-1,6	-1,1	-1,1	-1,1	-0,5	-0,6	-0,5	-0,4	-0,4	-0,3	-0,5	0,8	5,2	2,0				
População Total / Total Population	-0,6	-0,5	-0,5	-0,5	-0,5	-0,3	-0,3	-0,3	-0,2	-0,2	-0,2	-0,2	-0,2	-0,2	-0,2	-0,2	-0,2	-0,1	0,0	0,0	0,0	0,2	0,2	0,3				

1. Principais Indicadores / Main Indicators

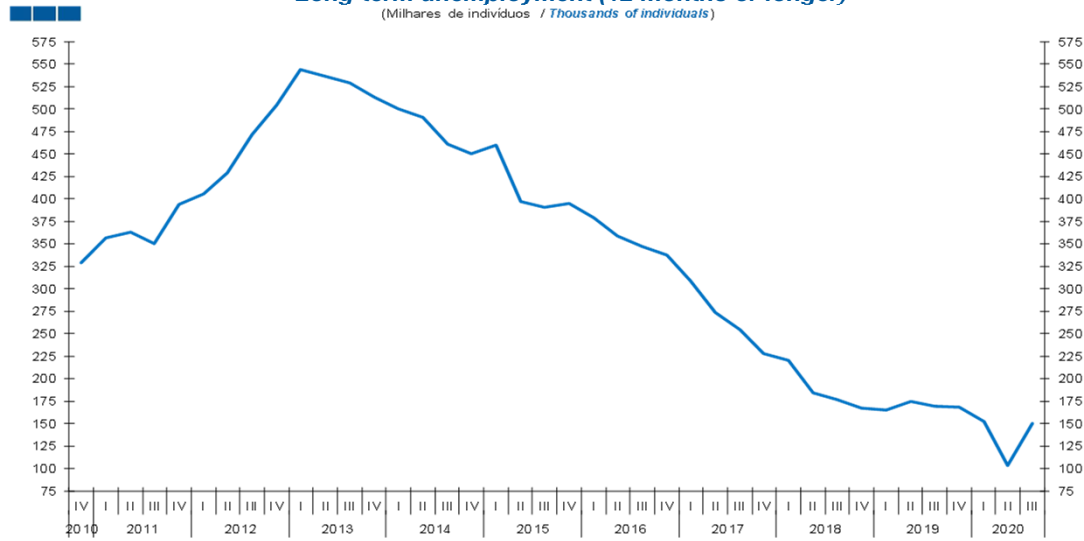
Gráfico / Graph 1.6.
População Ativa, Empregada e Desempregada
Active, Employed and Unemployed Population
(VH / y-o-y change rate)



	2014				2015				2016				2017				2018				2019				2020		
	IV	I	II	III	IV	I	II	III	IV	I	II	III	IV	I	II	III	IV	I	II	III	IV	I	II	III			
População Ativa / Active Population	-1,6	-0,5	-0,8	-1,1	0,1	-0,7	-0,8	0,3	-0,2	0,6	1,2	0,7	0,8	0,7	0,1	0,2	0,1	0,3	0,4	0,3	0,5	-0,4	-4,5	-1,3			
População Empregada / Employed Population	0,5	1,1	1,5	0,2	1,6	0,8	0,5	1,9	1,8	3,2	3,4	3,0	3,5	3,2	2,4	2,1	1,6	1,5	0,9	0,9	0,5	-0,3	-3,8	-3,0			
População Desempregada / Unemployed Population	-13,6	-9,5	-14,9	-10,2	-9,2	-10,2	-9,8	-11,2	-14,3	-18,2	-17,5	-19,2	-22,3	-21,7	-23,8	-20,6	-17,3	-13,8	-6,6	-8,3	0,9	-1,6	-15,3	25,0			

1. Principais Indicadores / Main Indicators

Gráfico / Graph 1.7.
Desemprego de longa-duração (12 meses ou mais)
Long-term unemployment (12 months or longer)
(Milhares de indivíduos / Thousands of individuals)

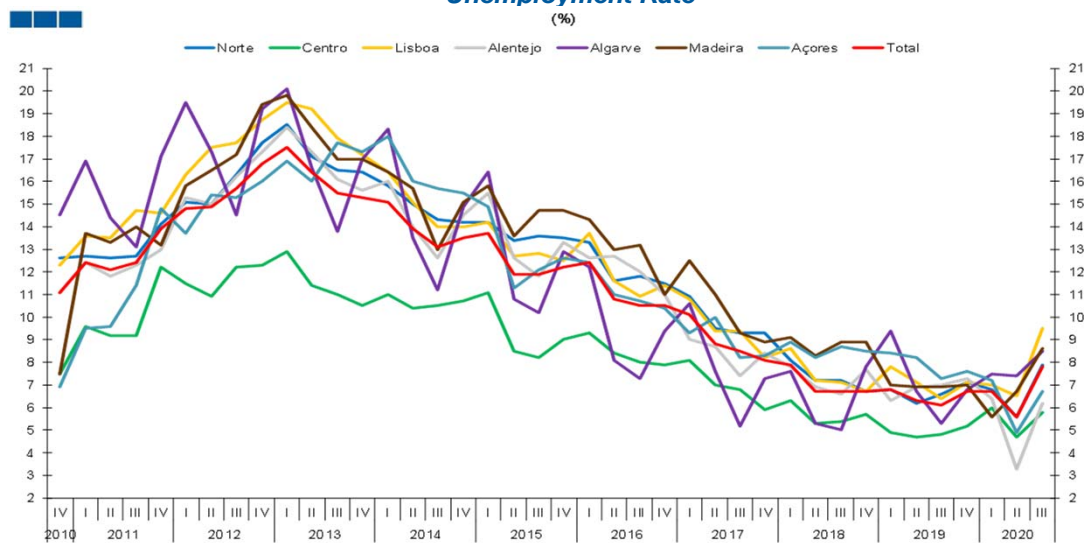


2014	2015			2016			2017			2018			2019			2020							
IV	I	II	III	IV	I	II	III	IV	I	II	III	IV	I	II	III	IV	I	II					
450	460	397	391	395	379	359	347	337	309	273	255	228	221	184	176	167	165	174	169	168	153	103	151

Desempregados de LD / LT
Unemployed People

2. Regiões Nuts II / Nuts II Regions

Gráfico / Graph 2.1.
Taxa de Desemprego
Unemployment Rate
(%)

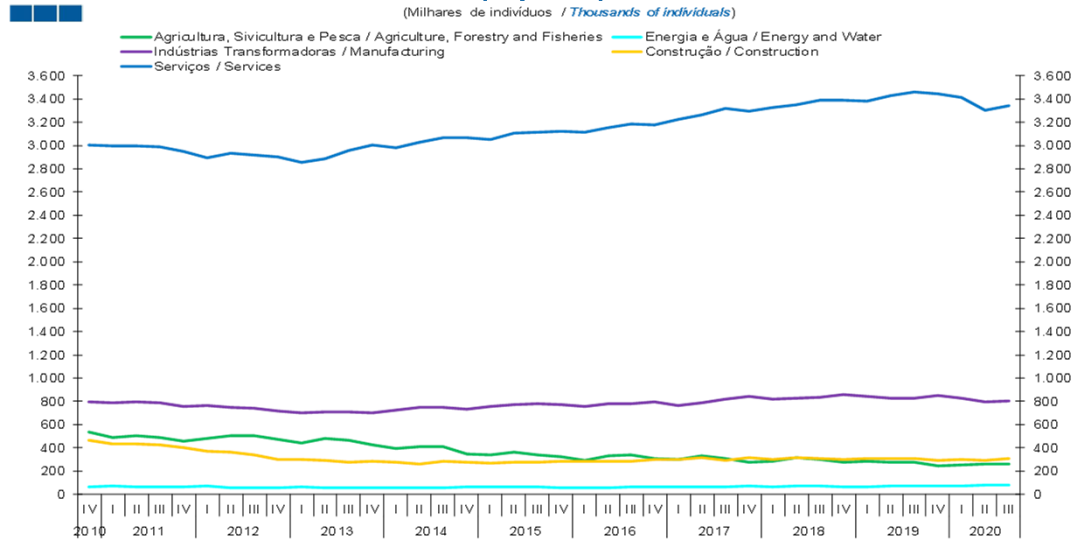


	2014		2015		2016				2017				2018				2019				2020			
	IV	I	II	III	IV	I	II	III	IV	I	II	III	IV	I	II	III	IV	I	II	III	IV	I	II	III
Norte	14,2	14,2	13,4	13,6	13,5	13,3	11,6	11,8	11,5	10,9	9,5	9,3	9,3	8,1	7,2	7,2	6,7	6,8	6,2	6,6	7,1	6,8	5,6	7,9
Centro	10,7	11,1	8,5	8,2	9,0	9,3	8,4	8,0	7,9	8,1	7,0	6,8	5,9	6,3	5,3	5,4	5,7	4,9	4,7	4,8	5,2	6,0	4,7	5,8
Lisboa	14,0	14,2	12,7	12,8	12,5	13,7	11,6	10,9	11,4	10,8	9,4	9,4	8,2	8,6	7,2	7,1	6,7	7,8	7,1	6,4	7,1	7,0	6,5	9,5
Alentejo	14,5	15,5	12,6	11,8	13,3	12,6	12,7	12,0	11,0	9,0	8,7	7,4	8,4	7,8	6,9	6,6	7,7	6,3	6,9	7,0	7,3	6,4	3,3	6,2
Algarve	14,9	16,4	10,8	10,2	12,9	12,2	8,1	7,3	9,4	10,6	7,6	5,2	7,3	7,6	5,3	5,0	7,8	9,4	6,7	5,3	6,8	7,5	7,4	8,5
Madeira	15,1	15,8	13,6	14,7	14,7	14,3	13,0	13,2	11,0	12,5	11,0	9,3	8,9	9,1	8,3	8,9	8,9	7,0	6,9	6,9	7,0	5,6	6,7	8,6
Açores	15,5	14,9	11,3	12,1	12,6	12,4	11,0	10,7	10,4	9,3	10,0	8,2	8,3	8,9	8,2	8,7	8,5	8,4	8,2	7,3	7,6	7,2	4,9	6,7
Total	13,5	13,7	11,9	11,9	12,2	12,4	10,8	10,5	10,5	10,1	8,8	8,5	8,1	7,9	6,7	6,7	6,7	6,8	6,3	6,1	6,7	6,7	5,6	7,8

3. Ramos de Atividade / Industries

Gráfico / Graph 3.1.
População Empregada
Employed Population

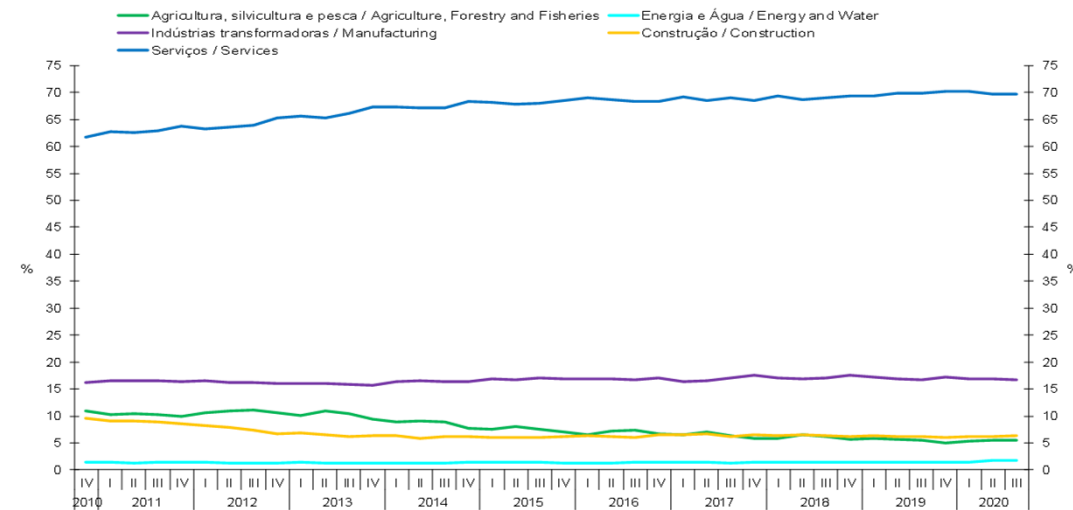
(Milhares de indivíduos / Thousands of individuals)



	2014				2015				2016				2017				2018				2019				2020			
	IV	I	II	III	IV	I	II	III	IV	I	II	III	IV	I	II	III	IV	I	II	III	IV	I	II	III	IV	I	II	III
Agricultura, Silvicultura e Pesca / Agriculture, Forestry and Fisheries	349	338	365	343	324	296	329	342	307	301	332	305	280	285	315	302	275	282	276	275	248	257	260	262				
Energia e Água / Energy and Water	64	61	62	64	56	59	55	68	64	63	64	64	71	66	69	71	67	67	72	75	71	69	82	81				
Indústrias Transformadoras / Manufacturing	735	758	768	777	774	759	776	780	793	766	785	822	841	822	824	834	857	839	830	830	847	824	797	805				
Construção / Construction	276	271	278	279	283	288	286	284	302	304	316	295	316	304	316	310	298	309	306	308	296	302	291	308				
Serviços / Services	3.068	3.049	3.108	3.114	3.124	3.112	3.157	3.188	3.177	3.224	3.264	3.318	3.296	3.330	3.351	3.386	3.386	3.383	3.433	3.461	3.446	3.414	3.302	3.344				

Gráfico / Graph 3.2.
Estrutura da População Empregada - 3º Trimestre de 2020
Employed Population Structure - 3rd Quarter of 2020

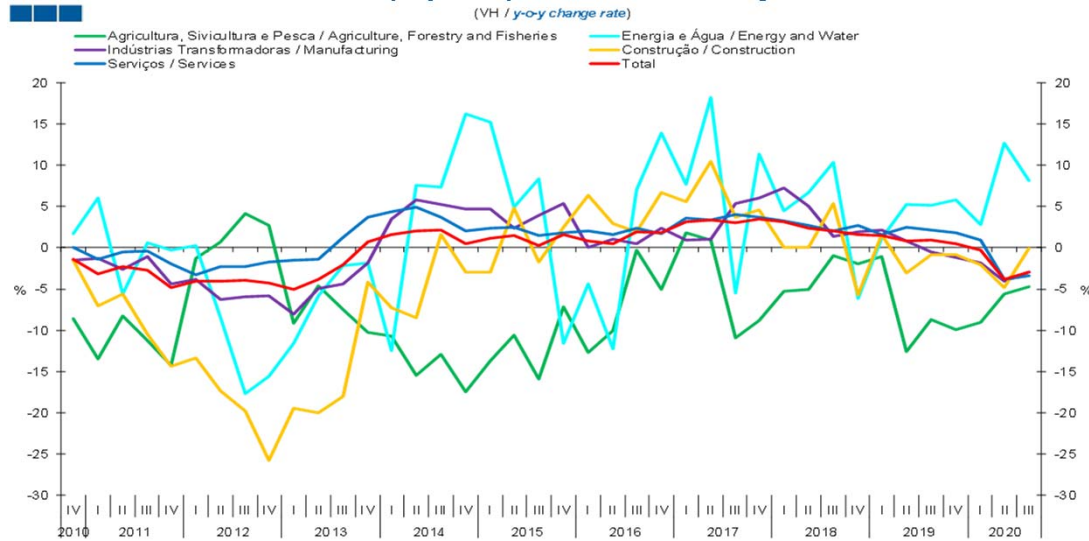
(% da População Empregada / % of Employed Population)



	2014				2015				2016				2017				2018				2019				2020			
	IV	I	II	III	IV	I	II	III	IV	I	II	III	IV	I	II	III	IV	I	II	III	IV	I	II	III	IV	I	II	III
Agricultura, Silvicultura e Pesca / Agriculture, Forestry and Fisheries	7,8	7,6	8,0	7,5	7,1	6,5	7,1	7,3	6,6	6,5	7,0	6,3	5,8	5,9	6,5	6,2	5,6	5,8	5,6	5,6	5,0	5,3	5,5	5,5				
Energia e Água / Energy and Water	1,4	1,4	1,4	1,4	1,2	1,3	1,2	1,5	1,4	1,4	1,4	1,3	1,5	1,4	1,4	1,5	1,4	1,4	1,5	1,5	1,4	1,4	1,7	1,7				
Indústrias Transformadoras / Manufacturing	16,4	16,9	16,8	17,0	17,0	16,8	16,9	16,7	17,1	16,4	16,5	17,1	17,5	17,1	16,9	17,0	17,6	17,2	16,9	16,8	17,3	16,9	16,8	16,8				
Construção / Construction	6,2	6,0	6,1	6,1	6,2	6,4	6,2	6,1	6,5	6,5	6,6	6,1	6,6	6,3	6,5	6,3	6,1	6,3	6,2	6,2	6,0	6,2	6,2	6,4				
Serviços / Services	68,3	68,1	67,8	68,1	68,5	69,0	68,6	68,4	68,4	69,2	68,6	69,1	68,6	69,3	68,7	69,1	69,3	69,3	69,8	69,9	70,2	70,2	69,8	69,7				

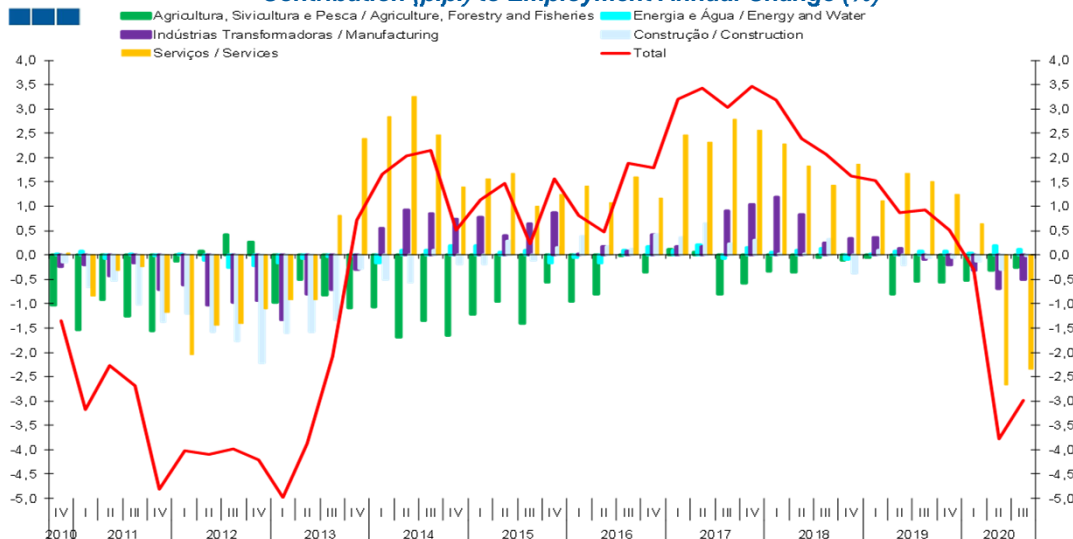
3. Ramos de Atividade / Industries

Gráfico / Graph 3.3.
Variação Homóloga da População Empregada
Employed Population Annual Change



	2014				2015				2016				2017				2018				2019				2020			
	IV	I	II	III	IV	I	II	III	IV	I	II	III	IV	I	II	III	IV	I	II	III	IV	I	II	III	IV	I	II	III
Agricultura, Silvicultura e Pesca / Agriculture, Forestry and Fisheries	-17,5	-13,7	-10,6	-15,9	-7,1	-12,6	-10,0	-0,3	-5,1	1,8	0,9	-10,9	-8,8	-5,3	-5,1	-1,0	-2,0	-1,0	-12,6	-8,7	-9,9	-9,0	-5,6	-4,7				
Energia e Água / Energy and Water	16,2	15,2	4,9	8,3	-11,6	-4,4	-12,2	7,1	13,9	7,7	18,2	-5,4	11,4	4,4	6,7	10,4	-6,2	1,2	5,2	5,2	5,8	2,8	12,7	8,2				
Indústrias Transformadoras / Manufacturing	4,7	4,8	2,4	3,9	5,3	0,1	1,1	0,5	2,4	1,0	1,0	5,4	6,1	7,2	5,0	1,4	1,9	2,2	0,8	-0,5	-1,2	-1,8	-4,1	-3,0				
Construção / Construction	-2,9	-2,9	4,8	-1,7	2,5	6,3	2,9	1,9	6,7	5,6	10,5	3,7	4,6	0,1	0,0	5,3	-5,8	1,6	-3,0	-0,8	-0,8	-2,1	-4,8	0,0				
Serviços / Services	2,1	2,3	2,5	1,5	1,8	2,1	1,6	2,4	1,7	3,6	3,4	4,1	3,7	3,3	2,7	2,1	2,7	1,6	2,4	2,2	1,8	0,9	-3,8	-3,4				
Total	0,5	1,1	1,5	0,2	1,6	0,8	0,5	1,9	1,8	3,2	3,4	3,0	3,5	3,2	2,4	2,1	1,6	1,5	0,9	0,9	0,5	-0,3	-3,8	-3,0				

Gráfico / Graph 3.4.
Contributo (p.p.) para a Variação Homóloga (%) do Emprego
Contribution (p.p.) to Employment Annual Change (%)

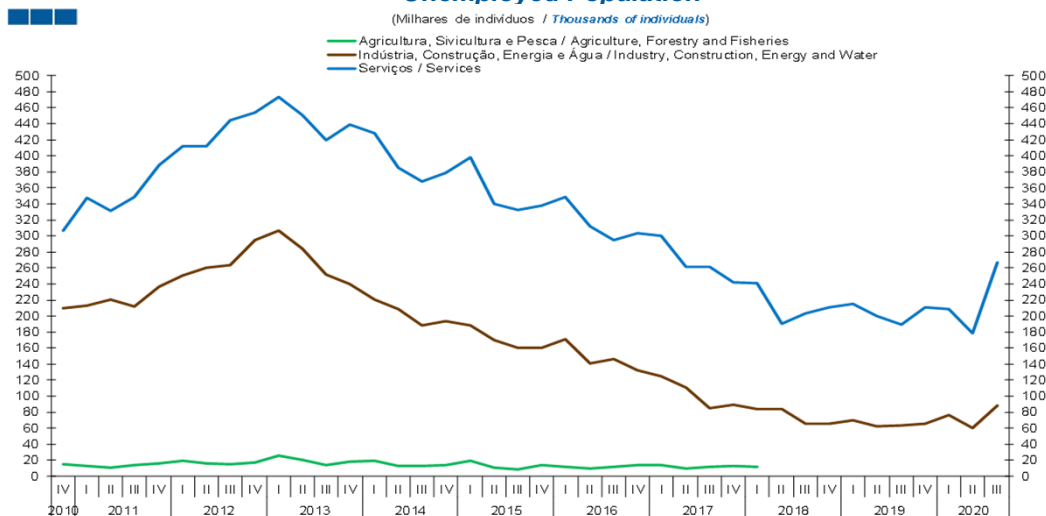


	2014				2015				2016				2017				2018				2019				2020			
	IV	I	II	III	IV	I	II	III	IV	I	II	III	IV	I	II	III	IV	I	II	III	IV	I	II	III	IV	I	II	III
Agricultura, Silvicultura e Pesca / Agriculture, Forestry and Fisheries	-1,7	-1,2	-1,0	-1,4	-0,6	-1,0	-0,8	0,0	-0,4	0,1	0,1	-0,8	-0,6	-0,3	-0,4	-0,1	-0,1	-0,1	-0,8	-0,5	-0,6	-0,5	-0,3	-0,3				
Energia e Água / Energy and Water	0,2	0,2	0,1	0,1	-0,2	-0,1	-0,2	0,1	0,2	0,1	0,2	-0,1	0,2	0,1	0,1	0,1	-0,1	0,0	0,1	0,1	0,1	0,1	0,2	0,1				
Indústrias Transformadoras / Manufacturing	0,7	0,8	0,4	0,6	0,9	0,0	0,2	0,1	0,4	0,2	0,2	0,9	1,0	1,2	0,8	0,2	0,3	0,4	0,1	-0,1	-0,2	-0,3	-0,7	-0,5				
Construção / Construction	-0,2	-0,2	0,3	-0,1	0,2	0,4	0,2	0,1	0,4	0,4	0,7	0,2	0,3	0,0	0,0	0,3	-0,4	0,1	-0,2	-0,1	0,0	-0,1	-0,3	0,0				
Serviços / Services	1,4	1,6	1,7	1,0	1,2	1,4	1,1	1,6	1,2	2,5	2,3	2,8	2,6	2,3	1,8	1,4	1,9	1,1	1,7	1,5	1,2	0,6	-2,7	-2,4				
Total	0,5	1,1	1,5	0,2	1,6	0,8	0,5	1,9	1,8	3,2	3,4	3,0	3,5	3,2	2,4	2,1	1,6	1,5	0,9	0,9	0,5	-0,3	-3,8	-3,0				

3. Ramos de Atividade / Industries

Gráfico / Graph 3.5.
População Desempregada
Unemployed Population

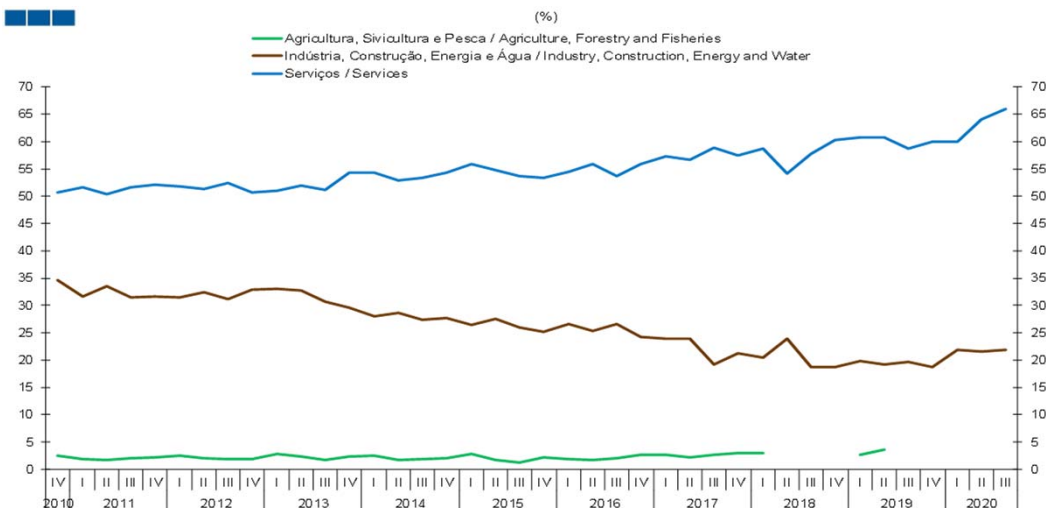
(Milhares de indivíduos / Thousands of individuals)



	2014				2015				2016				2017				2018				2019				2020			
	IV	I	II	III	IV	I	II	III	IV	I	II	III	IV	I	II	III	IV	I	II	III	IV	I	II	III	IV	I	II	III
Agricultura, Silvicultura e Pesca / Agriculture, Forestry and Fisheries	14	20	11	8	14	12	10	12	14	14	10	12	13	12	§	§	§	9	12	§	§	§	§	§	§	§	§	§
Indústria, Construção, Energia e Água / Industry, Construction, Energy and Water	193	188	171	160	160	171	141	146	132	125	110	85	90	84	84	66	65	70	63	63	66	76	60	89				
Serviços / Services	379	398	340	333	338	349	312	295	304	300	261	261	242	241	190	204	211	215	200	190	211	209	178	266				

Gráfico / Graph 3.6.
Estrutura da População Desempregada - 3º Trimestre de 2020
Unemployed Population Structure - 3rd Quarter of 2020

(%)

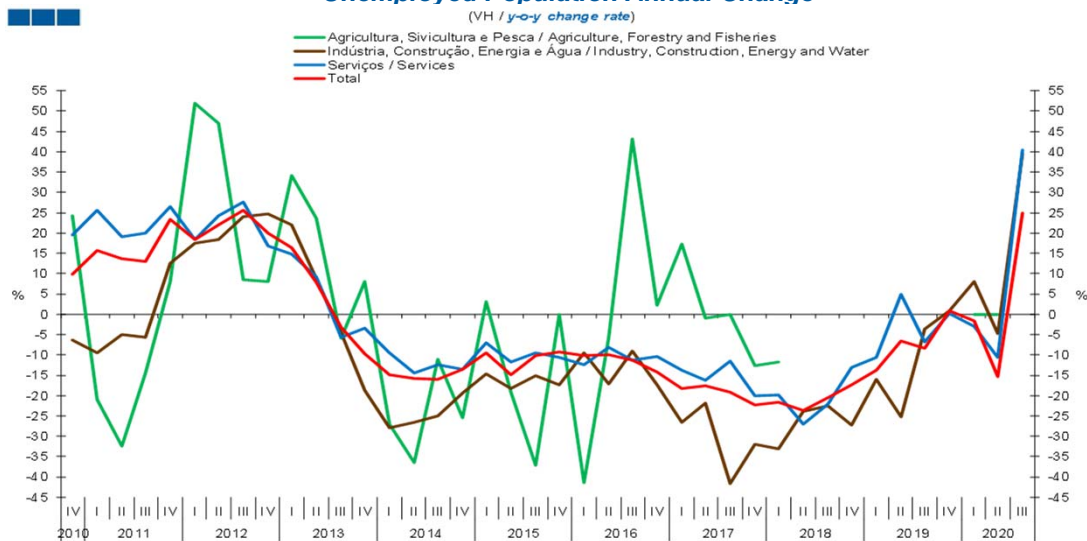


	2014				2015				2016				2017				2018				2019				2020			
	IV	I	II	III	IV	I	II	III	IV	I	II	III	IV	I	II	III	IV	I	II	III	IV	I	II	III	IV	I	II	III
Agricultura, Silvicultura e Pesca / Agriculture, Forestry and Fisheries	2,0	2,8	1,7	1,3	2,2	1,8	1,8	2,1	2,6	2,6	2,1	2,6	3,0	2,9	§	§	§	2,6	3,6	§	§	§	§	§	§	§	§	§
Indústria, Construção, Energia e Água / Industry, Construction, Energy and Water	27,7	26,4	27,5	25,9	25,2	26,6	25,3	26,5	24,3	23,9	23,9	19,1	21,3	20,4	23,8	18,7	18,7	19,9	19,1	19,6	18,7	21,8	21,5	21,9				
Serviços / Services	54,2	55,9	54,8	53,7	53,4	54,5	55,8	53,7	55,9	57,3	56,6	58,9	57,4	58,6	54,1	57,7	60,3	60,8	60,8	58,7	59,9	59,9	64,0	65,9				

§ Resultado com coeficiente de variação muito elevado.
§ Extremely unreliable value

3. Ramos de Atividade / Industries

Gráfico / Graph 3.7.
Variação Homóloga da População Desempregada
Unemployed Population Annual Change



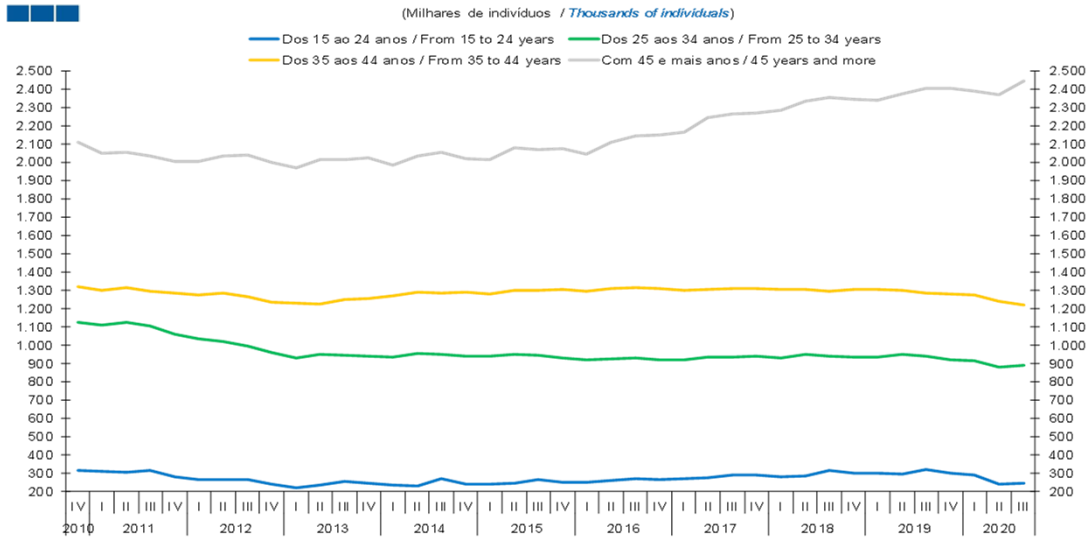
	2015			2016			2017			2018			2019			2020						
	II	III	IV	I	II	III	IV	I	II	III	IV	I	II	III	IV	I	II	III				
Agricultura, Silvicultura e Pesca / Agriculture, Forestry and Fisheries	-19,2	-37,2	0,0	-41,4	-5,7	43,2	2,1	17,2	-1,0	0,0	-12,6	-11,8	§	§	§	-22,5	§	§	§	§	§	§
Indústria, Construção, Energia e Água / Industry, Construction, Energy and Water	-18,3	-15,0	-17,3	-9,4	-17,1	-9,0	-17,4	-26,6	-21,9	-41,7	-32,0	-33,1	-23,9	-22,6	-27,3	-16,0	-25,1	-3,6	0,9	8,0	-4,8	39,6
Serviços / Services	-11,6	-9,6	-10,7	-12,5	-8,2	-11,2	-10,3	-13,9	-16,3	-11,5	-20,1	-19,9	-27,1	-22,1	-13,1	-10,6	4,9	-6,8	0,3	-2,9	-10,7	40,4
Total	-14,9	-10,2	-9,2	-10,2	-9,8	-11,2	-14,3	-18,2	-17,5	-19,2	-22,3	-21,7	-23,8	-20,6	-17,3	-13,8	-6,6	-8,3	0,9	-1,6	-15,3	25,0

§ Resultado com coeficiente de variação muito elevado.
§ Extremely unreliable value

4. Faixa Etária / Age Groups

Gráfico / Graph 4.1.
População Empregada
Employed Population

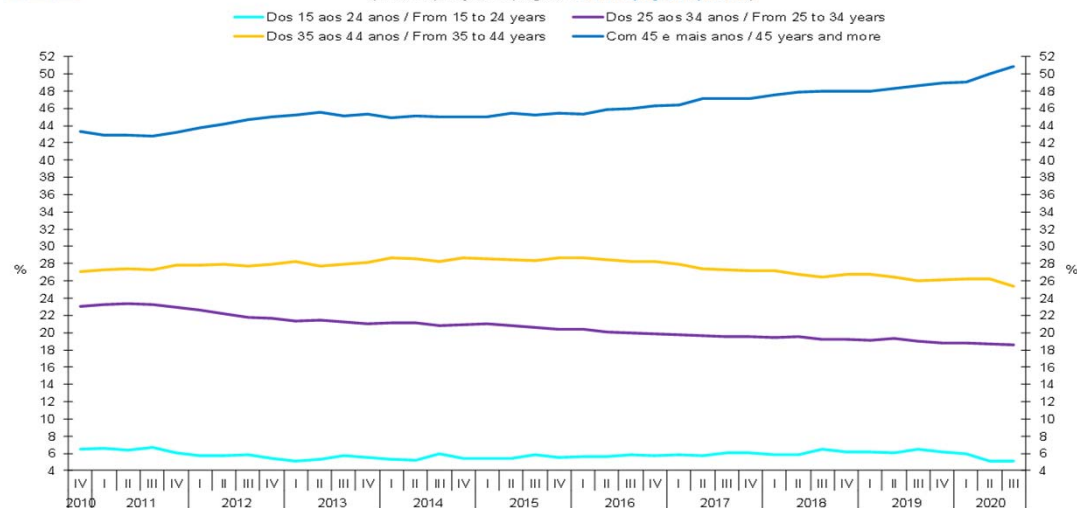
(Milhares de indivíduos / Thousands of individuals)



	2014				2015				2016				2017				2018				2019				2020			
	IV	I	II	III	IV	I	II	III	IV	I	II	III	IV	I	II	III	IV	I	II	III	IV	I	II	III	IV	I	II	III
15 - 24 Anos / 15 - 24 Years old	244	242	247	266	251	252	259	273	265	274	275	291	290	283	287	316	300	302	296	320	304	290	241	246				
25 - 34 Anos / 25 - 34 Years old	941	941	952	943	932	920	923	930	920	919	936	937	940	932	950	941	936	934	949	939	921	913	882	891				
35 - 44 Anos / 35 - 44 Years old	1.288	1.278	1.302	1.298	1.306	1.296	1.310	1.316	1.311	1.302	1.306	1.311	1.308	1.307	1.306	1.295	1.305	1.304	1.299	1.286	1.281	1.274	1.241	1.219				
+ 45 Anos / + 45 Years old	2.019	2.016	2.081	2.068	2.073	2.045	2.110	2.143	2.148	2.163	2.243	2.264	2.267	2.285	2.331	2.351	2.342	2.340	2.373	2.403	2.403	2.389	2.368	2.443				

Gráfico / Graph 4.2.
Estrutura da População Empregada - 3º Trimestre de 2020
Employed Population Structure - 3rd Quarter of 2020

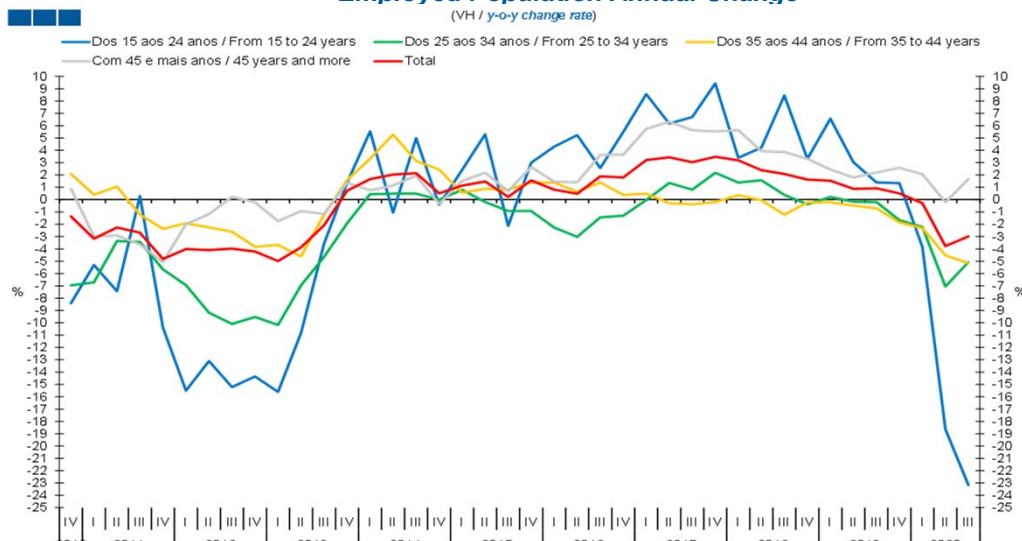
(% da População Empregada / % of Employed Population)



	2014				2015				2016				2017				2018				2019				2020			
	IV	I	II	III	IV	I	II	III	IV	I	II	III	IV	I	II	III	IV	I	II	III	IV	I	II	III	IV	I	II	III
15 - 24 Anos / 15 - 24 Years old	5,4	5,4	5,4	5,8	5,5	5,6	5,6	5,9	5,7	5,9	5,8	6,1	6,0	5,9	5,9	6,4	6,1	6,2	6,0	6,5	6,2	6,0	5,1	5,1				
25 - 34 Anos / 25 - 34 Years old	20,9	21,0	20,8	20,6	20,4	20,4	20,1	19,9	19,8	19,7	19,7	19,5	19,6	19,4	19,5	19,2	19,2	19,1	19,3	19,0	18,8	18,8	18,6	18,6				
35 - 44 Anos / 35 - 44 Years old	28,7	28,6	28,4	28,4	28,6	28,7	28,5	28,2	28,2	28,0	27,4	27,3	27,2	27,2	26,8	26,4	26,7	26,7	26,4	26,0	26,1	26,2	26,2	25,4				
+ 45 Anos / + 45 Years old	45,0	45,0	45,4	45,2	45,4	45,3	45,8	46,0	46,3	46,4	47,1	47,1	47,2	47,5	47,8	48,0	48,0	48,0	48,3	48,6	49,0	49,1	50,1	50,9				

4. Faixa Etária / Age Groups

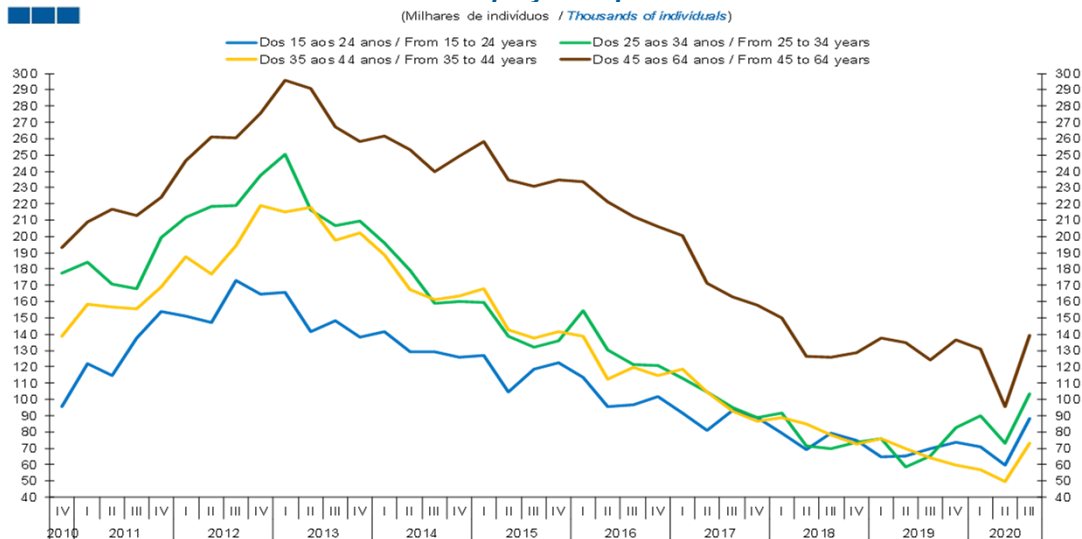
Gráfico / Graph 4.3.
Variação Homóloga da População Empregada
Employed Population Annual Change



	2014				2015				2016				2017				2018				2019				2020		
	IV	I	II	III	IV	I	II	III	IV	I	II	III	IV	I	II	III	IV	I	II	III	IV	I	II	III			
15 - 24 Anos / 15 - 24 Years old	-0,4	2,4	5,3	-2,1	3,0	4,3	5,2	2,6	5,5	8,6	6,2	6,7	9,4	3,4	4,2	8,4	3,3	6,6	3,0	1,4	1,3	-3,8	-18,6	-23,2			
25 - 34 Anos / 25 - 34 Years old	0,0	0,8	-0,2	-0,9	-0,9	-2,3	-3,0	-1,4	-1,3	0,0	1,4	0,8	2,2	1,4	1,6	0,4	-0,4	0,2	-0,2	-0,2	-1,7	-2,2	-7,1	-5,1			
35 - 44 Anos / 35 - 44 Years old	2,4	0,6	0,9	0,8	1,4	1,4	0,6	1,4	0,4	0,5	-0,3	-0,4	-0,2	0,4	0,0	-1,2	-0,2	-0,2	-0,5	-0,7	-1,8	-2,3	-4,5	-5,2			
+ 45 Anos / + 45 Years old	-0,3	1,5	2,2	0,7	2,6	1,5	1,4	3,6	3,6	5,7	6,3	5,6	5,5	5,6	3,9	3,9	3,3	2,4	1,8	2,2	2,6	2,1	-0,2	1,7			
Total	0,5	1,1	1,5	0,2	1,6	0,8	0,5	1,9	1,8	3,2	3,4	3,0	3,5	3,2	2,4	2,1	1,6	1,5	0,9	0,9	0,5	-0,3	-3,8	-3,0			

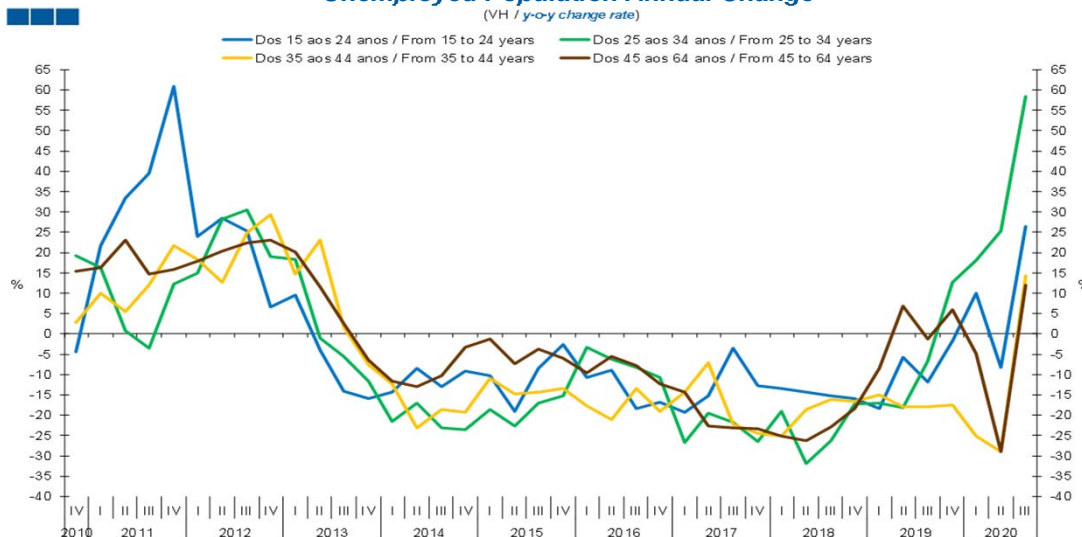
4. Faixa Etária / Age Groups

Gráfico / Graph 4.4.
População Desempregada
Unemployed Population



	2014				2015				2016				2017				2018				2019				2020			
	IV	I	II	III	IV	I	II	III	IV	I	II	III	IV	I	II	III	IV	I	II	III	IV	I	II	III	IV	I	II	III
15 - 24 Anos / 15 - 24 Years old	126	127	105	118	122	114	95	97	102	92	81	93	89	79	69	79	75	65	65	70	73	71	60	88				
25 - 34 Anos / 25 - 34 Years old	160	160	139	132	136	155	130	121	121	113	105	95	89	92	71	70	74	76	58	65	83	90	73	103				
35 - 44 Anos / 35 - 44 Years old	163	168	143	138	141	139	112	119	115	119	105	93	87	89	85	78	72	76	70	64	60	57	50	73				
45 - 65 Anos / 45 - 65 Years old	249	258	235	231	235	234	221	212	206	200	171	163	158	150	126	126	129	137	135	124	136	131	96	139				

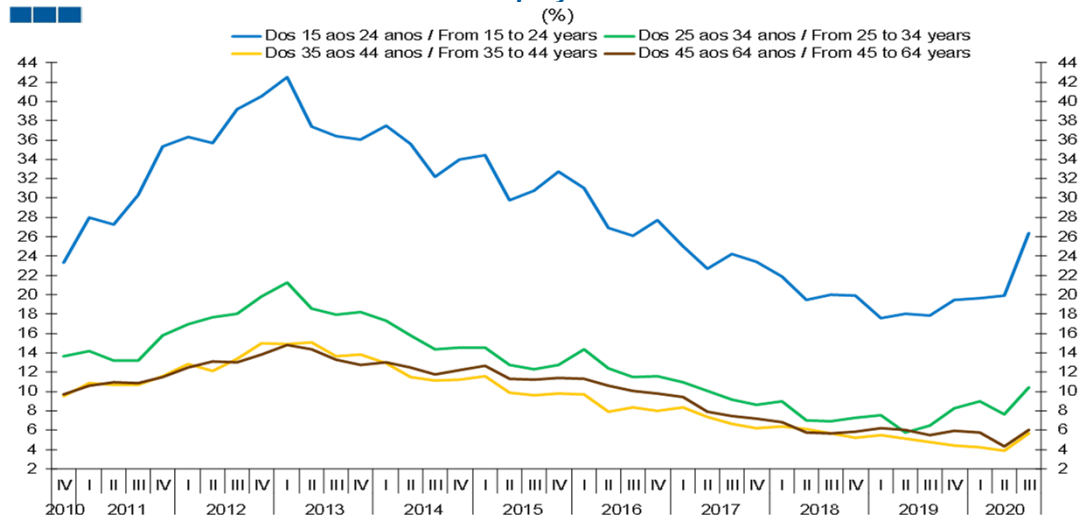
Gráfico / Graph 4.5.
Variação Homóloga da População Desempregada
Unemployed Population Annual Change



	2014				2015				2016				2017				2018				2019				2020			
	IV	I	II	III	IV	I	II	III	IV	I	II	III	IV	I	II	III	IV	I	II	III	IV	I	II	III	IV	I	II	III
15 - 24 Anos / 15 - 24 Years old	-9,2	-10,3	-19,0	-8,4	-2,6	-10,6	-8,9	-18,4	-16,8	-19,3	-15,3	-3,4	-12,8	-13,5	-14,4	-15,1	-16,0	-18,4	-5,8	-11,9	-1,6	9,9	-8,3	26,5				
25 - 34 Anos / 25 - 34 Years old	-23,6	-18,6	-22,7	-17,0	-15,2	-3,2	-6,1	-8,3	-10,8	-26,7	-19,5	-21,8	-26,5	-19,0	-31,8	-26,4	-17,3	-17,1	-18,2	-6,6	12,8	18,0	25,3	58,4				
35 - 44 Anos / 35 - 44 Years old	-19,3	-10,9	-14,8	-14,4	-13,4	-17,6	-21,1	-13,4	-19,0	-14,2	-7,0	-22,3	-24,4	-25,1	-18,6	-16,1	-16,5	-14,9	-17,9	-17,8	-17,6	-25,1	-28,9	14,4				
45 - 65 Anos / 45 - 65 Years old	-3,4	-1,4	-7,3	-3,8	-5,9	-9,5	-5,6	-7,9	-12,2	-14,3	-22,6	-23,2	-23,4	-25,1	-26,3	-22,8	-18,4	-8,5	6,9	-1,2	6,0	-4,9	-29,1	12,0				

4. Faixa Etária / Age Groups

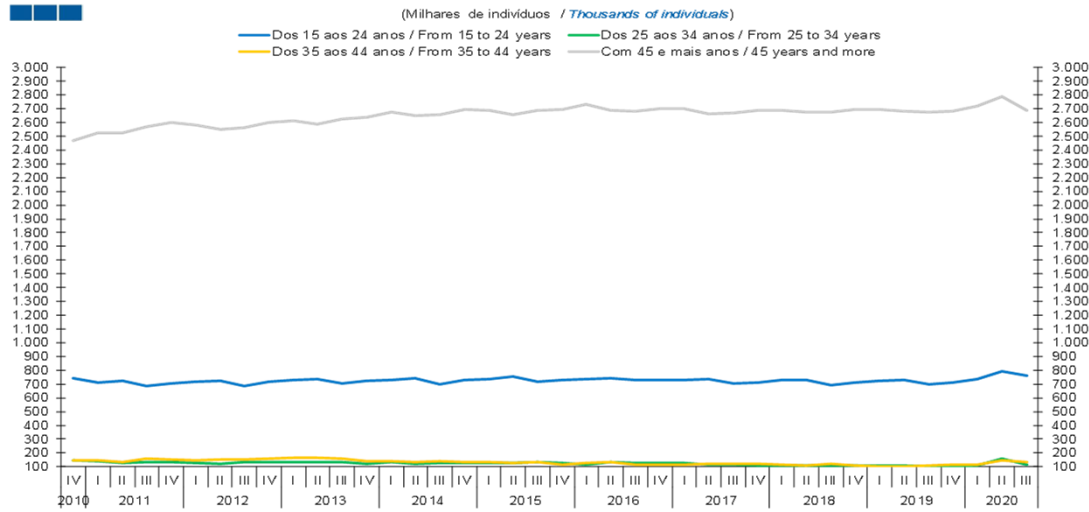
Gráfico / Graph 4.6.
Taxa de desemprego
Unemployment Rate



	2014	2015				2016				2017				2018				2019				2020		
	IV	I	II	III	IV	I	II	III	IV	I	II	III	IV	I	II	III	IV	I	II	III	IV	I	II	III
15 - 24 Anos / 15 - 24 Years old	34,0	34,4	29,8	30,8	32,7	31,0	26,9	26,1	27,8	25,1	22,7	24,2	23,4	21,8	19,4	20,0	19,9	17,6	18,1	17,9	19,5	19,7	19,9	26,4
25 - 34 Anos / 25 - 34 Years old	14,5	14,5	12,7	12,3	12,7	14,4	12,4	11,5	11,6	11,0	10,1	9,2	8,6	9,0	7,0	6,9	7,3	7,5	5,8	6,5	8,3	8,9	7,7	10,4
35 - 44 Anos / 35 - 44 Years old	11,2	11,6	9,9	9,6	9,8	9,7	7,9	8,3	8,0	8,4	7,4	6,6	6,2	6,4	6,1	5,7	5,2	5,5	5,1	4,7	4,4	4,3	3,9	5,7
45 - 65 Anos / 45 - 65 Years old	12,2	12,6	11,3	11,2	11,4	11,3	10,6	10,1	9,7	9,4	7,9	7,5	7,2	6,8	5,7	5,7	5,8	6,2	6,0	5,5	6,0	5,8	4,3	6,0

4. Faixa Etária / Age Groups

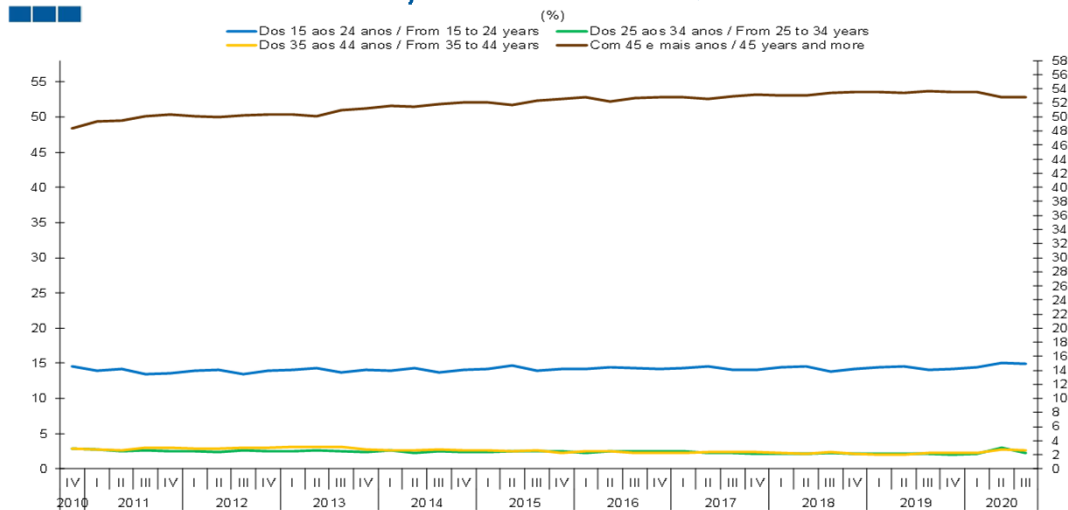
Gráfico / Graph 4.7.
População Inativa
Inactive Population



Fonte / Source: INE

	2014				2015				2016				2017				2018				2019				2020			
	IV	I	II	III	IV	I	II	III	IV	I	II	III	IV	I	II	III	IV	I	II	III	IV	I	II	III	IV	I	II	III
15 - 24 Anos / 15 - 24 Years old	729	734	752	718	727	736	745	728	728	729	737	708	711	727	733	693	713	723	729	700	713	734	795	762				
25 - 34 Anos / 25 - 34 Years old	126	126	126	131	128	118	131	126	128	112	113	109	109	106	111	107	109	107	105	102	109	109	156	116				
35 - 44 Anos / 35 - 44 Years old	134	133	130	134	117	126	132	112	115	116	119	119	120	114	110	108	100	101	111	112	117	147	134					
+ 45 Anos / + 45 Years old	2.697	2.688	2.659	2.689	2.694	2.729	2.691	2.682	2.698	2.701	2.663	2.667	2.685	2.676	2.672	2.695	2.694	2.679	2.676	2.682	2.717	2.789	2.689					

Gráfico / Graph 4.8.
Estrutura da População Inativa - 3º Trimestre de 2020
Inactive Population Structure - 3rd Quarter of 2020



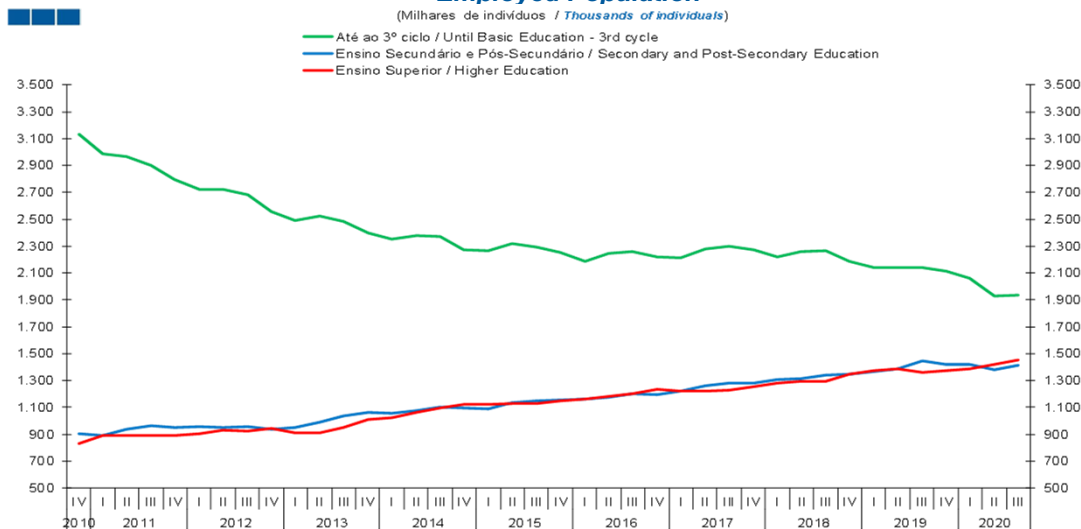
Fonte / Source: INE

	2014				2015				2016				2017				2018				2019				2020			
	IV	I	II	III	IV	I	II	III	IV	I	II	III	IV	I	II	III	IV	I	II	III	IV	I	II	III	IV	I	II	III
15 - 24 Anos / 15 - 24 Years old	14,1	14,2	14,6	14,0	14,2	14,5	14,3	14,2	14,3	14,6	14,1	14,1	14,4	14,5	13,8	14,2	14,4	14,5	14,0	14,2	14,5	15,1	15,0					
25 - 34 Anos / 25 - 34 Years old	2,4	2,4	2,5	2,5	2,5	2,3	2,6	2,5	2,5	2,2	2,2	2,1	2,2	2,1	2,2	2,1	2,2	2,1	2,0	2,1	2,0	3,0	2,3					
35 - 44 Anos / 35 - 44 Years old	2,6	2,6	2,5	2,6	2,3	2,4	2,6	2,2	2,2	2,3	2,4	2,4	2,2	2,2	2,4	2,1	2,0	2,0	2,2	2,2	2,3	2,8	2,6					
+ 45 Anos / + 45 Years old	52,1	52,0	51,7	52,3	52,6	52,8	52,3	52,7	52,8	52,6	53,0	53,1	53,1	53,4	53,6	53,6	53,4	53,6	53,6	53,6	52,8	52,8						

5. Grau de Ensino / Highest Level of Education Attained

Gráfico / Graph 5.1.
População Empregada
Employed Population

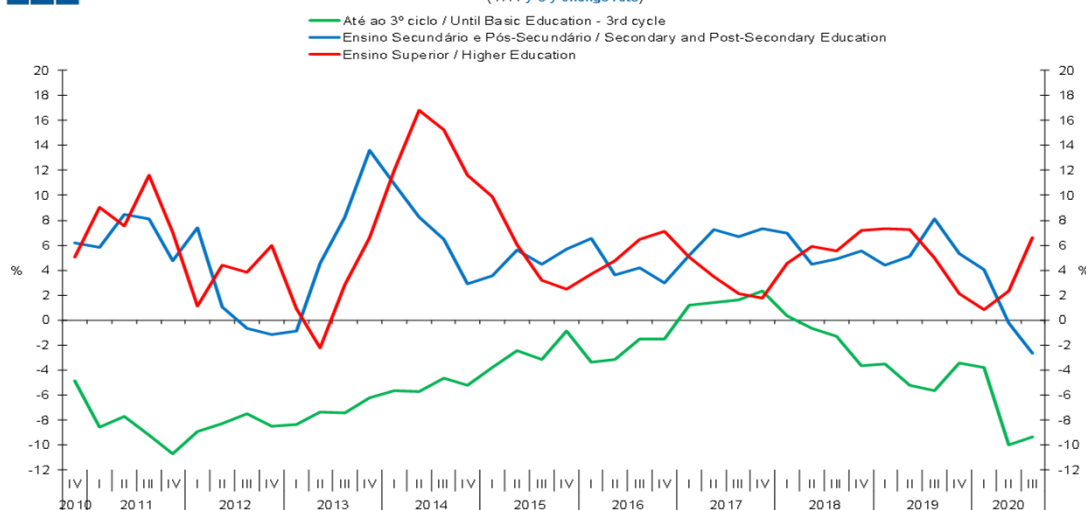
(Milhares de indivíduos / Thousands of individuals)



	2014				2015				2016				2017				2018				2019				2020		
	IV	I	II	III	IV	I	II	III	IV	I	II	III	IV	I	II	III	IV	I	II	III	IV	I	II	III	IV	I	II
Até ao 3º ciclo / Until Basic Education (3rd cycle)	2.272	2.263	2.318	2.295	2.252	2.187	2.245	2.260	2.218	2.212	2.276	2.297	2.270	2.220	2.261	2.266	2.188	2.142	2.143	2.138	2.112	2.061	1.929	1.938			
Ensino Secundário e Pós-Secundário / Secondary and Post-Secondary Education	1.095	1.091	1.134	1.151	1.157	1.163	1.175	1.199	1.192	1.223	1.260	1.279	1.279	1.308	1.317	1.341	1.350	1.366	1.384	1.449	1.422	1.421	1.380	1.411			
Ensino Superior / Higher Education	1.124	1.123	1.129	1.130	1.152	1.164	1.183	1.202	1.234	1.223	1.224	1.228	1.255	1.279	1.296	1.296	1.345	1.372	1.390	1.361	1.374	1.384	1.422	1.451			

Gráfico / Graph 5.2.
Variação Homóloga da População Empregada
Employed Population Annual Change

(VH / y-o-y change rate)

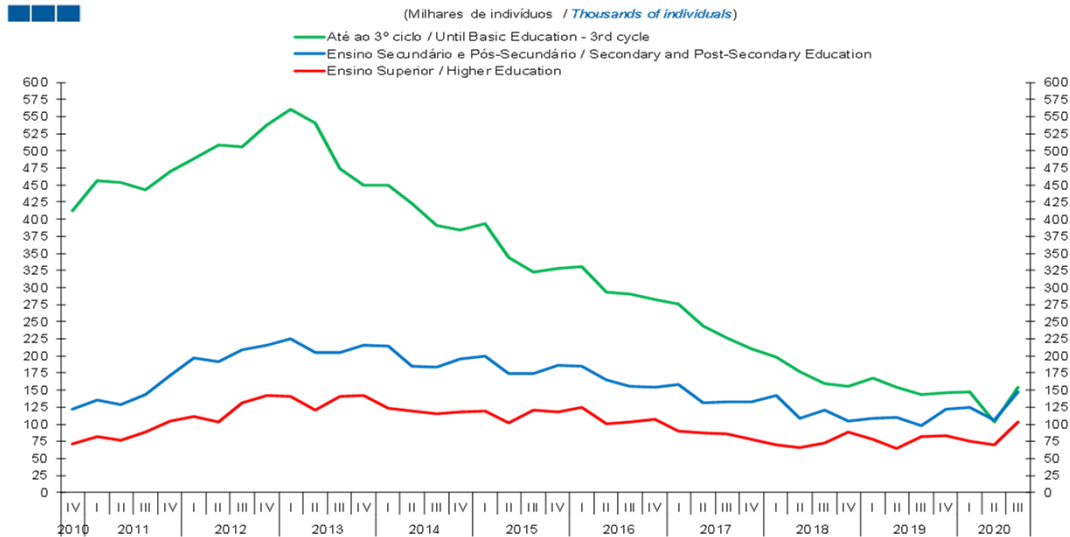


	2014				2015				2016				2017				2018				2019				2020		
	IV	I	II	III	IV	I	II	III	IV	I	II	III	IV	I	II	III	IV	I	II	III	IV	I	II	III	IV	I	II
Até ao 3º ciclo / Until Basic Education (3rd cycle)	-5,2	-3,8	-2,4	-3,1	-0,9	-3,4	-3,2	-1,5	-1,5	1,2	1,4	1,6	2,4	0,3	-0,6	-1,3	-3,7	-3,5	-5,2	-5,6	-3,5	-3,8	-10,0	-9,3			
Ensino Secundário e Pós-Secundário / Secondary and Post-Secondary Education	2,9	3,6	5,6	4,5	5,7	6,6	3,6	4,2	3,0	5,2	7,3	6,6	7,3	7,0	4,5	4,9	5,5	4,4	5,1	8,1	5,4	4,0	-0,3	-2,6			
Ensino Superior / Higher Education	11,6	9,9	6,0	3,2	2,5	3,7	4,8	6,5	7,1	5,0	3,5	2,1	1,7	4,6	5,9	5,5	7,2	7,3	7,3	5,0	2,1	0,9	2,3	6,6			

5. Grau de Ensino / Highest Level of Education Attained

Gráfico / Graph 5.3.
População Desempregada
Unemployed Population

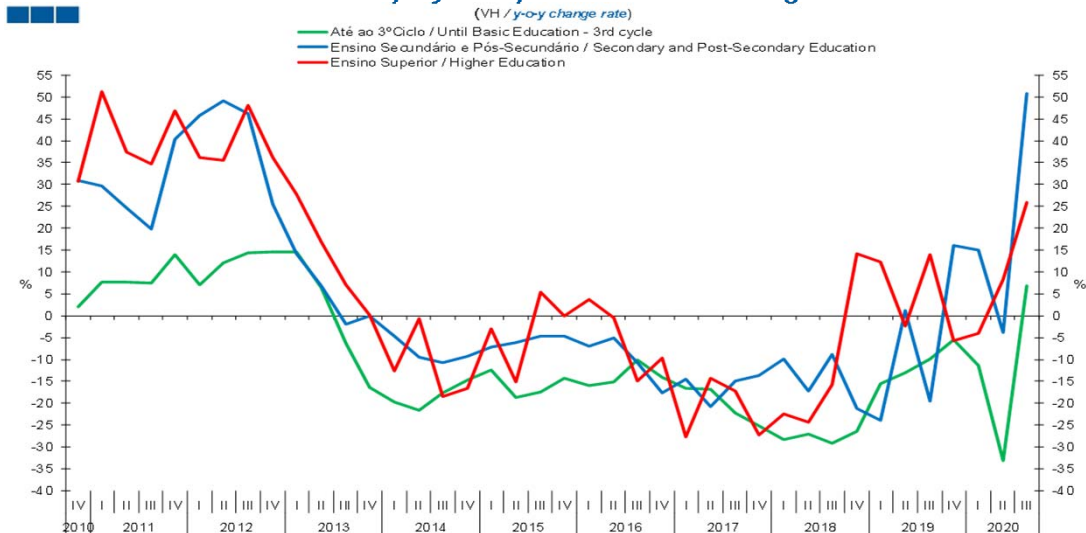
(Milhares de indivíduos / Thousands of individuals)



	2014				2015				2016				2017				2018				2019				2020		
	IV	I	II	III	IV	I	II	III	IV	I	II	III	IV	I	II	III	IV	I	II	III	IV	I	II	III	IV	I	II
Até ao 3º ciclo / Until Basic Education (3rd cycle)	384	394	345	323	329	331	293	290	282	276	243	226	211	198	178	160	155	167	155	144	147	148	103	154			
Ensino Secundário e Pós-Secundário / Secondary and Post-Secondary Education	196	199	174	175	187	185	165	156	154	158	131	133	133	143	109	121	105	109	110	97	122	125	106	147			
Ensino Superior / Higher Education	119	120	102	121	119	124	101	103	107	90	87	86	78	70	66	72	89	78	64	82	84	75	70	103			

Gráfico / Graph 5.4.
Variação Homóloga da População Desempregada
Unemployed Population Annual Change

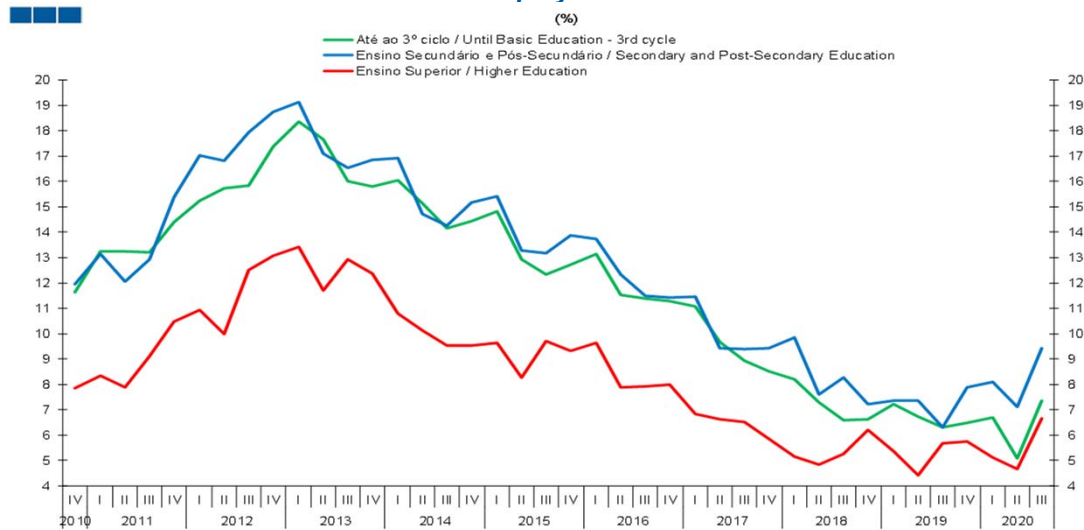
(VH / y-o-y change rate)



	2014				2015				2016				2017				2018				2019				2020		
	IV	I	II	III	IV	I	II	III	IV	I	II	III	IV	I	II	III	IV	I	II	III	IV	I	II	III	IV	I	II
Até ao 3º ciclo / Until Basic Education (3rd cycle)	-14,7	-12,4	-18,7	-17,3	-14,3	-16,0	-15,0	-10,1	-14,2	-16,6	-16,8	-22,2	-25,2	-28,3	-27,0	-29,2	-26,5	-15,6	-13,0	-9,9	-5,5	-11,3	-33,2	6,9			
Ensino Secundário e Pós-Secundário / Secondary and Post-Secondary Education	-9,2	-7,1	-6,2	-4,7	-4,7	-7,0	-5,0	-10,7	-17,6	-14,5	-20,7	-14,9	-13,6	-9,8	-17,2	-8,8	-21,1	-23,8	1,1	-19,4	16,1	15,0	-3,8	50,8			
Ensino Superior / Higher Education	-16,6	-3,1	-15,2	5,5	-0,1	3,7	-0,5	-14,8	-9,6	-27,8	-14,3	-17,3	-27,2	-22,5	-24,4	-15,8	14,1	12,2	-2,3	14,0	-5,6	-4,1	8,4	25,8			

5. Grau de Ensino / Highest Level of Education Attained

Gráfico / Graph 5.5.
Taxa de desemprego
Unemployment Rate



	2014				2015				2016				2017				2018				2019				2020			
	IV	I	II	III	IV	I	II	III	IV	I	II	III	IV	I	II	III	IV	I	II	III	IV	I	II	III	IV	I	II	III
Até ao 3º ciclo / Until Basic Education (3rd cycle)	14,4	14,8	12,9	12,3	12,7	13,1	11,5	11,4	11,3	11,1	9,7	9,0	8,5	8,2	7,3	6,6	6,6	7,2	6,7	6,3	6,5	6,7	5,1	7,4				
Ensino Secundário e Pós-Secundário / Secondary and Post-Secondary Education	15,2	15,4	13,3	13,2	13,9	13,7	12,3	11,5	11,4	11,5	9,4	9,4	9,4	9,8	7,6	8,3	7,2	7,4	7,3	6,3	7,9	8,1	7,1	9,4				
Ensino Superior / Higher Education	9,5	9,6	8,3	9,7	9,3	9,6	7,9	7,9	8,0	6,8	6,6	6,5	5,9	5,2	4,8	5,3	6,2	5,4	4,4	5,7	5,8	5,1	4,7	6,6				

6. Árvore do Emprego - GEE / Employment Tree - GEE

Tabela / Table 6.1.
Árvore do Emprego - GEE
Employment Tree - GEE

3º Trimestre de 2020 / 3rd Quarter of 2020

(Milhares de indivíduos / Thousands of individuals)

Variação Homóloga / Annual Change

Variação em Cadeia / Quarterly Change

População / Population					
2019			2020		
		Variação / Change			Variação / Change
10.261,1	10.291,4	30,3			
Ativa / Active			Inativa / Inactive		
2019	2020	Variação / Change	2019	2020	Variação / Change
5.271,2	5.204,0	-67,2	4.989,9	5.087,4	97,5
51,4%	50,6%		48,6%	49,4%	
Empregada / Employed			Desempregada / Unemployed		
2019	2020	Variação / Change	2019	2020	Variação / Change
4.947,8	4.799,9	-147,9	323,4	404,1	80,7
93,9%	92,2%		6,1%	7,8%	

População / Population					
II		III			
	Variação / Change		Variação / Change		
10.285,9	10.291,4	5,5			
Ativa / Active		Inativa / Inactive			
II	III	Variação / Change	II	III	Variação / Change
5.009,6	5.204,0	194,4	5.276,3	5.087,4	-188,9
48,7%	50,6%		51,3%	49,4%	
Empregada / Employed		Desempregada / Unemployed			
II	III	Variação / Change	II	III	Variação / Change
4.731,2	4.799,9	68,7	278,4	404,1	125,7
94,4%	92,2%		5,6%	7,8%	

Cálculos / Calculations: GEE