

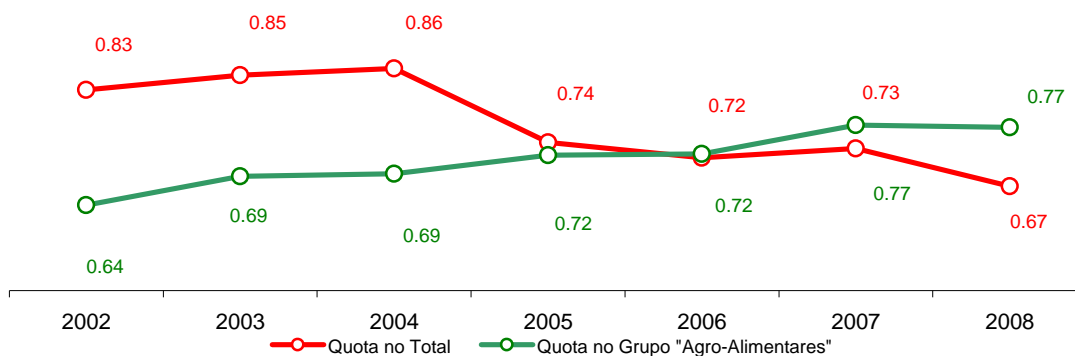
"Exportações"

Grupo de Produtos

"Agro-Alimentares"

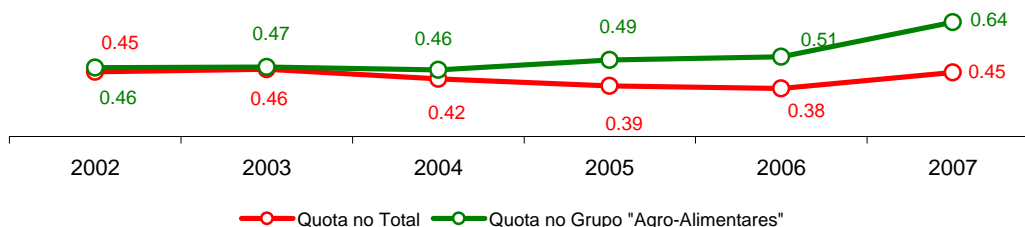
"Exportações"^[1] portuguesas por Grupos de Produtos "Agro-Alimentares"

Quota de Portugal nas "importações"^[2] da UE-27 totais e do Grupo (%)



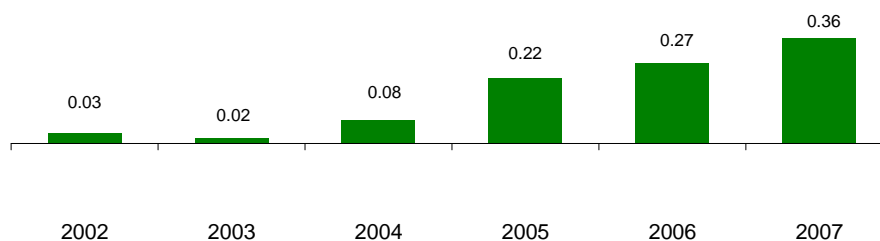
Fonte: Quadro 2.

Quota de Portugal nas exportações mundiais totais e do Grupo (%)



Fonte: Quadro 3.

Indicador de Vantagens Comparativas Reveladas (VCR)^{*}



* Logaritmo neperiano do rácio entre a quota mundial das "exportações" de Portugal no Grupo de Produtos e a quota das "exportações" totais de Portugal nas exportações mundiais. Quando o indicador é positivo significa que Portugal tem VCR neste Grupo de Produtos. Indicadores de VCR para todos os capítulos da NC constam do Quadro 4.

Fonte: Quadro 4

[1] "Exportações" aqui entendidas como o somatório das Expedições para os Países Comunitários com as Exportações para os Países Terceiros.

[2] "Importações" aqui entendidas como o somatório das Chegadas provenientes da UE com as Importações provenientes de Países Terceiros.

Evolução das "exportações", dados declarados e estimados

Valores em milhões de Euros

Grupo de Produtos	Dados Declarados [3]					Dados Estimados				
	2006	2007	2008	Jan-Jun		2006	2007	2008	Jan-Jun	
				2008	2009				2008	2009
TOTAL GERAL	33 639	36 757	36 739	19 519	13 991	34 511	37 589	37 949	20 026	14 890
TVH (%)	-	9.3	0.0	-	-28.3	-	8.9	1.0	-	-25.6
000 AGRO-ALIMENTARES	2 908	3 438	3 837	1 888	1 651	3 009	3 552	4 018	1 965	1 830
TVH (%)	-	18.2	11.6	-	-12.6	-	18.1	13.1	-	-6.9
Peso no Total (%)	8.6	9.4	10.4	9.7	11.8	8.7	9.4	10.6	9.8	12.3

[3] Os dados declarados não incluem estimativas do INE abaixo do limiar de assimilação nem das não-respostas no comércio intracomunitário; até 2006 - últimas versões; 2007 - terceira versão do ano; 2008 - segunda versão do ano; 2009 - versão preliminar.
Fonte: GEE, a partir de dados de base do INE.

Peso do Grupo no total das "exportações"

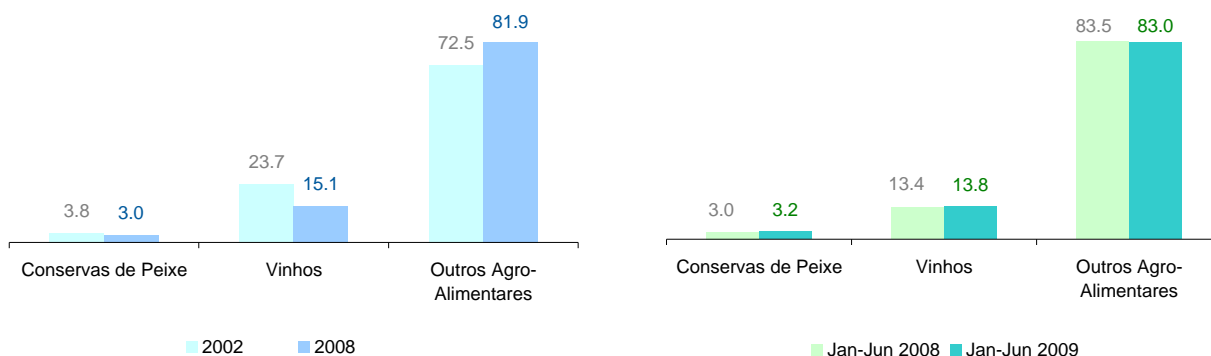
Dados Anuais



Janeiro a Junho



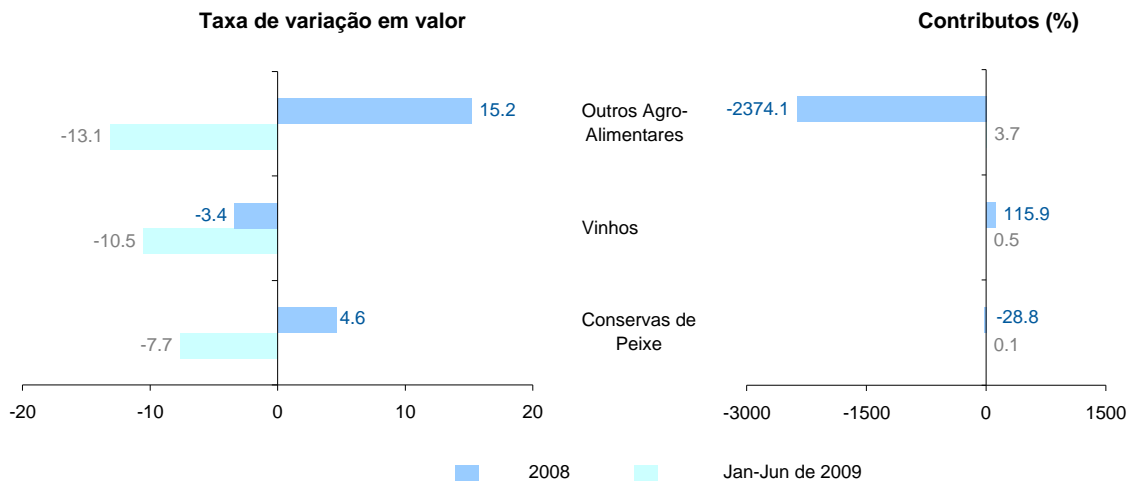
Peso dos Subgrupos no Grupo de Produtos "Agro-Alimentares" (%)



Nota: Os dados de base dos gráficos, são **dados declarados** (não incluem estimativas).

"Exportações" do Grupo por subgrupos de produtos em 2008 e Jan-Jun 2009

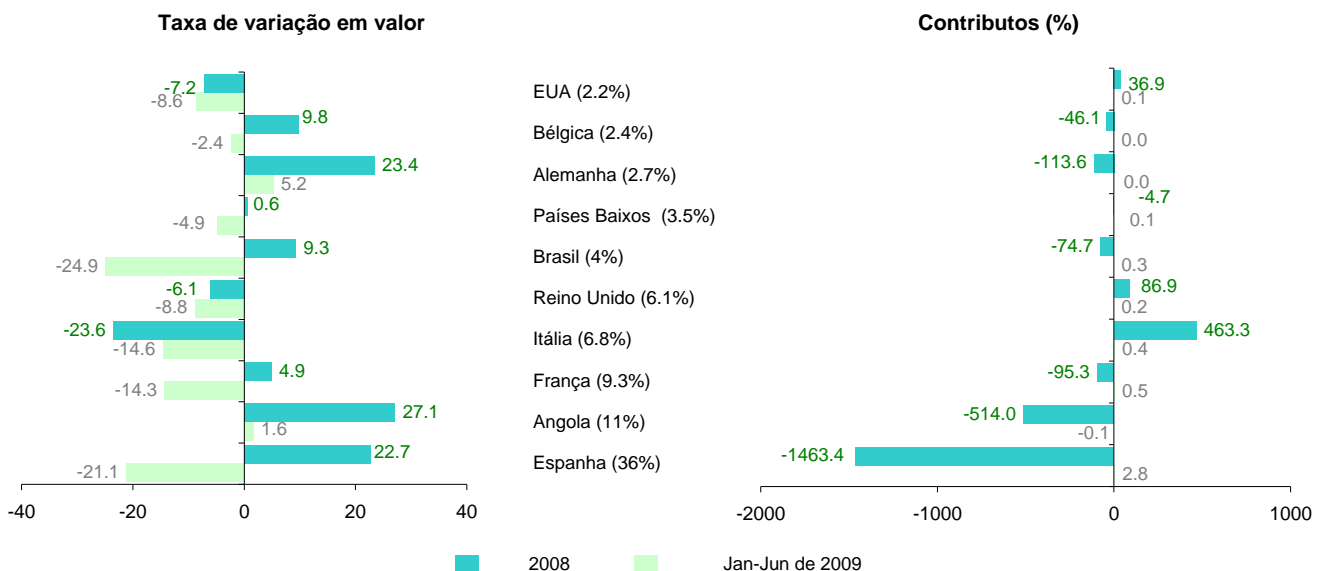
Taxas de crescimento e contributo para a evolução das "exportações" totais



Nota: Contributos para o crescimento das "exportações" por produtos a dois dígitos da Nomenclatura Combinada constam do Quadro 1.

"Exportações" do Grupo em 2008 e Jan-Jun 2009 por principais mercados de destino (2008)

Taxas de crescimento, peso no Grupo (2008) e contributo para a evolução das "exportações" totais



Nota: Contributos para o crescimento das "exportações" para outros países que registaram maiores crescimentos em 2008 constam do Quadro 1.

Nota: Os dados de base dos gráficos, são **dados declarados** (não incluem estimativas).

Grupos de Produtos	Valores em milhões de Euros					% do Grupo			Peso no total da "Exportação" (%)				Taxas de variação em valor							
	2006	2007	2008	Jan-Jun		2008	Jan-Jun		2007	2008	Jan-Jun		média anual 02-06	07/06	08/07	Jan-Jun 09/08	Contributos [2]			
				2008	2009		2008	2009			2008	2009					2008		Jan-Jun de 2009	
																	p.p.	%	p.p.	%
Por Principais Mercados de Destino [5]																				
ES Espanha	878	1 126	1 381	729	575	36.0	38.6	34.9	3.1	3.8	3.7	4.1	7.5	28.2	22.7	-21.1	0.7	-1463.4	-0.8	2.8
AO Angola	263	332	421	172	174	11.0	9.1	10.6	0.9	1.1	0.9	1.2	16.8	26.3	27.1	1.6	0.2	-514.0	0.0	-0.1
FR França	318	342	359	189	162	9.3	10.0	9.8	0.9	1.0	1.0	1.2	5.4	7.5	4.9	-14.3	0.0	-95.3	-0.1	0.5
IT Itália	326	344	263	143	122	6.8	7.6	7.4	0.9	0.7	0.7	0.9	25.0	5.3	-23.6	-14.6	-0.2	463.3	-0.1	0.4
GB Reino Unido	198	248	233	106	97	6.1	5.6	5.9	0.7	0.6	0.5	0.7	0.7	24.9	-6.1	-8.8	0.0	86.9	0.0	0.2
BR Brasil	121	141	154	62	47	4.0	3.3	2.8	0.4	0.4	0.3	0.3	21.2	16.1	9.3	-24.9	0.0	-74.7	-0.1	0.3
NL Países Baixos	107	133	133	71	67	3.5	3.7	4.1	0.4	0.4	0.4	0.5	-6.2	24.2	0.6	-4.9	0.0	-4.7	0.0	0.1
DE Alemanha	75	85	105	52	55	2.7	2.8	3.3	0.2	0.3	0.3	0.4	2.9	13.1	23.4	5.2	0.1	-113.6	0.0	0.0
BE Bélgica	81	82	90	43	42	2.4	2.3	2.5	0.2	0.2	0.2	0.3	4.0	1.0	9.8	-2.4	0.0	-46.1	0.0	0.0
US EUA	90	89	83	38	35	2.2	2.0	2.1	0.2	0.2	0.2	0.2	-0.7	-1.6	-7.2	-8.6	0.0	36.9	0.0	0.1
LY Líbia	2	1	9	3	1	0.2	0.1	0.1	0.0	0.0	0.0	0.0	27.5	-18.5	645.3	-63.4	0.0	-46.3	0.0	0.0
VE Venezuela	6	6	34	7	4	0.9	0.4	0.2	0.0	0.1	0.0	0.0	4.4	-5.8	460.2	-40.7	0.1	-158.1	0.0	0.0
CZ Rep Checa	3	5	16	6	14	0.4	0.3	0.8	0.0	0.0	0.0	0.1	33.9	44.2	218.4	146.7	0.0	-61.6	0.0	-0.1
FI Finlândia	4	5	14	5	3	0.4	0.3	0.2	0.0	0.0	0.0	0.0	-0.5	14.5	174.1	-37.7	0.0	-50.2	0.0	0.0
RO Romênia	0	3	7	3	6	0.2	0.2	0.4	0.0	0.0	0.0	0.0	-9.9	729.1	111.0	114.0	0.0	-21.1	0.0	-0.1
AT Áustria	8	8	15	6	11	0.4	0.3	0.7	0.0	0.0	0.0	0.1	0.1	-1.6	84.0	83.7	0.0	-39.9	0.0	-0.1
TR Turquia	8	5	8	4	3	0.2	0.2	0.2	0.0	0.0	0.0	0.0	-9.7	-36.9	64.3	-19.5	0.0	-18.2	0.0	0.0
JP Japão	22	19	25	14	14	0.7	0.7	0.8	0.1	0.1	0.1	0.1	1.4	-13.7	36.5	0.4	0.0	-39.0	0.0	0.0
PL Polónia	8	16	21	11	11	0.6	0.6	0.7	0.0	0.1	0.1	0.1	64.7	96.4	34.0	5.7	0.0	-30.7	0.0	0.0
CH Suíça	35	35	46	23	24	1.2	1.2	1.5	0.1	0.1	0.1	0.2	10.0	-0.1	32.4	5.5	0.0	-64.5	0.0	0.0

[1] "Exportações" aqui entendidas como o somatório das Expedições para os Países Comunitários com as Exportações para os Países Terceiros.

[2] Contributos para a taxa de crescimento - análise shift-share: TVH x peso no período homólogo anterior / 100.

[5] Reunião dos 10 principais mercados de destino, com outros países que registaram maiores crescimentos em 2008, com valores acima de 5 milhões de euros em 2008

Fonte: GEE, a partir de dados de base declarados do INE (não incluem estimativas abaixo do limiar de assimilação nem das não-respostas); até 2006 - últimas versões; 2007 - terceira versão do ano; 2008 - segunda versão do ano; 2009 - versão preliminar

Quadro 2
Quota de Portugal nas "importações" da UE-27 por Grupo de Produtos
desagregado por Capítulos da NC (NC-2) e nas "importações" totais^[1] (%)
2002 a 2008

Capítulos ordenados por ordem decrescente de valor em 2008 de fonte INE

Grupo e NC-2	Descritivo	2002	2003	2004	2005	2006	2007	2008
	TOTAL	0.83	0.85	0.86	0.74	0.72	0.73	0.67
000	AGRO-ALIMENTARES	0.64	0.69	0.69	0.72	0.72	0.77	0.77
22	Bebidas, líquidos alcoólicos e vinagres	2.06	2.08	2.29	1.93	1.75	1.76	1.62
03	Peixes, crustáceos e moluscos	1.12	1.23	1.17	1.15	1.18	1.25	1.34
24	Tabaco e seus sucedâneos manufacturados	0.73	0.85	0.80	2.06	2.51	3.07	3.10
15	Gorduras e óleos animais e vegetais	0.51	0.42	0.35	0.52	0.67	0.39	0.51
04	Leite e lacticínios, ovos, mel	0.72	0.77	0.76	0.75	0.75	0.82	0.88
20	Prep de produtos hortícolas, frutas ou plantas	0.83	0.86	0.96	0.79	0.76	0.80	0.87
16	Preparações carnes/peixes/crustáceos/moluscos	0.79	0.91	1.05	0.95	0.97	0.98	0.83
08	Frutas, cascas de citrinos e melões	0.48	0.45	0.53	0.46	0.38	0.44	0.53
19	Prep base cereais ou leite; produtos de pastelaria	0.50	0.64	0.66	0.70	0.74	0.63	0.77
07	Prod hortícolas, raízes e tubérculos comestíveis	0.55	0.66	0.59	0.62	0.68	0.74	0.81
17	Açúcares e produtos de confeitaria	0.50	0.66	0.63	0.77	0.78	1.22	1.59
21	Preparações alimentícias diversas	0.59	0.52	0.48	0.58	0.53	0.63	0.59
23	Resíduos ind aliment; alimentos prep p/animais	0.37	0.40	0.34	0.20	0.26	0.38	0.49
02	Carnes e miudezas comestíveis	0.04	0.05	0.05	0.05	0.06	0.13	0.16
12	Sementes/frutos de oleagin, plantas ind/medicinais	0.24	0.22	0.25	0.39	0.35	0.19	0.21
01	Animais vivos	0.34	0.32	0.40	0.51	0.44	0.60	0.59
05	Produtos de origem animal n.e.	0.75	0.73	0.80	0.89	0.94	1.16	1.22
10	Cereais	0.26	0.45	0.29	0.47	0.37	0.31	0.17
09	Café, chá, mate e especiarias	0.36	0.41	0.39	0.25	0.25	0.27	0.25
06	Plantas vivas e produtos de floricultura	0.23	0.28	0.30	0.50	0.48	0.55	0.33
11	Prod ind moagem, amidos, féculas, glúten de trigo	0.10	0.21	0.15	0.34	0.39	0.46	0.39
13	Gomas, resinas e outros extractos vegetais	0.33	0.30	0.24	0.21	0.19	0.84	0.87
18	Cacau e suas preparações	0.01	0.03	0.03	0.04	0.04	0.05	0.04
14	Matérias p/entrançar e outros prod vegetais	0.24	0.41	0.40	0.19	0.16	0.20	0.45

[1] "Importações" aqui entendidas como o somatório das Chegadas provenientes da UE com as Importações provenientes de Países Terceiros.

Nota: Para Portugal foram utilizados os dados FOB das expedições portuguesas para a UE, convertidos a valores CIF.

Fonte: GEE, a partir de dados de base do Eurostat; 2000 a 2007 - Annual data, supplement 2_2008; 2008 - Monthly data 08_2009.

Quadro 3
Quota de Portugal nas exportações mundiais por Grupo de Produtos,
desagregado por Capítulos da NC (NC-2) e nas "exportações"^[1] totais (%)
2001 a 2007

Capítulos ordenados por ordem decrescente de valor em 2008 de fonte INE

Grupo e NC-2	Descritivo	2001	2002	2003	2004	2005	2006	2007
	TOTAL	0.41	0.45	0.46	0.42	0.39	0.38	0.45
000	AGRO-ALIMENTARES	0.39	0.46	0.47	0.46	0.49	0.51	0.64
22	Bebidas, líquidos alcoólicos e vinagres	1.43	1.52	1.63	1.53	1.48	1.42	1.59
03	Peixes, crustáceos e moluscos	0.55	0.69	0.67	0.63	0.69	0.75	1.00
24	Tabaco e seus sucedâneos manufacturados	0.34	0.46	0.45	0.51	1.17	1.45	2.11
15	Gorduras e óleos animais e vegetais	0.62	0.62	0.55	0.58	0.70	0.77	0.94
04	Leite e lacticínios, ovos, mel	0.43	0.50	0.52	0.50	0.53	0.50	0.56
20	Prep de produtos hortícolas, frutas ou plantas	0.57	0.65	0.70	0.65	0.61	0.62	0.75
16	Preparações carnes/peixes/crustáceos/moluscos	0.57	0.65	0.73	0.74	0.72	0.70	0.91
08	Frutas, cascas de citrinos e melões	0.33	0.36	0.39	0.35	0.36	0.32	0.43
19	Prep base cereais ou leite; produtos de pastelaria	0.33	0.41	0.43	0.48	0.47	0.51	0.59
07	Prod hortícolas, raízes e tubérculos comestíveis	0.32	0.42	0.37	0.39	0.40	0.41	0.55
17	Açúcares e produtos de confeitaria	0.27	0.37	0.35	0.42	0.37	0.36	0.89
21	Preparações alimentícias diversas	0.30	0.33	0.31	0.31	0.34	0.34	0.41
23	Resíduos ind aliment; alimentos prep p/animais	0.22	0.25	0.22	0.18	0.14	0.19	0.29
02	Carnes e miudezas comestíveis	0.03	0.04	0.04	0.04	0.04	0.06	0.10
12	Sementes/frutos de oleagin, plantas ind/medicinais	0.12	0.12	0.11	0.14	0.18	0.19	0.09
01	Animais vivos	0.15	0.15	0.21	0.22	0.37	0.25	0.46
05	Produtos de origem animal n.e.	0.59	0.58	0.63	0.66	0.60	0.62	0.81
10	Cereais	0.06	0.12	0.08	0.11	0.12	0.11	0.10
09	Café, chá, mate e especiarias	0.19	0.29	0.25	0.16	0.16	0.16	0.33
06	Plantas vivas e produtos de floricultura	0.17	0.21	0.22	0.21	0.44	0.38	0.47
11	Prod ind moagem, amidos, féculas, glúten de trigo	0.07	0.11	0.08	0.12	0.14	0.17	0.22
13	Gomas, resinas e outros extractos vegetais	0.27	0.25	0.21	0.17	0.24	0.29	0.75
18	Cacau e suas preparações	0.02	0.04	0.04	0.04	0.04	0.04	0.06
14	Matérias p/entrançar e outros prod vegetais	0.02	0.26	0.26	0.29	0.13	0.19	0.40

[1] "Exportações" aqui entendidas como o somatório das Expedições para a UE com as Exportações para os Países Terceiros

Fonte: GEE, a partir de dados de base da ONU (United Nations Statistics Division - UN Commodity Trade Database- extracção em Maio de 2008.

Nota: O total do Mundo corresponde à informação disponível na base de dados da ONU, com exclusão dos países para os quais não existe informação para todos os anos considerados (amostra de 72 países que representam contudo mais de 90% do comércio mundial).

Quadro 4
Indicador das Vantagens Comparativas Reveladas^[1] de Portugal no Mundo por Grupo de Produtos
desagregado por Capítulos da NC (NC-2)
2001 a 2007

Capítulos ordenados por ordem decrescente de valor em 2008 de fonte INE

Grupo e NC-2	Descritivo	2001	2002	2003	2004	2005	2006	2007
000	AGRO-ALIMENTARES	-0.05	0.03	0.02	0.08	0.22	0.27	0.36
22	Bebidas, líquidos alcoólicos e vinagres	1.24	1.22	1.27	1.29	1.32	1.30	1.27
03	Peixes, crustáceos e moluscos	0.29	0.44	0.38	0.41	0.56	0.66	0.81
24	Tabaco e seus sucedâneos manufacturados	-0.20	0.04	-0.01	0.20	1.09	1.33	1.56
15	Gorduras e óleos animais e vegetais	0.40	0.33	0.18	0.32	0.57	0.70	0.74
04	Leite e lactínios, ovos, mel	0.04	0.11	0.13	0.18	0.29	0.26	0.23
20	Prep de produtos hortícolas, frutas ou plantas	0.33	0.36	0.42	0.43	0.43	0.48	0.52
16	Preparações carnes/peixes/crustáceos/moluscos	0.32	0.37	0.47	0.56	0.60	0.60	0.72
08	Frutas, cascas de citrinos e melões	-0.24	-0.22	-0.15	-0.20	-0.10	-0.19	-0.03
19	Prep base cereais ou leite; produtos de pastelaria	-0.22	-0.09	-0.07	0.13	0.18	0.29	0.29
07	Prod hortícolas, raízes e tubérculos comestíveis	-0.26	-0.07	-0.23	-0.07	0.01	0.06	0.22
17	Açúcares e produtos de confeitaria	-0.43	-0.20	-0.27	0.00	-0.06	-0.07	0.69
21	Preparações alimentícias diversas	-0.31	-0.32	-0.40	-0.31	-0.13	-0.13	-0.07
23	Resíduos ind aliment; alimentos prep p/animais	-0.62	-0.58	-0.75	-0.87	-1.00	-0.71	-0.42
02	Carnes e miudezas comestíveis	-2.69	-2.45	-2.52	-2.40	-2.23	-1.94	-1.45
12	Sementes/frutos de oleagin, plantas ind/medicinais	-1.22	-1.29	-1.40	-1.07	-0.76	-0.72	-1.57
01	Animais vivos	-1.00	-1.08	-0.77	-0.63	-0.06	-0.45	0.04
05	Produtos de origem animal n.e.	0.36	0.26	0.32	0.45	0.43	0.48	0.60
10	Cereais	-1.95	-1.32	-1.80	-1.35	-1.16	-1.25	-1.48
09	Café, chá, mate e especiarias	-0.77	-0.45	-0.62	-0.95	-0.93	-0.85	-0.31
06	Plantas vivas e produtos de floricultura	-0.86	-0.74	-0.75	-0.68	0.12	-0.02	0.06
11	Prod ind moagem, amidos, féculas, glúten de trigo	-1.83	-1.42	-1.74	-1.27	-1.04	-0.80	-0.70
13	Gomas, resinas e outros extractos vegetais	-0.43	-0.57	-0.78	-0.90	-0.50	-0.28	0.52
18	Cacau e suas preparações	-2.86	-2.51	-2.40	-2.35	-2.18	-2.24	-1.94
14	Matérias p/entrançar e outros prod vegetais	-1.15	-0.56	-0.58	-0.37	-1.08	-0.70	-0.11

[1] Indicador das Vantagens Comparativas Reveladas é o logaritmo neperiano do rácio entre a quota mundial das "exportações" de Portugal no Grupo de Produtos e a quota das "exportações" totais de Portugal nas exportações mundiais. Se $\ln > 0$, Portugal apresenta vantagem comparativa revelada no produto/Grupo de Produtos seleccionado.

Fonte: GEE, a partir de dados de base da ONU (United Nations Statistics Division - UN Commodity Trade Database- extracção em Maio de 2008.

Nota: O total do Mundo corresponde à informação disponível na base de dados da ONU, com exclusão dos países para os quais não existe informação para todos os anos considerados (amostra de 72 países que representam contudo mais de 90% do comércio mundial).