

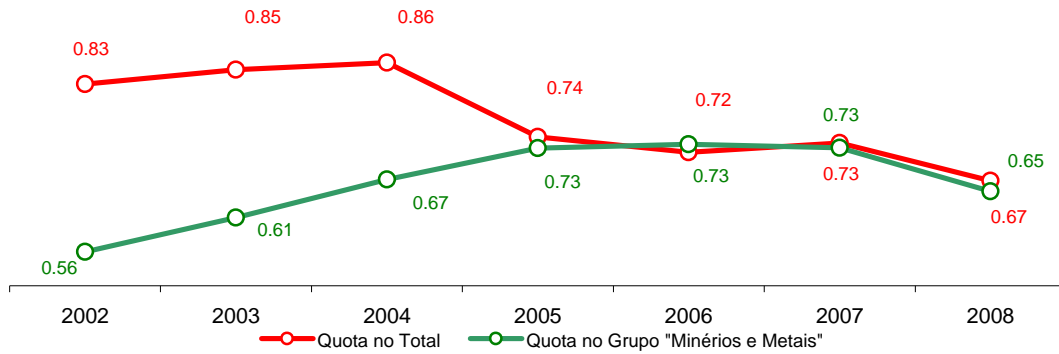
**"Exportações"**

**Grupo de Produtos**

**"Minérios e Metais"**

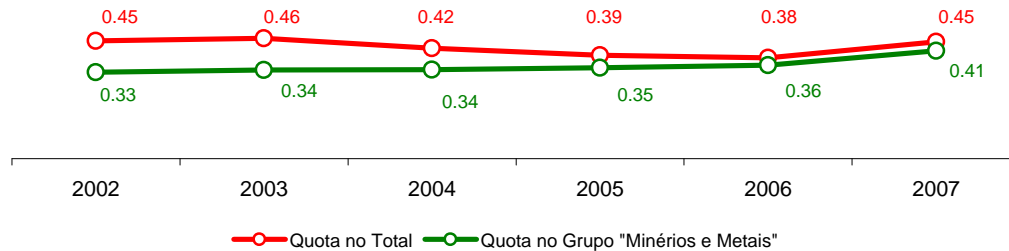
## "Exportações"<sup>[1]</sup> portuguesas por Grupos de Produtos "Minérios e Metais"

Quota de Portugal nas "importações"<sup>[2]</sup> da UE-27 totais e do Grupo (%)



Fonte: Quadro 2.

Quota de Portugal nas exportações mundiais totais e do Grupo (%)



Fonte: Quadro 3.

Indicador de Vantagens Comparativas Reveladas (VCR)<sup>\*</sup>



\* Logaritmo neperiano do rácio entre a quota mundial das "exportações" de Portugal no Grupo de Produtos e a quota das "exportações" totais de Portugal nas exportações mundiais. Quando o indicador é positivo significa que Portugal tem VCR neste Grupo de Produtos. Indicadores de VCR para todos os capítulos da NC constam do Quadro 4.

Fonte: Quadro 4

[1] "Exportações" aqui entendidas como o somatório das Expedições para os Países Comunitários com as Exportações para os Países Terceiros.

[2] "Importações" aqui entendidas como o somatório das Chegadas provenientes da UE com as Importações provenientes de Países Terceiros.



## Evolução das "exportações", dados declarados e estimados

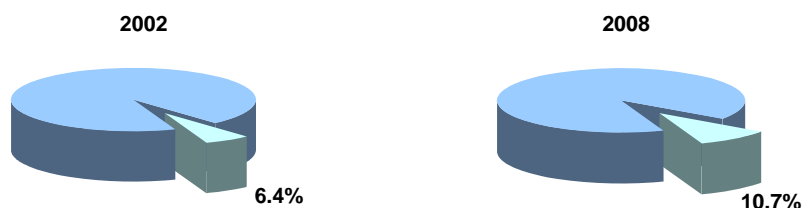
Valores em milhões de Euros

Grupo de Produtos	Dados Declarados [3]					Dados Estimados				
	2006	2007	2008	Jan-Jun		2006	2007	2008	Jan-Jun	
				2008	2009				2008	2009
<b>TOTAL GERAL</b>	<b>33 639</b>	<b>36 757</b>	<b>36 739</b>	<b>19 519</b>	<b>13 991</b>	<b>34 511</b>	<b>37 589</b>	<b>37 949</b>	<b>20 026</b>	<b>14 890</b>
TVH (%)	-	9.3	0.0	-	-28.3	-	8.9	1.0	-	-25.6
<b>600 MINÉRIOS E METAIS</b>	<b>3 467</b>	<b>3 965</b>	<b>3 927</b>	<b>2 160</b>	<b>1 368</b>	<b>3 557</b>	<b>4 055</b>	<b>4 076</b>	<b>2 223</b>	<b>1 462</b>
TVH (%)	-	14.4	-1.0	-	-36.7	-	14.0	0.5	-	-34.2
<b>Peso no Total (%)</b>	<b>10.3</b>	<b>10.8</b>	<b>10.7</b>	<b>11.1</b>	<b>9.8</b>	<b>10.3</b>	<b>10.8</b>	<b>10.7</b>	<b>11.1</b>	<b>9.8</b>

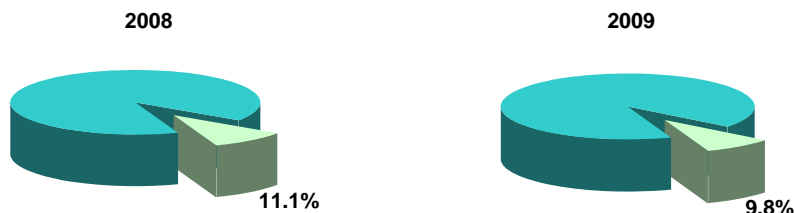
[3] Os dados declarados não incluem estimativas do INE abaixo do limiar de assimilação nem das não-respostas no comércio intracomunitário; até 2006 - últimas versões; 2007 - terceira versão do ano; 2008 - segunda versão do ano; 2009 - versão preliminar.  
Fonte: GEE, a partir de dados de base do INE.

### Peso do Grupo no total das "exportações"

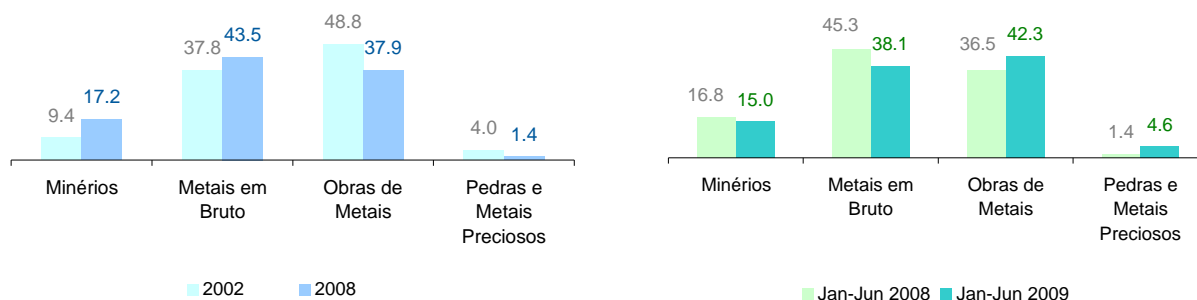
Dados Anuais



Janeiro a Junho



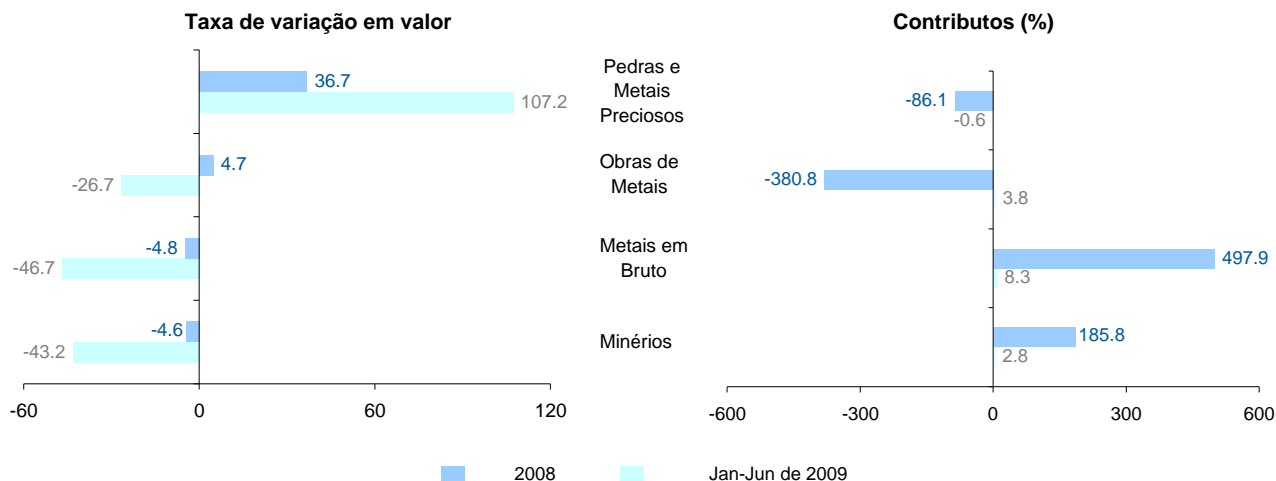
### Peso dos Subgrupos no Grupo de Produtos "Minérios e Metais" (%)



Nota: Os dados de base dos gráficos, são **dados declarados** (não incluem estimativas).

## "Exportações" do Grupo por subgrupos de produtos em 2008 e Jan-Jun 2009

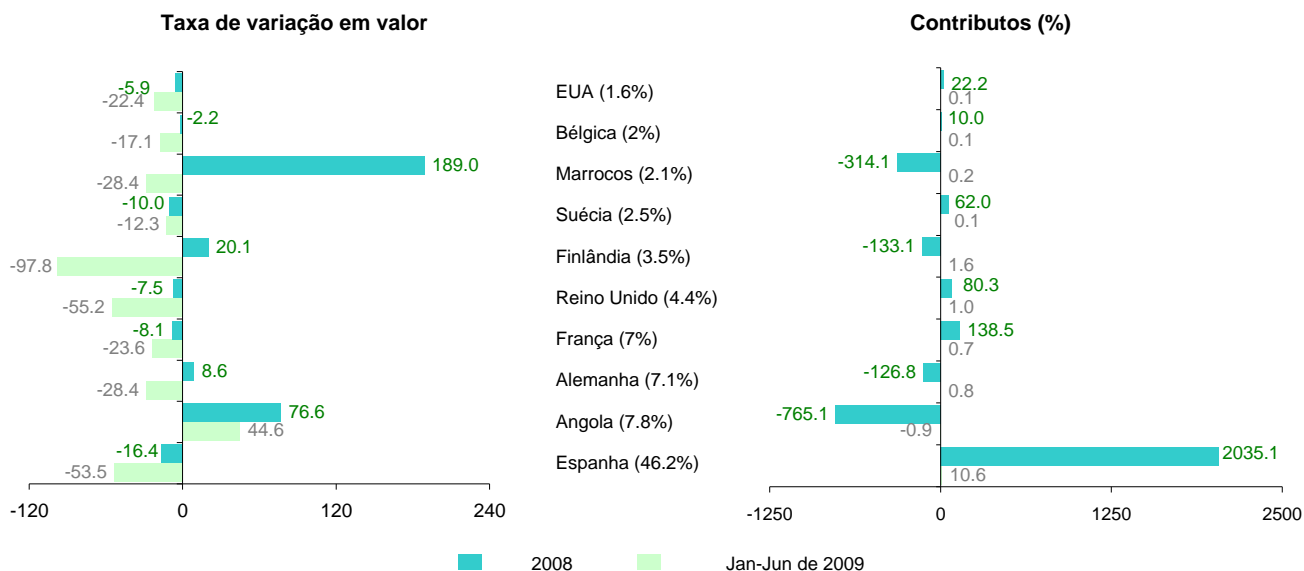
Taxas de crescimento e contributo para a evolução das "exportações" totais



Nota: Contributos para o crescimento das "exportações" por produtos a dois dígitos da Nomenclatura Combinada constam do Quadro 1.

## "Exportações" do Grupo em 2008 e Jan-Jun 2009 por principais mercados de destino (2008)

Taxas de crescimento, peso no Grupo (2008) e contributo para a evolução das "exportações" totais



Nota: Contributos para o crescimento das "exportações" para outros países que registaram maiores crescimentos em 2008 constam do Quadro 1.

Nota: Os dados de base dos gráficos, são **dados declarados** (não incluem estimativas).

### Quadro 1 "Exportações"<sup>[1]</sup> portuguesas do Grupo de produtos "Minérios e Metais"

Dados de base declarados - 2006 a 2008 e Janeiro a Junho de 2009

Grupos de Produtos	Valores em milhões de Euros					% do Grupo			Peso no total da "Exportação" (%)				Taxas de variação em valor							
	2006	2007	2008	Jan-Jun		2008	Jan-Jun		2007	2008	Jan-Jun		média anual 02-06	07/06	08/07	Jan-Jun 09/08	Contributos [2]			
				2008	2009		2008	2009			2008	2009					2008		Jan-Jun de 2009	
	p.p.	%	p.p.	%																
<b>TOTAL GERAL</b>	<b>33 639</b>	<b>36 757</b>	<b>36 739</b>	<b>19 519</b>	<b>13 991</b>	-	-	-	<b>100.0</b>	<b>100.0</b>	<b>100.0</b>	<b>100.0</b>	<b>5.3</b>	<b>9.3</b>	<b>0.0</b>	<b>-28.3</b>	<b>0.0</b>	<b>100.0</b>	<b>-28.3</b>	<b>100.0</b>
<b>600 MINÉRIOS E METAIS</b>	<b>3 467</b>	<b>3 965</b>	<b>3 927</b>	<b>2 160</b>	<b>1 368</b>	<b>100.0</b>	<b>100.0</b>	<b>100.0</b>	<b>10.8</b>	<b>10.7</b>	<b>11.1</b>	<b>9.8</b>	<b>18.8</b>	<b>14.4</b>	<b>-1.0</b>	<b>-36.7</b>	<b>-0.1</b>	<b>216.9</b>	<b>-4.1</b>	<b>14.3</b>
<i>Por Subgrupos</i>																				
601 Minérios	587	706	674	362	206	17.2	16.8	15.0	1.9	1.8	1.9	1.5	37.6	20.3	-4.6	-43.2	-0.1	185.8	-0.8	2.8
602 Metais em Bruto	1 621	1 795	1 708	979	521	43.5	45.3	38.1	4.9	4.6	5.0	3.7	25.3	10.7	-4.8	-46.7	-0.2	497.9	-2.3	8.3
603 Obras de Metais	1 228	1 423	1 489	788	578	37.9	36.5	42.3	3.9	4.1	4.0	4.1	9.7	15.9	4.7	-26.7	0.2	-380.8	-1.1	3.8
604 Pedras e Metais Preciosos	31	41	56	30	63	1.4	1.4	4.6	0.1	0.2	0.2	0.4	-18.2	30.5	36.7	107.2	0.0	-86.1	0.2	-0.6
<i>Por Capítulos (NC-2) [3]</i>																				
73 Obras de ferro fundido, ferro ou aço	843	957	1 051	541	409	26.8	25.0	29.9	2.6	2.9	2.8	2.9	14.0	13.5	9.8	-24.4	0.3	-538.0	-0.7	2.4
72 Ferro fundido, ferro e aço	846	1 021	1 002	572	297	25.5	26.5	21.7	2.8	2.7	2.9	2.1	24.5	20.7	-1.8	-48.0	-0.1	108.1	-1.4	5.0
76 Alumínio e suas obras	599	662	604	354	188	15.4	16.4	13.8	1.8	1.6	1.8	1.3	21.3	10.6	-8.8	-46.9	-0.2	331.9	-0.9	3.0
26 Minérios, escórias e cinzas	406	455	428	230	128	10.9	10.6	9.4	1.2	1.2	1.2	0.9	45.2	12.2	-6.0	-44.1	-0.1	155.9	-0.5	1.8
25 Sal, enxofre, terras e pedras; gesso, cal e cimento	182	251	246	133	77	6.3	6.2	5.7	0.7	0.7	0.7	0.6	25.8	38.3	-2.1	-41.7	0.0	29.9	-0.3	1.0
83 Obras diversas de metais comuns	210	236	212	121	89	5.4	5.6	6.5	0.6	0.6	0.6	0.6	0.3	12.4	-9.9	-26.5	-0.1	133.5	-0.2	0.6
74 Cobre e suas obras	196	168	163	95	50	4.1	4.4	3.7	0.5	0.4	0.5	0.4	39.8	-14.2	-3.3	-47.4	0.0	31.3	-0.2	0.8
82 Ferramentas/cutelari/talheres met comum; s/partes	133	142	138	70	56	3.5	3.2	4.1	0.4	0.4	0.4	0.4	5.7	6.4	-2.9	-19.6	0.0	23.7	-0.1	0.2
71 Pérolas; pedras prec e semi; metais prec; bijutaria	31	41	56	30	63	1.4	1.4	4.6	0.1	0.2	0.2	0.4	-18.2	30.5	36.7	107.2	0.0	-86.1	0.2	-0.6
79 Zinco e suas obras	8	11	9	5	3	0.2	0.2	0.2	0.0	0.0	0.0	0.0	34.8	41.0	-17.6	-48.9	0.0	11.0	0.0	0.0
78 Chumbo e suas obras	5	9	9	4	4	0.2	0.2	0.3	0.0	0.0	0.0	0.0	11.9	93.4	-1.9	5.8	0.0	1.0	0.0	0.0
80 Estanho e suas obras	4	5	5	3	2	0.1	0.1	0.1	0.0	0.0	0.0	0.0	-5.1	19.7	3.3	-35.3	0.0	-0.9	0.0	0.0
81 Outros metais comuns, "cermets" e suas obras	2	5	4	2	1	0.1	0.1	0.1	0.0	0.0	0.0	0.0	-11.0	135.2	-24.2	-48.6	0.0	7.3	0.0	0.0
75 Níquel e suas obras	2	2	0	0	0	0.0	0.0	0.0	0.0	0.0	0.0	0.0	43.2	-25.8	-86.4	-22.5	0.0	8.3	0.0	0.0

Grupos de Produtos	Valores em milhões de Euros					% do Grupo			Peso no total da "Exportação" (%)				Taxas de variação em valor							
	2006	2007	2008	Jan-Jun		2008	Jan-Jun		2007	2008	Jan-Jun		média anual 02-06	07/06	08/07	Jan-Jun 09/08	Contributos [2]			
				2008	2009		2008	2009			2008	2009					2008		Jan-Jun de 2009	
	p.p.		%		p.p.		%													
<b>Por Principais Mercados de Destino <sup>[4]</sup></b>																				
ES Espanha	1 980	2 169	1 814	1 091	507	46.2	50.5	37.1	5.9	4.9	5.6	3.6	24.8	9.6	-16.4	-53.5	-1.0	2035.1	-3.0	10.6
AO Angola	146	174	308	114	165	7.8	5.3	12.1	0.5	0.8	0.6	1.2	26.7	19.5	76.6	44.6	0.4	-765.1	0.3	-0.9
DE Alemanha	189	257	279	153	110	7.1	7.1	8.0	0.7	0.8	0.8	0.8	-0.2	35.8	8.6	-28.4	0.1	-126.8	-0.2	0.8
FR França	226	300	276	155	118	7.0	7.2	8.7	0.8	0.8	0.8	0.8	12.9	32.8	-8.1	-23.6	-0.1	138.5	-0.2	0.7
GB Reino Unido	141	188	174	102	45	4.4	4.7	3.3	0.5	0.5	0.5	0.3	8.3	32.9	-7.5	-55.2	0.0	80.3	-0.3	1.0
FI Finlândia	146	116	139	91	2	3.5	4.2	0.1	0.3	0.4	0.5	0.0	76.1	-20.5	20.1	-97.8	0.1	-133.1	-0.5	1.6
SE Suécia	65	108	97	58	51	2.5	2.7	3.7	0.3	0.3	0.3	0.4	35.5	65.5	-10.0	-12.3	0.0	62.0	0.0	0.1
MA Marrocos	12	29	84	33	24	2.1	1.5	1.7	0.1	0.2	0.2	0.2	13.8	146.9	189.0	-28.4	0.1	-314.1	0.0	0.2
BE Bélgica	54	81	79	37	31	2.0	1.7	2.2	0.2	0.2	0.2	0.2	-8.3	50.2	-2.2	-17.1	0.0	10.0	0.0	0.1
US EUA	60	65	62	30	23	1.6	1.4	1.7	0.2	0.2	0.2	0.2	-1.4	8.8	-5.9	-22.4	0.0	22.2	0.0	0.1
ET Etiópia		0	8	0	0	0.2	0.0	0.0	0.0	0.0	0.0	0.0			3376.6	63.1	0.0	-42.1	0.0	0.0
NG Nigéria	0	0	9	0	0	0.2	0.0	0.0	0.0	0.0	0.0	0.0	-48.3	467.1	1805.0	-37.4	0.0	-48.1	0.0	0.0
BR Brasil	39	6	39	20	13	1.0	0.9	1.0	0.0	0.1	0.1	0.1	39.9	-84.7	554.6	-32.2	0.1	-189.8	0.0	0.1
DZ Argélia	4	11	59	25	54	1.5	1.2	4.0	0.0	0.2	0.1	0.4	31.4	180.3	427.7	118.4	0.1	-274.3	0.2	-0.5
SN Senegal	1	2	8	4	6	0.2	0.2	0.4	0.0	0.0	0.0	0.0	21.4	63.8	231.7	58.3	0.0	-31.1	0.0	0.0
CN China	30	30	49	20	39	1.2	0.9	2.9	0.1	0.1	0.1	0.3	61.5	1.4	60.7	92.9	0.1	-105.9	0.1	-0.3
GQ Guiné Equatorial	4	7	10	3	3	0.3	0.1	0.2	0.0	0.0	0.0	0.0		48.7	54.9	-2.5	0.0	-21.0	0.0	0.0
CV Cabo Verde	26	35	50	27	19	1.3	1.2	1.4	0.1	0.1	0.1	0.1	13.8	33.6	42.9	-27.3	0.0	-85.3	0.0	0.1

[1] "Exportações" aqui entendidas como o somatório das Expedições para os Países Comunitários com as Exportações para os Países Terceiros.

[2] Contributos para a taxa de crescimento - análise shift-share: TVH x peso no período homólogo anterior / 100.

[3] Ordenados por ordem decrescente em 2008

[4] Reunião dos 10 principais mercados de destino, com outros países que registaram maiores crescimentos em 2008, com valores acima de 5 milhões de euros em 2008

Fonte: GEE, a partir de dados de base declarados do INE (não incluem estimativas abaixo do limiar de assimilação nem das não-respostas); até 2006 - últimas versões; 2007 - terceira versão do ano; 2008 - segunda versão do ano; 2009 - versão preliminar

**Quadro 2**  
**Quota de Portugal nas "importações" da UE-27 por Grupo de Produtos**  
**desagregado por Capítulos da NC (NC-2) e nas "importações" totais<sup>[1]</sup> (%)**  
2002 a 2008

Capítulos ordenados por ordem decrescente de valor em 2008 de fonte INE

Grupo e NC-2	Descritivo	2002	2003	2004	2005	2006	2007	2008
	<b>TOTAL</b>	<b>0.83</b>	<b>0.85</b>	<b>0.86</b>	<b>0.74</b>	<b>0.72</b>	<b>0.73</b>	<b>0.67</b>
<b>600</b>	<b>MINÉRIOS E METAIS</b>	<b>0.56</b>	<b>0.61</b>	<b>0.67</b>	<b>0.73</b>	<b>0.73</b>	<b>0.73</b>	<b>0.65</b>
73	Obras de ferro fundido, ferro ou aço	0.91	0.96	1.02	1.10	1.06	1.02	0.93
72	Ferro fundido, ferro e aço	0.52	0.59	0.66	0.67	0.69	0.67	0.54
76	Alumínio e suas obras	0.88	0.82	0.79	1.12	1.15	1.11	1.09
26	Minérios, escórias e cinzas	0.58	0.59	0.70	0.98	1.36	1.51	1.26
25	Sal, enxofre, terras e pedras; gesso, cal e cimento	0.52	0.63	0.64	1.00	1.06	1.46	0.90
83	Obras diversas de metais comuns	1.17	1.55	1.47	1.09	1.11	1.13	0.98
74	Cobre e suas obras	0.25	0.34	0.50	0.50	0.41	0.36	0.36
82	Ferramentas/cutelari/talheres met comum; s/partes	0.59	0.67	0.72	0.61	0.68	0.60	0.54
71	Pérolas; pedras prec e semi; metais prec; bijuteria	0.14	0.13	0.20	0.11	0.04	0.05	0.10
79	Zinco e suas obras	0.07	0.07	0.09	0.15	0.11	0.12	0.18
78	Chumbo e suas obras	0.11	0.35	0.26	0.16	0.31	0.36	0.45
80	Estanho e suas obras	0.57	0.75	0.66	0.37	0.38	0.34	0.34
81	Outros metais comuns, "cermets" e suas obras	0.07	0.03	0.01	0.00	0.02	0.00	0.00
75	Níquel e suas obras	0.00	0.01	0.00	0.05	0.02	0.01	0.00

[1] "Importações" aqui entendidas como o somatório das Chegadas provenientes da UE com as Importações provenientes de Países Terceiros.

Nota: Para Portugal foram utilizados os dados FOB das expedições portuguesas para a UE, convertidos a valores CIF.

Fonte: GEE, a partir de dados de base do Eurostat; 2000 a 2007 - Annual data, supplement 2\_2008; 2008 - Monthly data 08\_2009.

**Quadro 3**  
**Quota de Portugal nas exportações mundiais por Grupo de Produtos,**  
**desagregado por Capítulos da NC (NC-2) e nas "exportações"<sup>[1]</sup> totais (%)**  
2001 a 2007

Capítulos ordenados por ordem decrescente de valor em 2008 de fonte INE

Grupo e NC-2	Descritivo	2001	2002	2003	2004	2005	2006	2007
	<b>TOTAL</b>	<b>0.41</b>	<b>0.45</b>	<b>0.46</b>	<b>0.42</b>	<b>0.39</b>	<b>0.38</b>	<b>0.45</b>
<b>600</b>	<b>MINÉRIOS E METAIS</b>	<b>0.29</b>	<b>0.33</b>	<b>0.34</b>	<b>0.34</b>	<b>0.35</b>	<b>0.36</b>	<b>0.41</b>
73	Obras de ferro fundido, ferro ou aço	0.47	0.53	0.56	0.57	0.55	0.54	0.59
72	Ferro fundido, ferro e aço	0.26	0.31	0.34	0.33	0.32	0.35	0.40
76	Alumínio e suas obras	0.45	0.43	0.42	0.48	0.54	0.57	0.65
26	Minérios, escórias e cinzas	0.41	0.42	0.39	0.50	0.46	0.60	0.84
25	Sal, enxofre, terras e pedras; gesso, cal e cimento	0.33	0.46	0.48	0.46	0.80	0.89	1.41
83	Obras diversas de metais comuns	0.64	0.84	0.79	0.70	0.63	0.64	0.73
74	Cobre e suas obras	0.11	0.16	0.22	0.24	0.23	0.20	0.19
82	Ferramentas/cutelari/talheres met comum; s/partes	0.36	0.42	0.44	0.43	0.38	0.42	0.46
71	Pérolas; pedras prec e semi; metais prec; bijutaria	0.06	0.06	0.07	0.06	0.05	0.03	0.03
79	Zinco e suas obras	0.04	0.05	0.05	0.07	0.07	0.05	0.10
78	Chumbo e suas obras	0.05	0.18	0.14	0.12	0.09	0.14	0.22
80	Estanho e suas obras	0.28	0.46	0.44	0.21	0.19	0.21	0.26
81	Outros metais comuns, "cermets" e suas obras	0.09	0.06	0.04	0.05	0.01	0.02	0.04
75	Níquel e suas obras	0.00	0.01	0.00	0.00	0.02	0.01	0.01

[1] "Exportações" aqui entendidas como o somatório das Expedições para a UE com as Exportações para os Países Terceiros  
Fonte: GEE, a partir de dados de base da ONU (United Nations Statistics Division - UN Commodity Trade Database- extração em Maio de 2008.

Nota: O total do Mundo corresponde à informação disponível na base de dados da ONU, com exclusão dos países para os quais não existe informação para todos os anos considerados (amostra de 72 países que representam contudo mais de 90% do comércio mundial).

**Quadro 4**  
**Indicador das Vantagens Comparativas Reveladas<sup>[1]</sup> de Portugal no Mundo por Grupo de Produtos**  
**desagregado por Capítulos da NC (NC-2)**  
2001 a 2007

Capítulos ordenados por ordem decrescente de valor em 2008 de fonte INE

Grupo e NC-2	Descritivo	2001	2002	2003	2004	2005	2006	2007
<b>600</b>	<b>MINÉRIOS E METAIS</b>	<b>-0.37</b>	<b>-0.31</b>	<b>-0.30</b>	<b>-0.21</b>	<b>-0.13</b>	<b>-0.08</b>	<b>-0.08</b>
73	Obras de ferro fundido, ferro ou aço	0.13	0.16	0.21	0.30	0.34	0.34	0.28
72	Ferro fundido, ferro e aço	-0.45	-0.38	-0.31	-0.26	-0.20	-0.09	-0.11
76	Alumínio e suas obras	0.08	-0.05	-0.09	0.12	0.32	0.40	0.38
26	Minérios, escórias e cinzas	-0.02	-0.06	-0.17	0.18	0.15	0.44	0.64
25	Sal, enxofre, terras e pedras; gesso, cal e cimento	-0.23	0.02	0.04	0.10	0.71	0.84	1.15
83	Obras diversas de metais comuns	0.44	0.63	0.55	0.51	0.46	0.51	0.50
74	Cobre e suas obras	-1.31	-1.06	-0.72	-0.55	-0.52	-0.64	-0.83
82	Ferramentas/cutelari/talheres met comum; s/partes	-0.13	-0.07	-0.05	0.01	-0.03	0.09	0.02
71	Pérolas; pedras prec e semi; metais prec; bijutaria	-1.97	-1.97	-1.91	-1.88	-2.04	-2.42	-2.87
79	Zinco e suas obras	-2.32	-2.28	-2.17	-1.77	-1.72	-2.04	-1.45
78	Chumbo e suas obras	-2.02	-0.89	-1.19	-1.28	-1.46	-0.99	-0.71
80	Estanho e suas obras	-0.38	0.02	-0.04	-0.72	-0.71	-0.59	-0.54
81	Outros metais comuns, "cermets" e suas obras	-1.57	-1.99	-2.56	-2.23	-3.40	-2.96	-2.34
75	Níquel e suas obras	-6.13	-4.30	-5.65	-4.95	-2.78	-3.58	-4.38

[1] Indicador das Vantagens Comparativas Reveladas é o logaritmo neperiano do rácio entre a quota mundial das "exportações" de Portugal no Grupo de Produtos e a quota das "exportações" totais de Portugal nas exportações mundiais. Se  $\ln > 0$ , Portugal apresenta vantagem comparativa revelada no produto/Grupo de Produtos seleccionado.

Fonte: GEE, a partir de dados de base da ONU (United Nations Statistics Division - UN Commodity Trade Database- extração em Maio de 2008.

Nota: O total do Mundo corresponde à informação disponível na base de dados da ONU, com exclusão dos países para os quais não existe informação para todos os anos considerados (amostra de 72 países que representam contudo mais de 90% do comércio mundial).