

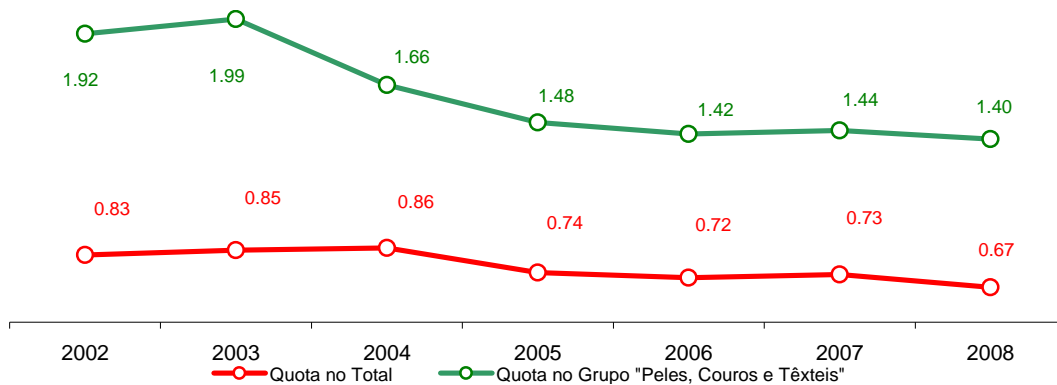
**"Exportações"**

**Grupo de Produtos**

**"Peles, Couros e Têxteis"**

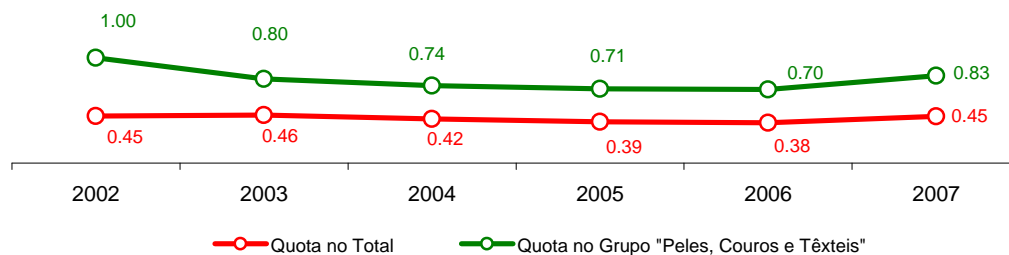
## "Exportações"<sup>[1]</sup> portuguesas por Grupos de Produtos "Peles, Couros e Têxteis"

### Quota de Portugal nas "importações"<sup>[2]</sup> da UE-27 totais e do Grupo (%)



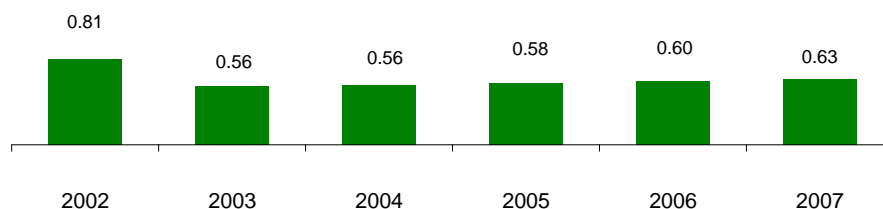
Fonte: Quadro 2.

### Quota de Portugal nas exportações mundiais totais e do Grupo (%)



Fonte: Quadro 3.

### Indicador de Vantagens Comparativas Reveladas (VCR)<sup>\*</sup>



\* Logaritmo neperiano do rácio entre a quota mundial das "exportações" de Portugal no Grupo de Produtos e a quota das "exportações" totais de Portugal nas exportações mundiais. Quando o indicador é positivo significa que Portugal tem VCR neste Grupo de Produtos. Indicadores de VCR para todos os capítulos da NC constam do Quadro 4.

Fonte: Quadro 4

[1] "Exportações" aqui entendidas como o somatório das Expedições para os Países Comunitários com as Exportações para os Países Terceiros.

[2] "Importações" aqui entendidas como o somatório das Chegadas provenientes da UE com as Importações provenientes de Países Terceiros.

## Evolução das "exportações", dados declarados e estimados

Valores em milhões de Euros

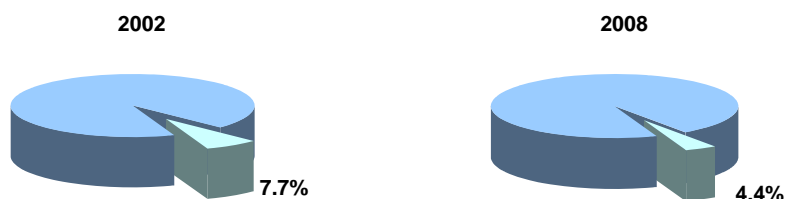
Grupo de Produtos	Dados Declarados [3]					Dados Estimados				
	2006	2007	2008	Jan-Jun		2006	2007	2008	Jan-Jun	
				2008	2009				2008	2009
<b>TOTAL GERAL</b>	<b>33 639</b>	<b>36 757</b>	<b>36 739</b>	<b>19 519</b>	<b>13 991</b>	<b>34 511</b>	<b>37 589</b>	<b>37 949</b>	<b>20 026</b>	<b>14 890</b>
<i>TVH (%)</i>	-	9.3	0.0	-	-28.3	-	8.9	1.0	-	-25.6
400 <b>PELES, COUROS E TÊXTEIS</b>	<b>1 681</b>	<b>1 757</b>	<b>1 615</b>	<b>855</b>	<b>644</b>	<b>1 743</b>	<b>1 798</b>	<b>1 681</b>	<b>885</b>	<b>700</b>
<i>TVH (%)</i>	-	4.5	-8.0	-	-24.6	-	3.2	-6.5	-	-21.0
<b>Peso no Total (%)</b>	<b>5.0</b>	<b>4.8</b>	<b>4.4</b>	<b>4.4</b>	<b>4.6</b>	<b>5.0</b>	<b>4.8</b>	<b>4.4</b>	<b>4.4</b>	<b>4.7</b>

[3] Os dados declarados não incluem estimativas do INE abaixo do limiar de assimilação nem das não-respostas no comércio intracomunitário; até 2006 - últimas versões; 2007 - terceira versão do ano; 2008 - segunda versão do ano; 2009 - versão preliminar.

Fonte: GEE, a partir de dados de base do INE.

### Peso do Grupo no total das "exportações"

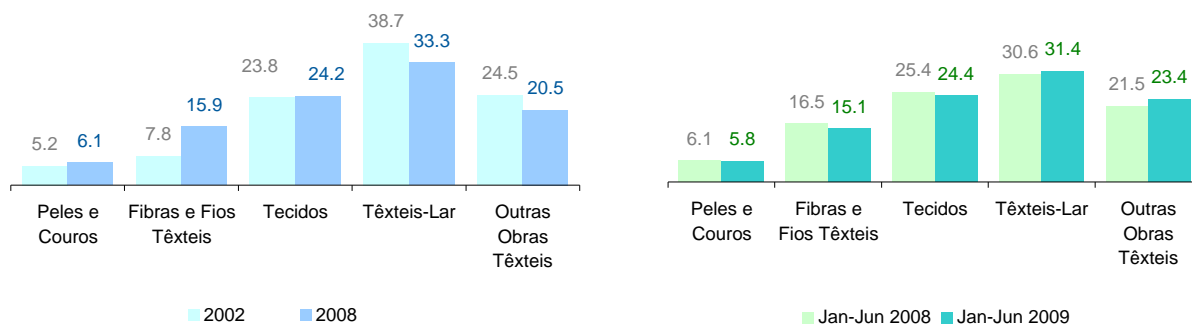
#### Dados Anuais



#### Janeiro a Junho



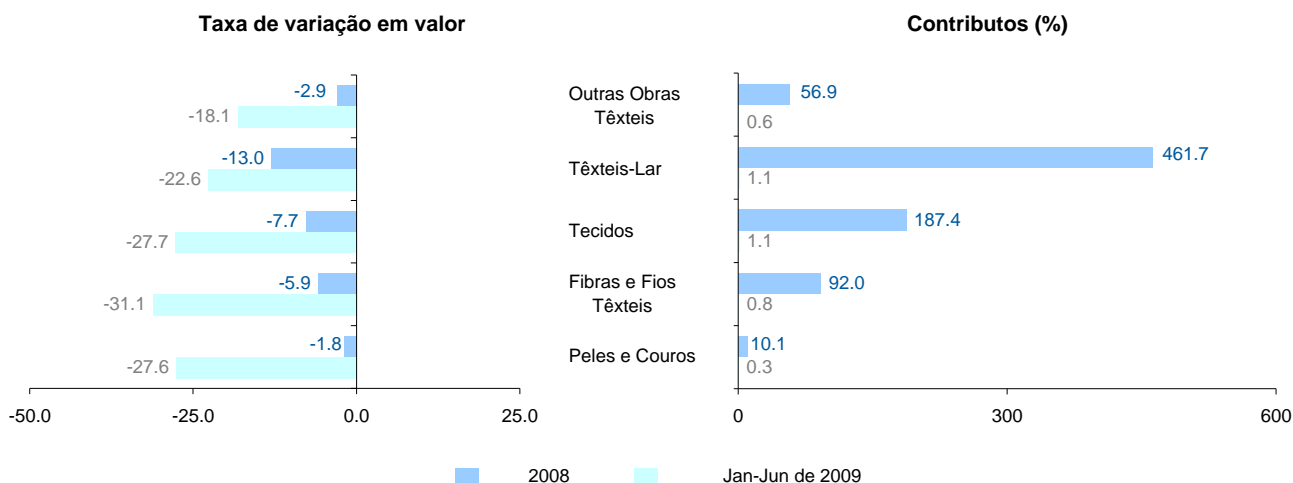
### Peso dos Subgrupos no Grupo de Produtos "Peles, Couros e Têxteis" (%)



Nota: Os dados de base dos gráficos, são **dados declarados** (não incluem estimativas).

## "Exportações" do Grupo por subgrupos de produtos em 2008 e Jan-Jun 2009

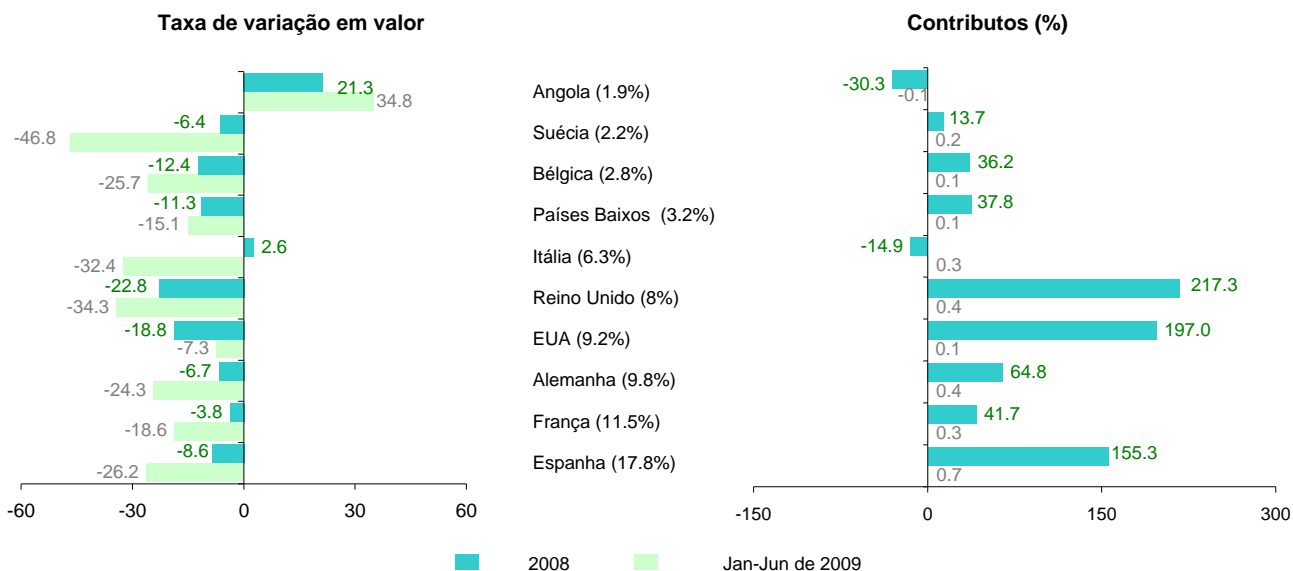
Taxas de crescimento e contributo para a evolução das "exportações" totais



Nota: Contributos para o crescimento das "exportações" por produtos a dois dígitos da Nomenclatura Combinada constam do Quadro 1.

## "Exportações" do Grupo em 2008 e Jan-Jun 2009 por principais mercados de destino (2008)

Taxas de crescimento, peso no Grupo (2008) e contributo para a evolução das "exportações" totais



Nota: Contributos para o crescimento das "exportações" para outros países que registaram maiores crescimentos em 2008 constam do Quadro 1.

Nota: Os dados de base dos gráficos, são **dados declarados** (não incluem estimativas).

**Quadro 1**  
**"Exportações"<sup>[1]</sup> portuguesas do Grupo de produtos "Peles, Couros e Têxteis"**

Dados de base declarados - 2006 a 2008 e Janeiro a Junho de 2009

Grupos de Produtos	Valores em milhões de Euros					% do Grupo			Peso no total da "Exportação" (%)				Taxas de variação em valor							
	2006	2007	2008	Jan-Jun		2008	Jan-Jun		2007	2008	Jan-Jun		média anual 02-06	07/06	08/07	Jan-Jun 09/08	Contributos [2]			
				2008	2009		2008	2009			2008	2009					2008		Jan-Jun de 2009	
	p.p.	%	p.p.	%																
<b>TOTAL GERAL</b>	<b>33 639</b>	<b>36 757</b>	<b>36 739</b>	<b>19 519</b>	<b>13 991</b>	-	-	-	<b>100.0</b>	<b>100.0</b>	<b>100.0</b>	<b>100.0</b>	<b>5.3</b>	<b>9.3</b>	<b>0.0</b>	<b>-28.3</b>	<b>0.0</b>	<b>100.0</b>	<b>-28.3</b>	<b>100.0</b>
<b>400 PELES, COUROS E TÊXTEIS</b>	<b>1 681</b>	<b>1 757</b>	<b>1 615</b>	<b>855</b>	<b>644</b>	<b>100.0</b>	<b>100.0</b>	<b>100.0</b>	<b>4.8</b>	<b>4.4</b>	<b>4.4</b>	<b>4.6</b>	<b>-5.6</b>	<b>4.5</b>	<b>-8.0</b>	<b>-24.6</b>	<b>-0.4</b>	<b>808.0</b>	<b>-1.1</b>	<b>3.8</b>
<i>Por Subgrupos</i>																				
401 Peles e Couros	101	100	98	52	38	6.1	6.1	5.8	0.3	0.3	0.3	0.3	-2.3	-0.7	-1.8	-27.6	0.0	10.1	-0.1	0.3
402 Fibras e Fios Têxteis	259	273	257	141	97	15.9	16.5	15.1	0.7	0.7	0.7	0.7	11.9	5.4	-5.9	-31.1	0.0	92.0	-0.2	0.8
403 Tecidos	379	424	391	217	157	24.2	25.4	24.4	1.2	1.1	1.1	1.1	-6.8	11.8	-7.7	-27.7	-0.1	187.4	-0.3	1.1
404 Têxteis-Lar	634	619	539	261	202	33.3	30.6	31.4	1.7	1.5	1.3	1.4	-6.1	-2.4	-13.0	-22.6	-0.2	461.7	-0.3	1.1
405 Outras Obras Têxteis	308	341	331	184	151	20.5	21.5	23.4	0.9	0.9	0.9	1.1	-12.1	10.6	-2.9	-18.1	0.0	56.9	-0.2	0.6
<i>Por Capitulos (NC-2) [3]</i>																				
63 Outr artefact têxt; calçado/chapéus usados; trapos	589	572	505	242	189	31.3	28.4	29.4	1.6	1.4	1.2	1.4	-7.7	-2.9	-11.7	-21.9	-0.2	382.4	-0.3	1.0
55 Fibras sintéticas ou artificiais, descontínuas	228	232	223	121	86	13.8	14.2	13.3	0.6	0.6	0.6	0.6	4.3	1.8	-4.0	-29.2	0.0	53.7	-0.2	0.6
56 Pastas (ouates), feltros e falsos tecidos, cordoaria	144	169	162	93	83	10.0	10.8	12.9	0.5	0.4	0.5	0.6	3.0	17.6	-4.5	-10.3	0.0	43.6	0.0	0.2
52 Algodão	168	176	143	77	56	8.9	9.0	8.7	0.5	0.4	0.4	0.4	-7.6	4.9	-18.7	-27.8	-0.1	188.2	-0.1	0.4
59 Tecid impregnad/revest; art uso técnico mat têxteis	119	117	118	64	47	7.3	7.5	7.4	0.3	0.3	0.3	0.3	-21.7	-2.0	1.3	-25.6	0.0	-8.5	-0.1	0.3
51 Lã e pêlos; fios e tecidos de crina	88	95	84	49	34	5.2	5.8	5.3	0.3	0.2	0.3	0.2	-7.0	8.3	-11.0	-31.0	0.0	59.6	-0.1	0.3
58 Tecid espec; renda/bordad; tapeçarias; passaman	59	87	82	48	22	5.1	5.6	3.4	0.2	0.2	0.2	0.2	13.5	47.6	-5.7	-54.1	0.0	28.2	-0.1	0.5
60 Tecidos de malha	49	54	70	37	41	4.3	4.3	6.3	0.1	0.2	0.2	0.3	10.6	9.2	30.9	10.9	0.0	-94.7	0.0	-0.1
57 Tapetes e outros revestimentos de matérias têxteis	72	78	63	34	25	3.9	4.0	3.8	0.2	0.2	0.2	0.2	4.0	8.4	-19.5	-27.4	0.0	86.7	0.0	0.2
54 Filamentos sintéticos ou artificiais	61	72	62	36	23	3.8	4.2	3.5	0.2	0.2	0.2	0.2	-3.3	18.4	-13.6	-37.0	0.0	55.8	-0.1	0.2
41 Peles, excepto com pêlo, e couros	53	52	46	25	19	2.8	3.0	3.0	0.1	0.1	0.1	0.1	-5.8	-1.6	-11.4	-23.0	0.0	33.6	0.0	0.1
42 Obras de couro; artig viagem/bolsas; obras tripa	33	38	46	22	15	2.8	2.6	2.4	0.1	0.1	0.1	0.1	6.4	15.9	18.8	-31.3	0.0	-41.4	0.0	0.1
43 Peles c/pêlo e suas obras; peles artificiais c/pêlo	15	10	7	4	3	0.4	0.5	0.4	0.0	0.0	0.0	0.0	-4.7	-34.2	-31.9	-34.8	0.0	18.0	0.0	0.0
53 Outr fibras têxteis vegetais; fios e tecidos de papel	4	5	4	1	1	0.2	0.2	0.2	0.0	0.0	0.0	0.0	-9.7	34.3	-31.2	-11.1	0.0	9.1	0.0	0.0
50 Seda	1	1	2	1	0	0.1	0.1	0.0	0.0	0.0	0.0	0.0	9.3	-14.8	186.0	-83.6	0.0	-6.1	0.0	0.0

Grupos de Produtos	Valores em milhões de Euros					% do Grupo			Peso no total da "Exportação" (%)				Taxas de variação em valor							
	2006	2007	2008	Jan-Jun		2008	Jan-Jun		2007	2008	Jan-Jun		média anual 02-06	07/06	08/07	Jan-Jun 09/08	Contributos [2]			
				2008	2009		2008	2009			2008	2009					2008		Jan-Jun de 2009	
	p.p.		%		p.p.		%													
<b>Por Principais Mercados de Destino [4]</b>																				
ES Espanha	311	315	288	157	116	17.8	18.3	18.0	0.9	0.8	0.8	0.8	0.7	1.3	-8.6	-26.2	-0.1	155.3	-0.2	0.7
FR França	182	193	186	96	78	11.5	11.2	12.1	0.5	0.5	0.5	0.6	-13.7	6.3	-3.8	-18.6	0.0	41.7	-0.1	0.3
DE Alemanha	165	170	158	89	67	9.8	10.4	10.5	0.5	0.4	0.5	0.5	-7.3	2.7	-6.7	-24.3	0.0	64.8	-0.1	0.4
US EUA	207	183	149	61	57	9.2	7.2	8.8	0.5	0.4	0.3	0.4	-6.6	-11.5	-18.8	-7.3	-0.1	197.0	0.0	0.1
GB Reino Unido	165	166	128	71	47	8.0	8.3	7.2	0.5	0.3	0.4	0.3	-15.5	1.0	-22.8	-34.3	-0.1	217.3	-0.1	0.4
IT Itália	93	99	101	58	39	6.3	6.8	6.1	0.3	0.3	0.3	0.3	-3.1	5.7	2.6	-32.4	0.0	-14.9	-0.1	0.3
NL Países Baixos	54	58	52	27	23	3.2	3.2	3.6	0.2	0.1	0.1	0.2	-7.4	8.8	-11.3	-15.1	0.0	37.8	0.0	0.1
BE Bélgica	41	51	45	25	19	2.8	3.0	2.9	0.1	0.1	0.1	0.1	-0.5	23.4	-12.4	-25.7	0.0	36.2	0.0	0.1
SE Suécia	33	37	35	20	10	2.2	2.3	1.6	0.1	0.1	0.1	0.1	-9.7	13.5	-6.4	-46.8	0.0	13.7	0.0	0.2
AO Angola	20	25	30	13	17	1.9	1.5	2.7	0.1	0.1	0.1	0.1	9.5	22.0	21.3	34.8	0.0	-30.3	0.0	-0.1
JP Japão	5	4	5	4	2	0.3	0.4	0.4	0.0	0.0	0.0	0.0	2.0	-24.2	43.2	-33.6	0.0	-9.1	0.0	0.0
EG Egipto	5	8	10	6	2	0.6	0.6	0.4	0.0	0.0	0.0	0.0	15.7	52.0	37.2	-57.3	0.0	-16.2	0.0	0.1
CH Suíça	14	13	15	8	7	0.9	0.9	1.1	0.0	0.0	0.0	0.0	-6.4	-8.2	17.3	-8.9	0.0	-12.4	0.0	0.0
AU Austrália	3	5	6	2	2	0.3	0.2	0.3	0.0	0.0	0.0	0.0	-6.8	64.0	15.8	-3.4	0.0	-4.3	0.0	0.0
TR Turquia	20	20	23	13	8	1.4	1.6	1.2	0.1	0.1	0.1	0.1	18.2	-2.0	14.7	-42.5	0.0	-16.6	0.0	0.1
VN Vietname	6	6	6	4	2	0.4	0.4	0.3	0.0	0.0	0.0	0.0	76.0	-5.5	14.2	-51.2	0.0	-4.6	0.0	0.0
HU Hungria	5	9	10	6	3	0.6	0.7	0.5	0.0	0.0	0.0	0.0	1.4	105.9	8.8	-53.3	0.0	-4.7	0.0	0.1
BR Brasil	15	16	18	9	4	1.1	1.0	0.6	0.0	0.0	0.0	0.0	38.7	6.9	8.2	-55.8	0.0	-7.6	0.0	0.1
FI Finlândia	22	25	27	14	9	1.7	1.7	1.3	0.1	0.1	0.1	0.1	0.4	16.5	7.3	-38.9	0.0	-10.4	0.0	0.1

[1] "Exportações" aqui entendidas como o somatório das Expedições para os Países Comunitários com as Exportações para os Países Terceiros.

[2] Contributos para a taxa de crescimento - análise shift-share: TVH x peso no período homólogo anterior / 100.

[3] Ordenados por ordem decrescente em 2008

[4] Reunião dos 10 principais mercados de destino, com outros países que registaram maiores crescimentos em 2008, com valores acima de 5 milhões de euros em 2008

Fonte: GEE, a partir de dados de base declarados do INE (não incluem estimativas abaixo do limiar de assimilação nem das não-respostas); até 2006 - últimas versões; 2007 - terceira versão do ano; 2008 - segunda versão do ano; 2009 - versão preliminar

**Quadro 2**  
**Quota de Portugal nas "importações" da UE-27 por Grupo de Produtos**  
**desagregado por Capítulos da NC (NC-2) e nas "importações" totais<sup>[1]</sup> (%)**  
2002 a 2008

Capítulos ordenados por ordem decrescente de valor em 2008 de fonte INE

Grupo e NC-2	Descritivo	2002	2003	2004	2005	2006	2007	2008
	<b>TOTAL</b>	<b>0.83</b>	<b>0.85</b>	<b>0.86</b>	<b>0.74</b>	<b>0.72</b>	<b>0.73</b>	<b>0.67</b>
<b>400</b>	<b>PELES, COUROS E TÊXTEIS</b>	<b>1.92</b>	<b>1.99</b>	<b>1.66</b>	<b>1.48</b>	<b>1.42</b>	<b>1.44</b>	<b>1.40</b>
63	Outr artefact têxt; calçado/chapéus usados; trapos	7.33	6.54	5.76	4.38	3.75	3.60	3.19
55	Fibras sintéticas ou artificiais, descontínuas	2.00	1.90	1.97	1.68	1.69	1.60	1.62
56	Pastas (ouates), feltros e falsos tecidos, cordoaria	2.28	2.21	2.22	2.17	1.90	1.96	1.79
52	Algodão	1.68	1.89	1.76	1.51	1.60	1.61	1.60
59	Tecid impregnad/revet; art uso técnico mat têxteis	5.93	6.67	1.63	1.69	1.91	1.64	1.71
51	Lã e pêlos; fios e tecidos de crina	1.89	2.19	2.18	1.75	1.76	1.89	1.82
58	Tecid espec; renda/bordad; tapeçarias; passaman	1.17	1.23	1.24	1.83	1.97	3.26	3.48
60	Tecidos de malha	0.87	0.86	0.89	1.26	1.27	1.24	1.82
57	Tapetes e outros revestimentos de matérias têxteis	1.00	1.20	1.20	1.13	1.18	1.21	1.02
54	Filamentos sintéticos ou artificiais	0.49	0.57	0.56	0.52	0.54	0.62	0.58
41	Peles, excepto com pêlo, e couros	0.57	0.59	0.57	0.48	0.47	0.47	0.46
42	Obras de couro; artig viagem/bolsas; obras tripa	0.23	0.22	0.16	0.18	0.21	0.21	0.24
43	Peles c/pêlo e suas obras; peles artificiais c/pêlo	0.72	1.12	0.85	0.56	0.70	0.50	0.37
53	Outr fibras têxteis vegetais; fios e tecidos de papel	0.30	0.43	0.40	0.21	0.25	0.33	0.29
50	Seda	0.03	0.08	0.13	0.08	0.07	0.07	0.21

[1] "Importações" aqui entendidas como o somatório das Chegadas provenientes da UE com as Importações provenientes de Países Terceiros.

Nota: Para Portugal foram utilizados os dados FOB das expedições portuguesas para a UE, convertidos a valores CIF.

Fonte: GEE, a partir de dados de base do Eurostat; 2000 a 2007 - Annual data, supplement 2\_2008; 2008 - Monthly data 08\_2009.

**Quadro 3**  
**Quota de Portugal nas exportações mundiais por Grupo de Produtos,**  
**desagregado por Capítulos da NC (NC-2) e nas "exportações"<sup>[1]</sup> totais (%)**  
2001 a 2007

Capítulos ordenados por ordem decrescente de valor em 2008 de fonte INE

Grupo e NC-2	Descritivo	2001	2002	2003	2004	2005	2006	2007
	<b>TOTAL</b>	<b>0.41</b>	<b>0.45</b>	<b>0.46</b>	<b>0.42</b>	<b>0.39</b>	<b>0.38</b>	<b>0.45</b>
<b>400</b>	<b>PELES, COUROS E TÊXTEIS</b>	<b>0.92</b>	<b>1.00</b>	<b>0.80</b>	<b>0.74</b>	<b>0.71</b>	<b>0.70</b>	<b>0.83</b>
63	Outr artefact têxt; calçado/chapéus usados; trapos	4.64	4.62	3.39	3.01	2.39	2.13	2.65
55	Fibras sintéticas ou artificiais, descontínuas	0.88	0.96	0.93	0.84	1.06	1.16	1.23
56	Pastas (ouates), feltros e falsos tecidos, cordoaria	1.32	1.30	1.27	1.24	1.26	1.24	1.48
52	Algodão	0.64	0.76	0.60	0.51	0.47	0.46	0.68
59	Tecid impregnad/revet; art uso técnico mat têxteis	2.32	2.66	0.78	0.80	0.83	0.96	0.89
51	Lã e pêlos; fios e tecidos de crina	0.91	1.00	1.04	0.98	0.83	0.83	0.91
58	Tecid espec; renda/bordad; tapeçarias; passaman	0.41	0.43	0.46	0.53	0.63	0.68	0.99
60	Tecidos de malha	0.28	0.23	0.26	0.34	0.33	0.33	0.33
57	Tapetes e outros revestimentos de matérias têxteis	0.59	0.86	0.73	0.76	0.70	0.75	0.97
54	Filamentos sintéticos ou artificiais	0.22	0.27	0.25	0.21	0.22	0.23	0.30
41	Peles, excepto com pêlo, e couros	0.30	0.31	0.27	0.23	0.25	0.25	0.31
42	Obras de couro; artig viagem/bolsas; obras tripa	0.09	0.11	0.09	0.08	0.10	0.12	0.15
43	Peles c/pêlo e suas obras; peles artificiais c/pêlo	0.33	0.40	0.32	0.22	0.19	0.25	0.23
53	Outr fibras têxteis vegetais; fios e tecidos de papel	0.16	0.20	0.20	0.16	0.13	0.14	0.25
50	Seda	0.02	0.03	0.06	0.04	0.03	0.03	0.03

[1] "Exportações" aqui entendidas como o somatório das Expedições para a UE com as Exportações para os Países Terceiros

Fonte: GEE, a partir de dados de base da ONU (United Nations Statistics Division - UN Commodity Trade Database- extração em Maio de 2008.

Nota: O total do Mundo corresponde à informação disponível na base de dados da ONU, com exclusão dos países para os quais não existe informação para todos os anos considerados (amostra de 72 países que representam contudo mais de 90% do comércio mundial).

**Quadro 4**  
**Indicador das Vantagens Comparativas Reveladas<sup>[1]</sup> de Portugal no Mundo por Grupo de Produtos**  
**desagregado por Capítulos da NC (NC-2)**  
2001 a 2007

Capítulos ordenados por ordem decrescente de valor em 2008 de fonte INE

Grupo e NC-2	Descritivo	2001	2002	2003	2004	2005	2006	2007
<b>400</b>	<b>PELES, COUROS E TÊXTEIS</b>	<b>0.80</b>	<b>0.81</b>	<b>0.56</b>	<b>0.56</b>	<b>0.58</b>	<b>0.60</b>	<b>0.63</b>
63	Outr artefact têxt; calçado/chapéus usados; trapos	2.42	2.33	2.00	1.97	1.80	1.71	1.78
55	Fibras sintéticas ou artificiais, descontínuas	0.75	0.76	0.70	0.69	0.99	1.10	1.02
56	Pastas (ouates), feltros e falsos tecidos, cordoaria	1.16	1.06	1.02	1.08	1.16	1.17	1.20
52	Algodão	0.44	0.53	0.27	0.20	0.17	0.19	0.42
59	Tecid impregnad/revet; art uso técnico mat têxteis	1.72	1.78	0.54	0.65	0.75	0.91	0.70
51	Lã e pêlos; fios e tecidos de crina	0.79	0.80	0.82	0.84	0.75	0.77	0.72
58	Tecid espec; renda/bordad; tapeçarias; passaman	-0.01	-0.04	0.00	0.23	0.48	0.57	0.80
60	Tecidos de malha	-0.40	-0.68	-0.58	-0.22	-0.18	-0.16	-0.29
57	Tapetes e outros revestimentos de matérias têxteis	0.36	0.66	0.46	0.59	0.58	0.66	0.78
54	Filamentos sintéticos ou artificiais	-0.65	-0.51	-0.60	-0.68	-0.57	-0.52	-0.41
41	Peles, excepto com pêlo, e couros	-0.32	-0.36	-0.53	-0.59	-0.47	-0.43	-0.36
42	Obras de couro; artig viagem/bolsas; obras tripa	-1.48	-1.43	-1.64	-1.60	-1.38	-1.16	-1.12
43	Peles c/pêlo e suas obras; peles artificiais c/pêlo	-0.21	-0.10	-0.36	-0.64	-0.75	-0.41	-0.68
53	Outr fibras têxteis vegetais; fios e tecidos de papel	-0.96	-0.81	-0.84	-1.00	-1.08	-1.03	-0.56
50	Seda	-3.07	-2.86	-2.09	-2.33	-2.53	-2.63	-2.63

[1] Indicador das Vantagens Comparativas Reveladas é o logaritmo neperiano do rácio entre a quota mundial das "exportações" de Portugal no Grupo de Produtos e a quota das "exportações" totais de Portugal nas exportações mundiais. Se  $\ln > 0$ , Portugal apresenta vantagem comparativa revelada no produto/Grupo de Produtos seleccionado.

Fonte: GEE, a partir de dados de base da ONU (United Nations Statistics Division - UN Commodity Trade Database- extração em Maio de 2008.

Nota: O total do Mundo corresponde à informação disponível na base de dados da ONU, com exclusão dos países para os quais não existe informação para todos os anos considerados (amostra de 72 países que representam contudo mais de 90% do comércio mundial).