



Síntese Estatística de Comércio Internacional

Nº 3/2008 ([nova versão](#))

Inclui dados de base do INE para o comércio internacional de Portugal
Janeiro a Dezembro de 2007 - comércio Intra + Extra-UE ([segunda versão](#))
Janeiro de 2008 - comércio Extra-UE ([implícito no período de Janeiro a Fevereiro](#))

Índice de Quadros

Evolução global

- | | |
|---------------------------------|--------|
| 1. Balança Comercial | Pág. 3 |
| 2. Evolução mensal e trimestral | 4 |

Saídas de mercadorias

- | | |
|---|---|
| 3. Por Grupos de Produtos (Intra+Extra) | 5 |
| 4. De uma selecção de mercadorias (Intra + Extra) | 6 |
| 5. Por Grupos de Produtos (Extra) | 7 |
| 6. Para uma selecção de mercados (Intra+Extra) | 7 |
| 7. Para uma selecção de mercados (Extra) | 8 |

Entradas de mercadorias

- | | |
|--|----|
| 8. Por Grupos de Produtos (Intra+Extra) | 9 |
| 9. Por Grupos de Produtos (Extra) | 10 |
| 10. Com origem numa selecção de mercados (Intra+Extra) | 10 |
| 11. Com origem numa selecção de mercados (Extra) | 11 |

Evolução por zonas geográficas e económicas

- | | |
|---|----|
| 12. Principais países (Intra e Extra) | 12 |
| 13. Entradas - contributos para a taxa de crescimento (Intra e Extra) | 14 |
| 14. Saídas - contributos para a taxa de crescimento (Intra e Extra) | 16 |

Bens e serviços

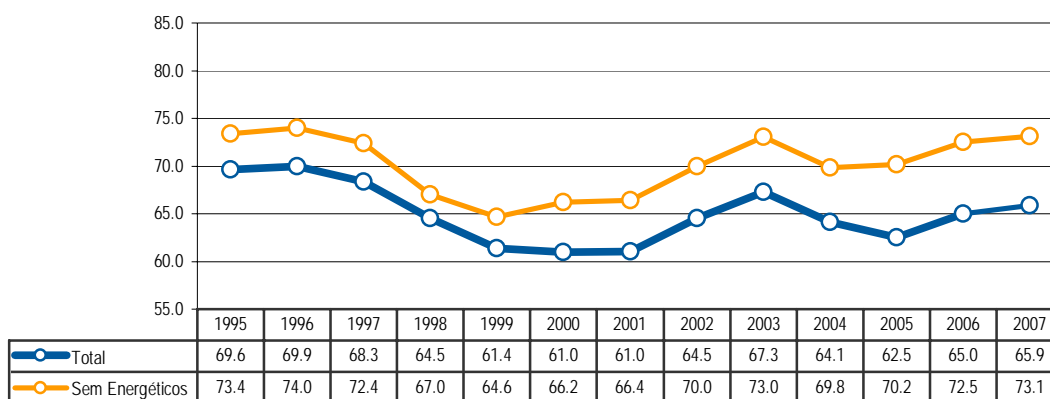
- | | |
|--|----|
| 15. Comércio de Bens e Serviços em percentagem do PIB | 18 |
| 16. Bens e Serviços (crédito) – componentes dos Serviços | 19 |
| 17. Bens e Serviços (débito) – componentes dos Serviços | 20 |

Índice de Gráficos

- | | |
|--|----|
| 1. Taxa de cobertura das entradas pelas saídas de mercadorias | 2 |
| 2. Taxas de crescimento das saídas por Grupos de Produtos e contributos | 6 |
| 3. Taxas de crescimento das saídas por mercados e contributos | 8 |
| 4. Taxas de crescimento das entradas por mercados e contributos | 11 |
| 5. Peso dos Serviços no comércio de Bens e Serviços | 18 |
| 6. Taxas de crescimento das “exportações” de Bens e Serviços e contributos | 19 |

Evolução global¹

Gráfico 1 - Evolução da taxa de cobertura (fob/cif) das entradas pelas saídas de mercadorias



Fonte: GEE a partir de dados de base do INE: 1995 a 2005 - Últimas versões; 2006 e 2007 - 2ª versão do ano (2004 a 2007, dados estimados para o comércio Intra-UE).

¹ Os dados de base do comércio internacional (Intra + Extra-UE) divulgados pelo Instituto Nacional de Estatística para o período de Janeiro a Dezembro de 2007 correspondem a uma segunda versão e os do comércio extra-comunitário relativos ao mês de Janeiro de 2008 a uma versão implícita na versão preliminar do período de Janeiro a Fevereiro. No que diz respeito ao comércio intracomunitário, em ambos os anos estão incluídas estimativas do INE do valor abaixo dos limiares de assimilação (valor anual das operações intracomunitárias abaixo do qual os operadores são dispensados da declaração periódica estatística Intrastat, limitando-se à entrega da declaração periódica fiscal: no caso de Portugal, 70 mil euros para as chegadas e 110 mil para as expedições, em 2007), bem como estimativas das não-respostas (valor das transações das empresas para as quais o INE não recebeu ainda informação).

Quadro 1 - Evolução da balança comercial de Portugal – valores acumulados

Janeiro a Dezembro de 2007 (segunda versão)

Intra + Extra-UE	Janeiro a Dezembro		
	2006	2007	VH
milhões de Euros			
Saídas (fob)	34 511	37 544	8.8
Entradas (cif)	53 100	57 014	7.4
(fob)	50 621	54 352	7.4
Saldo (fob-cif)	- 18 589	- 19 470	4.7
(fob-fob)	- 16 109	- 16 807	4.3
Cobertura (fob/cif)	65.0	65.9	-
(fob/fob)	68.2	69.1	-
Sem energéticos:			
Saídas (fob)	32 623	35 866	9.9
Entradas (cif)	44 997	49 038	9.0
(fob)	42 896	46 748	9.0
Saldo (fob-cif)	- 12 374	- 13 172	6.4
(fob-fob)	- 10 272	- 10 882	5.9
Cobertura (fob/cif)	72.5	73.1	-
(fob/fob)	76.1	76.7	-
milhões de US\$			
Saídas (fob)	43 354	51 459	18.7
Entradas (cif)	66 686	78 272	17.4
(fob)	63 571	74 617	17.4
Saldo (fob-cif)	- 23 332	- 26 813	14.9
(fob-fob)	- 20 218	- 23 157	14.5

Versão do mês de Janeiro implícito no período de Janeiro a Fevereiro

Extra-UE	Janeiro			Últimos 12 meses		
	2007	2008	VH	Fev 06-Jan 07	Fev 07-Jan 08	VH
milhões de Euros						
Exportações (fob)	683	772	13.0	7 954	8 813	10.8
Importações (cif)	1 119	1 365	21.9	13 046	14 244	9.2
(fob)	1 067	1 301	21.9	12 437	13 579	9.2
Saldo (fob-cif)	- 436	- 593	36.0	- 5 092	- 5 431	6.6
(fob-fob)	- 384	- 529	37.9	- 4 483	- 4 766	6.3
Cobertura (fob/cif)	61.0	56.5	-	61.0	61.9	-
(fob/fob)	64.0	59.3	-	64.0	64.9	-
Sem energéticos:						
Exportações (fob)	637	650	2.0			
Importações (cif)	628	727	15.6			
(fob)	599	693	15.6			
Saldo (fob-cif)	9	- 76	-952.5			
(fob-fob)	38	- 42	-210.5			
Cobertura (fob/cif)	101.4	89.5	-			
(fob/fob)	106.4	93.9	-			

Fonte: GEE, a partir de dados de base do INE (estimados para Intra-UE): 2006 e 2007 - 2ª versão do ano.
 Entradas - Somatório das "Chegadas" provenientes da UE com as "Importações" vindas dos P.Terceiros.
 Saídas - Somatório das "Expedições" para a UE com as "Exportações" para os P.Terceiros.

Quadro 2 - Evolução mensal e trimestral do comércio internacional de Portugal
Janeiro a Dezembro de 2007 (segunda versão)

valores em milhões de euros

Intra+Extra UE-27	ENTRADA (Cif)			SAÍDA (Fob)		
	2006	2007	Tx Var	2006	2007	Tx Var
Jan	4 042	4 410	9.1	2 630	3 090	17.5
Fev	4 134	4 222	2.1	2 586	2 959	14.4
Mar	4 901	4 903	0.0	3 151	3 447	9.4
Abr	4 101	4 551	11.0	2 531	2 948	16.5
Mai	4 698	5 019	6.8	3 108	3 289	5.8
Jun	4 692	4 805	2.4	3 094	3 348	8.2
Jul	4 468	4 867	8.9	3 073	3 421	11.3
Ago	3 913	4 212	7.6	2 370	2 434	2.7
Set	4 531	4 776	5.4	3 010	3 128	3.9
Out	4 816	5 308	10.2	3 111	3 411	9.7
Nov	4 606	5 313	15.4	3 213	3 360	4.6
Dez	4 198	4 629	10.3	2 634	2 708	2.8
1º Trim	13 077	13 535	3.5	8 367	9 497	13.5
2º Trim	13 491	14 375	6.6	8 733	9 585	9.8
3º Trim	12 912	13 855	7.3	8 453	8 984	6.3
4º Trim	13 621	15 250	12.0	8 958	9 479	5.8

Intra UE-27	CHEGADA (Cif)			EXPEDIÇÃO (Fob)		
	2006	2007	Tx Var	2006	2007	Tx Var
Jan	3 024	3 291	8.8	2 112	2 407	14.0
Fev	3 138	3 319	5.8	2 069	2 328	12.5
Mar	3 710	3 772	1.7	2 472	2 721	10.1
Abr	2 986	3 494	17.0	1 993	2 259	13.3
Mai	3 497	3 673	5.1	2 427	2 556	5.3
Jun	3 628	3 617	-0.3	2 408	2 583	7.3
Jul	3 424	3 762	9.9	2 343	2 572	9.7
Ago	2 743	2 945	7.4	1 700	1 795	5.6
Set	3 453	3 596	4.1	2 340	2 417	3.3
Out	3 702	3 995	7.9	2 407	2 584	7.4
Nov	3 591	4 034	12.4	2 489	2 579	3.6
Dez	3 260	3 518	7.9	1 962	2 019	2.9
1º Trim	9 872	10 382	5.2	6 652	7 457	12.1
2º Trim	10 111	10 784	6.6	6 829	7 398	8.3
3º Trim	9 620	10 303	7.1	6 383	6 784	6.3
4º Trim	10 552	11 547	9.4	6 858	7 181	4.7

Versão do mês de Janeiro implícito no período de Janeiro a Fevereiro

valores em milhões de euros

Extra UE-27	IMPORTAÇÃO (Cif)			EXPORTAÇÃO (Fob)		
	2007	2008	Tx Var	2007	2008	Tx Var
Jan	1 119	1 365	21.9	683	772	13.0
Fev	903			631		
Mar	1 130			726		
Abr	1 058			689		
Mai	1 345			733		
Jun	1 188			765		
Jul	1 104			849		
Ago	1 267			639		
Set	1 180			711		
Out	1 313			827		
Nov	1 279			781		
Dez	1 111			690		
1º Trim	3 153			2 040		
2º Trim	3 591			2 187		
3º Trim	3 552			2 200		
4º Trim	3 703			2 298		

Fonte: GEE, a partir de dados de base do INE (estimados para Intra-UE): 2006 e 2007 - 2ª versão do ano; 2008 - versão implícita na versão preliminar do período de Janeiro a Fevereiro.

Saídas de mercadorias

Quadro 3 - Saídas* de mercadorias portuguesas por Grupos de Produtos

Dos quais: produtos por Capítulo (NC-2) acima de 70 milhões de euros em 2007

Grp/ NC-2		Grupos de Produtos	Milhões de Euros		Estrutura (%)				Taxas de variação e contributos			
					Jan-Dez		Anual		Jan-Dez		média anual 01-06**	Jan-Dez
			2006	2007	2001	2006**	2006	2007	VH	contributos [1]		
											p.p.	%
		TOTAL DAS SAÍDAS	34 511	37 544	100.0	100.0	100.0	100.0	4.6	8.8	8.8	100.0
		000 Agro-Alimentares	3 009	3 547	7.3	8.6	8.7	9.4	8.2	17.9	1.6	17.7
	22	Vinhos e outras bebidas alcoólicas	757	852	2.2	2.2	2.2	2.3	4.8	12.5	0.3	3.1
	03	Peixe, crustáceos e moluscos	346	369	0.9	1.0	1.0	1.0	6.7	6.9	0.1	0.8
	24	Tabaco manufacturado	291	356	0.3	0.9	0.8	0.9	29.6	22.2	0.2	2.1
	15	Gorduras e óleos animais e vegetais	225	255	0.5	0.7	0.7	0.7	11.6	13.1	0.1	1.0
	04	Leite, lactínicos, ovos e mel	185	232	0.5	0.5	0.5	0.6	5.0	25.4	0.1	1.6
	20	Prep. prod. hortícolas/frutas/plantas	174	214	0.5	0.5	0.5	0.6	6.5	23.3	0.1	1.3
	16	Preparados de carne/peixe	156	182	0.4	0.5	0.5	0.5	9.6	16.8	0.1	0.9
	19	Prep base cereais/leite; prod. pastelaria	132	153	0.2	0.4	0.4	0.4	14.3	16.1	0.1	0.7
	08	Frutas	128	153	0.4	0.3	0.4	0.4	2.6	19.8	0.1	0.8
	07	Prod. Hortícolas, raízes e tubérculos	121	145	0.3	0.3	0.3	0.4	8.8	19.8	0.1	0.8
	17	Açúcares e produtos de confeitaria	81	129	0.2	0.2	0.2	0.3	10.7	58.9	0.1	1.6
		100 Energéticos	1 888	1 678	1.9	5.6	5.5	4.5	30.1	-11.1	-0.6	-6.9
		200 Químicos	3 561	4 044	7.4	10.5	10.3	10.8	12.0	13.6	1.4	15.9
	39	Plásticos e suas obras	1 232	1 483	2.4	3.6	3.6	4.0	13.5	20.4	0.7	8.3
	29	Químicos orgânicos	594	682	1.1	1.8	1.7	1.8	14.7	14.8	0.3	2.9
	40	Borracha e suas obras	588	647	1.1	1.7	1.7	1.7	14.0	10.1	0.2	2.0
	30	Produtos farmacêuticos	341	394	1.0	1.0	1.0	1.0	3.2	15.4	0.2	1.7
	38	Produtos químicos diversos	250	241	0.6	0.8	0.7	0.6	10.8	-3.4	0.0	-0.3
	32	Extratos tanantes, tintas e vernizes	186	175	0.3	0.5	0.5	0.5	18.0	-5.8	0.0	-0.4
	34	Sabões, ceras artíf, velas, prep.dentista	106	126	0.3	0.3	0.3	0.3	5.2	18.4	0.1	0.6
		300 Madeira, Cortiça e Papel	3 011	3 293	9.7	8.8	8.7	8.8	2.6	9.4	0.8	9.3
	48	Papel e cartão	1 039	1 115	3.0	3.1	3.0	3.0	5.3	7.4	0.2	2.5
	45	Cortiça e suas obras	849	854	3.3	2.5	2.5	2.3	-1.5	0.6	0.0	0.2
	44	Madeira e suas obras	603	743	1.5	1.7	1.7	2.0	8.4	23.4	0.4	4.6
	47	Pasta de papel	470	495	1.8	1.4	1.4	1.3	-0.2	5.4	0.1	0.8
		400 Peles, Couros e Têxteis	1 743	1 806	7.9	5.0	5.0	4.8	-4.7	3.6	0.2	2.1
	63	Têxteis-lar e outros artefactos têxteis	605	591	3.3	1.8	1.8	1.6	-7.6	-2.4	0.0	-0.5
	55	Fibras sintéticas/artificiais descontinuas	243	236	0.7	0.7	0.7	0.6	2.5	-2.5	0.0	-0.2
	52	Algodão (matéria-prima, fios e tecidos)	173	180	0.8	0.5	0.5	0.5	-5.5	3.6	0.0	0.2
	56	Cordoaria, pastas têxteis e suas obras	152	175	0.5	0.4	0.4	0.5	1.8	15.1	0.1	0.8
	59	Tecid impregnad/revest; artº uso técnico	121	117	1.0	0.4	0.3	0.3	-15.8	-2.6	0.0	-0.1
		500 Vestuário e Calçado	3 778	3 959	17.7	10.7	10.9	10.5	-5.4	4.8	0.5	5.9
	61+62	Vestuário	2 477	2 606	11.3	7.0	7.2	6.9	-5.1	5.2	0.4	4.3
	61	- Vestuário de malha	1 654	1 749	7.2	4.6	4.8	4.7	-4.2	5.8	0.3	3.1
	62	- Vestuário excepto de malha	824	858	4.2	2.3	2.4	2.3	-6.9	4.1	0.1	1.1
	64	Calçado e suas partes	1 270	1 319	6.3	3.6	3.7	3.5	-6.3	3.8	0.1	1.6
		600 Minérios e Metais	3 557	4 052	6.1	10.3	10.3	10.8	16.3	13.9	1.4	16.3
	72	Ferro e aço	848	1 041	1.2	2.5	2.5	2.8	21.5	22.7	0.6	6.4
	73	Obras de ferro e aço	859	980	1.7	2.5	2.5	2.6	13.2	14.1	0.4	4.0
	76	Alumínio e suas obras	604	671	1.1	1.8	1.8	1.8	14.4	11.1	0.2	2.2
	26	Minérios, escórias e cinzas	406	456	0.4	1.2	1.2	1.2	29.8	12.5	0.1	1.7
	25	Sal, enxofre, gesso, cal e cimento	200	261	0.2	0.5	0.6	0.7	25.5	30.3	0.2	2.0
	83	Obras diversas de metais comuns	213	244	0.6	0.6	0.6	0.6	6.2	14.1	0.1	1.0
	74	Cobre e suas obras	205	176	0.2	0.6	0.6	0.5	35.4	-14.2	-0.1	-1.0
	82	Ferramentas, cutelaria, talheres	136	145	0.4	0.4	0.4	0.4	5.8	6.9	0.0	0.3
		700 Máquinas	6 838	7 431	19.4	19.9	19.8	19.8	5.1	8.7	1.7	19.5
	85	Máquinas e aparelhos eléctricos	4 087	4 533	12.9	12.0	11.8	12.1	3.0	10.9	1.3	14.7
	84	Máquinas e aparelhos mecânicos	2 752	2 898	6.5	7.9	8.0	7.7	8.8	5.3	0.4	4.8
		800 Material de Transporte	4 560	4 787	15.7	13.4	13.2	12.8	1.2	5.0	0.7	7.5
	87	Automóveis, tractores e ciclos	4 384	4 508	14.5	12.9	12.7	12.0	2.2	2.8	0.4	4.1
	89	Embarcações	90	153	0.2	0.2	0.3	0.4	2.1	69.8	0.2	2.1
		900 Produtos Acabados Diversos	2 566	2 947	7.0	7.2	7.4	7.8	5.2	14.8	1.1	12.6
	94	Mobiliário, colchões, candeeiros	848	1 018	1.9	2.5	2.5	2.7	10.2	20.0	0.5	5.6
	69	Cerâmica	588	632	1.7	1.7	1.7	1.7	4.2	7.6	0.1	1.5
	70	Vidro e suas obras	359	413	1.0	1.0	1.0	1.1	5.3	15.2	0.2	1.8
	68	Obras pedra/gesso/cimento/amiant/mica	302	366	0.8	0.9	0.9	1.0	6.1	21.3	0.2	2.1
	90	Aparelhos de óptica/fotografia e precisão	280	298	0.9	0.7	0.8	0.8	0.3	6.4	0.1	0.6

Por memória:

Total sem energéticos	32 623	35 866	98.1	94.4	94.5	95.5	3.8	9.9	9.4	106.9
-----------------------	--------	--------	------	------	------	------	-----	-----	-----	-------

* Somatório das "Expedições" de mercadorias para a UE com as "Exportações" para Países Terceiros.

** O ano 2006, aqui considerado, não inclui estimativas abaixo do limiar de assimilação e das não-respostas para ser comparável com 2001.

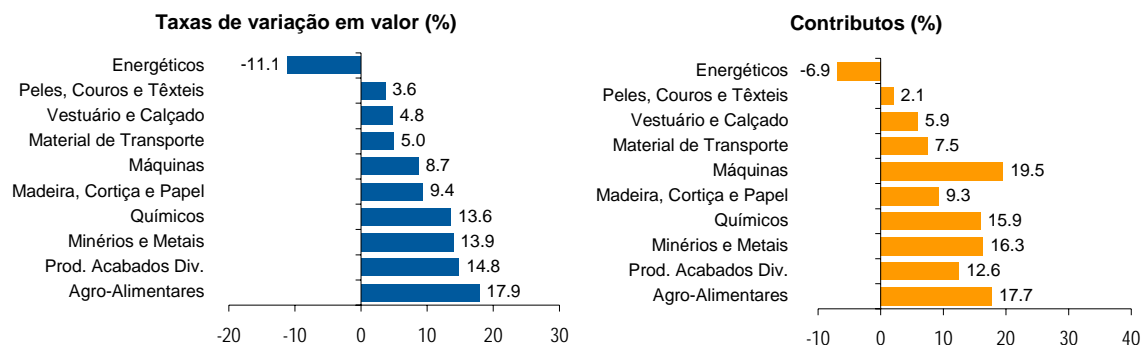
[1] Contributos para a taxa de crescimento das saídas - análise *shift-share*: (VH) x (peso no período homólogo anterior) ÷ 100.

Nota: Composição dos Grupos de Produtos - 000 (Capº 01 a 24 da NC) - 100 (Capº 27) - 200 (Capº 28 a 40) - 300 (Capº 44 a 49) - 400 (Capº 41 a 43, 50 a 60 e 63) - 500 (Capº 61, 62, 64 a 67) - 600 (Capº 25, 26, 71 a 83) - 700 (Capº 84 e 85) - 800 (Capº 86 a 89) - 900 (Capº 68 a 70 e 90 a 99).

Fonte: GEE, a partir de dados de base do INE (estimados para Intra-UE): 2006 e 2007 - 2ª versão do ano.

Gráfico 2 - Taxas de crescimento das saídas de mercadorias portuguesas por grupos de produtos e correspondentes contributos

Janeiro a Dezembro de 2007 (segunda versão)



Fonte: Quadro 3

Quadro 4 - Evolução das saídas de uma selecção de mercadorias

(dados de base declarados e estimados, quando disponíveis)

Janeiro a Dezembro de 2007 (segunda versão)

Produtos	Valor em 1000 Euros		Peso no Total das saídas (%)				Taxa de variação (%)			
	Jan-Dez		Anual		Jan-Dez		média 01-06	06/05	Jan-Dez	
	2006	2007	2001	2006	2006	2007			VH	contri- buto (1) (%)
Têxteis (estimado)	1 635 750	1 697 670	-	4.7	4.7	4.5	-	4.6	3.8	2.0
Têxteis (declarado)	1 587 586	1 656 534	7.5	4.7	4.7	4.5	-4.7	4.5	4.3	2.2
- Têxteis-lar	633 721	619 082	3.2	1.9	1.9	1.7	-5.8	-2.6	-2.3	-0.5
- Tecidos	430 801	423 553	1.9	1.3	1.3	1.2	-3.4	17.2	-1.7	-0.2
- Fibras e fios	217 242	273 024	0.6	0.6	0.6	0.7	7.4	-2.1	25.7	1.8
- Outras obras têxteis	305 822	340 875	1.9	0.9	0.9	0.9	-9.3	9.5	11.5	1.1
Vestuário (estimado)	2 477 157	2 606 443	-	7.2	7.2	6.9	-	-3.1	5.2	4.3
- malha	1 653 630	1 748 809	-	4.8	4.8	4.7	-	-2.7	5.8	3.1
- não malha	823 527	857 634	-	2.4	2.4	2.3	-	-3.7	4.1	1.1
Vestuário (declarado)	2 343 701	2 501 686	11.3	7.0	7.0	6.8	-5.2	-3.6	6.7	5.1
- malha	1 563 074	1 683 050	7.2	4.6	4.6	4.6	-4.1	-2.9	7.7	3.9
- não malha	780 626	818 636	4.2	2.3	2.3	2.2	-7.1	-4.9	4.9	1.2
Calçado (estimado)	1 270 220	1 318 820	-	3.7	3.7	3.5	-	-1.2	3.8	1.6
Calçado (declarado)	1 222 239	1 290 596	6.3	3.6	3.6	3.5	-6.3	1.4	5.6	2.2
do qual:										
- de couro	1 055 124	1 096 775	5.4	3.1	3.1	3.0	-6.4	2.5	3.9	1.4
Mobiliário (declarado)	725 062	887 263	1.7	2.2	2.2	2.4	9.4	-2.1	22.4	5.3
- Assentos incl. transf. em cama	466 784	535 436	1.0	1.4	1.4	1.5	12.5	-3.6	14.7	2.2
- Móveis e suas partes	235 344	297 494	0.7	0.7	0.7	0.8	5.1	10.4	26.4	2.0
- Suportes p/cama, colchões	18 279	48 179	0.1	0.1	0.1	0.1	0.4	-55.4	163.6	1.0
- Mob. médico /cadeiras orientáveis	4 656	6 154	0.0	0.0	0.0	0.0	20.7	111.8	32.2	0.0
Vidro e s/ obras (estimado)	358 833	413 367	-	1.0	1.0	1.1	-	7.4	15.2	1.8
Vidro e s/ obras (declarado)	342 644	405 191	1.0	1.0	1.0	1.1	5.3	6.2	18.3	2.0
do qual:										
- garrafas; outro de embalagem	193 789	223 329	0.5	0.6	0.6	0.6	6.0	5.0	15.2	1.0
- vidro de segurança	29 665	69 787	0.1	0.1	0.1	0.2	1.1	-30.3	135.2	1.3
- serviços de mesa, cozinha, toucador, ornamentação	42 626	49 567	0.2	0.1	0.1	0.1	-5.5	-1.0	16.3	0.2
- vidro "flotado"	43 097	23 857	0.1	0.1	0.1	0.1	24.5	120.5	-44.6	-0.6

[1] Contributo para a taxa de crescimento das saídas (%) - análise *shift-share*: (VH) x (peso no período homólogo anterior) ÷ 100.

Nota: Só existem estimativas abaixo do limiar de assimilação e das não respostas por NC-2 (o mobiliário está definido em NC-4), e só a partir de 2004 inclusive.

Fonte: GEE, a partir de dados de base do INE (os valores estimados incluem estimativas abaixo do limiar de assimilação e das não-respostas); 2001 a 2005 - últimas versões; 2006 e 2007 - 2ª versão do ano.

Quadro 5 - Exportações portuguesas por grupos de produtos (Extra-UE)

Versão do mês de Janeiro implícito no período de Janeiro a Fevereiro

Extra-UE (Fob)

valores em milhões de euros

Grupos de Produtos Exportações	Janeiro		Taxas de Variação	Estrutura (%)	
	2007	2008		2007	2008
000 Agro-Alimentares	67	81	19.7	9.9	10.4
100 Energéticos	46	121	166.1	6.7	15.7
200 Químicos	53	53	-0.8	7.8	6.8
300 Madeira, Cortiça e Papel	52	51	-1.8	7.6	6.6
400 Peles, Couros e Têxteis	38	35	-8.5	5.6	4.5
500 Vestuário e Calçado	23	26	13.8	3.3	3.3
600 Minérios e Metais	39	46	16.5	5.8	6.0
700 Máquinas	243	239	-1.4	35.6	31.0
800 Material de Transporte	80	58	-27.6	11.7	7.5
900 Produtos Acabados Diversos	42	62	49.0	6.1	8.1
TOTAL	683	772	13.0	100.0	100.0

Fonte: GEE, a partir de dados de base do INE: 2007 - implícitos na segunda versão do ano; 2008 - versão implícita na versão preliminar do período de Janeiro a Fevereiro.

Quadro 6 - Evolução das saídas de mercadorias com destino a uma selecção de mercados

Janeiro a Dezembro de 2007 (segunda versão)

Intra + Extra-UE (Fob)

valores em milhões de euros

Destino	Jan-Dez		Estrutura (%)				Taxas de variação e contributos			
			anual		Jan-Dez		média anual 01-06*	VH	Jan-Dez	
	2006	2007	2001	2006*	2006	2007			p.p.	%
TOTAL	34 511	37 544	100.0	100.0	100.0	100.0	4.6	8.8	8.8	100.0
Intra UE-27	26 722	28 820	81.2	76.7	77.4	76.8	3.4	7.8	6.1	69.1
dos quais:										
Espanha	9 459	10 646	19.3	27.2	27.4	28.4	11.9	12.5	3.4	39.1
Alemanha	4 523	4 895	19.0	13.2	13.1	13.0	-2.7	8.2	1.1	12.2
França	4 268	4 743	12.7	12.3	12.4	12.6	3.9	11.1	1.4	15.7
R.Unido	2 433	2 253	10.2	6.9	7.1	6.0	-3.5	-7.4	-0.5	-5.9
Itália	1 415	1 551	4.4	4.0	4.1	4.1	2.5	9.6	0.4	4.5
P.Baixos	1 288	1 272	4.1	3.7	3.7	3.4	2.8	-1.3	0.0	-0.5
Bélgica	1 085	967	5.3	3.2	3.1	2.6	-5.6	-10.9	-0.3	-3.9
Extra UE-27	7 789	8 725	18.8	23.3	22.6	23.2	9.2	12.0	2.7	30.9
dos quais:										
EUA	2 105	1 784	5.7	6.3	6.1	4.8	6.5	-15.3	-0.9	-10.6
Angola	1 210	1 680	1.9	3.6	3.5	4.5	19.2	38.8	1.4	15.5
Singapura	700	707	0.3	2.1	2.0	1.9	51.9	1.0	0.0	0.2
Brasil	255	259	0.8	0.8	0.7	0.7	2.5	1.6	0.0	0.1
China	214	181	0.2	0.6	0.6	0.5	28.9	-15.3	-0.1	-1.1
Rússia	108	143	0.1	0.3	0.3	0.4	36.7	32.4	0.1	1.2

Por memória:

PALOP	1 529	2 062	2.8	4.5	4.4	5.5	15.5	34.9	1.5	17.6
EFTA	393	374	2.2	1.2	1.1	1.0	-7.9	-4.8	-0.1	-0.6

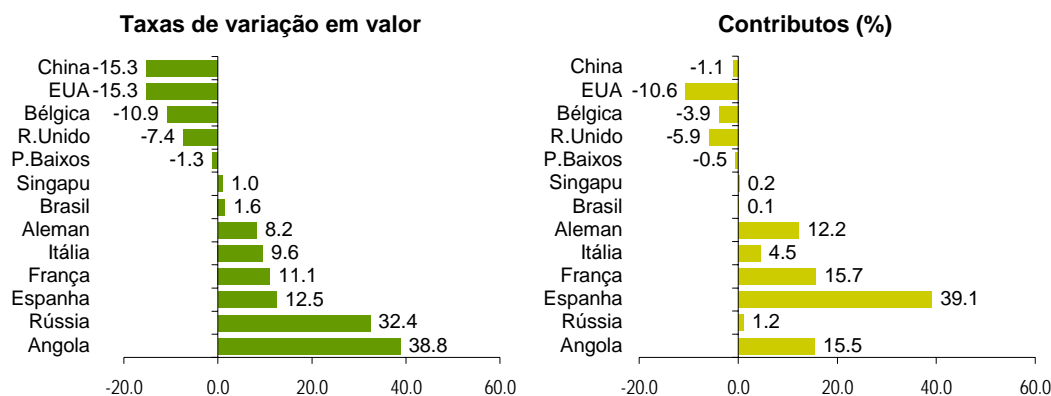
* O ano de 2006 considerado na estrutura anual e na média anual 2001-2006 não inclui estimativas abaixo do limiar e das não-respostas para ser comparável com 2001.

[2] Contributos p/ taxa de crescimento das saídas - análise shift-share: (VH) x (peso no período homólogo anterior) ÷ 100.

Fonte: GEE, a partir de dados de base do INE (estimados para Intra-UE): 2006 e 2007 - 2ª versão do ano.

Gráfico 3 - Taxas de crescimento das saídas de mercadorias portuguesas com destino a uma selecção de mercados e correspondentes contributos

Janeiro a Dezembro de 2007 (segunda versão)



Fonte: Quadro 6

Quadro 7 - Evolução das exportações de mercadorias portuguesas com destino a uma selecção de mercados

Versão do mês de Janeiro implícito no período de Janeiro a Fevereiro

Destino	Janeiro		Estrutura (%)				Taxas de variação		
	2007	2008	anual		Janeiro		média anual 02-07*	últimos 12 meses [1]	Janeiro 08/07
			2002	2007*	2007	2008			
Extra UE-27	683	772	100.0	100.0	100.0	100.0	11.3	10.8	13.0
dos quais:									
EUA	157	158	30.8	20.4	23.0	20.5	2.6	-16.3	0.8
Angola	118	135	11.2	19.3	17.3	17.5	24.2	35.0	14.8
Singapura	42	66	2.4	8.1	6.2	8.6	42.1	3.7	56.2
Brasil	21	27	3.2	3.0	3.0	3.5	9.5	3.5	29.0
China	18	14	1.6	2.1	2.7	1.9	17.6	-18.7	-20.7
Rússia	11	19	0.6	1.6	1.7	2.4	35.0	33.8	67.2
Por memória:									
PALOP	148	165	16.1	23.6	21.7	21.3	20.2	31.0	11.2
EFTA	27	33	10.1	4.3	4.0	4.3	-6.2	-2.1	23.4

* O ano de 2007 considerado na estrutura anual e na média anual 2002-2007 não inclui estimativas abaixo do limiar de assimilação e das não-respostas para ser comparável com 2002.

[1] (Fev 07-Jan 08) / (Fev 06-Jan 07) x 100 - 100.

Fonte: GEE, a partir de dados de base do INE: 2007 - 2ª versão do ano; 2008 - versão implícita na versão preliminar de Janeiro a Fevereiro.

Entradas de mercadorias

Quadro 8 - Entradas* de mercadorias em Portugal por grupos de produtos

Dos quais: produtos por Capítulo (NC-2) acima de 120 milhões de euros em 2007

Grp/ NC-2		Grupos de Produtos	Milhões de Euros		Estrutura (%)				Taxas de variação e contributos			
					Anual		Jan-Dez		média anual 01-06**	VH	Jan-Dez	
			2006	2007	2001	2006**	2006	2007			contributos [1]	
											p.p.	%
TOTAL DAS ENTRADAS			53 100	57 014	100.0	100.0	100.0	100.0	3.1	7.4	7.4	100.0
000	Agro-Alimentares		6 374	7 261	12.4	12.0	12.0	12.7	2.3	13.9	1.7	22.7
03	Peixe, crustáceos e moluscos		1 182	1 298	2.3	2.2	2.2	2.3	2.3	9.9	0.2	3.0
02	Carnes		691	757	1.1	1.3	1.3	1.3	5.6	9.6	0.1	1.7
10	Cereais		495	629	1.1	0.9	0.9	1.1	-1.2	27.1	0.3	3.4
12	Sementes e frutos de oleaginosas		331	479	0.7	0.6	0.6	0.8	1.0	44.6	0.3	3.8
04	Leite, lacticídeos, ovos e mel		374	459	0.7	0.7	0.7	0.8	2.4	22.6	0.2	2.2
08	Frutas		378	434	0.9	0.7	0.7	0.8	-1.8	14.7	0.1	1.4
22	Vinhos e outras bebidas alcoólicas		339	362	0.8	0.6	0.6	0.6	-1.5	6.7	0.0	0.6
19	Prep base cereais/leite; prod. pastelaria		325	354	0.5	0.6	0.6	0.6	6.1	8.7	0.1	0.7
15	Gorduras e óleos animais e vegetais		327	302	0.4	0.6	0.6	0.5	14.9	-7.7	0.0	-0.6
07	Prod. Hortícolas, raízes e tubérculos		248	292	0.5	0.5	0.5	0.5	1.5	17.8	0.1	1.1
21	Preparações alimentícias diversas		245	291	0.4	0.5	0.5	0.5	4.8	18.8	0.1	1.2
17	Açúcares e produtos de confeitaria		206	280	0.4	0.4	0.4	0.5	1.1	35.4	0.1	1.9
23	Resíduos ind.aliment; aliment.animal		230	226	0.7	0.4	0.4	0.4	-5.1	-1.8	0.0	-0.1
20	Prep. prod. hortícolas/frutas/plantas		177	212	0.3	0.3	0.3	0.4	4.5	19.8	0.1	0.9
100	Energéticos		8 103	7 977	9.7	15.6	15.3	14.0	13.3	-1.6	-0.2	-3.2
200	Químicos		7 286	7 789	12.5	13.9	13.7	13.7	5.2	6.9	0.9	12.9
39	Plásticos e suas obras		1 844	2 158	3.1	3.5	3.5	3.8	5.4	17.0	0.6	8.0
30	Produtos farmacêuticos		1 792	1 833	2.6	3.5	3.4	3.2	9.6	2.3	0.1	1.1
29	Químicos orgânicos		887	884	1.5	1.7	1.7	1.6	6.0	-0.3	0.0	-0.1
40	Borracha e suas obras		622	686	1.3	1.2	1.2	1.2	1.3	10.3	0.1	1.6
38	Produtos químicos diversos		470	507	0.9	0.9	0.9	0.9	4.0	8.0	0.1	1.0
33	Óleos essenciais, perfumes, cosmética		464	486	0.8	0.8	0.9	0.9	5.3	4.7	0.0	0.6
32	Extratos tanantes, tintas e vernizes		460	471	0.9	0.9	0.9	0.8	1.5	2.3	0.0	0.3
34	Sabões, ceras artifi, velas, prep.dentista		281	284	0.5	0.5	0.5	0.5	3.3	1.0	0.0	0.1
300	Peles, Madeira, Cortiça e Papel		2 430	2 721	5.7	4.4	4.6	4.8	-2.0	12.0	0.5	7.4
48	Papel e cartão		1 024	1 103	2.0	1.9	1.9	1.9	1.1	7.7	0.1	2.0
44	Madeira e suas obras		507	625	1.2	0.9	1.0	1.1	-1.7	23.2	0.2	3.0
41	Peles e couros		318	367	1.1	0.6	0.6	0.6	-8.8	15.5	0.1	1.3
49	Livros, jornais, prod indúst gráfica		231	226	0.5	0.4	0.4	0.4	-1.0	-2.0	0.0	-0.1
42	Obras de couro, bolsas, artº de viagem		170	209	0.4	0.3	0.3	0.4	0.7	22.5	0.1	1.0
400	Têxteis, Vestuário e Calçado		3 573	3 891	8.5	6.6	6.7	6.8	-2.1	8.9	0.6	8.1
61+62	Vestuário		1 351	1 584	2.4	2.5	2.5	2.8	4.0	17.2	0.4	5.9
61	- Vestuário de malha		654	797	1.2	1.2	1.2	1.4	3.6	21.9	0.3	3.7
62	- Vestuário excepto de malha		698	787	1.2	1.3	1.3	1.4	4.4	12.8	0.2	2.3
52	Algodão (matéria-prima, fios e tecidos)		548	523	1.6	1.0	1.0	0.9	-6.5	-4.5	0.0	-0.6
64	Calçado e suas partes		442	509	0.9	0.8	0.8	0.9	1.3	15.2	0.1	1.7
54	Filamentos sintéticos ou artificiais		262	266	0.8	0.5	0.5	0.5	-7.5	1.4	0.0	0.1
55	Fibras sintéticas/artificiais descontinuas		227	239	0.7	0.4	0.4	0.4	-6.9	5.0	0.0	0.3
500	Minérios e Metais		5 501	5 982	8.6	10.4	10.4	10.5	6.9	8.7	0.9	12.3
72	Ferro e aço		2 140	2 460	2.8	4.1	4.0	4.3	11.8	14.9	0.6	8.2
76	Alumínio e suas obras		926	972	1.4	1.8	1.7	1.7	8.5	5.0	0.1	1.2
73	Obras de ferro e aço		848	958	1.5	1.6	1.6	1.7	3.9	13.0	0.2	2.8
74	Cobre e suas obras		578	635	0.6	1.1	1.1	1.1	16.9	9.8	0.1	1.4
83	Obras diversas de metais comuns		224	246	0.4	0.4	0.4	0.4	1.7	9.9	0.0	0.6
82	Ferramentas, cutelaria, talheres		222	202	0.4	0.4	0.4	0.4	1.9	-9.0	0.0	-0.5
600	Máquinas [2]		10 544	11 252	21.9	19.9	19.9	19.7	1.1	6.7	1.3	18.1
85	Máquinas e aparelhos eléctricos		5 627	5 831	10.3	10.6	10.6	10.2	3.6	3.6	0.4	5.2
84	Máquinas e aparelhos mecânicos		4 917	5 420	11.6	9.3	9.3	9.5	-1.4	10.2	0.9	12.9
700	Material de Transporte [3]		6 215	6 806	14.8	11.7	11.7	11.9	-1.8	9.5	1.1	15.1
87	Automóveis, tractores e ciclos		5 707	6 244	13.4	11.0	10.7	11.0	-1.0	9.4	1.0	13.7
88	Aeronaves		435	438	1.2	0.6	0.8	0.8	-10.9	0.9	0.0	0.1
800	Produtos Acabados Diversos		3 075	3 337	5.7	5.6	5.8	5.9	2.7	8.5	0.5	6.7
90	Aparelhos de óptica/fotografia e precisão		1 005	1 046	2.1	1.9	1.9	1.8	1.5	4.1	0.1	1.0
94	Mobiliário, colchões, candeeiros		706	850	1.2	1.3	1.3	1.5	3.6	20.4	0.3	3.7
95	Brinquedos, jogos, artigos de desporto		340	352	0.5	0.6	0.6	0.6	5.5	3.7	0.0	0.3
70	Vidro e suas obras		330	334	0.5	0.6	0.6	0.6	10.2	1.3	0.0	0.1
69	Cerâmica		193	206	0.5	0.3	0.4	0.4	-3.7	6.7	0.0	0.3
68	Obras pedra/gesso/cimento/amiant/mica		174	206	0.4	0.3	0.3	0.4	0.8	18.5	0.1	0.8

Por memória:

Total sem energéticos	44 997	49 038	90.3	84.4	84.7	86.0	1.7	9.0	7.6	103.2
-----------------------	--------	--------	------	------	------	------	-----	-----	-----	-------

* Somatório das "Chegadas" de mercadorias provenientes da UE com as "Importações" de Países Terceiros.

** O ano de 2006, aqui considerado, não inclui estimativas abaixo do limiar de assimilação e das não-respostas para ser comparável com 2001.

[1] Contributos para a taxa de crescimento das entradas - análise *shift-share*: (VH) x (peso no período homólogo anterior) ÷ 100.

[2] Não inclui tractores agrícolas.

[3] Inclui tractores agrícolas.

Nota: Composição dos Grupos de Produtos - 000 (Capº 01 a 24 da NC) - 100 (Capº 27) - 200 (Capº 28 a 40) - 300 (Capº 41 a 49)

400 - (Capº 50 a 67) - 500 (Capº 25, 26, 71 a 83) - 600 (Capº 84 e 85) - 700 (Capº 86 a 89) - 800 (Capº 68 a 70 e 90 a 99).

Fonte: GEE, a partir de dados de base do INE (estimados para Intra-UE): 2006 e 2007 - 2ª versão do ano.

Quadro 9 - Importações em Portugal por Grupos de Produtos (Extra-UE)

Versão do mês de Janeiro implícito no período de Janeiro a Fevereiro

Grupos de Produtos Importações	valores em milhões de euros				
	Janeiro		Taxas de Variação	Estrutura (%)	
	2007	2008		2007	2008
000 Agro-Alimentares	122	175	43.8	10.9	12.8
100 Energéticos	491	638	30.0	43.8	46.8
200 Químicos	84	90	7.7	7.5	6.6
300 Peles, Madeira, Cortiça e Papel	30	35	15.9	2.7	2.6
400 Têxteis, Vestuário e Calçado	60	67	11.9	5.3	4.9
500 Minérios e Metais	132	118	-10.6	11.8	8.7
600 Máquinas (1)	110	127	15.0	9.8	9.3
700 Material de Transporte (2)	52	66	25.5	4.7	4.8
800 Produtos Acabados Diversos	38	49	27.9	3.4	3.6
TOTAL	1 119	1 365	21.9	100.0	100.0

(1) Não inclui tractores

(2) Inclui tractores

Fonte: GEE, a partir de dados de base do INE: 2007 - implícitos na segunda versão do ano; 2008 - versão implícita na versão preliminar do período de Janeiro a Fevereiro.

**Quadro 10 - Evolução das entradas de mercadorias em Portugal
com origem numa selecção de mercados**

Janeiro a Dezembro de 2007 (segunda versão)

Origem	Jan-Dez		Estrutura (%)				Taxas de variação e contributos			
	2006	2007	anual		Jan-Dez		média anual 01-06*	VH	Jan-Dez	
			2001	2006*	2006	2007			contributos [2]	
									p.p.	%
TOTAL	53 100	57 014	100.0	100.0	100.0	100.0	3.1	7.4	7.4	100.0
Intra UE-27	40 155	43 016	76.7	74.8	75.6	75.4	2.6	7.1	5.4	73.1
Espanha	16 173	17 702	27.4	30.0	30.5	31.0	5.0	9.5	2.9	39.1
Alemanha	7 309	7 500	13.8	13.6	13.8	13.2	2.8	2.6	0.4	4.9
França	4 464	4 938	10.2	8.4	8.4	8.7	-0.9	10.6	0.9	12.1
Itália	3 066	3 157	6.8	5.8	5.8	5.5	-0.4	3.0	0.2	2.3
P.Baixos	2 401	2 678	4.8	4.6	4.5	4.7	2.0	11.5	0.5	7.1
R.Unido	2 267	2 022	5.0	4.1	4.3	3.5	-1.0	-10.8	-0.5	-6.3
Bélgica	1 463	1 641	3.0	2.7	2.8	2.9	1.1	12.2	0.3	4.6
Extra UE-27	12 945	13 999	23.3	25.2	24.4	24.6	4.8	8.1	2.0	26.9
Brasil	1 233	1 375	1.3	2.4	2.3	2.4	17.2	11.5	0.3	3.6
China	773	1 062	0.8	1.5	1.5	1.9	17.1	37.3	0.5	7.4
Nigéria	770	1 003	1.8	1.5	1.5	1.8	-1.0	30.2	0.4	5.9
EUA	781	947	3.6	1.5	1.5	1.7	-13.4	21.3	0.3	4.2
Noruega	690	692	1.9	1.3	1.3	1.2	-3.6	0.2	0.0	0.0
Argélia	897	577	0.3	1.7	1.7	1.0	44.1	-35.6	-0.6	-8.2
Japão	550	572	1.8	1.1	1.0	1.0	-7.5	3.9	0.0	0.6
Rússia	650	559	1.0	1.3	1.2	1.0	8.3	-14.0	-0.2	-2.3
Por memória:										
OPEP ^[3]	3 618	3 860	4.3	6.9	6.8	6.8	13.3	6.7	0.5	6.2
EFTA	1 080	1 137	3.1	2.1	2.0	2.0	-4.5	5.3	0.1	1.5
PALOP	90	403	0.4	0.2	0.2	0.7	-13.0	345.7	0.6	8.0

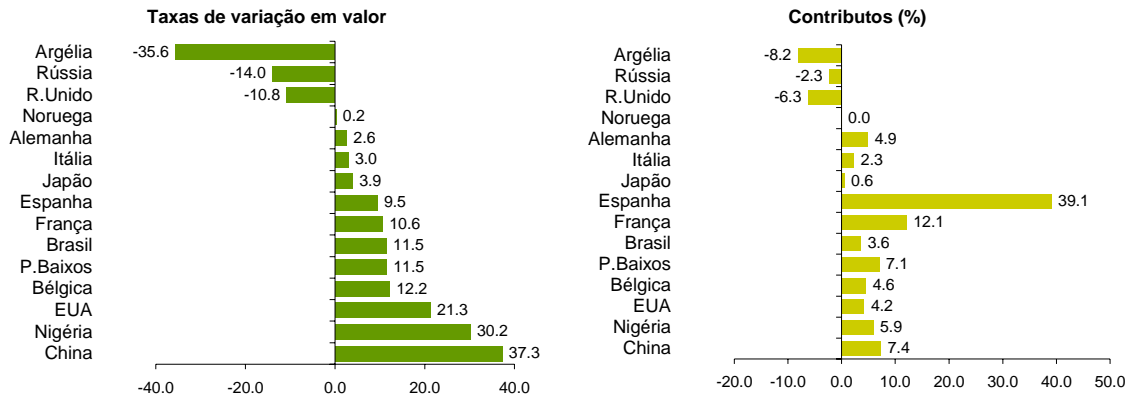
* O ano de 2006 na estrutura anual e na média anual 2001-2006 não inclui estimativas abaixo do limiar e das não-respostas para ser comparável com 2001.

[2] Contributos p/ taxa de crescimento das entradas - análise shift-share: (VH) x (peso no período homólogo anterior) ÷ 100.

[3] Inclui Angola.

Fonte: GEE, a partir de dados de base do INE (estimados para Intra-UE): 2006 e 2007 - 2ª versão do ano.

Gráfico 4 - Taxas de crescimento das entradas de mercadorias em Portugal com origem numa selecção de mercados e correspondentes contributos



Fonte: Quadro 10

Quadro 11 - Evolução das importações de mercadorias em Portugal com origem numa selecção de mercados

Versão do mês de Janeiro implícito no período de Janeiro a Fevereiro

Origem	Janeiro		Estrutura (%)				Taxas de variação		
	2007	2008	anual		Janeiro		média anual 02-07*	últimos 12 meses [1]	Janeiro 08/07
			2002	2007*	2007	2008			
Extra UE-27	1 119	1 365	100.0	100.0	100.0	100.0	10.3	9.2	21.9
dos quais:									
Brasil	91	133	7.7	9.9	8.1	9.8	15.9	18.8	46.9
Argélia	53	9	2.3	4.1	4.8	0.6	24.0	-36.0	-83.8
Nigéria	65	179	6.5	7.2	5.8	13.1	12.5	38.0	174.2
EUA	81	123	10.3	6.8	7.2	9.0	1.4	26.0	52.0
Rússia	53	45	4.2	4.0	4.8	3.3	9.3	-16.0	-15.5
China	76	112	4.0	7.6	6.8	8.2	25.2	39.5	46.4
Noruega	85	35	5.6	4.6	7.6	2.6	6.2	-10.9	-58.7
Japão	42	49	8.4	4.1	3.7	3.6	-4.5	7.2	18.1
Por memória:									
OPEP ^[2]	284	478	20.0	27.7	25.3	35.0	17.7	11.5	68.6
EFTA	116	64	10.9	7.8	10.4	4.7	3.2	-0.6	-45.1
PALOP	2	55	1.4	2.9	0.2	4.0	27.5	401.6	2675.3

* O ano de 2007 considerado na estrutura anual e na média anual 2002-2007 não inclui estimativas abaixo do limiar de assimilação e das não-respostas para ser comparável com 2002.

[1] (Fev 07-Jan 08) / (Fev 06-Jan 07) x 100 - 100.

[2] Inclui Angola.

Fonte: GEE, a partir de dados de base do INE: 2007 - 2ª versão do ano; 2008 - versão implícita na versão preliminar de Janeiro a Fevereiro.

Evolução por zonas geográficas e económicas

Quadro 12 – Evolução do comércio internacional de Portugal por zonas geográficas e económicas (Intra + Extra-UE)

Período em análise: Janeiro a Dezembro

Valores em 1000 Euros

Zonas Geográf./ Económicas		ENTRADAS (Cif)				SAÍDAS (Fob)				Cobert (fob/cif) 2007	Saldo (fob-cif)	
		2006	2007	Taxa Var	Estrut 2007	2006	2007	Taxa Var	Estrut 2007		2006	2007
Cod	Principais Países											
MUNDO		53 100 312	57 014 449	7.4	100.0	34 511 054	37 544 410	8.8	100.0	65.9	-18 589 258	-19 470 039
INTRA UE-27		40 155 265	43 015 867	7.1	75.4	26 722 406	28 819 801	7.8	76.8	67.0	-13 432 860	-14 196 067
001	FR França	4 463 559	4 937 848	10.6	8.7	4 267 805	4 743 380	11.1	12.6	96.1	- 195 753	- 194 469
003	NL P.Baixos	2 401 418	2 677 717	11.5	4.7	1 287 984	1 271 534	-1.3	3.4	47.5	-1 113 435	-1 406 183
004	DE Alemanha	7 309 257	7 500 269	2.6	13.2	4 523 367	4 894 519	8.2	13.0	65.3	-2 785 891	-2 605 750
005	IT Itália	3 066 001	3 157 185	3.0	5.5	1 415 441	1 551 289	9.6	4.1	49.1	-1 650 560	-1 605 896
006	GB R.Unido	2 266 809	2 021 616	-10.8	3.5	2 433 349	2 253 239	-7.4	6.0	111.5	166 540	231 623
007	IE Irlanda	480 217	464 778	-3.2	0.8	183 358	183 750	0.2	0.5	39.5	- 296 859	- 281 029
008	DK Dinamarca	340 135	293 412	-13.7	0.5	244 768	278 081	13.6	0.7	94.8	- 95 367	- 15 331
009	GR Grécia	89 301	106 724	19.5	0.2	128 214	140 613	9.7	0.4	131.8	38 913	33 889
010	ES Espanha	16 172 779	17 702 245	9.5	31.0	9 459 318	10 645 775	12.5	28.4	60.1	-6 713 462	-7 056 471
017	BE Bélgica	1 463 070	1 641 328	12.2	2.9	1 085 025	966 995	-10.9	2.6	58.9	- 378 045	- 674 333
018	LU Luxemburgo	158 133	158 559	0.3	0.3	41 462	100 458	142.3	0.3	63.4	- 116 671	- 58 101
030	SE Suécia	504 633	625 572	24.0	1.1	410 401	457 430	11.5	1.2	73.1	- 94 232	- 168 142
032	FI Finlândia	229 393	262 048	14.2	0.5	261 676	214 030	-18.2	0.6	81.7	32 283	- 48 017
038	AT Áustria	342 152	508 742	48.7	0.9	181 753	195 355	7.5	0.5	38.4	- 160 400	- 313 386
046	MT Malta	7 547	8 496	12.6	0.0	9 463	11 775	24.4	0.0	138.6	1 916	3 279
053	EE Estónia	4 840	5 638	16.5	0.0	10 445	17 046	63.2	0.0	302.4	5 605	11 408
054	LV Letónia	4 800	4 171	-13.1	0.0	25 980	27 446	5.6	0.1	658.1	21 180	23 276
055	LT Lituânia	24 351	23 706	-2.6	0.0	12 814	13 543	5.7	0.0	57.1	- 11 537	- 10 163
060	PL Polónia	320 283	243 773	-23.9	0.4	231 017	266 029	15.2	0.7	109.1	- 89 265	22 256
061	CZ Rep.Checa	283 032	308 563	9.0	0.5	130 471	148 859	14.1	0.4	48.2	- 152 562	- 159 704
063	SK Eslováquia	43 882	98 147	123.7	0.2	46 937	50 653	7.9	0.1	51.6	3 055	- 47 495
064	HU Hungria	61 710	187 106	203.2	0.3	146 143	139 558	-4.5	0.4	74.6	84 433	- 47 548
066	RO Roménia	36 682	25 207	-31.3	0.0	82 271	136 668	66.1	0.4	542.2	45 590	111 461
068	BG Bulgária	47 767	14 667	-69.3	0.0	14 820	20 932	41.2	0.1	142.7	- 32 947	6 265
091	SI Eslovénia	27 935	34 649	24.0	0.1	29 169	27 586	-5.4	0.1	79.6	1 234	- 7 063
600	CY Chipre	5 138	3 643	-29.1	0.0	19 837	28 971	46.0	0.1	795.3	14 698	25 328
	Diversos	440	59	-86.6	0.0	39 119	34 290	-12.3	0.1	58066.5	38 679	34 231
EXTRA UE-27		12 945 047	13 998 582	8.1	24.6	7 788 649	8 724 609	12.0	23.2	62.3	-5 156 398	-5 273 973
dos quais:												
1- EUROPA		2 330 078	2 268 161	-2.7	4.0	821 796	826 021	0.5	2.2	36.4	-1 508 282	-1 442 140
EFTA		1 079 986	1 137 144	5.3	2.0	393 249	374 310	-4.8	1.0	32.9	- 686 737	- 762 834
024	IS Islândia	27 124	47 482	75.1	0.1	9 646	6 904	-28.4	0.0	14.5	- 17 479	- 40 578
028	NO Noruega	690 390	692 014	0.2	1.2	110 358	102 514	-7.1	0.3	14.8	- 580 032	- 589 500
039	CH Suíça	361 834	393 527	8.8	0.7	269 890	264 741	-1.9	0.7	67.3	- 91 944	- 128 786
OUTR. EUROPA		1 250 092	1 131 017	-9.5	2.0	428 547	451 710	5.4	1.2	39.9	- 821 545	- 679 306
052	TR Turquia	476 689	433 491	-9.1	0.8	232 428	224 916	-3.2	0.6	51.9	- 244 261	- 208 575
075	RU Rússia	649 997	559 260	-14.0	1.0	108 189	143 246	32.4	0.4	25.6	- 541 809	- 416 014
092	HR Croácia	6 172	4 985	-19.2	0.0	11 489	15 187	32.2	0.0	304.7	5 317	10 202
2- ÁFRICA		3 293 378	3 929 557	19.3	6.9	2 060 774	2 672 744	29.7	7.1	68.0	-1 232 603	-1 256 812
MAGHREB		997 219	689 624	-30.8	1.2	291 519	344 733	18.3	0.9	50.0	- 705 700	- 344 892
204	MA Marrocos	72 367	85 506	18.2	0.1	164 020	199 208	21.5	0.5	233.0	91 653	113 702
208	DZ Argélia	896 599	577 315	-35.6	1.0	72 858	79 640	9.3	0.2	13.8	- 823 741	- 497 675
212	TN Tunísia	28 254	26 803	-5.1	0.0	54 641	65 885	20.6	0.2	245.8	26 388	39 082
PALOP		90 440	403 059	345.7	0.7	1 528 999	2 062 437	34.9	5.5	511.7	1 438 559	1 659 378
247	CV Cabo Verde	7 123	7 158	0.5	0.0	189 713	225 660	18.9	0.6	3152.7	182 590	218 502
257	GW Guiné-Bissau	1 164	518	-55.5	0.0	27 067	34 160	26.2	0.1	6598.2	25 902	33 642
311	ST S.Tomé e Pr.	719	257	-64.3	0.0	28 311	33 060	16.8	0.1	12877.1	27 592	32 803
330	AO Angola	52 749	369 453	600.4	0.6	1 210 189	1 680 181	38.8	4.5	454.8	1 157 440	1 310 727
366	MZ Moçambique	28 685	25 674	-10.5	0.0	73 720	89 377	21.2	0.2	348.1	45 035	63 703
OUTR. ÁFRICA		2 205 718	2 836 873	28.6	5.0	240 256	265 575	10.5	0.7	9.4	-1 965 462	-2 571 298
216	LY Líbia	461 134	790 095	71.3	1.4	5 415	8 728	61.2	0.0	1.1	- 455 719	- 781 367
220	EG Egipto	91 940	78 597	-14.5	0.1	24 893	36 687	47.4	0.1	46.7	- 67 047	- 41 911
272	CI C.Marfim	12 999	15 960	22.8	0.0	5 591	5 556	-0.6	0.0	34.8	- 7 408	- 10 404
288	NG Nigéria	770 354	1 003 080	30.2	1.8	13 822	26 751	93.5	0.1	2.7	- 756 532	- 976 328
388	ZA África SL	201 744	271 476	34.6	0.5	78 108	87 724	12.3	0.2	32.3	- 123 635	- 183 752

(continua)

Janeiro a Dezembro

Valores em 1000 Euros

Zonas Geográficas/Económicas		ENTRADAS (Cif)				SAÍDAS (Fob)				Cobert (fob/cif) 2007	Saldo (fob-cif)	
Principais Países		2006	2007	Taxa Var	Estrut 2007	2006	2007	Taxa Var	Estrut 2007		2006	2007
Cod												
3- AMÉRICA		3 079 086	3 309 562	7.5	5.8	2 862 051	2 620 162	-8.5	7.0	79.2	- 217 035	- 689 400
NAFTA		1 133 581	1 287 005	13.5	2.3	2 398 473	2 048 876	-14.6	5.5	159.2	1 264 892	761 871
400	US EUA	780 797	946 968	21.3	1.7	2 105 266	1 784 055	-15.3	4.8	188.4	1 324 469	837 087
404	CA Canadá	91 548	114 521	25.1	0.2	153 887	144 335	-6.2	0.4	126.0	62 339	29 814
412	MX México	261 236	225 516	-13.7	0.4	139 320	120 486	-13.5	0.3	53.4	- 121 915	- 105 031
MERCOSUL		1 356 217	1 605 572	18.4	2.8	307 134	321 909	4.8	0.9	20.0	-1 049 083	-1 283 663
508	BR Brasil	1 232 969	1 374 651	11.5	2.4	254 642	258 603	1.6	0.7	18.8	- 978 327	-1 116 048
528	AR Argentina	98 210	184 223	87.6	0.3	49 165	59 490	21.0	0.2	32.3	- 49 045	- 124 733
OUTR AMÉRICA		589 288	416 985	-29.2	0.7	156 444	249 377	59.4	0.7	59.8	- 432 844	- 167 608
424	HN Honduras	7 123	11 113	56.0	0.0	1 839	578	-68.6	0.0	5.2	- 5 284	- 10 535
436	CR Costa-Rica	37 003	46 218	24.9	0.1	2 852	3 422	20.0	0.0	7.4	- 34 150	- 42 796
448	CU Cuba	19 202	22 207	15.7	0.0	5 598	8 829	57.7	0.0	39.8	- 13 604	- 13 378
480	CO Colômbia	167 906	160 853	-4.2	0.3	6 508	6 776	4.1	0.0	4.2	- 161 399	- 154 078
484	VE Venezuela	211 349	12 112	-94.3	0.0	17 347	16 260	-6.3	0.0	134.2	- 194 002	4 148
500	EC Equador	18 835	10 263	-45.5	0.0	3 305	3 225	-2.4	0.0	31.4	- 15 530	- 7 038
512	CL Chile	36 729	34 419	-6.3	0.1	56 312	56 267	-0.1	0.1	163.5	19 583	21 849
4- ÁSIA		4 193 894	4 423 374	5.5	7.8	1 620 317	2 109 163	30.2	5.6	47.7	-2 573 577	-2 314 212
PRÓX/MÉD OR		1 337 926	1 173 039	-12.3	2.1	263 855	306 254	16.1	0.8	26.1	-1 074 072	- 866 784
612	IQ Iraque	271 238	224 027	-17.4	0.4	456	208	-54.5	0.0	0.1	- 270 782	- 223 819
616	IR Irão	291 228	257 857	-11.5	0.5	15 238	14 074	-7.6	0.0	5.5	- 275 989	- 243 782
624	IL Israel	79 147	58 056	-26.6	0.1	70 481	94 533	34.1	0.3	162.8	- 8 666	36 476
632	SA Arábia Saud.	535 549	467 133	-12.8	0.8	51 658	48 633	-5.9	0.1	10.4	- 483 891	- 418 499
647	AE Emiratos	17 484	42 333	142.1	0.1	53 133	55 214	3.9	0.1	130.4	35 650	12 881
ASEAN		380 237	390 549	2.7	0.7	829 650	1 146 426	38.2	3.1	293.5	449 414	755 877
680	TH Tailândia	91 545	119 745	30.8	0.2	19 745	13 995	-29.1	0.0	11.7	- 71 801	- 105 750
700	ID Indonésia	109 150	70 424	-35.5	0.1	6 369	3 928	-38.3	0.0	5.6	- 102 780	- 66 496
701	MY Malásia	99 245	94 325	-5.0	0.2	84 931	399 547	370.4	1.1	423.6	- 14 314	305 223
706	SG Singapura	45 000	54 052	20.1	0.1	700 350	707 420	1.0	1.9	1308.8	655 349	653 368
708	PH Filipinas	12 184	16 577	36.1	0.0	9 846	10 283	4.4	0.0	62.0	- 2 338	- 6 295
OUTROS ÁSIA		2 475 731	2 859 786	15.5	5.0	526 812	656 482	24.6	1.7	23.0	-1 948 919	-2 203 304
626	TL Timor	1 286	222	-82.8	0.0	2 448	1 203	-50.8	0.0	543.1	1 162	982
662	PK Paquistão	100 622	108 183	7.5	0.2	9 834	6 727	-31.6	0.0	6.2	- 90 788	- 101 456
664	IN Índia	237 875	349 500	46.9	0.6	28 872	31 882	10.4	0.1	9.1	- 209 004	- 317 618
720	CN China	773 203	1 061 726	37.3	1.9	213 839	181 143	-15.3	0.5	17.1	- 559 364	- 880 582
728	KR Coreia SL	305 166	285 543	-6.4	0.5	38 026	48 920	28.6	0.1	17.1	- 267 140	- 236 623
732	JP Japão	550 413	572 109	3.9	1.0	109 020	295 873	171.4	0.8	51.7	- 441 394	- 276 236
736	TW Taiwan	111 970	86 650	-22.6	0.2	12 964	14 764	13.9	0.0	17.0	- 99 006	- 71 886
740	HK Hong-Kong	30 573	41 495	35.7	0.1	91 931	56 553	-38.5	0.2	136.3	61 358	15 058
743	MO Macau	852	743	-12.8	0.0	13 582	13 271	-2.3	0.0	1787.1	12 731	12 529
5- AUSTR.OC.REG P.		48 150	61 512	27.7	0.1	78 179	77 054	-1.4	0.2	125.3	30 028	15 542
800	AU Austrália	28 230	38 511	36.4	0.1	65 434	62 456	-4.6	0.2	162.2	37 204	23 946
804	NZ Nova Zelândia	19 341	18 715	-3.2	0.0	8 523	9 011	5.7	0.0	48.1	- 10 818	- 9 704
6- DIVERSOS		461	6 416	1292.7	0.0	345 532	419 465	21.4	1.1	6537.7	345 071	413 049
952	QS Prov.Bordo Extra	0	2 453		0.0	194 443	267 121	37.4	0.7	10887.4	194 443	264 667
959	QW P. Não det. Extra	461	3 963	760.1	0.0	151 089	152 345	0.8	0.4	3844.5	150 628	148 382

Por memória:

OCDE (excl.países UE)	3 592 769	3 768 398	4.9	6.6	3 241 798	3 064 212	-5.5	8.2	81.3	- 350 971	- 704 185
OPEP	3 617 826	3 860 275	6.7	6.8	1 462 900	1 954 050	33.6	5.2	50.6	-2 154 926	-1 906 225
ACP	1 805 156	2 447 024	35.6	4.3	1 752 368	2 359 414	34.6	6.3	96.4	- 52 788	- 87 610
CPLP	1 324 694	1 777 932	34.2	3.1	1 786 089	2 322 244	30.0	6.2	130.6	461 394	544 312
CEI (Com.Estados Indep.)	1 152 969	1 059 453	-8.1	1.9	138 043	179 558	30.1	0.5	16.9	-1 014 925	- 879 895
Mashrak	125 467	87 667	-30.1	0.2	59 226	75 957	28.3	0.2	86.6	- 66 241	- 11 710
EUROMED	1 678 522	1 268 839	-24.4	2.2	653 653	740 138	13.2	2.0	58.3	-1 024 868	- 528 701
Países da Am.Latina	2 144 893	2 172 241	1.3	3.8	567 864	563 847	-0.7	1.5	26.0	-1 577 028	-1 608 394
Merc.Comum Am.Central	52 622	70 692	34.3	0.1	21 448	18 882	-12.0	0.1	26.7	- 31 174	- 51 811
Grupo Andino	418 278	213 487	-49.0	0.4	33 836	33 810	-0.1	0.1	15.8	- 384 442	- 179 677
ASEM (relac. Euro-Ásia)	2 007 554	2 308 719	15.0	4.0	1 190 461	1 672 030	40.5	4.5	72.4	- 817 094	- 636 689
EDA (Econ Dinâm Asiát.)	683 500	681 809	-0.2	1.2	947 946	1 241 199	30.9	3.3	182.0	264 446	559 389
China+H.Kong+Macau	804 628	1 103 963	37.2	1.9	319 351	250 967	-21.4	0.7	22.7	- 485 276	- 852 996

Fonte: GEE, a partir de dados de base do INE (estimados para Intra-UE): 2006 e 2007 - 2ª versão do ano.

**Quadro 13 – Comércio Internacional de mercadorias de Portugal
por zonas geográficas e económicas (Intra + Extra-UE)
Entradas⁽¹⁾ – contributos dos principais países de origem para a taxa de crescimento global**

Período em análise: Janeiro a Dezembro

Países e Regiões	1000 Euros				Peso no Total (%)				Taxas de variação e contributos			
	Ano de 2006		Jan-Dez		Anual		Jan-Dez		média anual 01-06*	Jan-Dez		
	Rank.	2006	2007	2006	2007	2001	2006*	2006		2007	VH	Contributos [2]
									p.p.			%
TOTAL	53 100 312	53 100 312	57 014 449	100.00	100.00	100.00	100.00	3.09	7.37	7.37	100.00	
Intra UE-27	40 155 265	40 155 265	43 015 867	76.72	74.78	75.62	75.45	2.56	7.12	5.39	73.08	
001 FR França	4 463 559	3	4 463 559	4 937 848	10.21	8.40	8.41	8.66	-0.87	10.63	0.89	12.12
003 NL P.Baixos	2 401 418	5	2 401 418	2 677 717	4.81	4.57	4.52	4.70	2.04	11.51	0.52	7.06
004 DE Alemanha	7 309 257	2	7 309 257	7 500 269	13.78	13.57	13.76	13.16	2.76	2.61	0.36	4.88
005 IT Itália	3 066 001	4	3 066 001	3 157 185	6.84	5.77	5.77	5.54	-0.38	2.97	0.17	2.33
006 GB R.Unido	2 266 809	6	2 266 809	2 021 616	5.04	4.12	4.27	3.55	-0.95	-10.82	-0.46	-6.26
007 IE Irlanda	480 217	18	480 217	464 778	0.61	0.92	0.90	0.82	12.17	-3.21	-0.03	-0.39
008 DK Dinamarca	340 135	24	340 135	293 412	0.58	0.60	0.64	0.51	3.74	-13.74	-0.09	-1.19
009 GR Grécia	89 301	46	89 301	106 724	0.22	0.17	0.17	0.19	-2.83	19.51	0.03	0.45
010 ES Espanha	16 172 779	1	16 172 779	17 702 245	27.37	29.96	30.46	31.05	4.97	9.46	2.88	39.08
017 BE Bélgica	1 463 070	7	1 463 070	1 641 328	3.03	2.75	2.76	2.88	1.06	12.18	0.34	4.55
018 LU Luxemburgo	158 133	37	158 133	158 559	0.22	0.29	0.30	0.28	9.23	0.27	0.00	0.01
030 SE Suécia	504 633	17	504 633	625 572	1.11	0.96	0.95	1.10	0.05	23.97	0.23	3.09
032 FI Finlândia	229 393	33	229 393	262 048	0.55	0.41	0.43	0.46	-2.84	14.24	0.06	0.83
038 AT Áustria	342 152	23	342 152	508 742	0.73	0.64	0.64	0.89	0.57	48.69	0.31	4.26
046 MT Malta	7 547	99	7 547	8 496	0.02	0.01	0.01	0.01	-2.14	12.57	0.00	0.02
053 EE Estónia	4 840	110	4 840	5 638	0.01	0.01	0.01	0.01	-4.45	16.47	0.00	0.02
054 LV Letónia	4 800	112	4 800	4 171	0.05	0.01	0.01	0.01	-25.80	-13.11	0.00	-0.02
055 LT Lituânia	24 351	70	24 351	23 706	0.15	0.05	0.05	0.04	-17.70	-2.65	0.00	-0.02
060 PL Polónia	320 283	26	320 283	243 773	0.68	0.62	0.60	0.43	0.91	-23.89	-0.14	-1.95
061 CZ Rep.Checa	283 032	29	283 032	308 563	0.33	0.54	0.53	0.54	13.51	9.02	0.05	0.65
063 SK Eslováquia	43 882	56	43 882	98 147	0.08	0.07	0.08	0.17	0.25	123.66	0.10	1.39
064 HU Hungria	61 710	50	61 710	187 106	0.15	0.12	0.12	0.33	-1.48	203.20	0.24	3.20
066 RO Roménia	36 682	61	36 682	25 207	0.05	0.07	0.07	0.04	10.86	-31.28	-0.02	-0.29
068 BG Bulgária	47 767	53	47 767	14 667	0.05	0.09	0.09	0.03	18.93	-69.29	-0.06	-0.85
091 SI Eslovénia	27 935	68	27 935	34 649	0.03	0.05	0.05	0.06	12.14	24.04	0.01	0.17
600 CY Chipre	5 138	109	5 138	3 643	0.01	0.01	0.01	0.01	4.83	-29.11	0.00	-0.04
	440		440	59	0.00	0.00	0.00	0.00	-3.70	-86.59	0.00	-0.01
Extra UE-27	12 945 047	12 945 047	13 998 582	23.28	25.22	24.38	24.55	4.75	8.14	1.98	26.92	
dos quais:												
1- EUROPA	2 330 078	2 330 078	2 268 161	4.87	4.54	4.39	3.98	1.63	-2.66	-0.12	-1.58	
EFTA	1 079 986	1 079 986	1 137 144	3.09	2.10	2.03	1.99	-4.52	5.29	0.11	1.46	
024 IS Islândia	27 124	69	27 124	47 482	0.28	0.05	0.05	0.08	-25.97	75.05	0.04	0.52
028 NO Noruega	690 390	13	690 390	692 014	1.88	1.35	1.30	1.21	-3.64	0.24	0.00	0.04
039 CH Suíça	361 834	22	361 834	393 527	0.92	0.70	0.68	0.69	-2.26	8.76	0.06	0.81
OUTR. EUROPA	1 250 092	1 250 092	1 131 017	1.79	2.44	2.35	1.98	9.66	-9.53	-0.22	-3.04	
052 TR Turquia	476 689	19	476 689	433 491	0.63	0.93	0.90	0.76	11.50	-9.06	-0.08	-1.10
075 RU Rússia	649 997	14	649 997	559 260	0.99	1.27	1.22	0.98	8.33	-13.96	-0.17	-2.32
072 UA Ucrânia	42 042	57	42 042	64 620	0.09	0.08	0.08	0.11	0.20	53.70	0.04	0.58
098 XS Sérvia	44 435	55	44 435	7 825	n.d.	0.09	0.08	0.01	n.d.	-82.39	-0.07	-0.94
2- ÁFRICA	3 293 378	3 293 378	3 929 557	4.34	6.42	6.20	6.89	11.49	19.32	1.20	16.25	
MAGHREB	997 219	997 219	689 624	0.52	1.94	1.88	1.21	34.25	-30.85	-0.58	-7.86	
204 MA Marrocos	72 367	48	72 367	85 506	0.12	0.14	0.14	0.15	7.24	18.16	0.02	0.34
208 DZ Argélia	896 599	9	896 599	577 315	0.33	1.75	1.69	1.01	44.11	-35.61	-0.60	-8.16
212 TN Tunísia	28 254	66	28 254	26 803	0.08	0.06	0.05	0.05	-3.31	-5.14	0.00	-0.04
PALOP	90 440	90 440	403 059	0.41	0.18	0.17	0.71	-13.01	345.7	0.59	7.99	
247 CV Cabo Verde	7 123	103	7 123	7 158	0.02	0.01	0.01	0.01	-5.51	0.49	0.00	0.00
257 GW Guiné-Bissau	1 164	135	1 164	518	0.01	0.00	0.00	0.00	-15.67	-55.53	0.00	-0.02
311 ST S.Tomé e Pr.	719	141	719	257	0.01	0.00	0.00	0.00	-22.42	-64.31	0.00	-0.01
330 AO Angola	52 749	52	52 749	369 453	0.29	0.10	0.10	0.05	-16.12	^{600.40}	0.60	8.09
366 MZ Moçambique	28 685	65	28 685	25 674	0.09	0.06	0.05	0.65	-6.32	-10.50	-0.01	-0.08
OUTR. ÁFRICA	2 205 718	2 205 718	2 836 873	3.41	4.30	4.15	4.98	7.99	28.61	1.19	16.13	
216 LY Líbia	461 134	20	461 134	790 095	0.16	0.90	0.87	1.39	45.92	71.34	0.62	8.40
220 EG Egipto	91 940	43	91 940	78 597	0.23	0.18	0.17	0.14	-1.67	-14.51	-0.03	-0.34
288 NG Nigéria	770 354	12	770 354	1 003 080	1.84	1.50	1.45	1.76	-0.98	30.21	0.44	5.95
310 GQ Guiné Eq.	398 482	21	398 482	426 308	0.01	0.78	0.75	0.75	175.57	6.98	0.05	0.71
388 ZA África SL	201 744	35	201 744	271 476	0.27	0.39	0.38	0.48	10.86	34.57	0.13	1.78
3- AMÉRICA	3 079 086	3 079 086	3 309 562	6.99	6.00	5.80	5.80	-0.01	7.49	0.43	5.89	
NAFTA	1 133 581	1 133 581	1 287 005	4.19	2.21	2.13	2.26	-9.29	13.53	0.29	3.92	
400 US EUA	780 797	10	780 797	946 968	3.63	1.52	1.47	1.66	-13.38	21.28	0.31	4.25
404 CA Canadá	91 548	44	91 548	114 521	0.23	0.18	0.17	0.20	-1.82	25.09	0.04	0.59
412 MX México	261 236	31	261 236	225 516	0.33	0.51	0.49	0.40	12.69	-13.67	-0.07	-0.91

(continua)

Entradas

Países e Regiões	1000 Euros				Peso no Total (%)				Taxas de variação			
	Ano de 2006	Jan-Dez		Anual		Jan-Dez		média anual 01-06*	Jan-Dez			
		Rank.	2006	2007	2001	2006*	2006		2007	VH	Contributos [2]	
									p.p.	%		
MERCOSUL	1 356 217	1 356 217	1 605 572	1.74	2.64	2.55	2.82	12.10	18.39	0.47	6.37	
508 BR Brasil	1 232 969	8	1 232 969	1 374 651	1.26	2.40	2.32	2.41	17.20	11.49	0.27	3.62
528 AR Argentina	98 210	42	98 210	184 223	0.45	0.19	0.18	0.32	-12.94	87.58	0.16	2.20
OUTR.AMÉRICA	589 288	589 288	416 985	1.07	1.15	1.11	0.73	4.64	-29.24	-0.32	-4.40	
436 CR Costa-Rica	37 003	59	37 003	46 218	0.11	0.07	0.07	0.08	-5.78	24.90	0.02	0.24
448 CU Cuba	19 202	75	19 202	22 207	0.05	0.04	0.04	0.04	-1.25	15.65	0.01	0.08
480 CO Colômbia	167 906	36	167 906	160 853	0.19	0.33	0.32	0.28	14.83	-4.20	-0.01	-0.18
488 GY Guiana	38 539	58	38 539	48 634	0.06	0.08	0.07	0.09	9.17	26.20	0.02	0.26
504 PE Perú	19 562	73	19 562	29 547	0.01	0.04	0.04	0.05	35.07	51.04	0.02	0.26
512 CL Chile	36 729	60	36 729	34 419	0.08	0.07	0.07	0.06	0.82	-6.29	0.00	-0.06
4- ÁSIA	4 193 894	4 193 894	4 423 374	6.91	8.17	7.90	7.76	6.60	5.47	0.43	5.86	
PRÓX/MÉD.OR.	1 337 926	1 337 926	1 173 039	1.68	2.61	2.52	2.06	12.62	-12.32	-0.31	-4.21	
076 GE Geórgia	64 795	49	64 795	2 344	0.00	0.13	0.12	0.00	994.79	-96.38	-0.12	-1.60
078 AZ Azerbaijão	35 440	62	35 440	61 898	0.00	0.07	0.07	0.11	472.43	74.66	0.05	0.68
608 SY Síria	31 111	63	31 111	7 043	0.11	0.06	0.06	0.01	-7.69	-77.36	-0.05	-0.61
612 IQ Iraque	271 238	30	271 238	224 027	0.13	0.53	0.51	0.39	35.70	-17.41	-0.09	-1.21
616 IR Irão	291 228	28	291 228	257 857	0.23	0.57	0.55	0.45	23.46	-11.46	-0.06	-0.85
624 IL Israel	79 147	47	79 147	58 056	0.15	0.15	0.15	0.10	4.15	-26.65	-0.04	-0.54
632 SA Arábia Saud.	535 549	16	535 549	467 133	0.94	1.04	1.01	0.82	5.31	-12.78	-0.13	-1.75
ASEAN	380 237	380 237	390 549	0.85	0.74	0.72	0.69	0.36	2.71	0.02	0.26	
680 TH Tailândia	91 545	45	91 545	119 745	0.32	0.18	0.17	0.21	-8.03	30.80	0.05	0.72
690 VN Vietname	21 648	72	21 648	34 217	0.03	0.04	0.04	0.06	12.12	58.06	0.02	0.32
700 ID Indonésia	109 150	39	109 150	70 424	0.22	0.21	0.21	0.12	2.36	-35.48	-0.07	-0.99
701 MY Malásia	99 245	41	99 245	94 325	0.16	0.19	0.19	0.17	7.30	-4.96	-0.01	-0.13
706 SG Singapura	45 000	54	45 000	54 052	0.07	0.09	0.08	0.09	9.15	20.12	0.02	0.23
OUTROS ÁSIA	2 475 731	2 475 731	2 859 786	4.39	4.82	4.66	5.02	5.06	15.51	0.72	9.81	
079 KZ Cazaquistão	330 104	25	330 104	314 756	0.02	0.64	0.62	0.55	107.23	-4.65	-0.03	-0.39
626 TL Timor	1 286	134	1 286	222	0.00	0.00	0.00	0.00		-82.76	0.00	-0.03
662 PK Paquistão	100 622	40	100 622	108 183	0.21	0.20	0.19	0.19	1.30	7.51	0.01	0.19
664 IN Índia	237 875	32	237 875	349 500	0.41	0.46	0.45	0.61	5.83	46.93	0.21	2.85
720 CN China	773 203	11	773 203	1 061 726	0.80	1.51	1.46	1.86	17.11	37.32	0.54	7.37
728 KR Coreia SL	305 166	27	305 166	285 543	0.67	0.59	0.57	0.50	0.74	-6.43	-0.04	-0.50
732 JP Japão	550 413	15	550 413	572 109	1.85	1.07	1.04	1.00	-7.54	3.94	0.04	0.55
736 TW Taiwan	111 970	38	111 970	86 650	0.26	0.22	0.21	0.15	-0.21	-22.61	-0.05	-0.65
740 HK Hong-Kong	30 573	64	30 573	41 495	0.07	0.06	0.06	0.07	1.01	35.72	0.02	0.28
743 MO Macau	852	137	852	743	0.02	0.00	0.00	0.00	-35.37	-12.81	0.00	0.00
5- AUSTR.OC.	48 150	48 150	61 512	0.17	0.09	0.09	0.11	-8.08	27.75	0.03	0.34	
800 AU Austrália	28 230	67	28 230	38 511	0.08	0.05	0.05	0.07	-4.47	36.42	0.02	0.26
804 NZ Nova Zelândia	19 341	74	19 341	18 715	0.05	0.04	0.04	0.03	-2.26	-3.24	0.00	-0.02
6- DIVERSOS	461	461	6 416	0.00	0.00	0.00	0.01	-17.84	1292.69	0.01	0.15	
952 QS Prov.Bordo Extra	0		0	2 453	0.00	0.00	0.00	0.00			0.00	0.00
959 QW P. Não det. Extra	461		461	3 963	0.00	0.00	0.00	0.01	-17.84	760.13	0.01	0.09

Por memória:

OCDE (excl.países UE)	3 592 769		3 592 769	3 768 398	10.54	7.00	6.77	6.61	-5.01	4.89	0.33	4.49
OPEP	3 617 826		3 617 826	3 860 275	4.32	6.95	6.81	6.77	13.34	6.70	0.46	6.19
ACP	1 805 156		1 805 156	2 447 024	3.58	3.52	3.40	4.29	2.71	35.56	1.21	16.40
CPLP	1 324 694		1 324 694	1 777 932	1.68	2.58	2.49	3.12	12.37	34.21	0.85	11.58
CEI (Com.Estados Indep.)	1 152 969		1 152 969	1 059 453	1.19	2.25	2.17	1.86	17.12	-8.11	-0.18	-2.39
Mashrak	125 467		125 467	87 667	0.34	0.24	0.24	0.15	-3.61	-30.13	-0.07	-0.97
EUROMED	1 678 522		1 678 522	1 268 839	1.63	3.27	3.16	2.23	18.42	-24.41	-0.77	-10.47
Países da Am.Latina	2 144 893		2 144 893	2 172 241	3.02	4.18	4.04	3.81	10.03	1.28	0.05	0.70
Merc.Comum Am.Central	52 622		52 622	70 692	0.17	0.10	0.10	0.12	-6.38	34.34	0.03	0.46
Grupo Andino	418 278		418 278	213 487	0.66	0.81	0.79	0.37	7.54	-48.96	-0.39	-5.23
ASEM (relac. Euro-Ásia)	2 007 554		2 007 554	2 308 719	4.16	3.91	3.78	4.05	1.84	15.00	0.57	7.69
EDA (Econ Dinâm Asiát.)	683 500		683 500	681 809	1.53	1.33	1.29	1.20	0.27	-0.25	0.00	-0.04
China+H.Kong+Macau	804 628		804 628	1 103 963	0.88	1.57	1.52	1.94	15.73	37.20	0.56	7.65

[1] Somatório das Chegadas com origem no espaço comunitário com as Importações provenientes dos Países Terceiros.

 [2] Contributos para a taxa de crescimento das saídas - análise *shift-share*: (VH) x (peso no período homólogo anterior) ÷ 100.

* O ano de 2006 considerado na estrutura anual e na média anual 2001-2006 não inclui estimativas abaixo do limiar de assimilação nem das não-respostas para ser comparável com 2001.

Fonte: GEE, a partir de dados de base do INE; 2006 e 2007 - 2ª versão do ano.

**Quadro 14 – Comércio Internacional de mercadorias de Portugal
por zonas geográficas e económicas (Intra + Extra-UE)
Saídas⁽¹⁾ – contributos dos principais países de destino para a taxa de crescimento global**

Período em análise: Janeiro a Dezembro

Países e Regiões	1000 Euros				Peso no Total (%)				Taxas de variação e contributos			
	Ano de 2006		Jan-Dez		Anual		Jan-Dez		média anual 01-06*	Jan-Dez		
	Rank.		2006	2007	2001	2006*	2006	2007		VH	Contributos [2]	
									p.p.		%	
TOTAL	34 511 054		34 511 054	37 544 410	100.00	100.00	100.00	100.00	4.56	8.79	8.79	100.00
Intra UE-27	26 722 406		26 722 406	28 819 801	81.24	76.73	77.43	76.76	3.37	7.85	6.08	69.14
001 FR França	4 267 805	3	4 267 805	4 743 380	12.72	12.32	12.37	12.63	3.89	11.14	1.38	15.68
003 NL P.Baixos	1 287 984	7	1 287 984	1 271 534	4.07	3.73	3.73	3.39	2.78	-1.28	-0.05	-0.54
004 DE Alemanha	4 523 367	2	4 523 367	4 894 519	18.99	13.24	13.11	13.04	-2.72	8.21	1.08	12.24
005 IT Itália	1 415 441	6	1 415 441	1 551 289	4.44	4.02	4.10	4.13	2.51	9.60	0.39	4.48
006 GB R.Unido	2 433 349	4	2 433 349	2 253 239	10.21	6.85	7.05	6.00	-3.46	-7.40	-0.52	-5.94
007 IE Irlanda	183 358	20	183 358	183 750	0.51	0.51	0.53	0.49	4.59	0.21	0.00	0.01
008 DK Dinamarca	244 768	15	244 768	278 081	1.08	0.70	0.71	0.74	-4.13	13.61	0.10	1.10
009 GR Grécia	128 214	27	128 214	140 613	0.38	0.37	0.37	0.37	4.02	9.67	0.04	0.41
010 ES Espanha	9 459 318	1	9 459 318	10 645 775	19.32	27.17	27.41	28.36	11.94	12.54	3.44	39.11
017 BE Bélgica	1 085 025	9	1 085 025	966 995	5.31	3.19	3.14	2.58	-5.57	-10.88	-0.34	-3.89
018 LU Luxemburgo	41 462	45	41 462	100 458	0.11	0.10	0.12	0.27	4.22	142.29	0.17	1.94
030 SE Suécia	410 401	11	410 401	457 430	1.51	1.13	1.19	1.22	-1.33	11.46	0.14	1.55
032 FI Finlândia	261 676	13	261 676	214 030	0.49	0.69	0.76	0.57	12.15	-18.21	-0.14	-1.57
038 AT Áustria	181 753	21	181 753	195 355	0.69	0.53	0.53	0.52	-0.85	7.48	0.04	0.45
046 MT Malta	9 463	75	9 463	11 775	0.04	0.02	0.03	0.03	-5.86	24.43	0.01	0.08
053 EE Estónia	10 445	70	10 445	17 046	0.02	0.03	0.03	0.05	10.23	63.20	0.02	0.22
054 LV Letónia	25 980	52	25 980	27 446	0.02	0.08	0.08	0.07	37.45	5.65	0.00	0.05
055 LT Lituânia	12 814	67	12 814	13 543	0.04	0.03	0.04	0.04	-2.30	5.69	0.00	0.02
060 PL Polónia	231 017	17	231 017	266 029	0.43	0.66	0.67	0.71	14.32	15.16	0.10	1.15
061 CZ Rep.Checa	130 471	26	130 471	148 859	0.22	0.38	0.38	0.40	16.52	14.09	0.05	0.61
063 SK Eslováquia	46 937	44	46 937	50 653	0.06	0.14	0.14	0.13	22.69	7.92	0.01	0.12
064 HU Hungria	146 143	24	146 143	139 558	0.36	0.42	0.42	0.37	7.62	-4.51	-0.02	-0.22
066 RO Roménia	82 271	33	82 271	136 668	0.08	0.24	0.24	0.36	31.36	66.12	0.16	1.79
068 BG Bulgária	14 820	61	14 820	20 932	0.07	0.04	0.04	0.06	-4.50	41.24	0.02	0.20
091 SI Eslovénia	29 169	47	29 169	27 586	0.04	0.08	0.08	0.07	22.29	-5.43	0.00	-0.05
600 CY Chipre	19 837	55	19 837	28 971	0.06	0.06	0.06	0.08	4.73	46.04	0.03	0.30
Diversos	39 119		39 119	34 290	0.00	0.00	0.11	0.09	-18.85	-12.35	-0.01	-0.16
Extra UE-27	7 788 649		7 788 649	8 724 609	18.76	23.27	22.57	23.24	9.16	12.02	2.71	30.86
dos quais:												
1- EUROPA	821 796		821 796	826 021	2.69	2.44	2.38	2.20	2.56	0.51	0.01	0.14
EFTA	393 249		393 249	374 310	2.21	1.17	1.14	1.00	-7.95	-4.82	-0.05	-0.62
039 CH Suíça	269 890	12	269 890	264 741	1.02	0.80	0.78	0.71	-0.34	-1.91	-0.01	-0.17
028 NO Noruega	110 358	28	110 358	102 514	1.13	0.33	0.32	0.27	-18.28	-7.11	-0.02	-0.26
024 IS Islândia	9 646	74	9 646	6 904	0.06	0.03	0.03	0.02	-10.56	-28.42	-0.01	-0.09
OUTR. EUROPA	428 547		428 547	451 710	0.48	1.27	1.24	1.20	27.08	5.41	0.07	0.76
052 TR Turquia	232 428	16	232 428	224 916	0.29	0.69	0.67	0.60	24.80	-3.23	-0.02	-0.25
075 RU Rússia	108 189	30	108 189	143 246	0.08	0.32	0.31	0.38	36.68	32.40	0.10	1.16
092 HR Croácia	11 489	69	11 489	15 187	0.02	0.03	0.03	0.04	21.28	32.19	0.01	0.12
2- ÁFRICA	2 060 774		2 060 774	2 672 744	4.19	6.13	5.97	7.12	12.81	29.70	1.77	20.17
MAGHREB	291 519		291 519	344 733	0.72	0.87	0.84	0.92	8.41	18.25	0.15	1.75
204 MA Marrocos	164 020	22	164 020	199 208	0.40	0.49	0.48	0.53	9.05	21.45	0.10	1.16
208 DZ Argélia	72 858	36	72 858	79 640	0.17	0.22	0.21	0.21	9.53	9.31	0.02	0.22
212 TN Tunísia	54 641	40	54 641	65 885	0.16	0.16	0.16	0.18	5.37	20.58	0.03	0.37
PALOP	1 528 999		1 528 999	2 062 437	2.77	4.55	4.43	5.49	15.45	34.89	1.55	17.59
247 CV Cabo Verde	189 713	19	189 713	225 660	0.50	0.56	0.55	0.60	7.10	18.95	0.10	1.19
257 GW Guiné-Bissau	27 067	51	27 067	34 160	0.08	0.08	0.08	0.09	3.51	26.21	0.02	0.23
311 ST S.Tomé e Pr.	28 311	49	28 311	33 060	0.08	0.08	0.08	0.09	5.89	16.77	0.01	0.16
330 AO Angola	1 210 189	8	1 210 189	1 680 181	1.87	3.60	3.51	4.48	19.17	38.84	1.36	15.49
366 MZ Moçambique	73 720	35	73 720	89 377	0.23	0.22	0.21	0.24	3.15	21.24	0.05	0.52
OUTR. ÁFRICA	240 256		240 256	265 575	0.70	0.71	0.70	0.71	5.04	10.54	0.07	0.83
388 ZA África SL	78 108	34	78 108	87 724	0.22	0.23	0.23	0.23	5.82	12.31	0.03	0.32
220 EG Egipto	24 893	53	24 893	36 687	0.10	0.07	0.07	0.10	-0.98	47.38	0.03	0.39
3- AMÉRICA	2 862 051		2 862 051	2 620 162	8.12	8.51	8.29	6.98	5.53	-8.45	-0.70	-7.97
NAFTA	2 398 473		2 398 473	2 048 876	6.51	7.13	6.95	5.46	6.47	-14.58	-1.01	-11.53
400 US EUA	2 105 266	5	2 105 266	1 784 055	5.72	6.26	6.10	4.75	6.47	-15.26	-0.93	-10.59
404 CA Canadá	153 887	23	153 887	144 335	0.55	0.46	0.45	0.38	0.88	-6.21	-0.03	-0.31
412 MX México	139 320	25	139 320	120 486	0.25	0.41	0.40	0.32	15.71	-13.52	-0.05	-0.62
MERCOSUL	307 134		307 134	321 909	1.07	0.91	0.89	0.86	1.25	4.81	0.04	0.49
508 BR Brasil	254 642	14	254 642	258 603	0.84	0.76	0.74	0.69	2.53	1.56	0.01	0.13
528 AR Argentina	49 165	43	49 165	59 490	0.20	0.15	0.14	0.16	-2.18	21.00	0.03	0.34

(continua)

Saídas

Países e Regiões	1000 Euros				Peso no Total (%)				Taxas de variação			
	Ano de 2006	Jan-Dez		Anual		Jan-Dez		média anual 01-06*	Jan-Dez			
		Rank.	2006	2007	2001	2006*	2006		2007	VH	Contributos [2]	
									p.p.	%		
OUTR.AMÉRICA	156 444	156 444	249 377	0.54	0.47	0.45	0.66	1.60	59.40	0.27	3.06	
459 AG Antígua	23 397 54	23 397	77 166	0.00	0.07	0.07	0.21	110.65	229.81	0.16	1.77	
478 AN Ant-Holand.	1 838 119	1 838	42 861	0.02	0.01	0.01	0.11	-19.31	2232.32	0.12	1.35	
512 CL Chile	56 312 39	56 312	56 267	0.22	0.17	0.16	0.15	-0.65	-0.08	0.00	0.00	
4- ÁSIA	1 620 317	1 620 317	2 109 163	2.68	4.82	4.70	5.62	17.58	30.17	1.42	16.12	
PRÓX/MÉD.OR.	263 855	263 855	306 254	0.92	0.78	0.76	0.82	1.29	16.07	0.12	1.40	
608 SY Síria	12 867 66	12 867	15 802	0.04	0.04	0.04	0.04	3.86	22.80	0.01	0.10	
624 IL Israel	70 481 37	70 481	94 533	0.32	0.21	0.20	0.25	-3.75	34.13	0.07	0.79	
632 SA Arábia Saud.	51 658 42	51 658	48 633	0.24	0.15	0.15	0.13	-4.58	-5.86	-0.01	-0.10	
647 AE Emiratos	53 133 41	53 133	55 214	0.08	0.16	0.15	0.15	20.10	3.92	0.01	0.07	
ASEAN	829 650	829 650	1 146 426	0.53	2.47	2.40	3.05	42.23	38.18	0.92	10.44	
680 TH Tailândia	19 745 56	19 745	13 995	0.06	0.06	0.06	0.04	2.52	-29.12	-0.02	-0.19	
701 MY Malásia	84 931 32	84 931	399 547	0.08	0.25	0.25	1.06	33.26	370.44	0.91	10.37	
706 SG Singapura	700 350 10	700 350	707 420	0.32	2.08	2.03	1.88	51.93	1.01	0.02	0.23	
OUTROS ÁSIA	526 812	526 812	656 482	1.23	1.57	1.53	1.75	9.73	24.61	0.38	4.27	
626 TL Timor	2 448 110	2 448	1 203	0.01	0.01	0.01	0.00	2.26	-50.83	0.00	-0.04	
664 IN Índia	28 872 48	28 872	31 882	0.06	0.09	0.08	0.08	12.52	10.43	0.01	0.10	
720 CN China	213 839 18	213 839	181 143	0.22	0.64	0.62	0.48	28.89	-15.29	-0.09	-1.08	
728 KR Coreia SL	38 026 46	38 026	48 920	0.07	0.11	0.11	0.13	14.92	28.65	0.03	0.36	
732 JP Japão	109 020 29	109 020	295 873	0.40	0.32	0.32	0.79	0.02	171.39	0.54	6.16	
740 HK Hong-Kong	91 931 31	91 931	56 553	0.32	0.27	0.27	0.15	1.29	-38.48	-0.10	-1.17	
743 MO Macau	13 582 64	13 582	13 271	0.05	0.04	0.04	0.04	1.38	-2.29	0.00	-0.01	
5- AUSTR.OC.	78 179	78 179	77 054	0.46	0.23	0.23	0.21	-8.85	-1.44	0.00	-0.04	
800 AU Austrália	65 434 38	65 434	62 456	0.36	0.19	0.19	0.17	-7.43	-4.55	-0.01	-0.10	
804 NZ Nova Zelândia	8 523 80	8 523	9 011	0.06	0.03	0.02	0.02	-10.66	5.73	0.00	0.02	
6- DIVERSOS	345 532	345 532	419 465	0.59	1.03	1.00	1.12	16.71	21.40	0.21	2.44	
952 QS Prov.Bordo Extra	194 443	194 443	267 121	0.45	0.58	0.56	0.71	10.10	37.38	0.21	2.40	
959 QW P. Não det. Extra	151 089	151 089	152 345	0.15	0.45	0.44	0.41	30.83	0.83	0.00	0.04	

Por memória:

OCDE (excl.países UE)	3 241 798	3 241 798	3 064 212	9.89	9.64	9.39	8.16	4.01	-5.48	-0.51	-5.85
OPEP	1 462 900	1 462 900	1 954 050	0.78	0.75	4.24	5.20	3.87	33.57	1.42	16.19
ACP	1 752 368	1 752 368	2 359 414	3.39	5.21	5.08	6.28	13.96	34.64	1.76	20.01
CPLP	1 786 089	1 786 089	2 322 244	3.61	5.31	5.18	6.19	12.93	30.02	1.55	17.68
CEI (Com.Estados Indep.)	138 043	138 043	179 558	0.14	0.41	0.40	0.48	29.54	30.07	0.12	1.37
Mashrak	59 226	59 226	75 957	0.26	0.18	0.17	0.20	-3.21	28.25	0.05	0.55
EUROMED	653 653	653 653	740 138	1.58	1.94	1.89	1.97	8.92	13.23	0.25	2.85
Países da Am.Latina	567 864	567 864	563 847	1.82	1.69	1.65	1.50	3.03	-0.71	-0.01	-0.13
Merc.Comum Am.Central	21 448	21 448	18 882	0.08	0.06	0.06	0.05	0.74	-11.96	-0.01	-0.08
Grupo Andino	33 836	33 836	33 810	0.16	0.10	0.10	0.09	-4.72	-0.08	0.00	0.00
ASEM (relac. Euro-Ásia)	1 190 461	1 190 461	1 672 030	1.23	3.54	3.45	4.45	29.22	40.45	1.40	15.88
EDA (Econ Dinâm Asiát.)	947 946	947 946	1 241 199	0.92	2.82	2.75	3.31	30.80	30.94	0.85	9.67
China+H.Kong+Macau	319 351	319 351	250 967	0.59	0.95	0.93	0.67	14.96	-21.41	-0.20	-2.25

[1] Somatório das Expedições para o espaço comunitário com as Exportações para os Países Terceiros.

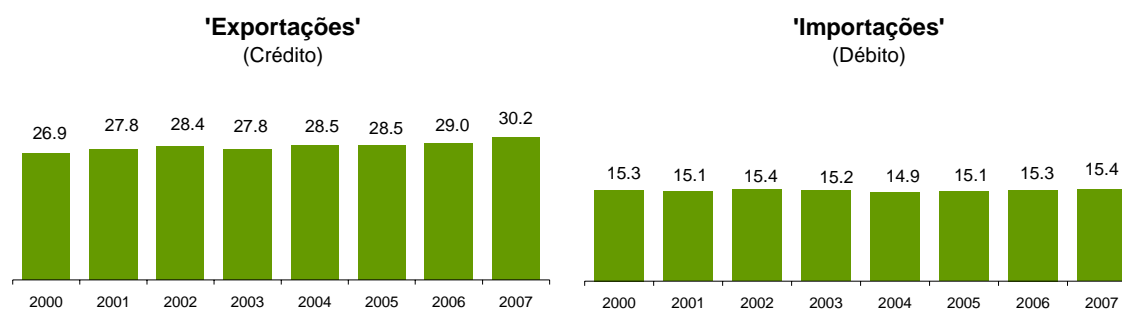
 [2] Contributos para a taxa de crescimento das saídas - análise *shift-share*: (VH) x (peso no período homólogo anterior) ÷ 100.

* O ano de 2006 considerado na estrutura anual e na média anual 2001-2006 não inclui estimativas abaixo do limiar de assimilação nem das não-respostas para ser comparável com 2001.

Fonte: GEE, a partir de dados de base do INE; 2006 e 2007 - 2ª versão do ano.

Bens e Serviços

Gráfico 5 - Peso dos Serviços no comércio de Bens e Serviços



Fonte: GEE, a partir de dados de base do Banco de Portugal (Estatísticas da Bal. Pagamentos)

Quadro 15 - Comércio de Bens e Serviços em percentagem do PIB

	2000	2001	2002	2003	2004	2005	2006	2007
Valores correntes:								
Exportações (Fob)	29.8	28.9	28.0	28.0	28.4	28.5	31.2	32.7
- Bens	23.1	22.4	21.5	21.7	21.7	21.8	23.7	24.4
- Serviços	6.6	6.5	6.4	6.3	6.7	6.7	7.5	8.3
Importações (Fob)	40.6	38.9	36.3	34.5	36.2	37.4	39.2	39.9
- Bens	35.2	33.6	31.2	29.8	31.3	32.1	33.7	34.3
- Serviços	5.5	5.3	5.0	4.7	4.9	5.3	5.5	5.6
Valores constantes:								
Exportações (Fob)	29.8	29.7	29.9	31.3	32.1	32.4	35.0	36.8
- Bens	23.1	23.0	23.2	24.7	25.1	25.4	27.1	28.1
- Serviços	6.6	6.7	6.7	6.6	7.0	7.1	7.8	8.6
Importações (Fob)	40.6	40.2	39.6	39.6	41.6	42.7	44.1	45.6
- Bens	35.2	34.9	34.5	34.7	36.5	37.3	38.4	39.7
- Serviços	5.5	5.3	5.1	4.9	5.1	5.4	5.6	5.8

Fonte: INE - Contas Nacionais Trimestrais (base 2000)

Quadro 16 - Bens e Serviços (Crédito) – componentes dos Serviços

Valores em milhões de euros

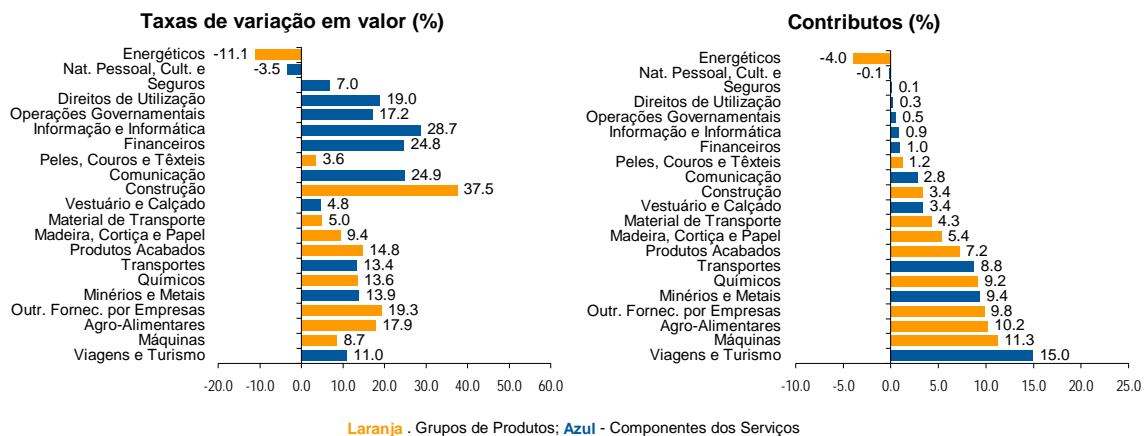
CRÉDITO ("Exportações")	Janeiro a Dezembro		Estrutura (%)				Taxas de variação e contributos			
			Anual		Jan-Dez		média anual 01-06	Jan-Dez		
	2006	2007	2001	2006	2006	2007		VH	contributos [1]	
							p.p.		%	
Bens e Serviços	48 838	53 703	100.0	100.0	100.0	100.0	5.2	10.0	10.0	100.0
Bens	34 697	37 500	72.2	71.0	71.0	69.8	4.9	8.1	5.7	57.6
Serviços	14 141	16 203	27.8	29.0	29.0	30.2	6.1	14.6	4.2	42.4
Transportes	3 181	3 608	4.7	6.5	6.5	6.7	12.5	13.4	0.9	8.8
Viagens e Turismo	6 649	7 378	16.2	13.6	13.6	13.7	1.7	11.0	1.5	15.0
Comunicação	541	676	0.6	1.1	1.1	1.3	19.2	24.9	0.3	2.8
Construção	439	604	0.6	0.9	0.9	1.1	15.4	37.5	0.3	3.4
Seguros	94	101	0.2	0.2	0.2	0.2	7.0	7.0	0.0	0.1
Financeiros	197	246	0.3	0.4	0.4	0.5	10.7	24.8	0.1	1.0
Informação e Informática	149	191	0.2	0.3	0.3	0.4	17.0	28.7	0.1	0.9
Direitos de Utilização	65	77	0.1	0.1	0.1	0.1	18.0	19.0	0.0	0.3
Outr. Fornec. por Empresas	2 475	2 953	4.2	5.1	5.1	5.5	5.2	19.3	1.0	9.8
Nat. Pessoal, Cult. e Recreat.	203	196	0.4	0.4	0.4	0.4	9.4	-3.5	0.0	-0.1
Operações Governamentais	147	173	0.4	0.3	0.3	0.3	0.5	17.2	0.1	0.5

[1] Contributos para a taxa de crescimento - Análise *shift-share*: (VH) x (peso no período homólogo anterior) ÷ 100. Medem a proporção do crescimento das "exportações" de bens e serviços atribuível a cada categoria especificada.

Fonte: GEE, com base em dados do Banco de Portugal (Bal. Pagamentos) para as "exportações" totais de Bens e para as "exportações" de Serviços.

Gráfico 6 - Taxas de crescimento das "exportações" de Bens e Serviços e contributos das suas componentes

Janeiro a Dezembro de 2007



Nota: Contributos - análise *shift-share*: TVH x Peso no período homólogo anterior ÷ 100.

Fonte: Cálculos do GEE a partir de dados de base do Banco de Portugal para os Bens e Serviços (Quadro 16), e do INE para o cálculo da estrutura das "exportações" de Bens. A distribuição do contributo das exportações de Bens pelos grupos de produtos segue a estrutura implícita na base de dados do INE.

Quadro 17 - Bens e Serviços (Débito) – componentes dos Serviços

Valores em milhões de euros

DÉBITO ("Importações")	Janeiro a Dezembro		Estrutura (%)				Taxas de variação e contributos			
			Anual		Jan-Dez		média anual 01-06	Jan-Dez		
	2006	2007	2001	2006	2006	2007		VH	contributos [1]	
							p.p.		%	
Bens e Serviços	60 574	64 708	100.0	100.0	100.0	100.0	3.7	6.8	6.8	100.0
Bens	51 326	54 737	84.9	84.7	84.7	84.6	3.7	6.6	5.6	82.5
Serviços	9 248	9 971	15.1	15.3	15.3	15.4	3.9	7.8	1.2	17.5
Transportes	2 835	3 011	4.6	4.7	4.7	4.7	4.0	6.2	0.3	4.2
Viagens e Turismo	2 625	2 875	4.7	4.3	4.3	4.4	2.1	9.5	0.4	6.0
Comunicação	375	477	0.4	0.6	0.6	0.7	13.6	27.2	0.2	2.5
Construção	107	115	0.2	0.2	0.2	0.2	4.1	8.2	0.0	0.2
Seguros	187	188	0.2	0.3	0.3	0.3	11.7	0.4	0.0	0.0
Financeiros	207	214	0.3	0.3	0.3	0.3	5.7	3.5	0.0	0.2
Informação e Informática	240	275	0.3	0.4	0.4	0.4	6.9	14.7	0.1	0.9
Direitos de Utilização	278	324	0.6	0.5	0.5	0.5	-0.1	16.7	0.1	1.1
Outr. Fornec. por Empresas	1 782	1 931	2.9	2.9	2.9	3.0	5.6	8.4	0.2	3.6
Nat. Pessoal, Cult. e Recreat.	374	359	0.6	0.6	0.6	0.6	4.3	-4.0	0.0	-0.4
Operações Governamentais	238	201	0.4	0.4	0.4	0.3	3.3	-15.4	-0.1	-0.9

[1] Contributos para a taxa de crescimento - Análise *shift-share*: $(VH) \times (\text{peso no período homólogo anterior}) \div 100$. Medem a proporção do crescimento das "importações" de bens e serviços atribuível a cada categoria especificada.

Nota: Valores Fob para a "Importação" de bens.

Fonte: GEE, com base em dados do Banco de Portugal (Bal. Pagamentos) para as "importações" totais de Bens e para as "importações" de Serviços.