



Síntese Estatística de Comércio Internacional

Nº 4/2008

Inclui dados de base do INE para o comércio internacional de Portugal
Janeiro de 2008 - comércio Intra + Extra-UE
Janeiro a Fevereiro de 2008 - comércio Extra-UE

Índice de Quadros

Evolução global

- | | |
|---------------------------------|--------|
| 1. Balança Comercial | Pág. 3 |
| 2. Evolução mensal e trimestral | 4 |

Saídas de mercadorias

- | | |
|---|---|
| 3. Por Grupos de Produtos (Intra+Extra) | 5 |
| 4. De uma selecção de mercadorias (Intra + Extra) | 6 |
| 5. Por Grupos de Produtos (Extra) | 7 |
| 6. Para uma selecção de mercados (Intra+Extra) | 7 |
| 7. Para uma selecção de mercados (Extra) | 8 |

Entradas de mercadorias

- | | |
|--|----|
| 8. Por Grupos de Produtos (Intra+Extra) | 9 |
| 9. Por Grupos de Produtos (Extra) | 10 |
| 10. Com origem numa selecção de mercados (Intra+Extra) | 10 |
| 11. Com origem numa selecção de mercados (Extra) | 11 |

Evolução por zonas geográficas e económicas

- | | |
|---|----|
| 12. Principais países (Intra e Extra) | 12 |
| 13. Entradas - contributos para a taxa de crescimento (Intra e Extra) | 14 |
| 14. Saídas - contributos para a taxa de crescimento (Intra e Extra) | 16 |

Bens e serviços

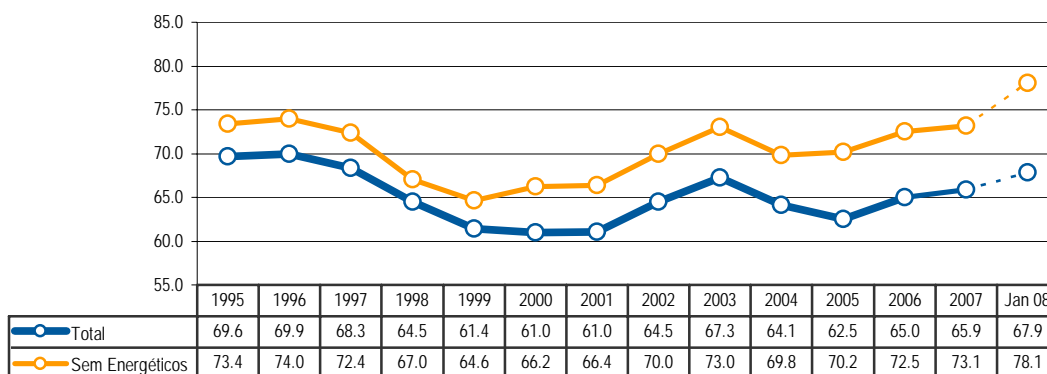
- | | |
|--|----|
| 15. Comércio de Bens e Serviços em percentagem do PIB | 18 |
| 16. Bens e Serviços (crédito) – componentes dos Serviços | 19 |
| 17. Bens e Serviços (débito) – componentes dos Serviços | 20 |

Índice de Gráficos

- | | |
|--|----|
| 1. Taxa de cobertura das entradas pelas saídas de mercadorias | 2 |
| 2. Taxas de crescimento das saídas por Grupos de Produtos e contributos | 6 |
| 3. Taxas de crescimento das saídas por mercados e contributos | 8 |
| 4. Taxas de crescimento das entradas por mercados e contributos | 11 |
| 5. Peso dos Serviços no comércio de Bens e Serviços | 18 |
| 6. Taxas de crescimento das “exportações” de Bens e Serviços e contributos | 19 |

Evolução global¹

Gráfico 1 - Evolução da taxa de cobertura (fob/cif) das entradas pelas saídas de mercadorias



Fonte: GEE a partir de dados de base do INE: 1995 a 2005 - Últimas versões; 2006 e 2007 - 2ª versão do ano; 2008 - Versão preliminar (2004 a 2008, dados estimados para o comércio Intra-UE).

¹ Os dados de base do comércio internacional (Intra + Extra-UE) divulgados pelo Instituto Nacional de Estatística para o mês de Janeiro de 2008 e os do comércio extra-comunitário relativos ao período de Janeiro a Fevereiro de 2008, correspondem a primeiras versões. Por sua vez, os dados relativos a 2007 reportam-se já a uma segunda versão do ano. No que diz respeito ao comércio intracomunitário, em ambos os anos estão incluídas estimativas do INE do valor abaixo dos limiares de assimilação (valor anual das operações intracomunitárias abaixo do qual os operadores são dispensados da declaração periódica estatística Intrastat, limitando-se à entrega da declaração periódica fiscal: no caso de Portugal, **70** mil euros para as chegadas e **110** mil para as expedições, em 2008), bem como estimativas das não-respostas (valor das transações das empresas para as quais o INE não recebeu ainda informação).

Quadro 1 -Evolução da balança comercial de Portugal – valores acumulados

Versão preliminar de Janeiro de 2008

Intra + Extra-UE	Janeiro			Últimos 12 meses		
	2007	2008	VH	Fev 06-Jan 07	Fev 07-Jan 08	VH
milhões de Euros						
Saídas (fob)	3 090	3 312	7.2	34 972	37 766	8.0
Entradas (cif)	4 410	4 880	10.6	53 468	57 484	7.5
(fob)	4 204	4 652	10.6	50 971	54 799	7.5
Saldo (fob-cif)	- 1 320	- 1 568	18.8	- 18 497	- 19 718	6.6
(fob-fob)	- 1 114	- 1 340	20.3	- 16 000	- 17 034	6.5
Cobertura (fob/cif)	70.1	67.9	-	65.4	65.7	-
(fob/fob)	73.5	71.2	-	68.6	68.9	-
Sem energéticos:						
Saídas (fob)	2 980	3 131	5.1	33 082	36 018	8.9
Entradas (cif)	3 777	4 012	6.2	45 384	49 272	8.6
(fob)	3 601	3 824	6.2	43 264	46 971	8.6
Saldo (fob-cif)	- 798	- 880	10.3	- 12 301	- 13 254	7.7
(fob-fob)	- 621	- 693	11.5	- 10 182	- 10 953	7.6
Cobertura (fob/cif)	78.9	78.1	-	72.9	73.1	-
(fob/fob)	82.7	81.9	-	76.5	76.7	-
milhões de US\$						
Saídas (fob)	4 017	4 874	21.3			
Entradas (cif)	5 733	7 182	25.3			
(fob)	5 465	6 847	25.3			
Saldo (fob-cif)	- 1 716	- 2 308	34.5			
(fob-fob)	- 1 448	- 1 972	36.2			

Versão preliminar de Janeiro a Fevereiro

Extra-UE	Janeiro a Fevereiro			Últimos 12 meses		
	2007	2008	VH	Mar 06-Fev 07	Mar 07-Fev 08	VH
milhões de Euros						
Exportações (fob)	1 314	1 549	17.9	8 067	8 960	11.1
Importações (cif)	2 022	2 726	34.8	12 953	14 703	13.5
(fob)	1 928	2 599	34.8	12 348	14 016	13.5
Saldo (fob-cif)	- 708	- 1 177	66.1	- 4 886	- 5 742	17.5
(fob-fob)	- 614	- 1 049	70.9	- 4 281	- 5 056	18.1
Cobertura (fob/cif)	65.0	56.8	-	62.3	60.9	-
(fob/fob)	68.2	59.6	-	65.3	63.9	-
Sem energéticos:						
Exportações (fob)	1 200	1 323	10.2	7 002	7 797	11.4
Importações (cif)	1 201	1 420	18.2	7 118	8 179	14.9
(fob)	1 145	1 354	18.2	6 786	7 797	14.9
Saldo (fob-cif)	- 1	- 97	12090.2	- 116	- 382	230.1
(fob-fob)	55	- 31	-155.3	217	0	-100.0
Cobertura (fob/cif)	99.9	93.2	-	98.4	95.3	-
(fob/fob)	104.8	97.7	-	103.2	100.0	-

Entradas - Somatório das "Chegadas" provenientes da UE com as "Importações" vindas dos P.Terceiros.

Saídas - Somatório das "Expedições" para a UE com as "Exportações" para os P.Terceiros.

Nota: Os dados do comércio Extra-UE, na base do quadro, já disponíveis para o período de Janeiro a Fevereiro, são distintos dos implícitos acima no comércio Intra+Extra, que correspondem à versão preliminar do período de Janeiro.

Fonte: GEE, a partir de dados de base do INE (estimados para Intra-UE): 2007 - segunda versão do ano; 2008 - versão preliminar.

Quadro 2 - Evolução mensal e trimestral do comércio internacional de Portugal
Versão preliminar de Janeiro de 2008

valores em milhões de euros

Intra+Extra UE-27	ENTRADA (Cif)			SAÍDA (Fob)		
	2007	2008	Tx Var	2007	2008	Tx Var
Jan	4 410	4 880	10.6	3 090	3 312	7.2
Fev	4 222			2 959		
Mar	4 903			3 447		
Abr	4 551			2 948		
Mai	5 019			3 289		
Jun	4 805			3 348		
Jul	4 867			3 421		
Ago	4 212			2 434		
Set	4 776			3 128		
Out	5 308			3 411		
Nov	5 313			3 360		
Dez	4 629			2 708		
1º Trim	13 535			9 497		
2º Trim	14 375			9 585		
3º Trim	13 855			8 984		
4º Trim	15 250			9 479		

Intra UE-27	CHEGADA (Cif)			EXPEDIÇÃO (Fob)		
	2007	2008	Tx Var	2007	2008	Tx Var
Jan	3 291	3 515	6.8	2 407	2 540	5.5
Fev	3 319			2 328		
Mar	3 772			2 721		
Abr	3 494			2 259		
Mai	3 673			2 556		
Jun	3 617			2 583		
Jul	3 762			2 572		
Ago	2 945			1 795		
Set	3 596			2 417		
Out	3 995			2 584		
Nov	4 034			2 579		
Dez	3 518			2 019		
1º Trim	10 382			7 457		
2º Trim	10 784			7 398		
3º Trim	10 303			6 784		
4º Trim	11 547			7 181		

Versão preliminar de Janeiro a Fevereiro

valores em milhões de euros

Extra UE-27	IMPORTAÇÃO (Cif)			EXPORTAÇÃO (Fob)		
	2007	2008	Tx Var	2007	2008	Tx Var
Jan	1 119	1 365	21.9	683	772	13.0
Fev	903	1 361	50.7	631	778	23.3
Mar	1 130			726		
Abr	1 058			689		
Mai	1 345			733		
Jun	1 188			765		
Jul	1 104			849		
Ago	1 267			639		
Set	1 180			711		
Out	1 313			827		
Nov	1 279			781		
Dez	1 111			690		
1º Trim	3 153			2 040		
2º Trim	3 591			2 187		
3º Trim	3 552			2 200		
4º Trim	3 703			2 298		

Nota: Os dados do comércio Extra-UE, na base do quadro, já disponíveis para o período de Janeiro a Fevereiro, são distintos dos implícitos acima no comércio Intra+Extra, que correspondem à versão preliminar do mês de Janeiro.

Fonte: GEE, a partir de dados de base do INE (estimados para Intra-UE): 2007 - segunda versão do ano; 2008 - versão preliminar.

Saídas de mercadorias

Quadro 3 - Saídas* de mercadorias portuguesas por Grupos de Produtos

Dos quais: produtos por Capítulo (NC-2) acima de 8 milhões de euros em 2008

(Fob)

Intra + Extra-UE

Grp/ NC-2	Grupos de Produtos	Milhões de Euros		Estrutura (%)				Taxas de variação e contributos						
		Janeiro		Anual		Janeiro		média anual 02-07**	últimos 12 meses			Janeiro		
		2007	2008	2002	2007**	2007	2008		VH	contributos [1]		VH	contributos [1]	
									p.p.	%		p.p.	%	
	TOTAL DAS SAÍDAS	3 090	3 312	100.0	100.0	100.0	100.0	6.0	8.0	8.0	100.0	7.2	7.2	100.0
000	Agro-Alimentares	260	324	7.8	9.3	8.4	9.8	9.8	18.6	1.6	20.3	24.6	2.1	28.9
22	Vinhos e outras bebidas alcoólicas	56	64	2.3	2.3	1.8	1.9	5.5	12.9	0.3	3.5	14.3	0.3	3.6
03	Peixe, crustáceos e moluscos	28	34	0.9	1.0	0.9	1.0	7.1	8.6	0.1	1.1	20.3	0.2	2.6
15	Gorduras e óleos animais e vegetais	26	33	0.5	0.7	0.8	1.0	13.6	11.7	0.1	1.0	27.6	0.2	3.2
24	Tabaco manufacturado	26	32	0.3	1.0	0.8	1.0	31.1	21.2	0.2	2.3	21.1	0.2	2.5
04	Leite, lacticínios, ovos e mel	14	23	0.5	0.6	0.5	0.7	8.8	30.2	0.2	2.0	58.2	0.3	3.8
20	Prep. prod. hortícolas/frutas/plantas	14	19	0.5	0.6	0.5	0.6	8.5	24.6	0.1	1.5	35.3	0.2	2.3
16	Preparados de carne/peixe	11	16	0.4	0.5	0.4	0.5	10.6	19.6	0.1	1.1	38.6	0.1	2.0
08	Frutas	14	14	0.4	0.4	0.4	0.4	6.9	17.2	0.1	0.8	3.1	0.0	0.2
19	Prep base cereais/leite; prod. pasteleria	10	13	0.3	0.3	0.3	0.4	9.0	17.5	0.1	0.8	28.7	0.1	1.3
07	Prod. Hortícolas, raízes e tubérculos	9	12	0.4	0.4	0.3	0.4	8.0	21.4	0.1	0.9	26.4	0.1	1.1
100	Energéticos	111	180	2.0	4.5	3.6	5.4	24.9	-7.5	-0.4	-5.1	62.8	2.2	31.4
200	Químicos	332	348	8.1	10.9	10.8	10.5	12.7	12.9	1.3	16.6	4.6	0.5	6.9
39	Plásticos e suas obras	119	138	2.6	4.0	3.8	4.2	15.8	19.9	0.7	8.9	16.1	0.6	8.6
40	Borracha e suas obras	47	53	1.3	1.7	1.5	1.6	11.7	10.3	0.2	2.2	12.7	0.2	2.7
29	Químicos orgânicos	66	49	1.2	1.9	2.1	1.5	15.3	10.4	0.2	2.2	-24.9	-0.5	-7.4
30	Produtos farmacêuticos	30	37	1.0	1.1	1.0	1.1	6.6	17.1	0.2	2.1	22.2	0.2	3.0
38	Produtos químicos diversos	20	24	0.5	0.7	0.6	0.7	12.0	0.9	0.0	0.1	20.9	0.1	1.9
32	Extratos tanantes, tintas e vernizes	15	13	0.4	0.5	0.5	0.4	10.9	-6.7	0.0	-0.4	-9.0	0.0	-0.6
300	Madeira, Cortiça e Papel	268	281	9.6	8.8	8.7	8.5	4.2	8.9	0.8	9.7	4.8	0.4	5.8
48	Papel e cartão	95	88	3.1	3.0	3.1	2.7	5.4	5.9	0.2	2.2	-6.7	-0.2	-2.9
44	Madeira e suas obras	61	70	1.5	1.9	2.0	2.1	11.6	22.5	0.4	4.9	14.3	0.3	4.0
45	Cortiça e suas obras	66	69	3.3	2.3	2.1	2.1	-1.4	1.3	0.0	0.4	5.2	0.1	1.5
47	Pasta de papel	41	45	1.6	1.4	1.3	1.3	3.1	5.1	0.1	0.9	8.9	0.1	1.6
400	Peles, Couros e Têxteis	139	142	7.7	4.8	4.5	4.3	-3.6	3.1	0.2	2.0	1.8	0.1	1.1
63	Têxteis-lar e outros artefactos têxteis	48	41	3.0	1.6	1.5	1.2	-6.8	-4.1	-0.1	-0.9	-13.9	-0.2	-3.0
55	Fibras sintéticas/artificiais descontinuas	18	20	0.7	0.6	0.6	0.6	3.8	-2.2	0.0	-0.2	9.8	0.1	0.8
52	Algodão (matéria-prima, fios e tecidos)	13	14	0.8	0.5	0.4	0.4	-5.2	4.0	0.0	0.2	8.2	0.0	0.5
56	Cordoaria, pastas têxteis e suas obras	10	12	0.5	0.5	0.3	0.4	5.8	18.4	0.1	1.0	19.5	0.1	0.9
59	Tecid impregnad/revet; artº uso técnico	10	10	1.2	0.3	0.3	0.3	-18.1	-3.2	0.0	-0.1	1.8	0.0	0.1
500	Vestuário e Calçado	357	391	16.5	10.4	11.5	11.8	-3.3	5.4	0.6	7.3	9.5	1.1	15.3
61+62	Vestuário	230	247	10.7	6.8	7.4	7.5	-3.1	5.7	0.4	5.1	7.4	0.6	7.7
61	- Vestuário de malha	154	171	7.0	4.6	5.0	5.2	-2.5	6.5	0.3	3.9	11.1	0.6	7.7
62	- Vestuário excepto de malha	76	76	3.7	2.2	2.5	2.3	-4.1	4.1	0.1	1.2	-0.2	0.0	-0.1
64	Calçado e suas partes	125	141	5.8	3.5	4.0	4.3	-4.1	4.7	0.2	2.2	13.0	0.5	7.4
600	Minérios e Metais	305	322	6.4	10.8	9.9	9.7	17.9	12.6	1.3	16.3	5.3	0.5	7.3
73	Obras de ferro e aço	78	88	1.8	2.6	2.5	2.6	13.9	13.5	0.3	4.2	12.1	0.3	4.3
72	Ferro e aço	91	85	1.3	2.8	2.9	2.6	23.7	18.1	0.5	5.7	-6.5	-0.2	-2.7
76	Alumínio e suas obras	64	59	1.0	1.8	2.1	1.8	19.1	7.9	0.1	1.8	-6.8	-0.1	-1.9
25	Sal, enxofre, gesso, cal e cimento	20	26	0.3	0.7	0.7	0.8	28.0	29.4	0.2	2.2	29.0	0.2	2.6
83	Obras diversas de metais comuns	16	17	0.8	0.6	0.5	0.5	2.6	14.3	0.1	1.1	9.9	0.0	0.7
26	Minérios, escórias e cinzas	6	16	0.3	1.2	0.2	0.5	38.0	17.5	0.2	2.5	186.3	0.3	4.7
74	Cobre e suas obras	15	13	0.2	0.5	0.5	0.4	26.8	-15.1	-0.1	-1.1	-9.1	0.0	-0.6
82	Ferramentas, cutelaria, talheres	11	12	0.4	0.4	0.4	0.4	5.8	6.6	0.0	0.3	7.5	0.0	0.4
700	Máquinas	648	618	19.7	19.9	21.0	18.7	6.2	5.9	1.2	14.7	-4.6	-1.0	-13.5
85	Máquinas e aparelhos eléctricos	416	375	12.7	12.2	13.5	11.3	5.2	6.4	0.8	9.7	-9.7	-1.3	-18.2
84	Máquinas e aparelhos mecânicos	232	242	7.0	7.7	7.5	7.3	8.0	5.1	0.4	5.1	4.5	0.3	4.7
800	Material de Transporte	441	430	15.0	12.9	14.3	13.0	2.9	2.2	0.3	3.7	-2.5	-0.4	-5.0
87	Automóveis, tractores e ciclos	379	392	14.2	12.2	12.3	11.8	2.8	1.7	0.2	2.7	3.5	0.4	6.0
900	Produtos Acabados Diversos	229	277	7.3	7.7	7.4	8.4	7.2	15.5	1.2	14.4	21.0	1.6	21.7
94	Mobiliário, colchões, candeeiros	82	90	2.1	2.7	2.7	2.7	11.1	19.4	0.5	6.0	10.1	0.3	3.8
69	Cerâmica	52	55	1.7	1.7	1.7	1.7	5.7	7.5	0.1	1.6	5.5	0.1	1.3
70	Vidro e suas obras	31	38	1.1	1.1	1.0	1.1	6.6	15.6	0.2	2.0	23.7	0.2	3.3
90	Aparelhos de óptica/fotografia e precisão	23	29	1.0	0.8	0.7	0.9	1.2	7.8	0.1	0.8	27.3	0.2	2.8
68	Obras pedra/gesso/cimento/amiant/mica	27	28	0.7	0.9	0.9	0.9	11.6	20.2	0.2	2.2	6.8	0.1	0.8

Por memória:

Total sem energéticos	2 980	3 131	98.0	95.5	96.4	94.6	5.5	8.9	8.4	105.1	5.1	4.9	68.6
-----------------------	-------	-------	------	------	------	------	-----	-----	-----	-------	-----	-----	------

* Somatório das "Expedições" de mercadorias para a UE com as "Exportações" para Países Terceiros

** O ano de 2007 aqui considerado não inclui estimativas abaixo do limiar de assimilação e das não-respostas para ser comparável com 2002.

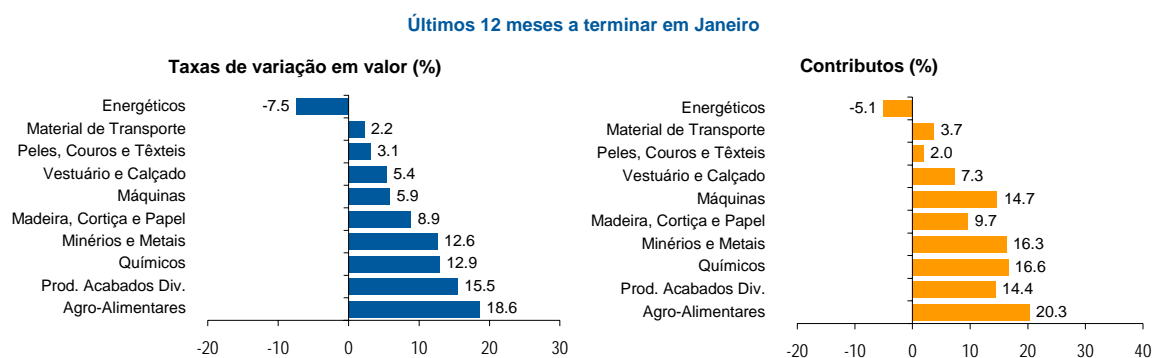
 [1] Contributos para a taxa de crescimento das saídas - análise *shift-share*: TVH x peso no período homólogo anterior ÷ 100

Nota: Composição dos Grupos de Produtos - 000 (Capº 01 a 24 da NC) - 100 (Capº 27) - 200 (Capº 28 a 40) - 300 (Capº 44 a 49) - 400 (Capº 41 a 43,

50 a 60 e 63) - 500 (Capº 61, 62, 64 a 67) - 600 (Capº 25, 26, 71 a 83) - 700 (Capº 84 e 85) - 800 (Capº 86 a 89) - 900 (Capº 68 a 70 e 90 a 99)

Fonte: GEE, a partir de dados de base do INE (estimados para Intra-UE): 2007 - segunda versão do ano; 2008 - versão preliminar.

Gráfico 2 - Taxas de crescimento das saídas de mercadorias portuguesas por grupos de produtos e correspondentes contributos



Fonte: Quadro 3

Quadro 4 - Evolução das saídas de uma selecção de mercadorias

(dados de base declarados e estimados, quando disponíveis)

Janeiro de 2008

Produtos	Valor em 1000 Euros		Peso no Total das saídas (%)				Taxa de variação (%)					
	Janeiro		Anual		Janeiro		Últimos 12 meses		Janeiro			
	2007	2008	2002	2007	2007	2008	média 02-07	anual 07/06	VH	contri- buto (1) (%)	08/07	contri- buto (1) (%)
Têxteis (estimado)	130 156	132 175	-	4.5	4.2	4.0	-	3.8	3.3	2.0	1.6	0.9
Têxteis (declarado)	128 191	110 586	7.3	4.5	4.2	3.8	-3.7	4.3	2.6	1.6	-13.7	17.1
- Têxteis-lar	50 981	34 317	3.0	1.7	1.7	1.2	-5.2	-2.3	-5.7	-1.4	-32.7	16.2
- Tecidos	29 505	29 737	1.8	1.2	1.0	1.0	-3.4	-1.7	-2.5	-0.4	0.8	-0.2
- Fibras e fios	23 855	24 734	0.6	0.7	0.8	0.8	10.6	25.7	24.3	2.1	3.7	-0.9
- Outras obras têxteis	23 851	21 798	1.9	0.9	0.8	0.7	-8.2	11.5	11.2	1.4	-8.6	2.0
Vestuário (estimado)	229 731	246 732	-	7.0	7.4	7.5	-	5.2	5.7	5.1	7.4	1.9
- malha	153 859	170 992	-	4.7	5.0	5.2	-	5.8	6.5	3.9	11.1	1.9
- não malha	75 872	75 739	-	2.3	2.5	2.3	-	4.1	4.1	1.2	-0.2	1.9
Vestuário (declarado)	224 920	190 386	10.7	6.8	7.4	6.5	-3.1	6.7	5.1	4.7	-15.4	33.6
- malha	150 690	135 695	7.0	4.6	4.9	4.6	-2.5	7.7	6.4	4.0	-10.0	14.6
- não malha	74 229	54 691	3.7	2.2	2.4	1.9	-4.1	4.9	2.4	0.7	-26.3	19.0
Calçado (estimado)	124 870	141 153	-	3.5	4.0	4.3	-	3.8	4.7	2.2	13.0	1.9
Calçado (declarado)	122 996	115 363	5.8	3.5	4.0	3.9	-4.1	5.6	4.6	2.2	-6.2	7.4
do qual:												
- de couro	106 199	100 846	5.0	3.0	3.5	3.4	-4.3	3.9	3.1	2.6	-5.0	5.2
Mobiliário (declarado)	73 562	66 568	2.0	2.4	2.4	2.3	10.6	22.4	19.5	2.6	-9.5	6.8
- Assentos incl. transf. em cama	45 635	44 162	1.2	1.5	1.5	1.5	10.4	14.7	13.0	2.4	-3.2	1.4
- Móveis e suas partes	23 324	19 750	0.7	0.8	0.8	0.7	10.0	26.4	22.6	2.2	-15.3	3.5
- Suportes p/cama, colchões	4 146	2 358	0.1	0.1	0.1	0.1	15.8	163.6	141.2	1.1	-43.1	1.7
- Mob. médico /cadeiras orientáveis	457	297	0.0	0.0	0.0	0.0	39.0	32.2	25.3	0.0	-34.9	0.2
Vidro e s/ obras (estimado)	30 770	38 061	-	1.1	1.0	1.1	-	15.2	15.6	2.0	23.7	1.9
Vidro e s/ obras (declarado)	30 450	33 733	1.1	1.1	1.0	1.1	6.6	18.3	17.6	2.4	10.8	-3.2
do qual:												
- garrafas; outro de embalagem	15 596	20 607	0.6	0.6	0.5	0.7	6.2	15.2	16.8	1.3	32.1	-4.9
- vidro de segurança	5 668	5 639	0.1	0.2	0.2	0.2	19.6	135.2	118.1	1.5	-0.5	0.0
- serviços de mesa, cozinha, toucador, ornamentação	3 907	3 603	0.2	0.1	0.1	0.1	-2.6	16.3	14.9	0.3	-7.8	0.3
- vidro "flotado"	1 719	998	0.1	0.1	0.1	0.0	4.9	-44.6	-45.7	-0.8	-41.9	0.7

[1] Contributo para a taxa de crescimento das saídas (%) - análise *shift-share*: (VH) x (peso no período homólogo anterior) ÷ 100.

Nota: Só existem estimativas abaixo do limiar de assimilação e das não respondidas por NC-2 (o mobiliário está definido em NC-4), e só a partir de 2004 inclusivé.

Fonte: GEE, a partir de dados de base do INE (os valores estimados incluem estimativas abaixo do limiar de assimilação e das não-respostas); 2001 a 2005 - últimas versões; 2006 e 2007 - segundas versões; 2008 - versão preliminar.

Quadro 5 - Exportações portuguesas por grupos de produtos (Extra-UE)

Versão preliminar de Janeiro a Fevereiro

valores em milhões de euros

Grupos de Produtos Exportações	Janeiro a Fevereiro		Taxas de	Estrutura (%)	
	2007	2008	Variação	2007	2008
000 Agro-Alimentares	129	156	21.1	9.8	10.1
100 Energéticos	113	226	99.5	8.6	14.6
200 Químicos	104	107	2.3	7.9	6.9
300 Madeira, Cortiça e Papel	110	112	1.6	8.4	7.2
400 Peles, Couros e Têxteis	73	73	0.6	5.5	4.7
500 Vestuário e Calçado	47	53	12.9	3.6	3.4
600 Minérios e Metais	80	93	16.0	6.1	6.0
700 Máquinas	472	500	5.9	35.9	32.2
800 Material de Transporte	101	109	8.5	7.7	7.1
900 Produtos Acabados Diversos	84	120	42.5	6.4	7.7
TOTAL	1 314	1 549	17.9	100.0	100.0

Fonte: GEE, a partir de dados de base do INE: 2007 - implícitos na segunda versão do ano; 2008 - versão preliminar.

Quadro 6 - Evolução das saídas de mercadorias com destino a uma selecção de mercados

Versão preliminar de Janeiro de 2008

Intra + Extra-UE (Fob) valores em milhões de euros

Destino	Janeiro		Estrutura (%)				Taxas de variação e contributos						
			anual		Janeiro		média anual 02-07*	últimos 12 meses [1]		Janeiro			
	2007	2008	2002	2007*	2007	2008		VH [1]	contributos [2]		VH	contributos [2]	
								p.p.	%		p.p.	%	
TOTAL	3 090	3 312	100.0	100.0	100.0	100.0	6.0	8.0	8.0	100.0	7.2	7.2	100.0
Intra UE-27	2 407	2 540	81.4	76.2	77.9	76.7	4.7	7.2	5.5	69.2	5.5	4.3	59.9
dos quais:													
UE-15	2 341	2 455	79.8	73.9	75.8	74.1	4.4	6.8	5.1	64.2	4.9	3.7	51.6
Espanha	881	941	20.9	27.7	28.5	28.4	12.1	11.4	3.1	39.3	6.8	1.9	27.0
Alemanha	422	437	17.7	13.2	13.7	13.2	0.0	6.0	0.8	9.9	3.6	0.5	6.9
França	422	430	13.5	12.6	13.7	13.0	4.5	10.1	1.2	15.6	2.0	0.3	3.7
R.Unido	175	184	10.4	6.0	5.7	5.6	-4.9	-6.6	-0.5	-5.7	5.2	0.3	4.1
Itália	132	128	4.6	4.1	4.3	3.9	3.9	8.1	0.3	4.1	-3.0	-0.1	-1.8
P.Baixos	110	112	3.8	3.4	3.6	3.4	3.4	-0.8	0.0	-0.4	2.1	0.1	1.1
Bélgica	89	77	4.3	2.6	2.9	2.3	-4.3	-10.8	-0.3	-4.1	-13.7	-0.4	-5.5
Suécia	30	46	1.5	1.2	1.0	1.4	2.0	15.2	0.2	2.2	55.3	0.5	7.4
Dinamarca	25	25	1.0	0.7	0.8	0.8	-0.2	14.1	0.1	1.2	-0.4	0.0	-0.1
Alargamento	66	85	1.5	2.4	2.1	2.6	15.6	19.1	0.4	5.2	27.8	0.6	8.3
Polónia	20	28	0.5	0.7	0.7	0.8	13.3	19.2	0.1	1.6	38.4	0.3	3.5
Extra UE-27	683	772	18.6	23.8	22.1	23.3	11.3	10.8	2.5	30.8	13.0	2.9	40.1
dos quais:													
EUA	157	158	5.7	4.9	5.1	4.8	2.6	-16.3	-1.0	-12.4	0.8	0.0	0.6
Angola	118	135	2.1	4.6	3.8	4.1	24.2	35.0	1.3	15.8	14.8	0.6	7.9
Singapura	42	66	0.4	1.9	1.4	2.0	42.1	3.7	0.1	0.9	56.2	0.8	10.8
Malásia	20	34	0.2	1.1	0.7	1.0	49.7	312.2	0.9	11.2	66.4	0.4	6.0
Japão	18	17	0.3	0.8	0.6	0.5	25.7	146.1	0.5	6.3	-6.4	0.0	-0.5
Suíça	19	24	1.1	0.7	0.6	0.7	-2.1	1.7	0.0	0.2	28.5	0.2	2.4
Brasil	21	27	0.6	0.7	0.7	0.8	9.5	3.5	0.0	0.3	29.0	0.2	2.7
Por memória:													
China	18	14	0.3	0.5	0.6	0.4	17.6	-18.7	-0.1	-1.5	-20.7	-0.1	-1.7
Rússia	11	19	0.1	0.4	0.4	0.6	35.0	33.8	0.1	1.4	67.2	0.2	3.4
PALOP	148	165	3.0	5.6	4.8	5.0	20.2	31.0	1.4	17.6	11.2	0.5	7.5
EFTA	27	33	1.9	1.0	0.9	1.0	-6.2	-2.1	0.0	-0.3	23.4	0.2	2.9

* O ano de 2007 considerado na estrutura anual e na média anual 2002-2007 não inclui estimativas abaixo do limiar de assimilação nem das não-respostas para ser comparável com 2002.

[1] (Fev 07-Jan 08) / (Fev 06-Jan 07) x 100 - 100.

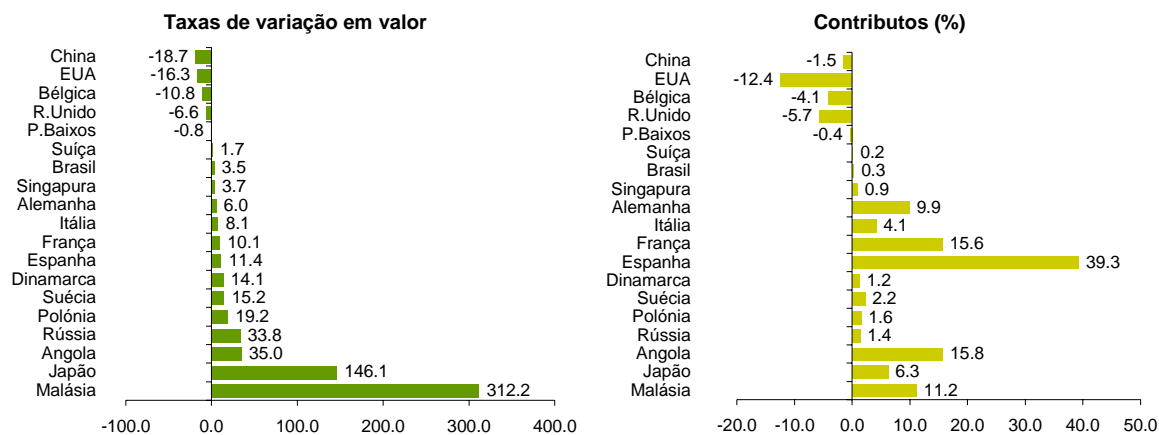
[2] Contributos para a taxa de crescimento das saídas - análise shift-share: (VH) x (peso no período homólogo anterior) ÷ 100.

Nota: Países ordenados por ordem decrescente de valor no ano de 2007.

Fonte: GEE, a partir de dados de base do INE; 2007 - versão implícita na segunda versão do ano; 2008 - versão preliminar.

Gráfico 3 - Taxas de crescimento das saídas de mercadorias portuguesas com destino a uma selecção de mercados e correspondentes contributos

Últimos 12 meses a terminar em Janeiro de 2008



Fonte: Quadro 6

Quadro 7 - Evolução das exportações de mercadorias portuguesas com destino a uma selecção de mercados

Versão preliminar do Janeiro a Fevereiro de 2008

Destino	Jan-Fev		Estrutura (%)				Taxas de variação		
	2007	2008	anual		Jan-Fev		média anual 02-07*	últimos 12 meses [1]	Jan-Fev 08/07
			2002	2007*	2007	2008			
Extra UE-27	1 314	1 549	100.0	100.0	100.0	100.0	11.3	11.1	17.9
dos quais:									
EUA	310	271	30.8	20.4	23.6	17.5	2.6	-19.1	-12.4
Angola	232	303	11.2	19.3	17.7	19.5	24.2	35.4	30.2
Singapura	75	143	2.4	8.1	5.7	9.2	42.1	11.1	91.2
Malásia	70	67	1.0	4.6	5.3	4.4	49.7	174.0	-3.8
Japão	39	33	1.8	3.4	2.9	2.2	25.7	120.1	-13.5
Suíça	41	48	5.8	3.0	3.1	3.1	-2.1	1.9	16.8
Brasil	39	44	3.2	3.0	2.9	2.8	9.5	2.4	14.2
Por memória:									
China	31	27	1.6	2.1	2.4	1.7	17.6	-19.9	-14.1
Rússia	22	32	0.6	1.6	1.7	2.1	35.0	32.2	47.1
PALOP	287	364	16.1	23.6	21.9	23.5	20.2	31.8	26.5
EFTA	61	70	10.1	4.3	4.7	4.5	-6.2	-2.4	14.4

* O ano de 2007 considerado na estrutura anual e na média anual 2002-2007 não inclui estimativas abaixo do limiar de assimilação e das não-respostas para ser comparável com 2002.

[1] (Mar 07-Fev 08) / (Mar 06-Fev 07) x 100 - 100.

Nota: Países ordenados por ordem decrescente de valor no ano de 2007.

Fonte: GEE, a partir de dados de base do INE; 2007 - versão implícita na segunda versão do ano; 2008 - versão

Entradas de mercadorias

Quadro 8 - Entradas* de mercadorias em Portugal por grupos de produtos

Dos quais: produtos por Capítulo (NC-2) acima de 12 milhões de euros em 2008

(Cif)

Intra + Extra-UE

Grp/ NC-2	Grupos de Produtos	Milhões de Euros		Estrutura (%)				Taxas de variação e contributos						
		Janeiro		Anual		Janeiro		média anual 02-07**	últimos 12 meses			Janeiro		
		2007	2008	2002	2007**	2007	2008		VH	contributos [1]		VH	contributos [1]	
								p.p.		%	p.p.		%	
	TOTAL DAS ENTRADAS	4 410	4 880	100.0	100.0	100.0	100.0	5,5	7,5	7,5	100,0	10,6	10,6	100,0
000	Agro-Alimentares	554	597	12,8	12,8	12,6	12,2	5,4	12,9	1,6	20,8	7,7	1,0	9,1
03	Peixe, crustáceos e moluscos	96	86	2,3	2,3	2,2	1,8	5,5	8,1	0,2	2,4	-10,0	-0,2	-2,0
10	Cereais	40	73	1,1	1,1	0,9	1,5	5,0	37,2	0,3	4,5	80,5	0,7	6,9
02	Carnes	66	59	1,1	1,3	1,5	1,2	8,3	5,8	0,1	1,0	-10,4	-0,2	-1,5
12	Sementes e frutos de oleaginosas	34	53	0,8	0,8	0,8	1,1	5,9	43,0	0,3	3,7	54,6	0,4	4,0
04	Leite, lacticínios, ovos e mel	35	39	0,7	0,8	0,8	0,8	8,2	21,6	0,2	2,0	11,3	0,1	0,8
07	Prod. Horticolas, raízes e tubérculos	43	32	0,5	0,5	1,0	0,7	6,3	5,8	0,0	0,4	-26,4	-0,3	-2,4
08	Frutas	24	28	0,9	0,8	0,5	0,6	2,7	16,3	0,1	1,5	19,3	0,1	1,0
19	Prep base cereais/leite; prod. pasteleria	27	28	0,6	0,6	0,6	0,6	6,2	7,3	0,0	0,6	4,4	0,0	0,3
15	Gorduras e óleos animais e vegetais	26	27	0,4	0,6	0,6	0,6	12,8	-7,7	0,0	-0,6	5,2	0,0	0,3
22	Vinhos e outras bebidas alcoólicas	17	22	0,9	0,6	0,4	0,5	-0,9	8,8	0,1	0,7	34,3	0,1	1,2
23	Resíduos ind.aliment; aliment.animal	16	21	0,6	0,4	0,4	0,4	-3,5	0,3	0,0	0,0	27,8	0,1	1,0
17	Açúcares e produtos de confeitaria	31	21	0,5	0,5	0,7	0,4	6,1	18,3	0,1	1,0	-33,3	-0,2	-2,2
21	Preparações alimentícias diversas	15	19	0,4	0,5	0,4	0,4	9,0	19,0	0,1	1,2	22,3	0,1	0,7
20	Prep. prod. horticolas/frutas/plantas	17	18	0,4	0,4	0,4	0,4	6,6	17,6	0,1	0,8	5,5	0,0	0,2
100	Energéticos	633	868	9,6	14,3	14,3	17,8	14,2	1,6	0,2	3,2	37,2	5,3	50,1
200	Químicos	623	673	13,8	13,7	14,1	13,8	5,3	7,0	1,0	12,8	8,0	1,1	10,7
39	Plásticos e suas obras	164	179	3,4	3,8	3,7	3,7	7,6	16,9	0,6	7,8	9,0	0,3	3,1
30	Produtos farmacêuticos	151	152	3,1	3,3	3,4	3,1	7,0	1,8	0,1	0,8	0,6	0,0	0,2
29	Químicos orgânicos	67	84	1,5	1,6	1,5	1,7	5,9	1,3	0,0	0,3	25,1	0,4	3,6
40	Borracha e suas obras	60	60	1,4	1,2	1,4	1,2	2,2	8,9	0,1	1,4	-0,1	0,0	0,0
38	Produtos químicos diversos	44	44	0,9	0,9	1,0	0,9	4,7	8,6	0,1	1,0	-0,1	0,0	0,0
33	Óleos essenciais, perfumes, cosmética	36	41	0,9	0,8	0,8	0,8	5,0	5,7	0,0	0,7	13,7	0,1	1,1
32	Extratos tanantes, tintas e vernizes	38	40	1,0	0,8	0,9	0,8	1,5	2,1	0,0	0,2	4,1	0,0	0,3
34	Sabões, ceras artifi, velas, prep.dentista	24	22	0,6	0,5	0,5	0,4	1,5	0,0	0,0	0,0	-8,4	0,0	-0,4
28	Quim.inorg; comp met.prec; rádio-isótop.	16	21	0,4	0,3	0,4	0,4	3,5	-1,2	0,0	-0,1	29,4	0,1	1,0
300	Peles, Madeira, Cortiça e Papel	212	226	5,7	4,7	4,8	4,6	1,7	11,8	0,5	7,2	6,7	0,3	3,0
48	Papel e cartão	87	95	2,1	1,9	2,0	1,9	3,4	7,5	0,1	1,9	8,6	0,2	1,6
44	Madeira e suas obras	47	51	1,2	1,1	1,1	1,1	3,7	23,3	0,2	3,0	8,5	0,1	0,9
41	Peles e couros	30	29	1,0	0,6	0,7	0,6	-3,0	14,2	0,1	1,1	-4,9	0,0	-0,3
42	Obras de couro, bolsas, artº de viagem	15	18	0,4	0,3	0,3	0,4	4,1	22,1	0,1	1,0	20,5	0,1	0,7
49	Livros, jornais, prod indúst gráfica	17	15	0,5	0,4	0,4	0,3	-0,1	-2,6	0,0	-0,1	-11,3	0,0	-0,4
400	Têxteis, Vestuário e Calçado	330	354	8,6	6,6	7,5	7,3	0,2	8,5	0,6	7,6	7,3	0,5	5,2
61+62	Vestuário	133	148	2,7	2,6	3,0	3,0	5,1	16,5	0,4	5,6	11,2	0,3	3,2
61	- Vestuário de malha	66	73	1,3	1,3	1,5	1,5	6,5	20,1	0,3	3,4	11,5	0,2	1,6
62	- Vestuário excepto de malha	67	74	1,4	1,3	1,5	1,5	3,9	13,1	0,2	2,3	10,9	0,2	1,6
64	Calçado e suas partes	41	47	0,9	0,9	0,9	1,0	3,9	15,1	0,1	1,7	13,9	0,1	1,2
52	Algodão (matéria-prima, fios e tecidos)	49	47	1,5	0,9	1,1	1,0	-4,9	-5,7	-0,1	-0,8	-3,9	0,0	-0,4
54	Filamentos sintéticos ou artificiais	23	27	0,8	0,5	0,5	0,6	-4,7	3,5	0,0	0,2	18,2	0,1	0,9
55	Fibras sintéticas/artificiais descontinuas	20	22	0,6	0,4	0,4	0,4	-3,3	5,7	0,0	0,3	10,7	0,0	0,4
500	Minérios e Metais	490	457	8,9	10,5	11,1	9,4	9,1	6,5	0,7	9,0	-6,7	-0,7	-7,0
72	Ferro e aço	185	181	2,9	4,4	4,2	3,7	14,3	13,0	0,5	7,1	-2,4	-0,1	-0,9
73	Obras de ferro e aço	74	81	1,7	1,6	1,7	1,7	4,7	12,4	0,2	2,7	9,6	0,2	1,5
76	Alumínio e suas obras	95	76	1,4	1,7	2,2	1,5	10,4	0,8	0,0	0,2	-20,3	-0,4	-4,1
74	Cobre e suas obras	55	47	0,6	1,1	1,2	1,0	21,5	5,0	0,1	0,7	-15,5	-0,2	-1,8
83	Obras diversas de metais comuns	18	19	0,5	0,4	0,4	0,4	3,6	9,8	0,0	0,5	7,8	0,0	0,3
82	Ferramentas, cutelaria, talheres	17	16	0,4	0,3	0,4	0,3	0,3	-9,3	0,0	-0,5	-6,7	0,0	-0,2
71	Pérolas; pedras e metais prec.; bijutaria	11	14	0,7	0,2	0,3	0,3	-14,8	-24,2	-0,1	-1,2	27,4	0,1	0,7
25	Sal, enxofre, gesso, cal e cimento	13	12	0,5	0,3	0,3	0,2	-4,4	-5,8	0,0	-0,3	-10,5	0,0	-0,3
600	Máquinas [2]	858	900	21,0	19,8	19,4	18,4	4,2	6,0	1,2	16,0	4,9	1,0	9,0
84	Máquinas e aparelhos mecânicos	373	482	10,6	9,4	8,5	9,9	3,1	12,3	1,1	15,1	29,2	2,5	23,2
85	Máquinas e aparelhos eléctricos	485	418	10,4	10,3	11,0	8,6	5,3	0,6	0,1	0,9	-13,8	-1,5	-14,2
700	Material de Transporte [3]	469	530	13,6	12,1	10,6	10,9	3,0	10,4	1,2	16,1	13,2	1,4	13,2
87	Automóveis, tractores e ciclos	453	512	13,0	11,1	10,3	10,5	2,3	9,8	1,1	14,0	13,2	1,4	12,7
88	Aeronaves	6	12	0,4	0,8	0,1	0,2	23,6	10,5	0,1	1,0	105,4	0,1	1,3
800	Produtos Acabados Diversos	242	274	6,1	5,5	5,5	5,6	3,6	9,6	0,6	7,4	13,3	0,7	6,8
90	Aparelhos de óptica/fotografia e precisão	85	92	2,1	1,8	1,9	1,9	1,9	3,8	0,1	1,0	8,5	0,2	1,5
94	Mobiliário, colchões, candelieiros	61	70	1,3	1,4	1,4	1,4	7,2	20,6	0,3	3,7	14,5	0,2	1,9
70	Vidro e suas obras	24	26	0,5	0,6	0,5	0,5	8,6	0,9	0,0	0,1	10,1	0,1	0,5
95	Brinquedos, jogos, artigos de desporto	17	18	0,7	0,6	0,4	0,4	3,1	3,4	0,0	0,3	4,4	0,0	0,2
69	Cerâmica	15	17	0,5	0,3	0,3	0,4	-2,4	8,7	0,0	0,4	11,7	0,0	0,4
68	Obras pedra/gesso/cimento/amiant/mica	15	16	0,4	0,3	0,3	0,3	3,3	17,9	0,1	0,8	5,7	0,0	0,2

Por memória:

Total sem energéticos

3 777

4 012

90,4

85,7

85,7

82,2

4,4

8,6

7,3

96,8

6,2

5,3

* Somatório das "Chegadas" de mercadorias provenientes da UE com as "Importações" de Países Terceiros.

** O ano de 2007 aqui considerado não inclui estimativas abaixo do limiar de assimilação e das não-respostas para ser comparável com 2002.

 [1] Contributos para a taxa de crescimento das entradas - análise *shift-share*: TVH x peso no período homólogo anterior ÷ 100.

[2] Não inclui tractores.

[3] Inclui tractores.

Nota: Composição dos Grupos de Produtos - 000 (Capº 01 a 24 da NC) - 100 (Capº 27) - 200 (Capº 28 a 40) - 300 (Capº 41 a 49)

400 - (Capº 50 a 67) - 500 (Capº 25, 26, 71 a 83) - 600 (Capº 84 e 85) - 700 (Capº 86 a 89) - 800 (Capº 68 a 70 e 90 a 99).

Fonte: GEE, a partir de dados de base do INE (estimados para Intra-UE): 2007 - segunda versão do ano; 2008 - versão preliminar.

Quadro 9 - Importações em Portugal por Grupos de Produtos (Extra-UE)

Versão preliminar de Janeiro a Fevereiro

Extra-UE (Cif)	Grupos de Produtos Importações	valores em milhões de euros				
		Janeiro a Fevereiro		Taxas de Variação	Estrutura (%)	
		2007	2008		2007	2008
000	Agro-Alimentares	257	343	33.4	12.7	12.6
100	Energéticos	821	1 306	59.1	40.6	47.9
200	Químicos	154	183	18.4	7.6	6.7
300	Peles, Madeira, Cortiça e Papel	57	73	26.8	2.8	2.7
400	Têxteis, Vestuário e Calçado	115	132	14.3	5.7	4.8
500	Minérios e Metais	222	218	-1.8	11.0	8.0
600	Máquinas (1)	221	267	20.7	10.9	9.8
700	Material de Transporte (2)	101	118	16.6	5.0	4.3
800	Produtos Acabados Diversos	72	86	19.5	3.6	3.1
	TOTAL	2 022	2 726	34.8	100.0	100.0

(1) Não inclui tractores

(2) Inclui tractores

Fonte: GEE, a partir de dados de base do INE: 2007 - implícitos na segunda versão do ano; 2008 - versão preliminar.

Quadro 10 - Evolução das entradas de mercadorias em Portugal com origem numa selecção de mercados

Versão preliminar de Janeiro de 2008

Origem	Janeiro		Estrutura (%)				Taxas de variação e contributos						
	2007	2008	anual		Janeiro		média anual 02-07*	últimos 12 meses [1]			Janeiro		
			2002	2007*	2007	2008		VH [1]	contributos [2]		VH	contributos [2]	
	p.p.	%	p.p.	%	p.p.	%							
TOTAL	4 410	4 880	100.0	100.0	100.0	100.0	5.5	7.5	7.5	100.0	10.6	10.6	100.0
Intra UE-27	3 291	3 515	79.9	74.8	74.6	72.0	4.1	7.0	5.3	70.2	6.8	5.1	47.7
dos quais:													
UE-15	3 227	3 432	77.9	73.1	73.2	70.3	4.1	6.9	5.1	67.6	6.4	4.7	43.8
Espanha	1 376	1 472	28.9	30.4	31.2	30.2	6.5	9.1	2.8	36.9	7.0	2.2	20.5
Alemanha	592	578	15.0	13.3	13.4	11.9	3.0	1.2	0.2	2.3	-2.3	-0.3	-2.9
França	394	384	10.2	8.6	8.9	7.9	1.9	9.2	0.8	10.3	-2.6	-0.2	-2.2
Itália	229	235	6.7	5.4	5.2	4.8	0.9	3.9	0.2	2.9	2.9	0.1	1.4
P.Baixos	190	220	4.6	4.7	4.3	4.5	6.0	13.3	0.6	7.9	15.7	0.7	6.3
R.Unido	146	177	5.2	3.6	3.3	3.6	-2.2	-8.8	-0.4	-4.9	20.8	0.7	6.5
Bélgica	117	127	3.1	2.9	2.7	2.6	4.3	12.1	0.3	4.4	8.2	0.2	2.0
Suécia	50	68	1.2	1.1	1.1	1.4	4.7	24.8	0.2	3.2	35.2	0.4	3.8
Alargamento	64	83	2.0	1.7	1.5	1.7	2.6	12.0	0.2	2.6	28.4	0.4	3.9
Extra UE-27	1 119	1 365	20.1	25.2	25.4	28.0	10.4	9.2	2.2	29.8	21.9	5.6	52.3
dos quais:													
Brasil	91	133	1.5	2.5	2.1	2.7	15.9	18.8	0.4	5.6	46.9	1.0	9.1
China	76	112	0.8	1.9	1.7	2.3	25.2	39.5	0.6	7.7	46.4	0.8	7.5
Nigéria	65	179	1.3	1.8	1.5	3.7	12.5	38.0	0.6	7.7	174.2	2.6	24.3
EUA	81	123	2.1	1.7	1.8	2.5	1.4	26.0	0.4	5.1	52.0	1.0	9.0
Libia	65	124	0.1	1.4	1.5	2.5	67.8	64.2	0.6	8.3	91.2	1.3	12.6
Noruega	85	35	1.1	1.2	1.9	0.7	7.8	-10.9	-0.1	-2.0	-58.7	-1.1	-10.6
Argélia	53	9	0.5	1.0	1.2	0.2	24.0	-36.0	-0.6	-7.5	-83.8	-1.0	-9.5
Japão	42	49	1.7	1.0	0.9	1.0	-4.5	7.2	0.1	1.0	18.1	0.2	1.6
Rússia	53	45	0.8	1.0	1.2	0.9	9.3	-16.0	-0.2	-2.6	-15.5	-0.2	-1.8
Por memória:													
OPEP ^[3]	284	478	4.0	7.0	6.4	9.8	17.7	11.5	0.8	10.4	68.6	4.4	41.4
EFTA	116	64	2.2	2.1	2.6	1.3	4.1	-0.6	0.0	-0.2	-45.1	-1.2	-11.2
PALOP	2	55	0.3	0.7	0.0	1.1	27.5	401.6	0.7	9.1	2675.3	1.2	11.4

* O ano de 2007 considerado na estrutura anual e na média anual 2002-2007 não inclui estimativas abaixo do limiar de assimilação nem das não-respostas para ser comparável com 2002.

[1] (Fev 07-Jan 08) / (Fev 06-Jan 07) x 100 - 100.

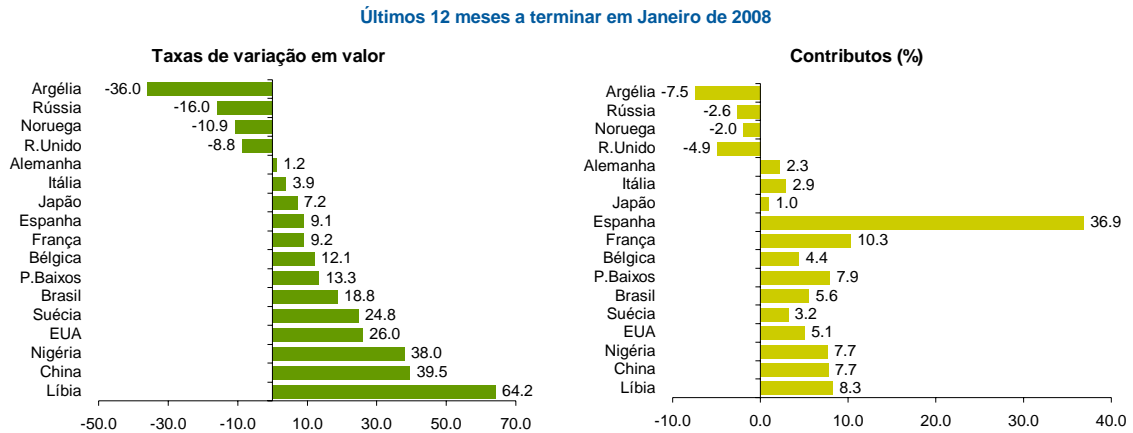
[2] Contributos p/ taxa de crescimento das entradas - análise shift-share: (VH) x (peso no período homólogo anterior) ÷ 100.

[3] Inclui Angola.

Nota: Países ordenados por ordem decrescente de valor no ano de 2007.

Fonte: GEE, a partir de dados de base do INE; 2007 - versão implícita na segunda versão do ano; 2008 - versão preliminar.

Gráfico 4 - Taxas de crescimento das entradas de mercadorias em Portugal com origem numa selecção de mercados e correspondentes contributos



Fonte: Quadro 10

Quadro 11 - Evolução das importações de mercadorias em Portugal com origem numa selecção de mercados

Versão preliminar de Janeiro a Fevereiro de 2008

Origem	Jan-Fev		Estrutura (%)				Taxas de variação		
			anual		Jan-Fev		média anual 02-07*	últimos 12 meses [1]	Jan-Fev 08/07
	2007	2008	2002	2007*	2007	2008			
Extra UE-27	2 022	2 726	100.0	100.0	100.0	100.0	10.4	13.5	34.8
dos quais:									
Brasil	141	203	7.7	9.8	6.9	7.5	15.9	25.0	44.6
China	145	202	4.0	7.6	7.2	7.4	25.2	37.8	39.3
Nigéria	96	348	6.5	7.2	4.8	12.8	12.5	63.3	261.8
EUA	169	219	10.3	6.8	8.4	8.0	1.4	22.2	29.6
Líbia	118	182	0.7	5.6	5.9	6.7	67.8	49.4	53.2
Noruega	125	76	5.6	4.9	6.2	2.8	7.8	-10.4	-39.4
Argélia	91	130	2.3	4.1	4.5	4.8	24.0	-18.1	43.4
Japão	83	94	8.4	4.1	4.1	3.4	-4.5	8.1	12.3
Rússia	70	124	4.2	4.0	3.5	4.6	9.3	-1.1	76.1
Por memória:									
OPEP ^[2]	581	970	20.0	27.6	28.7	35.6	17.7	15.6	66.9
EFTA	199	134	10.9	8.1	9.8	4.9	4.1	-3.0	-32.8
PALOP	83	115	1.4	2.9	4.1	4.2	27.5	155.4	38.6

* O ano de 2007 considerado na estrutura anual e na média anual 2002-2007 não inclui estimativas abaixo do limiar de assimilação e das não-respostas para ser comparável com 2002.

[1] (Mar 07-Fev 08) / (Mar 06-Fev 07) x 100 - 100.

[2] Inclui Angola.

Nota: Países ordenados por ordem decrescente de valor no ano de 2007.

Fonte: GEE, a partir de dados de base do INE; 2007 - versão implícita na segunda versão do ano; 2008 - versão

Evolução por zonas geográficas e económicas

Quadro 12 – Evolução do comércio internacional de Portugal por zonas geográficas e económicas (Intra + Extra-UE)

Período em análise: Janeiro

Valores em 1000 Euros

Zonas Geográf/ Económicas		ENTRADAS (Cif)				SAÍDAS (Fob)				Cobert	Saldo (fob-cif)	
Principais Países		2007	2008	Taxa Var	Estrut 2008	2007	2008	Taxa Var	Estrut 2008	(fob/cif) 2008	2007	2008
Cod												
MUNDO		4 410 307	4 879 679	10.6	100.0	3 090 295	3 311 610	7.2	100.0	67.9	-1 320 012	-1 568 069
INTRA UE-27		3 291 132	3 514 868	6.8	72.0	2 407 279	2 539 813	5.5	76.7	72.3	- 883 853	- 975 056
001	FR França	393 846	383 556	-2.6	7.9	422 002	430 301	2.0	13.0	112.2	28 156	46 745
003	NL P.Baixos	190 005	219 791	15.7	4.5	110 052	112 403	2.1	3.4	51.1	- 79 953	- 107 389
004	DE Alemanha	591 948	578 476	-2.3	11.9	421 878	437 185	3.6	13.2	75.6	- 170 070	- 141 291
005	IT Itália	228 586	235 115	2.9	4.8	132 006	128 092	-3.0	3.9	54.5	- 96 580	- 107 023
006	GB R.Unido	146 370	176 844	20.8	3.6	175 159	184 242	5.2	5.6	104.2	28 789	7 398
007	IE Irlanda	34 569	38 317	10.8	0.8	16 672	14 032	-15.8	0.4	36.6	- 17 897	- 24 285
008	DK Dinamarca	36 407	35 858	-1.5	0.7	25 322	25 209	-0.4	0.8	70.3	- 11 085	- 10 649
009	GR Grécia	6 743	10 284	52.5	0.2	9 389	10 439	11.2	0.3	101.5	2 647	155
010	ES Espanha	1 376 163	1 472 258	7.0	30.2	881 185	940 973	6.8	28.4	63.9	- 494 979	- 531 284
017	BE Bélgica	117 168	126 782	8.2	2.6	88 937	76 756	-13.7	2.3	60.5	- 28 231	- 50 026
018	LU Luxemburgo	6 588	9 416	42.9	0.2	3 494	13 760	293.8	0.4	146.1	- 3 093	4 344
030	SE Suécia	50 242	67 940	35.2	1.4	29 524	45 855	55.3	1.4	67.5	- 20 718	- 22 086
032	FI Finlândia	17 710	53 723	203.3	1.1	7 441	17 345	133.1	0.5	32.3	- 10 269	- 36 378
038	AT Áustria	30 446	23 806	-21.8	0.5	15 676	15 546	-0.8	0.5	65.3	- 14 769	- 8 260
046	MT Malta	406	614	51.5	0.0	402	1 552	286.4	0.0	252.6	- 4	938
053	EE Estónia	1 394	880	-36.9	0.0	1 182	1 399	18.4	0.0	159.1	- 211	520
054	LV Letónia	57	303	431.4	0.0	1 782	2 692	51.1	0.1	889.5	1 725	2 390
055	LT Lituânia	1 153	744	-35.5	0.0	817	1 168	43.1	0.0	157.0	- 337	424
060	PL Polónia	18 970	27 192	43.3	0.6	20 287	28 068	38.4	0.8	103.2	1 318	875
061	CZ Rep.Checa	20 787	25 312	21.8	0.5	11 996	16 009	33.5	0.5	63.2	- 8 790	- 9 302
063	SK Eslováquia	4 883	5 049	3.4	0.1	4 484	4 171	-7.0	0.1	82.6	- 399	- 878
064	HU Hungria	10 860	17 748	63.4	0.4	11 974	12 999	8.6	0.4	73.2	1 114	- 4 749
066	RO Roménia	928	2 218	139.0	0.0	8 161	11 363	39.2	0.3	512.2	7 233	9 144
068	BG Bulgária	1 202	582	-51.6	0.0	861	1 012	17.5	0.0	174.0	- 341	431
091	SI Eslovénia	3 504	1 702	-51.4	0.0	2 786	2 725	-2.2	0.1	160.1	- 718	1 023
600	CY Chipre	199	291	46.2	0.0	1 410	1 391	-1.4	0.0	477.8	1 211	1 100
	Diversos	0	67		0.0	2 396	3 124	30.4	0.1	4688.6	2 396	3 058
EXTRA UE-27		1 119 176	1 364 811	21.9	28.0	683 017	771 797	13.0	23.3	56.5	- 436 159	- 593 013
dos quais ^[1] :												
1- EUROPA		206 452	148 782	-27.9	3.0	66 124	80 478	21.7	2.4	54.1	- 140 329	- 68 305
EFTA		116 292	63 810	-45.1	1.3	27 057	33 389	23.4	1.0	52.3	- 89 235	- 30 421
024	IS Islândia	1 090	762	-30.0	0.0	296	333	12.2	0.0	43.6	- 794	- 430
028	NO Noruega	85 037	35 138	-58.7	0.7	7 930	8 836	11.4	0.3	25.1	- 77 107	- 26 303
039	CH Suíça	30 122	27 352	-9.2	0.6	18 826	24 191	28.5	0.7	88.4	- 11 296	- 3 161
OUTR. EUROPA		90 160	84 972	-5.8	1.7	39 067	47 089	20.5	1.4	55.4	- 51 093	- 37 883
052	TR Turquia	27 012	27 197	0.7	0.6	24 151	20 683	-14.4	0.6	76.1	- 2 861	- 6 514
075	RU Rússia	53 300	45 056	-15.5	0.9	11 303	18 894	67.2	0.6	41.9	- 41 997	- 26 161
092	HR Croácia	193	192	-0.4	0.0	825	1 375	66.6	0.0	715.3	632	1 182
2- ÁFRICA		296 867	426 355	43.6	8.7	193 779	216 081	11.5	6.5	50.7	- 103 088	- 210 274
MAGHREB		62 285	16 578	-73.4	0.3	21 601	29 450	36.3	0.9	177.6	- 40 684	12 872
204	MA Marrocos	7 452	6 599	-11.4	0.1	12 138	13 135	8.2	0.4	199.0	4 687	6 536
208	DZ Argélia	53 409	8 662	-83.8	0.2	4 455	11 506	158.3	0.3	132.8	- 48 955	2 845
212	TN Tunísia	1 424	1 317	-7.5	0.0	5 008	4 808	-4.0	0.1	365.2	3 584	3 492
PALOP		1 992	55 272	2675.3	1.1	148 013	164 590	11.2	5.0	297.8	146 021	109 318
247	CV Cabo Verde	723	568	-21.4	0.0	20 670	17 396	-15.8	0.5	3061.1	19 947	16 828
257	GW Guiné-Bissau	20	22	11.4	0.0	2 575	2 802	8.8	0.1	12799.7	2 555	2 780
311	ST S.Tomé e Pr.	15	32	106.4	0.0	2 162	3 093	43.1	0.1	9727.0	2 147	3 061
330	AO Angola	356	53 749	14977.7	1.1	118 012	135 426	14.8	4.1	252.0	117 656	81 677
366	MZ Moçambique	877	901	2.8	0.0	4 593	5 873	27.9	0.2	651.5	3 717	4 972
OUTR. ÁFRICA		232 590	354 505	52.4	7.3	24 165	22 042	-8.8	0.7	6.2	- 208 425	- 332 464
216	LY Líbia	64 843	123 968	91.2	2.5	1 273	696	-45.3	0.0	0.6	- 63 570	- 123 271
220	EG Egipto	4 120	5 947	44.3	0.1	3 343	3 206	-4.1	0.1	53.9	- 778	- 2 741
272	CI C.Marfim	1 119	1 611	43.9	0.0	315	273	-13.3	0.0	17.0	- 805	- 1 338
288	NG Nigéria	65 425	179 418	174.2	3.7	820	699	-14.8	0.0	0.4	- 64 605	- 178 719
388	ZA África SL	17 998	12 965	-28.0	0.3	7 284	6 794	-6.7	0.2	52.4	- 10 713	- 6 171

[1] Os dados dos países Extra-UE do ano horizonte reportam-se a uma 2ª versão, implícita no mês de Fevereiro, já disponível nesta data.

(continua)

Período em análise: Janeiro

Valores em 1000 Euros

Zonas Geográficas/Económicas		ENTRADAS (Cif)				SAÍDAS (Fob)				Cobert	Saldo (fob-cif)	
Principais Países		2007	2008	Taxa Var	Estrut 2008	2007	2008	Taxa Var	Estrut 2008	(fob/cif) 2008	2007	2008
Cod												
3- AMÉRICA		259 657	329 384	26.9	6.8	262 258	239 577	-8.6	7.2	72.7	2 601	- 89 807
NAFTA		131 117	132 608	1.1	2.7	174 567	179 206	2.7	5.4	135.1	43 451	46 599
400	US EUA	80 864	122 910	52.0	2.5	156 881	158 128	0.8	4.8	128.7	76 017	35 217
404	CA Canadá	15 610	7 439	-52.3	0.2	8 901	11 207	25.9	0.3	150.7	- 6 709	3 769
412	MX México	34 642	2 259	-93.5	0.0	8 785	9 871	12.4	0.3	437.0	- 25 857	7 613
MERCOSUL		96 716	148 482	53.5	3.0	39 080	29 415	-24.7	0.9	19.8	- 57 636	- 119 067
508	BR Brasil	90 746	133 345	46.9	2.7	20 800	26 829	29.0	0.8	20.1	- 69 946	- 106 516
528	AR Argentina	2 610	5 220	100.0	0.1	17 868	2 411	-86.5	0.1	46.2	15 258	- 2 809
OUTR AMÉRICA		31 824	48 294	51.8	1.0	48 610	30 955	-36.3	0.9	64.1	16 786	- 17 339
424	HN Honduras	262	476	81.9	0.0	36	26	-29.2	0.0	5.4	- 225	- 450
436	CR Costa-Rica	1 947	3 979	104.4	0.1	104	108	-15.0	0.0	2.7	- 1 820	- 3 871
448	CU Cuba	284	320	12.7	0.0	747	929	24.3	0.0	290.3	464	609
480	CO Colômbia	2 849	31 242	996.5	0.6	191	590	208.9	0.0	1.9	- 2 658	- 30 653
484	VE Venezuela	275	448	62.9	0.0	1 354	1 862	37.5	0.1	415.4	1 079	1 414
500	EC Equador	1 634	1 303	-20.2	0.0	110	198	79.1	0.0	15.2	- 1 523	- 1 105
512	CL Chile	2 245	1 197	-46.7	0.0	4 903	4 480	-8.6	0.1	374.4	2 657	3 284
4- ÁSIA		350 448	447 073	27.6	9.2	136 349	173 844	27.5	5.2	38.9	- 214 099	- 273 228
PRÓX/MÉD OR		100 923	107 709	6.7	2.2	19 017	25 963	36.5	0.8	24.1	- 81 906	- 81 745
612	IQ Iraque	24 158	59 052	144.4	1.2	0	11	0.0	0.0	0.0	- 24 158	- 59 042
616	IR Irão	39 822	2 748	-93.1	0.1	413	2 084	404.1	0.1	75.8	- 39 408	- 665
624	IL Israel	6 111	10 457	71.1	0.2	6 875	7 173	4.3	0.2	68.6	765	- 3 283
632	SA Arábia Saud.	28 949	30 782	6.3	0.6	3 916	5 536	41.3	0.2	18.0	- 25 033	- 25 246
647	AE Emiratos	286	1 163	306.2	0.0	3 728	4 721	26.6	0.1	406.0	3 442	3 558
ASEAN		33 854	43 410	28.2	0.9	67 093	101 632	51.5	3.1	234.1	33 239	58 222
680	TH Tailândia	10 460	9 734	-6.9	0.2	1 066	732	-31.4	0.0	7.5	- 9 393	- 9 003
700	ID Indonésia	5 895	15 922	170.1	0.3	378	242	-36.0	0.0	1.5	- 5 517	- 15 680
701	MY Malásia	9 617	8 626	-10.3	0.2	20 154	33 529	66.4	1.0	388.7	10 538	24 903
706	SG Singapura	3 634	2 725	-25.0	0.1	42 494	66 361	56.2	2.0	2435.0	38 859	63 636
708	PH Filipinas	1 210	1 657	37.0	0.0	682	214	-68.6	0.0	12.9	- 528	- 1 443
OUTROS ÁSIA		215 671	295 954	37.2	6.1	50 239	46 249	-7.9	1.4	15.6	- 165 432	- 249 705
626	TL Timor	11	66	494.1	0.0	172	23	-86.4	0.0	35.3	161	- 43
662	PK Paquistão	11 095	8 661	-21.9	0.2	1 202	258	-78.5	0.0	3.0	- 9 893	- 8 403
664	IN Índia	21 202	40 016	88.7	0.8	1 549	2 698	74.2	0.1	6.7	- 19 653	- 37 319
720	CN China	76 345	111 780	46.4	2.3	18 125	14 372	-20.7	0.4	12.9	- 58 219	- 97 408
728	KR Coreia SL	24 023	25 554	6.4	0.5	2 985	2 821	-5.5	0.1	11.0	- 21 038	- 22 733
732	JP Japão	41 575	49 119	18.1	1.0	18 426	17 239	-6.4	0.5	35.1	- 23 149	- 31 880
736	TW Taiwan	5 860	8 659	47.8	0.2	939	1 002	6.7	0.0	11.6	- 4 921	- 7 657
740	HK Hong-Kong	2 204	3 462	57.0	0.1	5 567	6 111	9.8	0.2	176.5	3 363	2 649
743	MO Macau	24	18	-25.7	0.0	803	1 354	68.6	0.0	7523.8	779	1 336
5- AUSTR,OC,REG P.		5 721	2 648	-53.7	0.1	4 228	5 771	36.5	0.2	217.9	- 1 493	3 123
800	AU Austrália	4 241	1 344	-68.3	0.0	3 334	2 647	-20.6	0.1	196.9	- 907	1 302
804	NZ Nova Zelândia	1 480	1 232	-16.8	0.0	544	540	-0.7	0.0	43.8	- 936	- 692
6- DIVERSOS		31	10 568	34535.6	0.2	20 279	56 046	176.4	1.7	530.3	20 249	45 478
950	QQ Prov. Bordo	0	6 184		0.1	0	0		0.0	0.0	0	- 6 184
952	QS Prov.Bordo Extra	2	1 040	41863.9	0.0	13 206	48 232	265.2	1.5	4638.3	13 203	47 192
959	QW P. Não det. Extra	28	3 344	11828.7	0.1	7 074	7 814	10.5	0.2	233.7	7 045	4 470

Por memória:

Intra UE-15	3 226 790	3 432 233	6.4	70.3	2 341 135	2 455 262	4.9	74.1	71.5	- 885 655	- 976 971
Intra-alargamento	64 342	82 635	28.4	1.7	66 144	84 551	27.8	2.6	102.3	1 802	1 916
OCDE (excl.países UE)	345 697	300 306	-13.1	6.2	251 060	256 495	2.2	7.7	85.4	- 94 637	- 43 811
OPEP	283 583	478 002	68.6	9.8	135 446	165 564	22.2	5.0	34.6	- 148 137	- 312 439
ACP	180 923	285 080	57.6	5.8	201 197	205 238	2.0	6.2	72.0	20 275	- 79 841
CPLP	92 749	188 683	103.4	3.9	168 985	191 442	13.3	5.8	101.5	76 236	2 759
CEI (Com.Estados Indep.)	92 270	102 611	11.2	2.1	13 156	21 603	64.2	0.7	21.1	- 79 114	- 81 009
Mashrak	4 873	7 148	46.7	0.1	5 425	5 437	0.2	0.2	76.1	552	- 1 711
EUROMED	100 281	61 379	-38.8	1.3	58 052	62 743	8.1	1.9	102.2	- 42 229	1 364
Países da Am.Latina	147 556	194 833	32.0	4.0	57 280	49 529	-13.5	1.5	25.4	- 90 275	- 145 304
Merc.Comum Am.Central	2 839	6 625	133.4	0.1	977	1 535	57.0	0.0	23.2	- 1 861	- 5 090
Grupo Andino	10 816	34 648	220.3	0.7	2 604	2 944	13.1	0.1	8.5	- 8 213	- 31 704
ASEM (relac. Euro-Ásia)	175 679	229 772	30.8	4.7	106 605	136 064	27.6	4.1	59.2	- 69 074	- 93 708
EDA (Econ Dinâm Asiát.)	55 798	58 760	5.3	1.2	73 206	110 555	51.0	3.3	188.1	17 407	51 795
China+H.Kong+Macau	78 573	115 260	46.7	2.4	24 495	21 837	-10.8	0.7	18.9	- 54 078	- 93 423

[1] Os dados dos países Extra-UE do ano horizonte reportam-se a uma 2ª versão, implícita no mês de Fevereiro, já disponível nesta data.

Fonte: GEE, a partir de dados de base do INE; 2007 - versão implícita na segunda versão do ano; 2008 - versão preliminar.

**Quadro 13 – Comércio Internacional de mercadorias de Portugal
por zonas geográficas e económicas (Intra + Extra-UE)
Entradas⁽¹⁾ – contributos dos principais países de origem para a taxa de crescimento global**

Período em análise: Janeiro

Países e Regiões	1000 Euros			Peso no Total (%)				Taxas de variação e contributos						
	Ano de 2007	Janeiro		Anual		Janeiro		média anual 02-07*	Últimos 12 meses [2]			Janeiro		
		Rank.	2007	2008	2002	2007*	2007		2008	VH [2]	Contributos [3]		VH	Contributos [3]
									p.p.	%		p.p.	%	
TOTAL	57 014 449	4 410 307	4 879 679	100.00	100.00	100.00	100.00	5.48	7.51	7.51	100.00	10.64	10.64	100.00
Intra UE-27	43 015 867	3 291 132	3 514 868	79.86	74.76	74.62	72.03	4.10	6.97	5.27	70.16	6.80	5.07	47.67
001 FR França	4 937 848	393 846	383 556	10.24	8.63	8.93	7.86	1.93	9.18	0.77	10.31	-2.61	-0.23	-2.19
003 NL P.Baixos	2 677 717	190 005	219 791	4.57	4.68	4.31	4.50	6.01	13.33	0.60	7.93	15.68	0.68	6.35
004 DE Alemanha	7 500 269	591 948	578 476	14.96	13.25	13.42	11.85	2.96	1.23	0.17	2.27	-2.28	-0.31	-2.87
005 IT Itália	3 157 185	228 586	235 115	6.73	5.39	5.18	4.82	0.92	3.87	0.22	2.93	2.86	0.15	1.39
006 GB R.Unido	2 021 616	146 370	176 844	5.20	3.55	3.32	3.62	-2.24	-8.82	-0.37	-4.94	20.82	0.69	6.49
007 IE Irlanda	464 778	34 569	38 317	0.68	0.83	0.78	0.79	9.77	-3.18	-0.03	-0.38	10.84	0.08	0.80
008 DK Dinamarca	293 412	36 407	35 858	0.65	0.51	0.83	0.73	0.51	-17.68	-0.12	-1.57	-1.51	-0.01	-0.12
009 GR Grécia	106 724	6 743	10 284	0.22	0.18	0.15	0.21	1.98	24.57	0.04	0.54	52.53	0.08	0.75
010 ES Espanha	17 702 245	1 376 163	1 472 258	28.88	30.36	31.20	30.17	6.55	9.08	2.77	36.89	6.98	2.18	20.47
017 BE Bélgica	1 641 328	117 168	126 782	3.06	2.89	2.66	2.60	4.33	12.06	0.33	4.43	8.21	0.22	2.05
018 LU Luxemburgo	158 559	6 588	9 416	0.24	0.28	0.15	0.19	9.10	6.24	0.02	0.24	42.93	0.06	0.60
030 SE Suécia	625 572	50 242	67 940	1.16	1.12	1.14	1.39	4.66	24.79	0.24	3.18	35.23	0.40	3.77
032 FI Finlândia	262 048	17 710	53 723	0.59	0.46	0.40	1.10	0.58	33.56	0.14	1.87	203.35	0.82	7.67
038 AT Áustria	508 742	30 446	23 806	0.73	0.90	0.69	0.49	10.09	44.67	0.29	3.86	-21.81	-0.15	-1.41
046 MT Malta	8 496	406	614	0.01	0.01	0.01	0.01	6.95	12.20	0.00	0.02	51.50	0.00	0.04
053 EE Estónia	5 638	1 394	880	0.06	0.01	0.03	0.02	-26.33	-0.30	0.00	0.00	-36.89	-0.01	-0.11
054 LV Letónia	4 171	57	303	0.05	0.01	0.00	0.01	-28.39	0.56	0.00	0.00	431.37	0.01	0.05
055 LT Lituânia	23 706	1 153	744	0.12	0.04	0.03	0.02	-14.60	-6.22	0.00	-0.04	-35.50	-0.01	-0.09
060 PL Polónia	243 773	18 970	27 192	0.89	0.43	0.43	0.56	-8.64	-22.07	-0.13	-1.78	43.35	0.19	1.75
061 CZ Rep.Checa	308 563	20 787	25 312	0.39	0.55	0.47	0.52	13.18	10.65	0.06	0.75	21.77	0.10	0.96
063 SK Eslováquia	98 147	4 883	5 049	0.08	0.18	0.11	0.10	25.07	117.67	0.10	1.32	3.40	0.00	0.04
064 HU Hungria	187 106	10 860	17 748	0.17	0.33	0.25	0.36	20.72	199.56	0.24	3.22	63.43	0.16	1.47
066 RO Roménia	25 207	928	2 218	0.08	0.04	0.02	0.05	-7.13	-19.15	-0.01	-0.16	138.98	0.03	0.27
068 BG Bulgária	14 667	1 202	582	0.06	0.03	0.03	0.01	-11.56	-69.12	-0.06	-0.78	-51.61	-0.01	-0.13
091 SI Eslovénia	34 649	3 504	1 702	0.05	0.06	0.08	0.03	10.27	11.50	0.01	0.08	-51.42	-0.04	-0.38
600 CY Chipre	3 643	199	291	0.00	0.01	0.00	0.01	38.26	-27.39	0.00	-0.04	46.23	0.00	0.02
Diversos	59	0	67	0.01	0.00	0.00	0.00	-51.34	-69.17	0.00	-0.01	0.00	0.00	0.00
Extra UE-27	13 998 582	1 119 176	1 364 811	20.14	25.24	25.38	27.97	10.36	9.18	2.24	29.84	21.95	5.57	52.33
dos quais:														
1- EUROPA	2 268 161	206 452	148 782	3.81	4.09	4.68	3.05	7.01	-5.35	-0.23	-3.11	-27.93	-1.31	-12.29
EFTA	1 137 144	116 292	63 810	2.19	2.05	2.64	1.31	4.15	-0.56	-0.01	-0.15	-45.13	-1.19	-11.18
024 IS Islândia	47 482	1 090	762	0.20	0.09	0.02	0.02	-10.95	73.42	0.04	0.50	-30.05	-0.01	-0.07
028 NO Noruega	692 014	85 037	35 138	1.12	1.25	1.93	0.72	7.77	-10.93	-0.15	-1.96	-58.68	-1.13	-10.63
039 CH Suíça	393 527	30 122	27 352	0.85	0.71	0.68	0.56	1.66	14.24	0.09	1.21	-9.20	-0.06	-0.59
OUTR. EUROPA	1 131 017	90 160	84 972	1.62	2.04	2.04	1.74	10.44	-9.54	-0.22	-2.96	-5.75	-0.12	-1.11
052 TR Turquia	433 491	27 012	27 197	0.61	0.78	0.61	0.56	11.01	-8.46	-0.07	-1.00	0.68	0.00	0.04
075 RU Rússia	559 260	53 300	45 056	0.84	1.01	1.21	0.92	9.34	-16.04	-0.20	-2.62	-15.47	-0.19	-1.76
072 UA Ucrânia	64 620	6 449	10 058	0.13	0.12	0.15	0.21	3.33	80.50	0.06	0.76	55.96	0.08	0.77
098 XS Sérvia	7 825	1 322	2 156	n.d.	0.01	0.03	0.04	n.d.	-79.28	-0.06	-0.83	63.06	0.02	0.18
2- ÁFRICA	3 929 557	296 867	426 355	3.84	7.09	6.73	8.74	19.20	19.88	1.26	16.76	43.62	2.94	27.59
MAGHREB	689 624	62 285	16 578	0.69	1.24	1.41	0.34	18.78	-31.18	-0.55	-7.26	-73.38	-1.04	-9.74
204 MA Marrocos	85 506	7 452	6 599	0.16	0.15	0.17	0.14	4.07	10.68	0.02	0.20	-11.44	-0.02	-0.18
208 DZ Argélia	577 315	53 409	8 662	0.46	1.04	1.21	0.18	23.99	-35.98	-0.56	-7.45	-83.78	-1.01	-9.53
212 TN Tunísia	26 803	1 424	1 317	0.06	0.05	0.03	0.03	1.76	-1.95	0.00	-0.01	-7.53	0.00	-0.02
PALOP	403 059	1 992	55 272	0.28	0.73	0.05	1.13	27.45	401.58	0.68	9.10	2675.3	1.21	11.35
247 CV Cabo Verde	7 158	723	568	0.02	0.01	0.02	0.01	-5.05	-4.44	0.00	-0.01	-21.43	0.00	-0.03
257 GW Guiné-Bissau	518	20	22	0.01	0.00	0.00	0.00	-31.09	-52.82	0.00	-0.01	11.40	0.00	0.00
311 ST S.Tomé e Pr.	257	15	32	0.00	0.00	0.00	0.00	-11.57	-62.03	0.00	-0.01	106.38	0.00	0.00
330 AO Angola	369 453	356	53 749	0.16	0.67	0.01	1.10	39.50	696.5	0.69	9.21	14977.68	1.21	11.38
366 MZ Moçambique	25 674	877	901	0.09	0.05	0.02	0.02	-6.96	-10.60	-0.01	-0.08	2.82	0.00	0.01
OUTR. ÁFRICA	2 836 873	232 590	354 505	2.88	5.12	5.27	7.26	18.36	25.41	1.12	14.93	52.42	2.76	25.97
216 LY Líbia	790 095	64 843	123 968	0.14	1.42	1.47	2.54	67.76	64.15	0.62	8.27	91.18	1.34	12.60
220 EG Egipto	78 597	4 120	5 947	0.15	0.14	0.09	0.12	4.70	-14.20	-0.02	-0.33	44.33	0.04	0.39
288 NG Nigéria	1 003 080	65 425	179 418	1.31	1.81	1.48	3.68	12.53	38.00	0.58	7.66	174.23	2.58	24.29
310 GQ Guiné Eq.	426 308	61 431	0	0.14	0.77	1.39	0.00	48.10	-16.69	-0.14	-1.82	-100.00	-1.39	-13.09
388 ZA África SL	271 476	17 998	12 965	0.29	0.49	0.41	0.27	16.87	24.68	0.10	1.31	-27.96	-0.11	-1.07
3- AMÉRICA	3 309 562	259 657	329 384	5.65	5.97	5.89	6.75	6.65	10.03	0.58	7.67	26.85	1.58	14.86
NAFTA	1 287 005	131 117	132 608	2.68	2.32	2.97	2.72	2.50	9.88	0.22	2.89	1.14	0.03	0.32
400 US EUA	946 968	80 864	122 910	2.08	1.71	1.83	2.52	1.40	25.97	0.38	5.08	52.00	0.95	8.96
404 CA Canadá	114 521	15 610	7 439	0.19	0.21	0.35	0.15	6.95	12.86	0.02	0.30	-52.35	-0.19	-1.74
412 MX México	225 516	34 642	2 259	0.40	0.41	0.79	0.05	5.57	-34.15	-0.19	-2.49	-93.48	-0.73	-6.90

(continua)

Entradas

Países e Regiões	1000 Euros				Peso no Total (%)				Taxas de variação						
	Ano de 2007		Janeiro		Anual		Janeiro		média anual 02-07*	Últimos 12 meses [2]			Janeiro		
		Rank.	2007	2008	2002	2007*	2007	2008		VH [2]	Contributos [3]		VH	Contributos [3]	
MERCOSUL	1 605 572		96 716	148 482	1.99	2.89	2.19	3.04	13.71	26.64	0.65	8.68	53.52	1.17	11.03
508 BR Brasil	1 374 651	8	90 746	133 345	1.55	2.48	2.06	2.73	15.90	18.77	0.42	5.58	46.94	0.97	9.08
528 AR Argentina	184 223	37	2 610	5 220	0.41	0.33	0.06	0.11	1.36	112.37	0.18	2.46	100.03	0.06	0.56
OUTR.AMÉRICA	416 985		31 824	48 294	0.98	0.75	0.72	0.99	0.01	-26.52	-0.29	-3.90	51.75	0.37	3.51
436 CR Costa-Rica	46 214	56	1 947	3 979	0.11	0.08	0.04	0.08	-0.36	31.53	0.02	-1.56	104.36	0.05	0.43
448 CU Cuba	22 207	73	284	320	0.05	0.04	0.01	0.01	2.24	14.16	0.01	0.07	12.74	0.00	0.01
480 CO Colômbia	160 853	38	2 849	31 242	0.19	0.29	0.06	0.64	14.42	24.16	0.07	0.92	996.46	0.64	6.05
488 GY Guiana	48 634	54	5 958	3 792	0.08	0.09	0.14	0.08	8.24	14.39	0.01	0.15	-36.36	-0.05	-0.46
504 PE Perú	29 547	66	6 058	1 647	0.01	0.05	0.14	0.03	41.21	-0.23	0.00	0.00	-72.80	-0.10	-0.94
512 CL Chile	34 419	63	2 245	1 197	0.07	0.06	0.05	0.02	2.22	-6.35	0.00	-0.06	-46.71	-0.02	-0.22
4- ÁSIA	4 423 374		350 448	447 073	6.63	7.98	7.95	9.16	9.45	7.58	0.60	7.93	27.57	2.19	20.59
PRÓX/MÉD.OR.	1 173 039		100 923	107 709	1.72	2.12	2.29	2.21	9.91	-11.27	-0.28	-3.73	6.72	0.15	1.45
076 GE Geórgia	2 344	126	118	169	0.00	0.00	0.00	0.00	112.40	-96.31	-0.12	-1.56	42.73	0.00	0.01
078 AZ Azerbaijão	61 898	51	0	0	0.01	0.11	0.00	0.00	60.04	74.66	0.05	0.66	0.00	0.00	
608 SY Síria	7 043	104	645	1 076	0.14	0.01	0.01	0.02	-34.74	-75.85	-0.04	-0.58	66.66	0.01	0.09
612 IQ Iraque	224 027	35	24 158	59 052	0.16	0.40	0.55	1.21	26.33	2.90	0.01	0.18	144.44	0.79	7.43
616 IR Irão	257 857	32	39 822	2 748	0.36	0.46	0.90	0.06	11.18	-33.00	-0.20	-2.71	-93.10	-0.84	-7.90
624 IL Israel	58 056	52	6 111	10 457	0.11	0.10	0.14	0.21	3.91	-22.72	-0.03	-0.46	71.12	0.10	0.93
632 SA Arábia Saud.	467 133	19	28 949	30 782	0.82	0.84	0.66	0.63	6.05	-7.95	-0.08	-1.01	6.33	0.04	0.39
ASEAN	390 549		33 854	43 410	0.76	0.70	0.77	0.89	3.77	3.02	0.02	0.29	28.23	0.22	2.04
680 TH Tailândia	119 745	40	10 460	9 734	0.21	0.22	0.24	0.20	6.23	22.30	0.04	0.54	-6.94	-0.02	-0.15
690 VN Vietname	34 217	64	2 920	4 654	0.02	0.06	0.07	0.10	32.44	57.06	0.02	0.33	59.36	0.04	0.37
700 ID Indonésia	70 424	49	5 895	15 922	0.24	0.13	0.13	0.33	-7.22	-23.91	-0.05	-0.63	170.08	0.23	2.14
701 MY Malásia	94 325	45	9 617	8 626	0.15	0.17	0.22	0.18	8.65	-9.79	-0.02	-0.25	-10.30	-0.02	-0.21
706 SG Singapura	54 052	53	3 634	2 725	0.08	0.10	0.08	0.06	10.73	17.01	0.01	0.19	-25.01	-0.02	-0.19
OUTROS ÁSIA	2 859 786		215 671	295 954	4.15	5.16	4.89	6.07	10.19	18.39	0.85	11.38	37.22	1.82	17.10
079 KZ Cazaquistão	314 756	26	30 783	45 674	0.02	0.57	0.70	0.94	111.93	0.77	0.00	0.06	48.37	0.34	3.17
626 TL Timor	222	155	11	66	0.00	0.00	0.00	0.00	-26.90	-77.37	0.00	-0.02	494.11	0.00	0.01
662 PK Paquistão	108 183	42	11 095	8 661	0.15	0.20	0.25	0.18	10.66	0.30	0.00	0.01	-21.94	-0.06	-0.52
664 IN Índia	349 500	25	21 202	40 016	0.46	0.63	0.48	0.82	12.21	52.15	0.24	3.14	88.74	0.43	4.01
720 CN China	1 061 726	9	76 345	111 780	0.81	1.91	1.73	2.29	25.24	39.54	0.58	7.74	46.42	0.80	7.55
728 KR Coreia SL	285 543	29	24 023	25 554	0.57	0.51	0.54	0.52	3.30	-6.98	-0.04	-0.54	6.37	0.03	0.33
732 JP Japão	572 109	16	41 575	49 119	1.70	1.03	0.94	1.01	-4.53	7.21	0.07	0.97	18.15	0.17	1.61
736 TW Taiwan	86 650	46	5 860	8 659	0.27	0.16	0.13	0.18	-5.34	-16.87	-0.03	-0.45	47.76	0.06	0.60
740 HK Hong-Kong	41 495	59	2 204	3 462	0.06	0.07	0.05	0.07	12.03	43.00	0.02	0.32	57.05	0.03	0.27
743 MO Macau	743	141	24	18	0.01	0.00	0.00	0.00	-28.81	8.08	0.00	0.00	-25.70	0.00	0.00
5- AUSTR.OC.	61 512		5 721	2 648	0.21	0.11	0.13	0.05	-6.78	13.44	0.01	0.17	-53.71	-0.07	-0.65
800 AU Austrália	38 511	60	4 241	1 344	0.14	0.07	0.10	0.03	-8.32	15.31	0.01	0.12	-68.31	-0.07	-0.62
804 NZ Nova Zelândia	18 715	75	1 480	1 232	0.04	0.03	0.03	0.03	1.35	-7.91	0.00	-0.04	-16.76	-0.01	-0.05
6- DIVERSOS	6 416		31	10 568	0.00	0.00	0.00	0.22		3652.51	0.03	0.41	3453.63	0.24	2.25
950 QQ Prov.Bordo	0		0	6 184			0.00	0.13			0.00	0.00		0.00	0.00
952 QS Prov.Bordo Extra	2 453		2	1 040	0.00	0.00	0.00	0.02		140774.21	0.01	0.09	41863.88	0.02	0.22
959 QW P. Não det. Extra	3 963		28	3 344	0.00	0.01	0.00	0.07	22.76	1519.94	0.01	0.17	11828.74	0.08	0.71

Por memória:

Intra UE-15	42 058 102	3 226 790	3 432 233	77.89	73.05	73.16	70.34	4.14	6.86	5.07	67.56	6.37	4.66	43.77
Intra-alargamento	957 766	64 342	82 635	1.97	1.71	1.46	1.69	2.56	12.03	0.20	2.61	28.43	0.41	3.90
OCDE (excl.países UE)	3 768 398	345 697	300 306	7.91	6.79	7.84	6.15	2.33	2.37	0.16	2.15	-13.13	-1.03	-9.67
OPEP	3 860 275	283 583	478 002	4.02	6.96	6.43	9.80	17.71	11.52	0.78	10.43	68.56	4.41	41.42
ACP	2 447 024	180 923	285 080	3.02	4.41	4.10	5.84	13.77	33.38	1.19	15.90	57.57	2.36	22.19
CPLP	1 777 932	92 749	188 683	1.83	3.21	2.10	3.87	17.97	45.78	1.10	14.65	103.43	2.18	20.44
CEI (Com.Estados Indep.)	1 059 453	92 270	102 611	1.09	1.91	2.09	2.10	18.05	-7.13	-0.15	-2.04	11.21	0.23	2.20
Mashrak	87 667	4 873	7 148	0.30	0.16	0.11	0.15	-6.89	-29.29	-0.07	-0.93	46.69	0.05	0.48
EUROMED	1 268 839	100 281	61 379	1.70	2.29	2.27	1.26	11.94	-23.95	-0.72	-9.65	-38.79	-0.88	-8.29
Países da Am.Latina	2 172 241	147 556	194 833	3.24	3.92	3.35	3.99	9.54	4.78	0.19	2.52	32.04	1.07	10.07
Merc.Comum Am.Central	70 692	2 839	6 625	0.16	0.13	0.06	0.14	0.20	43.10	0.04	0.56	133.40	0.09	0.81
Grupo Andino	213 487	10 816	34 648	0.57	0.38	0.25	0.71	-2.31	-41.91	-0.32	-4.26	220.34	0.54	5.08
ASEM (relac. Euro-Ásia)	2 308 719	175 679	229 772	3.84	4.16	3.98	4.71	7.18	16.83	0.64	8.48	30.79	1.23	11.52
EDA (Econ Dinâm Asiát.)	681 809	55 798	58 760	1.33	1.23	1.27	1.20	3.88	-1.09	-0.01	-0.19	5.31	0.07	0.63
China+H.Kong+Macau	1 103 963	78 573	115 260	0.88	1.99	1.78	2.36	24.29	39.64	0.61	8.06	46.69	0.83	7.82

[1] Somatório das Chegadas com origem no espaço comunitário com as Importações provenientes dos Países Terceiros.

[2] (Fev 07-Jan 08) / (Fev 06-Jan 07) x 100 - 100.

 [3] Contributos para a taxa de crescimento das saídas - análise *shift-share*: (VH) x (peso no período homólogo anterior) ÷ 100.

[4] Os dados dos países Extra-UE do ano horizonte reportam-se a uma 2ª versão, implícita no mês de Fevereiro já disponível nesta data.

* O ano de 2007 considerado na estrutura anual e na média anual 2002-2007 não inclui estimativas abaixo do limiar de assimilação nem das não-respostas para ser comparável com 2002.

Fonte: GEE, a partir de dados de base do INE; 2007 - versão implícita na segunda versão do ano; 2008 - versão preliminar.

**Quadro 14 – Comércio Internacional de mercadorias de Portugal
por zonas geográficas e económicas (Intra + Extra-UE)
Saídas⁽¹⁾ – contributos dos principais países de destino para a taxa de crescimento global**

Período em análise: Janeiro

Países e Regiões	1000 Euros			Peso no Total (%)				Taxas de variação e contributos						
	Ano de 2007	Janeiro		Anual		Janeiro		média anual 02-07*	Últimos 12 meses [2]			Janeiro		
		Rank	2007	2008	2002	2007*	2007		2008	VH [2]	Contributos [3]		VH	Contributos [3]
									p.p.	%		p.p.	%	
TOTAL	37 544 410	3 090 295	3 311 610	100.00	100.00	100.00	100.00	6.03	7.99	7.99	100.00	7.16	7.16	100.00
Intra UE-27	28 819 801	2 407 279	2 539 813	81.36	76.24	77.90	76.69	4.66	7.16	5.53	69.23	5.51	4.29	59.88
001 FR França	4 743 380	422 002	430 301	13.53	12.57	13.66	12.99	4.48	10.12	1.25	15.63	1.97	0.27	3.75
003 NL P.Baixos	1 271 534	110 052	112 403	3.84	3.40	3.56	3.39	3.45	-0.84	-0.03	-0.39	2.14	0.08	1.06
004 DE Alemanha	4 894 519	421 878	437 185	17.68	13.19	13.65	13.20	0.00	5.99	0.79	9.93	3.63	0.50	6.92
005 IT Itália	1 551 289	132 006	128 092	4.56	4.11	4.27	3.87	3.88	8.06	0.33	4.13	-2.97	-0.13	-1.77
006 GB R.Unido	2 253 239	175 159	184 242	10.39	6.04	5.67	5.56	-4.86	-6.57	-0.46	-5.70	5.19	0.29	4.10
007 IE Irlanda	183 750	16 672	14 032	0.54	0.49	0.54	0.42	3.71	-2.28	-0.01	-0.15	-15.84	-0.09	-1.19
008 DK Dinamarca	278 081	25 322	25 209	1.00	0.74	0.82	0.76	-0.16	14.14	0.10	1.23	-0.44	0.00	-0.05
009 GR Grécia	140 613	9 389	10 439	0.37	0.37	0.30	0.32	6.21	9.60	0.04	0.44	11.18	0.03	0.47
010 ES Espanha	10 645 775	881 185	940 973	20.94	27.71	28.51	28.41	12.13	11.43	3.14	39.30	6.79	1.93	27.02
017 BE Bélgica	966 995	88 937	76 756	4.31	2.58	2.88	2.32	-4.33	-10.78	-0.33	-4.13	-13.70	-0.39	-5.50
018 LU Luxemburgo	100 458	3 494	13 760	0.09	0.26	0.11	0.42	29.99	164.08	0.20	2.46	293.78	0.33	4.64
030 SE Suécia	457 430	29 524	45 855	1.48	1.22	0.96	1.38	1.98	15.19	0.18	2.24	55.31	0.53	7.38
032 FI Finlândia	214 030	7 441	17 345	0.44	0.58	0.24	0.52	11.77	-14.15	-0.11	-1.32	133.10	0.32	4.48
038 AT Áustria	195 355	15 676	15 546	0.62	0.52	0.51	0.47	2.15	7.68	0.04	0.50	-0.83	0.00	-0.06
046 MT Malta	11 775	402	1 552	0.04	0.03	0.01	0.05	2.24	36.09	0.01	0.12	286.41	0.04	0.52
053 EE Estónia	17 046	1 182	1 399	0.02	0.04	0.04	0.04	20.63	59.58	0.02	0.23	18.37	0.01	0.10
054 LV Letónia	27 446	1 782	2 692	0.03	0.07	0.06	0.08	25.22	9.90	0.01	0.09	51.07	0.03	0.41
055 LT Lituânia	13 543	817	1 168	0.05	0.03	0.03	0.04	0.38	9.74	0.00	0.04	43.07	0.01	0.16
060 PL Polónia	266 029	20 287	28 068	0.51	0.71	0.66	0.85	13.30	19.22	0.13	1.58	38.35	0.25	3.52
061 CZ Rep.Checa	148 859	11 996	16 009	0.22	0.40	0.39	0.48	19.71	16.61	0.06	0.78	33.45	0.13	1.81
063 SK Eslováquia	50 653	4 484	4 171	0.08	0.14	0.15	0.13	17.71	5.92	0.01	0.10	-6.99	-0.01	-0.14
064 HU Hungria	139 558	11 974	12 999	0.33	0.37	0.39	0.39	8.86	-3.95	-0.02	-0.21	8.56	0.03	0.46
066 RO Roménia	136 668	8 161	11 363	0.12	0.36	0.26	0.34	33.44	64.98	0.16	1.97	39.23	0.10	1.45
068 BG Bulgária	20 932	861	1 012	0.07	0.05	0.03	0.03	0.69	40.20	0.02	0.22	17.52	0.00	0.07
091 SI Eslovénia	27 586	2 786	2 725	0.03	0.07	0.09	0.08	29.50	-4.09	0.00	-0.04	-2.19	0.00	-0.03
600 CY Chipre	28 971	1 410	1 391	0.05	0.08	0.05	0.04	14.35	43.88	0.03	0.32	-1.37	0.00	-0.01
Diversos	34 290	2 396	3 124	0.03	0.09	0.08	0.09	34.49	-10.71	-0.01	-0.15	30.38	0.02	0.33
Extra UE-27	8 724 609	683 017	771 797	18.64	23.76	22.10	23.31	11.31	10.81	2.46	30.77	13.00	2.87	40.12
dos quais:														
1- EUROPA	826 021	66 124	80 478	2.60	2.25	2.14	2.43	2.99	1.34	0.03	0.40	21.71	0.46	6.49
EFTA	374 310	27 057	33 389	1.88	1.02	0.88	1.01	-6.23	-2.06	-0.02	-0.29	23.40	0.20	2.86
039 CH Suíça	264 741	18 826	24 191	1.08	0.72	0.61	0.73	-2.14	1.71	0.01	0.16	28.50	0.17	2.42
028 NO Noruega	102 514	7 930	8 836	0.77	0.28	0.26	0.27	-13.40	-6.18	-0.02	-0.24	11.42	0.03	0.41
024 IS Islândia	6 904	296	333	0.04	0.02	0.01	0.01	-7.64	-27.32	-0.01	-0.09	12.20	0.00	0.02
OUTR. EUROPA	451 710	39 067	47 089	0.72	1.23	1.26	1.42	18.10	4.34	0.05	0.69	20.53	0.26	3.62
052 TR Turquia	224 916	24 151	20 683	0.39	0.61	0.78	0.62	15.83	-7.32	-0.05	-0.63	-14.36	-0.11	-1.57
075 RU Rússia	143 246	11 303	18 894	0.12	0.39	0.37	0.57	34.98	33.82	0.11	1.36	67.16	0.25	3.43
092 HR Croácia	15 187	825	1 375	0.02	0.04	0.03	0.04	20.04	32.71	0.01	0.14	66.61	0.02	0.25
2- ÁFRICA	2 672 744	193 779	216 081	4.49	7.28	6.27	6.52	16.78	26.69	1.62	20.32	11.51	0.72	10.08
MAGHREB	344 733	21 601	29 450	0.70	0.94	0.70	0.89	12.42	22.00	0.18	2.28	36.34	0.25	3.55
204 MA Marrocos	199 208	12 138	13 135	0.43	0.54	0.39	0.40	10.85	21.03	0.10	1.25	8.21	0.03	0.45
208 DZ Argélia	79 640	4 455	11 506	0.15	0.22	0.14	0.35	14.55	25.68	0.05	0.63	158.30	0.23	3.19
212 TN Tunísia	65 885	5 008	4 808	0.12	0.18	0.16	0.15	15.14	20.29	0.03	0.40	-3.98	-0.01	-0.09
PALOP	2 062 437	148 013	164 590	3.00	5.62	4.79	4.97	20.20	31.04	1.41	17.62	11.20	0.54	7.49
247 CV Cabo Verde	225 660	20 670	17 396	0.54	0.61	0.67	0.53	8.77	12.29	0.07	0.87	-15.84	-0.11	-1.48
257 GW Guiné-Bissau	34 160	2 575	2 802	0.08	0.09	0.08	0.08	10.58	22.41	0.02	0.23	8.84	0.01	0.10
311 ST S.Tomé e Pr.	33 060	2 162	3 093	0.11	0.09	0.07	0.09	2.21	20.28	0.02	0.21	43.05	0.03	0.42
330 AO Angola	1 680 181	118 012	135 426	2.08	4.58	3.82	4.09	24.15	35.01	1.26	15.75	14.76	0.56	7.87
366 MZ Moçambique	89 377	4 593	5 873	0.20	0.24	0.15	0.18	10.65	21.21	0.05	0.57	27.86	0.04	0.58
OUTR. ÁFRICA	265 575	24 165	22 042	0.79	0.72	0.78	0.67	4.16	4.70	0.03	0.42	-8.79	-0.07	-0.96
388 ZA África SL	87 724	7 284	6 794	0.22	0.24	0.24	0.21	7.89	8.08	0.02	0.23	-6.73	-0.02	-0.22
220 EG Egipto	36 687	3 343	3 206	0.09	0.10	0.11	0.10	8.00	37.13	0.03	0.35	-4.09	0.00	-0.06
3- AMÉRICA	2 620 162	262 258	239 577	7.61	7.14	8.49	7.23	4.66	-11.21	-0.94	-11.74	-8.65	-0.73	-10.25
NAFTA	2 048 876	174 567	179 206	6.51	5.58	5.65	5.41	2.82	-14.82	-1.02	-12.79	2.66	0.15	2.10
400 US EUA	1 784 055	156 881	158 128	5.73	4.86	5.08	4.77	2.58	-16.31	-0.99	-12.45	0.79	0.04	0.56
404 CA Canadá	144 335	8 901	11 207	0.51	0.39	0.29	0.34	0.61	-5.10	-0.02	-0.28	25.91	0.07	1.04
412 MX México	120 486	8 785	9 871	0.26	0.33	0.28	0.30	10.69	-1.26	0.00	-0.06	12.36	0.04	0.49
MERCOSUL	321 909	39 080	29 415	0.71	0.88	1.26	0.89	10.47	-1.88	-0.02	-0.21	-24.73	-0.31	-4.37
508 BR Brasil	258 603	20 800	26 829	0.60	0.70	0.67	0.81	9.52	3.52	0.03	0.32	28.98	0.20	2.72
528 AR Argentina	59 490	17 868	2 411	0.09	0.16	0.58	0.07	17.99	-25.30	-0.04	-0.53	-86.51	-0.50	-6.98

(continua)

Saídas

Países e Regiões	1000 Euros				Peso no Total (%)				Taxas de variação						
	Ano de 2007	Janeiro		Anual		Janeiro		média anual 02-07*	Últimos 12 meses [2]			Janeiro			
		Rank.	2007	2008	2002	2007*	2007		2008	VH [2]	Contributos [3]		VH	Contributos [3]	
								p.p.	%		p.p.	%			
OUTR.AMÉRICA	249 377	48 610	30 955	0.39	0.68	1.57	0.93	18.33	18.01	0.10	1.27	-36.32	-0.57	-7.98	
459 AG Antígua	77 166	40	38 156	19 117	0.00	0.21	1.23	0.58	253.79	-5.31	-0.01	-0.12	-49.90	-0.62	-8.60
478 AN Ant-Holand.	42 861	50	168	62	0.00	0.12	0.01	0.00	106.77	2132.33	0.12	1.46	-63.44	0.00	-0.05
512 CL Chile	56 267	45	4 903	4 480	0.16	0.15	0.16	0.14	4.79	-0.84	0.00	-0.02	-8.62	-0.01	-0.19
4- ÁSIA	2 109 163	136 349	173 844	2.73	5.75	4.41	5.25	23.03	29.30	1.39	17.41	27.50	1.21	16.94	
PRÓX/MÉD.OR.	306 254	19 017	25 963	0.81	0.83	0.62	0.78	6.77	18.14	0.14	1.72	36.53	0.22	3.14	
608 SY Síria	15 802	63	951	896	0.02	0.04	0.03	0.03	28.90	21.50	0.01	0.10	-5.81	0.00	-0.02
624 IL Israel	94 533	36	6 875	7 173	0.29	0.26	0.22	0.22	3.87	30.90	0.06	0.80	4.33	0.01	0.13
632 SA Arábia Saud.	48 633	49	3 916	5 536	0.20	0.13	0.13	0.17	-2.82	-1.83	0.00	-0.03	41.34	0.05	0.73
647 AE Emiratos	55 214	46	3 728	4 721	0.09	0.15	0.12	0.14	16.88	4.83	0.01	0.09	26.63	0.03	0.45
ASEAN	1 146 426	67 093	101 632	0.76	3.12	2.17	3.07	40.83	38.49	0.94	11.75	51.48	1.12	15.61	
680 TH Tailândia	13 995	68	1 066	732	0.06	0.04	0.03	0.02	-1.99	-33.00	-0.02	-0.24	-31.38	-0.01	-0.15
701 MY Malásia	399 547	12	20 154	33 529	0.19	1.09	0.65	1.01	49.74	312.17	0.89	11.19	66.36	0.43	6.04
706 SG Singapura	707 420	10	42 494	66 361	0.44	1.93	1.38	2.00	42.14	3.72	0.07	0.94	56.17	0.77	10.78
OUTROS ÁSIA	656 482	50 239	46 249	1.17	1.79	1.63	1.40	15.41	20.31	0.31	3.94	-7.94	-0.13	-1.80	
626 TL Timor	1 203	134	172	23	0.00	0.00	0.01	0.00	7.19	-58.65	0.00	-0.05	-86.41	0.00	-0.07
664 IN Índia	31 882	54	1 549	2 698	0.06	0.09	0.05	0.08	13.99	20.91	0.02	0.20	74.20	0.04	0.52
720 CN China	181 143	25	18 125	14 372	0.29	0.49	0.59	0.43	17.58	-18.70	-0.12	-1.46	-20.70	-0.12	-1.70
728 KR Coreia SL	48 920	48	2 985	2 821	0.08	0.13	0.10	0.09	18.64	25.01	0.03	0.35	-5.51	-0.01	-0.07
732 JP Japão	295 873	13	18 426	17 239	0.34	0.81	0.60	0.52	25.66	146.14	0.50	6.26	-6.44	-0.04	-0.54
740 HK Hong-Kong	56 553	44	5 567	6 111	0.25	0.15	0.18	0.18	-4.03	-37.94	-0.10	-1.25	9.77	0.02	0.25
743 MO Macau	13 271	71	803	1 354	0.04	0.04	0.03	0.04	2.88	2.39	0.00	0.01	68.62	0.02	0.25
5- AUSTR.OC.	77 054	4 228	5 771	0.54	0.21	0.14	0.17	-12.37	3.01	0.01	0.08	36.48	0.05	0.70	
800 AU Austrália	62 456	42	3 334	2 647	0.45	0.17	0.11	0.08	-12.89	-3.68	-0.01	-0.08	-20.62	-0.02	-0.31
804 NZ Nova Zelândia	9 011	81	544	540	0.05	0.02	0.02	0.02	-8.79	10.60	0.00	0.03	-0.69	0.00	0.00
6- DIVERSOS	419 465	20 279	56 046	0.00	0.00	0.66	1.69	35.75	0.34	4.29	176.37	1.16	16.16		
952 QS Prov.Bordo Extra	267 121		13 206	48 232	0.43	0.73	0.43	1.46	17.93	58.74	0.32	4.00	265.23	1.13	15.83
959 QW P. Não det. Extra	152 345		7 074	7 814	0.23	0.41	0.23	0.24	19.74	5.58	0.02	0.29	10.47	0.02	0.33

Por memória:

Intra UE-15	27 930 736		2 341 135	2 455 262	79.82	73.86	75.76	74.14	4.39	6.84	5.13	64.18	4.87	3.69	51.57
Intra-alargamento	889 065		66 144	84 551	1.54	2.37	2.14	2.55	15.61	19.08	0.42	5.20	27.83	0.60	8.32
OCDE (excl.países UE)	3 064 212		251 060	256 495	9.71	8.35	8.12	7.75	2.86	-6.01	-0.56	-7.03	2.17	0.18	2.46
OPEP	1 954 050		135 446	165 564	2.79	5.32	4.38	5.00	20.61	31.61	1.36	17.05	22.24	0.97	13.61
ACP	2 359 414		201 197	205 238	3.72	6.43	6.51	6.20	18.28	27.65	1.46	18.32	2.01	0.13	1.83
CPLP	2 322 244		168 985	191 442	3.60	6.33	5.47	5.78	18.67	27.10	1.43	17.89	13.29	0.73	10.15
CEI (Com.Estados Indep.)	179 558		13 156	21 603	0.18	0.49	0.43	0.65	29.35	31.40	0.13	1.61	64.21	0.27	3.82
Mashrak	75 957		5 425	5 437	0.19	0.21	0.18	0.16	8.40	23.37	0.04	0.51	0.21	0.00	0.01
EUROMED	740 138		58 052	62 743	1.56	2.02	1.88	1.89	11.54	12.52	0.24	2.97	8.08	0.15	2.12
Países da Am.Latina	563 847		57 280	49 529	1.34	1.54	1.85	1.50	8.89	-1.45	-0.02	-0.29	-13.53	-0.25	-3.50
Merc.Comum Am.Central	18 882		977	1 535	0.06	0.05	0.03	0.05	3.66	-8.23	0.00	-0.06	57.05	0.02	0.25
Grupo Andino	33 810		2 604	2 944	0.10	0.09	0.08	0.09	3.64	-2.85	0.00	-0.04	13.08	0.01	0.15
ASEM (relac. Euro-Ásia)	1 672 030		106 605	136 064	1.47	4.55	3.45	4.11	32.94	38.38	1.35	16.89	27.63	0.95	13.31
EDA (Econ Dinâm Asiát.)	1 241 199		73 206	110 555	1.09	3.38	2.37	3.34	32.88	31.82	0.88	11.05	51.02	1.21	16.88
China+H.Kong+Macau	250 967		24 495	21 837	0.59	0.68	0.79	0.66	9.20	-23.29	-0.22	-2.70	-10.85	-0.09	-1.20

[1] Somatório das Expedições para o espaço comunitário com as Exportações para os Países Terceiros.

[2] (Fev 07-Jan 08) / (Fev 06-Jan 07) x 100 - 100 .

 [3] Contributos para a taxa de crescimento das saídas - análise *shift-share*: (VH) x (peso no período homólogo anterior) ÷ 100.

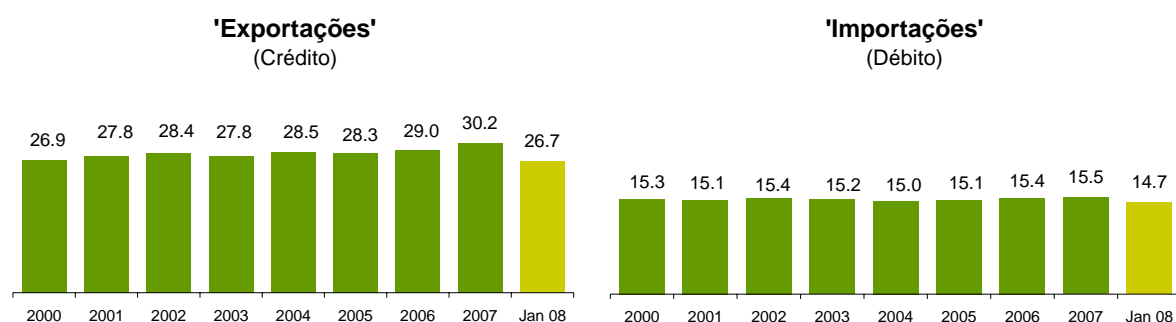
[4] Os dados dos países Extra-UE do ano horizonte reportam-se a uma 2ª versão, implícita no mês de Fevereiro já disponível nesta data.

* O ano de 2007 considerado na estrutura anual e na média anual 2002-2007 não inclui estimativas abaixo do limiar de assimilação nem das não-respostas para ser comparável com 2002.

Fonte: GEE, a partir de dados de base do INE; 2007 - versão implícita na segunda versão do ano; 2008 - versão preliminar.

Bens e Serviços

Gráfico 5 - Peso dos Serviços no comércio de Bens e Serviços



Fonte: GEE, a partir de dados de base do Banco de Portugal (Estatísticas da Bal. Pagamentos)

Quadro 15 - Comércio de Bens e Serviços em percentagem do PIB

	2000	2001	2002	2003	2004	2005	2006	2007
Valores correntes:								
Exportações (Fob)	29.8	28.9	28.0	28.0	28.4	28.5	31.2	32.7
- Bens	23.1	22.4	21.5	21.7	21.7	21.8	23.7	24.4
- Serviços	6.6	6.5	6.4	6.3	6.7	6.7	7.5	8.3
Importações (Fob)	40.6	38.9	36.3	34.5	36.2	37.4	39.2	39.9
- Bens	35.2	33.6	31.2	29.8	31.3	32.1	33.7	34.3
- Serviços	5.5	5.3	5.0	4.7	4.9	5.3	5.5	5.6
Valores constantes:								
Exportações (Fob)	29.8	29.7	29.9	31.3	32.1	32.4	35.0	36.8
- Bens	23.1	23.0	23.2	24.7	25.1	25.4	27.1	28.1
- Serviços	6.6	6.7	6.7	6.6	7.0	7.1	7.8	8.6
Importações (Fob)	40.6	40.2	39.6	39.6	41.6	42.7	44.1	45.6
- Bens	35.2	34.9	34.5	34.7	36.5	37.3	38.4	39.7
- Serviços	5.5	5.3	5.1	4.9	5.1	5.4	5.6	5.8

Fonte: INE - Contas Nacionais Trimestrais (base 2000)

Quadro 16 - Bens e Serviços (Crédito) – componentes dos Serviços

Valores em milhões de euros

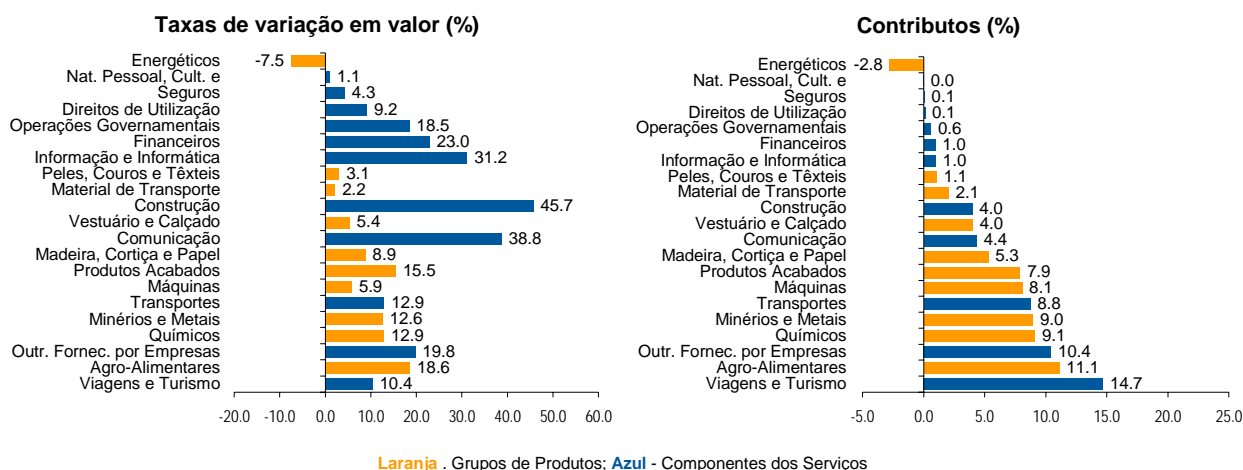
CRÉDITO ("Exportações")	Janeiro		Estrutura (%)				Taxas de variação e contributos						
			Anual		Janeiro		média anual 02-07	últimos 12 meses		Janeiro			
	2007	2008	2002	2007	2007	2008		VH	contributos [1]		VH	contributos [1]	
								p.p.	%		p.p.	%	
Bens e Serviços	4 163	4 475	100.0	100.0	100.0	100.0	7.0	9.6	9.6	100.0	7.5	7.5	100.0
Bens	3 106	3 280	71.6	69.8	74.6	73.3	6.4	7.5	5.3	54.9	5.6	4.2	55.9
Serviços	1 057	1 195	28.4	30.2	25.4	26.7	8.4	15.1	4.4	45.1	13.0	3.3	44.1
Transportes	264	273	5.0	6.7	6.3	6.1	13.4	12.9	0.8	8.8	3.2	0.2	2.7
Viagens e Turismo	391	428	15.9	13.7	9.4	9.6	3.9	10.4	1.4	14.7	9.3	0.9	11.6
Comunicação	45	65	0.7	1.3	1.1	1.5	22.3	38.8	0.4	4.4	44.1	0.5	6.4
Construção	32	46	0.6	1.1	0.8	1.0	22.3	45.7	0.4	4.0	43.8	0.3	4.5
Seguros	9	8	0.2	0.2	0.2	0.2	4.3	4.3	0.0	0.1	-11.3	0.0	-0.3
Financeiros	20	22	0.4	0.5	0.5	0.5	9.0	23.0	0.1	1.0	11.5	0.1	0.7
Informação e Informática	14	20	0.2	0.4	0.3	0.4	19.1	31.2	0.1	1.0	44.9	0.1	2.0
Direitos de Utilização	6	3	0.1	0.1	0.1	0.1	20.0	9.2	0.0	0.1	-43.6	-0.1	-0.8
Outr. Fornec. por Empresas	249	288	4.6	5.5	6.0	6.4	9.3	19.8	1.0	10.4	15.7	0.9	12.5
Nat. Pessoal, Cult. e Recreat.	14	26	0.3	0.4	0.3	0.6	10.9	1.1	0.0	0.0	79.8	0.3	3.7
Operações Governamentais	12	15	0.4	0.3	0.3	0.3	4.5	18.5	0.1	0.6	28.8	0.1	1.1

[1] Contributos para a taxa de crescimento - Análise *shift-share*: (VH) x (peso no período homólogo anterior) ÷ 100. Medem a proporção do crescimento das "exportações" de bens e serviços atribuível a cada categoria especificada.

Fonte: GEE, com base em dados do Banco de Portugal (Bal. Pagamentos) para as "exportações" totais de Bens e para as "exportações" de Serviços.

Gráfico 6 - Taxas de crescimento das "exportações" de Bens e Serviços e contributos das suas componentes

Últimos 12 meses a terminar em Janeiro de 2008



Nota: Contributos - análise *shift-share*: TVH x Peso no período homólogo anterior ÷ 100.

Fonte: Cálculos do GEE a partir de dados de base do Banco de Portugal para os Bens e Serviços (Quadro 16), e do INE para o cálculo da estrutura das "exportações" de Bens. A distribuição do contributo das exportações de Bens pelos grupos de produtos segue a estrutura implícita na base de dados do INE.

Quadro 17 - Bens e Serviços (Débito) – componentes dos Serviços

Valores em milhões de euros

DÉBITO ("Importações")	Janeiro		Estrutura (%)				Taxas de variação e contributos						
			Anual		Janeiro		média anual 02-07	últimos 12 meses			Janeiro		
	2007	2008	2002	2007	2007	2008		VH	contributos [1]		VH	contributos [1]	
							p.p.		%	p.p.		%	
Bens e Serviços	5 036	5 546	100.0	100.0	100.0	100.0	3.8	7.4	7.4	100.0	10.1	10.1	100.0
Bens	4 269	4 728	84.6	84.5	84.8	85.3	3.7	7.2	6.1	82.7	10.8	9.1	90.2
Serviços	767	817	15.4	15.5	15.2	14.7	4.2	8.3	1.3	17.3	6.5	1.0	9.8
Transportes	225	230	4.6	4.7	4.5	4.2	4.1	7.2	0.3	4.5	2.2	0.1	1.0
Viagens e Turismo	205	222	4.6	4.4	4.1	4.0	2.4	7.4	0.3	4.4	8.3	0.3	3.3
Comunicação	31	37	0.5	0.8	0.6	0.7	13.6	42.2	0.3	3.4	18.4	0.1	1.1
Construção	9	19	0.2	0.2	0.2	0.3	4.2	17.4	0.0	0.4	117.3	0.2	2.0
Seguros	21	18	0.3	0.3	0.4	0.3	11.6	-1.6	0.0	-0.1	-13.7	-0.1	-0.6
Financeiros	12	14	0.4	0.3	0.2	0.3	5.7	5.5	0.0	0.3	15.5	0.0	0.4
Informação e Informática	24	23	0.4	0.4	0.5	0.4	7.2	12.2	0.0	0.7	-3.3	0.0	-0.2
Direitos de Utilização	31	18	0.7	0.5	0.6	0.3	0.8	4.9	0.0	0.3	-43.5	-0.3	-2.7
Outr. Fornec. por Empresas	161	200	2.9	3.1	3.2	3.6	5.8	11.9	0.4	4.8	23.9	0.8	7.6
Nat. Pessoal, Cult. e Recreat.	28	23	0.5	0.6	0.6	0.4	4.9	-4.4	0.0	-0.4	-19.8	-0.1	-1.1
Operações Governamentais	20	14	0.3	0.3	0.4	0.3	3.3	-20.3	-0.1	-1.1	-27.8	-0.1	-1.1

[1] Contributos para a taxa de crescimento - Análise *shift-share*: (VH) x (peso no período homólogo anterior) ÷ 100. Medem a proporção do crescimento das "importações" de bens e serviços atribuível a cada categoria especificada.

Nota: Valores Fob para a "Importação" de bens.

Fonte: GEE, com base em dados do Banco de Portugal (Bal. Pagamentos) para as "importações" totais de Bens e para as "importações" de Serviços.