



Síntese Estatística de Comércio Internacional

Nº 10/2010_versão corrigida

Inclui dados de base do INE para o comércio internacional de Portugal

■ Inclui dados rectificados de Janeiro a Dezembro de 2009 (comércio intra+extra UE) – publicados pelo INE a 21 de Outubro de 2010

■ Janeiro a Agosto de 2010 – comércio Intra + Extra-UE

Índice de Quadros

Evolução global

1. Balança Comercial recente	Pág. 3
2. Balança Comercial com e sem produtos energéticos (2005-2010)	4
3. Balança Comercial – dados agregados (Intra+Extra)	4
4. Evolução mensal e trimestral	5

Saídas de mercadorias

5. Por Grupos de Produtos (Intra+Extra)	6
6. Por Grupos de Produtos (Extra)	7
7. Por Grupos de Produtos (2005-2010) – variação homóloga e contributos	8
8. Para uma selecção de mercados (Intra+Extra)	9
9. Para uma selecção de mercados (Extra)	10
10. Por mercados de destino (2005-2010) – estrutura (%)	10
11. Por mercados de destino (2006-2010) – variação homóloga e contributos	11

Entradas de mercadorias

12. Por Grupos de Produtos (Intra+Extra)	12
13. Por Grupos de Produtos (Extra)	13
14. Com origem numa selecção de mercados (Intra+Extra)	13
15. Com origem numa selecção de mercados (Extra)	14

Evolução por zonas geográficas e económicas

16. Principais países (Intra e Extra)	15
17. Entradas - contributos para a taxa de crescimento (Intra e Extra)	17
18. Saídas - contributos para a taxa de crescimento (Intra e Extra)	19

Bens e serviços

19. Comércio de Bens e Serviços em percentagem do PIB	21
20. Bens e Serviços (crédito) – componentes dos Serviços	22
21. Bens e Serviços (crédito) – variação homóloga (2001-2010)	23
22. Bens e Serviços (débito) – componentes dos Serviços	23

Índice de Gráficos

1. Taxa de cobertura das entradas pelas saídas de mercadorias	2
2. Taxas de crescimento das saídas por Grupos de Produtos e contributos	7
3. Taxas de crescimento das saídas por mercados e contributos	9
4. Taxas de crescimento das entradas por mercados e contributos	14
5. Peso dos Serviços no comércio de Bens e Serviços	21
6. Taxas de crescimento das “exportações” de Bens e Serviços e contributos	22

NOTA

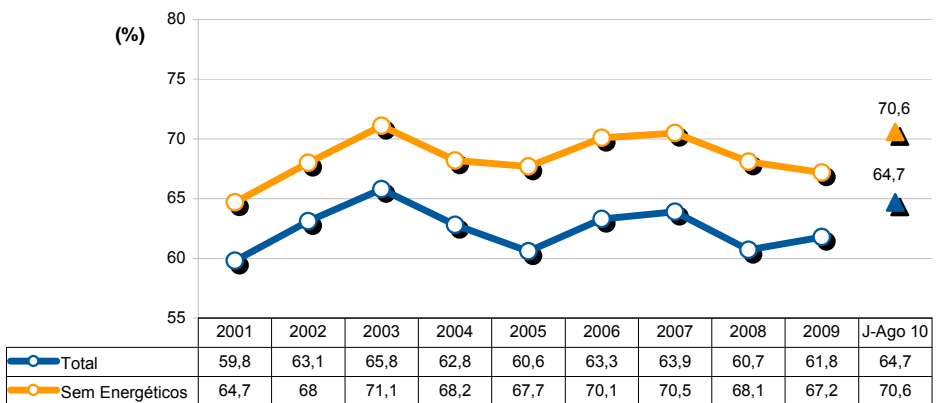
Em Junho de 2010, o Instituto Nacional de Estatística divulgou uma nova série de dados do Comércio Internacional para o período 1993-2009. Esta nova série resultou de um processo de revisão da metodologia de cálculo, que reflectiu a necessidade de obtenção de resultados com maior robustez e precisão, e inclui, para além das diferentes alterações metodológicas, nova informação declarada pelas empresas.

A partir de 1993, e na sequência da criação do Mercado Único, a recolha de informação relativa às trocas comerciais internacionais de bens passou a ser efectuada com base num novo sistema de recolha suportado por um inquérito de resposta obrigatória (declaração Intrastat) para todos os operadores cujas trocas de bens com os restantes Estados Membros ultrapassem determinados limiares mínimos (limiar de assimilação). Desde 2005, e na sequência da regulamentação comunitária relativa ao controlo de qualidade das estatísticas do Comércio Internacional, passou a ser feito o confronto regular entre a informação proveniente do sistema Intrastat e dados de natureza administrativa, nomeadamente os provenientes das declarações do Imposto sobre o Valor Acrescentado (IVA), bem como a análise das assimetrias com as estatísticas dos outros países membros. Passaram então a ser divulgadas estimativas para o total do Comércio Internacional, com base em estimativas para as empresas que estão abaixo do limiar de assimilação bem como nas não-respostas do Comércio Intracomunitário.

A entrada em vigor da Informação Empresarial Simplificada (IES), em 2007, veio enriquecer o estudo comparativo dos dados do Comércio Internacional com outras fontes desde 2006 (período de referência dos dados). A IES, juntamente com a informação do IVA, constitui uma importante fonte de informação de aferição da qualidade das estatísticas do Comércio Internacional.

Evolução global¹

Gráfico 1 – Evolução da taxa de cobertura (fob/cif) das entradas pelas saídas de mercadorias



Fonte: GEE, com base nos dados das estatísticas do Comércio Internacional do INE (nova série 1993-2009; versões preliminares para 2009 e 2010). Os dados do comércio intracomunitário incluem estimativas para as não respostas assim como para as empresas que se encontram abaixo dos limiares de assimilação.

¹ Os dados de base do comércio internacional (Intra e Extra UE) divulgados pelo Instituto Nacional de Estatística para o período de Janeiro a Agosto de 2010 correspondem a versões preliminares, quer para o comércio intracomunitário quer para o extra-comunitário. Os dados do comércio intracomunitário incluem estimativas para as não respostas (valor das transacções das empresas para as quais o INE não recebeu ainda informação) assim como para as empresas que se encontram abaixo dos limiares de assimilação (valor anual das operações intracomunitárias abaixo do qual os operadores são dispensados da declaração periódica estatística Intrastat, limitando-se à entrega da declaração periódica fiscal: no caso de Portugal, 300 mil euros para as chegadas e 250 mil para as expedições, em 2010). Por outro lado, a actual metodologia considera, para além do confronto regular entre as declarações Intrastat e do Imposto sobre o Valor Acrescentado (IVA), a comparação com os dados com a Informação Empresarial Simplificada (IES).

Quadro 1 -Evolução recente da balança comercial de Portugal

Versão preliminar de Janeiro a Agosto de 2010

Intra + Extra-UE	Janeiro a Agosto			Últimos 3 meses			Últimos 12 meses		
	2009	2010	VH	Jun 09- Ago 09	Jun 10- Ago 10	VH	Set 08- Ago 09	Set 09- Ago 10	VH
milhões de Euros									
Saídas (fob)	20 504	23 699	15,6	7 861	9 029	14,9	32 560	34 964	7,4
Entradas (cif)	32 929	36 620	11,2	12 695	14 138	11,4	53 514	55 059	2,9
Entradas (fob)	31 378	34 895	11,2	12 097	13 472	11,4	50 994	52 466	2,9
Saldo (fob-cif)	- 12 425	- 12 921	4,0	- 4 833	- 5 109	5,7	- 20 954	- 20 095	-4,1
Saldo (fob-fob)	- 10 874	- 11 196	3,0	- 4 235	- 4 443	4,9	- 18 433	- 17 502	-5,1
Cobertura(fob/cif)	62,3	64,7	-	61,9	63,9	-	60,8	63,5	-
Cobertura(fob/fob)	65,3	67,9	-	65,0	67,0	-	63,9	66,6	-
Sem energéticos:									
Saídas (fob)	19 561	21 954	12,2	7 376	8 327	12,9	31 077	32 574	4,8
Entradas (cif)	28 825	31 103	7,9	10 940	11 934	9,1	46 599	47 174	1,2
Entradas (fob)	27 467	29 638	7,9	10 425	11 372	9,1	44 405	44 952	1,2
Saldo (fob-cif)	- 9 264	- 9 149	-1,2	- 3 565	- 3 608	1,2	- 15 522	- 14 600	-5,9
Saldo (fob-fob)	- 7 906	- 7 684	-2,8	- 3 049	- 3 045	-0,1	- 13 327	- 12 378	-7,1
Cobertura(fob/cif)	67,9	70,6	-	67,4	69,8	-	66,7	69,1	-
Cobertura(fob/fob)	71,2	74,1	-	70,8	73,2	-	70,0	72,5	-
milhões de US\$									
Saídas (fob)	27 763	31 152	12,2						
Entradas (cif)	44 594	48 090	7,8						
Entradas (fob)	42 494	45 825	7,8						
Saldo (fob-cif)	- 16 832	- 16 938	0,6						
Saldo (fob-fob)	- 14 731	- 14 673	-0,4						

Extra-UE	Janeiro a Agosto			Últimos 3 meses			Últimos 12 meses		
	2009	2010	VH	Jun 09- Ago 09	Jun 10- Ago 10	VH	Set 08- Ago 09	Set 09- Ago 10	VH
milhões de Euros									
Exportações (fob)	5 033	5 943	18,1	2 038	2 362	15,9	8 383	8 715	4,0
Importações (cif)	7 004	9 264	32,3	2 870	3 758	31,0	11 556	13 263	14,8
Importações (fob)	6 674	8 828	32,3	2 734	3 581	31,0	11 012	12 638	14,8
Saldo (fob-cif)	- 1 971	- 3 321	68,5	- 832	- 1 397	67,9	- 3 173	- 4 548	43,4
Saldo (fob-fob)	- 1 641	- 2 885	75,8	- 697	- 1 220	75,0	- 2 628	- 3 923	49,3
Cobertura(fob/cif)	71,9	64,2	-	71,0	62,8	-	72,5	65,7	-
Cobertura(fob/fob)	75,4	67,3	-	74,5	65,9	-	76,1	69,0	-
Sem energéticos:									
Exportações (fob)	4 518	4 941	9,3	1 760	1 941	10,3	7 574	7 347	-3,0
Importações (cif)	3 946	4 952	25,5	1 479	1 979	33,8	6 596	7 125	8,0
Importações (fob)	3 760	4 718	25,5	1 410	1 886	33,8	6 286	6 790	8,0
Saldo (fob-cif)	572	- 11	-101,9	281	- 38	-113,6	977	222	-77,3
Saldo (fob-fob)	758	222	-70,7	350	55	-84,3	1 288	558	-56,7
Cobertura(fob/cif)	114,5	99,8	-	119,0	98,1	-	114,8	103,1	-
Cobertura(fob/fob)	120,2	104,7	-	124,9	102,9	-	120,5	108,2	-

Fonte: GEE, com base nos dados das estatísticas do Comércio Internacional do INE (nova série 1993-2009; versões preliminares para 2009 e 2010). Os dados do comércio intracomunitário incluem estimativas para as não respostas assim como para as empresas que se encontram abaixo dos limiares de assimilação.

Notas:

Entradas – Somatório das "Chegadas" provenientes da UE com as "Importações" vindas dos P.Terceiros.

Saídas – Somatório das "Expedições" para a UE com as "Exportações" para os P.Terceiros.

Factor de conversão cif-fob utilizado para 2008, 2009 e 2010: 0.9529.

Quadro 2 -Balança comercial de Portugal com e sem produtos energéticos (2005-2010)

valores em milhões de Euros

	2005	2006	2007	2008	2009	Jan-Ago	
						2009	2010
Com energéticos							
Saídas (fob)	31 137	35 640	38 309	38 950	31 768	20 504	23 699
<i>t.v.h.</i>	0,7	14,5	7,5	1,7	-18,4	-	15,6
Entradas (cif)	51 379	56 295	59 927	64 194	51 368	32 929	36 620
<i>t.v.h.</i>	4,3	9,6	6,5	7,1	-20,0	-	11,2
Cobertura (fob/cif)	60,6	63,3	63,9	60,7	61,8	62,3	64,7
Sem energéticos							
Saídas (fob)	29 871	33 753	36 568	36 688	30 181	19 561	21 954
<i>t.v.h.</i>	-0,7	13,0	8,3	0,3	-17,7	-	12,2
Entradas (cif)	44 116	48 175	51 870	53 884	44 895	28 825	31 103
<i>t.v.h.</i>	0,0	9,2	7,7	3,9	-16,7	-	7,9
Cobertura (fob/cif)	67,7	70,1	70,5	68,1	67,2	67,9	70,6

Por memória:

Energéticos (Capº 27 da NC):

Saídas (fob)	1 267	1 888	1 741	2 262	1 587	943	1 745
<i>t.v.h.</i>	50,6	49,0	-7,8	29,9	-29,8	-	85,1
Entradas (cif)	7 263	8 120	8 056	10 310	6 473	4 104	5 517
<i>t.v.h.</i>	40,8	11,8	-0,8	28,0	-37,2	-	34,4

Fonte: GEE, com base nos dados das estatísticas do Comércio Internacional do INE (nova série 1993-2009; versões preliminares para 2009 e 2010). Os dados do comércio intracomunitário incluem estimativas para as não respostas assim como para as empresas que se encontram abaixo dos limiares de assimilação.

**Quadro 3 – Balança Comercial
Dados Agregados (Intra+Extra UE)**

valores em milhões de Euros

Janeiro a Agosto	2009	2010	TVH
Intra + Extra UE			
Saídas	20 504	23 699	15,6
Entradas	32 929	36 620	11,2
Saldo (fob-cif)	- 12 425	- 12 921	4,0
Cobertura (fob/cif)	62,3	64,7	-
Intra UE			
Expedições	15 471	17 756	14,8
Chegadas	25 925	27 356	5,5
Saldo (fob-cif)	- 10 454	- 9 600	-8,2
Cobertura (fob/cif)	59,7	64,9	-
Extra UE			
Exportações (Fob)	5 033	5 943	18,1
Importações (Cif)	7 004	9 264	32,3
Saldo (fob-cif)	- 1 971	- 3 321	68,5
Cobertura (fob/cif)	71,9	64,2	-

Fonte: GEE, com base nos dados das estatísticas do Comércio Internacional do INE (nova série 1993-2009; versões preliminares para 2009 e 2010). Os dados do comércio intracomunitário incluem estimativas para as não respostas assim como para as empresas que se encontram abaixo dos limiares de assimilação.

Quadro 4 – Evolução mensal e trimestral do comércio internacional de Portugal
Versão preliminar de Janeiro a Agosto de 2010

valores em milhões de Euros

Intra+Extra UE-27	ENTRADA (cif)			SAÍDA (fob)		
	2009	2010	TVH	2009	2010	TVH
Jan	4 048	4 020	-0,7	2 473	2 608	5,5
Fev	3 775	4 242	12,4	2 424	2 719	12,1
Mar	4 430	5 044	13,9	2 649	3 333	25,8
Abr	3 997	4 497	12,5	2 524	2 962	17,4
Mai	3 984	4 679	17,4	2 572	3 048	18,5
Jun	4 408	5 515	25,1	2 703	3 130	15,8
Jul	4 697	4 579	-2,5	3 117	3 410	9,4
Ago	3 590	4 044	12,7	2 041	2 489	22,0
Set	4 747			2 857		
Out	4 691			2 980		
Nov	4 718			2 911		
Dez	4 283			2 517		
1º Trim	12 253	13 306	8,6	7 546	8 659	14,8
2º Trim	12 389	14 691	18,6	7 799	9 140	17,2
3º Trim	13 034			8 015		
4º Trim	13 692			8 407		

Intra UE-27	CHEGADA (cif)			EXPEDIÇÃO (fob)		
	2009	2010	TVH	2009	2010	TVH
Jan	3 160	3 046	-3,6	1 901	2 028	6,7
Fev	3 161	3 160	0,0	1 841	2 062	12,0
Mar	3 483	3 857	10,7	2 020	2 469	22,2
Abr	3 145	3 440	9,4	1 941	2 232	15,0
Mai	3 150	3 473	10,2	1 944	2 297	18,2
Jun	3 323	4 070	22,5	2 074	2 360	13,8
Jul	3 762	3 503	-6,9	2 285	2 533	10,8
Ago	2 741	2 806	2,4	1 465	1 775	21,1
Set	3 688			2 162		
Out	3 608			2 253		
Nov	3 640			2 197		
Dez	3 504			1 881		
1º Trim	9 804	10 063	2,6	5 762	6 559	13,8
2º Trim	9 618	10 983	14,2	5 959	6 889	15,6
3º Trim	10 190			5 912		
4º Trim	10 752			6 331		

Extra UE-27	IMPORTAÇÃO (cif)			EXPORTAÇÃO (fob)		
	2009	2010	TVH	2009	2010	TVH
Jan	888	974	9,6	572	580	1,5
Fev	614	1 082	76,3	584	657	12,5
Mar	946	1 187	25,5	629	864	37,2
Abr	852	1 057	24,1	583	730	25,1
Mai	834	1 206	44,6	628	751	19,7
Jun	1 085	1 445	33,1	630	770	22,2
Jul	935	1 076	15,0	832	877	5,4
Ago	849	1 237	45,8	576	715	24,1
Set	1 059			695		
Out	1 083			727		
Nov	1 078			714		
Dez	779			635		
1º Trim	2 449	3 243	32,5	1 784	2 100	17,7
2º Trim	2 771	3 708	33,8	1 841	2 251	22,3
3º Trim	2 843			2 103		
4º Trim	2 940			2 077		

Fonte: GEE, com base nos dados das estatísticas do Comércio Internacional do INE (nova série 1993-2009; versões preliminares para 2009 e 2010). Os dados do comércio intracomunitário incluem estimativas para as não respostas assim como para as empresas que se encontram abaixo dos limiares de assimilação.

Saídas* de mercadorias

Quadro 5 – Saídas de mercadorias portuguesas por Grupos de Produtos

Dos quais: produtos por Capítulo (NC-2) acima de 30 milhões de euros em 2010

Grp/N C-2	Grupos de Produtos	Milhões de Euros		Estrutura (%)		Taxas de variação e contributos			
		Jan-Ago		Jan-Ago		últimos 12 meses		Jan-Ago	
		2009	2010	2009	2010	TVH	Contrib. p.p. ^[1]	TVH	Contrib. p.p. ^[1]
	TOTAL DAS SAÍDAS	20 504	23 699	100,0	100,0	7,4	7,4	15,6	15,6
000	Agro-alimentares	2 575	2 648	12,6	11,2	1,2	0,2	2,8	0,4
22	Bebidas, líquidos alcoólicos e vinagres	516	536	2,5	2,3	-0,5	0,0	3,7	0,1
03	Peixe, crustáceos, moluscos e outros invertebrados aquáticos	231	319	1,1	1,3	19,5	0,2	37,9	0,4
24	Tabaco e seus sucedâneos manufacturados	261	262	1,3	1,1	7,4	0,1	0,3	0,0
20	Preparações de prod hortícolas, de frutas ou outras partes de plantas	215	198	1,1	0,8	-2,3	0,0	-8,1	-0,1
04	Leite e laticínios, ovos, mel, prod comestíveis origem animal n.e.	164	183	0,8	0,8	9,0	0,1	11,4	0,1
15	Gorduras, óleos e ceras de origem animal ou vegetal	149	173	0,7	0,7	3,9	0,0	15,9	0,1
08	Frutas e cascas de citrinos e melões	119	142	0,6	0,6	13,3	0,1	19,1	0,1
16	Preparações de carne/peixe/crustác/moluscos/our invert aquáticos	135	123	0,7	0,5	-9,6	-0,1	-8,5	-0,1
19	Prep base cereais/farinhas/amidos/féculas/leite; prod de pastelaria	114	120	0,6	0,5	1,4	0,0	5,2	0,0
07	Produtos hortícolas, plantas, raízes e tubérculos comestíveis	128	103	0,6	0,4	-17,2	-0,1	-19,7	-0,1
17	Açúcares e produtos de confeitaria	125	101	0,6	0,4	-12,4	-0,1	-19,2	-0,1
21	Preparações alimentícias diversas	85	77	0,4	0,3	-3,9	0,0	-9,1	0,0
02	Carnes e miudezas comestíveis	64	54	0,3	0,2	-20,9	-0,1	-15,5	0,0
23	Resíduos das indust alimentares; alimentos preparados para animais	36	45	0,2	0,2	-1,2	0,0	24,5	0,0
06	Plantas vivas e produtos de floricultura	40	39	0,2	0,2	-3,1	0,0	-2,8	0,0
09	Café, chá, mate e especiarias	27	31	0,1	0,1	22,7	0,0	15,0	0,0
100	Energéticos	943	1 745	4,6	7,4	61,2	2,8	85,1	3,9
200	Químicos	2 277	2 847	11,1	12,0	17,0	1,9	25,0	2,8
39	Plástico e suas obras	881	1 168	4,3	4,9	22,6	1,0	32,5	1,4
40	Borracha e suas obras	390	492	1,9	2,1	22,0	0,4	26,0	0,5
29	Produtos químicos orgânicos	214	366	1,0	1,5	36,7	0,4	70,6	0,7
30	Produtos farmacêuticos	296	300	1,4	1,3	5,5	0,1	1,3	0,0
32	Extractos tanantes, taninos, pigmentos, corantes, tintas e vernizes	106	118	0,5	0,5	4,0	0,0	11,0	0,1
38	Produtos diversos das indústrias químicas	113	99	0,6	0,4	-8,4	0,0	-12,0	-0,1
33	Óleos essenciais e resinóides; prod perfumaria/toucador; cosméticos	71	81	0,3	0,3	11,7	0,0	13,4	0,0
34	Sabões, prod limpeza, ceras artificiais, velas, pastas moldar, semelh	89	72	0,4	0,3	-18,0	-0,1	-19,1	-0,1
31	Aduos (fertilizantes)	32	70	0,2	0,3	58,5	0,1	119,5	0,2
28	Químicos inorgânicos; compostos de met preciosos/isótopos/semelh	41	42	0,2	0,2	-12,7	0,0	2,5	0,0
35	Matérias albuminóides/prod à base amidos/féculas; colas; enzimas	36	34	0,2	0,1	4,1	0,0	-5,5	0,0
300	Madeira, cortiça e papel	1 735	2 222	8,5	9,4	15,1	1,3	28,1	2,4
48	Papel, cartão, e suas obras; obras de pasta de celulose	694	1 045	3,4	4,4	32,8	1,1	50,6	1,7
45	Cortiça e suas obras	463	504	2,3	2,1	4,7	0,1	9,0	0,2
44	Madeira e suas obras; carvão vegetal	313	325	1,5	1,4	-5,3	-0,1	3,9	0,1
47	Pastas madeira/outr mat fibrosas celulósicas; papel/cartão p/reciclar	219	305	1,1	1,3	18,0	0,2	39,4	0,4
49	Livros, jornais, outr prod das indust gráficas; textos, planos e plantas	46	42	0,2	0,2	-14,7	0,0	-9,0	0,0
400	Peles, couros e têxteis	938	1 045	4,6	4,4	3,9	0,2	11,4	0,5
83	Outras confecções têxteis; calçado/chapéus/semelh, usados; trapos	286	315	1,4	1,3	1,8	0,0	10,2	0,1
55	Fibras têxteis sintéticas ou artificiais, descontinuas	119	138	0,6	0,6	3,8	0,0	16,2	0,1
56	Ouates, feltros e falsos tecidos; artigos de cordoaria	108	115	0,5	0,5	-1,5	0,0	6,2	0,0
52	Algodão	84	86	0,4	0,4	0,8	0,0	2,2	0,0
59	Tecidos impregnados/revestidos/recobertos; artigos p/ uso técnico	63	79	0,3	0,3	16,7	0,1	24,4	0,1
60	Tecidos de malha	62	66	0,3	0,3	6,5	0,0	7,8	0,0
51	Lã, pelos finos ou grosseiros; fios e tecidos de crina	46	45	0,2	0,2	-8,0	0,0	-1,8	0,0
57	Tapetes e outros revestimentos para pavimentos, de matérias têxteis	38	44	0,2	0,2	14,8	0,0	15,2	0,0
41	Peles (excepto c/pêlo) e couros	31	42	0,2	0,2	26,2	0,0	33,7	0,1
58	Tecid especiais/tufados/rendas/tapeçarias/passamanarias/bordados	31	41	0,1	0,2	8,5	0,0	32,6	0,0
54	Filamentos têxteis, lâminas e semelhanes, sintéticos ou artificiais	37	40	0,2	0,2	11,4	0,0	10,7	0,0
500	Vestuário e calçado	2 392	2 364	11,7	10,0	-3,4	-0,4	-1,2	-0,1
61	Vestuário de malha e seus acessórios	997	980	4,9	4,1	-3,3	-0,1	-1,7	-0,1
64	Calçado, polainas e semelhanes, e suas partes	913	895	4,5	3,8	-3,9	-0,2	-2,0	-0,1
62	Vestuário excepto malha e seus acessórios	461	466	2,2	2,0	-3,1	-0,1	1,2	0,0
600	Minérios e metais	1 987	2 450	9,7	10,3	12,5	1,2	23,3	2,3
73	Obras de ferro fundido, ferro ou aço	603	608	2,9	2,6	-4,8	-0,1	0,7	0,0
72	Ferro fundido, ferro e aço	426	587	2,1	2,5	22,3	0,5	37,7	0,8
76	Alumínio e suas obras	286	338	1,4	1,4	7,1	0,1	18,1	0,3
26	Minérios, escórias e cinzas	161	225	0,8	0,9	16,5	0,2	39,2	0,3
25	Sal, enxofre, terras e pedras, gesso, cal e cimento	127	185	0,6	0,8	28,2	0,2	45,4	0,3
83	Obras diversas de metais comuns	134	145	0,7	0,6	5,9	0,0	7,7	0,1
71	Pérolas; pedras preciosas/metais prec e obras; bijuteria; moedas	82	136	0,4	0,6	78,2	0,3	66,9	0,3
74	Cobre e suas obras	73	124	0,4	0,5	48,7	0,2	69,9	0,2
82	Ferramentas, artef cutelaria, talheres, suas partes, em metal comum	80	81	0,4	0,3	-3,0	0,0	1,3	0,0
700	Máquinas	3 342	3 518	16,3	14,8	-7,5	-1,3	5,3	0,9
85	Máquinas e aparelh eléctrc; grav/reprod imagem e som; suas partes	1 792	2 079	8,7	8,8	-6,3	-0,6	16,0	1,4
84	Reactores, caldeiras, máquinas e aparelh mecânicos, e suas partes	1 549	1 439	7,6	6,1	-9,0	-0,7	-7,1	-0,5
800	Material de transporte	2 366	2 800	11,5	11,8	8,6	1,0	18,3	2,1
87	Veic automóveis, tractores, ciclos, outr veic terrest; suas partes	2 229	2 683	10,9	11,3	10,7	1,2	20,3	2,2
88	Aeronaves, aparelhos espaciais e suas partes	54	74	0,3	0,3	6,5	0,0	36,3	0,1
89	Embarcações e estruturas flutuantes	75	38	0,4	0,2	-49,1	-0,2	-48,9	-0,2
900	Produtos acabados diversos	1 949	2 059	9,5	8,7	6,8	0,6	5,6	0,5
94	Mobiliário/colchões/semelh; aparelh iluminação; const pré-fabricadas	640	687	3,1	2,9	7,2	0,2	7,4	0,2
69	Produtos cerâmicos	350	354	1,7	1,5	-2,4	0,0	0,9	0,0
70	Vidro e suas obras	285	314	1,4	1,3	7,2	0,1	9,9	0,1
68	Obras de pedra, gesso, cimento, amianto, mica ou matérias semelh	231	233	1,1	1,0	-1,4	0,0	0,6	0,0
90	Aparelh óptica/fotograf/cinema/medida/precisão/médicos/outras; partes	205	228	1,0	1,0	10,5	0,1	11,2	0,1
99	Enc postais, provisões de bordo, comércio conf e outr mercad n.e.	119	111	0,6	0,5	44,3	0,2	-6,4	0,0
91	Artigos de relojoaria	21	41	0,1	0,2	74,4	0,1	97,7	0,1
93	Armas e munições, suas partes e acessórios	34	31	0,2	0,1	16,0	0,0	-10,9	0,0
96	Obras diversas	26	31	0,1	0,1	-10,2	0,0	17,7	0,0

Por memória:

Total sem energéticos	19 561	21 954	95,4	92,6	4,8	4,6	12,2	11,7
-----------------------	--------	--------	------	------	-----	-----	------	------

Fonte: GEE, com base nos dados das estatísticas do Comércio Internacional do INE (nova série 1993-2009; versões preliminares para 2009 e 2010). Os dados do comércio intracomunitário incluem estimativas para as não respostas assim como para as empresas que se encontram abaixo dos limiares de assimilação.

Notas:

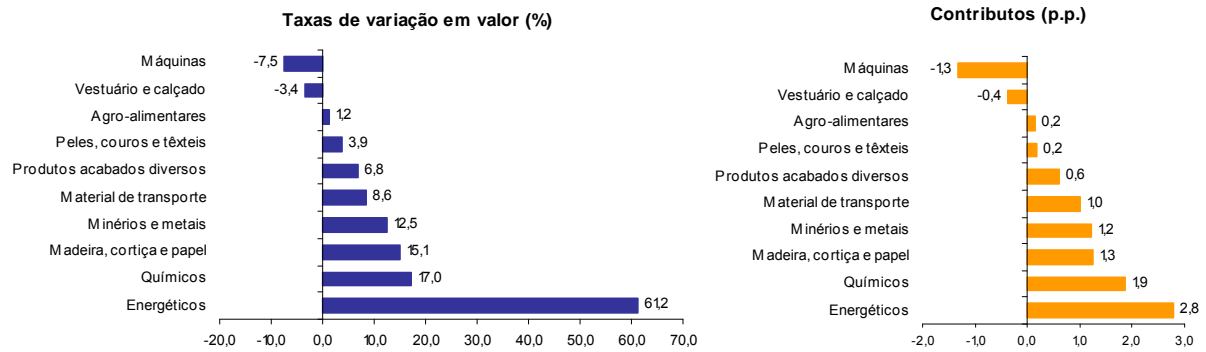
* Somatório das "Expedições" de mercadorias para a UE com as "Exportações" para Países Terceiros.

Composição dos Grupos de Produtos – 000 (Capº 01 a 24 da NC) – 100 (Capº 27) – 200 (Capº 28 a 40) – 300 (Capº 44 a 49) – 400 (Capº 41 a 43, 50 a 60 e 63) – 500 (Capº 61, 62, 64 a 67) – 600 (Capº 25, 26, 71 a 83) – 700 (Capº 84 e 85) – 800 (Capº 86 a 89) – 900 (Capº 68 a 70 e 90 a 99).

[1] Contributos para a taxa de crescimento das saídas - análise shift-share : (TVH) x (peso no período homólogo anterior) + 100.

Gráfico 2 – Taxas de crescimento das saídas de mercadorias portuguesas por grupos de produtos e correspondentes contributos

Últimos 12 meses a terminar em Agosto



Fonte: Quadro 5 – Saídas de mercadorias portuguesas por grupos de Produtos.

Quadro 6 – Exportações portuguesas por grupos de produtos (Extra-UE)

Versão preliminar de Janeiro a Agosto

Grupos de Produtos	valores em milhões de Euros						
	Janeiro a Agosto		Tx Variação (%)		Estrutura (%)		
	2009	2010	últimos 12 meses	Jan-Ago 10/09	últimos 12 meses	Jan-Ago	
					2009	2010	
Total das Exportações	5 033	5 943	4,0	18,1	100,0	100,0	100,0
000 Agro-alimentares	614	691	4,3	12,6	12,6	12,2	11,6
100 Energéticos	515	1 003	68,9	94,9	15,7	10,2	16,9
200 Químicos	486	598	21,9	23,1	10,2	9,6	10,1
300 Madeira, cortiça e papel	445	590	23,2	32,6	9,7	8,8	9,9
400 Peles, couros e têxteis	248	279	1,3	12,3	4,7	4,9	4,7
500 Vestuário e calçado	175	177	-4,1	1,0	2,9	3,5	3,0
600 Minérios e metais	558	658	5,4	18,0	10,7	11,1	11,1
700 Máquinas	1 124	1 109	-23,0	-1,3	19,3	22,3	18,7
800 Material de transporte	372	344	-18,4	-7,6	5,8	7,4	5,8
900 Produtos acabados diversos	498	496	-2,5	-0,4	8,5	9,9	8,3

Por memória:

Total sem energéticos	4 518	4 941	-3,0	9,3	84,3	89,8	83,1
-----------------------	-------	-------	------	-----	------	------	------

Fonte: GEE, com base nos dados das estatísticas do Comércio Internacional do INE (nova série 1993-2009; versões preliminares para 2009 e 2010).

Nota:

Composição dos Grupos de Produtos – 000 (Capº 01 a 24 da NC) - 100 (Capº 27) – 200 (Capº 28 a 40) – 300 (Capº 44 a 49) – 400 (Capº 41 a 43, 50 a 60 e 63) – 500 (Capº 61, 62, 64 a 67) – 600 (Capº 25, 26, 71 a 83) – 700 (Capº 84 e 85) – 800 (Capº 86 a 89) - 900 (Capº 68 a 70 e 90 a 99).

**Quadro 7 – Saídas de mercadorias portuguesas por Grupos de Produtos (2005-2010)
ordenados por ordem decrescente do seu peso relativo em 2009**

Variação homóloga e contributos

Grp. e NC-2	Descritivo	Peso 2009 (%)						Contrib. (p.p.) ^[1]		
			2005	2006	2007	2008	2009	Jan-Ago 2010	2009	Jan-Ago 2010
	TOTAL	100,0	0,7	14,5	7,5	1,7	-18,4	15,6	-18,4	15,6
700	Máquinas	16,2	-0,1	16,1	7,6	-0,8	-31,4	5,3	-6,0	0,9
85	Máquinas e aparelh eléctric; grav/reprod imagem e som; suas partes	8,8	-2,7	22,3	9,3	-1,4	-38,0	16,0	-4,4	1,4
84	Reactores, caldeiras, máquinas e aparelh mecânicos, e suas partes	7,4	3,5	8,0	5,1	0,0	-21,5	-7,1	-1,6	-0,5
000	Agro-alimentares	12,7	8,2	15,0	17,1	15,0	-3,9	2,8	-0,4	0,4
800	Material de transporte	11,7	-6,6	9,2	2,8	-2,7	-21,4	18,3	-2,6	2,1
87	Veic automóveis, tractores, ciclos, outr veic terrest; suas partes	11,1	-3,3	14,3	-0,7	-3,5	-19,5	20,3	-2,2	2,2
200	Químicos	11,2	11,8	13,1	12,0	0,9	-14,2	25,0	-1,5	2,8
39	Plástico e suas obras	4,4	12,5	13,9	12,9	0,8	-14,7	32,5	-0,6	1,4
500	Vestuário e calçado	10,9	-11,1	2,3	1,9	-2,9	-11,4	-1,2	-1,1	-0,1
61	Vestuário de malha e seus acessórios	4,6	-15,4	3,7	0,6	-5,5	-12,1	-1,7	-0,5	-0,1
64	Calçado, polainas e semelhantes, e suas partes	4,0	-7,3	2,2	2,7	2,6	-8,0	-2,0	-0,3	-0,1
600	Minérios e metais	9,8	9,6	32,2	11,7	-1,4	-24,1	23,3	-2,5	2,3
900	Produtos acabados diversos	9,5	-5,7	10,8	13,0	2,6	-2,3	5,6	-0,2	0,5
94	Mobiliário/colchões/semelh; aparelh iluminação; const pré-fabricadas	3,2	-3,3	9,2	13,6	3,5	-6,9	7,4	-0,2	0,2
300	Madeira, cortiça e papel	8,4	0,1	11,3	7,7	-2,1	-18,5	28,1	-1,5	2,4
48	Papel, cartão, e suas obras; obras de pasta de celulose	3,4	1,3	11,6	6,6	3,5	-6,2	50,6	-0,2	1,7
100	Energéticos	5,0	50,6	49,0	-7,8	29,9	-29,8	85,1	-1,7	3,9
400	Peles, couros e têxteis	4,6	-4,0	6,5	4,3	-5,7	-15,9	11,4	-0,7	0,5

Fonte: GEE, com base nos dados das estatísticas do Comércio Internacional do INE (nova série 1993-2009; versões preliminares para 2009 e 2010). Os dados do comércio intracomunitário incluem estimativas para as não respostas assim como para as empresas que se encontram abaixo dos limiares de assimilação.

Nota:

[1]Contributos para a taxa de crescimento - análise shift-share: (TVH) x (peso no período homólogo anterior) + 100.

Quadro 8 – Evolução das saídas de mercadorias com destino a uma selecção de mercados

Versão preliminar de Janeiro a Agosto de 2010

Intra + Extra-UE (Fob)

Destino	Jan-Ago		Estrutura (%)		Taxas de variação e contributos			
			Jan-Ago		12 meses ^[1]		Jan-Ago	
	2009	2010	2009	2010	VH ^[1]	Contrib. p.p. ^[2]	VH	Contrib. p.p. ^[2]
TOTAL	20 504	23 699	100,0	100,0	7,4	7,4	15,6	15,6
INTRA UE(27)	15 471	17 756	75,5	74,9	8,6	6,4	14,8	11,1
dos quais:								
UE-15	14 894	17 027	72,6	71,8	8,3	5,9	14,3	10,4
Espanha	5 488	6 283	26,8	26,5	9,1	2,4	14,5	3,9
Alemanha	2 696	3 033	13,2	12,8	4,3	0,6	12,5	1,6
França	2 598	2 804	12,7	11,8	4,2	0,5	7,9	1,0
Reino Unido	1 156	1 316	5,6	5,6	10,6	0,6	13,9	0,8
Itália	771	861	3,8	3,6	3,9	0,1	11,7	0,4
Países Baixos	762	943	3,7	4,0	16,1	0,6	23,7	0,9
Bélgica	506	745	2,5	3,1	28,4	0,7	47,2	1,2
Suécia	242	228	1,2	1,0	-4,5	-0,1	-5,9	-0,1
Dinamarca	166	173	0,8	0,7	-4,1	0,0	4,4	0,0
Alargamento	577	729	2,8	3,1	15,2	0,4	26,4	0,7
Polónia	169	212	0,8	0,9	20,0	0,2	25,5	0,2
EXTRA UE(27)	5 033	5 943	24,5	25,1	4,0	1,0	18,1	4,4
dos quais:								
Angola	1 487	1 163	7,3	4,9	-20,0	-1,5	-21,8	-1,6
EUA	611	884	3,0	3,7	26,3	0,8	44,8	1,3
Brasil	154	267	0,8	1,1	45,9	0,4	73,0	0,5
Suíça	194	221	0,9	0,9	7,8	0,1	14,1	0,1
Brasil	154	267	0,8	1,1	45,9	0,4	73,0	0,5
Cabo Verde	145	178	0,7	0,7	9,6	0,1	22,4	0,2
China	135	149	0,7	0,6	22,4	0,1	10,4	0,1
Marrocos	141	203	0,7	0,9	22,7	0,2	43,9	0,3
México	139	262	0,7	1,1	77,5	0,4	89,0	0,6
Turquia	124	186	0,6	0,8	45,6	0,3	50,1	0,3
Argélia	153	130	0,7	0,5	-15,2	-0,1	-14,6	-0,1
Por memória:								
Rússia	66	79	0,3	0,3	-10,3	0,0	19,2	0,1
PALOP	1 756	1 484	8,6	6,3	-15,3	-1,3	-15,5	-1,3
EFTA	254	282	1,2	1,2	5,3	0,1	10,8	0,1

Fonte: GEE, com base nos dados das estatísticas do Comércio Internacional do INE (nova série 1993-2009; versões preliminares para 2009 e 2010). Os dados do comércio intracomunitário incluem estimativas para as não respostas assim como para as empresas que se encontram abaixo dos limiares de assimilação.

Notas:

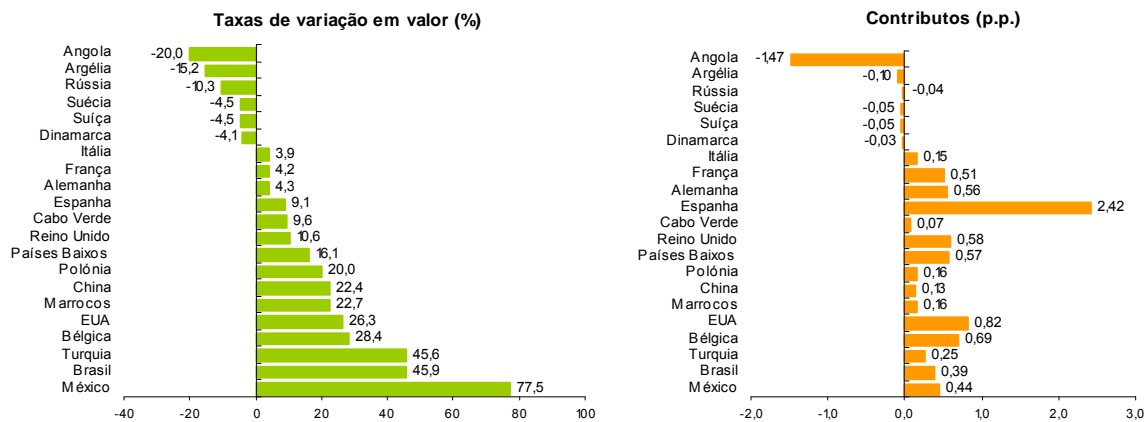
Países ordenados por ordem decrescente de valor no ano de 2009.

[1] (Set 09- Ago 10) / (Set 08-Ago 09) x 100 - 100.

[2] Contributos para a taxa de crescimento das saídas - análise shift-share: (TVH) x (peso no período homólogo anterior) + 100.

Gráfico 3 – Taxas de crescimento das saídas de mercadorias portuguesas com destino a uma selecção de mercados e correspondentes contributos

Últimos 12 meses a terminar em Agosto



Fonte: Quadro 8 – Evolução das saídas de mercadorias com destino a uma selecção de mercados

Quadro 9 – Evolução das exportações de mercadorias portuguesas com destino a uma selecção de mercados
Versão preliminar de Janeiro a Agosto de 2010

Extra-UE (Fob) valores em milhões de euros

Destino	Jan-Ago		Estrutura (%)				Taxas de variação	
			Anual		Jan-Ago		últimos 12 meses [1]	Jan-Ago 10/09
	2009	2010	2004	2009	2009	2010		
EXTRA UE(27)	5 033	5 943	100,0	100,0	100,0	100,0	4,0	18,1
dos quais:								
Angola	1 487	1 163	11,7	28,7	29,6	19,6	-20,0	-21,8
EUA	611	884	30,5	13,0	12,1	14,9	26,3	44,8
Brasil	154	267	2,7	3,8	3,1	4,5	45,9	73,0
Suíça	194	221	4,8	3,7	3,8	3,7	7,8	14,1
Cabo Verde	145	178	2,4	2,9	2,9	3,0	9,6	22,4
China	135	149	1,8	2,8	2,7	2,5	22,4	10,4
Marrocos	141	203	2,5	2,8	2,8	3,4	22,7	43,9
México	139	262	1,2	2,6	2,8	4,4	77,5	89,0
Turquia	124	186	3,0	2,6	2,5	3,1	45,6	50,1
Argélia	153	130	0,7	2,5	3,0	2,2	-15,2	-14,6
Por memória:								
Rússia	66	79	0,9	1,2	1,3	1,3	-10,3	19,2
PALOP	1 756	1 484	15,9	34,0	34,9	25,0	-15,3	-15,5
EFTA	254	282	6,6	4,8	5,1	4,7	5,3	10,8

Fonte: GEE, com base nos dados das estatísticas do Comércio Internacional do INE (nova série 1993-2009; versões preliminares para 2009 e 2010).

Nota:

[1] (Set 09 - Ago 10) / (Set 08 - Ago 09) x 100 - 100.

Quadro 10 – Saídas de mercadorias por mercados de destino (2005-2010) – estrutura (%)
Principais mercados em 2009

Destino	2005	2006	2007	2008	2009	Jan-Ago	
						2009	2010
Total	100,0	100,0	100,0	100,0	100,0	100,0	100,0
INTRA UE(27)	80,3	78,1	77,1	74,5	75,4	75,5	74,9
UE-15	78,4	76,0	74,8	71,7	72,6	72,6	71,8
Espanha	27,6	28,4	28,7	27,9	27,2	26,8	26,5
Alemanha	12,5	13,0	12,9	12,7	12,9	13,2	12,8
França	13,5	12,5	12,6	11,8	12,4	12,7	11,8
Reino Unido	8,3	6,9	6,0	5,5	5,7	5,6	5,6
Itália	4,4	4,1	4,2	3,8	3,8	3,8	3,6
Países Baixos	4,0	3,7	3,5	3,3	3,6	3,7	4,0
Bélgica	3,9	3,1	2,6	2,5	2,4	2,5	3,1
P. alargamento	1,8	2,1	2,4	2,8	2,9	2,8	3,1
EXTRA UE(27)	19,7	21,9	22,9	25,5	24,6	24,5	25,1
Angola	2,6	3,4	4,4	5,8	7,1	7,3	4,9
EUA	5,3	5,9	4,7	3,4	3,2	3,0	3,7
Brasil	0,6	0,7	0,7	0,8	0,9	0,8	1,1
Suíça	0,8	0,8	0,7	0,8	0,9	0,9	0,9
Cabo Verde	0,5	0,5	0,6	0,7	0,7	0,7	0,7
China	0,5	0,6	0,5	0,5	0,7	0,7	0,6
Marrocos	0,4	0,5	0,5	0,7	0,7	0,7	0,9
México	0,3	0,4	0,3	0,6	0,6	0,7	1,1
Turquia	0,7	0,7	0,6	0,6	0,6	0,6	0,8
Argélia	0,2	0,2	0,2	0,5	0,6	0,7	0,5

Fonte: GEE, com base nos dados das estatísticas do Comércio Internacional do INE (nova série 1993-2009; versões preliminares para 2009 e 2010). Os dados do comércio intracomunitário incluem estimativas para as não respostas assim como para as empresas que se encontram abaixo dos limiares de assimilação.

**Quadro 11 – Saídas de mercadorias por mercados de destino (2006-2010) – estrutura (%)
 Variação homóloga e contributos**
Principais mercados em 2009

	peso 2009 (%)						2010		Contrib. (p.p.) ^[1]	
		2006	2007	2008	2009	2010		2009	Jan-Ago 2010	
						Jan-Ago	Jan-Ago			
Total	100,0	14,5	7,5	1,7	-18,4	15,6	n.d.	-18,4	15,6	
INTRA UE(27)	75,4	11,4	6,1	-1,8	-17,4	14,8	n.d.	-12,9	11,1	
UE-15	72,6	10,9	5,7	-2,5	-17,5	14,3	n.d.	-12,5	10,4	
Espanha	27,2	18,1	8,3	-0,9	-20,4	14,5	n.d.	-5,7	3,9	
Alemanha	12,9	19,8	6,7	-0,1	-17,3	12,5	n.d.	-2,2	1,6	
França	12,4	6,2	8,0	-5,0	-14,0	7,9	n.d.	-1,6	1,0	
Reino Unido	5,7	-4,6	-5,8	-8,1	-14,2	13,9	n.d.	-0,8	0,8	
Itália	3,8	6,6	10,5	-6,9	-19,7	11,7	n.d.	-0,7	0,4	
Países Baixos	3,6	6,8	-0,6	-3,6	-10,2	23,7	n.d.	-0,3	0,9	
Bélgica	2,4	-8,3	-12,2	-1,6	-19,6	47,2	n.d.	-0,5	1,2	
P. alargamento	2,9	33,1	18,4	19,2	-15,7	26,4	n.d.	-0,4	0,7	
EXTRA UE(27)	24,6	26,8	12,6	13,4	-21,5	18,1	18,1	-5,5	4,4	
Angola	7,1	50,7	39,2	34,3	-0,8	-21,8	-21,8	0,0	-1,6	
EUA	3,2	27,4	-15,1	-25,0	-24,5	44,8	44,8	-0,8	1,3	
Brasil	0,9	43,0	1,4	23,9	-7,9	73,0	73,0	-0,1	0,5	
Suíça	0,9	6,9	-1,4	12,6	-3,5	14,1	14,1	0,0	0,1	
Cabo Verde	0,7	27,5	20,2	13,0	-13,5	22,4	22,4	-0,1	0,2	
China	0,7	25,4	-15,3	1,6	20,5	10,4	10,4	0,1	0,1	
Marrocos	0,7	25,1	21,6	37,1	-21,2	43,9	43,9	-0,1	0,3	
México	0,6	61,5	-13,8	85,3	-8,5	89,0	89,0	0,0	0,6	
Turquia	0,6	0,7	-3,3	-2,1	-8,0	50,1	50,1	0,0	0,3	
Argélia	0,6	32,0	9,6	126,9	9,0	-14,6	-14,6	0,0	-0,1	

Fonte: GEE, com base nos dados das estatísticas do Comércio Internacional do INE (nova série 1993-2009; versões preliminares para 2009 e 2010). Os dados do comércio intracomunitário incluem estimativas para as não respostas assim como para as empresas que se encontram abaixo dos limiares de assimilação.

Nota:

[1] Contributos para a taxa de crescimento - análise shift-share: (TVH) x (peso no período homólogo anterior) ÷ 100.

Entradas* de mercadorias

Quadro 12 – Entradas de mercadorias em Portugal por Grupos de Produtos

Dos quais: produtos por Capítulo (NC-2) acima de 55 milhões de euros em 2010

(Cif)		Milhões de Euros		Estrutura (%)		(Intra + Extra-UE)				
						Taxas de variação e contributos				
						últimos 12 meses		Jan-Ago		
Grp/N	Grupos de Produtos		Jan-Ago		TVH	Contrib. p.p. ^[1]	TVH	Contrib. p.p. ^[1]		
C-2	2009	2010	2009	2010						
	TOTAL DAS ENTRADAS		32 929	36 620	100,0	100,0	2,9	2,9	11,2	11,2
000	Agro-alimentares		4 950	5 083	15,0	13,9	-0,5	-0,1	2,7	0,4
03	Peixe, crustáceos, moluscos e outros invertebrados aquáticos		728	810	2,2	2,2	7,1	0,2	11,3	0,2
02	Carnes e miudezas comestíveis		525	505	1,6	1,4	-1,3	0,0	-3,9	-0,1
10	Cereais		420	416	1,3	1,1	-4,9	-0,1	-0,8	0,0
08	Frutas e cascas de citrinos e melões		308	347	0,9	0,9	5,8	0,1	12,6	0,1
12	Sementes e frutos oleaginosos/outros; plantas medicinais; forragens		306	332	0,9	0,9	-7,1	-0,1	8,5	0,1
04	Leite e laticínios, ovos, mel, prod comestíveis origem animal n.e.		346	321	1,0	0,9	-6,1	-0,1	-7,2	-0,1
19	Prep base cereais/farinhas/amidos/féculas/leite; prod de pasteleria		262	273	0,8	0,7	3,5	0,0	3,9	0,0
15	Gorduras, óleos e ceras de origem animal ou vegetal		228	254	0,7	0,7	1,6	0,0	11,4	0,1
22	Bebidas, líquidos alcoólicos e vinagres		244	239	0,7	0,7	-6,0	0,0	-2,1	0,0
21	Preparações alimentícias diversas		242	237	0,7	0,6	0,0	0,0	-1,9	0,0
23	Resíduos das indust alimentares; alimentos preparados para animais		178	190	0,5	0,5	8,4	0,0	6,8	0,0
07	Produtos hortícolas, plantas, raízes e tubérculos comestíveis		184	189	0,6	0,5	-7,8	0,0	2,6	0,0
20	Preparações de prod hortícolas, de frutas ou outras partes de plantas		162	169	0,5	0,5	4,7	0,0	4,6	0,0
17	Açúcares e produtos de confeitaria		183	163	0,6	0,4	-7,6	0,0	-10,6	-0,1
16	Preparações de carne/peixe/crustác/moluscos/our invert aquáticos		134	129	0,4	0,4	-3,2	0,0	-3,7	0,0
01	Animais vivos		127	119	0,4	0,3	-2,0	0,0	-6,4	0,0
09	Café, chá, mate e especiarias		108	110	0,3	0,3	-0,1	0,0	2,4	0,0
18	Cacau e suas preparações		82	84	0,3	0,2	-6,0	0,0	2,1	0,0
24	Tabaco e seus sucedâneos manufacturados		52	66	0,2	0,2	17,0	0,0	25,0	0,0
100	Energéticos		4 104	5 517	12,5	15,1	14,0	1,8	34,4	4,3
200	Químicos		5 082	5 593	15,4	15,3	5,0	0,7	10,1	1,6
30	Produtos farmacêuticos		1 420	1 430	4,3	3,9	3,1	0,1	0,7	0,0
39	Plástico e suas obras		1 231	1 414	3,7	3,9	7,4	0,3	14,8	0,6
29	Produtos químicos orgânicos		477	628	1,4	1,7	14,4	0,2	31,5	0,5
40	Borracha e suas obras		385	459	1,2	1,3	8,4	0,1	19,3	0,2
38	Produtos diversos das indústrias químicas		398	423	1,2	1,2	-1,3	0,0	6,3	0,1
33	Óleos essenciais e resinóides; prod perfumaria/toucaador; cosméticos		340	349	1,0	1,0	2,9	0,0	2,8	0,0
32	Extractos tanantes, taninos, pigmentos, corantes, tintas e vernizes		284	300	0,9	0,8	-0,5	0,0	5,8	0,0
34	Sabões, prod limpeza, ceras artificiais, velas, pastas moldar, semelh		204	212	0,6	0,6	3,2	0,0	3,7	0,0
28	Químicos inorgânicos; compostos de met preciosos/isótopos/semelh		142	157	0,4	0,4	-1,2	0,0	10,5	0,0
31	Aduos (fertilizantes)		93	117	0,3	0,3	15,9	0,0	28,0	0,1
300	Peles, madeira, cortiça e papel		1 531	1 668	4,6	4,6	1,7	0,1	9,0	0,4
48	Papel, cartão, e suas obras; obras de pasta de celulose		702	705	2,1	1,9	-2,0	0,0	0,4	0,0
44	Madeira e suas obras; carvão vegetal		308	370	0,9	1,0	6,5	0,1	20,1	0,2
41	Peles (excepto c/pêlo) e couros		183	222	0,6	0,6	11,5	0,1	21,4	0,1
42	Obras de couro; artigos correio/seleiro/viagem; bolsas; obras tripa		135	145	0,4	0,4	-0,5	0,0	7,1	0,0
49	Livros, jornais, outr prod das indust gráficas; textos, planos e plantas		129	138	0,4	0,4	-0,6	0,0	6,9	0,0
45	Cortiça e suas obras		54	57	0,2	0,2	-3,9	0,0	5,9	0,0
400	Têxteis, vestuário e calçado		2 280	2 423	6,9	6,6	1,6	0,1	6,3	0,4
62	Vestuário excepto malha e seus acessórios		533	544	1,6	1,5	0,6	0,0	2,2	0,0
61	Vestuário de malha e seus acessórios		492	524	1,5	1,4	3,5	0,1	6,6	0,1
64	Calçado, polainas e semelhantes, e suas partes		344	333	1,0	0,9	-6,8	-0,1	-3,2	0,0
54	Filamentos têxteis, lâminas e semelhantes, sintéticos ou artificiais		125	155	0,4	0,4	13,3	0,1	23,7	0,1
55	Fibras têxteis sintéticas ou artificiais, descontínuas		114	137	0,3	0,4	13,3	0,0	20,7	0,1
63	Outras confecções têxteis; calçado/chapéus/semelh, usados; trapos		93	98	0,3	0,3	2,1	0,0	5,8	0,0
51	Lã, pelos finos ou grosseiros; fios e tecidos de crina		69	67	0,2	0,2	-13,1	0,0	-3,0	0,0
59	Tecidos impregnados/revestidos/recobertos; artigos p/ uso técnico		59	58	0,2	0,2	0,8	0,0	-2,1	0,0
500	Minérios e metais		2 641	3 071	8,0	8,4	1,8	0,2	16,3	1,3
74	Cobre e suas obras		247	348	0,8	1,0	24,9	0,2	40,8	0,3
83	Obras diversas de metais comuns		153	154	0,5	0,4	-4,2	0,0	1,0	0,0
71	Pérolas; pedras preciosas/metais prec e obras; bijuteria; moedas		85	117	0,3	0,3	18,8	0,1	37,9	0,1
82	Ferramentas, artef cutelaria, talheres, suas partes, em metal comum		114	105	0,3	0,3	-11,7	0,0	-8,4	0,0
25	Sal, enxofre, terras e pedras, gesso, cal e cimento		90	101	0,3	0,3	-0,3	0,0	11,9	0,0
600	Máquinas [2]		6 484	5 893	19,7	16,1	-15,6	-3,2	-9,1	-1,8
84	Reactores, caldeiras, máquinas e aparelh mecânicos, e suas partes		3 594	2 995	10,9	8,2	-18,7	-2,0	-16,7	-1,8
85	Máquinas e aparelh eléctric; grav/reprod imagem e som; suas partes		2 890	2 898	8,8	7,9	-12,2	-1,2	0,3	0,0
700	Material de transporte [3]		3 745	5 134	11,4	14,0	27,1	3,0	37,1	4,2
87	Veic automóveis, tractores, ciclos, outr veic terrest; suas partes		3 180	4 305	9,7	11,8	18,9	1,9	35,4	3,4
89	Embarcações e estruturas flutuantes		186	611	0,6	1,7	214,9	0,8	227,8	1,3
88	Aeronaves, aparelhos espaciais e suas partes		231	197	0,7	0,5	71,9	0,4	-14,7	-0,1
800	Produtos acabados diversos		2 111	2 238	6,4	6,1	3,4	0,2	6,0	0,4
90	Aparelh óptica/fotog/cinema/medida/precisão/médicos/outros; partes		689	721	2,1	2,0	2,7	0,1	4,7	0,1
94	Mobiliário/colchões/semelh; aparelh iluminação; const pré-fabricadas		537	506	1,6	1,4	-5,8	-0,1	-5,8	-0,1
70	Vidro e suas obras		217	225	0,7	0,6	-10,8	-0,1	4,0	0,0
95	Brinquedos, jogos, artigos para divertimento/desporto; suas partes		192	200	0,6	0,5	4,0	0,0	4,3	0,0
98	Conjuntos industriais		0	125	0,0	0,3	0,0	0,0	0,0	0,0
68	Obras de pedra, gesso, cimento, amianto, mica ou matérias semelh		150	106	0,5	0,3	-19,4	-0,1	-29,0	-0,1
91	Artigos de relojoaria		64	85	0,2	0,2	22,0	0,0	31,8	0,1
69	Produtos cerâmicos		97	84	0,3	0,2	-15,1	0,0	-13,4	0,0
96	Obras diversas		63	67	0,2	0,2	1,9	0,0	6,7	0,0

Por memória:

Total sem energéticos	28 825	31 103	87,5	84,9	1,2	1,1	7,9	6,9
-----------------------	--------	--------	------	------	-----	-----	-----	-----

Fonte: GEE, com base nos dados das estatísticas do Comércio Internacional do INE (nova série 1993-2009; versões preliminares para 2009 e 2010). Os dados do comércio intracomunitário incluem estimativas para as não respostas assim como para as empresas que se encontram abaixo dos limiares de assimilação.

Notas:

* Somatório das "Chegadas" de mercadorias provenientes da UE com as "Importações" de Países Terceiros.

Composição dos Grupos de Produtos – 000 (Capº 01 a 24 da NC) - 100 (Capº 27) – 200 (Capº 28 a 40) – 300 (Capº 41 a 49) 400 – (Capº 50 a 67) – 500 (Capº 25, 26, 71 a 83) – 600 (Capº 84 e 85) – 700 (Capº 86 a 89) – 800 (Capº 68 a 70 e 90 a 99).

[1] Contributos para a taxa de crescimento das entradas - análise shift-share : (TVH) x (peso no período homólogo anterior) + 100.

[2] Não inclui tractores.

[3] Inclui tractores.

Quadro 13 – Importações portuguesas por grupos de produtos (Extra-UE)

Grupos de Produtos	Janeiro a Agosto		Tx Variação (%)		Estrutura (%)		
	2009	2010	últimos 12 meses	Jan-Ago 10/09	últimos 12 meses	Jan-Ago	
						2009	2010
Total das Importações	7 004	9 264	14,8	32,3	100,0	100,0	100,0
000 Agro-alimentares	984	1 054	-1,4	7,0	11,9	14,1	11,4
100 Energéticos	3 058	4 312	23,8	41,0	46,3	43,7	46,6
200 Químicos	516	767	23,6	48,7	7,9	7,4	8,3
300 Peles, madeira, cortiça e papel	196	276	17,2	40,8	2,8	2,8	3,0
400 Têxteis, vestuário e calçado	410	547	20,8	33,4	5,7	5,9	5,9
500 Minérios e metais	452	521	-10,7	15,4	5,7	6,5	5,6
600 Máquinas (1)	834	1 010	0,0	21,1	10,9	11,9	10,9
700 Material de transporte (2)	296	474	45,9	59,9	5,3	4,2	5,1
800 Produtos acabados diversos	257	303	8,3	17,8	3,5	3,7	3,3

Por memória:

Total sem energéticos	3 946	4 952	8,0	25,5	53,7	56,3	53,4
-----------------------	-------	-------	-----	------	------	------	------

Fonte: GEE, com base nos dados das estatísticas do Comércio Internacional do INE (nova série 1993-2009; versões preliminares para 2009 e 2010).

Notas:

Composição dos Grupos de Produtos – 000 (Capº 01 a 24 da NC) - 100 (Capº 27) – 200 (Capº 28 a 40) – 300 (Capº 41 a 49) -400 (Capº 50 a 67) – 500 (Capº 25, 26, 71 a 83) – 600 (Capº 84 e 85) – 700 (Capº 86 a 89) – 800 (Capº 68 a 70 e 90-99).

[1] Não inclui tractores agrícolas.

[2] Inclui tractores agrícolas.

Quadro 14 – Evolução das entradas de mercadorias em Portugal com origem numa selecção de mercados

Versão preliminar de Janeiro a Agosto de 2009

Intra + Extra-UE (Cif)

Origem	Jan-Ago		Estrutura (%)		Taxas de variação e contributos		
	2009	2010	Jan-Ago		12 meses ^[1]		Jan-Ago
			2009	2010	VH	Contrib. p.p. ^[2]	VH
TOTAL	32 929	36 620	100,0	100,0	2,9	2,9	11,2
INTRA UE(27)	25 925	27 356	78,7	74,7	-0,4	-0,3	5,5
dos quais:							
UE-15	25 160	26 497	76,4	72,4	-0,6	-0,5	5,3
Espanha	10 668	11 168	32,4	30,5	-0,5	-0,2	4,7
Alemanha	4 439	4 891	13,5	13,4	-0,9	-0,1	10,2
França	2 705	2 744	8,2	7,5	1,0	0,1	1,4
Itália	1 877	2 082	5,7	5,7	6,0	0,3	10,9
Países Baixos	1 874	1 884	5,7	5,1	-4,0	-0,2	0,5
Reino Unido	1 064	1 380	3,2	3,8	13,5	0,4	29,7
Bélgica	945	1 014	2,9	2,8	-2,8	-0,1	7,4
Suécia	335	396	1,0	1,1	7,1	0,1	18,2
Irlanda	322	333	1,0	0,9	7,8	0,1	3,6
Alargamento	765	859	2,3	2,3	8,1	0,2	12,3
EXTRA UE(27)	7 004	9264	21,3	25,3	14,8	3,2	32,3
dos quais:							
Nigéria	747	877	2,3	2,4	14,4	0,3	17,4
China	699	1 027	2,1	2,8	15,3	0,4	47,0
Brasil	632	655	1,9	1,8	-7,8	-0,1	3,7
Noruega	330	407	1,0	1,1	25,4	0,3	23,4
Rússia	222	301	0,7	0,8	109,9	0,6	35,6
Arábia Saudita	273	377	0,8	1,0	3,4	0,0	38,1
Líbia	241	505	0,7	1,4	67,2	0,4	109,5
Suíça	206	243	0,6	0,7	11,7	0,1	17,5
Japão	203	245	0,6	0,7	-26,6	-0,2	20,5
Turquia	174	219	0,5	0,6	21,1	0,1	26,3
Coreia do Sul	193	169	0,6	0,5	-16,8	-0,1	-12,4
Argélia	185	155	0,6	0,4	-50,4	-0,5	-16,3
Índia	167	282	0,5	0,8	24,4	0,1	68,6

Por memória:

OPEP ^[3]	1 859	2 690	5,6	7,3	16,9	1,0	44,7
EFTA	552	661	1,7	1,8	19,1	0,3	19,6
PALOP	74	468	0,2	1,3	248,4	0,8	532,6

Fonte: GEE, com base nos dados das estatísticas do Comércio Internacional do INE (nova série 1993-2009; versões preliminares para 2009 e 2010). Os dados do comércio intracomunitário incluem estimativas para as não respostas assim como para as empresas que se encontram abaixo dos limiares de assimilação.

Notas:

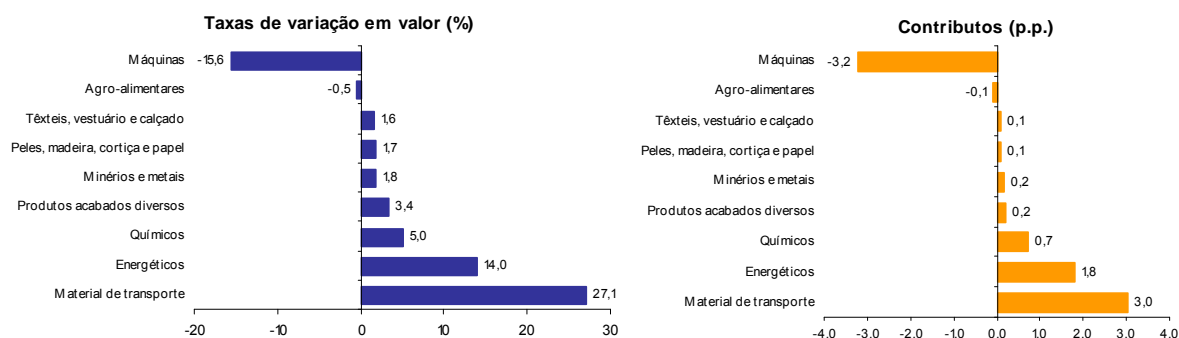
[1] (Set 09 - Ago 10) / (Set 08 - Ago 09) x 100 - 100.

[2] Contributos para a taxa de crescimento das entradas - análise shift-share: (TVH) x (peso no período homólogo anterior) + 100.

[3] Inclui Angola

Gráfico 4 – Taxas de crescimento das entradas de mercadorias em Portugal por grupos de produtos e respectivos contributos

Últimos 12 meses a terminar em Agosto



Fonte: Quadro12 – Entradas de mercadorias em Portugal por grupos de produtos

Quadro 15 – Evolução das importações de mercadorias portuguesas com origem numa selecção de mercados

Versão preliminar de Janeiro a Agosto de 2010

Origem	Extra-UE (Cif)		valores em milhões de euros					
	Jan-Ago		Estrutura (%)				Taxas de variação	
	2009	2010	2004	2009	2009	2010	últimos 12 meses [1]	Jan-Ago 10/09
EXTRA UE(27)	7 004	9 264	100,0	100,0	100,0	100,0	14,8	32,3
dos quais:								
Nigéria	747	877	6,8	11,3	10,7	9,5	14,4	17,4
China	699	1 027	4,5	10,1	10,0	11,1	15,3	47,0
Brasil	632	655	8,5	8,1	9,0	7,1	-7,8	3,7
EUA	540	539	10,5	7,9	7,7	5,8	3,9	-0,3
Noruega	330	407	5,3	5,3	4,7	4,4	25,4	23,4
Rússia	222	301	6,1	4,8	3,2	3,2	109,9	35,6
Arábia Saudita	273	377	3,0	3,7	3,9	4,1	3,4	38,1
Líbia	241	505	3,5	3,0	3,4	5,5	67,2	109,5
Suíça	206	243	3,0	3,0	2,9	2,6	11,7	17,5
Japão	203	245	6,4	2,6	2,9	2,6	-26,6	20,5
Turquia	174	219	3,5	2,6	2,5	2,4	21,1	26,3
Coreia do Sul	193	169	2,4	2,5	2,8	1,8	-16,8	-12,4
Argélia	185	155	4,8	2,5	2,6	1,7	-50,4	-16,3
Índia	167	282	1,7	2,4	2,4	3,0	24,4	68,6
Por memória:								
OPEP ^[2]	1 859	2 690	22,1	27,0	26,5	29,0	16,9	44,7
EFTA	552	661	8,7	8,5	7,9	7,1	19,1	19,6
PALOP	74	468	0,4	1,8	1,1	5,1	248,4	532,6

Fonte: GEE, com base nos dados das estatísticas do Comércio Internacional do INE (nova série 1993-2009; versões preliminares para 2009 e 2010).

Notas:

Países ordenados por ordem decrescente de valor no ano de 2009.

[1] (Set 09 - Ago 10) / (Set 08 - Ago 09) x 100 - 100.

[2] Inclui Angola.

Evolução por zonas geográficas e económicas

Quadro 16 – Evolução do comércio internacional de Portugal por zonas geográficas e económicas (Intra + Extra-UE)

Período de análise: Janeiro a Agosto

Valores em 1000 Euros

Zonas Geográf/ Económicas Principais Países Cod	ENTRADAS (Cif)				SAÍDAS (Fob)				Cobert (fob/cif) 2010	Saldo (fob-cif)	
	2009	2010	Taxa Var	Estrut 2010	2009	2010	Taxa Var	Estrut 2010		2009	2010
MUNDO	32 928 886	36 620 240	11,2	100,0	20 503 611	23 699 213	15,6	100,0	64,7	-12 425 275	-12 921 027
INTRA UE(27)	25 925 157	27 356 253	5,5	74,7	15 470 816	17 756 080	14,8	74,9	64,9	-10 454 341	-9 600 173
001 FR França	2 705 380	2 743 737	1,4	7,5	2 598 407	2 803 797	7,9	11,8	102,2	- 106 974	60 060
003 NL Países Baixos	1 873 753	1 883 811	0,5	5,1	761 758	942 554	23,7	4,0	50,0	- 1 111 995	- 941 257
004 DE Alemanha	4 439 168	4 891 336	10,2	13,4	2 696 349	3 032 610	12,5	12,8	62,0	- 1 742 820	- 1 858 726
005 IT Itália	1 876 721	2 081 560	10,9	5,7	770 986	861 079	11,7	3,6	41,4	- 1 105 735	- 1 220 481
006 GB Reino Unido	1 063 504	1 379 622	29,7	3,8	1 155 655	1 316 068	13,9	5,6	95,4	92 150	- 63 554
007 IE Irlanda	321 766	333 277	3,6	0,9	78 136	68 023	-12,9	0,3	20,4	- 243 630	- 265 254
008 DK Dinamarca	208 115	203 959	-2,0	0,6	165 792	173 136	4,4	0,7	84,9	- 42 323	- 30 823
009 GR Grécia	71 140	67 845	-4,6	0,2	79 404	68 136	-14,2	0,3	100,4	8 264	291
011 ES Espanha	10 668 141	11 168 390	4,7	30,5	5 488 498	6 283 071	14,5	26,5	56,3	- 5 179 643	- 4 885 320
017 BE Bélgica	944 678	1 014 483	7,4	2,8	506 044	744 714	47,2	3,1	73,4	- 438 635	- 269 768
018 LU Luxemburgo	70 677	34 076	-51,8	0,1	36 287	31 383	-13,5	0,1	92,1	- 34 390	- 2 693
030 SE Suécia	335 339	396 339	18,2	1,1	241 996	227 737	-5,9	1,0	57,5	- 93 343	- 168 602
032 FI Finlândia	318 858	106 970	-66,5	0,3	66 838	133 477	99,7	0,6	124,8	- 252 020	26 508
038 AT Áustria	263 126	190 669	-27,5	0,5	120 387	125 291	4,1	0,5	65,7	- 142 739	- 65 379
046 MT Malta	7 483	14 796	97,7	0,0	8 130	12 749	56,8	0,1	86,2	647	- 2 047
053 EE Estónia	6 413	4 128	-35,6	0,0	8 674	7 996	-7,8	0,0	193,7	2 261	3 869
054 LV Letónia	3 234	2 093	-35,3	0,0	4 970	5 178	4,2	0,0	247,4	1 736	3 085
055 LT Lituânia	31 643	19 655	-37,9	0,1	7 144	13 179	84,5	0,1	67,1	- 24 499	- 6 476
060 PL Polónia	201 266	225 351	12,0	0,6	169 095	212 293	25,5	0,9	94,2	- 32 171	- 13 057
061 CZ Rep Checa	182 915	221 863	21,3	0,6	134 897	156 840	16,3	0,7	70,7	- 48 018	- 65 023
063 SK Eslováquia	58 058	64 979	11,9	0,2	32 508	44 735	37,6	0,2	68,8	- 25 550	- 20 244
064 HU Hungria	148 112	179 127	20,9	0,5	61 559	65 684	6,7	0,3	36,7	- 86 553	- 113 442
066 RO Roménia	78 216	87 375	11,7	0,2	108 630	119 411	9,9	0,5	136,7	30 414	32 035
068 BG Bulgária	24 532	17 553	-28,4	0,0	10 273	45 382	341,7	0,2	258,5	- 14 258	27 829
091 SI Eslovénia	21 856	21 368	-2,2	0,1	9 851	14 245	44,6	0,1	66,7	- 12 005	- 7 124
600 CY Chipre	1 056	855	-19,1	0,0	21 441	31 792	48,3	0,1	3719,3	20 384	30 937
DIVERSOS	6	1 037	16586,1	0,0	127 108	215 520	69,6	0,9	20782,2	127 101	214 483
EXTRA UE(27)	7 003 729	9263987	32,3	25,3	5032795	5943132	18,1	25,1	64,2	- 1 970 935	- 3 320 854
dos quais:											
1-EUROPA	1 056 334	1280351	21,2	3,5	528184	756708	43,3	3,2	59,1	- 528 150	- 523 643
EFTA	552 413	660 734	19,6	1,8	254 350	281 925	10,8	1,2	42,7	- 298 064	- 378 809
024 IS Islândia	12 395	10 608	-14,4	0,0	2 250	2 376	5,6	0,0	22,4	- 10 145	- 8 232
028 NO Noruega	330 042	407 223	23,4	1,1	58 289	58 537	0,4	0,2	14,4	- 271 753	- 348 686
039 CH Suíça	206 442	242 667	17,5	0,7	193 704	220 945	14,1	0,9	91,0	- 12 738	- 21 722
OUTR. EUROPA	503 921	619 617	23,0	1,7	273 834	474 783	73,4	2,0	76,6	- 230 087	- 144 833
052 TR Turquia	173 699	219 298	26,3	0,6	124 167	186 421	50,1	0,8	85,0	- 49 532	- 32 876
075 RU Rússia	221 805	300 747	35,6	0,8	66 473	79 251	19,2	0,3	26,4	- 155 333	- 221 496
092 HR Croácia	6 282	3 606	-42,6	0,0	8 723	8 897	2,0	0,0	246,8	2 440	5 291
2-ÁFRICA	1 820 370	2667774	46,6	7,3	2339341	2234941	-4,5	9,4	83,8	518 971	- 432 833
MAGHREB	228 296	323 700	41,8	0,9	364 561	422 076	15,8	1,8	130,4	136 265	98 376
204 MA Marrocos	34 020	67 041	97,1	0,2	140 924	202 788	43,9	0,9	302,5	106 904	135 746
208 DZ Argélia	185 037	154 855	-16,3	0,4	152 553	130 322	-14,6	0,5	84,2	- 32 484	- 24 533
212 TN Tunísia	9 239	101 804	1001,9	0,3	71 084	88 966	25,2	0,4	87,4	61 845	- 12 838
PALOP	74 037	468 351	532,6	1,3	1 755 513	1 484 036	-15,5	6,3	316,9	1 681 475	1 015 685
247 CV Cabo Verde	5 254	5 004	-4,8	0,0	145 112	177 551	22,4	0,7	3548,3	139 857	172 547
257 GW Guiné-Bissau	1 125	240	-78,7	0,0	22 354	23 382	4,6	0,1	9742,4	21 229	23 142
311 ST S Tomé e Príncipe	350	224	-36,0	0,0	21 695	26 741	23,3	0,1	11930,4	21 345	26 517
330 AO Angola	51 340	448 341	773,3	1,2	1 487 455	1 162 584	-21,8	4,9	259,3	1 436 115	714 243
366 MZ Moçambique	15 969	14 542	-8,9	0,0	78 898	93 778	18,9	0,4	644,9	62 929	79 236
OUTR. ÁFRICA	1 518 036	1 875 723	23,6	5,1	219 267	328 828	50,0	1,4	17,5	- 1 298 769	- 1 546 894
216 LY Líbia	241 116	505 114	109,5	1,4	24 196	21 748	-10,1	0,1	4,3	- 216 920	- 483 366
220 EG Egipto	42 739	49 319	15,4	0,1	35 546	55 565	56,3	0,2	112,7	- 7 193	6 246
272 CI Costa do Marfim	6 943	15 017	116,3	0,0	8 325	18 670	124,3	0,1	124,3	1 383	3 653
288 NG Nigéria	746 735	876 720	17,4	2,4	18 472	35 109	90,1	0,1	4,0	- 728 263	- 841 611
388 ZA África do Sul	152 835	81 234	-46,8	0,2	31 950	47 354	48,2	0,2	58,3	- 120 885	- 33 880

(continua)

Período de análise: Janeiro a Agosto

Zonas Geográf./ Económicas Principais Países	ENTRADAS (Cif)				SAÍDAS (Fob)				Cobert (fob/cif) 2009	Saldo (fob-cif)	
	2009	2010	Taxa Var	Estrut 2010	2009	2010	Taxa Var	Estrut 2010		2009	2010
Cod											
3-AMÉRICA	1 736 508	1 976 201	13,8	5,4	1 192 714	1 827 787	53,2	7,7	92,5	- 543 794	- 148 415
NAFTA	640 772	785 454	22,6	2,1	837 297	1 277 786	52,6	5,4	162,7	196 525	492 332
400 US EUA	540 179	538 627	-0,3	1,5	610 588	883 848	44,8	3,7	164,1	70 409	345 221
404 CA Canadá	66 909	152 302	127,6	0,4	87 871	131 536	49,7	0,6	86,4	20 962	- 20 766
412 MX México	33 684	94 524	180,6	0,3	138 838	262 402	89,0	1,1	277,6	105 154	167 878
MERCOSUL	709 118	792 102	11,7	2,2	174 970	310 257	77,3	1,3	39,2	- 534 148	- 481 845
508 BR Brasil	632 087	655 284	3,7	1,8	154 278	266 967	73,0	1,1	40,7	- 477 809	- 388 317
528 AR Argentina	67 475	54 310	-19,5	0,1	18 288	38 414	110,1	0,2	70,7	- 49 187	- 15 895
OUTR. AMÉRICA	386 617	398 645	3,1	1,1	180 447	239 743	32,9	1,0	60,1	- 206 170	- 158 902
424 HN Honduras	4 891	2 886	-41,0	0,0	999	1 053	5,4	0,0	36,5	- 3 892	- 1 833
436 CR Costa Rica	34 517	37 269	8,0	0,1	4 272	7 105	66,3	0,0	19,1	- 30 245	- 30 164
448 CU Cuba	17 816	15 979	-10,3	0,0	6 487	11 046	70,3	0,0	69,1	- 11 330	- 4 933
480 CO Colômbia	82 321	62 405	-24,2	0,2	4 397	5 817	32,3	0,0	9,3	- 77 924	- 56 588
484 VE Venezuela	67 545	124 350	84,1	0,3	61 191	99 807	63,1	0,4	80,3	- 6 354	- 24 543
500 EC Equador	18 449	16 640	-9,8	0,0	3 767	3 961	5,2	0,0	23,8	- 14 682	- 12 678
512 CL Chile	21 078	59 133	180,5	0,2	22 990	54 446	136,8	0,2	92,1	1 911	- 4 687
4-ÁSIA	2 355 446	3 282 109	39,3	9,0	648 242	728 303	12,4	3,1	22,2	- 1 707 204	- 2 553 807
PRÓX/MÉD OR	581 537	667 241	14,7	1,8	206 676	256 058	23,9	1,1	38,4	- 374 861	- 411 183
612 IQ Iraque	112 887	51	-100,0	0,0	458	918	100,4	0,0	1788,4	- 112 429	867
616 IR Irão	73 239	106 022	44,8	0,3	24 233	23 615	-2,6	0,1	22,3	- 49 006	- 82 407
624 IL Israel	56 078	53 246	-5,0	0,1	38 981	45 891	17,7	0,2	86,2	- 17 097	- 7 355
632 SA Arábia Saudita	273 077	377 220	38,1	1,0	45 280	49 379	9,1	0,2	13,1	- 227 797	- 327 841
647 AE Emiratos Árabes Unido	16 809	19 677	17,1	0,1	41 078	50 973	24,1	0,2	259,0	24 269	31 296
ASEAN	232 665	259 188	11,4	0,7	114 193	62 288	-45,5	0,3	24,0	- 118 473	- 196 900
680 TH Tailândia	66 493	71 298	7,2	0,2	8 619	8 277	-4,0	0,0	11,6	- 57 874	- 63 021
700 ID Indonésia	62 706	45 825	-26,9	0,1	3 977	4 819	21,2	0,0	10,5	- 58 730	- 41 006
701 MY Malásia	52 563	72 068	37,1	0,2	20 349	7 482	-63,2	0,0	10,4	- 32 214	- 64 586
706 SG Singapura	12 582	20 920	66,3	0,1	72 696	32 543	-55,2	0,1	155,6	60 114	11 623
708 PH Filipinas	6 645	11 071	66,6	0,0	1 638	2 302	40,5	0,0	20,8	- 5 007	- 8 769
OUTROS ÁSIA	1 541 243	2 355 681	52,8	6,4	327 373	409 957	25,2	1,7	17,4	- 1 213 870	- 1 945 724
626 TL Timor-Leste	712	843	18,4	0,0	7 539	3 892	-48,4	0,0	461,7	6 827	3 049
662 PK Paquistão	51 664	51 923	0,5	0,1	7 902	6 876	-13,0	0,0	13,2	- 43 762	- 45 047
664 IN Índia	167 084	281 663	68,6	0,8	30 643	32 983	7,6	0,1	11,7	- 136 440	- 248 680
720 CN China	698 667	1 026 907	47,0	2,8	135 035	149 062	10,4	0,6	14,5	- 563 632	- 877 845
728 KR Coreia do Sul	192 946	168 939	-12,4	0,5	20 994	31 925	52,1	0,1	18,9	- 171 952	- 137 015
732 JP Japão	203 026	244 580	20,5	0,7	57 375	75 639	31,8	0,3	30,9	- 145 651	- 168 941
736 TW Taiwan	57 708	102 271	77,2	0,3	8 796	16 073	82,7	0,1	15,7	- 48 911	- 86 198
740 HK Hong-Kong	19 160	21 791	13,7	0,1	47 319	77 222	63,2	0,3	354,4	28 159	55 432
743 MO Macau	258	310	20,2	0,0	7 577	8 580	13,2	0,0	2767,0	7 319	8 270
5-AUSTR,OC,REG P.	23 892	24 325	1,8	0,1	31 828	51 558	62,0	0,2	212,0	7 937	27 233
800 AU Austrália	9 036	8 996	-0,4	0,0	26 131	39 915	52,7	0,2	443,7	17 095	30 919
804 NZ Nova Zelândia	14 393	15 035	4,5	0,0	4 307	4 774	10,8	0,0	31,7	- 10 086	- 10 261
6-DIVERSOS	11 181	33 226	197,2	0,1	292 485	343 837	17,6	1,5	1034,8	281 305	310 610
952 QS Prov Bordo Extra	0	0	0,0	0,0	220 122	292 313	32,8	1,2	0,0	220 122	292 313
960 QW Países não det Extra	11 181	33 226	197,2	0,1	72 219	51 523	-28,7	0,2	155,1	61 038	18 297

Por memória:

Intra UE-15	25 160 373	26 497 111	5,3	72,4	14 893 644	17 026 596	14,3	71,8	64,3	-10 266 729	-9 470 515
Intra-alargamento	764 783	859 142	12,3	2,3	577 172	729 484	26,4	3,1	84,9	- 187 611	- 129 658
OCDE (excl.países UE)	1 782 751	2 102 801	18,0	5,7	1 324 514	1 898 318	43,3	8,0	90,3	- 458 237	- 204 482
OPEP	1 858 983	2 689 790	44,7	7,3	1 874 325	1 612 192	-14,0	6,8	59,9	15 342	-1 077 599
ACP	1 448 141	1 846 932	27,5	5,0	1 979 378	1 784 227	-9,9	7,5	96,6	531 237	- 62 705
CPLP	706 836	1 124 478	59,1	3,1	1 917 329	1 754 895	-8,5	7,4	156,1	1 210 494	630 417
CEI (Com.Estados Indep.)	418 792	878 979	109,9	2,4	84 473	101 612	20,3	0,4	11,6	- 334 319	- 777 367
Mashrak	45 738	56 309	23,1	0,2	73 602	103 575	40,7	0,4	183,9	27 864	47 266
EUROMED	503 811	652 553	29,5	1,8	601 311	757 963	26,1	3,2	116,2	97 500	105 410
Países da Am.Latina	1 008 467	1 242 455	23,2	3,4	435 876	783 221	79,7	3,3	63,0	- 572 591	- 459 235
Merc.Comum Am.Central	47 520	45 070	-5,2	0,1	12 591	17 709	40,6	0,1	39,3	- 34 929	- 27 361
Grupo Andino	178 428	234 571	31,5	0,6	74 263	121 433	63,5	0,5	51,8	- 104 165	- 113 138
ASEM (relac. Euro-Ásia)	1 546 051	2 033 201	31,5	5,6	366 142	358 785	-2,0	1,5	17,6	- 1 179 909	- 1 674 416
EDA (Econ Dinâm Asiát.)	401 451	457 287	13,9	1,2	178 774	173 523	-2,9	0,7	37,9	- 222 677	- 283 764
China+H.Kong+Macau	718 085	1 049 008	46,1	2,9	189 931	234 865	23,7	1,0	22,4	- 528 154	- 814 143

Fonte: GEE, com base nos dados das estatísticas do Comércio Internacional do INE (nova série 1993-2009; versões preliminares para 2009 e 2010). Os dados do comércio intracomunitário incluem estimativas para as não respostas assim como para as empresas que se encontram abaixo dos limiares de assimilação.

Notas:

- [1] Somatório das Chegadas com origem no espaço comunitário com as Importações provenientes dos Países Terceiros.
- [2] Somatório das Expedições com destino ao espaço comunitário com as Exportações para os Países Terceiros.

Quadro 17 – Comércio Internacional de mercadorias de Portugal por zonas geográficas e económicas (Intra + Extra-UE)

Entradas ^[1] - Contributos dos principais países de origem para a taxa de crescimento global

Período de análise: Janeiro a Agosto

Países e Regiões	1000 Euros				Peso no Total (%)		Taxas de variação e contributos			
	Ano de 2009	Jan-Ago		Jan-Ago		12 meses ^[2]		Jan-Ago		
		Rank.	2009	2010	2009	2010	VH ^[2]	Contrib. p.p. ^[3]	VH	Contrib. p.p. ^[3]
MUNDO	51 367 886	32 928 886	36 620 240	100,00	100,00	2,89	2,89	11,21	11,21	
INTRA UE(27)	40 365 378	25 925 157	27 356 253	78,73	74,70	-0,39	-0,30	5,52	4,35	
011 ES Espanha	16 764 743	10 668 141	11 168 390	32,40	30,50	-0,52	-0,17	4,69	1,52	
004 DE Alemanha	6 813 091	4 439 168	4 891 336	13,48	13,36	-0,93	-0,13	10,19	1,37	
001 FR França	4 288 227	2 705 380	2 743 737	8,22	7,49	1,01	0,08	1,42	0,12	
005 IT Itália	2 979 271	1 876 721	2 081 560	5,70	5,68	5,97	0,34	10,91	0,62	
003 NL Países Baixos	2 812 231	1 873 753	1 883 811	5,69	5,14	-4,03	-0,22	0,54	0,03	
006 GB Reino Unido	1 696 816	1 063 504	1 379 622	3,23	3,77	13,49	0,45	29,72	0,96	
017 BE Bélgica	1 455 370	944 678	1 014 483	2,87	2,77	-2,76	-0,08	7,39	0,21	
030 SE Suécia	519 788	335 339	396 339	1,02	1,08	7,14	0,07	18,19	0,19	
007 IE Irlanda	515 522	321 766	333 277	0,98	0,91	7,85	0,07	3,58	0,03	
038 AT Áustria	410 121	263 126	190 669	0,80	0,52	-14,10	-0,10	-27,54	-0,22	
032 FI Finlândia	380 393	318 858	106 970	0,97	0,29	-63,63	-0,55	-66,45	-0,64	
060 PL Polónia	323 134	201 266	225 351	0,61	0,62	4,91	0,03	11,97	0,07	
008 DK Dinamarca	307 893	208 115	203 959	0,63	0,56	-11,67	-0,07	-2,00	-0,01	
061 CZ Rep Checa	276 716	182 915	221 863	0,56	0,61	13,15	0,07	21,29	0,12	
064 HU Hungria	235 838	148 112	179 127	0,45	0,49	10,82	0,05	20,94	0,09	
066 RO Roménia	141 614	78 216	87 375	0,24	0,24	8,30	0,02	11,71	0,03	
009 GR Grécia	104 619	71 140	67 845	0,22	0,19	-11,76	-0,03	-4,63	-0,01	
063 SK Eslováquia	103 534	58 058	64 979	0,18	0,18	13,81	0,03	11,92	0,02	
018 LU Luxemburgo	96 702	70 677	34 076	0,21	0,09	-55,83	-0,14	-51,79	-0,11	
055 LT Lituânia	42 146	31 643	19 655	0,10	0,05	-25,86	-0,02	-37,89	-0,04	
068 BG Bulgária	35 787	24 532	17 553	0,07	0,05	-9,60	-0,01	-28,45	-0,02	
091 SI Eslovénia	31 528	21 856	21 368	0,07	0,06	3,17	0,00	-2,23	0,00	
046 MT Malta	13 234	7 483	14 796	0,02	0,04	130,91	0,02	97,73	0,02	
053 EE Estónia	10 480	6 413	4 128	0,02	0,01	-26,00	-0,01	-35,64	-0,01	
054 LV Letónia	4 731	3 234	2 093	0,01	0,01	-15,90	0,00	-35,29	0,00	
600 CY Chipre	1 841	1 056	855	0,00	0,00	-21,64	0,00	-19,08	0,00	
DIVERSOS	6	6	1 037	0,00	0,00	16586	0,00	16586	0,00	
EXTRA UE(27)	11 002 509	7 003 729	9 263 987	21,27	25,30	14,77	3,19	32,27	6,86	
dos quais:										
1-EUROPA	1 911 894	1 056 334	1 280 351	3,21	3,50	32,59	0,98	21,21	0,68	
EFTA	938 588	552 413	660 734	1,68	1,80	19,14	0,31	19,61	0,33	
028 NO Noruega	587 216	330 042	407 223	1,00	1,11	25,39	0,25	23,39	0,23	
039 CH Suíça	329 393	206 442	242 667	0,63	0,66	11,68	0,07	17,55	0,11	
024 IS Islândia	17 738	12 395	10 608	0,04	0,03	0,34	0,00	-14,41	-0,01	
OUTR. EUROPA	973 306	503 921	619 617	1,53	1,69	48,72	0,67	22,96	0,35	
075 RU Rússia	528 598	221 805	300 747	0,67	0,82	109,88	0,59	35,59	0,24	
052 TR Turquia	283 751	173 699	219 298	0,53	0,60	21,13	0,11	26,25	0,14	
072 UA Ucrânia	60 926	27 775	67 744	0,08	0,18	37,22	0,05	143,90	0,12	
098 XS Sérvia	54 698	46 135	4 969	0,14	0,01	-73,70	-0,07	-89,23	-0,13	
2-ÁFRICA	2 870 260	1 820 370	2 667 774	5,53	7,28	21,64	1,24	46,55	2,57	
MAGHREB	352 507	228 296	323 700	0,69	0,88	-21,06	-0,22	41,79	0,29	
208 DZ Argélia	274 938	185 037	154 855	0,56	0,42	-50,35	-0,46	-16,31	-0,09	
204 MA Marrocos	58 469	34 020	67 041	0,10	0,18	66,07	0,07	97,06	0,10	
212 TN Tunísia	19 100	9 239	101 804	0,03	0,28	479,14	0,17	1001,94	0,28	
PALOP	202 985	74 037	468 351	0,22	1,28	248,40	0,80	532,59	1,20	
330 AO Angola	151 089	51 340	448 341	0,16	1,22	361,60	0,80	773,29	1,21	
366 MZ Moçambique	42 800	15 969	14 542	0,05	0,04	-2,66	0,00	-8,93	0,00	
247 CV Cabo Verde	7 241	5 254	5 004	0,02	0,01	-14,08	0,00	-4,77	0,00	
257 GW Guiné-Bissau	1 376	1 125	240	0,00	0,00	-67,60	0,00	-78,66	0,00	
311 ST S Tomé e Príncipe	479	350	224	0,00	0,00	-35,12	0,00	-35,97	0,00	
OUTR. ÁFRICA	2 314 768	1 518 036	1 875 723	4,61	5,12	15,32	0,66	23,56	1,09	
288 NG Nigéria	1 242 871	746 735	876 720	2,27	2,39	14,37	0,32	17,41	0,39	
216 LY Líbia	332 899	241 116	505 114	0,73	1,38	67,20	0,45	109,49	0,80	
388 ZA África do Sul	182 596	152 835	81 234	0,46	0,22	-48,70	-0,20	-46,85	-0,22	
310 GQ Guiné Equatorial	159 054	126 931	143 985	0,39	0,39	1,51	0,00	13,44	0,05	
302 CM Camarões	83 340	41 926	59 638	0,13	0,16	110,11	0,10	42,25	0,05	
3-AMÉRICA	2 580 968	1 736 508	1 976 201	5,27	5,40	3,93	0,20	13,80	0,73	
NAFTA	1 033 786	640 772	785 454	1,95	2,14	15,98	0,30	22,58	0,44	
400 US EUA	864 390	540 179	538 627	1,64	1,47	3,88	0,06	-0,29	0,00	
404 CA Canadá	114 920	66 909	152 302	0,20	0,42	51,24	0,13	127,62	0,26	
412 MX México	54 475	33 684	94 524	0,10	0,26	117,62	0,12	180,62	0,18	

(continua)

Países e Regiões	1000 Euros										
	Ano de 2009			Jan-Ago		Jan-Ago		12 meses ^[2]		Jan-Ago	
	Rank	2009	2010	2009	2010	2009	2010	VH ^[2]	Contrib. p.p. ^[3]	VH	Contrib. p.p. ^[3]
MERCOSUL	1 027 936	709 118	792 102	2,15	2,16	-2,43	-0,05	11,70	0,25		
508 BR Brasil	887 528	10	632 087	655 284	1,92	1,79	-7,79	-0,14	3,67	0,07	
528 AR Argentina	124 968	37	67 475	54 310	0,20	0,15	-17,06	-0,04	-19,51	-0,04	
OUTR. AMÉRICA	519 247	386 617	398 645	1,17	1,09	-5,03	-0,05	3,11	0,04		
484 VE Venezuela	122 868	38	67 545	124 350	0,21	0,34	70,13	0,14	84,10	0,17	
480 CO Colômbia	103 217	42	82 321	62 405	0,25	0,17	-44,80	-0,13	-24,19	-0,06	
472 TT Trinidad e Tobago	94 397	45	92 173	5 898	0,28	0,02	-91,38	-0,16	-93,60	-0,26	
436 CR Costa Rica	49 954	58	34 517	37 269	0,10	0,10	1,31	0,00	7,97	0,01	
512 CL Chile	35 719	62	21 078	59 133	0,06	0,16	157,93	0,08	180,54	0,12	
500 EC Equador	24 268	69	18 449	16 640	0,06	0,05	-2,18	0,00	-9,81	-0,01	
4-ÁSIA	3 594 217	2 355 446	3 282 109	7,15	8,96	9,75	0,75	39,34	2,81		
PRÓX/MÉD OR	901 385	581 537	667 241	1,77	1,82	-0,21	0,00	14,74	0,26		
632 SA Arábia Saudita	405 708	17	273 077	377 220	0,83	1,03	3,36	0,03	38,14	0,32	
612 IQ Iraque	158 020	33	112 887	51	0,34	0,00	-74,24	-0,24	-99,95	-0,34	
616 IR Irão	154 924	34	73 239	106 022	0,22	0,29	54,52	0,12	44,76	0,10	
624 IL Israel	84 160	48	56 078	53 246	0,17	0,15	6,63	0,01	-5,05	-0,01	
608 SY Síria	31 706	63	2 620	5 891	0,01	0,02	842,27	0,06	124,87	0,01	
078 AZ Azerbaijão	24 533	68	24 498	69 193	0,07	0,19	179,88	0,08	182,44	0,14	
647 AE Emiratos Árabes Unidos	17 914	80	16 809	19 677	0,05	0,05	-63,61	-0,07	17,07	0,01	
ASEAN	351 389	232 665	259 188	0,71	0,71	4,25	0,03	11,40	0,08		
680 TH Tailândia	101 275	43	66 493	71 298	0,20	0,19	-4,53	-0,01	7,23	0,01	
701 MY Malásia	90 487	46	52 563	72 068	0,16	0,20	29,72	0,05	37,11	0,06	
700 ID Indonésia	78 913	51	62 706	45 825	0,19	0,13	-27,34	-0,04	-26,92	-0,05	
690 VN Vietname	49 999	57	30 893	37 000	0,09	0,10	19,45	0,02	19,77	0,02	
706 SG Singapura	18 738	77	12 582	20 920	0,04	0,06	23,72	0,01	66,27	0,03	
OUTROS ÁSIA	2 341 443	1 541 243	2 355 681	4,68	6,43	14,03	0,73	52,84	2,47		
720 CN China	1 114 669	9	698 667	1 026 907	2,12	2,80	15,27	0,36	46,98	1,00	
732 JP Japão	285 072	23	203 026	244 580	0,62	0,67	-26,62	-0,22	20,47	0,13	
728 KR Coreia do Sul	278 368	25	192 946	168 939	0,59	0,46	-16,81	-0,10	-12,44	-0,07	
664 IN Índia	267 910	28	167 084	281 663	0,51	0,77	24,39	0,14	68,58	0,35	
079 KZ Cazaquistão	159 726	31	126 781	428 534	0,39	1,17	139,95	0,50	238,01	0,92	
736 TW Taiwan	88 067	47	57 708	102 271	0,18	0,28	33,79	0,06	77,22	0,14	
662 PK Paquistão	81 863	50	51 664	51 923	0,16	0,14	0,17	0,00	0,50	0,00	
740 HK Hong-Kong	29 113	65	19 160	21 791	0,06	0,06	-30,58	-0,03	13,73	0,01	
666 BD Bangladesh	20 949	73	14 310	14 815	0,04	0,04	3,23	0,00	3,53	0,00	
081 UZ Usbequistão	9 459	100	5 422	8 585	0,02	0,02	25,49	0,00	58,34	0,01	
5-AUSTR,OC,REG P.	33 673	23 892	24 325	0,07	0,07	-19,44	-0,02	1,81	0,00		
804 NZ Nova Zelândia	18 340	79	14 393	15 035	0,04	0,04	-2,10	0,00	4,46	0,00	
800 AU Austrália	14 662	84	9 036	8 996	0,03	0,02	2,06	0,00	-0,44	0,00	
801 PG Papuásia-Nova Guiné	546	135	388	250	0,00	0,00	-30,85	0,00	-35,52	0,00	
6-DIVERSOS	11 497	11 181	33 226	0,03	0,09	158,71	0,04	197,18	0,07		
960 QW Países não det Extra	11 497		11 181	33 226	0,03	0,09	158,71	0,04	197,18	0,07	
952 QS Prov Bordo Extra	0		0	0	0,00	0,00	0,00	0,00	0,00	0,00	

Por memória:

Intra UE-15	39 144 794	25 160 373	26 497 111	76,41	72,36	-0,64	-0,49	5,31	4,06
Intra-alargamento	1 220 583	764 783	859 142	2,32	2,35	8,14	0,18	12,34	0,29
OCDE (excl.países UE)	2 848 326	1 782 751	2 102 801	5,41	5,74	7,56	0,42	17,95	0,97
OPEP	2 974 913	1 858 983	2 689 790	5,65	7,35	16,94	1,03	44,69	2,52
ACP	2 281 163	1 448 141	1 846 932	4,40	5,04	20,05	0,84	27,54	1,21
CPLP	1 091 424	706 836	1 124 478	2,15	3,07	30,09	0,65	59,09	1,27
CEI (Com.Estados Indep.)	798 315	418 792	878 979	1,27	2,40	107,30	1,22	109,88	1,40
Mashrak	86 863	45 738	56 309	0,14	0,15	43,78	0,06	23,11	0,03
EUROMED	807 281	503 811	652 553	1,53	1,78	-2,78	-0,05	29,52	0,45
Países da Am.Latina	1 472 158	1 008 467	1 242 455	3,06	3,39	6,13	0,18	23,20	0,71
Merc.Comum Am.Central	68 300	47 520	45 070	0,14	0,12	-8,07	-0,01	-5,16	-0,01
Grupo Andino	265 102	178 428	234 571	0,54	0,64	8,71	0,05	31,47	0,17
ASEM (relac. Euro-Ásia)	2 379 270	1 546 051	2 033 201	4,70	5,55	4,06	0,21	31,51	1,48
EDA (Econ Dinâm Asiát.)	606 047	401 451	457 287	1,22	1,25	-0,98	-0,01	13,91	0,17
China+H.Kong+Macau	1 144 131	718 085	1 049 008	2,18	2,86	13,62	0,33	46,08	1,00

Fonte: GEE, com base nos dados das estatísticas do Comércio Internacional do INE (nova série 1993-2009; versões preliminares para 2009 e 2010). Os dados do comércio intracomunitário incluem estimativas para as não respostas assim como para as empresas que se encontram abaixo dos limites de assimilação.

Notas:

[1] Somatório das Chegadas com origem no espaço comunitário com as Importações provenientes dos Países Terceiros.

[2] (Set 09 - Ago 10) / (Set 08 - Ago 09) x 100 - 100.

[3] Contributos para a taxa de crescimento das entradas - análise shift-share: (TVH) x (peso no período homólogo anterior) + 100.

**Quadro 18 – Comércio Internacional de mercadorias de Portugal
por zonas geográficas e económicas (Intra + Extra-UE)**

Saídas [1] – Contributos dos principais países de destino para a taxa de crescimento global

Período de análise: Janeiro a Agosto

Países e Regiões	1000 Euros				Peso no Total (%)		Taxas de variação e contributos			
	Ano de 2009	Rank	Jan-Ago		Jan-Ago		12 meses ^[2]		Jan-Ago	
			2009	2010	2009	2010	VH ^[2]	Contrib. p.p. ^[3]	VH	Contrib. p.p. ^[3]
MUNDO	31 768 156		20 503 611	23 699 213	100,00	100,00	7,38	7,38	15,59	15,59
INTRA UE(27)	23 963 790		15 470 816	17 756 080	75,45	74,92	8,57	6,36	14,77	11,15
011 ES Espanha	8 652 918	1	5 488 498	6 283 071	26,77	26,51	9,11	2,42	14,48	3,88
004 DE Alemanha	4 099 667	2	2 696 349	3 032 610	13,15	12,80	4,28	0,56	12,47	1,64
001 FR França	3 940 828	3	2 598 407	2 803 797	12,67	11,83	4,16	0,51	7,90	1,00
006 GB Reino Unido	1 821 117	5	1 155 655	1 316 068	5,64	5,55	10,62	0,58	13,88	0,78
005 IT Itália	1 193 789	6	770 986	861 079	3,76	3,63	3,93	0,15	11,69	0,44
003 NL Países Baixos	1 147 102	7	761 758	942 554	3,72	3,98	16,12	0,57	23,73	0,88
017 BE Bélgica	777 798	9	506 044	744 714	2,47	3,14	28,37	0,69	47,16	1,16
030 SE Suécia	367 921	10	241 996	227 737	1,18	0,96	-4,50	-0,05	-5,89	-0,07
060 PL Polónia	270 321	13	169 095	212 293	0,82	0,90	20,01	0,16	25,55	0,21
008 DK Dinamarca	241 731	14	165 792	173 136	0,81	0,73	-4,10	-0,03	4,43	0,04
061 CZ Rep Checa	207 546	18	134 897	156 840	0,66	0,66	13,55	0,08	16,27	0,11
038 AT Áustria	183 003	22	120 387	125 291	0,59	0,53	3,61	0,02	4,07	0,02
066 RO Roménia	176 252	23	108 630	119 411	0,53	0,50	7,34	0,04	9,92	0,05
032 FI Finlândia	135 227	25	66 838	133 477	0,33	0,56	42,20	0,18	99,70	0,33
007 IE Irlanda	119 837	28	78 136	68 023	0,38	0,29	-17,00	-0,07	-12,94	-0,05
009 GR Grécia	111 579	30	79 404	68 136	0,39	0,29	-19,65	-0,08	-14,19	-0,05
064 HU Hungria	93 252	32	61 559	65 684	0,30	0,28	-3,55	-0,01	6,70	0,02
018 LU Luxemburgo	53 764	42	36 287	31 383	0,18	0,13	-11,12	-0,02	-13,51	-0,02
063 SK Eslováquia	52 065	44	32 508	44 735	0,16	0,19	31,99	0,05	37,61	0,06
600 CY Chipre	34 757	53	21 441	31 792	0,10	0,13	28,25	0,03	48,28	0,05
068 BG Bulgária	16 516	64	10 273	45 382	0,05	0,19	178,64	0,10	341,74	0,17
091 SI Eslovénia	15 279	65	9 851	14 245	0,05	0,06	28,90	0,01	44,61	0,02
053 EE Estónia	12 403	71	8 674	7 996	0,04	0,03	-13,56	-0,01	-7,81	0,00
046 MT Malta	11 664	74	8 130	12 749	0,04	0,05	-43,53	-0,04	56,82	0,02
055 LT Lituânia	10 817	78	7 144	13 179	0,03	0,06	47,00	0,02	84,48	0,03
054 LV Letónia	7 059	88	4 970	5 178	0,02	0,02	-27,28	-0,01	4,17	0,00
DIVERSOS	209 576		127 108	215 520	0,62	0,91	119,11	0,50	69,56	0,43
EXTRA UE(27)	7 804 366		5 032 795	5 943 132	24,55	25,08	3,95	1,02	18,09	4,44
dos quais:										
1-EUROPA	823 537		528 184	756 708	2,58	3,19	31,51	0,77	43,27	1,11
EFTA	376 531		254 350	281 925	1,24	1,19	5,25	0,06	10,84	0,13
039 CH Suíça	289 087	12	193 704	220 945	0,94	0,93	7,77	0,07	14,06	0,13
028 NO Noruega	84 033	35	58 289	58 537	0,28	0,25	-3,09	-0,01	0,43	0,00
OUTR. EUROPA	447 007		273 834	474 783	1,34	2,00	55,74	0,71	73,38	0,98
052 TR Turquia	202 363	20	124 167	186 421	0,61	0,79	45,58	0,25	50,14	0,30
075 RU Rússia	95 703	31	66 473	79 251	0,32	0,33	-10,34	-0,04	19,22	0,06
044 GI Gibraltar	85 654	34	43 004	166 340	0,21	0,70	359,83	0,50	286,80	0,60
072 UA Ucrânia	19 763	61	11 824	13 428	0,06	0,06	8,41	0,01	13,56	0,01
092 HR Croácia	13 017	70	8 723	8 897	0,04	0,04	-11,78	-0,01	1,99	0,00
2-ÁFRICA	3 530 378		2 339 341	2 234 941	11,41	9,43	-7,38	-0,84	-4,46	-0,51
MAGHREB	529 544		364 561	422 076	1,78	1,78	10,86	0,18	15,78	0,28
204 MA Marrocos	215 357	17	140 924	202 788	0,69	0,86	22,65	0,16	43,90	0,30
208 DZ Argélia	197 445	21	152 553	130 322	0,74	0,55	-15,25	-0,10	-14,57	-0,11
212 TN Tunísia	116 742	29	71 084	88 966	0,35	0,38	39,09	0,12	25,16	0,09
PALOP	2 655 052		1 755 513	1 484 036	8,56	6,26	-15,34	-1,33	-15,46	-1,32
330 AO Angola	2 242 450	4	1 487 455	1 162 584	7,25	4,91	-20,02	-1,47	-21,84	-1,58
247 CV Cabo Verde	222 707	15	145 112	177 551	0,71	0,75	9,61	0,07	22,35	0,16
366 MZ Moçambique	120 883	27	78 898	93 778	0,38	0,40	20,10	0,07	18,86	0,07
311 ST S Tomé e Príncipe	35 547	51	21 695	26 741	0,11	0,11	12,88	0,01	23,26	0,02
257 GW Guiné-Bissau	33 466	54	22 354	23 382	0,11	0,10	-4,33	0,00	4,60	0,01
OUTR. ÁFRICA	345 782		219 267	328 828	1,07	1,39	28,65	0,31	49,97	0,53
220 EG Egipto	58 710	41	35 546	55 565	0,17	0,23	75,28	0,10	56,32	0,10
388 ZA África do Sul	53 184	43	31 950	47 354	0,16	0,20	18,33	0,03	48,22	0,08
216 LY Líbia	35 526	52	24 196	21 748	0,12	0,09	11,70	0,01	-10,12	-0,01
288 NG Nigéria	33 284	55	18 472	35 109	0,09	0,15	33,74	0,04	90,06	0,08
3-AMÉRICA	1 976 363		1 192 714	1 827 787	5,82	7,71	34,61	2,06	53,25	3,10
NAFTA	1 353 334		837 297	1 277 786	4,08	5,39	32,95	1,37	52,61	2,15
400 US EUA	1 012 141	8	610 588	883 848	2,98	3,73	26,33	0,82	44,75	1,33
412 MX México	203 638	19	138 838	262 402	0,68	1,11	77,46	0,44	89,00	0,60
404 CA Canadá	137 555	24	87 871	131 536	0,43	0,56	22,99	0,10	49,69	0,21

(continua)

Saídas

Países e Regiões	1000 Euros						12 meses ^[2]			
	Ano de 2009	Jan-Ago		Jan-Ago		12 meses ^[2]		Jan-Ago		
		Rank	2009	2010	2009	2010	VH ^[2]	Contrib. p.p. ^[3]	VH	Contrib. p.p. ^[3]
			2009	2010	2009	2010				
MERCOSUL	329 022	174 970	310 257	0,85	1,31	47,50	0,46	77,32	0,66	
508 BR Brasil	294 500	154 278	266 967	0,75	1,13	45,89	0,39	73,04	0,55	
528 AR Argentina	30 064	18 288	38 414	0,09	0,16	62,29	0,06	110,05	0,10	
OUTR. AMÉRICA	294 008	180 447	239 743	0,88	1,01	28,01	0,24	32,86	0,29	
484 VE Venezuela	123 306	61 191	99 807	0,30	0,42	82,68	0,23	63,11	0,19	
512 CL Chile	45 313	22 990	54 446	0,11	0,23	67,21	0,09	136,83	0,15	
459 AG Antígua e Barbuda	44 372	44 149	22 030	0,22	0,09	-66,48	-0,14	-50,10	-0,11	
4-ÁSIA	976 133	648 242	728 303	3,16	3,07	-23,24	-0,98	12,35	0,39	
PRÓX/MÉD OR	317 038	206 676	256 058	1,01	1,08	14,48	0,14	23,89	0,24	
632 SA Arábia Saudita	65 685	45 280	49 379	0,22	0,21	1,17	0,00	9,05	0,02	
647 AE Emiratos Árabes Unidos	62 236	41 078	50 973	0,20	0,22	12,89	0,03	24,09	0,05	
624 IL Israel	59 613	38 981	45 891	0,19	0,19	13,08	0,02	17,73	0,03	
616 IR Irão	35 962	24 233	23 615	0,12	0,10	2,01	0,00	-2,55	0,00	
628 JO Jordânia	23 410	13 246	16 070	0,06	0,07	5,11	0,00	21,32	0,01	
ASEAN	140 687	114 193	62 288	0,56	0,26	-83,83	-1,41	-45,45	-0,25	
706 SG Singapura	83 897	72 696	32 543	0,35	0,14	-88,50	-1,03	-55,23	-0,20	
701 MY Malásia	23 902	20 349	7 482	0,10	0,03	-91,97	-0,39	-63,23	-0,06	
680 TH Tailândia	15 058	8 619	8 277	0,04	0,03	12,73	0,01	-3,96	0,00	
690 VN Vietname	9 243	6 773	6 654	0,03	0,03	-6,20	0,00	-1,76	0,00	
OUTROS ÁSIA	518 408	327 373	409 957	1,60	1,73	18,54	0,29	25,23	0,40	
720 CN China	221 818	135 035	149 062	0,66	0,63	22,43	0,13	10,39	0,07	
732 JP Japão	86 486	57 375	75 639	0,28	0,32	-6,15	-0,02	31,83	0,09	
740 HK Hong-Kong	74 625	47 319	77 222	0,23	0,33	62,69	0,12	63,19	0,15	
664 IN Índia	41 278	30 643	32 983	0,15	0,14	-4,47	-0,01	7,63	0,01	
728 KR Coreia do Sul	38 028	20 994	31 925	0,10	0,13	20,95	0,03	52,06	0,05	
736 TW Taiwan	14 592	8 796	16 073	0,04	0,07	44,11	0,02	82,72	0,04	
662 PK Paquistão	13 856	7 902	6 876	0,04	0,03	33,96	0,01	-12,97	0,00	
5-AUSTR,OC,REG P.	53 621	31 828	51 558	0,16	0,22	45,06	0,07	61,99	0,10	
800 AU Austrália	44 990	26 131	39 915	0,13	0,17	40,67	0,05	52,75	0,07	
804 NZ Nova Zelândia	6 743	4 307	4 774	0,02	0,02	10,85	0,00	10,83	0,00	
6-DIVERSOS	444 333	292 485	343 837	1,43	1,45	-4,27	-0,07	17,56	0,25	
952 QS Prov Bordo Extra	350 360	220 122	292 313	1,07	1,23	3,53	0,04	32,80	0,35	
960 QW Países não det Extra	93 807	72 219	51 523	0,35	0,22	-33,23	-0,11	-28,66	-0,10	

Por memória:

Intra UE-15	23 055 859	14 893 644	17 026 596	72,64	71,84	8,31	5,93	14,32	10,40
Intra-alargamento	907 931	577 172	729 484	2,81	3,08	15,23	0,43	26,39	0,74
OCDE (excl.países UE)	2 108 346	1 324 514	1 898 318	6,46	8,01	26,81	1,74	43,32	2,80
OPEP	2 826 452	1 874 325	1 612 192	9,14	6,80	-13,36	-1,21	-13,99	-1,28
ACP	2 981 979	1 979 378	1 784 227	9,65	7,53	-12,70	-1,24	-9,86	-0,95
CPLP	2 958 781	1 917 329	1 754 895	9,35	7,40	-9,89	-0,94	-8,47	-0,79
CEI (Com.Estados Indep.)	126 083	84 473	101 612	0,41	0,43	-4,92	-0,02	20,29	0,08
Mashrak	119 731	73 602	103 575	0,36	0,44	43,89	0,14	40,72	0,15
EUROMED	911 251	601 311	757 963	2,93	3,20	22,16	0,59	26,05	0,76
Países da Am.Latina	763 558	435 876	783 221	2,13	3,30	60,65	1,29	79,69	1,69
Merc.Comum Am.Central	22 556	12 591	17 709	0,06	0,07	69,38	0,03	40,64	0,02
Grupo Andino	142 922	74 263	121 433	0,36	0,51	74,18	0,25	63,52	0,23
ASEM (relac. Euro-Ásia)	542 172	366 142	358 785	1,79	1,51	-43,64	-1,27	-2,01	-0,04
EDA (Econ Dinâm Asiát.)	250 102	178 774	173 523	0,87	0,73	-62,38	-1,25	-2,94	-0,03
China+H.Kong+Macau	308 523	189 931	234 865	0,93	0,99	31,17	0,26	23,66	0,22

Fonte: GEE, com base nos dados das estatísticas do Comércio Internacional do INE (nova série 1993-2009; versões preliminares para 2009 e 2010). Os dados do comércio intracomunitário incluem estimativas para as não respostas assim como para as empresas que se encontram abaixo dos limiares de assimilação.

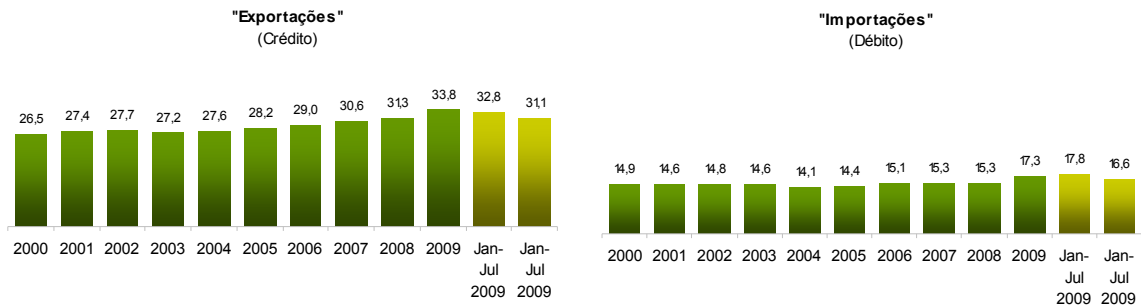
Notas:

[1] Somatório das "Expedições" de mercadorias para a UE com as "Exportações" para Países Terceiros

[2] (Set 09- Ago 10) / (Set 08- Ago 09) x 100 - 100.

[3] Contributos para a taxa de crescimento das saídas - análise shift-share: (TVH) x (peso no período homólogo anterior) + 100.

Gráfico 5 – Peso dos Serviços no comércio de Bens e Serviços



Fonte: GEE, com base nos dados das estatísticas da Balança de Pagamentos do Banco de Portugal.

Notas:

[1] As "Exportações" das Estatísticas da Balança de Pagamentos (Crédito) correspondem às Saídas das Estatísticas do Comércio Internacional (somatório das "Expedições" de mercadorias para a UE com as "Exportações" para Países Terceiros).

[2] As "Importações" das Estatísticas da Balança de Pagamentos (Débito) correspondem às Entradas das Estatísticas do Comércio Internacional (somatório das "Chegadas" de mercadorias para a UE com as "Importações" para Países Terceiros).

Quadro 19 – Comércio de Bens e Serviços em percentagem do PIB

	2006	2007	2008	2009	2007				2008				2009				2010	
					T1	T2	T3	T4	T1	T2	T3	T4	T1	T2	T3	T4	T1	T2
Valores Correntes em percentagem do PIB																		
Exportações (Fob)	31,0	32,3	32,5	28,0	32,0	32,2	32,5	32,5	33,5	33,1	33,4	30,0	26,9	27,3	28,9	28,7	29,1	30,5
- Bens	23,5	23,9	23,8	20,0	23,9	23,9	24,0	23,8	24,6	24,5	24,8	21,5	18,9	19,4	21,1	20,7	21,1	22,1
- Serviços	7,5	8,4	8,6	7,9	8,1	8,3	8,5	8,6	8,9	8,6	8,6	8,5	8,0	7,9	7,9	8,0	8,0	8,4
Importações (Fob)	39,7	40,3	42,6	35,6	38,8	40,0	40,9	41,6	42,7	43,2	44,3	40,0	35,1	34,4	37,0	36,0	36,4	39,0
- Bens	34,4	34,8	36,7	30,1	33,5	34,5	35,3	35,9	37,1	37,4	38,4	34,1	29,6	28,7	31,6	30,5	30,9	33,4
- Serviços	5,3	5,5	5,8	5,5	5,3	5,4	5,6	5,7	5,6	5,8	5,9	5,9	5,5	5,7	5,4	5,4	5,5	5,7
Taxas homólogas de crescimento real																		
Exportações (Fob)	11,6	7,6	-0,3	-11,8	10,2	8,0	6,9	5,4	4,9	2,5	0,8	-9,1	-19,0	-15,5	-9,8	-2,0	8,8	10,1
- Bens	9,8	5,7	-0,8	-13,8	8,7	6,0	4,5	3,6	3,8	2,3	1,8	-10,9	-22,9	-18,6	-10,4	-1,8	11,6	11,4
- Serviços	17,7	13,6	1,2	-6,2	14,8	14,2	14,5	10,9	8,0	3,3	-2,1	-3,9	-7,8	-6,4	-8,0	-2,5	1,8	6,8
Importações (Fob)	7,2	5,5	2,8	-10,9	3,2	5,5	5,9	7,4	7,4	4,4	3,8	-4,0	-15,1	-14,8	-8,8	-4,3	5,3	10,4
- Bens	6,4	5,5	2,7	-11,5	3,6	5,4	5,5	7,3	7,8	4,1	3,9	-4,5	-16,6	-16,4	-8,9	-3,7	6,2	12,3
- Serviços	12,7	5,9	3,2	-6,7	1,3	5,6	8,7	7,9	5,1	6,2	3,0	-1,2	-5,3	-5,1	-8,4	-8,1	0,1	-0,2

Fonte: GEE, com base nos dados das Contas Nacionais Trimestrais (Base 2006) do INE. Inclui comércio Intra e Extracomunitário.

Notas:

As "Exportações" das Contas Nacionais correspondem às Saídas das Estatísticas do Comércio Internacional (somatório das "Expedições" de mercadorias para a UE com as "Exportações" para Países Terceiros).

As "Importações" das Contas Nacionais correspondem às Entradas das Estatísticas do Comércio Internacional (somatório das "Chegadas" de mercadorias para a UE com as "Importações" para Países Terceiros).

Quadro 20 – Bens e Serviços (Crédito) – componentes dos Serviços

CRÉDITO ("Exportações")	Janeiro a Julho		Estrutura (%)				Taxas de variação e contributos ^[1]			
			Anual		Jan-Jul		12 meses ^[2]		Jan-Jul	
	2009	2010	2004	2009	2009	2010	VH	contrib. p.p.	VH	contrib. p.p.
Bens e Serviços	27 678	30 814	100,0	100,0	100,0	100,0	2,5	2,5	11,3	11,3
Bens	18 607	21 233	72,4	66,2	67,2	68,9	3,9	2,6	14,1	9,5
Serviços	9 071	9 582	27,6	33,8	32,8	31,1	-0,3	-0,1	5,6	1,8
Transportes	2 398	2 607	5,3	8,6	8,7	8,5	-1,4	-0,1	8,7	0,8
Viagens e Turismo	3 625	3 929	14,5	14,4	13,1	12,7	2,6	0,4	8,4	1,1
Comunicação	307	280	0,8	1,0	1,1	0,9	-14,8	-0,2	-8,9	-0,1
Construção	301	266	0,8	1,1	1,1	0,9	-17,1	-0,2	-11,4	-0,1
Seguros	68	53	0,3	0,2	0,2	0,2	-15,2	0,0	-21,6	-0,1
Financeiros	90	88	0,4	0,3	0,3	0,3	-21,6	-0,1	-2,3	0,0
Informação e Informática	159	155	0,3	0,5	0,6	0,5	-5,2	0,0	-2,3	0,0
Direitos de Utilização	92	19	0,1	0,2	0,3	0,1	-68,2	-0,2	-79,5	-0,3
Outr. Fornec. por Empresas	1 813	1 924	4,4	6,7	6,6	6,2	2,9	0,2	6,1	0,4
Nat. Pessoal, Cult. e Recreat.	122	153	0,4	0,5	0,4	0,5	24,5	0,1	24,8	0,1
Operações Gov.	96	108	0,4	0,3	0,3	0,3	7,6	0,0	12,4	0,0

Fonte: GEE, com base nos dados das estatísticas da Balança de Pagamentos do Banco de Portugal.

Notas:

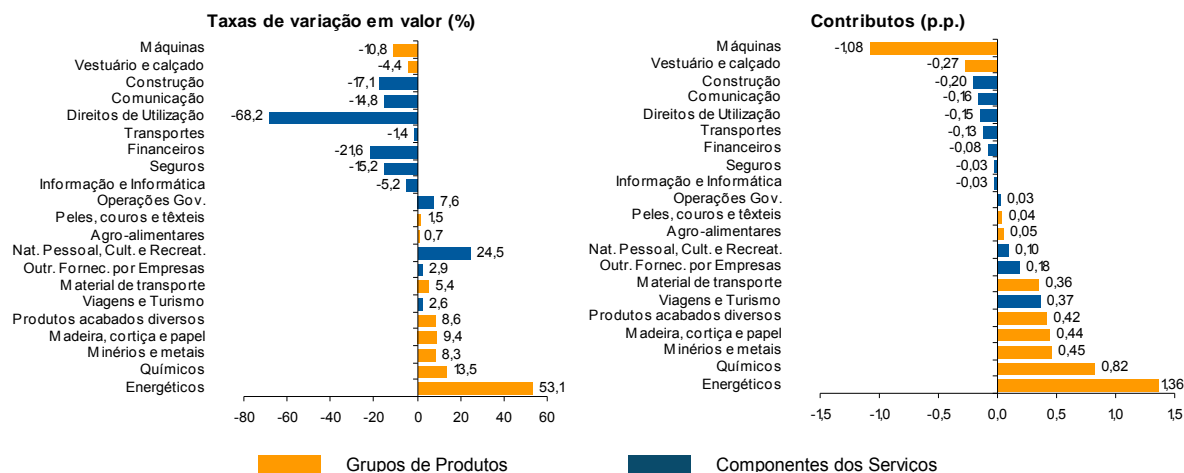
As "Exportações" das Estatísticas da Balança de Pagamentos (Crédito) correspondem às Saídas das Estatísticas do Comércio Internacional (somatório das "Expedições" de mercadorias para a UE com as "Exportações" para Países Terceiros).

[1] Contributos para a taxa de crescimento - Análise shift-share : (TVH) x (peso no período homólogo anterior) + 100. Medem a proporção de crescimento das "Exportações" atribuível a cada categoria especificada.

[2] 12 meses até Julho de 2010.

Gráfico 6 – Taxas de crescimento das "exportações" de Bens e Serviços e contributos das suas componentes

Últimos 12 meses a terminar em Julho



Fonte: Cálculos do GEE com base em dados do Banco de Portugal, para as "Exportações" de bens e serviços, e do INE, para o cálculo da estrutura das "exportações" de Bens. A distribuição do contributo das "Exportações" de Bens (dados da Balança de Pagamentos, banco de Portugal) pelos grupos de produtos segue a estrutura implícita na base de dados do Comércio Internacional do INE para as Saídas de Bens (somatório das "Expedições" de mercadorias para a UE com as "Exportações" para Países Terceiros).

Notas:

As "Exportações" das Estatísticas da Balança de Pagamentos (Crédito) correspondem às Saídas das Estatísticas do Comércio Internacional (somatório das as "Expedições" de mercadorias para a UE com as "Exportações" para Países Terceiros).

[1] Contributos - análise shift-share: TVH x Peso no período homólogo anterior + 100. O somatório corresponde à TVH das Exportações de Bens e Serviços nos últimos 12 meses, de acordo com as estatísticas da Balança de Pagamentos do Banco de Portugal (2,5%).

Quadro 21 – Bens e Serviços (Crédito) - componentes dos Serviços
Variação homóloga (2001-2010)

CRÉDITO ("Exportações")	Peso em 2009 (%)	2002	2003	2004	2005	2006	2007	2008	2009	Jan-Jul 2010
		Bens e Serviços	100,0	2,7	2,1	6,3	1,5	16,4	9,9	2,8
Bens	66,2	2,2	2,8	5,7	0,7	15,1	7,5	1,8	-18,6	14,1
Serviços	33,8	4,0	0,2	8,0	3,5	19,9	15,7	5,3	-8,8	5,6
Transportes	8,6	9,7	9,2	9,1	11,4	41,7	18,9	10,4	-12,6	8,7
Viagens e Turismo	14,4	-0,5	-4,0	5,9	0,1	7,6	10,9	0,5	-7,0	8,4
Comunicação	1,0	18,3	21,8	18,8	20,4	8,6	16,4	4,7	-15,6	-8,9
Construção	1,1	1,4	25,8	27,4	-15,7	45,9	40,9	8,3	-21,9	-11,4
Seguros	0,2	17,8	4,9	32,9	-26,5	14,2	5,9	5,1	3,3	-21,6
Financeiros	0,3	35,0	-11,5	30,6	-9,2	16,8	25,8	-4,7	-32,6	-2,3
Informação e Informática	0,5	20,8	18,0	20,6	4,5	41,6	36,8	15,3	-2,5	-2,3
Direitos de Utilização	0,2	6,9	5,9	-15,7	69,5	51,4	10,0	-29,8	150,5	-79,5
Outr. Fornec. por Empresas	6,7	12,2	-1,1	4,3	8,9	27,0	19,5	10,2	-6,6	6,1
Nat. Pessoal, Cult. e Recreat.	0,5	-22,3	-3,0	30,8	6,7	22,5	-6,3	7,1	10,7	24,8
Operações Gov.	0,3	1,8	0,1	6,8	-15,4	17,7	10,3	0,5	-2,4	12,4

Fonte: GEE, com base nos dados das estatísticas da Balança de Pagamentos do Banco de Portugal para as "Exportações" totais de Bens e para as "Exportações" de Serviços.

Nota:

* As "Exportações" das Estatísticas da Balança de Pagamentos (Crédito) correspondem às Saídas das Estatísticas do Comércio Internacional (somatório das as "Expedições" de mercadorias para a UE com as "Exportações" para Países Terceiros).

Quadro 22 – Bens e Serviços (Débito) – componentes dos Serviços

DÉBITO ("Importações")	Janeiro a Julho		Estrutura (%)				Taxas de variação e contributos			
			Anual		Jan-Jul		12 meses ^[2]		Jan-Jul	
	2009	2010	2004	2009	2009	2010	VH	contrib. p.p. ^[1]	VH	contrib. p.p.
	Bens e Serviços	34 399	37 600	100,0	100,0	100,0	100,0	-1,1	-1,1	9,3
Bens	28 279	31 346	85,9	82,7	82,2	83,4	-0,6	-0,5	10,8	8,9
Serviços	6 120	6 254	14,1	17,3	17,8	16,6	-3,3	-0,6	2,2	0,4
Transportes	1 738	1 839	4,5	5,1	5,1	4,9	-2,5	-0,1	5,8	0,3
Viagens e Turismo	1 603	1 719	4,0	4,5	4,7	4,6	-0,9	0,0	7,3	0,3
Comunicação	283	256	0,5	0,7	0,8	0,7	-15,3	-0,1	-9,5	-0,1
Construção	75	54	0,2	0,2	0,2	0,1	-22,1	0,0	-28,2	-0,1
Seguros	120	136	0,4	0,3	0,3	0,4	4,5	0,0	13,3	0,0
Financeiros	106	132	0,3	0,3	0,3	0,4	-0,3	0,0	24,3	0,1
Informação e Informática	215	207	0,3	0,6	0,6	0,6	6,3	0,0	-3,9	0,0
Direitos de Utilização	219	233	0,5	0,6	0,6	0,6	4,9	0,0	6,3	0,0
Outr. Fornec. por Empresas	1 404	1 317	2,6	3,9	4,1	3,5	-9,3	-0,4	-6,2	-0,3
Nat. Pessoal, Cult. e Recreat.	282	286	0,5	0,8	0,8	0,8	9,3	0,1	1,3	0,0
Operações Gov.	74	75	0,3	0,2	0,2	0,2	-10,0	0,0	0,8	0,0

Fonte: GEE, com base nos dados das estatísticas da Balança de Pagamentos do Banco de Portugal.

Notas:

*As Importações das Estatísticas da Balança de Pagamentos (Débito) correspondem às Entradas das Estatísticas do Comércio Internacional (somatório das "Chegadas" de mercadorias para a UE com as "Importações" para Países Terceiros).

Valores Fob para a "Importação" de bens.

[1] Contributos para a taxa de crescimento - Análise shift-share : (TVH) x (peso no período homólogo anterior) + 100. Medem a proporção de crescimento das "Importações" atribuível a cada categoria especificada.

[2] 12 meses até Julho 2010.