

Síntese Estatística de Comércio Internacional

Nº 06/2011

Inclui dados de base do INE para o comércio internacional de Portugal

■ janeiro a abril de 2011 – comércio Intra + Extra-UE

Índice de Quadros

Evolução global

1. Balança Comercial recente	Pág. 3
2. Balança Comercial com e sem produtos energéticos (2006-2011)	4
3. Balança Comercial – dados agregados (Intra+Extra)	4
4. Evolução mensal e trimestral	5

Exportações de mercadorias

5. Por Grupos de Produtos (Intra+Extra)	6
6. Por Grupos de Produtos (Extra)	7
7. Por Grupos de Produtos (2006-2011) – variação homóloga e contributos	8
8. Para uma selecção de mercados (Intra+Extra)	9
9. Para uma selecção de mercados (Extra)	10
10. Por mercados de destino (2006-2011) – estrutura (%)	10
11. Por mercados de destino (2007-2011) – variação homóloga e contributos	11

Importações de mercadorias

12. Por Grupos de Produtos (Intra+Extra)	12
13. Com origem numa selecção de mercados (Intra+Extra)	13
14. Por Grupos de Produtos (Extra)	14
15. Com origem numa selecção de mercados (Extra)	14

Evolução por zonas geográficas e económicas

16. Principais países (Intra e Extra)	15
17. Importações - contributos para a taxa de crescimento (Intra e Extra)	17
18. Exportações - contributos para a taxa de crescimento (Intra e Extra)	19

Bens e serviços

19. Comércio de Bens e Serviços em percentagem do PIB	21
20. Bens e Serviços (crédito) – componentes dos Serviços	22
21. Bens e Serviços (crédito) – variação homóloga (2003-2011)	23
22. Bens e Serviços (débito) – componentes dos Serviços	23

Índice de Gráficos

1. Taxa de cobertura das importações pelas exportações de mercadorias	2
2. Taxas de crescimento das exportações por Grupos de Produtos e contributos	7
3. Taxas de crescimento das exportações por mercados e contributos	9
4. Taxas de crescimento das importações por mercados e contributos	13
5. Peso dos Serviços no comércio de Bens e Serviços	21
6. Taxas de crescimento das “exportações” de Bens e Serviços e contributos	22

NOTA

Em **Junho de 2010**, o Instituto Nacional de Estatística divulgou uma nova série de dados do Comércio Internacional para o período 1993-2009. Esta nova série resultou de um processo de revisão da metodologia de cálculo, que reflectiu a necessidade de obtenção de resultados com maior robustez e precisão, e inclui, para além das diferentes alterações metodológicas, nova informação declarada pelas empresas.

A partir de 1993, e na sequência da criação do Mercado Único, a recolha de informação relativa às trocas comerciais internacionais de bens passou a ser efectuada com base num novo sistema de recolha suportado por um inquérito de resposta obrigatória (declaração Intrastat) para todos os operadores cujas trocas de bens com os restantes Estados Membros ultrapassem determinados limiares mínimos (limiar de assimilação). Desde 2005, e na sequência da regulamentação comunitária relativa ao controlo de qualidade das estatísticas do Comércio Internacional, passou a ser feito o confronto regular entre a informação proveniente do sistema Intrastat e dados de natureza administrativa, nomeadamente os provenientes das declarações do Imposto sobre o Valor Acrescentado (IVA), bem como a análise das assimetrias com as estatísticas dos outros países membros. Passaram então a ser divulgadas estimativas para o total do Comércio Internacional, com base em estimativas para as empresas que estão abaixo do limiar de assimilação bem como nas não-respostas do Comércio Intracomunitário.

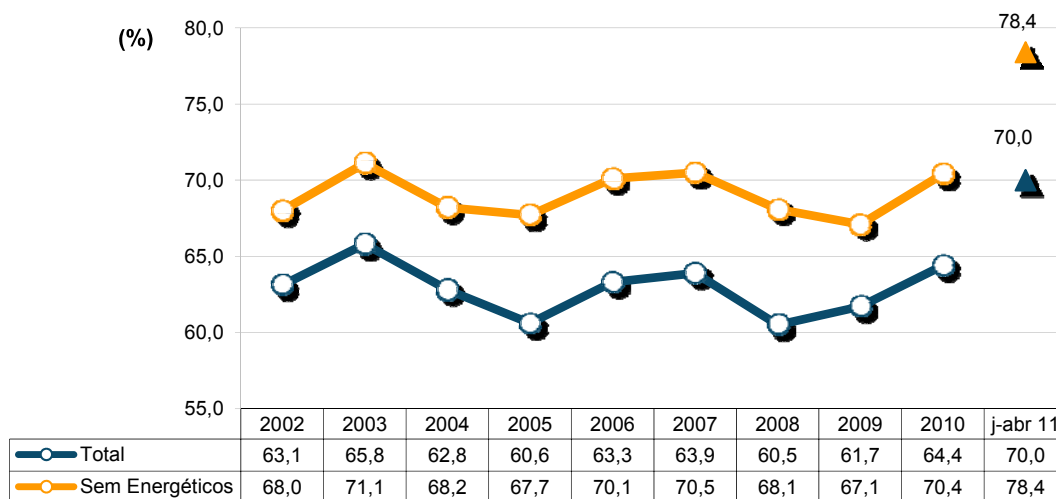
A entrada em vigor da Informação Empresarial Simplificada (IES), em 2007, veio enriquecer o estudo comparativo dos dados do Comércio Internacional com outras fontes desde 2006 (período de referência dos dados). A IES, juntamente com a informação do IVA, constitui uma importante fonte de informação de aferição da qualidade das estatísticas do Comércio Internacional.

Em **Mai de 2011**, o INE divulgou os resultados definitivos relativos ao ano de 2009, de acordo com o definido na Política de Revisões do Comércio Internacional implementada em 2010.

A detecção de um erro nos dados declarados por uma empresa, originou, pela sua magnitude, uma revisão extraordinária dos dados de 2007 e 2008 (Comércio Intracomunitário), por parte do INE, que se encontra reflectida nesta publicação.

Evolução global¹

Gráfico 1 – Evolução da taxa de cobertura (fob/cif) das importações pelas exportações de mercadorias Intra + Extra UE



¹ Os dados de base do comércio internacional (Intra e Extra UE) divulgados pelo Instituto Nacional de Estatística para o período de janeiro a abril de 2011 correspondem a versões preliminares, quer para o comércio intracomunitário quer para o extra-comunitário. Os dados do comércio intracomunitário incluem estimativas para as não respostas (valor das transacções das empresas para as quais o INE não recebeu ainda informação) assim como para as empresas que se encontram abaixo dos limiares de assimilação (valor anual das operações intracomunitárias abaixo do qual os operadores são dispensados da declaração periódica estatística Intrastat, limitando-se à entrega da declaração periódica fiscal: no caso de Portugal, 200 mil euros para as chegadas e 250 mil para as expedições, em 2011). Por outro lado, a actual metodologia considera, para além do confronto regular entre as declarações Intrastat e do Imposto sobre o Valor Acrescentado (IVA), a comparação com os dados com a Informação Empresarial Simplificada (IES).

Quadro 1 -Evolução recente da balança comercial de Portugal

Versão preliminar de janeiro a abril de 2011

Intra + Extra-UE	janeiro a abril			Últimos 3 meses			Últimos 12 meses		
	2010	2011	VH	fev 10- abr 10	fev 11- abr 11	VH	mai 09- abr 10	mai 10- abr 11	VH
milhões de Euros									
Saídas (fob)	11 622	13 594	17,0	9 014	10 473	16,2	33 304	38 735	16,3
Entradas (cif)	17 758	19 408	9,3	13 744	14 955	8,8	52 952	58 703	10,9
Entradas (fob)	16 922	18 494	9,3	13 097	14 251	8,8	50 458	55 939	10,9
Saldo (fob-cif)	-6 136	-5 814	-5,3	-4 730	-4 482	-5,3	-19 648	-19 969	1,6
Saldo (fob-fob)	-5 300	-4 900	-7,5	-4 083	-3 778	-7,5	-17 154	-17 204	0,3
Cobertura (fob/cif)	65,4	70,0	-	65,6	70,0	-	62,9	66,0	-
Cobertura (fob/fob)	68,7	73,5	-	68,8	73,5	-	66,0	69,2	-
Sem energéticos:									
Saídas (fob)	10 775	12 737	18,2	8 350	9 771	17,0	31 238	36 259	16,1
Entradas (cif)	15 234	16 236	6,6	11 765	12 466	6,0	45 834	49 728	8,5
Entradas (fob)	14 516	15 472	6,6	11 211	11 879	6,0	43 676	47 386	8,5
Saldo (fob-cif)	-4 459	-3 499	-21,5	-3 415	-2 695	-21,1	-14 597	-13 469	-7,7
Saldo (fob-fob)	-3 741	-2 734	-26,9	-2 861	-2 108	-26,3	-12 438	-11 127	-10,5
Cobertura (fob/cif)	70,7	78,4	-	71,0	78,4	-	68,2	72,9	-
Cobertura (fob/fob)	74,2	82,3	-	74,5	82,3	-	71,5	76,5	-
milhões de US\$									
Saídas (fob)	15 937	18 867	18,4						
Entradas (cif)	24 355	26 941	10,6						
Entradas (fob)	23 207	25 672	10,6						
Saldo (fob-cif)	-8 418	-8 074	-4,1						
Saldo (fob-fob)	-7 271	-6 805	-6,4						

Extra-UE	janeiro a abril			Últimos 3 meses			Últimos 12 meses		
	2010	2011	VH	fev 10- abr 10	fev 11- abr 11	VH	mai 09- abr 10	mai 10- abr 11	VH
milhões de Euros									
Exportações (fob)	2 830	3 283	16,0	2 250	2 582	14,7	8 267	9 642	16,6
Importações (cif)	4 300	4 983	15,9	3 326	3 890	17,0	12 002	14 532	21,1
Importações (fob)	4 098	4 748	15,9	3 170	3 707	17,0	11 437	13 847	21,1
Saldo (fob-cif)	-1 470	-1 700	15,7	-1 076	-1 309	21,6	-3 735	-4 890	30,9
Saldo (fob-fob)	-1 267	-1 465	15,6	-919	-1 126	22,4	-3 170	-4 205	32,7
Cobertura (fob/cif)	65,8	65,9	-	67,6	66,4	-	68,9	66,4	-
Cobertura (fob/fob)	69,1	69,1	-	71,0	69,6	-	72,3	69,6	-
Sem energéticos:									
Exportações (fob)	2 365	2 797	18,2	1 871	2 162	15,5	7 097	8 200	15,5
Importações (cif)	2 351	2 660	13,1	1 806	2 031	12,4	6 499	7 819	20,3
Importações (fob)	2 241	2 535	13,1	1 721	1 935	12,4	6 192	7 450	20,3
Saldo (fob-cif)	14	137	875,9	65	131	101,1	598	382	-36,2
Saldo (fob-fob)	125	262	110,0	150	227	51,0	904	750	-17,1
Cobertura (fob/cif)	100,6	105,1	-	103,6	106,5	-	109,2	104,9	-
Cobertura (fob/fob)	105,6	110,3	-	108,7	111,7	-	114,6	110,1	-

Fonte: GEE, com base nos dados das estatísticas do Comércio Internacional do INE (nova série 1993-2009; versão provisória para 2010 e preliminar para 2011). Os dados do comércio intracomunitário incluem estimativas para as não respostas assim como para as empresas que se encontram abaixo dos limiares de assimilação.

Notas:

Importações – Somatório das Importações provenientes da UE com as Importações vindas dos P.Terceiros.

Exportações – Somatório das Exportações para a UE com as Exportações para os P.Terceiros.

Factor de conversão cif-fob utilizado para 2008, 2009, 2010 e 2011: 0.9529.

Quadro 2 -Balança comercial de Portugal com e sem produtos energéticos (2006-2011)

valores em milhões de Euros

	2006	2007	2008	2009	2010	jan-abr	
						2010	2011
Com energéticos							
Exportações (fob)	35 640	38 294	38 847	31 697	36 762	11 622	13 594
<i>t.v.h.</i>	14,5	7,4	1,4	-18,4	16,0	-	17,0
Importações (cif)	56 295	59 927	64 194	51 379	57 053	17 758	19 408
<i>t.v.h.</i>	9,6	6,5	7,1	-20,0	11,0	-	9,3
Cobertura (fob/cif)	63,3	63,9	60,5	61,7	64,4	65,4	70,0
Sem energéticos							
Exportações (fob)	33 753	36 568	36 688	30 151	34 297	10 775	12 737
<i>t.v.h.</i>	13,0	8,3	0,3	-17,8	13,7	-	18,2
Importações (cif)	48 175	51 870	53 884	44 912	48 726	15 234	16 236
<i>t.v.h.</i>	9,2	7,7	3,9	-16,7	8,5	-	6,6
Cobertura (fob/cif)	70,1	70,5	68,1	67,1	70,4	70,7	78,4

Por memória:

Energéticos (Capº 27 da NC):

Exportações (fob)	1 888	1 726	2 159	1 545	2 465	846	857
<i>t.v.h.</i>	49,0	-8,6	25,1	-28,4	59,5	-	1,3
Importações (cif)	8 120	8 056	10 310	6 467	8 327	2 524	3 172
<i>t.v.h.</i>	11,8	-0,8	28,0	-37,3	28,8	-	25,7

Fonte: GEE, com base nos dados das estatísticas do Comércio Internacional do INE (nova série 1993-2009; versão provisória para 2010 e preliminar para 2011). Os dados do comércio intracomunitário incluem estimativas para as não respostas assim como para as empresas que se encontram abaixo dos limiares de assimilação.

Quadro 3 – Balança Comercial
Dados Agregados (Intra+Extra UE)

valores em milhões de Euros

janeiro a abril	2010	2011	TVH
Intra + Extra UE			
Exportações	11 622	13 594	17,0
Importações (fob-cif)	17 758	19 408	9,3
Cobertura (fob/cif)	-6 136	-5 814	-5,3
	65,4	70,0	-
Intra UE			
Exportações	8 792	10 311	17,3
Importações (fob-cif)	13 458	14 425	7,2
Cobertura (fob/cif)	-4 666	-4 114	-11,8
	65,3	71,5	-
Extra UE			
Exportações	2 830	3 283	16,0
Importações (fob-cif)	4 300	4 983	15,9
Cobertura (fob/cif)	-1 470	-1 700	15,7
	65,8	65,9	-

Fonte: GEE, com base nos dados das estatísticas do Comércio Internacional do INE (nova série 1993-2009; versão provisória para 2010 e preliminar para 2011). Os dados do comércio intracomunitário incluem estimativas para as não respostas assim como para as empresas que se encontram abaixo dos limiares de assimilação.

Quadro 4 – Evolução mensal e trimestral do comércio internacional de Portugal

Versão preliminar de janeiro a abril de 2011

valores em milhões de Euros

Intra+Extra UE-27	IMPORTAÇÃO (cif)			EXPORTAÇÃO (fob)		
	2010	2011	TVH	2010	2011	TVH
jan	4 014	4 453	10,9	2 608	3 121	19,7
fev	4 230	4 641	9,7	2 719	3 306	21,6
mar	5 029	5 398	7,3	3 333	3 757	12,7
abr	4 485	4 917	9,6	2 962	3 410	15,1
mai	4 679			3 048		
jun	5 544			3 137		
jul	4 645			3 402		
ago	4 177			2 512		
set	4 884			3 314		
out	5 082			3 267		
nov	5 095			3 327		
dez	5 190			3 133		
1º Trim	13 273	14 492	9,2	8 659	10 185	17,6
2º Trim	14 708			9 148		
3º Trim	13 706			9 228		
4º Trim	15 367			9 727		

Intra UE-27	IMPORTAÇÃO (cif)			EXPORTAÇÃO (fob)		
	2010	2011	TVH	2010	2011	TVH
jan	3 040	3 361	10,5	2 028	2 420	19,3
fev	3 148	3 543	12,5	2 062	2 519	22,1
mar	3 841	4 052	5,5	2 469	2 857	15,7
abr	3 428	3 470	1,2	2 232	2 516	12,7
mai	3 473			2 297		
jun	4 099			2 368		
jul	3 569			2 520		
ago	2 940			1 799		
set	3 708			2 501		
out	3 815			2 459		
nov	4 007			2 545		
dez	4 136			2 293		
1º Trim	10 030	10 956	9,2	6 559	7 795	18,8
2º Trim	11 000			6 898		
3º Trim	10 217			6 820		
4º Trim	11 958			7 297		

Extra UE-27	IMPORTAÇÃO (cif)			EXPORTAÇÃO (fob)		
	2010	2011	TVH	2010	2011	TVH
jan	974	1 093	12,2	580	702	20,9
fev	1 082	1 098	1,5	657	788	19,9
mar	1 187	1 346	13,3	864	900	4,3
abr	1 057	1 447	36,9	730	893	22,4
mai	1 206			751		
jun	1 445			769		
jul	1 076			883		
ago	1 237			713		
set	1 175			812		
out	1 267			808		
nov	1 088			782		
dez	1 054			840		
1º Trim	3 243	3 536	9,0	2 100	2 390	13,8
2º Trim	3 708			2 250		
3º Trim	3 488			2 408		
4º Trim	3 409			2 431		

Fonte: GEE, com base nos dados das estatísticas do Comércio Internacional do INE (nova série 1993-2009; versão provisória para 2010 e preliminar para 2011). Os dados do comércio intracomunitário incluem estimativas para as não respostas assim como para as empresas que se encontram abaixo dos limiares de assimilação.

Exportações* de mercadorias

Quadro 5 – Exportações de mercadorias portuguesas por Grupos de Produtos

Dos quais: produtos por Capítulo (NC-2) acima de 30 milhões de euros em 2011

Intra + Extra-UE (Fob)		Milhões de Euros		Estrutura (%)		Taxas de variação e contributos			
Grp/ NC-2	Grupos de Produtos	jan-abr		jan-abr		últimos 12 meses		jan-abr	
		2010	2011	2010	2011	TVH	Contrib. p.p. (I)	TVH	Contrib. p.p. (II)
		TOTAL DAS EXPORTAÇÕES	11 622	13 594	100,0	100,0	16,3	16,3	17,0
000 Agro-alimentares	1 274	1 446	11,0	10,6	10,9	1,3	13,5	1,5	
22 Bebidas, líquidos alcoólicos e vinagres	252	276	2,2	2,0	7,3	0,2	9,3	0,2	
03 Peixe, crustáceos, moluscos e outros invertebrados aquáticos	140	180	1,2	1,3	38,5	0,5	29,2	0,4	
24 Tabaco e seus sucedâneos manufacturados	131	139	1,1	1,0	-1,9	0,0	6,6	0,1	
15 Gorduras, óleos e ceras de origem animal ou vegetal	82	103	0,7	0,8	20,4	0,2	25,5	0,2	
04 Leite e lacticínios, ovos, mel, prod comestíveis origem animal n.e.	92	99	0,8	0,7	14,8	0,1	8,4	0,1	
20 Preparações de prod hortícolas, de frutas ou outras partes de plantas	93	96	0,8	0,7	6,0	0,1	3,8	0,0	
08 Frutas e cascas de citrinos e melões	70	84	0,6	0,6	24,9	0,2	19,8	0,1	
16 Preparações de carne/peixe/crustác/moluscos/our invert aquáticos	60	77	0,5	0,6	14,4	0,1	27,3	0,1	
19 Prep base cereais/farinhas/amidos/féculas/leite; prod de pastelaria	59	67	0,5	0,5	12,3	0,1	14,4	0,1	
07 Produtos hortícolas, plantas, raízes e tubérculos comestíveis	48	57	0,4	0,4	-3,2	0,0	18,6	0,1	
17 Açúcares e produtos de confeitaria	46	48	0,4	0,4	-8,4	0,0	4,1	0,0	
06 Plantas vivas e produtos de floricultura	26	42	0,2	0,3	43,4	0,1	63,2	0,1	
21 Preparações alimentícias diversas	40	35	0,3	0,3	-9,3	0,0	-11,6	0,0	
02 Carnes e miudezas comestíveis	27	32	0,2	0,2	13,8	0,0	18,1	0,0	
100 Energéticos	846	857	7,3	6,3	19,8	1,2	1,3	0,1	
27 Combustíveis, óleos e ceras minerais; destilados; mat betuminosas	846	857	7,3	6,3	19,8	1,2	1,3	0,1	
200 Químicos	1 375	1 771	11,8	13,0	24,4	2,8	28,8	3,4	
39 Plástico e suas obras	556	655	4,8	4,8	24,0	1,1	17,8	0,9	
29 Produtos químicos orgânicos	181	337	1,6	2,5	65,8	0,8	86,2	1,3	
40 Borracha e suas obras	238	290	2,0	2,1	19,4	0,4	21,8	0,4	
30 Produtos farmacêuticos	152	175	1,3	1,3	4,3	0,1	15,0	0,2	
38 Produtos diversos das indústrias químicas	44	95	0,4	0,7	27,5	0,1	114,3	0,4	
32 Extractos tanantes, taninos, pigmentos, corantes, tintas e vernizes	57	60	0,5	0,4	15,5	0,1	5,2	0,0	
33 Óleos essenciais e resinóides; prod perfumaria/toucador; cosméticos	41	38	0,4	0,3	7,8	0,0	-8,0	0,0	
31 Adubos (fertilizantes)	28	37	0,2	0,3	115,9	0,2	29,3	0,1	
34 Sabões, prod limpeza, ceras artificiais, velas, pastas moldar, semelh	38	34	0,3	0,2	-12,5	0,0	-11,6	0,0	
300 Madeira, cortiça e papel	1 050	1 205	9,0	8,9	23,4	2,0	14,7	1,3	
48 Papel, cartão, e suas obras; obras de pasta de celulose	474	534	4,1	3,9	31,6	1,2	12,6	0,5	
45 Cortiça e suas obras	262	279	2,3	2,1	6,9	0,1	6,6	0,1	
44 Madeira e suas obras; carvão vegetal	160	192	1,4	1,4	13,2	0,2	19,6	0,3	
47 Pastas madeira/outr mat fibrosas celulósicas; papel/cartão p/reciclar	131	178	1,1	1,3	48,0	0,5	36,3	0,4	
400 Peles, couros e têxteis	521	622	4,5	4,6	17,4	0,8	19,3	0,9	
63 Outras confecções têxteis; calçado/chapéus/semelh, usados; trapos	154	170	1,3	1,3	12,3	0,2	10,7	0,1	
55 Fibras têxteis sintéticas ou artificiais, descontínuas	66	93	0,6	0,7	36,1	0,2	41,6	0,2	
56 Ouates, feltros e falsos tecidos; artigos de cordoaria	59	75	0,5	0,6	20,1	0,1	28,0	0,1	
52 Algodão	42	57	0,4	0,4	21,1	0,1	34,3	0,1	
59 Tecidos impregnados/revestidos/recobertos; artigos p/ uso técnico	43	48	0,4	0,4	15,1	0,1	13,3	0,0	
60 Tecidos de malha	36	42	0,3	0,3	12,9	0,0	17,0	0,1	
500 Vestuário e calçado	1 153	1 291	9,9	9,5	8,4	0,9	12,0	1,2	
61 Vestuário de malha e seus acessórios	474	530	4,1	3,9	7,3	0,3	11,8	0,5	
64 Calçado, polainas e semelhantes, e suas partes	421	495	3,6	3,6	11,4	0,4	17,7	0,6	
62 Vestuário excepto malha e seus acessórios	248	252	2,1	1,9	5,2	0,1	2,0	0,0	
600 Minérios e metais	1 172	1 547	10,1	11,4	27,0	2,7	32,0	3,2	
72 Ferro fundido, ferro e aço	271	434	2,3	3,2	48,6	1,1	60,3	1,4	
73 Obras de ferro fundido, ferro ou aço	305	319	2,6	2,3	5,3	0,1	4,6	0,1	
76 Alumínio e suas obras	169	190	1,4	1,4	9,3	0,1	12,9	0,2	
26 Minérios, escórias e cinzas	85	170	0,7	1,2	58,8	0,5	99,3	0,7	
71 Pérolas; pedras preciosas/metais prec e obras; bijutaria; moedas	67	139	0,6	1,0	111,3	0,5	106,7	0,6	
25 Sal, enxofre, terras e pedras, gesso, cal e cimento	86	83	0,7	0,6	8,1	0,1	-3,2	0,0	
83 Obras diversas de metais comuns	74	81	0,6	0,6	10,7	0,1	9,3	0,1	
74 Cobre e suas obras	64	71	0,6	0,5	24,8	0,1	10,1	0,1	
82 Ferramentas, artef cutelaria, talheres, suas partes, em metal comum	40	46	0,3	0,3	6,4	0,0	15,9	0,1	
700 Máquinas	1 791	1 955	15,4	14,4	7,4	1,2	9,2	1,4	
85 Máquinas e aparelh eléctr; grav/reprod imagem e som; suas partes	1041	1179	9,0	8,7	15,6	1,4	13,2	1,2	
84 Reactores, caldeiras, máquinas e aparelh mecânicos, e suas partes	749	776	6,4	5,7	-3,0	-0,2	3,6	0,2	
800 Material de transporte	1 419	1 825	12,2	13,4	26,0	3,1	28,6	3,5	
87 Veíc automóveis, tractores, ciclos, outr veíc terrest; suas partes	1348	1780	11,6	13,1	27,8	3,1	32,0	3,7	
88 Aeronaves, aparelhos espaciais e suas partes	38	37	0,3	0,3	40,4	0,1	-2,8	0,0	
900 Produtos acabados diversos	1 020	1 076	8,8	7,9	4,0	0,4	5,4	0,5	
94 Mobiliário/colchões/semelh; aparelh iluminação; const pré-fabricadas	359	386	3,1	2,8	4,6	0,1	7,4	0,2	
69 Produtos cerâmicos	179	188	1,5	1,4	3,9	0,1	5,1	0,1	
70 Vidro e suas obras	150	162	1,3	1,2	9,6	0,1	8,6	0,1	
90 Aparelh óptica/fotog/cinema/medida/precisão/médicos/outros; partes	107	129	0,9	0,9	18,4	0,2	20,2	0,2	
68 Obras de pedra, gesso, cimento, amianto, mica ou matérias semelh	108	117	0,9	0,9	4,4	0,0	8,1	0,1	
99 Enc postais, provisões de bordo, comércio confe outr mercad n.e.	51	33	0,4	0,2	-30,2	-0,2	-35,4	-0,2	

Por memória:

Total sem energéticos	10 775	12 737	92,7	93,7	16,1	15,1	18,2	16,9
-----------------------	--------	--------	------	------	------	------	------	------

Fonte: GEE, com base nos dados das estatísticas do Comércio Internacional do INE (nova série 1993-2009; versão provisória para 2010 e preliminar para 2011). Os dados do comércio intracomunitário incluem estimativas para as não respostas assim como para as empresas que se encontram abaixo dos limiares de assimilação.

Notas:

* Somatório das Exportações de mercadorias para a UE com as Exportações para Países Terceiros.

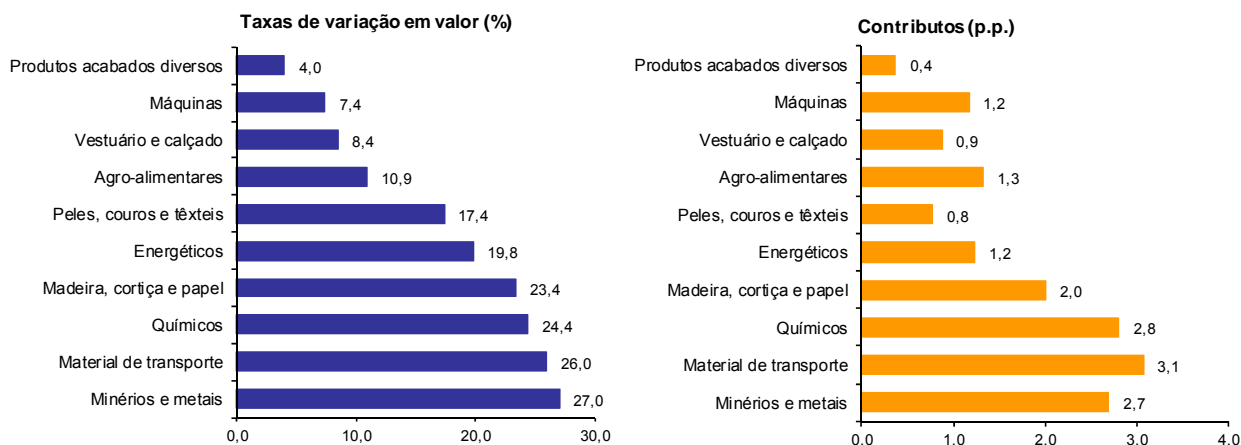
Composição dos Grupos de Produtos – 000 (Capº 01 a 24 da NC) - 100 (Capº 27) – 200 (Capº 28 a 40) – 300 (Capº 44 a 49) - 400 (Capº 41 a 43, 50 a 60 e 63) – 500 (Capº 61, 62, 64 a 67) – 600 (Capº 25, 26, 71 a 83) – 700 (Capº 84 e 85) - 800 (Capº 86 a 89) - 900 (Capº 68 a 70 e 90 a 99).

[1] Contributos para a taxa de crescimento das exportações - análise shift-share : (TVH) x (peso no período homólogo anterior) ÷ 100.

Gráfico 2 – Taxas de crescimento das exportações de mercadorias portuguesas por grupos de produtos e correspondentes contributos

Últimos 12 meses a terminar em abril de 2011

Intra+ Extra UE



Fonte: Quadro 5 – Exportações de mercadorias portuguesas por grupos de Produtos.

Quadro 6 – Exportações portuguesas por grupos de produtos (Extra-UE)

Versão preliminar de janeiro a abril de 2011

Grupos de Produtos	valores em milhões de Euros						
	janeiro a abril		Tx Variação (%)		Estrutura (%)		
	2010	2011	últimos 12 meses	jan-abr 11/10	últimos 12 meses	jan-abr	
					2010	2011	
Total das Exportações	2 829	3 283	16,6	16,0	100,0	100,0	100,0
000 Agro-alimentares	323	419	22,0	29,6	13,4	11,4	12,8
100 Energéticos	465	487	23,2	4,6	15,0	16,4	14,8
200 Químicos	286	392	23,1	37,2	10,7	10,1	11,9
300 Madeira, cortiça e papel	272	323	26,9	18,7	10,0	9,6	9,8
400 Peles, couros e têxteis	130	168	24,3	29,5	5,0	4,6	5,1
500 Vestuário e calçado	80	101	20,6	27,0	3,0	2,8	3,1
600 Minérios e metais	313	393	19,1	25,6	10,8	11,0	12,0
700 Máquinas	555	576	3,3	3,9	18,1	19,6	17,6
800 Material de transporte	171	168	12,8	-1,4	5,8	6,0	5,1
900 Produtos acabados diversos	237	256	5,9	8,2	8,3	8,4	7,8

Por memória:

<i>Total sem energéticos</i>	<i>2 365</i>	<i>2 797</i>	<i>15,5</i>	<i>18,2</i>	<i>85,0</i>	<i>83,6</i>	<i>85,2</i>
------------------------------	--------------	--------------	-------------	-------------	-------------	-------------	-------------

Fonte: GEE, com base nos dados das estatísticas do Comércio Internacional do INE (nova série 1993-2009; versão provisória para 2010 e preliminar para 2011).

Nota:

Composição dos Grupos de Produtos – 000 (Capº 01 a 24 da NC) – 100 (Capº 27) – 200 (Capº 28 a 40) – 300 (Capº 44 a 49) – 400 (Capº 41 a 43, 50 a 60 e 63) – 500 (Capº 61, 62, 64 a 67) – 600 (Capº 25, 26, 71 a 83) – 700 (Capº 84 e 85) – 800 (Capº 86 a 89) – 900 (Capº 68 a 70 e 90 a 99).

**Quadro 7 – Exportações de mercadorias portuguesas por Grupos de Produtos (2006-2011)
ordenados por ordem decrescente do seu peso relativo em 2010**

Variação homóloga e contributos

Intra + Extra UE

Grp. e NC-2	Descritivo	Peso 2010 (%)	TVH					Contrib. (p.p.) ^[1]		
			2006	2007	2008	2009	2010	jan-abr 2011	2010	jan-abr 2011
	TOTAL	100,0	14,5	7,4	1,4	-18,4	16,0	17,0	16,0	17,0
700	Máquinas	14,9	16,1	7,6	-0,8	-31,0	6,3	9,2	1,0	1,4
85	Máquinas e aparelh eléctric; grav/reprod imagem e som; suas partes	8,9	22,3	9,3	-1,4	-37,4	15,5	13,2	1,4	1,2
84	Reactores, caldeiras, máquinas e aparelh mecânicos, e suas partes	6,1	8,0	5,1	0,0	-21,4	-4,8	3,6	-0,4	0,2
800	Material de transporte	12,4	9,2	2,8	-2,7	-21,4	22,2	28,6	2,6	3,5
87	Veic automóveis, tractores, ciclos, outr veic terrest; suas partes	11,8	14,3	-0,7	-3,5	-19,5	23,2	32,0	2,6	3,7
200	Químicos	11,9	13,1	10,1	2,4	-14,6	23,0	28,8	2,6	3,4
39	Plástico e suas obras	4,8	13,9	12,9	0,8	-16,5	29,8	17,8	1,3	0,9
000	Agro-alimentares	11,7	15,0	17,1	15,0	-5,0	7,3	13,5	0,9	1,5
600	Minérios e metais	10,5	32,2	11,5	-1,5	-23,9	23,3	32,0	2,3	3,2
500	Vestuário e calçado	9,8	2,3	1,9	-2,8	-11,4	3,8	12,0	0,4	1,2
61	Vestuário de malha e seus acessórios	4,1	3,7	0,6	-5,5	-11,9	1,5	11,8	0,1	0,5
64	Calçado, polainas e semelhantes, e suas partes	3,7	2,2	2,7	2,6	-8,2	5,1	17,7	0,2	0,6
300	Madeira, cortiça e papel	9,2	11,3	-3,5	1,9	-12,1	26,0	14,7	2,2	1,3
48	Papel, cartão, e suas obras; obras de pasta de celulose	4,2	11,6	0,2	8,3	-4,5	41,0	12,6	1,4	0,5
900	Produtos acabados diversos	8,6	10,8	29,6	-3,2	-9,2	4,5	5,4	0,4	0,5
100	Energéticos	6,7	49,0	-8,6	25,1	-28,4	59,5	1,3	2,9	0,1
27	Combustíveis, óleos e ceras minerais; destilados; mat betuminosas	6,7	49,0	-8,6	25,1	-28,4	59,5	1,3	2,9	0,1
400	Peles, couros e têxteis	4,4	6,5	3,7	-5,6	-16,3	13,7	19,3	0,6	0,9

Fonte: GEE, com base nos dados das estatísticas do Comércio Internacional do INE (nova série 1993-2009; versão provisória para 2010 e preliminar para 2011). Os dados do comércio intracomunitário incluem estimativas para as não respostas assim como para as empresas que se encontram abaixo dos limiares de assimilação.

Nota:

[1]Contributos para a taxa de crescimento - análise shift-share: (TVH) x (peso no período homólogo anterior) ÷ 100.

Quadro 8 – Evolução das exportações de mercadorias com destino a uma selecção de mercados

Versão preliminar de janeiro a abril de 2011

valores em milhões de euros

Destino	jan-abr		Estrutura (%)		Taxas de variação e contributos			
			jan-abr		12 meses ^[1]		jan-abr	
	2010	2011	2010	2011	VH ^[1]	Contrib. p.p. ^[2]	VH	Contrib. p.p. ^[2]
TOTAL	11 622	13 594	100,0	100,0	16,3	16,3	17,0	17,0
INTRA UE(27)	8 791	10 311	75,6	75,8	16,2	12,2	17,3	13,1
dos quais:								
UE-15	8 441	9 914	72,6	72,9	16,0	11,6	17,5	12,7
Espanha	3 142	3 512	27,0	25,8	11,9	3,2	11,8	3,2
Alemanha	1 502	1 870	12,9	13,8	21,6	2,8	24,5	3,2
França	1 430	1 737	12,3	12,8	14,7	1,8	21,4	2,6
Reino Unido	643	680	5,5	5,0	7,9	0,4	5,8	0,3
Países Baixos	435	546	3,7	4,0	20,1	0,8	25,4	1,0
Itália	449	549	3,9	4,0	21,3	0,8	22,3	0,9
Bélgica	356	408	3,1	3,0	25,4	0,7	14,6	0,4
Suécia	116	149	1,0	1,1	15,2	0,2	28,2	0,3
Dinamarca	78	84	0,7	0,6	14,8	0,1	7,4	0,0
Alargamento	351	398	3,0	2,9	20,8	0,6	13,4	0,4
Polónia	101	113	0,9	0,8	14,0	0,1	12,3	0,1
EXTRA UE(27)	2 830	3 283	24,4	24,2	16,6	4,1	16,0	3,9
dos quais:								
Angola	581	637	5,0	4,7	-4,5	-0,3	9,7	0,5
EUA	445	459	3,8	3,4	15,1	0,5	3,1	0,1
Brasil	129	180	1,1	1,3	36,5	0,4	39,9	0,4
México	89	126	0,8	0,9	73,5	0,6	41,9	0,3
Suíça	108	122	0,9	0,9	16,2	0,1	12,7	0,1
Marrocos	85	113	0,7	0,8	38,9	0,3	33,3	0,2
Turquia	88	103	0,8	0,8	14,6	0,1	16,1	0,1
Cabo Verde	88	88	0,8	0,6	9,7	0,1	0,3	0,0
China	72	102	0,6	0,8	9,5	0,1	41,2	0,3
Argélia	71	137	0,6	1,0	45,2	0,3	93,7	0,6
Por memória:								
Gibraltar	78	48	0,7	0,4	7,9	0,0	-38,7	-0,3
PALOP	731	811	6,3	6,0	-0,3	0,0	10,9	0,7
EFTA	139	153	1,2	1,1	13,2	0,2	10,1	0,1

Fonte: GEE, com base nos dados das estatísticas do Comércio Internacional do INE (nova série 1993-2009; versão provisória para 2010 e preliminar para 2011). Os dados do comércio intracomunitário incluem estimativas para as não respostas assim como para as empresas que se encontram abaixo dos limiares de assimilação.

Notas:

Países ordenados por ordem decrescente de valor no ano de 2010.

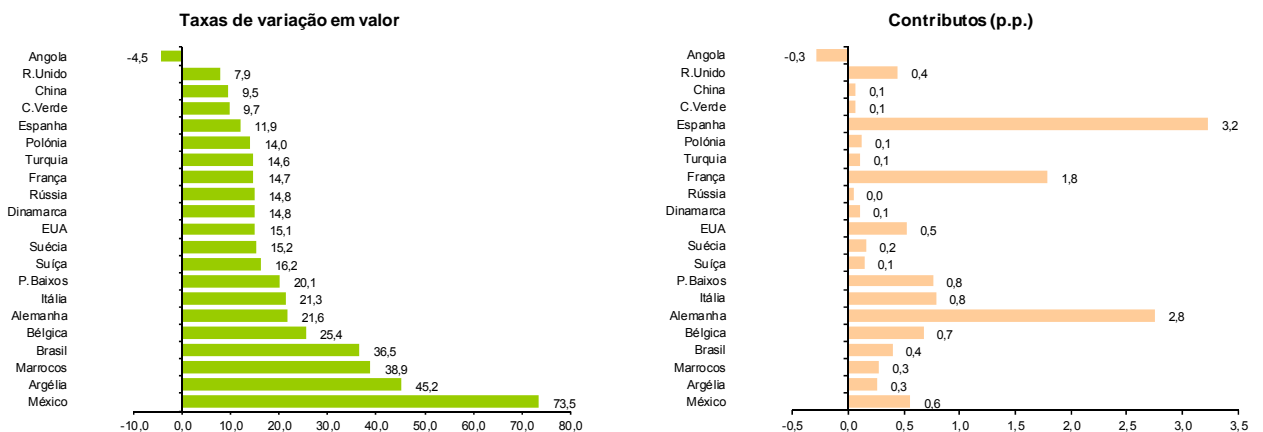
[1] (mai 10-abr 11)/(mai 09-abr 10) x 100 - 100

[2] Contributos para a taxa de crescimento das exportações - análise shift-share: (TVH)x (peso no período homólogo anterior) ÷ 100.

Gráfico 3 – Taxas de crescimento das exportações de mercadorias portuguesas com destino a uma selecção de mercados e correspondentes contributos

Últimos 12 meses a terminar em abril de 2011

Intra + Extra UE



Fonte: Quadro 8 – Evolução das exportações de mercadorias com destino a uma selecção de mercados.

Quadro 9 – Evolução das exportações de mercadorias portuguesas com destino a uma selecção de mercados

Versão preliminar de janeiro a abril de 2011

Extra-UE (Fob) valores em milhões de euros

Destino	jan-abr		Estrutura (%)				Taxas de variação	
			Anual		jan-abr		últimos 12 meses [1]	jan-abr 11/10
	2010	2011	2005	2010	2010	2011		
EXTRA UE(27)	2 830	3 283	100,0	100,0	100,0	100,0	16,6	16,0
dos quais:								
Angola	581	637	13,1	20,8	20,5	19,4	-4,5	9,7
EUA	445	459	26,9	14,4	15,7	14,0	15,1	3,1
Brasil	129	180	2,9	4,8	4,5	5,5	36,5	39,9
México	89	126	1,4	4,4	3,1	3,8	73,5	41,9
Suíça	108	122	4,1	3,6	3,8	3,7	16,2	12,7
Marrocos	85	113	2,1	3,3	3,0	3,4	38,9	33,3
Turquia	88	103	3,8	2,9	3,1	3,1	14,6	16,1
Cabo Verde	88	88	2,4	2,9	3,1	2,7	9,7	0,3
China	72	102	2,8	2,6	2,6	3,1	9,5	41,2
Argélia	71	137	0,9	2,3	2,5	4,2	45,2	93,7
Por memória:								
Gibraltar	78	48	0,3	2,2	2,8	1,5	7,9	-38,7
PALOP	731	811	17,3	26,3	25,8	24,7	-0,3	10,9
EFTA	139	153	5,8	4,6	4,9	4,7	13,2	10,1

Fonte: GEE, com base nos dados das estatísticas do Comércio Internacional do INE (nova série 1993-2009; versão provisória para 2010 e preliminar para 2011).

Nota:

Países ordenados por ordem decrescente de valor no ano de 2010.

[1] (mai 10-abr 11)/(mai 09-abr 10) x 100 - 100

Quadro 10 – Exportações de mercadorias por mercados de destino (2006-2011) – estrutura (%)

Principais mercados em 2010

Destino	2006	2007	2008	2009	2010	jan-abr	
						2010	2011
Total	100,0	100,0	100,0	100,0	100,0	100,0	100,0
INTRA UE(27)	78,1	77,1	74,4	75,4	75,0	75,6	75,8
UE-15	76,0	74,7	71,6	72,5	71,9	72,6	72,9
Espanha	28,4	28,7	27,9	27,2	26,6	27,0	25,8
Alemanha	13,0	12,9	12,8	13,0	13,0	12,9	13,8
França	12,5	12,6	11,8	12,4	11,8	12,3	12,8
Reino Unido	6,9	6,0	5,5	5,6	5,5	5,5	5,0
Países Baixos	3,7	3,5	3,3	3,6	3,8	3,7	4,0
Itália	4,1	4,1	3,7	3,7	3,8	3,9	4,0
Bélgica	3,1	2,6	2,5	2,5	2,9	3,1	3,0
P. alargamento	2,1	2,4	2,8	2,8	3,1	3,0	2,9
EXTRA UE(27)	21,9	22,9	25,6	24,6	25,0	24,4	24,2
Angola	3,4	4,4	5,8	7,1	5,2	5,0	4,7
EUA	5,9	4,7	3,4	3,2	3,6	3,8	3,4
Brasil	0,7	0,7	0,8	0,9	1,2	1,1	1,3
México	0,4	0,3	0,6	0,6	1,1	0,8	0,9
Suíça	0,8	0,7	0,8	0,9	0,9	0,9	0,9
Marrocos	0,5	0,5	0,7	0,7	0,8	0,7	0,8
Turquia	0,7	0,6	0,6	0,6	0,7	0,8	0,8
Cabo Verde	0,5	0,6	0,7	0,7	0,7	0,8	0,6
China	0,6	0,5	0,5	0,7	0,6	0,6	0,8
Argélia	0,2	0,2	0,5	0,6	0,6	0,6	1,0

Fonte: GEE, com base nos dados das estatísticas do Comércio Internacional do INE (nova série 1993-2009; versão provisória para 2010 e preliminar para 2011). Os dados do comércio intracomunitário incluem estimativas para as não respostas assim como para as empresas que se encontram abaixo dos limiares de assimilação.

Quadro 11 – Exportações de mercadorias por mercados de destino (2007-2011) – estrutura (%)
Varição homóloga e contributos
Principais mercados em 2010

Destino	peso 2010 (%)	TVH					Contrib. (p.p.) ^[1]	
		2007	2008	2009	2010	2011	2010	jan-abr 2011
						jan-abr		
Total	100,0	7,4	1,4	-18,4	16,0	17,0	16,0	17,0
INTRA UE(27)	75,0	6,0	-2,1	-17,3	15,4	17,3	11,6	13,1
UE-15	71,9	5,7	-2,8	-17,4	15,0	17,5	10,9	12,7
Espanha	26,6	8,3	-1,4	-20,3	13,2	11,8	3,6	3,2
Alemanha	13,0	6,7	-0,1	-17,1	16,5	24,5	2,1	3,2
França	11,8	8,0	-5,0	-14,2	10,3	21,4	1,3	2,6
Reino Unido	5,5	-5,8	-8,1	-15,8	12,6	5,8	0,7	0,3
Países Baixos	3,8	-0,6	-3,6	-10,2	22,4	25,4	0,8	1,0
Itália	3,8	9,4	-9,4	-17,1	17,4	22,3	0,7	0,9
Bélgica	2,9	-12,2	-1,6	-18,9	34,7	14,6	0,9	0,4
P. alargamento	3,1	18,4	19,2	-16,1	25,5	13,4	0,7	0,4
EXTRA UE(27)	25,0	12,6	13,4	-21,5	17,8	16,0	4,4	3,9
Angola	5,2	39,2	34,3	-0,8	-14,6	9,7	-1,0	0,5
EUA	3,6	-15,1	-25,0	-24,5	31,1	3,1	1,0	0,1
Brasil	1,2	1,4	23,9	-7,9	49,5	39,9	0,5	0,4
México	1,1	-13,8	85,3	-8,5	98,8	41,9	0,6	0,3
Suíça	0,9	-1,4	12,6	-3,5	15,4	12,7	0,1	0,1
Marrocos	0,8	21,6	37,1	-21,2	40,4	33,3	0,3	0,2
Turquia	0,7	-3,3	-2,1	-8,0	32,0	16,1	0,2	0,1
Cabo Verde	0,7	20,2	13,0	-13,5	18,3	0,3	0,1	0,0
China	0,6	-15,3	1,6	20,5	6,0	41,2	0,0	0,3
Argélia	0,6	9,6	126,9	9,0	8,9	93,7	0,1	0,6

Fonte: GEE, com base nos dados das estatísticas do Comércio Internacional do INE (nova série 1993-2009; versão provisória para 2010 e preliminar para 2011). Os dados do comércio intracomunitário incluem estimativas para as não respostas assim como para as empresas que se encontram abaixo dos limiares de assimilação.

Nota:

[1] Contributos para a taxa de crescimento - análise shift-share:(TVH) x (peso no período homólogo anterior) ÷ 100.

Importações* de mercadorias

Quadro 12 – Importações de mercadorias em Portugal por Grupos de Produtos

Dos quais: produtos por Capítulo (NC-2) acima de 55 milhões de euros em 2011

Grp/ NC-2	Grupos de Produtos	Milhões de Euros		Estrutura (%)		Taxas de variação e contributos			
		jan-abr		jan-abr		últimos 12 meses		jan-abr	
		2010	2011	2010	2011	TVH	Contrib. p.p. ^[1]	TVH	Contrib. p.p. ^[1]
	TOTAL DAS IMPORTAÇÕES	17 758	19 408	100,0	100,0	10,9	10,9	9,3	9,3
000	Agro-alimentares	2 410	2 837	13,6	14,6	8,3	1,2	17,7	2,4
03	Peixe, crustáceos, moluscos e outros invertebrados aquáticos	389	436	2,2	2,2	6,5	0,2	11,8	0,3
10	Cereais	187	280	1,1	1,4	22,6	0,3	49,9	0,5
02	Carnes e miudezas comestíveis	242	264	1,4	1,4	2,4	0,0	8,8	0,1
15	Gorduras, óleos e ceras de origem animal ou vegetal	109	200	0,6	1,0	38,7	0,3	82,7	0,5
12	Sementes e frutos oleaginosos/outros; plantas medicinais; forragens	155	198	0,9	1,0	25,7	0,2	27,9	0,2
04	Leite e laticínios, ovos, mel, prod comestíveis origem animal n.e.	156	152	0,9	0,8	-5,7	-0,1	-2,4	0,0
08	Frutas e cascas de citrinos e melões	141	151	0,8	0,8	15,5	0,1	7,1	0,1
07	Produtos hortícolas, plantas, raízes e tubérculos comestíveis	120	136	0,7	0,7	19,0	0,1	13,9	0,1
19	Prep base cereais/farinhas/amidos/féculas/leite; prod de pasteleria	132	134	0,7	0,7	1,3	0,0	1,4	0,0
23	Resíduos das indust alimentares; alimentos preparados para animais	91	119	0,5	0,6	11,7	0,1	30,5	0,2
17	Açúcares e produtos de confeitaria	91	114	0,5	0,6	-8,5	0,0	24,9	0,1
21	Preparações alimentícias diversas	103	105	0,6	0,5	-1,5	0,0	1,6	0,0
22	Bebidas, líquidos alcoólicos e vinagres	99	104	0,6	0,5	-3,9	0,0	5,1	0,0
20	Preparações de prod hortícolas, de frutas ou outras partes de plantas	80	82	0,4	0,4	-0,6	0,0	2,9	0,0
09	Café, chá, mate e especiarias	54	65	0,3	0,3	10,0	0,0	20,1	0,1
16	Preparações de carne/peixe/crustác/moluscos/our invert aquáticos	59	64	0,3	0,3	2,9	0,0	7,6	0,0
01	Animais vivos	54	59	0,3	0,3	4,6	0,0	10,1	0,0
24	Tabaco e seus sucedâneos manufacturados	30	57	0,2	0,3	45,4	0,1	91,2	0,2
100	Energéticos	2 524	3 172	14,2	16,3	26,1	3,5	25,7	3,6
27	Combustíveis, óleos e ceras minerais; destilados; mat betuminosas	2 524	3 172	14,2	16,3	26,1	3,5	25,7	3,6
200	Químicos	2 759	3 123	15,5	16,1	12,7	1,9	13,2	2,0
39	Plástico e suas obras	682	842	3,8	4,3	18,4	0,7	23,4	0,9
30	Produtos farmacêuticos	714	701	4,0	3,6	-0,8	0,0	-1,8	-0,1
29	Produtos químicos orgânicos	311	361	1,8	1,9	24,5	0,4	15,8	0,3
38	Produtos diversos das indústrias químicas	216	275	1,2	1,4	25,8	0,3	27,5	0,3
40	Borracha e suas obras	224	271	1,3	1,4	20,8	0,2	20,8	0,3
32	Extractos tanantes, taninos, pigmentos, corantes, tintas e vernizes	146	166	0,8	0,9	12,5	0,1	13,4	0,1
33	Óleos essenciais e resinóides; prod perfumaria/toucadour; cosméticos	174	163	1,0	0,8	-1,2	0,0	-6,2	-0,1
34	Sabões, prod limpeza, ceras artificiais, velas, pastas moldar, semelh	103	120	0,6	0,6	6,7	0,0	15,5	0,1
28	Químicos inorgânicos; compostos de met preciosos/isótopos/semelh	76	109	0,4	0,6	32,9	0,1	42,4	0,2
31	Adubos (fertilizantes)	58	66	0,3	0,3	34,8	0,1	14,2	0,0
300	Peles, madeira, cortiça e papel	815	888	4,6	4,6	10,2	0,5	9,0	0,4
48	Papel, cartão, e suas obras; obras de pasta de celulose	345	375	1,9	1,9	6,2	0,1	8,6	0,2
44	Madeira e suas obras; carvão vegetal	182	201	1,0	1,0	17,7	0,2	10,5	0,1
41	Peles (excepto c/pêlo) e couros	107	132	0,6	0,7	18,9	0,1	23,5	0,1
42	Obras de couro; artigos correiro/seleiro/viagem; bolsas; obras tripa	70	70	0,4	0,4	5,5	0,0	-0,6	0,0
49	Livros, jornais, outr prod das indust gráficas; textos, planos e plantas	69	59	0,4	0,3	-2,6	0,0	-15,0	-0,1
400	Têxteis, vestuário e calçado	1 237	1 308	7,0	6,7	9,6	0,7	5,8	0,4
62	Vestuário excepto malha e seus acessórios	287	281	1,6	1,4	0,9	0,0	-2,1	0,0
61	Vestuário de malha e seus acessórios	264	270	1,5	1,4	7,6	0,1	2,4	0,0
64	Calçado, polainas e semelhantes, e suas partes	177	192	1,0	1,0	10,5	0,1	8,5	0,1
52	Algodão	138	151	0,8	0,8	32,1	0,2	9,4	0,1
54	Filamentos têxteis, lâminas e semelhantes, sintéticos ou artificiais	81	95	0,5	0,5	14,9	0,1	17,8	0,1
55	Fibras têxteis sintéticas ou artificiais, descontinuas	70	94	0,4	0,5	21,8	0,1	34,6	0,1
500	Minérios e metais	1 553	1 773	8,7	9,1	13,3	1,1	14,1	1,2
72	Ferro fundido, ferro e aço	581	684	3,3	3,5	18,7	0,6	17,8	0,6
73	Obras de ferro fundido, ferro ou aço	290	308	1,6	1,6	-5,2	-0,1	6,3	0,1
74	Cobre e suas obras	181	250	1,0	1,3	36,3	0,3	38,2	0,4
76	Alumínio e suas obras	236	239	1,3	1,2	13,4	0,2	1,6	0,0
83	Obras diversas de metais comuns	74	76	0,4	0,4	1,7	0,0	3,4	0,0
71	Pérolas; pedras preciosas/metais prec e obras; bijutaria; moedas	53	65	0,3	0,3	23,1	0,1	21,5	0,1
82	Ferramentas, artef cutelaria, talheres, suas partes, em metal comum	52	56	0,3	0,3	4,2	0,0	8,7	0,0
600	Máquinas [2]	2 895	2 919	16,3	15,0	-2,0	-0,4	0,8	0,1
84	Reactores, caldeiras, máquinas e aparelh mecânicos, e suas partes	1 481	1 476	8,3	7,6	-6,7	-0,6	-0,3	0,0
85	Máquinas e aparelh eléctric; grav/reprod imagem e som; suas partes	1 414	1 443	8,0	7,4	3,3	0,3	2,0	0,2
700	Material de transporte [3]	2 384	2 384	13,4	12,3	21,4	2,7	0,0	0,0
87	Veic automóveis, tractores, ciclos, outr veic terrest; suas partes	2 062	2 278	11,6	11,7	22,7	2,4	10,5	1,2
88	Aeronaves, aparelhos espaciais e suas partes	156	79	0,9	0,4	-71,2	-0,8	-49,2	-0,4
800	Produtos acabados diversos	1 182	1 005	6,7	5,2	-4,8	-0,3	-15,0	-1,0
90	Aparelh óptica/fotog/cinema/medida/precisão/médicos/outros; partes	366	341	2,1	1,8	0,5	0,0	-6,8	-0,1
94	Mobiliário/colchões/semelh; aparelh iluminação; const pré-fabricadas	250	258	1,4	1,3	-1,8	0,0	3,3	0,0
70	Vidro e suas obras	107	106	0,6	0,5	14,7	0,1	-0,3	0,0
95	Brinquedos, jogos, artigos para divertimento/desporto; suas partes	94	85	0,5	0,4	-4,5	0,0	-9,2	0,0

Por memória:

Total sem energéticos	15 234	16 236	85,8	83,7	8,5	7,4	6,6	5,6
-----------------------	--------	--------	------	------	-----	-----	-----	-----

Fonte: GEE, com base nos dados das estatísticas do Comércio Internacional do INE (nova série 1993-2009; versão provisória para 2010 e preliminar para 2011). Os dados do comércio intracomunitário incluem estimativas para as não respostas assim como para as empresas que se encontram abaixo dos limiares de assimilação.

Notas:

* Somatório das Importações de mercadorias provenientes da UE com as Importações de Países Terceiros.

Composição dos Grupos de Produtos – 000 (Capº 01 a 24 da NC) – 100 (Capº 27) – 200 (Capº 28 a 40) – 300 (Capº 41 a 49) 400 – (Capº 50 a 67) – 500 (Capº 25, 26, 71 a 83) – 600 (Capº 84 e 85) – 700 (Capº 86 a 89) – 800 (Capº 68 a 70 e 90 a 99).

[1] Contributos para a taxa de crescimento das importações - análise shift-share : (TVH) x (peso no período homólogo anterior) ÷ 100.

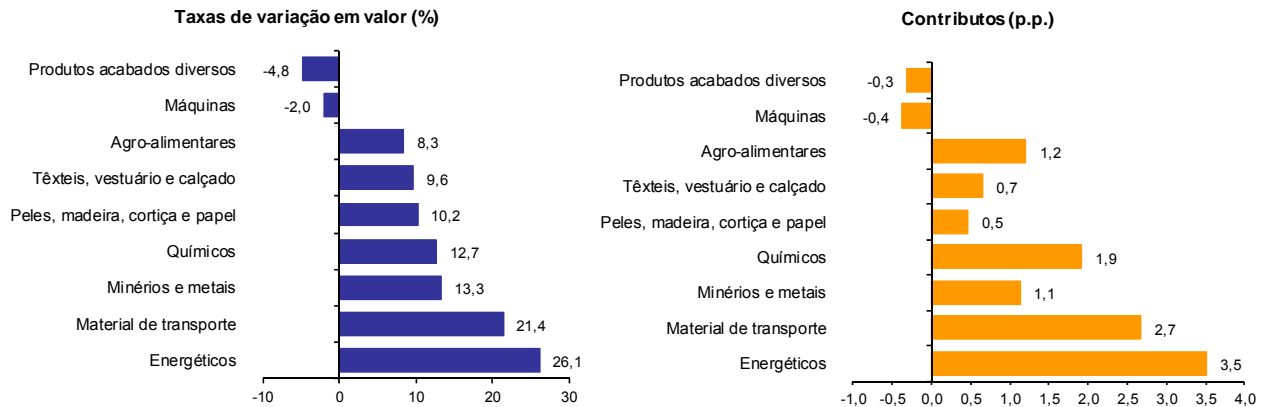
[2] Não inclui tractores.

[3] Inclui tractores.

Gráfico 4 – Taxas de crescimento das importações de mercadorias em Portugal por grupos de produtos e respectivos contributos

Últimos 12 meses a terminar em abril de 2011

Intra + Extra UE



Fonte: Quadro12 – Importações de mercadorias em Portugal por grupos de produtos.

Quadro 13 – Evolução das importações de mercadorias em Portugal com origem numa selecção de mercados

Versão preliminar de janeiro a abril de 2011

Origem	Intra + Extra-UE (Cif)		Estrutura (%)		Taxas de variação e contributos			
	jan-abr		jan-abr		12 meses ^[1]		jan-abr	
	2010	2011	2010	2011	VH	Contrib. p.p. ^[2]	VH	Contrib. p.p. ^[2]
TOTAL	17 758	19 408	100,0	100,0	10,9	10,9	9,3	9,3
INTRA UE(27)	13 458	14 425	75,8	74,3	7,9	6,1	7,2	5,4
dos quais:								
UE-15	13 052	13 925	73,5	71,7	7,7	5,8	6,7	4,9
Espanha	5 510	6 145	31,0	31,7	7,8	2,5	11,5	3,6
Alemanha	2 137	2 543	12,0	13,1	25,9	3,2	19,0	2,3
França	1 385	1 378	7,8	7,1	-3,7	-0,3	-0,6	0,0
Itália	1 133	1 035	6,4	5,3	-1,7	-0,1	-8,7	-0,6
Países Baixos	1 002	968	5,6	5,0	3,4	0,2	-3,4	-0,2
Reino Unido	701	609	4,0	3,1	10,2	0,4	-13,2	-0,5
Bélgica	522	553	2,9	2,9	10,4	0,3	6,0	0,2
Suécia	207	210	1,2	1,1	5,6	0,1	1,1	0,0
Irlanda	153	171	0,9	0,9	9,6	0,1	11,7	0,1
Alargamento	406	500	2,3	2,6	12,3	0,3	23,2	0,5
EXTRA UE(27)	4 300	4 983	24,2	25,7	21,1	4,8	15,9	3,8
dos quais:								
China	455	475	2,6	2,4	31,0	0,7	4,5	0,1
Nigéria	313	650	1,8	3,3	29,1	0,7	108,0	1,9
Brasil	377	426	2,1	2,2	4,7	0,1	12,9	0,3
EUA	287	393	1,6	2,0	10,3	0,2	36,9	0,6
Líbia	221	14	1,2	0,1	21,3	0,2	-93,9	-1,2
Cazaquistão	222	164	1,3	0,8	67,4	0,4	-26,2	-0,3
Angola	214	208	1,2	1,1	72,3	0,4	-2,9	0,0
Noruega	250	155	1,4	0,8	-29,4	-0,3	-37,9	-0,5
Arábia Saudita	150	228	0,8	1,2	41,8	0,3	51,9	0,4
Rússia	89	247	0,5	1,3	11,6	0,1	176,5	0,9
Índia	128	191	0,7	1,0	56,9	0,3	48,6	0,4
Suíça	115	115	0,6	0,6	7,7	0,1	0,0	0,0
Japão	108	125	0,6	0,6	42,5	0,2	15,6	0,1
Por memória:								
OPEP ^[3]	1 147	1 544	6,5	8,0	25,3	1,6	34,6	2,2
EFTA	370	278	2,1	1,4	-16,0	-0,3	-24,8	-0,5
PALOP	219	215	1,2	1,1	59,9	0,4	-1,8	0,0

Fonte: GEE, com base nos dados das estatísticas do Comércio Internacional do INE (nova série 1993-2009; versão provisória para 2010 e preliminar para 2011).

Notas:

Países ordenados por ordem decrescente de valor no ano de 2010.

[1] (mai 10-abr 11)/(mai 09-abr 10) x 100 - 100

[2] Contributos para a taxa de crescimento das importações - análise shift-share: (TVH) x (peso no período homólogo anterior) ÷ 100.

[3] Inclui Angola.

Quadro 14 – Importações portuguesas por grupos de produtos (Extra-UE)

Grupos de Produtos	janeiro a abril		Tx Variação (%)		Estrutura (%)		
	2010	2011	últimos 12 meses	jan-abr 11/10	últimos 12 meses	jan-abr	
						2010	2011
Total das Importações	4 300	4 983	21,1	15,9	100,0	100,0	100,0
000 Agro-alimentares	483	738	25,0	52,7	13,1	11,2	14,8
100 Energéticos	1 949	2 323	22,0	19,2	46,2	45,3	46,6
200 Químicos	347	457	45,8	31,7	8,8	8,1	9,2
300 Peles, madeira, cortiça e papel	127	153	40,6	20,3	3,1	2,9	3,1
400 Têxteis, vestuário e calçado	245	283	38,8	15,4	6,2	5,7	5,7
500 Minérios e metais	251	304	21,9	21,2	5,9	5,8	6,1
600 Máquinas (1)	456	441	11,2	-3,4	10,1	10,6	8,8
700 Material de transporte (2)	296	141	-28,2	-52,2	3,3	6,9	2,8
800 Produtos acabados diversos	146	143	9,1	-2,1	3,3	3,4	2,9
Por memória:							
<i>Total sem energéticos</i>	<i>2 351</i>	<i>2 660</i>	<i>20,3</i>	<i>13,1</i>	<i>53,8</i>	<i>54,7</i>	<i>53,4</i>

Fonte: GEE, com base nos dados das estatísticas do Comércio Internacional do INE (nova série 1993-2009; versão provisória para 2010 e preliminar para 2011).

Notas:

Composição dos Grupos de Produtos – 000 (Capº 01 a 24 da NC) - 100 (Capº 27) – 200 (Capº 28 a 40) – 300 (Capº 41 a 49) -400 (Capº 50 a 67) – 500 (Capº 25, 26, 71 a 83) – 600 (Capº 84 e 85) – 700 (Capº 86 a 89) – 800 (Capº 68 a 70 e 90-99).

[1] Não inclui tractores agrícolas.

[2] Inclui tractores agrícolas.

Quadro 15 – Evolução das importações de mercadorias portuguesas com origem numa selecção de mercados

Versão preliminar de janeiro a abril de 2011

Origem	jan-abr		Estrutura (%)				Taxas de variação	
	2010	2011	Anual		jan-abr		últimos 12 meses [1]	jan-abr 11/10
			2005	2010	2010	2011		
EXTRA UE(27)	4 300	4 983	100,0	100,0	100,0	100,0	21,1	15,9
dos quais:								
China	455	475	4,9	11,4	10,6	9,5	31,0	4,5
Nigéria	313	650	8,4	9,9	7,3	13,0	29,1	108,0
Brasil	377	426	8,5	7,6	8,8	8,6	4,7	12,9
EUA	287	393	9,3	6,1	6,7	7,9	10,3	36,9
Líbia	221	14	2,6	5,3	5,1	0,3	21,3	-93,9
Cazaquistão	222	164	2,2	4,6	5,2	3,3	67,4	-26,2
Angola	214	208	0,2	4,1	5,0	4,2	72,3	-2,9
Noruega	250	155	4,6	3,8	5,8	3,1	-29,4	-37,9
Arábia Saudita	150	228	3,7	3,8	3,5	4,6	41,8	51,9
Rússia	89	247	3,3	3,0	2,1	5,0	11,6	176,5
Índia	128	191	1,8	3,0	3,0	3,8	56,9	48,6
Suíça	115	115	2,8	2,7	2,7	2,3	7,7	0,0
Japão	108	125	5,1	2,6	2,5	2,5	42,5	15,6
Turquia	102	38	3,1	2,3	2,4	0,8	-10,9	-62,7
Por memória:								
OPEP [2]	1 147	1 544	29,3	28,0	26,7	31,0	25,3	34,6
EFTA	370	278	7,7	6,6	8,6	5,6	-16,0	-24,8
PALOP	219	215	0,6	4,3	5,1	4,3	59,9	-1,8

Fonte: GEE, com base nos dados das estatísticas do Comércio Internacional do INE (nova série 1993-2009; versão provisória para 2010 e preliminar para 2011).

Notas:

Países ordenados por ordem decrescente de valor no ano de 2010.

Notas:

[1] (mai 10-abr 11)/(mai 09-abr 10) x 100 - 100

[2] Inclui Angola.

Evolução por zonas geográficas e económicas

Quadro 16 – Evolução do comércio internacional de Portugal por zonas geográficas e económicas (Intra + Extra-UE)

Período de análise: janeiro a abril

Valores em 1000 Euros

Zonas Geográficas/Económicas		IMPORTAÇÕES (Cif) ^[1]				EXPORTAÇÕES (Fob) ^[2]				Cobert (fob/cif) 2011	Saldo (fob-cif)	
		2010	2011	Taxa Var	Estrut 2011	2010	2011	Taxa Var	Estrut 2011		2010	2011
Cod	Principais Países											
	MUNDO	17 758 106	19 408 471	9,3	100,0	11 621 857	13 594 460	17,0	100,0	70,0	- 6 136 250	- 5 814 011
	INTRA UE(27)	13 458 067	14 425 488	7,2	74,3	8 791 416	10 311 251	17,3	75,8	71,5	- 4 666 651	- 4 114 237
001	FR França	1 385 454	1 377 794	-0,6	7,1	1 430 432	1 737 025	21,4	12,8	126,1	44 978	359 232
003	NL Países Baixos	1 001 782	968 029	-3,4	5,0	435 270	545 686	25,4	4,0	56,4	- 566 512	- 422 344
004	DE Alemanha	2 136 851	2 543 320	19,0	13,1	1 502 423	1 870 076	24,5	13,8	73,5	- 634 428	- 673 244
005	IT Itália	1 133 136	1 034 880	-8,7	5,3	449 298	549 302	22,3	4,0	53,1	- 683 838	- 485 578
006	GB Reino Unido	701 498	609 096	-13,2	3,1	642 692	680 244	5,8	5,0	111,7	- 58 806	71 148
007	IE Irlanda	152 818	170 687	11,7	0,9	28 777	39 741	38,1	0,3	23,3	- 124 041	- 130 946
008	DK Dinamarca	102 556	109 337	6,6	0,6	78 379	84 155	7,4	0,6	77,0	- 24 177	- 25 182
009	GR Grécia	31 463	45 259	43,8	0,2	34 630	37 122	7,2	0,3	82,0	3 167	- 8 137
011	ES Espanha	5 510 090	6 145 133	11,5	31,7	3 141 967	3 511 787	11,8	25,8	57,1	- 2 368 122	- 2 633 346
017	BE Bélgica	521 904	553 172	6,0	2,9	355 985	407 910	14,6	3,0	73,7	- 165 919	- 145 263
018	LU Luxemburgo	18 655	23 372	25,3	0,1	16 624	19 095	14,9	0,1	81,7	- 2 031	- 4 278
030	SE Suécia	207 399	209 705	1,1	1,1	116 335	149 109	28,2	1,1	71,1	- 91 064	- 60 596
032	FI Finlândia	53 027	48 908	-7,8	0,3	46 262	81 523	76,2	0,6	166,7	- 6 766	32 615
038	AT Áustria	95 140	86 378	-9,2	0,4	63 122	68 526	8,6	0,5	79,3	- 32 017	- 17 852
046	MT Malta	6 640	7 342	10,6	0,0	6 098	5 559	-8,8	0,0	75,7	- 542	- 1 783
053	EE Estónia	2 148	2 892	34,6	0,0	3 623	3 856	6,4	0,0	133,4	1 475	965
054	LV Letónia	713	591	-17,1	0,0	2 060	1 632	-20,8	0,0	276,2	1 347	1 041
055	LT Lituânia	9 335	31 759	240,2	0,2	5 108	7 231	41,6	0,1	22,8	- 4 227	- 24 528
060	PL Polónia	119 668	134 495	12,4	0,7	100 916	113 300	12,3	0,8	84,2	- 18 752	- 21 194
061	CZ Rep Checa	102 423	123 651	20,7	0,6	76 352	89 208	16,8	0,7	72,1	- 26 071	- 34 443
063	SK Eslováquia	29 478	37 065	25,7	0,2	21 975	27 934	27,1	0,2	75,4	- 7 503	- 9 131
064	HU Hungria	90 482	79 688	-11,9	0,4	33 395	42 097	26,1	0,3	52,8	- 57 087	- 37 591
066	RO Roménia	28 112	39 959	42,1	0,2	57 667	69 948	21,3	0,5	175,1	29 556	29 989
068	BG Bulgária	7 577	29 107	284,1	0,1	16 535	18 149	9,8	0,1	62,4	8 958	- 10 959
091	SI Eslovénia	9 274	13 504	45,6	0,1	5 823	7 166	23,1	0,1	53,1	- 3 451	- 6 338
600	CY Chipre	442	308	-30,4	0,0	21 106	11 453	-45,7	0,1	3720,5	20 664	11 145
	DIVERSOS	4	59	1477,9	0,0	98 561	132 419	34,4	1,0	223910,8	98 558	132 359
	EXTRA UE(27)	4 300 039	4 982 983	15,9	25,7	2 830 440	3 283 209	16,0	24,2	65,9	- 1 469 599	- 1 699 774
	dos quais:											
	1-EUROPA	615 790	637 840	3,6	3,3	367 657	363 623	-1,1	2,7	57,0	- 248 133	- 274 216
	EFTA	370 403	278 420	-24,8	1,4	138 993	152 997	10,1	1,1	55,0	- 231 410	- 125 423
024	IS Islândia	4 751	7 267	52,9	0,0	1 524	1 114	-26,9	0,0	15,3	- 3 228	- 6 152
028	NO Noruega	250 205	155 472	-37,9	0,8	29 561	30 163	2,0	0,2	19,4	- 220 643	- 125 309
039	CH Suíça	115 341	115 356	0,0	0,6	107 880	121 625	12,7	0,9	105,4	- 7 461	6 270
	OUTR. EUROPA	245 387	359 420	46,5	1,9	228 663	210 627	-7,9	1,5	58,6	- 16 723	- 148 793
052	TR Turquia	101 789	37 930	-62,7	0,2	88 343	102 565	16,1	0,8	270,4	- 13 446	64 635
075	RU Rússia	89 326	246 943	176,5	1,3	42 340	39 089	-7,7	0,3	15,8	- 46 985	- 207 854
092	HR Croácia	1 069	1 380	29,1	0,0	4 996	3 959	-20,8	0,0	287,0	3 928	2 579
	2-ÁFRICA	1 166 073	1 418 417	21,6	7,3	1 088 447	1 317 088	21,0	9,7	92,9	- 77 626	- 101 328
	MAGHREB	168 057	396 901	136,2	2,0	195 994	297 495	51,8	2,2	75,0	27 936	- 99 406
204	MA Marrocos	29 607	48 826	64,9	0,3	84 653	112 875	33,3	0,8	231,2	55 046	64 049
208	DZ Argélia	128 940	338 498	162,5	1,7	70 575	136 705	93,7	1,0	40,4	- 58 366	- 201 793
212	TN Tunísia	9 510	9 577	0,7	0,0	40 765	47 914	17,5	0,4	500,3	31 256	38 338
	PALOP	219 270	215 262	-1,8	1,1	730 835	810 838	10,9	6,0	376,7	511 566	595 577
247	CV Cabo Verde	2 657	3 344	25,9	0,0	87 600	87 896	0,3	0,6	2628,2	84 943	84 552
257	GW Guiné-Bissau	187	120	-36,0	0,0	10 787	18 353	70,1	0,1	15319,5	10 600	18 233
311	ST STomé e Príncipe	152	67	-55,7	0,0	12 175	12 745	4,7	0,1	18963,7	12 024	12 678
330	AO Angola	214 270	208 123	-2,9	1,1	580 625	637 172	9,7	4,7	306,2	366 355	429 049
366	MZ Moçambique	2 004	3 607	80,0	0,0	39 648	54 673	37,9	0,4	1515,6	37 644	51 066
	OUTR. ÁFRICA	778 746	806 254	3,5	4,2	161 618	208 755	29,2	1,5	25,9	- 617 128	- 597 499
216	LY Líbia	220 582	13 523	-93,9	0,1	14 318	7 237	-49,5	0,1	53,5	- 206 264	- 6 287
220	EG Egipto	16 431	35 151	113,9	0,2	23 671	19 142	-19,1	0,1	54,5	7 240	- 16 009
272	CI Costa do Marfim	7 236	4 053	-44,0	0,0	8 017	1 917	-76,1	0,0	47,3	782	- 2 136
288	NG Nigéria	312 519	650 040	108,0	3,3	26 217	44 052	68,0	0,3	6,8	- 286 301	- 605 988
388	ZA África do Sul	49 063	22 709	-53,7	0,1	20 992	25 969	23,7	0,2	114,4	- 28 071	3 260

(continua)

Período de análise: janeiro a abril

Zonas Geográf./Económicas		IMPORTAÇÕES (Cif) ^[1]				EXPORTAÇÕES (Fob) ^[2]				Cobert	Saldo (fob-cif)	
Principais Países		2010	2011	Taxa Var	Estrut 2011	2010	2011	Taxa Var	Estrut 2011	(fob/cif) 2010	2010	2011
Cod												
3-AMÉRICA		1 030 304	1 233 645	19,7	6,4	873 936	948 255	8,5	7,0	76,9	- 156 369	- 285 390
NAFTA		479 387	567 151	18,3	2,9	600 703	651 963	8,5	4,8	115,0	121 316	84 812
400	US EUA	287 141	393 172	36,9	2,0	444 984	458 895	3,1	3,4	116,7	157 843	65 723
404	CA Canadá	126 488	84 234	-33,4	0,4	66 713	66 729	0,0	0,5	79,2	- 59 775	- 17 505
412	MX México	65 758	89 745	36,5	0,5	89 006	126 339	41,9	0,9	140,8	23 248	36 594
MERCOSUL		431 008	502 960	16,7	2,6	153 766	198 825	29,3	1,5	39,5	- 277 242	- 304 135
508	BR Brasil	377 454	426 188	12,9	2,2	128 773	180 094	39,9	1,3	42,3	- 248 682	- 246 095
528	AR Argentina	22 949	42 877	86,8	0,2	23 803	15 178	-36,2	0,1	35,4	855	- 27 699
OUTR. AMÉRICA		119 909	163 534	36,4	0,8	119 467	97 467	-18,4	0,7	59,6	- 443	- 66 067
424	HN Honduras	2 028	2 425	19,6	0,0	442	744	68,4	0,0	30,7	- 1 586	- 1 681
436	CR Costa Rica	21 373	20 734	-3,0	0,1	2 314	2 080	-10,1	0,0	10,0	- 19 059	- 18 654
448	CU Cuba	1 415	1 404	-0,7	0,0	5 656	11 021	94,9	0,1	784,9	4 241	9 617
480	CO Colômbia	37 948	65 919	73,7	0,3	2 548	3 402	33,5	0,0	5,2	- 35 399	- 62 517
484	VE Venezuela	3 422	1 275	-62,8	0,0	43 188	31 913	-26,1	0,2	2503,9	39 766	30 639
500	EC Equador	8 436	8 050	-4,6	0,0	1 700	3 862	127,1	0,0	48,0	- 6 736	- 4 189
512	CL Chile	18 934	24 860	31,3	0,1	26 932	26 302	-2,3	0,2	105,8	7 998	1 442
4-ÁSIA		1 469 298	1 668 096	13,5	8,6	339 366	449 418	32,4	3,3	26,9	- 1 129 932	- 1 218 678
PRÓX/MÉD OR		264 594	378 272	43,0	1,9	117 016	134 746	15,2	1,0	35,6	- 147 578	- 243 525
612	IQ Iraque	0	0	0,0	0,0	684	321	-53,1	0,0	0,0	684	321
616	IR Irão	72 409	1 440	-98,0	0,0	12 151	12 279	1,0	0,1	853,0	- 60 258	10 839
624	IL Israel	26 919	35 079	30,3	0,2	20 670	26 900	30,1	0,2	76,7	- 6 249	- 8 179
632	SA Arábia Saudita	150 182	228 082	51,9	1,2	23 536	33 195	41,0	0,2	14,6	- 126 646	- 194 887
647	AE Emiratos Árabes Unidos	7 535	34 586	359,0	0,2	26 700	26 962	1,0	0,2	78,0	19 164	- 7 625
ASEAN		122 240	167 340	36,9	0,9	31 552	35 048	11,1	0,3	20,9	- 90 688	- 132 292
680	TH Tailândia	33 108	40 828	23,3	0,2	4 593	4 745	3,3	0,0	11,6	- 28 516	- 36 083
700	ID Indonésia	27 029	43 081	59,4	0,2	2 393	1 540	-35,7	0,0	3,6	- 24 636	- 41 541
701	MY Malásia	31 708	38 814	22,4	0,2	3 857	3 965	2,8	0,0	10,2	- 27 851	- 34 849
706	SG Singapura	8 666	10 114	16,7	0,1	16 809	19 303	14,8	0,1	190,9	8 143	9 189
708	PH Filipinas	5 343	5 833	9,2	0,0	756	1 636	116,4	0,0	28,0	- 4 588	- 4 197
OUTROS ÁSIA		1 082 465	1 122 484	3,7	5,8	190 798	279 623	46,6	2,1	24,9	- 891 667	- 842 861
626	TL Timor-Leste	337	347	2,9	0,0	1 503	1 289	-14,2	0,0	371,2	1 165	941
662	PK Paquistão	26 016	34 529	32,7	0,2	3 584	5 748	60,4	0,0	16,6	- 22 433	- 28 781
664	IN Índia	128 407	190 834	48,6	1,0	12 771	36 244	183,8	0,3	19,0	- 115 635	- 154 591
720	CN China	454 629	475 087	4,5	2,4	72 287	102 095	41,2	0,8	21,5	- 382 342	- 372 992
728	KR Coreia do Sul	84 335	69 757	-17,3	0,4	16 316	15 545	-4,7	0,1	22,3	- 68 019	- 54 212
732	JP Japão	107 964	124 760	15,6	0,6	34 465	57 117	65,7	0,4	45,8	- 73 500	- 67 642
736	TW Taiwan	38 162	35 362	-7,3	0,2	6 684	23 711	254,7	0,2	67,1	- 31 477	- 11 651
740	HK Hong-Kong	9 217	9 509	3,2	0,0	36 584	29 971	-18,1	0,2	315,2	27 367	20 462
743	MO Macau	118	49	-58,6	0,0	4 252	4 645	9,3	0,0	9481,1	4 133	4 596
5-AUSTR,OC,REG P.		11 468	12 940	12,8	0,1	26 000	25 577	-1,6	0,2	197,7	14 532	12 637
800	AU Austrália	5 898	2 871	-51,3	0,0	18 195	21 817	19,9	0,2	760,0	12 297	18 946
804	NZ Nova Zelândia	5 397	9 728	80,2	0,1	2 028	3 328	64,1	0,0	34,2	- 3 369	- 6 399
6-DIVERSOS		7 106	12 046	69,5	0,1	135 035	179 248	32,7	1,3	1488,1	127 929	167 202
952	QS Prov Bordo Extra	0	0	0,0	0,0	120 822	159 259	31,8	1,2	0,0	120 822	159 259
960	QW Países não det Extra	7 106	12 046	69,5	0,1	14 213	19 988	40,6	0,1	165,9	7 107	7 943

Por memória:

Intra UE-15	13 051 777	13 925 129	6,7	71,7	8 440 758	9 913 719	17,5	72,9	71,2	- 4 611 019	- 4 011 410
Intra-alargamento	406 290	500 359	23,2	2,6	350 659	397 532	13,4	2,9	79,4	- 55 632	- 102 827
OCDE (excl.países UE)	1 155 067	1 090 291	-5,6	5,6	899 015	1 005 238	11,8	7,4	92,2	- 256 052	- 85 053
OPEP	1 146 694	1 543 830	34,6	8,0	809 177	941 188	16,3	6,9	61,0	- 337 517	- 602 642
ACP	778 743	997 213	28,1	5,1	889 396	1 002 440	12,7	7,4	100,5	110 653	5 227
CPLP	597 061	641 797	7,5	3,3	861 111	992 221	15,2	7,3	154,6	264 050	350 424
CEI (Com.Estados Indep.)	349 901	525 863	50,3	2,7	51 379	51 568	0,4	0,4	9,8	- 298 521	- 474 295
Mashrak	19 516	38 711	98,4	0,2	45 799	42 907	-6,3	0,3	110,8	26 282	4 196
EUROMED	316 281	508 622	60,8	2,6	350 805	469 867	33,9	3,5	92,4	34 524	- 38 755
Países da Am.Latina	601 003	733 587	22,1	3,8	337 623	420 156	24,4	3,1	57,3	- 263 380	- 313 431
Merc.Comum Am.Central	26 154	25 208	-3,6	0,1	7 260	10 075	38,8	0,1	40,0	- 18 895	- 15 134
Grupo Andino	57 341	89 016	55,2	0,5	52 639	44 222	-16,0	0,3	49,7	- 4 702	- 44 794
ASEM (relac. Euro-Ásia)	923 592	1 062 307	15,0	5,5	170 987	251 802	47,3	1,9	23,7	- 752 606	- 810 505
EDA (Econ Dinâm Asiát.)	205 196	204 384	-0,4	1,1	84 842	97 240	14,6	0,7	47,6	- 120 354	- 107 144
China+H.Kong+Macau	463 965	484 645	4,5	2,5	113 122	136 711	20,9	1,0	28,2	- 350 843	- 347 934

Fonte: GEE, com base nos dados das estatísticas do Comércio Internacional do INE (nova série 1993-2009; versão provisória para 2010 e preliminar para 2011). Os dados do comércio intracomunitário incluem estimativas para as não respostas assim como para as empresas que se encontram abaixo dos limiares de assimilação.

Notas:

[1] Somatório das Importações com origem no espaço comunitário com as Importações provenientes dos Países Terceiros.

[2] Somatório das Exportações de mercadorias para a UE com as Exportações para Países Terceiros

**Quadro 17 – Comércio Internacional de mercadorias de Portugal
por zonas geográficas e económicas (Intra + Extra-UE)**
Importações ^[1] - Contributos dos principais países de origem para a taxa de crescimento global

Período de análise: janeiro a abril

Países e Regiões	1000 Euros				Peso no Total (%)		Taxas de variação e contributos			
	Ano de 2010	jan-abr		jan-abr		12 meses ^[2]		jan-abr		
		Rank.	2010	2011	2010	2011	VH ^[2]	Contrib. p.p. ^[3]	VH	Contrib. p.p. ^[3]
MUNDO	57 053 115	17 758 106	19 408 471	100,00	100,00	10,86	10,86	9,29	9,29	
INTRA UE(27)	43 204 547	13 458 067	14 425 488	75,79	74,33	7,87	6,09	7,19	5,45	
011 ES Espanha	17 808 554	1	5 510 090	6 145 133	31,03	31,66	7,80	2,52	11,53	3,58
004 DE Alemanha	7 913 420	2	2 136 851	2 543 320	12,03	13,10	25,89	3,23	19,02	2,29
001 FR França	4 138 028	3	1 385 454	1 377 794	7,80	7,10	-3,72	-0,30	-0,55	-0,04
005 IT Itália	3 244 804	4	1 133 136	1 034 880	6,38	5,33	-1,66	-0,10	-8,67	-0,55
003 NL Países Baixos	2 932 135	5	1 001 782	968 029	5,64	4,99	3,40	0,18	-3,37	-0,19
006 GB Reino Unido	2 152 560	6	701 498	609 096	3,95	3,14	10,17	0,36	-13,17	-0,52
017 BE Bélgica	1 626 441	7	521 904	553 172	2,94	2,85	10,45	0,30	5,99	0,18
030 SE Suécia	588 670	14	207 399	209 705	1,17	1,08	5,58	0,06	1,11	0,01
007 IE Irlanda	547 762	16	152 818	170 687	0,86	0,88	9,64	0,09	11,69	0,10
061 CZ Rep Checa	356 077	23	102 423	123 651	0,58	0,64	36,55	0,19	20,73	0,12
060 PL Polónia	353 417	24	119 668	134 495	0,67	0,69	4,43	0,03	12,39	0,08
008 DK Dinamarca	314 621	26	102 556	109 337	0,58	0,56	6,57	0,04	6,61	0,04
038 AT Áustria	291 624	27	95 140	86 378	0,54	0,45	-27,85	-0,21	-9,21	-0,05
064 HU Hungria	266 853	29	90 482	79 688	0,51	0,41	-2,36	-0,01	-11,93	-0,06
032 FI Finlândia	158 872	35	53 027	48 908	0,30	0,25	-56,01	-0,37	-7,77	-0,02
066 RO Roménia	120 947	39	28 112	39 959	0,16	0,21	-11,11	-0,03	42,14	0,07
009 GR Grécia	108 095	45	31 463	45 259	0,18	0,23	24,50	0,05	43,85	0,08
063 SK Eslováquia	107 989	46	29 478	37 065	0,17	0,19	17,90	0,03	25,74	0,04
018 LU Luxemburgo	49 765	59	18 655	23 372	0,11	0,12	-32,59	-0,05	25,29	0,03
091 SI Eslovénia	34 937	62	9 274	13 504	0,05	0,07	36,66	0,02	45,60	0,02
055 LT Lituânia	26 555	68	9 335	31 759	0,05	0,16	18,19	0,01	240,23	0,13
068 BG Bulgária	26 212	69	7 577	29 107	0,04	0,15	78,65	0,04	284,14	0,12
046 MT Malta	22 544	74	6 640	7 342	0,04	0,04	31,71	0,01	10,56	0,00
053 EE Estónia	8 815	97	2 148	2 892	0,01	0,01	7,68	0,00	34,64	0,00
054 LV Letónia	3 484	111	713	591	0,00	0,00	-8,42	0,00	-17,07	0,00
600 CY Chipre	1 287	125	442	308	0,00	0,00	-16,51	0,00	-30,37	0,00
DIVERSOS	80		4	59	0,00	0,00	125,5	0,00	147,8	0,00
EXTRA UE(27)	13 848 568	4 300 039	4 982 983	24,21	25,67	21,07	4,78	15,88	3,85	
dos quais:										
1-EUROPA	1 808 818	615 790	637 840	3,47	3,29	-5,97	-0,22	3,58	0,12	
EFTA	914 028	370 403	278 420	2,09	1,43	-16,01	-0,30	-24,83	-0,52	
028 NO Noruega	529 759	17	250 205	155 472	1,41	0,80	-29,36	-0,34	-37,86	-0,53
039 CH Suíça	370 217	21	115 341	115 356	0,65	0,59	7,73	0,05	0,01	0,00
024 IS Islândia	13 654	88	4 751	7 267	0,03	0,04	-3,57	0,00	52,93	0,01
OUTR. EUROPA	894 790	245 387	359 420	1,38	1,85	4,17	0,08	46,47	0,64	
075 RU Rússia	413 407	19	89 326	246 943	0,50	1,27	11,64	0,11	176,45	0,89
052 TR Turquia	321 445	25	101 789	37 930	0,57	0,20	-10,91	-0,06	-62,74	-0,36
072 UA Ucrânia	118 124	40	33 268	48 085	0,19	0,25	73,32	0,11	44,54	0,08
096 MK Antiga Rep. Jug. Macedónia	18 088	80	7 438	10 058	0,04	0,05	12,48	0,00	35,22	0,01
2-ÁFRICA	3 886 408	1 166 073	1 418 417	6,57	7,31	27,06	1,66	21,64	1,42	
MAGHREB	490 746	168 057	396 901	0,95	2,04	85,97	0,63	136,17	1,29	
208 DZ Argélia	269 373	28	128 940	338 498	0,73	1,74	65,12	0,36	162,52	1,18
212 TN Tunísia	111 711	42	9 510	9 577	0,05	0,05	392,78	0,17	0,70	0,00
204 MA Marrocos	109 662	43	29 607	48 826	0,17	0,25	73,69	0,10	64,91	0,11
PALOP	600 796	219 270	215 262	1,23	1,11	59,94	0,42	-1,83	-0,02	
330 AO Angola	563 452	15	214 270	208 123	1,21	1,07	72,31	0,44	-2,87	-0,03
366 MZ Moçambique	29 184	66	2 004	3 607	0,01	0,02	-25,73	-0,02	79,99	0,01
247 CV Cabo Verde	7 476	101	2 657	3 344	0,01	0,02	21,19	0,00	25,86	0,00
257 GW Guiné-Bissau	389	145	187	120	0,00	0,00	-70,55	0,00	-35,97	0,00
311 ST S Tomé e Príncipe	295	147	152	67	0,00	0,00	-48,96	0,00	-55,69	0,00
OUTR. ÁFRICA	2 794 866	778 746	806 254	4,39	4,15	13,02	0,61	3,53	0,15	
288 NG Nigéria	1 377 419	9	312 519	650 040	1,76	3,35	29,08	0,73	108,00	1,90
216 LY Líbia	737 820	12	220 582	13 523	1,24	0,07	21,25	0,18	-93,87	-1,17
310 GQ Guiné Equatorial	178 319	33	85 414	58	0,48	0,00	-50,79	-0,18	-99,93	-0,48
388 ZA África do Sul	141 103	38	49 063	22 709	0,28	0,12	-18,24	-0,05	-53,71	-0,15
220 EG Egipto	75 509	54	16 431	35 151	0,09	0,18	71,80	0,07	113,93	0,11
3-AMÉRICA	3 066 620	1 030 304	1 233 645	5,80	6,36	15,59	0,83	19,74	1,15	
NAFTA	1 245 863	479 387	567 151	2,70	2,92	13,50	0,30	18,31	0,49	
400 US EUA	843 348	11	287 141	393 172	1,62	2,03	10,26	0,17	36,93	0,60
404 CA Canadá	226 352	32	126 488	84 234	0,71	0,43	-12,57	-0,05	-33,41	-0,24
412 MX México	176 162	34	65 758	89 745	0,37	0,46	93,53	0,18	36,48	0,14

(continua)

Período de análise: janeiro a abril

Países e Regiões	1000 Euros			Peso no Total (%)		Taxas de variação e contributos				
	Ano de 2010	jan-abr		jan-abr		12 meses ^[2]		jan-abr		
		Rank.	2010	2011	2010	2011	VH ^[2]	Contrib. p.p. ^[3]	VH	Contrib. p.p. ^[3]
MERCOSUL	1 266 665	431 008	502 960	2,43	2,59	11,06	0,25	16,69	0,41	
508 BR Brasil	1 046 500	10	377 454	426 188	2,13	2,20	4,71	0,09	12,91	0,27
528 AR Argentina	93 282	49	22 949	42 877	0,13	0,22	-2,65	-0,01	86,84	0,11
OUTR. AMÉRICA	554 092	119 909	163 534	0,68	0,84	33,27	0,28	36,38	0,25	
484 VE Venezuela	147 043	36	3 422	1 275	0,02	0,01	26,19	0,06	-62,76	-0,01
480 CO Colômbia	100 562	48	37 948	65 919	0,21	0,34	22,31	0,04	73,71	0,16
512 CL Chile	80 647	52	18 934	24 860	0,11	0,13	79,40	0,07	31,29	0,03
436 CR Costa Rica	53 818	58	21 373	20 734	0,12	0,11	1,70	0,00	-2,99	0,00
488 GY Guiana	43 936	61	12 455	8 783	0,07	0,05	54,97	0,03	-29,48	-0,02
472 TT Trinidad e Tobago	34 269	63	2 693	4 646	0,02	0,02	100,45	0,03	72,50	0,01
4-ÁSIA	5 021 977	1 469 298	1 668 096	8,27	8,59	32,93	2,44	13,53	1,12	
PRÓX/MÉD OR	1 081 238	264 594	378 272	1,49	1,95	26,88	0,48	42,96	0,64	
632 SA Arábia Saudita	527 409	18	150 182	228 082	0,85	1,18	41,84	0,34	51,87	0,44
078 AZ Azerbaijão	251 778	30	0	53 801	0,00	0,28	891606,88	0,58	0,00	0,00
616 IR Irão	108 821	44	72 409	1 440	0,41	0,01	-83,33	-0,36	-98,01	-0,40
624 IL Israel	84 815	50	26 919	35 079	0,15	0,18	11,90	0,02	30,32	0,05
636 KW Kuwait	27 415	67	816	770	0,00	0,00	156,36	0,03	-5,69	0,00
647 AE Emiratos Árabes Unidos	22 664	72	7 535	34 586	0,04	0,18	125,73	0,05	358,99	0,15
640 BH Baharein	22 631	73	38	99	0,00	0,00	3674,65	0,04	160,19	0,00
ASEAN	393 718	122 240	167 340	0,69	0,86	21,78	0,15	36,89	0,25	
680 TH Tailândia	113 078	41	33 108	40 828	0,19	0,21	21,46	0,04	23,32	0,04
701 MY Malásia	103 358	47	31 708	38 814	0,18	0,20	14,57	0,03	22,41	0,04
690 VN Vietname	63 979	56	16 171	27 030	0,09	0,14	46,06	0,04	67,15	0,06
700 ID Indonésia	63 887	57	27 029	43 081	0,15	0,22	0,59	0,00	59,39	0,09
706 SG Singapura	31 037	65	8 666	10 114	0,05	0,05	59,31	0,02	16,71	0,01
OUTROS ÁSIA	3 547 020	1 082 465	1 122 484	6,10	5,78	36,63	1,82	3,70	0,23	
720 CN China	1 576 303	8	454 629	475 087	2,56	2,45	31,03	0,71	4,50	0,12
079 KZ Cazaquistão	640 251	13	222 365	164 191	1,25	0,85	67,38	0,44	-26,16	-0,33
664 IN Índia	411 181	20	128 407	190 834	0,72	0,98	56,94	0,32	48,62	0,35
732 JP Japão	362 768	22	107 964	124 760	0,61	0,64	42,49	0,21	15,56	0,09
728 KR Coreia do Sul	247 234	31	84 335	69 757	0,47	0,36	-5,60	-0,03	-17,29	-0,08
736 TW Taiwan	145 556	37	38 162	35 362	0,21	0,18	43,69	0,08	-7,34	-0,02
662 PK Paquistão	80 172	53	26 016	34 529	0,15	0,18	10,19	0,02	32,72	0,05
740 HK Hong-Kong	34 195	64	9 217	9 509	0,05	0,05	23,80	0,01	3,17	0,00
666 BD Bangladesh	24 904	71	5 741	8 044	0,03	0,04	31,91	0,01	40,11	0,01
081 UZ Usbequistão	15 542	85	3 196	5 553	0,02	0,03	79,84	0,02	73,74	0,01
5-AUSTR,OC,REG P.	31 167	11 468	12 940	0,06	0,07	-3,78	0,00	12,84	0,01	
804 NZ Nova Zelândia	18 382	79	5 397	9 728	0,03	0,05	34,61	0,01	80,24	0,02
800 AU Austrália	12 252	92	5 898	2 871	0,03	0,01	-44,37	-0,01	-51,33	-0,02
801 PG Papuásia-Nova Guiné	452	142	166	277	0,00	0,00	50,45	0,00	67,09	0,00
6-DIVERSOS	33 578	7 106	12 046	0,04	0,06	394,41	0,06	69,52	0,03	
960 QW Países não det Extra	33 578		7 106	12 046	0,04	0,06	394,41	0,06	69,52	0,03
952 QS Prov Bordo Extra	0		0	0	0,00	0,00	0,00	0,00	0,00	0,00

Por memória:

Intra UE-15	41 875 430	13 051 777	13 925 129	73,50	71,75	7,73	5,79	6,69	4,92
Intra-alargamento	1 329 118	406 290	500 359	2,29	2,58	12,33	0,29	23,15	0,53
OCDE (excl.países UE)	3 121 575	1 155 067	1 090 291	6,50	5,62	2,35	0,13	-5,61	-0,36
OPEP	3 881 658	1 146 694	1 543 830	6,46	7,95	25,31	1,63	34,63	2,24
ACP	2 691 095	778 743	997 213	4,39	5,14	18,71	0,87	28,05	1,23
CPLP	1 648 415	597 061	641 797	3,36	3,31	19,24	0,52	7,49	0,25
CEI (Com.Estados Indep.)	1 445 064	349 901	525 863	1,97	2,71	68,41	1,24	50,29	0,99
Mashrak	84 993	19 516	38 711	0,11	0,20	17,27	0,03	98,35	0,11
EUROMED	981 999	316 281	508 622	1,78	2,62	38,48	0,62	60,81	1,08
Países da Am.Latina	1 904 379	601 003	733 587	3,38	3,78	19,78	0,64	22,06	0,75
Merc.Comum Am.Central	65 641	26 154	25 208	0,15	0,13	-5,19	-0,01	-3,62	-0,01
Grupo Andino	296 758	57 341	89 016	0,32	0,46	26,75	0,13	55,24	0,18
ASEM (relac. Euro-Ásia)	3 071 378	923 592	1 062 307	5,20	5,47	29,75	1,39	15,02	0,78
EDA (Econ Dinâm Asiát.)	674 459	205 196	204 384	1,16	1,05	14,19	0,16	-0,40	0,00
China+H.Kong+Macaú	1 610 979	463 965	484 645	2,61	2,50	30,87	0,73	4,46	0,12

Fonte: GEE, com base nos dados das estatísticas do Comércio Internacional do INE (nova série 1993-2009; versão provisória para 2010 e preliminar para 2011). Os dados do comércio intracomunitário incluem estimativas para as não respostas assim como para as empresas que se encontram abaixo dos limiares de assimilação.

Notas:

[1] Somatório das Importações com origem no espaço comunitário com as Importações provenientes dos Países Terceiros.

[2] (mai 10-abr 11)/(mai 09-abr 10) x 100 - 100

[3] Contributos para a taxa de crescimento das importações - análise shift-share: (TVH) x (peso no período homólogo anterior) ÷ 100.

**Quadro 18 – Comércio Internacional de mercadorias de Portugal
por zonas geográficas e económicas (Intra + Extra - UE)**

Exportações [1] – Contributos dos principais países de destino para a taxa de crescimento global

Período de análise: janeiro a abril

Países e Regiões	1000 Euros				Peso no Total (%)		Taxas de variação e contributos			
	Ano de 2010	jan-abr		jan-abr		12 meses ^[2]		jan-abr		
		Rank.	2010	2011	2010	2011	VH ^[2]	Contrib. p.p. ^[3]	VH	Contrib. p.p. ^[3]
MUNDO	36 763 016	11 621 857	13 594 460	100,00	100,00	16,31	16,31	16,97	16,97	
INTRA UE(27)	27 573 243	8 791 416	10 311 251	75,65	75,85	16,20	12,18	17,29	13,08	
011 ES Espanha	9 760 710	1	3 141 967	3 511 787	27,03	25,83	11,89	3,23	11,77	3,18
004 DE Alemanha	4 785 454	2	1 502 423	1 870 076	12,93	13,76	21,64	2,75	24,47	3,16
001 FR França	4 338 416	3	1 430 432	1 737 025	12,31	12,78	14,75	1,79	21,43	2,64
006 GB Reino Unido	2 014 033	4	642 692	680 244	5,53	5,00	7,86	0,45	5,84	0,32
003 NL Países Baixos	1 403 774	6	435 270	545 686	3,75	4,01	20,05	0,76	25,37	0,95
005 IT Itália	1 393 950	7	449 298	549 302	3,87	4,04	21,27	0,79	22,26	0,86
017 BE Bélgica	1 055 762	9	355 985	407 910	3,06	3,00	25,44	0,67	14,59	0,45
030 SE Suécia	374 483	12	116 335	149 109	1,00	1,10	15,20	0,16	28,17	0,28
060 PL Polónia	317 321	14	100 916	113 300	0,87	0,83	14,05	0,12	12,27	0,11
008 DK Dinamarca	258 591	18	78 379	84 155	0,67	0,62	14,84	0,10	7,37	0,05
061 CZ Rep Checa	243 234	19	76 352	89 208	0,66	0,66	17,01	0,11	16,84	0,11
032 FI Finlândia	240 563	20	46 262	81 523	0,40	0,60	79,55	0,37	76,22	0,30
038 AT Áustria	205 686	24	63 122	68 526	0,54	0,50	12,07	0,07	8,56	0,05
066 RO Roménia	197 894	25	57 667	69 948	0,50	0,51	16,73	0,09	21,30	0,11
009 GR Grécia	107 700	33	34 630	37 122	0,30	0,27	10,74	0,03	7,20	0,02
064 HU Hungria	106 042	34	33 395	42 097	0,29	0,31	18,83	0,05	26,06	0,07
007 IE Irlanda	105 999	35	28 777	39 741	0,25	0,29	8,21	0,03	38,10	0,09
063 SK Eslováquia	73 712	41	21 975	27 934	0,19	0,21	34,83	0,06	27,11	0,05
068 BG Bulgária	63 010	45	16 535	18 149	0,14	0,13	135,60	0,11	9,76	0,01
018 LU Luxemburgo	53 458	48	16 624	19 095	0,14	0,14	7,72	0,01	14,86	0,02
600 CY Chipre	48 255	51	21 106	11 453	0,18	0,08	-15,00	-0,02	-45,74	-0,08
091 SI Eslovénia	22 259	64	5 823	7 166	0,05	0,05	50,18	0,02	23,06	0,01
055 LT Lituânia	19 847	68	5 108	7 231	0,04	0,05	78,10	0,03	41,56	0,02
046 MT Malta	17 254	70	6 098	5 559	0,05	0,04	17,74	0,01	-8,85	0,00
053 EE Estónia	15 043	72	3 623	3 856	0,03	0,03	41,51	0,01	6,44	0,00
054 LV Letónia	9 266	86	2 060	1 632	0,02	0,01	27,65	0,01	-20,76	0,00
DIVERSOS	341 527		98 561	132 419	0,85	0,97	44,90	0,35	34,35	0,29
EXTRA UE(27)	9 189 774	2 830 440	3 283 209	24,35	24,15	16,64	4,13	16,00	3,90	
dos quais:										
1-EUROPA	1 080 545	367 657	363 623	3,16	2,67	12,42	0,36	-1,10	-0,03	
EFTA	419 984	138 993	152 997	1,20	1,13	13,18	0,15	10,07	0,12	
039 CH Suíça	333 475	13	107 880	121 625	0,93	0,89	16,17	0,15	12,74	0,12
028 NO Noruega	82 639	37	29 561	30 163	0,25	0,22	3,04	0,01	2,04	0,01
OUTR. EUROPA	660 561	228 663	210 627	1,97	1,55	11,91	0,21	-7,89	-0,16	
052 TR Turquia	267 140	16	88 343	102 565	0,76	0,75	14,57	0,11	16,10	0,12
044 GI Gibraltar	206 004	23	78 145	47 879	0,67	0,35	7,87	0,04	-38,73	-0,26
075 RU Rússia	120 048	31	42 340	39 089	0,36	0,29	14,84	0,05	-7,68	-0,03
072 UA Ucrânia	21 653	67	5 223	5 030	0,04	0,04	-0,84	0,00	-3,70	0,00
092 HR Croácia	12 493	78	4 996	3 959	0,04	0,03	-9,90	0,00	-20,77	-0,01
2-ÁFRICA	3 563 485	1 088 447	1 317 088	9,37	9,69	9,45	0,98	21,01	1,97	
MAGHREB	660 955	195 994	297 495	1,69	2,19	36,78	0,62	51,79	0,87	
204 MA Marrocos	302 375	15	84 653	112 875	0,73	0,83	38,87	0,28	33,34	0,24
208 DZ Argélia	214 952	22	70 575	136 705	0,61	1,01	45,18	0,26	93,70	0,57
212 TN Tunísia	143 628	29	40 765	47 914	0,35	0,35	19,88	0,08	17,54	0,06
PALOP	2 415 148	730 835	810 838	6,29	5,96	-0,34	-0,03	10,95	0,69	
330 AO Angola	1 915 280	5	580 625	637 172	5,00	4,69	-4,51	-0,28	9,74	0,49
247 CV Cabo Verde	263 421	17	87 600	87 896	0,75	0,65	9,72	0,07	0,34	0,00
366 MZ Moçambique	150 941	28	39 648	54 673	0,34	0,40	30,94	0,12	37,89	0,13
257 GW Guiné-Bissau	42 836	55	10 787	18 353	0,09	0,14	48,00	0,05	70,14	0,07
311 ST S Tomé e Príncipe	42 671	56	12 175	12 745	0,10	0,09	15,00	0,02	4,68	0,00
OUTR. ÁFRICA	487 381	161 618	208 755	1,39	1,54	32,51	0,39	29,17	0,41	
220 EG Egipto	78 135	38	23 671	19 142	0,20	0,14	12,00	0,02	-19,13	-0,04
388 ZA África do Sul	74 630	40	20 992	25 969	0,18	0,19	36,55	0,06	23,71	0,04
248 SN Senegal	56 271	47	15 489	14 637	0,13	0,11	41,45	0,05	-5,50	-0,01
288 NG Nigéria	44 951	53	26 217	44 052	0,23	0,32	23,75	0,04	68,03	0,15
3-AMÉRICA	2 789 020	873 936	948 255	7,52	6,98	23,04	1,61	8,50	0,64	
NAFTA	1 910 207	600 703	651 963	5,17	4,80	24,06	1,14	8,53	0,44	
400 US EUA	1 327 038	8	444 984	458 895	3,83	3,38	15,07	0,53	3,13	0,12
412 MX México	404 756	11	89 006	126 339	0,77	0,93	73,53	0,56	41,94	0,32
404 CA Canadá	178 413	26	66 713	66 729	0,57	0,49	10,84	0,05	0,02	0,00

(continua)

Período de análise: janeiro a abril

Países e Regiões	1000 Euros			Peso no Total (%)		Taxas de variação e contributos				
	Ano de 2010		janeiro		janeiro		12 meses ^[2]		janeiro	
	Rank.	2010	2011	2010	2011	VH ^[2]	Contrib. p.p. ^[3]	VH	Contrib. p.p. ^[3]	
MERCOSUL	500 350	153 766	198 825	1,32	1,46	33,09	0,41	29,30	0,39	
508 BR Brasil	440 321	10	128 773	180 094	1,11	1,32	36,50	0,39	39,85	0,44
528 AR Argentina	52 011	50	23 803	15 178	0,20	0,11	-3,32	0,00	-36,24	-0,07
OUTR. AMÉRICA	378 463	119 467	97 467	1,03	0,72	6,02	0,06	-18,41	-0,19	
484 VE Venezuela	160 155	27	43 188	31 913	0,37	0,23	-1,39	-0,01	-26,11	-0,10
512 CL Chile	92 226	36	26 932	26 302	0,23	0,19	47,76	0,09	-2,34	-0,01
459 AG Antígua e Barbuda	22 048	66	21 976	379	0,19	0,00	-98,98	-0,13	-98,28	-0,19
4-ÁSIA	1 141 839	339 366	449 418	2,92	3,31	25,08	0,75	32,43	0,95	
PRÓX/MÉD OR	381 968	117 016	134 746	1,01	0,99	16,48	0,17	15,15	0,15	
647 AE Emiratos Árabes Unidos	75 159	39	26 700	26 962	0,23	0,20	7,52	0,02	0,98	0,00
632 SA Arábia Saudita	72 829	42	23 536	33 195	0,20	0,24	18,23	0,04	41,04	0,08
624 IL Israel	69 297	43	20 670	26 900	0,18	0,20	18,87	0,04	30,14	0,05
616 IR Irão	37 481	57	12 151	12 279	0,10	0,09	-5,10	-0,01	1,05	0,00
604 LB Líbano	26 929	60	8 564	8 588	0,07	0,06	14,96	0,01	0,28	0,00
ASEAN	101 746	31 552	35 048	0,27	0,26	21,33	0,06	11,08	0,03	
706 SG Singapura	52 966	49	16 809	19 303	0,14	0,14	27,53	0,04	14,84	0,02
680 TH Tailândia	13 281	76	4 593	4 745	0,04	0,03	-10,56	0,00	3,32	0,00
690 VN Vietname	11 110	80	3 127	3 704	0,03	0,03	27,73	0,01	18,46	0,00
701 MY Malásia	10 548	82	3 857	3 965	0,03	0,03	3,17	0,00	2,80	0,00
OUTROS ÁSIA	658 125	190 798	279 623	1,64	2,06	30,81	0,53	46,55	0,76	
720 CN China	235 167	21	72 287	102 095	0,62	0,75	9,49	0,07	41,24	0,26
732 JP Japão	127 837	30	34 465	57 117	0,30	0,42	62,50	0,17	65,73	0,19
740 HK Hong-Kong	113 425	32	36 584	29 971	0,31	0,22	17,96	0,05	-18,08	-0,06
664 IN Índia	61 239	46	12 771	36 244	0,11	0,27	108,06	0,13	183,79	0,20
728 KR Coreia do Sul	47 172	52	16 316	15 545	0,14	0,11	1,08	0,00	-4,73	-0,01
736 TW Taiwan	27 241	59	6 684	23 711	0,06	0,17	151,63	0,08	254,72	0,15
743 MO Macau	13 593	74	4 252	4 645	0,04	0,03	12,13	0,00	9,26	0,00
5-AUSTR,OC,REG P.	83 885	26 000	25 577	0,22	0,19	25,50	0,05	-1,63	0,00	
800 AU Austrália	68 703	44	18 195	21 817	0,16	0,16	36,28	0,06	19,91	0,03
804 NZ Nova Zelândia	7 587	92	2 028	3 328	0,02	0,02	32,30	0,01	64,09	0,01
6-DIVERSOS	531 000	135 035	179 248	1,16	1,32	27,69	0,37	32,74	0,38	
952 QS Prov Bordo Extra	450 598		120 822	159 259	1,04	1,17	30,99	0,35	31,81	0,33
960 QW Países não det Extra	80 387		14 213	19 988	0,12	0,15	11,83	0,03	40,64	0,05

Por memória:

Intra UE-15	26 440 104	8 440 758	9 913 719	72,63	72,92	16,01	11,57	17,45	12,67
Intra-alargamento	1 133 139	350 659	397 532	3,02	2,92	20,85	0,61	13,37	0,40
OCDE (excl. países UE)	2 848 517	899 015	1 005 238	7,74	7,39	22,69	1,64	11,82	0,91
OPEP	2 621 138	809 177	941 188	6,96	6,92	1,88	0,15	16,31	1,14
ACP	2 844 720	889 396	1 002 440	7,65	7,37	2,43	0,21	12,71	0,97
CPLP	2 862 146	861 111	992 221	7,41	7,30	4,22	0,36	15,23	1,13
CEI (Com. Estados Indep.)	157 829	51 379	51 568	0,44	0,38	16,59	0,07	0,37	0,00
Mashrak	152 296	45 799	42 907	0,39	0,32	13,75	0,05	-6,31	-0,02
EUROMED	1 149 689	350 805	469 867	3,02	3,46	27,14	0,81	33,94	1,02
Países da Am. Latina	1 251 497	337 623	420 156	2,91	3,09	40,89	1,16	24,45	0,71
Merc. Comum Am. Central	27 011	7 260	10 075	0,06	0,07	13,27	0,01	38,77	0,02
Grupo Andino	199 491	52 639	44 222	0,45	0,33	9,99	0,05	-15,99	-0,07
ASEM (relac. Euro-Ásia)	585 689	170 987	251 802	1,47	1,85	27,60	0,43	47,26	0,70
EDA (Econ Dinâm Asiát.)	264 633	84 842	97 240	0,73	0,72	24,29	0,16	14,61	0,11
China+H. Kong+Macau	362 185	113 122	136 711	0,97	1,01	11,81	0,12	20,85	0,20

Fonte: GEE, com base nos dados das estatísticas do Comércio Internacional do INE (nova série 1993-2009; versão provisória para 2010 e preliminar para 2011). Os dados do comércio intracomunitário incluem estimativas para as não respostas assim como para as empresas que se encontram abaixo dos limiares de assimilação.

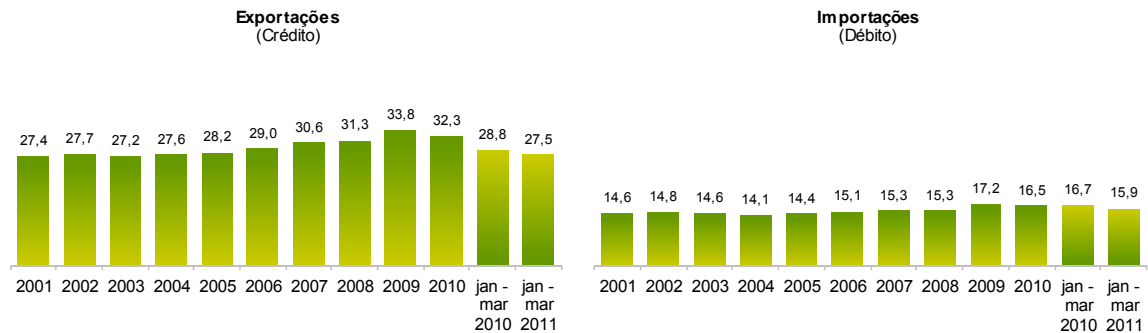
Notas:

[1] Somatório das Exportações de mercadorias para a UE com as Exportações para Países Terceiros

[2] (mai 10-abr 11)/(mai 09-abr 10) x 100 - 100

[3] Contributos para a taxa de crescimento das exportações - análise shift-share: (TVH) x (peso no período homólogo anterior) ÷ 100.

Gráfico 5 – Peso dos Serviços no comércio de Bens e Serviços



Fonte: GEE, com base nos dados das estatísticas da Balança de Pagamentos do Banco de Portugal.

Notas:

As Exportações das Estatísticas da Balança de Pagamentos (Crédito) correspondem às Exportações das Estatísticas do Comércio Internacional (somatório das Exportações de mercadorias para a UE com as Exportações para Países Terceiros).

As Importações das Estatísticas da Balança de Pagamentos (Débito) correspondem às Importações das Estatísticas do Comércio Internacional (somatório das Importações de mercadorias provenientes da UE com as Importações de Países Terceiros).

Quadro 19 – Comércio de Bens e Serviços em percentagem do PIB

	2007	2008	2009	2010	2008				2009				2010				2011
					T1	T2	T3	T4	T1	T2	T3	T4	T1	T2	T3	T4	
Valores Correntes em percentagem do PIB																	
Exportações (Fob)	32,2	32,4	28,0	31,0	33,4	33,1	33,3	30,0	26,8	27,3	28,8	28,9	28,9	30,6	32,1	32,2	33,1
- Bens	23,8	23,8	20,0	22,5	24,6	24,5	24,8	21,5	18,8	19,4	21,0	20,9	20,9	22,2	23,5	23,6	24,3
- Serviços	8,4	8,6	8,0	8,4	8,8	8,6	8,5	8,5	8,0	8,0	7,8	8,1	8,0	8,4	8,6	8,6	8,8
Importações (Fob)	40,2	42,5	35,5	38,1	42,6	43,3	44,3	39,9	34,5	34,2	36,8	36,3	35,9	38,9	38,0	39,7	38,7
- Bens	34,7	36,8	30,1	32,5	37,1	37,5	38,4	34,1	29,1	28,7	31,5	31,0	30,6	33,2	32,3	34,1	33,2
- Serviços	5,5	5,7	5,4	5,6	5,5	5,8	5,8	5,8	5,4	5,5	5,3	5,3	5,4	5,7	5,7	5,7	5,5
Taxas homólogas de crescimento real																	
Exportações (Fob)	7,6	-0,1	-11,6	8,8	5,0	2,7	0,8	-8,8	-19,2	-15,3	-9,7	-1,2	9,2	9,6	8,6	7,8	8,5
- Bens	5,7	-0,6	-13,4	9,7	4,0	2,5	1,8	-10,5	-22,9	-18,1	-10,2	-0,7	12,2	10,7	7,9	8,3	8,5
- Serviços	13,6	1,4	-6,5	6,3	8,2	3,5	-1,8	-3,7	-8,3	-7,1	-8,0	-2,4	1,8	6,6	10,5	6,4	8,5
Importações (Fob)	5,5	2,3	-10,6	5,1	7,0	4,0	3,4	-4,7	-15,9	-14,8	-8,6	-2,8	6,2	9,7	1,3	3,8	-0,8
- Bens	5,5	2,1	-11,3	5,4	7,1	3,6	3,4	-5,3	-17,6	-16,4	-8,7	-1,9	7,2	11,0	0,4	3,5	-1,0
- Serviços	5,9	3,8	-6,3	3,6	5,7	6,7	3,8	-0,5	-4,6	-4,8	-7,8	-7,9	0,6	1,9	6,5	5,4	-0,1

Fonte: GEE, com base nos dados das Contas Nacionais Trimestrais (Base 2006) do INE. Inclui comércio Intra e Extracomunitário.

Quadro 20 – Bens e Serviços (Crédito) – componentes dos Serviços

valores em milhões de Euros

CRÉDITO (Exportações)	janeiro a março		Estrutura (%)				Taxas de variação e contributos ^[1]			
			Anual		jan-mar		12 meses ^[2]		jan-mar	
	2010	2011	2005	2010	2010	2011	VH	contrib. p.p.	VH	contrib. p.p.
Bens e Serviços	12 196	14 007	100,0	100,0	100,0	100,0	13,7	13,7	14,8	14,8
Bens	8 689	10 150	71,8	67,7	71,2	72,5	15,8	10,6	16,8	12,0
Serviços	3 506	3 857	28,2	32,3	28,8	27,5	9,4	3,1	10,0	2,9
Transportes	1 014	1 194	5,9	8,6	8,3	8,5	16,4	1,4	17,7	1,5
Viagens e Turismo	1 204	1 287	14,3	14,0	9,9	9,2	10,3	1,4	6,9	0,7
Comunicação	98	102	1,0	0,9	0,8	0,7	0,0	0,0	4,4	0,0
Construção	99	134	0,7	0,9	0,8	1,0	10,7	0,1	35,0	0,3
Seguros	27	36	0,2	0,2	0,2	0,3	3,0	0,0	33,3	0,1
Financeiros	33	50	0,4	0,3	0,3	0,4	29,4	0,1	49,7	0,1
Informação e Informática	63	89	0,3	0,5	0,5	0,6	11,4	0,1	40,5	0,2
Direitos de Utilização	9	8	0,1	0,1	0,1	0,1	-63,0	-0,1	-12,8	0,0
Outr. Fornec. por Empresas	844	841	4,8	6,0	6,9	6,0	0,3	0,0	-0,3	0,0
Nat. Pessoal, Cult. e Recreat.	67	63	0,4	0,5	0,5	0,4	12,3	0,1	-6,4	0,0
Operações Gov.	48	53	0,3	0,4	0,4	0,4	16,2	0,1	11,4	0,0

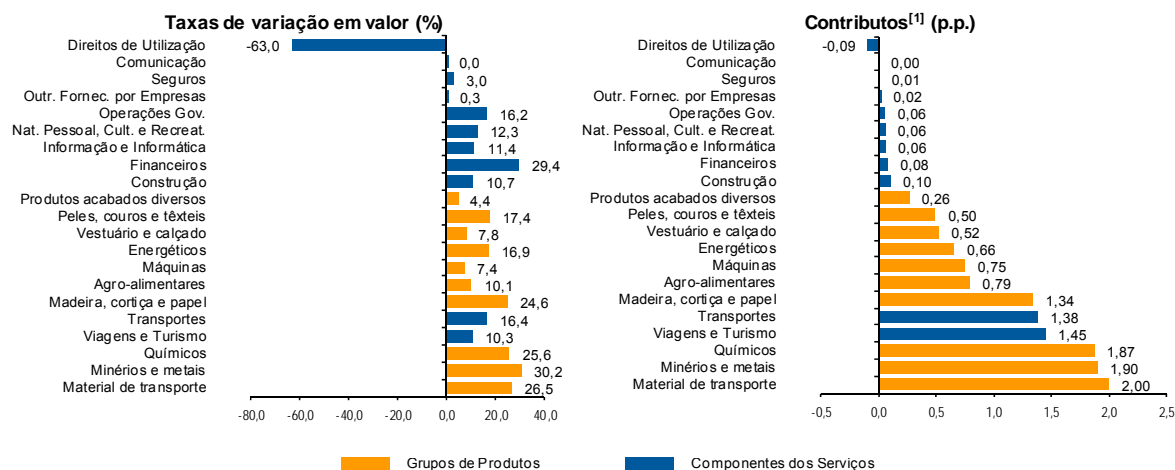
Fonte: GEE, com base nos dados das estatísticas da Balança de Pagamentos do Banco de Portugal.

Notas:

[1] Contributos para a taxa de crescimento - Análise shift-share : (TVH x (peso no período homólogo anterior) ÷ 100. Medem a proporção de crescimento das Exportações atribuível a cada categoria especificada.

[2] 12 meses até março de 2011

Gráfico 6 – Taxas de crescimento das exportações de Bens e Serviços e contributos das suas componentes
Últimos 12 meses a terminar em março de 2011



Fonte: Cálculos do GEE com base em dados do Banco de Portugal, para as "Exportações" de bens e serviços, e do INE, para o cálculo da estrutura das "exportações" de Bens. A distribuição do contributo das "Exportações" de Bens (dados da Balança de Pagamentos, banco de Portugal) pelos grupos de produtos segue a estrutura implícita na base de dados do Comércio Internacional do INE para as Exportações de Bens (somatório das "Expedições" de mercadorias para a UE com as "Exportações" para Países Terceiros).

Notas:

As "Exportações" das Estatísticas da Balança de Pagamentos (Crédito) correspondem às Exportações das Estatísticas do Comércio Internacional (somatório das as "Expedições" de mercadorias para a UE com as "Exportações" para Países Terceiros).

[1] Contributos - análise shift-share: TVH x Peso no período homólogo anterior ÷ 100. O somatório corresponde à TVH das Exportações de Bens e Serviços nos últimos 12 meses, de acordo com as estatísticas da Balança de Pagamentos do Banco de Portugal (13,7%).

Quadro 21 – Bens e Serviços (Crédito) - componentes dos Serviços
Variação homóloga (2003-2011)

CRÉDITO (Exportações)	Peso em 2010 (%)	2003	2004	2005	2006	2007	2008	2009	2010	jan-mar 2011
Bens e Serviços	100,0	2,1	6,3	1,5	16,4	9,9	2,8	-15,3	12,7	14,8
Bens	67,7	2,8	5,7	0,7	15,1	7,5	1,8	-18,3	15,2	16,8
Serviços	32,3	0,2	8,0	3,5	19,9	15,7	5,3	-8,7	7,7	10,0
Transportes	8,6	9,2	9,1	11,4	41,7	18,9	10,4	-12,6	13,0	17,7
Viagens e Turismo	14,0	-4,0	5,9	0,1	7,6	10,9	0,5	-7,2	10,2	6,9
Comunicação	0,9	21,8	18,8	20,4	8,6	16,4	4,7	-15,6	-3,7	4,4
Construção	0,9	25,8	27,4	-15,7	45,9	40,9	8,3	-21,9	-1,9	35,0
Seguros	0,2	4,9	32,9	-26,5	14,2	5,9	5,1	3,3	-9,1	33,3
Financeiros	0,3	-11,5	30,6	-9,2	16,8	25,8	-4,7	-32,7	4,4	49,7
Informação e Informática	0,5	18,0	20,6	4,5	41,6	36,8	15,3	1,0	1,1	40,5
Direitos de Utilização	0,1	5,9	-15,7	69,5	51,4	10,0	-29,8	150,5	-74,1	-12,8
Outr. Fornec. por Empresas	6,0	-1,1	4,3	8,9	27,0	19,5	10,2	-5,9	1,5	-0,3
Nat. Pessoal, Cult. e Recreat.	0,5	-3,0	30,8	6,7	22,5	-6,3	7,1	10,7	20,7	-6,4
Operações Gov.	0,4	0,1	6,8	-15,4	17,7	10,3	0,5	-2,4	17,6	11,4

Fonte: GEE, com base nos dados das estatísticas da Balança de Pagamentos do Banco de Portugal para as Exportações totais de Bens e para as Exportações de Serviços.

Quadro 22 – Bens e Serviços (Débito) – componentes dos Serviços

DÉBITO (Importações)	valores em milhões de Euros									
	janeiro a março		Estrutura (%)				Taxas de variação e contributos ^[1]			
			Anual		jan-mar		12 meses ^[2]		jan-mar	
	2010	2011	2005	2010	2010	2011	VH	contrib. p.p. ^[1]	VH	contrib. p.p.
Bens e Serviços	15 335	16 512	100,0	100,0	100,0	100,0	9,6	9,6	7,7	7,7
Bens	12 767	13 881	85,6	83,5	83,3	84,1	10,4	8,7	8,7	7,3
Serviços	2 568	2 631	14,4	16,5	16,7	15,9	5,5	0,9	2,4	0,4
Transportes	736	775	4,5	4,9	4,8	4,7	8,1	0,4	5,4	0,3
Viagens e Turismo	669	680	4,3	4,5	4,4	4,1	8,5	0,4	1,7	0,1
Comunicação	97	99	0,5	0,7	0,6	0,6	-1,6	0,0	1,6	0,0
Construção	24	28	0,2	0,1	0,2	0,2	-3,3	0,0	15,7	0,0
Seguros	68	60	0,3	0,4	0,4	0,4	7,7	0,0	-11,2	0,0
Financeiros	58	78	0,3	0,4	0,4	0,5	43,2	0,1	34,7	0,1
Informação e Informática	78	87	0,3	0,6	0,5	0,5	7,7	0,0	10,7	0,1
Direitos de Utilização	119	92	0,5	0,6	0,8	0,6	-1,4	0,0	-22,8	-0,2
Outr. Fornec. por Empresas	572	593	2,8	3,5	3,7	3,6	-0,1	0,0	3,5	0,1
Nat. Pessoal, Cult. e Recreat.	116	116	0,5	0,7	0,8	0,7	0,0	0,0	-0,1	0,0
Operações Gov.	31	23	0,2	0,2	0,2	0,1	-6,6	0,0	-24,0	0,0

Fonte: GEE, com base nos dados das estatísticas da Balança de Pagamentos do Banco de Portugal.

Notas:

Valores Fob para a Importação de bens.

[1] Contributos para a taxa de crescimento - Análise shift-share : (TVH) x (peso no período homólogo anterior) ÷ 100. Medem a proporção de crescimento das Importações atribuível a cada categoria especificada.

[2] 12 meses até março de 2011