

Síntese Estatística de Comércio Internacional

Nº 07/2011

Inclui dados de base do INE para o comércio internacional de Portugal

■ janeiro a maio de 2011 – comércio Intra + Extra-UE

Índice de Quadros

Evolução global

1. Balança Comercial recente	Pág. 3
2. Balança Comercial com e sem produtos energéticos (2006-2011)	4
3. Balança Comercial – dados agregados (Intra+Extra)	4
4. Evolução mensal e trimestral	5

Exportações de mercadorias

5. Por Grupos de Produtos (Intra+Extra)	6
6. Por Grupos de Produtos (Extra)	7
7. Por Grupos de Produtos (2006-2011) – variação homóloga e contributos	8
8. Para uma selecção de mercados (Intra+Extra)	9
9. Para uma selecção de mercados (Extra)	10
10. Por mercados de destino (2006-2011) – estrutura (%)	10
11. Por mercados de destino (2007-2011) – variação homóloga e contributos	11

Importações de mercadorias

12. Por Grupos de Produtos (Intra+Extra)	12
13. Com origem numa selecção de mercados (Intra+Extra)	13
14. Por Grupos de Produtos (Extra)	14
15. Com origem numa selecção de mercados (Extra)	14

Evolução por zonas geográficas e económicas

16. Principais países (Intra e Extra)	15
17. Importações - contributos para a taxa de crescimento (Intra e Extra)	17
18. Exportações - contributos para a taxa de crescimento (Intra e Extra)	19

Bens e serviços

19. Comércio de Bens e Serviços em percentagem do PIB	21
20. Bens e Serviços (crédito) – componentes dos Serviços	22
21. Bens e Serviços (crédito) – variação homóloga (2003-2011)	23
22. Bens e Serviços (débito) – componentes dos Serviços	23

Índice de Gráficos

1. Taxa de cobertura das importações pelas exportações de mercadorias	2
2. Taxas de crescimento das exportações por Grupos de Produtos e contributos	7
3. Taxas de crescimento das exportações por mercados e contributos	9
4. Taxas de crescimento das importações por mercados e contributos	13
5. Peso dos Serviços no comércio de Bens e Serviços	21
6. Taxas de crescimento das “exportações” de Bens e Serviços e contributos	22

NOTA

Em **Junho de 2010**, o Instituto Nacional de Estatística divulgou uma nova série de dados do Comércio Internacional para o período 1993-2009. Esta nova série resultou de um processo de revisão da metodologia de cálculo, que reflectiu a necessidade de obtenção de resultados com maior robustez e precisão, e inclui, para além das diferentes alterações metodológicas, nova informação declarada pelas empresas.

A partir de 1993, e na sequência da criação do Mercado Único, a recolha de informação relativa às trocas comerciais internacionais de bens passou a ser efectuada com base num novo sistema de recolha suportado por um inquérito de resposta obrigatória (declaração Intrastat) para todos os operadores cujas trocas de bens com os restantes Estados Membros ultrapassem determinados limiares mínimos (limiar de assimilação). Desde 2005, e na sequência da regulamentação comunitária relativa ao controlo de qualidade das estatísticas do Comércio Internacional, passou a ser feito o confronto regular entre a informação proveniente do sistema Intrastat e dados de natureza administrativa, nomeadamente os provenientes das declarações do Imposto sobre o Valor Acrescentado (IVA), bem como a análise das assimetrias com as estatísticas dos outros países membros. Passaram então a ser divulgadas estimativas para o total do Comércio Internacional, com base em estimativas para as empresas que estão abaixo do limiar de assimilação bem como nas não-respostas do Comércio Intracomunitário.

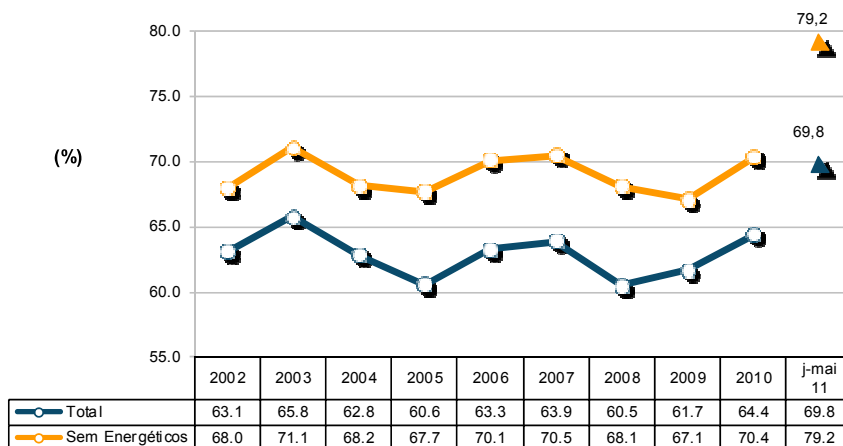
A entrada em vigor da Informação Empresarial Simplificada (IES), em 2007, veio enriquecer o estudo comparativo dos dados do Comércio Internacional com outras fontes desde 2006 (período de referência dos dados). A IES, juntamente com a informação do IVA, constitui uma importante fonte de informação de aferição da qualidade das estatísticas do Comércio Internacional.

Em **Mai de 2011**, o INE divulgou os resultados definitivos relativos ao ano de 2009, de acordo com o definido na Política de Revisões do Comércio Internacional implementada em 2010.

A detecção de um erro nos dados declarados por uma empresa, originou, pela sua magnitude, uma revisão extraordinária dos dados de 2007 e 2008 (Comércio Intracomunitário), por parte do INE, que se encontra reflectida nesta publicação.

Evolução global¹

Gráfico 1 – Evolução da taxa de cobertura (fob/cif) das importações pelas exportações de mercadorias Intra + Extra UE



Fonte: GEE, com base nos dados das estatísticas do Comércio Internacional do INE (últimas versões disponíveis à data da publicação para o período considerado). Os dados do comércio intracomunitário incluem estimativas para as não respostas assim como para as empresas que se encontram abaixo dos limiares de assimilação.

¹ Os dados de base do comércio internacional (Intra e Extra UE) divulgados pelo Instituto Nacional de Estatística para o período de janeiro a maio de 2011 correspondem a versões preliminares, quer para o comércio intracomunitário quer para o extra-comunitário. Os dados do comércio intracomunitário incluem estimativas para as não respostas (valor das transações das empresas para as quais o INE não recebeu ainda informação) assim como para as empresas que se encontram abaixo dos limiares de assimilação (valor anual das operações intracomunitárias abaixo do qual os operadores são dispensados da declaração periódica estatística Intrastat, limitando-se à entrega da declaração periódica fiscal: no caso de Portugal, 200 mil euros para as importações da UE e 250 mil para as exportações para a UE, em 2011). Por outro lado, a actual metodologia considera, para além do confronto regular entre as declarações Intrastat e do Imposto sobre o Valor Acrescentado (IVA), a comparação com os dados com a Informação Empresarial Simplificada (IES).

Quadro 1 -Evolução recente da balança comercial de Portugal

Versão preliminar de janeiro a maio de 2011

Intra + Extra-UE	janeiro a maio			Últimos 3 meses			Últimos 12 meses		
	2010	2011	VH	mar 10- mai 10	mar 11- mai 11	VH	jun 09- mai 10	jun 10- mai 11	VH
milhões de Euros									
Exportações (fob)	14 670	17 314	18.0	9 343	10 879	16.4	33 790	39 406	16.6
Importações (cif)	22 437	24 809	10.6	14 193	15 719	10.8	53 657	59 426	10.8
Importações (fob)	21 380	23 641	10.6	13 524	14 979	10.8	51 130	56 627	10.8
Saldo (fob-cif)	-7 767	-7 495	-3.5	-4 849	-4 840	-0.2	-19 867	-20 019	0.8
Saldo (fob-fob)	-6 710	-6 326	-5.7	-4 181	-4 100	-1.9	-17 340	-17 220	-0.7
Cobertura(fob/cif)	65.4	69.8	-	65.8	69.2	-	63.0	66.3	-
Cobertura(fob/fob)	68.6	73.2	-	69.1	72.6	-	66.1	69.6	-
Sem energéticos:									
Exportações (fob)	13 627	16 195	18.8	8 676	10 065	16.0	31 647	36 865	16.5
Importações (cif)	19 169	20 453	6.7	12 102	12 783	5.6	46 262	50 010	8.1
Importações (fob)	18 266	19 489	6.7	11 532	12 181	5.6	44 083	47 654	8.1
Saldo (fob-cif)	-5 542	-4 258	-23.2	-3 425	-2 718	-20.6	-14 615	-13 145	-10.1
Saldo (fob-fob)	-4 639	-3 295	-29.0	-2 855	-2 116	-25.9	-12 436	-10 790	-13.2
Cobertura(fob/cif)	71.1	79.2	-	71.7	78.7	-	68.4	73.7	-
Cobertura(fob/fob)	74.6	83.1	-	75.2	82.6	-	71.8	77.4	-
milhões de US\$									
Exportações (fob)	19 767	24 204	22.4						
Importações (cif)	30 233	34 689	14.7						
Importações (fob)	28 809	33 055	14.7						
Saldo (fob-cif)	-10 466	-10 485	0.2						
Saldo (fob-fob)	-9 042	-8 852	-2.1						

Extra-UE	janeiro a maio			Últimos 3 meses			Últimos 12 meses		
	2010	2011	VH	mar 10- mai 10	mar 11- mai 11	VH	jun 09- mai 10	jun 10- mai 11	VH
milhões de Euros									
Exportações (fob)	3 582	4 191	17.0	2 345	2 703	15.3	8 391	9 798	16.8
Importações (cif)	5 506	6 646	20.7	3 450	4 455	29.1	12 374	14 989	21.1
Importações (fob)	5 247	6 333	20.7	3 287	4 246	29.1	11 791	14 283	21.1
Saldo (fob-cif)	-1 924	-2 456	27.6	-1 105	-1 752	58.5	-3 983	-5 191	30.3
Saldo (fob-fob)	-1 665	-2 143	28.7	-943	-1 542	63.6	-3 401	-4 485	31.9
Cobertura(fob/cif)	65.0	63.1	-	68.0	60.7	-	67.8	65.4	-
Cobertura(fob/fob)	68.3	66.2	-	71.3	63.7	-	71.2	68.6	-
Sem energéticos:									
Exportações (fob)	2 999	3 540	18.0	1 971	2 206	11.9	7 166	8 310	16.0
Importações (cif)	2 972	3 350	12.7	1 855	2 113	13.9	6 625	7 888	19.1
Importações (fob)	2 832	3 192	12.7	1 768	2 013	13.9	6 313	7 516	19.1
Saldo (fob-cif)	27	190	601.5	116	93	-19.9	541	422	-22.0
Saldo (fob-fob)	167	348	108.3	203	193	-5.4	853	793	-7.0
Cobertura(fob/cif)	100.9	105.7	-	106.3	104.4	-	108.2	105.3	-
Cobertura(fob/fob)	105.9	110.9	-	111.5	109.6	-	113.5	110.6	-

Fonte: GEE, com base nos dados das estatísticas do Comércio Internacional do INE (últimas versões disponíveis à data da publicação para o período considerado). Os dados do comércio intracomunitário incluem estimativas para as não respostas assim como para as empresas que se encontram abaixo dos limiares de assimilação.

Notas:

Importações – Somatório das Importações provenientes da UE com as Importações vindas dos P.Terceiros.

Exportações – Somatório das Exportações para a UE com as Exportações para os P.Terceiros.

Factor de conversão cif-fob utilizado para 2008, 2009, 2010 e 2011: 0.9529.

Quadro 2 -Balança comercial de Portugal com e sem produtos energéticos (2006-2011)

valores em milhões de Euros

Intra + Extra UE	2006	2007	2008	2009	2010	jan-mai	
						2010	2011
Com energéticos							
Exportações (fob)	35 640	38 294	38 847	31 697	36 762	14 670	17 314
<i>t.v.h.</i>	14.5	7.4	1.4	-18.4	16.0	-	18.0
Importações (cif)	56 295	59 927	64 194	51 379	57 053	22 437	24 809
<i>t.v.h.</i>	9.6	6.5	7.1	-20.0	11.0	-	10.6
Cobertura (fob/cif)	63.3	63.9	60.5	61.7	64.4	65.4	69.8
Sem energéticos							
Exportações (fob)	33 753	36 568	36 688	30 151	34 297	13 627	16 195
<i>t.v.h.</i>	13.0	8.3	0.3	-17.8	13.7	-	18.8
Importações (cif)	48 175	51 870	53 884	44 912	48 726	19 169	20 453
<i>t.v.h.</i>	9.2	7.7	3.9	-16.7	8.5	-	6.7
Cobertura (fob/cif)	70.1	70.5	68.1	67.1	70.4	71.1	79.2

Por memória:

Energéticos (Capº 27 da NC):

Exportações (fob)	1 888	1 726	2 159	1 545	2 465	1 043	1 119
<i>t.v.h.</i>	49.0	-8.6	25.1	-28.4	59.5	-	7.3
Importações (cif)	8 120	8 056	10 310	6 467	8 327	3 268	4 356
<i>t.v.h.</i>	11.8	-0.8	28.0	-37.3	28.8	-	33.3

Fonte: GEE, com base nos dados das estatísticas do Comércio Internacional do INE (últimas versões disponíveis à data da publicação para o período considerado). Os dados do comércio intracomunitário incluem estimativas para as não respostas assim como para as empresas que se encontram abaixo dos limiares de assimilação.

Quadro 3 – Balança Comercial
Dados Agregados (Intra+Extra UE)

valores em milhões de Euros

janeiro a maio	2010	2011	TVH
Intra + Extra UE			
Exportações	14 670	17 314	18.0
Importações (fob-cif)	22 437	24 809	10.6
Cobertura (fob/cif)	-7 767	-7 495	-3.5
	65.4	69.8	-
Intra UE			
Exportações	11 089	13 124	18.4
Importações (fob-cif)	16 931	18 163	7.3
Cobertura (fob/cif)	-5 842	-5 039	-13.7
	65.5	72.3	-
Extra UE			
Exportações	3 582	4 191	17.0
Importações (fob-cif)	5 506	6 646	20.7
Cobertura (fob/cif)	-1 924	-2 456	27.6
	65.0	63.1	-

Fonte: GEE, com base nos dados das estatísticas do Comércio Internacional do INE (últimas versões disponíveis à data da publicação para o período considerado). Os dados do comércio intracomunitário incluem estimativas para as não respostas assim como para as empresas que se encontram abaixo dos limiares de assimilação.

Quadro 4 – Evolução mensal e trimestral do comércio internacional de Portugal

Versão preliminar de janeiro a maio de 2011

valores em milhões de Euros

Intra+Extra UE-27	IMPORTAÇÃO (cif)			EXPORTAÇÃO (fob)		
	2010	2011	TVH	2010	2011	TVH
jan	4 014	4 453	10.9	2 608	3 121	19.7
fev	4 230	4 636	9.6	2 719	3 314	21.9
mar	5 029	5 435	8.1	3 333	3 764	12.9
abr	4 485	4 942	10.2	2 962	3 425	15.6
mai	4 679	5 342	14.2	3 048	3 691	21.1
jun	5 544			3 137		
jul	4 645			3 402		
ago	4 177			2 512		
set	4 884			3 314		
out	5 082			3 267		
nov	5 095			3 327		
dez	5 190			3 133		
1º Trim	13 273	14 525	9.4	8 659	10 199	17.8
2º Trim	14 708			9 148		
3º Trim	13 706			9 228		
4º Trim	15 367			9 727		

Intra UE-27	IMPORTAÇÃO (cif)			EXPORTAÇÃO (fob)		
	2010	2011	TVH	2010	2011	TVH
jan	3 040	3 361	10.5	2 028	2 420	19.3
fev	3 148	3 538	12.4	2 062	2 528	22.6
mar	3 841	4 089	6.5	2 469	2 875	16.5
abr	3 428	3 491	1.8	2 232	2 532	13.4
mai	3 473	3 684	6.1	2 297	2 769	20.5
jun	4 099			2 368		
jul	3 569			2 520		
ago	2 940			1 799		
set	3 708			2 501		
out	3 815			2 459		
nov	4 007			2 545		
dez	4 136			2 293		
1º Trim	10 030	10 988	9.6	6 559	7 823	19.3
2º Trim	11 000			6 898		
3º Trim	10 217			6 820		
4º Trim	11 958			7 297		

Extra UE-27	IMPORTAÇÃO (cif)			EXPORTAÇÃO (fob)		
	2010	2011	TVH	2010	2011	TVH
jan	974	1 093	12.2	580	702	20.9
fev	1 082	1 098	1.5	657	786	19.6
mar	1 187	1 346	13.3	864	889	2.9
abr	1 057	1 452	37.4	730	892	22.2
mai	1 206	1 658	37.5	751	922	22.8
jun	1 445			769		
jul	1 076			883		
ago	1 237			713		
set	1 175			812		
out	1 267			808		
nov	1 088			782		
dez	1 054			840		
1º Trim	3 243	3 537	9.0	2 100	2 376	13.1
2º Trim	3 708			2 250		
3º Trim	3 488			2 408		
4º Trim	3 409			2 430		

Fonte: GEE, com base nos dados das estatísticas do Comércio Internacional do INE (últimas versões disponíveis à data da publicação para o período considerado). Os dados do comércio intracomunitário incluem estimativas para as não respostas assim como para as empresas que se encontram abaixo dos limiares de assimilação.

Exportações* de mercadorias

Quadro 5 – Exportações de mercadorias portuguesas por Grupos de Produtos

Dos quais: produtos por Capítulo (NC-2) acima de 30 milhões de euros em 2011

Intra + Extra UE (Fob)

Grp/ NC-2	Grupos de Produtos	Milhões de Euros		Estrutura (%)		Taxas de variação e contributos			
		jan-mai		jan-mai		últimos 12 meses		jan-mai	
		2010	2011	2010	2011	TVH	Contrib. p.p. ^[1]	TVH	Contrib. p.p. ^[1]
	TOTAL DAS EXPORTAÇÕES	14 670	17 314	100.0	100.0	16.6	16.6	18.0	18.0
000	Agro-alimentares	1 627	1 824	11.1	10.5	10.6	1.3	12.1	1.3
22	Bebidas, líquidos alcoólicos e vinagres	323	359	2.2	2.1	8.0	0.2	11.2	0.2
03	Peixe, crustáceos, moluscos e outros invertebrados aquáticos	186	229	1.3	1.3	33.1	0.4	23.1	0.3
24	Tabaco e seus sucedâneos manufacturados	165	148	1.1	0.9	-7.7	-0.1	-10.2	-0.1
15	Gorduras, óleos e ceras de origem animal ou vegetal	108	135	0.7	0.8	18.0	0.1	25.2	0.2
04	Leite e laticínios, ovos, mel, prod comestíveis origem animal n.e.	115	129	0.8	0.7	15.3	0.1	11.7	0.1
20	Preparações de prod hortícolas, de frutas ou outras partes de plantas	121	125	0.8	0.7	5.6	0.0	3.5	0.0
08	Frutas e cascas de citrinos e melões	85	101	0.6	0.6	24.4	0.2	18.8	0.1
16	Preparações de carne/peixe/crustác/moluscos/our invert aquáticos	79	100	0.5	0.6	15.9	0.1	26.7	0.1
19	Prep base cereais/farinhas/amidos/féculas/leite; prod de pasteleria	74	86	0.5	0.5	13.4	0.1	15.6	0.1
07	Produtos hortícolas, plantas, raízes e tubérculos comestíveis	61	71	0.4	0.4	1.7	0.0	17.9	0.1
17	Açúcares e produtos de confeitaria	60	62	0.4	0.4	-7.3	0.0	2.9	0.0
06	Plantas vivas e produtos de floricultura	30	50	0.2	0.3	47.9	0.1	65.1	0.1
21	Preparações alimentícias diversas	50	48	0.3	0.3	-6.1	0.0	-4.4	0.0
02	Carnes e miudezas comestíveis	33	39	0.2	0.2	17.4	0.0	18.0	0.0
100	Energéticos	1 043	1 119	7.1	6.5	18.6	1.2	7.3	0.5
27	Combustíveis, óleos e ceras minerais; destilados; mat betuminosas	1 043	1 119	7.1	6.5	18.6	1.2	7.3	0.5
200	Químicos	1 745	2 246	11.9	13.0	24.3	2.8	28.7	3.4
39	Plástico e suas obras	713	848	4.9	4.9	22.3	1.0	18.9	0.9
29	Produtos químicos orgânicos	218	403	1.5	2.3	70.7	0.9	85.4	1.3
40	Borracha e suas obras	301	368	2.1	2.1	18.6	0.4	22.2	0.5
30	Produtos farmacêuticos	190	227	1.3	1.3	7.5	0.1	19.5	0.3
38	Produtos diversos das indústrias químicas	57	116	0.4	0.7	32.7	0.2	103.9	0.4
32	Extractos tanantes, taninos, pigmentos, corantes, tintas e vernizes	73	78	0.5	0.4	15.4	0.1	6.6	0.0
33	Óleos essenciais e resinóides; prod perfumaria/toucadador; cosméticos	53	50	0.4	0.3	6.2	0.0	-6.1	0.0
34	Sabões, prod limpeza, ceras artificiais, velas, pastas moldar, semelh	47	45	0.3	0.3	-10.6	0.0	-4.2	0.0
31	Adubos (fertilizantes)	44	45	0.3	0.3	64.0	0.1	1.3	0.0
28	Químicos inorgânicos; compostos de met preciosos/isótopos/semelh	25	31	0.2	0.2	13.3	0.0	23.7	0.0
35	Matérias albuminóides/prod à base amidos/féculas; colas; enzimas	20	30	0.1	0.2	18.4	0.0	47.2	0.1
300	Madeira, cortiça e papel	1 343	1 556	9.2	9.0	22.4	1.9	15.8	1.5
48	Papel, cartão, e suas obras; obras de pasta de celulose	609	695	4.2	4.0	28.8	1.1	14.0	0.6
45	Cortiça e suas obras	330	358	2.3	2.1	7.4	0.2	8.4	0.2
44	Madeira e suas obras; carvão vegetal	206	247	1.4	1.4	13.8	0.2	20.2	0.3
47	Pastas madeira/outr mat fibrosas celulósicas; papel/cartão p/reciclar	171	230	1.2	1.3	46.5	0.5	34.6	0.4
400	Peles, couros e têxteis	662	795	4.5	4.6	18.5	0.8	20.1	0.9
63	Outras confecções têxteis; calçado/chapéus/semelh, usados; trapos	194	216	1.3	1.2	12.6	0.2	11.1	0.1
55	Fibras têxteis sintéticas ou artificiais, descontínuas	80	116	0.5	0.7	42.8	0.2	44.7	0.2
56	Ouates, feltros e falsos tecidos; artigos de cordoaria	78	97	0.5	0.6	20.4	0.1	25.3	0.1
52	Algodão	56	75	0.4	0.4	24.1	0.1	35.0	0.1
59	Tecidos impregnados/revestidos/recobertos; artigos p/ uso técnico	52	61	0.4	0.4	16.6	0.1	17.9	0.1
60	Tecidos de malha	46	54	0.3	0.3	15.6	0.0	17.3	0.1
58	Tecid especiais/tufados/rendas/tapeçarias/passamanarias/bordados	28	32	0.2	0.2	14.1	0.0	13.7	0.0
500	Vestuário e calçado	1 405	1 596	9.6	9.2	9.6	1.0	13.6	1.3
61	Vestuário de malha e seus acessórios	583	656	4.0	3.8	8.0	0.3	12.6	0.5
64	Calçado, polainas e semelhantes, e suas partes	508	607	3.5	3.5	13.2	0.5	19.5	0.7
62	Vestuário excepto malha e seus acessórios	300	316	2.0	1.8	6.2	0.1	5.2	0.1
600	Minérios e metais	1 502	1 963	10.2	11.3	27.0	2.7	30.7	3.1
72	Ferro fundido, ferro e aço	358	520	2.4	3.0	42.8	1.0	45.4	1.1
73	Obras de ferro fundido, ferro ou aço	383	420	2.6	2.4	7.9	0.2	9.7	0.3
76	Alumínio e suas obras	215	242	1.5	1.4	8.6	0.1	12.5	0.2
26	Minérios, escórias e cinzas	112	208	0.8	1.2	60.8	0.6	85.6	0.7
71	Pérolas; pedras preciosas/metais prec e obras; bijuteria; moedas	85	184	0.6	1.1	119.7	0.6	117.2	0.7
25	Sal, enxofre, terras e pedras, gesso, cal e cimento	110	105	0.8	0.6	3.2	0.0	-5.0	0.0
74	Cobre e suas obras	81	104	0.6	0.6	28.5	0.1	29.0	0.2
83	Obras diversas de metais comuns	93	101	0.6	0.6	10.3	0.1	8.7	0.1
82	Ferramentas, artef cutelaria, talheres, suas partes, em metal comum	50	59	0.3	0.3	8.1	0.0	17.3	0.1
700	Máquinas	2 255	2 494	15.4	14.4	7.8	1.2	10.6	1.6
85	Máquinas e aparelh eléctric; grav/reprod imagem e som; suas partes	1 318	1 498	9.0	8.7	14.6	1.3	13.7	1.2
84	Reactores, caldeiras, máquinas e aparelh mecânicos, e suas partes	937	996	6.4	5.8	-0.9	-0.1	6.3	0.4
800	Material de transporte	1 792	2 352	12.2	13.6	28.1	3.3	31.2	3.8
87	Veic automóveis, tractores, ciclos, outr veic terrest; suas partes	1 709	2 290	11.6	13.2	30.0	3.4	34.0	4.0
88	Aeronaves, aparelhos espaciais e suas partes	46	47	0.3	0.3	39.0	0.1	1.3	0.0
900	Produtos acabados diversos	1 296	1 369	8.8	7.9	3.9	0.4	5.7	0.5
94	Mobiliário/colchões/semelh; aparelh iluminação; const pré-fabricadas	448	499	3.1	2.9	6.2	0.2	11.3	0.3
69	Produtos cerâmicos	227	239	1.5	1.4	3.8	0.1	5.5	0.1
70	Vidro e suas obras	190	206	1.3	1.2	9.5	0.1	8.4	0.1
90	Aparelh óptica/fotog/cinema/medida/precisão/médicos/outros; partes	135	160	0.9	0.9	21.7	0.2	19.1	0.2
68	Obras de pedra, gesso, cimento, amianto, mica ou matérias semelh	141	152	1.0	0.9	4.4	0.0	8.0	0.1
99	Enc postais, provisões de bordo, comércio conf e outr mercad n.e.	72	38	0.5	0.2	-41.4	-0.2	-47.4	-0.2

Por memória:

Total sem energéticos	13 627	16 195	92.9	93.5	16.5	15.4	18.8	17.5
-----------------------	--------	--------	------	------	------	------	------	------

Fonte: GEE, com base nos dados das estatísticas do Comércio Internacional do INE (últimas versões disponíveis à data da publicação para o período considerado). Os dados do comércio intracomunitário incluem estimativas para as não respostas assim como para as empresas que se encontram abaixo dos limiares de assimilação.

Notas:

* Somatório das Exportações de mercadorias para a UE com as Exportações para Países Terceiros.

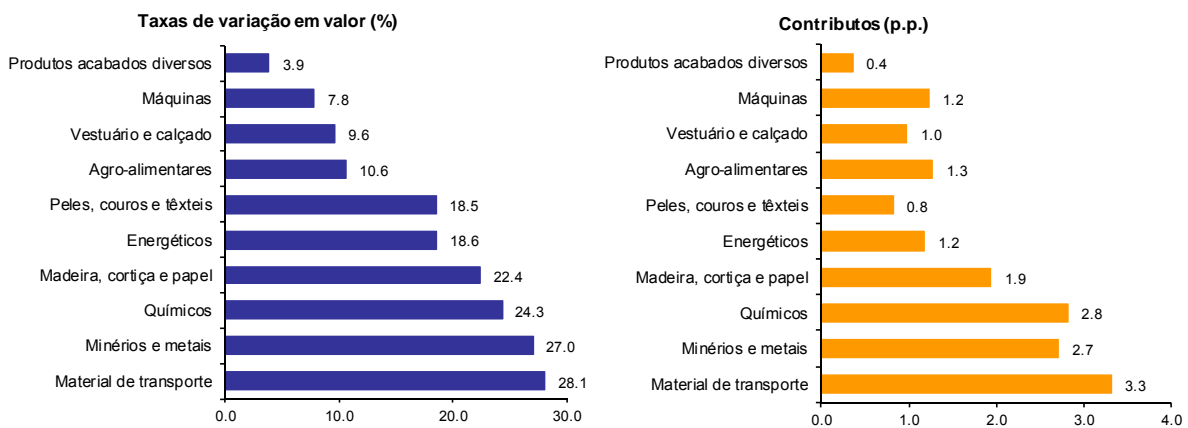
Composição dos Grupos de Produtos – 000 (Capº 01 a 24 da NC) - 100 (Capº 27) – 200 (Capº 28 a 40) – 300 (Capº 44 a 49) - 400 (Capº 41 a 43, 50 a 60 e 63) – 500 (Capº 61, 62, 64 a 67) – 600 (Capº 25, 26, 71 a 83) – 700 (Capº 84 e 85) - 800 (Capº 86 a 89) - 900 (Capº 68 a 70 e 90 a 99).

[1] Contributos para a taxa de crescimento das exportações - análise shift-share : (TVH) x (peso no período homólogo anterior) ÷ 100.

Gráfico 2 – Taxas de crescimento das exportações de mercadorias portuguesas por grupos de produtos e correspondentes contributos

Últimos 12 meses a terminar em maio de 2011

Intra+ Extra UE



Fonte: Quadro 5 – Exportações de mercadorias portuguesas por grupos de Produtos.

Quadro 6 – Exportações portuguesas por grupos de produtos (Extra-UE)

Versão preliminar de janeiro a maio de 2011

Grupos de Produtos	janeiro a maio		Tx Variação (%)		Estrutura (%)		
	2010	2011	últimos 12 meses	jan-mai 11/10	últimos 12 meses	jan-mai	
						2010	2011
Total das Exportações	3 582	4 191	16.8	17.0	100.0	100.0	100.0
000 Agro-alimentares	411	527	22.2	28.4	13.4	11.5	12.6
100 Energéticos	582	650	21.5	11.7	15.2	16.3	15.5
200 Químicos	358	489	24.3	36.5	10.7	10.0	11.7
300 Madeira, cortiça e papel	356	414	23.5	16.4	9.9	9.9	9.9
400 Peles, couros e têxteis	164	214	26.7	30.6	5.0	4.6	5.1
500 Vestuário e calçado	98	125	22.1	28.0	3.0	2.7	3.0
600 Minérios e metais	395	489	20.6	23.7	10.8	11.0	11.7
700 Máquinas	698	741	4.6	6.1	18.1	19.5	17.7
800 Material de transporte	218	217	10.9	-0.1	5.7	6.1	5.2
900 Produtos acabados diversos	302	324	5.9	7.2	8.2	8.4	7.7

Por memória:

<i>Total sem energéticos</i>	<i>2 999</i>	<i>3 540</i>	<i>16.0</i>	<i>18.0</i>	<i>84.8</i>	<i>83.7</i>	<i>84.5</i>
------------------------------	--------------	--------------	-------------	-------------	-------------	-------------	-------------

Fonte: GEE, com base nos dados das estatísticas do Comércio Internacional do INE (últimas versões disponíveis à data da publicação para o período considerado).

Nota:

Composição dos Grupos de Produtos – 000 (Capº 01 a 24 da NC) – 100 (Capº 27) – 200 (Capº 28 a 40) – 300 (Capº 44 a 49) – 400 (Capº 41 a 43, 50 a 60 e 63) – 500 (Capº 61, 62, 64 a 67) – 600 (Capº 25, 26, 71 a 83) – 700 (Capº 84 e 85) – 800 (Capº 86 a 89) – 900 (Capº 68 a 70 e 90 a 99).

**Quadro 7 – Exportações de mercadorias portuguesas por Grupos de Produtos (2006-2011)
ordenados por ordem decrescente do seu peso relativo em 2010**

Variação homóloga e contributos

Intra + Extra UE

Grp. e NC-2	Descritivo	Peso 2010 (%)	TVH					Contrib. (p.p.) ^[1]		
			2006	2007	2008	2009	2010	jan-mai 2011	2010	jan-mai 2011
	TOTAL	100.0	14.5	7.4	1.4	-18.4	16.0	18.0	16.0	18.0
700	Máquinas	14.9	16.1	7.6	-0.8	-31.0	6.3	10.6	1.0	1.6
85	Máquinas e aparelh eléctric; grav/reprod imagem e som; suas partes	8.9	22.3	9.3	-1.4	-37.4	15.5	13.7	1.4	1.2
84	Reactores, caldeiras, máquinas e aparelh mecânicos, e suas partes	6.1	8.0	5.1	0.0	-21.4	-4.8	6.3	-0.4	0.4
800	Material de transporte	12.4	9.2	2.8	-2.7	-21.4	22.2	31.2	2.6	3.8
87	Veíc automóveis, tractores, ciclos, outr veíc terrest; suas partes	11.8	14.3	-0.7	-3.5	-19.5	23.2	34.0	2.6	4.0
200	Químicos	11.9	13.1	10.1	2.4	-14.6	23.0	28.7	2.6	3.4
39	Plástico e suas obras	4.8	13.9	12.9	0.8	-16.5	29.8	18.9	1.3	0.9
000	Agro-alimentares	11.7	15.0	17.1	15.0	-5.0	7.3	12.1	0.9	1.3
600	Minérios e metais	10.5	32.2	11.5	-1.5	-23.9	23.3	30.7	2.3	3.1
500	Vestuário e calçado	9.8	2.3	1.9	-2.8	-11.4	3.8	13.6	0.4	1.3
61	Vestuário de malha e seus acessórios	4.1	3.7	0.6	-5.5	-11.9	1.5	12.6	0.1	0.5
64	Calçado, polainas e semelhantes, e suas partes	3.7	2.2	2.7	2.6	-8.2	5.1	19.5	0.2	0.7
300	Madeira, cortiça e papel	9.2	11.3	-3.5	1.9	-12.1	26.0	15.8	2.2	1.5
48	Papel, cartão, e suas obras; obras de pasta de celulose	4.2	11.6	0.2	8.3	-4.5	41.0	14.0	1.4	0.6
900	Produtos acabados diversos	8.6	10.8	29.6	-3.2	-9.2	4.5	5.7	0.4	0.5
100	Energéticos	6.7	49.0	-8.6	25.1	-28.4	59.5	7.3	2.9	0.5
27	Combustíveis, óleos e ceras minerais; destilados; mat betuminosas	6.7	49.0	-8.6	25.1	-28.4	59.5	7.3	2.9	0.5
400	Peles, couros e têxteis	4.4	6.5	3.7	-5.6	-16.3	13.7	20.1	0.6	0.9

Fonte: GEE, com base nos dados das estatísticas do Comércio Internacional do INE (últimas versões disponíveis à data da publicação para o período considerado). Os dados do comércio intracomunitário incluem estimativas para as não respondidas assim como para as empresas que se encontram abaixo dos limiares de assimilação.

Nota:

 [1] Contributos para a taxa de crescimento - análise shift-share: $(TVH) \times (\text{peso no período homólogo anterior}) \div 100$.

Quadro 8 – Evolução das exportações de mercadorias com destino a uma selecção de mercados

Versão preliminar de janeiro a maio de 2011

Intra + Extra UE (Fob) valores em milhões de euros

Destino	jan-mai		Estrutura (%)		Taxas de variação e contributos			
			jan-mai		12 meses ^[1]		jan-mai	
	2010	2011	2010	2011	VH ^[1]	Contrib. p.p. ^[2]	VH	Contrib. p.p. ^[2]
TOTAL	14 670	17 314	100.0	100.0	16.6	16.6	18.0	18.0
INTRA UE(27)	11 089	13 124	75.6	75.8	16.6	12.5	18.4	13.9
dos quais:								
UE-15	10 638	12 611	72.5	72.8	16.5	11.9	18.5	13.5
Espanha	3 991	4 480	27.2	25.9	11.4	3.1	12.3	3.3
Alemanha	1 887	2 403	12.9	13.9	24.0	3.0	27.4	3.5
França	1 786	2 193	12.2	12.7	16.0	1.9	22.8	2.8
Reino Unido	802	867	5.5	5.0	8.8	0.5	8.1	0.4
Países Baixos	556	709	3.8	4.1	20.9	0.8	27.6	1.0
Itália	553	666	3.8	3.8	22.2	0.8	20.3	0.8
Bélgica	444	514	3.0	3.0	23.7	0.6	15.8	0.5
Suécia	139	198	0.9	1.1	23.2	0.2	42.3	0.4
Dinamarca	112	104	0.8	0.6	1.3	0.0	-7.1	-0.1
Alargamento	451	513	3.1	3.0	18.7	0.6	13.7	0.4
Polónia	128	149	0.9	0.9	14.5	0.1	17.1	0.1
EXTRA UE(27)	3 582	4 191	24.4	24.2	16.8	4.2	17.0	4.2
dos quais:								
Angola	734	788	5.0	4.6	-3.1	-0.2	7.4	0.4
EUA	529	600	3.6	3.5	20.0	0.7	13.4	0.5
Brasil	153	217	1.0	1.3	39.6	0.4	41.3	0.4
México	142	174	1.0	1.0	52.2	0.4	22.8	0.2
Suíça	135	156	0.9	0.9	17.1	0.2	15.7	0.1
Marrocos	112	151	0.8	0.9	38.1	0.3	34.2	0.3
Turquia	114	131	0.8	0.8	10.1	0.1	14.5	0.1
Cabo Verde	112	111	0.8	0.6	7.4	0.1	-0.2	0.0
China	91	132	0.6	0.8	12.4	0.1	44.6	0.3
Argélia	87	172	0.6	1.0	62.3	0.3	97.1	0.6
Por memória:								
Gibraltar	102	76	0.7	0.4	-3.8	0.0	-25.7	-0.2
PALOP	929	1 013	6.3	5.9	0.7	0.1	9.0	0.6
EFTA	174	195	1.2	1.1	13.5	0.2	12.4	0.1

Fonte: GEE, com base nos dados das estatísticas do Comércio Internacional do INE (últimas versões disponíveis à data da publicação para o período considerado). Os dados do comércio intracomunitário incluem estimativas para as não respostas assim como para as empresas que se encontram abaixo dos limiares de assimilação.

Notas:

Países ordenados por ordem decrescente de valor no ano de 2010.

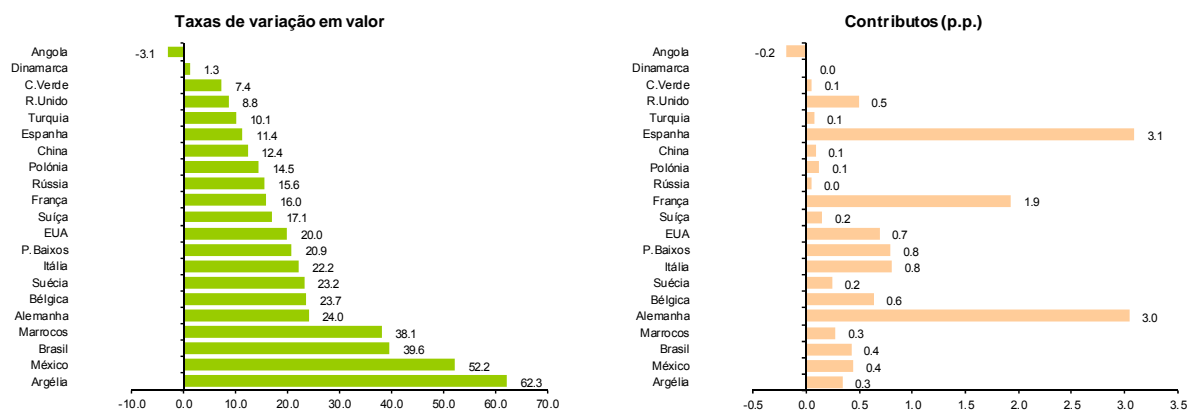
[1] (jun 10-mai 11)/(jun 09-mai 10) x 100 - 100

[2] Contributos para a taxa de crescimento das exportações - análise shift-share: (TVH) x (peso no período homólogo anterior) ÷ 100.

Gráfico 3 – Taxas de crescimento das exportações de mercadorias portuguesas com destino a uma selecção de mercados e correspondentes contributos

Últimos 12 meses a terminar em maio de 2011

Intra + Extra UE



Fonte: Quadro 8 – Evolução das exportações de mercadorias com destino a uma selecção de mercados.

Quadro 9 – Evolução das exportações de mercadorias portuguesas com destino a uma selecção de mercados

Versão preliminar de janeiro a maio de 2011

Extra-UE (Fob) valores em milhões de euros

Destino	jan-mai		Estrutura (%)				Taxas de variação	
			Anual		jan-mai		últimos 12 meses [1]	jan-mai 11/10
	2010	2011	2005	2010	2010	2011		
EXTRA UE(27)	3 582	4 191	100.0	100.0	100.0	100.0	16.8	17.0
dos quais:								
Angola	734	788	13.1	20.8	20.5	18.8	-3.1	7.4
EUA	529	600	26.9	14.4	14.8	14.3	20.0	13.4
Brasil	153	217	2.9	4.8	4.3	5.2	39.6	41.3
México	142	174	1.4	4.4	4.0	4.1	52.2	22.8
Suíça	135	156	4.1	3.6	3.8	3.7	17.1	15.7
Marrocos	112	151	2.1	3.3	3.1	3.6	38.1	34.2
Turquia	114	131	3.8	2.9	3.2	3.1	10.1	14.5
Cabo Verde	112	111	2.4	2.9	3.1	2.7	7.4	-0.2
China	91	132	2.8	2.6	2.5	3.2	12.4	44.6
Argélia	87	172	0.9	2.3	2.4	4.1	62.3	97.1
Por memória:								
Gibraltar	102	76	0.3	2.2	2.9	1.8	-3.8	-25.7
PALOP	929	1 013	17.3	26.3	25.9	24.2	0.7	9.0
EFTA	174	195	5.8	4.6	4.8	4.7	13.5	12.4

Fonte: GEE, com base nos dados das estatísticas do Comércio Internacional do INE (últimas versões disponíveis à data da publicação para o período considerado).

Nota:

Países ordenados por ordem decrescente de valor no ano de 2010.

[1] (jun 10-mai 11)/(jun 09-mai 10) x 100 - 100

Quadro 10 – Exportações de mercadorias por mercados de destino (2006-2011) – estrutura (%)

Principais mercados em 2010

Destino	2006	2007	2008	2009	2010	jan-mai	
						2010	2011
Total	100.0	100.0	100.0	100.0	100.0	100.0	100.0
INTRA UE(27)	78.1	77.1	74.4	75.4	75.0	75.6	75.8
UE-15	76.0	74.7	71.6	72.5	71.9	72.5	72.8
Espanha	28.4	28.7	27.9	27.2	26.6	27.2	25.9
Alemanha	13.0	12.9	12.8	13.0	13.0	12.9	13.9
França	12.5	12.6	11.8	12.4	11.8	12.2	12.7
Reino Unido	6.9	6.0	5.5	5.6	5.5	5.5	5.0
Países Baixos	3.7	3.5	3.3	3.6	3.8	3.8	4.1
Itália	4.1	4.1	3.7	3.7	3.8	3.8	3.8
Bélgica	3.1	2.6	2.5	2.5	2.9	3.0	3.0
P. alargamento	2.1	2.4	2.8	2.8	3.1	3.1	3.0
EXTRA UE(27)	21.9	22.9	25.6	24.6	25.0	24.4	24.2
Angola	3.4	4.4	5.8	7.1	5.2	5.0	4.6
EUA	5.9	4.7	3.4	3.2	3.6	3.6	3.5
Brasil	0.7	0.7	0.8	0.9	1.2	1.0	1.3
México	0.4	0.3	0.6	0.6	1.1	1.0	1.0
Suíça	0.8	0.7	0.8	0.9	0.9	0.9	0.9
Marrocos	0.5	0.5	0.7	0.7	0.8	0.8	0.9
Turquia	0.7	0.6	0.6	0.6	0.7	0.8	0.8
Cabo Verde	0.5	0.6	0.7	0.7	0.7	0.8	0.6
China	0.6	0.5	0.5	0.7	0.6	0.6	0.8
Argélia	0.2	0.2	0.5	0.6	0.6	0.6	1.0

Fonte: GEE, com base nos dados das estatísticas do Comércio Internacional do INE (últimas versões disponíveis à data da publicação para o período considerado). Os dados do comércio intracomunitário incluem estimativas para as não respostas assim como para as empresas que se encontram abaixo dos limiares de assimilação.

Quadro 11 – Exportações de mercadorias por mercados de destino (2007-2011) – estrutura (%)
Varição homóloga e contributos
Principais mercados em 2010

Destino	peso 2010 (%)	TVH					Contrib. (p.p.) ^[1]	
		2007	2008	2009	2010	2011	2010	jan-mai 2011
						jan-mai		
Total	100.0	7.4	1.4	-18.4	16.0	18.0	16.0	18.0
INTRA UE(27)	75.0	6.0	-2.1	-17.3	15.4	18.4	11.6	13.9
UE-15	71.9	5.7	-2.8	-17.4	15.0	18.5	10.9	13.5
Espanha	26.6	8.3	-1.4	-20.3	13.2	12.3	3.6	3.3
Alemanha	13.0	6.7	-0.1	-17.1	16.5	27.4	2.1	3.5
França	11.8	8.0	-5.0	-14.2	10.3	22.8	1.3	2.8
Reino Unido	5.5	-5.8	-8.1	-15.8	12.6	8.1	0.7	0.4
Países Baixos	3.8	-0.6	-3.6	-10.2	22.4	27.6	0.8	1.0
Itália	3.8	9.4	-9.4	-17.1	17.4	20.3	0.7	0.8
Bélgica	2.9	-12.2	-1.6	-18.9	34.7	15.8	0.9	0.5
P. alargamento	3.1	18.4	19.2	-16.1	25.5	13.7	0.7	0.4
EXTRA UE(27)	25.0	12.6	13.4	-21.5	17.7	17.0	4.4	4.2
Angola	5.2	39.2	34.3	-0.8	-14.6	7.4	-1.0	0.4
EUA	3.6	-15.1	-25.0	-24.5	31.1	13.4	1.0	0.5
Brasil	1.2	1.4	23.9	-7.9	49.5	41.3	0.5	0.4
México	1.1	-13.8	85.3	-8.5	98.8	22.8	0.6	0.2
Suíça	0.9	-1.4	12.6	-3.5	15.4	15.7	0.1	0.1
Marrocos	0.8	21.6	37.1	-21.2	40.4	34.2	0.3	0.3
Turquia	0.7	-3.3	-2.1	-8.0	32.0	14.5	0.2	0.1
Cabo Verde	0.7	20.2	13.0	-13.5	18.3	-0.2	0.1	0.0
China	0.6	-15.3	1.6	20.5	6.0	44.6	0.0	0.3
Argélia	0.6	9.6	126.9	9.0	8.9	97.1	0.1	0.6

Fonte: GEE, com base nos dados das estatísticas do Comércio Internacional do INE (últimas versões disponíveis à data da publicação para o período considerado). Os dados do comércio intracomunitário incluem estimativas para as não respostas assim como para as empresas que se encontram abaixo dos limiares de assimilação.

Nota:

[1] Contributos para a taxa de crescimento - análise shift-share: (TVH) x (peso no período homólogo anterior) ÷ 100.

Importações* de mercadorias

Quadro 12 – Importações de mercadorias em Portugal por Grupos de Produtos

Dos quais: produtos por Capítulo (NC-2) acima de 55 milhões de euros em 2011

Intra + Extra UE (Cif)

Grp/ NC-2	Grupos de Produtos	Milhões de Euros		Estrutura (%)		Taxas de variação e contributos			
		jan-mai		jan-mai		últimos 12 meses		jan-mai	
		2010	2011	2010	2011	TVH	Contrib. p.p. ^[1]	TVH	Contrib. p.p. ^[1]
	TOTAL DAS IMPORTAÇÕES	22 437	24 809	100.0	100.0	10.8	10.8	10.6	10.6
000	Agro-alimentares	3 058	3 570	13.6	14.4	9.4	1.3	16.7	2.3
03	Peixe, crustáceos, moluscos e outros invertebrados aquáticos	503	556	2.2	2.2	5.3	0.1	10.4	0.2
10	Cereais	242	363	1.1	1.5	29.0	0.3	49.8	0.5
02	Carnes e miudezas comestíveis	305	344	1.4	1.4	5.0	0.1	12.8	0.2
15	Gorduras, óleos e ceras de origem animal ou vegetal	146	241	0.6	1.0	40.1	0.3	65.4	0.4
12	Sementes e frutos oleaginosos/outros; plantas medicinais; forragens	199	241	0.9	1.0	20.9	0.2	20.8	0.2
08	Frutas e cascas de citrinos e melões	185	192	0.8	0.8	14.2	0.1	3.6	0.0
04	Leite e lactínios, ovos, mel, prod comestíveis origem animal n.e.	192	189	0.9	0.8	-3.3	0.0	-1.7	0.0
19	Prep base cereais/farinhas/amidos/féculas/leite; prod de pasteleria	170	168	0.8	0.7	-0.4	0.0	-1.5	0.0
07	Produtos hortícolas, plantas, raízes e tubérculos comestíveis	142	163	0.6	0.7	20.5	0.1	14.9	0.1
23	Resíduos das indust alimentares; alimentos preparados para animais	115	141	0.5	0.6	11.1	0.1	22.3	0.1
22	Bebidas, líquidos alcoólicos e vinagres	132	138	0.6	0.6	-3.8	0.0	4.6	0.0
21	Preparações alimentícias diversas	135	137	0.6	0.6	-1.2	0.0	1.8	0.0
17	Açúcares e produtos de confeitaria	101	129	0.5	0.5	-2.0	0.0	26.9	0.1
20	Preparações de prod hortícolas, de frutas ou outras partes de plantas	101	105	0.5	0.4	0.5	0.0	4.1	0.0
09	Café, chá, mate e especiarias	67	87	0.3	0.4	16.9	0.1	30.2	0.1
16	Preparações de carne/peixe/crustác/moluscos/our invert aquáticos	76	84	0.3	0.3	4.4	0.0	10.7	0.0
01	Animais vivos	70	75	0.3	0.3	3.2	0.0	6.8	0.0
24	Tabaco e seus sucedâneos manufacturados	35	72	0.2	0.3	59.7	0.1	109.0	0.2
18	Cacau e suas preparações	58	56	0.3	0.2	-2.3	0.0	-4.8	0.0
100	Energéticos	3 268	4 356	14.6	17.6	27.3	3.8	33.3	4.9
27	Combustíveis, óleos e ceras minerais; destilados; mat betuminosas	3 268	4 356	14.6	17.6	27.3	3.8	33.3	4.9
200	Químicos	3 488	3 956	15.5	15.9	12.4	1.9	13.4	2.1
39	Plástico e suas obras	869	1 059	3.9	4.3	18.0	0.7	21.8	0.8
30	Produtos farmacêuticos	899	880	4.0	3.5	-1.8	-0.1	-2.2	-0.1
29	Produtos químicos orgânicos	383	472	1.7	1.9	26.5	0.4	23.1	0.4
38	Produtos diversos das indústrias químicas	271	352	1.2	1.4	27.6	0.3	30.0	0.4
40	Borracha e suas obras	283	345	1.3	1.4	21.3	0.3	21.9	0.3
32	Extractos tanantes, taninos, pigmentos, corantes, tintas e vernizes	186	215	0.8	0.9	13.4	0.1	15.2	0.1
33	Óleos essenciais e resínidos; prod perfumaria/toucadador; cosméticos	216	205	1.0	0.8	-1.7	0.0	-5.0	0.0
34	Sabões, prod limpeza, ceras artificiais, velas, pastas moldar, semel	130	148	0.6	0.6	6.7	0.0	14.7	0.1
28	Químicos inorgânicos; compostos de met preciosos/isótopos/semelh	100	142	0.4	0.6	34.7	0.1	41.6	0.2
31	Aduos (fertilizantes)	85	79	0.4	0.3	11.8	0.0	-7.3	0.0
300	Peles, madeira, cortiça e papel	1 033	1 122	4.6	4.5	9.4	0.4	8.6	0.4
48	Papel, cartão, e suas obras; obras de pasta de celulose	438	464	2.0	1.9	5.3	0.1	6.1	0.1
44	Madeira e suas obras; carvão vegetal	230	248	1.0	1.0	14.7	0.1	7.9	0.1
41	Peles (excepto c/pêlo) e couros	141	175	0.6	0.7	20.2	0.1	24.3	0.2
42	Obras de couro; artigos correiro/seleiro/viagem; bolsas; obras tripa	85	85	0.4	0.3	4.1	0.0	-0.9	0.0
49	Livros, jornais, outr prod das indust gráficas; textos, planos e plantas	86	75	0.4	0.3	-4.6	0.0	-13.2	-0.1
400	Têxteis, vestuário e calçado	1 507	1 649	6.7	6.6	10.5	0.7	9.4	0.6
62	Vestuário excepto malha e seus acessórios	341	346	1.5	1.4	1.8	0.0	1.7	0.0
61	Vestuário de malha e seus acessórios	314	328	1.4	1.3	7.5	0.1	4.5	0.1
64	Calçado, polainas e semelhantes, e suas partes	209	233	0.9	0.9	12.2	0.1	11.9	0.1
52	Algodão	174	210	0.8	0.8	35.0	0.2	20.4	0.2
54	Filamentos têxteis, lâminas e semelhantes, sintéticos ou artificiais	102	124	0.5	0.5	16.3	0.1	21.9	0.1
55	Fibras têxteis sintéticas ou artificiais, descontinuas	88	121	0.4	0.5	23.2	0.1	37.0	0.1
63	Outras confecções têxteis; calçado/chapéus/semelh, usados; trapos	59	57	0.3	0.2	8.8	0.0	-4.0	0.0
500	Minérios e metais	1 973	2 248	8.8	9.1	12.6	1.1	14.0	1.2
72	Ferro fundido, ferro e aço	740	876	3.3	3.5	18.3	0.6	18.4	0.6
73	Obras de ferro fundido, ferro ou aço	364	398	1.6	1.6	-3.7	-0.1	9.4	0.2
74	Cobre e suas obras	225	310	1.0	1.2	36.6	0.3	37.7	0.4
76	Alumínio e suas obras	300	296	1.3	1.2	9.7	0.1	-1.3	0.0
83	Obras diversas de metais comuns	95	102	0.4	0.4	3.7	0.0	7.9	0.0
71	Pérolas; pedras preciosas/metais prec e obras; bijutaria; moedas	72	82	0.3	0.3	15.9	0.1	14.4	0.0
82	Ferramentas, artef cutelaria, talheres, suas partes, em metal comum	66	71	0.3	0.3	3.9	0.0	7.8	0.0
25	Sal, enxofre, terras e pedras, gesso, cal e cimento	61	60	0.3	0.2	4.8	0.0	-1.3	0.0
600	Máquinas [2]	3 647	3 667	16.3	14.8	-1.7	-0.3	0.6	0.1
84	Reactores, caldeiras, máquinas e aparelh mecânicos, e suas partes	1 861	1 855	8.3	7.5	-5.4	-0.5	-0.3	0.0
85	Máquinas e aparelh eléctrc; grav/reprod imagem e som; suas partes	1 786	1 812	8.0	7.3	2.6	0.2	1.5	0.1
700	Material de transporte [3]	3 015	2 982	13.4	12.0	17.3	2.2	-1.1	-0.1
87	Veic automóveis, tractores, ciclos, outr veic terrest; suas partes	2 677	2 860	11.9	11.5	16.8	1.8	6.9	0.8
88	Aeronaves, aparelhos espaciais e suas partes	164	89	0.7	0.4	-68.3	-0.7	-45.9	-0.3
800	Produtos acabados diversos	1 447	1 258	6.5	5.1	-5.5	-0.4	-13.1	-0.8
90	Aparelh óptica/fotog/cinema/medida/precisão/médicos/outros; partes	460	431	2.1	1.7	-0.7	0.0	-6.3	-0.1
94	Mobiliário/colchões/semelh; aparelh iluminação; const pré-fabricadas	315	326	1.4	1.3	-1.9	0.0	3.3	0.0
70	Vidro e suas obras	135	133	0.6	0.5	12.0	0.1	-1.9	0.0
95	Brinquedos, jogos, artigos para divertimento/desporto; suas partes	118	106	0.5	0.4	-5.5	0.0	-9.7	-0.1
68	Obras de pedra, gesso, cimento, amianto, mica ou matérias semel	66	63	0.3	0.3	-8.0	0.0	-4.6	0.0

Por memória:

Total sem energéticos | 19 169 | 20 453 | 85.4 | 82.4 | 8.1 | 7.0 | 6.7 | 5.7

Fonte: GEE, com base nos dados das estatísticas do Comércio Internacional do INE (últimas versões disponíveis à data da publicação para o período considerado). Os dados do comércio intracomunitário incluem estimativas para as não respostas assim como para as empresas que se encontram abaixo dos limiares de assimilação.

Notas:

*Somatório das Importações de mercadorias provenientes da UE com as Importações de Países Terceiros.

Composição dos Grupos de Produtos – 000 (Capº 01 a 24 da NC) - 100 (Capº 27) – 200 (Capº 28 a 40) – 300 (Capº 41 a 49) 400 - (Capº 50 a 67) – 500 (Capº 25, 26, 71 a 83) – 600 (Capº 84 e 85) – 700 (Capº 86 a 89) – 800 (Capº 68 a 70 e 90 a 99).

[1] Contributos para a taxa de crescimento das importações - análise shift-share : (TVH) x (peso no período homólogo anterior) ± 100.

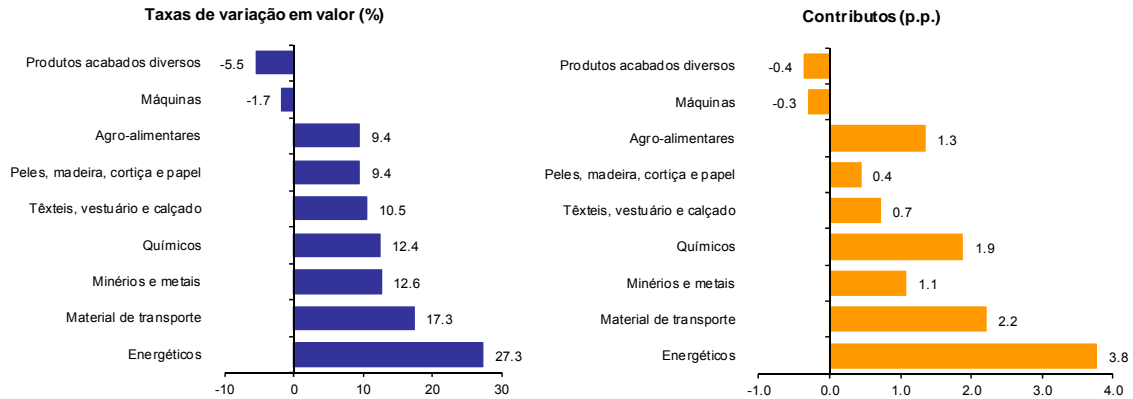
[2] Não inclui tractores.

[3] Inclui tractores.

Gráfico 4 – Taxas de crescimento das importações de mercadorias em Portugal por grupos de produtos e respectivos contributos

Últimos 12 meses a terminar em maio de 2011

Intra + Extra UE



Fonte: Quadro12 – Importações de mercadorias em Portugal por grupos de produtos.

Quadro 13 – Evolução das importações de mercadorias em Portugal com origem numa selecção de mercados

Versão preliminar de janeiro a maio de 2011

Origem	Intra + Extra UE (Cif)		Estrutura (%)		Taxas de variação e contributos			
	jan-mai		jan-mai		12 meses ^[1]		jan-mai	
	2010	2011	2010	2011	VH	Contrib. p.p. ^[2]	VH	Contrib. p.p. ^[2]
	valores em milhões de euros							
TOTAL	22 437	24 809	100.0	100.0	10.8	10.8	10.6	10.6
INTRA UE(27)	16 931	18 163	75.5	73.2	7.6	5.9	7.3	5.5
dos quais:								
UE-15	16 413	17 552	73.2	70.7	7.6	5.6	6.9	5.1
Espanha	6 963	7 695	31.0	31.0	7.5	2.4	10.5	3.3
Alemanha	2 722	3 211	12.1	12.9	25.8	3.2	18.0	2.2
França	1 736	1 736	7.7	7.0	-3.7	-0.3	0.0	0.0
Itália	1 391	1 322	6.2	5.3	-1.0	-0.1	-4.9	-0.3
Países Baixos	1 233	1 197	5.5	4.8	2.6	0.1	-2.9	-0.2
Reino Unido	884	800	3.9	3.2	7.5	0.3	-9.5	-0.4
Bélgica	652	680	2.9	2.7	8.8	0.2	4.2	0.1
Suécia	261	285	1.2	1.1	5.9	0.1	8.9	0.1
Irlanda	196	227	0.9	0.9	11.7	0.1	15.6	0.1
Alargamento	518	611	2.3	2.5	10.2	0.2	17.9	0.4
EXTRA UE(27)	5 506	6 646	24.5	26.8	21.1	4.9	20.7	5.1
dos quais:								
China	584	589	2.6	2.4	25.4	0.6	1.0	0.0
Nigéria	604	754	2.7	3.0	-5.2	-0.2	24.9	0.7
Brasil	425	623	1.9	2.5	23.5	0.4	46.4	0.9
EUA	338	459	1.5	1.9	14.8	0.2	35.7	0.5
Líbia	256	14	1.1	0.1	5.2	0.0	-94.7	-1.1
Cazaquistão	222	340	1.0	1.4	137.1	0.8	53.1	0.5
Angola	215	284	1.0	1.1	100.3	0.6	32.2	0.3
Noruega	282	284	1.3	1.1	-15.3	-0.2	0.6	0.0
Arábia Saudita	219	331	1.0	1.3	35.6	0.3	51.3	0.5
Rússia	124	331	0.6	1.3	19.2	0.2	166.7	0.9
Índia	176	247	0.8	1.0	45.7	0.3	40.4	0.3
Suíça	148	152	0.7	0.6	6.6	0.0	2.6	0.0
Japão	141	149	0.6	0.6	32.9	0.2	5.5	0.0
Por memória:								
OPEP ^[3]	1 584	1 909	7.1	7.7	15.6	1.0	20.5	1.4
EFTA	438	446	2.0	1.8	-7.4	-0.1	1.8	0.0
PALOP	221	294	1.0	1.2	84.5	0.6	33.0	0.3

Fonte: GEE, com base nos dados das estatísticas do Comércio Internacional do INE (últimas versões disponíveis à data da publicação para o período considerado).

Notas:

Países ordenados por ordem decrescente de valor no ano de 2010.

[1] (jun 10-mai 11)/(jun 09-mai 10) x 100 - 100

[2] Contributos para a taxa de crescimento das importações - análise shift-share: (TVH) x (peso no período homólogo anterior) + 100.

[3] Inclui Angola.

Quadro 14 – Importações portuguesas por grupos de produtos (Extra-UE)

Versão preliminar de janeiro a maio de 2011

Grupos de Produtos	janeiro a maio		Tx Variação (%)		Estrutura (%)		
	2010	2011	últimos 12 meses	jan-mai 11/10	últimos 12 meses	jan-mai	
						2010	2011
Total das Importações	5 506	6 646	21.1	20.7	100.0	100.0	100.0
000 Agro-alimentares	621	939	29.5	51.1	13.1	11.3	14.1
100 Energéticos	2 534	3 296	23.5	30.1	47.4	46.0	49.6
200 Químicos	453	576	40.2	27.0	8.6	8.2	8.7
300 Peles, madeira, cortiça e papel	162	185	34.6	14.3	3.0	2.9	2.8
400 Têxteis, vestuário e calçado	308	368	37.1	19.3	6.1	5.6	5.5
500 Minérios e metais	323	378	20.0	17.3	5.8	5.9	5.7
600 Máquinas (1)	581	552	7.7	-5.0	9.7	10.5	8.3
700 Material de transporte (2)	337	174	-29.4	-48.5	3.1	6.1	2.6
800 Produtos acabados diversos	187	179	5.8	-4.3	3.1	3.4	2.7
Por memória:							
<i>Total sem energéticos</i>	2 972	3 350	19.1	12.7	52.6	54.0	50.4

Fonte: GEE, com base nos dados das estatísticas do Comércio Internacional do INE (últimas versões disponíveis à data da publicação para o período considerado).

Notas:

Composição dos Grupos de Produtos –000 (Capº 01 a 24 da NC) -100 (Capº 27) –200 (Capº 28 a 40) –300 (Capº 41 a 49) -400 (Capº 50 a 67) –500 (Capº 25, 26, 71 a 83) –600 (Capº 84 e 85) –700 (Capº 86 a 89) –800 (Capº 68 a 70 e 90-99).

[1] Não inclui tractores agrícolas.

[2] Inclui tractores agrícolas.

Quadro 15 – Evolução das importações de mercadorias portuguesas com origem numa selecção de mercados

Versão preliminar de janeiro a maio de 2011

Origem	jan-mai		Estrutura (%)				Taxas de variação	
	2010	2011	Anual		jan-mai		últimos 12 meses [1]	jan-mai 11/10
			2005	2010	2010	2011		
EXTRA UE(27)	5 506	6 646	100.0	100.0	100.0	100.0	21.1	20.7
dos quais:								
China	584	589	4.9	11.4	10.6	8.9	25.4	1.0
Nigéria	604	754	8.4	9.9	11.0	11.3	-5.2	24.9
Brasil	425	623	8.5	7.6	7.7	9.4	23.5	46.4
EUA	338	459	9.3	6.1	6.1	6.9	14.8	35.7
Líbia	256	14	2.6	5.3	4.6	0.2	5.2	-94.7
Cazaquistão	222	340	2.2	4.6	4.0	5.1	137.1	53.1
Angola	215	284	0.2	4.1	3.9	4.3	100.3	32.2
Noruega	282	284	4.6	3.8	5.1	4.3	-15.3	0.6
Arábia Saudita	219	331	3.7	3.8	4.0	5.0	35.6	51.3
Rússia	124	331	3.3	3.0	2.3	5.0	19.2	166.7
Índia	176	247	1.8	3.0	3.2	3.7	45.7	40.4
Suíça	148	152	2.8	2.7	2.7	2.3	6.6	2.6
Japão	141	149	5.1	2.6	2.6	2.2	32.9	5.5
Turquia	135	49	3.1	2.3	2.4	0.7	-22.7	-63.5
Por memória:								
OPEP [2]	1 584	1 909	28.5	27.6	28.8	28.7	15.6	20.5
EFTA	438	446	7.7	6.6	8.0	6.7	-7.4	1.8
PALOP	221	294	0.6	4.3	4.0	4.4	84.5	33.0

Fonte: GEE, com base nos dados das estatísticas do Comércio Internacional do INE (últimas versões disponíveis à data da publicação para o período considerado).

Notas:

Países ordenados por ordem decrescente de valor no ano de 2010.

[1] (jun 10-mai 11)/(jun 09-mai 10) x 100 - 100

[2] Inclui Angola.

Evolução por zonas geográficas e económicas

Quadro 16 – Evolução do comércio internacional de Portugal por zonas geográficas e económicas (Intra + Extra-UE)

Período de análise: janeiro a maio

Valores em 1000 Euros

Zonas Geográf./Económicas		IMPORTAÇÕES (Cif) ^[1]				EXPORTAÇÕES (Fob) ^[2]				Cobert (fob/cif) 2011	Saldo (fob-cif)	
		2010	2011	Taxa Var	Estrut 2011	2010	2011	Taxa Var	Estrut 2011		2010	2011
Cod	Principais Países											
MUNDO		22 436 629	24 809 047	10.6	100.0	14 670 054	17 314 306	18.0	100.0	69.8	- 7 766 574	- 7 494 741
INTRA UE(27)		16 930 799	18 162 889	7.3	73.2	11 088 539	13 123 785	18.4	75.8	72.3	- 5 842 260	- 5 039 104
001	FR França	1 736 492	1 736 199	0.0	7.0	1 786 051	2 193 165	22.8	12.7	126.3	49 559	456 966
003	NL Países Baixos	1 232 684	1 197 066	-2.9	4.8	555 529	708 730	27.6	4.1	59.2	- 677 155	- 488 336
004	DE Alemanha	2 722 274	3 211 231	18.0	12.9	1 886 557	2 403 236	27.4	13.9	74.8	- 835 717	- 807 995
005	IT Itália	1 391 062	1 322 310	-4.9	5.3	553 293	665 512	20.3	3.8	50.3	- 837 769	- 656 798
006	GB Reino Unido	883 731	799 786	-9.5	3.2	802 168	867 491	8.1	5.0	108.5	- 81 563	67 705
007	IE Irlanda	196 396	227 026	15.6	0.9	36 526	47 524	30.1	0.3	20.9	- 159 870	- 179 501
008	DK Dinamarca	130 617	135 201	3.5	0.5	111 737	103 768	-7.1	0.6	76.8	- 18 879	- 31 433
009	GR Grécia	39 354	57 037	44.9	0.2	43 217	48 649	12.6	0.3	85.3	3 864	- 8 388
011	ES Espanha	6 962 943	7 694 978	10.5	31.0	3 990 762	4 479 700	12.3	25.9	58.2	- 2 972 180	- 3 215 278
017	BE Bélgica	651 908	679 531	4.2	2.7	444 388	514 444	15.8	3.0	75.7	- 207 520	- 165 087
018	LU Luxemburgo	21 668	28 213	30.2	0.1	20 375	24 066	18.1	0.1	85.3	- 1 293	- 4 147
030	SE Suécia	261 453	284 729	8.9	1.1	139 152	197 957	42.3	1.1	69.5	- 122 301	- 86 772
032	FI Finlândia	65 402	66 441	1.6	0.3	63 645	90 328	41.9	0.5	136.0	- 1 757	23 887
038	AT Áustria	116 779	112 180	-3.9	0.5	79 297	90 600	14.3	0.5	80.8	- 37 482	- 21 580
046	MT Malta	8 496	9 676	13.9	0.0	6 989	6 055	-13.4	0.0	62.6	- 1 506	- 3 621
053	EE Estónia	2 484	3 544	42.6	0.0	4 738	5 439	14.8	0.0	153.5	2 254	1 895
054	LV Letónia	970	730	-24.7	0.0	2 697	2 225	-17.5	0.0	304.8	1 727	1 495
055	LT Lituânia	12 370	35 561	187.5	0.1	7 244	9 578	32.2	0.1	26.9	- 5 126	- 25 983
060	PL Polónia	146 812	161 685	10.1	0.7	127 539	149 355	17.1	0.9	92.4	- 19 273	- 12 330
061	CZ Rep Checa	133 950	156 763	17.0	0.6	99 408	114 269	14.9	0.7	72.9	- 34 541	- 42 493
063	SK Eslováquia	40 501	48 445	19.6	0.2	27 058	35 634	31.7	0.2	73.6	- 13 443	- 12 811
064	HU Hungria	116 071	99 307	-14.4	0.4	42 105	52 313	24.2	0.3	52.7	- 73 965	- 46 994
066	RO Roménia	34 079	47 467	39.3	0.2	74 956	91 498	22.1	0.5	192.8	40 877	44 032
068	BG Bulgária	8 737	30 755	252.0	0.1	26 037	20 307	-22.0	0.1	66.0	17 301	- 10 448
091	SI Eslovénia	13 075	16 260	24.4	0.1	7 846	9 630	22.7	0.1	59.2	- 5 229	- 6 631
600	CY Chipre	489	692	41.4	0.0	24 099	16 369	-32.1	0.1	2365.3	23 609	15 677
	DIVERSOS	4	79	1995.9	0.0	125 124	175 943	40.6	1.0	223 980.6	125 120	175 865
EXTRA UE(27)		5 505 830	6 646 158	20.7	26.8	3 581 515	4 190 520	17.0	24.2	63.1	- 1 924 315	- 2 455 637
dos quais:												
1-EUROPA		762 133	924 716	21.3	3.7	465 567	478 508	2.8	2.8	51.7	- 296 565	- 446 208
EFTA		437 924	445 774	1.8	1.8	173 643	195 133	12.4	1.1	43.8	- 264 280	- 250 641
024	IS Islândia	7 595	9 530	25.5	0.0	1 758	1 557	-11.4	0.0	16.3	- 5 836	- 7 974
028	NO Noruega	282 018	283 797	0.6	1.1	36 797	37 147	1.0	0.2	13.1	- 245 221	- 246 649
039	CH Suíça	148 169	152 087	2.6	0.6	135 048	156 286	15.7	0.9	102.8	- 13 121	4 199
OUTR. EUROPA		324 209	478 941	47.7	1.9	291 924	283 374	-2.9	1.6	59.2	- 32 285	- 195 567
052	TR Turquia	134 646	49 194	-63.5	0.2	114 082	130 645	14.5	0.8	265.6	- 20 563	81 451
075	RU Rússia	124 292	331 455	166.7	1.3	50 209	50 424	0.4	0.3	15.2	- 74 084	- 281 031
092	HR Croácia	3 026	1 604	-47.0	0.0	5 945	5 031	-15.4	0.0	313.6	2 918	3 427
2-ÁFRICA		1 599 814	1 803 826	12.8	7.3	1 385 122	1 660 693	19.9	9.6	92.1	- 214 693	- 143 133
MAGHREB		221 042	516 873	133.8	2.1	255 029	388 040	52.2	2.2	75.1	33 986	- 128 833
204	MA Marrocos	39 113	63 238	61.7	0.3	112 345	150 823	34.2	0.9	238.5	73 232	87 585
208	DZ Argélia	131 197	437 806	233.7	1.8	87 381	172 230	97.1	1.0	39.3	- 43 816	- 265 576
212	TN Tunísia	50 733	15 829	-68.8	0.1	55 303	64 987	17.5	0.4	410.6	4 570	49 159
PALOP		221 310	294 236	33.0	1.2	929 228	1 012 900	9.0	5.9	344.2	707 918	718 664
247	CV Cabo Verde	3 159	4 587	45.2	0.0	111 521	111 263	-0.2	0.6	2425.8	108 362	106 676
257	GW Guiné-Bissau	204	130	-36.2	0.0	14 112	25 480	80.6	0.1	19587.6	13 908	25 350
311	ST S Tomé e Príncipe	171	107	-37.3	0.0	16 240	16 040	-1.2	0.1	14994.9	16 070	15 933
330	AO Angola	215 106	284 474	32.2	1.1	733 961	787 923	7.4	4.6	277.0	518 854	503 449
366	MZ Moçambique	2 670	4 938	84.9	0.0	53 394	72 194	35.2	0.4	1461.9	50 724	67 256
OUTR. ÁFRICA		1 157 462	992 717	-14.2	4.0	200 866	259 753	29.3	1.5	26.2	- 956 597	- 732 964
216	LY Líbia	255 737	13 523	-94.7	0.1	15 431	7 221	-53.2	0.0	53.4	- 240 307	- 6 302
220	EG Egipto	22 246	43 277	94.5	0.2	36 042	26 851	-25.5	0.2	62.0	13 796	- 16 426
272	CI Costa do Marfim	8 688	5 156	-40.7	0.0	10 365	5 927	-42.8	0.0	115.0	1 677	771
288	NG Nigéria	603 718	753 853	24.9	3.0	28 150	47 760	69.7	0.3	6.3	- 575 569	- 706 093
388	ZA África do Sul	53 836	35 062	-34.9	0.1	27 129	32 501	19.8	0.2	92.7	- 26 707	- 2 561

(continua)

Período de análise: janeiro a maio

Zonas Geográficas/Económicas Principais Países Cod	IMPORTAÇÕES (Cif) ^[1]				EXPORTAÇÕES (Fob) ^[2]				Cobert (fob/cif) 2010	Saldo (fob-cif)	
	2010	2011	Taxa Var	Estrut 2011	2010	2011	Taxa Var	Estrut 2011		2010	2011
3-AMÉRICA	1 259 434	1 633 943	29.7	6.6	1 085 753	1 223 805	12.7	7.1	74.9	- 173 680	- 410 139
NAFTA	544 685	653 706	20.0	2.6	749 286	852 332	13.8	4.9	130.4	204 602	198 627
400 US EUA	338 222	459 120	35.7	1.9	529 188	600 016	13.4	3.5	130.7	190 966	140 896
404 CA Canadá	134 210	97 701	-27.2	0.4	78 566	78 544	0.0	0.5	80.4	- 55 644	- 19 157
412 MX México	72 253	96 885	34.1	0.4	141 532	173 772	22.8	1.0	179.4	69 279	76 887
MERCOSUL	493 956	766 548	55.2	3.1	182 073	245 799	35.0	1.4	32.1	- 311 883	- 520 749
508 BR Brasil	425 336	622 587	46.4	2.5	153 287	216 561	41.3	1.3	34.8	- 272 049	- 406 026
528 AR Argentina	28 493	85 510	200.1	0.3	27 162	19 803	-27.1	0.1	23.2	- 1 330	- 65 707
OUTR. AMÉRICA	220 793	213 689	-3.2	0.9	154 394	125 673	-18.6	0.7	58.8	- 66 399	- 88 016
424 HN Honduras	2 392	4 294	79.5	0.0	478	1 574	229.2	0.0	36.7	- 1 913	- 2 720
436 CR Costa Rica	26 587	25 707	-3.3	0.1	4 038	2 425	-39.9	0.0	9.4	- 22 549	- 23 283
448 CU Cuba	1 792	2 136	19.2	0.0	6 274	13 321	112.3	0.1	623.5	4 482	11 185
480 CO Colômbia	39 640	91 932	131.9	0.4	3 567	4 345	21.8	0.0	4.7	- 36 073	- 87 587
484 VE Venezuela	64 766	1 506	-97.7	0.0	61 165	40 917	-33.1	0.2	2717.7	- 3 601	39 411
500 EC Equador	10 410	11 187	7.5	0.0	2 280	4 352	90.8	0.0	38.9	- 8 130	- 6 836
512 CL Chile	35 349	28 985	-18.0	0.1	34 876	36 465	4.6	0.2	125.8	- 473	7 481
4-ÁSIA	1 846 601	2 252 831	22.0	9.1	427 208	569 828	33.4	3.3	25.3	- 1 419 393	- 1 683 003
PRÓX/MÉD OR	343 849	512 084	48.9	2.1	148 691	170 197	14.5	1.0	33.2	- 195 157	- 341 886
612 IQ Iraque	0	0	0.0	0.0	819	1 765	115.6	0.0	0.0	819	1 765
616 IR Irão	73 732	2 352	-96.8	0.0	14 249	16 008	12.3	0.1	680.6	- 59 483	13 656
624 IL Israel	32 035	40 795	27.3	0.2	26 149	33 545	28.3	0.2	82.2	- 5 887	- 7 249
632 SA Arábia Saudita	218 690	330 963	51.3	1.3	30 970	40 545	30.9	0.2	12.3	- 187 720	- 290 418
647 AE Emiratos Árabes Unidos	8 823	54 233	514.7	0.2	32 443	33 880	4.4	0.2	62.5	23 620	- 20 353
ASEAN	154 906	204 642	32.1	0.8	39 160	48 573	24.0	0.3	23.7	- 115 746	- 156 069
680 TH Tailândia	41 510	52 167	25.7	0.2	5 791	6 323	9.2	0.0	12.1	- 5 720	- 45 844
700 ID Indonésia	32 419	48 453	49.5	0.2	3 206	2 540	-20.8	0.0	5.2	- 29 212	- 45 913
701 MY Malásia	40 840	47 648	16.7	0.2	4 578	5 064	10.6	0.0	10.6	- 36 262	- 42 584
706 SG Singapura	11 218	12 177	8.5	0.0	20 327	28 053	38.0	0.2	230.4	9 109	15 876
708 PH Filipinas	7 155	7 042	-1.6	0.0	1 543	1 947	26.2	0.0	27.7	- 5 612	- 5 095
OUTROS ÁSIA	1 347 846	1 536 106	14.0	6.2	239 356	351 058	46.7	2.0	22.9	- 1 108 490	- 1 185 048
626 TL Timor-Leste	401	523	30.3	0.0	1 788	1 840	2.9	0.0	352.1	1 387	1 318
662 PK Paquistão	32 984	43 915	33.1	0.2	4 163	7 175	72.4	0.0	16.3	- 28 821	- 36 740
664 IN Índia	175 981	247 080	40.4	1.0	17 600	43 546	147.4	0.3	17.6	- 158 381	- 203 534
720 CN China	583 524	589 081	1.0	2.4	91 302	132 004	44.6	0.8	22.4	- 492 221	- 457 077
728 KR Coreia do Sul	104 131	88 810	-14.7	0.4	20 402	20 102	-1.5	0.1	22.6	- 83 728	- 68 707
732 JP Japão	141 310	149 055	5.5	0.6	41 040	69 778	70.0	0.4	46.8	- 100 270	- 79 277
736 TW Taiwan	60 446	43 236	-28.5	0.2	8 517	29 077	241.4	0.2	67.3	- 5 1929	- 14 159
740 HK Hong-Kong	12 701	11 665	-8.2	0.0	45 898	37 647	-18.0	0.2	322.7	33 197	25 981
743 MO Macau	152	140	-8.2	0.0	5 554	5 989	7.8	0.0	4281.5	5 401	5 849
5-AUSTR,OC,REG P.	15 252	18 769	23.1	0.1	32 600	31 722	-2.7	0.2	169.0	17 348	12 953
800 AU Austrália	6 608	4 290	-35.1	0.0	23 888	27 450	14.9	0.2	639.9	17 281	23 161
804 NZ Nova Zelândia	8 404	14 100	67.8	0.1	2 569	3 684	43.4	0.0	26.1	- 5 835	- 10 416
6-DIVERSOS	22 595	12 073	-46.6	0.0	185 264	225 966	22.0	1.3	1871.7	162 669	213 893
952 QS Prov Bordo Extra	0	0	0.0	0.0	163 992	195 161	19.0	1.1	0.0	163 992	195 161
960 QW Países não det Extra	22 595	12 073	-46.6	0.0	21 272	30 805	44.8	0.2	255.2	- 1 323	18 732

Por memória:

Intra UE-15	16 412 766	17 552 004	6.9	70.7	10 637 822	12 611 113	18.5	72.8	71.8	- 5 774 944	- 4 940 892
Intra-alargamento	518 034	610 885	17.9	2.5	450 718	512 673	13.7	3.0	83.9	- 67 316	- 98 212
OCDE (excl.países UE)	1 377 565	1 404 568	2.0	5.7	1 124 873	1 298 983	15.5	7.5	92.5	- 252 692	- 105 586
OPEP	1 584 130	1 908 550	20.5	7.7	1 017 665	1 161 314	14.1	6.7	60.8	- 566 465	- 747 237
ACP	1 126 776	1 260 825	11.9	5.1	1 116 098	1 251 470	12.1	7.2	99.3	- 10 679	- 9 355
CPLP	647 047	917 346	41.8	3.7	1 084 303	1 231 301	13.6	7.1	134.2	437 256	313 955
CEI (Com.Estados Indep.)	395 094	809 606	104.9	3.3	62 458	66 742	6.9	0.4	8.2	- 332 636	- 742 865
Mashrak	26 718	48 054	79.9	0.2	64 342	55 833	-13.2	0.3	116.2	37 624	7 779
EUROMED	414 442	654 915	58.0	2.6	459 602	608 063	32.3	3.5	92.8	45 160	- 46 852
Países da Am.Latina	760 495	1 049 093	37.9	4.2	451 983	541 865	19.9	3.1	51.7	- 308 512	- 507 228
Merc.Comum Am.Central	32 341	33 300	3.0	0.1	9 977	12 450	24.8	0.1	37.4	- 22 364	- 20 850
Grupo Andino	124 291	120 725	-2.9	0.5	74 143	56 225	-24.2	0.3	46.6	- 50 149	- 64 500
ASEM (relac. Euro-Ásia)	1 192 835	1 322 583	10.9	5.3	213 679	321 183	50.3	1.9	24.3	- 979 155	- 1 001 400
EDA (Econ Dinâm Asiát.)	270 846	255 703	-5.6	1.0	105 513	126 266	19.7	0.7	49.4	- 165 333	- 129 437
China+H.Kong+Macau	596 377	600 886	0.8	2.4	142 754	175 639	23.0	1.0	29.2	- 453 623	- 425 247

Fonte: GEE, com base nos dados das estatísticas do Comércio Internacional do INE (últimas versões disponíveis à data da publicação para o período considerado). Os dados do comércio intracomunitário incluem estimativas para as não respostas assim como para as empresas que se encontram abaixo dos limiares de assimilação.

Notas:

[1] Somatório das Importações com origem no espaço comunitário com as Importações provenientes dos Países Terceiros.

[2] Somatório das Exportações de mercadorias para a UE com as Exportações para Países Terceiros

**Quadro 17 – Comércio Internacional de mercadorias de Portugal
por zonas geográficas e económicas (Intra + Extra-UE)**
Importações^[1] - Contributos dos principais países de origem para a taxa de crescimento global

Período de análise: janeiro a maio

Países e Regiões	1000 Euros				Peso no Total (%)		Taxas de variação e contributos			
	Ano de 2010	jan-mai		jan-mai		12 meses ^[2]		jan-mai		
		Rank.	2010	2011	2010	2011	VH ^[2]	Contrib. p.p. ^[3]	VH	Contrib. p.p. ^[3]
MUNDO	57 053 115	22 436 629	24 809 047	100.00	100.00	10.75	10.75	10.57	10.57	
INTRA UE(27)	43 204 547	16 930 799	18 162 889	75.46	73.21	7.64	5.88	7.28	5.49	
011 ES Espanha	17 808 554	1	6 962 943	7 694 978	31.03	31.02	7.53	2.42	10.51	3.26
004 DE Alemanha	7 913 420	2	2 722 274	3 211 231	12.13	12.94	25.75	3.21	17.96	2.18
001 FR França	4 138 028	3	1 736 492	1 736 199	7.74	7.00	-3.74	-0.30	-0.02	0.00
005 IT Itália	3 244 804	4	1 391 062	1 322 310	6.20	5.33	-0.97	-0.06	-4.94	-0.31
003 NL Países Baixos	2 932 135	5	1 232 684	1 197 066	5.49	4.83	2.55	0.13	-2.89	-0.16
006 GB Reino Unido	2 152 560	6	883 731	799 786	3.94	3.22	7.54	0.27	-9.50	-0.37
017 BE Bélgica	1 626 441	7	651 908	679 531	2.91	2.74	8.82	0.25	4.24	0.12
030 SE Suécia	588 670	14	261 453	284 729	1.17	1.15	5.87	0.06	8.90	0.10
007 IE Irlanda	547 762	16	196 396	227 026	0.88	0.92	11.70	0.11	15.60	0.14
061 CZ Rep Checa	356 077	23	133 950	156 763	0.60	0.63	32.29	0.17	17.03	0.10
060 PL Polónia	353 417	24	146 812	161 685	0.65	0.65	3.00	0.02	10.13	0.07
008 DK Dinamarca	314 621	26	130 617	135 201	0.58	0.54	4.95	0.03	3.51	0.02
038 AT Áustria	291 624	27	116 779	112 180	0.52	0.45	-21.68	-0.15	-3.94	-0.02
064 HU Hungria	266 853	29	116 071	99 307	0.52	0.40	-5.89	-0.03	-14.44	-0.07
032 FI Finlândia	158 872	35	65 402	66 441	0.29	0.27	-54.63	-0.36	1.59	0.00
066 RO Roménia	120 947	39	34 079	47 467	0.15	0.19	-7.86	-0.02	39.28	0.06
009 GR Grécia	108 095	45	39 354	57 037	0.18	0.23	28.30	0.05	44.93	0.08
063 SK Eslováquia	107 989	46	40 501	48 445	0.18	0.20	10.82	0.02	19.61	0.04
018 LU Luxemburgo	49 765	59	21 668	28 213	0.10	0.11	-28.29	-0.04	30.20	0.03
091 SI Eslovénia	34 937	62	13 075	16 260	0.06	0.07	27.10	0.02	24.37	0.01
055 LT Lituânia	26 555	68	12 370	35 561	0.06	0.14	21.49	0.02	187.47	0.10
068 BG Bulgária	26 212	69	8 737	30 755	0.04	0.12	79.36	0.04	252.02	0.10
046 MT Malta	22 544	74	8 496	9 676	0.04	0.04	25.27	0.01	13.89	0.01
053 EE Estónia	8 815	97	2 484	3 544	0.01	0.01	14.72	0.00	42.64	0.00
054 LV Letónia	3 484	111	970	730	0.00	0.00	-11.05	0.00	-24.73	0.00
600 CY Chipre	1 287	125	489	692	0.00	0.00	11.86	0.00	41.40	0.00
DIVERSOS	80		4	79	0.00	0.00	1 449.36	0.00	1 995.86	0.00
EXTRA UE(27)	13 848 568	5 505 830	6 646 158	24.54	26.79	21.13	4.87	20.71	5.08	
dos quais:										
1-EUROPA	1 808 818	762 133	924 716	3.40	3.73	0.10	0.00	21.33	0.72	
EFTA	914 028	437 924	445 774	1.95	1.80	-7.44	-0.14	1.79	0.03	
028 NO Noruega	529 759	17	282 018	283 797	1.26	1.14	-15.29	-0.18	0.63	0.01
039 CH Suíça	370 217	21	148 169	152 087	0.66	0.61	6.59	0.04	2.64	0.02
024 IS Islândia	13 654	88	7 595	9 530	0.03	0.04	0.86	0.00	25.49	0.01
OUTR. EUROPA	894 790	324 209	478 941	1.44	1.93	7.81	0.14	47.73	0.69	
075 RU Rússia	413 407	19	124 292	331 455	0.55	1.34	19.21	0.19	166.67	0.92
052 TR Turquia	321 445	25	134 646	49 194	0.60	0.20	-22.73	-0.13	-63.46	-0.38
072 UA Ucrânia	118 124	40	41 937	68 803	0.19	0.28	80.66	0.12	64.06	0.12
096 MK Antiga Rep. Jug. Macedónia	18 088	80	7 453	11 714	0.03	0.05	24.09	0.01	57.17	0.02
2-ÁFRICA	3 886 408	1 599 814	1 803 826	7.13	7.27	13.79	0.92	12.75	0.91	
MAGHREB	490 746	221 042	516 873	0.99	2.08	94.74	0.71	133.83	1.32	
208 DZ Argélia	269 373	28	131 197	437 806	0.58	1.76	119.58	0.58	233.70	1.37
212 TN Tunísia	111 711	42	50 733	15 829	0.23	0.06	22.09	0.03	-68.80	-0.16
204 MA Marrocos	109 662	43	39 113	63 238	0.17	0.25	70.02	0.10	61.68	0.11
PALOP	600 796	221 310	294 236	0.99	1.19	84.48	0.57	32.95	0.33	
330 AO Angola	563 452	15	215 106	284 474	0.96	1.15	100.35	0.59	32.25	0.31
366 MZ Moçambique	29 184	66	2 670	4 938	0.01	0.02	-23.50	-0.02	84.95	0.01
247 CV Cabo Verde	7 476	101	3 159	4 587	0.01	0.02	30.90	0.00	45.19	0.01
257 GW Guiné-Bissau	389	145	204	130	0.00	0.00	-70.67	0.00	-36.18	0.00
311 ST S Tomé e Príncipe	295	147	171	107	0.00	0.00	-35.78	0.00	-37.32	0.00
OUTR. ÁFRICA	2 794 866	1 157 462	992 717	5.16	4.00	-6.92	-0.36	-14.23	-0.73	
288 NG Nigéria	1 377 419	9	603 718	753 853	2.69	3.04	-5.25	-0.16	24.87	0.67
216 LY Líbia	737 820	12	255 737	13 523	1.14	0.05	5.25	0.05	-94.71	-1.08
310 GQ Guiné Equatorial	178 319	33	109 926	40 641	0.49	0.16	-48.91	-0.19	-63.03	-0.31
388 ZA África do Sul	141 103	38	53 836	35 062	0.24	0.14	-6.97	-0.02	-34.87	-0.08
220 EG Egipto	75 509	54	22 246	43 277	0.10	0.17	70.89	0.07	94.54	0.09
3-AMÉRICA	3 066 620	1 259 434	1 633 943	5.61	6.59	22.80	1.19	29.74	1.67	
NAFTA	1 245 863	544 685	653 706	2.43	2.63	16.97	0.37	20.02	0.49	
400 US EUA	843 348	11	338 222	459 120	1.51	1.85	14.83	0.23	35.75	0.54
404 CA Canadá	226 352	32	134 210	97 701	0.60	0.39	-11.02	-0.04	-27.20	-0.16
412 MX México	176 162	34	72 253	96 885	0.32	0.39	90.89	0.18	34.09	0.11

(continua)

Período de análise: janeiro a maio

Países e Regiões	1000 Euros				Peso no Total (%)		Taxas de variação e contributos			
	Ano de 2010		jan-mai		jan-mai		12 meses [2]		jan-mai	
	Rank.	2010	2011	2010	2011	VH [2]	Contrib. p.p. [3]	VH	Contrib. p.p. [3]	
MERCOSUL	1 266 665	493 956	766 548	2.20	3.09	31.56	0.69	55.19	1.21	
508 BR Brasil	1 046 500	10	425 336	622 587	1.90	2.51	23.54	0.44	46.38	0.88
528 AR Argentina	93 282	49	28 493	85 510	0.13	0.34	34.60	0.07	200.11	0.25
OUTR. AMÉRICA	554 092	220 793	213 689	0.98	0.86	15.42	0.14	-3.22	-0.03	
484 VE Venezuela	147 043	36	64 766	1 506	0.29	0.01	-42.22	-0.11	-97.68	-0.28
480 CO Colômbia	100 562	48	39 640	91 932	0.18	0.37	63.14	0.11	131.92	0.23
512 CL Chile	80 647	52	35 349	28 985	0.16	0.12	21.09	0.02	-18.01	-0.03
436 CR Costa Rica	53 818	58	26 587	25 707	0.12	0.10	1.50	0.00	-3.31	0.00
488 GY Guiana	43 936	61	17 707	8 783	0.08	0.04	20.15	0.01	-50.40	-0.04
472 TT Trinidad e Tobago	34 269	63	4 162	5 874	0.02	0.02	341.74	0.05	41.15	0.01
4-ÁSIA	5 021 977	1 846 601	2 252 831	8.23	9.08	37.40	2.75	22.00	1.81	
PRÓX/MÉD OR	1 081 238	343 849	512 084	1.53	2.06	42.07	0.69	48.93	0.75	
632 SA Arábia Saudita	527 409	18	218 690	330 963	0.97	1.33	35.56	0.31	51.34	0.50
078 AZ Azerbaijão	251 778	30	0	53 801	0.00	0.22	891606.88	0.57	0.00	0.00
616 IR Irão	108 821	44	73 732	2 352	0.33	0.01	-76.00	-0.22	-96.81	-0.32
624 IL Israel	84 815	50	32 035	40 795	0.14	0.16	13.04	0.02	27.34	0.04
636 KW Kuwait	27 415	67	1 084	1 507	0.00	0.01	154.37	0.03	38.98	0.00
647 AE Emiratos Árabes Unidos	22 664	72	8 823	54 233	0.04	0.22	208.29	0.09	514.66	0.20
640 BH Baharein	22 631	73	108	100	0.00	0.00	3276.00	0.04	-7.37	0.00
ASEAN	393 718	154 906	204 642	0.69	0.82	21.01	0.14	32.11	0.22	
680 TH Tailândia	113 078	41	41 510	52 167	0.19	0.21	22.50	0.04	25.67	0.05
701 MY Malásia	103 358	47	40 840	47 648	0.18	0.19	9.72	0.02	16.67	0.03
690 VN Vietname	63 979	56	21 524	35 194	0.10	0.14	48.34	0.05	63.51	0.06
700 ID Indonésia	63 887	57	32 419	48 453	0.14	0.20	5.01	0.01	49.46	0.07
706 SG Singapura	31 037	65	11 218	12 177	0.05	0.05	45.19	0.02	8.55	0.00
OUTROS ÁSIA	3 547 020	1 347 846	1 536 106	6.01	6.19	38.10	1.92	13.97	0.84	
720 CN China	1 576 303	8	583 524	589 081	2.60	2.37	25.36	0.60	0.95	0.02
079 KZ Cazaquistão	640 251	13	222 365	340 481	0.99	1.37	137.05	0.82	53.12	0.53
664 IN Índia	411 181	20	175 981	247 080	0.78	1.00	45.66	0.28	40.40	0.32
732 JP Japão	362 768	22	141 310	149 055	0.63	0.60	32.90	0.17	5.48	0.03
728 KR Coreia do Sul	247 234	31	104 131	88 810	0.46	0.36	-9.44	-0.05	-14.71	-0.07
736 TW Taiwan	145 556	37	60 446	43 236	0.27	0.17	18.29	0.04	-28.47	-0.08
662 PK Paquistão	80 172	53	32 984	43 915	0.15	0.18	11.59	0.02	33.14	0.05
740 HK Hong-Kong	34 195	64	12 701	11 665	0.06	0.05	12.93	0.01	-8.16	0.00
666 BD Bangladesh	24 904	71	7 160	9 679	0.03	0.04	32.35	0.01	35.19	0.01
081 UZ Usbequistão	15 542	85	4 151	6 662	0.02	0.03	72.41	0.01	60.49	0.01
5-AUSTR,OC,REG P.	31 167	15 252	18 769	0.07	0.08	2.03	0.00	23.05	0.02	
804 NZ Nova Zelândia	18 382	79	8 404	14 100	0.04	0.06	39.53	0.01	67.77	0.03
800 AU Austrália	12 252	92	6 608	4 290	0.03	0.02	-38.74	-0.01	-35.08	-0.01
801 PG Papuásia-Nova Guiné	452	142	221	306	0.00	0.00	24.99	0.00	38.51	0.00
6-DIVERSOS	33 578	22 595	12 073	0.10	0.05	-0.48	0.00	-46.57	-0.05	
960 QW Países não det Extra	33 578		22 595	12 073	0.10	0.05	-0.48	0.00	-46.57	-0.05
952 QS Prov Bordo Extra	0		0	0	0.00	0.00	0.00	0.00	0.00	0.00

Por memória:

Intra UE-15	41 875 430	16 412 766	17 552 004	73.15	70.75	7.56	5.63	6.94	5.08
Intra-alargamento	1 329 118	518 034	610 885	2.31	2.46	10.19	0.25	17.92	0.41
OCDE (excl. países UE)	3 121 575	1 377 565	1 404 568	6.14	5.66	4.05	0.23	1.96	0.12
OPEP	3 817 771	1 584 130	1 908 550	7.06	7.69	15.62	1.04	20.48	1.45
ACP	2 691 095	1 126 776	1 260 825	5.02	5.08	3.61	0.18	11.90	0.60
CPLP	1 648 415	647 047	917 346	2.88	3.70	39.77	1.02	41.77	1.20
CEI (Com. Estados Indep.)	1 445 064	395 094	809 606	1.76	3.26	98.51	1.72	104.91	1.85
Mashrak	84 993	26 718	48 054	0.12	0.19	15.90	0.03	79.85	0.10
EUROMED	981 999	414 442	654 915	1.85	2.64	38.32	0.63	58.02	1.07
Países da Am. Latina	1 904 379	760 495	1 049 093	3.39	4.23	29.36	0.93	37.95	1.29
Merc. Comum Am. Central	65 641	32 341	33 300	0.14	0.13	-2.24	0.00	2.96	0.00
Grupo Andino	296 758	124 291	120 725	0.55	0.49	5.32	0.03	-2.87	-0.02
ASEM (relac. Euro-Ásia)	3 071 378	1 192 835	1 322 583	5.32	5.33	24.27	1.17	10.88	0.58
EDA (Econ Dinâm Asiát.)	674 459	270 846	255 703	1.21	1.03	6.79	0.08	-5.59	-0.07
China+H. Kong+Macau	1 610 979	596 377	600 886	2.66	2.42	25.08	0.60	0.76	0.02

Fonte: GEE, com base nos dados das estatísticas do Comércio Internacional do INE (últimas versões disponíveis à data da publicação para o período considerado). Os dados do comércio intracomunitário incluem estimativas para as não respostas assim como para as empresas que se encontram abaixo dos limiares de assimilação.

Notas:

[1] Somatório das Importações com origem no espaço comunitário com as Importações provenientes dos Países Terceiros.

[2] (jun 10-mai 11)/(jun 09-mai 10) x 100 - 100

[3] Contributos para a taxa de crescimento das importações - análise shift-share: (TVH) x (peso no período homólogo anterior) + 100.

**Quadro 18 – Comércio Internacional de mercadorias de Portugal
por zonas geográficas e económicas (Intra + Extra - UE)**

Exportações [1] – Contributos dos principais países de destino para a taxa de crescimento global

Período de análise: janeiro a maio

Países e Regiões	1000 Euros				Peso no Total (%)		Taxas de variação e contributos			
	Ano de 2010	jan-mai		jan-mai		12 meses ^[2]		jan-mai		
		Rank.	2010	2011	2010	2011	VH ^[2]	Contrib. p.p. ^[3]	VH	Contrib. p.p. ^[3]
MUNDO	36 762 238	14 670 054	17 314 306	100.00	100.00	16.62	16.62	18.02	18.02	
INTRA UE(27)	27 573 243	11 088 539	13 123 785	75.59	75.80	16.57	12.46	18.35	13.87	
011 ES Espanha	9 760 710	1	3 990 762	4 479 700	27.20	25.87	11.36	3.09	12.25	3.33
004 DE Alemanha	4 785 454	2	1 886 557	2 403 236	12.86	13.88	24.04	3.04	27.39	3.52
001 FR França	4 338 416	3	1 786 051	2 193 165	12.17	12.67	15.96	1.93	22.79	2.78
006 GB Reino Unido	2 014 033	4	802 168	867 491	5.47	5.01	8.76	0.50	8.14	0.45
003 NL Países Baixos	1 403 774	6	555 529	708 730	3.79	4.09	20.86	0.80	27.58	1.04
005 IT Itália	1 393 950	7	553 293	665 512	3.77	3.84	22.17	0.81	20.28	0.76
017 BE Bélgica	1 055 762	9	444 388	514 444	3.03	2.97	23.66	0.64	15.76	0.48
030 SE Suécia	374 483	12	139 152	197 957	0.95	1.14	23.19	0.24	42.26	0.40
060 PL Polónia	317 321	14	127 539	149 355	0.87	0.86	14.53	0.13	17.11	0.15
008 DK Dinamarca	258 591	18	111 737	103 768	0.76	0.60	1.32	0.01	-7.13	-0.05
061 CZ Rep Checa	243 234	19	99 408	114 269	0.68	0.66	14.92	0.10	14.95	0.10
032 FI Finlândia	240 563	20	63 645	90 328	0.43	0.52	62.73	0.30	41.92	0.18
038 AT Áustria	205 686	24	79 297	90 600	0.54	0.52	16.34	0.09	14.25	0.08
066 RO Roménia	197 894	25	74 956	91 498	0.51	0.53	15.84	0.09	22.07	0.11
009 GR Grécia	107 700	33	43 217	48 649	0.29	0.28	13.47	0.04	12.57	0.04
064 HU Hungria	106 042	34	42 105	52 313	0.29	0.30	19.12	0.06	24.24	0.07
007 IE Irlanda	105 999	35	36 526	47 524	0.25	0.27	8.20	0.03	30.11	0.07
063 SK Eslováquia	73 712	41	27 058	35 634	0.18	0.21	37.52	0.07	31.70	0.06
068 BG Bulgária	63 010	45	26 037	20 307	0.18	0.12	60.01	0.06	-22.01	-0.04
018 LU Luxemburgo	53 458	48	20 375	24 066	0.14	0.14	12.89	0.02	18.11	0.03
600 CY Chipre	48 255	51	24 099	16 369	0.16	0.09	-11.74	-0.02	-32.07	-0.05
091 SI Eslovénia	22 259	64	7 846	9 630	0.05	0.06	46.11	0.02	22.74	0.01
055 LT Lituânia	19 847	68	7 244	9 578	0.05	0.06	62.65	0.03	32.21	0.02
046 MT Malta	17 254	70	6 989	6 055	0.05	0.03	21.12	0.01	-13.37	-0.01
053 EE Estónia	15 043	72	4 738	5 439	0.03	0.03	43.81	0.01	14.79	0.00
054 LV Letónia	9 266	86	2 697	2 225	0.02	0.01	25.82	0.01	-17.48	0.00
DIVERSOS	341 527		125 124	175 943	0.85	1.02	44.95	0.36	40.62	0.35
EXTRA UE(27)	9 188 996		3 581 515	4 190 520	24.41	24.20	16.77	4.16	17.00	4.15
dos quais:										
1-EUROPA	1 080 542		465 567	478 508	3.17	2.76	9.11	0.27	2.78	0.09
EFTA	419 982		173 643	195 133	1.18	1.13	13.55	0.16	12.38	0.15
039 CH Suíça	333 473	13	135 048	156 286	0.92	0.90	17.12	0.15	15.73	0.14
028 NO Noruega	82 639	37	36 797	37 147	0.25	0.21	1.02	0.00	0.95	0.00
OUTR. EUROPA	660 560		291 924	283 374	1.99	1.64	6.30	0.11	-2.93	-0.06
052 TR Turquia	267 139	16	114 082	130 645	0.78	0.75	10.14	0.08	14.52	0.11
044 GI Gibraltar	206 004	23	102 185	75 904	0.70	0.44	-3.83	-0.02	-25.72	-0.18
075 RU Rússia	120 048	31	50 209	50 424	0.34	0.29	15.55	0.05	0.43	0.00
072 UA Ucrânia	21 653	67	7 268	6 853	0.05	0.04	-6.73	0.00	-5.72	0.00
092 HR Croácia	12 493	78	5 945	5 031	0.04	0.03	-10.16	0.00	-15.37	-0.01
2-ÁFRICA	3 563 147		1 385 122	1 660 693	9.44	9.59	10.93	1.12	19.90	1.88
MAGHREB	660 955		255 029	388 040	1.74	2.24	41.38	0.69	52.16	0.91
204 MA Marrocos	302 366	15	112 345	150 823	0.77	0.87	38.11	0.28	34.25	0.26
208 DZ Argélia	214 951	22	87 381	172 230	0.60	0.99	62.26	0.34	97.10	0.58
212 TN Tunísia	143 638	29	55 303	64 987	0.38	0.38	17.92	0.07	17.51	0.07
PALOP	2 414 689		929 228	1 012 900	6.33	5.85	0.74	0.05	9.00	0.57
330 AO Angola	1 914 833	5	733 961	787 923	5.00	4.55	-3.14	-0.19	7.35	0.37
247 CV Cabo Verde	263 408	17	111 521	111 263	0.76	0.64	7.39	0.05	-0.23	0.00
366 MZ Moçambique	150 939	28	53 394	72 194	0.36	0.42	30.53	0.12	35.21	0.13
257 GW Guiné-Bissau	42 838	55	14 112	25 480	0.10	0.15	61.77	0.06	80.56	0.08
311 ST S Tomé e Príncipe	42 671	56	16 240	16 040	0.11	0.09	9.00	0.01	-1.23	0.00
OUTR. ÁFRICA	487 503		200 866	259 753	1.37	1.50	30.41	0.38	29.32	0.40
220 EG Egipto	78 258	38	36 042	26 851	0.25	0.16	-4.98	-0.01	-25.50	-0.06
388 ZA África do Sul	74 630	40	27 129	32 501	0.18	0.19	31.87	0.06	19.80	0.04
248 SN Senegal	56 271	47	17 591	18 136	0.12	0.10	47.52	0.05	3.10	0.00
288 NG Nigéria	44 951	53	28 150	47 760	0.19	0.28	32.81	0.05	69.66	0.13
3-AMÉRICA	2 788 782		1 085 753	1 223 805	7.40	7.07	23.16	1.63	12.71	0.94
NAFTA	1 910 117		749 286	852 332	5.11	4.92	24.77	1.18	13.75	0.70
400 US EUA	1 326 946	8	529 188	600 016	3.61	3.47	19.99	0.69	13.38	0.48
412 MX México	404 746	11	141 532	173 772	0.96	1.00	52.20	0.44	22.78	0.22
404 CA Canadá	178 424	26	78 566	78 544	0.54	0.45	10.53	0.05	-0.03	0.00

(continua)

Período de análise: janeiro a maio

Países e Regiões	1000 Euros				Peso no Total (%)		Taxas de variação e contributos			
	Ano de 2010		jan-mai		jan-mai		12 meses ^[2]		jan-mai	
	Rank.	2010	2011	2010	2011	VH ^[2]	Contrib. p.p. ^[3]	VH	Contrib. p.p. ^[3]	
MERCOSUL	500 200	182 073	245 799	1.24	1.42	36.65	0.45	35.00	0.43	
508 BR Brasil	440 171 10	153 287	216 561	1.04	1.25	39.63	0.42	41.28	0.43	
528 AR Argentina	52 011 50	27 162	19 803	0.19	0.11	-4.88	-0.01	-27.09	-0.05	
OUTR. AMÉRICA	378 465	154 394	125 673	1.05	0.73	-0.16	0.00	-18.60	-0.20	
484 VE Venezuela	160 157 27	61 165	40 917	0.42	0.24	-9.60	-0.04	-33.10	-0.14	
512 CL Chile	92 226 36	34 876	36 465	0.24	0.21	39.45	0.08	4.56	0.01	
459 AG Antígua e Barbuda	22 048 66	22 026	382	0.15	0.00	-99.09	-0.13	-98.27	-0.15	
4-ÁSIA	1 141 640	427 208	569 828	2.91	3.29	26.20	0.79	33.38	0.97	
PRÓX/MÉD OR	381 817	148 691	170 197	1.01	0.98	14.87	0.15	14.46	0.15	
647 AE Emiratos Árabes Unidos	75 017 39	32 443	33 880	0.22	0.20	8.50	0.02	4.43	0.01	
632 SA Arábia Saudita	72 829 42	30 970	40 545	0.21	0.23	14.20	0.03	30.92	0.07	
624 IL Israel	69 287 43	26 149	33 545	0.18	0.19	18.69	0.04	28.29	0.05	
616 IR Irão	37 481 57	14 249	16 008	0.10	0.09	-2.12	0.00	12.34	0.01	
604 LB Líbano	26 929 60	11 834	12 142	0.08	0.07	8.81	0.01	2.60	0.00	
ASEAN	101 745	39 160	48 573	0.27	0.28	24.65	0.07	24.04	0.06	
706 SG Singapura	52 975 49	20 327	28 053	0.14	0.16	36.15	0.05	38.01	0.05	
680 TH Tailândia	13 281 76	5 791	6 323	0.04	0.04	-10.79	0.00	9.19	0.00	
690 VN Vietname	11 110 80	3 675	4 458	0.03	0.03	31.31	0.01	21.32	0.01	
701 MY Malásia	10 548 82	4 578	5 064	0.03	0.03	5.94	0.00	10.61	0.00	
OUTROS ÁSIA	658 078	239 356	351 058	1.63	2.03	33.34	0.57	46.67	0.76	
720 CN China	235 109 21	91 302	132 004	0.62	0.76	12.35	0.09	44.58	0.28	
732 JP Japão	127 837 30	41 040	69 778	0.28	0.40	71.18	0.19	70.02	0.20	
740 HK Hong-Kong	113 417 32	45 898	37 647	0.31	0.22	9.93	0.03	-17.98	-0.06	
664 IN Índia	61 258 46	17 600	43 546	0.12	0.25	116.42	0.14	147.43	0.18	
728 KR Coreia do Sul	47 172 52	20 402	20 102	0.14	0.12	-1.36	0.00	-1.47	0.00	
736 TW Taiwan	27 241 59	8 517	29 077	0.06	0.17	164.47	0.09	241.41	0.14	
743 MO Macau	13 593 74	5 554	5 989	0.04	0.03	8.39	0.00	7.83	0.00	
5-AUSTR,OC,REG P.	83 885	32 600	31 722	0.22	0.18	19.71	0.04	-2.70	-0.01	
800 AU Austrália	68 703 44	23 888	27 450	0.16	0.16	30.20	0.05	14.91	0.02	
804 NZ Nova Zelândia	7 587 92	2 569	3 684	0.02	0.02	26.30	0.01	43.36	0.01	
6-DIVERSOS	531 000	185 264	225 966	1.26	1.31	23.09	0.32	21.97	0.28	
952 QS Prov Bordo Extra	450 598	163 992	195 161	1.12	1.13	22.82	0.26	19.01	0.21	
960 QW Países não det Extra	80 387	21 272	30 805	0.15	0.18	24.61	0.05	44.81	0.06	

Por memória:

Intra UE-15	26 440 104	10 637 822	12 611 113	72.51	72.84	16.48	11.90	18.55	13.45
Intra-alargamento	1 133 139	450 718	512 673	3.07	2.96	18.74	0.56	13.75	0.42
OCDE (excl.países UE)	2 848 423	1 124 873	1 298 983	7.67	7.50	22.81	1.66	15.48	1.19
OPEP	2 610 504	1 017 665	1 161 314	6.94	6.71	3.48	0.27	14.12	0.98
ACP	2 844 261	1 116 098	1 251 470	7.61	7.23	3.75	0.32	12.13	0.92
CPLP	2 861 536	1 084 303	1 231 301	7.39	7.11	5.72	0.48	13.56	1.00
CEI (Com.Estados Indep.)	157 829	62 458	66 742	0.43	0.39	16.51	0.07	6.86	0.03
Mashrak	152 419	64 342	55 833	0.44	0.32	3.22	0.01	-13.23	-0.06
EUROMED	1 149 800	459 602	608 063	3.13	3.51	26.88	0.81	32.30	1.01
Países da Am.Latina	1 251 339	451 983	541 865	3.08	3.13	34.76	1.02	19.89	0.61
Merc.Comum Am.Central	27 011	9 977	12 450	0.07	0.07	7.73	0.01	24.79	0.02
Grupo Andino	199 493	74 143	56 225	0.51	0.32	0.84	0.00	-24.17	-0.12
ASEM (relac. Euro-Ásia)	585 649	213 679	321 183	1.46	1.86	31.40	0.49	50.31	0.73
EDA (Econ Dinâm Asiát.)	264 634	105 513	126 266	0.72	0.73	23.15	0.16	19.67	0.14
China+H.Kong+Macau	362 119	142 754	175 639	0.97	1.01	11.55	0.12	23.04	0.22

Fonte: GEE, com base nos dados das estatísticas do Comércio Internacional do INE (últimas versões disponíveis à data da publicação para o período considerado). Os dados do comércio intracomunitário incluem estimativas para as não respostas assim como para as empresas que se encontram abaixo dos limiares de assimilação.

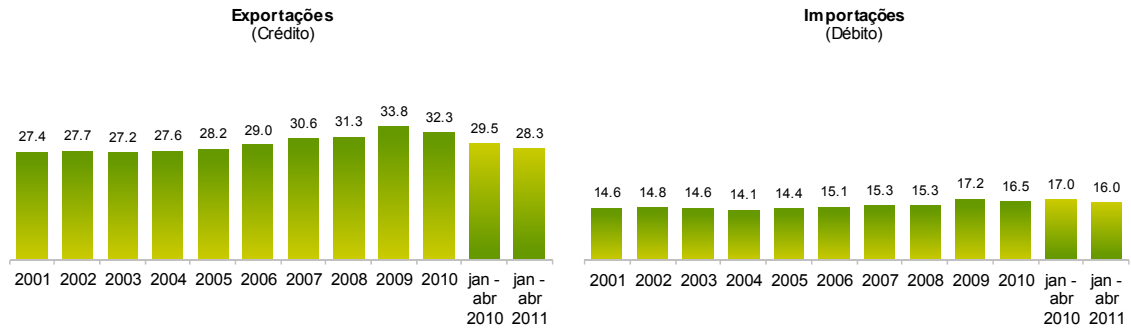
Notas:

[1] Somatório das Exportações de mercadorias para a UE com as Exportações para Países Terceiros

[2] $(\text{jun } 10\text{-mai } 11) / (\text{jun } 09\text{-mai } 10) \times 100 - 100$

[3] Contributos para a taxa de crescimento das exportações - análise shift-share: $(\text{TVH}) \times (\text{peso no período homólogo anterior}) \div 100$.

Gráfico 5 – Peso dos Serviços no comércio de Bens e Serviços



Fonte: GEE, com base nos dados das estatísticas da Balança de Pagamentos do Banco de Portugal.

Notas:

As Exportações das Estatísticas da Balança de Pagamentos (Crédito) correspondem às Exportações das Estatísticas do Comércio Internacional (somatório das Exportações de mercadorias para a UE com as Exportações para Países Terceiros).

As Importações das Estatísticas da Balança de Pagamentos (Débito) correspondem às Importações das Estatísticas do Comércio Internacional (somatório das Importações de mercadorias provenientes da UE com as Importações de Países Terceiros).

Quadro 19 – Comércio de Bens e Serviços em percentagem do PIB

	2007	2008	2009	2010	2008				2009				2010				2011
					T1	T2	T3	T4	T1	T2	T3	T4	T1	T2	T3	T4	

Valores Correntes em percentagem do PIB

Exportações (Fob)	32.2	32.4	28.0	31.0	33.4	33.1	33.3	30.0	26.8	27.3	28.8	28.9	28.9	30.6	32.1	32.2	33.1
- Bens	23.8	23.8	20.0	22.5	24.6	24.5	24.8	21.5	18.8	19.4	21.0	20.9	20.9	22.2	23.5	23.6	24.3
- Serviços	8.4	8.6	8.0	8.4	8.8	8.6	8.5	8.5	8.0	8.0	7.8	8.1	8.0	8.4	8.6	8.6	8.8
Importações (Fob)	40.2	42.5	35.5	38.1	42.6	43.3	44.3	39.9	34.5	34.2	36.8	36.3	35.9	38.9	38.0	39.7	38.7
- Bens	34.7	36.8	30.1	32.5	37.1	37.5	38.4	34.1	29.1	28.7	31.5	31.0	30.6	33.2	32.3	34.1	33.2
- Serviços	5.5	5.7	5.4	5.6	5.5	5.8	5.8	5.8	5.4	5.5	5.3	5.3	5.4	5.7	5.7	5.7	5.5

Taxas homólogas de crescimento real

Exportações (Fob)	7.6	-0.1	-11.6	8.8	5.0	2.7	0.8	-8.8	-19.2	-15.3	-9.7	-1.2	9.2	9.6	8.6	7.8	8.5
- Bens	5.7	-0.6	-13.4	9.7	4.0	2.5	1.8	-10.5	-22.9	-18.1	-10.2	-0.7	12.2	10.7	7.9	8.3	8.5
- Serviços	13.6	1.4	-6.5	6.3	8.2	3.5	-1.8	-3.7	-8.3	-7.1	-8.0	-2.4	1.8	6.6	10.5	6.4	8.5
Importações (Fob)	5.5	2.3	-10.6	5.1	7.0	4.0	3.4	-4.7	-15.9	-14.8	-8.6	-2.8	6.2	9.7	1.3	3.8	-0.8
- Bens	5.5	2.1	-11.3	5.4	7.1	3.6	3.4	-5.3	-17.6	-16.4	-8.7	-1.9	7.2	11.0	0.4	3.5	-1.0
- Serviços	5.9	3.8	-6.3	3.6	5.7	6.7	3.8	-0.5	-4.6	-4.8	-7.8	-7.9	0.6	1.9	6.5	5.4	-0.1

Fonte: GEE, com base nos dados das Contas Nacionais Trimestrais (Base 2006) do INE. Inclui comércio Intra e Extracomunitário.

Quadro 20 – Bens e Serviços (Crédito) – componentes dos Serviços

valores em milhões de Euros

CRÉDITO (Exportações)	janeiro a abril		Estrutura (%)				Taxas de variação e contributos ^[1]			
			Anual		jan-abr		12 meses ^[2]		jan-abr	
	2010	2011	2005	2010	2010	2011	VH	contrib. p.p.	VH	contrib. p.p.
Bens e Serviços	16 544	18 917	100.0	100.0	100.0	100.0	13.8	13.8	14.3	14.3
Bens	11 662	13 571	71.8	67.7	70.5	71.7	15.7	10.5	16.4	11.5
Serviços	4 883	5 346	28.2	32.3	29.5	28.3	9.9	3.2	9.5	2.8
Transportes	1 396	1 591	5.9	8.6	8.4	8.4	15.8	1.3	14.0	1.2
Viagens e Turismo	1 770	1 924	14.3	14.0	10.7	10.2	11.0	1.5	8.7	0.9
Comunicação	147	154	1.0	0.9	0.9	0.8	1.0	0.0	5.0	0.0
Construção	136	183	0.7	0.9	0.8	1.0	13.6	0.1	34.1	0.3
Seguros	33	43	0.2	0.2	0.2	0.2	8.1	0.0	30.1	0.1
Financeiros	44	62	0.4	0.3	0.3	0.3	32.3	0.1	41.4	0.1
Informação e Informática	88	114	0.3	0.5	0.5	0.6	10.9	0.1	30.3	0.2
Direitos de Utilização	10	11	0.1	0.1	0.1	0.1	-58.2	-0.1	6.9	0.0
Outr. Fornec. por Empresas	1 110	1 112	4.8	6.0	6.7	5.9	0.6	0.0	0.1	0.0
Nat. Pessoal, Cult. e Recreat.	88	84	0.4	0.5	0.5	0.4	8.7	0.0	-4.5	0.0
Operações Gov.	61	68	0.3	0.4	0.4	0.4	18.0	0.1	11.3	0.0

Fonte: GEE, com base nos dados das estatísticas da Balança de Pagamentos do Banco de Portugal.

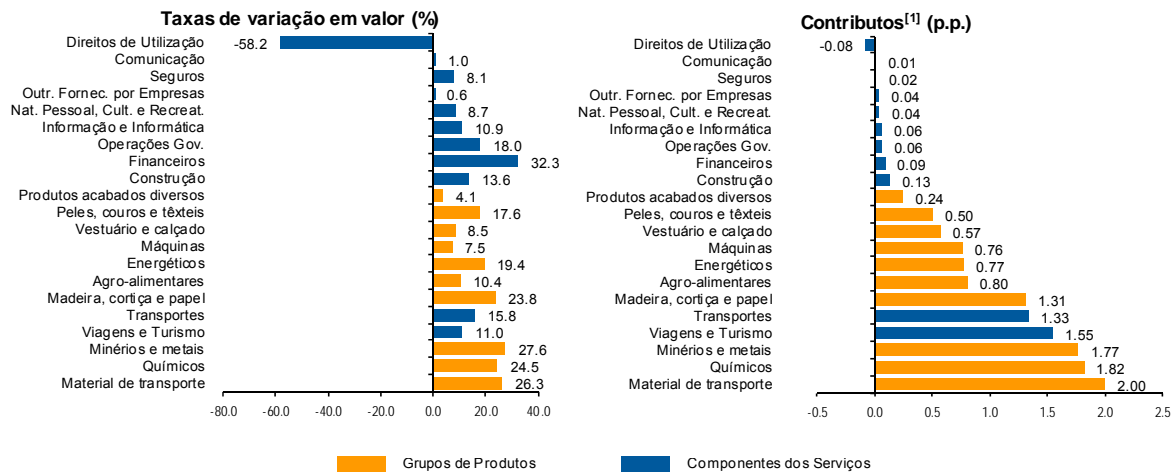
Notas:

[1] Contributos para a taxa de crescimento - Análise shift-share : (TVH) x (peso no período homólogo anterior) ÷ 100. Medem a proporção de crescimento das Exportações atribuível a cada categoria especificada.

[2] 12 meses até abril de 2011

Gráfico 6 – Taxas de crescimento das exportações de Bens e Serviços e contributos das suas componentes

Últimos 12 meses a terminar em abril de 2011



Fonte: Cálculos do GEE com base em dados do Banco de Portugal, para as Exportações de bens e serviços, e do INE, para o cálculo da estrutura das exportações de Bens. A distribuição do contributo das Exportações de Bens (dados da Balança de Pagamentos, banco de Portugal) pelos grupos de produtos segue a estrutura implícita na base de dados do Comércio Internacional do INE para as Exportações de Bens (somatório das Exportações de mercadorias para a UE com as Exportações para Países Terceiros).

Notas:

As Exportações das Estatísticas da Balança de Pagamentos (Crédito) correspondem às Exportações das Estatísticas do Comércio Internacional (somatório das as Exportações de mercadorias para a UE com as Exportações para Países Terceiros).

[1] Contributos - análise shift-share: TVH x Peso no período homólogo anterior ÷ 100. O somatório corresponde à TVH das Exportações de Bens e Serviços nos últimos 12 meses, de acordo com as estatísticas da Balança de Pagamentos do Banco de Portugal (13,8%).

Quadro 21 – Bens e Serviços (Crédito) - componentes dos Serviços
Varição homóloga (2003-2011)

CRÉDITO (Exportações)	Peso em 2010 (%)	2003	2004	2005	2006	2007	2008	2009	2010	jan-abr 2011
Bens e Serviços	100.0	2.1	6.3	1.5	16.4	9.9	2.8	-15.3	12.7	14.3
Bens	67.7	2.8	5.7	0.7	15.1	7.5	1.8	-18.3	15.2	16.4
Serviços	32.3	0.2	8.0	3.5	19.9	15.7	5.3	-8.7	7.7	9.5
Transportes	8.6	9.2	9.1	11.4	41.7	18.9	10.4	-12.6	13.0	14.0
Viagens e Turismo	14.0	-4.0	5.9	0.1	7.6	10.9	0.5	-7.2	10.2	8.7
Comunicação	0.9	21.8	18.8	20.4	8.6	16.4	4.7	-15.6	-3.7	5.0
Construção	0.9	25.8	27.4	-15.7	45.9	40.9	8.3	-21.9	-1.9	34.1
Seguros	0.2	4.9	32.9	-26.5	14.2	5.9	5.1	3.3	-9.1	30.1
Financeiros	0.3	-11.5	30.6	-9.2	16.8	25.8	-4.7	-32.7	4.4	41.4
Informação e Informática	0.5	18.0	20.6	4.5	41.6	36.8	15.3	1.0	1.1	30.3
Direitos de Utilização	0.1	5.9	-15.7	69.5	51.4	10.0	-29.8	150.5	-74.1	6.9
Outr. Fornec. por Empresas	6.0	-1.1	4.3	8.9	27.0	19.5	10.2	-5.9	1.5	0.1
Nat. Pessoal, Cult. e Recreat.	0.5	-3.0	30.8	6.7	22.5	-6.3	7.1	10.7	20.7	-4.5
Operações Gov.	0.4	0.1	6.8	-15.4	17.7	10.3	0.5	-2.4	17.6	11.3

Fonte: GEE, com base nos dados das estatísticas da Balança de Pagamentos do Banco de Portugal para as Exportações totais de Bens e para as Exportações de Serviços.

Quadro 22 – Bens e Serviços (Débito) – componentes dos Serviços

valores em milhões de Euros

DÉBITO (Importações)	janeiro a abril		Estrutura (%)				Taxas de variação e contributos ^[1]			
			Anual		jan-abr		12 meses ^[2]		jan-abr	
	2010	2011	2005	2010	2010	2011	VH	contrib. p.p. ^[1]	VH	contrib. p.p.
Bens e Serviços	20 574	22 167	100.0	100.0	100.0	100.0	9.5	9.5	7.7	7.7
Bens	17 067	18 611	85.6	83.5	83.0	84.0	10.3	8.6	9.0	7.5
Serviços	3 507	3 555	14.4	16.5	17.0	16.0	5.2	0.9	1.4	0.2
Transportes	999	1 050	4.5	4.9	4.9	4.7	7.7	0.4	5.1	0.2
Viagens e Turismo	942	961	4.3	4.5	4.6	4.3	8.0	0.4	2.1	0.1
Comunicação	144	148	0.5	0.7	0.7	0.7	-0.4	0.0	2.4	0.0
Construção	31	37	0.2	0.1	0.2	0.2	0.2	0.0	15.9	0.0
Seguros	90	77	0.3	0.4	0.4	0.3	2.0	0.0	-13.9	-0.1
Financeiros	76	97	0.3	0.4	0.4	0.4	39.1	0.1	28.6	0.1
Informação e Informática	108	124	0.3	0.6	0.5	0.6	9.5	0.1	14.7	0.1
Direitos de Utilização	149	120	0.5	0.6	0.7	0.5	-2.4	0.0	-19.7	-0.1
Outr. Fornec. por Empresas	775	758	2.8	3.5	3.8	3.4	-0.5	0.0	-2.1	-0.1
Nat. Pessoal, Cult. e Recreat.	152	153	0.5	0.7	0.7	0.7	1.8	0.0	0.4	0.0
Operações Gov.	41	31	0.2	0.2	0.2	0.1	-9.5	0.0	-25.0	0.0

Fonte: GEE, com base nos dados das estatísticas da Balança de Pagamentos do Banco de Portugal.

Notas:

Valores Fob para a Importação de bens.

[1] Contributos para a taxa de crescimento - Análise shift-share : (TVH) x (peso no período homólogo anterior) ÷ 100. Medem a proporção de crescimento das Importações atribuível a cada categoria especificada.

[2] 12 meses até abril de 2011