

Síntese Estatística de Comércio Internacional

Nº 11/2011

Inclui dados de base do INE para o comércio internacional de Portugal

■ janeiro a setembro de 2011 – comércio Intra + Extra-UE

Índice de Quadros

Evolução global

1. Balança Comercial recente	Pág. 3
2. Balança Comercial com e sem produtos energéticos (2006-2011)	4
3. Balança Comercial – dados agregados (Intra+Extra)	4
4. Evolução mensal e trimestral	5

Exportações de mercadorias

5. Por Grupos de Produtos (Intra+Extra)	6
6. Por Grupos de Produtos (Extra)	7
7. Por Grupos de Produtos (2006-2011) – variação homóloga e contributos	8
8. Para uma selecção de mercados (Intra+Extra)	9
9. Para uma selecção de mercados (Extra)	10
10. Por mercados de destino (2006-2011) – estrutura (%)	10
11. Por mercados de destino (2007-2011) – variação homóloga e contributos	11

Importações de mercadorias

12. Por Grupos de Produtos (Intra+Extra)	12
13. Com origem numa selecção de mercados (Intra+Extra)	13
14. Por Grupos de Produtos (Extra)	14
15. Com origem numa selecção de mercados (Extra)	14

Evolução por zonas geográficas e económicas

16. Principais países (Intra e Extra)	15
17. Importações - contributos para a taxa de crescimento (Intra e Extra)	17
18. Exportações - contributos para a taxa de crescimento (Intra e Extra)	19

Bens e serviços

19. Comércio de Bens e Serviços em percentagem do PIB	21
20. Bens e Serviços (crédito) – componentes dos Serviços	22
21. Bens e Serviços (crédito) – variação homóloga (2003-2011)	23
22. Bens e Serviços (débito) – componentes dos Serviços	23

Índice de Gráficos

1. Taxa de cobertura das importações pelas exportações de mercadorias	2
2. Taxas de crescimento das exportações por Grupos de Produtos e contributos	7
3. Taxas de crescimento das exportações por mercados e contributos	9
4. Taxas de crescimento das importações por mercados e contributos	13
5. Peso dos Serviços no comércio de Bens e Serviços	21
6. Taxas de crescimento das “exportações” de Bens e Serviços e contributos	22

NOTA

Em **Junho de 2010**, o Instituto Nacional de Estatística divulgou uma nova série de dados do Comércio Internacional para o período 1993-2009. Esta nova série resultou de um processo de revisão da metodologia de cálculo, que reflectiu a necessidade de obtenção de resultados com maior robustez e precisão, e inclui, para além das diferentes alterações metodológicas, nova informação declarada pelas empresas.

A partir de 1993, e na sequência da criação do Mercado Único, a recolha de informação relativa às trocas comerciais internacionais de bens passou a ser efectuada com base num novo sistema de recolha suportado por um inquérito de resposta obrigatória (declaração Intrastat) para todos os operadores cujas trocas de bens com os restantes Estados Membros ultrapassem determinados limiares mínimos (limiar de assimilação). Desde 2005, e na sequência da regulamentação comunitária relativa ao controlo de qualidade das estatísticas do Comércio Internacional, passou a ser feito o confronto regular entre a informação proveniente do sistema Intrastat e dados de natureza administrativa, nomeadamente os provenientes das declarações do Imposto sobre o Valor Acrescentado (IVA), bem como a análise das assimetrias com as estatísticas dos outros países membros. Passaram então a ser divulgadas estimativas para o total do Comércio Internacional, com base em estimativas para as empresas que estão abaixo do limiar de assimilação bem como nas não-respostas do Comércio Intracomunitário.

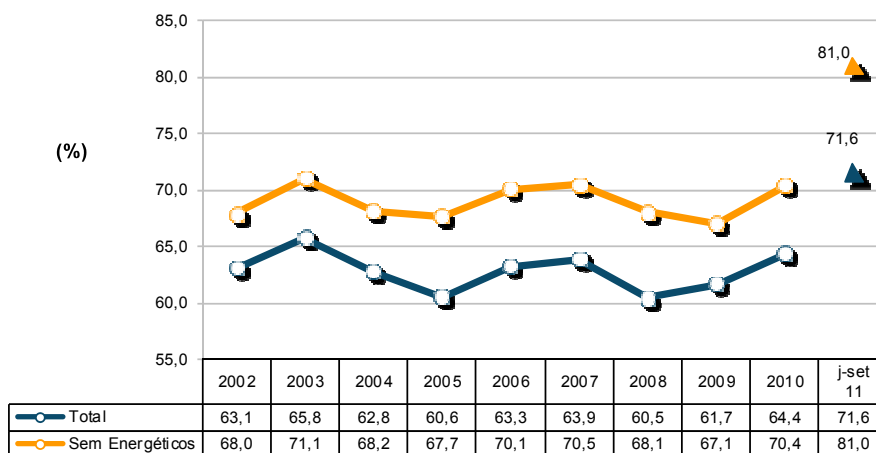
A entrada em vigor da Informação Empresarial Simplificada (IES), em 2007, veio enriquecer o estudo comparativo dos dados do Comércio Internacional com outras fontes desde 2006 (período de referência dos dados). A IES, juntamente com a informação do IVA, constitui uma importante fonte de informação de aferição da qualidade das estatísticas do Comércio Internacional.

Em **Mai de 2011**, o INE divulgou os resultados definitivos relativos ao ano de 2009, de acordo com o definido na Política de Revisões do Comércio Internacional implementada em 2010.

A detecção de um erro nos dados declarados por uma empresa, originou, pela sua magnitude, uma revisão extraordinária dos dados de 2007 e 2008 (Comércio Intracomunitário), por parte do INE, que se encontra reflectida nesta publicação.

Evolução global¹

Gráfico 1 – Evolução da taxa de cobertura (fob/cif) das importações pelas exportações de mercadorias Intra + Extra UE



Fonte: GEE, com base nos dados das estatísticas do Comércio Internacional do INE (últimas versões disponíveis à data da publicação para o período considerado). Os dados do comércio intracomunitário incluem estimativas para as não respostas assim como para as empresas que se encontram abaixo dos limiares de assimilação.

¹ Os dados de base do comércio internacional (Intra e Extra UE) divulgados pelo Instituto Nacional de Estatística para o período de janeiro a setembro de 2011 correspondem a versões preliminares, quer para o comércio intracomunitário quer para o extra-comunitário. Os dados do comércio intracomunitário incluem estimativas para as não respostas (valor das transações das empresas para as quais o INE não recebeu ainda informação) assim como para as empresas que se encontram abaixo dos limiares de assimilação (valor anual das operações intracomunitárias abaixo do qual os operadores são dispensados da declaração periódica estatística Intrastat, limitando-se à entrega da declaração periódica fiscal: no caso de Portugal, 200 mil euros para as importações da UE e 250 mil para as exportações para a UE, em 2011). Por outro lado, a actual metodologia considera, para além do confronto regular entre as declarações Intrastat e do Imposto sobre o Valor Acrescentado (IVA), a comparação com os dados com a Informação Empresarial Simplificada (IES).

Quadro 1 -Evolução recente da balança comercial de Portugal

Versão preliminar de janeiro a setembro de 2011

Intra + Extra-UE	janeiro a setembro			Últimos 3 meses			Últimos 12 meses		
	2010	2011	VH	jul 10- set 10	jul 11- set 11	VH	out 09- set 10	out 10- set 11	VH
milhões de Euros									
Exportações (fob)	27 036	31 381	16,1	9 228	10 438	13,1	35 470	41 108	15,9
Importações (cif)	41 686	43 814	5,1	13 706	14 195	3,6	55 466	59 181	6,7
Importações (fob)	39 723	41 750	5,1	13 060	13 526	3,6	52 854	56 394	6,7
Saldo (fob-cif)	-14 650	-12 433	-15,1	-4 478	-3 756	-16,1	-19 996	-18 073	-9,6
Saldo (fob-fob)	-12 687	-10 369	-18,3	-3 832	-3 088	-19,4	-17 384	-15 286	-12,1
Cobertura(fob/cif)	64,9	71,6	-	67,3	73,5	-	63,9	69,5	-
Cobertura(fob/fob)	68,1	75,2	-	70,7	77,2	-	67,1	72,9	-
Sem energéticos:									
Exportações (fob)	25 097	29 196	16,3	8 552	9 628	12,6	33 078	38 396	16,1
Importações (cif)	35 483	36 027	1,5	11 656	11 495	-1,4	47 498	49 270	3,7
Importações (fob)	33 812	34 330	1,5	11 107	10 954	-1,4	45 261	46 949	3,7
Saldo (fob-cif)	-10 386	-6 831	-34,2	-3 104	-1 867	-39,8	-14 419	-10 874	-24,6
Saldo (fob-fob)	-8 715	-5 134	-41,1	-2 555	-1 326	-48,1	-12 182	-8 553	-29,8
Cobertura(fob/cif)	70,7	81,0	-	73,4	83,8	-	69,6	77,9	-
Cobertura(fob/fob)	74,2	85,0	-	77,0	87,9	-	73,1	81,8	-
milhões de US\$									
Exportações (fob)	35 511	38 979	9,8						
Importações (cif)	54 700	54 644	-0,1						
Importações (fob)	52 124	52 070	-0,1						
Saldo (fob-cif)	-19 189	-15 665	-18,4						
Saldo (fob-fob)	-16 613	-13 091	-21,2						

Extra-UE	janeiro a setembro			Últimos 3 meses			Últimos 12 meses		
	2010	2011	VH	jul 10- set 10	jul 11- set 11	VH	out 09- set 10	out 10- set 11	VH
milhões de Euros									
Exportações (fob)	6 759	7 943	17,5	2 408	2 856	18,6	8 836	10 373	17,4
Importações (cif)	10 439	12 035	15,3	3 488	4 173	19,6	13 379	15 445	15,4
Importações (fob)	9 947	11 468	15,3	3 324	3 977	19,6	12 749	14 717	15,4
Saldo (fob-cif)	-3 680	-4 092	11,2	-1 080	-1 317	22,0	-4 543	-5 072	11,6
Saldo (fob-fob)	-3 188	-3 525	10,6	- 916	-1 121	22,4	-3 913	-4 344	11,0
Cobertura(fob/cif)	64,7	66,0	-	69,0	68,4	-	66,0	67,2	-
Cobertura(fob/fob)	67,9	69,3	-	72,5	71,8	-	69,3	70,5	-
Sem energéticos:									
Exportações (fob)	5 650	6 650	17,7	2 027	2 366	16,7	7 466	8 768	17,4
Importações (cif)	5 628	5 963	6,0	1 948	1 969	1,1	7 221	7 845	8,6
Importações (fob)	5 363	5 682	6,0	1 856	1 876	1,1	6 881	7 476	8,6
Saldo (fob-cif)	22	686	2978,8	79	397	401,9	245	923	276,9
Saldo (fob-fob)	287	967	236,6	171	489	186,6	585	1 292	120,9
Cobertura(fob/cif)	100,4	111,5	-	104,1	120,1	-	103,4	111,8	-
Cobertura(fob/fob)	105,4	117,0	-	109,2	126,1	-	108,5	117,3	-

Fonte: GEE, com base nos dados das estatísticas do Comércio Internacional do INE (últimas versões disponíveis à data da publicação para o período considerado). Os dados do comércio intracomunitário incluem estimativas para as não respostas assim como para as empresas que se encontram abaixo dos limiares de assimilação.

Notas:

Importações – Somatório das Importações provenientes da UE com as Importações vindas dos P.Terceiros.

Exportações – Somatório das Exportações para a UE com as Exportações para os P.Terceiros.

Factor de conversão cif-fob utilizado para 2008, 2009, 2010 e 2011: 0.9529.

Quadro 2 -Balança comercial de Portugal com e sem produtos energéticos (2006-2011)

valores em milhões de Euros

Intra + Extra UE	2006	2007	2008	2009	2010	jan-set	
						2010	2011
Com energéticos							
Exportações (fob)	35 640	38 294	38 847	31 697	36 762	27 036	31 381
t.v.h.	14,5	7,4	1,4	-18,4	16,0	-	16,1
Importações (cif)	56 295	59 927	64 194	51 379	57 053	41 686	43 814
t.v.h.	9,6	6,5	7,1	-20,0	11,0	-	5,1
Cobertura (fob/cif)	63,3	63,9	60,5	61,7	64,4	64,9	71,6
Sem energéticos							
Exportações (fob)	33 753	36 568	36 688	30 151	34 297	25 097	29 196
t.v.h.	13,0	8,3	0,3	-17,8	13,7	-	16,3
Importações (cif)	48 175	51 870	53 884	44 912	48 726	35 483	36 027
t.v.h.	9,2	7,7	3,9	-16,7	8,5	-	1,5
Cobertura (fob/cif)	70,1	70,5	68,1	67,1	70,4	70,7	81,0

Por memória:

Energéticos (Capº 27 da NC):

Exportações (fob)	1 888	1 726	2 159	1 545	2 465	1 938	2 185
t.v.h.	49,0	-8,6	25,1	-28,4	59,5	-	12,7
Importações (cif)	8 120	8 056	10 310	6 467	8 327	6 203	7 787
t.v.h.	11,8	-0,8	28,0	-37,3	28,8	-	25,5

Fonte: GEE, com base nos dados das estatísticas do Comércio Internacional do INE (últimas versões disponíveis à data da publicação para o período considerado). Os dados do comércio intracomunitário incluem estimativas para as não respostas assim como para as empresas que se encontram abaixo dos limiares de assimilação.

**Quadro 3 – Balança Comercial
Dados Agregados (Intra+Extra UE)**

valores em milhões de Euros

janeiro a setembro	2010	2011	TVH
Intra + Extra UE			
Exportações (fob)	27 036	31 381	16,1
Importações (cif)	41 686	43 814	5,1
Saldo (fob-cif)	-14 650	-12 433	-15,1
Cobertura (fob/cif)	64,9	71,6	-
Intra UE			
Exportações (fob)	20 276	23 438	15,6
Importações (cif)	31 247	31 779	1,7
Saldo (fob-cif)	-10 971	-8 341	-24,0
Cobertura (fob/cif)	64,9	73,8	-
Extra UE			
Exportações (fob)	6 759	7 943	17,5
Importações (cif)	10 439	12 035	15,3
Saldo (fob-cif)	-3 680	-4 092	11,2
Cobertura (fob/cif)	64,7	66,0	-

Fonte: GEE, com base nos dados das estatísticas do Comércio Internacional do INE (últimas versões disponíveis à data da publicação para o período considerado). Os dados do comércio intracomunitário incluem estimativas para as não respostas assim como para as empresas que se encontram abaixo dos limiares de assimilação.

Quadro 4 – Evolução mensal e trimestral do comércio internacional de Portugal

valores em milhões de Euros

Intra+Extra UE-27	IMPORTAÇÃO (cif)			EXPORTAÇÃO (fob)		
	2010	2011	TVH	2010	2011	TVH
jan	4 014	4 453	10,9	2 608	3 121	19,7
fev	4 230	4 636	9,6	2 719	3 314	21,9
mar	5 029	5 475	8,9	3 333	3 779	13,4
abr	4 485	5 010	11,7	2 962	3 441	16,2
mai	4 679	5 438	16,2	3 048	3 701	21,4
jun	5 544	4 607	-16,9	3 137	3 588	14,4
jul	4 645	4 896	5,4	3 402	3 769	10,8
ago	4 177	4 219	1,0	2 512	2 913	16,0
set	4 884	5 080	4,0	3 314	3 756	13,4
out	5 082			3 267		
nov	5 095			3 327		
dez	5 190			3 133		
1º Trim	13 273	14 565	9,7	8 659	10 213	17,9
2º Trim	14 708	15 055	2,4	9 148	10 730	17,3
3º Trim	13 706	14 195	3,6	9 228	10 438	13,1
4º Trim	15 367			9 727		

Intra UE-27	IMPORTAÇÃO (cif)			EXPORTAÇÃO (fob)		
	2010	2011	TVH	2010	2011	TVH
jan	3 040	3 361	10,5	2 028	2 420	19,3
fev	3 148	3 538	12,4	2 062	2 528	22,6
mar	3 841	4 128	7,5	2 469	2 894	17,2
abr	3 428	3 556	3,7	2 232	2 552	14,3
mai	3 473	3 778	8,8	2 297	2 790	21,4
jun	4 099	3 397	-17,1	2 368	2 673	12,9
jul	3 569	3 476	-2,6	2 520	2 807	11,4
ago	2 940	2 998	2,0	1 799	2 042	13,5
set	3 708	3 547	-4,3	2 501	2 734	9,3
out	3 815			2 459		
nov	4 007			2 545		
dez	4 136			2 293		
1º Trim	10 030	11 027	9,9	6 559	7 842	19,6
2º Trim	11 000	10 731	-2,4	6 898	8 014	16,2
3º Trim	10 217	10 021	-1,9	6 820	7 582	11,2
4º Trim	11 958			7 297		

Extra UE-27	IMPORTAÇÃO (cif)			EXPORTAÇÃO (fob)		
	2010	2011	TVH	2010	2011	TVH
jan	974	1 093	12,2	580	702	20,9
fev	1 082	1 098	1,5	657	786	19,6
mar	1 187	1 347	13,5	864	885	2,4
abr	1 057	1 454	37,6	730	889	21,8
mai	1 206	1 660	37,6	751	911	21,3
jun	1 445	1 211	-16,2	769	915	19,0
jul	1 076	1 419	31,9	883	962	8,9
ago	1 237	1 222	-1,3	713	872	22,2
set	1 175	1 532	30,4	812	1 023	25,9
out	1 267			808		
nov	1 088			782		
dez	1 054			840		
1º Trim	3 243	3 538	9,1	2 100	2 372	12,9
2º Trim	3 708	4 324	16,6	2 250	2 715	20,7
3º Trim	3 488	4 173	19,6	2 408	2 856	18,6
4º Trim	3 409			2 430		

Fonte: GEE, com base nos dados das estatísticas do Comércio Internacional do INE (últimas versões disponíveis à data da publicação para o período considerado). Os dados do comércio intracomunitário incluem estimativas para as não respondidas assim como para as empresas que se encontram abaixo dos limiares de assimilação.

Exportações * de mercadorias

Quadro 5 – Exportações de mercadorias portuguesas por Grupos de Produtos

Dos quais: produtos por Capítulo (NC-2) acima de 30 milhões de euros em 2011

Grp/ NC-2	Grupos de Produtos	Milhões de Euros		Estrutura (%)		Taxas de variação e contributos			
		jan-set		jan-set		últimos 12 meses ^[1]		jan-set	
		2010	2011	2010	2011	TVH ^[2]	Contrib. p.p. ^[3]	TVH	Contrib. p.p. ^[3]
	TOTAL DAS EXPORTAÇÕES	27 036	31 381	100,0	100,0	15,9	15,9	16,1	16,1
000	Agro-alimentares	3 076	3 420	11,4	10,9	10,8	1,3	11,2	1,3
22	Bebidas, líquidos alcoólicos e vinagres	631	702	2,3	2,2	10,3	0,3	11,4	0,3
03	Peixe, crustáceos, moluscos e outros invertebrados aquáticos	372	412	1,4	1,3	18,0	0,2	10,6	0,1
24	Tabaco e seus sucedâneos manufacturados	291	308	1,1	1,0	2,3	0,0	5,7	0,1
15	Gorduras, óleos e ceras de origem animal ou vegetal	206	276	0,8	0,9	27,8	0,2	33,9	0,3
20	Preparações de prod hortícolas, de frutas ou outras partes de plantas	222	232	0,8	0,7	4,5	0,0	4,5	0,0
04	Leite e laticínios, ovos, mel, prod comestíveis origem animal n.e.	217	219	0,8	0,7	3,5	0,0	1,2	0,0
08	Frutas e cascas de citrinos e melões	173	185	0,6	0,6	8,1	0,1	6,6	0,0
16	Preparações de carne/peixe/krustá c/moluscos/our invert aquáticos	145	183	0,5	0,6	24,2	0,1	26,9	0,1
19	Prep base cereais/farinhas/amidos/féculas/leite; prod de pasteleria	139	162	0,5	0,5	14,7	0,1	16,6	0,1
17	Açúcares e produtos de confeitaria	119	133	0,4	0,4	0,2	0,0	11,8	0,1
07	Produtos hortícolas, plantas, raízes e tubérculos comestíveis	119	125	0,4	0,4	3,8	0,0	5,5	0,0
21	Preparações alimentícias diversas	89	86	0,3	0,3	-5,3	0,0	-2,8	0,0
02	Carnes e miudezas comestíveis	62	74	0,2	0,2	30,0	0,1	19,9	0,0
06	Plantas vivas e produtos de floricultura	41	58	0,2	0,2	41,4	0,1	42,2	0,1
09	Café, chá, mate e especiarias	35	45	0,1	0,1	23,6	0,0	29,4	0,0
01	Animais vivos	46	42	0,2	0,1	-8,2	0,0	-7,7	0,0
05	Produtos de origem animal n.e. nem incluídos noutros capítulos	34	41	0,1	0,1	17,5	0,0	21,4	0,0
23	Resíduos das indust alimentares; alimentos preparados para animais	51	37	0,2	0,1	-17,8	0,0	-25,9	0,0
10	Cereais	25	31	0,1	0,1	6,3	0,0	25,6	0,0
100	Energéticos	1 938	2 185	7,2	7,0	13,4	0,9	12,7	0,9
27	Combustíveis, óleos e ceras minerais; destilados; mat betuminosas	1 938	2 185	7,2	7,0	13,4	0,9	12,7	0,9
200	Químicos	3 255	3 979	12,0	12,7	20,9	2,5	22,2	2,7
39	Plástico e suas obras	1 329	1 510	4,9	4,8	14,9	0,7	13,7	0,7
40	Borracha e suas obras	558	670	2,1	2,1	19,1	0,4	20,0	0,4
29	Produtos químicos orgânicos	426	659	1,6	2,1	46,4	0,7	54,9	0,9
30	Produtos farmacêuticos	337	401	1,2	1,3	14,0	0,2	19,0	0,2
38	Produtos diversos das indústrias químicas	115	205	0,4	0,7	60,5	0,3	78,4	0,3
32	Extractos tanantes, taninos, pigmentos, corantes, tintas e vernizes	134	135	0,5	0,4	7,7	0,0	1,2	0,0
33	Óleos essenciais e resinóides; prod perfumaria/toucador; cosméticos	95	95	0,4	0,3	4,9	0,0	-0,4	0,0
34	Sabões, prod limpeza, ceras artificiais, velas, pastas moldar, semelh	83	92	0,3	0,3	5,8	0,0	10,5	0,0
31	Adubos (fertilizantes)	84	91	0,3	0,3	26,1	0,1	8,4	0,0
28	Químicos inorgânicos; compostos de met preciosos/isótopos/semelh	48	56	0,2	0,2	12,8	0,0	17,5	0,0
35	Matérias albuminóides/prod a base amidos/féculas; colas; enzimas	39	54	0,1	0,2	26,2	0,0	38,2	0,0
300	Madeira, cortiça e papel	2 486	2 729	9,2	8,7	13,1	1,2	9,8	0,9
48	Papel, cartão, e suas obras; obras de pasta de celulose	1 142	1 202	4,2	3,8	10,4	0,4	5,3	0,2
45	Cortiça e suas obras	568	618	2,1	2,0	8,0	0,2	8,9	0,2
44	Madeira e suas obras; carvão vegetal	374	447	1,4	1,4	17,9	0,3	19,5	0,3
47	Pastas madeira/outr mat fibrosas celulósicas; papel/cartão p/reciclar	351	411	1,3	1,3	27,1	0,3	17,0	0,2
49	Livros, jornais, outr prod das indúst gráficas; textos, planos e plantas	50	50	0,2	0,2	0,8	0,0	0,1	0,0
400	Peles, couros e têxteis	1 180	1 386	4,4	4,4	17,4	0,8	17,4	0,8
63	Outras confecções têxteis; calçado/chapéus/semelh, usados; trapos	360	384	1,3	1,2	8,8	0,1	6,4	0,1
55	Fibras têxteis sintéticas ou artificiais, descontinuas	162	201	0,6	0,6	27,7	0,2	24,6	0,1
56	Ouates, feltos e falsos tecidos; artigos de cordoaria	127	157	0,5	0,5	20,6	0,1	23,7	0,1
52	Algodão	96	127	0,4	0,4	28,1	0,1	32,1	0,1
59	Tecidos impregnados/revestidos/frecobertos; artigos p/ uso técnico	90	114	0,3	0,4	24,3	0,1	27,8	0,1
60	Tecidos de malha	73	86	0,3	0,3	19,8	0,1	18,8	0,1
58	Tecid especiais/tufados/rendas/tapeçarias/passamanarias/bordados	46	56	0,2	0,2	20,9	0,0	20,9	0,0
41	Peles (excepto c/pélo) e couros	45	53	0,2	0,2	19,7	0,0	16,1	0,0
54	Filamentos têxteis, lâminas e semelhantes, sintéticos ou artificiais	45	50	0,2	0,2	5,6	0,0	13,0	0,0
57	Tapetes e outros revestimentos para pavimentos, de matérias têxteis	50	47	0,2	0,1	-4,9	0,0	-6,0	0,0
51	Lã, pelos finos ou grosseiros; fios e tecidos de crina	50	47	0,2	0,1	-1,7	0,0	-6,3	0,0
42	Obras de couro; artigos correio/seleiro/viagem; bolsas; obras tripa	29	43	0,1	0,1	44,1	0,0	47,4	0,1
500	Vestuário e calçado	2 674	3 041	9,9	9,7	13,1	1,3	13,7	1,4
64	Calçado, polainas e semelhantes, e suas partes	1 024	1 231	3,8	3,9	20,1	0,7	20,2	0,8
61	Vestuário de malha e seus acessórios	1 088	1 192	4,0	3,8	8,8	0,4	9,6	0,4
62	Vestuário excepto malha e seus acessórios	537	589	2,0	1,9	9,7	0,2	9,6	0,2
600	Minérios e metais	2 787	3 495	10,3	11,1	25,3	2,6	25,4	2,6
72	Ferro fundido, ferro e aço	671	904	2,5	2,9	37,9	0,9	34,7	0,9
73	Obras de ferro fundido, ferro ou aço	691	790	2,6	2,5	12,4	0,3	14,3	0,3
76	Alumínio e suas obras	381	399	1,4	1,3	2,2	0,0	4,7	0,1
71	Pérolas; pedras preciosas/metais prec e obras; bijutaria; moedas	164	386	0,6	1,2	136,9	0,8	134,9	0,8
26	Minérios, escórias e cinzas	255	325	0,9	1,0	33,7	0,3	27,3	0,3
25	Sal, enxofre, terras e pedras, gesso, cal e cimento	199	189	0,7	0,6	-2,2	0,0	-4,8	0,0
83	Obras diversas de metais comuns	167	183	0,6	0,6	10,7	0,1	9,4	0,1
74	Cobre e suas obras	144	182	0,5	0,6	22,1	0,1	26,7	0,1
82	Ferramentas, artef cutelaria, talheres, suas partes, em metal comum	91	104	0,3	0,3	9,4	0,0	14,0	0,0
700	Máquinas	4 033	4 557	14,9	14,5	11,8	1,8	13,0	1,9
85	Máquinas e aparelh eléctrc; grav/reprod imagem e som; suas partes	2 392	2 741	8,8	8,7	14,2	1,3	14,6	1,3
84	Reactores, caldeiras, máquinas e aparelh mecânicos, e suas partes	1 641	1 816	6,1	5,8	8,3	0,5	10,7	0,6
800	Material de transporte	3 262	4 137	12,1	13,2	27,4	3,3	26,8	3,2
87	Veíc automóveis, tractores, ciclos, outr veíc terrest; suas partes	3 107	3 987	11,5	12,7	29,1	3,3	28,4	3,3
88	Aeronaves, aparelhos espaciais e suas partes	107	115	0,4	0,4	8,4	0,0	6,8	0,0
900	Produtos acabados diversos	2 344	2 453	8,7	7,8	3,7	0,3	4,6	0,4
94	Mobiliário/colchões/semelh; aparelh iluminação; const pré-fabricadas	796	886	2,9	2,8	8,1	0,2	11,3	0,3
69	Produtos cerâmicos	401	421	1,5	1,3	4,5	0,1	5,0	0,1
70	Vidro e suas obras	357	374	1,3	1,2	7,0	0,1	4,9	0,1
68	Obras de pedra, gesso, cimento, amianto, mica ou matérias semelh	263	281	1,0	0,9	4,5	0,0	6,9	0,1
90	Aparelh óptica/fotog/cinema/medida/precisão/médicos/outros; partes	258	276	1,0	0,9	11,4	0,1	7,1	0,1
99	Enc postais, provisões de bordo, comércio conf e outr mercad n.e.	122	62	0,5	0,2	-47,1	-0,2	-49,0	-0,2
91	Artigos de relojoaria	45	50	0,2	0,2	7,6	0,0	9,3	0,0
96	Obras diversas	34	37	0,1	0,1	15,2	0,0	9,0	0,0
95	Brinquedos, jogos, artigos para divertimento/desporto; suas partes	29	30	0,1	0,1	0,8	0,0	5,5	0,0

Por memória:

Total sem energéticos	25 097	29 196	92,8	93,0	16,1	15,0	16,3	15,2
-----------------------	--------	--------	------	------	------	------	------	------

Fonte: GEE, com base nos dados das estatísticas do Comércio Internacional do INE (últimas versões disponíveis à data da publicação para o período considerado). Os dados do comércio intracomunitário incluem estimativas para as não respostas assim como para as empresas que se encontram abaixo dos limiares de assimilação.

Notas:

* Somatório das Exportações de mercadorias para a UE com as Exportações para Países Terceiros.

Composição dos Grupos de Produtos – 000 (Cap# 01 a 24 da NC) – 100 (Cap# 27) – 200 (Cap# 28 a 40) – 300 (Cap# 44 a 49) – 400 (Cap# 41 a 43, 50 a 60 e 63) – 500 (Cap# 61, 62, 64 a 67) – 600 (Cap# 25, 26, 71 a 83) – 700 (Cap# 84 e 85) – 800 (Cap# 86 a 89) – 900 (Cap# 68 a 70 e 90 a 99).

[1] Últimos 12 meses a terminar em setembro de 2011

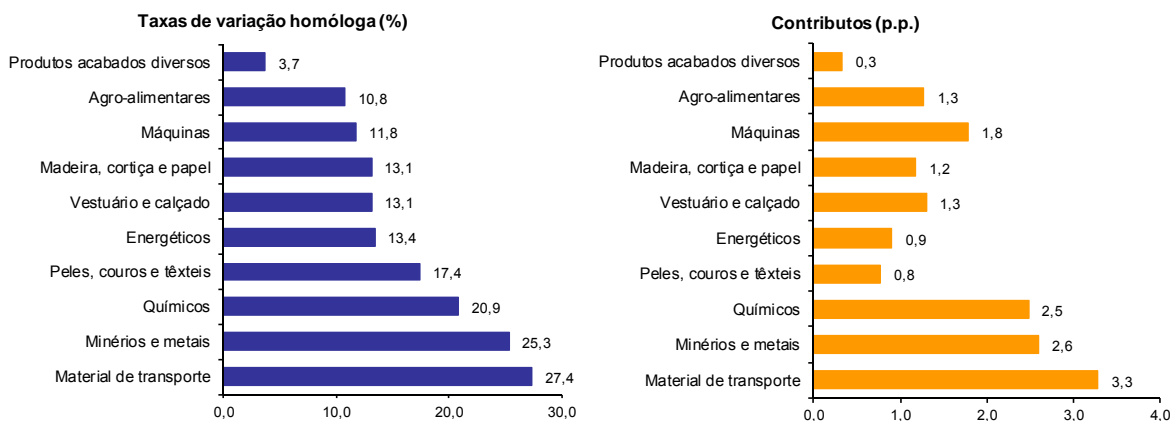
[2] (out 10-set 11)/(out 09-set 10) x 100 - 100

[3] Contributo para a taxa de crescimento das Exportações (%) - análise shift-share: (VH) x (peso no período homólogo anterior) ± 100.

Gráfico 2 – Taxas de crescimento das exportações de mercadorias portuguesas por grupos de produtos e correspondentes contributos

Últimos 12 meses a terminar em setembro de 2011

Intra+ Extra UE



Fonte: Quadro 5 – Exportações de mercadorias portuguesas por grupos de Produtos.

Quadro 6 – Exportações portuguesas por grupos de produtos (Extra-UE)

Versão preliminar de janeiro a setembro de 2011

Grupos de Produtos	Extra-UE (Fob)		TVH (%)		Estrutura (%)		
	janeiro a setembro		últimos 12 meses ^[1]	jan-set 11/10	últimos 12 meses ^[1]	jan-set	
	2010	2011				2010	2011
Total das Exportações	6 759	7 943	17,4	17,5	100,0	100,0	100,0
000 Agro-alimentares	822	1 022	24,2	24,3	13,5	12,2	12,9
100 Energéticos	1 109	1 294	17,2	16,6	15,5	16,4	16,3
200 Químicos	682	903	27,2	32,5	11,0	10,1	11,4
300 Madeira, cortiça e papel	666	777	19,1	16,6	9,9	9,9	9,8
400 Peles, couros e têxteis	319	382	20,1	19,8	4,9	4,7	4,8
500 Vestuário e calçado	196	248	26,5	26,6	3,1	2,9	3,1
600 Minérios e metais	722	901	22,7	24,7	11,0	10,7	11,3
700 Máquinas	1 267	1 405	10,8	10,8	18,0	18,8	17,7
800 Material de transporte	412	420	5,6	2,0	5,5	6,1	5,3
900 Produtos acabados diversos	564	592	6,2	5,0	7,8	8,3	7,5
Por memória:							
Total sem energéticos	5 650	6 650	17,4	17,7	84,5	83,6	83,7

Fonte: GEE, com base nos dados das estatísticas do Comércio Internacional do INE (últimas versões disponíveis à data da publicação para o período considerado).

Nota:

Composição dos Grupos de Produtos – 000 (Capº 01 a 24 da NC) - 100 (Capº 27) – 200 (Capº 28 a 40) – 300 (Capº 44 a 49) – 400 (Capº 41 a 43, 50 a 60 e 63) – 500 (Capº 61, 62, 64 a 67) – 600 (Capº 25, 26, 71 a 83) – 700 (Capº 84 e 85) – 800 (Capº 86 a 89) - 900 (Capº 68 a 70 e 90 a 99).

[1] Últimos 12 meses a terminar em setembro de 2011

**Quadro 7 – Exportações de mercadorias portuguesas por Grupos de Produtos (2006-2011)
ordenados por ordem decrescente do seu peso relativo em 2010**

Variação homóloga e contributos

Intra + Extra UE

Grp. e NC-2	Descritivo	Peso 2010 (%)	TVH						Contrib. (p.p.) ^[1]	
			2006	2007	2008	2009	2010	jan-set 2011	2010	jan-set 2011
	TOTAL	100,0	14,5	7,4	1,4	-18,4	16,0	16,1	16,0	16,1
700	Máquinas	14,9	16,1	7,6	-0,8	-31,0	6,3	13,0	1,0	1,9
85	Máquinas e aparelh eléctric; grav/reprod imagem e som; suas partes	8,9	22,3	9,3	-1,4	-37,4	15,5	14,6	1,4	1,3
84	Reactores, caldeiras, máquinas e aparelh mecânicos, e suas partes	6,1	8,0	5,1	0,0	-21,4	-4,8	10,7	-0,4	0,6
800	Material de transporte	12,4	9,2	2,8	-2,7	-21,4	22,2	26,8	2,6	3,2
87	Veic automóveis, tractores, ciclos, outr veic terrest; suas partes	11,8	14,3	-0,7	-3,5	-19,5	23,2	28,4	2,6	3,3
200	Químicos	11,9	13,1	10,1	2,4	-14,6	23,0	22,2	2,6	2,7
39	Plástico e suas obras	4,8	13,9	12,9	0,8	-16,5	29,8	13,7	1,3	0,7
000	Agro-alimentares	11,7	15,0	17,1	15,0	-5,0	7,3	11,2	0,9	1,3
600	Minérios e metais	10,5	32,2	11,5	-1,5	-23,9	23,3	25,4	2,3	2,6
500	Vestuário e calçado	9,8	2,3	1,9	-2,8	-11,4	3,8	13,7	0,4	1,4
61	Vestuário de malha e seus acessórios	4,1	3,7	0,6	-5,5	-11,9	1,5	9,6	0,1	0,4
64	Calçado, polainas e semelhantes, e suas partes	3,7	2,2	2,7	2,6	-8,2	5,1	20,2	0,2	0,8
300	Madeira, cortiça e papel	9,2	11,3	-3,5	1,9	-12,1	26,0	9,8	2,2	0,9
48	Papel, cartão, e suas obras; obras de pasta de celulose	4,2	11,6	0,2	8,3	-4,5	41,0	5,3	1,4	0,2
900	Produtos acabados diversos	8,6	10,8	29,6	-3,2	-9,2	4,5	4,6	0,4	0,4
100	Energéticos	6,7	49,0	-8,6	25,1	-28,4	59,5	12,7	2,9	0,9
27	Combustíveis, óleos e ceras minerais; destilados; mat betuminosas	6,7	49,0	-8,6	25,1	-28,4	59,5	12,7	2,9	0,9
400	Peles, couros e têxteis	4,4	6,5	3,7	-5,6	-16,3	13,7	17,4	0,6	0,8

Fonte: GEE, com base nos dados das estatísticas do Comércio Internacional do INE (últimas versões disponíveis à data da publicação para o período considerado). Os dados do comércio intracomunitário incluem estimativas para as não respostas assim como para as empresas que se encontram abaixo dos limiares de assimilação.

Nota:

[1] Contributos para a taxa de crescimento - análise shift-share: (TVH) x (peso no período homólogo anterior) ÷ 100.

Quadro 8 – Evolução das exportações de mercadorias com destino a uma selecção de mercados

Versão preliminar de janeiro a setembro de 2011

valores em milhões de euros

Destino	jan-set		Estrutura (%)		Taxas de variação e contributos			
			jan-set		12 meses ^[1]		jan-set	
	2010	2011	2010	2011	VH ^[2]	Contrib. p.p. ^[3]	VH	Contrib. p.p. ^[3]
TOTAL	27 036	31 381	100,0	100,0	15,9	15,9	16,1	16,1
INTRA UE(27)	20 276	23 438	75,0	74,7	15,4	11,6	15,6	11,7
dos quais:								
UE-15	19 447	22 477	71,9	71,6	15,3	11,0	15,6	11,2
Espanha	7 227	7 914	26,7	25,2	8,5	2,3	9,5	2,5
Alemanha	3 465	4 319	12,8	13,8	25,3	3,2	24,6	3,2
França	3 203	3 814	11,8	12,2	17,6	2,1	19,1	2,3
Reino Unido	1 481	1 581	5,5	5,0	7,5	0,4	6,7	0,4
Países Baixos	1 078	1 283	4,0	4,1	17,8	0,7	19,0	0,8
Itália	1 011	1 188	3,7	3,8	19,0	0,7	17,4	0,7
Bélgica	777	937	2,9	3,0	22,8	0,6	20,6	0,6
Suécia	262	324	1,0	1,0	21,5	0,2	23,7	0,2
Dinamarca	193	197	0,7	0,6	4,6	0,0	2,0	0,0
Alargamento	830	961	3,1	3,1	17,5	0,5	15,8	0,5
Polónia	236	295	0,9	0,9	20,5	0,2	25,3	0,2
EXTRA UE(27)	6 759	7 943	25,0	25,3	17,4	4,3	17,5	4,4
dos quais:								
Angola	1 330	1 586	4,9	5,1	13,9	0,7	19,2	0,9
EUA	1 002	1 059	3,7	3,4	6,8	0,2	5,6	0,2
Brasil	309	408	1,1	1,3	28,5	0,3	32,1	0,4
México	302	346	1,1	1,1	29,1	0,3	14,3	0,2
Suíça	247	279	0,9	0,9	14,5	0,1	12,8	0,1
Marrocos	225	289	0,8	0,9	28,6	0,2	28,6	0,2
Turquia	211	227	0,8	0,7	5,7	0,0	7,7	0,1
Cabo Verde	198	193	0,7	0,6	0,1	0,0	-2,7	0,0
China	169	250	0,6	0,8	32,4	0,2	47,8	0,3
Argélia	149	286	0,5	0,9	98,7	0,5	92,2	0,5
Por memória:								
Gibraltar	179	182	0,7	0,6	-0,1	0,0	1,8	0,0
PALOP	1 698	2 014	6,3	6,4	14,6	1,0	18,6	1,2
EFTA	315	354	1,2	1,1	13,1	0,1	12,4	0,1

Fonte: GEE, com base nos dados das estatísticas do Comércio Internacional do INE (últimas versões disponíveis à data da publicação para o período considerado). Os dados do comércio intracomunitário incluem estimativas para as não respostas assim como para as empresas que se encontram abaixo dos limiares de assimilação.

Notas:

Países ordenados por ordem decrescente de valor no ano de 2010.

[1] Últimos 12 meses a terminar em setembro de 2011

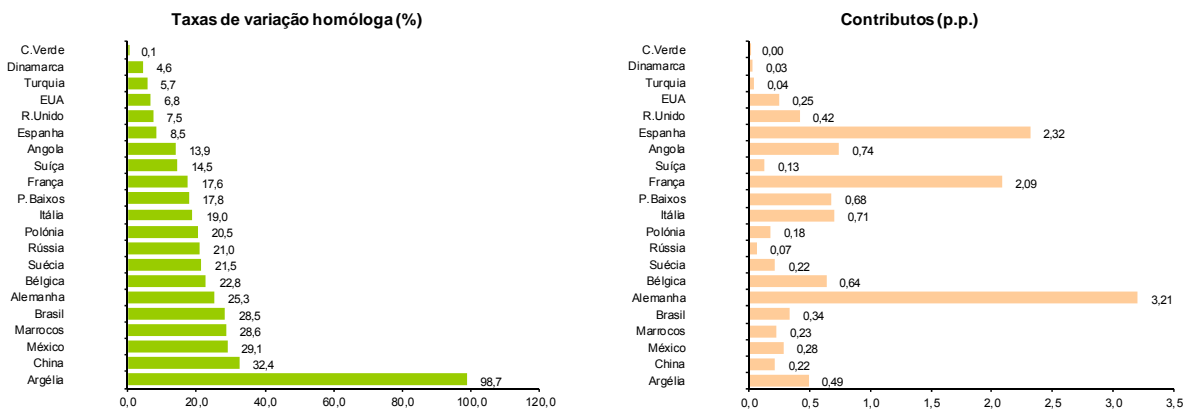
[2] $(\text{out } 10\text{-set } 11) / (\text{out } 09\text{-set } 10) \times 100 - 100$

[3] Contributos para a taxa de crescimento das exportações - análise shift-share: $(\text{TVH}) \times (\text{peso no período homólogo anterior}) \div 100$.

Gráfico 3 – Taxas de crescimento das exportações de mercadorias portuguesas com destino a uma selecção de mercados e correspondentes contributos

Últimos 12 meses a terminar em setembro de 2011

Intra + Extra UE



Fonte: Quadro 8 – Evolução das exportações de mercadorias com destino a uma selecção de mercados.

Quadro 9 – Evolução das exportações de mercadorias portuguesas com destino a uma selecção de mercados

Versão preliminar de janeiro a setembro de 2011

Extra-UE (Fob)		valores em milhões de euros						
Destino	jan-set		Estrutura (%)				Taxas de variação	
	2010	2011	Anual		jan-set		últimos 12 meses [1]	jan-set 11/10
			2005	2010	2010	2011		
EXTRA UE(27)	6 759	7 943	100,0	100,0	100,0	100,0	17,4	17,5
dos quais:								
Angola	1 330	1 586	13,1	20,8	19,7	20,0	13,9	19,2
EUA	1 002	1 059	26,9	14,4	14,8	13,3	6,8	5,6
Brasil	309	408	2,9	4,8	4,6	5,1	28,5	32,1
México	302	346	1,4	4,4	4,5	4,4	29,1	14,3
Suíça	247	279	4,1	3,6	3,7	3,5	14,5	12,8
Marrocos	225	289	2,1	3,3	3,3	3,6	28,6	28,6
Turquia	211	227	3,8	2,9	3,1	2,9	5,7	7,7
Cabo Verde	198	193	2,4	2,9	2,9	2,4	0,1	-2,7
China	169	250	2,8	2,6	2,5	3,1	32,4	47,8
Argélia	149	286	0,9	2,3	2,2	3,6	98,7	92,2
Por memória:								
Gibraltar	179	182	0,3	2,2	2,6	2,3	-0,1	1,8
PALOP	1 698	2 014	17,3	26,3	25,1	25,4	14,6	18,6
EFTA	315	354	5,8	4,6	4,7	4,5	13,1	12,4

Fonte: GEE, com base nos dados das estatísticas do Comércio Internacional do INE (últimas versões disponíveis à data da publicação para o período considerado).

Notas:

Países ordenados por ordem decrescente de valor no ano de 2010.

[1] (out 10-set 11)/(out 09-set 10) x 100 - 100

Quadro 10 – Exportações de mercadorias por mercados de destino (2006-2011) – estrutura (%)

Principais mercados em 2010

Destino	2006	2007	2008	2009	2010	jan-set	
						2010	2011
Total	100,0	100,0	100,0	100,0	100,0	100,0	100,0
INTRA UE(27)	78,1	77,1	74,4	75,4	75,0	75,0	74,7
UE-15	76,0	74,7	71,6	72,5	71,9	71,9	71,6
Espanha	28,4	28,7	27,9	27,2	26,6	26,7	25,2
Alemanha	13,0	12,9	12,8	13,0	13,0	12,8	13,8
França	12,5	12,6	11,8	12,4	11,8	11,8	12,2
Reino Unido	6,9	6,0	5,5	5,6	5,5	5,5	5,0
Países Baixos	3,7	3,5	3,3	3,6	3,8	4,0	4,1
Itália	4,1	4,1	3,7	3,7	3,8	3,7	3,8
Bélgica	3,1	2,6	2,5	2,5	2,9	2,9	3,0
P. alargamento	2,1	2,4	2,8	2,8	3,1	3,1	3,1
EXTRA UE(27)	21,9	22,9	25,6	24,6	25,0	25,0	25,3
Angola	3,4	4,4	5,8	7,1	5,2	4,9	5,1
EUA	5,9	4,7	3,4	3,2	3,6	3,7	3,4
Brasil	0,7	0,7	0,8	0,9	1,2	1,1	1,3
México	0,4	0,3	0,6	0,6	1,1	1,1	1,1
Suíça	0,8	0,7	0,8	0,9	0,9	0,9	0,9
Marrocos	0,5	0,5	0,7	0,7	0,8	0,8	0,9
Turquia	0,7	0,6	0,6	0,6	0,7	0,8	0,7
Cabo Verde	0,5	0,6	0,7	0,7	0,7	0,7	0,6
China	0,6	0,5	0,5	0,7	0,6	0,6	0,8
Argélia	0,2	0,2	0,5	0,6	0,6	0,5	0,9

Fonte: GEE, com base nos dados das estatísticas do Comércio Internacional do INE (últimas versões disponíveis à data da publicação para o período considerado). Os dados do comércio intracomunitário incluem estimativas para as não respostas assim como para as empresas que se encontram abaixo dos limiares de assimilação.

Quadro 11 – Exportações de mercadorias por mercados de destino (2007-2011) – estrutura (%)
Varição homóloga e contributos
Principais mercados em 2010

Destino	peso 2010 (%)	TVH					Contrib. (p.p.) ^[1]	
		2007	2008	2009	2010	2011	2010	jan-set 2011
						jan-set		
Total	100,0	7,4	1,4	-18,4	16,0	16,1	16,0	16,1
INTRA UE(27)	75,0	6,0	-2,1	-17,3	15,4	15,6	11,6	11,7
UE-15	71,9	5,7	-2,8	-17,4	15,0	15,6	10,9	11,2
Espanha	26,6	8,3	-1,4	-20,3	13,2	9,5	3,6	2,5
Alemanha	13,0	6,7	-0,1	-17,1	16,5	24,6	2,1	3,2
França	11,8	8,0	-5,0	-14,2	10,3	19,1	1,3	2,3
Reino Unido	5,5	-5,8	-8,1	-15,8	12,6	6,7	0,7	0,4
Países Baixos	3,8	-0,6	-3,6	-10,2	22,4	19,0	0,8	0,8
Itália	3,8	9,4	-9,4	-17,1	17,4	17,4	0,7	0,7
Bélgica	2,9	-12,2	-1,6	-18,9	34,7	20,6	0,9	0,6
P. alargamento	3,1	18,4	19,2	-16,1	25,5	15,8	0,7	0,5
EXTRA UE(27)	25,0	12,6	13,4	-21,5	17,7	17,5	4,4	4,4
Angola	5,2	39,2	34,3	-0,8	-14,6	19,2	-1,0	0,9
EUA	3,6	-15,1	-25,0	-24,5	31,1	5,6	1,0	0,2
Brasil	1,2	1,4	23,9	-7,9	49,5	32,1	0,5	0,4
México	1,1	-13,8	85,3	-8,5	98,8	14,3	0,6	0,2
Suíça	0,9	-1,4	12,6	-3,5	15,4	12,8	0,1	0,1
Marrocos	0,8	21,6	37,1	-21,2	40,4	28,6	0,3	0,2
Turquia	0,7	-3,3	-2,1	-8,0	32,0	7,7	0,2	0,1
Cabo Verde	0,7	20,2	13,0	-13,5	18,3	-2,7	0,1	0,0
China	0,6	-15,3	1,6	20,5	6,0	47,8	0,0	0,3
Argélia	0,6	9,6	126,9	9,0	8,9	92,2	0,1	0,5

Fonte: GEE, com base nos dados das estatísticas do Comércio Internacional do INE (últimas versões disponíveis à data da publicação para o período considerado). Os dados do comércio intracomunitário incluem estimativas para as não respostas assim como para as empresas que se encontram abaixo dos limiares de assimilação.

Nota:

[1] Contributos para a taxa de crescimento - análise shift-share: (TVH) x (peso no período homólogo anterior) ÷ 100.

Importações* de mercadorias

Quadro 12 – Importações de mercadorias em Portugal por Grupos de Produtos

Dos quais: produtos por Capítulo (NC-2) acima de 55 milhões de euros em 2011

Grp/ NC-2	Grupos de Produtos	Milhões de Euros		Estrutura (%)		Taxas de variação e contributos			
		jan-set		jan-set		últimos 12 meses ⁽¹⁾		jan-set	
		2010	2011	2010	2011	TVH ⁽²⁾	Contrib. p.p. ⁽³⁾	TVH	Contrib. p.p. ⁽³⁾
	TOTAL DAS IMPORTAÇÕES	41 686	43 814	100,0	100,0	6,7	6,7	5,1	5,1
000	Agro-alimentares	5 778	6 529	13,9	14,9	11,6	1,6	13,0	1,8
03	Peixe, crustáceos, moluscos e outros invertebrados aquáticos	916	991	2,2	2,3	7,9	0,2	8,2	0,2
10	Cereais	446	627	1,1	1,4	41,5	0,4	40,7	0,4
02	Carnes e miudezas comestíveis	579	611	1,4	1,4	4,9	0,1	5,5	0,1
15	Gorduras, óleos e ceras de origem animal ou vegetal	302	453	0,7	1,0	42,2	0,3	50,0	0,4
12	Sementes e frutos oleaginosos/outros; plantas medicinais; forragens	381	396	0,9	0,9	6,4	0,1	3,9	0,0
04	Leite e lacticínios, ovos, mel, prod comestíveis origem animal n.e.	363	377	0,9	0,9	4,0	0,0	3,9	0,0
08	Frutas e cascas de citrinos e melões	395	354	0,9	0,8	-7,9	-0,1	-10,3	-0,1
19	Prep base cereais/farinhas/amidos/féculas/leite; prod de pasteleria	308	328	0,7	0,7	5,6	0,0	6,5	0,0
22	Bebidas, líquidos alcoólicos e vinagres	284	292	0,7	0,7	-0,1	0,0	2,7	0,0
21	Preparações alimentícias diversas	270	275	0,6	0,6	0,4	0,0	1,7	0,0
23	Resíduos das indust alimentares; alimentos preparados para animais	220	265	0,5	0,6	14,0	0,1	20,3	0,1
17	Açúcares e produtos de confeitaria	181	239	0,4	0,5	23,1	0,1	31,9	0,1
07	Produtos hortícolas, plantas, raízes e tubérculos comestíveis	210	224	0,5	0,5	12,2	0,1	6,9	0,0
20	Preparações de prod hortícolas, de frutas ou outras partes de plantas	193	204	0,5	0,5	3,8	0,0	5,7	0,0
09	Café, chá, mate e especiarias	125	166	0,3	0,4	26,3	0,1	32,7	0,1
16	Preparações de carne/peixe/crustác/moluscos/our invert aquáticos	148	160	0,4	0,4	7,6	0,0	8,2	0,0
24	Tabaco e seus sucedâneos manufacturados	78	158	0,2	0,4	83,9	0,2	102,4	0,2
01	Animais vivos	134	148	0,3	0,3	8,7	0,0	10,4	0,0
18	Cacau e suas preparações	102	99	0,2	0,2	-2,6	0,0	-3,0	0,0
11	Prod da ind de moagem; malte; amidos e féculas; inulina; glúten trigo	32	56	0,1	0,1	62,3	0,0	74,7	0,1
100	Energéticos	6 203	7 787	14,9	17,8	24,4	3,5	25,5	3,8
27	Combustíveis, óleos e ceras minerais; destilados; mat betuminosas	6 203	7 787	14,9	17,8	24,4	3,5	25,5	3,8
200	Químicos	6 385	7 019	15,3	16,0	10,6	1,6	9,9	1,5
39	Plástico e suas obras	1 636	1 855	3,9	4,2	12,9	0,5	13,4	0,5
30	Produtos farmacêuticos	1 592	1 574	3,8	3,6	-0,9	0,0	-1,1	0,0
29	Produtos químicos orgânicos	722	836	1,7	1,9	19,4	0,3	15,9	0,3
40	Borracha e suas obras	531	625	1,3	1,4	17,5	0,2	17,8	0,2
38	Produtos diversos das indústrias químicas	481	614	1,2	1,4	31,1	0,3	27,6	0,3
32	Extractos tanantes, taninos, pigmentos, corantes, tintas e vernizes	348	385	0,8	0,9	12,4	0,1	10,7	0,1
33	Óleos essenciais e resinóides; prod perfumaria/toucaador; cosméticos	401	377	1,0	0,9	-4,9	0,0	-6,0	-0,1
34	Sabões, prod limpeza, ceras artificiais, velas, pastas moldar, semelh	241	263	0,6	0,6	9,4	0,1	8,9	0,1
28	Químicos inorgânicos; compostos de met preciosos/isótopos/semelh	180	250	0,4	0,6	40,2	0,2	38,5	0,2
31	Adubos (fertilizantes)	133	128	0,3	0,3	1,3	0,0	-3,7	0,0
35	Matérias albuminóides/prod à base amidos/féculas; colas; enzimas	63	68	0,2	0,2	5,2	0,0	7,1	0,0
300	Peles, madeira, cortiça e papel	1 922	2 032	4,6	4,6	5,9	0,3	5,7	0,3
48	Papel, cartão, e suas obras; obras de pasta de celulose	803	838	1,9	1,9	4,6	0,1	4,3	0,1
44	Madeira e suas obras; carvão vegetal	423	440	1,0	1,0	5,5	0,1	3,9	0,0
41	Peles (excepto c/pêlo) e couros	255	300	0,6	0,7	16,1	0,1	17,8	0,1
42	Obras de couro; artigos correio/seleiro/viagem; bolsas; obras tripa	170	164	0,4	0,4	-1,7	0,0	-3,8	0,0
49	Livros, jornais, outr prod das indúst gráficas; textos, planos e plantas	163	137	0,4	0,3	-11,5	0,0	-15,5	-0,1
45	Cortiça e suas obras	68	103	0,2	0,2	33,6	0,1	52,9	0,1
400	Têxteis, vestuário e calçado	2 832	2 958	6,8	6,8	6,8	0,5	4,4	0,3
61	Vestuário de malha e seus acessórios	617	643	1,5	1,5	6,9	0,1	4,3	0,1
62	Vestuário excepto malha e seus acessórios	633	636	1,5	1,5	1,8	0,0	0,5	0,0
64	Calçado, plainas e semelhantes, e suas partes	399	427	1,0	1,0	10,8	0,1	7,1	0,1
52	Algodão	333	330	0,8	0,8	8,0	0,1	-0,8	0,0
54	Filamentos têxteis, lâminas e semelhantes, sintéticos ou artificiais	181	206	0,4	0,5	11,7	0,1	13,7	0,1
55	Fibras têxteis sintéticas ou artificiais, descontinuas	157	193	0,4	0,4	20,9	0,1	22,8	0,1
63	Outras confecções têxteis; calçado/chapéus/semelh, usados; trapos	116	109	0,3	0,2	-0,3	0,0	-6,1	0,0
51	Lã, pelos finos ou grossieiros; fios e tecidos de crina	77	86	0,2	0,2	11,7	0,0	11,5	0,0
59	Tecidos impregnados/revestidos/recobertos; artigos p/ uso técnico	68	75	0,2	0,2	5,8	0,0	10,4	0,0
60	Tecidos de malha	53	59	0,1	0,1	9,3	0,0	11,9	0,0
500	Minérios e metais	3 551	3 910	8,5	8,9	9,6	0,8	10,1	0,9
72	Ferro fundido, ferro e aço	1 301	1 565	3,1	3,6	19,9	0,6	20,3	0,6
73	Obras de ferro fundido, ferro ou aço	661	681	1,6	1,6	-3,8	-0,1	3,1	0,0
74	Cobre e suas obras	405	499	1,0	1,1	27,2	0,3	23,1	0,2
76	Alumínio e suas obras	543	493	1,3	1,1	-4,4	-0,1	-9,2	-0,1
83	Obras diversas de metais comuns	179	182	0,4	0,4	2,5	0,0	1,7	0,0
71	Pérolas; pedras preciosas/metais prec e obras; bijuteria; moedas	135	150	0,3	0,3	8,0	0,0	11,7	0,0
82	Ferramentas, artef cutelaria, talheres, suas partes, em metal comum	121	124	0,3	0,3	2,1	0,0	2,5	0,0
25	Sal, enxofre, terras e pedras, gesso, cal e cimento	111	106	0,3	0,2	-2,6	0,0	-5,0	0,0
600	Máquinas [4]	6 730	6 460	16,1	14,7	-1,3	-0,2	-4,0	-0,6
84	Reactores, caldeiras, máquinas e aparelh mecânicos, e suas partes	3 412	3 259	8,2	7,4	-1,7	-0,1	-4,5	-0,4
85	Máquinas e aparelh eléctric/grav/reprod imagem e som; suas partes	3 318	3 200	8,0	7,3	-1,0	-0,1	-3,6	-0,3
700	Material de transporte [5]	5 724	4 840	13,7	11,0	-5,9	-0,8	-15,4	-2,1
87	Veic automóveis, tractores, ciclos, outr veic terrest; suas partes	4 872	4 626	11,7	10,6	0,4	0,0	-5,0	-0,1
88	Aeronaves, aparelhos espaciais e suas partes	202	160	0,5	0,4	-53,1	-0,4	-20,8	-0,6
800	Produtos acabados diversos	2 562	2 279	6,1	5,2	-8,9	-0,6	-11,0	-0,7
90	Aparelh óptica/fotog/cinema/medida/precisão/médicos/outros; partes	824	753	2,0	1,7	-7,1	-0,1	-8,6	-0,2
94	Mobiliário/colchões/semelh; aparelh iluminação; const pré-fabricadas	575	575	1,4	1,3	-2,6	0,0	-0,1	0,0
70	Vidro e suas obras	261	255	0,6	0,6	2,7	0,0	-2,3	0,0
95	Brinquedos, jogos, artigos para divertimento/desporto; suas partes	242	221	0,6	0,5	-6,2	0,0	-8,8	-0,1
68	Obras de pedra, gesso, cimento, amianto, mica ou matérias semelh	122	113	0,3	0,3	-7,4	0,0	-7,2	0,0
91	Artigos de relojoaria	98	94	0,2	0,2	-5,5	0,0	-4,2	0,0
69	Produtos cerâmicos	95	88	0,2	0,2	-6,1	0,0	-7,4	0,0
96	Obras diversas	78	69	0,2	0,2	-11,0	0,0	-11,5	0,0

Por memória:

Total sem energéticos | 35 483 | 36 027 | 85,1 | 82,2 | 3,7 | 3,2 | 1,5 | 1,3 |

Fonte: GEE, com base nos dados das estatísticas do Comércio Internacional do INE (últimas versões disponíveis à data da publicação para o período considerado). Os dados do comércio intracomunitário incluem estimativas para as não respostas assim como para as empresas que se encontram abaixo dos limiares de assimilação.

Notas:

* Somatório das Importações de mercadorias provenientes da UE com as Importações de Países Terceiros.

Composição dos Grupos de Produtos – 000 (Capº 01 a 24 da NC) – 100 (Capº 27) – 200 (Capº 28 a 40) – 300 (Capº 41 a 49) 400 - (Capº 50 a 67) – 500 (Capº 25, 26, 71 a 83) – 600 (Capº 84 e 85) – 700 (Capº 86 a 89) – 800 (Capº 68 a 70 e 90 a 99).

[1] Últimos 12 meses a terminar em setembro de 2011

[2] [(out 10-set 11)/(out 09-set 10) x 100 - 100

[3] Contributo para a taxa de crescimento das Exportações (%) - análise shift-share: (VH) x (peso no período homólogo anterior) + 100.

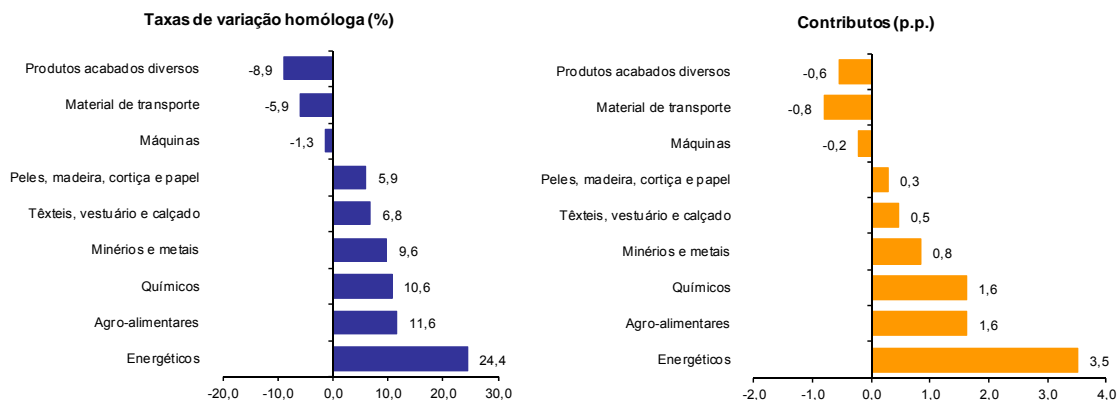
[4] Não inclui tractores.

[5] Inclui tractores.

Gráfico 4 – Taxas de crescimento das importações de mercadorias em Portugal por grupos de produtos e respectivos contributos

Últimos 12 meses a terminar em setembro de 2011

Intra + Extra UE



Fonte: Quadro12 – Importações de mercadorias em Portugal por grupos de produtos.

Quadro 13 – Evolução das importações de mercadorias em Portugal com origem numa selecção de mercados

Versão preliminar de janeiro a setembro de 2011

Origem	Intra + Extra UE (Cif)		Estrutura (%)		Taxas de variação e contributos			
	jan-set		jan-set		12 meses ^[1]		jan-set	
	2010	2011	2010	2011	VH ^[2]	Contrib. p.p. ^[3]	VH	Contrib. p.p. ^[3]
	valores em milhões de euros							
TOTAL	41 686	43 814	100,0	100,0	6,7	6,7	5,1	5,1
INTRA UE(27)	31 247	31 779	75,0	72,5	3,9	3,0	1,7	1,3
dos quais:								
UE-15	30 276	30 720	72,6	70,1	3,8	2,8	1,5	1,1
Espanha	12 817	13 624	30,7	31,1	6,6	2,1	6,3	1,9
Alemanha	5 562	5 444	13,3	12,4	7,0	0,9	-2,1	-0,3
França	3 062	3 011	7,3	6,9	-4,0	-0,3	-1,7	-0,1
Itália	2 385	2 332	5,7	5,3	-0,7	0,0	-2,2	-0,1
Países Baixos	2 170	2 084	5,2	4,8	-0,5	0,0	-4,0	-0,2
Reino Unido	1 577	1 473	3,8	3,4	-0,6	0,0	-6,6	-0,2
Bélgica	1 197	1 169	2,9	2,7	1,3	0,0	-2,3	-0,1
Suécia	438	458	1,1	1,0	4,0	0,0	4,4	0,0
Irlanda	385	428	0,9	1,0	12,2	0,1	11,0	0,1
Alargamento	971	1 059	2,3	2,4	7,7	0,2	9,0	0,2
EXTRA UE(27)	10 439	12 035	25,0	27,5	15,4	3,7	15,3	3,8
dos quais:								
China	1 188	1 162	2,9	2,7	4,6	0,1	-2,2	-0,1
Nigéria	986	1 406	2,4	3,2	35,2	0,8	42,5	1,0
Brasil	769	1 259	1,8	2,9	65,9	1,1	63,7	1,2
EUA	608	908	1,5	2,1	34,8	0,5	49,4	0,7
Líbia	583	14	1,4	0,0	-73,9	-0,9	-97,7	-1,4
Cazaquistão	533	596	1,3	1,4	24,3	0,2	11,9	0,2
Angola	449	573	1,1	1,3	25,3	0,3	27,6	0,3
Noruega	440	354	1,1	0,8	-31,0	-0,4	-19,5	-0,2
Arábia Saudita	440	713	1,1	1,6	40,1	0,4	62,0	0,7
Rússia	310	457	0,7	1,0	20,9	0,2	47,4	0,4
Índia	310	383	0,7	0,9	26,1	0,2	23,8	0,2
Suíça	274	273	0,7	0,6	-0,1	0,0	-0,3	0,0
Japão	277	252	0,7	0,6	0,9	0,0	-8,9	-0,1
Por memória:								
OPEP ^[4]	2 928	3 533	7,0	8,1	16,5	1,1	20,7	1,5
EFTA	726	644	1,7	1,5	-19,1	-0,4	-11,3	-0,2
PALOP	471	603	1,1	1,4	24,1	0,3	28,1	0,3

Fonte: GEE, com base nos dados das estatísticas do Comércio Internacional do INE (últimas versões disponíveis à data da publicação para o período considerado). Os dados do comércio intracomunitário incluem estimativas para as não respostas assim como para as empresas que se encontram abaixo dos limiares de assimilação.

Notas:

Países ordenados por ordem decrescente de valor no ano de 2010.

[1] Últimos 12 meses a terminar em setembro de 2011

[2] (out 10-set 11)/(out 09-set 10) x 100 - 100

[3] Contributos para a taxa de crescimento das importações - análise shift-share: (TVH) x (peso no período homólogo anterior) ± 100.

[4] Inclui Angola.

Quadro 14 – Importações portuguesas por grupos de produtos (Extra-UE)

Versão preliminar de janeiro a setembro de 2011

Grupos de Produtos	janeiro a setembro		TVH (%)		Estrutura (%)		
	2010	2011	últimos 12	jan-set	últimos 12	jan-set	
			meses [1]	11/10	meses [1]	2010	2011
Total das Importações	10 439	12 035	15,4	15,3	100,0	100,0	100,0
000 Agro-alimentares	1 189	1 662	36,3	39,8	13,8	11,4	13,8
100 Energéticos	4 812	6 072	23,4	26,2	49,2	46,1	50,5
200 Químicos	883	1 013	18,7	14,7	8,4	8,5	8,4
300 Peles, madeira, cortiça e papel	314	318	9,2	1,3	2,8	3,0	2,6
400 Têxteis, vestuário e calçado	635	639	10,4	0,7	5,6	6,1	5,3
500 Minérios e metais	600	654	10,9	9,0	5,6	5,7	5,4
600 Máquinas (2)	1 133	991	-7,9	-12,5	8,7	10,8	8,2
700 Material de transporte (3)	517	360	-30,6	-30,4	3,1	5,0	3,0
800 Produtos acabados diversos	357	325	-5,1	-8,9	2,9	3,4	2,7
Por memória:							
<i>Total sem energéticos</i>	<i>5 628</i>	<i>5 963</i>	<i>8,6</i>	<i>6,0</i>	<i>50,8</i>	<i>53,9</i>	<i>49,5</i>

Fonte: GEE, com base nos dados das estatísticas do Comércio Internacional do INE (últimas versões disponíveis à data da publicação para o período considerado).

Notas:

Composição dos Grupos de Produtos – 000 (Capº 01 a 24 da NC) - 100 (Capº 27) – 200 (Capº 28 a 40) – 300 (Capº 41 a 49) - 400 (Capº 50 a 67) – 500 (Capº 25, 26, 71 a 83) – 600 (Capº 84 e 85) – 700 (Capº 86 a 89) – 800 (Capº 68 a 70 e 90-99).

[1] Últimos 12 meses a terminar em setembro de 2011

[2] Não inclui tractores agrícolas.

[3] Inclui tractores agrícolas.

Quadro 15 – Evolução das importações de mercadorias portuguesas com origem numa selecção de mercados

Versão preliminar de janeiro a setembro de 2011

Origem	jan-set		Estrutura (%)				Taxas de variação	
	2010	2011	Anual		jan-set		últimos 12 meses [1]	jan-set 11/10
			2005	2010	2010	2011		
EXTRA UE(27)	10 439	12 035	100,0	100,0	100,0	100,0	15,4	15,3
dos quais:								
China	1 188	1 162	4,9	11,4	11,4	9,7	4,6	-2,2
Nigéria	986	1 406	8,4	9,9	9,4	11,7	35,2	42,5
Brasil	769	1 259	8,5	7,6	7,4	10,5	65,9	63,7
EUA	608	908	9,3	6,1	5,8	7,5	34,8	49,4
Líbia	583	14	2,6	5,3	5,6	0,1	-73,9	-97,7
Cazaquistão	533	596	2,2	4,6	5,1	5,0	24,3	11,9
Angola	449	573	0,2	4,1	4,3	4,8	25,3	27,6
Noruega	440	354	4,6	3,8	4,2	2,9	-31,0	-19,5
Arábia Saudita	440	713	3,7	3,8	4,2	5,9	40,1	62,0
Rússia	310	457	3,3	3,0	3,0	3,8	20,9	47,4
Índia	310	383	1,8	3,0	3,0	3,2	26,1	23,8
Suíça	274	273	2,8	2,7	2,6	2,3	-0,1	-0,3
Japão	277	252	5,1	2,6	2,7	2,1	0,9	-8,9
Turquia	243	80	3,1	2,3	2,3	0,7	-51,6	-66,9
Por memória:								
OPEP [2]	2 928	3 533	28,5	27,6	28,0	29,4	16,5	20,7
EFTA	726	644	7,7	6,6	7,0	5,4	-19,1	-11,3
PALOP	471	603	0,6	4,3	4,5	5,0	24,1	28,1

Fonte: GEE, com base nos dados das estatísticas do Comércio Internacional do INE (últimas versões disponíveis à data da publicação para o período considerado).

Notas:

Países ordenados por ordem decrescente de valor no ano de 2010.

[1] (out 10-set 11)/(out 09-set 10) x 100 - 100

[2] Inclui Angola.

Evolução por zonas geográficas e económicas

Quadro 16 – Evolução do comércio internacional de Portugal por zonas geográficas e económicas (Intra + Extra-UE)

Período de análise: janeiro a setembro

Valores em 1000 Euros

Zonas Geográficas/Económicas Principais Países	IMPORTAÇÕES (Cif) ^[1]				EXPORTAÇÕES (Fob) ^[2]				Cobert (fob/cif) 2011	Saldo (fob-cif)	
	2010	2011	Taxa Var	Estrut 2011	2010	2011	Taxa Var	Estrut 2011		2010	2011
Cod											
MUNDO	41 685 967	43 814 124	5,1	100,0	27 035 563	31 381 471	16,1	100,0	71,6	- 14 650 405	- 12 432 652
INTRA UE(27)	31 246 862	31 778 770	1,7	72,5	20 276 328	23 438 132	15,6	74,7	73,8	- 10 970 534	- 8 340 639
001 FR França	3 062 259	3 010 845	-1,7	6,9	3 203 123	3 814 150	19,1	12,2	126,7	140 864	803 305
003 NL Países Baixos	2 170 097	2 083 766	-4,0	4,8	1 077 986	1 283 096	19,0	4,1	61,6	- 1 092 111	- 800 670
004 DE Alemanha	5 562 099	5 444 409	-2,1	12,4	3 465 082	4 318 981	24,6	13,8	79,3	- 2 097 017	- 1 125 429
005 IT Itália	2 385 481	2 332 448	-2,2	5,3	1 011 293	1 187 683	17,4	3,8	50,9	- 1 374 188	- 1 144 764
006 GB Reino Unido	1 577 396	1 473 365	-6,6	3,4	1 481 331	1 581 214	6,7	5,0	107,3	- 96 064	107 848
007 IE Irlanda	385 319	427 865	11,0	1,0	77 645	94 903	22,2	0,3	22,2	- 307 674	- 332 961
008 DK Dinamarca	231 939	237 984	2,6	0,5	192 718	196 518	2,0	0,6	82,6	- 39 221	- 41 466
009 GR Grécia	78 314	99 573	27,1	0,2	79 383	80 124	0,9	0,3	80,5	1 069	- 19 448
011 ES Espanha	12 816 795	13 624 493	6,3	31,1	7 227 183	7 914 143	9,5	25,2	58,1	- 5 589 612	- 5 710 349
017 BE Bélgica	1 196 671	1 168 692	-2,3	2,7	777 444	937 349	20,6	3,0	80,2	- 419 227	- 231 343
018 LU Luxemburgo	35 761	48 580	35,8	0,1	36 427	43 073	18,2	0,1	88,7	665	- 5 506
030 SE Suécia	438 227	457 561	4,4	1,0	261 711	323 796	23,7	1,0	70,8	- 176 515	- 133 765
032 FI Finlândia	119 118	103 654	-13,0	0,2	151 499	166 544	9,9	0,5	160,7	32 381	62 890
038 AT Áustria	215 994	206 305	-4,5	0,5	149 281	175 088	17,3	0,6	84,9	- 66 713	- 31 217
046 MT Malta	17 425	15 666	-10,1	0,0	14 224	10 316	-27,5	0,0	65,9	- 3 201	- 5 350
053 EE Estónia	5 755	6 209	7,9	0,0	10 271	11 037	7,5	0,0	177,7	4 516	4 827
054 LV Letónia	2 036	2 530	24,3	0,0	6 167	7 068	14,6	0,0	279,4	4 131	4 538
055 LT Lituânia	21 127	48 080	127,6	0,1	14 006	15 872	13,3	0,1	33,0	- 7 121	- 32 207
060 PL Polónia	257 627	288 877	12,1	0,7	235 658	295 221	25,3	0,9	102,2	- 21 969	6 344
061 CZ Rep Checa	255 587	269 286	5,4	0,6	182 649	211 064	15,6	0,7	78,4	- 72 937	- 58 222
063 SK Eslováquia	72 740	86 953	19,5	0,2	52 572	64 352	22,4	0,2	74,0	- 20 168	- 22 601
064 HU Hungria	199 952	169 708	-15,1	0,4	75 824	93 014	22,7	0,3	54,8	- 124 128	- 76 694
066 RO Roménia	91 747	85 958	-6,3	0,2	138 539	168 403	21,6	0,5	195,9	46 793	82 445
068 BG Bulgária	20 475	55 771	172,4	0,1	47 296	40 436	-14,5	0,1	72,5	26 821	- 15 335
091 SI Eslovénia	25 846	28 683	11,0	0,1	16 695	17 790	6,6	0,1	62,0	- 9 151	- 10 893
600 CY Chipre	1 022	1 429	39,8	0,0	35 857	26 577	-25,9	0,1	1859,8	34 835	25 148
DIVERSOS	56	81	45,7	0,0	254 464	360 317	41,6	1,1	444670,9	254 408	360 236
EXTRA UE(27)	10 439 105	12 035 354	15,3	27,5	6 759 234	7 943 340	17,5	25,3	66,0	- 3 679 871	- 4 092 014
dos quais:											
1-EUROPA	1 395 828	1 332 402	-4,5	3,0	844 219	918 327	8,8	2,9	68,9	- 551 609	- 414 076
EFTA	726 205	644 054	-11,3	1,5	314 975	354 005	12,4	1,1	55,0	- 411 230	- 290 049
024 IS Islândia	11 849	16 308	37,6	0,0	2 532	2 875	13,6	0,0	17,6	- 9 317	- 13 433
028 NO Noruega	440 284	354 209	-19,5	0,8	65 211	71 826	10,1	0,2	20,3	- 375 072	- 282 383
039 CH Suíça	273 806	273 052	-0,3	0,6	247 162	278 907	12,8	0,9	102,1	- 26 644	5 855
OUTR. EUROPA	669 623	688 348	2,8	1,6	529 244	564 321	6,6	1,8	82,0	- 140 379	- 124 027
052 TR Turquia	243 220	80 403	-66,9	0,2	211 026	227 300	7,7	0,7	282,7	- 32 194	146 898
075 RU Rússia	310 119	457 212	47,4	1,0	89 794	106 207	18,3	0,3	23,2	- 220 325	- 351 004
092 HR Croácia	3 875	7 949	105,1	0,0	9 854	12 174	23,5	0,0	153,2	5 979	4 225
2-ÁFRICA	2 906 170	3 291 495	13,3	7,5	2 537 222	3 133 087	23,5	10,0	95,2	- 368 948	- 158 409
MAGHREB	337 770	791 913	134,5	1,8	474 239	682 792	44,0	2,2	86,2	136 469	- 109 121
204 MA Marrocos	74 494	108 028	45,0	0,2	224 848	289 170	28,6	0,9	267,7	150 354	181 142
208 DZ Argélia	159 137	663 286	316,8	1,5	148 610	285 674	92,2	0,9	43,1	- 10 526	- 377 612
212 TN Tunísia	104 139	20 600	-80,2	0,0	100 780	107 948	7,1	0,3	524,0	- 3 360	87 348
PALOP	470 611	602 868	28,1	1,4	1 698 146	2 013 669	18,6	6,4	334,0	1 227 534	1 410 801
247 CV Cabo Verde	5 378	7 558	40,5	0,0	198 434	193 089	-2,7	0,6	2554,9	193 056	185 531
257 GW Guiné-Bissau	307	217	-29,2	0,0	28 239	45 932	62,7	0,1	21125,6	27 932	45 714
311 ST S Tomé e Príncipe	231	217	-6,0	0,0	31 115	33 468	7,6	0,1	15403,2	30 884	33 251
330 AO Angola	449 136	573 161	27,6	1,3	1 330 345	1 585 955	19,2	5,1	276,7	881 209	1 012 794
366 MZ Moçambique	15 560	21 715	39,6	0,0	110 013	155 225	41,1	0,5	714,8	94 453	133 510
OUTR. ÁFRICA	2 097 788	1 896 714	-9,6	4,3	364 837	436 625	19,7	1,4	23,0	- 1 732 951	- 1 460 088
216 LY Líbia	583 107	13 639	-97,7	0,0	24 447	10 845	-55,6	0,0	79,5	- 558 660	- 2 793
220 EG Egipto	55 844	63 495	13,7	0,1	59 620	58 819	-1,3	0,2	92,6	- 3 777	- 4 676
272 CI Costa do Marfim	16 315	11 217	-31,2	0,0	19 454	10 175	-47,7	0,0	90,7	3 139	- 1 041
288 NG Nigéria	986 156	1 405 528	42,5	3,2	38 846	65 647	69,0	0,2	4,7	- 947 310	- 1 339 882
388 ZA África do Sul	95 232	74 916	-21,3	0,2	56 761	62 415	10,0	0,2	83,3	- 38 471	- 12 501

(continua)

Período de análise: janeiro a setembro

Zonas Geográf./Económicas		IMPORTAÇÕES (Cif) ^[1]				EXPORTAÇÕES (Fob) ^[2]				Cobert (fob/cif) 2010	Saldo (fob-cif)	
Principais Países		2010	2011	Taxa Var	Estrut 2011	2010	2011	Taxa Var	Estrut 2011		2010	2011
Cod												
3-AMÉRICA		2 245 343	3 167 926	41,1	7,2	2 088 715	2 293 351	9,8	7,3	72,4	- 156 628	- 874 575
NAFTA		866 762	1 273 359	46,9	2,9	1 450 497	1 574 054	8,5	5,0	123,6	583 735	300 695
400	US EUA	608 120	908 231	49,4	2,1	1 002 336	1 058 508	5,6	3,4	116,5	394 216	150 277
404	CA Canadá	158 415	162 603	2,6	0,4	145 886	169 908	16,5	0,5	104,5	- 12 529	7 305
412	MX México	100 227	202 526	102,1	0,5	302 274	345 639	14,3	1,1	170,7	202 048	143 113
MERCOSUL		936 295	1 505 897	60,8	3,4	356 304	460 023	29,1	1,5	30,5	- 579 991	- 1 045 874
508	BR Brasil	768 754	1 258 682	63,7	2,9	309 082	408 218	32,1	1,3	32,4	- 459 673	- 850 464
528	AR Argentina	67 133	133 390	98,7	0,3	41 888	34 445	-17,8	0,1	25,8	- 25 245	- 98 945
OUTR. AMÉRICA		442 286	388 670	-12,1	0,9	281 914	259 274	-8,0	0,8	66,7	- 160 371	- 129 396
424	HN Honduras	3 095	9 825	217,4	0,0	1 053	1 868	77,3	0,0	19,0	- 2 042	- 7 957
436	CR Costa Rica	39 728	39 965	0,6	0,1	7 592	4 590	-39,5	0,0	11,5	- 32 137	- 35 375
448	CU Cuba	16 428	4 687	-71,5	0,0	13 067	17 393	33,1	0,1	371,1	- 3 360	12 706
480	CO Colômbia	66 701	174 098	161,0	0,4	7 347	15 398	109,6	0,0	8,8	- 59 354	- 158 700
484	VE Venezuela	124 683	13 250	-89,4	0,0	123 584	105 803	-14,4	0,3	798,5	- 1 100	92 553
500	EC Equador	18 214	18 016	-1,1	0,0	5 489	7 154	30,3	0,0	39,7	- 12 724	- 10 862
512	CL Chile	65 777	43 856	-33,3	0,1	63 280	64 196	1,4	0,2	146,4	- 2 497	20 340
4-ÁSIA		3 832 075	4 195 530	9,5	9,6	823 807	1 068 032	29,6	3,4	25,5	- 3 008 268	- 3 127 498
PRÓX/MÉD OR		804 788	1 059 500	31,6	2,4	281 090	299 570	6,6	1,0	28,3	- 523 699	- 759 930
612	IQ Iraque	51	0	-99,2	0,0	960	2 110	119,8	0,0	504769,9	908	2 110
616	IR Irão	106 381	3 859	-96,4	0,0	26 665	29 395	10,2	0,1	761,8	- 79 716	25 536
624	IL Israel	60 658	73 968	21,9	0,2	51 576	56 819	10,2	0,2	76,8	- 9 082	- 17 149
632	SA Arábia Saudita	439 842	712 618	62,0	1,6	53 322	65 842	23,5	0,2	9,2	- 386 520	- 646 776
647	AE Emiratos Árabes Unidos	20 603	65 591	218,4	0,1	55 899	66 442	18,9	0,2	101,3	35 296	851
ASEAN		294 041	345 611	17,5	0,8	72 754	102 740	41,2	0,3	29,7	- 221 287	- 242 872
680	TH Tailândia	82 565	91 082	10,3	0,2	9 436	12 862	36,3	0,0	14,1	- 73 129	- 78 220
700	ID Indonésia	49 529	64 714	30,7	0,1	8 038	5 465	-32,0	0,0	8,4	- 41 492	- 59 249
701	MY Malásia	79 854	85 657	7,3	0,2	8 405	9 508	13,1	0,0	11,1	- 71 449	- 76 149
706	SG Singapura	24 001	18 302	-23,7	0,0	36 023	61 425	70,5	0,2	335,6	12 022	43 123
708	PH Filipinas	12 274	13 580	10,6	0,0	2 711	4 403	62,4	0,0	32,4	- 9 563	- 9 176
OUTROS ÁSIA		2 733 246	2 790 419	2,1	6,4	469 963	665 723	41,7	2,1	23,9	- 2 263 283	- 2 124 695
626	TL Timor-Leste	925	797	-13,9	0,0	4 374	3 072	-29,8	0,0	385,5	3 449	2 626
662	PK Paquistão	59 752	67 031	12,2	0,2	8 173	11 395	39,4	0,0	17,0	- 51 579	- 55 636
664	IN Índia	309 525	383 258	23,8	0,9	38 779	71 903	85,4	0,2	18,8	- 270 746	- 311 355
720	CN China	1 188 331	1 162 034	-2,2	2,7	168 802	249 515	47,8	0,8	21,5	- 1 019 530	- 912 519
728	KR Coreia do Sul	188 768	196 370	4,0	0,4	36 230	36 295	0,2	0,1	18,5	- 152 537	- 160 075
732	JP Japão	277 042	252 386	-8,9	0,6	90 828	138 978	53,0	0,4	55,1	- 186 214	- 113 408
736	TW Taiwan	117 405	74 063	-36,9	0,2	18 022	56 285	212,3	0,2	76,0	- 99 383	- 17 778
740	HK Hong-Kong	24 653	21 416	-13,1	0,0	85 100	79 862	-6,2	0,3	372,9	60 447	58 447
743	MO Macau	328	215	-34,5	0,0	9 766	10 622	8,8	0,0	4938,7	9 438	10 407
5-AUSTR.OC.REG P.		26 439	35 509	34,3	0,1	64 859	62 612	-3,5	0,2	176,3	38 420	27 103
800	AU Austrália	9 950	10 974	10,3	0,0	52 182	53 709	2,9	0,2	489,4	42 233	42 736
804	NZ Nova Zelândia	16 147	23 836	47,6	0,1	5 532	6 627	19,8	0,0	27,8	- 10 615	- 17 208
6-DIVERSOS		33 251	12 491	-62,4	0,0	400 413	467 931	16,9	1,5	3746,3	367 163	455 441
952	OS Prov Bordo Extra	0	0	0,0	0,0	338 783	387 769	14,5	1,2	0,0	338 783	387 769
960	QW Países não det Extra	33 251	12 491	-62,4	0,0	61 629	80 162	30,1	0,3	641,8	28 379	67 672

Por memória:

Intra UE-15	30 275 525	30 719 620	1,5	70,1	19 446 569	22 476 981	15,6	71,6	73,2	- 10 828 955	- 8 242 639
Intra-alargamento	971 338	1 059 151	9,0	2,4	829 759	961 151	15,8	3,1	90,7	- 141 579	- 98 000
OCDE (excl. países UE)	2 327 826	2 480 896	6,6	5,7	2 161 200	2 390 572	10,6	7,6	96,4	- 166 626	- 90 324
OPEP	2 927 566	3 533 467	20,7	8,1	1 838 374	2 241 869	21,9	7,1	63,4	- 1 089 192	- 1 291 598
ACP	2 025 731	2 478 423	22,3	5,7	2 031 417	2 403 609	18,3	7,7	97,0	5 686	- 74 814
CPLP	1 240 291	1 862 347	50,2	4,3	2 011 601	2 424 959	20,5	7,7	130,2	771 311	562 612
CEI (Com. Estados Indep.)	1 049 681	1 282 406	22,2	2,9	116 514	134 610	15,5	0,4	10,5	- 933 168	- 1 147 795
Mashrak	63 319	72 264	14,1	0,2	112 737	109 232	-3,1	0,3	151,2	49 418	36 968
EUROMED	704 967	1 018 547	44,5	2,3	849 578	1 076 143	26,7	3,4	105,7	144 611	57 596
Países da Am. Latina	1 397 688	2 046 486	46,4	4,7	910 354	1 057 160	16,1	3,4	51,7	- 487 334	- 989 326
Merc. Comum Am. Central	48 264	57 310	18,7	0,1	19 670	21 845	11,1	0,1	38,1	- 28 595	- 35 465
Grupo Andino	229 513	231 205	0,7	0,5	148 997	141 313	-5,2	0,5	61,1	- 80 516	- 89 892
ASEM (relac. Euro-Ásia)	2 317 458	2 406 690	3,9	5,5	415 576	610 848	47,0	1,9	25,4	- 1 901 882	- 1 795 842
EDA (Econ Dinâm Asiát.)	517 246	486 890	-5,9	1,1	193 216	256 238	32,6	0,8	52,6	- 324 029	- 230 653
China+H.Kong+Macau	1 213 312	1 183 664	-2,4	2,7	263 667	339 999	29,0	1,1	28,7	- 949 645	- 843 665

Fonte: GEE, com base nos dados das estatísticas do Comércio Internacional do INE (últimas versões disponíveis à data da publicação para o período considerado). Os dados do comércio intracomunitário incluem estimativas para as não respostas assim como para as empresas que se encontram abaixo dos limiares de assimilação.

Notas:

[1] Somatório das Importações com origem no espaço comunitário com as Importações provenientes dos Países Terceiros.

[2] Somatório das Exportações de mercadorias para a UE com as Exportações para Países Terceiros

**Quadro 17 – Comércio Internacional de mercadorias de Portugal
por zonas geográficas e económicas (Intra + Extra-UE)**
Importações ^[1] - Contributos dos principais países de origem para a taxa de crescimento global

Período de análise: janeiro a setembro

Países e Regiões	1000 Euros			Peso no Total (%)		Taxas de variação e contributos			
	Ano de 2010	jan-set		jan-set		12 meses ^[2]		jan-set	
		Rank.	2010	2011	2010	2011	VH ^[3]	Contrib. p.p. ^[4]	VH
MUNDO	57 053 115	41 685 967	43 814 124	100,00	100,00	6,70	6,70	5,11	5,11
INTRA UE(27)	43 204 547	31 246 862	31 778 770	74,96	72,53	3,92	2,97	1,70	1,28
011 ES Espanha	17 808 554	12 816 795	13 624 493	30,75	31,10	6,65	2,09	6,30	1,94
004 DE Alemanha	7 913 420	5 562 099	5 444 409	13,34	12,43	6,97	0,92	-2,12	-0,28
001 FR França	4 138 028	3 062 259	3 010 845	7,35	6,87	-3,98	-0,31	-1,68	-0,12
005 IT Itália	3 244 804	2 385 481	2 332 448	5,72	5,32	-0,67	-0,04	-2,22	-0,13
003 NL Países Baixos	2 932 135	2 170 097	2 083 766	5,21	4,76	-0,52	-0,03	-3,98	-0,21
006 GB Reino Unido	2 152 560	1 577 396	1 473 365	3,78	3,36	-0,62	-0,02	-6,60	-0,25
017 BE Bélgica	1 626 441	1 196 671	1 168 692	2,87	2,67	1,27	0,04	-2,34	-0,07
030 SE Suécia	588 670	438 227	457 561	1,05	1,04	4,03	0,04	4,41	0,05
007 IE Irlanda	547 762	385 319	427 865	0,92	0,98	12,18	0,12	11,04	0,10
061 CZ Rep Checa	356 077	255 587	269 286	0,61	0,61	14,95	0,09	5,36	0,03
060 PL Polónia	353 417	257 627	288 877	0,62	0,66	10,03	0,06	12,13	0,07
008 DK Dinamarca	314 621	231 939	237 984	0,56	0,54	4,87	0,03	2,61	0,01
038 AT Áustria	291 624	215 994	206 305	0,52	0,47	-12,20	-0,07	-4,49	-0,02
064 HU Hungria	266 853	199 952	169 708	0,48	0,39	-12,41	-0,06	-15,13	-0,07
032 FI Finlândia	158 872	119 118	103 654	0,29	0,24	-14,66	-0,04	-12,98	-0,04
066 RO Roménia	120 947	91 747	85 958	0,22	0,20	-20,99	-0,06	-6,31	-0,01
009 GR Grécia	108 095	78 314	99 573	0,19	0,23	25,97	0,05	27,15	0,05
063 SK Eslováquia	107 989	72 740	86 953	0,17	0,20	15,78	0,03	19,54	0,03
018 LU Luxemburgo	49 765	35 761	48 580	0,09	0,11	25,37	0,02	35,84	0,03
091 SI Eslovénia	34 937	25 846	28 683	0,06	0,07	15,32	0,01	10,98	0,01
055 LT Lituânia	26 555	21 127	48 080	0,05	0,11	97,02	0,05	127,58	0,06
068 BG Bulgária	26 212	20 475	55 771	0,05	0,13	114,65	0,06	172,39	0,08
046 MT Malta	22 544	17 425	15 666	0,04	0,04	-2,71	0,00	-10,10	0,00
053 EE Estónia	8 815	5 755	6 209	0,01	0,01	-0,88	0,00	7,90	0,00
054 LV Letónia	3 484	2 036	2 530	0,00	0,01	55,31	0,00	24,27	0,00
600 CY Chipre	1 287	1 022	1 429	0,00	0,00	24,31	0,00	39,76	0,00
DIVERSOS	80	56	81	0,00	0,00	89	0,00	46	0,00
EXTRA UE(27)	13 848 568	10 439 105	12 035 354	25,04	27,47	15,44	3,73	15,29	3,83
dos quais:									
1-EUROPA	1 808 818	1 395 828	1 332 402	3,35	3,04	-11,72	-0,42	-4,54	-0,15
EFTA	914 028	726 205	644 054	1,74	1,47	-19,05	-0,35	-11,31	-0,20
028 NO Noruega	529 759	440 284	354 209	1,06	0,81	-30,96	-0,36	-19,55	-0,21
039 CH Suíça	370 217	273 806	273 052	0,66	0,62	-0,14	0,00	-0,28	0,00
024 IS Islândia	13 654	11 849	16 308	0,03	0,04	25,59	0,01	37,63	0,01
OUTR. EUROPA	894 790	669 623	688 348	1,61	1,57	-3,79	-0,06	2,80	0,04
075 RU Rússia	413 407	310 119	457 212	0,74	1,04	20,94	0,17	47,43	0,35
052 TR Turquia	321 445	243 220	80 403	0,58	0,18	-51,60	-0,30	-66,94	-0,39
072 UA Ucrânia	118 124	81 987	106 440	0,20	0,24	31,95	0,06	29,83	0,06
096 MK Antiga Rep. Jug. Macedónia	18 088	13 959	17 083	0,03	0,04	8,32	0,00	22,38	0,01
2-ÁFRICA	3 886 408	2 906 170	3 291 495	6,97	7,51	15,68	1,04	13,26	0,92
MAGHREB	490 746	337 770	791 913	0,81	1,81	113,58	0,91	134,45	1,09
208 DZ Argélia	269 373	159 137	663 286	0,38	1,51	229,34	0,97	316,80	1,21
212 TN Tunísia	111 711	104 139	20 600	0,25	0,05	-75,01	-0,15	-80,22	-0,20
204 MA Marrocos	109 662	74 494	108 028	0,18	0,25	51,05	0,09	45,02	0,08
PALOP	600 796	470 611	602 868	1,13	1,38	24,10	0,26	28,10	0,32
330 AO Angola	563 452	449 136	573 161	1,08	1,31	25,27	0,25	27,61	0,30
366 MZ Moçambique	29 184	15 560	21 715	0,04	0,05	4,06	0,00	39,56	0,01
247 CV Cabo Verde	7 476	5 378	7 558	0,01	0,02	35,98	0,00	40,54	0,01
257 GW Guiné-Bissau	389	307	217	0,00	0,00	-43,96	0,00	-29,22	0,00
311 ST S Tomé e Príncipe	295	231	217	0,00	0,00	-18,68	0,00	-6,03	0,00
OUTR. ÁFRICA	2 794 866	2 097 788	1 896 714	5,03	4,33	-2,48	-0,12	-9,59	-0,48
288 NG Nigéria	1 377 419	986 156	1 405 528	2,37	3,21	35,15	0,84	42,53	1,01
216 LY Líbia	737 820	583 107	13 639	1,40	0,03	-73,92	-0,86	-97,66	-1,37
310 GQ Guiné Equatorial	178 319	143 985	83 987	0,35	0,19	-32,81	-0,10	-41,67	-0,14
388 ZA África do Sul	141 103	95 232	74 916	0,23	0,17	7,45	0,02	-21,33	-0,05
220 EG Egipto	75 509	55 844	63 495	0,13	0,14	27,92	0,03	13,70	0,02
3-AMÉRICA	3 066 620	2 245 343	3 167 926	5,39	7,23	39,77	2,05	41,09	2,21
NAFTA	1 245 863	866 762	1 273 359	2,08	2,91	42,84	0,89	46,91	0,98
400 US EUA	843 348	608 120	908 231	1,46	2,07	34,83	0,53	49,35	0,72
404 CA Canadá	226 352	158 415	162 603	0,38	0,37	17,96	0,06	2,64	0,01
412 MX México	176 162	100 227	202 526	0,24	0,46	145,74	0,30	102,07	0,25

(continua)

Período de análise: janeiro a setembro

Países e Regiões	1000 Euros			Peso no Total (%)		Taxas de variação e contributos				
	Ano de 2010	jan-set		jan-set		12 meses ^[2]		jan-set		
		Rank	2010	2011	2010	2011	VH ^[3]	Contrib. p.p. ^[4]	VH	Contrib. p.p. ^[4]
MERCOSUL	1 266 665	936 295	1 505 897	2,25	3,44	60,36	1,25	60,84	1,37	
508 BR Brasil	1 046 500	10	768 754	1 258 682	1,84	2,87	65,94	1,10	63,73	1,18
528 AR Argentina	93 282	49	67 133	133 390	0,16	0,30	39,93	0,08	98,69	0,16
OUTR. AMÉRICA	554 092	442 286	388 670	1,06	0,89	-9,38	-0,09	-12,12	-0,13	
484 VE Venezuela	147 043	36	124 683	13 250	0,30	0,03	-80,21	-0,26	-89,37	-0,27
480 CO Colômbia	100 562	48	66 701	174 098	0,16	0,40	168,74	0,24	161,01	0,26
512 CL Chile	80 647	52	65 777	43 856	0,16	0,10	-23,14	-0,03	-33,33	-0,05
436 CR Costa Rica	53 818	58	39 728	39 965	0,10	0,09	1,66	0,00	0,59	0,00
488 GY Guiana	43 936	61	36 425	26 183	0,09	0,06	-16,19	-0,01	-28,12	-0,02
472 TT Trinidad e Tobago	34 269	63	32 934	5 874	0,08	0,01	-79,49	-0,05	-82,16	-0,06
4-ÁSIA	5 021 977	3 832 075	4 195 530	9,19	9,58	12,50	1,08	9,48	0,87	
PRÓX/MÉD OR	1 081 238	804 788	1 059 500	1,93	2,42	22,94	0,45	31,65	0,61	
632 SA Arábia Saudita	527 409	18	439 842	712 618	1,06	1,63	40,14	0,41	62,02	0,65
078 AZ Azerbaijão	251 778	30	108 886	103 575	0,26	0,24	126,28	0,25	-4,88	-0,01
616 IR Irão	108 821	44	106 381	3 859	0,26	0,01	-96,01	-0,27	-96,37	-0,25
624 IL Israel	84 815	50	60 658	73 968	0,15	0,17	18,02	0,03	21,94	0,06
636 KW Kuwait	27 415	67	26 579	2 702	0,06	0,01	-86,84	-0,04	-89,83	-0,06
647 AE Emiratos Árabes Unidos	22 664	72	20 603	65 591	0,05	0,15	214,78	0,08	218,35	0,11
640 BH Baharein	22 631	73	12 251	15 390	0,03	0,04	101,12	0,02	25,62	0,01
ASEAN	393 718	294 041	345 611	0,71	0,79	16,80	0,12	17,54	0,12	
680 TH Tailândia	113 078	41	82 565	91 082	0,20	0,21	12,65	0,02	10,32	0,02
701 MY Malásia	103 358	47	79 854	85 657	0,19	0,20	1,71	0,00	7,27	0,01
690 VN Vietname	63 979	56	44 595	67 687	0,11	0,15	48,55	0,05	51,78	0,06
700 ID Indonésia	63 887	57	49 529	64 714	0,12	0,15	28,52	0,03	30,66	0,04
706 SG Singapura	31 037	65	24 001	18 302	0,06	0,04	-11,34	-0,01	-23,74	-0,01
OUTROS ÁSIA	3 547 020	2 733 246	2 790 419	6,56	6,37	8,59	0,51	2,09	0,14	
720 CN China	1 576 303	8	1 188 331	1 162 034	2,85	2,65	4,64	0,12	-2,21	-0,06
079 KZ Cazaquistão	640 251	13	533 064	596 494	1,28	1,36	24,32	0,25	11,90	0,15
664 IN Índia	411 181	20	309 525	383 258	0,74	0,87	26,06	0,18	23,82	0,18
732 JP Japão	362 768	22	277 042	252 386	0,66	0,58	0,93	0,01	-8,90	-0,06
728 KR Coreia do Sul	247 234	31	188 768	196 370	0,45	0,45	0,03	0,00	4,03	0,02
736 TW Taiwan	145 556	37	117 405	74 063	0,28	0,17	-27,24	-0,07	-36,92	-0,10
662 PK Paquistão	80 172	53	59 752	67 031	0,14	0,15	7,18	0,01	12,18	0,02
740 HK Hong-Kong	34 195	64	24 653	21 416	0,06	0,05	-3,67	0,00	-13,13	-0,01
666 BD Bangladesh	24 904	71	17 248	19 957	0,04	0,05	26,13	0,01	15,71	0,01
081 UZ Usbequistão	15 542	85	10 682	8 552	0,03	0,02	1,26	0,00	-19,94	-0,01
5-AUSTR.OC.REG P.	31 167	26 439	35 509	0,06	0,08	18,81	0,01	34,31	0,02	
804 NZ Nova Zelândia	18 382	79	16 147	23 836	0,04	0,05	37,28	0,01	47,62	0,02
800 AU Austrália	12 252	92	9 950	10 974	0,02	0,03	-7,68	0,00	10,29	0,00
801 PG Papuásia-Nova Guiné	452	142	278	509	0,00	0,00	78,89	0,00	83,42	0,00
6-DIVERSOS	33 578	33 251	12 491	0,08	0,03	-61,74	-0,04	-62,44	-0,05	
960 QW Países não det Extra	33 578		33 251	12 491	0,08	0,03	-61,74	-0,04	-62,44	-0,05
952 QS Prov Bordo Extra	0		0	0	0,00	0,00	0,00	0,00	0,00	0,00

Por memória:

Intra UE-15	41 875 430	30 275 525	30 719 620	72,63	70,11	3,80	2,79	1,47	1,07
Intra- alargamento	1 329 118	971 338	1 059 151	2,33	2,42	7,67	0,18	9,04	0,21
OCDE (excl. países UE)	3 121 575	2 327 826	2 480 896	5,58	5,66	4,46	0,25	6,58	0,37
OPEP	3 817 771	2 927 566	3 533 467	7,02	8,06	16,50	1,13	20,70	1,45
ACP	2 691 095	2 025 731	2 478 423	4,86	5,66	18,87	0,90	22,35	1,09
CPLP	1 648 415	1 240 291	1 862 347	2,98	4,25	49,60	1,36	50,15	1,49
CEI (Com. Estados Indep.)	1 445 064	1 049 681	1 282 406	2,52	2,93	32,42	0,74	22,17	0,56
Mashrak	84 993	63 319	72 264	0,15	0,16	-7,66	-0,01	14,13	0,02
EUROMED	981 999	704 967	1 018 547	1,69	2,32	35,66	0,61	44,48	0,75
Países da Am. Latina	1 904 379	1 397 688	2 046 486	3,35	4,67	48,18	1,50	46,42	1,56
Merc. Comum Am. Central	65 641	48 264	57 310	0,12	0,13	13,92	0,02	18,74	0,02
Grupo Andino	296 758	229 513	231 205	0,55	0,53	-1,66	-0,01	0,74	0,00
ASEM (relac. Euro-Ásia)	3 071 378	2 317 458	2 406 690	5,56	5,49	8,29	0,44	3,85	0,21
EDA (Econ Dinâm Asiát.)	674 459	517 246	486 890	1,24	1,11	-4,04	-0,05	-5,87	-0,07
China+H. Kong+Macau	1 610 979	1 213 312	1 183 664	2,91	2,70	4,46	0,12	-2,44	-0,07

Fonte: GEE, com base nos dados das estatísticas do Comércio Internacional do INE (últimas versões disponíveis à data da publicação para o período considerado). Os dados do comércio intracomunitário incluem estimativas para as não respostas assim como para as empresas que se encontram abaixo dos limiares de assimilação.

Notas:

[1] Somatório das Importações com origem no espaço comunitário com as Importações provenientes dos Países Terceiros.

[2] Últimos 12 meses a terminar em setembro de 2011

[3] (out 10-set 11)/(out 09-set 10) x 100 - 100

[4] Contributos para a taxa de crescimento das importações - análise shift-share: (TVH) x (peso no período homólogo anterior) ÷ 100.

**Quadro 18 – Comércio Internacional de mercadorias de Portugal
por zonas geográficas e económicas (Intra + Extra - UE)**

Exportações [1] – Contributos dos principais países de destino para a taxa de crescimento global

Período de análise: janeiro a setembro

Países e Regiões	1000 Euros			Peso no Total (%)		Taxas de variação e contributos			
	Ano de 2010	jan-set		jan-set		12 meses ^[2]		jan-set	
		Rank.	2010	2011	2010	2011	VH ^[3]	Contrib. p.p. ^[4]	VH
MUNDO	36 762 238	27 035 563	31 381 471	100,00	100,00	15,90	15,90	16,07	16,07
INTRA UE(27)	27 573 243	20 276 328	23 438 132	75,00	74,69	15,40	11,56	15,59	11,69
011 ES Espanha	9 760 710	1 7 227 183	7 914 143	26,73	25,22	8,54	2,32	9,51	2,54
004 DE Alemanha	4 785 454	2 3 465 082	4 318 981	12,82	13,76	25,27	3,21	24,64	3,16
001 FR França	4 338 416	3 3 203 123	3 814 150	11,85	12,15	17,58	2,09	19,08	2,26
006 GB Reino Unido	2 014 033	4 1 481 331	1 581 214	5,48	5,04	7,53	0,42	6,74	0,37
003 NL Países Baixos	1 403 774	6 1 077 986	1 283 096	3,99	4,09	17,76	0,68	19,03	0,76
005 IT Itália	1 393 950	7 1 011 293	1 187 683	3,74	3,78	18,97	0,71	17,44	0,65
017 BE Bélgica	1 055 762	9 777 444	937 349	2,88	2,99	22,80	0,64	20,57	0,59
030 SE Suécia	374 483	12 261 711	323 796	0,97	1,03	21,52	0,22	23,72	0,23
060 PL Polónia	317 321	14 235 658	295 221	0,87	0,94	20,45	0,18	25,28	0,22
008 DK Dinamarca	258 591	18 192 718	196 518	0,71	0,63	4,56	0,03	1,97	0,01
061 CZ Rep.Checa	243 234	19 182 649	211 064	0,68	0,67	15,67	0,10	15,56	0,11
032 FI Finlândia	240 563	20 151 499	166 544	0,56	0,53	28,01	0,16	9,93	0,06
038 AT Áustria	205 686	24 149 281	175 088	0,55	0,56	17,95	0,10	17,29	0,10
066 RO Roménia	197 894	25 138 539	168 403	0,51	0,54	19,32	0,10	21,56	0,11
009 GR Grécia	107 700	33 79 383	80 124	0,29	0,26	7,96	0,02	0,93	0,00
064 HU Hungria	106 042	34 75 824	93 014	0,28	0,30	24,32	0,07	22,67	0,06
007 IE Irlanda	105 999	35 77 645	94 903	0,29	0,30	17,34	0,05	22,23	0,06
063 SK Eslováquia	73 712	41 52 572	64 352	0,19	0,21	29,16	0,05	22,41	0,04
068 BG Bulgária	63 010	45 47 296	40 436	0,17	0,13	8,10	0,01	-14,50	-0,03
018 LU Luxemburgo	53 458	48 36 427	43 073	0,13	0,14	21,06	0,03	18,25	0,02
600 CY Chipre	48 255	51 35 857	26 577	0,13	0,08	-12,99	-0,02	-25,88	-0,03
091 SI Eslovénia	22 259	64 16 695	17 790	0,06	0,06	13,56	0,01	6,56	0,00
055 LT Lituânia	19 847	68 14 006	15 872	0,05	0,05	27,67	0,01	13,33	0,01
046 MT Malta	17 254	70 14 224	10 316	0,05	0,03	-20,45	-0,01	-27,48	-0,01
053 EE Estónia	15 043	72 10 271	11 037	0,04	0,04	17,93	0,01	7,45	0,00
054 LV Letónia	9 266	86 6 167	7 068	0,02	0,02	34,55	0,01	14,61	0,00
DIVERSOS	341 527	254 464	360 317	0,94	1,15	40,81	0,37	41,60	0,39
EXTRA UE(27)	9 188 996	6 759 234	7 943 340	25,00	25,31	17,40	4,33	17,52	4,38
dos quais:									
1-EUROPA	1 080 542	844 219	918 327	3,12	2,93	8,57	0,26	8,78	0,27
EFTA	419 982	314 975	354 005	1,17	1,13	13,08	0,15	12,39	0,14
039 CH Suíça	333 473	13 247 162	278 907	0,91	0,89	14,54	0,13	12,84	0,12
028 NO Noruega	82 639	37 65 211	71 826	0,24	0,23	6,67	0,02	10,14	0,02
OUTR. EUROPA	660 560	529 244	564 321	1,96	1,80	5,79	0,11	6,63	0,13
052 TR Turquia	267 139	16 211 026	227 300	0,78	0,72	5,66	0,04	7,71	0,06
044 GI Gibraltar	206 004	23 178 699	181 931	0,66	0,58	-0,13	0,00	1,81	0,01
075 RU Rússia	120 048	31 89 794	106 207	0,33	0,34	20,96	0,07	18,28	0,06
072 UA Ucrânia	21 653	67 16 333	13 234	0,06	0,04	-17,57	-0,01	-18,97	-0,01
092 HR Croácia	12 493	78 9 854	12 174	0,04	0,04	15,04	0,01	23,54	0,01
2-ÁFRICA	3 563 147	2 537 222	3 133 087	9,38	9,98	20,73	2,01	23,48	2,20
MAGHREB	660 955	474 239	682 792	1,75	2,18	44,75	0,76	43,98	0,77
204 MA Marrocos	302 366	15 224 848	289 170	0,83	0,92	28,65	0,23	28,61	0,24
208 DZ Argélia	214 951	22 148 610	285 674	0,55	0,91	98,68	0,49	92,23	0,51
212 TN Tunísia	143 638	29 100 780	107 948	0,37	0,34	8,89	0,03	7,11	0,03
PALOP	2 414 689	1 698 146	2 013 669	6,28	6,42	14,60	0,98	18,58	1,17
330 AO Angola	1 914 833	5 1 330 345	1 585 955	4,92	5,05	13,85	0,74	19,21	0,95
247 CV Cabo Verde	263 408	17 198 434	193 089	0,73	0,62	0,07	0,00	-2,69	-0,02
366 MZ Moçambique	150 939	28 110 013	155 225	0,41	0,49	39,66	0,16	41,10	0,17
257 GW Guiné-Bissau	42 838	55 28 239	45 932	0,10	0,15	68,13	0,07	62,65	0,07
311 ST S Tomé e Príncipe	42 671	56 31 115	33 468	0,12	0,11	7,89	0,01	7,56	0,01
OUTR. ÁFRICA	487 503	364 837	436 625	1,35	1,39	21,14	0,28	19,68	0,27
220 EG Egipto	78 258	38 59 620	58 819	0,22	0,19	0,25	0,00	-1,34	0,00
388 ZA África do Sul	74 630	40 56 761	62 415	0,21	0,20	10,22	0,02	9,96	0,02
248 SN Senegal	56 271	47 37 849	29 424	0,14	0,09	2,11	0,00	-22,26	-0,03
288 NG Nigéria	44 951	53 38 846	65 647	0,14	0,21	42,27	0,06	68,99	0,10
3-AMÉRICA	2 788 782	2 088 715	2 293 351	7,73	7,31	12,80	0,96	9,80	0,76
NAFTA	1 910 117	1 450 497	1 574 054	5,37	5,02	11,53	0,59	8,52	0,46
400 US EUA	1 326 946	8 1 002 336	1 058 508	3,71	3,37	6,82	0,25	5,60	0,21
412 MX México	404 746	11 302 274	345 639	1,12	1,10	29,11	0,28	14,35	0,16
404 CA Canadá	178 424	26 145 886	169 908	0,54	0,54	11,49	0,06	16,47	0,09

(continua)

Período de análise: janeiro a setembro

Países e Regiões	1000 Euros				Peso no Total (%)		Taxas de variação e contributos			
	Ano de 2010		jan-set		jan-set		12 meses ^[2]		jan-set	
	Rank.	2010	2011	2010	2011	VH ^[3]	Contrib. p.p. ^[4]	VH	Contrib. p.p. ^[4]	
MERCOSUL		500 200	356 304	460 023	1,32	1,47	26,47	0,36	29,11	0,38
508 BR Brasil	440 171	10	309 082	408 218	1,14	1,30	28,49	0,34	32,07	0,37
528 AR Argentina	52 011	50	41 888	34 445	0,15	0,11	-12,30	-0,02	-17,77	-0,03
OUTR. AMÉRICA		378 465	281 914	259 274	1,04	0,83	0,89	0,01	-8,03	-0,08
484 VE Venezuela	160 157	27	123 584	105 803	0,46	0,34	-6,81	-0,03	-14,39	-0,07
512 CL Chile	92 226	36	63 280	64 196	0,23	0,20	13,71	0,03	1,45	0,00
459 AG Antígua e Barbuda	22 048	66	22 042	458	0,08	0,00	-97,90	-0,06	-97,92	-0,08
4-ÁSIA	1 141 640		823 807	1 068 032	3,05	3,40	28,27	0,86	29,65	0,90
PRÓX./MÉD OR	381 817		281 090	299 570	1,04	0,95	8,03	0,08	6,57	0,07
647 AE Emiratos Árabes Unidos	75 017	39	55 899	66 442	0,21	0,21	16,74	0,03	18,86	0,04
632 SA Arábia Saudita	72 829	42	53 322	65 842	0,20	0,21	22,23	0,04	23,48	0,05
624 IL Israel	69 287	43	51 576	56 819	0,19	0,18	8,97	0,02	10,16	0,02
616 IR Irão	37 481	57	26 665	29 395	0,10	0,09	13,10	0,01	10,24	0,01
604 LB Líbano	26 929	60	21 084	19 220	0,08	0,06	-6,62	-0,01	-8,84	-0,01
ASEAN	101 745		72 754	102 740	0,27	0,33	45,86	0,12	41,22	0,11
706 SG Singapura	52 975	49	36 023	61 425	0,13	0,20	78,59	0,10	70,51	0,09
680 TH Tailândia	13 281	76	9 436	12 862	0,03	0,04	35,17	0,01	36,31	0,01
690 VN Vietname	11 110	80	7 908	8 561	0,03	0,03	18,34	0,01	8,25	0,00
701 MY Malásia	10 548	82	8 405	9 508	0,03	0,03	5,68	0,00	13,12	0,00
OUTROS ÁSIA	658 078		469 963	665 723	1,74	2,12	37,81	0,66	41,65	0,72
720 CN China	235 109	21	168 802	249 515	0,62	0,80	32,45	0,22	47,82	0,30
732 JP Japão	127 837	30	90 828	138 978	0,34	0,44	56,08	0,18	53,01	0,18
740 HK Hong-Kong	113 417	32	85 100	79 862	0,31	0,25	3,55	0,01	-6,15	-0,02
664 IN Índia	61 258	46	38 779	71 903	0,14	0,23	100,68	0,13	85,42	0,12
728 KR Coreia do Sul	47 172	52	36 230	36 295	0,13	0,12	-5,50	-0,01	0,18	0,00
736 TW Taiwan	27 241	59	18 022	56 285	0,07	0,18	189,05	0,12	212,31	0,14
743 MO Macau	13 593	74	9 766	10 622	0,04	0,03	10,64	0,00	8,77	0,00
5-AUSTR.OC.REG.P.	83 885		64 859	62 612	0,24	0,20	0,14	0,00	-3,46	-0,01
800 AU Austrália	68 703	44	52 182	53 709	0,19	0,17	5,46	0,01	2,93	0,01
804 NZ Nova Zelândia	7 587	92	5 532	6 627	0,02	0,02	16,35	0,00	19,81	0,00
6-DIVERSOS	531 000		400 413	467 931	1,48	1,49	16,94	0,24	16,86	0,25
952 QS Prov Bordo Extra	450 598		338 783	387 769	1,25	1,24	14,58	0,18	14,46	0,18
960 QW Países não det Extra	80 387		61 629	80 162	0,23	0,26	30,49	0,07	30,07	0,07

Por memória:

Intra UE-15	26 440 104	19 446 569	22 476 981	71,93	71,63	15,31	11,03	15,58	11,21
Intra-alargamento	1 133 139	829 759	961 151	3,07	3,06	17,52	0,53	15,84	0,49
OCDE (excl. países UE)	2 848 423	2 161 200	2 390 572	7,99	7,62	12,56	0,97	10,61	0,85
OPEP	2 610 504	1 838 374	2 241 869	6,80	7,14	18,48	1,33	21,95	1,49
ACP	2 844 261	2 031 417	2 403 609	7,51	7,66	15,14	1,19	18,32	1,38
CPLP	2 861 536	2 011 601	2 424 959	7,44	7,73	16,63	1,32	20,55	1,53
CEI (Com. Estados Indep.)	157 829	116 514	134 610	0,43	0,43	17,71	0,07	15,53	0,07
Mashrak	152 419	112 737	109 232	0,42	0,35	-0,20	0,00	-3,11	-0,01
EUROMED	1 149 800	849 578	1 076 143	3,14	3,43	26,67	0,82	26,67	0,84
Países da Am. Latina	1 251 339	910 354	1 057 160	3,37	3,37	22,17	0,72	16,13	0,54
Merc. Comum Am. Central	27 011	19 670	21 845	0,07	0,07	1,64	0,00	11,06	0,01
Grupo Andino	199 493	148 997	141 313	0,55	0,45	4,89	0,03	-5,16	-0,03
ASEM (relac. Euro-Ásia)	585 649	415 576	610 848	1,54	1,95	41,45	0,65	46,99	0,72
EDA (Econ Dinâm Asiát.)	264 634	193 216	256 238	0,71	0,82	34,07	0,23	32,62	0,23
China+H.Kong+Macau	362 119	263 667	339 999	0,98	1,08	23,16	0,23	28,95	0,28

Fonte: GEE, com base nos dados das estatísticas do Comércio Internacional do INE (últimas versões disponíveis à data da publicação para o período considerado). Os dados do comércio intracomunitário incluem estimativas para as não respostas assim como para as empresas que se encontram abaixo dos limiares de assimilação.

Notas:

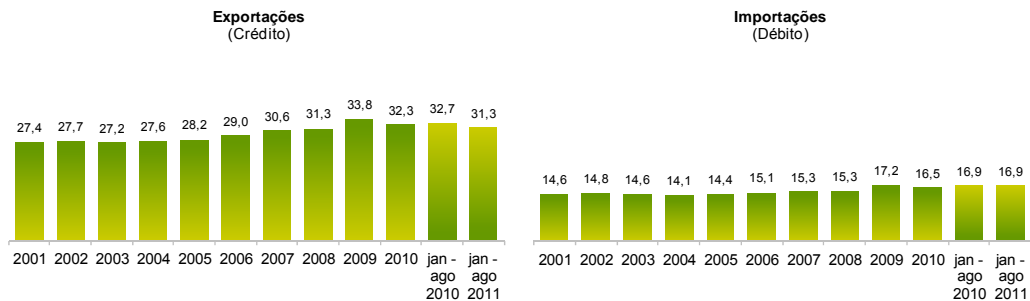
[1] Somatório das Exportações de mercadorias para a UE com as Exportações para Países Terceiros

[2] Últimos 12 meses a terminar em setembro de 2011

 [3] $(\text{out } 10 - \text{set } 11) / (\text{out } 09 - \text{set } 10) \times 100 - 100$

 [4] Contributos para a taxa de crescimento das exportações - análise shift-share: $(\text{TVH}) \times (\text{peso no período homólogo anterior}) \div 100$.

Gráfico 5 – Peso dos Serviços no comércio de Bens e Serviços



Fonte: GEE, com base nos dados das estatísticas da Balança de Pagamentos do Banco de Portugal.

Notas:

As Exportações das Estatísticas da Balança de Pagamentos (Crédito) correspondem às Exportações das Estatísticas do Comércio Internacional (somatório das Exportações de mercadorias para a UE com as Exportações para Países Terceiros).

As Importações das Estatísticas da Balança de Pagamentos (Débito) correspondem às Importações das Estatísticas do Comércio Internacional (somatório das Importações de mercadorias provenientes da UE com as Importações de Países Terceiros).

Quadro 19 – Comércio de Bens e Serviços em percentagem do PIB

	2007	2008	2009	2010	2008				2009				2010				2011	
					T1	T2	T3	T4	T1	T2	T3	T4	T1	T2	T3	T4	T1	T2
Valores Correntes em percentagem do PIB																		
Exportações (Fob)	32,2	32,4	28,0	30,9	33,4	33,1	33,3	30,0	26,8	27,3	28,8	28,9	29,0	30,6	32,0	32,1	33,2	35,2
- Bens	23,8	23,8	20,0	22,5	24,6	24,5	24,8	21,5	18,8	19,4	21,0	20,9	20,9	22,2	23,5	23,6	24,4	25,9
- Serviços	8,4	8,6	8,0	8,4	8,8	8,6	8,5	8,5	8,0	8,0	7,8	8,1	8,0	8,4	8,6	8,6	8,8	9,3
Importações (Fob)	40,2	42,5	35,5	38,1	42,6	43,3	44,3	39,9	34,5	34,2	36,8	36,3	35,9	38,9	38,0	39,6	38,9	39,9
- Bens	34,7	36,8	30,1	32,5	37,1	37,5	38,4	34,1	29,1	28,7	31,5	31,0	30,6	33,2	32,3	33,9	33,3	33,7
- Serviços	5,5	5,7	5,4	5,6	5,5	5,8	5,8	5,8	5,4	5,5	5,3	5,3	5,4	5,7	5,7	5,6	5,5	6,2
Taxas homólogas de crescimento real																		
Exportações (Fob)	7,6	-0,1	-11,6	8,8	5,0	2,7	0,8	-8,8	-19,2	-15,3	-9,7	-1,2	9,2	9,6	8,5	7,8	8,4	8,4
- Bens	5,7	-0,6	-13,4	9,7	4,0	2,5	1,8	-10,5	-22,9	-18,1	-10,2	-0,7	12,2	10,7	7,9	8,3	8,3	8,6
- Serviços	13,6	1,4	-6,5	6,3	8,2	3,5	-1,8	-3,7	-8,3	-7,1	-8,0	-2,4	2,0	6,6	10,4	6,4	8,6	8,0
Importações (Fob)	5,5	2,3	-10,6	5,1	7,0	4,0	3,4	-4,7	-15,9	-14,8	-8,6	-2,8	6,2	9,6	1,2	3,7	-0,9	-5,4
- Bens	5,5	2,1	-11,3	5,3	7,1	3,6	3,4	-5,3	-17,6	-16,4	-8,7	-1,9	7,2	11,0	0,4	3,5	-1,2	-7,5
- Serviços	5,9	3,8	-6,3	3,6	5,7	6,7	3,8	-0,5	-4,6	-4,8	-7,8	-7,9	0,6	1,8	6,3	5,6	0,6	7,9

Fonte: GEE, com base nos dados das Contas Nacionais Trimestrais (Base 2006) do INE. Inclui comércio Intra e Extracomunitário.

Quadro 20 – Bens e Serviços (Crédito) – componentes dos Serviços

CRÉDITO (Exportações)	janeiro a agosto		Estrutura (%)				Taxas de variação e contributos			
			Anual		jan-ago		12 meses ^[1]		jan-ago	
	2010	2011	2005	2010	2010	2011	VH ^[2]	contrib. p.p. ^[3]	VH	contrib. p.p. ^[3]
Bens e Serviços	35 337	40 354	100,0	100,0	100,0	100,0	13,9	13,9	14,2	14,2
Bens	23 798	27 711	71,8	67,7	67,3	68,7	16,1	10,8	16,4	11,1
Serviços	11 539	12 643	28,2	32,3	32,7	31,3	9,4	3,1	9,6	3,1
Transportes	3 053	3 446	5,9	8,6	8,6	8,5	14,1	1,2	12,9	1,1
Viagens e Turismo	5 039	5 448	14,3	14,0	14,3	13,5	9,1	1,3	8,1	1,2
Comunicação	321	332	1,0	0,9	0,9	0,8	5,0	0,0	3,6	0,0
Construção	313	374	0,7	0,9	0,9	0,9	15,5	0,1	19,5	0,2
Seguros	60	76	0,2	0,2	0,2	0,2	22,6	0,0	26,2	0,0
Financeiros	97	150	0,4	0,3	0,3	0,4	42,4	0,1	54,5	0,1
Informação e Informática	179	226	0,3	0,5	0,5	0,6	20,7	0,1	26,7	0,1
Direitos de Utilização	20	26	0,1	0,1	0,1	0,1	14,7	0,0	31,6	0,0
Outr. Fornec. por Empresas	2 162	2 272	4,8	6,0	6,1	5,6	1,5	0,1	5,1	0,3
Nat. Pessoal, Cult. e Recreat.	172	162	0,4	0,5	0,5	0,4	1,0	0,0	-6,3	0,0
Operações Gov.	125	132	0,3	0,4	0,4	0,3	10,6	0,0	6,2	0,0

Fonte: GEE, com base nos dados das estatísticas da Balança de Pagamentos do Banco de Portugal.

Notas:

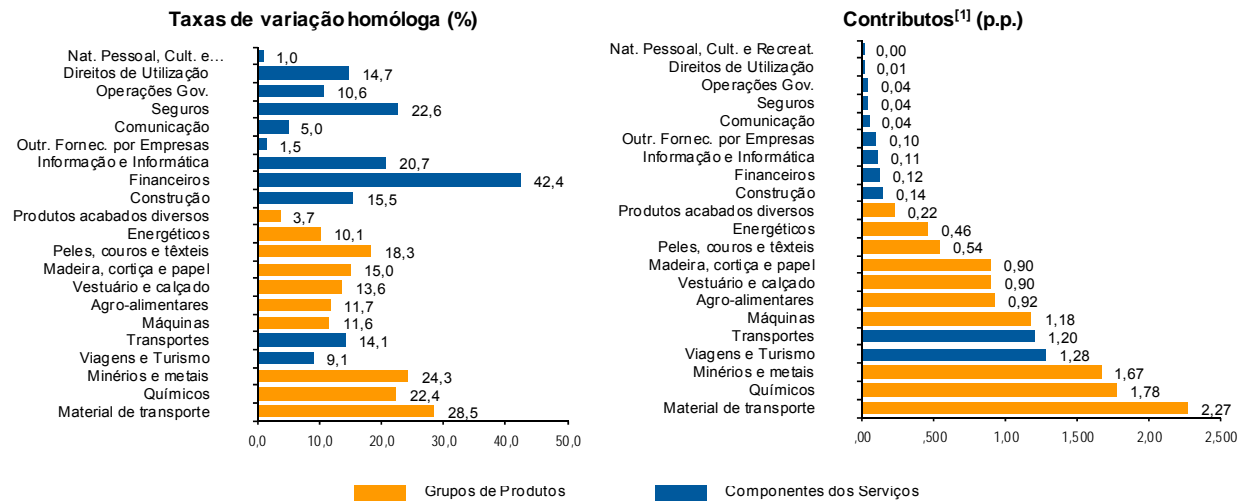
[1] 12 meses até agosto de 2011

[2] (set 10-ago 11)/(set 09-ago 10) x 100 - 100

[3] Contributos para a taxa de crescimento - Análise shift-share : (TVH) x (peso no período homólogo anterior) ÷ 100. Medem a proporção de crescimento das Exportações atribuível a cada categoria especificada.

Gráfico 6 – Taxas de crescimento das exportações de Bens e Serviços e contributos das suas componentes

Últimos 12 meses a terminar em agosto de 2011



Fonte: Cálculos do GEE com base em dados do Banco de Portugal, para as Exportações de bens e serviços, e do INE, para o cálculo da estrutura das exportações de Bens. A distribuição do contributo das Exportações de Bens (dados da Balança de Pagamentos, banco de Portugal) pelos grupos de produtos segue a estrutura implícita na base de dados do Comércio Internacional do INE para as Exportações de Bens (somatório das Exportações de mercadorias para a UE com as Exportações para Países Terceiros).

Notas:

As Exportações das Estatísticas da Balança de Pagamentos (Crédito) correspondem às Exportações das Estatísticas do Comércio Internacional (somatório das Exportações de mercadorias para a UE com as Exportações para Países Terceiros).

[1] Contributos - análise shift-share: TVH x Peso no período homólogo anterior ÷ 100. O somatório corresponde à TVH das Exportações de Bens e Serviços nos últimos 12 meses, de acordo com as estatísticas da Balança de Pagamentos do Banco de Portugal (13,9%).

Quadro 21 – Bens e Serviços (Crédito) - componentes dos Serviços
Varição homóloga (2003-2011)

CRÉDITO (Exportações)	Peso em 2010 (%)	2003	2004	2005	2006	2007	2008	2009	2010	jan-ago 2011
Bens e Serviços	100,0	2,1	6,3	1,5	16,4	9,9	2,8	-15,3	12,7	14,2
Bens	67,7	2,8	5,7	0,7	15,1	7,5	1,8	-18,3	15,2	16,4
Serviços	32,3	0,2	8,0	3,5	19,9	15,7	5,3	-8,7	7,7	9,6
Transportes	8,6	9,2	9,1	11,4	41,7	18,9	10,4	-12,6	13,0	12,9
Viagens e Turismo	14,0	-4,0	5,9	0,1	7,6	10,9	0,5	-7,2	10,0	8,1
Comunicação	0,9	21,8	18,8	20,4	8,6	16,4	4,7	-15,6	-2,9	3,6
Construção	0,9	25,8	27,4	-15,7	45,9	40,9	8,3	-21,9	-1,9	19,5
Seguros	0,2	4,9	32,9	-26,5	14,2	5,9	5,1	3,3	-9,1	26,2
Financeiros	0,3	-11,5	30,6	-9,2	16,8	25,8	-4,7	-32,7	4,4	54,5
Informação e Informática	0,5	18,0	20,6	4,5	41,6	36,8	15,3	1,0	1,1	26,7
Direitos de Utilização	0,1	5,9	-15,7	69,5	51,4	10,0	-29,8	150,5	-71,7	31,6
Outr. Fornec. por Empresas	6,0	-1,1	4,3	8,9	27,0	19,5	10,2	-5,9	1,5	5,1
Nat. Pessoal, Cult. e Recreat.	0,5	-3,0	30,8	6,7	22,5	-6,3	7,1	10,7	20,7	-6,3
Operações Gov.	0,4	0,1	6,8	-15,4	17,7	10,3	0,5	-2,4	17,6	6,2

Fonte: GEE, com base nos dados das estatísticas da Balança de Pagamentos do Banco de Portugal para as Exportações totais de Bens e para as Exportações de Serviços.

Quadro 22 – Bens e Serviços (Débito) – componentes dos Serviços

DÉBITO (Importações)	valores em milhões de Euros									
	janeiro a agosto		Estrutura (%)				Taxas de variação e contributos			
			Anual		jan-ago		12 meses ^[1]		jan-ago	
	2010	2011	2005	2010	2010	2011	VH ^[2]	contrib. p.p. ^[3]	VH	contrib. p.p. ^[3]
Bens e Serviços	42 760	44 967	100,0	100,0	100,0	100,0	6,5	6,5	5,2	5,2
Bens	35 523	37 346	85,6	83,5	83,1	83,1	6,7	5,6	5,1	4,3
Serviços	7 237	7 621	14,4	16,5	16,9	16,9	6,0	1,0	5,3	0,9
Transportes	2 097	2 189	4,5	4,9	4,9	4,9	5,0	0,2	4,4	0,2
Viagens e Turismo	2 014	2 026	4,3	4,5	4,7	4,5	3,3	0,1	0,6	0,0
Comunicação	302	297	0,5	0,7	0,7	0,7	1,2	0,0	-1,7	0,0
Construção	61	82	0,2	0,1	0,1	0,2	16,8	0,0	34,6	0,0
Seguros	168	158	0,3	0,4	0,4	0,4	0,5	0,0	-6,2	0,0
Financeiros	151	410	0,3	0,4	0,4	0,9	137,5	0,5	171,7	0,6
Informação e Informática	238	284	0,3	0,6	0,6	0,6	13,4	0,1	19,3	0,1
Direitos de Utilização	286	270	0,5	0,6	0,7	0,6	-1,7	0,0	-5,8	0,0
Outr. Fornec. por Empresas	1 511	1 526	2,8	3,5	3,5	3,4	2,9	0,1	1,0	0,0
Nat. Pessoal, Cult. e Recreat.	328	321	0,5	0,7	0,8	0,7	-2,1	0,0	-2,1	0,0
Operações Gov.	81	58	0,2	0,2	0,2	0,1	-22,2	0,0	-29,1	-0,1

Fonte: GEE, com base nos dados das estatísticas da Balança de Pagamentos do Banco de Portugal.

Notas:

Valores Fob para a Importação de bens.

[1] 12 meses até agosto de 2011

[2] $(\text{set } 10\text{-ago } 11) / (\text{set } 09\text{-ago } 10) \times 100 - 100$

[3] Contributos para a taxa de crescimento - Análise shift-share : $(\text{TVH}) \times (\text{peso no período homólogo anterior}) \div 100$. Medem a proporção de crescimento das Importações atribuível a cada categoria especificada.