

Síntese Estatística de Comércio Internacional

Nº 12/2011

Inclui dados de base do INE para o comércio internacional de Portugal

■ janeiro a outubro de 2011 – comércio Intra + Extra-UE

Índice de Quadros

Evolução global

1. Balança Comercial recente	Pág. 3
2. Balança Comercial com e sem produtos energéticos (2006-2011)	4
3. Balança Comercial – dados agregados (Intra+Extra)	4
4. Evolução mensal e trimestral	5

Exportações de mercadorias

5. Por Grupos de Produtos (Intra+Extra)	6
6. Por Grupos de Produtos (Extra)	7
7. Por Grupos de Produtos (2006-2011) – variação homóloga e contributos	8
8. Para uma selecção de mercados (Intra+Extra)	9
9. Para uma selecção de mercados (Extra)	10
10. Por mercados de destino (2006-2011) – estrutura (%)	10
11. Por mercados de destino (2007-2011) – variação homóloga e contributos	11

Importações de mercadorias

12. Por Grupos de Produtos (Intra+Extra)	12
13. Com origem numa selecção de mercados (Intra+Extra)	13
14. Por Grupos de Produtos (Extra)	14
15. Com origem numa selecção de mercados (Extra)	14

Evolução por zonas geográficas e económicas

16. Principais países (Intra e Extra)	15
17. Importações - contributos para a taxa de crescimento (Intra e Extra)	17
18. Exportações - contributos para a taxa de crescimento (Intra e Extra)	19

Bens e serviços

19. Comércio de Bens e Serviços em percentagem do PIB	21
20. Bens e Serviços (crédito) – componentes dos Serviços	22
21. Bens e Serviços (crédito) – variação homóloga (2003-2011)	23
22. Bens e Serviços (débito) – componentes dos Serviços	23

Índice de Gráficos

1. Taxa de cobertura das importações pelas exportações de mercadorias	2
2. Taxas de crescimento das exportações por Grupos de Produtos e contributos	7
3. Taxas de crescimento das exportações por mercados e contributos	9
4. Taxas de crescimento das importações por mercados e contributos	13
5. Peso dos Serviços no comércio de Bens e Serviços	21
6. Taxas de crescimento das “exportações” de Bens e Serviços e contributos	22

NOTA

Em **Junho de 2010**, o Instituto Nacional de Estatística divulgou uma nova série de dados do Comércio Internacional para o período 1993-2009. Esta nova série resultou de um processo de revisão da metodologia de cálculo, que reflectiu a necessidade de obtenção de resultados com maior robustez e precisão, e inclui, para além das diferentes alterações metodológicas, nova informação declarada pelas empresas.

A partir de 1993, e na sequência da criação do Mercado Único, a recolha de informação relativa às trocas comerciais internacionais de bens passou a ser efectuada com base num novo sistema de recolha suportado por um inquérito de resposta obrigatória (declaração Intrastat) para todos os operadores cujas trocas de bens com os restantes Estados Membros ultrapassem determinados limiares mínimos (limiar de assimilação). Desde 2005, e na sequência da regulamentação comunitária relativa ao controlo de qualidade das estatísticas do Comércio Internacional, passou a ser feito o confronto regular entre a informação proveniente do sistema Intrastat e dados de natureza administrativa, nomeadamente os provenientes das declarações do Imposto sobre o Valor Acrescentado (IVA), bem como a análise das assimetrias com as estatísticas dos outros países membros. Passaram então a ser divulgadas estimativas para o total do Comércio Internacional, com base em estimativas para as empresas que estão abaixo do limiar de assimilação bem como nas não-respostas do Comércio Intracomunitário.

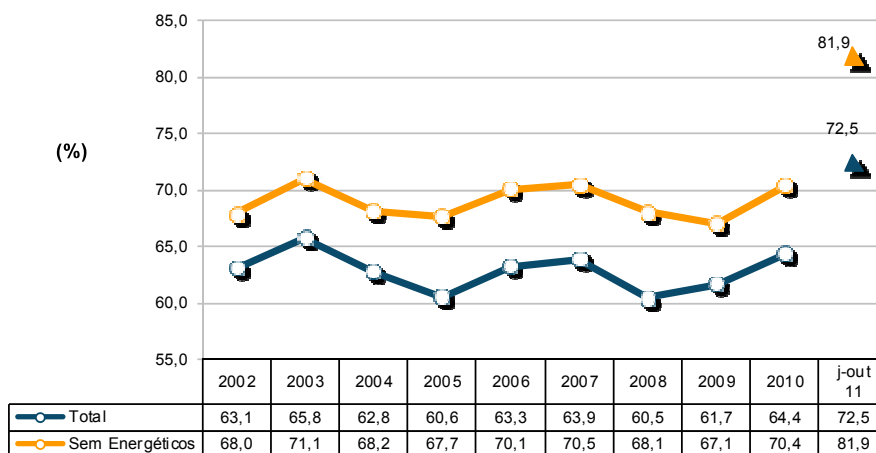
A entrada em vigor da Informação Empresarial Simplificada (IES), em 2007, veio enriquecer o estudo comparativo dos dados do Comércio Internacional com outras fontes desde 2006 (período de referência dos dados). A IES, juntamente com a informação do IVA, constitui uma importante fonte de informação de aferição da qualidade das estatísticas do Comércio Internacional.

Em **Mai de 2011**, o INE divulgou os resultados definitivos relativos ao ano de 2009, de acordo com o definido na Política de Revisões do Comércio Internacional implementada em 2010.

A detecção de um erro nos dados declarados por uma empresa, originou, pela sua magnitude, uma revisão extraordinária dos dados de 2007 e 2008 (Comércio Intracomunitário), por parte do INE, que se encontra reflectida nesta publicação.

Evolução global¹

Gráfico 1 – Evolução da taxa de cobertura (fob/cif) das importações pelas exportações de mercadorias Intra + Extra UE



Fonte: GEE, com base nos dados das estatísticas do Comércio Internacional do INE (últimas versões disponíveis à data da publicação para o período considerado). Os dados do comércio intracomunitário incluem estimativas para as não respostas assim como para as empresas que se encontram abaixo dos limiares de assimilação.

¹ Os dados de base do comércio internacional (Intra e Extra UE) divulgados pelo Instituto Nacional de Estatística para o período de janeiro a outubro de 2011 correspondem a versões preliminares, quer para o comércio intracomunitário quer para o extra-comunitário. Os dados do comércio intracomunitário incluem estimativas para as não respostas (valor das transações das empresas para as quais o INE não recebeu ainda informação) assim como para as empresas que se encontram abaixo dos limiares de assimilação (valor anual das operações intracomunitárias abaixo do qual os operadores são dispensados da declaração periódica estatística Intrastat, limitando-se à entrega da declaração periódica fiscal: no caso de Portugal, 200 mil euros para as importações da UE e 250 mil para as exportações para a UE, em 2011). Por outro lado, a actual metodologia considera, para além do confronto regular entre as declarações Intrastat e do Imposto sobre o Valor Acrescentado (IVA), a comparação com os dados com a Informação Empresarial Simplificada (IES).

Quadro 1 -Evolução recente da balança comercial de Portugal

Versão preliminar de janeiro a outubro de 2011

Intra + Extra-UE	janeiro a outubro			Últimos 3 meses			Últimos 12 meses		
	2010	2011	VH	ago 10- out 10	ago 11- out 11	VH	nov 09- out 10	nov 10- out 11	VH
milhões de Euros									
Exportações (fob)	30 303	35 196	16,1	9 093	10 475	15,2	35 745	41 655	16,5
Importações (cif)	46 768	48 558	3,8	14 143	14 033	-0,8	55 846	58 843	5,4
Importações (fob)	44 565	46 271	3,8	13 477	13 372	-0,8	53 216	56 072	5,4
Saldo (fob-cif)	-16 465	-13 362	-18,8	-5 050	-3 558	-29,5	-20 101	-17 188	-14,5
Saldo (fob-fob)	-14 262	-11 075	-22,3	-4 383	-2 897	-33,9	-17 471	-14 417	-17,5
Cobertura(fob/cif)	64,8	72,5	-	64,3	74,6	-	64,0	70,8	-
Cobertura(fob/fob)	68,0	76,1	-	67,5	78,3	-	67,2	74,3	-
Sem energéticos:									
Exportações (fob)	28 184	32 704	16,0	8 493	9 648	13,6	33 354	38 816	16,4
Importações (cif)	39 758	39 940	0,5	11 815	11 390	-3,6	47 672	48 908	2,6
Importações (fob)	37 886	38 059	0,5	11 258	10 853	-3,6	45 427	46 604	2,6
Saldo (fob-cif)	-11 574	-7 236	-37,5	-3 322	-1 741	-47,6	-14 318	-10 091	-29,5
Saldo (fob-fob)	-9 701	-5 355	-44,8	-2 765	-1 205	-56,4	-12 073	-7 788	-35,5
Cobertura(fob/cif)	70,9	81,9	-	71,9	84,7	-	70,0	79,4	-
Cobertura(fob/fob)	74,4	85,9	-	75,4	88,9	-	73,4	83,3	-
milhões de US\$									
Exportações (fob)	40 052	43 932	9,7						
Importações (cif)	61 764	61 323	-0,7						
Importações (fob)	58 855	58 435	-0,7						
Saldo (fob-cif)	-21 712	-17 391	-19,9						
Saldo (fob-fob)	-18 803	-14 503	-22,9						

Extra-UE	janeiro a outubro			Últimos 3 meses			Últimos 12 meses		
	2010	2011	VH	ago 10- out 10	ago 11- out 11	VH	nov 09- out 10	nov 10- out 11	VH
milhões de Euros									
Exportações (fob)	7 567	8 921	17,9	2 334	2 874	23,1	8 917	10 542	18,2
Importações (cif)	11 706	13 183	12,6	3 680	3 902	6,0	13 563	15 326	13,0
Importações (fob)	11 155	12 563	12,6	3 506	3 718	6,0	12 924	14 604	13,0
Saldo (fob-cif)	-4 139	-4 263	3,0	-1 346	-1 029	-23,6	-4 646	-4 783	3,0
Saldo (fob-fob)	-3 588	-3 642	1,5	-1 173	-845	-28,0	-4 007	-4 061	1,3
Cobertura(fob/cif)	64,6	67,7	-	63,4	73,6	-	65,7	68,8	-
Cobertura(fob/fob)	67,8	71,0	-	66,6	77,3	-	69,0	72,2	-
Sem energéticos:									
Exportações (fob)	6 347	7 504	18,2	1 983	2 413	21,7	7 541	8 925	18,4
Importações (cif)	6 281	6 527	3,9	1 911	1 855	-2,9	7 273	7 755	6,6
Importações (fob)	5 985	6 219	3,9	1 821	1 768	-2,9	6 931	7 390	6,6
Saldo (fob-cif)	66	977	1381,7	72	559	679,4	268	1 170	337,0
Saldo (fob-fob)	362	1 285	255,1	162	646	299,5	610	1 535	151,6
Cobertura(fob/cif)	101,0	115,0	-	103,7	130,1	-	103,7	115,1	-
Cobertura(fob/fob)	106,0	120,7	-	108,9	136,5	-	108,8	120,8	-

Fonte: GEE, com base nos dados das estatísticas do Comércio Internacional do INE (últimas versões disponíveis à data da publicação para o período considerado). Os dados do comércio intracomunitário incluem estimativas para as não respostas assim como para as empresas que se encontram abaixo dos limiares de assimilação.

Notas:

Importações – Somatório das Importações provenientes da UE com as Importações vindas dos P.Terceiros.

Exportações – Somatório das Exportações para a UE com as Exportações para os P.Terceiros.

Factor de conversão cif-fob utilizado para 2008, 2009, 2010 e 2011: 0.9529.

Quadro 2 -Balança comercial de Portugal com e sem produtos energéticos (2006-2011)

valores em milhões de Euros

Intra + Extra UE	2006	2007	2008	2009	2010	jan-out	
						2010	2011
Com energéticos							
Exportações (fob)	35 640	38 294	38 847	31 697	36 762	30 303	35 196
t.v.h.	14,5	7,4	1,4	-18,4	16,0	-	16,1
Importações (cif)	56 295	59 927	64 194	51 379	57 053	46 768	48 558
t.v.h.	9,6	6,5	7,1	-20,0	11,0	-	3,8
Cobertura (fob/cif)	63,3	63,9	60,5	61,7	64,4	64,8	72,5
Sem energéticos							
Exportações (fob)	33 753	36 568	36 688	30 151	34 297	28 184	32 704
t.v.h.	13,0	8,3	0,3	-17,8	13,7	-	16,0
Importações (cif)	48 175	51 870	53 884	44 912	48 726	39 758	39 940
t.v.h.	9,2	7,7	3,9	-16,7	8,5	-	0,5
Cobertura (fob/cif)	70,1	70,5	68,1	67,1	70,4	70,9	81,9

Por memória:

Energéticos (Capº 27 da NC):

Exportações (fob)	1 888	1 726	2 159	1 545	2 465	2 119	2 492
t.v.h.	49,0	-8,6	25,1	-28,4	59,5	-	17,6
Importações (cif)	8 120	8 056	10 310	6 467	8 327	7 010	8 618
t.v.h.	11,8	-0,8	28,0	-37,3	28,8	-	22,9

Fonte: GEE, com base nos dados das estatísticas do Comércio Internacional do INE (últimas versões disponíveis à data da publicação para o período considerado). Os dados do comércio intracomunitário incluem estimativas para as não respostas assim como para as empresas que se encontram abaixo dos limiares de assimilação.

Quadro 3 – Balança Comercial
Dados Agregados (Intra+Extra UE)

valores em milhões de Euros

janeiro a outubro	2010	2011	TVH
Intra + Extra UE			
Exportações (fob)	30 303	35 196	16,1
Importações (cif)	46 768	48 558	3,8
Saldo (fob-cif)	-16 465	-13 362	-18,8
Cobertura (fob/cif)	64,8	72,5	-
Intra UE			
Exportações (fob)	22 736	26 275	15,6
Importações (cif)	35 062	35 375	0,9
Saldo (fob-cif)	-12 326	-9 100	-26,2
Cobertura (fob/cif)	64,8	74,3	-
Extra UE			
Exportações (fob)	7 567	8 921	17,9
Importações (cif)	11 706	13 183	12,6
Saldo (fob-cif)	-4 139	-4 263	3,0
Cobertura (fob/cif)	64,6	67,7	-

Fonte: GEE, com base nos dados das estatísticas do Comércio Internacional do INE (últimas versões disponíveis à data da publicação para o período considerado). Os dados do comércio intracomunitário incluem estimativas para as não respostas assim como para as empresas que se encontram abaixo dos limiares de assimilação.

Quadro 4 – Evolução mensal e trimestral do comércio internacional de Portugal

valores em milhões de Euros

Intra+Extra UE-27	IMPORTAÇÃO (cif)			EXPORTAÇÃO (fob)		
	2010	2011	TVH	2010	2011	TVH
jan	4 014	4 453	10,9	2 608	3 121	19,7
fev	4 230	4 636	9,6	2 719	3 314	21,9
mar	5 029	5 475	8,9	3 333	3 779	13,4
abr	4 485	5 010	11,7	2 962	3 441	16,2
mai	4 679	5 438	16,2	3 048	3 701	21,4
jun	5 544	4 607	-16,9	3 137	3 588	14,4
jul	4 645	4 906	5,6	3 402	3 777	11,0
ago	4 177	4 223	1,1	2 512	2 917	16,1
set	4 884	5 096	4,4	3 314	3 777	14,0
out	5 082	4 713	-7,3	3 267	3 781	15,7
nov	5 095			3 327		
dez	5 190			3 133		
1º Trim	13 273	14 565	9,7	8 659	10 213	17,9
2º Trim	14 708	15 055	2,4	9 148	10 730	17,3
3º Trim	13 706	14 225	3,8	9 228	10 472	13,5
4º Trim	15 367			9 727		

Intra UE-27	IMPORTAÇÃO (cif)			EXPORTAÇÃO (fob)		
	2010	2011	TVH	2010	2011	TVH
jan	3 040	3 361	10,5	2 028	2 420	19,3
fev	3 148	3 538	12,4	2 062	2 528	22,6
mar	3 841	4 128	7,5	2 469	2 894	17,2
abr	3 428	3 556	3,7	2 232	2 552	14,3
mai	3 473	3 778	8,8	2 297	2 790	21,4
jun	4 099	3 397	-17,1	2 368	2 673	12,9
jul	3 569	3 487	-2,3	2 520	2 817	11,8
ago	2 940	3 001	2,1	1 799	2 048	13,9
set	3 708	3 564	-3,9	2 501	2 776	11,0
out	3 815	3 565	-6,5	2 459	2 777	12,9
nov	4 007			2 545		
dez	4 136			2 293		
1º Trim	10 030	11 027	9,9	6 559	7 842	19,6
2º Trim	11 000	10 731	-2,4	6 898	8 014	16,2
3º Trim	10 217	10 052	-1,6	6 820	7 642	12,1
4º Trim	11 958			7 297		

Extra UE-27	IMPORTAÇÃO (cif)			EXPORTAÇÃO (fob)		
	2010	2011	TVH	2010	2011	TVH
jan	974	1 093	12,2	580	702	20,9
fev	1 082	1 098	1,5	657	786	19,6
mar	1 187	1 347	13,5	864	885	2,4
abr	1 057	1 454	37,6	730	889	21,8
mai	1 206	1 660	37,6	751	911	21,3
jun	1 445	1 211	-16,2	769	915	19,0
jul	1 076	1 419	31,9	883	960	8,7
ago	1 237	1 222	-1,3	713	869	21,8
set	1 175	1 532	30,4	812	1 001	23,2
out	1 267	1 148	-9,4	808	1 004	24,2
nov	1 088			782		
dez	1 054			840		
1º Trim	3 243	3 538	9,1	2 100	2 372	12,9
2º Trim	3 708	4 324	16,6	2 250	2 715	20,7
3º Trim	3 488	4 173	19,6	2 408	2 830	17,5
4º Trim	3 409			2 430		

Fonte: GEE, com base nos dados das estatísticas do Comércio Internacional do INE (últimas versões disponíveis à data da publicação para o período considerado). Os dados do comércio intracomunitário incluem estimativas para as não respostas assim como para as empresas que se encontram abaixo dos limiares de assimilação.

Exportações* de mercadorias

Quadro 5 – Exportações de mercadorias portuguesas por Grupos de Produtos

Dos quais: produtos por Capítulo (NC-2) acima de 30 milhões de euros em 2011

Intra + Extra UE (Fob)		Milhões de Euros		Estrutura (%)		Taxas de variação e contributos			
Grp/ NC-2	Grupos de Produtos	jan-out		jan-out		últimos 12 meses ^[1]		jan-out	
		2010	2011	2010	2011	TVH ^[2]	Contrib. p.p. ^[3]	TVH	Contrib. p.p. ^[3]
	TOTAL DAS EXPORTAÇÕES	30 303	35 196	100,0	100,0	16,5	16,5	16,1	16,1
000	Agro-alimentares	3 476	3 867	11,5	11,0	11,4	1,3	11,3	1,3
22	Bebidas, líquidos alcoólicos e vinagres	720	811	2,4	2,3	12,3	0,3	12,6	0,3
03	Peixe, crustáceos, moluscos e outros invertebrados aquáticos	424	479	1,4	1,4	18,6	0,3	12,9	0,2
24	Tabaco e seus sucedâneos manufacturados	321	332	1,1	0,9	2,8	0,0	3,5	0,0
15	Gorduras, óleos e ceras de origem animal ou vegetal	236	308	0,8	0,9	26,9	0,2	30,8	0,2
20	Preparações de prod hortícolas, de frutas ou outras partes de plantas	247	262	0,8	0,7	6,6	0,1	6,0	0,0
04	Leite e laticínios, ovos, mel, prod comestíveis origem animal n.e.	245	245	0,8	0,7	1,0	0,0	0,1	0,0
08	Frutas e cascas de citrinos e melões	199	222	0,7	0,6	10,4	0,1	11,1	0,1
16	Preparações de carne/peixe/crustác/moluscos/our invert aquáticos	163	206	0,5	0,6	26,0	0,1	26,3	0,1
19	Prep base cereais/farinhas/amidos/féculas/leite; prod de pasteleria	158	184	0,5	0,5	15,5	0,1	16,7	0,1
17	Açúcares e produtos de confeitaria	128	146	0,4	0,4	4,5	0,0	13,9	0,1
07	Produtos hortícolas, plantas, raízes e tubérculos comestíveis	131	140	0,4	0,4	6,0	0,0	6,3	0,0
21	Preparações alimentícias diversas	97	96	0,3	0,3	-2,5	0,0	-1,1	0,0
02	Carnes e miudezas comestíveis	78	87	0,3	0,2	15,0	0,0	11,7	0,0
06	Plantas vivas e produtos de floricultura	45	60	0,1	0,2	38,3	0,1	34,6	0,1
09	Café, chá, mate e especiarias	39	50	0,1	0,1	24,3	0,0	27,5	0,0
01	Animais vivos	51	47	0,2	0,1	-7,6	0,0	-7,4	0,0
05	Produtos de origem animal n.e. nem incluídos noutros capítulos	38	46	0,1	0,1	17,4	0,0	19,2	0,0
23	Resíduos das indust alimentares; alimentos preparados para animais	57	42	0,2	0,1	-23,3	0,0	-26,9	-0,1
10	Cereais	27	32	0,1	0,1	6,6	0,0	19,2	0,0
100	Energéticos	2 119	2 492	7,0	7,1	18,7	1,3	17,6	1,2
27	Combustíveis, óleos e ceras minerais; destilados; mat betuminosas	2 119	2 492	7,0	7,1	18,7	1,3	17,6	1,2
200	Químicos	3 637	4 459	12,0	12,7	22,4	2,7	22,6	2,7
39	Plástico e suas obras	1 482	1 683	4,9	4,8	14,8	0,7	13,6	0,7
40	Borracha e suas obras	627	752	2,1	2,1	20,2	0,4	19,9	0,4
29	Produtos químicos orgânicos	463	733	1,5	2,1	53,1	0,8	58,6	0,9
30	Produtos farmacêuticos	373	455	1,2	1,3	19,9	0,3	21,9	0,3
38	Produtos diversos das indústrias químicas	136	235	0,5	0,7	65,1	0,3	72,5	0,3
32	Extractos tanantes, taninos, pigmentos, corantes, tintas e vernizes	150	151	0,5	0,4	5,4	0,0	0,5	0,0
34	Sabões, prod limpeza, ceras artificiais, velas, pastas moldar, semelh	95	108	0,3	0,3	11,5	0,0	13,8	0,0
33	Óleos essenciais e resínidos; prod perfumaria/toucador; cosméticos	110	106	0,4	0,3	0,6	0,0	-3,4	0,0
31	Aduos (fertilizantes)	96	102	0,3	0,3	14,3	0,0	5,9	0,0
28	Químicos inorgânicos; compostos de met preciosos/isótopos/semelh	52	62	0,2	0,2	16,8	0,0	18,1	0,0
35	Matérias aluminídicas/prod à base amidos/féculas; colas; enzimas	43	60	0,1	0,2	31,7	0,0	37,7	0,1
300	Madeira, cortiça e papel	2 781	3 046	9,2	8,7	11,8	1,1	9,5	0,9
48	Papel, cartão, e suas obras; obras de pasta de celulose	1 268	1 350	4,2	3,8	9,6	0,4	6,5	0,3
45	Cortiça e suas obras	632	686	2,1	1,9	8,7	0,2	8,6	0,2
44	Madeira e suas obras; carvão vegetal	422	502	1,4	1,4	18,9	0,3	18,9	0,3
47	Pastas madeira/outr mat fibrosas celulósicas; papel/cartão p/reciclar	400	450	1,3	1,3	18,7	0,2	12,5	0,2
49	Livros, jornais, outr prod das indústrias gráficas; textos, planos e plantas	58	56	0,2	0,2	-3,6	0,0	-2,5	0,0
400	Peles, couros e têxteis	1 337	1 538	4,4	4,4	15,8	0,7	15,1	0,7
63	Outras confecções têxteis; calçado/chapéus/semelh, usados; trapos	409	431	1,4	1,2	7,7	0,1	5,2	0,1
55	Fibras têxteis sintéticas ou artificiais, descontínuas	184	220	0,6	0,6	22,8	0,1	19,4	0,1
56	Ouates, feltros e falsos tecidos; artigos de cordoaria	136	168	0,4	0,5	21,8	0,1	23,6	0,1
52	Algodão	113	142	0,4	0,4	25,3	0,1	25,8	0,1
59	Tecidos impregnados/revestidos/recobertos; artigos p/ uso técnico	102	128	0,3	0,4	24,0	0,1	25,3	0,1
60	Tecidos de malha	82	96	0,3	0,3	15,6	0,0	16,3	0,0
58	Tecid especiais/tufados/rendas/tapearias/passamanarias/bordados	53	63	0,2	0,2	19,3	0,0	19,1	0,0
41	Peles (excepto c/pélo) e couros	53	59	0,2	0,2	13,8	0,0	12,1	0,0
54	Filamentos têxteis, lâminas e semelhantes, sintéticos ou artificiais	50	57	0,2	0,2	7,5	0,0	13,6	0,0
57	Tapetes e outros revestimentos para pavimentos, de matérias têxteis	56	52	0,2	0,1	-5,1	0,0	-6,8	0,0
51	Lã, pelos finos ou grosseiros; fios e tecidos de crina	55	51	0,2	0,1	-3,6	0,0	-7,1	0,0
42	Obras de couro; artigos correio/seleiro/viagem; bolsas; obras tripa	33	49	0,1	0,1	46,9	0,1	46,7	0,1
500	Vestuário e calçado	2 981	3 347	9,8	9,5	12,5	1,2	12,3	1,2
64	Calçado, polainas e semelhantes, e suas partes	1 139	1 343	3,8	3,8	18,4	0,7	17,9	0,7
61	Vestuário de malha e seus acessórios	1 215	1 318	4,0	3,7	8,6	0,4	8,5	0,3
62	Vestuário excepto malha e seus acessórios	600	655	2,0	1,9	9,9	0,2	9,1	0,2
600	Minérios e metais	3 127	3 907	10,3	11,1	25,8	2,7	24,9	2,6
72	Ferro fundido, ferro e aço	743	989	2,5	2,8	37,8	0,9	33,2	0,8
73	Obras de ferro fundido, ferro ou aço	771	888	2,5	2,5	14,4	0,4	15,3	0,4
71	Pérolas; pedras preciosas/metais prec e obras; bijuteria; moedas	193	451	0,6	1,3	134,4	0,8	133,7	0,9
76	Alumínio e suas obras	427	438	1,4	1,2	0,6	0,0	2,5	0,0
26	Minérios, escórias e cinzas	291	372	1,0	1,1	34,5	0,3	27,8	0,3
25	Sal, enxofre, terras e pedras, gesso, cal e cimento	225	214	0,7	0,6	-4,9	0,0	-4,8	0,0
83	Obras diversas de metais comuns	188	206	0,6	0,6	10,6	0,1	9,3	0,1
74	Cobre e suas obras	160	196	0,5	0,6	20,5	0,1	22,8	0,1
82	Ferramentas, artef cutelaria, talheres, suas partes, em metal comum	103	118	0,3	0,3	12,1	0,0	15,0	0,1
700	Máquinas	4 528	5 115	14,9	14,5	12,3	1,9	13,0	1,9
85	Máquinas e aparelh eléct; grav/reprod imagem e som; suas partes	2 680	3 080	8,8	8,8	15,0	1,3	14,9	1,3
84	Reactores, caldeiras, máquinas e aparelh mecânicos, e suas partes	1 848	2 025	6,1	5,8	8,4	0,5	10,1	0,6
800	Material de transporte	3 702	4 681	12,2	13,3	27,7	3,4	26,5	3,2
87	Veic automóveis, tractores, ciclos, outr veic terrest; suas partes	3 536	4 510	11,7	12,8	28,8	3,3	27,5	3,2
88	Aeronaves, aparelhos espaciais e suas partes	116	131	0,4	0,4	13,1	0,0	12,9	0,0
89	Embarcações e estruturas flutuantes	44	34	0,1	0,1	-23,6	0,0	-22,5	0,0
900	Produtos acabados diversos	2 617	2 743	8,6	7,8	4,6	0,4	4,8	0,4
94	Mobiliário/colchões/semelh; aparelh iluminação; const pré-fabricadas	896	989	3,0	2,8	9,1	0,3	10,4	0,3
69	Produtos cerâmicos	450	471	1,5	1,3	3,9	0,1	4,5	0,1
70	Vidro e suas obras	394	414	1,3	1,2	7,3	0,1	5,0	0,1
68	Obras de pedra, gesso, cimento, amianto, mica ou matérias semelh	293	314	1,0	0,9	5,7	0,1	7,2	0,1
90	Aparelh óptica/fotograf/cinema/medida/precisão/médicos/outros; partes	289	309	1,0	0,9	10,5	0,1	6,9	0,1
99	Enc postais, provisões de bordo, comércio conf e outr mercad n.e.	127	69	0,4	0,2	-43,6	-0,2	-45,9	-0,2
91	Artigos de relojoaria	50	58	0,2	0,2	15,3	0,0	15,9	0,0
96	Obras diversas	38	41	0,1	0,1	16,5	0,0	9,3	0,0
95	Brinquedos, jogos, artigos para divertimento/desporto; suas partes	34	36	0,1	0,1	5,4	0,0	8,1	0,0
93	Armas e munições, suas partes e acessórios	38	31	0,1	0,1	-30,0	0,0	-17,3	0,0

Por memória:

Total sem energéticos	28 184	32 704	93,0	92,9	16,4	15,3	16,0	14,9
-----------------------	--------	--------	------	------	------	------	------	------

Fonte: GEE, com base nos dados das estatísticas do Comércio Internacional do INE (últimas versões disponíveis à data da publicação para o período considerado). Os dados do comércio intracomunitário incluem estimativas para as não respostas assim como para as empresas que se encontram abaixo dos limiares de assimilação.

Notas:

* Somatório das Exportações de mercadorias para a UE com as Exportações para Países Terceiros.

Composição dos Grupos de Produtos – 000 (Capº 01 a 24 da NC) – 100 (Capº 27) – 200 (Capº 28 a 40) – 300 (Capº 44 a 49) – 400 (Capº 41 a 43, 50 a 60 e 63) – 500 (Capº 61, 62, 64 a 67) – 600 (Capº 25, 26, 71 a 83) – 700 (Capº 84 e 85) – 800 (Capº 86 a 89) – 900 (Capº 68 a 70 e 90 a 99).

[1] Últimos 12 meses a terminar em outubro de 2011

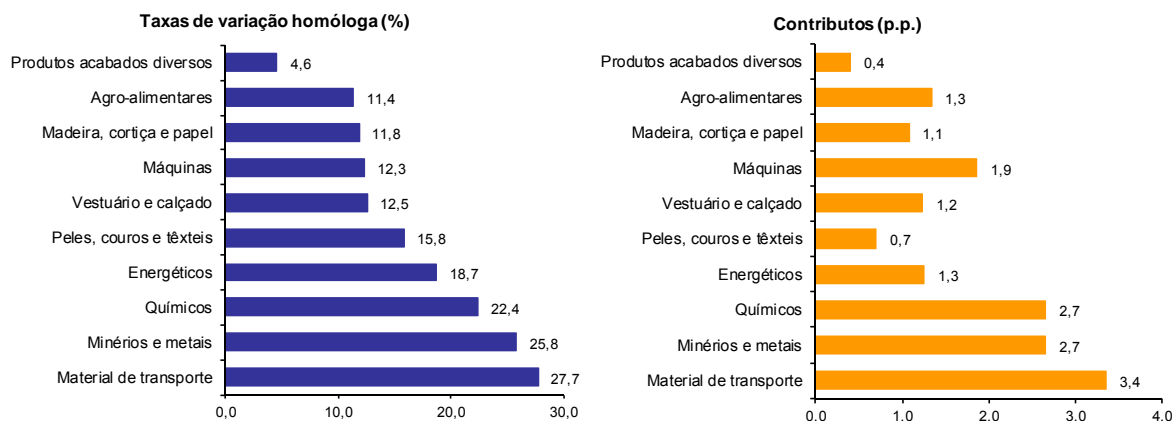
[2] (nov 10-out 11)/(nov 09-out 10) x 100 - 100

[3] Contributo para a taxa de crescimento das Exportações (%) - análise shift-share: (NH) x (peso no período homólogo anterior) ÷ 100.

Gráfico 2 – Taxas de crescimento das exportações de mercadorias portuguesas por grupos de produtos e correspondentes contributos

Últimos 12 meses a terminar em outubro de 2011

Intra+ Extra UE



Fonte: Quadro 5 – Exportações de mercadorias portuguesas por grupos de Produtos.

Quadro 6 – Exportações portuguesas por grupos de produtos (Extra-UE)

Versão preliminar de janeiro a outubro de 2011

Extra-UE (Fob)	valores em milhões de Euros						
	janeiro a outubro		TVH (%)		Estrutura (%)		
	2010	2011	últimos 12 meses ^[1]	jan-out 11/10	últimos 12 meses ^[1]	jan-out	
Grupos de Produtos						2010	2011
Total das Exportações	7 567	8 921	18,2	17,9	100,0	100,0	100,0
000 Agro-alimentares	955	1 187	25,0	24,4	13,6	12,6	13,3
100 Energéticos	1 220	1 417	17,5	16,1	15,3	16,1	15,9
200 Químicos	762	1 027	31,4	34,7	11,3	10,1	11,5
300 Madeira, cortiça e papel	742	867	18,9	16,7	9,8	9,8	9,7
400 Peles, couros e têxteis	361	422	17,7	17,0	4,8	4,8	4,7
500 Vestuário e calçado	221	275	24,5	24,6	3,0	2,9	3,1
600 Minérios e metais	802	999	24,5	24,5	11,0	10,6	11,2
700 Máquinas	1 416	1 581	11,5	11,6	17,9	18,7	17,7
800 Material de transporte	460	478	5,6	3,9	5,5	6,1	5,4
900 Produtos acabados diversos	628	668	7,4	6,4	7,8	8,3	7,5
Por memória:							
<i>Total sem energéticos</i>	<i>6 347</i>	<i>7 504</i>	<i>18,4</i>	<i>18,2</i>	<i>84,7</i>	<i>83,9</i>	<i>84,1</i>

Fonte: GEE, com base nos dados das estatísticas do Comércio Internacional do INE (últimas versões disponíveis à data da publicação para o período considerado).

Nota:

Composição dos Grupos de Produtos – 000 (Capº 01 a 24 da NC) - 100 (Capº 27) – 200 (Capº 28 a 40) – 300 (Capº 44 a 49) – 400 (Capº 41 a 43, 50 a 60 e 63) – 500 (Capº 61, 62, 64 a 67) – 600 (Capº 25, 26, 71 a 83) – 700 (Capº 84 e 85) – 800 (Capº 86 a 89) - 900 (Capº 68 a 70 e 90 a 99).

[1] Últimos 12 meses a terminar em outubro de 2011

**Quadro 7 – Exportações de mercadorias portuguesas por Grupos de Produtos (2006-2011)
ordenados por ordem decrescente do seu peso relativo em 2010**

Variação homóloga e contributos

Intra + Extra UE

Grp. e NC-2	Descritivo	Peso 2010 (%)	TVH					Contrib. (p.p.) ^[1]		
			2006	2007	2008	2009	2010	jan-out 2011	2010	jan-out 2011
	TOTAL	100,0	14,5	7,4	1,4	-18,4	16,0	16,1	16,0	16,1
700	Máquinas	14,9	16,1	7,6	-0,8	-31,0	6,3	13,0	1,0	1,9
85	Máquinas e aparelh eléctric; grav/reprod imagem e som; suas partes	8,9	22,3	9,3	-1,4	-37,4	15,5	14,9	1,4	1,3
84	Reactores, caldeiras, máquinas e aparelh mecânicos, e suas partes	6,1	8,0	5,1	0,0	-21,4	-4,8	10,1	-0,4	0,6
800	Material de transporte	12,4	9,2	2,8	-2,7	-21,4	22,2	26,5	2,6	3,2
87	Veic automóveis, tractores, ciclos, outr veic terrest; suas partes	11,8	14,3	-0,7	-3,5	-19,5	23,2	27,5	2,6	3,2
200	Químicos	11,9	13,1	10,1	2,4	-14,6	23,0	22,6	2,6	2,7
39	Plástico e suas obras	4,8	13,9	12,9	0,8	-16,5	29,8	13,6	1,3	0,7
000	Agro-alimentares	11,7	15,0	17,1	15,0	-5,0	7,3	11,3	0,9	1,3
600	Minérios e metais	10,5	32,2	11,5	-1,5	-23,9	23,3	24,9	2,3	2,6
500	Vestuário e calçado	9,8	2,3	1,9	-2,8	-11,4	3,8	12,3	0,4	1,2
61	Vestuário de malha e seus acessórios	4,1	3,7	0,6	-5,5	-11,9	1,5	8,5	0,1	0,3
64	Calçado, polainas e semelhantes, e suas partes	3,7	2,2	2,7	2,6	-8,2	5,1	17,9	0,2	0,7
300	Madeira, cortiça e papel	9,2	11,3	-3,5	1,9	-12,1	26,0	9,5	2,2	0,9
48	Papel, cartão, e suas obras; obras de pasta de celulose	4,2	11,6	0,2	8,3	-4,5	41,0	6,5	1,4	0,3
900	Produtos acabados diversos	8,6	10,8	29,6	-3,2	-9,2	4,5	4,8	0,4	0,4
100	Energéticos	6,7	49,0	-8,6	25,1	-28,4	59,5	17,6	2,9	1,2
27	Combustíveis, óleos e ceras minerais; destilados; mat betuminosas	6,7	49,0	-8,6	25,1	-28,4	59,5	17,6	2,9	1,2
400	Peles, couros e têxteis	4,4	6,5	3,7	-5,6	-16,3	13,7	15,1	0,6	0,7

Fonte: GEE, com base nos dados das estatísticas do Comércio Internacional do INE (últimas versões disponíveis à data da publicação para o período considerado). Os dados do comércio intracomunitário incluem estimativas para as não respostas assim como para as empresas que se encontram abaixo dos limiares de assimilação.

Nota:

[1] Contributos para a taxa de crescimento - análise shift-share: (TVH) x (peso no período homólogo anterior) ÷ 100.

Quadro 8 – Evolução das exportações de mercadorias com destino a uma selecção de mercados

Versão preliminar de janeiro a outubro de 2011

Intra + Extra UE (Fob) valores em milhões de euros

Destino	jan-out		Estrutura (%)		Taxas de variação e contributos			
			jan-out		12 meses ^[1]		jan-out	
	2010	2011	2010	2011	VH ^[2]	Contrib. p.p. ^[3]	VH	Contrib. p.p. ^[3]
TOTAL	30 303	35 196	100,0	100,0	16,5	16,5	16,1	16,1
INTRA UE(27)	22 736	26 275	75,0	74,7	16,0	12,0	15,6	11,7
dos quais:								
UE-15	21 807	25 199	72,0	71,6	15,9	11,4	15,6	11,2
Espanha	8 064	8 854	26,6	25,2	9,6	2,6	9,8	2,6
Alemanha	3 925	4 840	13,0	13,8	24,5	3,1	23,3	3,0
França	3 591	4 271	11,9	12,1	18,7	2,2	18,9	2,2
Reino Unido	1 680	1 790	5,5	5,1	6,4	0,4	6,5	0,4
Países Baixos	1 189	1 418	3,9	4,0	18,4	0,7	19,2	0,8
Itália	1 133	1 304	3,7	3,7	17,8	0,7	15,1	0,6
Bélgica	861	1 094	2,8	3,1	29,1	0,8	27,1	0,8
Suécia	298	365	1,0	1,0	21,0	0,2	22,4	0,2
Dinamarca	214	218	0,7	0,6	5,0	0,0	2,0	0,0
Alargamento	929	1 076	3,1	3,1	18,4	0,6	15,9	0,5
Polónia	263	332	0,9	0,9	23,7	0,2	26,3	0,2
EXTRA UE(27)	7 567	8 921	25,0	25,3	18,2	4,5	17,9	4,5
dos quais:								
Angola	1 521	1 841	5,0	5,2	18,2	1,0	21,1	1,1
EUA	1 110	1 194	3,7	3,4	7,6	0,3	7,6	0,3
Brasil	355	472	1,2	1,3	33,2	0,4	33,0	0,4
México	338	390	1,1	1,1	27,2	0,3	15,4	0,2
Suíça	277	312	0,9	0,9	15,0	0,1	12,9	0,1
Marrocos	248	322	0,8	0,9	33,4	0,3	30,1	0,2
Turquia	226	253	0,7	0,7	11,4	0,1	12,3	0,1
Cabo Verde	220	210	0,7	0,6	-2,5	0,0	-4,3	0,0
China	190	280	0,6	0,8	35,4	0,2	47,1	0,3
Argélia	165	310	0,5	0,9	91,6	0,5	87,8	0,5
Por memória:								
Gibraltar	185	193	0,6	0,5	4,1	0,0	4,2	0,0
PALOP	1 934	2 315	6,4	6,6	17,5	1,2	19,7	1,3
EFTA	353	393	1,2	1,1	12,8	0,1	11,4	0,1

Fonte: GEE, com base nos dados das estatísticas do Comércio Internacional do INE (últimas versões disponíveis à data da publicação para o período considerado). Os dados do comércio intracomunitário incluem estimativas para as não respostas assim como para as empresas que se encontram abaixo dos limiares de assimilação.

Notas:

Países ordenados por ordem decrescente de valor no ano de 2010.

[1] Últimos 12 meses a terminar em outubro de 2011

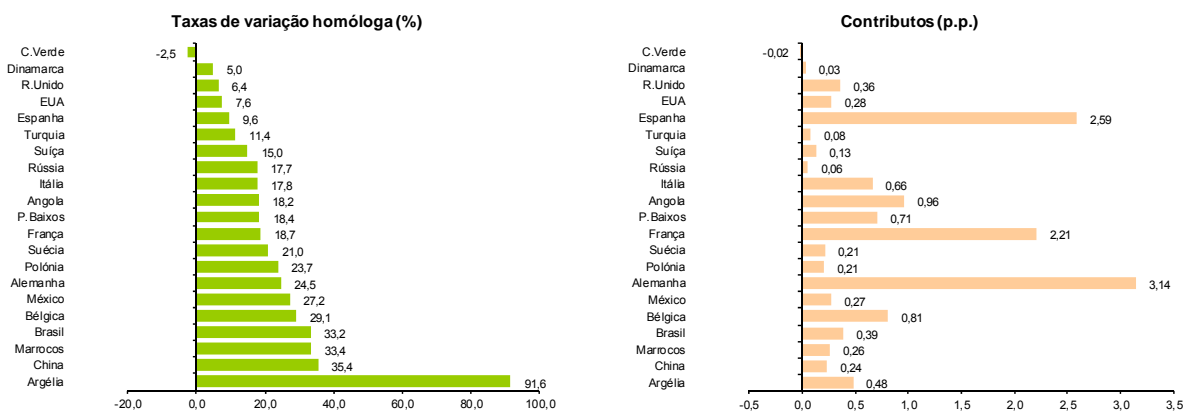
[2] $(\text{nov } 10 - \text{out } 11) / (\text{nov } 09 - \text{out } 10) \times 100 - 100$

[3] Contributos para a taxa de crescimento das exportações - análise shift-share: $(\text{TVH}) \times (\text{peso no período homólogo anterior}) \div 100$.

Gráfico 3 – Taxas de crescimento das exportações de mercadorias portuguesas com destino a uma selecção de mercados e correspondentes contributos

Últimos 12 meses a terminar em outubro de 2011

Intra + Extra UE



Fonte: Quadro 8 – Evolução das exportações de mercadorias com destino a uma selecção de mercados.

Quadro 9 – Evolução das exportações de mercadorias portuguesas com destino a uma selecção de mercados

Versão preliminar de janeiro a outubro de 2011

Extra-UE (Fob) valores em milhões de euros

Destino	jan-out		Estrutura (%)				Taxas de variação	
			Anual		jan-out		últimos 12 meses [1]	jan-out 11/10
	2010	2011	2005	2010	2010	2011		
EXTRA UE(27)	7 567	8 921	100,0	100,0	100,0	100,0	18,2	17,9
dos quais:								
Angola	1 521	1 841	13,1	20,8	20,1	20,6	18,2	21,1
EUA	1 110	1 194	26,9	14,4	14,7	13,4	7,6	7,6
Brasil	355	472	2,9	4,8	4,7	5,3	33,2	33,0
México	338	390	1,4	4,4	4,5	4,4	27,2	15,4
Suíça	277	312	4,1	3,6	3,7	3,5	15,0	12,9
Marrocos	248	322	2,1	3,3	3,3	3,6	33,4	30,1
Turquia	226	253	3,8	2,9	3,0	2,8	11,4	12,3
Cabo Verde	220	210	2,4	2,9	2,9	2,4	-2,5	-4,3
China	190	280	2,8	2,6	2,5	3,1	35,4	47,1
Argélia	165	310	0,9	2,3	2,2	3,5	91,6	87,8
Por memória:								
Gibraltar	185	193	0,3	2,2	2,4	2,2	4,1	4,2
PALOP	1 934	2 315	17,3	26,3	25,6	25,9	17,5	19,7
EFTA	353	393	5,8	4,6	4,7	4,4	12,8	11,4

Fonte: GEE, com base nos dados das estatísticas do Comércio Internacional do INE (últimas versões disponíveis à data da publicação para o período considerado).

Notas:

Países ordenados por ordem decrescente de valor no ano de 2010.

[1] (nov 10-out 11)/(nov 09-out 10) x 100 - 100

Quadro 10 – Exportações de mercadorias por mercados de destino (2006-2011) – estrutura (%)
Principais mercados em 2010

Destino	2006	2007	2008	2009	2010	jan-out	
						2010	2011
Total	100,0	100,0	100,0	100,0	100,0	100,0	100,0
INTRA UE(27)	78,1	77,1	74,4	75,4	75,0	75,0	74,7
UE-15	76,0	74,7	71,6	72,5	71,9	72,0	71,6
Espanha	28,4	28,7	27,9	27,2	26,6	26,6	25,2
Alemanha	13,0	12,9	12,8	13,0	13,0	13,0	13,8
França	12,5	12,6	11,8	12,4	11,8	11,9	12,1
Reino Unido	6,9	6,0	5,5	5,6	5,5	5,5	5,1
Países Baixos	3,7	3,5	3,3	3,6	3,8	3,9	4,0
Itália	4,1	4,1	3,7	3,7	3,8	3,7	3,7
Bélgica	3,1	2,6	2,5	2,5	2,9	2,8	3,1
P. alargamento	2,1	2,4	2,8	2,8	3,1	3,1	3,1
EXTRA UE(27)	21,9	22,9	25,6	24,6	25,0	25,0	25,3
Angola	3,4	4,4	5,8	7,1	5,2	5,0	5,2
EUA	5,9	4,7	3,4	3,2	3,6	3,7	3,4
Brasil	0,7	0,7	0,8	0,9	1,2	1,2	1,3
México	0,4	0,3	0,6	0,6	1,1	1,1	1,1
Suíça	0,8	0,7	0,8	0,9	0,9	0,9	0,9
Marrocos	0,5	0,5	0,7	0,7	0,8	0,8	0,9
Turquia	0,7	0,6	0,6	0,6	0,7	0,7	0,7
Cabo Verde	0,5	0,6	0,7	0,7	0,7	0,7	0,6
China	0,6	0,5	0,5	0,7	0,6	0,6	0,8
Argélia	0,2	0,2	0,5	0,6	0,6	0,5	0,9

Fonte: GEE, com base nos dados das estatísticas do Comércio Internacional do INE (últimas versões disponíveis à data da publicação para o período considerado). Os dados do comércio intracomunitário incluem estimativas para as não respostas assim como para as empresas que se encontram abaixo dos limiares de assimilação.

Quadro 11 – Exportações de mercadorias por mercados de destino (2007-2011) – estrutura (%)
Varição homóloga e contributos
Principais mercados em 2010

Destino	peso 2010 (%)	TVH					Contrib. (p.p.) ^[1]	
		2007	2008	2009	2010	2011 jan-out	2010	jan-out 2011
Total	100,0	7,4	1,4	-18,4	16,0	16,1	16,0	16,1
INTRA UE(27)	75,0	6,0	-2,1	-17,3	15,4	15,6	11,6	11,7
UE-15	71,9	5,7	-2,8	-17,4	15,0	15,6	10,9	11,2
Espanha	26,6	8,3	-1,4	-20,3	13,2	9,8	3,6	2,6
Alemanha	13,0	6,7	-0,1	-17,1	16,5	23,3	2,1	3,0
França	11,8	8,0	-5,0	-14,2	10,3	18,9	1,3	2,2
Reino Unido	5,5	-5,8	-8,1	-15,8	12,6	6,5	0,7	0,4
Países Baixos	3,8	-0,6	-3,6	-10,2	22,4	19,2	0,8	0,8
Itália	3,8	9,4	-9,4	-17,1	17,4	15,1	0,7	0,6
Bélgica	2,9	-12,2	-1,6	-18,9	34,7	27,1	0,9	0,8
P. alargamento	3,1	18,4	19,2	-16,1	25,5	15,9	0,7	0,5
EXTRA UE(27)	25,0	12,6	13,4	-21,5	17,7	17,9	4,4	4,5
Angola	5,2	39,2	34,3	-0,8	-14,6	21,1	-1,0	1,1
EUA	3,6	-15,1	-25,0	-24,5	31,1	7,6	1,0	0,3
Brasil	1,2	1,4	23,9	-7,9	49,5	33,0	0,5	0,4
México	1,1	-13,8	85,3	-8,5	98,8	15,4	0,6	0,2
Suíça	0,9	-1,4	12,6	-3,5	15,4	12,9	0,1	0,1
Marrocos	0,8	21,6	37,1	-21,2	40,4	30,1	0,3	0,2
Turquia	0,7	-3,3	-2,1	-8,0	32,0	12,3	0,2	0,1
Cabo Verde	0,7	20,2	13,0	-13,5	18,3	-4,3	0,1	0,0
China	0,6	-15,3	1,6	20,5	6,0	47,1	0,0	0,3
Argélia	0,6	9,6	126,9	9,0	8,9	87,8	0,1	0,5

Fonte: GEE, com base nos dados das estatísticas do Comércio Internacional do INE (últimas versões disponíveis à data da publicação para o período considerado). Os dados do comércio intracomunitário incluem estimativas para as não respostas assim como para as empresas que se encontram abaixo dos limiares de assimilação.

Nota:

[1] Contributos para a taxa de crescimento - análise shift-share: (TVH) x (peso no período homólogo anterior) ÷ 100.

Importações* de mercadorias

Quadro 12 – Importações de mercadorias em Portugal por Grupos de Produtos

Dos quais: produtos por Capítulo (NC-2) acima de 55 milhões de euros em 2011

Intra + Extra UE (Cif)

Grp/ NC-2	Grupos de Produtos	Milhões de Euros		Estrutura (%)		Taxas de variação e contributos			
		jan-out		jan-out		últimos 12 meses ⁽¹⁾			
		2010	2011	2010	2011	TVH ⁽²⁾	Contrib. p.p. ⁽³⁾	TVH	Contrib. p.p. ⁽³⁾
	TOTAL DAS IMPORTAÇÕES	46 768	48 558	100,0	100,0	5,4	5,4	3,8	3,8
000	Agro-alimentares	6 489	7 264	13,9	15,0	11,3	1,6	11,9	1,7
03	Peixe, crustáceos, moluscos e outros invertebrados aquáticos	1 027	1 104	2,2	2,3	8,1	0,2	7,5	0,2
10	Cereais	517	674	1,1	1,4	30,3	0,3	30,4	0,3
02	Carnes e miudezas comestíveis	647	674	1,4	1,4	3,9	0,1	4,1	0,1
15	Gorduras, óleos e ceras de origem animal ou vegetal	340	497	0,7	1,0	41,5	0,3	46,3	0,3
12	Sementes e frutos oleaginosos/outros; plantas medicinais; forragens	429	458	0,9	0,9	6,7	0,1	6,8	0,1
04	Leite e laticínios, ovos, mel, prod comestíveis origem animal n.e.	409	427	0,9	0,9	4,6	0,0	4,4	0,0
08	Frutas e cascas de cítricos e melões	435	400	0,9	0,8	-6,5	-0,1	-8,1	-0,1
19	Prep base cereais/farinhas/amidos/féculas/leite; prod de pasteleria	346	360	0,7	0,7	4,5	0,0	4,2	0,0
22	Bebidas, líquidos alcoólicos e vinagres	324	328	0,7	0,7	-0,8	0,0	1,2	0,0
21	Preparações alimentícias diversas	296	303	0,6	0,6	1,6	0,0	2,6	0,0
23	Resíduos das indust alimentares; alimentos preparados para animais	246	297	0,5	0,6	14,5	0,1	20,4	0,1
17	Açúcares e produtos de confeitaria	199	257	0,4	0,5	27,6	0,1	29,0	0,1
07	Produtos hortícolas, plantas, raízes e tubérculos comestíveis	232	242	0,5	0,5	8,5	0,0	4,4	0,0
20	Preparações de prod hortícolas, de frutas ou outras partes de plantas	215	227	0,5	0,5	4,6	0,0	5,9	0,0
09	Café, chá, mate e especiarias	140	185	0,3	0,4	28,1	0,1	32,6	0,1
24	Tabaco e seus sucedâneos manufacturados	89	180	0,2	0,4	93,4	0,2	103,0	0,2
16	Preparações de carne/peixe/crustác/moluscos/our invert aquáticos	163	177	0,3	0,4	9,7	0,0	9,0	0,0
01	Animais vivos	149	163	0,3	0,3	8,2	0,0	9,4	0,0
18	Cacau e suas preparações	126	127	0,3	0,3	1,5	0,0	0,6	0,0
11	Prod da ind de moagem; malte; amidos e féculas; inulina; glúten trigo	37	63	0,1	0,1	63,4	0,0	67,9	0,1
06	Plantas vivas e produtos de floricultura	71	63	0,2	0,1	-11,0	0,0	-11,4	0,0
100	Energéticos	7 010	8 618	15,0	17,7	21,6	3,2	22,9	3,4
27	Combustíveis, óleos e ceras minerais; destilados; mat betuminosas	7 010	8 618	15,0	17,7	21,6	3,2	22,9	3,4
200	Químicos	7 175	7 812	15,3	16,1	9,6	1,5	8,9	1,4
39	Plástico e suas obras	1 830	2 044	3,9	4,2	12,1	0,5	11,7	0,5
30	Produtos farmacêuticos	1 804	1 753	3,9	3,6	-3,2	-0,1	-2,9	-0,1
29	Produtos químicos orgânicos	807	945	1,7	1,9	18,7	0,3	17,0	0,3
40	Borracha e suas obras	592	697	1,3	1,4	18,1	0,2	17,8	0,2
38	Produtos diversos das indústrias químicas	536	681	1,1	1,4	30,8	0,3	27,1	0,3
32	Extractos tanantes, taninos, pigmentos, corantes, tintas e vernizes	396	438	0,8	0,9	11,6	0,1	10,5	0,1
33	Óleos essenciais e resinóides; prod perfumaria/toucador; cosméticos	451	428	1,0	0,9	-4,0	0,0	-5,1	0,0
34	Sabões, prod limpeza, ceras artificiais, velas, pastas moldar, semelha	269	291	0,6	0,6	10,5	0,1	8,1	0,0
28	Químicos inorgânicos; compostos de met preciosos/isótopos/semelha	206	279	0,4	0,6	36,7	0,2	35,1	0,2
31	Aduos (fertilizantes)	151	134	0,3	0,3	-10,4	0,0	-11,3	0,0
35	Matérias albuminóides/prod à base amidos/féculas; colas; enzimas	71	74	0,2	0,2	3,7	0,0	4,6	0,0
300	Peles, madeira, cortiça e papel	2 143	2 246	4,6	4,6	5,8	0,3	4,8	0,2
48	Papel, cartão, e suas obras; obras de pasta de celulose	898	930	1,9	1,9	4,5	0,1	3,7	0,1
44	Madeira e suas obras; carvão vegetal	467	482	1,0	1,0	6,2	0,1	3,3	0,0
41	Peles (excepto c/pêlo) e couros	287	330	0,6	0,7	14,9	0,1	14,9	0,1
42	Obras de couro; artigos correio/seleiro/viagem; bolsas; obras tripa	189	180	0,4	0,4	-3,0	0,0	-4,5	0,0
49	Livros, jornais, outr prod das indústrias gráficas; textos, planos e plantas	184	152	0,4	0,3	-15,0	-0,1	-17,5	-0,1
45	Cortiça e suas obras	75	115	0,2	0,2	39,8	0,1	53,2	0,1
400	Têxteis, vestuário e calçado	3 195	3 276	6,8	6,7	4,2	0,3	2,6	0,2
61	Vestuário de malha e seus acessórios	705	721	1,5	1,5	3,6	0,1	2,2	0,0
62	Vestuário excepto malha e seus acessórios	706	701	1,5	1,4	0,3	0,0	-0,6	0,0
64	Calçado, polainas e semelhantes, e suas partes	445	469	1,0	1,0	7,4	0,1	5,4	0,1
52	Algodão	378	364	0,8	0,8	2,7	0,0	-3,5	0,0
54	Filamentos têxteis, lâminas e semelhantes, sintéticos ou artificiais	204	229	0,4	0,5	11,1	0,0	12,2	0,1
55	Fibras têxteis sintéticas ou artificiais, descontínuas	182	213	0,4	0,4	16,4	0,1	16,9	0,1
63	Outras confecções têxteis; calçado/chapéus/semelha, usados; trapos	131	120	0,3	0,2	-3,8	0,0	-7,9	0,0
51	Lã, pelos finos ou grosseiros; fios e tecidos de crina	87	96	0,2	0,2	11,3	0,0	10,5	0,0
59	Tecidos impregnados/revestidos/recobertos; artigos p/ uso técnico	76	81	0,2	0,2	3,8	0,0	6,9	0,0
60	Tecidos de malha	59	66	0,1	0,1	12,1	0,0	10,5	0,0
500	Minérios e metais	3 995	4 328	8,5	8,9	8,6	0,7	8,3	0,7
72	Ferro fundido, ferro e aço	1 459	1 731	3,1	3,6	19,6	0,6	18,6	0,6
73	Obras de ferro fundido, ferro ou aço	744	753	1,6	1,6	-3,3	-0,1	1,3	0,0
74	Cobre e suas obras	467	552	1,0	1,1	21,5	0,2	18,3	0,2
76	Alumínio e suas obras	609	544	1,3	1,1	-7,6	-0,1	-10,5	-0,1
83	Obras diversas de metais comuns	202	206	0,4	0,4	2,5	0,0	2,2	0,0
71	Pérolas; pedras preciosas/metais prec e obras; bijuteria; moedas	150	167	0,3	0,3	10,1	0,0	11,4	0,0
82	Ferramentas, artef cutelaria, talheres, suas partes, em metal comum	136	138	0,3	0,3	2,1	0,0	1,8	0,0
25	Sal, enxofre, terras e pedras, gesso, cal e cimento	124	116	0,3	0,2	-3,9	0,0	-6,3	0,0
600	Máquinas [4]	7 593	7 208	16,2	14,8	-3,1	-0,5	-5,1	-0,8
84	Reactores, caldeiras, máquinas e aparelh mecânicos, e suas partes	3 865	3 632	8,3	7,5	-4,4	-0,4	-6,0	-0,5
85	Máquinas e aparelh eléctric; grav/reprod imagem e som; suas partes	3 728	3 575	8,0	7,4	-1,7	-0,1	-4,1	-0,3
700	Material de transporte [5]	6 301	5 257	13,5	10,8	-7,3	-1,0	-16,6	-2,2
87	Veic automóveis, tractores, ciclos, outr veic terrest; suas partes	5 441	5 034	11,6	10,4	-3,0	-0,3	-7,5	-0,9
88	Aeronaves, aparelhos espaciais e suas partes	207	167	0,4	0,3	-39,0	-0,2	-19,3	-0,1
800	Produtos acabados diversos	2 868	2 549	6,1	5,2	-9,6	-0,6	-11,1	-0,7
90	Aparelh óptica/fotog/cinema/medida/precisão/médicos/outros; partes	916	842	2,0	1,7	-7,5	-0,1	-8,1	-0,2
94	Mobiliário/colchões/semelha; aparelh iluminação; const pré-fabricadas	642	639	1,4	1,3	-2,0	0,0	-0,4	0,0
70	Vidro e suas obras	293	282	0,6	0,6	-0,5	0,0	-3,9	0,0
95	Brinquedos, jogos, artigos para divertimento/desporto; suas partes	294	259	0,6	0,5	-9,2	-0,1	-11,8	-0,1
68	Obras de pedra, gesso, cimento, amianto, mica ou matérias semelha	136	126	0,3	0,3	-6,0	0,0	-7,0	0,0
91	Artigos de relojoaria	110	106	0,2	0,2	-5,1	0,0	-3,8	0,0
69	Produtos cerâmicos	106	98	0,2	0,2	-4,5	0,0	-7,9	0,0
96	Obras diversas	86	77	0,2	0,2	-8,8	0,0	-10,2	0,0

Por memória:

Total sem energéticos | 39 758 | 39 940 | 85,0 | 82,3 | 2,6 | 2,2 | 0,5 | 0,4

Fonte: GEE, com base nos dados das estatísticas do Comércio Internacional do INE (últimas versões disponíveis à data da publicação para o período considerado). Os dados do comércio intracomunitário incluem estimativas para as não respostas assim como para as empresas que se encontram abaixo dos limiares de assimilação.

Notas:

*Somatório das importações de mercadorias provenientes da UE com as importações de Países Terceiros.

Composição dos Grupos de Produtos – 000 (Capº 01 a 24 da NC) - 100 (Capº 27) – 200 (Capº 28 a 40) – 300 (Capº41 a 49) 400 - (Capº 50 a 67) – 500 (Capº 25, 26, 71 a 83) – 600 (Capº 84 e 85) – 700 (Capº 86 a 89) – 800 (Capº 68 a 70 e 90 a 99).

[1] Últimos 12 meses a terminar em outubro de 2011

[2] (nov 10-out 11)/(nov 09-out 10) x 100 - 100

[3] Contributo para a taxa de crescimento das Exportações (%) - análise shift-share: (VH) x (peso no período homólogo anterior) ± 100.

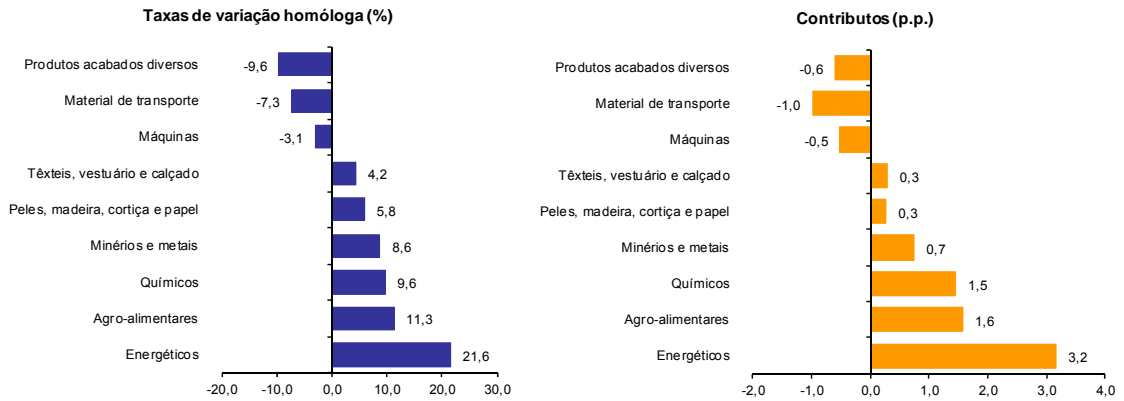
[4] Não inclui tractores.

[5] Inclui tractores.

Gráfico 4 – Taxas de crescimento das importações de mercadorias em Portugal por grupos de produtos e respectivos contributos

Últimos 12 meses a terminar em outubro de 2011

Intra + Extra UE



Fonte: Quadro12 – Importações de mercadorias em Portugal por grupos de produtos.

Quadro 13 – Evolução das importações de mercadorias em Portugal com origem numa selecção de mercados

Versão preliminar de janeiro a outubro de 2011

Origem	Intra + Extra UE (Cif)		valores em milhões de euros					
	jan-out		Estrutura (%)		Taxas de variação e contributos			
	2010	2011	jan-out		12 meses ^[1]		jan-out	
			2010	2011	VH ^[2]	Contrib. p.p. ^[3]	VH	Contrib. p.p. ^[3]
TOTAL	46 768	48 558	100,0	100,0	5,4	5,4	3,8	3,8
INTRA UE(27)	35 062	35 375	75,0	72,9	2,9	2,2	0,9	0,7
dos quais:								
UE-15	33 971	34 192	72,6	70,4	2,8	2,0	0,7	0,5
Espanha	14 457	15 184	30,9	31,3	5,6	1,8	5,0	1,6
Alemanha	6 175	6 029	13,2	12,4	6,1	0,8	-2,4	-0,3
França	3 429	3 347	7,3	6,9	-4,4	-0,3	-2,4	-0,2
Itália	2 672	2 582	5,7	5,3	-2,0	-0,1	-3,4	-0,2
Países Baixos	2 449	2 345	5,2	4,8	-2,7	-0,1	-4,3	-0,2
Reino Unido	1 754	1 648	3,7	3,4	-1,8	-0,1	-6,0	-0,2
Bélgica	1 338	1 288	2,9	2,7	-0,6	0,0	-3,7	-0,1
Suécia	491	510	1,0	1,0	4,3	0,0	3,9	0,0
Irlanda	444	488	0,9	1,0	7,9	0,1	9,8	0,1
Alargamento	1 091	1 183	2,3	2,4	8,2	0,2	8,4	0,2
EXTRA UE(27)	11 706	13 183	25,0	27,1	13,0	3,2	12,6	3,2
dos quais:								
China	1 330	1 289	2,8	2,7	1,6	0,0	-3,1	-0,1
Nigéria	1 168	1 423	2,5	2,9	14,8	0,4	21,8	0,5
Brasil	833	1 289	1,8	2,7	59,4	1,0	54,8	1,0
EUA	690	957	1,5	2,0	37,5	0,5	38,7	0,6
Líbia	623	14	1,3	0,0	-80,4	-0,9	-97,8	-1,3
Cazaquistão	576	681	1,2	1,4	22,5	0,2	18,3	0,2
Angola	505	877	1,1	1,8	54,6	0,6	73,5	0,8
Noruega	474	368	1,0	0,8	-31,4	-0,3	-22,4	-0,2
Arábia Saudita	485	732	1,0	1,5	40,2	0,4	51,1	0,5
Rússia	365	470	0,8	1,0	10,2	0,1	28,7	0,2
Índia	342	415	0,7	0,9	23,8	0,2	21,3	0,2
Suíça	306	306	0,7	0,6	-0,6	0,0	-0,2	0,0
Japão	306	282	0,7	0,6	-1,3	0,0	-7,9	-0,1
Por memória:								
OPEP ^[4]	3 298	3 978	7,1	8,2	17,5	1,2	20,6	1,5
EFTA	793	692	1,7	1,4	-19,1	-0,3	-12,8	-0,2
PALOP	529	911	1,1	1,9	52,4	0,6	72,3	0,8

Fonte: GEE, com base nos dados das estatísticas do Comércio Internacional do INE (últimas versões disponíveis à data da publicação para o período considerado). Os dados do comércio intracomunitário incluem estimativas para as não respostas assim como para as empresas que se encontram abaixo dos limiares de assimilação.

Notas:

Países ordenados por ordem decrescente de valor no ano de 2010.

[1] Últimos 12 meses a terminar em outubro de 2011

[2] (nov 10-out 11)/(nov 09-out 10) x 100 - 100

[3] Contributos para a taxa de crescimento das importações - análise shift-share: (TVH) x (peso no período homólogo anterior) ± 100.

[4] Inclui Angola.

Quadro 14 – Importações portuguesas por grupos de produtos (Extra-UE)

Versão preliminar de janeiro a outubro de 2011

Grupos de Produtos	janeiro a outubro		TVH (%)		Estrutura (%)		
	2010	2011	últimos 12	jan-out	últimos 12	jan-out	
			meses [1]	11/10	meses [1]	2010	2011
Total das Importações	11 706	13 183	13,0	12,6	100,0	100,0	100,0
000 Agro-alimentares	1 346	1 810	31,8	34,4	13,8	11,5	13,7
100 Energéticos	5 425	6 657	20,4	22,7	49,4	46,3	50,5
200 Químicos	998	1 100	12,0	10,2	8,3	8,5	8,3
300 Peles, madeira, cortiça e papel	344	346	7,9	0,6	2,8	2,9	2,6
400 Têxteis, vestuário e calçado	714	702	4,6	-1,7	5,5	6,1	5,3
500 Minérios e metais	666	715	11,1	7,4	5,6	5,7	5,4
600 Máquinas (2)	1 255	1 104	-8,5	-12,1	8,7	10,7	8,4
700 Material de transporte (3)	554	390	-24,8	-29,6	3,1	4,7	3,0
800 Produtos acabados diversos	404	360	-8,6	-11,1	2,8	3,5	2,7
Por memória:							
Total sem energéticos	6 281	6 527	6,6	3,9	50,6	53,7	49,5

Fonte: GEE, com base nos dados das estatísticas do Comércio Internacional do INE (últimas versões disponíveis à data da publicação para o período considerado).

Notas:

Composição dos Grupos de Produtos – 000 (Capº 01 a 24 da NC) - 100 (Capº 27) – 200 (Capº 28 a 40) – 300 (Capº 41 a 49) - 400 (Capº 50 a 67) – 500 (Capº 25, 26, 71 a 83) – 600 (Capº 84 e 85) – 700 (Capº 86 a 89) – 800 (Capº 68 a 70 e 90-99).

[1] Últimos 12 meses a terminar em outubro de 2011

[2] Não inclui tractores agrícolas.

[3] Inclui tractores agrícolas.

Quadro 15 – Evolução das importações de mercadorias portuguesas com origem numa selecção de mercados

Versão preliminar de janeiro a outubro de 2011

Origem	jan-out		Estrutura (%)				Taxas de variação	
	2010	2011	Anual		jan-out		últimos 12 meses [1]	jan-out 11/10
			2005	2010	2010	2011		
EXTRA UE(27)	11 706	13 183	100,0	100,0	100,0	100,0	13,0	12,6
dos quais:								
China	1 330	1 289	4,9	11,4	11,4	9,8	1,6	-3,1
Nigéria	1 168	1 423	8,4	9,9	10,0	10,8	14,8	21,8
Brasil	833	1 289	8,5	7,6	7,1	9,8	59,4	54,8
EUA	690	957	9,3	6,1	5,9	7,3	37,5	38,7
Líbia	623	14	2,6	5,3	5,3	0,1	-80,4	-97,8
Cazaquistão	576	681	2,2	4,6	4,9	5,2	22,5	18,3
Angola	505	877	0,2	4,1	4,3	6,6	54,6	73,5
Noruega	474	368	4,6	3,8	4,1	2,8	-31,4	-22,4
Arábia Saudita	485	732	3,7	3,8	4,1	5,6	40,2	51,1
Rússia	365	470	3,3	3,0	3,1	3,6	10,2	28,7
Índia	342	415	1,8	3,0	2,9	3,1	23,8	21,3
Suíça	306	306	2,8	2,7	2,6	2,3	-0,6	-0,2
Japão	306	282	5,1	2,6	2,6	2,1	-1,3	-7,9
Turquia	272	87	3,1	2,3	2,3	0,7	-57,8	-67,9
Por memória:								
OPEP [2]	3 298	3 978	28,5	27,6	28,2	30,2	17,5	20,6
EFTA	793	692	7,7	6,6	6,8	5,2	-19,1	-12,8
PALOP	529	911	0,6	4,3	4,5	6,9	52,4	72,3

Fonte: GEE, com base nos dados das estatísticas do Comércio Internacional do INE (últimas versões disponíveis à data da publicação para o período considerado).

Notas:

Países ordenados por ordem decrescente de valor no ano de 2010.

[1] (nov 10-out 11)/(nov 09-out 10) x 100 - 100

[2] Inclui Angola.

Evolução por zonas geográficas e económicas

Quadro 16 – Evolução do comércio internacional de Portugal por zonas geográficas e económicas (Intra + Extra-UE)

Período de análise: janeiro a outubro

Valores em 1000 Euros

Zonas Geográf. / Económicas Principais Países	IMPORTAÇÕES (Cif) ^[1]				EXPORTAÇÕES (Fob) ^[2]				Cobert (fob/cif) 2011	Saldo (fob-cif)	
	2010	2011	Taxa Var	Estrut 2011	2010	2011	Taxa Var	Estrut 2011		2010	2011
Cod											
MUNDO	46 768 235	48 558 284	3,8	100,0	30 303 012	35 195 882	16,1	100,0	72,5	- 16 465 223	- 13 362 402
INTRA UE(27)	35 061 846	35 374 836	0,9	72,9	22 735 546	26 275 035	15,6	74,7	74,3	- 12 326 300	- 9 099 801
001 FR França	3 429 459	3 347 285	-2,4	6,9	3 591 376	4 270 861	18,9	12,1	127,6	161 917	923 575
003 NL Países Baixos	2 449 495	2 344 565	-4,3	4,8	1 189 310	1 417 794	19,2	4,0	60,5	- 1 260 186	- 926 771
004 DE Alemanha	6 175 215	6 028 701	-2,4	12,4	3 924 587	4 840 437	23,3	13,8	80,3	- 2 250 628	- 1 188 264
005 IT Itália	2 671 634	2 581 873	-3,4	5,3	1 132 972	1 304 154	15,1	3,7	50,5	- 1 538 662	- 1 277 720
006 GB Reino Unido	1 753 635	1 647 837	-6,0	3,4	1 680 483	1 790 484	6,5	5,1	108,7	- 73 152	142 646
007 IE Irlanda	444 180	487 687	9,8	1,0	86 548	103 501	19,6	0,3	21,2	- 357 632	- 384 185
008 DK Dinamarca	259 932	256 921	-1,2	0,5	213 858	218 063	2,0	0,6	84,9	- 46 073	- 38 858
009 GR Grécia	89 147	108 614	21,8	0,2	88 306	95 374	8,0	0,3	87,8	- 841	- 13 240
011 ES Espanha	14 457 381	15 184 218	5,0	31,3	8 063 779	8 853 813	9,8	25,2	58,3	- 6 393 602	- 6 330 405
017 BE Bélgica	1 337 780	1 288 459	-3,7	2,7	861 150	1 094 184	27,1	3,1	84,9	- 476 630	- 194 275
018 LU Luxemburgo	39 723	54 213	36,5	0,1	44 846	48 221	7,5	0,1	88,9	5 123	- 5 992
030 SE Suécia	490 604	509 570	3,9	1,0	298 157	365 040	22,4	1,0	71,6	- 192 447	- 144 530
032 FI Finlândia	130 606	115 204	-11,8	0,2	176 683	192 539	9,0	0,5	167,1	46 077	77 334
038 AT Áustria	242 024	236 993	-2,1	0,5	169 524	194 058	14,5	0,6	81,9	- 72 499	- 42 935
046 MT Malta	19 231	16 742	-12,9	0,0	15 161	11 416	-24,7	0,0	68,2	- 4 071	- 5 326
053 EE Estónia	8 122	8 514	4,8	0,0	12 023	11 872	-1,3	0,0	139,4	3 900	3 358
054 LV Letónia	2 202	2 581	17,2	0,0	7 331	8 385	14,4	0,0	324,9	5 129	5 804
055 LT Lituânia	23 283	51 081	119,4	0,1	15 553	17 482	12,4	0,0	34,2	- 7 730	- 33 598
060 PL Polónia	294 451	322 202	9,4	0,7	262 754	331 842	26,3	0,9	103,0	- 31 697	9 640
061 CZ Rep Checa	283 586	297 959	5,1	0,6	205 377	234 379	14,1	0,7	78,7	- 78 210	- 63 580
063 SK Eslováquia	84 847	96 444	13,7	0,2	61 608	75 301	22,2	0,2	78,1	- 23 239	- 21 143
064 HU Hungria	222 464	187 289	-15,8	0,4	86 250	102 756	19,1	0,3	54,9	- 136 214	- 84 533
066 RO Roménia	98 023	100 058	2,1	0,2	156 302	193 083	23,5	0,5	193,0	58 279	93 025
068 BG Bulgária	24 861	66 142	166,0	0,1	48 970	40 827	-16,6	0,1	61,7	24 109	- 25 315
091 SI Eslovénia	28 732	32 030	11,5	0,1	18 905	20 742	9,7	0,1	64,8	- 9 827	- 11 288
600 CY Chipre	1 168	1 572	34,5	0,0	38 640	28 143	-27,2	0,1	1790,8	37 472	26 271
DIVERSOS	61	81	32,5	0,0	285 094	410 285	43,9	1,2	506337,0	285 033	410 204
EXTRA UE(27)	11 706 389	13 183 448	12,6	27,1	7 567 466	8 920 847	17,9	25,3	67,7	- 4 138 923	- 4 262 601
dos quais:											
1-EUROPA	1 558 291	1 403 581	-9,9	2,9	921 134	1 010 563	9,7	2,9	72,0	- 637 157	- 393 018
EFTA	793 429	691 877	-12,8	1,4	352 693	393 019	11,4	1,1	56,8	- 440 736	- 298 858
024 IS Islândia	12 616	17 540	39,0	0,0	3 073	3 227	5,0	0,0	18,4	- 9 543	- 14 313
028 NO Noruega	474 483	368 262	-22,4	0,8	72 787	76 895	5,6	0,2	20,9	- 401 696	- 291 367
039 CH Suíça	306 043	305 563	-0,2	0,6	276 752	312 479	12,9	0,9	102,3	- 29 291	6 916
OUTR. EUROPA	764 861	711 704	-6,9	1,5	568 441	617 544	8,6	1,8	86,8	- 196 421	- 94 160
052 TR Turquia	272 114	87 436	-67,9	0,2	225 624	253 434	12,3	0,7	289,9	- 46 490	165 998
075 RU Rússia	364 991	469 618	28,7	1,0	100 814	117 675	16,7	0,3	25,1	- 264 177	- 351 943
092 HR Croácia	5 405	8 114	50,1	0,0	10 896	12 959	18,9	0,0	159,7	5 491	4 846
2-ÁFRICA	3 294 821	3 788 762	15,0	7,8	2 869 337	3 542 178	23,4	10,1	93,5	- 425 484	- 246 583
MAGHREB	371 937	905 402	143,4	1,9	529 034	750 413	41,8	2,1	82,9	157 097	- 154 989
204 MA Marrocos	85 506	118 539	38,6	0,2	247 541	322 036	30,1	0,9	271,7	162 035	203 497
208 DZ Argélia	179 825	763 755	324,7	1,6	164 854	309 520	87,8	0,9	40,5	- 14 970	- 454 235
212 TN Tunísia	106 607	23 109	-78,3	0,0	116 639	118 856	1,9	0,3	514,3	10 033	95 748
PALOP	528 700	910 782	72,3	1,9	1 933 884	2 314 759	19,7	6,6	254,2	1 405 184	1 403 977
247 CV Cabo Verde	6 045	8 107	34,1	0,0	219 741	210 300	-4,3	0,6	2594,1	213 696	202 193
257 GW Guiné-Bissau	314	220	-30,0	0,0	34 034	48 957	43,8	0,1	22301,7	33 720	48 737
311 ST S Tomé e Príncipe	243	242	-0,3	0,0	35 544	38 047	7,0	0,1	15708,3	35 302	37 805
330 AO Angola	505 222	876 694	73,5	1,8	1 521 051	1 841 457	21,1	5,2	210,0	1 015 829	964 763
366 MZ Moçambique	16 876	25 520	51,2	0,1	123 513	175 998	42,5	0,5	689,7	106 637	150 478
OUTR. ÁFRICA	2 394 184	1 972 577	-17,6	4,1	406 419	477 007	17,4	1,4	24,2	- 1 987 765	- 1 495 571
216 LY Líbia	623 393	13 639	-97,8	0,0	32 292	10 938	-66,1	0,0	80,2	- 591 100	- 2 700
220 EG Egipto	61 854	81 561	31,9	0,2	63 197	63 831	1,0	0,2	78,3	1 344	- 17 730
272 CI Costa do Marfim	18 006	13 539	-24,8	0,0	23 145	12 824	-44,6	0,0	94,7	5 139	- 714
288 NG Nigéria	1 168 364	1 422 852	21,8	2,9	40 593	69 105	70,2	0,2	4,9	- 1 127 771	- 1 353 747
388 ZA África do Sul	109 716	88 995	-18,9	0,2	63 607	70 618	11,0	0,2	79,4	- 46 109	- 18 377

(continua)

Período de análise: janeiro a outubro

Zonas Geográf./Económicas		IMPORTAÇÕES (Cif) ^[1]				EXPORTAÇÕES (Fob) ^[2]				Cobert (fob/cif) 2010	Saldo (fob-cif)	
Principais Países		2010	2011	Taxa Var	Estrut 2011	2010	2011	Taxa Var	Estrut 2011		2010	2011
Cod												
3-AMÉRICA		2 527 334	3 334 855	32,0	6,9	2 328 321	2 588 482	11,2	7,4	77,6	- 199 012	- 746 373
NAFTA		1 019 881	1 350 353	32,4	2,8	1 604 366	1 765 831	10,1	5,0	130,8	584 484	415 478
400	US EUA	690 066	956 862	38,7	2,0	1 109 512	1 193 585	7,6	3,4	124,7	419 446	236 722
404	CA Canadá	166 059	179 924	8,3	0,4	157 222	182 733	16,2	0,5	101,6	- 8 837	2 809
412	MX México	163 756	213 567	30,4	0,4	337 632	389 514	15,4	1,1	182,4	173 876	175 947
MERCOSUL		1 009 832	1 562 962	54,8	3,2	407 310	529 285	29,9	1,5	33,9	- 602 521	- 1 033 677
508	BR Brasil	832 713	1 288 783	54,8	2,7	355 185	472 261	33,0	1,3	36,6	- 477 529	- 816 521
528	AR Argentina	75 734	144 087	90,3	0,3	45 118	38 536	-14,6	0,1	26,7	- 30 617	- 105 551
OUTR. AMÉRICA		497 621	421 539	-15,3	0,9	316 645	293 365	-7,4	0,8	69,6	- 180 975	- 128 174
424	HN Honduras	3 248	10 828	233,3	0,0	1 312	1 886	43,8	0,0	17,4	- 1 937	- 8 942
436	CR Costa Rica	42 345	45 462	7,4	0,1	8 192	4 928	-39,8	0,0	10,8	- 34 154	- 40 534
448	CU Cuba	16 485	5 220	-68,3	0,0	15 040	18 791	24,9	0,1	360,0	- 1 445	13 571
480	CO Colômbia	81 980	189 766	131,5	0,4	8 520	15 952	87,2	0,0	8,4	- 73 460	- 173 814
484	VE Venezuela	146 715	13 595	-90,7	0,0	137 339	123 151	-10,3	0,3	905,8	- 9 376	109 556
500	EC Equador	19 593	19 419	-0,9	0,0	6 204	8 343	34,5	0,0	43,0	- 13 389	- 11 076
512	CL Chile	72 353	46 187	-36,2	0,1	71 987	70 410	-2,2	0,2	152,4	- 366	24 223
4-ÁSIA		4 264 578	4 606 435	8,0	9,5	927 776	1 200 430	29,4	3,4	26,1	- 3 336 802	- 3 406 005
PRÓX./MÉD OR		911 816	1 090 015	19,5	2,2	310 090	337 311	8,8	1,0	30,9	- 601 726	- 752 704
612	IQ Iraque	51	0	-99,2	0,0	960	2 280	137,5	0,0	545 444,3	908	2 280
616	IR Irão	108 140	3 859	-96,4	0,0	30 007	30 824	2,7	0,1	798,9	- 78 134	26 966
624	IL Israel	68 811	81 969	19,1	0,2	57 619	62 553	8,6	0,2	76,3	- 11 193	- 19 416
632	SA Arábia Saudita	484 735	732 374	51,1	1,5	57 632	74 305	28,9	0,2	10,1	- 427 103	- 658 069
647	AE Emiratos Árabes Unidos	21 025	66 855	218,0	0,1	62 566	73 239	17,1	0,2	109,5	41 541	6 383
ASEAN		326 543	383 196	17,3	0,8	82 718	118 199	42,9	0,3	30,8	- 243 825	- 264 997
680	TH Tailândia	92 356	98 180	6,3	0,2	11 491	13 665	18,9	0,0	13,9	- 80 865	- 84 514
700	ID Indonésia	54 718	71 346	30,4	0,1	8 744	9 713	11,1	0,0	13,6	- 45 973	- 61 633
701	MY Malásia	86 562	96 787	11,8	0,2	9 067	10 082	11,2	0,0	10,4	- 77 495	- 86 704
706	SG Singapura	27 566	19 222	-30,3	0,0	41 006	69 619	69,8	0,2	362,2	13 440	50 397
708	PH Filipinas	13 506	15 000	11,1	0,0	3 128	5 049	61,4	0,0	33,7	- 10 379	- 9 951
OUTROS ÁSIA		3 026 218	3 133 224	3,5	6,5	534 968	744 920	39,2	2,1	23,8	- 2 491 251	- 2 388 304
626	TL Timor-Leste	988	880	-10,9	0,0	5 329	3 615	-32,2	0,0	410,5	4 341	2 734
662	PK Paquistão	68 275	71 858	5,2	0,1	10 033	12 815	27,7	0,0	17,8	- 58 241	- 59 043
664	IN Índia	342 228	414 972	21,3	0,9	45 782	77 537	69,4	0,2	18,7	- 296 445	- 337 435
720	CN China	1 330 388	1 289 019	-3,1	2,7	190 320	279 995	47,1	0,8	21,7	- 1 140 068	- 1 009 024
728	KR Coreia do Sul	206 942	248 233	20,0	0,5	40 049	43 667	9,0	0,1	17,6	- 166 892	- 204 566
732	JP Japão	305 989	281 861	-7,9	0,6	104 612	155 456	48,6	0,4	55,2	- 201 377	- 126 405
736	TW Taiwan	128 913	81 789	-36,6	0,2	22 467	58 619	160,9	0,2	71,7	- 106 446	- 23 170
740	HK Hong-Kong	27 687	23 503	-15,1	0,0	93 758	91 078	-2,9	0,3	387,5	66 071	67 575
743	MO Macau	336	217	-35,5	0,0	11 282	12 110	7,3	0,0	558,6	10 946	11 893
5-AUSTR.OC.REG P.		28 084	37 308	32,8	0,1	71 000	69 362	-2,3	0,2	185,9	42 916	32 054
800	AU Austrália	10 809	11 880	9,9	0,0	57 618	59 608	3,5	0,2	501,8	46 809	47 729
804	NZ Nova Zelândia	16 839	24 728	46,8	0,1	6 097	7 308	19,9	0,0	29,6	- 10 742	- 17 420
6-DIVERSOS		33 282	12 508	-62,4	0,0	449 897	509 832	13,3	1,4	4075,9	416 615	497 323
952	QS Prov Bordo Extra	0	0	0,0	0,0	379 347	417 926	10,2	1,2	0,0	379 347	417 926
960	QW Países não det Extra	33 282	12 508	-62,4	0,0	70 535	91 906	30,3	0,3	734,8	37 252	79 398

Por memória:

Intra UE-15	33 970 876	34 192 222	0,7	70,4	21 806 674	25 198 806	15,6	71,6	73,7	- 12 164 202	- 8 993 416
Intra-alargamento	1 090 970	1 182 614	8,4	2,4	928 872	1 076 230	15,9	3,1	91,0	- 162 098	- 106 385
OCDE (excl. países UE)	2 625 717	2 695 856	2,7	5,6	2 390 977	2 677 907	12,0	7,6	99,3	- 234 739	- 17 949
OPEP	3 297 798	3 977 920	20,6	8,2	2 085 291	2 567 649	23,1	7,3	64,5	- 1 212 507	- 1 410 271
ACP	2 337 263	2 848 405	21,9	5,9	2 302 117	2 744 393	19,2	7,8	96,3	- 35 145	- 104 013
CPLP	1 362 401	2 200 446	61,5	4,5	2 294 397	2 790 635	21,6	7,9	126,8	931 996	590 190
CEI (Com. Estados Indep.)	1 194 386	1 379 941	15,5	2,8	132 402	150 955	14,0	0,4	10,9	- 1 061 984	- 1 228 987
Mashrak	69 707	91 331	31,0	0,2	122 223	119 922	-1,9	0,3	131,3	52 516	28 590
EUROMED	782 569	1 166 138	49,0	2,4	934 500	1 186 321	26,9	3,4	101,7	151 931	20 183
Países da Am. Latina	1 587 114	2 143 942	35,1	4,4	1 030 627	1 201 304	16,6	3,4	56,0	- 556 487	- 942 638
Merc. Comum Am. Central	52 619	64 979	23,5	0,1	22 657	23 681	4,5	0,1	36,4	- 29 962	- 41 297
Grupo Andino	270 729	249 880	-7,7	0,5	167 661	162 167	-3,3	0,5	64,9	- 103 068	- 87 713
ASEM (relac. Euro-Ásia)	2 580 364	2 689 138	4,2	5,5	473 527	687 693	45,2	2,0	25,6	- 2 106 838	- 2 001 445
EDA (Econ Dinâm Asiát.)	570 025	567 714	-0,4	1,2	217 838	286 731	31,6	0,8	50,5	- 352 187	- 280 983
China+H.Kong+Macau	1 358 411	1 312 739	-3,4	2,7	295 360	383 183	29,7	1,1	29,2	- 1 063 052	- 929 556

Fonte: GEE, com base nos dados das estatísticas do Comércio Internacional do INE (últimas versões disponíveis à data da publicação para o período considerado). Os dados do comércio intracomunitário incluem estimativas para as não respostas assim como para as empresas que se encontram abaixo dos limiares de assimilação.

Notas:

[1] Somatório das Importações com origem no espaço comunitário com as Importações provenientes dos Países Terceiros.

[2] Somatório das Exportações de mercadorias para a UE com as Exportações para Países Terceiros

**Quadro 17 – Comércio Internacional de mercadorias de Portugal
por zonas geográficas e económicas (Intra + Extra-UE)**
Importações ^[1] - Contributos dos principais países de origem para a taxa de crescimento global

Período de análise: janeiro a outubro

Países e Regiões	1000 Euros			Peso no Total (%)		Taxas de variação e contributos			
	Ano de 2010	jan-out		jan-out		12 meses ^[2]		jan-out	
		Rank.	2010	2011	2010	2011	VH ^[3]	Contrib. p.p. ^[4]	VH
MUNDO	57 053 115	46 768 235	48 558 284	100,00	100,00	5,37	5,37	3,83	3,83
INTRA UE(27)	43 204 547	35 061 846	35 374 836	74,97	72,85	2,92	2,21	0,89	0,67
011 ES Espanha	17 808 554	14 457 381	15 184 218	30,91	31,27	5,63	1,77	5,03	1,55
004 DE Alemanha	7 913 420	6 175 215	6 028 701	13,20	12,42	6,13	0,80	-2,37	-0,31
001 FR França	4 138 028	3 429 459	3 347 285	7,33	6,89	-4,43	-0,34	-2,40	-0,18
005 IT Itália	3 244 804	2 671 634	2 581 873	5,71	5,32	-2,02	-0,12	-3,36	-0,19
003 NL Países Baixos	2 932 135	2 449 495	2 344 565	5,24	4,83	-2,72	-0,14	-4,28	-0,22
006 GB Reino Unido	2 152 560	1 753 635	1 647 837	3,75	3,39	-1,80	-0,07	-6,03	-0,23
017 BE Bélgica	1 626 441	1 337 780	1 288 459	2,86	2,65	-0,58	-0,02	-3,69	-0,11
030 SE Suécia	588 670	490 604	509 570	1,05	1,05	4,30	0,04	3,87	0,04
007 IE Irlanda	547 762	444 180	487 687	0,95	1,00	7,87	0,08	9,79	0,09
061 CZ Rep Checa	356 077	283 586	297 959	0,61	0,61	13,08	0,08	5,07	0,03
060 PL Polónia	353 417	294 451	322 202	0,63	0,66	7,52	0,05	9,42	0,06
008 DK Dinamarca	314 621	259 932	256 921	0,56	0,53	1,68	0,01	-1,16	-0,01
038 AT Áustria	291 624	242 024	236 993	0,52	0,49	-6,30	-0,03	-2,08	-0,01
064 HU Hungria	266 853	222 464	187 289	0,48	0,39	-11,86	-0,06	-15,81	-0,08
032 FI Finlândia	158 872	130 606	115 204	0,28	0,24	-13,46	-0,04	-11,79	-0,03
066 RO Roménia	120 947	98 023	100 058	0,21	0,21	-7,85	-0,02	2,08	0,00
009 GR Grécia	108 095	89 147	108 614	0,19	0,22	22,79	0,04	21,84	0,04
063 SK Eslováquia	107 989	84 847	96 444	0,18	0,20	12,21	0,02	13,67	0,02
018 LU Luxemburgo	49 765	39 723	54 213	0,08	0,11	26,34	0,02	36,48	0,03
091 SI Eslovénia	34 937	28 732	32 030	0,06	0,07	16,22	0,01	11,48	0,01
055 LT Lituânia	26 555	23 283	51 081	0,05	0,11	101,18	0,05	119,39	0,06
068 BG Bulgária	26 212	24 861	66 142	0,05	0,14	113,29	0,06	166,05	0,09
046 MT Malta	22 544	19 231	16 742	0,04	0,03	-6,89	0,00	-12,94	-0,01
053 EE Estónia	8 815	8 122	8 514	0,02	0,02	-18,78	0,00	4,82	0,00
054 LV Letónia	3 484	2 202	2 581	0,00	0,01	57,30	0,00	17,21	0,00
600 CY Chipre	1 287	1 168	1 572	0,00	0,00	23,13	0,00	34,50	0,00
DIVERSOS	80	61	81	0,00	0,00	63	0,00	33	0,00
EXTRA UE(27)	13 848 568	11 706 389	13 183 448	25,03	27,15	12,99	3,16	12,62	3,16
dos quais:									
1-EUROPA	1 808 818	1 558 291	1 403 581	3,33	2,89	-15,54	-0,54	-9,93	-0,33
EFTA	914 028	793 429	691 877	1,70	1,42	-19,11	-0,34	-12,80	-0,22
028 NO Noruega	529 759	474 483	368 262	1,01	0,76	-31,45	-0,35	-22,39	-0,23
039 CH Suíça	370 217	306 043	305 563	0,65	0,63	-0,62	0,00	-0,16	0,00
024 IS Islândia	13 654	12 616	17 540	0,03	0,04	30,80	0,01	39,04	0,01
OUTR. EUROPA	894 790	764 861	711 704	1,64	1,47	-11,78	-0,20	-6,95	-0,11
075 RU Rússia	413 407	364 991	469 618	0,78	0,97	10,16	0,09	28,67	0,22
052 TR Turquia	321 445	272 114	87 436	0,58	0,18	-57,76	-0,33	-67,87	-0,39
072 UA Ucrânia	118 124	88 882	106 651	0,19	0,22	24,38	0,05	19,99	0,04
096 MK Antiga Rep. Jug. Macedónia	18 088	16 531	19 901	0,04	0,04	5,50	0,00	20,39	0,01
2-ÁFRICA	3 886 408	3 294 821	3 788 762	7,04	7,80	15,56	1,06	14,99	1,06
MAGHREB	490 746	371 937	905 402	0,80	1,86	147,48	1,09	143,43	1,14
208 DZ Argélia	269 373	179 825	763 755	0,38	1,57	319,11	1,16	324,72	1,25
212 TN Tunísia	111 711	106 607	23 109	0,23	0,05	-74,84	-0,15	-78,32	-0,18
204 MA Marrocos	109 662	85 506	118 539	0,18	0,24	45,45	0,08	38,63	0,07
PALOP	600 796	528 700	910 782	1,13	1,88	52,36	0,60	72,27	0,82
330 AO Angola	563 452	505 222	876 694	1,08	1,81	54,58	0,59	73,53	0,79
366 MZ Moçambique	29 184	16 876	25 520	0,04	0,05	17,06	0,01	51,22	0,02
247 CV Cabo Verde	7 476	6 045	8 107	0,01	0,02	32,22	0,00	34,11	0,00
257 GW Guiné-Bissau	389	314	220	0,00	0,00	-32,21	0,00	-30,01	0,00
311 ST S Tomé e Príncipe	295	243	242	0,00	0,00	-12,71	0,00	-0,26	0,00
OUTR. ÁFRICA	2 794 866	2 394 184	1 972 577	5,12	4,06	-13,12	-0,64	-17,61	-0,90
288 NG Nigéria	1 377 419	1 168 364	1 422 852	2,50	2,93	14,76	0,38	21,78	0,54
216 LY Líbia	737 820	623 393	13 639	1,33	0,03	-80,42	-0,94	-97,81	-1,30
310 GQ Guiné Equatorial	178 319	178 084	83 987	0,38	0,17	-52,72	-0,17	-52,84	-0,20
388 ZA África do Sul	141 103	109 716	88 995	0,23	0,18	-2,70	-0,01	-18,89	-0,04
220 EG Egipto	75 509	61 854	81 561	0,13	0,17	40,54	0,05	31,86	0,04
3-AMÉRICA	3 066 620	2 527 334	3 334 855	5,40	6,87	32,48	1,70	31,95	1,73
NAFTA	1 245 863	1 019 881	1 350 353	2,18	2,78	34,28	0,72	32,40	0,71
400 US EUA	843 348	690 066	956 862	1,48	1,97	37,51	0,54	38,66	0,57
404 CA Canadá	226 352	166 059	179 924	0,36	0,37	23,22	0,08	8,35	0,03
412 MX México	176 162	163 756	213 567	0,35	0,44	31,67	0,10	30,42	0,11

(continua)

Período de análise: janeiro a outubro

Países e Regiões	1000 Euros			Peso no Total (%)		Taxas de variação e contributos				
	Ano de 2010	jan-out		jan-out		12 meses ^[2]		jan-out		
	Rank.	2010	2011	2010	2011	VH ^[3]	Contrib. p.p. ^[4]	VH	Contrib. p.p. ^[4]	
MERCOSUL	1 266 665	1 009 832	1 562 962	2,16	3,22	56,15	1,17	54,77	1,18	
508 BR Brasil	1 046 500	10	832 713	1 288 783	1,78	2,65	59,40	1,00	54,77	0,98
528 AR Argentina	93 282	49	75 734	144 087	0,16	0,30	37,56	0,08	90,25	0,15
OUTR. AMÉRICA	554 092	497 621	421 539	1,06	0,87	-18,30	-0,19	-15,29	-0,16	
484 VE Venezuela	147 043	36	146 715	13 595	0,31	0,03	-92,86	-0,32	-90,73	-0,28
480 CO Colômbia	100 562	48	81 980	189 766	0,18	0,39	127,26	0,21	131,48	0,23
512 CL Chile	80 647	52	72 353	46 187	0,15	0,10	-30,34	-0,04	-36,16	-0,06
436 CR Costa Rica	53 818	58	42 345	45 462	0,09	0,09	7,73	0,01	7,36	0,01
488 GY Guiana	43 936	61	36 428	29 675	0,08	0,06	-5,13	0,00	-18,54	-0,01
472 TT Trinidad e Tobago	34 269	63	34 269	5 874	0,07	0,01	-83,53	-0,05	-82,86	-0,06
4-ÁSIA	5 021 977	4 264 578	4 606 435	9,12	9,49	11,19	0,97	8,02	0,73	
PRÓX/MÉD OR	1 081 238	911 816	1 090 015	1,95	2,24	22,58	0,42	19,54	0,38	
632 SA Arábia Saudita	527 409	18	484 735	732 374	1,04	1,51	40,17	0,40	51,09	0,53
078 AZ Azerbaijão	251 778	30	147 250	103 575	0,31	0,21	41,29	0,11	-29,66	-0,09
616 IR Irão	108 821	44	108 140	3 859	0,23	0,01	-95,85	-0,19	-96,43	-0,22
624 IL Israel	84 815	50	68 811	81 969	0,15	0,17	16,34	0,02	19,12	0,03
636 KW Kuwait	27 415	67	27 057	3 013	0,06	0,01	-87,68	-0,04	-88,87	-0,05
647 AE Emiratos Árabes Unidos	22 664	72	21 025	66 855	0,04	0,14	215,74	0,08	217,98	0,10
640 BH Baharein	22 631	73	22 625	15 390	0,05	0,03	-33,49	-0,01	-31,98	-0,02
ASEAN	393 718	326 543	383 196	0,70	0,79	15,83	0,11	17,35	0,12	
680 TH Tailândia	113 078	41	92 356	98 180	0,20	0,20	6,36	0,01	6,31	0,01
701 MY Malásia	103 358	47	86 562	96 787	0,19	0,20	5,17	0,01	11,81	0,02
690 VN Vietname	63 979	56	50 520	77 821	0,11	0,16	53,82	0,06	54,04	0,06
700 ID Indonésia	63 887	57	54 718	71 346	0,12	0,15	29,85	0,03	30,39	0,04
706 SG Singapura	31 037	65	27 566	19 222	0,06	0,04	-25,64	-0,01	-30,27	-0,02
OUTROS ÁSIA	3 547 020	3 026 218	3 133 224	6,47	6,45	7,23	0,44	3,54	0,23	
720 CN China	1 576 303	8	1 330 388	1 289 019	2,84	2,65	1,59	0,04	-3,11	-0,09
079 KZ Cazaquistão	640 251	13	575 615	680 767	1,23	1,40	22,49	0,25	18,27	0,22
664 IN Índia	411 181	20	342 228	414 972	0,73	0,85	23,77	0,17	21,26	0,16
732 JP Japão	362 768	22	305 989	281 861	0,65	0,58	-1,26	-0,01	-7,89	-0,05
728 KR Coreia do Sul	247 234	31	206 942	248 233	0,44	0,51	15,65	0,07	19,95	0,09
736 TW Taiwan	145 556	37	128 913	81 789	0,28	0,17	-32,15	-0,08	-36,55	-0,10
662 PK Paquistão	80 172	53	68 275	71 858	0,15	0,15	2,79	0,00	5,25	0,01
740 HK Hong-Kong	34 195	64	27 687	23 503	0,06	0,05	-7,84	0,00	-15,11	-0,01
666 BD Bangladesh	24 904	71	20 270	22 792	0,04	0,05	17,77	0,01	12,44	0,01
081 UZ Usbequistão	15 542	85	12 195	8 817	0,03	0,02	-10,97	0,00	-27,70	-0,01
5-AUSTR,OC,REG P.	31 167	28 084	37 308	0,06	0,08	24,18	0,01	32,84	0,02	
804 NZ Nova Zelândia	18 382	79	16 839	24 728	0,04	0,05	38,85	0,01	46,85	0,02
800 AU Austrália	12 252	92	10 809	11 880	0,02	0,02	1,59	0,00	9,91	0,00
801 PG Papuaásia-Nova Guiné	452	142	364	509	0,00	0,00	43,57	0,00	39,83	0,00
6-DIVERSOS	33 578	33 282	12 508	0,07	0,03	-61,71	-0,04	-62,42	-0,04	
960 QW Países não det Extra	33 578		33 282	12 508	0,07	0,03	-61,71	-0,04	-62,42	-0,04
952 QS Prov Bordo Extra	0		0	0	0,00	0,00	0,00	0,00	0,00	0,00

Por memória:

Intra UE-15	41 875 430	33 970 876	34 192 222	72,64	70,41	2,75	2,02	0,65	0,47
Intra-alargamento	1 329 118	1 090 970	1 182 614	2,33	2,44	8,19	0,19	8,40	0,20
OCDE (excl. países UE)	3 121 575	2 625 717	2 695 856	5,61	5,55	2,09	0,12	2,67	0,15
OPEP	3 817 771	3 297 798	3 977 920	7,05	8,19	17,54	1,20	20,62	1,45
ACP	2 691 095	2 337 263	2 848 405	5,00	5,87	16,00	0,79	21,87	1,09
CPLP	1 648 415	1 362 401	2 200 446	2,91	4,53	56,49	1,61	61,51	1,79
CEI (Com. Estados Indep.)	1 445 064	1 194 386	1 379 941	2,55	2,84	20,34	0,49	15,54	0,40
Mashrak	84 993	69 707	91 331	0,15	0,19	1,96	0,00	31,02	0,05
EUROMED	981 999	782 569	1 166 138	1,67	2,40	47,40	0,79	49,01	0,82
Países da Am. Latina	1 904 379	1 587 114	2 143 942	3,39	4,42	34,23	1,12	35,08	1,19
Merc. Comum Am. Central	65 641	52 619	64 979	0,11	0,13	18,62	0,02	23,49	0,03
Grupo Andino	296 758	270 729	249 880	0,58	0,51	-17,28	-0,10	-7,70	-0,04
ASEM (relac. Euro-Ásia)	3 071 378	2 580 364	2 689 138	5,52	5,54	7,27	0,39	4,22	0,23
EDA (Econ Dinâm Asiát.)	674 459	570 025	567 714	1,22	1,17	-0,78	-0,01	-0,41	0,00
China+H.Kong+Macau	1 610 979	1 358 411	1 312 739	2,90	2,70	1,39	0,04	-3,36	-0,10

Fonte: GEE, com base nos dados das estatísticas do Comércio Internacional do INE (últimas versões disponíveis à data da publicação para o período considerado). Os dados do comércio intracomunitário incluem estimativas para as não respostas assim como para as empresas que se encontram abaixo dos limiares de assimilação.

Notas:

[1] Somatório das Importações com origem no espaço comunitário com as Importações provenientes dos Países Terceiros.

[2] Últimos 12 meses a terminar em outubro de 2011

[3] (nov 10-out 11)/(nov 09-out 10) x 100 - 100

[4] Contributos para a taxa de crescimento das importações - análise shift-share: (TVH) x (peso no período homólogo anterior) ÷ 100.

**Quadro 18 – Comércio Internacional de mercadorias de Portugal
por zonas geográficas e económicas (Intra + Extra - UE)**

Exportações [1] – Contributos dos principais países de destino para a taxa de crescimento global

Período de análise: janeiro a outubro

Países e Regiões	1000 Euros			Peso no Total (%)		Taxas de variação e contributos			
	Ano de 2010	jan-out		jan-out		12 meses ^[2]		jan-out	
		Rank.	2010	2011	2010	2011	VH ^[3]	Contrib. p.p. ^[4]	VH
MUNDO	36 762 238	30 303 012	35 195 882	100,00	100,00	16,53	16,53	16,15	16,15
INTRA UE(27)	27 573 243	22 735 546	26 275 035	75,03	74,65	15,97	11,99	15,57	11,68
011 ES Espanha	9 760 710	8 063 779	8 853 813	26,61	25,16	9,61	2,59	9,80	2,61
004 DE Alemanha	4 785 454	3 924 587	4 840 437	12,95	13,75	24,54	3,14	23,34	3,02
001 FR França	4 338 416	3 591 376	4 270 861	11,85	12,13	18,68	2,21	18,92	2,24
006 GB Reino Unido	2 014 033	1 680 483	1 790 484	5,55	5,09	6,45	0,36	6,55	0,36
003 NL Países Baixos	1 403 774	1 189 310	1 417 794	3,92	4,03	18,38	0,71	19,21	0,75
005 IT Itália	1 393 950	1 132 972	1 304 154	3,74	3,71	17,78	0,66	15,11	0,56
017 BE Bélgica	1 055 762	861 150	1 094 184	2,84	3,11	29,07	0,81	27,06	0,77
030 SE Suécia	374 483	298 157	365 040	0,98	1,04	21,03	0,21	22,43	0,22
060 PL Polónia	317 321	262 754	331 842	0,87	0,94	23,69	0,21	26,29	0,23
008 DK Dinamarca	258 591	213 858	218 063	0,71	0,62	4,96	0,03	1,97	0,01
061 CZ Rep Checa	243 234	205 377	234 379	0,68	0,67	14,71	0,10	14,12	0,10
032 FI Finlândia	240 563	176 683	192 539	0,58	0,55	17,63	0,11	8,97	0,05
038 AT Áustria	205 686	169 524	194 058	0,56	0,55	16,27	0,09	14,47	0,08
066 RO Roménia	197 894	156 302	193 083	0,52	0,55	25,67	0,13	23,53	0,12
009 GR Grécia	107 700	88 306	95 374	0,29	0,27	12,67	0,04	8,00	0,02
064 HU Hungria	106 042	86 250	102 756	0,28	0,29	22,22	0,06	19,14	0,05
007 IE Irlanda	105 999	86 548	103 501	0,29	0,29	19,07	0,06	19,59	0,06
063 SK Eslováquia	73 712	61 608	75 301	0,20	0,21	24,43	0,05	22,23	0,05
068 BG Bulgária	63 010	48 970	60 827	0,16	0,12	5,88	0,01	-16,63	-0,03
018 LU Luxemburgo	53 458	44 846	48 221	0,15	0,14	7,01	0,01	7,53	0,01
600 CY Chipre	48 255	38 640	28 143	0,13	0,08	-16,68	-0,02	-27,17	-0,03
091 SI Eslovénia	22 259	18 905	20 742	0,06	0,06	12,92	0,01	9,72	0,01
055 LT Lituânia	19 847	15 553	17 482	0,05	0,05	24,46	0,01	12,40	0,01
046 MT Malta	17 254	15 161	11 416	0,05	0,03	-19,54	-0,01	-24,70	-0,01
053 EE Estónia	15 043	12 023	11 872	0,04	0,03	9,09	0,00	-1,25	0,00
054 LV Letónia	9 266	7 331	8 385	0,02	0,02	27,25	0,01	14,38	0,00
DIVERSOS	341 527	285 094	410 285	0,94	1,17	43,97	0,40	43,91	0,41
EXTRA UE(27)	9 188 996	7 567 466	8 920 847	24,97	25,35	18,23	4,55	17,88	4,47
dos quais:									
1-EUROPA	1 080 542	921 134	1 010 563	3,04	2,87	10,01	0,30	9,71	0,30
EFTA	419 982	352 693	393 019	1,16	1,12	12,79	0,15	11,43	0,13
039 CH Suíça	333 473	276 752	312 479	0,91	0,89	15,00	0,13	12,91	0,12
028 NO Noruega	82 639	72 787	76 895	0,24	0,22	3,83	0,01	5,64	0,01
OUTR. EUROPA	660 560	568 441	617 544	1,88	1,75	8,28	0,15	8,64	0,16
052 TR Turquia	267 139	225 624	253 434	0,74	0,72	11,39	0,08	12,33	0,09
044 GI Gibraltar	206 004	184 886	192 561	0,61	0,55	4,12	0,02	4,15	0,03
075 RU Rússia	120 048	100 814	117 675	0,33	0,33	17,69	0,06	16,72	0,06
072 UA Ucrânia	21 653	18 747	15 468	0,06	0,04	-20,44	-0,01	-17,49	-0,01
092 HR Croácia	12 493	10 896	12 959	0,04	0,04	13,62	0,00	18,94	0,01
2-ÁFRICA	3 563 147	2 869 337	3 542 178	9,47	10,06	22,53	2,18	23,45	2,22
MAGHREB	660 955	529 034	750 413	1,75	2,13	45,20	0,77	41,85	0,73
204 MA Marrocos	302 366	247 541	322 036	0,82	0,91	33,36	0,26	30,09	0,25
208 DZ Argélia	214 951	164 854	309 520	0,54	0,88	91,57	0,48	87,75	0,48
212 TN Tunísia	143 638	116 639	118 856	0,38	0,34	6,17	0,02	1,90	0,01
PALOP	2 414 689	1 933 884	2 314 759	6,38	6,58	17,53	1,17	19,69	1,26
330 AO Angola	1 914 833	1 521 051	1 841 457	5,02	5,23	18,18	0,96	21,06	1,06
247 CV Cabo Verde	263 408	219 741	210 300	0,73	0,60	-2,49	-0,02	-4,30	-0,03
366 MZ Moçambique	150 939	123 513	175 998	0,41	0,50	42,18	0,17	42,49	0,17
257 GW Guiné-Bissau	42 838	34 034	48 957	0,11	0,14	44,67	0,05	43,85	0,05
311 ST S Tomé e Príncipe	42 671	35 544	38 047	0,12	0,11	3,27	0,00	7,04	0,01
OUTR. ÁFRICA	487 503	406 419	477 007	1,34	1,36	18,53	0,24	17,37	0,23
220 EG Egipto	78 258	63 197	63 831	0,21	0,18	4,94	0,01	1,00	0,00
388 ZA África do Sul	74 630	63 607	70 618	0,21	0,20	11,73	0,02	11,02	0,02
248 SN Senegal	56 271	42 691	29 812	0,14	0,08	-11,36	-0,02	-30,17	-0,04
288 NG Nigéria	44 951	60 593	69 105	0,13	0,20	52,49	0,07	70,24	0,09
3-AMÉRICA	2 788 782	2 328 321	2 588 482	7,68	7,35	13,17	0,99	11,17	0,86
NAFTA	1 910 117	1 604 366	1 765 831	5,29	5,02	12,16	0,63	10,06	0,53
400 US EUA	1 326 946	1 109 512	1 193 585	3,66	3,39	7,58	0,28	7,58	0,28
412 MX México	404 746	337 632	389 514	1,11	1,11	27,20	0,27	15,37	0,17
404 CA Canadá	178 424	157 222	182 733	0,52	0,52	15,59	0,08	16,23	0,08

(continua)

Período de análise: janeiro a outubro

Países e Regiões	1000 Euros				Peso no Total (%)		Taxas de variação e contributos			
	Ano de 2010		jan-out		jan-out		12 meses ^[2]		jan-out	
	Rank.	2010	2011	2010	2011	VH ^[3]	Contrib. p.p. ^[4]	VH	Contrib. p.p. ^[4]	
MERCOSUL	500 200	407 310	529 285	1,34	1,50	30,35	0,41	29,95	0,40	
508 BR Brasil	440 171	10	355 185	472 261	1,17	1,34	33,19	0,39	32,96	0,39
528 AR Argentina	52 011	50	45 118	38 536	0,15	0,11	-10,61	-0,02	-14,59	-0,02
OUTR. AMÉRICA	378 465	316 645	293 365	1,04	0,83	-3,95	-0,04	-7,35	-0,08	
484 VE Venezuela	160 157	27	137 339	123 151	0,45	0,35	-9,91	-0,04	-10,33	-0,05
512 CL Chile	92 226	36	71 987	70 410	0,24	0,20	7,29	0,02	-2,19	-0,01
459 AG Antígua e Barbuda	22 048	66	22 046	461	0,07	0,00	-97,90	-0,06	-97,91	-0,07
4-ÁSIA	1 141 640	927 776	1 200 430	3,06	3,41	28,04	0,87	29,39	0,90	
PRÓX/MÉD OR	381 817	310 090	337 311	1,02	0,96	8,82	0,09	8,78	0,09	
647 AE Emiratos Árabes Unidos	75 017	39	62 566	73 239	0,21	0,21	12,32	0,03	17,06	0,04
632 SA Arábia Saudita	72 829	42	57 632	74 305	0,19	0,21	27,95	0,05	28,93	0,06
624 IL Israel	69 287	43	57 619	62 553	0,19	0,18	7,28	0,01	8,56	0,02
616 IR Irão	37 481	57	30 007	30 824	0,10	0,09	5,35	0,01	2,72	0,00
604 LB Líbano	26 929	60	23 488	21 767	0,08	0,06	-9,55	-0,01	-7,33	-0,01
ASEAN	101 745	82 718	118 199	0,27	0,34	45,88	0,12	42,89	0,12	
706 SG Singapura	52 975	49	41 006	69 619	0,14	0,20	77,12	0,10	69,78	0,09
680 TH Tailândia	13 281	76	11 491	13 665	0,04	0,04	16,55	0,01	18,92	0,01
690 VN Vietname	11 110	80	9 037	9 497	0,03	0,03	12,49	0,00	5,09	0,00
701 MY Malásia	10 548	82	9 067	10 082	0,03	0,03	6,34	0,00	11,19	0,00
OUTROS ÁSIA	658 078	534 968	744 920	1,77	2,12	36,77	0,65	39,25	0,69	
720 CN China	235 109	21	190 320	279 995	0,63	0,80	35,37	0,24	47,92	0,30
732 JP Japão	127 837	30	104 612	155 456	0,35	0,44	50,87	0,17	48,60	0,17
740 HK Hong-Kong	113 417	32	93 758	91 078	0,31	0,26	4,42	0,01	-2,86	-0,01
664 IN Índia	61 258	46	45 782	77 537	0,15	0,22	80,38	0,12	69,36	0,10
728 KR Coreia do Sul	47 172	52	40 049	43 667	0,13	0,12	2,62	0,00	9,03	0,01
736 TW Taiwan	27 241	59	22 467	58 619	0,07	0,17	147,85	0,11	160,92	0,12
743 MO Macau	13 593	74	11 282	12 110	0,04	0,03	8,01	0,00	7,34	0,00
5-AUSTR.OC.REG.P.	83 885	71 000	69 362	0,23	0,20	0,80	0,00	-2,31	-0,01	
800 AU Austrália	68 703	44	57 618	59 608	0,19	0,17	5,95	0,01	3,46	0,01
804 NZ Nova Zelândia	7 587	92	6 097	7 308	0,02	0,02	18,89	0,00	19,87	0,00
6-DIVERSOS	531 000	449 897	509 832	1,48	1,45	14,53	0,21	13,32	0,20	
952 QS Prov Bordo Extra	450 598		379 347	417 926	1,25	1,19	11,69	0,14	10,17	0,13
960 QW Países não det Extra	80 387		70 535	91 906	0,23	0,26	30,51	0,07	30,30	0,07

Por memória:

Intra UE-15	26 440 104	21 806 674	25 198 806	71,96	71,60	15,87	11,43	15,56	11,19
Intra-alargamento	1 133 139	928 872	1 076 230	3,07	3,06	18,38	0,56	15,86	0,49
OCDE (excl. países UE)	2 848 423	2 390 977	2 677 907	7,89	7,61	13,52	1,04	12,00	0,95
OPEP	2 610 504	2 085 291	2 567 649	6,88	7,30	21,01	1,50	23,13	1,59
ACP	2 844 261	2 302 117	2 744 393	7,60	7,80	17,49	1,37	19,21	1,46
CPLP	2 861 536	2 294 397	2 790 635	7,57	7,93	19,78	1,55	21,63	1,64
CEI (Com. Estados Indep.)	157 829	132 402	150 955	0,44	0,43	14,15	0,06	14,01	0,06
Mashrak	152 419	122 223	119 922	0,40	0,34	1,62	0,01	-1,88	-0,01
EUROMED	1 149 800	934 500	1 186 321	3,08	3,37	28,66	0,87	26,95	0,83
Países da Am. Latina	1 251 339	1 030 627	1 201 304	3,40	3,41	21,13	0,69	16,56	0,56
Merc. Comum Am. Central	27 011	22 657	23 681	0,07	0,07	-6,37	-0,01	4,52	0,00
Grupo Andino	199 493	167 661	162 167	0,55	0,46	-0,74	0,00	-3,28	-0,02
ASEM (relac. Euro-Ásia)	585 649	473 527	687 693	1,56	1,95	41,62	0,66	45,23	0,71
EDA (Econ Dinâm Asiát.)	264 634	217 838	286 731	0,72	0,81	32,71	0,23	31,63	0,23
China+H.Kong+Macau	362 119	295 360	383 183	0,97	1,09	25,22	0,25	29,73	0,29

Fonte: GEE, com base nos dados das estatísticas do Comércio Internacional do INE (últimas versões disponíveis à data da publicação para o período considerado). Os dados do comércio intracomunitário incluem estimativas para as não respostas assim como para as empresas que se encontram abaixo dos limiares de assimilação.

Notas:

[1] Somatório das Exportações de mercadorias para a UE com as Exportações para Países Terceiros

[2] Últimos 12 meses a terminar em outubro de 2011

 [3] $(\text{nov } 10 - \text{out } 11) / (\text{nov } 09 - \text{out } 10) \times 100 - 100$

 [4] Contributos para a taxa de crescimento das exportações - análise shift-share: $(\text{TVH}) \times (\text{peso no período homólogo anterior}) \div 100$.

Gráfico 5 – Peso dos Serviços no comércio de Bens e Serviços



Fonte: GEE, com base nos dados das estatísticas da Balança de Pagamentos do Banco de Portugal.

Notas:

As Exportações das Estatísticas da Balança de Pagamentos (Crédito) correspondem às Exportações das Estatísticas do Comércio Internacional (somatório das Exportações de mercadorias para a UE com as Exportações para Países Terceiros).

As Importações das Estatísticas da Balança de Pagamentos (Débito) correspondem às Importações das Estatísticas do Comércio Internacional (somatório das Importações de mercadorias provenientes da UE com as Importações de Países Terceiros).

Quadro 19 – Comércio de Bens e Serviços em percentagem do PIB

Quadro 19 - Comércio de Bens e Serviços em percentagem do PIB

	2007	2008	2009	2010	2008				2009				2010				2011		
					T1	T2	T3	T4	T1	T2	T3	T4	T1	T2	T3	T4	T1	T2	T3
Valores Correntes em percentagem do PIB																			
Exportações (Fob)	32,2	32,4	28,0	31,0	33,4	33,1	33,3	30,0	26,8	27,4	28,9	29,1	29,0	30,7	32,1	32,3	33,3	35,3	36,6
- Bens	23,8	23,8	20,0	22,6	24,6	24,5	24,8	21,5	18,7	19,4	21,0	20,9	20,9	22,2	23,5	23,6	24,4	25,9	27,0
- Serviços	8,4	8,6	8,0	8,5	8,8	8,6	8,5	8,5	8,1	8,0	7,9	8,1	8,1	8,5	8,6	8,7	8,9	9,4	9,6
Importações (Fob)	40,2	42,5	35,4	38,2	42,6	43,3	44,3	39,9	34,3	34,2	36,9	36,4	35,9	38,9	38,1	39,8	38,9	40,2	40,3
- Bens	34,7	36,8	30,0	32,6	37,1	37,5	38,4	34,1	28,9	28,6	31,5	31,0	30,5	33,2	32,4	34,1	33,3	33,9	34,0
- Serviços	5,5	5,7	5,4	5,6	5,5	5,8	5,8	5,8	5,4	5,6	5,4	5,4	5,4	5,7	5,7	5,7	5,6	6,3	6,2
Taxas homólogas de crescimento real																			
Exportações (Fob)	7,5	-0,1	-10,9	8,8	5,1	2,7	0,8	-8,8	-18,7	-14,6	-9,0	-0,4	9,6	9,6	8,4	7,6	8,3	8,7	6,5
- Bens	5,6	-0,6	-12,4	9,7	4,1	2,5	1,8	-10,6	-22,1	-17,1	-9,2	0,4	12,8	10,8	7,7	8,1	8,1	8,9	6,2
- Serviços	13,6	1,4	-6,6	6,3	8,2	3,5	-1,8	-3,7	-8,6	-7,2	-8,2	-2,3	1,7	6,4	10,6	6,5	8,9	8,2	7,1
Importações (Fob)	5,5	2,3	-10,0	5,4	7,0	4,0	3,4	-4,7	-15,6	-13,9	-7,8	-2,4	6,8	9,8	1,3	4,1	-1,1	-4,6	-2,8
- Bens	5,5	2,1	-10,6	5,7	7,1	3,6	3,4	-5,3	-17,2	-15,4	-7,8	-1,4	7,9	11,2	0,5	3,9	-1,4	-6,8	-3,7
- Serviços	5,9	3,8	-6,3	3,6	5,7	6,7	3,8	-0,5	-4,7	-4,8	-7,8	-7,9	0,7	1,9	6,5	5,5	0,7	9,3	2,6

Fonte: GEE, com base nos dados das Contas Nacionais Trimestrais (Base 2006) do INE. Inclui comércio Intra e Extracomunitário.

Quadro 20 – Bens e Serviços (Crédito) – componentes dos Serviços

valores em milhões de Euros

CRÉDITO (Exportações)	janeiro a setembro		Estrutura (%)				Taxas de variação e contributos			
			Anual		jan-set		12 meses ^[1]		jan-set	
	2010	2011	2005	2010	2010	2011	VH ^[2]	contrib. p.p. ^[3]	VH	contrib. p.p. ^[3]
Bens e Serviços	40 317	45 964	100,0	100,0	100,0	100,0	13,7	13,7	14,0	14,0
Bens	27 123	31 477	71,8	67,7	67,3	68,5	15,9	10,7	16,1	10,8
Serviços	13 194	14 486	28,2	32,3	32,7	31,5	9,3	3,0	9,8	3,2
Transportes	3 456	3 907	5,9	8,6	8,6	8,5	13,9	1,2	13,1	1,1
Viagens e Turismo	5 845	6 315	14,3	14,0	14,5	13,7	8,7	1,2	8,0	1,2
Comunicação	354	367	1,0	0,9	0,9	0,8	4,6	0,0	3,7	0,0
Construção	360	421	0,7	0,9	0,9	0,9	13,6	0,1	16,9	0,2
Seguros	70	83	0,2	0,2	0,2	0,2	17,5	0,0	18,7	0,0
Financeiros	113	178	0,4	0,3	0,3	0,4	44,3	0,1	56,8	0,2
Informação e Informática	202	265	0,3	0,5	0,5	0,6	23,8	0,1	31,0	0,2
Direitos de Utilização	24	32	0,1	0,1	0,1	0,1	14,9	0,0	34,3	0,0
Outr. Fornec. por Empresas	2 430	2 587	4,8	6,0	6,0	5,6	2,0	0,1	6,4	0,4
Nat. Pessoal, Cult. e Recreat.	198	183	0,4	0,5	0,5	0,4	-1,4	0,0	-7,6	0,0
Operações Gov.	141	149	0,3	0,4	0,3	0,3	12,0	0,0	5,5	0,0

Fonte: GEE, com base nos dados das estatísticas da Balança de Pagamentos do Banco de Portugal.

Notas:

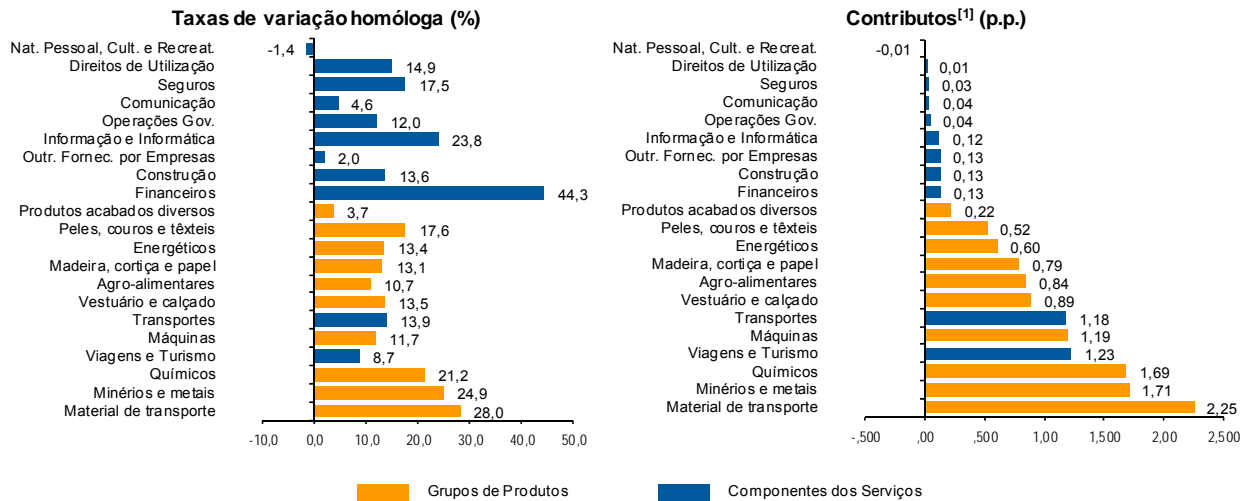
[1] 12 meses até setembro de 2011

[2] (out 10-set 11)/(out 09-set 10) x 100 - 100

[3] Contributos para a taxa de crescimento - Análise shift-share : (TVH) x (peso no período homólogo anterior) ÷ 100. Medem a proporção de crescimento das Exportações atribuível a cada categoria especificada.

Gráfico 6 – Taxas de crescimento das exportações de Bens e Serviços e contributos das suas componentes

Últimos 12 meses a terminar em setembro de 2011



Fonte: Cálculos do GEE com base em dados do Banco de Portugal, para as Exportações de bens e serviços, e do INE, para o cálculo da estrutura das exportações de Bens. A distribuição do contributo das Exportações de Bens (dados da Balança de Pagamentos, banco de Portugal) pelos grupos de produtos segue a estrutura implícita na base de dados do Comércio Internacional do INE para as Exportações de Bens (somatório das Exportações de mercadorias para a UE com as Exportações para Países Terceiros).

Notas:

As Exportações das Estatísticas da Balança de Pagamentos (Crédito) correspondem às Exportações das Estatísticas do Comércio Internacional (somatório das Exportações de mercadorias para a UE com as Exportações para Países Terceiros).

[1] Contributos - análise shift-share: TVH x Peso no período homólogo anterior ÷ 100. O somatório corresponde à TVH das Exportações de Bens e Serviços nos últimos 12 meses, de acordo com as estatísticas da Balança de Pagamentos do Banco de Portugal (13,7%).

Quadro 21 – Bens e Serviços (Crédito) - componentes dos Serviços
Varição homóloga (2003-2011)

CRÉDITO (Exportações)	Peso em 2010 (%)	2003	2004	2005	2006	2007	2008	2009	2010	jan-set 2011
Bens e Serviços	100,0	2,1	6,3	1,5	16,4	9,9	2,8	-15,3	12,7	14,0
Bens	67,7	2,8	5,7	0,7	15,1	7,5	1,8	-18,3	15,2	16,1
Serviços	32,3	0,2	8,0	3,5	19,9	15,7	5,3	-8,7	7,7	9,8
Transportes	8,6	9,2	9,1	11,4	41,7	18,9	10,4	-12,6	13,0	13,1
Viagens e Turismo	14,0	-4,0	5,9	0,1	7,6	10,9	0,5	-7,2	10,0	8,0
Comunicação	0,9	21,8	18,8	20,4	8,6	16,4	4,7	-15,6	-2,9	3,7
Construção	0,9	25,8	27,4	-15,7	45,9	40,9	8,3	-21,9	-1,9	16,9
Seguros	0,2	4,9	32,9	-26,5	14,2	5,9	5,1	3,3	-9,1	18,7
Financeiros	0,3	-11,5	30,6	-9,2	16,8	25,8	-4,7	-32,7	4,4	56,8
Informação e Informática	0,5	18,0	20,6	4,5	41,6	36,8	15,3	1,0	1,1	31,0
Direitos de Utilização	0,1	5,9	-15,7	69,5	51,4	10,0	-29,8	150,5	-71,7	34,3
Outr. Fornec. por Empresas	6,0	-1,1	4,3	8,9	27,0	19,5	10,2	-5,9	1,5	6,4
Nat. Pessoal, Cult. e Recreat.	0,5	-3,0	30,8	6,7	22,5	-6,3	7,1	10,7	20,7	-7,6
Operações Gov.	0,4	0,1	6,8	-15,4	17,7	10,3	0,5	-2,4	17,6	5,5

Fonte: GEE, com base nos dados das estatísticas da Balança de Pagamentos do Banco de Portugal para as Exportações totais de Bens e para as Exportações de Serviços.

Quadro 22 – Bens e Serviços (Débito) – componentes dos Serviços

DÉBITO (Importações)	valores em milhões de Euros									
	janeiro a setembro		Estrutura (%)				Taxas de variação e contributos			
			Anual		jan-set		12 meses ^[1]		jan-set	
	2010	2011	2005	2010	2010	2011	VH ^[2]	contrib. p.p. ^[3]	VH	contrib. p.p. ^[3]
Bens e Serviços	48 376	50 934	100,0	100,0	100,0	100,0	6,8	6,8	5,3	5,3
Bens	40 233	42 298	85,6	83,5	83,2	83,0	6,9	5,7	5,1	4,3
Serviços	8 143	8 635	14,4	16,5	16,8	17,0	6,2	1,0	6,0	1,0
Transportes	2 382	2 515	4,5	4,9	4,9	4,9	5,6	0,3	5,6	0,3
Viagens e Turismo	2 253	2 269	4,3	4,5	4,7	4,5	2,5	0,1	0,7	0,0
Comunicação	330	325	0,5	0,7	0,7	0,6	0,5	0,0	-1,6	0,0
Construção	66	92	0,2	0,1	0,1	0,2	26,2	0,0	38,9	0,1
Seguros	185	174	0,3	0,4	0,4	0,3	-2,1	0,0	-6,0	0,0
Financeiros	174	480	0,3	0,4	0,4	0,9	153,3	0,5	176,3	0,6
Informação e Informática	266	326	0,3	0,6	0,5	0,6	18,5	0,1	22,6	0,1
Direitos de Utilização	324	289	0,5	0,6	0,7	0,6	-7,5	0,0	-10,7	-0,1
Outr. Fornec. por Empresas	1 700	1 741	2,8	3,5	3,5	3,4	2,9	0,1	2,4	0,1
Nat. Pessoal, Cult. e Recreat.	372	360	0,5	0,7	0,8	0,7	-3,0	0,0	-3,4	0,0
Operações Gov.	91	65	0,2	0,2	0,2	0,1	-23,9	0,0	-28,3	-0,1

Fonte: GEE, com base nos dados das estatísticas da Balança de Pagamentos do Banco de Portugal.

Notas:

Valores Fob para a Importação de bens.

[1] 12 meses até setembro de 2011

[2] $(\text{out } 10\text{-set } 11) / (\text{out } 09\text{-set } 10) \times 100 - 100$

[3] Contributos para a taxa de crescimento - Análise shift-share : $(\text{TVH}) \times (\text{peso no período homólogo anterior}) \div 100$. Medem a proporção de crescimento das Importações atribuível a cada categoria especificada.