

Síntese Estatística de Comércio Internacional

Nº 7/2012

Inclui dados de base do INE para o comércio internacional de Portugal

■ maio de 2012 – comércio Intra + Extra-UE

Índice de Quadros

Evolução global

1. Balança Comercial recente	Pág. 3
2. Balança Comercial com e sem produtos energéticos (2007-2012)	4
3. Balança Comercial – dados agregados (Intra+Extra)	4
4. Evolução mensal e trimestral	5

Exportações de mercadorias

5. Por Grupos de Produtos (Intra+Extra)	6
6. Por Grupos de Produtos (Extra)	7
7. Por Grupos de Produtos (2007-2012) – variação homóloga e contributos	8
8. Para uma selecção de mercados (Intra+Extra)	9
9. Para uma selecção de mercados (Extra)	10
10. Por mercados de destino (2007-2012) – estrutura (%)	10
11. Por mercados de destino (2008-2012) – variação homóloga e contributos	11

Importações de mercadorias

12. Por Grupos de Produtos (Intra+Extra)	12
13. Com origem numa selecção de mercados (Intra+Extra)	13
14. Por Grupos de Produtos (Extra)	14
15. Com origem numa selecção de mercados (Extra)	14

Evolução por zonas geográficas e económicas

16. Principais países (Intra e Extra)	15
17. Importações - contributos para a taxa de crescimento (Intra e Extra)	17
18. Exportações - contributos para a taxa de crescimento (Intra e Extra)	19

Bens e serviços

19. Comércio de Bens e Serviços em percentagem do PIB	21
20. Bens e Serviços (crédito) – componentes dos Serviços	22
21. Bens e Serviços (crédito) – variação homóloga (2004-2012)	23
22. Bens e Serviços (débito) – componentes dos Serviços	23

Índice de Gráficos

1. Taxa de cobertura das importações pelas exportações de mercadorias	2
2. Taxas de crescimento das exportações por Grupos de Produtos e contributos	7
3. Taxas de crescimento das exportações por mercados e contributos	9
4. Taxas de crescimento das importações por mercados e contributos	13
5. Peso dos Serviços no comércio de Bens e Serviços	21
6. Taxas de crescimento das “exportações” de Bens e Serviços e contributos	22

NOTA

Em **Junho de 2010**, o Instituto Nacional de Estatística divulgou uma nova série de dados do Comércio Internacional para o período 1993-2009. Esta nova série resultou de um processo de revisão da metodologia de cálculo, que reflectiu a necessidade de obtenção de resultados com maior robustez e precisão, e inclui, para além das diferentes alterações metodológicas, nova informação declarada pelas empresas.

A partir de 1993, e na sequência da criação do Mercado Único, a recolha de informação relativa às trocas comerciais internacionais de bens passou a ser efectuada com base num novo sistema de recolha suportado por um inquérito de resposta obrigatória (declaração Intrastat) para todos os operadores cujas trocas de bens com os restantes Estados Membros ultrapassem determinados limiares mínimos (limiar de assimilação). Desde 2005, e na sequência da regulamentação comunitária relativa ao controlo de qualidade das estatísticas do Comércio Internacional, passou a ser feito o confronto regular entre a informação proveniente do sistema Intrastat e dados de natureza administrativa, nomeadamente os provenientes das declarações do Imposto sobre o Valor Acrescentado (IVA), bem como a análise das assimetrias com as estatísticas dos outros países membros. Passaram então a ser divulgadas estimativas para o total do Comércio Internacional, com base em estimativas para as empresas que estão abaixo do limiar de assimilação bem como nas não-respostas do Comércio Intracomunitário.

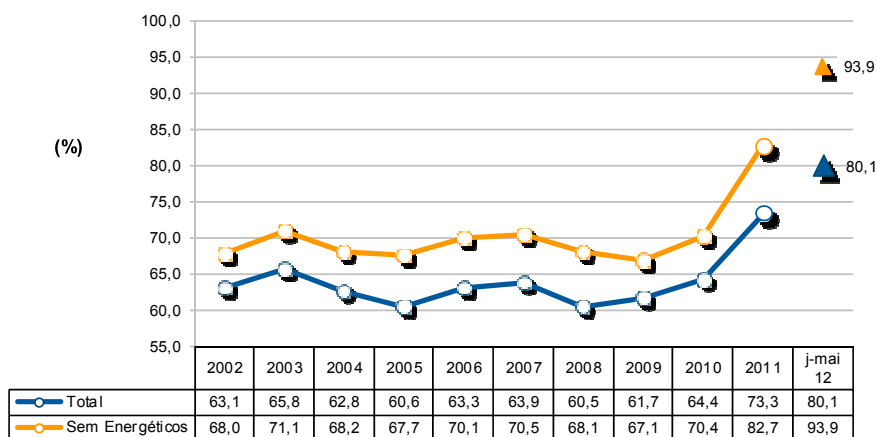
A entrada em vigor da Informação Empresarial Simplificada (IES), em 2007, veio enriquecer o estudo comparativo dos dados do Comércio Internacional com outras fontes desde 2006 (período de referência dos dados). A IES, juntamente com a informação do IVA, constitui uma importante fonte de informação de aferição da qualidade das estatísticas do Comércio Internacional.

Em **Mai de 2011**, o INE divulgou os resultados definitivos relativos ao ano de 2009, de acordo com o definido na Política de Revisões do Comércio Internacional implementada em 2010.

A detecção de um erro nos dados declarados por uma empresa, originou, pela sua magnitude, uma revisão extraordinária dos dados de 2007 e 2008 (Comércio Intracomunitário), por parte do INE, que se encontra reflectida nesta publicação.

Evolução global¹

Gráfico 1 – Evolução da taxa de cobertura (fob/cif) das importações pelas exportações de mercadorias Intra + Extra UE



Fonte: GEE, com base nos dados das estatísticas do Comércio Internacional do INE (últimas versões disponíveis à data da publicação para o período considerado). Os dados do comércio intracomunitário incluem estimativas para as não respostas assim como para as empresas que se encontram abaixo dos limiares de assimilação.

¹ Os dados de base do comércio internacional (Intra e Extra UE) divulgados pelo Instituto Nacional de Estatística para o período de janeiro a maio de 2012 correspondem a versões preliminares, quer para o comércio intracomunitário quer para o extra-comunitário. Os dados do comércio intracomunitário incluem estimativas para as não respostas (valor das transações das empresas para as quais o INE não recebeu ainda informação) assim como para as empresas que se encontram abaixo dos limiares de assimilação (valor anual das operações intracomunitárias abaixo do qual os operadores são dispensados da declaração periódica estatística Intrastat, limitando-se à entrega da declaração periódica fiscal: no caso de Portugal, 200 mil euros para as importações da UE e 250 mil para as exportações para a UE, em 2011). Por outro lado, a actual metodologia considera, para além do confronto regular entre as declarações Intrastat e do Imposto sobre o Valor Acrescentado (IVA), a comparação com os dados com a Informação Empresarial Simplificada (IES).

Quadro 1 -Evolução recente da balança comercial de Portugal

Versão preliminar de janeiro a maio de 2012

Intra + Extra-UE	janeiro a maio			Últimos 3 meses			Últimos 12 meses		
	2011	2012	VH	mar 11- mai 11	mar 12- mai 12	VH	jun 10- mai 11	jun 11- mai 12	VH
milhões de Euros									
Exportações (fob)	17 355	18 919	9,0	10 920	11 628	6,5	39 447	43 890	11,3
Importações (cif)	25 012	23 610	-5,6	15 923	14 404	-9,5	59 629	56 327	-5,5
Importações (fob)	23 834	22 498	-5,6	15 173	13 725	-9,5	56 820	53 674	-5,5
Saldo (fob-cif)	-7 657	-4 691	-38,7	-5 003	-2 775	-44,5	-20 182	-12 438	-38,4
Saldo (fob-fob)	-6 479	-3 579	-44,8	-4 253	-2 097	-50,7	-17 373	-9 785	-43,7
Cobertura(fob/cif)	69,4	80,1	-	68,6	80,7	-	66,2	77,9	-
Cobertura(fob/fob)	72,8	84,1	-	72,0	84,7	-	69,4	81,8	-
Sem energéticos:									
Exportações (fob)	16 238	17 325	6,7	10 108	10 662	5,5	36 908	40 314	9,2
Importações (cif)	20 638	18 449	-10,6	12 968	11 271	-13,1	50 194	45 247	-9,9
Importações (fob)	19 666	17 580	-10,6	12 357	10 741	-13,1	47 830	43 116	-9,9
Saldo (fob-cif)	-4 400	-1 123	-74,5	-2 860	- 610	-78,7	-13 287	-4 933	-62,9
Saldo (fob-fob)	-3 428	- 255	-92,6	-2 249	- 79	-96,5	-10 923	-2 802	-74,3
Cobertura(fob/cif)	78,7	93,9	-	77,9	94,6	-	73,5	89,1	-
Cobertura(fob/fob)	82,6	98,6	-	81,8	99,3	-	77,2	93,5	-
milhões de US\$									
Exportações (fob)	24 262	24 700	1,8						
Importações (cif)	34 980	30 819	-11,9						
Importações (fob)	33 333	29 368	-11,9						
Saldo (fob-cif)	-10 719	- 6 119	-42,9						
Saldo (fob-fob)	-9 071	-4 667	-48,5						

Extra-UE	janeiro a maio			Últimos 3 meses			Últimos 12 meses		
	2011	2012	VH	mar 11- mai 11	mar 12- mai 12	VH	jun 10- mai 11	jun 11- mai 12	VH
milhões de Euros									
Exportações (fob)	4 172	5 337	27,9	2 685	3 319	23,6	9 779	12 146	24,2
Importações (cif)	6 651	6 757	1,6	4 461	4 100	-8,1	14 994	15 687	4,6
Importações (fob)	6 338	6 439	1,6	4 251	3 907	-8,1	14 288	14 948	4,6
Saldo (fob-cif)	-2 479	-1 421	-42,7	-1 776	- 781	-56,0	-5 215	-3 540	-32,1
Saldo (fob-fob)	-2 166	-1 102	-49,1	-1 566	- 588	-62,5	-4 508	-2 801	-37,9
Cobertura(fob/cif)	62,7	79,0	-	60,2	81,0	-	65,2	77,4	-
Cobertura(fob/fob)	65,8	82,9	-	63,2	85,0	-	68,4	81,3	-
Sem energéticos:									
Exportações (fob)	3 528	4 383	24,2	2 193	2 796	27,5	8 297	10 067	21,3
Importações (cif)	3 354	2 878	-14,2	2 117	1 765	-16,6	7 891	7 142	-9,5
Importações (fob)	3 196	2 742	-14,2	2 017	1 682	-16,6	7 520	6 805	-9,5
Saldo (fob-cif)	174	1 505	764,5	77	1 030	1239,3	406	2 926	621,0
Saldo (fob-fob)	332	1 641	394,1	177	1 113	530,4	777	3 262	319,6
Cobertura(fob/cif)	105,2	152,3	-	103,6	158,3	-	105,1	141,0	-
Cobertura(fob/fob)	110,4	159,8	-	108,8	166,2	-	110,3	147,9	-

Fonte: GEE, com base nos dados das estatísticas do Comércio Internacional do INE (últimas versões disponíveis à data da publicação para o período considerado). Os dados do comércio intracomunitário incluem estimativas para as não respostas assim como para as empresas que se encontram abaixo dos limiares de assimilação.

Notas:

Importações – Somatório das Importações provenientes da UE com as Importações vindas dos P.Terceiros.

Exportações – Somatório das Exportações para a UE com as Exportações para os P.Terceiros.

Factor de conversão cif-fob utilizado para 2008, 2009, 2010, 2011 e 2012: 0.9529.

Quadro 2 -Balança comercial de Portugal com e sem produtos energéticos (2007-2012)

valores em milhões de Euros

Intra + Extra UE	2007	2008	2009	2010	2011	jan-mai	
						2011	2012
Com energéticos							
Exportações (fob)	38 294	38 847	31 697	36 762	42 326	17 355	18 919
<i>t.v.h.</i>	7,4	1,4	-18,4	16,0	15,1	-	9,0
Importações (cif)	59 927	64 194	51 379	57 053	57 730	25 012	23 610
<i>t.v.h.</i>	6,5	7,1	-20,0	11,0	1,2	-	-5,6
Cobertura (fob/cif)	63,9	60,5	61,7	64,4	73,3	69,4	80,1
Sem energéticos							
Exportações (fob)	36 568	36 688	30 151	34 297	39 227	16 238	17 325
<i>t.v.h.</i>	8,3	0,3	-17,8	13,7	14,4	-	6,7
Importações (cif)	51 870	53 884	44 912	48 726	47 436	20 638	18 449
<i>t.v.h.</i>	7,7	3,9	-16,7	8,5	-2,6	-	-10,6
Cobertura (fob/cif)	70,5	68,1	67,1	70,4	82,7	78,7	93,9

Por memória:

Energéticos (Capº 27 da NC):

Exportações (fob)	1 726	2 159	1 545	2 465	3 099	1 117	1 594
<i>t.v.h.</i>	-8,6	25,1	-28,4	59,5	25,7	-	42,7
Importações (cif)	8 056	10 310	6 467	8 327	10 294	4 375	5 161
<i>t.v.h.</i>	-0,8	28,0	-37,3	28,8	23,6	-	18,0

Fonte: GEE, com base nos dados das estatísticas do Comércio Internacional do INE (últimas versões disponíveis à data da publicação para o período considerado). Os dados do comércio intracomunitário incluem estimativas para as não respostas assim como para as empresas que se encontram abaixo dos limiares de assimilação.

Quadro 3 – Balança Comercial
Dados Agregados (Intra+Extra UE)

valores em milhões de Euros

janeiro a maio	2011	2012	TVH
Intra + Extra UE			
Exportações (fob)	17 355	18 919	9,0
Importações (cif)	25 012	23 610	-5,6
Saldo (fob-cif)	-7 657	-4 691	-38,7
Cobertura (fob/cif)	69,4	80,1	-
Intra UE			
Exportações (fob)	13 183	13 583	3,0
Importações (cif)	18 361	16 853	-8,2
Saldo (fob-cif)	-5 178	-3 270	-36,8
Cobertura (fob/cif)	71,8	80,6	-
Extra UE			
Exportações (fob)	4 172	5 337	27,9
Importações (cif)	6 651	6 757	1,6
Saldo (fob-cif)	-2 479	-1 421	-42,7
Cobertura (fob/cif)	62,7	79,0	-

Fonte: GEE, com base nos dados das estatísticas do Comércio Internacional do INE (últimas versões disponíveis à data da publicação para o período considerado). Os dados do comércio intracomunitário incluem estimativas para as não respostas assim como para as empresas que se encontram abaixo dos limiares de assimilação.

Quadro 4 – Evolução mensal e trimestral do comércio internacional de Portugal

Versão preliminar de janeiro a maio de 2012

valores em milhões de Euros

Intra+Extra UE-27	IMPORTAÇÃO (cif)			EXPORTAÇÃO (fob)		
	2011	2012	TVH	2011	2012	TVH
jan	4 453	4 600	3,3	3 121	3 520	12,8
fev	4 636	4 607	-0,6	3 314	3 771	13,8
mar	5 475	5 021	-8,3	3 779	4 074	7,8
abr	5 010	4 393	-12,3	3 441	3 542	2,9
mai	5 438	4 990	-8,2	3 701	4 012	8,4
jun	4 607			3 588		
jul	4 906			3 777		
ago	4 234			2 924		
set	5 100			3 792		
out	4 720			3 779		
nov	4 744			3 857		
dez	4 406			3 253		
1º Trim	14 565	14 227	-2,3	10 213	11 365	11,3
2º Trim	15 055			10 730		
3º Trim	14 241			10 493		
4º Trim	13 869			10 889		

Intra UE-27	IMPORTAÇÃO (cif)			EXPORTAÇÃO (fob)		
	2011	2012	TVH	2011	2012	TVH
jan	3 361	3 180	-5,4	2 420	2 553	5,5
fev	3 538	3 369	-4,8	2 528	2 720	7,6
mar	4 128	3 635	-11,9	2 894	2 964	2,4
abr	3 556	3 183	-10,5	2 552	2 531	-0,8
mai	3 778	3 486	-7,7	2 790	2 815	0,9
jun	3 397			2 673		
jul	3 487			2 817		
ago	3 013			2 055		
set	3 568			2 792		
out	3 566			2 777		
nov	3 474			2 783		
dez	3 284			2 263		
1º Trim	11 027	10 184	-7,6	7 842	8 237	5,0
2º Trim	10 731			8 014		
3º Trim	10 067			7 665		
4º Trim	10 324			7 823		

Extra UE-27	IMPORTAÇÃO (cif)			EXPORTAÇÃO (fob)		
	2011	2012	TVH	2011	2012	TVH
jan	1 093	1 420	29,9	702	967	37,8
fev	1 098	1 238	12,7	786	1 051	33,8
mar	1 347	1 386	2,9	885	1 110	25,5
abr	1 454	1 210	-16,8	889	1 012	13,8
mai	1 660	1 503	-9,4	911	1 197	31,4
jun	1 211			915		
jul	1 419			960		
ago	1 222			869		
set	1 532			1 000		
out	1 154			1 002		
nov	1 269			1 074		
dez	1 122			990		
1º Trim	3 538	4 044	14,3	2 372	3 128	31,9
2º Trim	4 324			2 715		
3º Trim	4 173			2 828		
4º Trim	3 545			3 066		

Fonte: GEE, com base nos dados das estatísticas do Comércio Internacional do INE (últimas versões disponíveis à data da publicação para o período considerado). Os dados do comércio intracomunitário incluem estimativas para as não respostas assim como para as empresas que se encontram abaixo dos limiares de assimilação.

Exportações* de mercadorias

Quadro 5 – Exportações de mercadorias portuguesas por Grupos de Produtos

Dos quais: produtos por Capítulo (NC-2) acima de 30 milhões de euros em 2012

Grp/ NC-2	Grupos de Produtos	Milhões de Euros		Estrutura (%)		Taxas de variação e contributos			
		jan-mai		jan-mai		últimos 12 meses ^[1]		jan-mai	
		2011	2012	2011	2012	TVH ^[2]	Contrib. ^[3] p.p.	TVH	Contrib. ^[3] p.p.
	TOTAL DAS EXPORTAÇÕES	17 355	18 919	100,0	100,0	11,3	11,3	9,0	9,0
000	Agro-alimentares	1 823	1 978	10,5	10,5	10,3	1,2	8,5	0,9
22	Bebidas, líquidos alcoólicos e vinagres	361	392	2,1	2,1	11,5	0,3	8,6	0,2
03	Peixe, crustáceos, moluscos e outros invertebrados aquáticos	228	225	1,3	1,2	3,0	0,0	-1,1	0,0
24	Tabaco e seus sucedâneos manufacturados	147	171	0,8	0,9	12,7	0,1	16,1	0,1
15	Gorduras, óleos e ceras de origem animal ou vegetal	135	169	0,8	0,9	33,7	0,3	25,0	0,2
20	Preparações de prod hortícolas, de frutas ou outras partes de plantas	124	139	0,7	0,7	11,5	0,1	11,9	0,1
04	Leite e laticínios, ovos, mel, prod comestíveis origem animal n.e.	126	137	0,7	0,7	1,4	0,0	9,1	0,1
16	Preparações de carne/peixe/crustác/moluscos/our invert aquáticos	100	109	0,6	0,6	16,2	0,1	8,5	0,0
08	Frutas e cascas de citrinos e melões	100	103	0,6	0,5	6,6	0,0	2,9	0,0
19	Prep base cereais/farinhas/amidos/féculas/leite; prod de pastelaria	87	97	0,5	0,5	14,3	0,1	11,9	0,1
07	Produtos hortícolas, plantas, raízes e tubérculos comestíveis	70	71	0,4	0,4	-1,2	0,0	0,2	0,0
21	Preparações alimentícias diversas	48	56	0,3	0,3	9,9	0,0	17,6	0,0
02	Carnes e miudezas comestíveis	40	51	0,2	0,3	22,7	0,1	27,4	0,1
17	Açúcares e produtos de confeitaria	65	51	0,4	0,3	5,6	0,0	-21,4	-0,1
01	Animais vivos	24	37	0,1	0,2	21,5	0,0	53,6	0,1
100	Energéticos	1 117	1 594	6,4	8,4	40,8	2,6	42,7	2,7
27	Combustíveis, óleos e ceras minerais; destilados; mat betuminosas	1 117	1 594	6,4	8,4	40,8	2,6	42,7	2,7
200	Químicos	2 251	2 359	13,0	12,5	10,5	1,3	4,8	0,6
39	Plástico e suas obras	847	849	4,9	4,5	4,1	0,2	0,3	0,0
40	Borracha e suas obras	368	449	2,1	2,4	20,3	0,4	21,9	0,5
29	Produtos químicos orgânicos	401	371	2,3	2,0	10,5	0,2	-7,6	-0,2
30	Produtos farmacêuticos	228	275	1,3	1,5	20,6	0,3	20,4	0,3
38	Produtos diversos das indústrias químicas	119	115	0,7	0,6	14,5	0,1	-3,9	0,0
32	Extractos tanantes, taninos, pigmentos, corantes, tintas e vernizes	78	68	0,4	0,4	-8,9	0,0	-11,8	-0,1
34	Sabões, prod limpeza, ceras artificiais, velas, pastas moldar, semelh	46	62	0,3	0,3	34,4	0,1	35,0	0,1
31	Adubos (fertilizantes)	47	50	0,3	0,3	10,3	0,0	5,6	0,0
33	Óleos essenciais e resinóides; prod perfumaria/toucadour; cosméticos	50	49	0,3	0,3	0,8	0,0	-3,1	0,0
35	Matérias albuminóides/prod à base amidos/féculas; colas; enzimas	30	38	0,2	0,2	29,2	0,0	26,9	0,0
28	Químicos inorgânicos; compostos de met preciosos/isótopos/semelh	30	30	0,2	0,2	6,4	0,0	-1,2	0,0
300	Madeira, cortiça e papel	1 538	1 530	8,9	8,1	1,0	0,1	-0,5	0,0
48	Papel, cartão, e suas obras; obras de pasta de celulose	670	658	3,9	3,5	-1,1	0,0	-1,9	-0,1
45	Cortiça e suas obras	360	362	2,1	1,9	3,1	0,1	0,7	0,0
44	Madeira e suas obras; carvão vegetal	251	258	1,4	1,4	8,9	0,1	2,9	0,0
47	Pastas madeira/outr mat fibrosas celulósicas; papel/cartão p/reciclar	231	225	1,3	1,2	4,7	-0,1	-2,5	0,0
400	Peles, couros e têxteis	798	785	4,6	4,2	2,7	0,1	-1,6	-0,1
63	Outras confecções têxteis; calçado/chapéus/semelh, usados; trapos	216	192	1,2	1,0	-6,6	-0,1	-11,1	-0,1
56	Ouates, feltros e falsos tecidos; artigos de cordoaria	97	102	0,6	0,5	13,8	0,1	4,8	0,0
55	Fibras têxteis sintéticas ou artificiais, descontinuas	116	98	0,7	0,5	-9,2	-0,1	-16,1	-0,1
59	Tecidos impregnados/revestidos/recobertos; artigos p/ uso técnico	62	74	0,4	0,4	24,6	0,1	20,6	0,1
52	Algodão	76	62	0,4	0,3	-5,3	0,0	-18,2	-0,1
60	Tecidos de malha	55	56	0,3	0,3	2,6	0,0	0,4	0,0
41	Peles (excepto c/pêlo) e couros	30	34	0,2	0,2	6,5	0,0	13,1	0,0
54	Filamentos têxteis, lâminas e semelhantes, sintéticos ou artificiais	30	34	0,2	0,2	14,9	0,0	13,6	0,0
42	Obras de couro; artigos correira/seleiro/viagem; bolsas; obras tripa	21	33	0,1	0,2	54,8	0,1	58,0	0,1
58	Tecid especiais/tufados/rendas/tapeçarias/passamanarias/bordados	32	32	0,2	0,2	13,7	0,0	0,5	0,0
500	Vestuário e calçado	1 601	1 630	9,2	8,6	5,3	0,5	1,8	0,2
61	Vestuário de malha e seus acessórios	656	639	3,8	3,4	0,0	0,0	-2,5	-0,1
64	Calçado, polainas e semelhantes, e suas partes	607	617	3,5	3,3	8,0	0,3	1,6	0,1
62	Vestuário excepto malha e seus acessórios	322	354	1,9	1,9	10,4	0,2	9,9	0,2
600	Minérios e metais	1 987	2 279	11,5	12,0	16,3	1,8	14,6	1,7
72	Ferro fundido, ferro e aço	519	539	3,0	2,9	10,3	0,3	3,9	0,1
73	Obras de ferro fundido, ferro ou aço	428	514	2,5	2,7	19,2	0,5	20,3	0,5
71	Pérolas; pedras preciosas/metais prec e obras; bijutaria; moedas	199	356	1,1	1,9	101,6	1,0	78,6	0,9
26	Minérios, escórias e cinzas	205	213	1,2	1,1	-4,8	-0,1	3,8	0,0
76	Alumínio e suas obras	246	208	1,4	1,1	-10,8	-0,1	-15,6	-0,2
25	Sal, enxofre, terras e pedras, gesso, cal e cimento	106	132	0,6	0,7	8,0	0,1	24,9	0,2
74	Cobre e suas obras	104	122	0,6	0,6	22,6	0,1	16,7	0,1
83	Obras diversas de metais comuns	102	113	0,6	0,6	9,4	0,1	10,9	0,1
82	Ferramentas, artef cutelaria, talheres, suas partes, em metal comum	59	66	0,3	0,4	12,9	0,0	12,3	0,0
700	Máquinas	2 513	2 835	14,5	15,0	12,2	1,8	12,8	1,9
85	Máquinas e aparelh eléctric; grav/reprod imagem e som; suas partes	1 506	1 640	8,7	8,7	10,8	0,9	8,9	0,8
84	Reactores, caldeiras, máquinas e aparelh mecânicos, e suas partes	1 007	1 195	5,8	6,3	14,4	0,8	18,6	1,1
800	Material de transporte	2 348	2 481	13,5	13,1	11,5	1,5	5,7	0,8
87	Veic automóveis, tractores, ciclos, outr veic terrest; suas partes	2 288	2 394	13,2	12,7	10,4	1,3	4,6	0,6
88	Aeronaves, aparelhos espaciais e suas partes	47	64	0,3	0,3	35,2	0,1	36,8	0,1
900	Produtos acabados diversos	1 378	1 448	7,9	7,7	4,6	0,4	5,0	0,4
94	Mobiliário/colchões/semelh; aparelh iluminação; const pré-fabricadas	506	523	2,9	2,8	6,1	0,2	3,3	0,1
69	Produtos cerâmicos	240	240	1,4	1,3	1,5	0,0	0,2	0,0
70	Vidro e suas obras	206	207	1,2	1,1	2,1	0,0	0,6	0,0
90	Aparelh óptica/fotog/cinema/medida/precisão/médicos/outros; partes	161	189	0,9	1,0	7,4	0,1	17,6	0,2
68	Obras de pedra, gesso, cimento, amianto, mica ou matérias semelh	152	171	0,9	0,9	10,2	0,1	12,9	0,1
91	Artigos de relojoaria	26	32	0,1	0,2	30,5	0,0	25,9	0,0
96	Obras diversas	18	32	0,1	0,2	41,5	0,0	82,4	0,1

Por memória:

Total sem energéticos	16 238	17 325	93,6	91,6	9,2	8,6	6,7	6,3
-----------------------	--------	--------	------	------	-----	-----	-----	-----

Fonte: GEE, com base nos dados das estatísticas do Comércio Internacional do INE (últimas versões disponíveis à data da publicação para o período considerado). Os dados do comércio intracomunitário incluem estimativas para as não respostas assim como para as empresas que se encontram abaixo dos limiares de assimilação.

Notas:

* Somatório das Exportações de mercadorias para a UE com as Exportações para Países Terceiros.

Composição dos Grupos de Produtos – 000 (Capº 01 a 24 da NC) – 100 (Capº 27) – 200 (Capº 28 a 40) – 300 (Capº 44 a 49) – 400 (Capº 41 a 43, 50 a 60 e 63) – 500 (Capº 61, 62, 64 a 67) – 600 (Capº 25, 26, 71 a 83) – 700 (Capº 84 e 85) – 800 (Capº 86 a 89) – 900 (Capº 68 a 70 e 90 a 99).

[1] Últimos 12 meses a terminar em maio de 2012

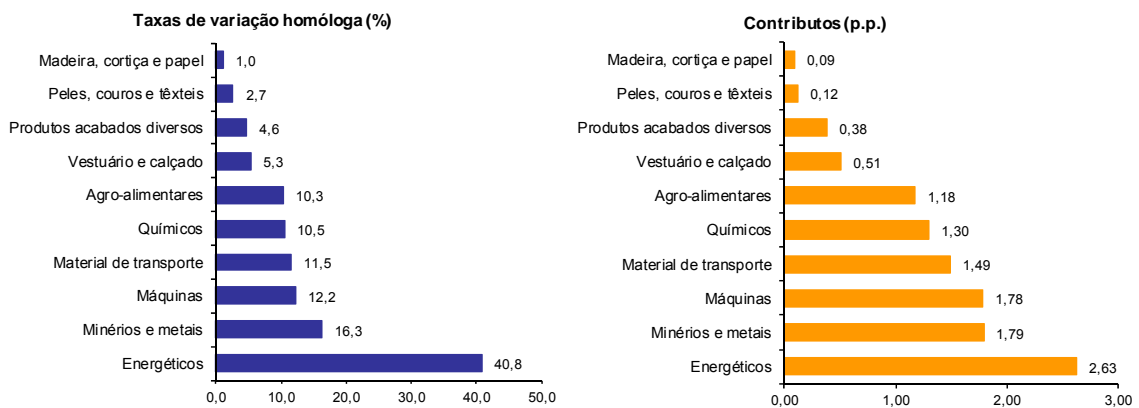
[2] (jun 11-mai 12)/(jun 10-mai 11) x 100 - 100

[3] Contributo para a taxa de crescimento das Exportações (%) - análise shift-share: (VH) x (peso no período homólogo anterior) ÷ 100.

Gráfico 2 – Taxas de crescimento das exportações de mercadorias portuguesas por grupos de produtos e correspondentes contributos

Últimos 12 meses a terminar em maio de 2012

Intra+ Extra UE



Fonte: Quadro 5 – Exportações de mercadorias portuguesas por grupos de Produtos.

Quadro 6 – Exportações portuguesas por grupos de produtos (Extra-UE)

Versão preliminar de janeiro a maio de 2012

Grupos de Produtos	janeiro a maio		TVH (%)		Estrutura (%)		
	2011	2012	últimos 12 meses ^[1]	jan-mai 12/11	últimos 12 meses ^[1]	jan-mai	
						2011	2012
Total das Exportações	4 172	5 337	24,2	27,9	100,0	100,0	100,0
000 Agro-alimentares	527	580	17,1	10,0	12,7	12,6	10,9
100 Energéticos	644	954	40,2	48,0	17,1	15,4	17,9
200 Químicos	485	548	23,2	13,0	10,6	11,6	10,3
300 Madeira, cortiça e papel	413	433	10,9	4,7	8,9	9,9	8,1
400 Peles, couros e têxteis	213	212	3,6	-0,6	4,2	5,1	4,0
500 Vestuário e calçado	125	143	17,5	14,2	2,8	3,0	2,7
600 Minérios e metais	485	688	36,3	41,6	11,8	11,6	12,9
700 Máquinas	740	969	21,3	31,0	17,7	17,7	18,2
800 Material de transporte	217	439	50,7	102,0	6,9	5,2	8,2
900 Produtos acabados diversos	322	372	10,7	15,6	7,3	7,7	7,0
Por memória:							
<i>Total sem energéticos</i>	<i>3 528</i>	<i>4 383</i>	<i>21,3</i>	<i>24,2</i>	<i>82,9</i>	<i>84,6</i>	<i>82,1</i>

Fonte: GEE, com base nos dados das estatísticas do Comércio Internacional do INE (últimas versões disponíveis à data da publicação para o período considerado).

Nota:

Composição dos Grupos de Produtos – 000 (Capº 01 a 24 da NC) - 100 (Capº 27) – 200 (Capº 28 a 40) – 300 (Capº 44 a 49) – 400 (Capº 41 a 43, 50 a 60 e 63) – 500 (Capº 61, 62, 64 a 67) – 600 (Capº 25, 26, 71 a 83) – 700 (Capº 84 e 85) – 800 (Capº 86 a 89) - 900 (Capº 68 a 70 e 90 a 99).

[1] Últimos 12 meses a terminar em maio de 2012

**Quadro 7 – Exportações de mercadorias portuguesas por Grupos de Produtos (2007-2012)
ordenados por ordem decrescente do seu peso relativo em 2011**

Variação homóloga e contributos

Intra + Extra UE

Grp. e NC-2	Descritivo	Peso 2011 (%)	TVH					Contrib. (p.p.) ^[1]		
			2007	2008	2009	2010	2011	jan-mai 2012	2011	jan-mai 2012
	TOTAL	100,0	7,4	1,4	-18,4	16,0	15,1	9,0	15,1	9,0
700	Máquinas	14,5	7,6	-0,8	-31,0	6,3	11,6	12,8	1,7	1,9
85	Máquinas e aparelh eléctric; grav/reprod imagem e som; suas partes	8,7	9,3	-1,4	-37,4	15,5	13,0	8,9	1,2	0,8
84	Reactores, caldeiras, máquinas e aparelh mecânicos, e suas partes	5,8	5,1	0,0	-21,4	-4,8	9,6	18,6	0,6	1,1
800	Material de transporte	13,1	2,8	-2,7	-21,4	22,2	22,2	5,7	2,7	0,8
87	Veic automóveis, tractores, ciclos, outr veic terrest; suas partes	12,6	-0,7	-3,5	-19,5	23,2	22,7	4,6	2,7	0,6
200	Químicos	12,5	10,1	2,4	-14,6	23,0	20,8	4,8	2,5	0,6
39	Plástico e suas obras	4,7	12,9	0,8	-16,5	29,8	11,8	0,3	0,6	0,0
000	Agro-alimentares	11,3	17,1	15,0	-5,0	7,3	11,8	8,5	1,4	0,9
600	Minérios e metais	11,2	11,5	-1,5	-23,9	23,3	23,4	14,6	2,4	1,7
500	Vestuário e calçado	9,4	1,9	-2,8	-11,4	3,8	10,2	1,8	1,0	0,2
61	Vestuário de malha e seus acessórios	3,7	0,6	-5,5	-11,9	1,5	6,0	-2,5	0,2	-0,1
64	Calçado, polainas e semelhantes, e suas partes	3,7	2,7	2,6	-8,2	5,1	15,2	1,6	0,6	0,1
300	Madeira, cortiça e papel	8,5	-3,5	1,9	-12,1	26,0	7,1	-0,5	0,6	0,0
48	Papel, cartão, e suas obras; obras de pasta de celulose	3,8	0,2	8,3	-4,5	41,0	3,7	-1,9	0,2	-0,1
900	Produtos acabados diversos	7,8	29,6	-3,2	-9,2	4,5	5,2	5,0	0,4	0,4
100	Energéticos	7,3	-8,6	25,1	-28,4	59,5	25,7	42,7	1,7	2,7
27	Combustíveis, óleos e ceras minerais; destilados; mat betuminosas	7,3	-8,6	25,1	-28,4	59,5	25,7	42,7	1,7	2,7
400	Peles, couros e têxteis	4,3	3,7	-5,6	-16,3	13,7	12,0	-1,6	0,5	-0,1

Fonte: GEE, com base nos dados das estatísticas do Comércio Internacional do INE (últimas versões disponíveis à data da publicação para o período considerado). Os dados do comércio intracomunitário incluem estimativas para as não respostas assim como para as empresas que se encontram abaixo dos limiares de assimilação.

Nota:

[1] Contributos para a taxa de crescimento - análise shift-share: (TVH) x (peso no período homólogo anterior) ÷ 100.

Quadro 8 – Evolução das exportações de mercadorias com destino a uma selecção de mercados

Versão preliminar de janeiro a maio de 2012

valores em milhões de euros

Destino	jan-mai		Estrutura (%)		Taxas de variação e contributos			
			jan-mai		12 meses ^[1]		jan-mai	
	2011	2012	2011	2012	VH ^[2]	Contrib. p.p. ^[3]	VH	Contrib. p.p. ^[3]
TOTAL	17 355	18 919	100,0	100,0	11,3	11,3	9,0	9,0
INTRA UE(27)	13 183	13 583	76,0	71,8	7,0	5,3	3,0	2,3
dos quais:								
UE-15	12 664	12 971	73,0	68,6	6,6	4,8	2,4	1,8
Espanha	4 501	4 261	25,9	22,5	0,2	0,0	-5,3	-1,4
Alemanha	2 413	2 461	13,9	13,0	8,3	1,1	2,0	0,3
França	2 197	2 303	12,7	12,2	9,6	1,2	4,8	0,6
Reino Unido	870	961	5,0	5,1	7,9	0,4	10,5	0,5
Países Baixos	702	723	4,0	3,8	8,8	0,3	3,0	0,1
Itália	687	711	4,0	3,8	3,1	0,1	3,5	0,1
Bélgica	507	598	2,9	3,2	27,5	0,8	18,0	0,5
Suécia	202	196	1,2	1,0	-2,0	0,0	-3,0	0,0
Dinamarca	104	119	0,6	0,6	11,8	0,1	14,1	0,1
Alargamento	519	612	3,0	3,2	16,3	0,5	17,9	0,5
Polónia	152	171	0,9	0,9	23,6	0,2	12,4	0,1
EXTRA UE(27)	4 172	5 337	24,0	28,2	24,2	6,0	27,9	6,7
dos quais:								
Angola	786	1 079	4,5	5,7	33,7	1,7	37,3	1,7
EUA	599	797	3,5	4,2	21,5	0,8	33,1	1,1
Brasil	215	241	1,2	1,3	21,7	0,3	12,0	0,1
México	173	89	1,0	0,5	-13,4	-0,1	-48,8	-0,5
China	129	384	0,7	2,0	139,2	1,0	196,7	1,5
Marrocos	150	200	0,9	1,1	28,7	0,2	33,5	0,3
Suíça	156	172	0,9	0,9	9,3	0,1	9,9	0,1
Argélia	173	147	1,0	0,8	11,0	0,1	-14,7	-0,1
Turquia	130	167	0,7	0,9	19,6	0,1	28,8	0,2
Cabo Verde	111	94	0,6	0,5	-9,1	-0,1	-14,8	-0,1
Por memória:								
Gibraltar	75	129	0,4	0,7	71,6	0,3	71,3	0,3
PALOP	1 010	1 343	5,8	7,1	30,3	1,9	32,9	1,9
EFTA	195	222	1,1	1,2	12,0	0,1	13,9	0,2

Fonte: GEE, com base nos dados das estatísticas do Comércio Internacional do INE (últimas versões disponíveis à data da publicação para o período considerado). Os dados do comércio intracomunitário incluem estimativas para as não respostas assim como para as empresas que se encontram abaixo dos limiares de assimilação.

Notas:

Países ordenados por ordem decrescente de valor no ano de 2011.

[1] Últimos 12 meses a terminar em maio de 2012

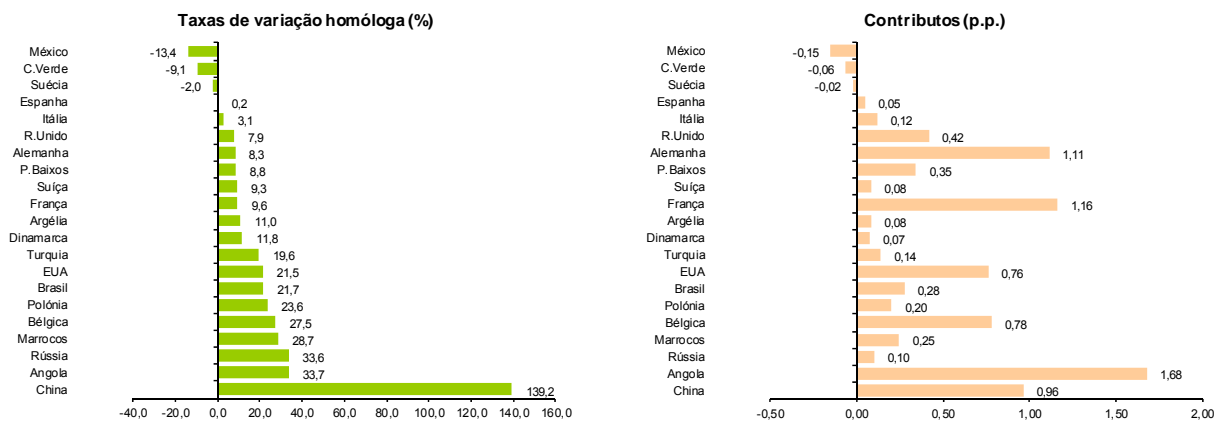
[2] (jun 11-mai 12)/(jun 10-mai 11) x 100 - 100

[3] Contributos para a taxa de crescimento das exportações - análise shift-share: (TVH) x (peso no período homólogo anterior) ÷ 100.

Gráfico 3 – Taxas de crescimento das exportações de mercadorias portuguesas com destino a uma selecção de mercados e correspondentes contributos

Últimos 12 meses a terminar em maio de 2012

Intra + Extra UE



Fonte: Quadro 8 – Evolução das exportações de mercadorias com destino a uma selecção de mercados.

Quadro 9 – Evolução das exportações de mercadorias portuguesas com destino a uma selecção de mercados

Versão preliminar de janeiro a maio de 2012

Extra-UE (Fob) valores em milhões de euros

Destino	jan-mai		Estrutura (%)				Taxas de variação	
			Anual		jan-mai		últimos 12 meses [1]	jan-mai 12/11
	2011	2012	2006	2011	2011	2012		
EXTRA UE(27)	4 172	5 337	100,0	100,0	100,0	100,0	24,2	27,9
dos quais:								
Angola	786	1 079	15,5	21,3	18,8	20,2	33,7	37,3
EUA	599	797	27,0	13,6	14,4	14,9	21,5	33,1
Brasil	215	241	3,3	5,3	5,2	4,5	21,7	12,0
México	173	89	1,8	4,2	4,2	1,7	-13,4	-48,8
China	129	384	2,7	3,6	3,1	7,2	139,2	196,7
Marrocos	150	200	2,1	3,5	3,6	3,8	28,7	33,5
Suíça	156	172	3,5	3,4	3,7	3,2	9,3	9,9
Argélia	173	147	0,9	3,3	4,1	2,8	11,0	-14,7
Turquia	130	167	3,0	2,7	3,1	3,1	19,6	28,8
Cabo Verde	111	94	2,4	2,3	2,7	1,8	-9,1	-14,8
Por memória:								
Gibraltar	75	129	0,4	2,3	1,8	2,4	71,6	71,3
PALOP	1 010	1 343	19,6	26,6	24,2	25,2	30,3	32,9
EFTA	195	222	5,0	4,3	4,7	4,2	12,0	13,9

Fonte: GEE, com base nos dados das estatísticas do Comércio Internacional do INE (últimas versões disponíveis à data da publicação para o período considerado).

Notas:

Países ordenados por ordem decrescente de valor no ano de 2011.

[1] (jun 11-mai 12)/(jun 10-mai 11) x 100 - 100

Quadro 10 – Exportações de mercadorias por mercados de destino (2007-2012) – estrutura (%)

Principais mercados em 2011

Destino	2007	2008	2009	2010	2011	jan-mai	
						2011	2012
Total	100,0	100,0	100,0	100,0	100,0	100,0	100,0
INTRA UE(27)	77,1	74,4	75,4	75,0	74,1	76,0	71,8
UE-15	74,7	71,6	72,5	71,9	71,0	73,0	68,6
Espanha	28,7	27,9	27,2	26,6	24,9	25,9	22,5
Alemanha	12,9	12,8	13,0	13,0	13,5	13,9	13,0
França	12,6	11,8	12,4	11,8	12,1	12,7	12,2
Reino Unido	6,0	5,5	5,6	5,5	5,1	5,0	5,1
Países Baixos	3,5	3,3	3,6	3,8	3,9	4,0	3,8
Itália	4,1	3,7	3,7	3,8	3,7	4,0	3,8
Bélgica	2,6	2,5	2,5	2,9	3,2	2,9	3,2
P. alargamento	2,4	2,8	2,8	3,1	3,1	3,0	3,2
EXTRA UE(27)	22,9	25,6	24,6	25,0	25,9	24,0	28,2
Angola	4,4	5,8	7,1	5,2	5,5	4,5	5,7
EUA	4,7	3,4	3,2	3,6	3,5	3,5	4,2
Brasil	0,7	0,8	0,9	1,2	1,4	1,2	1,3
México	0,3	0,6	0,6	1,1	1,1	1,0	0,5
China	0,5	0,5	0,7	0,6	0,9	0,7	2,0
Marrocos	0,5	0,7	0,7	0,8	0,9	0,9	1,1
Suíça	0,7	0,8	0,9	0,9	0,9	0,9	0,9
Argélia	0,2	0,5	0,6	0,6	0,8	1,0	0,8
Turquia	0,6	0,6	0,6	0,7	0,7	0,7	0,9
Cabo Verde	0,6	0,7	0,7	0,7	0,6	0,6	0,5

Fonte: GEE, com base nos dados das estatísticas do Comércio Internacional do INE (últimas versões disponíveis à data da publicação para o período considerado). Os dados do comércio intracomunitário incluem estimativas para as não respostas assim como para as empresas que se encontram abaixo dos limiares de assimilação.

Quadro 11 – Exportações de mercadorias por mercados de destino (2008-2012) – estrutura (%)
Varição homóloga e contributos
Principais mercados em 2011

Destino	peso 2011 (%)	TVH					Contrib. (p.p.) ^[1]	
		2008	2009	2010	2011	2012	2011	jan-mai 2012
						jan-mai		
Total	100,0	1,4	-18,4	16,0	15,1	9,0	15,1	9,0
INTRA UE(27)	74,1	-2,1	-17,3	15,4	13,7	3,0	10,3	2,3
UE-15	71,0	-2,8	-17,4	15,0	13,6	2,4	9,8	1,8
Espanha	24,9	-1,4	-20,3	13,2	7,9	-5,3	2,1	-1,4
Alemanha	13,5	-0,1	-17,1	16,5	19,2	2,0	2,5	0,3
França	12,1	-5,0	-14,2	10,3	17,6	4,8	2,1	0,6
Reino Unido	5,1	-8,1	-15,8	12,6	7,0	10,5	0,4	0,5
Países Baixos	3,9	-3,6	-10,2	22,4	18,6	3,0	0,7	0,1
Itália	3,7	-9,4	-17,1	17,4	11,2	3,5	0,4	0,1
Bélgica	3,2	-1,6	-18,9	34,7	26,4	18,0	0,8	0,5
P. alargamento	3,1	19,2	-16,1	25,5	15,1	17,9	0,5	0,5
EXTRA UE(27)	25,9	13,4	-21,5	17,7	19,5	27,9	4,9	6,7
Angola	5,5	34,3	-0,8	-14,6	22,0	37,3	1,1	1,7
EUA	3,5	-25,0	-24,5	31,1	12,9	33,1	0,5	1,1
Brasil	1,4	23,9	-7,9	49,5	33,0	12,0	0,4	0,1
México	1,1	85,3	-8,5	98,8	14,2	-48,8	0,2	-0,5
China	0,9	1,6	20,5	6,0	69,7	196,7	0,4	1,5
Marrocos	0,9	37,1	-21,2	40,4	28,1	33,5	0,2	0,3
Suíça	0,9	12,6	-3,5	15,4	11,6	9,9	0,1	0,1
Argélia	0,8	126,9	9,0	8,9	66,8	-14,7	0,4	-0,1
Turquia	0,7	-2,1	-8,0	32,0	12,7	28,8	0,1	0,2
Cabo Verde	0,6	13,0	-13,5	18,3	-3,1	-14,8	0,0	-0,1

Fonte: GEE, com base nos dados das estatísticas do Comércio Internacional do INE (últimas versões disponíveis à data da publicação para o período considerado). Os dados do comércio intracomunitário incluem estimativas para as não respostas assim como para as empresas que se encontram abaixo dos limiares de assimilação.

Nota:

[1] Contributos para a taxa de crescimento - análise shift-share: (TVH) x (peso no período homólogo anterior) ÷ 100.

Importações* de mercadorias

Quadro 12 – Importações de mercadorias em Portugal por Grupos de Produtos

Dos quais: produtos por Capítulo (NC-2) acima de 55 milhões de euros em 2012

Intra + Extra UE (Cif)

Grp/ NC-2	Grupos de Produtos	Milhões de Euros		Estrutura (%)		Taxas de variação e contributos			
		jan-mai		jan-mai		últimos 12 meses ^[1]		jan-mai	
		2011	2012	2011	2012	TVH ^[2]	Contrib. p.p. ^[3]	TVH	Contrib. p.p. ^[3]
	TOTAL DAS IMPORTAÇÕES	25 012	23 610	100,0	100,0	-5,5	-5,5	-5,6	-5,6
000	Agro-alimentares	3 624	3 426	14,5	14,5	0,9	0,1	-5,5	-0,8
03	Peixe, crustáceos, moluscos e outros invertebrados aquáticos	563	555	2,3	2,4	1,6	0,0	-1,4	0,0
10	Cereais	365	355	1,5	1,5	6,3	0,1	-2,8	0,0
02	Carnes e miudezas comestíveis	337	306	1,3	1,3	-6,3	-0,1	-9,4	-0,1
15	Gorduras, óleos e ceras de origem animal ou vegetal	246	215	1,0	0,9	11,6	0,1	-12,7	-0,1
12	Sementes e frutos oleaginosos/outros; plantas medicinais; forragens	249	198	1,0	0,8	-10,6	-0,1	-20,5	-0,2
04	Leite e lactínios, ovos, mel, prod comestíveis origem animal n.e.	195	195	0,8	0,8	1,0	0,0	0,0	0,0
08	Frutas e cascas de citrinos e melões	196	179	0,8	0,8	-13,6	-0,1	-8,6	-0,1
19	Prep base cereais/farinhas/amidos/féculas/leite; prod de pasteleria	171	176	0,7	0,7	4,6	0,0	2,8	0,0
23	Resíduos das indust alimentares; alimentos preparados para animais	145	145	0,6	0,6	1,6	0,0	-0,1	0,0
07	Produtos hortícolas, plantas, raízes e tubérculos comestíveis	161	129	0,6	0,5	-17,2	-0,1	-19,9	-0,1
22	Bebidas, líquidos alcoólicos e vinagres	141	128	0,6	0,5	-3,4	0,0	-9,0	-0,1
21	Preparações alimentícias diversas	141	128	0,6	0,5	-3,6	0,0	-9,7	-0,1
17	Açúcares e produtos de confeitaria	129	114	0,5	0,5	7,3	0,0	-11,7	-0,1
20	Preparações de prod hortícolas, de frutas ou outras partes de plantas	107	104	0,4	0,4	3,4	0,0	-2,7	0,0
09	Café, chá, mate e especiarias	87	100	0,3	0,4	24,7	0,1	14,8	0,1
16	Preparações de carne/peixe/crustá/c/moluscos/our invert aquáticos	85	83	0,3	0,4	2,0	0,0	-3,1	0,0
24	Tabaco e seus sucedâneos manufacturados	76	82	0,3	0,3	44,5	0,1	7,5	0,0
01	Animais vivos	79	77	0,3	0,3	3,2	0,0	-1,9	0,0
18	Cacau e suas preparações	56	58	0,2	0,2	3,2	0,0	3,2	0,0
100	Energéticos	4 375	5 161	17,5	21,9	17,4	2,8	18,0	3,1
27	Combustíveis, óleos e ceras minerais; destilados; mat betuminosas	4 375	5 161	17,5	21,9	17,4	2,8	18,0	3,1
200	Químicos	3 964	3 911	15,8	16,6	0,3	0,0	-1,3	-0,2
39	Plástico e suas obras	1 061	979	4,2	4,1	-3,9	-0,2	-7,7	-0,3
30	Produtos farmacêuticos	878	863	3,5	3,7	-2,9	-0,1	-1,6	-0,1
29	Produtos químicos orgânicos	475	584	1,9	2,5	16,5	0,3	22,9	0,4
40	Borracha e suas obras	346	343	1,4	1,5	5,1	0,1	-1,0	0,0
38	Produtos diversos das indústrias químicas	353	324	1,4	1,4	2,9	0,0	-8,3	-0,1
32	Extractos tanantes, taninos, pigmentos, corantes, tintas e vernizes	216	204	0,9	0,9	-2,7	0,0	-5,6	0,0
33	Óleos essenciais e resinóides; prod perfumaria/toucaador; cosméticos	207	201	0,8	0,9	-4,1	0,0	-2,5	0,0
34	Sabões, prod limpeza, ceras artificiais, velas, pastas moldar, semelh	146	143	0,6	0,6	-1,2	0,0	-1,9	0,0
28	Químicos inorgânicos; compostos de met preciosos/isótopos/semelh	142	139	0,6	0,6	6,7	0,0	-2,5	0,0
31	Adbos (fertilizantes)	80	79	0,3	0,3	-9,4	0,0	-0,7	0,0
300	Peles, madeira, cortiça e papel	1 153	979	4,6	4,1	-8,4	-0,4	-15,1	-0,7
48	Papel, cartão, e suas obras; obras de pasta de celulose	466	378	1,9	1,6	-9,0	-0,2	-18,9	-0,4
44	Madeira e suas obras; carvão vegetal	262	206	1,0	0,9	-14,0	-0,1	-21,4	-0,2
41	Peles (excepto c/pêlo) e couros	178	156	0,7	0,7	-5,2	0,0	-12,5	-0,1
42	Obras de couro; artigos correio/seleiro/viagem; bolsas; obras tripa	84	94	0,3	0,4	-1,0	0,0	11,0	0,0
49	Livros, jornais, outr prod das indúst gráficas; textos, planos e plantas	77	64	0,3	0,3	-19,8	-0,1	-16,5	-0,1
45	Cortiça e suas obras	53	56	0,2	0,2	22,6	0,0	3,9	0,0
400	Têxteis, vestuário e calçado	1 662	1 533	6,6	6,5	-6,2	-0,4	-7,8	-0,5
62	Vestuário excepto malha e seus acessórios	347	335	1,4	1,4	-2,9	0,0	-3,4	0,0
61	Vestuário de malha e seus acessórios	332	315	1,3	1,3	-2,8	0,0	-5,0	-0,1
64	Calçado, polainas e semelhantes, e suas partes	236	248	0,9	1,1	2,4	0,0	5,3	0,1
52	Algodão	211	146	0,8	0,6	-27,9	-0,2	-31,1	-0,3
54	Filamentos têxteis, lâminas e semelhantes, sintéticos ou artificiais	122	124	0,5	0,5	3,5	0,0	2,1	0,0
55	Fibras têxteis sintéticas ou artificiais, descontinuas	121	89	0,5	0,4	-16,0	-0,1	-26,2	-0,1
500	Minérios e metais	2 267	2 003	9,1	8,5	-7,2	-0,6	-11,7	-1,1
72	Ferro fundido, ferro e aço	899	851	3,6	3,6	0,2	0,0	-5,3	-0,2
73	Obras de ferro fundido, ferro ou aço	391	327	1,6	1,4	-11,2	-0,2	-16,5	-0,3
74	Cobre e suas obras	304	236	1,2	1,0	-13,2	-0,1	-22,2	-0,3
76	Alumínio e suas obras	300	233	1,2	1,0	-21,5	-0,3	-22,1	-0,3
83	Obras diversas de metais comuns	101	98	0,4	0,4	-4,7	0,0	-3,2	0,0
71	Pérolas; pedras preciosas/metais prec e obras; bijutaria; moedas	82	73	0,3	0,3	-4,0	0,0	-11,5	0,0
82	Ferramentas, artef cutelaria, talheres, suas partes, em metal comum	71	70	0,3	0,3	-2,3	0,0	-1,7	0,0
25	Sal, enxofre, terras e pedras, gesso, cal e cimento	60	57	0,2	0,2	-9,8	0,0	-5,0	0,0
600	Máquinas [4]	3 695	3 405	14,8	14,4	-10,5	-1,7	-7,8	-1,2
84	Reactores, caldeiras, máquinas e aparelh mecânicos, e suas partes	1 880	1 724	7,5	7,3	-12,0	-1,0	-8,3	-0,6
85	Máquinas e aparelh eléctric; grav/reprod imagem e som; suas partes	1 815	1 681	7,3	7,1	-9,0	-0,7	-7,4	-0,5
700	Material de transporte [5]	2 986	2 032	11,9	8,6	-35,5	-4,8	-31,9	-3,8
87	Veic automóveis, tractores, ciclos, outr veic terrest; suas partes	2 866	1 981	11,5	8,4	-27,2	-3,1	-30,9	-3,5
800	Produtos acabados diversos	1 287	1 160	5,1	4,9	-11,1	-0,6	-9,9	-0,5
90	Aparelh óptica/fotog/cinema/medida/precisão/médicos/outros; partes	436	398	1,7	1,7	-10,1	-0,2	-8,8	-0,2
94	Mobiliário/colchões/semelh; aparelh iluminação; const pré-fabricadas	327	305	1,3	1,3	-6,4	-0,1	-6,9	-0,1
70	Vidro e suas obras	133	117	0,5	0,5	-7,4	0,0	-12,1	-0,1
96	Obras diversas	39	91	0,2	0,4	45,4	0,1	135,1	0,2
95	Brinquedos, jogos, artigos para divertimento/desporto; suas partes	107	84	0,4	0,4	-16,5	-0,1	-22,3	-0,1
68	Obras de pedra, gesso, cimento, amianto, mica ou matérias semelh	63	59	0,3	0,3	-11,8	0,0	-6,3	0,0

Por memória:

Total sem energéticos | 20 638 | 18 449 | 82,5 | 78,1 | -9,9 | -8,3 | -10,6 | -8,8

Fonte: GEE, com base nos dados das estatísticas do Comércio Internacional do INE (últimas versões disponíveis à data da publicação para o período considerado). Os dados do comércio intracomunitário incluem estimativas para as não respostas assim como para as empresas que se encontram abaixo dos limiares de assimilação.

Notas:

* Somatório das Importações de mercadorias provenientes da UE com as Importações de Países Terceiros.

Composição dos Grupos de Produtos – 000 (Capº 01 a 24 da NC) – 100 (Capº 27) – 200 (Capº 28 a 40) – 300 (Capº 41 a 49) 400 – (Capº 50 a 67) – 500 (Capº 25, 26, 71 a 83) – 600 (Capº 84 e 85) – 700 (Capº 86 a 89) – 800 (Capº 68 a 70 e 90 a 99).

[1] Últimos 12 meses a terminar em maio de 2012

[2] (jun 11-mai 12)/(jun 10-mai 11) x 100 - 100

[3] Contributo para a taxa de crescimento das Exportações (%) - análise shift-share: (VH) x (peso no período homólogo anterior) ÷ 100.

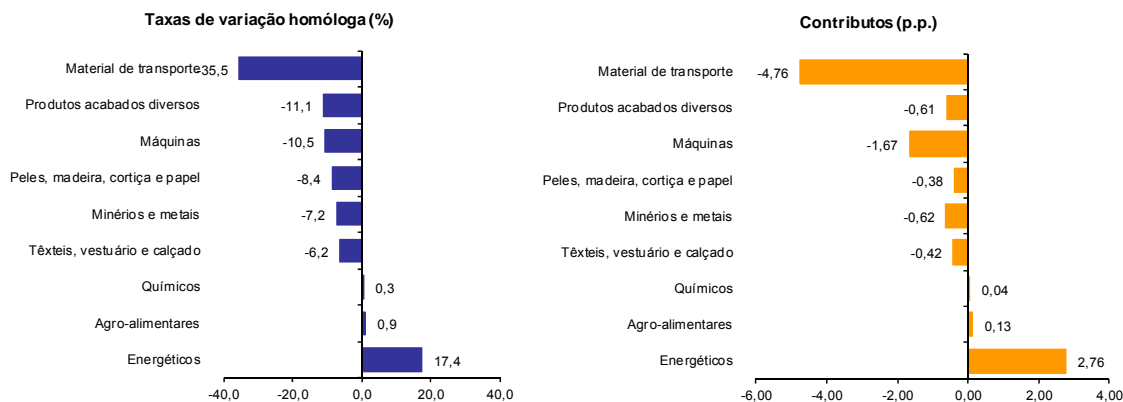
[4] Não inclui tractores.

[5] Inclui tractores.

Gráfico 4 – Taxas de crescimento das importações de mercadorias em Portugal por grupos de produtos e respectivos contributos

Últimos 12 meses a terminar em maio de 2012

Intra + Extra UE



Fonte: Quadro12 – Importações de mercadorias em Portugal por grupos de produtos.

Quadro 13 – Evolução das importações de mercadorias em Portugal com origem numa selecção de mercados

Versão preliminar de janeiro a maio de 2012

Origem	Intra + Extra UE (Cif)		Estrutura (%)		Taxas de variação e contributos			
	jan-mai		jan-mai		12 meses ^[1]		jan-mai	
	2011	2012	2011	2012	VH ^[2]	Contrib. p.p. ^[3]	VH	Contrib. p.p. ^[3]
	valores em milhões de euros							
TOTAL	25 012	23 610	100,0	100,0	-5,5	-5,5	-5,6	-5,6
INTRA UE(27)	18 361	16 853	73,4	71,4	-8,9	-6,7	-8,2	-6,0
dos quais:								
UE-15	17 733	16 250	70,9	68,8	-9,1	-6,6	-8,4	-5,9
França	1 751	1 538	7,0	6,5	-9,3	-0,6	-12,2	-0,9
Países Baixos	1 221	1 101	4,9	4,7	-9,9	-0,5	-9,9	-0,5
Alemanha	3 219	2 760	12,9	11,7	-20,8	-2,9	-14,3	-1,8
Itália	1 359	1 222	5,4	5,2	-8,0	-0,4	-10,1	-0,5
Reino Unido	809	741	3,2	3,1	-10,7	-0,4	-8,4	-0,3
Irlanda	231	208	0,9	0,9	-1,3	0,0	-10,1	-0,1
Dinamarca	138	105	0,6	0,4	-16,8	-0,1	-23,6	-0,1
Grécia	56	52	0,2	0,2	-4,1	0,0	-7,1	0,0
PORTUGAL	0	0	0,0	0,0	0,0	0,0	0,0	0,0
Alargamento	628	603	2,5	2,6	-3,9	-0,1	-3,9	-0,1
EXTRA UE(27)	6 651	6 757	26,6	28,6	4,6	1,2	1,6	0,4
dos quais:								
Nigéria	754	330	3,0	1,4	-27,7	-0,7	-56,3	-1,7
China	589	565	2,4	2,4	-6,7	-0,2	-4,1	-0,1
Brasil	623	602	2,5	2,5	15,9	0,3	-3,4	-0,1
Angola	284	760	1,1	3,2	161,3	1,7	167,3	1,9
EUA	459	403	1,8	1,7	8,1	0,1	-12,2	-0,2
Arábia Saudita	331	421	1,3	1,8	57,0	0,6	27,3	0,4
Cazaquistão	340	380	1,4	1,6	17,8	0,2	11,6	0,2
Argélia	438	308	1,8	1,3	12,2	0,1	-29,7	-0,5
Rússia	332	226	1,3	1,0	-26,4	-0,3	-31,9	-0,4
Índia	247	140	1,0	0,6	-25,3	-0,2	-43,4	-0,4
Noruega	284	77	1,1	0,3	-60,5	-0,5	-73,0	-0,8
Suíça	152	149	0,6	0,6	-3,3	0,0	-2,2	0,0
Japão	149	148	0,6	0,6	-8,5	-0,1	-0,9	0,0
Por memória:								
OPEP ^[4]	1 910	2 052	7,6	8,7	14,7	1,0	7,4	0,6
EFTA	446	237	1,8	1,0	-35,6	-0,6	-46,9	-0,8
PALOP	294	769	1,2	3,3	153,2	1,7	161,6	1,9

Fonte: GEE, com base nos dados das estatísticas do Comércio Internacional do INE (últimas versões disponíveis à data da publicação para o período considerado). Os dados do comércio intracomunitário incluem estimativas para as não respostas assim como para as empresas que se encontram abaixo dos limiares de assimilação.

Notas:

Países ordenados por ordem decrescente de valor no ano de 2011.

[1] Últimos 12 meses a terminar em maio de 2012

[2] (jun 11-mai 12)/(jun 10-mai 11) x 100 - 100

[3] Contributos para a taxa de crescimento das importações - análise shift-share: (TVH) x (peso no período homólogo anterior) ÷ 100.

[4] Inclui Angola.

Quadro 14 – Importações portuguesas por grupos de produtos (Extra-UE)

Grupos de Produtos	janeiro a maio		TVH (%)		Estrutura (%)		
	2011	2012	últimos 12 meses ^[1]	jan-mai 12/11	últimos 12 meses ^[1]	jan-mai	
						2011	2012
Total das Importações	6 651	6 757	4,6	1,6	100,0	100,0	100,0
000 Agro-alimentares	941	799	1,3	-15,0	12,7	14,1	11,8
100 Energéticos	3 298	3 880	20,3	17,6	54,5	49,6	57,4
200 Químicos	576	582	-1,2	1,0	8,2	8,7	8,6
300 Peles, madeira, cortiça e papel	185	142	-18,5	-23,3	2,3	2,8	2,1
400 Têxteis, vestuário e calçado	369	291	-20,2	-20,9	4,7	5,5	4,3
500 Minérios e metais	378	258	-21,7	-31,9	4,3	5,7	3,8
600 Máquinas (2)	552	512	-12,5	-7,3	8,1	8,3	7,6
700 Material de transporte (3)	174	153	-8,1	-12,1	2,7	2,6	2,3
800 Produtos acabados diversos	179	141	-17,4	-21,4	2,5	2,7	2,1
Por memória:							
<i>Total sem energéticos</i>	<i>3 354</i>	<i>2 878</i>	<i>-9,5</i>	<i>-14,2</i>	<i>45,5</i>	<i>50,4</i>	<i>42,6</i>

Fonte: GEE, com base nos dados das estatísticas do Comércio Internacional do INE (últimas versões disponíveis à data da publicação para o período considerado).

Notas:

Composição dos Grupos de Produtos –000 (Capº 01 a 24 da NC) - 100 (Capº 27)–200 (Capº 28 a 40) –300 (Capº 41 a 49) -400 (Capº 50 a 67)–500 (Capº 25, 26, 71 a 83)–600 (Capº 84 e 85)–700 (Capº 86 a 89)–800 (Capº 68 a 70 e 90-99).

[1] Últimos 12 meses a terminar em maio de 2012

[2] Não inclui tractores agrícolas.

[3] Inclui tractores agrícolas.

Quadro 15 – Evolução das importações de mercadorias portuguesas com origem numa selecção de mercados Versão preliminar de janeiro a maio de 2012

Origem	jan-mai		Estrutura (%)				Taxas de variação	
	2011	2012	Anual		jan-mai		últimos 12 meses [1]	jan-mai 12/11
			2006	2011	2011	2012		
EXTRA UE(27)	6 651	6 757	100,0	100,0	100,0	100,0	4,6	1,6
dos quais:								
Nigéria	754	330	6,0	9,8	11,3	4,9	-27,7	-56,3
China	589	565	6,0	9,6	8,9	8,4	-6,7	-4,1
Brasil	623	602	9,5	9,4	9,4	8,9	15,9	-3,4
Angola	284	760	0,4	7,6	4,3	11,2	161,3	167,3
EUA	459	403	6,0	7,0	6,9	6,0	8,1	-12,2
Arábia Saudita	331	421	4,1	5,9	5,0	6,2	57,0	27,3
Cazaquistão	340	380	2,6	5,5	5,1	5,6	17,8	11,6
Argélia	438	308	6,9	5,0	6,6	4,6	12,2	-29,7
Rússia	332	226	5,0	3,6	5,0	3,3	-26,4	-31,9
Índia	247	140	1,8	3,0	3,7	2,1	-25,3	-43,4
Noruega	284	77	5,3	2,7	4,3	1,1	-60,5	-73,0
Suíça	152	149	2,8	2,3	2,3	2,2	-3,3	-2,2
Japão	149	148	4,3	2,2	2,2	2,2	-8,5	-0,9
Por memória:								
OPEP ^[2]	1 910	2 052	27,2	29,6	28,7	30,4	14,7	7,4
EFTA	446	237	8,3	5,1	6,7	3,5	-35,6	-46,9
PALOP	294	769	0,7	7,9	4,4	11,4	153,2	161,6

Fonte: GEE, com base nos dados das estatísticas do Comércio Internacional do INE (últimas versões disponíveis à data da publicação para o período considerado).

Notas:

Países ordenados por ordem decrescente de valor no ano de 2011.

[1] (jun 11-mai 12)/(jun 10-mai 11) x 100 - 100

[2] Inclui Angola.

Evolução por zonas geográficas e económicas

Quadro 16 – Evolução do comércio internacional de Portugal por zonas geográficas e económicas (Intra + Extra-UE)

Período de análise: janeiro a maio

Valores em 1000 Euros

Zonas Geográficas/Económicas Principais Países Cod	IMPORTAÇÕES (Cif) ⁽¹⁾				EXPORTAÇÕES (Fob) ⁽¹⁾				Cobert (fob/cif) 2012	Saldo (fob-cif)	
	2011	2012	Taxa Var	Estrut 2012	2011	2012	Taxa Var	Estrut 2012		2011	2012
MUNDO	25 012 427	23 610 139	-5,6	100,0	17 354 987	18 919 074	9,0	100,0	80,1	- 7 657 440	- 4 691 065
INTRA UE(27)	18 361 025	16 852 839	-8,2	71,4	13 182 980	13 582 503	3,0	71,8	80,6	- 5 178 046	- 3 270 335
001 FR França	1 750 956	1 538 027	-12,2	6,5	2 197 270	2 303 415	4,8	12,2	149,8	446 314	765 388
003 NL Países Baixos	1 221 390	1 100 551	-9,9	4,7	701 856	722 592	3,0	3,8	65,7	- 519 535	- 377 960
004 DE Alemanha	3 218 983	2 759 620	-14,3	11,7	2 412 872	2 460 917	2,0	13,0	89,2	- 806 112	- 298 703
005 IT Itália	1 358 617	1 221 652	-10,1	5,2	686 638	710 637	3,5	3,8	58,2	- 671 979	- 511 015
006 GB Reino Unido	809 103	740 740	-8,4	3,1	870 223	961 432	10,5	5,1	129,8	61 119	220 692
007 IE Irlanda	231 350	208 046	-10,1	0,9	48 818	56 971	16,7	0,3	27,4	- 182 532	- 151 075
008 DK Dinamarca	137 887	105 406	-23,6	0,4	104 491	119 247	14,1	0,6	113,1	- 33 395	13 841
009 GR Grécia	56 350	52 323	-7,1	0,2	47 633	125 543	163,6	0,7	239,9	- 8 718	73 221
011 ES Espanha	7 763 868	7 477 858	-3,7	31,7	4 500 720	4 260 596	-5,3	22,5	57,0	- 3 263 148	- 3 217 262
017 BE Bélgica	686 860	580 498	-15,5	2,5	506 911	598 199	18,0	3,2	103,0	- 179 949	17 701
018 LU Luxemburgo	28 991	25 979	-10,4	0,1	24 223	26 407	9,0	0,1	101,7	- 4 768	429
030 SE Suécia	287 367	256 455	-10,8	1,1	202 182	196 139	-3,0	1,0	76,5	- 85 185	- 60 317
032 FI Finlândia	66 291	62 197	-6,2	0,3	90 201	99 808	10,7	0,5	160,5	23 910	37 611
038 AT Áustria	115 283	120 131	4,2	0,5	90 925	106 538	17,2	0,6	88,7	- 24 359	- 13 593
046 MT Malta	9 580	7 750	-19,1	0,0	6 052	4 952	-18,2	0,0	63,9	- 3 528	- 2 798
053 EE Estónia	3 534	5 607	58,6	0,0	5 393	10 101	87,3	0,1	180,1	1 859	4 494
054 LV Letónia	787	2 672	239,6	0,0	2 554	6 242	144,4	0,0	233,6	1 767	3 569
055 LT Lituânia	36 379	23 232	-36,1	0,1	9 906	9 344	-5,7	0,0	40,2	- 26 474	- 13 888
060 PL Polónia	163 098	167 393	2,6	0,7	152 309	171 127	12,4	0,9	102,2	- 10 790	3 734
061 CZ Rep Checa	157 835	143 025	-9,4	0,6	113 394	141 181	24,5	0,7	98,7	- 44 441	- 1 844
063 SK Eslováquia	53 345	47 174	-11,6	0,2	37 641	35 949	-4,5	0,2	76,2	- 15 704	- 11 225
064 HU Hungria	100 064	107 348	7,3	0,5	52 670	69 646	32,2	0,4	64,9	- 47 394	- 37 703
066 RO Roménia	47 545	36 581	-23,1	0,2	91 862	105 212	14,5	0,6	287,6	44 317	68 631
068 BG Bulgária	38 047	45 516	19,6	0,2	20 871	31 207	49,5	0,2	68,6	- 17 176	- 14 309
091 SI Eslovénia	16 696	16 051	-3,9	0,1	9 489	17 947	89,1	0,1	111,8	- 7 208	1 896
600 CY Chipre	738	957	29,8	0,0	16 910	8 866	-47,6	0,0	926,4	16 173	7 909
DIVERSOS	81	49	-39,5	0,0	178 969	222 288	24,2	1,2	453288,4	178 888	222 239
EXTRA UE(27)	6 651 402	6 757 300	1,6	28,6	4 172 008	5 336 570	27,9	28,2	79,0	- 2 479 394	- 1 420 730
dos quais:											
1-EUROPA	925 003	687 605	-25,7	2,9	477 041	618 996	29,8	3,3	90,0	- 447 962	- 68 609
EFTA	445 615	236 668	-46,9	1,0	194 932	222 101	13,9	1,2	93,8	- 250 683	- 14 567
024 IS Islândia	9 530	11 290	18,5	0,0	1 557	2 375	52,6	0,0	21,0	- 7 974	- 8 914
028 NO Noruega	283 737	76 618	-73,0	0,3	37 134	47 978	29,2	0,3	62,6	- 246 603	- 28 639
039 CH Suíça	151 984	148 605	-2,2	0,6	156 098	171 512	9,9	0,9	115,4	4 115	22 907
OUTR. EUROPA	479 388	450 937	-5,9	1,9	282 110	396 895	40,7	2,1	88,0	- 197 279	- 54 042
052 TR Turquia	49 240	51 318	4,2	0,2	129 799	167 201	28,8	0,9	325,8	80 559	115 884
075 RU Rússia	331 529	225 681	-31,9	1,0	50 492	71 390	41,4	0,4	31,6	- 281 037	- 154 290
092 HR Croácia	1 604	1 920	19,7	0,0	5 031	9 266	84,2	0,0	482,5	3 427	7 345
2-ÁFRICA	1 804 413	2 116 750	17,3	9,0	1 656 487	2 053 528	24,0	10,9	97,0	- 147 926	- 63 222
MAGHREB	517 678	368 798	-28,8	1,6	387 540	400 701	3,4	2,1	108,7	- 130 138	31 903
204 MA Marrocos	64 137	55 440	-13,6	0,2	150 014	200 213	33,5	1,1	361,1	85 877	144 773
208 DZ Argélia	437 806	307 743	-29,7	1,3	172 693	147 298	-14,7	0,8	47,9	- 265 112	- 160 445
212 TN Tunísia	15 735	5 615	-64,3	0,0	64 832	53 190	-18,0	0,3	947,3	49 097	47 575
PALOP	293 999	769 035	161,6	3,3	1 010 195	1 342 904	32,9	7,1	174,6	716 196	573 869
247 CV Cabo Verde	4 587	3 773	-17,7	0,0	110 706	94 361	-14,8	0,5	2500,7	106 119	90 587
257 GW Guiné-Bissau	130	16	-87,3	0,0	25 447	31 197	22,6	0,2	189395,1	25 316	31 181
311 ST Tomé e Príncipe	107	149	38,9	0,0	15 958	20 178	26,4	0,1	13581,9	15 851	20 029
330 AO Angola	284 236	759 683	167,3	3,2	785 628	1 078 569	37,3	5,7	142,0	501 392	318 886
366 MZ Moçambique	4 938	5 414	9,6	0,0	72 457	118 599	63,7	0,6	2190,8	67 519	113 186
OUTR. ÁFRICA	992 737	978 917	-1,4	4,1	258 753	309 923	19,8	1,6	31,7	- 733 984	- 668 994
216 LY Líbia	13 523	120 774	793,1	0,5	7 221	9 819	36,0	0,1	8,1	- 6 302	- 110 955
220 EG Egipto	43 277	83 903	93,9	0,4	26 726	47 568	78,0	0,3	56,7	- 16 551	- 36 335
272 CI Costa do Marfim	5 176	9 167	77,1	0,0	5 601	9 559	70,7	0,1	104,3	425	392
288 NG Nigéria	753 853	329 511	-56,3	1,4	47 700	67 627	41,8	0,4	20,5	- 706 153	- 261 884
388 ZA África do Sul	35 061	24 633	-29,7	0,1	32 396	37 384	15,4	0,2	151,8	- 2 665	12 751

(continua)

Período de análise: janeiro a maio

Zonas Geográf./Económicas		IMPORTAÇÕES (Cif) ^[1]				EXPORTAÇÕES (Fob) ^[2]				Cobert (fob/cif) 2012	Saldo (fob-cif)	
Principais Países		2011	2012	Taxa Var	Estrut 2012	2011	2012	Taxa Var	Estrut 2012		2011	2012
Cod												
3-AMÉRICA		1 636 267	1 538 743	-6,0	6,5	1 220 535	1 473 141	20,7	7,8	95,7	- 415 732	- 65 601
NAFTA		655 593	567 457	-13,4	2,4	850 740	967 116	13,7	5,1	170,4	195 147	399 659
400	US EUA	459 277	403 296	-12,2	1,7	599 113	797 167	33,1	4,2	197,7	139 836	393 871
404	CA Canadá	99 240	52 735	-46,9	0,2	78 454	81 306	3,6	0,4	154,2	- 20 786	28 571
412	MX México	97 076	111 427	14,8	0,5	173 172	88 644	-48,8	0,5	79,6	76 096	- 22 783
MERCOSUL		767 057	675 998	-11,9	2,9	244 328	275 586	12,8	1,5	40,8	- 522 729	- 400 412
508	BR Brasil	622 611	601 711	-3,4	2,5	215 408	241 195	12,0	1,3	40,1	- 407 203	- 360 517
528	AR Argentina	85 995	42 652	-50,4	0,2	18 383	20 788	13,1	0,1	48,7	- 67 612	- 21 864
OUTR. AMÉRICA		213 617	295 288	38,2	1,3	125 467	230 439	83,7	1,2	78,0	- 88 150	- 64 849
424	HN Honduras	4 294	3 782	-11,9	0,0	1 370	387	-71,7	0,0	10,2	- 2 924	- 3 395
436	CR Costa Rica	25 712	16 612	-35,4	0,1	2 425	1 788	-26,3	0,0	10,8	- 23 287	- 14 824
448	CU Cuba	2 136	13 693	540,9	0,1	13 266	13 015	-1,9	0,1	95,0	11 129	- 6 718
480	CO Colômbia	91 646	132 830	44,9	0,6	4 347	12 119	178,8	0,1	9,1	- 87 299	- 120 711
484	VE Venezuela	1 506	66 673	4328,5	0,3	41 018	133 087	224,5	0,7	199,6	39 513	66 413
500	EC Equador	11 187	6 119	-45,3	0,0	4 349	3 294	-24,2	0,0	53,8	- 6 838	- 2 825
512	CL Chile	28 985	9 549	-67,1	0,0	36 461	38 779	6,4	0,2	406,1	7 477	29 230
4-ÁSIA		2 254 875	2 398 298	6,4	10,2	564 981	868 336	53,7	4,6	36,2	- 1 689 895	- 1 529 962
PRÓX/MÉD OR		513 793	800 857	55,9	3,4	169 021	191 732	13,4	1,0	23,9	- 344 772	- 609 125
612	IQ Iraque	0	50	0,0	0,0	1 765	2 400	36,0	0,0	4761,7	1 765	2 350
616	IR Irão	2 352	1 110	-52,8	0,0	16 014	4 527	-71,7	0,0	407,7	13 662	3 416
624	IL Israel	40 795	42 935	5,2	0,2	33 543	45 962	37,0	0,2	107,0	- 7 252	3 027
632	SA Arábia Saudita	330 963	421 273	27,3	1,8	39 483	41 883	6,1	0,2	9,9	- 291 480	- 379 390
647	AE Emiratos Árabes Unidos	55 933	7 239	-87,1	0,0	33 844	30 606	-9,6	0,2	422,8	- 22 089	23 367
ASEAN		204 664	182 442	-10,9	0,8	48 564	49 669	2,3	0,3	27,2	- 156 099	- 132 773
680	TH Tailândia	52 168	53 725	3,0	0,2	6 322	8 413	33,1	0,0	15,7	- 45 845	- 45 312
700	ID Indonésia	48 453	23 525	-51,4	0,1	2 540	8 028	216,1	0,0	34,1	- 45 913	- 15 497
701	MY Malásia	47 643	37 817	-20,6	0,2	5 057	5 714	13,0	0,0	15,1	- 42 586	- 32 103
706	SG Singapura	12 202	9 467	-22,4	0,0	28 062	21 164	-24,6	0,1	223,6	15 860	11 697
708	PH Filipinas	7 042	6 814	-3,2	0,0	1 939	2 764	42,6	0,0	40,6	- 5 103	- 4 050
OUTROS ÁSIA		1 536 419	1 414 999	-7,9	6,0	347 395	626 935	80,5	3,3	44,3	- 1 189 024	- 788 064
626	TL Timor-Leste	523	89	-83,0	0,0	1 839	2 397	30,3	0,0	2698,0	1 317	2 308
662	PK Paquistão	43 916	28 424	-35,3	0,1	7 151	7 102	-0,7	0,0	25,0	- 36 765	- 21 322
664	IN Índia	247 090	139 851	-43,4	0,6	43 396	36 468	-16,0	0,2	26,1	- 203 694	- 103 382
720	CN China	589 117	565 223	-4,1	2,4	129 283	383 557	196,7	2,0	67,9	- 459 833	- 181 666
728	KR Coreia do Sul	88 704	71 086	-19,9	0,3	20 023	29 196	45,8	0,2	41,1	- 68 681	- 41 890
732	JP Japão	149 385	147 970	-0,9	0,6	69 309	86 361	24,6	0,5	58,4	- 80 076	- 61 609
736	TW Taiwan	43 291	48 775	12,7	0,2	29 061	9 796	-66,3	0,1	20,1	- 14 230	- 38 980
740	HK Hong-Kong	11 638	10 999	-5,5	0,0	37 569	57 023	51,8	0,3	518,4	25 931	46 024
743	MO Macau	140	186	33,1	0,0	5 987	8 856	47,9	0,0	4757,8	5 847	8 670
5-AUSTR,OC,REG P.		18 771	15 621	-16,8	0,1	31 690	31 773	0,3	0,2	203,4	12 919	16 153
800	AU Austrália	4 292	5 936	38,3	0,0	27 418	27 304	-0,4	0,1	459,9	23 126	21 368
804	NZ Nova Zelândia	14 100	9 026	-36,0	0,0	3 684	3 266	-11,3	0,0	36,2	- 10 415	- 5 760
6-DIVERSOS		12 073	283	-97,7	0,0	221 273	290 795	31,4	1,5	102585,7	209 201	290 511
952	QS Prov Bordo Extra	0	0	0,0	0,0	190 469	259 500	36,2	1,4	0,0	190 469	259 500
960	QW Países não det Extra	12 073	283	-97,7	0,0	30 805	31 295	1,6	0,2	11040,2	18 732	31 012

Por memória:

Intra UE-15	17 733 377	16 249 533	-8,4	68,8	12 663 929	12 970 729	2,4	68,6	79,8	- 5 069 448	- 3 278 803
Intra-argamento	627 648	603 306	-3,9	2,6	519 050	611 774	17,9	3,2	101,4	- 108 598	8 468
OCDE (excl.países UE)	1 476 344	1 141 789	-22,7	4,8	1 365 767	1 587 052	16,2	8,4	139,0	- 110 577	445 262
OPEP	1 910 014	2 051 693	7,4	8,7	1 158 445	1 541 537	33,1	8,1	75,1	- 751 569	- 510 156
ACP	1 260 607	1 580 869	25,4	6,7	1 247 786	1 608 513	28,9	8,5	101,7	- 12 821	27 644
CPLP	917 132	1 370 835	49,5	5,8	1 227 442	1 586 496	29,3	8,4	115,7	310 310	215 661
CEI (Com.Estados Indep.)	810 007	1 040 002	28,4	4,4	66 606	88 586	33,0	0,5	8,5	- 743 401	- 951 417
Mashrak	48 054	89 507	86,3	0,4	55 643	73 675	32,4	0,4	82,3	7 589	- 15 832
EUROMED	655 767	552 558	-15,7	2,3	606 524	687 540	13,4	3,6	124,4	- 49 242	134 981
Países da Am.Latina	1 049 721	1 057 635	0,8	4,5	539 626	590 036	9,3	3,1	55,8	- 510 095	- 467 599
Merc.Comum Am.Central	33 304	29 490	-11,5	0,1	12 246	10 492	-14,3	0,1	35,6	- 21 058	- 18 999
Grupo Andino	120 648	217 044	79,9	0,9	56 326	160 327	184,6	0,8	73,9	- 64 323	- 56 716
ASEM (relac. Euro-Ásia)	1 322 875	1 134 997	-14,2	4,8	317 732	592 373	86,4	3,1	52,2	- 1 005 143	- 542 624
EDA (Econ Dinâm Asiát.)	255 646	231 869	-9,3	1,0	126 095	131 306	4,1	0,7	56,6	- 129 552	- 100 563
China+H.Kong+Macau	600 894	576 408	-4,1	2,4	172 839	449 436	160,0	2,4	78,0	- 428 055	- 126 972

Fonte: GEE, com base nos dados das estatísticas do Comércio Internacional do INE (últimas versões disponíveis à data da publicação para o período considerado). Os dados do comércio intracomunitário incluem estimativas para as não respostas assim como para as empresas que se encontram abaixo dos limiares de assimilação.

Notas:

[1] Somatório das Importações com origem no espaço comunitário com as Importações provenientes dos Países Terceiros.

[2] Somatório das Exportações de mercadorias para a UE com as Exportações para Países Terceiros

**Quadro 17 – Comércio Internacional de mercadorias de Portugal
por zonas geográficas e económicas (Intra + Extra-UE)**
Importações ^[1] - Contributos dos principais países de origem para a taxa de crescimento global

Período de análise: janeiro a maio

Países e Regiões	1000 Euros				Peso no Total (%)		Taxas de variação e contributos			
	Ano de 2011	jan-mai		jan-mai		12 meses ^[2]		jan-mai		
		Rank.	2011	2012	2011	2012	VH ^[3]	Contrib. p.p. ^[4]	VH	Contrib. ^[4]
MUNDO	57 729 732	25 012 427	23 610 139	100,00	100,00	-5,54	-5,54	-5,61	-5,61	
INTRA UE(27)	42 149 115	18 361 025	16 852 839	73,41	71,38	-8,95	-6,70	-8,21	-6,03	
011 ES Espanha	18 254 083	1	7 763 868	7 477 858	31,04	31,67	-3,45	-1,08	-3,68	-1,14
004 DE Alemanha	7 118 044	2	3 218 983	2 759 620	12,87	11,69	-20,83	-2,94	-14,27	-1,84
001 FR França	3 980 059	3	1 750 956	1 538 027	7,00	6,51	-9,28	-0,65	-12,16	-0,85
005 IT Itália	3 093 512	4	1 358 617	1 221 652	5,43	5,17	-7,96	-0,43	-10,08	-0,55
003 NL Países Baixos	2 753 037	5	1 221 390	1 100 551	4,88	4,66	-9,88	-0,48	-9,89	-0,48
006 GB Reino Unido	1 923 966	6	809 103	740 740	3,23	3,14	-10,70	-0,37	-8,45	-0,27
017 BE Bélgica	1 511 849	8	686 860	580 498	2,75	2,46	-15,40	-0,43	-15,49	-0,43
030 SE Suécia	603 536	16	287 367	256 455	1,15	1,09	-6,83	-0,07	-10,76	-0,12
007 IE Irlanda	598 583	17	231 350	208 046	0,92	0,88	-1,28	-0,01	-10,07	-0,09
060 PL Polónia	388 660	21	163 098	167 393	0,65	0,71	6,29	0,04	2,63	0,02
061 CZ Rep Checa	347 121	23	157 835	143 025	0,63	0,61	-12,54	-0,08	-9,38	-0,06
008 DK Dinamarca	300 350	25	137 887	105 406	0,55	0,45	-16,78	-0,09	-23,56	-0,13
038 AT Áustria	285 560	27	115 283	120 131	0,46	0,51	0,10	0,00	4,21	0,02
064 HU Hungria	228 525	31	100 064	107 348	0,40	0,45	-5,99	-0,03	7,28	0,03
032 FI Finlândia	134 228	37	66 291	62 197	0,27	0,26	-18,54	-0,05	-6,18	-0,02
009 GR Grécia	123 949	38	56 350	52 323	0,23	0,22	-4,13	-0,01	-7,15	-0,02
066 RO Roménia	119 466	39	47 545	36 581	0,19	0,15	-19,28	-0,04	-23,06	-0,04
063 SK Eslováquia	114 104	40	53 345	47 174	0,21	0,20	-10,68	-0,02	-11,57	-0,02
068 BG Bulgária	78 679	54	38 047	45 516	0,15	0,19	55,16	0,05	19,63	0,03
018 LU Luxemburgo	60 909	57	28 991	25 979	0,12	0,11	1,42	0,00	-10,39	-0,01
055 LT Lituânia	56 141	58	36 379	23 232	0,15	0,10	-14,97	-0,01	-36,14	-0,05
091 SI Eslovénia	38 177	63	16 696	16 051	0,07	0,07	-2,66	0,00	-3,86	0,00
046 MT Malta	19 277	75	9 580	7 750	0,04	0,03	-26,16	-0,01	-19,10	-0,01
053 EE Estónia	10 107	90	3 534	5 607	0,01	0,02	23,46	0,00	58,65	0,01
600 CY Chipre	4 258	110	738	957	0,00	0,00	191,62	0,00	29,77	0,00
054 LV Letónia	2 778	120	787	2 672	0,00	0,01	41,31	0,00	239,65	0,01
DIVERSOS	155		81	49	0,00	0,00	-22	0,00	-39	0,00
EXTRA UE(27)	15 580 617	6 651 402	6 757 300	26,59	28,62	4,62	1,16	1,59	0,42	
dos quais:										
1-EUROPA	1 691 266	925 003	687 605	3,70	2,91	-26,26	-0,87	-25,66	-0,95	
EFTA	802 175	445 615	236 668	1,78	1,00	-35,64	-0,55	-46,89	-0,84	
028 NO Noruega	417 264	20	283 737	76 618	1,13	0,32	-60,46	-0,54	-73,00	-0,83
039 CH Suíça	365 170	22	151 984	148 605	0,61	0,63	-3,27	-0,02	-2,22	-0,01
024 IS Islândia	19 147	76	9 530	11 290	0,04	0,05	34,10	0,01	18,46	0,01
OUTR. EUROPA	889 091	479 388	450 937	1,92	1,91	-18,03	-0,32	-5,93	-0,11	
075 RU Rússia	562 810	18	331 529	225 681	1,33	0,96	-26,37	-0,27	-31,93	-0,42
072 UA Ucrânia	164 273	33	69 130	129 488	0,28	0,55	54,58	0,13	87,31	0,24
052 TR Turquia	102 951	43	49 240	51 318	0,20	0,22	-55,50	0,00	4,22	0,01
096 MK Antiga Rep. Jug. Macedónia	22 135	72	11 714	6 708	0,05	0,03	-23,36	-0,01	-42,74	-0,02
2-ÁFRICA	4 361 255	1 804 413	2 116 750	7,21	8,97	14,24	0,98	17,31	1,25	
MAGHREB	941 433	517 678	368 798	2,07	1,56	0,66	0,01	-28,76	-0,60	
208 DZ Argélia	776 204	15	437 806	307 743	1,75	1,30	12,18	0,12	-29,71	-0,52
204 MA Marrocos	139 215	35	64 137	55 440	0,26	0,23	-3,09	-0,01	-13,56	-0,03
212 TN Tunísia	26 014	69	15 735	5 615	0,06	0,02	-79,28	-0,10	-64,31	-0,04
PALOP	1 229 970	293 999	769 035	1,18	3,26	153,16	1,73	161,58	1,90	
330 AO Angola	1 177 486	11	284 236	759 683	1,14	3,22	161,30	1,71	167,27	1,90
366 MZ Moçambique	41 983	62	4 938	5 414	0,02	0,02	34,99	0,02	9,62	0,00
247 CV Cabo Verde	9 971	92	4 587	3 773	0,02	0,02	2,85	0,00	-17,73	0,00
311 ST S Tomé e Príncipe	270	145	107	149	0,00	0,00	34,83	0,00	38,88	0,00
257 GW Guiné-Bissau	261	146	130	16	0,00	0,00	-53,41	0,00	-87,34	0,00
OUTR. ÁFRICA	2 189 852	992 737	978 917	3,97	4,15	-17,27	-0,76	-1,39	-0,06	
288 NG Nigéria	1 528 659	7	753 853	329 511	3,01	1,40	-27,71	-0,71	-56,29	-1,70
310 GQ Guiné Equatorial	138 977	36	40 641	260 721	0,16	1,10	229,31	0,42	541,52	0,88
388 ZA África do Sul	97 672	44	35 061	24 633	0,14	0,10	-28,68	-0,06	-29,74	-0,04
220 EG Egipto	88 088	49	43 277	83 903	0,17	0,36	33,33	0,05	93,87	0,16
302 CM Camarões	86 264	52	10 464	76 168	0,04	0,32	121,24	0,14	627,90	0,26
3-AMÉRICA	3 824 986	1 636 267	1 538 743	6,54	6,52	8,25	0,48	-5,96	-0,39	
NAFTA	1 548 658	655 593	567 457	2,62	2,40	7,65	0,17	-13,44	-0,35	
400 US EUA	1 098 283	12	459 277	403 296	1,84	1,71	8,08	0,13	-12,19	-0,22
412 MX México	230 866	30	97 076	111 427	0,39	0,47	22,01	0,07	14,78	0,06
404 CA Canadá	219 509	32	99 240	52 735	0,40	0,22	-9,60	-0,03	-46,86	-0,19

(continua)

Período de análise: janeiro a maio

Países e Regiões	1000 Euros				Peso no Total (%)		Taxas de variação e contributos			
	Ano de 2011	jan-mai		jan-mai		12 meses ^[1]		jan-mai		
		Rank.	2011	2012	2011	2012	VH ^[3]	Contrib. p.p. ^[4]	VH	Contrib. p.p. ^[4]
MERCOSUL	1 769 133		767 057	675 998	3,07	2,86	8,98	0,23	-11,87	-0,36
508 BR Brasil	1 462 081	10	622 611	601 711	2,49	2,55	15,87	0,33	-3,36	-0,08
528 AR Argentina	153 573	34	85 995	42 652	0,34	0,18	-26,90	-0,07	-50,40	-0,17
OUTR. AMÉRICA	507 195		213 617	295 288	0,85	1,25	7,67	0,07	38,23	0,33
480 CO Colômbia	246 605	29	91 646	132 830	0,37	0,56	88,63	0,23	44,94	0,16
436 CR Costa Rica	54 151	59	25 712	16 612	0,10	0,07	-14,91	-0,01	-35,39	-0,04
512 CL Chile	51 257	60	28 985	9 549	0,12	0,04	-57,16	-0,07	-67,06	-0,08
488 GY Guiana	32 402	64	8 783	111	0,04	0,00	-32,22	-0,02	-98,73	-0,03
504 PE Peru	28 970	65	15 250	10 973	0,06	0,05	-22,42	-0,01	-28,05	-0,02
500 EC Equador	22 108	73	11 187	6 119	0,04	0,03	-24,88	-0,01	-45,30	-0,02
4-ÁSIA	5 648 520		2 254 875	2 398 298	9,02	10,16	6,66	0,61	6,36	0,57
PRÓX/MÉD OR	1 499 781		513 793	800 857	2,05	3,39	42,81	0,90	55,87	1,15
632 SA Arábia Saudita	914 297	13	330 963	421 273	1,32	1,78	57,05	0,61	27,29	0,36
078 AZ Azerbaijão	290 057	26	53 801	288 363	0,22	1,22	71,68	0,37	435,98	0,94
624 IL Israel	93 796	47	40 795	42 935	0,16	0,18	2,52	0,00	5,25	0,01
644 QA Catar	88 126	48	17 147	29 594	0,07	0,13	227,83	0,12	72,59	0,05
647 AE Emiratos Árabes Unidos	68 694	55	55 933	7 239	0,22	0,03	-71,34	-0,08	-87,06	-0,19
640 BH Baharein	15 394	81	100	13	0,00	0,00	-32,34	-0,01	-86,94	0,00
649 OM Omã	9 159	95	5 527	787	0,02	0,00	-64,03	-0,01	-85,77	-0,02
ASEAN	454 716		204 664	182 442	0,82	0,77	-2,48	-0,02	-10,86	-0,09
680 TH Tailândia	112 481	41	52 168	53 725	0,21	0,23	-7,84	-0,02	2,99	0,01
701 MY Malásia	112 032	42	47 643	37 817	0,19	0,16	-7,22	-0,01	-20,63	-0,04
690 VN Vietname	96 943	45	35 194	48 862	0,14	0,21	42,45	0,06	38,83	0,05
700 ID Indonésia	87 026	50	48 453	23 525	0,19	0,10	-22,30	-0,03	-51,45	-0,10
706 SG Singapura	23 389	70	12 202	9 467	0,05	0,04	-35,50	-0,02	-22,41	-0,01
OUTROS ÁSIA	3 694 023		1 536 419	1 414 999	6,14	5,99	-4,36	-0,27	-7,90	-0,49
720 CN China	1 499 188	9	589 117	565 223	2,36	2,39	-6,74	-0,18	-4,06	-0,10
079 KZ Cazaquistão	853 958	14	340 481	379 953	1,36	1,61	17,81	0,23	11,59	0,16
664 IN Índia	467 326	19	247 090	139 851	0,99	0,59	-25,34	-0,20	-43,40	-0,43
732 JP Japão	340 635	24	149 385	147 970	0,60	0,63	-8,53	-0,05	-9,95	-0,01
728 KR Coreia do Sul	278 178	28	88 704	71 086	0,35	0,30	12,40	0,05	-19,86	-0,07
736 TW Taiwan	96 635	46	43 291	48 775	0,17	0,21	-20,47	-0,04	12,67	0,02
662 PK Paquistão	81 451	53	43 916	28 424	0,18	0,12	-27,60	-0,04	-35,28	-0,06
666 BD Bangladesh	27 638	66	9 694	11 408	0,04	0,05	6,97	0,00	17,67	0,01
740 HK Hong-Kong	27 493	67	11 638	10 999	0,05	0,05	-18,95	-0,01	-5,49	0,00
081 UZ Usbequistão	9 867	93	6 662	3 956	0,03	0,02	-60,33	-0,02	-40,62	-0,01
5-AUSTR,OC,REG P.	42 005		18 771	15 621	0,08	0,07	12,02	0,01	-16,78	-0,01
804 NZ Nova Zelândia	26 714	68	14 100	9 026	0,06	0,04	-10,12	0,00	-35,99	-0,02
800 AU Austrália	14 591	83	4 292	5 936	0,02	0,03	63,39	0,01	38,31	0,01
801 PG Papuásia-Nova Guiné	509	140	306	633	0,00	0,00	55,59	0,00	106,57	0,00
6-DIVERSOS	12 586		12 073	283	0,05	0,00	-96,54	-0,04	-97,65	-0,05
960 QW Países não det Extra	12 586		12 073	283	0,05	0,00	-96,54	-0,04	-97,65	-0,05
952 QS Prov Bordo Extra	0		0	0	0,00	0,00	0,00	0,00	0,00	0,00

Por memória:

Intra UE-15	40 741 819	17 733 377	16 249 533	70,90	68,82	-9,12	-6,60	-8,37	-5,93
Intra-alargamento	1 407 295	627 648	603 306	2,51	2,56	-3,88	-0,09	-3,88	-0,10
OCDE(excl.países UE)	3 258 360	1 476 344	1 141 789	5,90	4,84	-11,89	-0,66	-22,66	-1,34
OPEP	4 611 027	1 910 014	2 051 693	7,64	8,69	14,70	1,02	7,42	0,57
ACP	3 382 557	1 260 607	1 580 869	5,04	6,70	31,08	1,47	25,41	1,28
CPLP	2 693 077	917 132	1 370 835	3,67	5,81	64,02	2,06	49,47	1,81
CEI (Com.Estados Indep.)	1 898 015	810 007	1 040 002	3,24	4,40	14,41	0,45	28,39	0,92
Mashrak	98 267	48 054	89 507	0,19	0,38	31,40	0,06	86,26	0,17
EUROMED	1 236 447	655 767	552 558	2,62	2,34	-7,36	-0,15	-15,74	-0,41
Países da Am.Latina	2 450 297	1 049 721	1 057 635	4,20	4,48	12,06	0,44	0,75	0,03
Merc.Comum Am.Central	78 206	33 304	29 490	0,13	0,12	11,69	0,01	-11,45	-0,02
Grupo Andino	313 159	120 648	217 044	0,48	0,92	39,72	0,20	79,90	0,39
ASEM (relac. Euro-Ásia)	3 121 494	1 322 875	1 134 997	5,29	4,81	-8,37	-0,45	-14,20	-0,75
EDA (Econ Dinâm Asiát.)	650 209	255 646	231 869	1,02	0,98	-4,98	-0,06	-9,30	-0,10
China+H.Kong+Macau	1 526 912	600 894	576 408	2,40	2,44	-7,00	-0,19	-4,07	-0,10

Fonte: GEE, com base nos dados das estatísticas do Comércio Internacional do INE (últimas versões disponíveis à data da publicação para o período considerado). Os dados do comércio intracomunitário incluem estimativas para as não respostas assim como para as empresas que se encontram abaixo dos limiares de assimilação.

Notas:

[1] Somatório das Importações com origem no espaço comunitário com as Importações provenientes dos Países Terceiros.

[2] Últimos 12 meses a terminar em maio de 2012

[3] ((jun 11-mai 12)/(jun 10-mai 11) x 100 - 100)

[4] Contributos para a taxa de crescimento das importações - análise shift-share: (TVH) x (peso no período homólogo anterior) ÷ 100.

**Quadro 18 – Comércio Internacional de mercadorias de Portugal
por zonas geográficas e económicas (Intra + Extra - UE)**

Exportações [1] – Contributos dos principais países de destino para a taxa de crescimento global

Período de análise: janeiro a maio

Países e Regiões	1000 Euros				Peso no Total (%)		Taxas de variação e contributos			
	Ano de 2011	jan-mai		jan-mai		12 meses ⁽²⁾		jan-mai		
		Rank.	2011	2012	2011	2012	VH ⁽³⁾	Contrib. p.p. ⁽⁴⁾	VH	Contrib. p.p. ⁽⁴⁾
MUNDO	42 325 641	17 354 987	18 919 074	100,00	100,00	11,26	11,26	9,01	9,01	
INTRA UE(27)	31 343 842	13 182 980	13 582 503	75,96	71,79	7,00	5,26	3,03	2,30	
011 ES Espanha	10 529 970	1	4 500 720	4 260 596	25,93	22,52	0,19	0,05	-5,34	-1,38
004 DE Alemanha	5 702 602	2	2 412 872	2 460 917	13,90	13,01	8,26	1,11	1,99	0,28
001 FR França	5 101 777	3	2 197 270	2 303 415	12,66	12,18	9,65	1,16	4,83	0,61
006 GB Reino Unido	2 155 081	5	870 223	961 432	5,01	5,08	7,89	0,42	10,48	0,53
003 NL Países Baixos	1 665 532	6	701 856	722 592	4,04	3,82	8,78	0,35	2,95	0,12
005 IT Itália	1 550 234	7	686 638	710 637	3,96	3,76	3,07	0,12	3,50	0,14
017 BE Bélgica	1 334 824	9	506 911	598 199	2,92	3,16	27,53	0,78	18,01	0,53
030 SE Suécia	434 920	12	202 182	196 139	1,16	1,04	-1,97	-0,02	-2,99	-0,03
060 PL Polónia	403 921	13	152 309	171 127	0,88	0,90	23,58	0,20	12,36	0,11
061 CZ Rep Checa	277 926	19	113 394	141 181	0,65	0,75	18,85	0,12	24,50	0,16
008 DK Dinamarca	266 155	20	104 491	119 247	0,60	0,63	11,76	0,07	14,12	0,09
032 FI Finlândia	244 804	23	90 201	99 808	0,52	0,53	-4,76	-0,03	10,65	0,06
066 RO Roménia	233 542	24	91 862	105 212	0,53	0,56	14,94	0,08	14,53	0,08
038 AT Áustria	230 868	25	90 925	106 538	0,52	0,56	13,42	0,07	17,17	0,09
009 GR Grécia	131 913	32	47 633	125 543	0,27	0,66	87,15	0,25	163,57	0,45
007 IE Irlanda	122 947	33	48 818	56 971	0,28	0,30	10,83	0,03	16,70	0,05
064 HU Hungria	120 825	34	52 670	69 646	0,30	0,37	18,18	0,05	32,23	0,10
063 SK Eslováquia	84 677	41	37 641	35 949	0,22	0,19	-1,55	0,00	-4,49	-0,01
018 LU Luxemburgo	58 226	50	24 223	26 407	0,14	0,14	5,42	0,01	9,02	0,01
068 BG Bulgária	52 674	52	20 871	31 207	0,12	0,16	8,93	0,01	49,53	0,06
600 CY Chipre	34 115	59	16 910	8 866	0,10	0,05	-36,51	-0,04	-47,57	-0,05
091 SI Eslovénia	24 494	63	9 489	17 947	0,05	0,09	37,86	0,02	89,14	0,05
046 MT Malta	24 015	64	6 052	4 952	0,03	0,03	40,44	0,02	-18,17	-0,01
055 LT Lituânia	22 268	66	9 906	9 344	0,06	0,05	-3,56	0,00	-5,67	0,00
053 EE Estónia	14 583	77	5 393	10 101	0,03	0,05	22,88	0,01	87,29	0,03
054 LV Letónia	11 381	87	2 554	6 242	0,01	0,03	65,17	0,02	144,41	0,02
DIVERSOS	509 569		178 969	222 288	1,03	1,17	39,84	0,40	24,20	0,25
EXTRA UE(27)	10 981 799		4 172 008	5 336 570	24,04	28,21	24,20	6,00	27,91	6,71
dos quais:										
1-EUROPA	1 226 229		477 041	618 996	2,75	3,27	25,29	0,70	29,76	0,82
EFTA	467 032		194 932	222 101	1,12	1,17	12,00	0,13	13,94	0,16
039 CH Suíça	372 235	16	156 098	171 512	0,90	0,91	9,34	0,08	9,87	0,09
028 NO Noruega	90 146	38	37 134	47 978	0,21	0,25	21,71	0,05	29,21	0,06
OUTR. EUROPA	759 196		282 110	396 895	1,63	2,10	34,30	0,57	40,69	0,66
052 TR Turquia	301 019	18	129 799	167 201	0,75	0,88	19,64	0,14	28,82	0,22
044 GI Gibraltar	253 795	22	75 480	129 303	0,43	0,68	71,57	0,33	71,31	0,31
075 RU Rússia	139 853	31	50 492	71 390	0,29	0,38	33,59	0,10	41,39	0,12
072 UA Ucrânia	19 094	67	6 818	8 421	0,04	0,04	-2,39	0,00	23,51	0,01
092 HR Croácia	15 373	74	5 031	9 266	0,03	0,05	69,33	0,02	84,17	0,02
2-ÁFRICA	4 363 262		1 656 487	2 053 528	9,54	10,85	24,14	2,35	23,97	2,29
MAGHREB	889 663		387 540	400 701	2,23	2,12	13,78	0,28	3,40	0,08
204 MA Marrocos	387 476	15	150 014	200 213	0,86	1,06	28,72	0,25	33,46	0,29
208 DZ Argélia	358 603	17	172 693	147 298	1,00	0,78	10,97	0,08	-14,71	-0,15
212 TN Tunísia	143 584	30	64 832	53 190	0,37	0,28	-13,86	-0,05	-17,96	-0,07
PALOP	2 919 571		1 010 195	1 342 904	5,82	7,10	30,32	1,92	32,94	1,92
330 AO Angola	2 335 457	4	785 628	1 078 569	4,53	5,70	33,66	1,68	37,29	1,69
247 CV Cabo Verde	255 151	21	110 706	94 361	0,64	0,50	-9,06	-0,06	-14,76	-0,09
366 MZ Moçambique	217 873	26	72 457	118 599	0,42	0,63	55,30	0,24	63,68	0,27
257 GW Guiné-Bissau	64 368	48	25 447	31 197	0,15	0,16	29,43	0,04	22,60	0,03
311 ST S Tomé e Príncipe	46 723	53	15 958	20 178	0,09	0,11	20,18	0,02	26,45	0,02
OUTR. ÁFRICA	554 027		258 753	309 923	1,49	1,64	10,97	0,15	19,78	0,29
388 ZA África do Sul	86 089	40	32 396	37 384	0,19	0,20	13,99	0,03	15,40	0,03
288 NG Nigéria	76 112	44	47 700	67 627	0,27	0,36	48,89	0,08	41,77	0,11
220 EG Egipto	71 394	47	26 726	47 568	0,15	0,25	33,79	0,06	77,98	0,12
310 GQ Guiné Equatorial	41 111	55	19 105	15 652	0,11	0,08	-0,63	0,00	-18,07	-0,02
3-AMÉRICA	3 172 258		1 220 535	1 473 141	7,03	7,79	17,15	1,27	20,70	1,46
NAFTA	2 166 219		850 740	967 116	4,90	5,11	13,47	0,69	13,68	0,67
400 US EUA	1 498 627	8	599 113	797 167	3,45	4,21	21,46	0,76	33,06	1,14
412 MX México	462 402	11	173 172	88 644	1,00	0,47	-13,41	-0,15	-48,81	-0,49
404 CA Canadá	205 190	27	78 454	81 306	0,45	0,43	16,67	0,08	3,63	0,02

(continua)

Período de análise: janeiro a maio

Países e Regiões	1000 Euros				Peso no Total (%)		Taxas de variação e contributos			
	Ano de 2011	jan-mai		jan-mai		12 meses ^[2]		jan-mai		
		Rank.	2011	2012	2011	2012	VH ^[3]	Contrib. p.p. ^[4]	VH	Contrib. p.p. ^[4]
MERCOSUL	651 494	244 328	275 586	1,41	1,46	21,39	0,30	12,79	0,18	
508 BR Brasil	585 268	215 408	241 195	1,24	1,27	21,65	0,28	11,97	0,15	
528 AR Argentina	45 328	18 383	20 788	0,11	0,11	10,41	0,01	13,09	0,01	
OUTR. AMÉRICA	354 545	125 467	230 439	0,72	1,22	31,46	0,28	83,66	0,60	
484 VE Venezuela	152 827	41 018	133 087	0,24	0,70	74,91	0,27	224,46	0,53	
512 CL Chile	80 221	36 461	38 779	0,21	0,20	-12,02	-0,03	6,36	0,01	
448 CU Cuba	22 320	13 266	13 015	0,08	0,07	-10,49	-0,01	-1,89	0,00	
4-ÁSIA	1 509 134	564 981	868 336	3,26	4,59	41,67	1,35	53,69	1,75	
PRÓX/MÉD OR	414 253	169 021	191 732	0,97	1,01	8,66	0,09	13,44	0,13	
632 SA Arábia Saudita	93 659	39 483	41 883	0,23	0,22	18,09	0,04	6,08	0,01	
647 AE Emiratos Árabes Unidos	90 330	33 844	30 606	0,20	0,16	13,97	0,03	-9,57	-0,02	
624 IL Israel	74 535	33 543	45 962	0,19	0,24	13,40	0,03	37,02	0,07	
616 IR Irão	35 104	16 014	4 527	0,09	0,02	-39,82	-0,04	-71,73	-0,07	
604 LB Líbano	27 784	12 131	10 222	0,07	0,05	-4,96	0,00	-15,74	-0,01	
ASEAN	139 012	48 564	49 669	0,28	0,26	26,06	0,07	2,27	0,01	
706 SG Singapura	81 286	28 062	21 164	0,16	0,11	22,53	0,03	-24,58	-0,04	
680 TH Tailândia	16 041	6 322	8 413	0,04	0,04	31,27	0,01	33,06	0,01	
701 MY Malásia	12 267	5 057	5 714	0,03	0,03	17,19	0,00	12,98	0,00	
690 VN Vietname	12 007	4 457	3 206	0,03	0,02	-9,55	0,00	-28,06	-0,01	
OUTROS ÁSIA	955 869	347 395	626 935	2,00	3,31	61,26	1,19	80,47	1,61	
720 CN China	399 012	129 283	383 557	0,74	2,03	139,22	0,96	196,68	1,47	
732 JP Japão	191 733	69 309	86 361	0,40	0,46	33,75	0,13	24,60	0,10	
740 HK Hong-Kong	111 736	37 569	57 023	0,22	0,30	24,84	0,07	51,78	0,11	
664 IN Índia	89 966	43 396	36 468	0,25	0,19	-4,61	-0,01	-15,96	-0,04	
736 TW Taiwan	61 869	29 061	9 796	0,17	0,05	-10,84	-0,01	-66,29	-0,11	
728 KR Coreia do Sul	53 901	20 023	29 196	0,12	0,15	34,80	0,04	45,81	0,05	
662 PK Paquistão	15 624	7 151	7 102	0,04	0,04	0,56	0,00	-0,69	0,00	
5-AUSTR.OC.REG P.	84 042	31 690	31 773	0,18	0,17	1,39	0,00	0,26	0,00	
800 AU Austrália	72 160	27 418	27 304	0,16	0,14	-0,26	0,00	-0,42	0,00	
804 NZ Nova Zelândia	9 015	3 684	3 266	0,02	0,02	-1,20	0,00	-11,34	0,00	
6-DIVERSOS	626 874	221 273	290 795	1,27	1,54	22,82	0,33	31,42	0,40	
952 QS Prov Bordo Extra	524 066	190 469	259 500	1,10	1,37	24,32	0,29	36,24	0,40	
960 QW Países não det Extra	102 808	30 805	31 295	0,18	0,17	14,88	0,03	1,59	0,00	

Por memória:

Intra UE-15	30 039 421	12 663 929	12 970 729	72,97	68,56	6,60	4,77	2,42	1,77
Intra-alargamento	1 304 421	519 050	611 774	2,99	3,23	16,29	0,50	17,86	0,53
OCDE (excl.países UE)	3 415 162	1 365 767	1 587 052	7,87	8,39	14,00	1,13	16,20	1,28
OPEP	3 197 022	1 158 445	1 541 537	6,67	8,15	30,13	2,10	33,07	2,21
ACP	3 422 783	1 247 786	1 608 513	7,19	8,50	27,14	2,05	28,91	2,08
CPLP	3 509 751	1 227 442	1 586 496	7,07	8,39	28,76	2,19	29,25	2,07
CEI (Com.Estados Indep.)	180 362	66 606	88 586	0,38	0,47	24,92	0,10	33,00	0,13
Mashrak	141 385	55 643	73 675	0,32	0,39	10,92	0,04	32,41	0,10
EUROMED	1 406 602	606 524	687 540	3,49	3,63	14,72	0,48	13,36	0,47
Países da Am.Latina	1 453 902	539 626	590 036	3,11	3,12	12,35	0,42	9,34	0,29
Merc.Comum Am.Central	28 798	12 246	10 492	0,07	0,06	-7,64	-0,01	-14,32	-0,01
Grupo Andino	199 809	56 326	160 327	0,32	0,85	67,23	0,31	184,64	0,60
ASEM (relac. Euro-Ásia)	889 273	317 732	592 373	1,83	3,13	68,76	1,20	86,44	1,58
EDA (Econ Dinâm Asiát.)	337 100	126 095	131 306	0,73	0,69	20,02	0,14	4,13	0,03
China+H.Kong+Macau	525 964	172 839	449 436	1,00	2,38	104,63	1,04	160,03	1,59

Fonte: GEE, com base nos dados das estatísticas do Comércio Internacional do INE (últimas versões disponíveis à data da publicação para o período considerado). Os dados do comércio intracomunitário incluem estimativas para as não respostas assim como para as empresas que se encontram abaixo dos limiares de assimilação.

Notas:

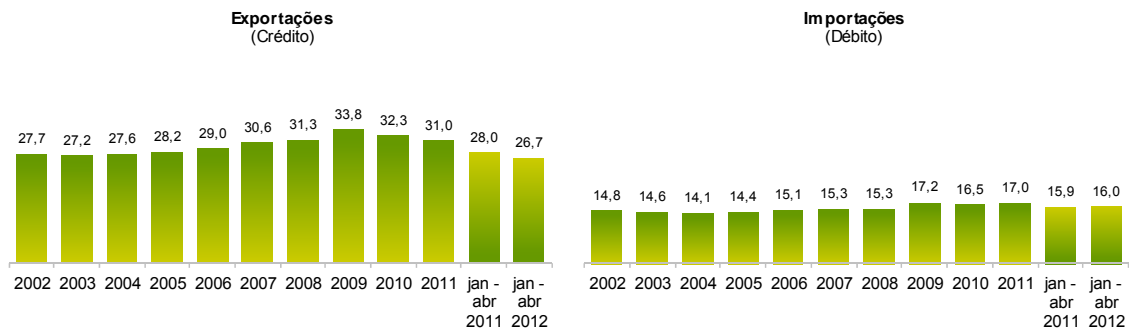
[1] Somatório das Exportações de mercadorias para a UE com as Exportações para Países Terceiros

[2] Últimos 12 meses a terminar em maio de 2012

[3] (jun 11-mai 12)/(jun 10-mai 11) x 100 - 100

[4] Contributos para a taxa de crescimento das exportações - análise shift-share: (TVH) x (peso no período homólogo anterior) ÷ 100.

Gráfico 5 – Peso dos Serviços no comércio de Bens e Serviços



Fonte: GEE, com base nos dados das estatísticas da Balança de Pagamentos do Banco de Portugal.

Notas:

As Exportações das Estatísticas da Balança de Pagamentos (Crédito) correspondem às Exportações das Estatísticas do Comércio Internacional (somatório das Exportações de mercadorias para a UE com as Exportações para Países Terceiros).

As Importações das Estatísticas da Balança de Pagamentos (Débito) correspondem às Importações das Estatísticas do Comércio Internacional (somatório das Importações de mercadorias provenientes da UE com as Importações de Países Terceiros).

Quadro 19 – Comércio de Bens e Serviços em percentagem do PIB

	2008	2009	2010	2011	2009				2010				2011				2012
					T1	T2	T3	T4	T1	T2	T3	T4	T1	T2	T3	T4	
Valores Correntes em percentagem do PIB																	
Exportações (Fob)	32,4	28,0	31,0	35,5	26,8	27,4	28,9	29,0	29,0	30,7	32,1	32,3	33,4	35,4	36,7	36,6	37,4
- Bens	23,8	20,0	22,5	26,2	18,7	19,4	21,0	20,9	20,9	22,2	23,5	23,6	24,5	26,0	27,1	27,2	27,8
- Serviços	8,6	8,0	8,5	9,3	8,1	8,0	7,9	8,1	8,1	8,5	8,6	8,7	8,9	9,4	9,6	9,4	9,6
Importações (Fob)	42,5	35,4	38,2	39,4	34,3	34,2	36,9	36,4	35,9	38,9	38,1	39,8	39,0	40,3	40,5	37,8	38,9
- Bens	36,8	30,0	32,5	33,4	28,9	28,6	31,5	31,0	30,5	33,2	32,4	34,1	33,4	34,1	34,3	31,6	33,0
- Serviços	5,7	5,4	5,6	6,1	5,4	5,6	5,4	5,4	5,4	5,7	5,7	5,7	5,6	6,3	6,2	6,1	5,9
Taxas homólogas de crescimento real																	
Exportações (Fob)	-0,1	-10,9	8,8	7,6	-18,7	-14,6	-9,0	-0,4	9,5	9,6	8,4	7,8	8,4	8,8	6,7	6,6	7,9
- Bens	-0,6	-12,4	9,7	7,9	-22,1	-17,1	-9,2	0,4	12,8	10,8	7,7	8,1	8,3	9,0	6,6	7,7	9,7
- Serviços	1,4	-6,6	6,3	6,8	-8,6	-7,2	-8,2	-2,3	1,5	6,3	10,6	6,9	8,9	8,3	7,0	3,4	3,0
Importações (Fob)	2,3	-10,0	5,4	-5,3	-15,6	-13,9	-7,8	-2,4	6,8	9,8	1,3	4,1	-1,1	-4,3	-2,8	-12,8	-4,0
- Bens	2,1	-10,6	5,7	-6,7	-17,2	-15,4	-7,8	-1,4	7,9	11,2	0,5	3,9	-1,3	-6,4	-3,7	-14,8	-4,8
- Serviços	3,8	-6,3	3,6	3,1	-4,7	-4,8	-7,8	-7,9	0,7	1,9	6,5	5,5	0,6	8,4	3,0	0,2	0,4

Fonte: GEE, com base nos dados das Contas Nacionais Trimestrais (Base 2006) do INE. Inclui comércio Intra e Extracomunitário.

Quadro 20 – Bens e Serviços (Crédito) – componentes dos Serviços

valores em milhões de Euros

CRÉDITO (Exportações)	janeiro a abril		Estrutura (%)				Taxas de variação e contributos			
			Anual		jan-abr		12 meses ^[1]		jan-abr	
	2011	2012	2006	2011	2011	2012	VH ^[2]	contrib. p.p. ^[3]	VH	contrib. p.p. ^[3]
Bens e Serviços	19 049	20 394	100,0	100,0	100,0	100,0	10,7	10,7	7,1	7,1
Bens	13 707	14 957	71,0	69,0	72,0	73,3	12,5	8,6	9,1	6,6
Serviços	5 342	5 437	29,0	31,0	28,0	26,7	6,7	2,1	1,8	0,5
Transportes	1 594	1 714	7,1	8,4	8,4	8,4	8,8	0,8	7,5	0,6
Viagens e Turismo	1 920	2 033	13,2	13,2	10,1	10,0	6,5	0,9	5,9	0,6
Comunicação	154	160	0,9	0,8	0,8	0,8	0,3	0,0	3,5	0,0
Construção	183	145	0,8	0,9	1,0	0,7	-2,6	0,0	-20,5	-0,2
Seguros	43	38	0,2	0,2	0,2	0,2	-3,9	0,0	-11,6	0,0
Financeiros	62	90	0,4	0,4	0,3	0,4	43,4	0,1	46,5	0,2
Informação e Informática	113	157	0,3	0,6	0,6	0,8	40,5	0,2	38,5	0,2
Direitos de Utilização	11	15	0,1	0,1	0,1	0,1	47,9	0,0	33,1	0,0
Outr. Fornec. por Empresas	1 110	917	5,2	5,8	5,8	4,5	2,6	0,2	-17,4	-1,0
Nat. Pessoal, Cult. e Recreat.	83	86	0,4	0,4	0,4	0,4	-9,1	0,0	3,1	0,0
Operações Gov.	68	81	0,3	0,3	0,4	0,4	6,6	0,0	19,2	0,1

Fonte: GEE, com base nos dados das estatísticas da Balança de Pagamentos do Banco de Portugal.

Notas:

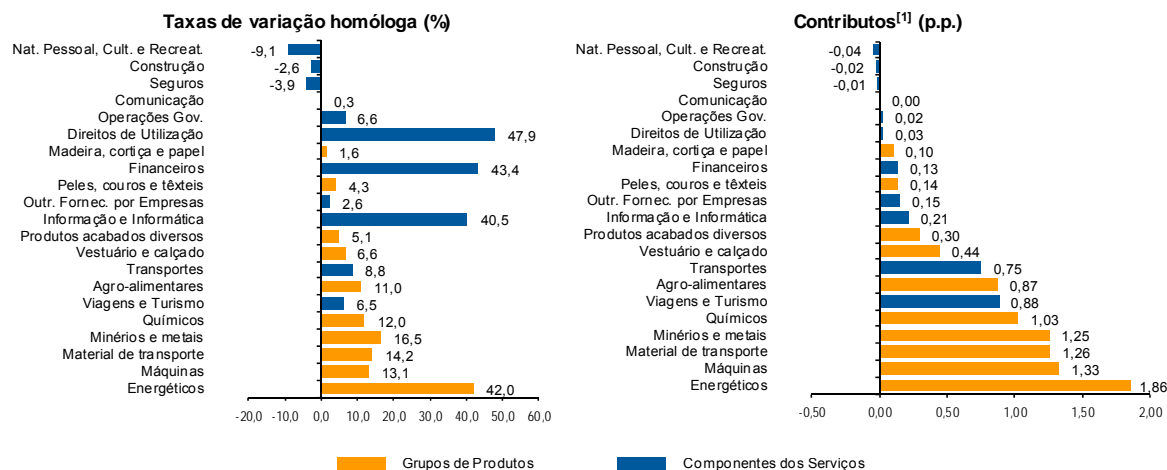
[1] 12 meses até abril de 2012

[2] (mai 11-abr 12)/(mai 10-abr 11) x 100 - 100

[3] Contributos para a taxa de crescimento - Análise shift-share :TVH x (peso no período homólogo anterior) ÷ 100. Medem a proporção de crescimento das Exportações atribuível a cada categoria especificada.

Gráfico 6 – Taxas de crescimento das exportações de Bens e Serviços e contributos das suas componentes

Últimos 12 meses a terminar em abril de 2012



Fonte: Cálculos do GEE com base em dados do Banco de Portugal, para as Exportações de bens e serviços, e do INE, para o cálculo da estrutura das exportações de Bens. A distribuição do contributo das Exportações de Bens (dados da Balança de Pagamentos, banco de Portugal) pelos grupos de produtos segue a estrutura implícita na base de dados do Comércio Internacional do INE para as Exportações de Bens (somatório das Exportações de mercadorias para a UE com as Exportações para Países Terceiros).

Notas:

As Exportações das Estatísticas da Balança de Pagamentos (Crédito) correspondem às Exportações das Estatísticas do Comércio Internacional (somatório das as Exportações de mercadorias para a UE com as Exportações para Países Terceiros).

[1] Contributos - análise shift-share: TVH x Peso no período homólogo anterior ÷ 100. O somatório corresponde à TVH das Exportações de Bens e Serviços nos últimos 12 meses, de acordo com as estatísticas da Balança de Pagamentos do Banco de Portugal (10.7%).

Quadro 21 – Bens e Serviços (Crédito) - componentes dos Serviços
Varição homóloga (2004-2012)

CRÉDITO (Exportações)	Peso em 2011 (%)	2004	2005	2006	2007	2008	2009	2010	2011	jan-abr 2012
Bens e Serviços	100,0	6,3	1,5	16,4	9,9	2,8	-15,3	12,7	13,3	7,1
Bens	69,0	5,7	0,7	15,1	7,5	1,8	-18,3	15,2	15,4	9,1
Serviços	31,0	8,0	3,5	19,9	15,7	5,3	-8,7	7,7	9,0	1,8
Transportes	8,4	9,1	11,4	41,7	18,9	10,4	-12,6	13,0	10,9	7,5
Viagens e Turismo	13,2	5,9	0,1	7,6	10,9	0,5	-7,2	10,0	7,2	5,9
Comunicação	0,8	18,8	20,4	8,6	16,4	4,7	-15,6	-2,9	0,5	3,5
Construção	0,9	27,4	-15,7	45,9	40,9	8,3	-21,9	-1,9	13,9	-20,5
Seguros	0,2	32,9	-26,5	14,2	5,9	5,1	3,3	-9,1	11,1	-11,6
Financeiros	0,4	30,6	-9,2	16,8	25,8	-4,7	-32,7	4,4	41,6	46,5
Informação e Informática	0,6	20,6	4,5	41,6	36,8	15,3	1,0	1,1	37,7	38,5
Direitos de Utilização	0,1	-15,7	69,5	51,4	10,0	-29,8	150,5	-71,7	41,2	33,1
Outr. Fornec. por Empresas	5,8	4,3	8,9	27,0	19,5	10,2	-5,9	1,7	8,7	-17,4
Nat. Pessoal, Cult. e Recreat.	0,4	30,8	6,7	22,5	-6,3	7,1	10,7	20,7	-11,6	3,1
Operações Gov.	0,3	6,8	-15,4	17,7	10,3	0,5	-2,4	17,6	3,7	19,2

Fonte: GEE, com base nos dados das estatísticas da Balança de Pagamentos do Banco de Portugal para as Exportações totais de Bens e para as Exportações de Serviços.

Quadro 22 – Bens e Serviços (Débito) – componentes dos Serviços

DÉBITO (Importações)	valores em milhões de Euros									
	janeiro a abril		Estrutura (%)				Taxas de variação e contributos			
			Anual		jan-abr		12 meses ^[1]		jan-abr	
	2011	2012	2006	2011	2011	2012	VH ^[2]	contrib. p.p. ^[3]	VH	contrib. p.p. ^[3]
Bens e Serviços	22 453	21 202	100,0	100,0	100,0	100,0	-2,8	-2,8	-5,6	-5,6
Bens	18 875	17 809	84,9	83,0	84,1	84,0	-3,9	-3,2	-5,6	-4,7
Serviços	3 579	3 393	15,1	17,0	15,9	16,0	2,7	0,4	-5,2	-0,8
Transportes	1 060	1 042	4,7	5,0	4,7	4,9	1,5	0,1	-1,7	-0,1
Viagens e Turismo	966	949	4,2	4,4	4,3	4,5	-0,7	0,0	-1,7	-0,1
Comunicação	148	149	0,6	0,6	0,7	0,7	-3,5	0,0	0,7	0,0
Construção	37	34	0,2	0,2	0,2	0,2	15,5	0,0	-5,7	0,0
Seguros	77	78	0,3	0,3	0,3	0,4	-0,3	0,0	0,7	0,0
Financeiros	97	119	0,3	0,8	0,4	0,6	108,0	0,4	22,3	0,1
Informação e Informática	124	128	0,4	0,7	0,6	0,6	15,4	0,1	2,9	0,0
Direitos de Utilização	120	122	0,5	0,6	0,5	0,6	1,7	0,0	2,1	0,0
Outr. Fornec. por Empresas	767	580	3,0	3,6	3,4	2,7	-2,9	-0,1	-24,4	-0,8
Nat. Pessoal, Cult. e Recreat.	153	164	0,6	0,7	0,7	0,8	0,4	0,0	7,4	0,1
Operações Gov.	31	28	0,3	0,1	0,1	0,1	-19,5	0,0	-9,7	0,0

Fonte: GEE, com base nos dados das estatísticas da Balança de Pagamentos do Banco de Portugal.

Notas:

Valores Fob para a Importação de bens.

[1] 12 meses até abril de 2012

[2] $(\text{mai } 11\text{-abr } 12) / (\text{mai } 10\text{-abr } 11) \times 100 - 100$

[3] Contributos para a taxa de crescimento - Análise shift-share : $(\text{TVH}) \times (\text{peso no período homólogo anterior}) \div 100$. Medem a proporção de crescimento das importações atribuível a cada categoria especificada.