

Síntese Estatística de Comércio Internacional

Nº 10/2012

Inclui dados de base do INE para o comércio internacional de Portugal

■ agosto de 2012 – comércio Intra + Extra-UE

Índice de Quadros

Evolução global

1. Balança Comercial recente	Pág. 3
2. Balança Comercial com e sem produtos energéticos (2007-2012)	4
3. Balança Comercial – dados agregados (Intra+Extra)	4
4. Evolução mensal e trimestral	5

Exportações de mercadorias

5. Por Grupos de Produtos (Intra+Extra)	6
6. Por Grupos de Produtos (Extra)	7
7. Por Grupos de Produtos (2007-2012) – variação homóloga e contributos	8
8. Para uma selecção de mercados (Intra+Extra)	9
9. Para uma selecção de mercados (Extra)	10
10. Por mercados de destino (2007-2012) – estrutura (%)	10
11. Por mercados de destino (2008-2012) – variação homóloga e contributos	11

Importações de mercadorias

12. Por Grupos de Produtos (Intra+Extra)	12
13. Com origem numa selecção de mercados (Intra+Extra)	13
14. Por Grupos de Produtos (Extra)	14
15. Com origem numa selecção de mercados (Extra)	14

Evolução por zonas geográficas e económicas

16. Principais países (Intra e Extra)	15
17. Importações - contributos para a taxa de crescimento (Intra e Extra)	17
18. Exportações - contributos para a taxa de crescimento (Intra e Extra)	19

Bens e serviços

19. Comércio de Bens e Serviços em percentagem do PIB	21
20. Bens e Serviços (crédito) – componentes dos Serviços	22
21. Bens e Serviços (crédito) – variação homóloga (2004-2012)	23
22. Bens e Serviços (débito) – componentes dos Serviços	23

Índice de Gráficos

1. Taxa de cobertura das importações pelas exportações de mercadorias	2
2. Taxas de crescimento das exportações por Grupos de Produtos e contributos	7
3. Taxas de crescimento das exportações por mercados e contributos	9
4. Taxas de crescimento das importações por mercados e contributos	13
5. Peso dos Serviços no comércio de Bens e Serviços	21
6. Taxas de crescimento das “exportações” de Bens e Serviços e contributos	22

NOTA

Em **Junho de 2010**, o Instituto Nacional de Estatística divulgou uma nova série de dados do Comércio Internacional para o período 1993-2009. Esta nova série resultou de um processo de revisão da metodologia de cálculo, que reflectiu a necessidade de obtenção de resultados com maior robustez e precisão, e inclui, para além das diferentes alterações metodológicas, nova informação declarada pelas empresas.

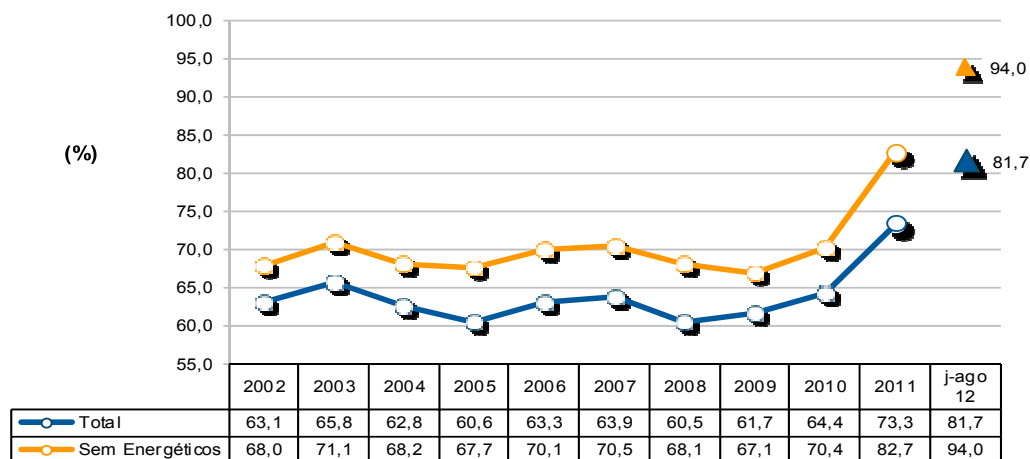
A partir de 1993, e na sequência da criação do Mercado Único, a recolha de informação relativa às trocas comerciais internacionais de bens passou a ser efectuada com base num novo sistema de recolha suportado por um inquérito de resposta obrigatória (declaração Intrastat) para todos os operadores cujas trocas de bens com os restantes Estados Membros ultrapassem determinados limiares mínimos (limiar de assimilação). Desde 2005, e na sequência da regulamentação comunitária relativa ao controlo de qualidade das estatísticas do Comércio Internacional, passou a ser feito o confronto regular entre a informação proveniente do sistema Intrastat e dados de natureza administrativa, nomeadamente os provenientes das declarações do Imposto sobre o Valor Acrescentado (IVA), bem como a análise das assimetrias com as estatísticas dos outros países membros. Passaram então a ser divulgadas estimativas para o total do Comércio Internacional, com base em estimativas para as empresas que estão abaixo do limiar de assimilação bem como nas não-respostas do Comércio Intracomunitário.

A entrada em vigor da Informação Empresarial Simplificada (IES), em 2007, veio enriquecer o estudo comparativo dos dados do Comércio Internacional com outras fontes desde 2006 (período de referência dos dados). A IES, juntamente com a informação do IVA, constitui uma importante fonte de informação de aferição da qualidade das estatísticas do Comércio Internacional.

Em Julho de 2012 a detecção de um erro nos dados declarados por uma importante empresa, originou, pela sua magnitude, uma revisão extraordinária dos dados de 2011 e Janeiro de 2012 (Comércio Intracomunitário), por parte do INE, que se encontra reflectida nesta publicação.

Evolução global¹

**Gráfico 1 – Evolução da taxa de cobertura (fob/cif)
das importações pelas exportações de mercadorias
Intra + Extra UE**



Fonte: GEE, com base nos dados das estatísticas do Comércio Internacional do INE (últimas versões disponíveis à data da publicação para o período considerado). Os dados do comércio intracomunitário incluem estimativas para as não respostas assim como para as empresas que se encontram abaixo dos limiares de assimilação.

¹ Os dados de base do comércio internacional (Intra e Extra UE) divulgados pelo Instituto Nacional de Estatística para o período de janeiro a agosto de 2012 correspondem a versões preliminares, quer para o comércio intracomunitário quer para o extra-comunitário. Os dados do comércio intracomunitário incluem estimativas para as não respostas (valor das transacções das empresas para as quais o INE não recebeu ainda informação) assim como para as empresas que se encontram abaixo dos limiares de assimilação (valor anual das operações intracomunitárias abaixo do qual os operadores são dispensados da declaração periódica estatística Intrastat, limitando-se à entrega da declaração periódica fiscal: no caso de Portugal, 200 mil euros para as importações da UE e 250 mil para as exportações para a UE, em 2011). Por outro lado, a actual metodologia considera, para além do confronto regular entre as declarações Intrastat e do Imposto sobre o Valor Acrescentado (IVA), a comparação com os dados com a Informação Empresarial Simplificada (IES).

Quadro 1 -Evolução recente da balança comercial de Portugal
Versão preliminar de janeiro a agosto de 2012

Intra + Extra-UE	janeiro a agosto			Últimos 3 meses			Últimos 12 meses		
	2011	2012	VH	jun 11-ago 11	jun 12-ago 12	VH	set 10-ago 11	set 11-ago 12	VH
milhões de Euros									
Exportações (fob)	27 645	30 299	9,6	10 290	11 359	10,4	40 685	44 980	10,6
Importações (cif)	38 760	37 081	-4,3	13 748	13 542	-1,5	59 011	56 051	-5,0
Importações (fob)	36 934	35 334	-4,3	13 100	12 904	-1,5	56 232	53 411	-5,0
Saldo (fob-cif)	-11 115	-6 782	-39,0	-3 458	-2 183	-36,9	-18 326	-11 071	-39,6
Saldo (fob-fob)	-9 290	-5 036	-45,8	-2 810	-1 545	-45,0	-15 546	-8 431	-45,8
Cobertura (fob/cif)	71,3	81,7	-	74,8	83,9	-	68,9	80,2	-
Cobertura (fob/fob)	74,8	85,7	-	78,5	88,0	-	72,4	84,2	-
Sem energéticos:									
Exportações (fob)	25 756	27 543	6,9	9 518	10 218	7,4	38 079	41 014	7,7
Importações (cif)	31 999	29 304	-8,4	11 362	10 894	-4,1	49 406	44 741	-9,4
Importações (fob)	30 492	27 924	-8,4	10 827	10 381	-4,1	47 079	42 634	-9,4
Saldo (fob-cif)	-6 243	-1 761	-71,8	-1 844	- 676	-63,3	-11 327	-3 727	-67,1
Saldo (fob-fob)	-4 736	- 381	-92,0	-1 309	- 163	-87,5	-9 000	-1 619	-82,0
Cobertura (fob/cif)	80,5	94,0	-	83,8	93,8	-	77,1	91,7	-
Cobertura (fob/fob)	84,5	98,6	-	87,9	98,4	-	80,9	96,2	-
milhões de US\$									
Exportações (fob)	39 007	38 817	-0,5						
Importações (cif)	54 681	47 524	-13,1						
Importações (fob)	52 105	45 285	-13,1						
Saldo (fob-cif)	-15 674	-8 707	-44,4						
Saldo (fob-fob)	-13 098	-6 469	-50,6						

Extra-UE	janeiro a agosto			Últimos 3 meses			Últimos 12 meses		
	2011	2012	VH	jun 11-ago 11	jun 12-ago 12	VH	set 10-ago 11	set 11-ago 12	VH
milhões de Euros									
Exportações (fob)	6 916	8 784	27,0	2 744	3 440	25,4	10 158	12 850	26,5
Importações (cif)	10 503	10 784	2,7	3 852	4 026	4,5	15 088	15 862	5,1
Importações (fob)	10 008	10 276	2,7	3 670	3 836	4,5	14 377	15 115	5,1
Saldo (fob-cif)	-3 587	-2 000	-44,2	-1 108	- 585	-47,1	-4 930	-3 012	-38,9
Saldo (fob-fob)	-3 092	-1 492	-51,8	- 926	- 396	-57,3	-4 219	-2 265	-46,3
Cobertura (fob/cif)	65,8	81,5	-	71,2	85,5	-	67,3	81,0	-
Cobertura (fob/fob)	69,1	85,5	-	74,8	89,7	-	70,7	85,0	-
Sem energéticos:									
Exportações (fob)	5 822	7 255	24,6	2 294	2 885	25,8	8 646	10 646	23,1
Importações (cif)	5 283	4 794	-9,3	1 929	1 916	-0,7	7 841	7 129	-9,1
Importações (fob)	5 034	4 568	-9,3	1 838	1 826	-0,7	7 472	6 793	-9,1
Saldo (fob-cif)	539	2 462	356,5	365	970	165,5	805	3 517	337,2
Saldo (fob-fob)	788	2 688	241,0	456	1 060	132,4	1 174	3 853	228,2
Cobertura (fob/cif)	110,2	151,4	-	118,9	150,6	-	110,3	149,3	-
Cobertura (fob/fob)	115,7	158,8	-	124,8	158,1	-	115,7	156,7	-

Fonte: GEE, com base nos dados das estatísticas do Comércio Internacional do INE (últimas versões disponíveis à data da publicação para o período considerado). Os dados do comércio intracomunitário incluem estimativas para as não respostas assim como para as empresas que se encontram abaixo dos limiares de assimilação.

Notas:

Importações – Somatório das Importações provenientes da UE com as Importações vindas dos P.Terceiros.

Exportações – Somatório das Exportações para a UE com as Exportações para os P.Terceiros.

Factor de conversão cif-fob utilizado para 2008, 2009, 2010, 2011 e 2012: 0.9529.

Quadro 2 -Balança comercial de Portugal com e sem produtos energéticos (2007-2012)

valores em milhões de Euros

Intra + Extra UE	2007	2008	2009	2010	2011	jan-ago	
						2011	2012
Com energéticos							
Exportações (fob)	38 294	38 847	31 697	36 762	42 326	27 645	30 299
<i>t.v.h.</i>	7,4	1,4	-18,4	16,0	15,1	-	9,6
Importações (cif)	59 927	64 194	51 379	57 053	57 730	38 760	37 081
<i>t.v.h.</i>	6,5	7,1	-20,0	11,0	1,2	-	-4,3
Cobertura (fob/cif)	63,9	60,5	61,7	64,4	73,3	71,3	81,7
Sem energéticos							
Exportações (fob)	36 568	36 688	30 151	34 297	39 227	25 756	27 543
<i>t.v.h.</i>	8,3	0,3	-17,8	13,7	14,4	-	6,9
Importações (cif)	51 870	53 884	44 912	48 726	47 436	31 999	29 304
<i>t.v.h.</i>	7,7	3,9	-16,7	8,5	-2,6	-	-8,4
Cobertura (fob/cif)	70,5	68,1	67,1	70,4	82,7	80,5	94,0

Por memória:

Energéticos (Capº 27 da NC):

Exportações (fob)	1 726	2 159	1 545	2 465	3 099	1 889	2 755
<i>t.v.h.</i>	-8,6	25,1	-28,4	59,5	25,7	-	45,9
Importações (cif)	8 056	10 310	6 467	8 327	10 294	6 761	7 777
<i>t.v.h.</i>	-0,8	28,0	-37,3	28,8	23,6	-	15,0

Fonte: GEE, com base nos dados das estatísticas do Comércio Internacional do INE (últimas versões disponíveis à data da publicação para o período considerado). Os dados do comércio intracomunitário incluem estimativas para as não respostas assim como para as empresas que se encontram abaixo dos limiares de assimilação.

Quadro 3 – Balança Comercial

Dados Agregados (Intra+Extra UE)

valores em milhões de Euros

janeiro a agosto	2011	2012	TVH
Intra + Extra UE			
Exportações (fob)	27 645	30 299	9,6
Importações (cif)	38 760	37 081	-4,3
Saldo (fob-cif)	-11 115	-6 782	-39,0
Cobertura (fob/cif)	71,3	81,7	-
Intra UE			
Exportações (fob)	20 729	21 514	3,8
Importações (cif)	28 257	26 297	-6,9
Saldo (fob-cif)	-7 528	-4 782	-36,5
Cobertura (fob/cif)	73,4	81,8	-
Extra UE			
Exportações (fob)	6 916	8 784	27,0
Importações (cif)	10 503	10 784	2,7
Saldo (fob-cif)	-3 587	-2 000	-44,2
Cobertura (fob/cif)	65,8	81,5	-

Fonte: GEE, com base nos dados das estatísticas do Comércio Internacional do INE (últimas versões disponíveis à data da publicação para o período considerado). Os dados do comércio intracomunitário incluem estimativas para as não respostas assim como para as empresas que se encontram abaixo dos limiares de assimilação.

Quadro 4 – Evolução mensal e trimestral do comércio internacional de Portugal

Versão preliminar de janeiro a agosto de 2012

valores em milhões de Euros

Intra+Extra UE-27	IMPORTAÇÃO (cif)			EXPORTAÇÃO (fob)		
	2011	2012	TVH	2011	2012	TVH
jan	4 453	4 600	3,3	3 121	3 520	12,8
fev	4 636	4 607	-0,6	3 314	3 771	13,8
mar	5 475	5 014	-8,4	3 779	4 095	8,4
abr	5 010	4 372	-12,7	3 441	3 542	2,9
mai	5 438	4 946	-9,0	3 701	4 012	8,4
jun	4 607	4 455	-3,3	3 588	3 958	10,3
jul	4 906	4 621	-5,8	3 777	4 077	7,9
ago	4 234	4 466	5,5	2 924	3 324	13,7
set	5 100			3 792		
out	4 720			3 779		
nov	4 744			3 857		
dez	4 406			3 253		
1º Trim	14 565	14 221	-2,4	10 213	11 386	11,5
2º Trim	15 055	13 774	-8,5	10 730	11 512	7,3
3º Trim	14 241			10 493		
4º Trim	13 869			10 889		

Intra UE-27	IMPORTAÇÃO (cif)			EXPORTAÇÃO (fob)		
	2011	2012	TVH	2011	2012	TVH
jan	3 361	3 180	-5,4	2 420	2 553	5,5
fev	3 538	3 369	-4,8	2 528	2 720	7,6
mar	4 128	3 628	-12,1	2 894	2 962	2,3
abr	3 556	3 162	-11,1	2 552	2 532	-0,8
mai	3 778	3 442	-8,9	2 790	2 829	1,4
jun	3 397	3 282	-3,4	2 673	2 904	8,7
jul	3 487	3 286	-5,8	2 817	2 883	2,3
ago	3 013	2 949	-2,1	2 055	2 131	3,7
set	3 568			2 792		
out	3 566			2 777		
nov	3 474			2 783		
dez	3 284			2 263		
1º Trim	11 027	10 177	-7,7	7 842	8 235	5,0
2º Trim	10 731	9 886	-7,9	8 014	8 265	3,1
3º Trim	10 067			7 665		
4º Trim	10 324			7 823		

Extra UE-27	IMPORTAÇÃO (cif)			EXPORTAÇÃO (fob)		
	2011	2012	TVH	2011	2012	TVH
jan	1 093	1 420	29,9	702	967	37,8
fev	1 098	1 238	12,7	786	1 051	33,8
mar	1 347	1 386	2,9	885	1 133	28,1
abr	1 454	1 210	-16,8	889	1 011	13,7
mai	1 660	1 504	-9,4	911	1 182	29,8
jun	1 211	1 173	-3,1	915	1 053	15,1
jul	1 419	1 335	-5,9	960	1 194	24,4
ago	1 222	1 517	24,2	869	1 193	37,3
set	1 532			1 000		
out	1 154			1 002		
nov	1 269			1 074		
dez	1 122			990		
1º Trim	3 538	4 044	14,3	2 372	3 151	32,9
2º Trim	4 324	3 888	-10,1	2 715	3 247	19,6
3º Trim	4 173			2 828		
4º Trim	3 545			3 066		

Fonte: GEE, com base nos dados das estatísticas do Comércio Internacional do INE (últimas versões disponíveis à data da publicação para o período considerado). Os dados do comércio intracomunitário incluem estimativas para as não respostas assim como para as empresas que se encontram abaixo dos limiares de assimilação.

Exportações* de mercadorias

Quadro 5 – Exportações de mercadorias portuguesas por Grupos de Produtos

Dos quais: produtos por Capítulo (NC-2) acima de 30 milhões de euros em 2012

Grp/ NC-2	Grupos de Produtos	Milhões de Euros		Estrutura (%)		Taxas de variação e contributos			
		jan-ago		jan-ago		últimos 12 meses ^[1]		jan-ago	
		2011	2012	2011	2012	TVH ^[2]	Contrib. p.p. ^[3]	TVH	Contrib. p.p. ^[3]
	TOTAL DAS EXPORTAÇÕES	27 645	30 299	100,0	100,0	10,6	10,6	9,6	9,6
000	Agro-alimentares	2 978	3 258	10,8	10,8	10,1	1,1	9,4	1,0
22	Bebidas, líquidos alcoólicos e vinagres	601	667	2,2	2,2	12,2	0,3	10,9	0,2
03	Peixe, crustáceos, moluscos e outros invertebrados aquáticos	360	358	1,3	1,2	3,5	0,0	-0,4	0,0
24	Tabaco e seus sucedâneos manufacturados	280	293	1,0	1,0	0,2	0,0	4,7	0,0
15	Gorduras, óleos e ceras de origem animal ou vegetal	232	282	0,8	0,9	26,6	0,2	21,4	0,2
20	Preparações de prod hortícolas, de frutas ou outras partes de plantas	204	229	0,7	0,8	14,2	0,1	12,3	0,1
04	Leite e lacticínios, ovos, mel, prod comestíveis origem animal n.e.	195	224	0,7	0,7	7,0	0,1	15,1	0,1
16	Preparações de carne/peixe/crustác/moluscos/our invert aquáticos	162	173	0,6	0,6	9,9	0,1	7,2	0,0
08	Frutas e cascas de cítrinos e melões	157	171	0,6	0,6	11,0	0,1	8,7	0,0
19	Prep base cereais/farinhas/amidos/féculas/leite; prod de pasteleria	142	157	0,5	0,5	11,9	0,1	10,6	0,1
07	Produtos hortícolas, plantas, raízes e tubérculos comestíveis	112	121	0,4	0,4	6,0	0,0	8,7	0,0
21	Preparações alimentícias diversas	77	97	0,3	0,3	21,4	0,1	26,5	0,1
02	Carnes e miudezas comestíveis	65	90	0,2	0,3	30,4	0,1	37,2	0,1
17	Açúcares e produtos de confeitaria	108	80	0,4	0,3	-4,5	0,0	-25,6	-0,1
01	Animais vivos	37	59	0,1	0,2	38,7	0,1	57,1	0,1
09	Café, chá, mate e especiarias	40	42	0,1	0,1	9,2	0,0	6,1	0,0
05	Produtos de origem animal n.e. nem incluídos noutros capítulos	36	41	0,1	0,1	16,5	0,0	14,6	0,0
23	Resíduos das indust alimentares; alimentos preparados para animais	33	40	0,1	0,1	9,7	0,0	22,0	0,0
06	Plantas vivas e produtos de floricultura	54	38	0,2	0,1	-32,6	-0,1	-29,7	-0,1
12	Sementes e frutos oleaginosos/outros; plantas medicinais; forragens	23	35	0,1	0,1	28,3	0,0	53,9	0,0
100	Energéticos	1 889	2 755	6,8	9,1	52,2	3,3	45,9	3,1
27	Combustíveis, óleos e ceras minerais; destilados; mat betuminosas	1 889	2 755	6,8	9,1	52,2	3,3	45,9	3,1
200	Químicos	3 573	3 815	12,9	12,6	8,5	1,1	6,8	0,9
39	Plástico e suas obras	1 346	1 390	4,9	4,6	3,7	0,2	3,3	0,2
40	Borracha e suas obras	590	699	2,1	2,3	19,3	0,4	18,4	0,4
29	Produtos químicos orgânicos	623	617	2,3	2,0	3,3	0,1	-1,0	0,0
30	Produtos farmacêuticos	359	435	1,3	1,4	21,6	0,3	21,1	0,3
38	Produtos diversos das indústrias químicas	187	176	0,7	0,6	1,0	0,0	-6,0	0,0
32	Extractos tanantes, taninos, pigmentos, corantes, tintas e vernizes	122	112	0,4	0,4	-8,6	0,0	-7,7	0,0
34	Sabões, prod limpeza, ceras artificiais, velas, pastas moldar, semelh	77	102	0,3	0,3	37,1	0,1	32,6	0,1
31	Adubos (fertilizantes)	80	86	0,3	0,3	9,4	0,0	7,9	0,0
33	Óleos essenciais e resinóides; prod perfumaria/toucador; cosméticos	83	82	0,3	0,3	-0,9	0,0	-1,3	0,0
35	Matérias aluminídicas/prod à base amidos/féculas; colas; enzimas	47	60	0,2	0,2	28,4	0,0	26,7	0,0
28	Químicos inorgânicos; compostos de met preciosos/isótopos/semelh	50	49	0,2	0,2	2,4	0,0	-2,1	0,0
300	Madeira, cortiça e papel	2 422	2 446	8,8	8,1	0,9	0,1	1,0	0,1
48	Papel, cartão, e suas obras; obras de pasta de celulose	1 067	1 071	3,9	3,5	0,4	0,0	0,4	0,0
45	Cortiça e suas obras	551	563	2,0	1,9	2,4	0,0	2,3	0,0
44	Madeira e suas obras; carvão vegetal	392	408	1,4	1,3	6,8	0,1	4,3	0,1
47	Pastas madeira/outr mat fibrosas celulósicas; papel/cartão p/reciclar	366	354	1,3	1,2	-6,0	-0,1	-3,4	0,0
49	Livros, jornais, outr prod das indústrias gráficas; textos, planos e plantas	45	48	0,2	0,2	3,2	0,0	6,6	0,0
400	Peles, couros e têxteis	1 234	1 218	4,5	4,0	-0,8	0,0	-1,3	-0,1
63	Outras confecções têxteis; calçado/chapéus/semelh, usados; trapos	342	320	1,2	1,1	-7,1	-0,1	-6,4	-0,1
56	Ouates, feltros e falsos tecidos; artigos de cordoaria	145	150	0,5	0,5	8,6	0,0	3,5	0,0
55	Fibras têxteis sintéticas ou artificiais, descontínuas	178	148	0,6	0,5	-14,4	-0,1	-16,8	-0,1
59	Tecidos impregnados/revestidos/recobertos; artigos p/ uso técnico	100	119	0,4	0,4	18,2	0,1	18,2	0,1
52	Algodão	112	92	0,4	0,3	-13,5	-0,1	-17,9	-0,1
60	Tecidos de malha	79	80	0,3	0,3	0,0	0,0	1,2	0,0
58	Tecid especiais/tufados/rendas/tapeçarias/passamanarias/bordados	49	51	0,2	0,2	10,8	0,0	5,7	0,0
42	Obras de couro; artigos correio/seleiro/viagem; bolsas; obras tripa	38	51	0,1	0,2	38,7	0,1	35,9	0,0
41	Peles (excepto c/pêlo) e couros	47	50	0,2	0,2	3,6	0,0	7,8	0,0
54	Filamentos têxteis, lâminas e semelhantes, sintéticos ou artificiais	45	48	0,2	0,2	8,5	0,0	7,0	0,0
57	Tapetes e outros revestimentos para pavimentos, de matérias têxteis	41	46	0,1	0,2	3,0	0,0	11,7	0,0
51	Lã, pelos finos ou grosseiros; fios e tecidos de crina	41	46	0,1	0,2	5,0	0,0	10,9	0,0
500	Vestuário e calçado	2 733	2 805	9,9	9,3	2,3	0,2	2,6	0,3
64	Calçado, polainas e semelhantes, e suas partes	1 093	1 119	4,0	3,7	2,7	0,1	2,4	0,1
61	Vestuário de malha e seus acessórios	1 088	1 072	3,9	3,5	-2,0	-0,1	-1,5	-0,1
62	Vestuário excepto malha e seus acessórios	526	583	1,9	1,9	9,7	0,2	11,0	0,2
600	Minérios e metais	3 044	3 549	11,0	11,7	18,0	2,0	16,6	1,8
73	Obras de ferro fundido, ferro ou aço	687	834	2,5	2,8	20,8	0,5	21,3	0,5
72	Ferro fundido, ferro e aço	796	822	2,9	2,7	6,2	0,2	3,3	0,1
71	Pérolas; pedras preciosas/metais prec e obras; bijuteria; moedas	325	544	1,2	1,8	82,0	0,9	67,3	0,8
76	Alumínio e suas obras	354	327	1,3	1,1	-6,6	-0,1	-7,5	-0,1
26	Minérios, escórias e cinzas	275	318	1,0	1,1	12,3	0,1	15,9	0,2
25	Sal, enxofre, terras e pedras, gesso, cal e cimento	170	214	0,6	0,7	18,9	0,1	25,8	0,2
83	Obras diversas de metais comuns	160	181	0,6	0,6	10,9	0,1	13,1	0,1
74	Cobre e suas obras	159	179	0,6	0,6	16,3	0,1	12,6	0,1
82	Ferramentas, artef cutelaria, talheres, suas partes, em metal comum	92	106	0,3	0,4	16,7	0,1	16,2	0,1
700	Máquinas	3 979	4 541	14,4	15,0	12,4	1,8	14,1	2,0
85	Máquinas e aparelh eléct; grav/reprod imagem e som; suas partes	2 368	2 629	8,6	8,7	11,1	1,0	11,0	0,9
84	Reactores, caldeiras, máquinas e aparelh mecânicos, e suas partes	1 611	1 912	5,8	6,3	14,4	0,9	18,7	1,1
800	Material de transporte	3 620	3 615	13,1	11,9	3,7	0,5	-0,1	0,0
87	Veic automóveis, tractores, ciclos, outr veic terrest; suas partes	3 518	3 468	12,7	11,4	2,1	0,3	-1,4	-0,2
88	Aeronaves, aparelhos espaciais e suas partes	74	98	0,3	0,3	48,6	0,2	33,4	0,1
89	Embarcações e estruturas flutuantes	23	39	0,1	0,1	72,9	0,1	70,7	0,1
900	Produtos acabados diversos	2 172	2 297	7,9	7,6	5,7	0,5	5,7	0,5
94	Mobiliário/colchões/semelh; aparelh iluminação; const pré-fabricadas	782	824	2,8	2,7	5,6	0,2	5,3	0,1
69	Produtos cerâmicos	374	388	1,4	1,3	3,0	0,0	4,0	0,1
70	Vidro e suas obras	331	335	1,2	1,1	2,3	0,0	1,1	0,0
90	Aparelh óptica/fotog/cinema/medida/precisão/médicos/outros; partes	246	293	0,9	1,0	14,4	0,1	19,2	0,2
68	Obras de pedra, gesso, cimento, amianto, mica ou matérias semelh	247	270	0,9	0,9	10,3	0,1	9,3	0,1
91	Artigos de relojoaria	42	50	0,2	0,2	31,0	0,0	18,8	0,0
96	Obras diversas	32	50	0,1	0,2	39,0	0,0	57,0	0,1
95	Brinquedos, jogos, artigos para divertimento/desporto; suas partes	26	31	0,1	0,1	19,7	0,0	17,7	0,0

Por memória:

Total sem energéticos	25 756	27 543	93,2	90,9	7,7	7,2	6,9	6,5
-----------------------	--------	--------	------	------	-----	-----	-----	-----

Fonte: GEE, com base nos dados das estatísticas do Comércio Internacional do INE (últimas versões disponíveis à data da publicação para o período considerado). Os dados do comércio intracomunitário incluem estimativas para as não respostas assim como para as empresas que se encontram abaixo dos limiares de assimilação.

Notas:

*Somatório das Exportações de mercadorias para a UE com as Exportações para Países Terceiros.

Composição dos Grupos de Produtos – 000 (Capº 01 a 24 da NC) – 100 (Capº 27) – 200 (Capº 28 a 40) – 300 (Capº 44 a 49) – 400 (Capº 41 a 43, 50 a 60 e 63) – 500 (Capº 61, 62, 64 a 67) – 600 (Capº 25, 26, 71 a 83) – 700 (Capº 84 e 85) – 800 (Capº 86 a 89) – 900 (Capº 68 a 70 e 90 a 99).

[1] Últimos 12 meses a terminar em agosto de 2012

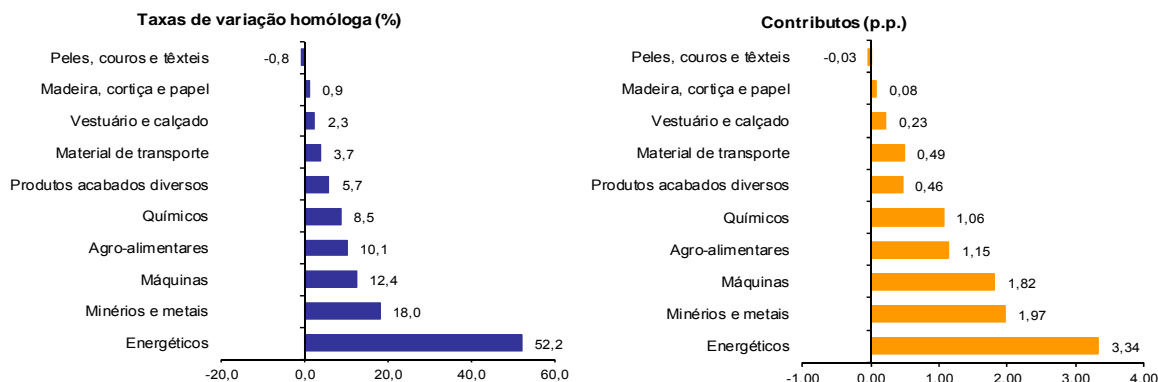
[2] (set 11-ago 12)/(set 10-ago 11) x 100 - 100

[3] Contributo para a taxa de crescimento das Exportações (%) - análise shift-share: (VH) x (peso no período homólogo anterior) ÷ 100.

Gráfico 2 – Taxas de crescimento das exportações de mercadorias portuguesas por grupos de produtos e correspondentes contributos

Últimos 12 meses a terminar em agosto de 2012

Intra+ Extra UE



Fonte: Quadro 5 – Exportações de mercadorias portuguesas por grupos de Produtos.

Quadro 6 – Exportações portuguesas por grupos de produtos (Extra-UE)

Versão preliminar de janeiro a agosto de 2012

Grupos de Produtos	janeiro a agosto		TVH (%)		Estrutura (%)		
	2011	2012	últimos 12 meses ^[1]	jan-ago 12/11	últimos 12 meses ^[1]	jan-ago	
						2011	2012
Total das Exportações	6 916	8 784	26,5	27,0	100,0	100,0	100,0
000 Agro-alimentares	873	981	15,6	12,4	12,4	12,6	11,2
100 Energéticos	1 094	1 529	45,7	39,7	17,2	15,8	17,4
200 Químicos	806	894	16,4	10,8	10,2	11,7	10,2
300 Madeira, cortiça e papel	687	726	8,3	5,6	8,5	9,9	8,3
400 Peles, couros e têxteis	342	353	3,2	3,2	4,0	4,9	4,0
500 Vestuário e calçado	223	266	18,5	19,3	2,9	3,2	3,0
600 Minérios e metais	777	1 134	46,8	46,0	12,4	11,2	12,9
700 Máquinas	1 235	1 599	23,0	29,5	17,7	17,9	18,2
800 Material de transporte	350	659	66,0	88,3	7,2	5,1	7,5
900 Produtos acabados diversos	529	645	17,2	21,9	7,4	7,6	7,3
Por memória:							
Total sem energéticos	5 822	7 255	23,1	24,6	82,8	84,2	82,6

Fonte: GEE, com base nos dados das estatísticas do Comércio Internacional do INE (últimas versões disponíveis à data da publicação para o período considerado).

Nota:

Composição dos Grupos de Produtos – 000 (Capº 01 a 24 da NC) - 100 (Capº 27) – 200 (Capº 28 a 40) – 300 (Capº 44 a 49) – 400 (Capº 41 a 43, 50 a 60 e 63) – 500 (Capº 61, 62, 64 a 67) – 600 (Capº 25, 26, 71 a 83) – 700 (Capº 84 e 85) – 800 (Capº 86 a 89) - 900 (Capº 68 a 70 e 90 a 99).

[1] Últimos 12 meses a terminar em agosto de 2012

Quadro 7 - Exportações de mercadorias portuguesas por Grupos de Produtos (2007-2012) ordenados por ordem decrescente do seu peso relativo em 2011

Variação homóloga e contributos

Intra + Extra UE

Grp. e NC-2	Descritivo	Peso 2011 (%)	TVH					Contrib. (p.p.) ^[1]		
			2007	2008	2009	2010	2011	jan-ago 2012	2011	jan-ago 2012
	TOTAL	100,0	7,4	1,4	-18,4	16,0	15,1	9,6	15,1	9,6
700	Máquinas	14,5	7,6	-0,8	-31,0	6,3	11,6	14,1	1,7	2,0
85	Máquinas e aparelh eléctric; grav/reprod imagem e som; suas partes	8,7	9,3	-1,4	-37,4	15,5	13,0	11,0	1,2	0,9
84	Reactores, caldeiras, máquinas e aparelh mecânicos, e suas partes	5,8	5,1	0,0	-21,4	-4,8	9,6	18,7	0,6	1,1
800	Material de transporte	13,1	2,8	-2,7	-21,4	22,2	22,2	-0,1	2,7	0,0
87	Veic automóveis, tractores, ciclos, outr veic terrest; suas partes	12,6	-0,7	-3,5	-19,5	23,2	22,7	-1,4	2,7	-0,2
200	Químicos	12,5	10,1	2,4	-14,6	23,0	20,8	6,8	2,5	0,9
39	Plástico e suas obras	4,7	12,9	0,8	-16,5	29,8	11,8	3,3	0,6	0,2
000	Agro-alimentares	11,3	17,1	15,0	-5,0	7,3	11,8	9,4	1,4	1,0
600	Minérios e metais	11,2	11,5	-1,5	-23,9	23,3	23,4	16,6	2,4	1,8
500	Vestuário e calçado	9,4	1,9	-2,8	-11,4	3,8	10,2	2,6	1,0	0,3
61	Vestuário de malha e seus acessórios	3,7	0,6	-5,5	-11,9	1,5	6,0	-1,5	0,2	-0,1
64	Calçado, polainas e semelhantes, e suas partes	3,7	2,7	2,6	-8,2	5,1	15,2	2,4	0,6	0,1
300	Madeira, cortiça e papel	8,5	-3,5	1,9	-12,1	26,0	7,1	1,0	0,6	0,1
48	Papel, cartão, e suas obras; obras de pasta de celulose	3,8	0,2	8,3	-4,5	41,0	3,7	0,4	0,2	0,0
900	Produtos acabados diversos	7,8	29,6	-3,2	-9,2	4,5	5,2	5,7	0,4	0,5
100	Energéticos	7,3	-8,6	25,1	-28,4	59,5	25,7	45,9	1,7	3,1
27	Combustíveis, óleos e ceras minerais; destilados; mat betuminosas	7,3	-8,6	25,1	-28,4	59,5	25,7	45,9	1,7	3,1
400	Peles, couros e têxteis	4,3	3,7	-5,6	-16,3	13,7	12,0	-1,3	0,5	-0,1

Fonte: GEE, com base nos dados das estatísticas do Comércio Internacional do INE (últimas versões disponíveis à data da publicação para o período considerado). Os dados do comércio intracomunitário incluem estimativas para as não respostas assim como para as empresas que se encontram abaixo dos limiares de assimilação.

Nota:

[1] Contributos para a taxa de crescimento - análise shift-share: (TVH) x (peso no período homólogo anterior) ÷ 100.

Quadro 8 – Evolução das exportações de mercadorias com destino a uma seleção de mercados

Versão preliminar de janeiro a agosto de 2012

valores em milhões de euros

Destino	jan-ago		Estrutura (%)		Taxas de variação e contributos			
	2011	2012	jan-ago		12 meses ^[1]		jan-ago	
			2011	2012	VH ^[2]	Contrib. p.p. ^[3]	VH	Contrib. p.p. ^[3]
TOTAL	27 645	30 299	100,0	100,0	10,6	10,6	9,6	9,6
INTRA UE(27)	20 729	21 514	75,0	71,0	5,2	3,9	3,8	2,8
dos quais:								
UE-15	19 900	20 548	72,0	67,8	4,8	3,4	3,3	2,3
Espanha	7 027	6 736	25,4	22,2	-2,2	-0,6	-4,1	-1,1
Alemanha	3 781	3 781	13,7	12,5	3,1	0,4	0,0	0,0
França	3 396	3 595	12,3	11,9	8,0	1,0	5,9	0,7
Reino Unido	1 389	1 533	5,0	5,1	10,0	0,5	10,4	0,5
Países Baixos	1 166	1 287	4,2	4,2	10,3	0,4	10,4	0,4
Itália	1 059	1 086	3,8	3,6	-0,3	0,0	2,6	0,1
Bélgica	814	951	2,9	3,1	24,4	0,7	16,8	0,5
Suécia	294	297	1,1	1,0	-0,6	0,0	0,9	0,0
Dinamarca	176	197	0,6	0,6	9,4	0,1	11,6	0,1
Alargamento	829	967	3,0	3,2	17,0	0,5	16,6	0,5
Polónia	258	269	0,9	0,9	12,9	0,1	4,4	0,0
EXTRA UE(27)	6 916	8 784	25,0	29,0	26,5	6,6	27,0	6,8
dos quais:								
Angola	1 351	1 887	4,9	6,2	36,5	1,9	39,7	1,9
EUA	937	1 281	3,4	4,2	33,4	1,1	36,8	1,2
Brasil	361	435	1,3	1,4	23,2	0,3	20,3	0,3
México	289	142	1,0	0,5	-26,8	-0,3	-50,9	-0,5
China	217	574	0,8	1,9	149,3	1,1	164,4	1,3
Marrocos	257	331	0,9	1,1	29,1	0,3	28,6	0,3
Suíça	247	274	0,9	0,9	10,7	0,1	10,6	0,1
Argélia	259	255	0,9	0,8	3,4	0,0	-1,4	0,0
Turquia	203	247	0,7	0,8	21,8	0,2	22,0	0,2
Cabo Verde	171	148	0,6	0,5	-9,3	-0,1	-13,2	-0,1
Por memória:								
Gibraltar	156	184	0,6	0,6	44,4	0,2	18,1	0,1
PALOP	1 727	2 306	6,2	7,6	31,6	2,1	33,5	2,1
EFTA	313	352	1,1	1,2	12,4	0,1	12,6	0,1

Fonte: GEE, com base nos dados das estatísticas do Comércio Internacional do INE (últimas versões disponíveis à data da publicação para o período considerado). Os dados do comércio intracomunitário incluem estimativas para as não respostas assim como para as empresas que se encontram abaixo dos limiares de assimilação.

Notas:

Países ordenados por ordem decrescente de valor no ano de 2011.

[1] Últimos 12 meses a terminar em agosto de 2012

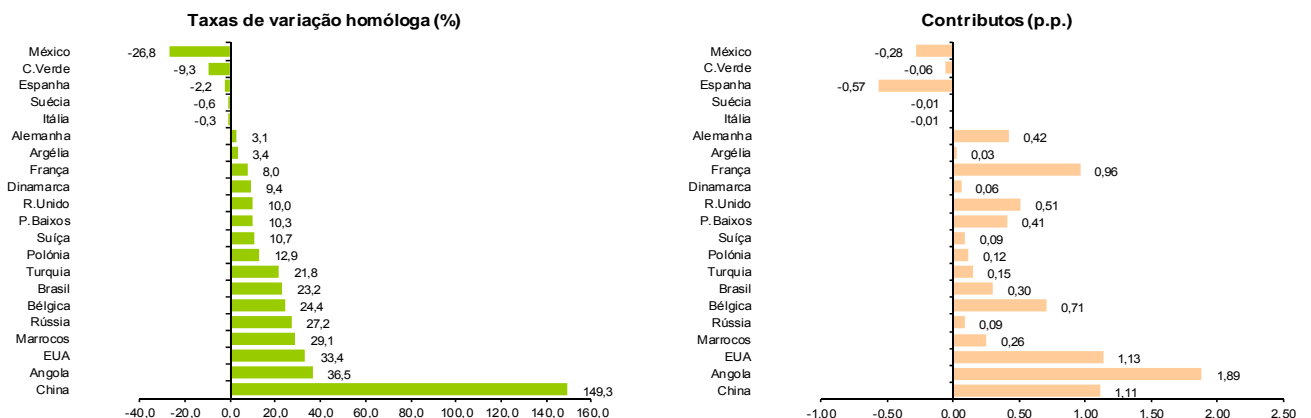
[2] $(\text{set } 11\text{-ago } 12) / (\text{set } 10\text{-ago } 11) \times 100 - 100$

[3] Contributos para a taxa de crescimento das exportações - análise shift-share: $(\text{TVH}) \times (\text{peso no período homólogo anterior}) \div 100$.

Gráfico 3 – Taxas de crescimento das exportações de mercadorias portuguesas com destino a uma selecção de mercados e correspondentes contributos

Últimos 12 meses a terminar em agosto de 2012

Intra + Extra UE



Fonte: Quadro 8 – Evolução das exportações de mercadorias com destino a uma selecção de mercados.

**Quadro 9 – Evolução das exportações de mercadorias portuguesas
com destino a uma seleção de mercados**

Versão preliminar de janeiro a agosto de 2012

Destino	jan-ago		Estrutura (%)				Taxas de variação	
	2011	2012	Anual		jan-ago		últimos 12 meses [1]	jan-ago 12/11
			2006	2011	2011	2012		
EXTRA UE(27)	6 916	8 784	100,0	100,0	100,0	100,0	26,5	27,0
dos quais:								
Angola	1 351	1 887	15,5	21,3	19,5	21,5	36,5	39,7
EUA	937	1 281	27,0	13,6	13,5	14,6	33,4	36,8
Brasil	361	435	3,3	5,3	5,2	5,0	23,2	20,3
México	289	142	1,8	4,2	4,2	1,6	-26,8	-50,9
China	217	574	2,7	3,6	3,1	6,5	149,3	164,4
Marrocos	257	331	2,1	3,5	3,7	3,8	29,1	28,6
Suíça	247	274	3,5	3,4	3,6	3,1	10,7	10,6
Argélia	259	255	0,9	3,3	3,7	2,9	3,4	-1,4
Turquia	203	247	3,0	2,7	2,9	2,8	21,8	22,0
Cabo Verde	171	148	2,4	2,3	2,5	1,7	-9,3	-13,2
Por memória:								
Gibraltar	156	184	0,4	2,3	2,2	2,1	44,4	18,1
PALOP	1 727	2 306	19,6	26,6	25,0	26,3	31,6	33,5
EFTA	313	352	5,0	4,3	4,5	4,0	12,4	12,6

Fonte: GEE, com base nos dados das estatísticas do Comércio Internacional do INE (últimas versões disponíveis à data da publicação para o período considerado).

Notas:

Países ordenados por ordem decrescente de valor no ano de 2011.

[1] (set 11-ago 12)/(set 10-ago 11) x 100 - 100

**Quadro 10 - Exportações de mercadorias portuguesas por mercados de destino
(2007-2012) – estrutura (%)**

Principais mercados em 2011

Destino	2007	2008	2009	2010	2011	jan-ago	
						2011	2012
Total	100,0	100,0	100,0	100,0	100,0	100,0	100,0
INTRA UE(27)	77,1	74,4	75,4	75,0	74,1	75,0	71,0
UE-15	74,7	71,6	72,5	71,9	71,0	72,0	67,8
Espanha	28,7	27,9	27,2	26,6	24,9	25,4	22,2
Alemanha	12,9	12,8	13,0	13,0	13,5	13,7	12,5
França	12,6	11,8	12,4	11,8	12,1	12,3	11,9
Reino Unido	6,0	5,5	5,6	5,5	5,1	5,0	5,1
Países Baixos	3,5	3,3	3,6	3,8	3,9	4,2	4,2
Itália	4,1	3,7	3,7	3,8	3,7	3,8	3,6
Bélgica	2,6	2,5	2,5	2,9	3,2	2,9	3,1
P. alargamento	2,4	2,8	2,8	3,1	3,1	3,0	3,2
EXTRA UE(27)	22,9	25,6	24,6	25,0	25,9	25,0	29,0
Angola	4,4	5,8	7,1	5,2	5,5	4,9	6,2
EUA	4,7	3,4	3,2	3,6	3,5	3,4	4,2
Brasil	0,7	0,8	0,9	1,2	1,4	1,3	1,4
México	0,3	0,6	0,6	1,1	1,1	1,0	0,5
China	0,5	0,5	0,7	0,6	0,9	0,8	1,9
Marrocos	0,5	0,7	0,7	0,8	0,9	0,9	1,1
Suíça	0,7	0,8	0,9	0,9	0,9	0,9	0,9
Argélia	0,2	0,5	0,6	0,6	0,8	0,9	0,8
Turquia	0,6	0,6	0,6	0,7	0,7	0,7	0,8
Cabo Verde	0,6	0,7	0,7	0,7	0,6	0,6	0,5

Fonte: GEE, com base nos dados das estatísticas do Comércio Internacional do INE (últimas versões disponíveis à data da publicação para o período considerado). Os dados do comércio intracomunitário incluem estimativas para as não respostas assim como para as empresas que se encontram abaixo dos limiares de assimilação.

Quadro 11 - Exportações de mercadorias portuguesas por mercados de destino (2008-2012)
Variação homóloga e contributos

Principais mercados em 2011

Destino	peso 2011 (%)	TVH					Contrib. (p.p.) ^[1]	
		2008	2009	2010	2011	2012	2011	jan-ago 2012
						jan-ago		
Total	100,0	1,4	-18,4	16,0	15,1	9,6	15,1	9,6
INTRA UE(27)	74,1	-2,1	-17,3	15,4	13,7	3,8	10,3	2,8
UE-15	71,0	-2,8	-17,4	15,0	13,6	3,3	9,8	2,3
Espanha	24,9	-1,4	-20,3	13,2	7,9	-4,1	2,1	-1,1
Alemanha	13,5	-0,1	-17,1	16,5	19,2	0,0	2,5	0,0
França	12,1	-5,0	-14,2	10,3	17,6	5,9	2,1	0,7
Reino Unido	5,1	-8,1	-15,8	12,6	7,0	10,4	0,4	0,5
Países Baixos	3,9	-3,6	-10,2	22,4	18,6	10,4	0,7	0,4
Itália	3,7	-9,4	-17,1	17,4	11,2	2,6	0,4	0,1
Bélgica	3,2	-1,6	-18,9	34,7	26,4	16,8	0,8	0,5
P. alargamento	3,1	19,2	-16,1	25,5	15,1	16,6	0,5	0,5
EXTRA UE(27)	25,9	13,4	-21,5	17,7	19,5	27,0	4,9	6,8
Angola	5,5	34,3	-0,8	-14,6	22,0	39,7	1,1	1,9
EUA	3,5	-25,0	-24,5	31,1	12,9	36,8	0,5	1,2
Brasil	1,4	23,9	-7,9	49,5	33,0	20,3	0,4	0,3
México	1,1	85,3	-8,5	98,8	14,2	-50,9	0,2	-0,5
China	0,9	1,6	20,5	6,0	69,7	164,4	0,4	1,3
Marrocos	0,9	37,1	-21,2	40,4	28,1	28,6	0,2	0,3
Suíça	0,9	12,6	-3,5	15,4	11,6	10,6	0,1	0,1
Argélia	0,8	126,9	9,0	8,9	66,8	-1,4	0,4	0,0
Turquia	0,7	-2,1	-8,0	32,0	12,7	22,0	0,1	0,2
Cabo Verde	0,6	13,0	-13,5	18,3	-3,1	-13,2	0,0	-0,1

Fonte: GEE, com base nos dados das estatísticas do Comércio Internacional do INE (últimas versões disponíveis à data da publicação para o período considerado). Os dados do comércio intracomunitário incluem estimativas para as não respostas assim como para as empresas que se encontram abaixo dos limiares de assimilação.

Nota:

[1] Contributos para a taxa de crescimento - análise shift-share: (TVH) x (peso no período homólogo anterior) ÷ 100.

Importações* de mercadorias

Quadro 12 – Importações de mercadorias em Portugal por Grupos de Produtos

Dos quais: produtos por Capítulo (NC-2) acima de 55 milhões de euros em 2012

Intra + Extra UE (Cif)

Grp/ NC-2	Grupos de Produtos	Milhões de Euros		Estrutura (%)		Taxas de variação e contributos			
		jan-ago		jan-ago		últimos 12 meses ^[1]		jan-ago	
		2011	2012	2011	2012	TVH ^[2]	Contrib. p.p. ^[3]	TVH	Contrib. p.p. ^[3]
	TOTAL DAS IMPORTAÇÕES	38 760	37 081	100,0	100,0	-5,0	-5,0	-4,3	-4,3
000	Agro-alimentares	5 815	5 680	15,0	15,3	0,0	0,0	-2,3	-0,3
03	Peixe, crustáceos, moluscos e outros invertebrados aquáticos	890	896	2,3	2,4	1,5	0,0	0,7	0,0
10	Cereais	577	573	1,5	1,5	-0,1	0,0	-0,7	0,0
02	Carnes e miudezas comestíveis	543	507	1,4	1,4	-6,6	-0,1	-6,6	-0,1
12	Sementes e frutos oleaginosos/outros; plantas medicinais; forragens	364	369	0,9	1,0	3,4	0,0	1,2	0,0
15	Gorduras, óleos e ceras de origem animal ou vegetal	402	356	1,0	1,0	2,2	0,0	-11,5	-0,1
04	Leite e lactínios, ovos, mel, prod comestíveis origem animal n.e.	331	323	0,9	0,9	-2,1	0,0	-2,6	0,0
08	Frutas e cascas de citrinos e melões	315	297	0,8	0,8	-5,4	0,0	-5,7	0,0
19	Prep base cereais/farinhas/amidos/féculas/leite; prod de pasteleria	283	280	0,7	0,8	0,1	0,0	-1,1	0,0
23	Resíduos das indust alimentares; alimentos preparados para animais	229	246	0,6	0,7	3,4	0,0	7,3	0,0
22	Bebidas, líquidos alcoólicos e vinagres	251	238	0,6	0,6	-2,6	0,0	-5,3	0,0
21	Preparações alimentícias diversas	245	229	0,6	0,6	-4,0	0,0	-6,6	0,0
17	Açúcares e produtos de confeitaria	206	201	0,5	0,5	4,9	0,0	-2,7	0,0
20	Preparações de prod hortícolas, de frutas ou outras partes de plantas	182	175	0,5	0,5	-0,4	0,0	-3,9	0,0
07	Produtos hortícolas, plantas, raízes e tubérculos comestíveis	207	173	0,5	0,5	-16,9	-0,1	-16,0	-0,1
09	Café, chá, mate e especiarias	146	159	0,4	0,4	15,9	0,1	9,4	0,0
24	Tabaco e seus sucedâneos manufacturados	139	149	0,4	0,4	22,9	0,1	7,5	0,0
16	Preparações de carne/peixe/crustá/c/moluscos/our invert aquáticos	145	145	0,4	0,4	0,7	0,0	-0,1	0,0
01	Animais vivos	133	126	0,3	0,3	-2,6	0,0	-5,4	0,0
18	Caca u e suas preparações	80	85	0,2	0,2	6,1	0,0	6,2	0,0
100	Energéticos	6 761	7 777	17,4	21,0	17,7	2,9	15,0	2,6
27	Combustíveis, óleos e ceras minerais; destilados; mat betuminosas	6 761	7 777	17,4	21,0	17,7	2,9	15,0	2,6
200	Químicos	6 223	6 194	16,1	16,7	-0,8	-0,1	-0,5	-0,1
39	Plástico e suas obras	1 652	1 562	4,3	4,2	-5,5	-0,2	-5,5	-0,2
30	Produtos farmacêuticos	1 397	1 401	3,6	3,8	-1,6	-0,1	0,3	0,0
29	Produtos químicos orgânicos	753	932	1,9	2,5	19,6	0,4	23,8	0,5
40	Borracha e suas obras	553	528	1,4	1,4	-0,9	0,0	-4,4	-0,1
38	Produtos diversos das indústrias químicas	538	484	1,4	1,3	-4,2	-0,1	-10,1	-0,1
33	Óleos essenciais e resinóides; prod perfumaria/toucaador; cosméticos	330	327	0,9	0,9	-1,9	0,0	-1,0	0,0
32	Extractos tanantes, taninos, pigmentos, corantes, tintas e vernizes	340	317	0,9	0,9	-6,2	-0,1	-6,9	-0,1
34	Sabões, prod limpeza, ceras artificiais, velas, pastas moldar, semel	231	226	0,6	0,6	-2,5	0,0	-2,0	0,0
28	Químicos inorgânicos; compostos de met preciosos/isótopos/semelh	219	217	0,6	0,6	1,2	0,0	-1,1	0,0
31	Adubos (fertilizantes)	111	115	0,3	0,3	-6,2	0,0	3,5	0,0
300	Peles, madeira, cortiça e papel	1 807	1 558	4,7	4,2	-11,3	-0,5	-13,8	-0,6
48	Papel, cartão, e suas obras; obras de pasta de celulose	742	604	1,9	1,6	-13,7	-0,3	-18,6	-0,4
44	Madeira e suas obras; carvão vegetal	393	320	1,0	0,9	-15,1	-0,2	-18,6	-0,2
41	Peles (excepto c/pélo) e couros	271	241	0,7	0,6	-9,0	-0,2	-11,0	-0,1
42	Obras de couro; artigos correiro/seleiro/viagem; bolsas; obras tripa	142	159	0,4	0,4	4,5	0,0	12,2	0,0
49	Livros, jornais, outr prod das indúst gráficas; textos, planos e plantas	120	102	0,3	0,3	-18,8	-0,1	-14,9	0,0
45	Cortiça e suas obras	94	91	0,2	0,2	2,3	0,0	-3,5	0,0
400	Têxteis, vestuário e calçado	2 601	2 403	6,7	6,5	-8,1	-0,6	-7,6	-0,5
62	Vestuário excepto malha e seus acessórios	561	536	1,4	1,4	-5,3	-0,1	-4,4	-0,1
61	Vestuário de malha e seus acessórios	555	512	1,4	1,4	-7,1	-0,1	-7,8	-0,1
64	Calçado, polainas e semelhantes, e suas partes	372	373	1,0	1,0	-1,4	0,0	0,4	0,0
52	Algodão	299	215	0,8	0,6	-27,5	-0,2	-28,0	-0,2
54	Filamentos têxteis, lâminas e semelhantes, sintéticos ou artificiais	181	189	0,5	0,5	4,0	0,0	4,8	0,0
55	Fibras têxteis sintéticas ou artificiais, descontínuas	173	137	0,4	0,4	-18,4	-0,1	-21,0	-0,1
63	Outras confecções têxteis; calçado/chapéus/semelh, usados; trapos	95	82	0,2	0,2	-12,1	0,0	-13,8	0,0
51	Lã, pelos finos ou grosseiros; fios e tecidos de crina	76	71	0,2	0,2	-5,2	0,0	-6,9	0,0
59	Tecidos impregnados/revestidos/recobertos; artigos p/ uso técnico	67	61	0,2	0,2	-12,7	0,0	-9,5	0,0
500	Minérios e metais	3 473	3 103	9,0	8,4	-10,5	-0,9	-10,7	-1,0
72	Ferro fundido, ferro e aço	1 396	1 290	3,6	3,5	-7,1	-0,2	-7,6	-0,3
73	Obras de ferro fundido, ferro ou aço	607	519	1,6	1,4	-14,0	-0,2	-14,5	-0,2
74	Cobre e suas obras	444	371	1,1	1,0	-15,5	-0,2	-16,4	-0,2
76	Alumínio e suas obras	443	365	1,1	1,0	-19,5	-0,2	-17,7	-0,2
83	Obras diversas de metais comuns	158	157	0,4	0,4	-2,8	0,0	-0,9	0,0
71	Pérolas; pedras preciosas/metais prec e obras; bijutaria; moedas	130	117	0,3	0,3	-7,1	0,0	-10,2	0,0
82	Ferramentas, artefactaria, talheres, suas partes, em metal comum	109	109	0,3	0,3	-1,5	0,0	-0,3	0,0
25	Sal, enxofre, terras e pedras, gesso, cal e cimento	92	86	0,2	0,2	-9,0	0,0	-6,7	0,0
600	Máquinas [4]	5 761	5 342	14,9	14,4	-9,7	-1,5	-7,3	-1,1
84	Reactores, caldeiras, máquinas e aparelh mecânicos, e suas partes	2 917	2 715	7,5	7,3	-10,7	-0,8	-6,9	-0,5
85	Máquinas e aparelh eléctric; grav/reprod imagem e som; suas partes	2 843	2 627	7,3	7,1	-8,6	-0,7	-7,6	-0,6
700	Material de transporte [5]	4 307	3 189	11,1	8,6	-30,4	-3,7	-26,0	-2,9
87	Veic automóveis, tractores, ciclos, outr veic terrestre; suas partes	4 153	2 913	10,7	7,9	-28,7	-3,2	-29,9	-3,2
88	Aeronaves, aparelhos espaciais e suas partes	103	250	0,3	0,7	94,8	0,3	142,6	0,4
800	Produtos acabados diversos	2 013	1 836	5,2	5,0	-10,3	-0,6	-8,8	-0,5
90	Aparelh óptica/fotog/cinema/medida/precisão/médicos/outros; partes	677	635	1,7	1,7	-8,0	-0,1	-6,2	-0,1
94	Mobiliário/colchões/semelh; aparelh iluminação; const pré-fabricadas	509	457	1,3	1,2	-8,8	-0,1	-10,1	-0,1
70	Vidro e suas obras	227	187	0,6	0,5	-14,9	-0,1	-17,5	-0,1
96	Obras diversas	61	145	0,2	0,4	86,8	0,1	136,9	0,2
95	Brinquedos, jogos, artigos para divertimento/desporto; suas partes	178	143	0,5	0,4	-17,1	-0,1	-19,8	-0,1
68	Obras de pedra, gesso, cimento, amianto, mica ou matérias semelh	99	97	0,3	0,3	-8,3	0,0	-2,6	0,0
91	Artigos de relojoaria	81	78	0,2	0,2	-4,4	0,0	-3,9	0,0
69	Produtos cerâmicos	78	61	0,2	0,2	-23,4	-0,1	-21,9	0,0

Por memória:

Total sem energéticos | 31 999 | 29 304 | 82,6 | 79,0 | -9,4 | -7,9 | -8,4 | -7,0

Fonte: GEE, com base nos dados das estatísticas do Comércio Internacional do INE (últimas versões disponíveis à data da publicação para o período considerado). Os dados do comércio intracomunitário incluem estimativas para as não respostas assim como para as empresas que se encontram abaixo dos limiares de assimilação.

Notas:

* Somatório das Importações de mercadorias provenientes da UE com as Importações de Países Terceiros.

Composição dos Grupos de Produtos – 000 (Capº 01 a 24 da NC) - 100 (Capº 27) – 200 (Capº 28 a 40) – 300 (Capº 41 a 49) 400 - (Capº 50 a 67) – 500 (Capº 25, 26, 71 a 83) – 600 (Capº 84 e 85) – 700 (Capº 86 a 89) – 800 (Capº 68 a 70 e 90 a 99).

[1] Últimos 12 meses a terminar em agosto de 2012

[2] (set 11-ago 12)/(set 10-ago 11) x 100 - 100

[3] Contributo para a taxa de crescimento das Exportações (%) - análise shift-share: (VH) x (peso no período homólogo anterior) ÷ 100.

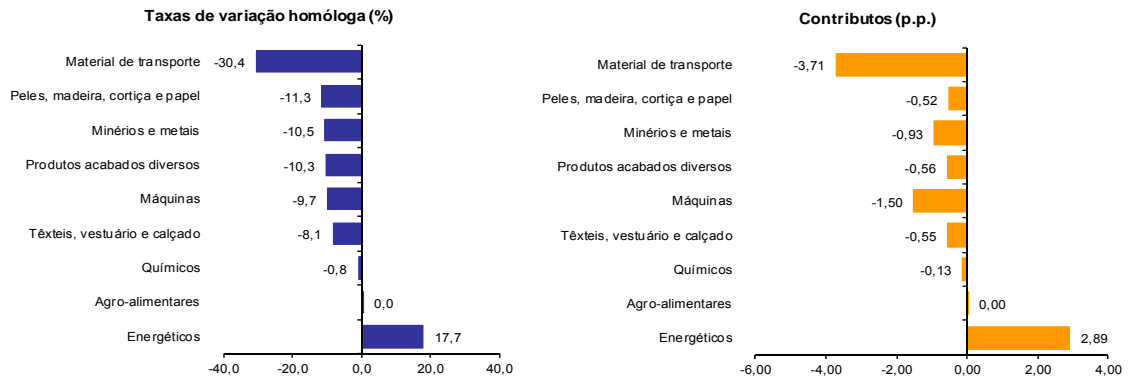
[4] Não inclui tractores.

[5] Inclui tractores.

Gráfico 4 – Taxas de crescimento das importações de mercadorias em Portugal por grupos de produtos e respectivos contributos

Últimos 12 meses a terminar em agosto de 2012

Intra + Extra UE



Fonte: Quadro12 – Importações de mercadorias em Portugal por grupos de produtos.

Quadro 13 – Evolução das importações de mercadorias em Portugal com origem numa seleção de mercados

Versão preliminar de janeiro a agosto de 2012

valores em milhões de euros

Origem	jan-ago		Estrutura (%)		Taxas de variação e contributos			
	2011	2012	jan-ago		12 meses ^[1]		jan-ago	
			2011	2012	VH ^[2]	Contrib. p.p. ^[3]	VH	Contrib. p.p. ^[3]
TOTAL	38 760	37 081	100,0	100,0	-5,0	-5,0	-4,3	-4,3
INTRA UE(27)	28 257	26 297	72,9	70,9	-8,5	-6,3	-6,9	-5,1
dos quais:								
UE-15	27 318	25 354	70,5	68,4	-8,8	-6,3	-7,2	-5,1
Espanha	12 095	11 630	31,2	31,4	-4,8	-1,5	-3,8	-1,2
Alemanha	4 853	4 229	12,5	11,4	-17,2	-2,3	-12,9	-1,6
França	2 676	2 417	6,9	6,5	-8,9	-0,6	-9,7	-0,7
Itália	2 067	1 912	5,3	5,2	-8,1	-0,4	-7,5	-0,4
Países Baixos	1 853	1 797	4,8	4,8	-5,9	-0,3	-3,0	-0,1
Reino Unido	1 303	1 132	3,4	3,1	-15,1	-0,5	-13,2	-0,4
Bélgica	1 044	923	2,7	2,5	-14,8	-0,4	-11,6	-0,3
Suécia	417	383	1,1	1,0	-6,8	-0,1	-7,9	-0,1
Irlanda	388	359	1,0	1,0	-3,3	0,0	-7,4	-0,1
Alargamento	939	942	2,4	2,5	0,1	0,0	0,4	0,0
EXTRA UE(27)	10 503	10 784	27,1	29,1	5,1	1,3	2,7	0,7
dos quais:								
Nigéria	1 110	539	2,9	1,5	-40,5	-1,1	-51,4	-1,5
China	1 005	939	2,6	2,5	-7,8	-0,2	-6,6	-0,2
Brasil	1 101	1 031	2,8	2,8	-6,7	-0,2	-6,3	-0,2
Angola	573	1 179	1,5	3,2	159,3	1,9	105,8	1,6
EUA	749	643	1,9	1,7	-5,9	-0,1	-14,3	-0,3
Arábia Saudita	584	643	1,5	1,7	32,7	0,4	10,2	0,2
Cazaquistão	510	551	1,3	1,5	24,0	0,3	8,1	0,1
Argélia	628	453	1,6	1,2	-19,2	-0,2	-28,0	-0,5
Rússia	418	387	1,1	1,0	0,3	0,0	-7,4	-0,1
Índia	355	221	0,9	0,6	-31,3	-0,3	-37,7	-0,3
Noruega	315	110	0,8	0,3	-51,5	-0,4	-65,0	-0,5
Suíça	242	220	0,6	0,6	-7,0	0,0	-8,9	-0,1
Japão	226	220	0,6	0,6	-3,0	0,0	-2,8	0,0
Por memória:								
OPEP ^[4]	3 068	3 242	7,9	8,7	12,8	0,9	5,7	0,5
EFTA	571	345	1,5	0,9	-30,1	-0,4	-39,5	-0,6
PALOP	599	1 195	1,5	3,2	149,8	1,9	99,6	1,5

Fonte: GEE, com base nos dados das estatísticas do Comércio Internacional do INE (últimas versões disponíveis à data da publicação para o período considerado). Os dados do comércio intracomunitário incluem estimativas para as não respostas assim como para as empresas que se encontram abaixo dos limiares de assimilação.

Notas:

Países ordenados por ordem decrescente de valor no ano de 2011.

[1] Últimos 12 meses a terminar em agosto de 2012

[2] (set 11-ago 12)/(set 10-ago 11) x 100 - 100

[3] Contributos para a taxa de crescimento das importações - análise shift-share: (TVH) x (peso no período homólogo anterior) ÷ 100.

[4] Inclui Angola.

Quadro 14 – Importações portuguesas por grupos de produtos (Extra-UE)

Versão preliminar de janeiro a agosto de 2012

Extra-UE (Fob) valores em milhões de Euros

Grupos de Produtos	janeiro a agosto		TVH (%)		Estrutura (%)		
	2011	2012	últimos 12	jan-ago	últimos 12	jan-ago	
			meses [1]	12/11		meses [1]	2011
Total das Importações	10 503	10 784	5,1	2,7	100,0	100,0	100,0
000 Agro-alimentares	1 506	1 361	-5,4	-9,6	12,6	14,3	12,6
100 Energéticos	5 220	5 991	20,5	14,8	55,1	49,7	55,5
200 Químicos	892	878	-3,3	-1,6	7,9	8,5	8,1
300 Peles, madeira, cortiça e papel	287	216	-22,7	-24,8	2,1	2,7	2,0
400 Têxteis, vestuário e calçado	569	445	-22,0	-21,8	4,3	5,4	4,1
500 Minérios e metais	590	409	-29,7	-30,6	3,9	5,6	3,8
600 Máquinas (2)	877	846	-5,1	-3,6	8,1	8,4	7,8
700 Material de transporte (3)	279	416	34,9	49,3	3,7	2,7	3,9
800 Produtos acabados diversos	283	224	-19,1	-21,1	2,3	2,7	2,1
Por memória:							
Total sem energéticos	5 283	4 794	-9,1	-9,3	44,9	50,3	44,5

Fonte: GEE, com base nos dados das estatísticas do Comércio Internacional do INE (últimas versões disponíveis à data da publicação para o período considerado).

Notas:

Composição dos Grupos de Produtos – 000 (Capº 01 a 24 da NC) – 100 (Capº 27) – 200 (Capº 28 a 40) – 300 (Capº 41 a 49) – 400 (Capº 50 a 67) – 500 (Capº 25, 26, 71 a 83) – 600 (Capº 84 e 85) – 700 (Capº 86 a 89) – 800 (Capº 68 a 70 e 90-99).

[1] Últimos 12 meses a terminar em agosto de 2012

[2] Não inclui tractores agrícolas.

[3] Inclui tractores agrícolas.

Quadro 15 – Evolução das importações de mercadorias portuguesas com origem numa seleção de mercados

Versão preliminar de janeiro a agosto de 2012

Extra-UE (Cif) valores em milhões de euros

Origem	jan-ago		Estrutura (%)				Taxas de variação	
	2011	2012	Anual		jan-ago		últimos 12 meses [1]	jan-ago 12/11
			2006	2011	2011	2012		
EXTRA UE(27)	10 503	10 784	100,0	100,0	100,0	100,0	5,1	2,7
dos quais:								
Nigéria	1 110	539	6,0	9,8	10,6	5,0	-40,5	-51,4
China	1 005	939	6,0	9,6	9,6	8,7	-7,8	-6,6
Brasil	1 101	1 031	9,5	9,4	10,5	9,6	-6,7	-6,3
Angola	573	1 179	0,4	7,6	5,5	10,9	159,3	105,8
EUA	749	643	6,0	7,0	7,1	6,0	-5,9	-14,3
Arábia Saudita	584	643	4,1	5,9	5,6	6,0	32,7	10,2
Cazaquistão	510	551	2,6	5,5	4,9	5,1	24,0	8,1
Argélia	628	453	6,9	5,0	6,0	4,2	-19,2	-28,0
Rússia	418	387	5,0	3,6	4,0	3,6	0,3	-7,4
Índia	355	221	1,8	3,0	3,4	2,1	-31,3	-37,7
Noruega	315	110	5,3	2,7	3,0	1,0	-51,5	-65,0
Suíça	242	220	2,8	2,3	2,3	2,0	-7,0	-8,9
Japão	226	220	4,3	2,2	2,2	2,0	-3,0	-2,8
Por memória:								
OPEP [2]	3 068	3 242	27,2	29,6	29,2	30,1	12,8	5,7
EFTA	571	345	8,3	5,1	5,4	3,2	-30,1	-39,5
PALOP	599	1 195	0,7	7,9	5,7	11,1	149,8	99,6

Fonte: GEE, com base nos dados das estatísticas do Comércio Internacional do INE (últimas versões disponíveis à data da publicação para o período considerado).

Notas:

Países ordenados por ordem decrescente de valor no ano de 2011.

[1] (set 11-ago 12)/(set 10-ago 11) x 100 - 100

[2] Inclui Angola.

Evolução por zonas geográficas e económicas

Quadro 16 – Evolução do comércio internacional de Portugal por zonas geográficas e económicas (Intra + Extra-UE)

Período de análise: janeiro a agosto

Valores em 1000 Euros

Zonas Geográficas/Económicas		IMPORTAÇÕES (Cif) ^[1]				EXPORTAÇÕES (Fob) ^[2]				Cobert (fob/cif) 2012	Saldo (fob-cif)	
Cod	Principais Países	2011	2012	Taxa Var	Estrut 2012	2011	2012	Taxa Var	Estrut 2012		2011	2012
MUNDO		38 760 094	37 080 968	-4,3	100,0	27 644 704	30 298 611	9,6	100,0	81,7	- 11 115 390	- 6 782 356
INTRA UE(27)		28 257 138	26 296 851	-6,9	70,9	20 728 818	21 514 386	3,8	71,0	81,8	- 7 528 320	- 4 782 466
001	FR França	2 676 058	2 417 392	-9,7	6,5	3 396 063	3 595 196	5,9	11,9	148,7	720 006	1 177 805
003	NL Países Baixos	1 853 146	1 796 846	-3,0	4,8	1 166 446	1 287 360	10,4	4,2	71,6	- 686 700	- 509 486
004	DE Alemanha	4 852 700	4 229 104	-12,9	11,4	3 780 589	3 780 853	0,0	12,5	89,4	- 1 072 112	- 448 251
005	IT Itália	2 066 965	1 912 050	-7,5	5,2	1 058 708	1 085 831	2,6	3,6	56,8	- 1 008 257	- 826 219
006	GB Reino Unido	1 303 445	1 131 893	-13,2	3,1	1 389 111	1 533 224	10,4	5,1	135,5	85 665	401 331
007	IE Irlanda	387 933	359 177	-7,4	1,0	82 155	87 322	6,3	0,3	24,3	- 305 778	- 271 855
008	DK Dinamarca	213 643	171 637	-19,7	0,5	176 021	196 527	11,6	0,6	114,5	- 37 622	24 890
009	GR Grécia	89 965	80 264	-10,8	0,2	71 075	250 917	253,0	0,8	312,6	- 18 889	170 653
011	ES Espanha	12 095 325	11 630 209	-3,8	31,4	7 027 266	6 735 636	-4,1	22,2	57,9	- 5 068 059	- 4 894 573
017	BE Bélgica	1 043 532	922 740	-11,6	2,5	814 277	951 175	16,8	3,1	103,1	- 229 254	28 434
018	LU Luxemburgo	41 166	41 995	2,0	0,1	38 330	40 466	5,6	0,1	96,4	- 2 835	- 1 529
030	SE Suécia	416 514	383 468	-7,9	1,0	294 269	296 940	0,9	1,0	77,4	- 122 245	- 86 528
032	FI Finlândia	95 813	92 279	-3,7	0,2	147 187	155 410	5,6	0,5	168,4	51 373	63 132
038	AT Áustria	182 125	185 298	1,7	0,5	148 542	167 098	12,5	0,6	90,2	- 33 583	- 18 201
046	MT Malta	13 721	12 527	-8,7	0,0	9 465	8 489	-10,3	0,0	67,8	- 4 256	- 4 038
053	EE Estónia	4 886	9 011	84,4	0,0	9 118	16 222	77,9	0,1	180,0	4 232	7 211
054	LV Letónia	2 338	3 702	58,3	0,0	5 652	10 955	93,8	0,0	295,9	3 313	7 253
055	LT Lituânia	46 515	34 429	-26,0	0,1	14 257	14 374	0,8	0,0	41,7	- 32 258	- 20 055
060	PL Polónia	255 348	264 061	3,4	0,7	258 166	269 481	4,4	0,9	102,1	2 818	5 421
061	CZ Rep Checa	236 304	210 627	-10,9	0,6	181 495	214 211	18,0	0,7	101,7	- 54 809	3 584
063	SK Eslováquia	78 617	78 377	-0,3	0,2	56 507	57 879	2,4	0,2	73,8	- 22 110	- 20 499
064	HU Hungria	148 971	167 849	12,7	0,5	81 165	107 416	32,3	0,4	64,0	- 67 806	- 60 433
066	RO Roménia	73 309	64 938	-11,4	0,2	145 175	176 759	21,8	0,6	272,2	71 866	111 821
068	BG Bulgária	52 091	70 705	35,7	0,2	28 079	53 129	89,2	0,2	75,1	- 24 012	- 17 576
091	SI Eslovénia	25 365	24 967	-1,6	0,1	15 348	24 311	58,4	0,1	97,4	- 10 017	- 656
600	CY Chipre	1 260	1 258	-0,2	0,0	24 248	13 407	-44,7	0,0	1066,0	22 988	12 150
	DIVERSOS	82	49	-40,0	0,0	310 102	383 798	23,8	1,3	782637,9	310 021	383 749
EXTRA UE(27)		10 502 957	10 784 116	2,7	29,1	6 915 887	8 784 226	27,0	29,0	81,5	- 3 587 070	- 1 999 891
dos quais:												
1-EUROPA		1 197 493	1 085 490	-9,4	2,9	806 547	952 489	18,1	3,1	87,7	- 390 945	- 133 002
EFTA		570 899	345 199	-39,5	0,9	312 585	351 987	12,6	1,2	102,0	- 258 314	6 788
024	IS Islândia	13 383	14 479	8,2	0,0	2 520	4 215	67,2	0,0	29,1	- 10 863	- 10 264
028	NO Noruega	315 144	110 169	-65,0	0,3	62 303	73 816	18,5	0,2	67,0	- 252 841	- 36 353
039	CH Suíça	241 912	220 336	-8,9	0,6	247 495	273 689	10,6	0,9	124,2	5 584	53 353
OUTR. EUROPA		626 593	740 291	18,1	2,0	493 962	600 501	21,6	2,0	81,1	- 132 631	- 139 790
052	TR Turquia	73 623	80 719	9,6	0,2	202 863	247 416	22,0	0,8	306,5	129 239	166 697
075	RU Rússia	417 762	386 762	-7,4	1,0	93 359	124 136	33,0	0,4	32,1	- 324 402	- 262 626
092	HR Croácia	5 866	2 829	-51,8	0,0	10 704	13 338	24,6	0,0	471,4	4 838	10 509
2-ÁFRICA		2 836 755	3 506 081	23,6	9,5	2 734 397	3 442 831	25,9	11,4	98,2	- 102 358	- 63 250
MAGHREB		746 022	599 691	-19,6	1,6	614 251	664 488	8,2	2,2	110,8	- 131 770	64 796
204	MA Marrocos	98 098	86 487	-11,8	0,2	257 489	331 104	28,6	1,1	382,8	159 390	244 617
208	DZ Argélia	628 383	452 686	-28,0	1,2	258 753	255 252	-1,4	0,8	56,4	- 369 630	- 197 434
212	TN Tunísia	19 540	60 518	209,7	0,2	98 010	78 131	-20,3	0,3	129,1	78 470	17 613
PALOP		598 742	1 195 030	99,6	3,2	1 727 263	2 306 336	33,5	7,6	193,0	1 128 521	1 111 305
247	CV Cabo Verde	6 818	5 497	-19,4	0,0	170 674	148 180	-13,2	0,5	2695,7	163 856	142 683
257	GW Guiné-Bissau	211	24	-88,6	0,0	39 440	50 613	28,3	0,2	210014,0	39 229	50 589
311	ST S. Tomé e Príncipe	206	164	-20,1	0,0	29 422	30 390	3,3	0,1	18482,8	29 216	30 225
330	AO Angola	572 767	1 178 877	105,8	3,2	1 351 010	1 886 753	39,7	6,2	160,0	778 243	707 876
366	MZ Moçambique	18 739	10 468	-44,1	0,0	136 717	190 399	39,3	0,6	1818,9	117 978	179 931
OUTR. ÁFRICA		1 491 992	1 711 359	14,7	4,6	392 883	472 008	20,1	1,6	27,6	- 1 099 109	- 1 239 351
216	LY Líbia	13 639	166 380	1119,9	0,4	7 802	14 707	88,5	0,0	8,8	- 5 837	- 151 673
220	EG Egipto	60 444	122 636	102,9	0,3	49 196	62 144	26,3	0,2	50,7	- 11 248	- 60 492
272	CI Costa do Marfim	9 231	16 888	82,9	0,0	9 457	11 483	21,4	0,0	68,0	226	- 5 405
288	NG Nigéria	1 109 782	538 908	-51,4	1,5	63 786	77 368	21,3	0,3	14,4	- 1 045 996	- 461 540
388	ZA África do Sul	63 625	48 165	-24,3	0,1	55 417	64 928	17,2	0,2	134,8	- 8 208	16 763

(continua)

Período de análise: janeiro a agosto

Zonas Geográf./Económicas		IMPORTAÇÕES (Cif) ^[1]				EXPORTAÇÕES (Fob) ^[2]				Cobert (fob/cif) 2012	Saldo (fob-cif)	
Principais Países		2011	2012	Taxa Var	Estrut 2012	2011	2012	Taxa Var	Estrut 2012		2011	2012
Cod												
3-AMÉRICA		2 745 401	2 427 705	-11,6	6,5	1 974 456	2 416 550	22,4	8,0	99,5	- 770 945	- 11 155
NAFTA		1 091 930	840 911	-23,0	2,3	1 346 378	1 553 281	15,4	5,1	184,7	254 447	712 369
400	US EUA	749 347	642 524	-14,3	1,7	936 872	1 281 219	36,8	4,2	199,4	187 525	638 695
404	CA Canadá	148 276	68 471	-53,8	0,2	120 861	130 268	7,8	0,4	190,3	- 27 414	61 797
412	MX México	194 308	129 916	-33,1	0,4	288 644	141 794	-50,9	0,5	109,1	94 336	11 878
MERCOSUL		1 323 934	1 177 185	-11,1	3,2	409 995	490 029	19,5	1,6	41,6	- 913 939	- 687 155
508	BR Brasil	1 100 813	1 030 991	-6,3	2,8	361 475	434 926	20,3	1,4	42,2	- 739 337	- 596 065
528	AR Argentina	119 129	66 441	-44,2	0,2	31 754	36 171	13,9	0,1	54,4	- 87 375	- 30 270
OUTR. AMÉRICA		329 537	409 609	24,3	1,1	218 084	373 240	71,1	1,2	91,1	- 111 453	- 36 369
424	HN Honduras	8 660	5 418	-37,4	0,0	1 768	793	-55,1	0,0	14,6	- 6 892	- 4 625
436	CR Costa Rica	36 445	24 470	-32,9	0,1	4 456	3 110	-30,2	0,0	12,7	- 31 989	- 21 359
448	CU Cuba	4 205	16 877	301,4	0,0	16 463	23 084	40,2	0,1	136,8	12 258	6 207
480	CO Colômbia	132 362	193 665	46,3	0,5	7 703	21 115	174,1	0,1	10,9	- 124 659	- 172 551
484	VE Venezuela	13 225	68 160	415,4	0,2	87 328	205 283	135,1	0,7	301,2	74 103	137 123
500	EC Equador	16 716	9 081	-45,7	0,0	6 708	5 797	-13,6	0,0	63,8	- 10 008	- 3 283
512	CL Chile	41 977	17 987	-57,2	0,0	55 653	60 216	8,2	0,2	334,8	13 676	42 229
4-ÁSIA		3 678 458	3 740 141	1,7	10,1	946 304	1 426 511	50,7	4,7	38,1	- 2 732 154	- 2 313 630
PROX/MÉD OR		912 163	1 261 797	38,3	3,4	274 724	366 800	33,5	1,2	29,1	- 637 439	- 894 997
612	IQ Iraque	0	92 442	22115185,2	0,2	2 043	4 552	122,8	0,0	4,9	2 043	- 87 890
616	IR Iraão	3 380	3 908	15,6	0,0	28 321	10 840	-61,7	0,0	277,4	24 941	6 932
624	IL Israel	64 071	77 834	21,5	0,2	52 590	71 419	35,8	0,2	91,8	- 11 481	- 6 415
632	SA Arábia Saudita	583 773	643 285	10,2	1,7	61 502	92 532	50,5	0,3	14,4	- 522 271	- 550 753
647	AE Emiratos Árabes Unidos	63 223	11 493	-81,8	0,0	59 480	70 909	19,2	0,2	617,0	- 3 744	59 416
ASEAN		311 484	272 211	-12,6	0,7	86 670	93 267	7,6	0,3	34,3	- 224 815	- 178 944
680	TH Tailândia	82 830	71 583	-13,6	0,2	10 675	13 048	22,2	0,0	18,2	- 72 154	- 58 535
700	ID Indonésia	60 848	35 346	-41,9	0,1	4 256	12 201	186,6	0,0	34,5	- 56 591	- 23 145
701	MY Malásia	76 602	58 118	-24,1	0,2	8 883	21 087	137,4	0,1	36,3	- 67 719	- 37 030
706	SG Singapura	16 896	13 240	-21,6	0,0	52 206	37 485	-28,2	0,1	283,1	35 311	24 245
708	PH Filipinas	11 669	9 762	-16,3	0,0	3 400	3 700	8,8	0,0	37,9	- 8 268	- 6 062
OUTROS ÁSIA		2 454 811	2 206 134	-10,1	5,9	584 910	966 444	65,2	3,2	43,8	- 1 869 901	- 1 239 689
626	TL Timor-Leste	745	161	-78,4	0,0	2 707	5 016	85,3	0,0	3109,3	1 962	4 855
662	PK Paquistão	60 393	40 639	-32,7	0,1	9 984	10 806	8,2	0,0	26,6	- 50 409	- 29 834
664	IN Índia	355 399	221 287	-37,7	0,6	64 833	66 294	2,3	0,2	30,0	- 290 566	- 154 993
720	CN China	1 005 181	938 562	-6,6	2,5	217 104	574 113	164,4	1,9	61,2	- 788 077	- 364 449
728	KR Coreia do Sul	178 875	111 927	-37,4	0,3	32 836	51 273	56,2	0,2	45,8	- 146 039	- 60 654
732	JP Japão	226 447	220 194	-2,8	0,6	124 585	131 295	5,4	0,4	59,6	- 101 862	- 88 898
736	TW Taiwan	66 674	71 864	7,8	0,2	49 411	15 843	-67,9	0,1	22,0	- 17 263	- 56 020
740	HK Hong-Kong	18 485	17 838	-3,5	0,0	66 441	86 908	30,8	0,3	487,2	47 956	69 070
743	MO Macau	214	245	14,6	0,0	9 555	14 500	51,7	0,0	5921,3	9 342	14 255
5-AUSTR,OC,REG P.		32 585	24 307	-25,4	0,1	53 892	54 232	0,6	0,2	223,1	21 307	29 925
800	AU Austrália	9 686	8 369	-13,6	0,0	46 230	46 621	0,8	0,2	557,1	36 544	38 252
804	NZ Nova Zelândia	22 374	14 534	-35,0	0,0	6 009	6 078	1,1	0,0	41,8	- 16 365	- 8 455
6-DIVERSOS		12 265	392	-96,8	0,0	400 290	491 612	22,8	1,6	125 460,9	388 025	491 220
952	QS Prov Bordo Extra	0	0	0,0	0,0	332 347	422 239	27,0	1,4	0,0	332 347	422 239
960	QW Países não det Extra	12 265	392	-96,8	0,0	67 943	69 373	2,1	0,2	17704,3	55 678	68 982

Por memória:

Intra UE-15	27 318 411	25 354 401	-7,2	68,4	19 900 142	20 547 753	3,3	67,8	81,0	- 7 418 269	- 4 806 649
Intra-alargamento	938 726	942 450	0,4	2,5	828 676	966 633	16,6	3,2	102,6	- 110 051	24 183
OCDE (excl.países UE)	2 279 421	1 717 459	-24,7	4,6	2 179 461	2 519 320	15,6	8,3	146,7	- 99 960	801 861
OPEP	3 067 787	3 242 281	5,7	8,7	1 941 516	2 657 307	36,9	8,8	82,0	- 1 126 271	- 584 974
ACP	2 067 234	2 677 121	29,5	7,2	2 083 552	2 736 458	31,3	9,0	102,2	16 318	59 337
CRPL	1 700 299	2 226 182	30,9	6,0	2 091 445	2 746 277	31,3	9,1	123,4	391 146	520 095
CEI (Com.Estados Indep.)	1 143 587	1 525 506	33,4	4,1	117 757	153 760	30,6	0,5	10,1	- 1 025 831	- 1 371 746
Mashrak	65 995	129 014	95,5	0,3	94 927	106 573	12,3	0,4	82,6	28 932	- 22 442
EUROMED	949 710	887 259	-6,6	2,4	964 631	1 089 896	13,0	3,6	122,8	14 920	202 637
Países da Am.Latina	1 801 701	1 673 846	-7,1	4,5	909 983	997 908	9,7	3,3	59,6	- 891 718	- 675 938
Merc. Comum Am.Central	50 905	42 249	-17,0	0,1	19 643	19 544	-0,5	0,1	46,3	- 31 261	- 22 705
Grupo Andino	185 521	288 429	55,5	0,8	113 628	252 051	121,8	0,8	87,4	- 71 894	- 36 378
ASEM (relac. Euro-Ásia)	2 137 780	1 804 820	-15,6	4,9	536 036	927 104	73,0	3,1	51,4	- 1 601 744	- 877 716
EDA (Econ Dinâm Asiát.)	440 361	344 569	-21,8	0,9	220 452	225 645	2,4	0,7	65,5	- 219 909	- 118 925
China+H.Kong+Macau	1 023 880	956 645	-6,6	2,6	293 101	675 520	130,5	2,2	70,6	- 730 780	- 281 124

Fonte: GEE, com base nos dados das estatísticas do Comércio Internacional do INE (últimas versões disponíveis à data da publicação para o período considerado). Os dados do comércio intracomunitário incluem estimativas para as não respostas assim como para as empresas que se encontram abaixo dos limiares de assimilação.

Notas:

[1] Somatório das Importações com origem no espaço comunitário com as Importações provenientes dos Países Terceiros.

[2] Somatório das Exportações de mercadorias para a UE com as Exportações para Países Terceiros

**Quadro 17 – Comércio Internacional de mercadorias de Portugal
por zonas geográficas e económicas (Intra + Extra-UE)**
Importações ^[1] - Contributos dos principais países de origem para a taxa de crescimento global

Países e Regiões	1000 Euros			Peso no Total (%)		Taxas de variação e contributos			
	Ano de 2011	jan-ago		jan-ago		12 meses ^[2]		jan-ago	
	Rank.	2011	2012	2011	2012	VH ^[3]	Contrib. p.p. ^[4]	VH	Contrib. p.p. ^[4]
MUNDO	57 729 732	38 760 094	37 080 968	100,00	100,00	-5,02	-5,02	-4,33	-4,33
INTRA UE(27)	42 149 115	28 257 138	26 296 851	72,90	70,92	-8,50	-6,33	-6,94	-5,06
011 ES Espanha	18 254 083	12 095 325	11 630 209	31,21	31,36	-4,77	-1,51	-3,85	-1,20
004 DE Alemanha	7 118 044	4 852 700	4 229 104	12,52	11,41	-17,19	-2,28	-12,85	-1,61
001 FR França	3 980 059	2 676 058	2 417 392	6,90	6,52	-8,94	-0,62	-9,67	-0,67
005 IT Itália	3 093 512	2 066 965	1 912 050	5,33	5,16	-8,14	-0,44	-7,49	-0,40
003 NL Países Baixos	2 753 037	1 853 146	1 796 846	4,78	4,85	-5,91	-0,29	-3,04	-0,15
006 GB Reino Unido	1 923 966	1 303 445	1 131 893	3,36	3,05	-15,07	-0,53	-13,16	-0,44
017 BE Bélgica	1 511 849	1 043 532	922 740	2,69	2,49	-14,80	-0,41	-11,58	-0,31
030 SE Suécia	603 536	416 514	383 468	1,07	1,03	-6,83	-0,07	-7,93	-0,09
007 IE Irlanda	598 583	387 933	359 177	1,00	0,97	-3,28	-0,03	-7,41	-0,07
060 PL Polónia	388 660	255 348	264 061	0,66	0,71	4,11	0,03	3,41	0,02
061 CZ Rep Checa	347 121	236 304	210 627	0,61	0,57	-13,01	-0,08	-10,87	-0,07
008 DK Dinamarca	300 350	213 643	171 637	0,55	0,46	-20,28	-0,11	-19,66	-0,11
038 AT Áustria	285 560	182 125	185 298	0,47	0,50	1,36	0,01	1,74	0,01
064 HU Hungria	228 525	148 971	167 849	0,38	0,45	5,93	0,02	12,67	0,05
032 FI Finlândia	134 228	95 813	92 279	0,25	0,25	-10,30	-0,03	-3,69	-0,01
009 GR Grécia	123 949	89 965	80 264	0,23	0,22	-11,57	-0,03	-10,78	-0,03
066 RO Roménia	119 466	73 309	64 938	0,19	0,18	-1,82	0,00	-11,42	-0,02
063 SK Eslováquia	114 104	78 617	78 377	0,20	0,21	-6,16	-0,01	-0,31	0,00
068 BG Bulgária	78 679	52 091	70 705	0,13	0,19	60,03	0,06	35,73	0,05
018 LU Luxemburgo	60 909	41 166	41 995	0,11	0,11	7,70	0,01	2,02	0,00
055 LT Lituânia	56 141	46 515	34 429	0,12	0,09	-18,51	-0,02	-25,98	-0,03
091 SI Eslovénia	38 177	25 365	24 967	0,07	0,07	-1,85	0,00	-1,57	0,00
046 MT Malta	19 277	13 721	12 527	0,04	0,03	-16,46	-0,01	-8,70	0,00
053 EE Estónia	10 107	4 886	9 011	0,01	0,02	44,98	0,01	84,42	0,01
600 CY Chipre	4 258	1 260	1 258	0,00	0,00	138,63	0,00	-0,22	0,00
054 LV Letónia	2 778	2 338	3 702	0,01	0,01	4,62	0,00	58,29	0,00
DIVERSOS	155	82	49	0,00	0,00	12	0,00	-40	0,00
EXTRA UE(27)	15 580 617	10 502 957	10 784 116	27,10	29,08	5,13	1,31	2,68	0,73
dos quais:									
1-EUROPA	1 691 266	1 197 493	1 085 490	3,09	2,93	-8,50	-0,25	-9,35	-0,29
EFTA	802 175	570 899	345 199	1,47	0,93	-30,06	-0,42	-39,53	-0,58
028 NO Noruega	417 264	315 144	110 169	0,81	0,30	-51,50	-0,38	-65,04	-0,53
039 CH Suíça	365 170	241 912	220 336	0,62	0,59	-7,00	-0,04	-8,92	-0,06
024 IS Islândia	19 147	13 383	14 479	0,03	0,04	23,21	0,01	8,19	0,00
OUTR. EUROPA	889 091	626 593	740 291	1,62	2,00	11,20	0,17	18,15	0,29
075 RU Rússia	562 810	417 762	386 762	1,08	1,04	0,26	0,00	-7,42	-0,08
072 UA Ucrânia	164 273	95 098	221 306	0,25	0,60	99,68	0,25	132,71	0,33
052 TR Turquia	102 951	73 623	80 719	0,19	0,22	-37,39	-0,11	9,64	0,02
096 MK Antiga Rep. Jug. Macedónia	22 135	15 837	9 448	0,04	0,03	-26,04	-0,01	-40,34	-0,02
2-ÁFRICA	4 361 255	2 836 755	3 506 081	7,32	9,46	24,05	1,65	23,59	1,73
MAGHREB	941 433	746 022	599 691	1,92	1,62	-12,92	-0,20	-19,61	-0,38
208 DZ Argélia	776 204	628 383	452 686	1,62	1,22	-19,17	-0,24	-27,96	-0,45
204 MA Marrocos	139 215	98 098	86 487	0,25	0,23	-9,32	-0,02	-11,84	-0,03
212 TN Tunísia	26 014	19 540	60 518	0,05	0,16	127,50	0,06	209,71	0,11
PALOP	1 229 970	598 742	1 195 030	1,54	3,22	149,77	1,86	99,59	1,54
330 AO Angola	1 177 486	572 767	1 178 877	1,48	3,18	159,30	1,86	105,82	1,56
366 MZ Moçambique	41 983	18 739	10 468	0,05	0,03	0,99	0,00	-44,14	-0,02
247 CV Cabo Verde	9 971	6 818	5 497	0,02	0,01	-6,89	0,00	-19,37	0,00
311 ST S Tomé e Príncipe	270	206	164	0,00	0,00	-17,37	0,00	-20,14	0,00
257 GW Guiné-Bissau	261	211	24	0,00	0,00	-79,61	0,00	-88,59	0,00
OUTR. ÁFRICA	2 189 852	1 491 992	1 711 359	3,85	4,62	-0,08	0,00	14,70	0,57
288 NG Nigéria	1 528 659	1 109 782	538 908	2,86	1,45	-40,53	-1,11	-51,44	-1,47
310 GQ Guiné Equatorial	138 977	83 987	468 566	0,22	1,26	342,49	0,69	457,90	0,99
388 ZA África do Sul	97 672	63 625	48 165	0,16	0,13	-33,50	-0,07	-24,30	-0,04
220 EG Egipto	88 088	60 444	122 636	0,16	0,33	73,47	0,11	102,89	0,16
302 CM Camarões	86 264	16 544	221 832	0,04	0,60	1212,61	0,46	1240,82	0,53
3-AMÉRICA	3 824 986	2 745 401	2 427 705	7,08	6,55	-8,57	-0,56	-11,57	-0,82
NAFTA	1 548 658	1 091 930	840 911	2,82	2,27	-16,41	-0,43	-22,99	-0,65
400 US EUA	1 098 283	749 347	642 524	1,93	1,73	-5,94	-0,11	-14,26	-0,28
412 MX México	230 866	194 308	129 916	0,50	0,35	-39,67	-0,19	-33,14	-0,17
404 CA Canadá	219 509	148 276	68 471	0,38	0,18	-37,16	-0,14	-53,82	-0,21

(continua)

Período de análise: janeiro a agosto

Países e Regiões	1000 Euros				Peso no Total (%)		Taxas de variação e contributos			
	Ano de 2011	jan-ago		jan-ago		12 meses ^[2]		jan-ago		
		Rank.	2011	2012	2011	2012	VH ^[3]	Contrib. p.p. ^[4]	VH	Contrib. p.p. ^[4]
MERCOSUL	1 769 133	1 323 934	1 177 185	3,42	3,17	-9,79	-0,30	-11,08	-0,38	
508 BR Brasil	1 462 081	1 100 813	1 030 991	2,84	2,78	-6,69	-0,17	-6,34	-0,18	
528 AR Argentina	153 573	119 129	66 441	0,31	0,18	-36,19	-0,10	-44,23	-0,14	
OUTR. AMÉRICA	507 195	329 537	409 609	0,85	1,10	21,00	0,17	24,30	0,21	
480 CO Colômbia	246 605	132 362	193 665	0,34	0,52	80,53	0,23	46,32	0,16	
436 CR Costa Rica	54 151	36 445	24 470	0,09	0,07	-20,41	-0,02	-32,86	-0,03	
512 CL Chile	51 257	41 977	17 987	0,11	0,05	-57,32	-0,06	-57,15	-0,06	
488 GY Guiana	32 402	22 004	2 349	0,06	0,01	-66,23	-0,04	-89,32	-0,05	
504 PE Peru	28 970	21 957	16 875	0,06	0,05	-22,36	-0,01	-23,15	-0,01	
500 EC Equador	22 108	16 716	9 081	0,04	0,02	-34,16	-0,01	-45,68	-0,02	
4-ÁSIA	5 648 520	3 678 458	3 740 141	9,49	10,09	5,39	0,49	1,68	0,16	
PRÓX/MÉD OR	1 499 781	912 163	1 261 797	2,35	3,40	39,45	0,89	38,33	0,90	
632 SA Arábia Saudita	914 297	583 773	643 285	1,51	1,73	32,68	0,41	10,19	0,15	
078 AZ Azerbaijão	290 057	103 575	345 052	0,27	0,93	85,75	0,42	233,14	0,62	
624 IL Israel	93 796	64 071	77 834	0,17	0,21	12,42	0,02	21,48	0,04	
644 QA Catar	88 126	60 430	58 700	0,16	0,16	17,23	0,02	-2,86	0,00	
647 AE Emiratos Árabes Unidos	68 694	63 223	11 493	0,16	0,03	-74,38	-0,08	-81,82	-0,13	
640 BH Baharein	15 394	15 221	14	0,04	0,00	-99,27	-0,04	-99,27	-0,04	
649 OM Omã	9 159	8 499	903	0,02	0,00	-87,41	-0,02	-89,38	-0,02	
ASEAN	454 716	311 484	272 211	0,80	0,73	-6,85	-0,05	-12,61	-0,10	
680 TH Tailândia	112 481	82 830	71 583	0,21	0,19	-18,76	-0,04	-13,58	-0,03	
701 MY Malásia	112 032	76 602	58 118	0,20	0,16	-13,29	-0,02	-24,13	-0,05	
690 VN Vietname	96 943	58 412	80 370	0,15	0,22	39,24	0,06	37,59	0,06	
700 ID Indonésia	87 026	60 848	35 346	0,16	0,10	-22,03	-0,03	-41,91	-0,07	
706 SG Singapura	23 389	16 896	13 240	0,04	0,04	-26,94	-0,01	-21,64	-0,01	
OUTROS ÁSIA	3 694 023	2 454 811	2 206 134	6,33	5,95	-5,51	-0,34	-10,13	-0,64	
720 CN China	1 499 188	1 005 181	938 562	2,59	2,53	-7,85	-0,21	-6,63	-0,17	
079 KZ Cazaquistão	853 958	510 054	551 157	1,32	1,49	24,01	0,29	8,06	0,11	
664 IN Índia	467 326	355 399	221 287	0,92	0,60	-31,28	-0,26	-37,74	-0,35	
732 JP Japão	340 635	226 447	220 194	0,58	0,59	-2,97	-0,02	-2,76	-0,02	
728 KR Coreia do Sul	278 178	178 875	111 927	0,46	0,30	-17,86	-0,08	-37,43	-0,17	
736 TW Taiwan	96 635	66 674	71 864	0,17	0,19	-7,40	-0,01	7,78	0,01	
662 PK Paquistão	81 451	60 393	40 639	0,16	0,11	-30,40	-0,05	-32,71	-0,05	
666 BD Bangladesh	27 638	17 805	17 218	0,05	0,05	-3,02	0,00	-3,30	0,00	
740 HK Hong-Kong	27 493	18 485	17 838	0,05	0,05	-13,10	-0,01	-3,50	0,00	
081 UZ Uzbequistão	9 867	7 361	5 836	0,02	0,02	-41,75	-0,01	-20,73	0,00	
5-AUSTR,OC,REG P.	42 005	32 585	24 307	0,08	0,07	-14,46	-0,01	-25,40	-0,02	
804 NZ Nova Zelândia	26 714	22 374	14 534	0,06	0,04	-26,63	-0,01	-35,04	-0,02	
800 AU Austrália	14 591	9 686	8 369	0,02	0,02	2,57	0,00	-13,59	0,00	
801 PG Papuásia-Nova Guiné	509 140	408	1 379	0,00	0,00	142,61	0,00	237,83	0,00	
6-DIVERSOS	12 586	12 265	392	0,03	0,00	-94,35	-0,02	-96,81	-0,03	
960 QW Países não det Extra	12 586	12 265	392	0,03	0,00	-94,35	-0,02	-96,81	-0,03	
952 QS Prov Bordo Extra	0	0	0	0,00	0,00	0,00	0,00	0,00	0,00	

Por memória:

Intra UE-15	40 741 819	27 318 411	25 354 401	70,48	68,38	-8,79	-6,33	-7,19	-5,07
Intra-alargamento	1 407 295	938 726	942 450	2,42	2,54	0,09	0,00	0,40	0,01
OCDE (excl. países UE)	3 258 360	2 279 421	1 717 459	5,88	4,63	-19,55	-1,11	-24,65	-1,45
OPEP	4 611 027	3 067 787	3 242 281	7,91	8,74	12,82	0,92	5,69	0,45
ACP	3 382 557	2 067 234	2 677 121	5,33	7,22	37,78	1,86	29,50	1,57
CPLP	2 693 077	1 700 299	2 226 182	4,39	6,00	44,72	1,69	30,93	1,36
CÉI (Com. Estados Indep.)	1 898 015	1 143 587	1 525 506	2,95	4,11	33,36	0,97	33,40	0,99
Mashrak	98 267	65 995	129 014	0,17	0,35	70,35	0,11	95,49	0,16
EUROMED	1 236 447	949 710	887 259	2,45	2,39	-8,22	-0,18	-6,58	-0,16
Países da Am. Latina	2 450 297	1 801 701	1 673 846	4,65	4,51	-6,26	-0,26	-7,10	-0,33
Merc. Comum Am. Central	78 206	50 905	42 249	0,13	0,11	-2,69	0,00	-17,00	-0,02
Grupo Andino	313 159	185 521	288 429	0,48	0,78	59,28	0,26	55,47	0,27
ASEM (relac. Euro-Ásia)	3 121 494	2 137 780	1 804 820	5,52	4,87	-12,20	-0,66	-15,58	-0,86
EDA (Econ Dinâm Asiát.)	650 209	440 361	344 569	1,14	0,93	-15,68	-0,17	-21,75	-0,25
China+H.Kong+Macau	1 526 912	1 023 880	956 645	2,64	2,58	-7,95	-0,21	-6,57	-0,17

Fonte: GEE, com base nos dados das estatísticas do Comércio Internacional do INE (últimas versões disponíveis à data da publicação para o período considerado). Os dados do comércio intracomunitário incluem estimativas para as não respostas assim como para as empresas que se encontram abaixo dos limiares de assimilação.

Notas:

[1] Somatório das Importações com origem no espaço comunitário com as Importações provenientes dos Países Terceiros.

[2] Últimos 12 meses a terminar em agosto de 2012

[3] (set 11-ago 12)/(set 10-ago 11) x 100 - 100

[4] Contributos para a taxa de crescimento das importações - análise shift-share: (TVH) x (peso no período homólogo anterior) ÷ 100.

**Quadro 18 – Comércio Internacional de mercadorias de Portugal
por zonas geográficas e económicas (Intra + Extra - UE)**

Exportações [1] – Contributos dos principais países de destino para a taxa de crescimento global

Período de análise: janeiro a agosto

Países e Regiões	1000 Euros			Peso no Total (%)		Taxas de variação e contributos				
	Ano de 2011	jan-ago		jan-ago		12 meses ^[2]		jan-ago		
	Rank.	2011	2012	2011	2012	VH ^[3]	Contrib. p.p. ^[4]	VH	Contrib. p.p. ^[4]	
MUNDO	42 325 641	27 644 704	30 298 611	100,00	100,00	10,56	10,56	9,60	9,60	
INTRA UE(27)	31 343 842	20 728 818	21 514 386	74,98	71,01	5,25	3,94	3,79	2,84	
011 ES Espanha	10 529 970	7 027 266	6 735 636	25,42	22,23	-2,20	-0,57	-4,15	-1,05	
004 DE Alemanha	5 702 602	3 780 589	3 780 853	13,68	12,48	3,12	0,42	0,01	0,00	
001 FR França	5 101 777	3 396 063	3 595 196	12,28	11,87	7,97	0,96	5,86	0,72	
006 GB Reino Unido	2 155 081	1 389 111	1 533 224	5,02	5,06	10,01	0,51	10,37	0,52	
003 NL Países Baixos	1 665 532	1 166 446	1 287 360	4,22	4,25	10,34	0,41	10,37	0,44	
005 IT Itália	1 550 234	1 058 708	1 085 831	3,83	3,58	-0,26	-0,01	2,56	0,10	
017 BE Bélgica	1 334 824	814 277	951 175	2,95	3,14	24,40	0,71	16,81	0,50	
030 SE Suécia	434 920	294 269	296 940	1,06	0,98	-0,62	-0,01	0,91	0,01	
060 PL Polónia	403 921	258 166	269 481	0,93	0,89	12,92	0,12	4,38	0,04	
061 CZ Rep Checa	277 926	181 495	214 211	0,66	0,71	16,27	0,11	18,03	0,12	
008 DK Dinamarca	266 155	176 021	196 527	0,64	0,65	9,38	0,06	11,65	0,07	
032 FI Finlândia	244 804	147 187	155 410	0,53	0,51	-0,44	0,00	5,59	0,03	
066 RO Roménia	233 542	145 175	176 759	0,53	0,58	19,48	0,11	21,76	0,11	
038 AT Áustria	230 868	148 542	167 098	0,54	0,55	8,96	0,05	12,49	0,07	
009 GR Grécia	131 913	71 075	250 917	0,26	0,83	184,51	0,50	253,03	0,65	
007 IE Irlanda	122 947	82 155	87 322	0,30	0,29	2,64	0,01	6,29	0,02	
064 HU Hungria	120 825	81 165	107 416	0,29	0,35	21,64	0,06	32,34	0,09	
063 SK Eslováquia	84 677	56 507	57 879	0,20	0,19	1,10	0,00	2,43	0,00	
018 LU Luxemburgo	58 226	38 330	40 466	0,14	0,13	0,09	0,00	5,57	0,01	
068 BG Bulgária	52 674	28 079	53 129	0,10	0,18	70,34	0,08	89,21	0,09	
600 CY Chipre	34 115	24 248	13 407	0,09	0,04	-42,20	-0,04	-44,71	-0,04	
091 SI Eslovénia	24 494	15 348	24 311	0,06	0,08	44,89	0,03	58,40	0,03	
046 MT Malta	24 015	9 465	8 489	0,03	0,03	70,90	0,02	-10,31	0,00	
055 LT Lituânia	22 268	14 257	14 374	0,05	0,05	2,17	0,00	0,82	0,00	
053 EE Estónia	14 583	9 118	16 222	0,03	0,05	38,86	0,01	77,91	0,03	
054 LV Letónia	11 381	5 652	10 955	0,02	0,04	71,77	0,02	93,82	0,02	
DIVERSOS	509 569	310 102	383 798	1,12	1,27	34,94	0,37	23,76	0,27	
EXTRA UE(27)	10 981 799	6 915 887	8 784 226	25,02	28,99	26,50	6,62	27,02	6,76	
dos quais:										
1-EUROPA	1 226 229	806 547	952 489	2,92	3,14	21,30	0,59	18,09	0,53	
EFTA	467 032	312 585	351 987	1,13	1,16	12,38	0,14	12,61	0,14	
039 CH Suíça	372 235	247 495	273 689	0,90	0,90	10,67	0,09	10,58	0,09	
028 NO Noruega	90 146	62 303	73 816	0,23	0,24	17,65	0,04	18,48	0,04	
OUTR. EUROPA	759 196	493 962	600 501	1,79	1,98	27,21	0,46	21,57	0,39	
052 TR Turquia	301 019	202 863	247 416	0,73	0,82	21,76	0,15	21,96	0,16	
044 GI Gibraltar	253 795	155 570	183 770	0,56	0,61	44,44	0,21	18,13	0,10	
075 RU Rússia	139 853	93 359	124 136	0,34	0,41	27,16	0,09	32,97	0,11	
072 UA Ucrânia	19 094	10 862	14 226	0,04	0,05	17,66	0,01	30,97	0,01	
092 HR Croácia	15 373	10 704	13 338	0,04	0,04	25,92	0,01	24,61	0,01	
2-ÁFRICA	4 363 262	2 734 397	3 442 831	9,89	11,36	24,81	2,48	25,91	2,56	
MAGHREB	889 663	614 251	664 488	2,22	2,19	10,15	0,21	8,18	0,18	
204 MA Marrocos	387 476	257 489	331 104	0,93	1,09	29,08	0,26	28,59	0,27	
208 DZ Argélia	358 603	258 753	255 252	0,94	0,84	3,41	0,03	-1,35	-0,01	
212 TN Tunísia	143 584	98 010	78 131	0,35	0,26	-18,98	-0,07	-20,28	-0,07	
PALOP	2 919 571	1 727 263	2 306 336	6,25	7,61	31,60	2,06	33,53	2,09	
330 AO Angola	2 335 457	1 351 010	1 886 753	4,89	6,23	36,48	1,89	39,65	1,94	
247 CV Cabo Verde	255 151	170 674	148 180	0,62	0,49	-9,33	-0,06	-13,18	-0,08	
366 MZ Moçambique	217 873	136 717	190 399	0,49	0,63	40,04	0,19	39,27	0,19	
257 GW Guiné-Bissau	64 368	39 440	50 613	0,14	0,17	28,26	0,04	28,33	0,04	
311 ST S Tomé e Príncipe	46 723	29 422	30 390	0,11	0,10	5,11	0,01	3,29	0,00	
OUTR. ÁFRICA	554 027	392 883	472 008	1,42	1,56	14,79	0,20	20,14	0,29	
388 ZA África do Sul	86 089	55 417	64 928	0,20	0,21	15,50	0,03	17,16	0,03	
288 NG Nigéria	76 112	63 786	77 368	0,23	0,26	22,68	0,04	21,29	0,05	
220 EG Egipto	71 394	49 196	62 144	0,18	0,21	17,32	0,03	26,32	0,05	
310 GQ Guiné Equatorial	41 111	26 899	27 492	0,10	0,09	10,63	0,01	2,20	0,00	
3-AMÉRICA	3 172 258	1 974 456	2 416 550	7,14	7,98	23,04	1,66	22,39	1,60	
NAFTA	2 166 219	1 346 378	1 553 281	4,87	5,13	19,85	0,97	15,37	0,75	
400 US EUA	1 498 627	936 872	1 281 219	3,39	4,23	33,42	1,13	36,75	1,25	
412 MX México	462 402	288 644	141 794	1,04	0,47	-26,78	-0,28	-50,88	-0,53	
404 CA Canadá	205 190	120 861	130 268	0,44	0,43	27,85	0,11	7,78	0,03	

(continua)

Período de análise: janeiro a agosto

Países e Regiões	1000 Euros			Peso no Total (%)		Taxas de variação e contributos			
	Ano de 2011	jan-ago		jan-ago		12 meses ^[2]		jan-ago	
		Rank:	2011	2012	2011	2012	VH ^[3]	Contrib. p.p. ^[4]	VH
	MERCOSUL	651 494	409 995	490 029	1,48	1,62	21,91	0,32	19,52
508 BR Brasil	585 268	361 475	434 926	1,31	1,44	23,20	0,30	20,32	0,27
528 AR Argentina	45 328	31 754	36 171	0,11	0,12	9,37	0,01	13,91	0,02
OUTR. AMÉRICA	354 545	218 084	373 240	0,79	1,23	42,61	0,37	71,14	0,56
484 VE Venezuela	152 827	87 328	205 283	0,32	0,68	82,63	0,30	135,07	0,43
512 CL Chile	80 221	55 653	60 216	0,20	0,20	-9,26	-0,02	8,20	0,02
448 CU Cuba	22 320	16 463	23 084	0,06	0,08	25,39	0,01	40,22	0,02
4-ÁSIA	1 509 134	946 304	1 426 511	3,42	4,71	46,35	1,55	50,75	1,74
PRÓX/MÉD OR	414 253	274 724	366 800	0,99	1,21	26,56	0,26	33,52	0,33
632 SA Arábia Saudita	93 659	61 502	92 532	0,22	0,31	46,77	0,10	50,45	0,11
647 AE Emiratos Árabes Unidos	90 330	59 480	70 909	0,22	0,23	21,89	0,04	19,22	0,04
624 IL Israel	74 535	52 590	71 419	0,19	0,24	22,88	0,04	35,80	0,07
616 IR Irão	35 104	28 321	10 840	0,10	0,04	-58,23	-0,06	-61,72	-0,06
604 LB Líbano	27 784	17 645	20 197	0,06	0,07	18,79	0,01	14,46	0,01
ASEAN	139 012	86 670	93 267	0,31	0,31	15,45	0,05	7,61	0,02
706 SG Singapura	81 286	52 206	37 485	0,19	0,12	-8,36	-0,01	-28,20	-0,05
680 TH Tailândia	16 041	10 675	13 048	0,04	0,04	17,44	0,01	22,23	0,01
701 MY Malásia	12 267	8 883	21 087	0,03	0,07	104,81	0,03	137,40	0,04
690 VN Vietname	12 007	6 813	5 159	0,02	0,02	-8,13	0,00	-24,28	-0,01
OUTROS ÁSIA	955 869	584 910	966 444	2,12	3,19	60,53	1,24	65,23	1,38
720 CN China	399 012	217 104	574 113	0,79	1,89	149,26	1,11	164,44	1,29
732 JP Japão	191 733	124 585	131 295	0,45	0,43	12,29	0,05	5,39	0,02
740 HK Hong-Kong	111 736	66 441	86 908	0,24	0,29	28,83	0,07	30,80	0,07
664 IN Índia	89 966	64 833	66 294	0,23	0,22	-1,81	0,00	2,25	0,01
736 TW Taiwan	61 869	49 411	15 843	0,18	0,05	-53,28	-0,08	-67,94	-0,12
728 KR Coreia do Sul	53 901	32 836	51 273	0,12	0,17	50,45	0,06	56,15	0,07
662 PK Paquistão	15 624	9 984	10 806	0,04	0,04	5,37	0,00	8,23	0,00
5-AUSTR,OC,REG P.	84 042	53 892	54 232	0,19	0,18	7,59	0,01	0,63	0,00
800 AU Austrália	72 160	46 230	46 621	0,17	0,15	7,93	0,01	0,85	0,00
804 NZ Nova Zelândia	9 015	6 009	6 078	0,02	0,02	2,96	0,00	1,15	0,00
6-DIVERSOS	626 874	400 290	491 612	1,45	1,62	22,11	0,32	22,81	0,33
952 QS Prov Bordo Extra	524 066	332 347	422 239	1,20	1,39	24,95	0,30	27,05	0,33
960 QW Países não det Extra	102 808	67 943	69 373	0,25	0,23	7,68	0,02	2,11	0,01

Por memória:

Intra UE-15	30 039 421	19 900 142	20 547 753	71,99	67,82	4,75	3,42	3,25	2,34
Intra-alargamento	1 304 421	828 676	966 633	3,00	3,19	17,03	0,52	16,65	0,50
OCDE (excl.países UE)	3 415 162	2 179 461	2 519 320	7,88	8,31	17,91	1,40	15,59	1,23
OPEP	3 197 022	1 941 516	2 657 307	7,02	8,77	32,85	2,38	36,87	2,59
ACP	3 422 783	2 083 552	2 736 458	7,54	9,03	29,63	2,29	31,34	2,36
CPLP	3 509 751	2 091 445	2 746 277	7,57	9,06	30,20	2,37	31,31	2,37
CEI (Com.Estados Indep.)	180 362	117 757	153 760	0,43	0,51	24,35	0,10	30,57	0,13
Mashrak	141 385	94 927	106 573	0,34	0,35	6,72	0,02	12,27	0,04
EUROMED	1 406 602	964 631	1 089 896	3,49	3,60	12,93	0,43	12,99	0,45
Países da Am.Latina	1 453 902	909 983	997 908	3,29	3,29	11,82	0,40	9,66	0,32
Merc.Comum Am.Central	28 798	19 643	19 544	0,07	0,06	-0,86	0,00	-0,51	0,00
Grupo Andino	199 809	113 628	252 051	0,41	0,83	75,90	0,36	121,82	0,50
ASEM (relac. Euro-Ásia)	889 273	536 036	927 104	1,94	3,06	67,80	1,27	72,96	1,41
EDA (Econ Dinâm Asiát.)	337 100	220 452	225 645	0,80	0,74	9,87	0,08	2,36	0,02
China+H.Kong+Macau	525 964	293 101	675 520	1,06	2,23	116,03	1,20	130,47	1,38

Fonte: GEE, com base nos dados das estatísticas do Comércio Internacional do INE (últimas versões disponíveis à data da publicação para o período considerado). Os dados do comércio intracomunitário incluem estimativas para as não respostas assim como para as empresas que se encontram abaixo dos limiares de assimilação.

Notas:

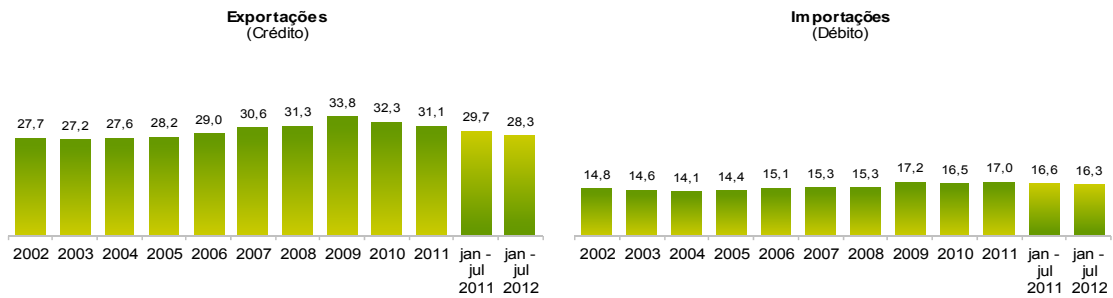
[1] Somatório das Exportações de mercadorias para a UE com as Exportações para Países Terceiros

[2] Últimos 12 meses a terminar em agosto de 2012

[3] (set 11-ago 12)/(set 10-ago 11) x 100 - 100

[4] Contributos para a taxa de crescimento das exportações - análise shift-share: (TVH) x (peso no período homólogo anterior) ÷ 100.

Gráfico 5 – Peso dos Serviços no comércio de Bens e Serviços



Fonte: GEE, com base nos dados das estatísticas da Balança de Pagamentos do Banco de Portugal.

Notas:

As Exportações das Estatísticas da Balança de Pagamentos (Crédito) correspondem às Exportações das Estatísticas do Comércio Internacional (somatório das Exportações de mercadorias para a UE com as Exportações para Países Terceiros).

As Importações das Estatísticas da Balança de Pagamentos (Débito) correspondem às Importações das Estatísticas do Comércio Internacional (somatório das Importações de mercadorias provenientes da UE com as Importações de Países Terceiros).

Quadro 19 – Comércio de Bens e Serviços em percentagem do PIB

	2008	2009	2010	2011	2009				2010				2011				2012	
					T1	T2	T3	T4	T1	T2	T3	T4	T1	T2	T3	T4	T1	T2
Valores Correntes em percentagem do PIB																		
Exportações (Fob)	32,4	28,0	31,0	35,5	26,8	27,4	28,9	29,0	29,0	30,7	32,1	32,3	33,4	35,4	36,7	36,5	37,3	38,7
- Bens	23,8	20,0	22,5	26,2	18,7	19,4	21,0	20,9	20,9	22,2	23,5	23,6	24,5	26,0	27,1	27,1	27,7	28,8
- Serviços	8,6	8,0	8,5	9,3	8,1	8,0	7,9	8,1	8,1	8,5	8,6	8,7	8,9	9,4	9,6	9,5	9,6	9,9
Importações (Fob)	42,5	35,4	38,2	39,4	34,3	34,2	36,9	36,4	35,9	38,9	38,1	39,8	39,0	40,3	40,4	37,8	39,2	38,9
- Bens	36,8	30,0	32,5	33,4	28,9	28,6	31,5	31,0	30,5	33,2	32,4	34,1	33,4	34,1	34,3	31,7	33,3	32,4
- Serviços	5,7	5,4	5,6	6,0	5,4	5,6	5,4	5,4	5,4	5,7	5,7	5,7	5,6	6,2	6,2	6,1	5,9	6,6
Taxas homólogas de crescimento real																		
Exportações (Fob)	-0,1	-10,9	8,8	7,5	-18,7	-14,6	-9,0	-0,4	9,5	9,6	8,4	7,8	8,4	8,8	6,7	6,3	7,9	4,3
- Bens	-0,6	-12,4	9,7	7,8	-22,1	-17,1	-9,2	0,4	12,8	10,8	7,7	8,1	8,3	9,0	6,6	7,3	9,7	6,1
- Serviços	1,4	-6,6	6,3	6,8	-8,6	-7,2	-8,2	-2,3	1,5	6,3	10,6	6,9	8,7	8,4	7,0	3,4	2,9	-0,4
Importações (Fob)	2,3	-10,0	5,4	-5,3	-15,6	-13,9	-7,8	-2,4	6,8	9,8	1,3	4,1	-1,1	-4,3	-2,8	-12,8	-3,8	-8,1
- Bens	2,1	-10,6	5,7	-6,7	-17,2	-15,4	-7,8	-1,4	7,9	11,2	0,5	3,9	-1,3	-6,4	-3,8	-14,9	-4,5	-9,4
- Serviços	3,8	-6,3	3,6	3,1	-4,7	-4,8	-7,8	-7,9	0,7	1,9	6,5	5,5	0,5	8,2	3,0	0,4	0,8	-0,9

Fonte: GEE, com base nos dados das Contas Nacionais Trimestrais (Base 2006) do INE. Inclui comércio Intra e Extracomunitário.

Quadro 20 – Bens e Serviços (Crédito) – componentes dos Serviços

CRÉDITO (Exportações)	valores em milhões de Euros									
	janeiro a julho		Estrutura (%)				Taxas de variação e contributos			
			Anual		jan-jul		12 meses ^[1]		jan-jul	
	2011	2012	2006	2011	2011	2012	VH ^[2]	contrib. p.p. ^[3]	VH	contrib. p.p. ^[3]
Bens e Serviços	35 319	37 618	100,0	100,0	100,0	100,0	8,6	8,6	6,5	6,5
Bens	24 830	26 977	71,0	68,9	70,3	71,7	10,5	7,2	8,6	6,1
Serviços	10 489	10 640	29,0	31,1	29,7	28,3	4,4	1,4	1,4	0,4
Transportes	2 978	3 166	7,1	8,4	8,4	8,4	7,1	0,6	6,3	0,5
Viagens e Turismo	4 244	4 501	13,2	13,2	12,0	12,0	5,9	0,8	6,0	0,7
Comunicação	287	294	0,9	0,8	0,8	0,8	0,6	0,0	2,6	0,0
Construção	320	296	0,8	0,9	0,9	0,8	-1,4	0,0	-7,5	-0,1
Seguros	64	60	0,2	0,2	0,2	0,2	-2,5	0,0	-5,1	0,0
Financeiros	130	131	0,4	0,4	0,4	0,3	13,3	0,0	1,1	0,0
Informação e Informática	197	272	0,3	0,6	0,6	0,7	43,1	0,2	37,9	0,2
Direitos de Utilização	22	25	0,1	0,1	0,1	0,1	32,8	0,0	9,7	0,0
Outr. Fornec. por Empresas	1 989	1 597	5,2	5,8	5,6	4,2	-5,5	-0,3	-19,7	-1,1
Nat. Pessoal, Cult. e Recreat.	140	159	0,4	0,4	0,4	0,4	-0,2	0,0	13,1	0,1
Operações Gov.	117	139	0,3	0,3	0,3	0,4	9,4	0,0	18,7	0,1

Fonte: GEE, com base nos dados das estatísticas da Balança de Pagamentos do Banco de Portugal.

Notas:

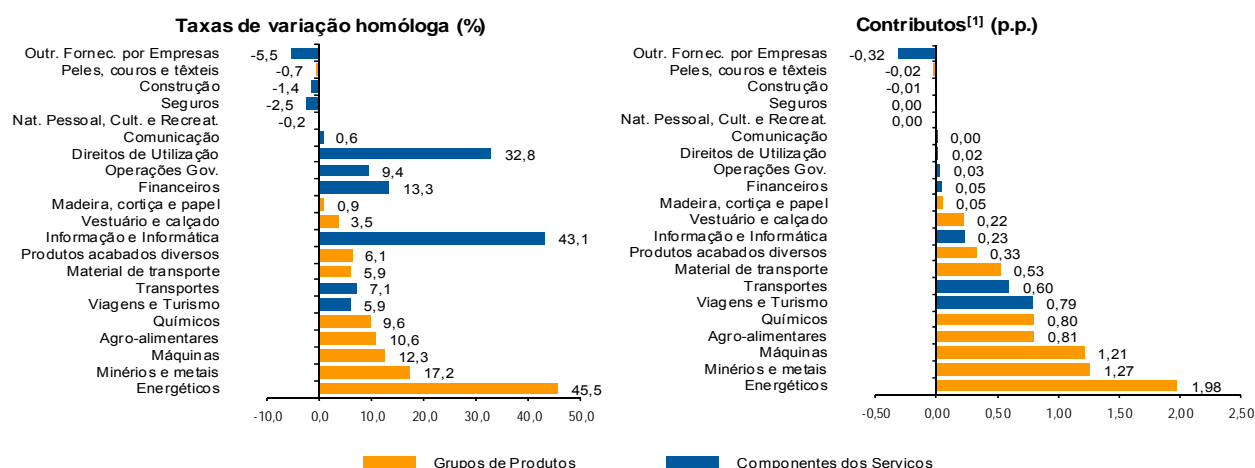
[1] 12 meses até julho de 2012

[2] (ago 11-jul 12)/(ago 10-jul 11) x 100 - 100

[3] Contributos para a taxa de crescimento - Análise shift-share : (TVH) x (peso no período homólogo anterior) ÷ 100. Medem a proporção de crescimento das Exportações atribuível a cada categoria especificada.

Gráfico 6 – Taxas de crescimento das exportações de Bens e Serviços e contributos das suas componentes

Últimos 12 meses a terminar em julho de 2012



Fonte: Cálculos do GEE com base em dados do Banco de Portugal, para as Exportações de bens e serviços, e do INE, para o cálculo da estrutura das exportações de Bens. A distribuição do contributo das Exportações de Bens (dados da Balança de Pagamentos, banco de Portugal) pelos grupos de produtos segue a estrutura implícita na base de dados do Comércio Internacional do INE para as Exportações de Bens (somatório das Exportações de mercadorias para a UE com as Exportações para Países Terceiros).

Notas:

As Exportações das Estatísticas da Balança de Pagamentos (Crédito) correspondem às Exportações das Estatísticas do Comércio Internacional (somatório das as Exportações de mercadorias para a UE com as Exportações para Países Terceiros).

[1] Contributos - análise shift-share: TVH x Peso no período homólogo anterior ÷ 100. O somatório corresponde à TVH das Exportações de Bens e Serviços nos últimos 12 meses, de acordo com as estatísticas da Balança de Pagamentos do Banco de Portugal (8,6%).

Quadro 21 – Bens e Serviços (Crédito) - componentes dos Serviços
Varição homóloga (2004-2012)

CRÉDITO (Exportações)	Peso em 2011 (%)	2004	2005	2006	2007	2008	2009	2010	2011	jan-jul 2012
Bens e Serviços	100,0	6,3	1,5	16,4	9,9	2,8	-15,3	12,7	13,3	6,5
Bens	68,9	5,7	0,7	15,1	7,5	1,8	-18,3	15,2	15,3	8,6
Serviços	31,1	8,0	3,5	19,9	15,7	5,3	-8,7	7,7	9,0	1,4
Transportes	8,4	9,1	11,4	41,7	18,9	10,4	-12,6	13,0	10,9	6,3
Viagens e Turismo	13,2	5,9	0,1	7,6	10,9	0,5	-7,2	10,0	7,2	6,0
Comunicação	0,8	18,8	20,4	8,6	16,4	4,7	-15,6	-2,9	0,5	2,6
Construção	0,9	27,4	-15,7	45,9	40,9	8,3	-21,9	-1,9	13,9	-7,5
Seguros	0,2	32,9	-26,5	14,2	5,9	5,1	3,3	-9,1	11,1	-5,1
Financeiros	0,4	30,6	-9,2	16,8	25,8	-4,7	-32,7	4,4	42,9	1,1
Informação e Informática	0,6	20,6	4,5	41,6	36,8	15,3	1,0	1,1	37,7	37,9
Direitos de Utilização	0,1	-15,7	69,5	51,4	10,0	-29,8	150,5	-71,7	41,2	9,7
Outr. Fornec. por Empresas	5,8	4,3	8,9	27,0	19,5	10,2	-5,9	1,7	8,7	-19,7
Nat. Pessoal, Cult. e Recreat.	0,4	30,8	6,7	22,5	-6,3	7,1	10,7	20,7	-11,6	13,1
Operações Gov.	0,3	6,8	-15,4	17,7	10,3	0,5	-2,4	17,6	3,7	18,7

Fonte: GEE, com base nos dados das estatísticas da Balança de Pagamentos do Banco de Portugal para as Exportações totais de Bens e para as Exportações de Serviços.

Quadro 22 – Bens e Serviços (Débito) – componentes dos Serviços

DÉBITO (Importações)	valores em milhões de Euros									
	janeiro a julho		Estrutura (%)				Taxas de variação e contributos			
			Anual		jan-jul		12 meses ^[1]		jan-jul	
	2011	2012	2006	2011	2011	2012	VH ^[2]	contrib. p.p. ^[3]	VH	contrib. p.p. ^[3]
Bens e Serviços	39 981	37 634	100,0	100,0	100,0	100,0	-4,8	-4,8	-5,9	-5,9
Bens	33 335	31 518	84,9	83,0	83,4	83,7	-5,1	-4,3	-5,5	-4,5
Serviços	6 646	6 116	15,1	17,0	16,6	16,3	-2,8	-0,5	-8,0	-1,3
Transportes	1 923	1 883	4,7	5,0	4,8	5,0	0,5	0,0	-2,1	-0,1
Viagens e Turismo	1 740	1 714	4,2	4,4	4,4	4,6	-0,8	0,0	-1,5	-0,1
Comunicação	257	259	0,6	0,6	0,6	0,7	-2,7	0,0	0,6	0,0
Construção	71	58	0,2	0,2	0,2	0,2	-7,6	0,0	-19,1	0,0
Seguros	139	146	0,3	0,3	0,3	0,4	-3,3	0,0	4,5	0,0
Financeiros	333	278	0,3	0,8	0,8	0,7	5,6	0,0	-16,6	-0,1
Informação e Informática	252	229	0,4	0,7	0,6	0,6	0,9	0,0	-9,0	-0,1
Direitos de Utilização	244	212	0,5	0,6	0,6	0,6	-13,7	-0,1	-13,2	-0,1
Outr. Fornec. por Empresas	1 350	989	3,0	3,6	3,4	2,6	-11,0	-0,4	-26,7	-0,9
Nat. Pessoal, Cult. e Recreat.	284	296	0,6	0,7	0,7	0,8	1,3	0,0	4,2	0,0
Operações Gov.	53	54	0,3	0,1	0,1	0,1	-4,7	0,0	2,6	0,0

Fonte: GEE, com base nos dados das estatísticas da Balança de Pagamentos do Banco de Portugal.

Notas:

Valores Fob para a Importação de bens.

[1] 12 meses até julho de 2012

[2] (ago 11-jul 12)/(ago 10-jul 11) x 100 - 100

[3] Contributos para a taxa de crescimento - Análise shift-share : (TVH) x (peso no período homólogo anterior) ÷ 100. Medem a proporção de crescimento das Importações atribuível a cada categoria especificada.